



Diretoria de Pesquisas
Coordenação de Serviços
e Comércio - COSEC

Pesquisa Mensal de Comércio - PMC

Resultados de Março 2015

Data 14/05/2015

Resultados mensais

TABELA 1
BRASIL - INDICADORES DO VOLUME DE VENDAS DO COMÉRCIO VAREJISTA E COMÉRCIO VAREJISTA AMPLIADO SEGUNDO
GRUPOS DE ATIVIDADES: PMC - Março 2015

ATIVIDADES	MÊS/MÊS ANTERIOR (1)			MÊS/IGUAL MÊS DO ANO ANTERIOR			ACUMULADO	
	Taxa de Variação (%)			Taxa de Variação (%)			Taxa de Variação (%)	
	JAN	FEV	MAR	JAN	FEV	MAR	NO ANO	12 MESES
COMÉRCIO VAREJISTA (2)	0,3	-0,4	-0,9	0,5	-3,3	0,4	-0,8	1,0
1 - Combustíveis e lubrificantes	-0,9	-4,9	2,8	-0,2	-10,0	-2,1	-4,0	-0,3
2 - Hiper, supermercados, prods. alimentícios, bebidas e fumo	0,3	-0,3	-2,2	0,2	-1,8	-2,4	-1,3	0,4
2.1 - Super e hipermercados	0,0	0,1	-2,0	0,3	-1,4	-2,4	-1,2	0,4
3 - Tecidos, vest. e calçados	1,3	-0,9	-1,4	-0,7	-7,5	-1,2	-3,0	-1,7
4 - Móveis e eletrodomésticos	1,0	-2,0	-3,0	-3,4	-10,7	-6,8	-6,7	-2,5
4.1 - Móveis	-	-	-	-11,5	-11,4	-7,9	-10,3	-3,8
4.2 - Eletrodomésticos	-	-	-	0,3	-10,3	-6,2	-5,0	-1,8
5 - Artigos farmacêuticos, med., ortop. e de perfumaria	1,0	0,1	1,2	5,0	1,8	10,2	5,7	7,4
6 - Equip. e mat. para escritório informática e comunicação	14,4	-1,2	-0,2	21,0	8,2	21,8	16,9	2,3
7 - Livros, jornais, rev. e papelaria	-0,5	0,2	-2,3	-9,9	-6,3	-5,9	-7,8	-9,0
8 - Outros arts. de uso pessoal e doméstico	0,0	1,9	1,2	4,5	3,1	17,4	8,3	8,1
COMÉRCIO VAREJISTA AMPLIADO (3)	-0,4	-1,3	-1,6	-4,9	-10,4	-0,7	-5,3	-3,4
9 - Veículos e motos, partes e peças	-1,4	-3,8	-4,6	-16,3	-23,8	-3,7	-14,8	-11,9
10- Material de Construção	-1,8	-0,7	-0,3	-2,8	-12,9	2,8	-4,4	-2,7

Fonte: IBGE, Diretoria de Pesquisas, Coordenação de Serviços e Comércio.

(1) Séries com ajuste sazonal. (2) O indicador do comércio varejista é composto pelos resultados das atividades numeradas de 1 a 8.

(3) O indicador do comércio varejista ampliado é composto pelos resultados das atividades numeradas de 1 a 10

TABELA 3

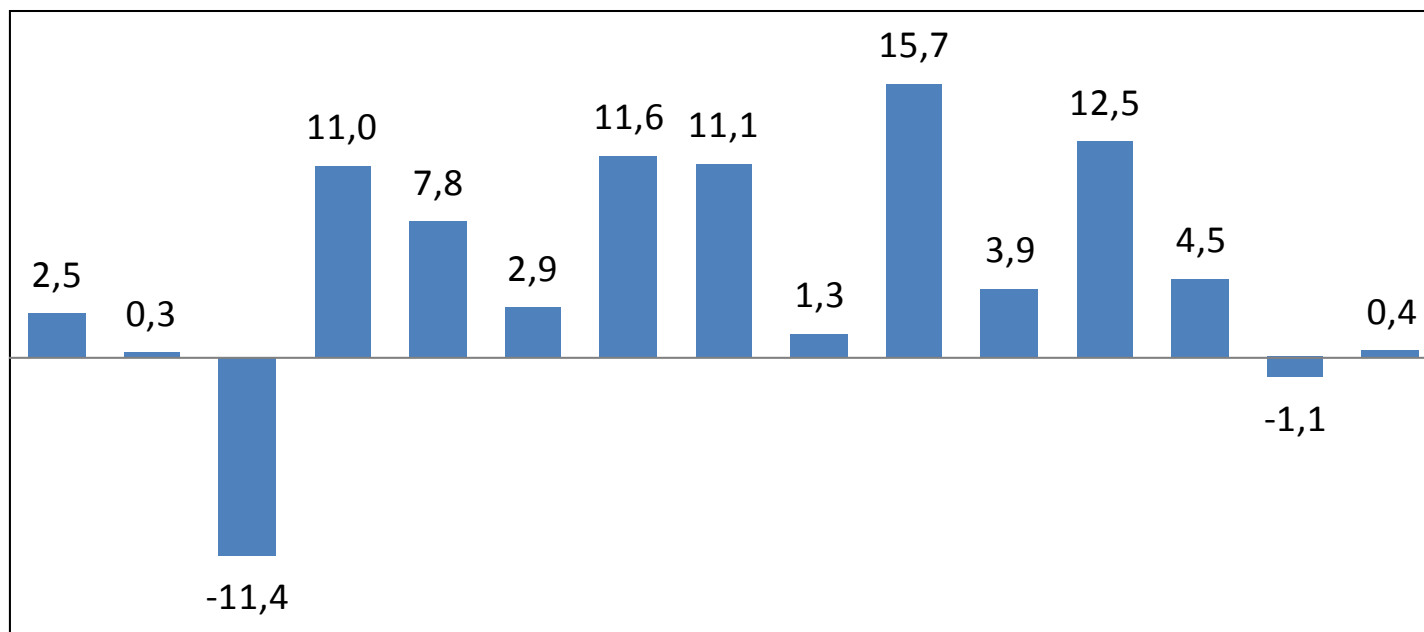
BRASIL - COMPOSIÇÃO DA TAXA MENSAL DO COMÉRCIO VAREJISTA, POR ATIVIDADES: PMC - Março 2015
(Indicadores de volume de vendas)

Atividades	COMÉRCIO VAREJISTA		COMÉRCIO VAREJISTA AMPLIADO	
	Taxa de variação (%)	Composição absoluta da taxa (p.p.)	Taxa de variação (%)	Composição absoluta da taxa (p.p.)
Taxa Global	0,4	0,4	-0,7	-0,7
1 - Combustíveis e lubrificantes	-2,1	-0,2	-2,1	-0,1
2 - Hiper, supermercados, prods. alimentícios, bebidas e fumo	-2,4	-1,2	-2,4	-0,8
3 - Tecidos, vest. e calçados	-1,2	-0,1	-1,2	-0,1
4 - Móveis e eletrodomésticos	-6,8	-0,8	-6,8	-0,5
5 - Artigos farmacêuticos, med., ortop. e de perfumaria	10,2	0,7	10,2	0,5
6 - Equip. e mat. para escritório informática e comunicação	21,8	0,3	21,8	0,2
7 - Livros, jornais, rev. e papelaria	-5,9	0,0	-5,9	0,0
8 - Outros arts. de uso pessoal e doméstico	17,4	1,7	17,4	0,9
9 - Veículos e motos, partes e peças	-	-	-3,7	-1,1
10- Material de Construção	-	-	2,8	0,3

Fonte: IBGE, Diretoria de Pesquisas, Coordenação de Serviços e Comércio.

Nota: A composição da taxa mensal corresponde à participação dos resultados setoriais na formação da taxa global.

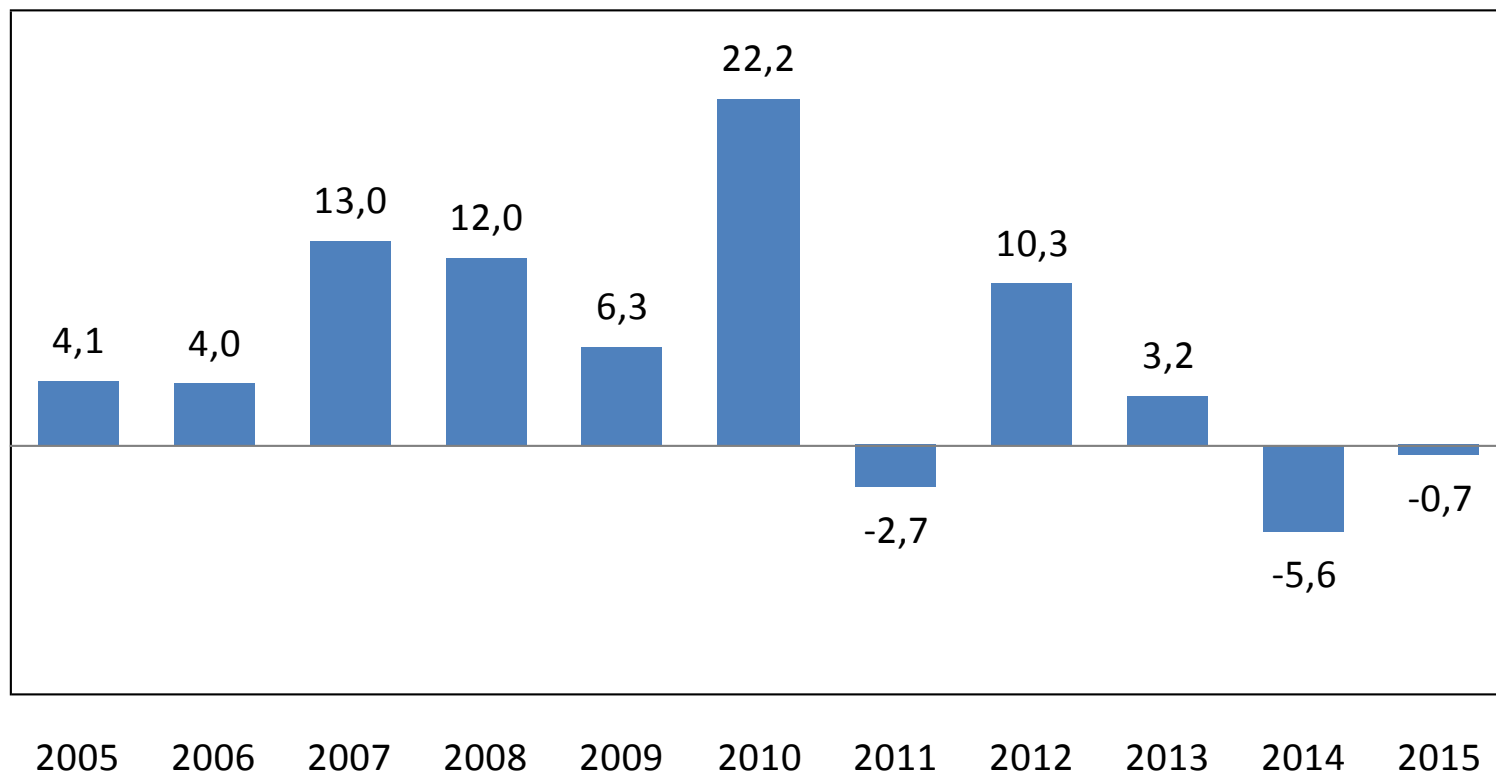
Taxa de variação do volume de vendas do Varejo Mês/Igual mês do ano anterior - Março 2001-2015



2001 2002 2003 2004 2005 2006 2007 2008 2009 2010 2011 2012 2013 2014 2015

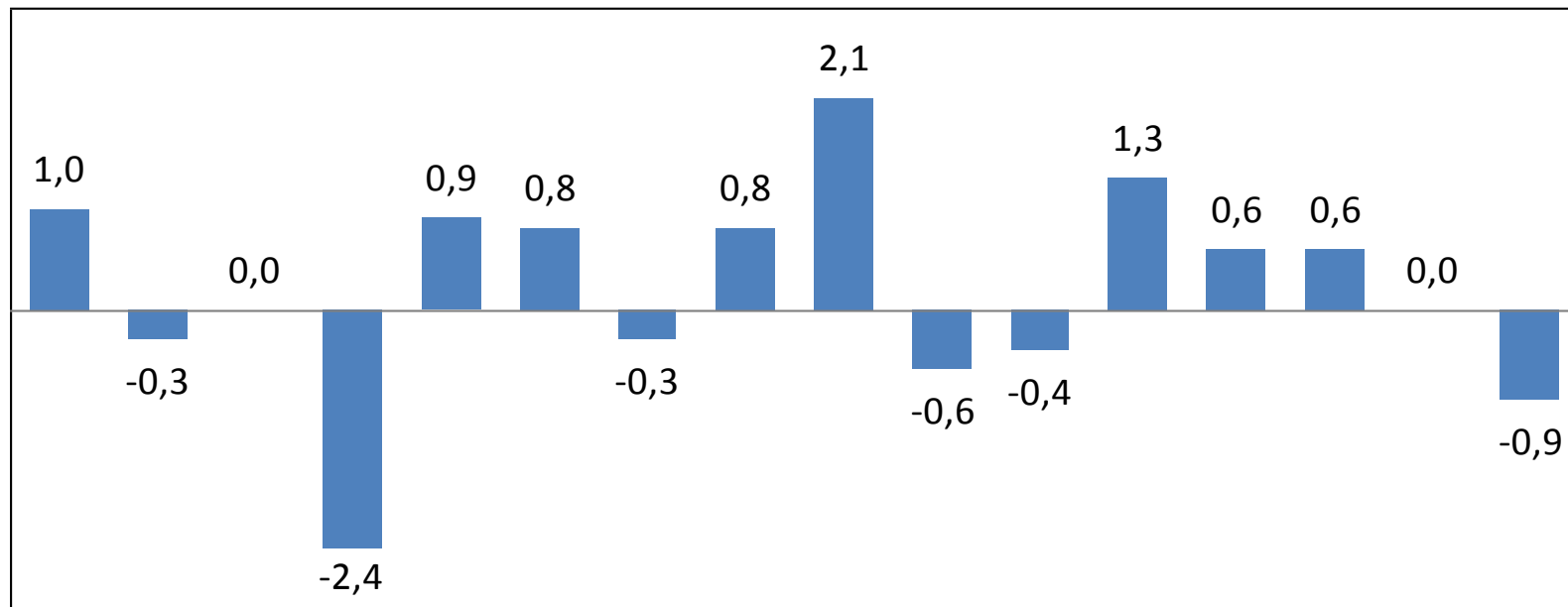
Fonte: IBGE, Diretoria de Pesquisas, Coordenação de Serviços e Comércio

Taxa de variação do volume de vendas do Varejo Ampliado Mês/Igual mês do ano anterior - Março 2005-2015



Fonte: IBGE, Diretoria de Pesquisas, Coordenação de Serviços e Comércio

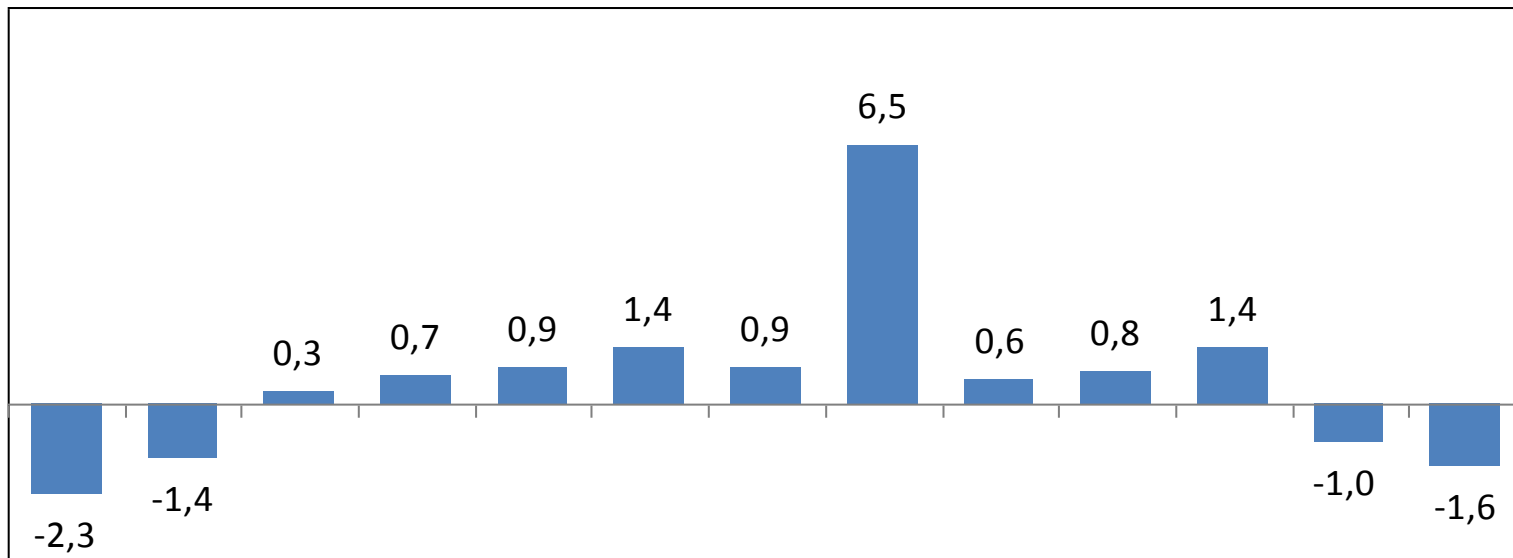
Taxa de variação do volume de vendas do Varejo Mês/Mês anterior - Março 2000-2015



Mar 2000 Mar 2001 Mar 2002 Mar 2003 Mar 2004 Mar 2005 Mar 2006 Mar 2007 Mar 2008 Mar 2009 Mar 2010 Mar 2011 Mar 2012 Mar 2013 Mar 2014 Mar 2015

Fonte: IBGE, Diretoria de Pesquisas, Coordenação de Serviços e Comércio

Taxa de variação do volume de vendas do Varejo Ampliado Mês/Mês anterior - Março 2003-2015



Mar	Mar	Mar	Mar	Mar	Mar	Mar	Mar	Mar	Mar	Mar	Mar	Mar
2003	2004	2005	2006	2007	2008	2009	2010	2011	2012	2013	2014	2015

Fonte: IBGE, Diretoria de Pesquisas, Coordenação de Serviços e Comércio

TABELA 2
BRASIL - INDICADORES DA RECEITA NOMINAL DE VENDAS DO COMÉRCIO VAREJISTA E COMÉRCIO VAREJISTA AMPLIADO
SEGUNDO GRUPOS DE ATIVIDADES: PMC - Março 2015

ATIVIDADES	MÊS/MÊS ANTERIOR (1)			MÊS/IGUAL MÊS DO ANO ANTERIOR			ACUMULADO	
	Taxa de Variação (%)			Taxa de Variação 9%)			Taxa de Variação (%)	
	JAN	FEV	MAR	JAN	FEV	MAR	NO ANO	12 MESES
COMÉRCIO VAREJISTA (2)	1,1	0,5	-0,4	6,3	3,4	6,5	5,5	7,3
1 - Combustíveis e lubrificantes	-1,0	-1,9	5,4	2,5	-0,3	8,8	3,7	5,6
2 - Hiper, supermercados, prods. alimentícios, bebidas e fumo	1,0	0,8	-2,0	8,5	6,7	4,9	6,7	7,9
2.1 - Super e hipermercados	0,9	0,9	-1,9	8,5	7,0	4,9	6,7	7,9
3 - Tecidos, vest. e calçados	1,8	-0,7	-0,3	2,5	-5,1	2,1	0,0	2,2
4 - Móveis e eletrodomésticos	0,1	-1,4	-2,6	-1,2	-8,5	-4,4	-4,5	2,8
4.1 - Móveis	-	-	-	-6,3	-6,9	-3,3	-5,5	2,6
4.2 - Eletrodomésticos	-	-	-	1,4	-9,3	-4,9	-3,9	3,0
5 - Artigos farmacêuticos, med., ortop. e de perfumaria	1,6	0,4	1,3	10,0	6,4	15,6	10,8	12,4
6 - Equip. e mat. para escritório, informática e comunicação	6,9	-0,4	-2,2	11,4	-1,9	12,3	7,1	-2,0
7 - Livros, jornais, rev. e papelaria	-0,4	1,1	-2,5	-3,8	-0,3	-0,1	-1,8	-2,7
8 - Outros arts. de uso pessoal e doméstico	0,5	1,8	1,6	8,8	7,4	22,8	12,9	13,7
COMÉRCIO VAREJISTA AMPLIADO (3)	0,5	-0,3	-1,5	0,5	-4,3	5,1	0,5	2,3
9 - Veículos e motos, partes e peças	-1,3	-3,1	-4,3	-13,3	-20,7	0,4	-11,3	-8,8
10- Material de Construção	0,1	-0,8	-2,0	1,7	-8,6	7,4	0,1	2,7

Fonte: IBGE, Diretoria de Pesquisas, Coordenação de Serviços e Comércio.

(1) Séries com ajuste sazonal. (2) O indicador do comércio varejista é composto pelos resultados das atividades numeradas de 1 a 8.

(3) O indicador do comércio varejista ampliado é composto pelos resultados das atividades numeradas de 1 a 10

Resultados trimestrais

TABELA 4A - BRASIL - INDICADORES TRIMESTRAIS DE VOLUME DE VENDAS DO COMÉRCIO VAREJISTA POR ATIVIDADE
PMC Março 2015

Atividades	Taxas de desempenho de 2014					Taxas de desempenho de 2015					
	TRIM./TRIM. ANTERIOR					Taxa	TRIM./TRIM. ANTERIOR				Taxa
	Taxas Trimestrais*				Anual***		Taxas Trimestrais*				
	1º TRI	2º TRI	3º TRI	4º TRI		1º TRI	2º TRI	3º TRI	4º TRI		
COMÉRCIO VAREJISTA (**)	0,3	-0,3	-0,7	1,7	2,3	-1,7					-1,7
1 - Combustíveis e lubrificantes	1,6	-2,3	0,9	1,2	2,7	-3,8					-3,8
2 - Hiper, supermercados, prods. alimentícios, bebidas e fumo	0,5	-1,1	-1,0	1,0	1,4	-1,1					-1,1
2.1 - Super e hipermercados	0,7	-1,1	-1,0	1,1	1,3	-1,0					-1,0
3 - Tecidos, vest. e calçados	-1,1	-2,1	1,2	1,4	-0,8	-3,4					-3,4
4 - Móveis e eletrodomésticos	0,5	0,6	-4,8	2,9	0,8	-5,6					-5,6
4.1 - Móveis	-	-	-	-	-	-					-
4.2 - Eletrodomésticos	-	-	-	-	-	-					-
5 - Artigos farmacêuticos, med., ortop. e de perfumaria	2,9	0,6	2,3	2,0	9,1	0,6					0,6
6 - Equip. e mat. para escritório informática e comunicação	-3,6	-3,4	3,6	7,0	-2,2	8,9					8,9
7 - Livros, jornais, rev. e papelaria	-5,6	-4,2	-1,8	2,1	3,9	-4,0					-4,0
8 - Outros arts. de uso pessoal e doméstico	1,4	0,8	0,6	5,0	-6,5	1,1					1,1
COMÉRCIO VAREJISTA AMPLIADO (***)	-0,1	-2,8	-1,7	2,6	0,4	-4,0					-4,0
9 - Veículos e motos, partes e peças	-2,5	-5,5	-4,6	3,6	3,4	-9,8					-9,8
10- Material de Construção	1,3	-3,4	-0,4	1,4	-2,8	-1,9					-1,9

Fonte: IBGE, Diretoria de Pesquisas, Coordenação de Serviços e Comércio

(*) Referência: série com ajuste sazonal

(**) Referência: igual período do ano anterior = 100

(***) Referência: acumulado igual período do ano anterior = 100

TABELA 4B - BRASIL - INDICADORES TRIMESTRAIS DE VOLUME DE VENDAS DO COMÉRCIO VAREJISTA POR ATIVIDADE
PMC Março 2015

Atividades	Taxas de desempenho de 2014					Taxas de desempenho de 2015				
	TRIM./IGUAL TRIM. DO ANO ANTERIOR					TRIM./IGUAL TRIM. DO ANO ANTERIOR				
	Taxas Trimestrais* *				Taxa	Taxas Trimestrais* *				Taxa
	1º TRI	2º TRI	3º TRI	4º TRI	Anual***	1º TRI	2º TRI	3º TRI	4º TRI	Anual***
COMÉRCIO VAREJISTA (**)	4,5	4,1	-0,5	1,2	2,2	-0,8				-0,8
1 - Combustíveis e lubrificantes	8,1	0,4	1,0	1,4	1,7	-4,0				-4,0
2 - Hiper, supermercados, prods. alimentícios, bebidas e fumo	2,6	4,5	-1,2	-0,2	4,6	-1,3				-1,3
2.1 - Super e hipermercados	2,4	4,5	-1,3	-0,1	4,2	-1,2				-1,2
3 - Tecidos, vest. e calçados	0,4	-1,7	-1,7	-1,0	8,0	-3,0				-3,0
4 - Móveis e eletrodomésticos	6,5	3,8	-5,7	-1,2	-1,8	-6,7				-6,7
4.1 - Móveis	8,3	6,2	-5,8	-4,6	5,0	-10,3				-10,3
4.2 - Eletrodomésticos	6,6	3,0	-5,7	0,4	-4,3	-5,0				-5,0
5 - Artigos farmacêuticos, med., ortop. e de perfumaria	12,6	7,8	8,2	7,9	-4,8	5,7				5,7
6 - Equip. e mat. para escritório informática e comunicação	-0,7	-5,2	-6,1	4,6	1,1	16,9				16,9
7 - Livros, jornais, rev. e papelaria	-3,7	-8,8	-10,7	-9,3	6,9	-7,8				-7,8
8 - Outros arts. de uso pessoal e doméstico	7,4	11,7	4,9	7,9	-4,1	8,3				8,3
COMÉRCIO VAREJISTA AMPLIADO (***)	2,1	-1,8	-4,4	-2,3	3,3	-5,3				-5,3
9 - Veículos e motos, partes e peças	-3,7	-11,8	-11,7	-9,8	6,2	-14,8				-14,8
10- Material de Construção	7,1	-2,8	-3,1	-0,6	0,1	-4,4				-4,4

Menor resultado desde 2003 (-6,1%)

Menor resultado da série

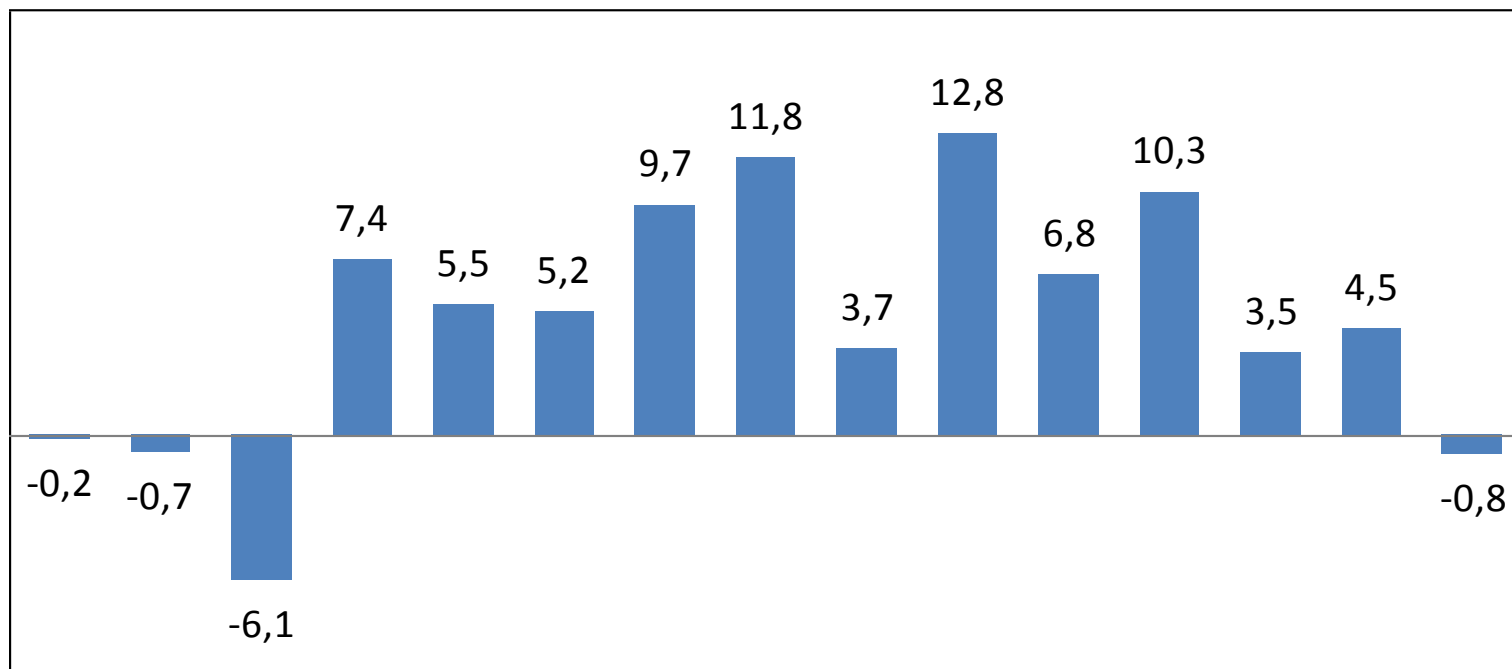
Fonte: IBGE, Diretoria de Pesquisas, Coordenação de Serviços e Comércio

(*) Referência: série com ajuste sazonal

(**) Referência: igual período do ano anterior = 100

(***) Referência: acumulado igual período do ano anterior = 100

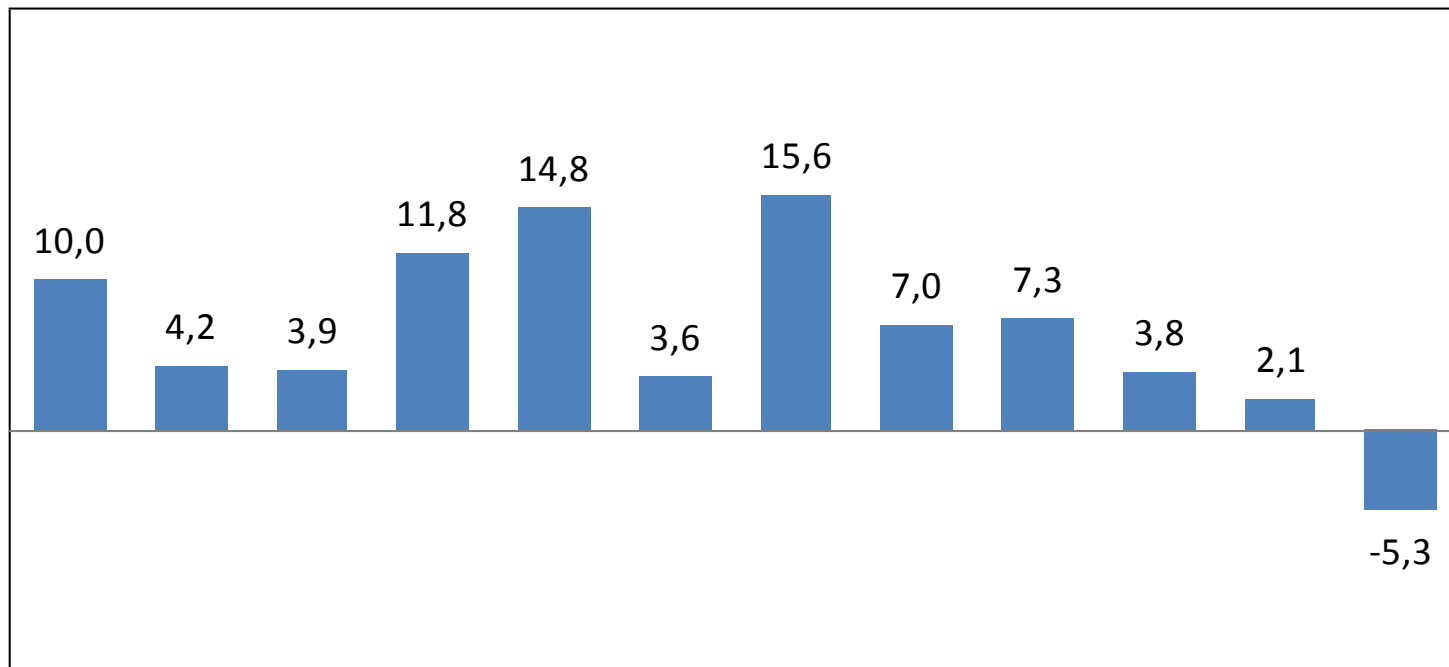
Taxa de variação do volume de vendas do Varejo Trimestre/Trimestre mês do ano anterior - 1º Trimestre 2001-2015



2001 2002 2003 2004 2005 2006 2007 2008 2009 2010 2011 2012 2013 2014 2015

Fonte: IBGE, Diretoria de Pesquisas, Coordenação de Serviços e Comércio

Taxa de variação do volume de vendas do Varejo Ampliado Trimestre/Trimestre do ano anterior - 1º Trimestre 2004-2015



2004 2005 2006 2007 2008 2009 2010 2011 2012 2013 2014 2015

Fonte: IBGE, Diretoria de Pesquisas, Coordenação de Serviços e Comércio

Brasil - Varejo

(Trimestr/Trimestre do ano anterior) - 2001-20015



trimestre	variação	trimestre	variação
1º trim/01	-0,2	2º trim/08	9,3
2º trim/01	-1,8	3º trim/08	10,1
3º trim/01	-2,7	4º trim/08	6,0
4º trim/01	-1,5	1º trim/09	3,7
1º trim/02	-0,7	2º trim/09	5,1
2º trim/02	-0,8	3º trim/09	5,3
3º trim/02	0,9	4º trim/09	8,8
4º trim/02	-1,9	1º trim/10	12,8
1º trim/03	-6,1	2º trim/10	10,3
2º trim/03	-5,3	3º trim/10	11,2
3º trim/03	-4,4	4º trim/10	9,7
4º trim/03	0,3	1º trim/11	6,8
1º trim/04	7,4	2º trim/11	7,8
2º trim/04	11,3	3º trim/11	6,2
3º trim/04	9,3	4º trim/11	6,0
4º trim/04	8,9	1º trim/12	10,3
1º trim/05	5,5	2º trim/12	7,8
2º trim/05	3,7	3º trim/12	8,6
3º trim/05	5,6	4º trim/12	7,3
4º trim/05	4,6	1º trim/13	3,5
1º trim/06	5,2	2º trim/13	2,6
2º trim/06	6,3	3º trim/13	5,5
3º trim/06	6,2	4º trim/13	5,3
4º trim/06	7,0	1º trim/14	4,5
1º trim/07	9,7	2º trim/14	4,1
2º trim/07	9,9	3º trim/14	-0,4
3º trim/07	9,3	4º trim/14	1,2
4º trim/07	9,7	1º trim/15	-0,8
1º trim/08	11,8		

Brasil - Varejo Ampliado
(Trimestr/Trimestre do ano anterior) - 2004-2015



trimestre	variação	trimestre	variação
1º trim/04	10,0	4º trim/09	13,7
2º trim/04	13,9	1º trim/10	15,6
3º trim/04	11,7	2º trim/10	8,1
4º trim/04	9,2	3º trim/10	10,7
1º trim/05	4,2	4º trim/10	14,4
2º trim/05	2,7	1º trim/11	7,0
3º trim/05	2,8	2º trim/11	11,4
4º trim/05	2,9	3º trim/11	5,8
1º trim/06	3,9	4º trim/11	3,1
2º trim/06	4,4	1º trim/12	7,3
3º trim/06	8,2	2º trim/12	6,8
4º trim/06	8,6	3º trim/12	9,3
1º trim/07	11,8	4º trim/12	8,6
2º trim/07	15,4	1º trim/13	3,8
3º trim/07	13,5	2º trim/13	3,6
4º trim/07	13,6	3º trim/13	2,1
1º trim/08	14,8	4º trim/13	3,3
2º trim/08	13,8	1º trim/14	2,1
3º trim/08	12,9	2º trim/14	-1,8
4º trim/08	0,2	3º trim/14	-4,3
1º trim/09	3,6	4º trim/14	-2,3
2º trim/09	4,2	1º trim/15	-5,3
3º trim/09	5,2		

Brasil - Varejo (ajuste sazonal)
trimestre/trimestre anterior - 2000 - 2007



trimestre	variação	trimestre	variação
2º trim/00	1,2	4º trim/07	2,9
3º trim/00	-0,5	1º trim/08	2,0
4º trim/00	-0,4	2º trim/08	2,8
1º trim/01	0,4	3º trim/08	2,0
2º trim/01	-1,4	4º trim/08	-0,6
3º trim/01	-0,8	1º trim/09	1,3
4º trim/01	0,4	2º trim/09	1,8
1º trim/02	0,5	3º trim/09	2,5
2º trim/02	-0,3	4º trim/09	3,2
3º trim/02	0,1	1º trim/10	3,6
4º trim/02	-1,7	2º trim/10	1,4
1º trim/03	-3,1	3º trim/10	2,6
2º trim/03	-1,6	4º trim/10	1,7
3º trim/03	2,1	1º trim/11	1,3
4º trim/03	2,6	2º trim/11	1,8
1º trim/04	3,0	3º trim/11	1,0
2º trim/04	3,0	4º trim/11	1,4
3º trim/04	0,4	1º trim/12	4,1
4º trim/04	2,1	2º trim/12	1,5
1º trim/05	0,0	3º trim/12	1,5
2º trim/05	1,8	4º trim/12	0,5
3º trim/05	1,7	1º trim/13	0,1
4º trim/05	1,1	2º trim/13	1,6
1º trim/06	1,5	3º trim/13	3,1
2º trim/06	1,0	4º trim/13	0,4
3º trim/06	2,2	1º trim/14	0,3
4º trim/06	3,1	2º trim/14	-0,3
1º trim/07	2,0	3º trim/14	-0,7
2º trim/07	2,4	4º trim/14	1,7
3º trim/07	2,1	1º trim/15	1,7

Brasil - Varejo Ampliado (ajuste sazonal)**trimestre/trimestre anterior - 2000 - 2007**

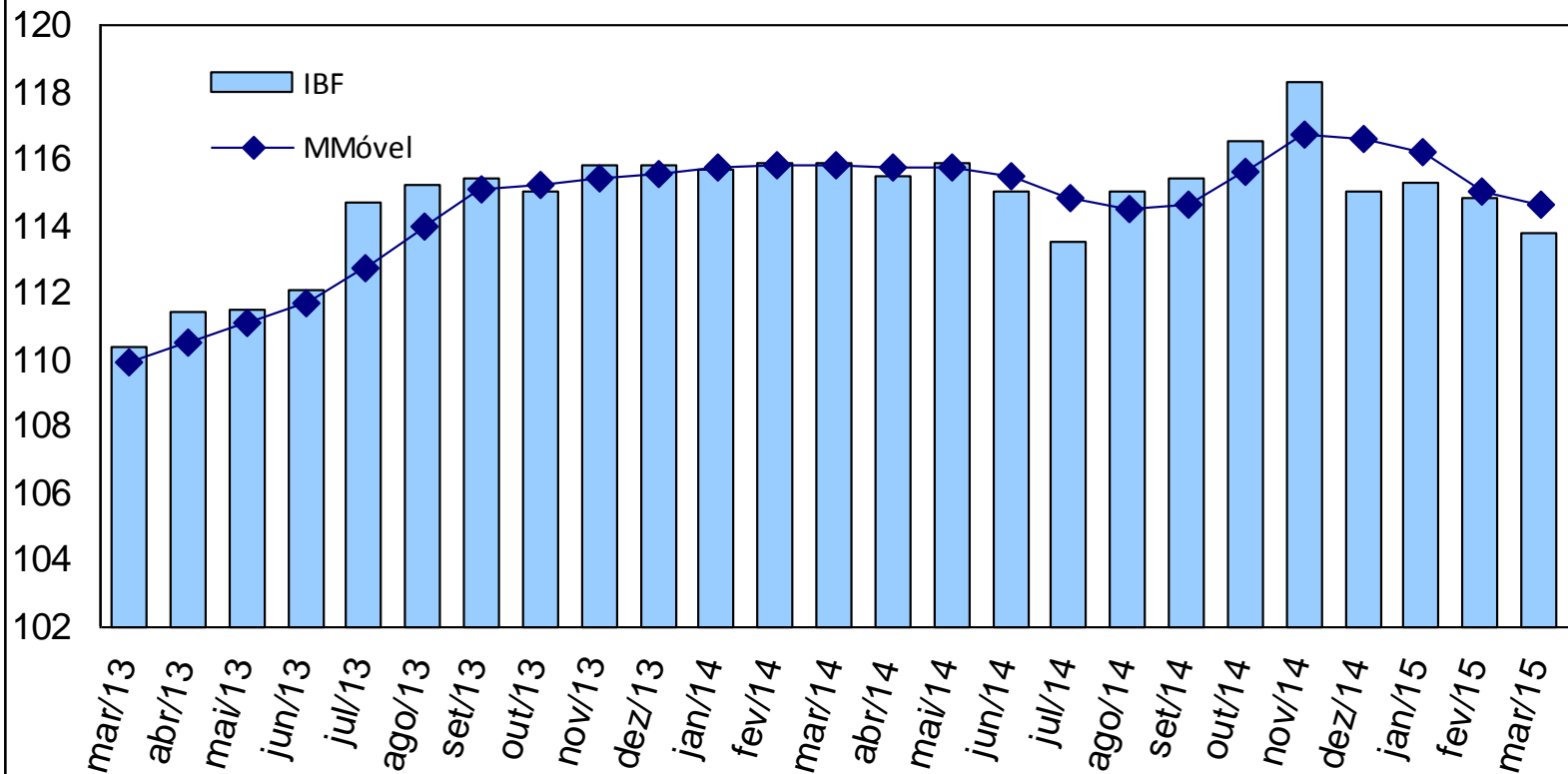
trimestre	variação	trimestre	variação
2º trim/03	-1,8	2º trim/09	3,8
3º trim/03	2,5	3º trim/09	2,4
4º trim/03	4,0	4º trim/09	0,8
1º trim/04	3,5	1º trim/10	7,3
2º trim/04	3,2	2º trim/10	-2,2
3º trim/04	0,8	3º trim/10	4,6
4º trim/04	1,2	4º trim/10	3,8
1º trim/05	0,3	1º trim/11	1,3
2º trim/05	0,1	2º trim/11	1,4
3º trim/05	0,5	3º trim/11	-1,1
4º trim/05	2,4	4º trim/11	1,3
1º trim/06	0,8	1º trim/12	3,8
2º trim/06	0,4	2º trim/12	2,7
3º trim/06	4,2	3º trim/12	2,1
4º trim/06	4,3	4º trim/12	-0,3
1º trim/07	1,7	1º trim/13	0,4
2º trim/07	4,4	2º trim/13	1,5
3º trim/07	3,1	3º trim/13	1,2
4º trim/07	3,7	4º trim/13	0,0
1º trim/08	2,4	1º trim/14	-0,1
2º trim/08	4,1	2º trim/14	-2,7
3º trim/08	1,0	3º trim/14	-1,7
4º trim/08	-6,6	4º trim/14	2,6
1º trim/09	6,4	1º trim/15	-4,0

Março 2013 – Março 2015

BRASIL - INDICADORES DO COMÉRCIO VAREJISTA: PMC Março 2015

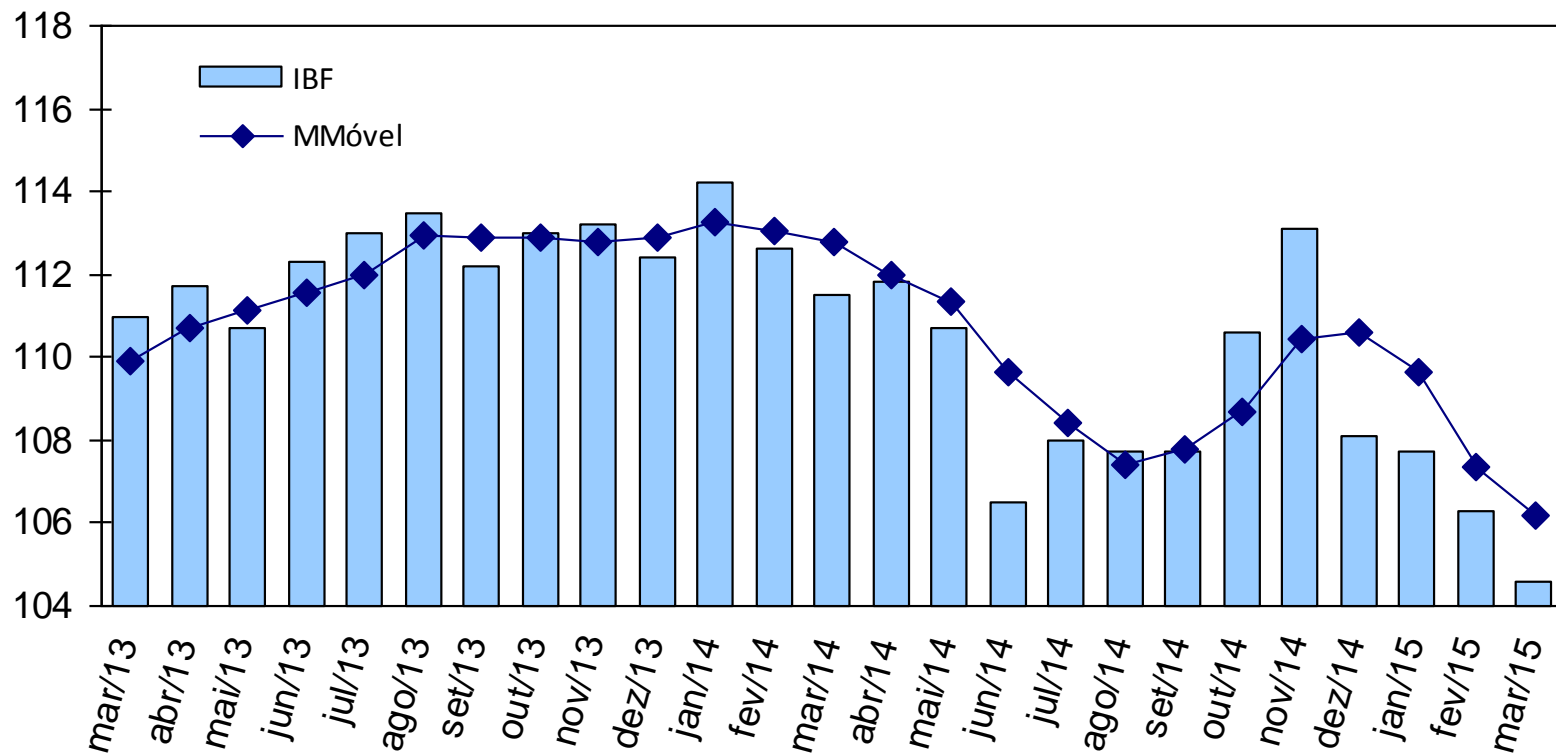
Mês/Ano	Volume de Vendas com Ajuste Sazonal			Receita Nominal de Vendas com Ajuste Sazonal			Volume de Vendas Varejo Ampliado com Ajuste Sazonal			Receita Nominal de Vendas Varejo Ampliado com Ajuste Sazonal		
	IBF	MMV	Var.%MMV	IBF	MMV	Var.%MMV	IBF	MMV	Var.%MMV	IBF	MMV	Var.%MMV
mar-13	110,4	109,9	0,2	121,1	119,9	1,0	111,0	109,9	0,2	116,2	114,7	0,8
abr-13	111,4	110,5	0,5	122,1	121,0	0,9	111,7	110,7	0,8	117,3	116,0	1,1
mai-13	111,5	111,1	0,5	122,9	122,0	0,9	110,7	111,1	0,4	117,0	116,8	0,7
jun-13	112,1	111,7	0,5	124,0	123,0	0,8	112,3	111,6	0,4	119,4	117,9	0,9
jul-13	114,7	112,8	1,0	127,4	124,8	1,4	113,0	112,0	0,4	120,3	118,9	0,9
ago-13	115,2	114,0	1,1	128,5	126,6	1,5	113,5	112,9	0,8	122,4	120,7	1,5
set-13	115,4	115,1	1,0	129,2	128,4	1,4	112,2	112,9	0,0	121,3	121,3	0,5
out-13	115,0	115,2	0,1	129,6	129,1	0,6	113,0	112,9	0,0	121,4	121,7	0,3
nov-13	115,8	115,4	0,2	131,0	129,9	0,7	113,2	112,8	-0,1	122,9	121,9	0,1
dez-13	115,8	115,5	0,1	131,9	130,8	0,7	112,4	112,9	0,1	122,5	122,3	0,3
jan-14	115,7	115,8	0,2	132,8	131,9	0,8	114,2	113,3	0,4	124,2	123,2	0,8
fev-14	115,9	115,8	0,0	133,1	132,6	0,5	112,6	113,1	-0,2	123,1	123,3	0,1
mar-14	115,9	115,8	0,0	134,1	133,3	0,6	111,5	112,8	-0,3	123,2	123,5	0,2
abr-14	115,5	115,8	-0,1	134,7	134,0	0,5	111,8	112,0	-0,7	124,0	123,4	-0,1
mai-14	115,9	115,8	0,0	135,7	134,8	0,7	110,7	111,3	-0,6	124,1	123,8	0,3
jun-14	115,0	115,5	-0,3	135,5	135,3	0,4	106,5	109,7	-1,5	120,3	122,8	-0,8
jul-14	113,5	114,8	-0,6	134,8	135,3	0,0	108,0	108,4	-1,2	122,5	122,3	-0,4
ago-14	115,0	114,5	-0,3	136,6	135,6	0,2	107,7	107,4	-0,9	122,8	121,9	-0,4
set-14	115,4	114,6	0,1	137,5	136,3	0,5	107,7	107,8	0,4	123,6	123,0	0,9
out-14	116,5	115,6	0,9	139,1	137,7	1,1	110,6	108,7	0,8	125,2	123,9	0,7
nov-14	118,3	116,7	1,0	142,0	139,5	1,3	113,1	110,5	1,7	129,5	126,1	1,8
dez-14	115,0	116,6	-0,1	138,4	139,8	0,2	108,1	110,6	0,1	123,9	126,2	0,1
jan-15	115,3	116,2	-0,3	139,9	140,1	0,2	107,7	109,6	-0,9	124,5	126,0	-0,2
fev-15	114,8	115,0	-1,0	140,6	139,6	-0,3	106,3	107,4	-2,1	124,1	124,2	-1,4
mar-15	113,8	114,6	-0,4	140,1	140,2	0,4	104,6	106,2	-1,1	122,3	123,6	-0,4

Gráfico 1 - Volume de vendas do Varejo com ajuste sazonal
Índice de Base Fixa e Média Móvel Trimestral



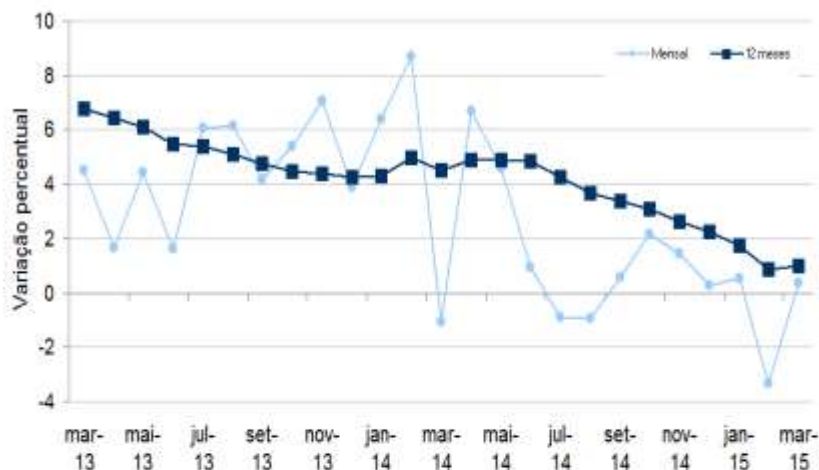
Fonte: IBGE, Diretoria de Pesquisas, Coordenação de serviços e comércio

**Gráfico 3 - Volume de Vendas do Varejo Ampliado com Ajuste Sazonal
Índice de Base Fixa e Média Móvel Trimestral**



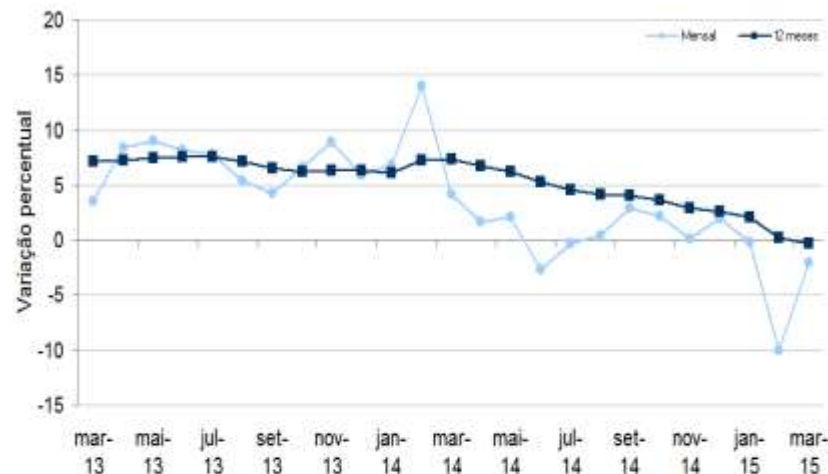
Fonte: IBGE, Diretoria de Pesquisas, Coordenação de serviços e comércio

Evolução do volume de vendas do Comércio Varejista segundo os índices Mensal e Acumulado dos últimos 12 meses



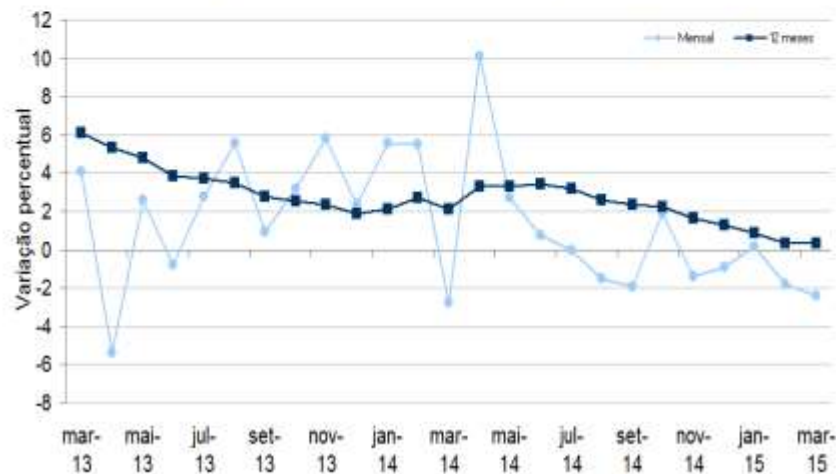
Fonte: IBGE, Diretoria de Pesquisas, Coordenação de Serviços e Comércio

Evolução do volume de vendas de Comb. e Lubrificantes segundo os índices Mensal e Acumulado dos últimos 12 meses



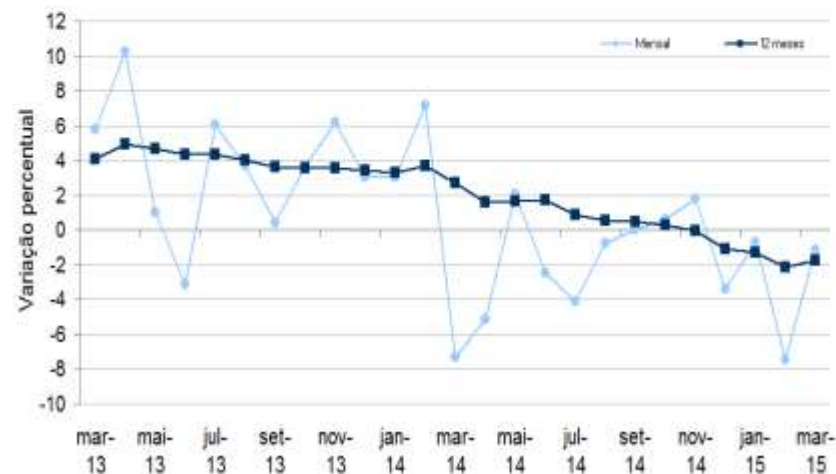
Fonte: IBGE, Diretoria de Pesquisas, Coordenação de Serviços e Comércio

Evolução do volume de vendas de Hiper, super, prods. alim. e beb. segundo os índices Mensal e Acumulado dos últimos 12 meses



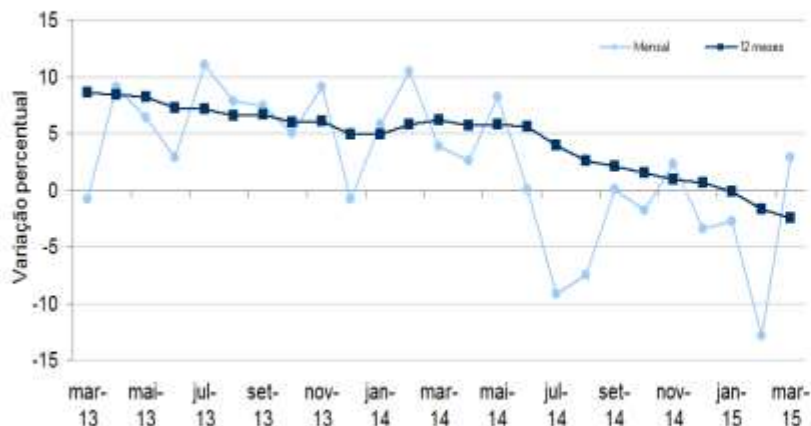
Fonte: IBGE, Diretoria de Pesquisas, Coordenação de Serviços e Comércio

Evolução do volume de vendas de Tecidos, vestuário e calçados segundo os índices Mensal e Acumulado dos últimos 12 meses



Fonte: IBGE, Diretoria de Pesquisas, Coordenação de Serviços e Comércio

Evolução do volume de vendas de Móveis e eletrodomésticos segundo os índices Mensal e Acumulado dos últimos 12 meses



Fonte: IBGE, Diretoria de Pesquisas, Coordenação de Serviços e Comércio

Evolução do volume de vendas de Produtos farm., méd., orto. e de perf. segundo os índices Mensal e Acumulado dos últimos 12 meses



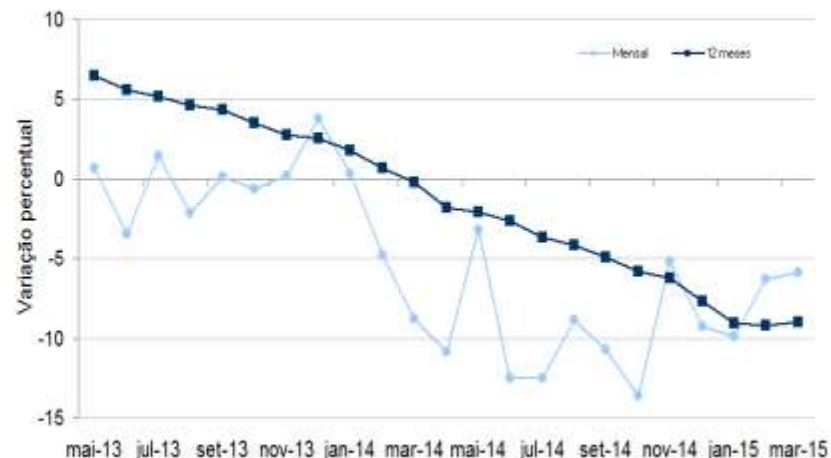
Fonte: IBGE, Diretoria de Pesquisas, Coordenação de Serviços e Comércio

Evolução do volume de vendas de Equip. escritório, info e comunic. segundo os índices Mensal e Acumulado dos últimos 12 meses



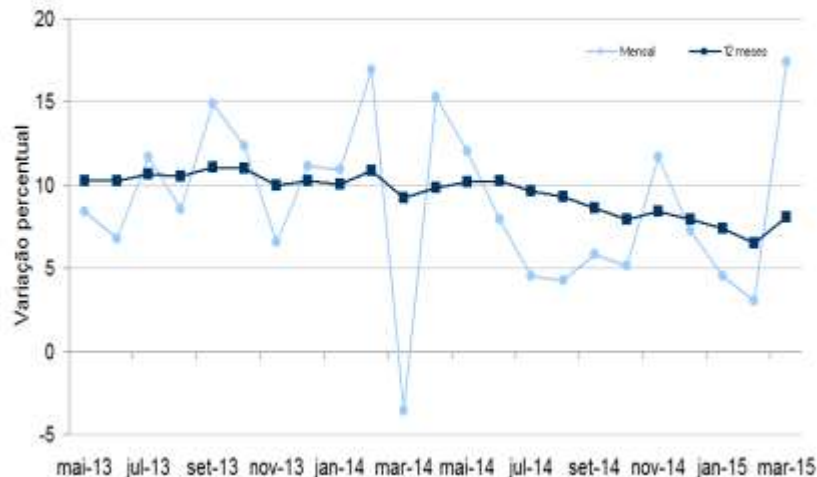
Fonte: IBGE, Diretoria de Pesquisas, Coordenação de Serviços e Comércio

Evolução do volume de vendas de Livros, jornais, revistas e papelaria segundo os índices Mensal e Acumulado dos últimos 12 meses



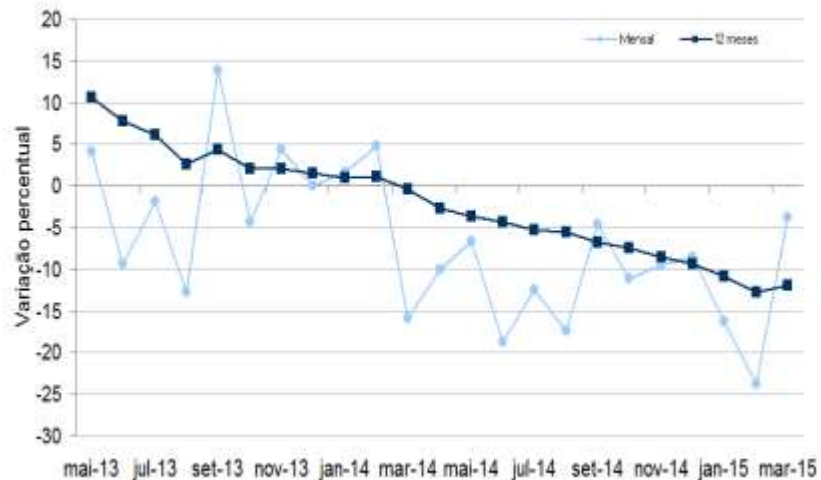
Fonte: IBGE, Diretoria de Pesquisas, Coordenação de Serviços e Comércio

Evolução do volume de vendas de Outros artigos de uso pessoal segundo os índices Mensal e Acumulado dos últimos 12 meses



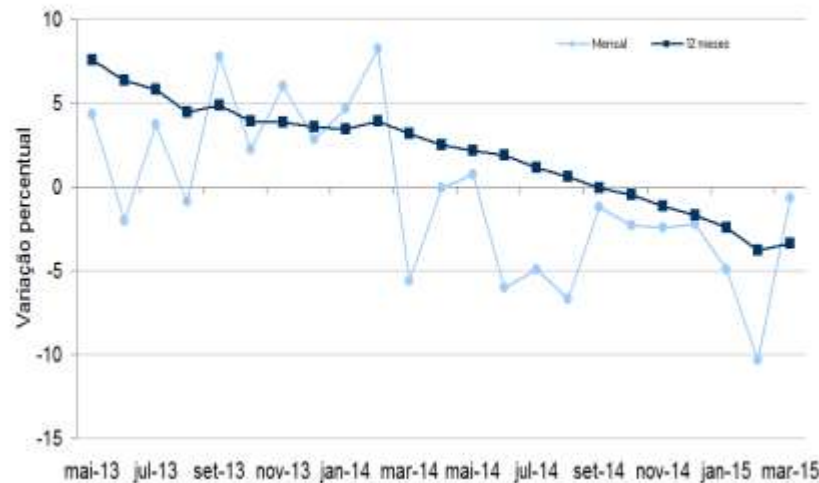
Fonte: IBGE, Diretoria de Pesquisas, Coordenação de Serviços e Comércio

Evolução do volume de vendas de Veículos e motos, partes e peças segundo os índices Mensal e Acumulado dos últimos 12 meses



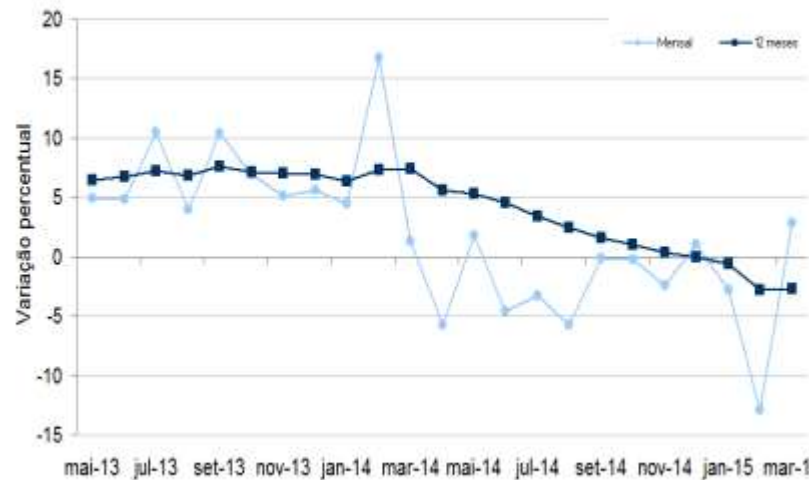
Fonte: IBGE, Diretoria de Pesquisas, Coordenação de Serviços e Comércio

Evolução do volume de vendas do Comércio varejista ampliado segundo os índices Mensal e Acumulado dos últimos 12 meses



Fonte: IBGE, Diretoria de Pesquisas, Coordenação de Serviços e Comércio

Evolução do volume de vendas de Material de construção segundo os índices Mensal e Acumulado dos últimos 12 meses



Fonte: IBGE, Diretoria de Pesquisas, Coordenação de Serviços e Comércio

BRASIL - INDICADORES DO VOLUME DE VENDAS DO COMÉRCIO VAREJISTA AMPLIADO E GRUPOS DE ATIVIDADE: PMC Fevereiro 2015

Ano/mês	Varejo	Hiper,super, prods. Alimen. Beb.	Automóveis, motos, partes e peças	Combustíveis e lubrificantes	Móveis e eletrodomésticos	Hipermercados e supermercados	Tecidos, vestuário e calçados	Equip. e Materiais p escritório, inform e comum	Artigos farmac, méd, ortop e de perfumaria	Livros, jornais, revistas e papeleria	Outros artigos de uso pessoal e doméstico	Material de construção	Varejo Ampliado
fev-14	0,1	0,1	-6,9	2,4	0,1	-0,1	-0,2	13,8	-0,5	-7,3	-1,4	3,5	-1,5
mar-14	-0,6	-1,0	-1,4	-1,3	1,0	-0,9	-2,0	-11,2	0,2	3,0	0,2	-5,0	-1,5
abr-14	-0,4	-0,9	3,6	-1,2	-0,1	-0,8	-0,7	0,9	0,0	-2,5	0,2	0,1	0,5
mai-14	0,3	0,0	-3,0	0,1	0,7	-0,2	0,7	1,3	1,3	0,7	2,0	0,1	-0,8
jun-14	-0,6	0,4	-12,1	-2,7	-2,5	0,4	-0,9	-3,5	-0,8	-3,4	-0,9	-3,7	-3,9
jul-14	-1,0	-1,1	7,7	1,3	-5,1	-1,1	0,5	0,9	0,5	0,4	-1,1	2,3	1,4
ago-14	1,2	0,1	-2,6	1,6	2,4	0,2	2,9	7,7	2,6	0,7	1,6	-1,6	-0,2
set-14	0,4	0,0	-0,7	0,5	1,9	-0,3	-2,2	-1,5	0,6	-2,0	1,7	2,9	0,0
out-14	1,1	1,5	4,2	0,6	-0,1	1,9	1,6	4,3	1,5	-0,9	0,8	0,4	2,7
nov-14	1,5	-0,6	7,1	-0,3	6,6	-0,6	4,3	5,9	-0,7	11,9	5,5	-1,3	2,4
dez-14	-2,4	-0,1	-9,7	-0,8	-9,3	-0,2	-7,1	-7,9	-1,1	-9,1	-3,5	1,3	-4,3
jan-15	0,3	0,4	-1,3	-1,0	1,9	0,2	1,4	13,5	1,5	-0,3	-0,2	-1,8	-0,2
fev-15	-0,1	-0,2	-3,5	-5,3	-1,3	0,2	-0,7	-1,3	0,8	1,0	1,8	-0,7	-1,1

Fonte: IBGE, Diretoria de Pesquisas, Coordenação de Serviços e Comércio.

Volume de Vendas - Séries com ajuste sazonal (Base: 2011=100)

BRASIL - INDICADORES DO VOLUME DE VENDAS DO COMÉRCIO VAREJISTA AMPLIADO E GRUPOS DE ATIVIDADE: PMC Março 2015

Ano/mês	Varejo	Hiper,super, prods. Alimen. Beb.	Automóveis, motos, partes e peças	Combustíveis e lubrificantes	Móveis e eletrodomésticos	Hipermercados e supermercados	Tecidos, vestuário e calçados	Equip. e Materiais p escritório, inform e comum	Artigos farmac, méd, ortop e de perfumaria	Livros, jornais, revistas e papeleria	Outros artigos de uso pessoal e doméstico	Material de construção	Varejo Ampliado
mar-14	0,0	-0,8	0,0	-1,7	2,3	-0,6	-1,1	-11,9	0,1	4,5	-0,3	-4,8	-1,1
abr-14	-0,3	-0,6	3,1	-1,3	-0,6	-0,6	-1,4	1,1	-0,1	-4,1	0,6	0,0	0,3
mai-14	0,3	-0,2	-3,5	0,3	0,7	-0,3	0,6	1,4	1,3	0,7	2,0	0,0	-1,1
jun-14	-0,8	0,5	-12,0	-2,6	-2,7	0,4	-1,0	-3,7	-0,8	-3,6	-0,9	-3,7	-3,3
jul-14	-1,3	-1,2	7,7	1,3	-5,4	-1,2	0,3	1,0	0,4	0,7	-1,0	2,3	1,4
ago-14	1,3	0,0	-2,8	1,6	2,4	0,2	3,3	7,7	2,6	0,7	1,5	-1,7	-0,3
set-14	0,3	0,0	-1,0	0,6	1,7	-0,3	-2,3	-1,4	0,6	-2,3	1,9	2,9	0,0
out-14	1,0	1,6	4,2	0,7	-0,3	1,7	1,6	4,4	1,6	-0,9	0,8	0,3	2,7
nov-14	1,5	-0,9	6,7	-0,3	6,7	-0,6	4,1	6,0	-0,7	11,9	5,5	-1,2	2,3
dez-14	-2,8	-0,2	-9,8	-0,7	-9,1	-0,3	-7,1	-8,6	-0,9	-9,4	-3,3	1,3	-4,1
jan-15	0,3	0,3	-1,4	-0,9	1,0	0,0	1,3	14,4	1,0	-0,5	0,0	-1,8	-0,3
fev-15	-0,4	-0,3	-3,8	-4,9	-2,0	0,1	-0,9	-1,2	0,1	0,2	1,9	-0,7	-1,1
mar-15	-0,9	-2,2	-4,6	2,8	-3,0	-2,0	-1,4	-0,2	1,2	-2,3	1,2	-0,3	-1,1

Fonte: IBGE, Diretoria de Pesquisas, Coordenação de Serviços e Comércio.

TAXAS DE VARIAÇÃO DO VOLUME DE VENDAS COM AJUSTE SAZONAL: PMC Março 2015

Ano/mês	Geral		Hiper, super, prods. Alimen. Beb.		Automóveis, motos, partes e peças		Combustíveis e lubrificantes		Móveis e eletrodomésticos		Hipermercados e supermercados		Tecidos, vestuário e calçados		Equip. e Materiais p escritório, inform e comum		Artigos farmac, méd, ortop e de perfumaria		Livros, jornais, revistas e papelaria		Outros artigos de uso pessoal e doméstico		Material de construção		Varejo Ampliado	
	FEV	MAR	FEV	MAR	FEV	MAR	FEV	MAR	FEV	MAR	FEV	MAR	FEV	MAR	FEV	MAR	FEV	MAR	FEV	MAR	FEV	MAR	FEV	MAR	FEV	MAR
fev-14	0,1		0,1		-6,9		2,4		0,1		-0,1		-0,2		13,8		-0,5		-7,3		-1,4		3,5		-1,5	
mar-14	-0,6	0,0	-1,0	-0,8	-1,4	0,0	-1,3	-1,7	1,0	2,3	-0,9	-0,6	-2,0	-1,1	-11,2	-11,9	0,2	0,1	3,0	4,5	0,2	-0,3	-5,0	-4,8	-1,5	-1,0
abr-14	-0,4	-0,4	-0,9	-0,6	3,6	3,1	-1,2	-1,3	-0,1	-0,6	-0,8	-0,6	-0,7	-1,4	0,9	1,1	0,0	-0,1	-2,6	-4,1	0,2	0,6	0,1	0,0	0,5	0,3
mai-14	0,3	0,4	0,0	-0,2	-3,0	-3,5	0,1	0,3	0,7	0,7	-0,2	-0,3	0,7	0,6	1,3	1,4	1,3	1,3	0,7	0,7	2,0	2,0	0,1	0,0	-0,8	-1,0
jun-14	-0,6	-0,8	0,4	0,5	-12,1	-12,0	-2,7	-2,6	-2,6	-2,7	0,4	0,5	-0,9	-1,0	-3,5	-3,7	-0,8	-0,8	-3,4	-3,6	-0,9	-0,9	-3,7	-3,7	-3,9	-3,8
jul-14	-1,1	-1,3	-1,1	-1,3	7,7	7,7	1,3	1,3	-5,1	-5,4	-1,1	-1,2	0,5	0,3	0,9	1,0	0,5	0,4	0,4	0,7	-1,1	-1,0	2,3	2,3	1,4	1,4
ago-14	1,2	1,3	0,1	0,0	-2,6	-2,8	1,6	1,6	2,4	2,4	0,2	0,2	2,9	3,3	7,7	7,7	2,6	2,6	0,7	0,7	1,6	1,5	-1,6	-1,7	-0,2	-0,3
set-14	0,4	0,4	0,0	0,0	-0,8	-1,0	0,5	0,6	1,9	1,7	-0,3	-0,3	-2,2	-2,3	-1,5	-1,4	0,6	0,6	-2,0	-2,4	1,7	1,9	2,9	2,9	0,0	0,0
out-14	1,1	1,0	1,5	1,6	4,2	4,2	0,6	0,7	-0,1	-0,3	1,9	1,7	1,6	1,6	4,3	4,4	1,5	1,6	-0,9	-0,9	0,8	0,8	0,4	0,4	2,7	2,7
nov-14	1,5	1,6	-0,6	-0,9	7,1	6,7	-0,3	-0,3	6,6	6,7	-0,6	-0,6	4,3	4,1	5,9	6,0	-0,7	-0,7	11,9	11,9	5,5	5,5	-1,3	-1,2	2,4	2,3
dez-14	-2,5	-2,8	-0,1	-0,2	-9,7	-9,8	-0,8	-0,7	-9,3	-9,1	-0,2	-0,3	-7,1	-7,1	-7,9	-8,6	-1,1	-0,9	-9,1	-9,4	-3,5	-3,3	1,3	1,3	-4,3	-4,4
jan-15	0,4	0,3	0,4	0,3	-1,3	-1,4	-1,0	-0,9	1,9	1,0	0,2	0,0	1,4	1,3	13,5	14,4	1,5	1,0	-0,3	-0,5	-0,2	0,0	-1,8	-1,8	-0,2	-0,4
fev-15	-0,1	-0,4	-0,2	-0,3	-3,5	-3,8	-5,3	-4,9	-1,3	-2,0	0,2	0,1	-0,7	-0,9	-1,3	-1,2	0,8	0,1	1,0	0,2	1,8	1,9	-0,7	-0,7	-1,1	-1,3
mar-15		-0,9		-2,2		-4,6		2,8		-3,0		-2,1		-1,4		-0,2		1,2		-2,3		1,2		-0,3		-1,6

Fonte: IBGE

Volume de Vendas - Séries com ajuste sazonal (Base: 2011=100)

***Posição dos resultados na série
histórica 2000-20015***

Comércio Varejista (igual período do ano anterior)

- Marco/2015 (0,4%) - Não teve significância na série.
- 1º Trimestre/2015 (-0,8%) - Menor resultado de 1º trimestre, desde o 1º Tri/2003 (-6,1%).
- 1º Trimestre/2015 (-0,8%) - Menor resultado entre todos os trimestres, desde 3º Tri/2003 (-4,4%)

Varejo Ampliado (igual período do ano anterior)

- Marco/2015 (-0,7%) - Não teve significância na série.
- 1º Trimestre/2015 (-5,3%) - Menor resultado de 1º trimestre e de todos os trimestres, desde o início da série.

Comércio Varejista (ajuste sazonal)

- Marco/2015 (-0,9%) - Menor resultado dos meses de marco, desde Mar/2003 (-2,4). Em relação a todos os meses não teve significância.
- 1º Trimestre/2015 (-1,7%) - Menor resultado de 1º Trimestre e de todos os trimestres, desde o 1º Tri/2003 (-3,1%).

Varejo Ampliado (ajuste sazonal)

- Marco/2015 (-1,6%) - Menor resultado de todos os meses de marco, desde Mar/2003 (-2,3). Em relação a todos os meses não teve significância.
- 1º Trimestre/2015 (-4,0%) - Menor resultado de 1º Trimestre, desde o início da série.
- 1º Trimestre/2015 (-4,0%) - Menor resultado entre todos os trimestres, desde 4º Tri/2008 (-6,6%)

FIM