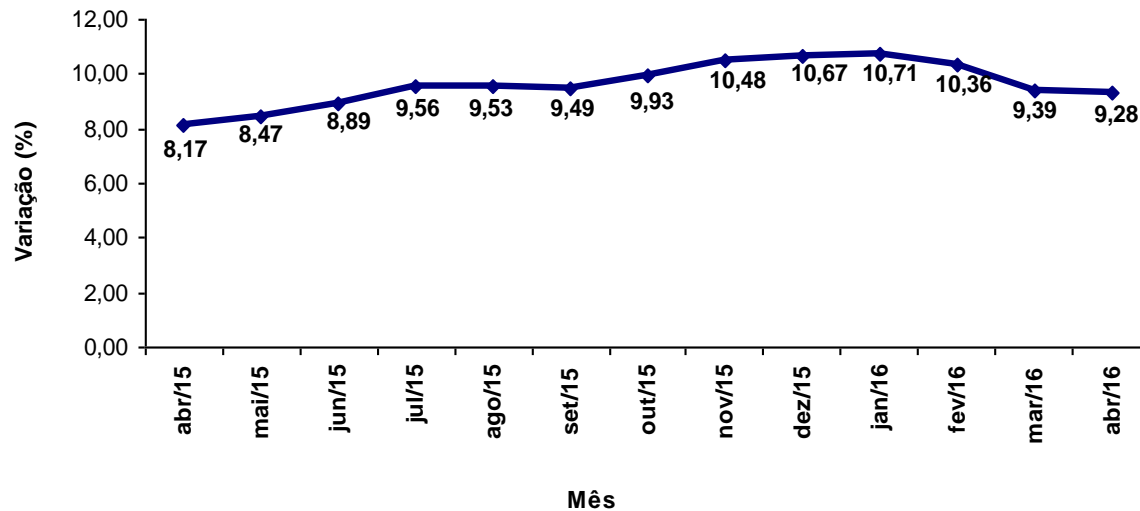


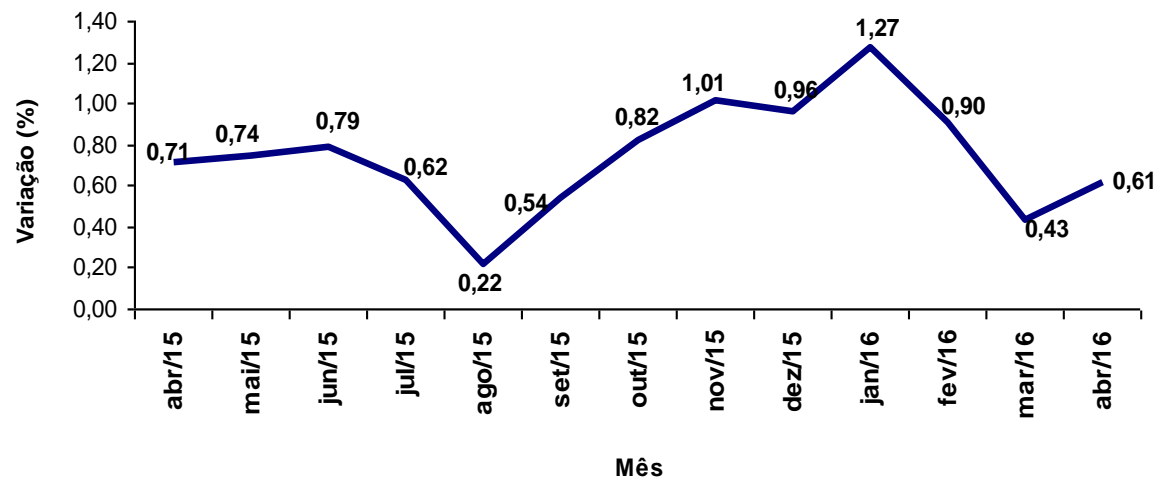
***Sistema Nacional de Índices
de Preços ao Consumidor
SNIPC***

IPCA
Abril 2016

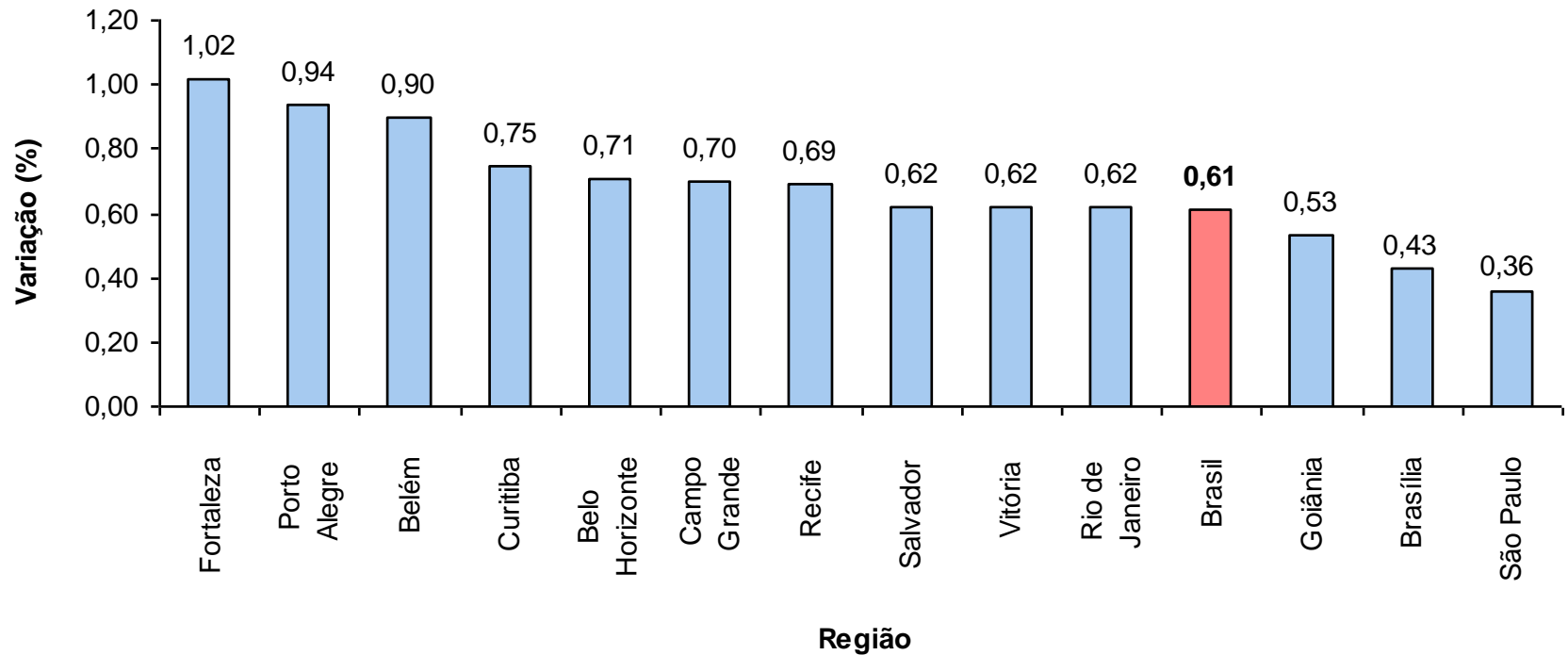
IPCA - Brasil variação 12 meses



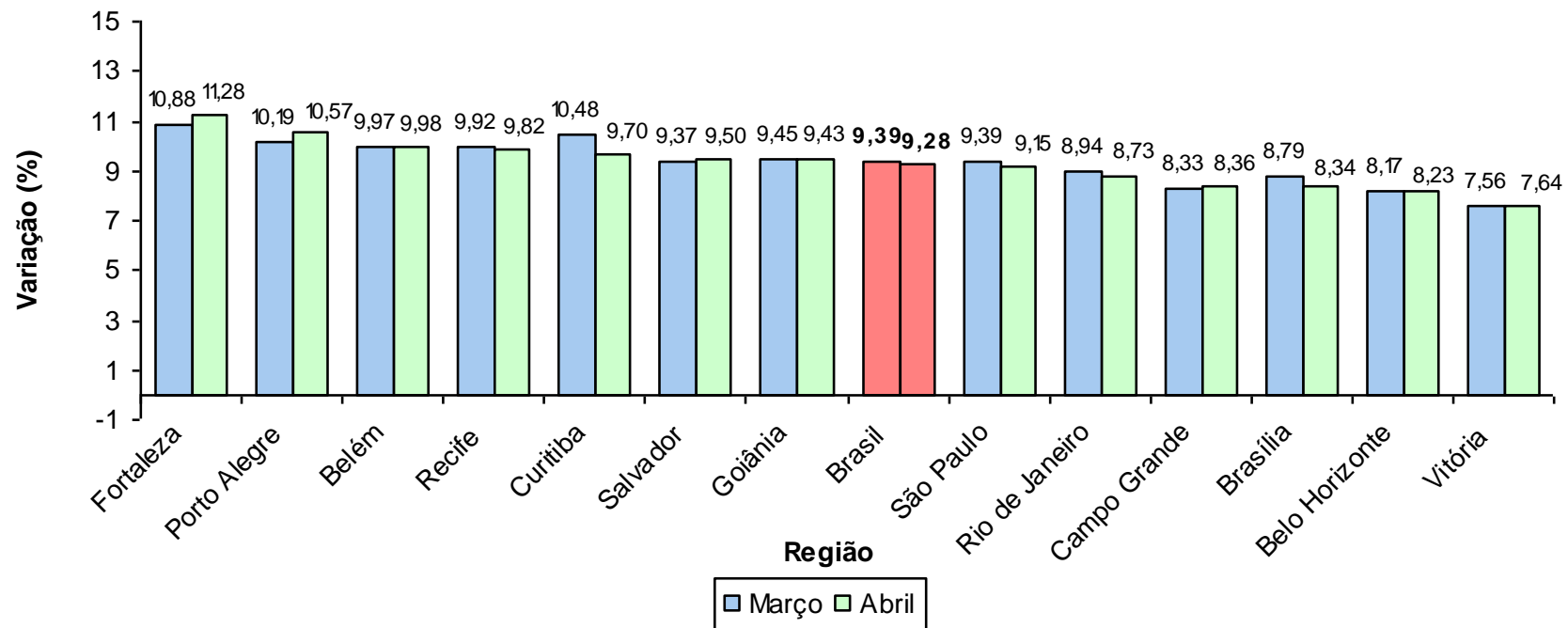
IPCA - Brasil variação mensal



IPCA - Brasil variação mensal por região



IPCA - Brasil variação 12 meses por região

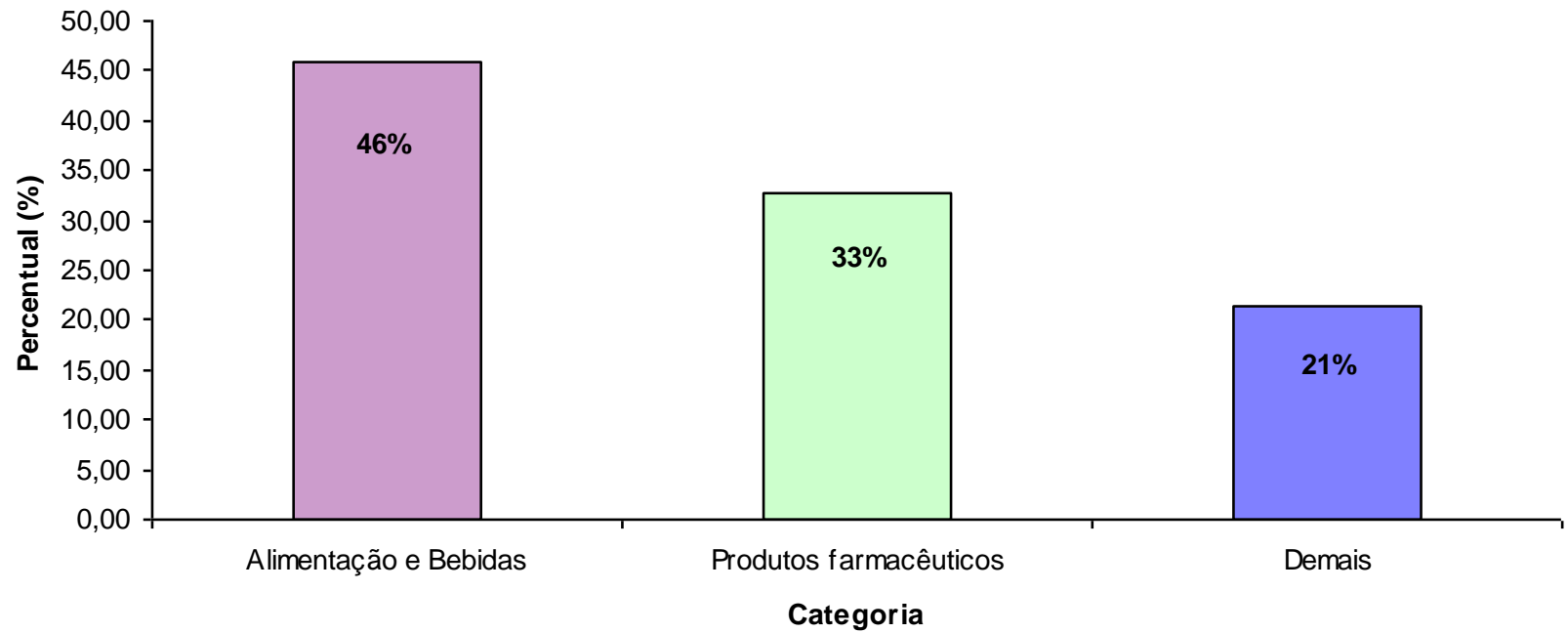


Região	Peso Regional (%)	Variação (%)		Variação Acumulada (%)	
		Março	Abril	Ano	12 meses
Fortaleza	3,49	0,72	1,02	4,04	11,28
Porto Alegre	8,40	0,67	0,94	4,20	10,57
Belém	4,65	0,53	0,90	3,65	9,98
Curitiba	7,79	0,57	0,75	2,89	9,70
Belo Horizonte	10,86	0,49	0,71	3,41	8,23
Campo Grande	1,51	0,43	0,70	3,09	8,36
Recife	5,05	-0,04	0,69	3,28	9,82
Salvador	7,35	-0,14	0,62	3,62	9,50
Vitória	1,78	0,16	0,62	2,22	7,64
Rio de Janeiro	12,06	0,29	0,62	3,45	8,73
Goiânia	3,59	0,56	0,53	3,12	9,43
Brasília	2,80	0,12	0,43	2,18	8,34
São Paulo	30,67	0,57	0,36	2,88	9,15
Brasil	100,00	0,43	0,61	3,25	9,28

Grupo	Variação (%)		Impacto (p.p.)	
	Março	Abril	Março	Abril
Índice Geral	0,43	0,61	0,43	0,61
Alimentação e Bebidas	1,24	1,09	0,32	0,28
Habitação	-0,64	-0,38	-0,10	-0,06
Artigos de Residência	0,70	0,26	0,03	0,01
Vestuário	0,69	0,40	0,04	0,02
Transportes	0,16	0,03	0,03	0,01
Saúde e Cuidados Pessoais	0,78	2,33	0,08	0,26
Despesas Pessoais	0,60	0,23	0,06	0,02
Educação	0,63	0,20	0,03	0,01
Comunicação	-1,65	1,47	-0,06	0,06

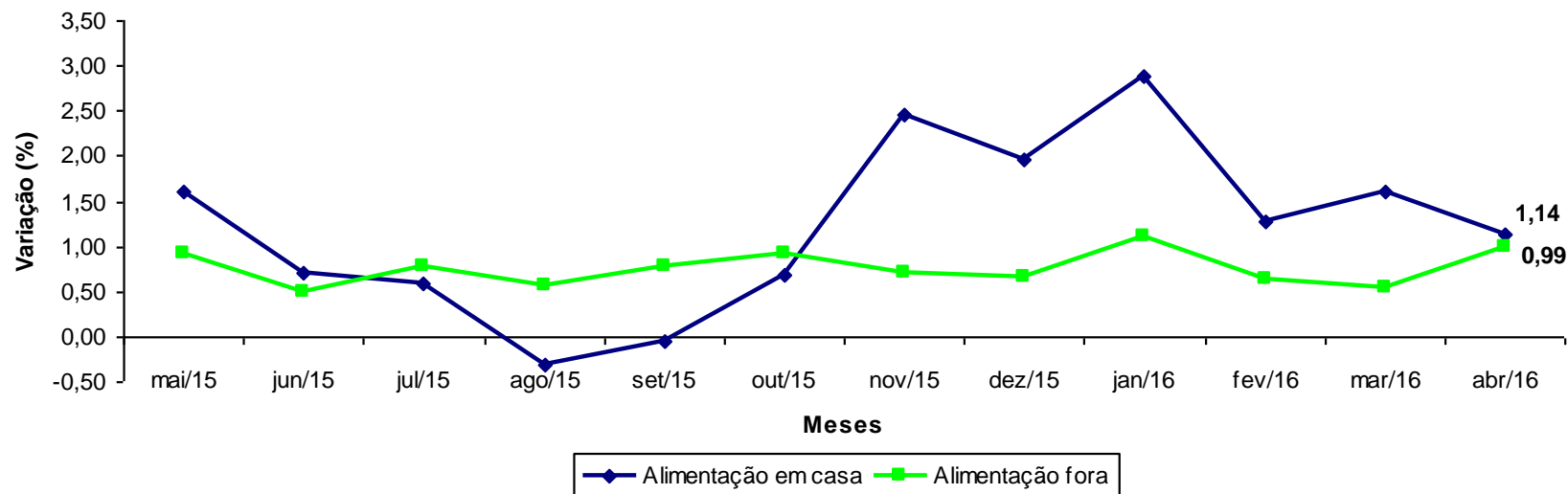
IPCA = 0,61%

Participação no IPCA



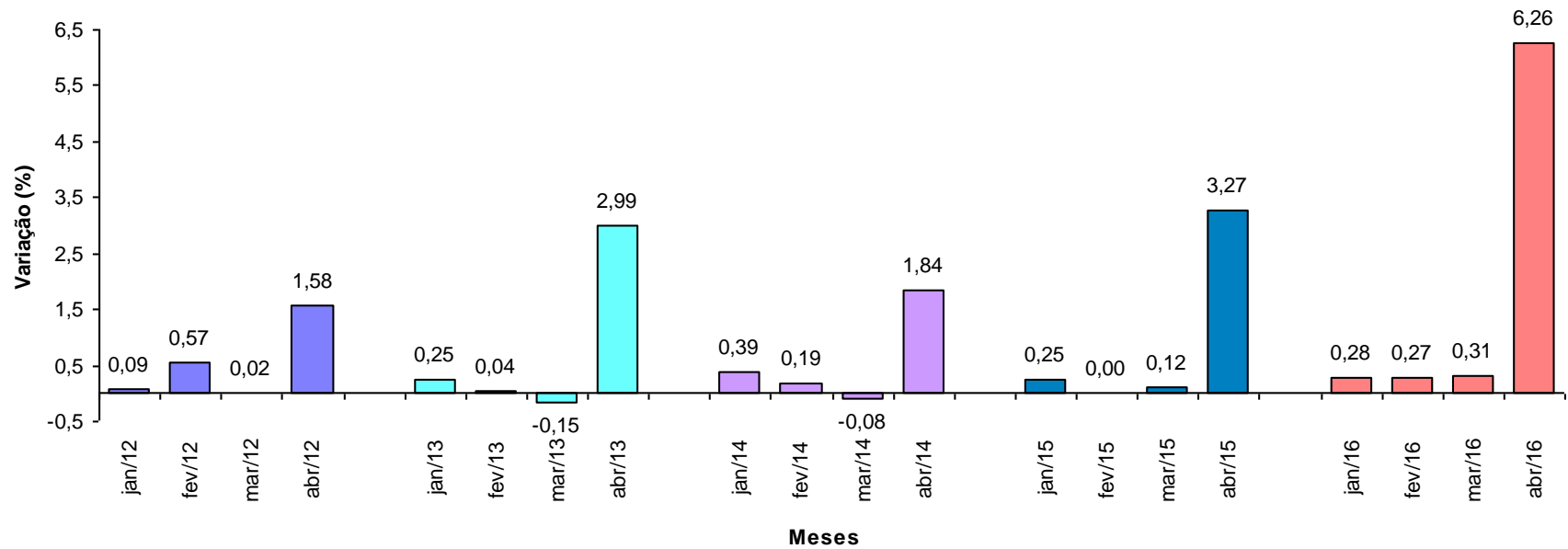
Região	Variação (%)		Variação Acumulada (%)	
	Março	Abril	Ano	12 meses
Belo Horizonte	1,93	2,14	7,31	12,88
Recife	0,02	1,54	6,16	15,43
Belém	1,67	1,33	7,52	14,77
Rio de Janeiro	0,55	1,19	5,39	12,15
Goiânia	0,98	1,12	5,03	13,17
Fortaleza	0,90	1,11	6,53	14,72
Brasília	0,92	1,09	5,89	14,09
Porto Alegre	2,15	1,06	5,88	14,64
Salvador	0,53	1,02	7,89	16,96
São Paulo	1,38	0,77	4,56	12,12
Vitória	1,89	0,66	6,69	12,70
Curitiba	1,61	0,55	4,95	12,20
Campo Grande	0,86	0,37	4,34	12,96
Brasil	1,24	1,09	5,79	13,40

Varição mensal, últimos 12 meses
Alimentação em casa e fora

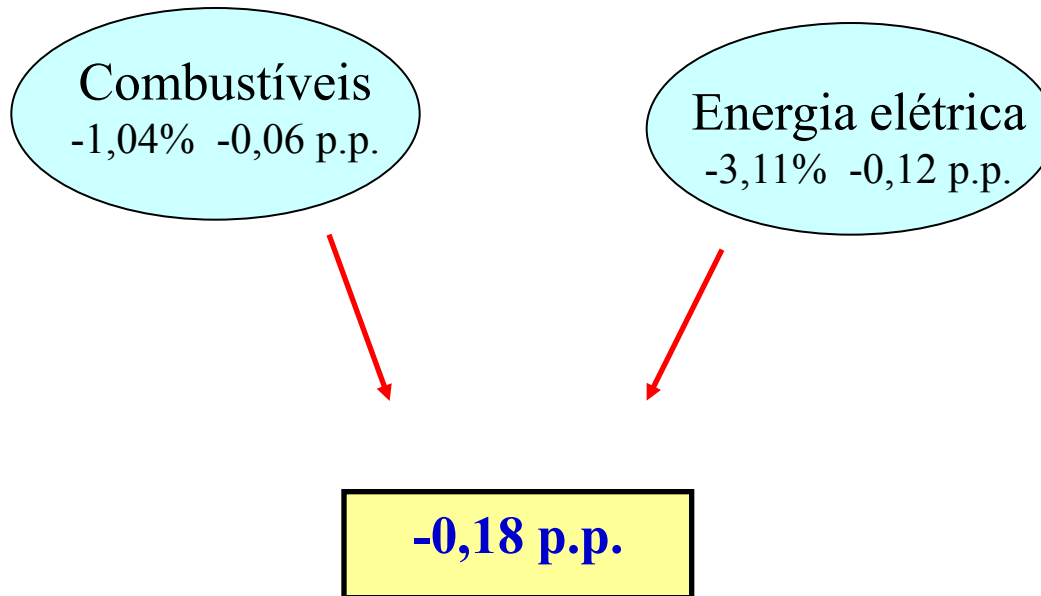


Item	Variação (%)		Variação Acumulada (%)	
	Março	Abril	Ano	12 meses
Batata-inglesa	3,47	13,13	26,69	47,30
Açaí	13,64	9,22	36,80	5,93
Manteiga	14,00	6,42	28,91	47,01
Farinha de mandioca	3,37	4,65	29,34	32,85
Frutas	8,91	4,13	23,92	33,78
Leite longa vida	4,57	4,09	11,21	16,90
Feijão-carioca	4,10	4,00	24,05	26,11
Sorvete	0,00	3,70	3,54	16,53
Chocolate em barra e bombom	-0,25	3,48	7,35	16,56
Hortaliças	2,34	3,02	19,39	19,07
Iogurte	2,10	2,38	4,90	12,69
Lanche fora	0,18	2,10	3,93	9,37
Açúcar refinado	2,91	1,98	17,56	50,96
Cerveja	2,02	1,81	3,92	12,12
Outras bebidas alcoólicas fora	-0,25	1,81	3,07	9,30
Café moído	1,36	1,49	5,82	13,79
Refrigerante fora	1,16	1,45	4,50	10,89
Feijão-mulatinho	2,41	1,42	25,12	34,18
Frango em pedaços	-0,11	1,39	1,72	7,38
Margarina	1,00	1,39	7,07	12,96
Café da manhã	1,89	1,36	4,06	11,84
Suco de frutas	1,11	1,28	3,54	13,00
Queijo	0,27	1,25	2,01	8,38
Feijão-preto	5,26	1,20	19,23	11,44
Pão doce	1,13	1,17	5,40	12,26
Refrigerante	0,89	1,13	4,50	13,29
Óleo de soja	3,90	1,11	12,79	21,91
Outras bebidas alcoólicas	0,59	1,07	3,10	13,38
Cerveja fora	-0,07	0,90	1,96	11,47
Biscoito	1,23	0,77	3,25	8,13
Pão francês	0,72	0,76	3,41	11,36
Farinha de trigo	1,02	0,76	3,40	12,74
Ovos	3,83	0,75	11,09	11,65
Açúcar cristal	2,70	0,63	12,72	48,49
Pão de forma	0,58	0,62	10,27	19,45
Leite em pó	1,43	0,58	2,55	3,03
Refeição fora	0,68	0,50	3,13	9,08

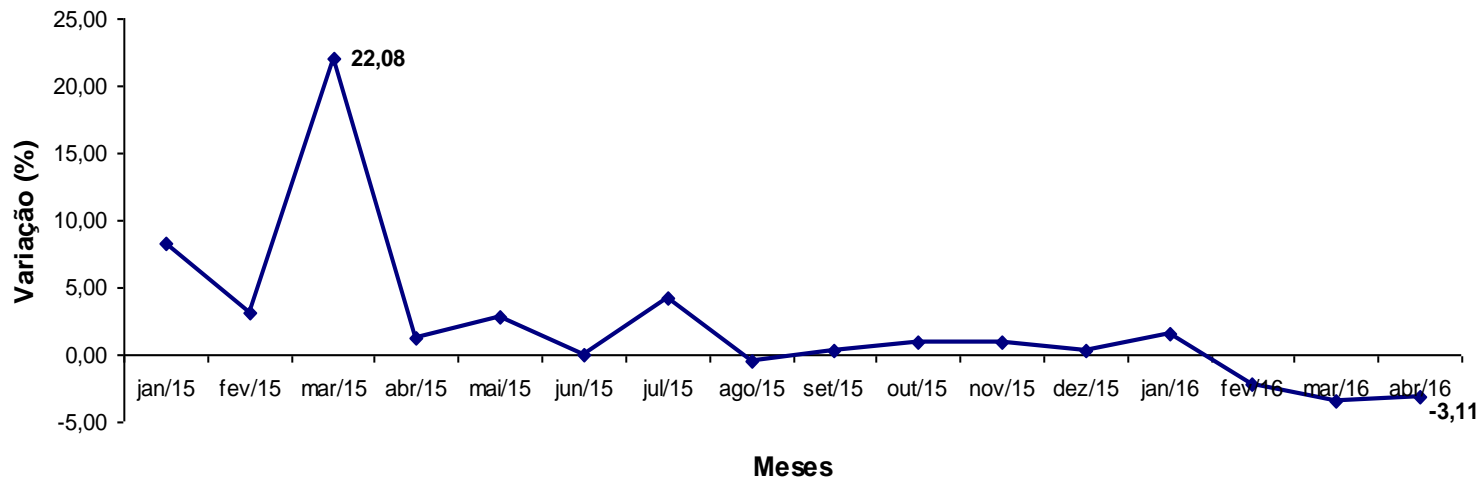
Varição dos produtos farmacêuticos
no primeiro quadrimestre 2012 - 2016



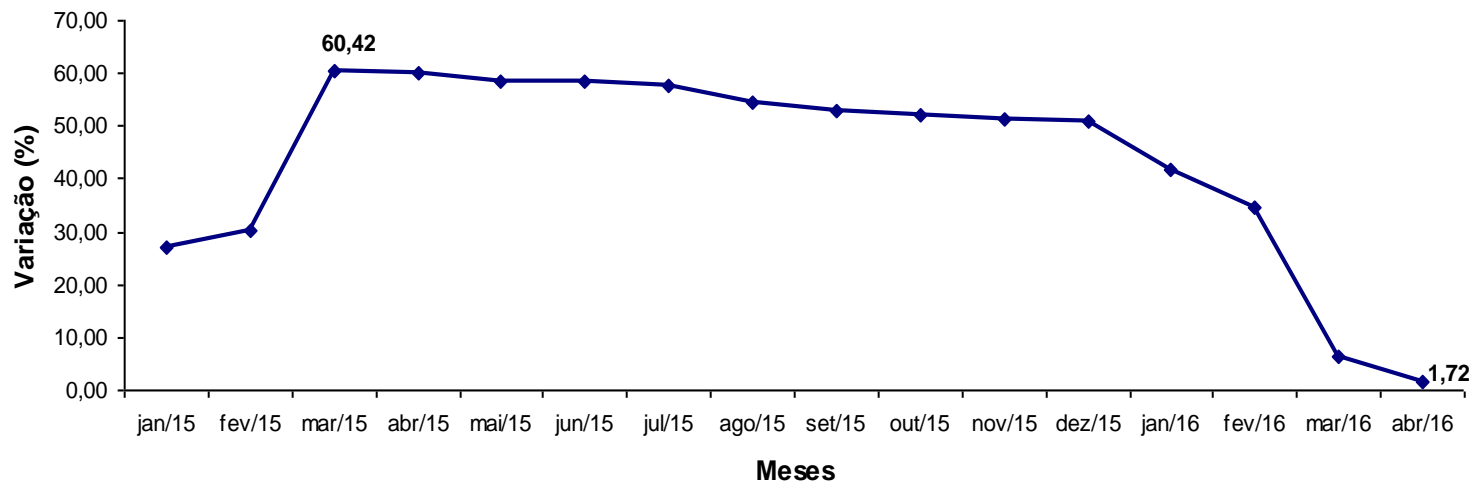
Item	Variação (%)		Variação Acumulada (%)	
	Março	Abril	Ano	12 meses
Produtos farmacêuticos	0,31	6,26	7,19	10,54
Telefone celular	-2,71	4,01	1,39	5,43
Acessórios e peças	-0,59	1,55	2,13	4,91
Taxa de água e esgoto	-0,43	1,51	3,78	16,38
Artigos de limpeza	1,74	1,46	6,27	13,66
Passagem aérea	-10,85	1,43	-28,55	-10,90
Tv, som e informática	2,08	1,30	8,54	14,92
Motocicleta	1,94	1,18	5,89	4,87
Plano de saúde	1,06	1,06	4,31	13,45
Roupa feminina	1,19	0,95	1,09	5,68
Serviço bancário	0,56	0,94	2,12	10,96
Seguro de veículo	1,86	0,83	0,23	0,12
Manicure	0,26	0,81	2,16	6,68
Emplacamento e licença	0,76	0,77	3,06	5,75
Empregado doméstico	0,72	0,70	2,89	7,62
Ônibus urbano	0,19	0,69	9,32	12,43
Calçados	0,72	0,60	0,88	3,97
Higiene pessoal	1,25	0,58	4,32	12,27
Serviços laboratoriais e hospitalares	0,59	0,52	3,21	8,40



Varição mensal da energia elétrica
jan/15 - abr/16



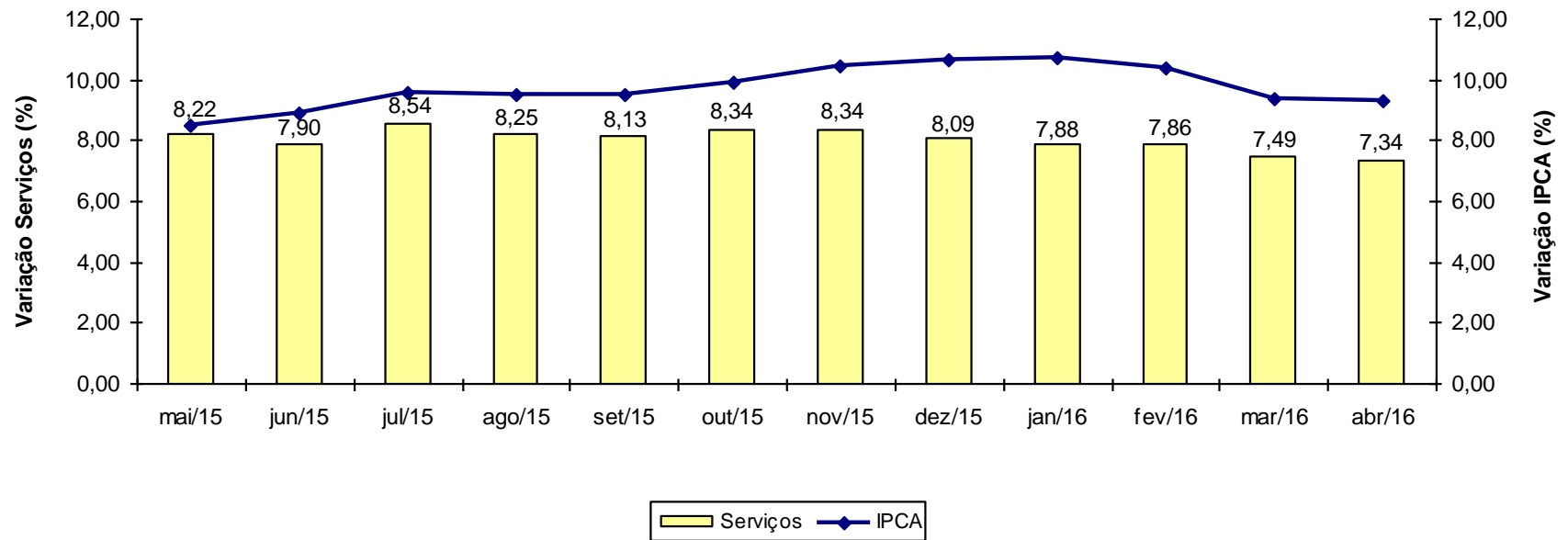
Varição 12 meses, mês a mês, da energia elétrica
jan/15 - abr/16



Item	Variação (%)	
	Março	Abril
IPCA	0,43	0,61
Índice Serviços	0,24	0,58
Alimentação fora do domicílio	0,55	0,99
Aluguel residencial	0,20	0,25
Condomínio	0,58	0,40
Mudança	1,04	-1,64
Mão de obra	0,64	0,36
Consertos e manutenção	-0,33	0,38
Passagem aérea	-10,85	1,43
Transporte escolar	0,70	-1,11
Seguro voluntário de veículo	1,86	0,83
Conserto de automóvel	0,51	0,33
Estacionamento	-1,01	0,46
Lubrificação e lavagem	1,71	-1,09
Pintura de veículo	-1,04	1,65
Aluguel de veículo	-2,67	-4,31
Médico	0,16	0,39
Dentista	0,09	0,60
Fisioterapeuta	-0,05	0,30

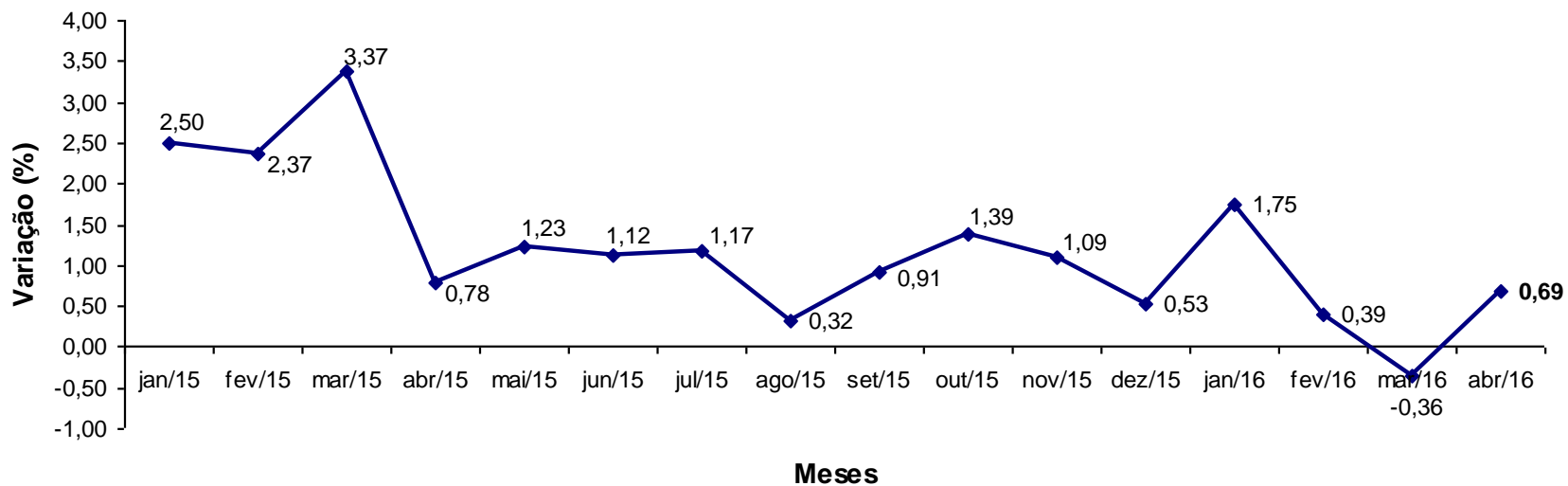
Item	Variação (%)	
	Março	Abril
Psicólogo	0,18	0,00
Serviços laboratoriais e hospitalares	0,59	0,52
Serviços pessoais	0,80	0,49
Cinema	0,46	1,36
Ingresso para jogo	0,90	0,67
Clube	1,40	0,44
Tratamento de animais	0,98	0,73
Locação de DVD	-0,33	-0,70
Boate e danceteria	0,01	-0,74
Motel	-0,29	-1,72
Hotel	0,10	-0,43
Excursão	-2,49	-2,21
Revelação e cópia	3,59	1,67
Cursos regulares	0,62	0,00
Fotocópia	0,54	0,95
Cursos diversos	0,37	0,00
Telefone celular	-2,71	4,01
Acesso à internet	0,00	0,00
Telefone com internet	0,00	0,00
TV por assinatura com internet	0,00	0,00

IPCA e Serviços - Variação 12 meses

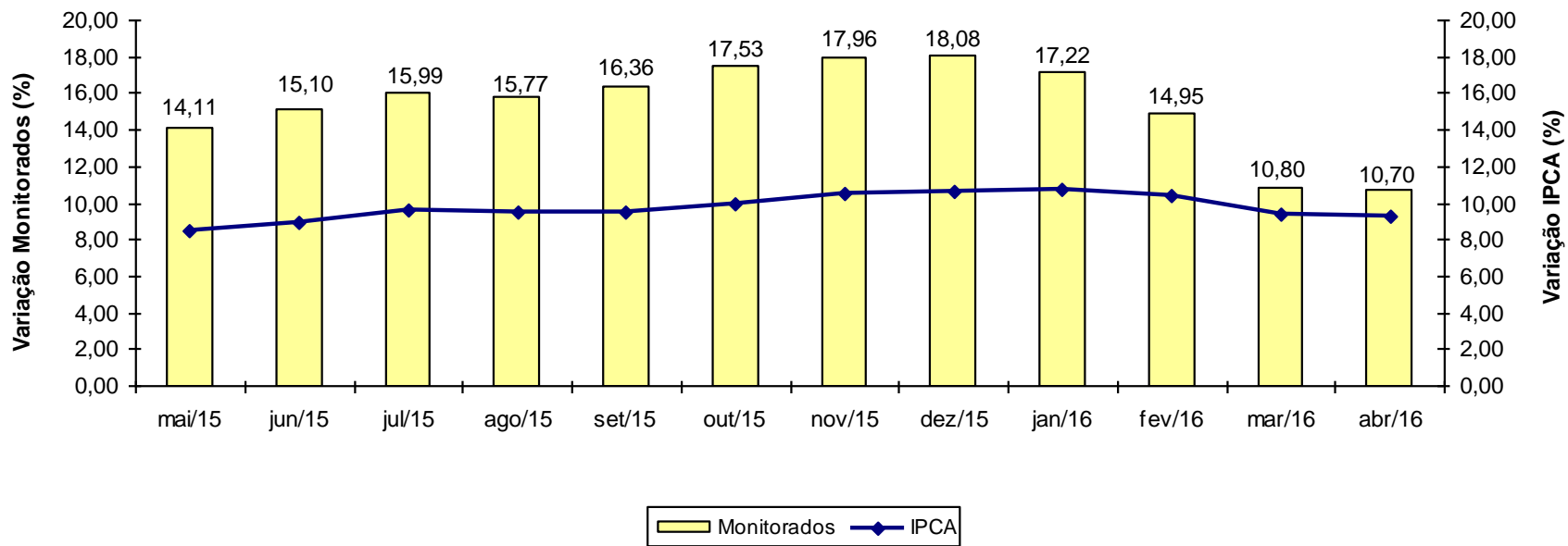


Item	Variação (%)	
	Março	Abril
IPCA	0,43	0,61
Índice Monitorados	-0,36	0,69
Taxa de água e esgoto	-0,43	1,51
Gás de botijão	-0,42	-0,07
Gás encanado	-0,07	0,00
Energia elétrica residencial	-3,41	-3,11
Ônibus urbano	0,19	0,69
Táxi	1,21	0,63
Trem	0,25	0,00
Ônibus intermunicipal	0,15	0,08
Ônibus interestadual	-0,57	0,03
Metrô	0,00	2,38
Transporte hidroviário	0,00	0,00
Emplacamento e licença	0,76	0,77
Multa	0,00	0,00
Pedágio	0,00	0,00
Gasolina	0,59	-0,14
Óleo diesel	-0,18	0,11
Gás veicular	0,30	0,66
Produtos farmacêuticos	0,31	6,26
Plano de saúde	1,06	1,06
Jogos de azar	0,00	0,00
Correio	0,00	0,00
Telefone fixo	-2,89	0,19
Telefone público	0,78	0,67

Varição mensal monitorados
jan/15 - abr/16

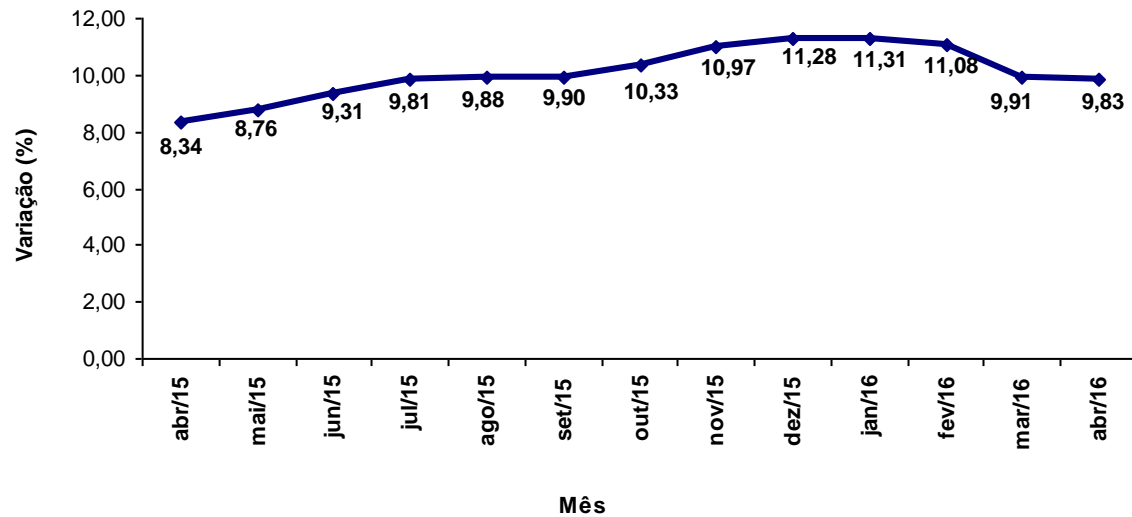


IPCA e Monitorados - Variação 12 meses

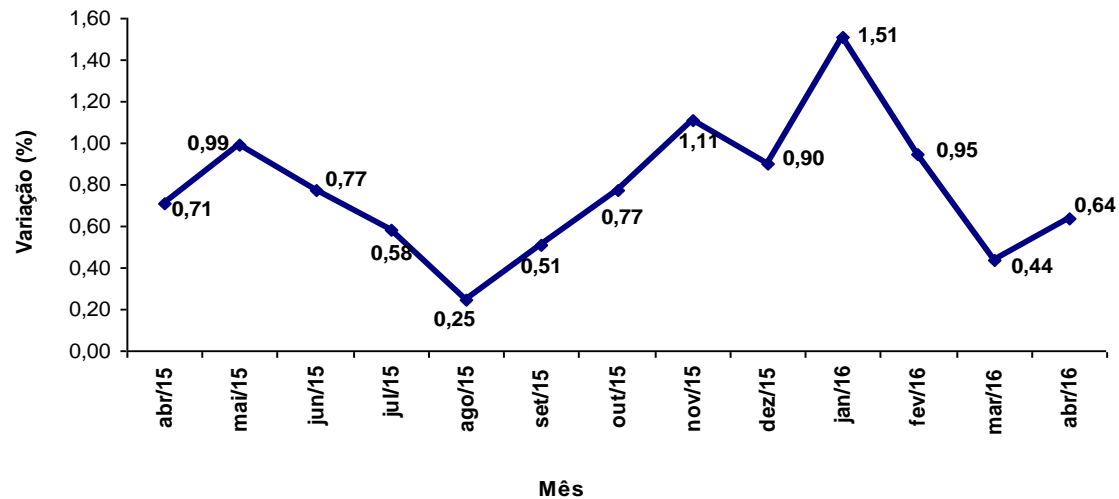


INPC

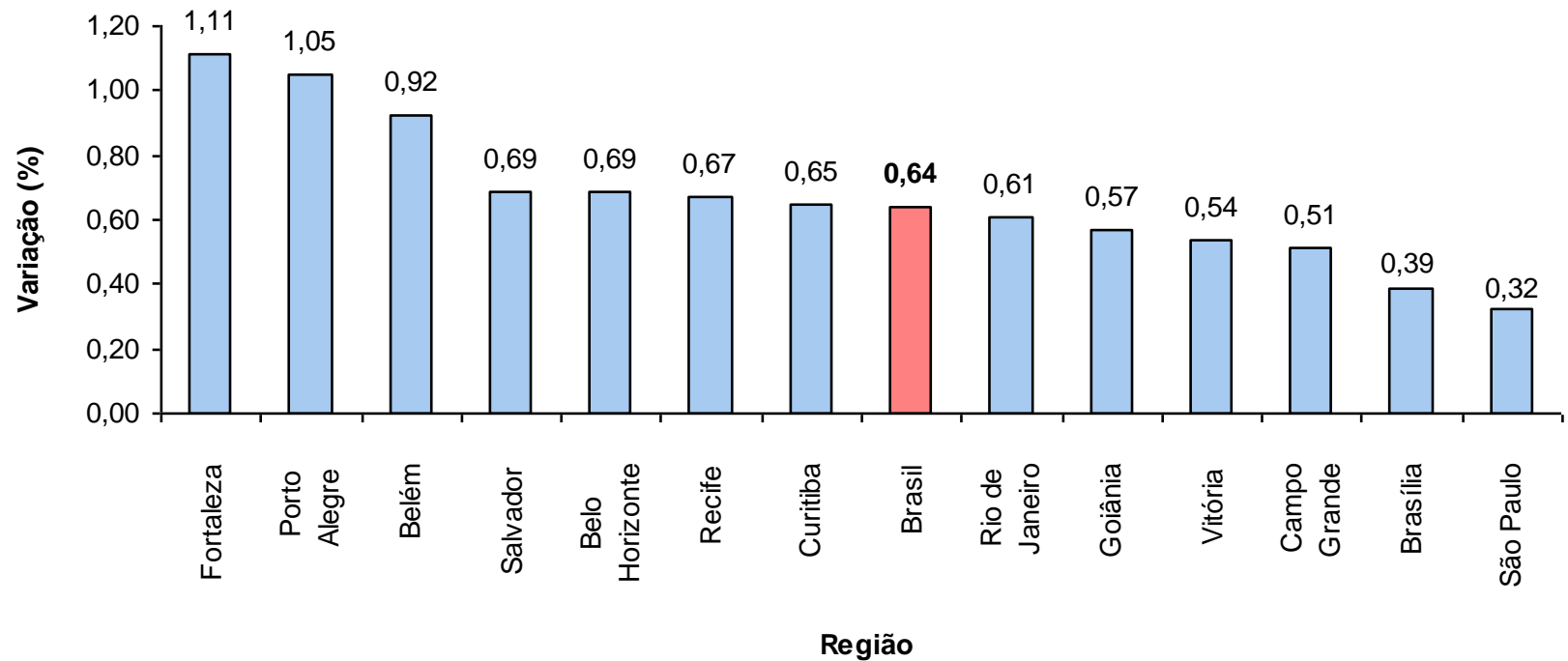
INPC - Brasil variação 12 meses



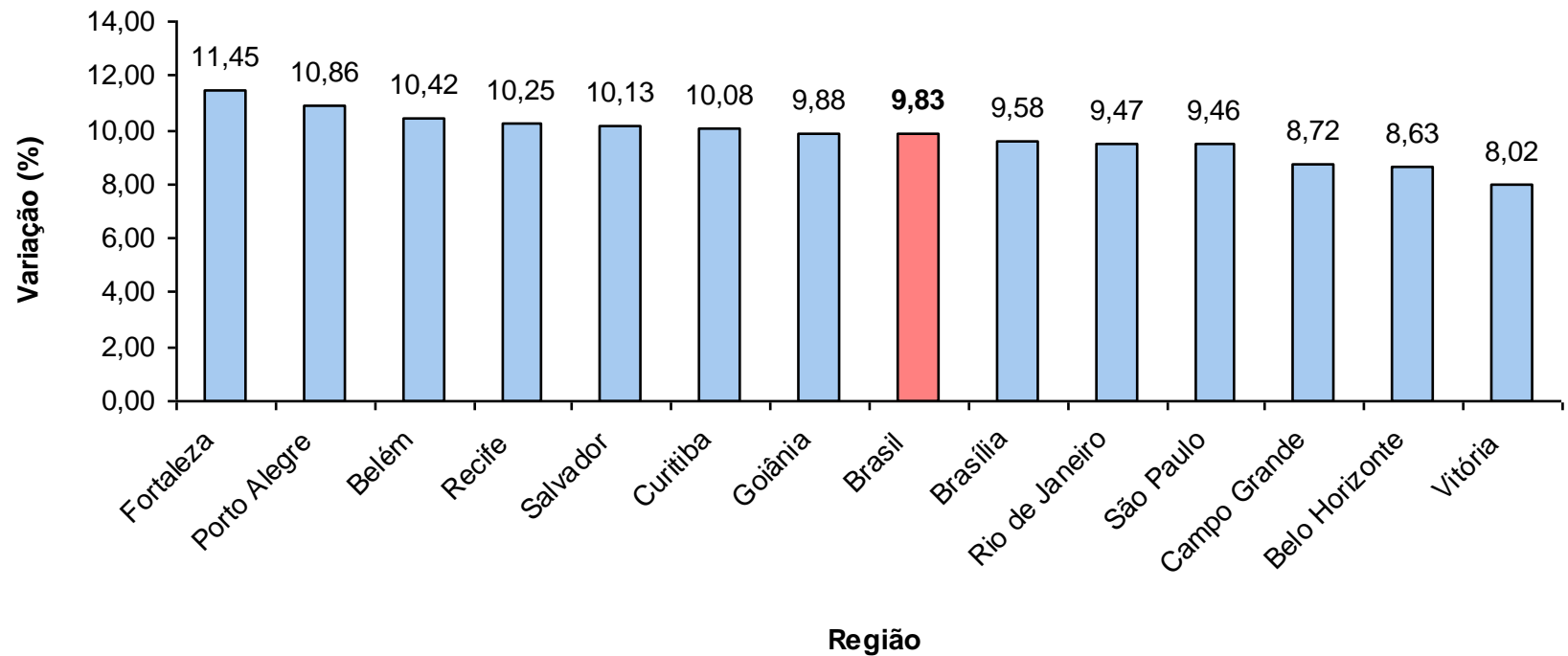
INPC - Brasil variação mensal



INPC - Brasil variação mensal por região



INPC - Brasil variação 12 meses por região



Grupo	Variação (%)		Impacto (p.p.)	
	Março	Abril	Março	Abril
Índice Geral	0,44	0,64	0,44	0,64
Alimentação e Bebidas	1,12	1,11	0,35	0,35
Habitação	-0,75	-0,33	-0,13	-0,06
Artigos de Residência	0,67	0,16	0,03	0,01
Vestuário	0,56	0,41	0,04	0,03
Transportes	0,43	0,16	0,07	0,03
Saúde e Cuidados Pessoais	0,74	2,35	0,07	0,22
Despesas Pessoais	0,67	0,06	0,05	0,00
Educação	0,75	0,33	0,02	0,01
Comunicação	-1,67	1,67	-0,06	0,05

Região	Peso Regional (%)	Variação mensal (%)		Variação Acumulada (%)	
		Março	Abril	Ano	12 meses
Fortaleza	6,61	0,55	1,11	4,18	11,45
Porto Alegre	7,38	0,59	1,05	4,23	10,86
Belém	7,03	0,65	0,92	3,94	10,42
Salvador	10,67	-0,07	0,69	4,25	10,13
Belo Horizonte	10,60	0,51	0,69	3,55	8,63
Recife	7,17	-0,03	0,67	3,76	10,25
Curitiba	7,29	0,65	0,65	3,06	10,08
Rio de Janeiro	9,51	0,30	0,61	4,05	9,47
Goiânia	4,15	0,50	0,57	3,10	9,88
Vitória	1,83	0,22	0,54	2,84	8,02
Campo Grande	1,64	0,39	0,51	2,79	8,72
Brasília	1,88	0,12	0,39	2,27	9,58
São Paulo	24,24	0,68	0,32	3,10	9,46
Brasil	100,00	0,44	0,64	3,58	9,83