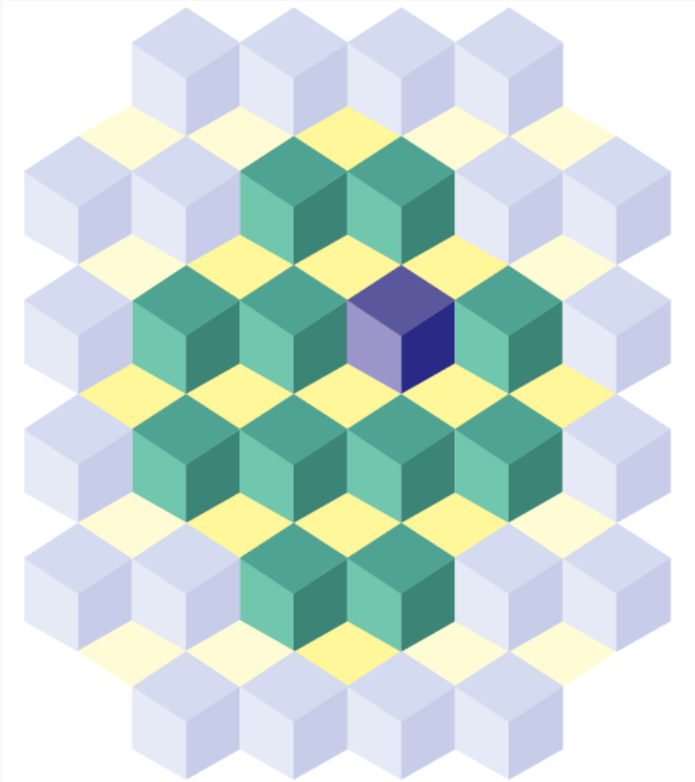


Diretoria de Pesquisas

Coordenação de Indústria

Índice de Preços ao Produtor

Indústrias Extrativas e de Transformação



Índice de Preços ao Produtor Indústrias Extrativas e de Transformação

Resultados Setembro de 2019

Principais Indicadores

Indústria Geral	JUL	AGO	SET
M/M ₋₁ - Mês contra mês anterior	-1,20	0,91	0,45
Acumulado ano	1,55	2,48	2,94
M/M ₋₁₂ - Mês contra mesmo mês do ano anterior	1,37	1,43	-0,99

Indicadores de Preços Industriais, segundo Grupos Econômicos Selecionados

Variação M/M-1(%)

	jul/19	ago/19	set/19
Atividade 10 Alimentar	-1,61	1,01	1,06
101 Abate e fabricação de produtos de carne	-0,15	0,40	0,97
104 Fabricação de óleos e gorduras vegetais e animais	-3,99	3,44	2,71
105 Laticínios	-2,09	2,75	-0,72
106 Moagem, fabricação de produtos amiláceos e de alimentos para animais	-0,61	0,22	0,61
107 Fabricação e refino de açúcar	-3,13	0,16	2,50
108 Torrefação e moagem de café	-2,28	-0,35	0,37

Fonte: IBGE, Diretoria de Pesquisas, Coordenação de Indústria

Indicadores de Preços Industriais, segundo Grupos Econômicos Selecionados

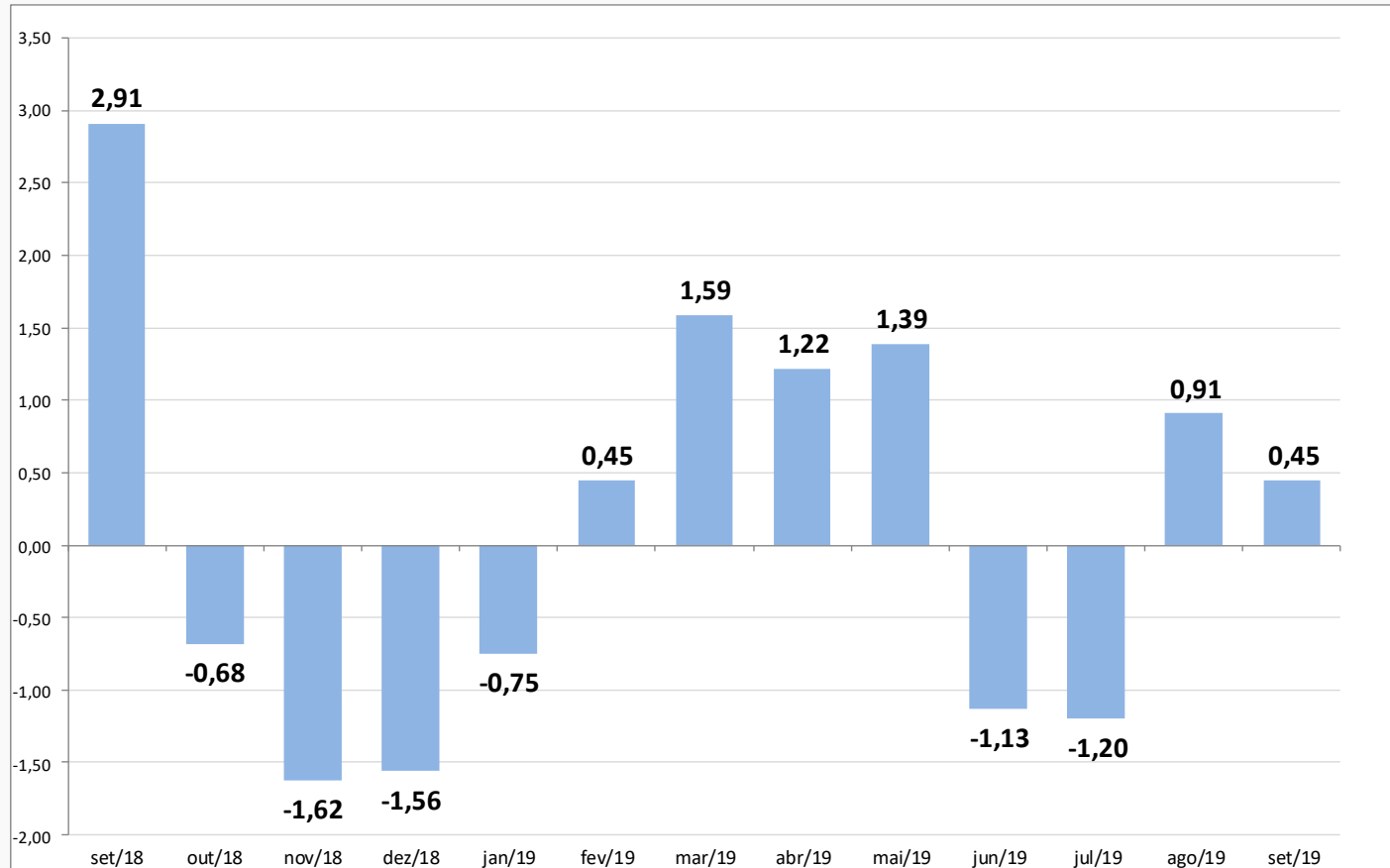
Variação M/M-1(%)

	jul/19	ago/19	set/19
Atividade 22 - Borracha e Plástico	0,53	0,16	0,96
221 Fabricação de produtos de borracha	0,78	-0,70	2,28
222 Fabricação de produtos de material plástico	0,43	0,52	0,40

Fonte: IBGE, Diretoria de Pesquisas, Coordenação de Indústria

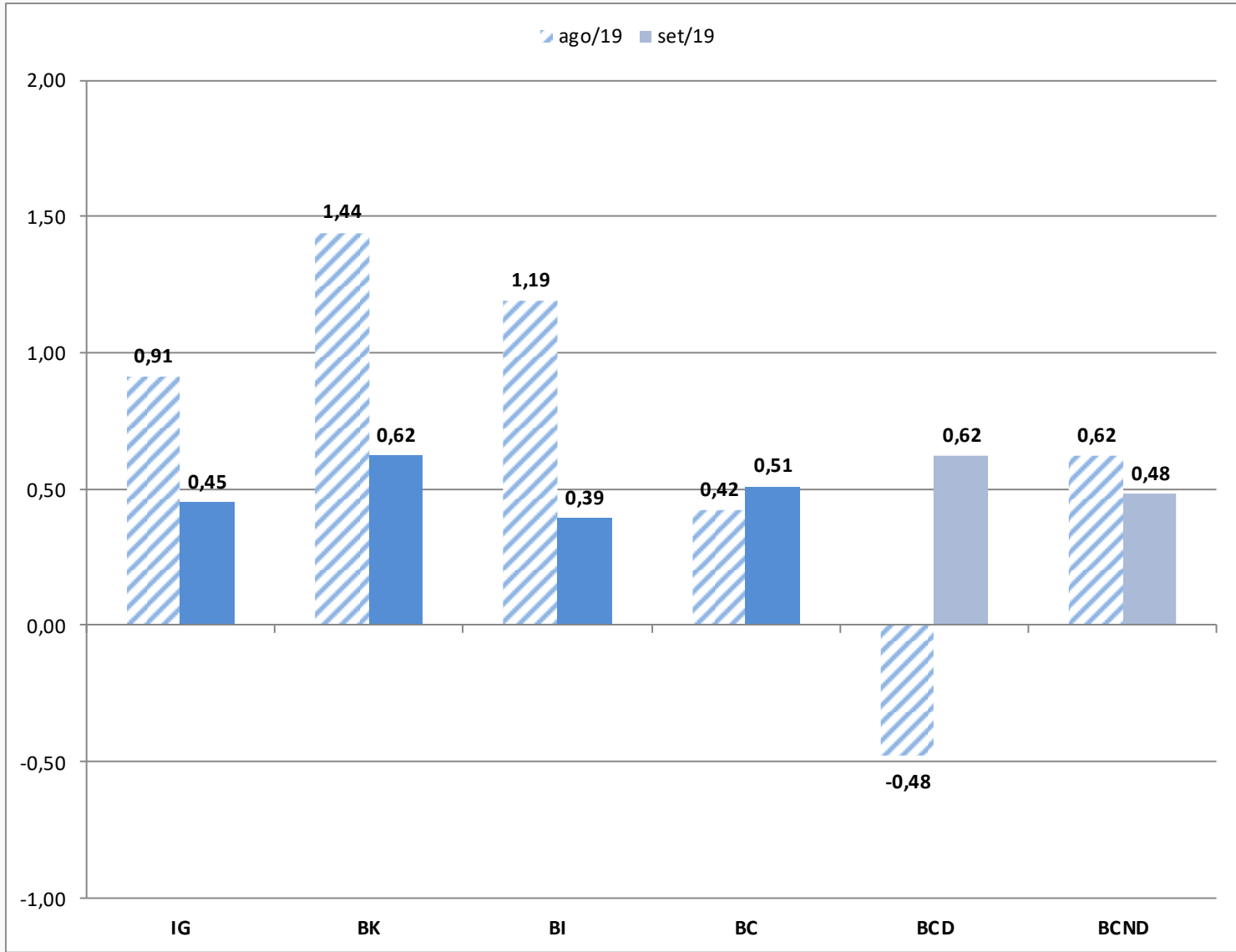
Indústria Geral

M / M₋₁ (%)



Grandes Categorias Econômicas

M / M₋₁ (%)



Grandes Categorias Econômicas

Influências M/M₋₁ e Ponderações (%)

Grandes Categorias Econômicas	Influências (p.p.)		Ponderações (%)	
	AGO	SET	AGO	SET
Indústria Geral	0,91	0,45	100,00	100,00
Bens de Capital (BK)	0,11	0,05	7,56	7,57
Bens Intermediários (BI)	0,64	0,21	54,36	54,33
Bens de consumo (BC)	0,16	0,19	38,08	38,10
Bens de consumo duráveis (BCD)	-0,03	0,04	17,52	17,54
Bens de consumo semiduráveis e não duráveis (BCND)	0,19	0,15	82,48	82,46

Maiores Influências - Produtos M/M-1 (p.p)

Bens de Capital	Produtos	Influência (p.p.)	Varição M/M-1
	Aviões de peso superior a 2.000 kg	+	
	Computadores pessoais portáteis	-	
	PC desktops	+	
	Veículos p/mercadorias a gasolina/álcool capacidade menor 5t	+	
	Tratores agrícolas	+	
	Caminhão-trator para reboques e semirreboques	+	0,48
	Silos metálicos para cereais	-	
	Secadores produto agrícola uso ind. alimentos/ bebida/fumo	+	
	Reboques e semirreboques autocarregáveis para uso agrícola	+	
Máquinas p/ fabricação e acabamento de papel ou papel-cartão	+		
Demais 52 produtos		0,14	0,62

Maiores Influências - Produtos M/M-1 (p.p)

Bens Intermediários	Produtos	Influência (p.p.)	Varição M/M-1	
	Minérios de ferro e seus concentrados, bruto ou beneficiado	-		
	Óleo diesel	+		
	Óleos brutos de petróleo	+		
	Óleo de soja em bruto, mesmo degomado	+		
	Açúcar VHP (very high polarization)	+		
	Óleos combustíveis, exceto diesel	+	-0,13	0,39
	Resíduos da extração de soja	+		
	Óxido de alumínio (alumina calcinada)	+		
	Couros e peles de bovinos wet blue / box call ou crust	+		
Celulose	-			
Demais 214 produtos		0,52		

Maiores Influências - Produtos M/M-1 (p.p)

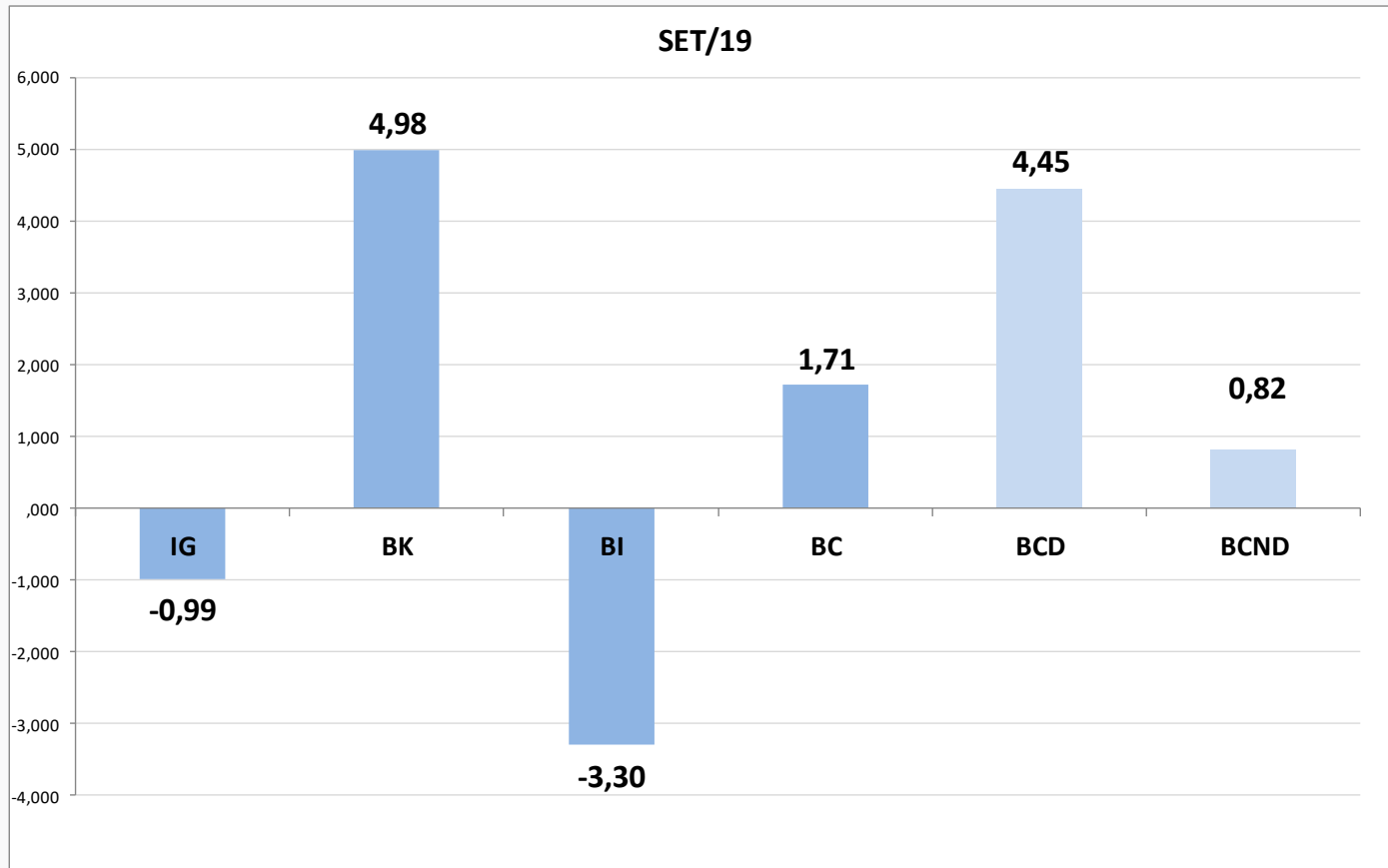
Bens de Consumo Duráveis	Produtos	Influência (p.p.)	Varição M/M-1	
	Automóveis passageiros, a gasolina, álcool ou bicomcombustível	+		
	Televisores	+		
	Motocicletas com mais de 50cm ³	+		
	Fogões de cozinha, para uso doméstico	-		
	Poltronas e sofás de madeira, exceto para escritório	+	0,60	0,62
	Estantes de madeira de uso residencial	-		
	Receptor-decodificador de sinais de vídeo codificados	-		
	Armários modulados de madeira para quartos	-		
	Ar condicionado exceto veículos	-		
	Fornos de microondas	+		
Demais 12 produtos		0,02		

Maiores Influências - Produtos M/M-1 (p.p)

Bens de Consumo Não Duráveis	Produtos	Influência (p.p.)	Varição M/M-1	
	Gasolina automotiva	+		
	Carnes de bovinos frescas ou refrigeradas	+		
	Carnes de bovinos congeladas	+		
	Desodorantes líquidos	-		
	Telefones celulares	+		
	Carnes e miudezas de aves congeladas	-	0,36	0,48
	Medicamentos para uso humano não especificados anteriormente	+		
	Sucos concentrados de laranja	-		
	Prod embutidos ou de salami de suino, integrado ao abate	-		
	Leite esterilizado / UHT / Longa Vida	-		
Demais 98 produtos		0,12		

Grandes Categorias Econômicas

M / M₋₁₂ (%)

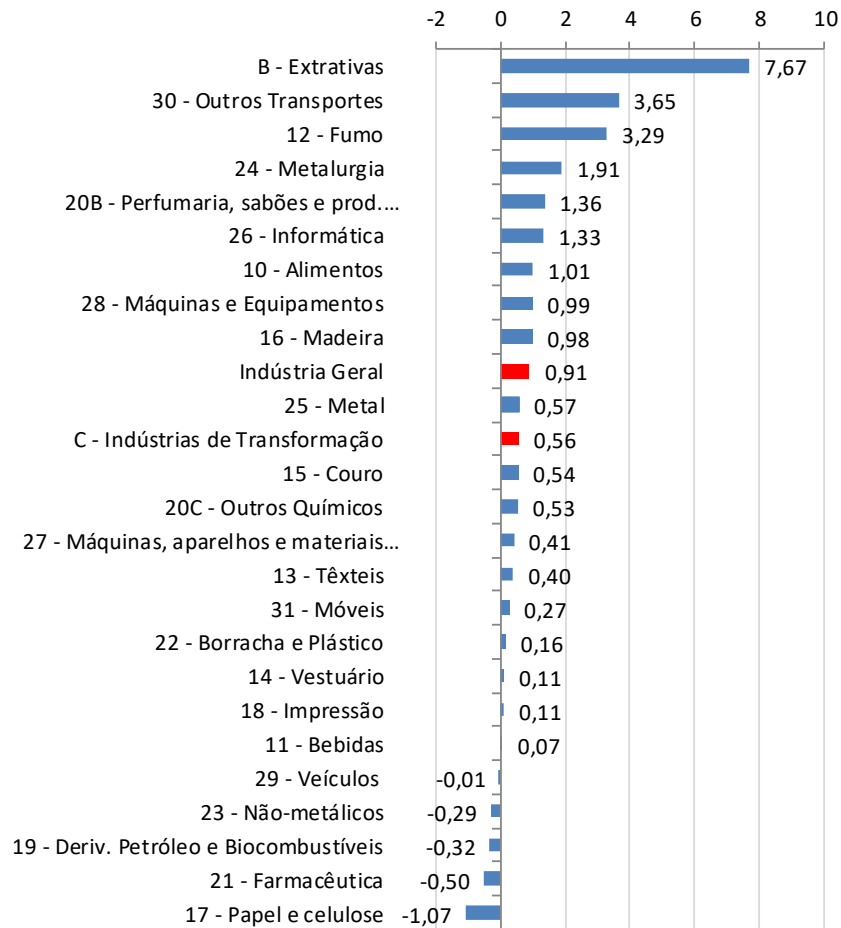
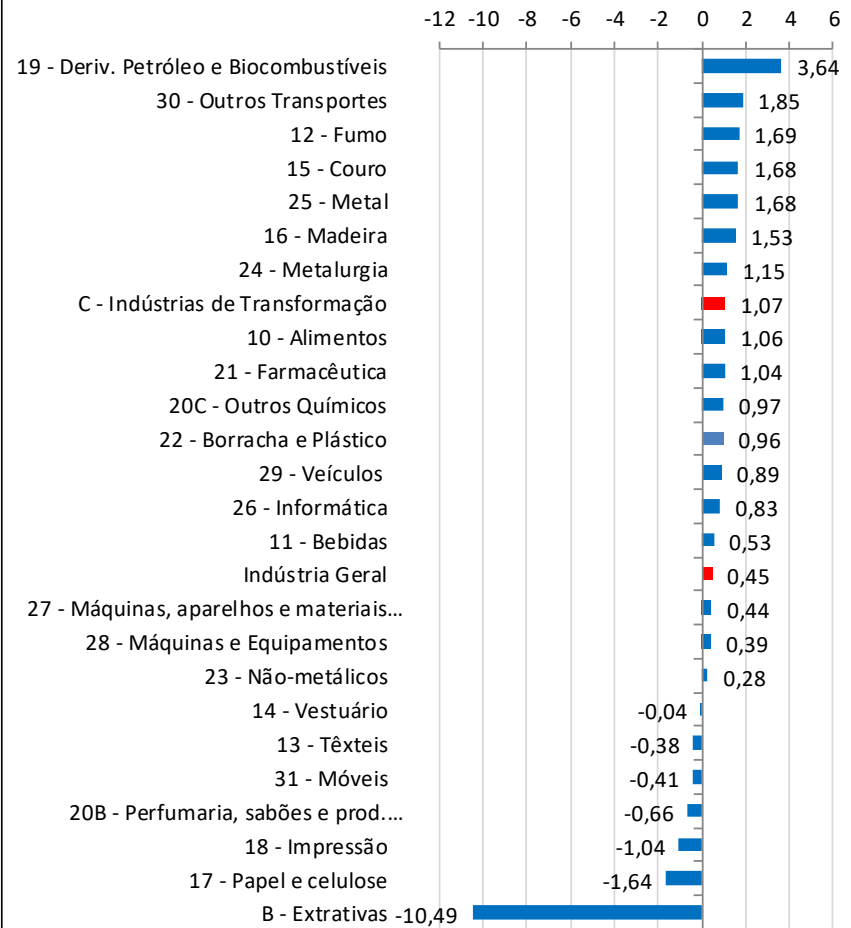


Atividades Industriais Ponderações (%)

Atividades	Ponderações (%)	
	AGO	SET
10 - Alimentos	23,31	23,31
19 - Deriv. Petróleo e Biocombustíveis	10,35	10,62
20C - Outros Químicos	8,60	8,59
29 - Veículos	8,58	8,56
24 - Metalurgia	6,38	6,38
B - Extrativas	5,31	4,73
Demais setores	37,47	37,81

Atividades Industriais

Variação - M / M₋₁ (%)

AGO

SET


Maiores Influências Atividades - M / M-1 (p.p.)

Atividades	AGO	SET
10 - Alimentos	0,22	0,23
19 - Deriv. Petróleo e Biocombustíveis		0,36
20C - Outros Químicos		0,08
24 - Metalurgia	0,11	
30 - Outros Transportes	0,06	
B - Extrativas	0,38	-0,56
Demais Setores	0,13	0,34
Total	0,91	0,45

Maiores Influências - Produtos

M / M-1 (p.p.)

Setor	Produtos	Influência (p.p.)	Demais Produtos (p.p)
Extrativas	Minérios de ferro e seus concentrados, bruto ou beneficiado	-	
	Óleos brutos de petróleo	+	-10,53 0,04
	Minérios de ferro pelotizados ou sinterizados	-	
	Gás natural	+	
Deriv. Petróleo e Biocombustíveis	Óleo diesel	+	
	Gasolina automotiva	+	
	Óleos combustíveis, exceto diesel	+	
	Biodiesel	+	
Alimentos	Óleo de soja em bruto, mesmo degomado	+	0,97 0,09
	Carnes de bovinos frescas ou refrigeradas	+	
	Açúcar VHP (very high polarization)	+	
	Carnes de bovinos congeladas	+	
Outros Químicos	Adubos ou fertilizantes minerais ou químicos, fosfatados	+	0,47 0,50
	Adubos ou fertilizantes à base de NPK	+	
	Herbicidas para uso na agricultura	-	
	Polipropileno (PP)	+	

Produtos em destaque na atividade x Grupos econômicos divulgados

Alimentos

Produtos		Grupos econômicos	Variação (%)
Óleo de soja em bruto, mesmo degomado	+		
Carnes de bovinos frescas ou refrigeradas	+		
Açúcar VHP (very high polarization)	+		
Carnes de bovinos congeladas	+		
Total da atividade			1,06

Produtos em destaque na atividade x Grupos econômicos divulgados

Alimentos

Produtos		Grupos econômicos	Variação (%)
Óleo de soja em bruto, mesmo degomado	+	Fabricação de óleos e gorduras vegetais e animais	2,71
Carnes de bovinos frescas ou refrigeradas	+	Abate e fabricação de produtos de carne	0,97
Açúcar VHP (very high polarization)	+	Fabricação e refino de açúcar	2,50
Carnes de bovinos congeladas	+	Abate e fabricação de produtos de carne	0,97
Total da atividade			1,06

Produtos em destaque na atividade x Grupos econômicos divulgados

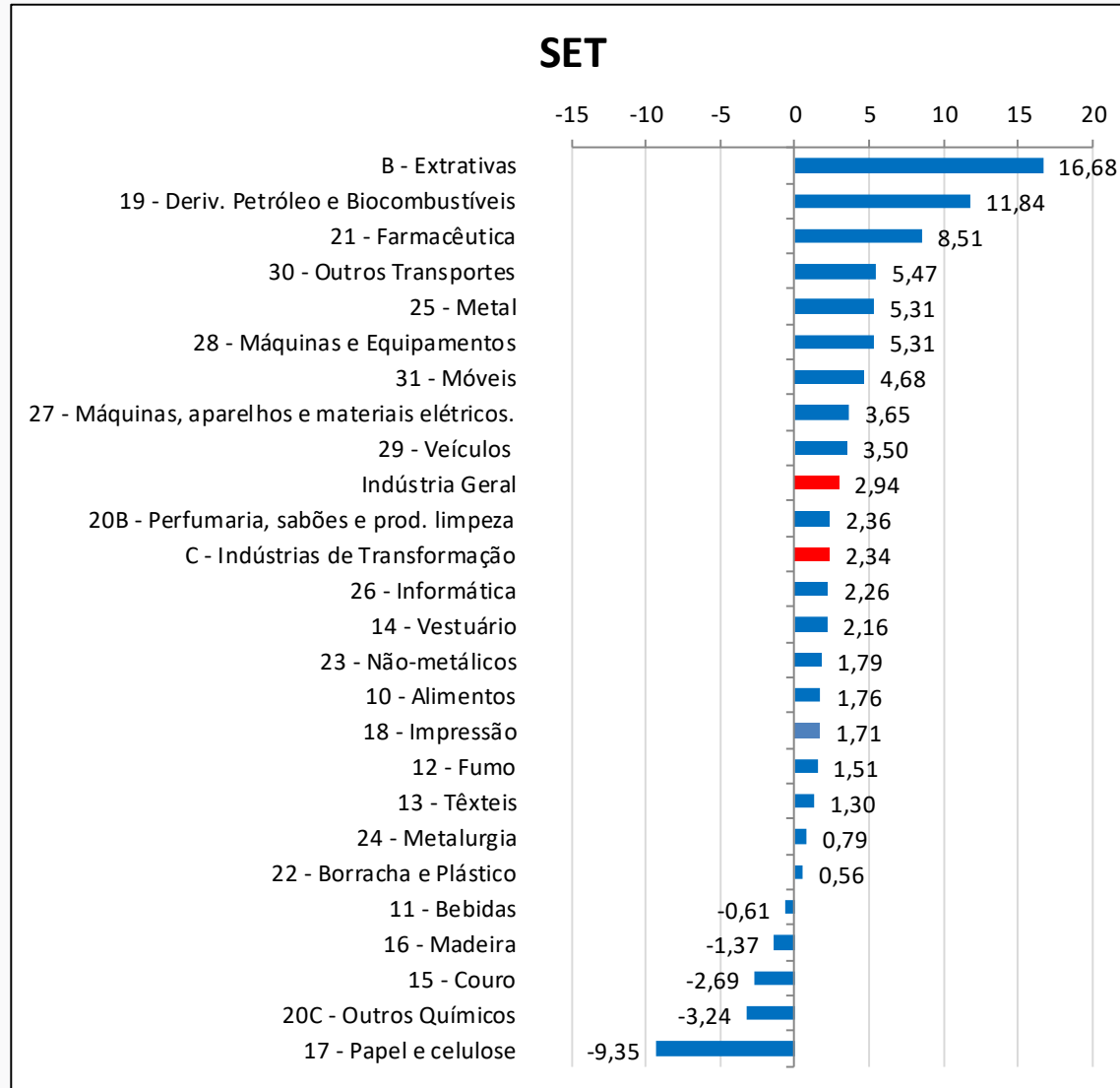
Outros Químicos

Produtos		Grupos econômicos	Varição (%)
Aubos ou fertilizantes minerais ou químicos, fosfatados	+		
Aubos ou fertilizantes à base de NPK	+		
Herbicidas para uso na agricultura	-		
Polipropileno (PP)	+		
Total da atividade			0,97

Produtos em destaque na atividade x Grupos econômicos divulgados**Outros Químicos**

Produtos		Grupos econômicos	Variação (%)
Aubos ou fertilizantes minerais ou químicos, fosfatados	+	Fabricação de produtos químicos inorgânicos	1,31
Aubos ou fertilizantes à base de NPK	+	Fabricação de produtos químicos inorgânicos	1,31
Herbicidas para uso na agricultura	-	Fabricação de defensivos agrícolas e desinfestantes domissanitários	-0,56
Polipropileno (PP)	+	Fabricação de resinas e elastômeros	0,99
Total da atividade			0,97

Atividades Industriais Acumulado 2019 (Variação %)



Maiores Influências Atividades - Acumulado 2019 (p.p.)

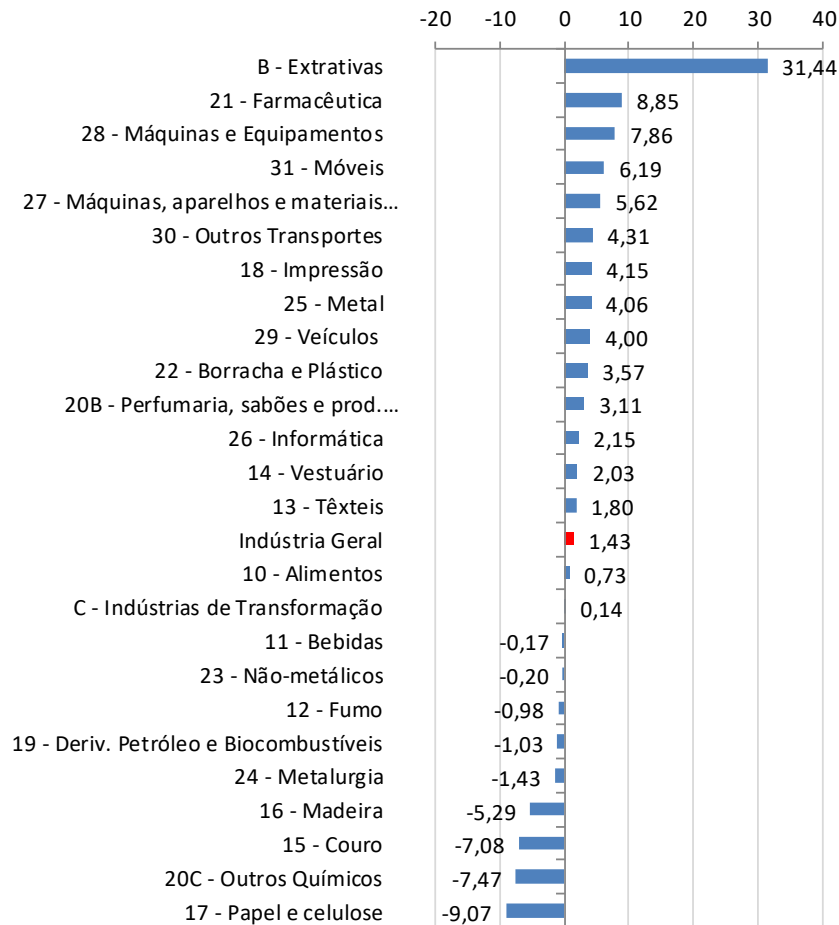
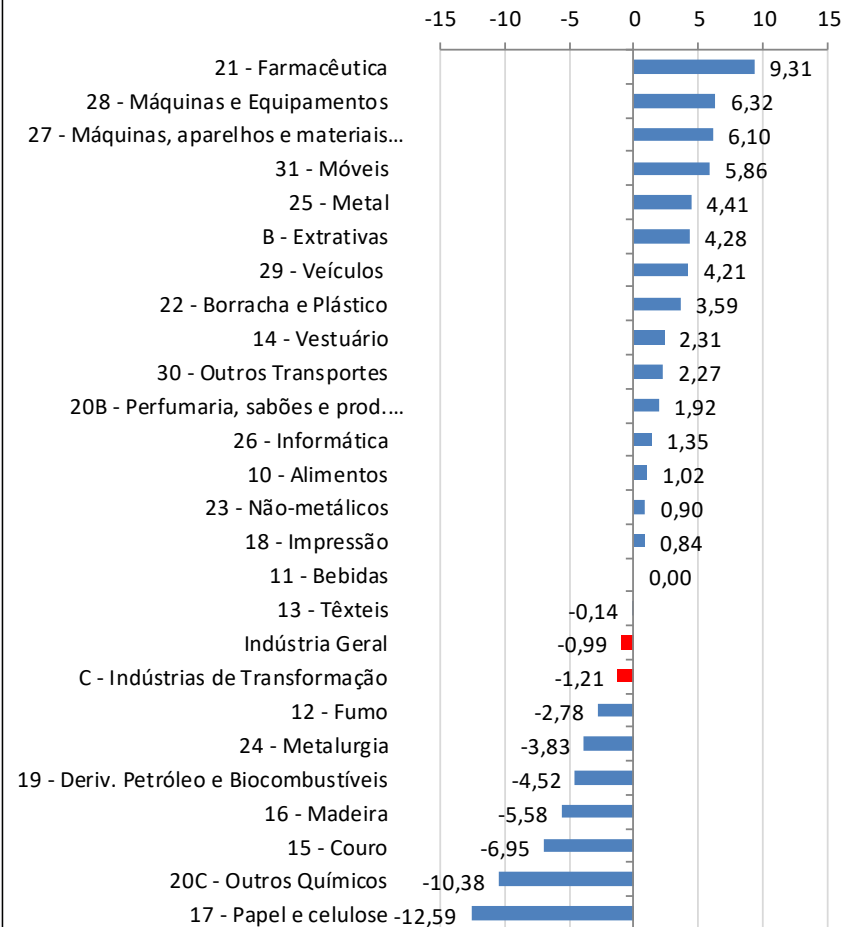
Atividades	AGO	SET
10 - Alimentos		0,40
17 - Papel e celulose	-0,28	-0,33
19 - Deriv. Petróleo e Biocombustíveis	0,74	1,10
20C - Outros Químicos	-0,36	
B - Extrativas	1,27	0,70
Demais Setores	1,12	1,08
Total	2,48	2,94

Maiores Influências - Produtos Acumulado Ano (p.p)

Setor	Produtos	Influência (p.p.)	Demais Produtos (p.p)
Deriv. Petróleo e Biocombustíveis	Óleo diesel	+	12,29
	Gasolina automotiva	+	
	Álcool etílico (anidro ou hidratado)	+	
	GLP	-	
Extrativas	Minérios de ferro e seus concentrados, bruto ou beneficiado	+	16,66
	Óleos brutos de petróleo	+	
	Minérios de cobre em bruto ou beneficiados	-	
	Gás natural	-	
Alimentos	Resíduos da extração de soja	-	1,08
	Açúcar VHP (very high polarization)	+	
	Leite esterilizado / UHT / Longa Vida	+	
	Carnes de suínos congeladas	+	
Papel e Celulose	Celulose	-	-9,81
	Papel kraft para embalagem não revestido	-	
	Papel escrita, impressão/usos gráf não revest mat inorgânica	+	
	Papel higiênico	+	
			0,46

Atividades Industriais

Variação - M/M₋₁₂ (%)

AGO

SET


FIM