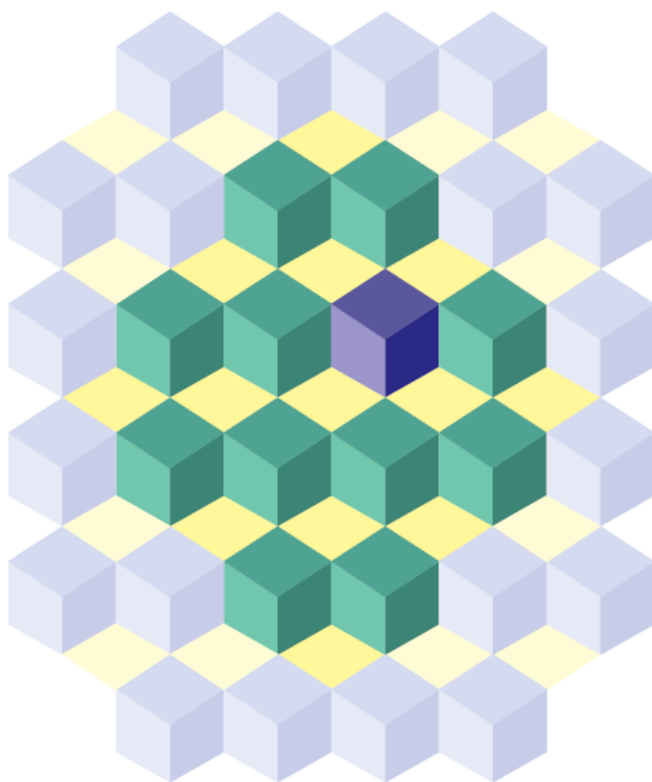


Índice de Preços ao Produtor

**Indústrias Extrativas e de
Transformação**



Índice de Preços ao Produtor Indústrias Extrativas e de Transformação

Resultados Junho de 2016



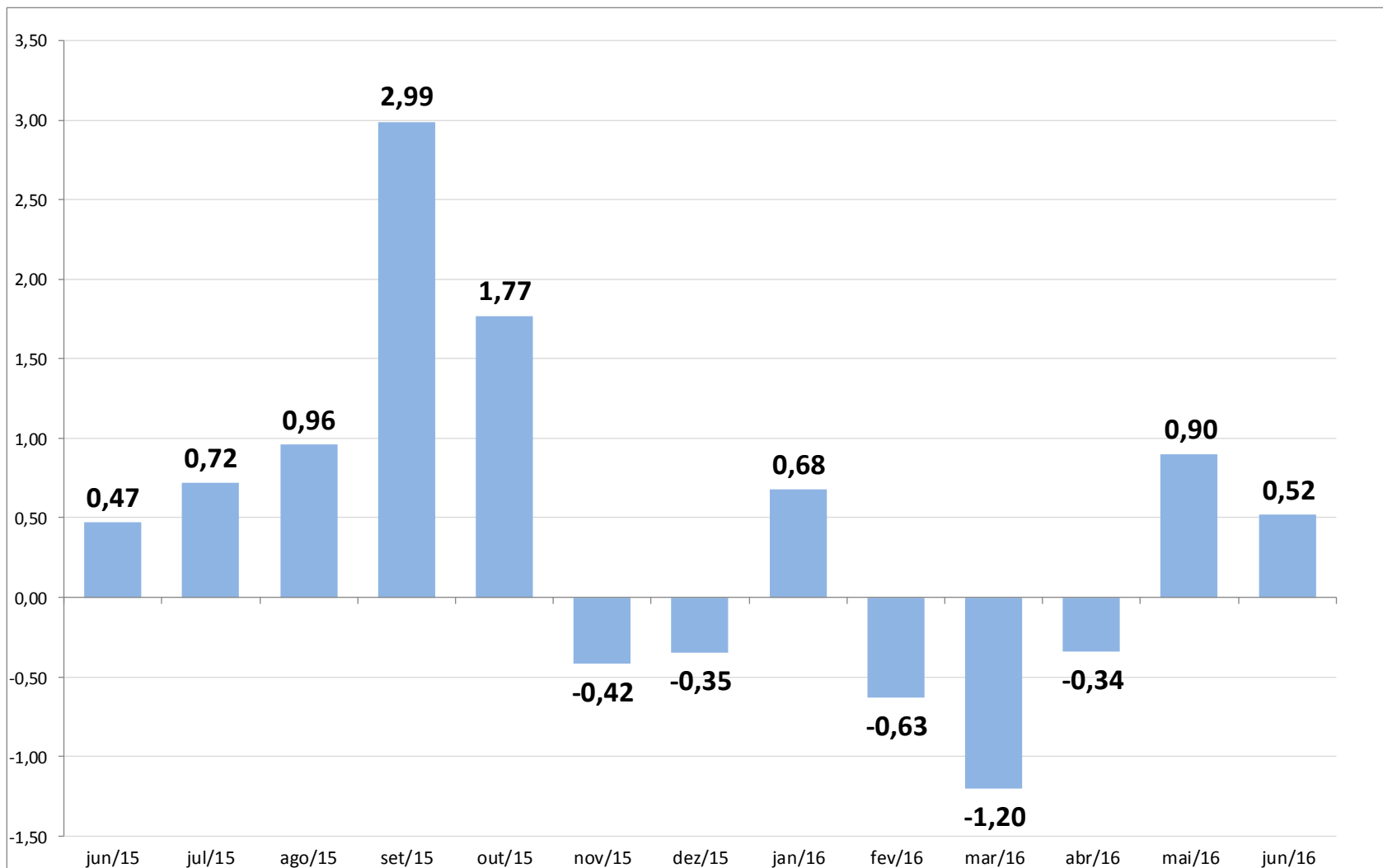
Principais Indicadores

Indústria Geral	ABR	MAI	JUN
M/M ₋₁ - Mês contra mês anterior	-0,34	0,90	0,52
Acumulado ano	-1,49	-0,60	-0,08
M/M ₋₁₂ - Mês contra mesmo mês do ano anterior	4,67	5,62	5,67



Indústria Geral

M / M₋₁ (%)

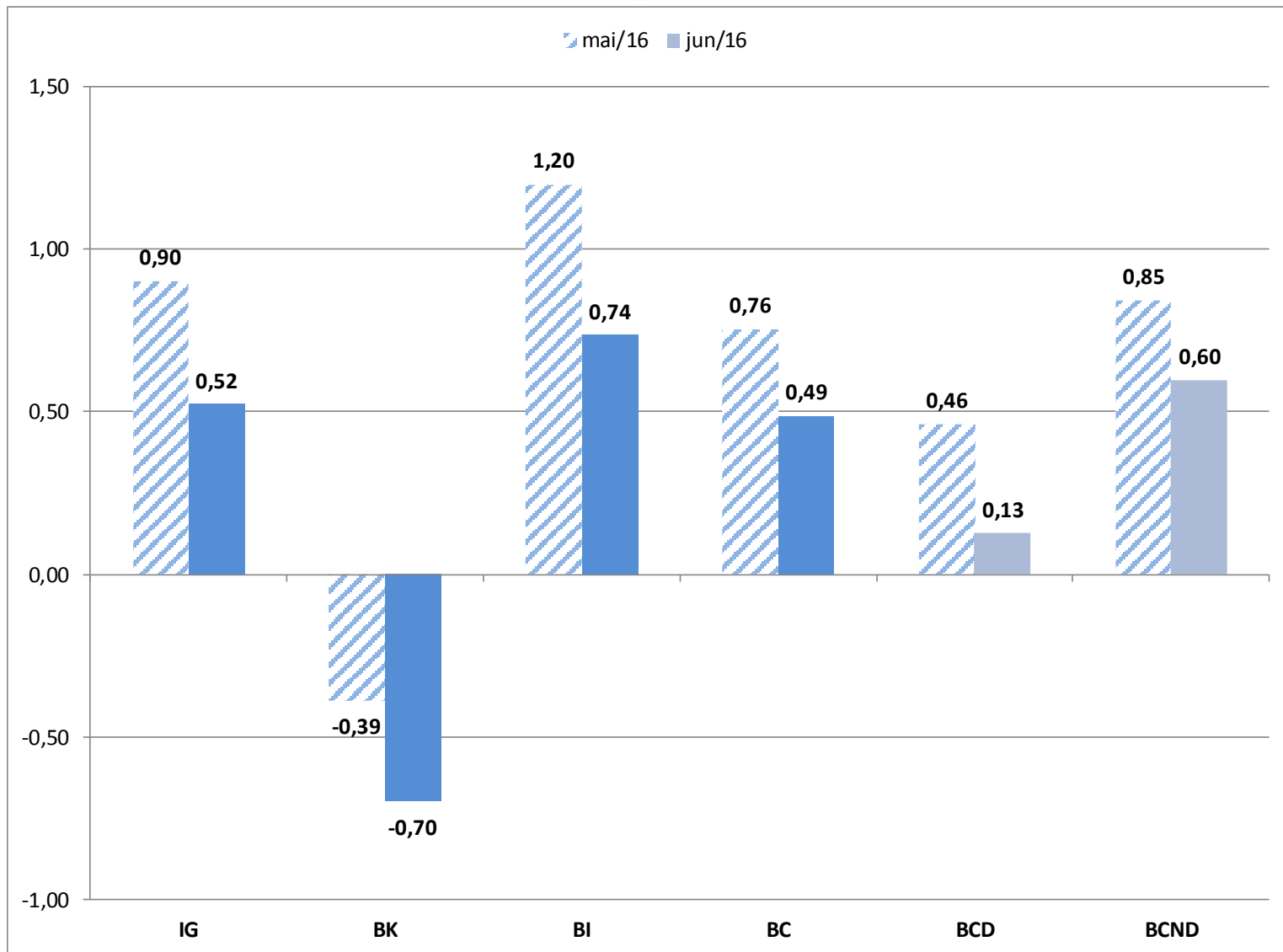


RESULTADOS



Grandes Categorias Econômicas

M / M₋₁ (%)





Grandes Categorias Econômicas Influências M/M₋₁ e Ponderações (%)

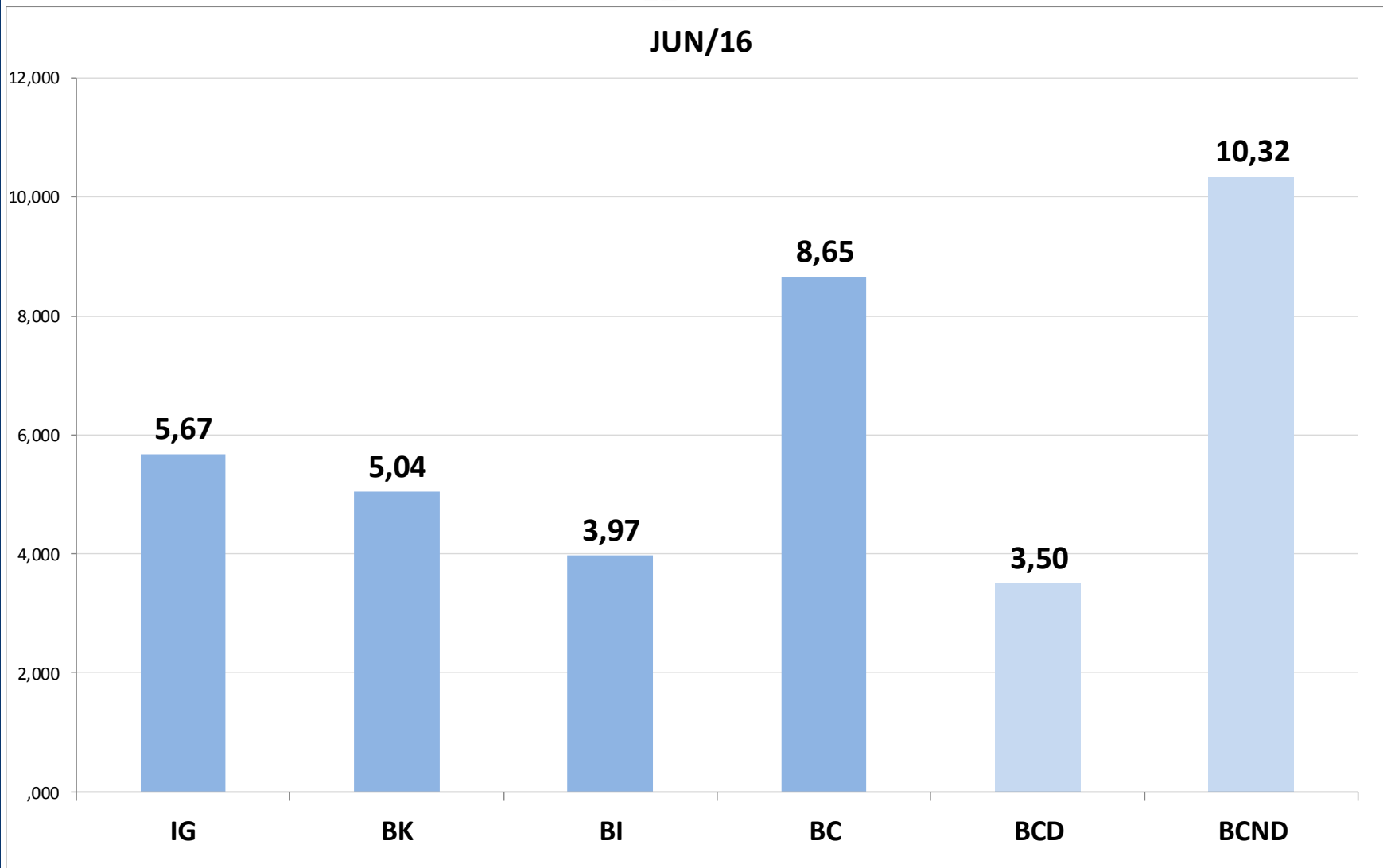
Grandes Categorias Econômicas	Influências (p.p.)		Ponderações (%)	
	MAI	JUN	MAI	JUN
Indústria Geral	0,90	0,52	100,00	100,00
Bens de Capital (BK)	-0,03	-0,06	8,70	8,60
Bens Intermediários (BI)	0,67	0,41	55,96	56,07
Bens de consumo (BC)	0,27	0,17	35,34	35,33
Bens de consumo duráveis (BCD)	0,04	0,01	23,36	23,27
Bens de consumo semiduráveis e não duráveis (BCND)	0,23	0,16	76,64	76,73



Grandes Categorias Econômicas

M / M₋₁₂ (%)

JUN/16



RESULTADOS



Maiores Influências - Produtos M/M-1 (p.p)

		Produtos	Influência (p.p.)	Varição MM-1
Bens de Capital	Aviões de peso superior a 2.000 kg	-		
	Tratores agrícolas	+		
	Máquinas portáteis para furar, serrar, cortar ou aparafusar	-		
	Caminhão-trator para reboques e semi-reboques	-		
	Máquinas e aparelhos para irrigar (uso agrícola)	+	-0,61	-0,70
	Medidores de consumo de eletricidade	+		
	PC desktops	-		
	Máquinas para colheita	-		
	Veículos p/mercadorias a gasolina/álcool capacidade menor 5t	+		
	Compressores de gases	-		
	Demais 32 produtos		-0,09	



Maiores Influências - Produtos M/M-1 (p.p)

Bens Intermediários	Produtos	Influência (p.p.)	Varição M/M-1
	Resíduos da extração de soja	+	
	Açúcar cristal	+	
	Minérios de ferro	-	
	Naftas	+	
	Etileno (eteno) não-saturado	+	
	Alumínio não ligado em formas brutas	-	0,75
	Bobinas a quente de aços ao carbono, não revestidos	+	
	Celulose	-	
	Querosenes de aviação	+	
	Óleos brutos de petróleo	+	
Demais 159 produtos		-0,01	

0,74



Maiores Influências - Produtos M/M-1 (p.p)

Bens de Consumo Duráveis	Produtos	Influência (p.p.)	Varição MM-1
	Fogões de cozinha, para uso doméstico	+	
	Automóveis passageiros, a gasolina, álcool ou bicombustível	-	
	Camas de madeira	-	
	Guarda-roupas de madeira	+	
	Máquinas de lavar ou secar roupa para uso doméstico	+	0,13
	Motocicletas com mais de 50cm ³	+	0,13
	Televisores	-	
	Armários de madeira para cozinhas	+	
	Poltronas e sofás de madeira, exceto para escritório	+	
Relógios de pulso ou de bolso	+		
Demais 9 produtos		0,00	



Maiores Influências - Produtos M/M-1 (p.p)

Bens de Consumo Não Duráveis	Produtos	Influência (p.p.)	Varição MM-1
	Leite esterilizado / UHT / Longa Vida	+	
	Arroz descascado branqueado, parbolizado ou não	+	
	Carnes de bovinos frescas ou refrigeradas	-	
	Óleo de soja refinado	-	
	Sucos concentrados de laranja	-	
	Álcool etílico (anidro ou hidratado)	+	0,59
	Açúcar refinado de cana	+	
	Cadernos	+	
	Leite pasteurizado, inclusive desnatado	+	
Medicamentos de uso humano	-		
Demais 84 produtos		0,01	



Maiores Influências - Produtos M/M-12 (p.p)

Bens de Capital	Produtos	Influência (p.p.)	Varição M/M-12
	Aviões de peso superior a 2.000 kg	+	
	Motores elétricos	+	
	Caminhão diesel com capacidade superior a 5t	+	
	Caminhão-trator para reboques e semi-reboques	+	
	Monitores e projetores para computador	+	
	PC desktops	+	4,42
	Máquinas para colheita	+	
	Silos metálicos para cereais	+	
	Máquinas e aparelhos para irrigar (uso agrícola)	+	
Aparelhos elevadores ou transportadores para mercadorias	+		
Demais 32 produtos		0,62	5,04



Maiores Influências - Produtos M/M-12 (p.p)

Bens Intermediários	Produtos	Influência (p.p.)	Varição M/M-12
	Resíduos da extração de soja	+	
	Açúcar cristal	+	
	Minérios de ferro	+	
	Alubos ou fertilizantes à base de NPK	-	
	Lingotes, blocos, tarugos ou placas de aços ao carbono	+	2,85
	Cimentos Portland, exceto brancos	-	3,97
	Óleos brutos de petróleo	-	
	Propeno (propileno) não-saturado	-	
	Óleo de soja em bruto, mesmo degomado	+	
	Papel escrita, impressão/usos gráf não revest mat inorgânica	+	
	Demais 159 produtos		1,12



Maiores Influências - Produtos M/M-12 (p.p)

Bens de Consumo Duráveis	Produtos	Influência (p.p.)	Varição M/M-12	
	Automóveis passageiros, a gasolina, álcool ou bicomustível	+	3,17	3,50
	Motocicletas com mais de 50cm ³	+		
	Poltronas e sofás de madeira, exceto para escritório	+		
	Televisores	-		
	Fogões de cozinha, para uso doméstico	+		
	Refrigeradores ou congeladores para uso doméstico	-		
	Gravador ou reprodutor de sinais de áudio e vídeo	+		
	Máquinas de costura de uso doméstico	+		
	Relógios de pulso ou de bolso	+		
	Ar condicionado exceto veículos	+		
Demais 9 produtos		0,33		



Maiores Influências - Produtos M/M-12 (p.p)

Bens de Consumo Não Duráveis	Produtos	Influência (p.p.)	Varição M/M-12	
	Leite esterilizado / UHT / Longa Vida	+		
	Álcool etílico (anidro ou hidratado)	+		
	Açúcar refinado de cana	+		
	Carnes e miudezas de aves congeladas	+		
	Arroz descascado branqueado, parbolizado ou não	+	6,01	10,32
	Óleo de soja refinado	+		
	Rações e suplementos para animais	+		
	Medicamentos de uso humano	+		
	Carnes de bovinos frescas ou refrigeradas	+		
	Cadernos	+		
	Demais 84 produtos		4,31	



Atividades Industriais Ponderações (%)

Atividades	Ponderações (%)	
	MAI	JUN
10 - Alimentos	21,44	21,89
29 - Veículos	11,09	11,03
19 - Deriv. Petróleo e Biocombustíveis	10,16	10,27
20C - Outros Químicos	10,21	10,17
24 - Metalurgia	7,33	7,33
28 - Máquinas e Equipamentos	4,16	4,14
Demais setores	35,61	35,17

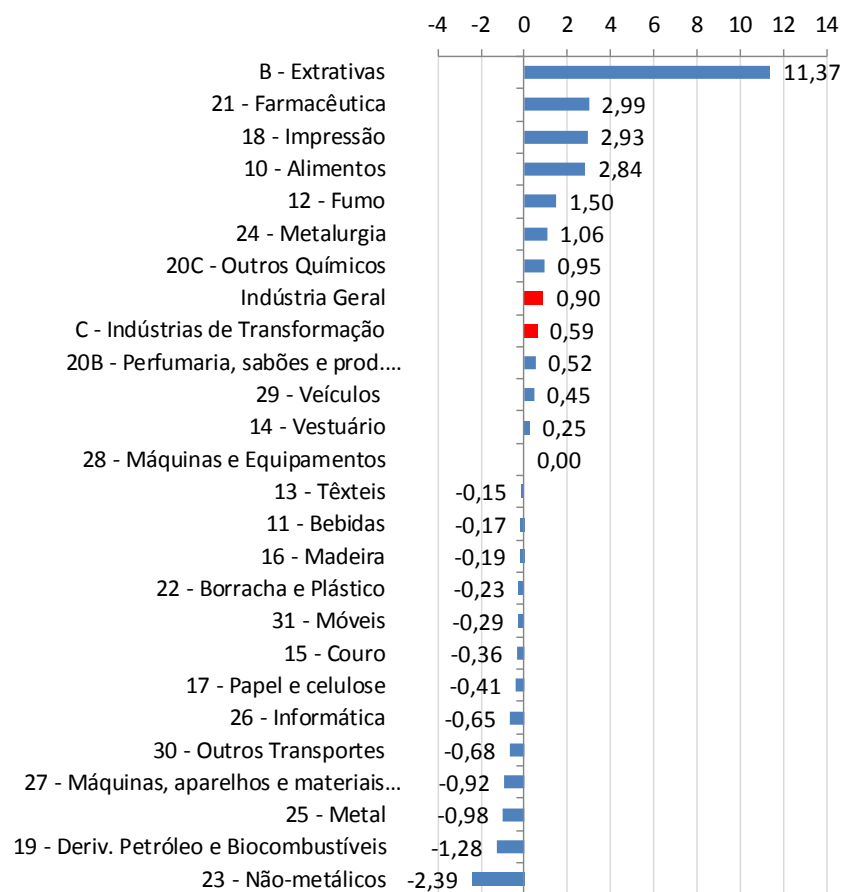


Atividades Industriais

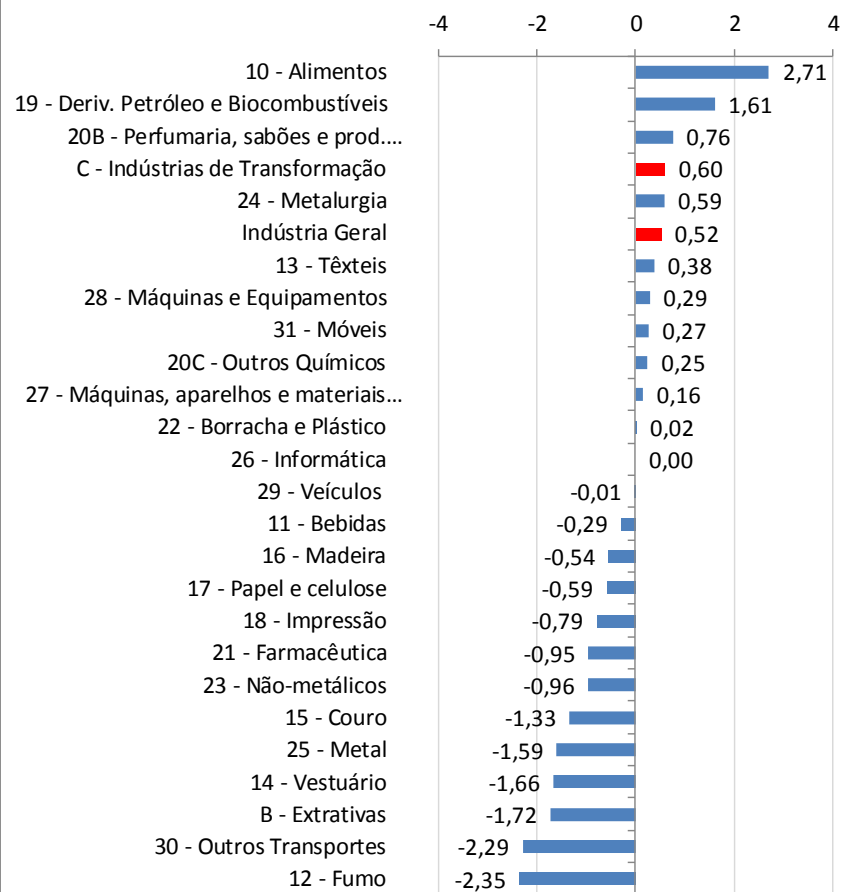
Variação - M / M₋₁ (%)

RESULTADOS

MAI



JUN





Maiores Influências Atividades - M / M-1 (p.p.)

Atividades	MAI	JUN
10 - Alimentos	0,58	0,56
19 - Deriv. Petróleo e Biocombustíveis	-0,13	0,16
20C - Outros Químicos	0,09	
30 - Outros Transportes		-0,06
B - Extrativas	0,33	-0,05
Demais Setores	0,03	-0,09
Total	0,90	0,52



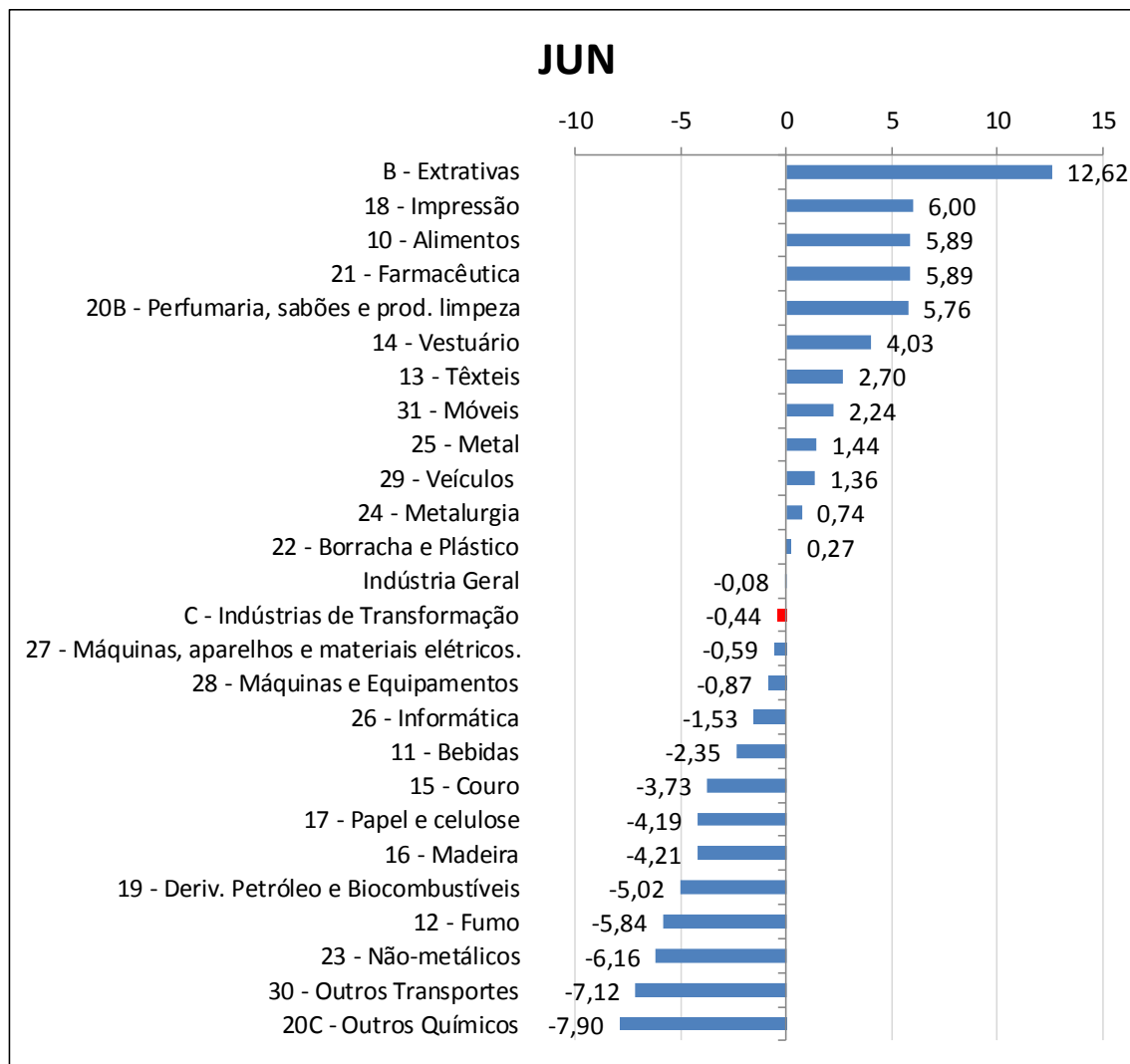
RESULTADOS

Maiores Influências - Produtos M / M-1 (p.p.)

Setor	Produtos	Influência (p.p.)	Demais Produtos (p.p.)
Alimentos	Resíduos da extração de soja	+	
	Leite esterilizado / UHT / Longa Vida	+	2,66
	Açúcar cristal	+	0,05
	Arroz descascado branqueado, parbolizado ou não	+	
Deriv. Petróleo e Biocombustíveis	Naftas	+	
	Querosenes de aviação	+	1,50
	Álcool etílico (anidro ou hidratado)	+	0,11
	Óleo diesel e outros óleos combustíveis	+	
Outros Transportes	Aviões de peso superior a 2.000 kg	-	
	Motocicletas com mais de 50cm3	+	-2,29
	Fabricação ou manutenção de embarcações		0,00
Extrativas	Minérios de ferro	-	
	Óleos brutos de petróleo	+	
	Minérios de cobre em bruto ou beneficiados	+	-1,72
	Gás natural	-	0,00



Atividades Industriais Acumulado 2016 (Variação %)





Maiores Influências Atividades - Acumulado 2016 (p.p.)

Atividades	MAI	JUN
10 - Alimentos	0,62	1,18
19 - Deriv. Petróleo e Biocombustíveis	-0,68	-0,53
20C - Outros Químicos	-0,87	-0,84
B - Extrativas	0,40	0,35
Demais Setores	-0,07	-0,24
Total	-0,60	-0,08



RESULTADOS

Maiores Influências - Produtos Acumulado Ano (p.p)

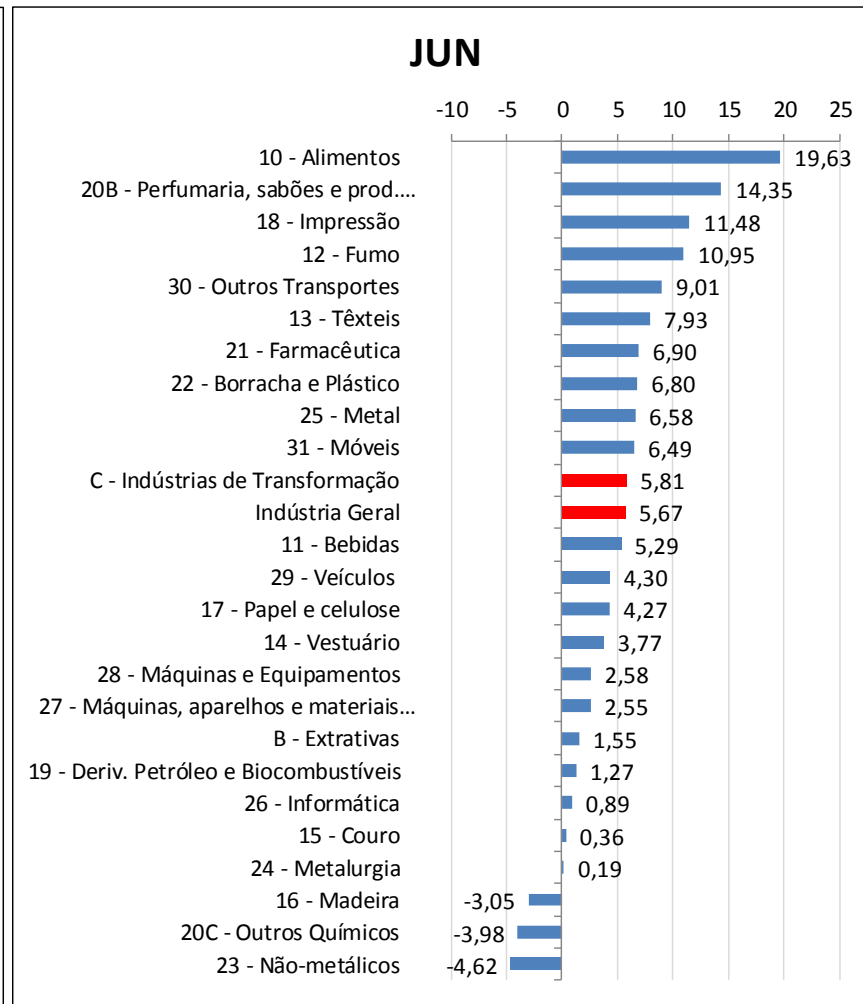
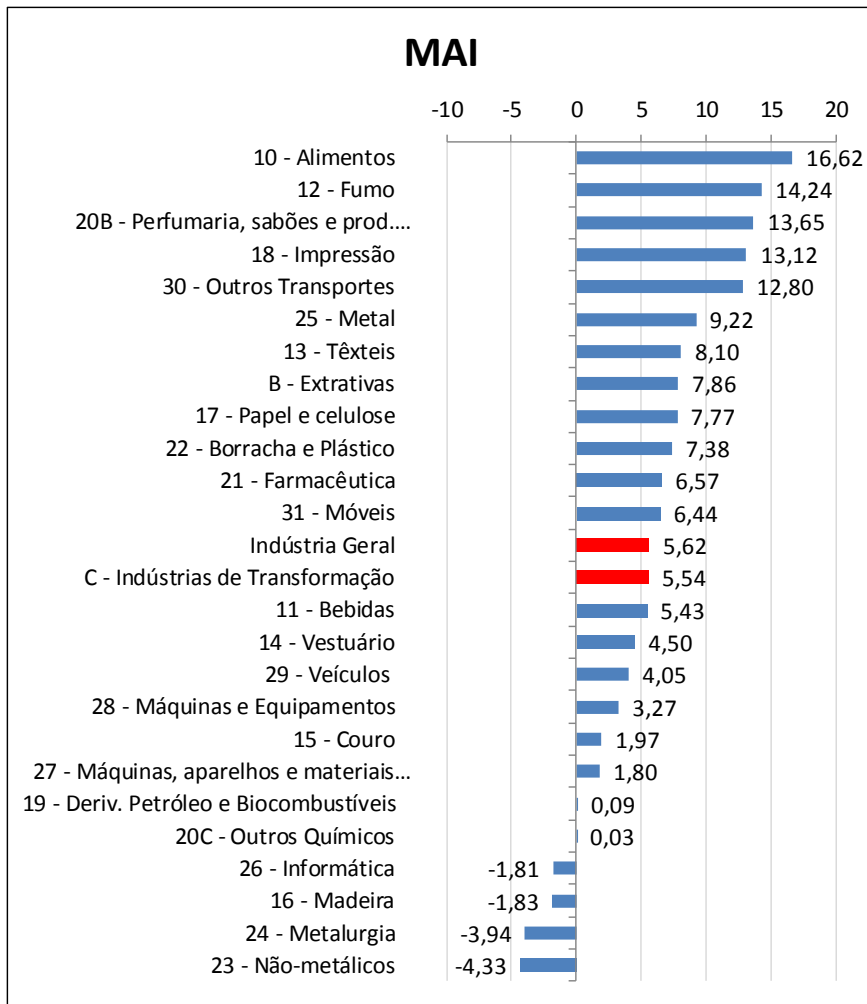
Setor	Produtos	Influência (p.p.)	Demais Produtos (p.p)	
Alimentos	Resíduos da extração de soja	+		
	Leite esterilizado / UHT / Longa Vida	+		
	Carnes de bovinos frescas ou refrigeradas	-	4,04	1,84
	Açúcar cristal	+		
Outros Químicos	Aubos ou fertilizantes à base de NPK	-		
	Sulfato de amônio ou uréia	-		
	PEAD	-	-4,50	-3,40
	PVC	-		
Deriv. Petróleo e Biocombustíveis	Óleo diesel e outros óleos combustíveis	-		
	Álcool etílico (anidro ou hidratado)	-		
	Naftas	-	-5,07	0,04
	Querosenes de aviação	-		
Extrativas	Minérios de ferro	+		
	Óleos brutos de petróleo	+		
	Gás natural	-	12,62	0,00
	Minérios de cobre em bruto ou beneficiados	-		



Atividades Industriais

Variação - M/M₋₁₂ (%)

RESULTADOS





Maiores Influências M / M₋₁₂ (p.p.)

Atividades	MAI	JUN
10 - Alimentos	3,12	3,68
20C - Outros Químicos		-0,43
22 - Borracha e plástico		0,23
24 - Metalurgia	-0,31	
29 - Veículos	0,44	0,47
30 - Outros Transportes	0,30	
Demais Setores	2,06	1,72
Total	5,62	5,67



**Maiores Influências - Produtos
M / M-12 (p.p.)**

Setor	Produtos	Influência (p.p.)	Demais Produtos (p.p)	
Alimentos	Resíduos da extração de soja	+		
	Açúcar cristal	+	11,08	8,55
	Leite esterilizado / UHT / Longa Vida	+		
	Açúcar refinado de cana	+		
Veículos	Automóveis passageiros, a gasolina, álcool ou bicombu	+		
	Caixas de marcha para veículos automotores	+	2,51	1,79
	Carrocerias para ônibus	+		
	Caminhão diesel com capacidade superior a 5t	+		
Outros Químicos	Aubos ou fertilizantes à base de NPK	-		
	Propeno (propileno) não-saturado	-	-3,70	-0,28
	Sulfato de amônio ou uréia	-		
	Herbicidas para uso na agricultura	+		
Borracha e Plástico	Pneumáticos novos para caminhões e ônibus	+		
	Sacos de material plástico para embalagem ou transport	+	5,39	1,41
	Pneumáticos novos para automóveis e utilitários	+		
	Filmes de material plástico (inclusive BOPP)	+		



FIM