



Pesquisa Mensal de Serviços

Resultados de Julho de 2020

11/09/2020

Diretoria de Pesquisas
Coordenação de Indústria

Resultados – Julho de 2020

(Resumo)

Atividades de Divulgação	Variação (%)			
	Julho 2020 / Junho 2020*	Julho 2020 / Julho 2019	Acumulado até Julho 2020	Acumulado nos últimos 12 meses
Total do Volume de Serviços	2,6	-11,9	-8,9	-4,5
AD 1 - Serviços prestados às famílias	-3,9	-54,9	-38,2	-21,9
AD 11 - Alojamento e alimentação	-5,0	-57,2	-39,7	-22,6
AD 12 - Outros serviços prestados às famílias	3,7	-41,7	-29,8	-18,0
AD 2 - Serviços de informação e comunicação	2,2	-2,6	-2,6	0,1
AD 21 - Serviços TIC	1,3	0,8	-0,2	1,3
AD 211 - Telecomunicações	0,3	-3,7	-3,9	-2,8
AD 212 - Serviços de tecnologia da informação	5,3	9,0	6,8	9,1
AD 22 - Serviços audiovisuais, de edição e agências de notícias	7,6	-26,0	-19,4	-8,0
AD 3 - Serviços profissionais e administrativos	2,0	-14,6	-11,2	-5,6
AD 31 - Serviços técnico-profissionais	10,2	-4,8	-6,8	-0,8
AD 32 - Serviços administrativos e complementares	0,4	-17,9	-12,7	-7,3
AD 4 - Transportes, armazenagem e correio	2,3	-11,3	-9,0	-6,2
AD 41 - Transporte terrestre	5,8	-15,5	-13,7	-9,4
AD 42 - Transporte aquaviário	1,6	6,7	12,7	8,3
AD 43 - Transporte aéreo	17,1	-51,4	-37,7	-22,9
AD 44 - Armaz, serviços aux. aos transportes e correio	0,7	2,8	2,0	0,8
AD 5 - Outros serviços	3,0	4,1	4,9	6,1

*Série com ajuste sazonal

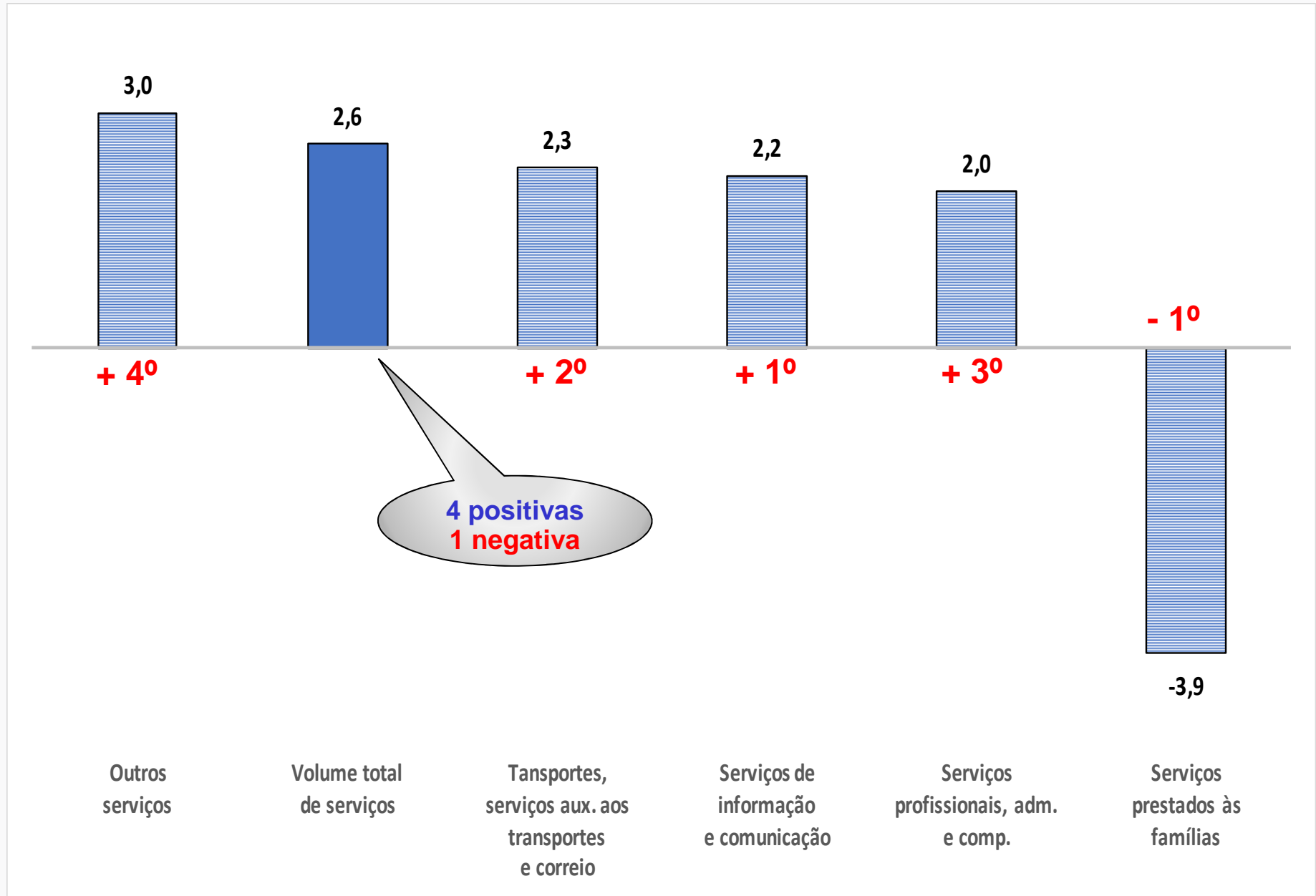
Índice Mês/Mês (%) – Série com ajuste sazonal

(Base: mês imediatamente anterior)

	Total do Volume de Serviços		Serviços prestados às famílias		Informação e comunicação		Profissionais, administrativos e complementares		Transportes, armazenagem e correio		Outros serviços	
	2019	2020	2019	2020	2019	2020	2019	2020	2019	2020	2019	2020
Jan	-0,6	0,6	0,5	0,9	0,0	-1,0	1,2	0,4	-0,8	2,9	3,3	0,9
Fev	0,0	-1,0	-0,3	-0,3	1,1	-1,3	-0,5	-0,7	-2,8	0,4	-1,8	1,4
Mar	-0,7	-6,9	1,2	-31,6	-1,6	-1,3	0,5	-6,8	1,0	-8,8	-0,2	-2,0
Abr	0,2	-11,9	0,8	-41,2	1,5	-3,0	1,6	-7,3	-1,0	-18,0	1,6	-6,4
Mai	0,3	-1,2	-0,2	3,5	1,8	-2,8	0,6	-4,0	0,3	4,4	4,8	-3,8
Jun	-1,1	5,2	-1,6	8,4	-2,4	4,0	-0,1	1,9	-0,2	7,1	-4,4	7,2
Jul	1,1	2,6	0,2	-3,9	1,9	2,2	-2,5	2,0	1,0	2,3	3,6	3,0
Ago	-0,1		-1,6		0,2		1,0		-0,7		-1,1	
Set	1,3		0,8		-0,9		2,2		1,8		1,3	
Out	0,7		2,0		2,0		-0,4		1,5		-0,8	
Nov	-0,1		-2,1		-0,4		0,0		-0,6		1,9	
Dez	-0,7		-0,3		0,1		-2,9		-2,0		2,9	

Índice Mês/Mês (%) – Série com ajuste sazonal

(Base: mês imediatamente anterior)



Índice Mês/Mês (%) – Série com ajuste sazonal

(Base: mês imediatamente anterior)

Volume de Serviços em jul/20: +2,6%

Impactos positivos

- (+) serviços de TI (AD2);
- (+) rodoviário de cargas (AD4);
- (+) atividades jurídicas (AD3);
- (+) corretoras de títulos e valores mobiliários (AD5);
- (+) aéreo de passageiros (AD4);
- (+) rodoviário coletivo de passageiros (AD4);

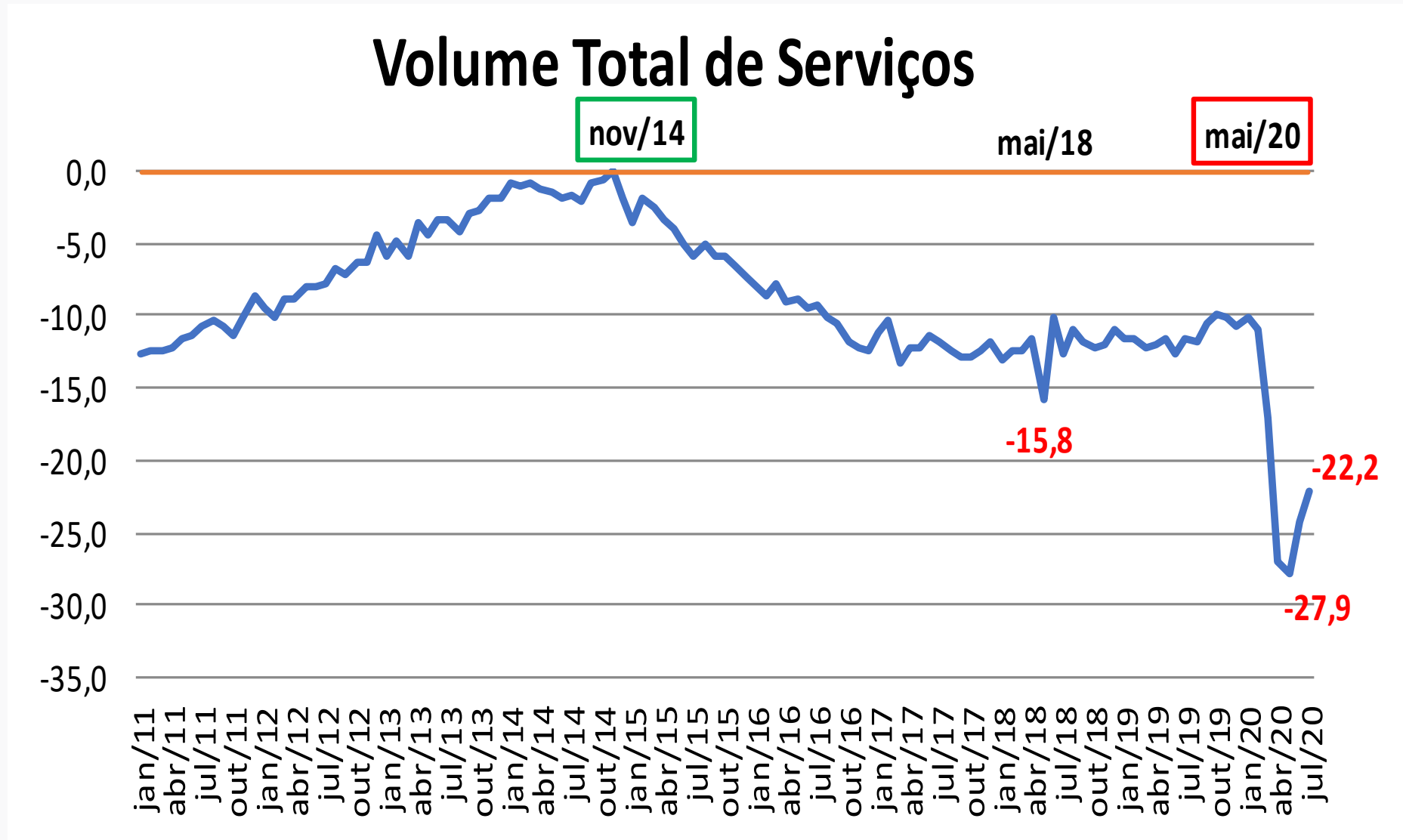
- (-) alojamento e alimentação (AD1);

Impactos negativos

- AD1 – Serviços prestados às famílias
- AD2 – Serviços de informação e comunicação
- AD3 – Serviços profissionais administrativos e complementares
- AD4 – Transportes, serv. aux. aos transportes e correio
- AD5 – Outros serviços

Distância para o ponto mais alto da série

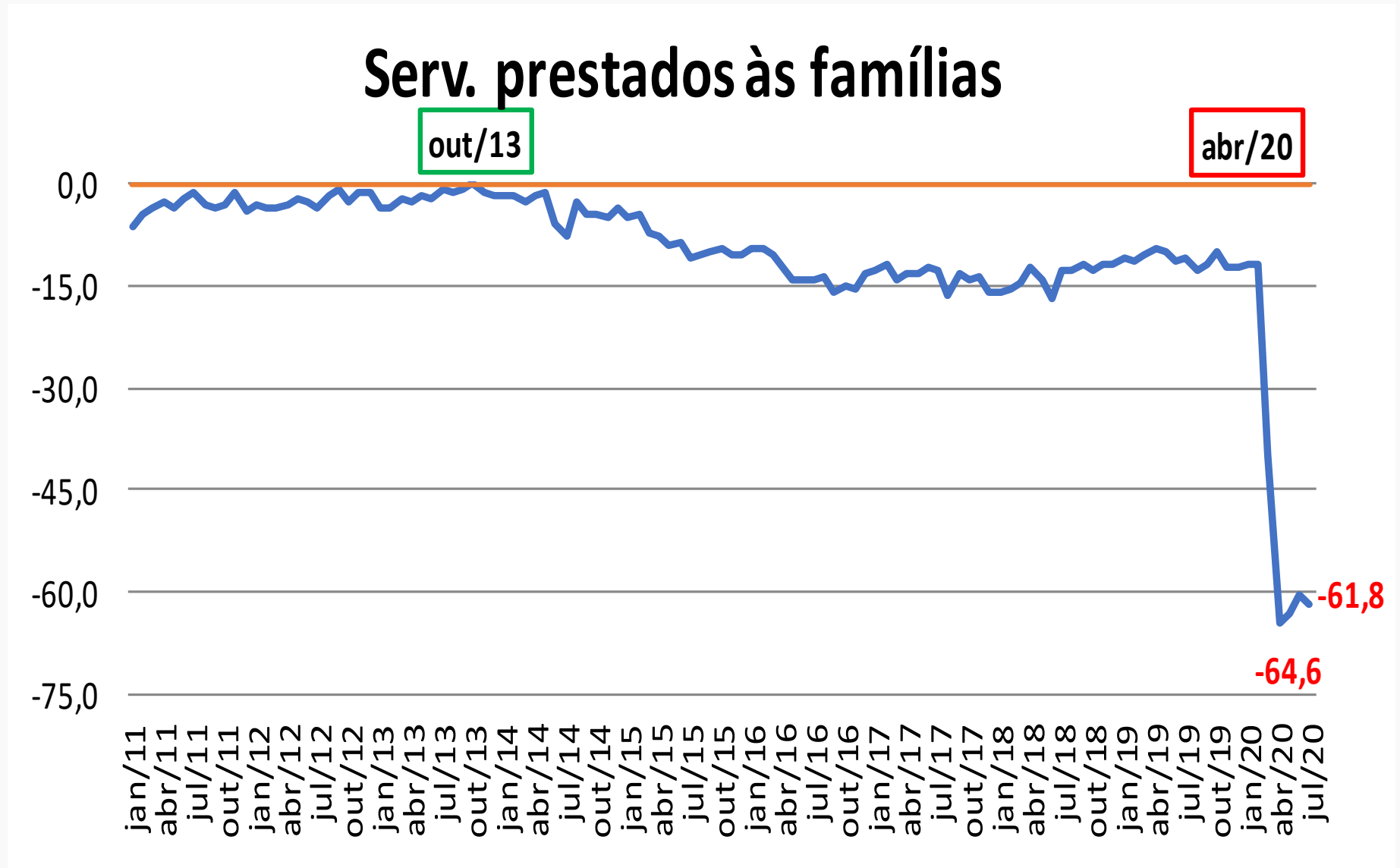
Variação – (%)



Comparação do número índice de cada mês/ano com o ponto mais alto da série - com ajuste sazonal

Distância para o ponto mais alto da série

Varição – (%)



Comparação do número índice de cada mês/ano com o ponto mais alto da série - com ajuste sazonal

Distância para o ponto mais alto da série

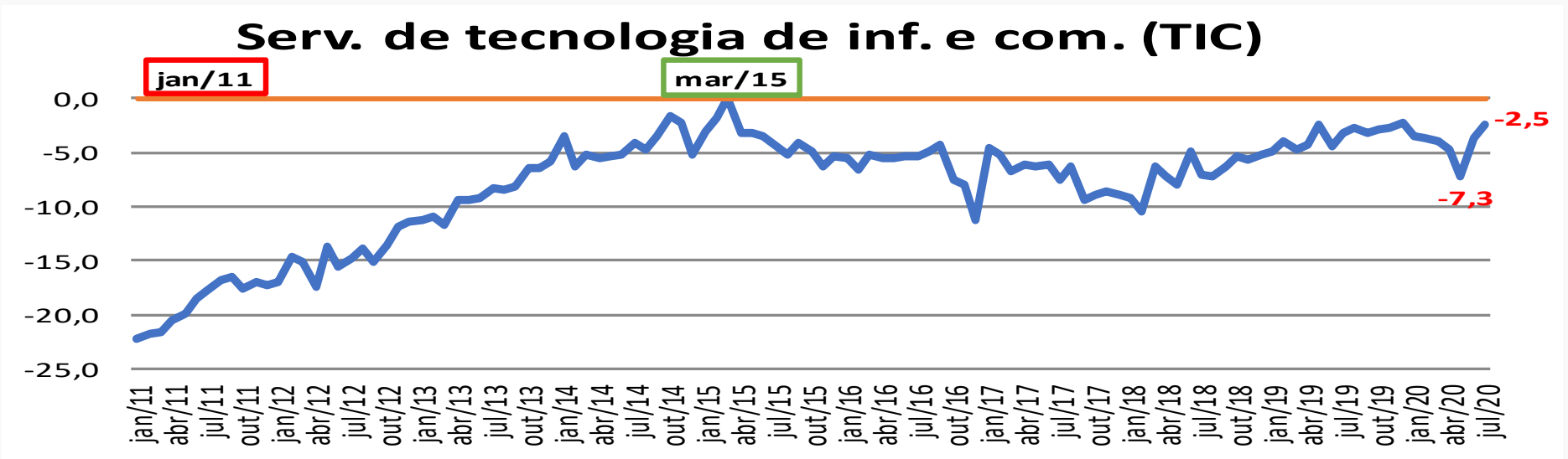
Variação – (%)



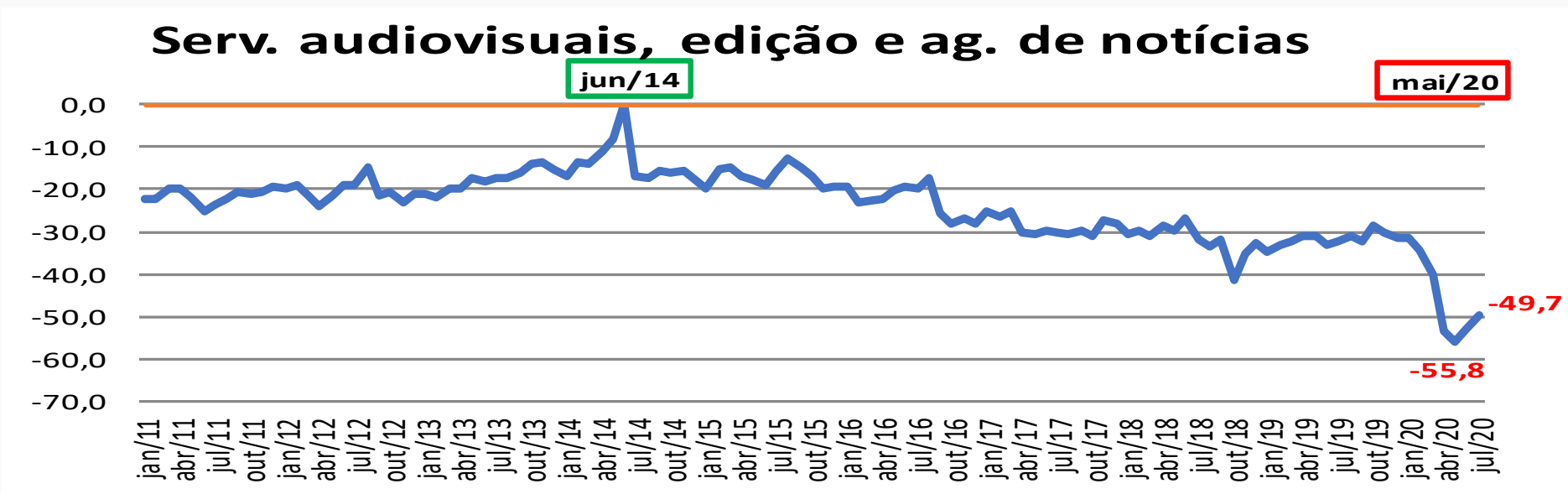
Comparação do número índice de cada mês/ano com o ponto mais alto da série - com ajuste sazonal

Distância para o ponto mais alto da série

Desagregação dos Serviços de Inf. e Com. - Variação – (%)



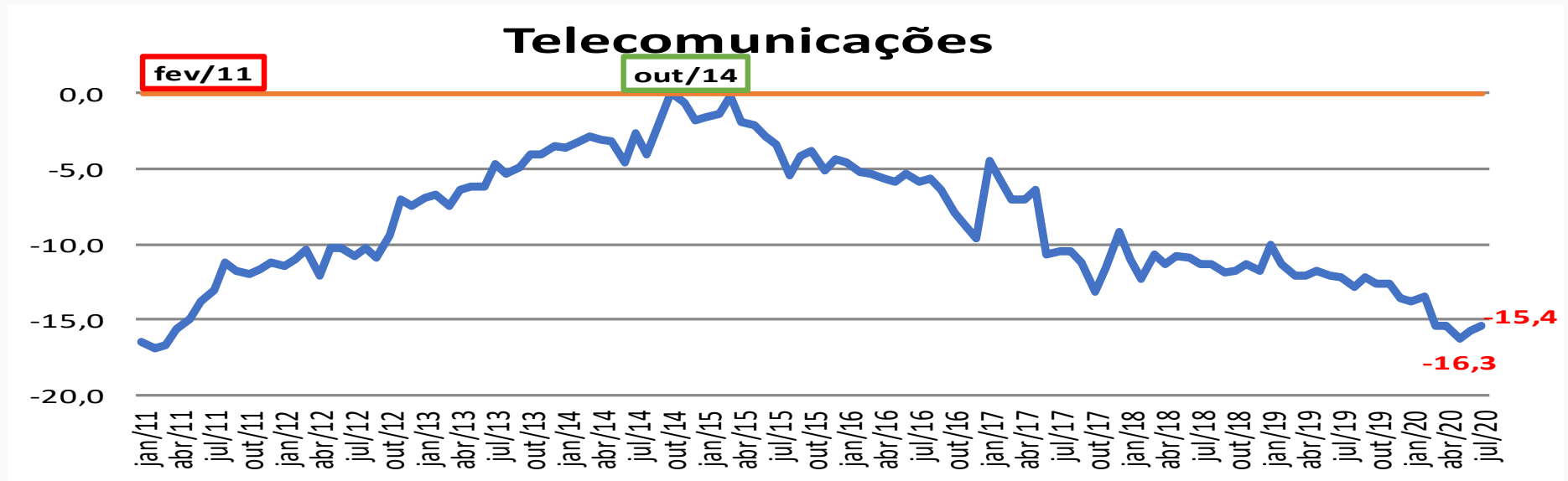
Comparação do número índice de cada mês/ano com o ponto mais alto da série - com ajuste sazonal



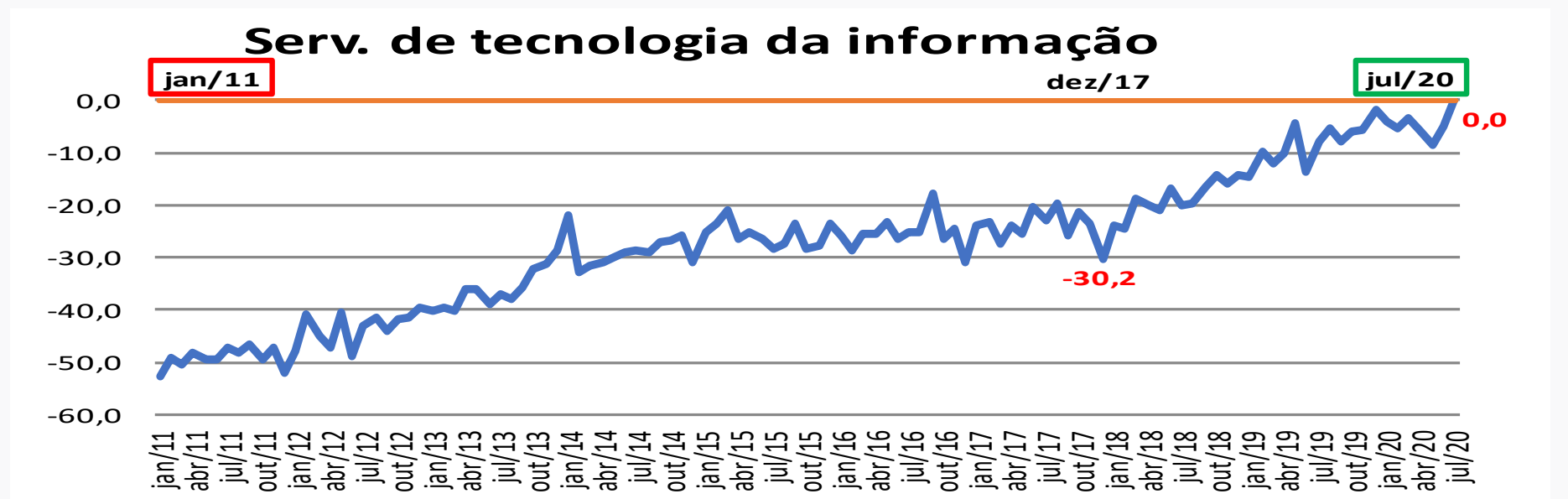
Comparação do número índice de cada mês/ano com o ponto mais alto da série - com ajuste sazonal

Distância para o ponto mais alto da série

Desagregação dos Serviços de TIC - Variação – (%)



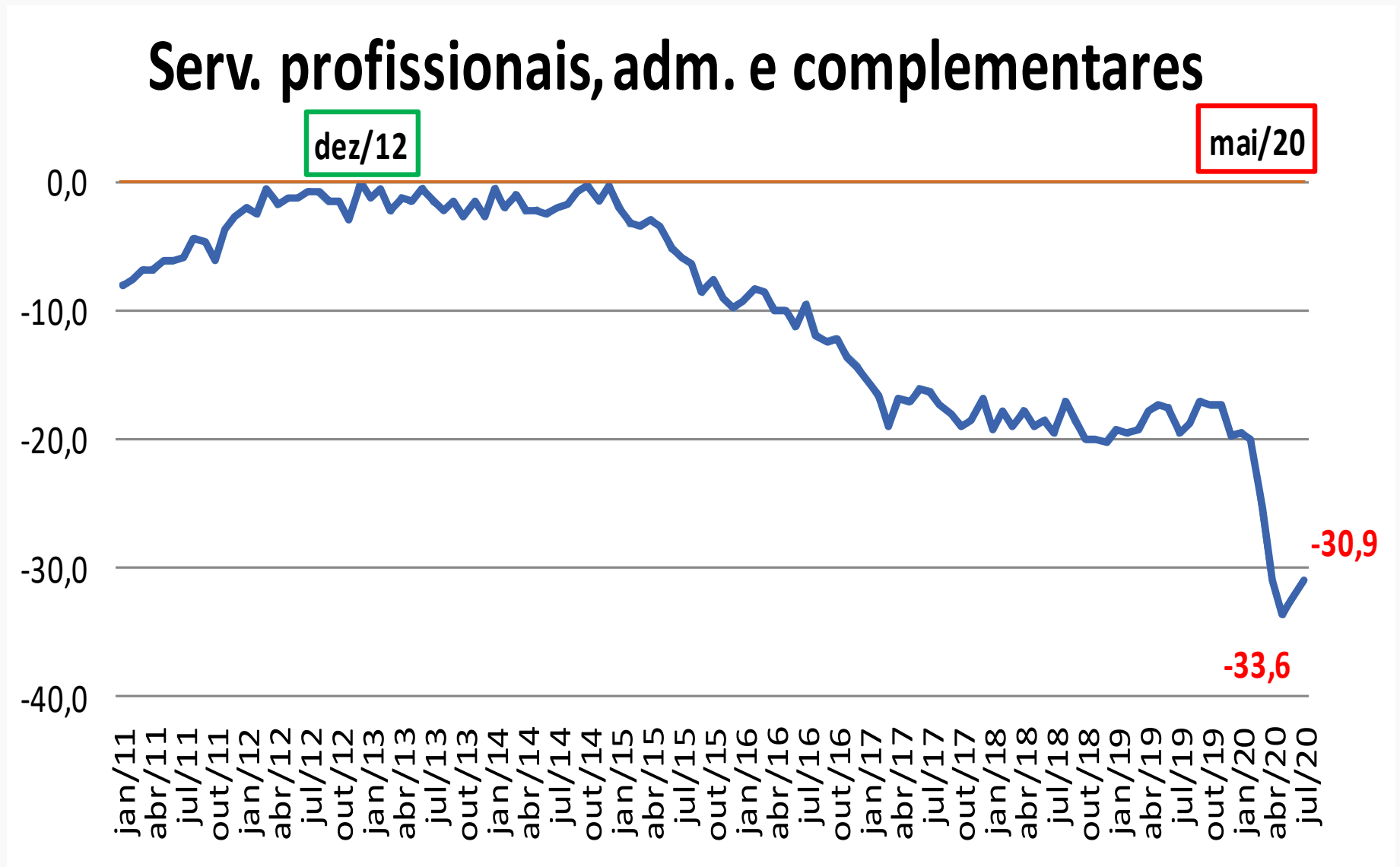
Comparação do número índice de cada mês/ano com o ponto mais alto da série - com ajuste sazonal



Comparação do número índice de cada mês/ano com o ponto mais alto da série - com ajuste sazonal

Distância para o ponto mais alto da série

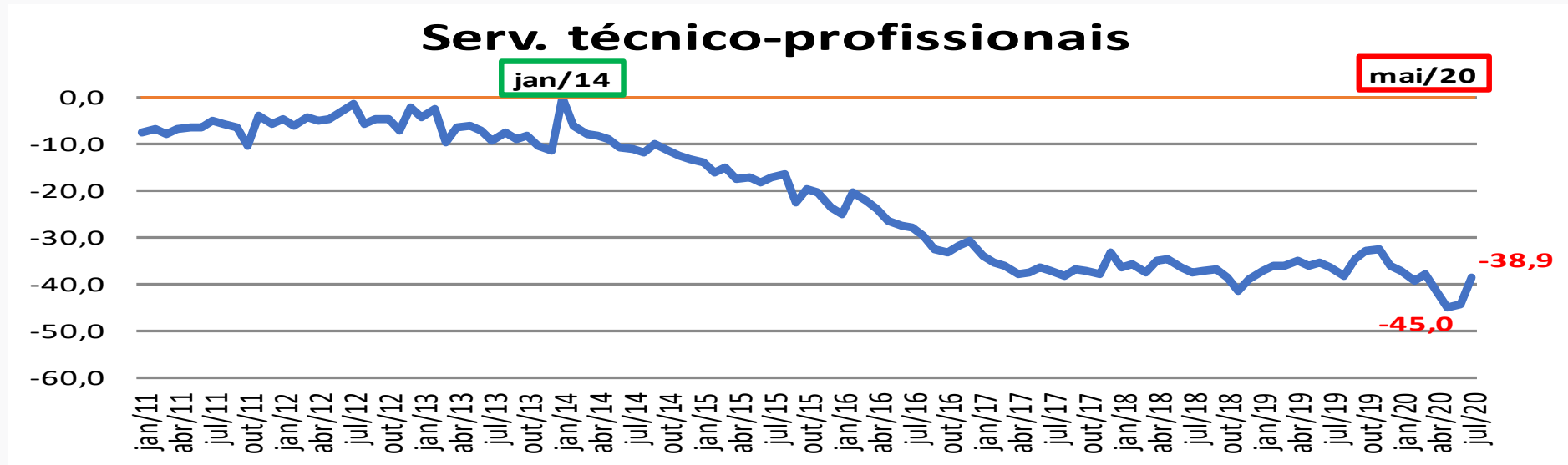
Variação – (%)



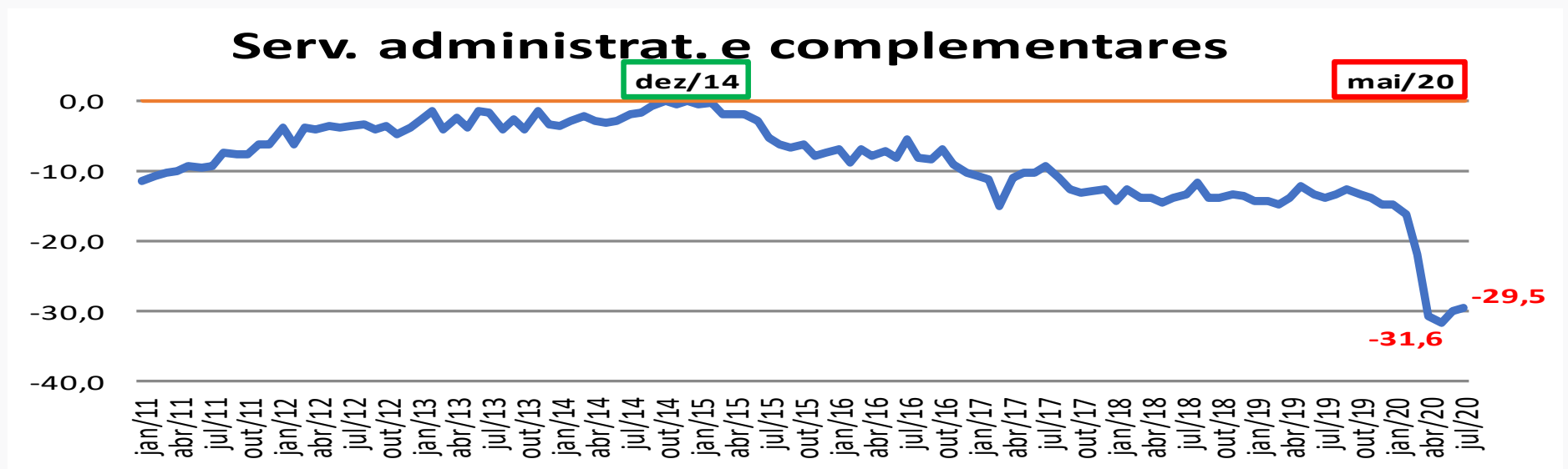
Comparação do número índice de cada mês/ano com o ponto mais alto da série - com ajuste sazonal

Distância para o ponto mais alto da série

Variação – (%)



Comparação do número índice de cada mês/ano com o ponto mais alto da série - com ajuste sazonal

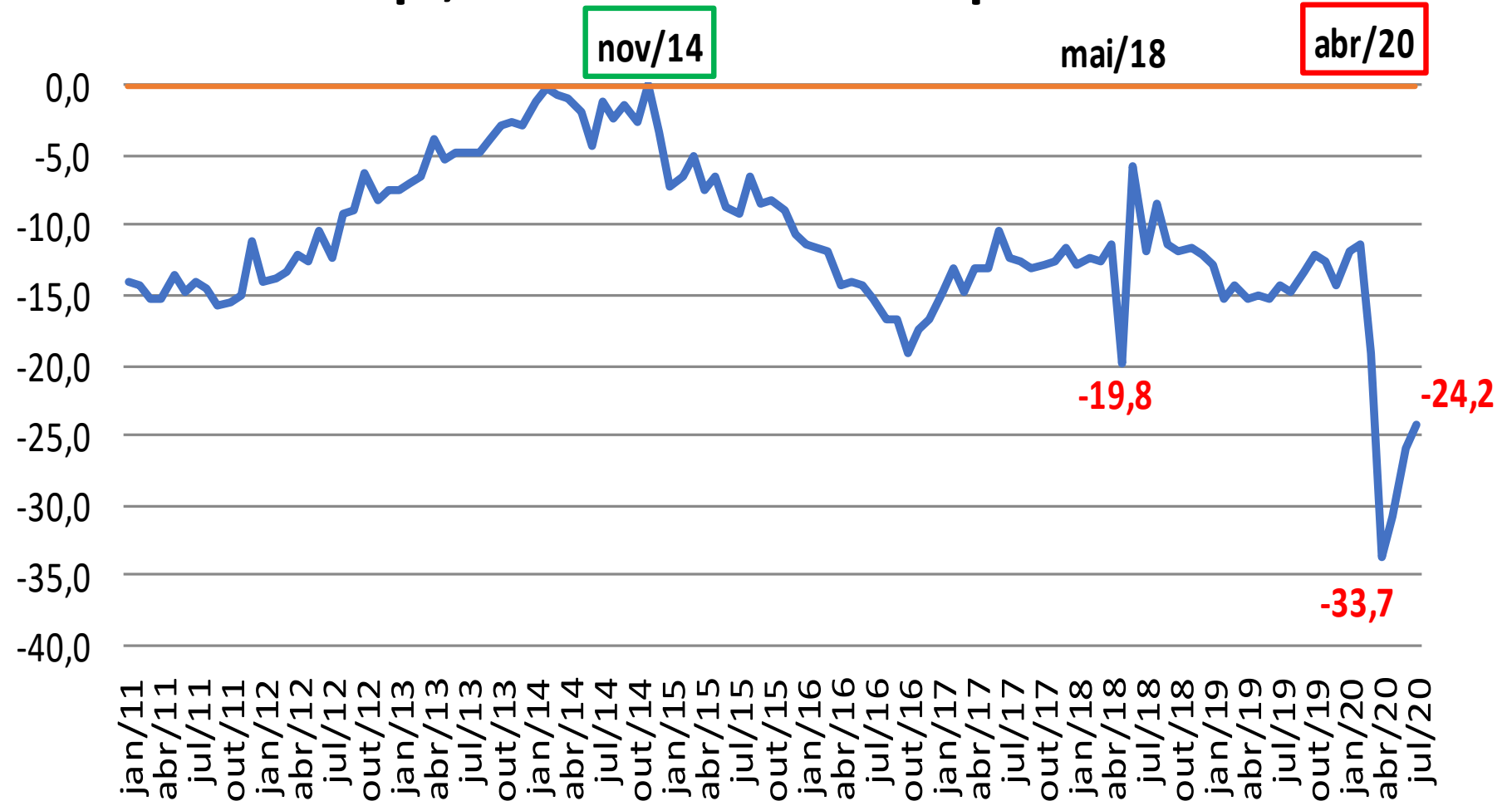


Comparação do número índice de cada mês/ano com o ponto mais alto da série - com ajuste sazonal

Distância para o ponto mais alto da série

Variação – (%)

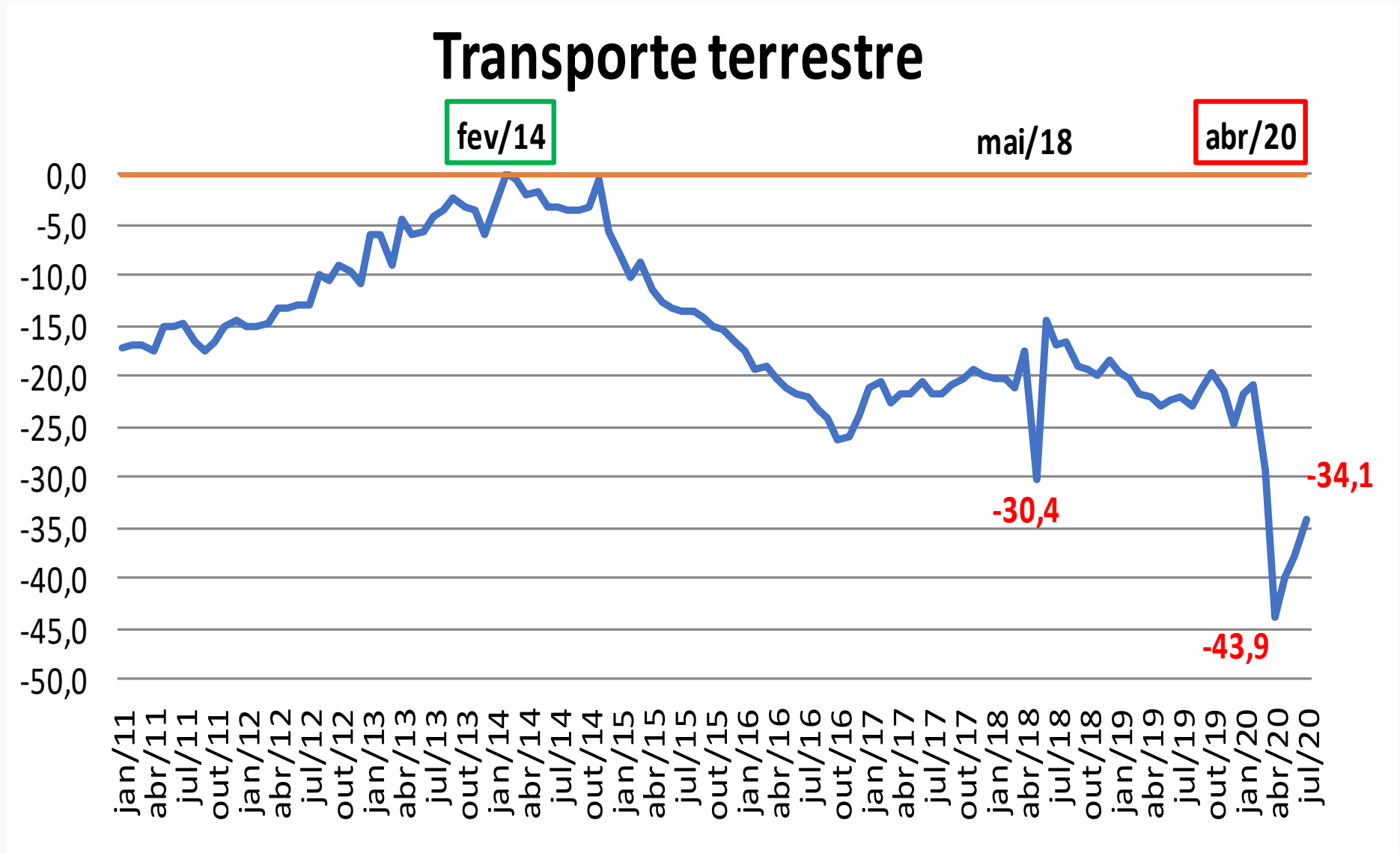
Transp., serv. aux. aos transp. e correio



Comparação do número índice de cada mês/ano com o ponto mais alto da série - com ajuste sazonal

Distância para o ponto mais alto da série

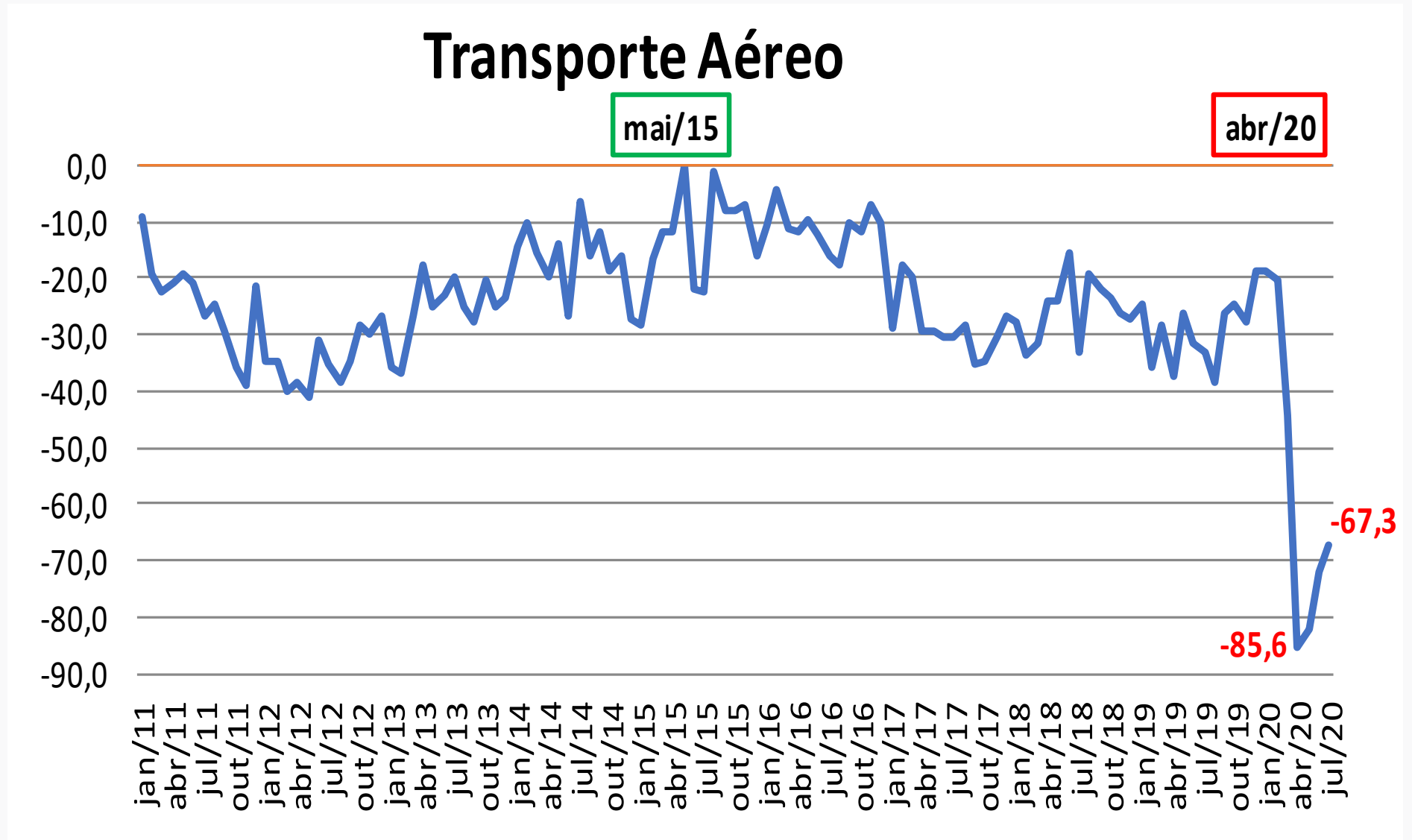
Variação – (%)



Comparação do número índice de cada mês/ano com o ponto mais alto da série - com ajuste sazonal

Distância para o ponto mais alto da série

Variação – (%)

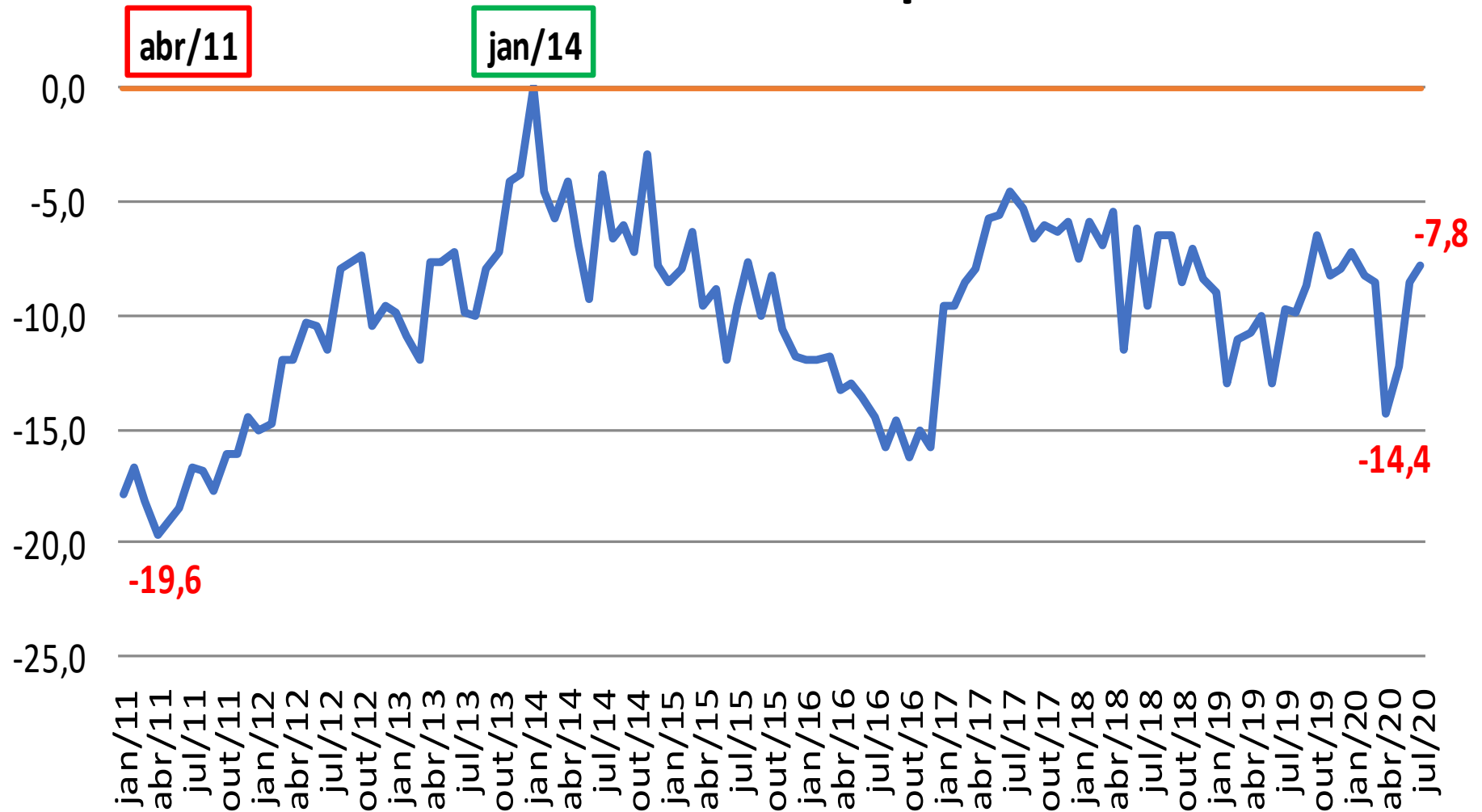


Comparação do número índice de cada mês/ano com o ponto mais alto da série - com ajuste sazonal

Distância para o ponto mais alto da série

Variação – (%)

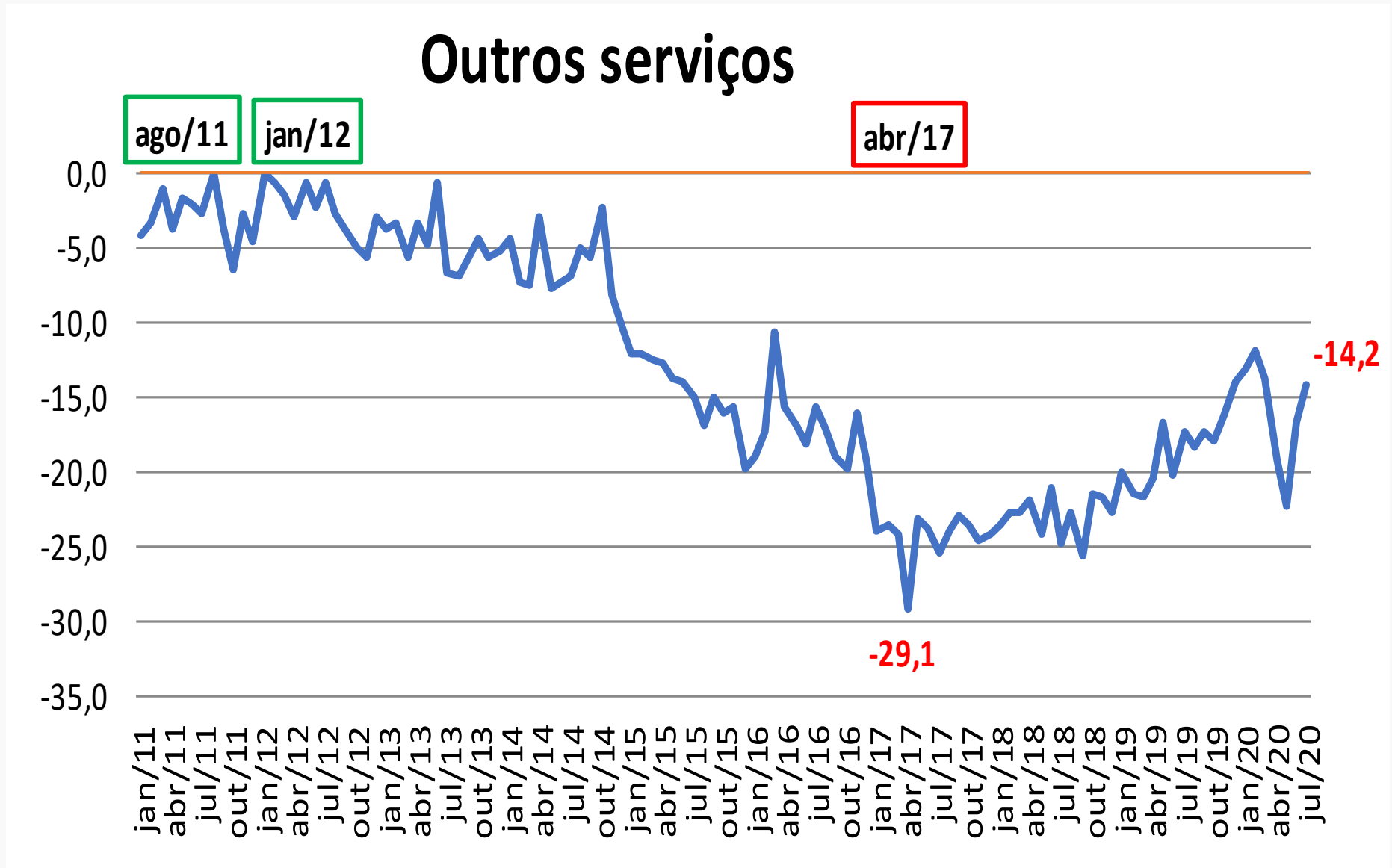
Armaz. serv. aux dos transp. e correio



Comparação do número índice de cada mês/ano com o ponto mais alto da série - com ajuste sazonal

Distância para o ponto mais alto da série

Variação – (%)



Comparação do número índice de cada mês/ano com o ponto mais alto da série - com ajuste sazonal

Índice com ajuste sazonal

Variação – (%)

Atividades de Divulgação	Saldo da Pandemia até maio	Após o resultado de maio/20, quanto precisava crescer para retornar ao patamar de FEV/20?	Resultado de Junho de 2020	Saldo da Pandemia até junho	Após o resultado de junho/20, quanto precisa crescer para retornar ao patamar de FEV/20?	Resultado de Julho de 2020	Saldo da Pandemia até julho	Após o resultado de julho/20, quanto precisa crescer para retornar ao patamar de FEV/20?
	Mar-Mai (2020)	FEV_20 / MAI_20	JUN_20 / MAI_20	Mar-Jun (2020)	FEV_20 / JUN_20	JUL_20 / JUN_20	Mar-Jul (2020)	FEV_20 / JUL_20
BRASIL	-19,0	23,4	5,2	-14,8	17,3	2,6	-12,5	14,3
Serviços prestados às famílias	-58,4	140,2	8,4	-54,9	121,5	-3,9	-56,6	130,5
Serviços de alojamento e alimentação	-61,1	157,0	9,4	-57,4	135,0	-5,0	-59,6	147,5
Outros serviços prestados às famílias	-45,3	82,7	4,3	-42,9	75,2	3,7	-40,8	68,9
Serviços de informação e comunicação	-7,0	7,6	4,0	-3,3	3,4	2,2	-1,1	1,2
Serviços TIC	-3,7	3,8	3,8	0,0	0,0	1,3	1,3	-1,3
Telecomunicações	-3,3	3,4	0,7	-2,6	2,7	0,3	-2,2	2,3
Tecnologia da Informação	-3,5	3,6	3,8	0,2	-0,2	5,3	5,5	-5,2
Serviços audiovisuais, de edição e agências de notícias	-32,7	48,6	5,9	-28,8	40,4	7,6	-23,4	30,5
Serviços profissionais, administrativos e complementares	-17,0	20,5	1,9	-15,4	18,2	2,0	-13,7	15,8
Serviços técnico-profissionais	-9,4	10,3	0,8	-8,6	9,4	10,2	0,7	-0,7
Serviços administrativos e complementares	-18,5	22,7	2,6	-16,4	19,6	0,4	-16,0	19,1
Transportes, serviços auxiliares dos transportes e correio	-21,8	27,9	7,1	-16,3	19,5	2,3	-14,4	16,8
Transporte terrestre	-24,1	31,8	3,7	-21,3	27,0	5,8	-16,7	20,1
Transporte aquaviário	-2,6	2,7	-2,4	-5,0	5,2	1,6	-3,5	3,6
Transporte aéreo	-77,7	348,1	57,1	-64,9	185,3	17,1	-58,9	143,6
Armazenagem, serviços auxiliares aos transportes e correio	-4,4	4,6	4,3	-0,3	0,3	0,7	0,4	-0,4
Outros serviços	-11,8	13,4	7,2	-5,4	5,7	3,0	-2,6	2,6

Índice mensal (%)

(Base: igual mês do ano anterior)

	Total do Volume de Serviços		Serviços prestados às famílias		Informação e comunicação		Profissionais, administrativos e complementares		Transportes, armazenagem e correio		Outros serviços	
	2019	2020	2019	2020	2019	2020	2019	2020	2019	2020	2019	2020
Jan	2,0	1,6	4,4	0,2	3,4	2,0	-0,6	0,0	0,6	1,0	5,7	9,7
Fev	3,8	0,6	4,5	3,4	6,2	-0,4	1,5	-3,4	2,4	1,6	5,5	9,3
Mar	-2,3	-2,8	4,6	-33,5	0,7	-0,2	-2,7	-3,7	-7,2	0,4	-1,2	14,0
Abr	-0,7	-17,3	3,6	-65,3	2,1	-4,7	-0,7	-17,5	-5,0	-21,2	1,0	0,8
Mai	4,8	-19,3	6,4	-61,6	4,8	-8,9	1,6	-21,3	5,7	-20,5	9,1	-7,3
Jun	-3,5	-12,2	5,7	-57,5	-1,0	-3,0	-1,0	-15,9	-10,8	-11,3	0,9	4,1
Jul	1,8	-11,9	2,9	-54,9	3,7	-2,6	0,9	-14,6	-1,5	-11,3	10,4	4,1
Ago	-1,3		0,9		4,6		-2,5		-7,8		5,7	
Set	1,6		-0,1		2,6		3,2		-1,8		11,0	
Out	2,8		2,6		5,1		2,6		0,5		4,2	
Nov	1,9		0,8		3,9		3,1		-1,8		6,6	
Dez	1,5		-1,6		3,1		1,6		-1,7		11,5	

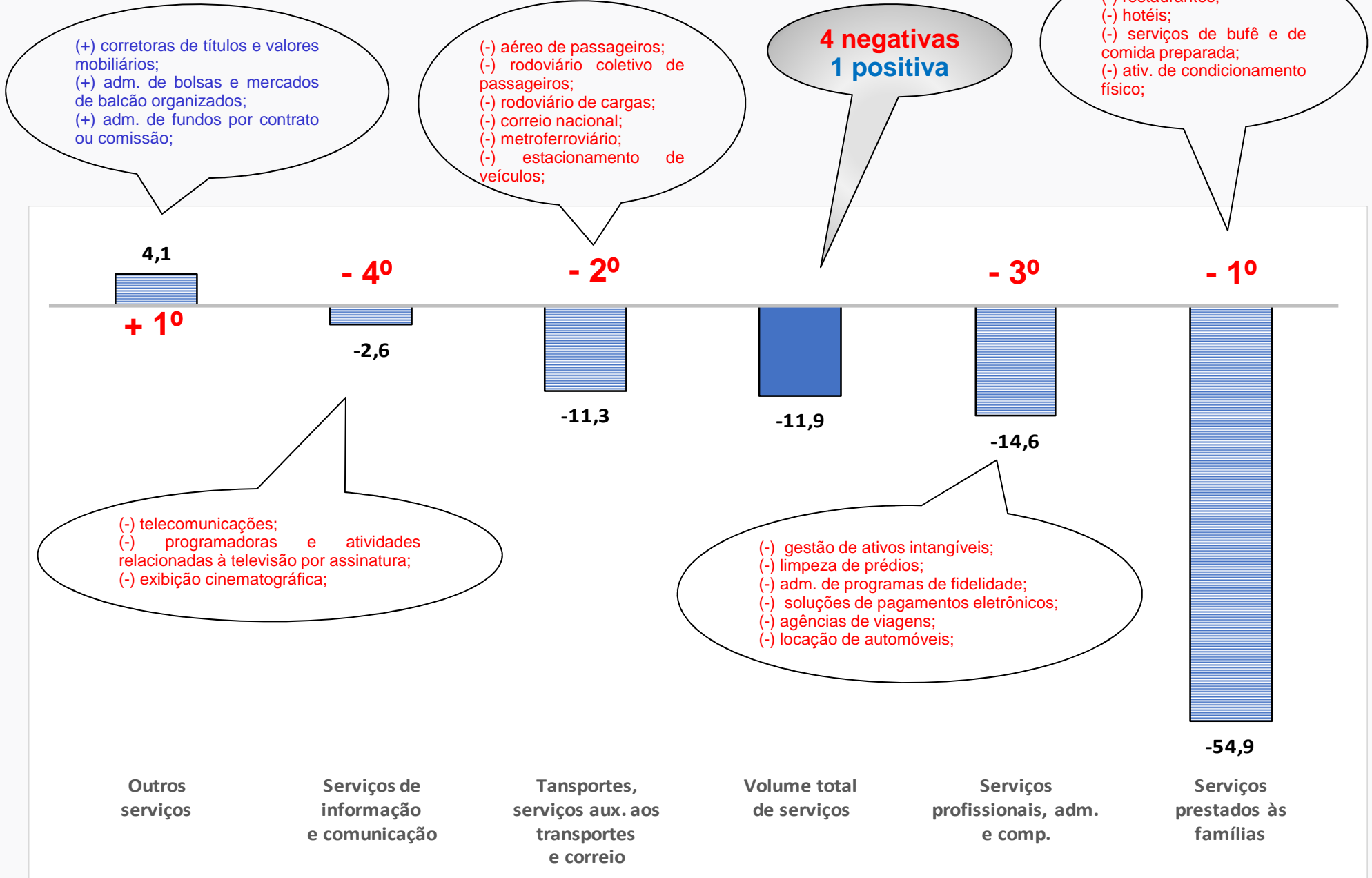
Índice mensal (%)

(Base: igual mês do ano anterior)
Composição da taxa – Julho/2020

Atividade	Variação (%)	Composição (p.p)
Serviços prestados às famílias	-54,9	-4,77 -1°
Informação e comunicação	-2,6	-0,83 -4°
Profissionais, administ. e comp.	-14,6	-3,09 -3°
Transportes, serviços auxiliares dos transp. e correio	-11,3	-3,53 -2°
Outros serviços	4,1	0,28 +1°
Total do volume de serviços	-11,9	-11,9

Índice mensal (%) – Julho de 2020

(Base: igual mês do ano anterior)



Índice de Difusão (%)

Mês / Igual mês do ano anterior

Percentual de serviços em crescimento – 166 CNAEs

Ano	Índice de Difusão (Brasil) - % de Tipos de Serviços em Crescimento (mês/ igual mês do ano anterior)												
	Jan	Fev	Mar	Abr	Mai	Jun	Jul	Ago	Set	Out	Nov	Dez	Média no Ano
2020	48,8	45,8	38,0	25,3	21,7	25,9	28,3						33,4
2019	46,4	53,0	44,0	47,6	57,8	47,0	55,4	45,8	48,2	52,4	49,4	44,6	49,3
2018	43,4	47,0	42,2	51,2	36,7	38,6	37,3	47,0	41,6	48,8	48,8	46,4	44,1
2017	42,8	40,4	37,3	39,8	41,0	39,8	41,6	41,6	44,0	43,4	39,8	42,8	41,2
2016	30,7	33,7	27,1	29,5	21,1	29,5	28,3	31,3	31,3	24,1	29,5	34,9	29,3
2015	38,0	35,5	44,6	33,7	34,3	44,6	39,8	33,1	31,9	28,9	29,5	31,9	35,5
2014	45,8	53,6	47,0	44,6	48,2	41,0	47,0	52,4	49,4	44,6	40,4	47,6	46,8
2013	51,8	47,6	44,6	63,3	53,0	51,8	53,6	45,8	48,8	47,6	43,4	48,8	50,0
2012	60,8	55,4	65,7	54,2	55,4	53,0	57,8	51,2	49,4	66,9	53,6	56,0	56,6
	45,4	45,8	43,4	43,2	41,0	41,2	43,2	43,5	43,1	44,6	41,8	44,1	

Índice de Difusão (%)

Mês / Igual mês do ano anterior

Serviços prestados às famílias – 23 CNAEs

Ano	Índice de Difusão AD1 (Brasil) - % de Tipos de Serviços em Crescimento (mês/ igual mês do ano anterior)												
	Jan	Fev	Mar	Abr	Mai	Jun	Jul	Ago	Set	Out	Nov	Dez	Média no Ano
2020	26,1	39,1	13,0	0,0	4,3	4,3	4,3						13,0
2019	47,8	52,2	39,1	47,8	56,5	65,2	52,2	43,5	26,1	43,5	52,2	17,4	45,3
2018	30,4	21,7	39,1	39,1	39,1	21,7	39,1	52,2	52,2	56,5	60,9	47,8	41,7
2017	52,2	34,8	47,8	47,8	47,8	56,5	52,2	47,8	56,5	60,9	52,2	34,8	49,3
2016	30,4	43,5	30,4	26,1	21,7	30,4	39,1	21,7	26,1	26,1	30,4	43,5	30,8
2015	39,1	43,5	39,1	13,0	21,7	43,5	43,5	34,8	34,8	34,8	34,8	21,7	33,7
2014	43,5	65,2	43,5	47,8	47,8	26,1	34,8	43,5	43,5	26,1	30,4	39,1	40,9
2013	26,1	26,1	34,8	52,2	47,8	30,4	47,8	52,2	34,8	52,2	43,5	56,5	42,0
2012	73,9	60,9	82,6	52,2	56,5	47,8	39,1	47,8	52,2	47,8	47,8	47,8	54,7
Média	41,1	43,0	41,1	36,2	38,2	36,2	39,1	42,9	40,8	43,5	44,0	38,6	

Índice de Difusão (%)

Mês / Igual mês do ano anterior

Serviços de informação e comunicação – 32 CNAEs

Ano	Índice de Difusão AD2 (Brasil) - % de Tipos de Serviços em Crescimento (mês/ igual mês do ano anterior)												
	Jan	Fev	Mar	Abr	Mai	Jun	Jul	Ago	Set	Out	Nov	Dez	Média no Ano
2020	46,9	31,3	34,4	34,4	18,8	28,1	37,5						33,0
2019	40,6	43,8	46,9	56,3	59,4	43,8	62,5	50,0	43,8	59,4	46,9	56,3	50,8
2018	34,4	62,5	34,4	43,8	46,9	46,9	37,5	40,6	43,8	40,6	43,8	37,5	42,7
2017	34,4	40,6	37,5	37,5	31,3	34,4	40,6	37,5	37,5	40,6	37,5	46,9	38,0
2016	53,1	25,0	31,3	31,3	25,0	34,4	40,6	40,6	43,8	28,1	28,1	37,5	34,9
2015	59,4	59,4	68,8	53,1	53,1	62,5	50,0	59,4	50,0	46,9	34,4	46,9	53,6
2014	50,0	59,4	62,5	62,5	59,4	56,3	53,1	50,0	56,3	53,1	53,1	46,9	55,2
2013	53,1	50,0	50,0	65,6	53,1	56,3	62,5	56,3	62,5	59,4	46,9	56,3	56,0
2012	62,5	59,4	62,5	56,3	62,5	59,4	65,6	62,5	46,9	59,4	50,0	56,3	58,6
Média	48,3	47,9	47,6	49,0	45,5	46,9	50,0	49,6	48,0	48,4	42,6	48,0	

Índice de Difusão (%)

Mês / Igual mês do ano anterior

Profissionais administrativos e complementares – 47 CNAEs

Ano	Índice de Difusão AD3 (Brasil) - % de Tipos de Serviços em Crescimento (mês/ igual mês do ano anterior)												
	Jan	Fev	Mar	Abr	Mai	Jun	Jul	Ago	Set	Out	Nov	Dez	Média no Ano
2020	48,9	46,8	34,0	23,4	14,9	14,9	27,7						30,1
2019	44,7	51,1	48,9	44,7	53,2	48,9	48,9	36,2	51,1	57,4	51,1	46,8	48,6
2018	40,4	40,4	40,4	51,1	34,0	38,3	36,2	40,4	44,7	42,6	46,8	44,7	41,7
2017	38,3	36,2	27,7	27,7	34,0	27,7	27,7	34,0	34,0	31,9	27,7	34,0	31,7
2016	25,5	25,5	17,0	27,7	17,0	19,1	27,7	31,9	31,9	23,4	27,7	25,5	25,0
2015	31,9	27,7	29,8	29,8	25,5	34,0	34,0	21,3	17,0	12,8	23,4	23,4	25,9
2014	38,3	44,7	46,8	31,9	48,9	38,3	38,3	42,6	48,9	44,7	29,8	51,1	42,0
2013	53,2	51,1	34,0	66,0	48,9	44,7	53,2	31,9	38,3	38,3	40,4	42,6	45,2
2012	51,1	53,2	72,3	53,2	48,9	51,1	57,4	48,9	48,9	72,3	53,2	57,4	55,7
Média	41,4	41,8	39,0	39,5	36,2	35,2	39,0	35,9	39,4	40,4	37,5	40,7	

Índice de Difusão (%)

Mês / Igual mês do ano anterior

Transportes, serv. auxiliares aos transportes e correio – 33 CNAEs

Ano	Índice de Difusão AD4 (Brasil) - % de Tipos de Serviços em Crescimento (mês/ igual mês do ano anterior)												
	Jan	Fev	Mar	Abr	Mai	Jun	Jul	Ago	Set	Out	Nov	Dez	Média no Ano
2020	57,6	51,5	48,5	24,2	33,3	39,4	30,3						40,7
2019	48,5	60,6	33,3	39,4	51,5	30,3	57,6	45,5	42,4	51,5	45,5	48,5	46,2
2018	45,5	51,5	42,4	51,5	27,3	39,4	33,3	60,6	39,4	51,5	45,5	48,5	44,7
2017	45,5	36,4	39,4	54,5	54,5	57,6	57,6	51,5	54,5	54,5	51,5	54,5	51,0
2016	36,4	57,6	36,4	33,3	27,3	33,3	15,2	24,2	24,2	12,1	24,2	30,3	29,5
2015	33,3	36,4	63,6	42,4	48,5	57,6	42,4	45,5	45,5	45,5	39,4	39,4	44,9
2014	54,5	66,7	42,4	42,4	48,5	45,5	63,6	75,8	60,6	54,5	57,6	63,6	56,3
2013	81,8	54,5	66,7	75,8	78,8	69,7	63,6	48,5	54,5	48,5	51,5	51,5	62,1
2012	60,6	60,6	66,7	63,6	72,7	69,7	69,7	69,7	66,7	93,9	72,7	66,7	69,4
Média	51,5	52,9	48,8	47,5	49,2	49,2	48,1	52,7	48,5	51,5	48,5	50,4	

Índice de Difusão (%)

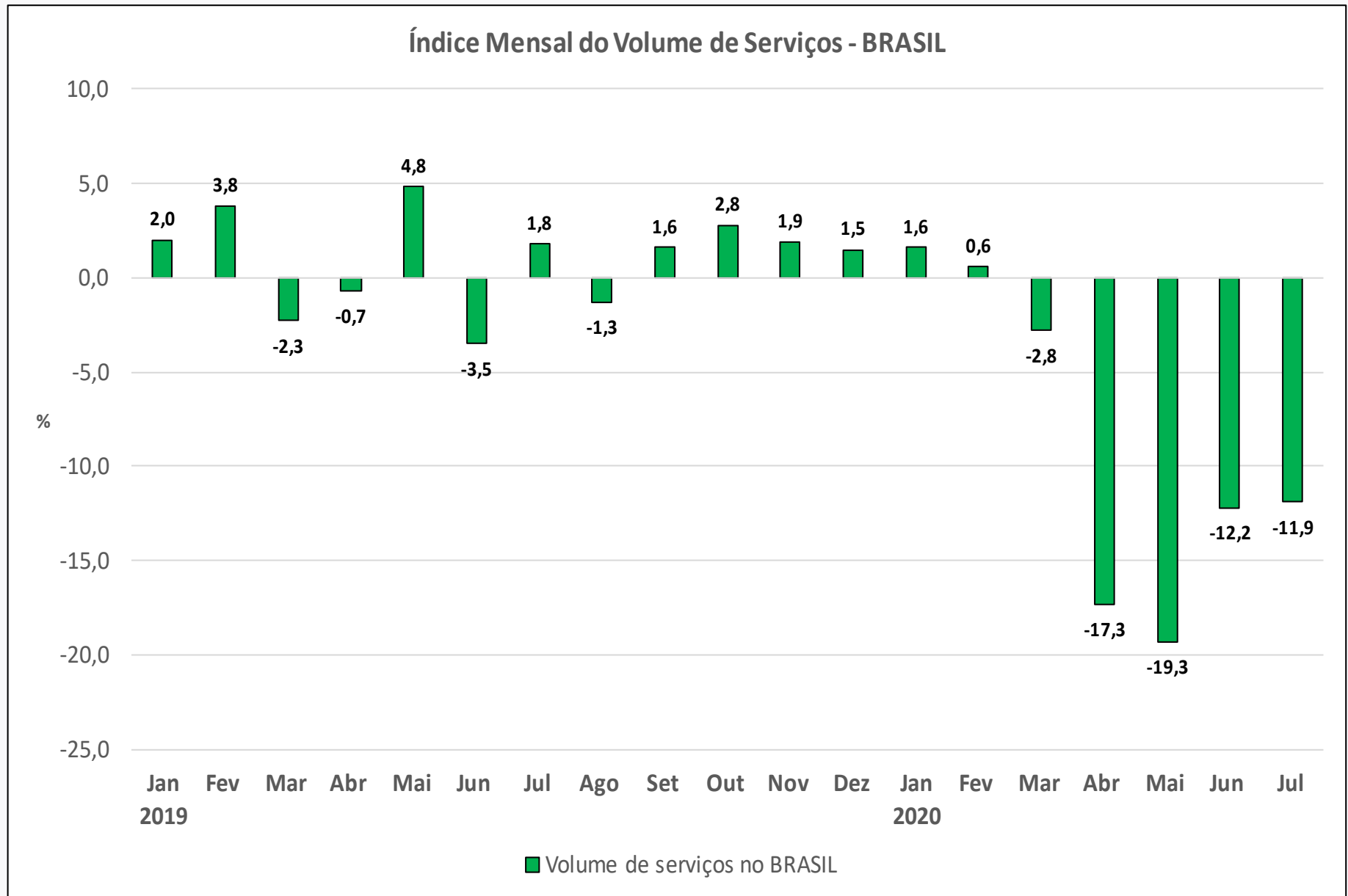
Mês / Igual mês do ano anterior

Outros serviços – 31 CNAEs

Ano	Índice de Difusão AD5 (Brasil) - % de Tipos de Serviços em Crescimento (mês/ igual mês do ano anterior)												
	Jan	Fev	Mar	Abr	Mai	Jun	Jul	Ago	Set	Out	Nov	Dez	Média no Ano
2020	58,1	58,1	54,8	38,7	35,5	41,9	35,5						46,1
2019	51,6	58,1	48,4	51,6	71,0	51,6	58,1	58,1	71,0	45,2	51,6	45,2	55,1
2018	64,5	54,8	54,8	67,7	38,7	41,9	41,9	45,2	29,0	58,1	51,6	54,8	50,3
2017	48,4	54,8	41,9	38,7	41,9	32,3	38,7	41,9	45,2	38,7	38,7	45,2	42,2
2016	9,7	22,6	25,8	29,0	16,1	35,5	22,6	35,5	29,0	32,3	38,7	45,2	28,5
2015	29,0	16,1	25,8	25,8	22,6	29,0	32,3	9,7	19,4	12,9	19,4	29,0	22,6
2014	45,2	38,7	38,7	45,2	35,5	35,5	45,2	51,6	35,5	38,7	32,3	32,3	39,5
2013	35,5	48,4	38,7	51,6	35,5	54,8	38,7	48,4	54,8	45,2	35,5	41,9	44,1
2012	64,5	45,2	45,2	45,2	38,7	35,5	51,6	25,8	32,3	51,6	41,9	48,4	43,8
Média	45,2	44,1	41,6	43,7	37,3	39,8	40,5	39,5	39,5	40,3	38,7	42,7	

Índice Mensal – 2019 / 2020

Base: igual mês do ano anterior



Índice Trimestral – 2015 a 2017

Base: igual trimestre do ano anterior

Indicadores de Serviços (Volume)

Resultados Setoriais

Índice trimestral (Base: igual trimestre do ano anterior)

Atividades de Divulgação	2015				2016				2017			
	1º Tri	2º Tri	3º Tri	4º Tri	1º Tri	2º Tri	3º Tri	4º Tri	1º Tri	2º Tri	3º Tri	4º Tri
Serviços prestados às famílias	-3,2	-6,2	-5,6	-6,3	-3,2	-5,8	-4,0	-4,5	-4,6	0,7	0,6	-0,7
Serviços de alojamento e alimentação	-4,1	-6,3	-5,7	-6,1	-3,4	-6,0	-4,8	-4,3	-4,2	1,6	1,9	-0,1
Outros serviços prestados às famílias	2,2	-5,3	-5,4	-7,2	-1,7	-4,8	1,1	-5,9	-7,0	-4,4	-6,7	-3,8
Serviços de informação e comunicação	2,9	0,2	-0,2	-2,6	-4,4	-2,4	-1,2	-4,7	-0,6	-2,7	-4,4	-0,2
Serviços TIC	3,7	2,4	-0,6	-2,6	-4,2	-2,2	-0,2	-3,8	0,4	-0,8	-2,9	0,1
Telecomunicações	2,4	1,5	-1,6	-3,9	-4,0	-3,2	-1,8	-4,6	-0,6	-2,6	-5,1	-2,8
Tecnologia da Informação	8,3	5,5	2,8	1,7	-4,7	1,4	5,1	-1,1	2,7	2,1	0,1	3,0
Serviços audiovisuais, de edição e agências de notícias	-2,0	-12,5	2,7	-2,4	-5,9	-3,8	-7,7	-10,5	-4,7	-12,8	-11,9	-0,9
Serviços profissionais, administrativos e complementares	-1,8	-1,6	-5,7	-7,6	-6,8	-6,3	-4,2	-4,7	-9,4	-7,8	-6,9	-5,2
Serviços técnico-profissionais	-10,2	-9,2	-9,5	-9,8	-7,8	-10,2	-13,5	-13,7	-16,9	-15,2	-11,4	-6,1
Serviços administrativos e complementares	1,1	1,0	-4,4	-6,8	-6,5	-5,1	-1,1	-1,6	-5,7	-4,1	-4,1	-4,1
Transportes, serviços auxiliares aos transportes e correio	-5,4	-5,3	-6,4	-7,3	-5,2	-6,7	-8,9	-9,5	-3,2	1,7	3,9	6,6
Transporte terrestre	-7,3	-10,2	-10,9	-12,8	-9,7	-9,7	-10,6	-11,7	-4,9	-0,1	1,9	6,7
Transporte aquaviário	15,2	19,5	23,5	12,7	4,7	-3,5	-14,6	-21,7	-4,5	19,3	27,8	28,8
Transporte aéreo	-6,3	10,9	0,3	13,7	12,4	-0,4	-5,2	0,7	-14,5	-21,1	-19,1	-22,7
Armazenagem, serviços auxiliares aos transportes e correio	-4,0	-3,6	-3,6	-5,0	-3,1	-3,7	-6,2	-6,6	2,7	7,8	10,1	11,7
Outros serviços	-6,6	-8,2	-10,5	-10,7	-3,8	-3,9	-2,0	-1,4	-9,5	-10,7	-8,6	-6,8
Brasil	-1,5	-2,7	-4,2	-5,7	-5,0	-4,7	-4,4	-6,0	-4,7	-3,5	-3,0	-0,1

Índice Trimestral – 2018 a 2020

Base: igual trimestre do ano anterior

Indicadores de Serviços (Volume)

Resultados Setoriais

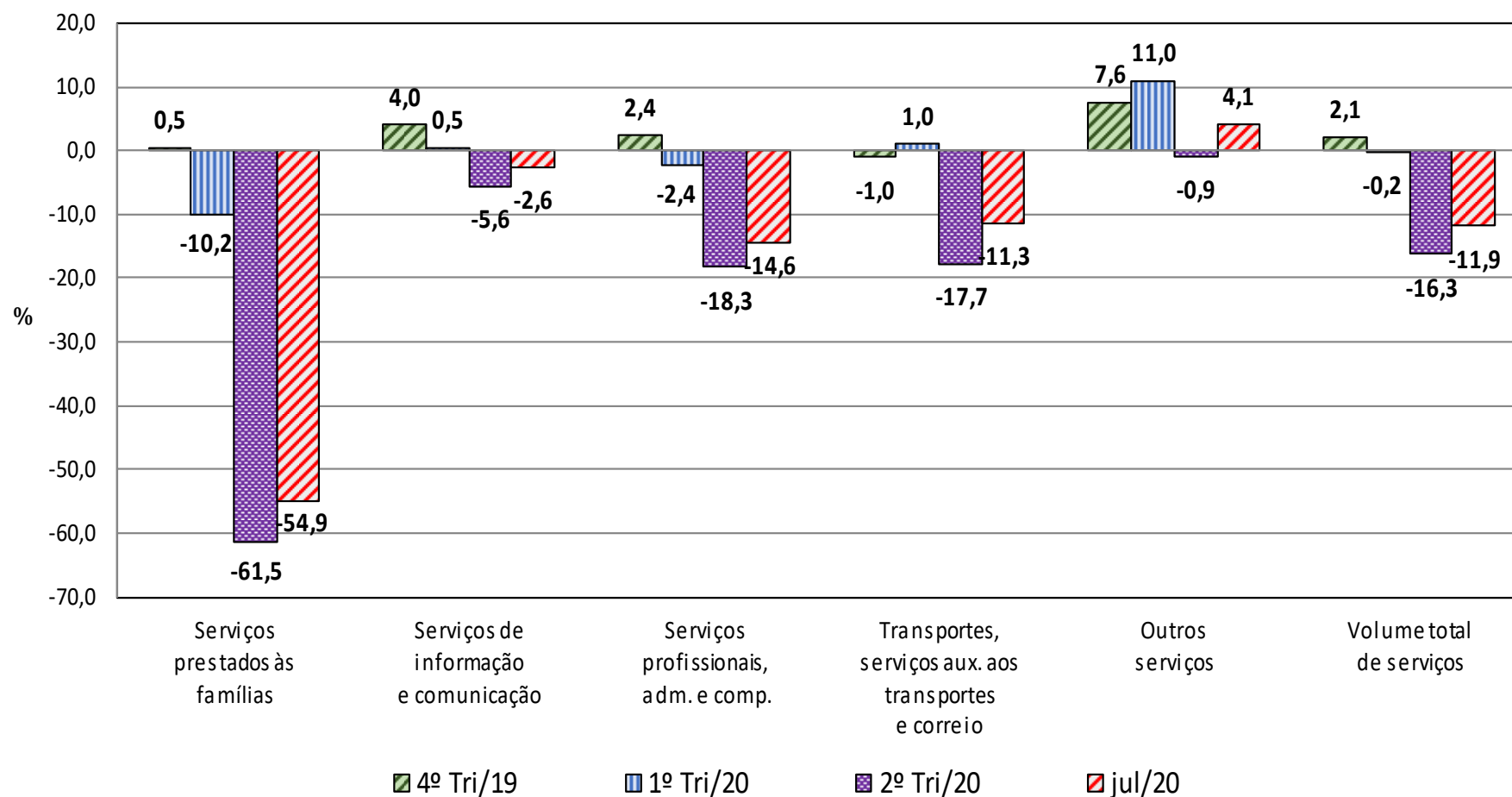
Índice trimestral (Base: igual trimestre do ano anterior)

Atividades de Divulgação	2018				2019				2020	
	1º Tri	2º Tri	3º Tri	4º Tri	1º Tri	2º Tri	3º Tri	4º Tri	1º Tri	2º Tri
Serviços prestados às famílias	-2,4	-1,6	1,7	2,8	4,5	5,2	1,2	0,5	-10,2	-61,5
Serviços de alojamento e alimentação	-1,7	-0,8	2,5	3,2	5,3	4,7	1,1	1,2	-10,7	-64,0
Outros serviços prestados às famílias	-6,1	-5,8	-2,7	0,1	0,0	8,1	1,9	-3,2	-7,5	-48,0
Serviços de informação e comunicação	-3,7	-0,3	0,5	1,8	3,3	2,0	3,7	4,0	0,5	-5,5
Serviços TIC	-3,3	-0,6	1,0	3,8	4,5	3,1	4,1	3,1	0,9	-1,7
Telecomunicações	-5,9	-3,1	-0,9	-0,3	0,3	-1,3	-1,1	-1,4	-3,4	-4,4
Tecnologia da Informação	3,3	5,1	5,4	12,3	13,9	12,3	14,9	11,2	9,4	3,4
Serviços audiovisuais, de edição e agências de notícias	-6,3	1,5	-3,2	-9,8	-4,3	-5,2	0,8	10,3	-2,6	-32,9
Serviços profissionais, administrativos e complementares	-2,6	-1,6	-1,5	-1,7	-0,7	0,0	0,5	2,4	-2,4	-18,1
Serviços técnico-profissionais	-1,6	2,7	-0,2	-4,8	-0,7	-0,5	2,1	9,7	-0,9	-12,8
Serviços administrativos e complementares	-2,9	-3,1	-1,9	-0,5	-0,7	0,1	0,0	-0,2	-2,9	-20,0
Transportes, serviços auxiliares aos transportes e correio	1,1	0,3	2,3	1,0	-1,6	-3,6	-3,8	-1,0	1,0	-17,7
Transporte terrestre	1,6	0,5	4,7	1,5	-0,8	-2,1	-4,9	-3,2	-3,3	-23,3
Transporte aquaviário	8,4	-6,3	-3,8	0,4	2,5	-0,3	4,7	3,6	15,6	11,9
Transporte aéreo	-11,2	12,3	8,4	7,6	2,0	-13,2	-10,7	2,7	1,6	-70,7
Armazenagem, serviços auxiliares aos transportes e correio	2,4	-1,7	-1,7	-1,5	-4,8	-4,0	-1,8	0,7	4,6	-0,7
Outros serviços	1,8	3,5	-0,6	2,9	3,2	3,6	9,0	7,6	11,0	-0,8
Brasil	-1,5	-0,3	0,7	0,9	1,1	0,1	0,7	2,1	-0,2	-16,3

Índice Trimestral x Jul/20

Base: igual período do ano anterior

Volume de Serviços (%) - Geral e por atividade



Índice Quadrimestral

Base: igual período do ano anterior

Indicadores de Serviços (Volume)

Resultados Setoriais

Índice Quadrimestral (Base: igual quadrimestre do ano anterior)

Atividades de Divulgação	2015			2016			2017		
	1º Quadri	2º Quadri	3ºQuadri	1º Quadri	2º Quadri	3ºQuadri	1º Quadri	2º Quadri	3ºQuadri
Serviços prestados às famílias	-4,1	-5,5	-6,3	-3,2	-5,2	-4,8	-4,3	0,7	0,5
Serviços de alojamento e alimentação	-4,7	-5,8	-6,1	-3,4	-5,8	-4,7	-3,7	1,9	1,3
Outros serviços prestados às famílias	0,1	-4,0	-7,9	-1,9	-1,3	-5,4	-7,3	-5,7	-3,3
Serviços de informação e comunicação	2,4	-0,1	-2,1	-4,0	-1,5	-4,0	-1,1	-3,3	-1,6
Serviços TIC	3,3	0,9	-2,2	-3,7	-1,1	-2,9	0,1	-1,2	-1,3
Telecomunicações	2,1	0,2	-3,5	-3,9	-2,2	-4,1	-0,9	-4,0	-3,4
Tecnologia da Informação	7,9	3,4	2,5	-3,2	2,6	0,9	2,4	3,9	-0,3
Serviços audiovisuais, de edição e agências de notícias	-3,5	-6,3	-1,7	-6,1	-3,8	-11,1	-6,3	-14,2	-1,9
Serviços profissionais, administrativos e complementares	-1,6	-3,1	-7,7	-6,4	-5,6	-4,5	-9,9	-6,6	-5,5
Serviços técnico-profissionais	-10,1	-7,5	-11,2	-7,4	-13,3	-13,1	-17,8	-13,0	-6,4
Serviços administrativos e complementares	1,3	-1,6	-6,5	-6,1	-3,1	-1,5	-6,0	-3,1	-4,2
Transportes, serviços auxiliares aos transportes e correio	-5,7	-5,6	-7,1	-5,6	-7,7	-9,4	-2,8	3,7	5,8
Transporte terrestre	-8,1	-10,5	-12,5	-9,8	-9,8	-11,6	-4,7	1,6	5,9
Transporte aquaviário	15,0	22,4	15,6	2,7	-7,8	-21,4	1,5	22,4	29,6
Transporte aéreo	-2,4	4,2	11,2	9,0	-3,7	-0,1	-15,9	-18,4	-23,8
Armazenagem, serviços auxiliares aos transportes e correio	-4,6	-2,9	-4,7	-3,5	-5,1	-6,1	2,9	10,4	10,9
Outros serviços	-7,4	-9,0	-10,5	-3,7	-2,4	-2,2	-11,3	-8,9	-6,6
Brasil	-1,9	-3,3	-5,5	-4,9	-4,5	-5,7	-5,0	-2,7	-0,9

Índice Quadrimestral

Base: igual período do ano anterior

Indicadores de Serviços (Volume)

Resultados Setoriais

Índice Quadrimestral (Base: igual quadrimestre do ano anterior)

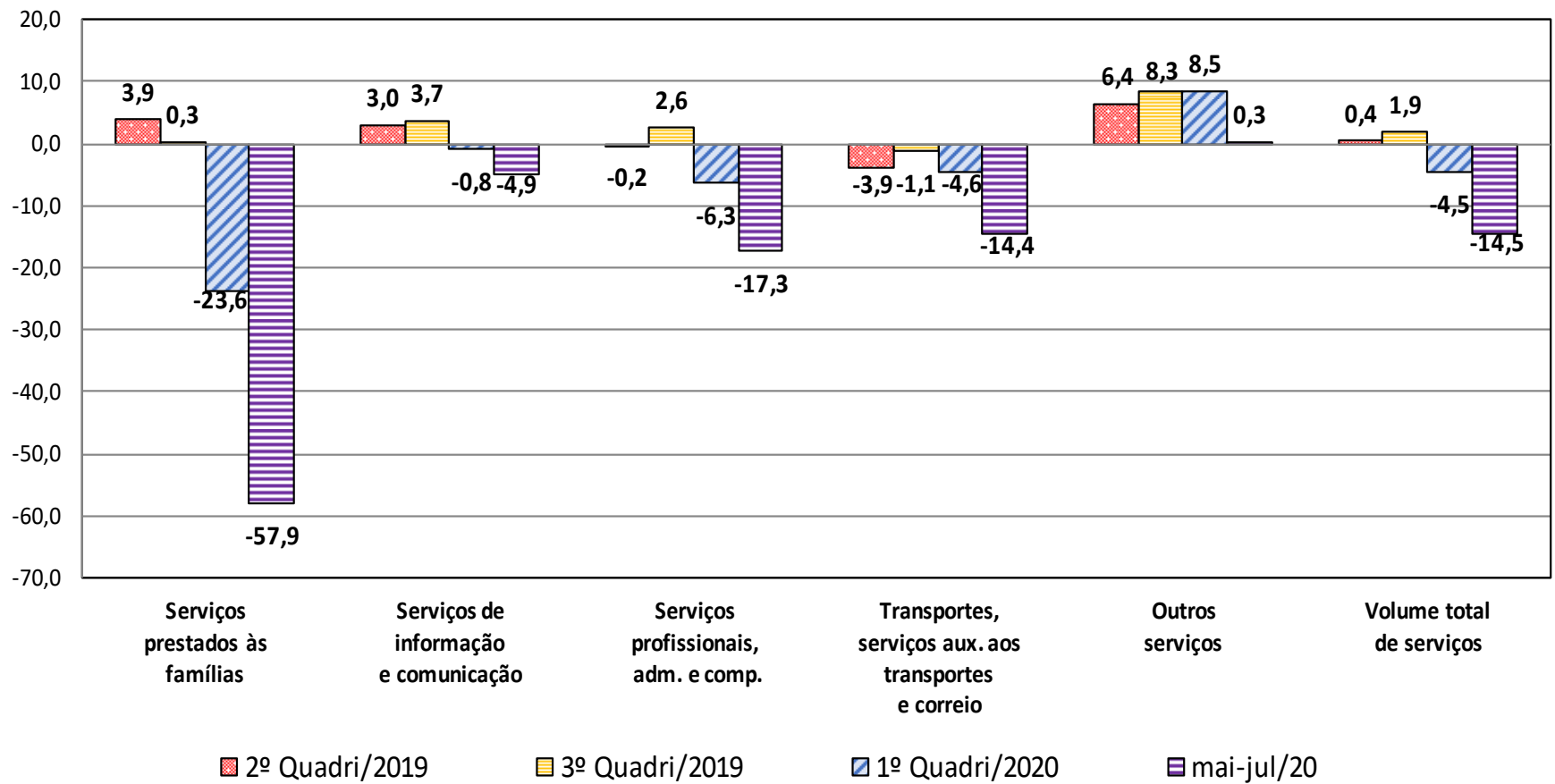
Atividades de Divulgação	2018			2019			2020
	1º Quadri	2º Quadri	3ºQuadri	1º Quadri	2º Quadri	3ºQuadri	1º Quadri
Serviços prestados às famílias	-1,5	-0,3	2,3	4,3	3,9	0,3	-23,6
Serviços de alojamento e alimentação	-0,8	0,5	2,7	4,5	3,9	0,7	-24,4
Outros serviços prestados às famílias	-5,5	-4,6	-0,6	2,8	3,8	-1,9	-18,6
Serviços de informação e comunicação	-3,1	-0,2	2,0	3,0	3,0	3,7	-0,8
Serviços TIC	-2,8	-0,1	3,7	4,1	3,8	3,1	0,4
Telecomunicações	-5,6	-1,7	-0,4	-0,1	-1,3	-1,1	-3,5
Tecnologia da Informação	3,9	3,4	12,3	13,7	14,7	11,0	8,4
Serviços audiovisuais, de edição e agências de notícias	-4,5	-0,9	-8,3	-4,2	-2,4	7,8	-10,5
Serviços profissionais, administrativos e complementares	-1,5	-2,2	-1,8	-0,7	-0,2	2,6	-6,2
Serviços técnico-profissionais	0,5	0,8	-4,3	0,3	-1,0	8,9	-3,7
Serviços administrativos e complementares	-2,1	-3,3	-0,9	-1,0	0,1	0,4	-7,2
Transportes, serviços auxiliares aos transportes e correio	2,0	0,7	1,0	-2,5	-3,9	-1,1	-4,6
Transporte terrestre	2,7	2,5	1,2	-1,3	-4,0	-2,8	-9,7
Transporte aquaviário	3,8	-5,8	0,3	1,4	4,4	2,2	15,8
Transporte aéreo	-6,7	8,7	10,7	-3,5	-12,2	0,6	-16,6
Armazenagem, serviços auxiliares aos transportes e correio	2,8	-3,1	-1,6	-4,9	-2,9	0,4	2,5
Outros serviços	3,6	1,0	1,2	2,7	6,4	8,3	8,5
Brasil	-0,6	-0,3	0,8	0,6	0,4	1,9	-4,5

Fonte: IBGE, Diretoria de Pesquisas, Coordenação de Indústria

Índice Quadrimestral x mai-jul/20

Base: igual período do ano anterior

Volume de Serviços (%) - Geral e por atividade



Índice Semestral

Base: igual semestre do ano anterior

Indicadores de Serviços (Volume)

Resultados Setoriais

Índice Semestral (Base: igual semestre do ano anterior)

Atividades de Divulgação	2014		2015		2016		2017		2018		2019		2020
	1º Sem	2º Sem	1º Sem	2º Sem	1º Sem	2º Sem	1º Sem	2º Sem	1º Sem	2º Sem	1º Sem	2º Sem	1º Sem
Serviços prestados às famílias	0,4	-3,8	-4,7	-6,0	-4,5	-4,3	-2,1	-0,1	-2,0	2,3	4,8	0,8	-35,2
Serviços de alojamento e alimentação	0,2	-3,9	-5,2	-5,9	-4,7	-4,6	-1,4	0,9	-1,2	2,9	5,0	1,1	-36,6
Outros serviços prestados às famílias	1,3	-3,0	-1,6	-6,4	-3,2	-2,6	-5,8	-5,2	-5,9	-1,3	3,9	-0,7	-27,8
Serviços de informação e comunicação	6,5	3,2	1,5	-1,4	-3,4	-3,0	-1,7	-2,3	-2,0	1,2	2,6	3,8	-2,5
Serviços TIC	5,8	3,8	3,0	-1,6	-3,2	-2,0	-0,2	-1,4	-1,9	2,4	3,7	3,6	-0,4
Telecomunicações	3,5	2,6	1,9	-2,8	-3,6	-3,2	-1,6	-4,0	-4,6	-0,6	-0,5	-1,2	-3,9
Tecnologia da Informação	15,3	8,5	6,9	2,2	-1,6	1,9	2,4	1,6	4,2	9,0	13,1	12,9	6,4
Serviços audiovisuais, de edição e agências de notícias	11,3	-1,2	-7,7	0,0	-4,8	-9,1	-8,9	-6,3	-2,5	-6,7	-4,8	5,7	-18,1
Serviços profissionais, administrativos e complementares	-0,6	0,9	-1,7	-6,7	-6,6	-4,5	-8,6	-6,0	-2,1	-1,6	-0,3	1,5	-10,5
Serviços técnico-profissionais	-1,0	-3,1	-9,6	-9,7	-9,0	-13,6	-16,1	-8,7	0,6	-2,7	-0,5	6,1	-7,1
Serviços administrativos e complementares	-0,5	2,4	1,1	-5,6	-5,8	-1,4	-4,9	-4,1	-3,0	-1,2	-0,3	-0,1	-11,7
Transportes, serviços auxiliares aos transportes e correio	4,4	1,9	-5,4	-6,9	-5,9	-9,2	-0,8	5,2	0,7	1,6	-2,7	-2,4	-8,5
Transporte terrestre	4,5	0,4	-8,8	-11,9	-9,7	-11,1	-2,5	4,3	1,0	3,0	-1,4	-4,0	-13,4
Transporte aquaviário	-14,3	9,7	17,4	17,8	0,5	-18,3	7,4	28,3	0,2	-1,7	1,1	4,1	13,7
Transporte aéreo	14,4	10,3	2,3	6,2	5,5	-2,4	-17,9	-20,9	0,3	8,0	-6,4	-4,4	-35,2
Armazenagem, serviços auxiliares aos transportes e correio	4,5	1,4	-3,8	-4,3	-3,4	-6,4	5,3	11,0	0,3	-1,7	-4,4	-0,6	1,9
Outros serviços	-3,0	-0,5	-7,4	-10,6	-3,9	-1,7	-10,1	-7,7	2,6	1,2	3,4	8,2	5,1
Brasil	3,5	1,7	-2,2	-5,0	-4,9	-5,2	-4,1	-1,6	-0,9	0,8	0,6	1,4	-8,3

Índice Acumulado no Ano (%)

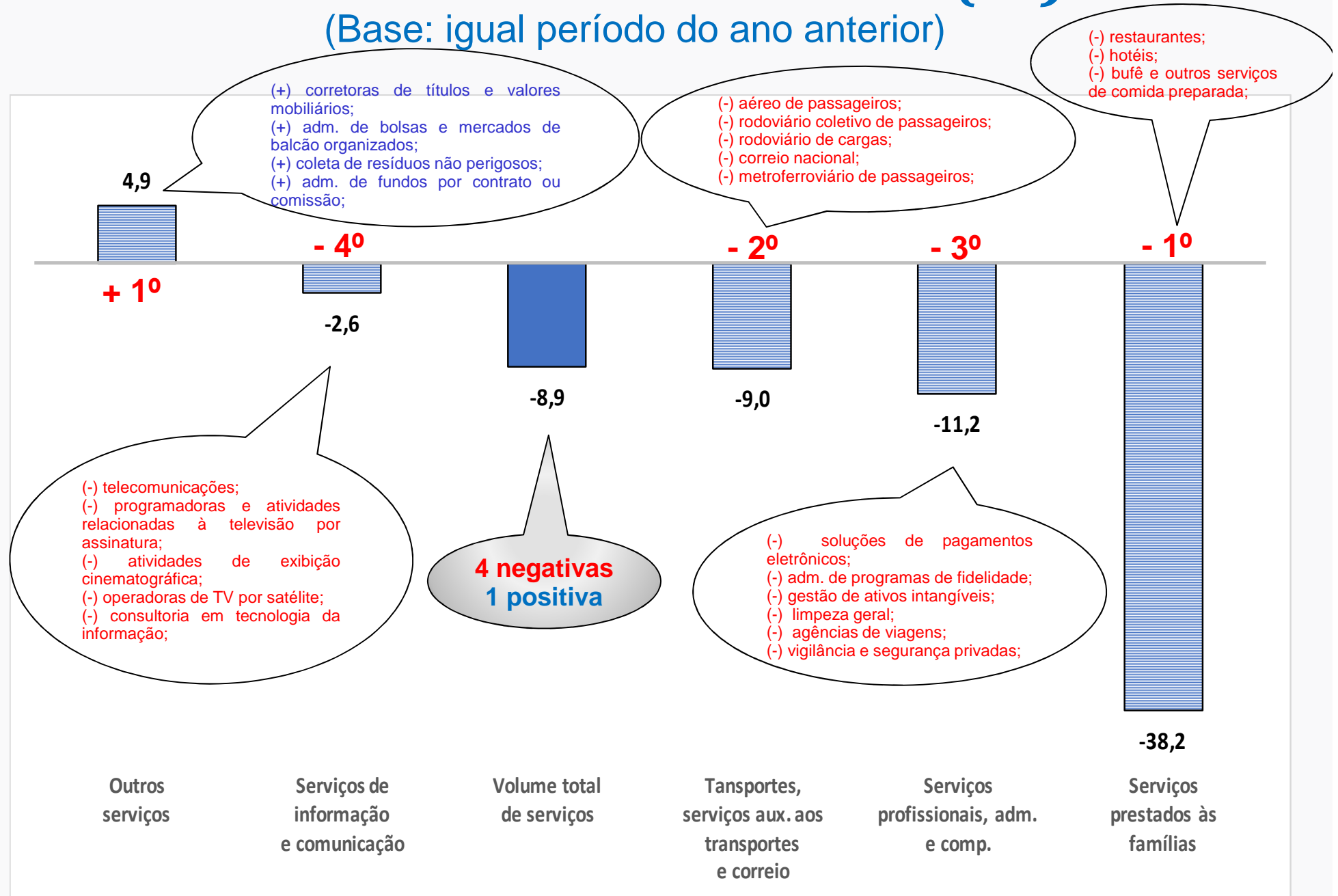
(Base: igual período do ano anterior)

Composição da taxa – Jan a Jul /20

Atividade	Variação (%)	Composição (p.p)
Serviços prestados às famílias	-38,2	-3,29 -1°
Informação e comunicação	-2,6	-0,85 -4°
Profissionais, administ. e comp.	-11,2	-2,36 -3°
Transportes, serviços auxiliares dos transp. e correio	-9,0	-2,72 -2°
Outros serviços	4,9	0,33 +1°
Total do volume de serviços	-8,9	-8,9

Índice Acumulado no Ano (%)

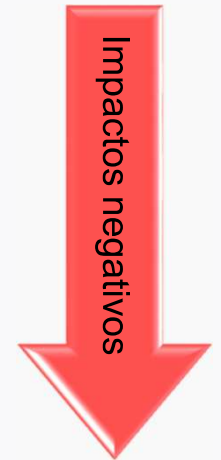
(Base: igual período do ano anterior)



Índice Acumulado no Ano

Destaques negativos e positivos

MAIORES INFLUÊNCIAS NEGATIVAS DO ACUMULADO NO ANO			
AD	Atividade de Divulgação	Quantidade	Influência
AD1	Serviços prestados às famílias	3	-7,40
AD2	Serviços de informação e comunicação	2	
AD3	Serviços profissionais, administrativos e complementares	1	
AD4	Transportes, serviços auxiliares dos transportes e correio	4	
AD5	Outros serviços	-	



MAIORES INFLUÊNCIAS POSITIVAS DO ACUMULADO NO ANO			
AD	Atividade de Divulgação	Quantidade	Influência
AD1	Serviços prestados às famílias	-	+2,29
AD2	Serviços de informação e comunicação	2	
AD3	Serviços profissionais, administrativos e complementares	-	
AD4	Transportes, serviços auxiliares dos transportes e correio	5	
AD5	Outros serviços	3	



Índice Acumulado no Ano

Destaques negativos e positivos

MAIORES INFLUÊNCIAS NEGATIVAS DO ACUMULADO NO ANO		
CNAE	AD	DESCRIÇÃO CNAE
5611	AD1	Restaurantes e outros estabelecimentos de serviços de alimentação e bebidas
5111	AD4	Transporte aéreo de passageiros regular doméstico ou internacional
5510	AD1	Hotéis e similares
4921	AD4	Transporte rodoviário coletivo de passageiros, com itinerário fixo, municipal ou em região metropolitana
4930	AD4	Transporte de cargas em geral
6110	AD2	Telecomunicações por fio
4922	AD4	Transporte rodoviário coletivo de passageiros, com itinerário fixo, intermunicipal, interestadual e internacional
8299	AD3	Atividades de serviços prestados principalmente às empresas não especificadas anteriormente
6022	AD2	Programadoras e atividades relacionadas à televisão por assinatura
5620	AD1	Serviços de catering, bufê e outros serviços de comida preparada

Impactos negativos

MAIORES INFLUÊNCIAS POSITIVAS DO ACUMULADO NO ANO		
CNAE	AD	DESCRIÇÃO CNAE
6319	AD2	Portais, provedores de conteúdo e outros serviços de informação na Internet
5231	AD4	Gestão de portos e terminais
6612	AD5	Atividades de intermediários em transações de títulos, valores mobiliários e mercadorias
5250	AD4	Atividades relacionadas à organização do transporte de carga
5030	AD4	Navegação de apoio marítimo e portuário
6611	AD5	Administração de bolsas e mercados de balcão organizados
5211	AD4	Armazenamento, guarda-móveis e depósitos de mercadorias para terceiros
6202	AD2	Desenvolvimento e licenciamento de programas de computador customizáveis
4940	AD4	Transporte dutoviário
3811	AD5	Coleta de resíduos não perigosos de origem doméstica, urbana ou industrial

Impactos positivos

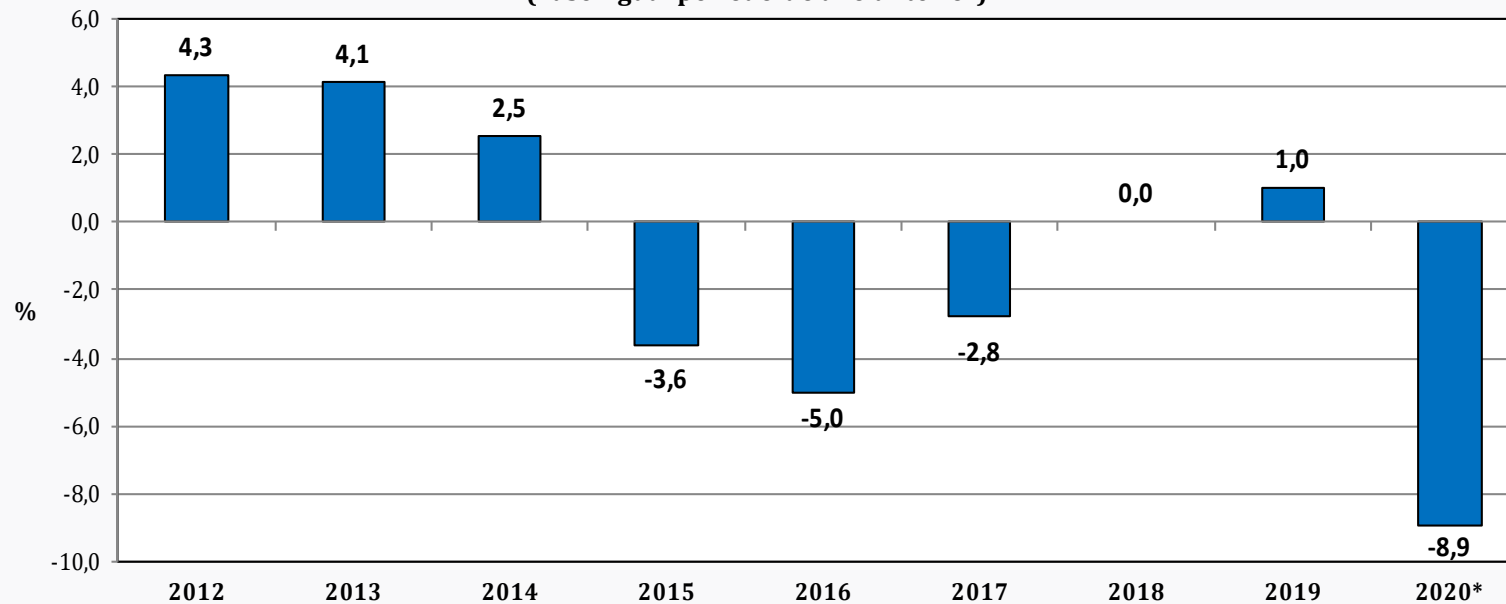
Índice Acumulado no Ano (%)

(Base: igual período do ano anterior)

Atividade de divulgação	2012	2013	2014	2015	2016	2017	2018	2019	2020*
Volume total de serviços	4,3	4,1	2,5	-3,6	-5,0	-2,8	0,0	1,0	-8,9
Serviços prestados às famílias	1,0	0,4	-1,8	-5,3	-4,4	-1,1	0,2	2,8	-38,2
Serviços de informação e comunicação	4,9	6,2	4,8	0,0	-3,2	-2,0	-0,4	3,2	-2,6
Serviços profissionais, administrativos e comp.	4,6	-0,2	0,2	-4,3	-5,5	-7,3	-1,8	0,6	-11,2
Transportes, serv. aux. aos transporteses e correio	4,7	6,5	3,1	-6,1	-7,6	2,3	1,2	-2,5	-9,0
Outros serviços	0,7	-2,3	-1,7	-9,0	-2,8	-8,9	1,9	5,9	4,9

*Até julho de 2020

Pesquisa Mensal de Serviços - (Volume)
 Variação Acumulada no Ano (%)
 (Base: igual período do ano anterior)



*Até julho de 2020

Índice Acumulado no Ano (%)

(Base: igual período do ano anterior)

Atividades	acum 2012-2014	acum 2015-2017	acum 2018-2019	acum 2012-2019
1. Serviços prestados às famílias	-0,4	-10,5	2,8	-8,3
1.1 Serviços de alojamento e alimentação	-0,5	-10,1	3,7	-7,3
1.2 Outros serviços prestados às famílias	0,1	-11,9	-2,2	-13,7
2. Serviços de informação e comunicação	16,8	-5,1	2,9	14,0
2.1 Serviços de Tecnologia de Informação e Comunicação (TIC)	17,9	-2,8	3,9	19,0
2.1.1 Telecomunicações	12,8	-6,5	-3,4	1,9
2.1.2 Serviços de Tecnologia da Informação	40,4	6,7	20,6	80,6
2.2 Serviços audiovisuais, de edição e agências de notícias	10,1	-17,3	-4,2	-12,8
3. Serviços profissionais, administrativos e complementares	4,6	-16,2	-1,1	-13,3
3.1 Serviços técnico-profissionais	-3,2	-29,9	2,0	-30,8
3.2 Serviços administrativos e complementares	7,7	-10,1	-2,3	-5,4
4. Transportes, serviços auxiliares aos transportes e correio	15,0	-11,2	-1,3	0,7
4.1 Transporte terrestre	16,1	-19,0	-0,7	-6,6
4.2 Transporte aquaviário	12,8	25,1	1,9	43,7
4.3 Transporte aéreo	10,7	-14,8	-1,3	-7,0
4.4 Armazenagem, serviços auxiliares aos transportes e correio	14,4	-1,3	-3,2	9,4
5. Outros serviços	-3,3	-19,4	7,8	-16,0
Brasil	11,3	-11,0	1,0	0,1

Índice Acumulado no Ano

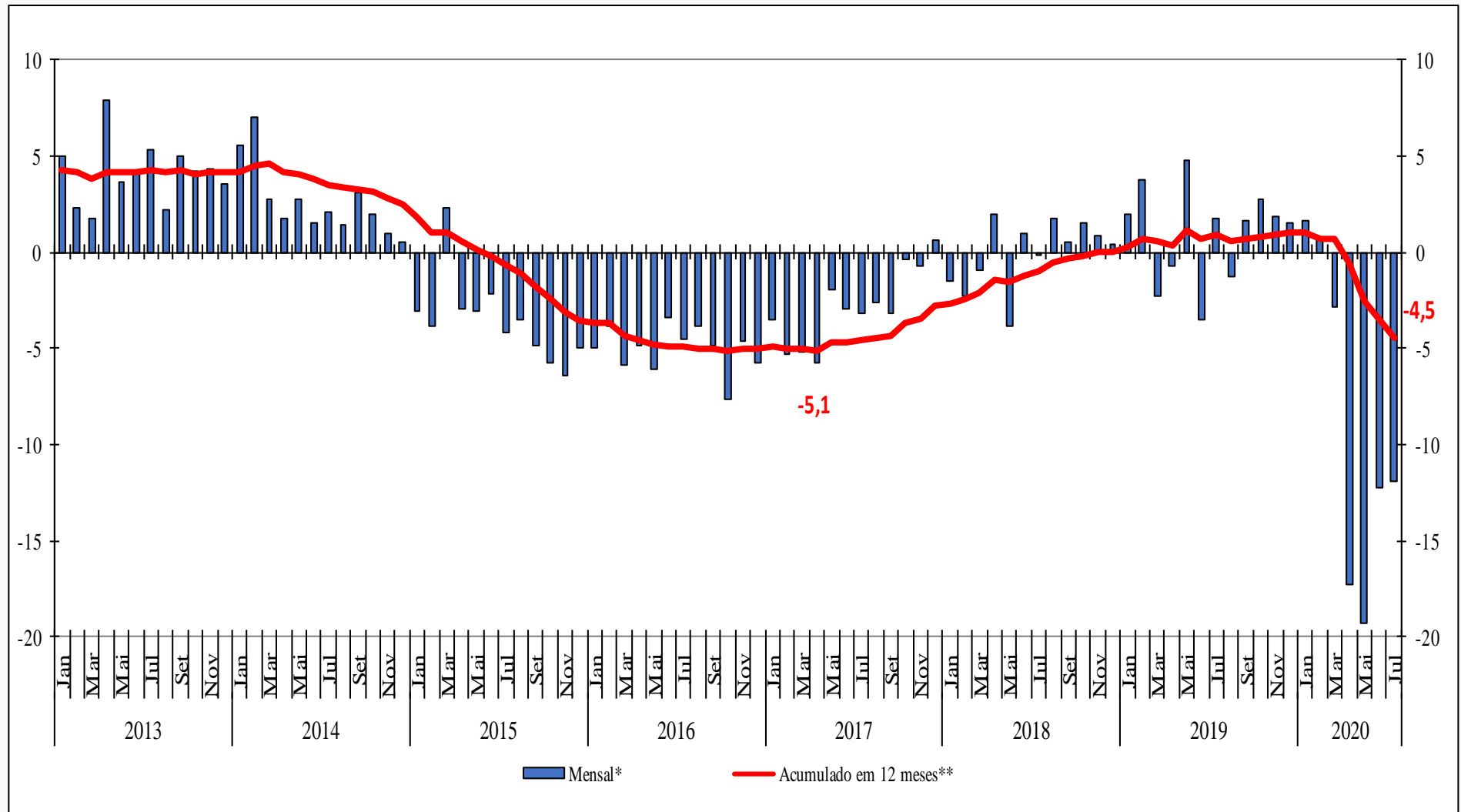
(Base: igual período do ano anterior)

Atividade de Divulgação	Variação (%)								
	Acumulado até Julho*								
	2012	2013	2014	2015	2016	2017	2018	2019	2020
Serviços prestados às famílias	0,8	0,3	-0,8	-4,3	-4,1	-1,5	-1,7	4,5	-38,2
Serviços de informação e comunicação	5,5	5,8	6,2	1,3	-3,1	-2,0	-1,7	2,8	-2,6
Serviços profissionais, administrativos e complementares	6,2	0,1	-0,7	-2,0	-6,3	-8,4	-2,2	-0,2	-11,2
Transportes, serviços auxiliares aos transportes e correio	2,8	7,7	4,3	-5,8	-6,3	-0,2	0,8	-2,5	-9,0
Outros serviços	1,3	-3,1	-2,6	-7,6	-3,4	-10,3	2,4	4,4	4,9
Brasil	4,2	4,3	3,3	-2,4	-4,8	-4,0	-0,8	0,8	-8,9

* Base: igual período do ano anterior

Volume de Serviços

Mensal x Acumulado nos últimos 12 meses



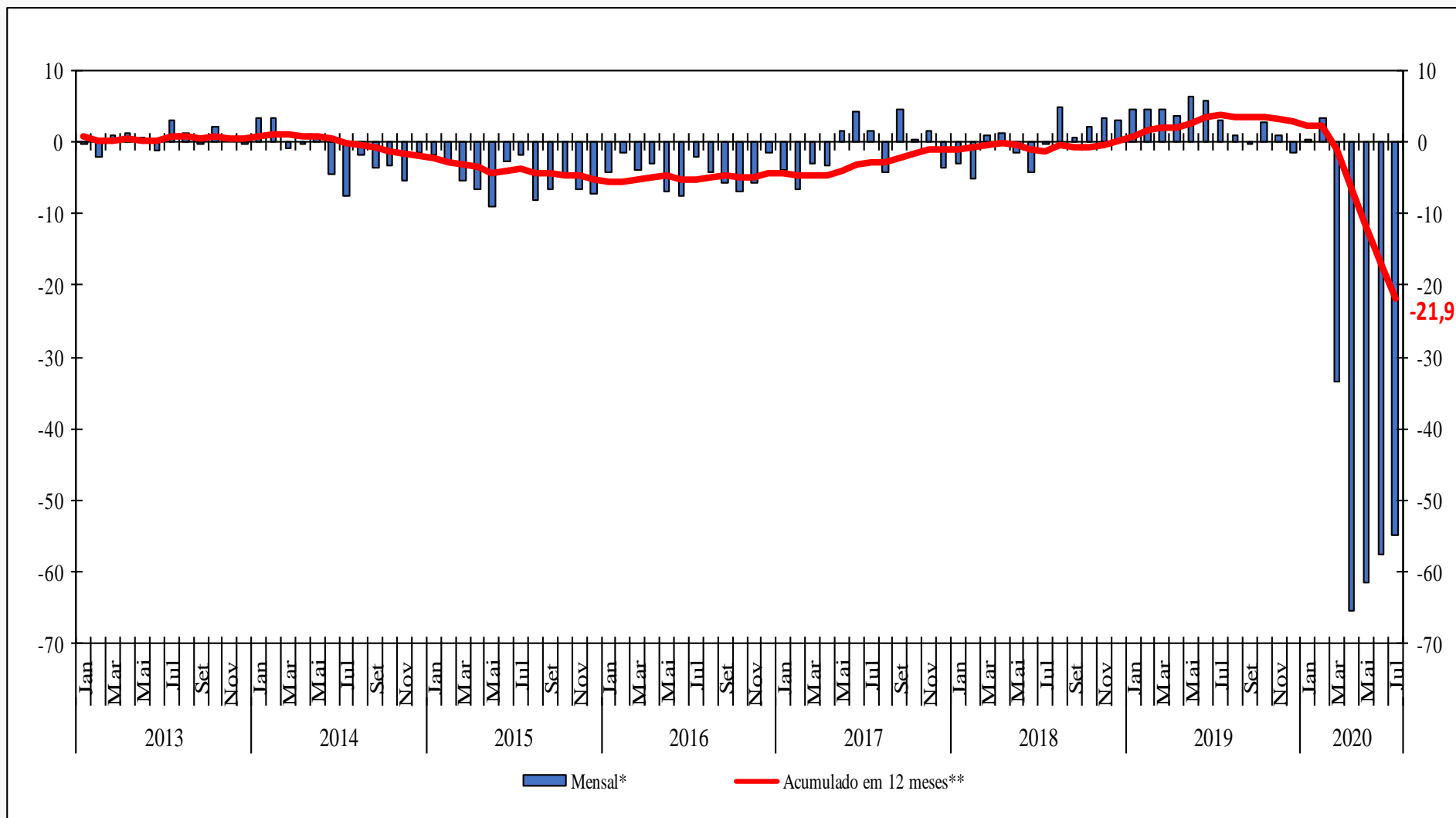
Fonte: IBGE, Diretoria de Pesquisas, Coordenação de Indústria

*Base: Igual mês do ano anterior

**Base: Últimos doze meses anteriores

Serviços prestados às famílias

Mensal x Acumulado nos últimos 12 meses



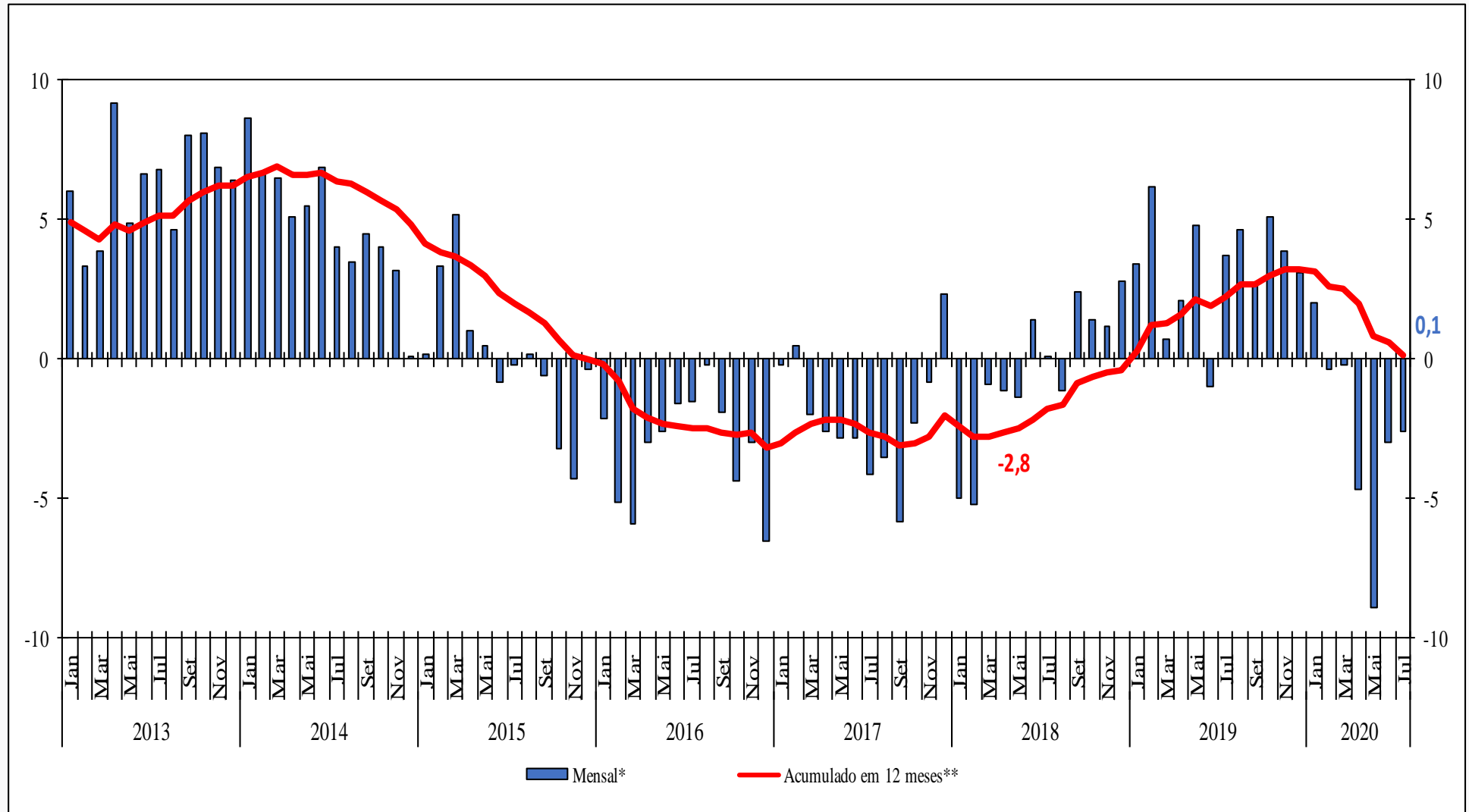
Fonte: IBGE, Diretoria de Pesquisas, Coordenação de Indústria

*Base: Igual mês do ano anterior

**Base: Últimos doze meses anteriores

Serviços de informação e comunicação

Mensal x Acumulado nos últimos 12 meses



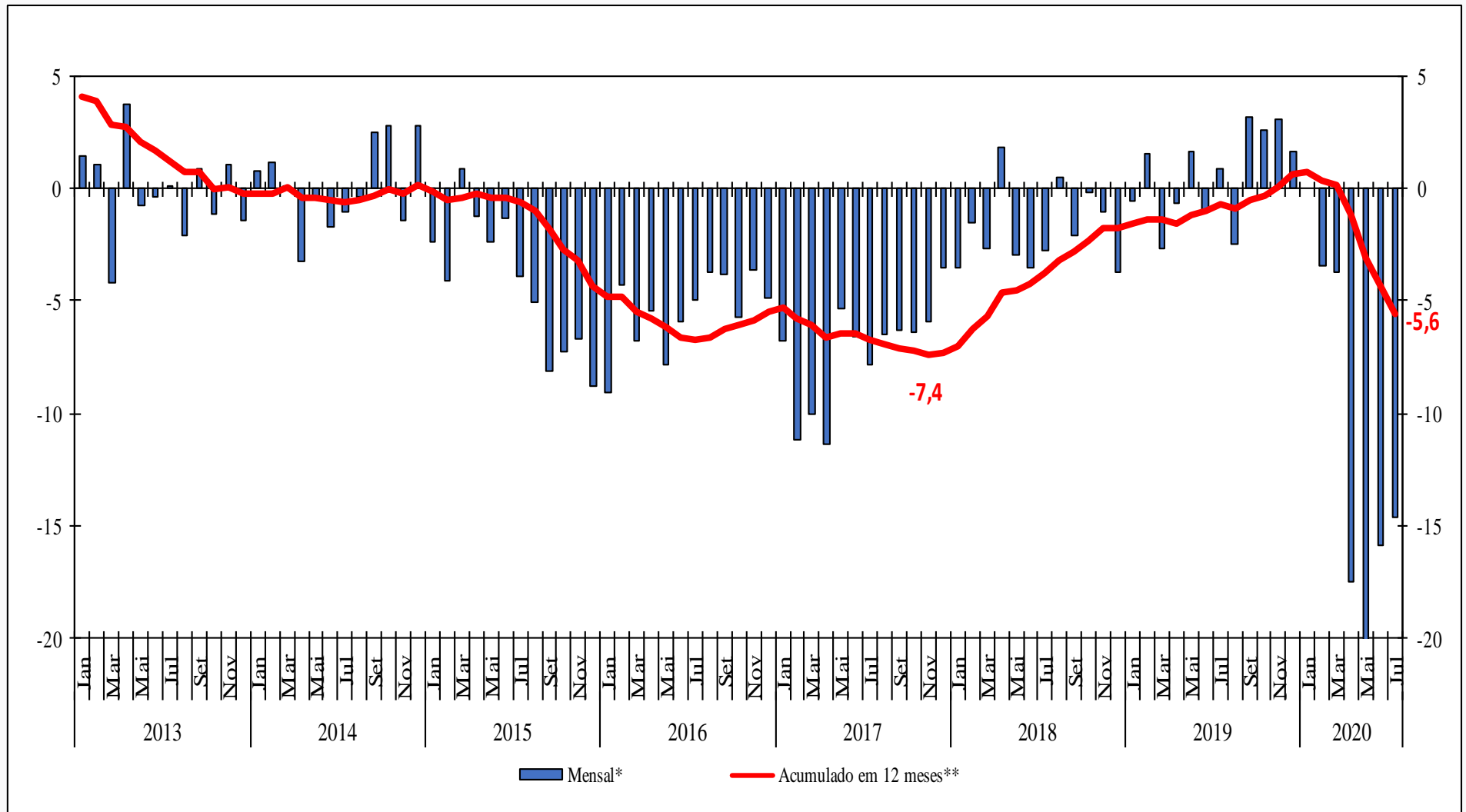
Fonte: IBGE, Diretoria de Pesquisas, Coordenação de Indústria

*Base: Igual mês do ano anterior

**Base: Últimos doze meses anteriores

Profissionais e administrativos

Mensal x Acumulado nos últimos 12 meses



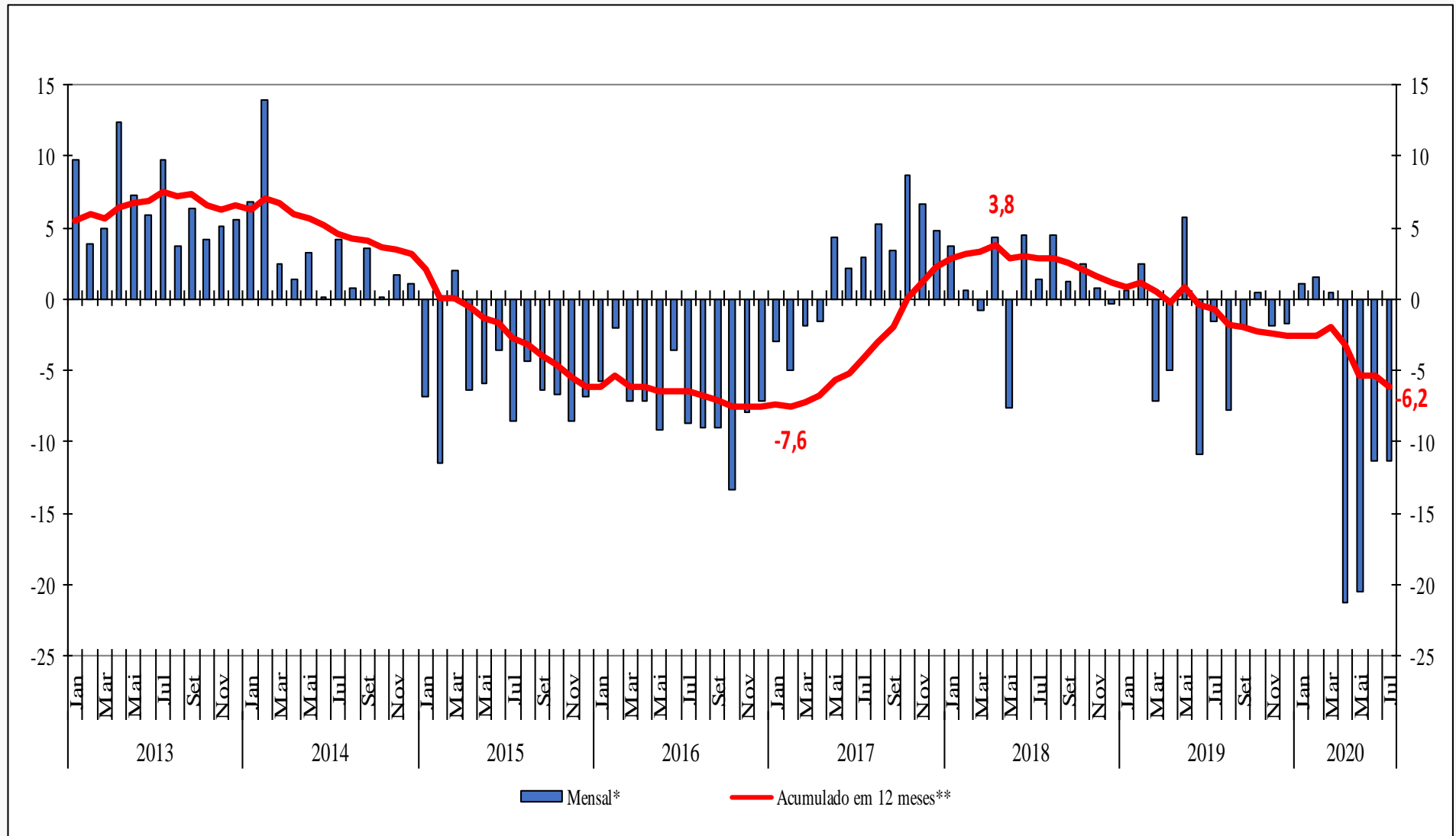
Fonte: IBGE, Diretoria de Pesquisas, Coordenação de Indústria

*Base: Igual mês do ano anterior

**Base: Últimos doze meses anteriores

Transportes, armazenagem e correio

Mensal x Acumulado nos últimos 12 meses



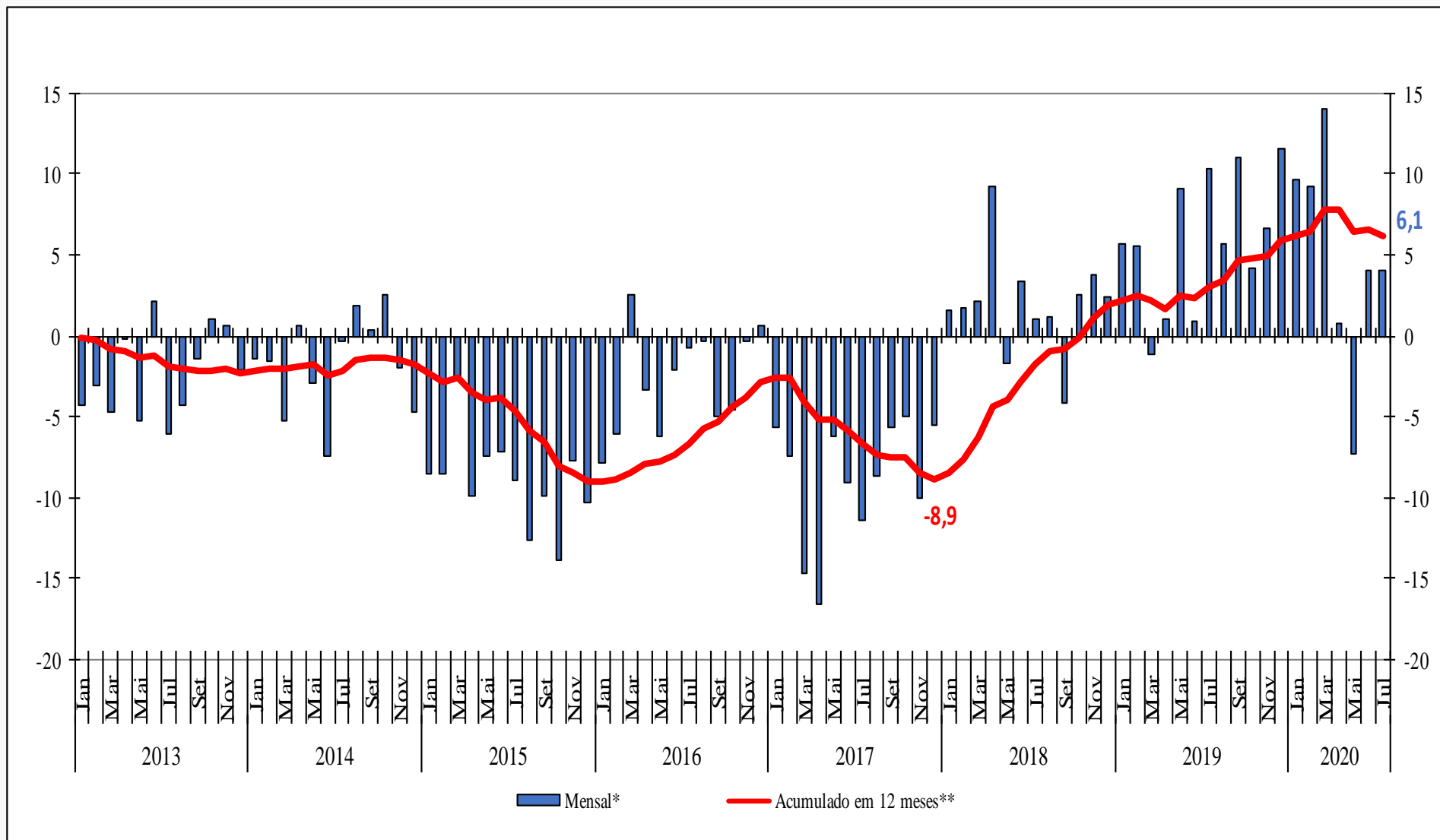
Fonte: IBGE, Diretoria de Pesquisas, Coordenação de Indústria

*Base: Igual mês do ano anterior

**Base: Últimos doze meses anteriores

Outros serviços

Mensal x Acumulado nos últimos 12 meses

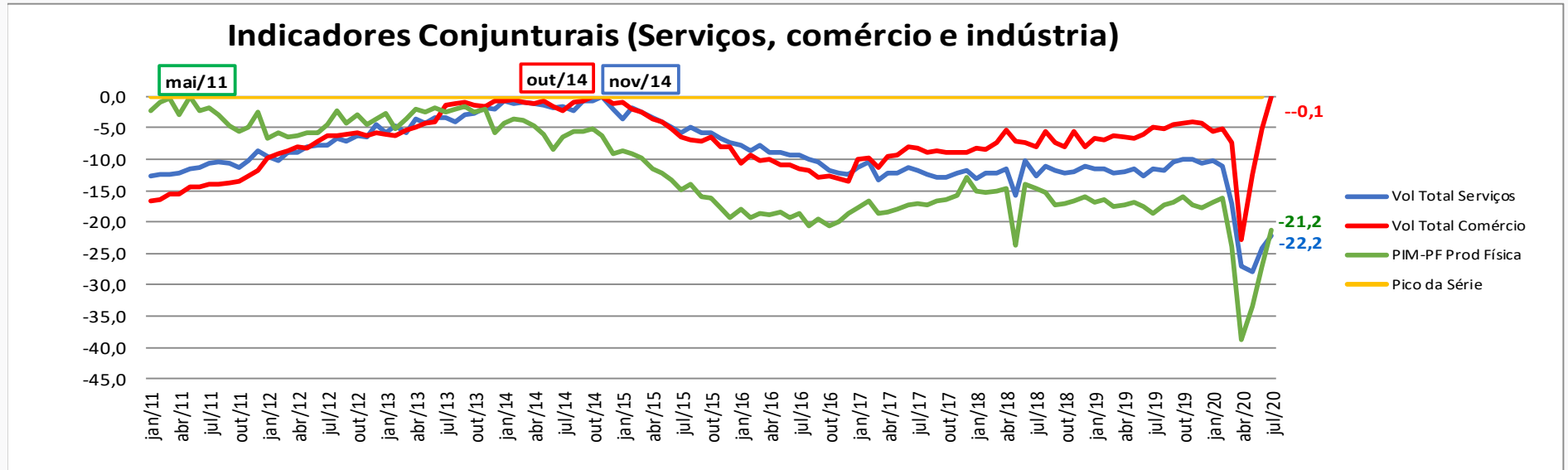


Fonte: IBGE, Diretoria de Pesquisas, Coordenação de Indústria

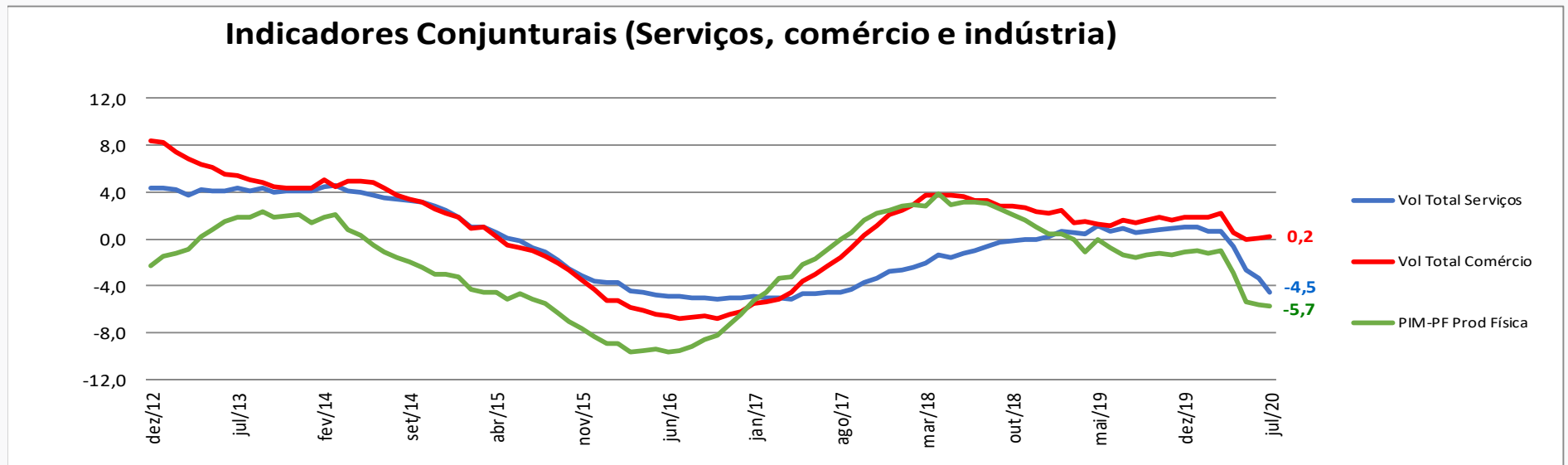
*Base: Igual mês do ano anterior

Indicadores Conjunturais

Serviços, Comércio e Indústria



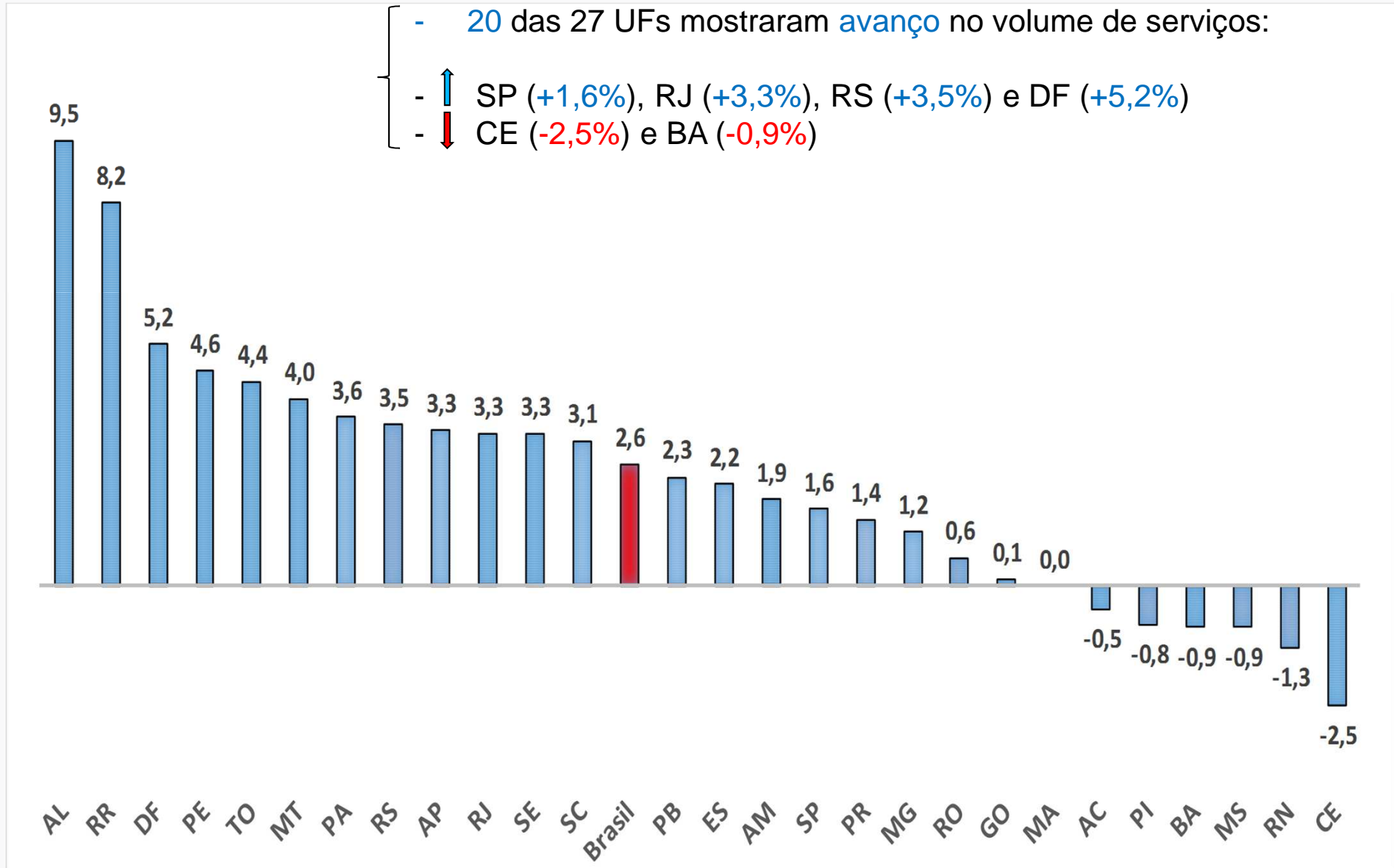
Comparação do Índice de Base Fixa de cada mês com o ponto mais alto de cada série - com ajuste sazonal



Variação acumulada nos últimos 12 meses

Indicadores Regionais

Índice Mês / Mês imediatamente anterior (%) (Série com ajuste sazonal)

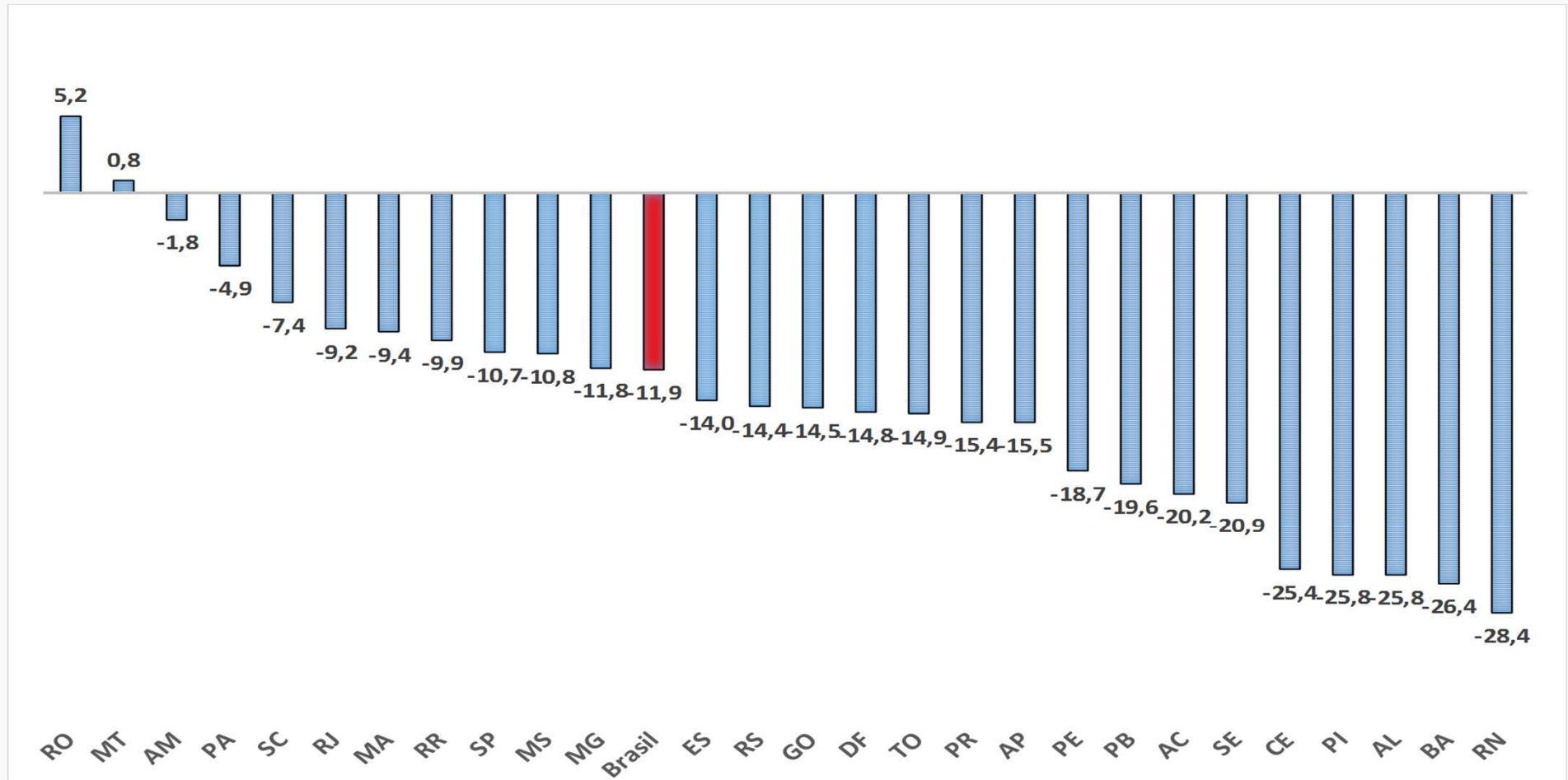


Indicadores Regionais

Índice Mensal (%) – Julho/2020

(Base: igual mês do ano anterior)

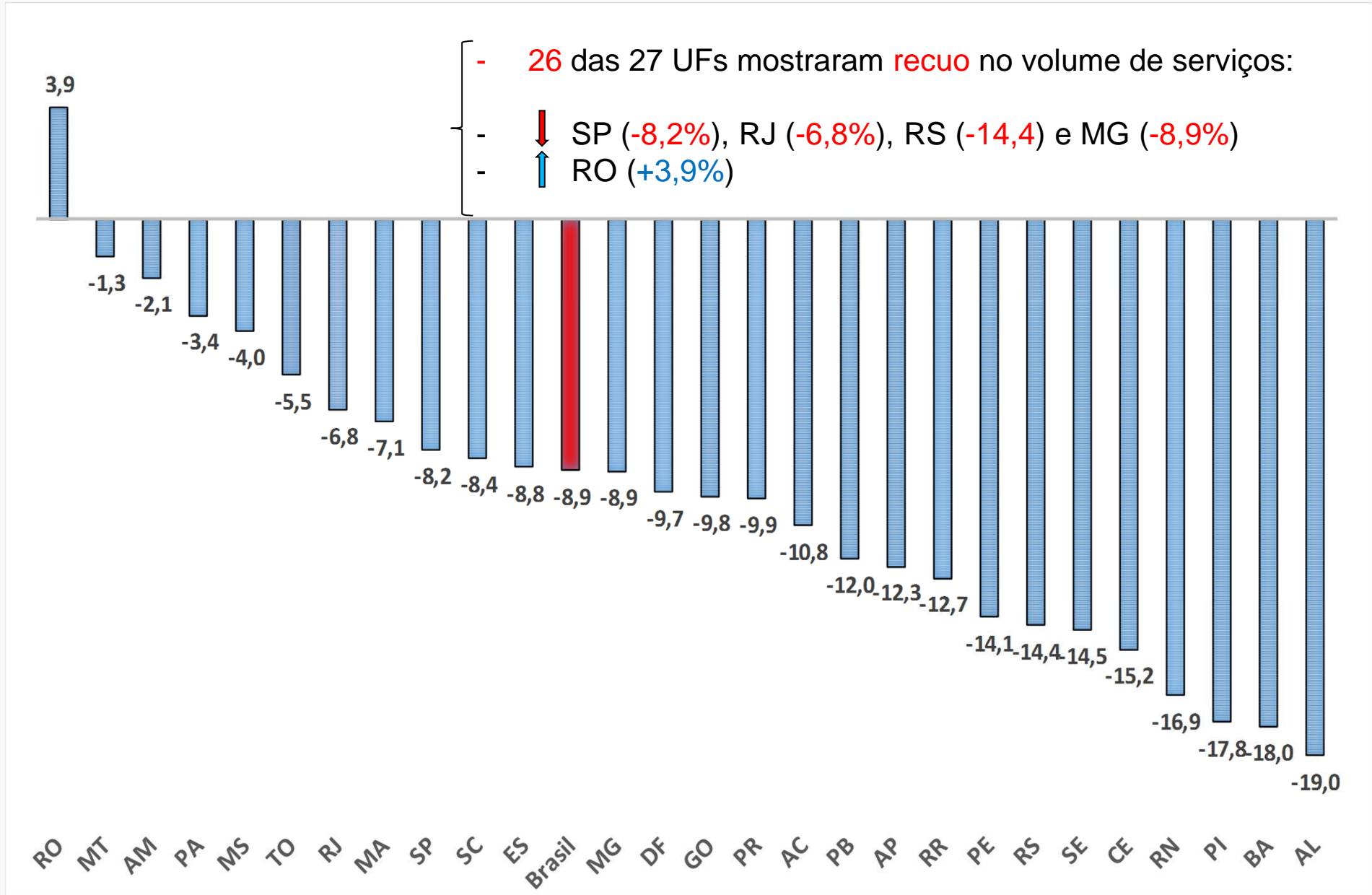
- 25 das 27 UFs mostraram **recluo** no volume de serviços:
- ↓ SP (-10,7%), RJ (-9,2%), MG (-11,8%) e PR (-15,4%)
- ↑ MT (+0,8%) e RO (+5,2%)



Indicadores Regionais

Índice Acumulado no Ano (%) – Julho/2020

(Base: igual período do ano anterior)



Resumo – Pesquisa Mensal de Serviços

(Julho de 2020)

- Comparação Julho 2020 / Junho 2020 (+2,6%):
 - Ao avançar +2,6% em julho, o setor de serviços alcança +7,9% de **expansão** nos 2 últimos meses, recuperando parte da perda acumulada entre fevereiro e maio (-19,8%);
 - Com isso, o volume de serviços está -22,2% abaixo de nov de 2014 (ponto mais alto da série histórica) e -12,5% abaixo de fev de 2020, mês que antecedeu aos impactos da pandemia;
 - Setorialmente: 4 das 5 atividades mostraram **avanço** no volume de serviços, com destaque para informação e comunicação (+2,2%) e para os transportes (+2,3%);
 - Regionalmente: 20 das 27 UFs apresentaram **expansão**. Destaque para as maiores **contribuições positivas** vindas de SP (+1,6%), RJ (+3,3%), RS (+3,5%) e DF (+5,2%); enquanto CE (-2,5%) e BA (-0,9%) exerceram os principais impactos **negativos**.
- Comparação com igual mês do ano anterior – Julho 2020 (-11,9%):
 - 5ª taxa **negativa** seguida.
 - Setorialmente: 4 das 5 atividades apontaram **retração** no volume de serviços. Principais impactos **negativos**: serviços prestados às famílias (-54,9%), seguido por transporte (-11,3%) e profissionais e administrativos (-14,6%). A única taxa **positiva** veio de outros serviços (+4,1%).
 - Regionalmente: 25 das 27 UFs apresentaram taxas **negativas**, com destaque para SP (-10,7%), seguido por RJ (-9,2%) e MG (-11,8%); enquanto MT (+0,8%) e RO (+5,2%) registraram os únicos impactos **positivos**.

Resumo – Pesquisa Mensal de Serviços

(Julho de 2020)

- Comparação Acumulado no Ano: Janeiro a Julho de 2020 (-8,9%):
 - Ao mostrar retração (-8,9%) nos primeiros 7 meses do ano, o setor de serviços intensifica as perdas frente ao primeiro semestre de 2020 (-8,4%);
 - Setorialmente: 4 das 5 atividades mostraram **recluo** no volume de serviços. Destaque para: serviços prestados às famílias (-38,2%), seguido por transportes (-9,0%) e por profissionais e administrativos (-11,2%). Por outro lado, a única **contribuição positiva** ficou com o ramo de Outros serviços (+4,9%).
 - Regionalmente: 26 das 27 UFs apresentaram **taxas negativas**; Destaque para SP (-8,2%), RJ (-6,8%), RS (-14,4%) e MG (-8,9%). Já RO (+3,9%) registrou a única **influência positiva**;
- Índice acumulado em 12 meses (-4,5%)
 - Ao recuar -4,5% em jul/20, o setor de serviços mantém a trajetória descendente desde jan/20 (+1,0%);
 - O indicador de julho de 2020 (-4,5%) assinalou a queda mais intensa desde julho de 2017 (-4,6%) .

Resumo – Pesquisa Mensal de Serviços

Atividades turísticas - Julho de 2020

- **Comparação Julho 2020 / Junho 2020 (+4,8%):**
 - Registra a terceira taxa **positiva** seguida, com ganho acumulado de **+36,1%**, recuperando, em parte, a perda acumulada (**-68,1%**) entre março e abril;
 - Regionalmente: 9 dos 12 locais pesquisados assinalaram taxas **positivas**, destaque para o **avanços** de SP (**+5,4%**) e do RJ (**+11,5%**), seguido por PE (**+18,9%**), MG (**+5,5%**) e DF (**+15,4%**); enquanto CE (**-23,0%**) e SC (**-4,8%**) apontaram os impactos **negativos** mais relevantes;
- **Comparação com igual mês do ano anterior – Julho 2020 (-56,1%):**
 - Setorialmente: destaque para os **recuos** de restaurantes, hotéis, transporte aéreo, rodoviário coletivo de passageiros, serviços de bufê, agências de viagens, locação de automóveis e operadores turísticos;
 - Regionalmente: **Todos** os 12 locais mostraram **retração**, com destaque para SP (**-57,0%**), seguido por RJ (**-46,3%**) e MG (**-52,2%**);
- **Comparação Acumulado no Ano: Janeiro a Julho 2020 (-37,9%):**
 - Setorialmente: destaque para as **perdas** de restaurantes, transporte aéreo, hotéis, rodoviário coletivo de passageiros, serviços de catering e bufê e agências de viagens;
 - Regionalmente: **Todos** os 12 locais investigados mostraram taxas **negativas**, destaque para o **recoo** de SP (**-39,4%**), seguido por RJ (**-32,0%**), MG (**-36,9%**), BA (**-39,4%**), RS (**-44,1%**) e PR (**-37,3%**).