

PIM-PF REGIONAL

Resultados de Dezembro de 2021

09/02/2022

Diretoria de Pesquisas

Coordenação de Indústria

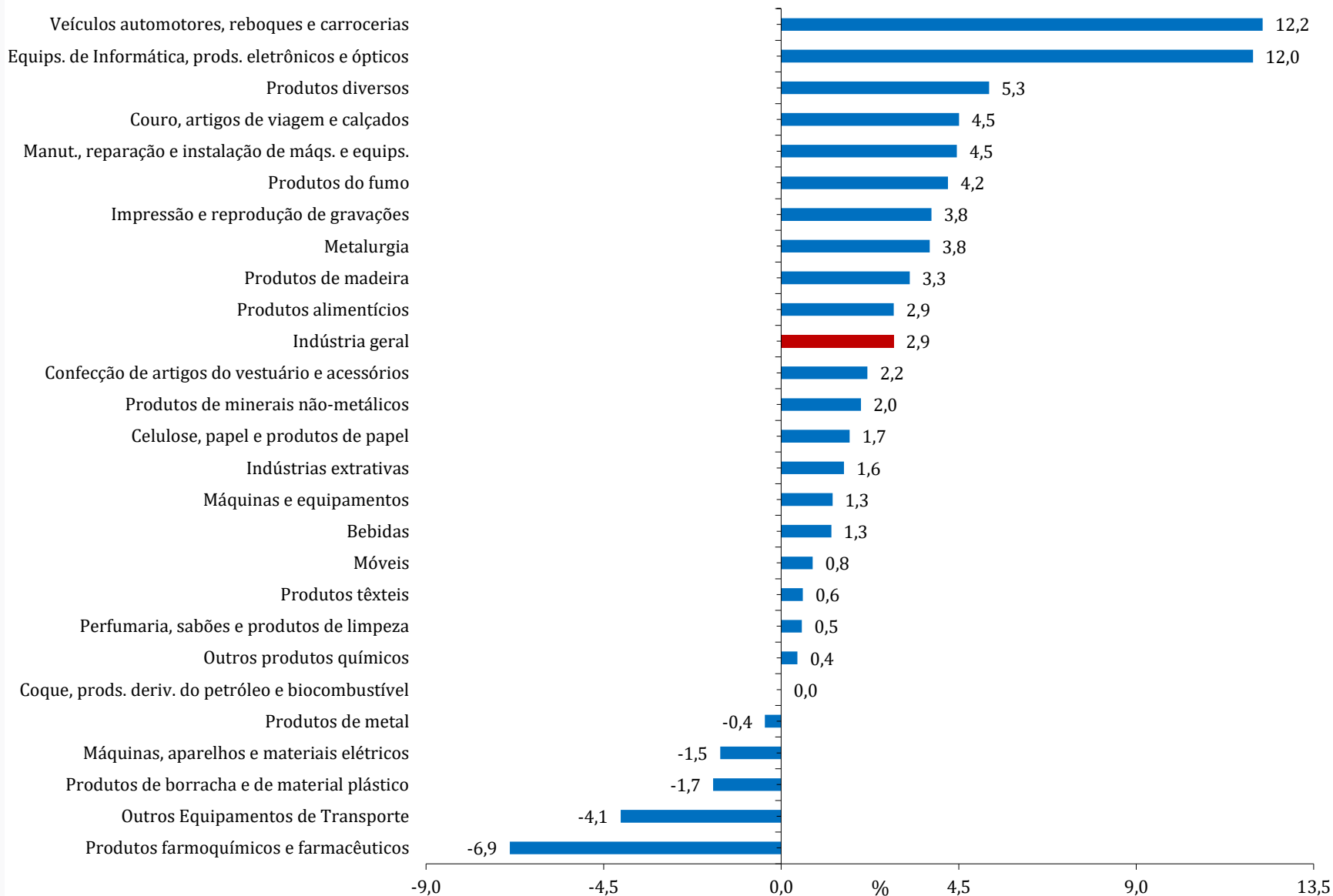
Resumo – Dezembro/2021

Locais	Variação (%)			
	Dezembro 2021/Novembro 2021*	Dezembro 2021/Dezembro 2020	Acumulado Janeiro-Dezembro	Acumulado nos Últimos 12 Meses
Amazonas	14,0	2,3	6,4	6,4
Pará	-1,7	-8,9	-3,7	-3,7
Região Nordeste	1,0	-10,9	-6,2	-6,2
Ceará	-1,0	-20,9	3,7	3,7
Pernambuco	0,0	-4,6	-0,4	-0,4
Bahia	2,0	-10,5	-13,2	-13,2
Minas Gerais	3,4	-0,3	9,8	9,8
Espírito Santo	4,6	-1,0	4,9	4,9
Rio de Janeiro	2,0	6,5	4,0	4,0
São Paulo	3,8	-5,6	5,2	5,2
Paraná	7,6	2,2	9,0	9,0
Santa Catarina	-2,7	-10,1	10,3	10,3
Rio Grande do Sul	-2,1	-4,1	8,8	8,8
Mato Grosso	4,6	23,1	-1,0	-1,0
Goiás	8,8	8,3	-4,0	-4,0
Brasil	2,9	-5,0	3,9	3,9

* Série com Ajuste Sazonal

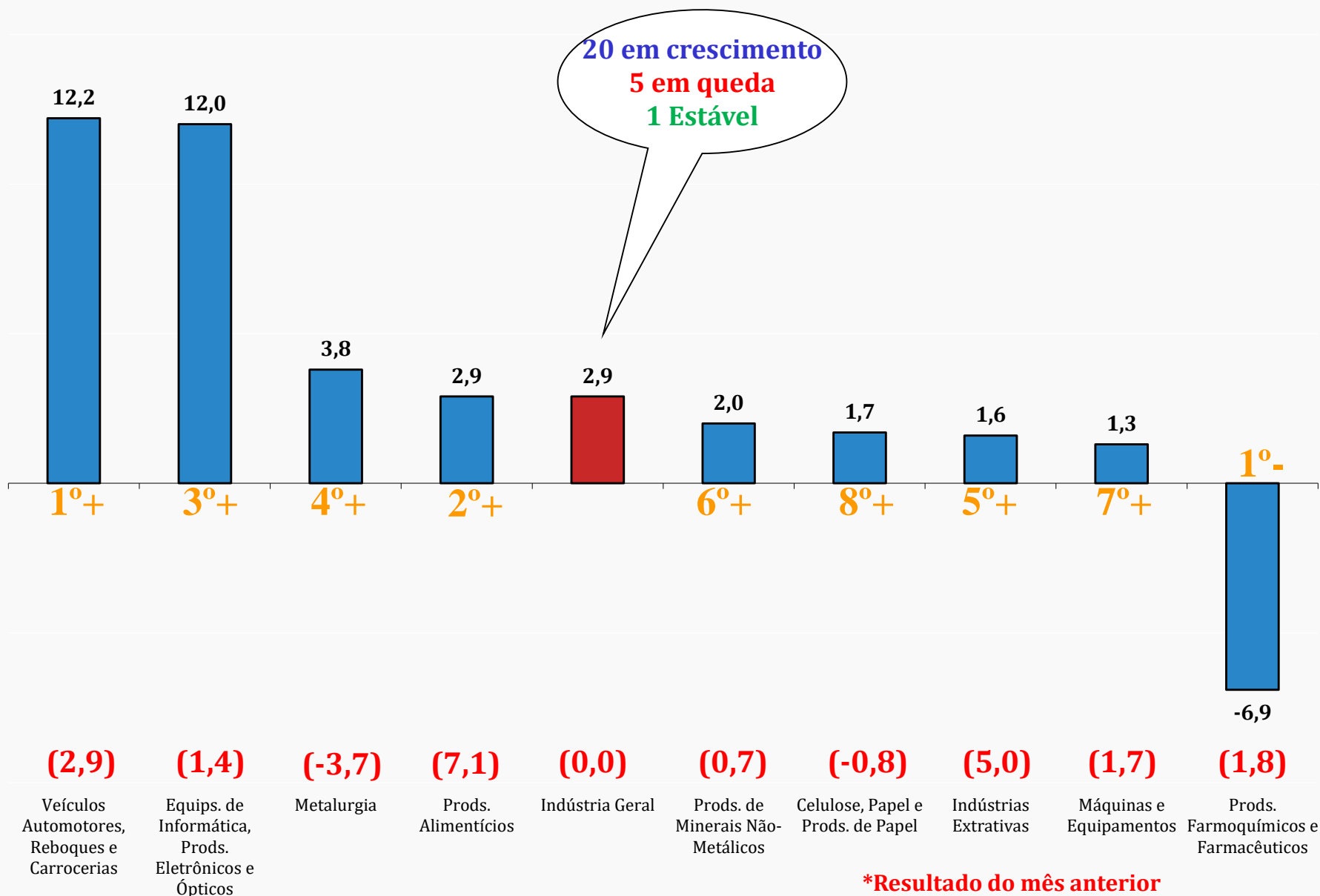
Índice Mês/Mês (%) – Séries com Ajuste Sazonal

(Base: mês imediatamente anterior)



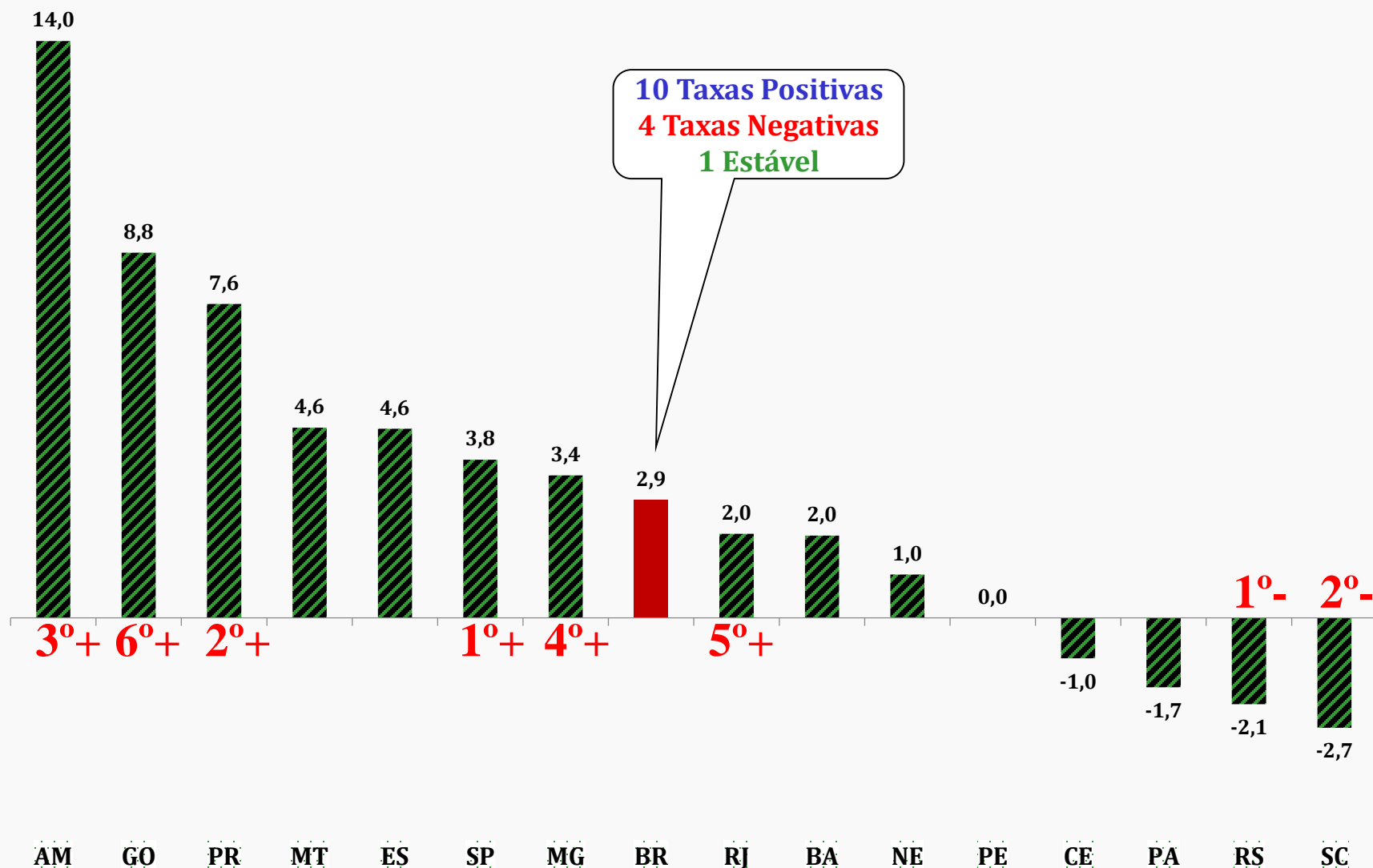
Destaques MÊS/MÊS (%) - Séries com ajuste sazonal

(Base: mês imediatamente anterior)



Destaques MÊS/MÊS (%) - Séries com ajuste sazonal

(Base: mês imediatamente anterior)



Índice Mês/Mês (%) – Séries com Ajuste Sazonal

(Base: mês imediatamente anterior)

	Brasil		Amazonas		Pará		Nordeste		Ceará		Pernambuco		Bahia		Minas Gerais	
	2020	2021	2020	2021	2020	2021	2020	2021	2020	2021	2020	2021	2020	2021	2020	2021
Jan	0,7	0,2	1,5	-12,0	-7,4	4,4	3,5	-2,7	1,7	-2,2	1,5	3,5	9,2	-5,0	4,0	0,0
Fev	1,2	-1,0	-1,5	-1,0	12,5	-7,7	2,2	-1,7	0,1	-7,4	5,2	-1,2	-0,1	-3,7	1,6	-0,1
Mar	-7,7	-2,3	-13,2	10,2	-11,8	1,4	-7,0	-3,2	-21,3	-18,1	-5,1	-3,6	-2,6	-4,6	-0,9	1,5
Abr	-19,6	-1,6	-48,9	0,6	-0,2	0,0	-30,1	-11,8	-33,5	2,5	-18,4	-1,4	-27,1	-18,3	-15,4	-0,5
Mai	8,0	1,2	17,6	0,6	0,5	-2,4	14,0	-1,6	-0,8	5,7	14,3	3,1	9,9	-1,1	6,2	5,9
Jun	9,6	-0,5	68,9	5,4	5,7	-5,2	7,5	7,8	42,1	4,5	10,1	-5,1	2,0	16,9	5,9	-1,6
Jul	9,2	-1,6	18,0	-11,3	4,2	-1,9	18,7	4,6	33,7	0,5	8,2	1,1	9,5	5,0	9,3	-3,2
Ago	2,9	-0,2	-0,1	4,9	1,7	7,0	2,3	-8,4	5,1	-0,4	-1,2	-6,0	1,7	-1,9	0,3	-0,7
Set	2,8	-0,6	6,9	-3,9	0,9	-0,6	-0,1	4,0	1,6	-3,4	-1,6	3,8	2,5	2,9	1,9	-1,5
Out	1,1	-0,5	-1,5	0,6	-0,1	-4,2	-1,2	4,2	-0,4	2,1	1,7	1,7	-0,9	2,5	2,1	-4,8
Nov	0,6	0,0	4,9	-2,1	-8,9	3,3	2,8	-1,6	2,5	-2,4	-0,4	-0,3	6,8	-1,7	0,4	2,0
Dez	0,1	2,9	-6,9	14,0	6,4	-1,7	-1,5	1,0	5,8	-1,0	-2,7	0,0	-5,5	2,0	1,6	3,4

Índice Mês/Mês (%) – Séries com Ajuste Sazonal

(Base: mês imediatamente anterior)

	Espírito Santo		Rio de Janeiro		São Paulo		Paraná		Santa Catarina		Rio Grande do Sul		Mato Grosso		Goiás	
	2020	2021	2020	2021	2020	2021	2020	2021	2020	2021	2020	2021	2020	2021	2020	2021
Jan	2,5	-3,3	2,3	2,8	0,6	1,0	0,6	0,9	0,8	1,6	4,4	2,2	6,3	-5,4	2,7	-0,9
Fev	8,2	-0,3	-1,1	1,9	0,4	-1,5	3,3	-2,3	1,9	-2,3	2,3	-1,9	1,0	13,7	-1,1	2,5
Mar	-7,6	1,4	0,8	-4,9	-5,8	0,1	-5,0	1,1	-18,1	-1,8	-17,2	-6,8	-3,6	-3,4	-4,5	0,7
Abr	-21,3	0,6	-13,6	2,2	-22,9	-5,1	-27,0	-2,1	-13,8	-2,4	-21,2	0,9	-1,2	-1,1	7,7	-1,7
Mai	-7,0	2,0	1,3	4,6	7,4	3,3	21,2	-2,3	7,9	0,2	16,1	0,4	2,6	4,4	-2,0	3,8
Jun	2,7	-5,3	-0,9	-0,2	12,5	-1,4	7,4	-6,0	10,7	-1,1	13,5	-1,0	3,3	-2,4	1,3	-1,7
Jul	27,7	3,4	10,4	-1,1	10,3	-2,7	2,1	3,6	11,8	-2,3	9,5	-2,8	-3,9	0,9	-1,3	0,6
Ago	-1,7	-1,4	5,0	0,4	2,9	-0,1	1,3	1,9	5,3	1,9	5,8	1,4	1,7	-1,8	0,4	-0,6
Set	4,1	0,0	-4,8	1,1	6,0	-1,6	10,2	-0,5	4,4	-1,2	3,8	0,7	-1,3	-5,4	3,8	-2,2
Out	-1,1	-0,8	-2,6	0,1	0,7	-2,6	3,0	1,1	3,4	-5,0	-0,9	4,3	1,1	5,5	-5,4	0,2
Nov	0,5	-2,0	1,7	-2,0	0,2	2,0	1,0	-0,2	1,8	5,1	2,8	0,6	-8,9	15,1	-2,7	-1,6
Dez	3,2	4,6	-0,7	2,0	-0,2	3,8	1,6	7,6	2,0	-2,7	0,8	-2,1	0,7	4,6	-2,1	8,8

Índice de Base Fixa – Séries com Ajuste Sazonal

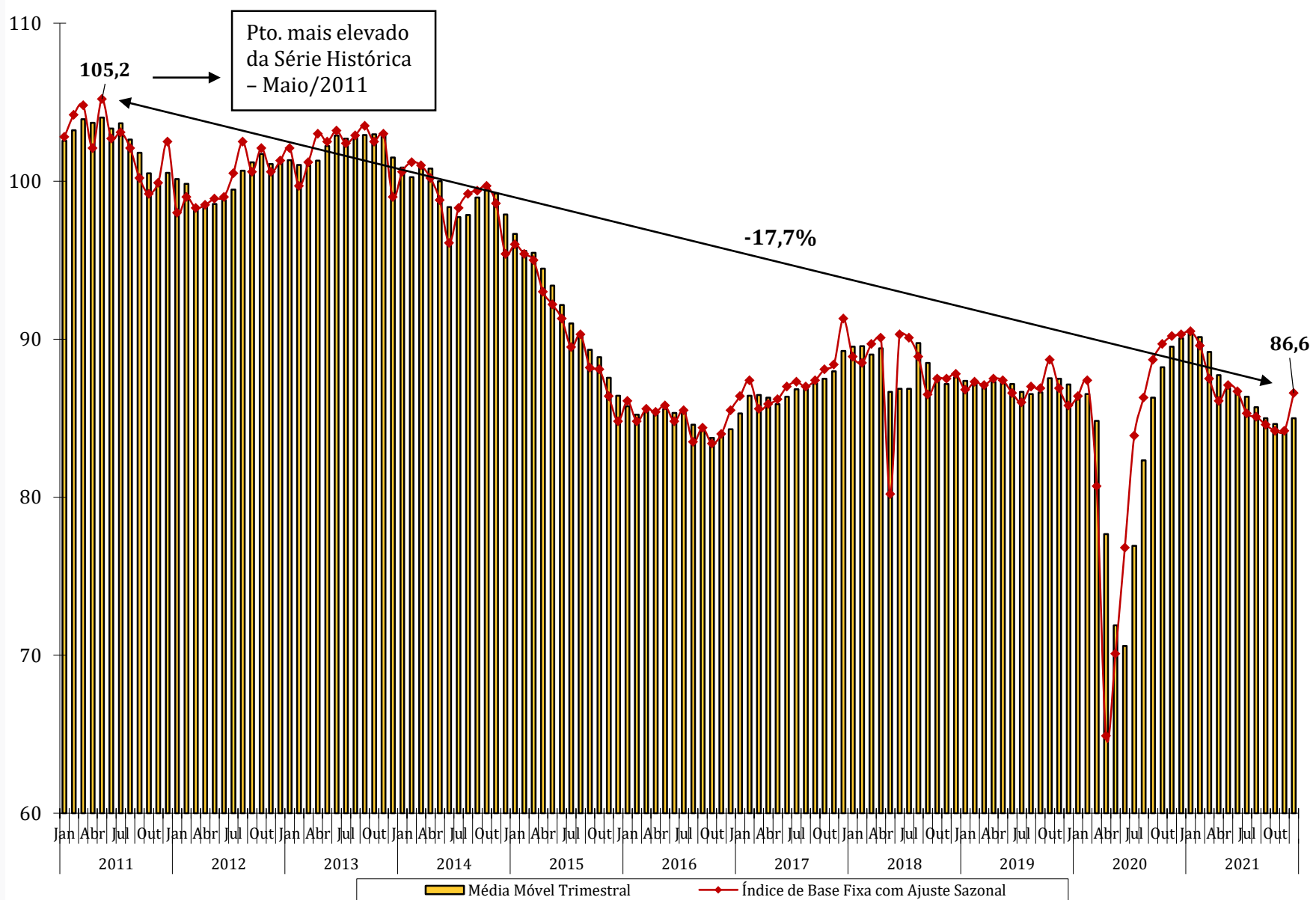
Seções e Atividades Industriais	fev/20	jan/21	dez/21	Jan21/Fev20	Dez21/Fev20
Máquinas e equipamentos	80,2	93,0	93,4	16,0	16,5
Produtos de madeira	96,9	105,0	110,9	8,4	14,4
Produtos de minerais não-metálicos	80,4	93,1	90,9	15,8	13,1
Impressão e reprodução de gravações	40,3	42,1	43,6	4,5	8,2
Metalurgia	83,7	89,8	88,2	7,3	5,4
Equips. de Informática, prods. eletrônicos e ópticos	71,8	75,5	74,9	5,2	4,3
Outros produtos químicos	94,3	98,1	97,2	4,0	3,1
Celulose, papel e produtos de papel	108,2	110,6	111,4	2,2	3,0
Coque, prods. deriv. do petróleo e biocombustível	98,5	95,4	98,9	-3,1	0,4
Indústrias extrativas	89,3	88,6	89,3	-0,8	0,0
Produtos do fumo	84,4	79,3	83,8	-6,0	-0,7
Indústria geral	87,4	90,5	86,6	3,5	-0,9
Produtos de metal	74,7	88,1	72,6	17,9	-2,8
Veículos automotores, reboques e carrocerias	79,0	82,3	76,3	4,2	-3,4
Bebidas	99,4	99,4	95,7	0,0	-3,7
Produtos alimentícios	97,7	95,2	93,7	-2,6	-4,1
Produtos diversos	94,4	105,6	87,9	11,9	-6,9
Máquinas, aparelhos e materiais elétricos	75,3	86,5	70,1	14,9	-6,9
Produtos têxteis	80,7	97,2	73,1	20,4	-9,4
Produtos de borracha e de material plástico	88,0	96,9	79,7	10,1	-9,4
Perfumaria, sabões e produtos de limpeza	106,4	106,9	95,5	0,5	-10,2
Couro, artigos de viagem e calçados	84,1	92,1	74,2	9,5	-11,8
Produtos farmoquímicos e farmacêuticos	89,2	88,5	78,5	-0,8	-12,0
Outros Equipamentos de Transporte	51,0	38,1	44,8	-25,3	-12,2
Confecção de artigos do vestuário e acessórios	78,7	87,5	65,4	11,2	-16,9
Móveis	76,6	84,7	63,0	10,6	-17,8
Manutenção, reparação e instalação de máqs. e equips.	75,0	65,4	56,3	-12,8	-24,9

Índice de Base Fixa – Séries com Ajuste Sazonal

ÍNDICE DE BASE FIXA COM AJUSTE SAZONAL					
Locais	Fevereiro/2020	Janeiro/2021	Dezembro/2021	Jan21/Fev20 (%)	Dez21/Fev20 (%)
Mato Grosso	105,0	89,8	118,3	-14,5	12,7
Paraná	97,1	106,4	107,7	9,6	10,9
Minas Gerais	76,7	84,0	84,1	9,5	9,6
Amazonas	85,7	80,5	93,9	-6,1	9,6
Goiás	112,4	105,4	114,6	-6,2	2,0
Rio Grande do Sul	96,9	105,2	98,4	8,6	1,5
Rio de Janeiro	99,2	96,7	100,5	-2,5	1,3
São Paulo	83,3	89,4	84,2	7,3	1,1
Santa Catarina	98,5	111,4	98,7	13,1	0,2
Brasil	87,4	90,5	86,6	3,5	-0,9
Pernambuco	94,7	99,2	91,2	4,8	-3,7
Espírito Santo	72,3	65,1	66,3	-10,0	-8,3
Ceará	99,2	110,4	90,5	11,3	-8,8
Pará	151,2	152,7	134,3	1,0	-11,2
Nordeste	100,7	94,8	87,1	-5,9	-13,5
Bahia	94,4	81,4	76,9	-13,8	-18,5

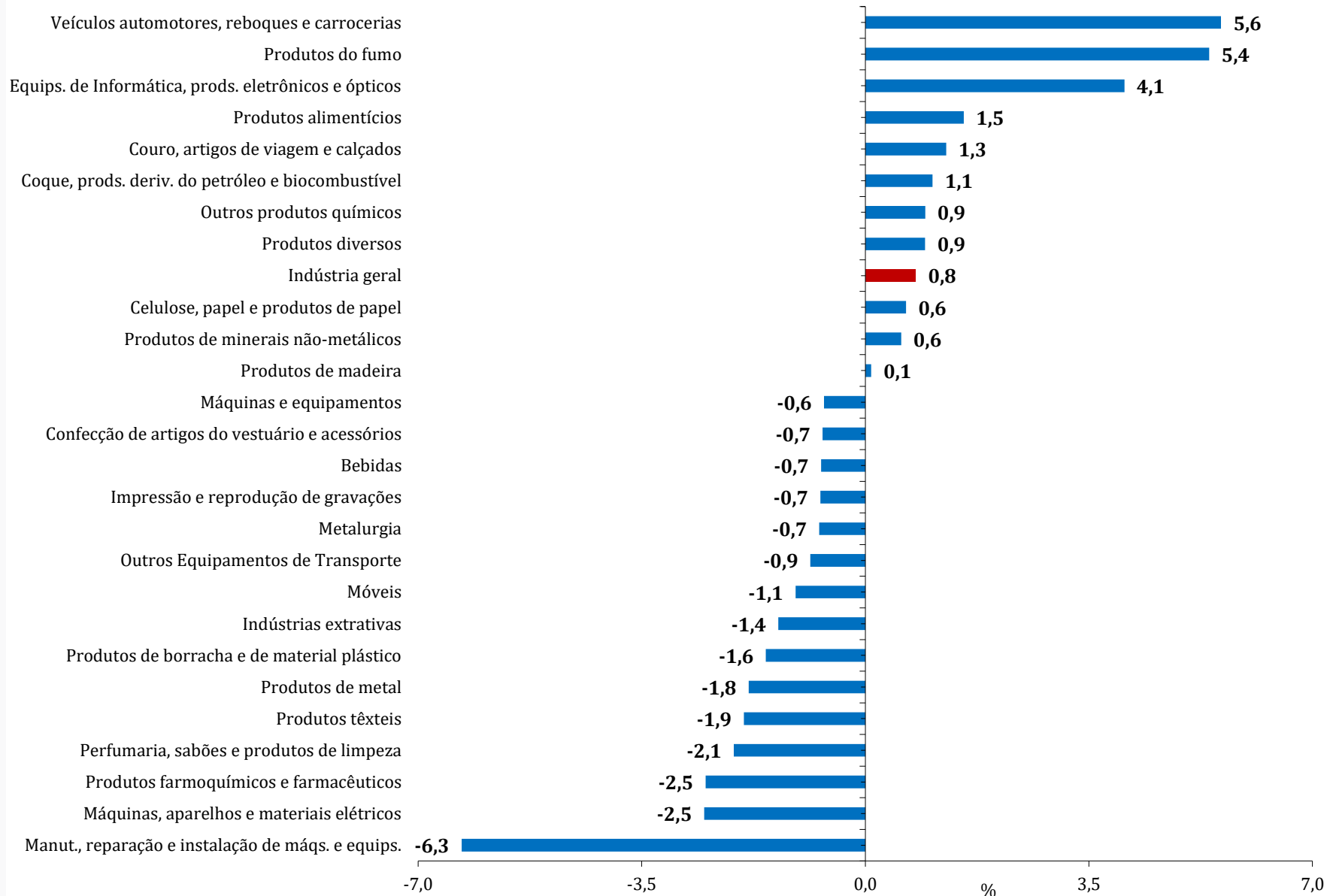
Média Móvel Trimestral

Indústria Geral



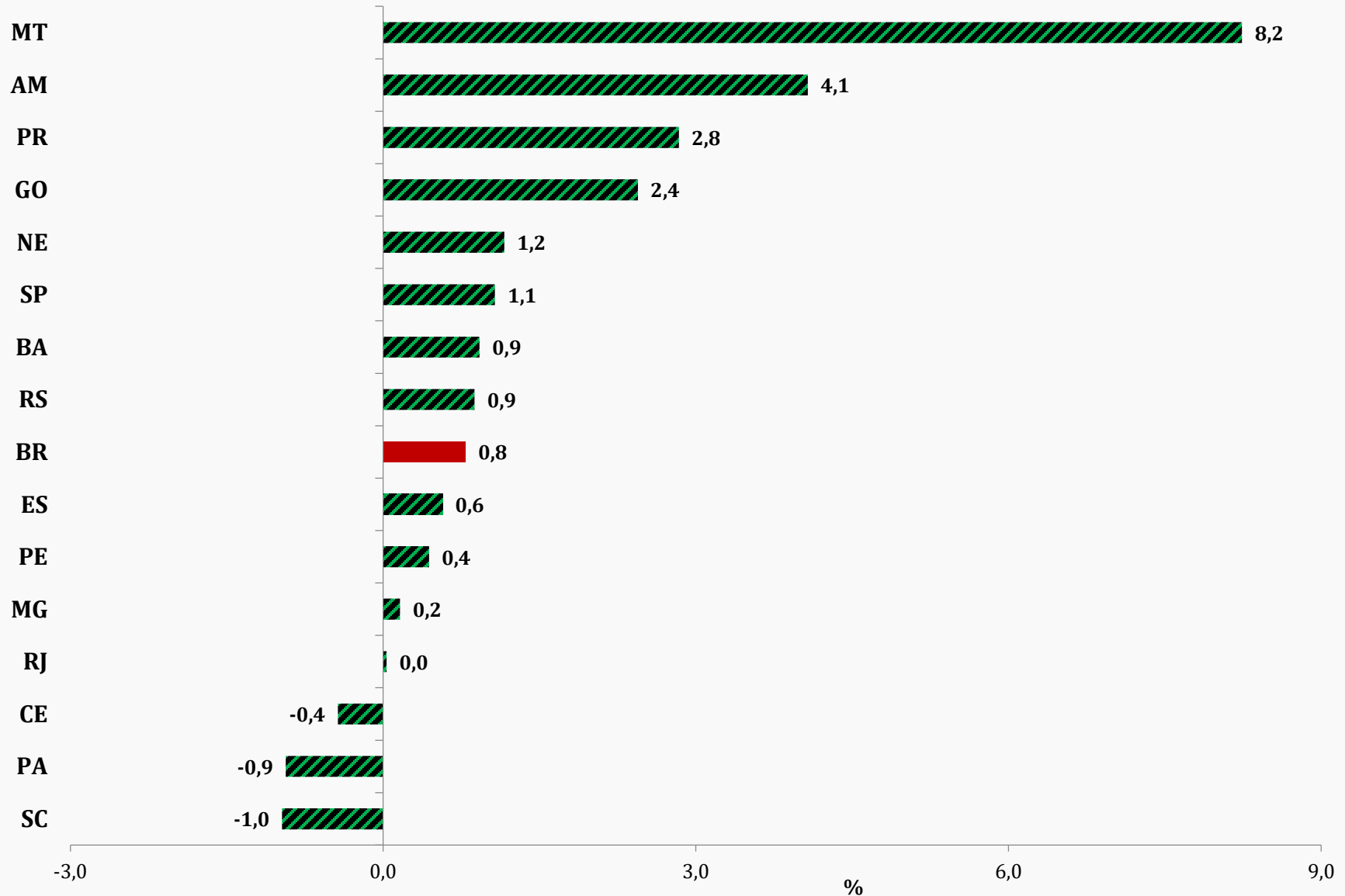
Média Móvel Trimestral (%)

Dezembro 2021 / Novembro 2021

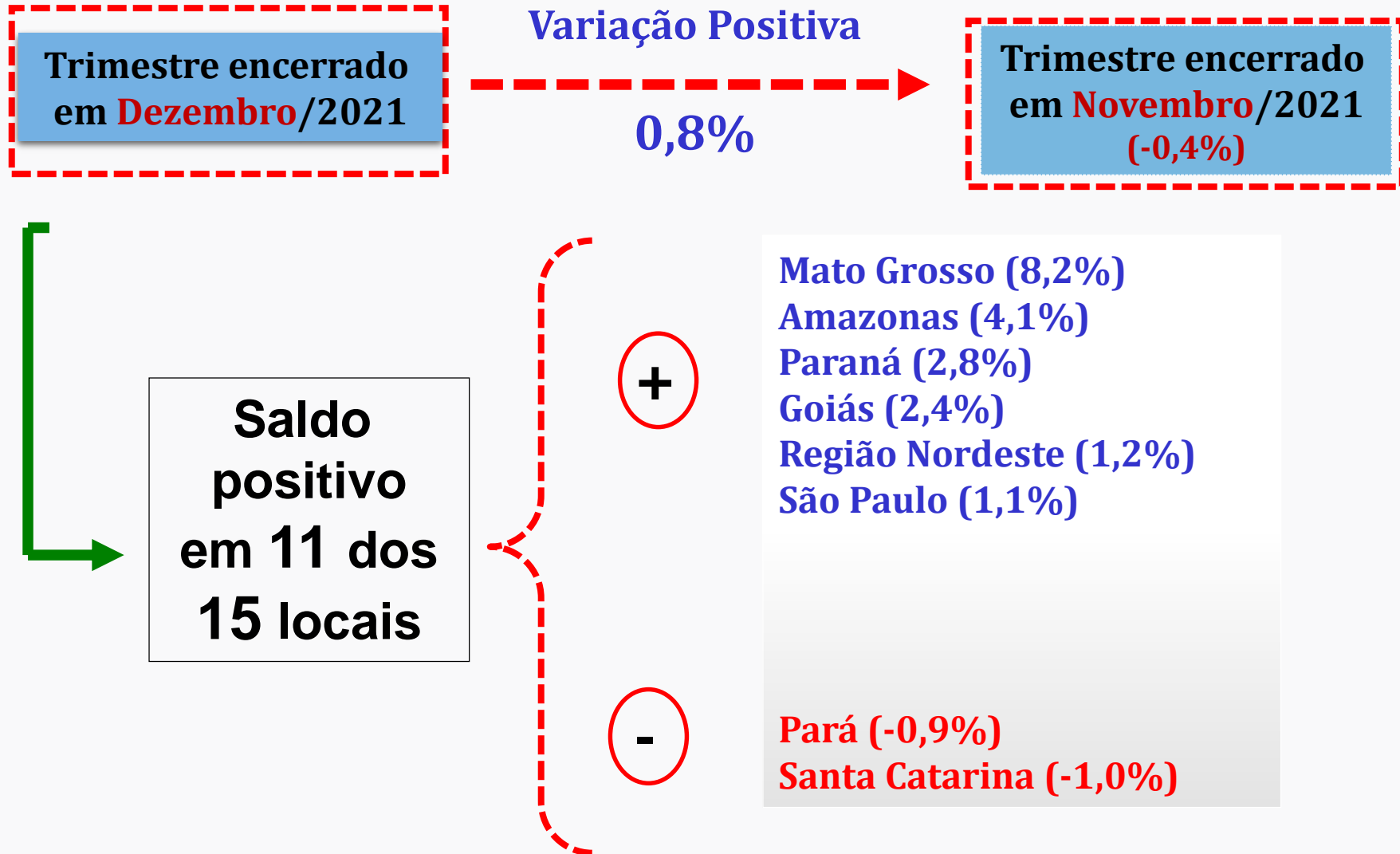


Média Móvel Trimestral (%)

Dezembro 2021 / Novembro 2021

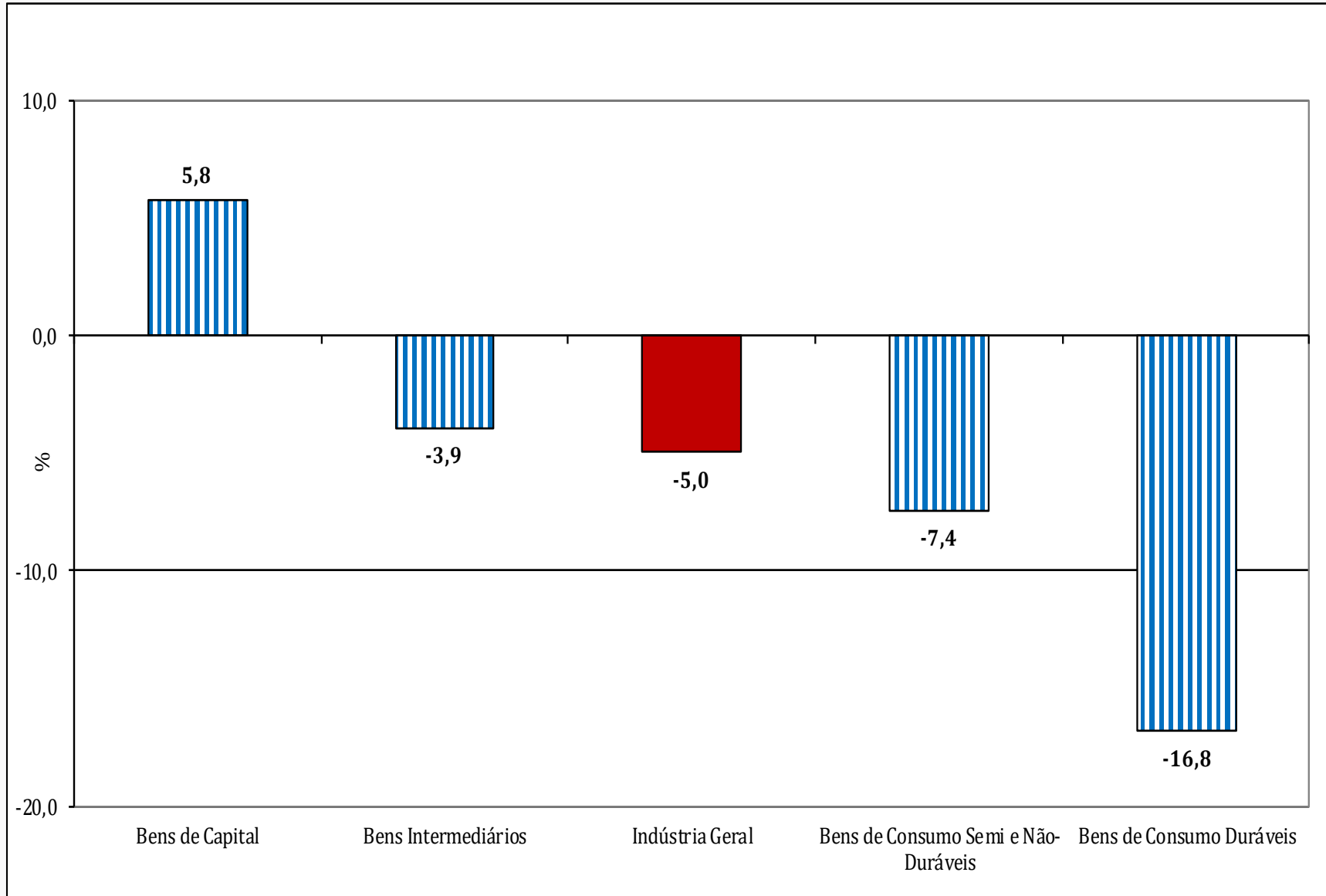


Média Móvel Trimestral



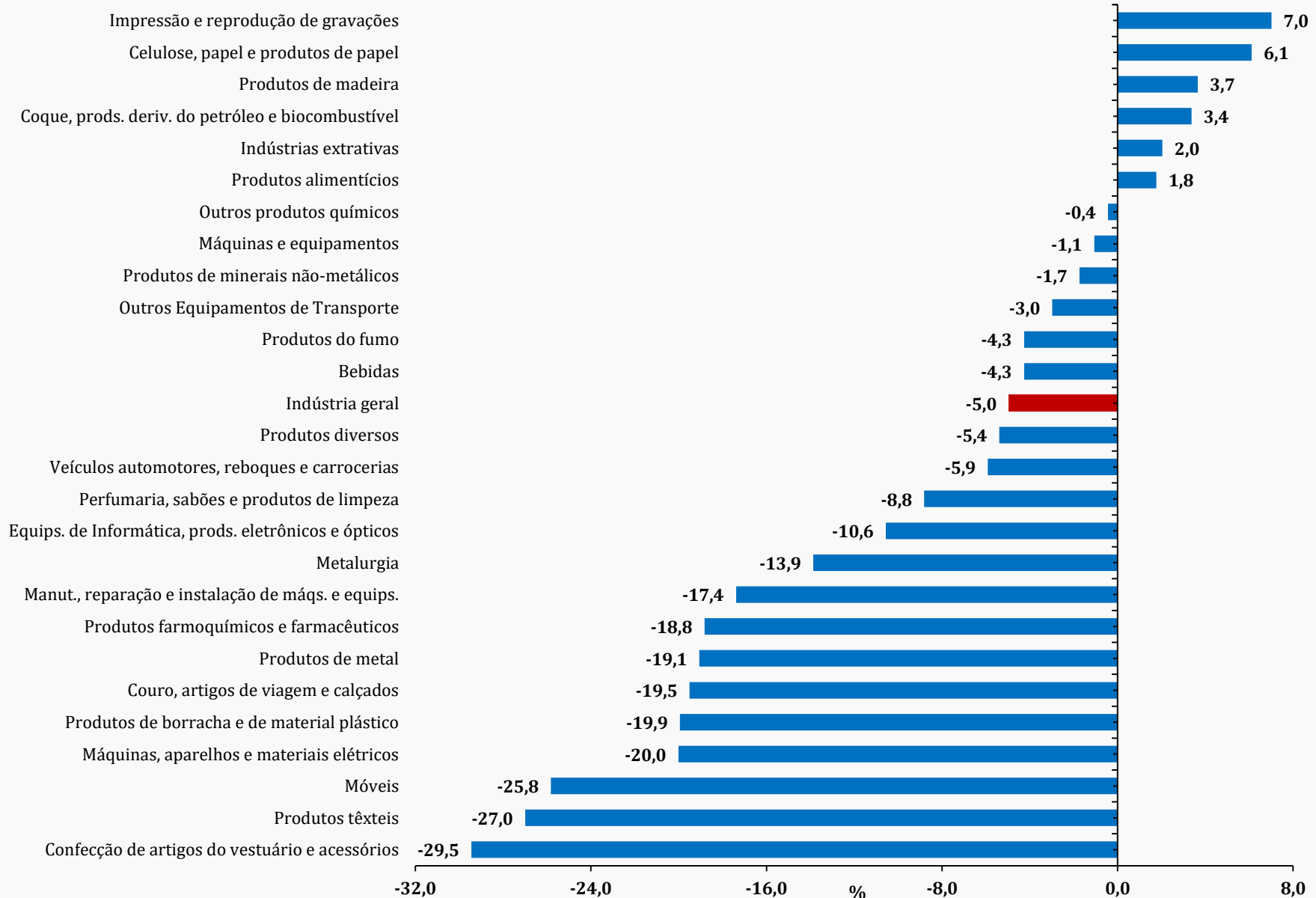
Índice Mensal (%)

(Base: igual período do ano anterior)



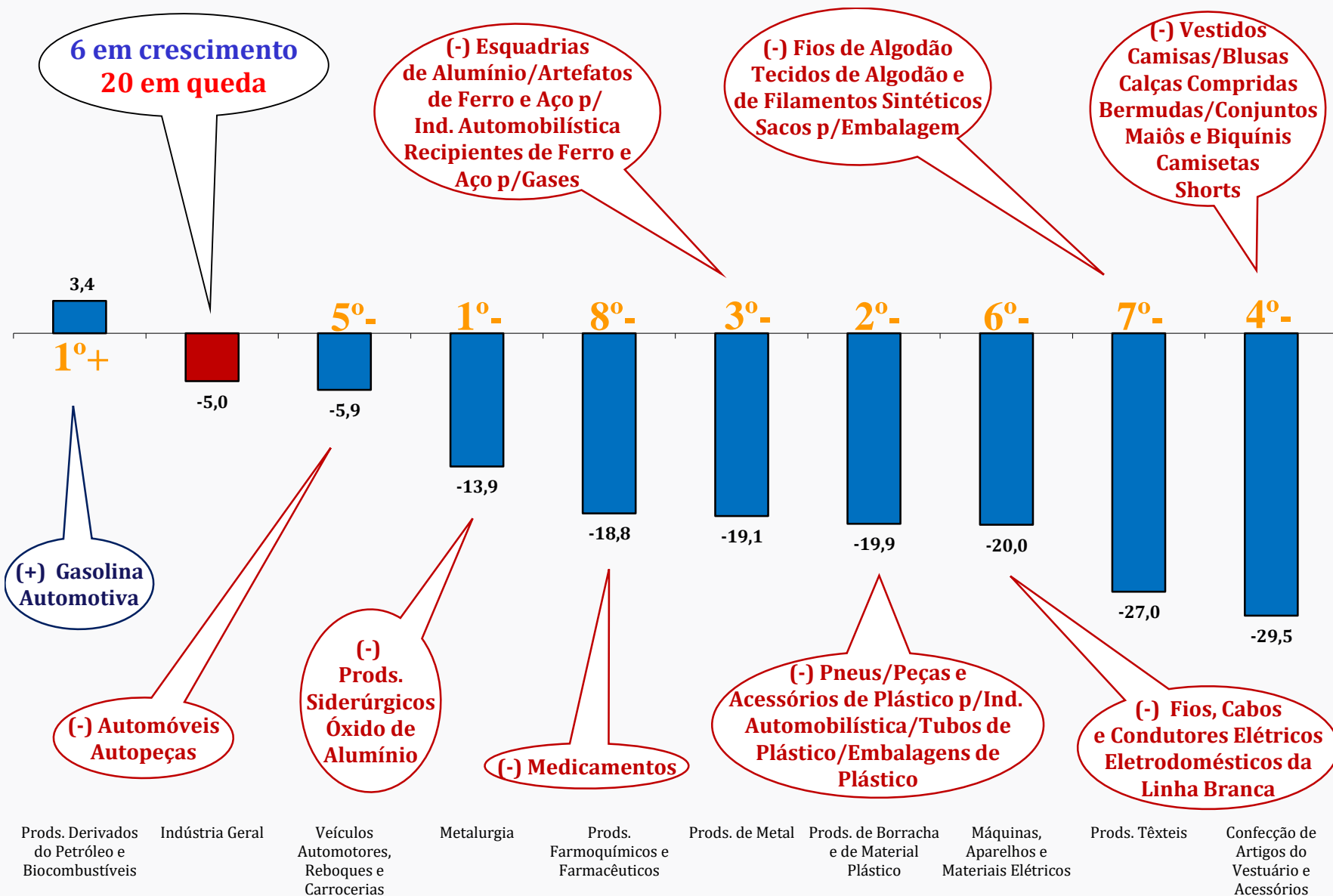
Índice Mensal (%)

(Base: igual período do ano anterior)



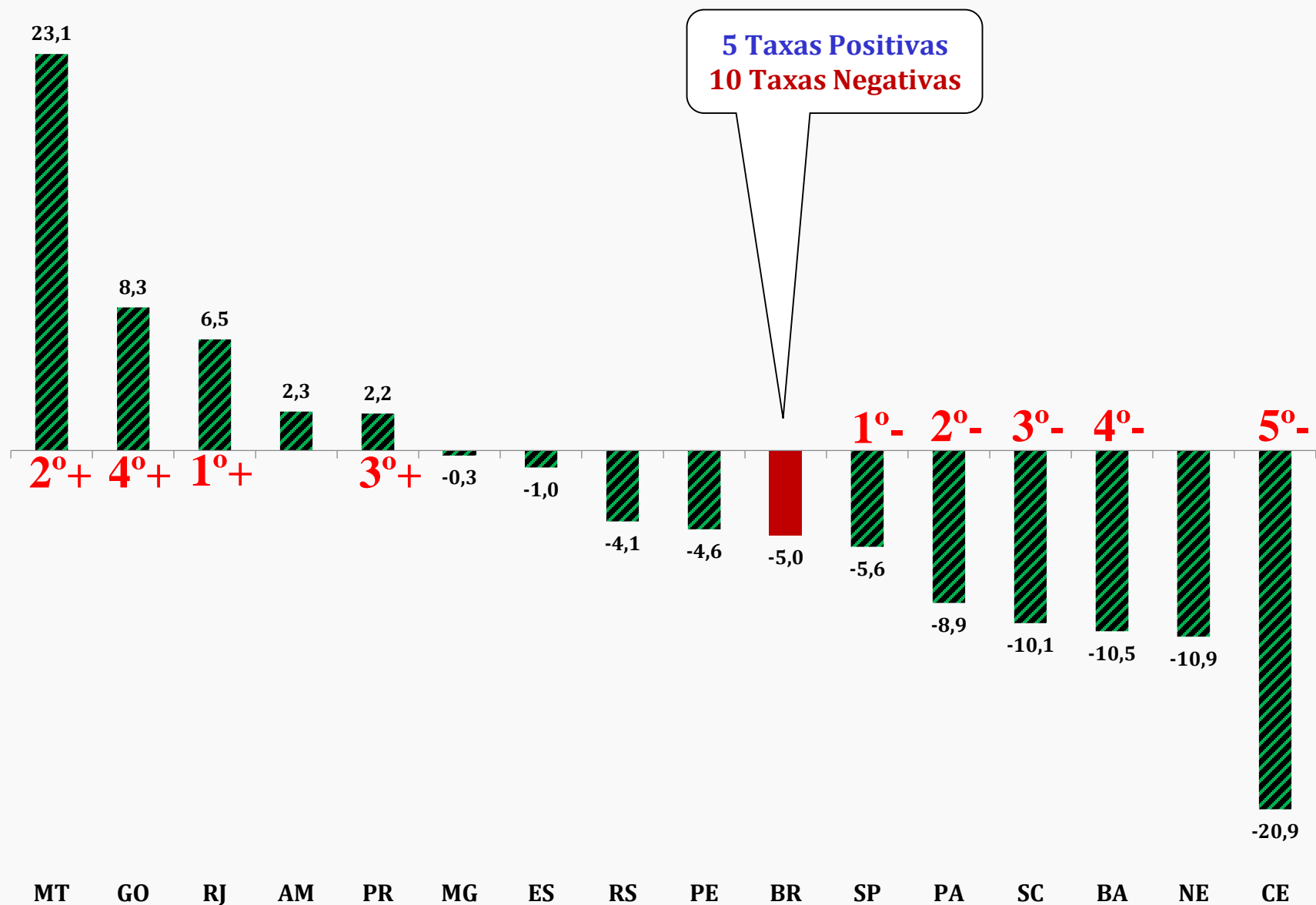
Índice Mensal (%) - Dezembro/2021

(Base: igual período do ano anterior)



Índice Mensal (%) - Dezembro/2021

(Base: igual período do ano anterior)



Índice Mensal (%)

(Base: igual período do ano anterior)

	Brasil		Amazonas		Pará		Nordeste		Ceará		Pernambuco		Bahia		Minas Gerais	
	2020	2021	2020	2021	2020	2021	2020	2021	2020	2021	2020	2021	2020	2021	2020	2021
Jan	-0,8	2,4	5,5	-9,9	-7,3	12,8	6,5	-4,6	4,7	10,1	4,1	7,8	8,0	-14,3	-14,4	9,4
Fev	-0,3	0,3	-2,2	-10,3	7,7	-11,4	7,5	-10,8	1,0	-0,1	11,9	-0,9	6,7	-20,4	-6,3	4,7
Mar	-3,9	10,5	-5,7	23,0	-3,8	8,1	-0,9	-2,5	-10,4	7,3	2,2	6,9	5,7	-17,4	-3,9	12,3
Abr	-27,7	34,8	-56,1	130,3	35,7	6,0	-33,0	21,1	-53,8	89,7	-28,3	32,1	-26,3	-9,3	-18,9	31,8
Mai	-21,8	24,1	-49,8	99,4	-13,0	4,7	-23,3	4,8	-51,4	85,8	-13,6	18,3	-20,5	-18,4	-13,9	32,7
Jun	-8,7	12,1	-9,1	24,5	-8,0	-7,9	-12,9	5,1	-21,8	30,9	2,9	-2,5	-13,4	-5,2	-4,7	22,8
Jul	-2,6	1,4	7,4	-8,2	-5,9	-10,9	0,9	-7,5	2,8	-3,1	17,8	-8,7	-4,7	-9,6	2,0	8,8
Ago	-2,4	-0,6	1,3	-1,2	-0,7	-6,2	3,1	-17,0	5,3	-5,8	10,4	-12,8	-5,3	-13,3	1,7	7,0
Set	3,9	-4,0	14,9	-13,4	8,1	-7,9	3,6	-14,5	8,3	-12,2	6,8	-5,9	-1,4	-13,7	4,0	4,6
Out	0,3	-7,8	6,2	-11,9	4,9	-14,2	0,0	-10,1	5,8	-9,8	7,3	-6,7	-6,2	-10,2	2,6	-5,1
Nov	2,6	-4,4	9,6	-12,8	-4,5	2,0	3,1	-10,3	6,0	-11,2	10,4	-5,7	-0,2	-14,8	5,4	-0,7
Dez	8,3	-5,0	9,6	2,3	2,3	-8,9	4,3	-10,9	17,7	-20,9	7,8	-4,6	0,6	-10,5	18,3	-0,3

Índice Mensal (%)

(Base: igual período do ano anterior)

	Espírito Santo		Rio de Janeiro		São Paulo		Paraná		Santa Catarina		Rio Grande do Sul		Mato Grosso		Goiás	
	2020	2021	2020	2021	2020	2021	2020	2021	2020	2021	2020	2021	2020	2021	2020	2021
Jan	-19,6	-2,8	9,5	-4,9	2,3	5,4	2,7	11,4	-0,5	10,5	-1,0	8,2	-6,2	-17,0	-1,2	-9,9
Fev	-2,1	-10,1	10,0	-3,8	-4,5	4,5	3,5	3,3	1,8	7,6	0,6	8,0	1,6	-3,4	-1,5	-6,7
Mar	-13,9	-1,4	10,5	-5,0	-5,0	15,2	1,8	16,4	-16,1	35,4	-13,2	21,2	-2,4	-1,6	0,1	0,0
Abr	-25,7	26,1	-5,3	10,5	-33,5	41,6	-30,5	53,8	-31,4	49,7	-36,1	55,0	-11,4	-2,5	6,6	-6,5
Mai	-31,9	37,8	-9,1	15,8	-27,3	31,7	-17,9	22,9	-28,8	39,3	-27,1	30,2	-4,8	-1,3	3,2	-0,1
Jun	-32,3	27,4	0,6	15,0	-12,1	14,6	-6,7	7,3	-12,7	23,2	-11,3	14,2	12,0	-6,0	7,8	-4,4
Jul	-12,7	3,1	1,5	2,7	-3,7	2,1	-9,1	7,9	-5,4	7,4	-5,8	1,3	-6,4	-3,1	5,3	-3,1
Ago	-14,2	3,1	4,6	-0,4	-5,4	0,8	-8,3	9,0	-1,5	6,5	-1,0	0,2	-8,9	-1,1	4,0	-3,7
Set	-11,3	-0,2	0,5	4,8	5,1	-5,5	3,4	0,6	7,4	0,3	7,2	-4,2	-5,6	-10,0	5,9	-8,7
Out	-7,3	-0,6	-5,6	6,6	0,8	-11,8	4,9	-4,7	7,2	-11,9	3,5	-1,7	-11,0	-7,8	-8,7	-6,4
Nov	-3,5	-3,5	-8,6	4,7	4,5	-6,8	13,6	-1,9	10,4	-2,7	8,3	1,5	-19,8	24,7	-4,6	-4,4
Dez	3,7	-1,0	-4,0	6,5	12,2	-5,6	18,6	2,2	18,1	-10,1	18,2	-4,1	-0,1	23,1	-2,2	8,3

Indicadores Regionais

(Base: igual período do ano anterior)

Locais	Variação percentual (%)							
	1º Tri/20	2º Tri/20	3º Tri/20	4º Tri/20	1º Tri/21	2º Tri/21	3º Tri/21	4º Tri/21
Amazonas	-0,8	-38,8	7,8	8,4	0,2	70,9	-7,8	-8,3
Pará	-1,5	-0,7	0,3	1,0	3,1	0,3	-8,3	-7,5
Região Nordeste	4,4	-23,2	2,5	2,4	-6,1	9,7	-13,1	-10,4
Ceará	-1,4	-42,4	5,5	9,4	5,7	62,2	-7,3	-13,8
Pernambuco	6,1	-13,4	11,3	8,5	4,5	14,4	-9,1	-5,7
Bahia	6,8	-20,2	-3,8	-2,2	-17,3	-11,1	-12,2	-11,8
Minas Gerais	-8,4	-12,4	2,6	8,1	8,9	28,8	6,7	-2,2
Espírito Santo	-12,5	-30,0	-12,8	-2,7	-4,7	30,3	2,0	-1,6
Rio de Janeiro	10,1	-4,8	2,2	-6,1	-4,6	13,8	2,3	5,9
São Paulo	-2,5	-24,2	-1,5	5,2	8,4	27,8	-0,9	-8,4
Paraná	2,7	-18,2	-4,8	11,7	10,4	25,5	5,7	-1,6
Santa Catarina	-5,4	-24,5	0,1	11,4	17,4	36,4	4,6	-8,2
Rio Grande do Sul	-4,9	-25,0	0,0	9,3	12,4	31,1	-0,9	-1,4
Mato Grosso	-2,4	-1,4	-7,0	-11,0	-7,4	-3,4	-4,7	11,8
Goiás	-0,8	5,8	5,0	-5,7	-5,3	-3,5	-5,1	-1,9
Brasil	-1,7	-19,3	-0,4	3,4	4,3	22,7	-1,1	-5,8

Indicadores Regionais

(Base: igual período do ano anterior)

Locais	Variação percentual (%)					
	1º Quad/20	2º Quad/20	3º Quad/20	1º Quad/21	2º Quad/21	3º Quad/21
Amazonas	-14,6	-12,4	10,0	16,8	17,3	-9,6
Pará	5,0	-6,6	2,8	3,8	-5,6	-7,6
Região Nordeste	-5,0	-7,9	2,7	-1,3	-4,9	-11,4
Ceará	-14,4	-15,3	9,1	16,9	15,5	-13,4
Pernambuco	-2,4	4,4	8,1	9,5	-2,8	-5,8
Bahia	-1,9	-10,9	-2,0	-15,8	-11,7	-12,3
Minas Gerais	-11,0	-3,6	7,0	14,2	16,8	-0,4
Espírito Santo	-15,7	-22,4	-5,0	1,7	15,6	-1,3
Rio de Janeiro	6,3	-0,6	-4,5	-1,3	7,7	5,7
São Paulo	-11,0	-12,0	5,1	15,1	10,8	-7,6
Paraná	-6,1	-10,5	9,5	18,9	11,5	-1,1
Santa Catarina	-12,1	-12,1	10,3	23,9	17,4	-6,1
Rio Grande do Sul	-13,3	-11,4	8,8	20,9	10,2	-2,1
Mato Grosso	-4,8	-2,5	-9,5	-6,2	-2,9	5,8
Goiás	1,3	5,0	-2,2	-5,7	-2,9	-4,1
Brasil	-8,3	-8,7	3,5	10,5	8,2	-5,4

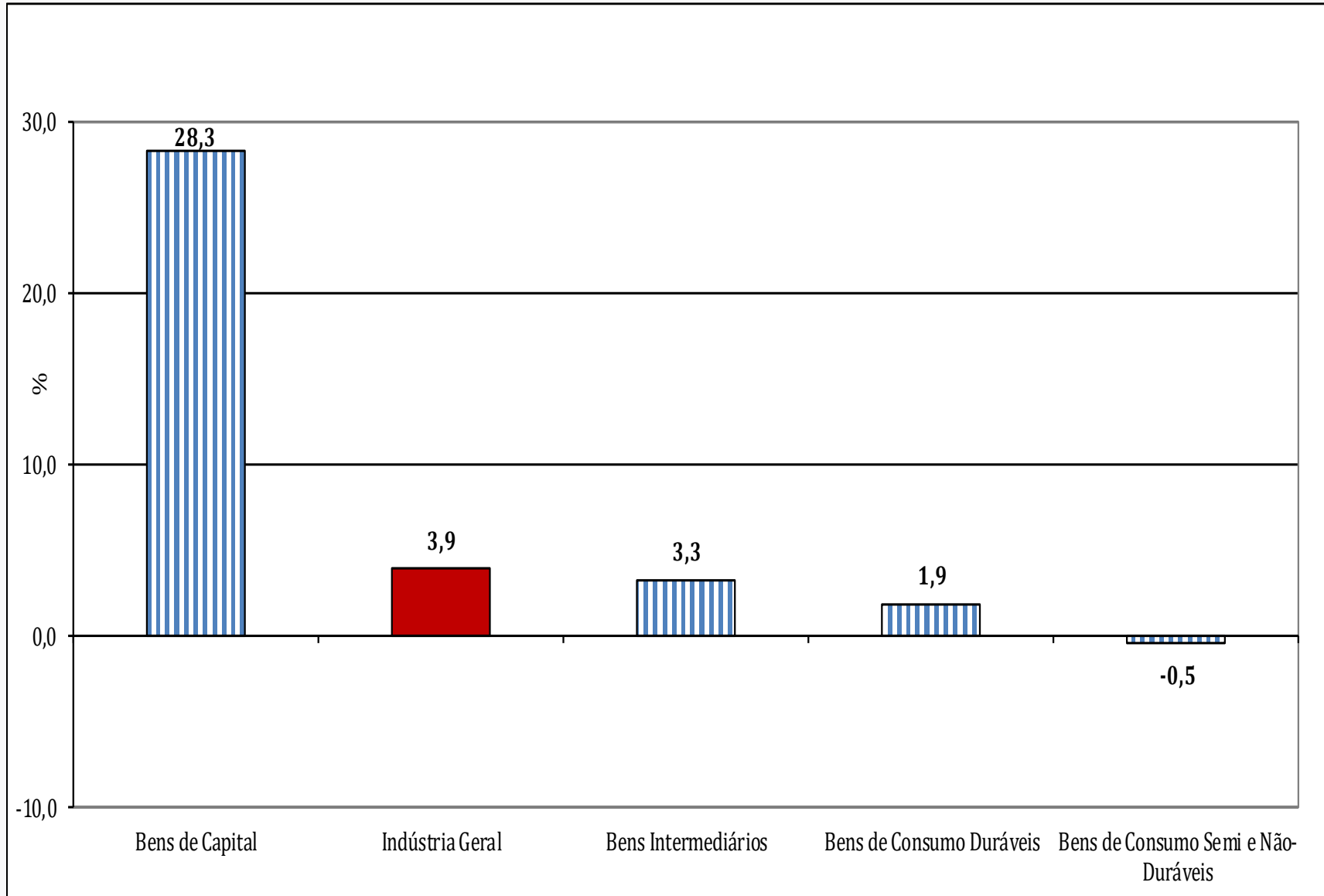
Indicadores Regionais

(Base: igual período do ano anterior)

Locais	Variação percentual (%)			
	1º Sem/20	2º Sem/20	1º Sem/21	2º Sem/21
Amazonas	-19,6	8,1	26,8	-8,0
Pará	-1,1	0,7	1,7	-7,9
Região Nordeste	-9,4	2,5	0,6	-11,7
Ceará	-22,0	7,5	26,7	-10,6
Pernambuco	-3,5	9,8	8,9	-7,3
Bahia	-7,2	-3,0	-14,6	-12,0
Minas Gerais	-10,5	5,2	18,9	2,4
Espírito Santo	-21,0	-8,0	10,4	0,2
Rio de Janeiro	2,6	-2,0	4,0	4,1
São Paulo	-14,3	1,6	17,7	-4,5
Paraná	-8,4	2,9	17,5	2,0
Santa Catarina	-15,2	5,6	26,1	-2,0
Rio Grande do Sul	-15,5	4,4	21,2	-1,2
Mato Grosso	-1,9	-8,9	-5,3	2,9
Goiás	3,1	0,4	-4,2	-3,8
Brasil	-10,8	1,4	13,0	-3,4

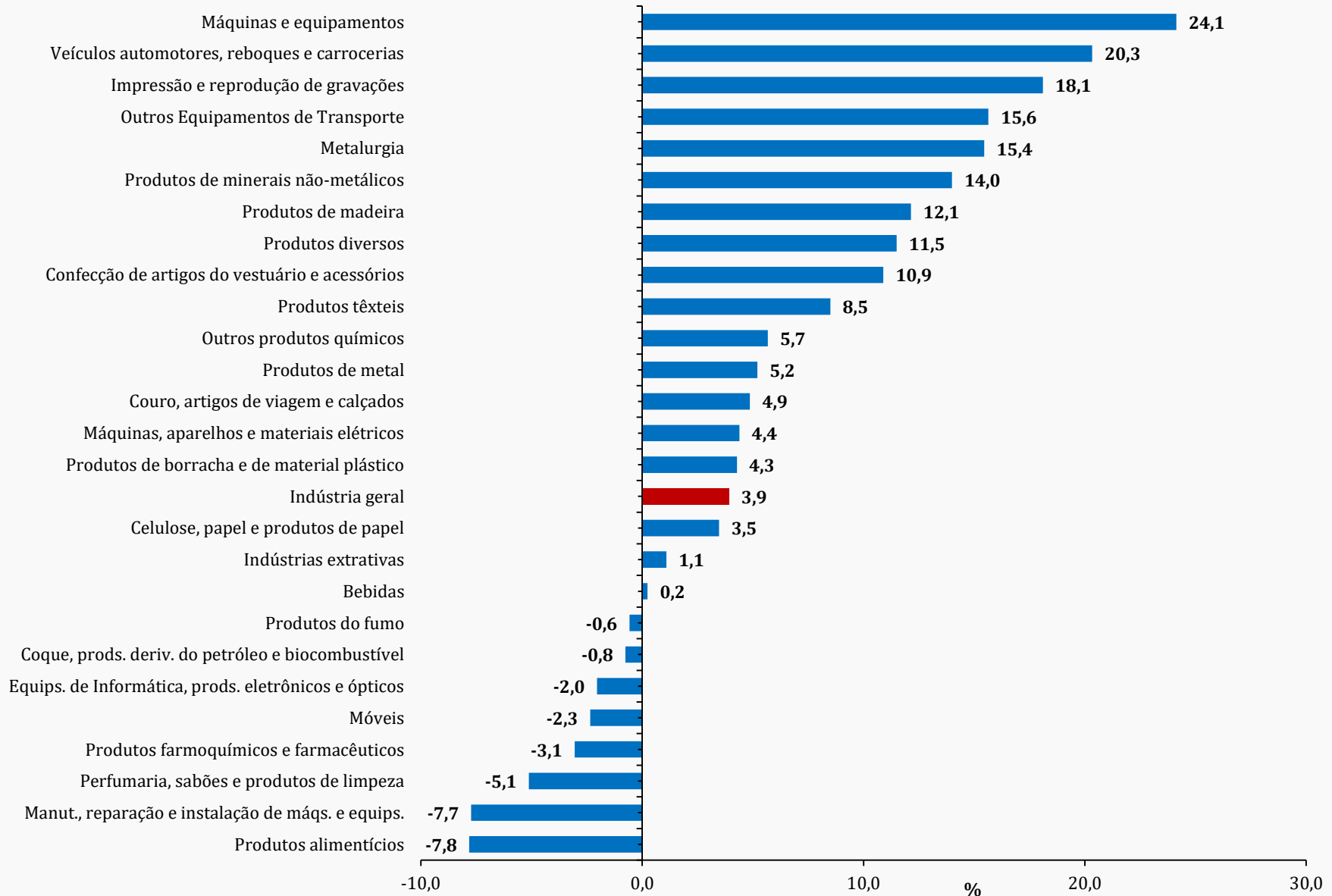
Índice Acumulado no Ano (%)

(Base: igual período do ano anterior)



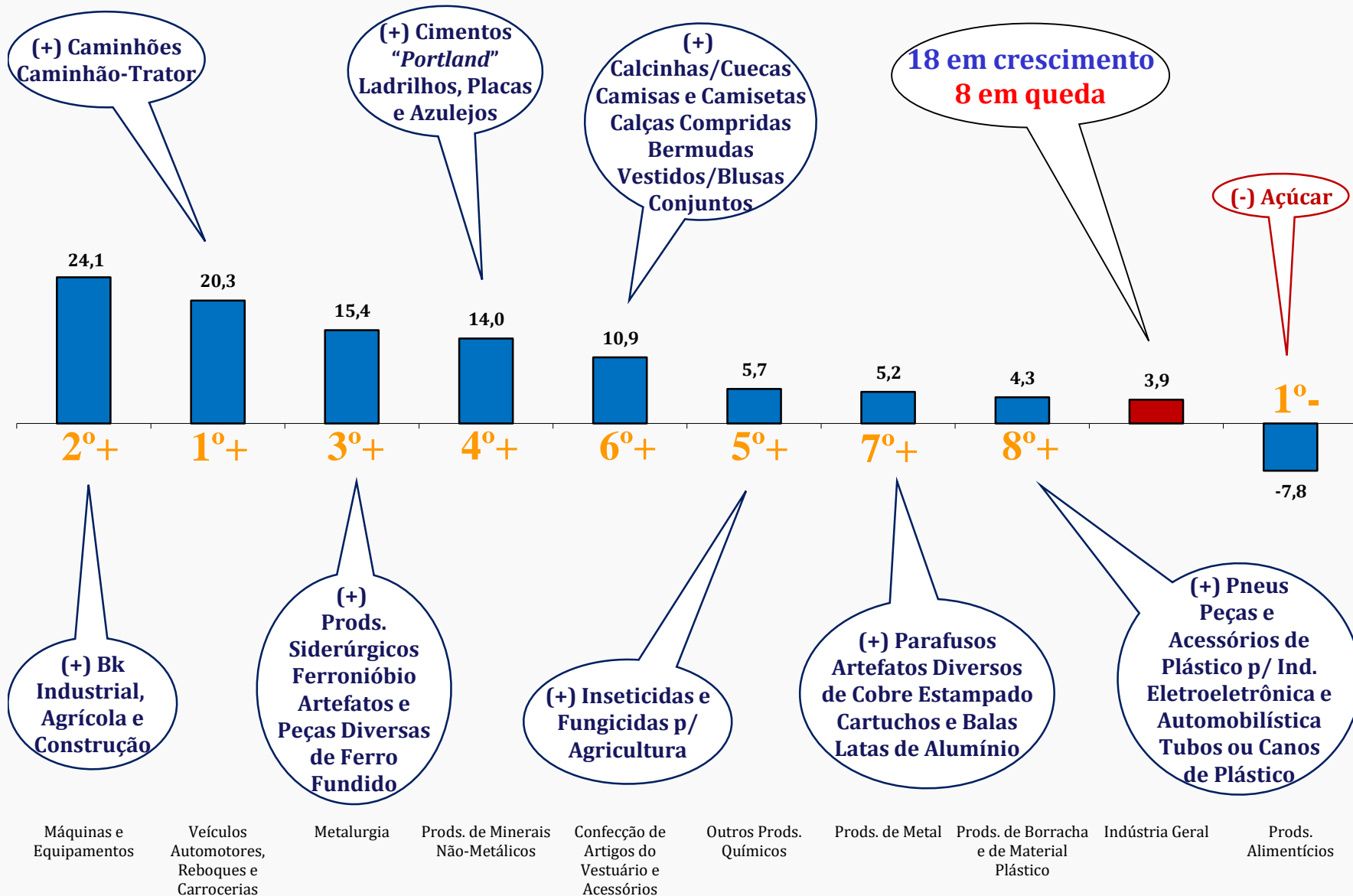
Índice Acumulado no Ano (%)

(Base: igual período do ano anterior)



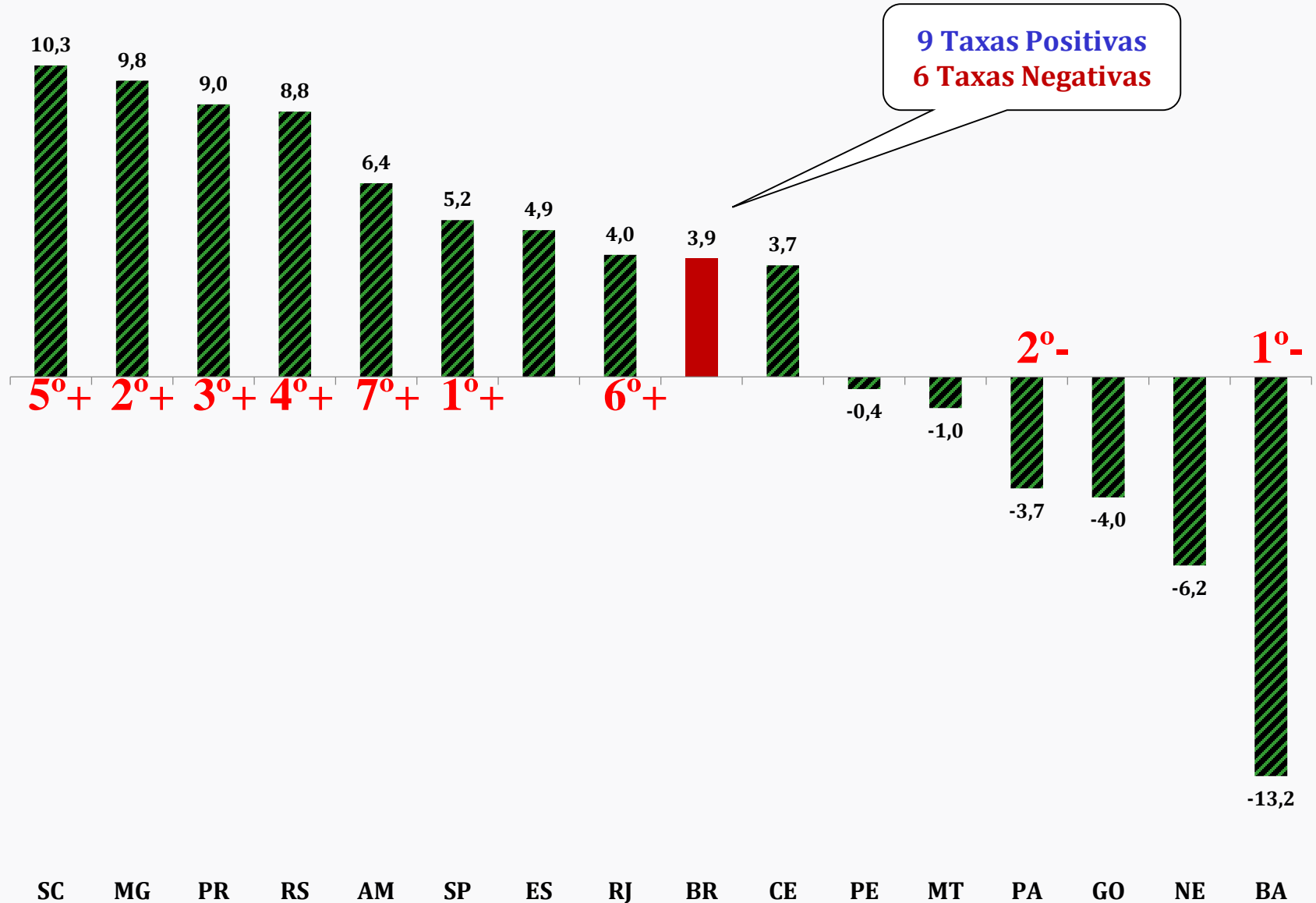
Índice Acumulado no Ano (%)

(Base: igual período do ano anterior)



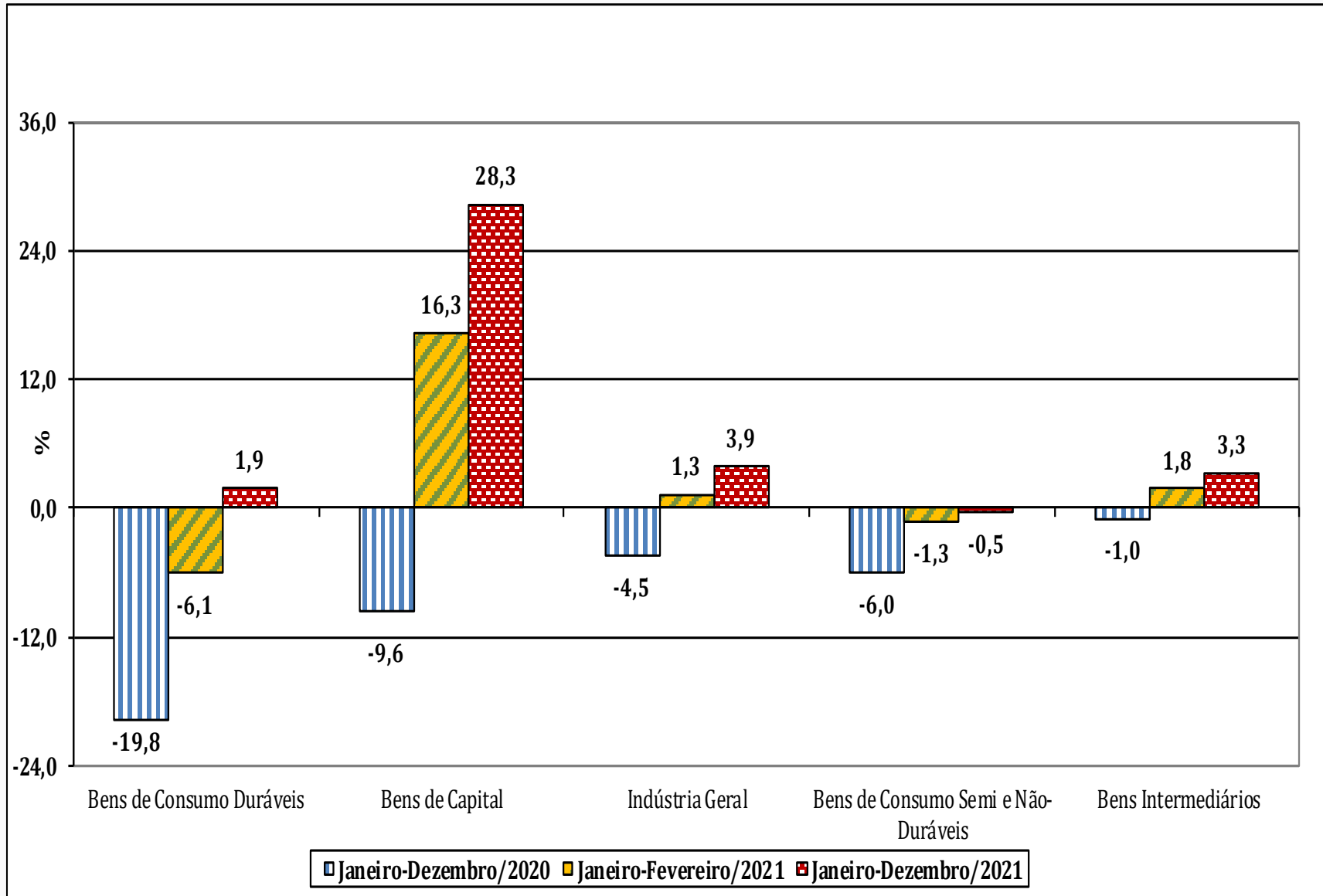
Índice Acumulado no Ano (%)

(Base: igual período do ano anterior)



Índice Acumulado no Ano (%)

(Base: igual período do ano anterior)



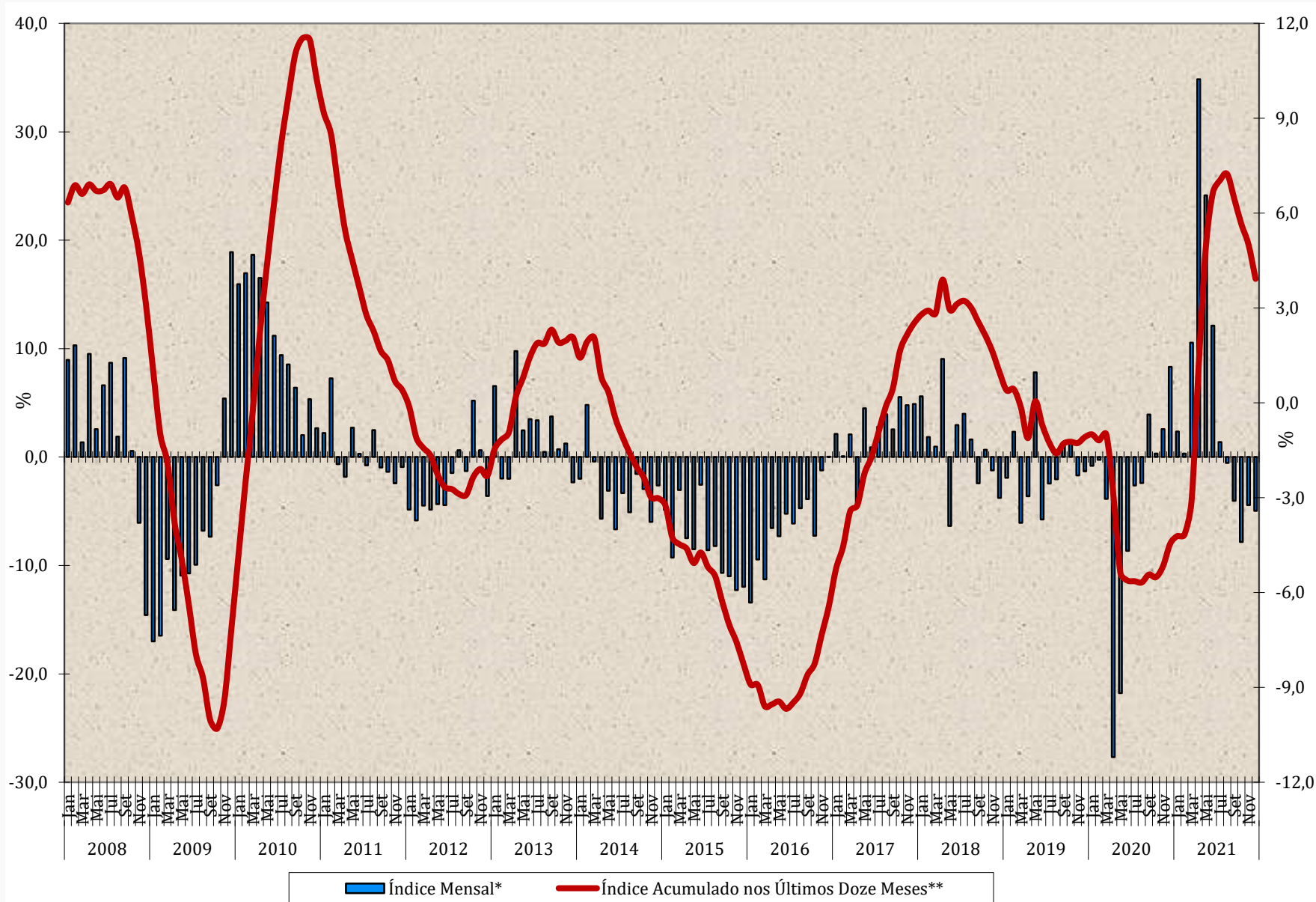
Índice Acumulado no Ano (%)

(Base: igual período do ano anterior)

Locais	Variação percentual (%)			
	Jan-Fev/2020	Jan-Dez/2020	Jan-Fev/2021	Jan-Dez/2021
Amazonas	1,6	-5,4	-10,1	6,4
Pará	-0,5	-0,1	1,0	-3,7
Região Nordeste	6,9	-3,2	-7,6	-6,2
Ceará	2,9	-6,2	5,1	3,7
Pernambuco	7,7	3,7	3,6	-0,4
Bahia	7,4	-5,0	-17,3	-13,2
Minas Gerais	-10,6	-2,5	7,1	9,8
Espírito Santo	-11,8	-14,5	-6,4	4,9
Rio de Janeiro	9,7	0,2	-4,4	4,0
São Paulo	-1,2	-6,0	4,9	5,2
Paraná	3,1	-2,5	7,2	9,0
Santa Catarina	0,7	-4,6	9,0	10,3
Rio Grande do Sul	-0,2	-5,5	8,1	8,8
Mato Grosso	-2,4	-5,6	-10,1	-1,0
Goiás	-1,3	1,6	-8,3	-4,0
Brasil	-0,5	-4,5	1,3	3,9

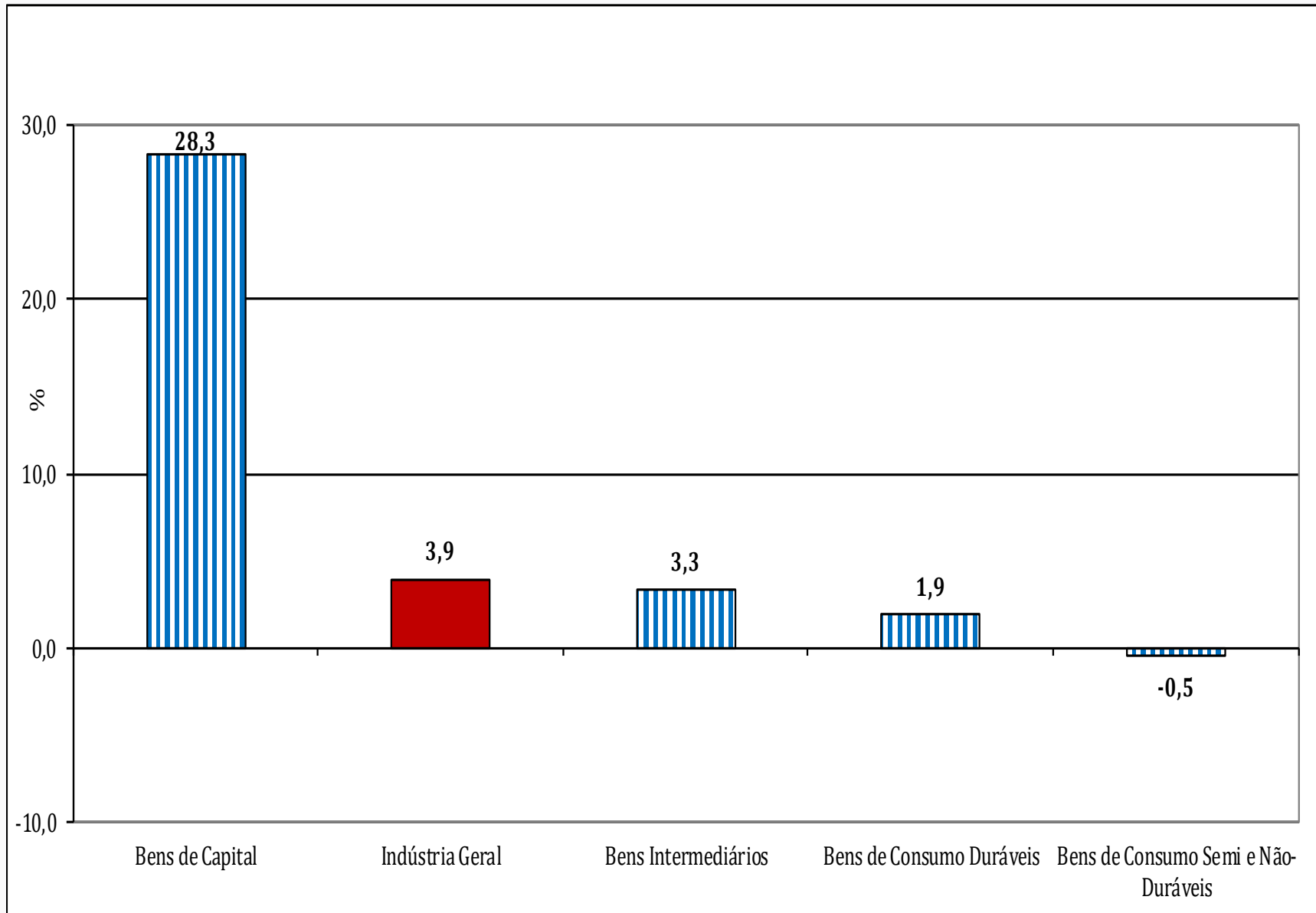
Indústria Geral

Mensal x Acumulado nos Últimos Doze Meses



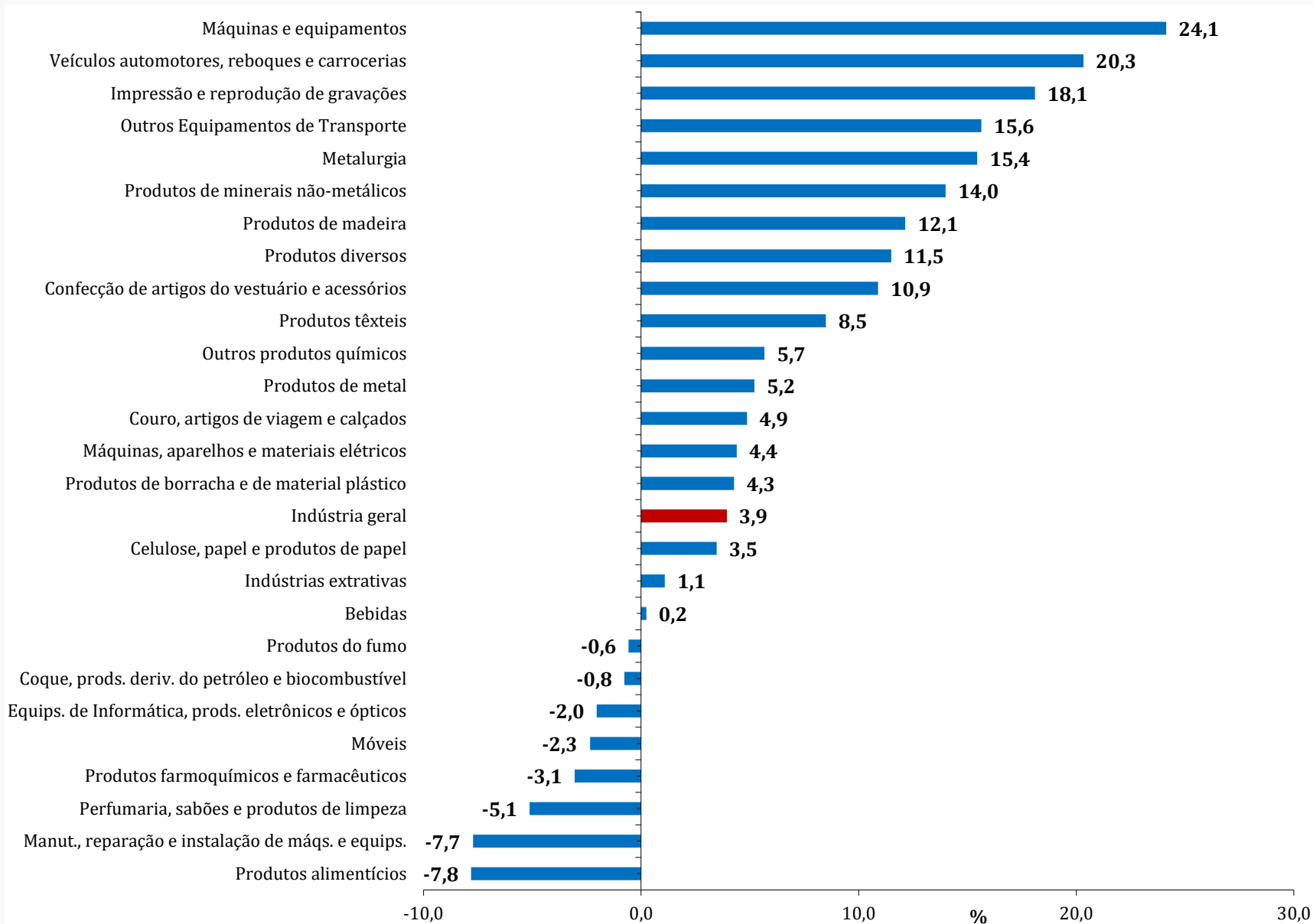
Acumulado nos Últimos 12 Meses (%)

(Base: últimos doze meses anteriores)



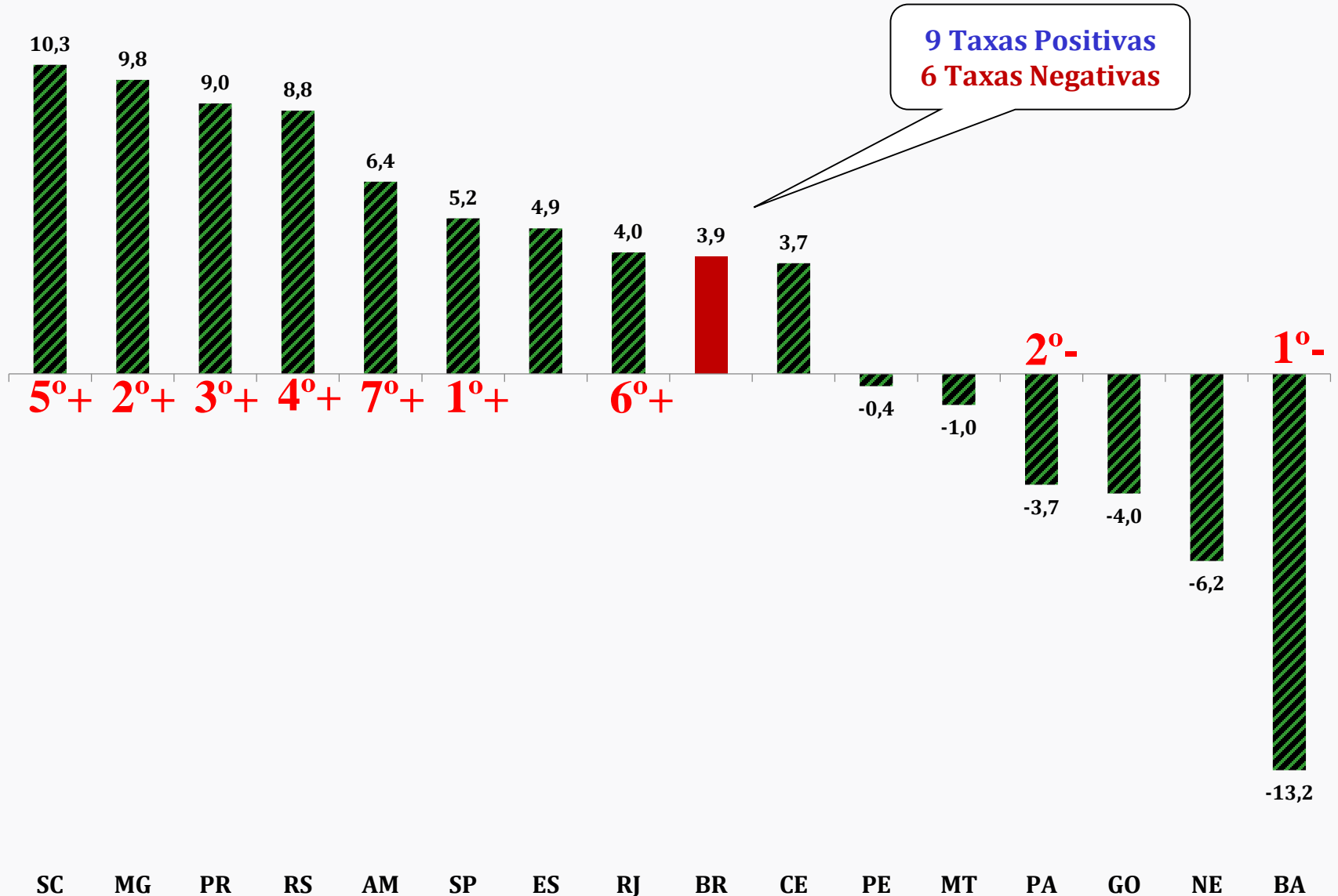
Acumulado nos Últimos 12 Meses (%)

(Base: últimos doze meses anteriores)



Acumulado nos Últimos 12 Meses (%)

(Base: últimos doze meses anteriores)



Acumulado nos Últimos 12 Meses (%)

(Base: últimos doze meses anteriores)

Locais	Variação percentual (%)		
	Dezembro/2020	Novembro/2021	Dezembro/2021
Amazonas	-5,4	7,0	6,4
Pará	-0,1	-2,7	-3,7
Região Nordeste	-3,2	-4,9	-6,2
Ceará	-6,2	7,4	3,7
Pernambuco	3,7	0,7	-0,4
Bahia	-5,0	-12,3	-13,2
Minas Gerais	-2,5	11,3	9,8
Espírito Santo	-14,5	5,3	4,9
Rio de Janeiro	0,2	3,2	4,0
São Paulo	-6,0	6,5	5,2
Paraná	-2,5	10,4	9,0
Santa Catarina	-4,6	12,7	10,3
Rio Grande do Sul	-5,5	10,6	8,8
Mato Grosso	-5,6	-2,8	-1,0
Goiás	1,6	-4,6	-4,0
Brasil	-4,5	5,0	3,9

Resumo Produção Industrial

Dezembro/2021

❑ Dezembro/21 frente ao mês de Novembro/21 (2,9%)

Primeiro taxa positiva desde Maio/2021 (1,2%) e eliminou parte da **perda** de 3,3% de Jun.-Out./2021

Dezembro/2021: 0,9% abaixo do patamar de Fevereiro/2020

Dezembro/2021: 17,7% abaixo no nível recorde: Maio/2011

10 locais apontaram taxas **POSITIVAS**, **4** mostraram **RECUO** e **1** ficou **ESTÁVEL**

Principais Impactos: **POSITIVOS:** **SP, PR, AM, MG, RJ** e **GO** / **NEGATIVOS:** **RS** e **SC**

❑ Índice de Média Móvel Trimestral (0,8%)

Interrompeu a trajetória descendente iniciada em Janeiro de 2021

11 locais apontaram taxas **POSITIVAS**, **3** mostraram **RECUO** e **1** ficou **ESTÁVEL**

Destaques: **POSITIVOS:** **MT, AM, PR, GO, NE, SP, BA** e **RS** / **NEGATIVOS:** **SC** e **PA**

❑ Índice Mês contra Igual Mês do Ano Anterior (-5,0%)

Efeito Calendário: Dezembro/2021 (**23**) teve 1 dia útil a mais do que Dezembro/2020 (**22**)

5 locais apontaram taxas **POSITIVAS** e **10** mostraram **RECUO**

Principais Impactos: **POSITIVOS:** **RJ, MT, PR** e **GO** / **NEGATIVOS:** **SP, PA, SC, BA, CE** e **RS**

❑ Índice Acumulado no Ano (3,9%)

9 locais apontaram taxas **POSITIVAS** e **6** mostraram **RECUO**

Principais Impactos: **POSITIVOS:** **SP, MG, PR, RS, SC, RJ** e **AM** / **NEGATIVOS:** **BA** e **PA**

❑ Índice Acumulado nos Últimos 12 Meses (3,9%)

Reduziu a intensidade do crescimento frente ao observado em Novembro (**5,0%**), Outubro (**5,7%**), Setembro (**6,5%**) e Agosto (**7,2%**) de 2021

9 locais apontaram taxas **POSITIVAS** em **Dezembro de 2021**, mas **12** mostraram **menor** dinamismo frente ao índice de **Novembro de 2021**

Índice Acumulado no Ano (%)

(Base: igual período do ano anterior)

	2003	2004	2005	2006	2007	2008	2009	2010	2011	2012	2013	2014	2015	2016	2017	2018	2019	2020	2021*
Amazonas	3,8	12,7	12,3	-1,5	4,5	3,9	-8,7	16,4	3,4	-6,8	6,1	-3,8	-17,2	-11,0	4,0	4,4	4,5	-5,4	6,4
Pará	9,3	10,0	4,1	15,8	3,9	7,2	-5,2	8,1	2,8	-1,6	-2,0	8,1	3,5	9,3	10,3	9,7	-1,1	-0,1	-3,7
Nordeste	-1,8	7,7	2,4	3,5	2,9	1,3	-5,3	8,6	-4,6	1,6	3,4	0,2	-3,0	-2,8	-0,3	0,2	-2,8	-3,2	-6,2
Ceará	-1,7	11,8	-2,5	7,8	0,9	1,2	-3,7	7,6	-13,0	-0,2	10,0	-2,5	-9,9	-4,3	2,1	0,4	1,6	-6,2	3,7
Pernambuco	1,5	5,2	2,9	4,2	3,9	5,1	-3,1	8,8	-0,9	1,7	-0,7	0,3	-3,6	-9,2	0,9	4,2	-2,2	3,7	-0,4
Bahia	-1,0	11,3	4,3	3,2	1,6	2,0	-5,6	8,1	-4,9	4,2	6,7	-2,6	-6,9	-5,1	-1,5	0,8	-2,8	-5,0	-13,2
Minas Gerais	1,5	5,8	5,6	4,9	8,6	1,5	-12,4	14,0	0,0	1,4	-0,3	-2,5	-7,4	-6,1	1,2	-2,3	-5,6	-2,5	9,8
Espírito Santo	7,5	4,8	1,2	7,3	7,4	5,8	-14,9	22,0	4,9	-7,5	-4,2	5,6	4,4	-18,7	1,7	-1,7	-15,1	-14,5	4,9
Rio de Janeiro	0,1	4,0	3,0	1,3	2,8	2,1	-3,5	10,2	1,3	-6,9	0,0	-2,2	-7,2	-4,0	4,3	2,2	1,9	0,2	4,0
São Paulo	-0,4	11,2	3,0	3,1	5,9	5,0	-7,4	9,6	0,5	-2,9	3,2	-6,2	-11,0	-5,0	3,5	0,8	0,0	-6,0	5,2
Paraná	5,5	10,6	4,2	-4,0	8,6	10,0	-8,3	17,6	11,2	-5,5	3,0	-5,1	-8,8	-4,4	4,5	1,4	5,7	-2,5	9,0
Santa Catarina	-4,2	10,6	-1,0	-0,1	5,3	-0,9	-5,1	6,8	-5,3	-2,4	1,7	-2,5	-8,1	-3,3	4,5	4,1	2,2	-4,6	10,3
Rio Grande do Sul	-0,7	6,1	-2,6	-2,1	7,7	0,7	-5,0	4,6	1,5	-5,7	7,6	-4,3	-11,5	-3,8	0,6	5,9	2,5	-5,5	8,8
Mato Grosso	-	-	-	-	-	-	-	-	-	-	1,0	4,2	2,5	-0,1	4,1	0,0	-3,7	-5,6	-1,0
Goiás	4,6	7,8	4,5	2,0	2,3	7,9	-1,1	12,2	3,1	2,0	5,3	5,7	0,5	-2,8	4,4	-4,7	2,8	1,6	-4,0
Brasil	0,3	8,4	2,8	2,7	6,0	3,1	-7,1	10,2	0,4	-2,3	2,1	-3,0	-8,3	-6,4	2,5	1,0	-1,1	-4,5	3,9

*Dezembro/2021