

**Diretoria de Pesquisas**

**Coordenação de Indústria**

# **Índice de Preços ao Produtor**

**Indústrias Extrativas e de Transformação**



# Índice de Preços ao Produtor Indústrias Extrativas e de Transformação

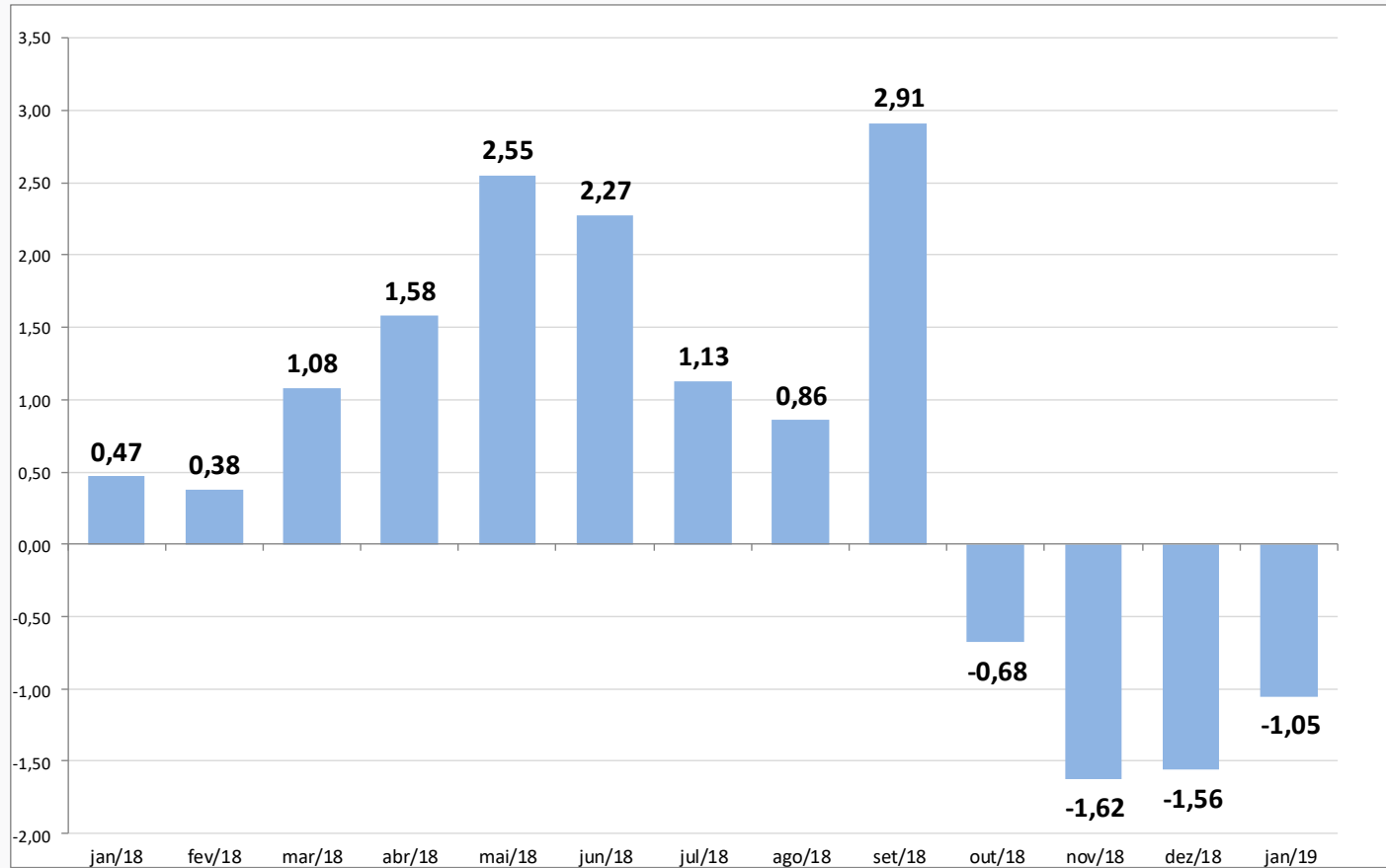
## Resultados Janeiro de 2019

# Principais Indicadores

<b>Indústria Geral</b>	<b>NOV</b>	<b>DEZ</b>	<b>JAN</b>
M/M <sub>-1</sub> - Mês contra mês anterior	-1,62	-1,56	-1,05
Acumulado ano	11,38	9,64	-1,05
M/M <sub>-12</sub> - Mês contra mesmo mês do ano anterior	11,85	9,64	7,99

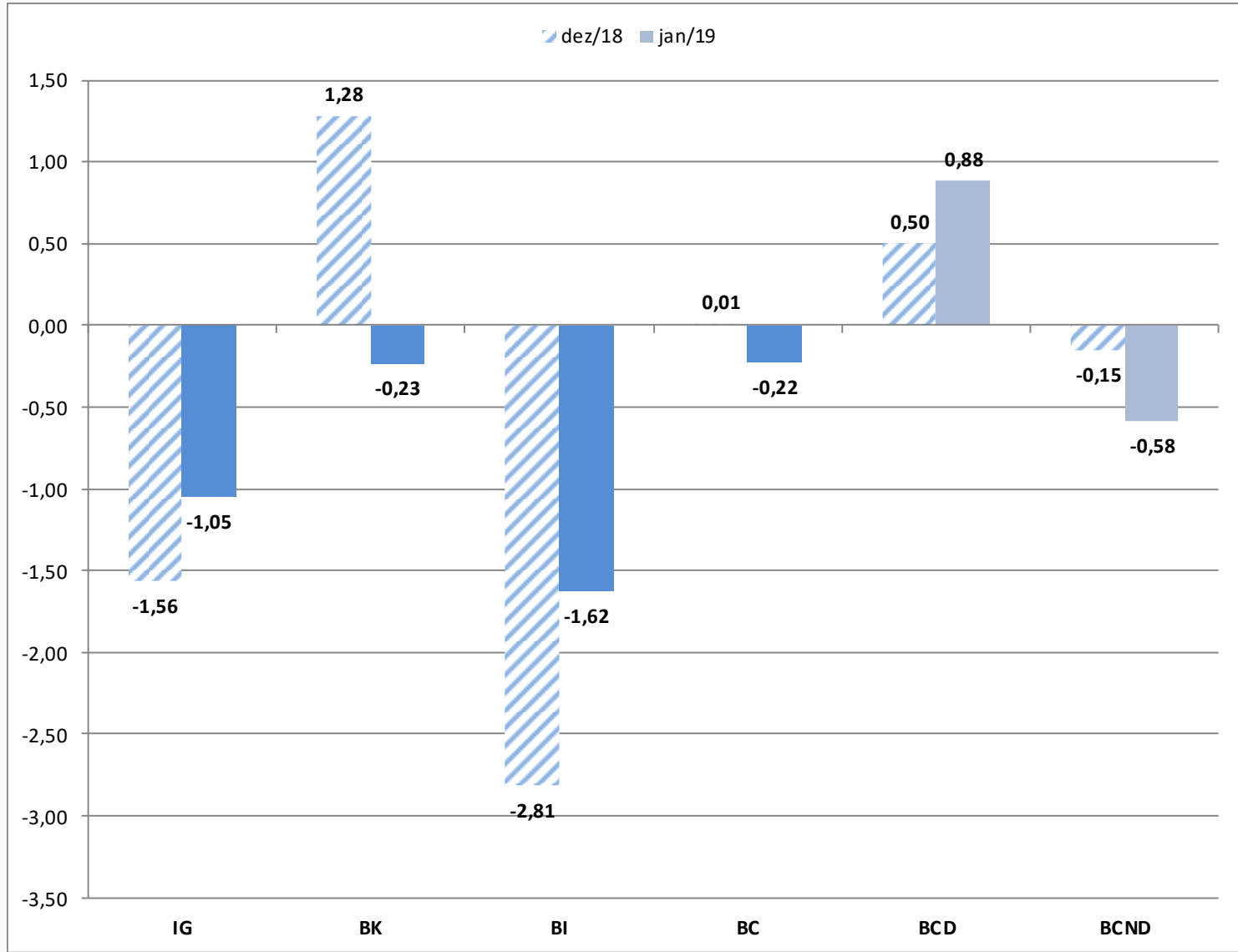
# Indústria Geral

## M / M<sub>-1</sub> (%)



# Grandes Categorias Econômicas

## M / M<sub>-1</sub> (%)

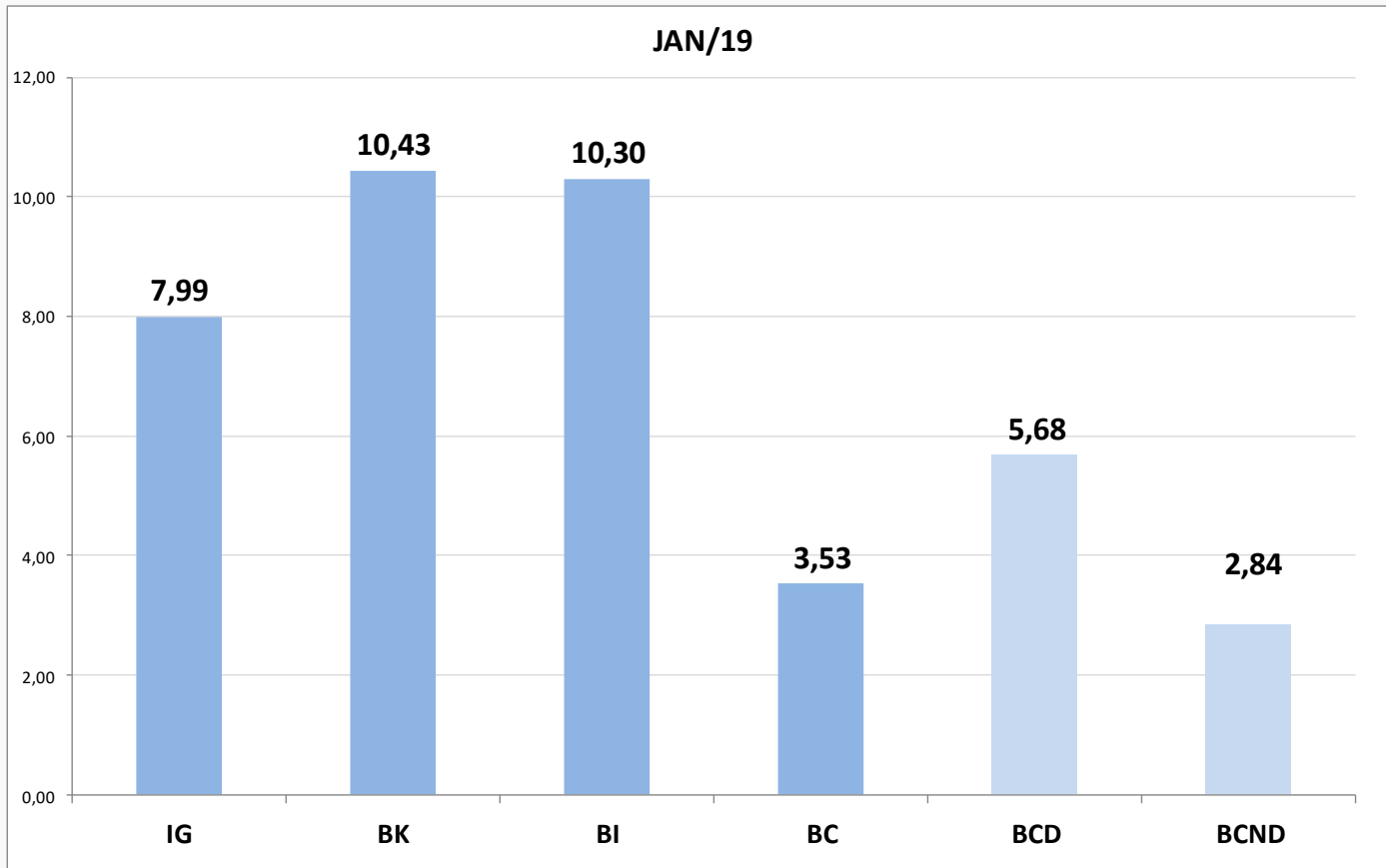


## Grandes Categorias Econômicas Influências M/M<sub>-1</sub> e Ponderações (%)

Grandes Categorias Econômicas	Influências (p.p.)		Ponderações (%)	
	DEZ	JAN	DEZ	JAN
<b>Indústria Geral</b>	<b>-1,56</b>	<b>-1,05</b>	<b>100,00</b>	<b>100,00</b>
<b>Bens de Capital (BK)</b>	<b>0,11</b>	<b>-0,02</b>	<b>8,64</b>	<b>8,71</b>
<b>Bens Intermediários (BI)</b>	<b>-1,67</b>	<b>-0,95</b>	<b>58,72</b>	<b>58,38</b>
<b>Bens de consumo (BC)</b>	<b>0,00</b>	<b>-0,07</b>	<b>32,64</b>	<b>32,91</b>
Bens de consumo duráveis (BCD)	0,04	0,07	24,42	24,69
Bens de consumo semiduráveis e não duráveis (BCND)	-0,04	-0,14	75,58	75,31

# Grandes Categorias Econômicas

## M / M<sub>-12</sub> (%)



## Maiores Influências - Produtos M/M-1 (p.p)

Bens de Capital	Produtos	Influência (p.p.)	Varição M/M-1	
	Aviões de peso superior a 2.000 kg	-		
	Motores elétricos	+		
	Compressores p/ aparelhos refriger e de ar rebocáveis	-		
	Caminhão-trator para reboques e semi-reboques	-		
	Medidores de consumo de eletricidade	-		
	Máquinas e aparelhos para irrigar (uso agrícola)	+	<b>-0,33</b>	<b>-0,23</b>
	Tratores agrícolas	+		
	Semeadores, plantadeiras ou adubadores	+		
	Bombas centrífugas	+		
Veículos p/mercadorias a gasolina/álcool capacidade menor 5t	+			
Demais 32 produtos		<b>0,10</b>		



## Maiores Influências - Produtos M/M-1 (p.p)

Bens Intermediários	Produtos	Influência (p.p.)	Varição M/M-1	
	Óleo diesel e outros óleos combustíveis	+		
	Minérios de ferro	-		
	Resíduos da extração de soja	-		
	Naftas	-		
	Aubos ou fertilizantes à base de NPK	-		
	Polipropileno (PP)	-	<b>-1,16</b>	<b>-1,62</b>
	Celulose	-		
	Querosenes de aviação	-		
	Propeno (propileno) não-saturado	-		
	PEAD	-		
Demais 159 produtos		<b>-0,46</b>		

## Maiores Influências - Produtos M/M-1 (p.p)

Bens de Consumo Duráveis	Produtos	Influência (p.p.)	Varição M/M-1
	Automóveis passageiros, a gasolina, álcool ou bicombustível	+	
	Refrigeradores ou congeladores para uso doméstico	+	
	Ar condicionado exceto veículos	-	
	Fogões de cozinha, para uso doméstico	+	
	Máquinas de costura de uso doméstico	-	
	Guarda-roupas de madeira	+	0,88
	Televisores	-	
	Camas de madeira	-	
	Fornos de microondas	-	
	Motocicletas com mais de 50cm <sup>3</sup>	-	
Demais 9 produtos		0,00	

## Maiores Influências - Produtos M/M-1 (p.p)

Bens de Consumo Não Duráveis	Produtos	Influência (p.p.)	Varição M/M-1	
	Leite esterilizado / UHT / Longa Vida	+		
	Carnes de bovinos frescas ou refrigeradas	-		
	Gasolina automotiva	-		
	Cervejas e chope	-		
	Carnes de bovinos congeladas	-		
	Sucos concentrados de laranja	-	<b>-0,60</b>	<b>-0,58</b>
	Calçados de couro feminino, exceto tênis	+		
	Carnes e miudezas de aves congeladas	-		
	Medicamentos de uso humano	-		
	Cadernos	-		
Demais 84 produtos		<b>0,02</b>		

## Maiores Influências - Produtos M/M-12 (p.p)

Bens de Capital	Produtos	Influência (p.p.)	Varição M/M-12
	Aviões de peso superior a 2.000 kg	+	
	Caminhão-trator para reboques e semi-reboques	+	
	Motores elétricos	+	
	Tratores agrícolas	+	
	Compressores p/ aparelhos refriger e de ar rebocáveis	+	
	Caminhão diesel com capacidade superior a 5t	+	<b>8,84</b>
	Máquinas para colheita	+	
	Transformadores de dielétrico líquido	+	
	Veículos p/mercadorias a gasolina/álcool capacidade menor 5t	+	
PC desktops	+		
Demais 32 produtos		<b>1,59</b>	<b>10,43</b>

## Maiores Influências - Produtos M/M-12 (p.p)

Bens Intermediários	Produtos	Influência (p.p.)	Varição M/M-12
	Óleo diesel e outros óleos combustíveis	+	
	Aubos ou fertilizantes à base de NPK	+	
	Resíduos da extração de soja	+	
	Minérios de ferro	+	
	Farinha de trigo	+	
	Gás natural	+	
	Lingotes, blocos, tarugos ou placas de aços ao carbono	+	
	Celulose	+	
	Herbicidas para uso na agricultura	+	
Bobinas a quente de aços ao carbono, não revestidos	+		
Demais 159 produtos		<b>5,46</b>	<b>10,30</b>
		<b>4,84</b>	

## Maiores Influências - Produtos M/M-12 (p.p)

Bens de Consumo Duráveis	Produtos	Influência (p.p.)	Varição M/M-12	
	Automóveis passageiros, a gasolina, álcool ou bicombustível	+	<b>5,45</b>	<b>5,68</b>
	Refrigeradores ou congeladores para uso doméstico	+		
	Ar condicionado exceto veículos	+		
	Poltronas e sofás de madeira, exceto para escritório	+		
	Máquinas de lavar ou secar roupa para uso doméstico	+		
	Motocicletas com mais de 50cm <sup>3</sup>	+		
	Guarda-roupas de madeira	+		
	Fogões de cozinha, para uso doméstico	+		
	Camas de madeira	+		
Televisores	+			
Demais 9 produtos		<b>0,23</b>		

## Maiores Influências - Produtos M/M-12 (p.p)

Bens de Consumo Não Duráveis	Produtos	Influência (p.p.)	Varição M/M-12	
	Sucos concentrados de laranja	+	<b>0,87</b>	<b>2,84</b>
	Carnes e miudezas de aves congeladas	+		
	Gasolina automotiva	-		
	Leite esterilizado / UHT / Longa Vida	+		
	Álcool etílico (anidro ou hidratado)	-		
	Açúcar refinado de cana	-		
	Refrigerantes	-		
	Biscoitos e bolachas	+		
	Rações e suplementos para animais	+		
Arroz descascado branqueado, parbolizado ou não	+			
Demais 84 produtos		<b>1,97</b>		

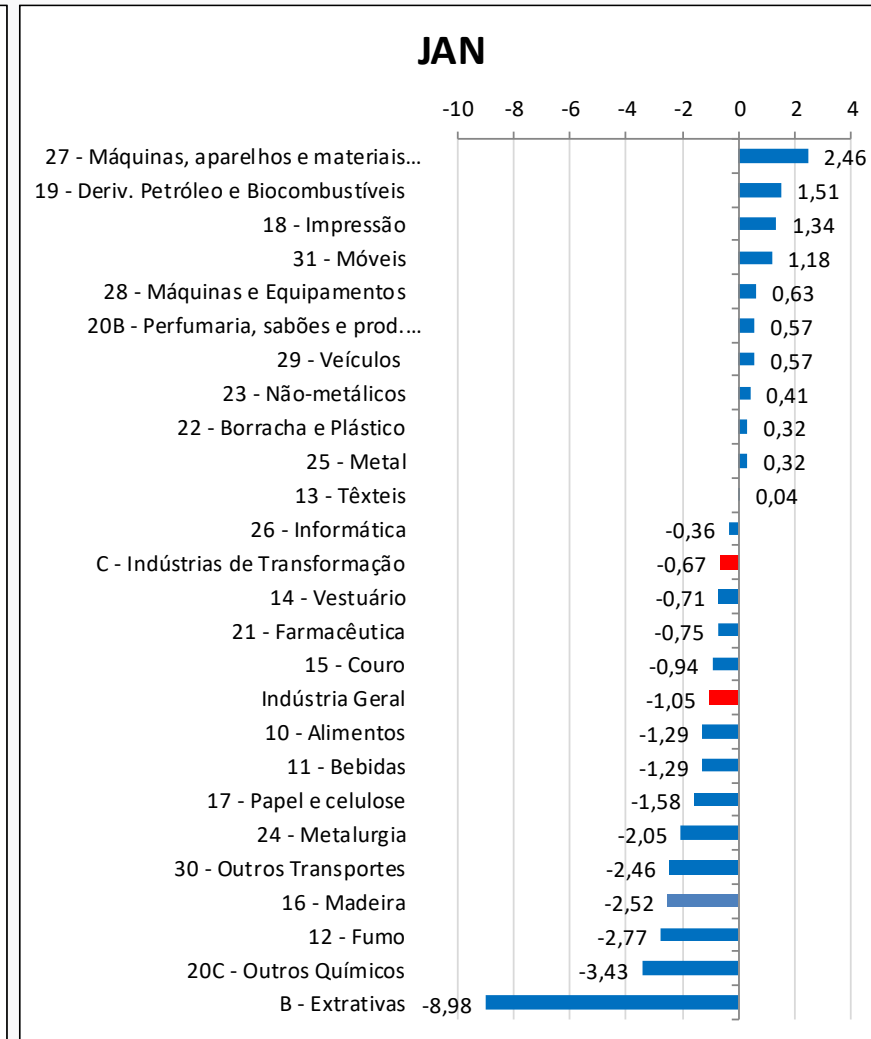
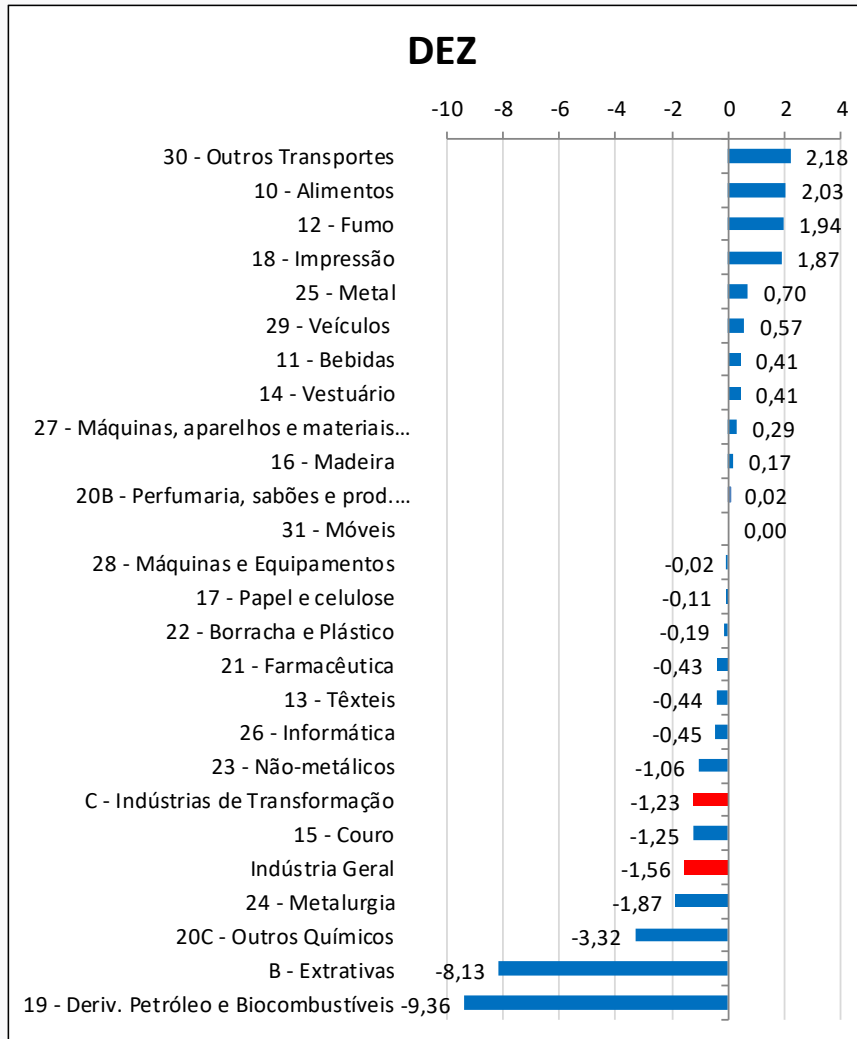
## Atividades Industriais Ponderações (%)

Atividades	Ponderações (%)	
	DEZ	JAN
10 - Alimentos	19,70	19,58
19 - Deriv. Petróleo e Biocombustíveis	11,66	11,91
29 - Veículos	10,97	11,11
20C - Outros Químicos	10,97	10,66
24 - Metalurgia	8,68	8,56
28 - Máquinas e Equipamentos	4,14	4,19
Demais setores	33,88	33,99



# Atividades Industriais

## Variação - M / M<sub>-1</sub> (%)



## Maiores Influências Atividades - M / M-1 (p.p.)

Atividades	DEZ	JAN
10 - Alimentos	0,37	-0,24
19 - Deriv. Petróleo e Biocombustíveis	-1,13	
20C - Outros Químicos	-0,35	-0,36
24 - Metalurgia		-0,17
B - Extrativas	-0,39	-0,40
Demais Setores	-0,05	0,13
<b>Total</b>	<b>-1,56</b>	<b>-1,05</b>

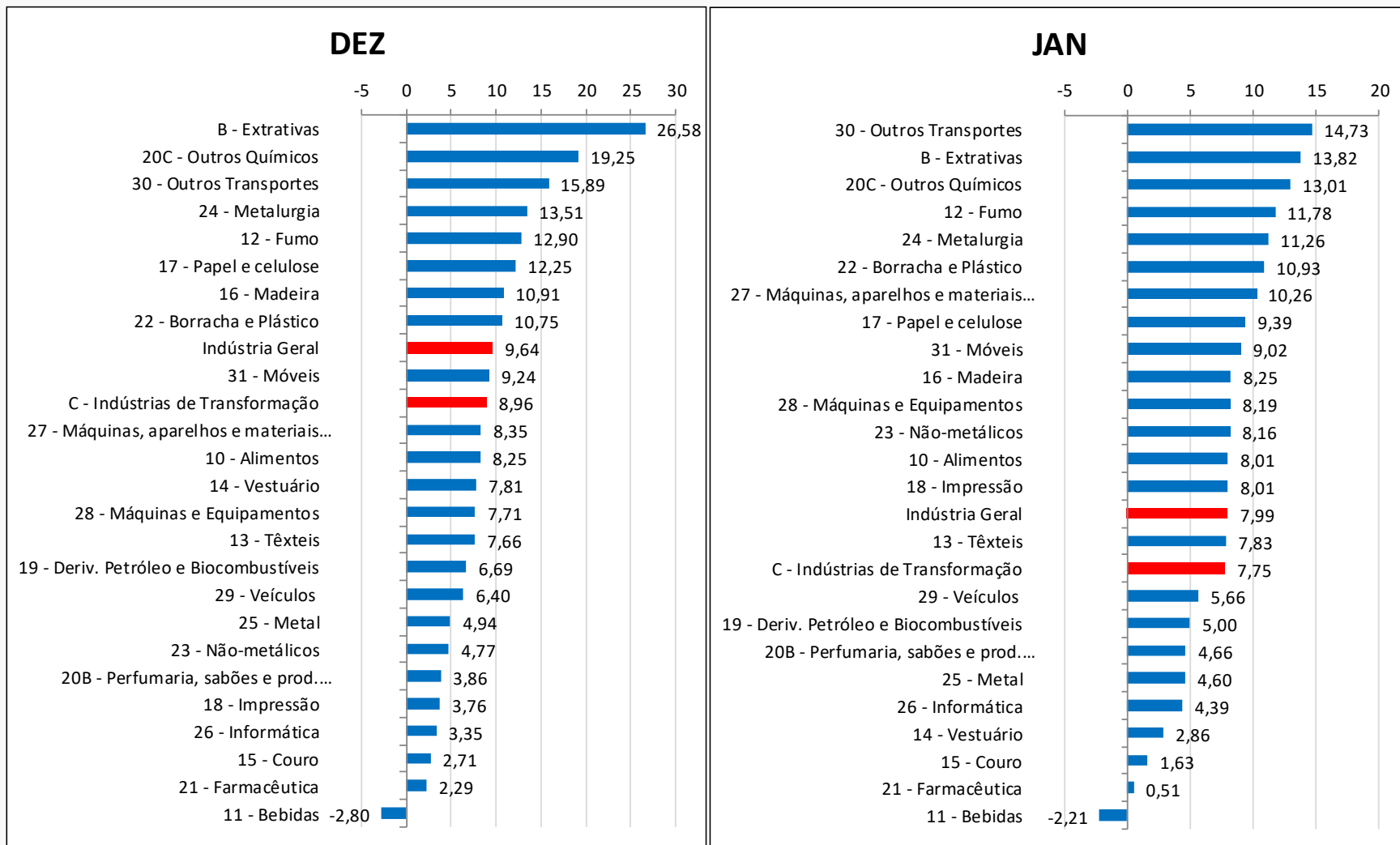
# Maiores Influências - Produtos

## M / M-1 (p.p.)

Setor	Produtos	Influência (p.p.)	Demais Produtos (p.p.)
<b>Extrativas</b>	Minérios de ferro	-	
	Óleos brutos de petróleo	+	<b>-8,98</b>
	Gás natural	-	<b>0,00</b>
	Minérios de cobre em bruto ou beneficiados	-	
<b>Outros Químicos</b>	Adbos ou fertilizantes à base de NPK	-	
	Polipropileno (PP)	-	<b>-2,73</b>
	Propeno (propileno) não-saturado	-	<b>-0,70</b>
	PEAD	-	
<b>Alimentos</b>	Resíduos da extração de soja	-	
	Leite esterilizado / UHT / Longa Vida	+	<b>-0,96</b>
	Carnes de bovinos frescas ou refrigeradas	-	<b>-0,33</b>
	Óleo de soja em bruto, mesmo degomado	-	
<b>Metalurgia</b>	Alumínio não ligado em formas brutas	-	
	Bobinas a quente de aços ao carbono, não revestidos	-	
	Lingotes, blocos, tarugos ou placas de aços ao carbor	-	<b>-1,54</b>
	Ligas de alumínio em formas brutas	-	<b>-0,52</b>

# Atividades Industriais

## Variação - M/M<sub>-12</sub> (%)



# Maiores Influências

## M / M<sub>-12</sub> (p.p.)

Atividades	DEZ	JAN
10 - Alimentos	1,57	1,50
20C - Outros Químicos	1,85	1,27
24 - Metalurgia	1,08	0,90
29 - Veículos		0,62
B - Extrativas	1,04	
Demais Setores	4,10	3,70
<b>Total</b>	<b>9,64</b>	<b>7,99</b>

# Maiores Influências - Produtos M / M-12 (p.p.)

Setor	Produtos	Influência (p.p.)	Demais Produtos (p.p.)
<b>Alimentos</b>	Resíduos da extração de soja	+	<b>5,22</b>
	Farinha de trigo	+	
	Sucos concentrados de laranja	+	
	Carnes e miudezas de aves congeladas	+	
<b>Outros Químicos</b>	Adubos ou fertilizantes à base de NPK	+	<b>9,66</b>
	Herbicidas para uso na agricultura	+	
	Polipropileno (PP)	+	
	Tintas e vernizes, em meio aquoso, para construção	+	
<b>Metalurgia</b>	Lingotes, blocos, tarugos ou placas de aços ao carbor	+	<b>6,82</b>
	Bobinas a quente de aços ao carbono, não revestidos	+	
	Bobinas a frio de aços ao carbono, não revestidos	+	
	Bobinas ou chapas de aços zincadas	+	
<b>Veículos</b>	Automóveis passageiros, a gasolina, álcool ou bicom	+	<b>4,25</b>
	Caminhão-trator para reboques e semi-reboques	+	
	Peças para motor de veículos automotores	+	
	Caminhão diesel com capacidade superior a 5t	+	

**FIM**