

# ***PIM-PF REGIONAL***

***Resultados de Setembro de 2020***

10/11/2020

Diretoria de Pesquisas

Coordenação de Indústria

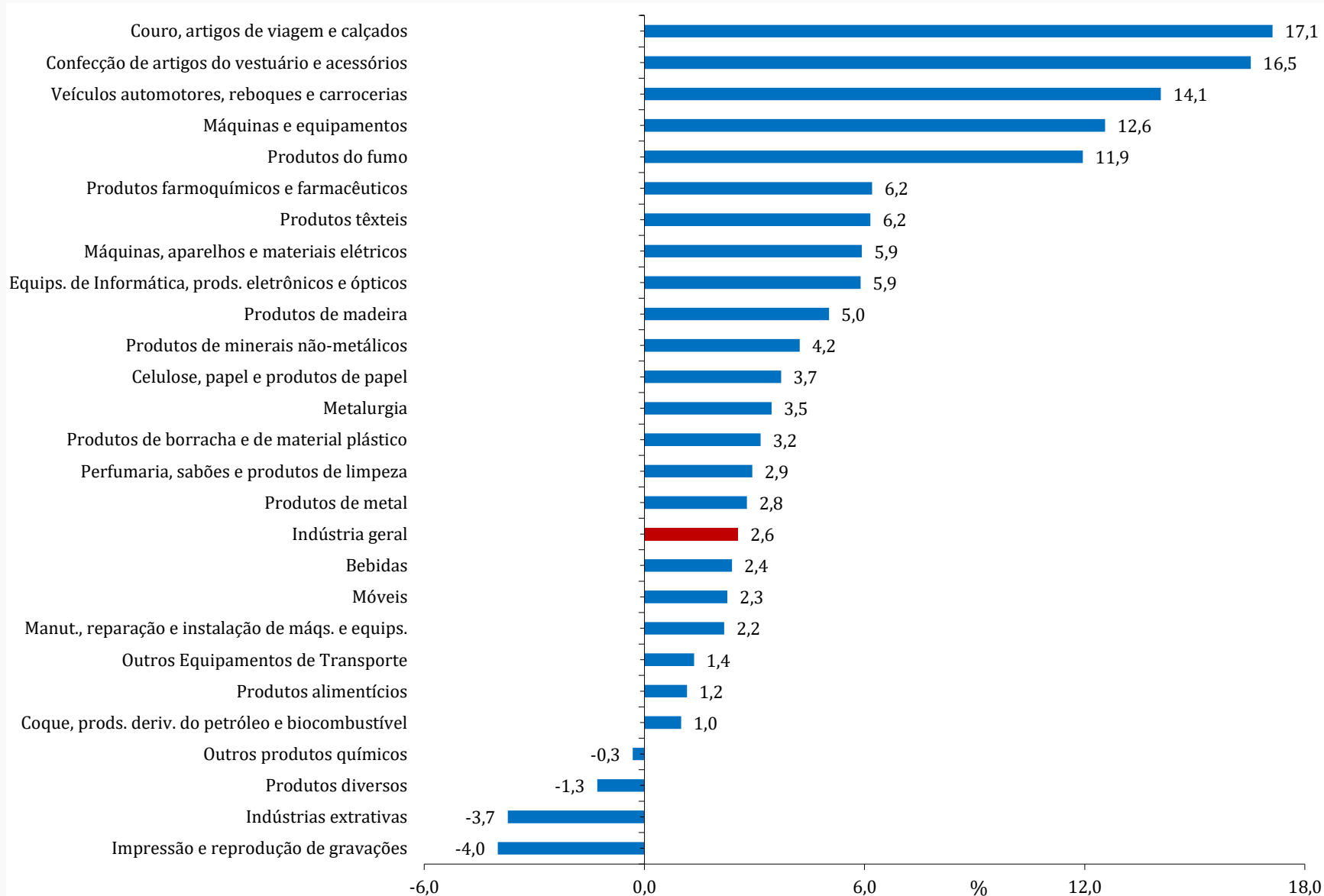
# Resumo – Setembro/2020

Locais	Variação (%)			
	Setembro 2020/Agosto 2020*	Setembro 2020/Setembro 2019	Acumulado Janeiro-Setembro	Acumulado nos Últimos 12 Meses
Amazonas	5,8	14,2	-10,6	-5,7
Pará	-2,8	8,1	-0,5	-0,8
Região Nordeste	1,1	3,2	-5,6	-3,8
Ceará	1,3	8,5	-11,9	-8,2
Pernambuco	-1,3	7,5	1,8	1,2
Bahia	4,0	-1,9	-7,0	-5,8
Minas Gerais	1,9	3,3	-6,5	-7,0
Espírito Santo	5,0	-11,0	-18,0	-19,3
Rio de Janeiro	-3,1	0,8	2,2	3,6
São Paulo	5,0	4,9	-9,4	-7,0
Paraná	7,7	3,2	-7,2	-4,8
Santa Catarina	4,5	7,6	-9,7	-7,6
Rio Grande do Sul	4,5	5,8	-10,4	-8,6
Mato Grosso	-3,7	-6,2	-2,9	-2,7
Goiás	0,4	5,3	2,5	3,4
<b>Brasil</b>	<b>2,6</b>	<b>3,4</b>	<b>-7,2</b>	<b>-5,5</b>

\* Série com Ajuste Sazonal

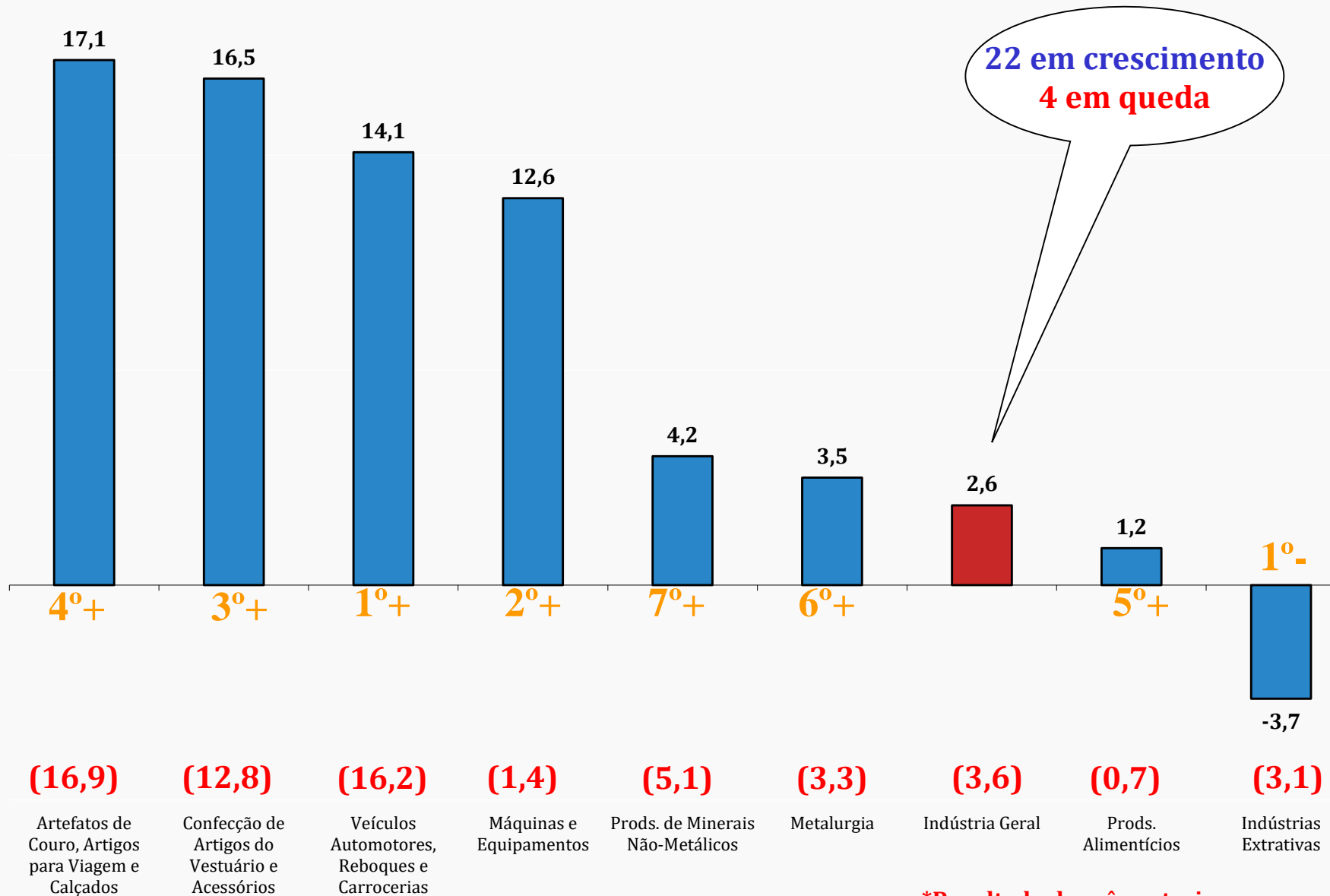
# Índice Mês/Mês (%) – Séries com Ajuste Sazonal

(Base: mês imediatamente anterior)



# Destques MÊS/MÊS (%) - Séries com ajuste sazonal

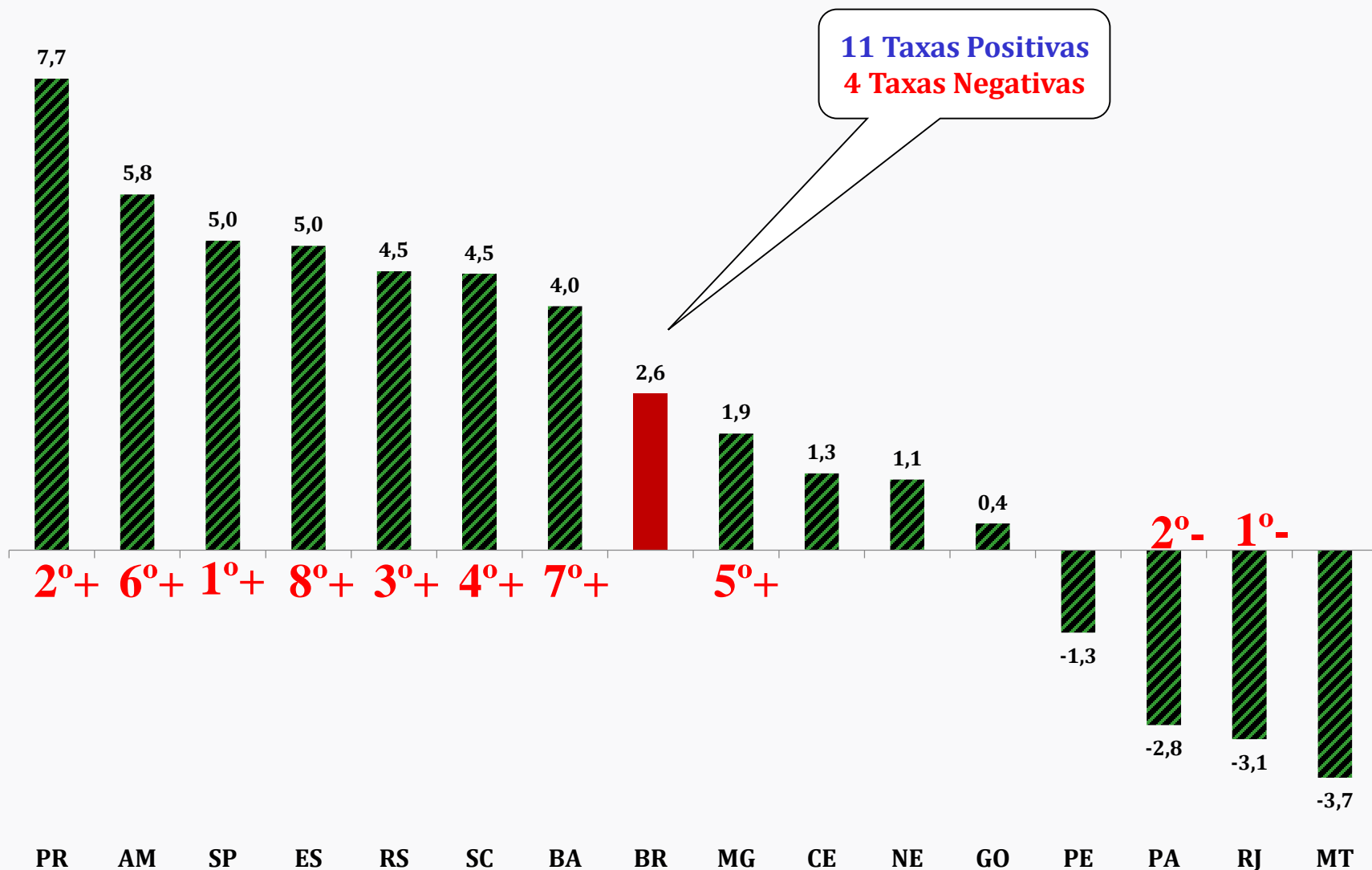
(Base: mês imediatamente anterior)



\*Resultado do mês anterior

# *Destaques MÊS/MÊS (%) - Séries com ajuste sazonal*

(Base: mês imediatamente anterior)



# Índice Mês/Mês (%) – Séries com Ajuste Sazonal

(Base: mês imediatamente anterior)

	Brasil		Amazonas		Pará		Nordeste		Ceará		Pernambuco		Bahia		Minas Gerais	
	2019	2020	2019	2020	2019	2020	2019	2020	2019	2020	2019	2020	2019	2020	2019	2020
<b>Jan</b>	-0,9	1,0	6,4	0,4	3,3	-5,2	-0,1	2,6	-0,8	1,7	-0,2	5,1	-3,5	7,3	2,6	2,3
<b>Fev</b>	0,5	1,0	3,7	-2,2	-2,1	7,6	5,6	1,3	1,0	0,1	5,9	4,9	6,3	-0,2	-5,7	1,6
<b>Mar</b>	-1,1	-9,4	2,1	-9,9	-8,4	-13,7	-7,9	-12,0	-0,7	-21,1	-3,7	-6,5	-8,7	-4,9	-1,7	-0,8
<b>Abr</b>	0,3	-19,5	-2,1	-49,3	-27,8	4,1	5,6	-27,5	3,0	-34,9	8,3	-19,9	6,0	-24,6	-1,0	-16,0
<b>Mai</b>	0,3	8,7	2,4	18,0	57,1	-0,4	-0,6	14,7	-0,2	2,6	1,9	23,3	1,2	7,5	-1,4	7,1
<b>Jun</b>	-0,9	9,6	1,4	67,0	2,0	3,9	-1,0	7,6	-1,8	39,7	-6,8	3,3	-3,6	1,9	-1,1	6,2
<b>Jul</b>	-1,2	8,6	-10,4	13,6	-1,5	3,8	-2,8	17,2	-0,7	34,8	-5,1	9,9	-2,4	11,2	-0,8	8,7
<b>Ago</b>	1,4	3,6	11,4	4,5	6,2	10,2	0,3	2,6	2,2	5,6	1,4	-3,6	1,9	1,6	0,5	0,5
<b>Set</b>	0,3	2,6	-1,8	5,8	-9,2	-2,8	4,2	1,1	0,9	1,3	3,2	-1,3	4,0	4,0	2,2	1,9
<b>Out</b>	1,3		1,3		-1,0		1,5		-1,4		1,9		1,2		0,0	
<b>Nov</b>	-1,4		-0,9		-1,3		-0,8		3,2		-3,9		-3,0		-4,0	
<b>Dez</b>	-0,7		-1,2		2,5		0,9		-2,1		-1,6		-2,0		-3,7	

# Índice Mês/Mês (%) – Séries com Ajuste Sazonal

(Base: mês imediatamente anterior)

	Espírito Santo		Rio de Janeiro		São Paulo		Paraná		Santa Catarina		Rio Grande do Sul		Mato Grosso		Goiás	
	2019	2020	2019	2020	2019	2020	2019	2020	2019	2020	2019	2020	2019	2020	2019	2020
<b>Jan</b>	-4,1	1,2	-1,7	3,9	-2,9	1,7	0,8	1,8	1,4	0,8	2,3	3,9	-1,9	7,6	0,2	1,8
<b>Fev</b>	-10,3	7,3	-1,2	-0,7	3,7	-0,8	1,3	1,6	0,3	1,4	-2,1	2,7	-3,0	2,5	-1,8	0,2
<b>Mar</b>	3,2	-6,7	3,5	-0,8	0,0	-5,4	2,9	-4,3	1,5	-18,5	1,1	-19,6	-1,0	-4,7	2,9	-2,6
<b>Abr</b>	-6,1	-19,8	-5,7	-15,4	1,9	-24,7	-0,1	-28,2	1,0	-14,5	1,6	-21,6	2,9	-1,7	-1,8	2,0
<b>Mai</b>	1,3	-7,1	8,3	5,5	0,8	10,1	0,0	20,7	-0,1	8,8	-0,3	17,0	-4,7	4,3	-2,2	2,9
<b>Jun</b>	1,8	-0,2	-5,5	0,5	-2,6	11,1	-3,3	4,9	-2,4	10,5	1,0	13,5	-4,3	2,7	-0,3	1,1
<b>Jul</b>	-0,1	28,7	4,7	8,8	-3,3	8,8	4,2	2,8	-1,2	10,6	-2,4	8,2	8,6	-4,0	1,5	-0,2
<b>Ago</b>	-0,8	-2,6	1,6	3,9	3,4	4,9	-0,4	4,2	-1,1	6,5	-3,4	5,8	-0,6	1,3	-0,4	0,9
<b>Set</b>	1,0	5,0	0,8	-3,1	-1,9	5,0	0,2	7,7	1,4	4,5	3,0	4,5	4,0	-3,7	-0,1	0,4
<b>Out</b>	-5,9		0,2		2,1		0,3		0,1		0,0		-0,6		5,7	
<b>Nov</b>	-5,7		3,6		-2,7		-8,2		-0,1		-1,0		-0,2		-4,9	
<b>Dez</b>	0,9		-4,1		-1,1		5,4		-0,3		-2,2		-12,5		-1,8	

# Índice de Base Fixa – Séries com Ajuste Sazonal

Seções e Atividades Industriais	fev/20	jun/20	set/20	Jun20/Fev20	Set20/Fev20
Equip. de Informática, prods. eletrônicos e ópticos	71,4	67,8	84,5	-5,0	18,3
Produtos do fumo	83,1	79,7	96,5	-4,1	16,1
Produtos de minerais não-metálicos	80,8	73,3	88,7	-9,3	9,8
Produtos de madeira	95,3	90,4	104,4	-5,1	9,5
Máquinas, aparelhos e materiais elétricos	77,0	69,8	84,0	-9,4	9,1
Móveis	79,0	67,5	85,9	-14,6	8,7
Bebidas	98,8	101,5	107,4	2,7	8,7
Produtos alimentícios	98,4	100,5	104,9	2,1	6,6
Produtos de metal	76,6	67,4	81,0	-12,0	5,7
Indústrias extrativas	88,0	85,8	93,0	-2,5	5,7
Máquinas e equipamentos	79,9	63,4	83,4	-20,7	4,4
Produtos têxteis	81,3	57,0	84,5	-29,9	3,9
Produtos de borracha e de material plástico	89,2	75,0	91,2	-15,9	2,2
Coque, prods. deriv. do petróleo e biocombustível	98,7	91,3	100,7	-7,5	2,0
Perfumaria, sabões e produtos de limpeza	106,5	107,1	108,6	0,6	2,0
<b>Indústria geral</b>	<b>88,2</b>	<b>76,6</b>	<b>88,4</b>	<b>-13,2</b>	<b>0,2</b>
Celulose, papel e produtos de papel	109,3	99,9	108,6	-8,6	-0,6
Outros produtos químicos	95,4	88,8	94,0	-6,9	-1,5
Produtos farmoquímicos e farmacêuticos	89,6	90,4	87,3	0,9	-2,6
Couro, artigos de viagem e calçados	86,5	52,8	82,8	-39,0	-4,3
Metalurgia	84,5	63,6	80,6	-24,7	-4,6
Outros Equipamentos de Transporte	50,2	44,0	45,0	-12,4	-10,4
Produtos diversos	95,6	60,9	84,3	-36,3	-11,8
Veículos automotores, reboques e carrocerias	79,9	36,5	69,7	-54,3	-12,8
Manutenção, reparação e instalação de máqs. e equips.	75,6	66,6	65,8	-11,9	-13,0
Confecção de artigos do vestuário e acessórios	81,7	39,2	67,7	-52,0	-17,1
Impressão e reprodução de gravações	38,9	49,9	26,4	28,3	-32,1

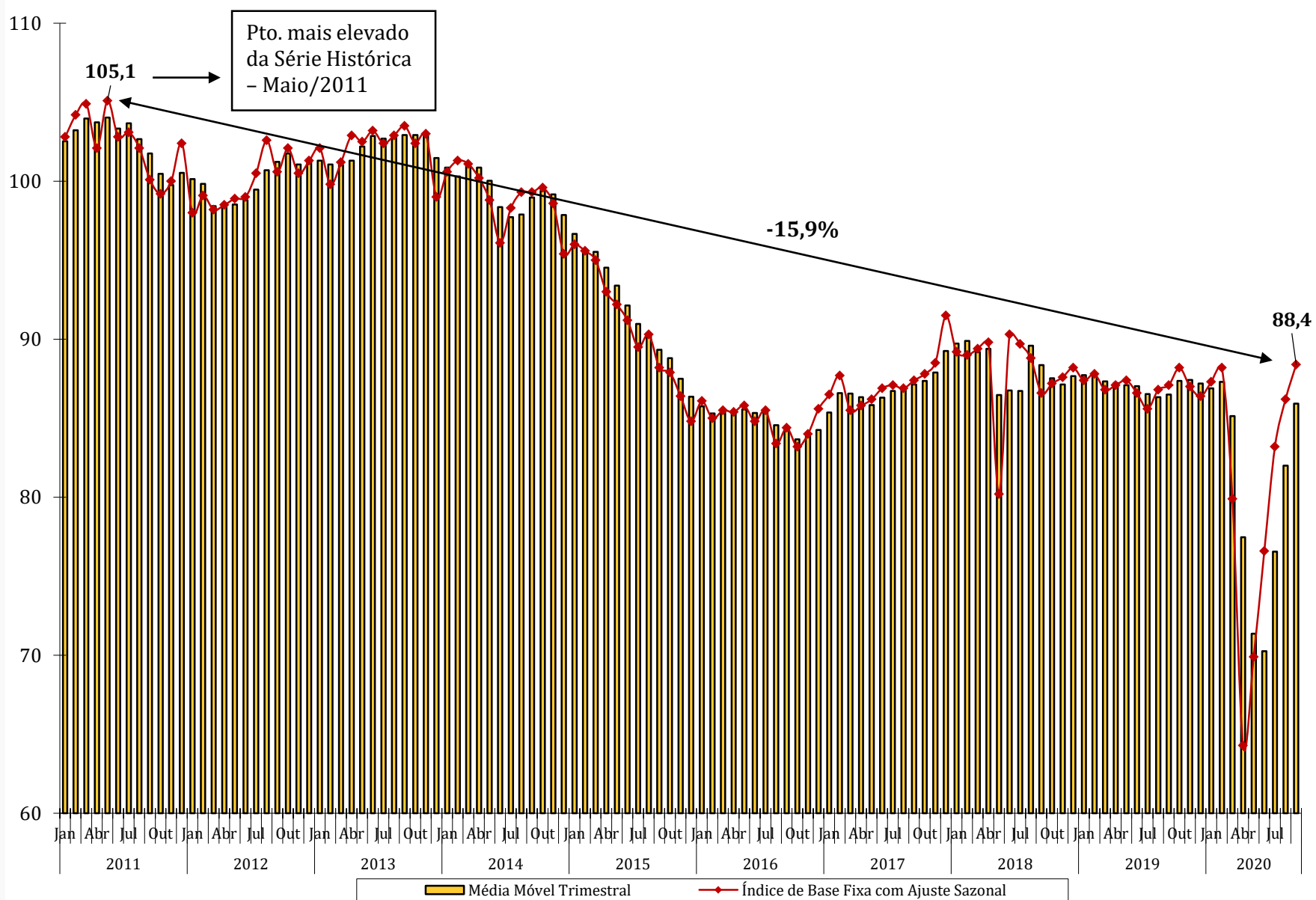


# Índice de Base Fixa – Séries com Ajuste Sazonal

ÍNDICE DE BASE FIXA COM AJUSTE SAZONAL					
Locais	Fevereiro/2020	Junho/2020	Setembro/2020	Jun20/Fev20 (%)	Set20/Fev20 (%)
Amazonas	83,8	75,5	94,9	-9,9	13,2
Ceará	99,1	72,9	105,1	-26,4	6,1
Minas Gerais	76,2	72,2	80,4	-5,2	5,5
Goiás	111,1	114,8	116,1	3,3	4,5
São Paulo	83,8	73,0	87,5	-12,9	4,4
Pará	148,5	138,1	153,4	-7,0	3,3
Santa Catarina	99,2	83,1	102,3	-16,2	3,1
Paraná	97,6	85,0	98,1	-12,9	0,5
Rio Grande do Sul	98,6	82,6	98,9	-16,2	0,3
<b>Brasil</b>	<b>88,2</b>	<b>76,6</b>	<b>88,4</b>	<b>-13,2</b>	<b>0,2</b>
Pernambuco	95,6	91,2	95,3	-4,6	-0,3
Rio de Janeiro	100,1	89,0	97,5	-11,1	-2,6
Nordeste	101,3	79,7	96,9	-21,3	-4,3
Mato Grosso	107,8	108,1	101,3	0,3	-6,0
Bahia	93,6	73,5	86,3	-21,5	-7,8
Espírito Santo	71,9	49,9	65,6	-30,6	-8,8

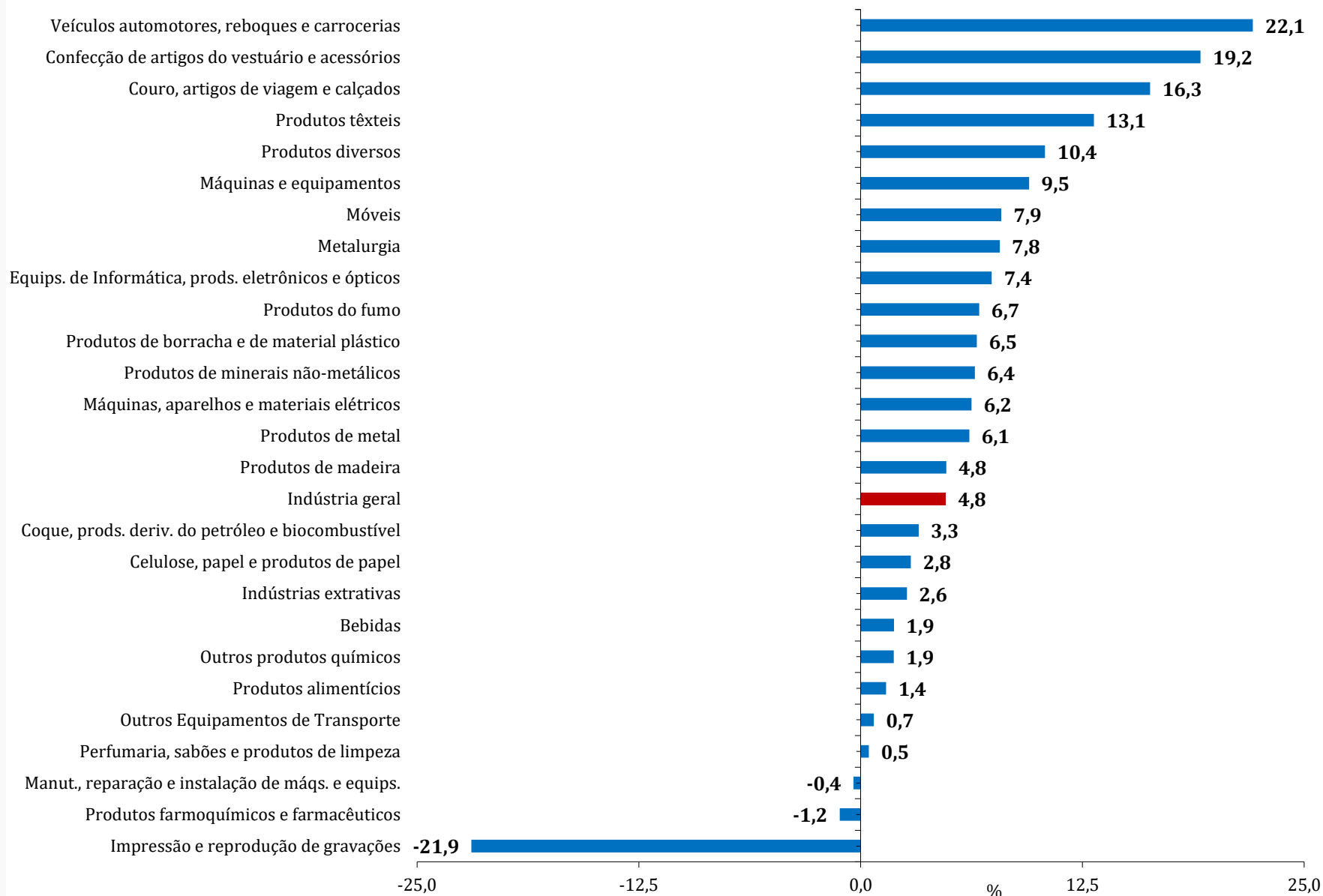
# Média Móvel Trimestral

## Indústria Geral



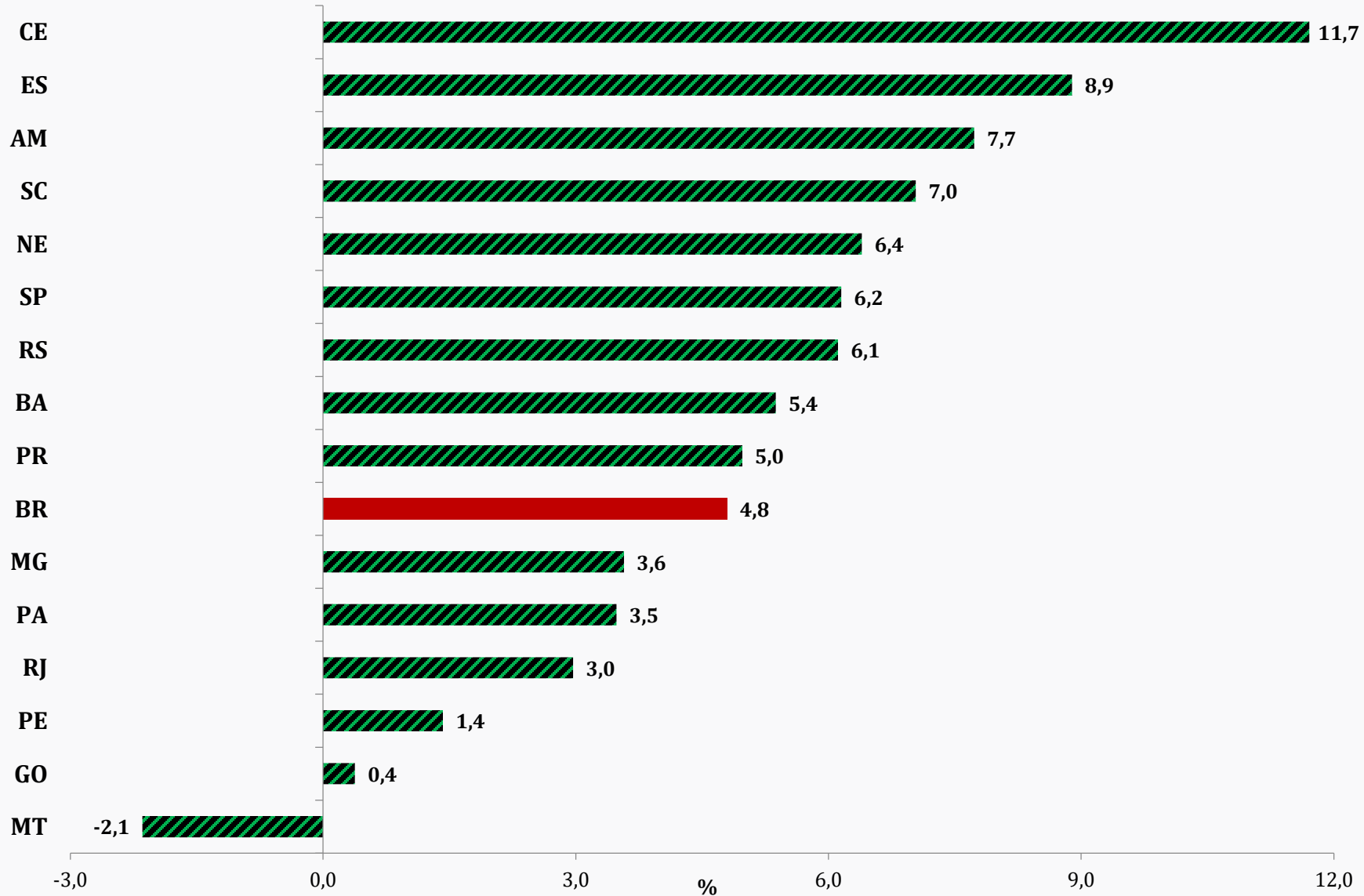
# Média Móvel Trimestral (%)

Setembro 2020 / Agosto 2020

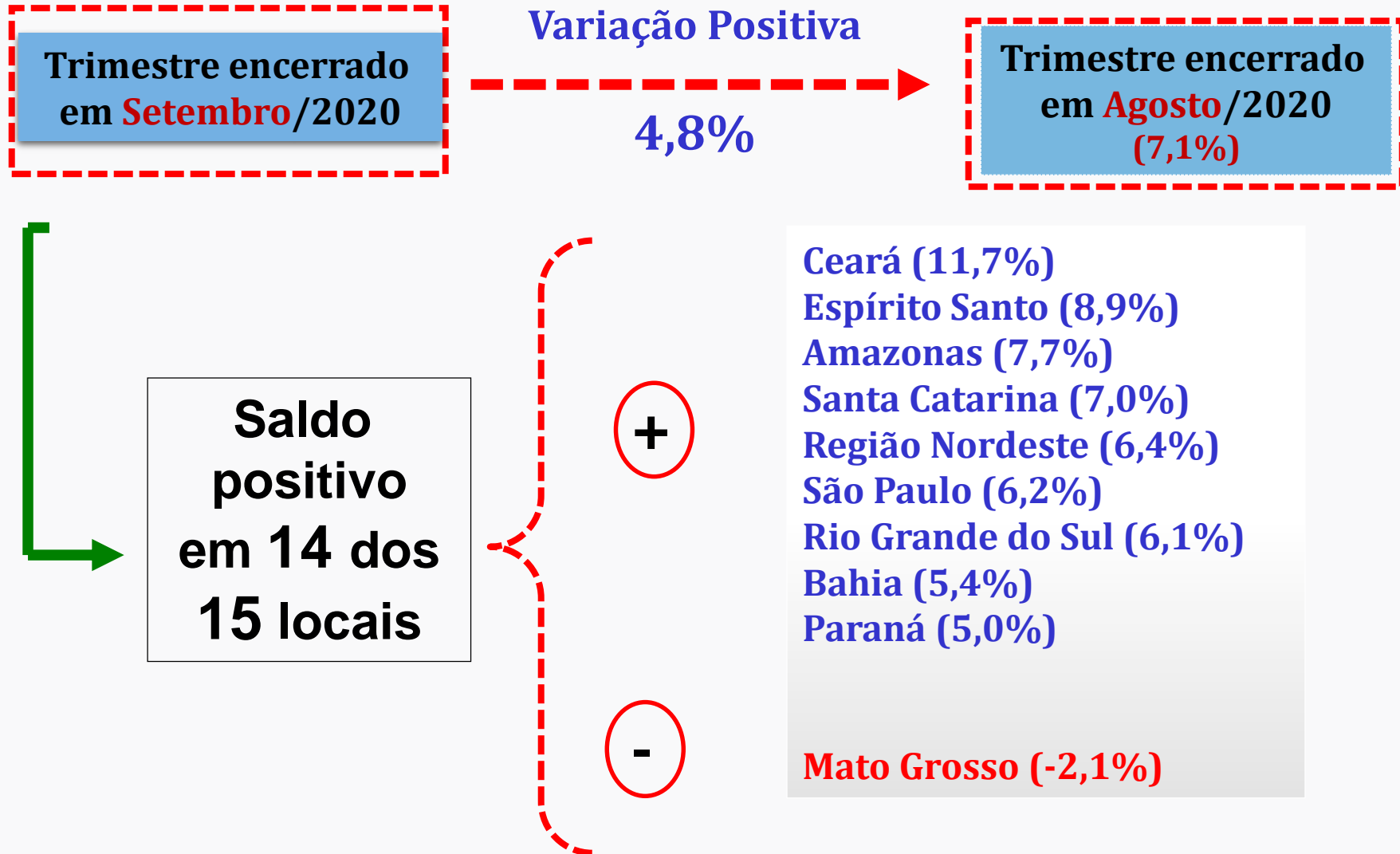


# Média Móvel Trimestral (%)

Setembro 2020 / Agosto 2020

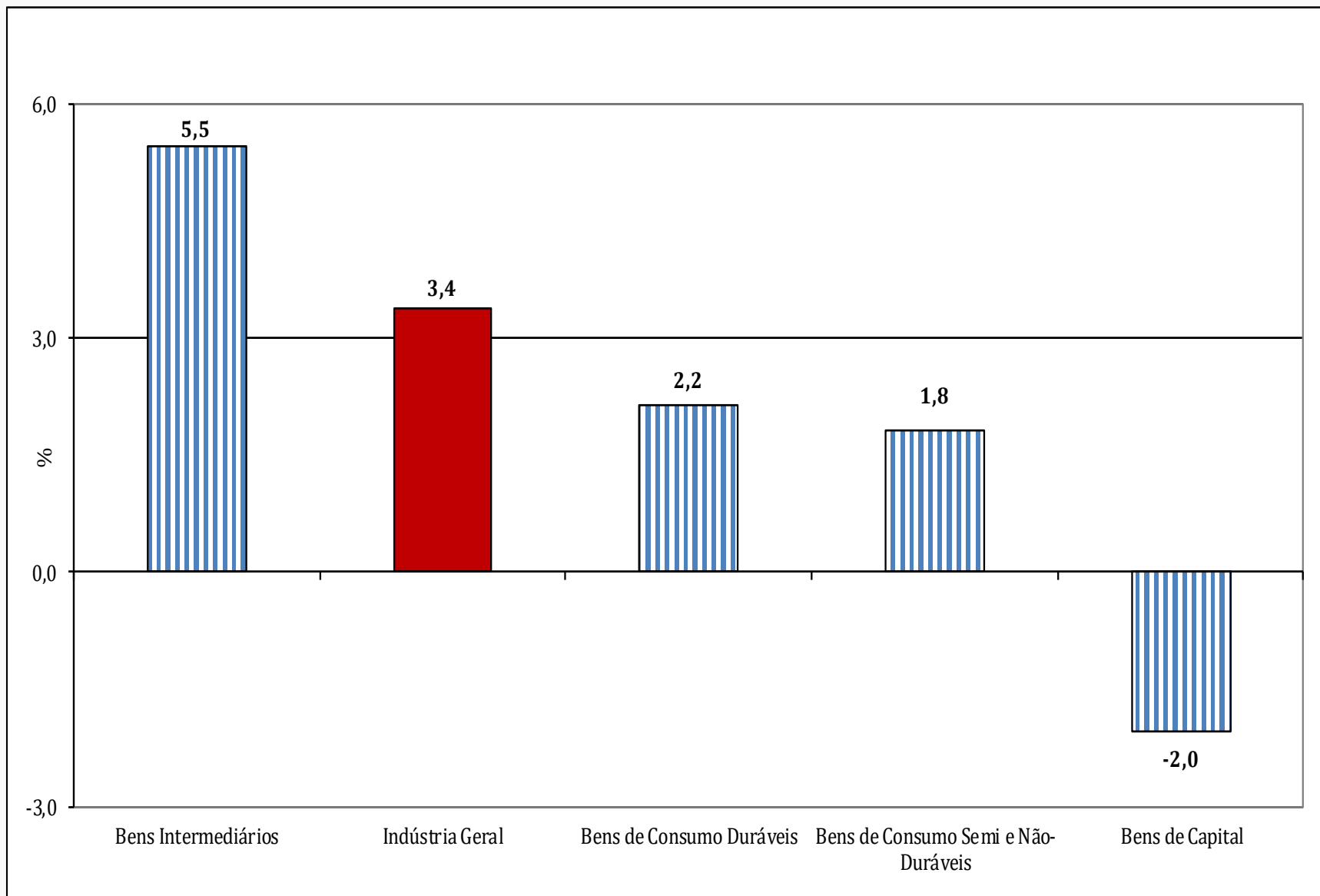


# Média Móvel Trimestral



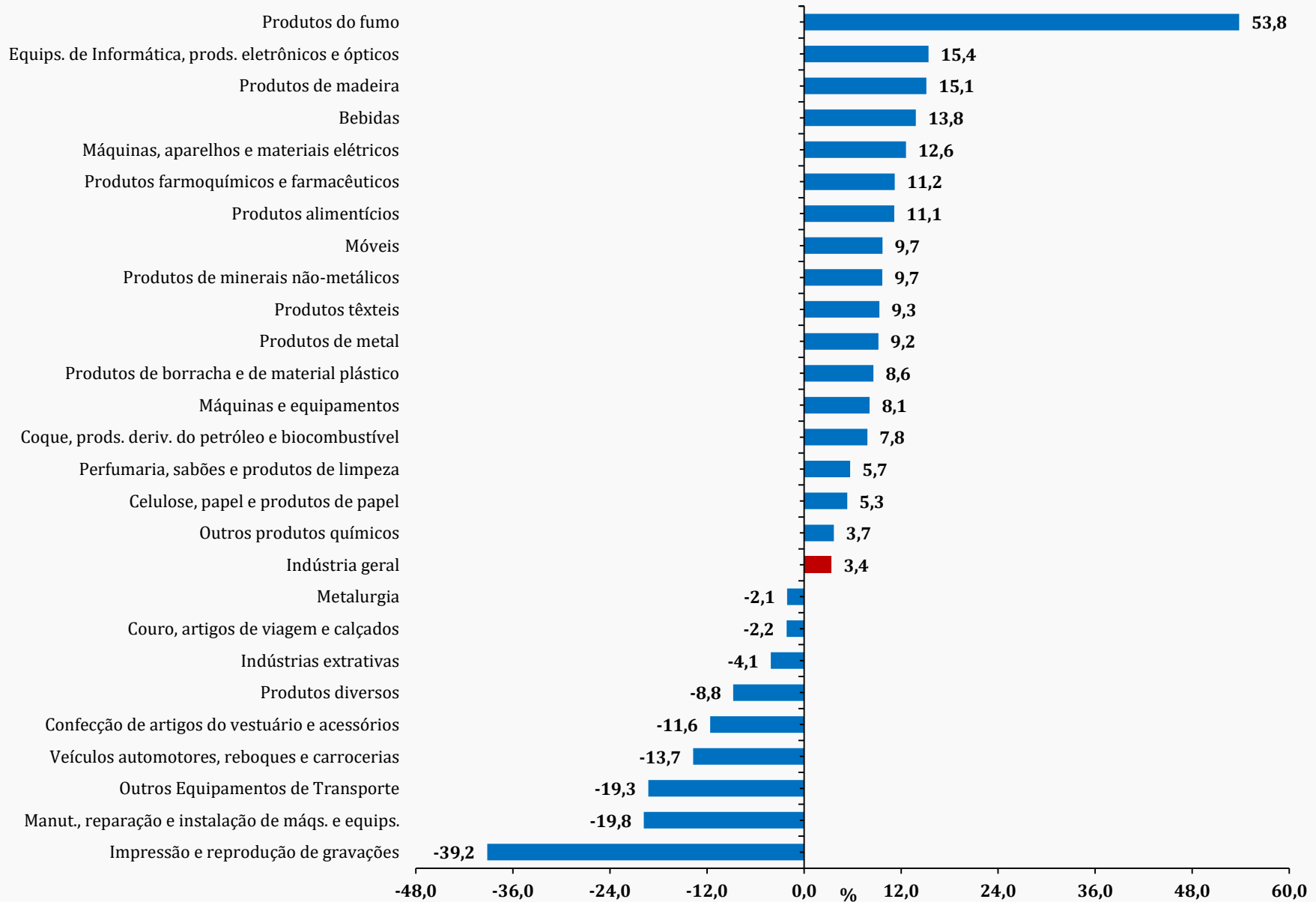
# Índice Mensal (%)

(Base: igual período do ano anterior)



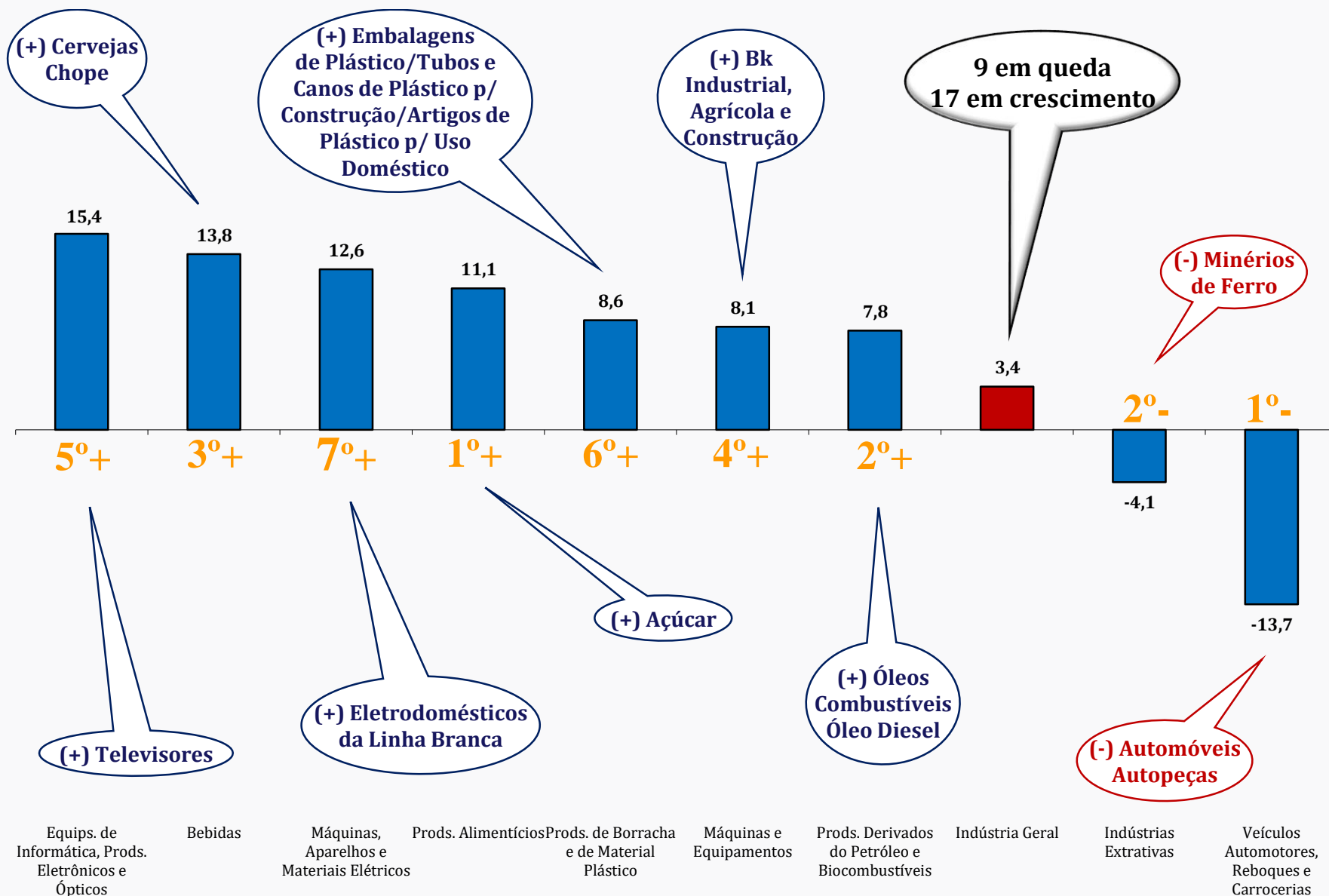
# Índice Mensal (%)

(Base: igual período do ano anterior)



# Índice Mensal (%) - Setembro/2020

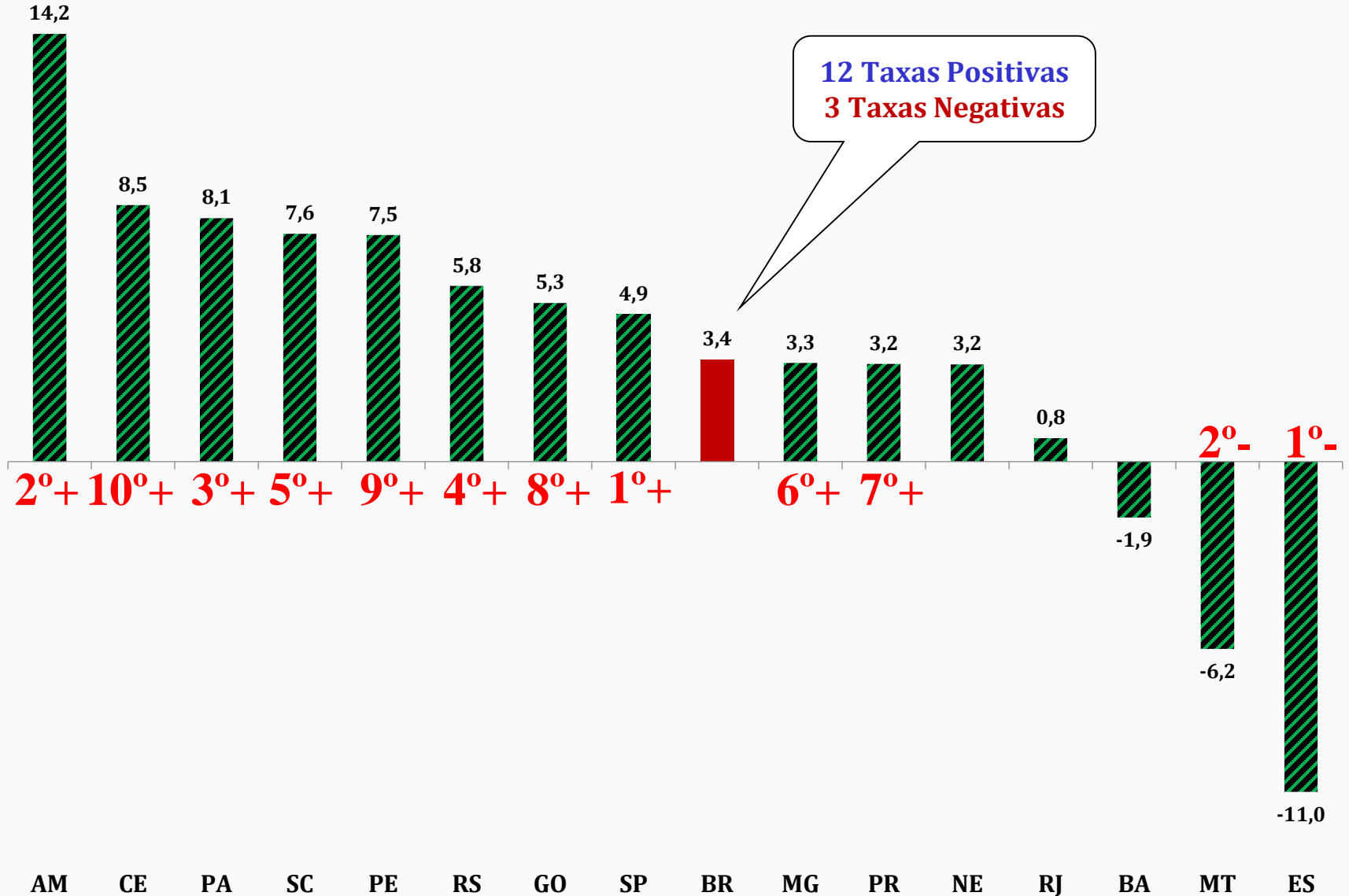
(Base: igual período do ano anterior)





# Índice Mensal (%) - Setembro/2020

(Base: igual período do ano anterior)



# Índice Mensal (%)

(Base: igual período do ano anterior)

	Brasil		Amazonas		Pará		Nordeste		Ceará		Pernambuco		Bahia		Minas Gerais	
	2019	2020	2019	2020	2019	2020	2019	2020	2019	2020	2019	2020	2019	2020	2019	2020
<b>Jan</b>	-2,0	-0,9	-9,7	5,2	0,8	-7,3	-5,1	5,9	-1,6	4,7	-4,5	4,1	-4,4	6,4	1,6	-14,2
<b>Fev</b>	2,3	-0,3	7,4	-2,5	12,8	7,7	0,8	7,0	7,7	1,0	2,3	11,9	3,8	5,2	0,9	-6,3
<b>Mar</b>	-6,1	-3,8	-11,0	-5,0	-11,9	-3,8	-6,3	-1,3	-6,4	-10,5	-5,5	2,2	-5,6	4,4	-7,2	-4,0
<b>Abr</b>	-3,6	-27,6	3,7	-55,8	-31,4	35,7	-0,8	-33,1	5,4	-53,8	3,4	-28,3	-1,3	-26,2	-9,4	-19,8
<b>Mai</b>	7,8	-21,8	3,3	-49,2	0,3	-13,0	7,1	-23,6	10,3	-51,4	14,9	-13,5	12,7	-21,4	-0,6	-15,2
<b>Jun</b>	-5,8	-8,8	5,2	-10,4	2,8	-8,0	-8,3	-13,5	-1,0	-21,8	-5,8	2,8	-8,6	-15,0	-10,4	-6,4
<b>Jul</b>	-2,4	-2,7	0,2	6,0	3,4	-5,9	-7,9	0,4	0,3	2,8	-8,6	17,9	-6,1	-6,7	-6,3	1,4
<b>Ago</b>	-2,0	-2,5	12,2	0,3	12,7	-0,7	-9,7	3,0	0,5	5,3	-9,1	10,4	-9,0	-5,4	-6,6	0,9
<b>Set</b>	1,1	3,4	16,6	14,2	-1,9	8,1	-3,7	3,2	0,0	8,5	-7,6	7,5	-1,5	-1,9	-2,1	3,3
<b>Out</b>	1,3		5,8		-3,3		-0,8		-0,5		1,2		-1,5		-4,0	
<b>Nov</b>	-1,7		12,1		-2,9		-0,4		2,5		-1,6		-1,5		-8,6	
<b>Dez</b>	-1,3		12,3		1,4		4,3		4,0		-0,4		-4,1		-13,9	

# Índice Mensal (%)

(Base: igual período do ano anterior)

	Espírito Santo		Rio de Janeiro		São Paulo		Paraná		Santa Catarina		Rio Grande do Sul		Mato Grosso		Goiás	
	2019	2020	2019	2020	2019	2020	2019	2020	2019	2020	2019	2020	2019	2020	2019	2020
<b>Jan</b>	-0,7	-19,0	-1,2	9,8	-4,8	1,8	10,4	2,5	1,9	-0,5	7,5	-1,0	-3,0	-6,1	5,1	-1,1
<b>Fev</b>	-12,9	-1,5	-0,6	10,1	5,6	-4,5	12,0	3,5	3,6	1,8	7,5	1,0	2,6	2,2	4,0	-1,4
<b>Mar</b>	-9,8	-13,6	-1,1	10,0	-7,3	-4,6	2,5	1,5	3,2	-16,1	4,4	-13,6	-12,2	-2,4	-1,2	-1,0
<b>Abr</b>	-17,4	-25,1	-8,5	-5,8	-2,3	-33,4	2,2	-30,7	3,2	-31,1	5,1	-36,1	-3,5	-10,0	-4,4	-0,7
<b>Mai</b>	-16,4	-31,7	5,5	-9,2	11,8	-27,1	27,9	-18,1	20,7	-28,6	20,2	-27,1	7,4	-3,8	13,9	1,6
<b>Jun</b>	-12,0	-32,6	-6,1	-0,2	-5,3	-11,9	-4,1	-6,9	-2,1	-12,4	2,8	-11,3	-13,3	12,5	-2,4	6,3
<b>Jul</b>	-13,5	-13,1	3,8	1,1	-2,4	-3,6	5,0	-9,2	0,6	-5,1	1,9	-5,8	-3,4	-5,4	1,4	4,4
<b>Ago</b>	-15,4	-14,7	4,2	4,2	0,5	-4,8	1,8	-7,6	-3,0	-1,2	-5,5	-1,4	-7,3	-5,6	-0,1	3,6
<b>Set</b>	-13,4	-11,0	7,2	0,8	3,6	4,9	7,4	3,2	5,2	7,6	-0,5	5,8	-2,0	-6,2	1,5	5,3
<b>Out</b>	-20,7		5,9		4,8		9,6		-0,8		-1,7		2,8		11,2	
<b>Nov</b>	-24,7		13,1		-2,0		-3,5		-3,5		-5,4		1,1		9,3	
<b>Dez</b>	-22,8		4,1		-2,3		2,4		1,4		-1,7		-10,8		-3,5	

# Indicadores Regionais

(Base: igual período do ano anterior)

Locais	Variação percentual (%)			
	4º Tri/19	1º Tri/20	2º Tri/20	3º Tri/20
Amazonas	9,7	-0,8	-39,0	6,8
Pará	-1,6	-1,5	-0,7	0,3
Região Nordeste	0,9	4,0	-23,6	2,2
Ceará	1,8	-1,4	-42,4	5,6
Pernambuco	-0,2	6,0	-13,4	11,5
Bahia	-2,3	5,3	-20,9	-4,6
Minas Gerais	-8,6	-8,4	-13,7	1,9
Espírito Santo	-22,7	-12,0	-29,8	-12,9
Rio de Janeiro	7,6	10,0	-5,3	2,0
São Paulo	0,4	-2,6	-24,0	-1,3
Paraná	2,9	2,5	-18,4	-4,7
Santa Catarina	-1,2	-5,3	-24,3	0,4
Rio Grande do Sul	-3,0	-4,9	-25,0	-0,6
Mato Grosso	-1,9	-2,2	-0,4	-5,7
Goiás	6,4	-1,2	2,7	4,4
<b>Brasil</b>	<b>-0,5</b>	<b>-1,7</b>	<b>-19,4</b>	<b>-0,6</b>

# Indicadores Regionais

(Base: igual período do ano anterior)

Locais	Variação percentual (%)					
	1º Quad/19	2º Quad/19	3º Quad/19	1º Quad/20	2º Quad/20	Setembro/20
Amazonas	-3,0	5,2	11,4	-14,5	-13,2	14,2
Pará	-7,6	4,9	-1,7	5,0	-6,6	8,1
Região Nordeste	-3,0	-5,2	-0,3	-5,3	-8,2	3,2
Ceará	1,0	2,3	1,4	-14,4	-15,3	8,5
Pernambuco	-1,3	-3,1	-2,1	-2,5	4,4	7,5
Bahia	-2,0	-3,4	-2,1	-2,9	-12,1	-1,9
Minas Gerais	-3,7	-6,1	-6,9	-11,2	-4,6	3,3
Espírito Santo	-10,2	-14,4	-20,4	-15,2	-22,7	-11,0
Rio de Janeiro	-2,9	1,9	7,5	6,1	-1,0	0,8
São Paulo	-2,4	0,8	1,3	-11,0	-11,7	4,9
Paraná	6,5	6,6	4,1	-6,3	-10,4	3,2
Santa Catarina	3,0	3,4	0,4	-11,9	-11,9	7,6
Rio Grande do Sul	6,0	4,2	-2,4	-13,3	-11,5	5,8
Mato Grosso	-4,2	-4,6	-2,0	-4,2	-1,0	-6,2
Goiás	0,4	2,7	4,9	-1,0	4,0	5,3
<b>Brasil</b>	<b>-2,5</b>	<b>-0,8</b>	<b>-0,1</b>	<b>-8,3</b>	<b>-8,8</b>	<b>3,4</b>

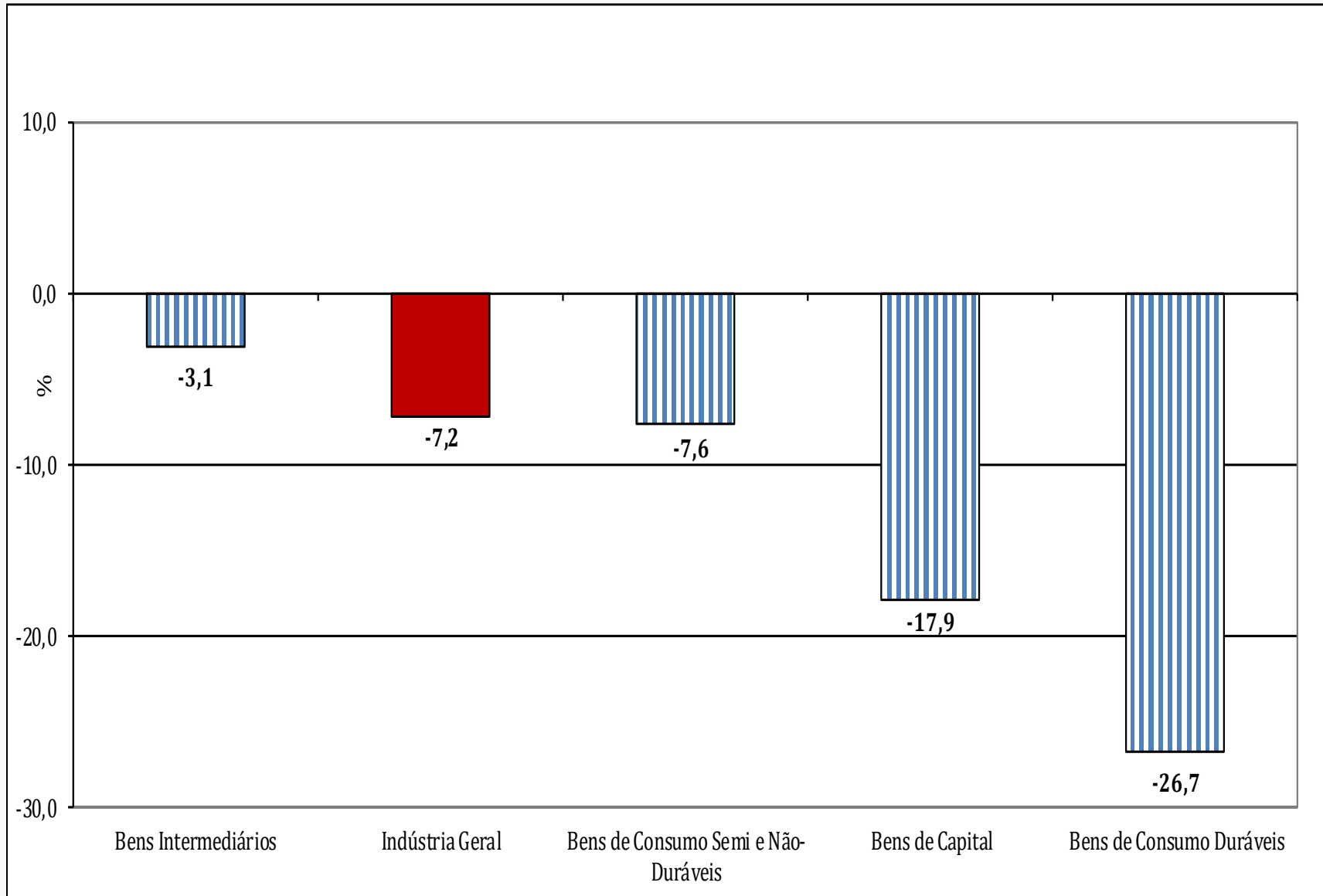
# Indicadores Regionais

(Base: igual período do ano anterior)

Locais	Variação percentual (%)			
	1º Sem/19	2º Sem/19	1º Sem/20	Jul-Set/20
Amazonas	-0,7	9,6	-19,6	6,8
Pará	-4,2	1,5	-1,1	0,3
Região Nordeste	-2,3	-3,1	-9,8	2,2
Ceará	2,1	1,1	-22,0	5,6
Pernambuco	0,3	-4,1	-3,5	11,5
Bahia	-0,8	-4,0	-8,2	-4,6
Minas Gerais	-4,4	-6,8	-11,1	1,9
Espírito Santo	-11,6	-18,4	-20,7	-12,9
Rio de Janeiro	-2,0	6,3	2,3	2,0
São Paulo	-0,5	0,5	-14,2	-1,3
Paraná	7,8	3,8	-8,6	-4,7
Santa Catarina	4,9	-0,2	-15,0	0,4
Rio Grande do Sul	7,8	-2,2	-15,5	-0,6
Mato Grosso	-4,1	-3,2	-1,3	-5,7
Goiás	2,3	3,2	1,1	4,4
<b>Brasil</b>	<b>-1,4</b>	<b>-0,8</b>	<b>-10,9</b>	<b>-0,6</b>

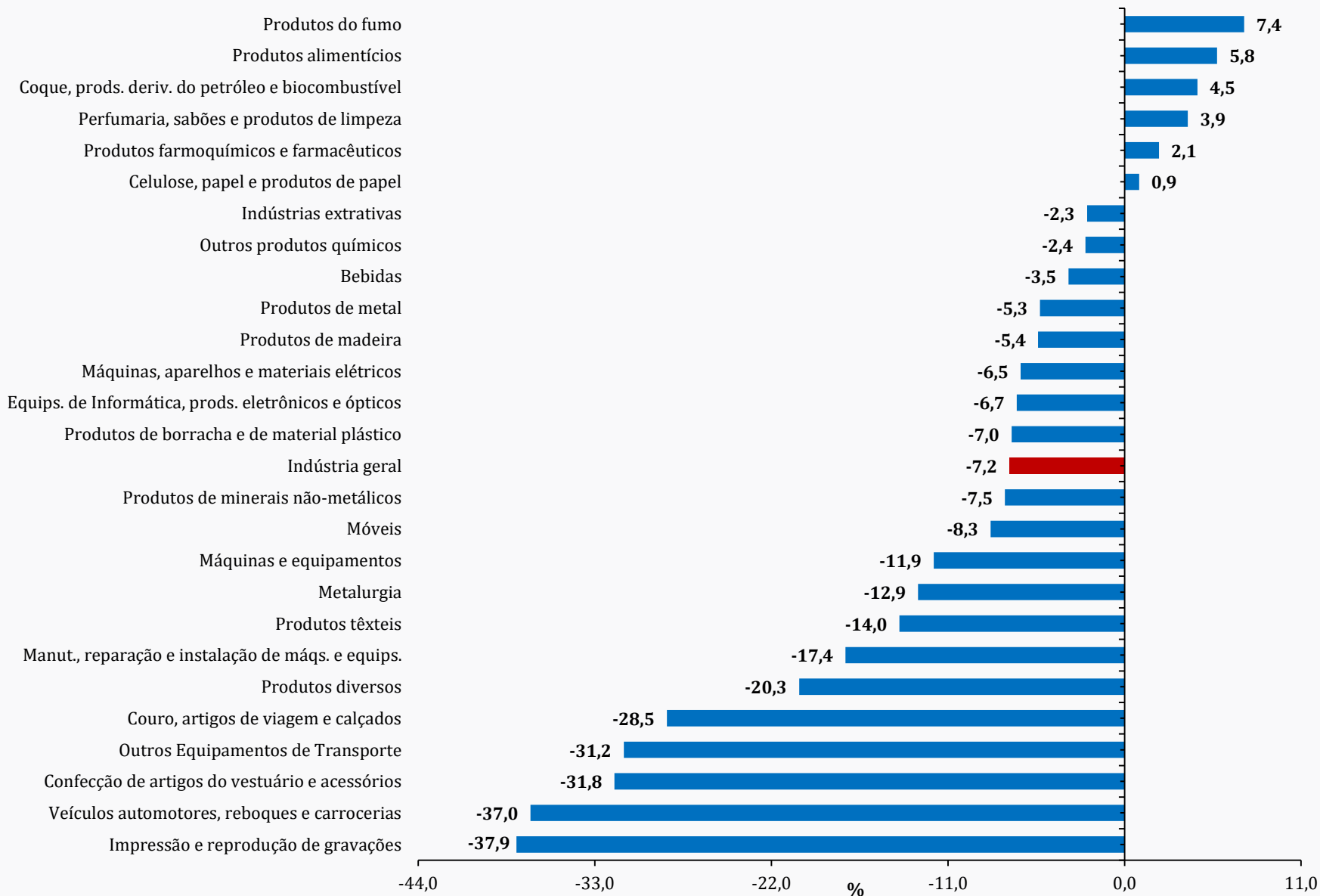
# Índice Acumulado no Ano (%)

(Base: igual período do ano anterior)



# Índice Acumulado no Ano (%)

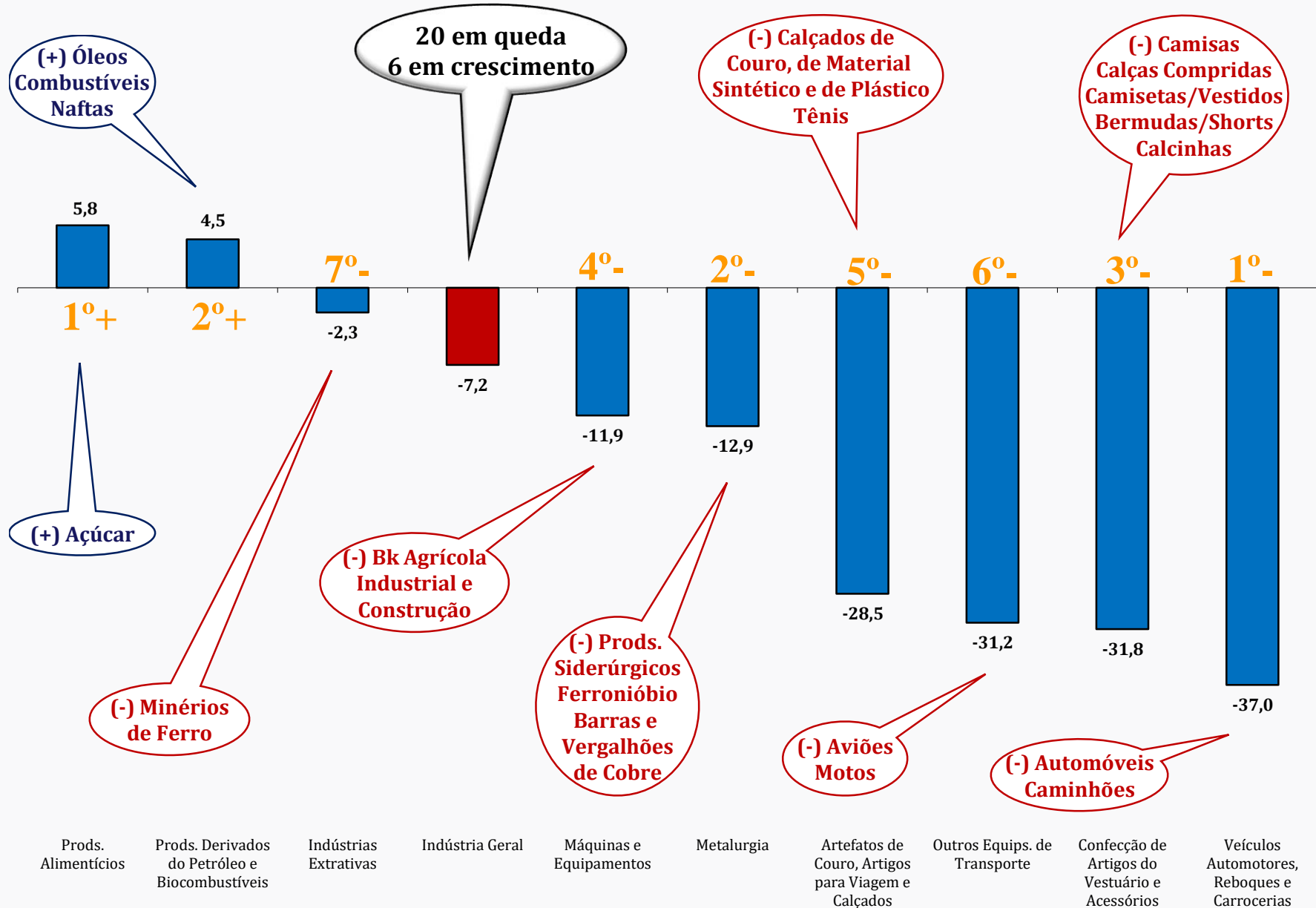
(Base: igual período do ano anterior)





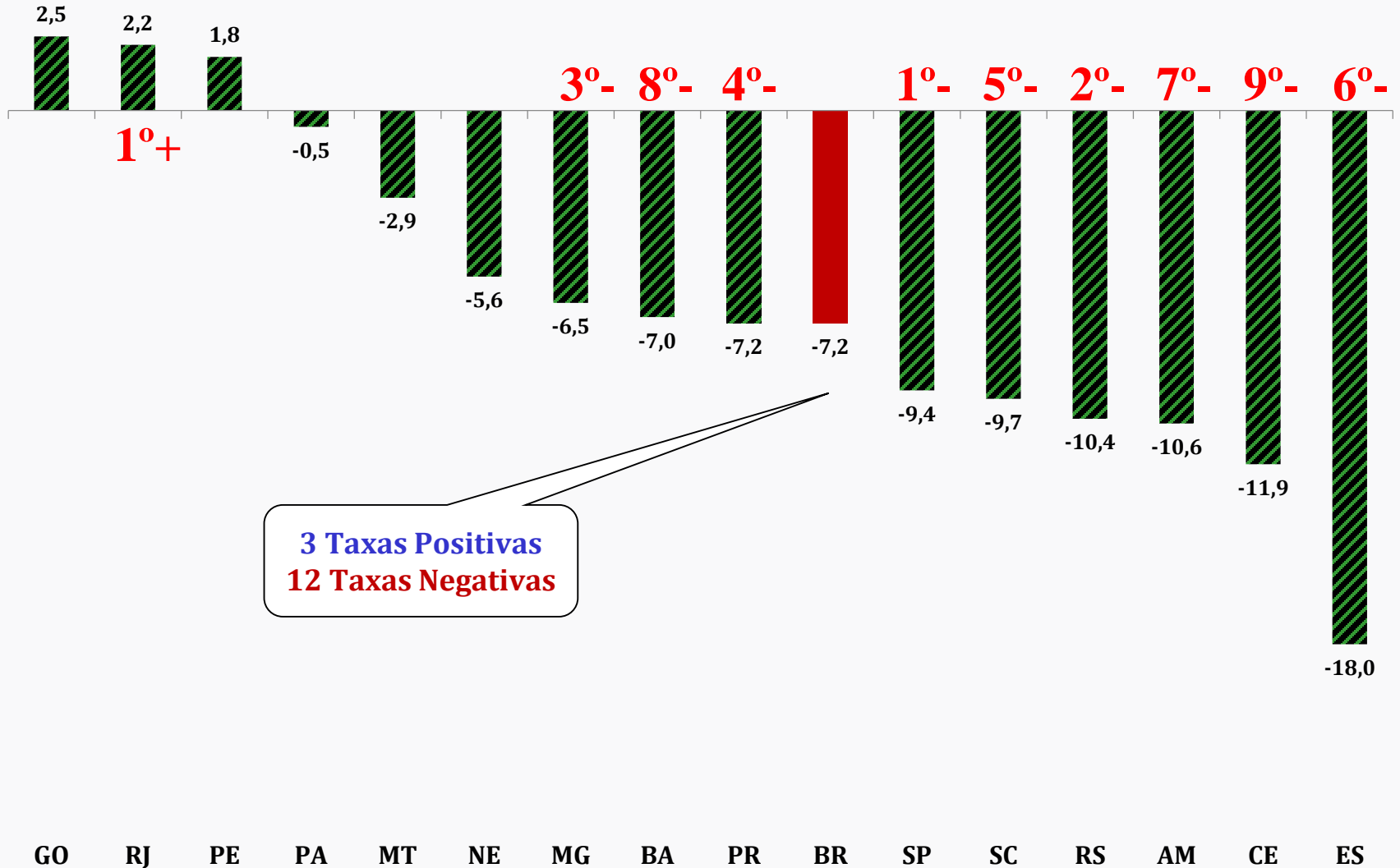
# Índice Acumulado no Ano (%)

(Base: igual período do ano anterior)



# Índice Acumulado no Ano (%)

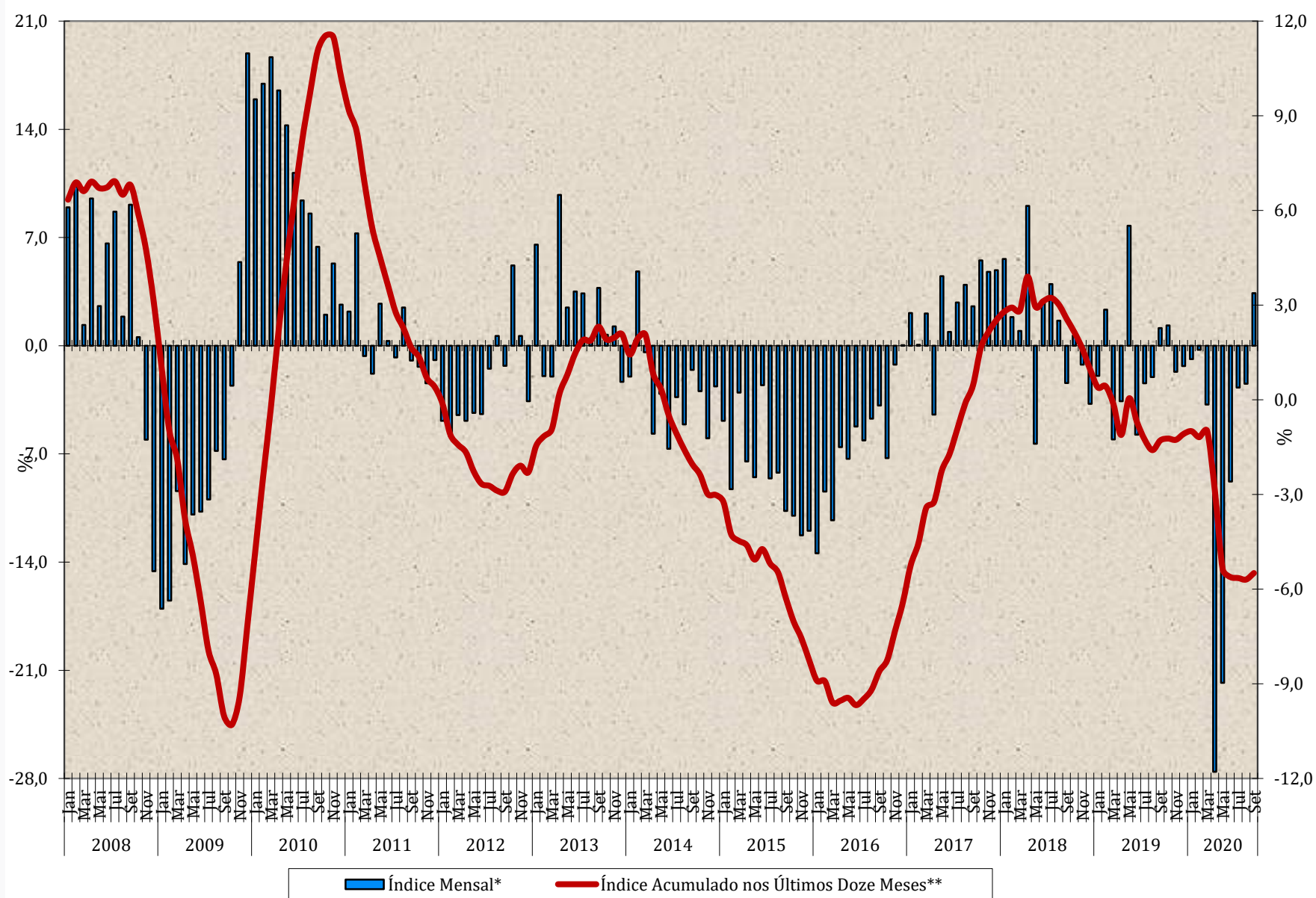
(Base: igual período do ano anterior)



3 Taxas Positivas  
12 Taxas Negativas

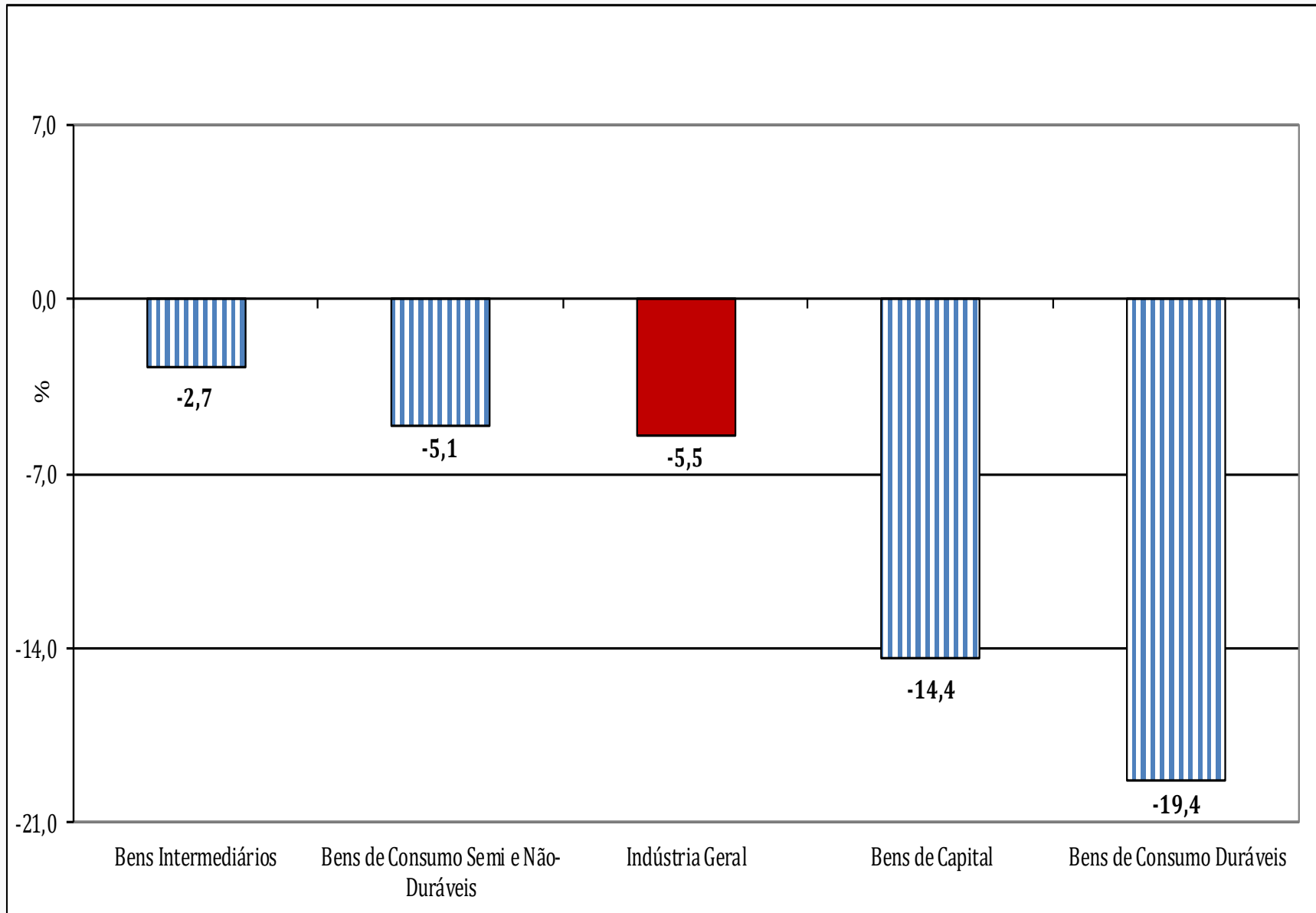
# Indústria Geral

## Mensal x Acumulado nos Últimos Doze Meses



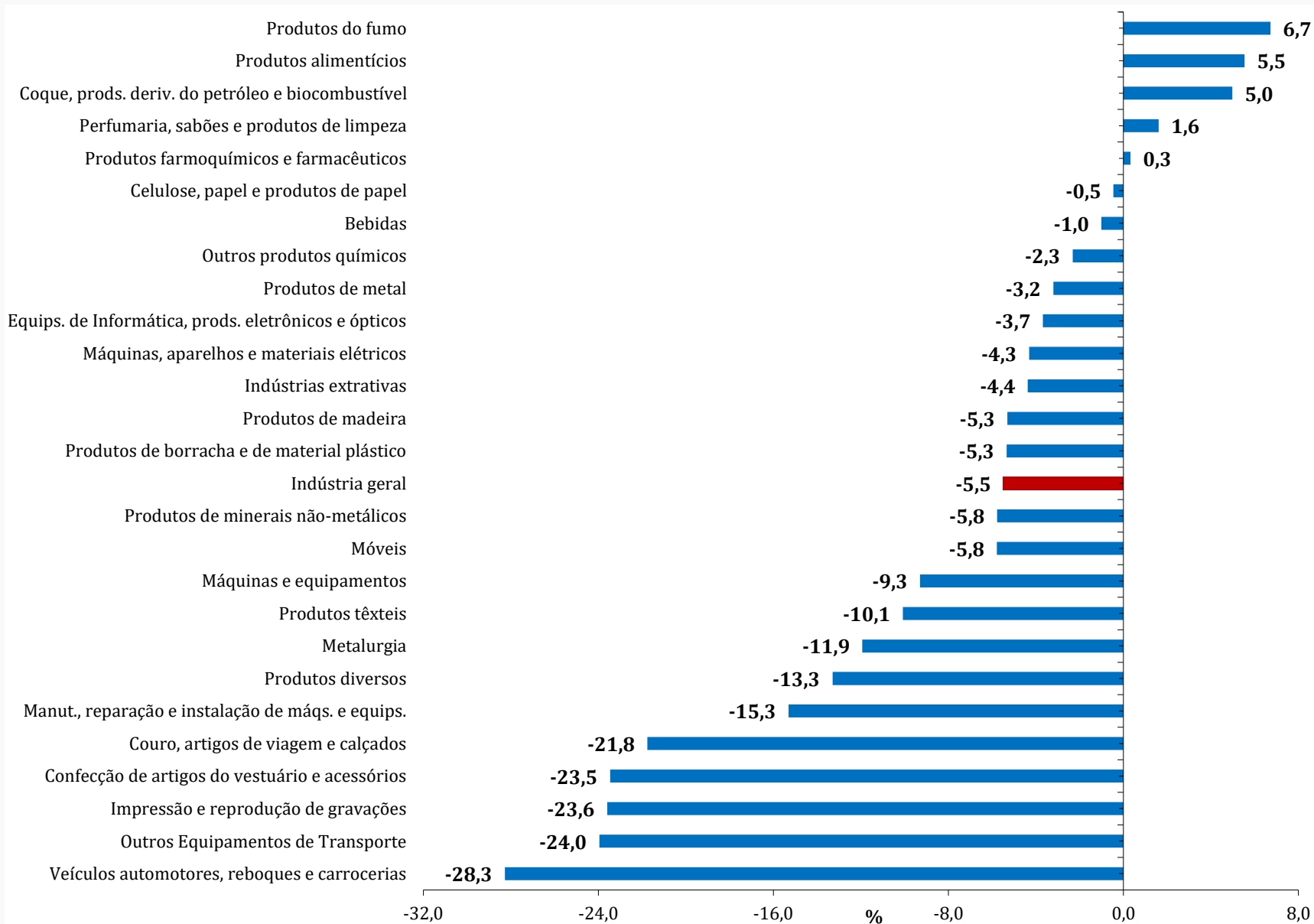
# Acumulado nos Últimos 12 Meses (%)

(Base: últimos doze meses anteriores)



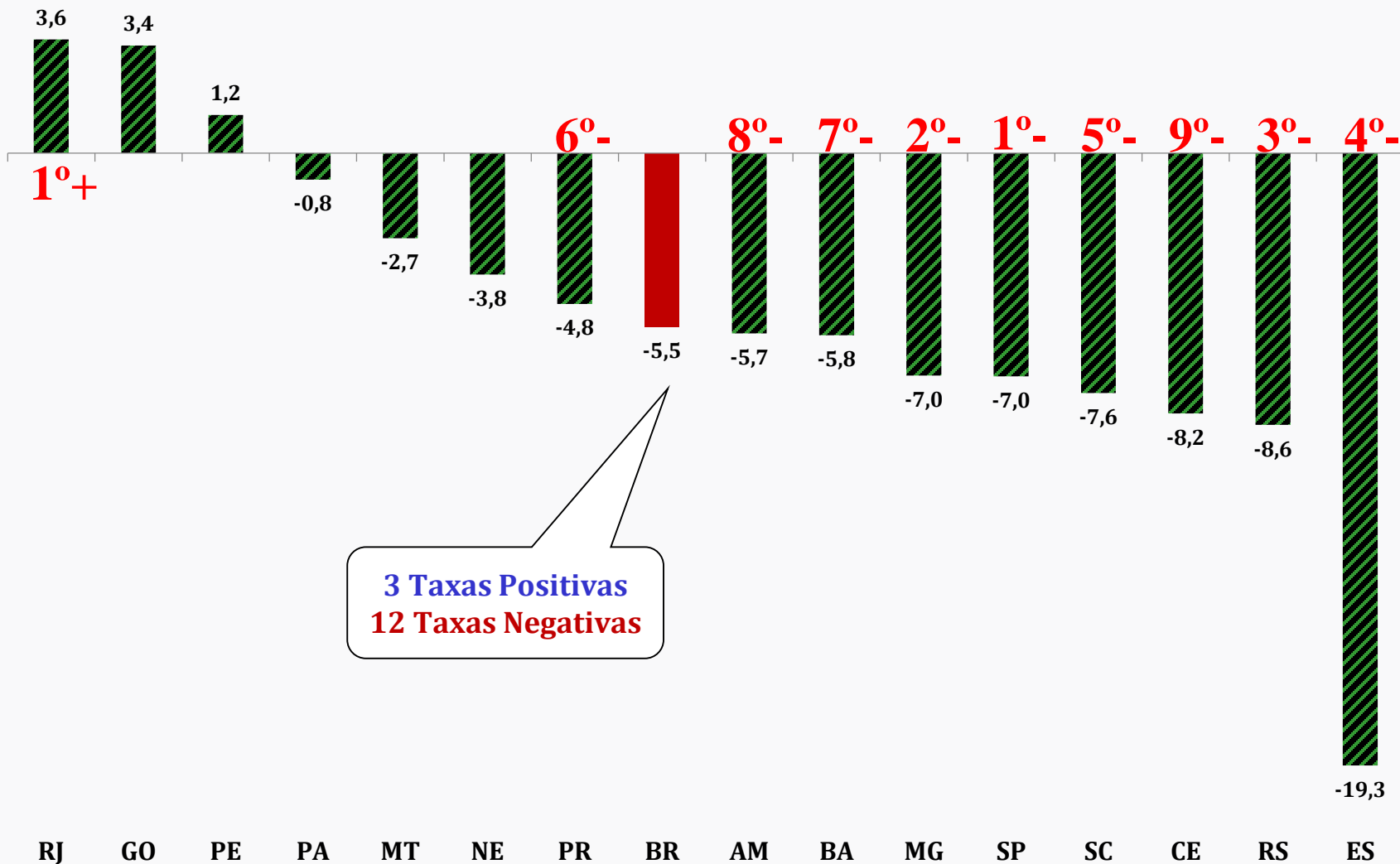
# Acumulado nos Últimos 12 Meses (%)

(Base: últimos doze meses anteriores)



# Acumulado nos Últimos 12 Meses (%)

(Base: últimos doze meses anteriores)



**3 Taxas Positivas**  
**12 Taxas Negativas**

# Acumulado nos Últimos 12 Meses (%)

(Base: últimos doze meses anteriores)

Locais	Variação percentual (%)		
	Dezembro/2019	Agosto/2020	Setembro/2020
Amazonas	4,3	-5,8	-5,7
Pará	-1,1	-1,7	-0,8
Região Nordeste	-2,7	-4,4	-3,8
Ceará	1,6	-9,0	-8,2
Pernambuco	-2,2	-0,2	1,2
Bahia	-2,5	-5,7	-5,8
Minas Gerais	-5,6	-7,5	-7,0
Espírito Santo	-15,1	-19,5	-19,3
Rio de Janeiro	2,2	4,1	3,6
São Paulo	0,0	-7,2	-7,0
Paraná	5,7	-4,5	-4,8
Santa Catarina	2,3	-7,8	-7,6
Rio Grande do Sul	2,5	-9,1	-8,6
Mato Grosso	-3,6	-2,3	-2,7
Goiás	2,8	3,0	3,4
<b>Brasil</b>	<b>-1,1</b>	<b>-5,7</b>	<b>-5,5</b>

# Resumo Produção Industrial

Setembro/2020

## ❑ Setembro/20 frente ao mês de Agosto /20 (2,6%)

Quinto resultado positivo consecutivo: ganho de **37,5%**

Perda acumulada de **27,1%** nos meses de Março e Abril – **0,2%** acima de Fevereiro/2020

**11** locais apontaram taxas **POSITIVAS** e **4** mostraram **RECUO**

Principais Impactos: **POSITIVOS: SP, PR, RS, SC, MG, AM, BA e ES / NEGATIVOS: RJ e PA**

## ❑ Índice de Média Móvel Trimestral (4,8%)

Após também avançar em Agosto (**7,1%**) e Julho (**9,0%**) de 2020

**14** locais apontaram taxas **POSITIVAS** e **1** mostrou **RECUO**

Destaques: **POSITIVOS: CE, ES, AM, SC, NE, SP, RS, BA e PR / NEGATIVOS: MT**

## ❑ Índice Mês contra Igual Mês do Ano Anterior (3,4%)

**Efeito Calendário:** Setembro/2020 (**21**) teve o mesmo nº de dias úteis que Setembro/2019 (**21**)

**12** locais apontaram taxas **POSITIVAS** e **3** mostraram **RECUO**

Principais Impactos: **POSITIVOS: SP, AM, PA, RS, SC, MG, PR, GO, PE e CE / NEGATIVOS: ES**

## ❑ Índice Acumulado no Ano (-7,2%)

**3** locais apontaram taxas **POSITIVAS** e **12** mostraram **RECUO**

Principais Impactos: **POSITIVOS: RJ / NEGATIVOS: SP, RS, MG, PR, SC, ES, AM, BA e CE**

## ❑ Índice Acumulado nos Últimos 12 Meses (-5,5%)

Reduziu a intensidade de perda frente ao resultado de Agosto de 2020 (**-5,7%**), interrompendo, assim, a trajetória descendente iniciada em março de 2020 (**-1,0%**)

**12** locais apontaram taxas **NEGATIVAS** em **Setembro de 2020**, mas **11** mostraram **maior** dinamismo frente ao índice de **Agosto de 2020**



# Índice Acumulado no Ano (%)

(Base: igual período do ano anterior )

	2003	2004	2005	2006	2007	2008	2009	2010	2011	2012	2013	2014	2015	2016	2017	2018	2019	2020*
Amazonas	3,8	12,7	12,3	-1,5	4,5	3,9	-8,7	16,4	3,4	-6,8	6,1	-3,8	-17,2	-11,0	4,0	4,4	4,3	-10,6
Pará	9,3	10,0	4,1	15,8	3,9	7,2	-5,2	8,1	2,8	-1,6	-2,0	8,1	3,5	9,3	10,3	9,7	-1,1	-0,5
Nordeste	-1,8	7,7	2,4	3,5	2,9	1,3	-5,3	8,6	-4,6	1,6	3,4	0,2	-3,0	-2,8	-0,3	0,2	-2,7	-5,6
Ceará	-1,7	11,8	-2,5	7,8	0,9	1,2	-3,7	7,6	-13,0	-0,2	10,0	-2,5	-9,9	-4,3	2,1	0,4	1,6	-11,9
Pernambuco	1,5	5,2	2,9	4,2	3,9	5,1	-3,1	8,8	-0,9	1,7	-0,7	0,3	-3,6	-9,2	0,9	4,2	-2,2	1,8
Bahia	-1,0	11,3	4,3	3,2	1,6	2,0	-5,6	8,1	-4,9	4,2	6,7	-2,6	-6,9	-5,1	-1,5	0,8	-2,5	-7,0
Minas Gerais	1,5	5,8	5,6	4,9	8,6	1,5	-12,4	14,0	0,0	1,4	-0,3	-2,5	-7,4	-6,1	1,2	-2,3	-5,6	-6,5
Espírito Santo	7,5	4,8	1,2	7,3	7,4	5,8	-14,9	22,0	4,9	-7,5	-4,2	5,6	4,4	-18,7	1,7	-1,7	-15,1	-18,0
Rio de Janeiro	0,1	4,0	3,0	1,3	2,8	2,1	-3,5	10,2	1,3	-6,9	0,0	-2,2	-7,2	-4,0	4,3	2,2	2,2	2,2
São Paulo	-0,4	11,2	3,0	3,1	5,9	5,0	-7,4	9,6	0,5	-2,9	3,2	-6,2	-11,0	-5,0	3,5	0,8	0,0	-9,4
Paraná	5,5	10,6	4,2	-4,0	8,6	10,0	-8,3	17,6	11,2	-5,5	3,0	-5,1	-8,8	-4,4	4,5	1,4	5,7	-7,2
Santa Catarina	-4,2	10,6	-1,0	-0,1	5,3	-0,9	-5,1	6,8	-5,3	-2,4	1,7	-2,5	-8,1	-3,3	4,5	4,1	2,3	-9,7
Rio Grande do Sul	-0,7	6,1	-2,6	-2,1	7,7	0,7	-5,0	4,6	1,5	-5,7	7,6	-4,3	-11,5	-3,8	0,6	5,9	2,5	-10,4
Mato Grosso	-	-	-	-	-	-	-	-	-	-	1,0	4,2	2,5	-0,1	4,1	0,0	-3,6	-2,9
Goiás	4,6	7,8	4,5	2,0	2,3	7,9	-1,1	12,2	3,1	2,0	5,3	5,7	0,5	-2,8	4,4	-4,7	2,8	2,5
<b>Brasil</b>	<b>0,3</b>	<b>8,4</b>	<b>2,8</b>	<b>2,7</b>	<b>6,0</b>	<b>3,1</b>	<b>-7,1</b>	<b>10,2</b>	<b>0,4</b>	<b>-2,3</b>	<b>2,1</b>	<b>-3,0</b>	<b>-8,3</b>	<b>-6,4</b>	<b>2,5</b>	<b>1,0</b>	<b>-1,1</b>	<b>-7,2</b>

\*Setembro/2020