

Contas Nacionais Trimestrais

1º Trimestre de 2018

Coordenação de Contas Nacionais

30 de maio de 2018

Tabela Resumo

Principais resultados do PIB a preços de mercado

TABELA I.1 - Principais resultados do PIB a preços de mercado do 1º Trimestre de 2017 ao 1º Trimestre de 2018

| Taxas (%) | 2017.I | 2017.II | 2017.III | 2017.IV | 2018.I |
|---|--------|---------|----------|---------|------------|
| Acumulado ao longo do ano / mesmo período do ano anterior < Anexo: Tabela 3 > | 0,0 | 0,2 | 0,6 | 1,0 | 1,2 |
| Últimos quatro trimestres / quatro trimestres imediatamente anteriores < Anexo: Tabela 4 > | -2,2 | -1,2 | -0,2 | 1,0 | 1,3 |
| Trimestre / mesmo trimestre do ano anterior < Anexo: Tabela 2 > | 0,0 | 0,4 | 1,4 | 2,1 | 1,2 |
| Trimestre / trimestre imediatamente anterior (com ajuste sazonal) < Anexo: Tabela 7 > | 1,1 | 0,6 | 0,3 | 0,2 | 0,4 |

Fonte: IBGE, Diretoria de Pesquisas, Coordenação de Contas Nacionais.

1º Trimestre de 2018

Série com ajuste sazonal
(em relação ao trimestre anterior)

Taxa (%) trimestre em relação ao trimestre anterior (série com ajuste sazonal)

PIB a preços de mercado 0,4

Ótica da produção

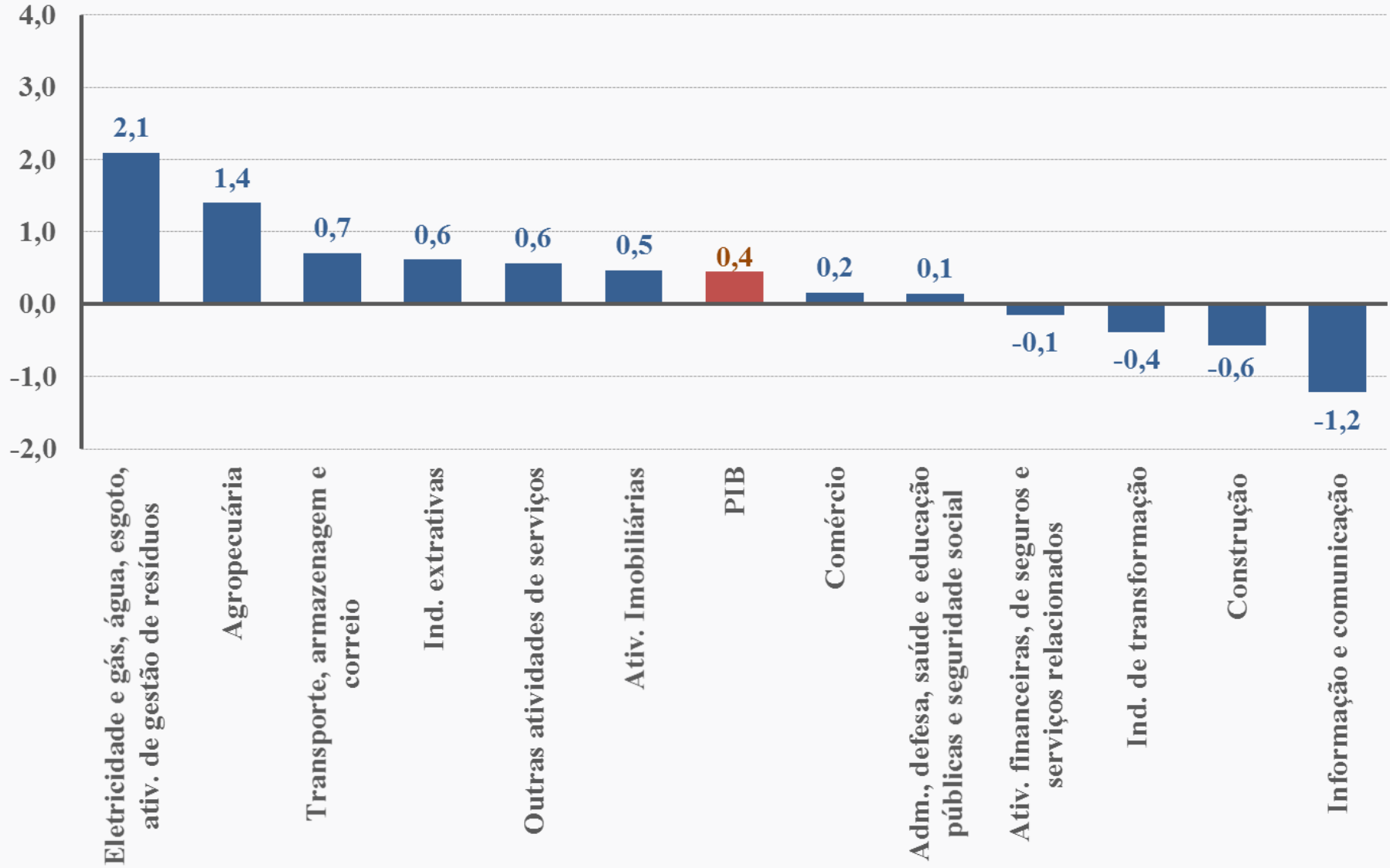
| | |
|----------------------------|------------|
| Agropecuária | 1,4 |
| Indústria | 0,1 |
| Serviços | 0,1 |
| Valor Adicionado pb | 0,2 |

Ótica da despesa

| | |
|---|-------------|
| Despesa de Consumo das Famílias | 0,5 |
| Despesa de Consumo do Governo | -0,4 |
| Formação Bruta de Capital Fixo | 0,6 |
| Exportações de Bens e Serviços | 1,3 |
| (-) Importações de Bens e Serviços | 2,5 |

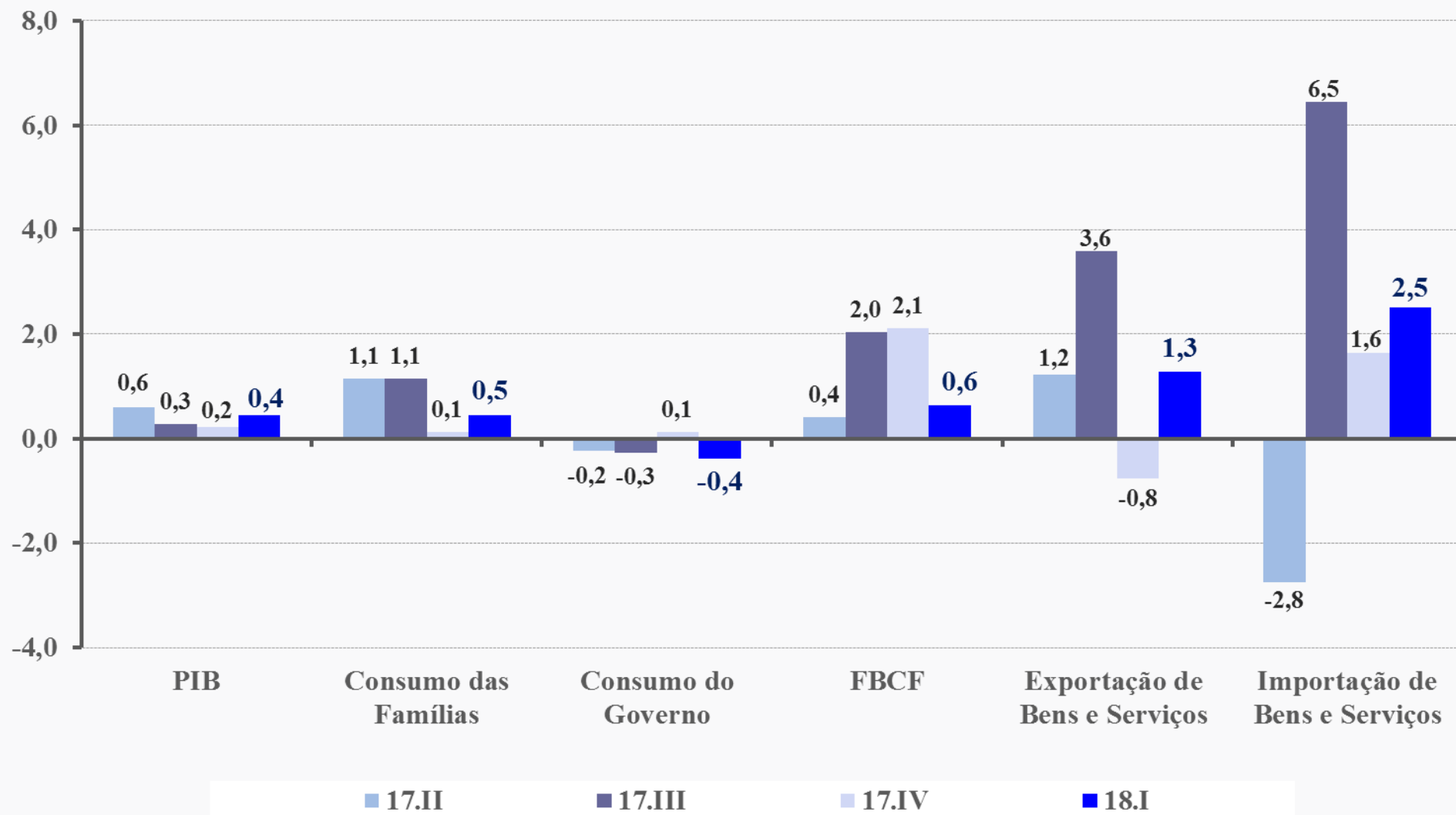
Ótica da produção

GRÁFICO I.1 - PIB e subsetores (com ajuste sazonal)
Taxa (%) do trimestre em relação ao trimestre imediatamente anterior



Ótica da despesa

GRÁFICO I.2 - Componentes da Demanda (com ajuste sazonal)
Taxa (%) do trimestre em relação ao trimestre imediatamente anterior



1º Trimestre de 2018

Taxa trimestral

(em relação ao mesmo trimestre do ano anterior)

Taxa (%) trimestral

(em relação ao mesmo trimestre do ano anterior)

PIB a preços de mercado 1,2

Ótica da produção

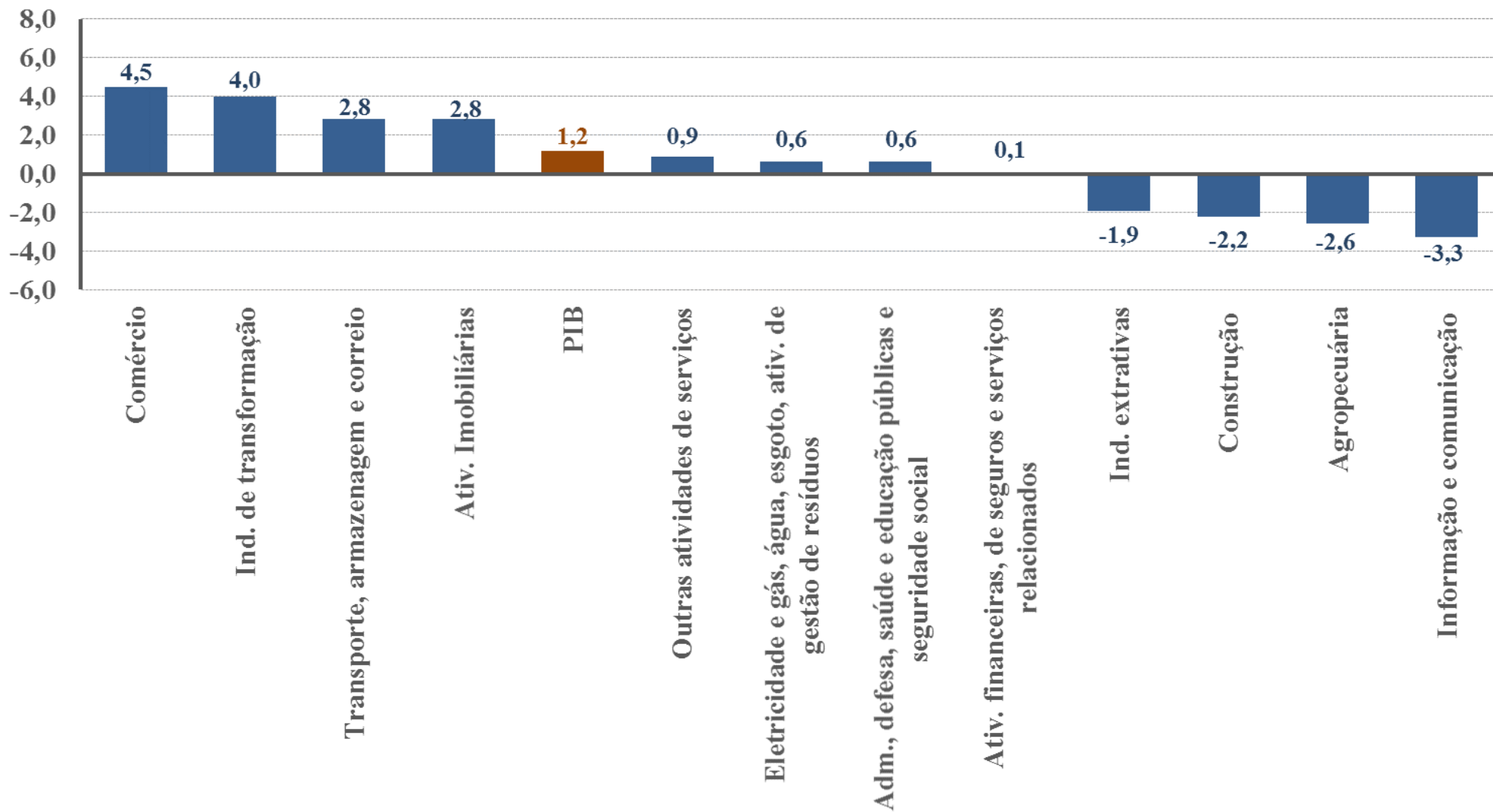
Ótica da despesa

| | | | |
|--------------------------------|-------------|---|-------------|
| Agropecuária | -2,6 | Despesa de Consumo das Famílias | 2,8 |
| Indústria | 1,6 | Despesa de Consumo do Governo | -0,8 |
| Serviços | 1,5 | Formação Bruta de Capital Fixo | 3,5 |
| Valor Adicionado pb | 0,9 | Exportações de Bens e Serviços | 6,0 |
| Impostos sobre produtos | 2,9 | (-) Importações de Bens e Serviços | 7,7 |

Ótica da produção

GRÁFICO 1.6 - PIB e subsetores

Taxa (%) do trimestre em relação ao mesmo trimestre do ano anterior



Agropecuária

(1º tri 2018 em relação ao 1º tri 2017)

-2,6%

Destaques - Estimativa anual - LSPA, divulgada em maio/18

| Produto | Desempenho da lavoura | | |
|---------|-----------------------|-------------------|-----|
| | Quant. Produzida (Q) | Área Plantada (A) | Q/A |
| Soja | 0,6% | 2,6% | ▼ |
| Fumo | -5,8% | -0,7% | ▼ |
| Arroz | -6,8% | -3,8% | ▼ |
| Milho | -13,0% | -8,2% | ▼ |

Estimativas para Pecuária e Produção Florestal apontaram desempenho positivo nesse trimestre.

Indústria

(1º tri 2018 em relação ao 1º tri 2017)

1,6%



Transformação

4,0%



Prod. e distrib.
de eletricidade,
gás e água

0,6%



Extrativas

-1,9%



Construção

-2,2%

Indústria Transformação

(1º tri 2018 em relação ao 1º tri 2017)

4,0%

Destaques Positivos no VA

- Máquinas e equipamentos
- Veículos
- Equipamentos de informática
- Metalurgia
- Papel e celulose
- Móveis

Indústrias Extrativas

(1º tri 2018 em relação ao 1º tri 2017)



-1,9%

Desempenho puxado tanto pela queda da extração de petróleo e gás como da extração de minérios ferrosos

Construção

(1º tri 2018 em relação ao 1º tri 2017)

- 2,2%

Redução de 4,1% da ocupação na construção*

Variação nominal negativa de 0,1% das operações de crédito do sistema financeiro (queda em termos reais)**

* Segundo a PNAD contínua/IBGE

** Segundo nota para imprensa do BACEN

Serviços

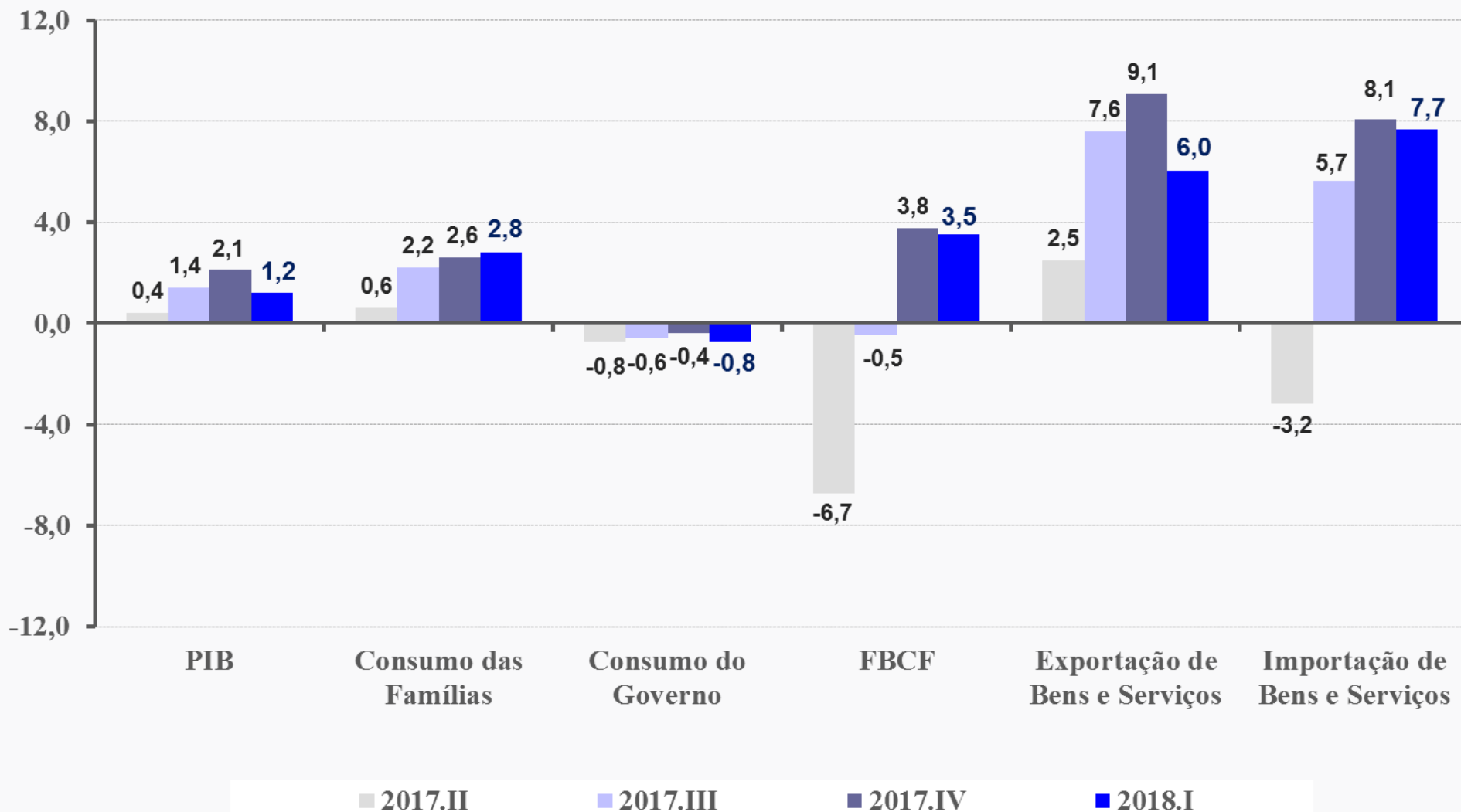
(1º tri 2018 em relação ao 1º tri 2017)

1,5%

- **Comércio (atacadista e varejista) (4,5%)**
- **Transporte, armazenagem e correio (2,8%)**
- **Atividades imobiliárias (2,8%)**
- Outras ativ. serviços (0,9%)
- Adm., saúde e educação públicas e seguridade social (0,6%)
- Intermediação financeira e seguros (0,1%)
- Informação e comunicação (-3,3%)

Ótica da despesa

GRÁFICO I.7 - Componentes da Demanda
Taxa (%) do trimestre em relação ao mesmo trimestre do ano anterior



Consumo das Famílias

(1º tri 2018 em relação ao 1º tri 2017)



2,8%

Crescimento nominal de 6,3% do saldo de operações de crédito do sistema financeiro nacional para as pessoas físicas*

Selic alcançou 6,5% a.a. no 1ºtri/2018 contra 12,7% a.a. no 1ºtri/2017

IPCA variou 2,8% no 1ºtri/18 contra 4,9% no 1ºtri/17

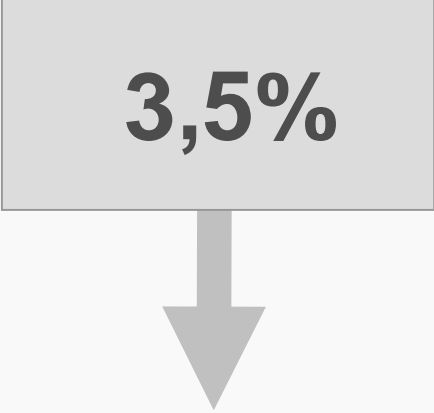
Redução da massa salarial real (-0,5%)**

* Segundo nota para imprensa do BACEN

** Segundo PNAD contínua / IBGE

FBCF

(1º tri 2018 em relação ao 1º tri 2017)



3,5%

Crescimento da importação e produção interna de bens de capital, compensando o desempenho negativo da construção

Setor Externo

(1º tri 2018 em relação ao 1º tri 2017)

**Exportação
de bens e serviços
6,0%**

Destaques Positivos

- Máquinas e equipamentos
- Veículos automotores
- Papel e celulose
- Minerais não metálicos

**Importação
de bens e serviços
7,7%**

Destaques Positivos

- Veículos automotores
- Máquinas e equipamentos
- Têxtil
- Produtos de metal
- Petróleo e gás natural

1º Trimestre de 2018

**Taxa acumulada
nos últimos 4 trimestres
(contra os 4 trimestres imediatamente anteriores)**

Taxa (%) acumulada nos últimos quatro trimestres (contra os quatro trimestres imediatamente anteriores)

PIB a preços de mercado 1,3

Ótica da produção

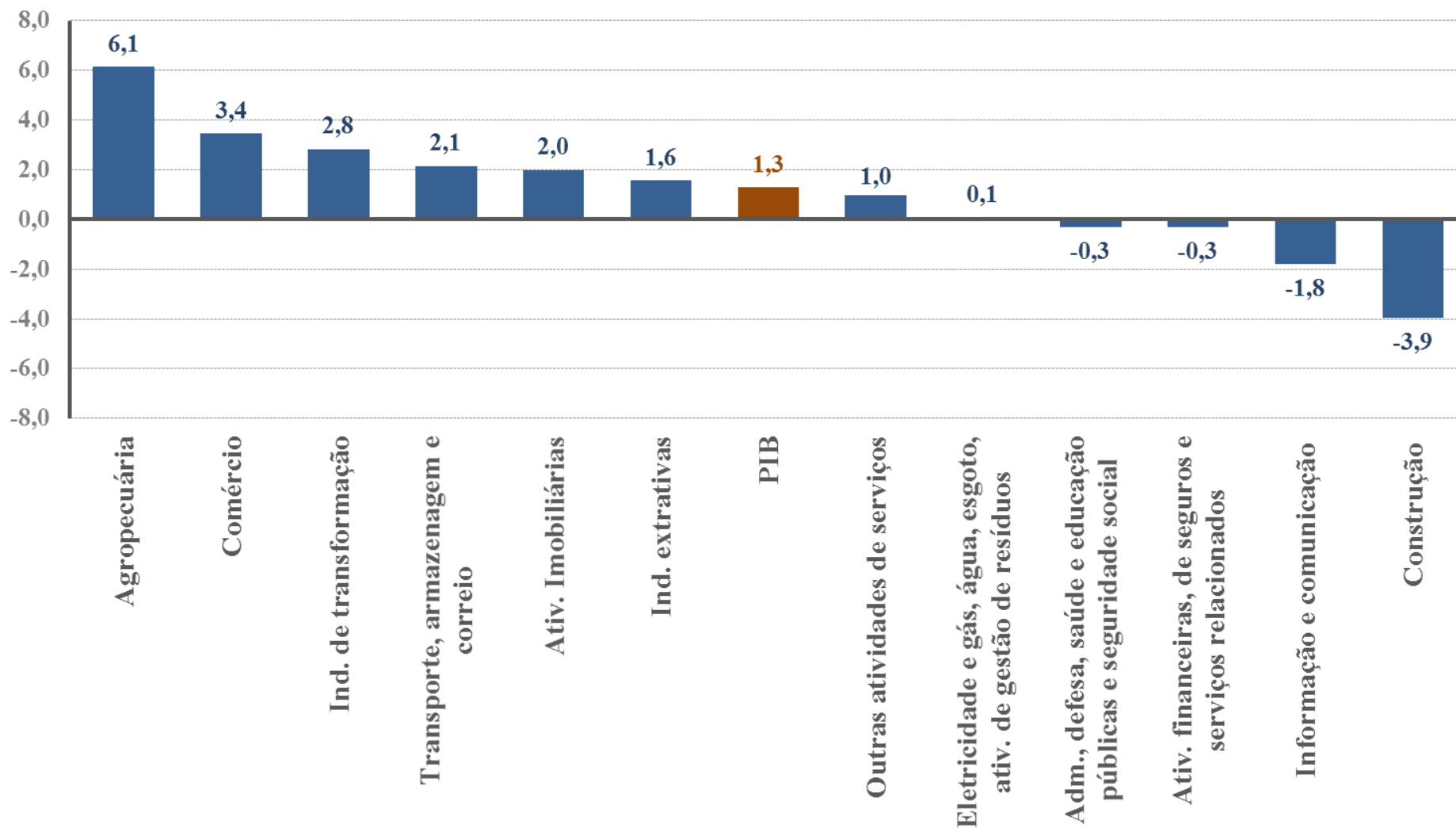
| | |
|--------------------------------|------------|
| Agropecuária | 6,1 |
| Indústria | 0,6 |
| Serviços | 1,0 |
| Valor Adicionado pb | 1,1 |
| Impostos sobre produtos | 2,2 |

Ótica da despesa

| | |
|---|-------------|
| Despesa de Consumo das Famílias | 2,1 |
| Despesa de Consumo do Governo | -0,6 |
| Formação Bruta de Capital Fixo | -0,1 |
| Exportações de Bens e Serviços | 6,2 |
| (-) Importações de Bens e Serviços | 4,6 |

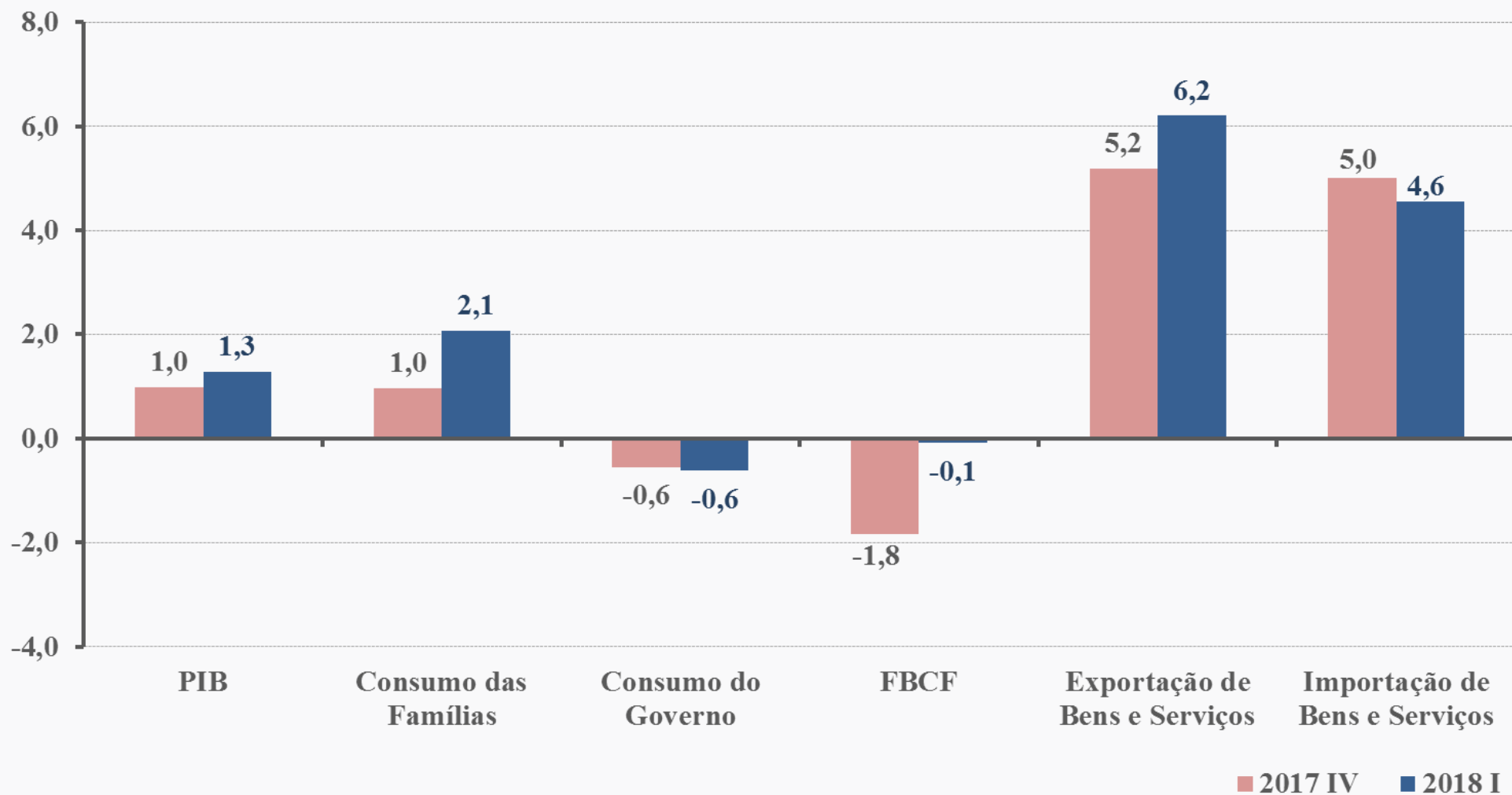
Ótica da produção

GRÁFICO I.8 - PIB e subsetores
Taxa (%) acumulada em quatro trimestres



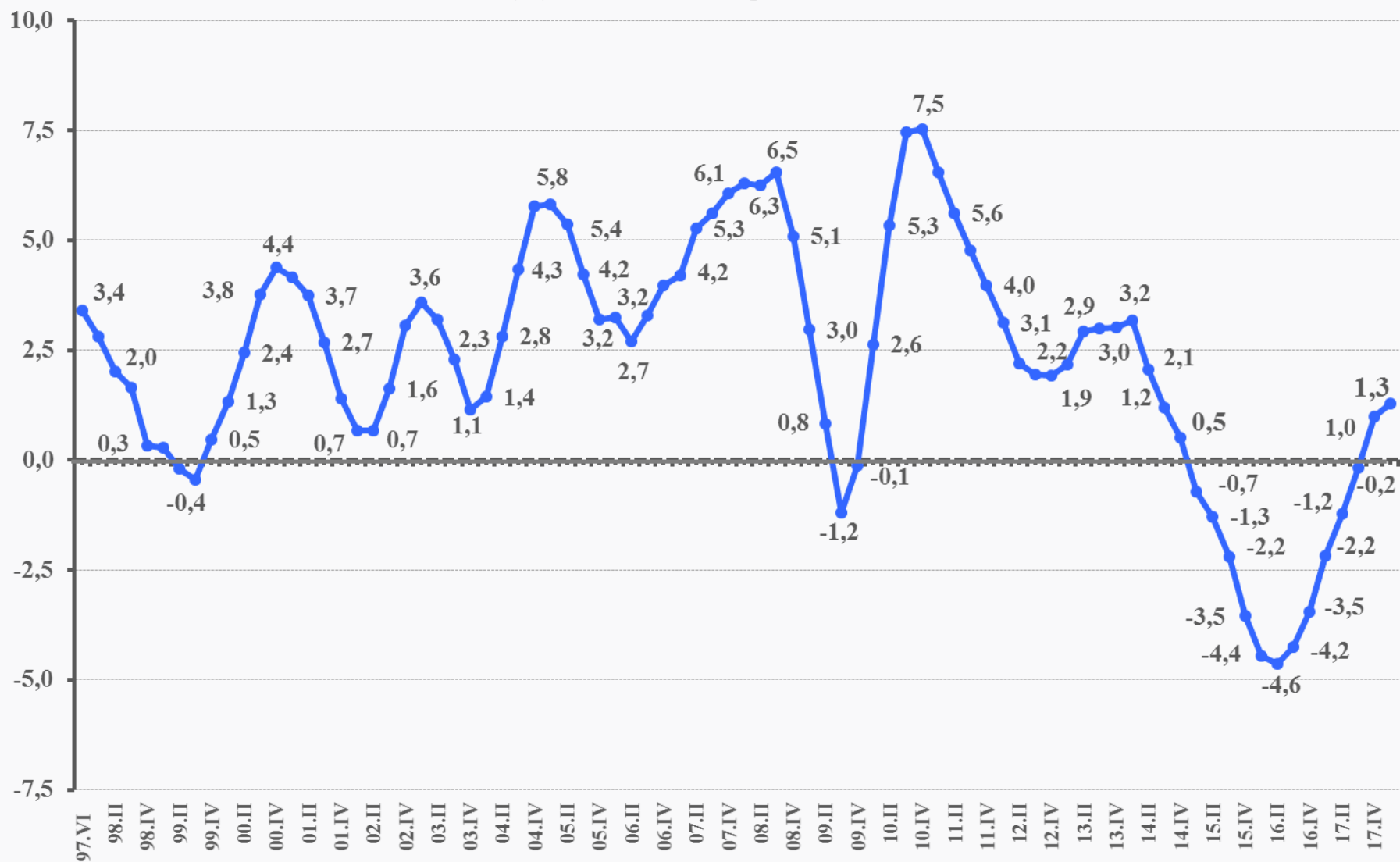
Ótica da despesa

GRÁFICO I.10 - Componentes da Demanda
Taxa (%) acumulada em quatro trimestres



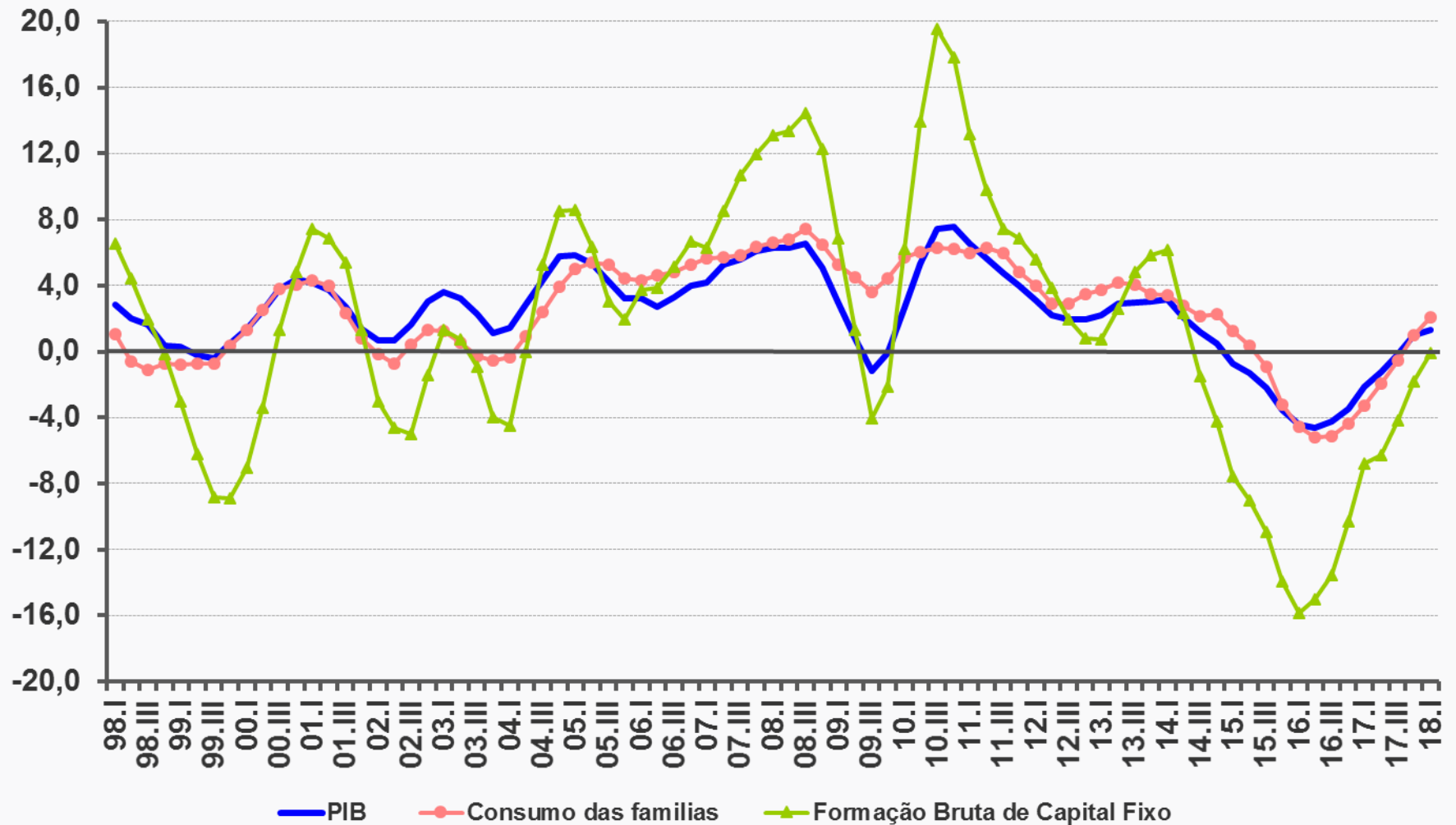
Taxa (%) acumulada nos últimos 4 trimestres (contra os 4 trimestres imediatamente anteriores)

GRÁFICO I.9 - PIB a preços de mercado
Taxa (%) acumulada em quatro trimestres



PIB x Consumo das Famílias x FBCF

GRÁFICO - Comparação PIB x Consumo das Famílias x FBCF
Taxa (%) acumulada em quatro trimestres



1º Trimestre de 2018

Valores Correntes e Conta Econômica Integrada

Valores Correntes

PIB alcançou R\$ 1.641,1 bilhões no 1º trimestre de 2017

Tabela II.1 Classes de atividade no valor adicionado a preços básicos e componentes do PIB pela ótica da despesa

| Especificação | Valores Correntes (R\$ milhões) | | | | | |
|--|---------------------------------|------------------|------------------|------------------|------------------|------------------|
| | 2017.I | 2017.II | 2017.III | 2017.IV | 2017 | 2018.I |
| Agropecuária | 96.588 | 84.001 | 70.288 | 48.592 | 299.469 | 93.946 |
| Indústria | 288.873 | 298.308 | 314.558 | 310.247 | 1.211.986 | 291.651 |
| Serviços | 985.571 | 1.032.770 | 1.030.711 | 1.088.049 | 4.137.102 | 1.015.037 |
| Valor Adicionado a Preços Básicos | 1.371.032 | 1.415.079 | 1.415.557 | 1.446.889 | 5.648.557 | 1.400.633 |
| Impostos sobre produtos | 214.007 | 215.861 | 225.811 | 255.705 | 911.384 | 240.477 |
| PIB a Preços de Mercado | 1.585.039 | 1.630.940 | 1.641.368 | 1.702.593 | 6.559.940 | 1.641.110 |
| Despesa de Consumo das Famílias | 1.001.845 | 1.021.076 | 1.048.827 | 1.089.471 | 4.161.220 | 1.046.311 |
| Despesa de Consumo do Governo | 300.547 | 331.852 | 311.949 | 370.787 | 1.315.136 | 305.454 |
| Formação Bruta de Capital Fixo | 244.895 | 248.769 | 263.924 | 268.026 | 1.025.615 | 263.155 |
| Exportações de Bens e Serviços | 192.321 | 216.218 | 210.463 | 205.424 | 824.425 | 210.278 |
| Importações de Bens e Serviços (-) | 179.727 | 180.610 | 195.233 | 202.246 | 757.816 | 208.400 |
| Variação de Estoque | 25158 | -6365 | 1437 | -28869 | -8640 | 24312 |

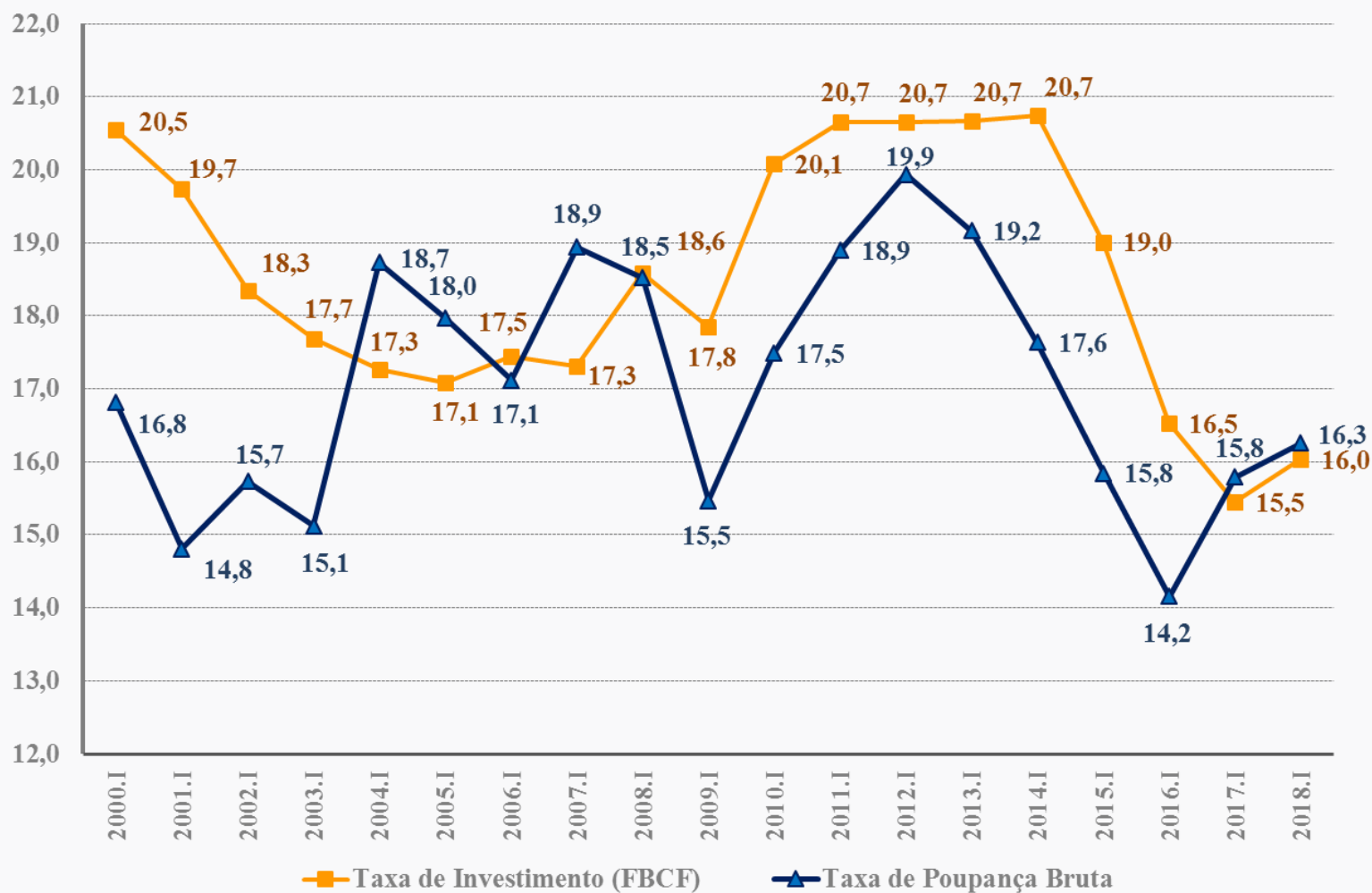
Fonte: IBGE, Diretoria de Pesquisas, Coordenação de Contas Nacionais.

Nota: Todos os resultados são calculados a partir das Contas Nacionais Trimestrais.

Taxas de Investimento e Poupança (em % PIB)

1º Trimestre - 2000 a 2018

GRÁFICO II.1 - Taxa de Investimento e Taxa de Poupança Bruta
(% do PIB)



Capacidade/ Necessidade de Financiamento

A Necessidade de Financiamento alcançou R\$ 20,3 bilhões no 1º tri de 2018 ante R\$ 19,4 bilhões no 1º tri de 2017

Contribuições:

Saldo Externo de Bens e Serviços

1º tri de 2018: R\$ 1,9 bilhões

1º tri de 2017: R\$ 12,6 bilhões



Redução de R\$ 10,7 bilhões

Renda Líquida de Propriedade enviada ao Resto do Mundo

1º tri de 2018 : R\$ - 24,3 bilhões

1º tri de 2017: R\$ - 33,9 bilhões



Redução de R\$ 9,6 bilhões

Participação % das Atividades Econômicas no Valor Adicionado a Preços Básicos

Tabela III.2- Participação percentual das classes e respectivas atividades no valor adicionado a preços básicos 2000/2005/2010-2017

| Especificação | 2000 | 2005 | 2010 | 2011 | 2012 | 2013 | 2014 | 2015 | 2016 ⁽¹⁾ | 2017 ⁽¹⁾ |
|---|-------|-------|-------|-------|-------|-------|-------|-------|---------------------|---------------------|
| Agropecuária | 5,5 | 5,5 | 4,8 | 5,1 | 4,9 | 5,3 | 5,0 | 5,0 | 5,7 | 5,3 |
| Indústria | 26,7 | 28,5 | 27,4 | 27,2 | 26,0 | 24,9 | 23,8 | 22,5 | 21,2 | 21,5 |
| Extrativa Mineral | 1,4 | 3,1 | 3,3 | 4,4 | 4,5 | 4,2 | 3,7 | 2,1 | 1,1 | 1,8 |
| Transformação | 15,3 | 17,4 | 15,0 | 13,9 | 12,6 | 12,3 | 12,0 | 12,2 | 11,9 | 11,8 |
| Prod. e distrib. de eletricidade, gás, água e esgoto | 3,1 | 3,4 | 2,8 | 2,7 | 2,4 | 2,0 | 1,9 | 2,4 | 2,7 | 2,7 |
| Construção | 7,0 | 4,6 | 6,3 | 6,3 | 6,5 | 6,4 | 6,2 | 5,7 | 5,4 | 5,2 |
| Serviços | 67,7 | 66,0 | 67,8 | 67,7 | 69,1 | 69,9 | 71,2 | 72,5 | 73,2 | 73,2 |
| Comércio | 8,1 | 10,8 | 12,6 | 12,9 | 13,4 | 13,5 | 13,6 | 13,3 | 12,9 | 12,7 |
| Transporte, armazenagem e correio | 3,7 | 3,5 | 4,3 | 4,4 | 4,5 | 4,5 | 4,6 | 4,4 | 4,3 | 4,4 |
| Serviços de informação | 4,3 | 4,6 | 3,8 | 3,7 | 3,6 | 3,5 | 3,4 | 3,4 | 3,2 | 3,2 |
| Intermed. financeira, seguros, prev. complem. e serv.rel. | 6,8 | 7,1 | 6,8 | 6,4 | 6,4 | 6,0 | 6,4 | 7,1 | 8,2 | 7,9 |
| Atividades imobiliárias | 12,2 | 9,3 | 8,3 | 8,4 | 8,8 | 9,2 | 9,3 | 9,7 | 9,7 | 9,7 |
| Outros Serviços | 16,9 | 14,8 | 15,7 | 15,9 | 16,5 | 16,9 | 17,4 | 17,4 | 17,3 | 17,7 |
| Adm., saúde e educação públicas | 15,7 | 16,0 | 16,3 | 16,1 | 15,9 | 16,4 | 16,4 | 17,2 | 17,5 | 17,6 |
| Valor adicionado a Preços Básicos | 100,0 | 100,0 | 100,0 | 100,0 | 100,0 | 100,0 | 100,0 | 100,0 | 100,0 | 100,0 |
| Impostos sobre Produtos | 16,3 | 17,8 | 17,7 | 17,6 | 17,6 | 17,1 | 16,2 | 16,3 | 15,7 | 16,1 |
| PIB a Preços de Mercado | 116,3 | 117,8 | 117,7 | 117,6 | 117,6 | 117,1 | 116,2 | 116,3 | 115,7 | 116,1 |

Fonte: IBGE, Diretoria de Pesquisas, Coordenação de Contas Nacionais.

(1) Resultados calculados a partir das Contas Nacionais Trimestrais.

Participação % dos Componentes da Demanda no PIB

Tabela III.3- Componentes da demanda no PIB - 2000 / 2017

| Especificacao | 2000 | 2005 | 2010 | 2011 | 2012 | 2013 | 2014 | 2015 | 2016 ⁽¹⁾ | 2017 ⁽¹⁾ |
|---------------------------------|--------|--------|--------|--------|--------|--------|--------|--------|---------------------|---------------------|
| Despesa de Consumo das Fam lias | 64,6 | 60,5 | 60,2 | 60,3 | 61,4 | 61,7 | 63,0 | 64,0 | 64,0 | 63,4 |
| Despesa de Consumo do Governo | 18,8 | 18,9 | 19,0 | 18,7 | 18,5 | 18,9 | 19,2 | 19,8 | 20,2 | 20,0 |
| FBCF + Variacao de Estoque | 18,9 | 17,2 | 21,8 | 21,8 | 21,4 | 21,7 | 20,5 | 17,4 | 15,4 | 15,5 |
| Exportacoes de Bens e Servicos | 10,2 | 15,2 | 10,7 | 11,5 | 11,7 | 11,6 | 11,0 | 12,9 | 12,5 | 12,6 |
| Importacoes de Bens e Servicos | (12,5) | (11,8) | (11,8) | (12,2) | (13,1) | (13,9) | (13,7) | (14,1) | (12,1) | (11,6) |
| PIB a Precos de Mercado | 100,0 | 100,0 | 100,0 | 100,0 | 100,0 | 100,0 | 100,0 | 100,0 | 100,0 | 100,0 |

Fonte: IBGE, Diretoria de Pesquisas, Coordenacao de Contas Nacionais.

(1) Resultados preliminares calculados a partir das Contas Nacionais Trimestrais.