



Diretoria de Pesquisas
Coordenação de Serviços
e Comércio - COSEC

Pesquisa Mensal de Comércio - PMC

Resultados de Agosto 2015

Data 14/10/2015

Objetivo

Produzir indicadores que permitam acompanhar a evolução conjuntural do comércio varejista e de seus principais segmentos.

Variável Investigada

Receita bruta de revenda, definida como receita bruta mensal proveniente da revenda de mercadorias, que deflacionada por índices específicos de preços (IPCA), utilizados como deflatores, se estima um índice de volume de vendas

Pesquisa por amostra

Representada por um conjunto de 5.700 empresas com cobertura para as 27 UFs.

- empresas formalmente constituídas
- sediadas no Território Nacional
- em situação ativa na Pesquisa Anual de Comércio – PAC
- possuir 20 ou mais pessoas ocupadas na PAC

TABELA 1

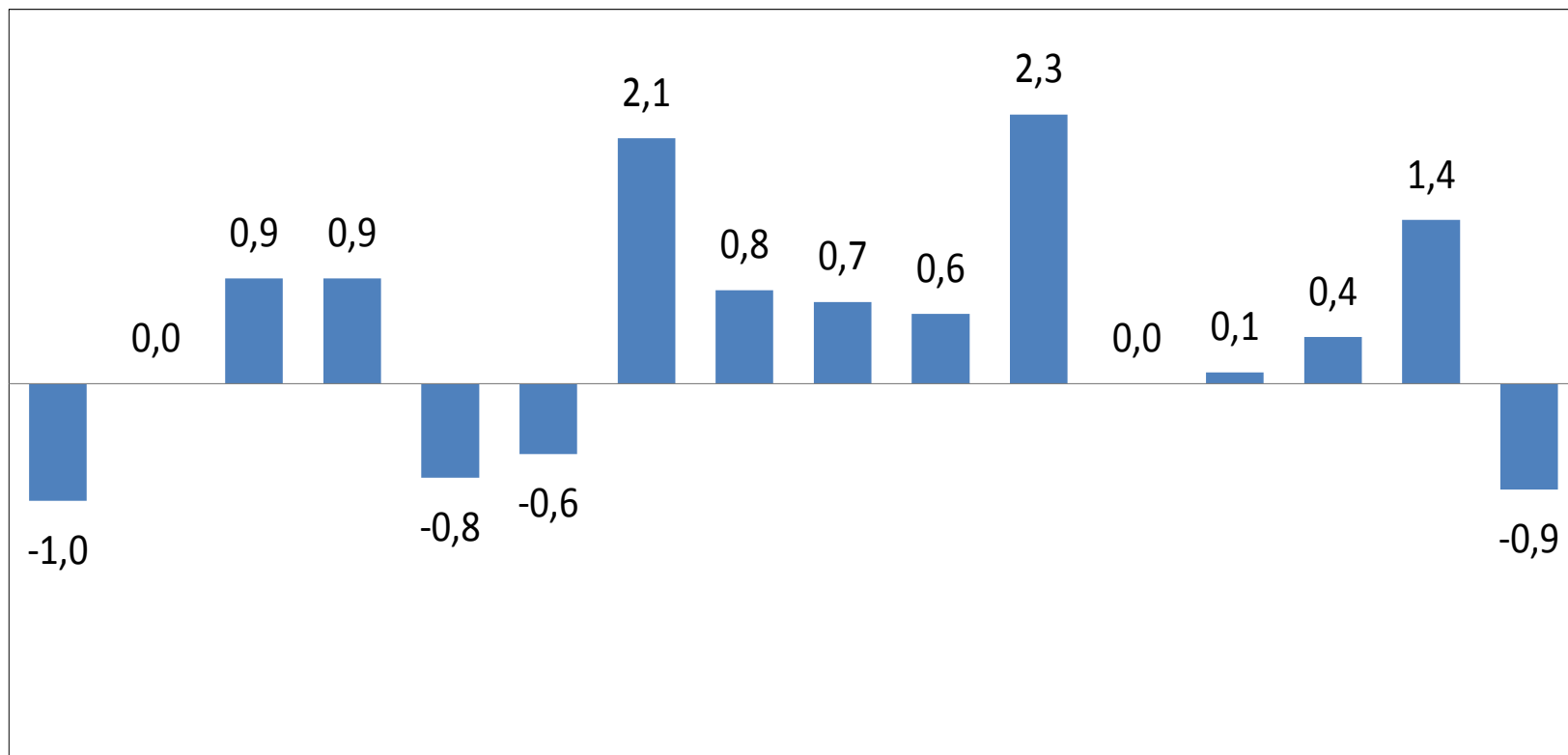
ATIVIDADES	MÊS/MÊS ANTERIOR (1)			MÊS/IGUAL MÊS DO ANO ANTERIOR			ACUMULADO	
	Taxa de Variação (%)			Taxa de Variação (%)			Taxa de Variação (%)	
	JUN	JUL	AGO	JUN	JUL	AGO	NO ANO	12 MESES
COMÉRCIO VAREJISTA	-0,6	-1,6	-0,9	-2,7	-3,9	-6,9	-3,0	-1,5
Combustíveis e lubrificantes	-1,0	-0,8	-1,3	-0,7	-4,3	-7,2	-3,9	-1,9
Hiper, supermercados, prods. alimentícios, bebidas e fumo	-0,5	-1,5	-0,1	-2,7	-2,7	-4,8	-2,3	-1,7
Tecidos, vest. e calçados	-1,4	-1,2	-1,7	-4,6	-8,1	-13,7	-6,6	-4,3
Móveis e eletrodomésticos	-1,7	-2,5	-2,0	-13,6	-12,8	-18,6	-12,4	-8,2
Artigos farmacêuticos, med., ortop. e de perfumaria	-0,1	-0,8	0,6	5,8	1,9	1,1	4,2	5,6
Livros, jornais, rev. e papelaria	-0,8	-1,2	-2,6	-5,8	-9,0	-15,6	-9,2	-9,3
Equip. e mat. para escritório informática e comunicação	-2,3	-5,5	1,0	7,4	-5,2	-7,1	5,9	4,7
Outros arts. de uso pessoal e doméstico	-0,5	-0,2	-0,2	1,3	0,3	-2,9	2,6	4,4
COMÉRCIO VAREJISTA AMPLIADO	-1,0	0,5	-2,0	-3,6	-7,0	-9,6	-6,9	-5,2
Veículos e motos, partes e peças	-3,0	5,4	-5,2	-6,8	-13,3	-15,7	-15,4	-12,9
Material de construção	4,7	-2,4	-2,3	1,4	-7,1	-9,1	-5,6	-3,8

Fonte: IBGE, Diretoria de Pesquisas, Coordenação de Serviços e Comércio.

(1) Séries com ajuste sazonal. (2) O indicador do comércio varejista é composto pelos resultados das atividades numeradas de 1 a 8.

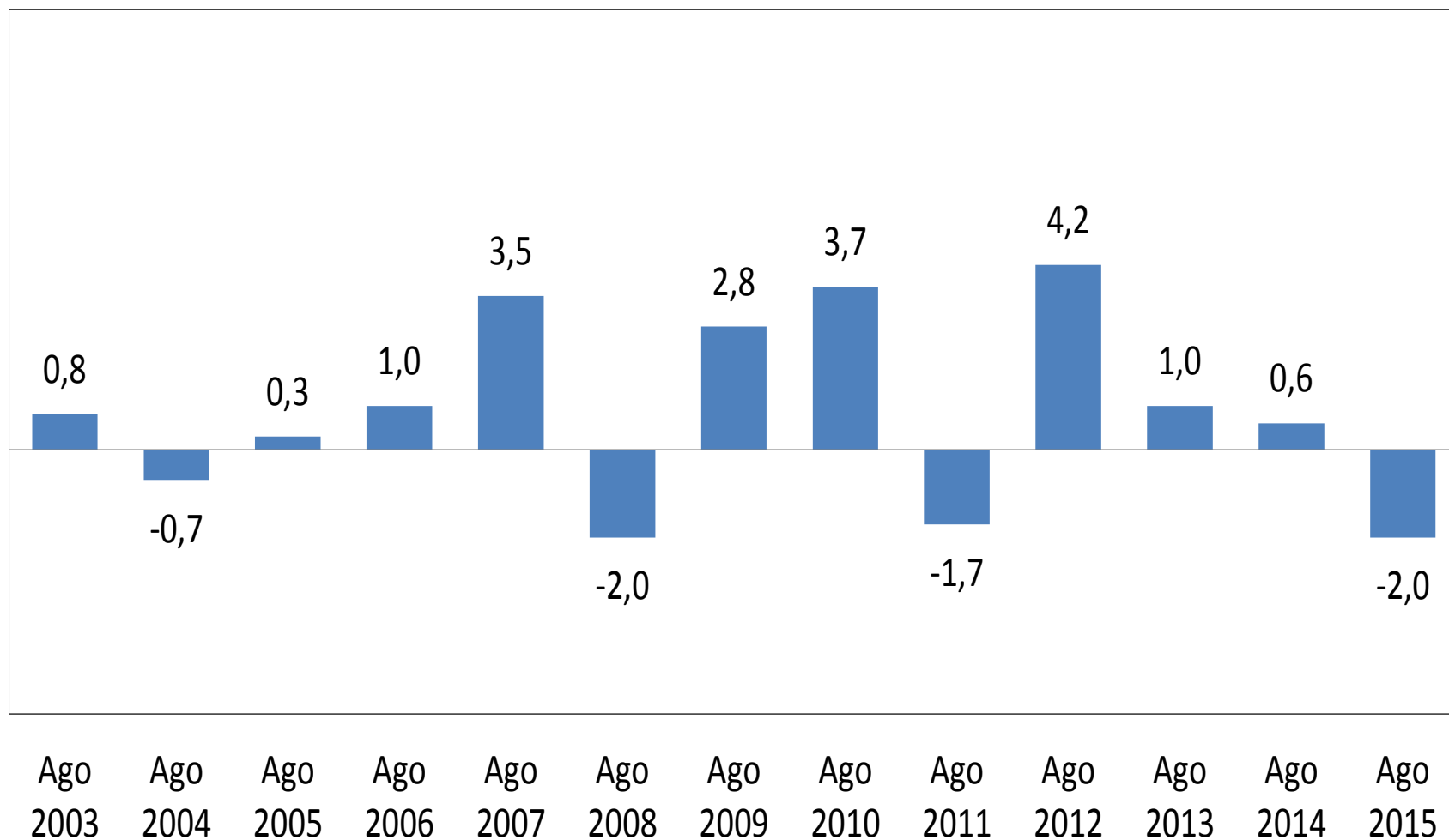
(3) O indicador do comércio varejista ampliado é composto pelos resultados das atividades numeradas de 1 a 10

Taxa de variação do volume de vendas do Varejo Mês/Mês anterior

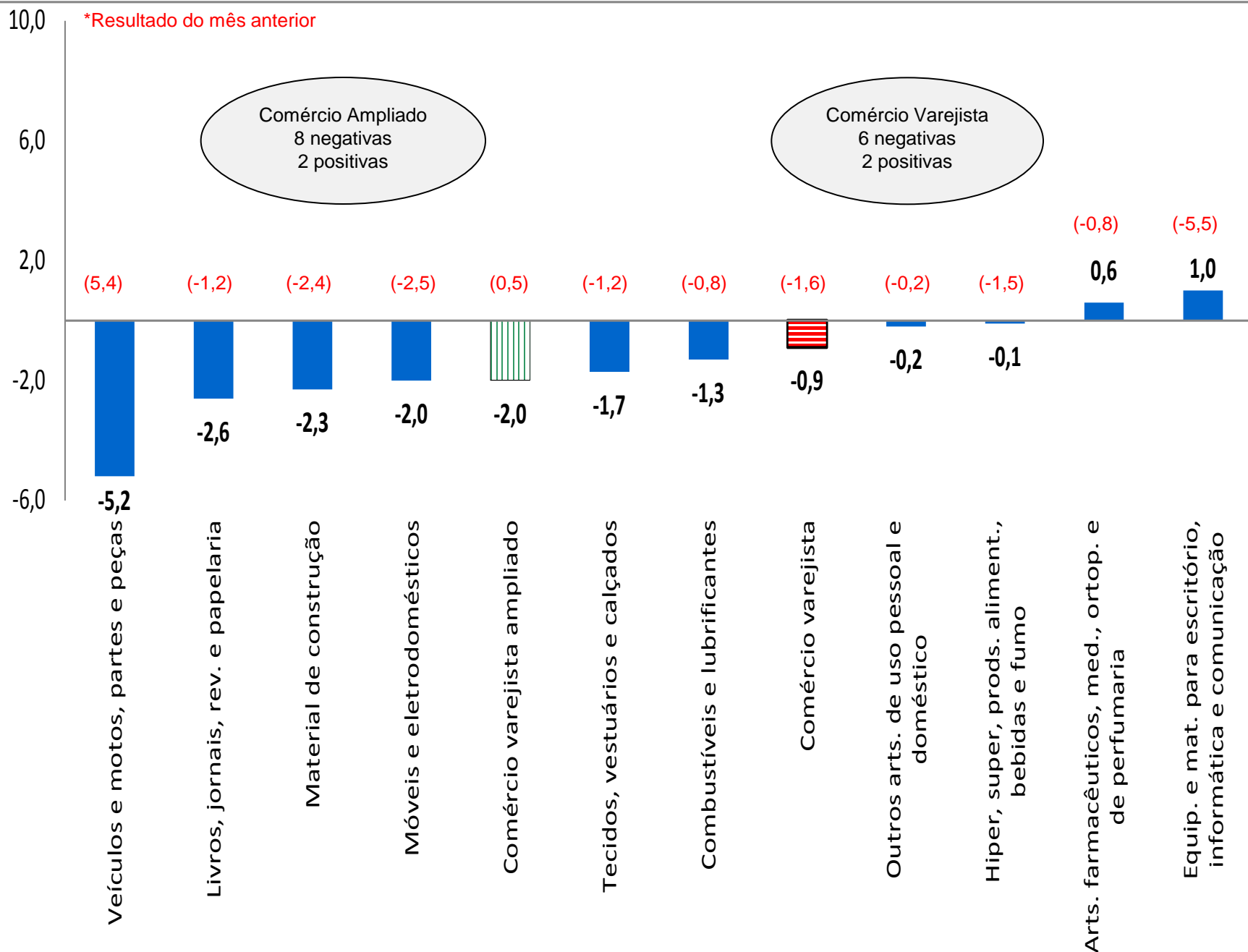


Ago 2000 Ago 2001 Ago 2002 Ago 2003 Ago 2004 Ago 2005 Ago 2006 Ago 2007 Ago 2008 Ago 2009 Ago 2010 Ago 2011 Ago 2012 Ago 2013 Ago 2014 Ago 2015

Taxa de variação do volume de vendas do Varejo Ampliado Mês/Mês anterior



Agosto 2015/Julho 2015 (%) – Série com ajuste sazonal



Série de volume de vendas – Mês/Mês imediatamente anterior – Série ajustada

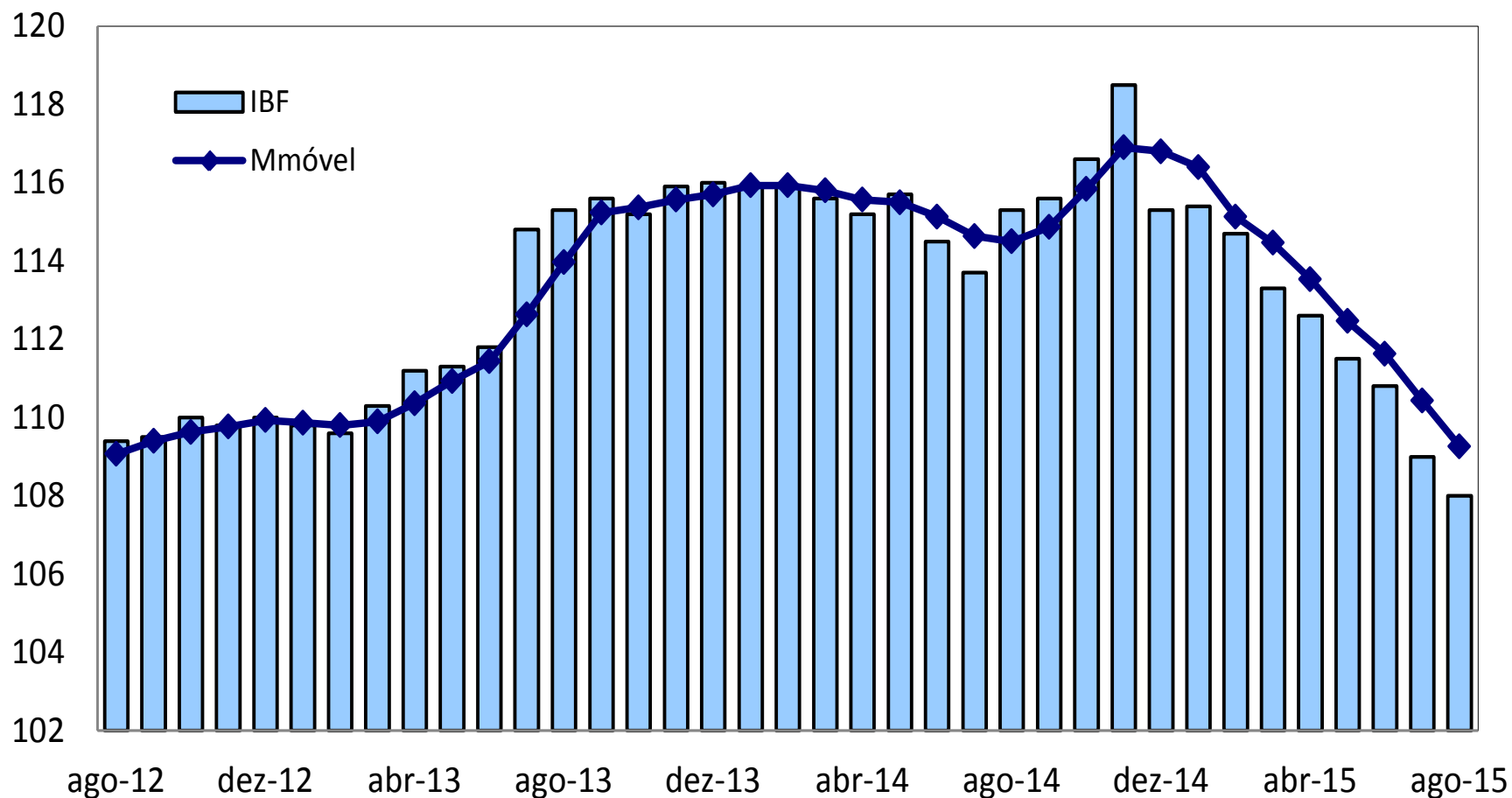


Ano/mês	Geral		Combustíveis e lubrificantes		Hiper,super, prods. Alimen. Beb.		Tecidos, vestuário e calçados		Móveis e eletrodomésticos		Artigos farmac, ortop e de perfumaria		Livros, jornais, revistas e papelaria		Equip. e Materiais p escritório, inform e comum		Outros artigos de uso pessoal e doméstico		Varejo Ampliado		Veículos e motos, partes e peças		Material de construção	
	2014	2015	2014	2015	2014	2015	2014	2015	2014	2015	2014	2015	2014	2015	2014	2015	2014	2015	2014	2015	2014	2015	2014	2015
Janeiro	-0,1	0,1	1,1	-1,0	0,1	0,3	-2,5	1,1	0,2	1,4	2,5	1,2	-2,1	-0,7	-4,5	12,4	1,7	-0,7	1,4	-0,5	2,8	-1,7	1,6	-1,5
Fevereiro	0,0	-0,6	2,2	-5,0	0,0	-0,4	-0,1	-1,1	0,1	-2,2	-0,4	-0,1	-7,1	0,0	12,0	-3,0	-1,5	1,7	-1,5	-1,4	-6,8	-4,1	3,7	-1,0
Março	-0,3	-1,2	-1,8	2,6	-0,9	-2,3	-1,3	-1,9	2,3	-3,5	0,1	1,0	4,6	-2,6	-11,5	-0,4	0,0	0,0	-1,1	-1,9	-0,3	-4,9	-5,5	-0,6
Abril	-0,3	-0,6	-1,3	-0,2	-1,7	1,8	0,4	-3,2	0,5	-2,8	0,1	-0,2	-4,0	-0,4	5,0	-10,5	2,3	-4,2	0,4	-0,5	2,2	3,3	-0,1	-1,3
Maiο	0,4	-1,0	0,3	-0,4	0,9	-1,1	-0,3	1,6	1,5	-1,8	1,5	-0,5	1,7	-2,5	0,2	2,9	1,2	0,9	-0,3	-1,8	-1,2	-4,7	1,6	-5,5
Junho	-1,0	-0,6	-2,5	-1,0	0,4	-0,5	-0,5	-1,4	-3,6	-1,7	-0,5	-0,1	-4,4	-0,8	-2,6	-2,3	-0,5	-0,5	-3,6	-1,0	-11,1	-3,0	-7,2	4,7
Julho	-0,7	-1,6	1,7	-0,8	-0,6	-1,5	0,5	-1,2	-5,9	-2,5	0,9	-0,8	1,0	-1,2	2,9	-5,5	-0,9	-0,2	0,8	0,5	4,8	5,4	5,9	-2,4
Agosto	1,4	-0,9	1,9	-1,3	0,2	-0,1	4,3	-1,7	4,1	-2,0	2,2	0,6	2,1	-2,6	6,0	1,0	1,6	-0,2	0,6	-2,0	-1,0	-5,2	-0,9	-2,3
Setembro	0,3		0,4		-0,3		-3,9		0,9		0,4		-3,5		-2,6		1,2		-0,5		-1,0		1,1	
Outubro	0,9		0,5		1,3		1,4		-0,6		1,3		-0,9		4,3		0,5		2,0		3,2		1,2	
Novembro	1,6		-0,3		-0,6		4,3		7,5		-0,7		12,1		5,2		4,8		2,4		7,3		-1,4	
Dezembro	-2,7		-0,8		-0,4		-7,6		-11,0		-1,1		-10,0		-7,9		-3,3		-4,4		-10,0		0,5	

Fonte: IBGE

Receita de Vendas - Séries com ajuste sazonal (Base: 2011=100)

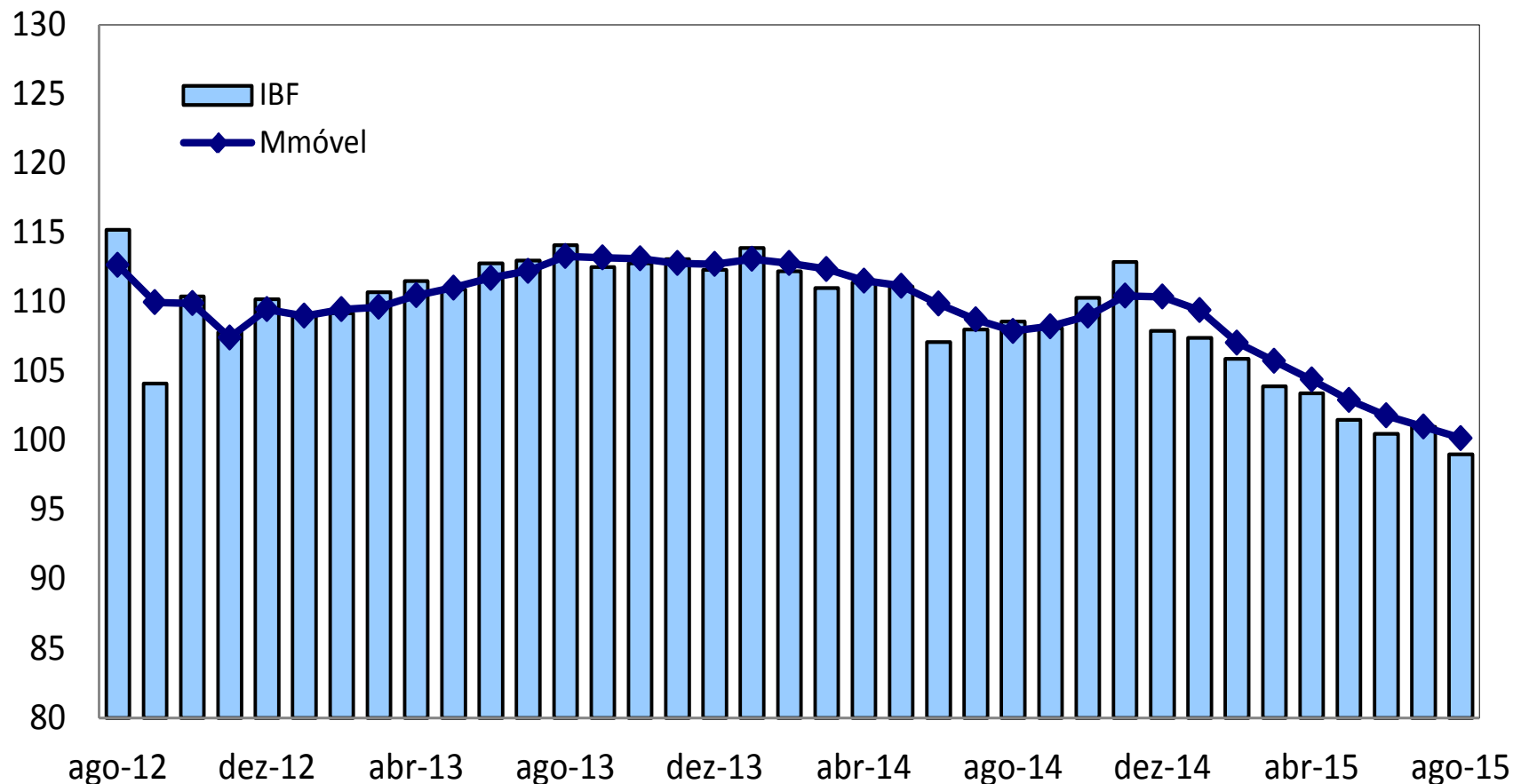
**Gráfico 1 - Volume de Vendas com Ajuste Sazonal
Índice de Base Fixa e Média Móvel Trimestral**



Ponto mais alto da série (nov/2014) IBF = 118,5

Ponto atual da série (ago/2015) IBF = 108,0

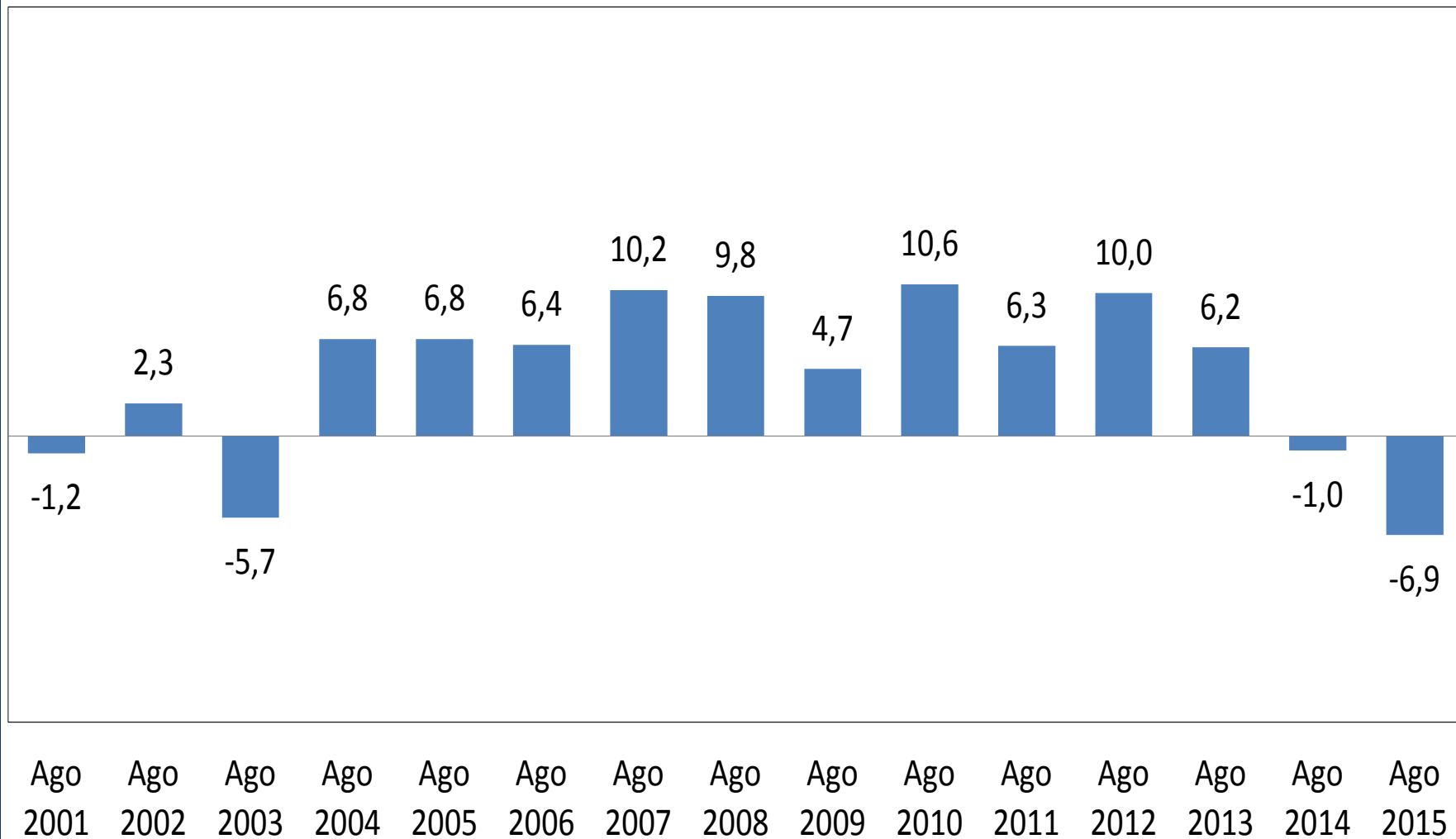
**Gráfico 3 - Volume de Vendas do Varejo Ampliado com Ajuste Sazonal
Índice de Base Fixa e Média Móvel Trimestral**



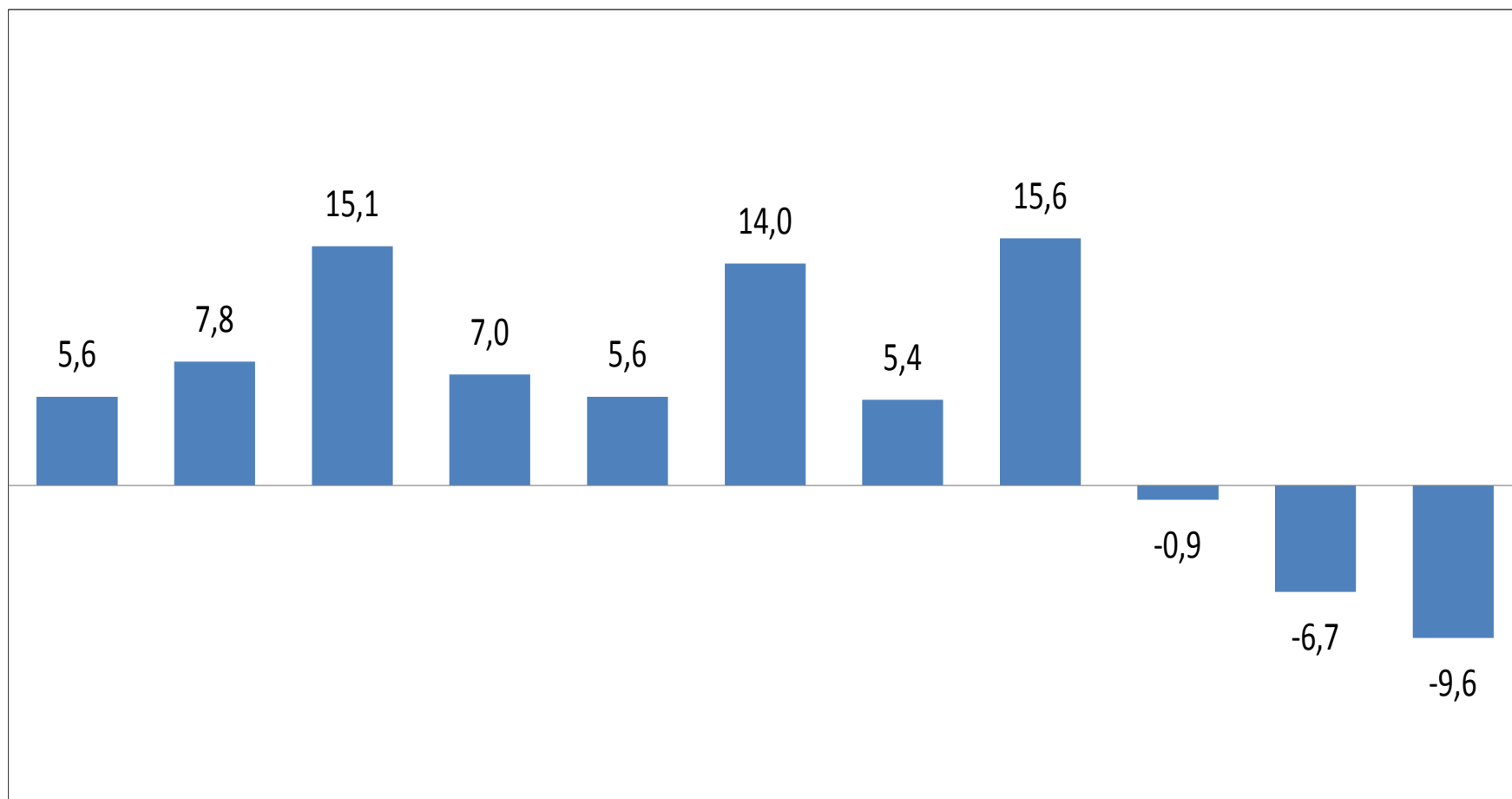
Ponto mais alto da série (ago/2012) IBF = 115,2

Ponto atual da série (ago/2015) IBF = 99,0

Evolução do volume de vendas do Comércio Varejista Mês/Igual mês do ano anterior



Evolução do volume de vendas do Comércio Varejista Ampliado Mês/Igual mês do ano anterior



Ago 2005 Ago 2006 Ago 2007 Ago 2008 Ago 2009 Ago 2010 Ago 2011 Ago 2012 Ago 2013 Ago 2014 Ago 2015

Série de volume de vendas - Indicador Mensal



Ano/mês	Geral		Combustíveis e lubrificantes		Hiper,super, prods. Alimen. Beb.		Tecidos, vestuário e calçados		Móveis e eletrodomésticos		Artigos farmac, méd, ortop e de perfumaria		Livros, jornais, revistas e papelaria		Equip. e Materiais p escritório, inform e comum		Outros artigos de uso pessoal e doméstico		Varejo Ampliado		Veículos e motos, partes e peças		Material de construção	
	2014	2015	2014	2015	2014	2015	2014	2015	2014	2015	2014	2015	2014	2015	2014	2015	2014	2015	2014	2015	2014	2015	2014	2015
Janeiro	6,4	0,5	6,9	-0,2	5,6	0,2	3,0	-0,7	5,8	-3,4	13,9	5,0	0,3	-9,9	-3,8	21,0	11,0	4,5	4,7	-4,9	1,6	-16,3	4,4	-2,8
Fevereiro	8,7	-3,3	14,0	-10,0	5,5	-1,8	7,2	-7,5	10,4	-10,7	14,9	1,8	-4,8	-6,3	7,2	8,2	16,9	3,1	8,3	-10,4	4,8	-23,8	16,7	-12,9
Março	-1,1	0,3	4,2	-2,1	-2,8	-2,4	-7,3	-1,2	3,8	-6,8	9,3	10,3	-8,8	-5,9	-5,0	21,8	-3,5	15,7	-5,6	-0,8	-15,9	-3,7	1,3	2,9
Abril	6,7	-3,3	1,6	-2,1	10,1	-2,0	-5,2	-7,5	2,5	-15,3	5,4	6,2	-10,8	-9,1	-4,6	2,5	15,3	-0,7	-0,1	-8,3	-10,0	-19,3	-5,8	-4,1
Maiο	4,6	-4,5	2,1	-4,4	2,7	-2,0	2,0	-7,8	8,2	-18,5	10,2	1,8	-3,2	-11,8	-3,5	-0,5	12,0	0,2	0,7	-10,4	-6,6	-22,1	1,8	-11,3
Junho	0,9	-2,7	-2,7	-0,7	0,8	-2,7	-2,5	-4,6	0,1	-13,6	7,8	5,8	-12,5	-5,8	-7,5	7,4	7,9	1,3	-6,0	-3,6	-18,7	-6,8	-4,6	1,4
Julho	-0,9	-3,9	-0,3	-4,3	0,0	-2,7	-4,1	-8,1	-9,2	-12,8	7,0	1,9	-12,5	-9,0	-8,4	-5,2	4,5	0,3	-4,9	-7,0	-12,5	-13,3	-3,3	-7,1
Agosto	-1,0	-6,9	0,4	-7,2	-1,5	-4,8	-0,8	-13,7	-7,5	-18,6	7,2	1,1	-8,9	-15,6	-6,7	-7,1	4,2	-2,9	-6,7	-9,6	-17,4	-15,7	-5,7	-9,1
Setembro	0,5		2,9		-1,9		0,0		0,1		10,4		-10,7		-3,4		5,8		-1,2		-4,6		-0,1	
Outubro	2,2		2,2		1,9		0,6		-1,8		9,8		-13,6		0,3		5,2		-2,3		-11,2		-0,2	
Novembro	1,4		0,1		-1,4		1,8		2,3		6,0		-5,2		5,6		11,7		-2,4		-9,5		-2,4	
Dezembro	0,3		2,0		-0,9		-3,4		-3,4		8,0		-9,3		7,2		7,2		-2,2		-8,6		1,0	

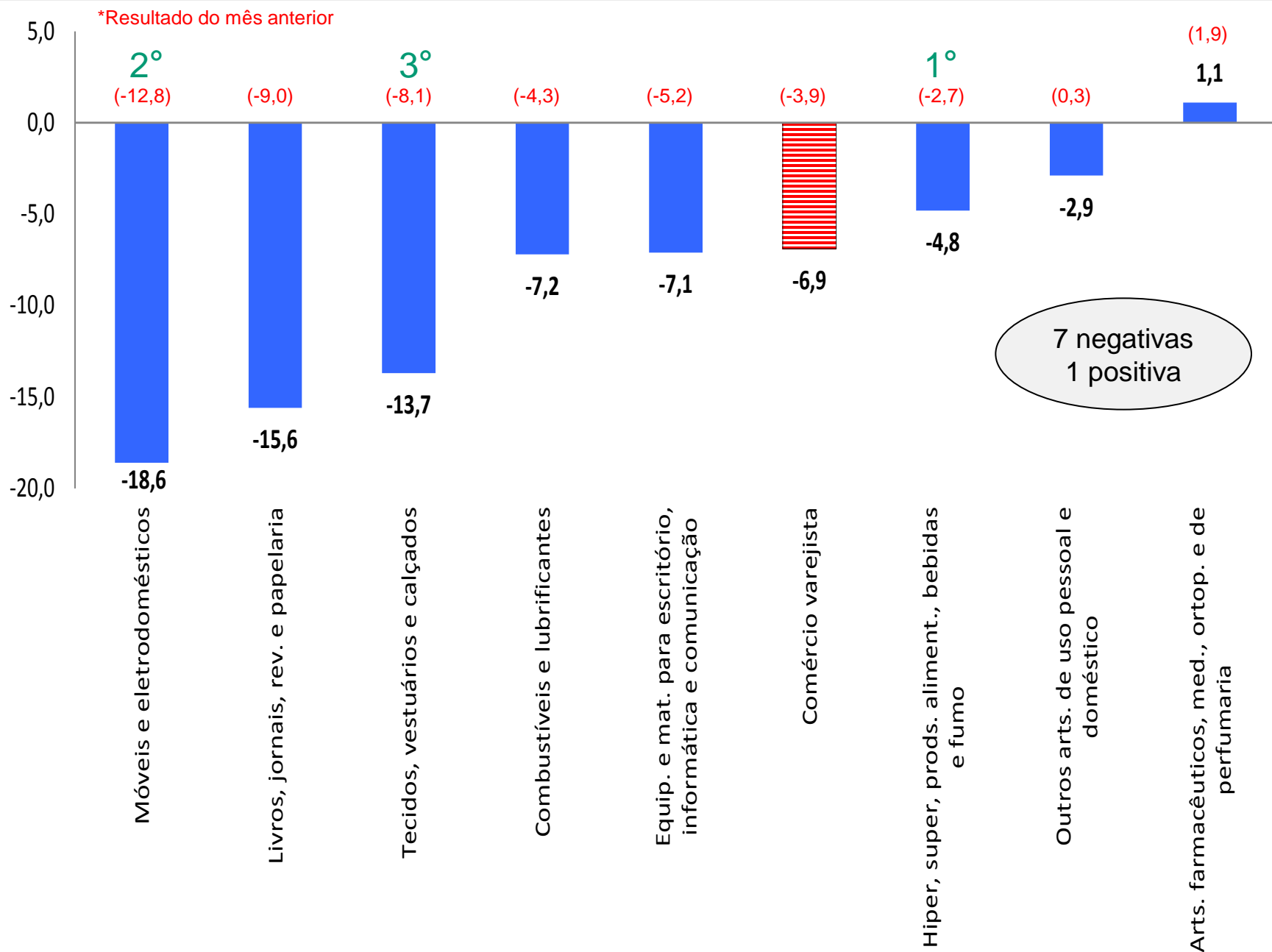
Fonte: IBGE

Receita de Vendas - Séries com ajuste sazonal (Base: 2011=100)

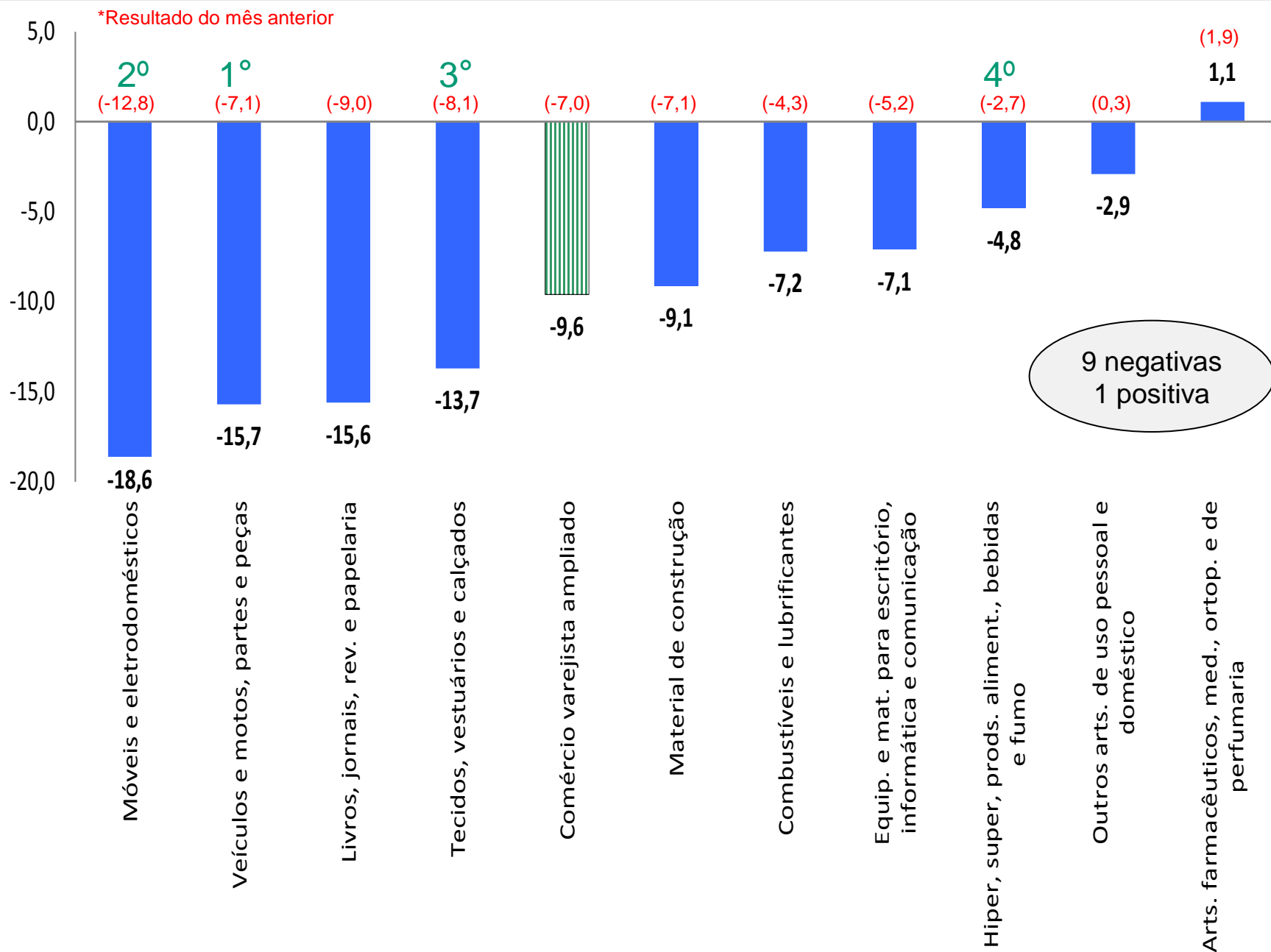
TABELA 3

Atividades	COMÉRCIO VAREJISTA		COMÉRCIO VAREJISTA AMPLIADO	
	Taxa de variação (%)	Composição absoluta da taxa (p.p.)	Taxa de variação (%)	Composição absoluta da taxa (p.p.)
Taxa Global	-6,9	-6,9	-9,6	-9,6
Combustíveis e lubrificantes	-7,2	-0,8	-7,2	-0,5
Hiper, supermercados, prods. alimentícios, bebidas e fumo	-4,8	-2,4	-4,8	-1,5
Tecidos, vest. e calçados	-13,7	-1,1	-13,7	-0,7
Móveis e eletrodomésticos	-18,6	-2,2	-18,6	-1,4
Artigos farmacêuticos, med., ortop. e de perfumaria	1,1	0,1	1,1	0,1
Livros, jornais, rev. e papelaria	-15,6	-0,1	-15,6	-0,1
Equip. e mat. para escritório informática e comunicação	-7,1	-0,1	-7,1	-0,1
Outros arts. de uso pessoal e doméstico	-2,9	-0,3	-2,9	-0,2
Veículos e motos, partes e peças	-	-	-15,7	-4,5
Material de construção	-	-	-9,1	-0,8

Comércio Varejista – Índice mensal (%)




Comércio Varejista Ampliado – Índice mensal (%)



Agosto 2015/ Agosto 2014

-6,9%



Principais impactos (respondem por 82,6% da taxa global)

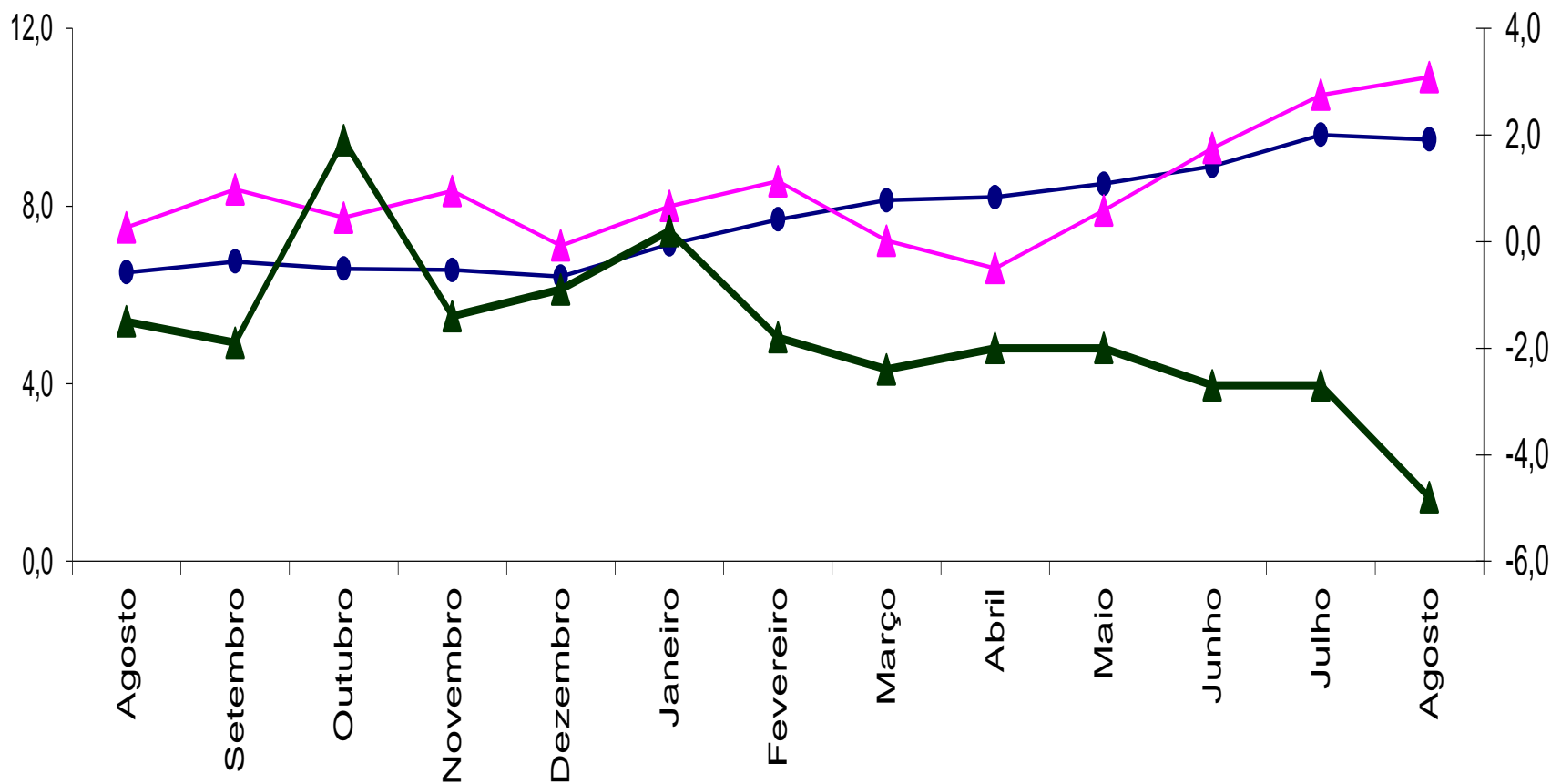
- Hiper, supermercado, produtos alimentícios, bebidas e fumo (-4,8%)
- Móveis e eletrodomésticos (-18,6%)
- Tecidos, vestuários e calçados (-13,7%)

Fatores de influência:

- Evolução dos preços de alimentos em domicílio (10,9%) contra 9,5 % índice geral³
- Restrição ao crédito
taxa de juros do crédito às pessoas físicas de 27,9% a.a em agosto/2014 para 36,9% a.a em 2015¹
- Redução da massa habitual real de salário: de 2,4% em agosto/2014 para -5,4% em agosto de 2015²
- Número de trabalhadores com carteira assinada: de -1,1% em agosto 2014 para -3,8% em 2015²

Volume de vendas hiper, supermercado, alimentos, bebidas e fumo

Índice geral de preços X Índice de alimentação em domicílio X Índice mensal



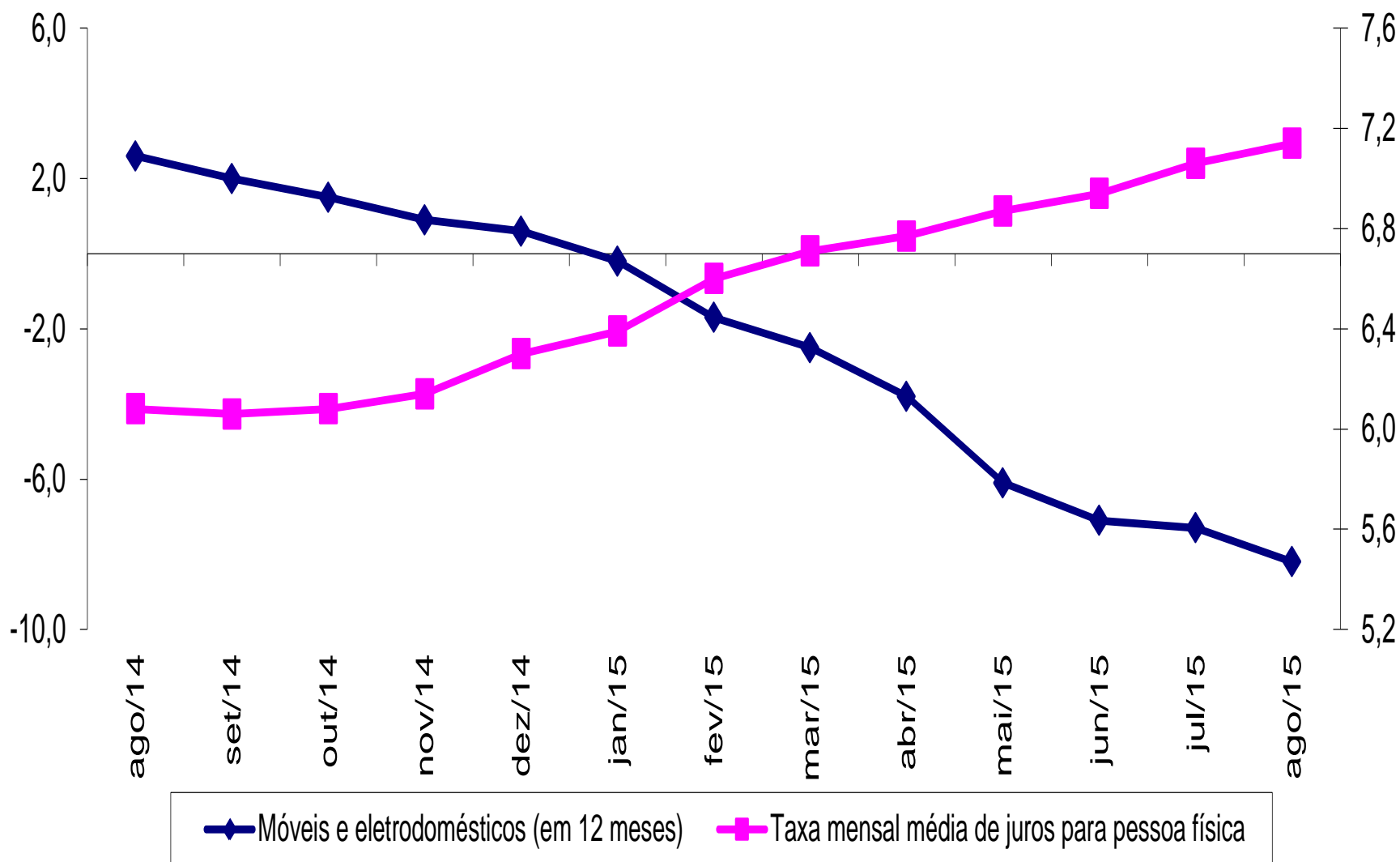
● Índice geral de preços (12 meses)

▲ Preços de alimentação no domicílio (12 meses)

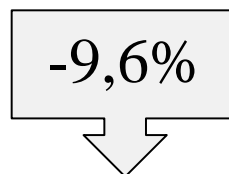
▲ Volume de vendas (mensal)

Volume de vendas de móveis e eletrodomésticos

Indicador acumulado nos últimos 12 meses X Taxa de juros para pessoa física



Agosto 2015/ Agosto 2014

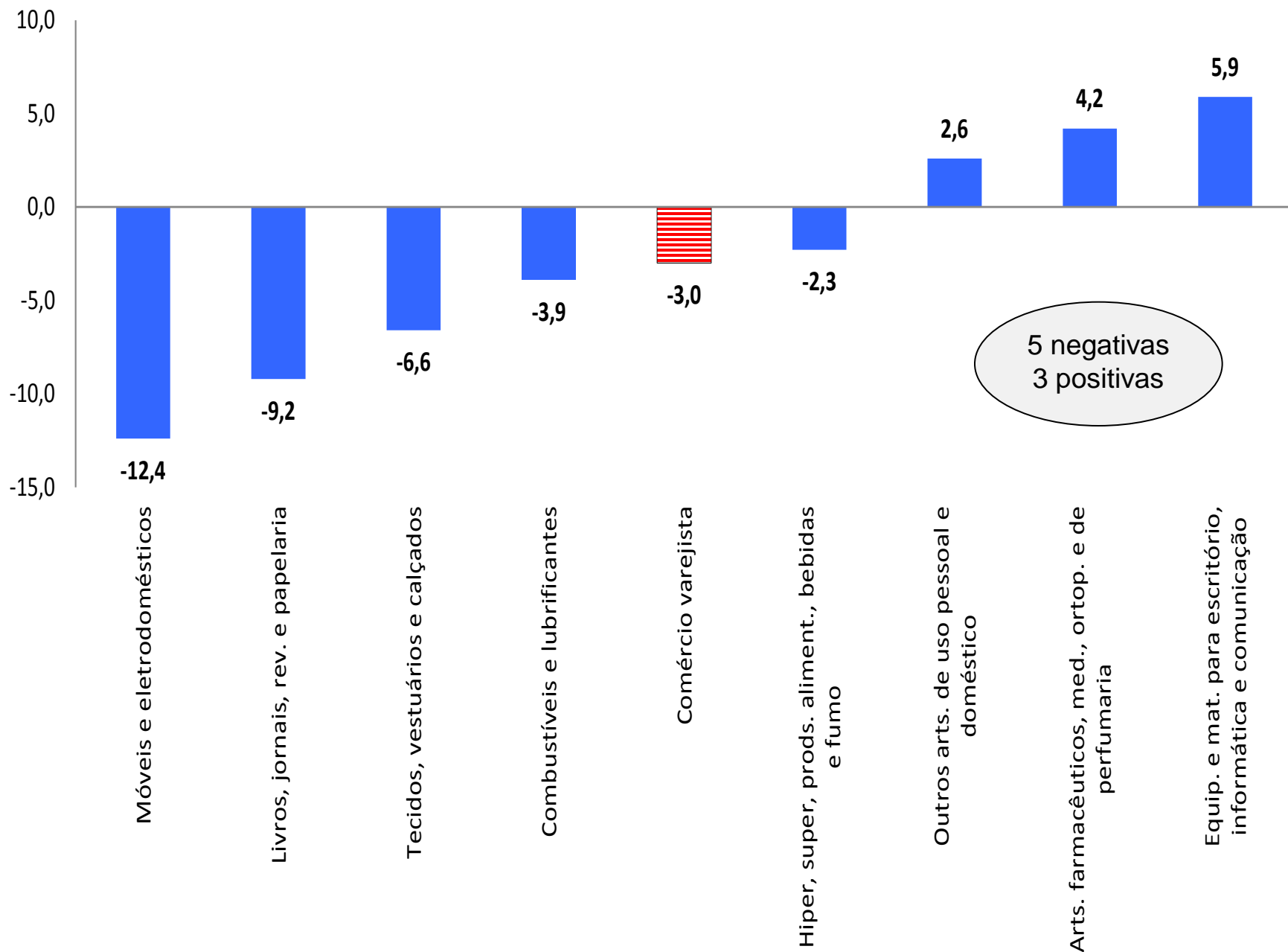


Principais impactos (respondem por 84,3% da taxa global)

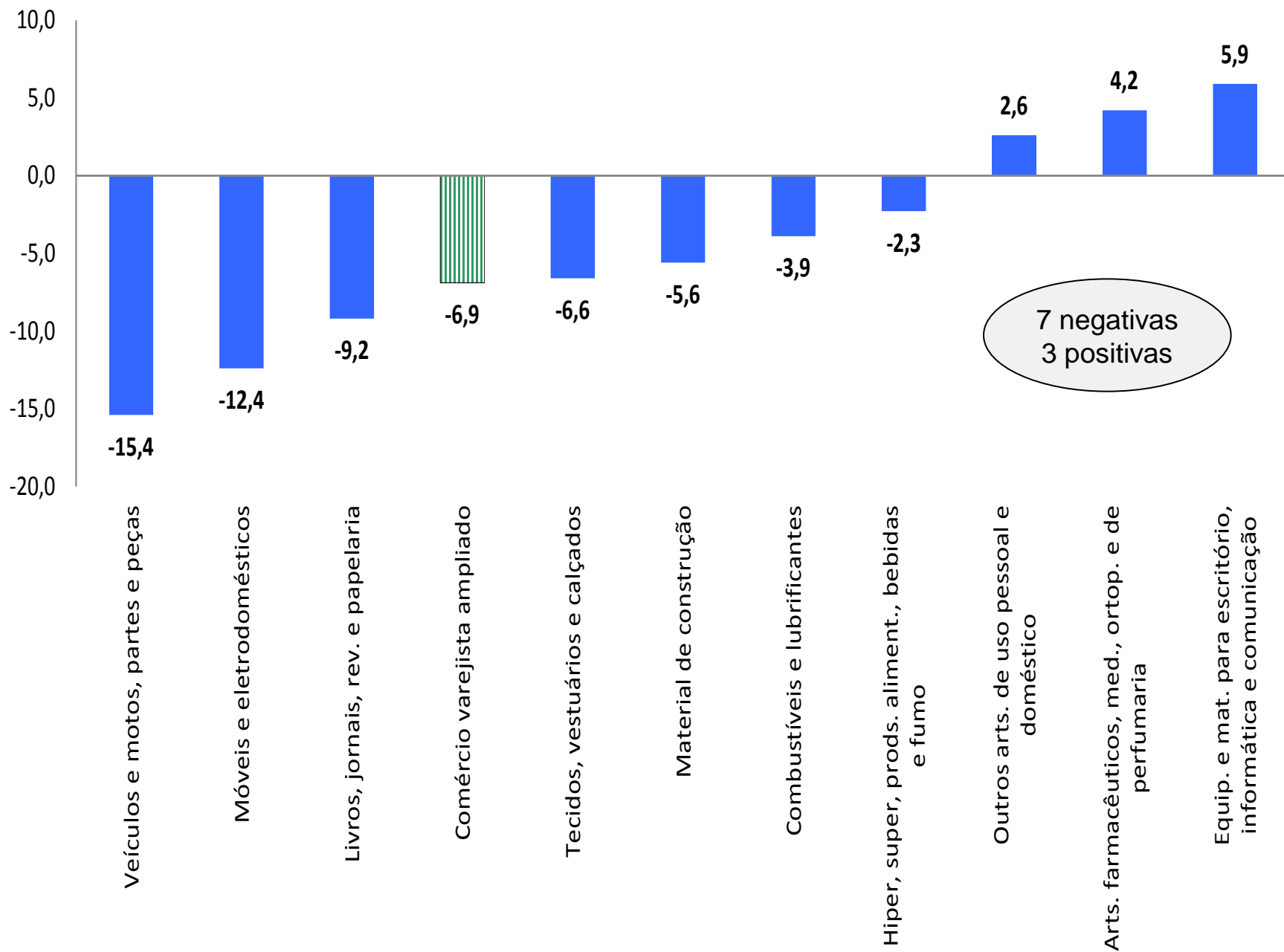
- Veículos e motos, partes e peças (-15,7%)
- Hiper, supermercado, produtos alimentícios, bebidas e fumo (-4,8%)
- Móveis e eletrodomésticos (-18,6%)
- Material de Construção (-9,1%)

Fatores de influência

- Menor nível da atividade econômica¹
- Restrição ao crédito
taxa de juros do crédito às pessoas físicas de 27,9% a.a em agosto/2014 para 36,9% a.a em 2015²
- Redução da massa de salário: de 2,4% em agosto/2014 para -5,4% em agosto de 2015³

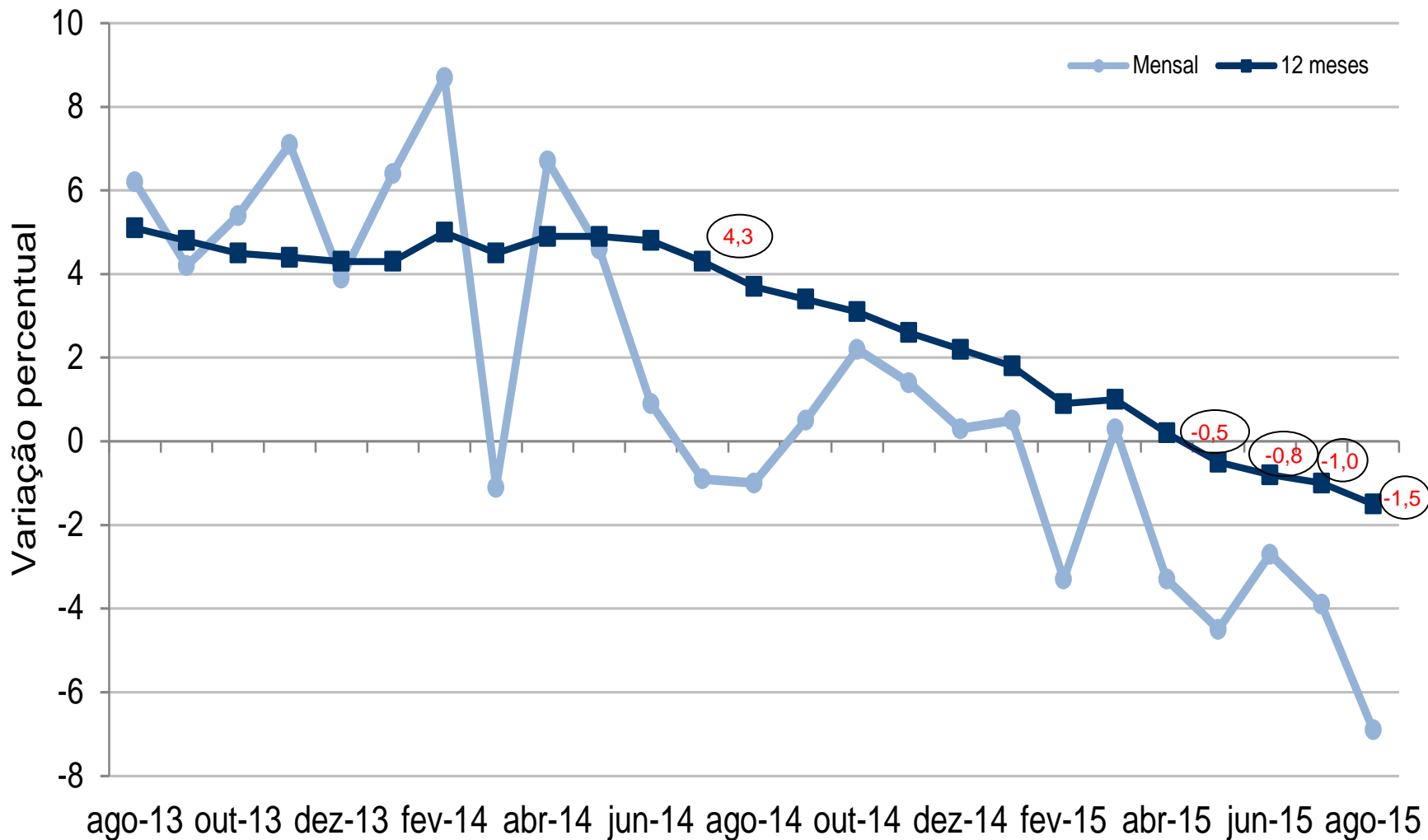


Comércio Varejista Ampliado – Acumulado no ano (%)



ANO	1ºquad/15	2ºquad/15	Acumulado até agosto
Comércio varejista	-1,4	-4,5	-3,0
Combustíveis e lubrificantes	-3,5	-4,2	-3,9
Hiper, super, prods. alimentícios, bebidas e fumo	-1,5	-3,1	-2,3
Tecidos, vestuário e calçados	-4,2	-8,6	-6,6
Móveis e eletrodomésticos	-8,8	-16,0	-12,4
Artigos farmacêuticos	5,9	2,6	4,2
Livros, jornais, rev. e papelaria	-8,0	-10,8	-9,4
Equip e mat. para escritório, informática e comunicação	13,4	-1,5	5,9
Outros arts. de uso pessoal	5,6	-0,3	2,6
Comércio varejista ampliado	-6,0	-7,7	-6,9
Veículos e motos, partes e peças	-15,9	-14,8	-15,4
Material de construção	-4,3	-6,8	-5,6

Evolução do volume de vendas do Comércio Varejista segundo os índices Mensal e Acumulado dos últimos 12 meses



Síntese de resultados



Atividades	Pesquisa Mensal do Comércio - Brasil - Taxas Acumuladas em 12 meses*														
	Base:Igual período do ano anterior														
	2001	2002	2003	2004	2005	2006	2007	2008	2009	2010	2011	2012	2013	2014	2015*
Comércio varejista	-1,6	-0,7	-3,7	9,2	4,8	6,2	9,7	9,1	5,9	10,9	6,7	8,4	4,3	2,2	-1,5
Combustíveis e lubrificantes	-2,8	5,6	-4,3	4,7	-7,4	-8,0	5,1	9,3	0,8	6,6	1,5	6,9	6,3	2,6	-1,9
Hiper, super, prods alim., bebidas e fumo	0,4	-1,8	-4,9	7,2	3,1	7,5	6,4	5,5	8,3	8,9	4,0	8,4	1,9	1,3	-1,7
Tecidos, vestuário e calçados	1,6	-1,3	-3,1	4,7	5,8	2,0	10,6	4,8	-2,7	10,6	3,6	3,5	3,4	-1,1	-4,3
Móveis e eletrodomésticos	-1,3	-0,6	-0,9	26,4	16,0	10,2	15,4	15,1	2,1	18,3	16,6	12,2	4,9	0,6	-8,2
Arts. farmacêuticos, med., ortop. e de perfumaria	-	-	-	7,2	6,0	3,8	9,0	13,3	11,8	11,9	9,7	10,3	10,1	9,0	5,6
Livros, jornais, revistas e papelaria	-	-	-	-1,2	1,2	1,1	7,1	11,1	9,6	12,0	5,9	5,4	2,6	-7,7	-9,3
Equip. e mat. para escrit., info e comunicação	-	-	-	10,0	53,9	30,0	29,6	33,4	10,6	24,3	19,6	7,0	6,9	-1,7	4,7
Outros arts. De uso pessoal e doméstico	-	-	-	16,3	14,6	17,4	22,7	15,6	8,4	9,1	4,0	9,3	10,3	7,9	4,4
Comércio varejista ampliado	-	-	-	-	3,1	6,4	13,6	9,9	6,8	12,2	6,6	8,0	3,6	-1,7	-5,2
Veículos e motos, partes e peças	-3,6	-17,0	-7,2	17,8	1,5	7,2	22,6	11,9	11,1	14,1	6,1	7,3	1,5	-9,4	-12,9
Material de construção	-	-	-	2,5	-6,0	4,7	10,7	7,8	-6,6	15,7	9,1	8,0	6,9	0,0	-3,8

*2001 a 2014 taxas anualizadas até dezembro

2015 taxa anualizada até agosto

Índice mês/mês imediatamente anterior

Comércio Varejista: -0,9 % 7ª taxa negativa consecutiva, perda de 6,4%
-8,9 % abaixo do ponto mais alto da série (nov/2014).

Comércio Ampliado: -2,0 % após avanço de 0,5% em julho
-14,1% abaixo do ponto mais alto da série (ago/2012).

Índice Mensal

Efeito calendário: 21 dias úteis julho 2015/ 21 dias úteis julho 2014.

Comércio Varejista: -6,9 %, 5º resultado negativo consecutivo

Comércio Ampliado -9,6%, 15ª resultado negativo consecutivo

Índice Acumulado

Comércio Varejista -3,0%, 7º resultado negativo consecutivo

Comércio Ampliado: -6,9%, 14º resultado negativo consecutivo

Índice Acumulado nos últimos 12 meses

Comércio Varejista: -1,5%, 4º resultado negativo consecutivo
amplia a intensidade de queda

Comércio Ampliado: -5,2%, 12º resultado negativo consecutivo

TAXAS DE VARIAÇÃO DO VOLUME DE VENDAS COM AJUSTE SAZONAL: PMC Agosto 2015

Ano/mês	Geral		Combustíveis e lubrificantes		Hiper, super, prods. Alimen. Beb.		Tecidos, vestuário e calçados		Móveis e eletrodomésticos		Artigos farmac, méd, ortop e de perfumaria		Livros, jornais, revistas e papelaria		Equip. e Materiais p escritório, inform e comum		Outros artigos de uso pessoal e doméstico		Varejo Ampliado		Automóveis, motos, partes e peças		Material de construção	
	JUL	AGO	JUL	AGO	JUL	AGO	JUL	AGO	JUL	AGO	JUL	AGO	JUL	AGO	JUL	AGO	JUL	AGO	JUL	AGO	JUL	AGO	JUL	AGO
	jul-14	-0,4		1,4		-0,7		0,6		-5,1		0,9		1,0		2,9		-0,9		0,7		4,2		5,8
ago-14	0,7	1,4	1,6	1,9	0,0	0,2	1,7	4,3	1,8	4,1	2,1	2,2	0,3	2,1	4,8	6,0	0,6	1,6	-0,3	0,6	-2,8	-1,0	-1,6	-0,9
set-14	0,4	0,3	0,6	0,4	-0,2	-0,3	-2,5	-3,9	1,5	0,9	0,4	0,4	-2,4	-3,5	-2,0	-2,6	1,5	1,2	-0,1	-0,5	-0,4	-1,0	1,5	1,1
out-14	1,0	0,9	0,5	0,5	1,4	1,3	1,6	1,4	-0,6	-0,6	1,3	1,3	-0,9	-0,9	4,4	4,3	0,7	0,5	2,4	2,0	4,0	3,2	1,2	1,2
nov-14	1,5	1,6	-0,3	-0,3	-0,7	-0,6	4,2	4,3	7,7	7,5	-0,7	-0,7	12,0	12,1	5,3	5,2	4,7	4,8	2,2	2,4	7,0	7,3	-1,6	-1,4
dez-14	-2,7	-2,7	-0,8	-0,8	-0,3	-0,4	-7,5	-7,6	-10,8	-11,0	-1,0	-1,1	-9,8	-10,0	-7,6	-7,9	-3,2	-3,3	-4,4	-4,4	-9,9	-10,0	1,0	0,5
jan-15	0,1	0,1	-1,0	-1,0	0,3	0,3	1,1	1,1	1,3	1,4	1,1	1,2	-0,7	-0,7	12,3	12,4	-0,6	-0,7	-0,5	-0,5	-1,6	-1,7	-1,5	-1,5
fev-15	-0,6	-0,6	-5,0	-5,0	-0,3	-0,4	-1,0	-1,1		-2,2	-0,2	-0,1	0,0	0,0	-2,9	-3,0	1,8	1,7	-1,3	-1,4	-4,0	-4,1	-1,1	-1,0
mar-15	-1,1	-1,2	2,7	2,6	-2,3	-2,3	-1,8	-1,9	-3,3	-3,5	1,1	1,0	-2,4	-2,6	-0,4	-0,4	-0,1	0,0	-1,8	-1,9	-4,8	-4,9	-0,4	-0,6
abr-15	-0,6	-0,6	-0,1	-0,2	1,7	1,8	-3,3	-3,2	-2,8	-2,8	-0,2	-0,2	-0,4	-0,4	-10,4	-10,5	-4,3	-4,2	-0,4	-0,5	3,5	3,3	-1,2	-1,3
mai-15	-0,9	-1,0	-0,3	-0,4	-1,0	-1,1	1,9	1,6	-1,9	-1,8	-0,5	-0,5	-2,3	-2,5	2,8	2,9	1,0	0,9	-1,8	-1,8	-4,6	-4,7	-5,8	-5,5
jun-15	-0,5	-0,6	-0,7	-1,0	-0,4	-0,5	-1,1	-1,4	-1,2	-1,7	-0,1	-0,1	-0,4	-0,8	-2,1	-2,3	-0,4	-0,5	-0,7	-1,0	-2,4	-3,0	5,3	4,7
jul-15	-1,0	-1,6	-0,4	-0,8	-1,0	-1,5	-1,0	-1,2	-1,7	-2,5	-1,1	-0,8	-1,3	-1,2	-5,5	-5,5	0,0	-0,2	0,6	0,5	5,1	5,4	-2,4	-2,4
ago-15		-0,9		-1,3		-0,1		-1,7		-2,0		0,6		-2,6		1,0		-0,2		-2,0		-5,2		-2,3

Fonte: IBGE

Volume de Vendas - Séries com ajuste sazonal (Base: 2011=100)

Revisão – Série com ajuste sazonal (%)

TAXAS DE VARIAÇÃO DO RECEITA DE VENDAS COM AJUSTE SAZONAL: PMC Agosto 2015

Ano/mês	Geral		Combustíveis e lubrificantes		Hiper, super, prods. Alimen. Beb.		Tecidos, vestuário e calçados		Móveis e eletrodomésticos		Artigos farmac, méd, ortop e de perfumaria		Livros, jornais, revistas e papelaria		Equip. e Materiais p escritório, inform e comum		Outros artigos de uso pessoal e doméstico		Varejo Ampliado		Automóveis, motos, partes e peças		Material de construção	
	JUL	AGO	JUL	AGO	JUL	AGO	JUL	AGO	JUL	AGO	JUL	AGO	JUL	AGO	JUL	AGO	JUL	AGO	JUL	AGO	JUL	AGO	JUL	AGO
jul-14	0,1		2,6		-0,1		1,0		-4,0		1,4		1,5		2,9		1,0		1,3		3,4		5,2	
ago-14	0,8	1,3	1,4	1,8	0,1	0,2	1,8	3,8	1,4	3,5	2,4	2,5	1,3	3,0	1,2	1,8	-0,4	0,9	0,3	0,8	-2,8	-1,0	0,7	1,7
set-14	0,6	0,4	1,2	1,1	0,4	0,2	-1,9	-2,9	1,4	1,0	0,7	0,7	-1,6	-2,7	-0,8	-1,2	2,6	1,7	0,7	0,3	0,0	-0,2	0,5	0,3
out-14	1,1	1,1	1,6	1,3	1,8	1,8	1,6	1,3	-0,5	-0,6	1,6	1,6	-0,3	-0,4	2,7	2,6	0,4	0,5	1,1	1,0	4,1	3,1	1,5	1,5
nov-14	2,2	2,1	-0,1	-0,2	0,5	0,6	3,9	4,2	9,2	9,3	-0,1	-0,1	13,2	13,3	3,2	3,2	3,3	3,1	3,5	3,5	6,9	6,9	-0,2	-0,2
dez-14	-2,7	-2,7	0,0	0,1	0,1	0,1	-7,0	-7,1	-11,2	-11,5	-0,3	-0,3	-9,6	-9,7	-5,7	-6,0	-1,0	-1,0	-4,5	-4,4	-9,3	-9,2	-0,8	-1,0
jan-15	1,2	1,1	-1,1	-0,9	0,9	0,8	1,6	1,5	-0,1	-0,2	1,4	1,4	-0,5	-0,6	6,8	7,0	-0,5	-0,6	0,5	0,4	-1,4	-1,6	0,1	0,1
fev-15	0,5	0,4	-1,6	-1,9	0,7	0,7	-0,9	-0,9	-1,6	-1,7	0,4	0,4	0,6	0,6	-2,1	-2,2	2,2	2,1	-0,4	-0,4	-3,3	-3,4	-0,6	-0,8
mar-15	-0,7	-0,7	5,8	5,8	-1,7	-1,8	-0,9	-1,1	-2,9	-3,0	1,2	1,2	-2,2	-2,4	-2,9	-2,9	0,1	0,0	-1,5	-1,5	-4,2	-4,3	-1,9	-2,1
abr-15	0,3	0,3	-1,0	-1,1	3,0	3,0	-3,8	-3,8	-2,1	-2,1	1,0	1,0	0,7	0,6	-7,8	-8,0	-4,4	-4,3	0,4	0,4	3,9	3,9	0,5	0,6
mai-15	0,0	-0,1	0,3	-0,2	-0,6	-0,7	2,7	2,8	-1,4	-1,5	0,2	0,2	-1,9	-2,0	1,5	1,7	2,5	2,5	-0,8	-0,9	-3,6	-3,8	-1,3	-1,5
jun-15	0,7	0,6	0,6	0,8	1,0	0,9	-0,4	-0,8	-1,2	-1,4	0,7	0,6	0,5	0,0	-0,6	-0,6	1,2	1,0	0,2	0,1	-0,8	-2,2	0,5	0,3
jul-15	0,1	-0,3	0,6	0,2	0,1	-0,4	-1,0	-1,3	-1,2	-2,0	-0,5	-0,4	-0,7	-0,4	-6,3	-6,2	0,1	-0,2	1,1	1,0	4,4	5,4	-0,4	-0,6
ago-15		-0,2		-0,7		0,4		-1,4		-1,7		1,4		-1,8		1,8		-0,3		-0,9		-5,3		-1,4

Fonte: IBGE

Receita de Vendas - Séries com ajuste sazonal (Base: 2011=100)