

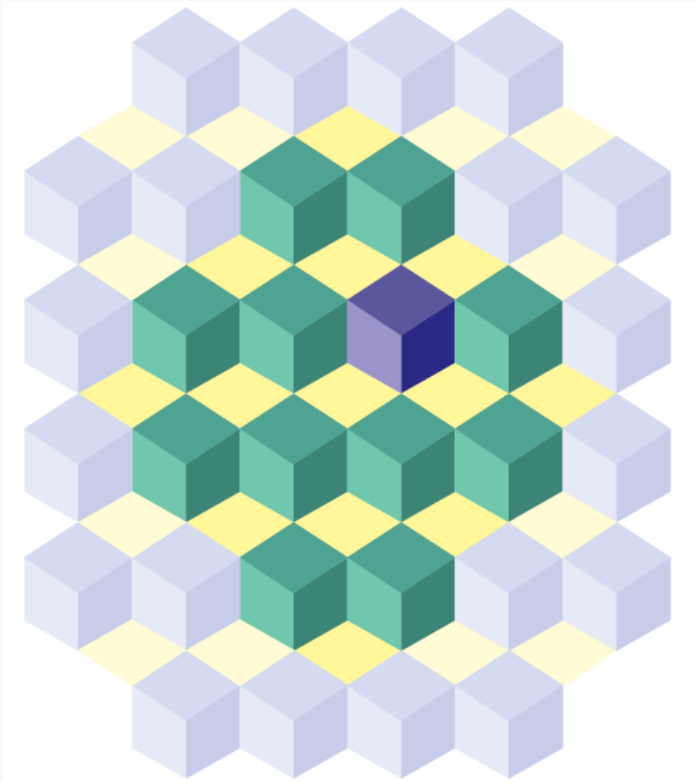
Índice de Preços ao Produtor

Indústrias Extrativas e de Transformação

Resultados de março de 2026

29/04/2026

Diretoria de Pesquisas
Coordenação de Estatísticas Conjunturais em Empresas



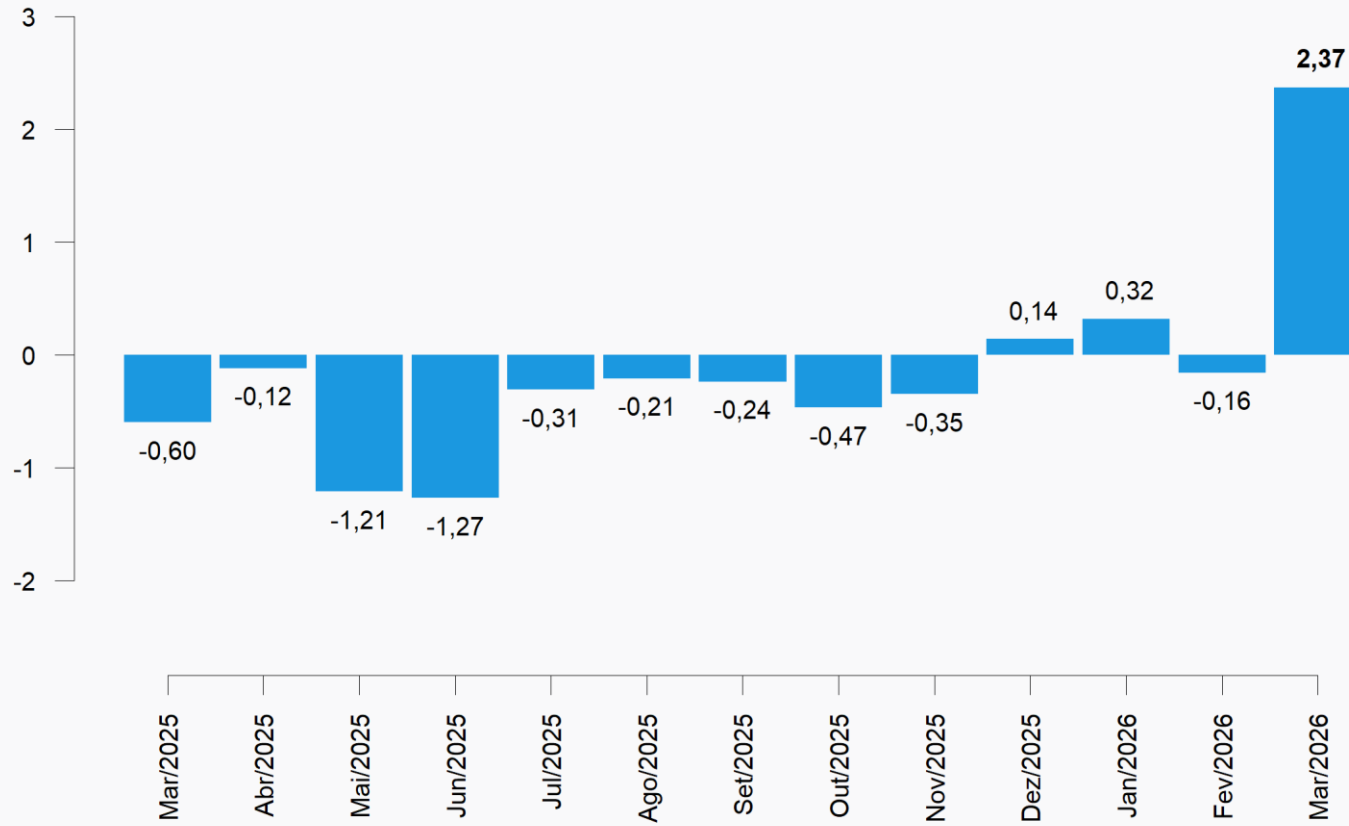
Índice de Preços ao Produtor Indústrias Extrativas e de Transformação

Resultados Março de 2026

Principais Indicadores (%)

Indicador	JAN	FEV	MAR
Variação Mensal (M/M ₋₁ : mês / mês anterior)	0,32	-0,16	2,37
Variação Acumulada no Ano (mês / Dez. do ano anterior)	0,32	0,15	2,53
Variação Acumulada nos Últimos 12 Meses (M/M ₋₁₂ : mês / mesmo mês do ano anterior)	-4,35	-4,39	-1,54

Variação Mensal (%)



Grandes Categorias Econômicas

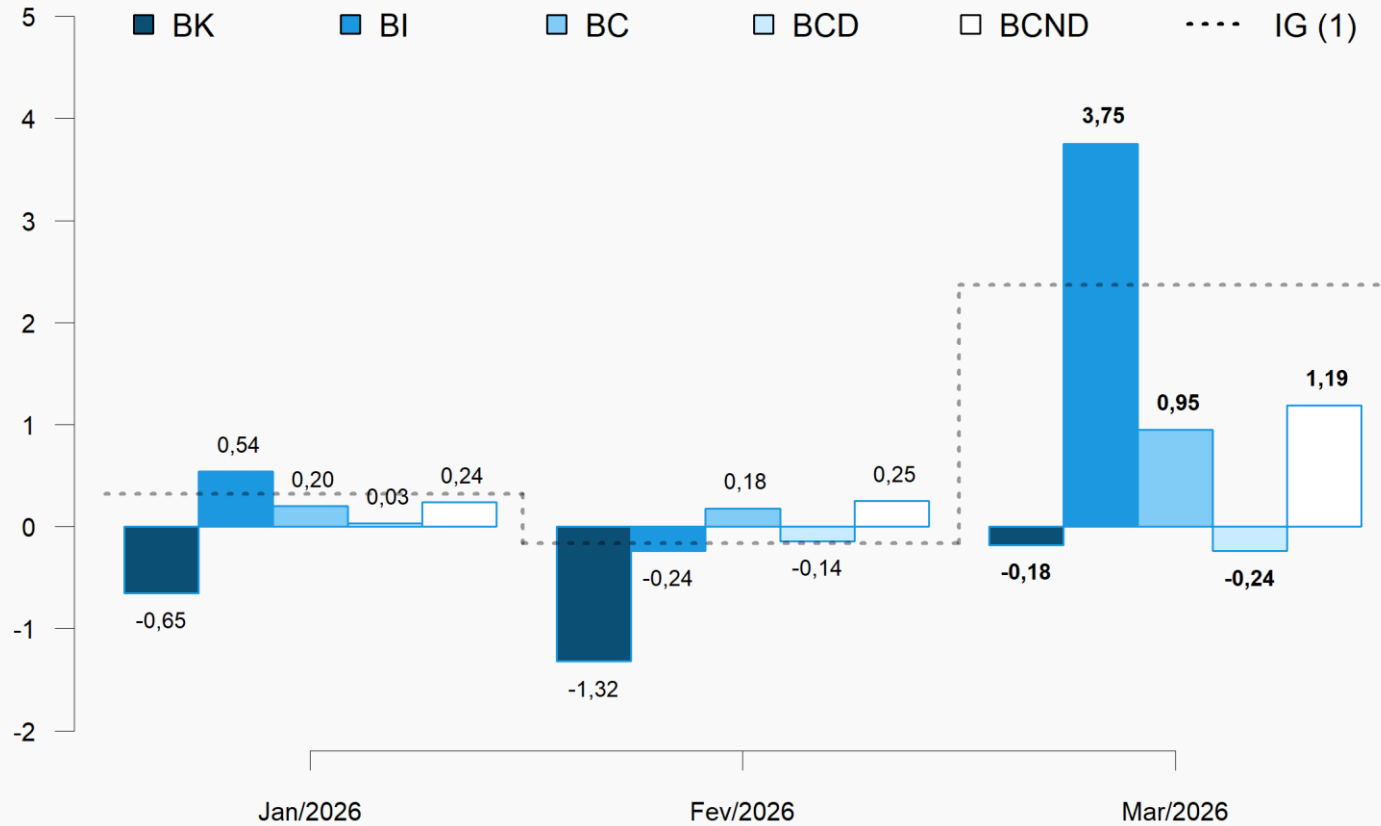
Peso no cálculo do índice* (%)

Grandes Categorias	FEV	MAR
Bens de Capital (BK)	7,81	7,62
Bens Intermediários (BI)	53,73	54,46
Bens de Consumo (BC)	38,46	37,92
<i>Bens de Cons. Duráveis (BCD)</i>	16,52	16,33
<i>Bens de Cons. Não Duráveis (BCND)</i>	83,48	83,67
Total	100,00	100,00

*Peso amostral atualizado pelo deslocamento do IBF

Grandes Categorias Econômicas

Variação Mensal (%)



(1) IG: Jan/2026: 0,32%; Fev/2026: -0,16%; Mar/2026: 2,37%.

Grandes Categorias Econômicas

Influência **Mensal** (p.p.)

Grandes Categorias	FEV	MAR
Bens de Capital (BK)	-0,10	-0,01
Bens Intermediários (BI)	-0,13	2,02
Bens de Consumo (BC)	0,07	0,37
<i>Bens de Cons. Duráveis (BCD)</i>	-0,01	-0,02
<i>Bens de Cons. Não Duráveis (BCND)</i>	0,08	0,38
Total	-0,16	2,37

Grandes Categorias Econômicas

Produtos com maior influência: Mensal

Produtos	Influência		Variação (%)
	Sinal	Valor (p.p.)	
Caminhão-trator, para reboques e semirreboques	-		
Aparelho filtrar/depurar líquido motor de combustão interna	-		
Aviões de peso superior a 2.000 kg	+		
Máquinas para colheita	-		
Máquinas e aparelhos para projetar/pulverizar uso agrícola	+		
Tratores agrícolas	-	-0,31	-0,18
PC desktops	+		
Fabricação de embarcações	-		
Computadores pessoais portáteis	+		
Motores elétricos	+		
Demais 52 produtos		0,13	

Bens de Capital

Grandes Categorias Econômicas

Produtos com maior influência: Mensal

Produtos	Influência		Variação (%)
	Sinal	Valor (p.p.)	
Óleos brutos de petróleo	+		Bens Intermediários
Óleo diesel	+		
Óleos combustíveis, exceto diesel	+		
Min. ferro e seus concentrados, exc. pelletizado/sinterizado	+		
Ouro para usos não monetários	-		
Azubos ou fertilizantes à base de NPK	+	2,52	
Tubos flexíveis e tubos treilados de ferro e aço	+		
Azubos ou fertilizantes minerais ou químicos, fosfatados	+		
Pneumáticos novos para caminhões e ônibus	-		
Açúcar VHP (very high polarization)	+		
Demais 214 produtos		1,23	

Grandes Categorias Econômicas

Produtos com maior influência: Mensal

Produtos	Influência		Variação (%)
	Sinal	Valor (p.p.)	
Aparelho de ar condicionado de parede/janela/transportável	-		
Fogões de cozinha para uso doméstico	+		
Televisores (receptores de televisão)	-		
Armário madeira embutido/modulado residencial, exc. cozinha	-		
Fornos de microondas	-		
Automóvel passageiro, a gasolina ou bicombustível	+	-0,23	-0,24
Motocicletas com mais de 50cm ³	+		
Receptor-decodificador de sinais de vídeo codificados	+		
Armário madeira, residencial, exc. cozinha/embutido/modulado	-		
Estantes e racks de madeira para uso residencial	-		
Demais 12 produtos		-0,01	

Bens de Consumo Duráveis

Grandes Categorias Econômicas

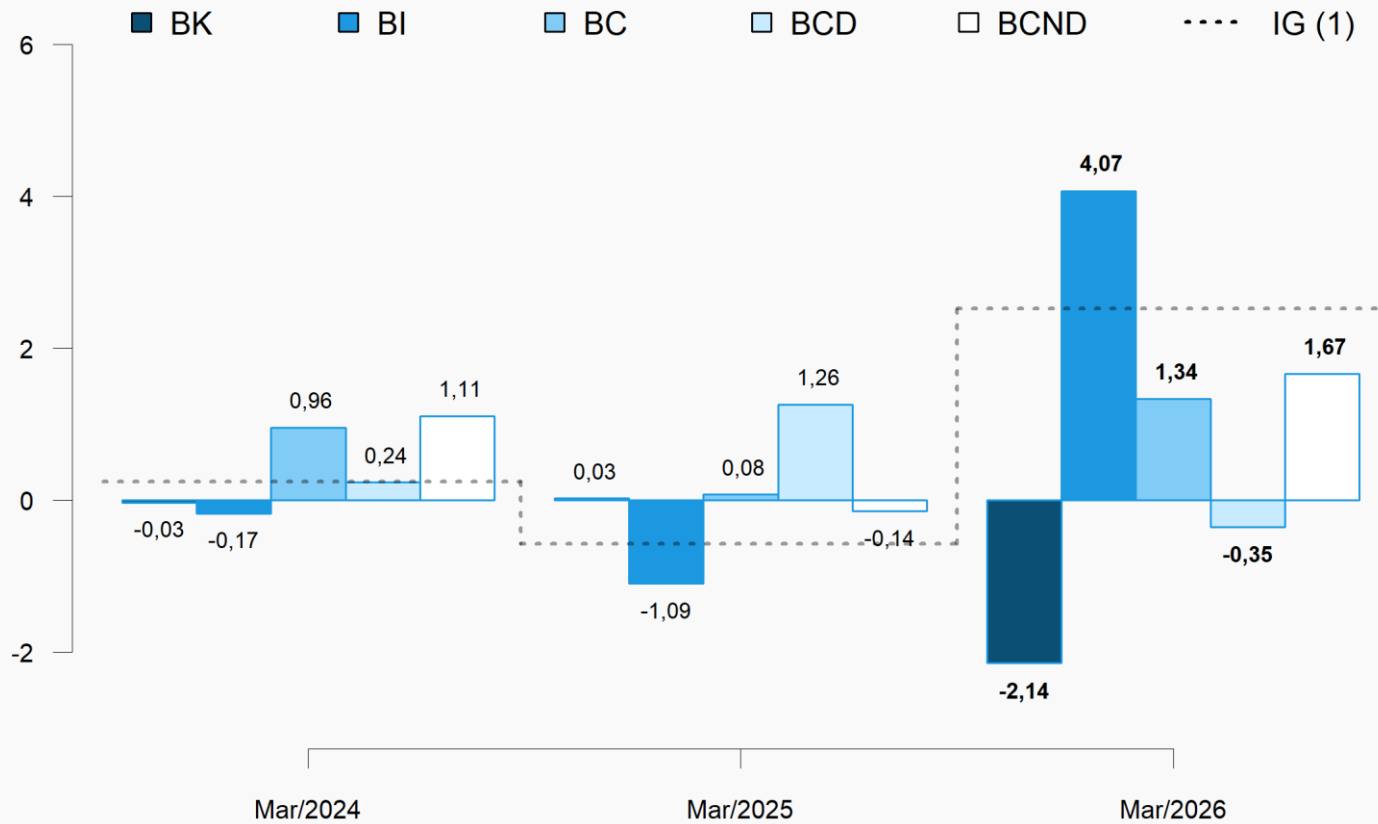
Produtos com maior influência: Mensal

Produtos	Influência		Variação (%)
	Sinal	Valor (p.p.)	
Leite esterilizado / UHT / Longa Vida	+		
Café torrado e moído	-		
Carnes de bovinos frescas ou refrigeradas	+		
Álcool etílico (anidro ou hidratado)	-		
Queijos frescos (não curados): mussarela exc. queijo minas	+		
Telefones celulares	+	0,59	1,19
Margarina	+		
Arroz semibranqueado ou branqueado, mesmo polido ou brunido	+		
Biscoitos e bolachas	-		
Sabão/detergente em pó, flocos ou formas semelhantes	-		
Demais 98 produtos		0,60	

Bens de Consumo Não Duráveis

Grandes Categorias Econômicas

Variação Acumulada no ano (%)



(1) IG: Mar/2024: 0,25%; Mar/2025: -0,57%; Mar/2026: 2,53%.

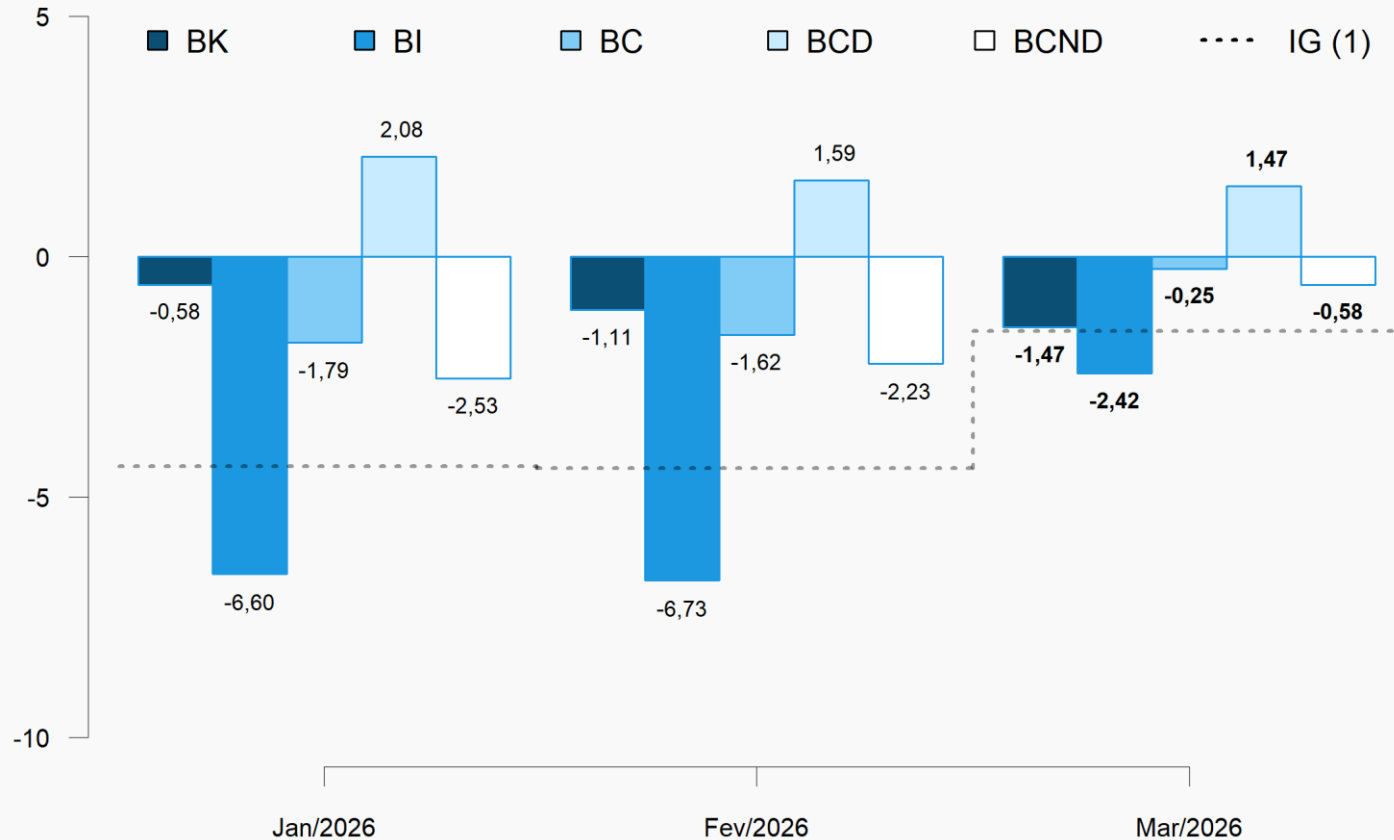
Grandes Categorias Econômicas

Influência **Acumulada no ano** (p.p.)

Grandes Categorias	MAR	MAR
	2025	2026
Bens de Capital (BK)	0,00	-0,17
Bens Intermediários (BI)	-0,60	2,18
Bens de Consumo (BC)	0,03	0,51
<i>Bens de Cons. Duráveis (BCD)</i>	0,07	-0,02
<i>Bens de Cons. Não Duráveis (BCND)</i>	-0,04	0,54
Total	-0,57	2,53

Grandes Categorias Econômicas

Variação acumulada nos **Últimos 12 Meses** (%)



(1) IG: Jan/2026: -4,35%; Fev/2026: -4,39%; Mar/2026: -1,54%.

Grandes Categorias Econômicas

Influência **Acum. nos Últimos 12 Meses** (p.p.)

Grandes Categorias	FEV	MAR
Bens de Capital (BK)	-0,08	-0,11
Bens Intermediários (BI)	-3,70	-1,33
Bens de Consumo (BC)	-0,60	-0,09
<i>Bens de Cons. Duráveis (BCD)</i>	<i>0,09</i>	<i>0,09</i>
<i>Bens de Cons. Não Duráveis (BCND)</i>	<i>-0,70</i>	<i>-0,18</i>
Total	-4,39	-1,54

Grandes Categorias Econômicas

Produtos com maior influência: Acum. Últimos 12 Meses

Produtos	Influência		Variação (%)
	Sinal	Valor (p.p.)	
Máquinas para colheita	-		
Aviões de peso superior a 2.000 kg	-		
Computadores pessoais portáteis	+		
Tratores agrícolas	-		
Caminhão-trator, para reboques e semirreboques	-		
Motores elétricos	+	-1,83	-1,47
Transformadores de dielétrico líquido	+		
Silos metálicos para cereais	-		
Caminhão diesel com capacidade superior a 5t	-		
Máquinas e aparelhos para projetar/pulverizar uso agrícola	-		
Demais 52 produtos		0,36	

Bens de Capital

Grandes Categorias Econômicas

Produtos com maior influência: Acum. Últimos 12 Meses

Produtos	Influência		Variação (%)
	Sinal	Valor (p.p.)	
Açúcar VHP (very high polarization)	-		
Óleos brutos de petróleo	+		
Ouro para usos não monetários	+		
Açúcar cristal	-		
Óxido de alumínio (alumina calcinada)	-		
Óleo diesel	-	-1,59	-2,42
Resíduos da extração de soja	-		
Cimentos Portland, exceto brancos	+		
Condutor elétrico com capa isolante tensão menor/igual a 1kv	+		
Pasta química madeira, à soda/sulfato, exc. pasta dissolução	-		
Demais 214 produtos		-0,83	

Bens Intermediários

Grandes Categorias Econômicas

Produtos com maior influência: Acum. Últimos 12 Meses

Produtos	Influência		Variação (%)
	Sinal	Valor (p.p.)	
Automóvel passageiro, a gasolina ou bicombustível	+		
Motocicletas com mais de 50cm ³	+		
Aparelho de ar condicionado de parede/janela/transportável	-		
Armário madeira, residencial, exc. cozinha/embutido/modulado	+		
Televisores (receptores de televisão)	-		
Máquinas de lavar ou secar roupa para uso doméstico	+	1,26	1,47
Móveis de madeira embutidos ou modulados para cozinhas	+		
Receptor-decodificador de sinais de vídeo codificados	-		
Fogões de cozinha para uso doméstico	+		
Refrigeradores ou congeladores para uso doméstico	-		
Demais 12 produtos		0,21	

Bens de Consumo Duráveis

Grandes Categorias Econômicas

Produtos com maior influência: Acum. Últimos 12 Meses

Produtos	Influência		Variação (%)
	Sinal	Valor (p.p.)	
Carnes de bovinos frescas ou refrigeradas	+		
Gasolina, exceto para aviação	-		
Café torrado e moído	-		
Sucos concentrados de laranja	-		
Arroz semibranqueado ou branqueado, mesmo polido ou brunido	-		
Carnes e miudezas de aves congeladas	-	-1,00	-0,58
Bombons e chocolates com cacau	+		
Álcool etílico (anidro ou hidratado)	+		
Sorvetes, picolés e produtos gelados comestíveis	+		
Margarina	+		
Demais 98 produtos		0,42	

Bens de Consumo Não Duráveis

Atividades Industriais

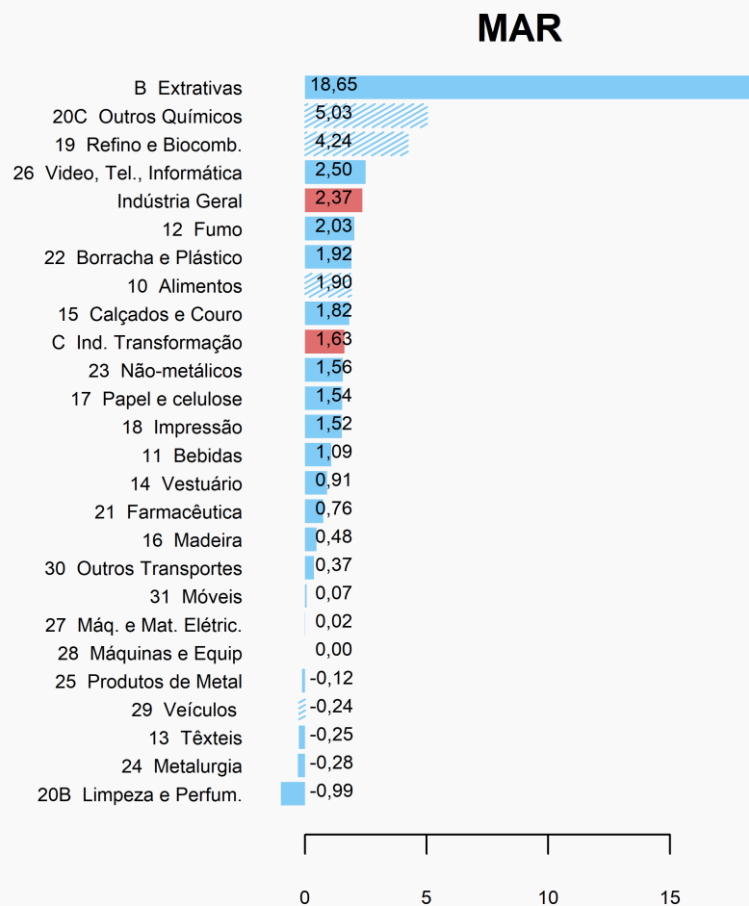
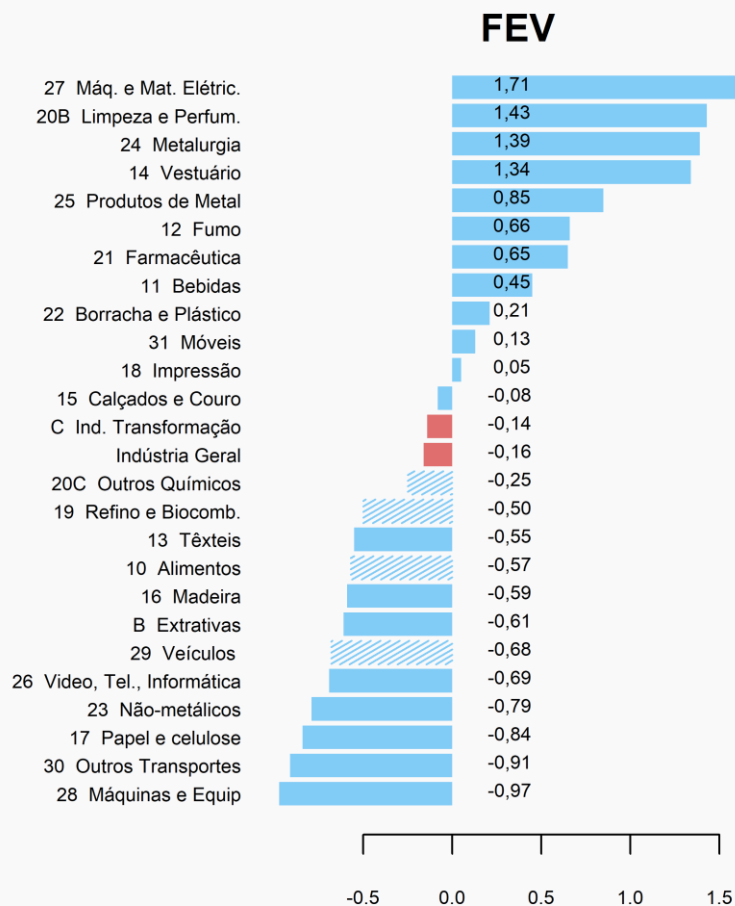
Peso no cálculo do índice* (%)

Atividades	FEV	MAR
10 - Alimentos	23,90	23,79
19 - Refino de petróleo e biocombustíveis	9,66	9,84
20C - Outros produtos químicos	7,87	8,07
29 - Veículos automotores	7,86	7,66
24 - Metalurgia	6,92	6,74
B - Indústrias extrativas	4,33	5,02
Demais setores	39,46	38,88
Total	100,00	100,00

*Peso amostral atualizado pelo deslocamento do IBF

Atividades Industriais

Variação Mensal (%)



Atividades com maior peso atual no mês

Atividades Industriais

Maiores Influências: **Mensal** (p.p.)

Atividades	FEV	MAR
B - Indústrias extrativas		0,81
10 - Alimentos	-0,14	0,45
19 - Refino de petróleo e biocombustíveis		0,41
20C - Outros produtos químicos		0,40
24 - Metalurgia	0,09	
29 - Veículos automotores	-0,05	
27 - Máquinas, aparelhos e materiais elétricos	0,05	
Demais setores	-0,11	0,30
Total	-0,16	2,37

Atividades Industriais

Produtos com maior influência: Mensal

Produtos	Influência		Demais produtos (p.p.)	
	Sinal	Valor (p.p.)		
Óleos brutos de petróleo	+			Extrativas
Min. ferro e seus concentrados, exc. pelletizado/sinterizado	+			
Minérios de cobre e seus concentrados, bruto ou beneficiado	-	18,65	0,00	
Minérios de ferro pelletizados ou sinterizados	+			
Gás natural, liquefeito ou no estado gasoso	-			
Leite esterilizado / UHT / Longa Vida	+			Alimentos
Café torrado e moído	-	0,83	1,07	
Carnes de bovinos frescas ou refrigeradas	+			
Açúcar VHP (very high polarization)	+			
Óleo diesel	+			Refino e Biocomb.
Óleos combustíveis, exceto diesel	+	4,19	0,05	
Álcool etílico (anidro ou hidratado)	-			
Querosenes de aviação	+			
Adbos ou fertilizantes à base de NPK	+			Outros Químicos
Adbos ou fertilizantes minerais ou químicos, fosfatados	+	2,50	2,53	
Polietileno de baixa densidade (PEBD)	+			
Polipropileno (PP)	+			

Grupos Econômicos

Produtos com maior influência & **Grupos Econômicos**
correspondentes: **Mensal**

Produto	Grupo Correspondente
Variação (sinal)	Variação (%)
Leite esterilizado / UHT / Longa Vida	Laticínios
+	9,66
Café torrado e moído	Torrefação e moagem de café
-	-6,48
Carnes de bovinos frescas ou refrigeradas	Abate e fabricação de produtos de carne
+	1,12
Açúcar VHP (very high polarization)	Fabricação e refino de açúcar
+	2,26
Variação Total da Atividade = 1,90%	

Alimentos

Grupos Econômicos

Produtos com maior influência & **Grupos Econômicos**
correspondentes: **Mensal**

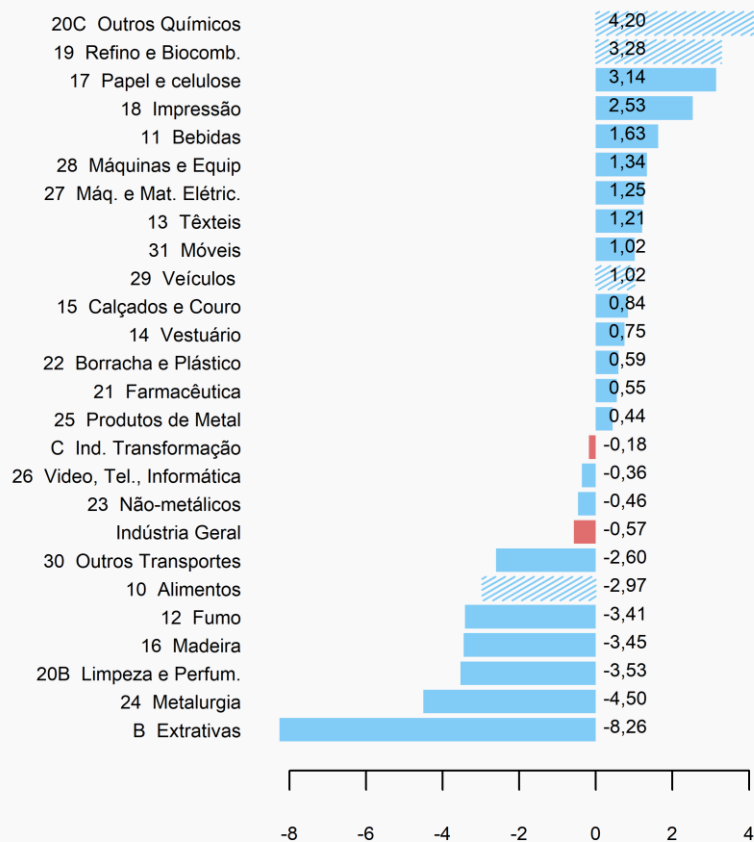
Produto	Grupo Correspondente
Variação (sinal)	Variação (%)
Aubos ou fertilizantes à base de NPK	Fabricação de produtos químicos inorgânicos
+	7,05
Aubos ou fertilizantes minerais ou químicos, fosfatados	Fabricação de produtos químicos inorgânicos
+	7,05
Polietileno de baixa densidade (PEBD)	Fabricação de resinas e elastômeros
+	6,72
Polipropileno (PP)	Fabricação de resinas e elastômeros
+	6,72
Variação Total da Atividade = 5,03%	

Outros Químicos

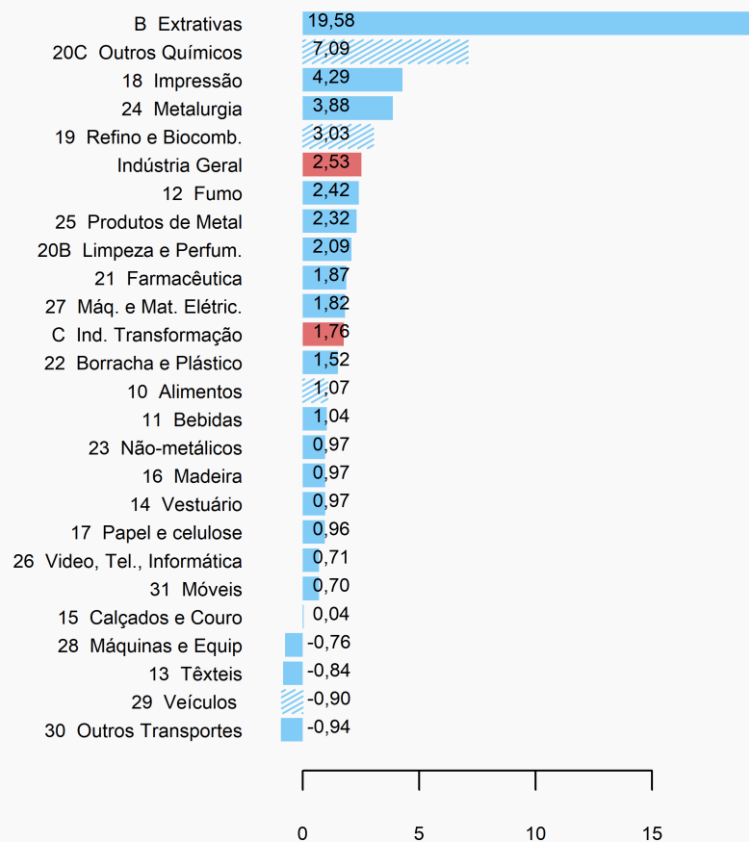
Atividades Industriais

Variação Acumulada no Ano (%)

MAR/2025



MAR/2026



Atividades com maior peso atual no mês

Atividades Industriais

Maiores Influências: **Acumulado no Ano** (p.p.)

Atividades	MAR	MAR
	2025	2026
B - Indústrias extrativas	-0,40	0,84
20C - Outros produtos químicos	0,33	0,55
19 - Refino de petróleo e biocombustíveis	0,32	0,30
24 - Metalurgia		0,26
10 - Alimentos	-0,77	
Demais setores	-0,05	0,58
Total	-0,57	2,53

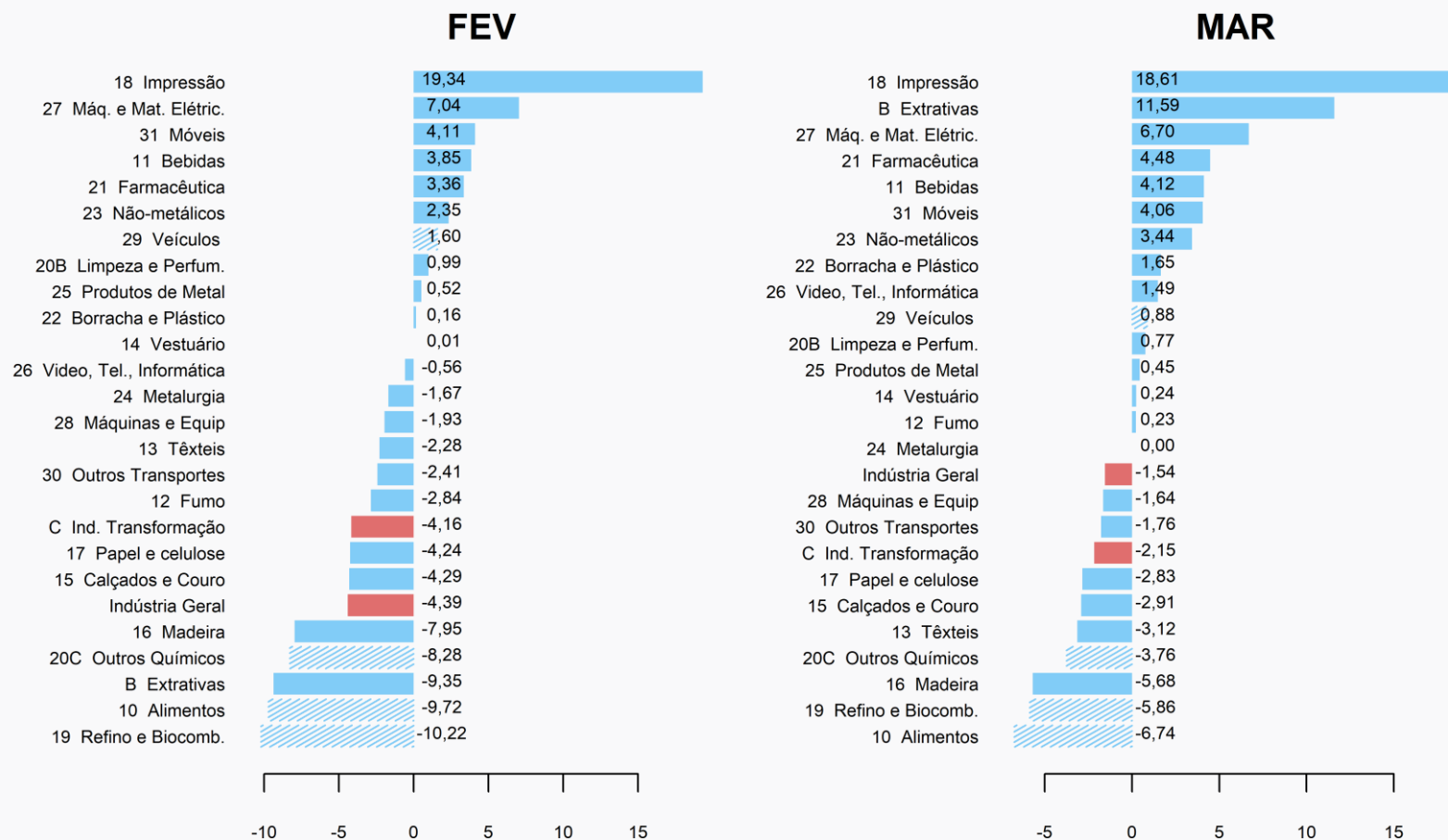
Atividades Industriais

Produtos com maior influência: **Acumulado no Ano**

Produtos	Influência		Demais produtos (p.p.)	
	Sinal	Valor (p.p.)		
Óleos brutos de petróleo	+			Extrativas
Gás natural, liquefeito ou no estado gasoso	-			
Minérios de cobre e seus concentrados, bruto ou beneficiado	-	19,58	0,00	
Min. ferro e seus concentrados, exc. pelletizado/sinterizado	+			
Minérios de ferro pelletizados ou sinterizados	-			
Adbos ou fertilizantes à base de NPK	+			Outros Químicos
Adbos ou fertilizantes minerais ou químicos, fosfatados	+	3,61	3,48	
Ureia	+			
Polietileno de baixa densidade (PEBD)	+			
Óleo diesel	+			Refino e Biocomb.
Óleos combustíveis, exceto diesel	+	3,92	-0,89	
Gasolina, exceto para aviação	-			
Álcool etílico (anidro ou hidratado)	+			
Ouro para usos não monetários	+			Metalurgia
Tubos flexíveis e tubos trefilados de ferro e aço	+	3,28	0,60	
Lingotes, blocos, tarugos ou placas de aços ao carbono	+			
Chapas e tiras, de alumínio, de espessura superior a 0,2mm	+			

Atividades Industriais

Variação Acumulada nos Últimos 12 Meses (%)



Atividades com maior peso atual no mês

Atividades Industriais

Maiores Influências: **Acum. Últimos 12 meses** (p.p.)

Atividades	FEV	MAR
10 - Alimentos	-2,46	-1,69
19 - Refino de petróleo e biocombustíveis	-1,05	-0,60
B - Indústrias extrativas	-0,43	0,51
20C - Outros produtos químicos	-0,68	-0,31
Demais setores	0,23	0,55
Total	-4,39	-1,54

Atividades Industriais

Produtos com maior influência: **Acum. Últimos 12 Meses**

Produtos	Influência		Demais produtos (p.p.)	
	Sinal	Valor (p.p.)		
Açúcar VHP (very high polarization)	-			Alimentos
Carnes de bovinos frescas ou refrigeradas	+	-4,00	-2,74	
Açúcar cristal	-			
Café torrado e moído	-			
Gasolina, exceto para aviação	-			Refino e Biocomb.
Óleo diesel	-	-4,30	-1,56	
Álcool etílico (anidro ou hidratado)	+			
Óleos combustíveis, exceto diesel	+			
Óleos brutos de petróleo	+			Extrativas
Minérios de cobre e seus concentrados, bruto ou beneficiado	+			
Gás natural, liquefeito ou no estado gasoso	-	11,59	0,00	
Min. ferro e seus concentrados, exc. pelletizado/sinterizado	+			
Minérios de ferro pelletizados ou sinterizados	-			Outros Químicos
Herbicidas para uso na agricultura	-			
Propeno (propileno) não saturado	-	-1,64	-2,12	
Polipropileno (PP)	-			
Adubos ou fertilizantes minerais ou químicos, fosfatados	+			

Grupos Econômicos

Produtos com maior influência & **Grupos Econômicos** correspondentes: **Acum. Últimos 12 meses**

Produto	Grupo Correspondente
Variação (sinal)	Variação (%)
Açúcar VHP (very high polarization)	Fabricação e refino de açúcar
-	-28,66
Carnes de bovinos frescas ou refrigeradas	Abate e fabricação de produtos de carne
+	2,54
Açúcar cristal	Fabricação e refino de açúcar
-	-28,66
Café torrado e moído	Torrefação e moagem de café
-	-22,74
Variação Total da Atividade = -6,74%	

Alimentos

Grupos Econômicos

Produtos com maior influência & **Grupos Econômicos**
correspondentes: **Acum. Últimos 12 meses**

Produto	Grupo Correspondente
Variação (sinal)	Variação (%)
Herbicidas para uso na agricultura	Fabricação de defensivos agrícolas e desinfestantes domissanitários
-	-10,64
Propeno (propileno) não saturado	[grupo não divulgado]
-	
Polipropileno (PP)	Fabricação de resinas e elastômeros
-	-10,34
Aubos ou fertilizantes minerais ou químicos, fosfatados	Fabricação de produtos químicos inorgânicos
+	5,95
Variação Total da Atividade = -3,76%	

Outros Químicos

FIM