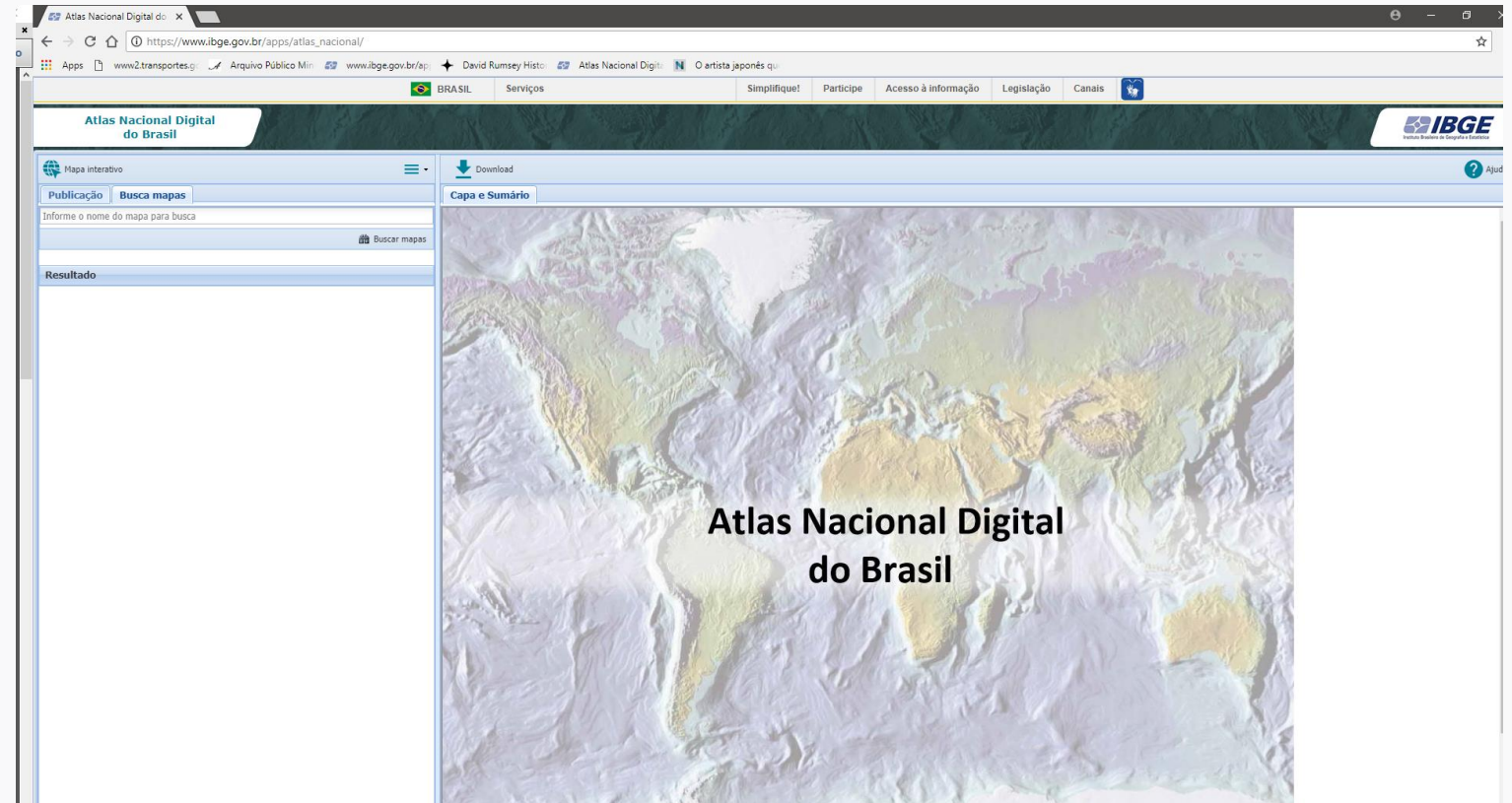


Caderno Temático – Atlas Nacional Digital 2018

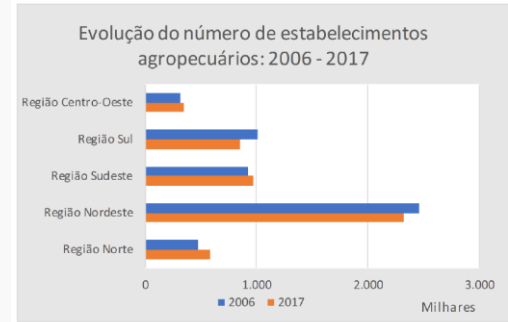
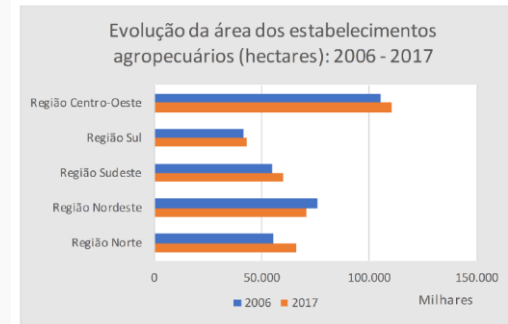
Geografias da Agropecuária Brasileira:
Uma Visão Territorial dos Resultados Preliminares
do Censo Agropecuário 2017

Apresentação

- O Caderno Temático 2018 é parte integrante do Atlas Nacional Digital
- Apresenta 52 pranchas, 151 mapas e 135 gráficos com uma abordagem geográfica dos dados preliminares do Censo Agropecuário 2017
- Retrata mudanças ocorridas entre 2006 e 2017 na Agropecuária do Brasil.
- Disponibilizado inteiramente em versão digital na Plataforma Geográfica Interativa – PGI
https://www.ibge.gov.br/apps/atlas_nacional/



Estabelecimentos Agropecuários



Área dos Estabelecimentos agropecuários

Brasil

2006: 333.680.037 hectares
2017: 350.253.329 hectares



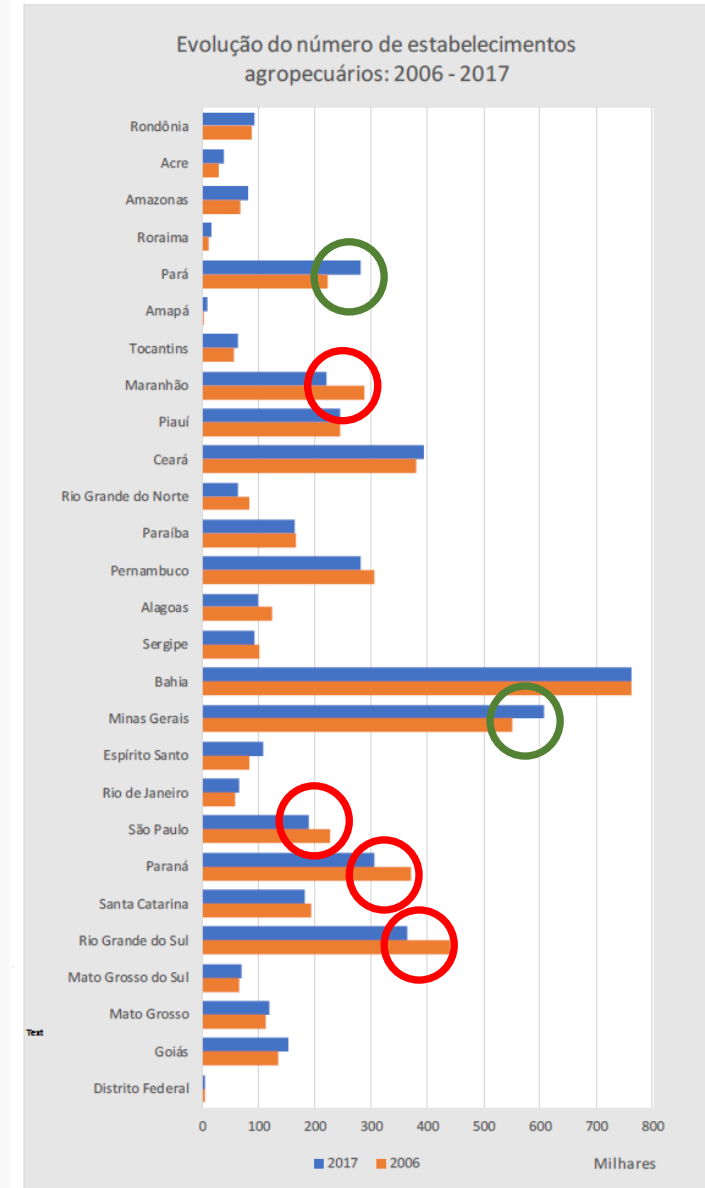
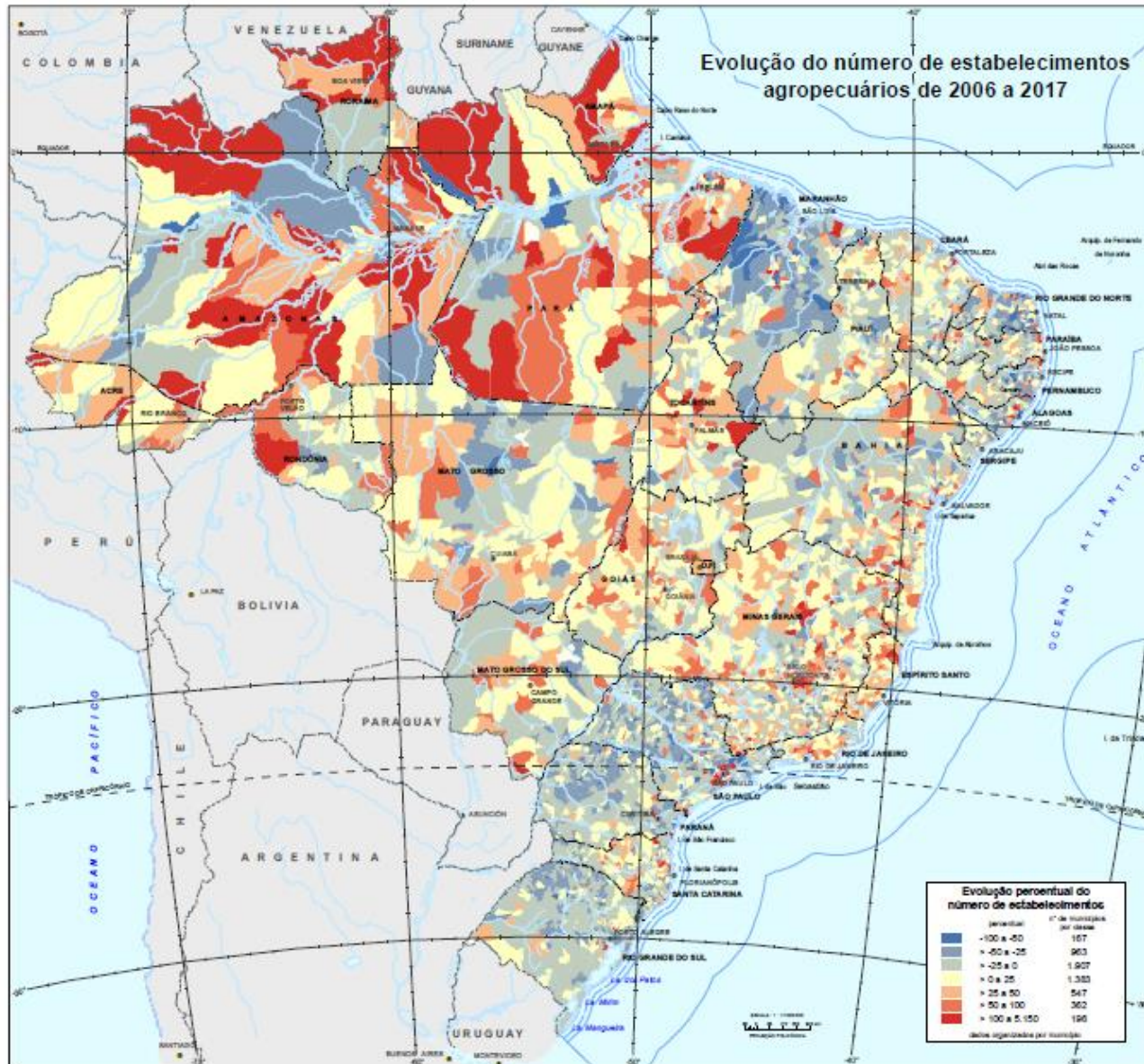
Número de Estabelecimentos agropecuários

Brasil

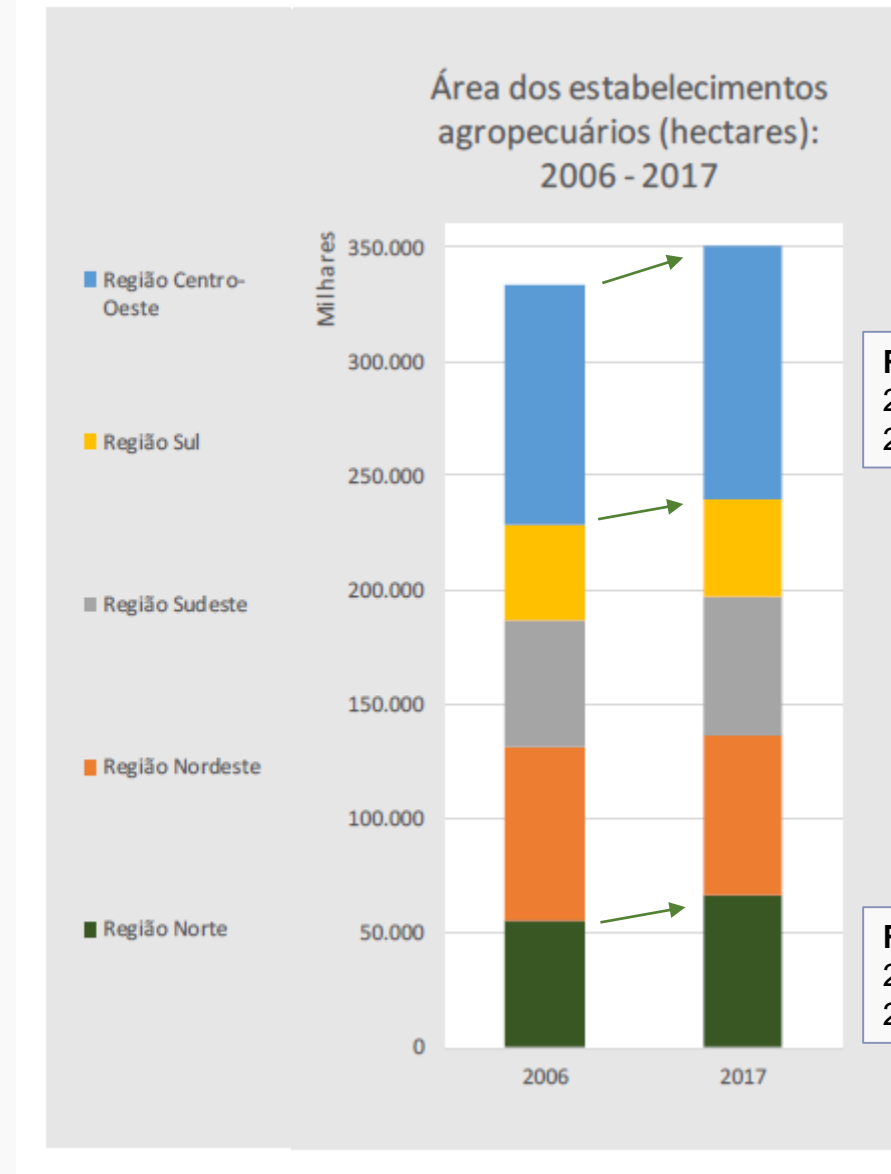
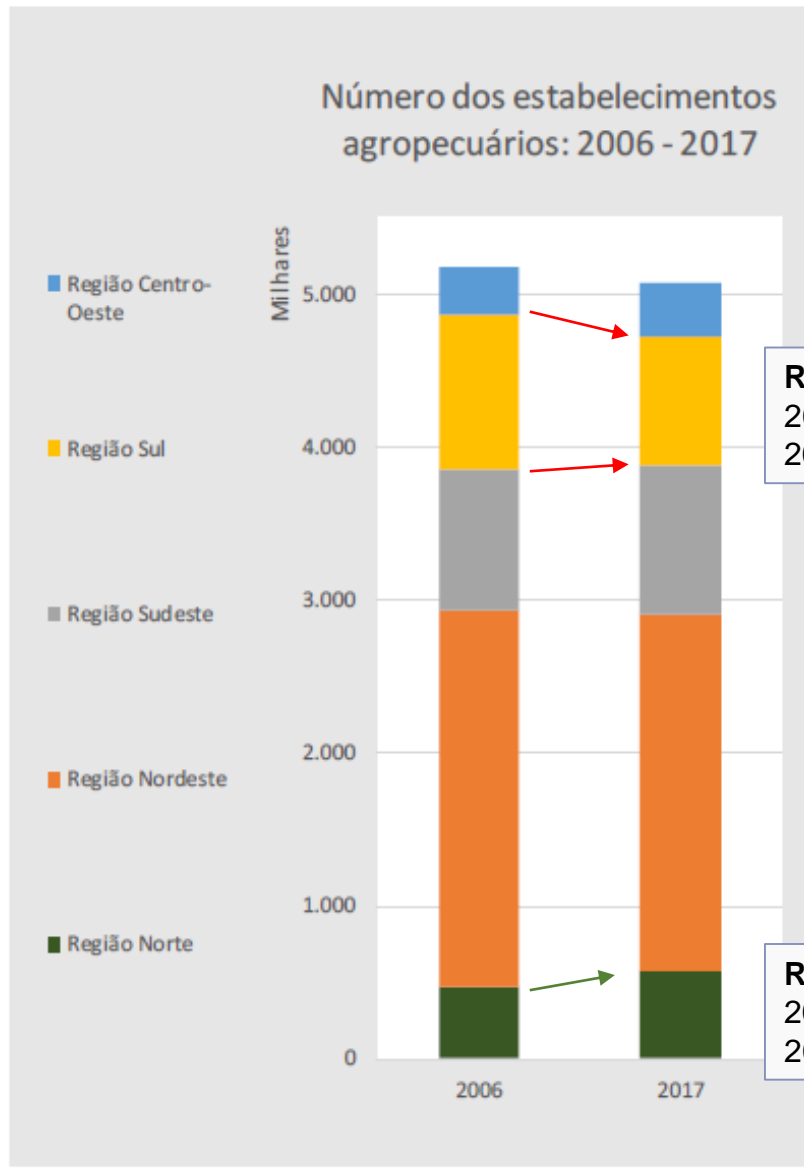
2006: 5.175.636 hectares
2017: 5.072.152 hectares



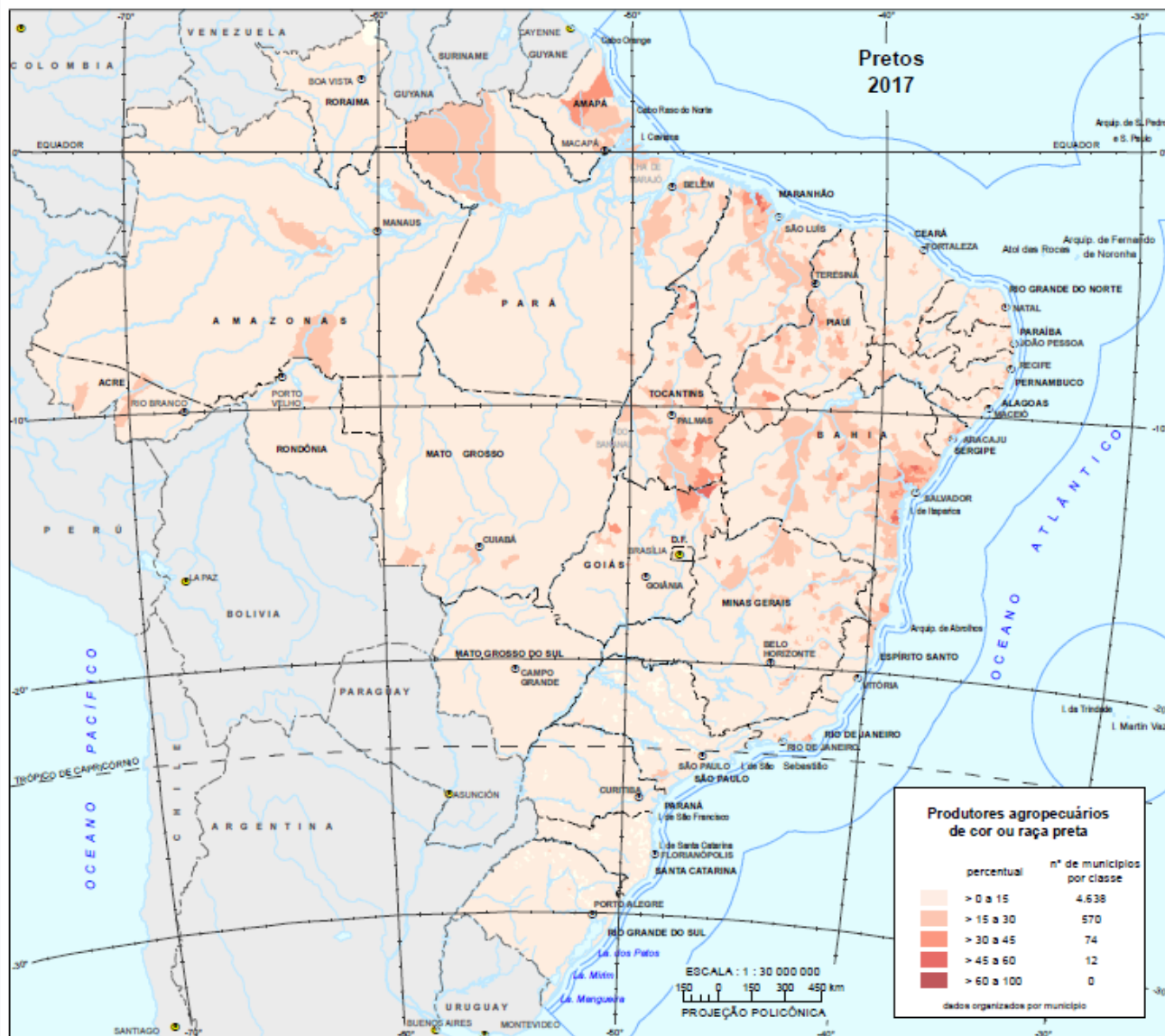
Estabelecimentos Agropecuários



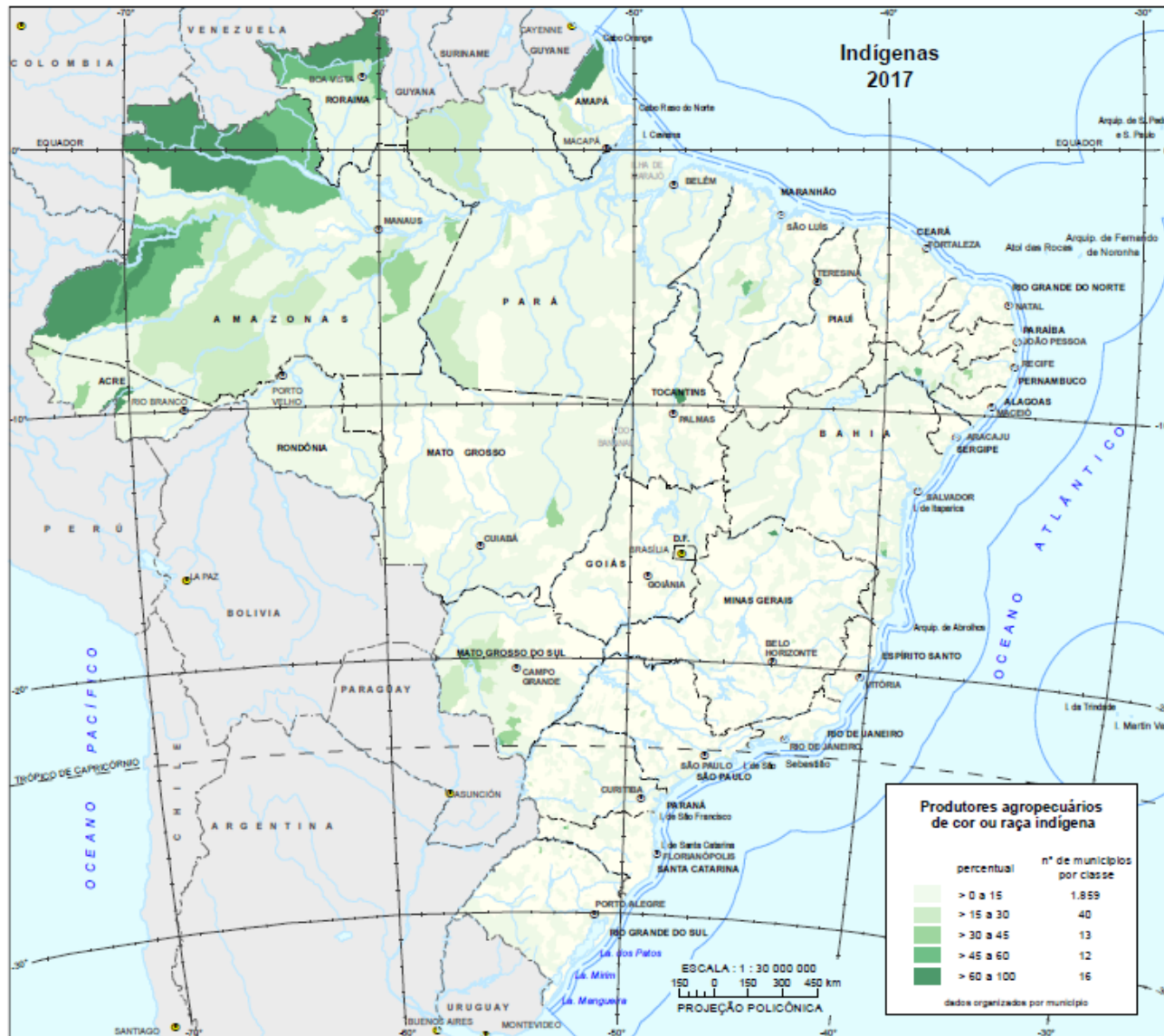
Estabelecimentos Agropecuários



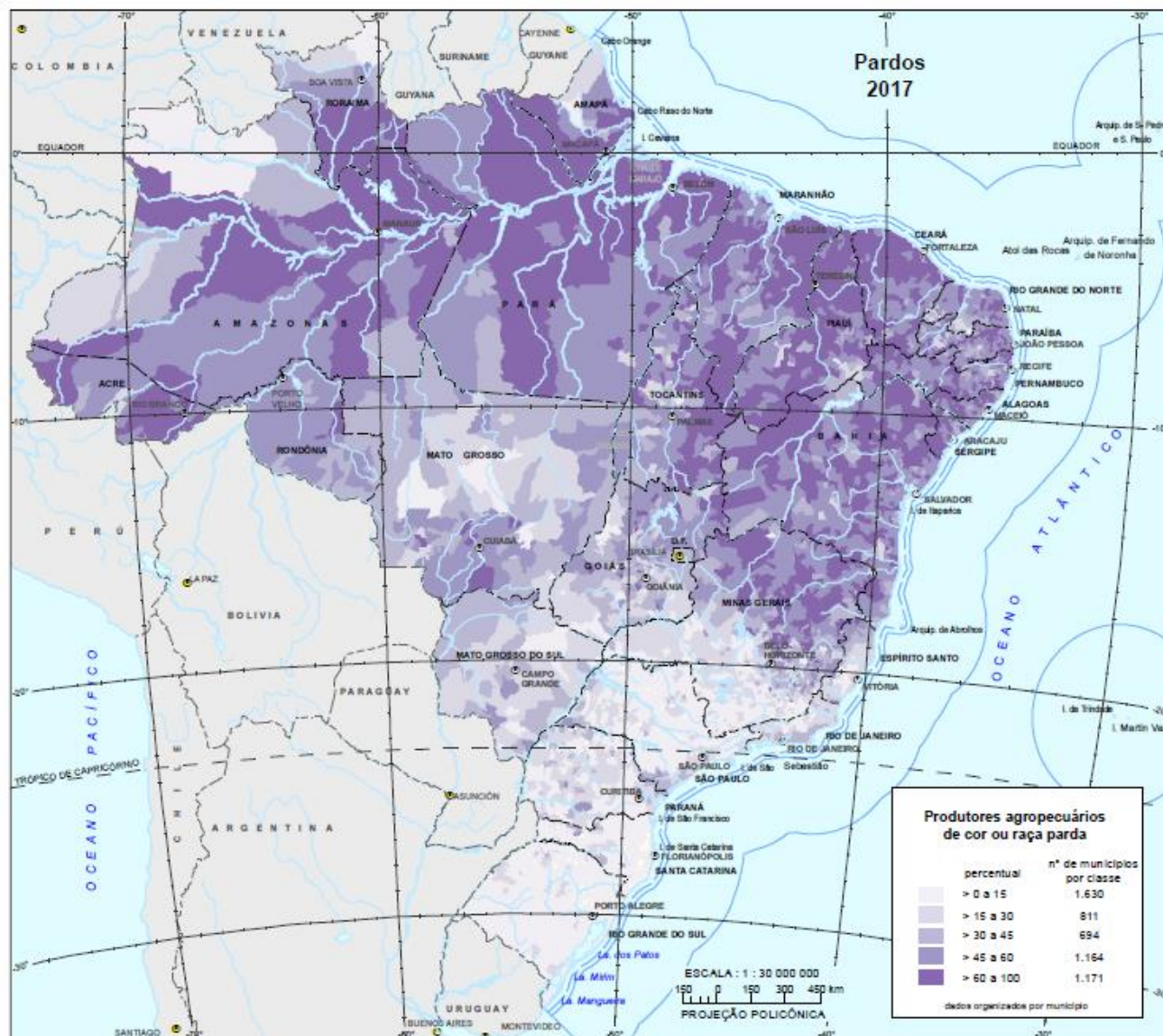
Pessoas e Trabalho no Campo – Produtores por cor ou raça



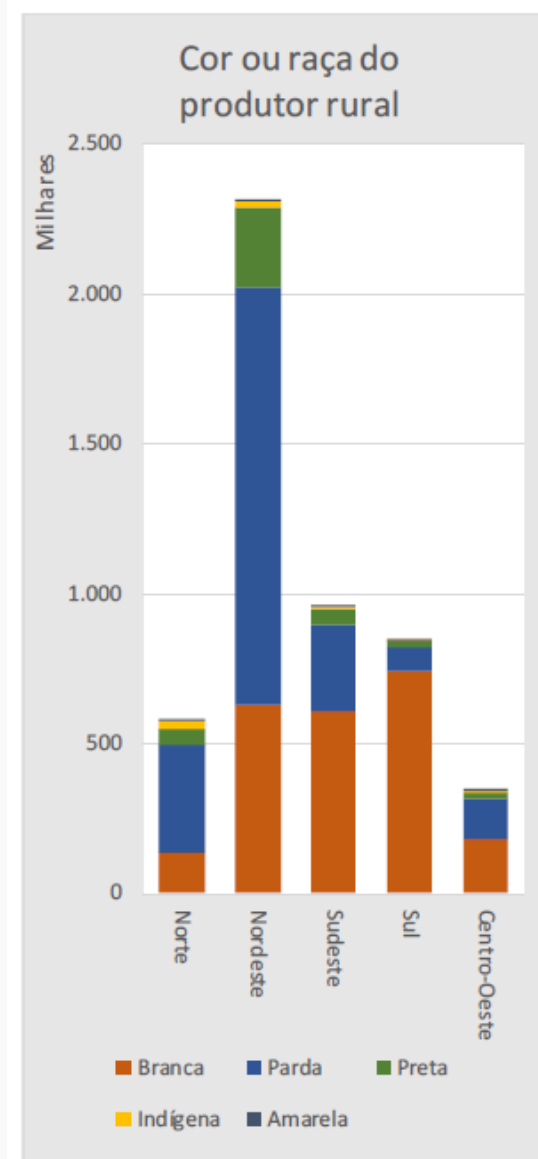
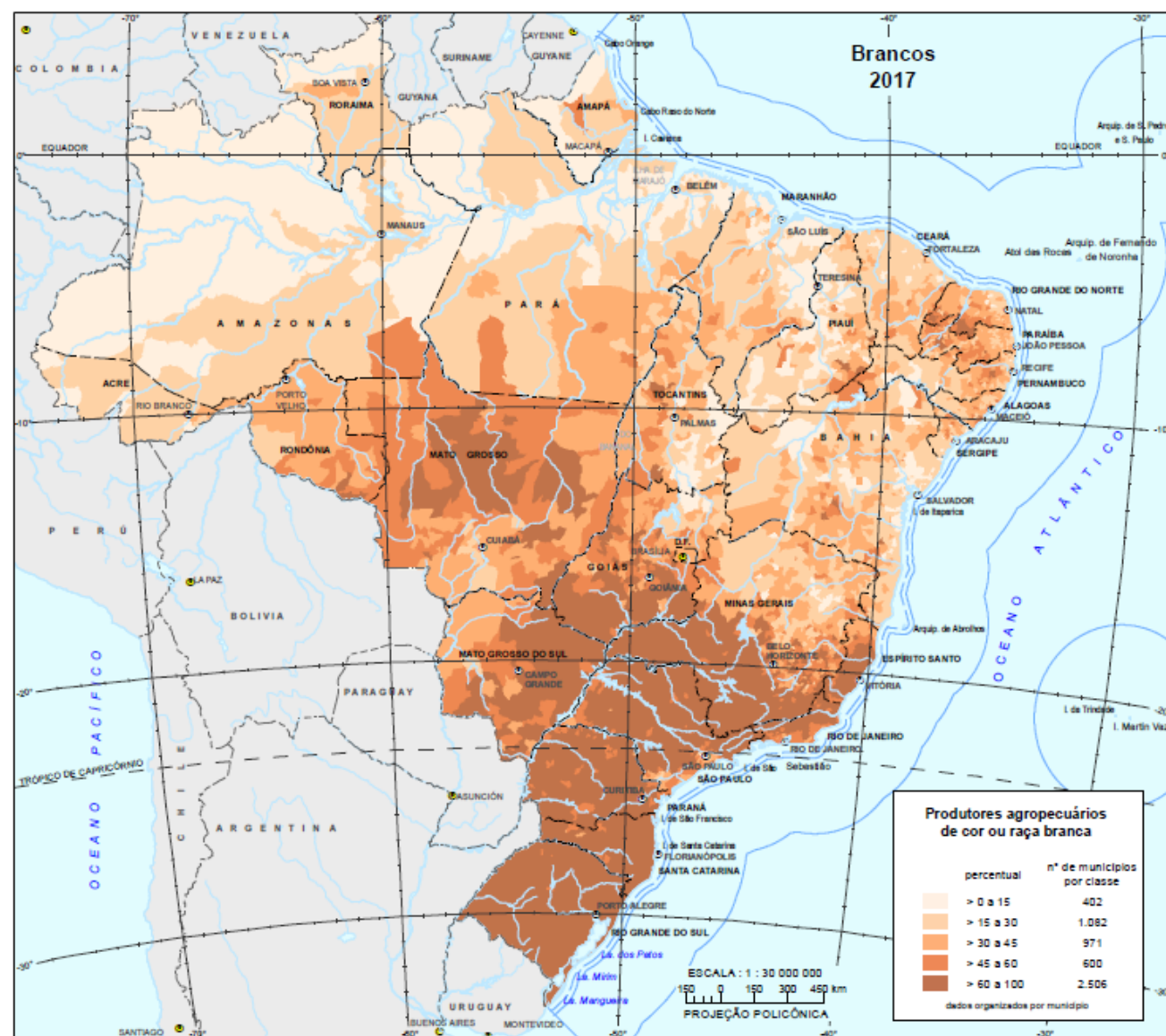
Pessoas e Trabalho no Campo – Produtores por cor ou raça



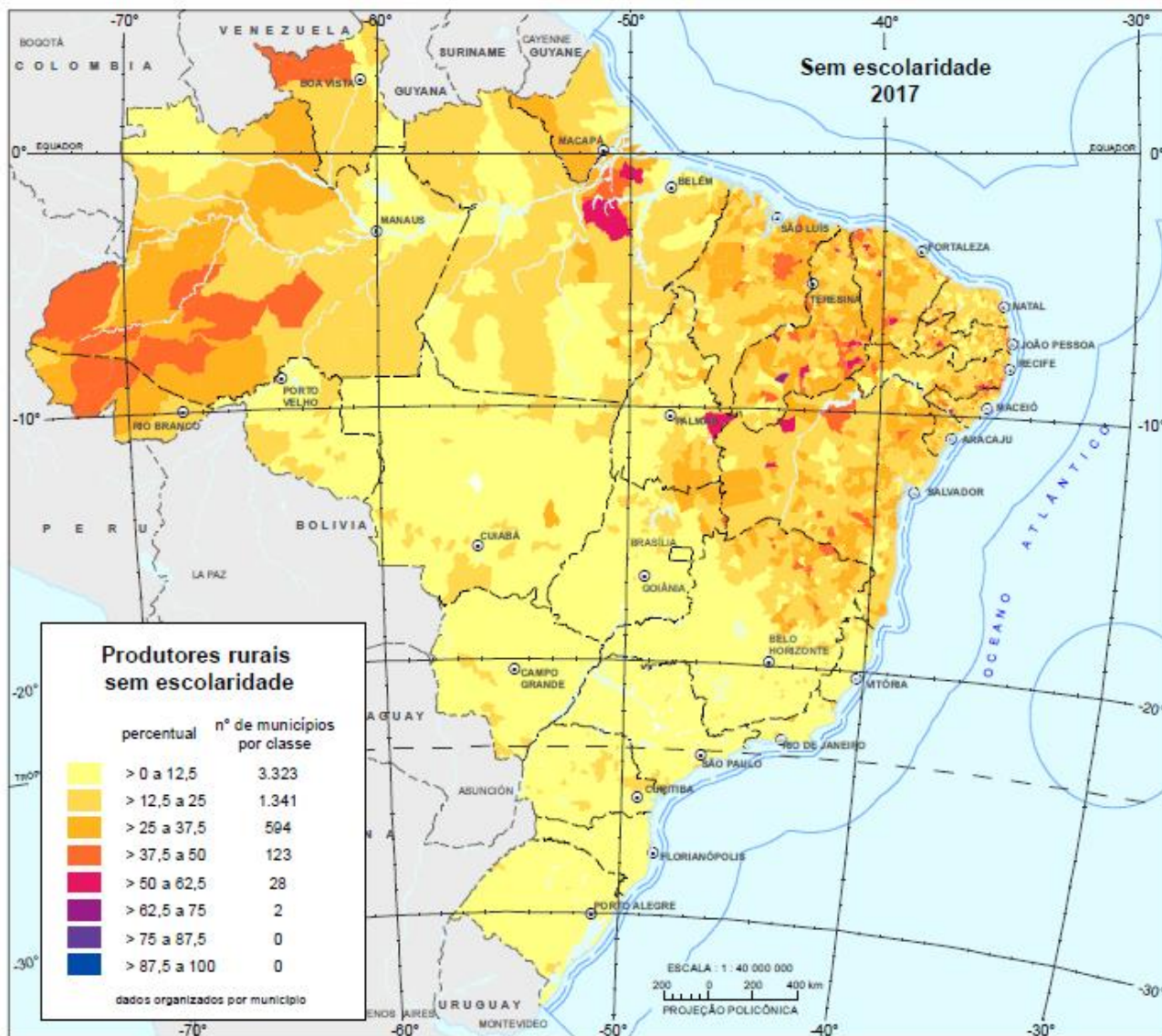
Pessoas e Trabalho no Campo – Produtores por cor ou raça



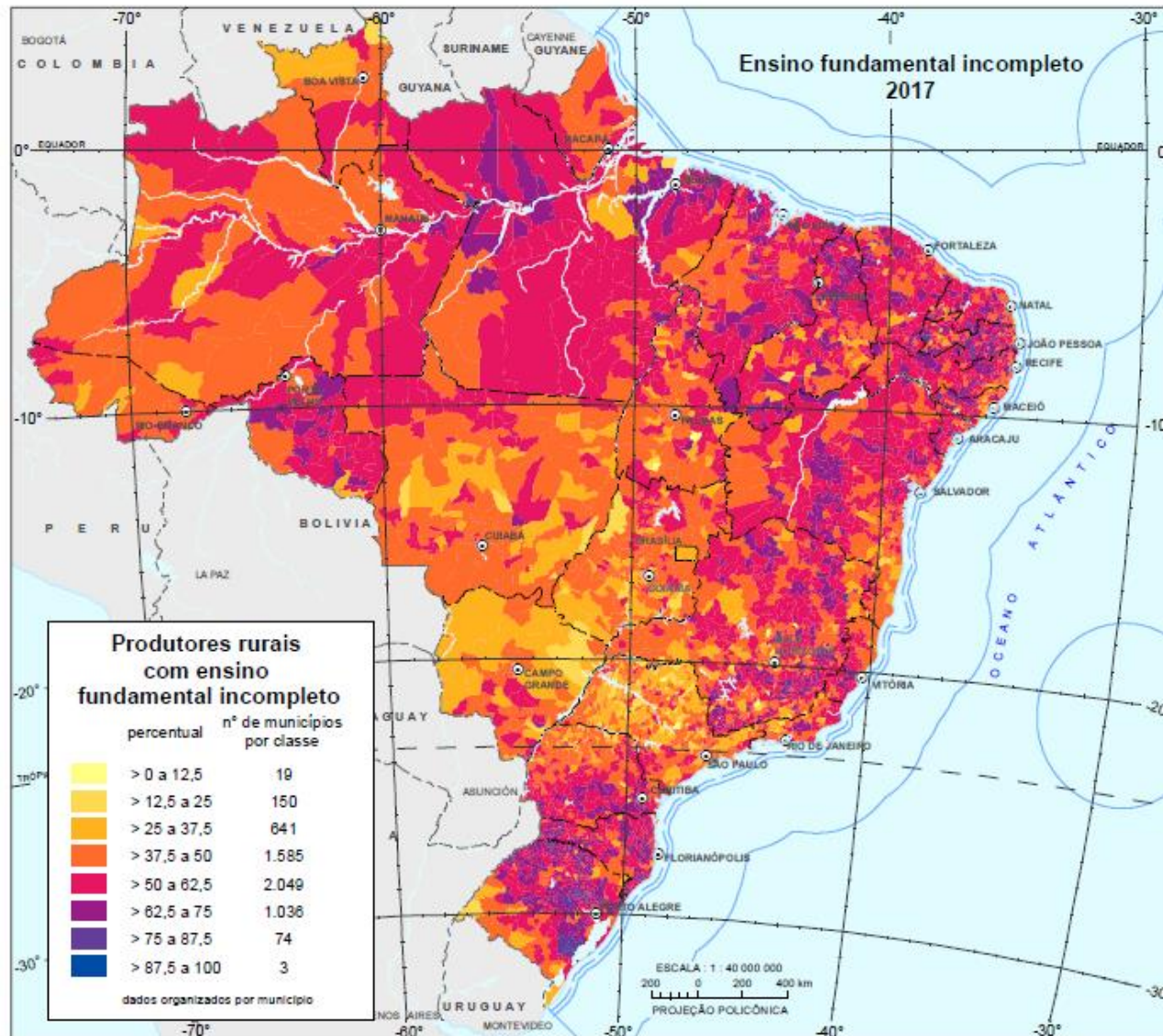
Pessoas e Trabalho no Campo – Produtores por cor ou raça



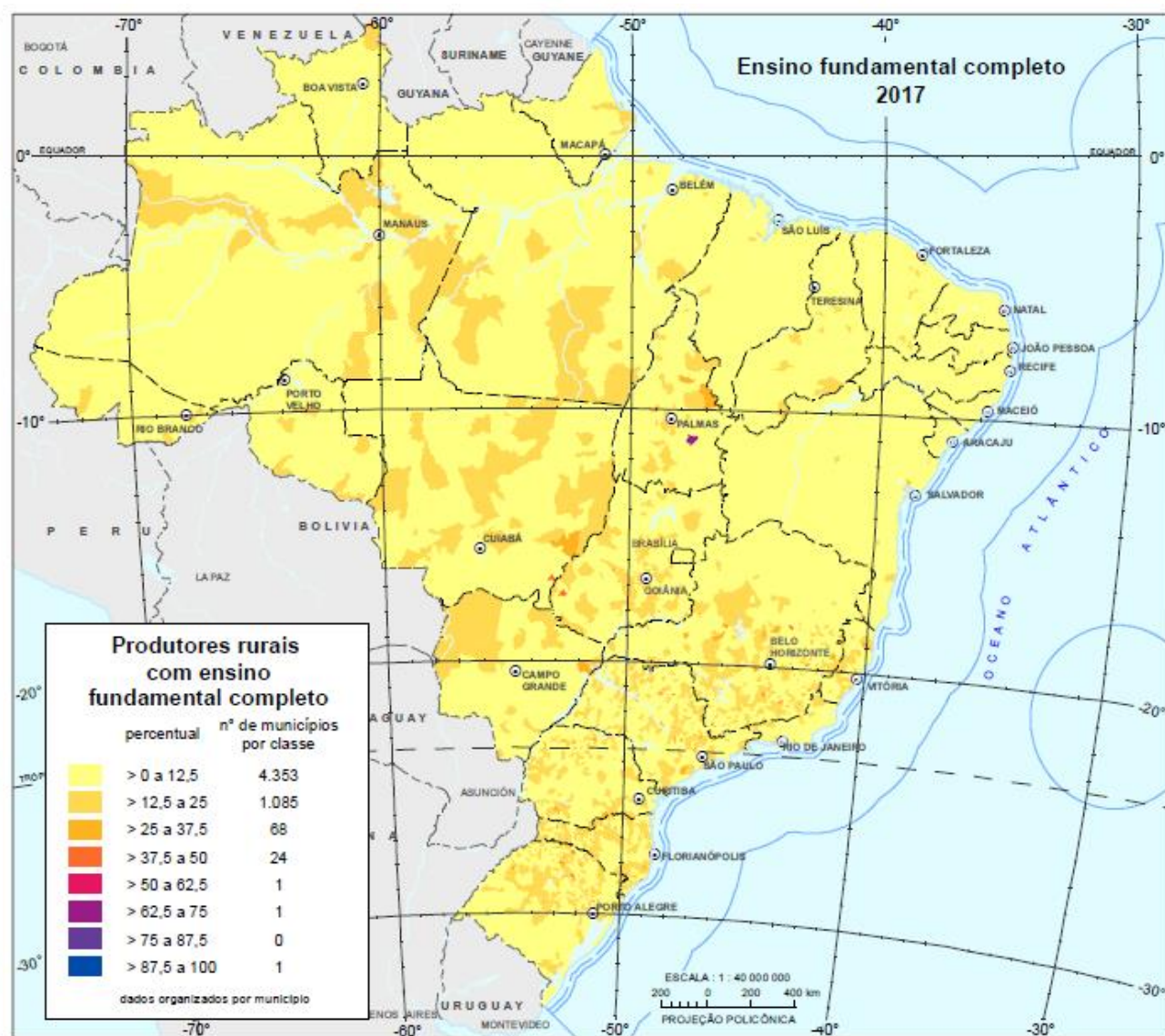
Pessoas e Trabalho no Campo – Produtores por escolaridade



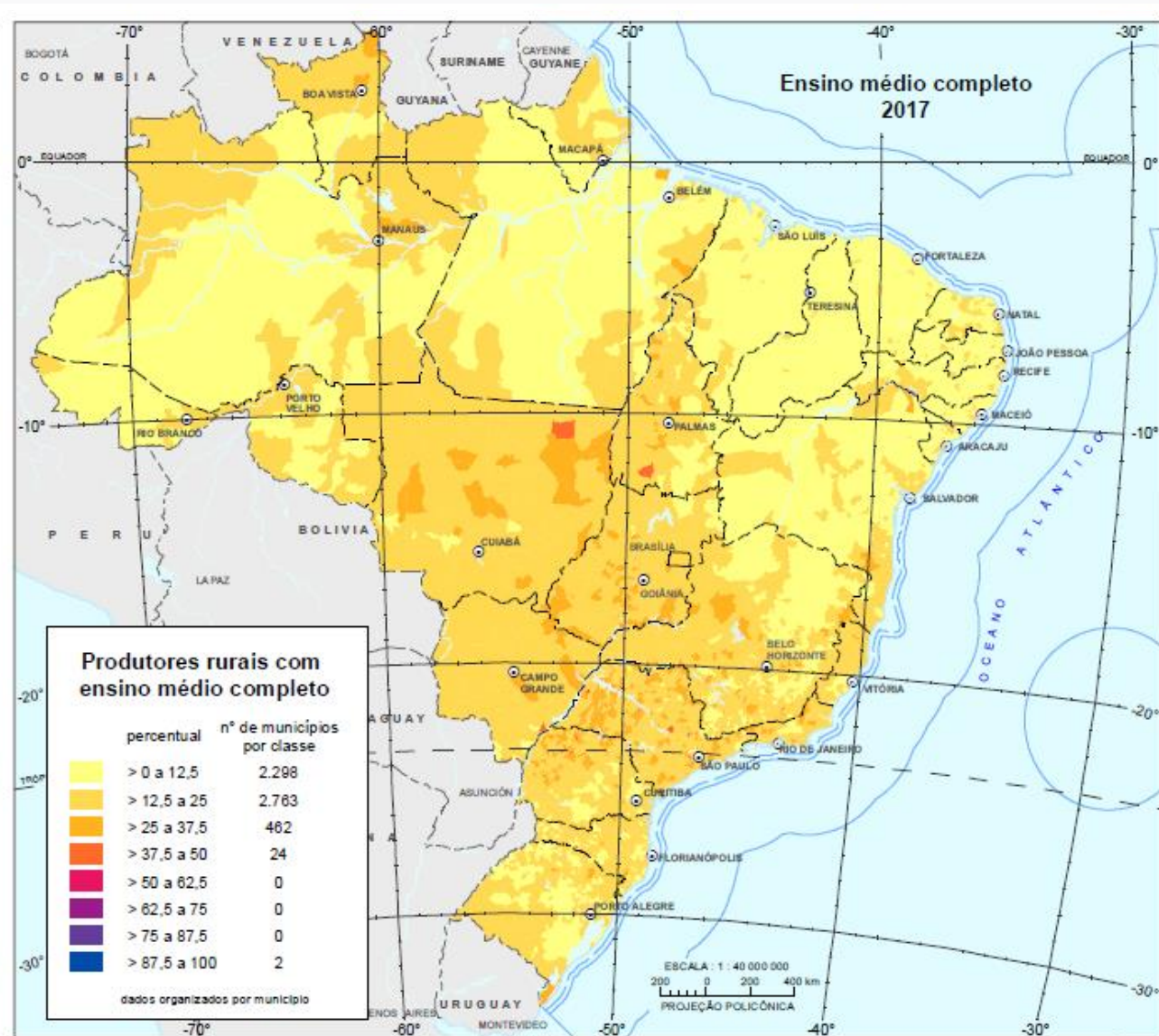
Pessoas e Trabalho no Campo – Produtores por escolaridade



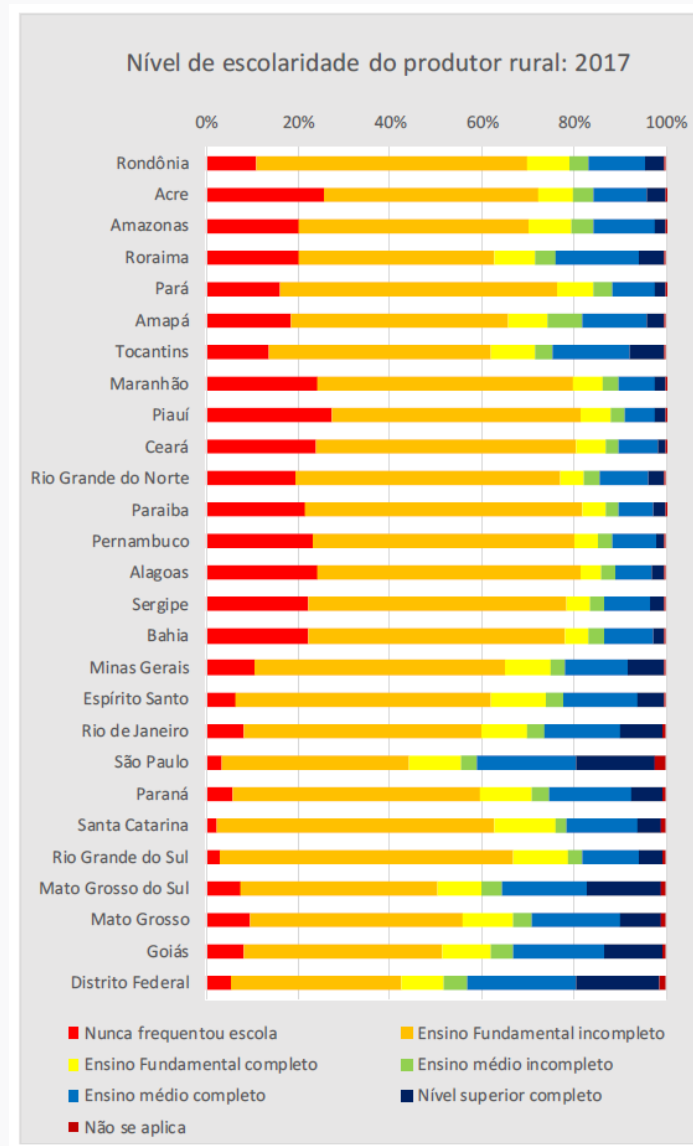
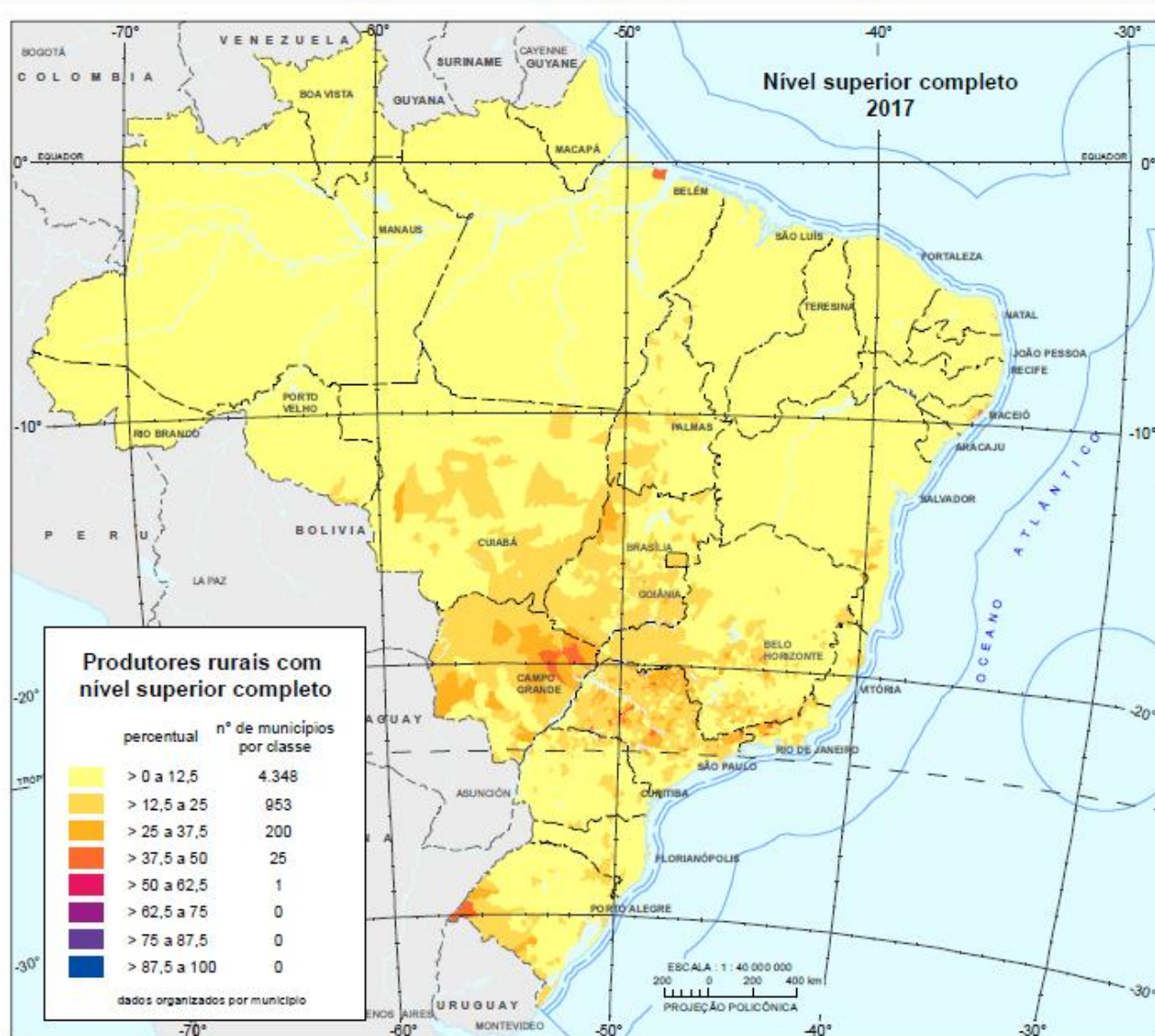
Pessoas e Trabalho no Campo – Produtores por escolaridade



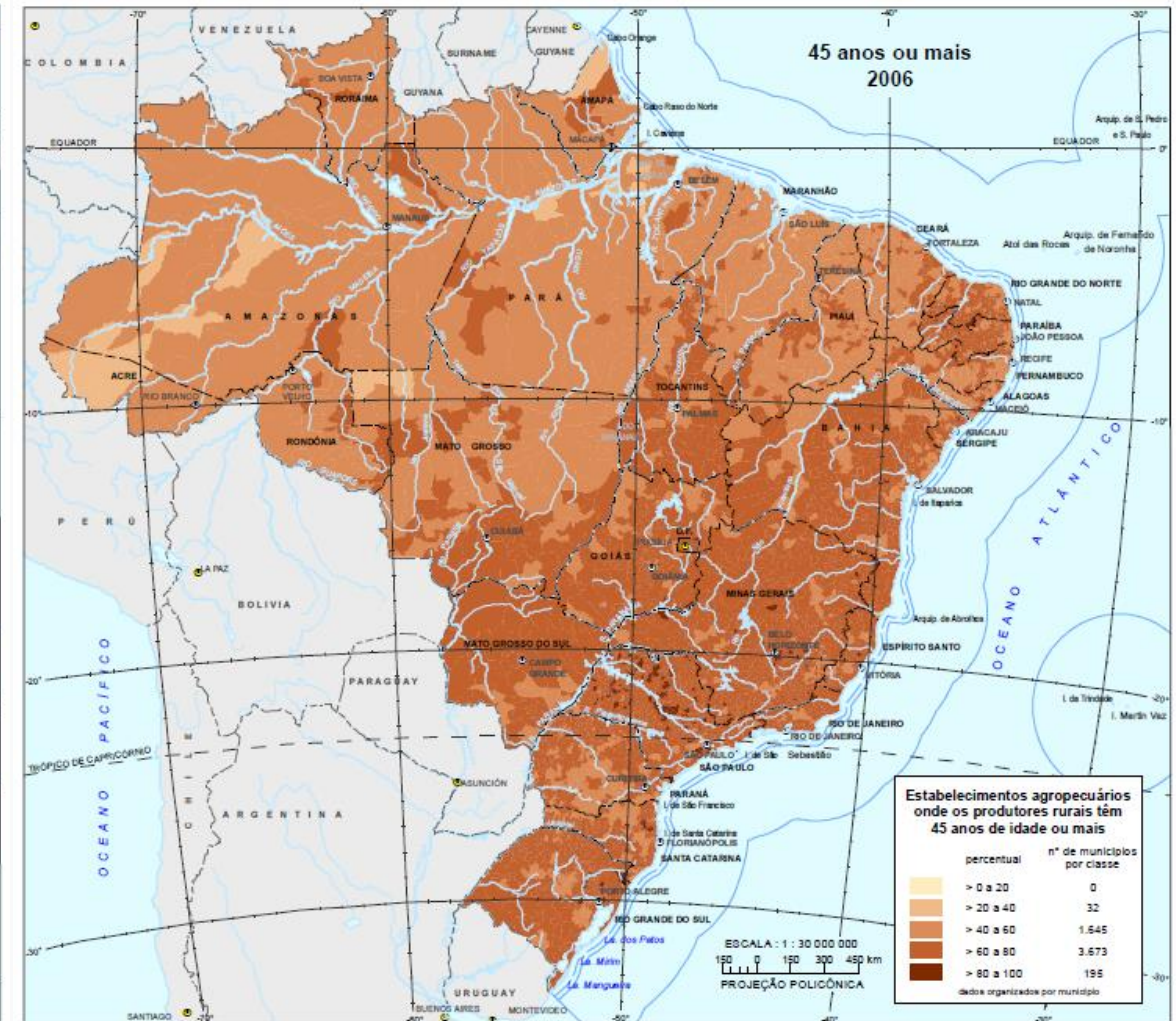
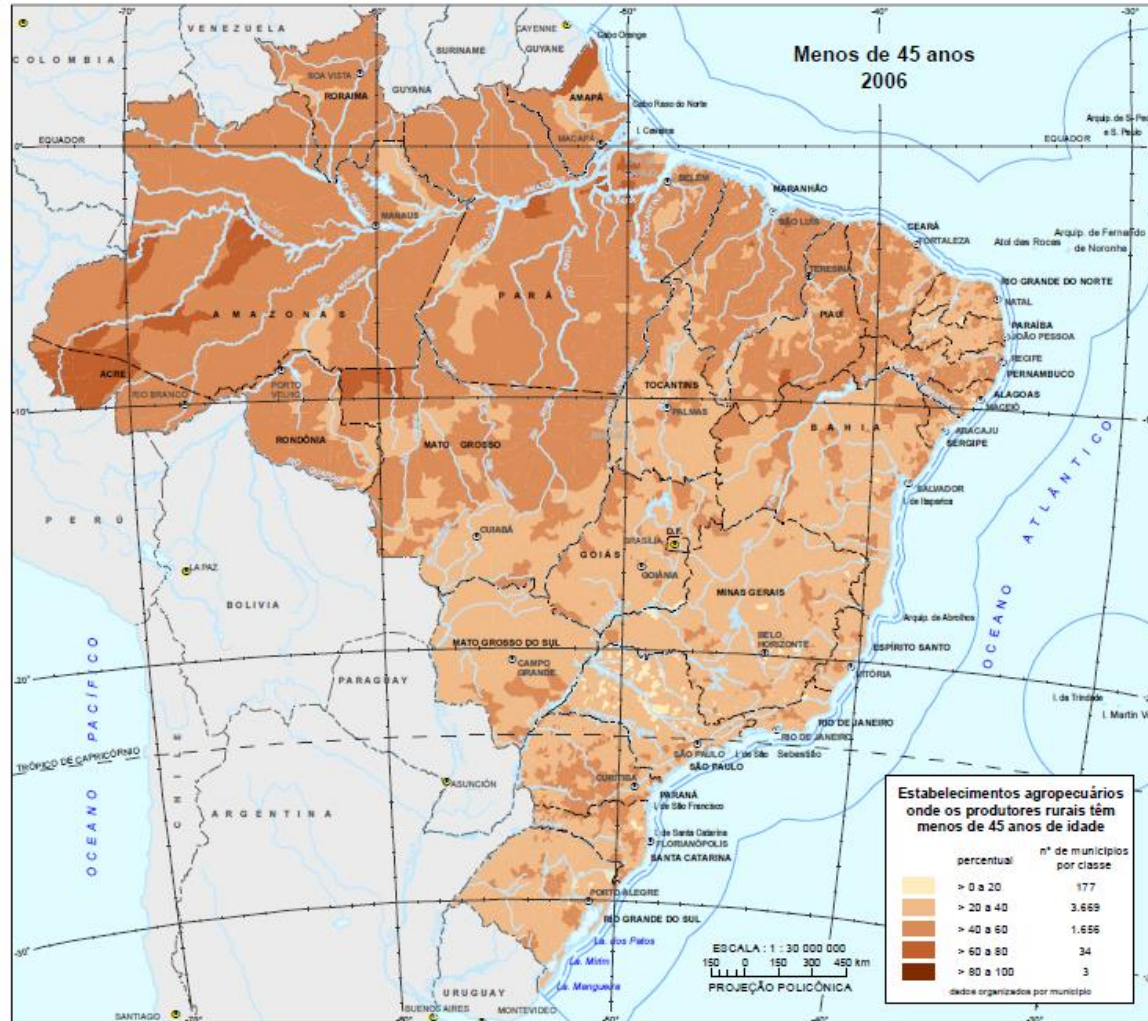
Pessoas e Trabalho no Campo – Produtores por escolaridade



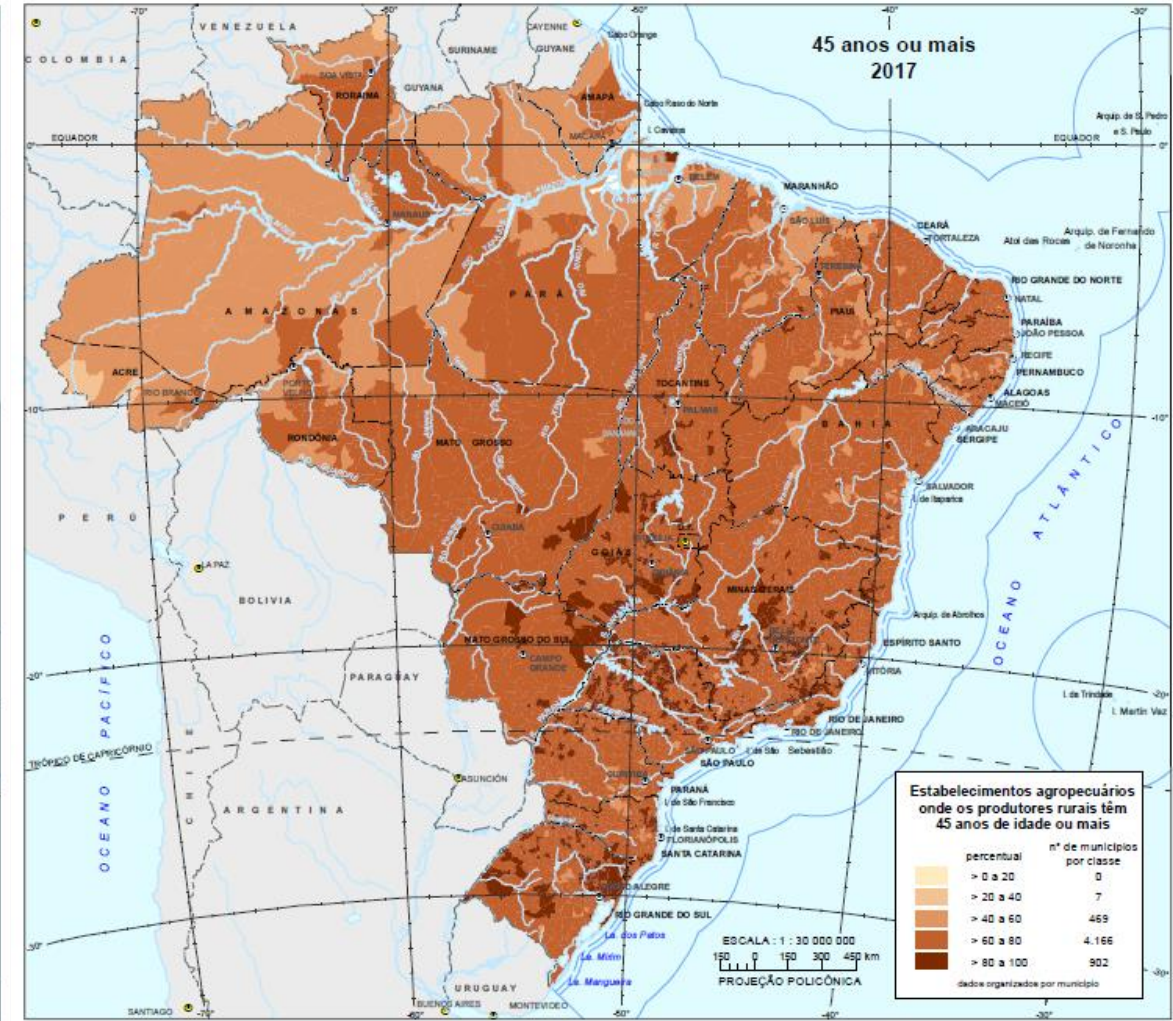
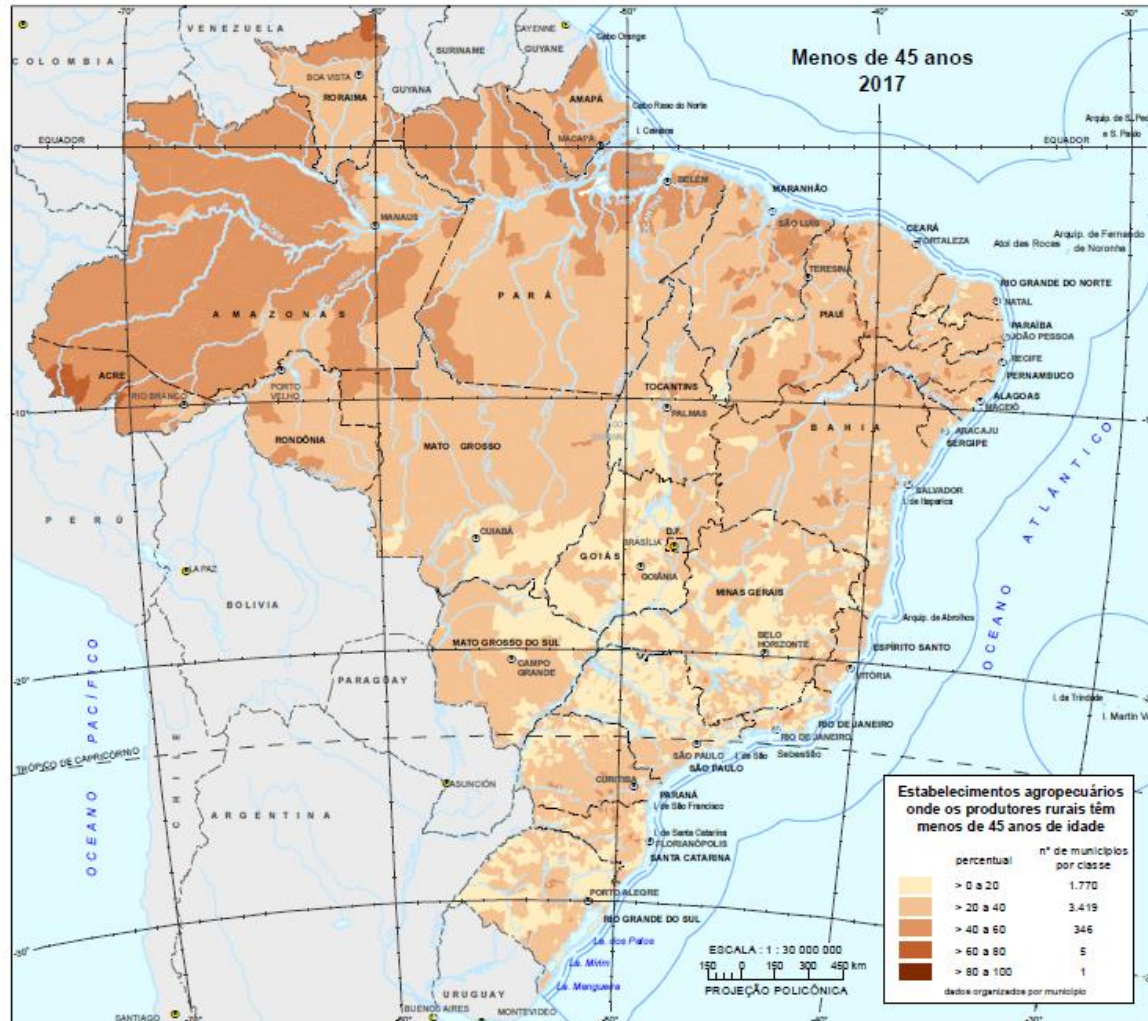
Pessoas e Trabalho no Campo – Produtores por escolaridade



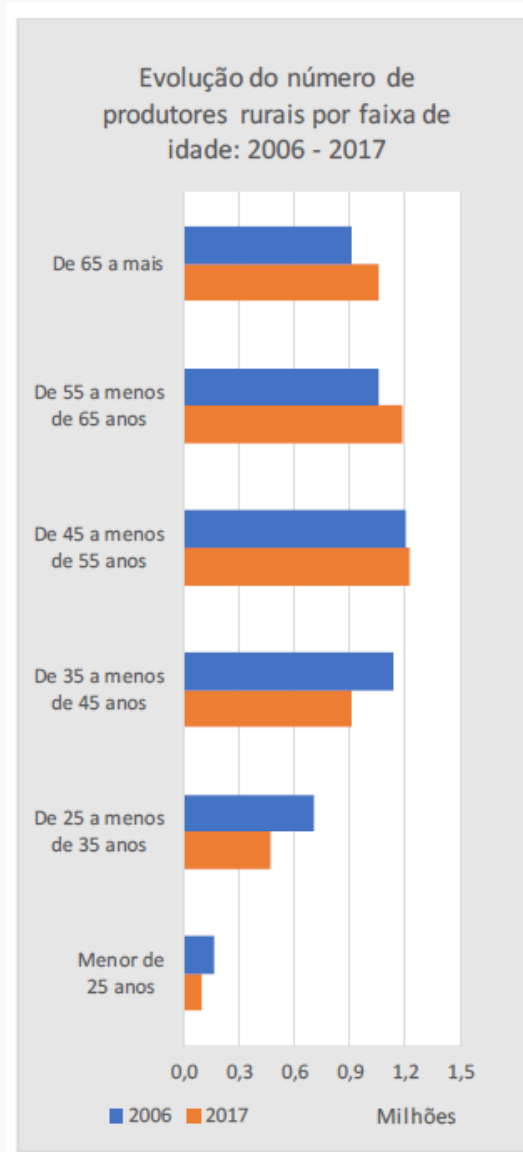
Pessoas e Trabalho no Campo – Produtores por idade



Pessoas e Trabalho no Campo – Produtores por idade



Pessoas e Trabalho no Campo – Produtores por idade



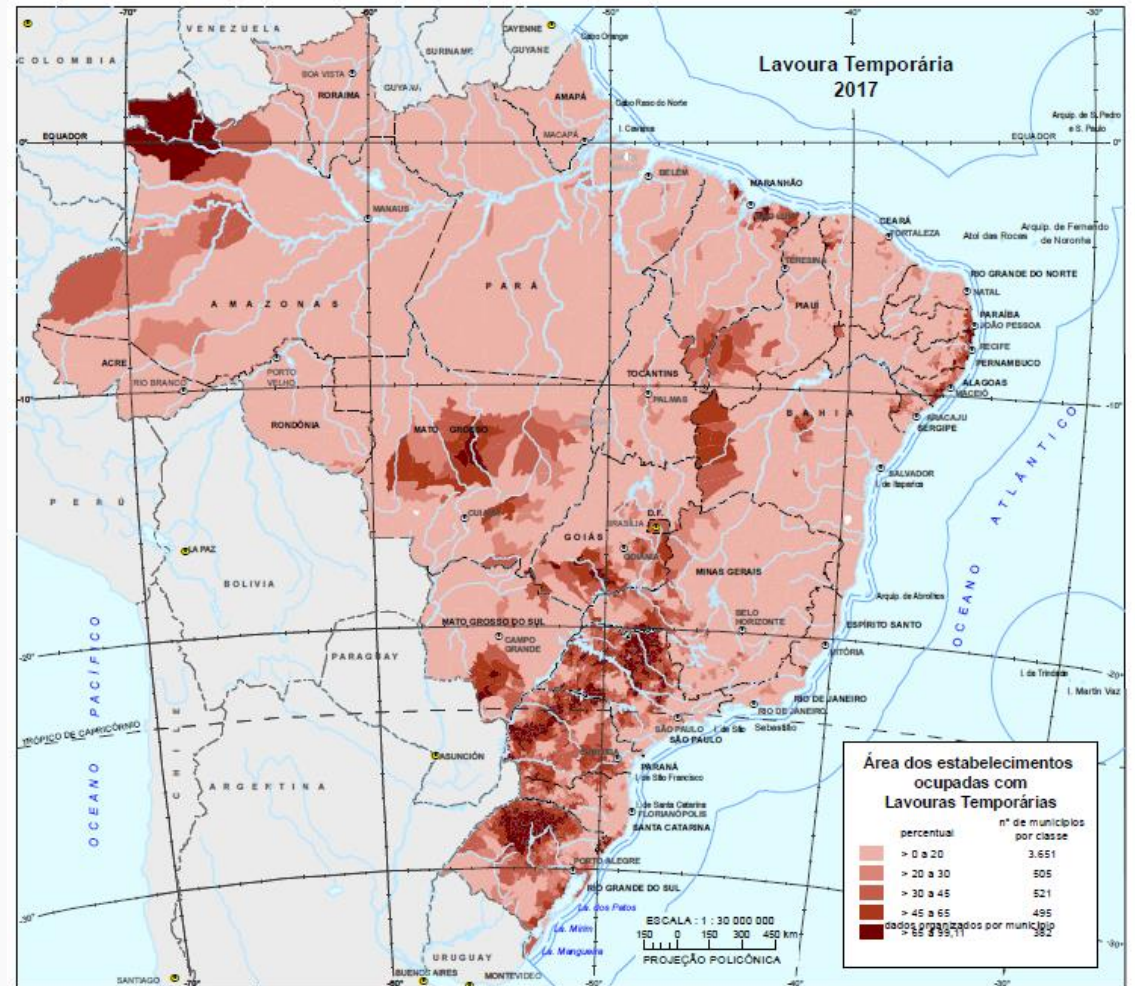
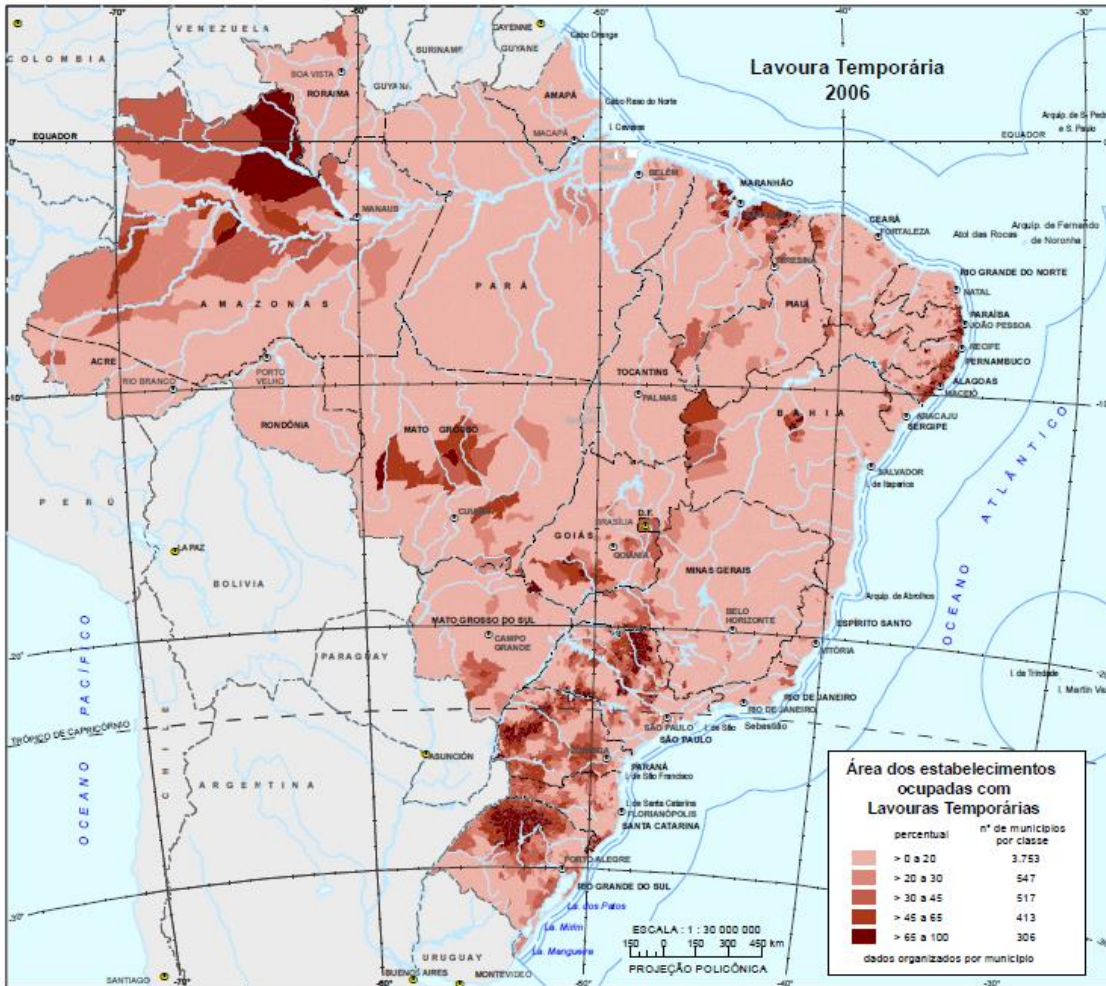
Número de estabelecimentos segundo a idade do Produtor rural

		Menor de 25 anos	De 25 a menos de 35 anos	De 35 a menos de 45 anos	De 45 a menos de 55 anos	De 55 a menos de 65 anos	De 65 a mais
Região Norte	2006	23.048	88.370	117.181	109.932	81.998	55.249
	2017	19.966	77.958	128.326	141.819	118.962	81.735
Região Nordeste	2006	102.525	376.950	523.830	514.599	482.230	453.926
	2017	53.122	245.359	446.449	539.537	497.439	489.068
Região Sudeste	2006	16.621	89.801	187.916	232.507	204.916	190.336
	2017	11.410	64.487	147.738	234.130	249.854	233.457
Região Sul	2006	20.770	108.982	232.534	267.688	218.250	157.979
	2017	11.824	61.248	130.546	221.827	229.157	176.641
Região Centro-Oeste	2006	7.619	37.624	73.692	83.394	65.958	49.211
	2017	4.079	21.260	53.933	88.857	92.022	76.103

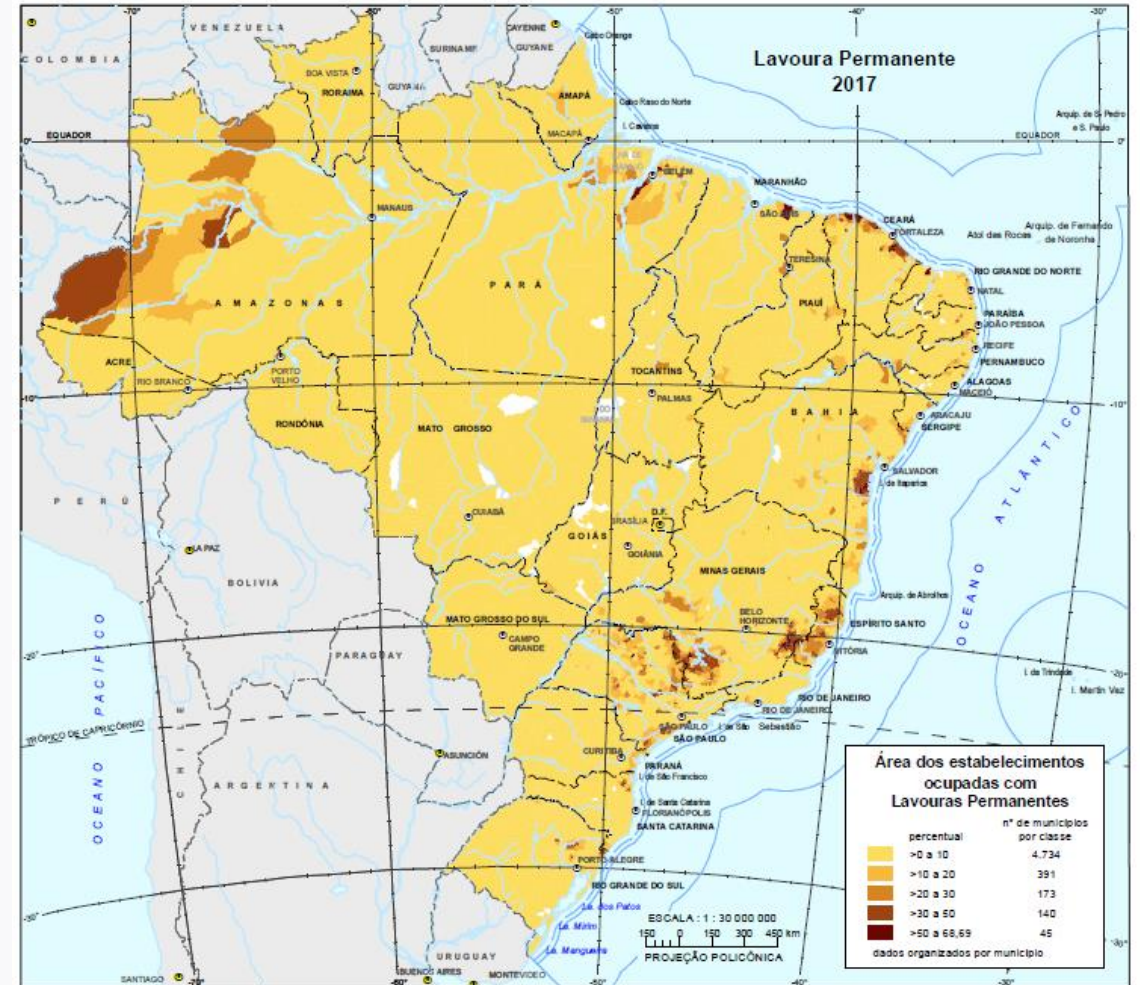
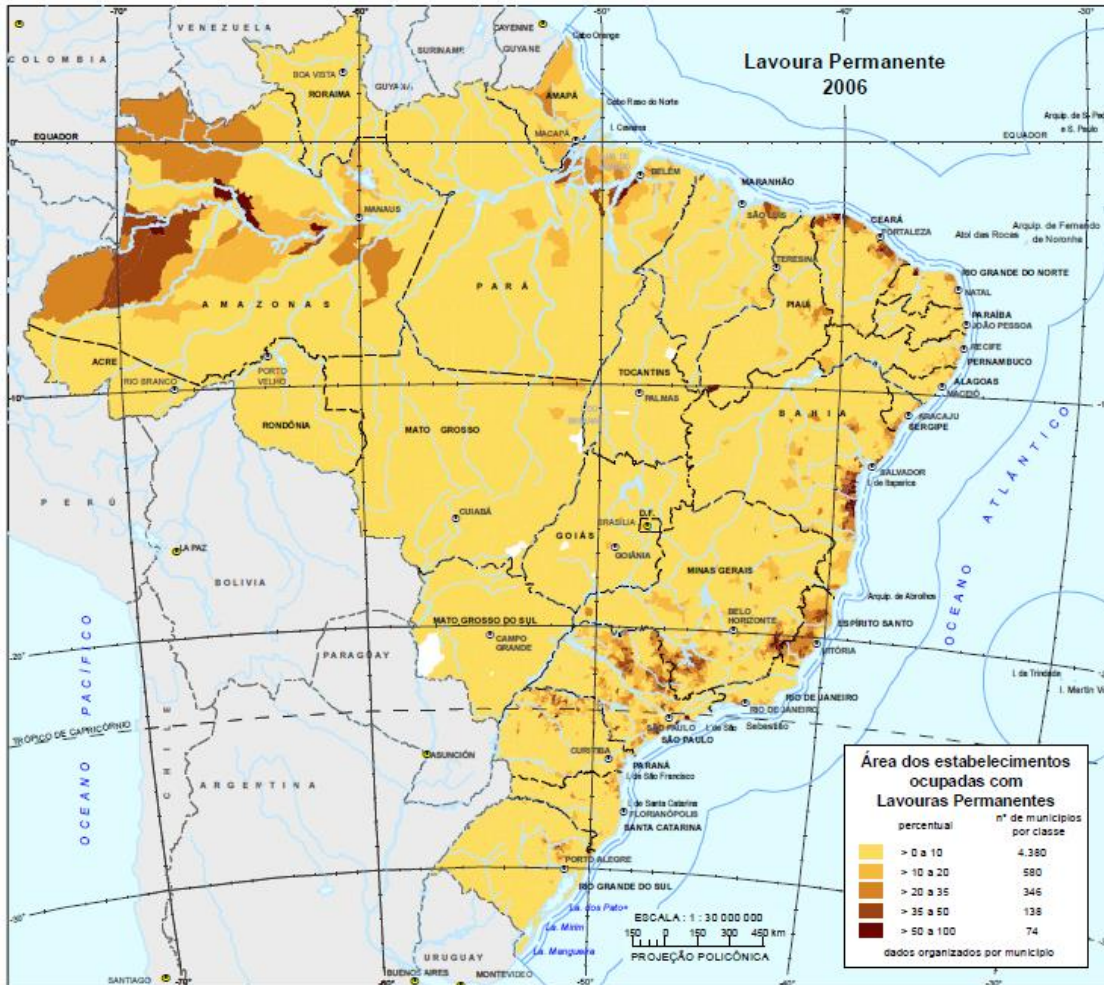
Varição percentual do número de estabelecimentos segundo a idade do Produtor rural

	Menor de 25 anos	De 25 a menos de 35 anos	De 35 a menos de 45 anos	De 45 a menos de 55 anos	De 55 a menos de 65 anos	De 65 a mais
Região Norte	-13,37%	-11,78%	9,51%	29,01%	45,08%	47,94%
Região Nordeste	-48,19%	-34,91%	-14,77%	4,85%	3,15%	7,74%
Região Sudeste	-31,35%	-28,19%	-21,38%	0,70%	21,93%	22,66%
Região Sul	-43,07%	-43,80%	-43,86%	-17,13%	5,00%	11,81%
Região Centro-Oeste	-46,46%	-43,49%	-26,81%	6,55%	39,52%	54,65%

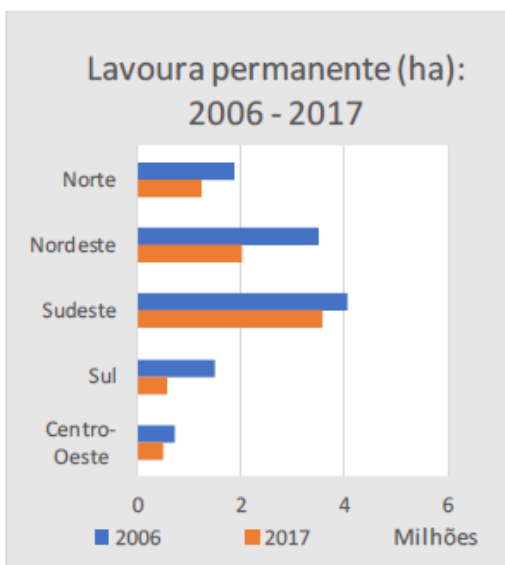
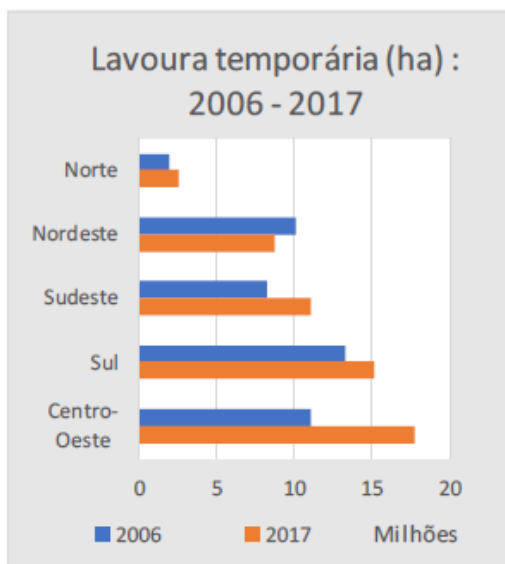
Utilização da terra – Lavoura temporária



Utilização da terra – Lavoura permanente



Utilização da terra



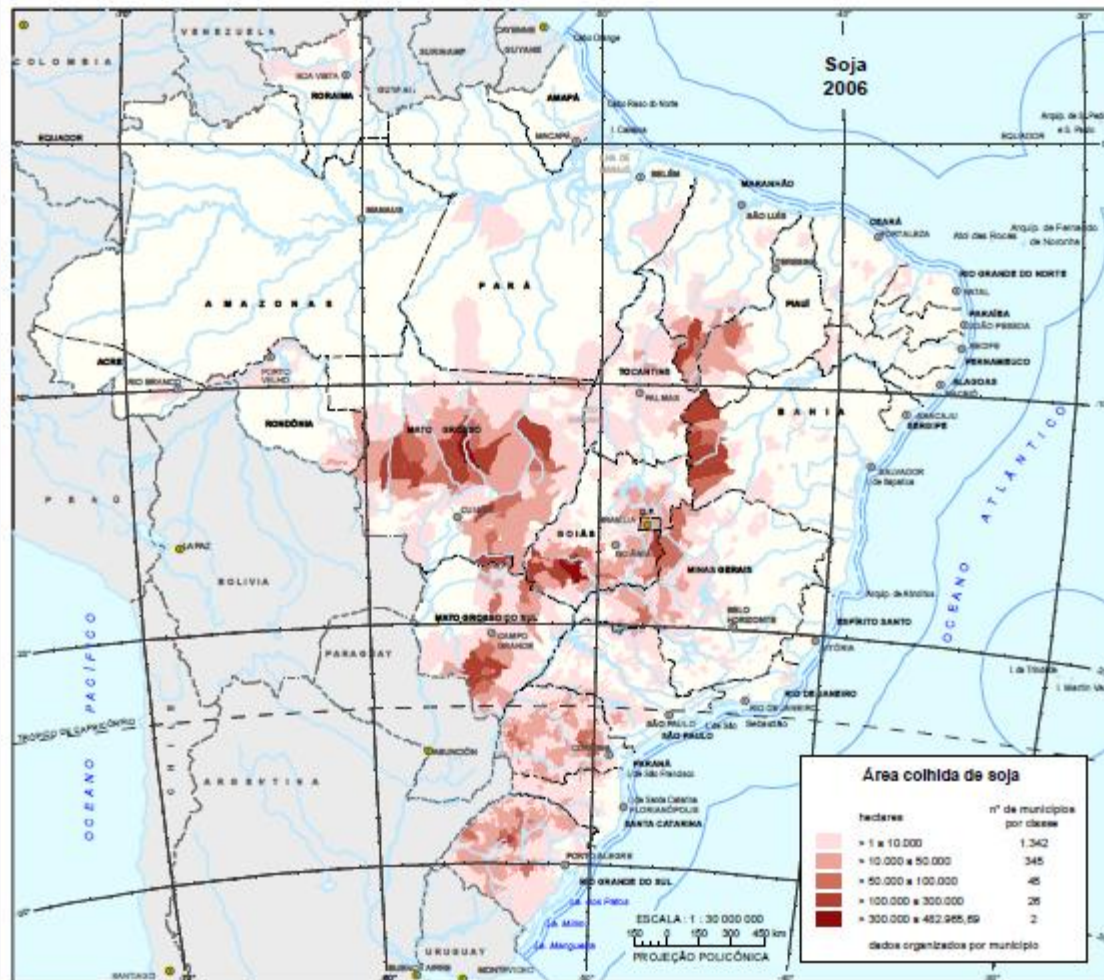
	Lavoura Temporária (ha)		
	2006	2017	Variação
Brasil	44.609.042,88	55.254.410,89	23,86%
Norte	1.987.681,57	2.506.435,82	26,10%
Nordeste	10.102.756,31	8.722.584,38	-13,66%
Sudeste	8.219.242,56	11.086.081,82	34,88%
Sul	13.261.743,50	15.128.590,98	14,88%
Centro-Oeste	11.037.618,94	17.810.717,89	61,36%



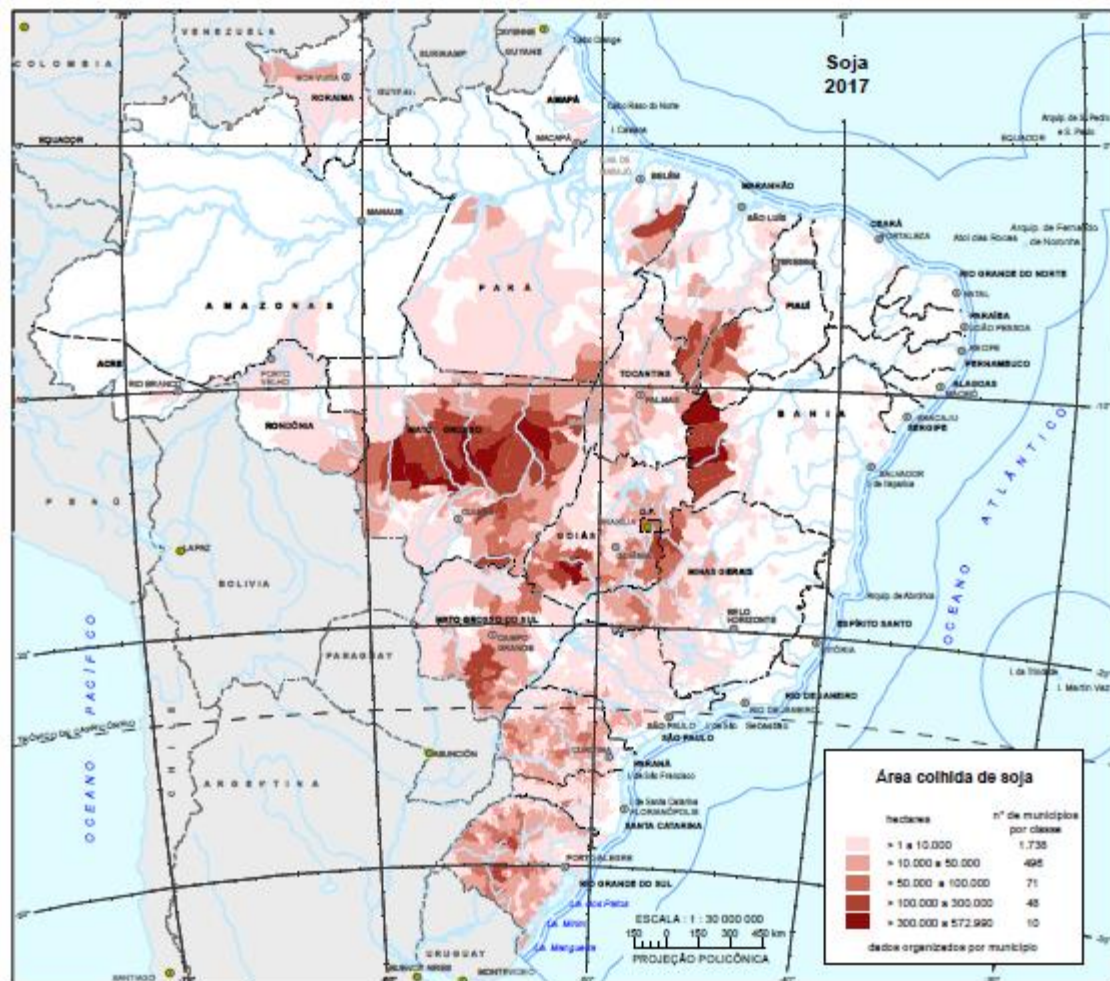
	Lavoura Permanente (ha)		
	2006	2017	Variação
Brasil	11.679.152,01	7.982.183,23	-31,65%
Norte	1.863.160,48	1.265.316,71	-32,09%
Nordeste	3.520.901,18	2.032.537,61	-42,27%
Sudeste	4.068.887,90	3.570.940,12	-12,24%
Sul	1.498.203,01	590.963,51	-60,56%
Centro-Oeste	727.999,44	522.425,28	-28,24%



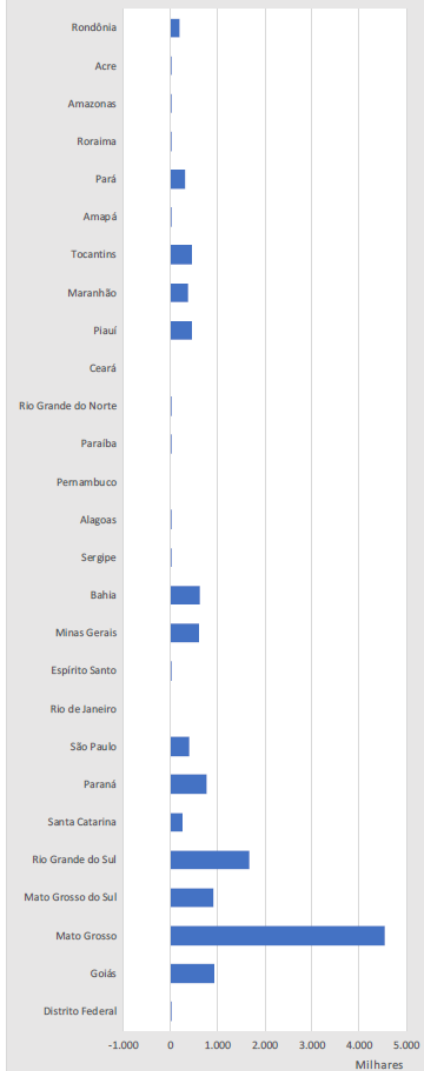
Utilização da terra - Soja



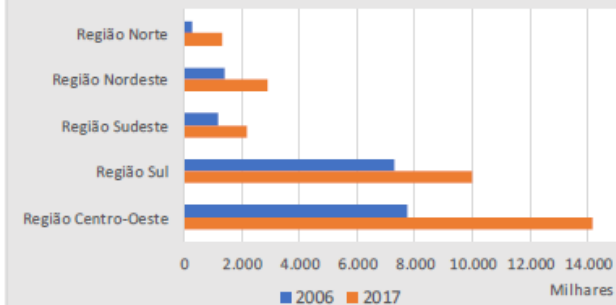
Utilização da terra - Soja



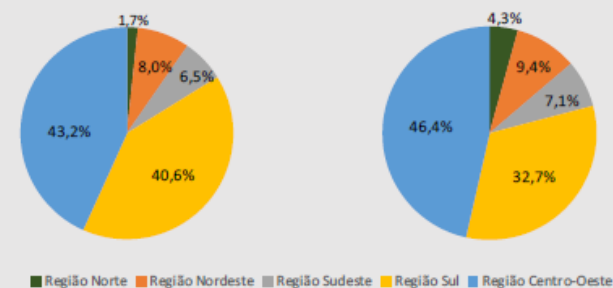
Evolução da área colhida de soja em grão (hectare): 2006 - 2017



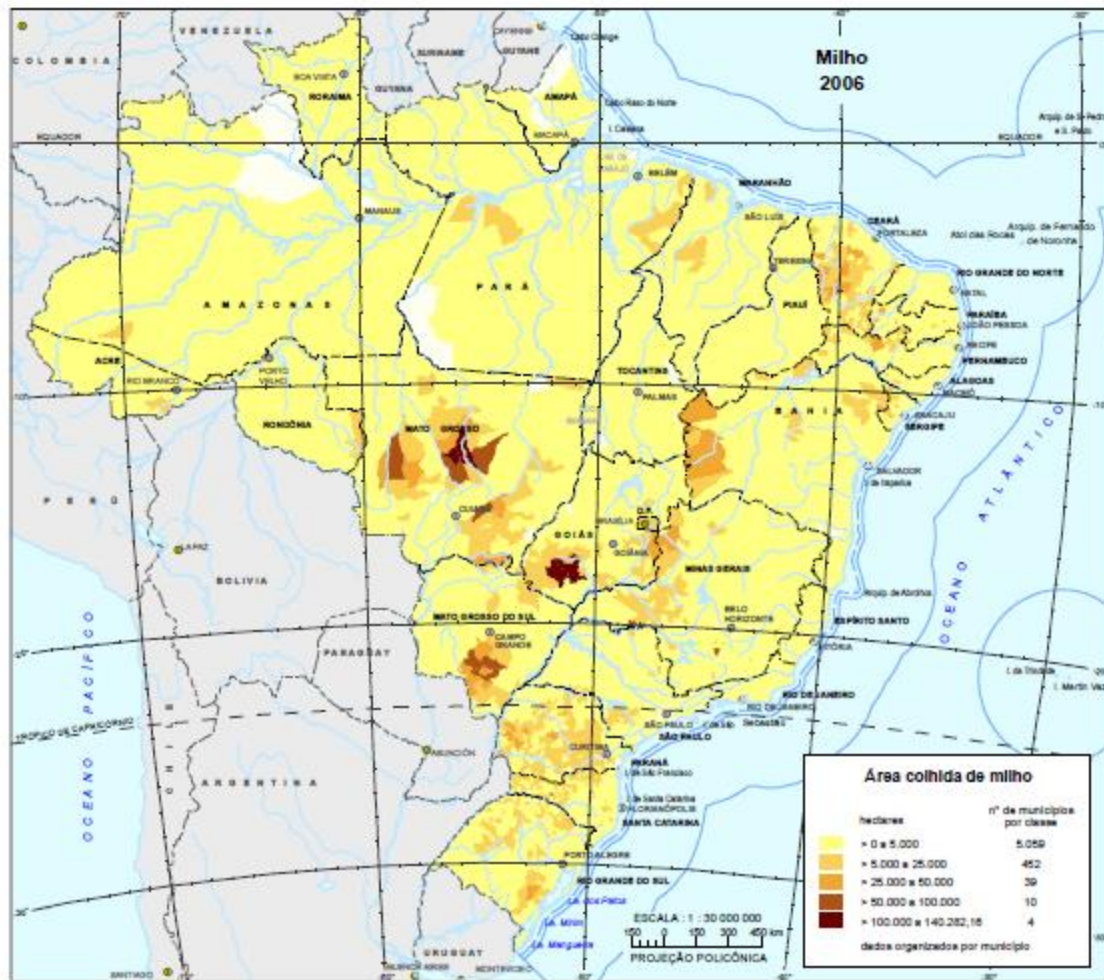
Evolução da área colhida de soja em grão (hectare): 2006 - 2017



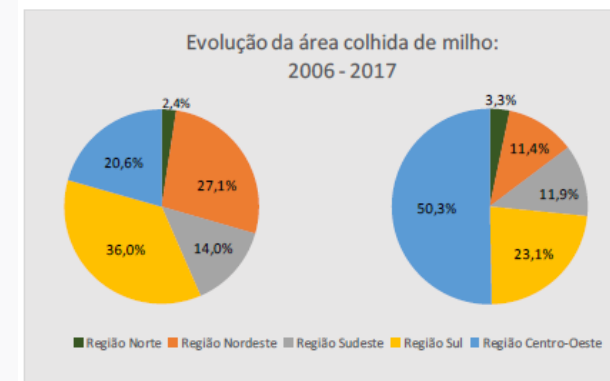
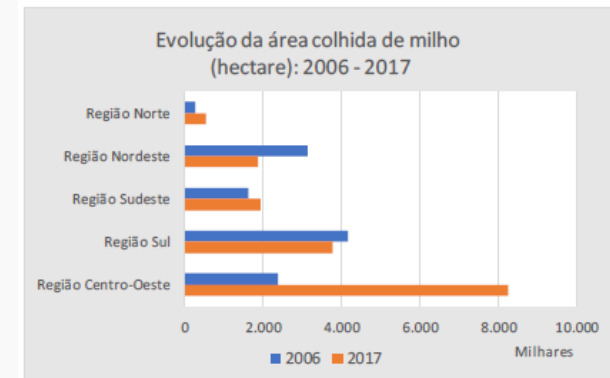
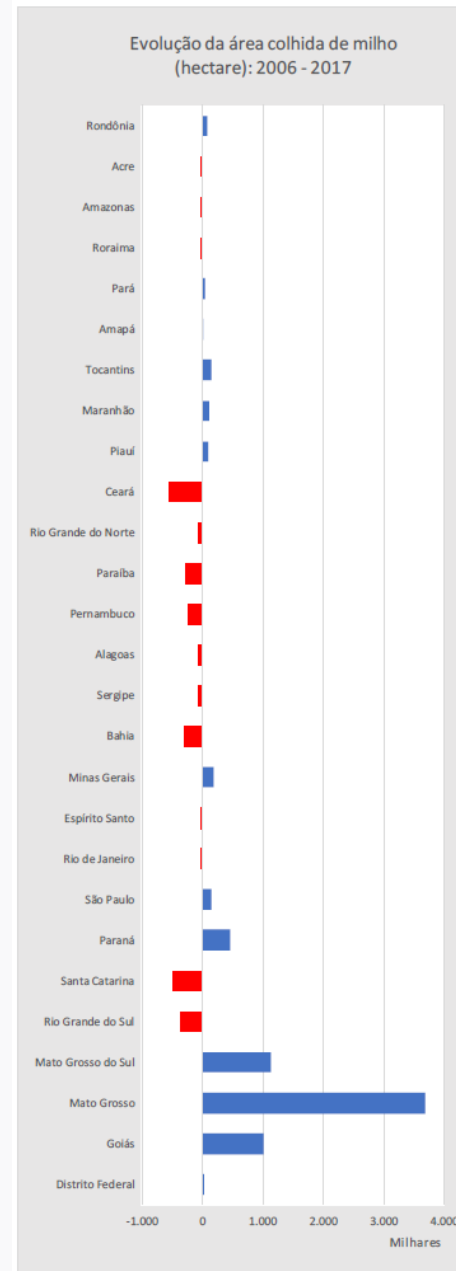
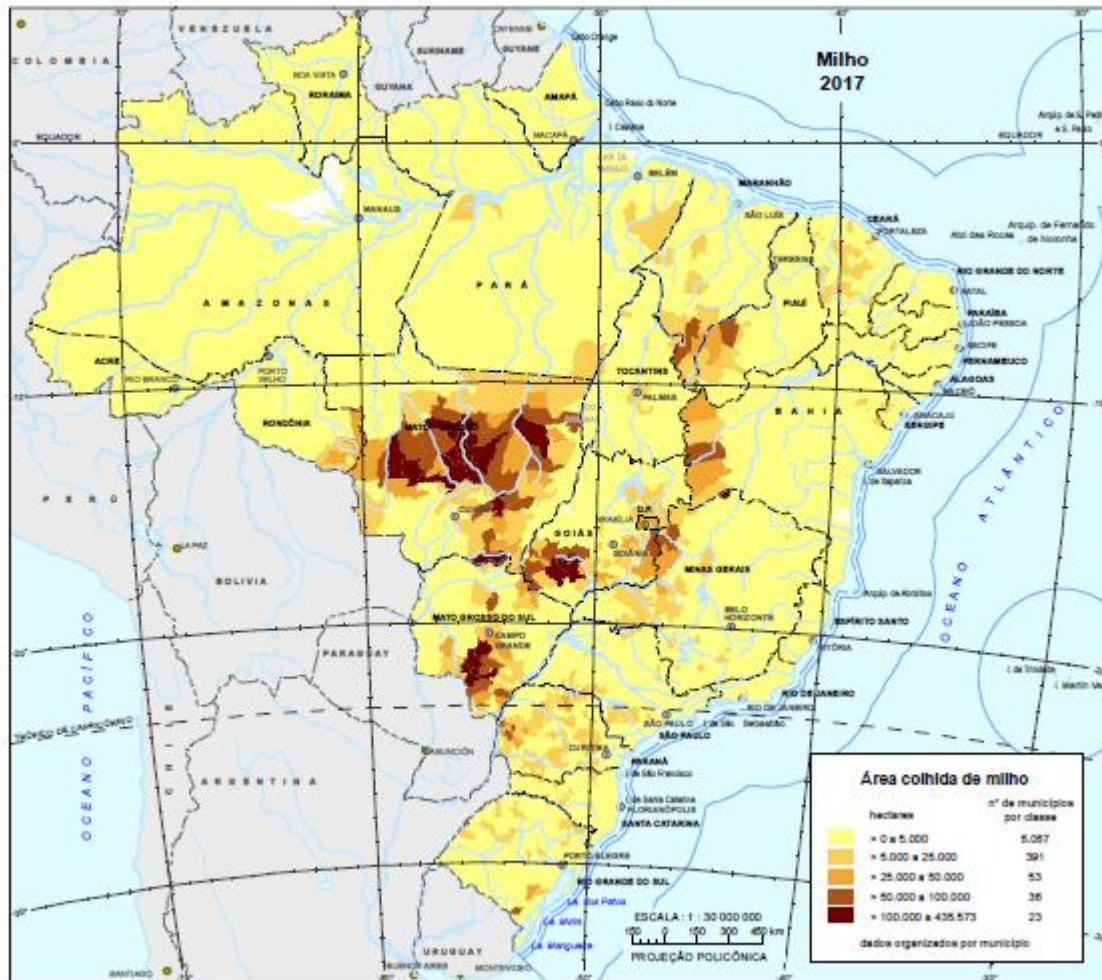
Evolução da área colhida de soja em grão: 2006 - 2017



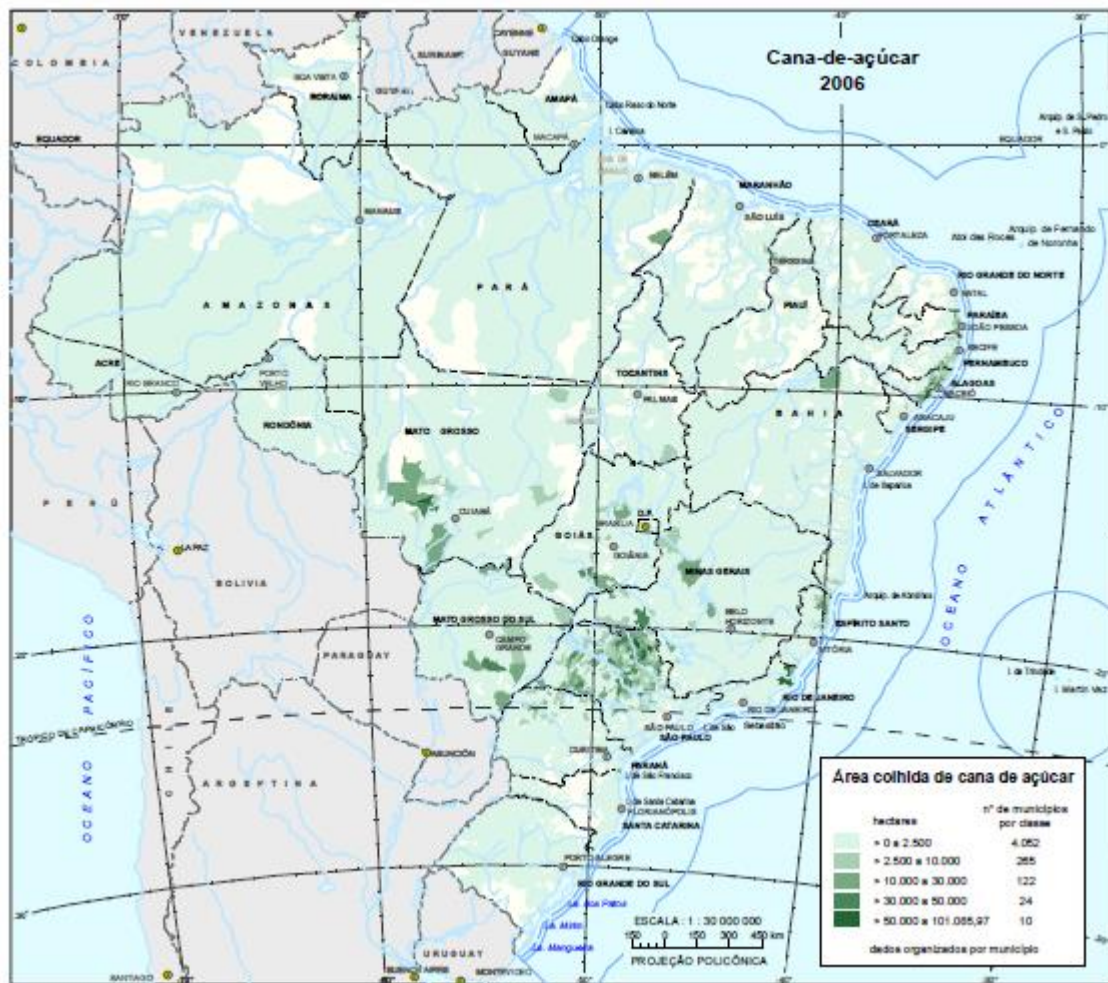
Utilização da terra - Milho



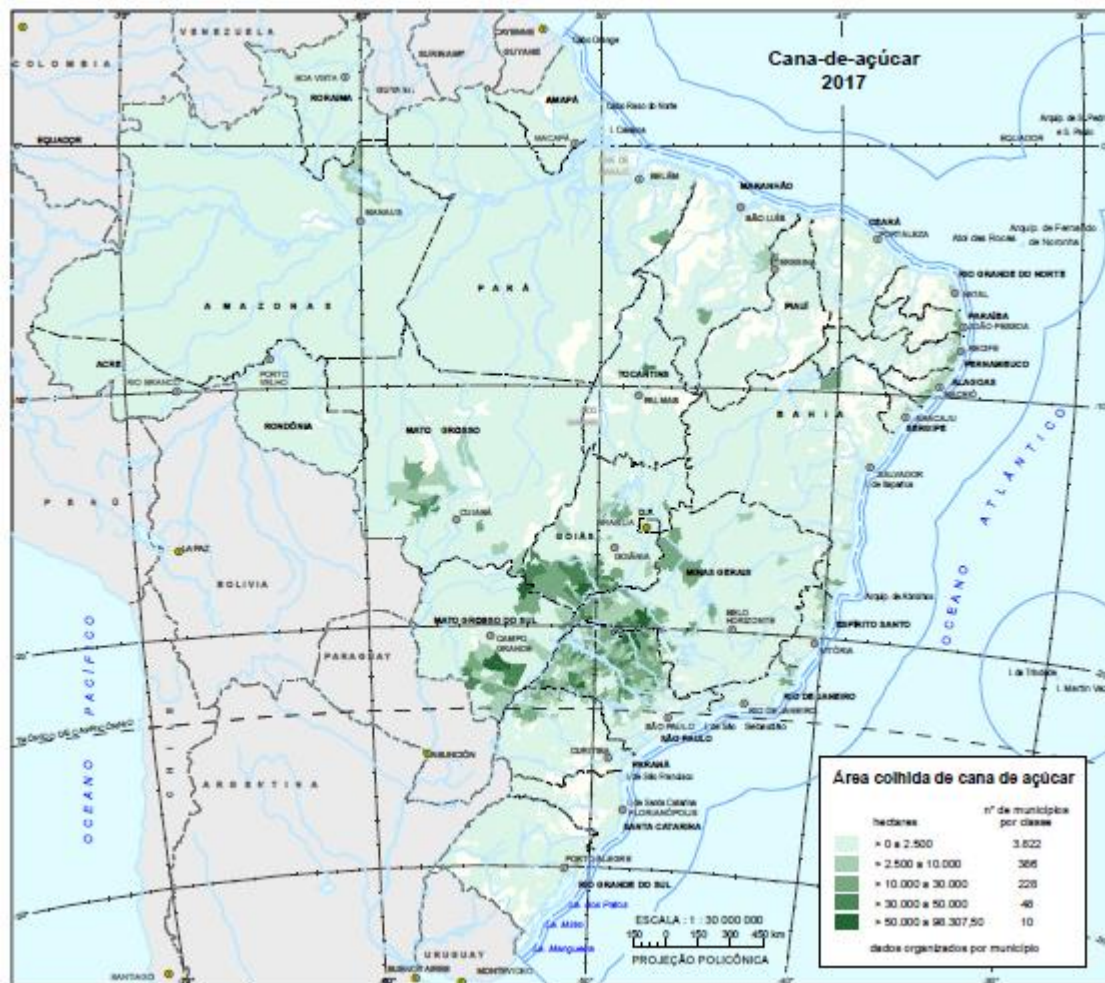
Utilização da terra - Milho



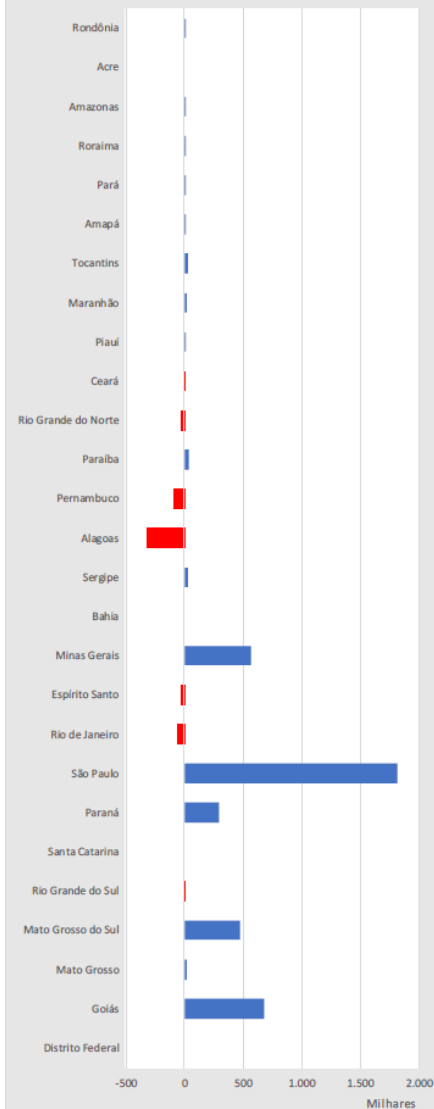
Utilização da terra – Cana-de-açúcar



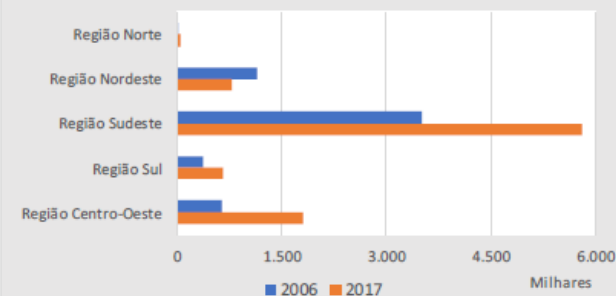
Utilização da terra – Cana-de-açúcar



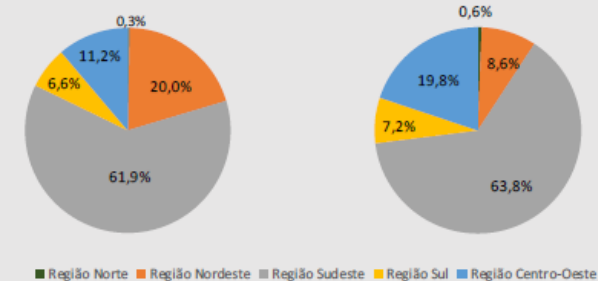
Evolução da área colhida de cana-de-açúcar (hectare): 2006 - 2017



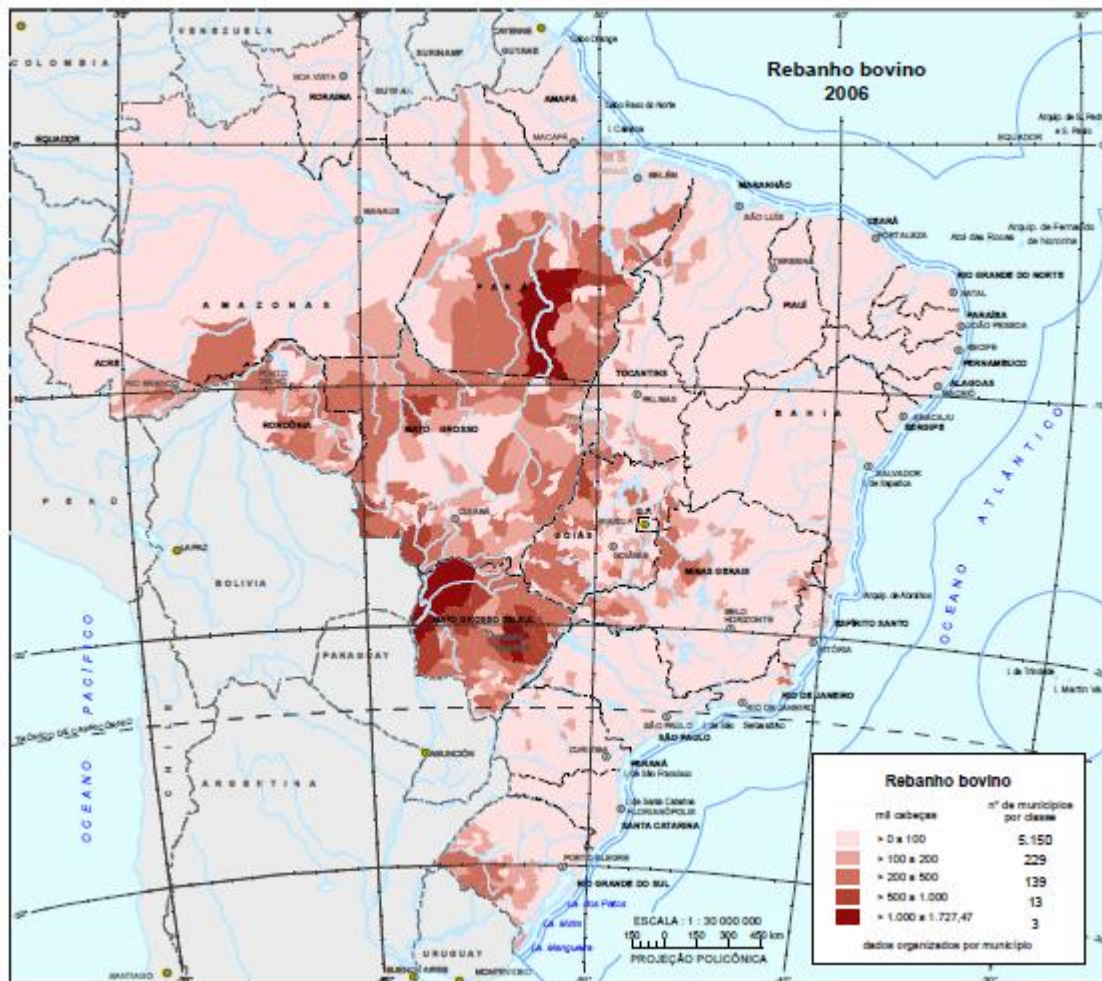
Evolução da área colhida de cana-de-açúcar (hectare): 2006 - 2017



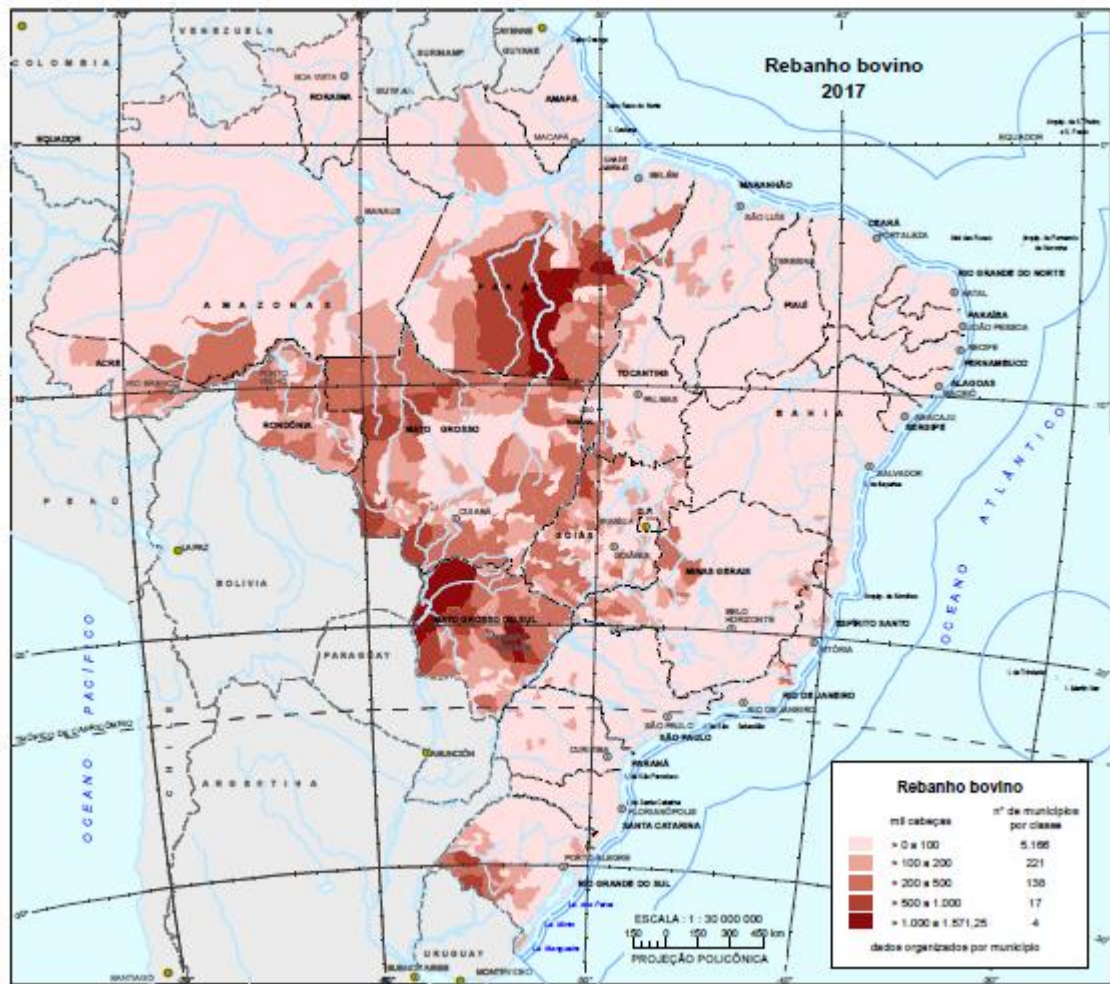
Evolução da área colhida de cana-de-açúcar: 2006 - 2017



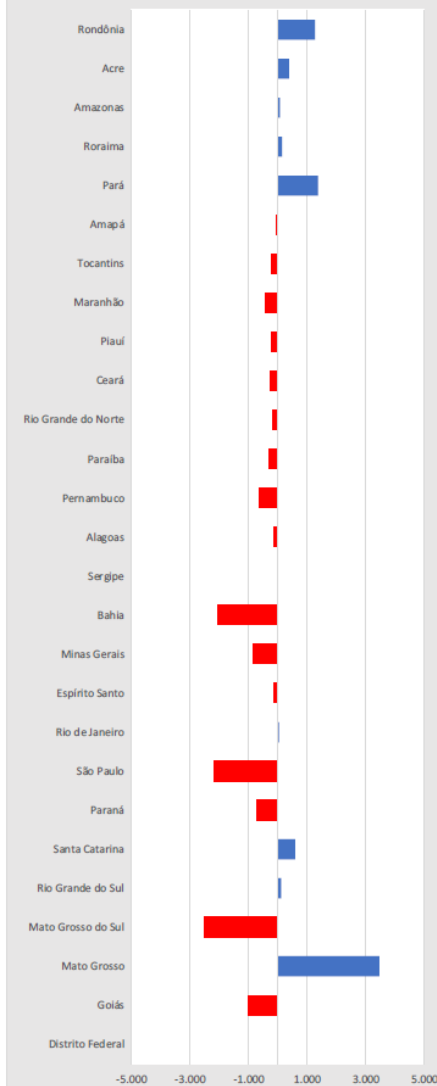
Utilização da terra - Bovinos



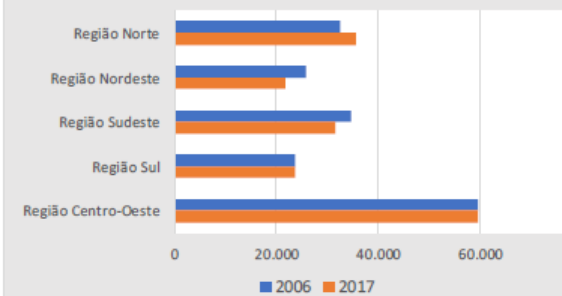
Utilização da terra - Bovinos



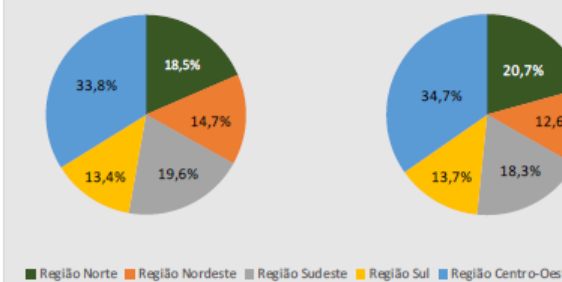
Evolução do rebanho bovino (mil cabeças): 2006 - 2017



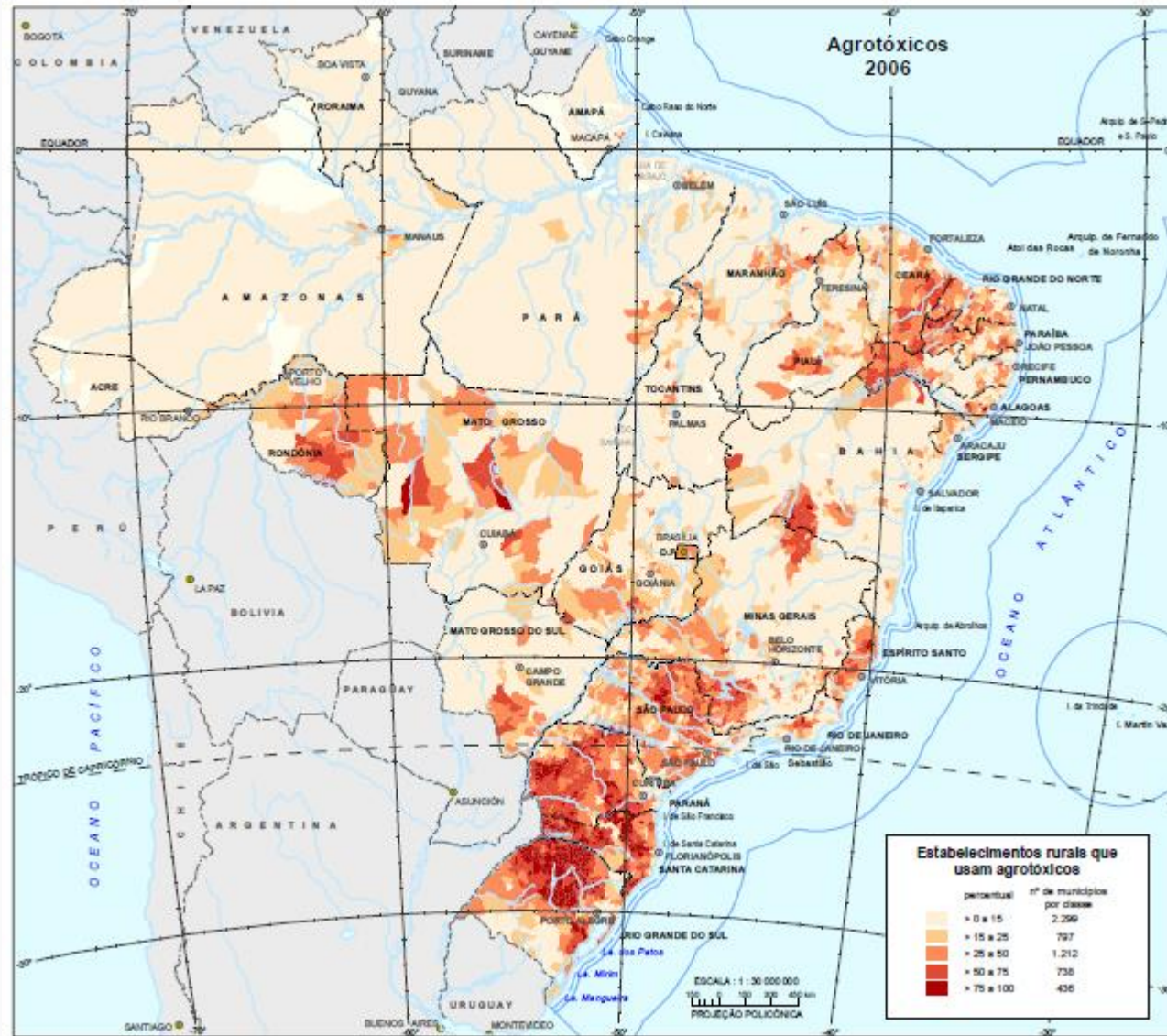
Evolução do rebanho bovino (mil cabeças): 2006 - 2017



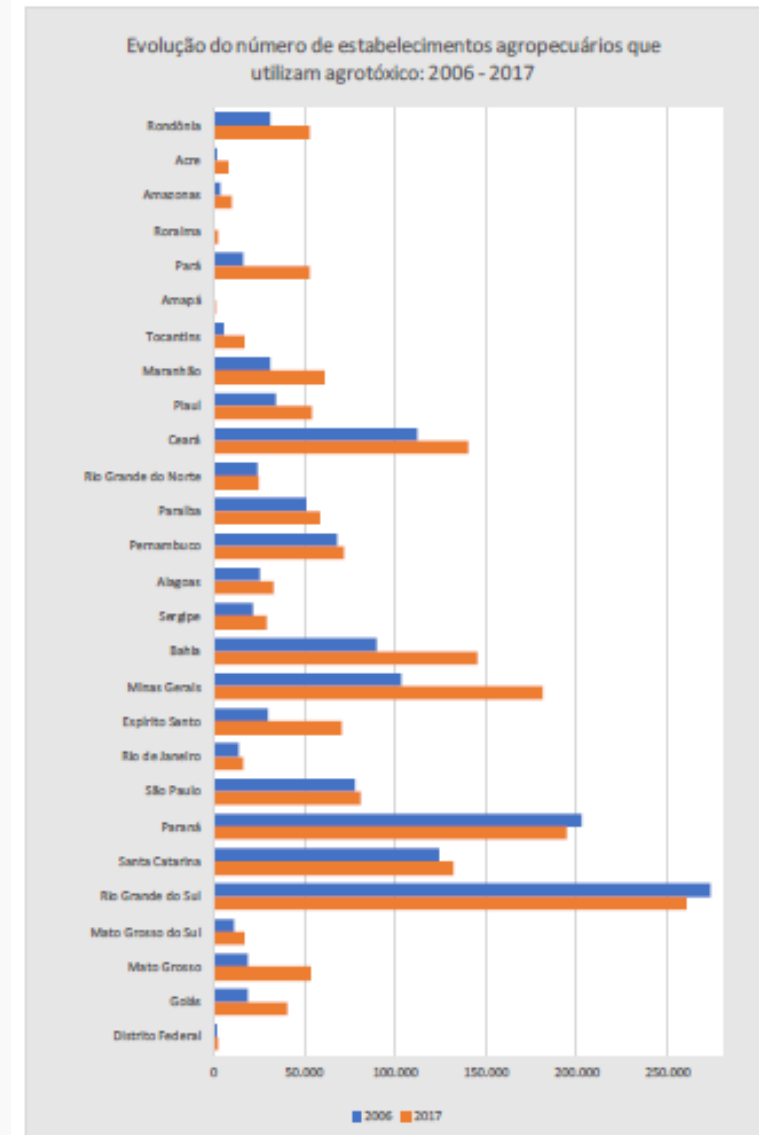
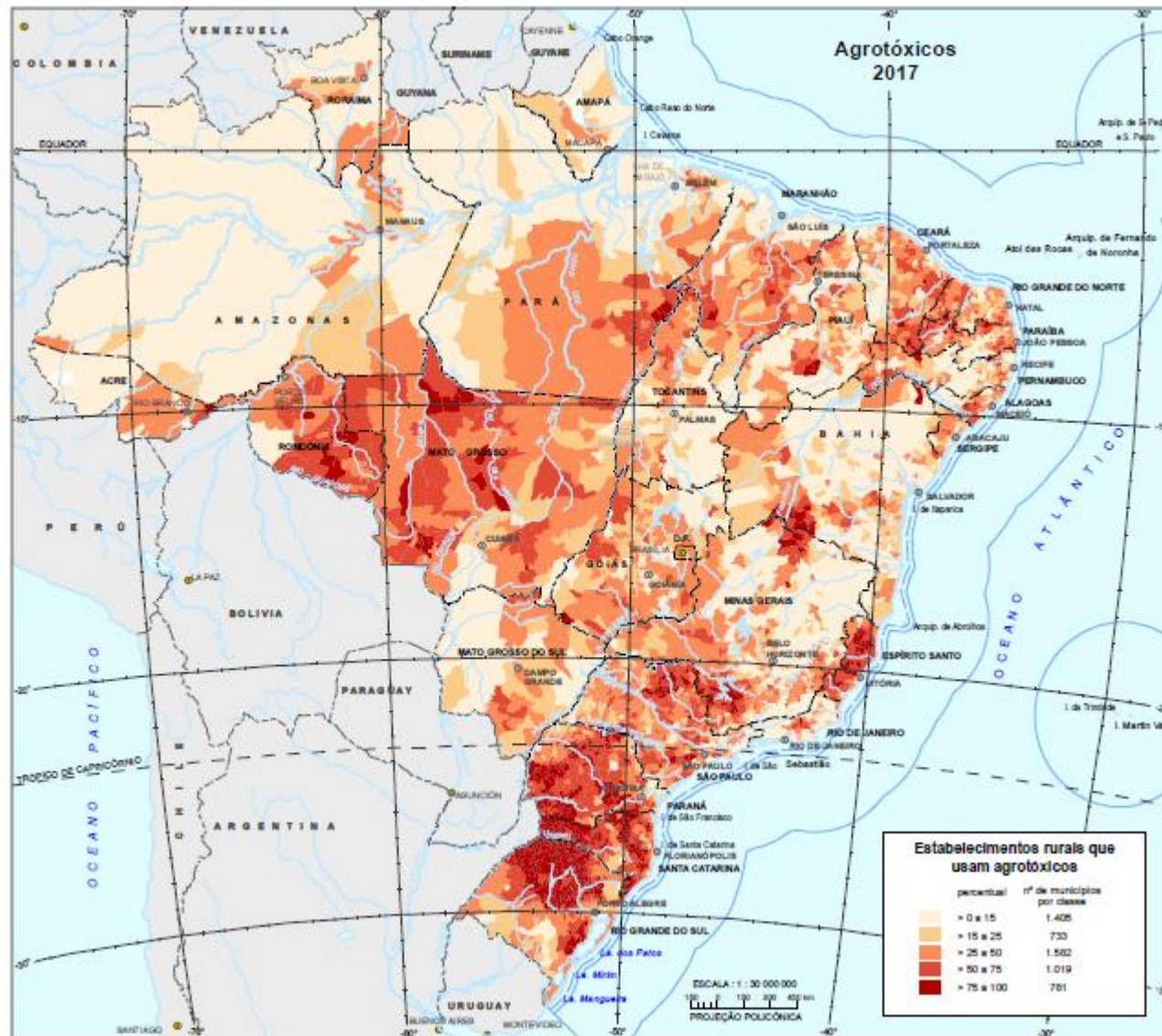
Evolução do rebanho bovino: 2006 - 2017



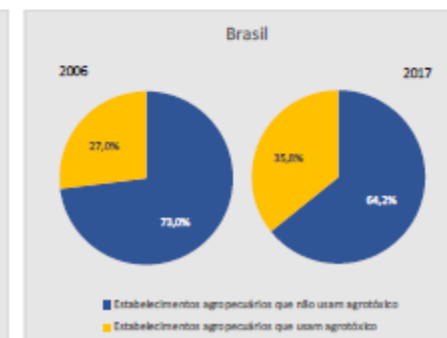
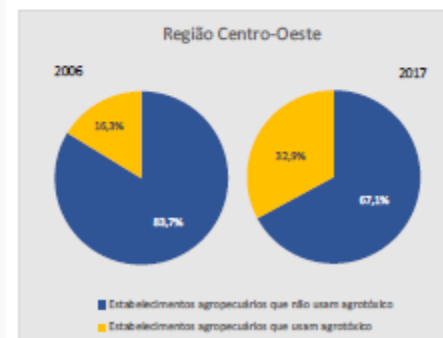
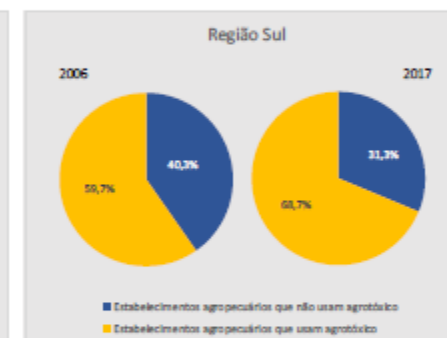
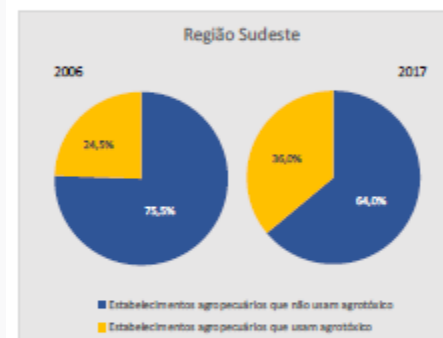
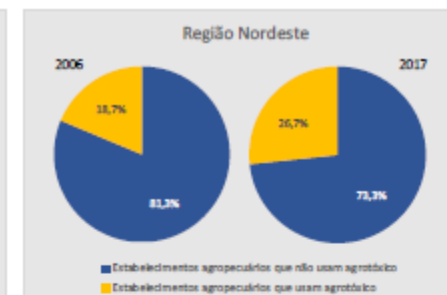
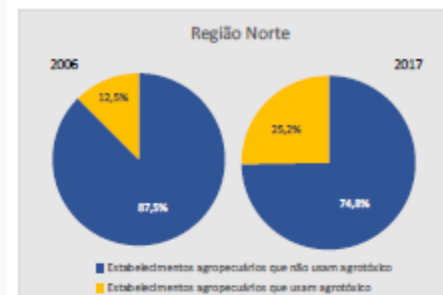
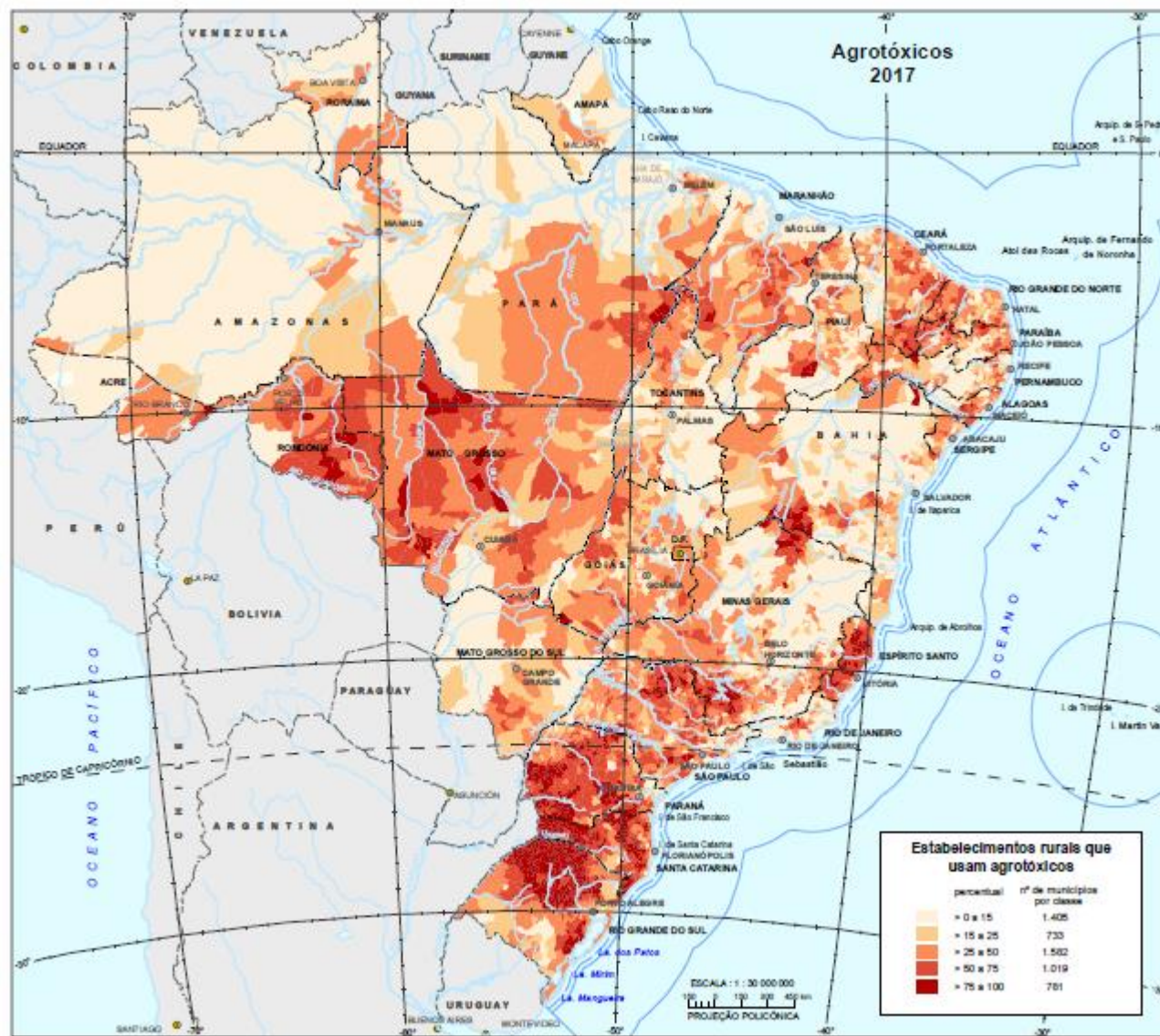
Práticas agrícolas e Meio Ambiente - Agrotóxicos



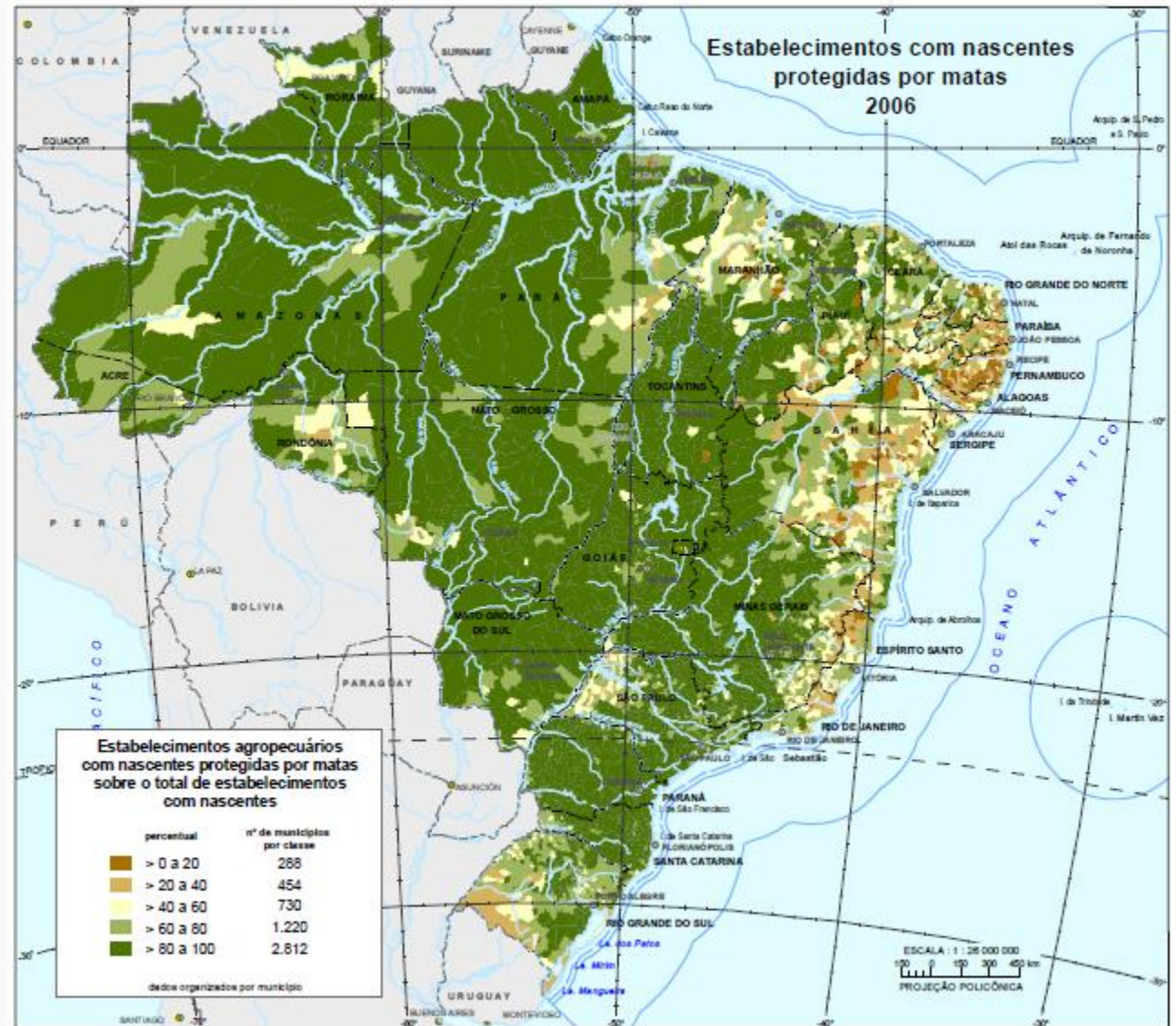
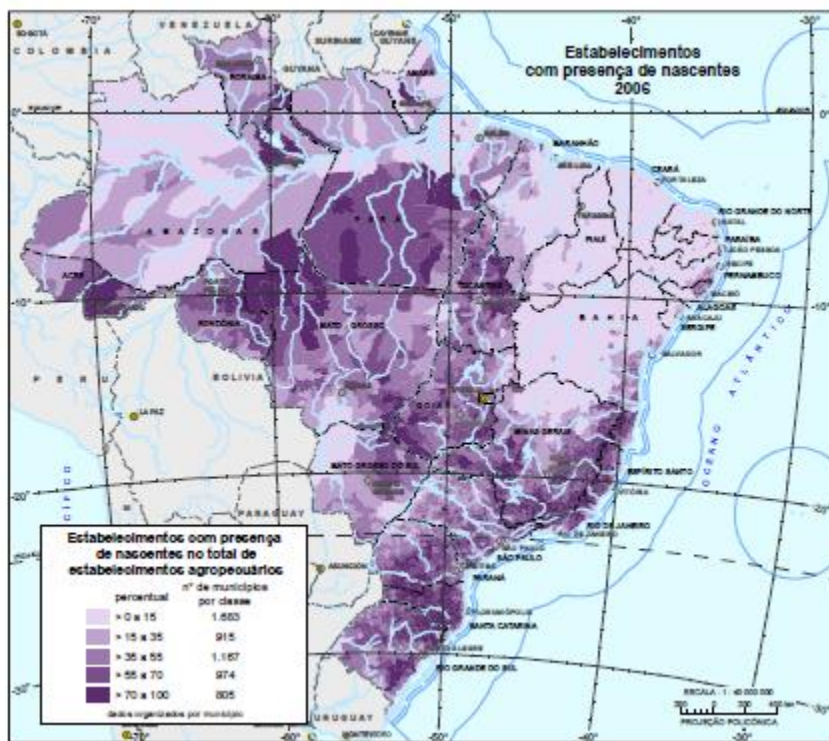
Práticas agrícolas e Meio Ambiente - Agrotóxicos



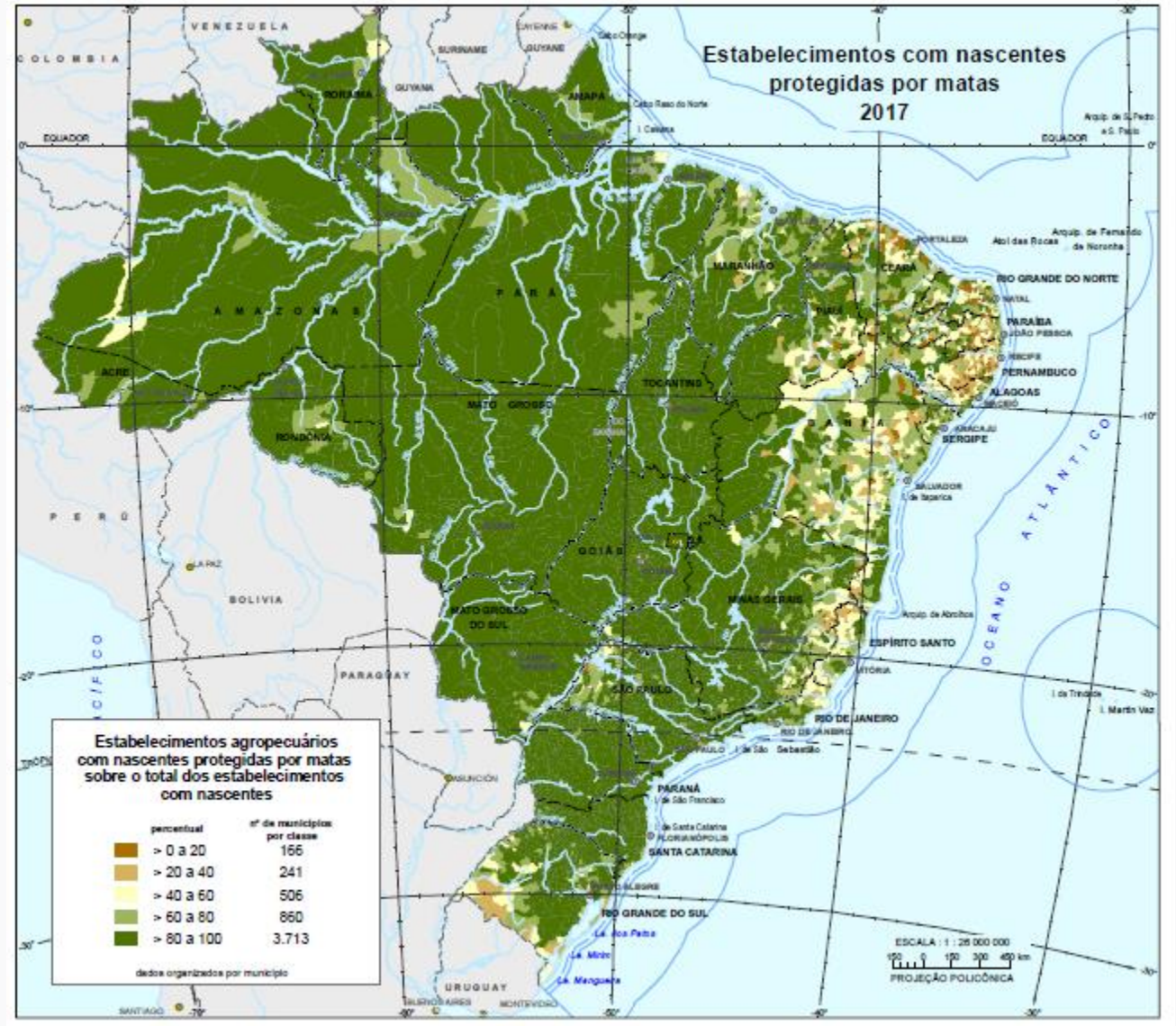
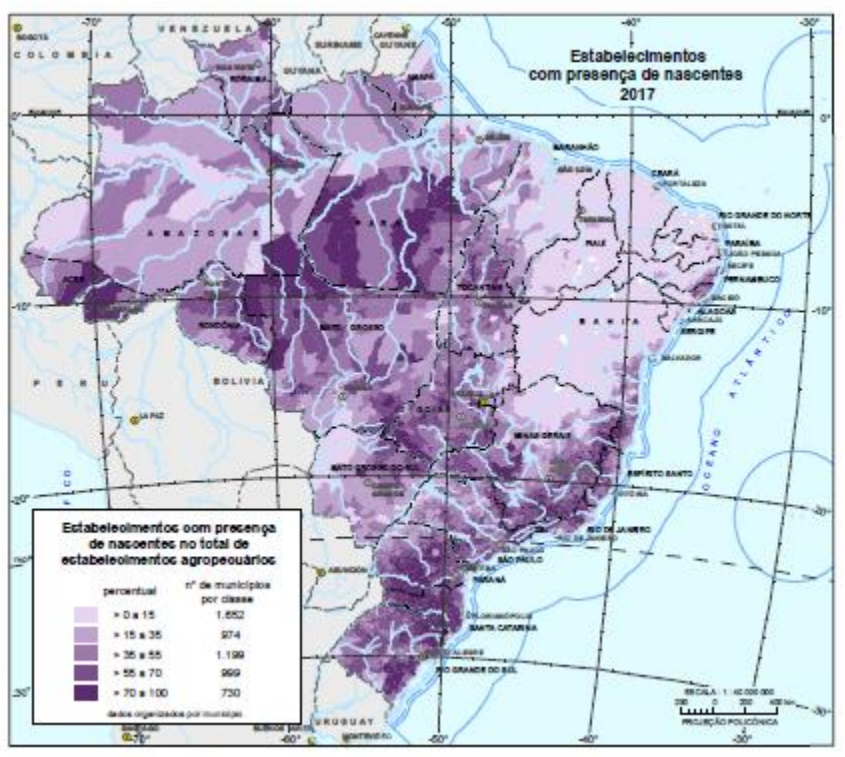
Práticas agrícolas e Meio Ambiente - Agrotóxicos



Práticas agrícolas e Meio Ambiente - Nascentes



Práticas agrícolas e Meio Ambiente - Nascentes



Práticas agrícolas e Meio Ambiente - Nascentes

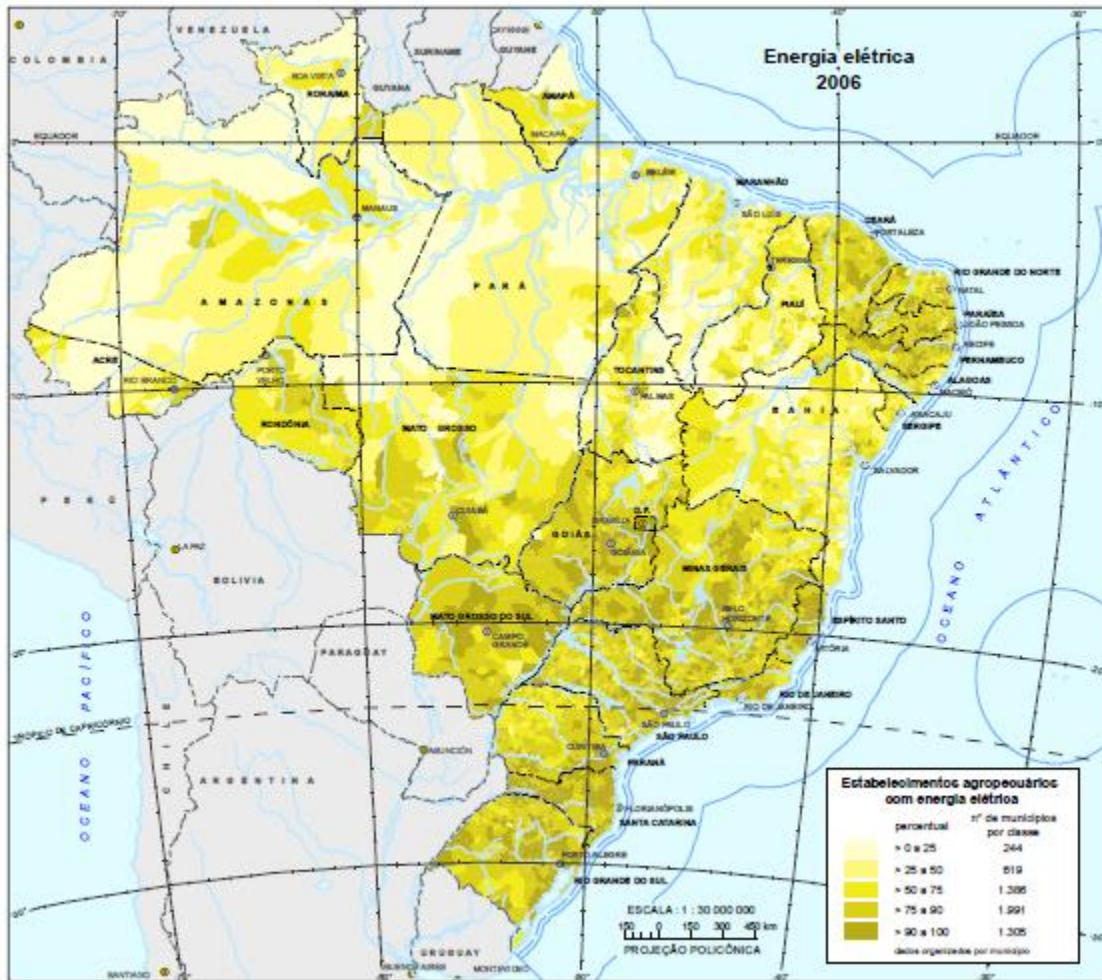
UF	Estabelecimentos com Existência de Nascentes não protegidas por mata 2006	Estabelecimentos com Existência de Nascentes protegidas por mata - 2006	Estabelecimentos com Existência de Nascentes - 2006	Estabelecimentos com Existência de Nascentes não protegidas por mata - 2017	Estabelecimentos com Existência de Nascentes protegidas por mata 2017	Estabelecimento: com Existência de Nascentes total - 2017	Diferença do número de estabelecimentos com nascentes 2017 - 2006
Rondônia	16.572	33.537	50.109	7.854	44.360	52.214	2.105
Acre	3.121	12.942	16.063	2.357	20.022	22.379	6.316
Amazonas	1.003	14.196	15.199	2.208	21.833	24.041	8.842
Roraima	842	3.554	4.396	808	5.269	6.077	1.681
Pará	12.935	60.946	73.881	9.669	89.895	99.564	25.683
Amapá	198	882	1.080	131	2.025	2.156	1.076
Tocantins	2.058	25.041	27.099	765	25.652	26.417	-682
Maranhão	6.744	18.210	24.954	2.716	17.033	19.749	-5.205
Piauí	2.121	7.516	9.637	1.072	5.792	6.864	-2.773
Ceará	5.319	10.370	15.689	5.107	9.995	15.102	-587
Rio Grande do Norte	1.654	1.862	3.516	743	1.410	2.153	-1.363
Paraíba	7.520	4.523	12.043	5.146	5.348	10.494	-1.549
Pernambuco	23.701	6.434	30.135	19.836	12.086	31.922	1.787
Alagoas	10.395	4.219	14.614	8.829	6.475	15.304	690
Sergipe	3.213	3.593	6.806	2.478	5.122	7.600	794
Bahia	36.784	45.359	82.143	27.214	59.637	86.851	4.708
Minas Gerais	57.892	206.972	264.864	42.379	228.969	271.348	6.484
Espírito Santo	26.631	26.104	52.735	22.922	34.184	57.106	4.371
Rio de Janeiro	14.450	17.173	31.623	9.662	22.483	32.145	522
São Paulo	17.076	80.246	97.322	8.116	74.102	82.218	-15.104
Paraná	13.593	178.672	192.265	4.866	174.980	179.846	-12.419
Santa Catarina	19.471	110.913	130.384	7.893	120.068	127.961	-2.423
Rio Grande do Sul	60.975	185.501	246.476	29.343	178.774	208.117	-38.359
Mato Grosso do Sul	3.090	17.745	20.835	1.433	20.464	21.897	1.062
Mato Grosso	7.230	44.804	52.034	2.725	52.408	55.133	3.099
Goiás	4.680	62.927	67.607	2.197	71.269	73.466	5.859
Distrito Federal	127	1.280	1.407	37	1.263	1.300	-107
Brasil	359.395	1.185.521	1.544.916	228.506	1.310.918	1.539.424	-5.492

Práticas agrícolas e Meio Ambiente

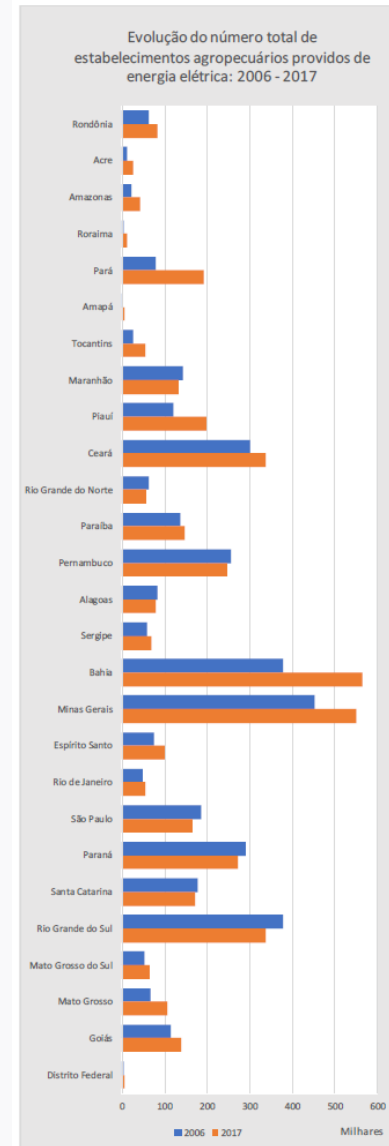
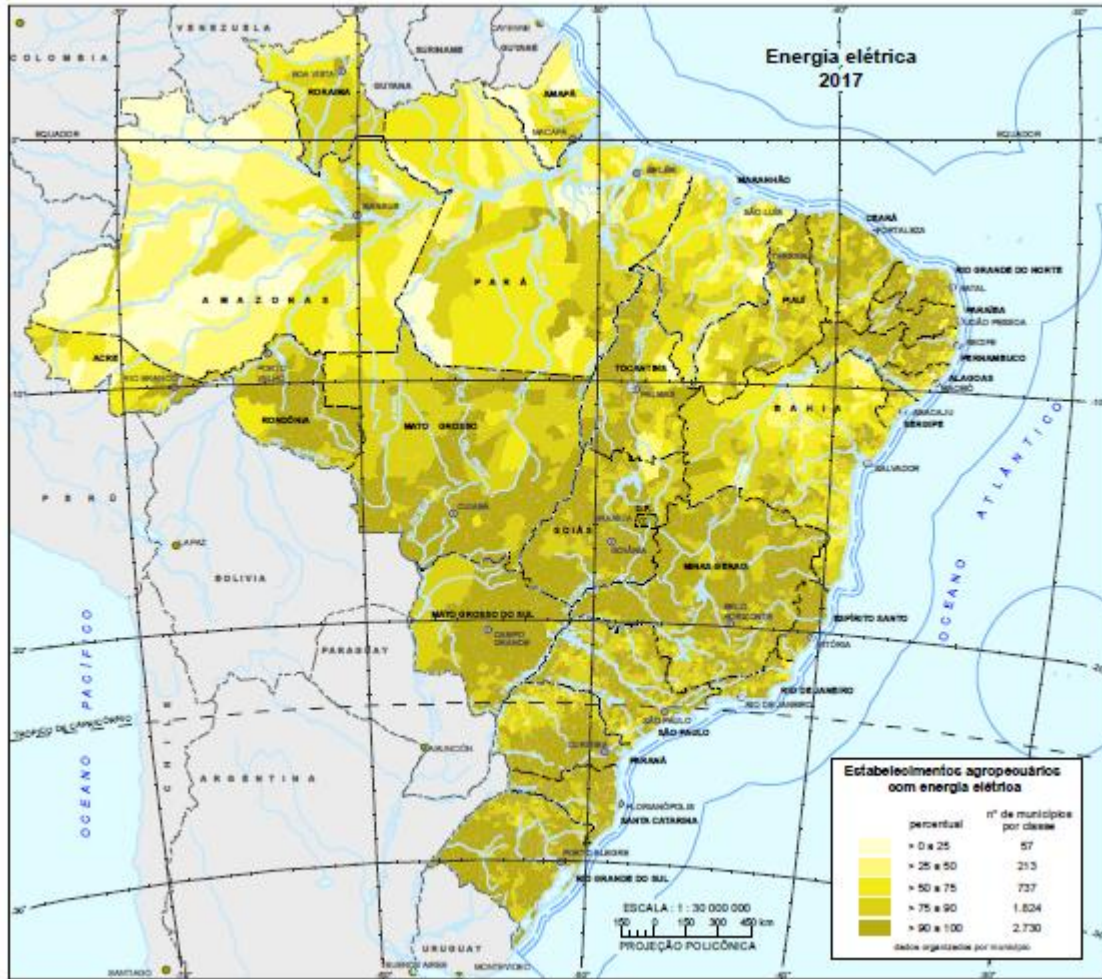
UF	Total número de estabelecimentos - 2006	Total número de estabelecimentos - 2017
Rondônia	87.078	91.437
Acre	29.483	37.343
Amazonas	66.784	80.914
Roraima	10.310	16.850
Pará	222.029	281.704
Amapá	3.527	8.507
Tocantins	50.507	63.691
Maranhão	287.039	219.765
Piauí	245.378	245.623
Ceará	381.017	394.317
Rio Grande do Norte	83.053	63.411
Paraíba	167.286	163.217
Pernambuco	304.790	281.675
Alagoas	123.332	98.534
Sergipe	100.607	93.333
Bahia	761.558	762.620
Minas Gerais	551.621	607.448
Espírito Santo	84.361	108.010
Rio de Janeiro	58.495	65.157
São Paulo	227.622	188.643
Paraná	371.063	305.115
Santa Catarina	193.668	183.065
Rio Grande do Sul	441.472	365.052
Mato Grosso do Sul	64.864	70.710
Mato Grosso	112.987	118.676
Goiás	135.692	152.089
Distrito Federal	3.955	5.246
Brasil	5.175.636	5.072.152

UF	% Total de estabelecimentos com nascentes / total de estabelecimentos - 2006	% Total de estabelecimentos com nascentes / total de estabelecimentos - 2017	Evolução p.p. de estabelecimentos com nascentes / total de estabelecimentos - 2017/2006
Rondônia	57,54%	57,10%	-0,44
Acre	54,48%	59,93%	5,45
Amazonas	22,76%	29,71%	6,95
Roraima	42,64%	36,07%	-6,57
Pará	33,28%	35,34%	2,07
Amapá	30,62%	25,34%	-5,28
Tocantins	47,91%	41,48%	-6,43
Maranhão	8,69%	8,99%	0,29
Piauí	3,93%	2,79%	-1,13
Ceará	4,12%	3,83%	-0,29
Rio Grande do Norte	4,23%	3,40%	-0,84
Paraíba	7,20%	6,43%	-0,77
Pernambuco	9,89%	11,33%	1,45
Alagoas	11,85%	15,53%	3,68
Sergipe	6,76%	8,14%	1,38
Bahia	10,79%	11,39%	0,60
Minas Gerais	48,02%	44,67%	-3,35
Espírito Santo	62,51%	52,87%	-9,64
Rio de Janeiro	54,06%	49,33%	-4,73
São Paulo	42,76%	43,58%	0,83
Paraná	51,81%	58,94%	7,13
Santa Catarina	67,32%	69,90%	2,58
Rio Grande do Sul	55,83%	57,01%	1,18
Mato Grosso do Sul	32,12%	30,97%	-1,15
Mato Grosso	46,05%	46,46%	0,40
Goiás	49,82%	48,30%	-1,52
Distrito Federal	35,58%	24,78%	-10,79
Brasil	29,85%	30,35%	0,50

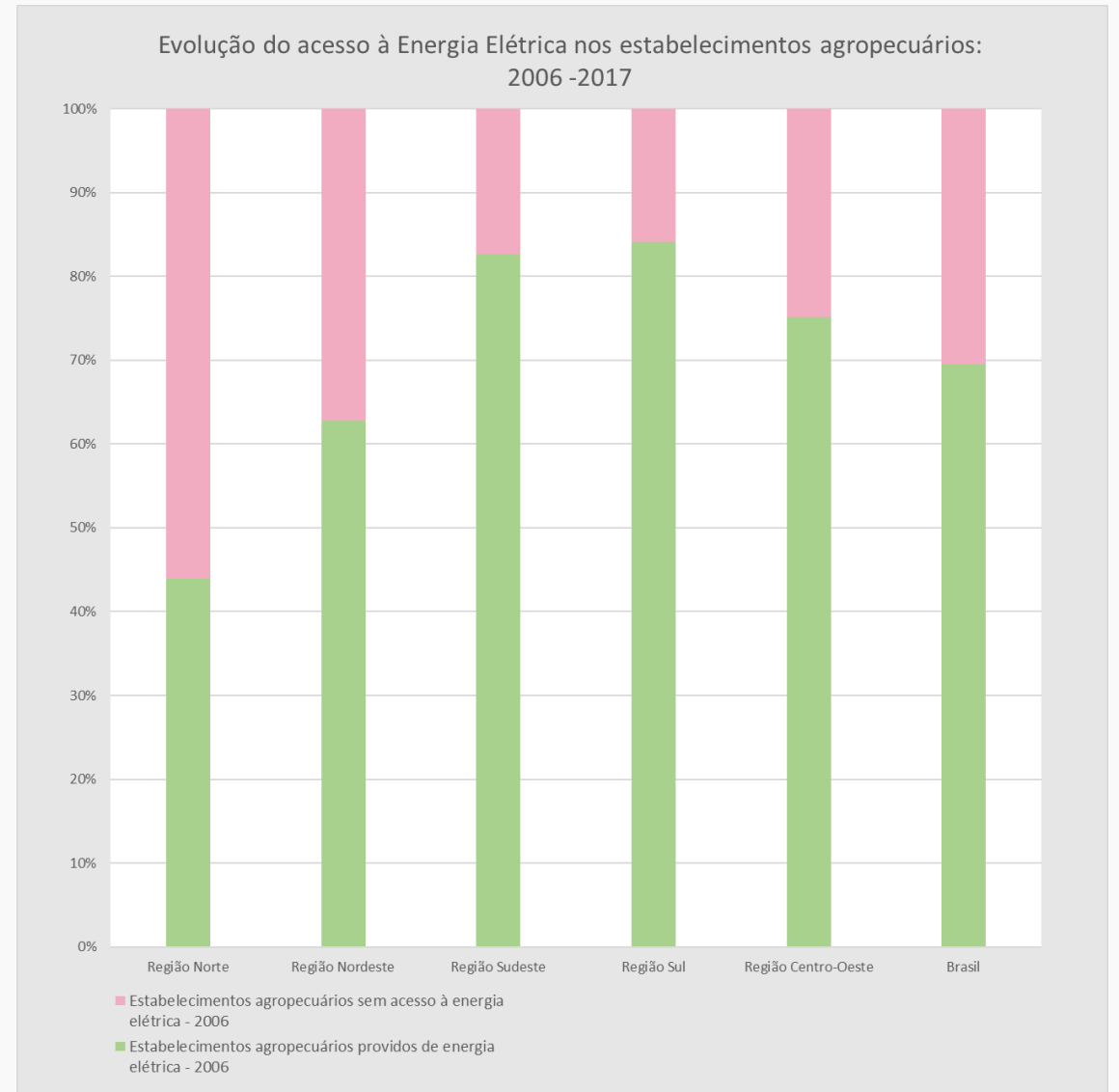
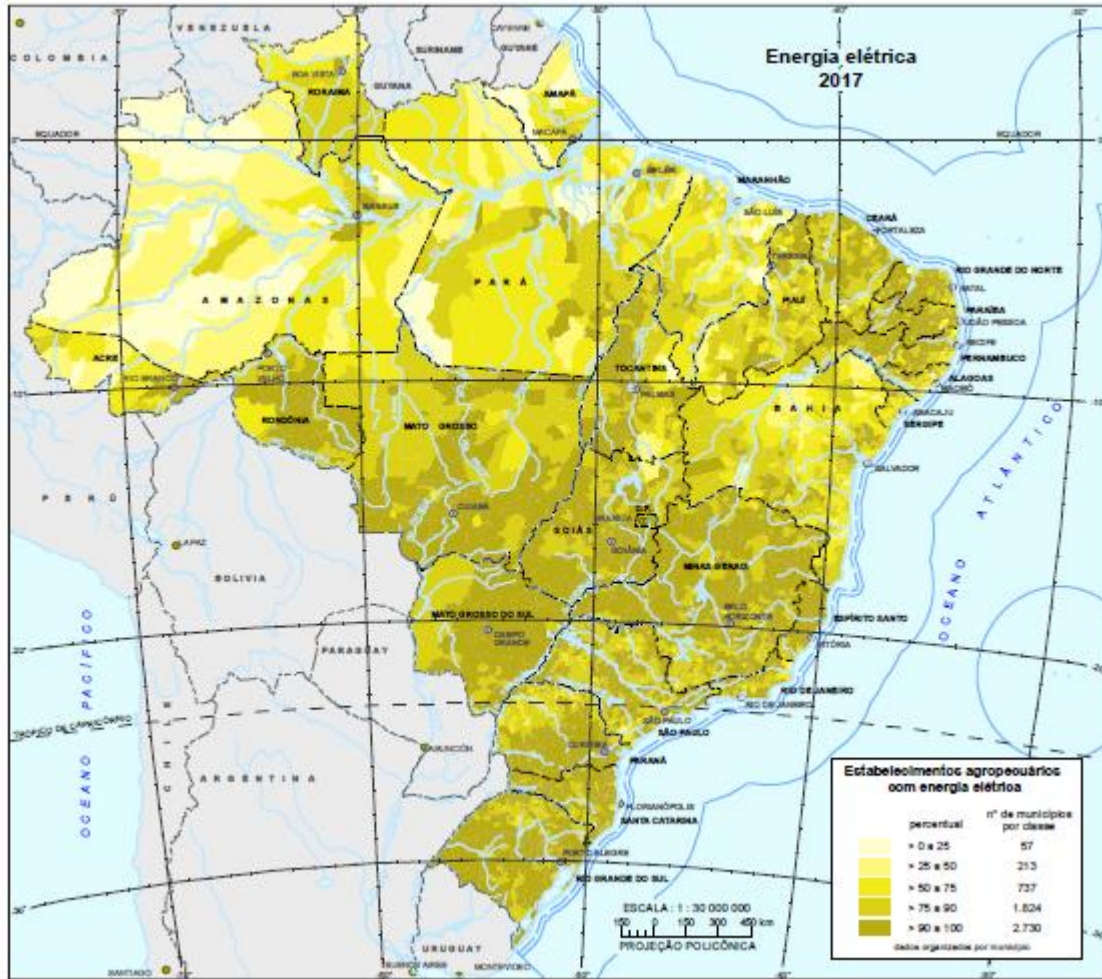
Infraestrutura e logística – Energia elétrica



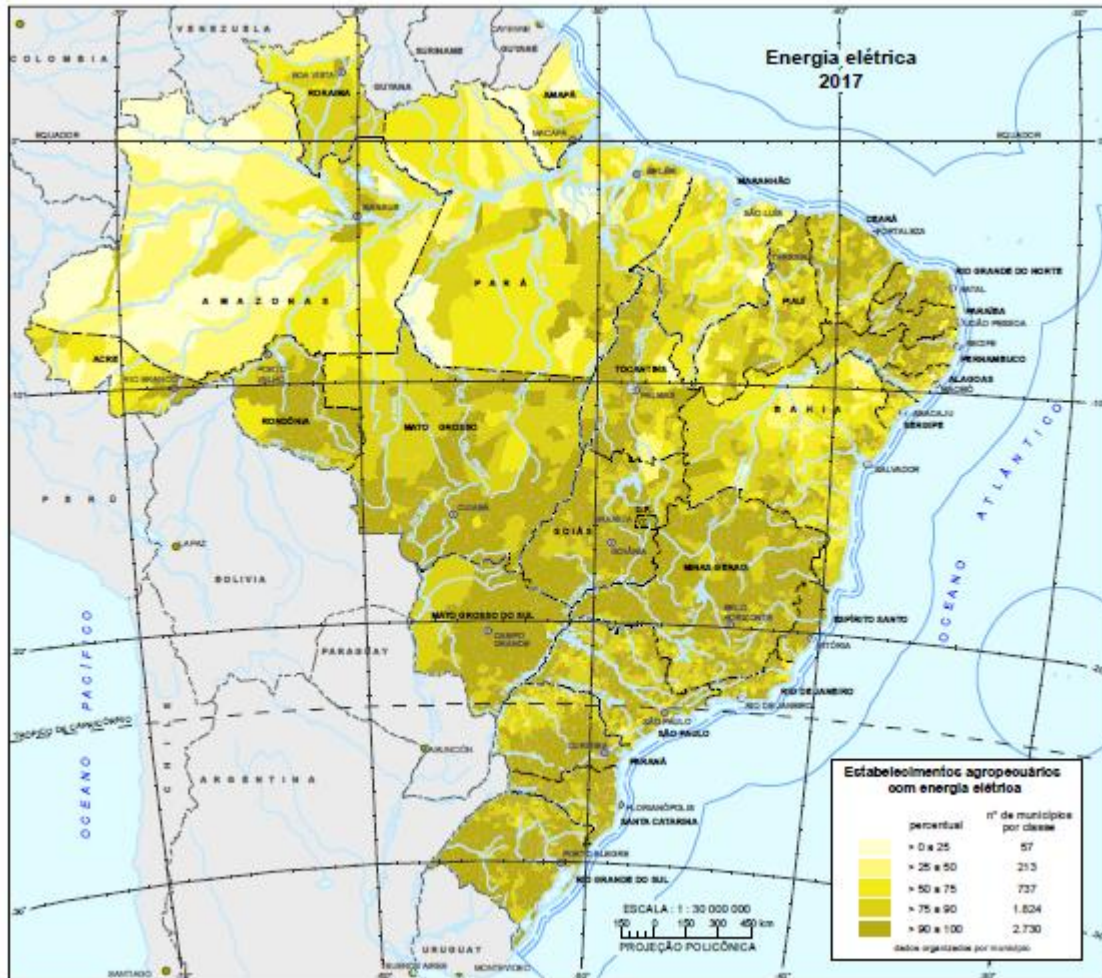
Infraestrutura e logística – Energia elétrica



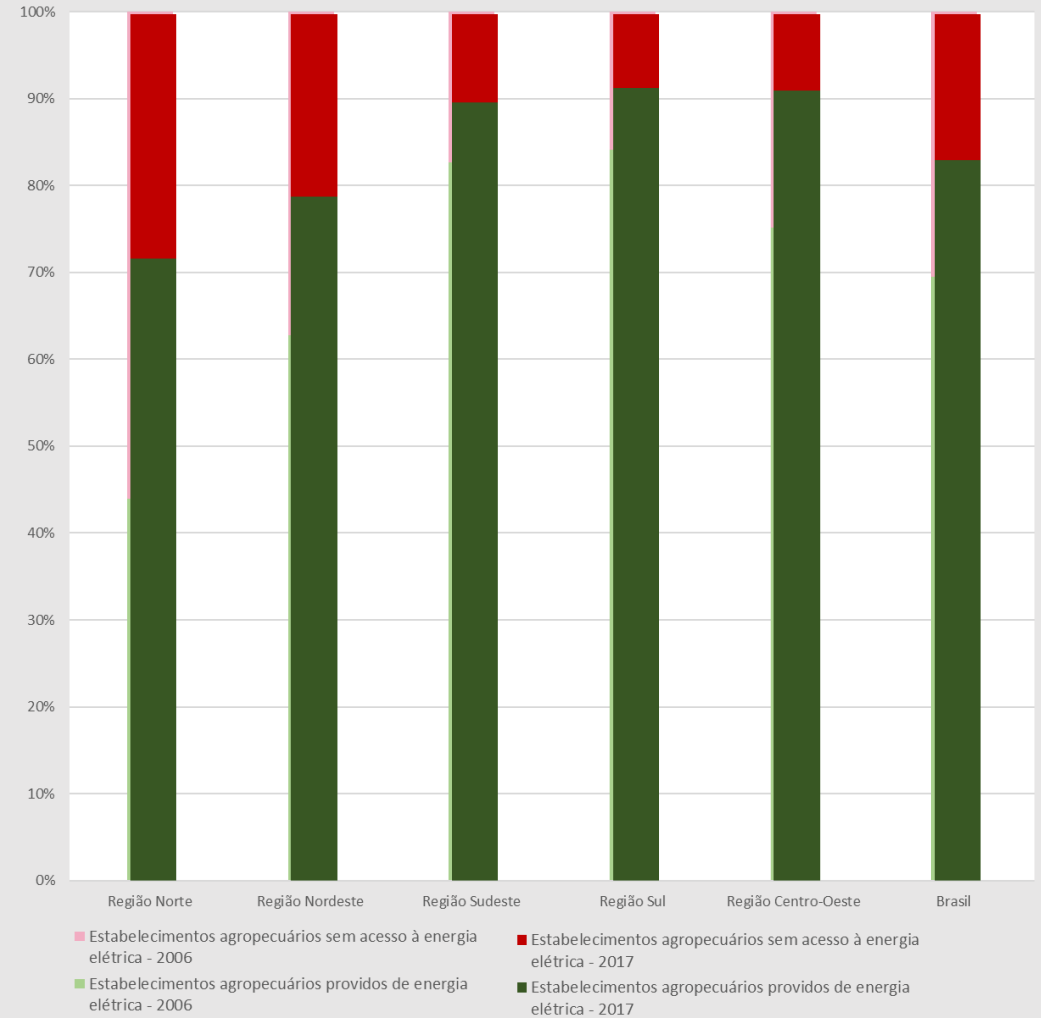
Infraestrutura e logística – Energia elétrica



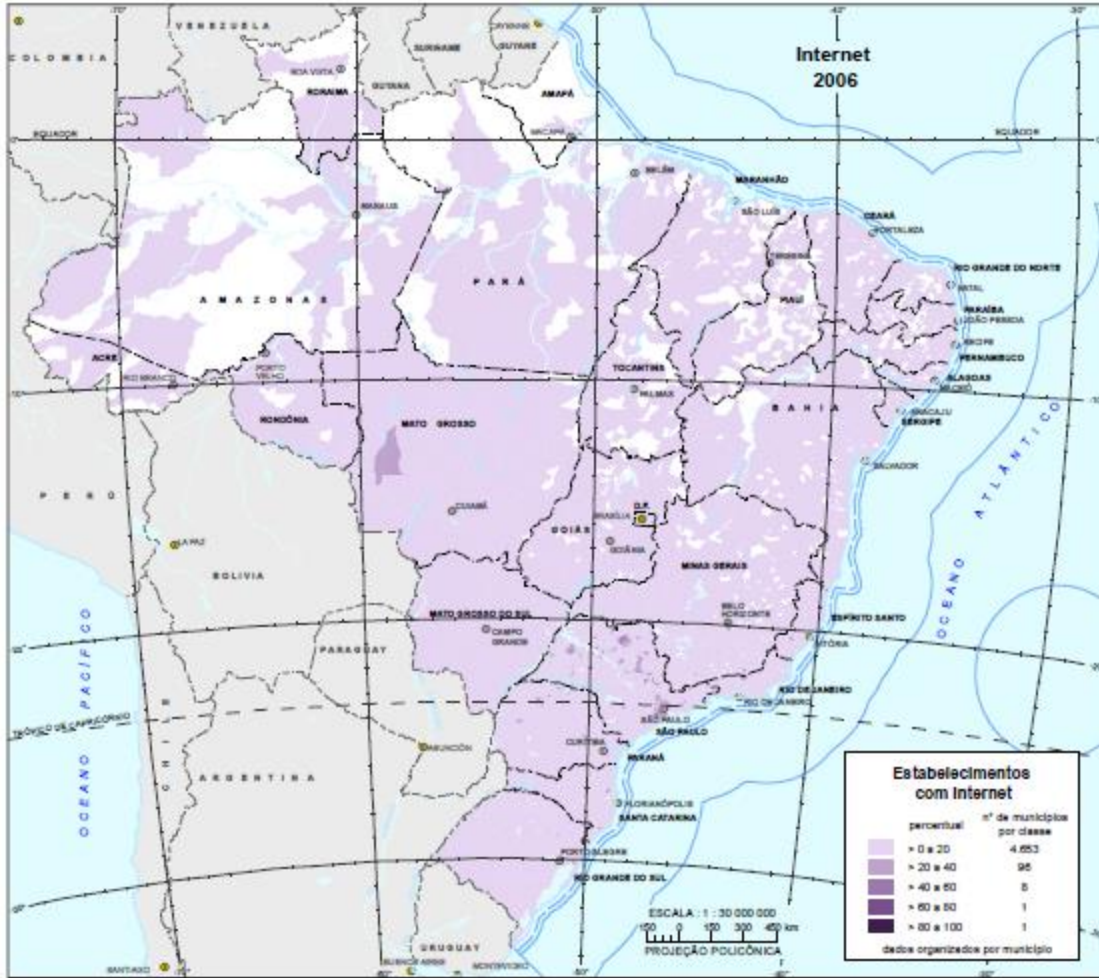
Infraestrutura e logística – Energia elétrica



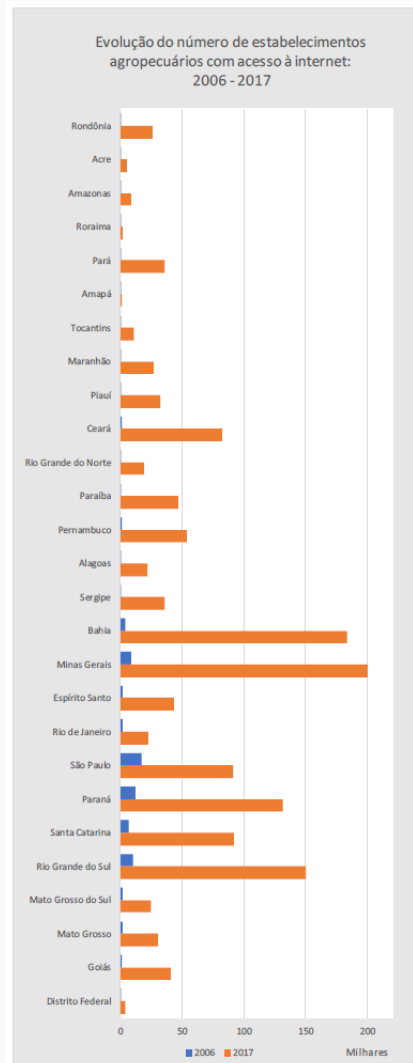
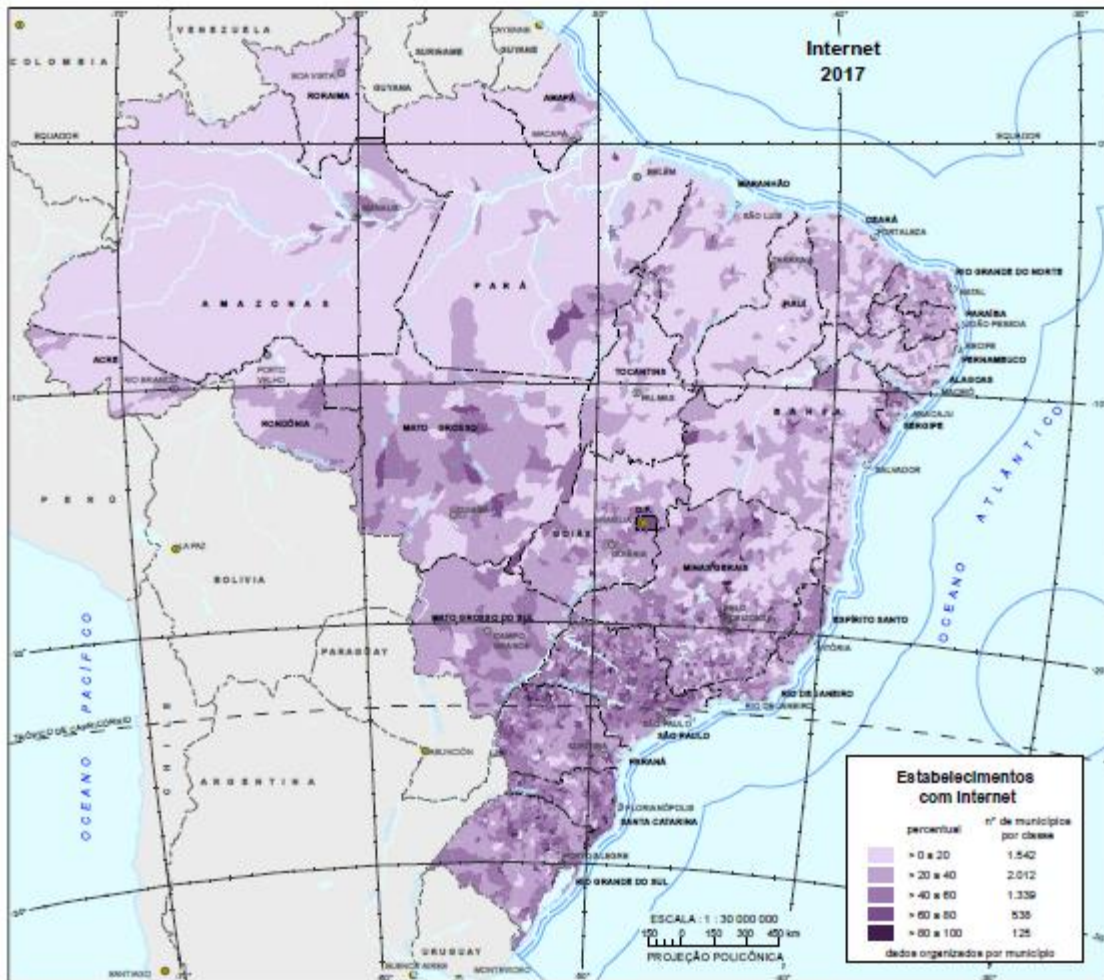
Evolução do acesso à Energia Elétrica nos estabelecimentos agropecuários: 2006 - 2017



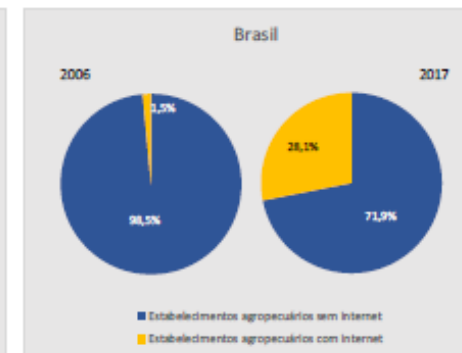
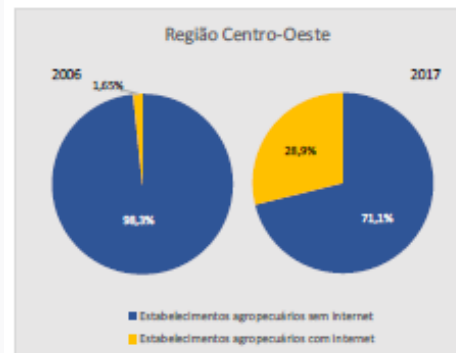
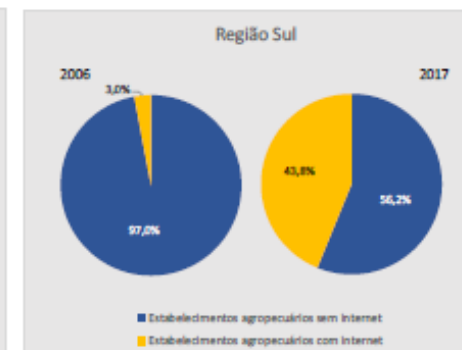
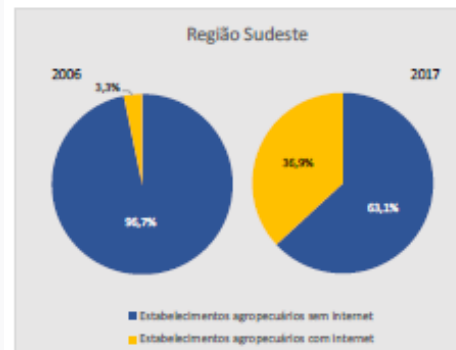
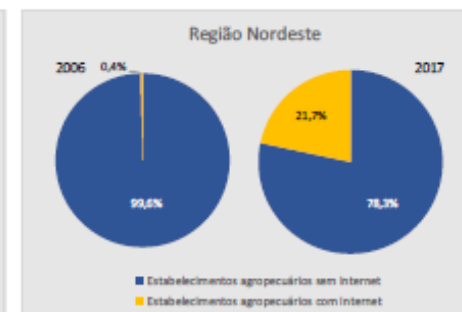
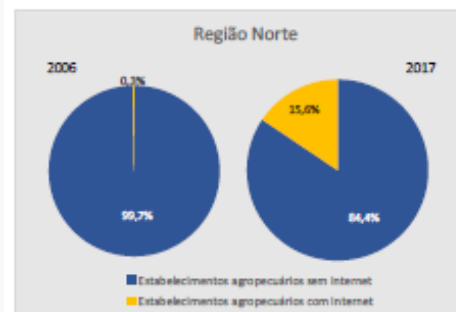
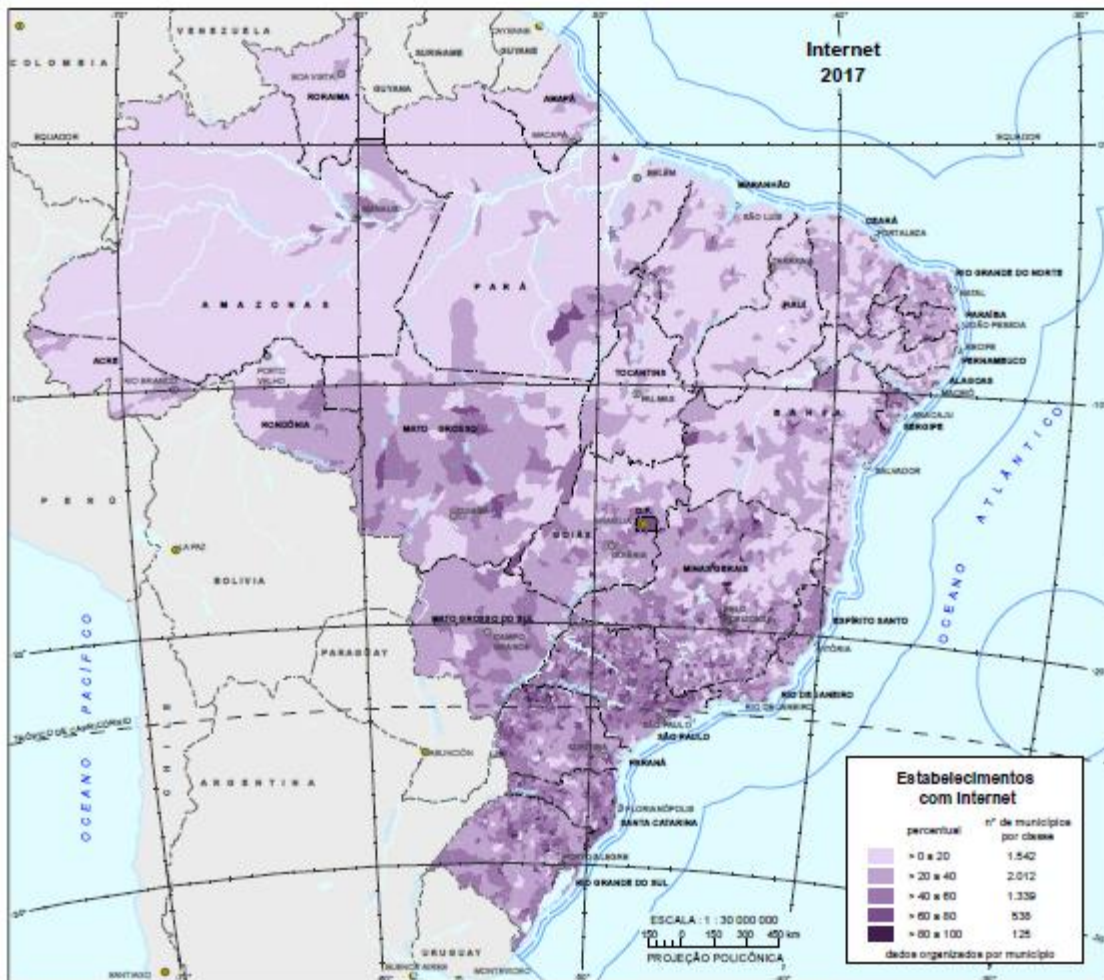
Infraestrutura e logística - Internet



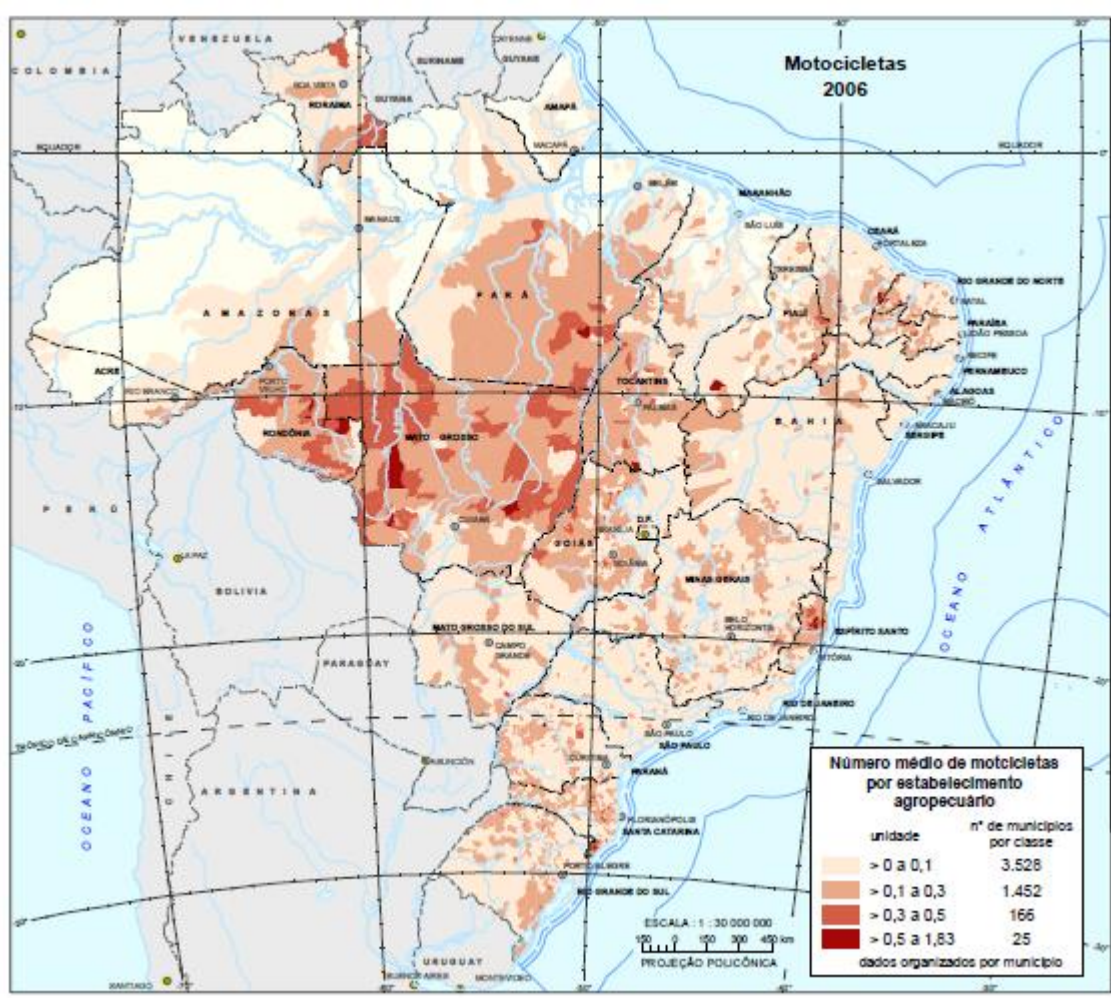
Infraestrutura e logística - Internet



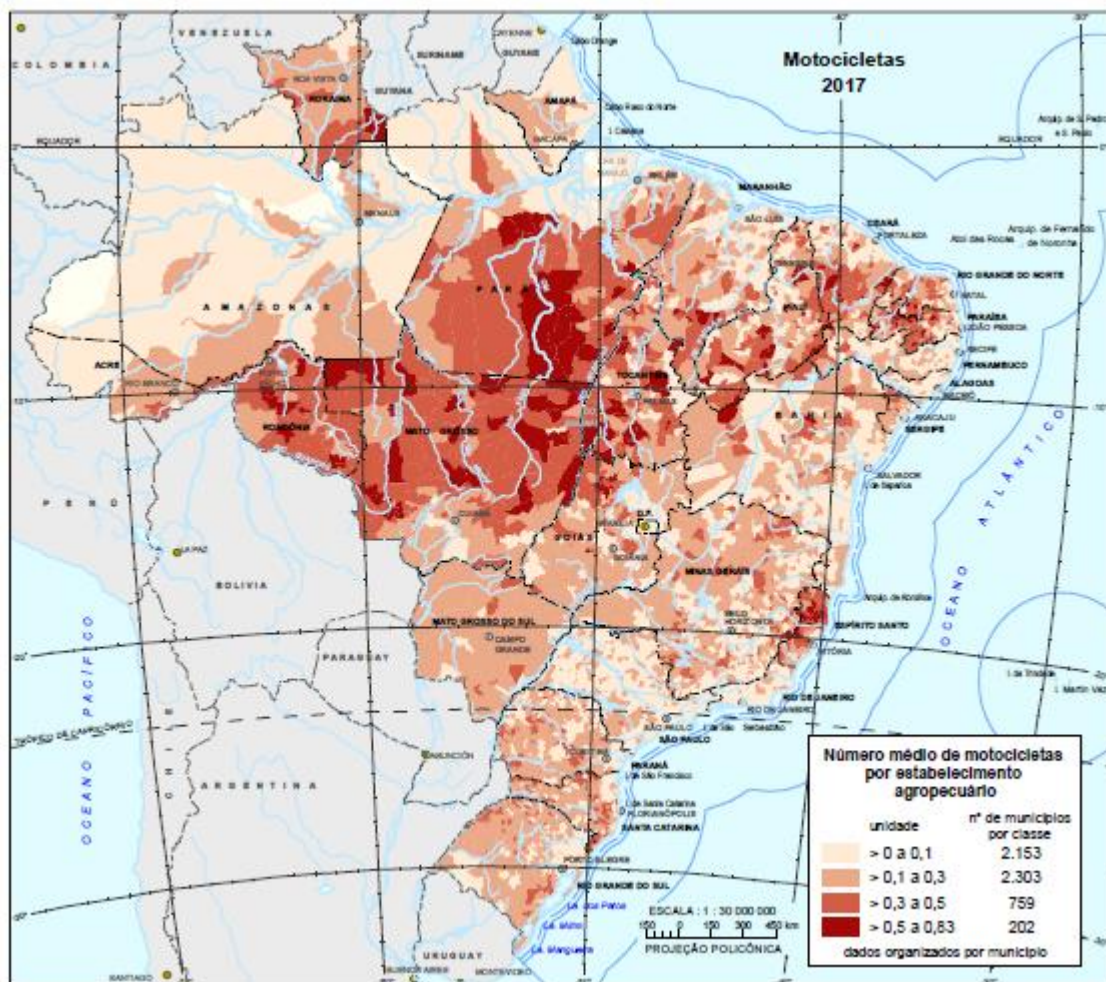
Infraestrutura e logística - Internet



Infraestrutura e logística - Motocicletas

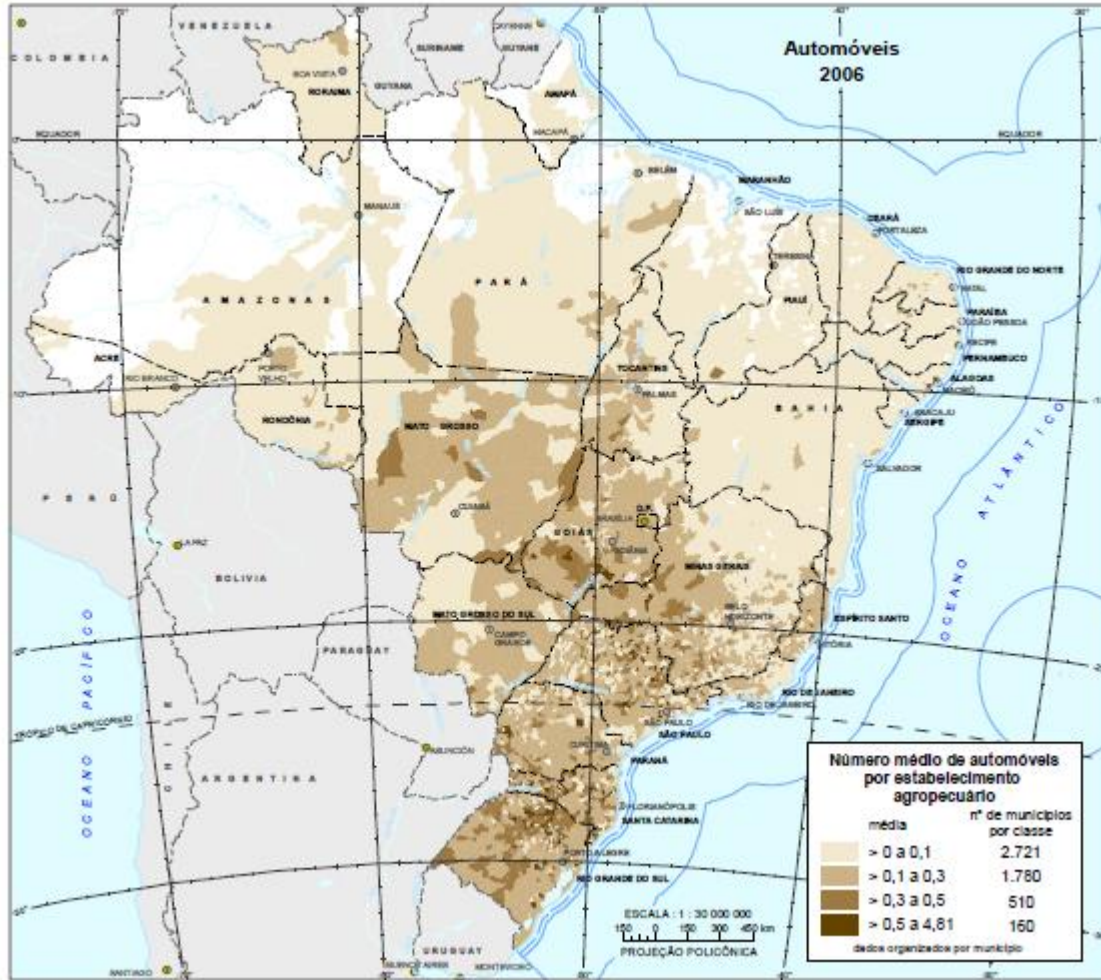


Infraestrutura e logística - Motocicletas

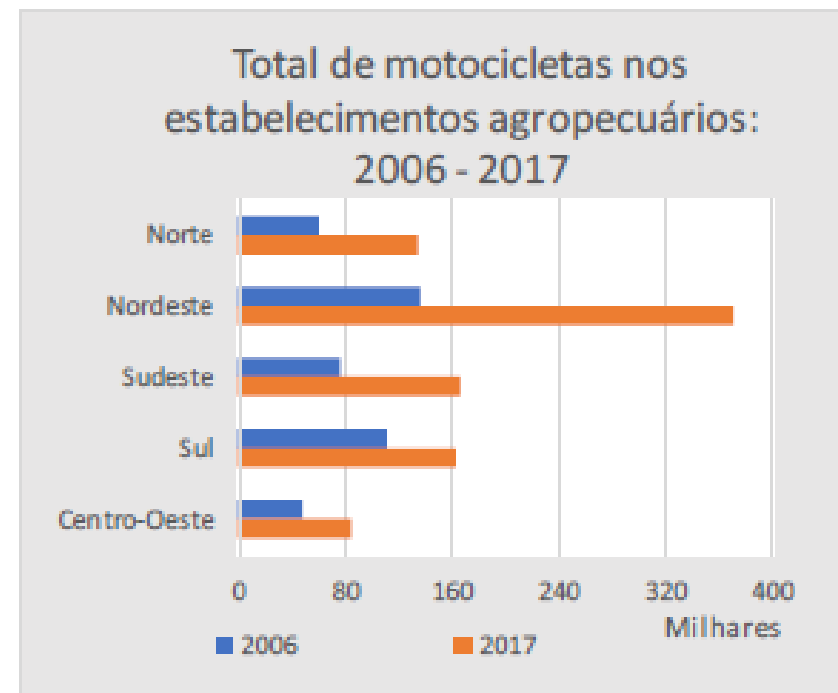
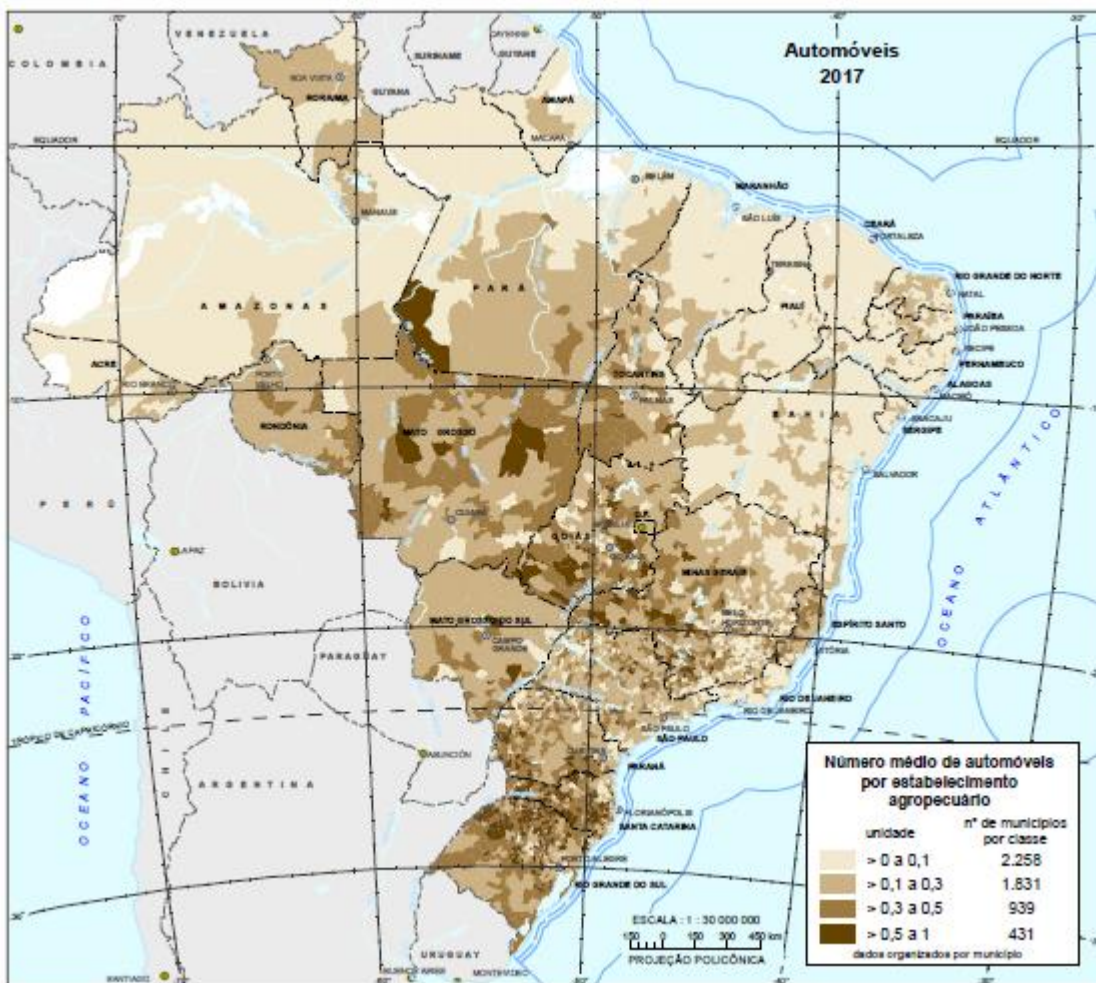


	Moto		Variação
	2006	2017	
Região Norte	59.587	133.970	124,83%
Região Nordeste	136.581	370.036	170,93%
Região Sudeste	74.959	166.178	121,69%
Região Sul	111.117	162.429	46,18%
Região Centro-Oeste	47.887	84.358	76,16%
Região Brasil	430.131	916.971	113,18%

Infraestrutura e logística - Automóveis



Infraestrutura e logística - Automóveis



	Automóvel		
	2006	2017	Varição
Região Norte	18.451	65.485	254,91%
Região Nordeste	57.855	126.771	119,12%
Região Sudeste	131.517	210.144	59,78%
Região Sul	244.807	310.530	26,85%
Região Centro-Oeste	51.220	94.737	84,96%
Região Brasil	503.850	807.667	60,30%

Muito Obrigado!