



Pesquisa Mensal de Comércio - PMC

Resultado de Agosto de 2017
11/10/2017

Diretoria de Pesquisas

Coordenação de Serviços e Comércio

Pesquisa Mensal do Comércio

Objetivo

Produzir indicadores que permitam acompanhar a evolução conjuntural do comércio varejista e do comércio varejista ampliado, divulgados na forma de série mensal de indicadores, em nível Brasil, por segmentos e por Unidade da Federação.

Variável Investigada

Receita bruta de revenda, definida como receita bruta mensal proveniente da revenda de mercadorias, que deflacionada por índices específicos de preços (IPCA), utilizados como deflatores, se estima um índice de volume de vendas.

Pesquisa por amostra

Representada por um conjunto de 6157 empresas com cobertura para as 27 UFs.

- empresas formalmente constituídas
- sediadas no Território Nacional
- em situação ativa na Pesquisa Anual de Comércio - PAC
- possuir 20 ou mais pessoas ocupadas na PAC

Volume de Vendas Varejo e Ampliado por atividades

Tabela resumo

Agosto 2017

ATIVIDADES	MÊS/MÊS ANTERIOR (*)			MÊS/IGUAL MÊS DO ANO ANTERIOR			ACUMULADO	
	Taxa de Variação (%)			Taxa de Variação (%)			Taxa de Variação (%)	
	JUN	JUL	AGO	JUN	JUL	AGO	NO ANO	12 MESES
COMÉRCIO VAREJISTA	0,8	0,0	-0,5	2,9	3,1	3,6	0,7	-1,6
Combustíveis e lubrificantes	1,4	-2,1	-2,9	0,1	-0,9	-2,9	-3,1	-4,8
Hiper, supermercados, prods. alimentícios, bebidas e fumo	-0,3	0,7	-0,3	0,8	0,3	1,7	-0,2	-1,3
Tecidos, vest. e calçados	5,8	0,1	-3,4	4,2	15,0	9,0	7,3	0,3
Móveis e eletrodomésticos	2,1	0,4	1,7	12,2	12,9	16,5	8,0	0,8
Artigos farmacêuticos, med., ortop. e de perfumaria	1,3	-0,7	-0,5	2,7	2,2	4,4	0,2	-1,5
Livros, jornais, rev. e papelaria	4,5	-0,1	-3,1	0,7	0,2	-4,4	-3,4	-7,3
Equip. e mat. para escritório informática e comunicação	-2,4	3,8	-6,7	5,1	11,3	1,0	-0,4	-2,8
Outros arts. de uso pessoal e doméstico	2,7	-0,1	-0,4	4,4	4,1	6,1	0,6	-1,7
COMÉRCIO VAREJISTA AMPLIADO	2,5	0,1	0,1	4,4	5,6	7,6	1,9	-1,6
Veículos e motos, partes e peças	4,4	-0,7	2,8	3,8	6,2	13,8	-0,8	-5,1
Material de construção	1,4	1,0	1,8	6,7	11,0	12,6	6,5	1,5

Fonte: IBGE, Diretoria de Pesquisas, Coordenação de Serviços e Comércio.

(*) Séries com ajuste sazonal.

Receita de Vendas Varejo e Ampliado por atividades

Tabela resumo

Agosto 2017

ATIVIDADES	MÊS/MÊS ANTERIOR (*)			MÊS/IGUAL MÊS DO ANO ANTERIOR			ACUMULADO	
	Taxa de Variação (%)			Taxa de Variação (%)			Taxa de Variação (%)	
	JUN	JUL	AGO	JUN	JUL	AGO	NO ANO	12 MESES
COMÉRCIO VAREJISTA	0,6	0,1	-0,1	2,3	1,2	1,3	1,7	2,3
Combustíveis e lubrificantes	0,8	-0,6	3,1	-3,3	-3,3	1,7	-4,1	-3,6
Hiper, supermercados, prods. alimentícios, bebidas e fumo	-0,3	0,3	0,6	0,9	-1,5	-2,4	1,4	3,5
Tecidos, vest. e calçados	5,7	0,5	-3,1	6,4	17,4	11,6	9,8	3,3
Móveis e eletrodomésticos	1,9	0,2	1,4	9,5	9,6	12,9	6,9	2,0
Artigos farmacêuticos, med., ortop. e de perfumaria	1,4	0,0	0,0	8,1	7,3	9,2	8,2	7,9
Livros, jornais, rev. e papelaria	5,0	0,4	-2,7	7,9	6,9	1,0	4,4	1,1
Equip. e mat. para escritório informática e comunicação	-2,1	3,4	-6,9	-5,9	-0,4	-10,0	-7,2	-5,1
Outros arts. de uso pessoal e doméstico	3,0	-0,9	1,0	7,4	6,7	8,2	4,7	3,6
COMÉRCIO VAREJISTA AMPLIADO	2,2	0,0	0,4	3,4	3,6	5,1	2,3	1,2
Veículos e motos, partes e peças	4,1	0,0	3,2	3,5	6,0	13,0	-0,6	-4,9
Material de construção	1,5	1,4	1,1	6,6	11,2	13,3	7,2	2,3

Fonte: IBGE, Diretoria de Pesquisas, Coordenação de Serviços e Comércio.

(*) Séries com ajuste sazonal.

Volume de Vendas

Índice mês/ mês imediatamente anterior (série com ajuste sazonal)

Principais resultados – Agosto 2017

- base: mês imediatamente anterior

Comércio Varejista

Agosto: -0,5%

- Julho: 0,0%
- Junho: 0,8%
- Maio: 0,2%
- Abril: 1,1%

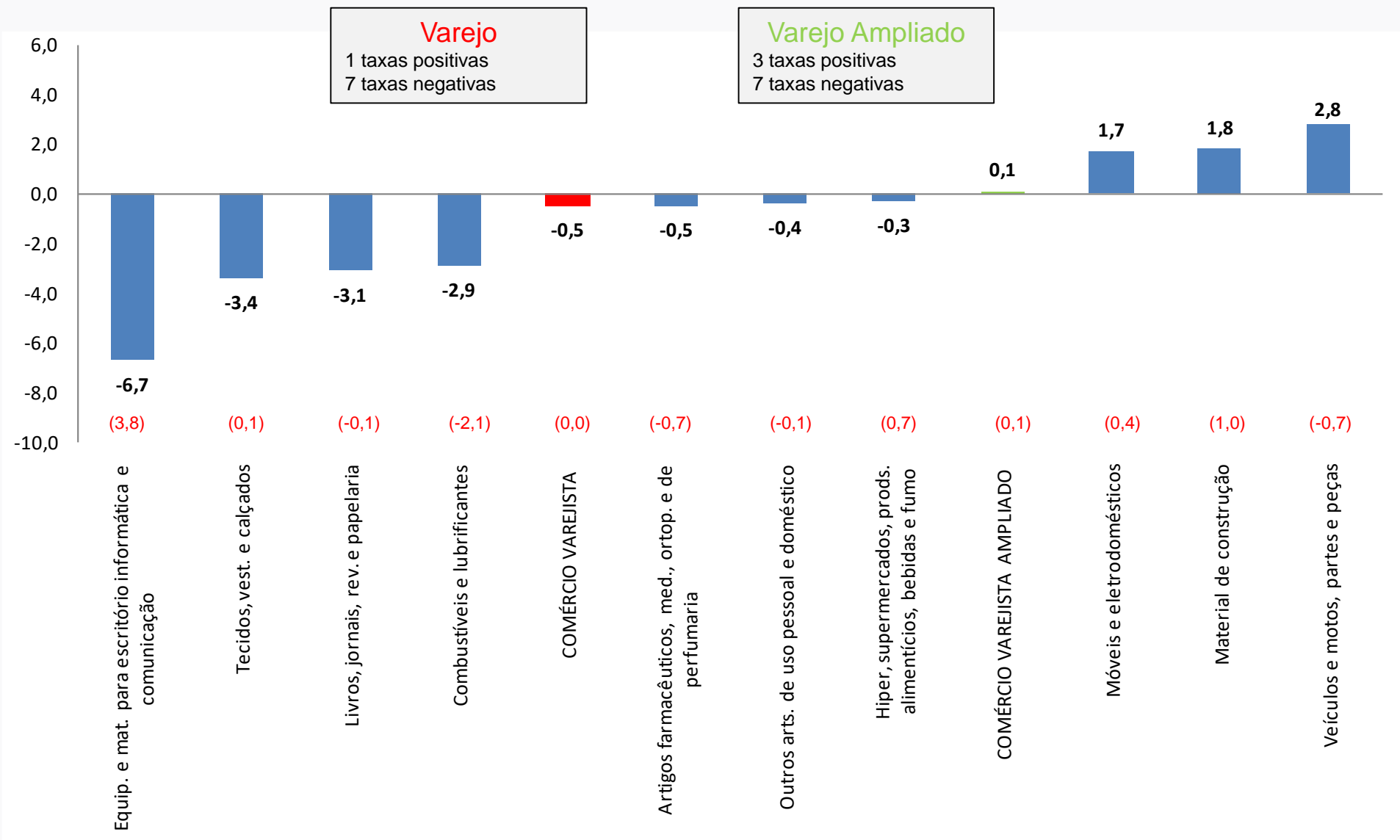
Comércio Varejista Ampliado

Agosto: 0,1%

- Julho: 0,1%
- Junho: 2,5%
- Maio: -0,2%
- Abril: 1,4%

Volume de Vendas Varejo e Ampliado por atividades

Comparação Agosto 17/ Julho17 (série com ajuste sazonal)



*Resultados do mês anterior

Fonte: IBGE/DPE/COSEC

Volume de vendas 2016-2017 por atividades

Base: mês imediatamente anterior*

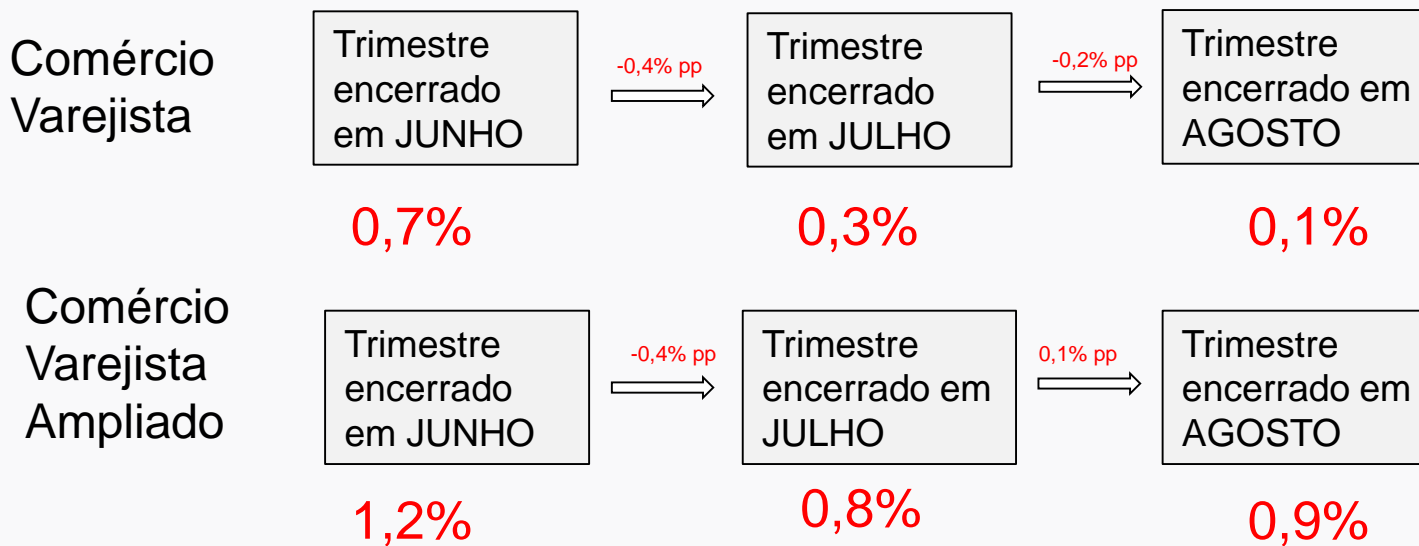
TAXAS DE VARIAÇÃO DO VOLUME DE VENDAS - Indicador mês/mês imediatamente anterior com ajuste sazonal : PMC Agosto/2017

Ano/mês	Geral		Combustíveis e lubrificantes		Hiper,super, prods. Alimen. Beb.		Tecidos, vestuário e calçados		Móveis e eletrodomésticos		Artigos farmac, méd, ortop e de perfumaria		Livros, jornais, revistas e papelaria		Equip. e Materiais p escritório, inform e comum		Outros artigos de uso pessoal e doméstico		Varejo Ampliado		Veículos e motos, partes e peças		Material de construção	
	2016	2017	2016	2017	2016	2017	2016	2017	2016	2017	2016	2017	2016	2017	2016	2017	2016	2017	2016	2017	2016	2017	2016	2017
Janeiro	-1,9	5,2	-2,2	-1,4	-0,7	8,2	0,2	13,3	-9,5	2,6	-1,0	1,6	-1,7	2,1	5,2	-5,3	-2,9	-0,1	-3,4	3,2	-2,3	1,3	-5,3	1,8
Fevereiro	1,2	-0,2	0,0	0,5	0,1	-1,6	-4,1	1,5	9,2	2,1	0,0	1,2	-4,7	1,1	-2,0	-1,8	0,9	-1,5	2,0	0,4	3,5	-0,6	4,8	-1,5
Março	-1,0	-1,2	-1,6	1,1	-0,7	-4,5	-5,1	-0,8	-2,4	6,0	0,9	-0,6	-2,2	5,0	6,7	2,5	-2,7	2,1	-1,0	-0,7	-2,1	1,3	-1,7	3,4
Abril	0,1	1,1	-0,1	-0,8	1,1	1,3	3,0	3,8	-2,1	-1,8	-3,0	-0,2	-2,1	-4,7	-11,1	8,3	1,5	0,4	-1,8	1,4	-5,3	-0,1	-2,6	-1,6
Maio	-1,0	0,2	-0,7	0,8	-0,9	1,1	2,9	-8,3	-1,3	2,0	-1,0	0,7	-2,3	-5,2	-1,3	0,0	-1,8	0,6	0,0	-0,2	0,0	2,3	-0,6	2,3
Junho	-0,4	0,8	-0,4	1,4	0,3	-0,3	0,0	5,8	-1,1	2,1	-0,6	1,3	1,0	4,5	-2,0	-2,4	-0,5	2,7	-1,5	2,5	-2,1	4,4	0,9	1,4
Julho	-0,7	0,0	-0,7	-2,1	-1,1	0,7	-7,6	0,1	0,1	0,4	0,8	-0,7	-0,7	-0,1	2,9	3,8	-0,5	-0,1	-0,6	0,1	-1,1	-0,7	-2,1	1,0
Agosto	-0,4	-0,5	-0,9	-2,9	0,3	-0,3	2,4	-3,4	-2,0	1,7	-2,8	-0,5	0,0	-3,1	-1,0	-6,7	-0,5	-0,4	-1,3	0,1	-5,7	2,8	1,4	1,8
Setembro	-0,7		-0,5		-1,1		-1,2		-0,8		1,0		-2,1		-1,2		0,0		0,2		2,9		-2,3	
Outubro	-0,5		-1,0		-0,4		0,5		1,0		0,1		1,5		-0,9		1,1		0,0		0,6		-5,1	
Novembro	0,9		-0,1		0,6		-1,5		3,6		0,1		0,3		5,8		4,5		0,5		-1,3		8,7	
Dezembro	-1,7		1,8		-2,5		0,1		-2,1		0,2		-0,7		1,0		-4,0		0,2		1,9		2,3	

Fonte: IBGE

Evolução da Média Móvel Trimestral

Comércio Varejista e Varejista Ampliado



Saldo da média móvel trimestral por atividades

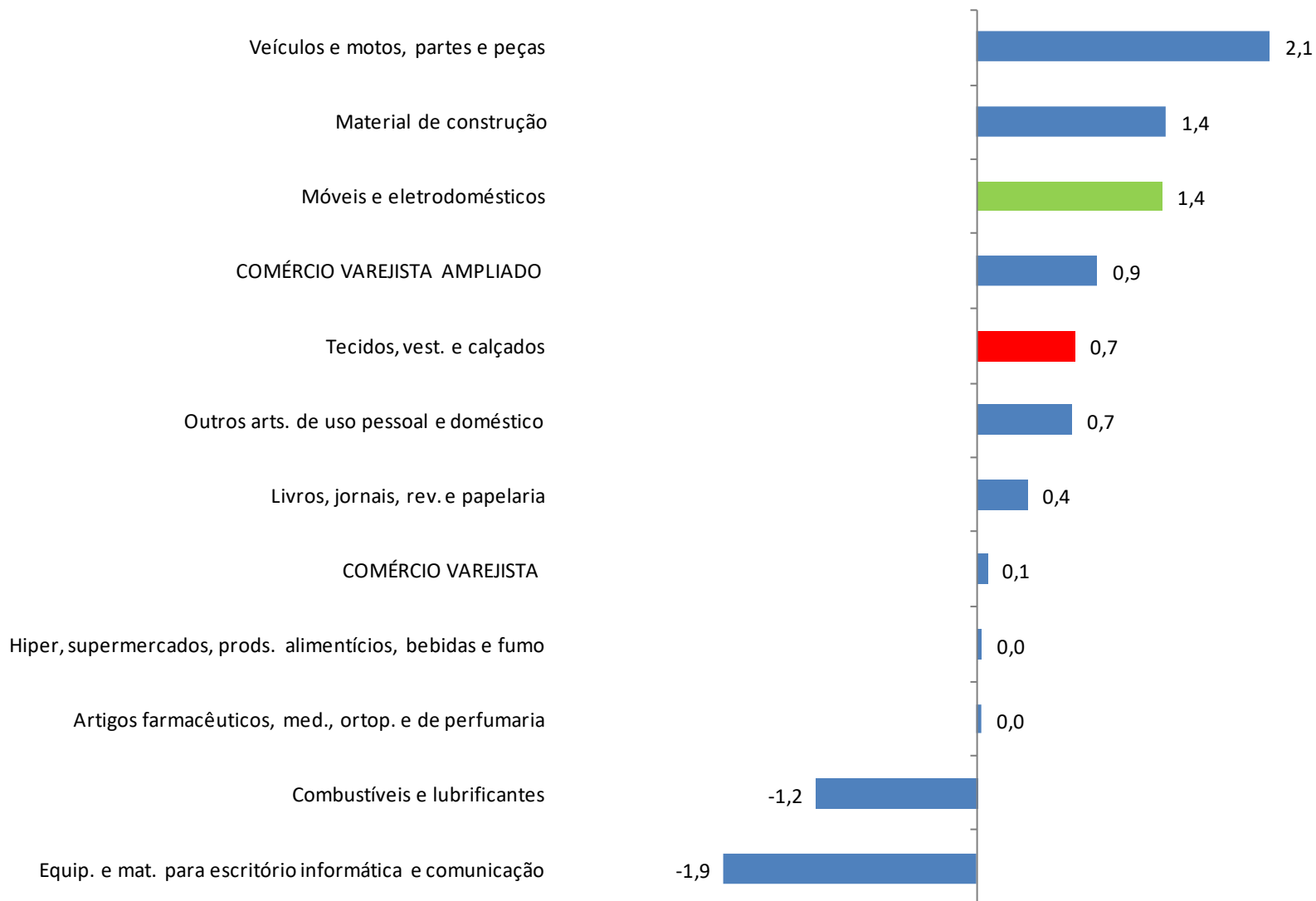
Varejo: 4 positivas
2 estáveis
2 negativa

Varejo Ampliado: 6 positivas
2 estáveis
2 negativa

Volume de Vendas Varejo e Ampliado por atividades

Saldo da média móvel trimestral

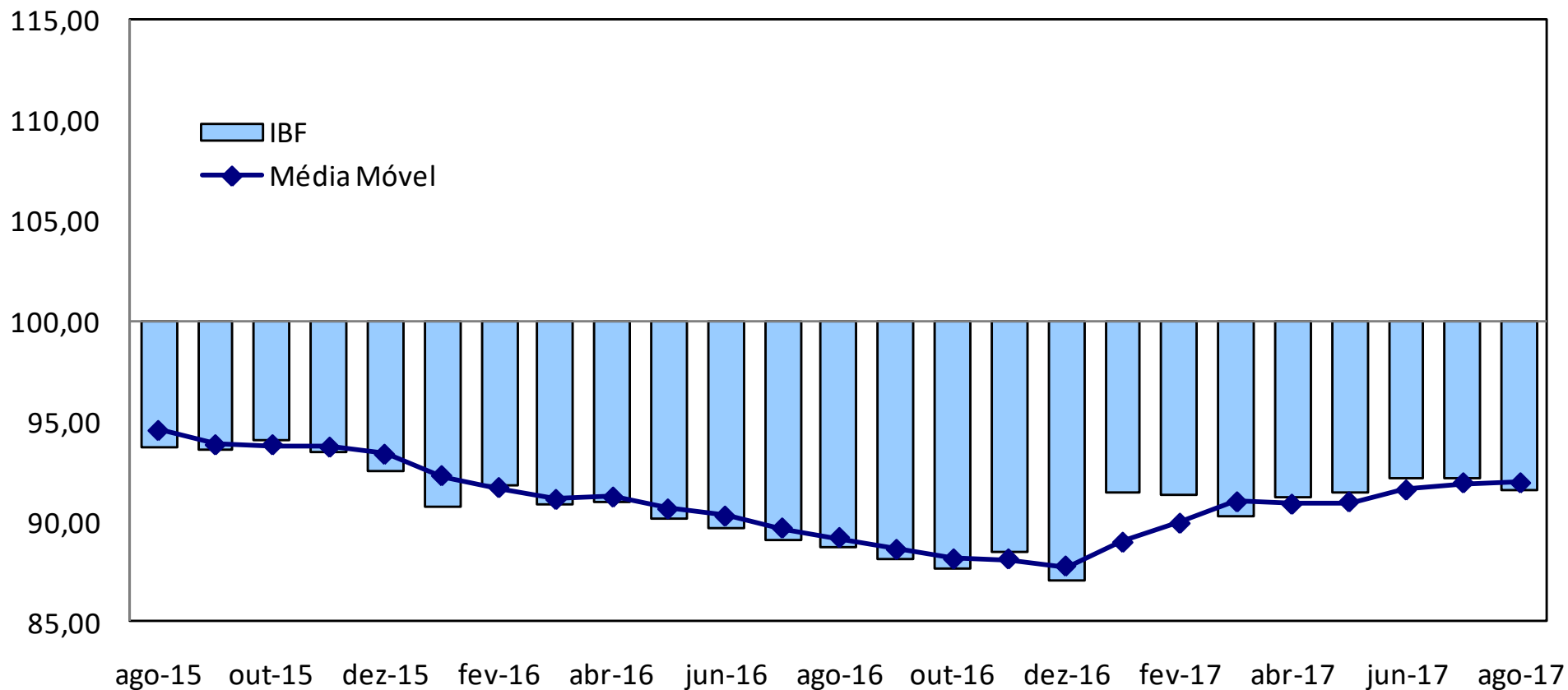
Agosto 2017



Volume de Vendas Varejo

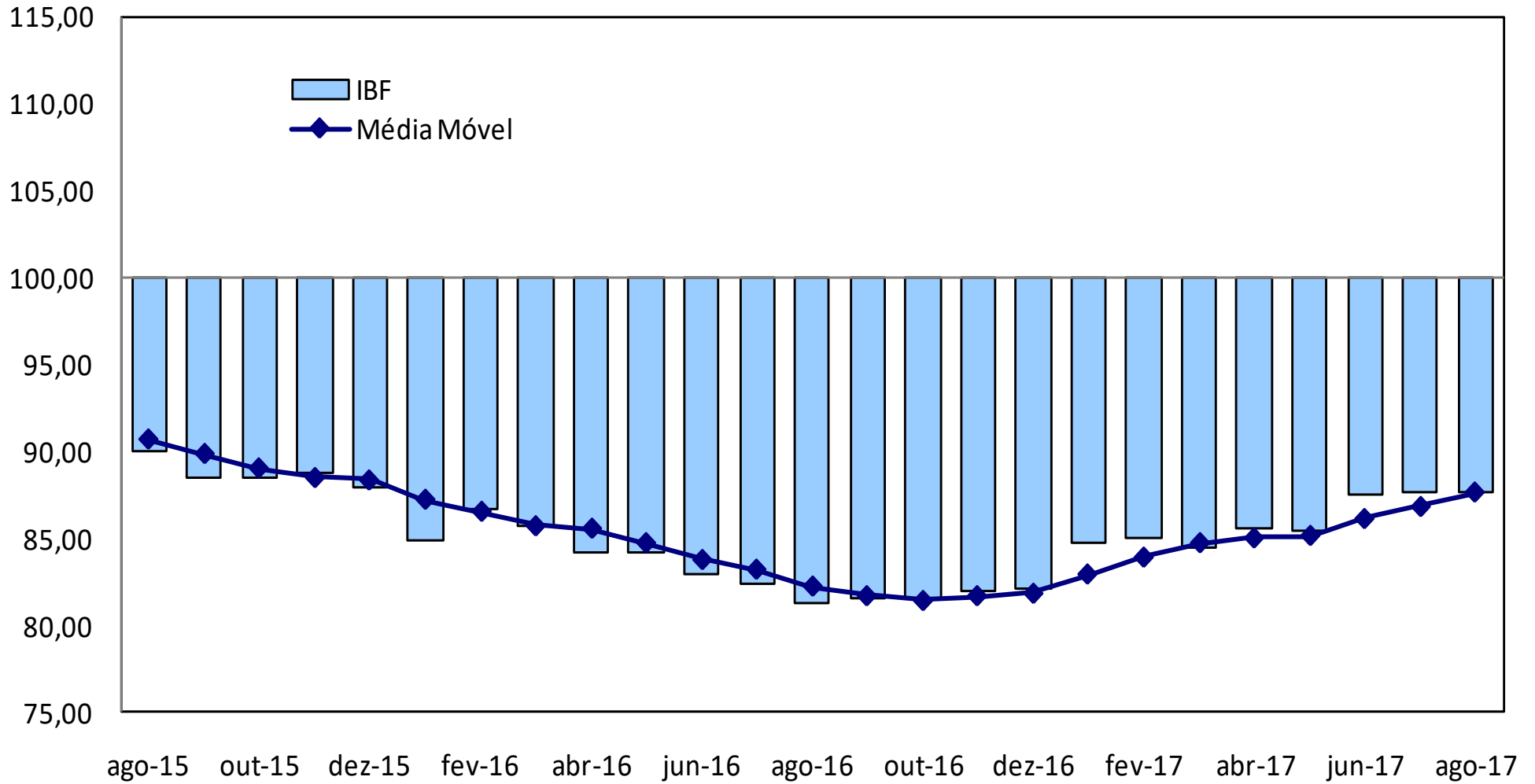
Média móvel trimestral

Agosto 2017



Volume de Vendas Varejo Ampliado

Média móvel trimestral Agosto 2017



Volume de Vendas

Índice mensal

Principais resultados – AGOSTO 2017

- Base: igual mês do ano anterior

Comércio Varejista

Agosto: 3,6%

- Julho: 3,1 %
- Junho: 2,9 %

Comércio Varejista Ampliado

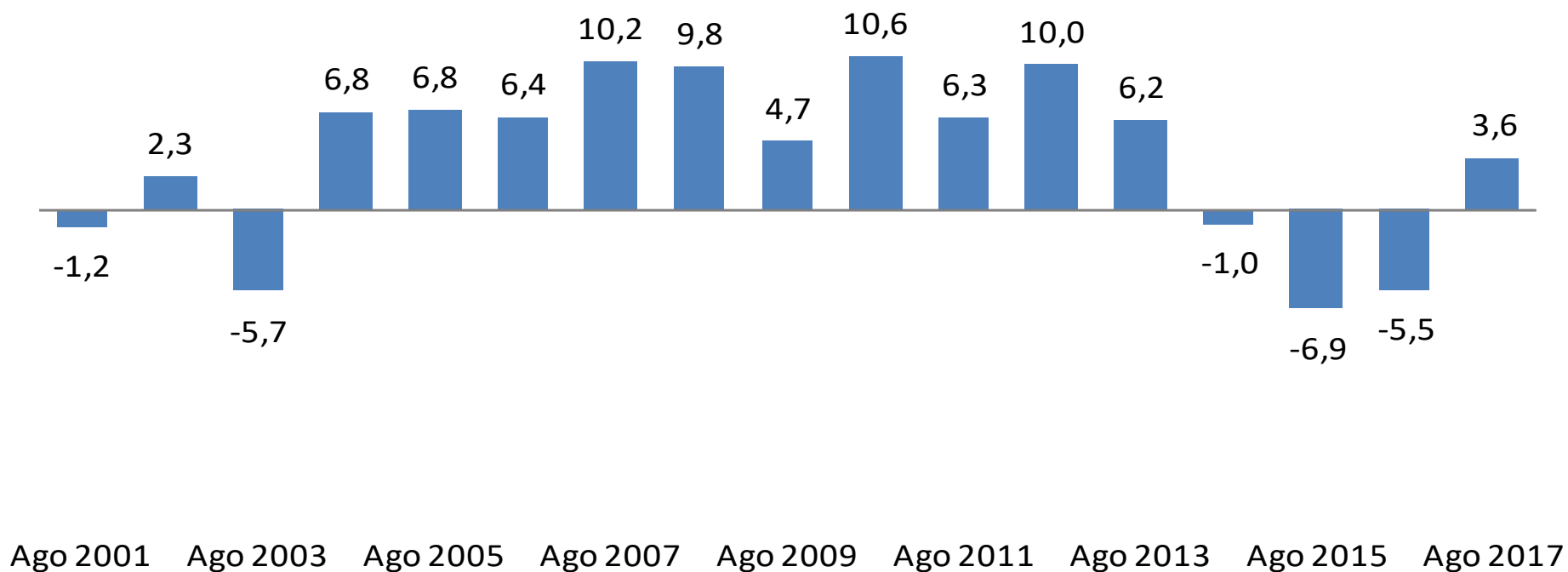
Agosto: 7,6%

- Julho: 5,6%
- Junho: 4,4%

Volume de Vendas do Comércio Varejista

Agosto 2001-2017

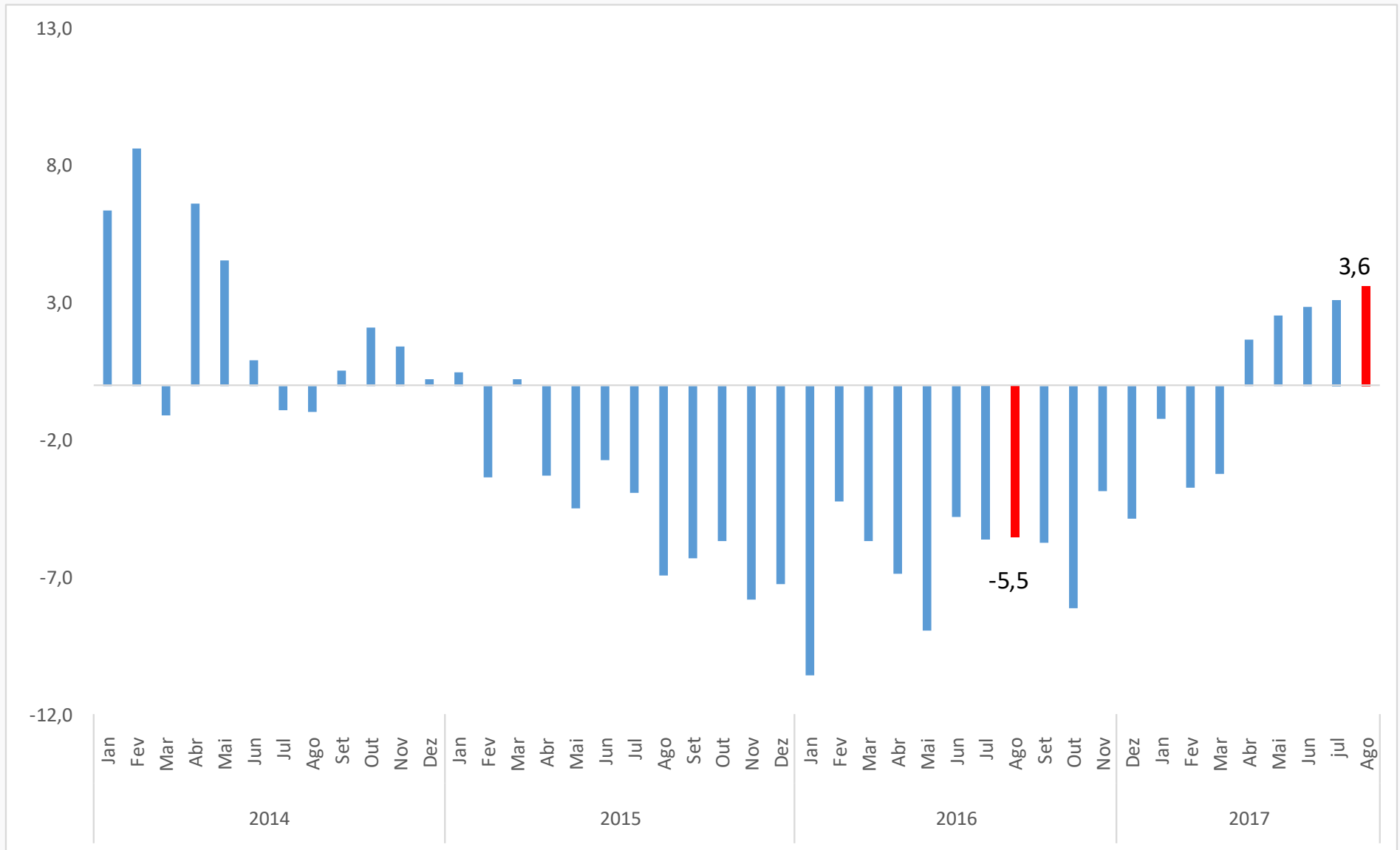
Base: igual mês do ano anterior



Volume de Vendas do Comércio Varejista

Série Índice Mensal 2014 – 2017

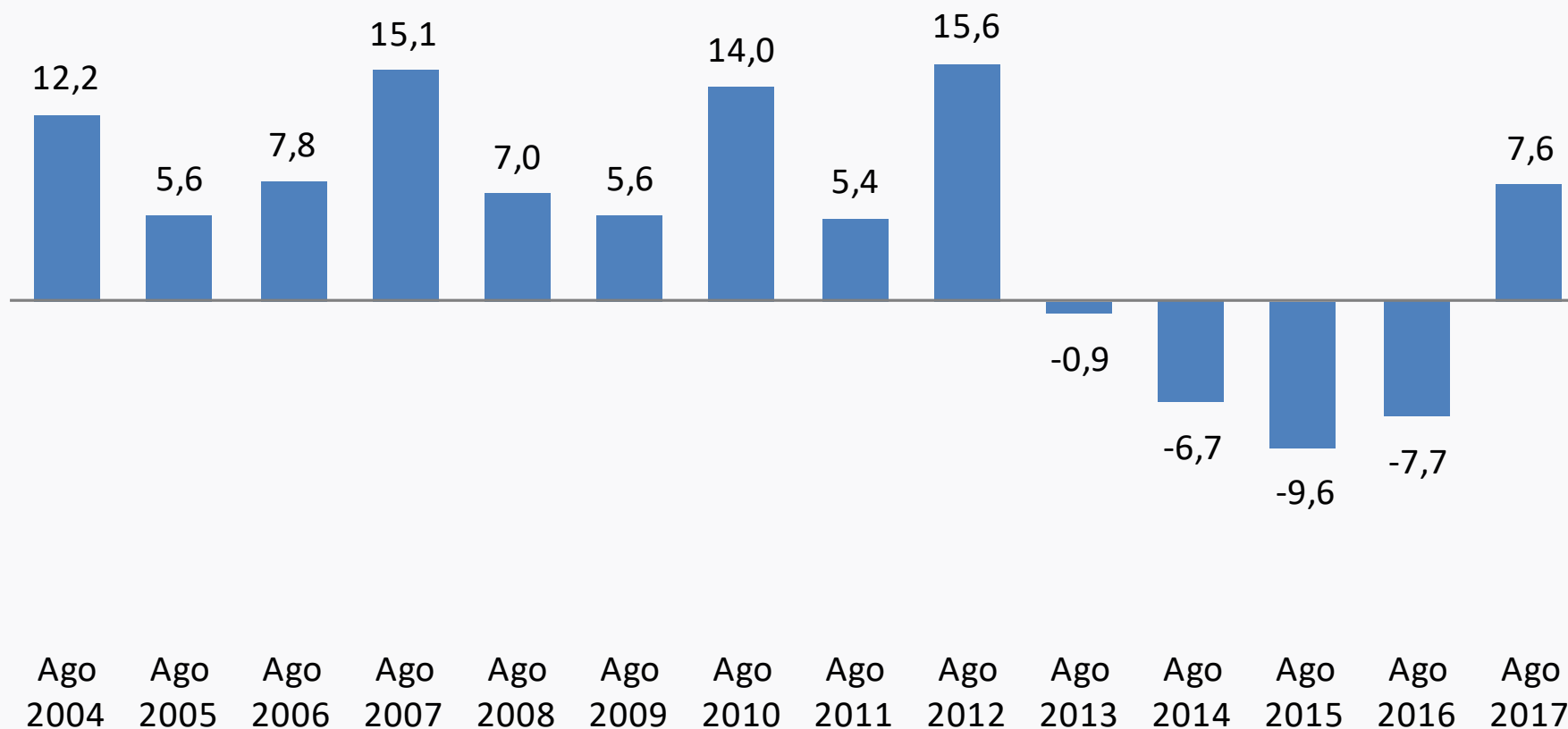
Base: igual mês do ano anterior



Volume de Vendas Varejo Ampliado

Agosto 2004 - 2017

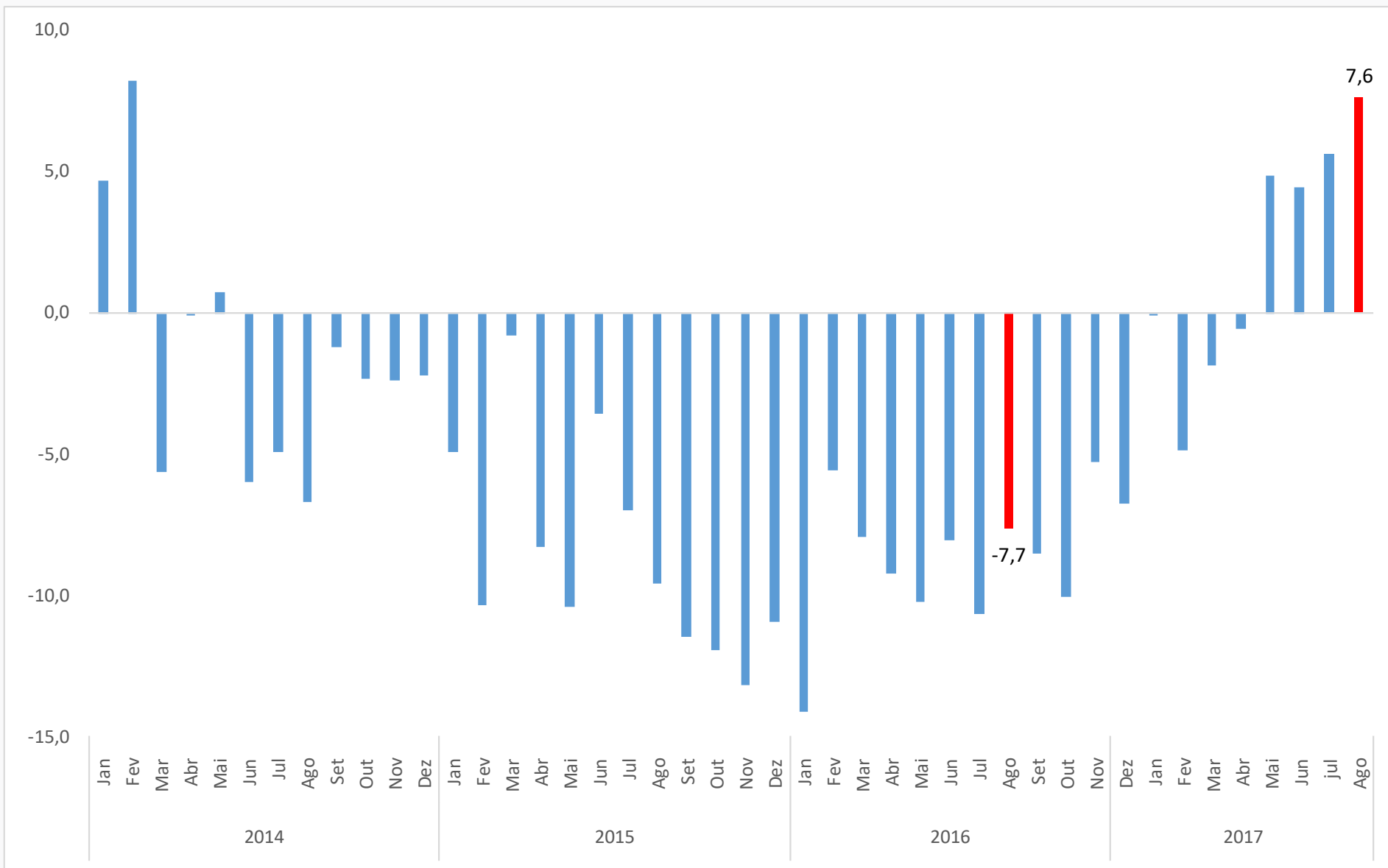
Base: igual mês do ano anterior



Volume do Comércio Varejista Ampliado

Série Índice Mensal 2014 – 2017

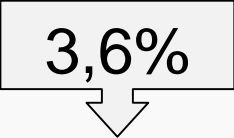
Base: igual mês do ano anterior



Índice Mensal do Volume do Comércio Varejista

Agosto 2017/ Agosto 2016

3,6%



Principais impactos:

- Móveis e eletrodomésticos (16,5%)
- Hiper, supermercados, prods. Alimentícios, bebidas e fumo (1,7%)
- Tecidos, vestuários e calçados (9,0%)
- Outros arts. de uso pessoal e doméstico (6,1%)

Fatores de influência:

Redução da variação da inflação³

- IPCA de Agosto/17: 2,5% acumulado em 12 meses, menor variação da série histórica.

Mercado de trabalho² trimestre móvel jun-ago/2017

- Estabilidade da massa de rendimentos reais habitualmente recebidos em relação igual ao trimestre do ano anterior
- Taxa de desocupação : 12,6% no trimestre móvel jul-ago/17

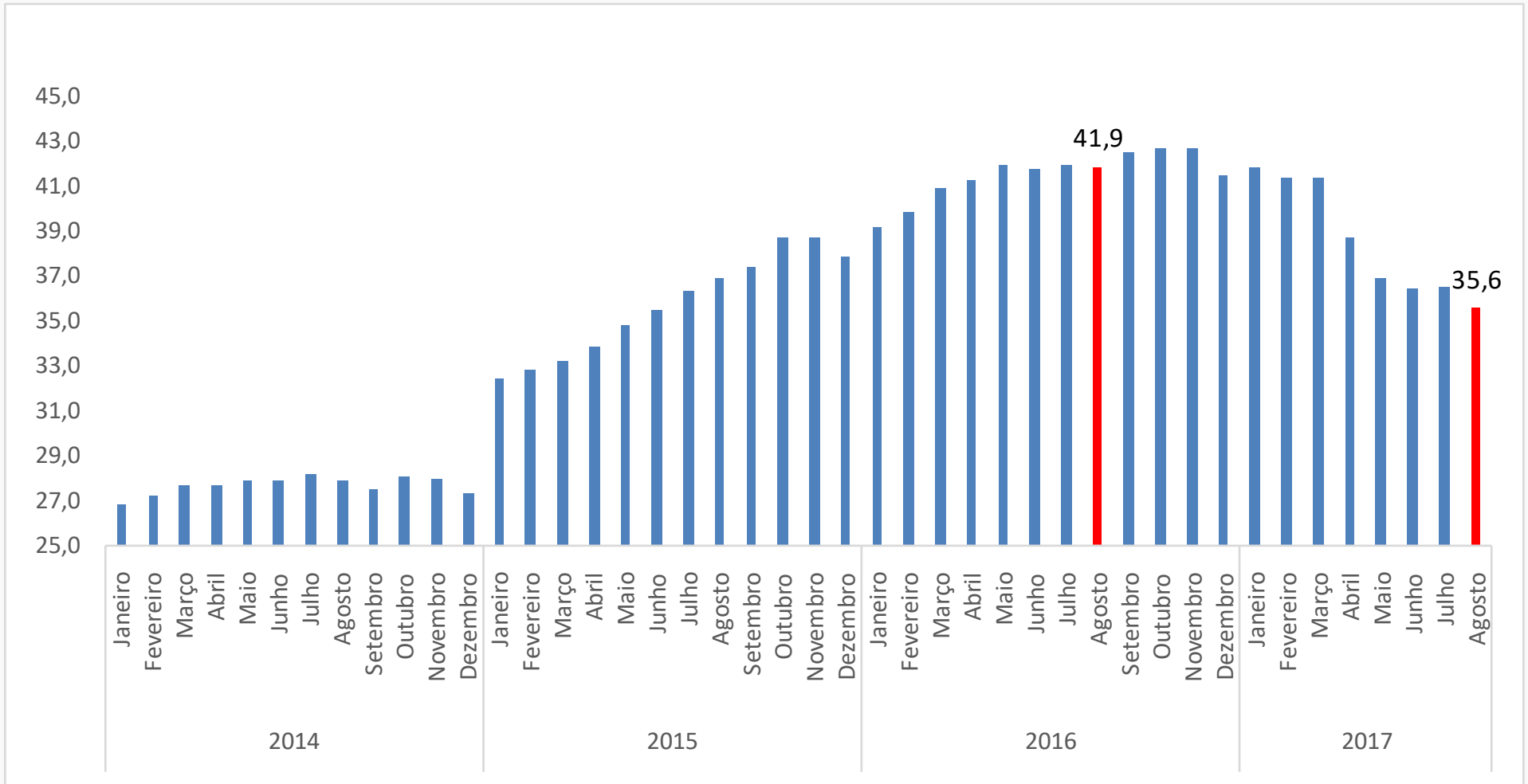
Redução da taxa média de juros às famílias

Agosto/ 17: 35,6% a.a

Agosto/ 16: 41,9% a.a

Taxa média de juros do crédito às pessoas físicas ao ano (%)

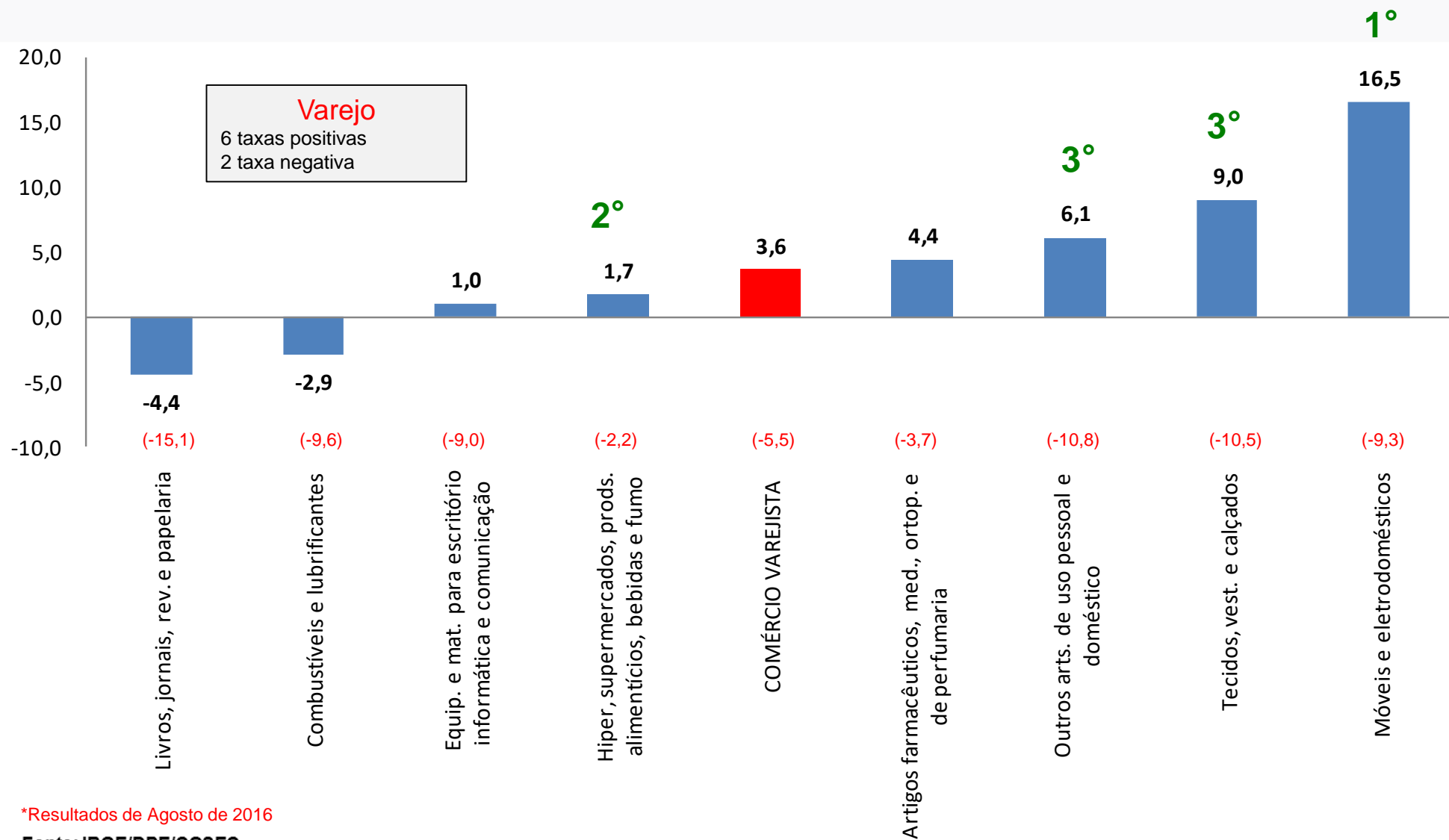
Série de 2014 - 2017



Fonte: Banco Central

Volume de Vendas Varejo por atividades

Comparação Agosto 17/ Agosto 16

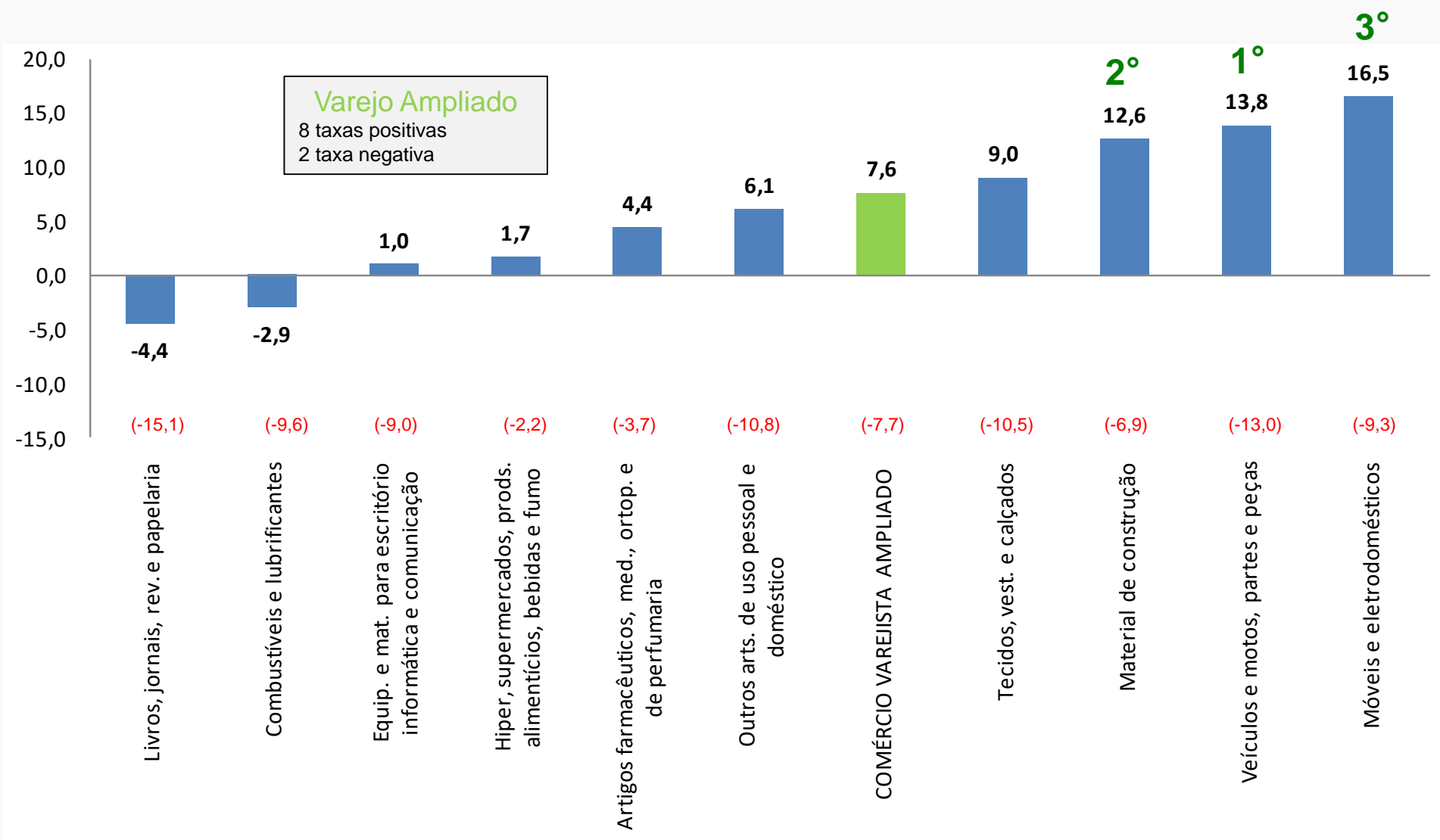


*Resultados de Agosto de 2016

Fonte: IBGE/DPE/COSEC

Volume de Vendas Varejo Ampliado por atividades

Comparação Agosto 17/ Agosto 16



*Resultados de Agosto de 2016

Fonte: IBGE/DPE/COSEC

Indicador Mensal do Comércio Varejista Ampliado

Agosto 2017/ Agosto 2016

7,6%



Principais impactos:

- Veículos e motos partes e peças (13,8%)
- Material de construção (12,6%)
- Móveis e eletrodomésticos (16,5%)

Fatores de influência:

- Produção industrial² : avançou 4,0% em Agosto de 2017/ Agosto 2016

Taxa média de juros às pessoas jurídicas

Agosto/17: 18,8%

Agosto/16: 22,0%

Volume de Vendas Varejo e Ampliado 2016-2017

Base: igual mês do ano anterior

TAXAS DE VARIAÇÃO DO VOLUME DE VENDAS - Indicador Mensal : PMC Agosto 2017

Ano/mês	Geral		Combustíveis e lubrificantes		Hiper,super, prods. Alimen. Beb.		Tecidos, vestuário e calçados		Móveis e eletrodomésticos		Artigos farmac, méd ortop e de perfumaria		Livros, jornais, revistas e papelaria		Equip. e Materiais p escritório, inform e comum		Outros artigos de uso pessoal e doméstico		Varejo Ampliado		Veículos e motos, partes e peças		Material de construção	
	2016	2017	2016	2017	2016	2017	2016	2017	2016	2017	2016	2017	2016	2017	2016	2017	2016	2017	2016	2017	2016	2017	2016	2017
Janeiro	-10,6	-1,2	-13,8	-6,0	-5,8	0,3	-12,9	-0,8	-24,7	4,0	-0,2	-2,1	-13,0	-9,6	-24,9	-6,6	-14,8	-3,1	-14,1	-0,1	-21,3	-3,6	-18,0	4,7
Fevereiro	-4,2	-3,7	-3,9	-8,5	-1,4	-0,7	-11,5	3,6	-10,3	-6,0	5,9	-5,1	-16,3	-7,0	-17,0	-14,0	-11,6	-7,7	-5,6	-4,8	-6,7	-15,0	-11,1	-2,0
Março	-5,7	-3,2	-10,1	-2,2	-1,2	-7,0	-15,3	11,6	-13,8	10,5	2,1	-1,7	-16,2	5,3	-8,6	-12,3	-11,9	-5,3	-7,9	-1,9	-11,1	-5,1	-14,7	9,6
Abril	-6,9	1,7	-10,6	-4,2	-4,6	3,0	-9,9	10,8	-10,1	-0,1	-1,3	-2,9	-18,7	-3,4	-14,4	4,4	-11,1	3,4	-9,2	-0,5	-13,7	-12,1	-13,0	-1,4
Mai	-9,0	2,6	-10,8	-0,4	-5,5	0,0	-13,6	5,1	-15,2	14,0	-2,5	3,5	-24,4	-0,8	-14,4	12,9	-15,4	3,0	-10,2	4,9	-13,2	5,5	-10,6	9,5
Junho	-4,8	2,9	-9,0	0,1	-1,7	0,8	-3,9	4,2	-10,7	12,2	-2,1	2,7	-18,3	0,7	-18,3	5,1	-8,4	4,4	-8,1	4,4	-15,2	3,8	-9,6	6,7
Julho	-5,6	3,1	-10,0	-0,9	-1,0	0,3	-14,1	15,0	-10,7	12,9	-3,3	2,2	-17,0	0,2	-13,5	11,3	-11,5	4,1	-10,7	5,6	-21,3	6,2	-12,6	11,0
Agosto	-5,5	3,6	-9,6	-2,9	-2,2	1,7	-10,5	9,0	-9,3	16,5	-3,7	4,4	-15,1	-4,4	-9,0	1,0	-10,8	6,1	-7,7	7,6	-13,0	13,8	-6,9	12,6
Setembro	-5,7		-8,7		-2,4		-10,3		-13,4		-3,1		-18,0		-12,0		-9,0		-8,5		-14,3		-10,7	
Outubro	-8,1		-10,0		-6,4		-12,2		-13,5		-6,1		-17,3		-6,6		-7,6		-10,0		-13,7		-13,5	
Novembro	-3,8		-7,9		-1,6		-9,8		-7,9		-3,6		-11,4		-9,0		-0,4		-5,3		-9,3		-4,3	
Dezembro	-4,9		-5,5		-2,9		-8,8		-8,9		-5,6		-12,5		-1,2		-4,8		-6,7		-13,5		-1,6	

Fonte: IBGE

Volume do Comércio Varejista e Ampliado 2017

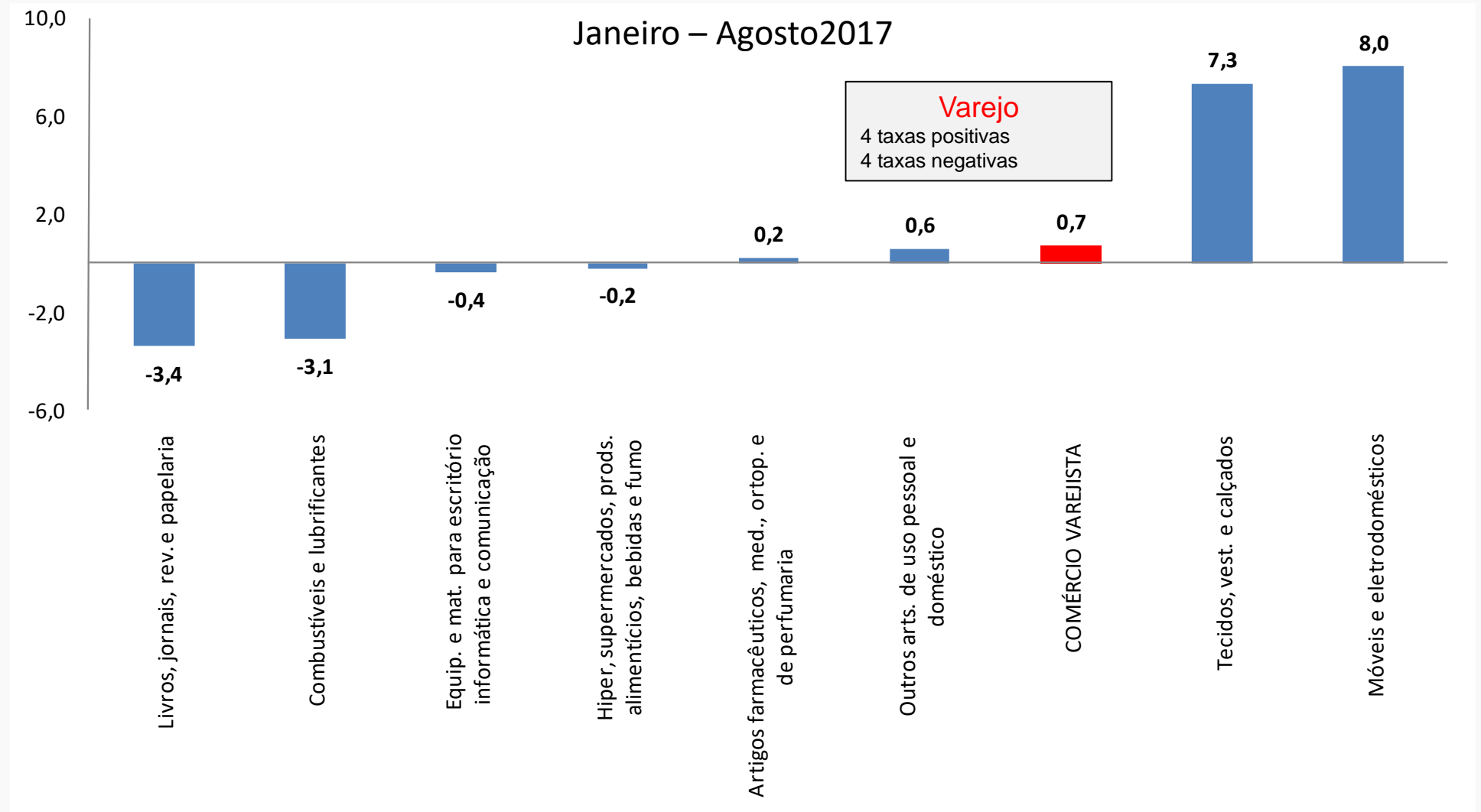
Base: igual período do ano anterior (quadrimestre)

Atividades	2016			2017	
	1º Quadrimestre	2º Quadrimestre	3º Quadrimestre	1º Quadrimestre	2º Quadrimestre
Comércio varejista	-6,9	-6,3	-5,6	-1,6	3,0
Combustíveis e lubrificantes	-9,8	-9,9	-8,0	-5,2	-1,0
Hiper, supermercados, prods. alimentícios, bebidas e fumo	-3,3	-2,6	-3,4	-1,2	0,7
Tecidos, vestuário e calçados	-12,4	-10,6	-10,0	6,3	8,3
Móveis e eletrodomésticos	-15,4	-11,6	-10,6	2,3	13,9
Artigos farmacêuticos e perfumaria	1,5	-2,9	-4,7	-2,9	3,2
Livros, jornais, revistas e papelaria	-15,5	-18,8	-14,4	-4,8	-1,2
Equip e mat. para escritório, informática e comunicação	-16,2	-13,9	-6,8	-7,7	5,8
Outros artigos de uso pessoal	-12,4	-11,6	-5,2	-3,1	4,5
Comércio varejista ampliado	-9,3	-9,2	-7,6	-1,8	5,6
Veículos e motos, partes e peças	-13,5	-15,7	-12,7	-8,8	7,3
Material de construção	-14,3	-9,9	-7,7	2,9	10,0

Fonte: IBGE/DPE/COSEC

Volume de Vendas Varejo por atividades

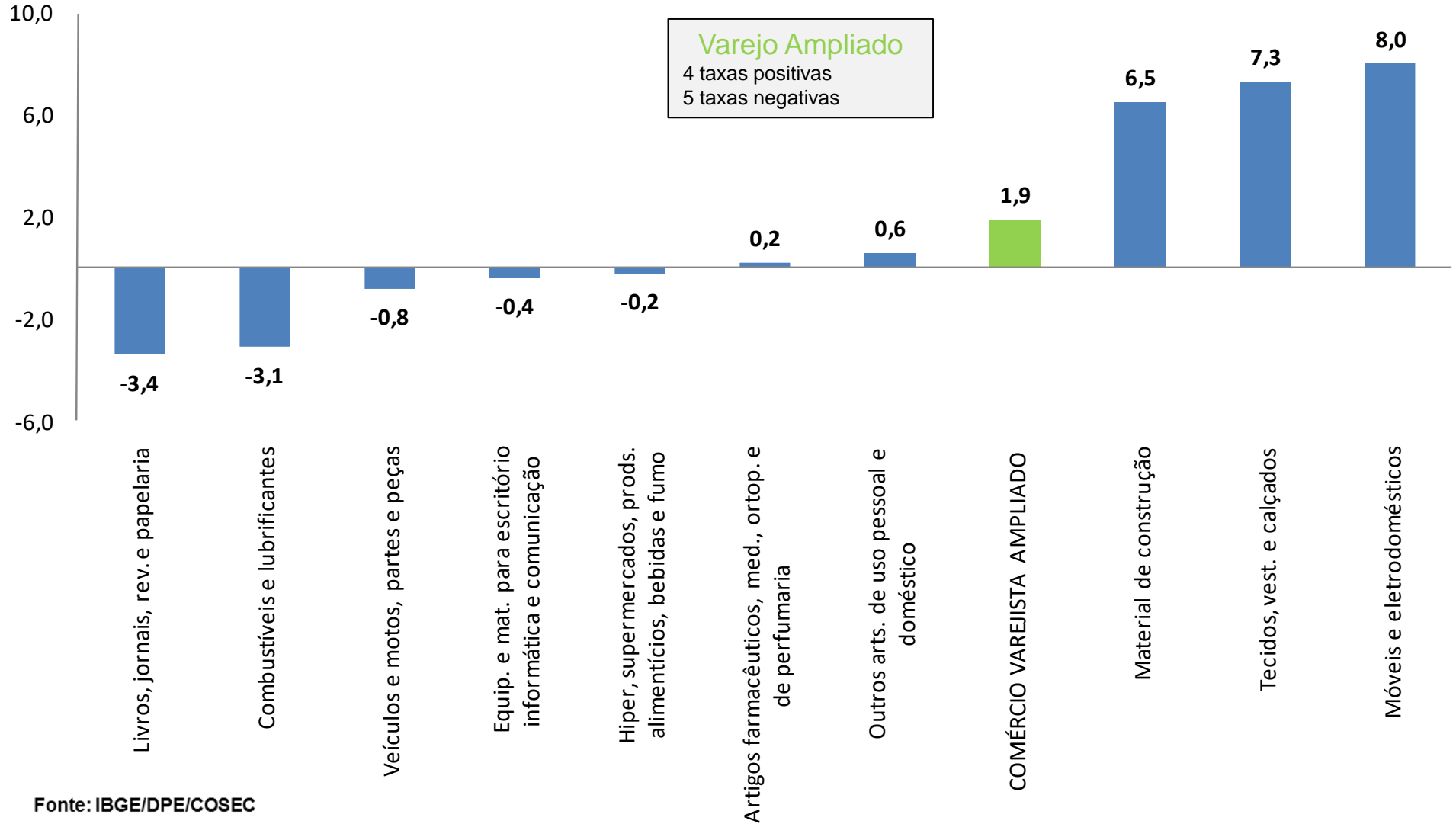
Acumulado no Ano (base: igual período do ano anterior)



Fonte: IBGE/DPE/COSEC

Volume de vendas do Varejo Ampliado por atividades

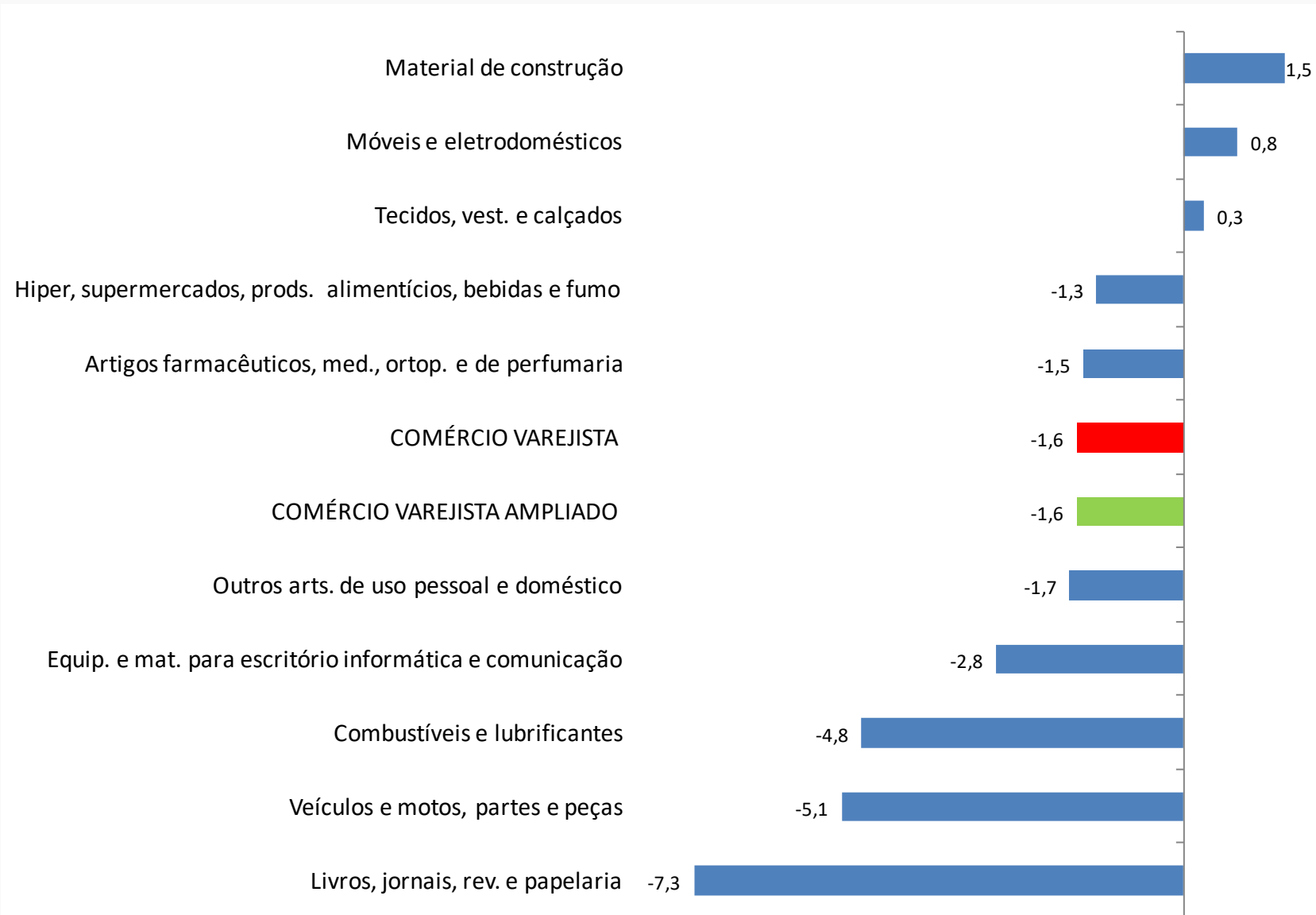
Acumulado no Ano (base: igual período do ano anterior)



Fonte: IBGE/DPE/COSEC

Volume de Vendas Varejo e Ampliado por atividades

Acumulado nos últimos 12 meses (base: últimos 12 meses anteriores)



Fonte: IBGE/DPE/COSEC

Volume de Vendas Varejo e Ampliado por atividades

Evolução do Indicador acumulado nos últimos 12 meses em 2017

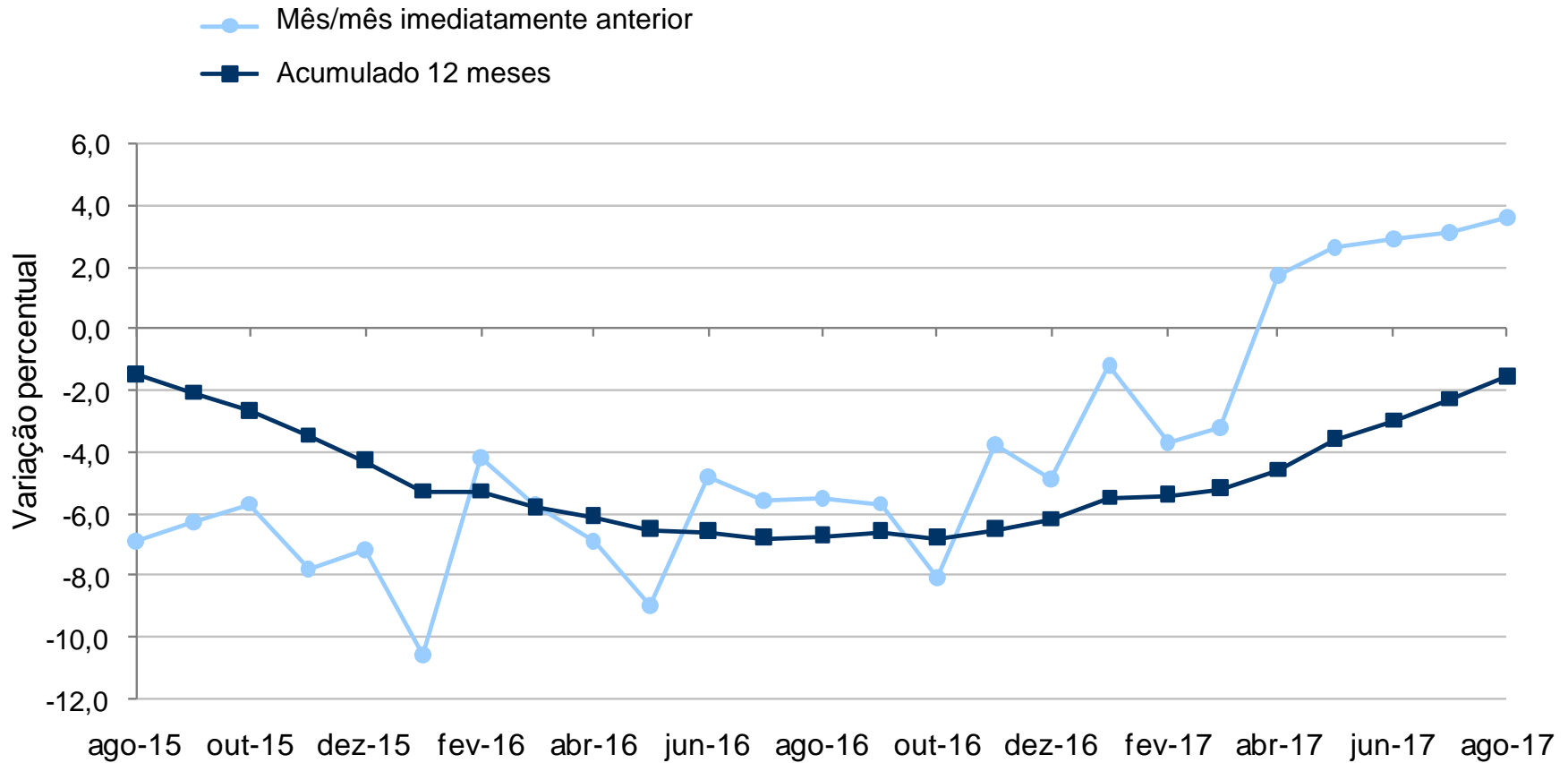
ATIVIDADES	jan	fev	mar	abr	mai	jun	jul	ago
COMÉRCIO VAREJISTA	-5,5	-5,4	-5,2	-4,6	-3,6	-3,0	-2,3	-1,6
Combustíveis e lubrificantes	-8,6	-8,9	-8,3	-7,8	-6,9	-6,2	-5,4	-4,8
Hiper, supermercados, prods. alimentícios, bebidas e fumo	-2,6	-2,5	-3,0	-2,4	-2,0	-1,8	-1,7	-1,3
Tecidos, vest. e calçados	-10,0	-9,2	-7,4	-5,9	-4,3	-3,6	-1,2	0,3
Móveis e eletrodomésticos	-10,0	-9,7	-7,8	-7,1	-4,7	-3,0	-1,2	0,8
Artigos farmacêuticos, med., ortop. e de perfumaria	-2,2	-3,1	-3,4	-3,5	-3,0	-2,6	-2,2	-1,5
Livros, jornais, rev. e papelaria	-15,7	-14,8	-13,2	-12,2	-10,5	-9,3	-8,1	-7,3
Equip. e mat. para escritório informática e comunicação	-10,8	-10,4	-10,8	-9,4	-7,3	-5,5	-3,6	-2,8
Outros arts. de uso pessoal e doméstico	-8,6	-8,3	-7,8	-6,7	-5,2	-4,2	-3,0	-1,7
COMÉRCIO VAREJISTA AMPLIADO	-7,5	-7,5	-7,0	-6,3	-5,1	-4,2	-2,8	-1,6
Veículos e motos, partes e peças	-12,6	-13,2	-12,7	-12,6	-11,2	-9,7	-7,3	-5,1
Material de construção	-8,9	-8,2	-6,2	-5,2	-3,6	-2,3	-0,2	1,5

Fonte: IBGE, Diretoria de Pesquisas, Coordenação de Serviços e Comércio.

Pesquisa Mensal do Comércio

Agosto 2017

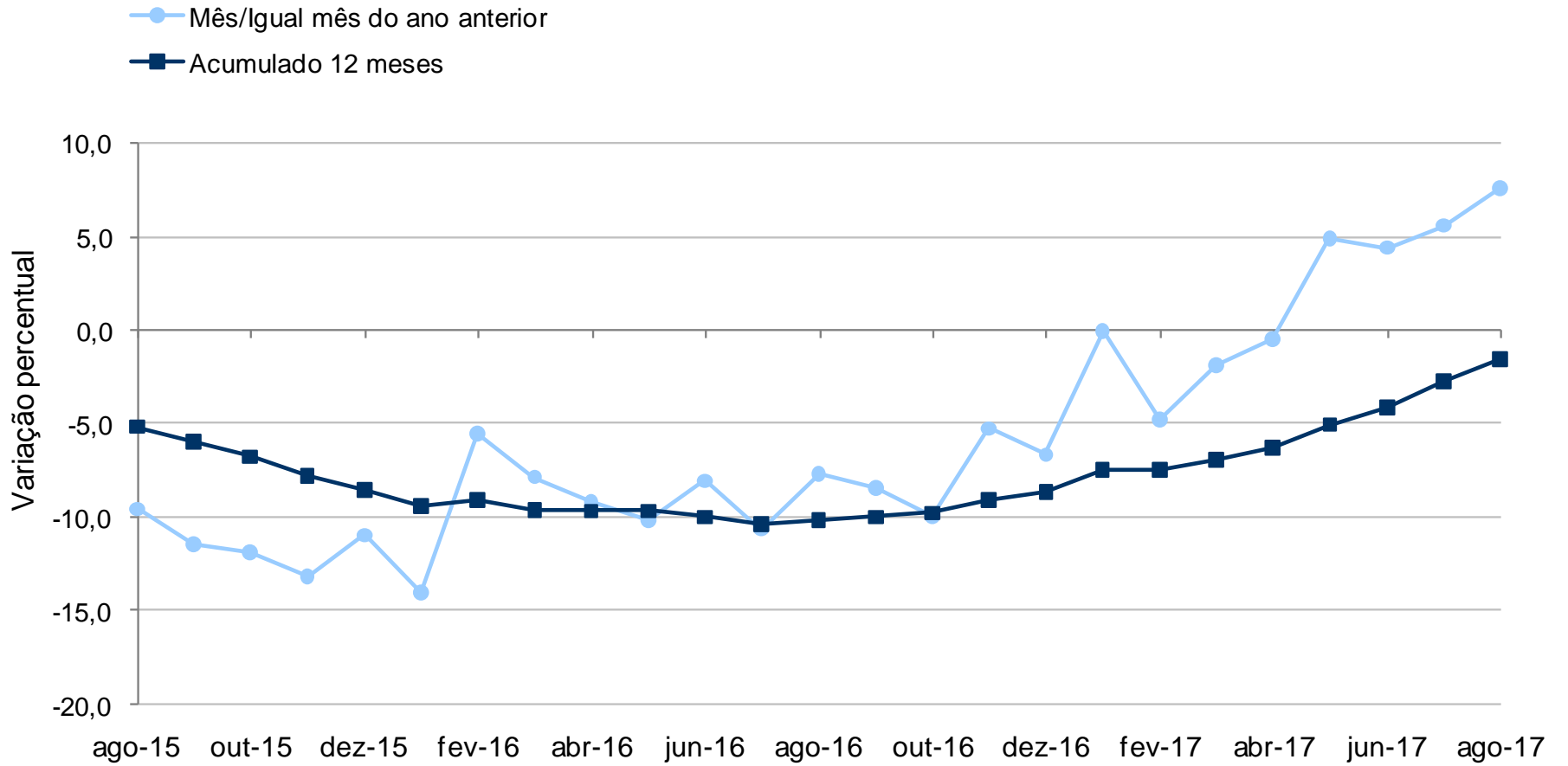
Evolução do volume de vendas do Comércio Varejista segundo os índices Mensal e Acumulado dos últimos 12 meses



Pesquisa Mensal do Comércio

Agosto 2017

Evolução do volume de vendas do Comércio varejista ampliado segundo os índices Mensal e Acumulado dos últimos 12 meses



Volume de Vendas Varejo e Ampliado por atividades

Fechamento de ano 2001 - 2017

Atividades	2001	2002	2003	2004	2005	2006	2007	2008	2009	2010	2011	2012	2013	2014	2015	2016	2017*
Comércio Varejista	-1,6	-0,7	-3,7	9,2	4,8	6,2	9,7	9,1	5,9	10,9	6,7	8,4	4,3	2,2	-4,3	-6,2	-1,6
Combustíveis e lubrificantes	-2,8	5,7	-4,3	4,6	-7,4	-8,0	5,1	9,3	0,8	6,6	1,5	6,9	6,3	2,6	-6,1	-9,2	-4,8
Hiper, supermercados, prods. alimentícios, bebidas e fumo	0,4	-1,8	-4,8	7,2	3,1	7,5	6,4	5,5	8,3	8,9	4,0	8,4	1,9	1,3	-2,5	-3,1	-1,3
Tecidos, vest. e calçados	1,6	-1,3	-3,1	4,7	5,8	2,0	10,6	4,8	-2,7	10,6	3,6	3,5	3,4	-1,1	-8,6	-10,9	0,3
Móveis e eletrodomésticos	-1,2	-0,6	-0,8	26,4	16,0	10,2	15,4	15,1	2,1	18,3	16,6	12,2	4,9	0,6	-14,1	-12,6	0,8
Artigos farmacêuticos, med., ortop. e de perfumaria	-	-	-	7,2	6,0	3,8	9,0	13,3	11,8	11,9	9,7	10,3	10,1	9,0	3,0	-2,1	-1,5
Livros, jornais, rev. e papelaria	-	-	-	-1,2	1,2	1,1	7,1	11,1	9,6	12,0	5,9	5,4	2,6	-7,7	-10,9	-16,1	-7,3
Equip. e mat. para escritório informática e comunicação	-	-	-	10,1	53,9	30,0	29,6	33,4	10,6	24,3	19,6	7,0	6,9	-1,7	-1,8	-12,3	-2,8
Outros arts. de uso pessoal e doméstico	-	-	-	16,3	14,6	17,4	22,7	15,6	8,4	9,1	4,0	9,3	10,3	7,9	-1,3	-9,5	-1,7
Comércio Varejista Ampliado	-	-	-	11,1	3,1	6,4	13,6	9,9	6,8	12,2	6,6	8,0	3,6	-1,7	-8,6	-8,7	-1,6
Veículos e motos, partes e peças	-3,6	-17,0	-7,2	17,8	1,5	7,2	22,6	11,9	11,1	14,1	6,1	7,3	1,5	-9,4	-17,8	-14,0	-5,1
Material de Construção	-	-	-	2,4	-6,0	4,7	10,7	7,8	-6,6	15,7	9,1	8,0	6,9	0,0	-8,4	-10,7	1,5

* Acumulado em 12 meses

Fonte: IBGE/DPE/COSEC

Pesquisa Mensal do Comércio

AGOSTO 2017 - Síntese de resultados

• Índice Mês/ mês imediatamente anterior

Comércio Varejista (-0,5%) Interrompe 4 meses de taxas positivas, ganho acumulado de 2,1% predominância de taxas negativas que alcançam 7 das 8 atividades

Comércio Ampliado (0,1%) 3ª taxa positiva consecutiva, ganho acumulado 2,7%
taxas positivas: 3 das 10 atividades; negativas: 7 das 10

• Índice Mês/ igual mês do ano anterior

Sem Efeito Calendário Agosto 2017 (23 dias úteis) / Agosto 2016 (23 dias úteis)

Comércio Varejista (3,6%) 5ª taxa positiva consecutiva e a mais acentuada entre elas
predomínio de taxas positivas: 7 das 8 atividades

Comércio Ampliado (7,6%) 4ª taxa positiva consecutiva e a mais acentuada entre elas
predomínio de taxas positivas: 9 das 10 atividades

• Índice acumulado no ano

Comércio Varejista (0,7%) 2ª taxa positiva após 29 taxas negativas seguidas

Comércio Ampliado (1,9%) 2ª taxa positiva após 35 taxas negativas seguidas

• Índice acumulado nos últimos 12 meses

Comércio Varejista (-1,6%) Redução do ritmo de queda, sendo este resultado o melhor desde Agosto de 2015 (-1,5%).

Comércio Ampliado (-1,6%) Redução do ritmo de queda, sendo este resultado o melhor desde Novembro de 2014 (-1,2).