

**Diretoria de Pesquisas**

**Coordenação de Indústria**

# **Índice de Preços ao Produtor**

**Indústrias Extrativas e de Transformação**



# Índice de Preços ao Produtor Indústrias Extrativas e de Transformação

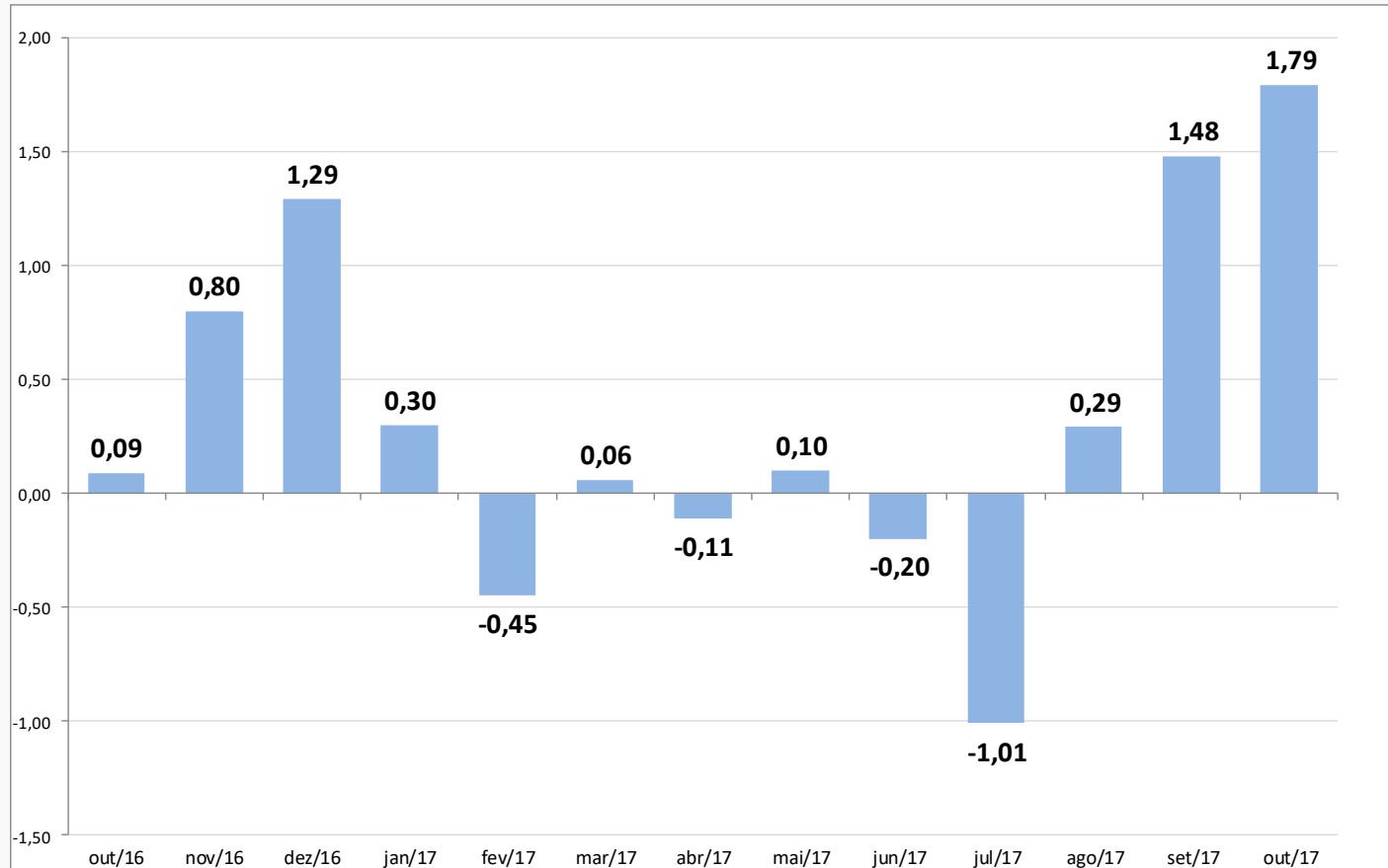
## Resultados Outubro de 2017

# Principais Indicadores

<b>Indústria Geral</b>	<b>AGO</b>	<b>SET</b>	<b>OUT</b>
M/M <sub>-1</sub> - Mês contra mês anterior	0,29	1,48	1,79
Acumulado ano	-1,00	0,47	2,27
M/M <sub>-12</sub> - Mês contra mesmo mês do ano anterior	1,64	2,66	4,41

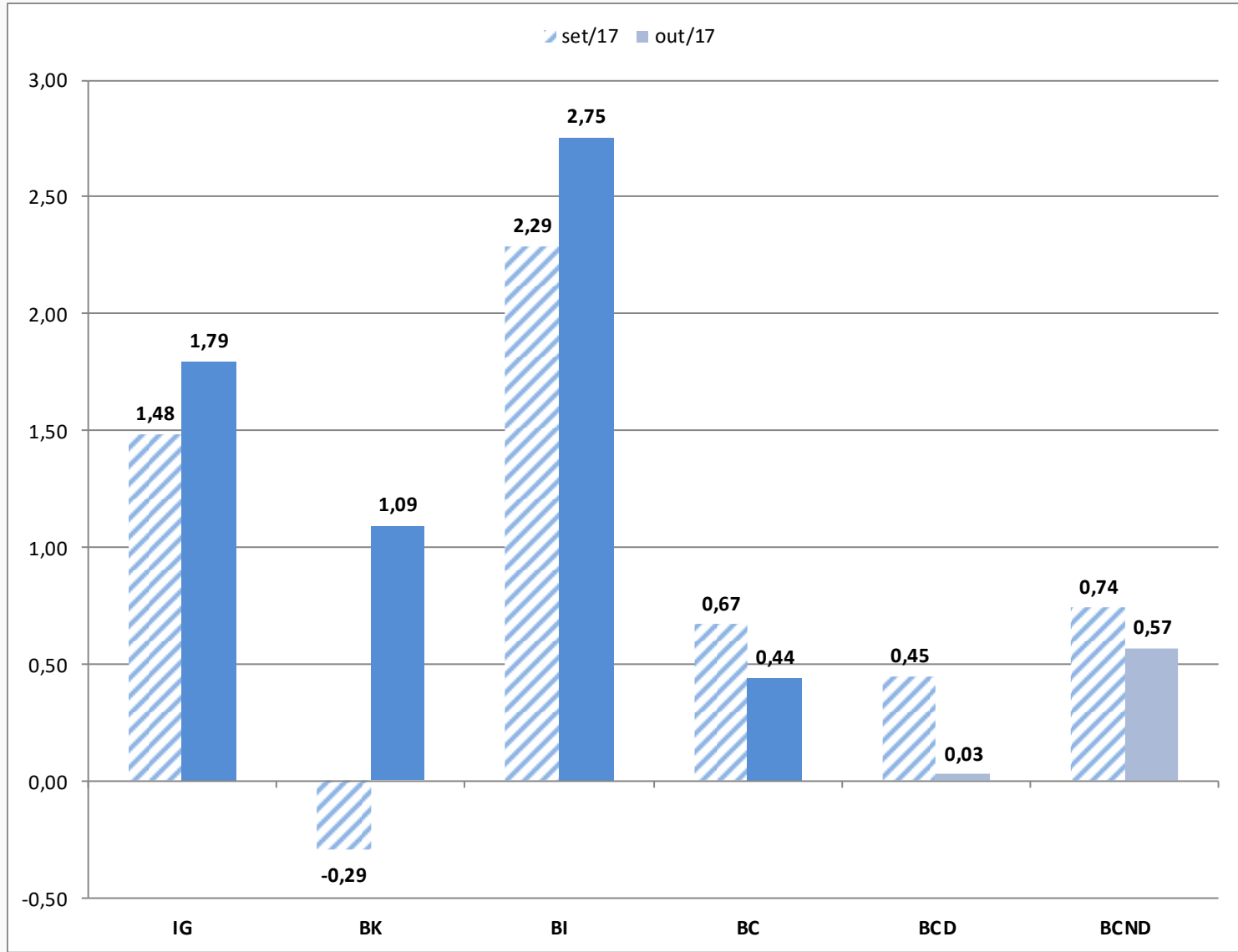
# Indústria Geral

## M / M<sub>-1</sub> (%)



# Grandes Categorias Econômicas

## M / M<sub>-1</sub> (%)

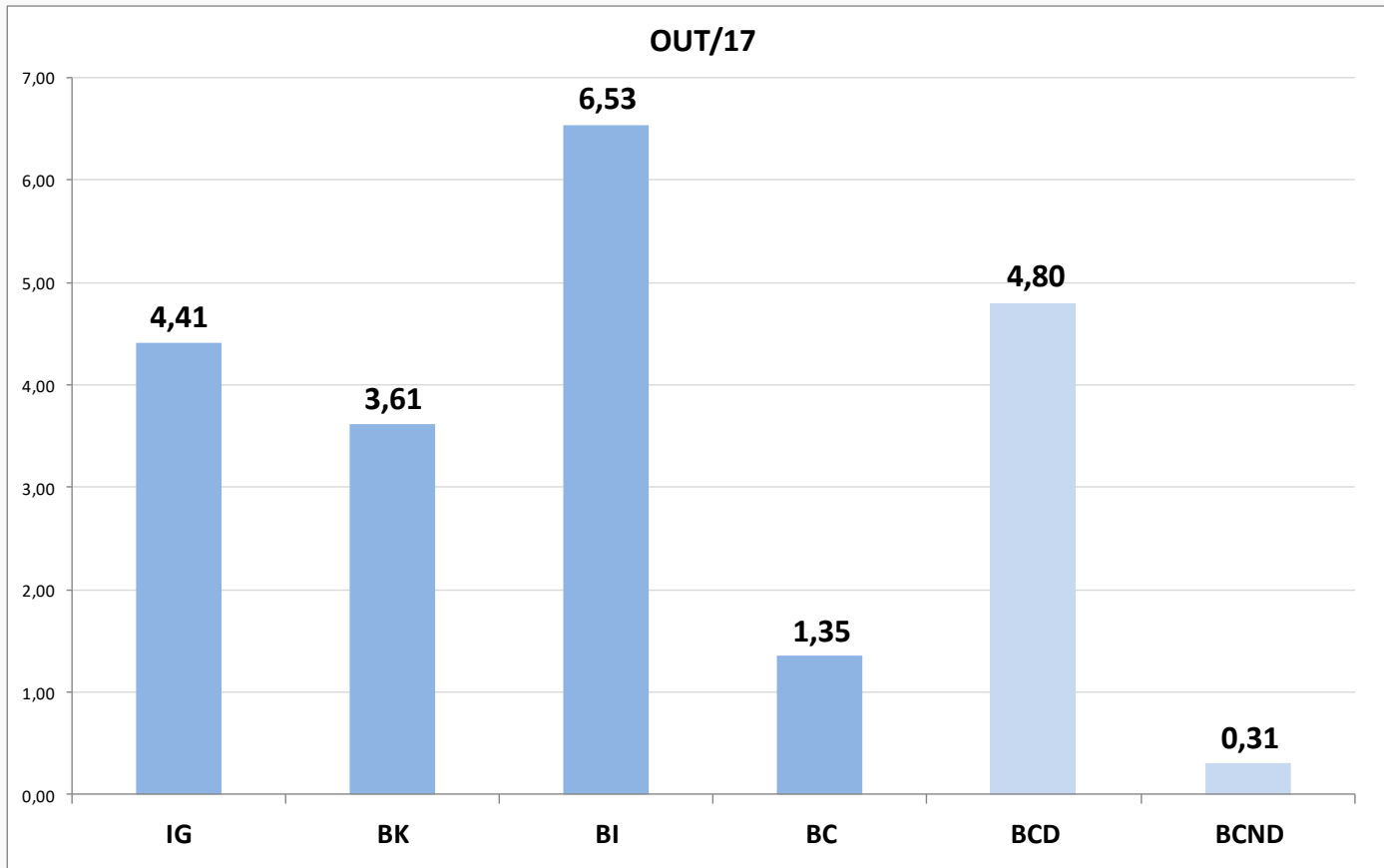


## Grandes Categorias Econômicas Influências M/M<sub>-1</sub> e Ponderações (%)

Grandes Categorias Econômicas	Influências (p.p.)		Ponderações (%)	
	SET	OUT	SET	OUT
<b>Indústria Geral</b>	<b>1,48</b>	<b>1,79</b>	<b>100,00</b>	<b>100,00</b>
<b>Bens de Capital (BK)</b>	<b>-0,03</b>	<b>0,09</b>	<b>8,57</b>	<b>8,51</b>
<b>Bens Intermediários (BI)</b>	<b>1,27</b>	<b>1,54</b>	<b>56,04</b>	<b>56,57</b>
<b>Bens de consumo (BC)</b>	<b>0,24</b>	<b>0,16</b>	<b>35,40</b>	<b>34,93</b>
Bens de consumo duráveis (BCD)	0,04	0,00	24,00	23,90
Bens de consumo semiduráveis e não duráveis (BCND)	0,20	0,15	76,00	76,10

# Grandes Categorias Econômicas

## M / M<sub>-12</sub> (%)



## Maiores Influências - Produtos M/M-1 (p.p)

Bens de Capital	Produtos	Influência (p.p.)	Varição M/M-1
	Aviões de peso superior a 2.000 kg	+	
	Máquinas para colheita	+	
	Medidores de consumo de eletricidade	+	
	Máquinas e aparelhos para irrigar (uso agrícola)	+	
	Caminhão-trator para reboques e semi-reboques	+	
	Motores elétricos	-	<b>1,08</b>
	Semeadores, plantadeiras ou adubadores	+	
	Reboques e semi-reboques	+	
	Veículos para mercadorias a diesel capacidade menor de 5t	+	
	Veículos p/mercadorias a gasolina/álcool capacidade menor 5t	+	
	Demais 32 produtos		<b>0,01</b>



## Maiores Influências - Produtos M/M-1 (p.p)

Bens Intermediários	Produtos	Influência (p.p.)	Varição M/M-1
	Minérios de ferro	+	
	Óleo diesel e outros óleos combustíveis	+	
	Resíduos da extração de soja	+	
	GLP	+	
	Aubos ou fertilizantes à base de NPK	+	
	Alumínio não ligado em formas brutas	+	<b>1,76</b>
	Naftas	+	
	Óleos brutos de petróleo	+	
	Celulose	+	
Querosenes de aviação	+		
Demais 159 produtos		<b>0,99</b>	<b>2,75</b>

## Maiores Influências - Produtos M/M-1 (p.p)

Bens de Consumo Duráveis	Produtos	Influência (p.p.)	Varição M/M-1	
	Relógios de pulso ou de bolso	-		
	Automóveis passageiros, a gasolina, álcool ou bicombustível	+		
	Refrigeradores ou congeladores para uso doméstico	-		
	Poltronas e sofás de madeira, exceto para escritório	+		
	Guarda-roupas de madeira	+	0,02	0,03
	Armários modulados de madeira para quartos	+		
	Máquinas de lavar ou secar roupa para uso doméstico	-		
	Máquinas de costura de uso doméstico	+		
	Camas de madeira	+		
	Estantes de madeira de uso residencial	-		
Demais 9 produtos		0,01		

## Maiores Influências - Produtos M/M-1 (p.p)

Bens de Consumo Não Duráveis	Produtos	Influência (p.p.)	Varição M/M-1
	Refrigerantes	+	
	Açúcar refinado de cana	-	
	Álcool etílico (anidro ou hidratado)	+	
	Carnes de bovinos frescas ou refrigeradas	+	
	Gasolina automotiva	-	
	Cadernos	+	
	Óleo de soja refinado	+	
	Rações e suplementos para animais	+	
	Sucos concentrados de laranja	+	
	Carnes de bovinos congeladas	+	
<b>Demais 84 produtos</b>		<b>-0,03</b>	
		<b>0,60</b>	<b>0,57</b>

## Maiores Influências - Produtos M/M-12 (p.p)

Bens de Capital	Produtos	Influência (p.p.)	Varição M/M-12
	Motores elétricos	+	
	Caminhão-trator para reboques e semi-reboques	+	
	Aviões de peso superior a 2.000 kg	+	
	Compressores p/ aparelhos refriger e de ar rebocáveis	+	
	Caminhão diesel com capacidade superior a 5t	+	
	Turbinas e rodas hidráulicas	+	<b>2,52</b>
	Semeadores, plantadeiras ou adubadores	+	
	Máquinas para colheita	-	
	Máquinas e aparelhos para irrigar (uso agrícola)	+	
PC desktops	+		
Demais 32 produtos		<b>1,09</b>	<b>3,61</b>

## Maiores Influências - Produtos M/M-12 (p.p)

Bens Intermediários	Produtos	Influência (p.p.)	Varição M/M-12
	Minérios de ferro	+	
	Óleo diesel e outros óleos combustíveis	+	
	Açúcar cristal	-	
	Celulose	+	
	Alumínio não ligado em formas brutas	+	
	Resíduos da extração de soja	-	
	GLP	+	
	Bobinas a quente de aços ao carbono, não revestidos	+	
	Óleos brutos de petróleo	+	
Naftas	+		
Demais 159 produtos		3,65	6,53
		2,88	

## Maiores Influências - Produtos M/M-12 (p.p)

Bens de Consumo Duráveis	Produtos	Influência (p.p.)	Varição M/M-12	
	Automóveis passageiros, a gasolina, álcool ou bicombustível	+	<b>4,71</b>	<b>4,80</b>
	Relógios de pulso ou de bolso	-		
	Motocicletas com mais de 50cm <sup>3</sup>	+		
	Guarda-roupas de madeira	+		
	Poltronas e sofás de madeira, exceto para escritório	+		
	Refrigeradores ou congeladores para uso doméstico	-		
	Armários modulados de madeira para quartos	+		
	Máquinas de lavar ou secar roupa para uso doméstico	-		
	Gravador ou reprodutor de sinais de áudio e vídeo	+		
Camas de madeira	+			
Demais 9 produtos		<b>0,09</b>		

## Maiores Influências - Produtos M/M-12 (p.p)

Bens de Consumo Não Duráveis	Produtos	Influência (p.p.)	Varição M/M-12
	Gasolina automotiva	+	
	Álcool etílico (anidro ou hidratado)	-	
	Sucos concentrados de laranja	+	
	Arroz descascado branqueado, parbolizado ou não	-	
	Carnes e miudezas de aves congeladas	-	
	Refrigerantes	+	<b>0,33</b>
	Carnes e miudezas de aves, frescas ou refrigeradas	-	
	Cervejas e chope	+	
	Açúcar refinado de cana	+	
Óleo de soja refinado	-		
Demais 84 produtos		<b>-0,02</b>	<b>0,31</b>

## Atividades Industriais Ponderações (%)

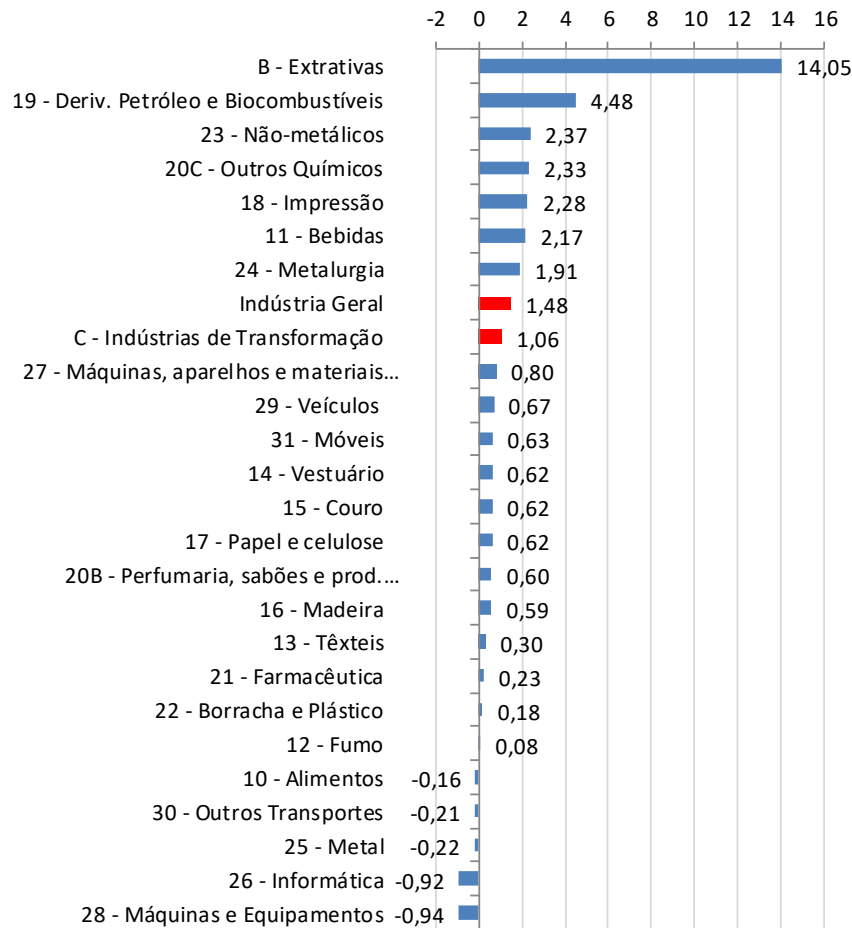
Atividades	Ponderações (%)	
	SET	OUT
10 - Alimentos	20,29	20,16
29 - Veículos	11,52	11,39
19 - Deriv. Petróleo e Biocombustíveis	11,17	11,36
20C - Outros Químicos	9,69	9,95
24 - Metalurgia	8,10	8,20
28 - Máquinas e Equipamentos	4,19	4,17
Demais setores	35,04	34,77



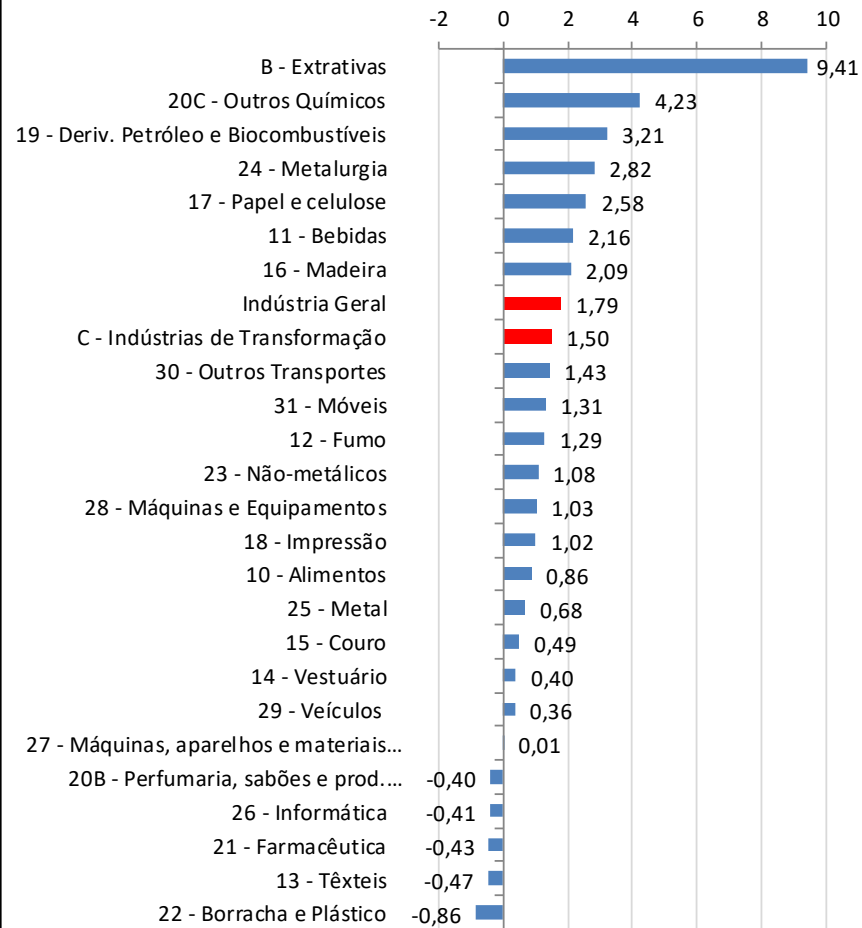
# Atividades Industriais

## Variação - M / M<sub>-1</sub> (%)

### SET



### OUT



## Maiores Influências Atividades - M / M-1 (p.p.)

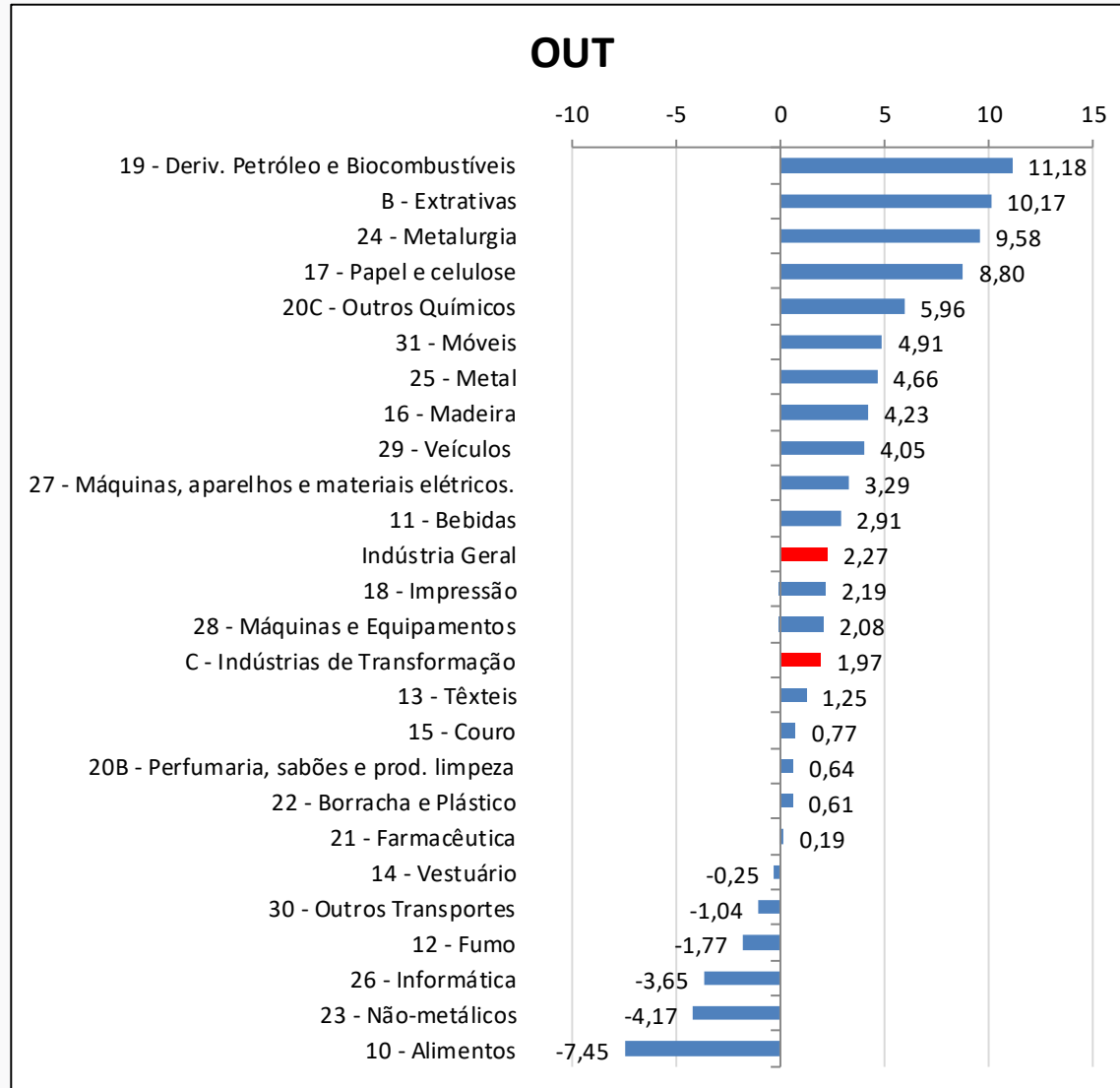
<b>Atividades</b>	<b>SET</b>	<b>OUT</b>
19 - Deriv. Petróleo e Biocombustíveis	0,47	0,35
20C - Outros Químicos	0,22	0,39
24 - Metalurgia	0,15	0,22
B - Extrativas	0,46	0,34
Demais Setores	0,19	0,49
<b>Total</b>	<b>1,48</b>	<b>1,79</b>

# Maiores Influências - Produtos

## M / M-1 (p.p.)

Setor	Produtos	Influência (p.p.)	Demais Produtos (p.p.)
<b>Outros Químicos</b>	Ajubos ou fertilizantes à base de NPK	+	<b>2,44</b>
	Etileno (eteno) não-saturado	+	
	Propeno (propileno) não-saturado	+	
	Sulfato de amônio ou uréia	+	
<b>Deriv. Petróleo e Biocombustíveis</b>	Óleo diesel e outros óleos combustíveis	+	<b>3,07</b>
	GLP	+	
	Naftas	+	
	Querosenes de aviação	+	
<b>Extrativas</b>	Minérios de ferro	+	<b>9,41</b>
	Óleos brutos de petróleo	+	
	Gás natural	+	
	Minérios de cobre em bruto ou beneficiados	+	
<b>Metalurgia</b>	Alumínio não ligado em formas brutas	+	<b>1,99</b>
	Bobinas a quente de aços ao carbono, não revestidos	+	
	Bobinas ou chapas de aços inoxidáveis, inclusive tira:	+	
	Bobinas a frio de aços ao carbono, não revestidos	+	
			<b>0,82</b>

# Atividades Industriais Acumulado 2017 (Variação %)



## Maiores Influências Atividades - Acumulado 2017 (p.p.)

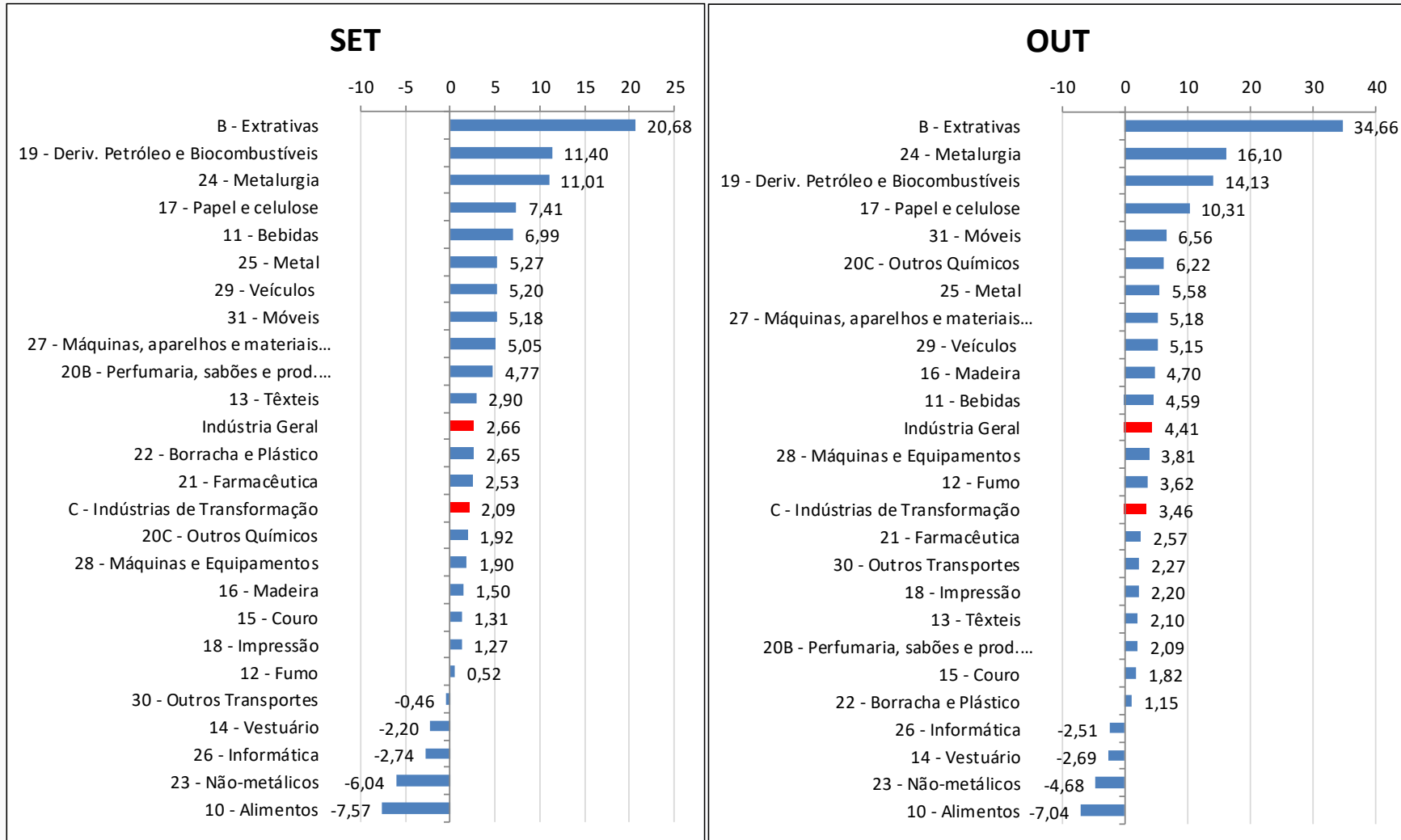
Atividades	SET	OUT
10 - Alimentos	-1,76	-1,59
19 - Deriv. Petróleo e Biocombustíveis	0,78	1,12
20C - Outros Químicos		0,55
24 - Metalurgia	0,48	0,70
29 - Veículos	0,40	
Demais Setores	0,58	1,49
Total	0,47	2,27

## Maiores Influências - Produtos Acumulado Ano (p.p)

Sector	Produtos	Influência (p.p.)	Demais Produtos (p.p)
<b>Alimentos</b>	Açúcar cristal	-	<b>-5,45</b>
	Óleo de soja refinado	-	
	Arroz descascado branqueado, parbolizado ou não	-	
	Açúcar demerara, inclusive açúcar VHP	-	
<b>Deriv. Petróleo e Biocombustíveis</b>	Óleo diesel e outros óleos combustíveis	+	<b>8,86</b>
	GLP	+	
	Gasolina automotiva	+	
	Álcool etílico (anidro ou hidratado)	-	
<b>Metalurgia</b>	Alumínio não ligado em formas brutas	+	<b>6,03</b>
	Bobinas a quente de aços ao carbono, não revestidos	+	
	Bobinas a frio de aços ao carbono, não revestidos	+	
	Lingotes, blocos, tarugos ou placas de aços ao carbor	+	
<b>Outros Químicos</b>	Propeno (propileno) não-saturado	+	<b>4,58</b>
	Aubos ou fertilizantes à base de NPK	+	
	Etileno (eteno) não-saturado	+	
	Soda ou potassa cáustica	+	
			<b>3,55</b>
			<b>1,38</b>

# Atividades Industriais

## Variação - M/M<sub>-12</sub> (%)



# Maiores Influências

## M / M<sub>-12</sub> (p.p.)

Atividades	SET	OUT
10 - Alimentos	-1,64	-1,53
19 - Deriv. Petróleo e Biocombustíveis	1,13	1,41
24 - Metalurgia	0,79	1,14
B - Extrativas	0,64	1,06
Demais Setores	1,74	2,34
Total	2,66	4,41



# Maiores Influências - Produtos M / M-12 (p.p.)

Setor	Produtos	Influência (p.p.)	Demais Produtos (p.p.)
<b>Alimentos</b>	Açúcar cristal	-	<b>-4,39</b> <b>-2,65</b>
	Resíduos da extração de soja	-	
	Sucos concentrados de laranja	+	
	Arroz descascado branqueado, parbolizado ou não	-	
<b>Deriv. Petróleo e Biocombustíveis</b>	Óleo diesel e outros óleos combustíveis	+	<b>14,40</b> <b>-0,28</b>
	GLP	+	
	Gasolina automotiva	+	
	Naftas	+	
<b>Metalurgia</b>	Alumínio não ligado em formas brutas	+	<b>11,09</b> <b>5,01</b>
	Bobinas a quente de aços ao carbono, não revestidos	+	
	Bobinas a frio de aços ao carbono, não revestidos	+	
	Barras, perfis e vergalhões de cobre e de ligas de cob	+	
<b>Extrativas</b>	Minérios de ferro	+	<b>34,66</b> <b>0,00</b>
	Óleos brutos de petróleo	+	
	Gás natural	+	
	Minérios de cobre em bruto ou beneficiados	+	

**FIM**