



# Pesquisa Mensal de Comércio – PMC

Resultados de Fevereiro de 2024  
11/04/2024

**Diretoria de Pesquisas**

**Coordenação de Estatísticas Conjunturais em Empresas**

# Pesquisa Mensal de Comércio

## Objetivo

Produzir indicadores que permitam acompanhar a evolução conjuntural do comércio varejista e do comércio varejista ampliado, divulgados na forma de série mensal de indicadores, em nível Brasil, por segmentos e por Unidade da Federação.

## Variável Investigada

Receita bruta de revenda, definida como receita bruta mensal proveniente da revenda de mercadorias, que deflacionada por índices específicos de preços (IPCA), utilizados como deflatores, se estima um índice de volume de vendas.

## Pesquisa por amostra

Representada por um conjunto de 6.770 empresas com cobertura para as 27 UFs.

- empresas formalmente constituídas
- sediadas no Território Nacional
- em situação ativa na Pesquisa Anual de Comércio - PAC
- possuir 20 ou mais pessoas ocupadas na PAC

# Síntese de Resultados

# Síntese dos Principais Resultados

## Volume de Vendas do Comércio - Fev-2024

Indicadores	Comércio Varejista	Comércio Varejista Ampliado
Fev-2024/Jan-2024*	1.0 ▲	1.2 ▲
Fev-2024/Fev-2023	8.2 ▲	9.7 ▲
Acumulado de Janeiro a Fevereiro	6.1 ▲	8.2 ▲
Acumulado em 12 meses	2.3 ▲	3.6 ▲

Fonte: IBGE, Diretoria de Pesquisas, Coordenação de Estatísticas Conjunturais em Empresas

(\*) Séries com ajuste sazonal.

# Síntese de Resultados

## Volume de Vendas do Comércio - Fev-2024

ATIVIDADES	MÊS/MÊS ANTERIOR(*)			MÊS/IGUAL MÊS DO ANO ANTERIOR			ACUMULADO	
	DEZ	JAN	FEV	DEZ	JAN	FEV	NO ANO	12 MESES
<b>Comércio Varejista</b>	<b>-1.5</b>	<b>2.8</b>	<b>1.0</b>	<b>1.2</b>	<b>4.0</b>	<b>8.2</b>	<b>6.1</b>	<b>2.3</b>
Combustíveis e Lubrificantes	1.0	-0.3	-2.7	0.1	0.8	-0.2	0.3	0.9
Hiper, super, prods. alimentícios, bebidas e fumo	0.7	0.8	-0.2	5.4	6.3	9.6	7.9	4.7
Tecidos, vestuário e calçados	-7.0	8.5	0.3	0.6	0.5	-0.5	0.0	-4.2
Móveis e eletrodomésticos	-7.6	4.1	1.2	-3.3	0.1	3.7	1.8	0.9
Artigos farmacêuticos, med., ortop. e de perfumaria	-0.7	-1.1	9.9	4.8	7.1	18.5	12.7	7.4
Livros, jornais, revistas e papelaria	-2.9	-3.3	3.2	-8.1	-8.8	-6.0	-7.7	-8.0
Equip. para escritório, informática e comunicação	-13.4	6.8	0.5	-0.9	4.3	10.5	7.2	2.3
Outros artigos de uso pessoal e doméstico	-4.9	6.9	4.8	-12.0	-2.1	9.6	3.1	-9.1
<b>Comércio Varejista Ampliado</b>	<b>-1.8</b>	<b>2.8</b>	<b>1.2</b>	<b>0.1</b>	<b>6.8</b>	<b>9.7</b>	<b>8.2</b>	<b>3.6</b>
Veículos, motocicletas, partes e peças	-4.2	3.7	3.9	7.4	11.9	16.6	14.1	10.1
Atacado e varejo de material de construção	0.7	0.0	-0.2	-2.2	0.6	5.0	2.6	-1.1
Atacado esp. em prods. alimentícios, bebidas e fumo	—	—	—	2.8	16.4	10.1	13.2	4.1

Fonte: IBGE, Diretoria de Pesquisas, Coordenação de Estatísticas Conjunturais em Empresas

(\*) Séries com ajuste sazonal.

# Síntese de Resultados

## Receita de Vendas do Comércio - Fev-2024

ATIVIDADES	MÊS/MÊS ANTERIOR(*)			MÊS/IGUAL MÊS DO ANO ANTERIOR			ACUMULADO	
	DEZ	JAN	FEV	DEZ	JAN	FEV	NO ANO	12 MESES
<b>Comércio Varejista</b>	<b>0.3</b>	<b>1.0</b>	<b>1.2</b>	<b>3.9</b>	<b>5.7</b>	<b>10.9</b>	<b>8.2</b>	<b>4.0</b>
Combustíveis e Lubrificantes	0.2	0.1	-2.9	5.4	-0.9	1.5	0.3	-9.3
Hiper, super, prods. alimentícios, bebidas e fumo	1.1	2.0	0.5	5.6	7.8	11.8	9.8	7.4
Tecidos, vestuário e calçados	1.2	-0.9	-0.5	3.1	3.1	1.9	2.6	2.4
Móveis e eletrodomésticos	-7.0	3.9	1.0	-4.7	-1.2	2.2	0.3	-0.7
Artigos farmacêuticos, med., ortop. e de perfumaria	-0.7	0.0	9.9	10.6	13.5	25.8	19.5	15.1
Livros, jornais, revistas e papelaria	0.0	-0.3	1.6	0.6	-0.3	2.8	1.0	0.5
Equip. para escritório, informática e comunicação	-14.3	6.9	0.0	-5.9	-0.3	5.4	2.4	-5.2
Outros artigos de uso pessoal e doméstico	-4.5	7.4	5.3	-9.4	1.4	13.1	6.6	-4.7
<b>Comércio Varejista Ampliado</b>	<b>-1.5</b>	<b>2.8</b>	<b>1.6</b>	<b>2.0</b>	<b>8.3</b>	<b>11.9</b>	<b>10.1</b>	<b>5.7</b>
Veículos, motocicletas, partes e peças	-4.3	3.5	3.7	7.3	10.5	15.6	13.0	11.4
Atacado e varejo de material de construção	1.4	0.0	0.3	-2.9	-0.3	4.5	2.0	-0.2
Atacado esp. em prods. alimentícios, bebidas e fumo	—	—	—	5.1	20.9	15.7	18.3	8.6

Fonte: IBGE, Diretoria de Pesquisas, Coordenação de Estatísticas Conjunturais em Empresas

(\*) Série com ajuste sazonal.

# Variação mês/mês imediatamente anterior

# Varição mês/mês imediatamente anterior\* do Volume de Vendas por Atividade

*Fev-2023 a Fev-2024*

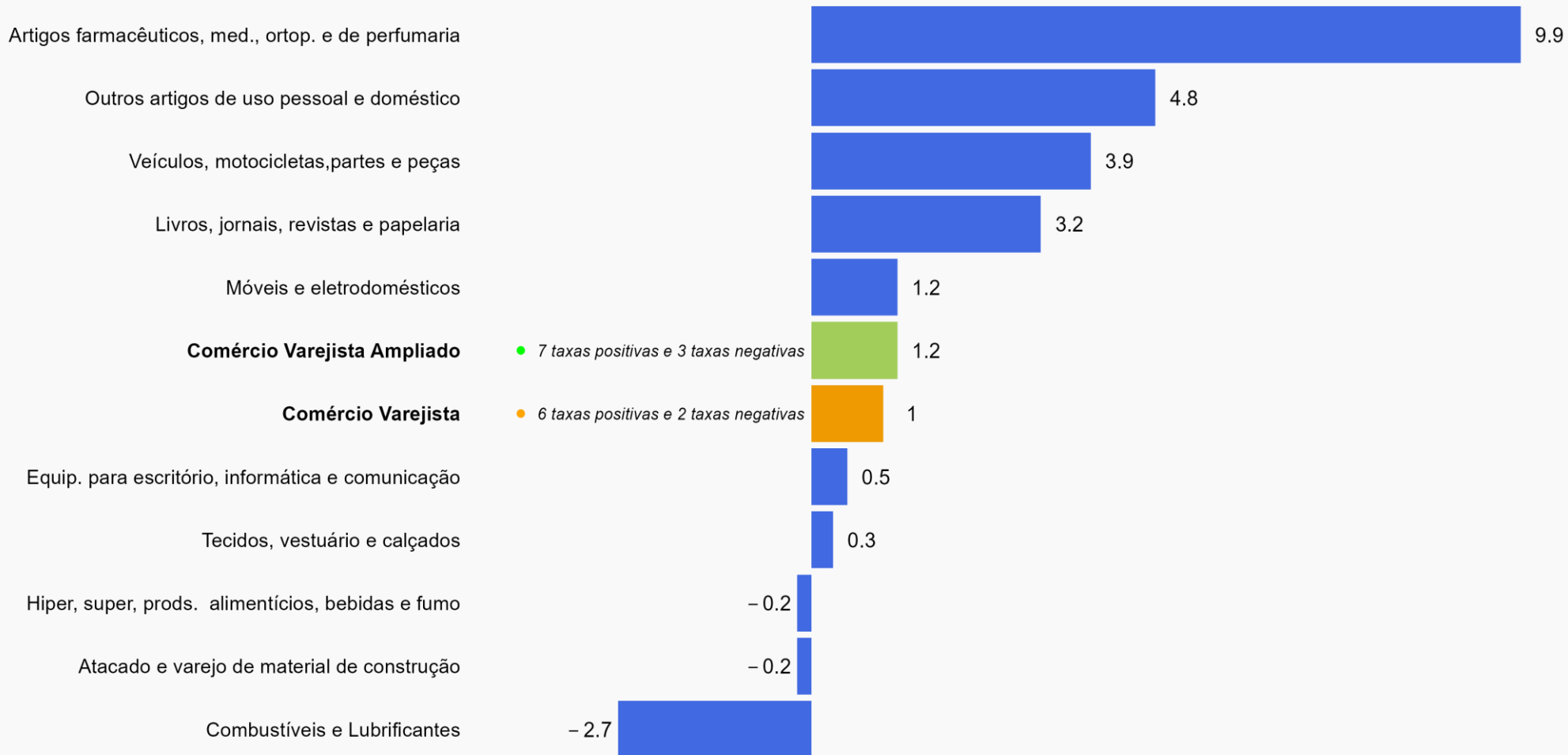
	fev 23	mar 23	abr 23	mai 23	jun 23	jul 23	ago 23	set 23	out 23	nov 23	dez 23	jan 24	fev 24
<b>Comércio Varejista</b>	-0.3	1.1	0.1	-0.8	0.0	0.9	-0.2	0.8	-0.3	0.2	-1.5	2.8	1.0
Combustíveis e Lubrificantes	0.7	0.0	-1.9	1.4	-1.0	0.4	1.1	-1.6	-0.5	1.0	1.0	-0.3	-2.7
Hiper, super, prods. alimentícios, bebidas e fumo	-0.1	0.1	3.8	-3.3	1.6	0.4	1.1	1.3	-0.8	0.2	0.7	0.8	-0.2
Tecidos, vestuário e calçados	1.4	0.0	-2.2	-0.8	2.2	-3.0	0.0	-0.4	-1.1	2.4	-7.0	8.5	0.3
Móveis e eletrodomésticos	-2.1	1.1	-0.7	-0.4	0.6	-0.5	-1.6	2.3	0.0	5.6	-7.6	4.1	1.2
Artigos farmacêuticos, med., ortop. e de perfumaria	1.6	0.7	0.7	2.3	-0.2	0.2	0.0	0.9	1.2	-0.2	-0.7	-1.1	9.9
Livros, jornais, revistas e papelaria	-1.3	-1.8	0.4	1.1	-0.3	-2.7	-3.0	0.6	1.7	-2.0	-2.9	-3.3	3.2
Equip. para escritório, informática e comunicação	-6.2	7.7	-7.6	1.5	-4.3	11.3	0.4	-0.1	-6.8	18.4	-13.4	6.8	0.5
Outros artigos de uso pessoal e doméstico	-2.8	-1.8	-1.9	-2.3	0.0	7.4	-4.3	-0.6	0.3	1.3	-4.9	6.9	4.8
<b>Comércio Varejista Ampliado</b>	0.7	5.0	-3.1	-0.9	0.8	-0.7	0.7	0.3	-0.2	1.6	-1.8	2.8	1.2
Veículos, motocicletas, partes e peças	0.3	6.9	-6.7	2.1	10.1	-6.9	3.6	-0.4	0.3	4.1	-4.2	3.7	3.9
Atacado e varejo de material de construção	-2.8	-0.3	-0.7	-0.5	0.2	0.4	0.1	-2.6	2.6	0.1	0.7	0.0	-0.2

Fonte: IBGE, Diretoria de Pesquisas, Coordenação de Estatísticas Conjunturais em Empresas

(\*) Séries com ajuste sazonal.



# Variação mês/mês imediatamente anterior\* do Volume de Vendas por Atividade em Fev-2024

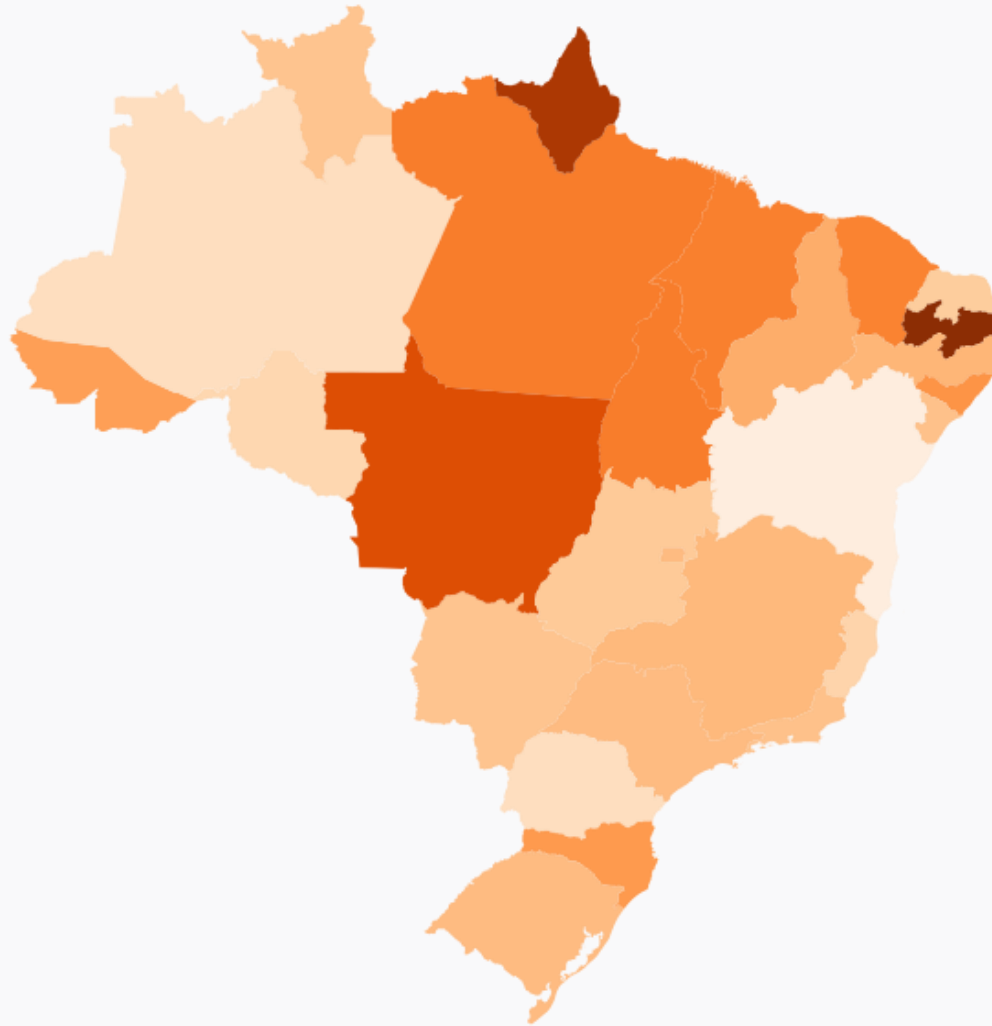


Fonte: IBGE, Diretoria de Pesquisas, Coordenação de Estatísticas Conjunturais em Empresas

(\*) Séries com ajuste sazonal.

# Varição mês/mês imediatamente anterior\* do Volume de Vendas do Comércio Varejista por Estado

*Fev-2024/Jan-2024*



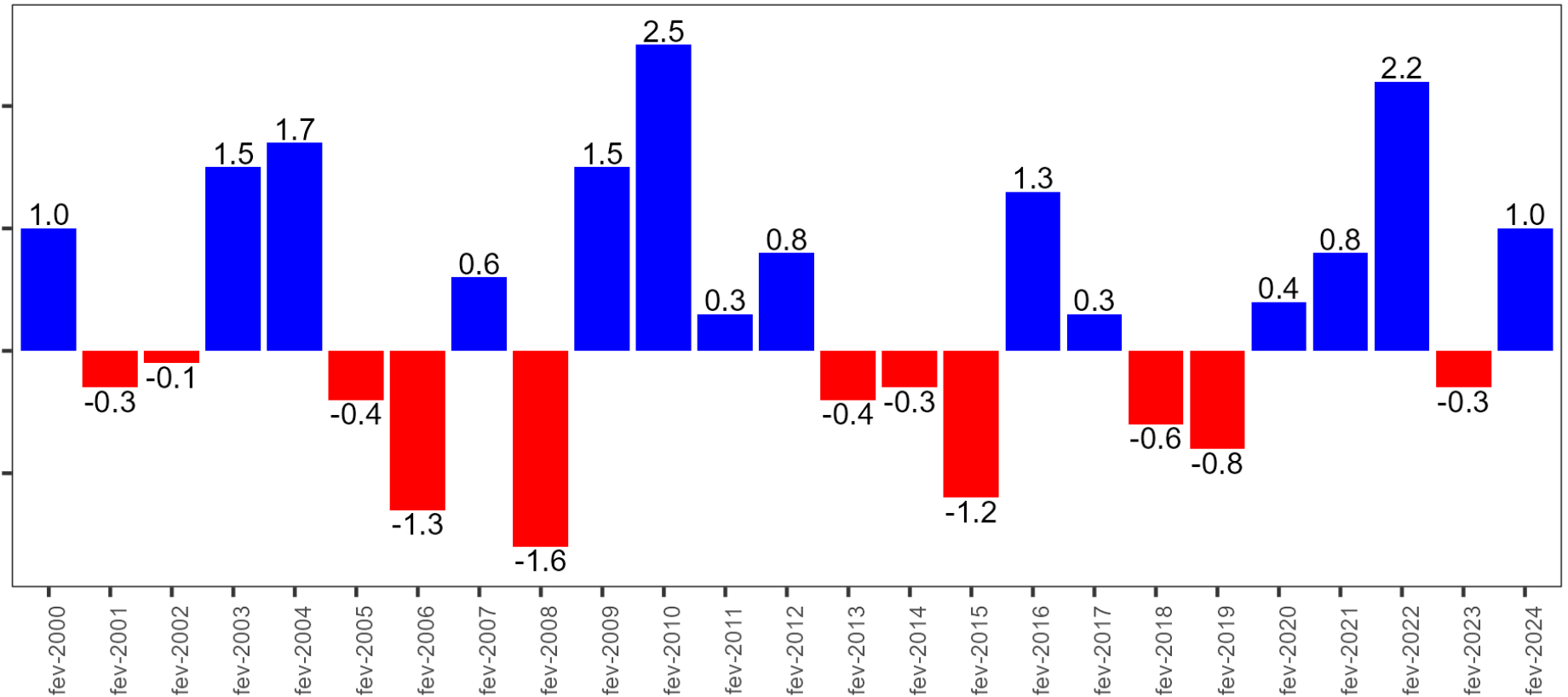
Paraíba	5.7
Amapá	5.2
Mato Grosso	4.3
Tocantins	2.7
Pará	2.7
Maranhão	2.6
Ceará	2.5
Alagoas	1.9
Santa Catarina	1.7
Acre	1.5
Piauí	1
Brasil	1
Pernambuco	0.7
Minas Gerais	0.6
São Paulo	0.5
Rio Grande do Sul	0.5
Distrito Federal	0.5
Sergipe	0.3
Rio de Janeiro	0.3
Roraima	0.2
Mato Grosso do Sul	0.2
Goiás	0
Rio Grande do Norte	-0.1
Espírito Santo	-0.4
Rondônia	-0.5
Paraná	-0.8
Amazonas	-0.8
Bahia	-1.4

Fonte: IBGE, Diretoria de Pesquisas, Coordenação de Estatísticas Conjunturais em Empresas

(\*) Séries com ajuste sazonal.

# Varição mês/ mês imediatamente anterior\* do Volume de Vendas do Comércio Varejista em Fevereiro

*Fev-2000 a Fev-2024*

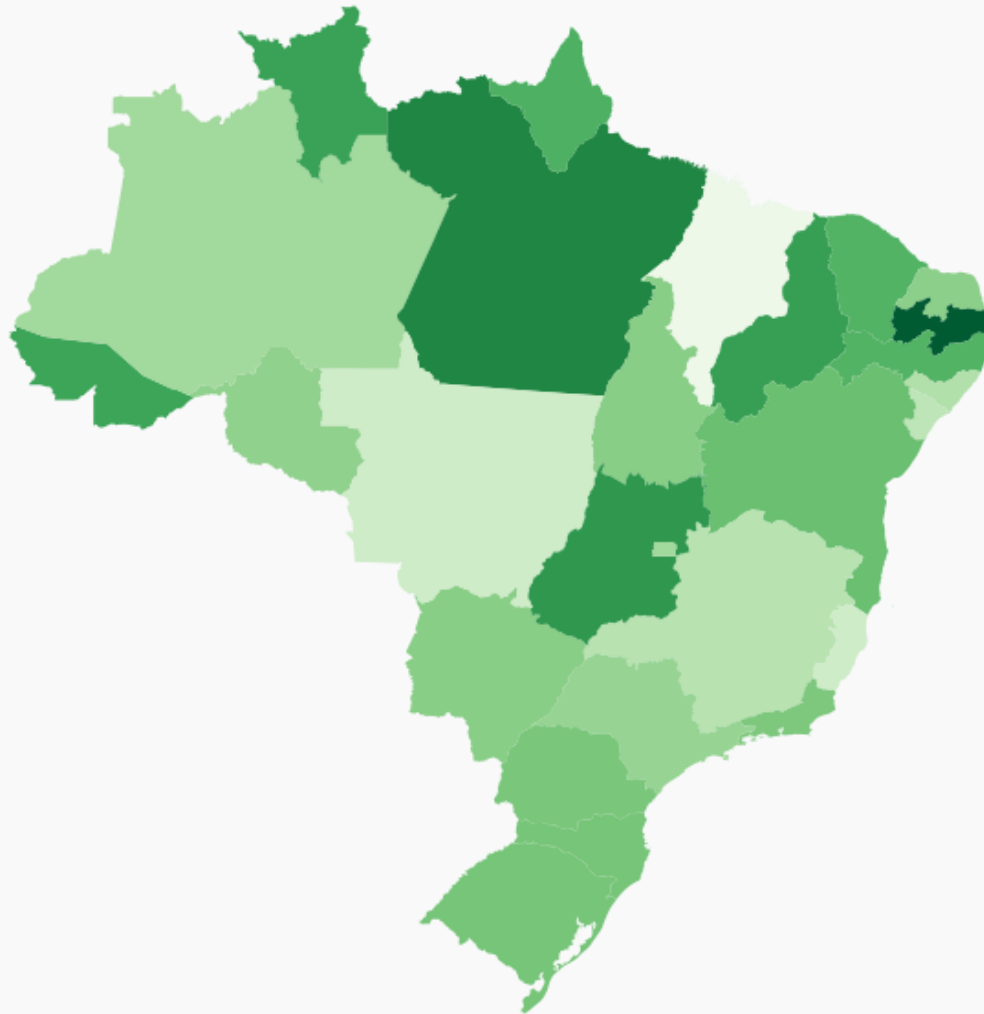


Fonte: IBGE, Diretoria de Pesquisas, Coordenação de Estatísticas Conjunturais em Empresas

(\*) Séries com ajuste sazonal.

# Varição mês/mês imediatamente anterior\* do Volume de Vendas do Comércio Varejista Ampliado por Estado

*Fev-2024/Jan-2024*



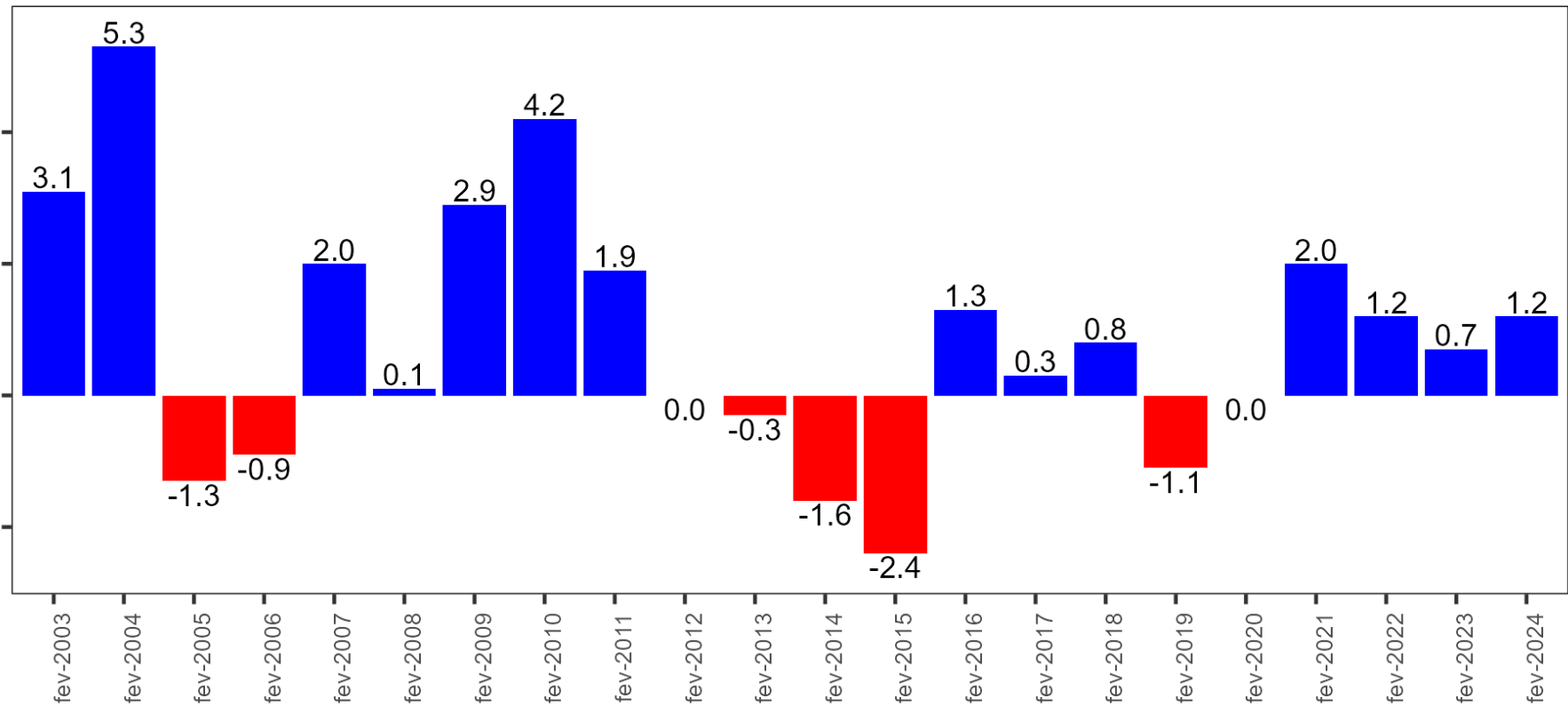
Paraíba	5.2
Pará	4.1
Goiás	3.5
Piauí	3.2
Roraima	3.1
Acre	3
Amapá	2.5
Pernambuco	2.4
Ceará	2.4
Bahia	1.8
Santa Catarina	1.5
Rio Grande do Sul	1.5
Paraná	1.4
Rio de Janeiro	1.3
Brasil	1.2
Tocantins	1
Mato Grosso do Sul	1
Rio Grande do Norte	0.9
Rondônia	0.8
São Paulo	0.6
Distrito Federal	0.3
Amazonas	0.3
Alagoas	-0.2
Minas Gerais	-0.4
Sergipe	-0.6
Mato Grosso	-1.1
Espírito Santo	-1.1
Maranhão	-2.1

Fonte: IBGE, Diretoria de Pesquisas, Coordenação de Estatísticas Conjunturais em Empresas

(\*) Séries com ajuste sazonal.

# Varição mês/ mês imediatamente anterior\* do Volume de Vendas do Comércio Varejista Ampliado em Fevereiro

*Fev-2003 a Fev-2024*



Fonte: IBGE, Diretoria de Pesquisas, Coordenação de Estatísticas Conjunturais em Empresas

(\*) Séries com ajuste sazonal.

# **Variação mês/ mês imediatamente anterior e Conjuntura**

# Variações Positivas e Negativas

Fev-2024/Jan-2024

Atividades	Variações
<b>Comércio Varejista</b>	1.0 ▲
Combustíveis e Lubrificantes	-2.7 ▼
Hiper, super, prods. alimentícios, bebidas e fumo	-0.2 ▼
Tecidos, vestuário e calçados	0.3 ▲
Móveis e eletrodomésticos	1.2 ▲
Artigos farmacêuticos, med., ortop. e de perfumaria	9.9 ▲
Livros, jornais, revistas e papelaria	3.2 ▲
Equip. para escritório, informática e comunicação	0.5 ▲
Outros artigos de uso pessoal e doméstico	4.8 ▲
<b>Comércio Varejista Ampliado</b>	1.2 ▲
Veículos, motocicletas, partes e peças	3.9 ▲
Atacado e varejo de material de construção	-0.2 ▼

Fonte: IBGE, Diretoria de Pesquisas, Coordenação de Estatísticas Conjunturais em Empresas

(\*) Séries com ajuste sazonal.

# Variações Positivas e Negativas do Comércio Varejista

Varição mês/ mês imediatamente anterior  
Volume de Vendas - Fev-2024/Jan-2024

**Comércio Varejista: 1.0%**

Variações positivas	Variações negativas
Tecidos, vestuário e calçados (0.3%)	Combustíveis e Lubrificantes (-2.7%)
Equip. para escritório, informática e comunicação (0.5%)	Hiper, super, prods. alimentícios, bebidas e fumo (-0.2%)
Móveis e eletrodomésticos (1.2%)	—
Livros, jornais, revistas e papelaria (3.2%)	—
Outros artigos de uso pessoal e doméstico (4.8%)	—
Artigos farmacêuticos, med., ortop. e de perfumaria (9.9%)	—

Fonte: IBGE, Diretoria de Pesquisas, Coordenação de Estatísticas Conjunturais em Empresas

(\*) Séries com ajuste sazonal.



# Variações Positivas e Negativas do Comércio Varejista Ampliado

Variação mês/ mês imediatamente anterior  
Volume de Vendas - Fev-2024/Jan-2024

**Comércio Varejista Ampliado: 1.2%**

Variações positivas	Variações negativas
Tecidos, vestuário e calçados (0.3%)	Combustíveis e Lubrificantes (-2.7%)
Equip. para escritório, informática e comunicação (0.5%)	Atacado e varejo de material de construção (-0.2%)
Móveis e eletrodomésticos (1.2%)	Hiper, super, prods. alimentícios, bebidas e fumo (-0.2%)
Livros, jornais, revistas e papelaria (3.2%)	—
Veículos, motocicletas, partes e peças (3.9%)	—
Outros artigos de uso pessoal e doméstico (4.8%)	—
Artigos farmacêuticos, med., ortop. e de perfumaria (9.9%)	—

Fonte: IBGE, Diretoria de Pesquisas, Coordenação de Estatísticas Conjunturais em Empresas

(\*) Séries com ajuste sazonal.

# Conjuntura - Fatores Positivos e Negativos

## Variação mês/ mês anterior do Volume - Fev-2024/Jan-2024

### Fatores de Influência – Impactos Negativos

#### Inflação

Índice Geral: 0,83% em fev-2024 contra jan-2024

Alimentação no Domicílio: 1,12% em fev-2024 contra jan-2024

Mobiliário: 0,44% em fev-2024 contra jan-2024

Automóvel novo: 0,45% em fev-2024 contra jan-2024

Combustíveis (veículos): 2,93% em fev-2024 contra jan-2024

Produtos farmacêuticos: 0,48% em fev-2024 contra jan-2024

Leitura: 0,7% em fev-2024 contra jan-2024

Material de Construção: 0,15% em fev-2024 contra jan-2024

**Crédito à pessoa física:** -0,3% em fev-2024 com relação a jan-2024

**Número de pessoas ocupadas:** -0,3% em fev-2024 com relação a jan-2024

### Fatores de Influência – Impactos Positivos

#### Inflação

Eletrodomésticos e equipamentos: -0,96% em fev-2024 contra jan-2024

Vestuário: -0,44% em fev-2024 contra jan-2024

**Crédito à pessoa física para aquisição de veículos:** 0,3% em fev-2024 com relação a jan-2024

**Massa de Rendimento:** 0,9% em fev-2024 com relação a jan-2024

**Fontes:** **Inflação:** IBGE/IPCA e IBGE/SINAPI (Variação Mensal: mês contra mês imediatamente anterior).

**Crédito à pessoa física:** Banco Central (Variação do mês contra o mês anterior das concessões de crédito à pessoa física ajustada sazonalmente).

**Crédito à pessoa física para aquisição de veículos:** Banco Central (Variação do mês contra o mês imediatamente anterior ajustada sazonalmente das concessões de crédito à pessoa física com recursos livres para aquisição de veículos);

**Mercado de Trabalho:** PNAD Contínua (Variação percentual em relação a trimestre imediatamente anterior da massa de rendimento real de todos os trabalhos, habitualmente recebido por mês, pelas pessoas de 14 anos ou mais de idade, ocupadas na semana de referência, com rendimento de trabalho); (Variação percentual em relação a trimestre imediatamente anterior do número de pessoas de 14 anos ou mais de idade, ocupadas na semana de referência)

# **Distâncias em Relação a Fev-2020 (Patamar Pré-Pandemia)**

# Distância\* do Volume de Vendas por Atividade em relação a Fev-2020

Feb-2023 a Feb-2024

Artigos farmacêuticos, med., ortop. e de perfumaria	22.6	23.5	24.3	27.1	26.9	27.1	27.2	28.3	29.9	29.7	28.7	27.3	39.9
Hiper, super, prods. alimentícios, bebidas e fumo	3.7	3.8	7.7	4.2	5.8	6.2	7.4	8.8	8.0	8.2	8.9	9.8	9.6
Veículos, motocicletas, partes e peças	-6.1	0.4	-6.3	-4.4	5.3	-2.0	1.6	1.1	1.5	5.7	1.2	5.0	9.0
<b>Comércio Varejista</b>	2.7	3.8	4.0	3.2	3.2	4.2	4.0	4.9	4.5	4.8	3.2	6.1	7.1
Combustíveis e Lubrificantes	10.4	10.3	8.2	9.7	8.6	9.0	10.2	8.4	7.9	9.0	10.1	9.7	6.8
<b>Comércio Varejista Ampliado</b>	-0.1	4.9	1.6	0.7	1.5	0.8	1.5	1.8	1.6	3.2	1.4	4.2	5.5
Atacado e varejo de material de construção	3.2	2.9	2.2	1.7	2.0	2.4	2.5	-0.1	2.5	2.6	3.3	3.3	3.1
Outros artigos de uso pessoal e doméstico	-10.0	-11.6	-13.3	-15.3	-15.4	-9.1	-13.0	-13.5	-13.3	-12.1	-16.4	-10.6	-6.2
Equip. para escritório, informática e comunicação	-17.0	-10.7	-17.5	-16.2	-19.8	-10.7	-10.4	-10.5	-16.5	-1.1	-14.3	-8.4	-7.9
Móveis e eletrodomésticos	-13.9	-13.0	-13.6	-13.9	-13.4	-13.9	-15.3	-13.3	-13.3	-8.5	-15.4	-11.9	-10.8
Tecidos, vestuário e calçados	-17.8	-17.8	-19.6	-20.3	-18.5	-21.0	-20.9	-21.2	-22.1	-20.2	-25.8	-19.4	-19.2
Livros, jornais, revistas e papelaria	-38.8	-39.9	-39.7	-39.0	-39.2	-40.9	-42.7	-42.3	-41.4	-42.5	-44.2	-46.0	-44.3
	fev 23	mar 23	abr 23	mai 23	jun 23	jul 23	ago 23	set 23	out 23	nov 23	dez 23	jan 24	fev 24

Fonte: IBGE, Diretoria de Pesquisas, Coordenação de Estatísticas Conjunturais em Empresas

(\*) Séries com ajuste sazonal.

# Distâncias em Relação aos pontos mais altos das séries históricas

# Distância\* do Volume de Vendas por Atividade em relação aos pontos mais altos das séries

*Fev-2023 a Fev-2024*

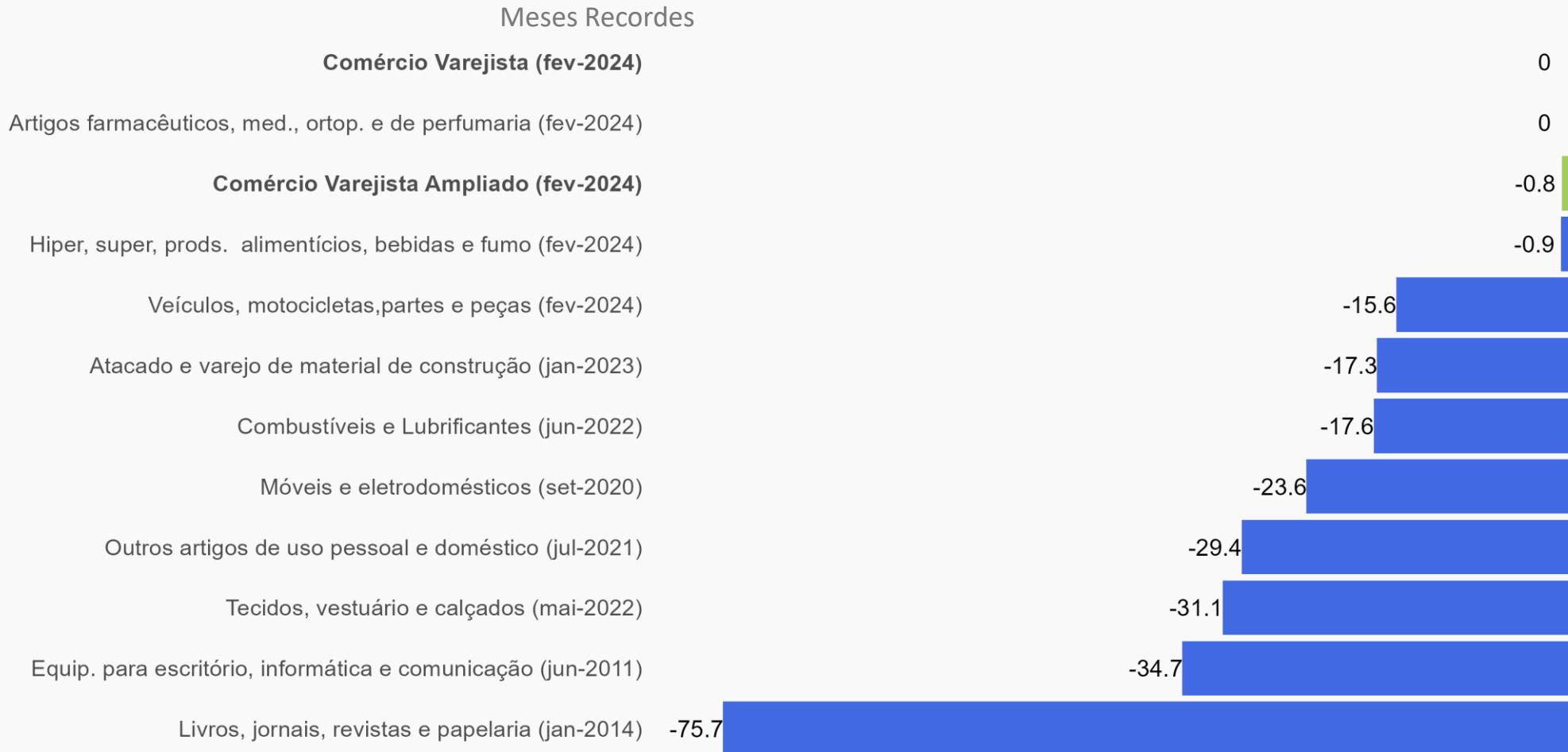
<b>Comércio Varejista</b>	-4.1	-3.0	-2.9	-3.6	-3.6	-2.7	-2.8	-2.0	-2.4	-2.2	-3.6	-1.0	0.0
Artigos farmacêuticos, med., ortop. e de perfumaria	-12.4	-11.8	-11.2	-9.2	-9.3	-9.1	-9.1	-8.3	-7.2	-7.3	-8.0	-9.0	0.0
<b>Comércio Varejista Ampliado</b>	-6.1	-1.3	-4.4	-5.3	-4.5	-5.2	-4.5	-4.3	-4.4	-2.9	-4.6	-1.9	-0.8
Hiper, super, prods. alimentícios, bebidas e fumo	-6.2	-6.2	-2.6	-5.8	-4.3	-4.0	-2.9	-1.6	-2.4	-2.2	-1.5	-0.7	-0.9
Veículos, motocicletas, partes e peças	-27.3	-22.3	-27.5	-26.0	-18.5	-24.1	-21.4	-21.7	-21.5	-18.2	-21.6	-18.8	-15.6
Atacado e varejo de material de construção	-17.2	-17.4	-18.0	-18.4	-18.2	-17.8	-17.7	-19.9	-17.8	-17.7	-17.1	-17.1	-17.3
Combustíveis e Lubrificantes	-14.8	-14.9	-16.5	-15.3	-16.2	-15.9	-14.9	-16.3	-16.7	-15.9	-15.0	-15.3	-17.6
Móveis e eletrodomésticos	-26.3	-25.4	-25.9	-26.3	-25.8	-26.2	-27.4	-25.7	-25.7	-21.6	-27.5	-24.5	-23.6
Outros artigos de uso pessoal e doméstico	-32.2	-33.4	-34.7	-36.2	-36.2	-31.5	-34.5	-34.9	-34.7	-33.8	-37.0	-32.6	-29.4
Tecidos, vestuário e calçados	-29.9	-29.9	-31.5	-32.0	-30.5	-32.6	-32.6	-32.8	-33.6	-31.9	-36.7	-31.3	-31.1
Equip. para escritório, informática e comunicação	-41.1	-36.6	-41.5	-40.6	-43.1	-36.7	-36.4	-36.5	-40.8	-29.8	-39.2	-35.0	-34.7
Livros, jornais, revistas e papelaria	-73.4	-73.8	-73.7	-73.5	-73.5	-74.3	-75.0	-74.9	-74.5	-75.0	-75.7	-76.5	-75.7
	fev 23	mar 23	abr 23	mai 23	jun 23	jul 23	ago 23	set 23	out 23	nov 23	dez 23	jan 24	fev 24

Fonte: IBGE, Diretoria de Pesquisas, Coordenação de Estatísticas Conjunturais em Empresas

(\*) Séries com ajuste sazonal.

# Distância\* do Volume de Vendas por Atividade em relação aos pontos mais altos das séries

Fev-2024



Fonte: IBGE, Diretoria de Pesquisas, Coordenação de Estatísticas Conjunturais em Empresas

(\*) Séries com ajuste sazonal.

# Distância\* do Volume de Vendas do Comércio Varejista em relação ao ponto mais alto da série

Jan-2012 a Fev-2024



Fonte: IBGE, Diretoria de Pesquisas, Coordenação de Estatísticas Conjunturais em Empresas

(\*) Séries com ajuste sazonal.



# Distância\* do Volume de Vendas do Comércio Varejista Ampliado em relação ao ponto mais alto da série

Jan-2012 a Fev-2024



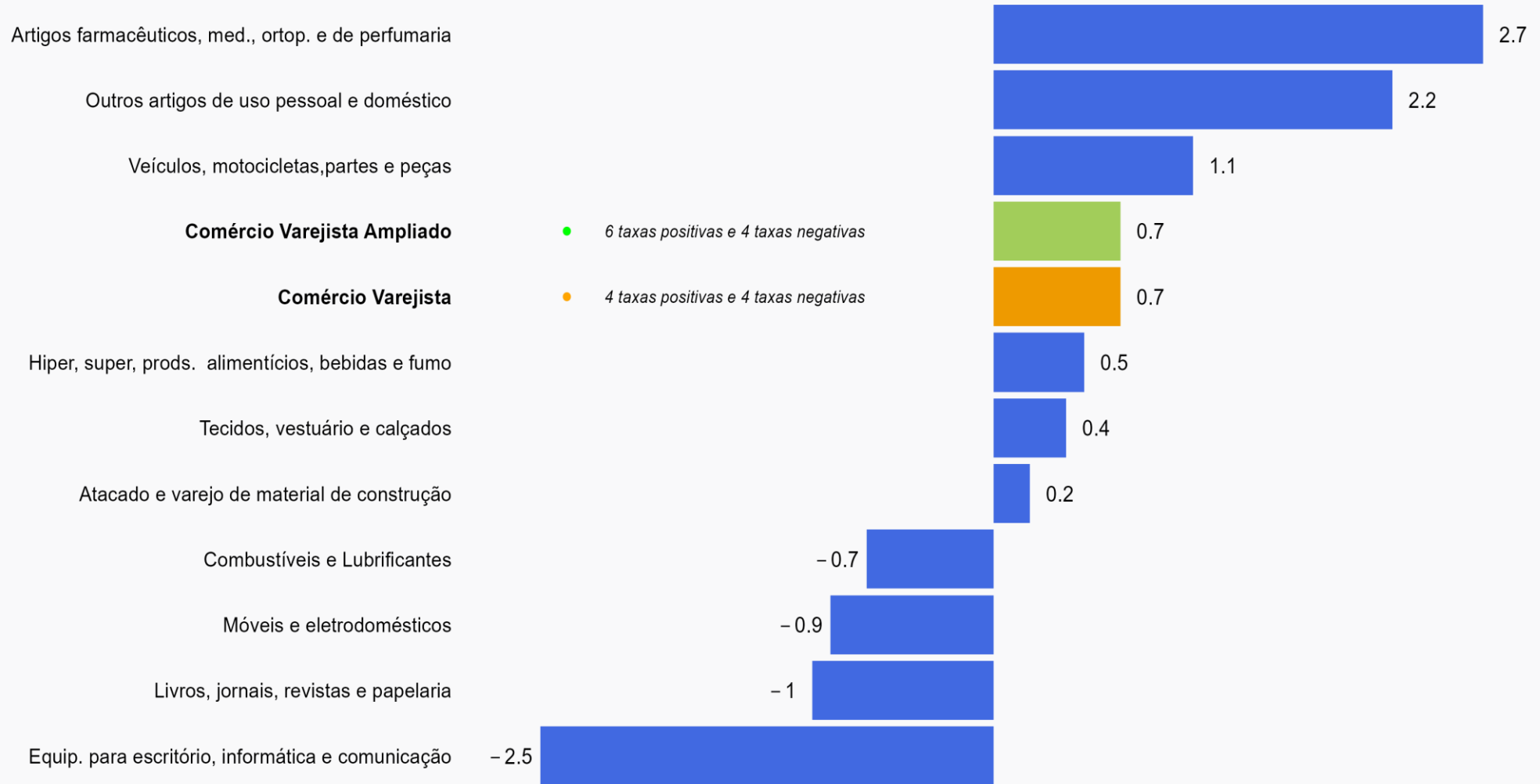
Fonte: IBGE, Diretoria de Pesquisas, Coordenação de Estatísticas Conjunturais em Empresas

(\*) Séries com ajuste sazonal.

# Média Móvel Trimestral

# Volume de Vendas do Comércio

## Saldo da média móvel trimestral\*Fev-2024



Fonte: IBGE, Diretoria de Pesquisas, Coordenação de Estatísticas Conjunturais em Empresas

(\*) Séries com ajuste sazonal.

# **Variação mês/mesmo mês do ano anterior (Variação Interanual)**

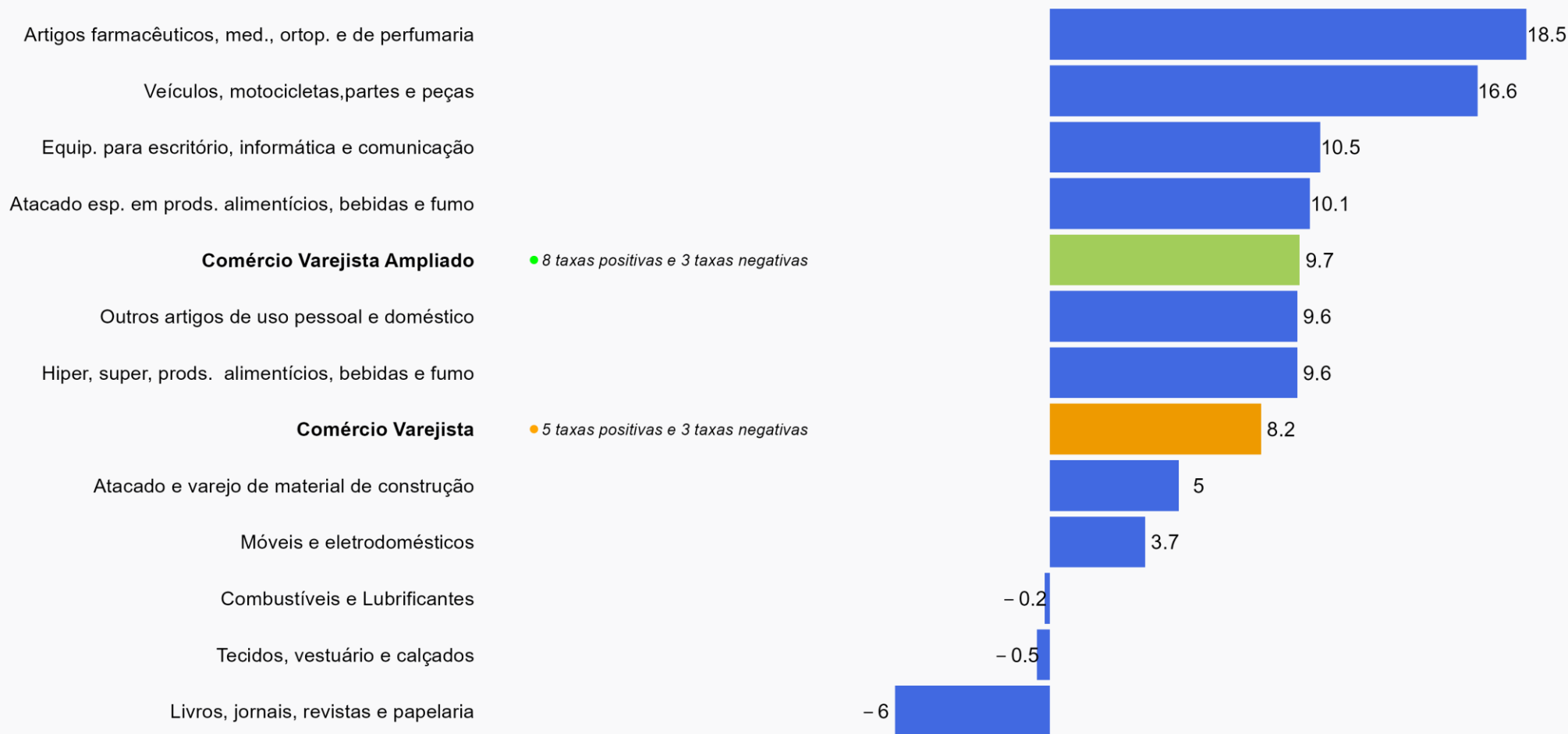
# Variação Interanual do Volume de Vendas por Atividade

## Fev-2023 a Fev-2024

	fev 23	mar 23	abr 23	mai 23	jun 23	jul 23	ago 23	set 23	out 23	nov 23	dez 23	jan 24	fev 24
<b>Comércio Varejista</b>	1.1	3.3	0.5	-1.1	1.4	2.4	2.4	3.2	0.2	2.5	1.2	4.0	8.2
Combustíveis e Lubrificantes	19.5	14.3	8.3	10.8	9.2	-2.3	-3.4	-8.5	-9.3	-1.8	0.1	0.8	-0.2
Hiper, super, prods. alimentícios, bebidas e fumo	0.9	4.5	3.3	1.3	3.2	2.9	5.8	7.1	1.9	5.0	5.4	6.3	9.6
Tecidos, vestuário e calçados	-8.9	-7.3	-11.2	-18.2	-6.3	1.3	-6.9	-2.7	-3.0	5.8	0.6	0.5	-0.5
Móveis e eletrodomésticos	-0.7	2.7	-3.7	0.4	2.7	3.3	-1.2	2.0	-0.4	5.3	-3.3	0.1	3.7
Artigos farmacêuticos, med., ortop. e de perfumaria	-0.5	7.1	3.2	7.6	4.7	6.5	6.5	6.5	9.2	7.6	4.8	7.1	18.5
Livros, jornais, revistas e papelaria	-6.7	-6.1	-6.3	-5.6	-2.2	-7.4	-15.6	-18.3	-4.7	-5.0	-8.1	-8.8	-6.0
Equip. para escritório, informática e comunicação	-2.7	4.2	-5.8	-4.9	-8.8	6.8	6.3	3.8	-6.4	18.2	-0.9	4.3	10.5
Outros artigos de uso pessoal e doméstico	-12.9	-12.4	-18.0	-17.3	-14.9	-4.9	-7.9	-9.1	-8.5	-5.8	-12.0	-2.1	9.6
<b>Comércio Varejista Ampliado</b>	-1.0	7.4	0.4	0.2	4.7	2.4	3.6	2.8	2.6	4.5	0.1	6.8	9.7
Veículos, motocicletas, partes e peças	-1.4	10.8	-2.0	1.5	17.8	9.8	11.0	9.1	10.6	17.1	7.4	11.9	16.6
Atacado e varejo de material de construção	-5.6	-4.9	-7.6	-1.9	-2.3	-0.2	-0.0	-5.6	6.5	0.9	-2.2	0.6	5.0
Atacado esp. em prods. alimentícios, bebidas e fumo	-14.7	-1.6	-1.2	1.5	0.3	-6.3	8.2	6.1	9.3	9.9	2.8	16.4	10.1

Fonte: IBGE, Diretoria de Pesquisas, Coordenação de Estatísticas Conjunturais em Empresas

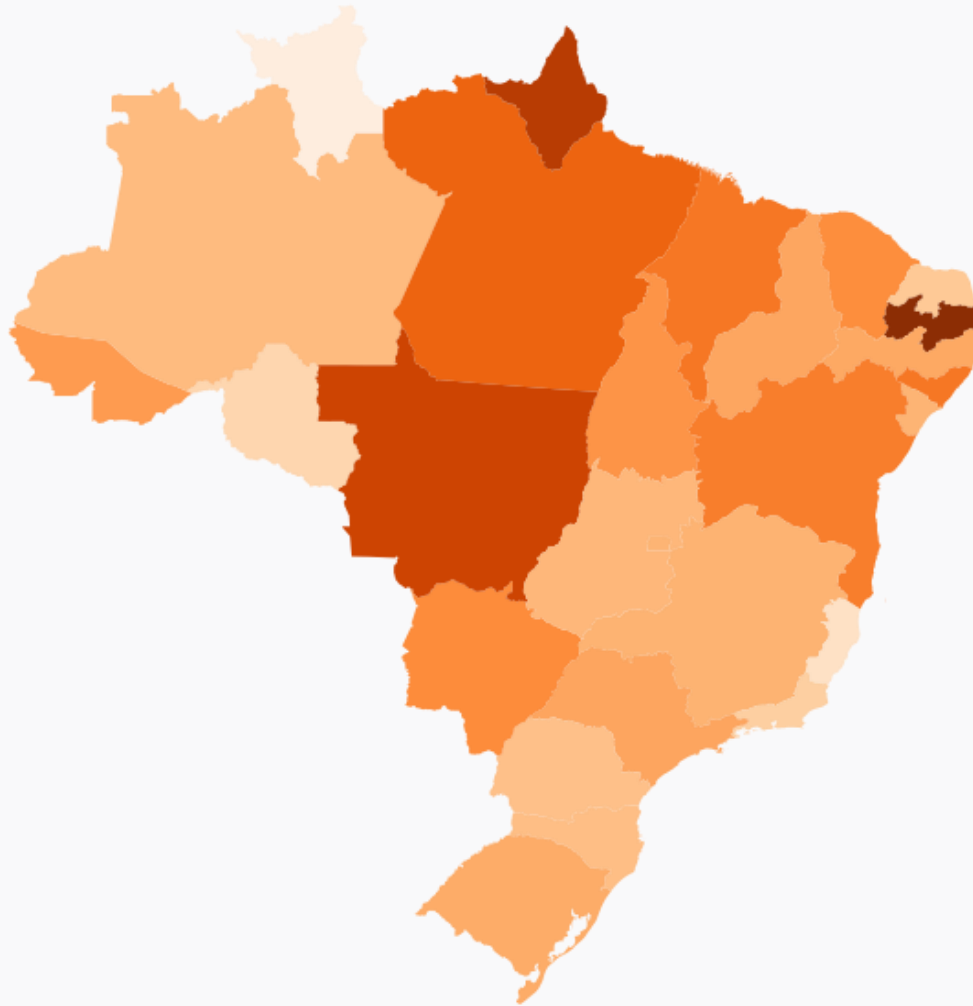
# Variação mês/mesmo mês do ano anterior por Atividade em Fev-2024



Fonte: IBGE, Diretoria de Pesquisas, Coordenação de Estatísticas Conjunturais em Empresas

# Variação Interanual do Volume de Vendas do Comércio Varejista por Estado

Fev-2024/Fev-2023

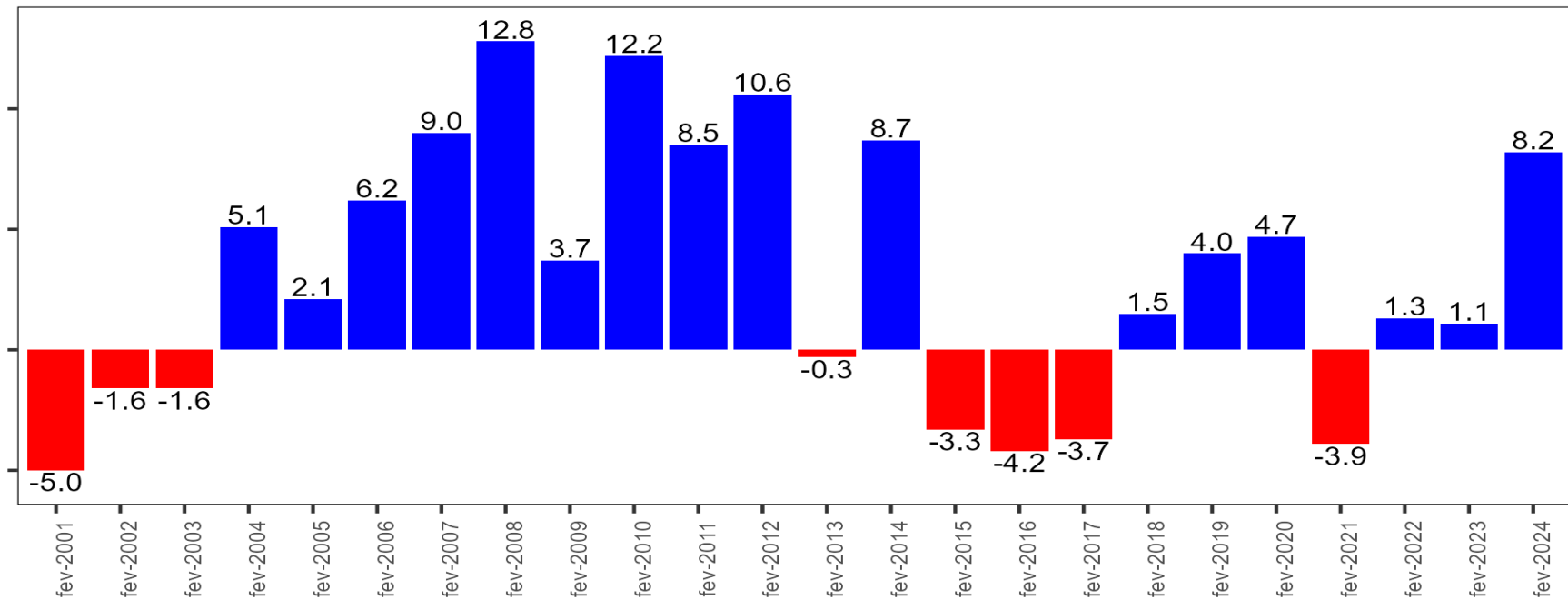


Paraíba	19.6
Amapá	17.9
Mato Grosso	17.1
Pará	14.2
Maranhão	12.6
Alagoas	12.6
Bahia	12
Mato Grosso do Sul	10.8
Ceará	10.7
Tocantins	10.1
Acre	9.5
São Paulo	8.6
Piauí	8.5
Pernambuco	8.3
Brasil	<b>8.2</b>
Rio Grande do Sul	8
Minas Gerais	7.4
Sergipe	7.3
Distrito Federal	7.3
Goiás	7
Amazonas	6.7
Santa Catarina	6.4
Paraná	6.2
Rio Grande do Norte	5.5
Rio de Janeiro	4.9
Rondônia	4.2
Espírito Santo	3.1
Roraima	1.9

Fonte: IBGE, Diretoria de Pesquisas, Coordenação de Estatísticas Conjunturais em Empresas

# Variação Interanual do Volume de Vendas do Comércio Varejista em Fevereiro

*Fev-2001 a Fev-2024*

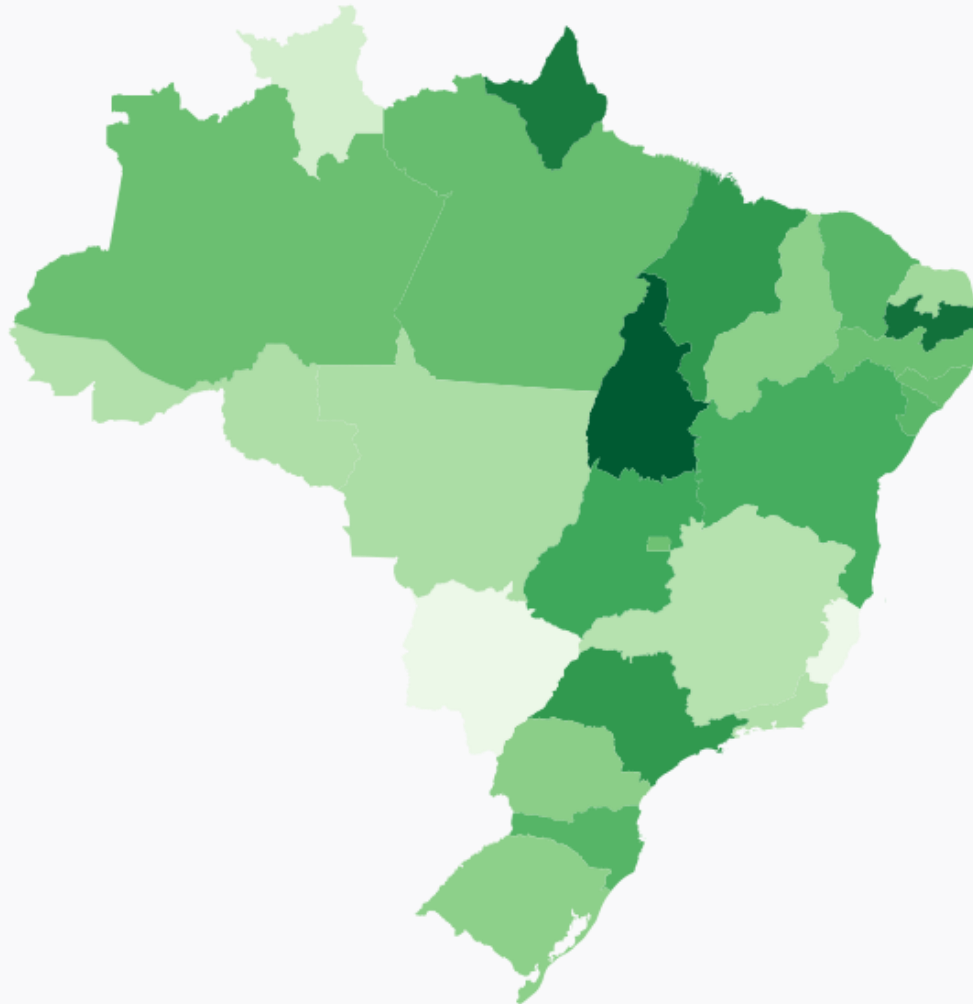


Fonte: IBGE, Diretoria de Pesquisas, Coordenação de Estatísticas Conjunturais em Empresas



# Varição Interanual do Volume de Vendas do Comércio Varejista Ampliado por Estado

Fev-2024/Fev-2023

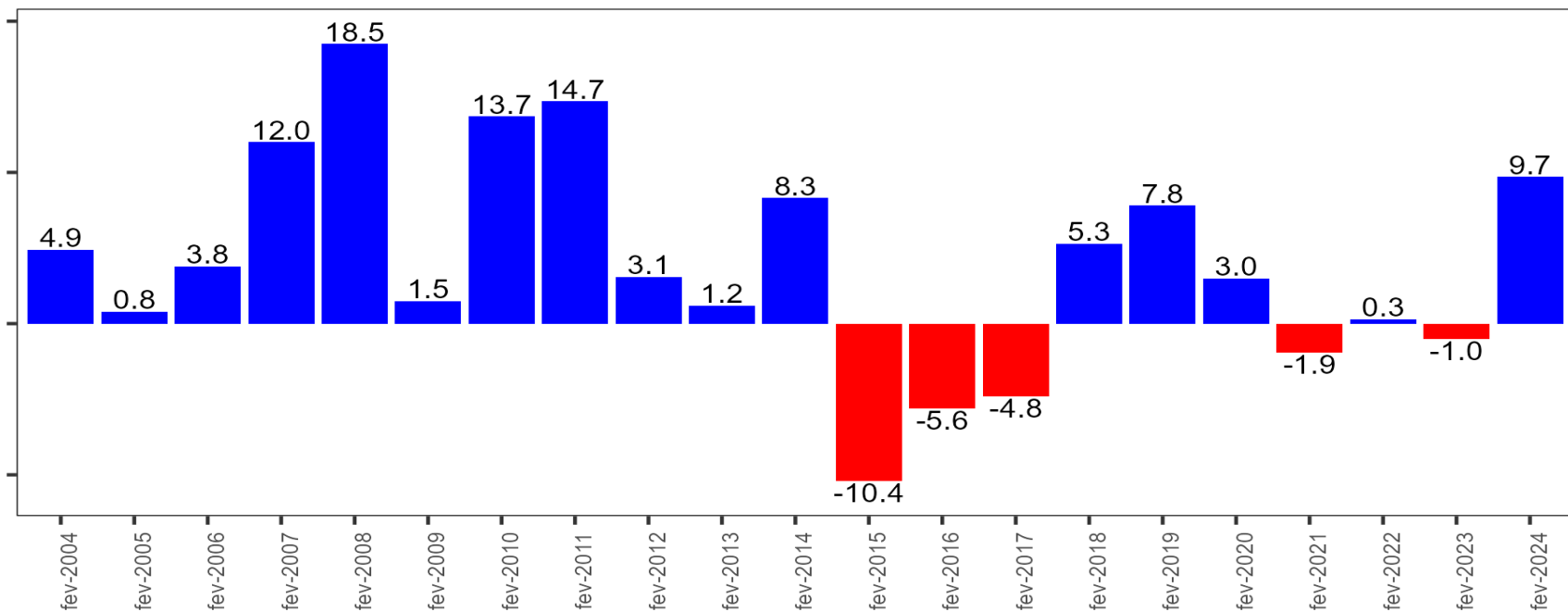


Tocantins	19.3
Paraíba	17.7
Amapá	17
São Paulo	14.5
Maranhão	14.5
Goiás	12.9
Bahia	12.3
Santa Catarina	11.3
Ceará	11.1
Sergipe	11
Pará	10.2
Alagoas	10
Amazonas	9.9
Pernambuco	9.8
Brasil	9.7
Distrito Federal	9.6
Paraná	7.6
Rio Grande do Sul	7.4
Piauí	7.4
Rio Grande do Norte	5.9
Mato Grosso	5
Rondônia	4.8
Rio de Janeiro	4.6
Acre	4.4
Minas Gerais	4.1
Roraima	1.5
Mato Grosso do Sul	-0.7
Espírito Santo	-0.8

Fonte: IBGE, Diretoria de Pesquisas, Coordenação de Estatísticas Conjunturais em Empresas

# Varição Interanual do Volume de Vendas do Comércio Varejista Ampliado em Fevereiro

Fev-2004 a Fev-2024



Fonte: IBGE, Diretoria de Pesquisas, Coordenação de Estatísticas Conjunturais em Empresas

# **Variação mês/mesmo mês do ano anterior (Variação Interanual) e Conjuntura**

# Influências das Atividades na Variação Interanual Volume de Vendas - Comércio Varejista/ Ampliado

Fev-2024/Fev-2023

Atividades	COMÉRCIO VAREJISTA		COMÉRCIO VAREJISTA AMPLIADO	
	Taxa de variação (%)	Composição absoluta da taxa (p.p.)	Taxa de variação (%)	Composição absoluta da taxa (p.p.)
Taxa Global	8,2	8,2	9,7	9,7
1 - Combustíveis e lubrificantes	-0,2	0,0	-0,2	0,0
2 - Hiper, supermercados, produtos alimentícios, bebidas e fumo	9,6	5,3	9,6	3,2
3 - Tecidos, vestuário e calçados	-0,5	0,0	-0,5	0,0
4 - Móveis e eletrodomésticos	3,7	0,2	3,7	0,1
5 - Artigos farmacêuticos, médicos, ortopédicos e de perfumaria	18,5	1,8	18,5	1,1
6 - Livros, jornais, revistas e papelaria	-6,0	0,0	-6,0	0,0
7 - Equipamentos e mat. para escritório informática e comunicação	10,5	0,1	10,5	0,1
8 - Outros artigos de uso pessoal e doméstico	9,6	0,8	9,6	0,5
9 - Veículos e motos, partes e peças			16,6	2,8
10- Material de construção			5,0	0,4
11 - Atacado Prod.Alimen.,Beb. e Fumo			10,1	1,5

Fonte: IBGE, Diretoria de Pesquisas, Coordenação de Estatísticas Conjunturais em Empresas

# Variações Positivas e Negativas do Comércio Varejista

## Variação Interanual

### Volume de Vendas - Fev-2024/Fev-2023

**Comércio Varejista: 8.2%**

Variações positivas	Variações negativas
Móveis e eletrodomésticos (3.7%)	Livros, jornais, revistas e papelaria (-6%)
Hiper, super, prods. alimentícios, bebidas e fumo (9.6%)	Tecidos, vestuário e calçados (-0.5%)
Outros artigos de uso pessoal e doméstico (9.6%)	Combustíveis e Lubrificantes (-0.2%)
Equip. para escritório, informática e comunicação (10.5%)	—
Artigos farmacêuticos, med., ortop. e de perfumaria (18.5%)	—

Fonte: IBGE, Diretoria de Pesquisas, Coordenação de Estatísticas Conjunturais em Empresas

# Variações Positivas e Negativas do Varejo Ampliado

## Variação Interanual

### Volume de Vendas - Fev-2024/Fev-2023

Comércio Varejista Ampliado: 9.7%

Variações positivas	Variações negativas
Móveis e eletrodomésticos (3.7%)	Livros, jornais, revistas e papelaria (-6%)
Atacado e varejo de material de construção (5%)	Tecidos, vestuário e calçados (-0.5%)
Hiper, super, prods. alimentícios, bebidas e fumo (9.6%)	Combustíveis e Lubrificantes (-0.2%)
Outros artigos de uso pessoal e doméstico (9.6%)	—
Atacado esp. em prods. alimentícios, bebidas e fumo (10.1%)	—
Equip. para escritório, informática e comunicação (10.5%)	—
Veículos, motocicletas, partes e peças (16.6%)	—
Artigos farmacêuticos, med., ortop. e de perfumaria (18.5%)	—

Fonte: IBGE, Diretoria de Pesquisas, Coordenação de Estatísticas Conjunturais em Empresas

# Conjuntura - Fatores Positivos e Negativos

## Variação Interanual do Volume de Vendas – Fev-2024/Fev-2023

### Fatores de Influência – Impactos Negativos

**Inflação: Combustíveis (veículos):** -21,18% em fev-2023, contra 9,67% em fev-2024

**Leitura:** 8,88% em fev-2023, contra 9,92% em fev-2024

### Fatores de Influência – Impactos Positivos

#### Inflação:

**Índice Geral:** 5,6% em fev-2023, contra 4,5% em fev-2024

**Alimentação no Domicílio:** 10,51% em fev-2023, contra 1,76% em fev-2024

**Mobiliário:** 14,26% em fev-2023, contra 2,65% em fev-2024

**Eletrodomésticos e equipamentos:** 7,71% em fev-2023, contra 0,55% em fev-2024

**Vestuário:** 15,15% em fev-2023, contra 3,14% em fev-2024

**Automóvel novo:** 5,72% em fev-2023, contra 1,65% em fev-2024

**Produtos farmacêuticos:** 12,8% em fev-2023, contra 6,82% em fev-2024

**Material de Construção:** 9,92% em fev-2023, contra 2,5% em fev-2024

**Crédito à pessoa física:** Variação de 18,2% em fev-2024 com relação a fev-2023

**Crédito à pessoa física para aquisição de veículos:** Variação de 36,82% em fev-2024 com relação a fev-2023

**Taxa de Juros:** 13,75% em fev-2023, contra 11,07% em fev-2024

**Dólar:** R\$5,17 em fev-2023, contra R\$ 4,96 em fev-2024

**Massa de Rendimento:** Variação de 6,7% em fev-2024 com relação a fev-2023

**Número de pessoas ocupadas:** Variação de 2,2% em fev-2024 com relação a fev-2023

**Fontes:** Inflação: IBGE/IPCA e IBGE/SINAPI (Variação acumulada 12 meses);

**Crédito à pessoas físicas:** Banco Central (Variação interanual das concessões de crédito à pessoa física);

**Crédito à pessoa física para aquisição de veículos:** Banco Central (Variação do mês contra o mesmo mês do ano anterior ajustada sazonalmente das concessões de crédito à pessoa física com recursos livres para aquisição de veículos);

**Taxa de Juros:** Banco Central (Média mensal da taxa SELIC fixada pelo COPOM);

**Dólar:** Banco Central (Média mensal da taxa de câmbio livre - Dólar americano (venda));

**Mercado de Trabalho:** PNAD Contínua (Variação percentual em relação a igual trimestre do ano anterior da massa de rendimento real de todos os trabalhos, habitualmente recebido por mês, pelas pessoas de 14 anos ou mais de idade, ocupadas na semana de referência, com rendimento de trabalho); (Variação percentual em relação a igual trimestre do ano anterior do número de pessoas de 14 anos ou mais de idade, ocupadas na semana de referência).

# Varição Acumulada no Ano



# Varição Acumulada no Ano do Volume de Vendas do por Atividade

Fev-2023 a Fev-2024

	fev 23	mar 23	abr 23	mai 23	jun 23	jul 23	ago 23	set 23	out 23	nov 23	dez 23	jan 24	fev 24
<b>Comércio Varejista</b>	1.9	2.4	1.9	1.3	1.3	1.5	1.6	1.8	1.6	1.7	1.6	4.0	6.1
Combustíveis e Lubrificantes	22.8	19.7	16.6	15.4	14.3	11.4	9.2	6.9	4.9	4.3	3.9	0.8	0.3
Hiper, super, prods. alimentícios, bebidas e fumo	1.6	2.6	2.8	2.5	2.6	2.7	3.1	3.5	3.3	3.5	3.7	6.3	7.9
Tecidos, vestuário e calçados	-3.3	-4.7	-6.6	-9.6	-9.0	-7.5	-7.5	-7.0	-6.6	-5.5	-4.6	0.5	0.0
Móveis e eletrodomésticos	2.1	2.3	0.8	0.7	1.1	1.4	1.0	1.1	1.0	1.5	1.0	0.1	1.8
Artigos farmacêuticos, med., ortop. e de perfumaria	-4.2	-0.4	0.5	2.0	2.4	3.0	3.5	3.8	4.3	4.6	4.7	7.1	12.7
Livros, jornais, revistas e papelaria	6.7	3.3	1.7	0.6	0.2	-0.7	-2.5	-4.1	-4.1	-4.2	-4.6	-8.8	-7.7
Equip. para escritório, informática e comunicação	4.9	4.6	2.1	0.6	-1.1	0.1	0.9	1.2	0.4	2.2	2.0	4.3	7.2
Outros artigos de uso pessoal e doméstico	-9.5	-10.5	-12.4	-13.5	-13.7	-12.5	-11.9	-11.6	-11.3	-10.7	-10.8	-2.1	3.1
<b>Comércio Varejista Ampliado</b>	-0.2	2.5	2.0	1.6	2.1	2.2	2.4	2.4	2.4	2.6	2.4	6.8	8.2
Veículos, motocicletas, partes e peças	1.6	4.9	3.2	2.8	5.4	6.0	6.7	7.0	7.3	8.2	8.2	11.9	14.1
Atacado e varejo de material de construção	-2.2	-3.2	-4.3	-3.8	-3.5	-3.0	-2.6	-3.0	-2.1	-1.8	-1.8	0.6	2.6
Atacado esp. em prods. alimentícios, bebidas e fumo	-8.1	-5.4	-4.3	-3.2	-2.6	-3.1	-1.8	-1.0	-0.0	0.8	1.0	16.4	13.2

Fonte: IBGE, Diretoria de Pesquisas, Coordenação de Estatísticas Conjunturais em Empresas

# Influências Positivas e Negativas Influências na Variação acumulada no ano

# Influências das Atividades na Variação Acumulada no ano

Jan a Fev-2024/Jan a Fev-2023

Atividades	COMÉRCIO VAREJISTA		COMÉRCIO VAREJISTA AMPLIADO	
	Taxa de variação (%)	Composição absoluta da taxa (p.p.)	Taxa de variação (%)	Composição absoluta da taxa (p.p.)
Taxa Global	6,1	6,1	8,2	8,2
1 - Combustíveis e lubrificantes	0,3	0,0	0,3	0,2
2 - Hiper, supermercados, prods. alimentícios, bebidas e fumo	7,9	4,4	7,9	2,8
3 - Tecidos, vest. e calçados	0,0	0,0	0,0	0,2
4 - Móveis e eletrodomésticos	1,8	0,1	1,8	0,3
5 - Artigos farmacêuticos, med., ortop. e de perfumaria	12,7	1,2	12,7	0,9
6 - Livros, jornais, rev. e papelaria	-7,7	0,0	-7,7	0,2
7 - Equip. e mat. para escritório informática e comunicação	7,2	0,1	7,2	0,3
8 - Outros arts. de uso pessoal e doméstico	3,1	0,3	3,1	0,4
9 - Veículos e motos, partes e peças			14,1	2,6
10- Material de construção			2,6	0,4
11- Atacado Prod.Alimen.,Beb. e Fumo			13,2	2,1

Fonte: IBGE, Diretoria de Pesquisas, Coordenação de Estatísticas Conjunturais em Empresas

# Variações Bimestrais, Trimestrais Quadrimestrais e Semestrais

# Variação Bimestral do Volume de vendas

Base: igual bimestre do ano anterior  
2023-2024

	2023 - 1º Bim	2023 - 2º Bim	2023 - 3º Bim	2023 - 4º Bim	2023 - 5º Bim	2023 - 6º Bim	2024 - 1º Bim
<b>Comércio Varejista</b>	1.9	1.9	0.1	2.4	1.7	1.8	6.1
Combustíveis e Lubrificantes	22.8	11.3	10.0	-2.9	-8.9	-0.9	0.3
Hiper, super, prods. alimentícios, bebidas e fumo	1.6	3.9	2.3	4.3	4.5	5.2	7.9
Tecidos, vestuário e calçados	-3.3	-9.4	-12.6	-2.9	-2.8	2.5	0.0
Móveis e eletrodomésticos	2.1	-0.4	1.5	1.0	0.8	1.0	1.8
Artigos farmacêuticos, med., ortop. e de perfumaria	-4.2	5.2	6.1	6.5	7.9	6.2	12.7
Livros, jornais, revistas e papelaria	6.7	-6.2	-3.9	-11.6	-11.8	-6.8	-7.7
Equip. para escritório, informática e comunicação	4.9	-0.4	-6.8	6.5	-1.6	8.8	7.2
Outros artigos de uso pessoal e doméstico	-9.5	-15.2	-16.1	-6.4	-8.8	-9.0	3.1
<b>Comércio Varejista Ampliado</b>	-0.2	3.9	2.4	3.0	2.7	2.1	8.2
Veículos, motocicletas, partes e peças	1.6	4.6	9.4	10.4	9.8	12.1	14.1
Atacado e varejo de material de construção	-2.2	-6.2	-2.1	-0.1	0.3	-0.6	2.6
Atacado esp. em prods. alimentícios, bebidas e fumo	-8.1	-1.4	0.9	0.7	7.7	6.3	13.2

Fonte: IBGE, Diretoria de Pesquisas, Coordenação de Estatísticas Conjunturais em Empresas

(\*) Séries com ajuste sazonal.

# Varição Acumulada 12 meses

# Variação Acumulada 12 meses do Volume de Vendas por Atividade

Base: Acumulada 12 meses anteriores  
Fev-2023 a Fev-2024

Atividades	fev/23	mar/23	abr/23	mai/23	jun/23	jul/23	ago/23	set/23	out/23	nov/23	dez/23	jan/24	fev/24
<b>Comércio Varejista</b>	1,3	1,2	0,9	0,8	0,9	1,6	1,7	1,7	1,5	1,6	1,6	1,8	2,3
Combustíveis e lubrificantes	20,8	20,9	20,7	20,9	21,0	18,9	15,6	11,8	7,9	5,7	3,9	2,2	0,9
Hipermercados, supermercados, produtos alimentícios, bebidas e fumo	1,5	2,2	2,1	2,3	2,4	2,6	3,0	3,3	3,2	3,4	3,7	4,0	4,7
Tecidos, vestuário e calçados	-1,5	-5,2	-7,9	-10,3	-11,0	-9,6	-9,7	-9,3	-8,3	-6,5	-4,6	-4,7	-4,2
Móveis e eletrodomésticos	-4,5	-4,8	-4,4	-3,3	-1,8	-0,3	0,4	1,0	1,1	1,4	1,0	0,6	0,9
Artigos farmacêuticos, médicos, ortopédicos, de perfumaria e cosméticos	3,7	4,0	4,0	3,9	3,6	3,8	3,8	3,8	4,2	4,3	4,7	5,9	7,4
Livros, jornais, revistas e papelaria	11,4	7,9	7,5	5,4	5,1	3,7	1,0	-2,2	-3,3	-3,7	-4,6	-8,0	-8,0
Equipamentos e materiais para escritório, informática e comunicação	3,7	2,8	2,3	1,7	0,8	1,4	1,8	1,5	0,3	2,0	2,0	1,4	2,3
Outros artigos de uso pessoal e doméstico	-9,4	-10,8	-12,2	-13,1	-13,3	-11,1	-10,9	-10,9	-10,9	-10,4	-10,8	-10,5	-9,1
<b>Comércio Varejista Ampliado</b>	-0,5	-0,4	-0,4	-0,4	0,3	1,1	1,4	1,6	1,8	2,3	2,4	2,9	3,6
Veículos, motocicletas, partes e peças	-1,7	-1,5	-1,5	-1,4	0,6	2,2	3,6	4,4	5,4	7,3	8,2	8,7	10,1
Material de construção	-7,9	-8,4	-8,2	-7,8	-7,0	-5,8	-5,2	-4,9	-3,3	-2,2	-1,8	-1,9	-1,1
Atacado especializado em produtos alimentícios, bebidas e fumo	-	-	-	-	-	-	-	-	-	-	1,0	2,2	4,1

Fonte: IBGE, Diretoria de Pesquisas, Coordenação de Estatísticas Conjunturais em Empresas

# Fechamento de Ano



# Fechamento do Ano

Base: Acumulada no ano anterior  
2012 a 2024

Atividades	2012	2013	2014	2015	2016	2017	2018	2019	2020	2021	2022	2023	2024*
<b>Comércio Varejista</b>	8,4	4,3	2,2	-4,3	-6,2	2,1	2,3	1,8	1,2	1,4	1,0	1,6	6,1
Combustíveis e lubrificantes	6,9	6,3	2,6	-6,1	-9,2	-3,3	-4,9	0,6	-9,7	0,3	16,6	3,9	0,3
Hiper, supermercados, prods. Aliment., beb. e fumo	8,4	1,9	1,3	-2,5	-3,1	1,5	3,8	0,4	4,8	-2,6	1,4	3,7	7,9
Tecidos, vest. e calçados	3,5	3,4	-1,1	-8,6	-10,9	7,6	-1,0	0,1	-22,5	13,7	-0,5	-4,6	0,0
Móveis e eletrodomésticos	12,2	4,9	0,6	-14,1	-12,6	9,5	-1,3	3,6	10,6	-7,0	-6,7	1,0	1,8
Artigos farmacêuticos, med., ortop. e de perfumaria	10,3	10,1	9,0	3,0	-2,1	2,5	5,9	6,8	8,3	9,8	6,3	4,7	12,7
Livros, jornais, rev. e papelaria	5,4	2,6	-7,7	-10,9	-16,1	-4,1	-14,3	-20,7	-30,6	-16,8	14,8	-4,6	-7,7
Equip. e mat. para escritório info e comunicação	7,0	6,9	-1,7	-1,8	-12,3	-3,1	0,2	0,8	-16,2	-2,0	1,7	2,0	7,2
Outros arts. de uso pessoal e doméstico	9,3	10,3	7,9	-1,3	-9,5	2,1	7,6	6,1	2,5	12,7	-8,4	-10,8	3,1
<b>Comércio Varejista Ampliado</b>	8,0	3,6	-1,7	-8,6	-8,7	4,0	5,0	3,9	-1,4	4,5	-0,6	2,4	8,2
Veículos e motos, partes e peças	7,3	1,5	-9,4	-17,8	-14,0	2,7	15,1	10,0	-13,6	14,9	-1,7	8,2	14,1
Material de Construção	8,0	6,9	0,0	-8,4	-10,7	9,2	3,5	4,2	10,8	4,4	-8,7	-1,8	2,6
Atacado Prod. Alimen., Beb. e Fumo													13,2

\* Indicador Acumulado no ano

Fonte: IBGE, Diretoria de Pesquisas, Coordenação de Estatísticas Conjunturais em Empresas

# Contribuições das Atividades

# Contribuições das Atividades PMC

## *Volume de Vendas do Comércio Varejista/ Ampliado*

Atividades	Comércio Varejista			Comércio Varejista Ampliado		
	fev-2023	jan-2024	fev-2024	fev-2023	jan-2024	fev-2024
Combustíveis e Lubrificantes	12.8%	12.2%	11.8%	7.7%	7.2%	7.0%
Hiper, super, prods. alimentícios, bebidas e fumo	56.2%	55.5%	56.9%	33.9%	32.9%	33.9%
Tecidos, vestuário e calçados	5.0%	5.0%	4.6%	3.0%	3.0%	2.7%
Móveis e eletrodomésticos	6.7%	7.0%	6.4%	4.0%	4.2%	3.8%
Artigos farmacêuticos, med., ortop. e de perfumaria	9.5%	9.5%	10.4%	5.7%	5.7%	6.2%
Livros, jornais, revistas e papelaria	0.5%	0.5%	0.4%	0.3%	0.3%	0.2%
Equip. para escritório, informática e comunicação	1.4%	1.4%	1.4%	0.8%	0.9%	0.8%
Outros artigos de uso pessoal e doméstico	8.0%	8.7%	8.1%	4.9%	5.2%	4.9%
Veículos, motocicletas, partes e peças	—	—	—	16.9%	18.0%	18.0%
Atacado e varejo de material de construção	—	—	—	7.6%	7.5%	7.2%
Atacado de prod. alimentícios, bebidas e fumo	—	—	—	15.1%	15.2%	15.2%

Fonte: IBGE, Diretoria de Pesquisas, Coordenação de Estatísticas Conjunturais em Empresas

# Síntese de Resultados: Regional e Atividades

# Síntese de Resultados - Volume de Vendas do Comércio

Indicadores	Comércio Varejista			Comércio Varejista Ampliado		
	Taxa	Brasil	Regionalmente	Taxa	Brasil	Regionalmente
Mês/mês imediatamente anterior	1,0%	predomínio das taxas positivas: 6 das 8 atividades	predomínio das taxas positivas: 20 das 27 UF's , com destaque para Paraíba (5,7%), Amapá (5,2%) e Mato Grosso (4,3%)	1,2%	predomínio das taxas positivas: 7 das 10 atividades	predomínio das taxas positivas: 21 das 27 UF's , com destaque para Paraíba (5,2%), Pará (4,1%) e Goiás (3,5%)
Mensal (Interanual)	8,2%	predomínio das taxas positivas: 5 das 8 atividades	predomínio das taxas positivas: 27 das 27 UF's , com destaque para Paraíba (19,6%), Amapá (17,9%) e Mato Grosso (17,1%)	9,7%	predomínio das taxas positivas: 7 das 10 atividades	predomínio das taxas positivas: 25 das 27 UF's , com destaque para Tocantins (19,3%), Paraíba (17,7%) e Amapá (17,0%)
Acumulado no Ano	6,1%	predomínio das taxas positivas: 6 das 8 atividades	predomínio das taxas positivas: 27 das 27 UF's , com destaque para Amapá (16,6%), Mato Grosso (13,9%) e Bahia (11,9%)	8,2%	predomínio das taxas positivas: 8 das 10 atividades	predomínio das taxas positivas: 24 das 27 UF's , com destaque para Maranhão (19,1%), Tocantins (18,7%) e Amapá (14,2%)
Acumulado nos últimos 12 meses	2,3%	predomínio das taxas positivas: 5 das 8 atividades	predomínio das taxas positivas: 23 das 27 UF's , com destaque para Tocantins (11,0%), Maranhão (9,8%) e Ceará (8,5%)	3,6%	predomínio das taxas positivas: 6 das 10 atividades	predomínio das taxas positivas: 22 das 27 UF's , com destaque para Maranhão (13,8%), Ceará (8,0%) e Tocantins (7,7%)

Fonte: IBGE, Diretoria de Pesquisas, Coordenação de Estatísticas Conjunturais em Empresas

# Revisões

# Revisão dos Principais Indicadores de Volume - Jan-2024

ATIVIDADES	MÊS/IGUAL MÊS DO ANO ANTERIOR		MÊS/MÊS ANTERIOR(*)	
	divulgado em 14-03-2024	revisado em 11-04-2024	divulgado em 14-03-2024	revisado em 11-04-2024
<b>Comércio Varejista</b>	<b>4.1</b>	<b>4.0</b>	<b>2.5</b>	<b>2.8</b>
Combustíveis e Lubrificantes	0.6	0.8	-0.2	-0.3
Hiper, super, prods. alimentícios, bebidas e fumo	6.4	6.3	0.9	0.8
Tecidos, vestuário e calçados	0.7	0.5	8.5	8.5
Móveis e eletrodomésticos	0.3	0.1	3.6	4.1
Artigos farmacêuticos, med., ortop. e de perfumaria	7.1	7.1	-1.1	-1.1
Livros, jornais, revistas e papelaria	-9.0	-8.8	-3.6	-3.3
Equip. para escritório, informática e comunicação	4.3	4.3	6.1	6.8
Outros artigos de uso pessoal e doméstico	-2.2	-2.1	5.2	6.9
<b>Comércio Varejista Ampliado</b>	<b>6.8</b>	<b>6.8</b>	<b>2.4</b>	<b>2.8</b>
Veículos, motocicletas, partes e peças	11.9	11.9	2.8	3.7
Atacado e varejo de material de construção	0.4	0.6	-0.2	0.0
Atacado esp. em prods. alimentícios, bebidas e fumo	16.1	16.4	—	—

Fonte: IBGE, Diretoria de Pesquisas, Coordenação de Estatísticas Conjunturais em Empresas

(\*) Séries com ajuste sazonal.

# Revisão - Mês/Mês imediatamente anterior\* do Volume

Ano/mês	Comércio Varejista		Combustíveis e lubrificantes		Hiper,super, prods. Alimen. Beb.		Super e hipermercados		Tecidos, vestuário e calçados		Móveis e eletrodomésticos		Artigos farmac, méd, ortop e de perfumaria		Livros, jornais, revistas e papelaria		Equip. e Materiais p escritório, inform e comum		Outros artigos de uso pessoal e doméstico		Varejo Ampliado		Automóveis, motos, partes e peças		Material de construção	
	JAN	FEV	JAN	FEV	JAN	FEV	JAN	FEV	JAN	FEV	JAN	FEV	JAN	FEV	JAN	FEV	JAN	FEV	JAN	FEV	JAN	FEV	JAN	FEV	JAN	FEV
jan-23	2,5	2,7	1,1	1,0	1,0	1,0	0,8	0,8	12,2	12,4	0,4	1,1	-0,1	-0,1	1,6	1,6	2,3	2,9	-2,2	-0,9	-0,6	-0,2	-2,0	-0,9	3,2	3,4
fev-23	0,3	-0,3	-0,2	-0,1	-0,2	-0,1	0,0	-0,1	1,4	1,4	-0,7	-2,1	1,6	1,6	0,5	-1,3	-5,7	-6,2	-1,2	-2,8	1,6	0,7	2,4	0,3	-2,5	-2,8
mar-23	0,8	1,1	0,1	0,1	0,0	0,1	1,5	1,5	0,0	0,0	0,6	1,1	0,8	0,7	-2,2	-1,8	6,9	7,7	-2,0	-1,8	3,7	5,0	6,6	6,9	-0,4	-0,3
abr-23	0,1	0,1	-1,9	3,8	3,8	3,8	0,0	-0,1	-2,2	-2,2	-0,6	-0,7	0,6	0,7	0,0	0,4	-7,3	-7,6	-1,4	-1,9	-2,9	-3,1	-7,1	-6,7	-0,7	-0,7
mai-23	-0,8	-0,8	1,5	-3,3	-3,2	-3,3	-0,7	-0,7	-0,8	-0,8	-0,5	-0,4	2,6	2,3	0,8	1,1	1,6	1,5	-2,9	-2,3	-1,1	-0,9	2,5	2,1	-0,5	-0,5
jun-23	0,0	0,0	-1,0	1,6	1,6	1,6	1,3	1,3	2,2	2,2	0,6	0,6	-0,5	-0,2	-0,5	-0,3	-4,1	-4,3	0,2	0,0	1,0	0,8	9,6	10,1	0,2	0,2
jul-23	0,9	0,9	0,3	0,4	0,4	0,4	0,5	0,5	-3,0	-3,0	-0,6	-0,5	0,3	0,2	-2,9	-2,7	11,1	11,3	7,6	7,4	-0,5	-0,7	-6,8	-6,9	0,4	0,4
ago-23	-0,2	-0,2	1,2	1,1	1,1	1,1	1,2	1,2	-0,1	0,0	-1,7	-1,6	0,1	0,0	-3,1	-3,0	0,4	0,4	-4,7	-4,3	0,8	0,7	3,6	3,6	0,1	0,1
set-23	0,8	0,8	-1,5	1,3	1,4	1,3	1,9	1,9	-0,3	-0,4	2,3	2,3	0,8	0,9	0,6	0,6	-0,1	-0,1	-0,9	-0,6	0,3	0,3	-0,6	-0,4	-2,7	-2,6
out-23	-0,3	-0,3	-0,4	-0,8	-0,8	-0,8	-1,2	-1,2	-1,1	-1,1	-0,1	0,0	1,2	1,2	1,5	1,7	-6,4	-6,8	0,1	0,3	-0,2	-0,2	0,3	0,3	2,6	2,6
nov-23	0,2	0,2	1,1	0,2	0,2	0,2	0,1	0,1	2,5	2,4	5,6	5,6	-0,4	-0,2	-2,2	-2,0	17,9	18,4	1,0	1,3	1,5	1,6	4,1	4,1	0,1	0,1
dez-23	-1,4	-1,5	1,3	1,0	0,7	0,7	0,5	0,5	-6,9	-7,0	-7,4	-7,6	-0,7	-0,7	-3,1	-2,9	-13,0	-13,4	-3,9	-4,9	-1,5	-1,8	-4,2	-4,2	0,7	0,7
jan-24	2,5	2,8	-0,2	-0,3	0,9	0,8	1,1	1,1	8,5	8,5	3,6	4,1	-1,1	-1,1	-3,6	-3,3	6,1	6,8	5,2	6,9	2,4	2,8	2,8	3,7	-0,2	0,0
fev-24		1,0		-2,7		-0,2		0,0		0,3		1,2		9,9		3,2		0,5		4,8		1,2		3,9		-0,2

Fonte: IBGE, Diretoria de Pesquisas, Coordenação de Estatísticas Conjunturais em Empresas

(\*) Séries com ajuste sazonal.



# Revisão - Mês/Mês imediatamente anterior\* da Receita

Ano/mês	Comércio Varejista		Combustíveis e lubrificantes		Hiper,super, prods. Alimen. Beb.		Super e hipermercados		Tecidos, vestuário e calçados		Móveis e eletrodomésticos		Artigos farmac, méd, ortop e de perfumaria		Livros, jornais, revistas e papelaria		Equip. e Materiais p escritório, inform e comum		Outros artigos de uso pessoal e doméstico		Varejo Ampliado		Automóveis, motos, partes e peças		Material de construção	
	JAN	FEV	JAN	FEV	JAN	FEV	JAN	FEV	JAN	FEV	JAN	FEV	JAN	FEV	JAN	FEV	JAN	FEV	JAN	FEV	JAN	FEV	JAN	FEV	JAN	FEV
jan-23	1,6	1,7	9,5	9,0	1,3	0,7	0,4	0,4	1,5	1,4	0,4	0,9	0,8	0,8	1,7	1,6	1,5	2,4	-1,8	-1,4	0,0	0,4	-1,2	0,2	2,8	3,3
fev-23	-0,4	-1,0	-3,5	-2,6	0,4	0,0	0,4	0,2	-1,4	-0,4	-1,2	-2,2	1,2	1,3	-0,4	-1,5	-5,9	-6,6	-1,3	-2,0	1,4	0,6	1,9	-0,4	-1,5	-2,2
mar-23	3,1	3,4	-0,5	-0,4	-0,1	-0,5	-0,3	-0,2	0,9	0,2	0,3	0,7	1,9	1,8	-0,3	-0,4	7,4	4,9	-2,0	-1,4	3,5	4,1	6,2	6,6	-1,4	-1,3
abr-23	-1,5	-1,6	-5,2	-5,3	3,7	4,2	3,7	3,7	-1,2	-1,3	-0,7	-0,7	1,2	1,2	-0,2	0,4	-8,5	-6,7	-0,8	-1,0	-2,9	-2,9	-6,4	-6,1	-0,5	-0,5
mai-23	-1,9	-1,9	-1,9	-2,0	-1,5	-1,7	-1,0	-1,0	1,6	1,7	-1,0	-0,9	3,4	3,4	1,0	1,3	1,9	1,4	-2,5	-2,3	-0,8	-0,7	2,4	2,0	-0,8	-0,7
jun-23	0,8	0,8	-4,4	-4,4	0,6	0,9	1,0	1,0	-0,1	-0,1	0,6	0,7	-1,3	-1,3	-0,5	-0,3	-3,0	-2,4	0,1	0,2	0,7	0,7	7,5	8,0	0,0	-0,1
jul-23	0,9	1,0	0,7	0,6	-0,3	-0,2	-0,1	-0,1	0,6	0,6	-1,0	-0,9	1,0	1,0	-0,9	-0,8	8,7	8,5	7,8	7,8	-0,2	-0,2	-5,2	-5,3	0,3	0,4
ago-23	0,6	0,6	11,3	11,1	0,5	0,5	0,5	0,5	-0,8	-0,8	-2,0	-1,9	0,7	0,6	-2,0	-1,9	-0,2	0,2	-3,9	-3,7	1,2	1,2	3,8	3,8	0,2	0,2
set-23	0,8	0,9	3,6	3,6	0,8	1,0	1,2	1,2	0,5	0,4	2,0	2,0	1,3	1,3	2,6	2,6	-0,2	-0,1	-0,7	-0,5	0,5	0,6	-0,7	-0,5	-2,1	-2,1
out-23	-0,1	-0,1	-1,7	-1,8	-1,1	-1,0	-1,1	-1,1	-1,5	-1,6	0,1	0,1	1,8	1,8	1,5	1,6	-4,3	-6,1	-0,2	-0,1	-0,3	-0,3	0,1	0,1	1,6	1,6
nov-23	0,9	0,9	0,0	-0,1	0,8	1,0	0,7	0,7	3,3	3,2	5,7	5,7	0,7	0,7	-0,9	-0,8	15,3	17,1	1,2	1,4	1,7	2,1	3,8	3,9	0,1	0,1
dez-23	0,2	0,3	0,4	0,2	0,9	1,1	0,7	0,8	1,2	1,2	-6,7	-7,0	-0,7	-0,7	-0,1	0,0	-14,4	-14,3	-3,5	-4,5	-0,7	-1,5	-4,4	-4,3	1,3	1,4
jan-24	0,9	1,0	0,4	0,1	2,5	2,0	2,1	2,2	-0,7	-0,9	3,5	3,9	0,0	0,0	-0,5	-0,3	6,1	6,9	6,6	7,4	2,3	2,8	2,5	3,5	-0,4	0,0
fev-24		1,2		-2,9		0,5		0,6		-0,5		1,0		9,9		1,6		0,0		5,3		1,6		3,7		0,3

Fonte: IBGE, Diretoria de Pesquisas, Coordenação de Estatísticas Conjunturais em Empresas

(\*) Séries com ajuste sazonal.

**FIM**