



Resultados de Abr-2026
16-06-2026

PESQUISA MENSAL DE COMÉRCIO



PMC



Diretoria de Pesquisas
Coordenação de Estatísticas Conjunturais em Empresas




Imagem criada por ChatGPT

Pesquisa Mensal de Comércio

Objetivo

Produzir indicadores que permitam acompanhar a evolução conjuntural do comércio varejista e do comércio varejista ampliado, divulgados na forma de série mensal de indicadores, em nível Brasil, por segmentos e por Unidade da Federação.

Variável Investigada

Receita bruta de revenda, definida como receita bruta mensal proveniente da revenda de mercadorias, que deflacionada por índices específicos de preços (IPCA), utilizados como deflatores, se estima um índice de volume de vendas.

Pesquisa por amostra

Representada por um conjunto de 6.770 empresas com cobertura para as 27 UFs.

- empresas formalmente constituídas
- sediadas no Território Nacional
- em situação ativa na Pesquisa Anual de Comércio - PAC
- possuir 20 ou mais pessoas ocupadas na PAC

Síntese de Resultados

Síntese dos Principais Resultados

Volume de Vendas do Comércio - Abr-2026

Varição(%)	Comércio Varejista	Comércio Varejista Ampliado
Abr-2026/Mar-2026*	-1,5 ▼	-0,7 ▼
Abr-2026/Abr-2025	1,0 ▲	1,4 ▲
Acumulada de Janeiro a Abril	2,0 ▲	1,8 ▲
Acumulada em 12 meses	1,5 ▲	0,2 ▲

Fonte: IBGE, Diretoria de Pesquisas, Coordenação de Estatísticas Conjunturais em Empresas

(*) Séries com ajuste sazonal.

Síntese de Resultados (%)

Volume de Vendas do Comércio - Abr-2026

ATIVIDADES	MÊS/MÊS ANTERIOR(*)			MÊS/IGUAL MÊS DO ANO ANTERIOR			ACUMULADO	
	FEV	MAR	ABR	FEV	MAR	ABR	NO ANO	12 MESES
Comércio Varejista	0,8	0,7	-1,5	0,4	4,0	1,0	2,0	1,5
Combustíveis e Lubrificantes	1,6	5,0	-6,2	-0,2	7,8	1,6	2,3	1,1
Hiper, super, prods. alimentícios, bebidas e fumo	1,3	-1,0	1,3	1,8	0,9	0,9	1,6	0,6
Tecidos, vestuário e calçados	-0,7	0,0	-0,1	-5,8	2,9	-2,5	-1,0	-0,2
Móveis e eletrodomésticos	-0,7	-1,1	-0,8	-1,9	6,2	2,6	3,3	4,3
Artigos farmacêuticos, med., ortop. e de perfumaria	0,4	0,0	-0,1	2,1	7,2	4,5	4,8	5,0
Livros, jornais, revistas e papelaria	0,5	0,5	1,1	-4,1	9,2	0,0	-0,7	0,4
Equip. para escritório, informática e comunicação	-2,7	5,2	-4,5	0,2	22,5	6,5	8,8	7,7
Outros artigos de uso pessoal e doméstico	-0,3	4,1	-4,6	-4,9	11,1	-3,0	1,3	1,7
Comércio Varejista Ampliado	1,0	0,0	-0,7	-2,1	6,5	1,4	1,8	0,2
Veículos, motocicletas, partes e peças	1,3	-0,8	-0,7	-7,9	12,5	2,6	1,0	-3,1
Atacado e varejo de material de construção	0,6	2,7	-3,6	-8,4	8,1	0,0	-0,7	-1,5
Atacado esp. em prods. alimentícios, bebidas e fumo	—	—	—	-1,0	8,7	2,0	3,1	0,5

Fonte: IBGE, Diretoria de Pesquisas, Coordenação de Estatísticas Conjunturais em Empresas

(*) Séries com ajuste sazonal.

Síntese de Resultados (%)

Receita de Vendas do Comércio - Abr-2026

ATIVIDADES	MÊS/MÊS ANTERIOR(*)			MÊS/IGUAL MÊS DO ANO ANTERIOR			ACUMULADO	
	FEV	MAR	ABR	FEV	MAR	ABR	NO ANO	12 MESES
Comércio Varejista	0,6	1,2	1,1	1,6	6,3	4,2	4,2	5,1
Combustíveis e Lubrificantes	1,1	11,6	-2,3	-1,9	15,4	13,5	7,3	4,6
Hiper, super, prods. alimentícios, bebidas e fumo	0,9	0,1	2,3	2,6	2,0	2,8	2,8	4,4
Tecidos, vestuário e calçados	-1,3	1,2	0,2	-1,8	6,9	0,8	2,8	3,6
Móveis e eletrodomésticos	-1,1	-0,7	-0,2	-4,7	3,7	0,4	0,8	2,8
Artigos farmacêuticos, med., ortop. e de perfumaria	1,0	0,3	-0,1	7,4	13,1	9,8	10,3	10,1
Livros, jornais, revistas e papelaria	-1,3	-0,1	-0,2	-0,1	12,9	3,0	2,9	5,1
Equip. para escritório, informática e comunicação	-2,0	5,8	-3,9	-1,7	20,9	7,2	7,6	6,6
Outros artigos de uso pessoal e doméstico	0,2	4,8	-4,0	-1,3	15,5	1,2	5,3	6,1
Comércio Varejista Ampliado	0,9	1,0	-0,2	-1,4	7,9	3,6	3,2	3,1
Veículos, motocicletas, partes e peças	1,0	-0,3	-0,7	-7,5	13,1	3,3	1,7	-1,4
Atacado e varejo de material de construção	1,1	2,2	-2,0	-5,6	11,9	4,2	2,7	1,5
Atacado esp. em prods. alimentícios, bebidas e fumo	—	—	—	-3,3	6,3	1,1	1,4	1,4

Fonte: IBGE, Diretoria de Pesquisas, Coordenação de Estatísticas Conjunturais em Empresas

(*) Série com ajuste sazonal.

Variação mês/mês imediatamente anterior (%)

Varição mês/mês imediatamente anterior* do Volume de Vendas por Atividade (%)

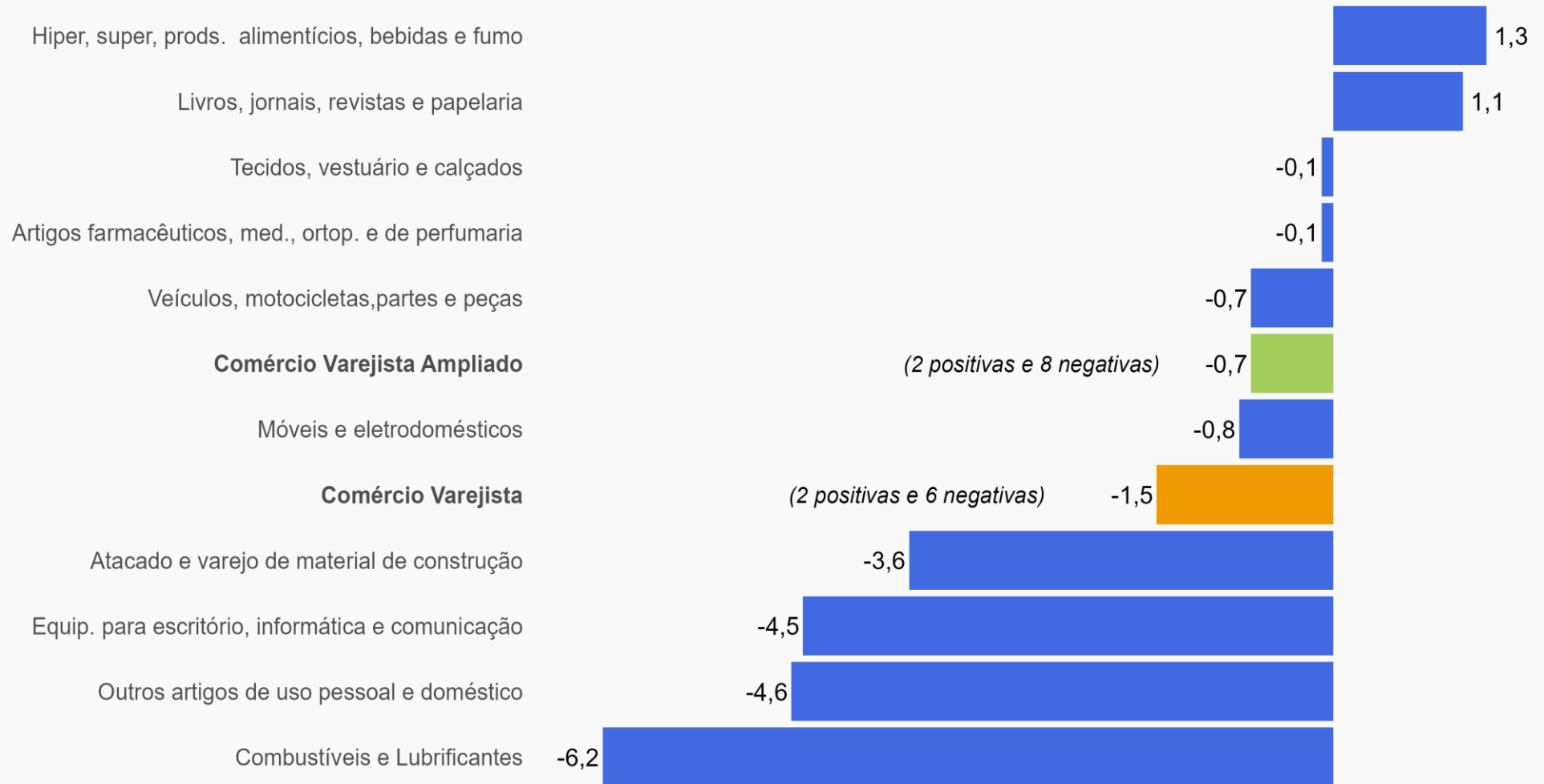
Abr-2025 a Abr-2026

Comércio Varejista	0,1	-0,4	-0,2	0,0	0,1	-0,2	0,6	1,1	-0,7	0,5	0,8	0,7	-1,5
Combustíveis e Lubrificantes	-1,0	-1,1	0,3	2,0	-0,5	-1,2	1,6	0,7	0,2	-1,1	1,6	5,0	-6,2
Hiper, super, prods. alimentícios, bebidas e fumo	-1,0	0,0	-0,5	-0,1	0,4	-0,2	0,0	1,2	-0,2	0,3	1,3	-1,0	1,3
Tecidos, vestuário e calçados	0,5	0,5	0,0	-3,0	0,9	-1,1	0,2	-0,7	-0,2	2,1	-0,7	0,0	-0,1
Móveis e eletrodomésticos	0,0	1,7	-0,9	1,4	0,1	-0,2	1,2	2,0	-0,7	-0,2	-0,7	-1,1	-0,8
Artigos farmacêuticos, med., ortop. e de perfumaria	0,7	1,2	-0,5	0,6	0,8	1,1	0,6	2,1	-4,5	2,0	0,4	0,0	-0,1
Livros, jornais, revistas e papelaria	1,4	-2,0	-1,4	1,0	-1,9	-1,4	0,5	1,0	-2,4	-1,9	0,5	0,5	1,1
Equip. para escritório, informática e comunicação	2,8	3,2	-2,2	-2,5	5,3	-0,5	4,4	3,8	8,3	-10,1	-2,7	5,2	-4,5
Outros artigos de uso pessoal e doméstico	1,6	-2,5	0,9	0,2	-1,4	0,9	0,1	1,5	-1,8	0,8	-0,3	4,1	-4,6
Comércio Varejista Ampliado	-1,6	0,0	-3,3	2,0	0,8	0,4	1,0	0,6	-1,0	0,9	1,0	0,0	-0,7
Veículos, motocicletas, partes e peças	-2,1	-1,4	-4,2	2,3	2,4	-0,9	3,1	0,2	-2,5	2,9	1,3	-0,8	-0,7
Atacado e varejo de material de construção	-0,2	-1,1	-2,3	0,5	0,2	0,1	0,5	0,6	-4,1	3,4	0,6	2,7	-3,6
	abr 25	mai 25	jun 25	jul 25	ago 25	set 25	out 25	nov 25	dez 25	jan 26	fev 26	mar 26	abr 26

Fonte: IBGE, Diretoria de Pesquisas, Coordenação de Estatísticas Conjunturais em Empresas

(*) Séries com ajuste sazonal.

Variação mês/mês imediatamente anterior* do Volume de Vendas por Atividade em Abr-2026 (%)

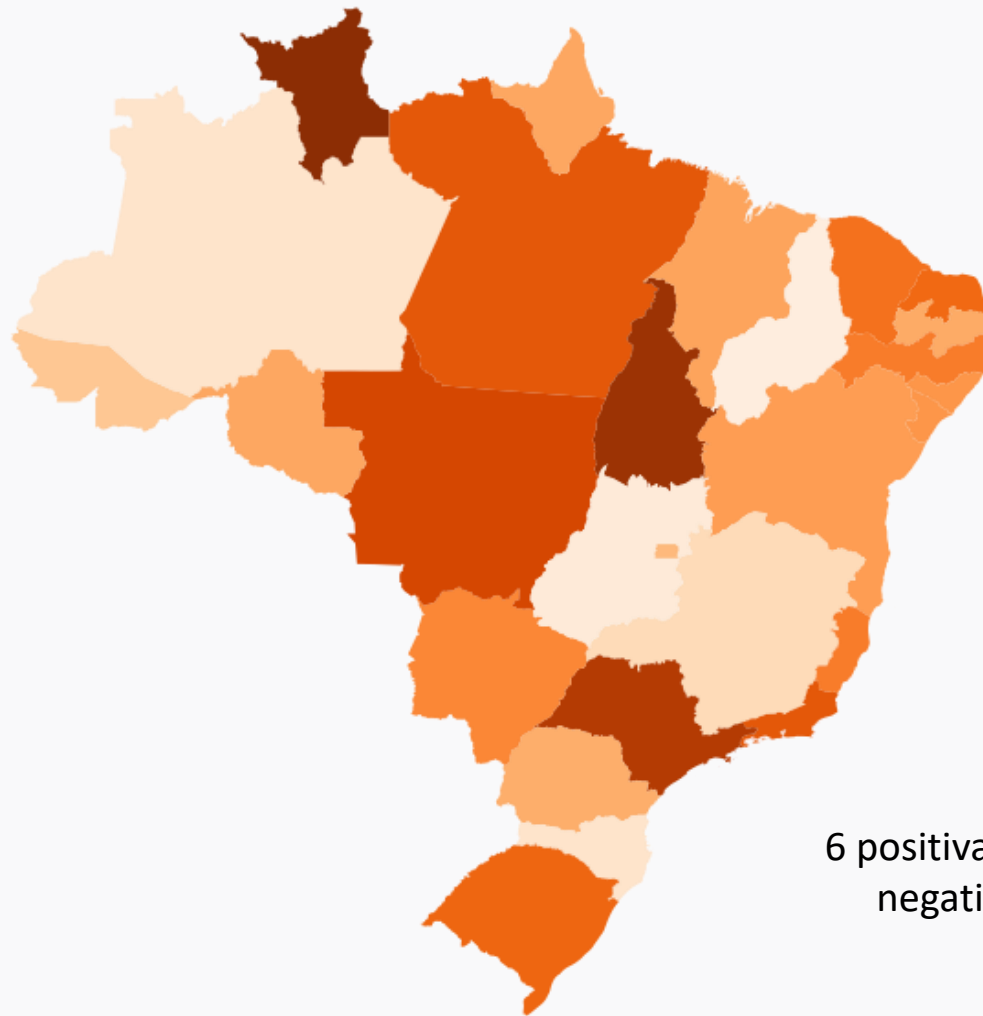


Fonte: IBGE, Diretoria de Pesquisas, Coordenação de Estatísticas Conjunturais em Empresas

(*) Séries com ajuste sazonal.

Varição mês/mês imediatamente anterior* do Volume de Vendas do Comércio Varejista por Estado (%)

Abr-2026/Mar-2026



6 positivas e 20 negativas

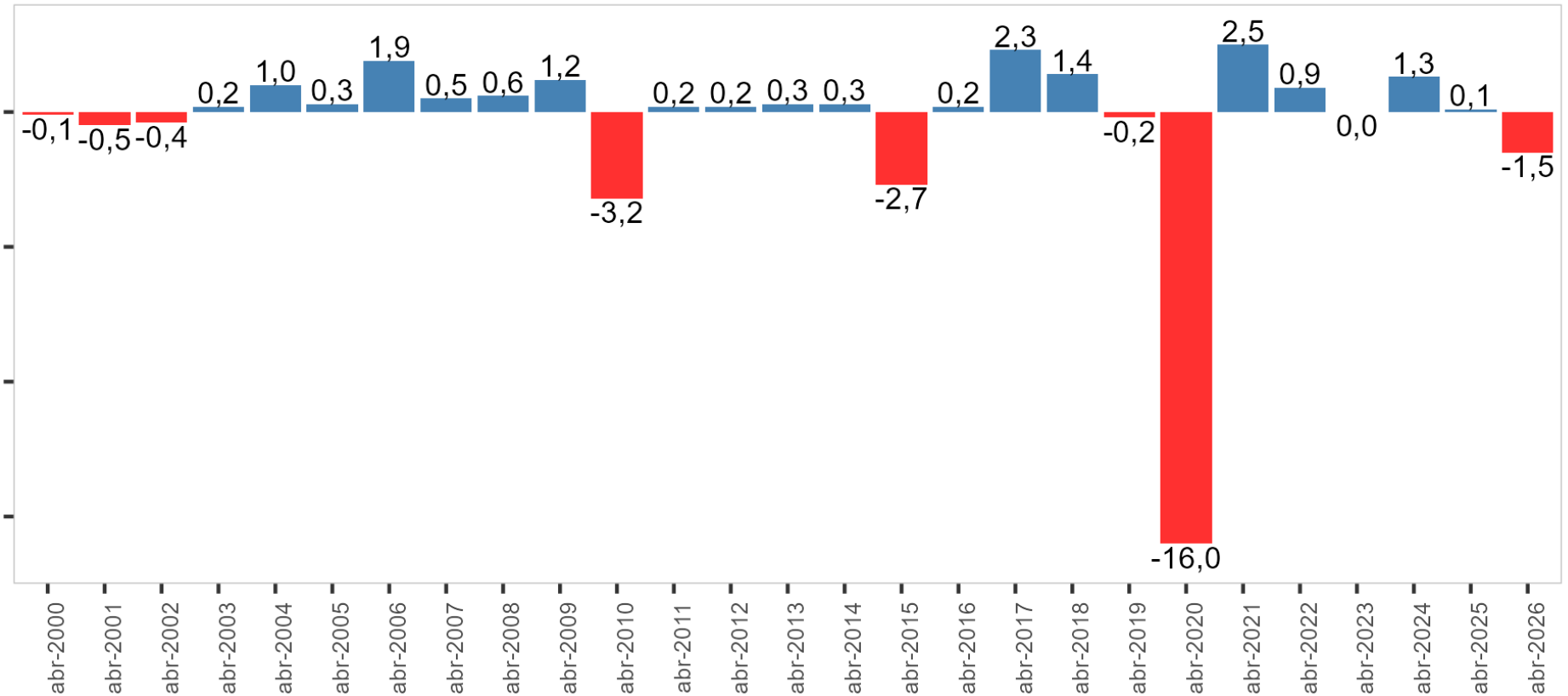
Roraima	1,8
Tocantins	1,6
São Paulo	1,3
Mato Grosso	0,9
Rio de Janeiro	0,4
Pará	0,4
Rio Grande do Sul	0,0
Rio Grande do Norte	-0,1
Ceará	-0,3
Pernambuco	-0,6
Espírito Santo	-0,6
Mato Grosso do Sul	-0,9
Sergipe	-1,3
Alagoas	-1,3
Brasil	-1,5
Bahia	-1,5
Maranhão	-1,7
Rondônia	-1,8
Amapá	-1,8
Paraíba	-1,9
Paraná	-2,0
Distrito Federal	-2,3
Acre	-2,7
Minas Gerais	-3,3
Santa Catarina	-3,6
Amazonas	-3,6
Goiás	-3,8
Piauí	-3,9

Fonte: IBGE, Diretoria de Pesquisas, Coordenação de Estatísticas Conjunturais em Empresas

(*) Séries com ajuste sazonal.

Varição mês/ mês imediatamente anterior* do Volume de Vendas do Comércio Varejista em Abril (%)

Abr-2000 a Abr-2026

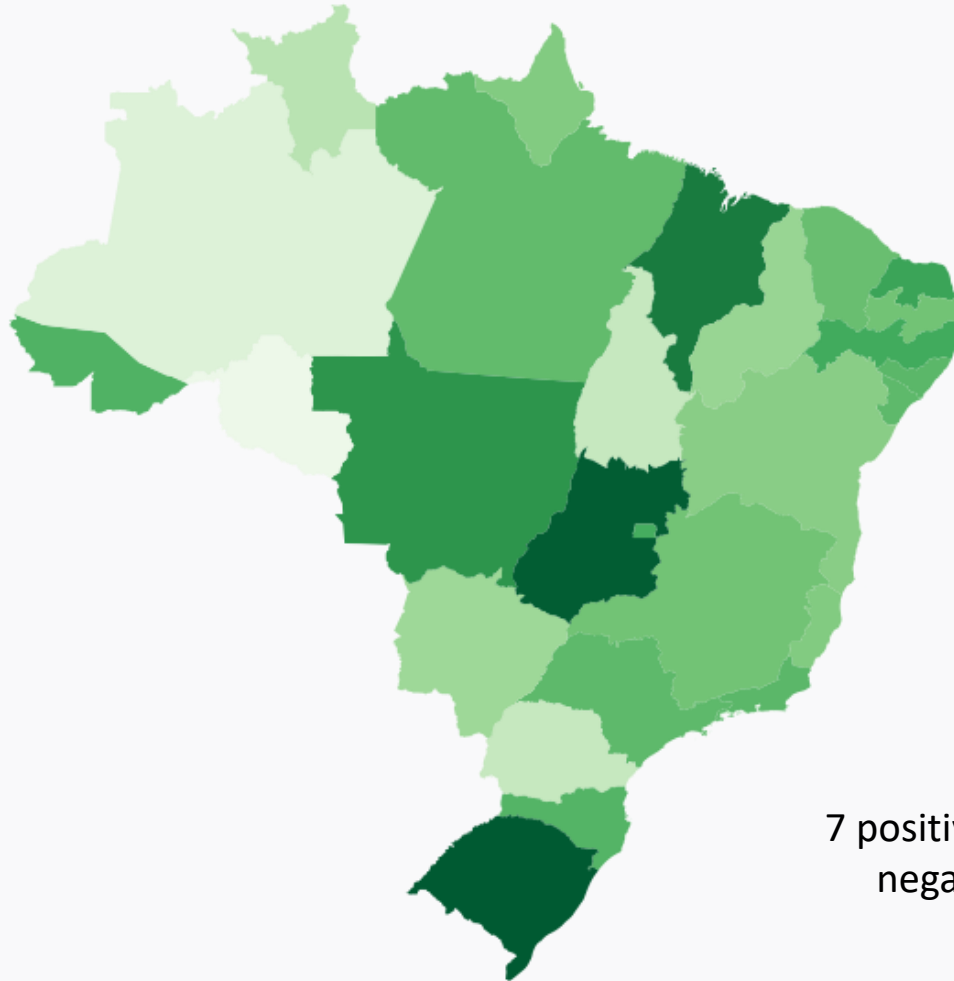


Fonte: IBGE, Diretoria de Pesquisas, Coordenação de Estatísticas Conjunturais em Empresas

(*) Séries com ajuste sazonal.

Varição mês/mês imediatamente anterior* do Volume de Vendas do Comércio Varejista Ampliado por Estado (%)

Abr-2026/Mar-2026



7 positivas e 20 negativas

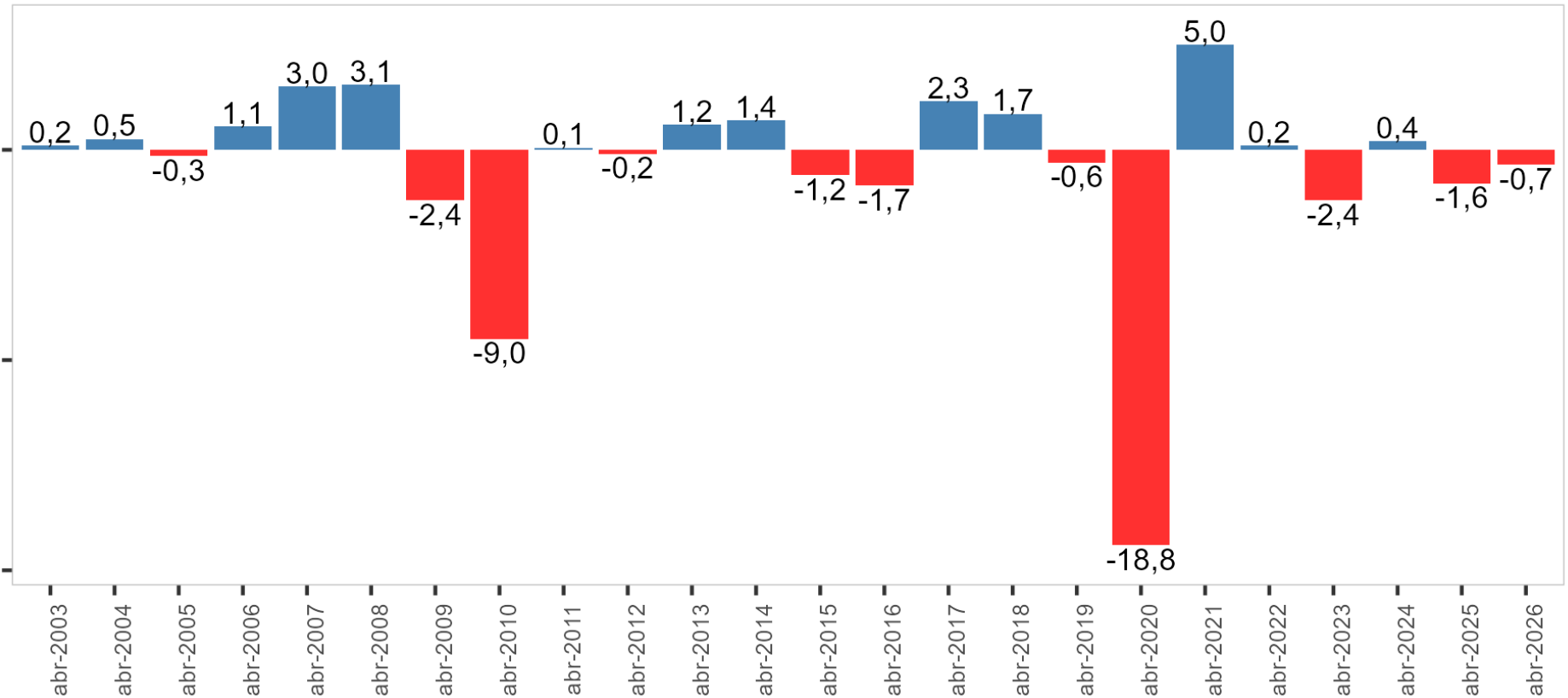
Rio Grande do Sul	3,2
Goiás	3,1
Maranhão	2,2
Mato Grosso	1,3
Rio Grande do Norte	0,6
Pernambuco	0,3
Distrito Federal	0,2
Acre	-0,1
Santa Catarina	-0,2
Rio de Janeiro	-0,4
Alagoas	-0,4
Sergipe	-0,5
São Paulo	-0,5
Pará	-0,6
Brasil	-0,7
Ceará	-0,8
Paraíba	-1,1
Minas Gerais	-1,1
Espírito Santo	-1,6
Amapá	-1,6
Bahia	-1,8
Piauí	-2,3
Mato Grosso do Sul	-2,5
Roraima	-3,5
Tocantins	-4,0
Paraná	-4,0
Amazonas	-4,9
Rondônia	-5,5

Fonte: IBGE, Diretoria de Pesquisas, Coordenação de Estatísticas Conjunturais em Empresas

(*) Séries com ajuste sazonal.

Varição mês/ mês imediatamente anterior* do Volume de Vendas do Comércio Varejista Ampliado em Abril (%)

Abr-2003 a Abr-2026



Fonte: IBGE, Diretoria de Pesquisas, Coordenação de Estatísticas Conjunturais em Empresas

(*) Séries com ajuste sazonal.

Variação mês/ mês imediatamente anterior e Conjuntura (%)

Variações Positivas e Negativas (%)

Abr-2026/Mar-2026

Atividades	Variações
Comércio Varejista	-1,5 ▼
Combustíveis e Lubrificantes	-6,2 ▼
Hiper, super, prods. alimentícios, bebidas e fumo	1,3 ▲
Tecidos, vestuário e calçados	-0,1 ▼
Móveis e eletrodomésticos	-0,8 ▼
Artigos farmacêuticos, med., ortop. e de perfumaria	-0,1 ▼
Livros, jornais, revistas e papelaria	1,1 ▲
Equip. para escritório, informática e comunicação	-4,5 ▼
Outros artigos de uso pessoal e doméstico	-4,6 ▼
Comércio Varejista Ampliado	-0,7 ▼
Veículos, motocicletas, partes e peças	-0,7 ▼
Atacado e varejo de material de construção	-3,6 ▼

Fonte: IBGE, Diretoria de Pesquisas, Coordenação de Estatísticas Conjunturais em Empresas

(*) Séries com ajuste sazonal.

Variações Positivas e Negativas do Comércio Varejista

Variação mês/ mês imediatamente anterior (%)

Volume de Vendas - Abr-2026/Mar-2026

Comércio Varejista: -1,5%

POSITIVAS	NEGATIVAS
Livros, jornais, revistas e papelaria (1,1%)	Combustíveis e Lubrificantes (-6,2%)
Hiper, super, prods. alimentícios, bebidas e fumo (1,3%)	Outros artigos de uso pessoal e doméstico (-4,6%)
—	Equip. para escritório, informática e comunicação (-4,5%)
—	Móveis e eletrodomésticos (-0,8%)
—	Artigos farmacêuticos, med., ortop. e de perfumaria (-0,1%)
—	Tecidos, vestuário e calçados (-0,1%)

Fonte: IBGE, Diretoria de Pesquisas, Coordenação de Estatísticas Conjunturais em Empresas

(*) Séries com ajuste sazonal.

Variações Positivas e Negativas do Comércio Varejista Ampliado

Variação mês/ mês imediatamente anterior (%)

Volume de Vendas - Abr-2026/Mar-2026

Comércio Varejista Ampliado: -0,7%

POSITIVAS	NEGATIVAS
Livros, jornais, revistas e papelaria (1,1%)	Combustíveis e Lubrificantes (-6,2%)
Hiper, super, prods. alimentícios, bebidas e fumo (1,3%)	Outros artigos de uso pessoal e doméstico (-4,6%)
—	Equip. para escritório, informática e comunicação (-4,5%)
—	Atacado e varejo de material de construção (-3,6%)
—	Móveis e eletrodomésticos (-0,8%)
—	Veículos, motocicletas, partes e peças (-0,7%)
—	Artigos farmacêuticos, med., ortop. e de perfumaria (-0,1%)
—	Tecidos, vestuário e calçados (-0,1%)

Fonte: IBGE, Diretoria de Pesquisas, Coordenação de Estatísticas Conjunturais em Empresas

(*) Séries com ajuste sazonal.

Conjuntura - Fatores Positivos e Negativos

Variação mês/ mês anterior do Volume - Abr-2026/Mar-2026



FATORES POSITIVOS

Inflação

Índice Geral: 0,67% em abr-2026 contra 0,88% em mar-2026

Combustíveis (veículos): 1,8% em abr-2026 contra 4,47% em mar-2026

Alimentação no Domicílio: 1,64% em abr-2026 contra 1,94% em mar-2026

Automóvel novo: 0,04% em abr-2026 contra 0,23% em mar-2026

Crédito à pessoa física: 0,0% em abr-2026 com relação a mar-2026

Massa de Rendimento: 0,0% em abr-2026 com relação a mar-2026



FATORES NEGATIVOS

Inflação

Vestuário: 0,52% em abr-2026 contra 0,46% em mar-2026

Mobiliário: 0,62% em abr-2026 contra 0,45% em mar-2026

Eletrodomésticos e equipamentos: 1,05% em abr-2026 contra -0,15% em mar-2026

Produtos farmacêuticos: 1,77% em abr-2026 contra 0,34% em mar-2026

Leitura: 0,16% em abr-2026 contra -0,39% em mar-2026

Material de Construção: 0,72% em abr-2026 contra 0,37% em mar-2026

Crédito à pessoa física para aquisição de veículos: -3,2% em abr-2026 com relação a mar-2026

Número de pessoas ocupadas: -0,3% em abr-2026 com relação a mar-2026

Fontes:

Inflação: IBGE/IPCA e IBGE/SINAPI (Variação Mensal: mês contra mês imediatamente anterior),

Crédito à pessoa física: Banco Central (Variação do mês contra o mês anterior das concessões de crédito à pessoa física ajustada sazonalmente),

Crédito à pessoa física para aquisição de veículos: Banco Central (Variação do mês contra o mês imediatamente anterior ajustada sazonalmente das concessões de crédito à pessoa física com recursos livres para aquisição de veículos);

Mercado de Trabalho: PNAD Contínua (Variação percentual em relação a trimestre imediatamente anterior da massa de rendimento real de todos os trabalhos, habitualmente recebido por mês, pelas pessoas de 14 anos ou mais de idade, ocupadas na semana de referência, com rendimento de trabalho); (Variação percentual em relação a trimestre imediatamente anterior do número de pessoas de 14 anos ou mais de idade, ocupadas na semana de referência)

Distâncias em Relação a Fev-2020 (%) (Patamar Pré-Pandemia)

Distância* do Volume de Vendas por Atividade em relação a Fev-2020 (%)

Abr-2025 a Abr-2026

Artigos farmacêuticos, med., ortop. e de perfumaria	39,4	41,0	40,3	41,2	42,3	44,0	44,9	47,9	41,3	44,1	44,7	44,7	44,5
Hiper, super, prods. alimentícios, bebidas e fumo	12,6	12,6	12,0	11,9	12,3	12,1	12,1	13,4	13,1	13,5	15,0	13,9	15,3
Veículos, motocicletas, partes e peças	10,9	9,3	4,7	7,1	9,7	8,7	12,1	12,3	9,5	12,7	14,2	13,3	12,5
Comércio Varejista	10,1	9,6	9,4	9,3	9,5	9,3	9,9	11,1	10,3	10,9	11,8	12,6	10,9
Combustíveis e Lubrificantes	7,4	6,3	6,6	8,7	8,2	6,9	8,7	9,4	9,7	8,4	10,2	15,7	8,5
Comércio Varejista Ampliado	5,4	5,3	1,8	3,9	4,7	5,1	6,2	6,8	5,8	6,7	7,8	7,8	7,1
Atacado e varejo de material de construção	8,9	7,6	5,2	5,8	6,0	6,1	6,6	7,3	2,9	6,3	6,9	9,8	5,9
Móveis e eletrodomésticos	-3,5	-1,8	-2,7	-1,3	-1,2	-1,4	-0,2	1,8	1,1	0,9	0,2	-1,0	-1,7
Outros artigos de uso pessoal e doméstico	-1,6	-4,1	-3,3	-3,1	-4,4	-3,6	-3,5	-2,1	-3,8	-3,1	-3,4	0,6	-4,0
Equip. para escritório, informática e comunicação	-10,1	-7,2	-9,3	-11,6	-6,9	-7,4	-3,3	0,4	8,7	-2,3	-4,9	0,0	-4,5
Tecidos, vestuário e calçados	-16,3	-15,9	-15,9	-18,4	-17,7	-18,6	-18,5	-19,0	-19,2	-17,6	-18,1	-18,1	-18,1
Livros, jornais, revistas e papelaria	-42,4	-43,6	-44,3	-43,8	-44,9	-45,6	-45,3	-44,8	-46,1	-47,1	-46,9	-46,6	-46,0
	abr 25	mai 25	jun 25	jul 25	ago 25	set 25	out 25	nov 25	dez 25	jan 26	fev 26	mar 26	abr 26

Fonte: IBGE, Diretoria de Pesquisas, Coordenação de Estatísticas Conjunturais em Empresas

(*) Séries com ajuste sazonal.

Distâncias em relação aos pontos mais altos das séries históricas (%)

Distância* do Volume de Vendas por Atividade em relação aos pontos mais altos das séries (%)

Abr-2025 a Abr-2026

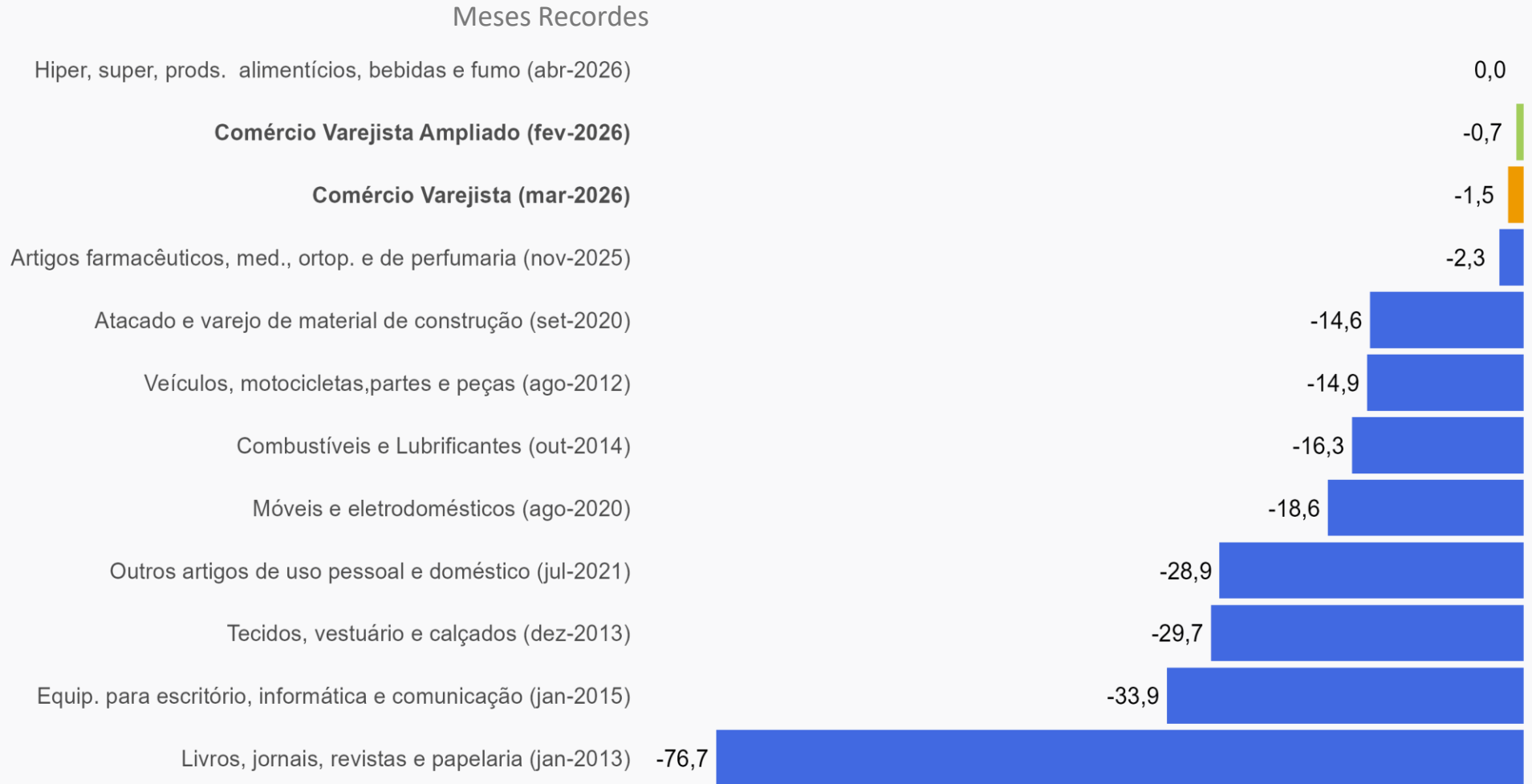
Hiper, super, prods. alimentícios, bebidas e fumo	-2,4	-2,4	-2,9	-3,0	-2,6	-2,8	-2,8	-1,6	-1,9	-1,5	-0,2	-1,2	0,0
Comércio Varejista Ampliado	-2,3	-2,3	-5,6	-3,7	-2,9	-2,6	-1,5	-1,0	-1,9	-1,0	0,0	-0,0	-0,7
Comércio Varejista	-2,2	-2,6	-2,9	-2,9	-2,8	-3,0	-2,4	-1,4	-2,0	-1,5	-0,7	0,0	-1,5
Artigos farmacêuticos, med., ortop. e de perfumaria	-5,8	-4,6	-5,1	-4,6	-3,8	-2,7	-2,0	0,0	-4,5	-2,6	-2,2	-2,2	-2,3
Atacado e varejo de material de construção	-12,2	-13,2	-15,1	-14,7	-14,5	-14,4	-14,0	-13,5	-17,0	-14,2	-13,8	-11,4	-14,6
Veículos, motocicletas, partes e peças	-16,1	-17,3	-20,8	-18,9	-17,0	-17,7	-15,2	-15,0	-17,1	-14,7	-13,6	-14,3	-14,9
Combustíveis e Lubrificantes	-17,2	-18,1	-17,8	-16,2	-16,6	-17,5	-16,2	-15,6	-15,4	-16,4	-15,0	-10,8	-16,3
Móveis e eletrodomésticos	-20,0	-18,7	-19,4	-18,2	-18,2	-18,3	-17,3	-15,6	-16,2	-16,4	-17,0	-17,9	-18,6
Outros artigos de uso pessoal e doméstico	-27,1	-28,9	-28,3	-28,2	-29,2	-28,6	-28,5	-27,4	-28,7	-28,2	-28,4	-25,5	-28,9
Tecidos, vestuário e calçados	-28,2	-27,8	-27,8	-29,9	-29,3	-30,1	-30,0	-30,5	-30,6	-29,2	-29,7	-29,7	-29,7
Equip. para escritório, informática e comunicação	-37,8	-35,8	-37,3	-38,9	-35,6	-35,9	-33,1	-30,6	-24,8	-32,4	-34,2	-30,8	-33,9
Livros, jornais, revistas e papelaria	-75,1	-75,6	-75,9	-75,7	-76,2	-76,5	-76,4	-76,1	-76,7	-77,2	-77,0	-76,9	-76,7
	abr 25	mai 25	jun 25	jul 25	ago 25	set 25	out 25	nov 25	dez 25	jan 26	fev 26	mar 26	abr 26

Fonte: IBGE, Diretoria de Pesquisas, Coordenação de Estatísticas Conjunturais em Empresas

(*) Séries com ajuste sazonal.

Distância* do Volume de Vendas por Atividade em relação aos pontos mais altos das séries (%)

Abr-2026

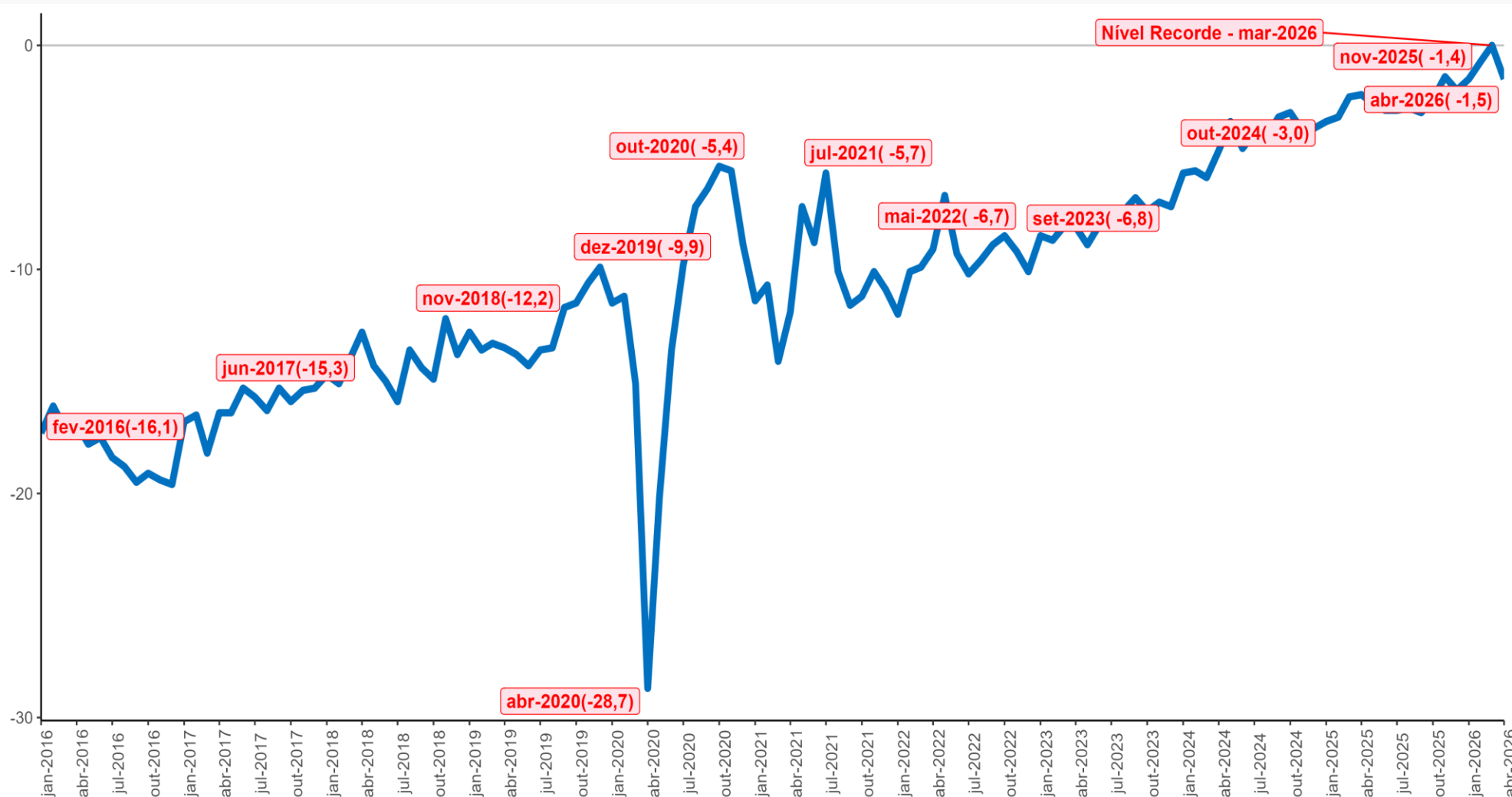


Fonte: IBGE, Diretoria de Pesquisas, Coordenação de Estatísticas Conjunturais em Empresas

(*) Séries com ajuste sazonal.

Distância* do Volume de Vendas do Comércio Varejista em relação ao ponto mais alto da série (%)

Jan-2016 a Abr-2026

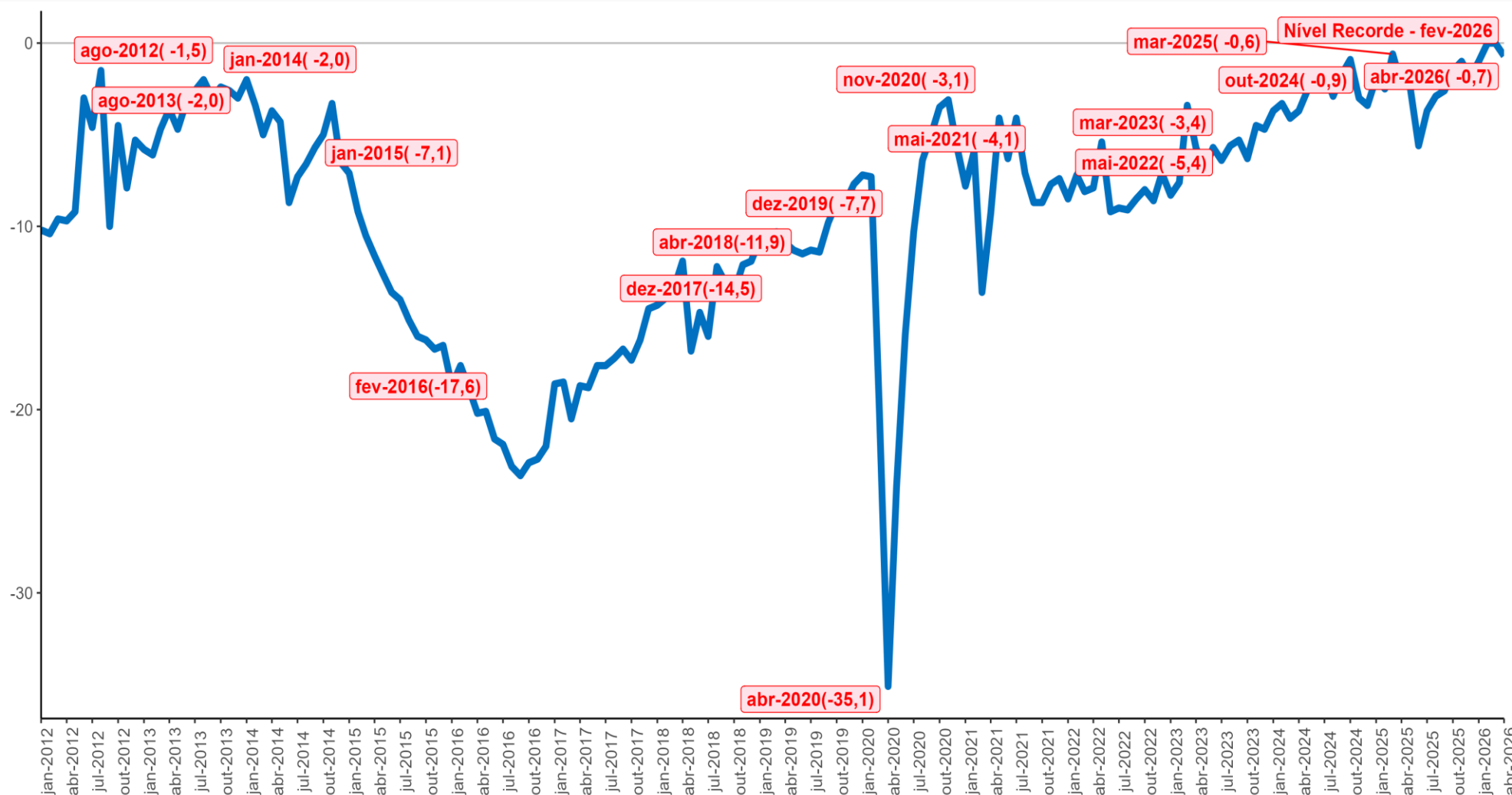


Fonte: IBGE, Diretoria de Pesquisas, Coordenação de Estatísticas Conjunturais em Empresas

(*) Séries com ajuste sazonal.

Distância* do Volume de Vendas do Comércio Varejista Ampliado em relação ao ponto mais alto da série (%)

Jan-2016 a Abr-2026



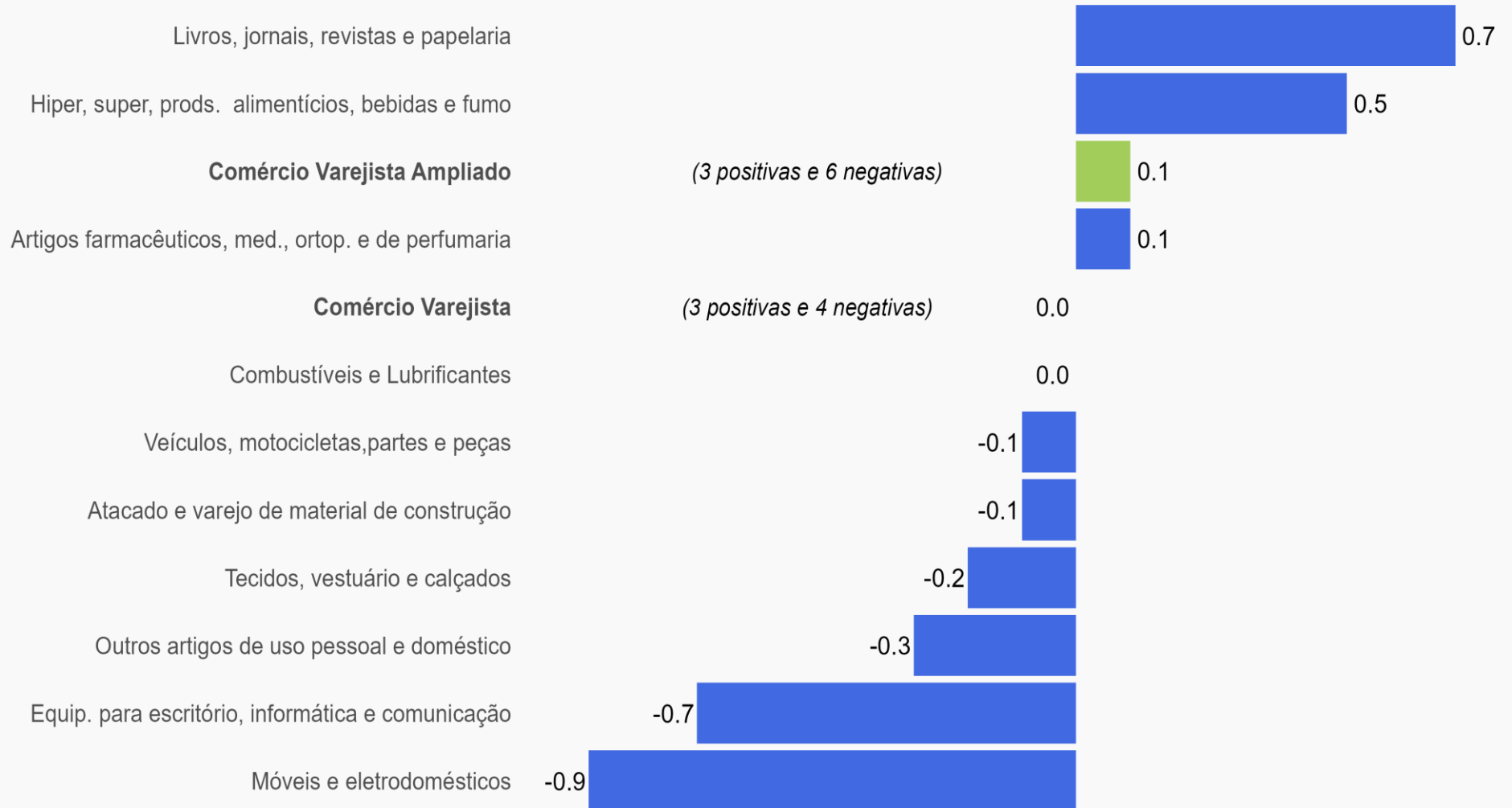
Fonte: IBGE, Diretoria de Pesquisas, Coordenação de Estatísticas Conjunturais em Empresas

(*) Séries com ajuste sazonal.

Média Móvel Trimestral (%)

Saldo da média móvel trimestral (%)*

Volume de Vendas por Atividade - Abr-2026



Fonte: IBGE, Diretoria de Pesquisas, Coordenação de Estatísticas Conjunturais em Empresas

(*) Séries com ajuste sazonal.

Varição mês/mesmo mês do ano anterior *(Varição Interanual (%))*

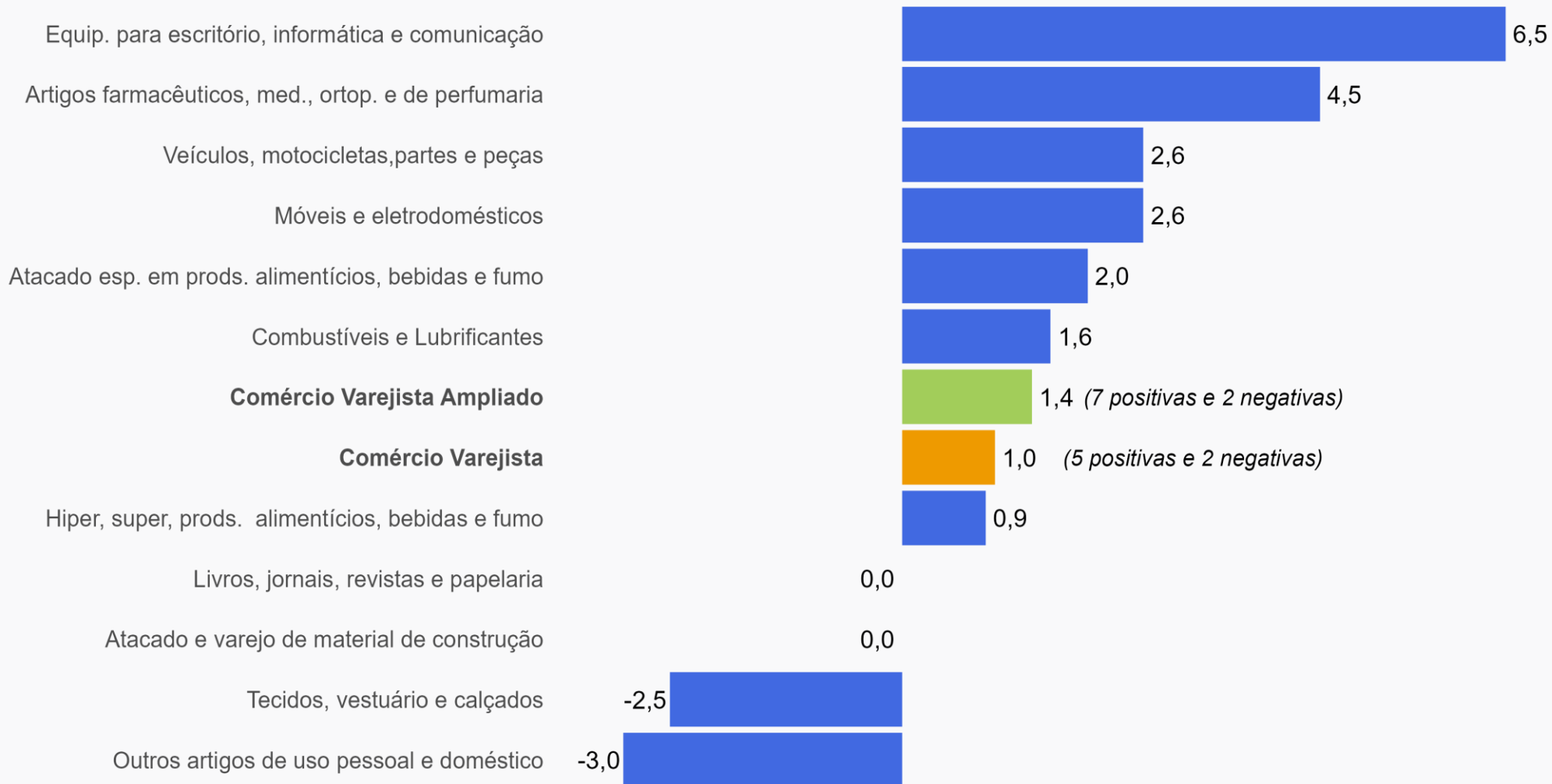
Varição Interanual do Volume de Vendas por Atividade

Abr-2025 a Abr-2026

Comércio Varejista	5,4	1,8	0,5	1,3	0,4	0,9	1,0	1,5	2,4	2,7	0,4	4,0	1,0
Combustíveis e Lubrificantes	-1,4	0,0	-1,1	3,2	0,4	-0,6	0,2	-1,2	3,0	-0,2	-0,2	7,8	1,6
Hiper, super, prods. alimentícios, bebidas e fumo	7,4	0,5	-0,2	0,5	-0,5	-0,6	0,0	0,1	1,3	2,7	1,8	0,9	0,9
Tecidos, vestuário e calçados	7,6	6,7	6,2	-1,5	0,6	-1,6	-2,3	-3,9	-2,4	1,4	-5,8	2,9	-2,5
Móveis e eletrodomésticos	0,3	7,1	-0,4	3,2	2,1	8,1	3,4	5,8	7,4	6,1	-1,9	6,2	2,6
Artigos farmacêuticos, med., ortop. e de perfumaria	2,1	5,6	2,2	4,2	2,7	5,1	6,4	7,5	6,9	5,1	2,1	7,2	4,5
Livros, jornais, revistas e papelaria	-3,8	3,2	-1,1	3,8	0,8	-1,9	1,0	6,0	-1,6	-3,4	-4,1	9,2	0,0
Equip. para escritório, informática e comunicação	-5,4	4,7	0,5	-4,8	-0,7	5,7	8,0	9,9	31,1	5,5	0,2	22,5	6,5
Outros artigos de uso pessoal e doméstico	11,1	0,2	2,0	1,3	1,9	3,1	1,2	4,6	0,6	1,7	-4,9	11,1	-3,0
Comércio Varejista Ampliado	1,1	1,0	-4,0	-2,4	-2,1	1,1	-0,3	-0,2	2,7	1,1	-2,1	6,5	1,4
Veículos, motocicletas, partes e peças	-7,1	1,5	-12,4	-9,4	-7,7	-2,1	-4,3	-5,3	0,7	-3,2	-7,9	12,5	2,6
Atacado e varejo de material de construção	-2,7	5,0	-3,8	-2,7	-6,1	-0,3	-3,8	-2,9	0,1	-2,6	-8,4	8,1	0,0
Atacado esp. em prods. alimentícios, bebidas e fumo	-2,4	-5,0	-10,8	-6,7	-2,0	7,7	2,3	0,9	8,5	2,1	-1,0	8,7	2,0
	abr 25	mai 25	jun 25	jul 25	ago 25	set 25	out 25	nov 25	dez 25	jan 26	fev 26	mar 26	abr 26

Fonte: IBGE, Diretoria de Pesquisas, Coordenação de Estatísticas Conjunturais em Empresas

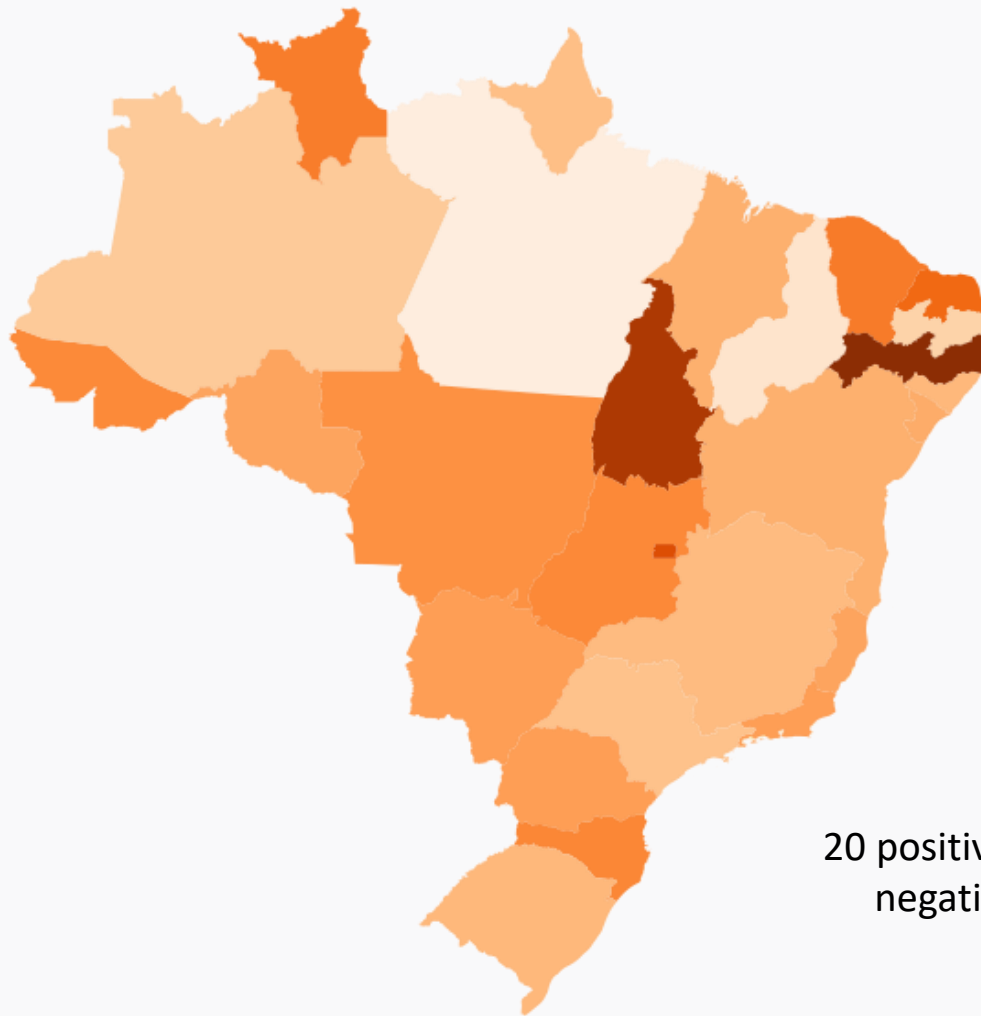
Varição mês/mesmo mês do ano anterior por Atividade em Abr-2026 (%)



Fonte: IBGE, Diretoria de Pesquisas, Coordenação de Estatísticas Conjunturais em Empresas

Variação Interanual do Volume de Vendas do Comércio Varejista por Estado (%)

Abr-2026/Abr-2025

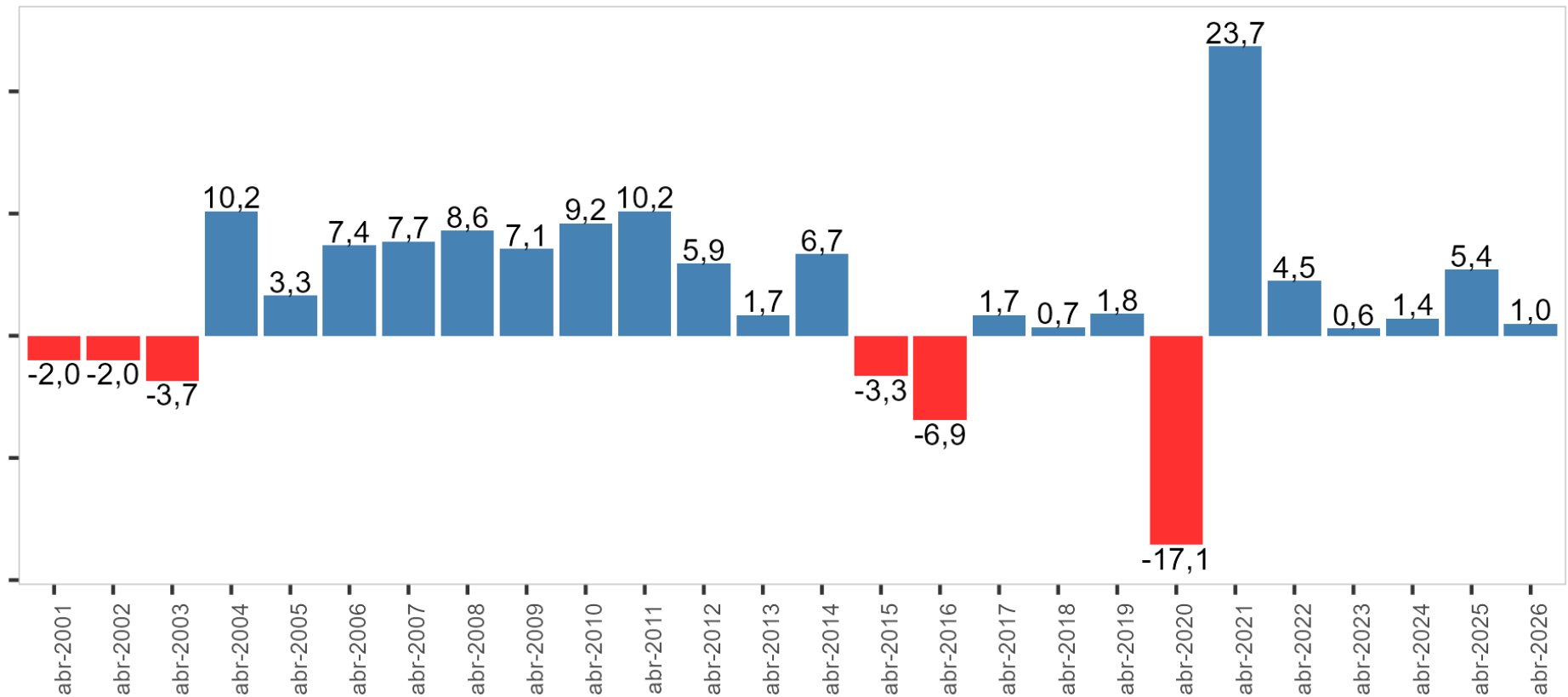


20 positivas e 7 negativas

Pernambuco	8,9
Tocantins	8,0
Distrito Federal	6,5
Rio Grande do Norte	4,8
Ceará	3,8
Roraima	3,7
Santa Catarina	3,1
Goiás	3,0
Acre	2,9
Mato Grosso	2,5
Rio de Janeiro	1,7
Paraná	1,7
Mato Grosso do Sul	1,7
Rondônia	1,3
Espírito Santo	1,3
Brasil	1,0
Sergipe	0,8
Maranhão	0,6
Bahia	0,6
Rio Grande do Sul	0,1
Alagoas	0,1
Minas Gerais	-0,1
Amapá	-0,3
São Paulo	-0,5
Amazonas	-1,0
Paraíba	-1,6
Piauí	-2,8
Pará	-3,4

Varição Interanual do Volume de Vendas do Comércio Varejista em Abril(%)

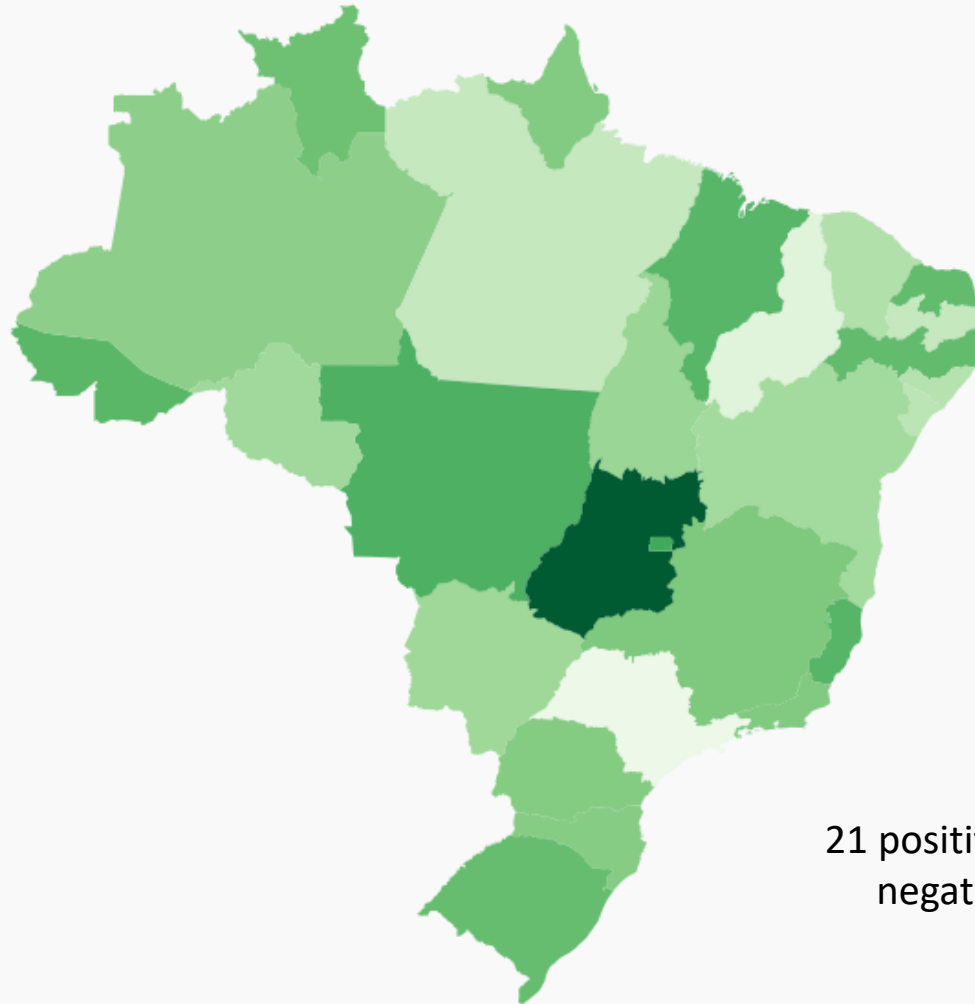
Abr-2001 a Abr-2026



Fonte: IBGE, Diretoria de Pesquisas, Coordenação de Estatísticas Conjunturais em Empresas

Varição Interanual do Volume de Vendas do Comércio Varejista Ampliado por Estado (%)

Abr-2026/Abr-2025

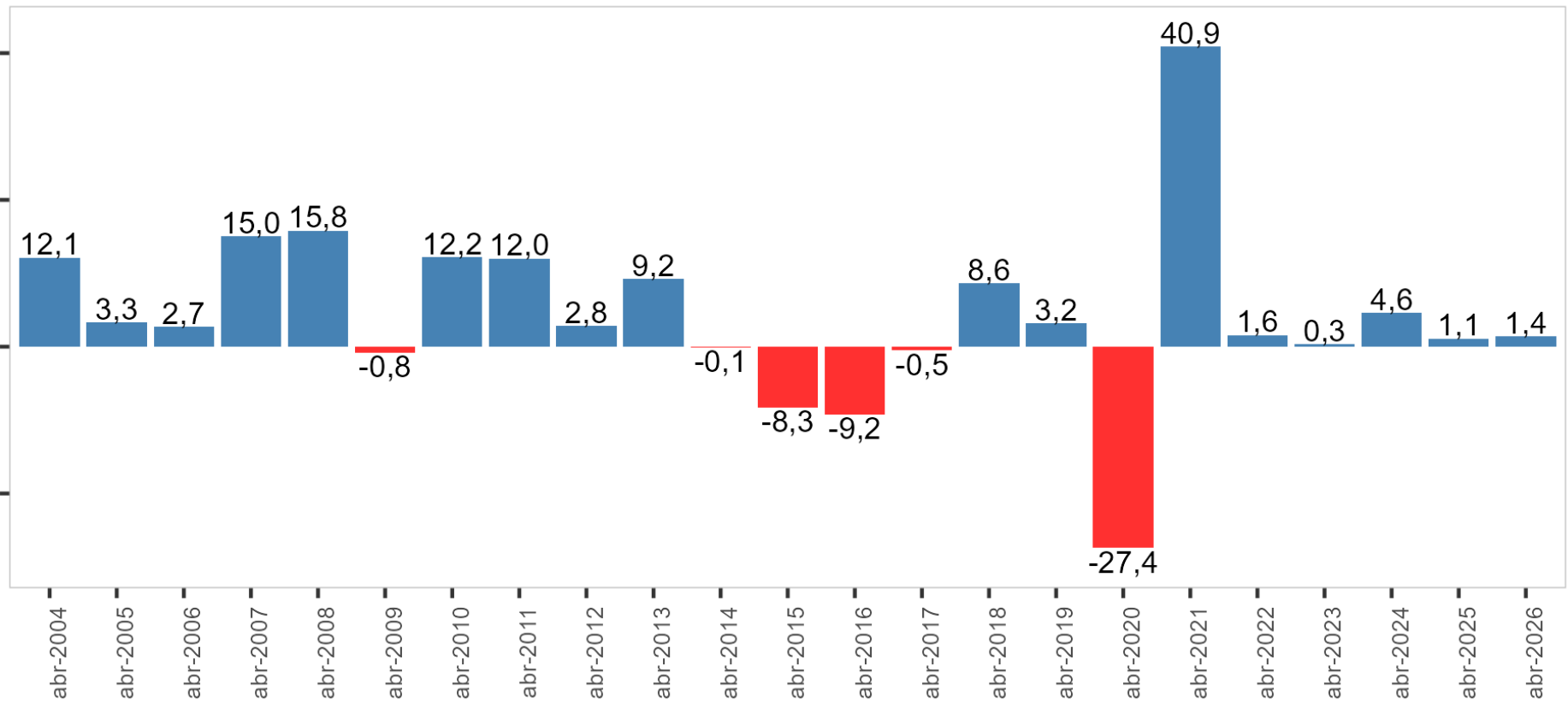


21 positivas e 6 negativas

Goiás	13,0
Distrito Federal	7,3
Mato Grosso	6,6
Espírito Santo	6,1
Maranhão	6,0
Acre	5,9
Rio Grande do Norte	5,4
Pernambuco	5,4
Rio Grande do Sul	5,2
Roraima	4,7
Minas Gerais	3,7
Rio de Janeiro	3,5
Amapá	3,4
Paraná	3,3
Santa Catarina	3,2
Amazonas	2,8
Tocantins	1,9
Mato Grosso do Sul	1,6
Rondônia	1,5
Brasil	1,4
Bahia	1,3
Ceará	0,2
Alagoas	-0,1
Sergipe	-0,6
Paraíba	-1,3
Pará	-1,3
Piauí	-3,3
São Paulo	-4,3

Varição Interanual do Volume de Vendas do Comércio Varejista Ampliado em Abril (%)

Abr-2004 a Abr-2026



Fonte: IBGE, Diretoria de Pesquisas, Coordenação de Estatísticas Conjunturais em Empresas

Varição mês/mesmo mês do ano anterior (Varição Interanual) e Conjuntura (%)

Influências das Atividades na Variação Interanual (p.p)

Volume de Vendas - Comércio Varejista/ Ampliado

Abr-2026/Abr-2025

Atividades	Comércio Varejista		Comércio Varejista Ampliado	
	Variação (%)	Influência (p.p)	Variação (%)	Influência (p.p)
Total	1,0 ▲	1,0	1,4 ▲	1,4
Combustíveis e Lubrificantes	1,6 ▲	0,2	1,6 ▲	0,1
Hiper, super, prods. alimentícios, bebidas e fumo	0,9 ▲	0,5	0,9 ▲	0,3
Tecidos, vestuário e calçados	-2,5 ▼	-0,1	-2,5 ▼	-0,1
Móveis e eletrodomésticos	2,6 ▲	0,2	2,6 ▲	0,1
Artigos farmacêuticos, med., ortop. e de perfumaria	4,5 ▲	0,4	4,5 ▲	0,3
Livros, jornais, revistas e papelaria	0,0	0,0	0,0	0,0
Equip. para escritório, informática e comunicação	6,5 ▲	0,1	6,5 ▲	0,1
Outros artigos de uso pessoal e doméstico	-3,0 ▼	-0,3	-3,0 ▼	-0,2
Veículos, motocicletas, partes e peças	—	—	2,6 ▲	0,5
Atacado e varejo de material de construção	—	—	0,0	0,0
Atacado esp. em prods. alimentícios, bebidas e fumo	—	—	2,0 ▲	0,3

Fonte: IBGE, Diretoria de Pesquisas, Coordenação de Estatísticas Conjunturais em Empresas

Variações Positivas e Negativas do Comércio Varejista

Variação Interanual (%)

Volume de Vendas - Abr-2026/Abr-2025

Comércio Varejista: 1,0%

POSITIVAS	NEGATIVAS
Livros, jornais, revistas e papelaria (0,0%)	Outros artigos de uso pessoal e doméstico (-3,0%)
Hiper, super, prods. alimentícios, bebidas e fumo (0,9%)	Tecidos, vestuário e calçados (-2,5%)
Combustíveis e Lubrificantes (1,6%)	—
Móveis e eletrodomésticos (2,6%)	—
Artigos farmacêuticos, med., ortop. e de perfumaria (4,5%)	—
Equip. para escritório, informática e comunicação (6,5%)	—

Fonte: IBGE, Diretoria de Pesquisas, Coordenação de Estatísticas Conjunturais em Empresas

Variações Positivas e Negativas do Varejo Ampliado

Varição Interanual (%)

Volume de Vendas - Abr-2026/Abr-2025

Comércio Varejista Ampliado: 1,4%

POSITIVAS	NEGATIVAS
Atacado e varejo de material de construção (0,0%)	Outros artigos de uso pessoal e doméstico (-3,0%)
Livros, jornais, revistas e papelaria (0,0%)	Tecidos, vestuário e calçados (-2,5%)
Hiper, super, prods. alimentícios, bebidas e fumo (0,9%)	—
Combustíveis e Lubrificantes (1,6%)	—
Atacado esp. em prods. alimentícios, bebidas e fumo (2,0%)	—
Móveis e eletrodomésticos (2,6%)	—
Veículos, motocicletas, partes e peças (2,6%)	—
Artigos farmacêuticos, med., ortop. e de perfumaria (4,5%)	—
Equip. para escritório, informática e comunicação (6,5%)	—

Conjuntura - Fatores Positivos e Negativos

Variação Interanual do Volume de Vendas - Abr-26/Abr-25



FATORES POSITIVOS

Inflação

Índice Geral: 5,53% em abr-2025, contra 4,39% em abr-2026

Combustíveis (veículos): 9,23% em abr-2025, contra 6,67% em abr-2026

Alimentação no Domicílio: 7,88% em abr-2025, contra 1,34% em abr-2026

Eletrodomésticos e equipamentos: 0,37% em abr-2025, contra -6,42% em abr-2026

Leitura: 6,43% em abr-2025, contra 3,87% em abr-2026

Automóvel novo: 5,08% em abr-2025, contra 1,58% em abr-2026

Crédito à pessoa física: Variação de 8,10% em abr-2026 com relação a abr-2025

Crédito à pessoa física para aquisição de veículos: Variação de 28,02% em abr-2026 com relação a abr-2025

Dólar: R\$5,78 em abr-2025, contra R\$ 5,03 em abr-2026

Massa de Rendimento: Variação de 6,5% em abr-2026 com relação a abr-2025

Número de pessoas ocupadas: Variação de 1,1% em abr-2026 com relação a abr-2025



FATORES NEGATIVOS

Inflação

Vestuário: 4,01% em abr-2025, contra 4,38% em abr-2026

Mobiliário: 4,07% em abr-2025, contra 4,17% em abr-2026

Produtos farmacêuticos: 4,22% em abr-2025, contra 5,18% em abr-2026

Material de Construção: 4,74% em abr-2025, contra 7,01% em abr-2026

Taxa de Juros: 14,25% em abr-2025, contra 14,74% em abr-2026

Fontes:

Inflação: IBGE/IPCA e IBGE/SINAPI (Variação acumulada 12 meses);

Crédito à pessoas físicas: Banco Central (Variação interanual das concessões de crédito à pessoa física);

Crédito à pessoa física para aquisição de veículos: Banco Central (Variação do mês contra o mesmo mês do ano anterior ajustada sazonalmente das concessões de crédito à pessoa física com recursos livres para aquisição de veículos);

Taxa de Juros: Banco Central (Média mensal da taxa SELIC fixada pelo COPOM);

Dólar: Banco Central (Média mensal da taxa de câmbio livre - Dólar americano (venda));

Mercado de Trabalho: PNAD Contínua (Variação percentual em relação a igual trimestre do ano anterior da massa de rendimento real de todos os trabalhos, habitualmente recebido por mês, pelas pessoas de 14 anos ou mais de idade, ocupadas na semana de referência, com rendimento de trabalho); (Variação percentual em relação a igual trimestre do ano anterior do número de pessoas de 14 anos ou mais de idade, ocupadas na semana de referência).

Variação Acumulada no Ano (%)

Variação Acumulada no Ano do Volume de Vendas por Atividade (%)

Abr-2025 a Abr-2026

Comércio Varejista	2,3	2,2	1,9	1,8	1,6	1,6	1,5	1,5	1,6	2,7	1,6	2,4	2,0
Combustíveis e Lubrificantes	0,8	0,6	0,3	0,8	0,7	0,6	0,5	0,4	0,6	-0,2	-0,2	2,5	2,3
Hiper, super, prods. alimentícios, bebidas e fumo	2,1	1,7	1,4	1,3	1,1	0,9	0,8	0,7	0,8	2,7	2,3	1,8	1,6
Tecidos, vestuário e calçados	4,8	5,3	5,5	4,3	3,8	3,3	2,7	2,0	1,3	1,4	-2,1	-0,4	-1,0
Móveis e eletrodomésticos	4,4	4,9	4,0	3,9	3,7	4,2	4,1	4,3	4,6	6,1	2,3	3,6	3,3
Artigos farmacêuticos, med., ortop. e de perfumaria	3,3	3,8	3,5	3,6	3,5	3,7	4,0	4,3	4,5	5,1	3,6	4,9	4,8
Livros, jornais, revistas e papelaria	-3,9	-2,9	-2,6	-1,9	-1,6	-1,6	-1,4	-0,8	-0,9	-3,4	-3,7	-0,9	-0,7
Equip. para escritório, informática e comunicação	-2,4	-1,0	-0,8	-1,4	-1,3	-0,6	0,3	1,4	4,1	5,5	3,0	9,6	8,8
Outros artigos de uso pessoal e doméstico	2,8	2,3	2,2	2,1	2,1	2,2	2,1	2,4	2,2	1,7	-1,4	2,8	1,3
Comércio Varejista Ampliado	1,1	1,1	0,3	-0,1	-0,4	-0,2	-0,2	-0,2	0,0	1,1	-0,5	1,9	1,8
Veículos, motocicletas, partes e peças	1,8	1,8	-0,8	-2,2	-2,9	-2,8	-3,0	-3,2	-2,9	-3,2	-5,5	0,4	1,0
Atacado e varejo de material de construção	3,8	4,0	2,7	1,8	0,7	0,6	0,1	-0,2	-0,1	-2,6	-5,5	-1,0	-0,7
Atacado esp. em prods. alimentícios, bebidas e fumo	-5,7	-5,6	-6,5	-6,5	-5,9	-4,5	-3,8	-3,4	-2,4	2,1	0,6	3,4	3,1
	abr 25	mai 25	jun 25	jul 25	ago 25	set 25	out 25	nov 25	dez 25	jan 26	fev 26	mar 26	abr 26

Fonte: IBGE, Diretoria de Pesquisas, Coordenação de Estatísticas Conjunturais em Empresas

Influências das Atividades na Variação Acum.no ano (p.p)

Jan a Abr-2026/Jan a Abr-2025

Atividades	COMÉRCIO VAREJISTA		COMÉRCIO VAREJISTA AMPLIADO	
	Variação (%)	Influência (p.p)	Variação (%)	Influência (p.p)
Total	2,0	2,0	1,8	1,8
Combustíveis e lubrificantes	2,3	0,3	2,3	0,2
Hiper, supermercados, prods. alimentícios, bebidas e fumo	1,6	0,8	1,6	0,5
Tecidos, vest. e calçados	-1,0	0,0	-1,0	0,0
Móveis e eletrodomésticos	3,3	0,2	3,3	0,1
Artigos farmacêuticos, med., ortop. e de perfumaria	4,8	0,5	4,8	0,3
Livros, jornais, rev. e papelaria	-0,7	0,0	-0,7	0,0
Equip. e mat. para escritório informática e comunicação	8,8	0,1	8,8	0,1
Outros arts. de uso pessoal e doméstico	1,3	0,1	1,3	0,1
Veículos e motos, partes e peças			1,0	0,2
Material de construção			-0,7	-0,1
Atacado Prod.Alimen.,Beb. e Fumo			3,1	0,4

Fonte: IBGE, Diretoria de Pesquisas, Coordenação de Estatísticas Conjunturais em Empresas

Variações Bimestrais e Quadrimestrais

Variação Bimestral do Volume de vendas

Base: igual bimestre do ano anterior
2025-2026

	2025 - 1º Bim	2025 - 2º Bim	2025 - 3º Bim	2025 - 4º Bim	2025 - 5º Bim	2025 - 6º Bim	2026 - 1º Bim	2026 - 2º Bim
Comércio Varejista	2,4	2,2	1,2	0,8	0,9	1,9	1,6	2,5
Combustíveis e Lubrificantes	1,8	-0,2	-0,5	1,7	-0,2	0,9	-0,2	4,7
Hiper, super, prods. alimentícios, bebidas e fumo	1,3	2,8	0,2	-0,0	-0,3	0,7	2,3	0,9
Tecidos, vestuário e calçados	5,3	4,4	6,5	-0,5	-1,9	-3,0	-2,1	0,1
Móveis e eletrodomésticos	7,1	1,7	3,4	2,7	5,6	6,6	2,3	4,4
Artigos farmacêuticos, med., ortop. e de perfumaria	4,6	2,2	4,0	3,4	5,8	7,2	3,6	5,9
Livros, jornais, revistas e papelaria	-2,7	-6,0	1,1	2,4	-0,4	1,4	-3,7	4,8
Equip. para escritório, informática e comunicação	-1,1	-3,8	2,6	-2,8	7,0	19,6	3,0	14,6
Outros artigos de uso pessoal e doméstico	3,9	1,8	1,1	1,6	2,1	2,5	-1,4	3,9
Comércio Varejista Ampliado	2,3	-0,0	-1,5	-2,2	0,4	1,3	-0,5	4,0
Veículos, motocicletas, partes e peças	9,4	-4,9	-5,6	-8,6	-3,3	-2,3	-5,5	7,6
Atacado e varejo de material de construção	6,7	1,0	0,6	-4,4	-2,1	-1,5	-5,5	4,1
Atacado esp. em prods. alimentícios, bebidas e fumo	-8,4	-3,1	-7,8	-4,4	4,9	4,7	0,6	5,5

Variação Quadrimestral do Volume de vendas

Base: igual quadrimestre do ano anterior
2023-2026

	2023 - 1º Quad	2023 - 2º Quad	2023 - 3º Quad	2024 - 1º Quad	2024 - 2º Quad	2024 - 3º Quad	2025 - 1º Quad	2025 - 2º Quad	2025 - 3º Quad	2026 - 1º Quad
Comércio Varejista	2,0	1,4	1,8	4,4	4,7	3,3	2,3	1,0	1,5	2,0
Combustíveis e Lubrificantes	16,6	3,0	-5,1	-0,7	-4,2	0,4	0,8	0,6	0,3	2,3
Hiper, super, prods. alimentícios, bebidas e fumo	2,8	3,3	4,8	5,6	5,9	2,6	2,1	0,1	0,2	1,6
Tecidos, vestuário e calçados	-6,6	-8,2	0,3	-1,2	3,3	5,5	4,8	3,1	-2,6	-1,0
Móveis e eletrodomésticos	2,2	2,2	1,9	1,6	5,7	4,8	4,4	3,1	6,2	3,3
Artigos farmacêuticos, med., ortop. e de perfumaria	0,5	6,3	6,8	8,2	7,8	6,2	3,3	3,7	6,5	4,8
Livros, jornais, revistas e papelaria	1,7	-7,9	-9,0	-7,3	-7,7	-8,2	-3,9	1,7	0,6	-0,7
Equip. para escritório, informática e comunicação	2,1	-0,3	3,9	3,6	0,4	-1,4	-2,4	-0,2	13,9	8,8
Outros artigos de uso pessoal e doméstico	-12,4	-11,4	-8,9	6,1	8,5	6,7	2,8	1,3	2,3	1,3
Comércio Varejista Ampliado	1,9	2,6	2,3	4,4	4,0	2,9	1,1	-1,8	0,9	1,8
Veículos, motocicletas, partes e peças	3,2	9,9	11,8	14,1	11,4	9,6	1,8	-7,2	-2,8	1,0
Atacado e varejo de material de construção	-4,3	-1,1	-0,2	2,6	4,7	7,1	3,8	-2,0	-1,8	-0,7
Atacado esp. em prods. alimentícios, bebidas e fumo	-5,1	-0,1	5,4	-4,8	-7,8	-8,5	-5,7	-6,1	4,8	3,1

Fonte: IBGE, Diretoria de Pesquisas, Coordenação de Estatísticas Conjunturais em Empresas

Variação Acumulada 12 meses

Varição Acumulada 12 meses do Volume de Vendas por Atividade

Base: Acumulada 12 meses anteriores
Abr-2025 a Abr-2026

Comércio Varejista	3,4	3,0	2,8	2,6	2,2	2,2	1,7	1,5	1,6	1,6	1,5	1,8	1,5
Combustíveis e Lubrificantes	-1,1	-0,7	-0,5	0,2	0,6	0,7	0,5	0,2	0,6	0,5	0,3	0,8	1,1
Hiper, super, prods. alimentícios, bebidas e fumo	3,5	2,7	2,4	2,2	1,6	1,5	1,0	0,6	0,8	0,8	0,9	1,1	0,6
Tecidos, vestuário e calçados	4,6	5,0	5,5	4,9	4,5	4,1	3,3	2,2	1,3	1,3	0,4	0,5	-0,2
Móveis e eletrodomésticos	5,0	5,4	4,8	4,4	4,1	4,7	4,2	4,8	4,6	4,7	3,9	4,1	4,3
Artigos farmacêuticos, med., ortop. e de perfumaria	5,8	5,7	5,2	4,9	4,4	4,1	4,0	4,2	4,5	4,5	4,4	4,8	5,0
Livros, jornais, revistas e papelaria	-6,4	-5,5	-5,0	-4,4	-3,7	-3,1	-2,4	-1,2	-0,9	-1,2	-1,1	0,1	0,4
Equip. para escritório, informática e comunicação	-1,2	-0,7	-1,1	-1,5	-1,4	-0,5	-0,4	1,1	4,1	4,4	4,7	6,7	7,7
Outros artigos de uso pessoal e doméstico	6,0	4,9	4,5	3,7	3,7	3,5	3,0	3,1	2,2	1,9	1,4	2,8	1,7
Comércio Varejista Ampliado	2,7	2,4	1,9	1,2	0,7	0,7	0,1	-0,1	0,0	0,0	-0,4	0,2	0,2
Veículos, motocicletas, partes e peças	7,6	6,9	5,1	2,6	1,1	0,3	-1,7	-2,5	-2,9	-3,8	-5,1	-3,9	-3,1
Atacado e varejo de material de construção	5,2	5,7	5,1	3,8	2,8	2,0	0,6	0,0	-0,1	-0,7	-2,0	-1,8	-1,5
Atacado esp. em prods. alimentícios, bebidas e fumo	-7,4	-7,1	-7,0	-7,6	-6,8	-5,5	-4,9	-3,8	-2,4	-1,4	-0,9	0,1	0,5
	abr 25	mai 25	jun 25	jul 25	ago 25	set 25	out 25	nov 25	dez 25	jan 26	fev 26	mar 26	abr 26

Fonte: IBGE, Diretoria de Pesquisas, Coordenação de Estatísticas Conjunturais em Empresas

Fechamento de Ano (%)

Fechamento do Ano

Varição Acumulada no ano (%)
2016 a 2026

Comércio Varejista	-6,2	2,1	2,3	1,8	1,2	1,4	1,0	1,7	4,1	1,6	2,0
Combustíveis e Lubrificantes	-9,2	-3,3	-4,9	0,6	-9,7	0,3	16,6	3,9	-1,5	0,6	2,3
Hiper, super, prods. alimentícios, bebidas e fumo	-3,1	1,5	3,8	0,4	4,8	-2,6	1,4	3,7	4,6	0,8	1,6
Tecidos, vestuário e calçados	-10,9	7,6	-1,0	0,1	-22,5	13,7	-0,5	-4,6	2,9	1,3	-1,0
Móveis e eletrodomésticos	-12,6	9,5	-1,3	3,6	10,6	-7,0	-6,7	2,1	4,1	4,6	3,3
Artigos farmacêuticos, med., ortop. e de perfumaria	-2,1	2,5	5,9	6,8	8,3	9,8	6,3	4,6	7,4	4,5	4,8
Livros, jornais, revistas e papelaria	-16,1	-4,1	-14,3	-20,7	-30,6	-16,8	14,8	-4,6	-7,7	-0,9	-0,7
Equip. para escritório, informática e comunicação	-12,3	-3,1	0,2	0,8	-16,2	-2,0	1,7	2,0	0,7	4,1	8,8
Outros artigos de uso pessoal e doméstico	-9,5	2,1	7,6	6,1	2,5	12,7	-8,4	-10,8	7,1	2,2	1,3
Comércio Varejista Ampliado	-8,7	4,0	5,0	3,9	-1,4	4,5	-0,6	2,3	3,7	0,0	1,8
Veículos, motocicletas, partes e peças	-14,0	2,7	15,1	10,0	-13,6	14,9	-1,7	8,4	11,6	-2,9	1,0
Atacado e varejo de material de construção	-10,7	9,2	3,5	4,2	10,8	4,4	-8,7	-1,8	4,8	-0,1	-0,7
Atacado esp. em prods. alimentícios, bebidas e fumo								-0,1	-7,1	-2,4	3,1
	2016	2017	2018	2019	2020	2021	2022	2023	2024	2025	2026*

* Indicador Acumulado no ano

Fonte: IBGE, Diretoria de Pesquisas, Coordenação de Estatísticas Conjunturais em Empresas

Contribuições(%)

Contribuições das Atividades PMC (%)

Volume de Vendas do Comércio Varejista/ Ampliado

Atividades	Comércio Varejista			Comércio Varejista Ampliado		
	abr-2025	mar-2026	abr-2026	abr-2025	mar-2026	abr-2026
Combustíveis e Lubrificantes	11,4%	12,2%	11,5%	6,9%	7,1%	7,0%
Hiper, super, prods. alimentícios, bebidas e fumo	56,7%	54,6%	56,6%	34,4%	32,0%	34,2%
Tecidos, vestuário e calçados	5,4%	4,9%	5,2%	3,3%	2,8%	3,2%
Móveis e eletrodomésticos	6,5%	7,0%	6,6%	3,9%	4,1%	4,0%
Artigos farmacêuticos, med., ortop. e de perfumaria	9,8%	10,6%	10,2%	6,0%	6,2%	6,2%
Livros, jornais, revistas e papelaria	0,2%	0,3%	0,2%	0,1%	0,1%	0,1%
Equip. para escritório, informática e comunicação	1,3%	1,6%	1,4%	0,8%	0,9%	0,8%
Outros artigos de uso pessoal e doméstico	8,6%	8,9%	8,3%	5,2%	5,2%	5,0%
Veículos, motocicletas, partes e peças	—	—	—	18,5%	19,5%	18,7%
Atacado e varejo de material de construção	—	—	—	7,4%	7,5%	7,3%
Atacado esp. em prods. alimentícios, bebidas e fumo	—	—	—	13,4%	14,5%	13,5%

Fonte: IBGE, Diretoria de Pesquisas, Coordenação de Estatísticas Conjunturais em Empresas

Contribuições dos Estados (%) em Abr-2026

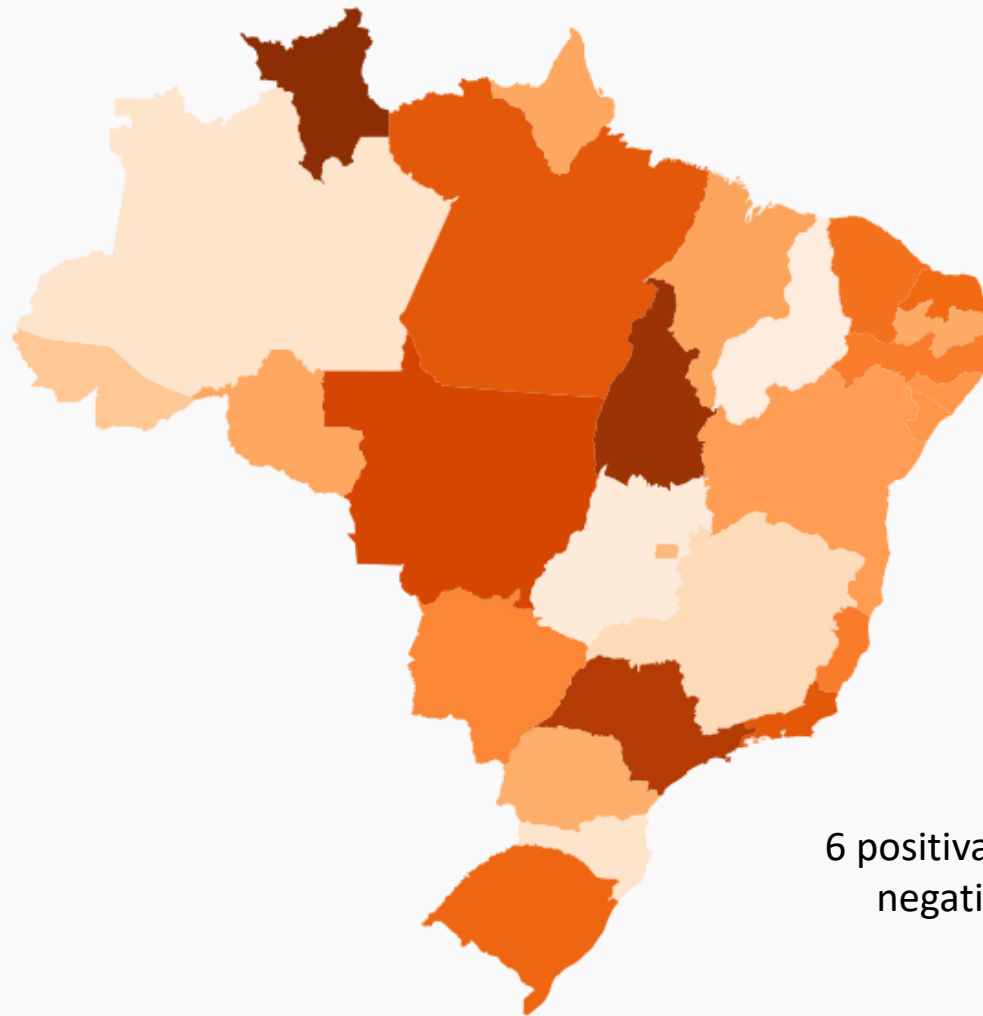
Volume de Vendas do Comércio Varejista/ Ampliado

Estados	Comércio Varejista	Comércio Varejista Ampliado
Rondônia	0,3%	0,4%
Acre	0,3%	0,2%
Amazonas	1,1%	1,1%
Roraima	0,3%	0,2%
Pará	1,6%	1,6%
Amapá	0,3%	0,2%
Tocantins	0,4%	0,5%
Maranhão	1,6%	1,8%
Piauí	0,8%	0,8%
Ceará	2,9%	2,9%
Rio Grande do Norte	1,1%	1,0%
Paraíba	1,4%	1,3%
Pernambuco	3,2%	3,1%
Alagoas	0,8%	0,7%
Sergipe	0,7%	0,6%
Bahia	4,4%	4,1%
Minas Gerais	9,5%	9,3%
Espírito Santo	2,6%	2,9%
Rio de Janeiro	9,4%	8,2%
São Paulo	29,7%	28,3%
Paraná	6,8%	8,2%
Santa Catarina	5,8%	6,3%
Rio Grande do Sul	7,2%	7,0%
Mato Grosso do Sul	1,4%	1,4%
Mato Grosso	2,3%	2,6%
Goiás	2,3%	3,0%
Distrito Federal	2,0%	2,1%

Síntese de Resultados: Regional e Atividades

Varição mês/mês imediatamente anterior (%)* do Volume de Vendas do Comércio Varejista por Estado

Abr-2026/Mar-2026



6 positivas e 20 negativas

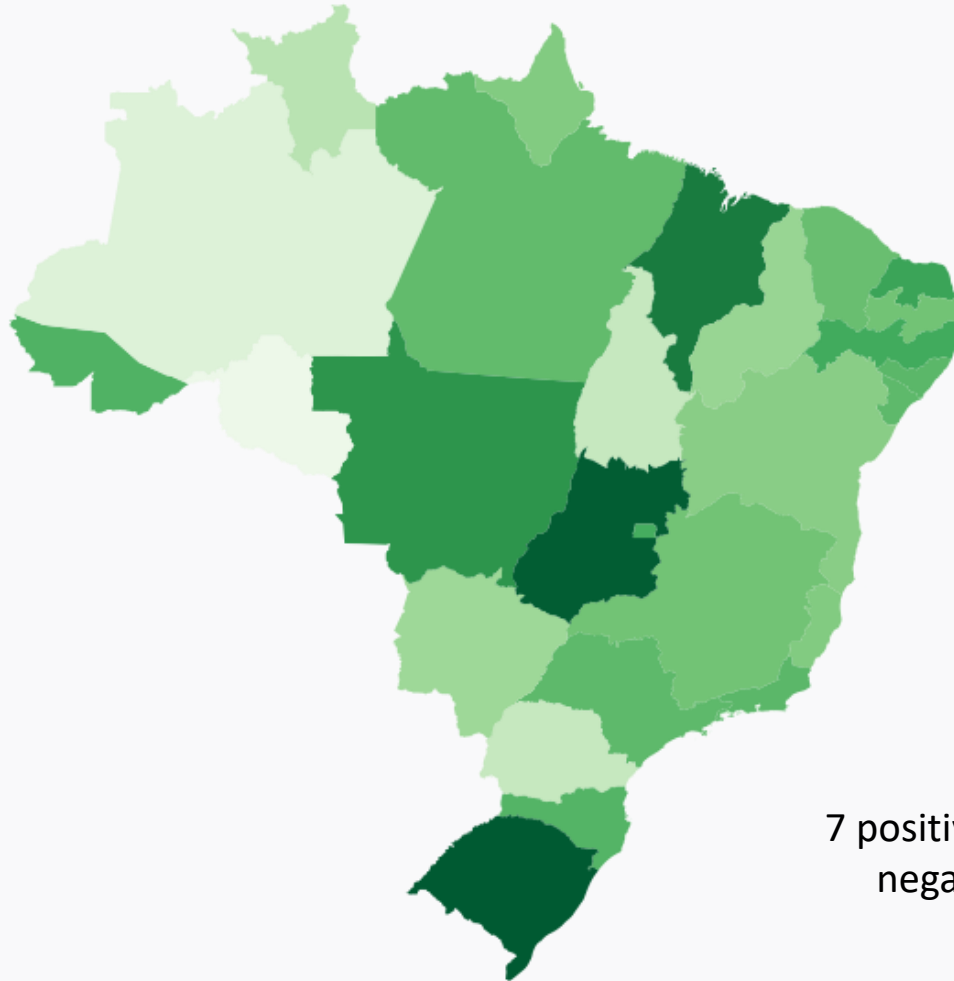
Roraima	1,8
Tocantins	1,6
São Paulo	1,3
Mato Grosso	0,9
Rio de Janeiro	0,4
Pará	0,4
Rio Grande do Sul	0,0
Rio Grande do Norte	-0,1
Ceará	-0,3
Pernambuco	-0,6
Espírito Santo	-0,6
Mato Grosso do Sul	-0,9
Sergipe	-1,3
Alagoas	-1,3
Brasil	-1,5
Bahia	-1,5
Maranhão	-1,7
Rondônia	-1,8
Amapá	-1,8
Paraíba	-1,9
Paraná	-2,0
Distrito Federal	-2,3
Acre	-2,7
Minas Gerais	-3,3
Santa Catarina	-3,6
Amazonas	-3,6
Goiás	-3,8
Piauí	-3,9

Fonte: IBGE, Diretoria de Pesquisas, Coordenação de Estatísticas Conjunturais em Empresas

(*) Séries com ajuste sazonal.

Varição mês/mês imediatamente anterior* do Volume de Vendas do Comércio Varejista Ampliado por Estado (%)

Abr-2026/Mar-2026



7 positivas e 20 negativas

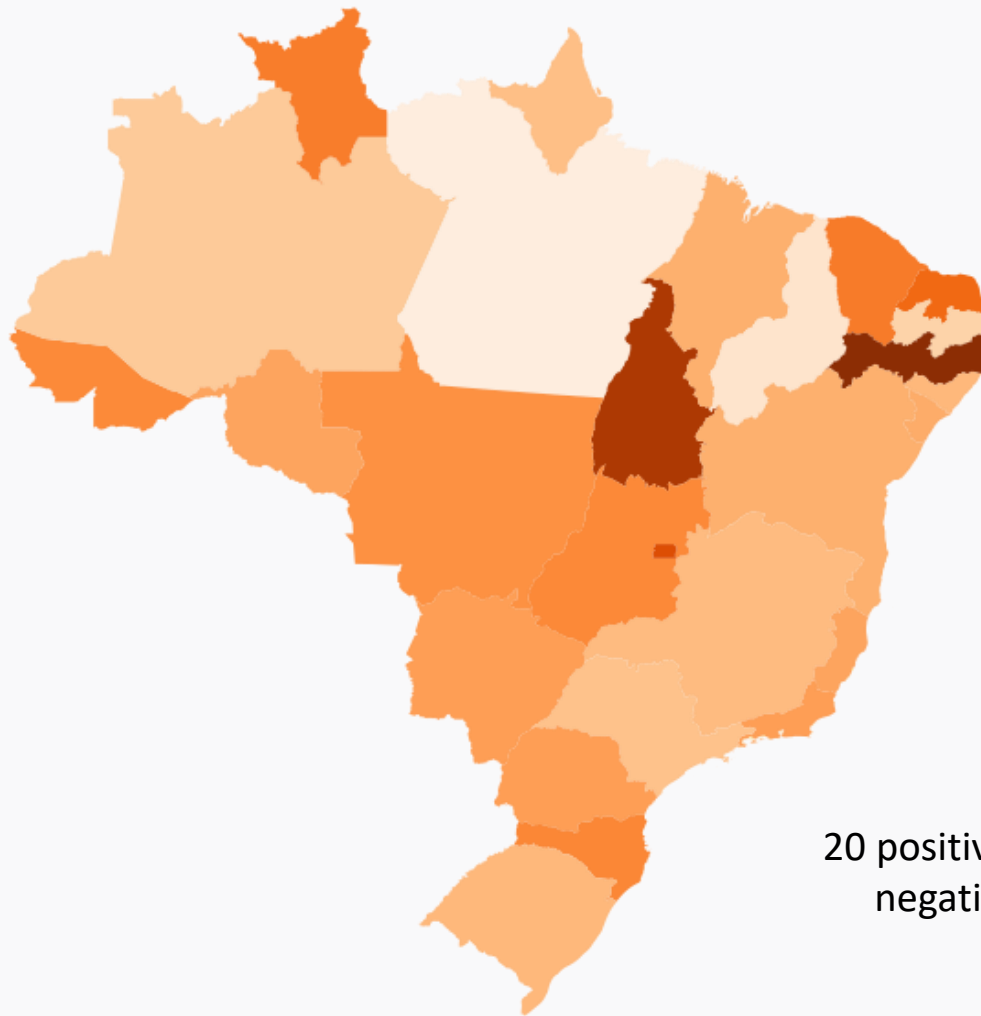
Rio Grande do Sul	3,2
Goiás	3,1
Maranhão	2,2
Mato Grosso	1,3
Rio Grande do Norte	0,6
Pernambuco	0,3
Distrito Federal	0,2
Acre	-0,1
Santa Catarina	-0,2
Rio de Janeiro	-0,4
Alagoas	-0,4
Sergipe	-0,5
São Paulo	-0,5
Pará	-0,6
Brasil	-0,7
Ceará	-0,8
Paraíba	-1,1
Minas Gerais	-1,1
Espírito Santo	-1,6
Amapá	-1,6
Bahia	-1,8
Piauí	-2,3
Mato Grosso do Sul	-2,5
Roraima	-3,5
Tocantins	-4,0
Paraná	-4,0
Amazonas	-4,9
Rondônia	-5,5

Fonte: IBGE, Diretoria de Pesquisas, Coordenação de Estatísticas Conjunturais em Empresas

(*) Séries com ajuste sazonal.

Variação Interanual do Volume de Vendas do Comércio Varejista por Estado (%)

Abr-2026/Abr-2025

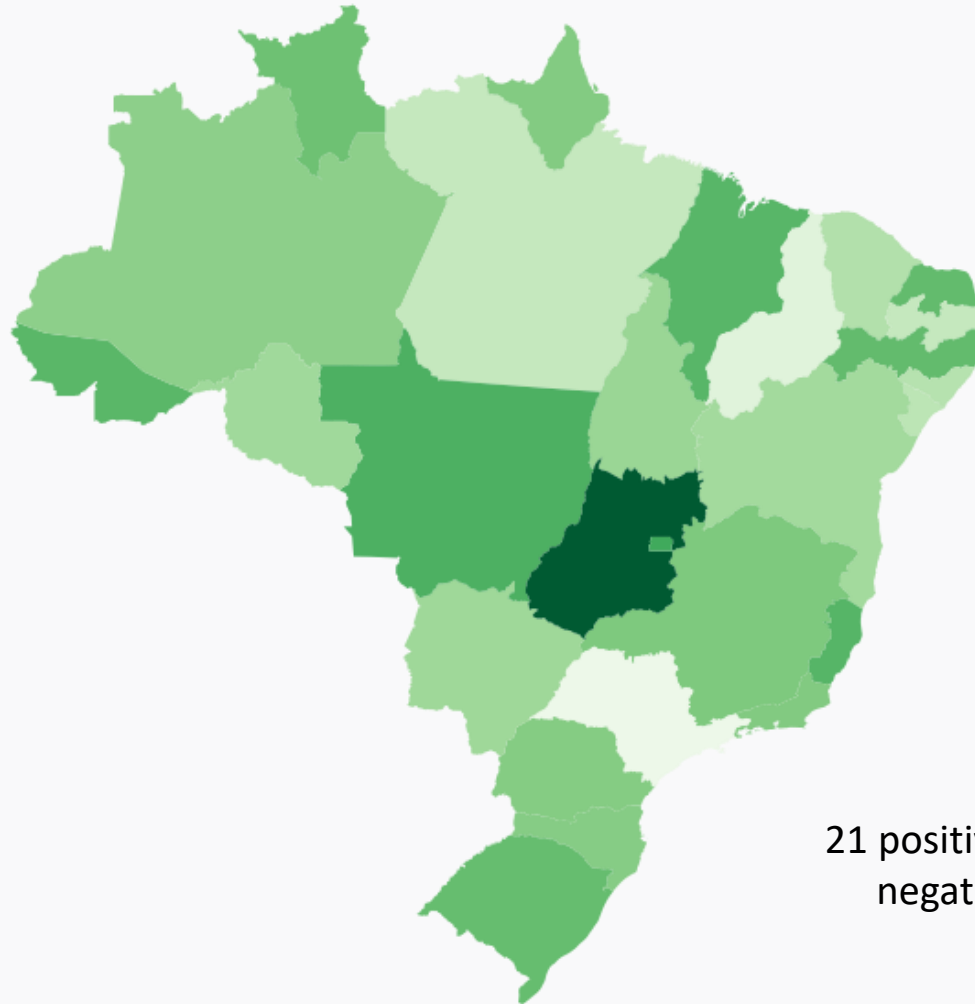


20 positivas e 7 negativas

Pernambuco	8,9
Tocantins	8,0
Distrito Federal	6,5
Rio Grande do Norte	4,8
Ceará	3,8
Roraima	3,7
Santa Catarina	3,1
Goiás	3,0
Acre	2,9
Mato Grosso	2,5
Rio de Janeiro	1,7
Paraná	1,7
Mato Grosso do Sul	1,7
Rondônia	1,3
Espírito Santo	1,3
Brasil	1,0
Sergipe	0,8
Maranhão	0,6
Bahia	0,6
Rio Grande do Sul	0,1
Alagoas	0,1
Minas Gerais	-0,1
Amapá	-0,3
São Paulo	-0,5
Amazonas	-1,0
Paraíba	-1,6
Piauí	-2,8
Pará	-3,4

Varição Interanual do Volume de Vendas do Comércio Varejista Ampliado por Estado (%)

Abr-2026/Abr-2025



21 positivas e 6 negativas

Goiás	13,0
Distrito Federal	7,3
Mato Grosso	6,6
Espírito Santo	6,1
Maranhão	6,0
Acre	5,9
Rio Grande do Norte	5,4
Pernambuco	5,4
Rio Grande do Sul	5,2
Roraima	4,7
Minas Gerais	3,7
Rio de Janeiro	3,5
Amapá	3,4
Paraná	3,3
Santa Catarina	3,2
Amazonas	2,8
Tocantins	1,9
Mato Grosso do Sul	1,6
Rondônia	1,5
Brasil	1,4
Bahia	1,3
Ceará	0,2
Alagoas	-0,1
Sergipe	-0,6
Paraíba	-1,3
Pará	-1,3
Piauí	-3,3
São Paulo	-4,3



Indicadores do Volume de Vendas por Atividade (%)

Ceará (CE)

Atividades	Mês/Mês anterior(*)		Mensal		Influência Mensal (ABR)		Acumulado no ano		Acumulado 12 meses	
	MAR	ABR	MAR	ABR	Varejo	Var. Ampliado	MAR	ABR	MAR	ABR
Comércio Varejista	-0,3	-0,3	6,5	3,8	3,8	—	4,5	4,3	3,6	3,5
Combustíveis e Lubrificantes	—	—	10,5	1,5	0,2	0,1	6,3	5,1	7,4	7,2
Hiper, super, prods. alimentícios, bebidas e fumo	—	—	2,2	4,2	2,2	1,4	3,0	3,3	1,4	1,5
Tecidos, vestuário e calçados	—	—	8,2	4,0	0,3	0,2	0,6	1,5	3,6	3,4
Móveis e eletrodomésticos	—	—	5,2	13,0	0,8	0,4	3,1	5,5	0,0	1,8
Artigos farmacêuticos, med., ortop. e de perfumaria	—	—	12,0	-2,1	-0,3	-0,2	8,9	6,1	9,6	8,1
Livros, jornais, revistas e papelaria	—	—	11,4	-15,7	0,0	0,0	-3,1	-4,8	-7,5	-4,6
Equip. para escritório, informática e comunicação	—	—	-3,2	-6,5	-0,1	0,0	-12,8	-11,3	-15,4	-14,5
Outros artigos de uso pessoal e doméstico	—	—	19,7	7,9	0,7	0,4	11,5	10,5	8,1	7,4
Comércio Varejista Ampliado	0,5	-0,8	9,6	0,2	—	0,2	5,0	3,8	4,1	3,5
Veículos, motocicletas, partes e peças	—	—	27,1	1,0	—	0,2	8,1	6,2	6,2	5,5
Atacado e varejo de material de construção	—	—	-10,5	-13,9	—	-1,4	-9,2	-10,4	-4,7	-6,9
Atacado esp. em prods. alimentícios, bebidas e fumo	—	—	17,3	-5,5	—	-0,9	12,7	7,9	9,7	8,0

Fonte: IBGE, Diretoria de Pesquisas, Coordenação de Estatísticas Conjunturais em Empresas



Indicadores do Volume de Vendas por Atividade (%)

Pernambuco (CE)

Atividades	Mês/Mês anterior(*)		Mensal		Influência Mensal (ABR)		Acumulado no ano		Acumulado 12 meses	
	MAR	ABR	MAR	ABR	Varejo	Var. Ampliado	MAR	ABR	MAR	ABR
Comércio Varejista	-2,4	-0,6	14,2	8,9	8,9	—	12,9	11,9	4,9	5,2
Combustíveis e Lubrificantes	—	—	-3,0	-12,0	-1,4	-0,8	-5,9	-7,5	-3,8	-4,5
Hiper, super, prods. alimentícios, bebidas e fumo	—	—	22,0	19,4	9,5	5,7	23,6	22,5	7,3	8,3
Tecidos, vestuário e calçados	—	—	1,8	-3,2	-0,2	-0,1	-3,1	-3,1	-0,6	-1,1
Móveis e eletrodomésticos	—	—	1,5	-2,2	-0,1	-0,1	7,5	5,0	9,1	7,9
Artigos farmacêuticos, med., ortop. e de perfumaria	—	—	5,1	-1,9	-0,3	-0,2	0,9	0,2	-0,5	-0,7
Livros, jornais, revistas e papelaria	—	—	34,4	32,7	0,1	0,1	14,3	16,8	5,5	8,2
Equip. para escritório, informática e comunicação	—	—	35,4	7,7	0,0	0,0	20,8	17,4	2,7	4,6
Outros artigos de uso pessoal e doméstico	—	—	20,1	8,6	1,3	0,8	13,6	12,3	10,3	10,3
Comércio Varejista Ampliado	-2,3	0,3	17,3	5,4	—	5,4	10,8	9,4	3,4	3,4
Veículos, motocicletas, partes e peças	—	—	25,7	-3,1	—	-0,7	8,1	5,2	-0,4	-0,5
Atacado e varejo de material de construção	—	—	14,3	-3,3	—	-0,2	-1,3	-1,8	-0,8	-1,0
Atacado esp. em prods. alimentícios, bebidas e fumo	—	—	20,2	6,7	—	0,9	10,0	9,1	4,2	3,7

Fonte: IBGE, Diretoria de Pesquisas, Coordenação de Estatísticas Conjunturais em Empresas



Indicadores do Volume de Vendas por Atividade (%)

Bahia (BA)

Atividades	Mês/Mês anterior(*)		Mensal		Influência Mensal (ABR)		Acumulado no ano		Acumulado 12 meses	
	MAR	ABR	MAR	ABR	Varejo	Var. Ampliado	MAR	ABR	MAR	ABR
Comércio Varejista	-3,1	-1,5	6,1	0,6	0,6	—	4,5	3,5	3,9	3,6
Combustíveis e Lubrificantes	—	—	3,4	-5,8	-1,2	-0,7	8,0	4,5	4,7	4,5
Hiper, super, prods. alimentícios, bebidas e fumo	—	—	5,2	3,3	1,8	1,0	4,4	4,1	3,6	3,3
Tecidos, vestuário e calçados	—	—	-5,3	-7,9	-0,3	-0,2	-15,1	-13,4	-7,0	-7,5
Móveis e eletrodomésticos	—	—	12,8	5,7	0,4	0,3	6,2	6,0	4,6	5,5
Artigos farmacêuticos, med., ortop. e de perfumaria	—	—	7,3	-0,7	-0,1	0,0	3,7	2,6	7,0	6,2
Livros, jornais, revistas e papelaria	—	—	-3,9	38,4	0,0	0,0	-11,2	-4,5	-15,8	-10,3
Equip. para escritório, informática e comunicação	—	—	58,7	21,0	0,1	0,1	-0,1	3,3	37,7	45,1
Outros artigos de uso pessoal e doméstico	—	—	18,5	-2,2	-0,1	-0,1	7,5	4,9	3,0	1,9
Comércio Varejista Ampliado	-1,8	-1,8	11,6	1,3	—	1,3	5,3	4,3	2,2	2,4
Veículos, motocicletas, partes e peças	—	—	22,7	3,0	—	0,4	-2,3	-1,0	0,6	0,8
Atacado e varejo de material de construção	—	—	13,3	-8,6	—	-0,6	2,2	-0,6	-0,1	-1,1
Atacado esp. em prods. alimentícios, bebidas e fumo	—	—	24,9	8,5	—	1,1	20,9	17,7	-2,1	0,6

Fonte: IBGE, Diretoria de Pesquisas, Coordenação de Estatísticas Conjunturais em Empresas



Indicadores do Volume de Vendas por Atividade (%)

Minas Gerais (MG)

Atividades	Mês/Mês anterior(*)		Mensal		Influência Mensal (ABR)		Acumulado no ano		Acumulado 12 meses	
	MAR	ABR	MAR	ABR	Varejo	Var. Ampliado	MAR	ABR	MAR	ABR
Comércio Varejista	0,2	-3,3	5,2	-0,1	-0,1	—	2,3	1,6	1,8	1,6
Combustíveis e Lubrificantes	—	—	6,1	-1,6	-0,2	-0,1	-3,1	-2,8	1,2	1,5
Hiper, super, prods. alimentícios, bebidas e fumo	—	—	-2,1	-1,2	-0,8	-0,5	-0,6	-0,7	0,0	-0,6
Tecidos, vestuário e calçados	—	—	3,8	-2,6	-0,1	-0,1	-3,0	-2,9	-0,9	-1,2
Móveis e eletrodomésticos	—	—	1,9	-2,3	-0,1	-0,1	-5,6	-4,9	-4,5	-4,3
Artigos farmacêuticos, med., ortop. e de perfumaria	—	—	5,5	9,3	1,1	0,7	5,8	6,7	10,5	11,1
Livros, jornais, revistas e papelaria	—	—	2,0	-13,0	0,0	0,0	-5,1	-6,7	0,2	-1,9
Equip. para escritório, informática e comunicação	—	—	59,0	47,0	0,3	0,2	37,9	40,0	-20,0	-13,9
Outros artigos de uso pessoal e doméstico	—	—	52,5	-3,5	-0,3	-0,2	28,9	20,5	10,6	9,7
Comércio Varejista Ampliado	-0,9	-1,1	11,1	3,7	—	3,7	5,1	4,8	1,5	1,9
Veículos, motocicletas, partes e peças	—	—	20,7	13,4	—	2,3	6,0	7,8	-1,0	0,6
Atacado e varejo de material de construção	—	—	8,7	3,5	—	0,2	-1,9	-0,6	0,8	1,8
Atacado esp. em prods. alimentícios, bebidas e fumo	—	—	29,3	9,9	—	1,3	21,4	18,5	4,1	5,0

Fonte: IBGE, Diretoria de Pesquisas, Coordenação de Estatísticas Conjunturais em Empresas



Indicadores do Volume de Vendas por Atividade (%)

Espírito Santo (ES)

Atividades	Mês/Mês anterior(*)		Mensal		Influência Mensal (ABR)		Acumulado no ano		Acumulado 12 meses	
	MAR	ABR	MAR	ABR	Varejo	Var. Ampliado	MAR	ABR	MAR	ABR
Comércio Varejista	3,3	-0,6	4,1	1,3	1,3	—	0,9	1,0	2,8	2,4
Combustíveis e Lubrificantes	—	—	17,3	5,6	0,3	0,2	5,2	5,3	-0,8	0,5
Hiper, super, prods. alimentícios, bebidas e fumo	—	—	-3,6	-2,2	-0,9	-0,6	-1,6	-1,8	-0,7	-1,4
Tecidos, vestuário e calçados	—	—	-3,3	-5,1	-0,4	-0,2	-2,4	-3,1	6,7	4,6
Móveis e eletrodomésticos	—	—	9,9	15,1	1,6	0,9	7,2	9,0	8,5	9,9
Artigos farmacêuticos, med., ortop. e de perfumaria	—	—	47,6	45,8	2,6	1,5	34,4	37,3	18,2	21,1
Livros, jornais, revistas e papelaria	—	—	57,0	31,8	0,0	0,0	5,2	7,8	-1,9	0,7
Equip. para escritório, informática e comunicação	—	—	5,9	-9,2	-1,9	-1,1	-2,6	-4,3	6,4	4,9
Outros artigos de uso pessoal e doméstico	—	—	-5,1	1,1	0,0	0,0	-17,4	-13,4	-14,9	-14,7
Comércio Varejista Ampliado	3,3	-1,6	13,3	6,1	—	6,1	4,8	5,1	2,3	2,9
Veículos, motocicletas, partes e peças	—	—	12,0	7,9	—	2,1	-1,2	0,9	-4,9	-3,1
Atacado e varejo de material de construção	—	—	71,7	33,4	—	3,4	42,6	40,3	10,6	13,5
Atacado esp. em prods. alimentícios, bebidas e fumo	—	—	12,7	-0,8	—	-0,1	4,0	2,8	16,4	14,0

Fonte: IBGE, Diretoria de Pesquisas, Coordenação de Estatísticas Conjunturais em Empresas



Indicadores do Volume de Vendas por Atividade (%)

Rio de Janeiro (RJ)

Atividades	Mês/Mês anterior(*)		Mensal		Influência Mensal (ABR)		Acumulado no ano		Acumulado 12 meses	
	MAR	ABR	MAR	ABR	Varejo	Var. Ampliado	MAR	ABR	MAR	ABR
Comércio Varejista	-0,9	0,4	5,7	1,7	1,7	—	2,9	2,6	0,0	0,2
Combustíveis e Lubrificantes	—	—	21,1	12,3	1,2	0,8	10,5	10,9	-4,4	-2,1
Hiper, super, prods. alimentícios, bebidas e fumo	—	—	3,5	3,6	2,1	1,6	4,9	4,6	1,7	1,9
Tecidos, vestuário e calçados	—	—	-6,6	-10,4	-0,6	-0,4	-12,3	-11,8	-11,5	-11,9
Móveis e eletrodomésticos	—	—	15,4	2,7	0,2	0,1	9,7	8,1	8,8	9,3
Artigos farmacêuticos, med., ortop. e de perfumaria	—	—	7,9	4,1	0,4	0,3	3,0	3,3	2,2	2,8
Livros, jornais, revistas e papelaria	—	—	-4,5	-27,8	-0,1	-0,1	-5,2	-8,8	-3,4	-6,1
Equip. para escritório, informática e comunicação	—	—	45,0	11,8	0,1	0,0	17,8	16,4	9,0	11,1
Outros artigos de uso pessoal e doméstico	—	—	-3,1	-17,5	-1,6	-1,1	-18,0	-17,8	-7,6	-10,6
Comércio Varejista Ampliado	0,2	-0,4	11,6	3,5	—	3,5	5,1	4,7	1,1	1,5
Veículos, motocicletas, partes e peças	—	—	35,8	13,3	—	1,7	16,9	16,0	4,5	6,5
Atacado e varejo de material de construção	—	—	15,8	-5,1	—	-0,3	-2,7	-3,3	0,0	-0,7
Atacado esp. em prods. alimentícios, bebidas e fumo	—	—	18,1	7,5	—	0,9	8,2	8,0	4,0	4,3

Fonte: IBGE, Diretoria de Pesquisas, Coordenação de Estatísticas Conjunturais em Empresas



Indicadores do Volume de Vendas por Atividade (%)

São Paulo (SP)

Atividades	Mês/Mês anterior(*)		Mensal		Influência Mensal (ABR)		Acumulado no ano		Acumulado 12 meses	
	MAR	ABR	MAR	ABR	Varejo	Var. Ampliado	MAR	ABR	MAR	ABR
Comércio Varejista	-0,8	1,3	-0,8	-0,5	-0,5	—	-0,1	-0,2	0,2	-0,3
Combustíveis e Lubrificantes	—	—	-0,4	3,5	0,2	0,1	0,2	1,0	-1,4	-1,1
Hiper, super, prods. alimentícios, bebidas e fumo	—	—	-3,8	-1,6	-1,1	-0,7	-1,3	-1,4	-1,1	-1,9
Tecidos, vestuário e calçados	—	—	11,6	2,8	0,2	0,1	9,1	7,4	5,0	4,4
Móveis e eletrodomésticos	—	—	1,5	-0,2	0,0	0,0	1,9	1,4	5,0	5,3
Artigos farmacêuticos, med., ortop. e de perfumaria	—	—	5,7	3,2	0,3	0,2	3,6	3,5	1,8	2,1
Livros, jornais, revistas e papelaria	—	—	13,5	10,6	0,0	0,0	-3,0	-0,9	0,9	2,1
Equip. para escritório, informática e comunicação	—	—	27,6	25,0	0,3	0,2	14,2	16,8	12,4	14,0
Outros artigos de uso pessoal e doméstico	—	—	-0,6	-4,3	-0,4	-0,2	-3,7	-3,9	-0,1	-0,9
Comércio Varejista Ampliado	-0,7	-0,5	-1,3	-4,3	—	-4,3	-3,4	-3,6	-3,3	-3,7
Veículos, motocicletas, partes e peças	—	—	0,3	-10,4	—	-1,7	-8,3	-8,9	-9,4	-9,8
Atacado e varejo de material de construção	—	—	0,8	-5,1	—	-0,5	-5,3	-5,3	-4,4	-4,4
Atacado esp. em prods. alimentícios, bebidas e fumo	—	—	-6,2	-14,2	—	-1,8	-10,5	-11,4	-10,5	-11,1

Fonte: IBGE, Diretoria de Pesquisas, Coordenação de Estatísticas Conjunturais em Empresas



Indicadores do Volume de Vendas por Atividade (%)

Paraná (PR)

Atividades	Mês/Mês anterior(*)		Mensal		Influência Mensal (ABR)		Acumulado no ano		Acumulado 12 meses	
	MAR	ABR	MAR	ABR	Varejo	Var. Ampliado	MAR	ABR	MAR	ABR
Comércio Varejista	0,8	-2,0	8,1	1,7	1,7	—	5,0	4,1	3,6	3,2
Combustíveis e Lubrificantes	—	—	14,5	3,8	0,6	0,3	4,1	4,0	0,3	0,7
Hiper, super, prods. alimentícios, bebidas e fumo	—	—	4,9	1,8	1,1	0,5	4,6	3,9	3,8	3,3
Tecidos, vestuário e calçados	—	—	3,1	-5,0	-0,2	-0,1	-0,1	-1,5	2,8	1,2
Móveis e eletrodomésticos	—	—	4,9	-0,6	0,0	0,0	2,5	1,7	7,3	6,6
Artigos farmacêuticos, med., ortop. e de perfumaria	—	—	7,1	4,4	0,4	0,2	5,2	5,0	1,2	1,9
Livros, jornais, revistas e papelaria	—	—	7,8	6,8	0,0	0,0	1,2	2,3	2,7	3,1
Equip. para escritório, informática e comunicação	—	—	8,9	-22,2	-0,1	0,0	-5,3	-9,3	-8,3	-9,0
Outros artigos de uso pessoal e doméstico	—	—	29,1	-0,9	-0,1	0,0	17,4	12,5	11,2	10,0
Comércio Varejista Ampliado	4,2	-4,0	8,4	3,3	—	3,3	2,5	2,7	0,5	0,6
Veículos, motocicletas, partes e peças	—	—	7,1	0,2	—	0,0	-3,1	-2,3	-8,5	-8,2
Atacado e varejo de material de construção	—	—	13,1	2,8	—	0,2	2,5	2,5	2,4	2,8
Atacado esp. em prods. alimentícios, bebidas e fumo	—	—	9,4	11,6	—	2,2	3,8	5,7	4,3	5,3

Fonte: IBGE, Diretoria de Pesquisas, Coordenação de Estatísticas Conjunturais em Empresas



Indicadores do Volume de Vendas por Atividade (%)

Santa Catarina

Atividades	Mês/Mês anterior(*)		Mensal		Influência Mensal (ABR)		Acumulado no ano		Acumulado 12 meses	
	MAR	ABR	MAR	ABR	Varejo	Var. Ampliado	MAR	ABR	MAR	ABR
Comércio Varejista	3,6	-3,6	6,3	3,1	3,1	—	4,4	4,1	5,4	4,7
Combustíveis e Lubrificantes	—	—	10,8	9,3	1,4	0,8	3,5	4,8	3,5	3,8
Hiper, super, prods. alimentícios, bebidas e fumo	—	—	6,0	2,5	1,5	0,8	6,3	5,3	7,2	6,1
Tecidos, vestuário e calçados	—	—	-5,3	-6,1	-0,3	-0,1	-7,2	-6,9	-1,8	-3,0
Móveis e eletrodomésticos	—	—	-4,3	-4,0	-0,2	-0,1	-8,5	-7,4	-8,8	-9,3
Artigos farmacêuticos, med., ortop. e de perfumaria	—	—	3,4	5,4	0,3	0,2	3,5	4,0	4,8	4,8
Livros, jornais, revistas e papelaria	—	—	-1,2	-3,6	0,0	0,0	3,9	2,4	5,7	4,4
Equip. para escritório, informática e comunicação	—	—	51,9	22,9	0,5	0,3	48,7	42,3	24,0	27,5
Outros artigos de uso pessoal e doméstico	—	—	0,4	-1,8	-0,1	-0,1	-5,2	-4,4	4,3	2,5
Comércio Varejista Ampliado	-0,5	-0,2	7,2	3,2	—	3,2	4,0	3,8	2,3	2,2
Veículos, motocicletas, partes e peças	—	—	11,3	3,6	—	0,9	5,7	5,1	-1,8	-1,1
Atacado e varejo de material de construção	—	—	14,4	13,6	—	1,0	5,3	7,3	6,2	7,2
Atacado esp. em prods. alimentícios, bebidas e fumo	—	—	-2,2	-4,2	—	-0,5	-1,7	-2,3	-4,8	-4,8

Fonte: IBGE, Diretoria de Pesquisas, Coordenação de Estatísticas Conjunturais em Empresas



Indicadores do Volume de Vendas por Atividade (%)

Rio Grande do Sul (RS)

Atividades	Mês/Mês anterior(*)		Mensal		Influência Mensal (ABR)		Acumulado no ano		Acumulado 12 meses	
	MAR	ABR	MAR	ABR	Varejo	Var. Ampliado	MAR	ABR	MAR	ABR
Comércio Varejista	1,6	0,0	5,0	0,1	0,1	—	0,4	0,3	1,4	0,7
Combustíveis e Lubrificantes	—	—	7,9	0,0	0,0	0,0	-2,6	-1,9	-0,3	-0,6
Hiper, super, prods. alimentícios, bebidas e fumo	—	—	5,7	1,3	0,6	0,4	2,2	1,9	3,0	2,0
Tecidos, vestuário e calçados	—	—	-9,0	-17,9	-1,2	-0,8	-11,8	-13,7	-1,7	-4,7
Móveis e eletrodomésticos	—	—	-2,0	-3,1	-0,2	-0,1	-2,4	-2,6	-7,0	-7,2
Artigos farmacêuticos, med., ortop. e de perfumaria	—	—	3,6	3,1	0,4	0,2	3,0	3,0	4,0	3,9
Livros, jornais, revistas e papelaria	—	—	1,4	3,9	0,0	0,0	-4,6	-3,2	-5,0	-5,1
Equip. para escritório, informática e comunicação	—	—	15,2	-8,8	0,0	0,0	-1,7	-3,3	-12,0	-10,8
Outros artigos de uso pessoal e doméstico	—	—	11,0	6,3	0,5	0,3	1,9	3,0	2,7	2,6
Comércio Varejista Ampliado	1,0	3,2	5,8	5,2	—	5,2	-1,2	0,4	-0,6	-0,4
Veículos, motocicletas, partes e peças	—	—	0,5	3,3	—	0,5	-8,8	-6,0	-9,9	-8,8
Atacado e varejo de material de construção	—	—	-2,0	1,6	—	0,1	-12,1	-9,0	-9,1	-9,3
Atacado esp. em prods. alimentícios, bebidas e fumo	—	—	18,8	31,5	—	4,6	4,6	10,8	4,1	7,1

Fonte: IBGE, Diretoria de Pesquisas, Coordenação de Estatísticas Conjunturais em Empresas



Indicadores do Volume de Vendas por Atividade (%)

Goiás (GO)

Atividades	Mês/Mês anterior(*)		Mensal		Influência Mensal (ABR)		Acumulado no ano		Acumulado 12 meses	
	MAR	ABR	MAR	ABR	Varejo	Var. Ampliado	MAR	ABR	MAR	ABR
Comércio Varejista	2,3	-3,8	6,9	3,0	3,0	—	4,7	4,3	2,0	2,0
Combustíveis e Lubrificantes	—	—	20,8	8,7	1,2	0,6	15,8	14,0	-1,2	0,6
Hiper, super, prods. alimentícios, bebidas e fumo	—	—	-0,6	1,0	0,5	0,3	1,3	1,2	0,3	-0,1
Tecidos, vestuário e calçados	—	—	-8,1	-2,0	-0,1	-0,1	-2,0	-2,0	0,2	-0,2
Móveis e eletrodomésticos	—	—	22,7	17,6	1,6	0,8	9,6	11,3	10,3	11,6
Artigos farmacêuticos, med., ortop. e de perfumaria	—	—	11,0	2,9	0,3	0,2	7,7	6,5	9,2	8,6
Livros, jornais, revistas e papelaria	—	—	-2,7	-5,0	0,0	0,0	-10,2	-9,1	-2,0	-2,9
Equip. para escritório, informática e comunicação	—	—	7,0	-18,3	-0,1	-0,1	-16,3	-16,8	-16,7	-17,9
Outros artigos de uso pessoal e doméstico	—	—	11,6	-5,0	-0,4	-0,2	1,7	-0,1	1,8	0,1
Comércio Varejista Ampliado	1,7	3,1	13,3	13,0	—	13,0	5,2	7,1	1,0	2,8
Veículos, motocicletas, partes e peças	—	—	24,7	38,0	—	11,1	5,6	13,5	-2,2	3,6
Atacado e varejo de material de construção	—	—	16,8	4,1	—	0,2	5,5	5,2	2,8	2,9
Atacado esp. em prods. alimentícios, bebidas e fumo	—	—	12,5	1,2	—	0,2	5,5	4,4	4,1	4,2

Fonte: IBGE, Diretoria de Pesquisas, Coordenação de Estatísticas Conjunturais em Empresas



Indicadores do Volume de Vendas por Atividade (%)

Distrito Federal (DF)

Atividades	Mês/Mês anterior(*)		Mensal		Influência Mensal (ABR)		Acumulado no ano		Acumulado 12 meses	
	MAR	ABR	MAR	ABR	Varejo	Var. Ampliado	MAR	ABR	MAR	ABR
Comércio Varejista	2,8	-2,3	11,4	6,5	6,5	—	7,6	7,3	5,0	4,9
Combustíveis e Lubrificantes	—	—	-0,4	-7,2	-1,1	-0,6	-3,5	-4,4	-2,0	-2,9
Hiper, super, prods. alimentícios, bebidas e fumo	—	—	9,1	7,7	3,9	2,3	7,4	7,5	5,1	5,1
Tecidos, vestuário e calçados	—	—	5,0	4,0	0,2	0,1	-1,3	0,1	-1,6	-1,6
Móveis e eletrodomésticos	—	—	24,0	4,5	0,4	0,2	12,5	10,7	2,8	2,4
Artigos farmacêuticos, med., ortop. e de perfumaria	—	—	10,0	7,9	0,9	0,5	9,9	9,4	10,4	11,0
Livros, jornais, revistas e papelaria	—	—	14,0	7,8	0,0	0,0	5,0	5,6	12,8	13,0
Equip. para escritório, informática e comunicação	—	—	56,7	49,7	0,4	0,2	-4,3	8,0	-5,4	2,6
Outros artigos de uso pessoal e doméstico	—	—	37,6	23,5	1,8	1,1	30,8	28,8	19,8	19,8
Comércio Varejista Ampliado	0,7	0,2	12,0	7,3	—	7,3	6,2	6,4	1,5	2,0
Veículos, motocicletas, partes e peças	—	—	20,8	13,8	—	3,1	12,5	12,8	-1,7	0,6
Atacado e varejo de material de construção	—	—	1,0	-5,4	—	-0,4	-7,2	-6,8	-8,2	-8,3
Atacado esp. em prods. alimentícios, bebidas e fumo	—	—	4,9	7,5	—	0,8	-5,1	-2,1	-1,7	-1,9

Fonte: IBGE, Diretoria de Pesquisas, Coordenação de Estatísticas Conjunturais em Empresas

Síntese de Resultados - Volume de Vendas do Comércio (%)

Variação (%)	Comércio Varejista			Comércio Varejista Ampliado		
	Valores	Atividades	Estados	Valores	Atividades	Estados
Abr-2026/Mar-2026*	-1,5	Predomínio dos indicadores negativos: 6 das 8 atividades, com destaque para: Combustíveis e Lubrificantes:-6,2,Outros artigos de uso pessoal e doméstico:-4,6,Equip. para escritório, informática e comunicação:-4,5	Predomínio dos indicadores negativos:20 dos 27 estados, com destaque para: PI:-3,9,GO:-3,8,AM:-3,6	-0,7	Predomínio dos indicadores negativos: 8 das 10 atividades, com destaque para: Combustíveis e Lubrificantes:-6,2,Outros artigos de uso pessoal e doméstico:-4,6,Equip. para escritório, informática e comunicação:-4,5	Predomínio dos indicadores negativos:20 dos 27 estados, com destaque para: RO:-5,5,AM:-4,9,PR:-4,0
Abr-2026/Abr-2025	1,0	Predomínio dos indicadores positivos: 5 das 8 atividades, com destaque para: Equip. para escritório, informática e comunicação:6,5,Artigos farmacêuticos, med., ortop. e de perfumaria:4,5,Móveis e eletrodomésticos:2,6	Predomínio dos indicadores positivos:20 dos 27 estados, com destaque para: PB:8,9,TO:8,0,DF:6,5	1,4	Predomínio dos indicadores positivos: 7 das 11 atividades, com destaque para: Equip. para escritório, informática e comunicação:6,5,Artigos farmacêuticos, med., ortop. e de perfumaria:4,5,Móveis e eletrodomésticos:2,6	Predomínio dos indicadores positivos:21 dos 27 estados, com destaque para: GO:13,0,DF: 7,3,MT: 6,6
Acumulada de Janeiro a Abril	2,0	Predomínio dos indicadores positivos: 6 das 8 atividades, com destaque para: Equip. para escritório, informática e comunicação:8,8,Artigos farmacêuticos, med., ortop. e de perfumaria:4,8,Móveis e eletrodomésticos:3,3	Predomínio dos indicadores positivos:24 dos 27 estados, com destaque para: PB:11,9,DF: 7,3,AC: 6,3	1,8	Predomínio dos indicadores positivos: 8 das 11 atividades, com destaque para: Equip. para escritório, informática e comunicação:8,8,Artigos farmacêuticos, med., ortop. e de perfumaria:4,8,Móveis e eletrodomésticos:3,3	Predomínio dos indicadores positivos:24 dos 27 estados, com destaque para: PB:9,4,MT:8,2,TO:7,3
Acumulada em 12 meses	1,5	Predomínio dos indicadores positivos: 7 das 8 atividades, com destaque para: Equip. para escritório, informática e comunicação:7,7,Artigos farmacêuticos, med., ortop. e de perfumaria:5,0,Móveis e eletrodomésticos:4,3	Predomínio dos indicadores positivos:21 dos 27 estados, com destaque para: RN:6,3,AP:6,0,PB:5,2	0,2	Predomínio dos indicadores positivos: 8 das 11 atividades, com destaque para: Equip. para escritório, informática e comunicação:7,7,Artigos farmacêuticos, med., ortop. e de perfumaria:5,0,Móveis e eletrodomésticos:4,3	Predomínio dos indicadores positivos:24 dos 27 estados, com destaque para: MT:7,0,TO:6,4,AP:6,0

Fonte: IBGE, Diretoria de Pesquisas, Coordenação de Estatísticas Conjunturais em Empresas

Revisões (%)

Revisão dos Principais Indicadores de Volume - Mar-2026

ATIVIDADES	MÊS/IGUAL MÊS DO ANO ANTERIOR		MÊS/MÊS ANTERIOR(*)	
	divulgado em 13-05-2026	revisado em 16-06-2026	divulgado em 13-05-2026	revisado em 16-06-2026
Comércio Varejista	4,0	4,0	0,5	0,7
Combustíveis e Lubrificantes	7,6	7,8	2,9	5,0
Hiper, super, prods. alimentícios, bebidas e fumo	0,9	0,9	-1,4	-1,0
Tecidos, vestuário e calçados	2,9	2,9	0,0	0,0
Móveis e eletrodomésticos	6,8	6,2	-0,9	-1,1
Artigos farmacêuticos, med., ortop. e de perfumaria	7,1	7,2	0,1	0,0
Livros, jornais, revistas e papelaria	10,2	9,2	0,7	0,5
Equip. para escritório, informática e comunicação	22,5	22,5	5,7	5,2
Outros artigos de uso pessoal e doméstico	11,1	11,1	2,9	4,1
Comércio Varejista Ampliado	6,5	6,5	0,3	0,0
Veículos, motocicletas, partes e peças	12,6	12,5	-0,6	-0,8
Atacado e varejo de material de construção	8,1	8,1	1,6	2,7
Atacado esp. em prods. alimentícios, bebidas e fumo	8,7	8,7	—	—

Fonte: IBGE, Diretoria de Pesquisas, Coordenação de Estatísticas Conjunturais em Empresas

(*) Séries com ajuste sazonal.

Revisão - Mês/Mês imediatamente anterior* do Volume

Mês	Comércio Varejista		Combustíveis e Lubrificantes		Hiper, Super, Prods Aliment., Beb. e Fumo		Tecidos, vestuário e calçados		Móveis e eletro.		Artigos farmac., méd., ortop., perfum. e cosm.		Livros, jornais, revistas e papelaria		Equip. e material p/ escritório, inform. e comun.		Outros artigos de uso pessoal e doméstico		Comércio Varejista Ampliado		Veículos, motoc., partes e peças		Atacado e varejo de mat. de construção	
	MAR	ABR	MAR	ABR	MAR	ABR	MAR	ABR	MAR	ABR	MAR	ABR	MAR	ABR	MAR	ABR	MAR	ABR	MAR	ABR	MAR	ABR	MAR	ABR
mar-2025	0,6	0,9	-1,5	-0,4	0,7	1,0	1,1	1,1	-0,1	-0,1	1,1	1,0	25,2	25,7	-0,9	-1,3	-0,8	0,1	2,2	1,9	1,4	1,4	-0,4	0,3
abr-2025	-0,2	0,1	-1,3	-1,0	-0,4	-1,0	0,4	0,5	-0,6	0,0	0,2	0,7	3,0	1,4	1,3	2,8	1,1	1,6	-2,1	-1,6	-2,1	-2,1	-0,4	-0,2
mai-2025	-0,3	-0,4	-1,2	-1,1	-0,2	0,0	0,6	0,5	2,0	1,7	1,6	1,2	-3,4	-2,0	3,9	3,2	-1,8	-2,5	0,0	0,0	-1,5	-1,4	-0,9	-1,1
jun-2025	0,0	-0,2	0,4	0,3	-0,6	-0,5	0,1	0,0	-0,9	-0,9	-0,5	-0,5	-1,3	-1,4	-2,3	-2,2	0,8	0,9	-3,3	-3,3	-4,0	-4,2	-1,9	-2,3
jul-2025	-0,1	0,0	2,1	2,0	-0,1	-0,1	-3,0	-3,0	1,5	1,4	0,5	0,6	1,1	1,0	-2,5	-2,5	0,5	0,2	2,0	2,0	2,0	2,3	0,3	0,5
ago-2025	0,2	0,1	-0,6	-0,5	0,3	0,4	0,9	0,9	0,1	0,1	0,9	0,8	-1,9	-1,9	5,4	5,3	-1,6	-1,4	0,8	0,8	2,4	2,4	0,3	0,2
set-2025	-0,1	-0,2	-0,6	-1,2	-0,2	-0,2	-1,2	-1,1	-0,2	-0,2	1,3	1,1	-1,3	-1,4	-0,4	-0,5	0,9	0,9	0,4	0,4	-0,9	-0,9	0,1	0,1
out-2025	0,5	0,6	1,8	1,6	0,0	0,0	0,2	0,2	1,2	1,2	0,3	0,6	0,6	0,5	4,4	4,4	0,1	0,1	1,0	1,0	3,1	3,1	0,6	0,5
nov-2025	1,0	1,1	1,1	0,7	1,1	1,2	-0,7	-0,7	2,1	2,0	2,3	2,1	1,0	1,0	3,8	3,8	1,6	1,5	0,6	0,6	0,2	0,2	0,8	0,6
dez-2025	-0,3	-0,7	0,3	0,2	-0,3	-0,2	-0,2	-0,2	-0,6	-0,7	-4,9	-4,5	-2,3	-2,4	8,3	8,3	-1,7	-1,8	-0,9	-1,0	-2,4	-2,5	-4,1	-4,1
jan-2026	0,5	0,5	-1,0	-1,1	0,3	0,3	2,1	2,1	-0,1	-0,2	2,5	2,0	-1,9	-1,9	-10,0	-10,1	1,0	0,8	0,9	0,9	2,8	2,9	3,7	3,4
fev-2026	0,7	0,8	2,1	1,6	1,4	1,3	-0,6	-0,7	-0,3	-0,7	0,2	0,4	0,5	0,5	-2,6	-2,7	-0,1	-0,3	1,1	1,0	1,4	1,3	0,7	0,6
mar-2026	0,5	0,7	2,9	5,0	-1,4	-1,0	0,0	0,0	-0,9	-1,1	0,1	0,0	0,7	0,5	5,7	5,2	2,9	4,1	0,3	0,0	-0,6	-0,8	1,6	2,7

Fonte: IBGE, Diretoria de Pesquisas, Coordenação de Estatísticas Conjunturais em Empresas

(*) Séries com ajuste sazonal.

Revisão - Mês/Mês imediatamente anterior* da Receita

Mês	Comércio Varejista		Combustíveis e Lubrificantes		Hiper, Super, Prods Aliment., Beb. e Fumo		Tecidos, vestuário e calçados		Móveis e eletro.		Artigos farmac., méd., ortop., perfum. e cosm.		Livros, jornais, revistas e papelaria		Equip. e material p/ escritório, inform. e comun.		Outros artigos de uso pessoal e doméstico		Comércio Varejista Ampliado		Veículos, motoc., partes e peças		Atacado e varejo de mat. de construção	
	MAR	ABR	MAR	ABR	MAR	ABR	MAR	ABR	MAR	ABR	MAR	ABR	MAR	ABR	MAR	ABR	MAR	ABR	MAR	ABR	MAR	ABR	MAR	ABR
mar-2025	0,8	1,0	-1,4	-1,4	0,8	1,1	-4,9	-5,1	0,2	0,2	1,7	1,7	8,2	8,5	0,6	0,5	-0,1	0,3	1,5	2,0	2,6	2,6	-0,1	0,2
abr-2025	0,1	-0,5	-2,2	-2,3	0,2	-0,6	4,5	5,2	0,0	0,3	0,2	0,7	1,7	2,0	1,0	1,8	1,2	2,0	-1,4	-2,0	-2,5	-2,4	0,2	0,5
mai-2025	-0,3	-0,1	-1,9	-1,8	0,0	0,2	1,3	0,9	1,1	1,0	2,2	1,9	0,0	0,0	2,5	2,1	-1,5	-2,1	0,2	0,4	-1,2	-1,2	-1,2	-1,3
jun-2025	0,2	0,3	0,0	-0,1	-0,2	-0,2	0,2	0,2	-0,8	-0,8	-0,4	-0,5	-0,8	-0,8	-1,3	-1,4	1,2	1,1	-3,1	-3,1	-6,6	-6,4	-1,4	-1,7
jul-2025	0,2	0,2	1,5	1,5	0,1	0,2	-2,2	-2,2	1,0	1,0	1,0	1,0	1,5	1,4	-3,3	-3,4	-0,3	0,7	2,3	2,1	4,8	4,6	0,5	0,6
ago-2025	0,4	0,5	-0,4	-0,3	0,4	0,4	1,0	1,0	0,0	-0,1	1,3	1,3	-0,3	-0,3	5,6	5,5	-0,2	-1,1	0,8	0,9	2,2	2,5	0,9	0,8
set-2025	0,0	0,1	0,1	0,1	0,0	0,0	-0,7	-0,7	-0,4	-0,4	1,4	1,3	-3,5	-3,5	-1,6	-1,7	1,3	1,0	0,7	0,6	-0,3	-0,5	0,3	0,3
out-2025	0,4	0,4	1,3	1,3	-0,1	-0,1	0,6	0,6	0,3	0,3	1,3	1,3	3,6	3,6	4,5	4,5	0,4	0,4	0,4	0,3	2,3	2,6	0,6	0,6
nov-2025	0,9	0,9	1,0	1,0	0,7	0,7	0,3	0,2	1,3	1,2	2,9	2,9	2,3	2,2	2,5	2,5	1,9	1,7	1,1	1,2	0,5	0,3	1,0	0,9
dez-2025	-0,4	-0,4	0,5	0,4	-0,6	-0,5	1,0	1,0	-1,0	-1,1	-3,5	-3,5	-1,6	-1,7	8,2	8,2	-1,6	-1,7	-1,1	-1,2	-1,8	-1,6	-3,3	-3,0
jan-2026	0,4	0,5	0,4	0,4	0,3	0,4	0,0	-0,1	0,5	0,4	1,9	1,8	1,1	1,0	-9,2	-9,2	1,1	1,0	0,9	1,0	2,4	2,1	3,3	2,7
fev-2026	0,5	0,6	1,0	1,1	0,8	0,9	-1,3	-1,3	-0,7	-1,1	1,0	1,0	-1,1	-1,3	-1,9	-2,0	0,3	0,2	1,0	0,9	1,2	1,0	1,2	1,1
mar-2026	0,9	1,2	11,4	11,6	-0,2	0,1	1,3	1,2	-0,5	-0,7	0,3	0,3	0,3	-0,1	6,0	5,8	4,4	4,8	0,4	1,0	-0,4	-0,3	1,9	2,2

Fonte: IBGE, Diretoria de Pesquisas, Coordenação de Estatísticas Conjunturais em Empresas

(*) Séries com ajuste sazonal.

FIM