



PESQUISA MENSAL DE SERVIÇOS – PMS

JULHO/2015

PRINCIPAIS RESULTADOS

Setor de serviços

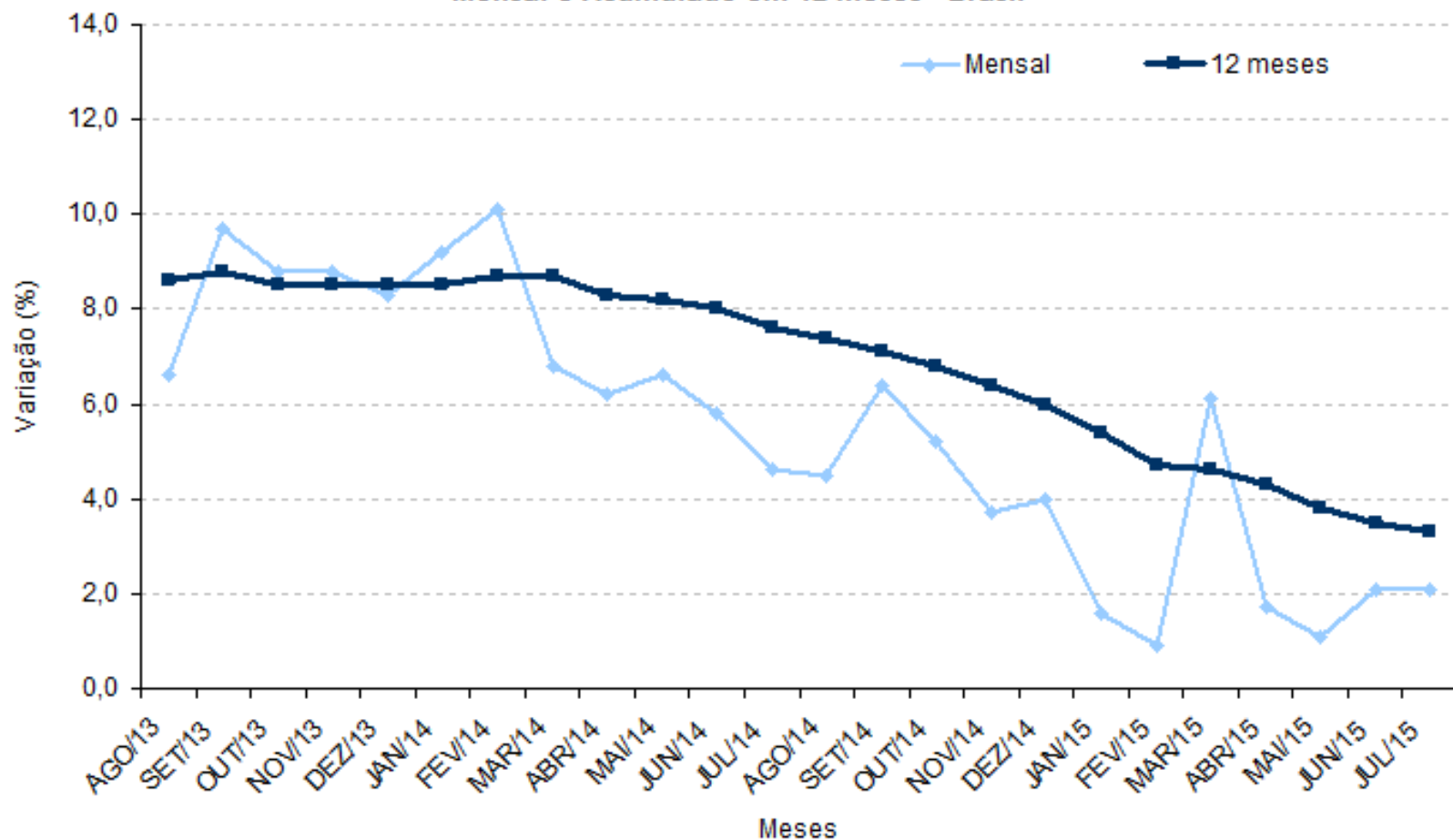
- Crescimento nominal de 2,1% em Julho de 2015, na comparação com igual mês do ano anterior
- Crescimento de, 2,1% em Junho
- Crescimento de 1,1% em Maio

Variação acumulada

- No ano: 2,2%
- Últimos 12 meses: 3,3%

PRINCIPAIS RESULTADOS

Gráfico 1 - Evolução da receita nominal do setor de Serviços, segundo os índices Mensal e Acumulado em 12 meses - Brasil



Fonte: IBGE, Diretoria de Pesquisas, Coordenação de Serviços e Comércio.

RESULTADOS SETORIAIS

TABELA 1
INDICADORES DE RECEITA NOMINAL DO SETOR DE SERVIÇOS, SEGUNDO GRUPOS DE ATIVIDADES
BRASIL - JULHO 2015

ATIVIDADES	MÊS/IGUAL MÊS DO ANO ANTERIOR			ACUMULADO	
	TAXA DE VARIAÇÃO (%)			TAXA DE VARIAÇÃO (%)	
	MAI	JUN	JUL	NO ANO	12 MESES
BRASIL	1,1	2,1	2,1	2,2	3,3
1 - Serviços prestados às famílias	- 1,3	0,0	2,5	3,0	4,8
1.1 - Serviços de alojamento e alimentação	- 1,5	- 1,1	1,8	2,4	4,6
1.2 - Outros serviços prestados às famílias	- 0,5	6,8	7,7	6,5	6,0
2 - Serviços de informação e comunicação	- 0,8	- 1,7	0,8	0,0	0,4
2.1 - Serviços TIC	0,9	1,3	0,5	0,9	1,1
2.2- Serviços audiovisuais, de edição e agências de notícias	- 10,2	- 18,1	2,8	- 5,7	- 3,5
3 - Serviços profissionais, administrativos e complementares	5,5	5,9	3,5	5,6	7,3
3.1 - Serviços técnico-profissionais	- 3,7	1,2	1,1	- 1,6	1,4
3.2 - Serviços administrativos e complementares	8,9	7,7	4,4	8,2	9,4
4 - Transportes, serviços auxiliares dos transportes e correio	0,8	4,4	2,8	2,6	3,3
4.1 - Transporte terrestre	- 1,9	4,3	0,9	2,3	2,8
4.2 - Transporte aquaviário	23,4	21,5	24,6	18,5	15,3
4.3 - Transporte aéreo	1,2	0,1	4,4	0,1	2,4
4.4 - Armazenagem, serviços auxiliares dos transportes e correio	2,4	3,2	2,5	1,6	2,7
5 - Outros serviços	0,4	0,3	- 0,8	0,3	3,5

Fonte: IBGE, Diretoria de Pesquisas, Coordenação de Serviços e Comércio

COMPOSIÇÃO DO ÍNDICE SETORIAL

TABELA 2

COMPOSIÇÃO ABSOLUTA DA TAXA MENSAL DOS SERVIÇOS,
SEGUNDO GRUPOS DE ATIVIDADES, BRASIL - JULHO 2015

ATIVIDADES	Taxa	Composição absoluta da taxa
BRASIL	2,1	2,1
1 - Serviços prestados às famílias	2,5	0,2
1.1 - Alojamento e alimentação	1,8	0,1
1.2 - Outros serviços prestados às famílias	7,7	0,1
2 - Serviços de informação e comunicação	0,8	0,2
2.1 - Serviços TIC	0,5	0,1
2.2- Serviços audiovisuais, de edição e agências de notícias	2,8	0,1
3 - Serviços profissionais, administrativos e complementares	3,5	0,8
3.1 - Serviços técnico-profissionais	1,1	0,1
3.2 - Serviços administrativos e complementares	4,4	0,7
4 - Transportes, serviços auxiliares dos transportes e correio	2,8	0,9
4.1 - Transporte terrestre	0,9	0,2
4.2 - Transporte aquaviário	24,6	0,4
4.3 - Transporte aéreo	4,4	0,1
4.4 - Armazenagem, serviços auxiliares dos transportes e correio	2,5	0,2
5 - Outros serviços	- 0,8	0,0

Fonte: IBGE, Diretoria de Pesquisas, Coordenação de Serviços e Comércio

(1) Base 2011=100

SERVIÇOS PRESTADOS ÀS FAMÍLIAS

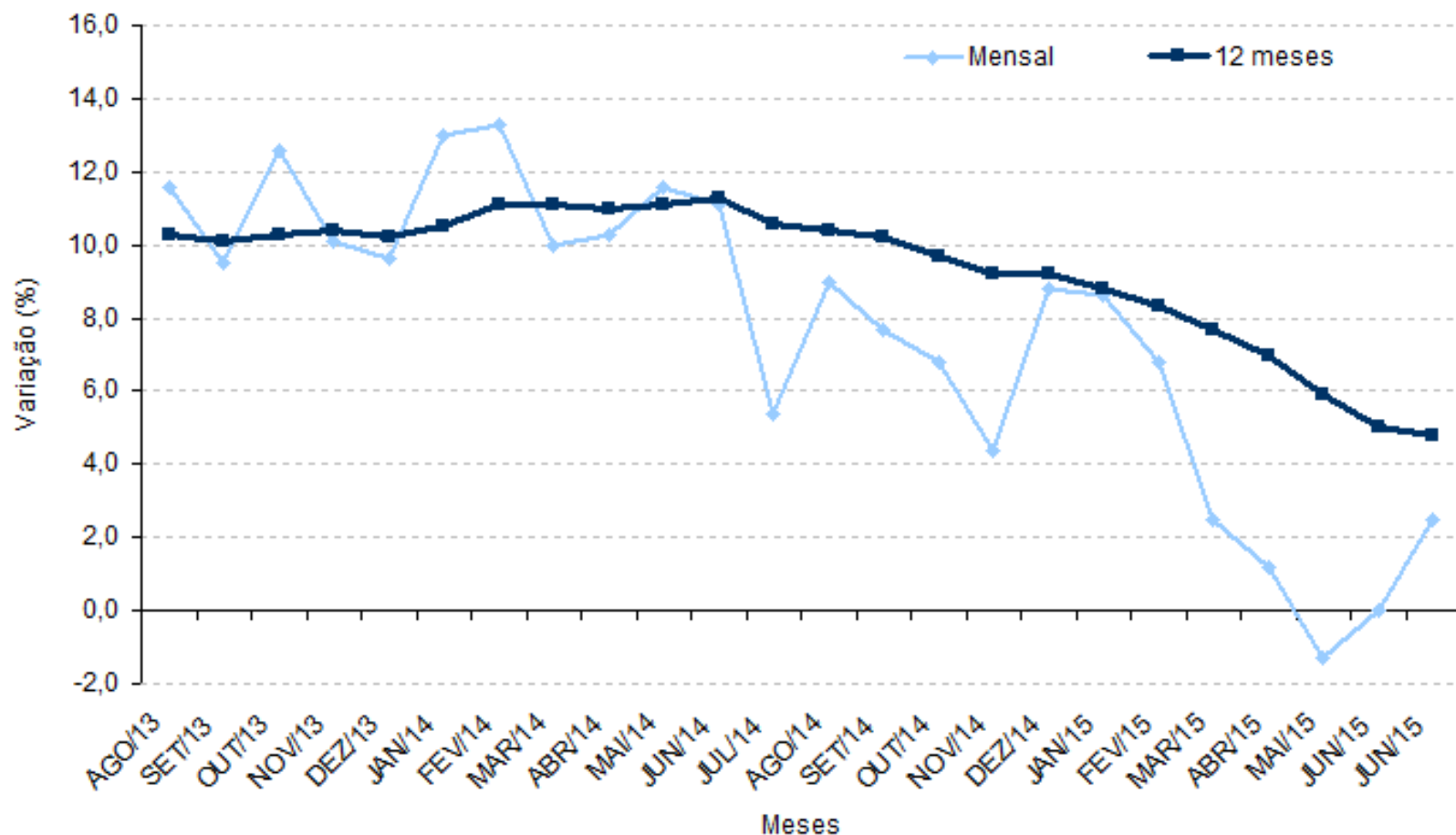
- Crescimento nominal de 2,5% em Julho de 2015, na comparação com igual mês do ano anterior
- Crescimento de 0,0% em Junho
- Crescimento de -1,3% em Maio

- Serviços de alojamento e alimentação: 1,8%
- Outros serviços prestados às famílias⁽¹⁾: 7,7%

(1) Inclui os seguintes serviços: atividades artísticas, criativas e de espetáculos; atividades esportivas, de recreação e lazer (exceto clubes); lavanderias, tinturarias e toalheiros; cabeleireiros e outras atividades de tratamento de beleza; atividades funerárias e serviços relacionados; outros serviços pessoais (clínicas de estética, serviços de alojamento, higiene e adestramento de animais domésticos, serviços de engraxates e carregadores de malas, etc.); atividades de apoio à educação e serviços de educação continuada (cursos de idiomas, de ensino de esportes, arte e cultura, cursos preparatórios para concursos, etc.).

SERVIÇOS PRESTADOS ÀS FAMÍLIAS

Gráfico 2 - Evolução da receita nominal dos Serviços prestados às famílias, segundo os índices Mensal e Acumulado em 12 meses - Brasil



Fonte: IBGE, Diretoria de Pesquisas, Coordenação de Serviços e Comércio.

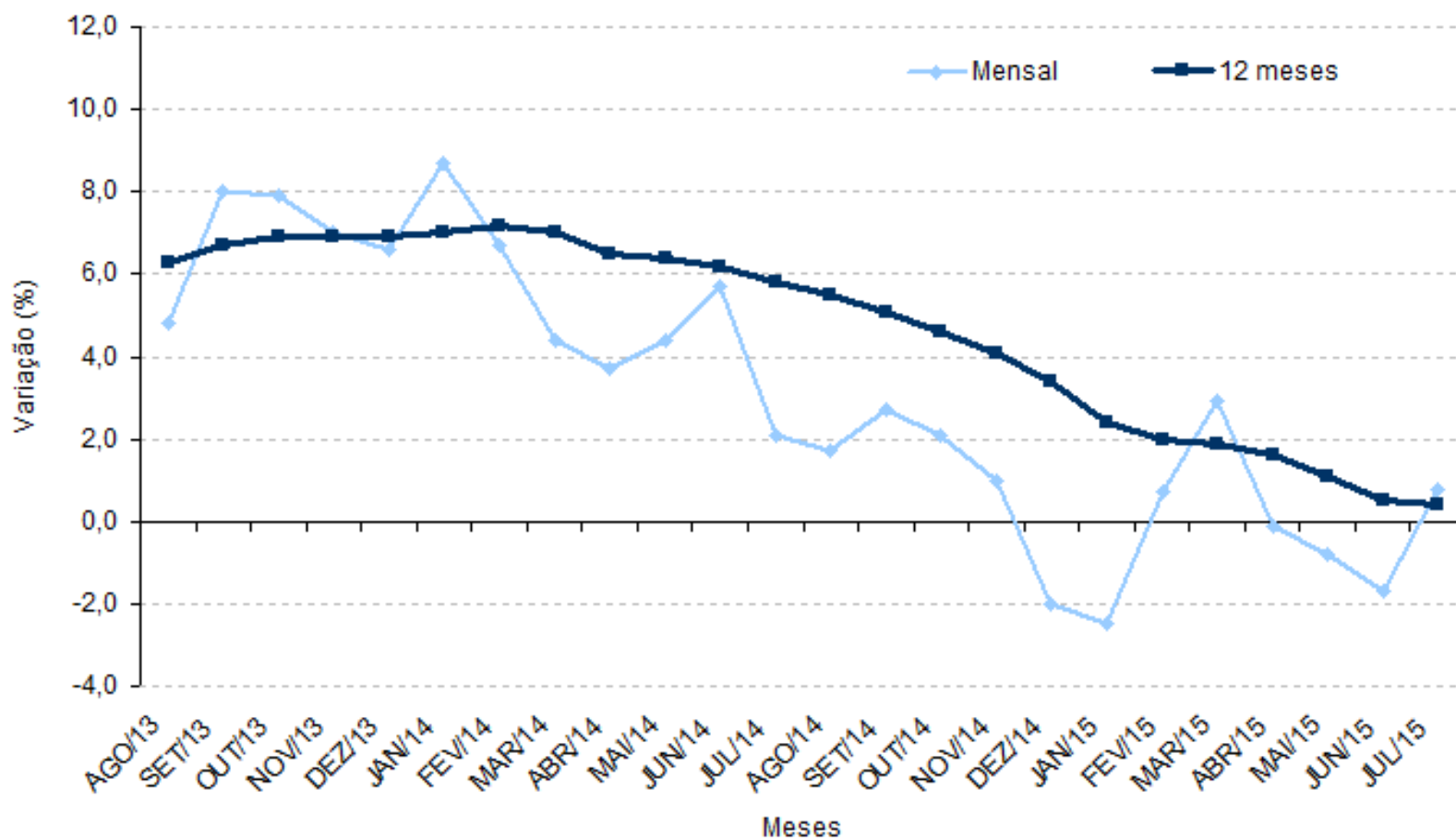
SERVIÇOS DE INFORMAÇÃO E COMUNICAÇÃO

- Crescimento nominal de 0,8% em Julho de 2015, na comparação com igual mês do ano anterior
- Crescimento de -1,7% em Junho
- Crescimento de -0,8% em Maio

- Serviços TIC: 0,5%
- Serviços audiovisuais, de edição e agências de notícias: 2,8%

SERVIÇOS DE INFORMAÇÃO E COMUNICAÇÃO

Gráfico 3 - Evolução da receita nominal dos Serviços de informação e comunicação, segundo os índices Mensal e Acumulado em 12 meses - Brasil



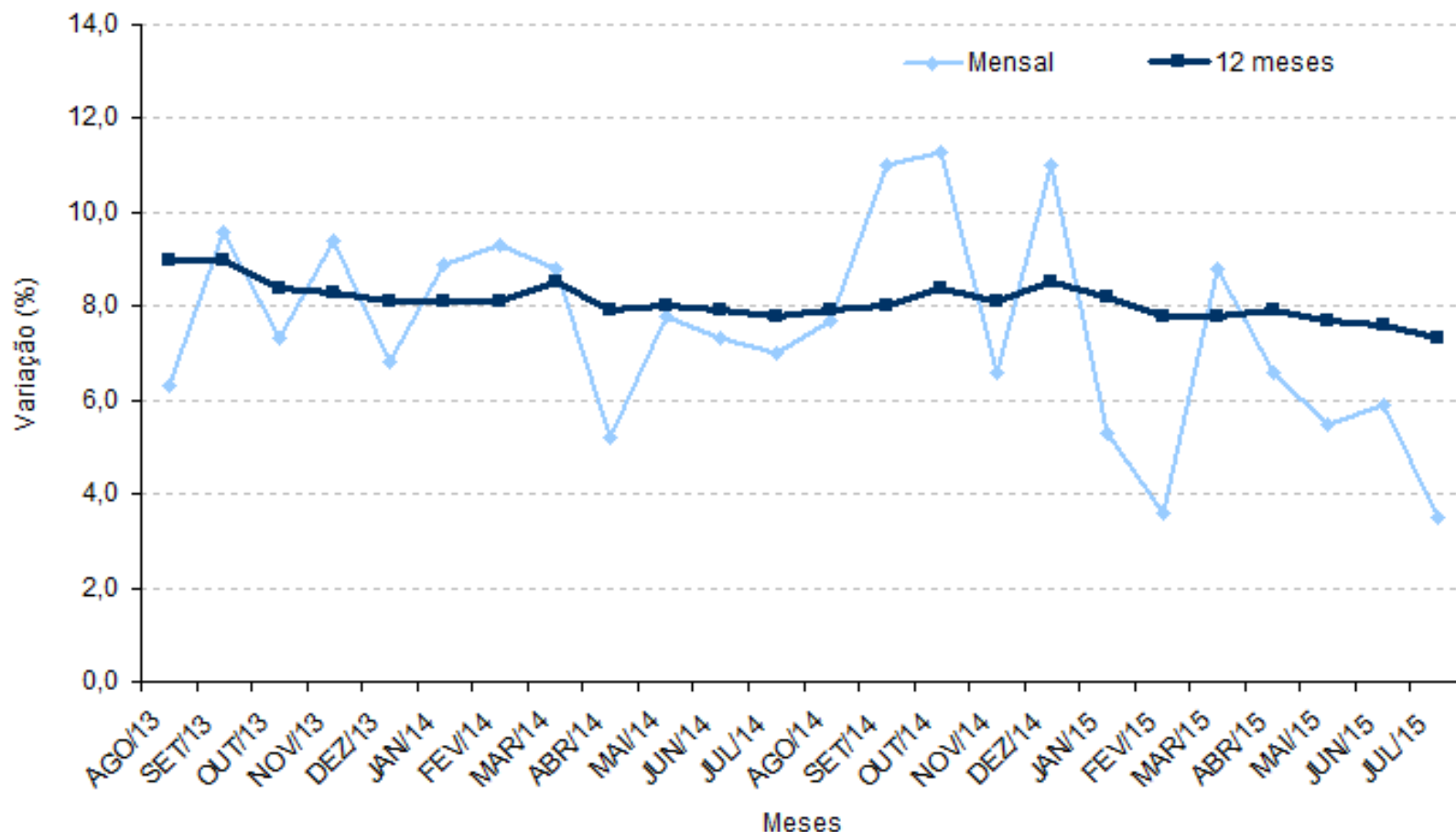
Fonte: IBGE, Diretoria de Pesquisas, Coordenação de Serviços e Comércio.

SERVIÇOS PROFISSIONAIS, ADMINISTRATIVOS E COMPLEMENTARES

- Crescimento nominal de 3,5% em Julho de 2015, na comparação com igual mês do ano anterior
 - Crescimento de 5,9% em Junho
 - Crescimento de 5,5% em Maio
-
- Serviços técnico-profissionais: 1,1%
 - Serviços administrativos e complementares: 4,4%

SERVIÇOS PROFISSIONAIS, ADMINISTRATIVOS E COMPLEMENTARES

Gráfico 4 - Evolução da receita nominal dos Serviços profissionais, administrativos e complementares, segundo os índices Mensal e Acumulado em 12 meses - Brasil



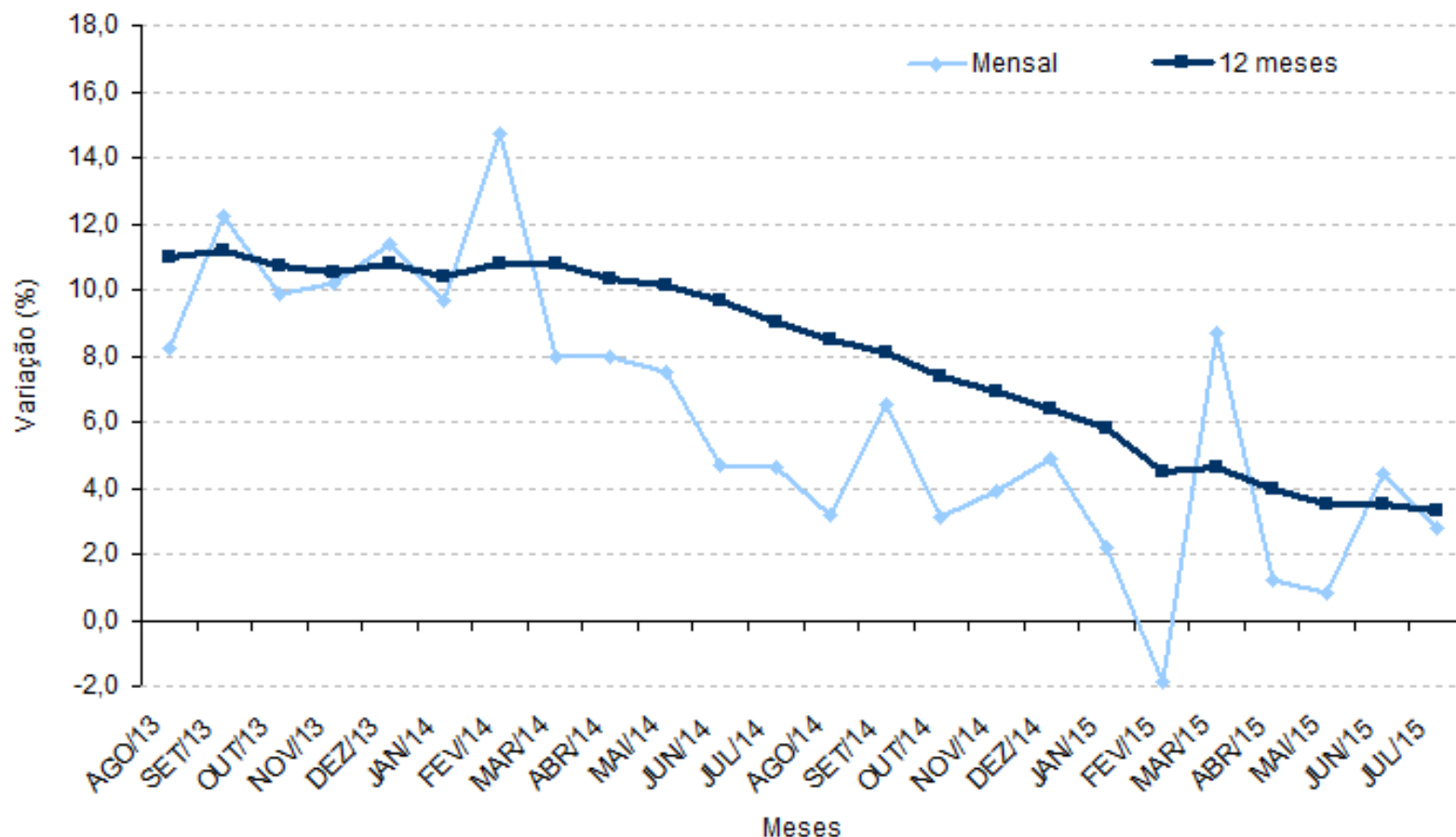
Fonte: IBGE, Diretoria de Pesquisas, Coordenação de Serviços e Comércio.

TRANSPORTES, SERVIÇOS AUXILIARES DOS TRANSPORTES E CORREIO

- Crescimento nominal de 2,8% em Julho de 2015, na comparação com igual mês do ano anterior
 - Crescimento de 4,4% em Junho
 - Crescimento de 0,8% em Maio
-
- Transporte terrestre: 0,9%
 - Transporte aquaviário: 24,6%
 - Transporte aéreo: 4,4%
 - Armazenagem, serviços auxiliares dos transportes e correio: 3,5%

TRANSPORTES, SERVIÇOS AUXILIARES DOS TRANSPORTES E CORREIO

Gráfico 5 - Evolução da receita nominal dos Transportes, serviços auxiliares dos transportes e correio, segundo os índices Mensal e Acumulado em 12 meses - Brasil



Fonte: IBGE, Diretoria de Pesquisas, Coordenação de Serviços e Comércio.

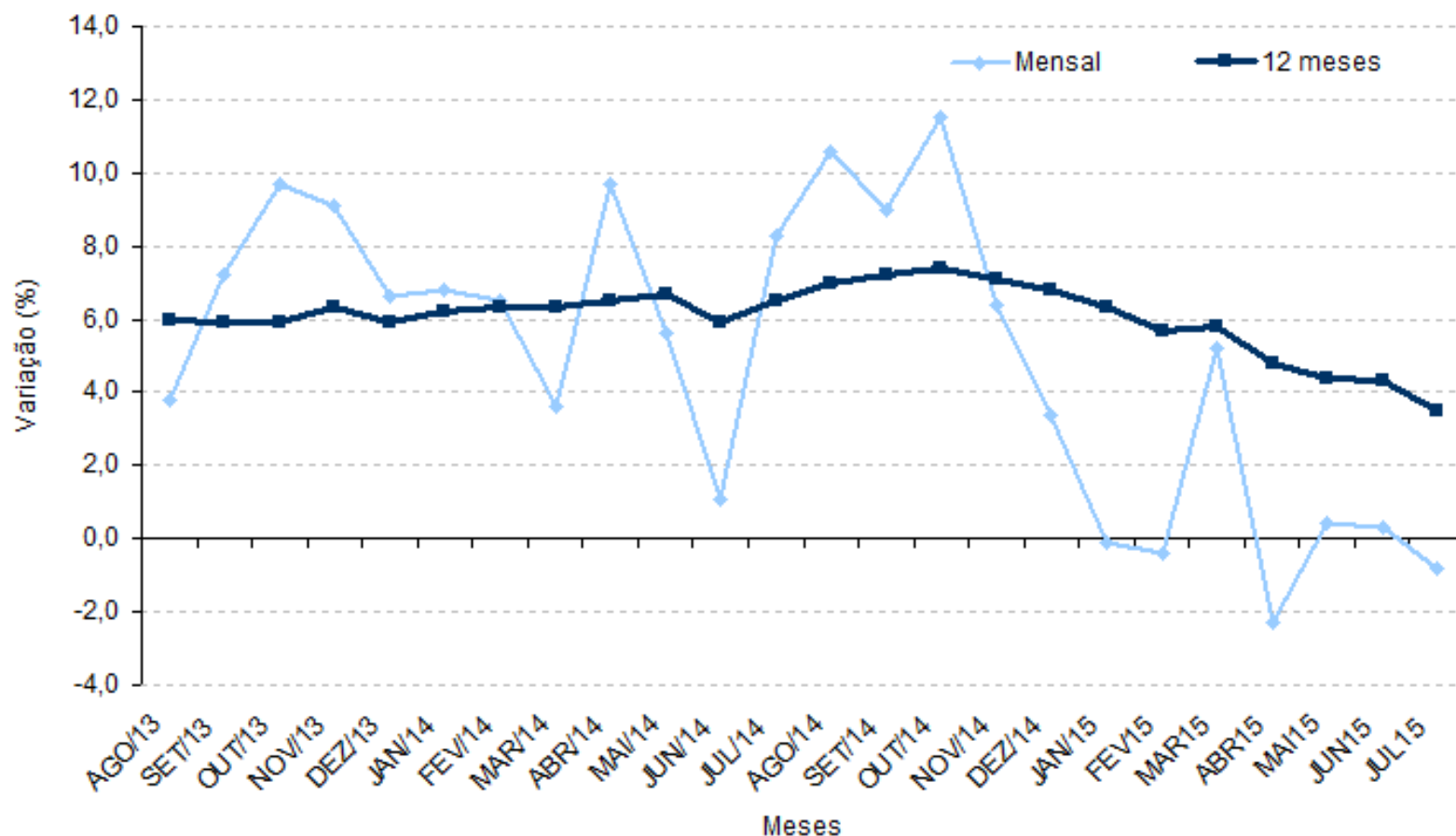
OUTROS SERVIÇOS

- Crescimento nominal dos Outros serviços⁽²⁾ de -0,8% em Junho de 2015, na comparação com igual mês do ano anterior
- Crescimento de 0,3% em Junho
- Crescimento de 0,4% em Maio

(2) Inclui os seguintes serviços: atividades imobiliárias (intermediação, gestão e administração de imóveis próprios e de terceiros); serviços de manutenção e reparação; serviços auxiliares financeiros; serviços auxiliares da agricultura; serviços de esgoto e serviços de coleta, tratamento e disposição de resíduos e recuperação de materiais.

OUTROS SERVIÇOS

Gráfico 6 - Evolução da receita nominal dos Outros serviços, segundo os índices Mensal e Acumulado em 12 meses - Brasil



Fonte: IBGE, Diretoria de Pesquisas, Coordenação de Serviços e Comércio.

RESULTADOS REGIONAIS

