

PIM-PF REGIONAL

Resultados de Julho de 2020

09/09/2020

Diretoria de Pesquisas

Coordenação de Indústria

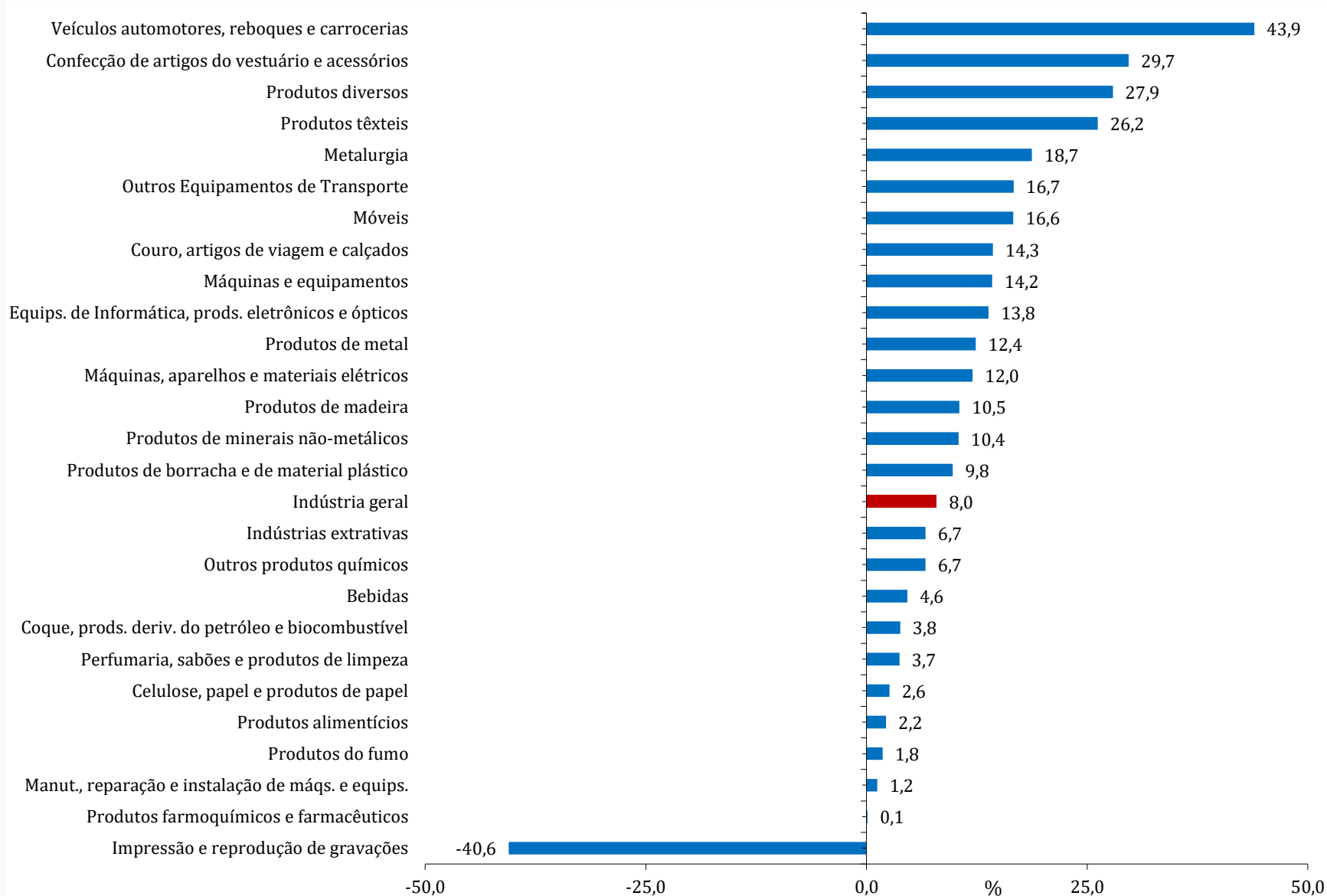
Resumo – Julho/2020

Locais	Variação (%)			
	Julho 2020/Junho 2020*	Julho 2020/Julho 2019	Acumulado Janeiro-Julho	Acumulado nos Últimos 12 Meses
Amazonas	14,6	6,0	-15,9	-4,8
Pará	2,1	-7,5	-2,0	-0,7
Região Nordeste	17,5	0,9	-8,0	-5,4
Ceará	34,5	2,7	-18,2	-9,4
Pernambuco	9,5	17,0	-0,7	-2,0
Bahia	11,1	-5,7	-7,1	-5,6
Minas Gerais	9,2	1,5	-9,2	-8,1
Espírito Santo	28,3	-13,4	-19,7	-19,6
Rio de Janeiro	7,6	1,0	2,1	4,1
São Paulo	8,6	-3,3	-12,4	-6,6
Paraná	-0,3	-9,1	-8,6	-3,6
Santa Catarina	10,1	-4,9	-13,4	-7,9
Rio Grande do Sul	7,0	-7,5	-14,5	-9,7
Mato Grosso	-4,2	-4,4	-1,5	-2,2
Goiás	-0,3	4,0	1,7	2,5
Brasil	8,0	-3,0	-9,6	-5,7

* Série com Ajuste Sazonal

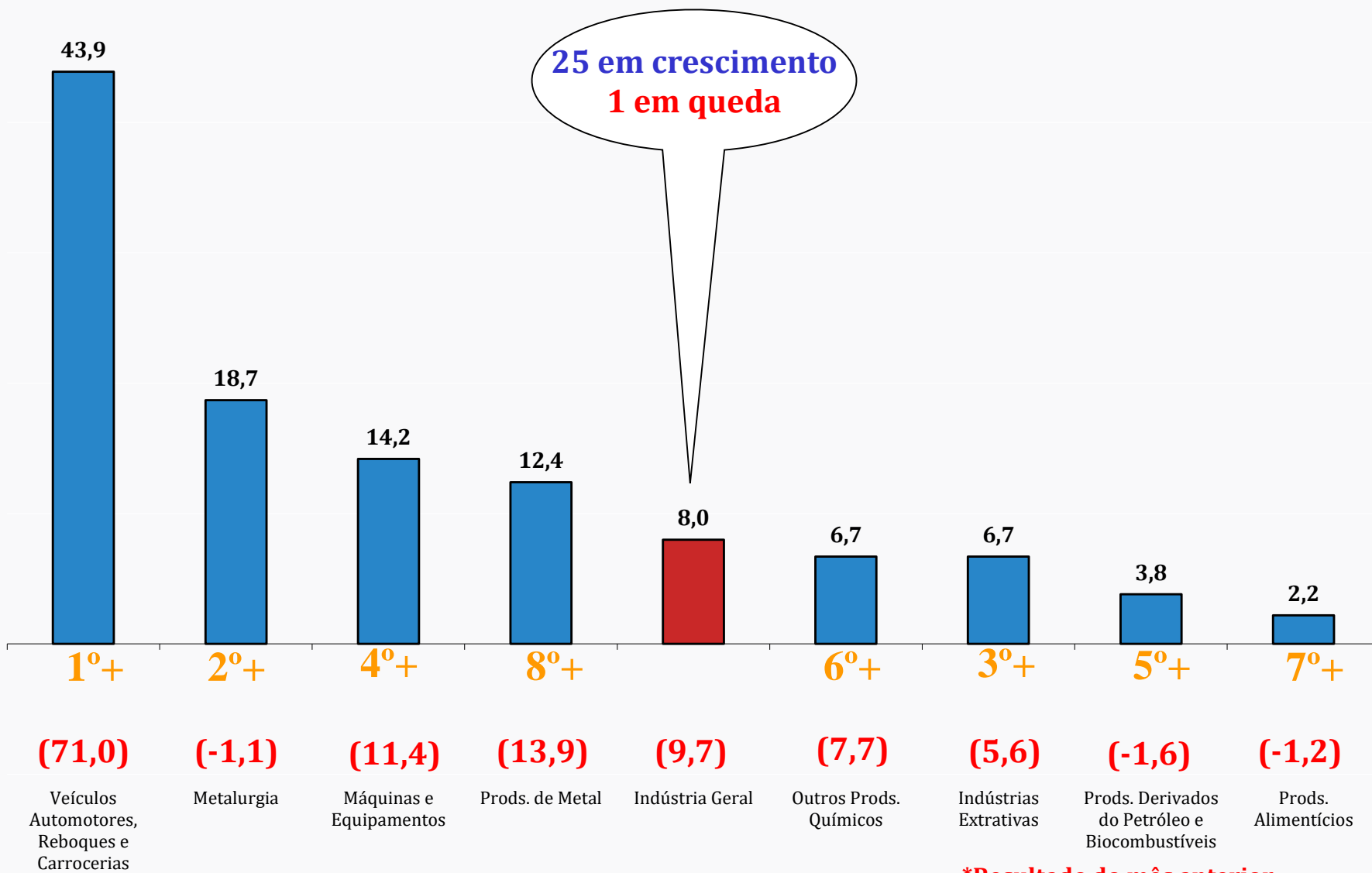
Índice Mês/Mês (%) – Séries com Ajuste Sazonal

(Base: mês imediatamente anterior)



Destaques MÊS/MÊS (%) - Séries com ajuste sazonal

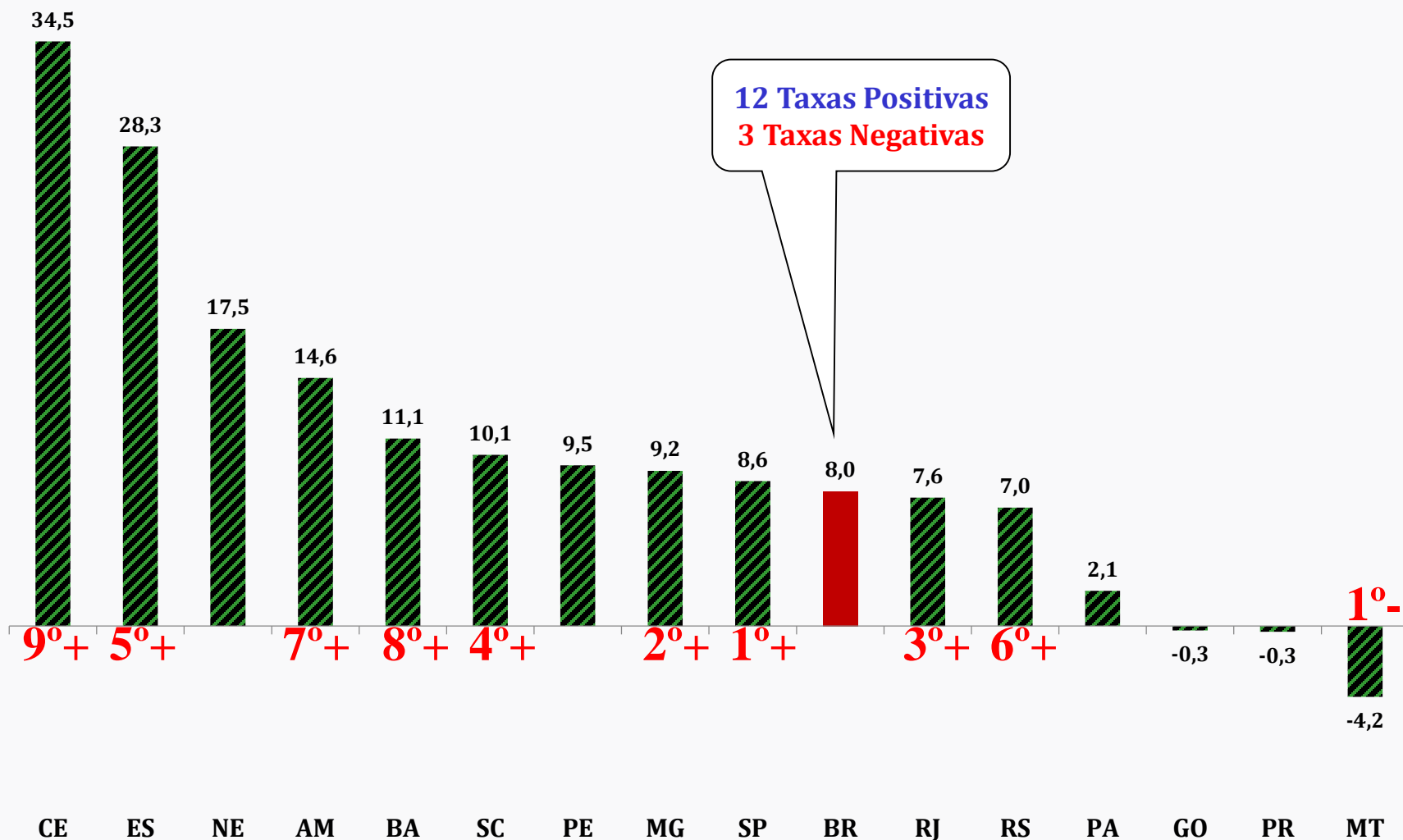
(Base: mês imediatamente anterior)



*Resultado do mês anterior

Destaques MÊS/MÊS (%) - Séries com ajuste sazonal

(Base: mês imediatamente anterior)



Índice Mês/Mês (%) – Séries com Ajuste Sazonal

(Base: mês imediatamente anterior)

	Brasil		Amazonas		Pará		Nordeste		Ceará		Pernambuco		Bahia		Minas Gerais	
	2019	2020	2019	2020	2019	2020	2019	2020	2019	2020	2019	2020	2019	2020	2019	2020
Jan	-1,0	1,0	6,5	0,5	3,2	-4,9	-0,4	2,8	-0,8	1,7	-0,3	4,4	-4,8	8,2	2,6	2,2
Fev	0,6	0,9	3,7	-2,3	-2,4	7,1	5,5	1,4	1,0	0,2	5,7	5,3	6,2	-0,2	-5,8	1,5
Mar	-1,3	-9,3	2,4	-9,8	-9,0	-14,2	-7,6	-11,8	-0,8	-21,2	-3,8	-6,6	-8,8	-5,1	-1,8	-0,7
Abr	0,3	-19,5	-2,3	-49,1	-27,3	3,7	5,7	-27,5	3,1	-34,8	8,2	-20,1	7,8	-24,5	-1,0	-16,0
Mai	0,3	8,7	2,7	18,0	54,3	-0,4	-0,8	14,7	-0,2	2,5	1,7	23,0	0,8	8,2	-1,3	7,1
Jun	-0,7	9,7	1,5	67,3	2,7	3,0	-0,7	7,4	-1,6	39,6	-6,6	3,4	-3,0	2,1	-1,1	6,0
Jul	-1,4	8,0	-9,8	14,6	-1,5	2,1	-3,0	17,5	-0,8	34,5	-4,9	9,5	-3,1	11,1	-0,6	9,2
Ago	1,6		9,6		9,3		0,8		2,6		2,1		2,0		0,5	
Set	0,6		-1,7		-9,4		3,6		0,2		3,5		4,6		3,4	
Out	0,9		1,5		-1,8		1,6		-1,3		1,0		0,9		-1,2	
Nov	-1,4		-0,7		-1,9		-0,7		3,3		-3,9		-3,0		-3,9	
Dez	-0,7		-1,2		2,8		0,8		-2,0		-1,4		-2,7		-3,7	

Índice Mês/Mês (%) – Séries com Ajuste Sazonal

(Base: mês imediatamente anterior)

	Espírito Santo		Rio de Janeiro		São Paulo		Paraná		Santa Catarina		Rio Grande do Sul		Mato Grosso		Goiás	
	2019	2020	2019	2020	2019	2020	2019	2020	2019	2020	2019	2020	2019	2020	2019	2020
Jan	-4,1	1,1	-1,9	3,7	-3,3	1,3	0,4	1,1	1,8	1,1	2,4	3,9	-2,4	7,5	0,2	1,7
Fev	-10,2	7,3	-1,2	-0,6	3,7	-0,7	2,4	2,6	0,6	1,7	-2,3	2,5	-3,0	2,7	-1,9	0,1
Mar	3,1	-6,7	3,4	-0,9	-0,1	-5,5	1,9	-5,9	1,7	-17,7	1,2	-19,7	-0,9	-4,9	2,9	-2,6
Abr	-6,4	-19,7	-5,4	-14,9	2,1	-24,7	0,5	-27,6	1,6	-14,2	1,6	-21,7	3,2	-1,5	-1,8	2,0
Mai	1,1	-7,4	8,0	4,9	0,8	9,9	1,5	24,7	-2,2	5,7	-0,5	17,0	-4,7	4,4	-2,3	2,9
Jun	1,9	0,2	-4,5	1,6	-3,1	10,7	-2,3	5,3	-2,6	10,3	0,9	12,9	-4,2	3,6	-0,2	1,0
Jul	0,0	28,3	3,6	7,6	-3,5	8,6	1,7	-0,3	-1,5	10,1	-2,3	7,0	8,1	-4,2	1,6	-0,3
Ago	-2,0		2,4		4,4		-0,4		-0,8		-3,0		-0,6		-0,3	
Set	3,6		-0,3		-0,7		1,5		2,1		3,4		2,0		-0,1	
Out	-7,2		0,6		1,3		-0,7		-0,1		-0,3		0,3		5,5	
Nov	-5,6		3,5		-2,9		-8,3		0,0		-1,3		0,4		-4,8	
Dez	0,8		-3,9		-1,2		4,9		0,0		-2,4		-12,0		-1,8	

Índice de Base Fixa – Séries com Ajuste Sazonal

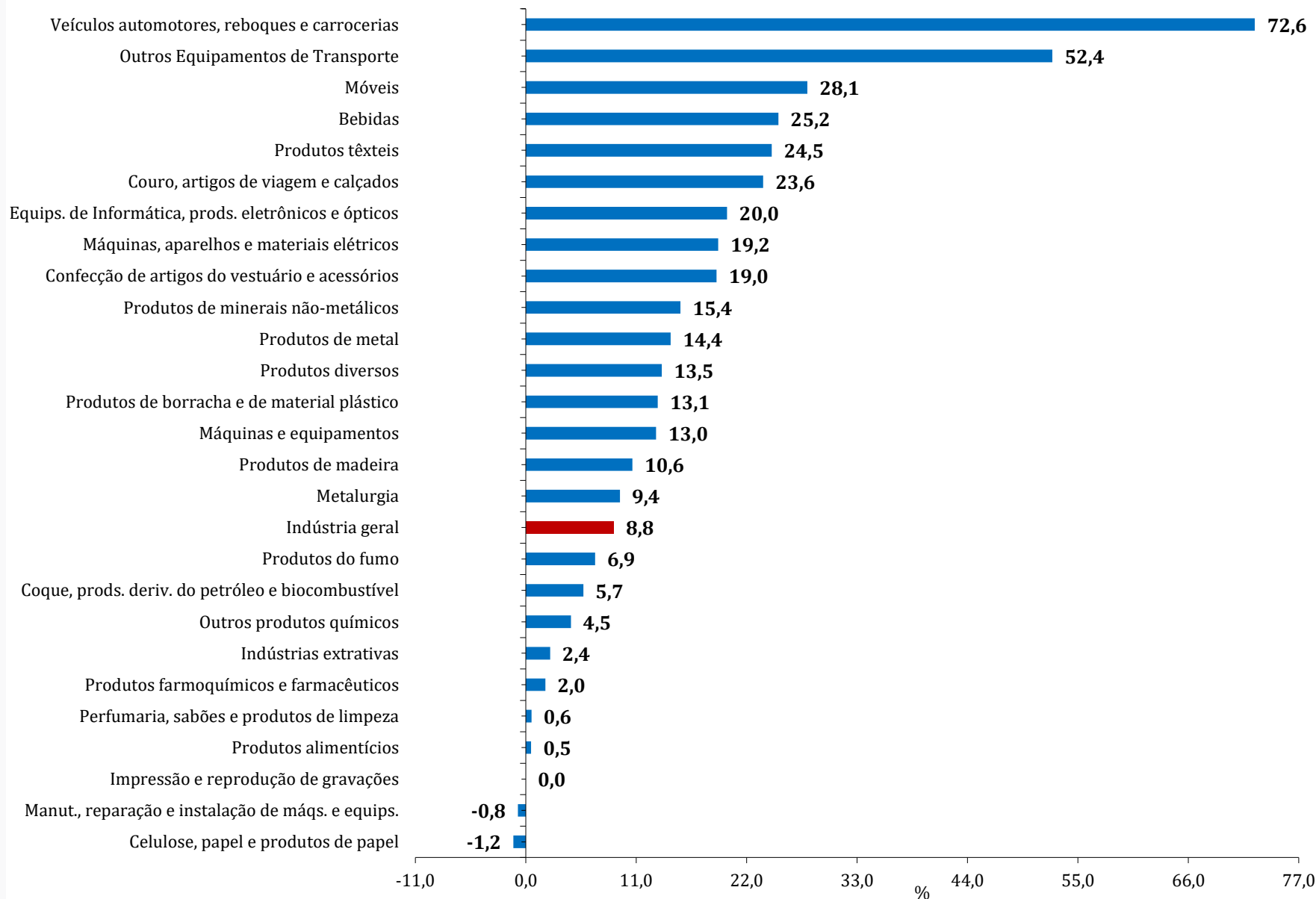
Seções e Atividades Industriais	fev/20	jun/20	jul/20	Jun20/Fev20	Jul20/Fev20
Bebidas	97,6	104,1	108,9	6,7	11,6
Equips. de Informática, prods. eletrônicos e ópticos	71,3	68,0	77,4	-4,6	8,6
Indústrias extrativas	88,0	86,8	92,6	-1,4	5,2
Produtos de madeira	95,3	90,3	99,8	-5,2	4,7
Perfumaria, sabões e produtos de limpeza	106,6	107,4	111,4	0,8	4,5
Produtos alimentícios	98,6	99,9	102,1	1,3	3,5
Máquinas, aparelhos e materiais elétricos	77,0	69,9	78,3	-9,2	1,7
Produtos de minerais não-metálicos	80,7	73,9	81,6	-8,4	1,1
Produtos farmoquímicos e farmacêuticos	89,8	90,5	90,6	0,8	0,9
Móveis	78,4	67,4	78,6	-14,0	0,3
Produtos de metal	76,0	67,1	75,4	-11,7	-0,8
Outros produtos químicos	95,4	88,5	94,4	-7,2	-1,0
Outros Equipamentos de Transporte	50,1	42,0	49,0	-16,2	-2,2
Coque, prods. deriv. do petróleo e biocombustível	98,5	91,8	95,3	-6,8	-3,2
Produtos do fumo	82,5	77,2	78,6	-6,4	-4,7
Celulose, papel e produtos de papel	108,9	100,3	102,9	-7,9	-5,5
Indústria geral	88,1	76,7	82,8	-12,9	-6,0
Produtos de borracha e de material plástico	89,1	74,7	82,0	-16,2	-8,0
Máquinas e equipamentos	79,6	63,3	72,3	-20,5	-9,2
Manutenção, reparação e instalação de máqs. e equips.	75,4	66,8	67,6	-11,4	-10,3
Metalurgia	84,3	63,5	75,4	-24,7	-10,6
Produtos têxteis	81,3	56,9	71,8	-30,0	-11,7
Produtos diversos	97,1	64,5	82,5	-33,6	-15,0
Impressão e reprodução de gravações	39,0	50,3	29,9	29,0	-23,3
Couro, artigos de viagem e calçados	86,4	52,4	59,9	-39,4	-30,7
Veículos automotores, reboques e carrocerias	79,6	37,1	53,4	-53,4	-32,9
Confecção de artigos do vestuário e acessórios	81,2	38,4	49,8	-52,7	-38,7

Índice de Base Fixa – Séries com Ajuste Sazonal

ÍNDICE DE BASE FIXA COM AJUSTE SAZONAL					
Locais	Fevereiro/2020	Junho/2020	Julho/2020	Jun20/Fev20 (%)	Jul20/Fev20 (%)
Pernambuco	95,5	90,7	99,3	-5,0	4,0
Amazonas	83,7	75,8	86,9	-9,4	3,8
Minas Gerais	76,0	72,0	78,6	-5,3	3,4
Goiás	110,9	114,5	114,2	3,2	3,0
Ceará	99,2	73,0	98,2	-26,4	-1,0
Mato Grosso	108,4	109,9	105,3	1,4	-2,9
Rio de Janeiro	100,0	89,8	96,6	-10,2	-3,4
São Paulo	83,7	72,5	78,7	-13,4	-6,0
Brasil	88,1	76,7	82,8	-12,9	-6,0
Pará	148,3	135,4	138,2	-8,7	-6,8
Nordeste	101,4	79,8	93,8	-21,3	-7,5
Santa Catarina	99,9	82,2	90,5	-17,7	-9,4
Paraná	97,4	87,2	86,9	-10,5	-10,8
Espírito Santo	71,7	49,8	63,9	-30,5	-10,9
Rio Grande do Sul	98,3	81,6	87,3	-17,0	-11,2
Bahia	93,7	74,1	82,3	-20,9	-12,2

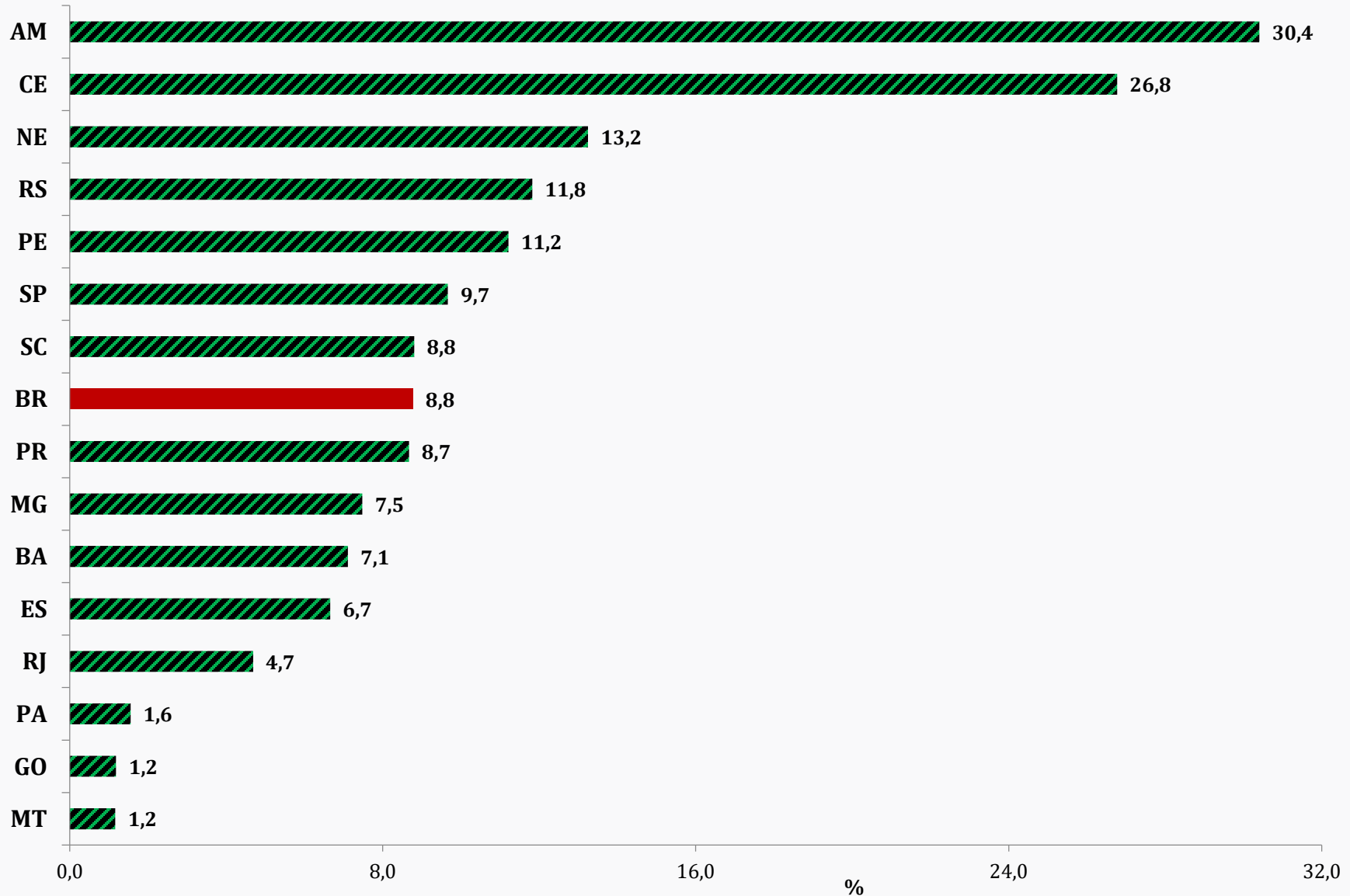
Média Móvel Trimestral (%)

Julho 2020 / Junho 2020

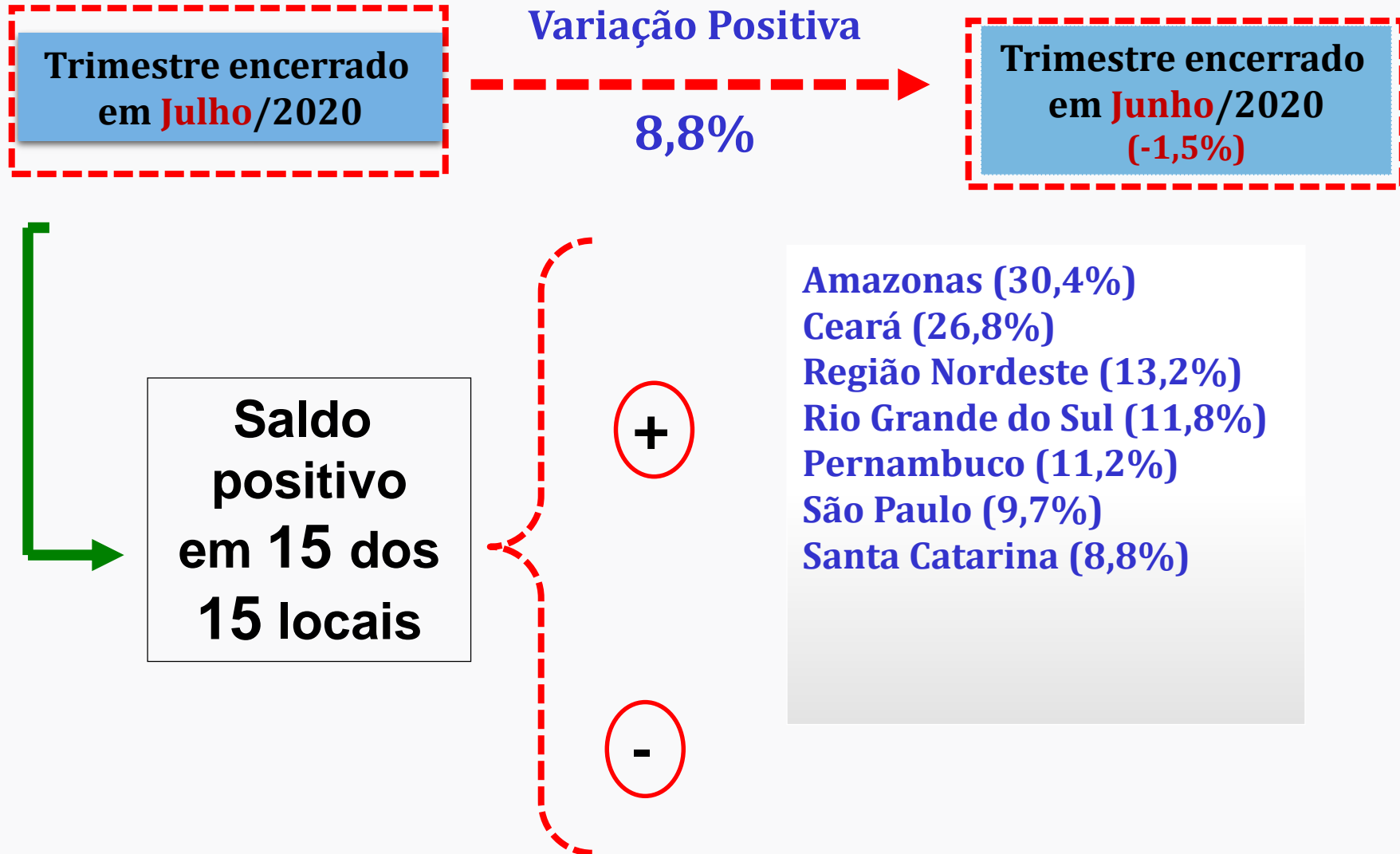


Média Móvel Trimestral (%)

Julho 2020 / Junho 2020

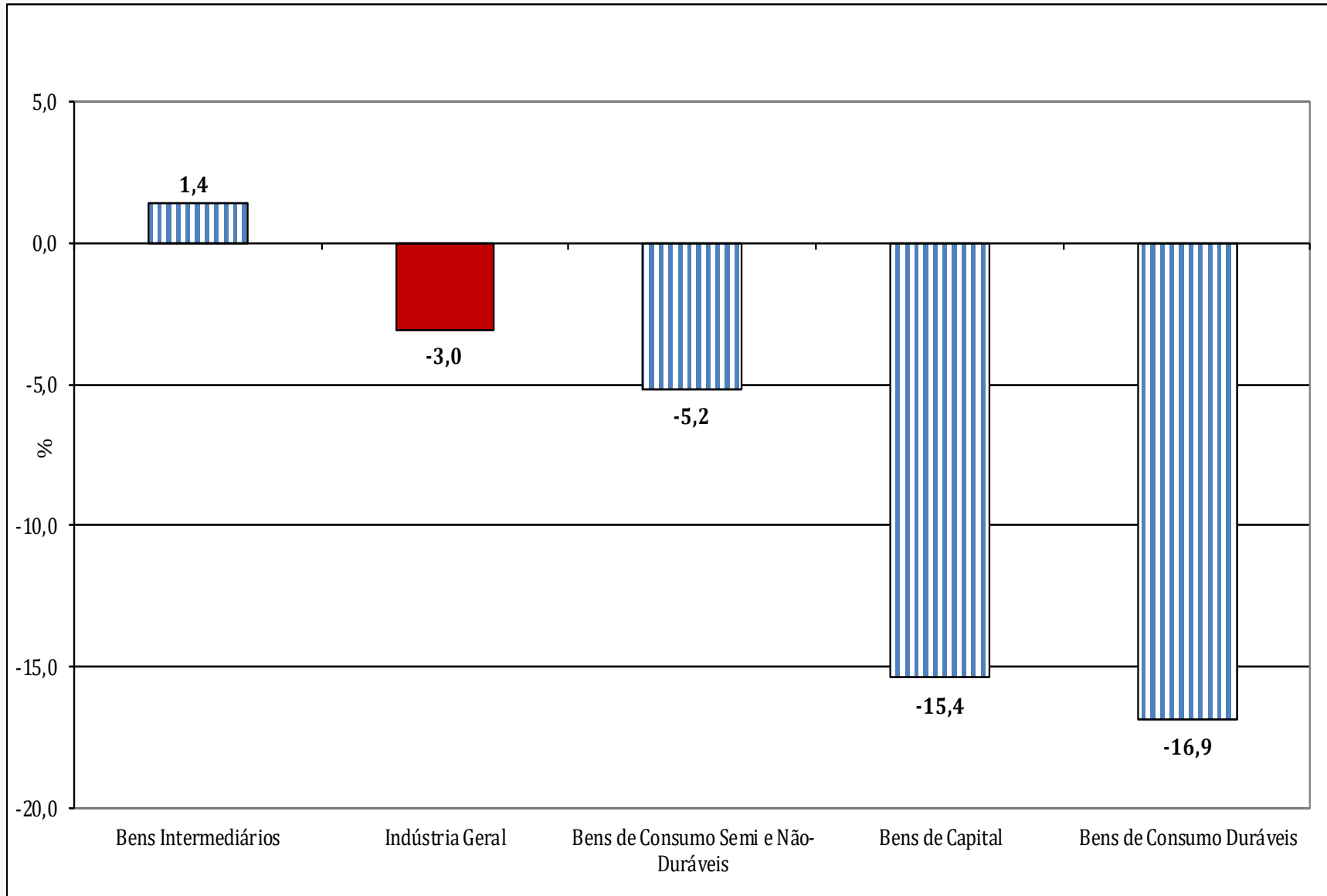


Média Móvel Trimestral



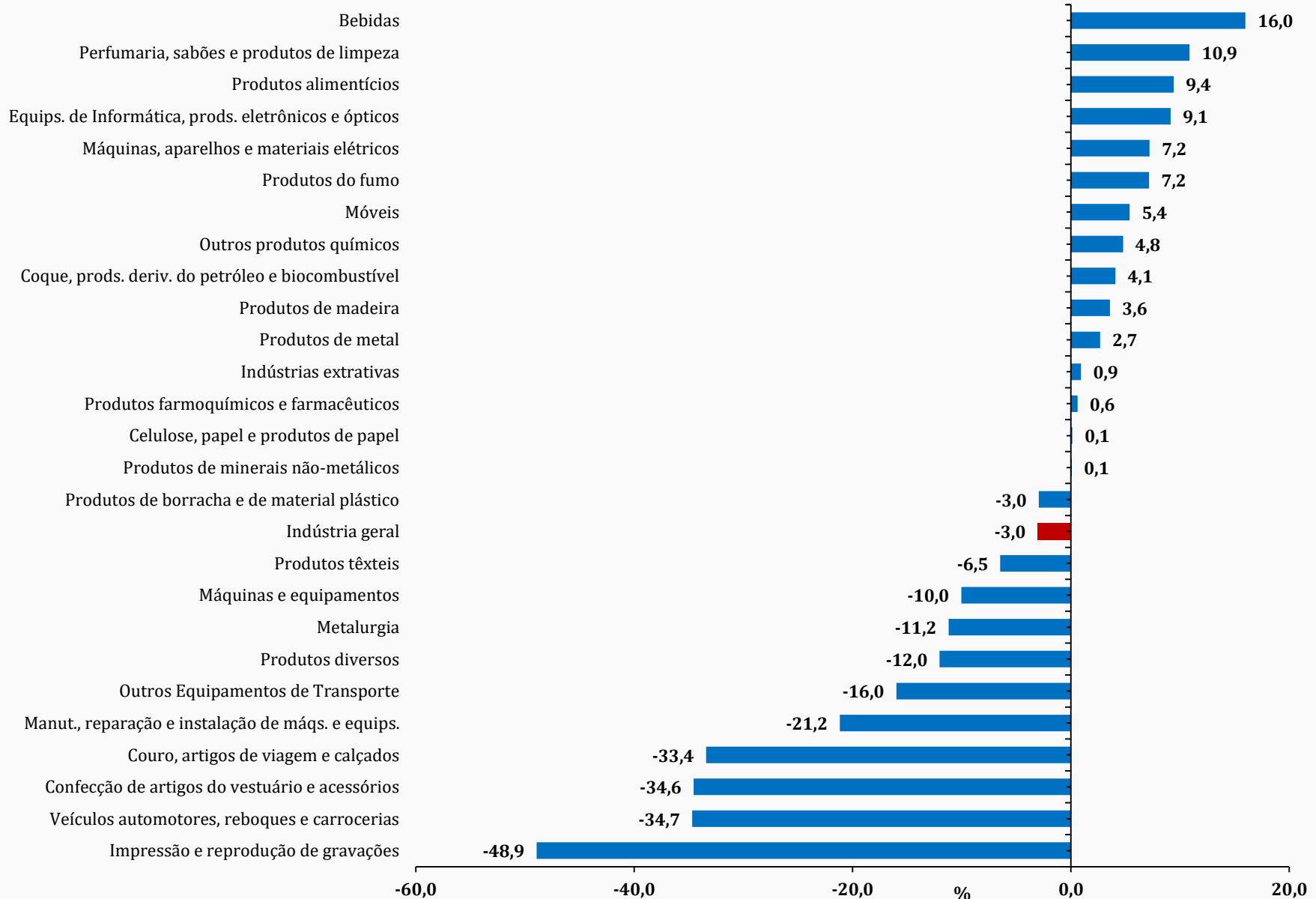
Índice Mensal (%)

(Base: igual período do ano anterior)



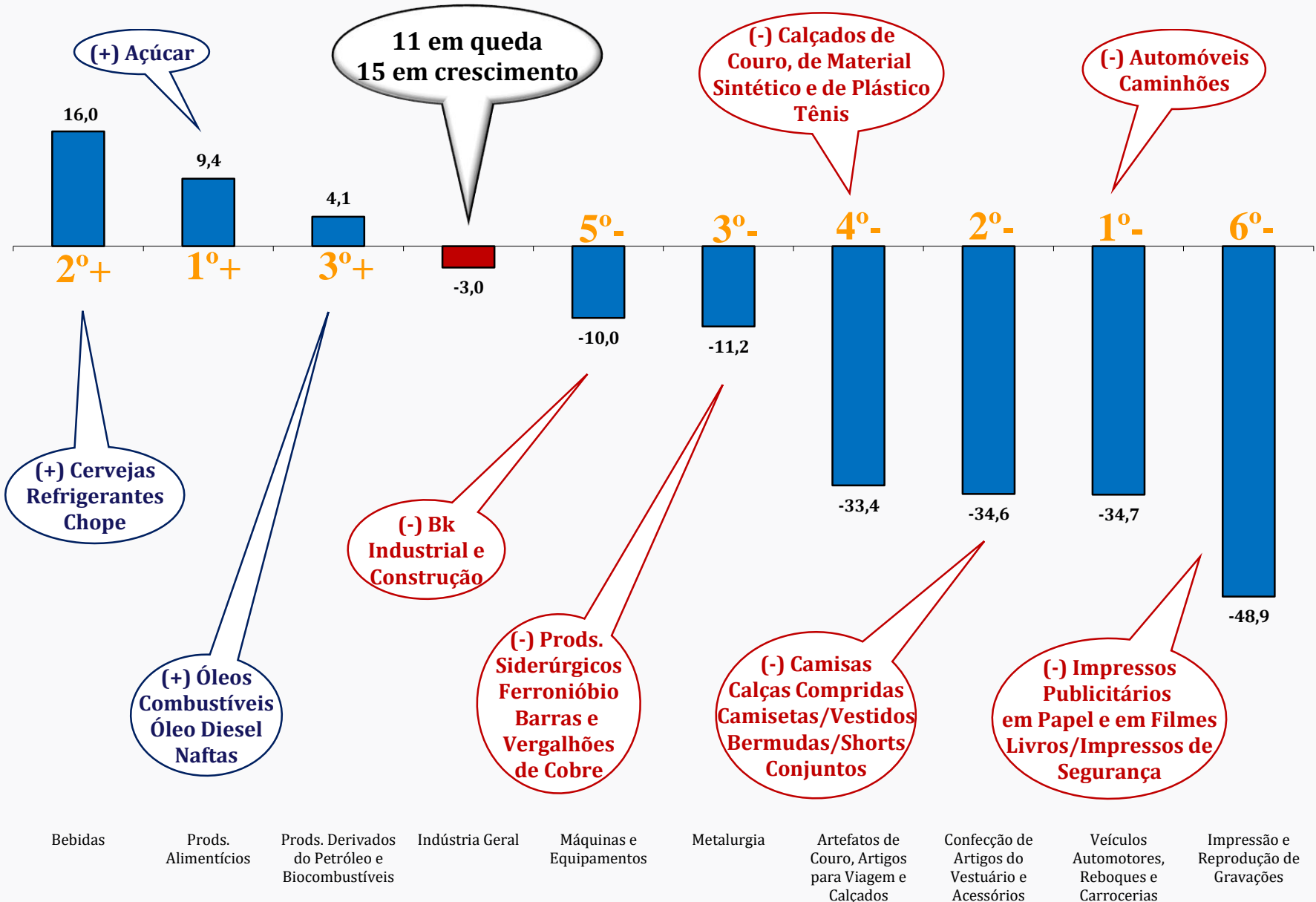
Índice Mensal (%)

(Base: igual período do ano anterior)



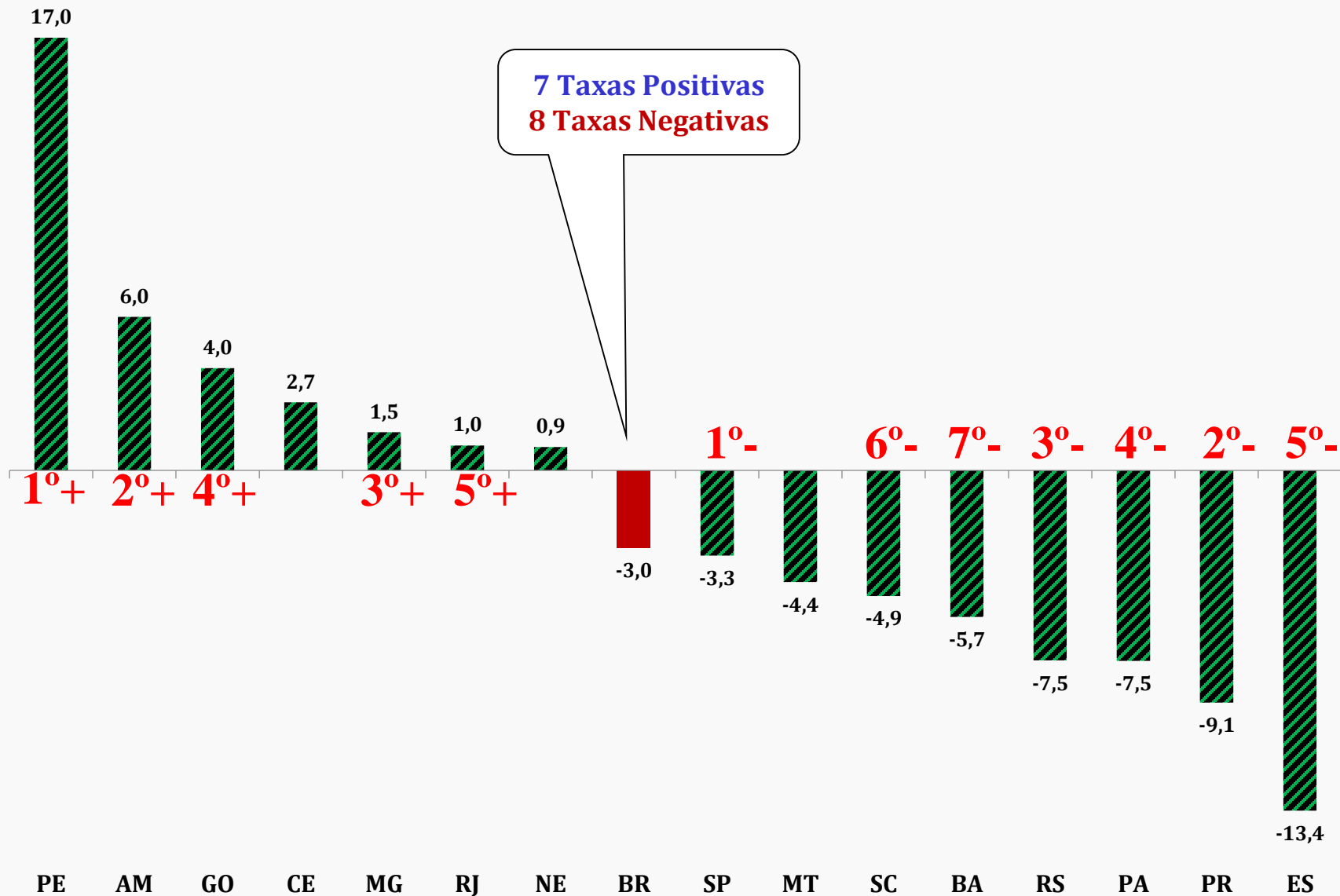
Índice Mensal (%) - Julho/2020

(Base: igual período do ano anterior)



Índice Mensal (%) - Julho/2020

(Base: igual período do ano anterior)



Índice Mensal (%)

(Base: igual período do ano anterior)

	Brasil		Amazonas		Pará		Nordeste		Ceará		Pernambuco		Bahia		Minas Gerais	
	2019	2020	2019	2020	2019	2020	2019	2020	2019	2020	2019	2020	2019	2020	2019	2020
Jan	-2,0	-0,9	-9,7	5,2	0,4	-6,9	-5,5	6,3	-1,6	4,7	-4,5	3,6	-5,8	8,0	1,6	-14,2
Fev	2,3	-0,3	7,4	-2,5	12,7	7,8	0,3	7,5	7,7	1,0	2,3	11,9	2,2	6,8	0,9	-6,3
Mar	-6,1	-3,8	-11,0	-5,0	-12,4	-3,3	-6,7	-0,9	-6,4	-10,4	-5,5	2,2	-6,8	5,7	-7,2	-4,0
Abr	-3,6	-27,5	3,6	-55,6	-31,0	34,9	-0,8	-32,9	5,4	-53,7	3,4	-28,3	-1,3	-26,2	-9,4	-19,7
Mai	7,8	-21,8	3,2	-49,2	-0,8	-12,0	7,0	-23,3	10,3	-51,4	14,9	-13,5	12,5	-20,6	-0,6	-15,1
Jun	-5,8	-8,8	5,1	-10,4	2,8	-8,0	-8,3	-13,4	-1,0	-21,8	-5,8	2,8	-8,6	-14,6	-10,4	-6,4
Jul	-2,4	-3,0	0,1	6,0	3,4	-7,5	-7,9	0,9	0,3	2,7	-8,6	17,0	-6,1	-5,7	-6,3	1,5
Ago	-2,0		12,1		12,7		-9,7		0,5		-9,1		-9,0		-6,6	
Set	1,1		16,5		-2,5		-3,7		0,0		-7,6		-1,5		-2,1	
Out	1,3		5,7		-3,3		-0,8		-0,5		1,2		-1,5		-4,0	
Nov	-1,7		12,1		-3,6		-0,4		2,5		-1,6		-1,4		-8,6	
Dez	-1,3		12,2		1,3		4,1		4,1		-0,4		-4,8		-13,9	

Índice Mensal (%)

(Base: igual período do ano anterior)

	Espírito Santo		Rio de Janeiro		São Paulo		Paraná		Santa Catarina		Rio Grande do Sul		Mato Grosso		Goiás	
	2019	2020	2019	2020	2019	2020	2019	2020	2019	2020	2019	2020	2019	2020	2019	2020
Jan	-0,7	-19,3	-1,2	9,8	-4,9	1,8	10,4	2,5	1,9	-0,5	7,5	-1,1	-3,0	-6,1	5,1	-1,1
Fev	-12,9	-1,8	-0,6	10,1	5,5	-4,5	12,0	3,6	3,5	1,9	7,5	0,9	2,6	2,5	4,0	-1,4
Mar	-9,8	-13,7	-1,1	10,0	-7,3	-4,7	2,5	1,5	3,2	-15,9	4,4	-13,9	-12,2	-2,4	-1,2	-1,0
Abr	-17,4	-25,2	-8,5	-5,8	-2,3	-33,3	2,2	-30,7	3,2	-30,9	5,1	-36,4	-3,5	-9,9	-4,4	-0,7
Mai	-16,4	-31,7	5,5	-9,2	11,7	-27,1	27,9	-18,0	20,6	-28,7	20,2	-27,3	7,4	-3,6	13,9	1,6
Jun	-12,0	-32,6	-6,1	-0,2	-5,3	-11,7	-4,1	-6,8	-2,1	-12,2	2,8	-11,8	-13,3	13,9	-2,4	6,2
Jul	-13,5	-13,4	3,8	1,0	-2,5	-3,3	5,0	-9,1	0,6	-4,9	1,9	-7,5	-3,4	-4,4	1,4	4,0
Ago	-15,6		4,2		0,5		1,8		-3,1		-5,5		-7,3		-0,1	
Set	-13,6		7,2		3,6		7,4		5,2		-0,5		-2,0		1,5	
Out	-20,9		5,9		4,8		9,6		-0,8		-1,7		2,8		11,2	
Nov	-24,9		13,1		-2,0		-3,5		-3,6		-5,4		1,1		9,3	
Dez	-23,1		4,1		-2,3		2,4		1,3		-1,7		-10,8		-3,5	

Indicadores Regionais

(Base: igual período do ano anterior)

Locais	Variação percentual (%)			
	4º Tri/19	1º Tri/20	2º Tri/20	Julho/20
Amazonas	9,7	-0,8	-38,9	6,0
Pará	-1,9	-1,2	-0,3	-7,5
Região Nordeste	0,8	4,4	-23,3	0,9
Ceará	1,8	-1,4	-42,4	2,7
Pernambuco	-0,2	5,8	-13,4	17,0
Bahia	-2,5	6,9	-20,6	-5,7
Minas Gerais	-8,6	-8,4	-13,7	1,5
Espírito Santo	-22,9	-12,3	-29,8	-13,4
Rio de Janeiro	7,6	10,0	-5,2	1,0
São Paulo	0,4	-2,5	-23,9	-3,3
Paraná	2,9	2,5	-18,4	-9,1
Santa Catarina	-1,2	-5,2	-24,2	-4,9
Rio Grande do Sul	-3,0	-5,1	-25,3	-7,5
Mato Grosso	-1,9	-2,1	0,1	-4,4
Goiás	6,4	-1,2	2,6	4,0
Brasil	-0,5	-1,6	-19,3	-3,0

Indicadores Regionais

(Base: igual período do ano anterior)

Locais	Variação percentual (%)				
	1º Quad/19	2º Quad/19	3º Quad/19	1º Quad/20	Mai-Jul/20
Amazonas	-3,0	5,1	11,3	-14,4	-18,1
Pará	-7,8	4,6	-2,0	5,2	-9,0
Região Nordeste	-3,3	-5,2	-0,3	-5,0	-11,9
Ceará	1,0	2,3	1,4	-14,3	-23,1
Pernambuco	-1,3	-3,1	-2,1	-2,6	1,9
Bahia	-3,1	-3,4	-2,2	-1,8	-13,7
Minas Gerais	-3,7	-6,1	-6,9	-11,2	-6,6
Espírito Santo	-10,2	-14,5	-20,6	-15,3	-25,6
Rio de Janeiro	-2,9	1,9	7,5	6,1	-2,9
São Paulo	-2,5	0,8	1,3	-10,9	-14,1
Paraná	6,5	6,6	4,1	-6,3	-11,4
Santa Catarina	3,0	3,4	0,3	-11,8	-15,5
Rio Grande do Sul	6,0	4,2	-2,4	-13,5	-15,7
Mato Grosso	-4,2	-4,6	-2,0	-4,2	1,5
Goiás	0,4	2,7	4,9	-1,0	3,9
Brasil	-2,5	-0,8	-0,1	-8,3	-11,2

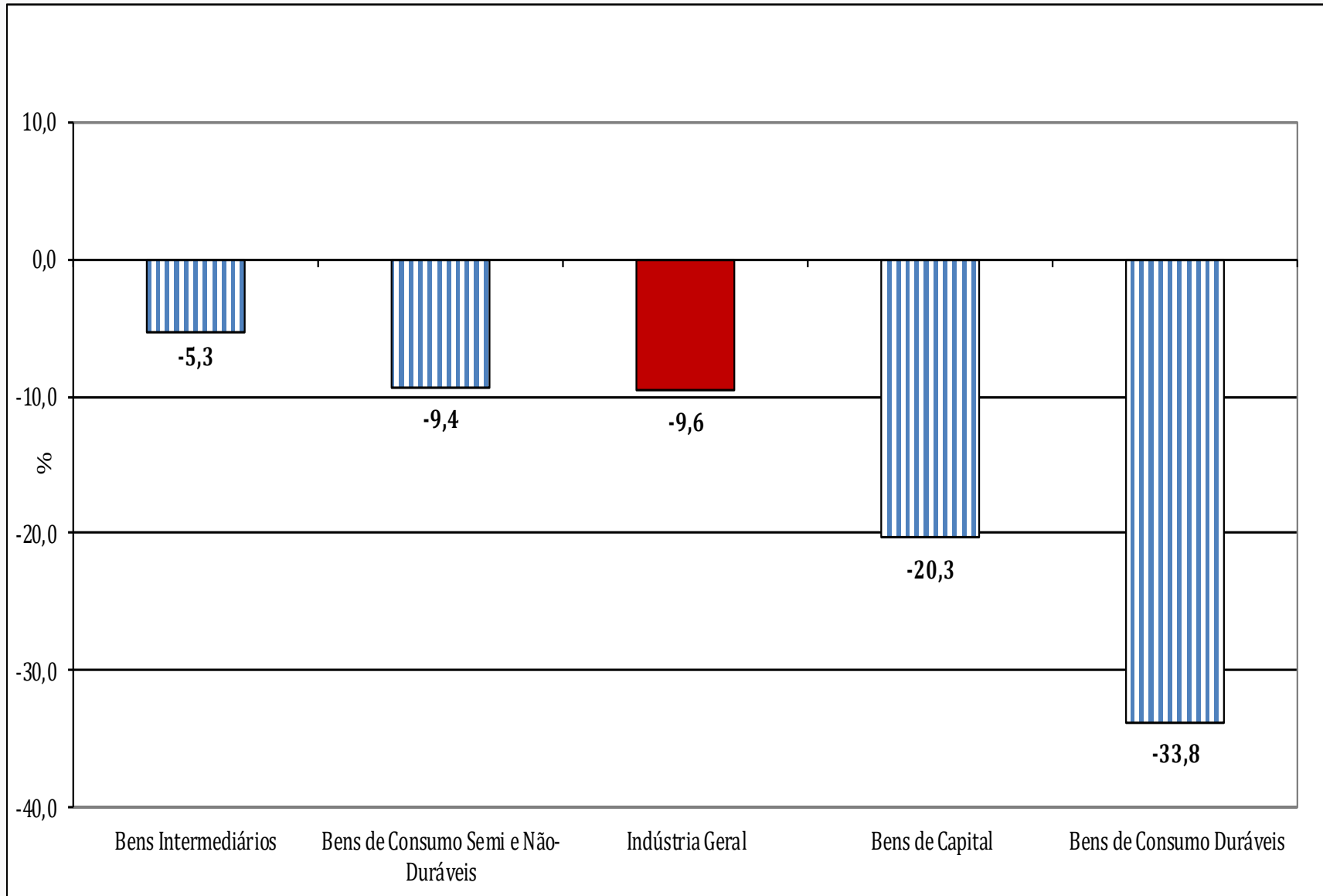
Indicadores Regionais

(Base: igual período do ano anterior)

Locais	Variação percentual (%)			
	1º Sem/19	2º Sem/19	1º Sem/20	Julho/20
Amazonas	-0,8	9,5	-19,6	6,0
Pará	-4,5	1,3	-0,8	-7,5
Região Nordeste	-2,5	-3,1	-9,5	0,9
Ceará	2,1	1,1	-22,0	2,7
Pernambuco	0,3	-4,1	-3,6	17,0
Bahia	-1,6	-4,1	-7,3	-5,7
Minas Gerais	-4,4	-6,8	-11,1	1,5
Espírito Santo	-11,6	-18,6	-20,8	-13,4
Rio de Janeiro	-2,0	6,3	2,3	1,0
São Paulo	-0,6	0,5	-14,1	-3,3
Paraná	7,8	3,8	-8,6	-9,1
Santa Catarina	4,9	-0,2	-14,9	-4,9
Rio Grande do Sul	7,8	-2,2	-15,8	-7,5
Mato Grosso	-4,1	-3,2	-0,9	-4,4
Goiás	2,3	3,2	1,1	4,0
Brasil	-1,4	-0,8	-10,8	-3,0

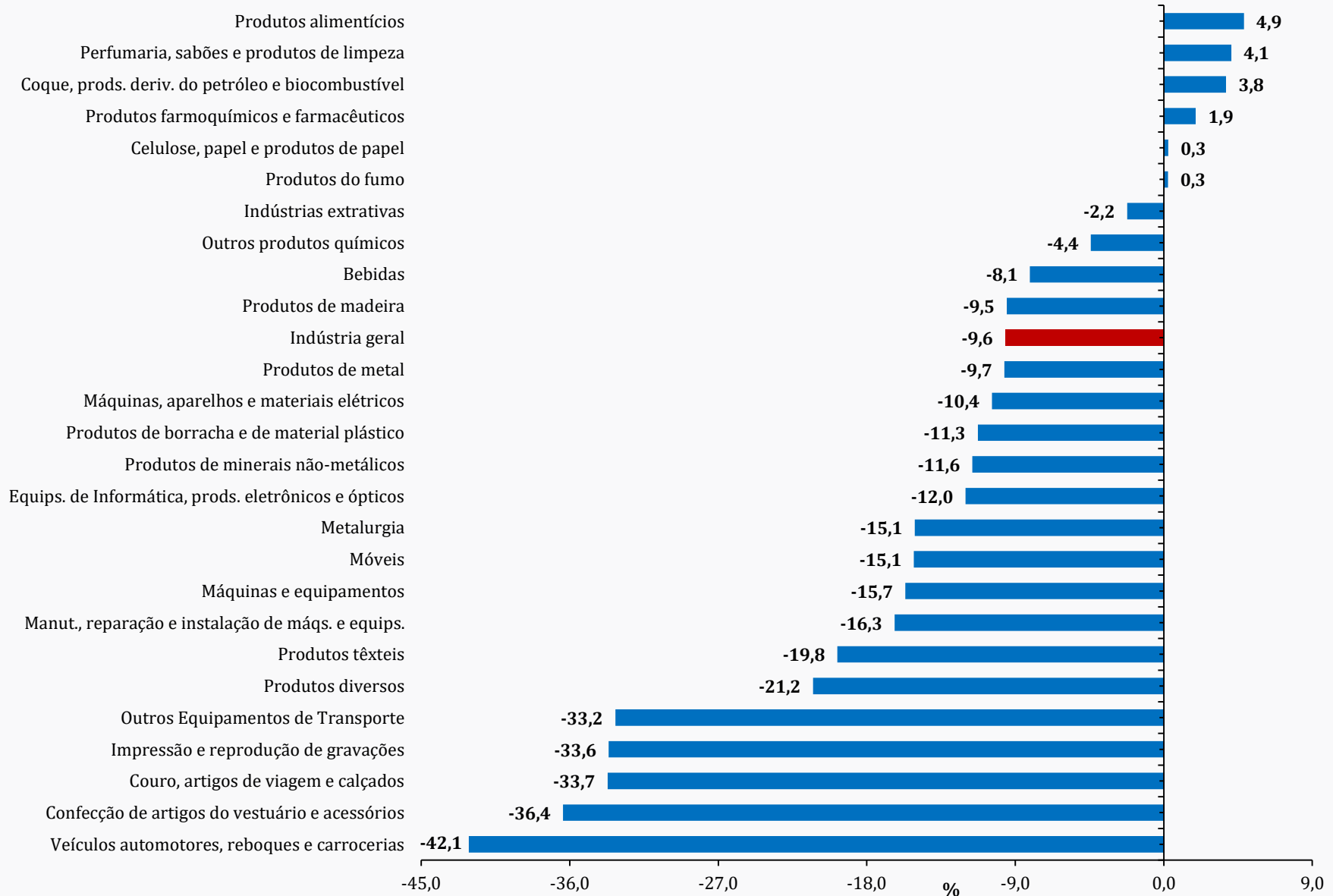
Índice Acumulado no Ano (%)

(Base: igual período do ano anterior)



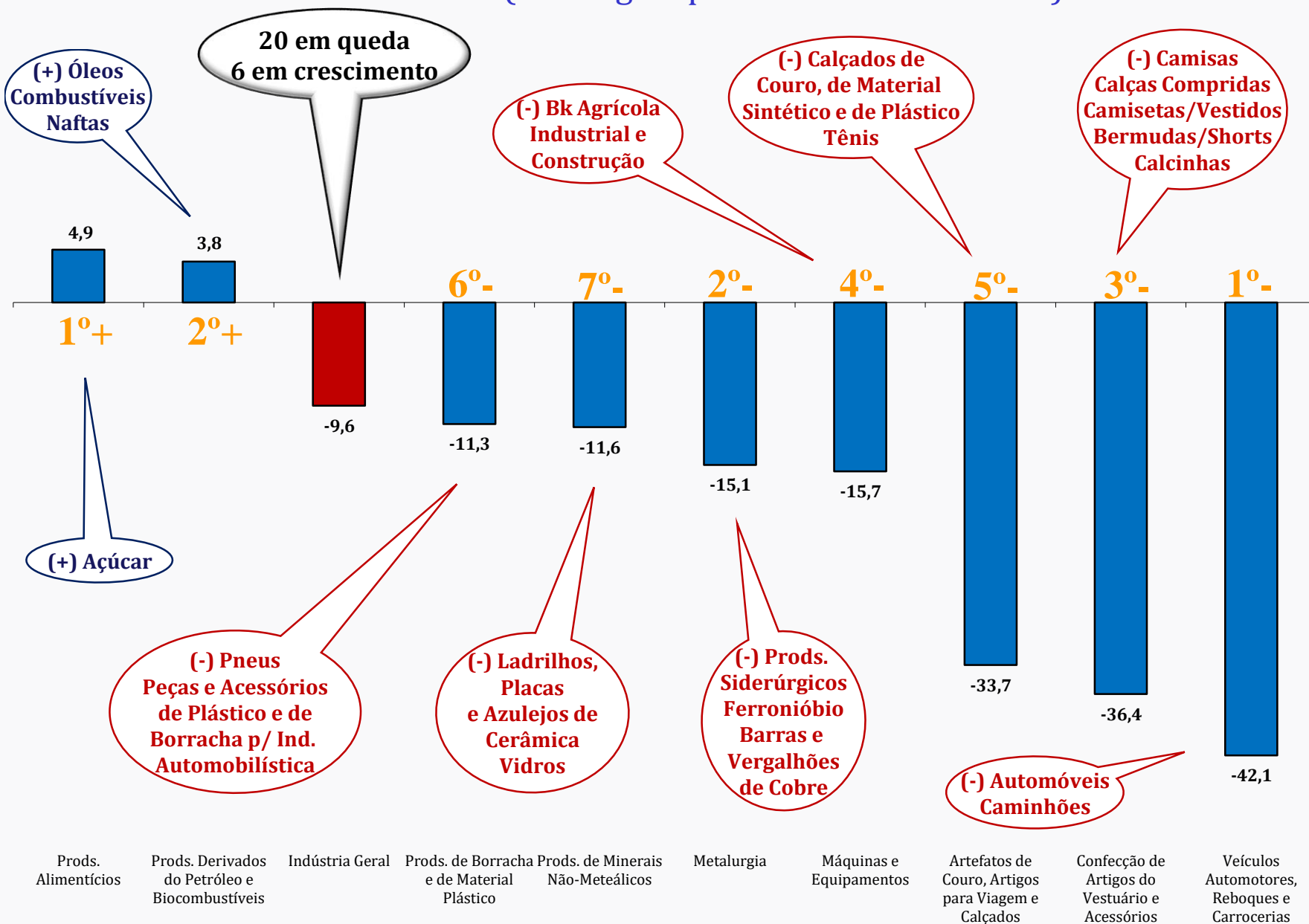
Índice Acumulado no Ano (%)

(Base: igual período do ano anterior)



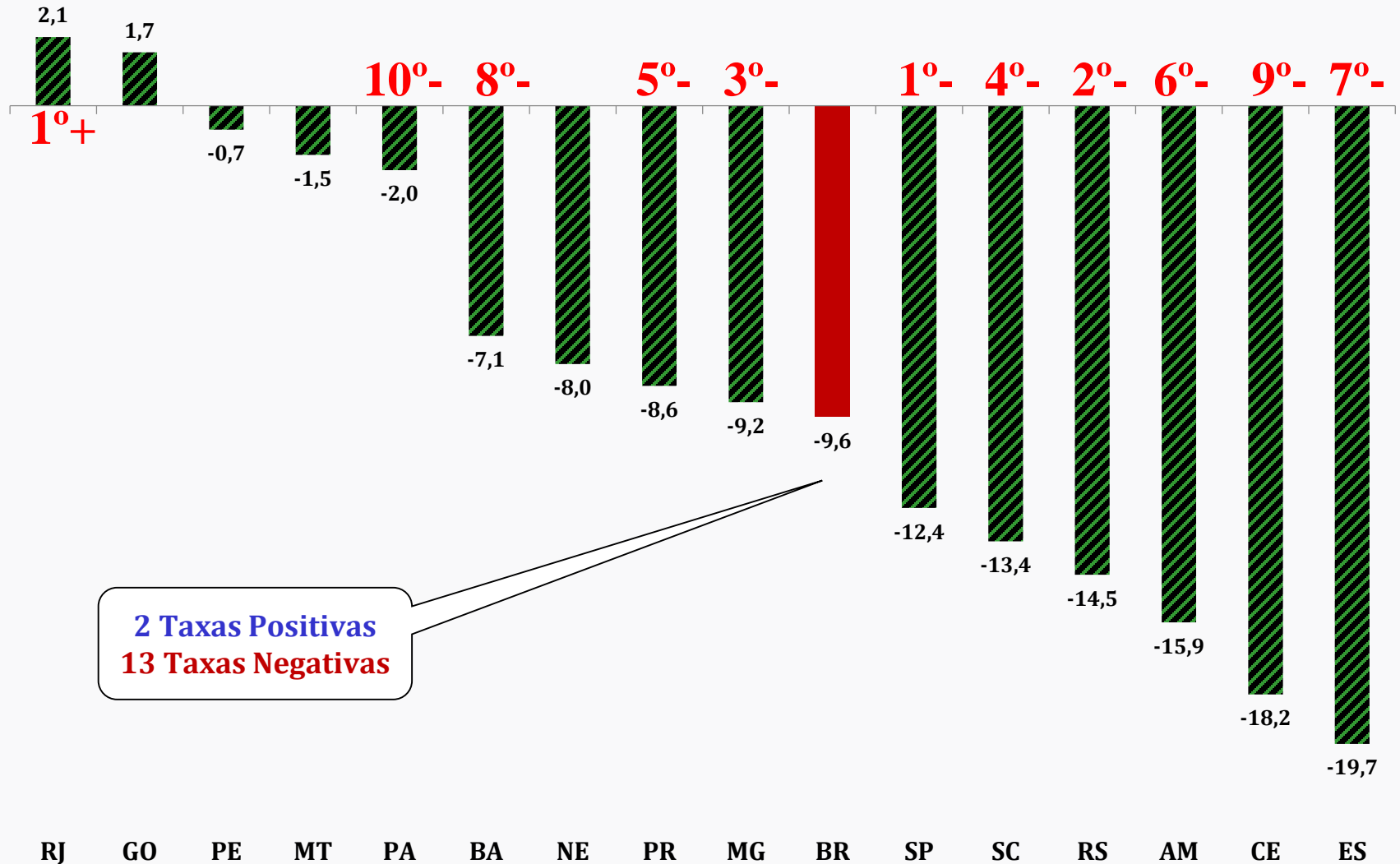
Índice Acumulado no Ano (%)

(Base: igual período do ano anterior)



Índice Acumulado no Ano (%)

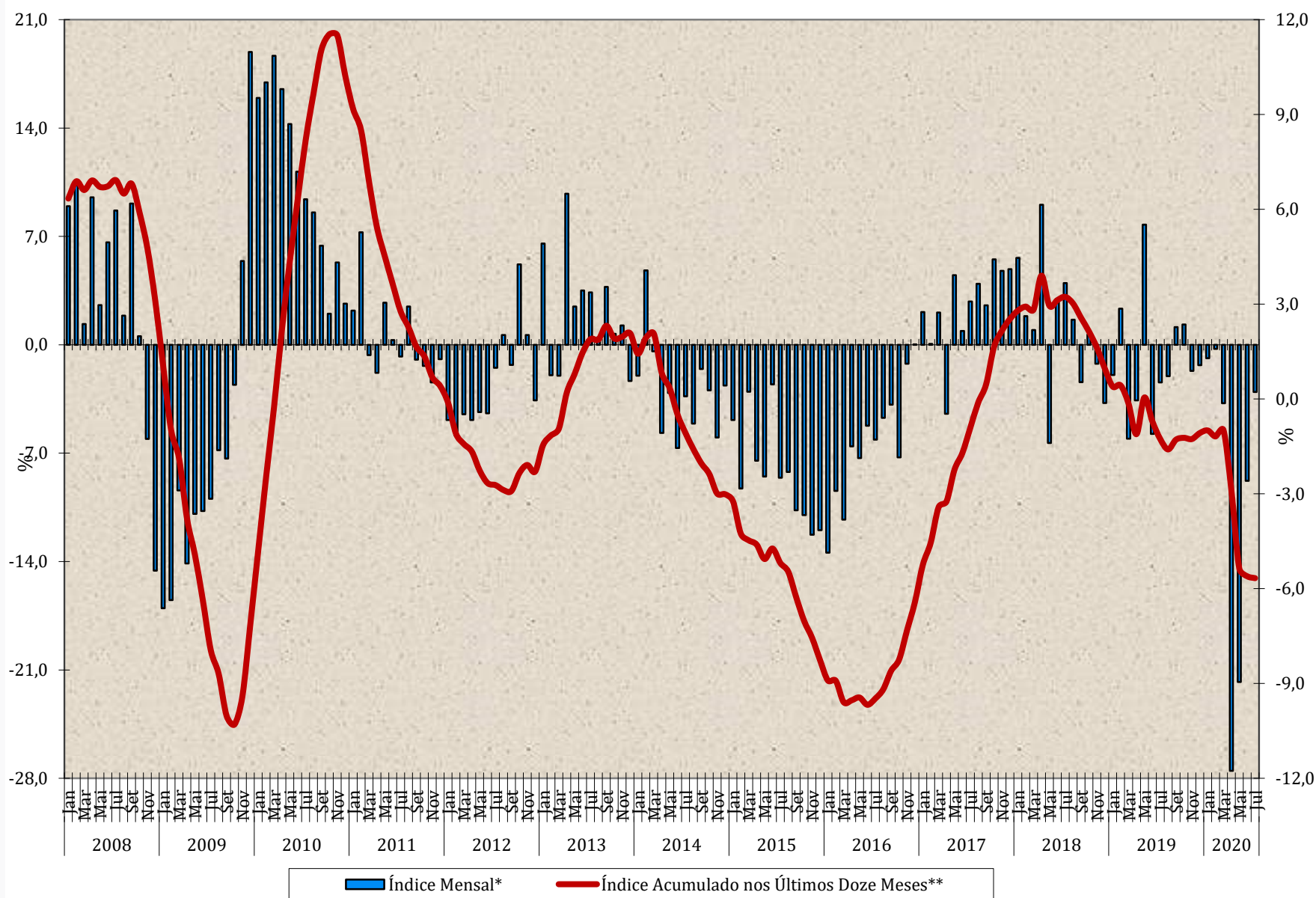
(Base: igual período do ano anterior)



2 Taxas Positivas
13 Taxas Negativas

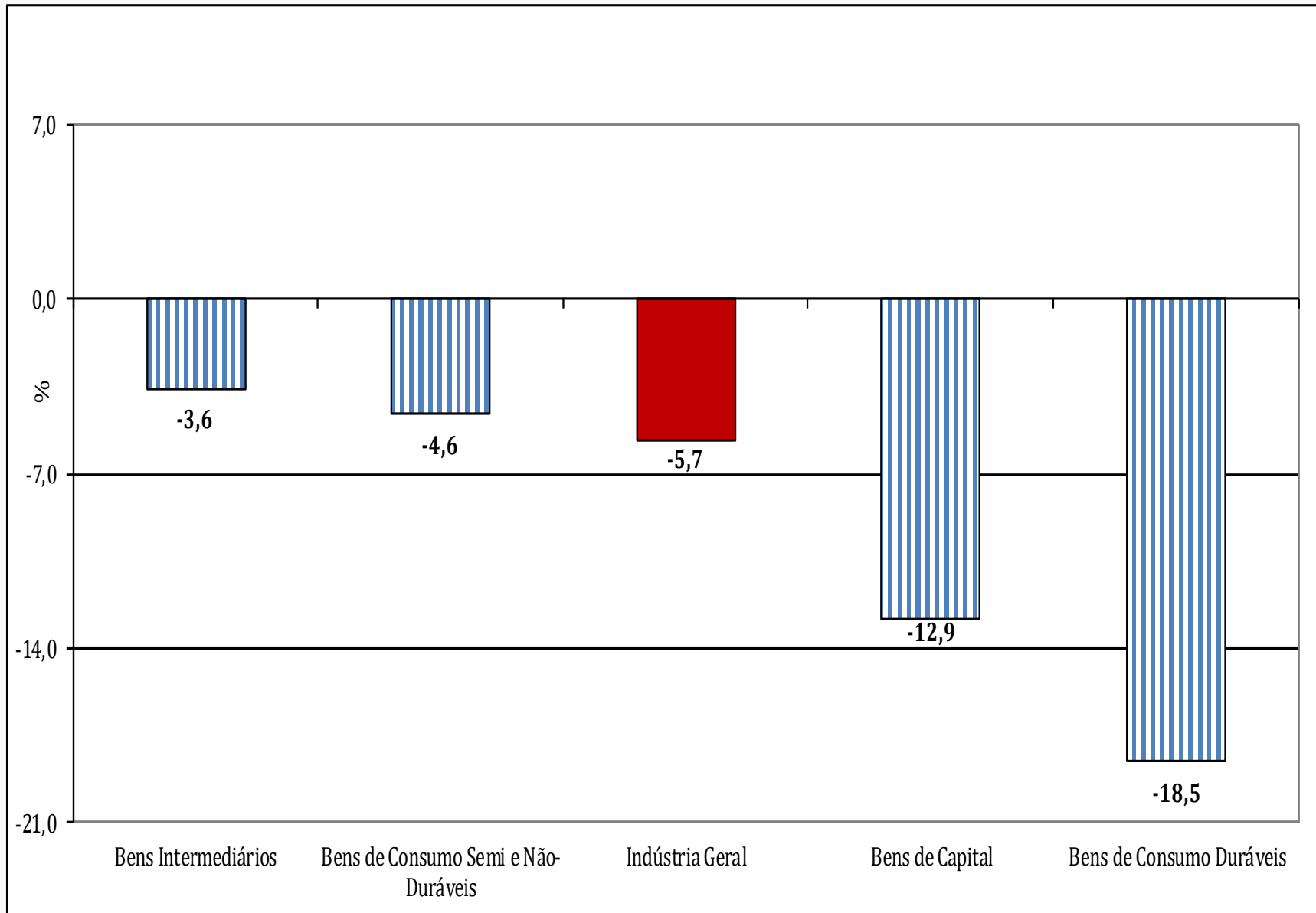
Indústria Geral

Mensal x Acumulado nos Últimos Doze Meses



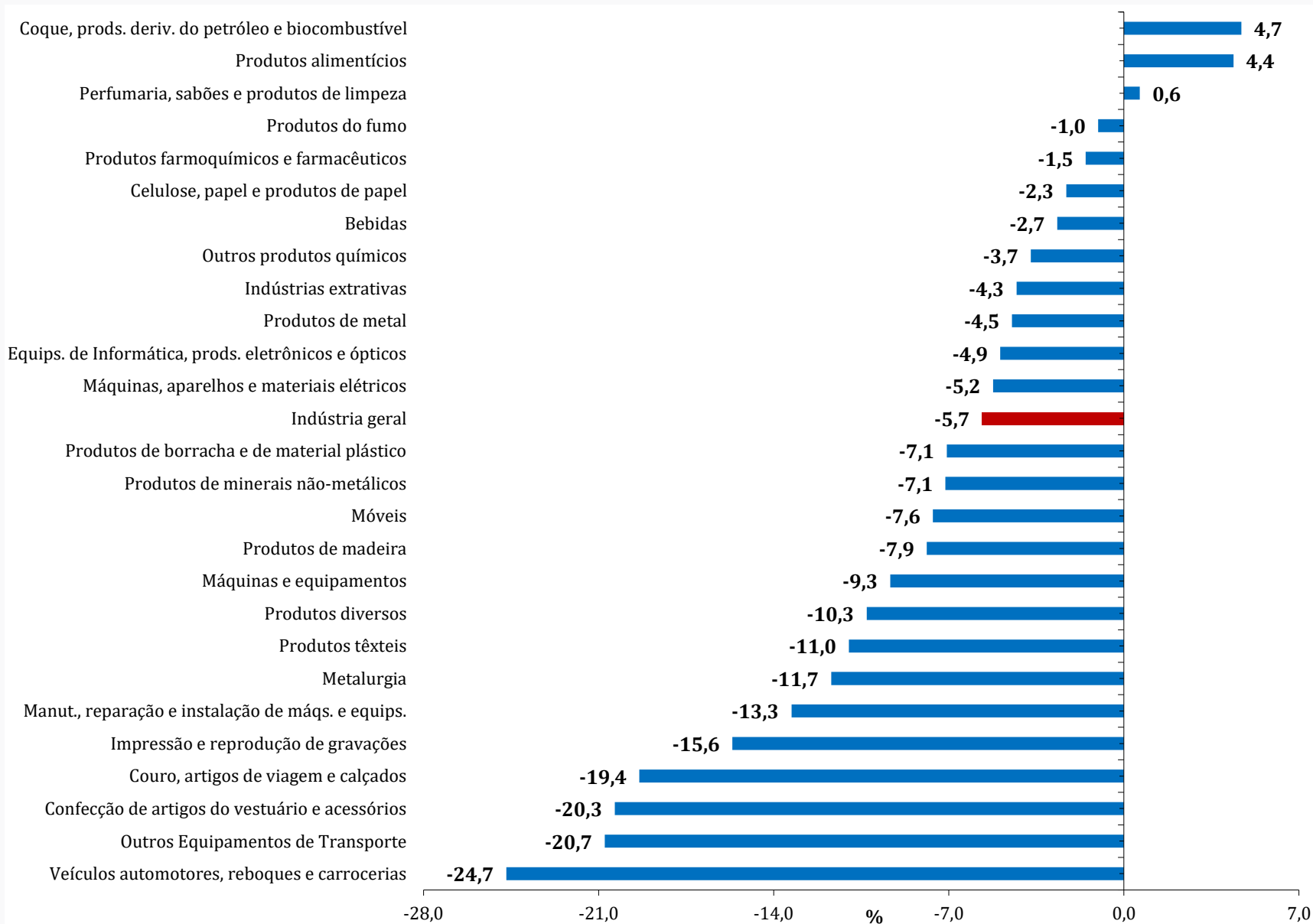
Acumulado nos Últimos 12 Meses (%)

(Base: últimos doze meses anteriores)



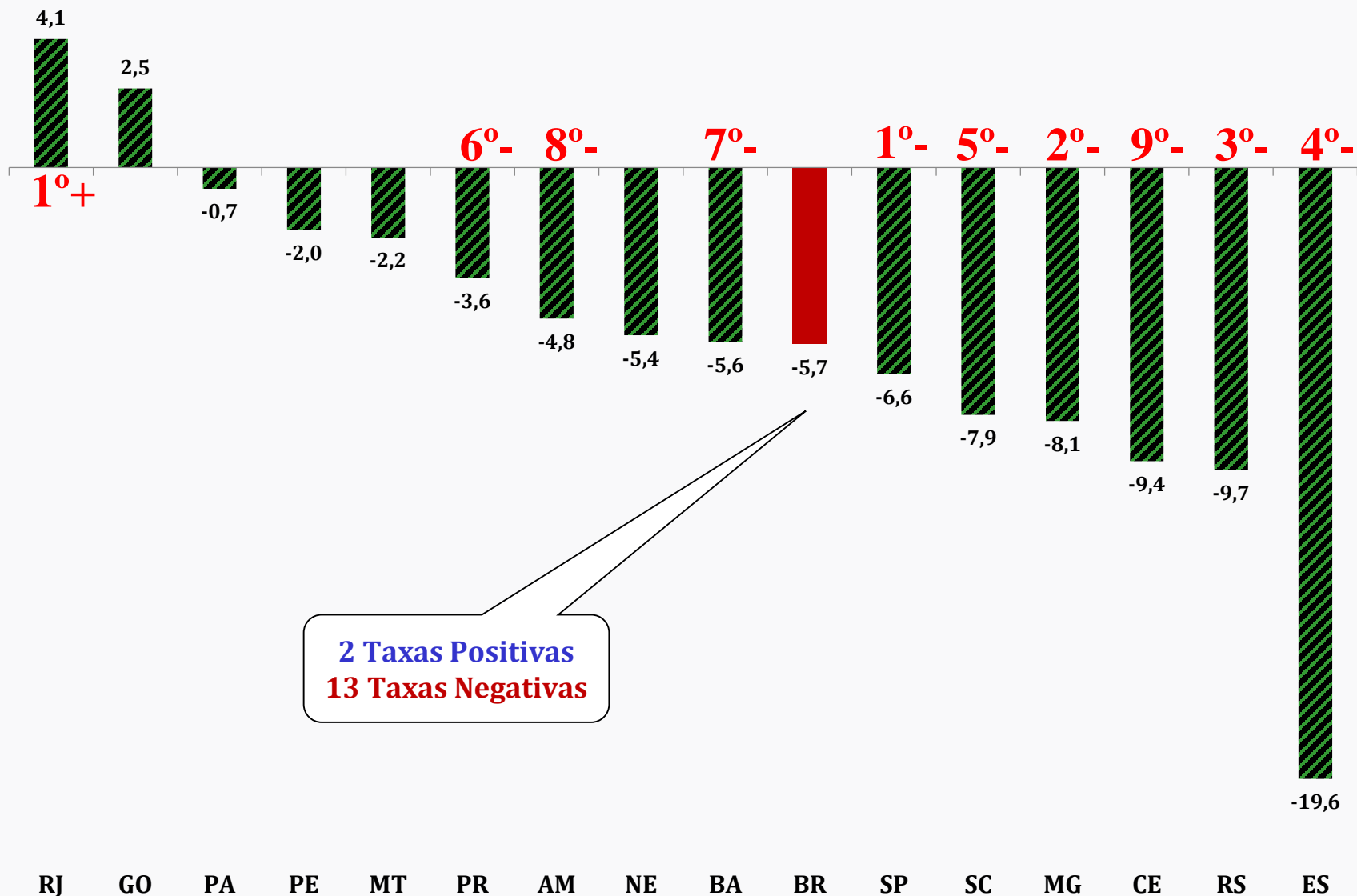
Acumulado nos Últimos 12 Meses (%)

(Base: últimos doze meses anteriores)



Acumulado nos Últimos 12 Meses (%)

(Base: últimos doze meses anteriores)



2 Taxas Positivas
13 Taxas Negativas

Acumulado nos Últimos 12 Meses (%)

(Base: últimos doze meses anteriores)

Locais	Variação percentual (%)		
	Dezembro/2019	Junho/2020	Julho/2020
Amazonas	4,2	-5,4	-4,8
Pará	-1,3	0,4	-0,7
Região Nordeste	-2,8	-6,1	-5,4
Ceará	1,6	-9,6	-9,4
Pernambuco	-2,2	-3,9	-2,0
Bahia	-2,9	-5,6	-5,6
Minas Gerais	-5,6	-8,8	-8,1
Espírito Santo	-15,2	-19,6	-19,6
Rio de Janeiro	2,2	4,4	4,1
São Paulo	0,0	-6,6	-6,6
Paraná	5,7	-2,2	-3,6
Santa Catarina	2,2	-7,5	-7,9
Rio Grande do Sul	2,5	-8,9	-9,7
Mato Grosso	-3,6	-2,2	-2,2
Goiás	2,8	2,3	2,5
Brasil	-1,1	-5,6	-5,7

Resumo Produção Industrial

Julho/2020

□ Julho/20 frente ao mês de Junho/20 (8,0%)

Terceiro resultado positivo consecutivo: ganho de **28,8%**

Perda acumulada de **27,0%** nos meses de Março e Abril – Ainda **6,0%** abaixo de Fevereiro/2020

12 locais apontaram taxas **POSITIVAS** e **3** mostraram **RECUO**

Principais Impactos: **POSITIVOS: SP, MG, RJ, SC, ES, RS, AM, BA e CE / NEGATIVOS: MT**

□ Índice de Média Móvel Trimestral (8,8%)

Interrompeu a trajetória predominantemente descendente iniciada em Novembro de 2019

15 locais apontaram taxas **POSITIVAS** e **0** com **RECUO**

Destques: **POSITIVOS: AM, CE, NE, RS, PE, SP, SC, PR, MG, BA e ES / NEGATIVOS: -**

□ Índice Mês contra Igual Mês do Ano Anterior (-3,0%)

Efeito Calendário: Julho/2020 (**23**) teve o mesmo número de dias úteis do que Julho/2019 (**23**)

7 locais apontaram taxas **POSITIVAS** e **8** mostraram **RECUO**

Principais Impactos: **POSITIVOS: PE, AM e MG / NEGATIVOS: SP, PR, RS, PA, ES, SC e BA**

□ Índice Acumulado no Ano (-9,6%)

2 locais apontaram taxas **POSITIVAS** e **13** mostraram **RECUO**

Principais Impactos: **POSITIVOS: RJ / NEGATIVOS: SP, RS, MG, SC, PR, AM, ES, BA e CE**

□ Índice Acumulado nos Últimos 12 Meses (-5,7%)

Recoo mais elevado desde Dezembro de 2016 (**-6,4%**)

Permaneceu com o aumento na intensidade de perda frente aos meses anteriores

13 locais apontaram taxas **NEGATIVAS** em **Julho de 2020**, mas **5** mostraram

menor dinamismo frente ao índice de **Junho de 2020**

Índice Acumulado no Ano (%)

(Base: igual período do ano anterior)

	2003	2004	2005	2006	2007	2008	2009	2010	2011	2012	2013	2014	2015	2016	2017	2018	2019	2020*
Amazonas	3,8	12,7	12,3	-1,5	4,5	3,9	-8,7	16,4	3,4	-6,8	6,1	-3,8	-17,2	-11,0	4,0	4,4	4,2	-15,9
Pará	9,3	10,0	4,1	15,8	3,9	7,2	-5,2	8,1	2,8	-1,6	-2,0	8,1	3,5	9,3	10,3	9,7	-1,3	-2,0
Nordeste	-1,8	7,7	2,4	3,5	2,9	1,3	-5,3	8,6	-4,6	1,6	3,4	0,2	-3,0	-2,8	-0,3	0,2	-2,8	-8,0
Ceará	-1,7	11,8	-2,5	7,8	0,9	1,2	-3,7	7,6	-13,0	-0,2	10,0	-2,5	-9,9	-4,3	2,1	0,4	1,6	-18,2
Pernambuco	1,5	5,2	2,9	4,2	3,9	5,1	-3,1	8,8	-0,9	1,7	-0,7	0,3	-3,6	-9,2	0,9	4,2	-2,2	-0,7
Bahia	-1,0	11,3	4,3	3,2	1,6	2,0	-5,6	8,1	-4,9	4,2	6,7	-2,6	-6,9	-5,1	-1,5	0,8	-2,9	-7,1
Minas Gerais	1,5	5,8	5,6	4,9	8,6	1,5	-12,4	14,0	0,0	1,4	-0,3	-2,5	-7,4	-6,1	1,2	-2,3	-5,6	-9,2
Espírito Santo	7,5	4,8	1,2	7,3	7,4	5,8	-14,9	22,0	4,9	-7,5	-4,2	5,6	4,4	-18,7	1,7	-1,7	-15,2	-19,7
Rio de Janeiro	0,1	4,0	3,0	1,3	2,8	2,1	-3,5	10,2	1,3	-6,9	0,0	-2,2	-7,2	-4,0	4,3	2,2	2,2	2,1
São Paulo	-0,4	11,2	3,0	3,1	5,9	5,0	-7,4	9,6	0,5	-2,9	3,2	-6,2	-11,0	-5,0	3,5	0,8	0,0	-12,4
Paraná	5,5	10,6	4,2	-4,0	8,6	10,0	-8,3	17,6	11,2	-5,5	3,0	-5,1	-8,8	-4,4	4,5	1,4	5,7	-8,6
Santa Catarina	-4,2	10,6	-1,0	-0,1	5,3	-0,9	-5,1	6,8	-5,3	-2,4	1,7	-2,5	-8,1	-3,3	4,5	4,1	2,2	-13,4
Rio Grande do Sul	-0,7	6,1	-2,6	-2,1	7,7	0,7	-5,0	4,6	1,5	-5,7	7,6	-4,3	-11,5	-3,8	0,6	5,9	2,5	-14,5
Mato Grosso	-	-	-	-	-	-	-	-	-	-	1,0	4,2	2,5	-0,1	4,1	0,0	-3,6	-1,5
Goiás	4,6	7,8	4,5	2,0	2,3	7,9	-1,1	12,2	3,1	2,0	5,3	5,7	0,5	-2,8	4,4	-4,7	2,8	1,7
Brasil	0,3	8,4	2,8	2,7	6,0	3,1	-7,1	10,2	0,4	-2,3	2,1	-3,0	-8,3	-6,4	2,5	1,0	-1,1	-9,6

*Julho/2020