



Diretoria de Pesquisas
Coordenação de Serviços
e Comércio - COSEC

Pesquisa Mensal de Comércio - PMC

Resultados de Março 2016

Data 11/05/2016

Objetivo

Produzir indicadores que permitam acompanhar a evolução conjuntural do comércio varejista e de seus principais segmentos.

Variável Investigada

Receita bruta de revenda, definida como receita bruta mensal proveniente da revenda de mercadorias, que deflacionada por índices específicos de preços (IPCA), utilizados como deflatores, se estima um índice de volume de vendas.

Pesquisa por amostra

Representada por um conjunto de 5.700 empresas com cobertura para as 27 UFs.

- empresas formalmente constituídas
- sediadas no Território Nacional
- em situação ativa na Pesquisa Anual de Comércio – PAC
- possuir 20 ou mais pessoas ocupadas na PAC

Resumo

Março 2016

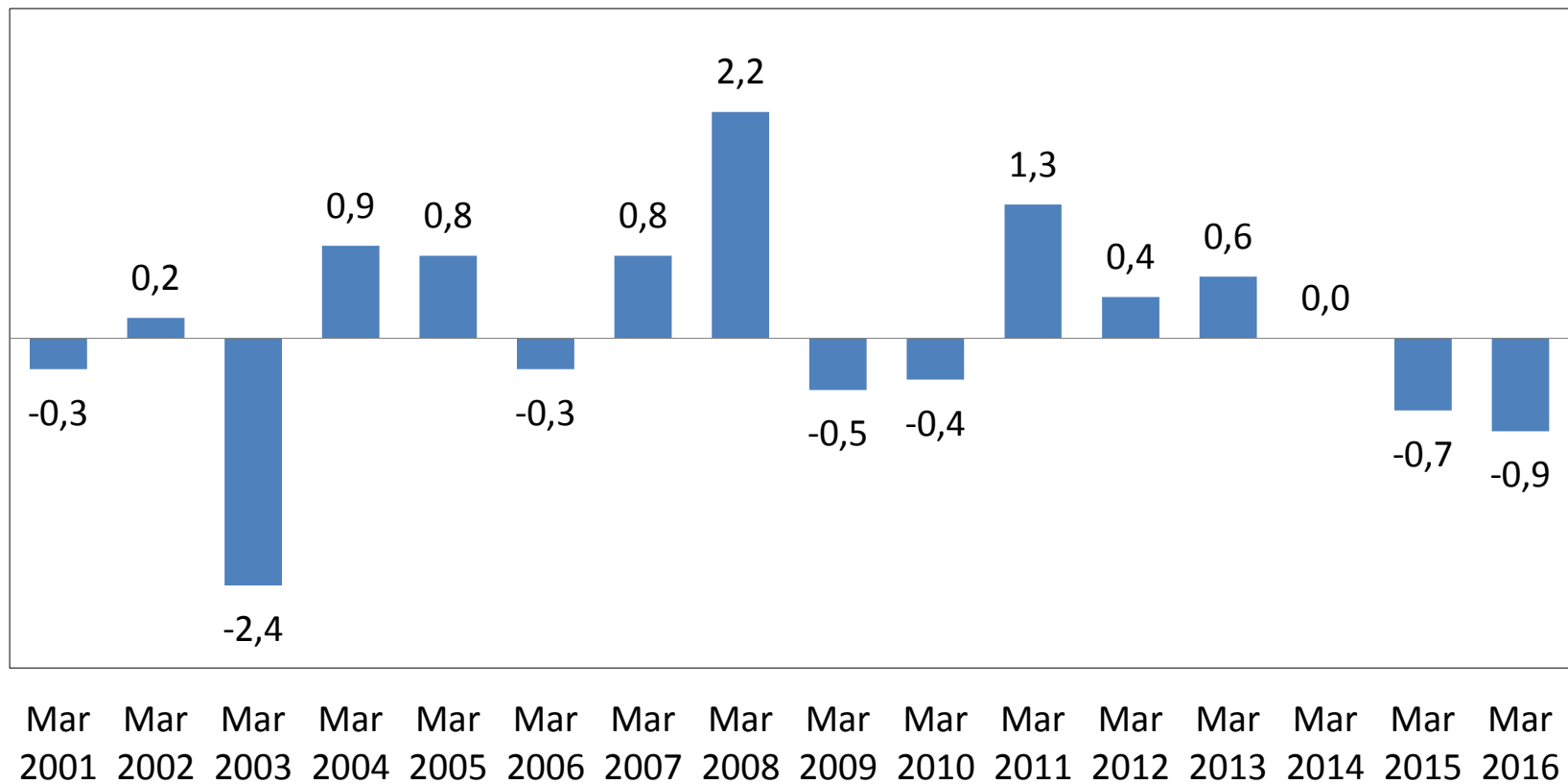


ATIVIDADES	MÊS/MÊS ANTERIOR (1)			MÊS/IGUAL MÊS DO ANO ANTERIOR			ACUMULADO	
	Taxa de Variação (%)			Taxa de Variação (%)			Taxa de Variação (%)	
	JAN	FEV	MAR	JAN	FEV	MAR	NO ANO	12 MESES
COMÉRCIO VAREJISTA	-2,0	1,1	-0,9	-10,6	-4,2	-5,7	-7,0	-5,8
Combustíveis e lubrificantes	-2,7	0,3	-1,2	-13,8	-3,9	-10,1	-9,5	-7,5
Hiper, supermercados, prods. alimentícios, bebidas e fumo	-0,9	0,8	-1,7	-5,8	-1,4	-1,2	-2,8	-2,9
Tecidos, vest. e calçados	-0,3	-3,5	-3,6	-12,9	-11,5	-14,1	-12,9	-10,6
Móveis e eletrodomésticos	-5,7	6,1	-1,1	-24,7	-10,3	-13,8	-17,0	-16,6
Artigos farmacêuticos, med., ortop. e de perfumaria	0,1	0,1	0,7	-0,2	5,9	2,0	2,4	2,3
Livros, jornais, rev. e papelaria	-0,4	-3,2	-1,1	-13,0	-16,3	-16,2	-14,9	-13,2
Equip. e mat. para escritório informática e comunicação	1,9	-2,7	6,1	-24,9	-17,0	-8,9	-16,8	-9,9
Outros arts. de uso pessoal e doméstico	-3,4	-0,5	-2,5	-14,8	-11,6	-11,9	-12,8	-6,0
COMÉRCIO VAREJISTA AMPLIADO	-2,0	1,4	-1,1	-14,1	-5,6	-7,9	-9,4	-9,6
Veículos e motos, partes e peças	-2,1	3,8	-0,5	-21,3	-6,7	-11,1	-13,5	-17,6
Material de construção	-5,0	3,4	-0,3	-18,0	-11,1	-14,6	-14,7	-10,9

(1) Série com ajuste sazonal

2001-2016

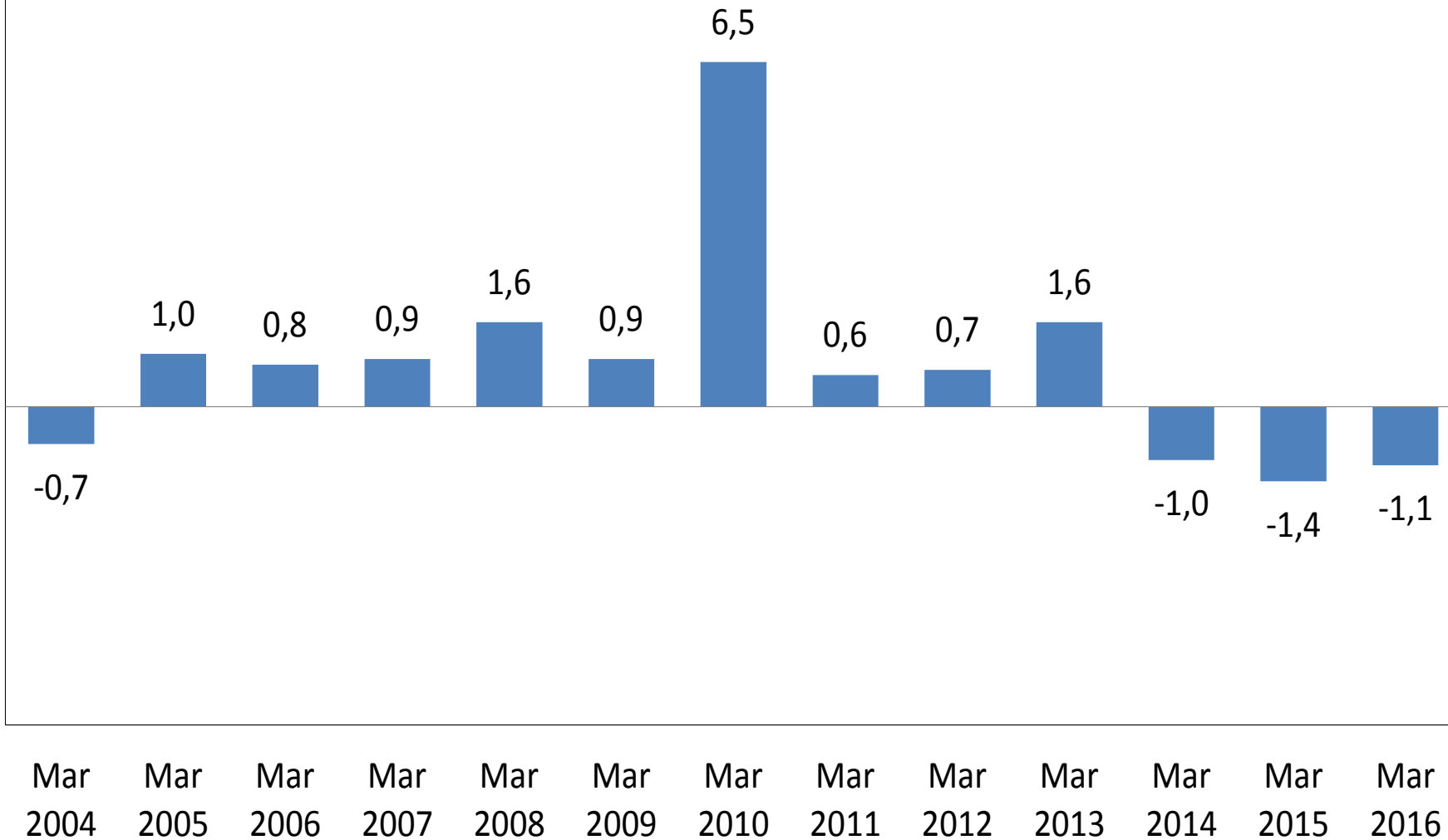
Taxa de variação do volume de vendas do Varejo Base: mês imediatamente anterior



*Série com ajuste sazonal

2004-2016

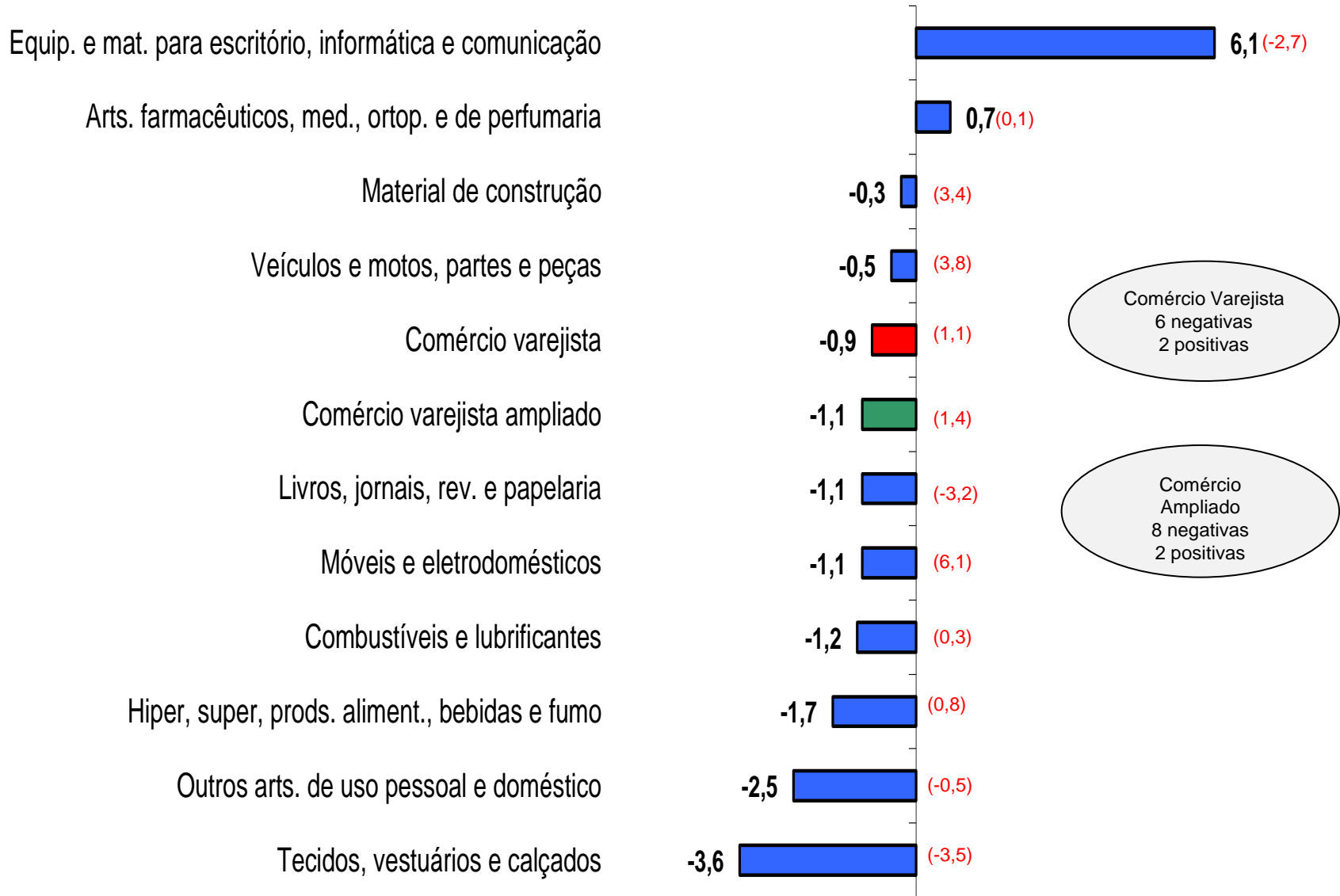
Taxa de variação do volume de vendas do Varejo Ampliado Base: mês imediatamente anterior



*Série com ajuste sazonal

Comparação Março 2016/ Fevereiro 2016

Série com ajuste sazonal



Mês/mês imediatamente anterior

Série ajustada 2015-2016



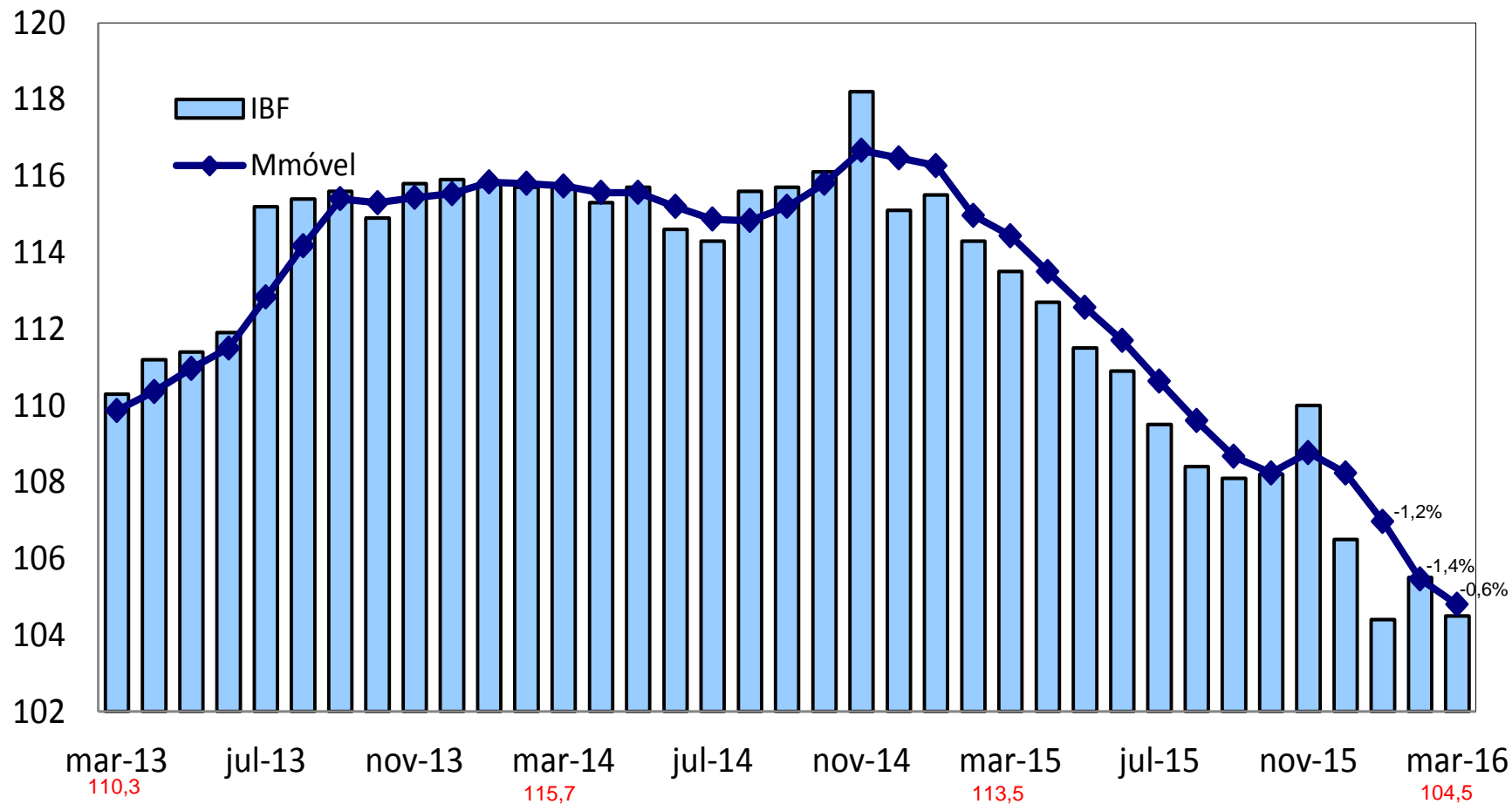
TAXAS DE VARIAÇÃO DO VOLUME DE VENDAS - Indicador mês/mês imediatamente anterior com ajuste sazonal : PMC Março 2016

Ano/mês	Geral		Combustíveis e lubrificantes		Hiper,super, prods. Alimen. Beb.		Tecidos, vestuário e calçados		Móveis e eletrodomésticos		Artigos farmac, méd, ortop e de perfumaria		Livros, jornais, revistas e papelaria		Equip. e Materiais p escritório, inform e comum		Outros artigos de uso pessoal e doméstico		Varejo Ampliado		Veículos e motos, partes e peças		Material de construção	
	2015	2016	2015	2016	2015	2016	2015	2016	2015	2016	2015	2016	2015	2016	2015	2016	2015	2016	2015	2016	2015	2016	2015	2016
Janeiro	0,3	-2,0	-0,3	-2,7	0,3	-0,9	0,7	-0,3	0,4	-5,7	1,3	0,1	-1,7	-0,4	11,1	1,9	1,5	-3,4	0,1	-2,0	-1,1	-2,1	-0,4	-5,0
Fevereiro	-1,0	1,1	-5,5	0,3	-0,6	0,8	0,1	-3,5	-4,1	6,1	-0,1	0,1	3,9	-3,2	-3,3	-2,7	0,1	-0,5	-2,2	1,4	-4,9	3,8	-3,5	3,4
Março	-0,7	-0,9	3,2	-1,2	-1,3	-1,7	-1,6	-3,6	-3,1	-1,1	0,8	0,7	-5,2	-1,1	-4,0	6,1	1,1	-2,5	-1,4	-1,1	-4,6	-0,5	0,3	-0,3
Abril	-0,7		-0,3		1,1		-3,6		-2,5		-0,3		-0,6		-9,8		-6,5		-0,5		3,5		-0,8	
Maio	-1,1		-0,5		-1,1		1,3		-1,8		-0,4		-2,5		3,7		1,9		-1,9		-4,7		-7,3	
Junho	-0,5		-1,2		-0,3		-1,4		-1,1		-0,1		-0,6		-2,2		-0,8		-1,1		-3,4		5,9	
Julho	-1,3		-1,1		-1,7		-1,4		-2,3		-0,9		-1,7		-6,0		-1,2		0,4		5,9		-2,7	
Agosto	-1,0		-1,5		-0,2		-2,5		-1,9		0,6		-2,7		0,6		-1,1		-2,3		-6,1		-3,0	
Setembro	-0,3		-0,8		0,5		-1,6		0,2		-1,2		-1,8		-1,9		-3,1		-1,5		-4,3		-1,3	
Outubro	0,1		-2,8		1,8		1,3		0,2		1,8		0,5		-9,4		-1,0		-0,2		-1,2		-2,8	
Novembro	1,7		-0,4		-1,8		0,3		5,3		1,1		-1,1		19,2		4,7		0,4		1,3		0,2	
Dezembro	-3,2		0,6		-1,1		-2,1		-8,4		0,3		-1,8		-10,2		-5,3		-0,9		0,5		2,3	

Fonte: IBGE

Volume de Vendas - Séries com ajuste sazonal (Base: 2011=100)

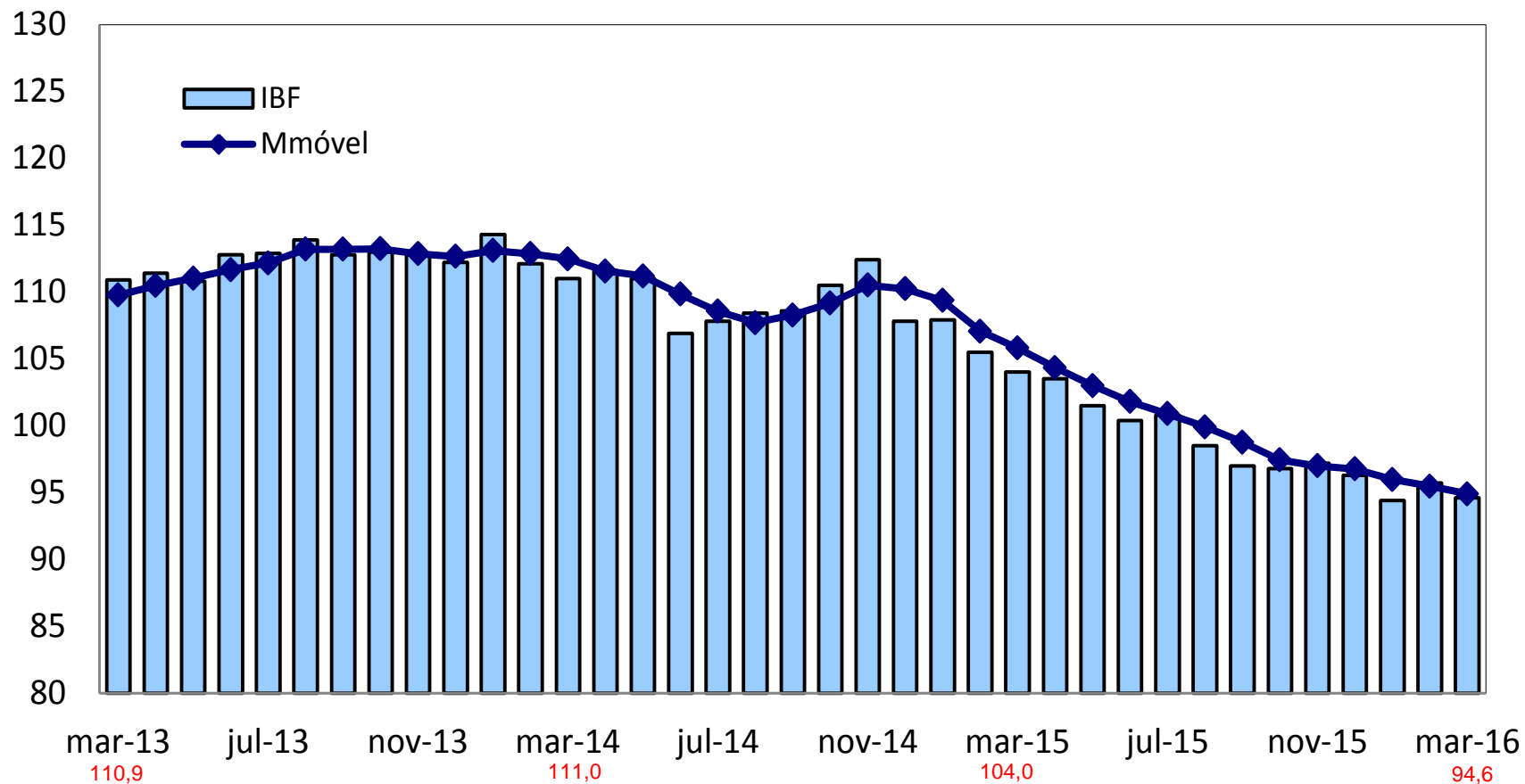
Gráfico 1 - Volume de Vendas com Ajuste Sazonal Índice de Base Fixa e Média Móvel Trimestral



Ponto mais alto da série (nov/2014) IBF = 118,2

Ponto atual da série (mar/2016) IBF = 104,5

**Gráfico 3 - Volume de Vendas do Varejo Ampliado com Ajuste Sazonal
Índice de Base Fixa e Média Móvel Trimestral**

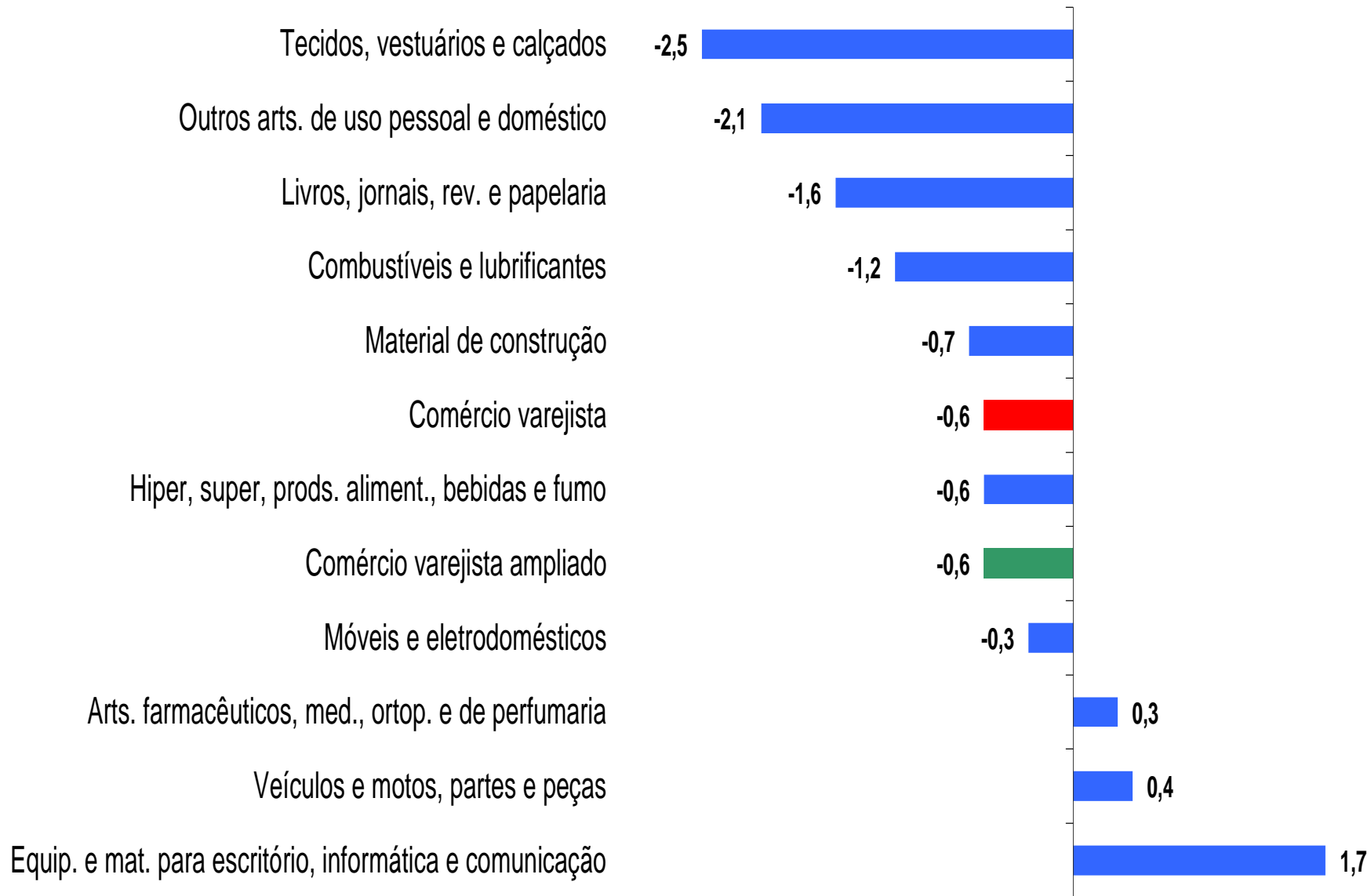


Ponto mais alto da série (ago/2012) IBF = 115,1

Ponto atual da série (mar/2016) IBF = 94,6

Média Móvel Trimestral*

Março 2016 / Fevereiro 2016



Análise Trimestral*



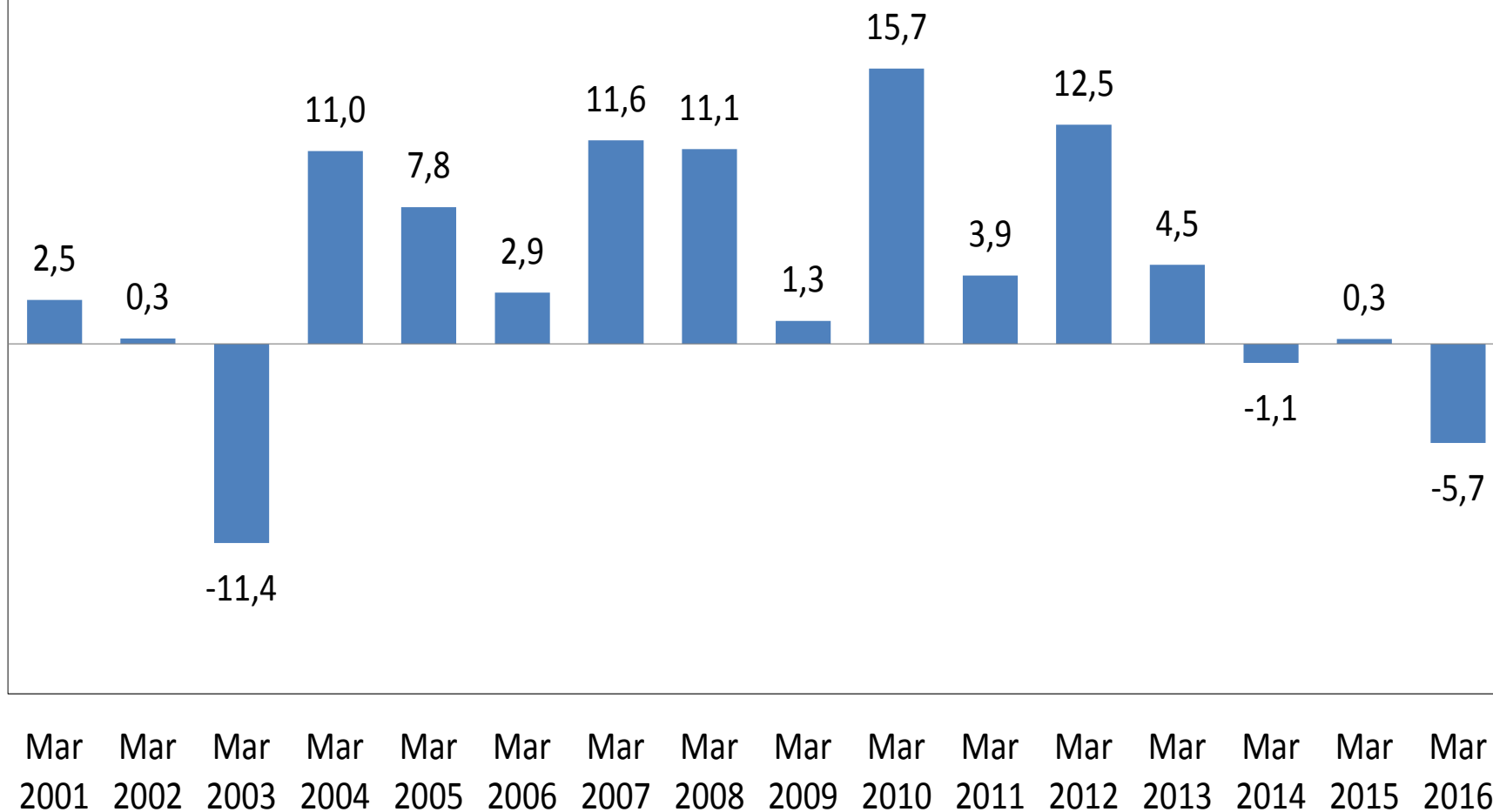
Base: trimestre imediatamente anterior

	2015				2016
	1ºTRI	2ºTRI	3ºTRI	4ºTRI	1ºTRI
Comércio varejista	-1,7	-2,4	-2,7	-0,4	-3,2
Combustíveis e lubrificantes	-3,9	-0,9	-3,3	-3,9	-2,6
Hiper, supermercados, prods. alimentícios, bebidas e fumo	-0,7	-0,8	-2,2	0,4	-2,3
Tecidos, vestuário e calçados	-3,4	-4,3	-4,1	-1,1	-5,1
Móveis e eletrodomésticos	-6,0	-7,4	-4,8	0,3	-6,2
Artigos farmacêuticos e perfumaria	0,6	-0,1	-1,1	2,0	1,0
Livros, jornais, revistas e papelaria	-2,7	-4,7	-5,2	-2,9	-4,4
Equip e mat. para escritório, informática e comunicação	5,0	-11,8	-6,5	-2,6	0,5
Outros artigos de uso pessoal	1,7	-4,8	-2,8	-2,1	-6,5
Comércio varejista ampliado	-4,0	-3,8	-3,0	-2,0	-1,9
Veículos e motos, partes e peças	-10,5	-5,6	-3,7	-5,1	1,0
Material de construção	-3,0	-4,8	-3,8	-3,7	-1,4

*Série com ajuste sazonal

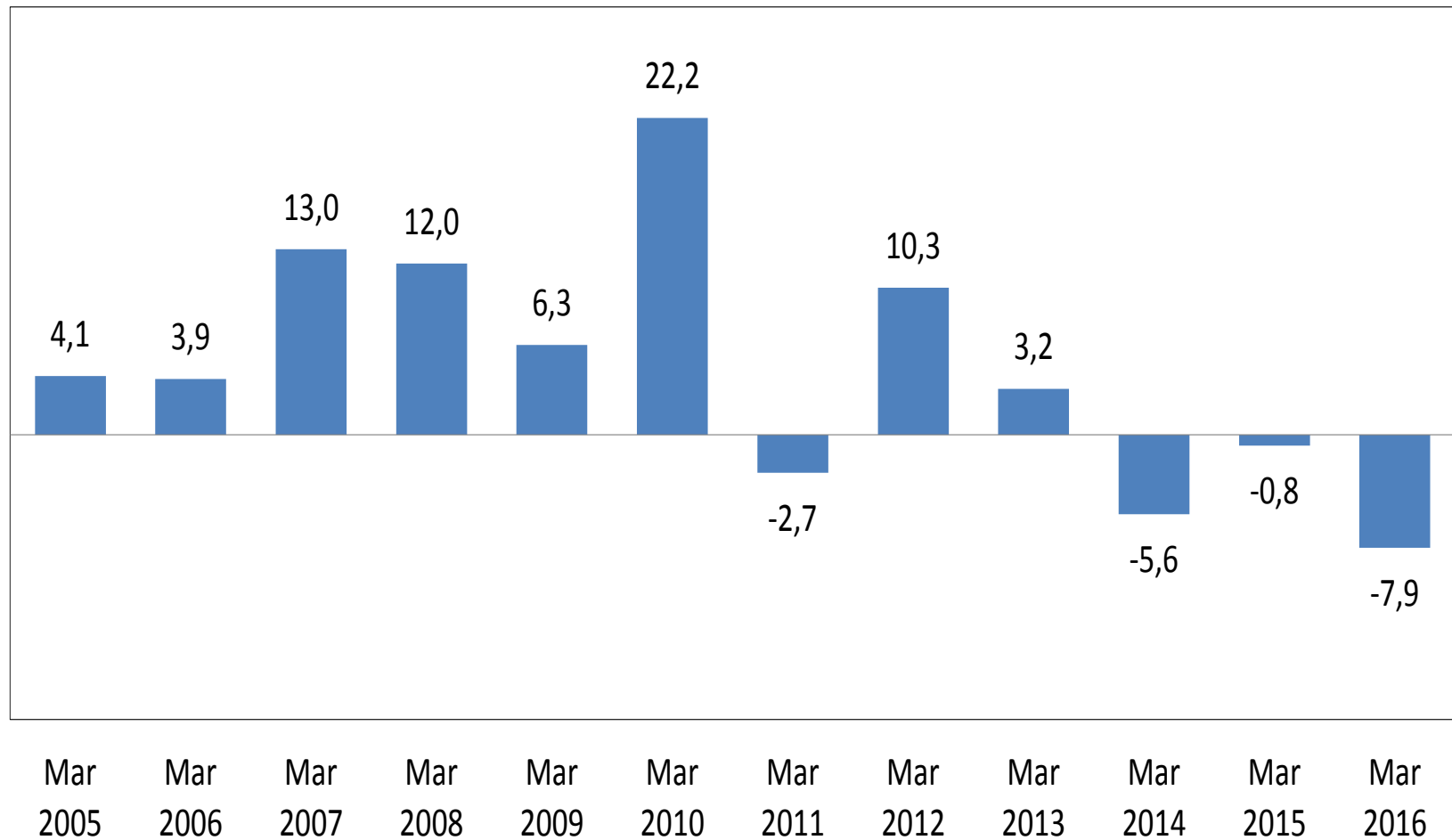
2001-2016

Evolução do volume de vendas do Comércio Varejista Base: igual mês do ano anterior



2005-2016

Evolução do volume de vendas do Comércio Varejista Ampliado Base: igual mês do ano anterior



Indicador Mensal

Série de volume de vendas 2015-2016



TAXAS DE VARIAÇÃO DO VOLUME DE VENDAS - Indicador Mensal : PMC Março 2016

Ano/mês	Geral		Combustíveis e lubrificantes		Hiper,super, prods. Alimen. Beb.		Tecidos, vestuário e calçados		Móveis e eletrodomésticos		Artigos farmac, méd, ortop e de perfumaria		Livros, jornais, revistas e papelaria		Equip. e Materiais p escritório, inform e comum		Outros artigos de uso pessoal e doméstico		Varejo Ampliado		Veículos e motos, partes e peças		Material de construção	
	2015	2016	2015	2016	2015	2016	2015	2016	2015	2016	2015	2016	2015	2016	2015	2016	2015	2016	2015	2016	2015	2016	2015	2016
Janeiro	0,5	-10,6	-0,2	-13,8	0,2	-5,8	-0,7	-12,9	-3,4	-24,7	5,0	-0,2	-9,9	-13,0	21,0	-24,9	4,5	-14,8	-4,9	-14,1	-16,3	-21,3	-2,8	-18,0
Fevereiro	-3,3	-4,2	-10,0	-3,9	-1,8	-1,4	-7,5	-11,5	-10,7	-10,3	1,8	5,9	-6,3	-16,3	8,2	-17,0	3,1	-11,6	-10,4	-5,6	-23,8	-6,7	-12,9	-11,1
Março	0,3	-5,7	-2,1	-10,1	-2,4	-1,2	-1,2	-14,1	-6,8	-13,8	10,3	2,0	-5,9	-16,2	21,8	-8,9	15,7	-11,9	-0,8	-7,9	-3,7	-11,1	2,9	-14,6
Abril	-3,3		-2,1		-2,0		-7,5		-15,3		6,2		-9,1		2,5		-0,7		-8,3		-19,3		-4,1	
Maio	-4,5		-4,4		-2,0		-7,8		-18,5		1,8		-11,8		-0,5		0,2		-10,4		-22,1		-11,3	
Junho	-2,7		-0,7		-2,7		-4,6		-13,6		5,8		-5,8		7,4		1,3		-3,6		-6,8		1,4	
Julho	-3,9		-4,3		-2,7		-8,1		-12,8		1,9		-9,0		-5,2		0,3		-7,0		-13,3		-7,1	
Agosto	-6,9		-7,1		-4,8		-13,7		-18,6		1,1		-15,5		-7,3		-2,8		-9,6		-15,6		-9,2	
Setembro	-6,3		-8,5		-2,2		-12,9		-18,3		-1,2		-14,8		-9,7		-7,0		-11,5		-21,7		-12,7	
Outubro	-5,7		-11,4		-0,4		-10,5		-16,1		-0,4		-9,3		-25,0		-9,0		-11,9		-23,9		-15,8	
Novembro	-7,8		-12,0		-5,6		-15,6		-14,7		2,0		-18,0		-5,6		-5,4		-13,2		-24,4		-13,6	
Dezembro	-7,2		-9,8		-3,7		-9,7		-18,9		3,1		-15,0		-15,9		-7,9		-11,0		-20,0		-12,5	

Composição da taxa

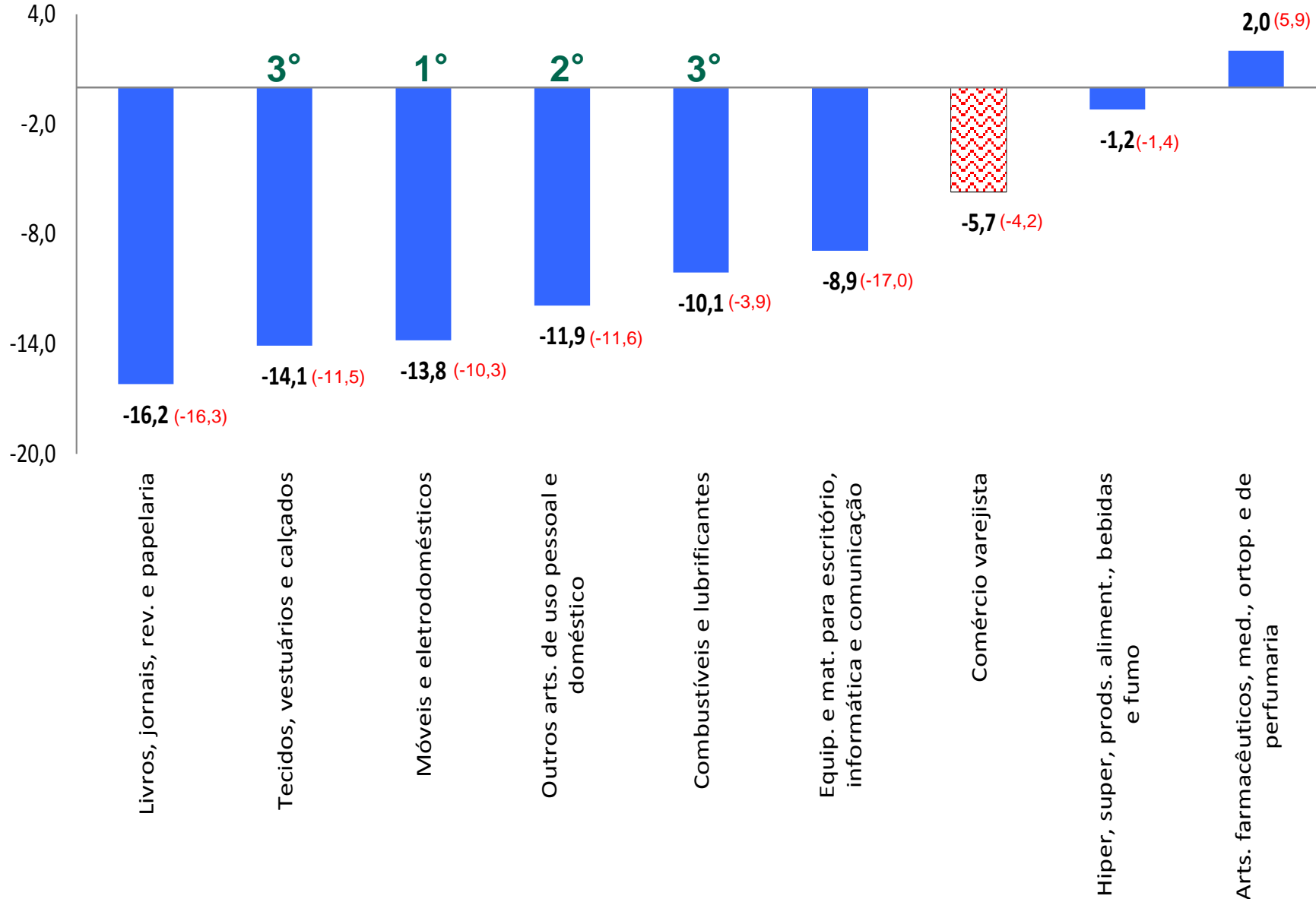
Março 2016/ Fevereiro 2016



Atividades	COMÉRCIO VAREJISTA		COMÉRCIO VAREJISTA AMPLIADO	
	Taxa de variação (%)	Composição absoluta da taxa (p.p.)	Taxa de variação (%)	Composição absoluta da taxa (p.p.)
Taxa Global	-5,7	-5,7	-7,9	-7,9
Combustíveis e lubrificantes	-10,1	-1,0	-10,1	-0,7
Hiper, supermercados, prods. alimentícios, bebidas e fumo	-1,2	-0,6	-1,2	-0,4
Tecidos, vest. e calçados	-14,1	-1,0	-14,1	-0,6
Móveis e eletrodomésticos	-13,8	-1,6	-13,8	-1,0
Artigos farmacêuticos, med., ortop. e de perfumaria	2,0	0,2	2,0	0,1
Livros, jornais, rev. e papelaria	-16,2	-0,1	-16,2	-0,1
Equip. e mat. para escritório informática e comunicação	-8,9	-0,2	-8,9	-0,1
Outros arts. de uso pessoal e doméstico	-11,9	-1,3	-11,9	-0,8
Veículos e motos, partes e peças	-	0,0	-11,1	-3,0
Material de construção	-	0,0	-14,6	-1,4

Comércio Varejista

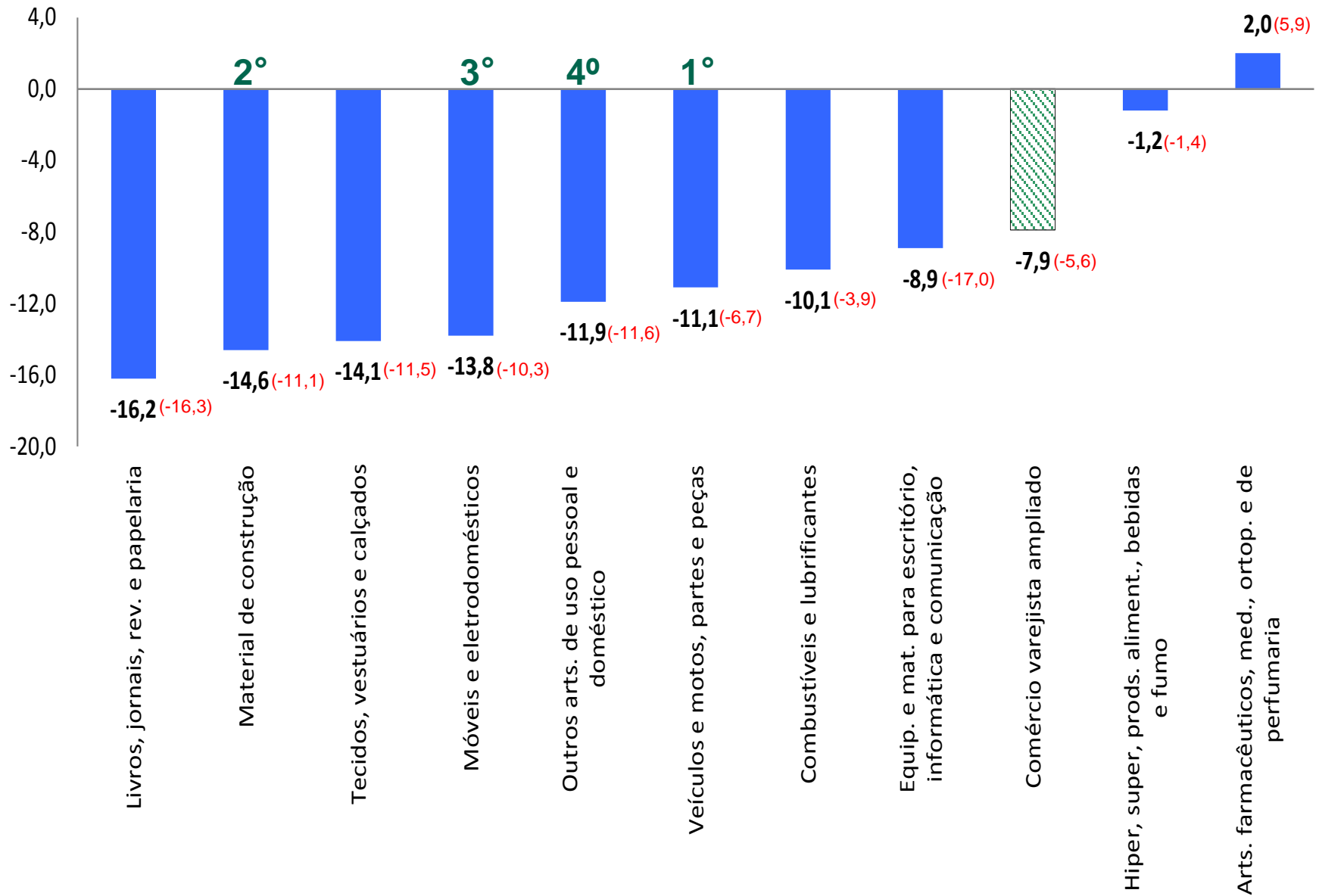
Índice mensal (%)



*Resultado do mês anterior

Comércio Varejista Ampliado

Índice mensal (%)



*Resultado do mês anterior

Março 2016/ Março 2015

-5,7%



Principais impactos (respondem por cerca de 86% da taxa global)

- Móveis e eletrodomésticos (-13,8%)
- Outros artigos de uso pessoal e doméstico (-11,9%)
- Tecidos, vestuário e calçados (-14,1%)
- Combustíveis e lubrificantes (-10,1%)

Fatores de influência:

Evolução dos preços acima do índice geral do IPCA³: 9,4 % em 12 meses

- Alimentação no domicílio (15,3%)
- Microcomputador (16,1%)
- Combustíveis (15,7%)
- Papelaria (12,2%)

Restrição ao crédito

- Taxa de juros do crédito às pessoas físicas de 33,3% a.a em mar/2015 para 40,9% a.a em mar/2016¹

Março 2016/ Março 2015

-7,9%



Principais impactos (respondem por cerca de 78,5% da taxa global)

- Veículos e motos, partes e peças (-11,1%)
- Material de Construção (-14,6%)
- Móveis e eletrodomésticos (-13,8%)
- Outros artigos de uso pessoal e doméstico (-11,9%)

Fatores de influência

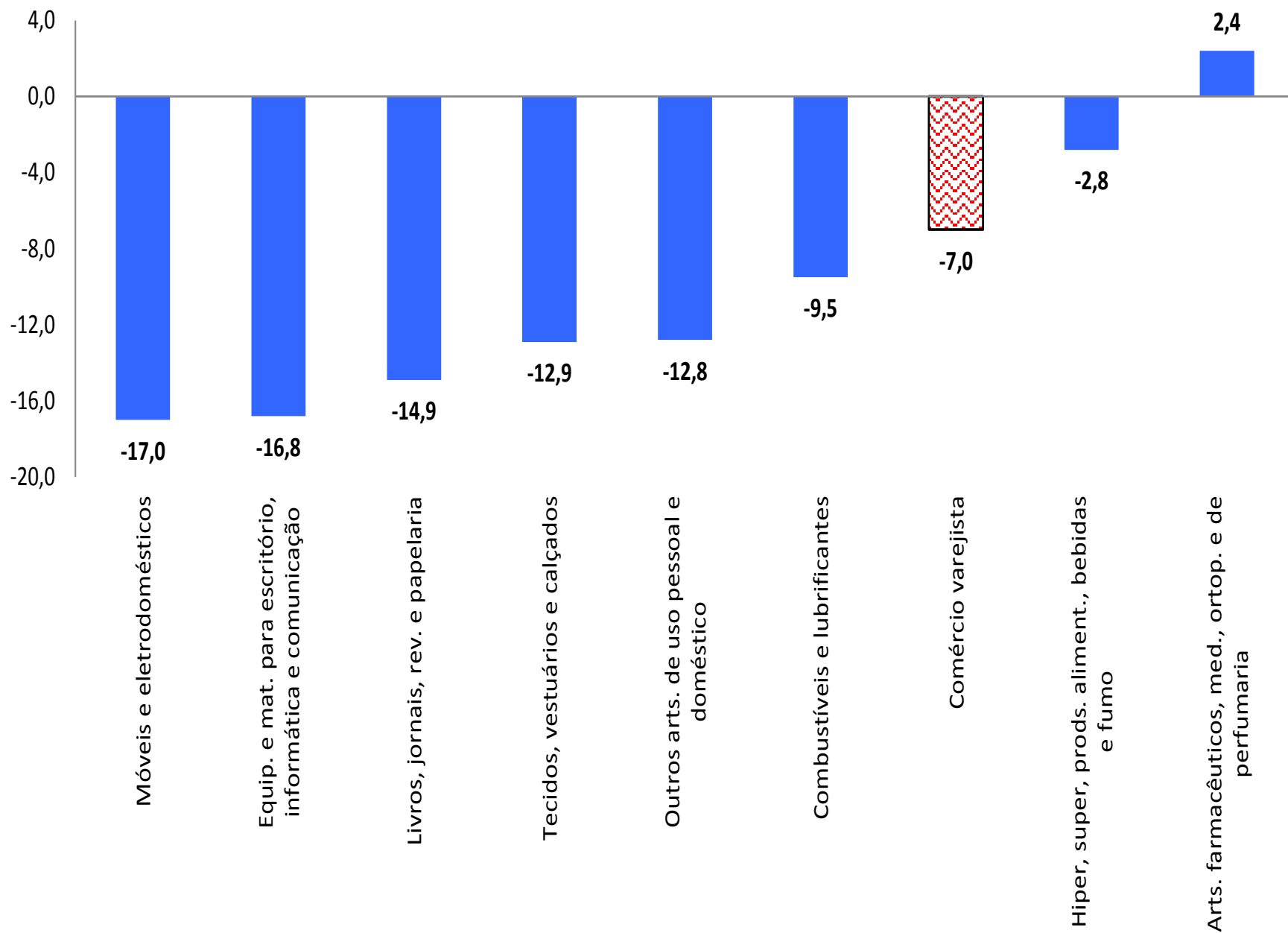
- Menor ritmo da atividade econômica¹

Restrição ao crédito

- Taxa de juros do crédito às pessoas físicas de 33,3% a.a em mar/2015 para 40,6% a.a em mar/2016²

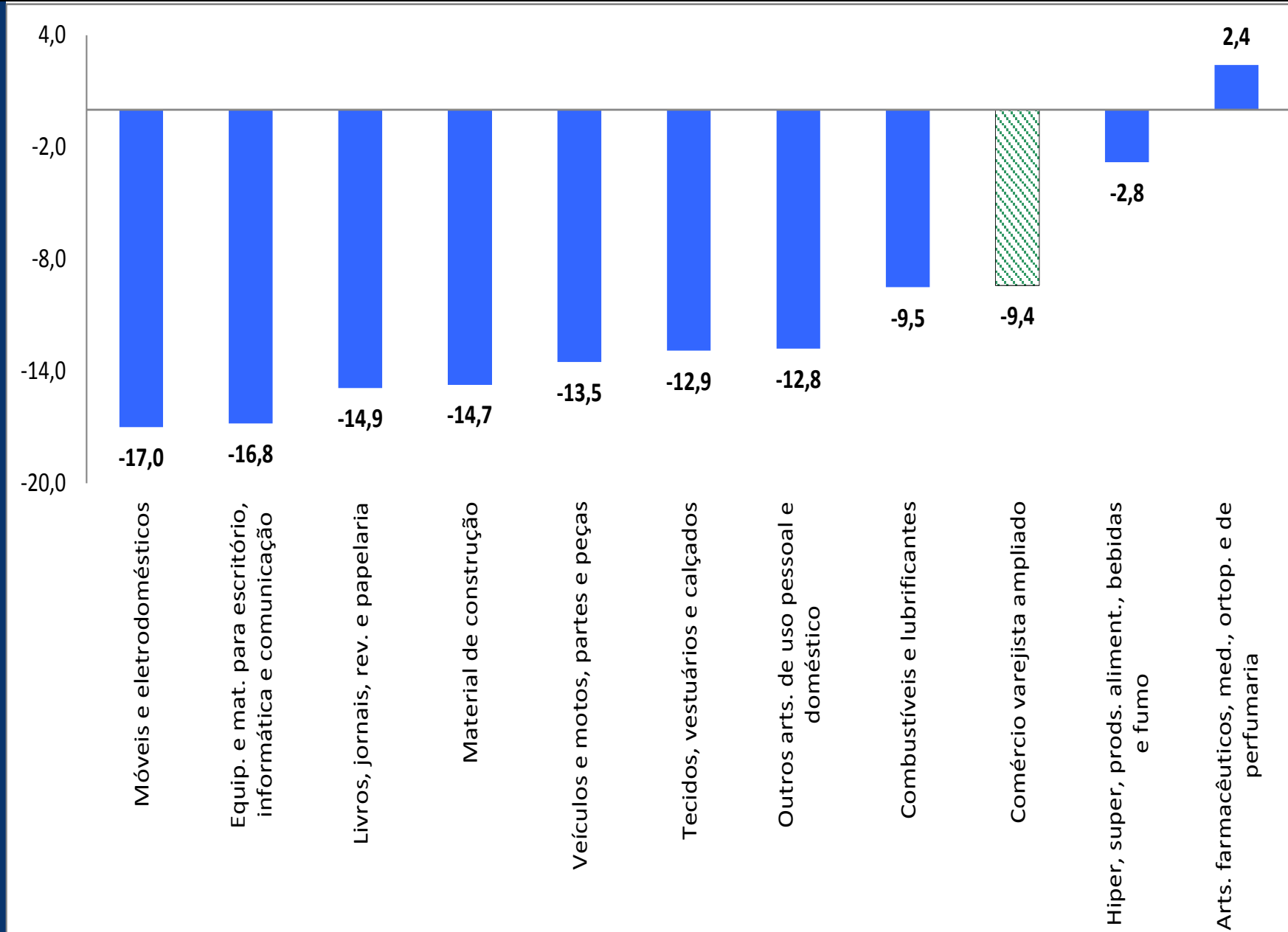
Comércio Varejista

Índice acumulado (%)



Comércio Varejista Ampliado

Índice acumulado (%)



Análise Trimestral

Base: igual trimestre do ano anterior



	2015				2016
	1ºTRI	2ºTRI	3ºTRI	4ºTRI	1ºTRI
Comércio varejista	-0,8	-3,5	-5,7	-6,9	-7,0
Combustíveis e lubrificantes	-4,0	-2,4	-6,7	-11,1	-9,5
Hiper, supermercados, prods. alimentícios, bebidas e fumo	-1,3	-2,2	-3,2	-3,2	-2,8
Tecidos, vestuário e calçados	-3,0	-6,7	-11,5	-11,8	-12,9
Móveis e eletrodomésticos	-6,7	-16,0	-16,5	-16,3	-17,0
Artigos farmacêuticos e perfumaria	5,8	4,5	0,6	1,6	2,4
Livros, jornais, revistas e papelaria	-7,8	-9,1	-13,2	-14,4	-14,9
Equip e mat. para escritório, informática e comunicação	16,9	3,1	-7,5	-15,3	-16,8
Outros artigos de uso pessoal	7,7	0,3	-3,2	-7,5	-12,8
Comércio varejista ampliado	-5,3	-7,5	-9,3	-12,0	-9,4
Veículos e motos, partes e peças	-14,8	-16,9	-16,9	-22,7	-13,5
Material de construção	-4,3	-5,0	-9,7	-14,2	-14,7

*Série sem ajuste sazonal

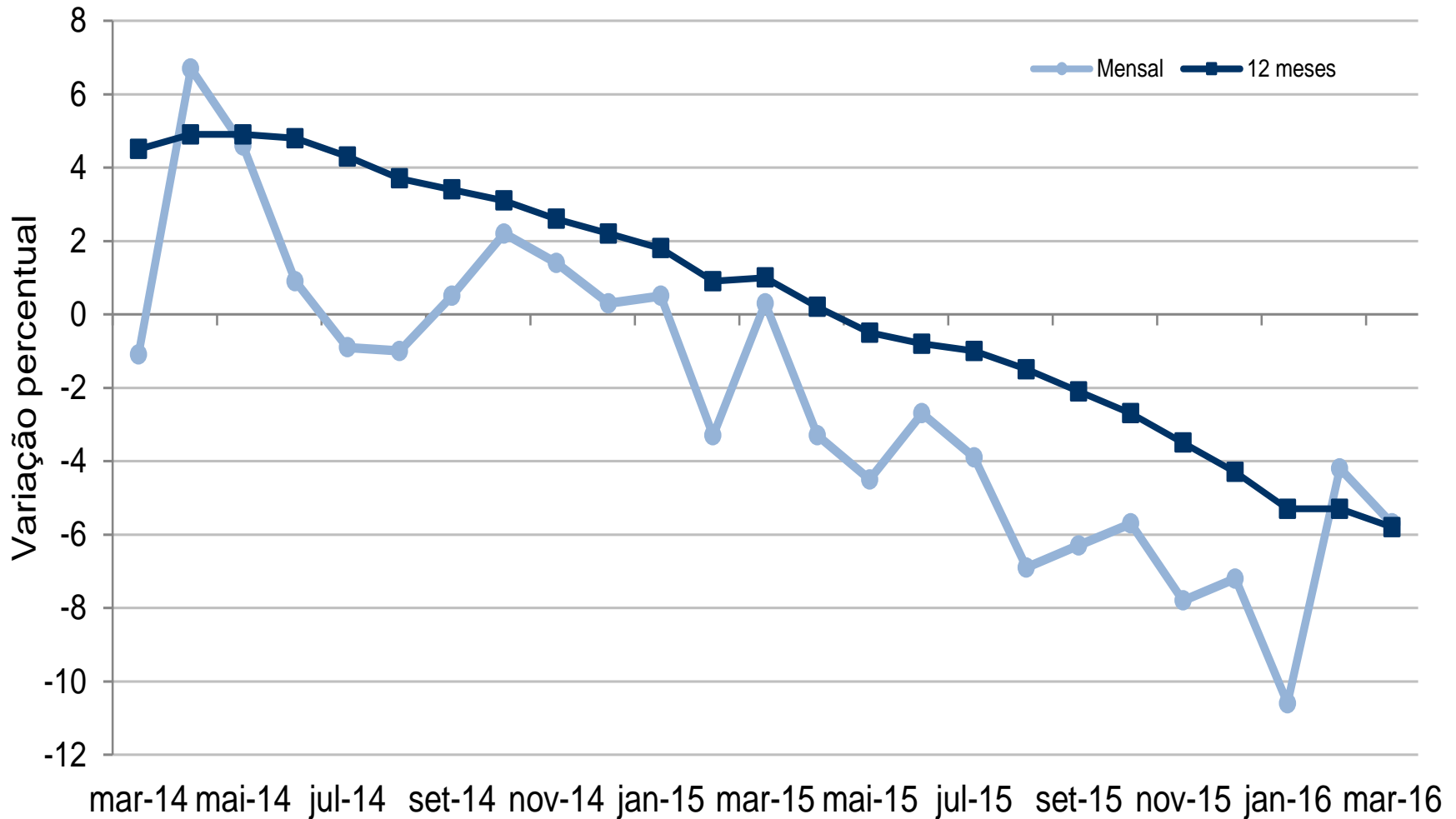
Análise Trimestral



Base: igual trimestre do ano anterior

Resumo do Mercado de Trabalho*	2015				2016
	1ºTRI	2ºTRI	3ºTRI	4ºTRI	1ºTRI
Números de ocupados	0,8	0,2	-0,2	-0,7	-1,5
Nº trabalhadores com carteira	-0,9	-2,6	-3,4	-3,0	-4,0
Taxa de desocupação	0,8	-1,5	2,1	2,5	3,0
Rendimento médio real habitualmente recebidos	0,0	1,4	0,0	-2,7	-3,2
Massa de rendimentos reais habitualmente recebidos	0,9	-1,6	-0,1	-3,1	-4,1

Evolução do volume de vendas do Comércio Varejista segundo os índices Mensal e Acumulado dos últimos 12 meses



Índice mês/mês imediatamente anterior

Comércio Varejista (-0,9%) Volta resultado negativo após registrar 1,1% em fevereiro -11,6 % abaixo do ponto mais alto da série (nov/2014).
Taxas negativas: em 6 das 8 atividades

Comércio Ampliado (-1,1%) Volta resultado negativo após registrar 1,4% em fevereiro -17,8% abaixo do ponto mais alto da série (ago/2012).
Taxas negativas: em 8 das 10 atividades

Índice Mensal

Efeito calendário: 22 dias úteis março 2016/ 22 dias úteis março 2015.

Comércio Varejista (-5,7%) 12ª taxa negativa consecutiva
Taxas negativas: em 7 das 8 atividades

Comércio Ampliado (-7,9%) 22ª taxa negativa consecutiva
Taxas negativas: em 9 das 10 atividades

Índice Acumulado

Comércio Varejista (-7,0%) 14ª taxa negativa consecutiva

Comércio Ampliado (-7,9%) 21ª taxa negativa consecutiva

Índice Acumulado nos últimos 12 meses

Mantém trajetória descente iniciada em julho de 2014

Comércio Varejista (-5,8%) 11ª taxa negativa consecutiva

Comércio Ampliado (-9,6%) 19ª taxa negativa consecutiva

Revisão – Índice de base fixa

Série original



	Fevereiro	Revisão FEV	Diferença
Comércio Varejista	97,3	97,3	0,0
Combustíveis e lubrificantes	96,4	96,6	0,2
Hiper, supermercados, prods. alim, bebidas e fumo	102,3	102,9	0,6
Tecidos, vestuário e calçados	65,3	64,8	-0,5
Móveis e eletrodomésticos	84,1	84,7	0,6
Artigos farmacêuticos, méd., ortop., de perfumaria	127,6	127,3	-0,3
Livros, jornais, revistas e papelaria	97,9	97,9	0,0
Equip. e mat. para escritório, informática e comunicação	96,2	96,5	-0,3
Outros artigos de uso pessoal e doméstico	98,4	98,1	-0,3
Comércio Varejista Ampliado	86,6	86,6	0,0
Veículos e motos	66,8	66,7	-0,1
Material de Construção	89,2	89,2	0,0

Série com ajuste sazonal (%)

TAXAS DE VARIAÇÃO DO VOLUME DE VENDAS COM AJUSTE SAZONAL: PMC Março 2016

Ano/mês	Geral		Combustíveis e lubrificantes		Hiper,super, prods. Alimen. Beb.		Tecidos, vestuário e calçados		Móveis e eletrodomésticos		Artigos farmac, méd, ortop e de perfumaria		Livros, jornais, revistas e papelaria		Equip. e Materiais p escritório, inform e comum		Outros artigos de uso pessoal e doméstico		Varejo Ampliado		Automóveis, motos, partes e peças		Material de construção	
	FEV	MAR	FEV	MAR	FEV	MAR	FEV	MAR	FEV	MAR	FEV	MAR	FEV	MAR	FEV	MAR	FEV	MAR	FEV	MAR	FEV	MAR	FEV	MAR
fev-15	-1,0		-5,0		-0,5		0,1		-4,3		-0,3		4,9		-3,1		0,2		-2,3		-4,9		-3,6	
mar-15	-1,1	-0,7	2,3	3,2	-2,2	-1,3	-2,6	-1,6	-2,5	-3,1	1,0	0,8	-6,5	-5,2	-1,2	-4,0	-0,6	1,1	-1,7	-1,4	-4,7	-4,6	0,6	0,3
abr-15	-0,5	-0,7	-0,4	-0,3	1,8	1,1	-3,7	-3,6	-2,8	-2,5	-0,3	-0,3	-0,2	-0,6	-8,4	-9,8	-5,6	-6,5	-0,3	-0,5	3,4	3,5	-1,0	-0,8
mai-15	-0,6	-1,1	-0,4	-0,5	-1,1	-1,1	1,9	1,3	-1,8	-1,8	-0,4	-0,4	-2,5	-2,5	0,4	3,7	2,2	1,9	-1,8	-1,9	-4,6	-4,7	-7,4	-7,3
jun-15	-0,4	-0,5	-1,2	-1,2	-0,4	-0,3	-1,6	-1,4	-1,2	-1,1	-0,1	-0,1	-0,7	-0,6	-1,6	-2,2	-0,8	-0,8	-1,2	-1,1	-3,4	-3,4	6,0	5,9
jul-15	-1,4	-1,3	-1,1	-1,1	-1,7	-1,7	-1,3	-1,4	-2,4	-2,3	-0,9	-0,9	-1,7	-1,7	-6,0	-6,0	-1,2	-1,2	0,4	0,4	6,0	5,9	-2,8	-2,7
ago-15	-1,3	-1,0	-1,4	-1,5	0,0	-0,2	-2,3	-2,5	-1,9	-1,9	0,5	0,6	-2,7	-2,7	0,7	0,6	-0,9	-1,1	-2,2	-2,3	-6,1	-6,1	-3,0	-3,0
set-15	-0,1	-0,3	-0,8	-0,8	0,4	0,5	-1,7	-1,6	0,2	0,2	-1,2	-1,2	-1,9	-1,8	-2,6	-1,9	-2,9	-3,1	-1,5	-1,5	-4,3	-4,3	-1,2	-1,3
out-15	0,5	0,1	-2,7	-2,8	1,9	1,8	1,4	1,3	0,1	0,2	1,8	1,8	0,6	0,5	-9,9	-9,4	-0,9	-1,0	-0,2	-0,2	-1,1	-1,2	-2,9	-2,8
nov-15	0,3	1,7	-0,4	-0,4	-1,8	-1,8	0,4	0,3	4,9	5,3	1,2	1,1	-1,1	-1,1	19,8	19,2	4,8	4,7	0,5	0,4	1,5	1,3	0,3	0,2
dez-15	-2,3	-3,2	0,5	0,6	-1,1	-1,1	-2,0	-2,1	-8,1	-8,4	0,4	0,3	-1,7	-1,8	-11,6	-10,2	-5,2	-5,3	-0,8	-0,9	0,4	0,5	2,3	2,3
jan-16	-1,9	-2,0	-2,5	-2,7	-0,8	-0,9	-0,1	-0,3	-5,4	-5,7	0,1	0,1	-0,1	-0,4	0,8	1,9	-3,2	-3,4	-1,5	-2,0	-2,2	-2,1	-5,1	-5,0
fev-16	1,2	1,1	0,6	0,3	0,8	0,8	-2,8	-3,5	5,0	6,1	0,3	0,1	-2,4	-3,2	-1,3	-2,7	-0,1	-0,5	1,8	1,4	3,8	3,8	3,3	3,4
mar-16		-0,9		-1,2		-1,7		-3,6		-1,1		0,7		-1,1		6,1		-2,5		-1,1		-0,5		-0,3

Fonte: IBGE

Volume de Vendas - Séries com ajuste sazonal (Base: 2011=100)

Revisão

Série com ajuste sazonal (%)

TAXAS DE VARIAÇÃO DO RECEITA DE VENDAS COM AJUSTE SAZONAL: PMC Março 2016

Ano/mês	Geral		Combustíveis e lubrificantes		Hiper,super, prods. Alimen. Beb.		Tecidos, vestuário e calçados		Móveis e eletrodomésticos		Artigos farmac, méd, ortop e de perfumaria		Livros, jornais, revistas e papelaria		Equip. e Materiais p escritório, inform e comum		Outros artigos de uso pessoal e doméstico		Varejo Ampliado		Automóveis, motos, partes e peças		Material de construção	
	FEV	MAR	FEV	MAR	FEV	MAR	FEV	MAR	FEV	MAR	FEV	MAR	FEV	MAR	FEV	MAR	FEV	MAR	FEV	MAR	FEV	MAR	FEV	MAR
fev-15	-0,2		-2,3		0,2		-0,1		-3,1		0,3		4,4		-2,7		0,1		-1,4		-4,2		-0,5	
mar-15	-0,5	-0,5	5,7	6,5	-1,6	-1,3	-1,3	-0,2	-2,8	-3,3	1,1	0,9	-5,2	-4,6	-2,8	-5,2	-0,5	0,6	-1,1	-1,0	-4,2	-3,9	-2,3	-2,8
abr-15	0,3	0,2	-1,0	-1,1	2,8	2,4	-4,3	-5,1	-2,0	-1,8	0,9	1,0	0,8	0,6	-7,6	-7,2	-5,0	-5,7	0,6	0,4	3,8	3,8	0,3	0,3
mai-15	0,0	0,0	-0,1	-0,2	-0,1	-0,1	2,8	2,7	-1,2	-1,1	0,3	0,3	-2,1	-2,1	1,6	2,2	2,7	2,7	-1,0	-1,1	-3,8	-4,0	-1,6	-1,6
jun-15	0,6	0,6	0,8	0,8	1,0	0,9	-0,9	-0,7	-1,4	-1,4	0,6	0,6	0,4	0,5	-0,6	-0,7	0,7	0,7	-0,1	0,0	-3,1	-2,3	0,1	0,2
jul-15	-0,3	-0,3	0,3	0,3	-0,2	-0,1	-1,4	-1,4	-1,8	-1,7	-0,4	-0,4	-0,8	-0,7	-6,4	-6,2	-0,7	-0,7	0,9	0,9	7,7	6,1	-1,0	-1,1
ago-15	-0,1	-0,1	-0,7	-0,7	0,4	0,3	-1,8	-1,9	-1,7	-1,6	1,3	1,4	-2,0	-2,0	1,4	1,6	-0,9	-0,9	-1,0	-1,0	-6,9	-6,5	-1,8	-1,6
set-15	0,3	0,4	0,4	0,4	1,0	1,1	-1,2	-1,0	-0,2	-0,2	-0,4	-0,4	-0,9	-0,9	-1,3	-1,5	-1,4	-1,4	-1,2	-1,2	-3,9	-3,9	-1,6	-1,6
out-15	1,1	1,0	2,1	2,0	2,3	2,1	1,8	1,6	0,4	0,5	2,0	2,0	1,3	1,4	-7,7	-7,6	-0,7	-0,7	0,5	0,4	-1,4	-1,5	-1,5	-1,2
nov-15	2,5	2,4	0,5	0,5	0,0	0,1	0,9	0,8	12,7	12,6	2,0	2,0	0,0	-0,1	18,2	18,7	5,0	4,9	1,2	1,1	0,7	0,8	-0,4	-0,6
dez-15	-1,9	-1,9	3,4	3,4	0,6	0,5	-1,7	-1,8	-13,3	-13,3	0,7	0,7	-1,0	-1,1	-9,3	-9,0	-2,8	-2,8	-0,2	-0,2	0,5	0,6	0,8	0,8
jan-16	0,1	0,1	-3,2	-3,1	0,5	0,4	0,6	0,5	-3,0	-2,9	0,7	0,6	0,6	0,4	-1,4	0,1	-3,5	-3,9	-0,7	-1,1	-2,5	-2,5	-2,3	-2,2
fev-16	1,3	1,7	1,6	1,3	1,7	2,0	-1,8	-2,4	5,7	5,6	0,9	0,8	-2,1	-2,3	0,2	-0,1	0,3	0,0	2,9	2,2	4,1	4,2	-0,6	-0,4
mar-16		-0,4		-0,2		-1,1		-1,8		-0,7		1,1		-0,3		9,6		-1,1		-0,8		-0,9		0,4

Fonte: IBGE

Receita de Vendas - Séries com ajuste sazonal (Base: 2011=100)