

Índice de Preços ao Produtor

Indústrias Extrativas e de Transformação

Resultados de Julho de 2020

02/09/2020

Diretoria de Pesquisas
Coordenação de Indústria



Índice de Preços ao Produtor Indústrias Extrativas e de Transformação

Resultados Julho de 2020

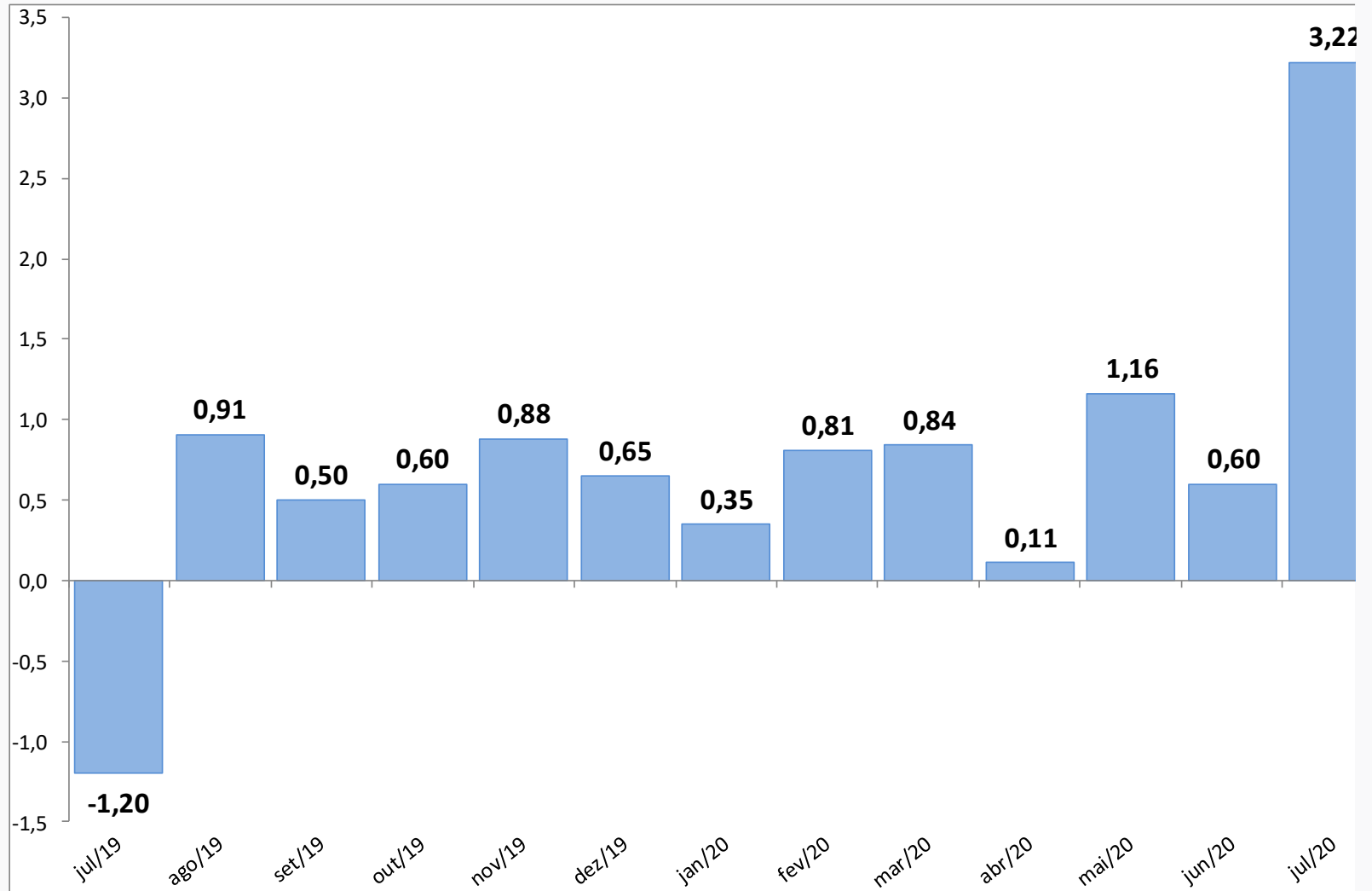
Indústria Geral

Principais Indicadores (%)

Indicador	MAI	JUN	JUL
Variação Mensal (Mês / Mês anterior)	1,16	0,60	3,22
Variação Acumulada (Mês / Dez. do ano anterior)	3,31	3,93	7,28
Variação Acumulada nos Últimos 12 Meses (Mês / Mês do ano anterior)	4,55	6,38	11,13

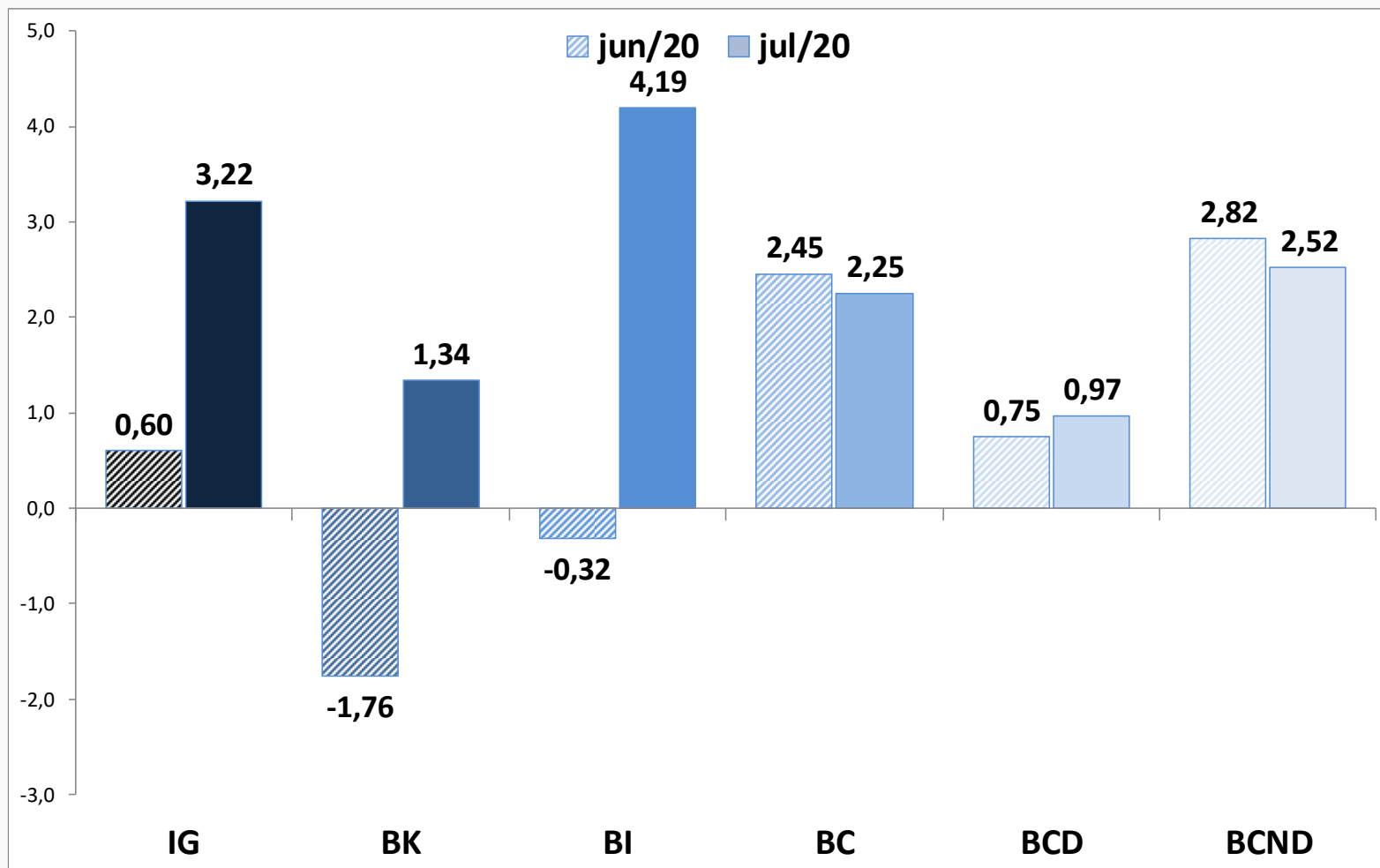
Indústria Geral

Variação Mensal: Mês / Mês anterior (%)



Grandes Categorias Econômicas

Variação Mensal: Mês / Mês anterior (%)



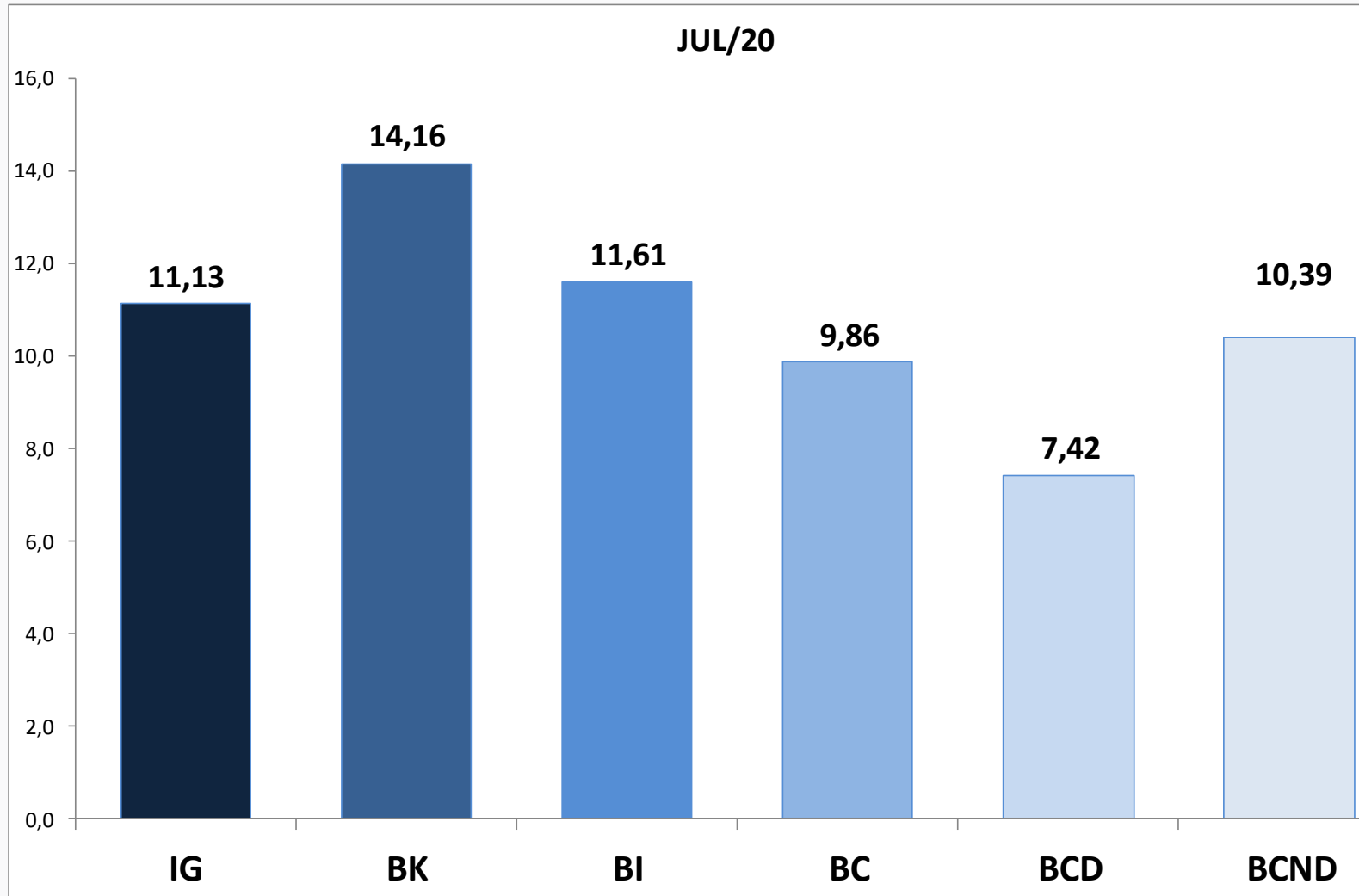
Grandes Categorias Econômicas

Influência Mensal (Mês / Mês anterior) & Ponderações

Grande Categoria	Influências (p.p.)		Ponderações (%)	
	JUN	JUL	JUN	JUL
Indústria Geral	0,60	3,22	100,00	100,00
Bens de Capital (BK)	-0,14	0,11	7,87	7,73
Bens Intermediários (BI)	-0,18	2,26	53,94	54,45
Bens de Consumo (BC)	0,92	0,86	38,19	37,83
Bens de Cons. Duráveis (BCD)	0,05	0,06	17,50	17,29
Bens de Cons. Não Duráveis (BCND)	0,87	0,79	82,50	82,71

Grandes Categorias Econômicas

Variação acumulada nos Últimos 12 Meses (%)



Grandes Categorias Econômicas

Produtos com maior influência: Mensal

	Produtos	Influência		Variação (%)
		Sinal	Valor (p.p.)	
Bens de Capital	Caminhão diesel com capacidade superior a 5t	+		
	Aviões de peso superior a 2.000 kg	+		
	Transformadores de dielétrico líquido	+		
	Caminhão-trator para reboques e semirreboques	+		
	Geradores de corrente contínua de outros tipos	-		
	Transformadores, exceto de dielétrico líquido	+	1,11	1,34
	Motores elétricos	+		
	PC desktops	+		
	Computadores pessoais portáteis	-		
	Tratores agrícolas	+		
	Demais 52 produtos		0,23	

Grandes Categorias Econômicas

Produtos com maior influência: Mensal

	Produtos	Influência		Variação (%)
		Sinal	Valor (p.p.)	
Bens Intermediários	Minérios de ferro e seus concentrados, bruto ou beneficiado	+		
	Óleo diesel	+		
	Açúcar demerara, inclusive açúcar VHP	+		
	Óleos brutos de petróleo	+		
	Resíduos da extração de soja	+		
	Óleo de soja em bruto, mesmo degomado	+	3,10	4,19
	Ouro para usos não monetários	+		
	Condutores elét. com capa isolante, tensão ≤ 1000v	+		
	Cimentos Portland, exceto brancos	+		
	Carnes de suínos congeladas	+		
	Demais 214 produtos		1,09	

Grandes Categorias Econômicas

Produtos com maior influência: Mensal

	Produtos	Influência		Variação (%)
		Sinal	Valor (p.p.)	
Bens de Consumo Duráveis	Automóveis passageiros, a gasolina, álcool ou bicombustível	+		
	Televisores	+		
	Refrigeradores ou congeladores para uso doméstico	+		
	Ar condicionado exceto veículos	-		
	Motocicletas com mais de 50cm ³	-		
	Máquinas de lavar ou secar roupa para uso doméstico	+	0,91	0,97
	Armários modulados de madeira para quartos	+		
	Armários residenciais de madeira, exceto para cozinhas	+		
	Relógios de pulso ou de bolso	+		
	Fornos de microondas	+		
	Demais 12 produtos		0,06	

Grandes Categorias Econômicas

Produtos com maior influência: Mensal

	Produtos	Influência		Variação (%)
		Sinal	Valor (p.p.)	
Bens de Consumo Não Duráveis	Gasolina automotiva	+		
	Carnes e miudezas de aves congeladas	+		
	Álcool etílico (anidro ou hidratado)	+		
	Prod embutidos ou de salami de suíno, integrado ao abate	+		
	Queijos frescos (não curados)	+		
	Carnes de bovinos frescas ou refrigeradas	+	1,93	2,52
	Prod embutidos ou de salami de carnes, integrado ao abate	+		
	Telefones celulares	+		
	Arroz descascado branqueado, parbolizado ou não	+		
	Carnes de bovinos congeladas	-		
	Demais 98 produtos		0,59	

Grandes Categorias Econômicas

Produtos com maior influência: Acum. nos Últimos 12 Meses

	Produtos	Influência		Variação (%)
		Sinal	Valor (p.p.)	
Bens de Capital	Aviões de peso superior a 2.000 kg	+		
	Caminhão-trator para reboques e semirreboques	+		
	PC desktops	+		
	Veículos p/mercadorias a gasolina/álcool capacidade menor 5t	+		
	Caminhão diesel com capacidade superior a 5t	+		
	Tratores agrícolas	+	11,12	14,16
	Transformadores de dielétrico líquido	+		
	Motores elétricos	+		
	Computadores pessoais portáteis	+		
	Máquinas e aparelhos para irrigar (uso agrícola)	+		
	Demais 52 produtos		3,04	

Grandes Categorias Econômicas

Produtos com maior influência: Acum. nos Últimos 12 Meses

	Produtos	Influência		Variação (%)
		Sinal	Valor (p.p.)	
Bens Intermediários	Resíduos da extração de soja	+		
	Minérios de ferro e seus concentrados, bruto ou beneficiado	+		
	Óleo diesel	-		
	Açúcar demerara, inclusive açúcar VHP	+		
	Ouro para usos não monetários	+		
	Açúcar cristal	+	5,97	11,61
	Óleo de soja em bruto, mesmo degomado	+		
	Carnes de suínos congeladas	+		
	Rações e suplementos para animais	+		
	Condutores elét. com capa isolante, tensão ≤ 1000v	+		
	Demais 214 produtos		5,64	

Grandes Categorias Econômicas

Produtos com maior influência: Acum. nos Últimos 12 Meses

	Produtos	Influência		Variação (%)
		Sinal	Valor (p.p.)	
Bens de Consumo Duráveis	Automóveis passageiros, a gasolina, álcool ou bicomustível	+		
	Televisores	+		
	Motocicletas com mais de 50cm ³	+		
	Refrigeradores ou congeladores para uso doméstico	+		
	Máquinas de lavar ou secar roupa para uso doméstico	+		
	Ar condicionado exceto veículos	+	6,83	7,42
	Receptor-decodificador de sinais de vídeo codificados	+		
	Móveis de madeira para cozinhas, exceto embutidos	-		
	Armários residenciais de madeira, exceto para cozinhas	+		
	Camas de madeira	+		
	Demais 12 produtos		0,59	

Grandes Categorias Econômicas

Produtos com maior influência: Acum. nos Últimos 12 Meses

	Produtos	Influência		Variação (%)
		Sinal	Valor (p.p.)	
Bens de Consumo Não Duráveis	Carnes de bovinos frescas ou refrigeradas	+		
	Carnes de bovinos congeladas	+		
	Leite esterilizado / UHT / Longa Vida	+		
	Telefones celulares	+		
	Arroz descascado branqueado, parbolizado ou não	+		
	Carnes e miudezas de aves congeladas	+	7,63	10,39
	Queijos frescos (não curados)	+		
	Medicamentos à base de hormônios p/humano exc.contraceptivos	+		
	Prod embutidos ou de salamiaria de suino, integrado ao abate	+		
	Óleo de soja refinado	+		
	Demais 98 produtos		2,76	

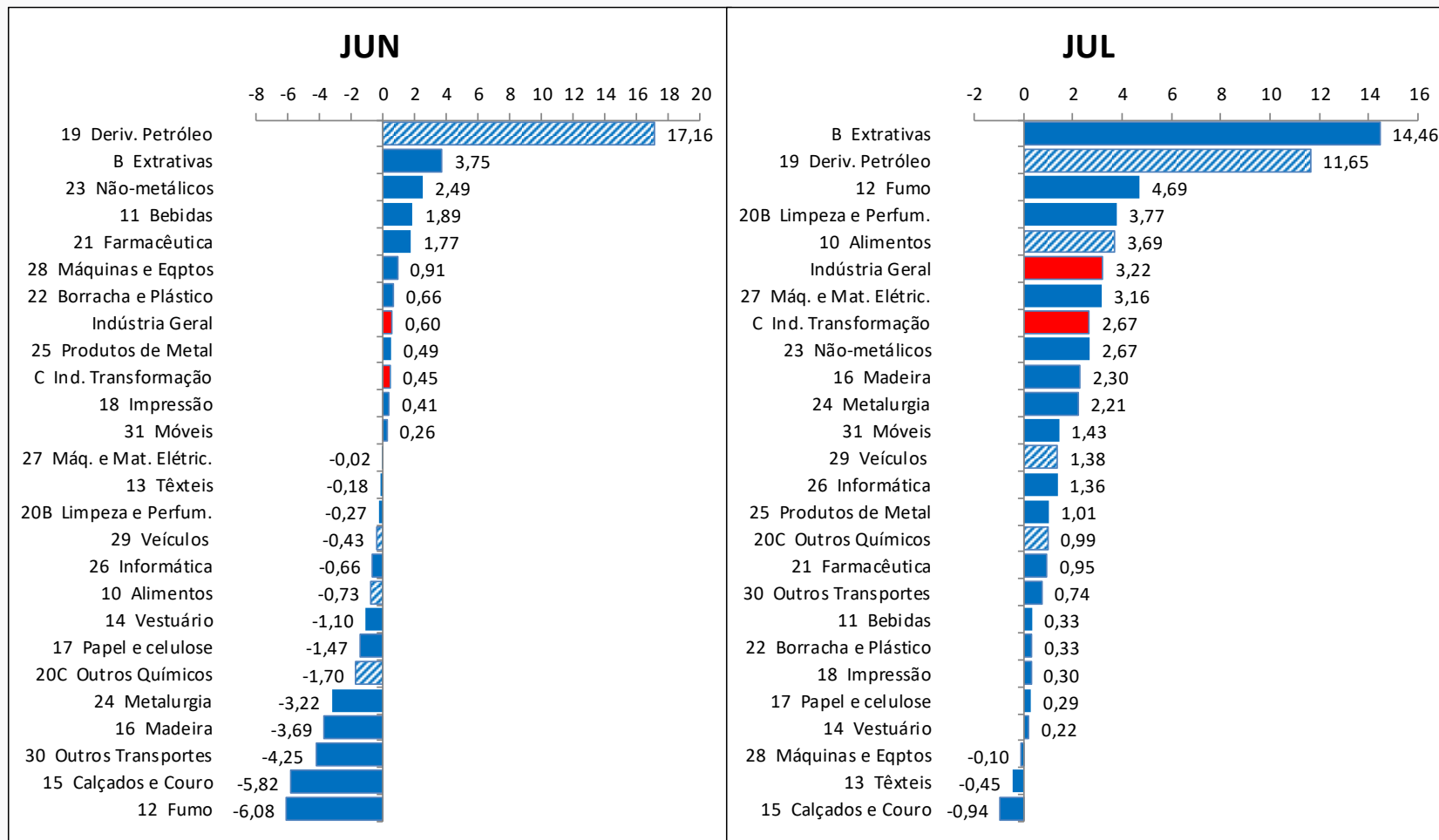
Atividades Industriais

Ponderações (%)

Atividade	Ponderações (%)	
	JUN	JUL
10 - Alimentos	25,66	25,91
19 - Deriv. Petróleo e Biocombustíveis	8,03	8,74
29 - Veículos	8,52	8,41
20C - Outros Químicos	8,35	8,21
24 - Metalurgia	6,71	6,68
B - Extrativas	4,71	5,22
Demais setores	38,02	36,83

Atividades Industriais

Variação Mensal (%)



Atividades com maiores pesos na seleção da amostra

Atividades Industriais

Maiores Influências: **Mensal (p.p.)**

Atividade	JUN	JUL
10 - Alimentos	-0,18	0,90
19 - Deriv. Petróleo e Biocombustíveis	1,13	0,89
24 - Metalurgia	-0,21	0,14
B - Extrativas	0,17	0,68
Demais Setores	-0,31	0,61
Total	0,60	3,22

Produtos com maior Influência: Mensal (p.p.)

Atividades Industriais

Atividade	Produtos	Influência		Demais Produtos (p.p.)
		Sinal	Valor (p.p.)	
Alimentos	Açúcar demerara, inclusive açúcar VHP	+		
	Carnes e miudezas de aves congeladas	+		
	Resíduos da extração de soja	+	2,21	1,48
	Óleo de soja em bruto, mesmo degomado	+		
Deriv. Petróleo e Biocombustíveis	Óleo diesel	+		
	Gasolina automotiva	+		
	Álcool etílico (anidro ou hidratado)	+	10,32	1,33
	Querosenes de aviação	+		
Extrativas	Minérios de ferro e seus concentrados, bruto ou beneficiado	+		
	Óleos brutos de petróleo	+		
	Minérios de cobre em bruto ou beneficiados	+	14,49	-0,03
	Minérios de ferro pelletizados ou sinterizados	+		
Metalurgia	Ouro para usos não monetários	+		
	Óxido de alumínio (alumina calcinada)	-		
	Bobinas a quente de aço ao carbono, não revestidos	+	1,36	0,85
	Bobinas ou chapas de aço zincadas	+		

Grupos Econômicos

Produtos com maior influência & Grupos Econômicos correspondentes: Mensal

	Produto	Grupo Econômico Correspondente
	Variação do produto (sinal)	Variação do Grupo (%)
Alimentos	Açúcar demerara, inclusive açúcar VHP	Fabricação e refino de açúcar
	+	6,18
	Carnes e miudezas de aves congeladas	Abate e fabricação de produtos de carne
	+	3,65
	Resíduos da extração de soja	Fabricação de óleos e gorduras vegetais e animais
+	4,94	
	Óleo de soja em bruto, mesmo degomado	Fabricação de óleos e gorduras vegetais e animais
+	4,94	
Variação Total da Atividade = 3,69%		

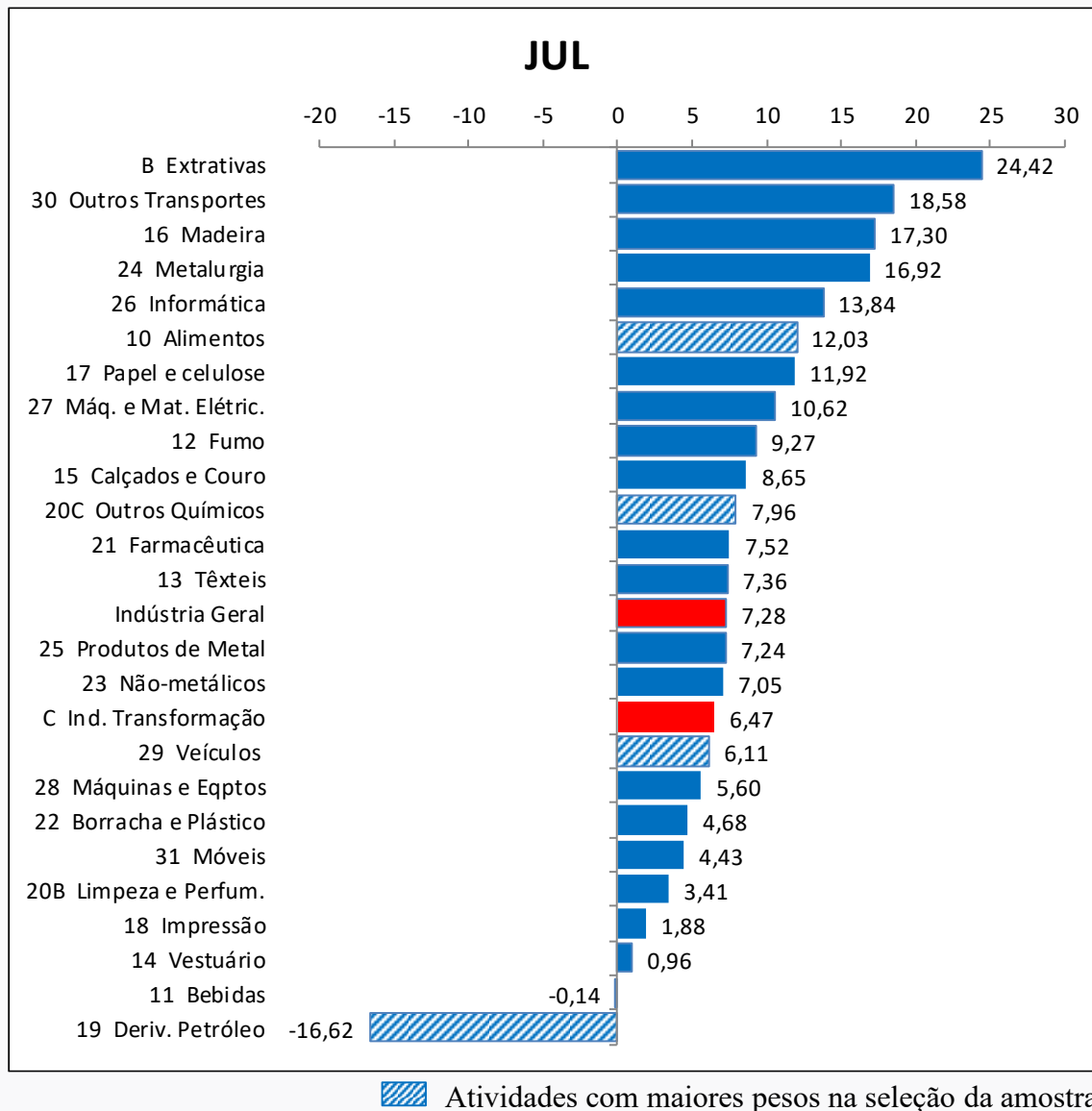
Grupos Econômicos

Produtos com maior influência & Grupos Econômicos correspondentes: **Mensal**

	Produto	Grupo Econômico Correspondente
	Variação do produto (sinal)	Variação do Grupo (%)
Metalurgia	Ouro para usos não monetários	[Grupo Não Divulgado]
	+	
	Óxido de alumínio (alumina calcinada)	[Grupo Não Divulgado]
	-	
	Bobinas a quente de aços ao carbono, não revestidos	Siderurgia
+	3,13	
	Bobinas ou chapas de aços zincadas	Siderurgia
+	3,13	
Variação Total da Atividade = 2,21%		

Atividades Industriais

Variação Acumulada no Ano (%)



Atividades Industriais

Maiores Influências: **Acumulado no Ano (p.p.)**

Atividade	JUN	JUL
10 - Alimentos	1,89	2,83
19 - Deriv. Petróleo e Biocombustíveis	-2,70	-1,77
20C - Outros Químicos	0,53	
24 - Metalurgia	0,84	0,98
B - Extrativas		1,10
Demais Setores	3,37	4,14
Total	3,93	7,28

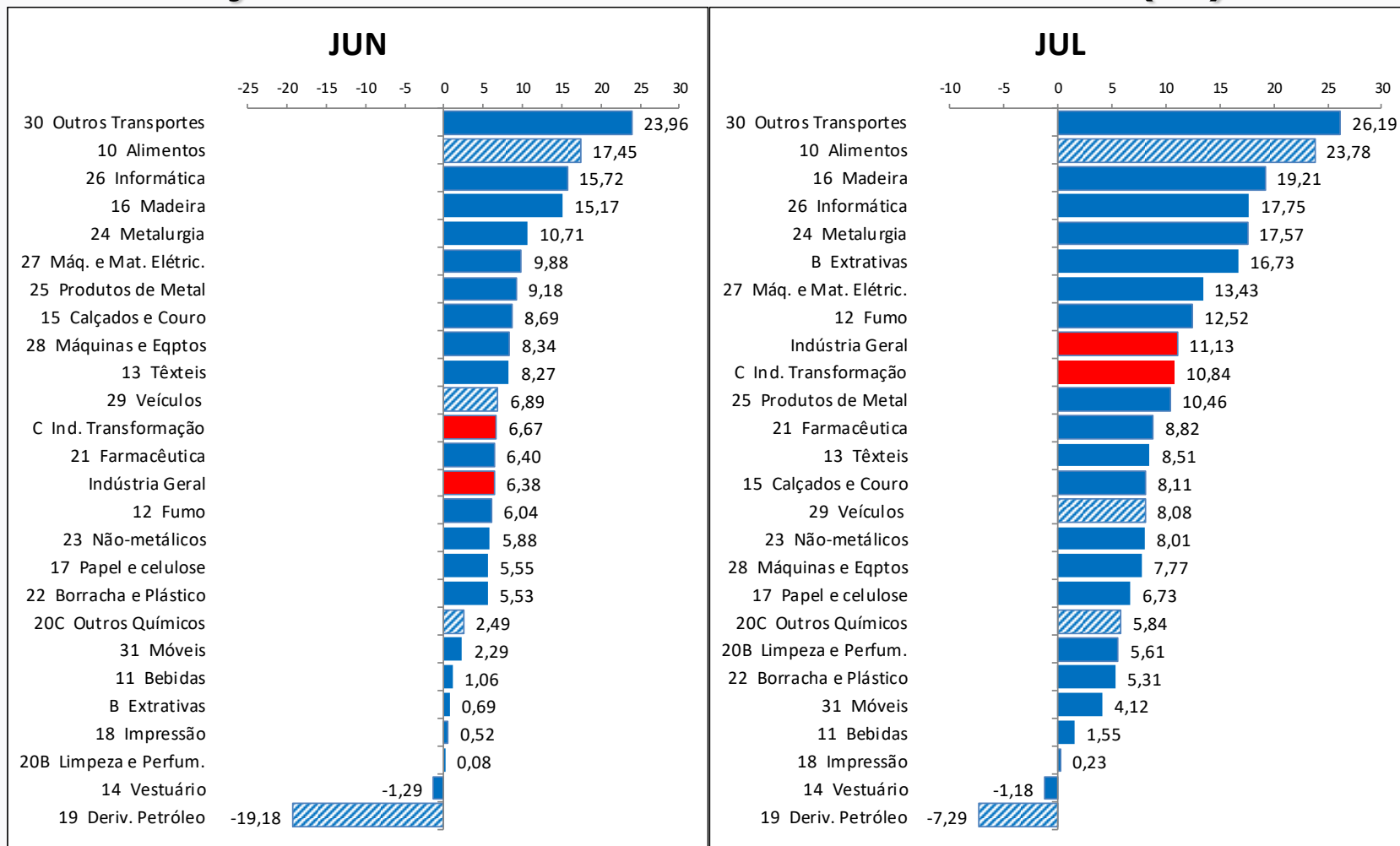
Atividades Industriais

Produtos com maior Influência:
Acumulado no ano (p.p.)

Atividade	Produtos	Influência		Demais Produtos (p.p.)
		Sinal	Valor (p.p.)	
Alimentos	Resíduos da extração de soja	+		
	Açúcar demerara, inclusive açúcar VHP	+		
	Açúcar cristal	+	6,52	5,51
	Leite esterilizado / UHT / Longa Vida	+		
Deriv. Petróleo e Biocombustíveis	Óleo diesel	-		
	Gasolina automotiva	-		
	Álcool etílico (anidro ou hidratado)	-	-15,22	-1,40
	Óleos combustíveis, exceto diesel	-		
Extrativas	Minérios de ferro e seus concentrados, bruto ou beneficiado	+		
	Óleos brutos de petróleo	-		
	Minérios de ferro pelletizados ou sinterizados	+	25,16	-0,74
	Minérios de cobre em bruto ou beneficiados	+		
Metalurgia	Ouro para usos não monetários	+		
	Lingotes, blocos, tarugos ou placas de aços ao carbono	+		
	Ferronióbio	+	10,02	6,90
	Bobinas ou chapas de aços zincadas	+		

Atividades Industriais

Variação Acumulada nos Últimos 12 Meses (%)



Atividades com maiores pesos na seleção da amostra

Atividades Industriais

Maiores Influências: Acum. nos Últimos 12 meses (p.p.)

Atividade	JUN	JUL
10 - Alimentos	3,86	5,24
19 - Deriv. Petróleo e Biocombustíveis	-1,93	-0,72
24 - Metalurgia	0,66	1,05
29 - Veículos	0,56	
B - Extrativas		0,83
Demais Setores	3,23	4,73
Total	6,38	11,13

Produtos com maior Influência: Acum. Últimos 12 Meses (p.p.)

Atividades Industriais

Atividade	Produtos	Influência		Demais Produtos (p.p.)
		Sinal	Valor (p.p.)	
Alimentos	Resíduos da extração de soja	+		
	Carnes de bovinos frescas ou refrigeradas	+		
	Açúcar demerara, inclusive açúcar VHP	+	10,60	13,18
	Açúcar cristal	+		
Metalurgia	Ouro para usos não monetários	+		
	Ferronióbio	+		
	Barras, perfis e vergalhões de cobre e de ligas de cobre	+	10,86	6,71
	Bobinas ou chapas de aços zincadas	+		
Extrativas	Minérios de ferro e seus concentrados, bruto ou beneficiado	+		
	Minérios de cobre em bruto ou beneficiados	+		
	Óleos brutos de petróleo	-	17,31	-0,58
	Minérios de ferro pelletizados ou sinterizados	+		
Deriv. Petróleo e Biocombustíveis	Óleo diesel	-		
	Querosenes de aviação	-		
	Biodiesel	+	-6,79	-0,50
	Gasolina automotiva	-		

Grupos Econômicos

Produtos com maior influência & Grupos Econômicos correspondentes: **Acum. nos Últimos 12 meses**

	Produto	Grupo Econômico Correspondente
	Variação do produto (sinal)	Variação do Grupo (%)
Alimentos	Resíduos da extração de soja	Fabricação de óleos e gorduras vegetais e animais
	+	39,65
	Carnes de bovinos frescas ou refrigeradas	Abate e fabricação de produtos de carne
	+	21,64
	Açúcar demerara, inclusive açúcar VHP	Fabricação e refino de açúcar
+	28,06	
	Açúcar cristal	Fabricação e refino de açúcar
+	28,06	
Variação Total da Atividade = 23,78%		

Grupos Econômicos

Produtos com maior influência & Grupos Econômicos correspondentes: **Acum. nos Últimos 12 meses**

	Produto	Grupo Econômico Correspondente
	Varição do produto (sinal)	Varição do Grupo (%)
Metalurgia	Ouro para usos não monetários	[Grupo Não Divulgado]
	+	
	Ferronióbio	[Grupo Não Divulgado]
	+	
	Barras, perfis e vergalhões de cobre e de ligas de cobre	[Grupo Não Divulgado]
+		
	Bobinas ou chapas de aços zincadas	Siderurgia
	+	10,22
Varição Total da Atividade = 17,57%		

FIM