

PIM-PF BRASIL

Resultados de Agosto de 2023

03/10/2023

Diretoria de Pesquisas
Coordenação de Estatísticas Conjunturais em Empresas

Resumo – Agosto/2023

Grandes Categorias Econômicas	Variação (%)			
	Agosto 2023 / Julho 2023*	Agosto 2023 / Agosto 2022	Acumulado Janeiro-Agosto	Acumulado nos Últimos 12 Meses
Bens de Capital	4,3	-15,4	-11,4	-8,5
Bens Intermediários	-0,3	0,4	-0,4	-0,2
Bens de Consumo	1,4	3,4	2,0	1,7
Duráveis	8,0	2,8	4,1	4,7
Semiduráveis e não Duráveis	1,0	3,5	1,7	1,2
Indústria Geral	0,4	0,5	-0,3	-0,1

*Série com ajuste sazonal

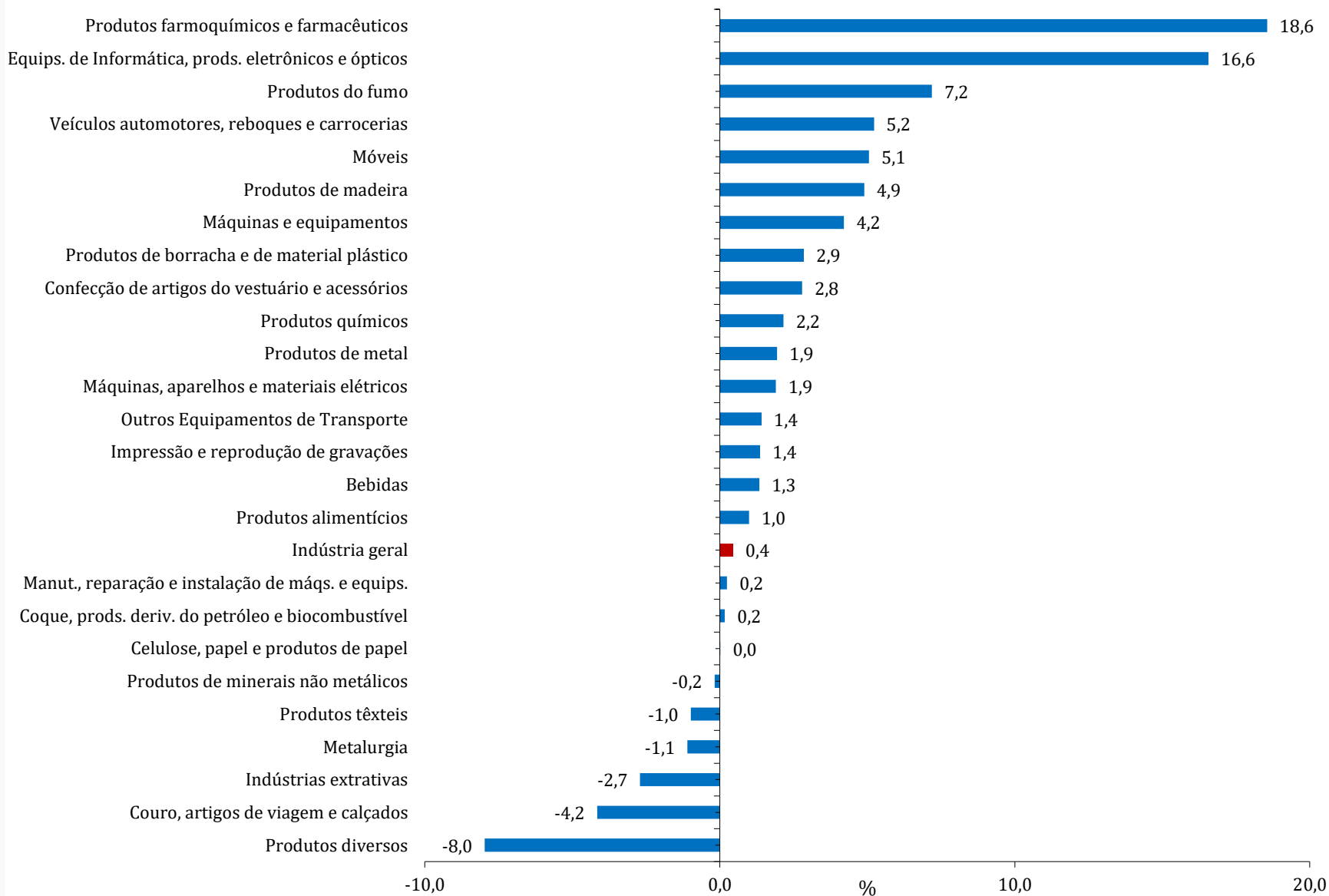
Índice Mês/Mês (%) - Séries com Ajuste Sazonal

(Base: mês imediatamente anterior)

	Indústria Geral		Bens de Capital		Bens Intermediários		Bens de Consumo Duráveis		Bens de Consumo Semi e Não Duráveis	
	2022	2023	2022	2023	2022	2023	2022	2023	2022	2023
Jan	-0,1	-0,3	-4,6	-4,6	0,7	-0,8	-15,1	-1,5	-1,1	0,3
Fev	0,7	-0,2	5,0	-0,7	1,2	0,4	2,4	-1,6	1,6	0,1
Mar	-0,6	1,2	1,1	8,9	-0,2	1,1	2,0	2,2	-3,6	-0,7
Abr	0,4	-0,7	-1,8	-12,1	0,3	0,3	0,8	-5,1	3,7	1,2
Mai	-0,4	0,3	2,0	4,0	-3,0	-0,1	-0,7	9,3	2,3	-0,8
Jun	-0,1	0,0	-2,8	-2,3	-0,6	-0,3	10,0	-5,5	0,2	0,7
Jul	0,9	-0,6	-2,0	-7,7	1,8	-0,5	-6,2	-3,9	2,3	1,7
Ago	-1,3	0,4	4,7	4,3	-1,7	-0,3	3,1	8,0	-3,3	1,0
Set	-1,2	-	-4,3	-	-0,8	-	0,6	-	-2,3	-
Out	1,3	-	-3,7	-	2,2	-	-3,5	-	0,2	-
Nov	0,2	-	3,2	-	0,6	-	2,7	-	0,0	-
Dez	0,0	-	-1,7	-	-0,6	-	2,2	-	2,0	-

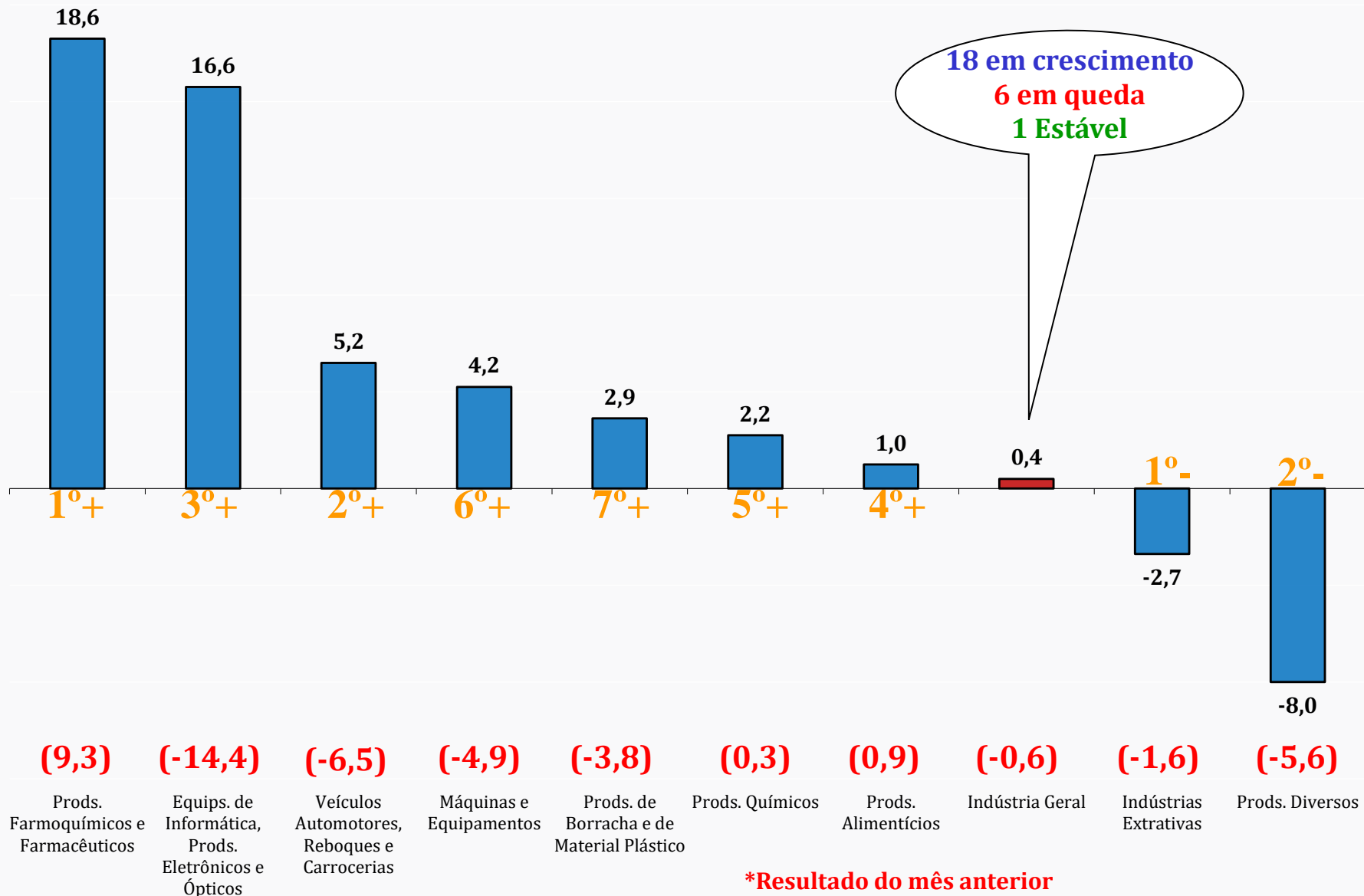
Índice Mês/Mês (%) – Séries com Ajuste Sazonal

(Base: mês imediatamente anterior)



Destaques MÊS/MÊS (%) - Séries com ajuste sazonal

(Base: mês imediatamente anterior)

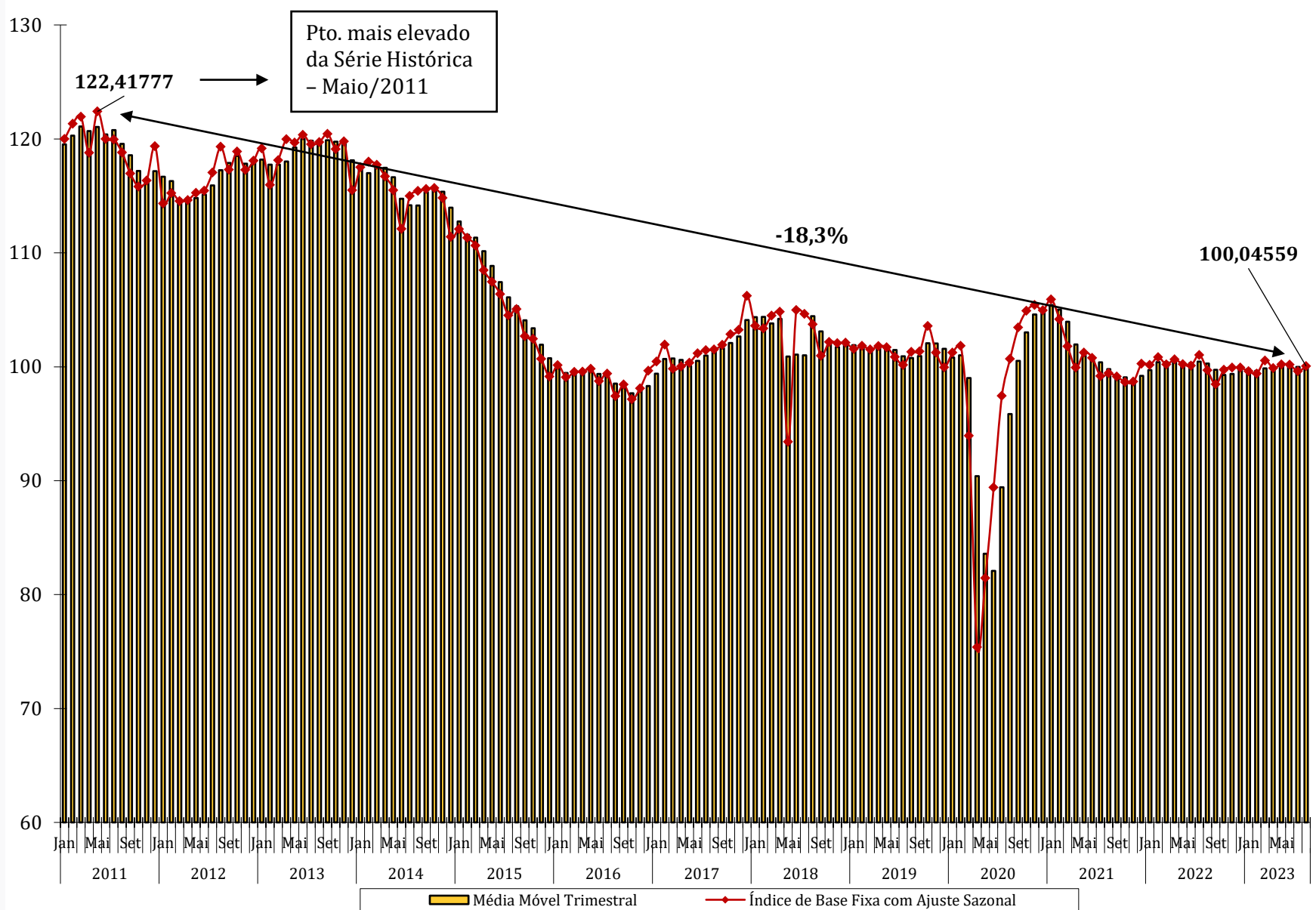


Índice de Base Fixa – Séries com Ajuste Sazonal

Seções e Atividades Industriais	fev/20	jan/21	ago/23	Jan21/Fev20	Ago23/Fev20
Impressão e reprodução de gravações	104,06756	103,45010	126,95839	-0,6	22,0
Outros Equipamentos de Transporte	93,95155	67,24866	110,78526	-28,4	17,9
Produtos do fumo	96,13531	95,01846	109,38890	-1,2	13,8
Produtos farmoquímicos e farmacêuticos	100,77944	107,19755	114,63573	6,4	13,7
Coque, prods. deriv. do petróleo e biocombustível	98,54454	95,12944	109,37450	-3,5	11,0
Máquinas e equipamentos	87,16489	102,06280	94,71890	17,1	8,7
Indústrias extrativas	102,23719	104,56851	104,11988	2,3	1,8
Produtos alimentícios	101,34928	96,05428	102,13106	-5,2	0,8
Celulose, papel e produtos de papel	98,07589	97,54490	98,07383	-0,5	0,0
Bebidas	102,49602	100,66849	100,76013	-1,8	-1,7
Indústria geral	101,84303	105,91618	100,04559	4,0	-1,8
Produtos de minerais não metálicos	97,57290	108,64726	95,08288	11,3	-2,6
Produtos químicos	97,95749	101,80986	94,92384	3,9	-3,1
Metalurgia	101,78558	106,16186	96,86172	4,3	-4,8
Produtos de borracha e de material plástico	108,46856	115,41633	101,59919	6,4	-6,3
Produtos de metal	107,49767	120,77105	97,33209	12,3	-9,5
Manutenção, reparação e instalação de máqs. e equips.	115,41662	97,36094	103,45935	-15,6	-10,4
Produtos de madeira	107,26260	110,01866	95,58698	2,6	-10,9
Produtos têxteis	115,92411	138,34669	100,37659	19,3	-13,4
Equips. de Informática, prods. eletrônicos e ópticos	102,27927	103,34960	87,41963	1,0	-14,5
Couro, artigos de viagem e calçados	116,10535	120,20088	96,89358	3,5	-16,5
Veículos automotores, reboques e carrocerias	112,53509	111,33814	93,68808	-1,1	-16,7
Máquinas, aparelhos e materiais elétricos	113,10081	121,69384	90,73439	7,6	-19,8
Produtos diversos	111,13579	116,04201	85,34221	4,4	-23,2
Confecção de artigos do vestuário e acessórios	124,06706	127,64069	92,84703	2,9	-25,2
Móveis	138,32628	143,61870	97,10692	3,8	-29,8

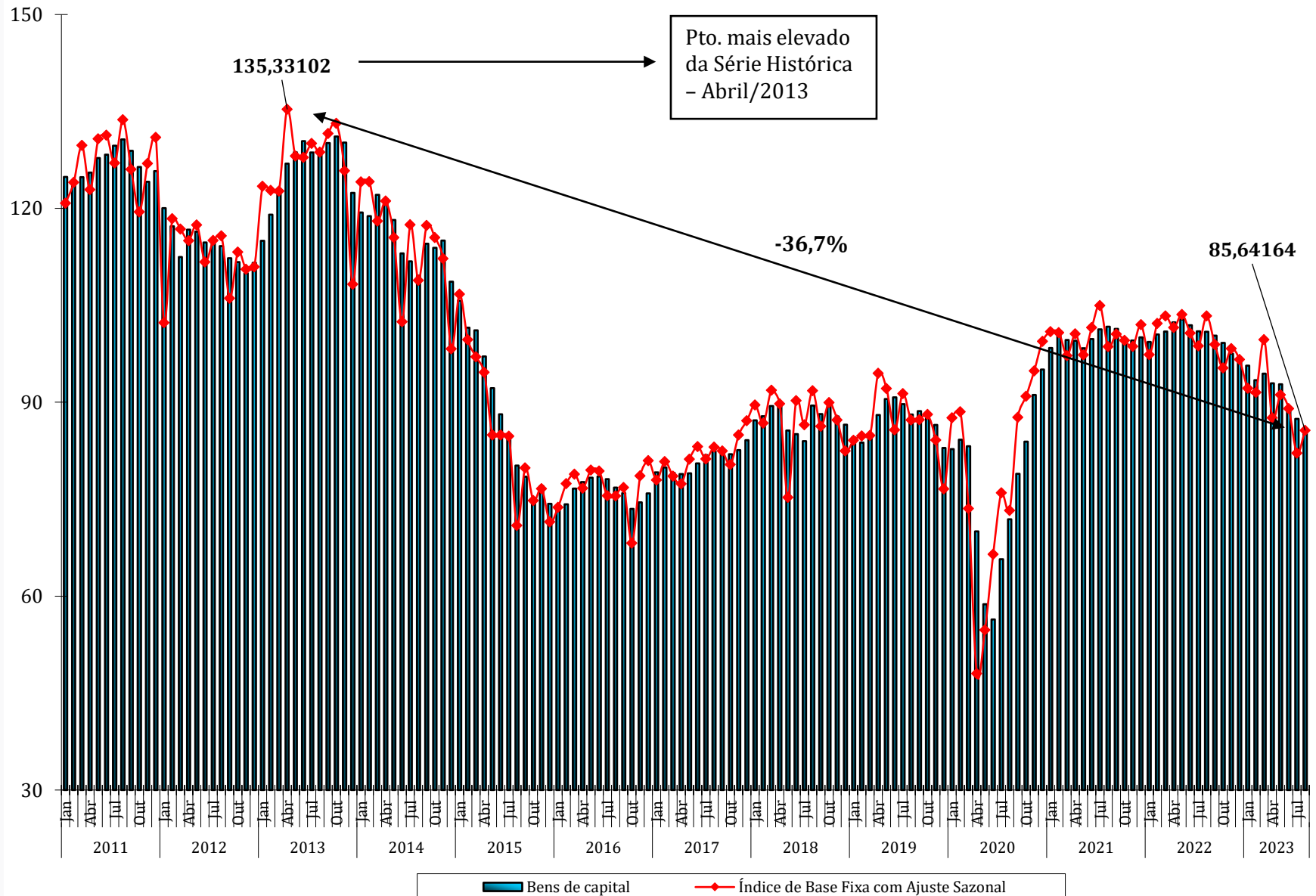
Média Móvel Trimestral

Indústria Geral



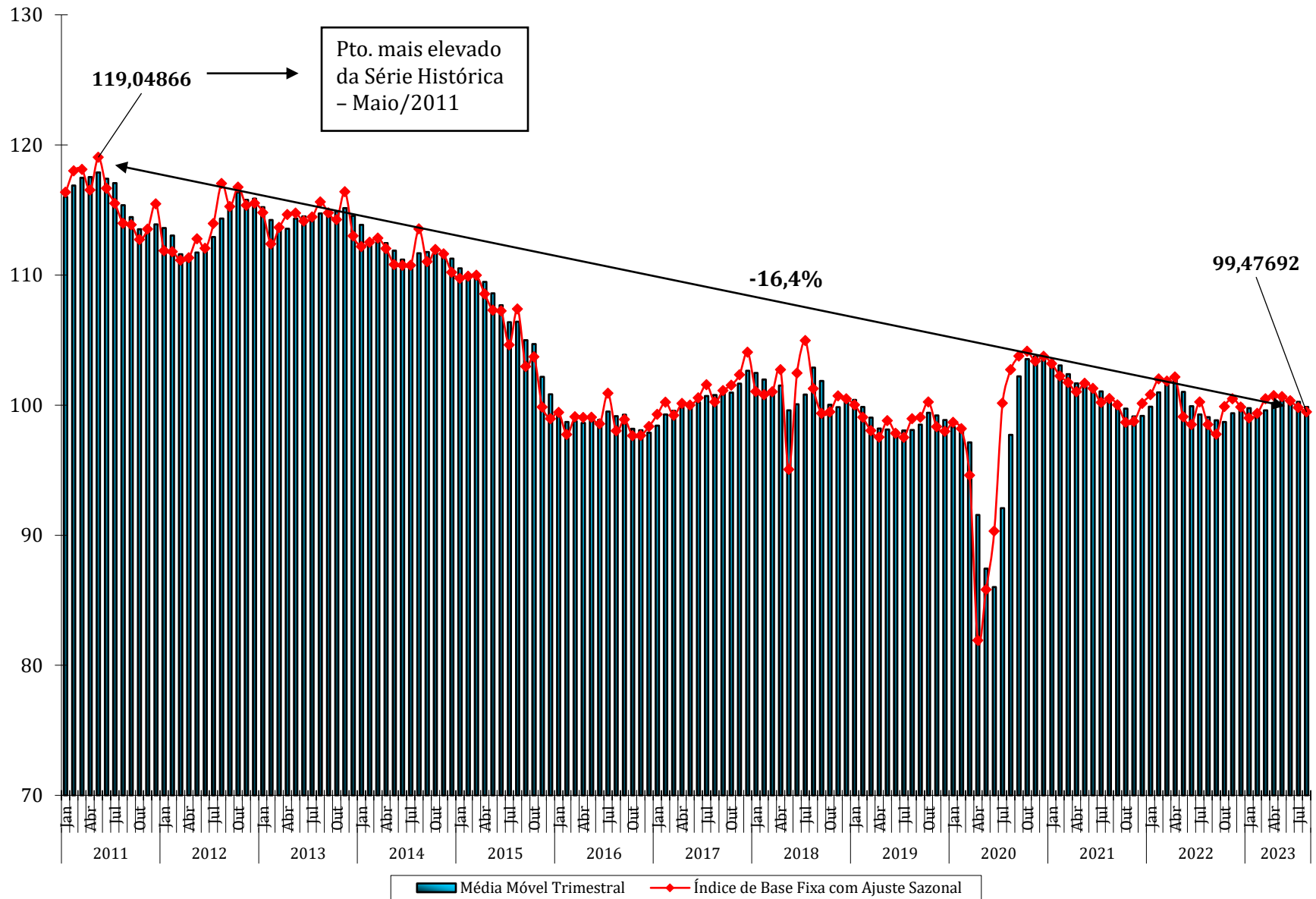
Média Móvel Trimestral

Bens de Capital



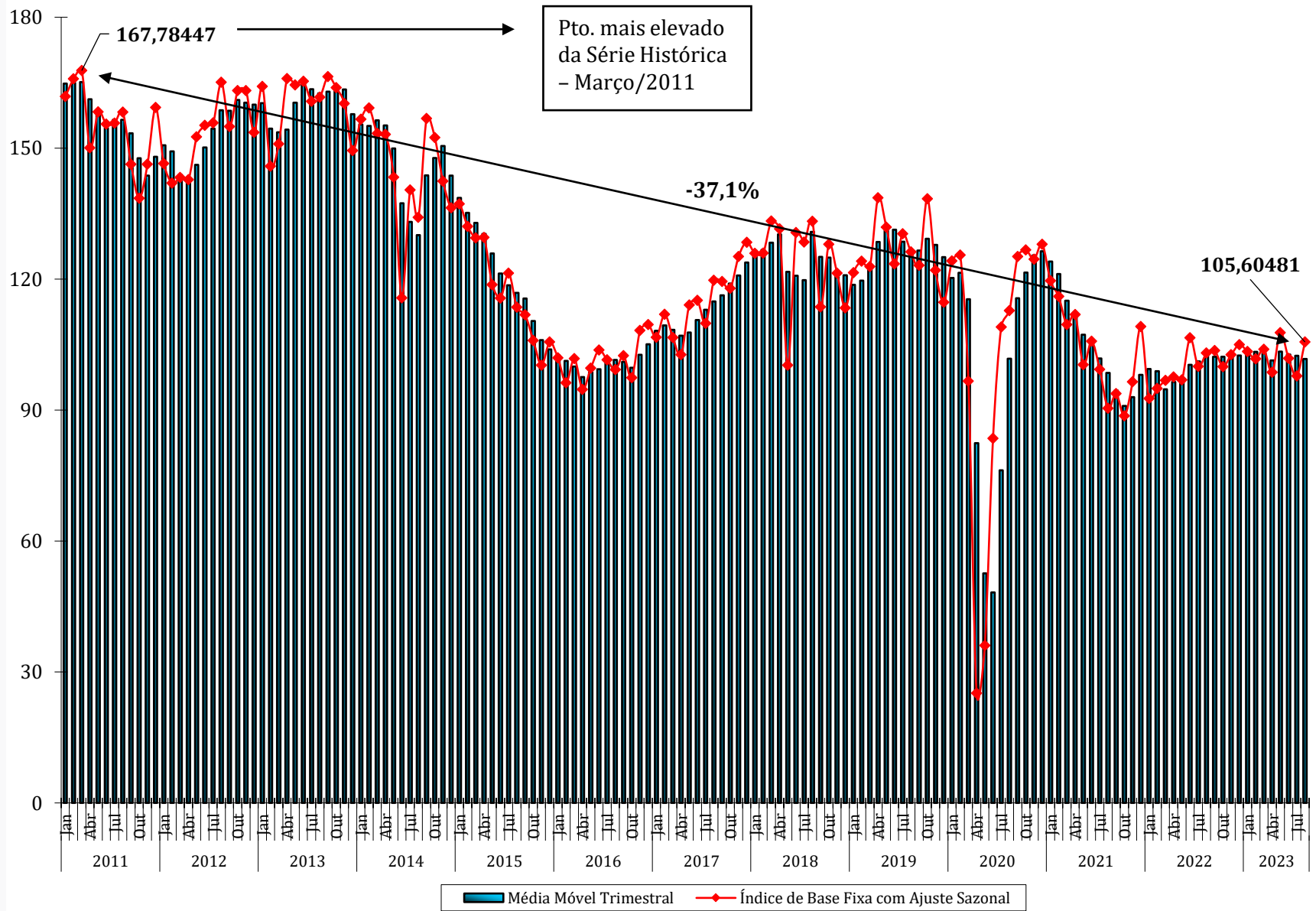
Média Móvel Trimestral

Bens Intermediários



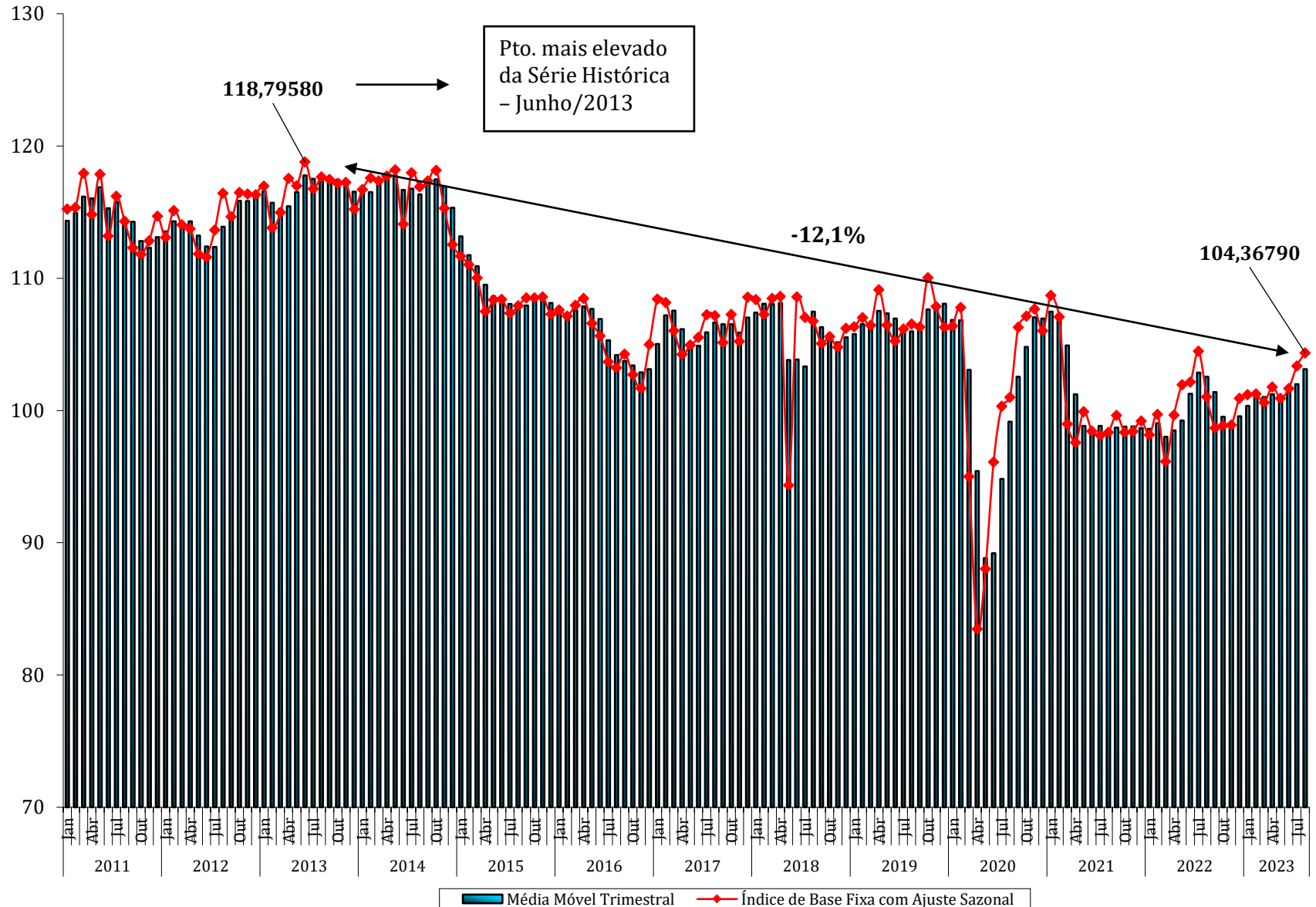
Média Móvel Trimestral

Bens de Consumo Duráveis



Média Móvel Trimestral

Bens de Consumo Semi e Não Duráveis



Média Móvel Trimestral

Trimestre encerrado
em Agosto/2023

Variação Negativa



-0,1%

Trimestre encerrado
em Julho/2023

(-0,1%)

Saldo
Negativo
em 3 das 4
Grandes
Categorias
Econômicas

Bens de Capital: -2,1% (-2,0%)

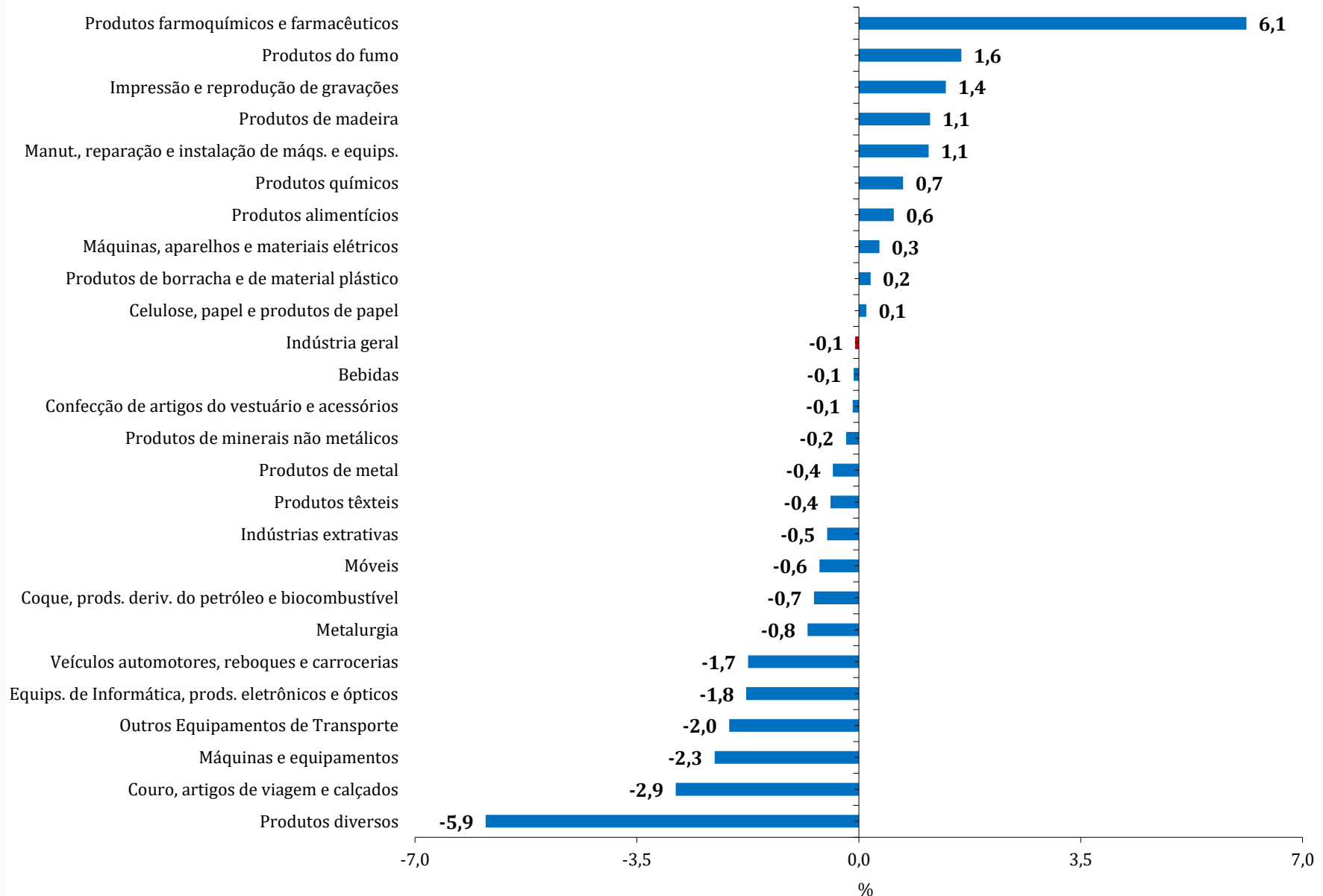
Bens Intermediários: -0,4% (-0,3%)

Bens de Consumo Duráveis: -0,7% (-0,3%)

Bens de Consumo Semi e Não Duráveis: 1,1% (0,5%)

Média Móvel Trimestral (%)

Agosto 2023 / Julho 2023



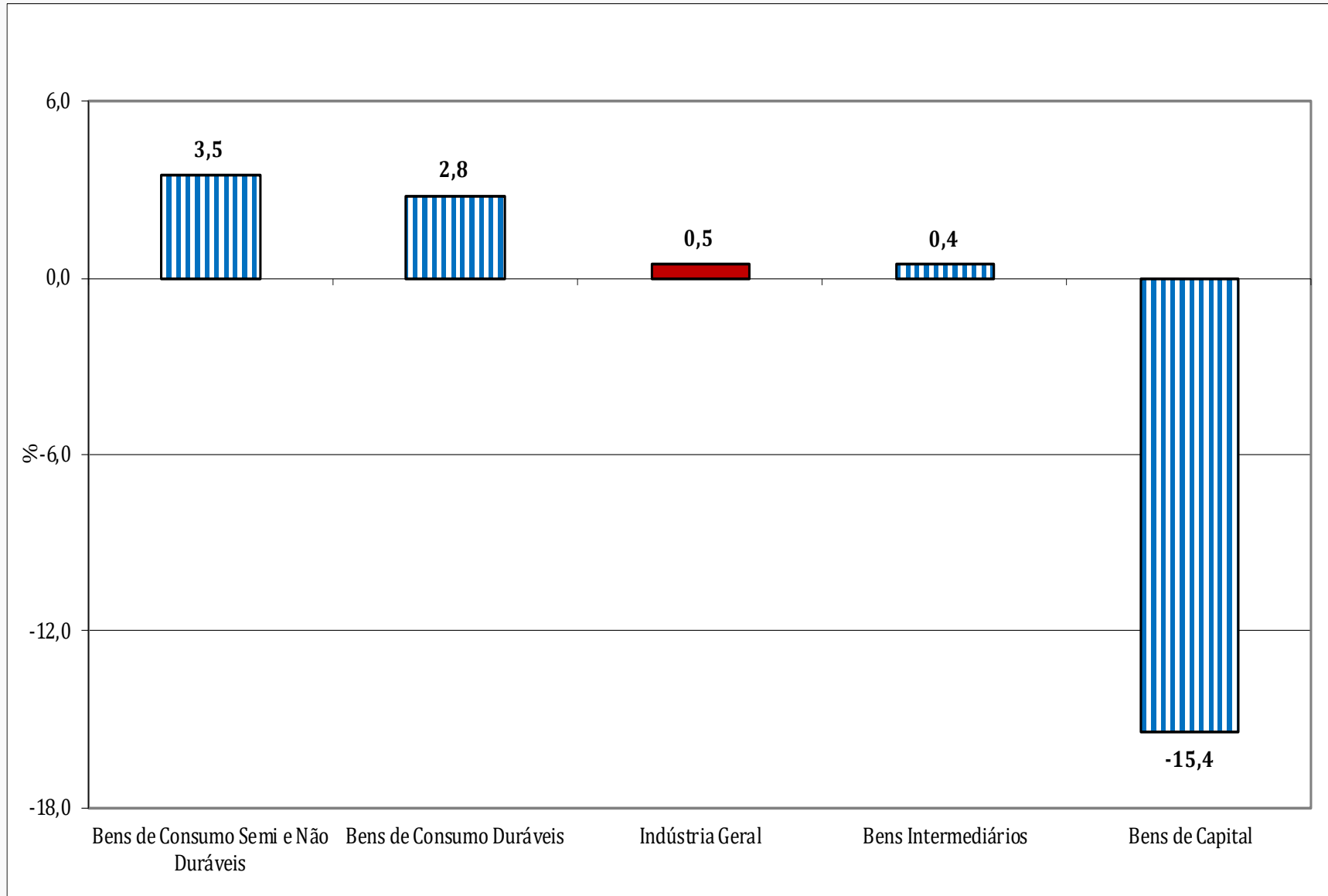
Índice Mensal (%)

(Base: igual período do ano anterior)

	Indústria Geral		Bens de Capital		Bens Intermediários		Bens de Consumo Duráveis		Bens de Consumo Semi e Não Duráveis	
	2022	2023	2022	2023	2022	2023	2022	2023	2022	2023
Jan	-5,6	0,3	-4,8	-6,8	-2,2	-1,7	-25,2	13,8	-10,6	4,8
Fev	-2,6	-2,5	3,7	-13,2	0,3	-3,1	-16,5	2,2	-7,0	0,8
Mar	-1,9	1,0	4,4	-1,1	0,1	-1,0	-14,3	11,2	-4,1	4,8
Abr	-0,1	-2,7	0,3	-15,3	1,3	-2,8	-14,0	0,4	0,6	-0,2
Mai	-0,3	1,9	6,3	-11,3	-2,3	3,1	-3,2	11,1	3,4	1,0
Jun	-0,6	0,2	-0,3	-11,1	-2,9	1,8	2,1	-4,0	4,0	-0,1
Jul	-0,4	-1,1	-6,1	-16,9	-1,6	0,0	-0,8	-3,5	3,8	-0,3
Ago	1,8	0,5	4,5	-15,4	-0,7	0,4	12,5	2,8	4,7	3,5
Set	-1,0	-	-1,3	-	-2,2	-	9,9	-	-0,7	-
Out	1,2	-	-4,7	-	1,5	-	11,0	-	0,6	-
Nov	0,8	-	-0,1	-	1,2	-	6,5	-	-0,5	-
Dez	-0,4	-	-5,3	-	-0,2	-	-4,3	-	1,5	-

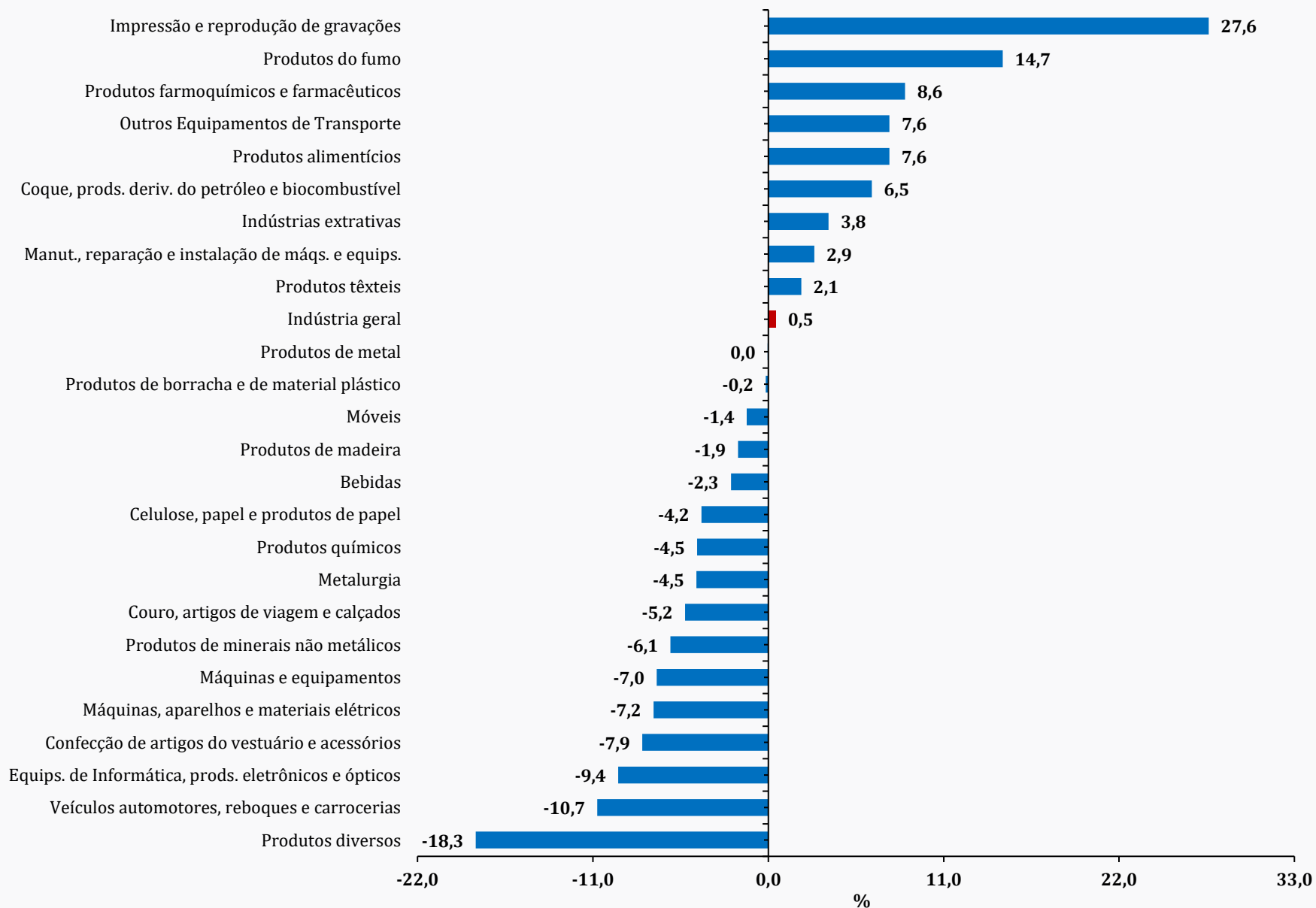
Índice Mensal (%)

(Base: igual período do ano anterior)



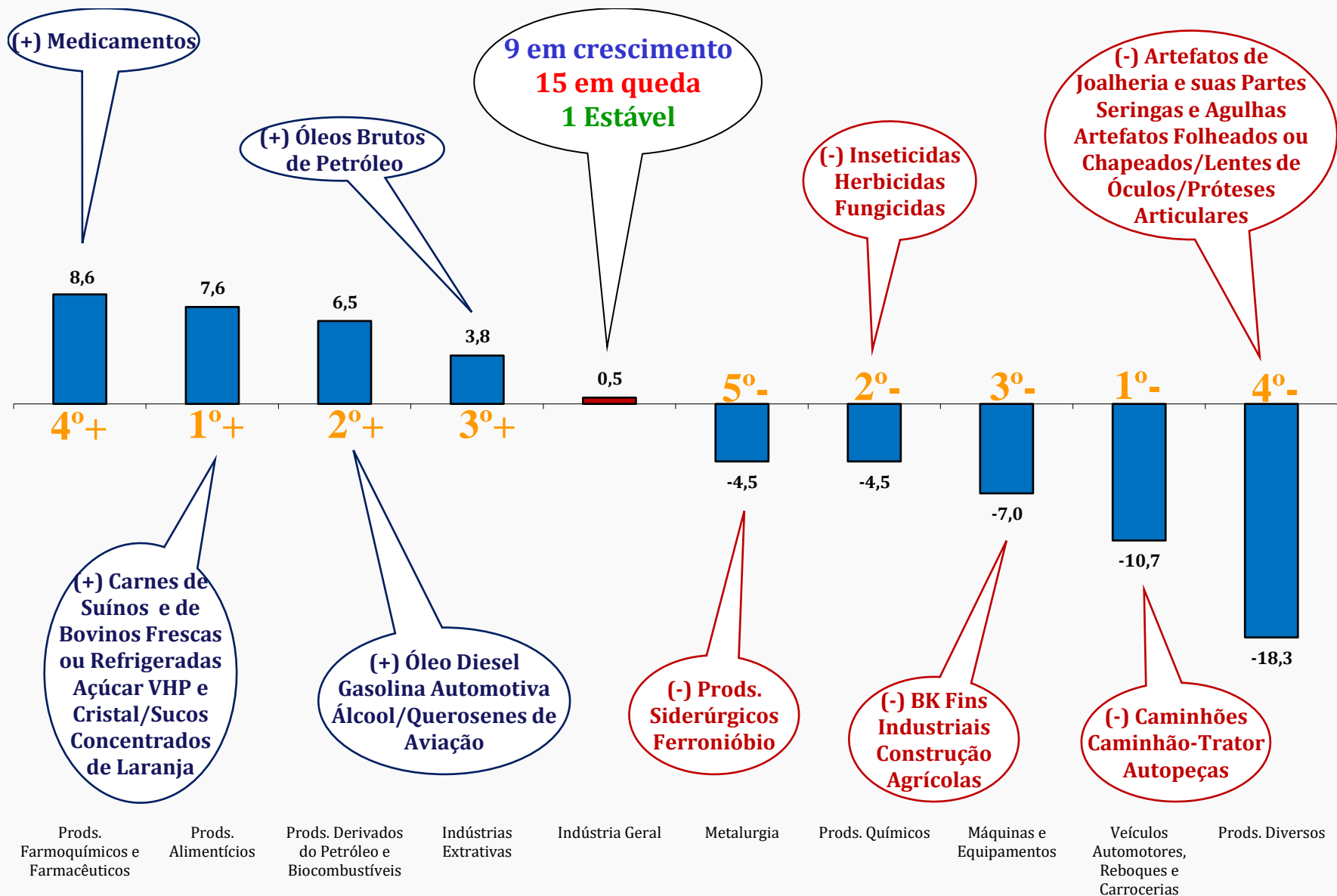
Índice Mensal (%)

(Base: igual período do ano anterior)



Índice Mensal (%) - Agosto/2023

(Base: igual período do ano anterior)



Índice de Difusão

Indústria Geral

ANO	Índice de Difusão - % de Produtos em Crescimento - Mês/Mês sem Ajuste Sazonal											
	Jan	Fev	Mar	Abr	Mai	Jun	Jul	Ago	Set	Out	Nov	Dez
2023	56,4	44,9	82,0	17,0	79,2	34,0	52,5	70,3				
2022	-	57,2	76,2	24,0	73,1	36,6	59,9	69,7	29,4	46,4	35,1	24,0
Média	56,4	51,0	79,1	20,5	76,2	35,3	56,2	70,0	29,4	46,4	35,1	24,0

Índice de Difusão

Bens de Capital

ANO	Índice de Difusão - % de Produtos em Crescimento - Mês/Mês sem Ajuste Sazonal											
	Jan	Fev	Mar	Abr	Mai	Jun	Jul	Ago	Set	Out	Nov	Dez
2023	52,0	58,4	76,8	12,8	77,6	30,4	41,6	67,2				
2022	-	60,0	71,2	25,6	71,2	39,2	47,2	78,4	32,0	44,0	40,0	21,6
Média	52,0	59,2	74,0	19,2	74,4	34,8	44,4	72,8	32,0	44,0	40,0	21,6

Índice de Difusão

Bens Intermediários

ANO	Índice de Difusão - % de Produtos em Crescimento - Mês/Mês sem Ajuste Sazonal											
	Jan	Fev	Mar	Abr	Mai	Jun	Jul	Ago	Set	Out	Nov	Dez
2023	59,9	42,4	81,6	18,9	78,3	34,0	53,8	68,8				
2022	-	52,7	79,7	21,9	69,7	34,5	62,0	68,3	26,6	47,1	30,1	23,8
Média	59,9	47,6	80,7	20,4	74,0	34,3	57,9	68,5	26,6	47,1	30,1	23,8

Índice de Difusão

Bens de Consumo Duráveis

ANO	Índice de Difusão - % de Produtos em Crescimento - Mês/Mês sem Ajuste Sazonal											
	Jan	Fev	Mar	Abr	Mai	Jun	Jul	Ago	Set	Out	Nov	Dez
2023	57,1	57,1	91,4	2,9	97,1	17,1	45,7	91,4				
2022	-	77,1	68,6	25,7	88,6	20,0	65,7	82,9	34,3	42,9	40,0	5,7
Média	57,1	67,1	80,0	14,3	92,9	18,6	55,7	87,1	34,3	42,9	40,0	5,7

Índice de Difusão

Bens de Consumo Semi e Não Duráveis

ANO	Índice de Difusão - % de Produtos em Crescimento - Mês/Mês sem Ajuste Sazonal											
	Jan	Fev	Mar	Abr	Mai	Jun	Jul	Ago	Set	Out	Nov	Dez
2023	50,8	40,3	87,3	17,7	79,6	38,7	57,5	73,5				
2022	-	62,4	74,0	26,5	79,0	43,1	62,4	64,6	33,1	49,7	42,0	27,1
Média	50,8	51,4	80,7	22,1	79,3	40,9	59,9	69,1	33,1	49,7	42,0	27,1

Índice de Difusão

Indústria Geral

ANO	Índice de Difusão - % de Produtos em Crescimento - Mês Contra Igual Mês do Ano Anterior											
	Jan	Fev	Mar	Abr	Mai	Jun	Jul	Ago	Set	Out	Nov	Dez
2023	47,7	40,4	45,8	36,0	45,0	42,5	39,9	42,0				
Média	47,7	40,4	45,8	36,0	45,0	42,5	39,9	42,0				

Percentual de
produtos com taxas
positivas no
ÍNDICE MENSAL



Agosto/2023

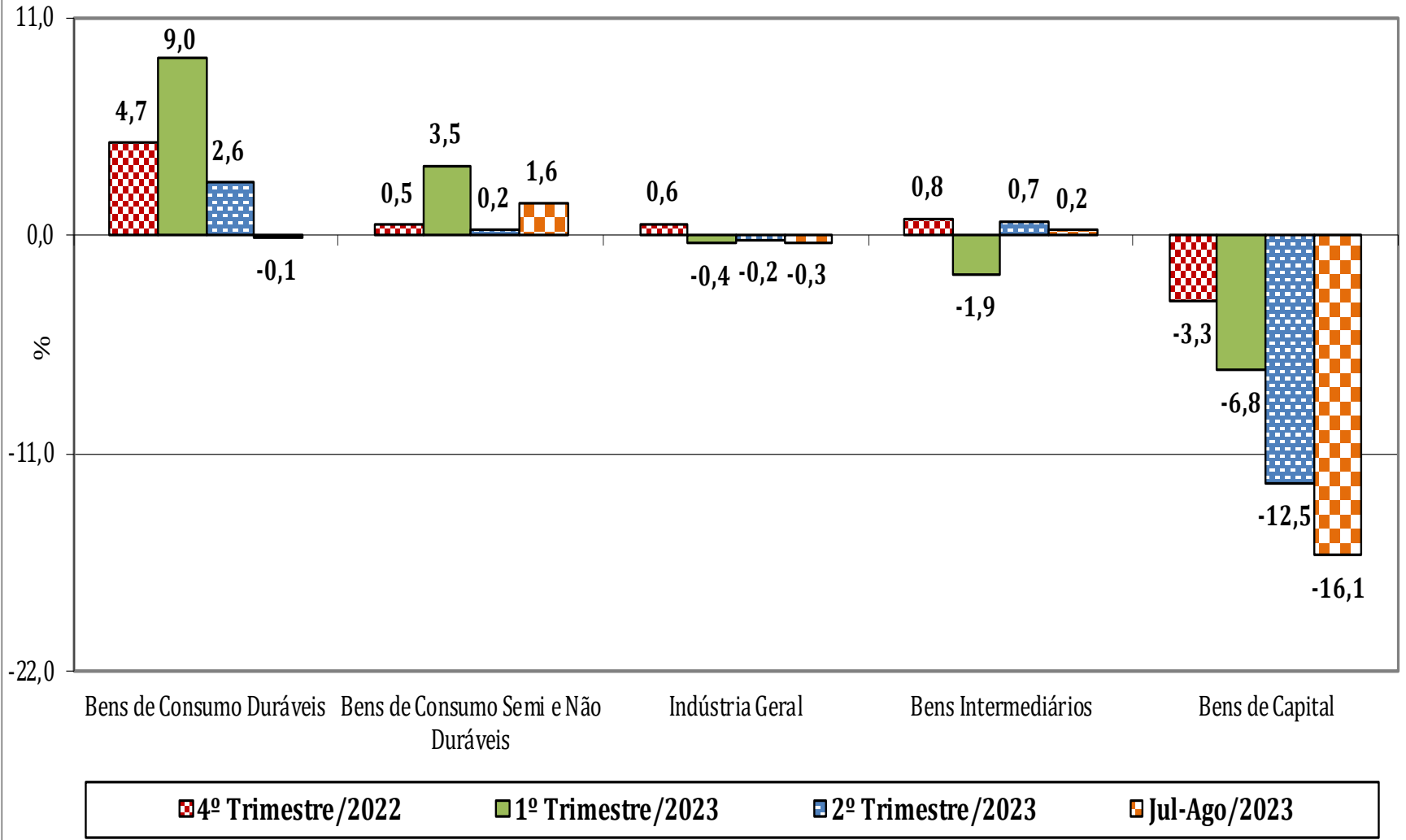
Indústria Geral: 42,0% (39,9%)

- **Bens de Capital: 36,0% (36,0%)**
- **Bens Intermediários: 38,9% (41,0%)**
- **Bens de Consumo Duráveis: 51,4% (28,6%)**
- **Bens de Consumo Semi e Não Duráveis: 50,3% (39,8%)**

Indicadores da Produção Industrial

(Base: igual período do ano anterior)

Pesquisa Industrial Mensal - Produção Física Indicadores da Produção Industrial



Indicadores da Produção Industrial

(Base: igual período do ano anterior)

Setores selecionados	4º Tri/22	1º Tri/23	2º Tri/23	Jul-Ago/2023
Indústria Geral	0,6	-0,4	-0,2	-0,3
Bens de Capital	-3,3	-6,8	-12,5	-16,1
para indústria	-9,7	-9,5	-8,0	-6,5
para agricultura	-7,2	-1,1	-10,8	-10,2
para transporte	9,7	-3,5	-5,9	-20,0
para energia	15,0	-20,2	-34,7	-28,0
para construção	11,9	-0,2	0,8	-14,9
para uso misto	-15,2	-10,5	-16,0	-24,2
Bens Intermediários	0,8	-1,9	0,7	0,2
Alimentos - Intermediários	19,3	0,0	9,0	10,3
Têxtil - Intermediários	-11,7	-1,5	-1,5	0,9
Produtos Derivados do Petróleo - Grupos	-0,7	1,5	4,0	3,8
Defensivos Agrícolas - Grupos	24,6	-18,3	-31,0	-30,4
Insumos para a construção civil	-5,5	-2,6	-2,9	-1,6
Embalagens	-1,0	2,1	0,0	-0,7
Celulose - Grupos	2,7	1,9	-4,9	-6,8
Siderurgia - Grupos	-7,8	-9,2	-9,1	-5,5
Veículos automotores - Intermediários	16,1	-6,2	-1,3	-10,7

Indicadores da Produção Industrial

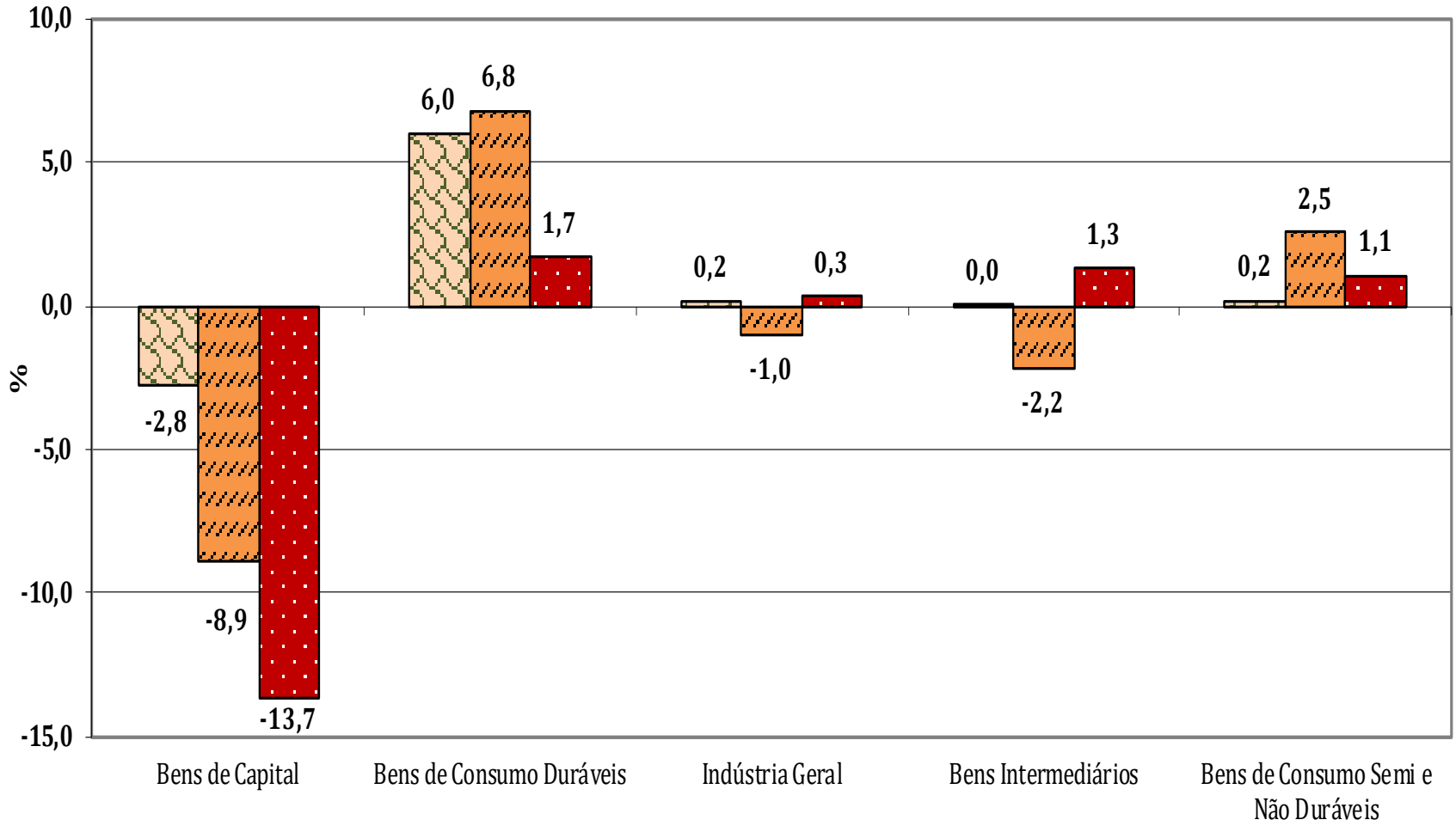
(Base: igual período do ano anterior)

Setores selecionados	4º Tri/22	1º Tri/23	2º Tri/23	Jul-Ago/2023
Indústria Geral	0,6	-0,4	-0,2	-0,3
Bens de Consumo Duráveis	4,7	9,0	2,6	-0,1
Automóveis	10,5	9,1	1,1	-1,1
Eletrodomésticos	0,7	15,7	10,1	6,7
Linha Branca - Classes	-9,3	9,4	0,3	5,1
Linha Marrom - Grupos	12,9	17,3	18,1	4,8
Outros Eletrodomésticos - Classes	-10,0	26,2	18,6	2,6
Outros equipamentos de transporte - Duráveis	18,7	23,6	11,8	16,3
Mobiliário - Duráveis	-13,3	3,6	-6,2	-6,8
Bens de Consumo Semi e não Duráveis	0,5	3,5	0,2	1,6
Abate de reses, exceto suínos - Classes	6,0	-3,9	7,4	7,5
Abate de suínos e aves - Classes	2,8	4,8	4,0	3,5
Laticínios - Grupos	-2,5	0,4	0,7	-0,4
Bebidas - Semi e Não Duráveis	-1,6	3,3	-4,1	-0,1
Calçados - Grupos	-4,1	2,5	-2,3	0,3
Têxtil - Semi e Não Duráveis	-10,9	-5,3	-4,6	0,5
Vestuário - Semi e Não Duráveis	-13,3	-8,8	-8,7	-8,7
Farmacêutica - Semi e Não Duráveis	17,2	19,4	3,1	1,5
Álcool e gasolina (carburantes)	4,2	14,2	7,7	7,2

Indicadores da Produção Industrial

(Base: igual período do ano anterior)

Pesquisa Industrial Mensal - Produção Física
Indicadores da Produção Industrial



■ 3º Quad./2022 ■ 1º Quad./2023 ■ 2º Quad./2023

Indicadores da Produção Industrial

(Base: igual período do ano anterior)

Setores selecionados	1º Quad/22	2º Quad/22	3º Quad/22	1º Quad/23	2º Quad/23
Indústria Geral	-2,5	0,1	0,2	-1,0	0,3
Bens de Capital	1,0	1,0	-2,8	-8,9	-13,7
para indústria	-9,5	-6,7	-10,6	-9,9	-6,5
para agricultura	-2,6	1,6	-1,7	-5,7	-8,6
para transporte	1,7	2,3	15,0	-4,8	-12,7
para energia	13,5	17,1	13,1	-23,2	-32,2
para construção	15,1	20,9	12,7	-3,8	-4,1
para uso misto	9,4	6,3	-15,2	-12,3	-19,9
Bens Intermediários	-0,1	-1,8	0,0	-2,2	1,3
Alimentos - Intermediários	19,4	-8,5	9,0	1,7	10,1
Têxtil - Intermediários	-17,7	-3,8	-11,3	-2,4	0,5
Produtos Derivados do Petróleo - Grupos	11,0	13,4	0,4	1,2	4,8
Defensivos Agrícolas - Grupos	54,6	36,9	29,1	-21,0	-30,8
Insumos para a construção civil	-9,8	-5,2	-5,6	-3,2	-1,7
Embalagens	-12,2	-0,1	-0,7	1,9	-0,6
Celulose - Grupos	8,0	18,0	5,3	0,1	-5,8
Siderurgia - Grupos	-6,4	-10,9	-9,6	-9,2	-7,2
Veículos automotores - Intermediários	-7,0	3,7	19,1	-6,2	-5,1

Indicadores da Produção Industrial

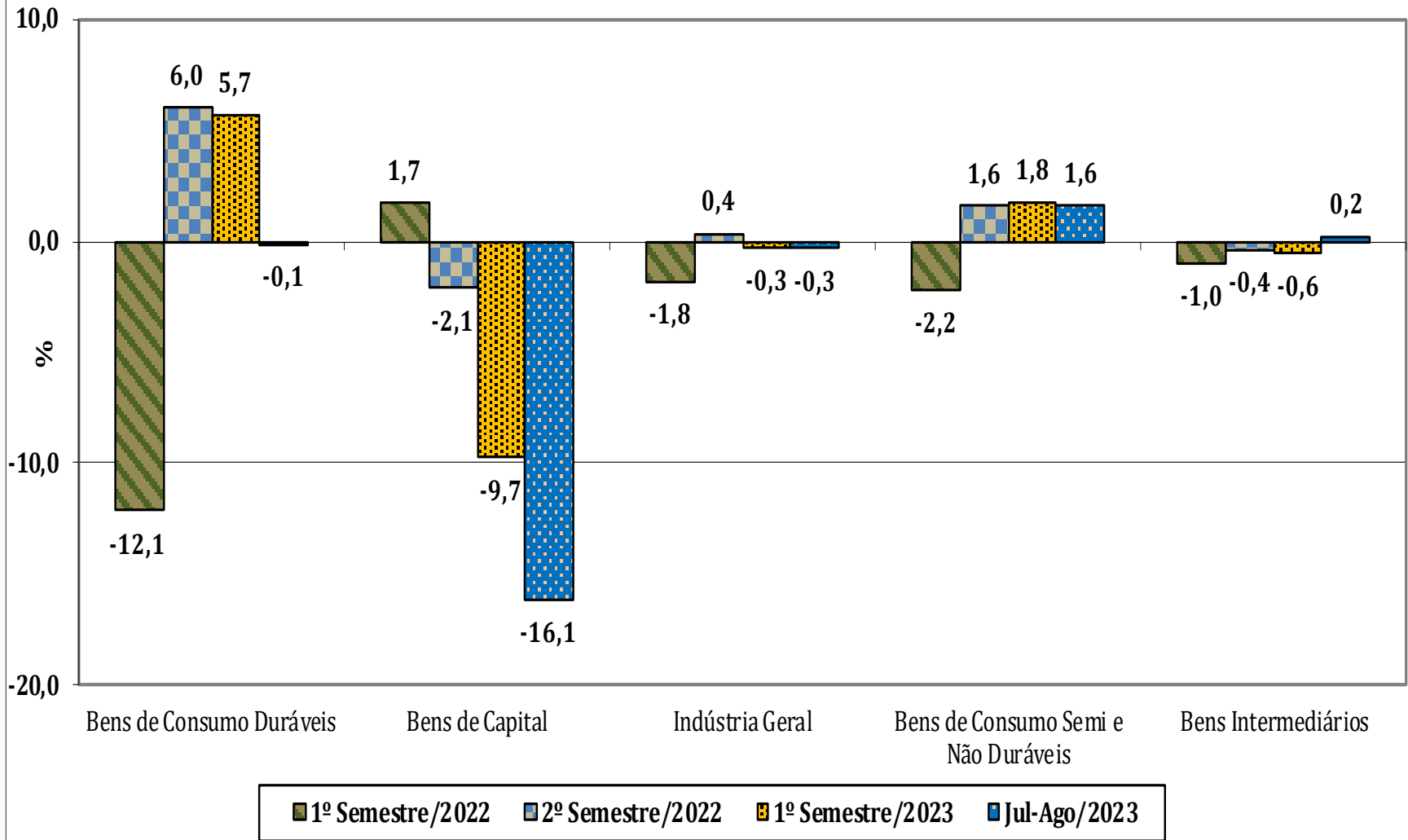
(Base: igual período do ano anterior)

Setores selecionados	1º Quad/22	2º Quad/22	3º Quad/22	1º Quad/23	2º Quad/23
Indústria Geral	-2,5	0,1	0,2	-1,0	0,3
Bens de Consumo Duráveis	-17,4	2,7	6,0	6,8	1,7
Automóveis	-14,4	17,2	13,7	5,9	1,0
Eletrodomésticos	-27,3	-11,3	0,7	14,1	8,4
Linha Branca - Classes	-26,9	-13,4	-13,1	7,8	2,1
Linha Marrom - Grupos	-16,7	-0,2	19,0	19,2	9,6
Outros Eletrodomésticos - Classes	-40,8	-23,5	-8,5	20,8	11,5
Outros equipamentos de transporte - Duráveis	8,8	3,8	19,4	19,5	15,1
Mobiliário - Duráveis	-31,5	-15,0	-13,6	1,2	-6,6
Bens de Consumo Semi e não Duráveis	-5,4	4,0	0,2	2,5	1,1
Abate de reses, exceto suínos - Classes	15,2	12,0	13,7	-1,2	7,4
Abate de suínos e aves - Classes	-4,2	4,0	2,7	4,3	4,0
Laticínios - Grupos	-8,5	-2,3	-3,5	-0,4	1,0
Bebidas - Semi e Não Duráveis	1,4	3,5	-2,1	0,7	-1,4
Calçados - Grupos	-5,9	14,1	-0,7	1,7	-1,3
Têxtil - Semi e Não Duráveis	-24,6	-18,9	-12,7	-5,0	-2,3
Vestuário - Semi e Não Duráveis	-9,4	-4,0	-11,7	-9,5	-8,0
Farmacêutica - Semi e Não Duráveis	-11,9	-3,3	11,7	19,1	-1,0
Álcool e gasolina (carburantes)	-8,1	7,5	1,3	11,7	7,6

Indicadores da Produção Industrial

(Base: igual período do ano anterior)

Pesquisa Industrial Mensal - Produção Física Indicadores da Produção Industrial



Indicadores da Produção Industrial

(Base: igual período do ano anterior)

Setores selecionados	1º Sem/22	2º Sem/22	1º Sem/23	Jul-Ago/2023
Indústria Geral	-1,8	0,4	-0,3	-0,3
Bens de Capital	1,7	-2,1	-9,7	-16,1
para indústria	-8,7	-9,1	-8,7	-6,5
para agricultura	0,2	-1,8	-6,2	-10,2
para transporte	1,1	11,2	-4,8	-20,0
para energia	16,7	12,5	-27,9	-28,0
para construção	18,5	14,2	0,3	-14,9
para uso misto	7,0	-7,1	-13,3	-24,2
Bens Intermediários	-1,0	-0,4	-0,6	0,2
Alimentos - Intermediários	5,6	1,9	5,1	10,3
Têxtil - Intermediários	-13,0	-9,1	-1,5	0,9
Produtos Derivados do Petróleo - Grupos	12,7	3,8	2,8	3,8
Defensivos Agrícolas - Grupos	45,9	32,5	-24,8	-30,4
Insumos para a construção civil	-8,3	-5,4	-2,7	-1,6
Embalagens	-8,3	-0,6	1,0	-0,7
Celulose - Grupos	9,3	11,2	-1,6	-6,8
Siderurgia - Grupos	-8,0	-10,1	-9,2	-5,5
Veículos automotores - Intermediários	-5,2	15,5	-3,8	-10,7

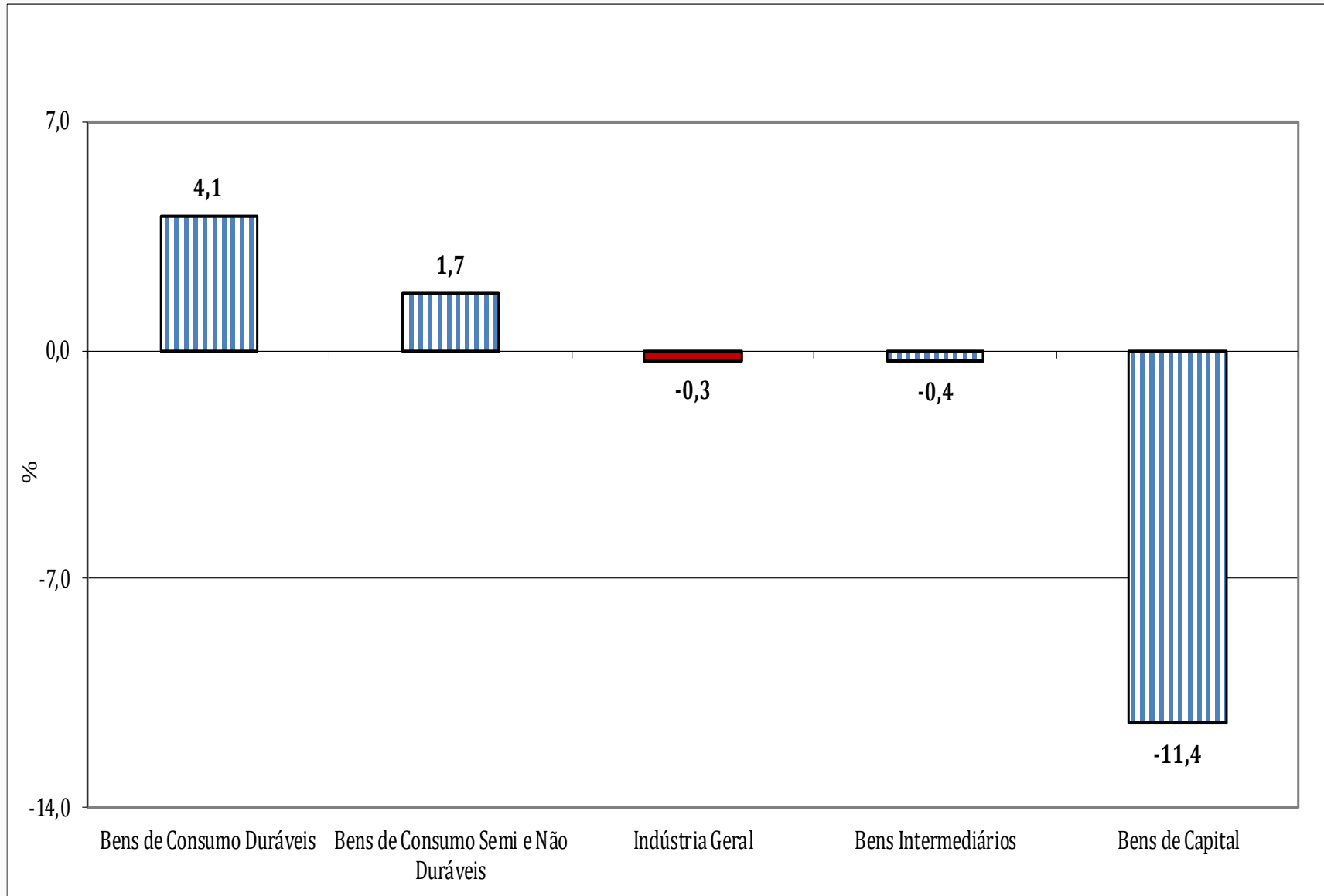
Indicadores da Produção Industrial

(Base: igual período do ano anterior)

Setores selecionados	1º Sem/22	2º Sem/22	1º Sem/23	Jul-Ago/2023
Indústria Geral	-1,8	0,4	-0,3	-0,3
Bens de Consumo Duráveis	-12,1	6,0	5,7	-0,1
Automóveis	-7,3	17,9	4,9	-1,1
Eletrodomésticos	-23,2	-2,7	12,8	6,7
Linha Branca - Classes	-22,4	-13,5	4,8	5,1
Linha Marrom - Grupos	-12,0	12,4	17,7	4,8
Outros Eletrodomésticos - Classes	-39,5	-9,8	22,4	2,6
Outros equipamentos de transporte - Duráveis	6,4	14,3	17,5	16,3
Mobiliário - Duráveis	-25,1	-15,5	-1,5	-6,8
Bens de Consumo Semi e não Duráveis	-2,2	1,6	1,8	1,6
Abate de reses, exceto suínos - Classes	14,9	12,3	1,8	7,5
Abate de suínos e aves - Classes	-1,7	3,3	4,4	3,5
Laticínios - Grupos	-7,5	-2,2	0,5	-0,4
Bebidas - Semi e Não Duráveis	1,7	-0,1	-0,4	-0,1
Calçados - Grupos	3,2	1,1	0,0	0,3
Têxtil - Semi e Não Duráveis	-21,3	-16,4	-5,0	0,5
Vestuário - Semi e Não Duráveis	-7,0	-9,6	-8,7	-8,7
Farmacêutica - Semi e Não Duráveis	-11,2	8,9	10,7	1,5
Álcool e gasolina (carburantes)	-0,8	3,7	9,8	7,2

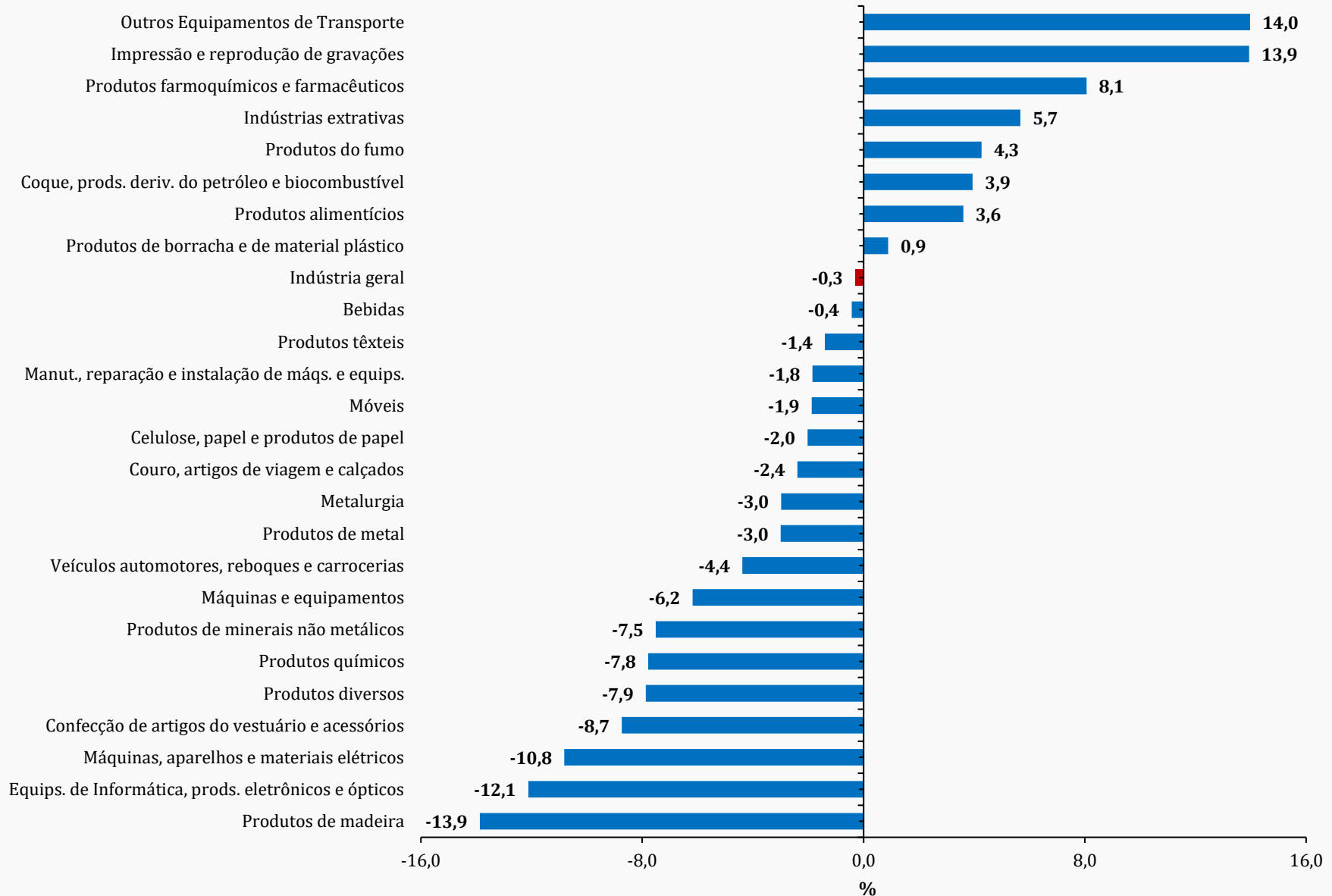
Índice Acumulado no Ano (%)

(Base: igual período do ano anterior)



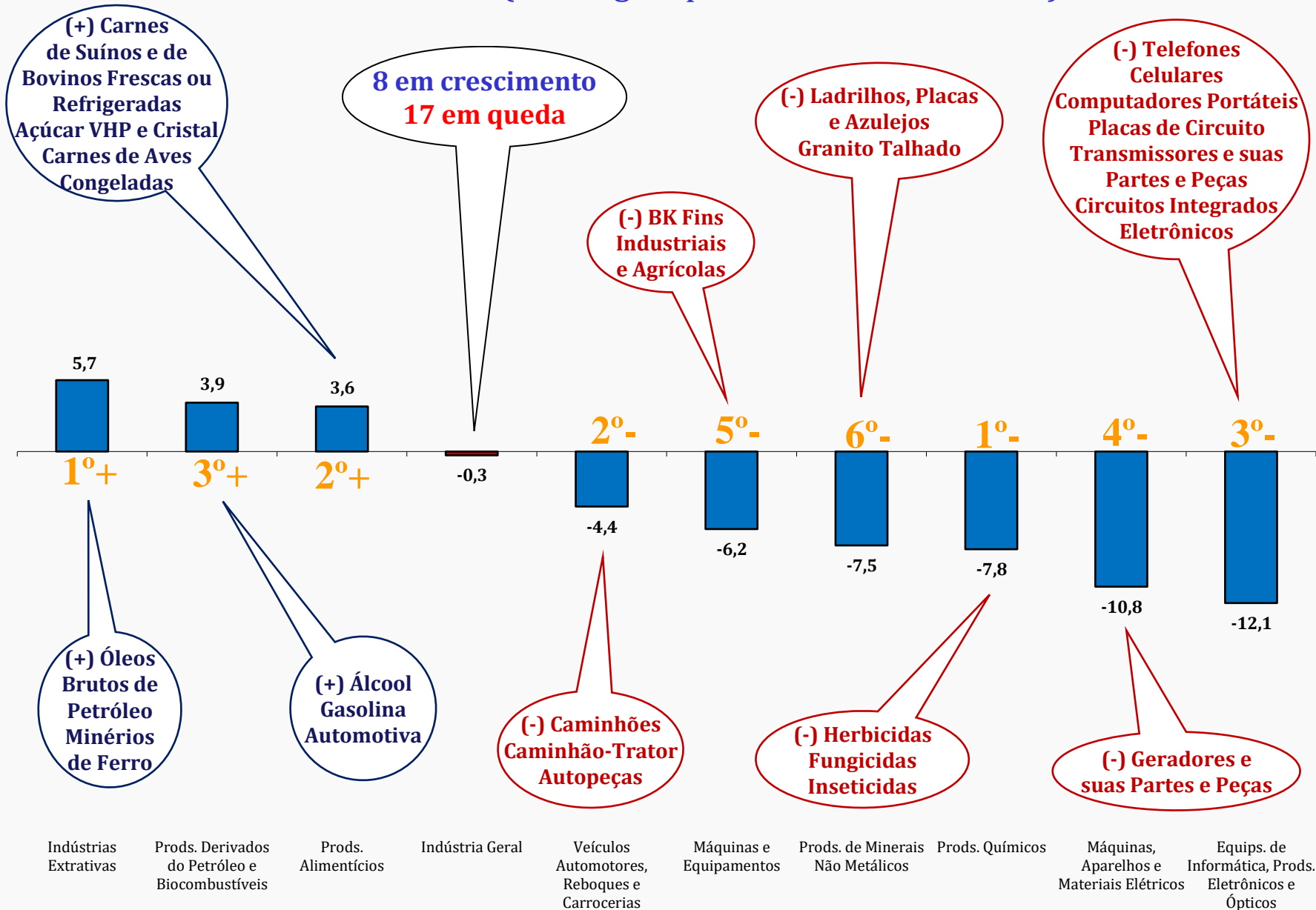
Índice Acumulado no Ano (%)

(Base: igual período do ano anterior)



Índice Acumulado no Ano (%)

(Base: igual período do ano anterior)



Indústrias Extrativas

Prods. Derivados do Petróleo e Biocombustíveis

Prods. Alimentícios

Indústria Geral

Veículos Automotores, Reboques e Carrocerias

Máquinas e Equipamentos

Prods. de Minerais Não Metálicos

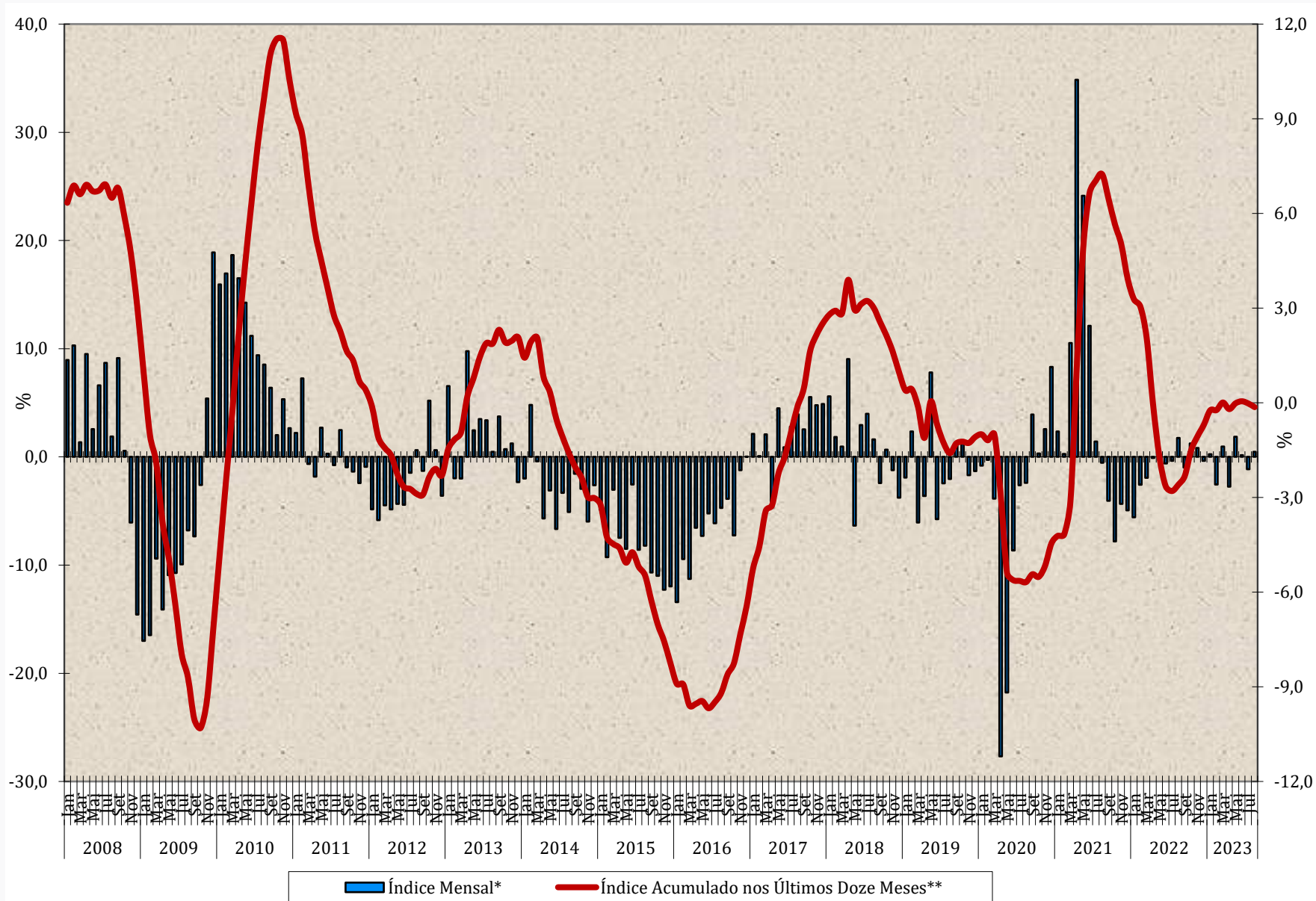
Prods. Químicos

Máquinas, Aparelhos e Materiais Elétricos

Equips. de Informática, Prods. Eletrônicos e Ópticos

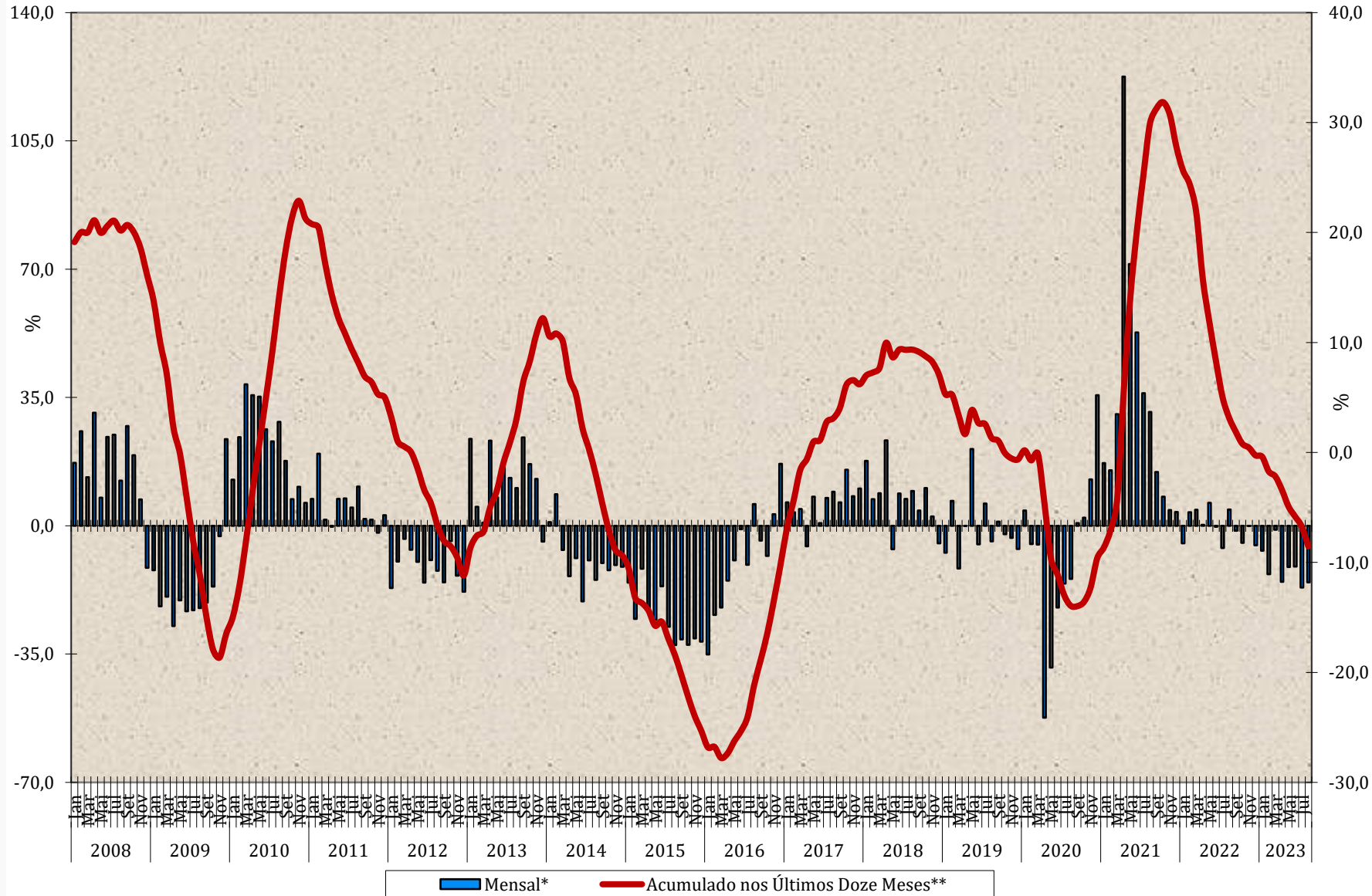
Indústria Geral

Mensal x Acumulado nos Últimos Doze Meses



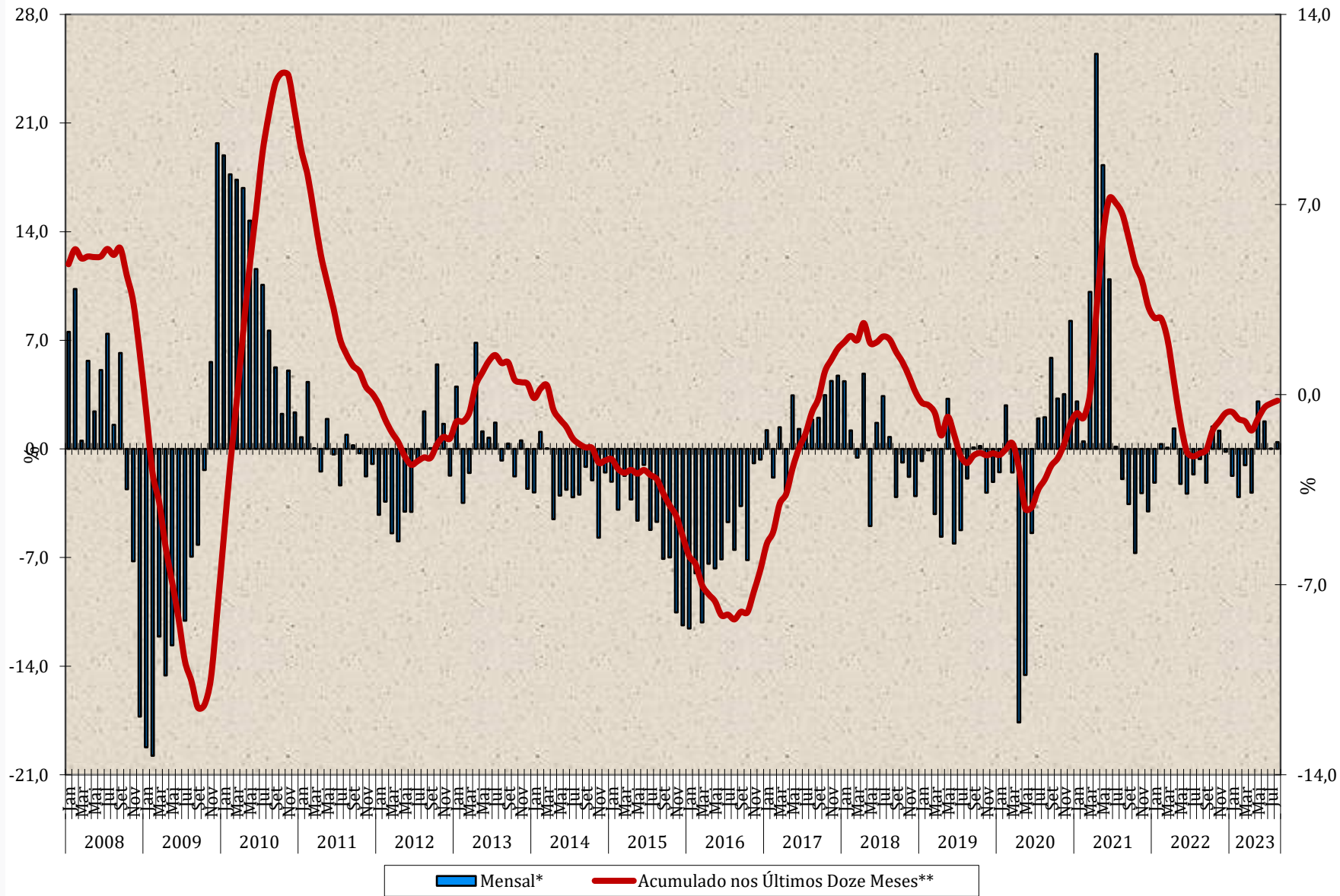
Bens de Capital

Mensal x Acumulado nos Últimos Doze Meses



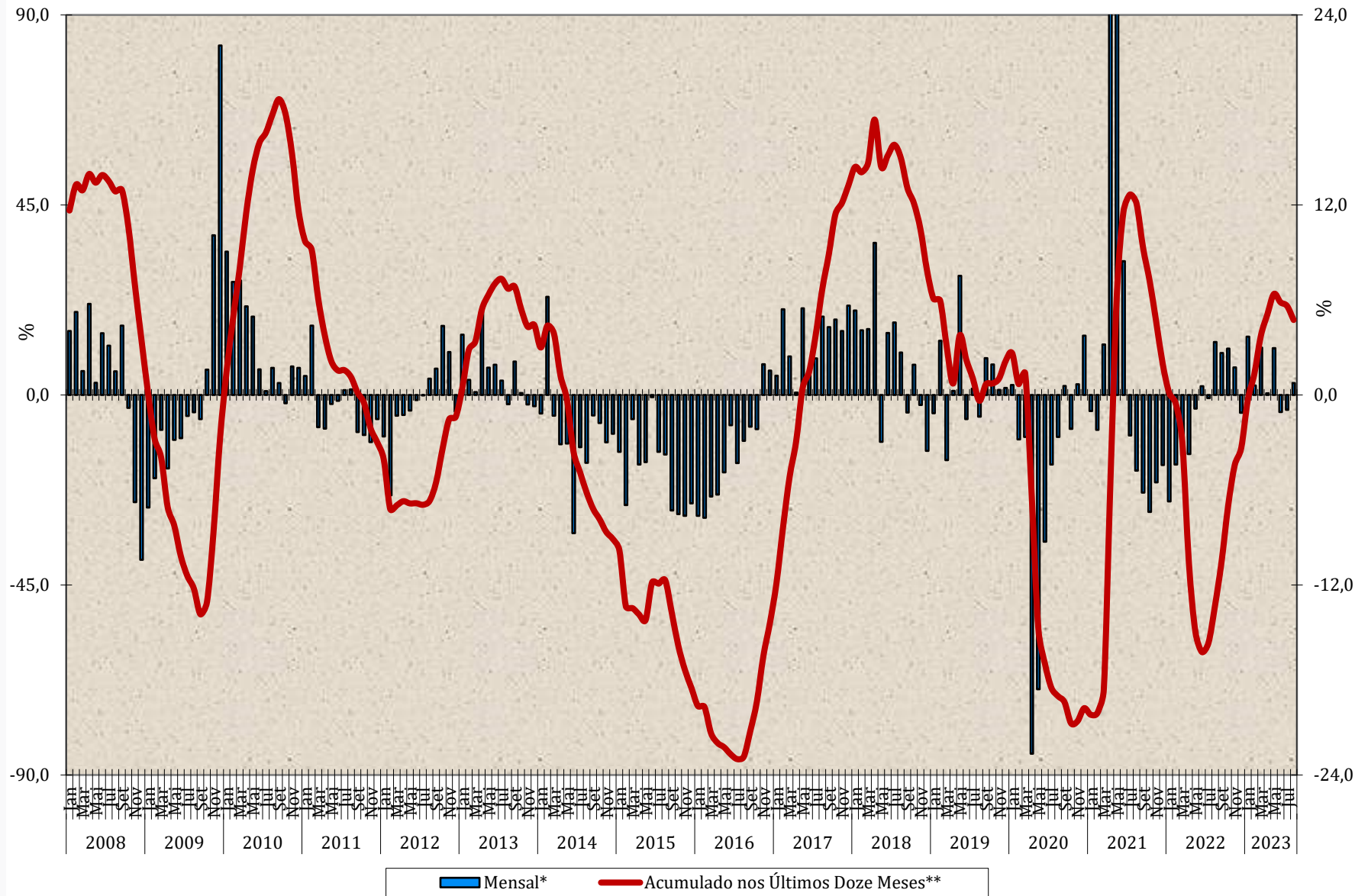
Bens Intermediários

Mensal x Acumulado nos Últimos Doze Meses



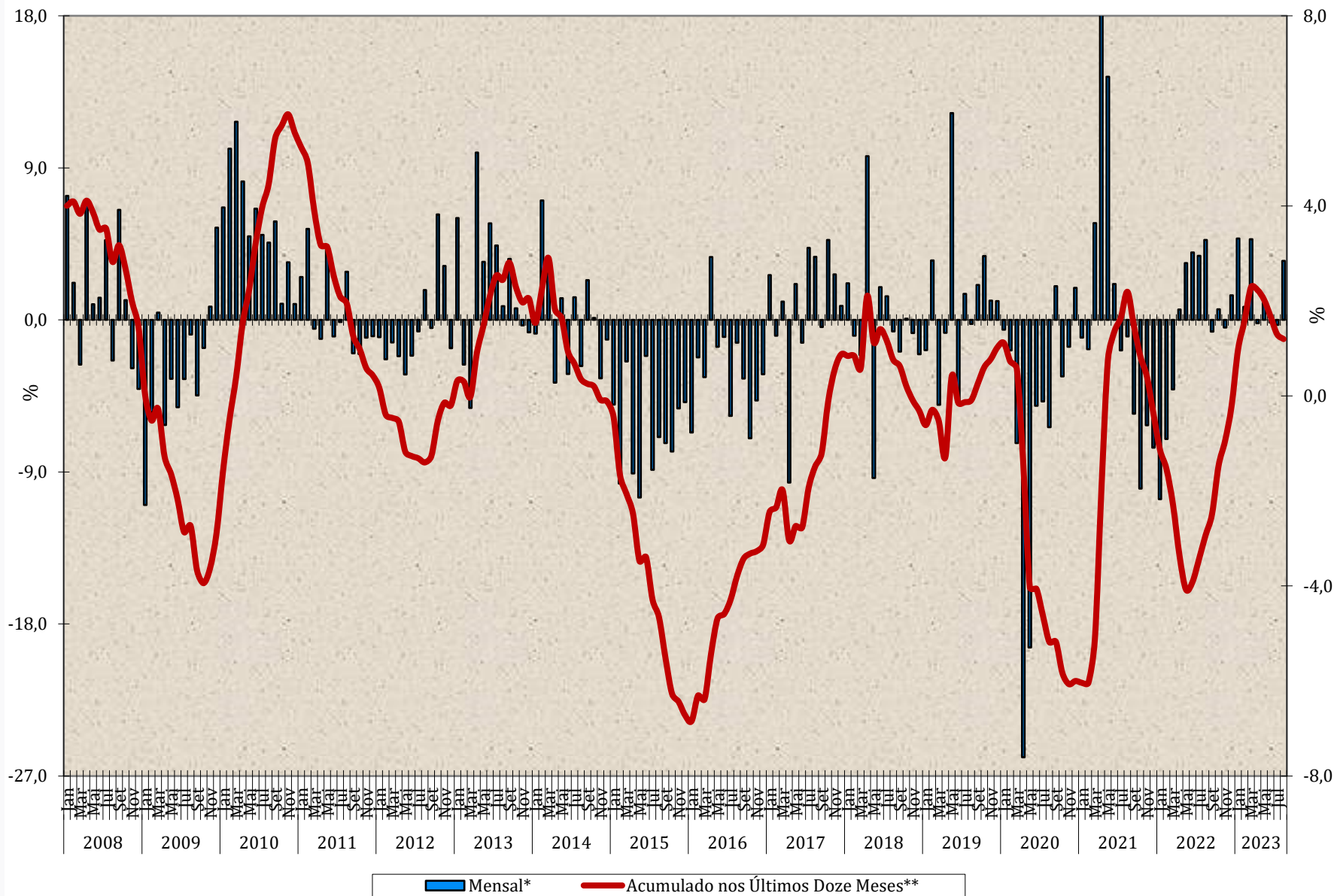
Bens de Consumo Duráveis

Mensal x Acumulado nos Últimos Doze Meses



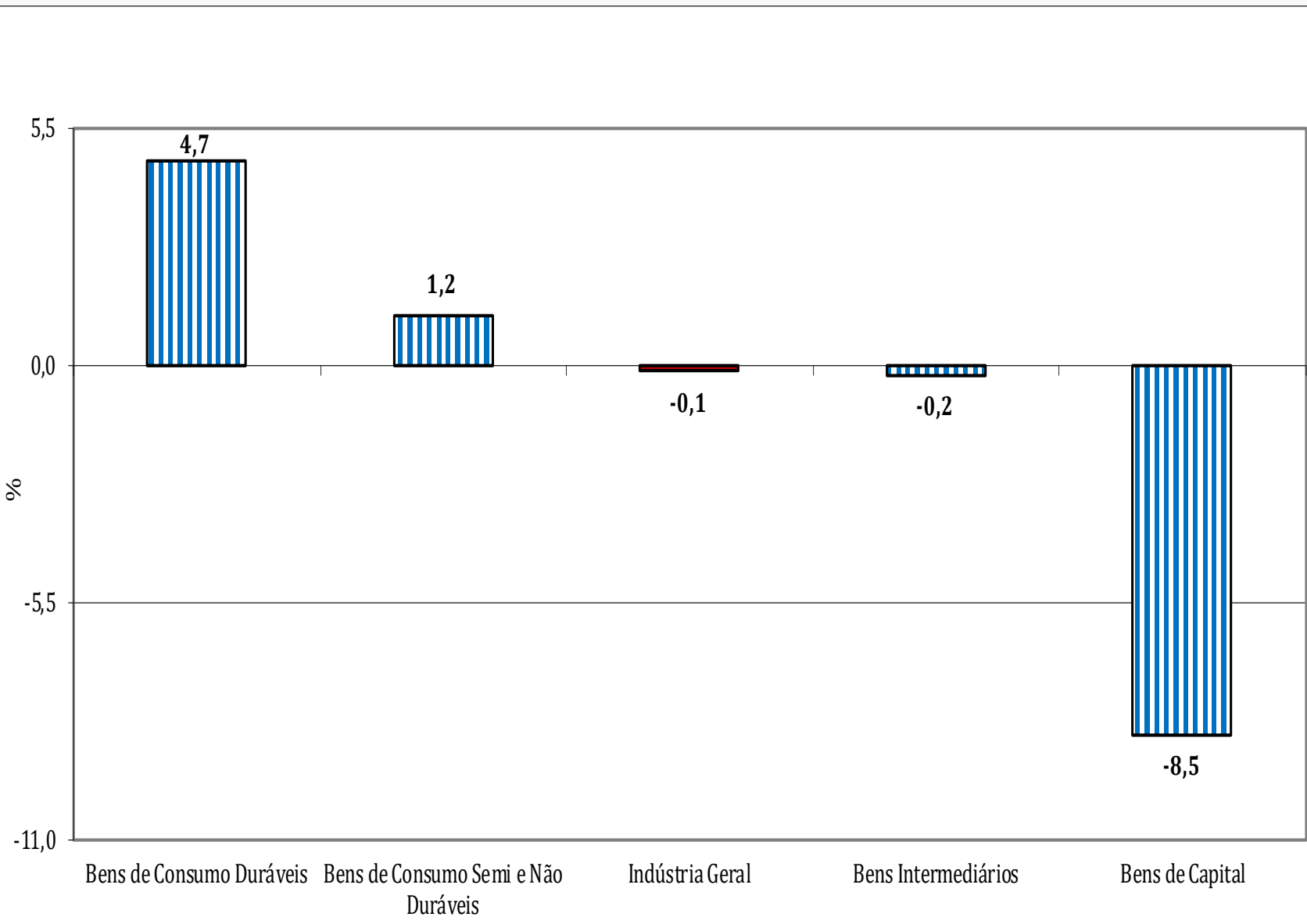
Bens de Consumo Semi e Não Duráveis

Mensal x Acumulado nos Últimos Doze Meses



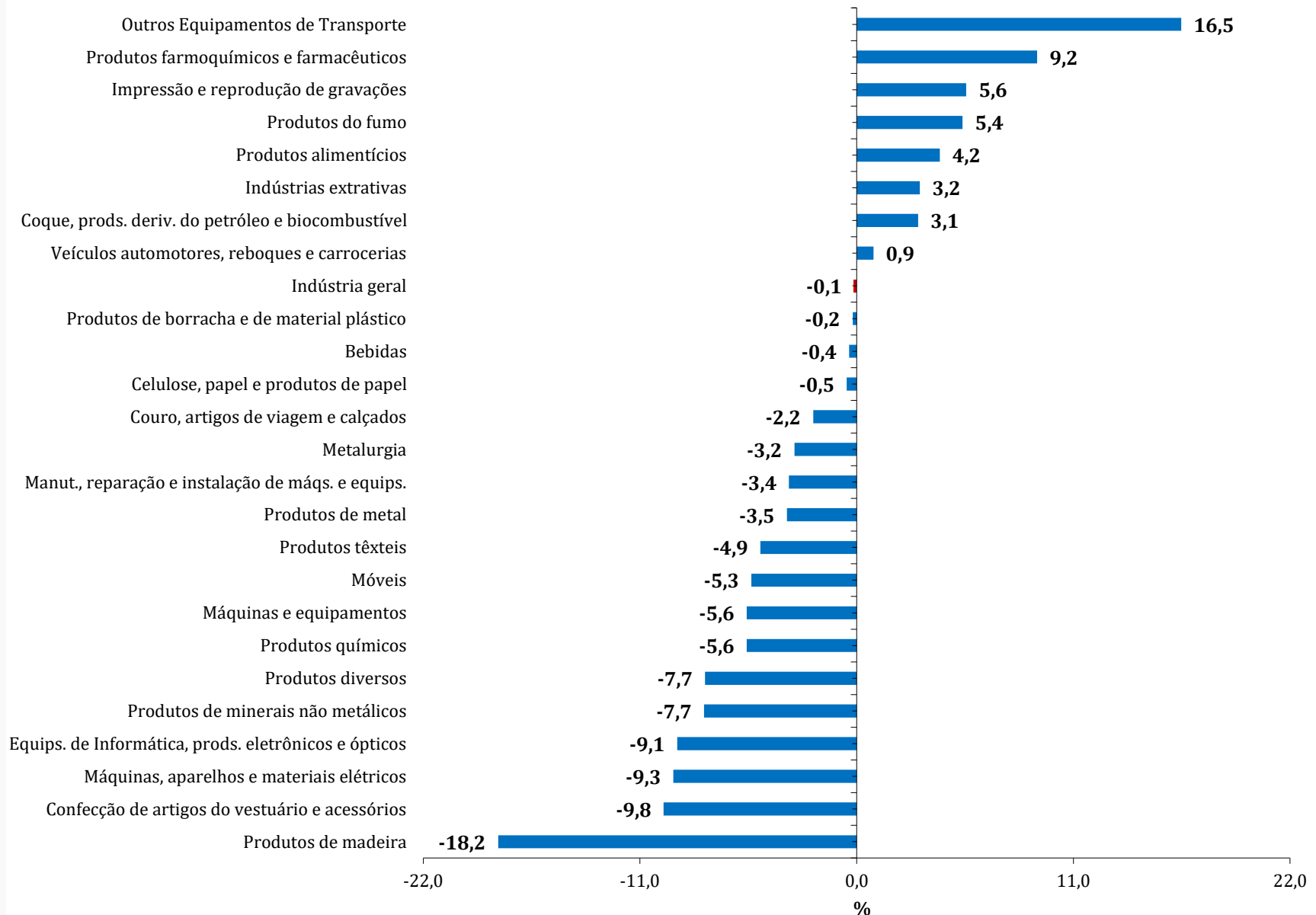
Acumulado nos Últimos 12 Meses (%)

(Base: últimos doze meses anteriores)



Acumulado nos Últimos 12 Meses (%)

(Base: últimos doze meses anteriores)



Resumo Produção Industrial

Agosto/2023

❑ Agosto/23 frente ao mês de Julho/23 (0,4%)

Elimina parte da perda de **0,6%** registrada no mês anterior

Agosto/2023: 1,8% abaixo do patamar de Fevereiro/2020

Agosto/2023: 18,3% abaixo no nível recorde: Maio/2011

Taxas Positivas: 3 das 4 grandes categorias econômicas e 18 das 25 atividades

❑ Índice de Média Móvel Trimestral (-0,1%)

Após também assinalar **-0,1%** em Julho e Junho de 2023

Taxas Negativas: 3 das 4 grandes categorias econômicas e 15 das 25 atividades

Destaque Negativo: Bens de Capital (-2,1%)

❑ Índice Mês contra Igual Mês do Ano Anterior (0,5%)

Efeito Calendário: Agosto/2023 (23) teve o mesmo número de dias úteis do que Agosto/2022 (23)

Taxas Positivas: 3 das 4 grandes categorias econômicas, 9 das 25 atividades, 32 dos 80 grupos e 42,0% dos 789 produtos investigados

Destaque Positivo: Bens de Consumo Semi e Não Duráveis (3,5%)

❑ Índice Acumulado no Ano (-0,3%)

Taxas Negativas: 2 das 4 grandes categorias econômicas, 17 das 25 atividades, 49 dos 80 grupos e 55,8% dos 789 produtos investigados

Destaque Negativo: Bens de Capital (-11,4%)

❑ Índice Acumulado nos Últimos 12 Meses (-0,1%)

Volta ao campo negativo após registrar variação nula (0,0%) nos meses de Julho, Junho e Maio de 2023

Taxas Negativas: 2 das 4 grandes categorias econômicas, 17 das 25 atividades e 49 dos 80 grupos

Síntese de Indicadores (%)

Indicadores	Janeiro-Agosto/2023	Agosto/2023
Produção Industrial (IBGE)	-0,3	0,5
Faturamento Real da Indústria (CNI)*	-1,4	-6,8
Horas Trabalhadas na Indústria (CNI)*	0,6	0,2
Utilização da Capacidade Instalada (NUCI)*	78,8	78,2
Volume de Vendas no Comércio Varejista Ampliado (IBGE)*	4,3	6,6
Volume de Vendas - Material de Construção (IBGE)*	-3,1	-0,3
Volume de Vendas - Veículos, Motocicletas, Partes e Peças (IBGE)*	6,0	9,8
Volume de Vendas - Móveis e Eletrodomésticos (IBGE)*	1,4	3,4
Produção - Veículos Leves (ANFAVEA)	2,7	-0,9
Produção - Caminhões (ANFAVEA)	-37,5	-44,1
Produção - Ônibus (ANFAVEA)	-32,6	-42,5
Licenciamento - Veículos Leves - Nacional (ANFAVEA)	8,7	-4,1
Nível de Utilização da Capacidade Instalada (FGV)	79,2	81,0
Exportações - Veículos Leves (ANFAVEA)	-12,1	-25,5
Exportações - Caminhões (ANFAVEA)	-29,3	-38,6
Importação de Matérias-Primas - Quantum (Funcex)	-4,9	-8,9
Exportação de Manufaturados - Quantum (Funcex)	-0,9	-3,5
Produção de Motocicletas (ABRACICLO)	14,0	12,4
Expedição de Papel Ondulado (ABPO)	0,5	0,5
Fluxo de Rodovias Pedagiadas - Veículos Pesados (ABCR)	1,7	4,5
Produção de Aço Bruto (IAB)	-8,3	-5,9
Carga Média de Energia Elétrica (ONS)	3,1	9,0
* Janeiro-Julho/2023 e Julho/2023		

Índice Mês / Mês (%) – Séries com ajuste sazonal



	Indústria Geral				Bens de Capital				Bens Intermediários				Bens de Consumo Durável				Bens de Consumo Semi e Não Durável			
	Dados de 2022		Dados de 2023		Dados de 2022		Dados de 2023		Dados de 2022		Dados de 2023		Dados de 2022		Dados de 2023		Dados de 2022		Dados de 2023	
	Julho	Agosto	Julho	Agosto	Julho	Agosto	Julho	Agosto	Julho	Agosto	Julho	Agosto	Julho	Agosto	Julho	Agosto	Julho	Agosto	Julho	Agosto
Jan	-0,1	-0,1	-0,3	-0,3	-4,6	-4,6	-4,7	-4,6	0,7	0,7	-0,9	-0,8	-15,1	-15,1	-1,5	-1,5	-1,2	-1,1	0,2	0,3
Fev	0,7	0,7	-0,2	-0,2	5,0	5,0	-0,7	-0,7	1,2	1,2	0,4	0,4	2,4	2,4	-1,7	-1,6	1,6	1,6	0,0	0,1
Mar	-0,6	-0,6	1,1	1,2	1,0	1,1	8,8	8,9	-0,1	-0,2	1,2	1,1	1,9	2,0	2,0	2,2	-3,6	-3,6	-0,7	-0,7
Abr	0,4	0,4	-0,7	-0,7	-1,6	-1,8	-12,0	-12,1	0,3	0,3	0,2	0,3	0,8	0,8	-5,1	-5,1	3,5	3,7	1,1	1,2
Mai	-0,4	-0,4	0,3	0,3	1,9	2,0	4,0	4,0	-2,9	-3,0	0,0	-0,1	-0,8	-0,7	9,2	9,3	2,3	2,3	-1,0	-0,8
Jun	-0,1	-0,1	0,0	0,0	-2,8	-2,8	-2,3	-2,3	-0,6	-0,6	-0,3	-0,3	9,8	10,0	-5,7	-5,5	0,2	0,2	0,7	0,7
Jul	0,9	0,9	-0,6	-0,6	-1,7	-2,0	-7,4	-7,7	1,7	1,8	-0,6	-0,5	-6,3	-6,2	-4,1	-3,9	2,1	2,3	1,5	1,7
Ago	-1,2	-1,3		0,4	4,6	4,7		4,3	-2,0	-1,7		-0,3	4,6	3,1		8,0	-2,3	-3,3		1,0
Set	-1,2	-1,2			-4,4	-4,3			-0,5	-0,8			-0,3	0,6			-2,9	-2,3		
Out	1,3	1,3			-3,7	-3,7			2,1	2,2			-3,5	-3,5			0,1	0,2		
Nov	0,2	0,2			3,1	3,2			0,6	0,6			2,6	2,7			0,1	0,0		
Dez	0,0	0,0			-1,7	-1,7			-0,6	-0,6			2,2	2,2			2,0	2,0		

Índice de Base Fixa - Séries sem ajuste sazonal

Índice de Base Fixa Mensal - Série Original - Diferença entre o IBF do Mês Corrente e o do Mês Anterior							
ANO	MÊS	Indústria Geral e Grandes Categorias Econômicas					
		Indústria Geral	Bens de Capital	Bens Intermediários	Bens de Consumo	Bens de Consumo Duráveis	Bens de Consumo Semi e Não Duráveis
2022	Jan	0,00000	0,00000	0,00000	0,00000	0,00000	0,00000
	Fev	0,00000	0,00000	0,00000	0,00000	0,00000	0,00000
	Mar	0,00000	0,00000	0,00000	0,00000	0,00000	0,00000
	Abr	0,00000	0,00000	0,00000	0,00000	0,00000	0,00000
	Mai	0,00000	0,00000	0,00000	0,00000	0,00000	0,00000
	Jun	0,00000	0,00000	0,00000	0,00000	0,00000	0,00000
	Jul	0,00000	0,00000	0,00000	0,00000	0,00000	0,00000
	Ago	0,00000	0,00000	0,00000	0,00000	0,00000	0,00000
	Set	0,00000	0,00000	0,00000	0,00000	0,00000	0,00000
	Out	0,00000	0,00000	0,00000	0,00000	0,00000	0,00000
	Nov	0,00000	0,00000	0,00000	0,00000	0,00000	0,00000
	Dez	0,00000	0,00000	0,00000	0,00000	0,00000	0,00000
2023	Jan	0,00000	0,00000	0,00000	0,00000	0,00000	0,00000
	Fev	0,00000	0,00000	0,00000	0,00000	0,00000	0,00000
	Mar	0,00000	0,00000	0,00000	0,00000	0,00000	0,00000
	Abr	0,00000	0,00000	0,00000	0,00000	0,00000	0,00000
	Mai	0,00000	0,00000	0,00000	0,00000	0,00000	0,00000
	Jun	0,00000	0,00000	0,00000	0,00000	0,00000	0,00000
	Jul	0,00000	0,00000	0,00000	0,00000	0,00000	0,00000
	Ago	111,24290	95,06236	109,47415	117,93798	119,26667	117,72739
	Set						
	Out						
	Nov						
	Dez						

Dias Úteis

ANO	Dias Úteis											
	Jan	Fev	Mar	Abr	Mai	Jun	Jul	Ago	Set	Out	Nov	Dez*
2023	22	18	23	18	22	21	21	23				
2022	21	19	22	19	22	21	21	23	21	20	20	22
2021	20	18	23	20	21	21	22	22	21	20	20	23
2020	22	18	22	20	20	21	23	21	21	21	20	22
2019	22	20	19	21	22	19	23	22	21	23	20	21
2018	22	18	21	21	21	21	22	23	19	22	20	20
2017	22	18	23	18	22	21	21	23	20	21	20	20
2016	20	19	22	20	21	22	21	23	21	20	20	22
2015	21	18	22	20	20	21	23	21	21	21	20	22
2014	22	20	19	20	21	20	23	21	22	23	20	22
2013	22	18	20	22	21	20	23	22	21	23	20	21
2012	22	19	22	20	22	20	22	23	19	22	20	20
2011	21	20	21	19	22	21	21	23	21	20	20	22
2010	20	18	23	20	21	21	22	22	21	20	20	23
2009	21	18	22	20	20	21	23	21	21	21	20	22
2008	22	19	20	21	20	21	23	21	22	23	20	22
2007	22	18	22	20	22	20	22	23	19	22	20	20
2006	22	18	23	18	22	21	21	23	20	21	20	20
2005	21	18	22	20	21	21	21	23	21	20	20	22
2004	21	18	23	20	21	21	22	22	21	20	20	23
2003	22	20	19	20	21	20	23	21	22	23	20	22
2002	22	18	20	22	21	19	23	22	21	23	20	21
2001	22	18	22	20	22	20	22	23	19	22	20	20
2000	21	21	21	19	22	21	21	23	20	21	20	20
1999	20	18	23	20	21	21	22	22	21	20	20	23
1998	21	18	22	20	20	21	23	21	21	21	20	22
1997	22	18	20	21	20	21	23	21	22	23	20	22
1996	22	19	21	21	22	19	23	22	21	23	20	21
1995	22	18	23	18	22	21	21	23	20	21	20	20
1994	21	19	21	19	22	21	21	23	21	20	20	22
Média	21,4	18,6	21,5	19,9	21,2	20,6	22,1	22,2	20,7	21,4	20,0	21,4

* Vale destacar que os dias 24 e 31 de dezembro não estão computados como

Índice Acumulado no Ano (%)

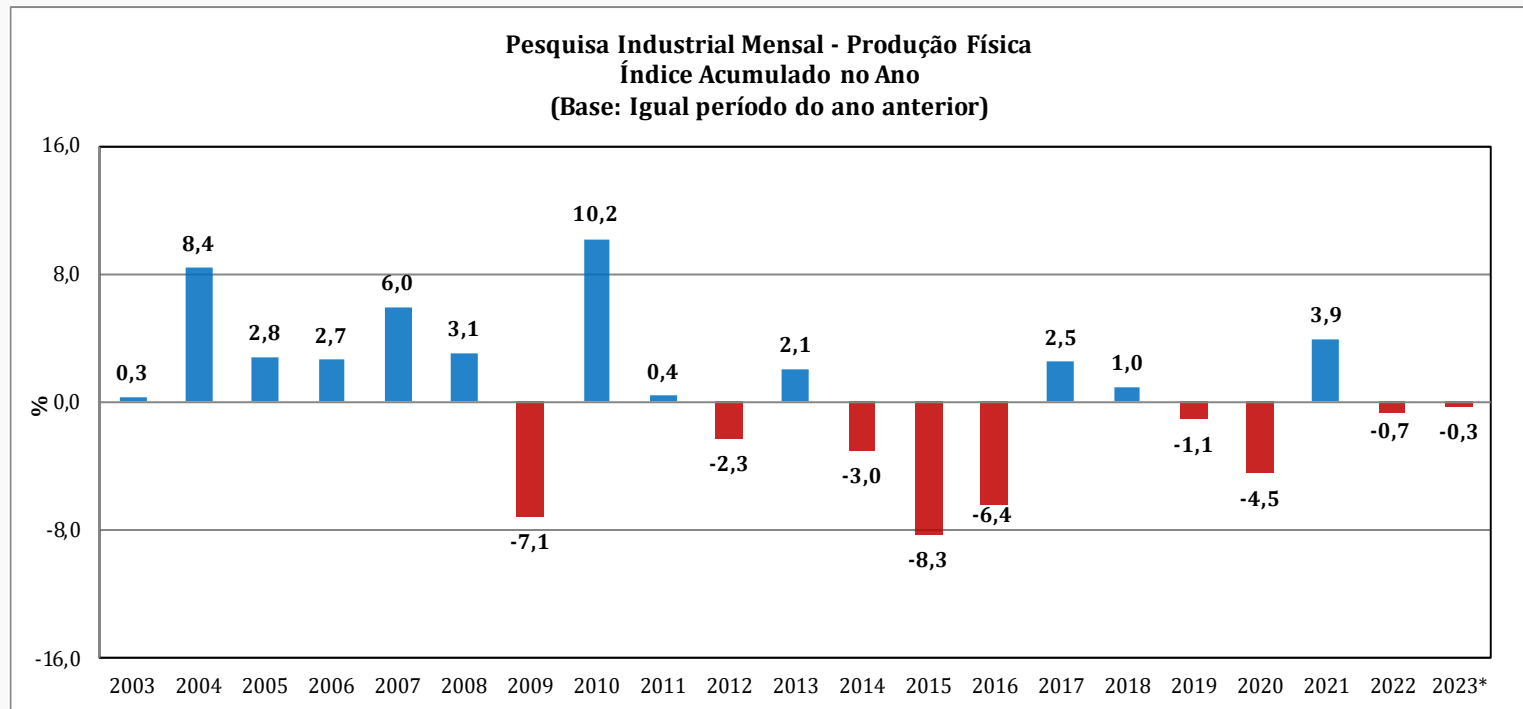
(Base: igual período do ano anterior)

Pesquisa Industrial Mensal - Produção Física - PIM-PF Brasil - Índice Acumulado no Ano

Base: Igual período do ano anterior

Grandes Categorias Econômicas	2003	2004	2005	2006	2007	2008	2009	2010	2011	2012	2013	2014	2015	2016	2017	2018	2019	2020	2021	2022	2023*
Indústria Geral	0,3	8,4	2,8	2,7	6,0	3,1	-7,1	10,2	0,4	-2,3	2,1	-3,0	-8,3	-6,4	2,5	1,0	-1,1	-4,5	3,9	-0,7	-0,3
Bens de Capital	2,4	20,6	3,4	5,0	19,2	16,1	-16,5	21,3	5,0	-11,2	12,2	-9,3	-25,3	-10,2	6,2	7,1	-0,6	-9,6	27,8	-0,3	-11,4
Bens Intermediários	1,9	7,0	0,7	1,6	4,4	1,6	-8,0	10,4	0,0	-1,6	0,4	-2,4	-5,2	-6,5	1,7	0,1	-2,2	-1,0	3,3	-0,7	-0,4
Bens de Consumo	-2,8	8,1	6,3	3,8	5,2	1,9	-2,8	7,0	-0,4	-0,5	2,6	-2,3	-9,4	-5,4	3,2	1,3	1,3	-9,0	0,1	-0,8	2,0
Bens de Consumo Duráveis	0,7	21,4	8,5	7,4	10,9	3,5	-2,7	11,6	-3,0	-1,4	4,4	-9,1	-18,5	-14,4	13,2	7,9	2,1	-19,8	2,0	-3,3	4,1
Bens de Consumo Semi e Não Duráveis	-3,5	5,1	5,8	2,9	3,6	1,4	-2,9	5,5	0,4	-0,2	2,0	-0,1	-6,7	-3,1	0,9	-0,3	1,0	-6,0	-0,4	-0,2	1,7

*Até Agosto de 2023



Índice Mensal (%)

(Base: igual período do ano anterior)

2022/2023	jan	fev	mar	abr	mai	jun	jul	ago	set	out	nov	dez
jan	-5,6	-2,6	-1,9	-0,1	-0,3	-0,6	-0,4	1,8	-1,0	1,2	0,8	-0,4
fev	-5,6	-2,6	-1,9	-0,1	-0,3	-0,6	-0,4	1,8	-1,0	1,2	0,8	-0,4
mar	-5,6	-2,6	-1,9	-0,1	-0,3	-0,6	-0,4	1,8	-1,0	1,2	0,8	-0,4
abr	-5,6	-2,6	-1,9	-0,1	-0,3	-0,6	-0,4	1,8	-1,0	1,2	0,8	-0,4
mai	-5,6	-2,6	-1,9	-0,1	-0,3	-0,6	-0,4	1,8	-1,0	1,2	0,8	-0,4
jun	-5,6	-2,6	-1,9	-0,1	-0,3	-0,6	-0,4	1,8	-1,0	1,2	0,8	-0,4
jul	-5,6	-2,6	-1,9	-0,1	-0,3	-0,6	-0,4	1,8	-1,0	1,2	0,8	-0,4
ago	-5,6	-2,6	-1,9	-0,1	-0,3	-0,6	-0,4	1,8	-1,0	1,2	0,8	-0,4
set	-5,6	-2,6	-1,9	-0,1	-0,3	-0,6	-0,4	1,8	-1,0	1,2	0,8	-0,4
out	-5,6	-2,6	-1,9	-0,1	-0,3	-0,6	-0,4	1,8	-1,0	1,2	0,8	-0,4
nov	-5,6	-2,6	-1,9	-0,1	-0,3	-0,6	-0,4	1,8	-1,0	1,2	0,8	-0,4
dez	-5,6	-2,6	-1,9	-0,1	-0,3	-0,6	-0,4	1,8	-1,0	1,2	0,8	-0,4

2023	jan	fev	mar	abr	mai	jun	jul	ago	set	out	nov	dez
jan	0,3											
fev	0,3	-2,4										
mar	0,3	-2,4	0,9									
abr	0,3	-2,4	0,9	-2,7								
mai	0,3	-2,5	1,0	-2,7	1,9							
jun	0,3	-2,5	1,0	-2,7	1,9	0,3						
jul	0,3	-2,5	1,0	-2,7	1,9	0,2	-1,1					
ago	0,3	-2,5	1,0	-2,7	1,9	0,2	-1,1	0,5				
set	0,3	-2,5	1,0	-2,7	1,9	0,2	-1,1	0,5				
out	0,3	-2,5	1,0	-2,7	1,9	0,2	-1,1	0,5				
nov	0,3	-2,5	1,0	-2,7	1,9	0,2	-1,1	0,5				
dez	0,3	-2,5	1,0	-2,7	1,9	0,2	-1,1	0,5				