

Pesquisa Nacional por Amostra de Domicílios Contínua PNAD Contínua

Reponderação 2021

Reponderação da PNAD Contínua

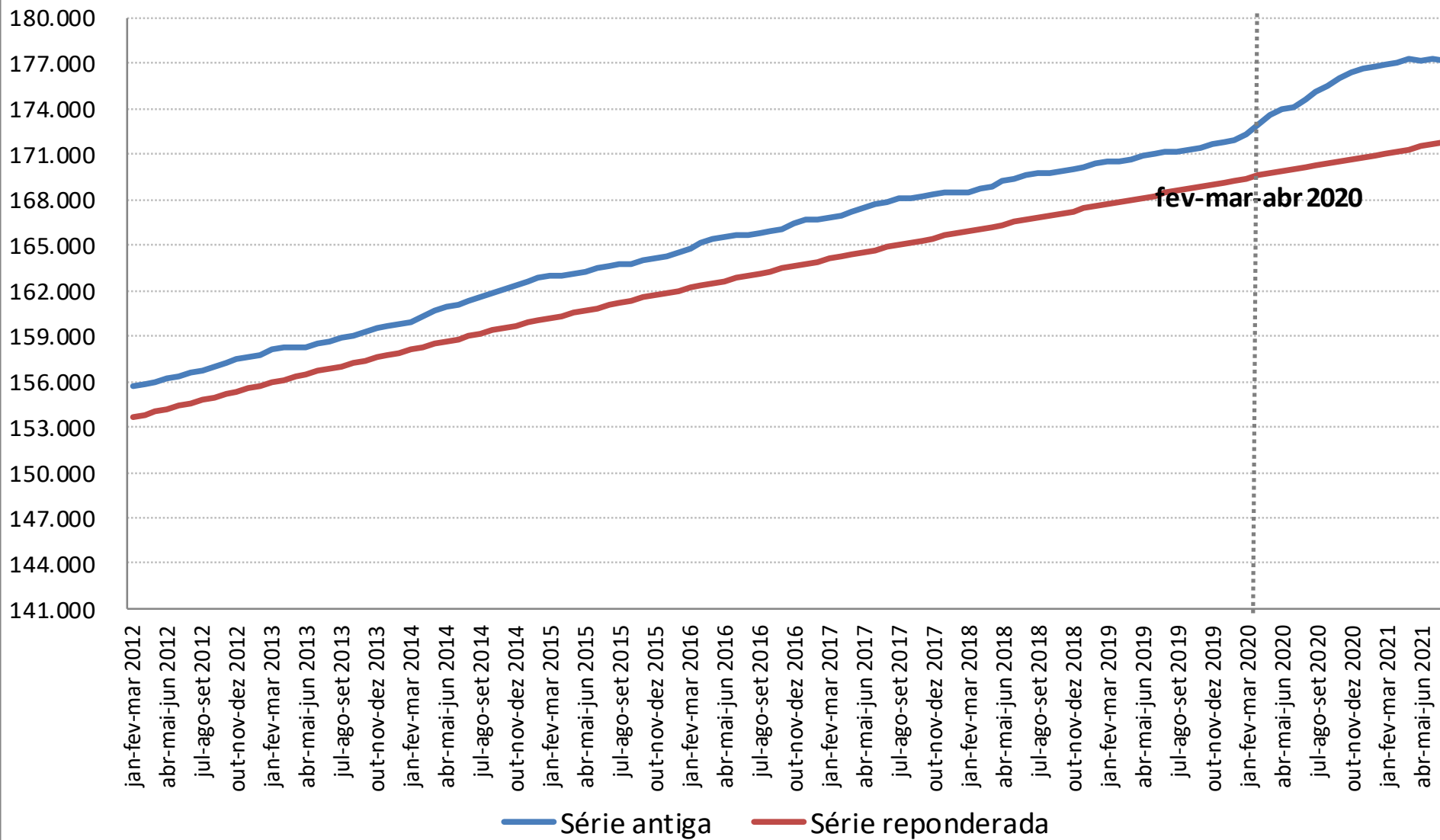
Calibração por sexo e idade

Resultados dos indicadores de força de trabalho

População em idade de trabalhar

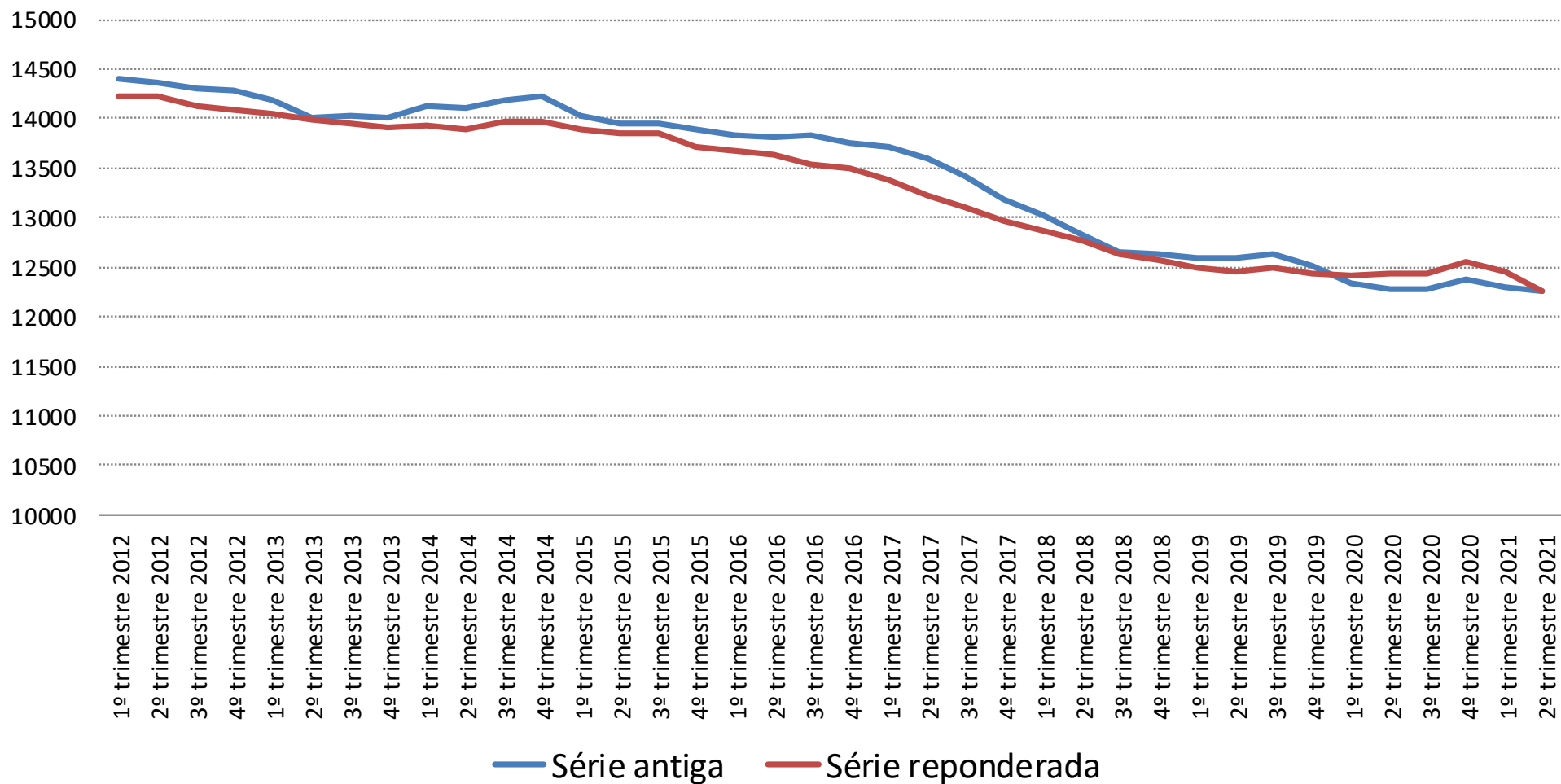
(pessoas de 14 anos ou mais de idade)

População em idade de trabalhar (14 anos ou mais de idade) - Brasil

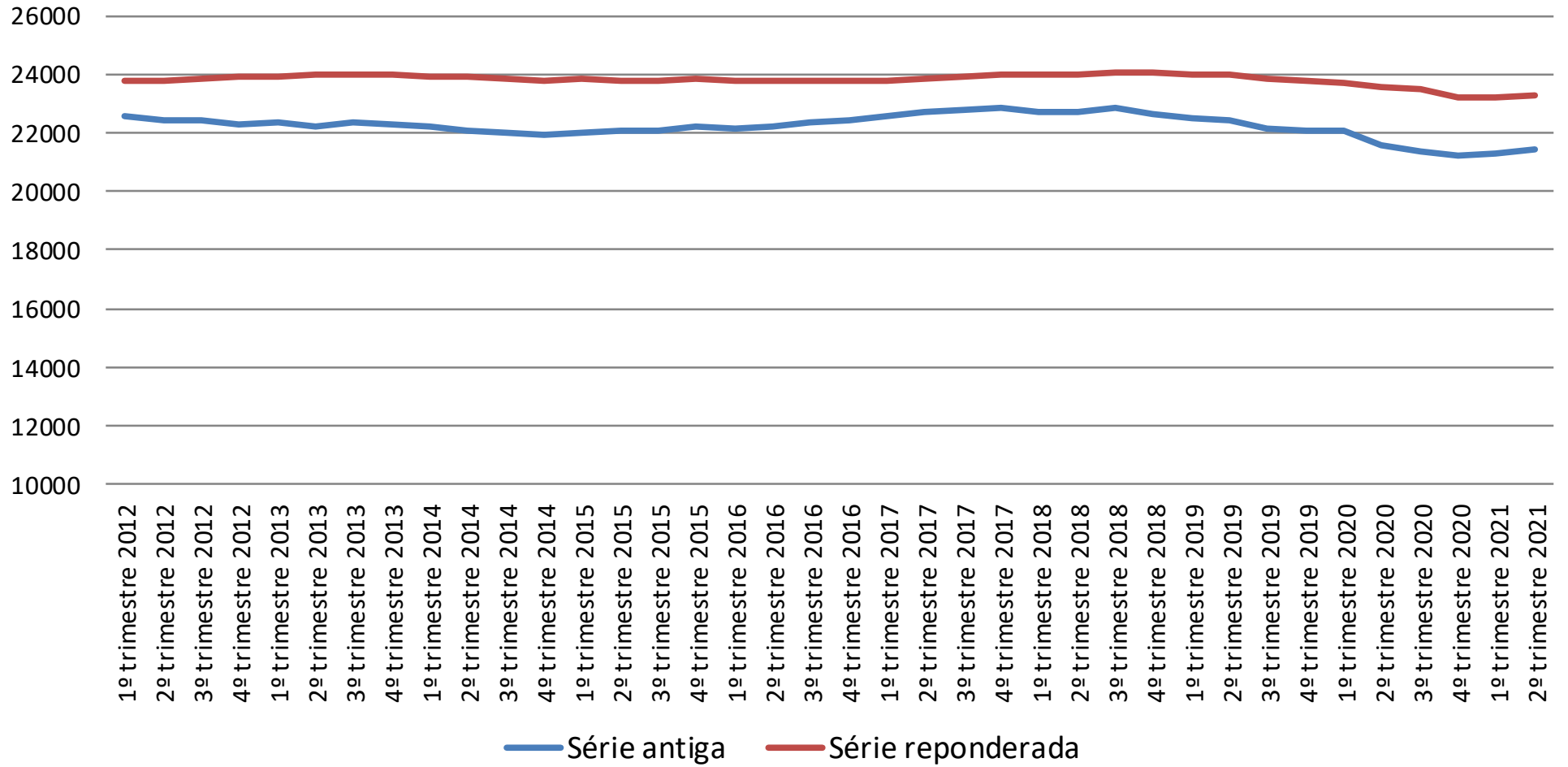


A partir do trimestre móvel fev-mar-abr de 2020, a população em idade de trabalhar apresenta expansão atípica.

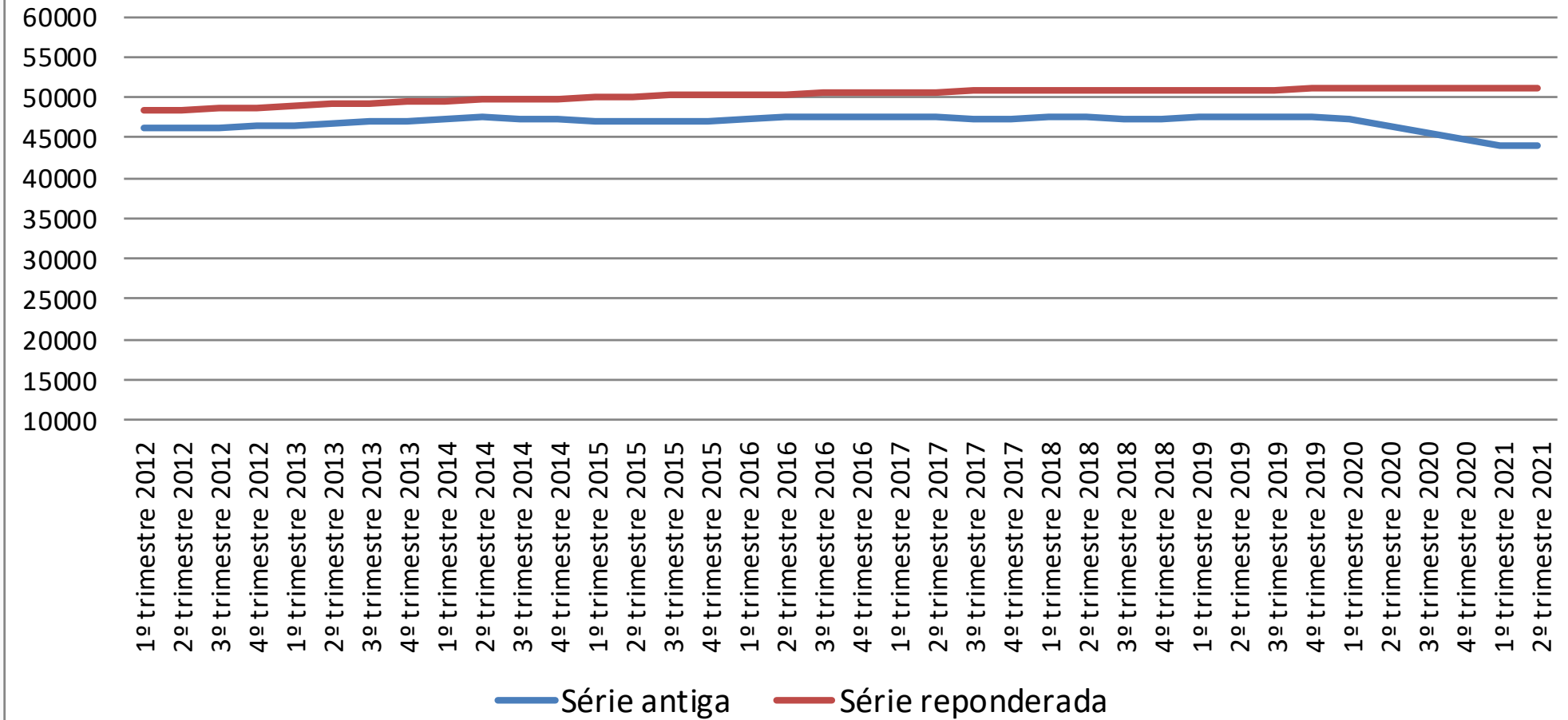
Reponderação da PNAD Contínua: séries divulgada e reponderada

Pessoas de 14 a 17 anos de idade - Brasil


Reponderação da PNAD Contínua: séries divulgada e reponderada

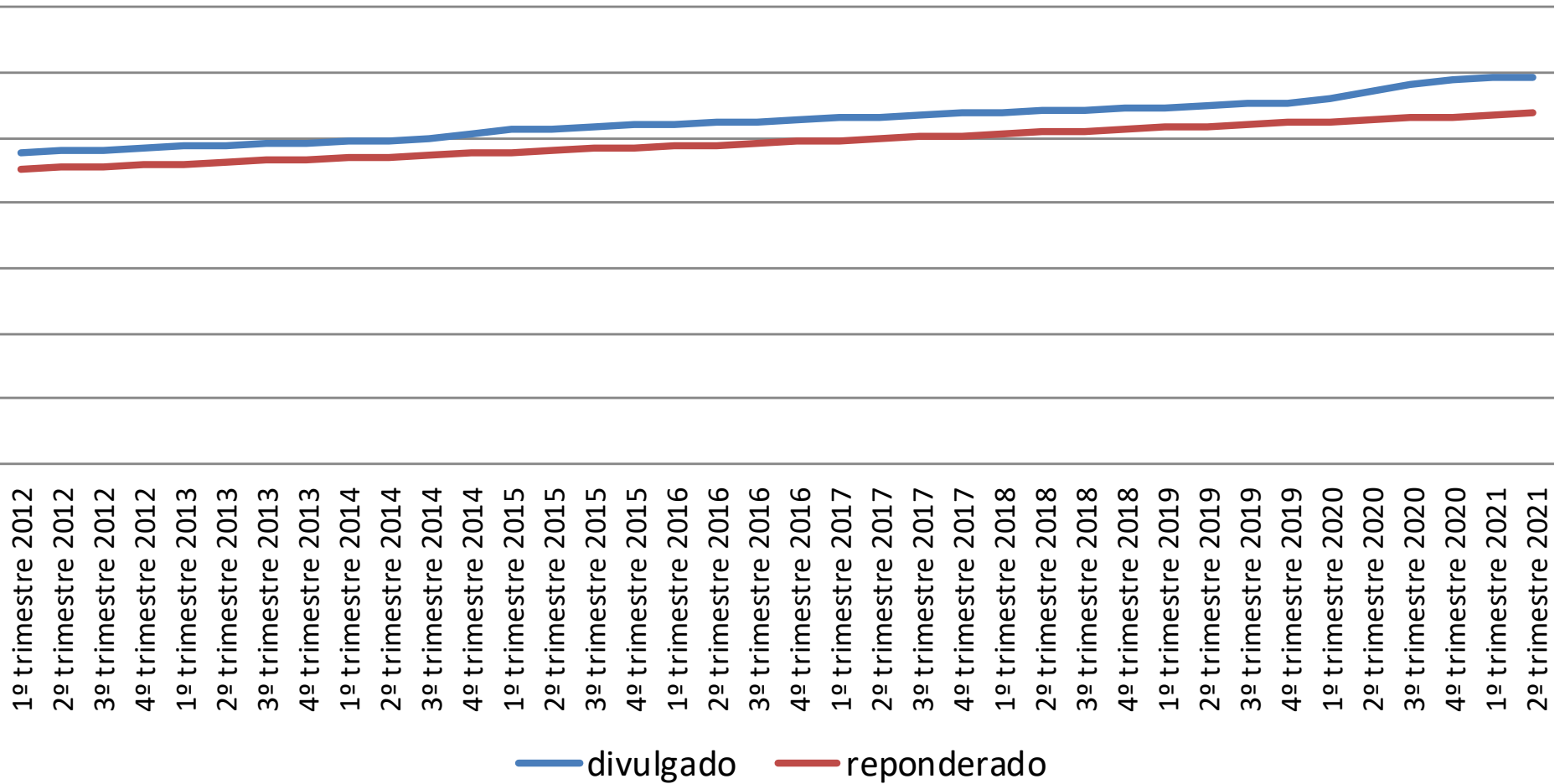
Pessoas de 18 a 24 anos de idade - Brasil


Pessoas de 25 a 39 anos de idade - Brasil



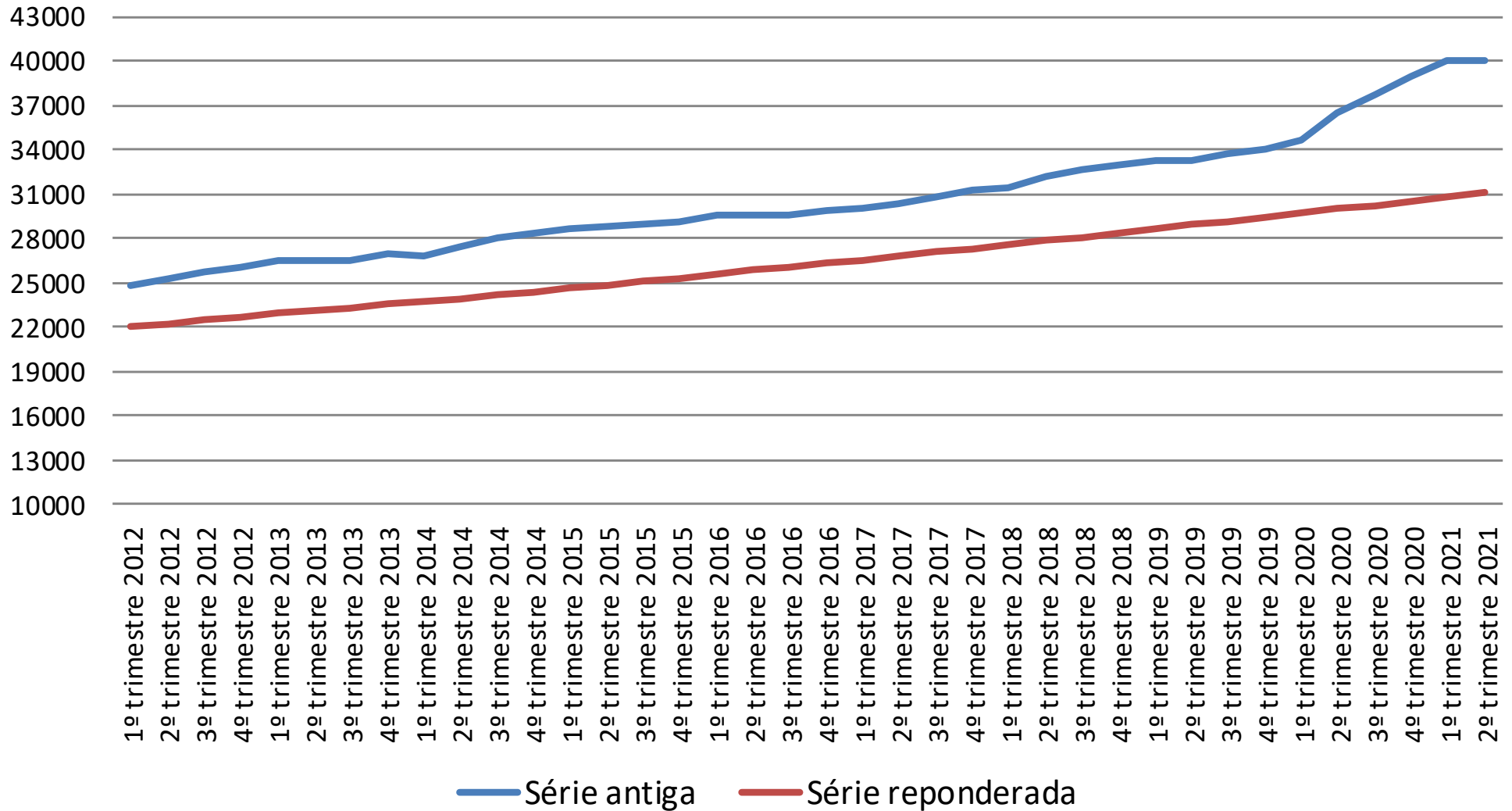
Reponderação da PNAD Contínua: séries divulgada e reponderada

Pessoas de 40 a 59 anos de idade - Brasil



Reponderação da PNAD Contínua: séries divulgada e reponderada

Pessoas de 60 anos ou mais de idade - Brasil



Reponderação da PNAD Contínua: séries divulgada e reponderada

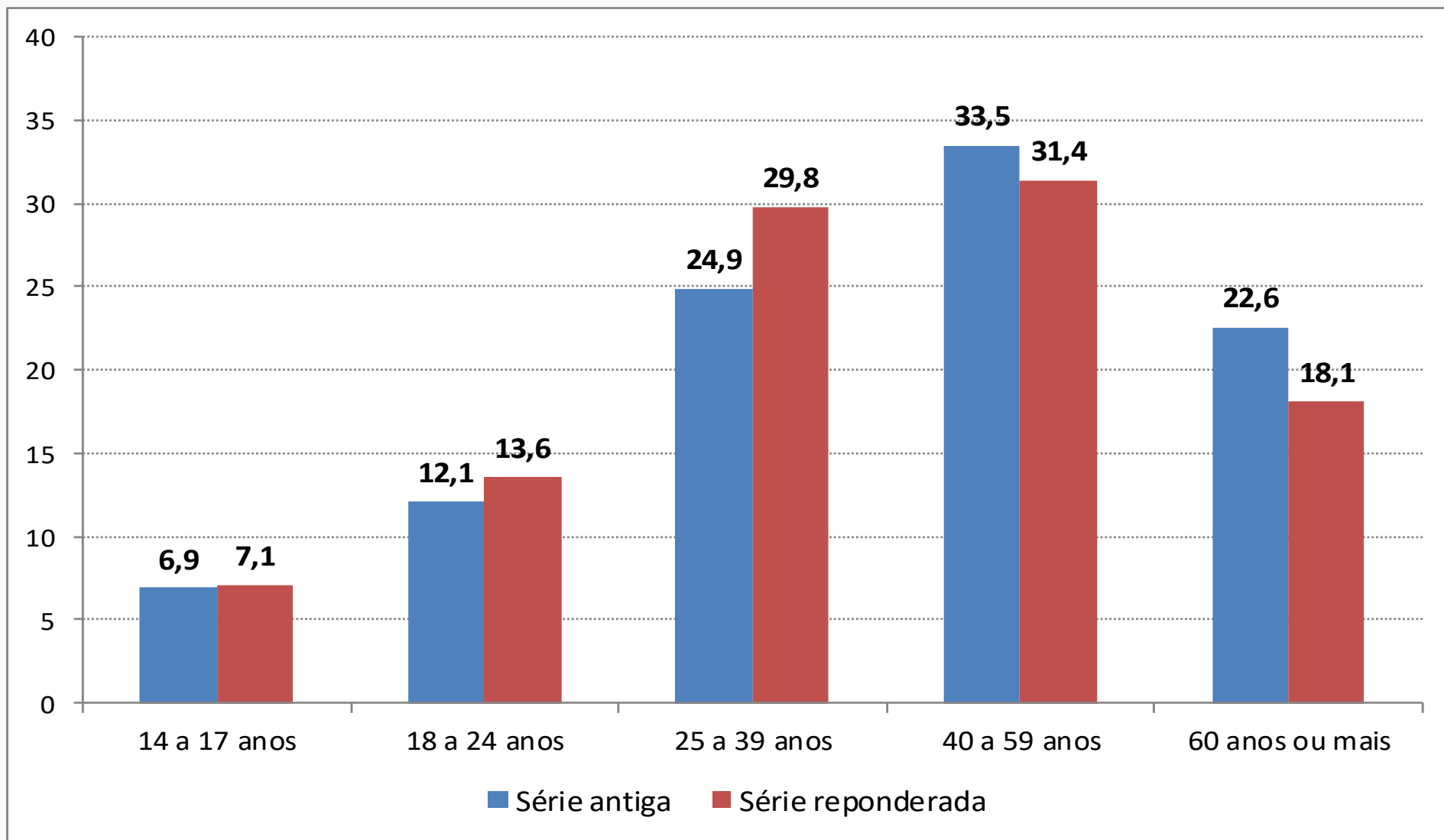
PNAD Contínua: contingentes por grupos de idade - 2º trimestre
2021

(Em milhares de pessoas)

Grupos de idade	Série antiga	Série reponderada	Diferença: série reponderada-série antiga
14 anos ou mais	177.149	171.486	- 5.663
14 a 17 anos	12.250	12.252	2
18 a 24 anos	21.423	23.262	1.839
25 a 39 anos	44.088	51.098	7.010
40 a 59 anos	59.395	53.791	- 5.604
60 anos ou mais	39.993	31.083	- 8.910

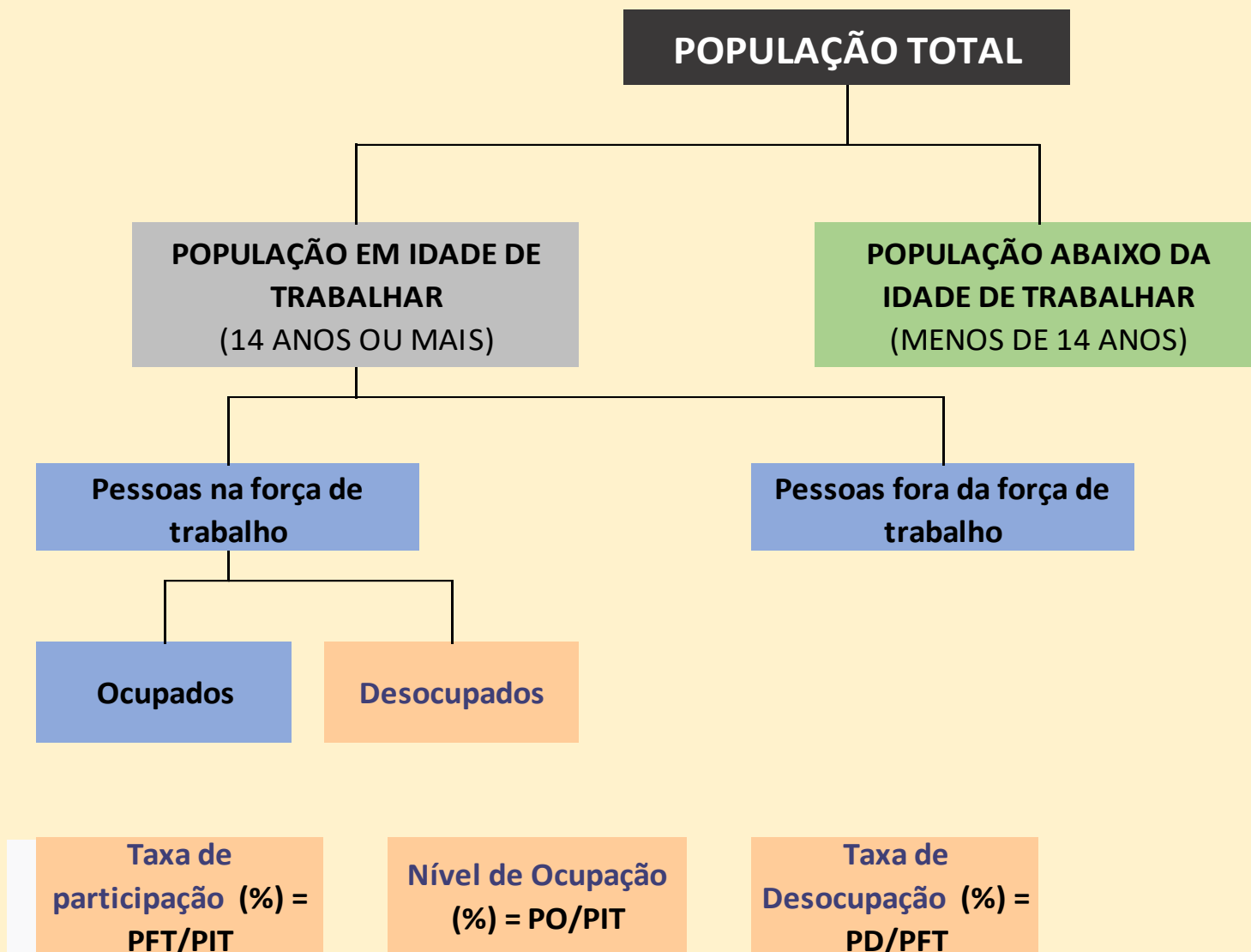
A introdução da reponderação reduz o contingente de pessoas acima de 40 anos de idade. .

Distribuição percentual da população em idade de trabalhar, por grupos etário, Brasil - 2º trimestre de 2021



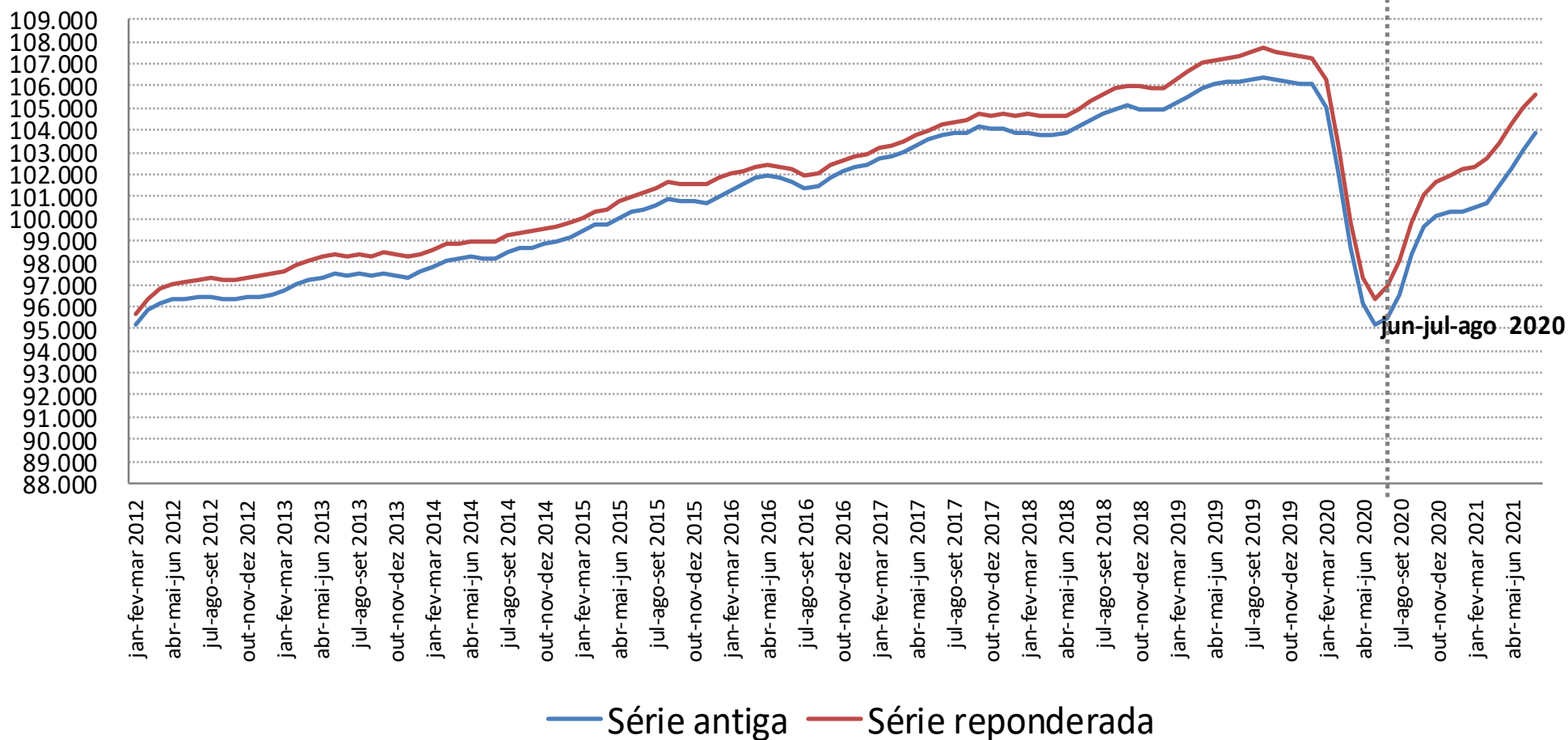
População na força e fora da força de trabalho

PNAD Contínua - MERCADO DE TRABALHO



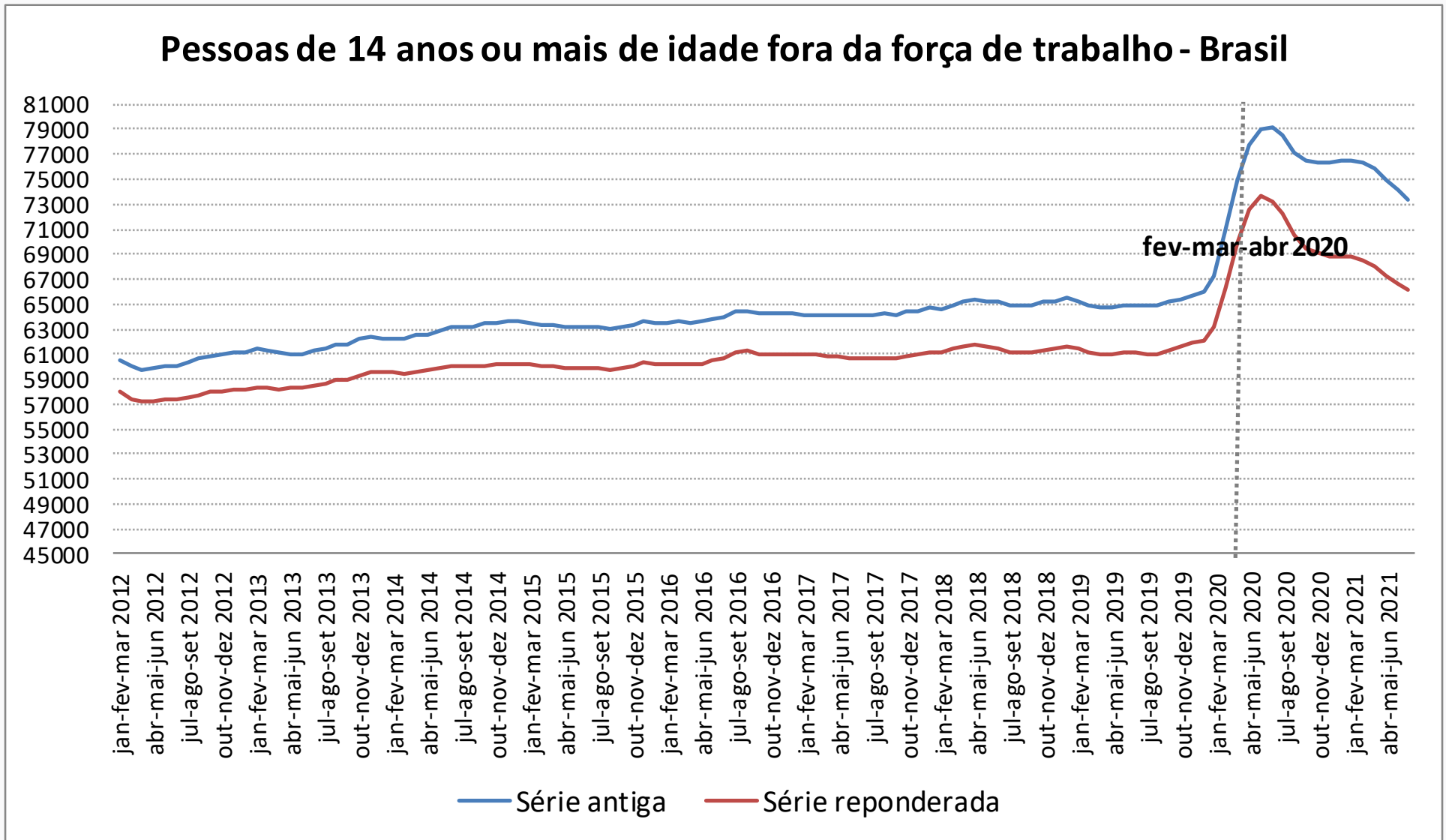
Reponderação da PNAD Contínua: (séries antiga e reponderada)

Pessoas de 14 anos ou mais de idade na força de trabalho - Brasil



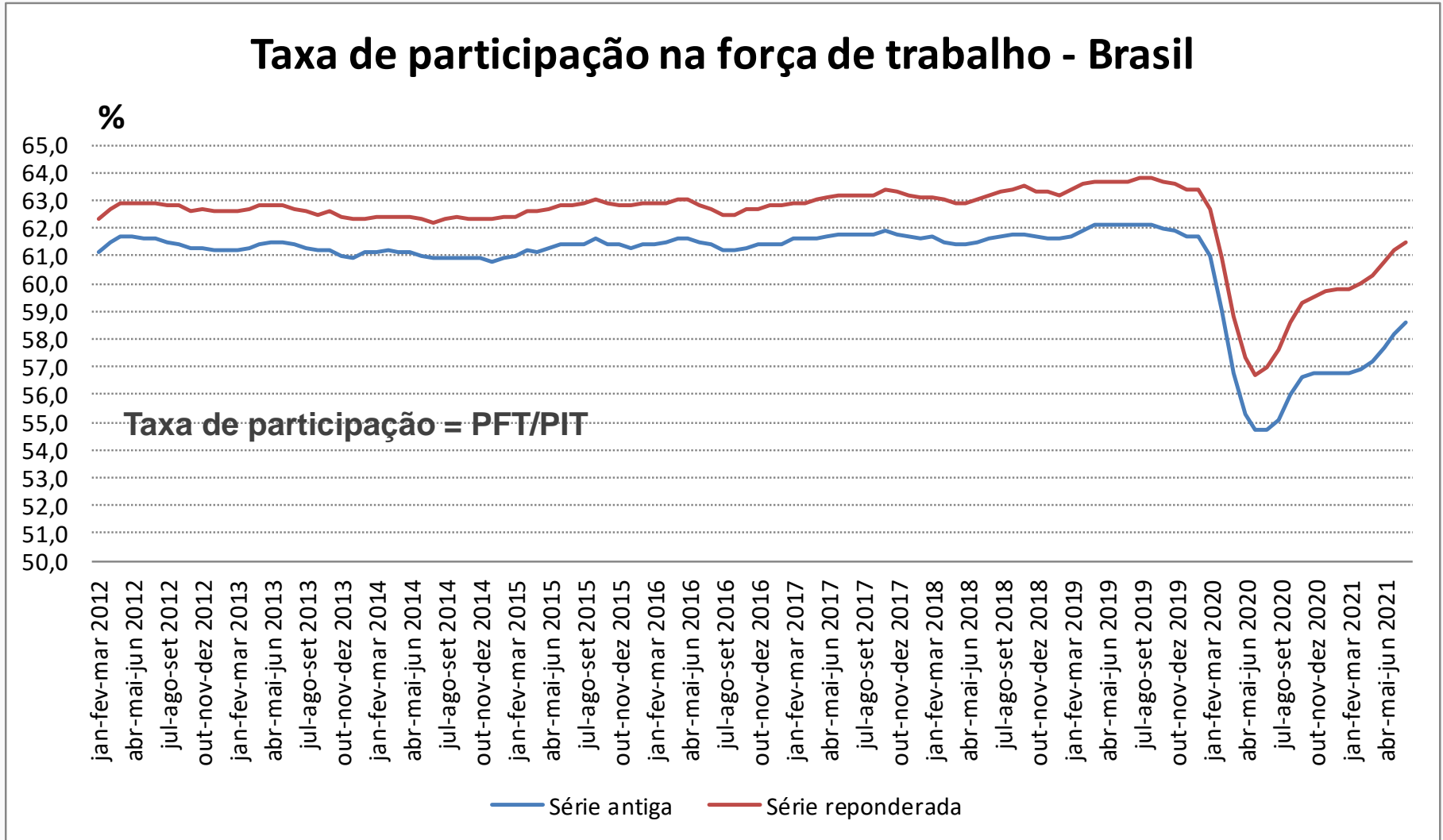
A partir do trimestre móvel jun-jul-ago de 2020, a diferença entre as séries é acentuada. No trimestre jun-jul-ago de 2021, a força de trabalho foi estimada em 103,8 milhões; enquanto na série reponderada, seria de 105,6 milhões de pessoas; isto é, superior em 1,8 milhão de pessoas.

Reponderação da PNAD Contínua: (séries antiga e reponderada)



A população fora da força de trabalho apresentou expansão atípica, chegando a 15,6% no trimestre abr-mai-jun de 2020. Em jun-jul-ago de 2021, essa população foi estimada em 73,4 milhões; enquanto na série reponderada, seria de 66,2 milhões de pessoas; isto é, inferior em aproximadamente 7,2 milhões de pessoas.

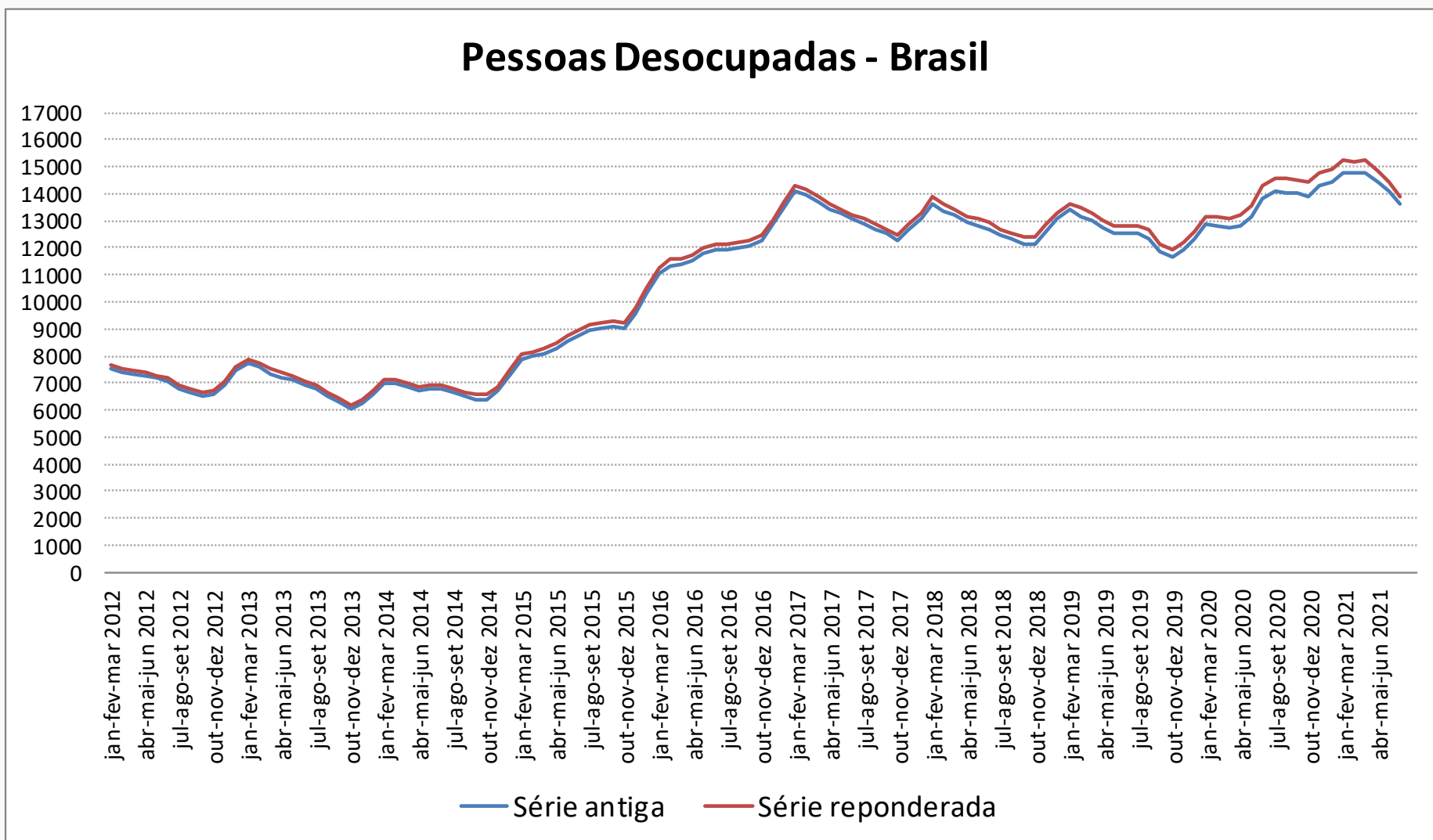
Reponderação da PNAD Contínua: (séries antiga e reponderada)



Em jun-jul-ago de 2021, a taxa de participação foi estimada 58,6%; enquanto na série reponderada, seria de 61,5 %.

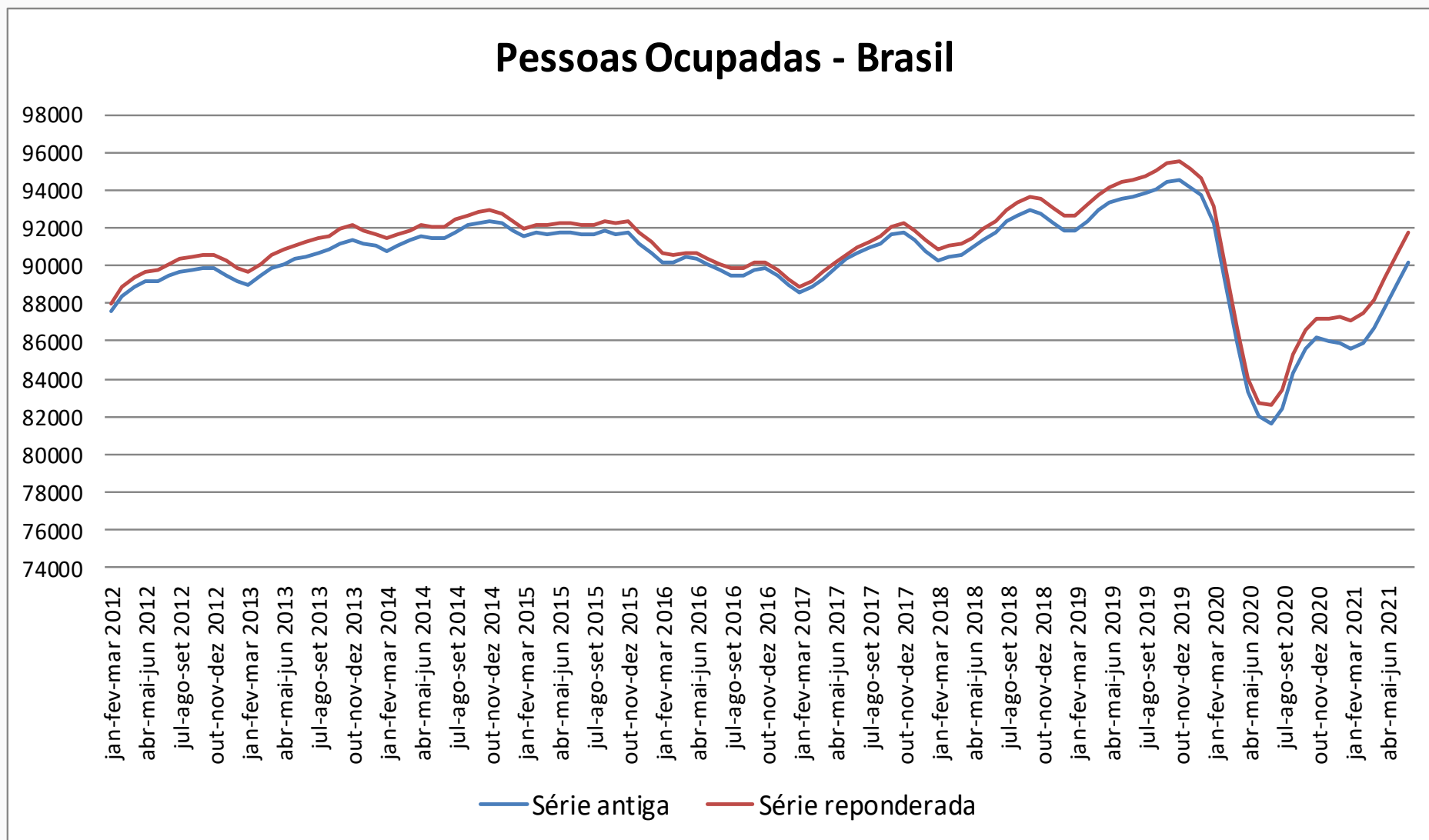
População ocupada e desocupada

Reponderação da PNAD Contínua: séries antiga e reponderada



As duas série da desocupação mostraram-se bem próximas, contudo, apresentando maior deslocamento entre os trimestres de jun-jul-ago de 2020 e abr-mai-jun de 2021. Em jun-jul-ago de 2021, a população desocupada foi estimada em 13,7 milhões; enquanto na série reponderada, seria de 13,9 milhões; isto é, superior em 200 mil pessoas .

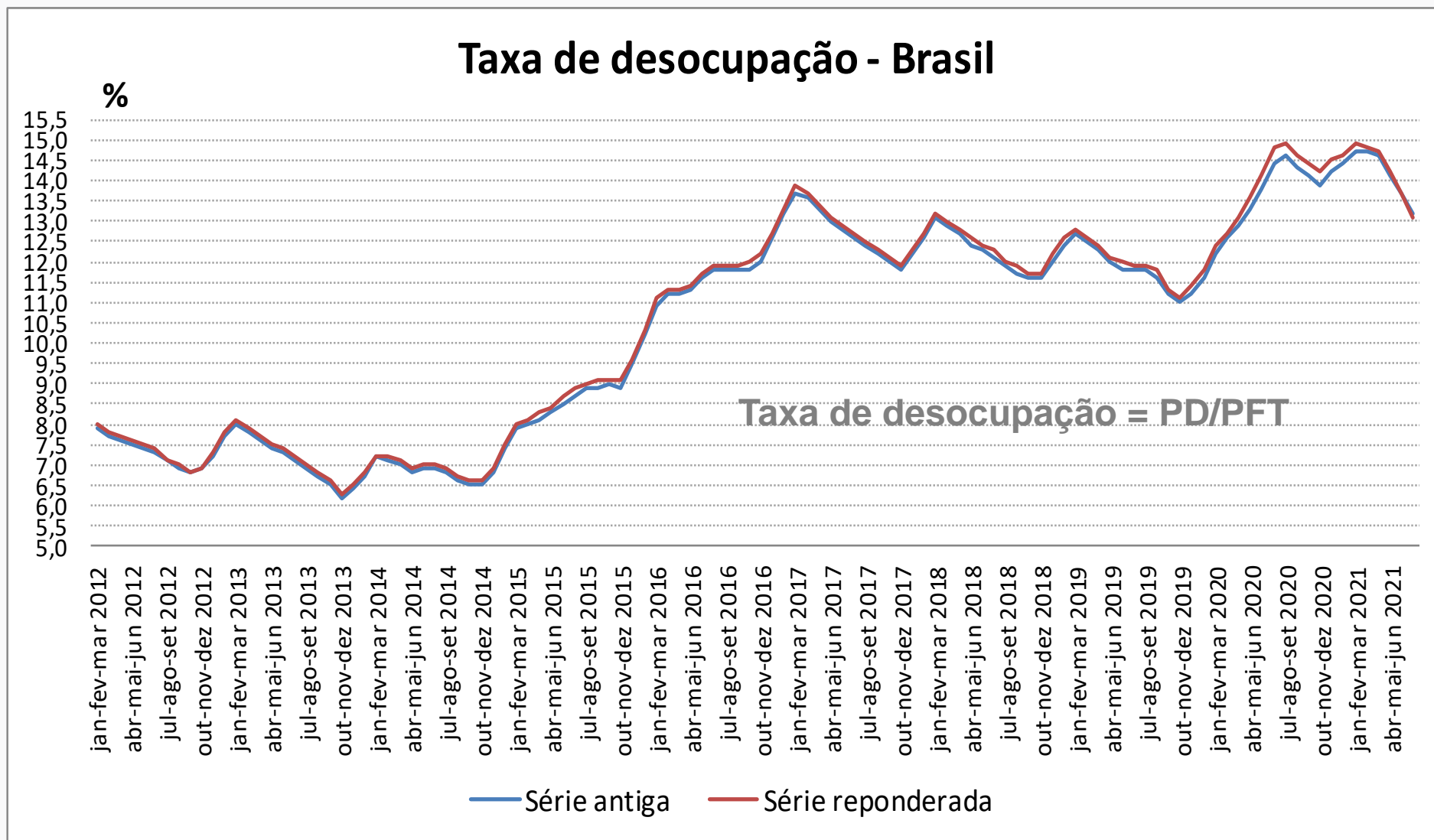
Reponderação da PNAD Contínua: (séries antiga e reponderada)



A série reponderada apresenta estimativas maiores de ocupação, principalmente a partir dos trimestres móveis de 2021. Em jun-jul-ago de 2021, a população ocupada foi estimada em 90,2 milhões; enquanto na série reponderada, seria de 91,7 milhões; isto é, superior em 1,5 milhão de pessoas .

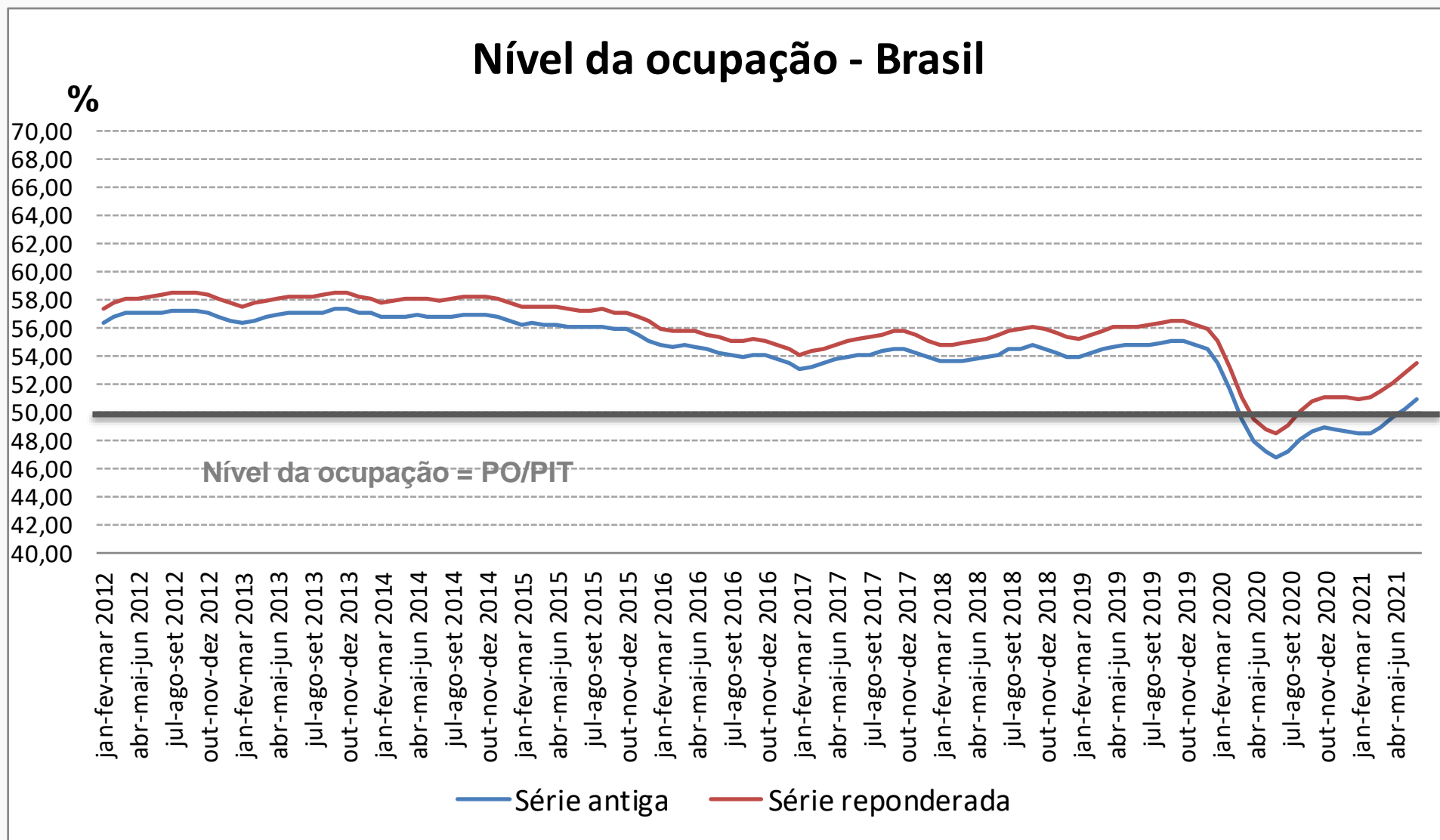
Nível da ocupação e Taxa de desocupação

Reponderação da PNAD Contínua: séries antiga e reponderada



A maior diferença ocorreu em jun-jul-ago de 2020 (14,4% e 14,8%). Em jun-jul-ago de 2021, a taxa de desocupação foi de 13,2%; enquanto na série reponderada, seria de 13,1%.

Reponderação da PNAD Contínua: séries antiga e reponderada



A diferença acentua-se a partir de 2020, devido o crescimento atípico da população em idade de trabalhar na série antiga. Em jun-jul-ago de 2021, o nível da ocupação foi de 50,9%; enquanto na série reponderada, seria de 53,4%.

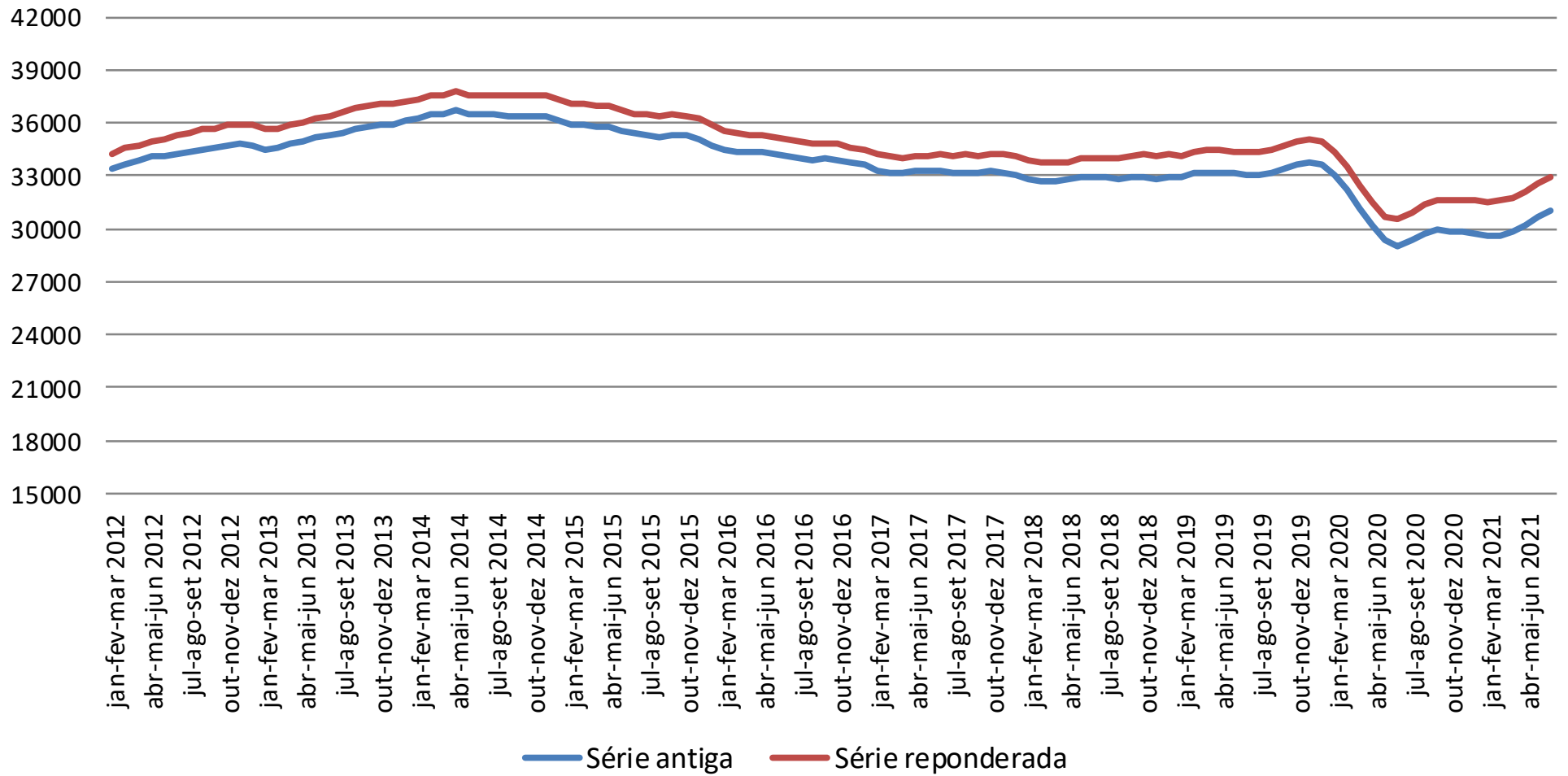
Reponderação da PNAD Contínua: séries antiga e reponderada

PNAD Contínua - trimestre móvel jun-jul ago de 2021

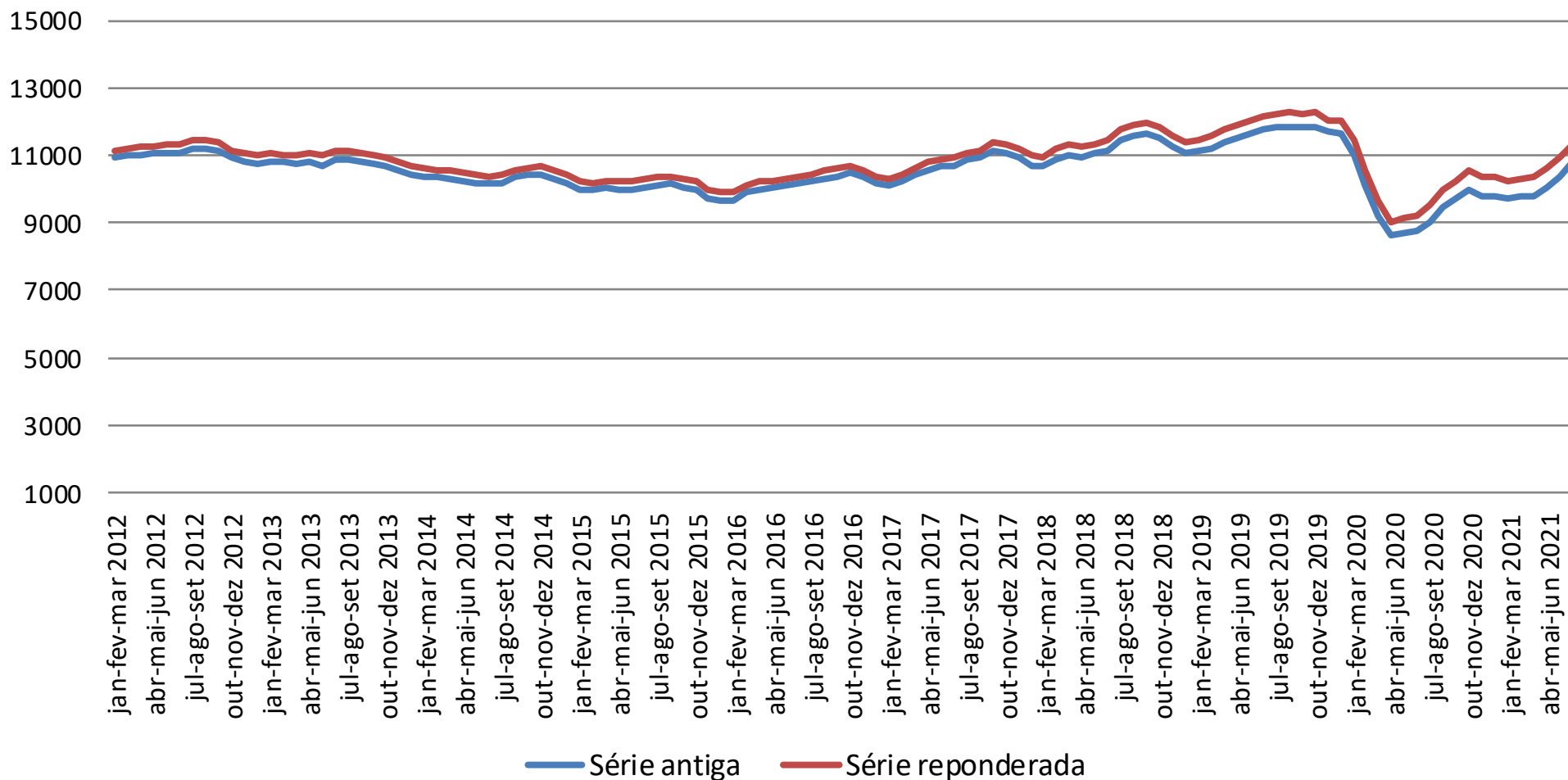
Indicadores da população de 14 anos ou mais de idade	Série antiga	Série reponderada	Dif. Repondera-antiga
Pessoas em idade de trabalhar (mil pessoas)	177.215	171.753	- 5.462
Pessoas fora da força de trabalho (mil pessoas)	73.371	66.154	- 7.217
Pessoas na força de trabalho (mil pessoas)	103.844	105.599	1.755
Pessoas ocupadas (mil pessoas)	90.188	91.725	1.537
Pessoas desocupadas (mil pessoas)	13.656	13.874	218
Taxa de participação na força de trabalho (%)	58,6	61,5	2,9
Nível da Ocupação (%)	50,9	53,4	2,5
Taxa de desocupação (%)	13,2	13,1	- 0,1

Posição na ocupação e categoria do emprego

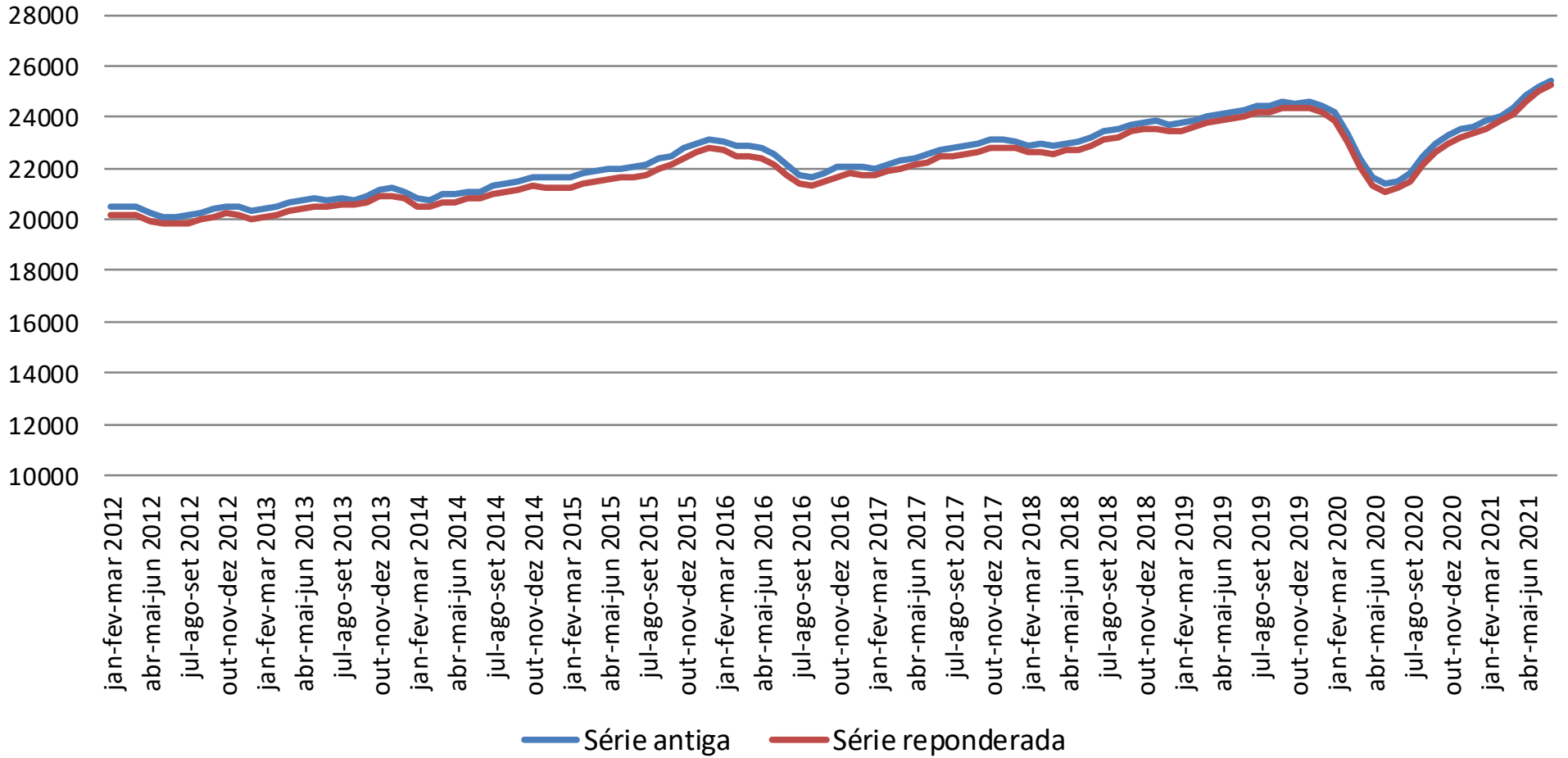
Empregado no setor privado com carteira - Brasil



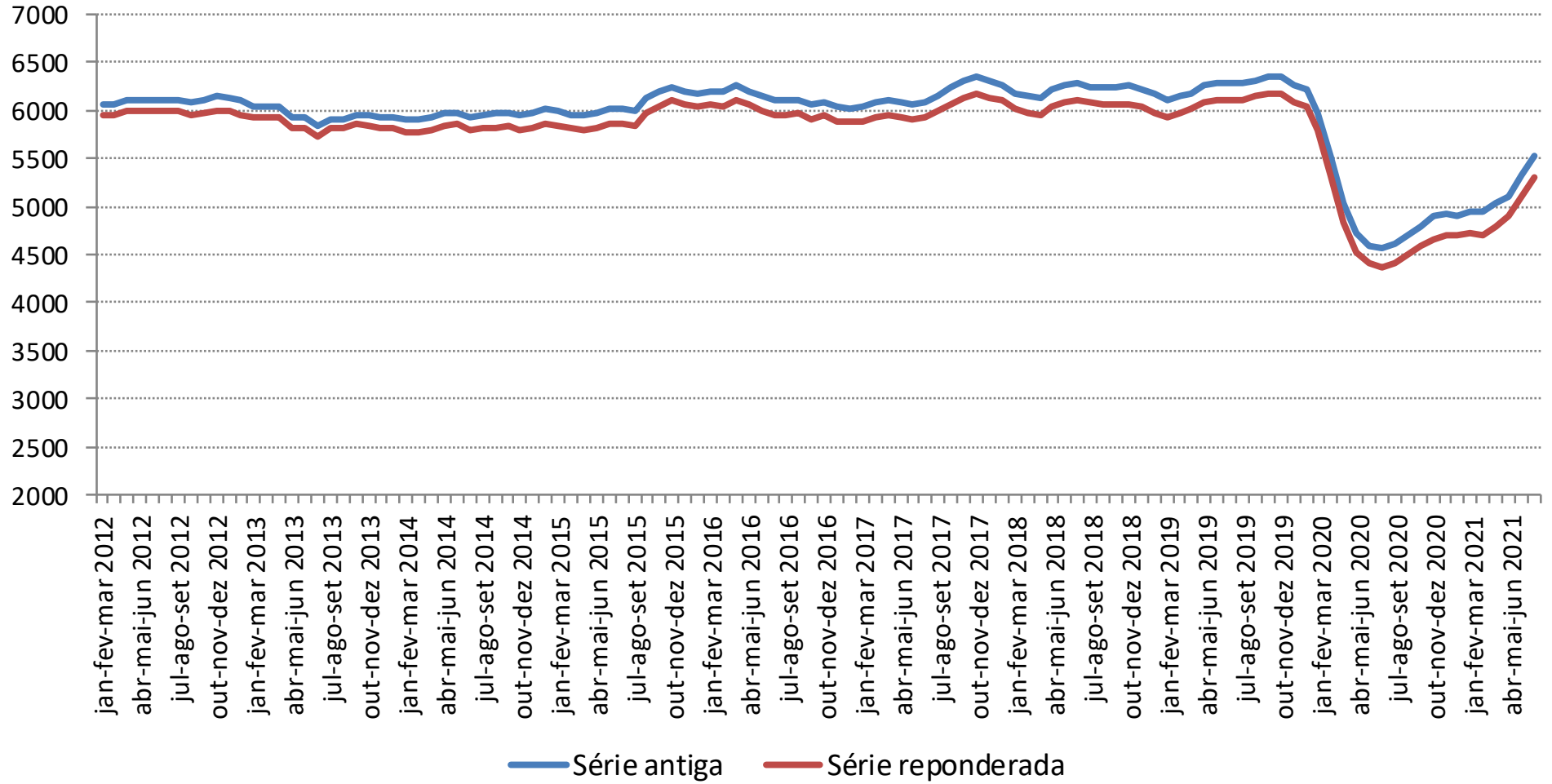
Empregado no setor privado sem carteira - Brasil



Conta própria - Brasil



Trabalhador doméstico - Brasil

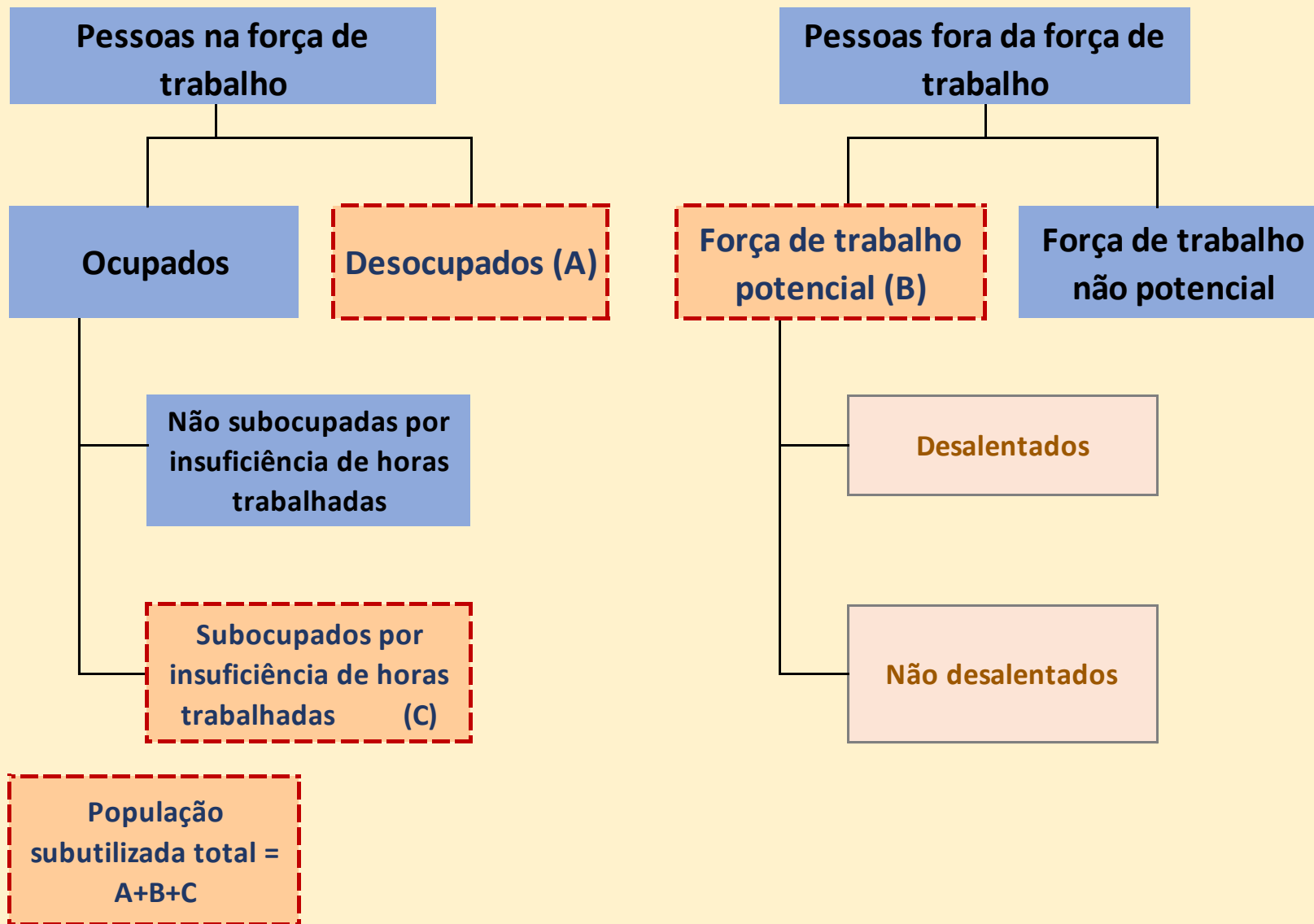


PNAD Contínua - Brasil - trimestre móvel jun-jul-ago 2021

Posição na ocupação e categoria do emprego (Em mil pessoas)	Série antiga	Série reponderada	Dif. Rep-Antiga
Pessoas ocupadas	90.188	91.725	1.537
Empregado no setor privado, exclusive trabalhador doméstico - com carteira de trabalho assinada	31.039	32.894	1.855
Empregado no setor privado, exclusive trabalhador doméstico - sem carteira de trabalho assinada	10.791	11.342	551
Trabalhador doméstico	5.524	5.294	- 230
Conta própria	25.409	25.253	- 156
Empregado no setor público	11.589	11.230	- 359
Empregador	3.788	3.739	- 49
Trabalhador familiar auxiliar	2.048	1.973	- 75

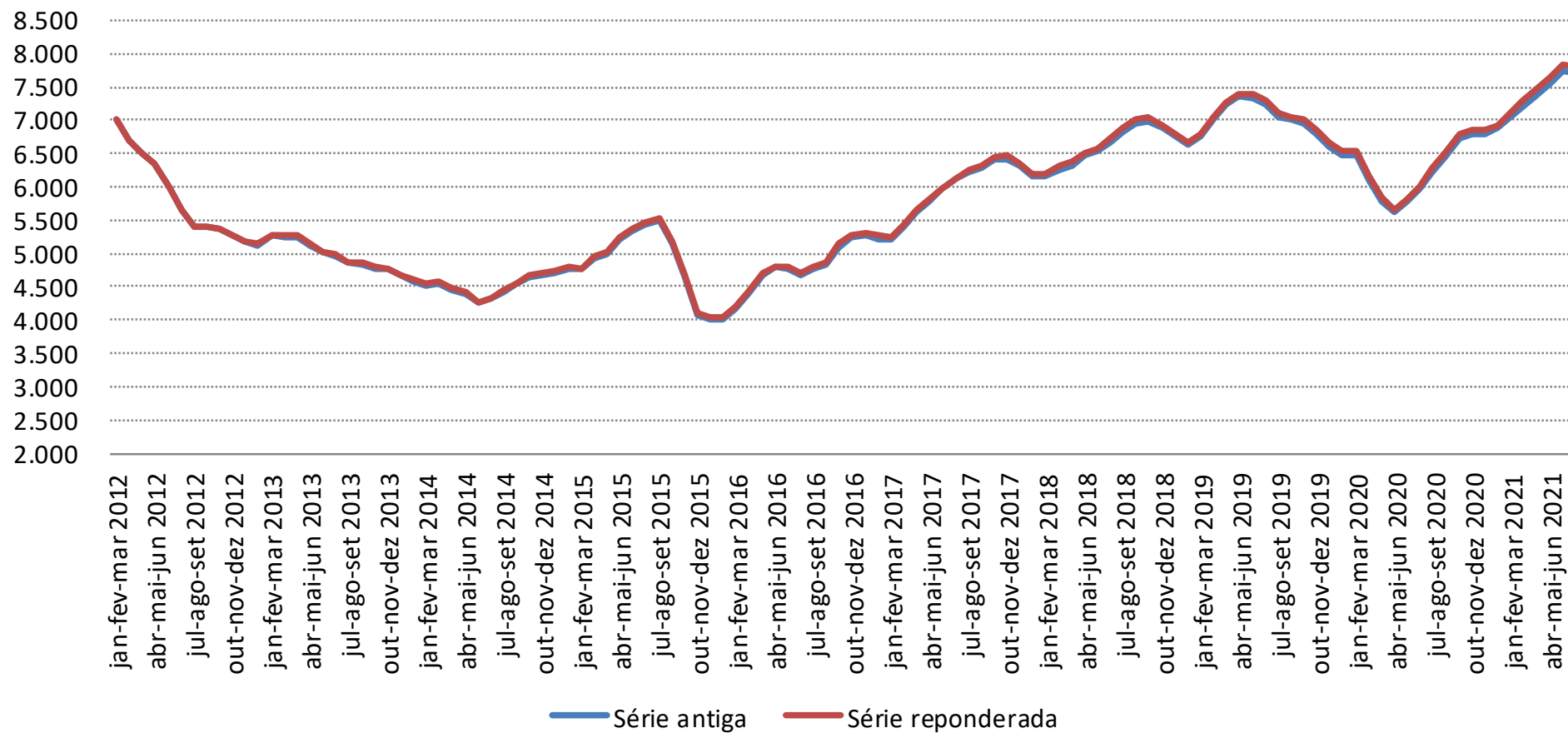
Indicadores de subutilização da força de trabalho

PNAD CONTÍNUA - MERCADO DE TRABALHO



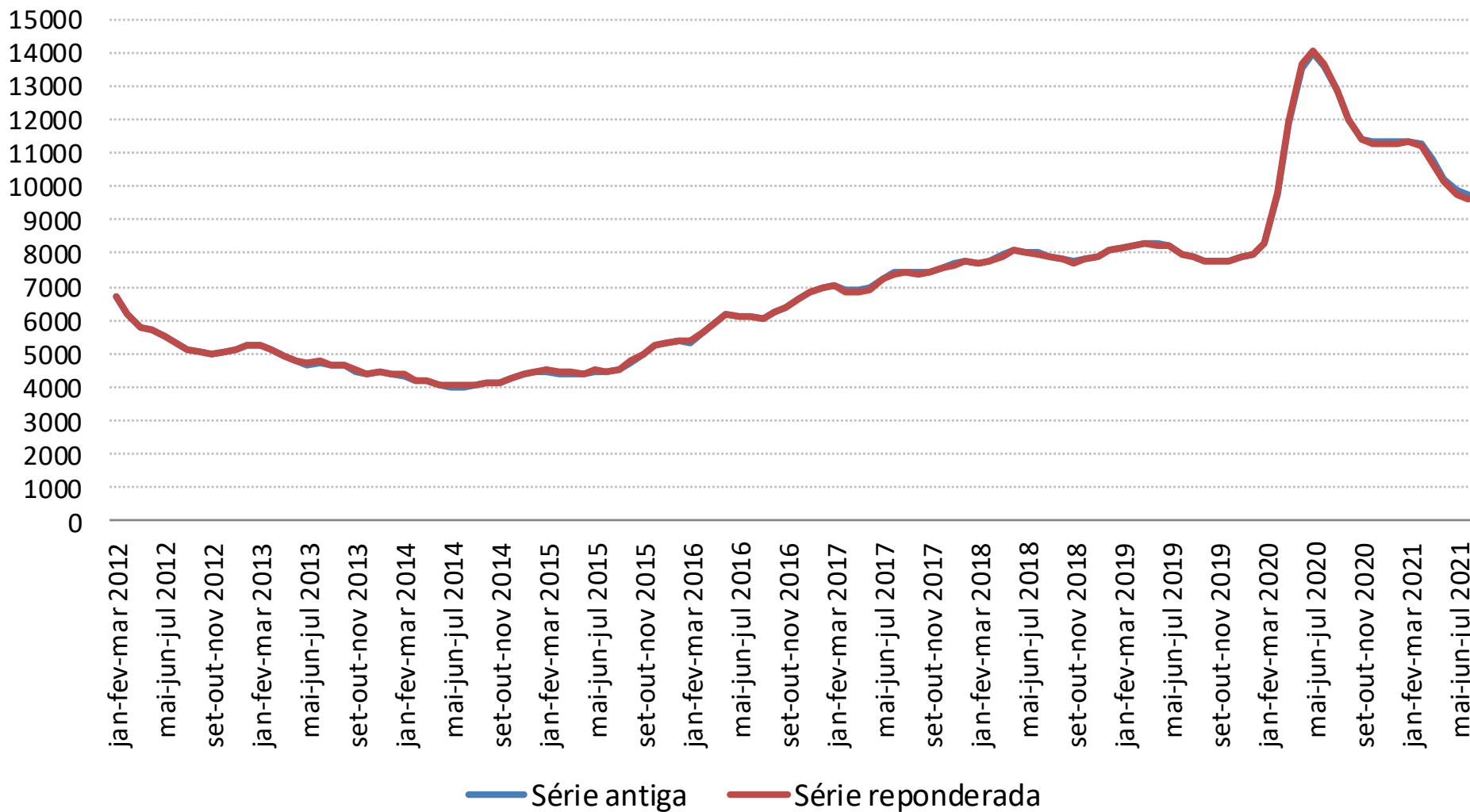
Reponderação da PNAD Contínua: série divulgada e reponderada

Pessoas subocupadas por insuficiência de horas trabalhadas - Brasil

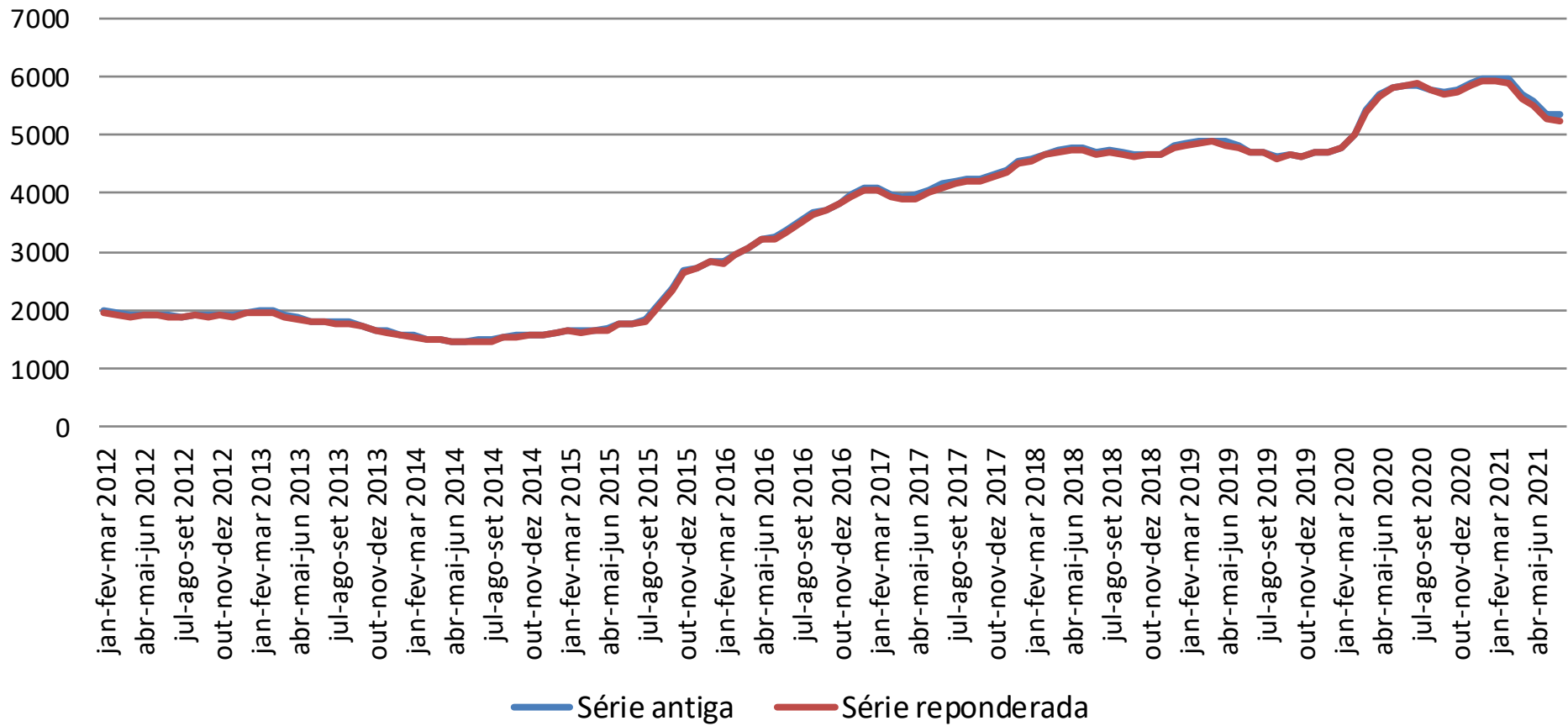


Reponderação da PNAD Contínua: série divulgada e reponderada

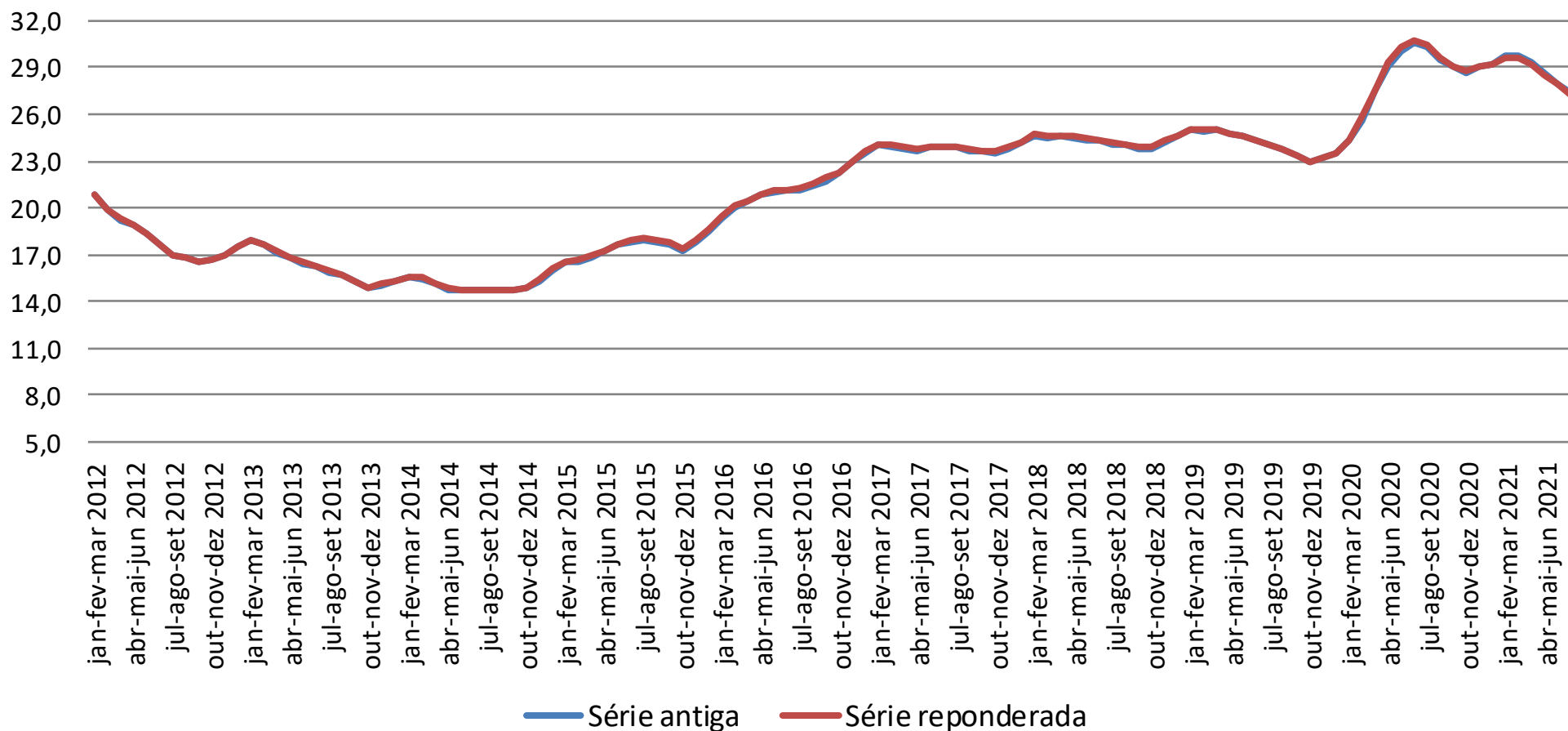
Pessoas na força de trabalho potencial - Brasil



Pessoas desalentadas na força de trabalho potencial - Brasil



Taxa composta de subutilização da força de trabalho - Brasil



PNAD Contínua - trimestre móvel jun-jul ago de 2021

Indicadores da população de 14 anos ou mais de idade	Série antiga	Série reponderada	Dif. Reponderada-antiga
Pessoas em idade de trabalhar (mil pessoas)	177.215	171.753	- 5.462
Pessoas fora da força de trabalho (mil pessoas)	73.371	66.154	- 7.217
Na força de trabalho potencial (mil pessoas) (A)	9.776	9.648	- 128
Na força de trabalho potencial desalentadas (mil pessoas)	5.343	5.238	- 105
Pessoas ocupadas (mil pessoas)	90.188	91.725	1.537
Pessoas subocupada por insuficiência de horas trabalhadas (mil pessoas) (B)	7.703	7.792	89
Pessoas desocupadas (mil pessoas) (C)	13.656	13.874	218
Total de pessoas subutilizadas (mil pessoas) (A+B+C)	31.135	31.314	179
Taxa composta de subutilização (%)	27,4	27,2	- 0,2

Considerações sobre os resultado da reponderação da PNAD Contínua

- A reponderação da PNAD Continua apontou redução da participação de grupos etários acima de 40 anos de idade.
- A redução da população em idade de trabalhar (PIT) ocorreu particularmente no segmento fora da força de trabalho (PFFT).
- A população na força de trabalho (PFT) apresentou expansão, influenciada pela população ocupada; enquanto a série da desocupação (PD) não apresentou grande descolamento ao longo de 2012-2019.
- A taxa de atividade (PFT/PIT) apresentou crescimento, devido, principalmente, à redução da PIT.
- A taxa de desocupação (PD/PFT) não apresentou grande diferença nas duas séries.
- O nível da ocupação (PO/PIT) teve expansão, devido principalmente à redução da PIT.
- A queda da população fora da força de trabalho não afetou as estimativas da *força de trabalho potencial*, indicando que a retração ocorreu fundamentalmente na população fora da força de trabalho não potencial. Logo, os indicadores de subutilização da força de trabalho não foram significativamente alterados.

Observações

- ❑ O novo método de ponderação mitiga o viés de não resposta e cobertura, porém não os soluciona completamente.
- ❑ Adicionalmente à mudança metodológica, a partir de 01 de julho de 2021, o IBGE passou a adotar medidas de flexibilização das atividades presenciais de coleta de pesquisa, buscando aumentar substancialmente o percentual de entrevistas realizadas.
- ❑ No âmbito da PNAD Contínua, foram flexibilizadas as seguintes atividades:
 - (i) coleta presencial das informações e do telefone na realização das primeiras entrevistas (abertura da pesquisa), e
 - (ii) coleta presencial das informações em casos de recusa e insucesso na realização das entrevistas por telefone.