

PIM-PF REGIONAL

Resultados de Setembro de 2021

10/11/2021

Diretoria de Pesquisas

Coordenação de Indústria

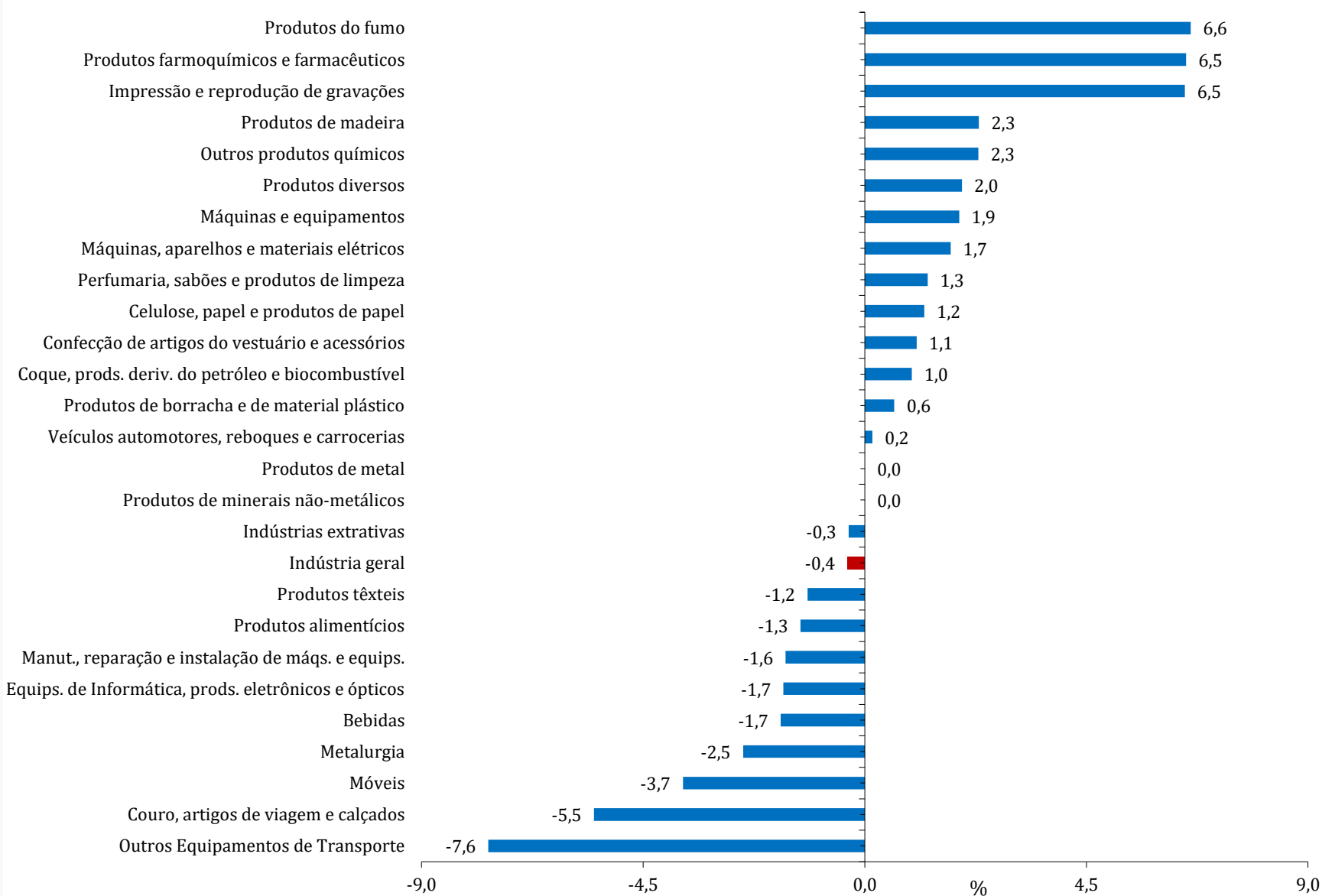
Resumo – Setembro/2021

Locais	Variação (%)			
	Setembro 2021/Agosto 2021*	Setembro 2021/Setembro 2020	Acumulado Janeiro-Setembro	Acumulado nos Últimos 12 Meses
Amazonas	-4,0	-13,5	12,6	11,4
Pará	-0,6	-7,9	-2,3	-1,4
Região Nordeste	3,5	-13,7	-4,4	-2,5
Ceará	-4,4	-12,3	11,9	11,1
Pernambuco	3,9	-5,8	2,0	3,9
Bahia	3,7	-13,3	-13,4	-10,3
Minas Gerais	-0,2	5,0	14,2	12,5
Espírito Santo	0,2	-0,2	8,5	5,5
Rio de Janeiro	0,9	5,3	3,6	1,0
São Paulo	-1,0	-5,6	9,9	8,7
Paraná	-0,4	0,9	13,3	13,0
Santa Catarina	-0,5	1,5	18,1	16,4
Rio Grande do Sul	0,7	-4,4	12,7	11,9
Mato Grosso	-2,2	-8,3	-5,0	-6,5
Goiás	-2,3	-8,2	-4,4	-4,7
Brasil	-0,4	-3,9	7,5	6,4

* Série com Ajuste Sazonal

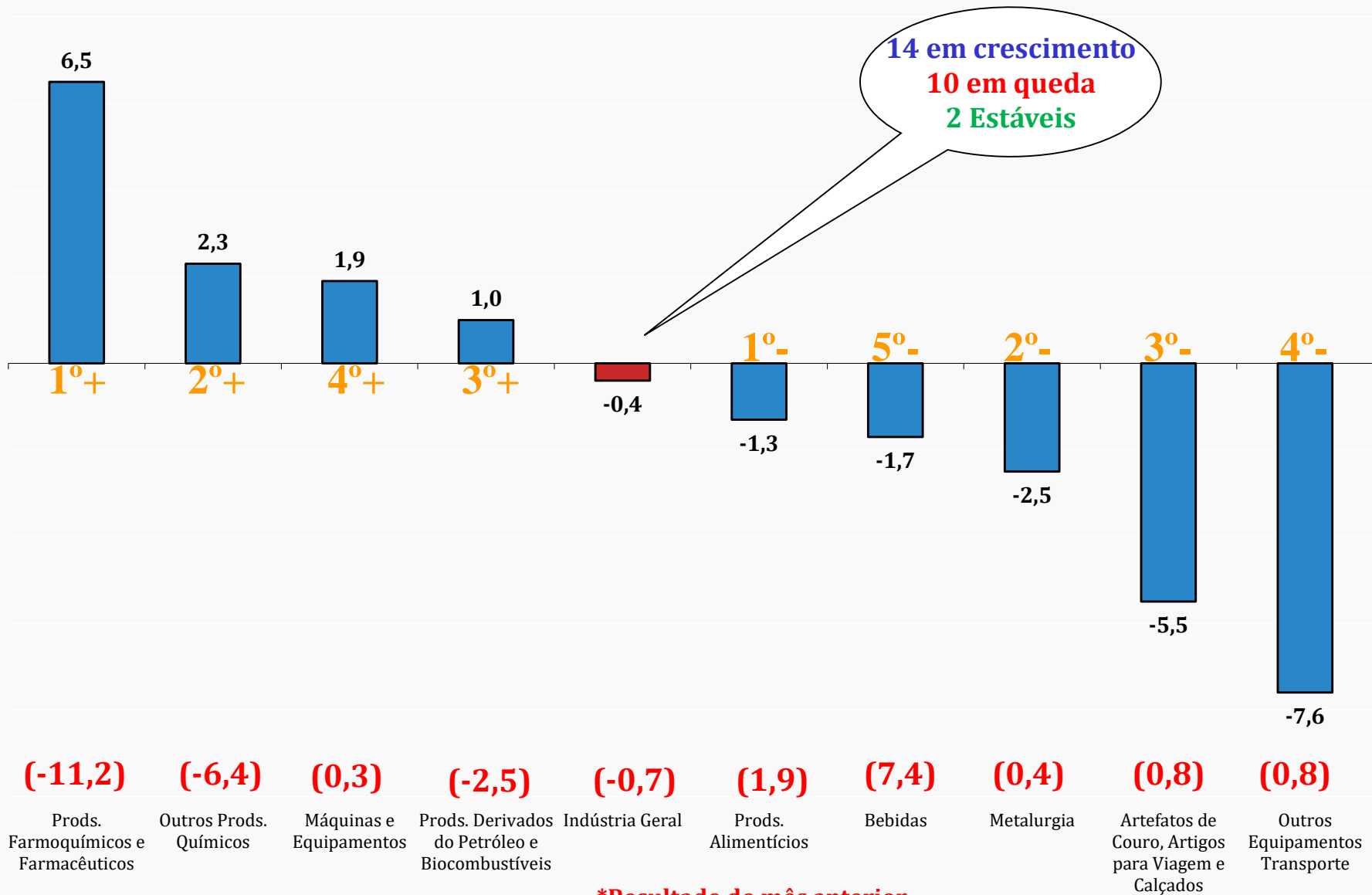
Índice Mês/Mês (%) – Séries com Ajuste Sazonal

(Base: mês imediatamente anterior)



Destaques MÊS/MÊS (%) - Séries com ajuste sazonal

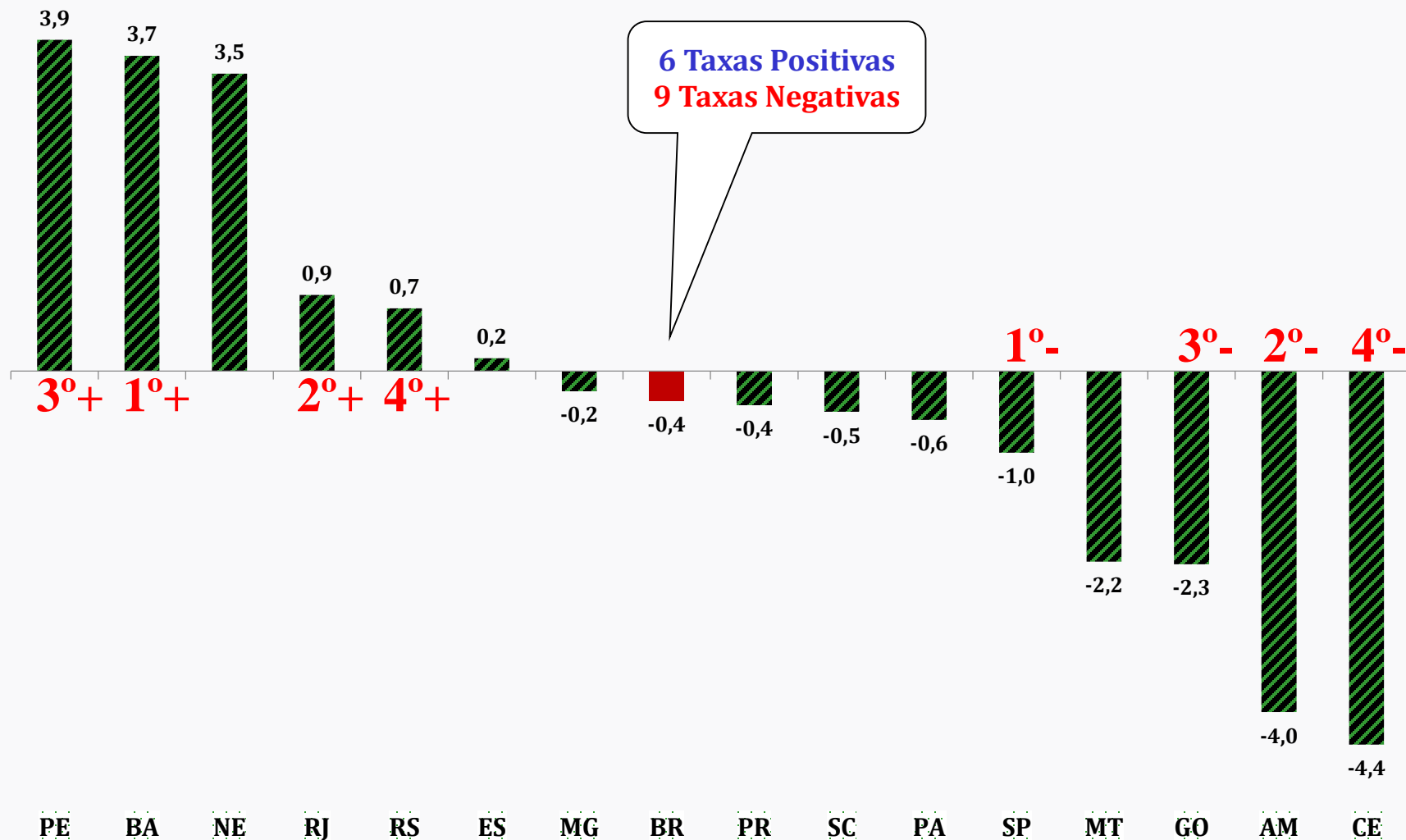
(Base: mês imediatamente anterior)



*Resultado do mês anterior

Destaques MÊS/MÊS (%) - Séries com ajuste sazonal

(Base: mês imediatamente anterior)



Índice Mês/Mês (%) – Séries com Ajuste Sazonal

(Base: mês imediatamente anterior)

	Brasil		Amazonas		Pará		Nordeste		Ceará		Pernambuco		Bahia		Minas Gerais	
	2020	2021	2020	2021	2020	2021	2020	2021	2020	2021	2020	2021	2020	2021	2020	2021
Jan	0,8	0,2	2,2	-11,9	-7,0	4,7	3,2	-2,3	1,7	-2,0	1,5	3,7	9,0	-5,1	3,7	-0,6
Fev	1,0	-1,0	-2,0	-0,9	12,4	-7,8	1,3	-3,0	1,0	-6,9	5,1	-1,3	-0,1	-3,9	1,6	0,0
Mar	-8,0	-2,7	-13,5	9,6	-11,8	1,6	-5,1	-1,2	-20,7	-17,8	-4,9	-3,4	-2,5	-4,7	-1,0	1,7
Abr	-19,4	-1,5	-48,6	0,9	-0,1	0,1	-30,6	-12,1	-33,9	2,7	-18,4	-1,5	-27,3	-18,3	-15,9	-0,6
Mai	7,9	1,2	17,5	0,3	0,0	-2,7	14,4	-2,6	0,2	5,6	14,0	2,8	9,0	-0,7	5,7	4,7
Jun	9,6	-0,5	67,1	4,9	6,2	-5,1	5,8	6,7	38,7	3,5	10,4	-4,7	0,8	16,2	6,2	-1,0
Jul	9,9	-1,2	16,9	-13,2	3,5	-2,2	14,5	0,6	35,6	1,4	7,9	0,7	10,2	6,0	10,2	-3,0
Ago	2,5	-0,7	1,4	6,8	2,2	7,4	4,9	-5,9	5,0	-0,5	-0,6	-5,3	3,1	-2,6	0,0	-0,6
Set	2,5	-0,4	6,2	-4,0	1,0	-0,6	-1,0	3,5	0,9	-4,4	-1,8	3,9	2,6	3,7	2,5	-0,2
Out	0,7		-1,4		-1,4		1,4		0,8		2,3		-0,2		0,1	
Nov	0,7		3,1		-6,1		2,8		1,5		-0,9		6,2		0,7	
Dez	0,7		-4,1		4,4		-0,8		5,4		-3,0		-5,6		3,2	

Índice Mês/Mês (%) – Séries com Ajuste Sazonal

(Base: mês imediatamente anterior)

	Espírito Santo		Rio de Janeiro		São Paulo		Paraná		Santa Catarina		Rio Grande do Sul		Mato Grosso		Goiás	
	2020	2021	2020	2021	2020	2021	2020	2021	2020	2021	2020	2021	2020	2021	2020	2021
Jan	1,1	-4,7	2,5	3,2	0,8	0,8	1,2	1,0	0,8	1,0	4,6	2,1	5,9	-6,8	3,0	-1,4
Fev	8,2	-0,3	-1,1	1,9	0,2	-1,6	3,2	-2,2	2,1	-1,9	2,4	-2,1	-0,1	12,2	-1,7	2,3
Mar	-7,6	1,5	0,6	-4,9	-6,0	-0,1	-5,5	0,7	-18,0	-1,6	-17,9	-7,0	-3,6	-1,9	-4,7	0,6
Abr	-20,8	1,1	-13,2	2,3	-22,7	-5,1	-26,7	-2,0	-13,3	-2,0	-21,1	0,0	-0,5	-0,9	8,5	-1,4
Mai	-6,8	2,1	1,2	4,8	7,4	3,0	21,5	-2,4	7,6	-0,7	16,7	0,6	2,6	2,9	-2,5	3,5
Jun	1,0	-1,9	0,1	0,8	12,6	-0,8	6,8	-6,1	11,0	-0,8	13,1	-0,8	2,1	-2,7	1,2	-1,6
Jul	27,9	2,7	9,5	-2,1	10,6	-2,8	2,2	3,3	11,0	-2,5	8,9	-2,4	-3,6	1,2	-1,3	0,5
Ago	-1,1	-4,4	4,9	0,7	2,6	0,1	1,2	1,7	6,0	3,1	6,0	0,5	1,3	-2,1	0,3	-0,5
Set	4,6	0,2	-5,0	0,9	6,1	-1,0	9,8	-0,4	4,4	-0,5	4,0	0,7	-0,2	-2,2	3,6	-2,3
Out	-2,0		-2,6		-1,0		3,1		2,5		0,0		0,0		-6,1	
Nov	-0,3		-0,1		1,0		0,7		2,3		3,5		-7,7		-2,1	
Dez	6,1		0,8		0,6		2,5		1,9		0,3		2,1		-0,6	

Índice de Base Fixa – Séries com Ajuste Sazonal

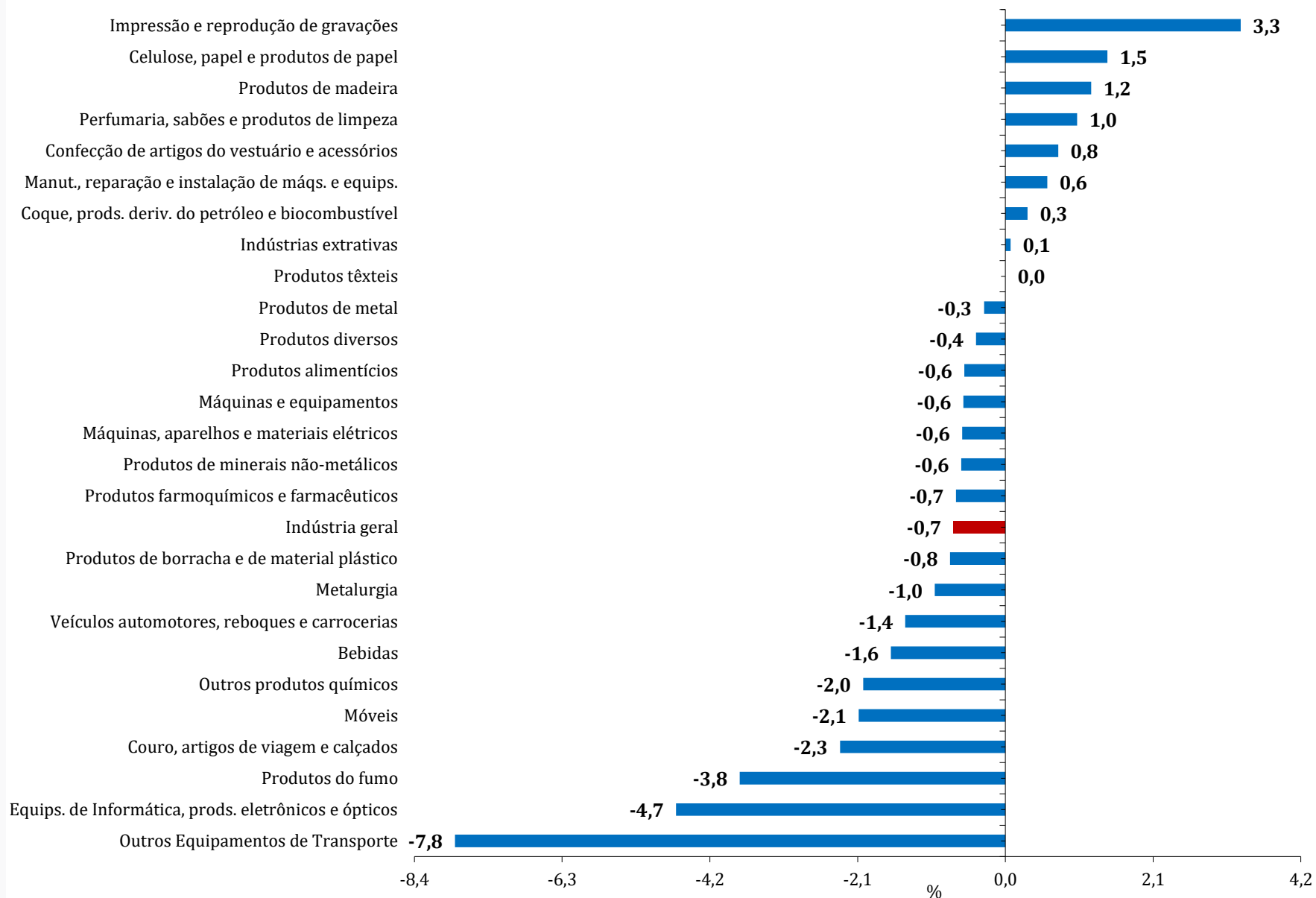
Seções e Atividades Industriais	fev/20	jan/21	set/21	Jan21/Fev20	Set21/Fev20
Máquinas e equipamentos	79,8	92,7	95,7	16,2	19,9
Produtos de madeira	97,0	104,7	110,4	7,9	13,8
Produtos de minerais não-metálicos	80,5	93,3	89,6	15,9	11,3
Metalurgia	83,6	89,9	90,8	7,5	8,6
Impressão e reprodução de gravações	40,6	41,9	42,6	3,2	4,9
Produtos de metal	74,6	87,7	77,1	17,6	3,4
Indústrias extrativas	89,5	88,5	91,8	-1,1	2,6
Celulose, papel e produtos de papel	108,2	111,2	108,8	2,8	0,6
Máquinas, aparelhos e materiais elétricos	75,5	86,1	75,8	14,0	0,4
Outros produtos químicos	94,2	98,2	93,1	4,2	-1,2
Bebidas	99,3	99,3	97,9	0,0	-1,4
Perfumaria, sabões e produtos de limpeza	106,2	106,8	103,1	0,6	-2,9
Indústria geral	87,5	90,6	84,7	3,5	-3,2
Coque, prods. deriv. do petróleo e biocombustível	98,6	95,5	95,1	-3,1	-3,5
Produtos de borracha e de material plástico	87,8	96,6	84,0	10,0	-4,3
Produtos farmoquímicos e farmacêuticos	89,2	88,7	84,9	-0,6	-4,8
Produtos têxteis	80,8	97,3	76,5	20,4	-5,3
Produtos diversos	93,4	104,5	87,9	11,9	-5,9
Produtos alimentícios	98,1	95,3	90,8	-2,9	-7,4
Equips. de Informática, prods. eletrônicos e ópticos	72,1	76,9	65,5	6,7	-9,2
Outros Equipamentos de Transporte	51,0	38,0	45,9	-25,5	-10,0
Manutenção, reparação e instalação de máqs. e equips.	75,2	65,1	67,3	-13,4	-10,5
Produtos do fumo	84,8	81,0	74,1	-4,5	-12,6
Couro, artigos de viagem e calçados	84,0	91,9	72,2	9,4	-14,0
Móveis	76,2	84,7	65,2	11,2	-14,4
Confecção de artigos do vestuário e acessórios	78,7	87,4	67,2	11,1	-14,6
Veículos automotores, reboques e carrocerias	79,5	82,3	64,1	3,5	-19,4

Índice de Base Fixa – Séries com Ajuste Sazonal

ÍNDICE DE BASE FIXA COM AJUSTE SAZONAL					
Locais	Fevereiro/2020	Janeiro/2021	Setembro/2021	Jan21/Fev20 (%)	Set21/Fev20 (%)
Minas Gerais	76,4	83,5	84,2	9,3	10,2
Santa Catarina	98,4	110,9	103,5	12,7	5,2
Rio de Janeiro	99,2	96,8	100,9	-2,4	1,7
Paraná	97,4	106,9	99,0	9,8	1,6
São Paulo	83,4	89,5	82,2	7,3	-1,4
Rio Grande do Sul	97,2	105,7	95,0	8,7	-2,3
Amazonas	86,1	81,3	83,4	-5,6	-3,1
Brasil	87,5	90,6	84,7	3,5	-3,2
Pernambuco	94,5	99,1	90,3	4,9	-4,4
Goiás	112,6	106,1	107,1	-5,8	-4,9
Ceará	99,4	109,9	91,0	10,6	-8,5
Pará	151,3	152,9	138,2	1,1	-8,7
Mato Grosso	105,0	90,3	95,6	-14,0	-9,0
Espírito Santo	72,3	65,1	65,6	-10,0	-9,3
Nordeste	100,5	96,1	82,5	-4,4	-17,9
Bahia	94,4	81,3	75,2	-13,9	-20,3

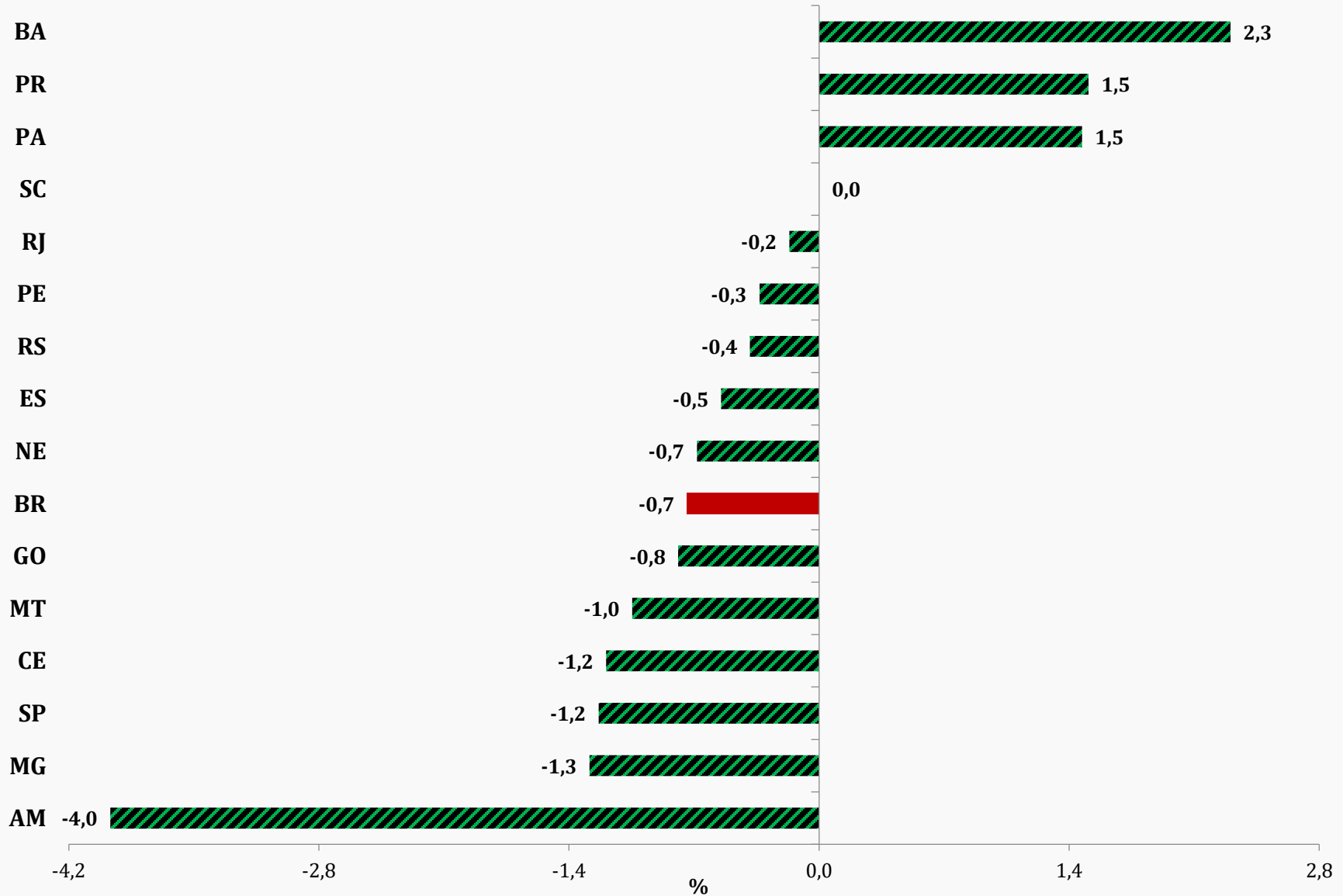
Média Móvel Trimestral (%)

Setembro 2021 / Agosto 2021

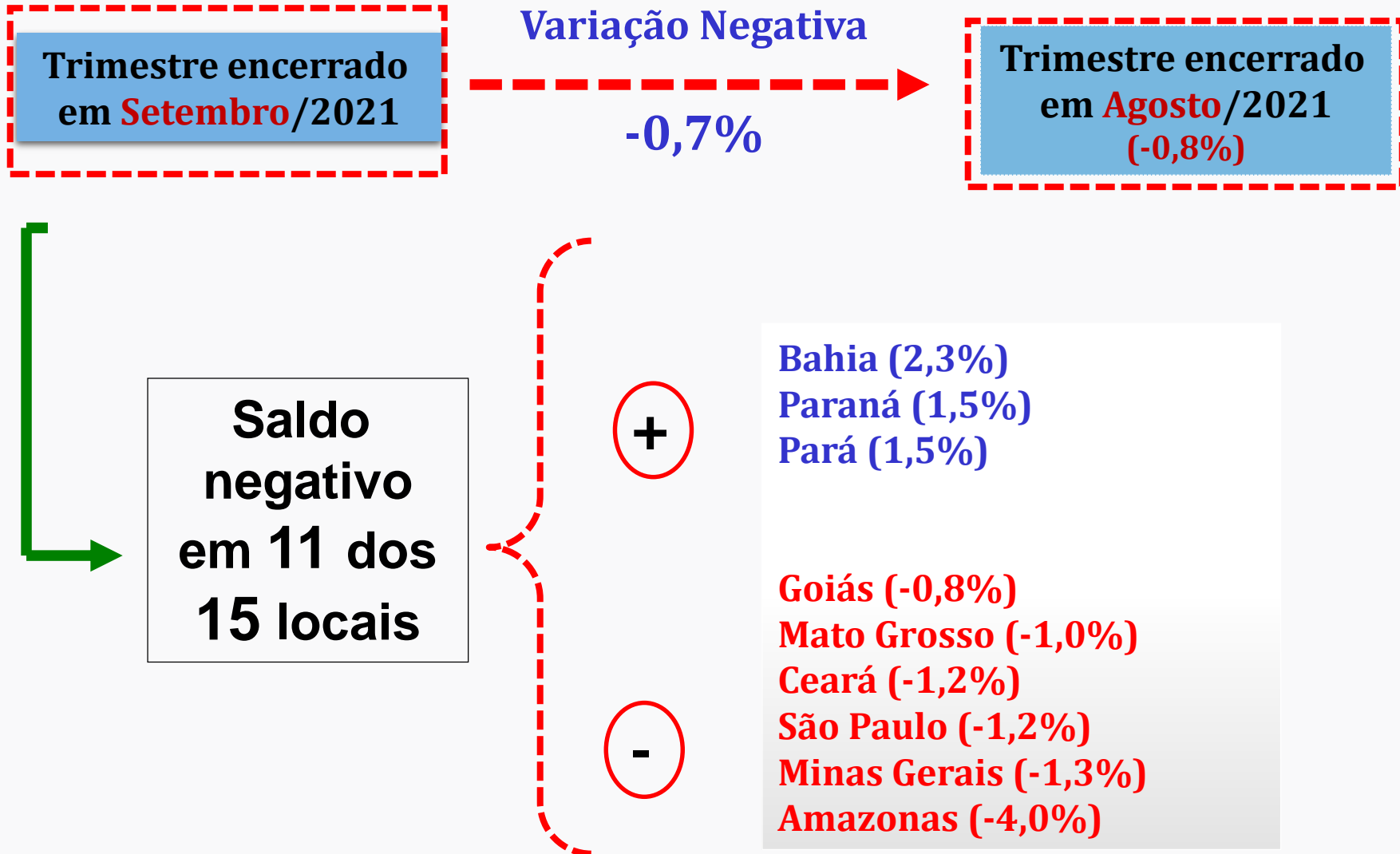


Média Móvel Trimestral (%)

Setembro 2021 / Agosto 2021

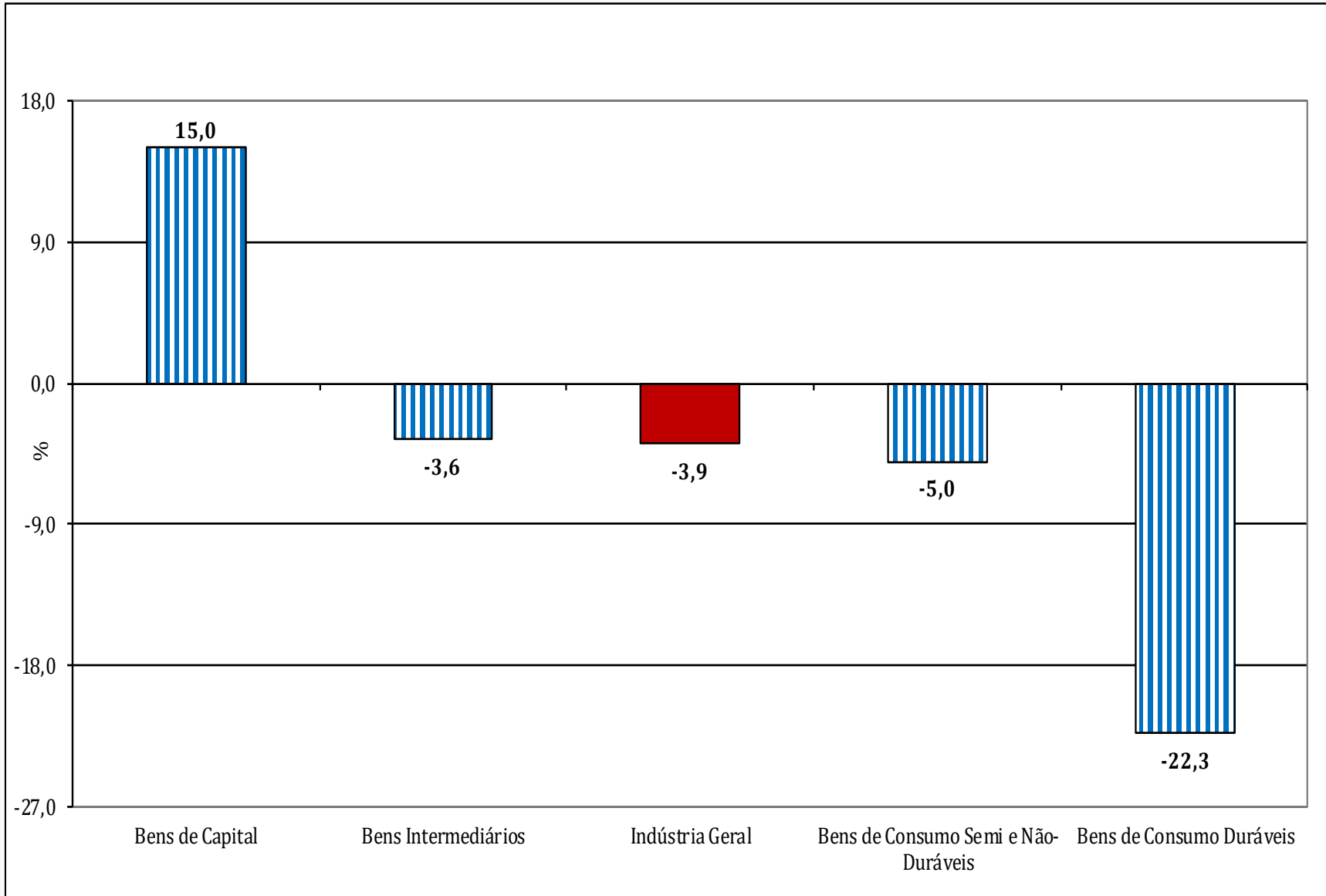


Média Móvel Trimestral



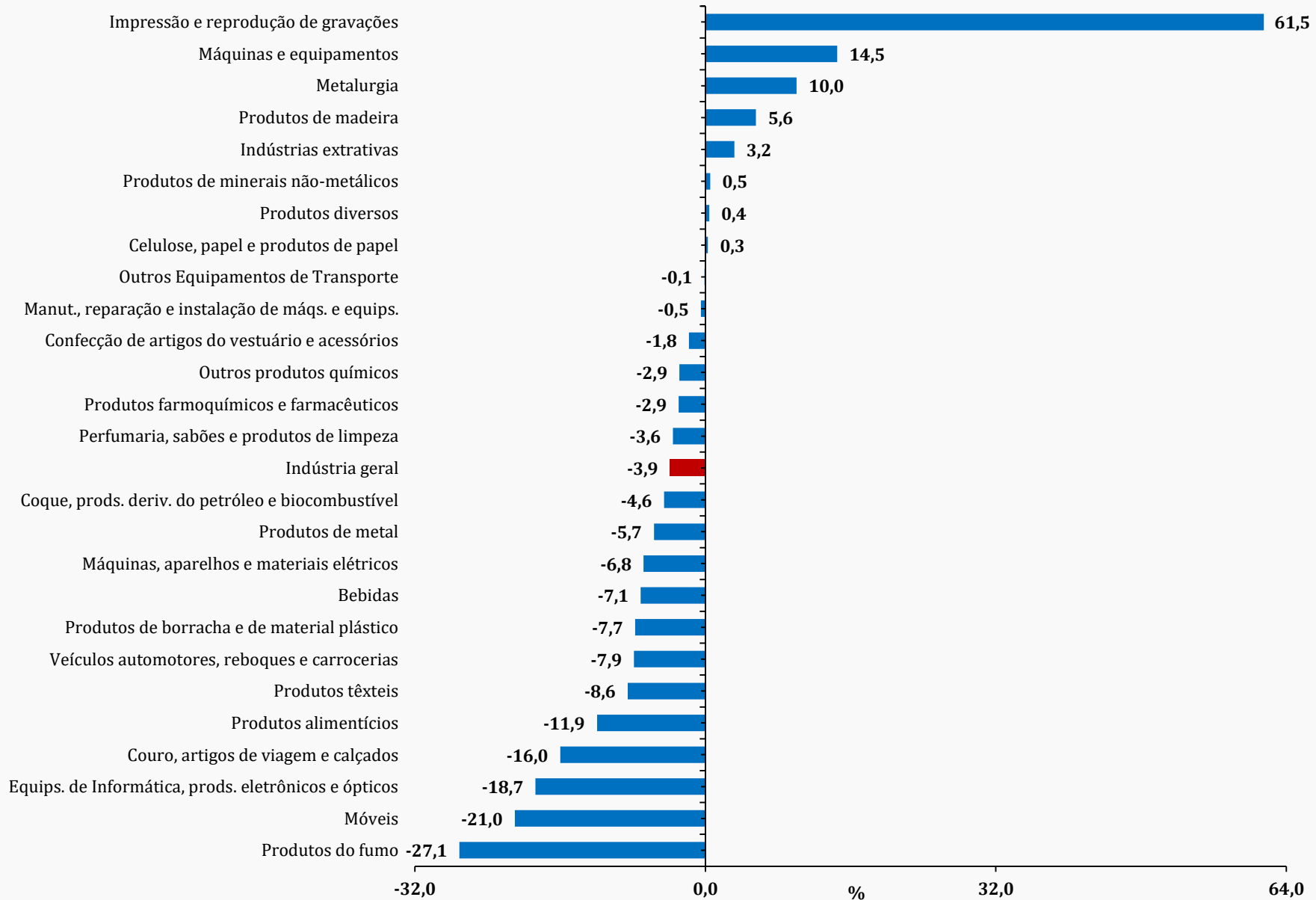
Índice Mensal (%)

(Base: igual período do ano anterior)



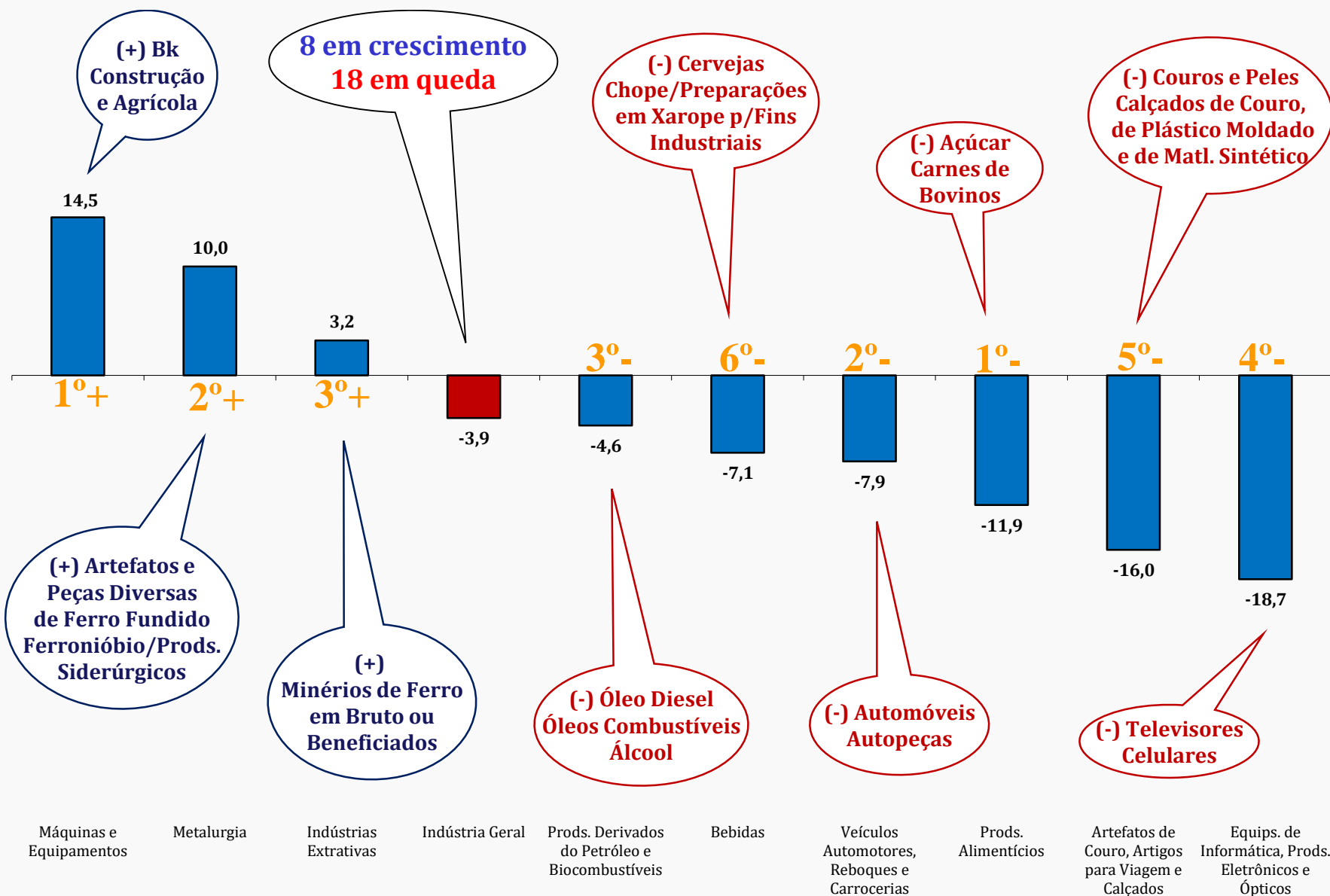
Índice Mensal (%)

(Base: igual período do ano anterior)



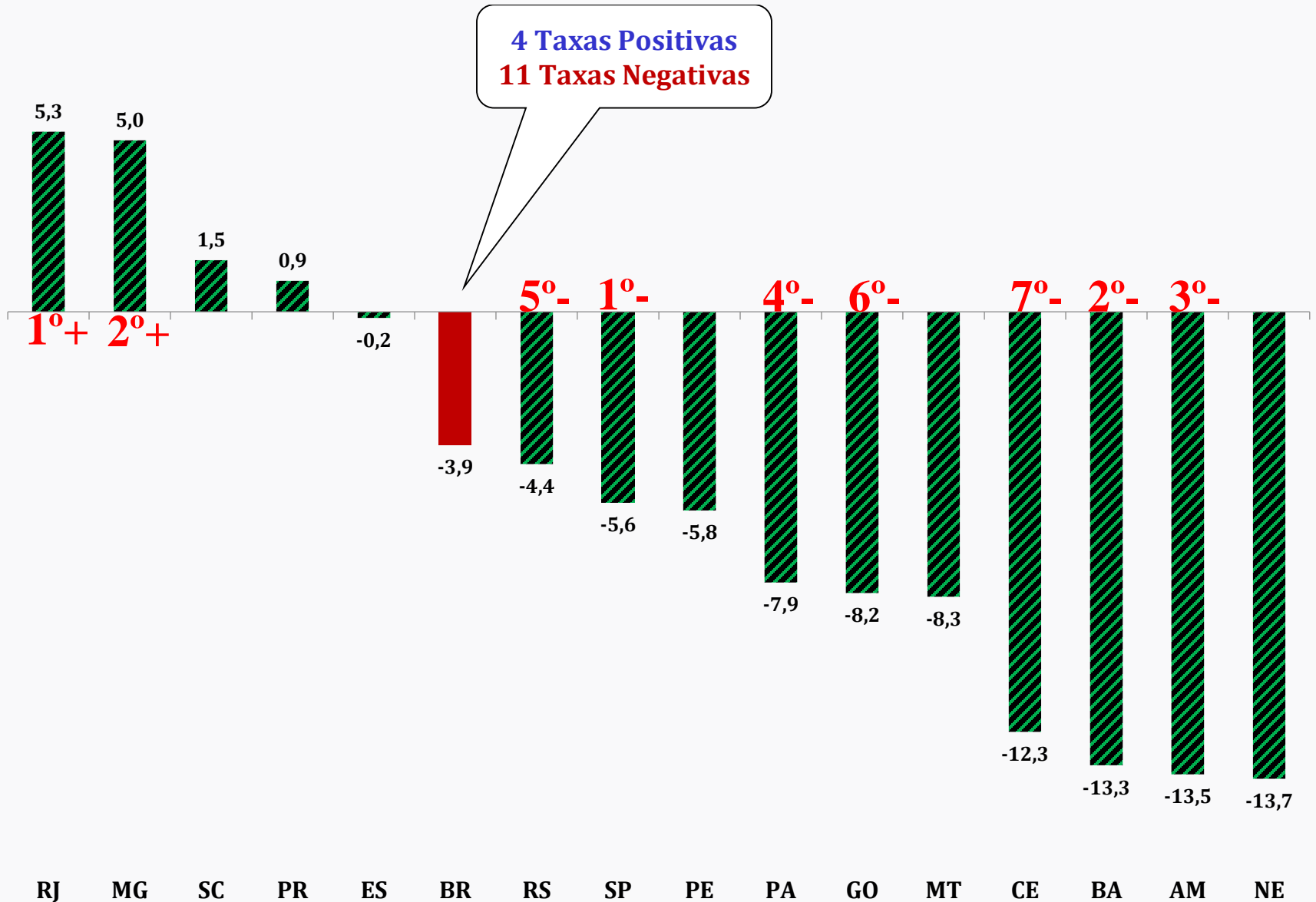
Índice Mensal (%) - Setembro/2021

(Base: igual período do ano anterior)



Índice Mensal (%) - Setembro/2021

(Base: igual período do ano anterior)



Índice Mensal (%)

(Base: igual período do ano anterior)

	Brasil		Amazonas		Pará		Nordeste		Ceará		Pernambuco		Bahia		Minas Gerais	
	2020	2021	2020	2021	2020	2021	2020	2021	2020	2021	2020	2021	2020	2021	2020	2021
Jan	-0,9	2,4	5,5	-9,9	-7,3	12,8	6,4	-4,6	4,7	10,1	4,1	7,8	8,0	-14,5	-14,4	9,4
Fev	-0,3	0,3	-2,2	-10,3	7,7	-11,4	7,5	-10,8	1,0	-0,1	11,9	-0,9	6,7	-20,6	-6,3	4,8
Mar	-3,9	10,5	-5,7	23,0	-3,8	8,1	-0,8	-2,4	-10,4	7,3	2,2	6,9	5,9	-17,8	-4,1	12,5
Abr	-27,7	34,8	-56,2	130,5	35,7	6,0	-33,0	21,1	-53,8	90,0	-28,3	32,1	-26,2	-9,6	-19,9	32,7
Mai	-21,9	24,1	-49,8	99,5	-13,0	4,7	-23,4	4,3	-51,4	86,0	-13,6	18,3	-21,4	-17,7	-15,2	32,5
Jun	-8,7	12,0	-9,3	24,9	-8,0	-7,9	-13,3	5,3	-21,8	31,1	2,9	-2,5	-15,0	-3,7	-6,4	22,8
Jul	-2,7	1,3	7,3	-8,1	-5,9	-10,9	0,4	-7,2	2,8	-3,0	17,8	-8,7	-6,6	-7,9	1,0	8,3
Ago	-2,4	-0,7	1,3	-1,2	-0,7	-6,2	3,1	-17,1	5,3	-5,8	10,4	-12,8	-5,4	-13,4	0,5	6,7
Set	3,8	-3,9	14,9	-13,5	8,1	-7,9	3,6	-13,7	8,3	-12,3	6,8	-5,8	-1,1	-13,3	2,8	5,0
Out	0,3		6,2		4,9		0,0		5,8		7,3		-6,2		1,4	
Nov	2,6		9,6		-4,5		3,4		6,0		10,4		0,6		5,2	
Dez	8,3		9,6		2,3		4,3		17,7		7,8		0,4		18,2	

Índice Mensal (%)

(Base: igual período do ano anterior)

	Espírito Santo		Rio de Janeiro		São Paulo		Paraná		Santa Catarina		Rio Grande do Sul		Mato Grosso		Goiás	
	2020	2021	2020	2021	2020	2021	2020	2021	2020	2021	2020	2021	2020	2021	2020	2021
Jan	-19,6	-2,8	9,5	-4,9	2,0	5,6	2,8	11,5	-0,4	10,7	-0,9	8,3	-6,1	-17,5	-1,2	-10,0
Fev	-2,1	-10,1	10,0	-3,7	-4,4	4,2	3,5	3,5	1,9	7,9	1,0	7,9	2,4	-4,2	-1,5	-6,5
Mar	-13,9	-1,4	10,5	-4,7	-5,0	14,8	1,7	16,8	-16,0	35,8	-13,6	21,9	-2,4	-0,9	0,1	0,3
Abr	-25,7	26,1	-5,3	10,5	-33,6	41,3	-30,6	54,4	-31,3	50,3	-36,3	54,1	-11,4	-1,8	6,6	-6,4
Mai	-31,9	37,9	-9,1	15,8	-27,2	30,8	-18,0	23,0	-28,6	38,5	-27,2	29,6	-3,2	-2,6	3,3	0,0
Jun	-32,3	34,2	0,6	14,9	-12,0	14,4	-6,8	7,6	-12,5	22,7	-11,5	14,1	12,1	-5,9	7,8	-4,2
Jul	-12,6	8,0	1,5	2,7	-3,5	1,7	-9,1	8,0	-5,2	7,4	-6,1	2,0	-6,1	-3,2	5,3	-3,0
Ago	-14,2	3,4	4,6	0,2	-5,3	0,7	-8,4	8,9	-1,3	7,0	-1,2	0,0	-8,8	-1,2	4,0	-3,3
Set	-11,3	-0,2	0,5	5,3	5,0	-5,6	3,2	0,9	7,6	1,5	7,0	-4,4	-5,4	-8,3	6,0	-8,2
Out	-7,3		-5,6		0,9		4,9		7,5		3,2		-10,8		-8,4	
Nov	-3,5		-8,6		4,5		13,8		10,7		9,0		-19,9		-4,6	
Dez	3,7		-4,0		12,2		18,9		18,5		19,0		-0,1		-2,3	

Indicadores Regionais

(Base: igual período do ano anterior)

Locais	Variação percentual (%)		
	1º Tri/21	2º Tri/21	3º Tri/21
Amazonas	0,2	71,2	-7,8
Pará	3,1	0,3	-8,3
Região Nordeste	-6,0	9,6	-12,8
Ceará	5,7	62,4	-7,2
Pernambuco	4,5	14,4	-9,0
Bahia	-17,7	-10,4	-11,6
Minas Gerais	8,9	29,0	6,7
Espírito Santo	-4,7	32,5	3,7
Rio de Janeiro	-4,5	13,9	2,7
São Paulo	8,2	27,3	-1,2
Paraná	10,6	25,8	5,8
Santa Catarina	17,7	36,2	5,2
Rio Grande do Sul	12,7	30,6	-0,8
Mato Grosso	-7,5	-3,6	-4,2
Goiás	-5,2	-3,4	-4,8
Brasil	4,3	22,7	-1,1

Indicadores Regionais

(Base: igual período do ano anterior)

Locais	Variação Percentual (%)		
	1º Quad/21	2º Quad/21	Setembro/2021
Amazonas	16,9	17,5	-13,5
Pará	3,8	-5,6	-7,9
Região Nordeste	-1,1	-5,0	-13,7
Ceará	16,9	15,7	-12,3
Pernambuco	9,5	-2,9	-5,8
Bahia	-16,1	-10,7	-13,3
Minas Gerais	14,4	16,6	5,0
Espírito Santo	1,7	18,5	-0,2
Rio de Janeiro	-1,2	7,9	5,3
São Paulo	14,9	10,4	-5,6
Paraná	19,2	11,6	0,9
Santa Catarina	24,2	17,4	1,5
Rio Grande do Sul	20,9	10,2	-4,4
Mato Grosso	-6,1	-3,3	-8,3
Goiás	-5,6	-2,7	-8,2
Brasil	10,5	8,1	-3,9

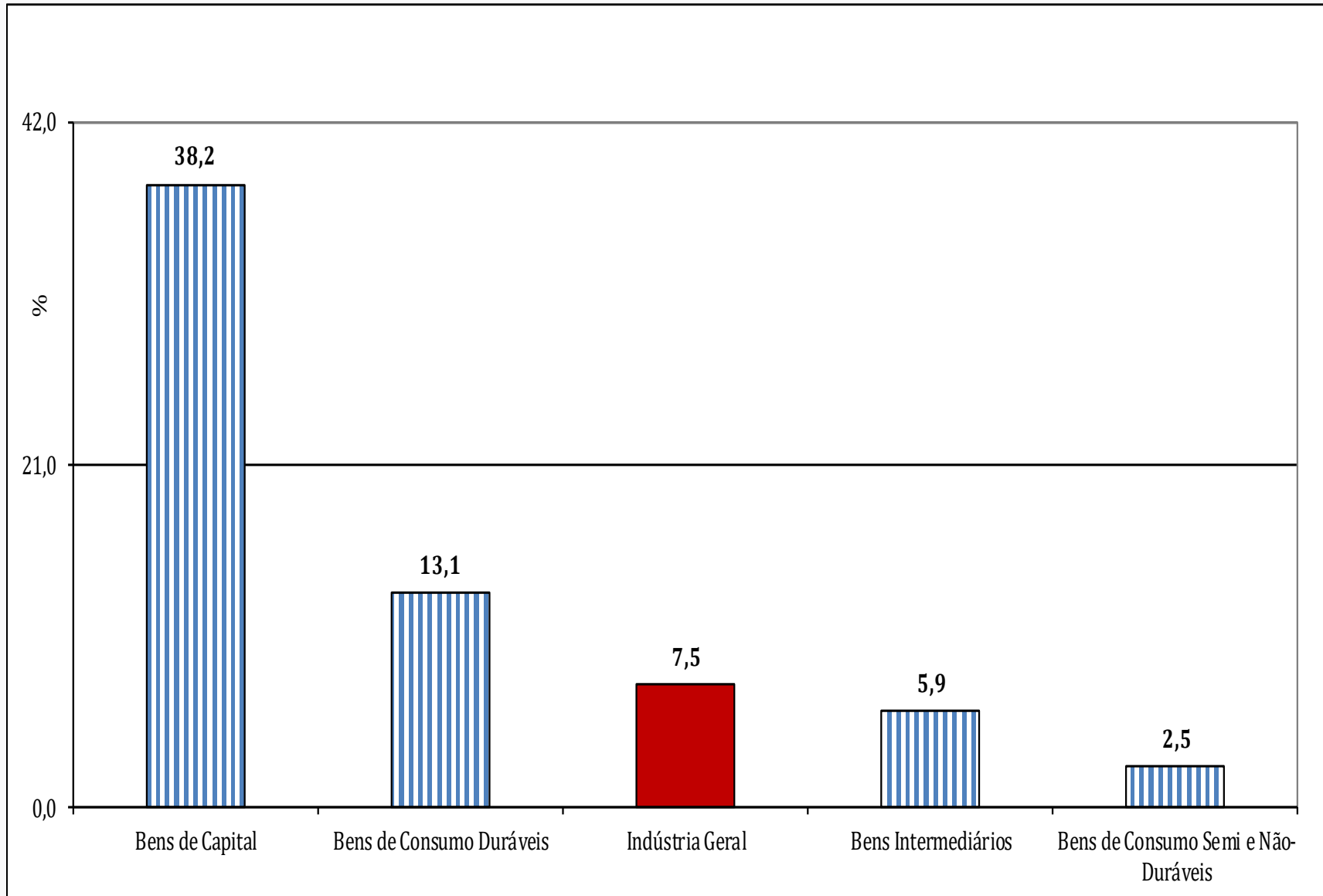
Indicadores Regionais

(Base: igual período do ano anterior)

Locais	Variação percentual (%)			
	1º Sem/20	2º Sem/20	1º Sem/21	Jul-Set/2021
Amazonas	-19,7	8,1	26,9	-7,8
Pará	-1,1	0,7	1,7	-8,3
Região Nordeste	-9,5	2,4	0,6	-12,8
Ceará	-22,0	7,5	26,8	-7,2
Pernambuco	-3,5	9,8	8,9	-9,0
Bahia	-7,5	-3,2	-14,5	-11,6
Minas Gerais	-11,2	4,3	19,0	6,7
Espírito Santo	-21,0	-7,9	11,3	3,7
Rio de Janeiro	2,6	-2,0	4,0	2,7
São Paulo	-14,3	1,7	17,4	-1,2
Paraná	-8,4	2,9	17,8	5,8
Santa Catarina	-15,1	5,9	26,2	5,2
Rio Grande do Sul	-15,6	4,5	21,1	-0,8
Mato Grosso	-1,4	-8,8	-5,4	-4,2
Goiás	3,1	0,5	-4,1	-4,8
Brasil	-10,9	1,4	13,0	-1,1

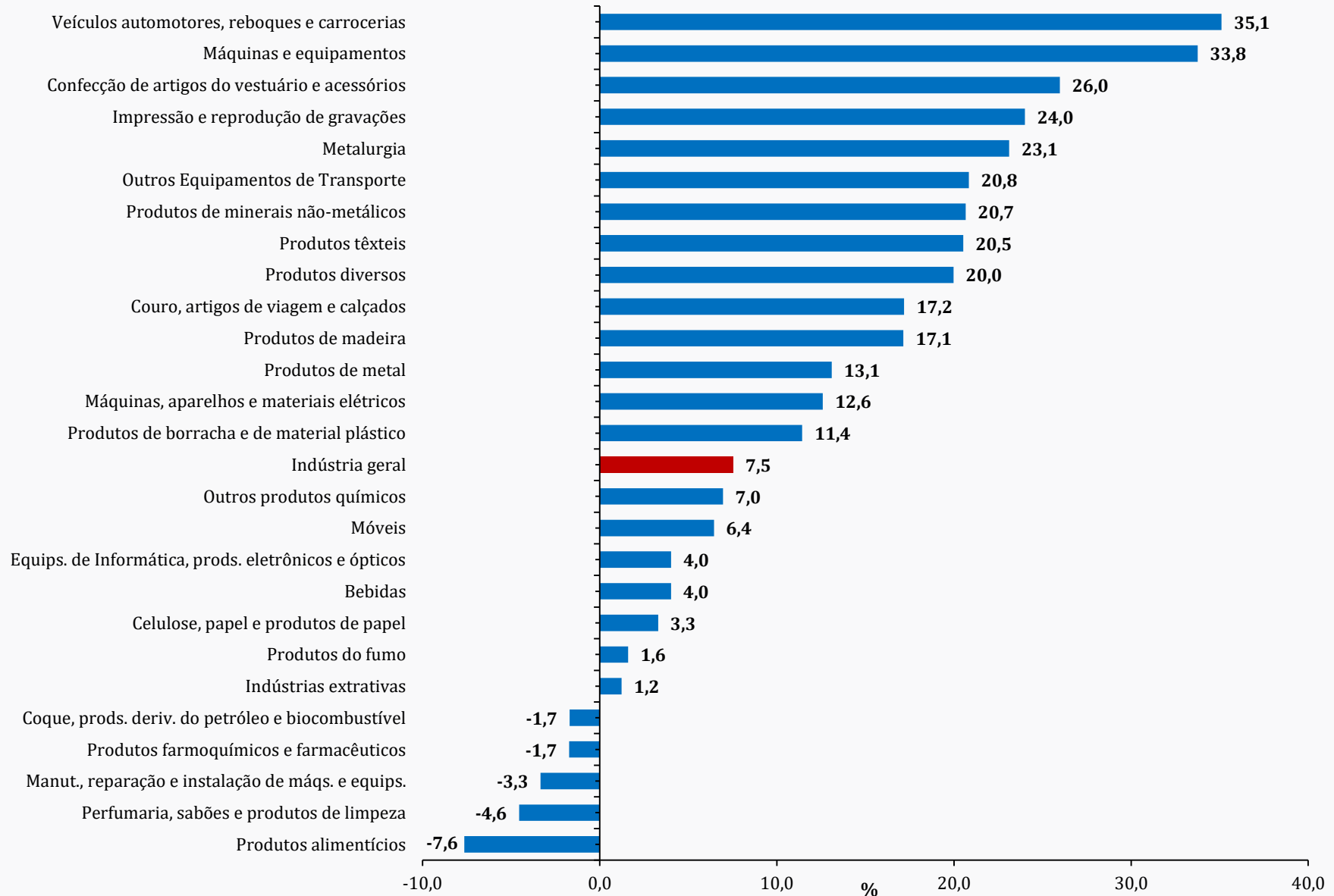
Índice Acumulado no Ano (%)

(Base: igual período do ano anterior)



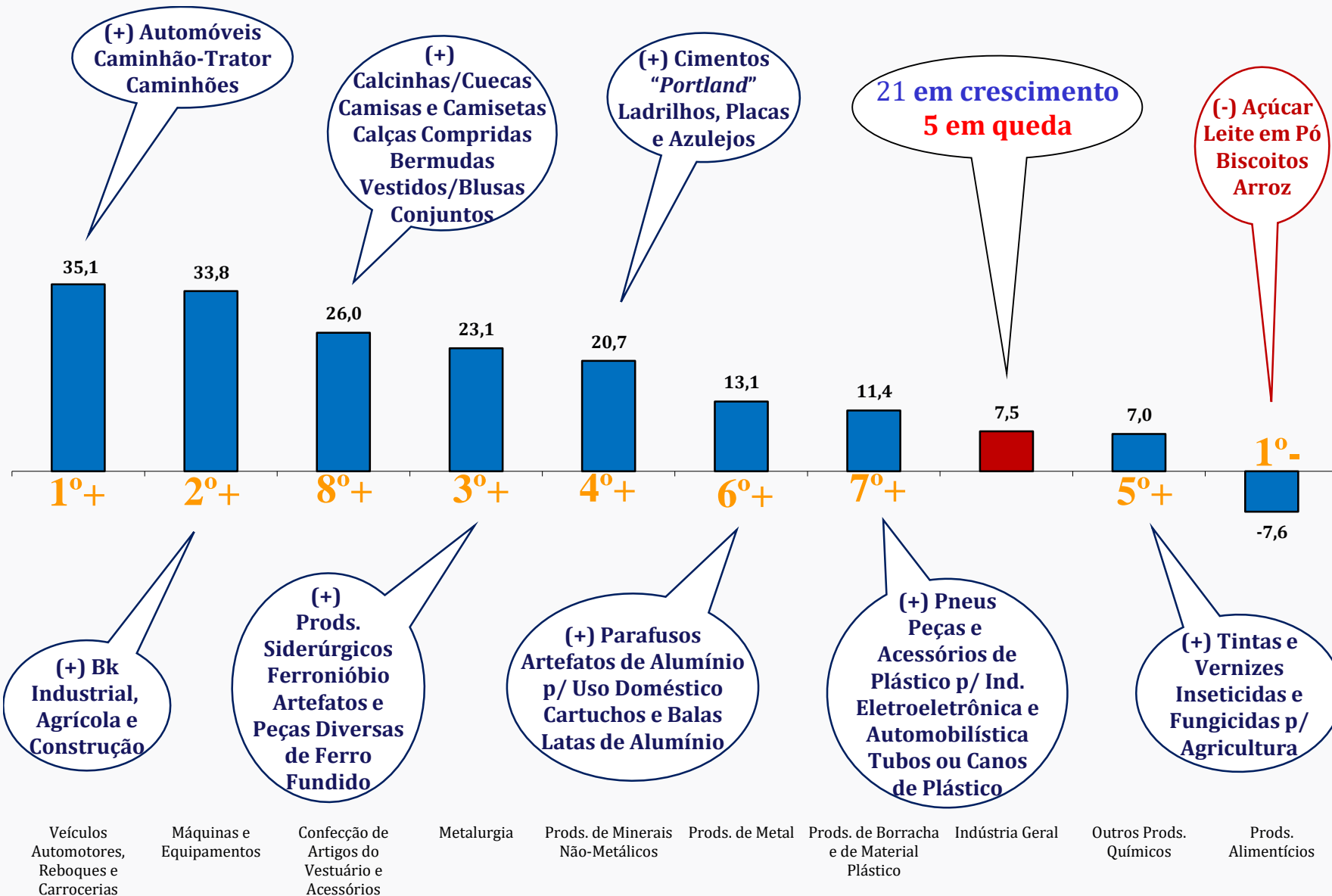
Índice Acumulado no Ano (%)

(Base: igual período do ano anterior)



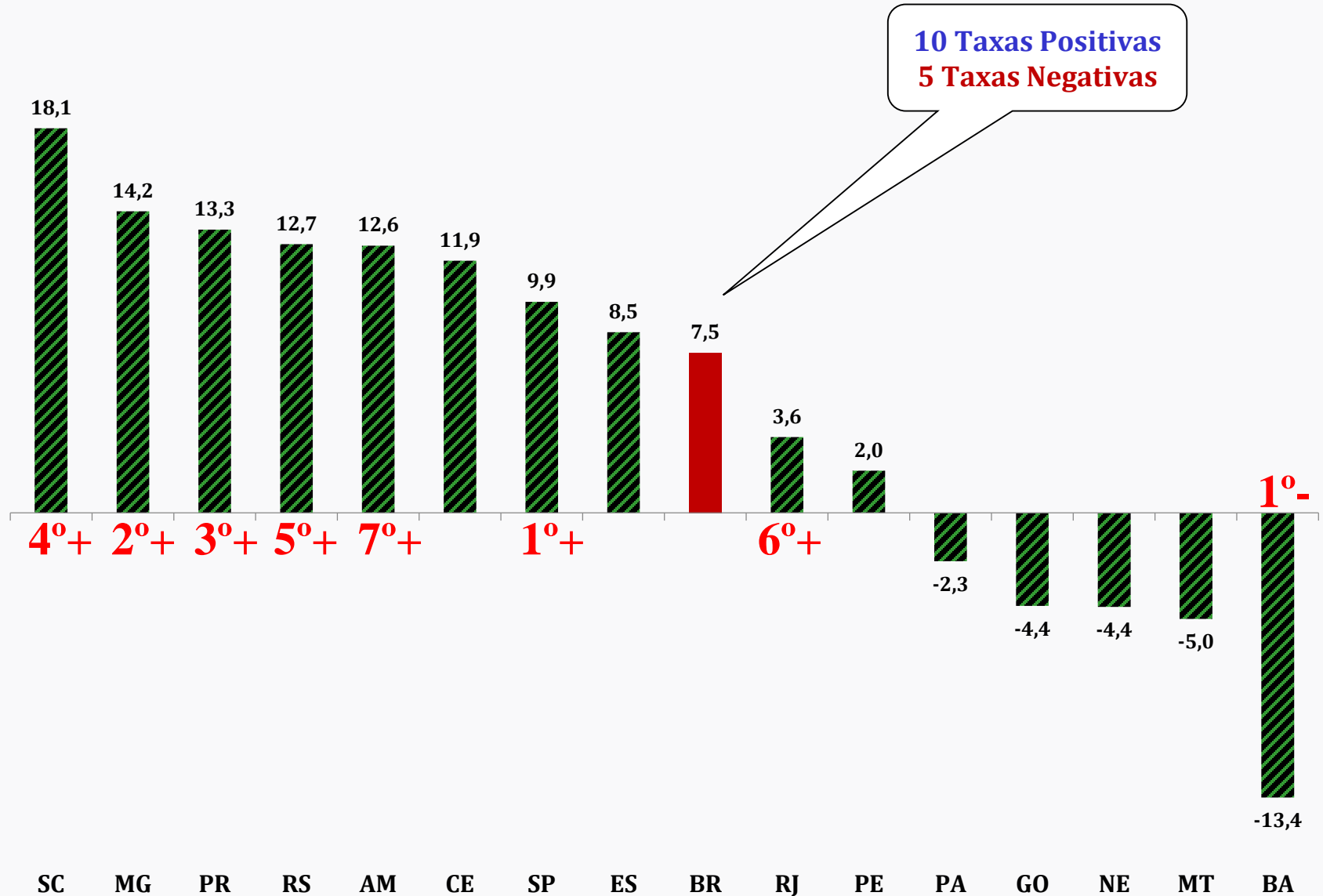
Índice Acumulado no Ano (%)

(Base: igual período do ano anterior)



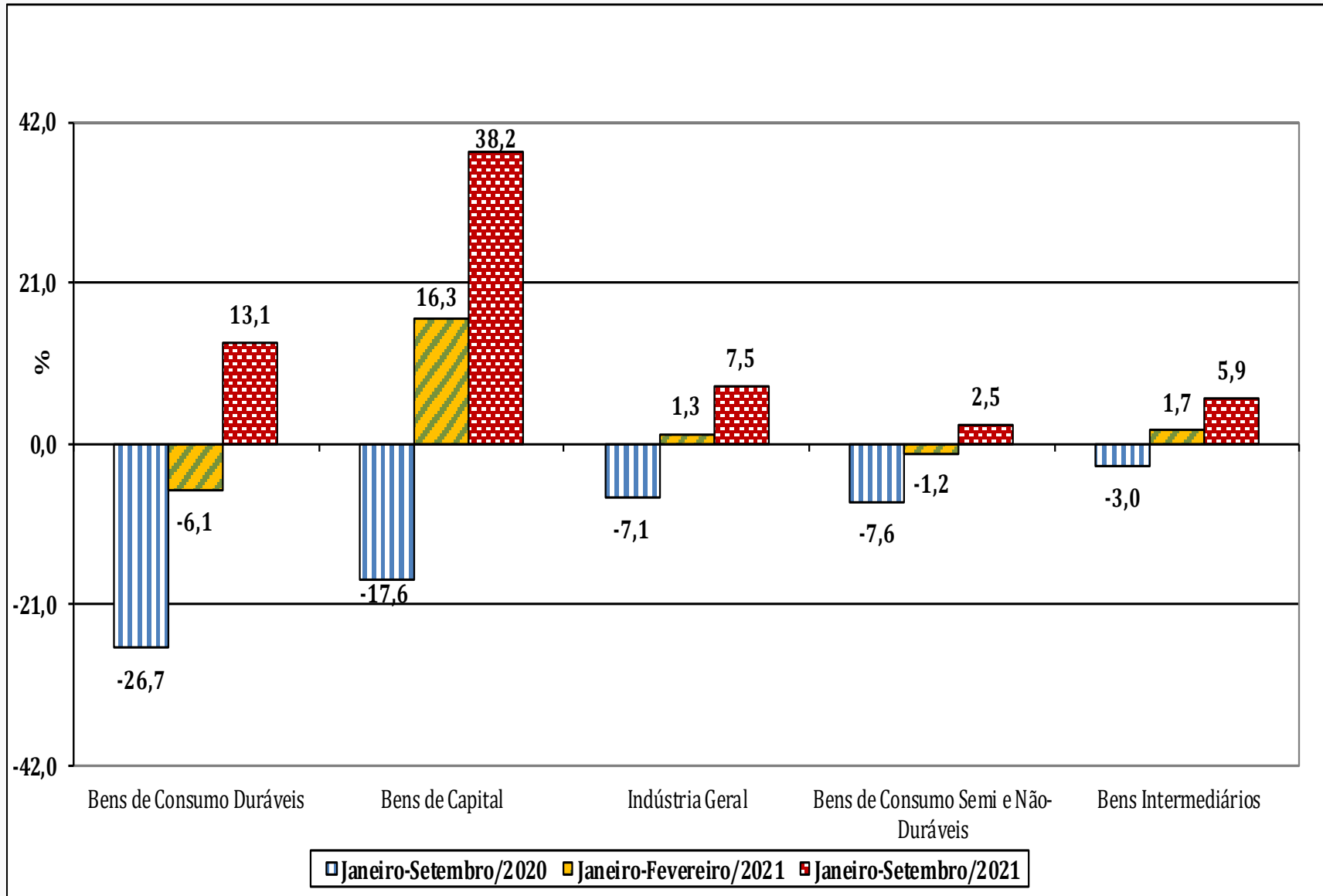
Índice Acumulado no Ano (%)

(Base: igual período do ano anterior)



Índice Acumulado no Ano (%)

(Base: igual período do ano anterior)



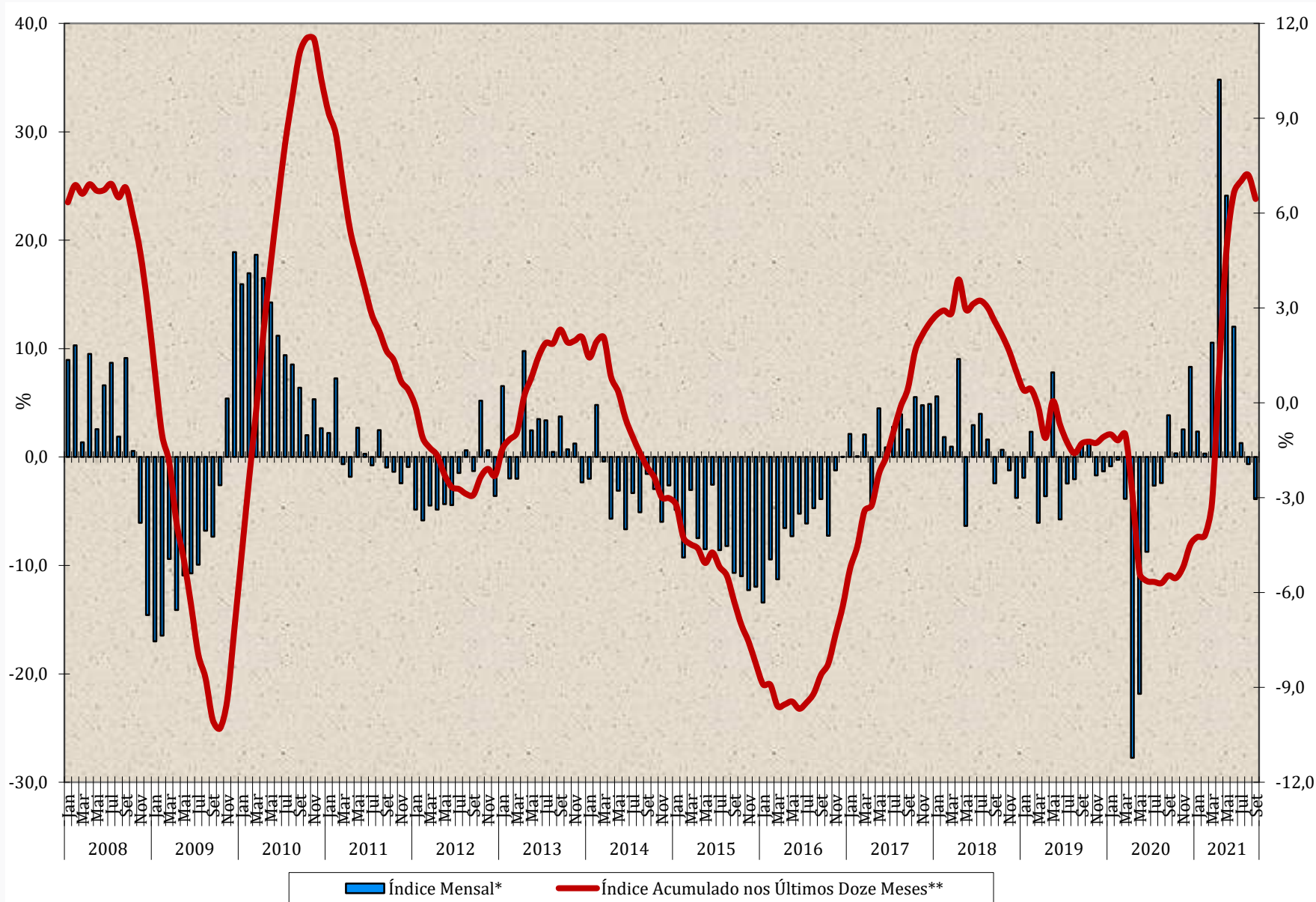
Índice Acumulado no Ano (%)

(Base: igual período do ano anterior)

Locais	Variação percentual (%)			
	Jan-Fev/2020	Jan-Set/2020	Jan-Fev/2021	Jan-Set/2021
Amazonas	1,6	-10,2	-10,1	12,6
Pará	-0,5	-0,5	1,0	-2,3
Região Nordeste	6,9	-5,4	-7,6	-4,4
Ceará	2,9	-12,0	5,1	11,9
Pernambuco	7,7	1,7	3,6	2,0
Bahia	7,4	-6,4	-17,5	-13,4
Minas Gerais	-10,6	-6,7	7,1	14,2
Espírito Santo	-11,8	-18,1	-6,4	8,5
Rio de Janeiro	9,7	2,5	-4,4	3,6
São Paulo	-1,3	-9,5	4,9	9,9
Paraná	3,2	-7,2	7,4	13,3
Santa Catarina	0,8	-9,8	9,3	18,1
Rio Grande do Sul	0,0	-10,3	8,1	12,7
Mato Grosso	-2,0	-3,5	-10,7	-5,0
Goiás	-1,3	4,0	-8,2	-4,4
Brasil	-0,6	-7,1	1,3	7,5

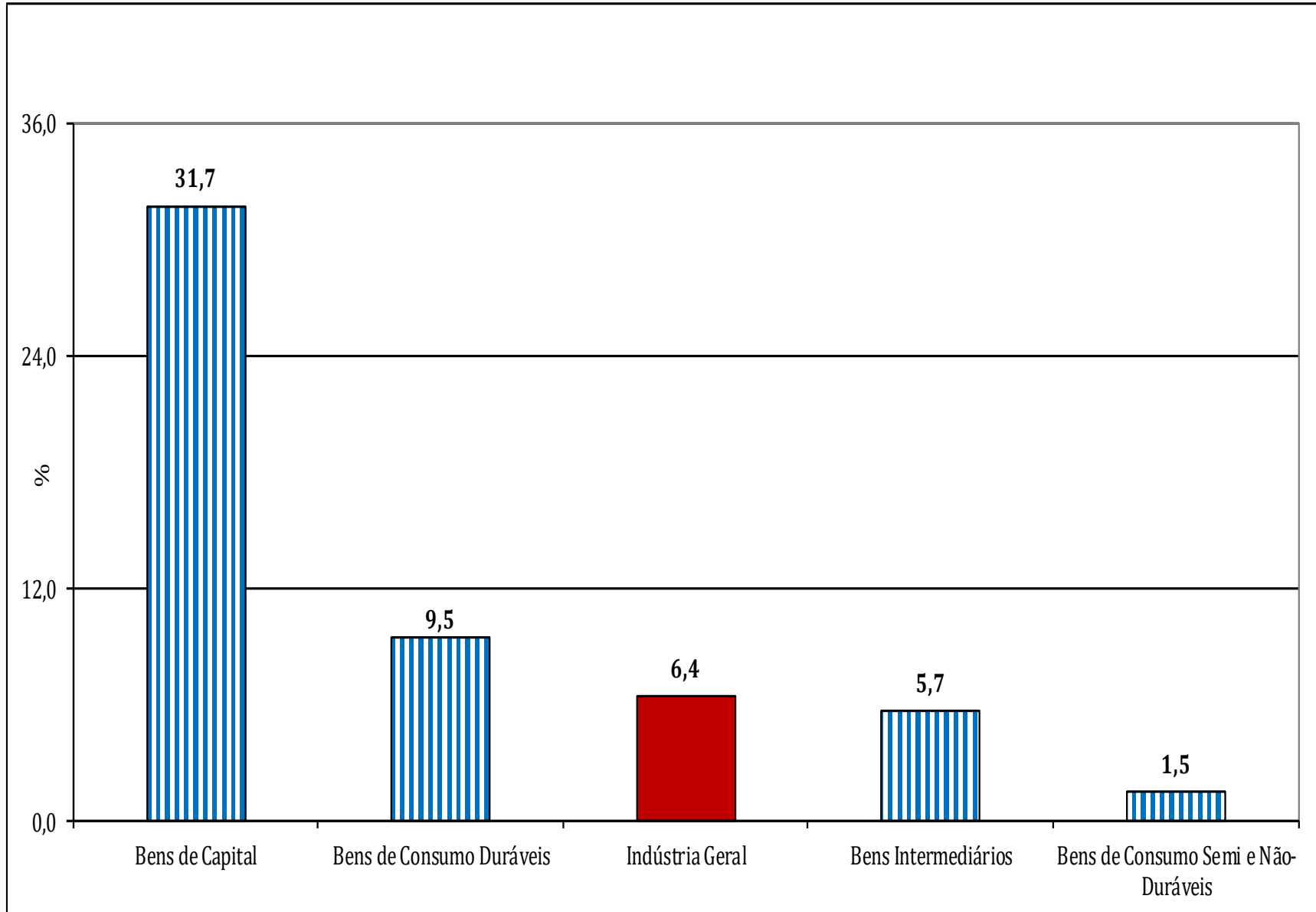
Indústria Geral

Mensal x Acumulado nos Últimos Doze Meses



Acumulado nos Últimos 12 Meses (%)

(Base: últimos doze meses anteriores)



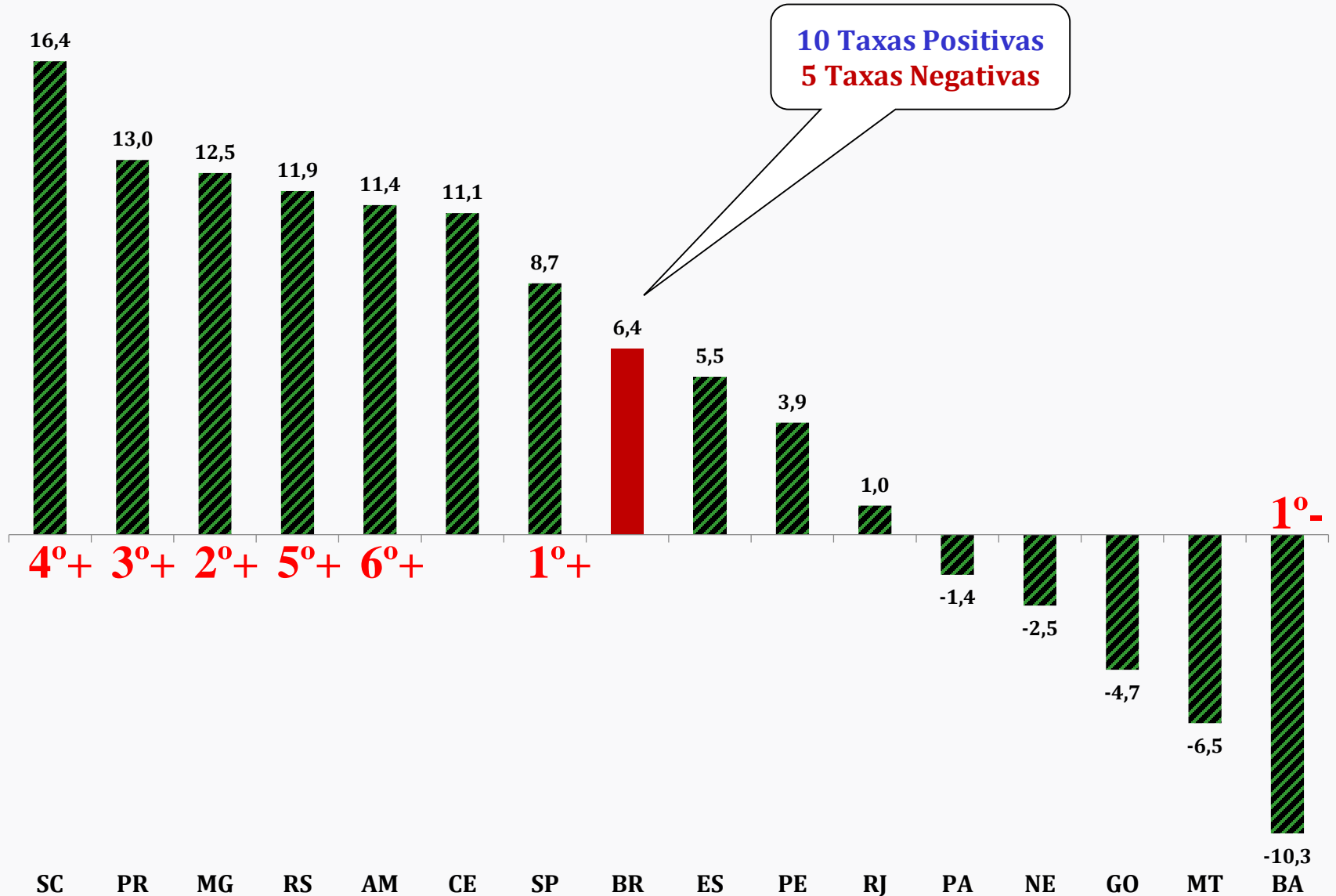
Acumulado nos Últimos 12 Meses (%)

(Base: últimos doze meses anteriores)



Acumulado nos Últimos 12 Meses (%)

(Base: últimos doze meses anteriores)



Acumulado nos Últimos 12 Meses (%)

(Base: últimos doze meses anteriores)

Locais	Variação percentual (%)		
	Dezembro/2020	Agosto/2021	Setembro/2021
Amazonas	-5,5	14,5	11,4
Pará	-0,1	0,1	-1,4
Região Nordeste	-3,2	-0,9	-2,5
Ceará	-6,2	13,4	11,1
Pernambuco	3,7	5,1	3,9
Bahia	-5,3	-9,2	-10,3
Minas Gerais	-3,2	12,3	12,5
Espírito Santo	-14,4	4,3	5,5
Rio de Janeiro	0,2	0,6	1,0
São Paulo	-6,0	9,8	8,7
Paraná	-2,5	13,2	13,0
Santa Catarina	-4,5	17,0	16,4
Rio Grande do Sul	-5,5	13,0	11,9
Mato Grosso	-5,3	-6,3	-6,5
Goiás	1,7	-3,2	-4,7
Brasil	-4,5	7,2	6,4

Resumo Produção Industrial

Setembro/2021

❑ Setembro/21 frente ao mês de Agosto/21 (-0,4%)

Quarto resultado negativo consecutivo: **perda** de **2,6%**

Setembro/2021: 3,2% abaixo do patamar de Fevereiro/2020

Setembro/2021: 19,4% abaixo no nível recorde: Maio/2011

6 locais apontaram taxas **POSITIVAS** e **9** mostraram **RECUO**

Principais Impactos: **POSITIVOS:** **BA, RJ, PE e RS** / **NEGATIVOS:** **SP, AM, GO e CE**

❑ Índice de Média Móvel Trimestral (-0,7%)

Manteve a trajetória descendente iniciada em Janeiro de 2021

3 locais apontaram taxas **POSITIVAS**, **11** mostraram **RECUO** e **1** ficou **ESTÁVEL**

Destaques: **POSITIVOS:** **BA, PR e PA** / **NEGATIVOS:** **AM, MG, SP, CE, MT e GO**

❑ Índice Mês contra Igual Mês do Ano Anterior (-3,9%)

Efeito Calendário: Setembro/2021 (**21**) teve o mesmo nº de dias úteis do que Setembro/2020 (**21**)

4 locais apontaram taxas **POSITIVAS** e **11** mostraram **RECUO**

Principais Impactos: **POSITIVOS:** **RJ e MG** / **NEGATIVOS:** **SP, BA, AM, PA, RS, GO, CE e MT**

❑ Índice Acumulado no Ano (7,5%)

10 locais apontaram taxas **POSITIVAS** e **5** mostraram **RECUO**

Principais Impactos: **POSITIVOS:** **SP, MG, PR, SC, RS, RJ, AM, ES e CE** / **NEGATIVOS:** **BA**

❑ Índice Acumulado nos Últimos 12 Meses (6,4%)

Reduziu a intensidade do crescimento observado em Agosto último (**7,2%**) e interrompeu a trajetória predominantemente ascendente iniciada em Agosto de 2020 (**-5,7%**)

10 locais apontaram taxas **POSITIVAS** em **Setembro de 2021**, mas **12** mostraram **menor** dinamismo frente ao índice de **Agosto de 2021**

Índice Acumulado no Ano (%)

(Base: igual período do ano anterior)

	2003	2004	2005	2006	2007	2008	2009	2010	2011	2012	2013	2014	2015	2016	2017	2018	2019	2020	2021*
Amazonas	3,8	12,7	12,3	-1,5	4,5	3,9	-8,7	16,4	3,4	-6,8	6,1	-3,8	-17,2	-11,0	4,0	4,4	4,5	-5,5	12,6
Pará	9,3	10,0	4,1	15,8	3,9	7,2	-5,2	8,1	2,8	-1,6	-2,0	8,1	3,5	9,3	10,3	9,7	-1,1	-0,1	-2,3
Nordeste	-1,8	7,7	2,4	3,5	2,9	1,3	-5,3	8,6	-4,6	1,6	3,4	0,2	-3,0	-2,8	-0,3	0,2	-2,8	-3,2	-4,4
Ceará	-1,7	11,8	-2,5	7,8	0,9	1,2	-3,7	7,6	-13,0	-0,2	10,0	-2,5	-9,9	-4,3	2,1	0,4	1,6	-6,2	11,9
Pernambuco	1,5	5,2	2,9	4,2	3,9	5,1	-3,1	8,8	-0,9	1,7	-0,7	0,3	-3,6	-9,2	0,9	4,2	-2,2	3,7	2,0
Bahia	-1,0	11,3	4,3	3,2	1,6	2,0	-5,6	8,1	-4,9	4,2	6,7	-2,6	-6,9	-5,1	-1,5	0,8	-2,8	-5,3	-13,4
Minas Gerais	1,5	5,8	5,6	4,9	8,6	1,5	-12,4	14,0	0,0	1,4	-0,3	-2,5	-7,4	-6,1	1,2	-2,3	-5,6	-3,2	14,2
Espírito Santo	7,5	4,8	1,2	7,3	7,4	5,8	-14,9	22,0	4,9	-7,5	-4,2	5,6	4,4	-18,7	1,7	-1,7	-15,1	-14,4	8,5
Rio de Janeiro	0,1	4,0	3,0	1,3	2,8	2,1	-3,5	10,2	1,3	-6,9	0,0	-2,2	-7,2	-4,0	4,3	2,2	1,9	0,2	3,6
São Paulo	-0,4	11,2	3,0	3,1	5,9	5,0	-7,4	9,6	0,5	-2,9	3,2	-6,2	-11,0	-5,0	3,5	0,8	0,0	-6,0	9,9
Paraná	5,5	10,6	4,2	-4,0	8,6	10,0	-8,3	17,6	11,2	-5,5	3,0	-5,1	-8,8	-4,4	4,5	1,4	5,7	-2,5	13,3
Santa Catarina	-4,2	10,6	-1,0	-0,1	5,3	-0,9	-5,1	6,8	-5,3	-2,4	1,7	-2,5	-8,1	-3,3	4,5	4,1	2,2	-4,5	18,1
Rio Grande do Sul	-0,7	6,1	-2,6	-2,1	7,7	0,7	-5,0	4,6	1,5	-5,7	7,6	-4,3	-11,5	-3,8	0,6	5,9	2,5	-5,5	12,7
Mato Grosso	-	-	-	-	-	-	-	-	-	-	1,0	4,2	2,5	-0,1	4,1	0,0	-3,7	-5,3	-5,0
Goiás	4,6	7,8	4,5	2,0	2,3	7,9	-1,1	12,2	3,1	2,0	5,3	5,7	0,5	-2,8	4,4	-4,7	2,8	1,7	-4,4
Brasil	0,3	8,4	2,8	2,7	6,0	3,1	-7,1	10,2	0,4	-2,3	2,1	-3,0	-8,3	-6,4	2,5	1,0	-1,1	-4,5	7,5

*Setembro/2021