

PIM-PF BRASIL

Resultados de Janeiro de 2023

30/03/2023

Diretoria de Pesquisas
Coordenação de Estatísticas Conjunturais em Empresas

Resumo – Janeiro/2023

Grandes Categorias Econômicas	Variação (%)			
	Janeiro 2023/Dezembro 2022*	Janeiro 2023/Janeiro 2022	Acumulado Janeiro-Janeiro	Acumulado nos Últimos 12 Meses
Bens de Capital	-4,2	-6,6	-6,6	-0,4
Bens Intermediários	-0,8	-1,7	-1,7	-0,6
Bens de Consumo	0,1	5,8	5,8	0,6
Duráveis	-1,3	13,9	13,9	-0,3
Semiduráveis e não Duráveis	0,1	4,6	4,6	1,0
Indústria Geral	-0,3	0,3	0,3	-0,2

*Série com ajuste sazonal

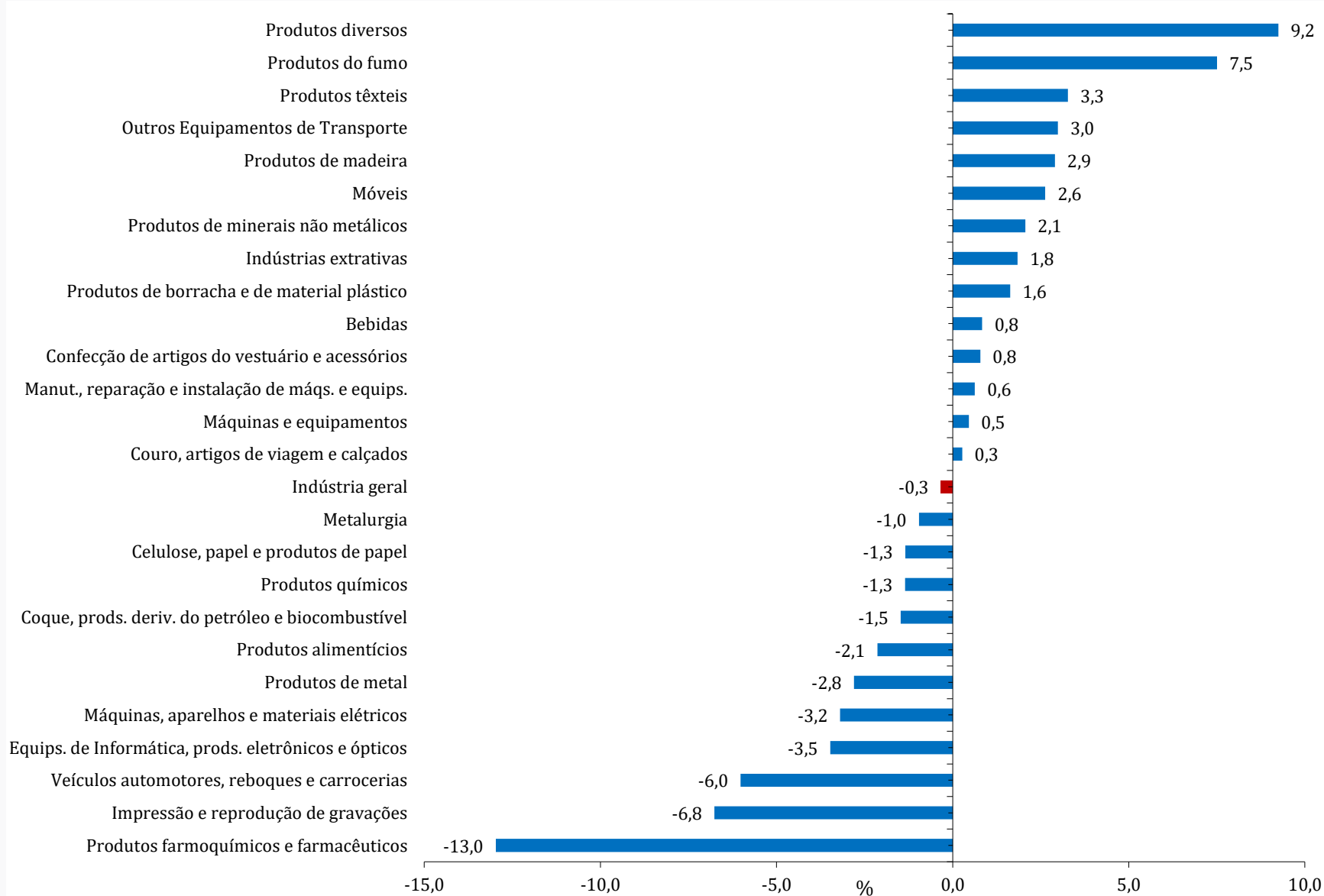
Índice Mês/Mês (%) - Séries com Ajuste Sazonal

(Base: mês imediatamente anterior)

	Indústria Geral		Bens de Capital		Bens Intermediários		Bens de Consumo Duráveis		Bens de Consumo Semi e Não Duráveis	
	2022	2023	2022	2023	2022	2023	2022	2023	2022	2023
Jan	0,0	-0,3	-4,4	-4,2	0,6	-0,8	-14,9	-1,3	-1,1	0,1
Fev	0,6	-	3,6	-	1,3	-	1,6	-	1,6	-
Mar	0,0	-	2,2	-	0,8	-	2,0	-	-3,9	-
Abr	0,1	-	-3,7	-	0,1	-	-1,1	-	3,8	-
Mai	-0,3	-	3,9	-	-3,2	-	3,4	-	1,8	-
Jun	-0,2	-	-2,3	-	-0,9	-	6,9	-	0,5	-
Jul	0,6	-	-3,4	-	1,6	-	-7,2	-	2,7	-
Ago	-1,2	-	5,4	-	-2,0	-	5,9	-	-2,8	-
Set	-1,4	-	-4,3	-	-0,6	-	-0,2	-	-2,9	-
Out	1,3	-	-3,5	-	2,2	-	-3,2	-	0,1	-
Nov	0,2	-	3,3	-	0,6	-	2,8	-	0,0	-
Dez	0,0	-	-1,6	-	-0,7	-	2,4	-	2,0	-

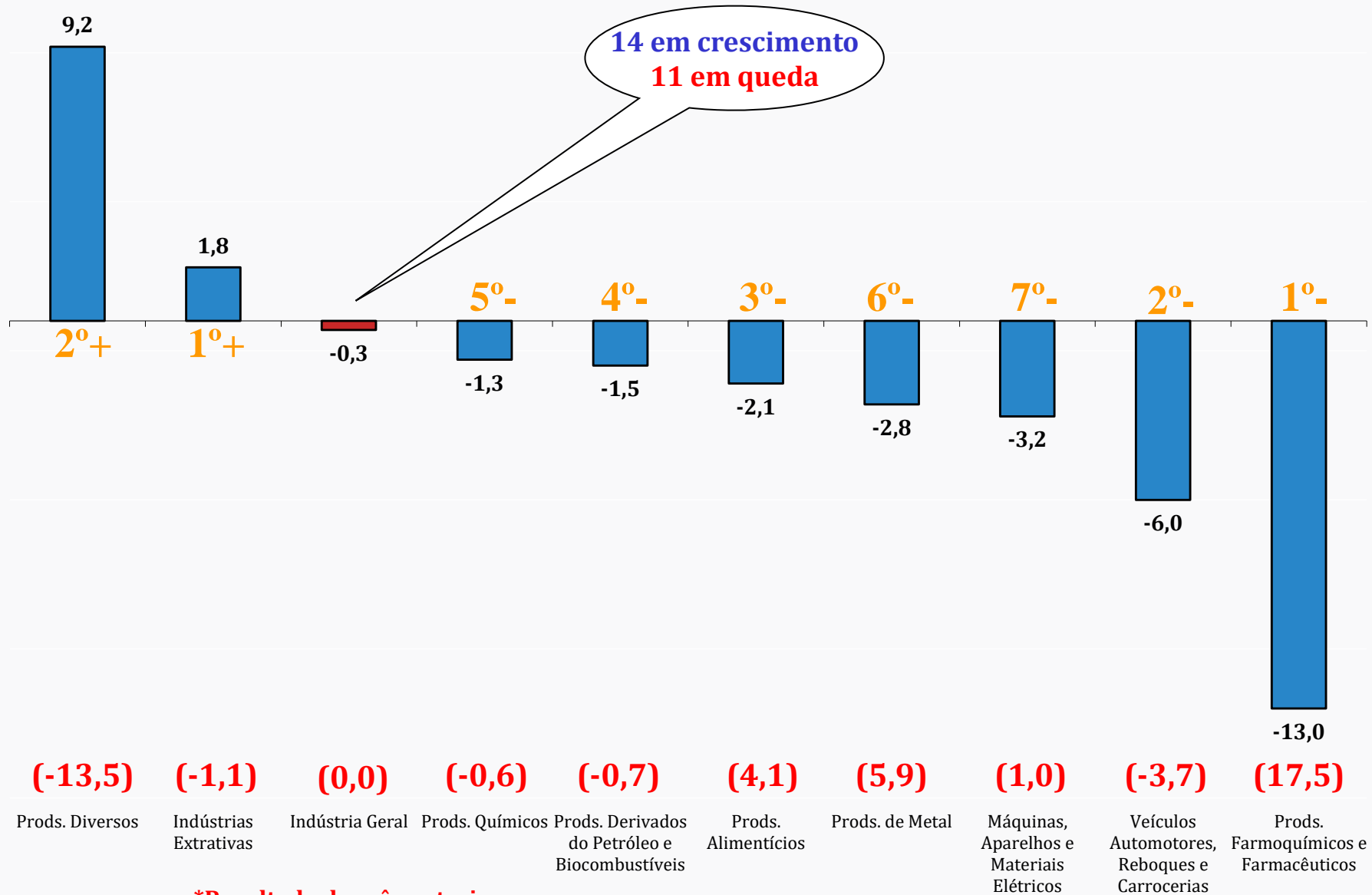
Índice Mês/Mês (%) – Séries com Ajuste Sazonal

(Base: mês imediatamente anterior)



Destaques MÊS/MÊS (%) - Séries com ajuste sazonal

(Base: mês imediatamente anterior)



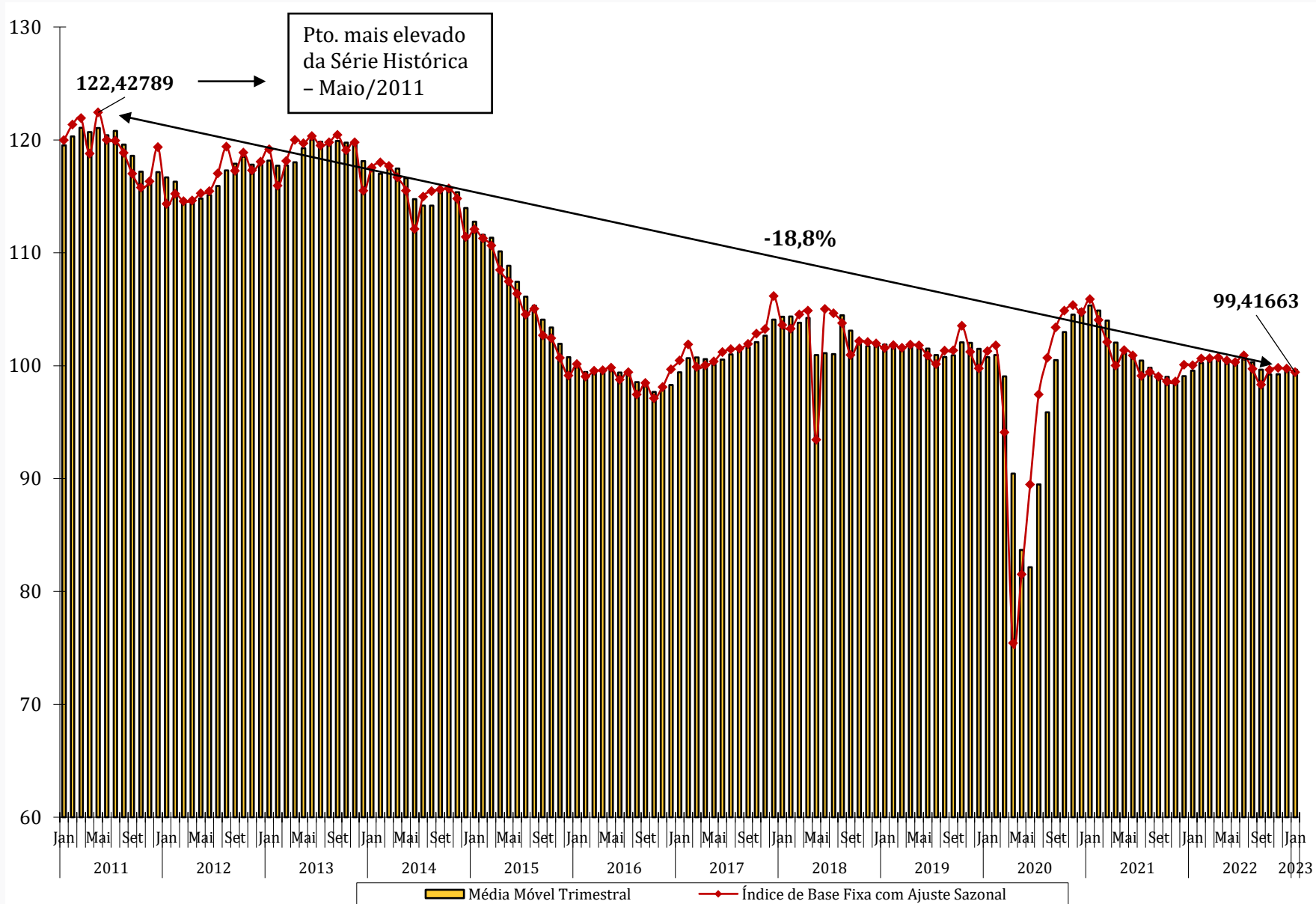
*Resultado do mês anterior

Índice de Base Fixa – Séries com Ajuste Sazonal

Seções e Atividades Industriais	fev/20	jan/21	jan/23	Jan21/Fev20	Jan23/Fev20
Outros Equipamentos de Transporte	92,45163	67,61453	110,20389	-26,9	19,2
Máquinas e equipamentos	86,98921	101,90871	94,77735	17,2	9,0
Produtos farmoquímicos e farmacêuticos	101,20218	107,86225	109,97412	6,6	8,7
Produtos alimentícios	101,54183	96,40587	107,94786	-5,1	6,3
Produtos do fumo	96,20082	93,66134	98,04235	-2,6	1,9
Celulose, papel e produtos de papel	97,14022	97,76478	98,88068	0,6	1,8
Coque, prods. deriv. do petróleo e biocombustível	97,91075	94,80901	96,48133	-3,2	-1,5
Indústria geral	101,79785	105,89074	99,41663	4,0	-2,3
Produtos químicos	97,92352	102,15501	95,55872	4,3	-2,4
Indústrias extrativas	102,31695	103,70220	99,30748	1,4	-2,9
Bebidas	102,84568	100,14986	98,21923	-2,6	-4,5
Produtos de minerais não metálicos	97,48846	108,46776	92,87237	11,3	-4,7
Metalurgia	101,73499	105,59557	95,17410	3,8	-6,4
Produtos de borracha e de material plástico	108,51329	115,72977	101,31478	6,7	-6,6
Produtos de metal	107,50360	120,86325	99,38889	12,4	-7,5
Equips. de Informática, prods. eletrônicos e ópticos	102,73073	101,73538	90,27382	-1,0	-12,1
Manutenção, reparação e instalação de máqs. e equips.	114,32275	97,19583	98,08550	-15,0	-14,2
Produtos diversos	111,66345	116,16750	94,86254	4,0	-15,0
Veículos automotores, reboques e carrocerias	112,58739	111,59835	95,39300	-0,9	-15,3
Produtos têxteis	115,84713	137,81106	98,11511	19,0	-15,3
Máquinas, aparelhos e materiais elétricos	112,49108	121,85026	95,15509	8,3	-15,4
Produtos de madeira	107,11053	109,31719	90,31281	2,1	-15,7
Impressão e reprodução de gravações	109,15501	99,68587	90,66103	-8,7	-16,9
Couro, artigos de viagem e calçados	115,59614	119,28747	94,82428	3,2	-18,0
Confecção de artigos do vestuário e acessórios	124,59498	127,83535	97,69894	2,6	-21,6
Móveis	138,94583	144,42303	105,97208	3,9	-23,7

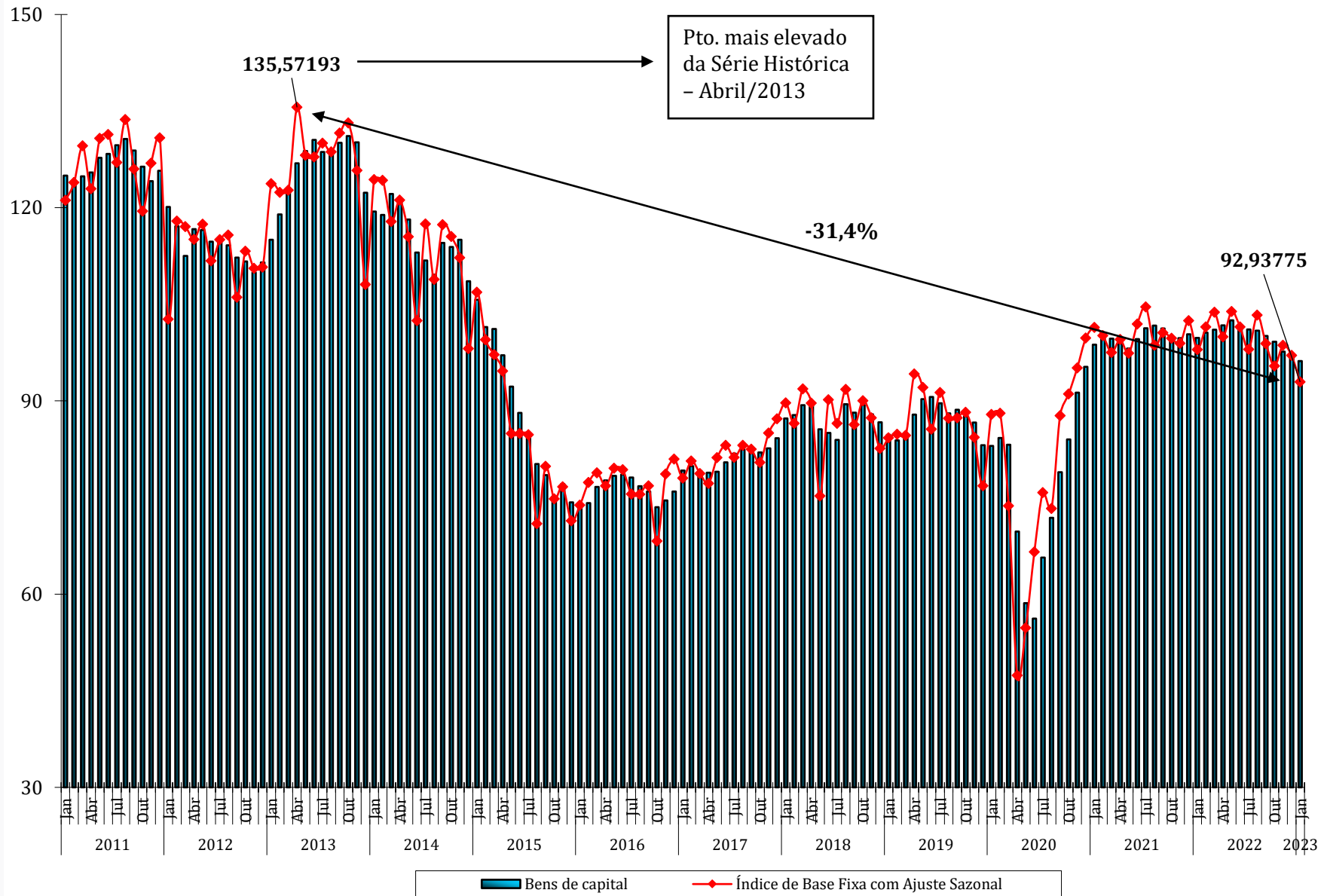
Média Móvel Trimestral

Indústria Geral



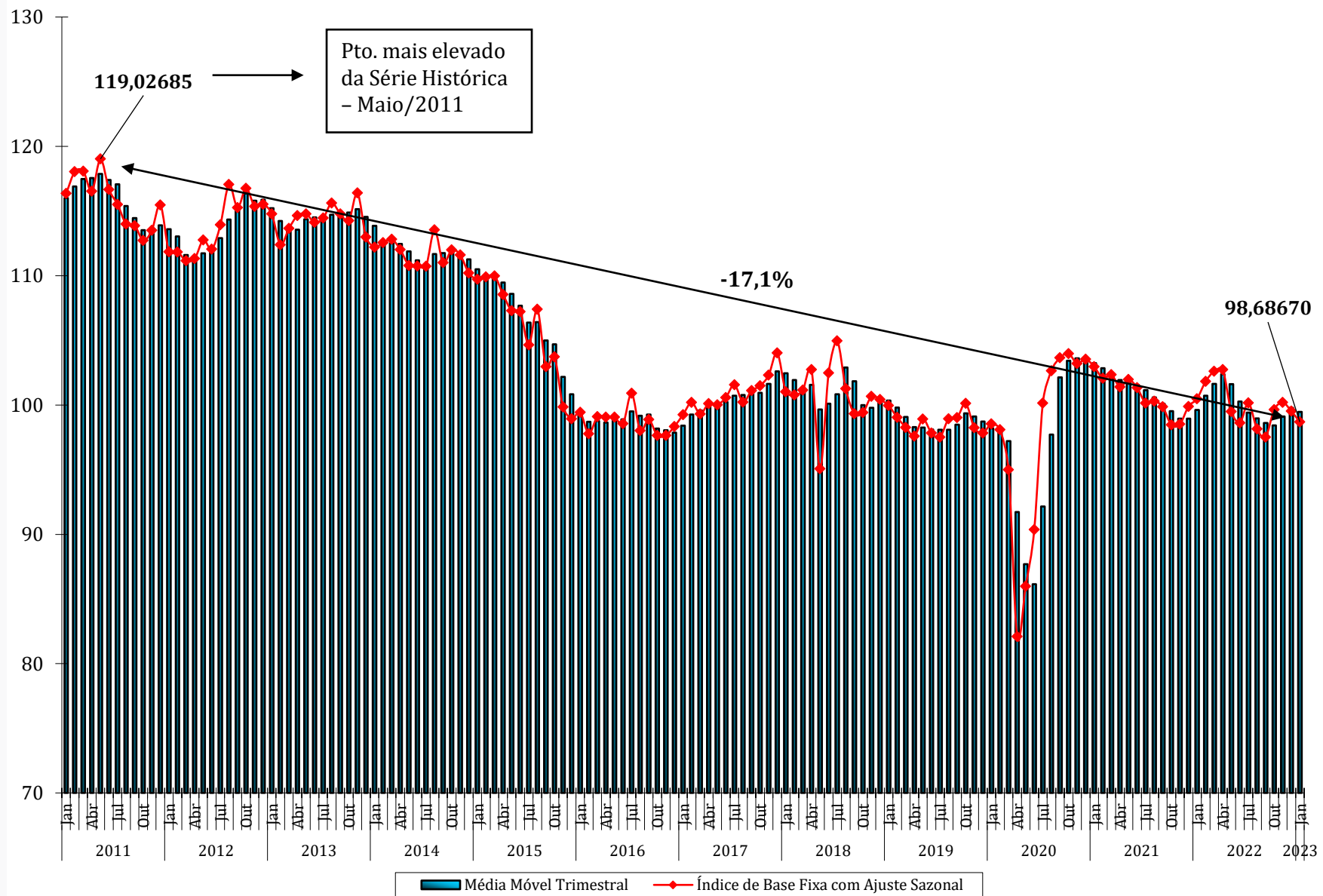
Média Móvel Trimestral

Bens de Capital



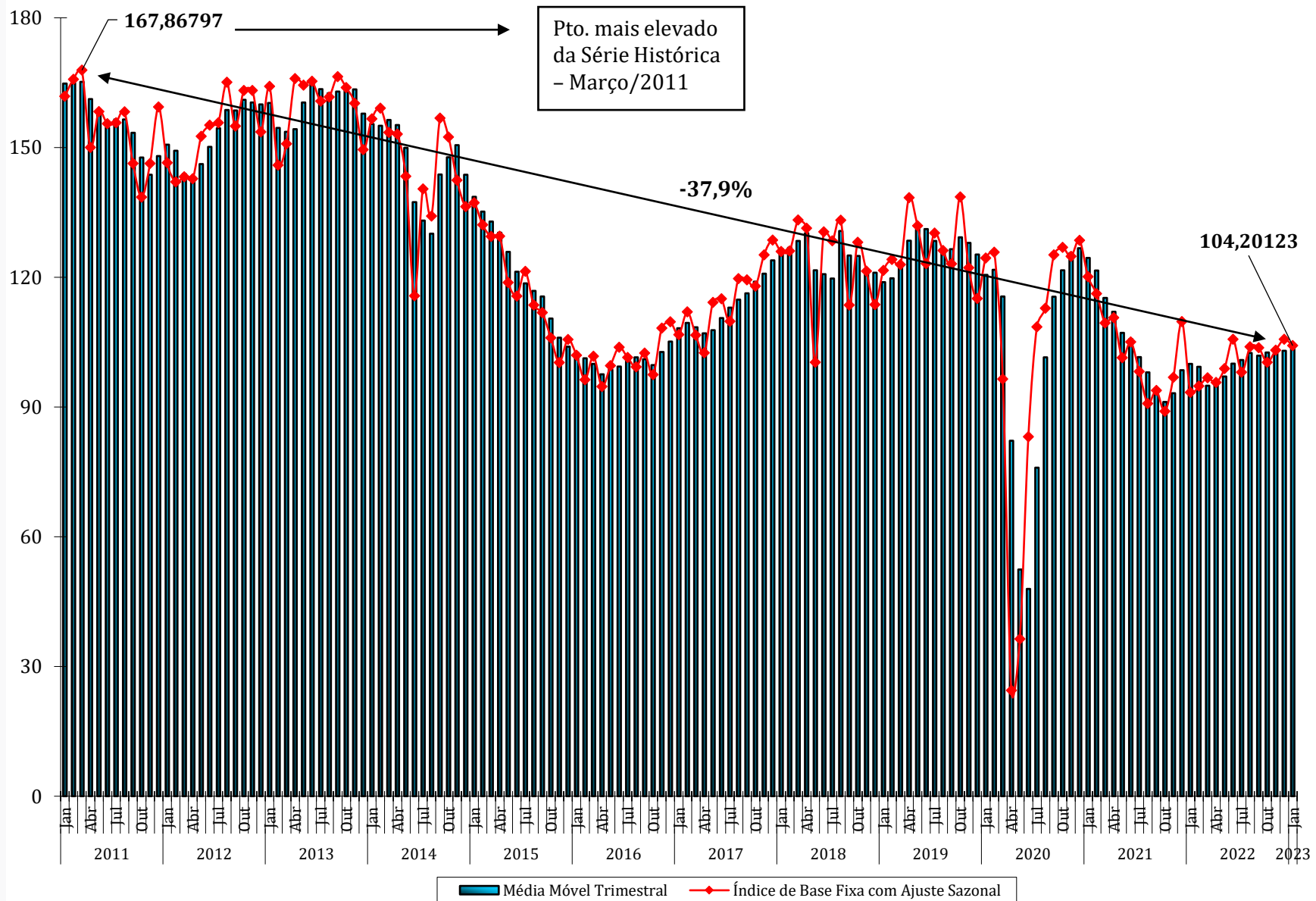
Média Móvel Trimestral

Bens Intermediários



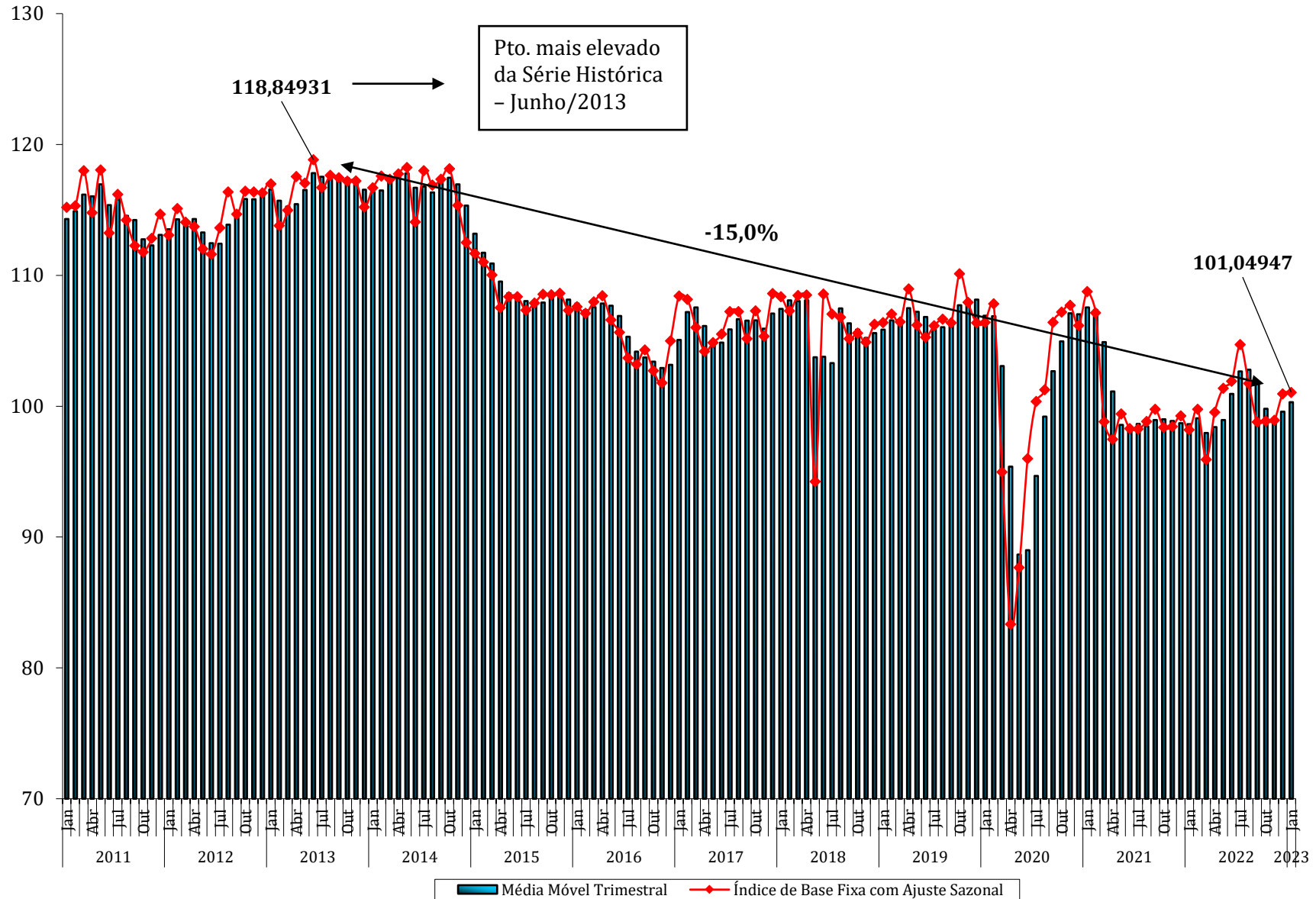
Média Móvel Trimestral

Bens de Consumo Duráveis



Média Móvel Trimestral

Bens de Consumo Semi e Não Duráveis



Média Móvel Trimestral

Trimestre encerrado
em Janeiro/2023

Variação Negativa



-0,1%

Trimestre encerrado
em Dezembro/2022
(0,5%)

Saldo
Negativo
em 2 das 4
Grandes
Categorias
Econômicas

Bens de Consumo Duráveis: 1,2% (0,6%)

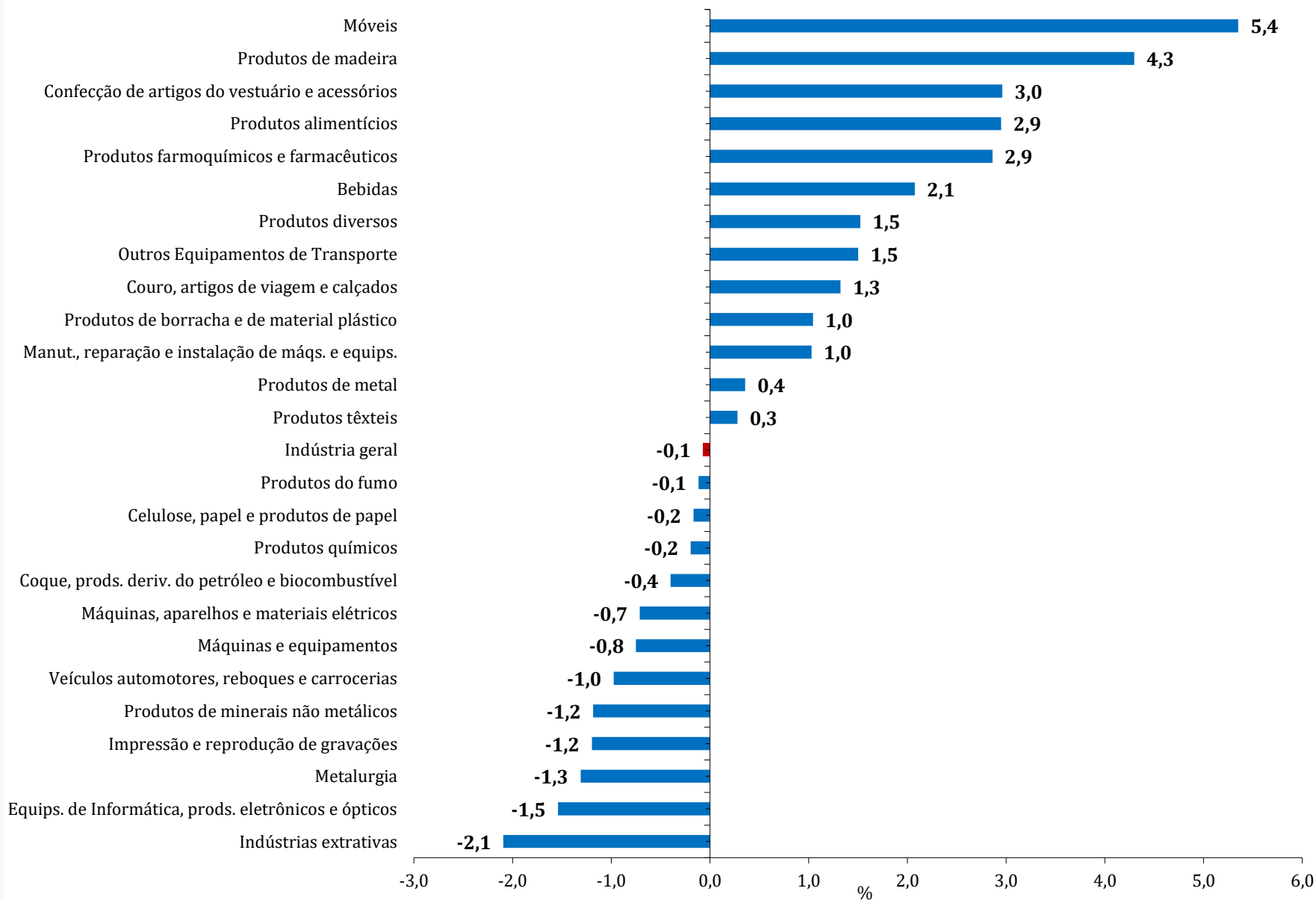
Bens de Consumo Semi e Não Duráveis: 0,7% (0,7%)

Bens Intermediários: -0,3% (0,7%)

Bens de Capital: -0,9% (-0,6%)

Média Móvel Trimestral (%)

Janeiro 2023 / Dezembro 2022



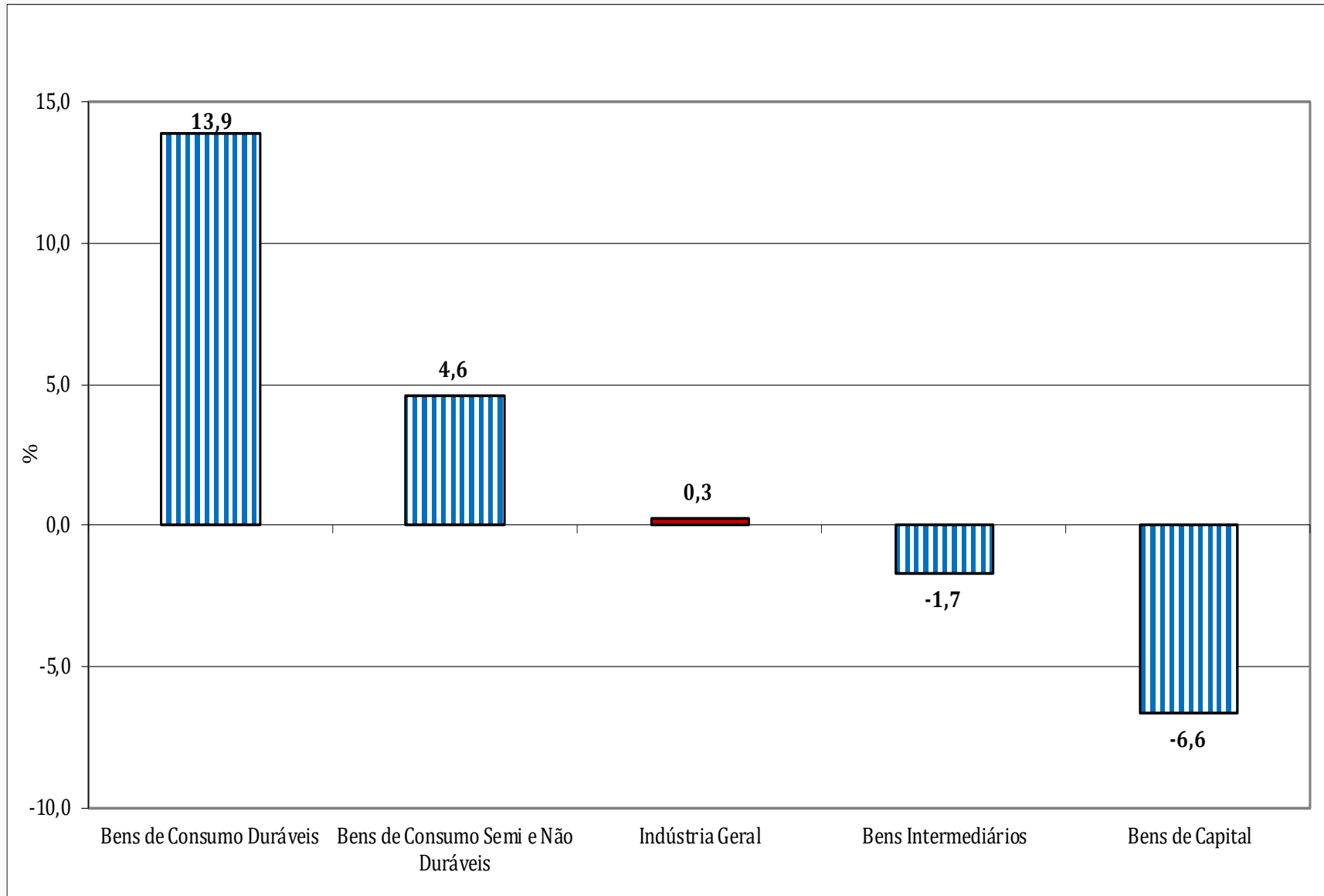
Índice Mensal (%)

(Base: igual período do ano anterior)

	Indústria Geral		Bens de Capital		Bens Intermediários		Bens de Consumo Duráveis		Bens de Consumo Semi e Não Duráveis	
	2022	2023	2022	2023	2022	2023	2022	2023	2022	2023
Jan	-5,6	0,3	-4,8	-6,6	-2,2	-1,7	-25,2	13,9	-10,6	4,6
Fev	-2,6	-	3,7	-	0,3	-	-16,5	-	-7,0	-
Mar	-1,9	-	4,4	-	0,1	-	-14,3	-	-4,1	-
Abr	-0,1	-	0,3	-	1,3	-	-14,0	-	0,6	-
Mai	-0,3	-	6,3	-	-2,3	-	-3,2	-	3,4	-
Jun	-0,6	-	-0,3	-	-2,9	-	2,1	-	4,0	-
Jul	-0,4	-	-6,1	-	-1,6	-	-0,8	-	3,8	-
Ago	1,8	-	4,5	-	-0,7	-	12,5	-	4,7	-
Set	-1,0	-	-1,3	-	-2,2	-	9,9	-	-0,7	-
Out	1,2	-	-4,7	-	1,5	-	11,0	-	0,6	-
Nov	0,8	-	-0,1	-	1,2	-	6,5	-	-0,5	-
Dez	-0,4	-	-5,3	-	-0,2	-	-4,3	-	1,5	-

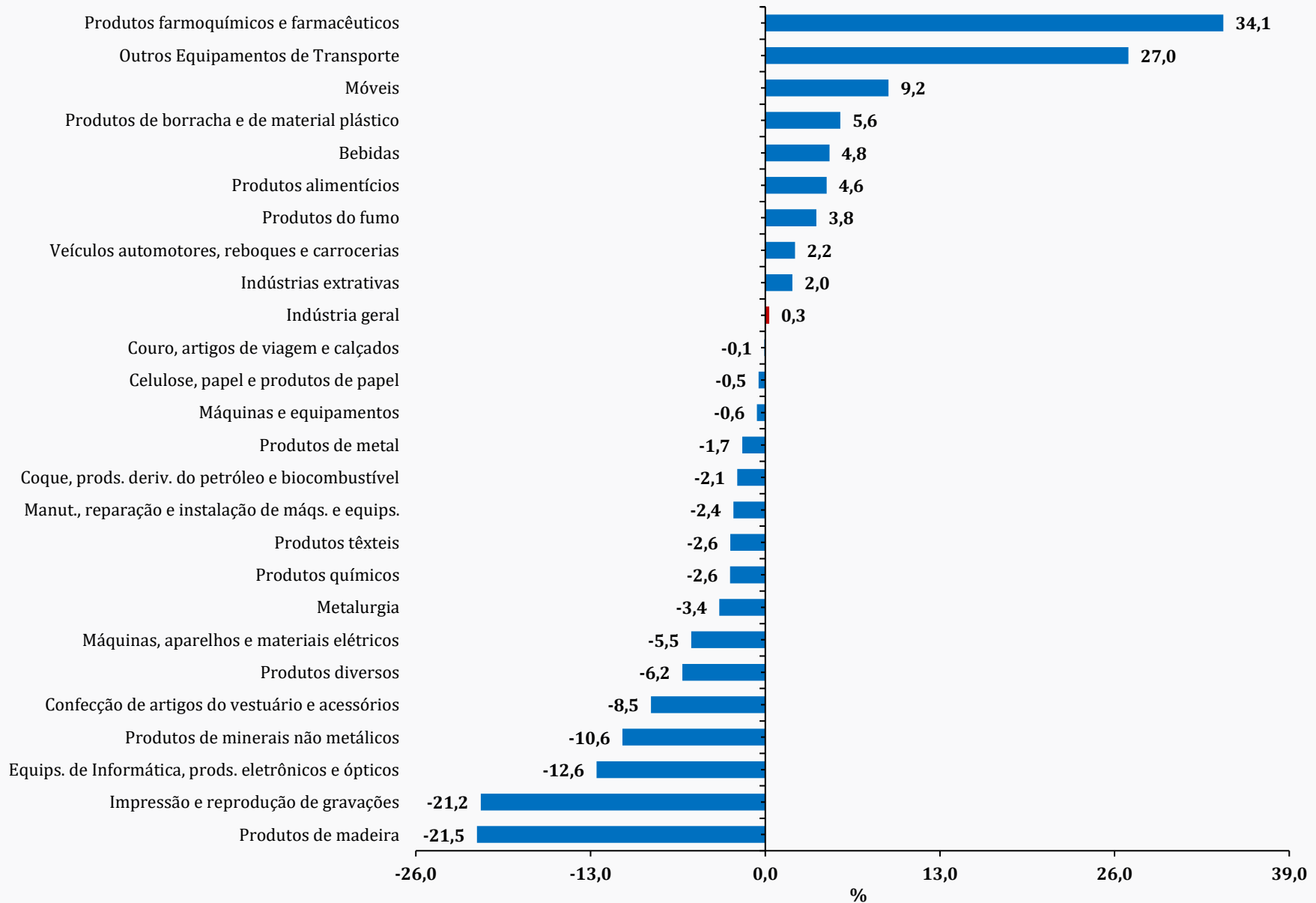
Índice Mensal (%)

(Base: igual período do ano anterior)



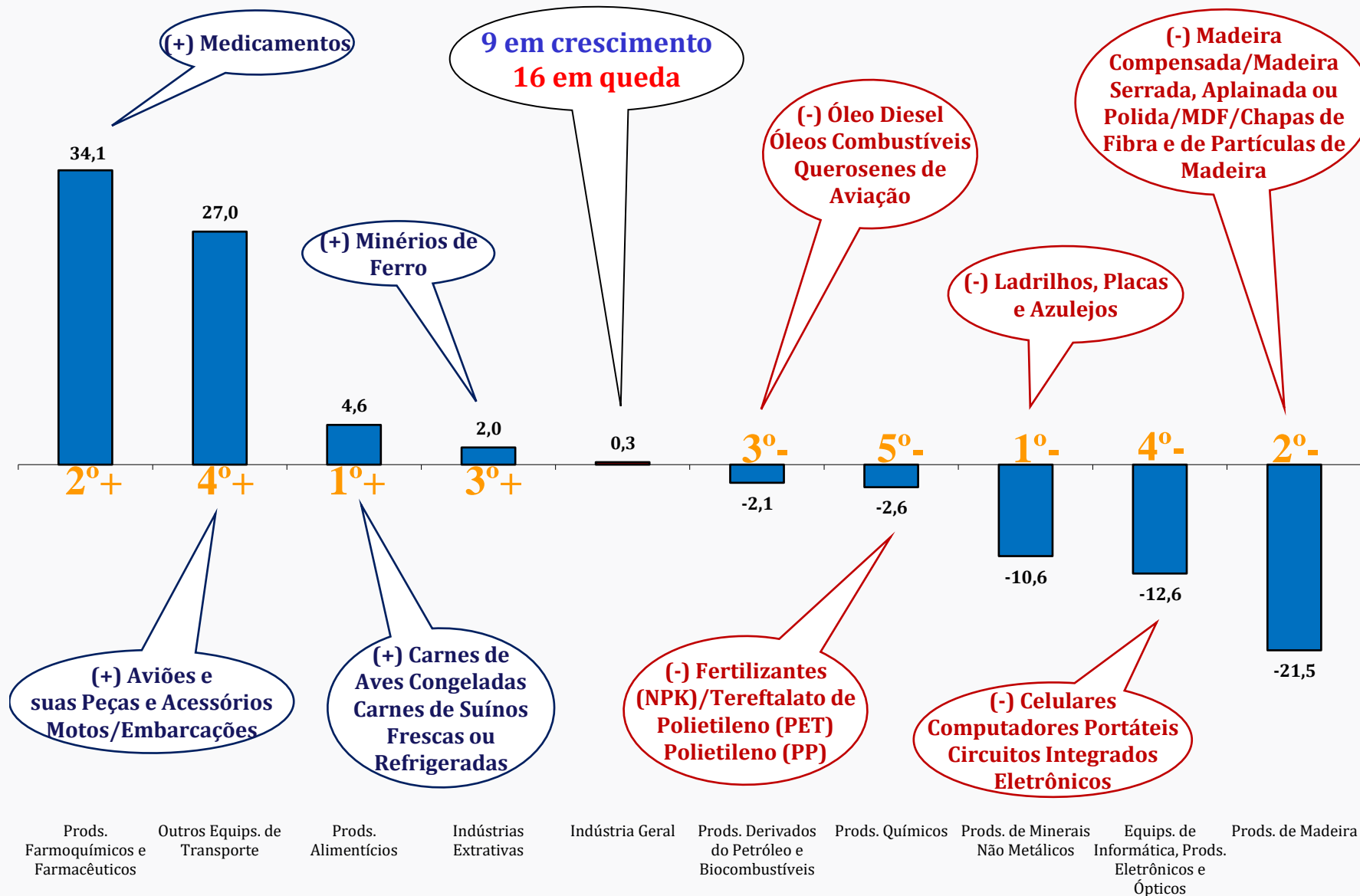
Índice Mensal (%)

(Base: igual período do ano anterior)



Índice Mensal (%) - Janeiro/2023

(Base: igual período do ano anterior)



Índice de Difusão

Indústria Geral

ANO	Índice de Difusão - % de Produtos em Crescimento - Mês/Mês sem Ajuste Sazonal											
	Jan	Fev	Mar	Abr	Mai	Jun	Jul	Ago	Set	Out	Nov	Dez
2023	55,8											
2022	-	57,2	76,2	24,0	73,1	36,6	59,9	69,7	29,4	46,4	35,1	24,0
Média	55,8	57,2	76,2	24,0	73,1	36,6	59,9	69,7	29,4	46,4	35,1	24,0

Índice de Difusão

Bens de Capital

ANO	Índice de Difusão - % de Produtos em Crescimento - Mês/Mês sem Ajuste Sazonal											
	Jan	Fev	Mar	Abr	Mai	Jun	Jul	Ago	Set	Out	Nov	Dez
2023	51,2											
2022	-	60,0	71,2	25,6	71,2	39,2	47,2	78,4	32,0	44,0	40,0	21,6
Média	51,2	60,0	71,2	25,6	71,2	39,2	47,2	78,4	32,0	44,0	40,0	21,6

Índice de Difusão

Bens Intermediários

ANO	Índice de Difusão - % de Produtos em Crescimento - Mês/Mês sem Ajuste Sazonal											
	Jan	Fev	Mar	Abr	Mai	Jun	Jul	Ago	Set	Out	Nov	Dez
2023	59,7											
2022	-	52,7	79,7	21,9	69,7	34,5	62,0	68,3	26,6	47,1	30,1	23,8
Média	59,7	52,7	79,7	21,9	69,7	34,5	62,0	68,3	26,6	47,1	30,1	23,8

Índice de Difusão

Bens de Consumo Duráveis

ANO	Índice de Difusão - % de Produtos em Crescimento - Mês/Mês sem Ajuste Sazonal											
	Jan	Fev	Mar	Abr	Mai	Jun	Jul	Ago	Set	Out	Nov	Dez
2023	57,1											
2022	-	77,1	68,6	25,7	88,6	20,0	65,7	82,9	34,3	42,9	40,0	5,7
Média	57,1	77,1	68,6	25,7	88,6	20,0	65,7	82,9	34,3	42,9	40,0	5,7

Índice de Difusão

Bens de Consumo Semi e Não Duráveis

ANO	Índice de Difusão - % de Produtos em Crescimento - Mês/Mês sem Ajuste Sazonal											
	Jan	Fev	Mar	Abr	Mai	Jun	Jul	Ago	Set	Out	Nov	Dez
2023	49,7											
2022	-	62,4	74,0	26,5	79,0	43,1	62,4	64,6	33,1	49,7	42,0	27,1
Média	49,7	62,4	74,0	26,5	79,0	43,1	62,4	64,6	33,1	49,7	42,0	27,1

Índice de Difusão

Indústria Geral

ANO	Índice de Difusão - % de Produtos em Crescimento - Mês Contra Igual Mês do Ano Anterior											
	Jan	Fev	Mar	Abr	Mai	Jun	Jul	Ago	Set	Out	Nov	Dez
2023	47,1											
Média	47,1											

Percentual de
produtos com taxas
positivas no
ÍNDICE MENSAL



Janeiro/2023

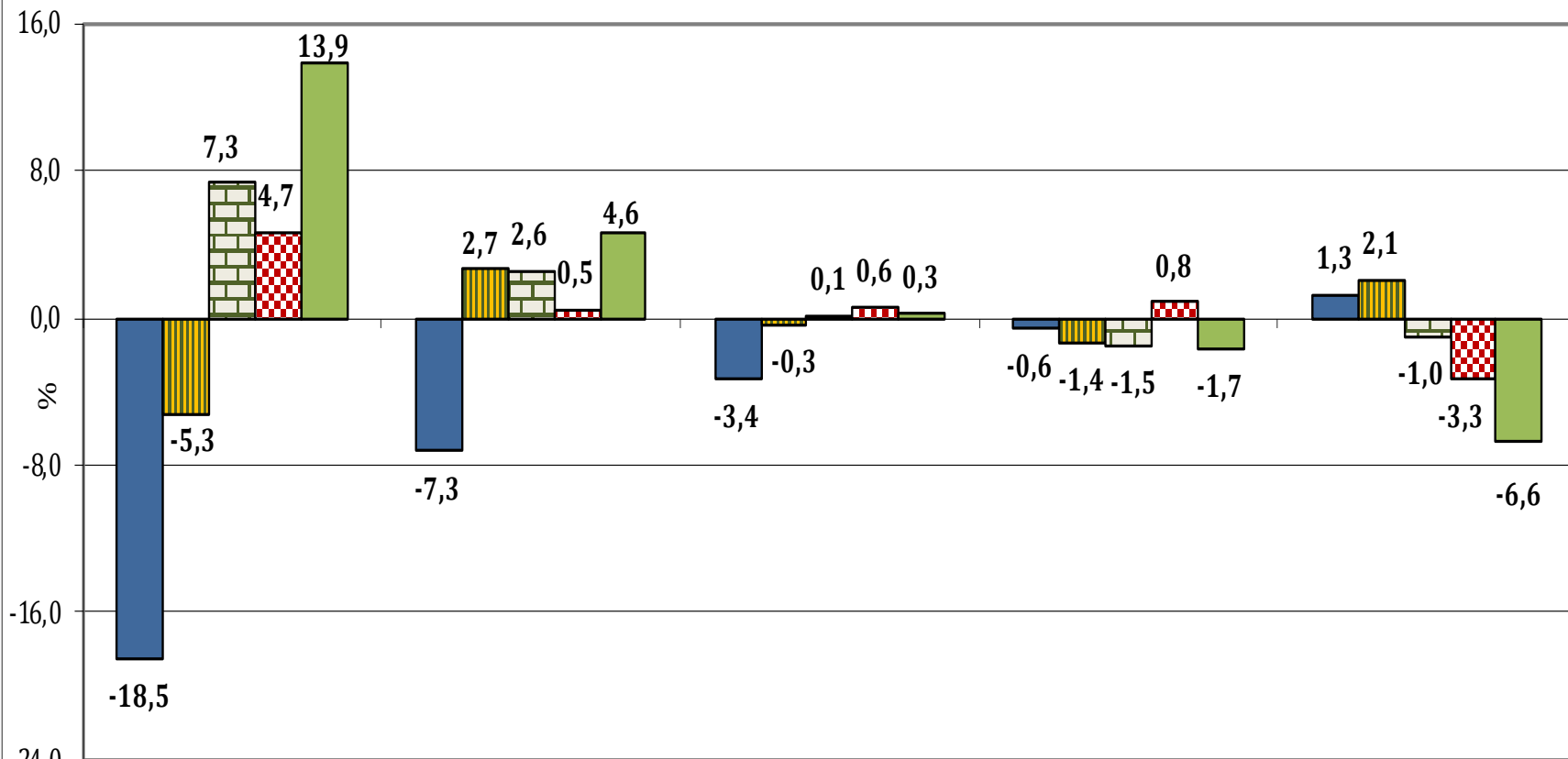
Indústria Geral: 47,1%

- **Bens de Capital: 43,2%**
- **Bens Intermediários: 42,0%**
- **Bens de Consumo Duráveis: 57,1%**
- **Bens de Consumo Semi e Não Duráveis: 58,6%**

Indicadores da Produção Industrial

(Base: igual período do ano anterior)

Pesquisa Industrial Mensal - Produção Física Indicadores da Produção Industrial



■ 1º Trimestre/2022 ■ 2º Trimestre/2022 ■ 3º Trimestre/2022 ■ 4º Trimestre/2022 ■ Janeiro/2023

Indicadores da Produção Industrial

(Base: igual período do ano anterior)

Setores selecionados	1º Tri/22	2º Tri/22	3º Tri/22	4º Tri/22	Janeiro/23
Indústria Geral	-3,4	-0,3	0,1	0,6	0,3
Bens de Capital	1,3	2,1	-1,0	-3,3	-6,6
para indústria	-9,6	-7,9	-8,6	-9,7	-13,8
para agricultura	-0,2	0,5	3,5	-7,2	17,2
para transporte	2,3	-0,1	12,7	9,7	-0,3
para energia	14,8	18,6	10,2	15,0	-2,9
para construção	15,1	21,8	16,4	11,9	0,6
para uso misto	6,8	7,3	1,3	-15,2	-22,2
Bens Intermediários	-0,6	-1,4	-1,5	0,8	-1,7
Alimentos - Intermediários	27,8	-6,8	-8,7	19,3	1,2
Têxtil - Intermediários	-20,1	-4,9	-6,9	-11,7	-1,5
Produtos Derivados do Petróleo - Grupos	6,1	19,7	8,6	-0,7	-3,1
Defensivos Agrícolas - Grupos	53,0	39,9	40,3	24,6	-2,3
Insumos para a construção civil	-10,3	-6,3	-5,4	-5,5	-2,9
Embalagens	-13,3	-2,8	-0,3	-1,0	2,8
Celulose - Grupos	6,1	12,5	20,8	2,7	3,5
Siderurgia - Grupos	-6,5	-9,5	-12,0	-7,8	-9,1
Veículos automotores - Intermediários	-6,7	-3,7	15,0	16,1	1,1

Indicadores da Produção Industrial

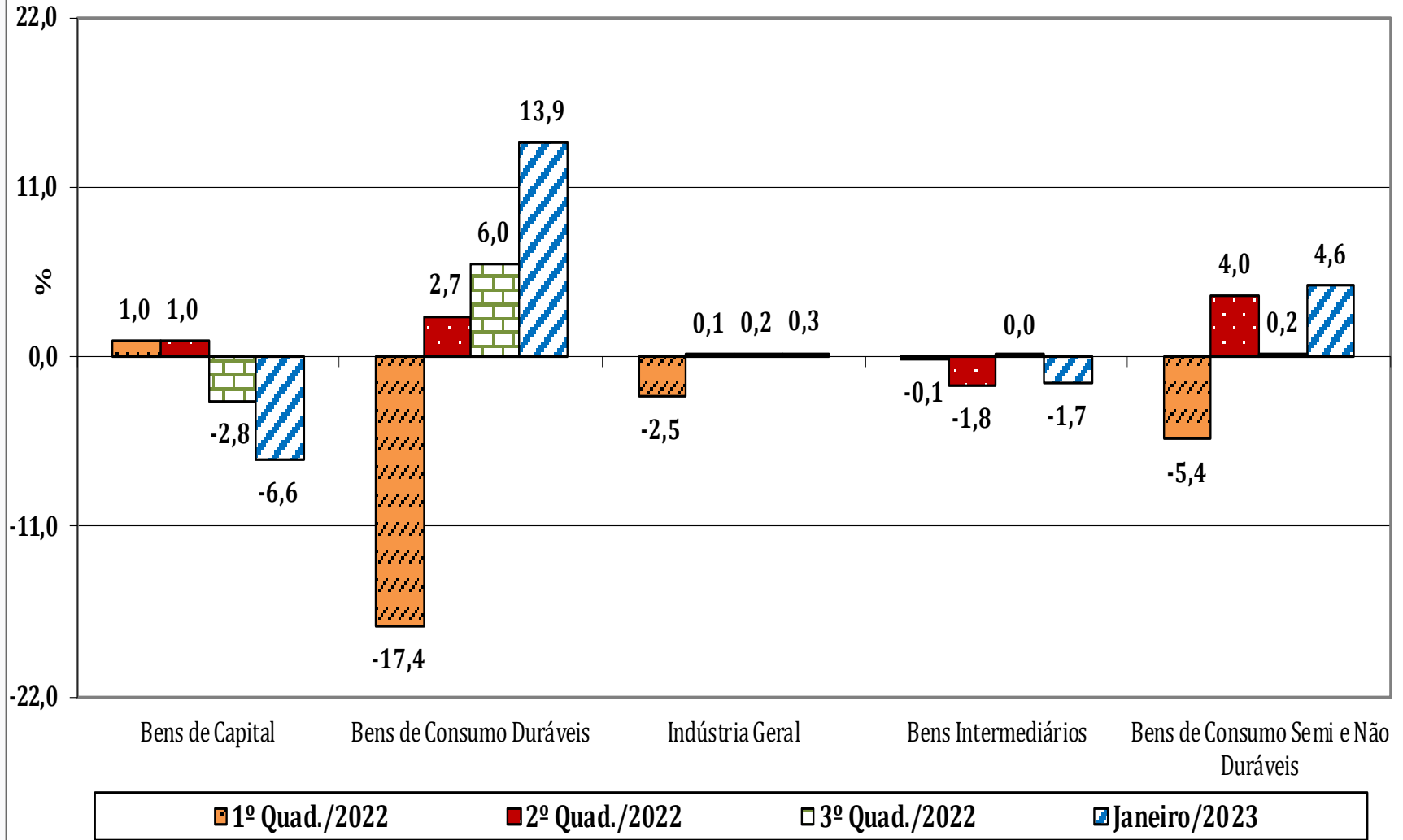
(Base: igual período do ano anterior)

Setores selecionados	1º Tri/22	2º Tri/22	3º Tri/22	4º Tri/22	Janeiro/23
Indústria Geral	-3,4	-0,3	0,1	0,6	0,3
Bens de Consumo Duráveis	-18,5	-5,3	7,3	4,7	13,9
Automóveis	-16,4	2,6	26,1	10,5	14,7
Eletrodomésticos	-27,6	-18,3	-5,7	0,7	14,0
Linha Branca - Classes	-27,4	-16,9	-17,2	-9,3	6,9
Linha Marrom - Grupos	-15,7	-8,0	12,0	12,9	26,1
Outros Eletrodomésticos - Classes	-44,2	-33,8	-9,6	-10,0	9,0
Outros equipamentos de transporte - Duráveis	19,3	-3,4	10,5	18,7	48,4
Mobiliário - Duráveis	-36,1	-11,1	-17,5	-13,3	7,7
Bens de Consumo Semi e não Duráveis	-7,3	2,7	2,6	0,5	4,6
Abate de reses, exceto suínos - Classes	17,7	12,2	19,0	6,0	-1,7
Abate de suínos e aves - Classes	-3,5	0,1	3,8	2,8	9,3
Laticínios - Grupos	-9,1	-5,8	-1,9	-2,5	3,8
Bebidas - Semi e Não Duráveis	-1,3	4,8	1,7	-1,6	1,3
Calçados - Grupos	-11,9	23,3	6,5	-4,1	2,0
Têxtil - Semi e Não Duráveis	-26,6	-15,3	-21,1	-10,9	-7,0
Vestuário - Semi e Não Duráveis	-12,3	-1,2	-6,2	-13,3	-8,5
Farmacêutica - Semi e Não Duráveis	-12,5	-10,0	1,5	17,2	34,1
Álcool e gasolina (carburantes)	-11,4	5,6	3,3	4,2	3,0

Indicadores da Produção Industrial

(Base: igual período do ano anterior)

Pesquisa Industrial Mensal - Produção Física
Indicadores da Produção Industrial



Indicadores da Produção Industrial

(Base: igual período do ano anterior)

Setores selecionados	1º Quad/22	2º Quad/22	3º Quad/22	Janeiro/23
Indústria Geral	-2,5	0,1	0,2	0,3
Bens de Capital	1,0	1,0	-2,8	-6,6
para indústria	-9,5	-6,7	-10,6	-13,8
para agricultura	-2,6	1,6	-1,7	17,2
para transporte	1,7	2,3	15,0	-0,3
para energia	13,5	17,1	13,1	-2,9
para construção	15,1	20,9	12,7	0,6
para uso misto	9,4	6,3	-15,2	-22,2
Bens Intermediários	-0,1	-1,8	0,0	-1,7
Alimentos - Intermediários	19,4	-8,5	9,0	1,2
Têxtil - Intermediários	-17,7	-3,8	-11,3	-1,5
Produtos Derivados do Petróleo - Grupos	11,0	13,4	0,4	-3,1
Defensivos Agrícolas - Grupos	54,6	36,9	29,1	-2,3
Insumos para a construção civil	-9,8	-5,2	-5,6	-2,9
Embalagens	-12,2	-0,1	-0,7	2,8
Celulose - Grupos	8,0	18,0	5,3	3,5
Siderurgia - Grupos	-6,4	-10,9	-9,6	-9,1
Veículos automotores - Intermediários	-7,0	3,7	19,1	1,1

Indicadores da Produção Industrial

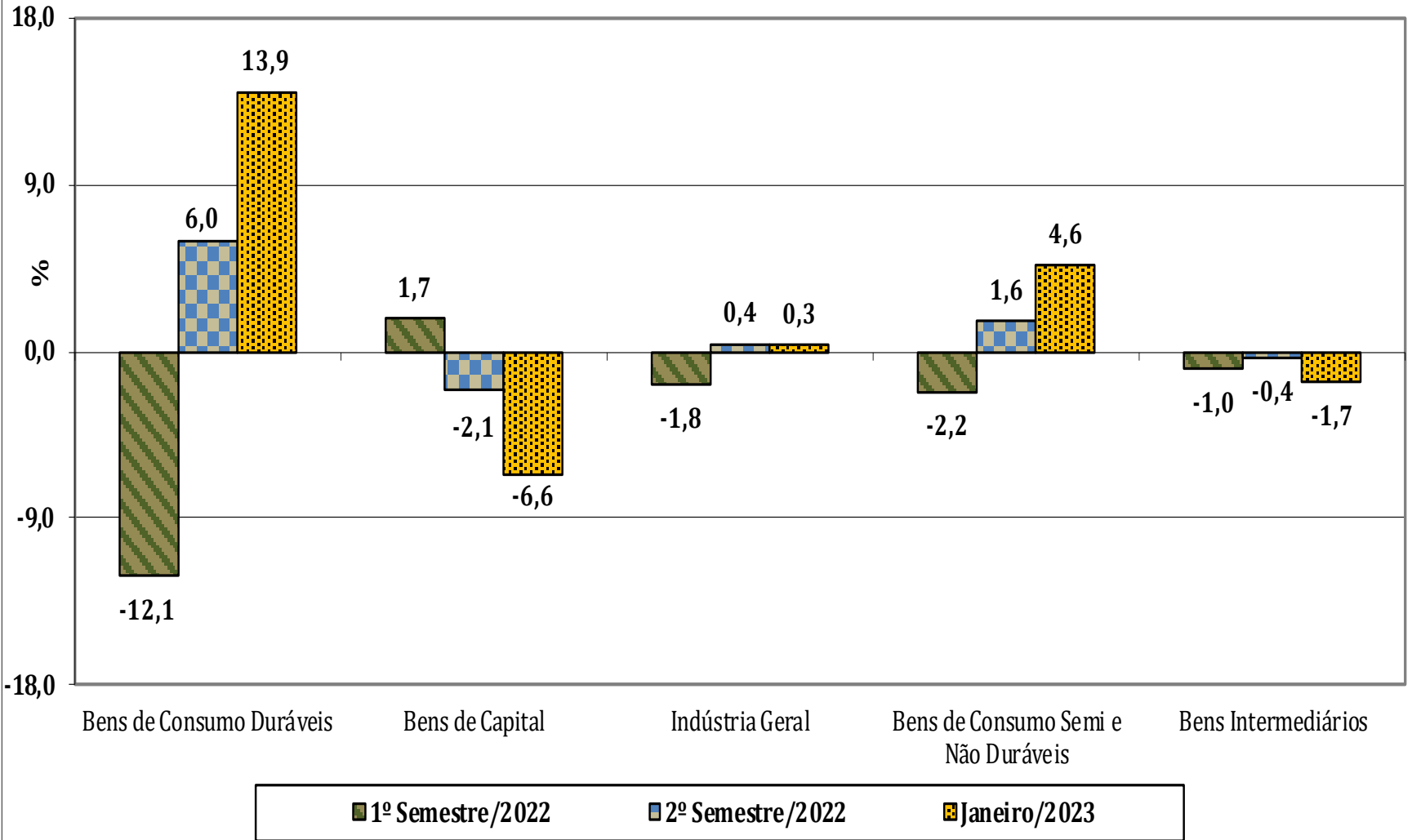
(Base: igual período do ano anterior)

Setores selecionados	1º Quad/22	2º Quad/22	3º Quad/22	Janeiro/23
Indústria Geral	-2,5	0,1	0,2	0,3
Bens de Consumo Duráveis	-17,4	2,7	6,0	13,9
Automóveis	-14,4	17,2	13,7	14,7
Eletrodomésticos	-27,3	-11,3	0,7	14,0
Linha Branca - Classes	-26,9	-13,4	-13,1	6,9
Linha Marrom - Grupos	-16,7	-0,2	19,0	26,1
Outros Eletrodomésticos - Classes	-40,8	-23,5	-8,5	9,0
Outros equipamentos de transporte - Duráveis	8,8	3,8	19,4	48,4
Mobiliário - Duráveis	-31,5	-15,0	-13,6	7,7
Bens de Consumo Semi e não Duráveis	-5,4	4,0	0,2	4,6
Abate de reses, exceto suínos - Classes	15,2	12,0	13,7	-1,7
Abate de suínos e aves - Classes	-4,2	4,0	2,7	9,3
Laticínios - Grupos	-8,5	-2,3	-3,5	3,8
Bebidas - Semi e Não Duráveis	1,4	3,5	-2,1	1,3
Calçados - Grupos	-5,9	14,1	-0,7	2,0
Têxtil - Semi e Não Duráveis	-24,6	-18,9	-12,7	-7,0
Vestuário - Semi e Não Duráveis	-9,4	-4,0	-11,7	-8,5
Farmacêutica - Semi e Não Duráveis	-11,9	-3,3	11,7	34,1
Álcool e gasolina (carburantes)	-8,1	7,5	1,3	3,0

Indicadores da Produção Industrial

(Base: igual período do ano anterior)

Pesquisa Industrial Mensal - Produção Física
Indicadores da Produção Industrial



Indicadores da Produção Industrial

(Base: igual período do ano anterior)

Setores selecionados	1º Sem/22	2º Sem/22	Janeiro/23
Indústria Geral	-1,8	0,4	0,3
Bens de Capital	1,7	-2,1	-6,6
para indústria	-8,7	-9,1	-13,8
para agricultura	0,2	-1,8	17,2
para transporte	1,1	11,2	-0,3
para energia	16,7	12,5	-2,9
para construção	18,5	14,2	0,6
para uso misto	7,0	-7,1	-22,2
Bens Intermediários	-1,0	-0,4	-1,7
Alimentos - Intermediários	5,6	1,9	1,2
Têxtil - Intermediários	-13,0	-9,1	-1,5
Produtos Derivados do Petróleo - Grupos	12,7	3,8	-3,1
Defensivos Agrícolas - Grupos	45,9	32,5	-2,3
Insumos para a construção civil	-8,3	-5,4	-2,9
Embalagens	-8,3	-0,6	2,8
Celulose - Grupos	9,3	11,2	3,5
Siderurgia - Grupos	-8,0	-10,1	-9,1
Veículos automotores - Intermediários	-5,2	15,5	1,1

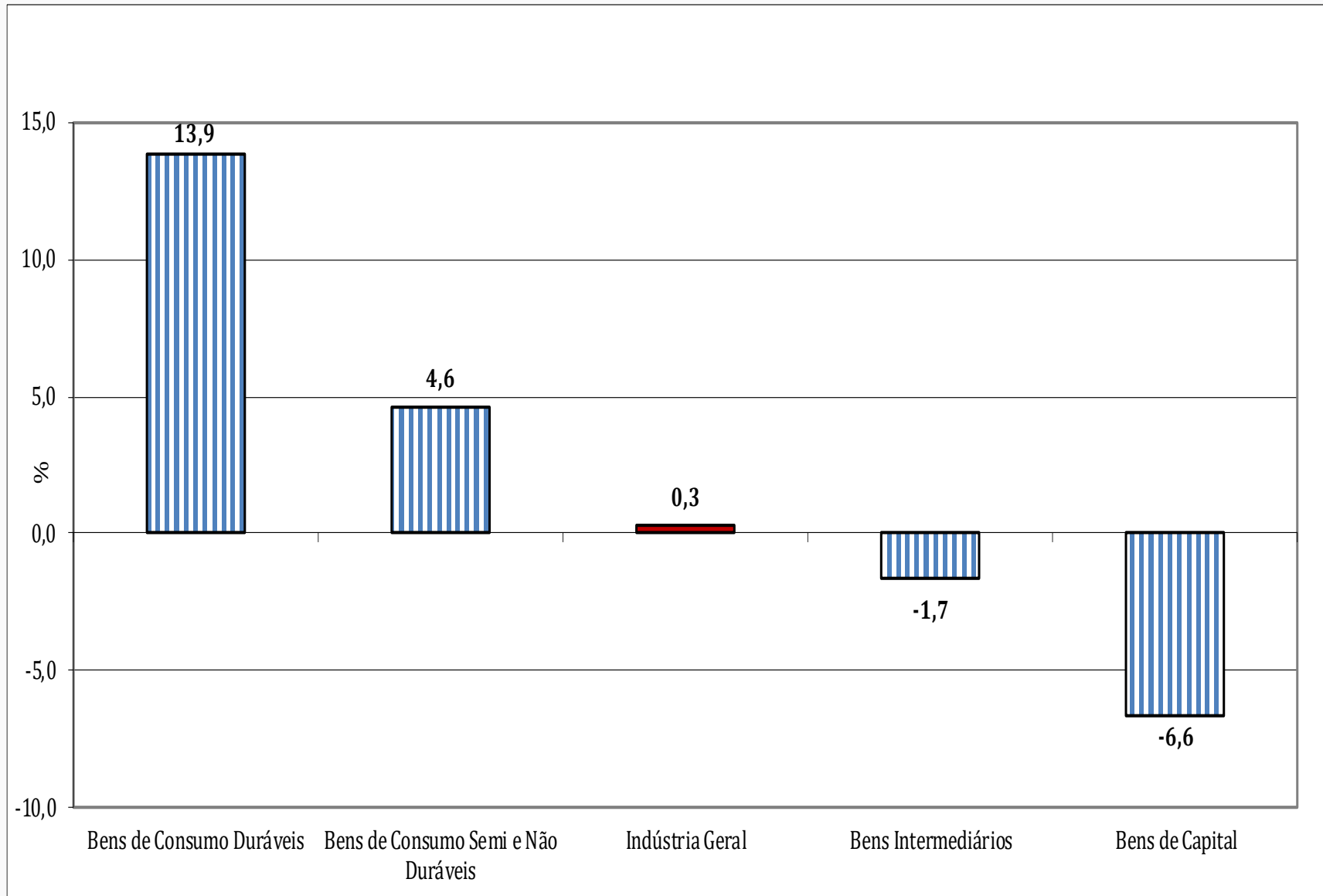
Indicadores da Produção Industrial

(Base: igual período do ano anterior)

Setores selecionados	1º Sem/22	2º Sem/22	Janeiro/23
Indústria Geral	-1,8	0,4	0,3
Bens de Consumo Duráveis	-12,1	6,0	13,9
Automóveis	-7,3	17,9	14,7
Eletrodomésticos	-23,2	-2,7	14,0
Linha Branca - Classes	-22,4	-13,5	6,9
Linha Marrom - Grupos	-12,0	12,4	26,1
Outros Eletrodomésticos - Classes	-39,5	-9,8	9,0
Outros equipamentos de transporte - Duráveis	6,4	14,3	48,4
Mobiliário - Duráveis	-25,1	-15,5	7,7
Bens de Consumo Semi e não Duráveis	-2,2	1,6	4,6
Abate de reses, exceto suínos - Classes	14,9	12,3	-1,7
Abate de suínos e aves - Classes	-1,7	3,3	9,3
Laticínios - Grupos	-7,5	-2,2	3,8
Bebidas - Semi e Não Duráveis	1,7	-0,1	1,3
Calçados - Grupos	3,2	1,1	2,0
Têxtil - Semi e Não Duráveis	-21,3	-16,4	-7,0
Vestuário - Semi e Não Duráveis	-7,0	-9,6	-8,5
Farmacêutica - Semi e Não Duráveis	-11,2	8,9	34,1
Álcool e gasolina (combustíveis)	-0,8	3,7	3,0

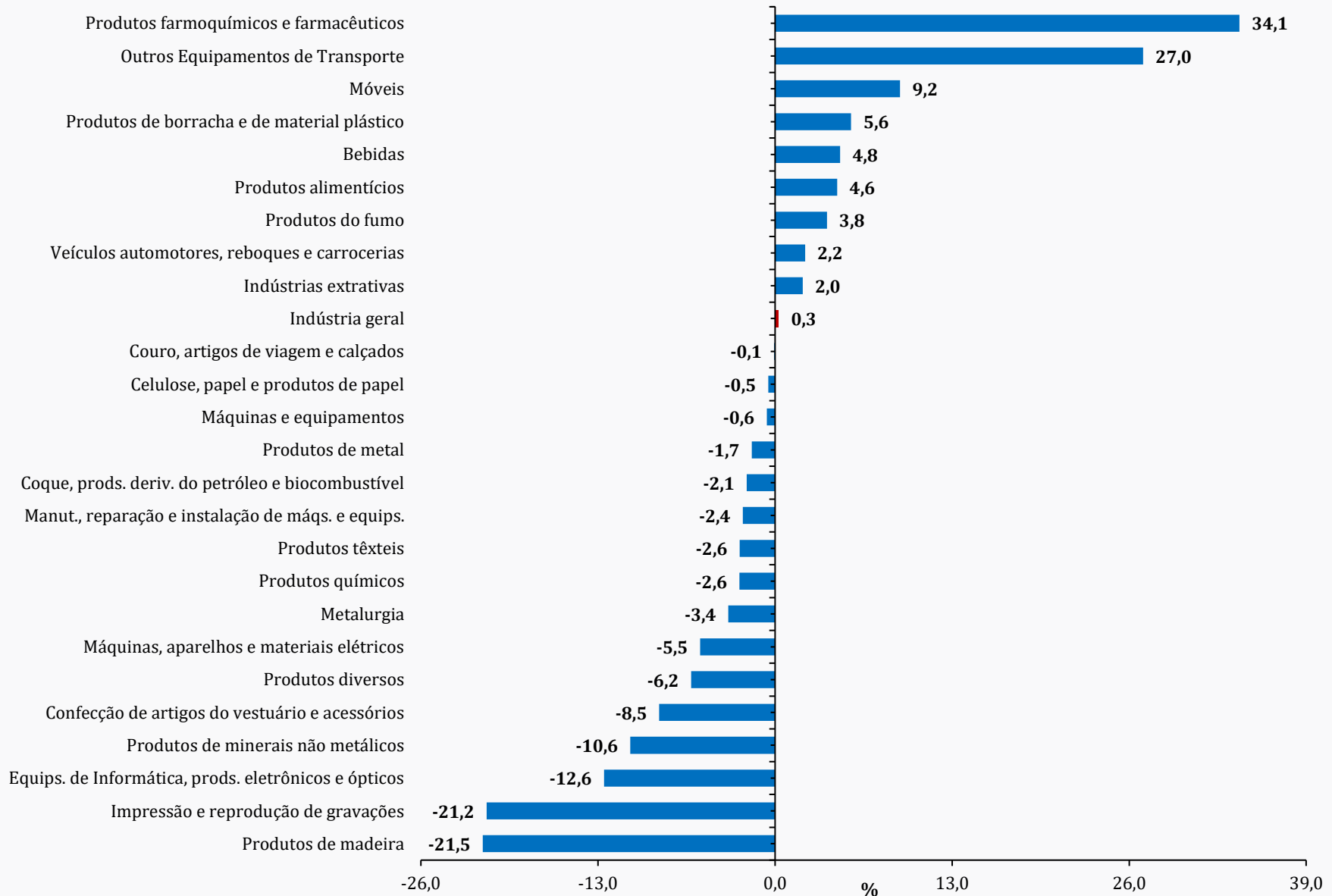
Índice Acumulado no Ano (%)

(Base: igual período do ano anterior)



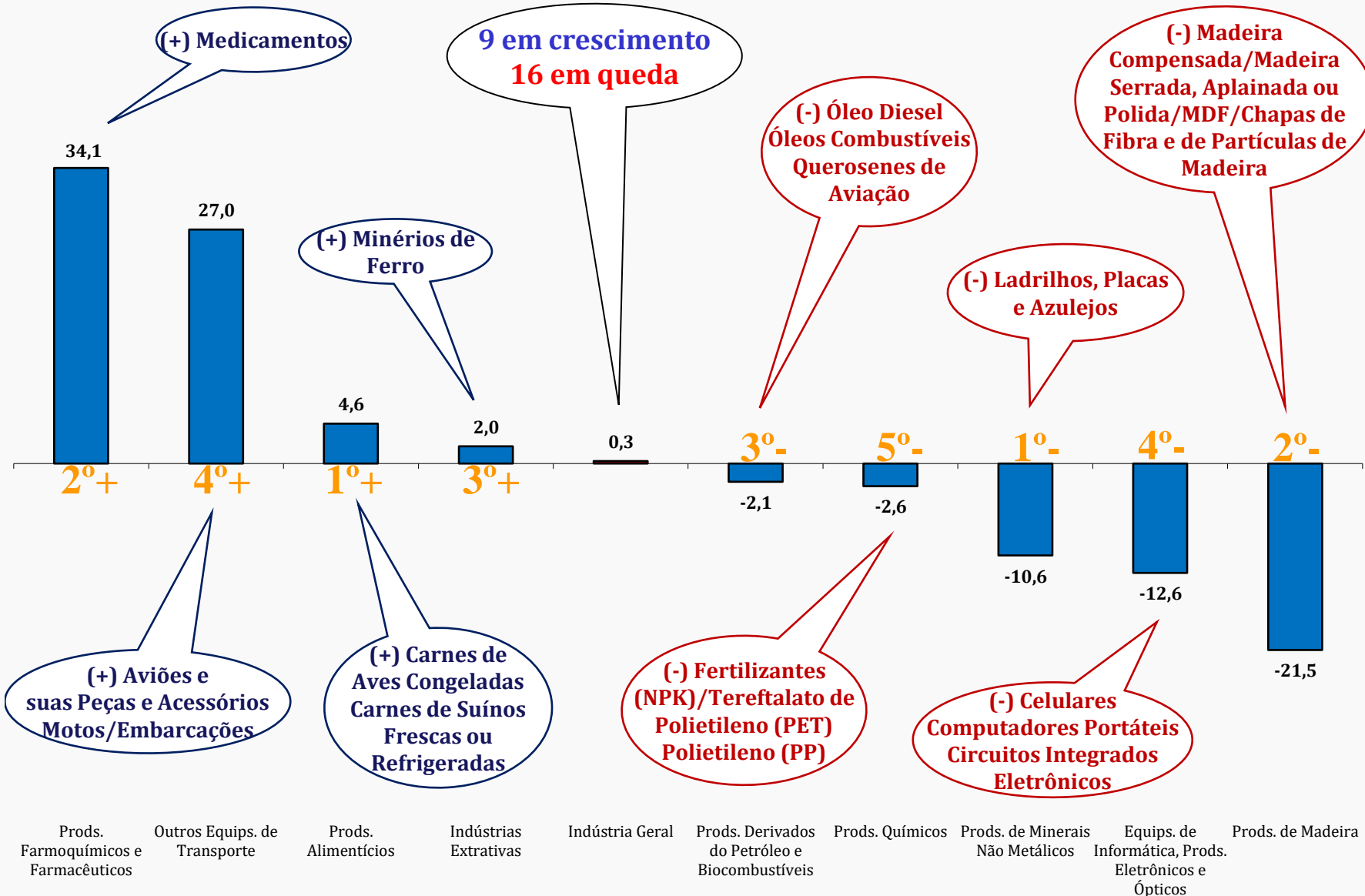
Índice Acumulado no Ano (%)

(Base: igual período do ano anterior)



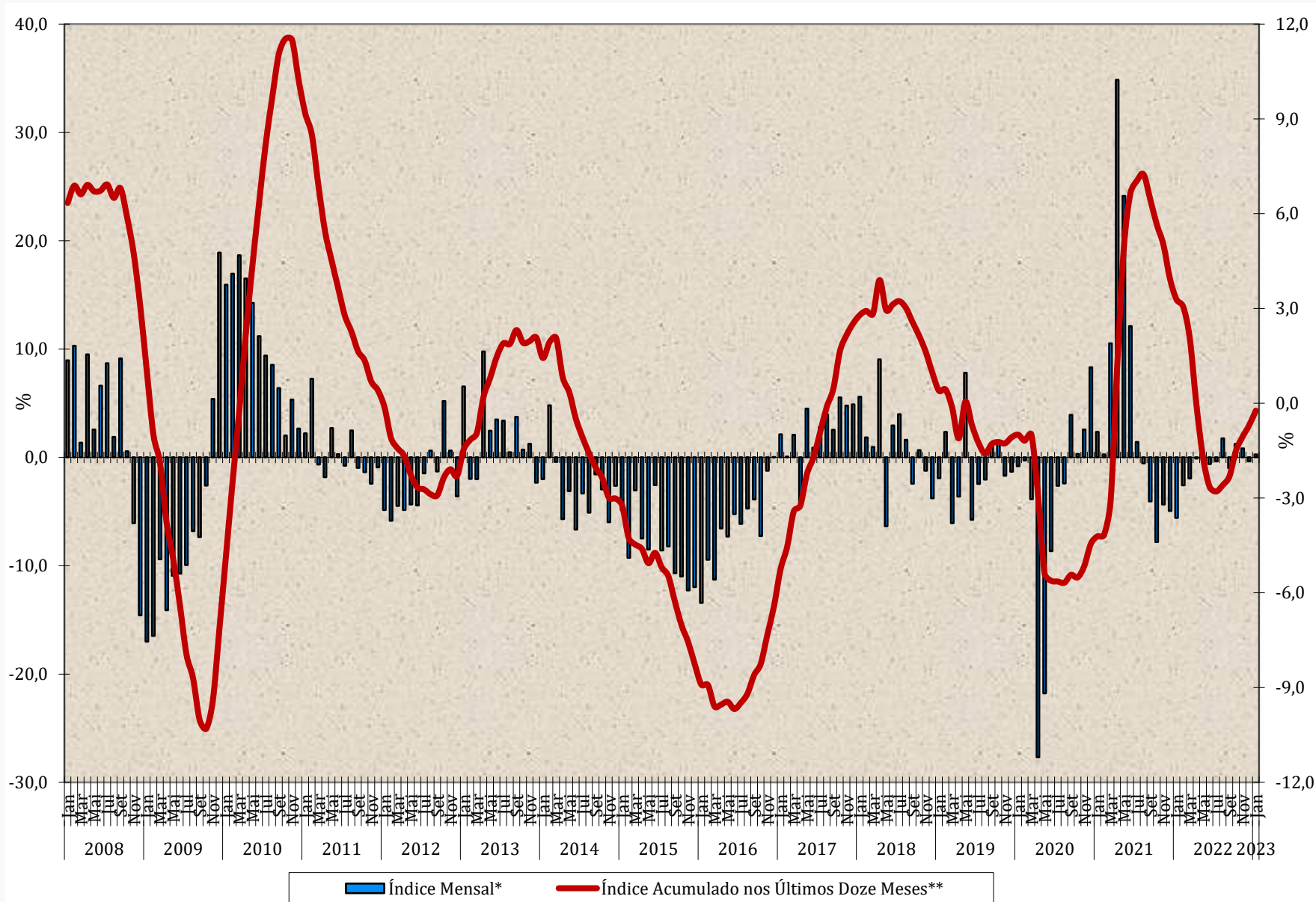
Índice Acumulado no Ano (%)

(Base: igual período do ano anterior)



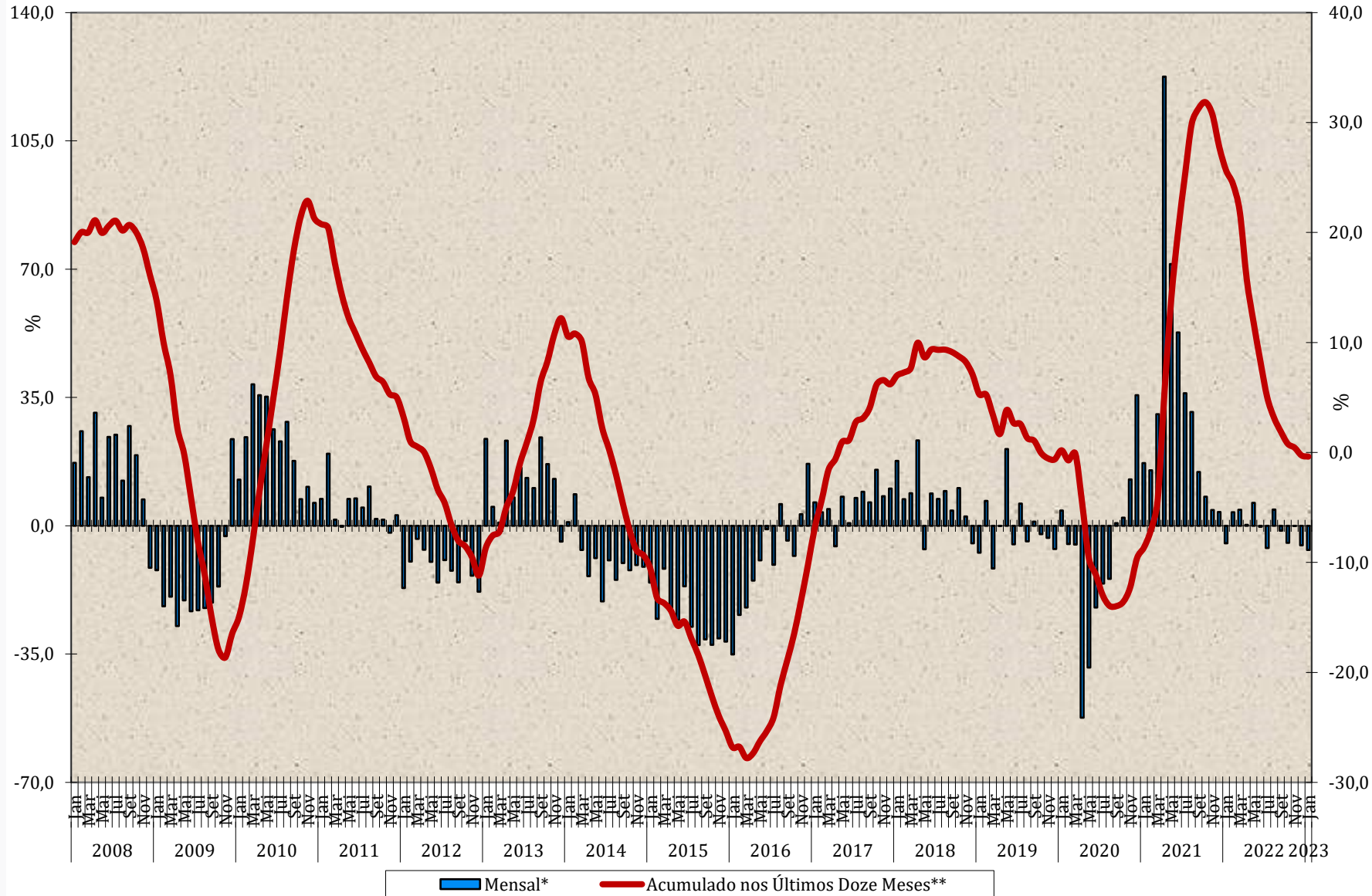
Indústria Geral

Mensal x Acumulado nos Últimos Doze Meses



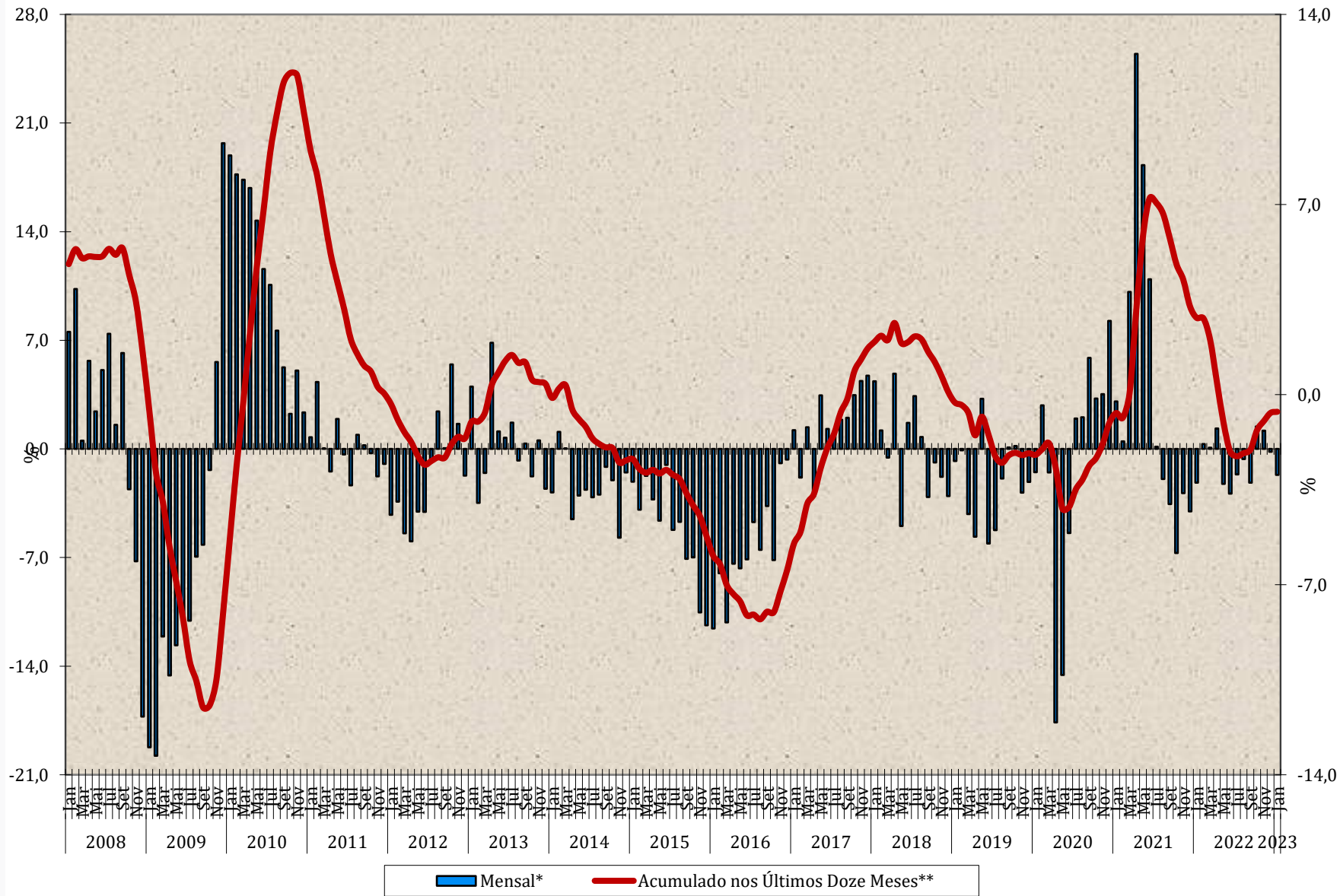
Bens de Capital

Mensal x Acumulado nos Últimos Doze Meses



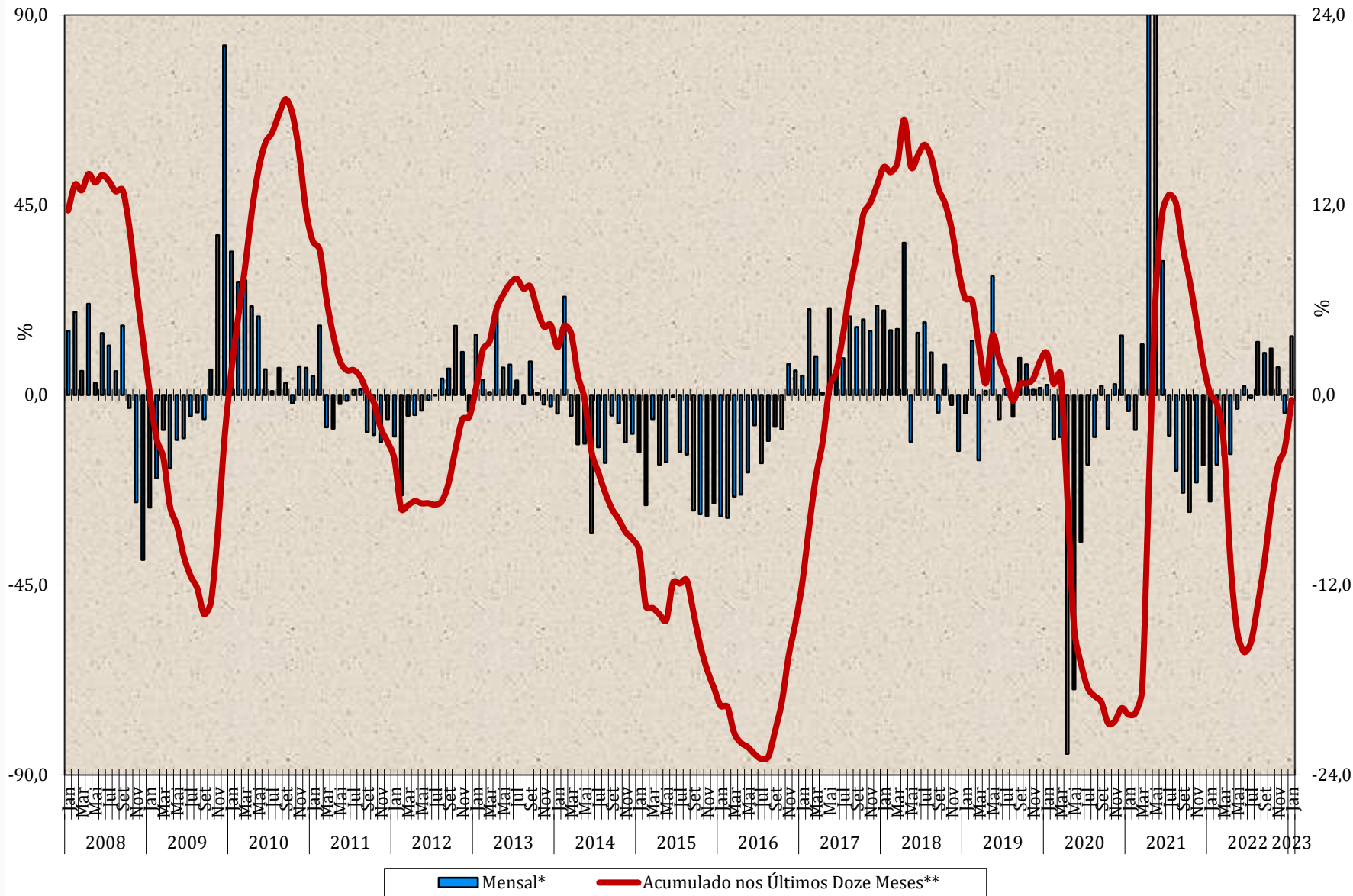
Bens Intermediários

Mensal x Acumulado nos Últimos Doze Meses



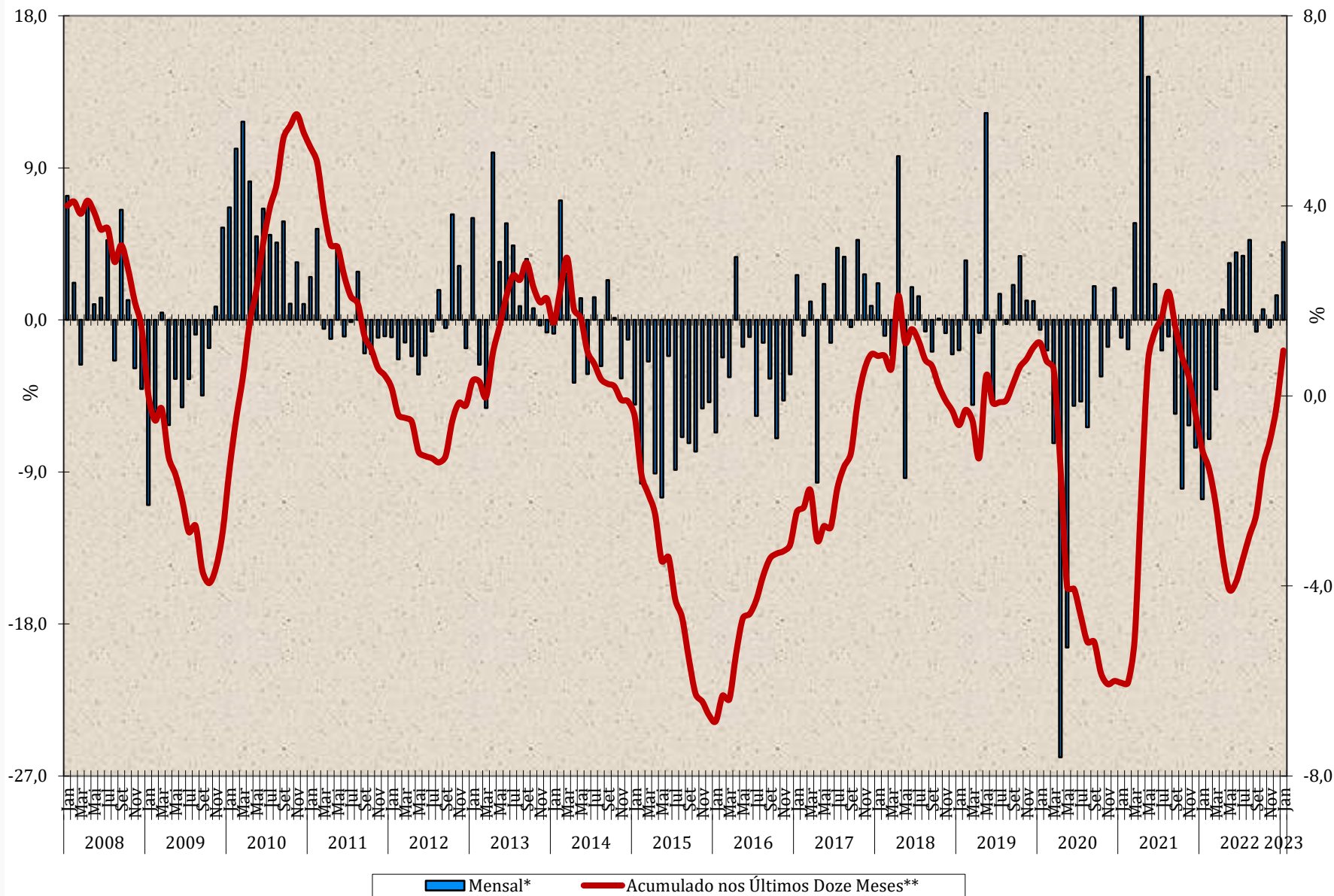
Bens de Consumo Duráveis

Mensal x Acumulado nos Últimos Doze Meses



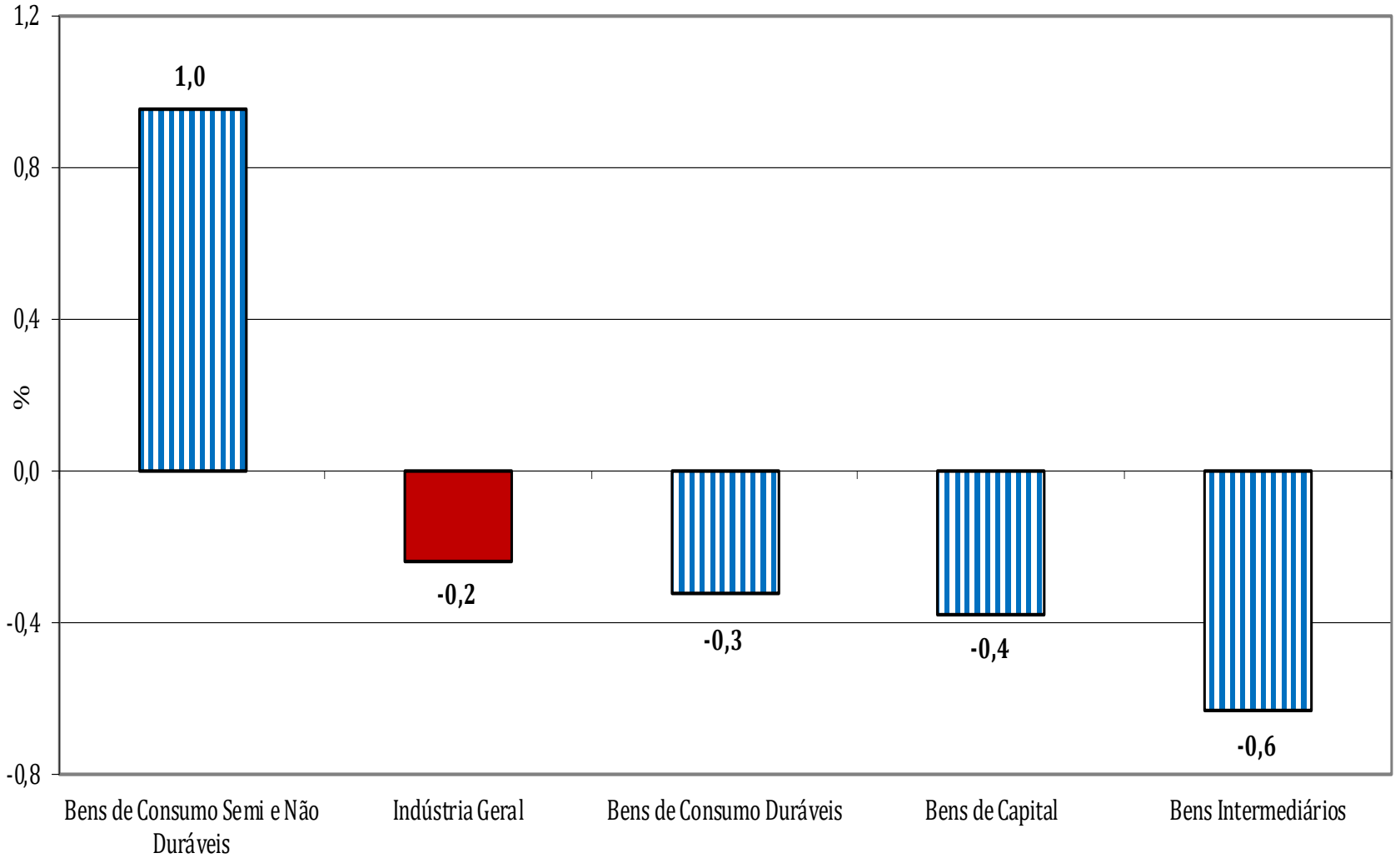
Bens de Consumo Semi e Não Duráveis

Mensal x Acumulado nos Últimos Doze Meses



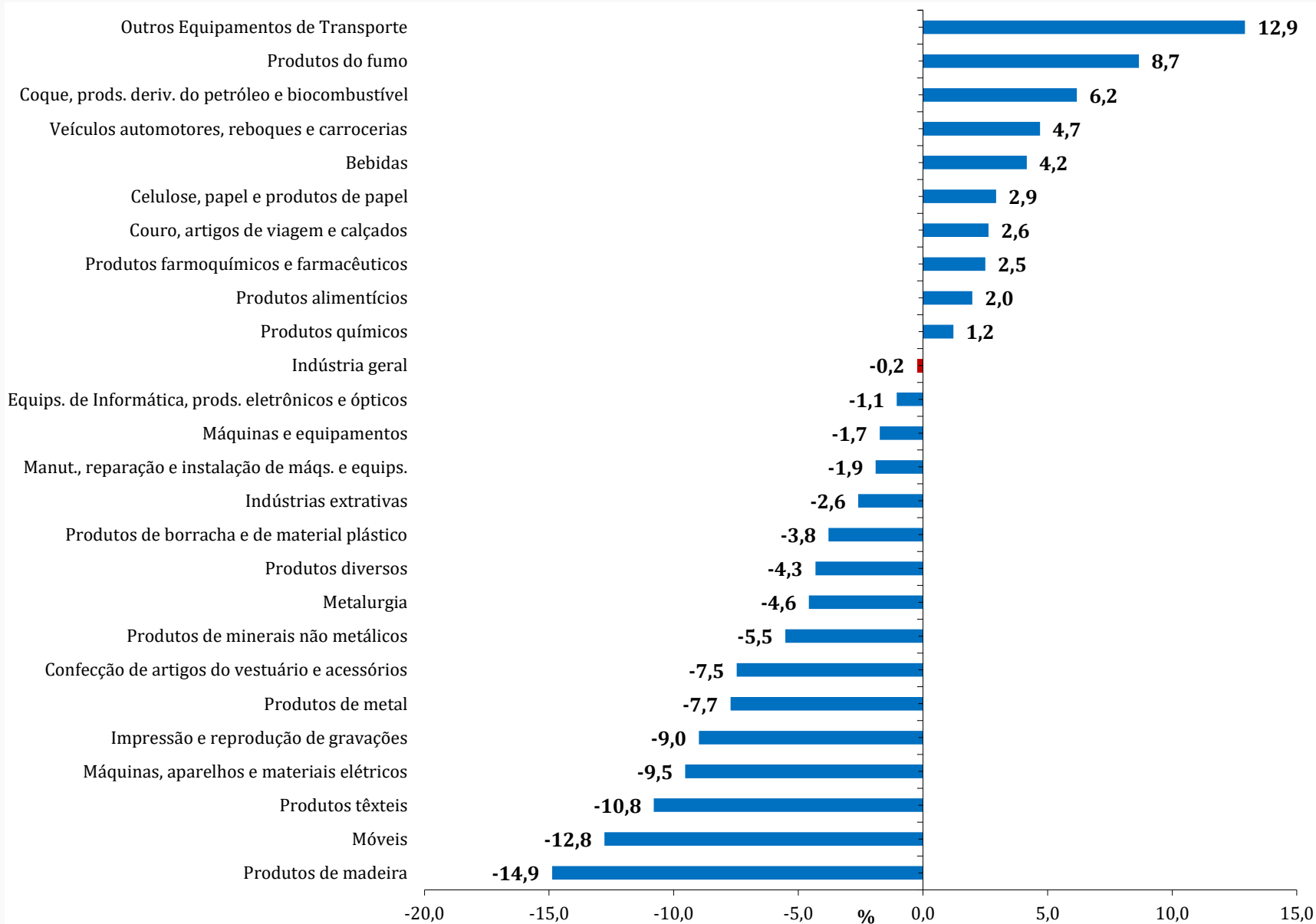
Acumulado nos Últimos 12 Meses (%)

(Base: últimos doze meses anteriores)



Acumulado nos Últimos 12 Meses (%)

(Base: últimos doze meses anteriores)



Resumo Produção Industrial

Janeiro/2023

❑ Janeiro/23 frente ao mês de Dezembro/22 (-0,3%)

Após registrar **0,0%** em Dezembro/2022 quando interrompeu **2** avanços consecutivos: ganho de **1,5%**

Janeiro/2023: 2,3% abaixo do patamar de Fevereiro/2020

Janeiro/2023: 18,8% abaixo no nível recorde: Maio/2011

Taxas Negativas: **3** das **4** grandes categorias econômicas e **11** das **25** atividades

❑ Índice de Média Móvel Trimestral (-0,1%)

Interrompeu a trajetória predominantemente ascendente iniciada em Outubro/2022

Taxas Negativas: **2** das **4** grandes categorias econômicas e **12** das **25** atividades

Destaque Negativo: **Bens de Capital (-0,9%)**

❑ Índice Mês contra Igual Mês do Ano Anterior (0,3%)

Efeito Calendário: Janeiro/2023 (**22**) teve **1** dia útil a mais do que Dezembro/2022 (**21**)

Taxas Positivas: **2** das **4** grandes categorias econômicas, **9** das **25** atividades, **38** dos **80** grupos e **47,1%** dos **789** produtos investigados

Destaque Positivo: **Bens de Consumo Duráveis (13,9%)**

❑ Índice Acumulado no Ano (0,3%)

Taxas Positivas: **2** das **4** grandes categorias econômicas, **9** das **25** atividades, **38** dos **80** grupos e **47,1%** dos **789** produtos investigados

Destaque Positivo: **Bens de Consumo Duráveis (13,9%)**

❑ Índice Acumulado nos Últimos 12 Meses (-0,2%)

Manteve o comportamento de redução na intensidade de perda iniciado em Julho de 2022 (**-2,8%**)

Taxas Negativas: **3** das **4** grandes categorias econômicas, **15** das **25** atividades e **50** dos **80** grupos

Síntese de Indicadores (%)

Indicadores	Janeiro-Dezembro/2022	Janeiro/2023
Produção Industrial (IBGE)	-0,7	0,3
Faturamento Real da Indústria (CNI)*	0,5	-1,1
Horas Trabalhadas na Indústria (CNI)*	2,6	3,2
Utilização da Capacidade Instalada (NUCI)*	80,5	79,7
Volume de Vendas no Comércio Varejista Ampliado (IBGE)*	-0,6	-0,6
Volume de Vendas - Material de Construção (IBGE)*	-8,7	-7,1
Volume de Vendas - Veículos, Motocicletas, Partes e Peças (IBGE)*	-1,7	-1,8
Volume de Vendas - Móveis e Eletrodomésticos (IBGE)*	-6,7	0,3
Produção - Veículos Leves (ANFAVEA)	5,1	9,8
Produção - Caminhões (ANFAVEA)	1,9	-57,2
Produção - Ônibus (ANFAVEA)	67,7	-41,0
Licenciamento - Veículos Leves - Nacional (ANFAVEA)	-2,1	11,8
Nível de Utilização da Capacidade Instalada (FGV)	80,7	77,0
Exportações - Veículos Leves (ANFAVEA)	28,9	21,2
Exportações - Caminhões (ANFAVEA)	12,1	-13,1
Importação de Matérias-Primas - Quantum (Funcex)	-0,2	3,8
Exportação de Manufaturados - Quantum (Funcex)	7,8	6,2
Produção de Motocicletas (ABRACICLO)	18,2	46,7
Expedição de Papel Ondulado (ABPO)	-2,2	3,3
Fluxo de Rodovias Pedagiadas - Veículos Pesados (ABCR)	1,9	2,4
Produção de Aço Bruto (IAB)	-5,8	-4,9
Carga Média de Energia Elétrica (ONS)	0,4	-1,5

* Janeiro-Dezembro/2022 e Dezembro/2022

Dias Úteis

ANO	Dias Úteis											
	Jan	Fev	Mar	Abr	Mai	Jun	Jul	Ago	Set	Out	Nov	Dez*
2023	22											
2022	21	19	22	19	22	21	21	23	21	20	20	22
2021	20	18	23	20	21	21	22	22	21	20	20	23
2020	22	18	22	20	20	21	23	21	21	21	20	22
2019	22	20	19	21	22	19	23	22	21	23	20	21
2018	22	18	21	21	21	21	22	23	19	22	20	20
2017	22	18	23	18	22	21	21	23	20	21	20	20
2016	20	19	22	20	21	22	21	23	21	20	20	22
2015	21	18	22	20	20	21	23	21	21	21	20	22
2014	22	20	19	20	21	20	23	21	22	23	20	22
2013	22	18	20	22	21	20	23	22	21	23	20	21
2012	22	19	22	20	22	20	22	23	19	22	20	20
2011	21	20	21	19	22	21	21	23	21	20	20	22
2010	20	18	23	20	21	21	22	22	21	20	20	23
2009	21	18	22	20	20	21	23	21	21	21	20	22
2008	22	19	20	21	20	21	23	21	22	23	20	22
2007	22	18	22	20	22	20	22	23	19	22	20	20
2006	22	18	23	18	22	21	21	23	20	21	20	20
2005	21	18	22	20	21	21	21	23	21	20	20	22
2004	21	18	23	20	21	21	22	22	21	20	20	23
2003	22	20	19	20	21	20	23	21	22	23	20	22
2002	22	18	20	22	21	19	23	22	21	23	20	21
2001	22	18	22	20	22	20	22	23	19	22	20	20
2000	21	21	21	19	22	21	21	23	20	21	20	20
1999	20	18	23	20	21	21	22	22	21	20	20	23
1998	21	18	22	20	20	21	23	21	21	21	20	22
1997	22	18	20	21	20	21	23	21	22	23	20	22
1996	22	19	21	21	22	19	23	22	21	23	20	21
1995	22	18	23	18	22	21	21	23	20	21	20	20
1994	21	19	21	19	22	21	21	23	21	20	20	22
Média	21,4	18,6	21,5	20,0	21,2	20,6	22,1	22,2	20,7	21,4	20,0	21,4

* Vale destacar que os dias 24 e 31 de dezembro não estão computados como

Índice Acumulado no Ano (%)

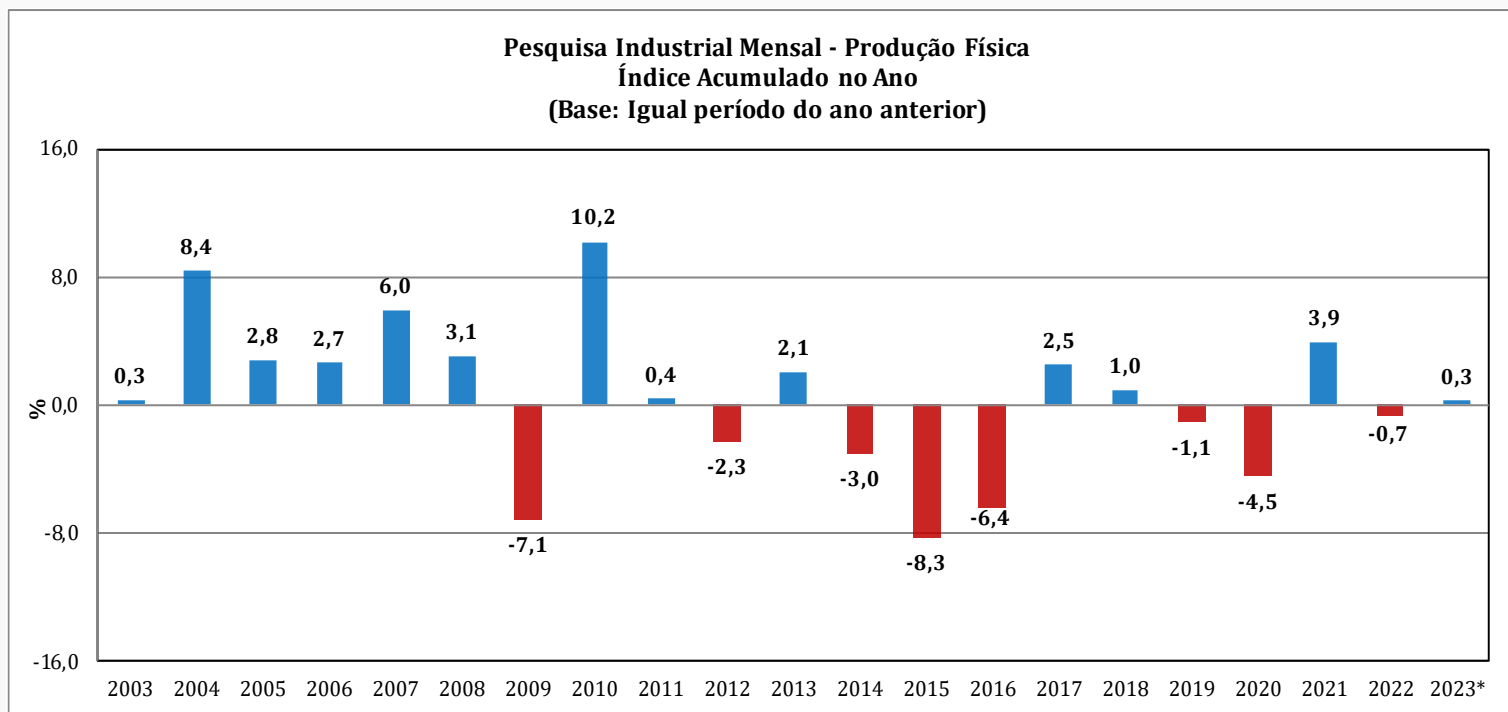
(Base: igual período do ano anterior)

Pesquisa Industrial Mensal - Produção Física - PIM-PF Brasil - Índice Acumulado no Ano

Base: Igual período do ano anterior

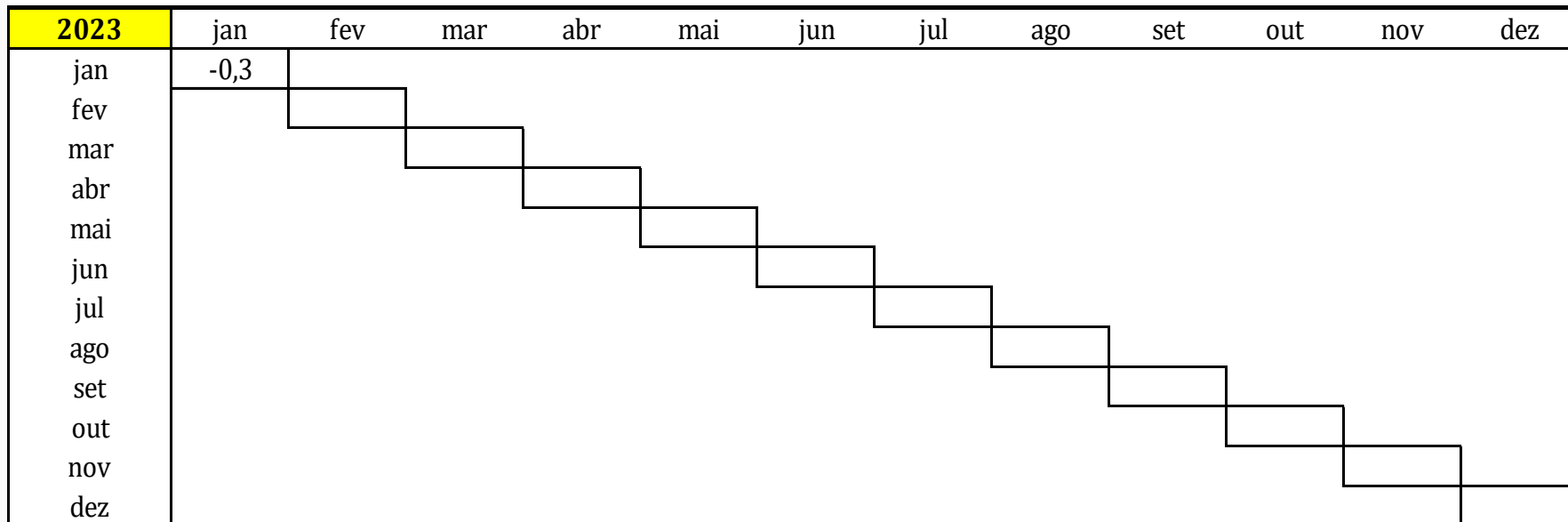
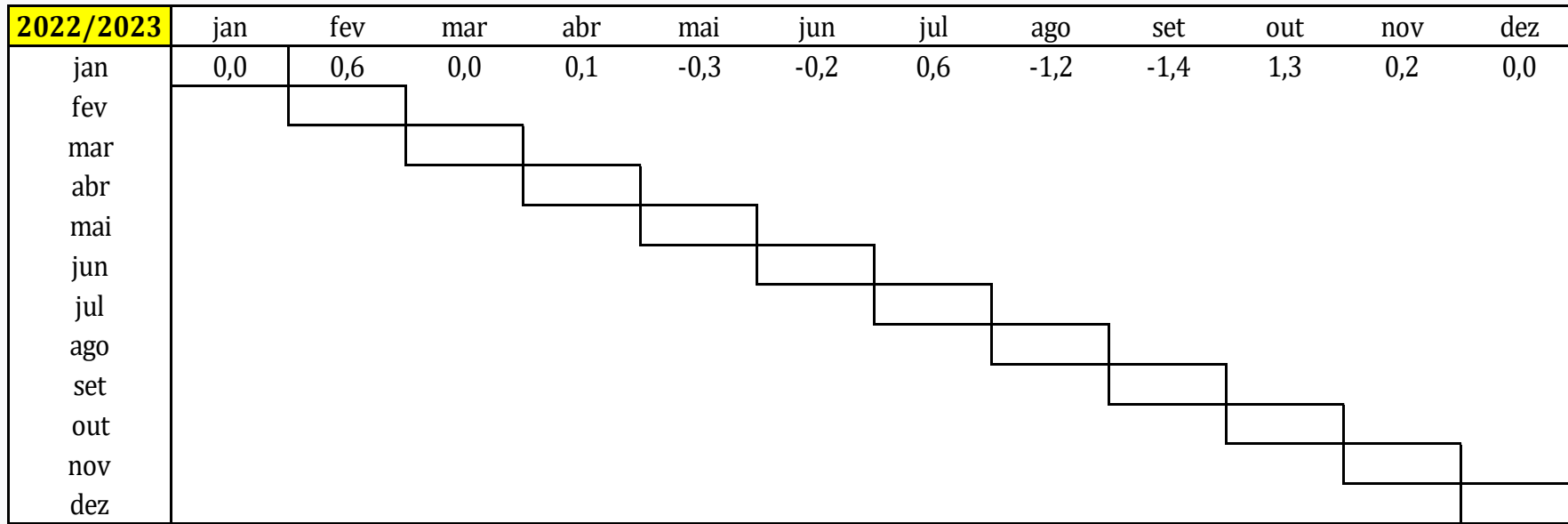
Grandes Categorias Econômicas	2003	2004	2005	2006	2007	2008	2009	2010	2011	2012	2013	2014	2015	2016	2017	2018	2019	2020	2021	2022	2023*
Indústria Geral	0,3	8,4	2,8	2,7	6,0	3,1	-7,1	10,2	0,4	-2,3	2,1	-3,0	-8,3	-6,4	2,5	1,0	-1,1	-4,5	3,9	-0,7	0,3
Bens de Capital	2,4	20,6	3,4	5,0	19,2	16,1	-16,5	21,3	5,0	-11,2	12,2	-9,3	-25,3	-10,2	6,2	7,1	-0,6	-9,6	27,8	-0,3	-6,6
Bens Intermediários	1,9	7,0	0,7	1,6	4,4	1,6	-8,0	10,4	0,0	-1,6	0,4	-2,4	-5,2	-6,5	1,7	0,1	-2,2	-1,0	3,3	-0,7	-1,7
Bens de Consumo	-2,8	8,1	6,3	3,8	5,2	1,9	-2,8	7,0	-0,4	-0,5	2,6	-2,3	-9,4	-5,4	3,2	1,3	1,3	-9,0	0,1	-0,8	5,8
Bens de Consumo Duráveis	0,7	21,4	8,5	7,4	10,9	3,5	-2,7	11,6	-3,0	-1,4	4,4	-9,1	-18,5	-14,4	13,2	7,9	2,1	-19,8	2,0	-3,3	13,9
Bens de Consumo Semi e Não Duráveis	-3,5	5,1	5,8	2,9	3,6	1,4	-2,9	5,5	0,4	-0,2	2,0	-0,1	-6,7	-3,1	0,9	-0,3	1,0	-6,0	-0,4	-0,2	4,6

*Até Janeiro de 2023



Índice Mês/Mês (%) - Séries com ajuste sazonal

(Base: mês imediatamente anterior)



Índice Mensal (%)

(Base: igual período do ano anterior)

