



Instituto Brasileiro de Geografia e Estatística



Diretoria de Pesquisas  
Coordenação de Contas Nacionais

# *Produto Interno Bruto dos Municípios*

*Projeto em parceria com órgãos estaduais de  
estatística, secretarias estaduais e Suframa*

14 / 12 / 2016

*Sheila Cristina Zani  
Raquel Callegario Gomes*

## Órgãos Estaduais de Estatística

### **Rondônia - Secretaria de Estado de Planejamento e Coordenação Geral - SEPLAN/RO**

Teresa Cristina Simoni e Hilda Coelho Gomes Denny

### **Acre - Secretaria de Estado de Planejamento - SEPLAN/AC**

Claudia Lima Saldanha, Arlene de Nazaré Silva Pessoa e Shirley Brana Vilela

### **Amazonas - Secretaria de Estado de Planejamento e Desenvolvimento Econômico – SEPLAN-CTI/AM**

Francisco Alves de Freitas, Casemiro Rodrigues de Souza,

Eliezer da Silva Pinto, José Sandro da Mota Ribeiro e Julio Afonso da Silva Filho

### **Roraima - Secretaria de Planejamento e Desenvolvimento do Estado de Roraima - SEPLAN/RR**

Milton Antonio do Nascimento, Fábio Rodrigues Martinez e Natalino Araújo Paiva

### **Pará - Fundação Amazônia de Amparo a Estudos e Pesquisas do Pará - FAPESPA**

José Dias de Carvalho Zurutuza, Maria Gláucia Pacheco Moreira,

Mayara Oeiras Pedroso – estagiária e Sérgio Castro Gomes

### **Amapá - Secretaria de Estado de Planejamento, Orçamento e Tesouro - SEPLAN/AP**

Carlos Jose Gonçalves Neves, Leila Silvia Sacramento da Silva e Regina Celis Martins Ferreira

### **Tocantins - Secretaria do Planejamento e Orçamento - Seplan/TO**

Kézia Araújo, Geizianne Pereira da Cunha e Grazielle Azevedo Evangelista

### **Maranhão - Instituto Maranhense de Estudos Socioeconômicos e Cartográficos - IMESC**

Dionatan Silva Carvalho, Anderson Nunes Freire e Rafael Thalysson Costa Silva

### **Piauí - Fundação Centro de Pesquisas Econômicas e Sociais do Piauí - CEPRO**

Manfredi Mendes de Cerqueira Júnior, Alcides Martins Nunes Filho, Delso Ribeiro de Carvalho,

Evaristo Alves dos Reis Júnior e Maria Egídia Soares Andrade

### **Ceará - Instituto de Pesquisa e Estratégia Econômica do Ceará - IPECE**

Nicolino Trompieri Neto, Alexandre Lira Cavalcante, Ana Cristina Lima Maia Souza, Fátima Juvenal de Souza,

Margarida Maria Sérgio do Nascimento e Witalo de Lima Paiva

**Rio Grande do Norte - Instituto de Desenvolvimento Sustentável e Meio Ambiente do Rio Grande do Norte - IDEMA**

José Leônidas Galvão Neto e Wagner Rodrigues

**Paraíba - Instituto de Desenvolvimento Municipal e Estadual - IDEME**

Leilah Silva Barros, Geraldo Lopes de Oliveira, Rosimélia Lima Santos de Araújo e Simone Ana Olimpio

**Pernambuco - Agência Estadual de Planejamento e Pesquisas de Pernambuco - CONDEPE/FIDEM**

Wilson Grimaldi, André Luiz da Silva, Claudia Baptista Ferreira Pereira, Daniel Oliveira Paiva da Silva,  
Fernando Mota Maia Neto, Laudecina Alves Pereira e Rodolfo Guimarães Regueira da Silva

**Alagoas - Secretaria de Estado do Planejamento, Gestão e Patrimônio - SEPLAG**

Roberson Leite Silva Junior, Gilvandro Freitas, Márcia Núbia Barbosa Lopes e Teresa Márcia da Rocha Lima Emery

**Sergipe - Secretaria de Estado do Planejamento, Orçamento e Gestão - SEPLAG**

Márcia de Andrade Bastos e Maysa Ismerim Oliveira

**Bahia - Superintendência de Estudos Econômicos e Sociais da Bahia - SEI**

Simone Borges Medeiros Pereira, Carol Araújo Vieira, Denis Veloso da Silva,  
João Paulo Caetano Santos e Karina Carneiro da Silva

**Minas Gerais - Fundação João Pinheiro, Centro de Estatística e Informações - FJP/CEI**

Reinaldo Carvalho de Moraes, Caio César Soares Gonçalves, Carla Cristina Aguilar de Souza,  
Glauber Flaviano Silveira, Marco Paulo Vianna Franco, Maria Aparecida Sales Souza Santos,  
Marilene Cardoso Gontijo, Raimundo de Sousa Leal Filho e Thiago Rafael Corrêa de Almeida

**Espírito Santo - Instituto Jones dos Santos Neves - IJSN**

Edna Moraes Tresinari e Gustavo Ribeiro

**Rio de Janeiro - Fundação Centro Estadual de Estatísticas, Pesquisas e Formação de Servidores Públicos do Rio de Janeiro - CEPERJ**

Seráfita Azeredo Ávila, Ana Cristina Xavier Andrade, Armando de Souza Filho e Rodrigo Santos Martins

**São Paulo - Fundação Sistema Estadual de Análise de Dados - SEADE**

Vagner Bessa, Regiane Lenardon, Alfredo Sant'anna Júnior, José Roberto Rodrigues,  
Maria Rosa Borin e Odete Ferreira Salsa

**Paraná - Instituto Paranaense de Desenvolvimento Econômico e Social - IPARDES**

Adriane Isabelle Fagundes dos Santos, Cassiano Corrêa de Oliveira e Ricardo Kureski

**Santa Catarina - Secretaria de Estado do Planejamento - SPG/SC**

Alex Ribeiro , Carlos Mestre Crespo Luz e Paulo Zoldan

**Rio Grande do Sul - Fundação de Economia e Estatística - FEE**

Roberto Rocha, Antônio Albano de Freitas, Carlos Bertolli de Gouveia, Cesar Conceição,  
Guilherme Risco, Juarez Meneghetti, Martinho Roberto Lazzari e Vinícius Dias Fantinell

**Mato Grosso do Sul - Secretaria de Estado de Meio Ambiente e Desenvolvimento Econômico - SEMADE/MS**

Eliandres Pereira Saldanha e Renato Prado Siqueira

**Mato Grosso - Secretaria de Estado de Planejamento - SEPLAN/MT**

Breno Augusto de Barros Antunes, Eduardo Matsubara e Elienai Carrias da Silva

**Goiás – Instituto Mauro Borges de Estatísticas e Estudos Socioeconômicos - SEPLAN**

Dinamar Maria Ferreira Marques, Juliana Dias Lopes, Luiz Batista Alves e Sérgio Borges Fonseca Júnior

**Distrito Federal - Companhia de Planejamento do Distrito Federal - CODEPLAN**

Eurípedes Regina Rodrigues de Oliveira e Sandra Regina Andrade Silva

**Superintendência da Zona Franca de Manaus - SUFRAMA**

Ana Claudia de Azevedo Monteiro, Ana Maria Oliveira de Souza, Edimary Porto Dias, Evelyne Lima de Souza,  
Patry Marques Boscá e Renato Mendes Freitas

# Produção em 2016

PIB dos Municípios: Metodologia referência 2010 – Séries relatórios metodológicos – 3ª edição

PIB dos Municípios: Notas metodológicas sobre a série retropolada

PIB dos Municípios: Série retropolada 2002 a 2009

PIB dos Municípios: Série 2010 a 2013 revisada

PIB dos Municípios: resultado 2014

Grupos de atividades	Participação do VAB (%)												
	2002	2003	2004	2005	2006	2007	2008	2009	2010	2011	2012	2013	2014
<b>VAB Total</b>													
Agropecuária	6,4	7,2	6,7	5,5	5,1	5,2	5,4	5,2	4,8	5,1	4,9	5,3	5,0
Indústria	26,4	27,0	28,6	28,5	27,7	27,1	27,3	25,6	27,4	27,2	26,0	24,9	23,8
Indústria extrativa	2,0	2,2	2,5	3,1	3,5	3,0	3,8	2,2	3,3	4,4	4,5	4,2	3,7
Indústria de transformação	14,5	16,9	17,8	17,4	16,6	16,6	16,5	15,3	15,0	13,9	12,6	12,3	12,0
Eletricidade, gás, água, esgoto e limp urb	3,4	3,3	3,5	3,4	3,2	3,0	2,6	2,7	2,8	2,7	2,4	2,0	1,9
Construção civil	6,5	4,6	4,9	4,6	4,3	4,6	4,4	5,4	6,3	6,3	6,5	6,4	6,2
Serviços	67,2	65,8	64,7	66,0	67,2	67,7	67,3	69,2	67,8	67,7	69,1	69,9	71,2
Comércio	7,7	9,5	9,9	10,8	11,2	11,7	12,3	12,7	12,6	12,9	13,4	13,5	13,6
Transporte, armazenagem e correio	3,7	3,4	3,5	3,5	3,4	3,7	4,0	3,8	4,3	4,4	4,5	4,5	4,6
Serviços de informação	4,3	4,1	4,5	4,6	4,3	4,4	4,4	4,3	3,8	3,7	3,6	3,5	3,4
Interm financ, seg e prev compl e ser rel	7,9	7,4	6,5	7,1	7,2	7,3	6,5	6,6	6,8	6,4	6,4	6,0	6,4
Atividades imobiliárias	10,7	9,9	9,5	9,3	8,9	8,8	8,4	8,7	8,3	8,4	8,8	9,2	9,3
Outros serviços	16,4	15,4	15,1	14,8	15,8	15,5	15,2	16,0	15,7	15,9	16,5	16,9	17,4
Adm, saúde e educação púb e seg social	16,5	16,0	15,6	16,0	16,3	16,3	16,5	17,1	16,3	16,1	15,9	16,4	16,4

## Extrativa mineral

Variações na participação  
2014 - 2013

**Minério de ferro** (-0,3 p.p.)  
**Petróleo e gás** (-0,1p.p.)

## Indústria de transformação

Maiores variações 2014 - 2013

**Automóveis, camionetas, caminhões e ônibus** (-0,2 p.p.)  
**Peças e acessórios para veículos automotores** (-0,1 p.p.)  
**Alimentos e bebidas** (-0,1 p.p.)

## Indústria de transformação

Peso na participação 2014 - 2013

**Refino do petróleo e coque:**  
Peso no VAB 2013:(-0,6%)  
Peso no VAB 2014:(-0,3%)

**Fabricação de aço e derivados**  
Peso no VAB 2013:(0,5%)  
Peso no VAB 2014:(0,6%)

Grupos de atividades	Participação do VAB (%)											
	2014 - 2002	2014 - 2003	2014 - 2004	2014 - 2005	2014 - 2006	2014 - 2007	2014 - 2008	2014 - 2009	2014 - 2010	2014 - 2011	2014 - 2012	2014 - 2013
Agropecuária	(1,4)	(2,2)	(1,6)	(0,5)	(0,1)	(0,2)	(0,4)	(0,2)	0,2	(0,1)	0,1	(0,2)
Indústria	(2,6)	(3,2)	(4,8)	(4,7)	(3,9)	(3,3)	(3,5)	(1,8)	(3,6)	(3,4)	(2,2)	(1,1)
Indústria extrativa	1,7	1,5	1,3	0,6	0,2	0,8	(0,1)	1,5	0,4	(0,7)	(0,8)	(0,4)
Indústria de transformação	(2,5)	(4,9)	(5,8)	(5,3)	(4,6)	(4,6)	(4,5)	(3,3)	(3,0)	(1,8)	(0,5)	(0,3)
Eletricidade, gás, água, esgoto e limp urb	(1,5)	(1,4)	(1,6)	(1,5)	(1,3)	(1,1)	(0,7)	(0,8)	(0,9)	(0,8)	(0,6)	(0,1)
Construção civil	(0,3)	1,6	1,2	1,6	1,8	1,6	1,8	0,7	(0,1)	(0,1)	(0,3)	(0,2)
Serviços	4,0	5,3	6,5	5,1	4,0	3,5	3,9	2,0	3,4	3,5	2,1	1,3
Comércio	5,9	4,1	3,7	2,8	2,4	1,9	1,3	0,9	1,0	0,8	0,2	0,1
Transporte, armazenagem e correio	0,9	1,2	1,1	1,1	1,1	0,9	0,6	0,7	0,3	0,1	0,1	0,1
Serviços de informação	(0,9)	(0,7)	(1,1)	(1,2)	(1,0)	(1,0)	(1,0)	(0,9)	(0,4)	(0,3)	(0,2)	(0,1)
Interm financ, seg e prev compl e ser rel	(1,5)	(1,0)	(0,1)	(0,7)	(0,8)	(0,9)	(0,1)	(0,2)	(0,4)	(0,0)	0,1	0,4
Atividades imobiliárias	(1,4)	(0,6)	(0,2)	0,0	0,4	0,5	0,9	0,7	1,0	1,0	0,6	0,1
Outros serviços	1,1	2,0	2,3	2,7	1,6	1,9	2,3	1,4	1,8	1,6	0,9	0,6
Adm, saúde e educação púb e seg social	(0,1)	0,4	0,8	0,4	0,1	0,2	(0,1)	(0,7)	0,1	0,4	0,5	0,0

# Resultado das Contas Regionais em 28/11/2016



Grandes Regiões e Unidades da Federação	Participação no VAB (%)													Grandes Regiões e Unidades da Federação
	2002	2003	2004	2005	2006	2007	2008	2009	2010	2011	2012	2013	2014	
<b>Brasil</b>	<b>100,0</b>	<b>100,0</b>	<b>100,0</b>	<b>100,0</b>	<b>100,0</b>	<b>100,0</b>	<b>100,0</b>	<b>100,0</b>	<b>100,0</b>	<b>100,0</b>	<b>100,0</b>	<b>100,0</b>	<b>100,0</b>	<b>Brasil</b>
<b>Norte</b>	<b>4,8</b>	<b>4,9</b>	<b>5,1</b>	<b>5,1</b>	<b>5,2</b>	<b>5,1</b>	<b>5,2</b>	<b>5,1</b>	<b>5,5</b>	<b>5,8</b>	<b>5,6</b>	<b>5,7</b>	<b>5,5</b>	<b>Norte</b>
Rondônia	0,5	0,6	0,6	0,6	0,6	0,5	0,6	0,6	0,6	0,7	0,6	0,6	0,6	Rondônia
Acre	0,2	0,2	0,2	0,2	0,2	0,2	0,2	0,2	0,2	0,2	0,2	0,2	0,2	Acre
Amazonas	1,4	1,5	1,5	1,5	1,6	1,5	1,5	1,5	1,5	1,6	1,5	1,5	1,4	Amazonas
Roraima	0,2	0,2	0,2	0,2	0,2	0,2	0,2	0,2	0,2	0,2	0,2	0,2	0,2	Roraima
Pará	1,9	1,8	2,0	2,0	2,0	2,0	2,1	1,9	2,3	2,4	2,4	2,4	2,3	Pará
Amapá	0,2	0,2	0,2	0,2	0,2	0,2	0,2	0,2	0,2	0,2	0,3	0,3	0,2	Amapá
Tocantins	0,4	0,4	0,4	0,4	0,4	0,4	0,4	0,4	0,4	0,4	0,5	0,5	0,5	Tocantins
<b>Nordeste</b>	<b>13,5</b>	<b>13,2</b>	<b>13,2</b>	<b>13,4</b>	<b>13,5</b>	<b>13,3</b>	<b>13,5</b>	<b>14,0</b>	<b>13,9</b>	<b>13,7</b>	<b>13,9</b>	<b>13,9</b>	<b>14,3</b>	<b>Nordeste</b>
Maranhão	1,1	1,2	1,2	1,2	1,3	1,2	1,3	1,3	1,2	1,2	1,3	1,3	1,4	Maranhão
Piauí	0,5	0,5	0,5	0,5	0,6	0,5	0,5	0,6	0,6	0,6	0,6	0,6	0,7	Piauí
Ceará	2,0	1,9	1,9	2,0	2,0	1,9	2,0	2,1	2,1	2,1	2,1	2,1	2,2	Ceará
Rio Grande do Norte	1,0	0,9	0,9	1,0	1,0	1,0	1,0	1,0	1,0	1,0	1,0	1,0	1,0	Rio Grande do Norte
Paraíba	0,9	0,9	0,9	0,9	0,9	0,9	0,9	1,0	0,9	0,9	0,9	0,9	0,9	Paraíba
Pernambuco	2,5	2,3	2,3	2,3	2,3	2,3	2,3	2,4	2,5	2,5	2,7	2,7	2,7	Pernambuco
Alagoas	0,8	0,8	0,8	0,8	0,8	0,8	0,8	0,8	0,7	0,8	0,8	0,7	0,7	Alagoas
Sergipe	0,7	0,7	0,7	0,7	0,7	0,7	0,7	0,7	0,7	0,7	0,7	0,7	0,7	Sergipe
Bahia	4,0	3,9	4,0	4,1	3,9	4,1	4,0	4,3	4,1	3,9	3,9	3,9	3,9	Bahia
<b>Sudeste</b>	<b>56,5</b>	<b>55,6</b>	<b>55,4</b>	<b>56,7</b>	<b>57,0</b>	<b>56,5</b>	<b>56,0</b>	<b>55,4</b>	<b>55,3</b>	<b>55,3</b>	<b>55,2</b>	<b>54,5</b>	<b>54,2</b>	<b>Sudeste</b>
Minas Gerais	8,4	8,4	9,0	8,8	9,0	8,9	9,1	8,8	9,2	9,4	9,5	9,4	9,1	Minas Gerais
Espírito Santo	1,8	1,7	1,9	2,0	2,1	2,1	2,2	2,0	2,1	2,3	2,3	2,1	2,2	Espírito Santo
Rio de Janeiro	12,4	11,9	12,0	12,3	12,4	11,8	12,2	11,7	11,5	11,7	12,0	11,7	11,7	Rio de Janeiro
São Paulo	33,9	33,5	32,5	33,6	33,5	33,7	32,5	33,0	32,5	31,8	31,4	31,2	31,2	São Paulo
<b>Sul</b>	<b>16,4</b>	<b>17,3</b>	<b>17,1</b>	<b>16,0</b>	<b>15,8</b>	<b>16,3</b>	<b>16,2</b>	<b>16,1</b>	<b>16,0</b>	<b>15,9</b>	<b>15,9</b>	<b>16,6</b>	<b>16,4</b>	<b>Sul</b>
Paraná	6,0	6,6	6,5	6,0	5,8	6,2	6,1	6,0	5,8	5,9	5,9	6,3	6,1	Paraná
Santa Catarina	3,7	3,8	3,9	3,8	3,8	3,9	4,0	3,9	4,0	3,9	4,0	4,0	4,1	Santa Catarina
Rio Grande do Sul	6,7	7,0	6,7	6,2	6,1	6,2	6,1	6,1	6,2	6,1	6,0	6,3	6,2	Rio Grande do Sul
<b>Centro-Oeste</b>	<b>8,9</b>	<b>9,1</b>	<b>9,2</b>	<b>8,9</b>	<b>8,6</b>	<b>8,8</b>	<b>9,2</b>	<b>9,5</b>	<b>9,3</b>	<b>9,3</b>	<b>9,4</b>	<b>9,3</b>	<b>9,6</b>	<b>Centro-Oeste</b>
Mato Grosso do Sul	1,2	1,3	1,2	1,1	1,1	1,1	1,2	1,2	1,3	1,3	1,3	1,3	1,4	Mato Grosso do Sul
Mato Grosso	1,3	1,6	1,8	1,6	1,3	1,4	1,6	1,6	1,5	1,7	1,7	1,7	1,8	Mato Grosso
Goias	2,7	2,7	2,7	2,6	2,6	2,7	2,8	2,9	2,8	2,8	3,0	2,9	2,9	Goias
Distrito Federal	3,7	3,4	3,5	3,5	3,6	3,5	3,6	3,7	3,7	3,5	3,4	3,3	3,4	Distrito Federal



# Resultado das Contas Regionais em 28/11/2016



Grandes Regiões e Unidades da Federação	Participação no VAB (%)												Grandes Regiões e Unidades da Federação	
	2014 - 2002	2014 - 2003	2014 - 2004	2014 - 2005	2014 - 2006	2014 - 2007	2014 - 2008	2014 - 2009	2014 - 2010	2014 - 2011	2014 - 2012	2014 - 2013		
<b>Brasil</b>	0,0	0,0	0,0	0,0	0,0	0,0	0,0	0,0	0,0	0,0	0,0	0,0	0,0	<b>Brasil</b>
<b>Norte</b>	0,5	0,6	0,4	0,4	0,3	0,4	0,3	0,4	-0,1	-0,3	-0,1	0,2	<b>Norte</b>	
Rondônia	0,1	0,0	0,0	0,0	0,1	0,1	0,0	0,0	0,0	0,0	0,0	0,0	Rondônia	
Acre	0,0	0,0	0,0	0,0	0,0	0,0	0,0	0,0	0,0	0,0	0,0	0,0	Acre	
Amazonas	0,0	0,0	-0,1	-0,1	-0,2	-0,1	0,0	0,0	-0,1	-0,1	0,0	0,1	Amazonas	
Roraima	0,0	0,0	0,0	0,0	0,0	0,0	0,0	0,0	0,0	0,0	0,0	0,0	Roraima	
Pará	0,4	0,4	0,2	0,3	0,3	0,3	0,2	0,3	0,0	-0,2	-0,1	0,2	Pará	
Amapá	0,0	0,0	0,0	0,0	0,0	0,0	0,0	0,0	0,0	0,0	0,0	0,0	Amapá	
Tocantins	0,1	0,1	0,1	0,1	0,1	0,1	0,1	0,0	0,0	0,0	0,0	0,0	Tocantins	
<b>Nordeste</b>	0,3	1,1	1,0	0,9	0,8	0,9	0,8	0,3	0,4	0,5	0,3	0,3	<b>Nordeste</b>	
Maranhão	0,2	0,2	0,2	0,2	0,1	0,2	0,1	0,1	0,1	0,1	0,1	0,1	Maranhão	
Piauí	0,2	0,2	0,2	0,2	0,1	0,2	0,1	0,1	0,1	0,1	0,1	0,1	Piauí	
Ceará	0,3	0,3	0,3	0,3	0,3	0,3	0,2	0,2	0,1	0,1	0,2	0,1	Ceará	
Rio Grande do Norte	0,0	0,1	0,0	0,0	0,0	0,0	0,0	0,0	0,0	0,0	0,0	0,0	Rio Grande do Norte	
Paraíba	0,0	0,0	0,1	0,1	0,0	0,1	0,0	0,0	0,0	0,1	0,0	0,0	Paraíba	
Pernambuco	0,2	0,4	0,3	0,4	0,4	0,4	0,4	0,3	0,2	0,2	0,0	0,0	Pernambuco	
Alagoas	-0,1	0,0	0,0	0,0	0,0	0,0	0,0	0,0	0,0	0,0	0,0	0,0	Alagoas	
Sergipe	-0,1	0,0	0,0	0,0	0,0	0,0	-0,1	0,0	0,0	0,0	0,0	0,0	Sergipe	
Bahia	0,0	0,0	0,0	-0,1	0,0	-0,1	0,0	-0,3	-0,2	0,0	0,1	0,0	Bahia	
<b>Sudeste</b>	-2,2	-1,4	-1,1	-2,5	-2,7	-2,3	-1,8	-1,2	-1,1	-1,1	-1,0	-0,3	<b>Sudeste</b>	
Minas Gerais	0,3	0,7	0,2	0,4	0,2	0,2	0,0	0,3	-0,1	-0,3	-0,3	-0,3	Minas Gerais	
Espírito Santo	0,5	0,5	0,3	0,2	0,1	0,1	0,0	0,2	0,1	-0,1	-0,1	0,1	Espírito Santo	
Rio de Janeiro	-0,3	-0,3	-0,4	-0,7	-0,7	-0,1	-0,5	0,0	0,2	-0,1	-0,3	-0,1	Rio de Janeiro	
São Paulo	-2,7	-2,3	-1,2	-2,4	-2,3	-2,5	-1,3	-1,7	-1,2	-0,6	-0,2	0,1	São Paulo	
<b>Sul</b>	0,0	-0,9	-0,7	0,4	0,7	0,2	0,2	0,4	0,4	0,5	0,5	-0,2	<b>Sul</b>	
Paraná	0,0	-0,5	-0,4	0,1	0,2	-0,2	0,0	0,1	0,2	0,2	0,1	0,3	Paraná	
Santa Catarina	0,4	0,3	0,3	0,3	0,3	0,3	0,2	0,2	0,2	0,2	0,2	0,1	Santa Catarina	
Rio Grande do Sul	-0,4	-0,7	-0,5	0,0	0,1	0,0	0,1	0,1	0,0	0,1	0,2	0,1	Rio Grande do Sul	
<b>Centro-Oeste</b>	0,3	0,6	0,4	0,8	1,0	0,9	0,5	0,2	0,4	0,3	0,2	0,3	<b>Centro-Oeste</b>	
Mato Grosso do Sul	0,3	0,1	0,2	0,3	0,3	0,3	0,2	0,2	0,2	0,1	0,1	0,1	Mato Grosso do Sul	
Mato Grosso	0,5	0,2	0,1	0,2	0,5	0,4	0,2	0,2	0,3	0,2	0,1	0,1	Mato Grosso	
Goiás	0,3	0,2	0,2	0,4	0,3	0,2	0,2	0,1	0,1	0,1	0,0	0,0	Goiás	
Distrito Federal	-0,3	0,0	0,0	-0,1	-0,1	-0,1	-0,2	-0,3	-0,2	-0,1	0,1	0,1	Distrito Federal	

## Extrativa mineral: De 2014 em relação ao ano 2013

perdem participação - PA (-2,7 p.p.) e MG (-1.9 p.p.) - **Minério de ferro**

ganham participação - ES (1,3 p.p.), RJ (3,3 p.p.) e SP (2,2 p.p) - **Petróleo e gás**

## Transformação e construção:

SP menor participação da série, 11% e 19%, respectivamente, relativamente menor do que a participação em 2002

## Comércio:

AM (-0,2 p.p.), RJ (-0,2 p.p.), SP (-0,9 p.p.), PR (-0,3 p.p.), RS (-0,4 p.p) perdem participação em relação ao ano de 2013

todos os estados da região Centro-oeste ganham 0,7 p.p. de participação em relação ao ano de 2013  
PE (3,1%), SC (4,9%) e GO (3,7%) maior participação na série

## Financeiro:

SP menor participação da série 54,9%

SP e PR apresentaram as maiores perdas na participação, 1,0 p.p. e 0,3 p.p. em relação ao ano de 2013

DF apresentou o maior ganho na participação, 0,5 p.p. em relação ao ano de 2013

**Série  
retropolada  
2002 a 2009**

**PIB - preços  
correntes**

**Série 2010 a  
2014**

Valor adicionado  
bruto da  
Agropecuária

Valor adicionado  
bruto da Indústria

Valor adicionado  
bruto dos Serviços

Impostos sobre  
produtos líquidos de  
subsídios

Valor adicionado  
bruto da  
Administração  
pública

Permite agregações:  
Regiões metropolitanas,  
Microrregiões e  
Mesorregiões, por  
exemplo

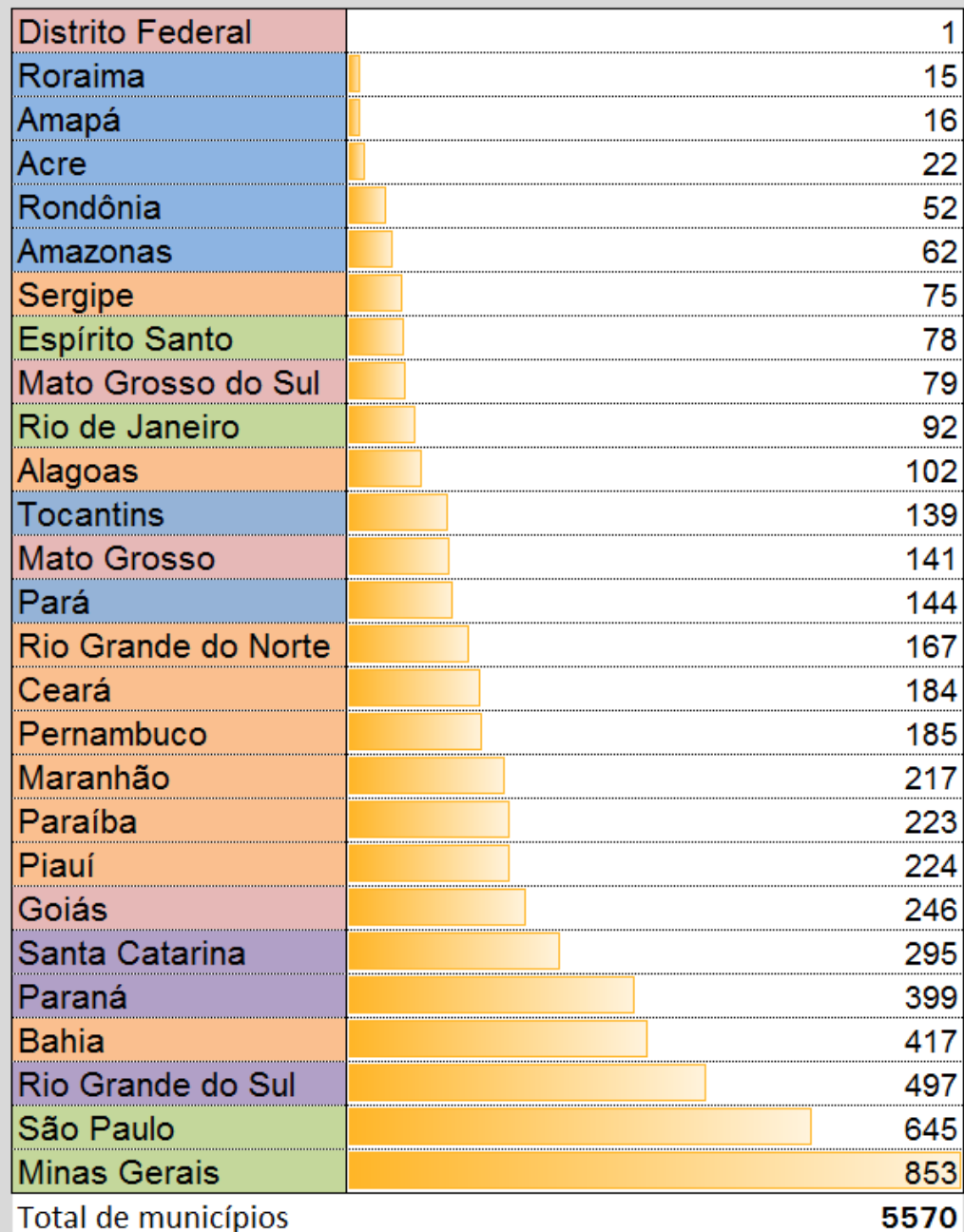
Além da relação  
dos três principais  
segmentos  
econômicos em  
cada município

Disponível em:

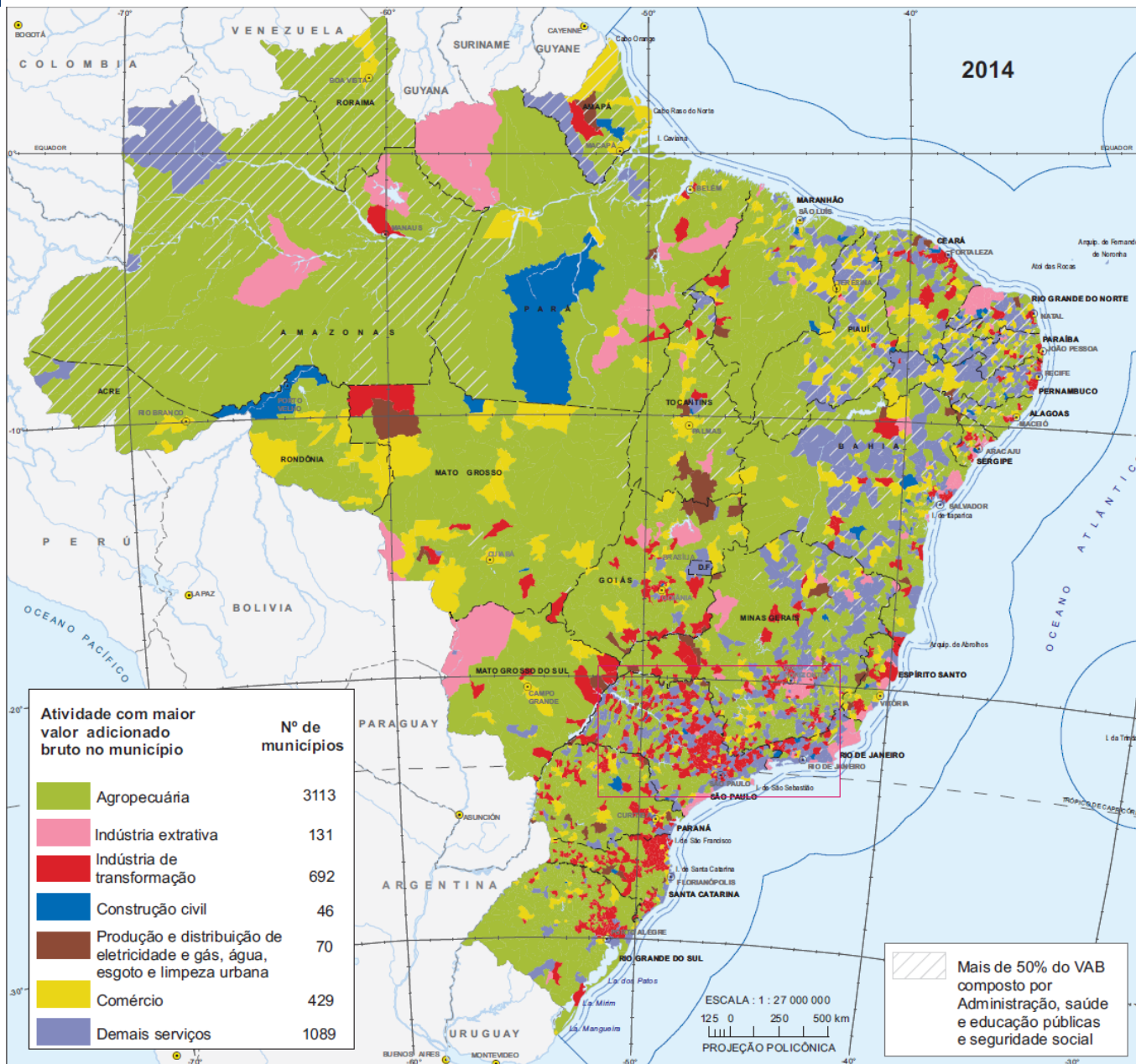
<http://www.ibge.gov.br/home/estatistica/economia/pibmunicipios/2014>

<http://www.sidra.ibge.gov.br>

<http://www.ibge.gov.br/cidadesat>



# Maior segmento econômico em 2014 – considerando as atividades agrupadas










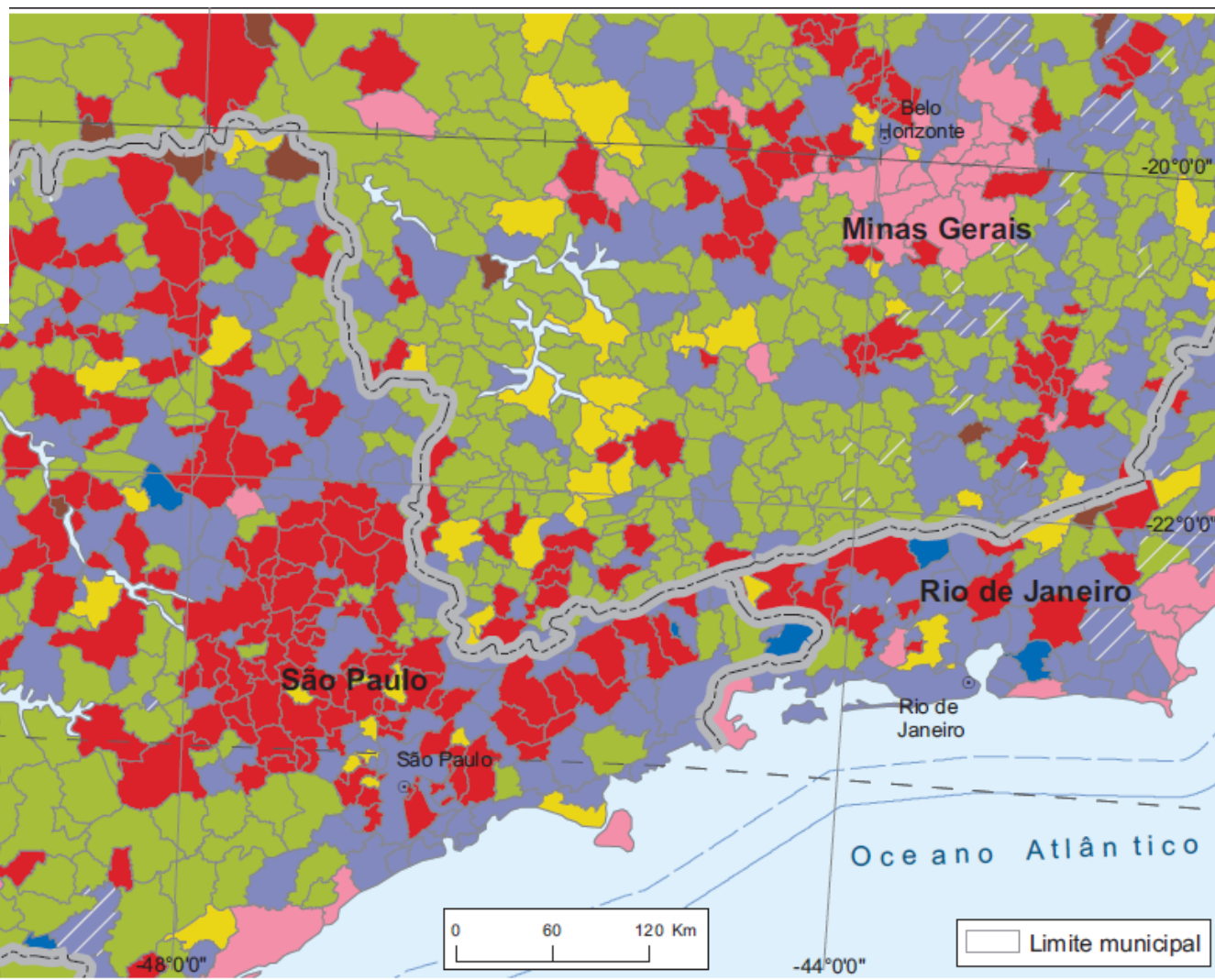


# Maior segmento econômico em 2014 – considerando as atividades agrupadas

Atividade com maior valor adicionado bruto no município

Nº de municípios

	Agropecuária	3113
	Indústria extrativa	131
	Indústria de transformação	692
	Construção civil	46
	Produção e distribuição de eletricidade e gás, água, esgoto e limpeza urbana	70
	Comércio	429
	Demais serviços	1089



## Maior segmento econômico em 2014 – considerando a abertura máxima das atividades



Unidades da Federação	Agric	Pec	Silv_pesca	Ext min	Ind transf	Eletri cidade	Construção	Comércio	Apu	Demais serv
Rondônia (52)	0%	15%	0%	0%	0%	0%	0%	0%	85%	0%
Acre (22)	0%	0%	0%	0%	0%	0%	0%	0%	100%	0%
Amazonas (62)	3%	0%	5%	2%	2%	0%	0%	0%	89%	0%
Roraima (15)	0%	0%	0%	0%	0%	0%	0%	0%	100%	0%
Pará (144)	10%	6%	1%	5%	2%	1%	1%	3%	71%	0%
Amapá (16)	0%	0%	0%	0%	0%	0%	0%	0%	100%	0%
Tocantins (139)	13%	3%	0%	1%	1%	2%	0%	1%	78%	0%
Maranhão (217)	5%	0%	0%	1%	2%	1%	0%	3%	88%	0%
Piauí (224)	4%	0%	0%	0%	0%	0%	0%	1%	93%	0%
Ceará (184)	3%	0%	1%	0%	5%	0%	1%	2%	89%	0%
Rio Grande do Norte (167)	0%	0%	1%	7%	2%	1%	0%	1%	87%	1%
Paraíba (223)	0%	0%	0%	0%	1%	0%	0%	1%	97%	0%
Pernambuco (185)	2%	1%	0%	0%	4%	1%	0%	2%	90%	1%
Alagoas (102)	9%	0%	0%	0%	4%	0%	0%	2%	85%	0%
Sergipe (75)	0%	0%	0%	9%	1%	1%	0%	0%	88%	0%
Bahia (417)	4%	1%	0%	2%	3%	1%	1%	3%	84%	0%
Minas Gerais (853)	7%	0%	1%	3%	8%	2%	0%	3%	76%	0%
Espírito Santo (78)	3%	1%	0%	10%	6%	0%	0%	6%	73%	0%
Rio de Janeiro (92)	1%	0%	0%	15%	9%	0%	0%	3%	68%	3%
São Paulo (645)	15%	1%	0%	1%	30%	1%	0%	6%	43%	3%
Paraná (399)	40%	5%	0%	0%	14%	3%	0%	7%	28%	3%
Santa Catarina (295)	13%	10%	1%	0%	37%	2%	0%	6%	28%	2%
Rio Grande do Sul (497)	38%	9%	1%	0%	16%	1%	0%	8%	26%	1%
Mato Grosso do Sul (79)	27%	14%	3%	1%	8%	1%	0%	3%	43%	1%
Mato Grosso (141)	38%	2%	1%	1%	3%	1%	1%	6%	49%	0%
Goiás (246)	18%	20%	0%	2%	9%	2%	0%	4%	43%	1%
Distrito Federal (1)	0%	0%	0%	0%	0%	0%	0%	0%	100%	0%
Total (5570)	14%	3%	1%	2%	11%	1%	0%	4%	64%	1%

Em 3540 municípios, a administração pública é a maior atividade considerando a abertura máxima das atividades!

# Maior segmento econômico em 2014 – considerando a abertura máxima das atividades



Unidades da Federação	Agric	Pec	Silv_pesca	Ext min	Ind transf	Eletr cidade	Construção	Comércio	Demais serv
Rondônia (52)	2%	73%	0%	0%	4%	2%	2%	17%	0%
Acre (22)	59%	23%	5%	0%	0%	0%	0%	14%	0%
Amazonas (62)	47%	3%	26%	3%	2%	0%	0%	0%	19%
Roraima (15)	40%	47%	0%	0%	0%	0%	0%	13%	0%
Pará (144)	39%	18%	17%	6%	4%	1%	1%	12%	3%
Amapá (16)	6%	19%	6%	6%	6%	6%	6%	25%	19%
Tocantins (139)	25%	45%	1%	2%	2%	2%	1%	11%	11%
Maranhão (217)	24%	15%	5%	1%	2%	1%	2%	12%	39%
Piauí (224)	12%	13%	2%	0%	1%	0%	2%	17%	52%
Ceará (184)	27%	8%	4%	2%	12%	2%	1%	19%	26%
Rio Grande do Norte (167)	1%	6%	5%	12%	7%	1%	7%	15%	46%
Paraíba (223)	10%	6%	2%	1%	4%	0%	2%	14%	60%
Pernambuco (185)	10%	9%	0%	0%	11%	1%	2%	17%	50%
Alagoas (102)	48%	8%	2%	2%	6%	0%	2%	12%	21%
Sergipe (75)	31%	12%	0%	15%	17%	1%	3%	12%	9%
Bahia (417)	22%	16%	1%	3%	5%	1%	1%	12%	40%
Minas Gerais (853)	21%	11%	5%	4%	12%	2%	0%	9%	34%
Espírito Santo (78)	27%	5%	0%	10%	15%	4%	1%	31%	6%
Rio de Janeiro (92)	10%	1%	0%	20%	17%	2%	4%	10%	36%
São Paulo (645)	32%	2%	1%	1%	34%	1%	1%	8%	19%
Paraná (399)	51%	10%	2%	0%	15%	3%	0%	11%	9%
Santa Catarina (295)	20%	21%	2%	1%	42%	2%	0%	7%	6%
Rio Grande do Sul (497)	50%	14%	1%	0%	19%	1%	0%	11%	3%
Mato Grosso do Sul (79)	39%	33%	3%	1%	13%	1%	0%	9%	1%
Mato Grosso (141)	50%	22%	1%	1%	5%	2%	1%	16%	2%
Goiás (246)	22%	41%	0%	2%	13%	3%	1%	13%	6%
Distrito Federal (1)	0%	0%	0%	0%	0%	0%	0%	0%	100%
Total (5570)	28%	14%	3%	3%	14%	1%	1%	12%	24%

Excluindo a atividade Administração pública



# Distribuição segundo as faixas do PIB

Faixas de participação relativa no PIB	Número de municípios	Participação relativa		Número de municípios acumulado	Participação relativa	
		Dos municípios	Da população (1)		Dos municípios	Da população (1)
<b>2002</b>						
Até 25%	4	0,1	12,0	4	0,1	12,0
De 25% a 50%	44	0,8	17,4	48	0,9	29,3
De 50% a 75%	263	4,7	24,4	311	5,6	53,7
De 75% a 95%	1 899	34,2	31,0	2 210	39,7	84,7
De 95% a 99%	1 967	35,4	11,6	4 177	75,1	96,3
De 99% a 100%	1 383	24,9	3,7	5 560	100,0	100,0
<b>2006</b>						
Até 25%	5	0,1	12,7	5	0,1	12,7
De 25% a 50%	44	0,8	16,2	49	0,9	29,0
De 50% a 75%	246	4,4	24,4	295	5,3	53,3
De 75% a 95%	1 844	33,1	31,5	2 139	38,4	84,8
De 95% a 99%	2 014	36,2	11,6	4 153	74,6	96,5
De 99% a 100%	1 411	25,4	3,5	5 564	100,0	100,0
<b>2010</b>						
Até 25%	6	0,1	13,7	6	0,1	13,7
De 25% a 50%	46	0,8	16,6	52	0,9	30,2
De 50% a 75%	248	4,5	23,4	300	5,4	53,6
De 75% a 95%	1 837	33,0	31,0	2 137	38,4	84,7
De 95% a 99%	2 004	36,0	11,7	4 141	74,4	96,4
De 99% a 100%	1 424	25,6	3,6	5 565	100,0	100,0
<b>2014</b>						
Até 25%	7	0,1	14,3	7	0,1	14,3
De 25% a 50%	55	1,0	18,5	62	1,1	32,8
De 50% a 75%	277	5,0	22,4	339	6,1	55,2
De 75% a 95%	1 893	34,0	30,6	2 232	40,1	85,8
De 95% a 99%	1 959	35,2	10,9	4 191	75,2	96,7
De 99% a 100%	1 379	24,8	3,3	5 570	100,0	100,0

Municípios em ordem decrescente em relação ao PIB

Faixas de participação relativa no PIB	Número de municípios												
	2002	2003	2004	2005	2006	2007	2008	2009	2010	2011	2012	2013	2014
25% do PIB	4	5	5	5	5	5	6	5	6	6	6	7	7
25% do PIB	44	48	48	44	44	44	45	45	46	49	51	53	55
25% do PIB	263	280	266	249	246	245	247	250	248	257	260	272	277
25% do PIB	5 249	5 227	5 241	5 266	5 269	5 270	5 266	5 265	5 265	5 253	5 248	5 238	5 231

Faixas de participação relativa no PIB	Participação relativa dos municípios												
	2002	2003	2004	2005	2006	2007	2008	2009	2010	2011	2012	2013	2014
25% do PIB	0,1	0,1	0,1	0,1	0,1	0,1	0,1	0,1	0,1	0,1	0,1	0,1	0,1
25% do PIB	0,8	0,9	0,9	0,8	0,8	0,8	0,8	0,8	0,8	0,9	0,9	1,0	1,0
25% do PIB	4,7	5,0	4,8	4,5	4,4	4,4	4,4	4,5	4,5	4,6	4,7	4,9	5,0
25% do PIB	94,5	94,0	94,2	94,6	94,7	94,8	94,7	94,6	94,6	94,5	94,3	94,1	94,0



Faixas de participação relativa no PIB	Participação relativa da população												
	2002	2003	2004	2005	2006	2007	2008	2009	2010	2011	2012	2013	2014
25% do PIB	12,0	12,9	12,8	12,8	12,7	12,9	12,9	12,6	13,7	13,7	12,9	13,8	14,3
25% do PIB	17,4	17,8	17,8	16,3	16,2	16,9	16,7	17,5	16,6	17,6	18,9	18,7	18,5
25% do PIB	24,4	23,8	23,3	24,0	24,4	24,0	23,8	23,8	23,4	22,8	22,5	22,4	22,4
25% do PIB	46,3	45,6	46,2	47,0	46,6	46,3	46,7	46,2	46,4	45,9	45,7	45,1	44,8

# Os 7 municípios com os maiores PIBs em 2014



Municípios/ Unidades da Federação	Participação relativa (%)												
	PIB												
	2002	2003	2004	2005	2006	2007	2008	2009	2010	2011	2012	2013	2014
São Paulo/SP	<b>12,7</b>	12,0	11,2	11,7	11,8	11,8	11,4	11,7	11,6	11,5	11,2	10,9	<b>10,9</b>
Rio de Janeiro/RJ	<b>6,3</b>	5,8	6,1	5,7	5,5	5,3	5,2	5,6	5,4	5,2	5,3	5,3	<b>5,2</b>
Brasília/DF	3,6	3,4	3,4	3,5	3,5	3,4	3,5	<b>3,7</b>	3,7	3,5	3,4	<b>3,3</b>	3,4
Belo Horizonte/MG	1,6	1,5	1,5	<b>1,5</b>	1,5	1,6	1,5	<b>1,6</b>	1,5	1,5	1,6	1,5	1,5
Curitiba/PR	1,4	1,5	1,5	1,5	1,4	<b>1,5</b>	1,5	1,5	1,5	1,5	1,5	1,5	<b>1,4</b>
Manaus/AM	1,2	1,2	1,3	1,3	<b>1,4</b>	1,3	1,3	1,3	1,3	1,3	<b>1,2</b>	1,2	1,2
Porto Alegre/RS	<b>1,2</b>	1,2	1,1	1,2	1,2	1,2	1,1	1,1	1,1	1,1	1,1	<b>1,1</b>	1,1

Em relação ao ano de 2002 todos esses municípios perdem participação

 maior valor  
 menor valor

Municípios/ Unidades da Federação	Posição												
	PIB												
	2002	2003	2004	2005	2006	2007	2008	2009	2010	2011	2012	2013	2014
São Paulo/SP	1	1	1	1	1	1	1	1	1	1	1	1	1
Rio de Janeiro/RJ	2	2	2	2	2	2	2	2	2	2	2	2	2
Brasília/DF	3	3	3	3	3	3	3	3	3	3	3	3	3
Belo Horizonte/MG	4	5	4	4	4	4	4	4	4	4	4	4	4
Curitiba/PR	5	4	5	5	5	5	5	5	5	5	5	5	5
Manaus/AM	7	6	6	6	7	6	7	6	6	6	7	6	6
Porto Alegre/RS	6	7	7	8	8	8	9	7	8	8	8	8	7

# Os 20 municípios com os maiores PIBs em 2014



Municípios/ UF	2002	2003	2004	2005	2006	2007	2008	2009	2010	2011	2012	2013	2014
São Paulo/SP	12,7	12,0	11,2	11,7	11,8	11,8	11,4	11,7	11,6	11,5	11,2	10,9	10,9
Rio de Janeiro/RJ	6,3	5,8	6,1	5,7	5,5	5,3	5,2	5,6	5,4	5,2	5,3	5,3	5,2
Brasília/DF	3,6	3,4	3,4	3,5	3,5	3,4	3,5	3,7	3,7	3,5	3,4	3,3	3,4
Belo Horizonte/MG	1,6	1,5	1,5	1,5	1,5	1,6	1,5	1,6	1,5	1,5	1,6	1,5	1,5
Curitiba/PR	1,4	1,5	1,5	1,5	1,4	1,5	1,5	1,5	1,5	1,5	1,5	1,5	1,4
Manaus/AM	1,2	1,2	1,3	1,3	1,4	1,3	1,3	1,3	1,3	1,3	1,2	1,2	1,2
Porto Alegre/RS	1,2	1,2	1,1	1,2	1,2	1,2	1,1	1,1	1,1	1,1	1,1	1,1	1,1
Osasco/SP	0,8	0,8	0,8	0,9	0,9	0,9	1,0	1,1	1,1	1,1	1,0	1,0	1,0
Campos dos Goytacazes/RJ	0,8	0,9	0,9	1,2	1,4	1,2	1,4	0,9	1,0	1,2	1,2	1,1	1,0
Campinas/SP	1,0	1,0	1,0	1,0	1,0	1,0	1,0	1,0	1,0	1,0	1,0	1,0	1,0
Fortaleza/CE	0,9	0,9	0,9	0,9	0,9	0,9	0,9	1,0	1,0	0,9	1,0	0,9	1,0
Salvador/BA	1,1	1,0	1,0	1,0	1,0	1,0	1,0	1,1	1,0	1,0	1,0	1,0	1,0
Guarulhos/SP	0,8	0,8	0,9	0,9	1,0	0,9	0,9	0,9	0,9	0,9	0,9	0,9	0,9
Recife/PE	1,0	0,8	0,9	0,8	0,8	0,8	0,8	0,8	0,9	0,9	0,9	0,9	0,9
São Bernardo do Campo/SP	1,0	1,1	1,1	1,1	1,1	1,2	1,2	1,0	1,1	1,1	0,9	0,9	0,8
Barueri/SP	0,7	0,8	0,8	0,9	1,0	1,0	0,9	0,9	0,8	0,8	0,8	0,8	0,8
Goiânia/GO	0,7	0,7	0,7	0,7	0,8	0,8	0,7	0,8	0,7	0,8	0,8	0,8	0,8
Jundiaí/SP	0,5	0,5	0,6	0,5	0,6	0,6	0,6	0,6	0,6	0,6	0,6	0,6	0,6
Sorocaba/SP	0,4	0,4	0,5	0,5	0,5	0,5	0,5	0,5	0,5	0,5	0,5	0,6	0,6
São José dos Campos/SP	0,9	0,9	1,0	0,9	0,8	0,8	0,8	0,7	0,7	0,6	0,6	0,5	0,5

## Os 20 municípios com os maiores PIBs em 2014



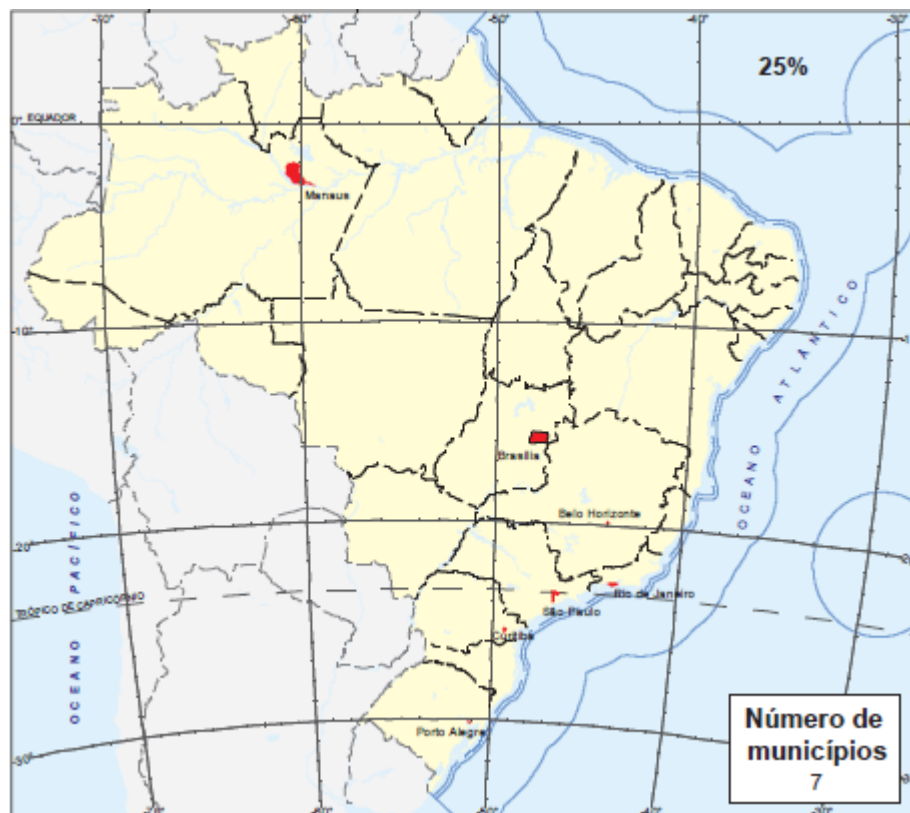
Municípios/ UF	2002	2003	2004	2005	2006	2007	2008	2009	2010	2011	2012	2013	2014
São Paulo/SP	12,7	12,0	11,2	11,7	11,8	11,8	11,4	11,7	11,6	11,5	11,2	10,9	10,9
Guarulhos/SP	0,8	0,8	0,9	0,9	1,0	0,9	0,9	0,9	0,9	0,9	0,9	0,9	0,9
São Bernardo do Campo/SP	1,0	1,1	1,1	1,1	1,1	1,2	1,2	1,0	1,1	1,1	0,9	0,9	0,8
Barueri/SP	0,7	0,8	0,8	0,9	1,0	1,0	0,9	0,9	0,8	0,8	0,8	0,8	0,8
São José dos Campos/SP	0,9	0,9	1,0	0,9	0,8	0,8	0,8	0,7	0,7	0,6	0,6	0,5	0,5
Osasco/SP	0,8	0,8	0,8	0,9	0,9	0,9	1,0	1,1	1,1	1,1	1,0	1,0	1,0
Campinas/SP	1,0	1,0	1,0	1,0	1,0	1,0	1,0	1,0	1,0	1,0	1,0	1,0	1,0
Jundiaí/SP	0,5	0,5	0,6	0,5	0,6	0,6	0,6	0,6	0,6	0,6	0,6	0,6	0,6
Sorocaba/SP	0,4	0,4	0,5	0,5	0,5	0,5	0,5	0,5	0,5	0,5	0,5	0,6	0,6

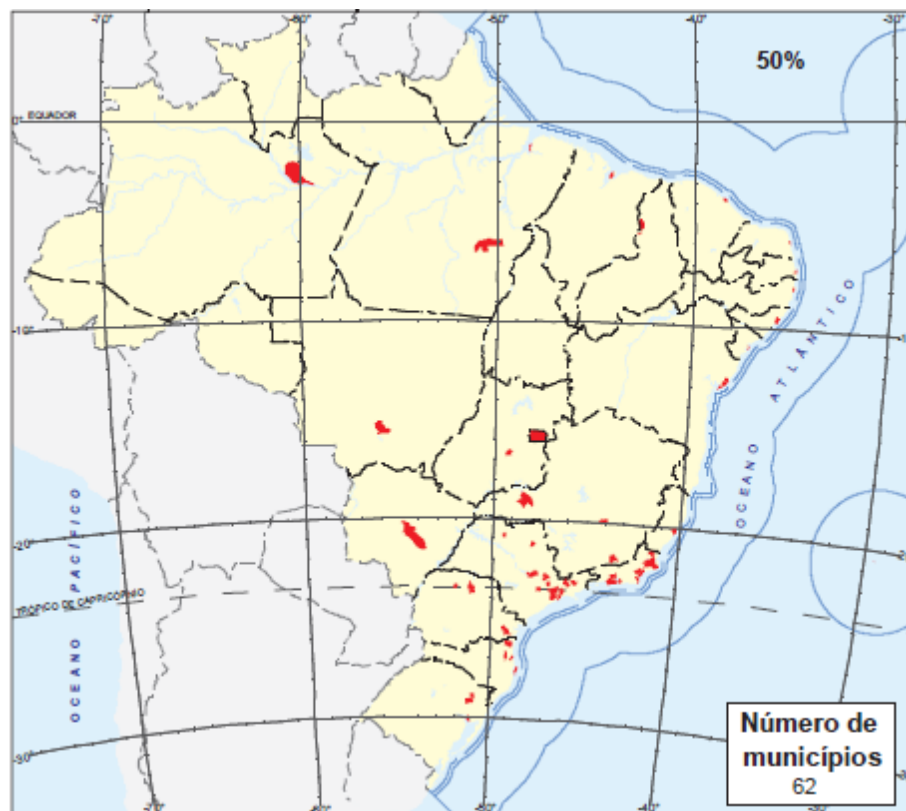
Municípios/ UF	2002	2003	2004	2005	2006	2007	2008	2009	2010	2011	2012	2013	2014
Rio de Janeiro/RJ	6,3	5,8	6,1	5,7	5,5	5,3	5,2	5,6	5,4	5,2	5,3	5,3	5,2
Campos dos Goytacazes/RJ	0,8	0,9	0,9	1,2	1,4	1,2	1,4	0,9	1,0	1,2	1,2	1,1	1,0

Municípios/ UF	2002	2003	2004	2005	2006	2007	2008	2009	2010	2011	2012	2013	2014
Fortaleza/CE	0,9	0,9	0,9	0,9	0,9	0,9	0,9	1,0	1,0	0,9	1,0	0,9	1,0
Recife/PE	1,0	0,8	0,9	0,8	0,8	0,8	0,8	0,8	0,9	0,9	0,9	0,9	0,9
Goiânia/GO	0,7	0,7	0,7	0,7	0,8	0,8	0,7	0,8	0,7	0,8	0,8	0,8	0,8
Belo Horizonte/MG	1,6	1,5	1,5	1,5	1,5	1,6	1,5	1,6	1,5	1,5	1,6	1,5	1,5
Brasília/DF	3,6	3,4	3,4	3,5	3,5	3,4	3,5	3,7	3,7	3,5	3,4	3,3	3,4
Curitiba/PR	1,4	1,5	1,5	1,5	1,4	1,5	1,5	1,5	1,5	1,5	1,5	1,5	1,4
Manaus/AM	1,2	1,2	1,3	1,3	1,4	1,3	1,3	1,3	1,3	1,3	1,2	1,2	1,2
Porto Alegre/RS	1,2	1,2	1,1	1,2	1,2	1,2	1,1	1,1	1,1	1,1	1,1	1,1	1,1
Salvador/BA	1,1	1,0	1,0	1,0	1,0	1,0	1,0	1,1	1,0	1,0	1,0	1,0	1,0

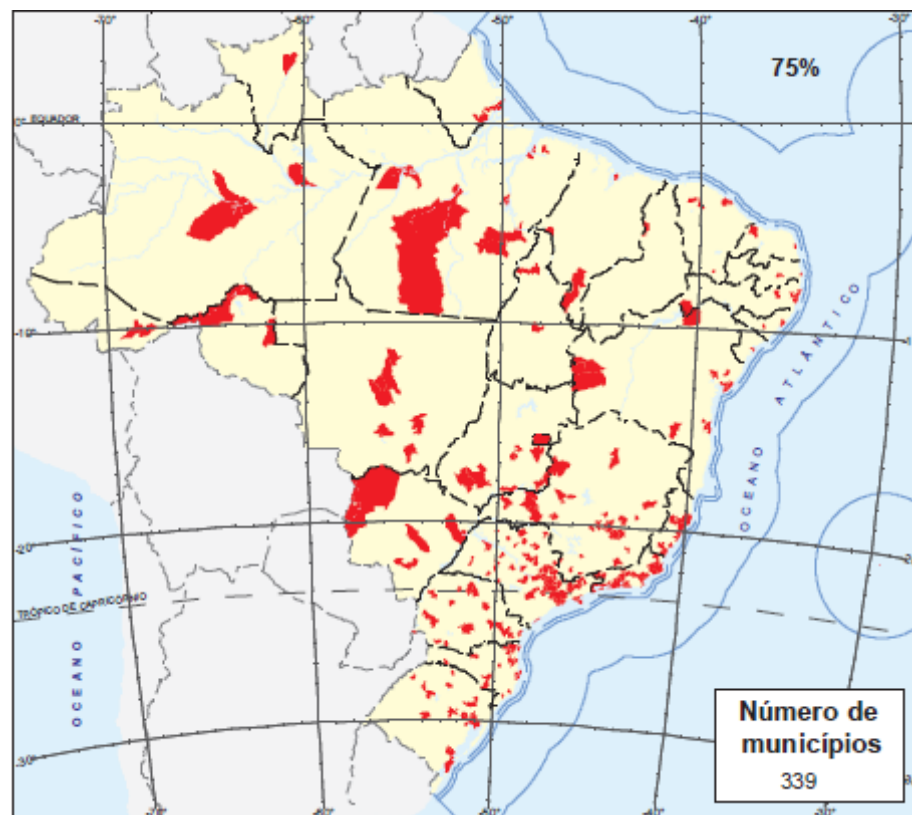
Região	UF	Município	Part PIB (%)
Sudeste			54,94
	São Paulo		32,15
Sul			16,41
Nordeste			13,93
	Rio de Janeiro		11,61
		São Paulo (SP)	10,87
Centro-oeste			9,39
	Minas Gerais		8,94
	Rio Grande do Sul		6,19
	Paraná		6,02
Norte			5,33
	Santa Catarina		4,20
	Bahia		3,87
	Pernambuco		2,68
	Espírito Santo		2,23
	Ceará		2,18
	Maranhão		1,33
	Rio Grande do Norte		0,93
	Paraíba		0,92
	Alagoas		0,71
	Piauí		0,65
	Sergipe		0,65

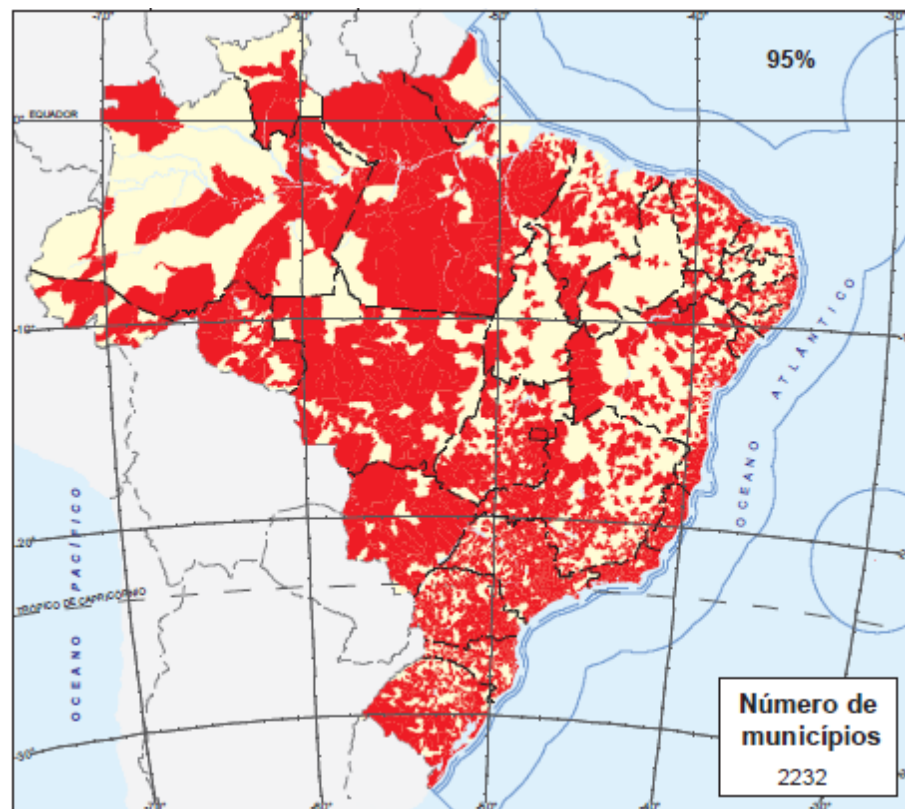


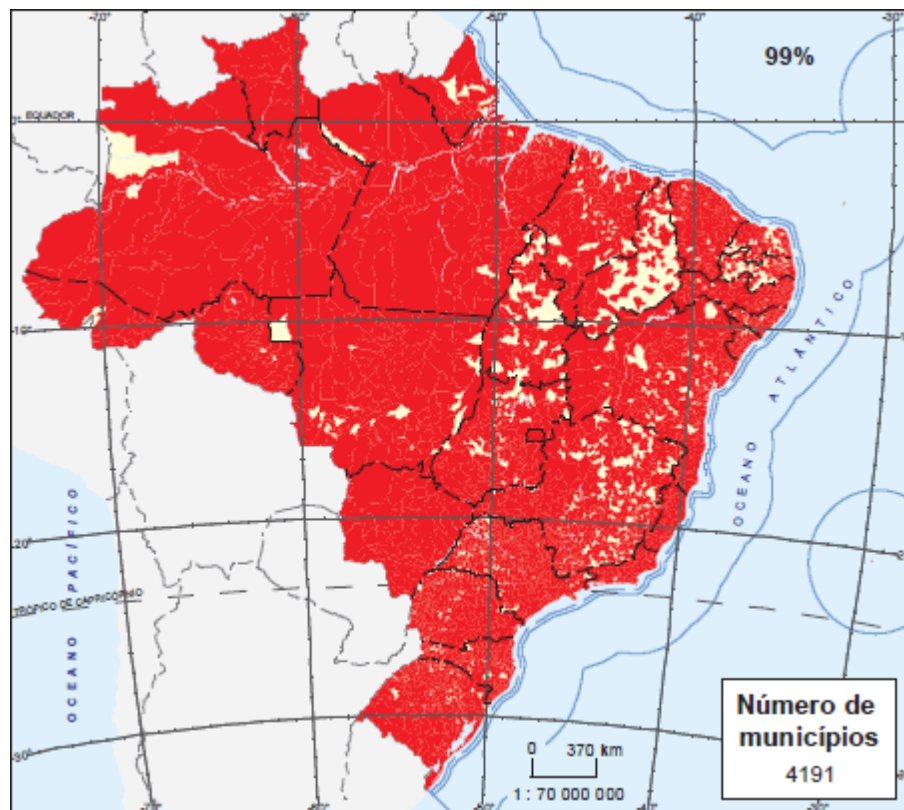












## Distribuição por UF dos municípios com menores PIBs – 2002 a 2014



UF	2002	2003	2004	2005	2006	2007	2008	2009	2010	2011	2012	2013	2014	UF (nº de municípios)
RO	6%	-	-	2%	2%	8%	2%	4%	6%	4%	4%	4%	4%	RO (52)
AC	18%	18%	18%	18%	18%	14%	9%	9%	9%	14%	9%	9%	5%	AC (22)
AM	6%	15%	16%	13%	13%	10%	8%	8%	3%	2%	3%	2%	3%	AM (62)
RR	-	-	7%	-	-	-	-	-	-	-	-	-	-	RR (15)
PA	8%	8%	8%	6%	7%	8%	8%	7%	8%	8%	10%	6%	8%	PA (144)
AP	25%	25%	25%	25%	19%	19%	19%	25%	25%	25%	25%	25%	25%	AP (16)
TO	67%	61%	61%	63%	65%	64%	60%	54%	56%	55%	56%	53%	52%	TO (139)
MA	33%	33%	33%	34%	32%	34%	30%	30%	31%	29%	31%	29%	26%	MA (217)
PI	79%	77%	77%	76%	76%	76%	75%	74%	75%	72%	75%	75%	73%	PI (224)
CE	18%	16%	20%	16%	15%	18%	14%	15%	14%	13%	16%	16%	11%	CE (184)
RN	50%	51%	50%	50%	49%	49%	50%	50%	53%	51%	51%	53%	51%	RN (167)
PB	58%	59%	61%	59%	56%	61%	60%	57%	61%	61%	61%	61%	60%	PB (223)
PE	9%	11%	10%	9%	8%	9%	9%	8%	9%	8%	9%	9%	9%	PE (185)
AL	17%	27%	25%	20%	20%	22%	20%	22%	25%	26%	27%	26%	25%	AL (102)
SE	23%	23%	24%	24%	24%	24%	21%	21%	23%	25%	27%	25%	24%	SE (75)
BA	15%	18%	19%	19%	19%	18%	21%	19%	18%	20%	19%	19%	18%	BA (417)
MG	37%	38%	37%	35%	36%	37%	37%	37%	38%	37%	35%	37%	37%	MG (853)
ES	1%	1%	1%	1%	1%	1%	1%	1%	1%	1%	1%	1%	1%	ES (78)
RJ	-	-	-	-	-	-	-	-	-	-	-	-	-	RJ (92)
SP	10%	10%	13%	11%	11%	11%	12%	9%	13%	15%	14%	15%	15%	SP (645)
PR	9%	7%	7%	12%	13%	12%	11%	13%	13%	12%	11%	10%	12%	PR (399)
SC	13%	13%	15%	15%	16%	14%	13%	13%	14%	14%	14%	14%	18%	SC (295)
RS	18%	12%	18%	26%	21%	18%	18%	21%	21%	21%	25%	17%	17%	RS (497)
MS	-	-	-	-	-	-	-	-	-	-	-	-	-	MS (79)
MT	22%	18%	15%	19%	22%	21%	19%	18%	18%	16%	18%	18%	16%	MT (141)
GO	30%	30%	31%	32%	33%	30%	31%	31%	30%	29%	29%	27%	28%	GO (246)

A proporção do número de municípios nessa faixa em Tocantins e Piauí tem diminuído!

A proporção do número de municípios nessa faixa em São Paulo e Santa Catarina tem aumentado!

Município/UF	Diferença absoluta 2013-2014					Motivação
	PIB	agropecuária	indústria	serviços exceto os da apu	apu	
Brasília/DF	0,1	0,0	0,1	<b>0,1</b>	0,1	serviços de intermediação financeira
Ilhabela/SP	0,1	0,0	<b>0,2</b>	0,0	(0,0)	extração de petróleo e gás
Fortaleza/CE	0,0	(0,0)	0,0	<b>0,1</b>	0,0	comércio atacadista de alimentos e material de construção
Niterói/RJ	0,0	0,1	<b>0,2</b>	0,0	(0,0)	fabricação de máquinas e equipamentos e borracha e plástico
Paulínia/SP	0,0	(0,2)	<b>0,2</b>	0,0	0,0	refino do petróleo (tem comportamento melhor do que no ano anterior), comércio e atividades profissionais
São Paulo/SP	<b>(0,0)</b>	(0,7)	<b>(0,3)</b>	<b>(0,2)</b>	(0,2)	especialmente máquinas e equipamentos e comércio
São José dos Pinhais/PR	<b>(0,1)</b>	0,0	<b>(0,3)</b>	0,0	0,0	automóveis e outros equipamentos
Campos dos Goytacazes/RJ	<b>(0,1)</b>	0,0	<b>(0,2)</b>	(0,1)	(0,0)	extrativa mineral - petróleo
São Bernardo do Campo/SP	<b>(0,1)</b>	0,1	<b>(0,1)</b>	(0,1)	(0,0)	indústria automotiva
Parauapebas/PA	<b>(0,1)</b>	0,0	<b>(0,4)</b>	(0,0)	0,0	extrativa mineral - queda dos preços médio do minério de ferro entretanto aumento no volume exportado
Curitiba/PR	<b>(0,1)</b>	(0,0)	<b>(0,1)</b>	<b>(0,2)</b>	0,0	principalmente metalurgia e alguns segmentos ligados aos serviços
Rio de Janeiro/RJ	<b>(0,1)</b>	(0,1)	0,1	<b>(0,2)</b>	(0,0)	comércio varejista em geral

Município/UF	Motivação
Ourilândia do Norte/PA	extração e beneficiamento de níquel e ferro-ligas e construção civil
Aldeias Altas/MA	cultivo de cana de açúcar
Davinópolis/MA	comércio
Currais/PI	aumento na quantidade e valor da produção de: algodão, arroz, cana de açúcar, feijão, mandioca, soja e milho
Farias Brito/CE	produção de arroz, milho, feijão e fava
Bodó/RN	instalação de máquinas e equipamentos para geração de energia eólica
Cruzeta/RN	exploração de minério de ferro
Guamaré/RN	transporte dutoviário e comércio de produtos derivados do petróleo.
Barra do Rocha/BA	construção civil e indústria de transformação
Igaporã/BA	geração de energia eólica, construção civil e fabricação de motores e turbinas
São Francisco do Conde/BA	refino do petróleo
Riacho dos Machados/MG	extração de ouro
Itaocara/RJ	comércio varejista
Palmeira/SC	indústria química
Vargem/SC	construção civil
Cristianópolis/GO	comércio varejista e alojamento e alimentação



# Participação % das capitais no País



Capitais/UF	2002	2003	2004	2005	2006	2007	2008	2009	2010	2011	2012	2013	2014
São Paulo/SP	12,7	12,0	11,2	11,7	11,8	11,8	11,4	11,7	11,6	11,5	11,2	10,9	10,9
Rio de Janeiro/RJ	6,3	5,8	6,1	5,7	5,5	5,3	5,2	5,6	5,4	5,2	5,3	5,3	5,2
Brasília/DF	3,6	3,4	3,4	3,5	3,5	3,4	3,5	3,7	3,7	3,5	3,4	3,3	3,4
Belo Horizonte/MG	1,6	1,5	1,5	1,5	1,5	1,6	1,5	1,6	1,5	1,5	1,6	1,5	1,5
Curitiba/PR	1,4	1,5	1,5	1,5	1,4	1,5	1,5	1,5	1,5	1,5	1,5	1,5	1,4
Manaus/AM	1,2	1,2	1,3	1,3	1,4	1,3	1,3	1,3	1,3	1,3	1,2	1,2	1,2
Porto Alegre/RS	1,2	1,2	1,1	1,2	1,2	1,2	1,1	1,1	1,1	1,1	1,1	1,1	1,1
Fortaleza/CE	0,9	0,9	0,9	0,9	0,9	0,9	0,9	1,0	1,0	0,9	1,0	0,9	1,0
Salvador/BA	1,1	1,0	1,0	1,0	1,0	1,0	1,0	1,1	1,0	1,0	1,0	1,0	1,0
Recife/PE	1,0	0,8	0,9	0,8	0,8	0,8	0,8	0,8	0,9	0,9	0,9	0,9	0,9
Goiânia/GO	0,7	0,7	0,7	0,7	0,8	0,8	0,7	0,8	0,7	0,8	0,8	0,8	0,8
Belém/PA	0,5	0,5	0,6	0,5	0,5	0,5	0,5	0,5	0,5	0,5	0,5	0,5	0,5
São Luís/MA	0,4	0,4	0,4	0,4	0,5	0,4	0,4	0,4	0,5	0,5	0,5	0,4	0,5
Campo Grande/MS	0,3	0,3	0,3	0,3	0,4	0,4	0,4	0,4	0,4	0,4	0,4	0,4	0,4
Vitória/ES	0,5	0,4	0,5	0,6	0,6	0,5	0,6	0,5	0,5	0,6	0,5	0,4	0,4
Cuiabá/MT	0,3	0,3	0,4	0,3	0,3	0,3	0,3	0,3	0,3	0,3	0,3	0,3	0,4
Natal/RN	0,3	0,3	0,3	0,3	0,3	0,3	0,3	0,4	0,3	0,3	0,3	0,3	0,3
Maceió/AL	0,3	0,3	0,3	0,3	0,3	0,3	0,3	0,3	0,3	0,3	0,3	0,3	0,3
Teresina/PI	0,2	0,2	0,2	0,2	0,3	0,2	0,2	0,3	0,3	0,3	0,3	0,3	0,3
João Pessoa/PB	0,3	0,3	0,2	0,2	0,3	0,3	0,3	0,3	0,3	0,3	0,3	0,3	0,3
Florianópolis/SC	0,3	0,3	0,3	0,3	0,3	0,3	0,3	0,3	0,3	0,3	0,3	0,3	0,3
Aracaju/SE	0,3	0,2	0,2	0,2	0,2	0,2	0,2	0,2	0,2	0,2	0,3	0,3	0,3
Porto Velho/RO	0,2	0,2	0,2	0,2	0,2	0,2	0,2	0,2	0,2	0,3	0,2	0,2	0,2
Macapá/AP	0,1	0,1	0,1	0,1	0,1	0,1	0,2	0,2	0,1	0,1	0,2	0,2	0,2
Rio Branco/AC	0,1	0,1	0,1	0,1	0,1	0,1	0,1	0,1	0,1	0,1	0,1	0,1	0,1
Boa Vista/RR	0,1	0,1	0,1	0,1	0,1	0,1	0,1	0,1	0,1	0,1	0,1	0,1	0,1
Palmas/TO	0,1	0,1	0,1	0,1	0,1	0,1	0,1	0,1	0,1	0,1	0,1	0,1	0,1
<b>Total</b>	<b>36,1</b>	<b>34,2</b>	<b>34,0</b>	<b>34,2</b>	<b>34,4</b>	<b>34,2</b>	<b>33,6</b>	<b>34,9</b>	<b>34,4</b>	<b>33,9</b>	<b>33,6</b>	<b>33,0</b>	<b>33,0</b>

# Participação % das capitais no País



Capitais/UF	2002	2003	2004	2005	2006	2007	2008	2009	2010	2011	2012	2013	2014
São Paulo/SP	12,7	12,0	11,2	11,7	11,8	11,8	11,4	11,7	11,6	11,5	11,2	10,9	10,9
Rio de Janeiro/RJ	6,3	5,8	6,1	5,7	5,5	5,3	5,2	5,6	5,4	5,2	5,3	5,3	5,2
Brasília/DF	3,6	3,4	3,4	3,5	3,5	3,4	3,5	3,7	3,7	3,5	3,4	3,3	3,4
Belo Horizonte/MG	1,6	1,5	1,5	1,5	1,5	1,6	1,5	1,6	1,5	1,5	1,6	1,5	1,5
Curitiba/PR						1,5							1,4
Manaus/AM						1,3							1,2
Porto Alegre/RS						1,2							1,1
Fortaleza/CE						0,9							0,9
Salvador/BA						1,0							1,0
Recife/PE						0,8							0,8
Goiânia/GO						0,8							0,8
Belém/PA						0,5							0,5
São Luís/MA						0,4							0,4
Campo Grande/MS						0,4							0,4
Vitória/ES	0,5	0,4	0,5	0,6	0,6	0,5	0,6	0,5	0,5	0,6	0,5	0,4	0,4
Cuiabá/MT	0,3	0,3	0,4	0,3	0,3	0,3	0,3	0,3	0,3	0,3	0,3	0,3	0,4
Natal/RN						0,3							0,3
Maceió/AL						0,3							0,3
Teresina/PI						0,2							0,3
João Pessoa/PB						0,3							0,3
Florianópolis/SC						0,3							0,3
Aracaju/SE						0,2							0,3
Porto Velho/RO						0,2							0,2
Macapá/AP						0,1							0,2
Rio Branco/AC						0,1							0,1
Boa Vista/RR						0,1							0,1
Palmas/TO	0,1	0,1	0,1	0,1	0,1	0,1	0,1	0,1	0,1	0,1	0,1	0,1	0,1
<b>Total</b>	<b>36,1</b>	<b>34,2</b>	<b>34,0</b>	<b>34,2</b>	<b>34,4</b>	<b>34,2</b>	<b>33,6</b>	<b>34,9</b>	<b>34,4</b>	<b>33,9</b>	<b>33,6</b>	<b>33,0</b>	<b>33,0</b>

Participação entre 2013 e 2014 praticamente a mesma

Em 2014, menor participação das capitais desde 2002

Todas as capitais dos Estados do Centro-oeste têm a maior participação em 2014, exceto DF

Fortaleza (CE), Teresina (PI) e João Pessoa (PB) ganham participação na série



# Participação % das capitais na UF

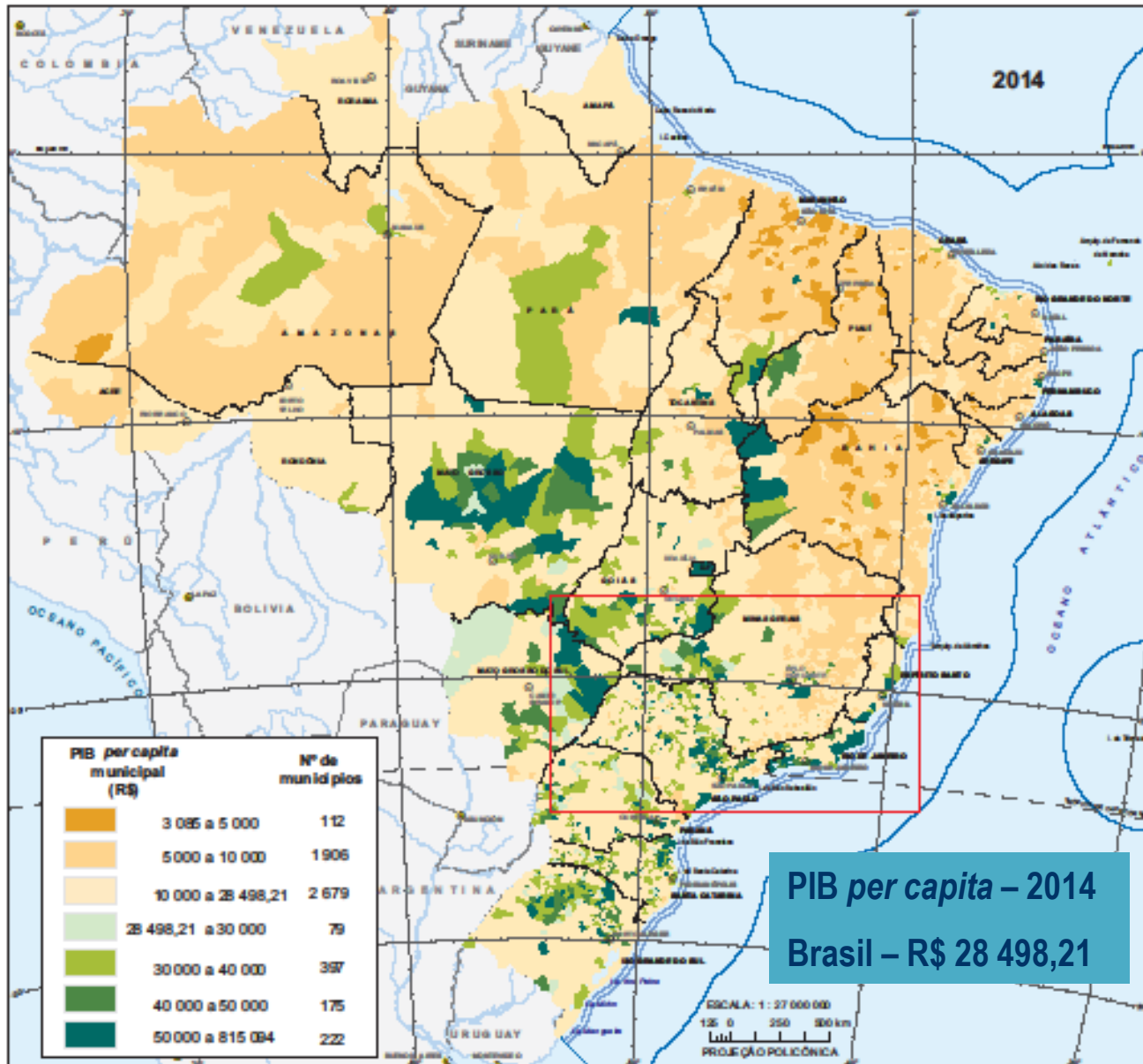


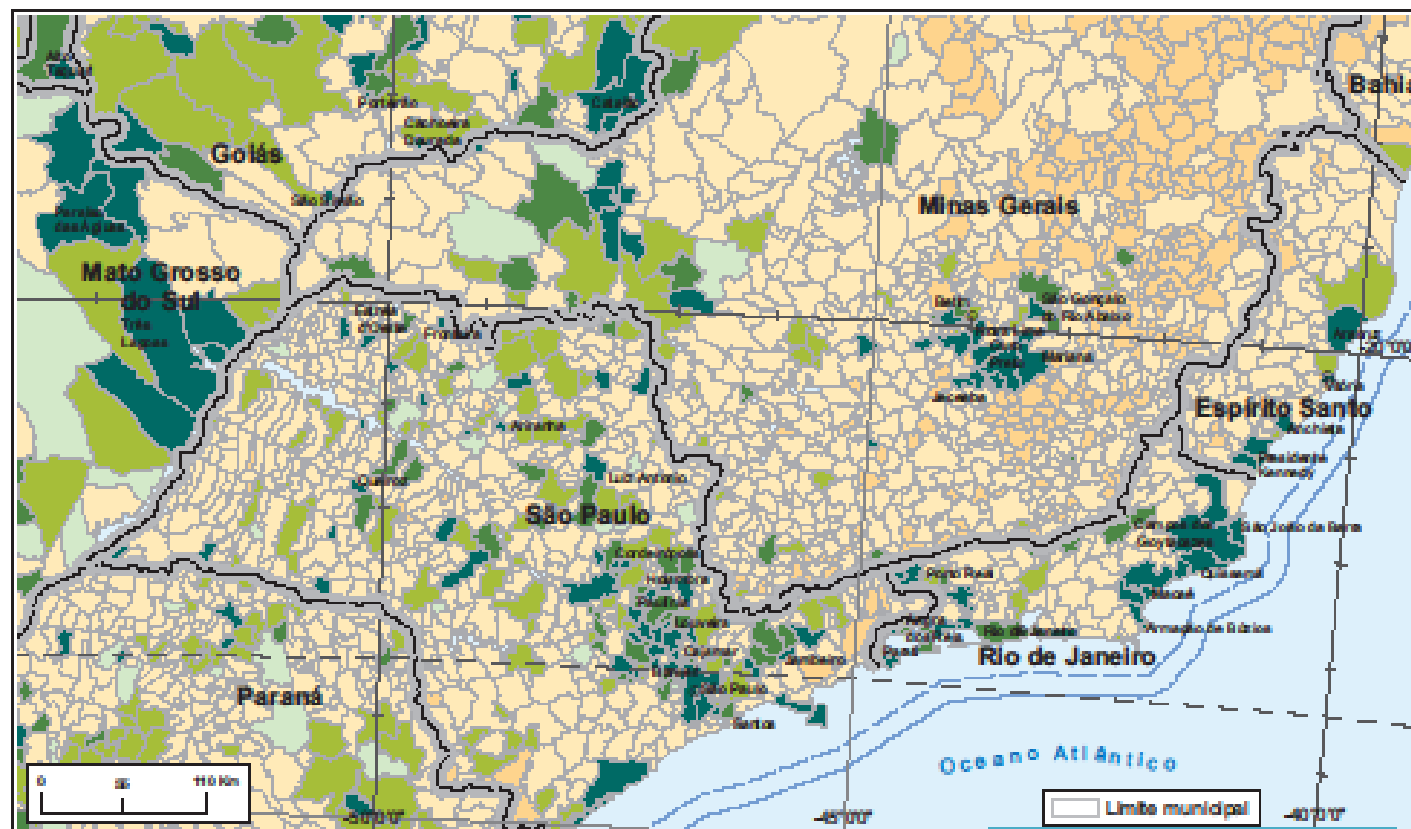
Capitais/UF	2002	2003	2004	2005	2006	2007	2008	2009	2010	2011	2012	2013	2014
Brasília/DF	100,0	100,0	100,0	100,0	100,0	100,0	100,0	100,0	100,0	100,0	100,0	100,0	100,0
Manaus/AM	80,4	81,7	82,7	82,4	82,1	82,9	82,5	83,2	82,4	78,5	76,9	76,9	78,0
Boa Vista/RR	76,1	75,8	74,8	74,9	76,3	75,8	75,8	76,5	77,2	75,9	75,7	74,4	75,3
Macapá/AP	68,4	67,5	68,7	66,8	68,2	66,9	67,8	67,7	66,8	65,9	66,9	64,9	66,4
Rio Branco/AC	61,9	60,6	62,8	62,7	63,0	62,4	62,2	63,2	61,4	61,6	61,9	59,3	60,9
Teresina/PI	49,4	47,8	45,2	46,6	49,7	46,8	44,8	45,9	47,7	46,9	46,6	47,2	47,1
Fortaleza/CE	46,7	46,6	46,3	46,8	46,6	47,3	46,3	47,7	46,6	46,1	47,2	45,6	45,0
Rio de Janeiro/RJ	51,2	49,0	49,2	45,7	44,2	44,7	43,1	47,9	46,3	44,8	44,0	45,3	44,7
Maceió/AL	37,1	37,9	39,4	38,7	40,7	41,4	41,1	43,7	45,6	44,5	44,6	44,1	44,7
Aracaju/SE	38,3	35,0	36,7	37,2	35,4	36,1	34,3	35,5	36,4	37,2	38,3	39,8	39,7
Porto Velho/RO	31,1	29,3	30,8	30,4	31,4	31,0	30,5	34,7	38,0	40,4	39,8	37,6	37,1
Natal/RN	36,3	34,7	34,1	33,9	34,0	35,0	34,2	37,8	35,7	35,9	35,6	35,8	35,3
São Luís/MA	36,1	34,7	35,7	37,0	38,7	37,1	36,7	36,0	39,3	38,3	37,5	34,2	34,3
São Paulo/SP	36,4	34,9	33,7	34,3	34,4	34,4	34,0	34,6	34,8	34,9	34,6	33,9	33,8
João Pessoa/PB	32,6	31,4	31,0	30,7	31,5	31,9	31,7	31,9	32,3	32,1	33,0	32,3	33,0
Recife/PE	39,4	36,9	37,6	36,6	36,1	36,5	35,0	35,1	34,3	34,2	33,5	33,1	32,7
Campo Grande/MS	29,7	27,2	28,6	31,1	32,0	31,9	30,8	32,2	31,9	32,0	30,9	30,0	30,3
Goiânia/GO	28,6	27,0	27,7	28,7	29,7	29,1	27,1	27,1	27,2	27,4	27,0	26,6	27,9
Salvador/BA	26,8	25,0	25,4	24,9	25,4	25,7	26,0	26,6	26,4	26,6	26,3	26,1	25,3
Palmas/TO	24,5	21,2	20,9	22,3	23,5	22,9	22,9	23,0	25,0	24,0	23,6	24,4	25,0
Belém/PA	30,2	30,1	29,6	28,4	28,6	27,7	25,9	28,0	22,7	21,7	24,6	22,4	23,0
Curitiba/PR	24,2	23,3	23,5	24,7	25,1	25,4	25,2	25,5	25,8	25,6	24,7	23,9	22,7
Cuiabá/MT	21,9	20,6	20,7	22,0	24,9	22,4	20,2	21,0	22,2	19,4	20,0	19,6	20,3
Vitória/ES	26,6	24,2	26,0	26,7	25,2	24,6	25,5	25,0	24,8	23,1	20,8	19,0	18,1
Porto Alegre/RS	18,6	16,8	17,0	19,1	19,1	18,8	18,4	18,3	17,7	18,2	18,8	17,4	17,9
Belo Horizonte/MG	18,9	17,8	17,1	17,0	17,2	17,8	17,0	18,6	16,9	16,6	16,9	16,8	17,0
Florianópolis/SC	8,0	7,6	7,1	7,7	7,6	7,6	7,5	7,4	7,3	7,3	7,3	7,0	7,1

# Participação % das capitais na UF

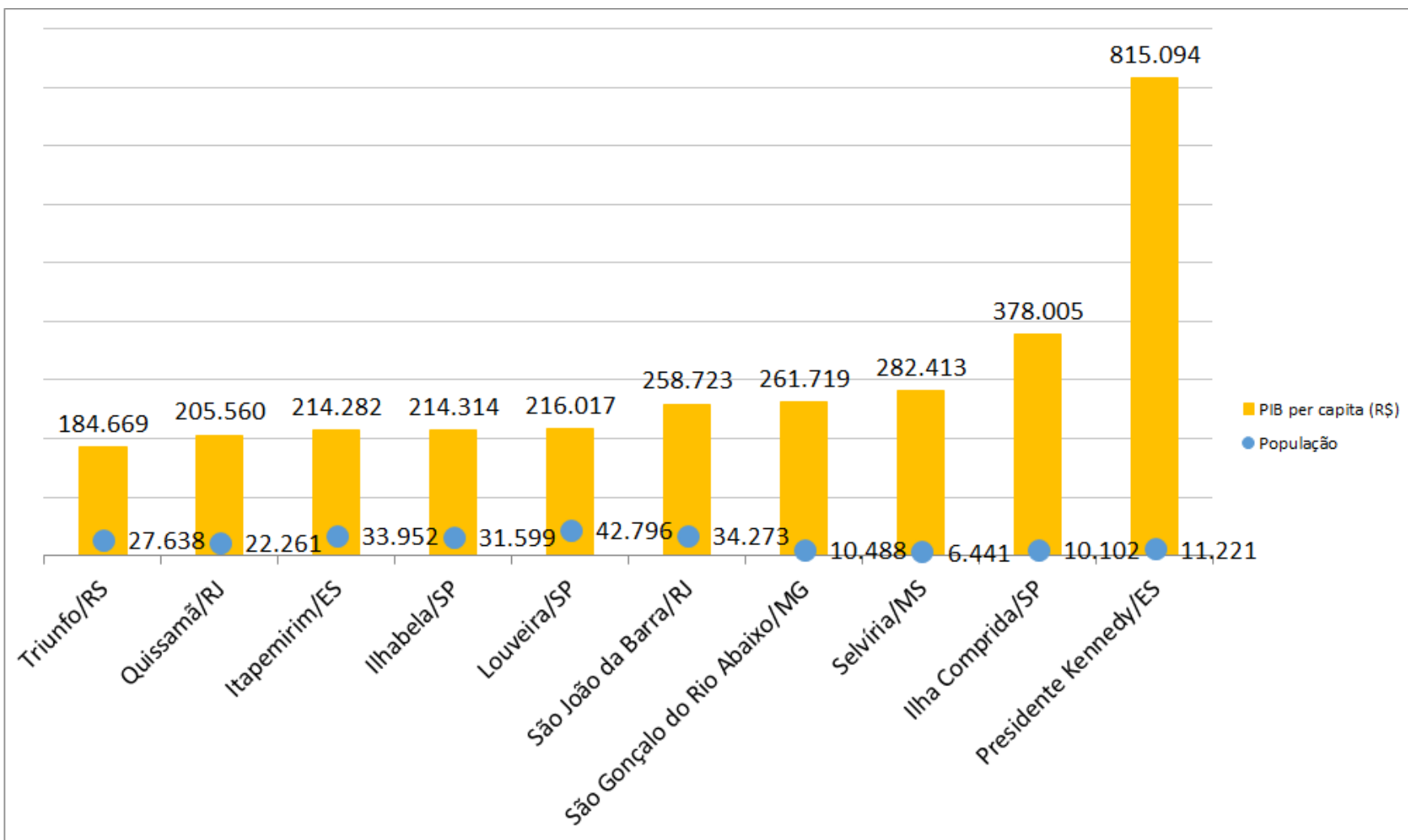


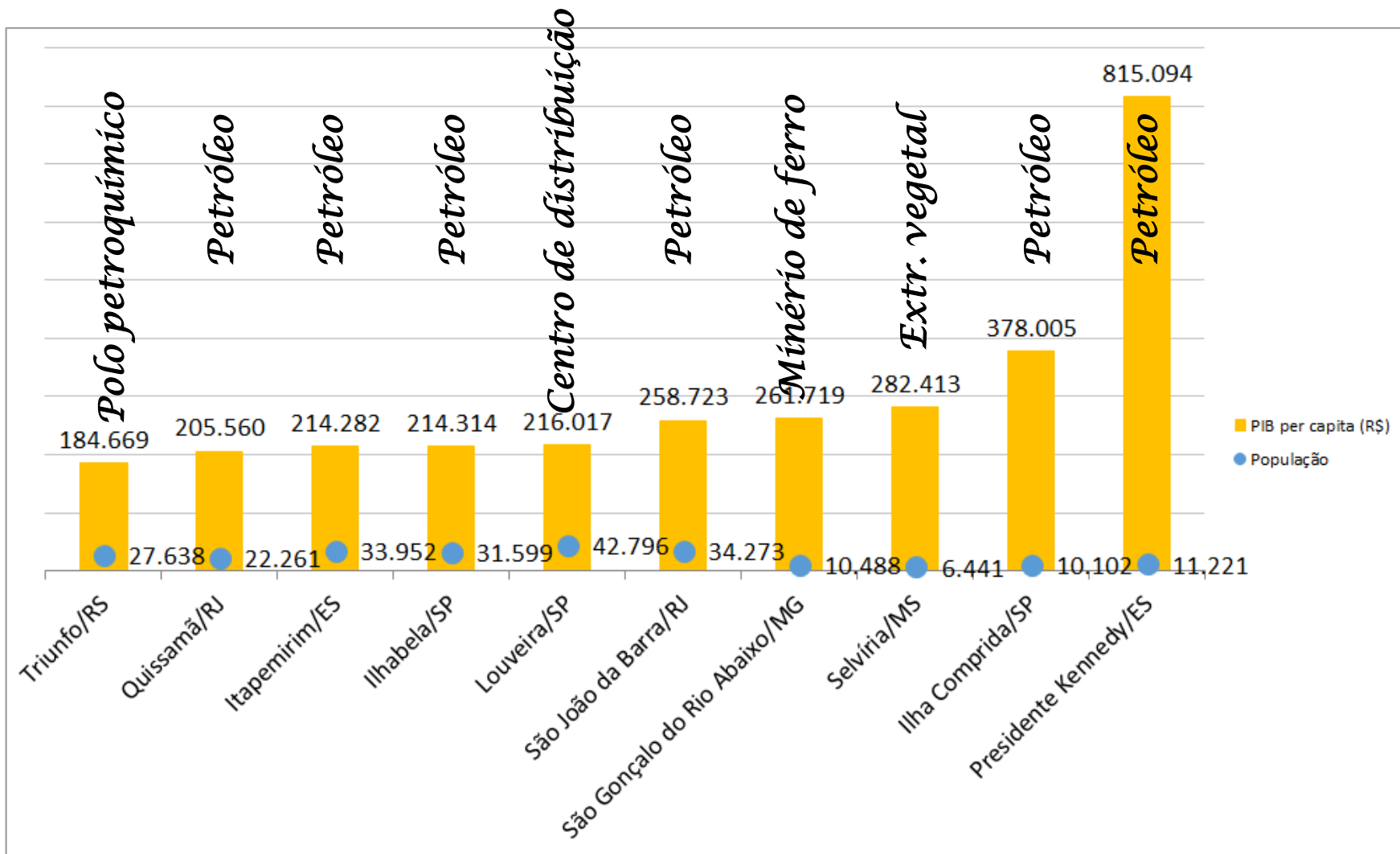
Capitais/UF	2002	2003	2004	2005	2006	2007	2008	2009	2010	2011	2012	2013	2014
Porto Velho/RO	31,1	29,3	30,8	30,4	31,4	31,0	30,5	34,7	38,0	40,4	39,8	37,6	37,1
Rio Branco/AC	61,9	60,6	62,8	62,7	63,0	62,4	62,2	63,2	61,4	61,6	61,9	59,3	60,9
Manaus/AM	80,4	81,7	82,7	82,4	82,1	82,9	82,5	83,2	82,4	78,5	76,9	76,9	78,0
Boa Vista/RR	76,1	75,8	74,8	74,9	76,3	75,8	75,8	76,5	77,2	75,9	75,7	74,4	75,3
Belém/PA	30,2	30,1	29,6	28,4	28,6	27,7	25,9	28,0	22,7	21,7	24,6	22,4	23,0
Macapá/AP	68,4	67,5	68,7	66,8	68,2	66,9	67,8	67,7	66,8	65,9	66,9	64,9	66,4
Palmas/TO	24,5	21,2	20,9	22,3	23,5	22,9	22,9	23,0	25,0	24,0	23,6	24,4	25,0
São Luís/MA	36,1	34,7	35,7	37,0	38,7	37,1	36,7	36,0	39,3	38,3	37,5	34,2	34,3
Teresina/PI	49,4	47,8	45,2	46,6	49,7	46,8	44,8	45,9	47,7	46,9	46,6	47,2	47,1
Fortaleza/CE	46,7	46,6	46,3	46,8	46,6	47,3	46,3	47,7	46,6	46,1	47,2	45,6	45,0
Natal/RN	36,3	34,7	34,1	33,9	34,0	35,0	34,2	37,8	35,7	35,9	35,6	35,8	35,3
João Pessoa/PB	32,6	31,4	31,0	30,7	31,5	31,9	31,7	31,9	32,3	32,1	33,0	32,3	33,0
Recife/PE	39,4	36,9	37,6	36,6	36,1	36,5	35,0	35,1	34,3	34,2	33,5	33,1	32,7
Maceió/AL	37,1	37,9	39,4	38,7	40,7	41,4	41,1	43,7	45,6	44,5	44,6	44,1	44,7
Aracaju/SE	38,3	35,0	36,7	37,2	35,4	36,1	34,3	35,5	36,4	37,2	38,3	39,8	39,7
Salvador/BA	26,8	25,0	25,4	24,9	25,4	25,7	26,0	26,6	26,4	26,6	26,3	26,1	25,3
Belo Horizonte/MG	18,9	17,8	17,1	17,0	17,2	17,8	17,0	18,6	16,9	16,6	16,9	16,8	17,0
Vitória/ES	26,6	24,2	26,0	26,7	25,2	24,6	25,5	25,0	24,8	23,1	20,8	19,0	18,1
Rio de Janeiro/RJ	51,2	49,0	49,2	45,7	44,2	44,7	43,1	47,9	46,3	44,8	44,0	45,3	44,7
São Paulo/SP	36,4	34,9	33,7	34,3	34,4	34,4	34,0	34,6	34,8	34,9	34,6	33,9	33,8
Curitiba/PR	24,2	23,3	23,5	24,7	25,1	25,4	25,2	25,5	25,8	25,6	24,7	23,9	22,7
Florianópolis/SC	8,0	7,6	7,1	7,7	7,6	7,6	7,5	7,4	7,3	7,3	7,3	7,0	7,1
Porto Alegre/RS	18,6	16,8	17,0	19,1	19,1	18,8	18,4	18,3	17,7	18,2	18,8	17,4	17,9
Campo Grande/MS	29,7	27,2	28,6	31,1	32,0	31,9	30,8	32,2	31,9	32,0	30,9	30,0	30,3
Cuiabá/MT	21,9	20,6	20,7	22,0	24,9	22,4	20,2	21,0	22,2	19,4	20,0	19,6	20,3
Goiânia/GO	28,6	27,0	27,7	28,7	29,7	29,1	27,1	27,1	27,2	27,4	27,0	26,6	27,9





**PIB per capita – 2014**  
**Brasil – R\$ 28 498,21**





Região

Norte	2002	2003	2004	2005	2006	2007	2008	2009	2010	2011	2012	2013	2014
Participação da população (%)	7,8	7,8	7,9	8,0	8,0	7,9	8,0	8,0	8,3	8,4	8,4	8,5	8,5
Participação no PIB (%)	4,7	4,7	5,0	4,9	5,0	5,0	5,0	5,0	5,3	5,5	5,4	5,5	5,3
Participação das Capitais no PIB da região (%)	50,4	49,9	50,2	49,8	50,7	50,0	48,4	50,2	47,3	45,5	45,7	44,5	45,4
Índice de Gini - PIB	0,81	0,80	0,81	0,81	0,82	0,81	0,81	0,81	0,82	0,81	0,81	0,80	0,80
Relação 10%/60% - PIB	58	55	61	61	63	61	61	57	62	62	60	55	53
Relação <i>per capita</i> 10%/60%	3,7	4,3	4,0	3,9	4,1	4,0	4,5	4,0	4,6	4,7	4,1	4,0	3,7



Região

Nordeste	2002	2003	2004	2005	2006	2007	2008	2009	2010	2011	2012	2013	2014
Participação da população (%)	27,9	27,8	27,8	27,7	27,6	28,0	28,0	28,0	27,8	27,8	27,8	27,7	27,7
Participação no PIB (%)	13,1	12,8	12,9	13,0	13,2	13,0	13,1	13,6	13,5	13,3	13,6	13,6	13,9
Participação das Capitais no PIB da região (%)	35,9	34,4	34,6	34,4	35,0	35,0	34,6	35,4	35,5	35,5	35,4	34,8	34,5
Índice de Gini - PIB	0,79	0,79	0,80	0,80	0,80	0,80	0,80	0,80	0,80	0,80	0,80	0,80	0,80
Relação 10%/60% - PIB	51	50	53	53	52	53	52	52	55	53	55	54	52
Relação <i>per capita</i> 10%/60%	4,1	4,1	4,2	4,2	4,0	4,0	4,0	3,9	4,0	3,9	4,0	3,8	3,7



Região

Sudeste	2002	2003	2004	2005	2006	2007	2008	2009	2010	2011	2012	2013	2014
Participação da população (%)	42,6	42,6	42,6	42,6	42,6	42,3	42,3	42,3	42,1	42,1	42,0	42,0	42,0
Participação no PIB (%)	57,4	56,5	56,5	57,5	57,7	57,4	57,0	56,3	56,1	56,1	55,9	55,3	54,9
Participação das Capitais no PIB da região (%)	36,7	34,9	34,2	33,9	33,6	33,6	32,9	34,6	33,9	33,5	33,1	32,9	32,7
Índice de Gini - PIB	0,89	0,89	0,89	0,89	0,89	0,89	0,89	0,89	0,89	0,89	0,88	0,88	0,88
Relação 10%/60% - PIB	163	163	167	170	165	170	173	165	171	167	164	165	163
Relação <i>per capita</i> 10%/60%	4,5	4,5	4,5	4,7	4,6	4,6	4,7	4,5	4,5	4,4	4,4	4,2	4,2

## Região

Sul	2002	2003	2004	2005	2006	2007	2008	2009	2010	2011	2012	2013	2014
Participação da população (%)	14,7	14,7	14,7	14,6	14,6	14,5	14,5	14,5	14,4	14,3	14,3	14,3	14,3
Participação no PIB (%)	16,2	17,1	16,8	15,9	15,6	16,1	16,0	15,9	16,0	15,9	15,9	16,5	16,4
Participação das Capitais no PIB da região (%)	18,3	17,2	17,3	18,5	18,5	18,7	18,3	18,3	18,1	18,2	18,1	17,3	16,9
Índice de Gini - PIB	0,78	0,77	0,78	0,79	0,79	0,79	0,78	0,79	0,79	0,79	0,79	0,78	0,78
Relação 10%/60% - PIB	50	45	50	57	56	55	52	55	56	55	57	50	52
Relação <i>per capita</i> 10%/60%	2,8	3,1	3,0	3,1	3,0	2,9	2,9	3,0	2,9	2,9	2,9	2,8	2,7

Região

Centro-oeste (exceto Brasília)

	2002	2003	2004	2005	2006	2007	2008	2009	2010	2011	2012	2013	2014
Participação da população (%)	5,7	5,7	5,8	5,8	5,8	5,9	5,9	5,9	6,0	6,0	6,1	6,1	6,1
Participação no PIB (%)	5,0	5,5	5,5	5,2	4,9	5,1	5,4	5,6	5,4	5,6	5,8	5,8	6,0
Participação das Capitais no PIB da região (%)	27,1	25,2	25,7	27,2	29,0	27,9	25,9	26,5	26,9	26,2	25,9	25,3	26,2
Índice de Gini - PIB	0,74	0,74	0,74	0,75	0,76	0,76	0,75	0,76	0,76	0,76	0,75	0,75	0,75
Relação 10%/60% - PIB	40	39	40	42	45	44	43	43	44	42	43	42	43
Relação <i>per capita</i> 10%/60%	4,8	5,1	5,8	5,0	4,2	4,3	4,7	4,1	3,8	3,8	4,3	4,2	4,0

## Brasil tem 137 mesorregiões

Mesorregião	2002	2003	2004	2005	2006	2007	2008	2009	2010	2011	2012	2013	2014
Madeira-Guaporé *	0,20	0,21	0,22	0,22	0,22	0,21	0,22	0,26	0,29	0,31	0,30	0,27	0,27
Leste Rondoniense	0,31	0,34	0,34	0,35	0,33	0,32	0,34	0,33	0,33	0,32	0,33	0,32	0,32
Vale do Juruá	0,04	0,04	0,03	0,03	0,03	0,04	0,04	0,04	0,04	0,04	0,04	0,04	0,04
Vale do Acre *	0,16	0,16	0,16	0,16	0,16	0,16	0,17	0,18	0,17	0,17	0,17	0,17	0,19
Norte Amazonense	0,01	0,01	0,01	0,01	0,01	0,01	0,01	0,01	0,01	0,01	0,01	0,01	0,01
Sudoeste Amazonense	0,04	0,04	0,04	0,04	0,04	0,04	0,03	0,04	0,04	0,04	0,04	0,05	0,05
Centro Amazonense *	1,40	1,42	1,51	1,49	1,57	1,52	1,47	1,43	1,48	1,52	1,40	1,46	1,40
Sul Amazonense	0,03	0,03	0,03	0,03	0,04	0,03	0,03	0,03	0,04	0,04	0,04	0,04	0,04
Norte de Roraima *	0,14	0,13	0,13	0,13	0,14	0,13	0,14	0,15	0,15	0,14	0,14	0,14	0,14
Sul de Roraima	0,02	0,02	0,02	0,02	0,02	0,02	0,02	0,02	0,02	0,02	0,02	0,02	0,02
Baixo Amazonas	0,16	0,17	0,18	0,17	0,16	0,15	0,16	0,15	0,18	0,16	0,16	0,18	0,17
Marajó	0,05	0,05	0,05	0,05	0,05	0,05	0,05	0,05	0,05	0,05	0,06	0,06	0,06
Metropolitana de Belém *	0,79	0,77	0,84	0,80	0,84	0,83	0,79	0,79	0,75	0,75	0,80	0,76	0,78
Nordeste Paraense	0,22	0,22	0,22	0,22	0,22	0,23	0,22	0,23	0,23	0,24	0,24	0,27	0,25
Sudoeste Paraense	0,09	0,08	0,09	0,09	0,09	0,09	0,09	0,09	0,09	0,10	0,11	0,13	0,15
Sudeste Paraense	0,46	0,47	0,53	0,54	0,55	0,55	0,66	0,55	0,83	0,95	0,85	0,87	0,74
Norte do Amapá	0,01	0,01	0,01	0,01	0,01	0,01	0,01	0,01	0,01	0,01	0,01	0,02	0,01
Sul do Amapá *	0,20	0,19	0,18	0,19	0,21	0,21	0,21	0,21	0,20	0,20	0,22	0,22	0,22
Ocidental do Tocantins	0,21	0,24	0,23	0,22	0,22	0,23	0,24	0,25	0,25	0,24	0,25	0,26	0,25
Oriental do Tocantins *	0,14	0,14	0,14	0,14	0,14	0,14	0,15	0,17	0,18	0,18	0,18	0,19	0,20

\* Mesorregião que contém a capital do Estado

Mesorregião	2002	2003	2004	2005	2006	2007	2008	2009	2010	2011	2012	2013	2014
<b>Norte Maranhense</b> *	0,52	0,53	0,53	0,56	0,62	0,56	0,60	0,60	0,62	0,62	0,64	0,60	0,64
<b>Oeste Maranhense</b>	0,23	0,25	0,24	0,24	0,26	0,23	0,24	0,23	0,22	0,23	0,25	0,25	0,27
<b>Centro Maranhense</b>	0,10	0,11	0,10	0,10	0,11	0,10	0,11	0,11	0,10	0,10	0,11	0,14	0,13
<b>Leste Maranhense</b>	0,15	0,16	0,16	0,16	0,17	0,15	0,16	0,17	0,15	0,15	0,15	0,15	0,17
<b>Sul Maranhense</b>	0,07	0,10	0,10	0,10	0,08	0,08	0,12	0,12	0,10	0,09	0,12	0,12	0,12
<b>Norte Piauiense</b>	0,06	0,06	0,06	0,06	0,07	0,07	0,07	0,07	0,07	0,07	0,08	0,08	0,08
<b>Centro-Norte Piauiense</b> *	0,30	0,29	0,28	0,29	0,34	0,30	0,30	0,33	0,34	0,35	0,34	0,34	0,38
<b>Sudoeste Piauiense</b>	0,06	0,08	0,08	0,08	0,08	0,08	0,09	0,10	0,09	0,10	0,11	0,10	0,11
<b>Sudeste Piauiense</b>	0,06	0,06	0,06	0,06	0,07	0,06	0,06	0,07	0,07	0,07	0,07	0,07	0,07
<b>Noroeste Cearense</b>	0,19	0,20	0,20	0,20	0,20	0,19	0,19	0,20	0,20	0,20	0,20	0,20	0,21
<b>Norte Cearense</b>	0,15	0,15	0,15	0,15	0,15	0,14	0,15	0,14	0,16	0,16	0,15	0,15	0,18
<b>Metropolitana de Fortaleza</b> *	1,20	1,17	1,17	1,18	1,20	1,18	1,22	1,29	1,29	1,28	1,28	1,29	1,35
<b>Sertões Cearenses</b>	0,11	0,11	0,10	0,10	0,11	0,10	0,11	0,10	0,10	0,11	0,10	0,10	0,11
<b>Jaguaribe</b>	0,10	0,10	0,10	0,09	0,09	0,09	0,10	0,09	0,09	0,10	0,10	0,11	0,11
<b>Centro-Sul Cearense</b>	0,05	0,05	0,05	0,05	0,05	0,05	0,05	0,05	0,05	0,05	0,05	0,05	0,06
<b>Sul Cearense</b>	0,13	0,13	0,12	0,12	0,13	0,13	0,13	0,14	0,14	0,15	0,14	0,14	0,16

Mesorregião	2002	2003	2004	2005	2006	2007	2008	2009	2010	2011	2012	2013	2014
Oeste Potiguar	0,26	0,25	0,26	0,28	0,28	0,27	0,26	0,23	0,24	0,26	0,27	0,26	0,24
Central Potiguar	0,09	0,08	0,09	0,09	0,10	0,10	0,10	0,09	0,10	0,09	0,09	0,09	0,09
Agreste Potiguar	0,06	0,06	0,06	0,06	0,06	0,06	0,06	0,06	0,06	0,06	0,07	0,07	0,07
Leste Potiguar	*	0,50	0,48	0,47	0,49	0,52	0,54	0,51	0,54	0,54	0,53	0,55	0,55
Sertão Paraibano	0,13	0,13	0,12	0,12	0,13	0,13	0,13	0,14	0,13	0,13	0,13	0,13	0,14
Borborema	0,04	0,04	0,04	0,04	0,04	0,04	0,04	0,04	0,04	0,04	0,04	0,04	0,04
Agreste Paraibano	0,23	0,24	0,23	0,23	0,25	0,24	0,25	0,26	0,24	0,24	0,25	0,24	0,25
Mata Paraibana	*	0,45	0,45	0,41	0,41	0,44	0,43	0,44	0,47	0,45	0,44	0,46	0,46
Sertão Pernambucano	0,14	0,13	0,12	0,13	0,13	0,13	0,13	0,14	0,15	0,15	0,15	0,15	0,16
São Francisco Pernambucano	0,14	0,15	0,15	0,15	0,14	0,14	0,14	0,14	0,15	0,15	0,16	0,14	0,14
Agreste Pernambucano	0,33	0,31	0,32	0,34	0,35	0,35	0,35	0,36	0,37	0,38	0,41	0,41	0,42
Mata Pernambucana	0,25	0,24	0,23	0,23	0,24	0,23	0,22	0,24	0,25	0,25	0,26	0,26	0,28
Metropolitana de Recife	*	1,57	1,43	1,47	1,47	1,45	1,45	1,42	1,51	1,57	1,59	1,68	1,69
Sertão Alagoano	0,06	0,05	0,05	0,05	0,06	0,06	0,05	0,05	0,05	0,05	0,05	0,05	0,05
Agreste Alagoano	0,11	0,09	0,09	0,09	0,09	0,10	0,10	0,10	0,10	0,10	0,11	0,11	0,11
Leste Alagoano	*	0,61	0,59	0,57	0,57	0,57	0,58	0,57	0,57	0,55	0,57	0,56	0,54
Sertão Sergipano	0,09	0,10	0,09	0,08	0,08	0,08	0,08	0,07	0,08	0,07	0,07	0,05	0,05
Agreste Sergipano	0,09	0,09	0,08	0,08	0,09	0,08	0,09	0,09	0,09	0,08	0,09	0,09	0,09
Leste Sergipano	*	0,51	0,50	0,50	0,50	0,52	0,51	0,52	0,49	0,51	0,51	0,52	0,52
Extremo Oeste Baiano	0,22	0,25	0,29	0,24	0,21	0,24	0,26	0,24	0,20	0,23	0,28	0,25	0,27
Vale São-Franciscano da Bahia	0,23	0,21	0,19	0,18	0,19	0,20	0,20	0,18	0,18	0,17	0,18	0,16	0,16
Centro Norte Baiano	0,39	0,38	0,38	0,39	0,39	0,39	0,40	0,44	0,43	0,43	0,43	0,46	0,46
Nordeste Baiano	0,27	0,26	0,25	0,27	0,28	0,28	0,27	0,26	0,26	0,25	0,26	0,27	0,25
Metropolitana de Salvador	*	1,94	1,92	1,99	2,11	2,00	2,00	1,90	2,12	1,99	1,82	1,74	1,79
Centro Sul Baiano	0,39	0,38	0,37	0,39	0,39	0,38	0,37	0,40	0,40	0,40	0,39	0,40	0,42
Sul Baiano	0,52	0,51	0,50	0,50	0,50	0,51	0,51	0,51	0,52	0,50	0,51	0,52	0,49



Mesorregião	2002	2003	2004	2005	2006	2007	2008	2009	2010	2011	2012	2013	2014
Noroeste de Minas	0,13	0,14	0,14	0,14	0,13	0,13	0,14	0,14	0,15	0,17	0,18	0,17	0,17
Norte de Minas	0,33	0,33	0,34	0,35	0,35	0,36	0,35	0,34	0,34	0,35	0,39	0,36	0,36
Jequitinhonha	0,10	0,11	0,10	0,10	0,10	0,10	0,10	0,10	0,10	0,10	0,10	0,10	0,11
Vale do Mucuri	0,08	0,07	0,07	0,07	0,08	0,08	0,08	0,08	0,08	0,08	0,08	0,08	0,08
Triângulo Mineiro/Alto Paranaíba	1,21	1,27	1,32	1,26	1,28	1,26	1,30	1,29	1,32	1,32	1,36	1,34	1,35
Central Mineira	0,14	0,14	0,16	0,15	0,17	0,16	0,14	0,14	0,14	0,14	0,14	0,14	0,14
Metropolitana de Belo Horizonte *	3,52	3,54	3,67	3,70	3,77	3,86	4,01	3,83	4,13	4,18	4,15	4,18	3,95
Vale do Rio Doce	0,62	0,61	0,69	0,65	0,65	0,66	0,63	0,55	0,55	0,53	0,52	0,52	0,51
Oeste de Minas	0,32	0,32	0,35	0,35	0,36	0,35	0,35	0,33	0,34	0,36	0,36	0,37	0,37
Sul/Sudoeste de Minas	1,01	0,97	1,04	1,02	1,06	1,01	0,99	0,96	1,00	1,04	1,03	1,01	1,05
Campo das Vertentes	0,19	0,19	0,19	0,18	0,18	0,18	0,17	0,17	0,18	0,18	0,18	0,18	0,17
Zona da Mata	0,70	0,68	0,70	0,70	0,71	0,70	0,69	0,68	0,71	0,70	0,70	0,69	0,68
Noroeste Espírito-santense	0,12	0,12	0,12	0,13	0,14	0,13	0,13	0,13	0,13	0,14	0,14	0,13	0,14
Litoral Norte Espírito-santense	0,27	0,28	0,27	0,30	0,36	0,35	0,38	0,30	0,30	0,34	0,32	0,30	0,28
Central Espírito-santense *	1,26	1,25	1,44	1,52	1,52	1,50	1,56	1,41	1,48	1,49	1,44	1,26	1,29
Sul Espírito-santense	0,17	0,19	0,20	0,21	0,21	0,24	0,25	0,24	0,29	0,46	0,52	0,51	0,52

Mesorregião	2002	2003	2004	2005	2006	2007	2008	2009	2010	2011	2012	2013	2014
Noroeste Fluminense	0,12	0,12	0,11	0,12	0,12	0,10	0,11	0,11	0,10	0,10	0,10	0,11	0,11
Norte Fluminense	1,35	1,41	1,45	1,81	2,04	1,76	2,27	1,56	1,65	1,86	1,91	1,74	1,66
Centro Fluminense	0,24	0,23	0,22	0,20	0,20	0,20	0,21	0,22	0,22	0,21	0,22	0,22	0,22
Baixadas	0,64	0,63	0,66	0,96	1,07	0,86	0,93	0,67	0,69	0,82	0,95	0,87	0,81
Sul Fluminense	0,90	0,89	1,03	0,88	0,85	0,87	0,97	0,89	0,96	0,89	0,88	0,88	0,83
Metropolitana do Rio de Janeiro *	9,13	8,52	8,84	8,45	8,16	8,11	7,67	8,29	7,96	7,84	7,87	7,97	7,98
São José do Rio Preto	0,89	0,86	0,77	0,80	0,81	0,79	0,77	0,81	0,79	0,78	0,79	0,80	0,79
Ribeirão Preto	1,53	1,50	1,40	1,43	1,49	1,43	1,35	1,39	1,37	1,35	1,35	1,35	1,37
Araçatuba	0,38	0,37	0,34	0,33	0,34	0,34	0,32	0,35	0,34	0,34	0,34	0,34	0,34
Bauru	0,79	0,78	0,76	0,79	0,82	0,81	0,77	0,82	0,81	0,80	0,78	0,78	0,77
Araraquara	0,57	0,57	0,52	0,51	0,52	0,51	0,48	0,50	0,49	0,49	0,50	0,50	0,49
Piracicaba	1,03	1,05	1,03	1,07	1,09	1,11	1,07	1,04	1,01	1,03	1,02	1,06	1,06
Campinas	3,42	3,48	3,47	3,54	3,43	3,44	3,41	3,42	3,39	3,23	3,30	3,19	3,22
Presidente Prudente	0,42	0,40	0,38	0,39	0,40	0,38	0,37	0,39	0,37	0,36	0,37	0,37	0,37
Marília	0,25	0,25	0,24	0,22	0,21	0,22	0,22	0,23	0,22	0,21	0,22	0,23	0,22
Assis	0,32	0,31	0,28	0,27	0,27	0,25	0,24	0,25	0,24	0,25	0,25	0,25	0,25
Itapetininga	0,37	0,38	0,38	0,38	0,37	0,38	0,37	0,39	0,36	0,36	0,36	0,36	0,38
Macro Metropolitana Paulista	1,99	2,03	2,11	2,12	2,17	2,31	2,26	2,22	2,26	2,31	2,35	2,40	2,43
Vale do Paraíba Paulista	1,98	2,02	2,05	1,96	1,91	1,93	1,92	1,87	1,75	1,65	1,60	1,62	1,68
Litoral Sul Paulista	0,17	0,16	0,16	0,16	0,16	0,14	0,14	0,15	0,16	0,18	0,20	0,22	0,25
Metropolitana de São Paulo *	20,75	20,26	19,47	20,26	20,23	20,35	19,84	19,99	19,77	19,47	18,94	18,69	18,55

Mesorregião	2002	2003	2004	2005	2006	2007	2008	2009	2010	2011	2012	2013	2014
Noroeste Paranaense	0,24	0,27	0,25	0,23	0,23	0,23	0,23	0,24	0,24	0,25	0,26	0,28	0,29
Centro Ocidental Paranaense	0,17	0,19	0,17	0,14	0,14	0,14	0,16	0,15	0,13	0,14	0,14	0,16	0,16
Norte Central Paranaense	0,96	1,06	1,03	0,95	0,93	0,99	0,95	0,98	0,96	1,00	1,05	1,10	1,07
Norte Pioneiro Paranaense	0,20	0,22	0,22	0,19	0,19	0,19	0,19	0,18	0,18	0,19	0,19	0,20	0,19
Centro Oriental Paranaense	0,42	0,47	0,46	0,42	0,40	0,42	0,39	0,38	0,36	0,37	0,38	0,40	0,42
Oeste Paranaense	0,74	0,79	0,73	0,69	0,68	0,71	0,69	0,67	0,62	0,64	0,67	0,73	0,71
Sudoeste Paranaense	0,23	0,26	0,25	0,22	0,20	0,23	0,23	0,24	0,22	0,23	0,23	0,26	0,26
Centro-Sul Paranaense	0,26	0,27	0,27	0,24	0,21	0,24	0,23	0,22	0,21	0,21	0,22	0,24	0,22
Sudeste Paranaense	0,15	0,17	0,17	0,16	0,15	0,15	0,15	0,14	0,14	0,14	0,15	0,16	0,17
Metropolitana de Curitiba *	2,55	2,72	2,76	2,63	2,59	2,77	2,74	2,70	2,73	2,72	2,64	2,73	2,54
Oeste Catarinense	0,72	0,74	0,74	0,70	0,68	0,70	0,72	0,70	0,71	0,73	0,71	0,73	0,69
Norte Catarinense	0,87	0,90	0,93	0,92	0,92	0,93	0,95	0,91	0,92	0,91	0,89	0,90	0,91
Serrana	0,21	0,21	0,20	0,19	0,19	0,19	0,20	0,19	0,20	0,19	0,20	0,19	0,20
Vale do Itajaí	0,90	0,92	0,95	0,97	1,00	1,01	1,03	1,05	1,10	1,11	1,14	1,14	1,29
Grande Florianópolis *	0,54	0,54	0,52	0,55	0,56	0,57	0,58	0,58	0,60	0,60	0,61	0,61	0,64
Sul Catarinense	0,43	0,43	0,43	0,42	0,43	0,42	0,43	0,43	0,43	0,44	0,43	0,45	0,47
Noroeste Rio-grandense	1,07	1,30	1,12	0,88	0,92	0,98	1,01	0,97	1,00	1,03	0,97	1,15	1,10
Nordeste Rio-grandense	0,83	0,84	0,87	0,82	0,79	0,79	0,80	0,78	0,84	0,84	0,83	0,82	0,82
Centro Ocidental Rio-grandense	0,25	0,27	0,24	0,21	0,22	0,23	0,23	0,23	0,21	0,22	0,21	0,24	0,24
Centro Oriental Rio-grandense	0,53	0,51	0,50	0,45	0,43	0,42	0,42	0,42	0,43	0,43	0,43	0,46	0,48
Metropolitana de Porto Alegre *	3,27	3,30	3,28	3,32	3,17	3,15	3,03	3,10	3,11	2,95	2,94	2,91	2,92
Sudoeste Rio-grandense	0,31	0,33	0,31	0,27	0,26	0,26	0,27	0,26	0,25	0,23	0,24	0,27	0,26
Sudeste Rio-grandense	0,38	0,41	0,38	0,34	0,33	0,37	0,37	0,37	0,37	0,35	0,36	0,38	0,37

Mesorregião	2002	2003	2004	2005	2006	2007	2008	2009	2010	2011	2012	2013	2014
Pantaneais Sul Mato-grossense	0,07	0,08	0,08	0,07	0,08	0,08	0,09	0,09	0,09	0,08	0,09	0,09	0,09
Centro Norte de Mato Grosso do Sul *	0,43	0,47	0,46	0,44	0,45	0,45	0,46	0,49	0,48	0,49	0,50	0,49	0,52
Leste de Mato Grosso do Sul	0,26	0,30	0,30	0,26	0,25	0,23	0,24	0,26	0,29	0,30	0,30	0,32	0,34
Sudoeste de Mato Grosso do Sul	0,34	0,42	0,36	0,32	0,32	0,35	0,37	0,36	0,36	0,39	0,40	0,40	0,42
Norte Mato-grossense	0,41	0,52	0,59	0,51	0,38	0,45	0,56	0,54	0,46	0,56	0,60	0,61	0,63
Nordeste Mato-grossense	0,09	0,11	0,12	0,11	0,09	0,09	0,11	0,11	0,10	0,11	0,12	0,13	0,14
Sudoeste Mato-grossense	0,13	0,14	0,14	0,13	0,12	0,12	0,13	0,13	0,14	0,14	0,13	0,14	0,13
Centro-Sul Mato-grossense *	0,42	0,47	0,51	0,50	0,46	0,46	0,47	0,49	0,48	0,47	0,49	0,49	0,53
Sudeste Mato-grossense	0,25	0,32	0,35	0,33	0,23	0,27	0,31	0,31	0,28	0,31	0,31	0,32	0,32
Noroeste Goiano	0,08	0,08	0,08	0,07	0,07	0,07	0,07	0,07	0,07	0,07	0,08	0,08	0,08
Norte Goiano	0,12	0,13	0,12	0,12	0,12	0,15	0,13	0,12	0,12	0,13	0,13	0,11	0,10
Centro Goiano *	1,29	1,28	1,25	1,25	1,35	1,37	1,35	1,45	1,46	1,47	1,49	1,47	1,54
Leste Goiano	0,23	0,24	0,25	0,24	0,24	0,25	0,25	0,27	0,26	0,27	0,29	0,29	0,29
Sul Goiano	0,88	0,92	0,90	0,80	0,77	0,79	0,85	0,87	0,83	0,83	0,90	0,89	0,84
Distrito Federal *	3,62	3,40	3,43	3,49	3,51	3,43	3,55	3,73	3,71	3,53	3,41	3,30	3,42







Municípios/UF	VAB da agropecuária			Principais produtos
	Total (1 000 R\$)	Participações (%)		
		Relativa	Relativa acumulada	
São Desidério/BA	1 684 343	0,7	0,7	algodão, soja e milho
Rio Verde/GO	1 016 541	0,4	1,1	milho e soja
Sorriso/MT	938 114	0,4	1,5	milho
Formosa do Rio Preto/BA	880 023	0,4	1,8	algodão, soja e milho
Sapezal/MT	845 951	0,3	2,1	milho e algodão
Campo Novo do Parecis/MT	811 328	0,3	2,5	milho e algodão
Diamantino/MT	800 903	0,3	2,8	milho e algodão
Jataí/GO	786 913	0,3	3,1	milho, algodão e soja
Brasília/DF	770 068	0,3	3,4	milho
Ulianópolis/PA	761 999	0,3	3,7	cana e soja
Campo Verde/MT	746 202	0,3	4,0	milho
Balsas/MA	726 493	0,3	4,3	soja e milho
Cristalina/GO	673 754	0,3	4,6	cereais
Manacapuru/AM	646 237	0,3	4,8	mandioca







São Desidério (BA): maior VAB agropecuária desde 2003

Dentre os municípios com os 100 maiores VABs da agropecuária, 43% estão localizados na região centro-oeste

# Os maiores VAB da indústria - 2014



Município/UF	2002	2003	2004	2005	2006	2007	2008	2009	2010	2011	2012	2013	2014	
São Paulo/SP	8,1	7,4	6,8	6,9	6,3	6,3	5,7	6,3	6,4	6,2	5,9	5,9	5,6	Menor valor da série
Rio de Janeiro/RJ	4,3	3,6	3,5	2,9	2,9	2,7	2,8	3,7	3,1	3,0	3,2	3,4	3,4	
Campos dos Goytacazes/RJ	2,3	2,5	2,5	3,6	4,5	3,6	4,5	2,7	2,7	3,3	3,8	3,4	3,2	
Manaus/AM	2,1	2,2	2,1	2,1	2,3	2,2	2,0	2,1	2,2	2,2	1,8	1,9	1,8	
Belo Horizonte/MG	1,1	1,0	1,0	1,0	1,0	1,1	1,0	1,4	1,2	1,3	1,3	1,4	1,4	
Curitiba/PR	1,3	1,4	1,4	1,3	1,2	1,3	1,1	1,3	1,2	1,2	1,2	1,3	1,3	
São Bernardo do Campo/SP	1,5	1,7	1,7	1,8	1,6	1,8	1,8	1,7	1,6	1,4	1,2	1,1	1,1	Menor valor da série
Brasília/DF	1,2	0,9	1,0	1,0	0,8	0,8	0,8	1,1	1,0	0,9	0,9	0,9	1,0	
Guarulhos/SP	1,1	1,2	1,2	1,3	1,2	1,2	1,2	1,2	1,1	1,0	1,0	1,0	0,9	Menor valor da série
Parauapebas/PA	0,3	0,3	0,3	0,3	0,3	0,3	0,7	0,5	1,3	1,7	1,4	1,4	0,9	
Cabo Frio/RJ	0,4	0,5	0,5	0,9	1,2	1,0	1,0	0,6	0,6	0,7	1,0	0,9	0,9	
Campinas/SP	1,0	1,0	1,0	1,0	0,9	0,9	0,8	0,9	0,8	0,8	0,8	0,9	0,8	Menor valor da série
Salvador/BA	0,7	0,5	0,6	0,6	0,6	0,6	0,7	0,8	0,8	0,8	0,8	0,7	0,8	
Rio das Ostras/RJ	0,8	0,8	0,8	1,1	1,2	0,9	1,0	0,7	0,6	0,8	0,9	0,8	0,8	
São José dos Campos/SP	1,8	1,9	1,9	1,7	1,5	1,7	1,6	1,5	1,2	0,9	0,7	0,7	0,7	

# Os maiores VAB da indústria - 2014



Município/UF	2002	2003	2004	2005	2006	2007	2008	2009	2010	2011	2012	2013	2014	
São Paulo/SP	8,1	7,4	6,8	6,9	6,3	6,3	5,7	6,3	6,4	6,2	5,9	5,9	5,6	Menor valor da série
São Bernardo do Campo/SP	1,5	1,7	1,7	1,8	1,6	1,8	1,8	1,7	1,6	1,4	1,2	1,1	1,1	Menor valor da série
Guarulhos/SP	1,1	1,2	1,2	1,3	1,2	1,2	1,2	1,2	1,1	1,0	1,0	1,0	0,9	Menor valor da série
Campinas/SP	1,0	1,0	1,0	1,0	0,9	0,9	0,8	0,9	0,8	0,8	0,8	0,9	0,8	Menor valor da série
São José dos Campos/SP	1,8	1,9	1,9	1,7	1,5	1,7	1,6	1,5	1,2	0,9	0,7	0,7	0,7	
Rio de Janeiro/RJ	4,3	3,6	3,5	2,9	2,9	2,7	2,8	3,7	3,1	3,0	3,2	3,4	3,4	
Campos dos Goytacazes/RJ	2,3	2,5	2,5	3,6	4,5	3,6	4,5	2,7	2,7	3,3	3,8	3,4	3,2	
Cabo Frio/RJ	0,4	0,5	0,5	0,9	1,2	1,0	1,0	0,6	0,6	0,7	1,0	0,9	0,9	
Rio das Ostras/RJ	0,8	0,8	0,8	1,1	1,2	0,9	1,0	0,7	0,6	0,8	0,9	0,8	0,8	
Manaus/AM	2,1	2,2	2,1	2,1	2,3	2,2	2,0	2,1	2,2	2,2	1,8	1,9	1,8	
Belo Horizonte/MG	1,1	1,0	1,0	1,0	1,0	1,1	1,0	1,4	1,2	1,3	1,3	1,4	1,4	
Curitiba/PR	1,3	1,4	1,4	1,3	1,2	1,3	1,1	1,3	1,2	1,2	1,2	1,3	1,3	
Brasília/DF	1,2	0,9	1,0	1,0	0,8	0,8	0,8	1,1	1,0	0,9	0,9	0,9	1,0	
Parauapebas/PA	0,3	0,3	0,3	0,3	0,3	0,3	0,7	0,5	1,3	1,7	1,4	1,4	0,9	
Salvador/BA	0,7	0,5	0,6	0,6	0,6	0,6	0,7	0,8	0,8	0,8	0,8	0,7	0,8	





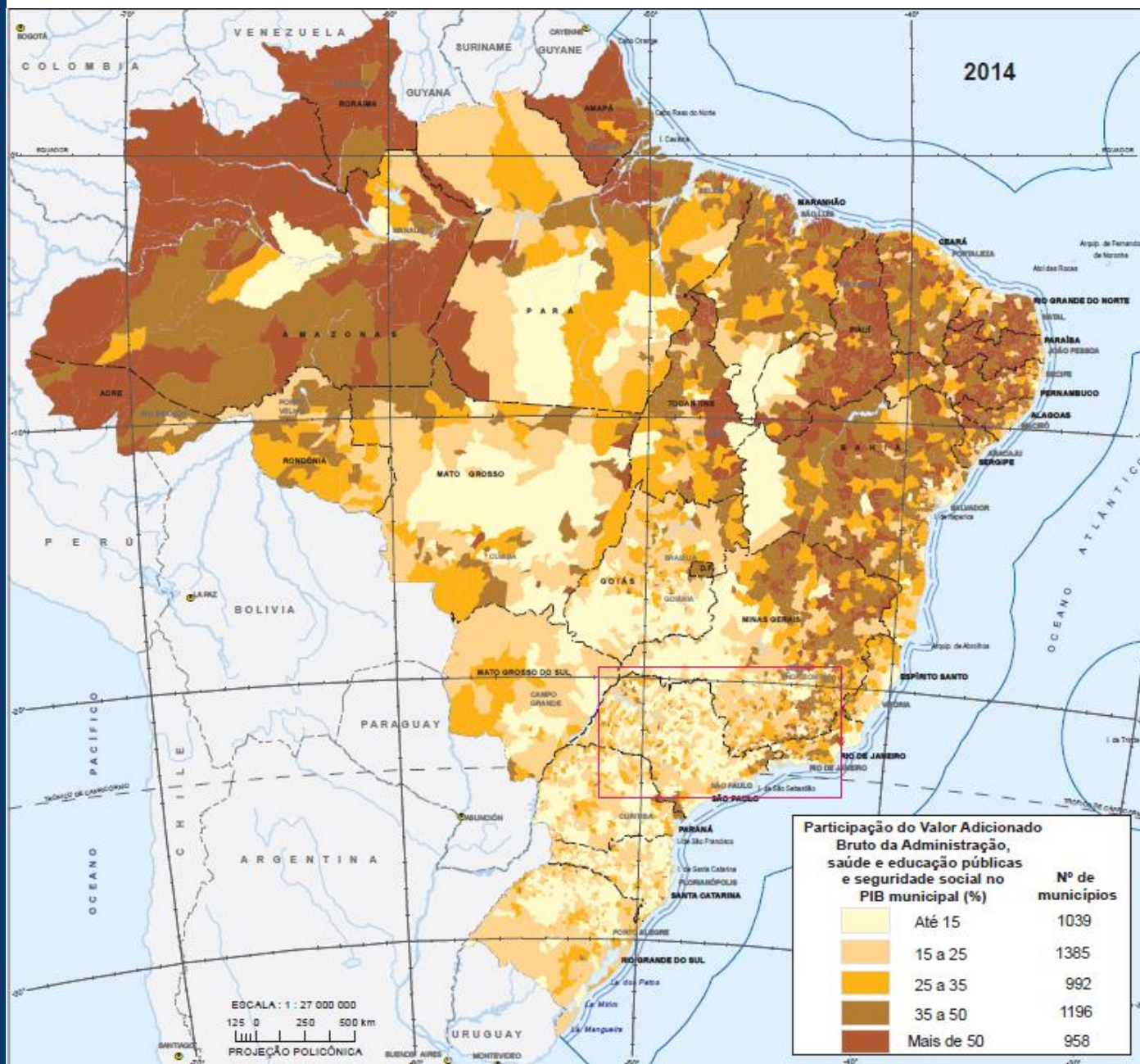
Municípios/UF	2002	2003	2004	2005	2006	2007	2008	2009	2010	2011	2012	2013	2014
São Paulo/SP	18,1	17,3	16,2	16,9	17,2	17,2	16,5	16,5	16,5	16,3	15,8	15,3	15,1
Rio de Janeiro/RJ	7,6	7,2	7,0	6,6	6,2	6,1	6,0	6,5	6,2	6,1	5,9	6,0	5,8
Brasília/DF	3,4	3,2	3,2	3,2	3,3	3,3	3,4	3,3	3,4	3,2	3,1	3,0	3,1
Belo Horizonte/MG	2,1	2,0	2,1	1,9	2,0	2,1	2,0	2,0	2,0	1,9	1,9	1,9	1,8
Curitiba/PR	1,8	2,0	1,9	1,8	1,8	2,0	2,0	1,9	1,9	1,8	1,7	1,7	1,5
Porto Alegre/RS	1,8	1,7	1,7	1,8	1,7	1,7	1,7	1,6	1,6	1,5	1,5	1,5	1,5
Osasco/SP	1,3	1,2	1,3	1,4	1,4	1,4	1,6	1,7	1,8	1,7	1,6	1,5	1,5
Campinas/SP	1,2	1,2	1,2	1,2	1,2	1,2	1,2	1,2	1,2	1,3	1,3	1,3	1,3
Fortaleza/CE	1,1	1,2	1,2	1,2	1,1	1,1	1,2	1,2	1,2	1,2	1,2	1,2	1,2
Salvador/BA	1,5	1,4	1,4	1,4	1,3	1,4	1,4	1,5	1,4	1,3	1,3	1,3	1,2

Unidades da Federação	Nº de municípios da UF	Nº de municípios com participação da APU > 1/3 do PIB em relação ao nº de municípios da UF (%)
Rondônia	52	51,9
Acre	22	95,5
Amazonas	62	82,3
Roraima	15	100,0
Pará	144	52,8
Amapá	16	100,0
Tocantins	139	70,5
Maranhão	217	76,0
Piauí	224	90,6
Ceará	184	69,6
Rio Grande do Norte	167	80,8
Paraíba	223	92,8
Pernambuco	185	76,2
Alagoas	102	73,5
Sergipe	75	70,7
Bahia	417	65,9
Minas Gerais	853	45,5
Espírito Santo	78	23,1
Rio de Janeiro	92	41,3
São Paulo	645	8,8
Paraná	399	2,5
Santa Catarina	295	2,4
Rio Grande do Sul	497	2,6
Mato Grosso do Sul	79	5,1
Mato Grosso	141	25,5
Goiás	246	16,3
Distrito Federal	1	100,0

## Participação da administração pública do PIB no Brasil



O peso da administração pública no PIB era superior a 1/3 em 41,3% dos municípios, o que corresponde a 2.298 municípios.





Brasil, grandes regiões e unidades da federação	Número de municípios					Número de municípios (%)				
	Até 15%	De 15% a 25%	De 25% a 35%	De 35% a 50%	Mais de 50%	Até 15%	De 15% a 25%	De 25% a 35%	De 35% a 50%	Mais de 50%
<b>Brasil</b>	<b>1.039</b>	<b>1.385</b>	<b>992</b>	<b>1.196</b>	<b>958</b>	<b>19%</b>	<b>25%</b>	<b>18%</b>	<b>21%</b>	<b>17%</b>
<b>Norte</b>	<b>22</b>	<b>54</b>	<b>89</b>	<b>152</b>	<b>133</b>	<b>5%</b>	<b>12%</b>	<b>20%</b>	<b>34%</b>	<b>30%</b>
Rondônia	-	9	19	24	-	-	17%	37%	46%	-
Acre	-	1	1	10	10	-	5%	5%	45%	45%
Amazonas	3	3	5	18	33	5%	5%	8%	29%	53%
Roraima	-	-	-	2	13	-	-	-	13%	87%
Pará	12	27	39	47	19	8%	19%	27%	33%	13%
Amapá	-	-	1	4	11	-	-	6%	25%	69%
Tocantins	7	14	24	47	47	5%	10%	17%	34%	34%
<b>Nordeste</b>	<b>67</b>	<b>140</b>	<b>251</b>	<b>619</b>	<b>717</b>	<b>4%</b>	<b>8%</b>	<b>14%</b>	<b>35%</b>	<b>40%</b>
Maranhão	10	16	37	119	35	5%	7%	17%	55%	16%
Piauí	5	9	9	47	154	2%	4%	4%	21%	69%
Ceará	6	18	36	75	49	3%	10%	20%	41%	27%
Rio Grande do Norte	5	15	14	36	97	3%	9%	8%	22%	58%
Paraíba	2	6	9	34	172	1%	3%	4%	15%	77%
Pernambuco	6	17	28	60	74	3%	9%	15%	32%	40%
Alagoas	-	9	22	34	37	-	9%	22%	33%	36%
Sergipe	5	8	12	27	23	7%	11%	16%	36%	31%
Bahia	28	42	84	187	76	7%	10%	20%	45%	18%
<b>Sudeste</b>	<b>386</b>	<b>495</b>	<b>335</b>	<b>353</b>	<b>99</b>	<b>23%</b>	<b>30%</b>	<b>20%</b>	<b>21%</b>	<b>6%</b>
Minas Gerais	115	210	172	266	90	13%	25%	20%	31%	11%
Espírito Santo	12	26	23	17	-	15%	33%	29%	22%	-
Rio de Janeiro	21	10	28	28	5	23%	11%	30%	30%	5%
São Paulo	238	249	112	42	4	37%	39%	17%	7%	1%
<b>Sul</b>	<b>439</b>	<b>534</b>	<b>200</b>	<b>17</b>	<b>1</b>	<b>37%</b>	<b>45%</b>	<b>17%</b>	<b>1%</b>	<b>0%</b>
Paraná	143	177	71	8	-	36%	44%	18%	2%	-
Santa Catarina	128	125	38	3	1	43%	42%	13%	1%	0%
Rio Grande do Sul	168	232	91	6	-	34%	47%	18%	1%	-
<b>Centro-Oeste</b>	<b>125</b>	<b>162</b>	<b>117</b>	<b>55</b>	<b>8</b>	<b>27%</b>	<b>35%</b>	<b>25%</b>	<b>12%</b>	<b>2%</b>
Mato Grosso do Sul	17	36	23	3	-	22%	46%	29%	4%	-
Mato Grosso	45	39	27	24	6	32%	28%	19%	17%	4%
Goiás	63	87	67	27	2	26%	35%	27%	11%	1%
Distrito Federal	-	-	-	1	-	-	-	-	100%	-

Município/UF	APU/PIB (%)	Município/UF	APU/PIB (%)	Município/UF	APU/PIB (%)
Uiramutã/RR	84,5%	Damião/PB	71,9%	Vitória do Jari/AP	70,9%
São Bento do Trairí/RN	75,0%	Santo Antônio dos Milagres/PI	71,9%	Lizarda/TO	70,9%
Areia de Baraúnas/PB	74,6%	Espírito Santo/RN	71,8%	Campo Largo do Piauí/PI	70,8%
Ruy Barbosa/RN	74,3%	Januário Cicco/RN	71,8%	Pedra Preta/RN	70,8%
Salgadinho/PB	74,2%	Santa Inês/PB	71,7%	São José do Campestre/RN	70,7%
Poço Dantas/PB	73,3%	Guaribas/PI	71,6%	Coronel Ezequiel/RN	70,6%
Ipixuna/AM	73,3%	Serra de São Bento/RN	71,6%	Carrapateira/PB	70,5%
Sampaio/TO	73,1%	São José de Princesa/PB	71,5%	Jardim de Angicos/RN	70,5%
Normandia/RR	73,0%	Amajari/RR	71,5%	Joca Claudino/PB	70,4%
Japi/RN	72,9%	São João do Tigre/PB	71,5%	Fartura do Piauí/PI	70,3%
Rio da Conceição/TO	72,9%	Água Nova/RN	71,3%	São José dos Cordeiros/PB	70,2%
Senador Elói de Souza/RN	72,8%	São José do Bonfim/PB	71,1%	Lagoa d'Anta/RN	70,2%
Praia Norte/TO	72,2%	Massapê do Piauí/PI	71,1%	Palestina/AL	70,1%
São Vicente do Seridó/PB	72,2%	Jundiá/RN	70,9%	Jordão/AC	70,1%
Sítio Novo/RN	72,0%	Mãe d'Água/PB	70,9%		

---

Obrigada!

---