

PIM-PF REGIONAL

Resultados de Março de 2022

10/05/2022

Diretoria de Pesquisas
Coordenação de Estatísticas Conjunturais em Empresas

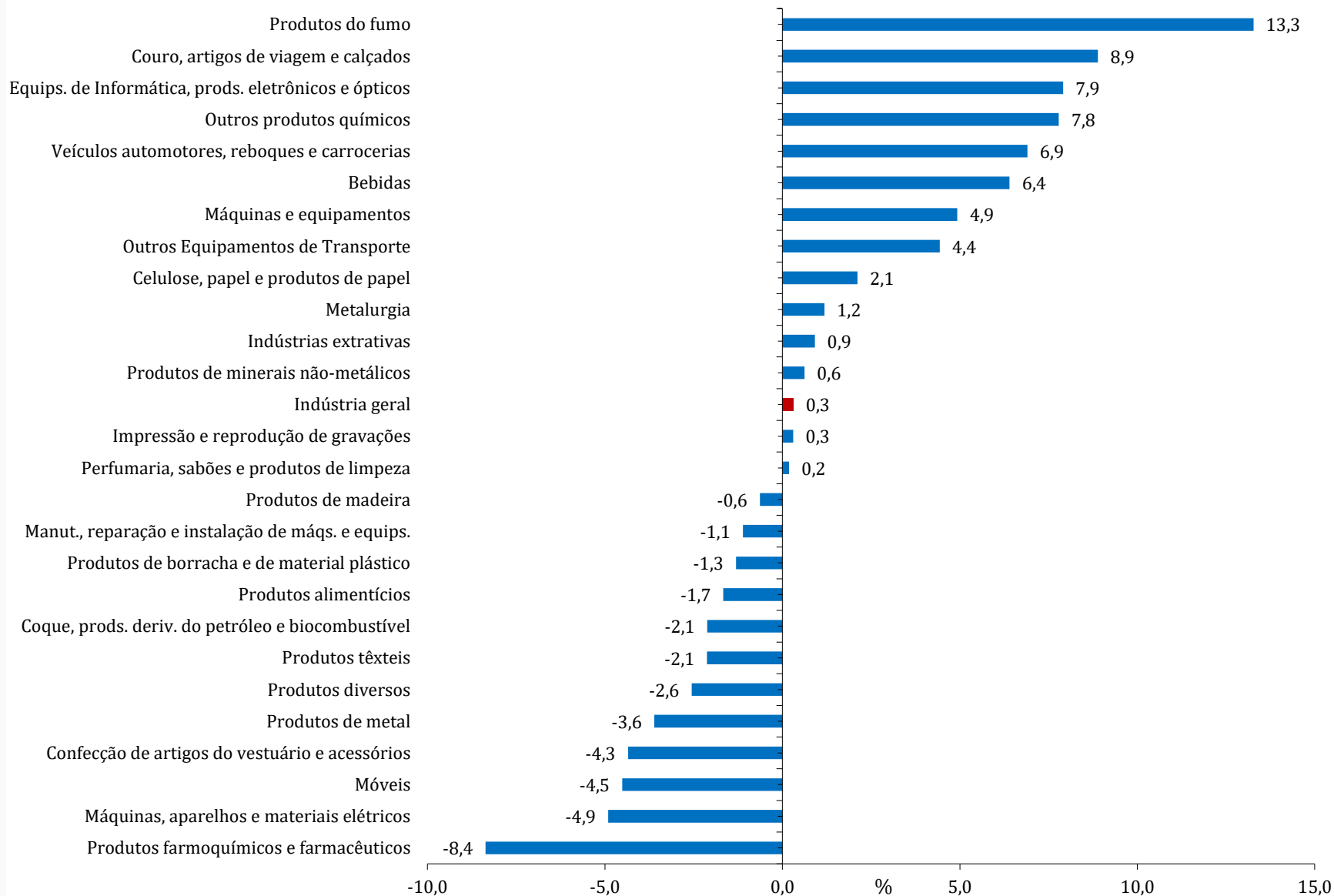
Resumo – Março/2022

Locais	Variação (%)			
	Março 2022/Fevereiro 2022*	Março 2022/Março 2021	Acumulado Janeiro-Março	Acumulado nos Últimos 12 Meses
Amazonas	0,3	-4,1	0,5	6,5
Pará	-3,3	-7,2	-12,2	-7,1
Região Nordeste	1,8	1,8	-4,3	-5,9
Ceará	3,8	4,7	-12,8	-0,9
Pernambuco	-1,1	-2,9	-6,1	-2,8
Bahia	0,1	8,6	2,3	-8,2
Minas Gerais	2,4	1,5	-2,7	7,0
Espírito Santo	-3,0	-2,3	1,6	6,4
Rio de Janeiro	2,1	5,4	3,3	6,2
São Paulo	8,4	2,9	-3,7	2,1
Paraná	0,6	-2,8	-2,7	5,8
Santa Catarina	-3,8	-9,8	-8,9	3,5
Rio Grande do Sul	-0,3	2,0	-2,3	5,0
Mato Grosso	2,8	22,9	25,6	7,0
Goiás	-0,2	-1,9	0,5	-2,9
Brasil	0,3	-2,1	-4,5	1,8

* Série com Ajuste Sazonal

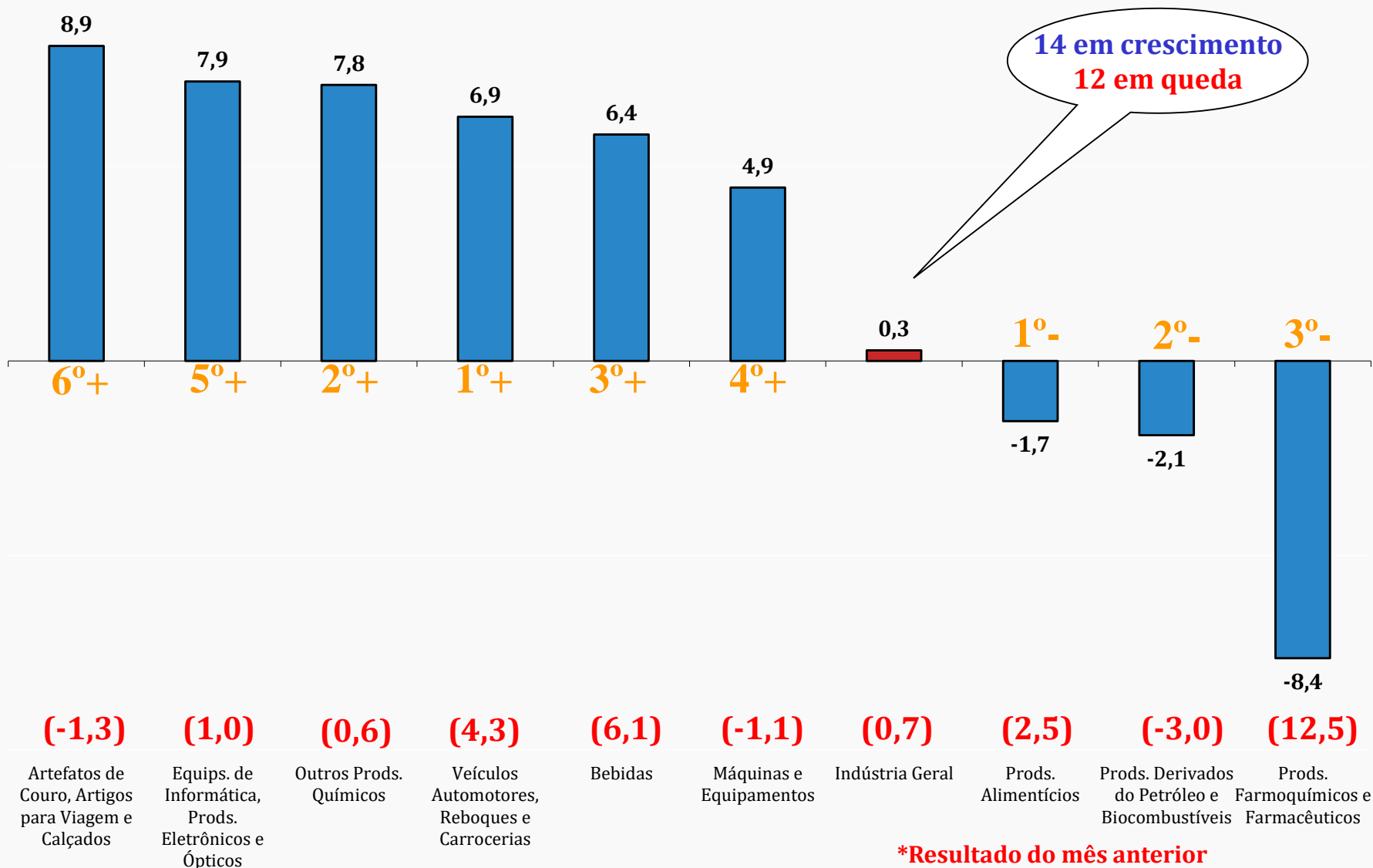
Índice Mês/Mês (%) – Séries com Ajuste Sazonal

(Base: mês imediatamente anterior)



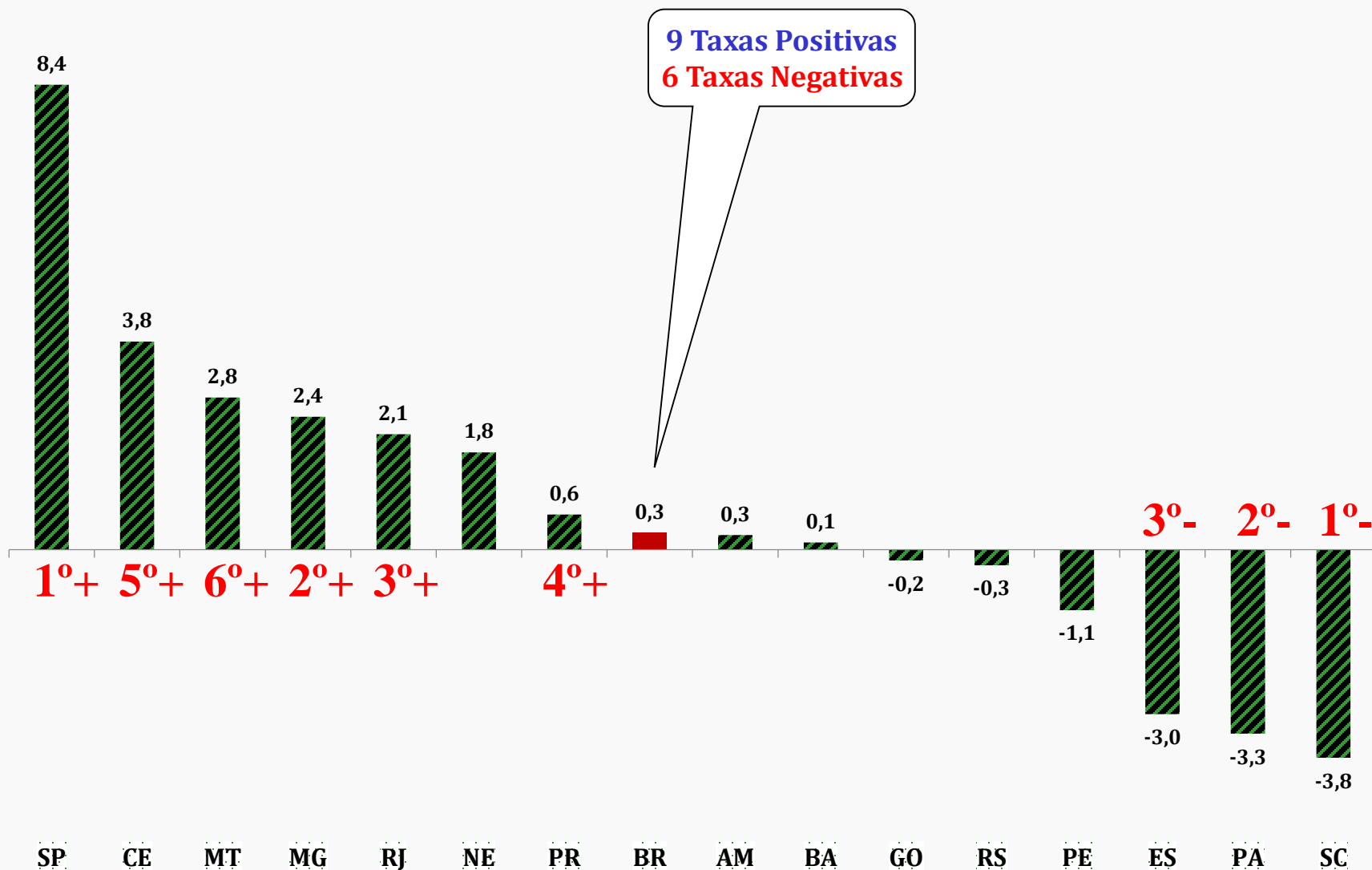
Destaques MÊS/MÊS (%) - Séries com ajuste sazonal

(Base: mês imediatamente anterior)



Destaques MÊS/MÊS (%) - Séries com ajuste sazonal

(Base: mês imediatamente anterior)



Índice Mês/Mês (%) – Séries com Ajuste Sazonal

(Base: mês imediatamente anterior)

	Brasil		Amazonas		Pará		Nordeste		Ceará		Pernambuco		Bahia		Minas Gerais	
	2021	2022	2021	2022	2021	2022	2021	2022	2021	2022	2021	2022	2021	2022	2021	2022
Jan	0,7	-2,0	-11,6	-15,5	2,1	-15,4	-4,5	-1,8	-4,1	-8,2	2,8	-5,8	-7,2	-0,3	-0,6	-8,2
Fev	-1,8	0,7	-2,2	10,0	-6,0	23,2	-2,0	3,9	-5,9	6,0	-2,0	8,3	-0,2	0,4	0,1	8,5
Mar	-2,7	0,3	12,5	0,3	2,0	-3,3	-4,6	1,8	-15,6	3,8	-1,5	-1,1	-9,0	0,1	1,6	2,4
Abr	-1,2		-2,6		-1,0		-1,9		-0,1		-2,4		-5,6		-1,2	
Mai	1,3		0,9		-2,3		-1,8		4,6		2,8		-4,9		5,4	
Jun	-0,5		9,8		-5,4		4,3		2,8		-4,4		16,3		0,2	
Jul	-1,4		-14,1		-1,2		-2,1		0,1		2,0		0,9		-4,1	
Ago	-0,5		4,7		6,0		-8,4		0,4		-8,0		-5,5		-0,8	
Set	-0,5		-4,9		0,0		5,0		-3,4		5,6		4,5		-0,3	
Out	-0,5		-1,3		-5,7		1,3		1,5		-0,1		-0,5		-8,3	
Nov	0,1		0,9		5,3		2,2		0,0		2,5		1,6		5,4	
Dez	2,7		13,4		-2,4		0,2		-1,0		-1,0		3,3		2,7	

Índice Mês/Mês (%) – Séries com Ajuste Sazonal

(Base: mês imediatamente anterior)

	Espírito Santo		Rio de Janeiro		São Paulo		Paraná		Santa Catarina		Rio Grande do Sul		Mato Grosso		Goiás	
	2021	2022	2021	2022	2021	2022	2021	2022	2021	2022	2021	2022	2021	2022	2021	2022
Jan	-4,7	3,1	2,0	-2,0	-0,9	-2,1	-1,9	-7,7	1,7	1,0	1,6	0,8	-9,6	1,2	-0,4	-5,5
Fev	3,5	-0,7	1,7	-0,3	-0,9	0,6	-1,1	1,3	-1,4	2,6	-2,0	0,1	18,4	-4,3	1,6	0,3
Mar	0,8	-3,0	-2,4	2,1	-1,3	8,4	0,8	0,6	0,2	-3,8	-6,6	-0,3	-4,9	2,8	1,4	-0,2
Abr	4,0		-0,3		-3,2		-1,6		-2,9		1,5		-2,2		-1,0	
Mai	-0,5		4,8		-0,8		-3,6		-0,1		0,3		0,8		2,5	
Jun	-4,5		2,7		1,9		-6,1		-1,3		-0,9		0,0		-1,8	
Jul	1,0		-3,2		-2,3		5,3		-3,6		-3,2		-2,2		0,1	
Ago	-3,6		0,6		-1,0		0,1		2,3		1,7		-0,5		-0,8	
Set	0,0		1,2		0,3		2,1		-1,3		0,8		-4,4		-1,9	
Out	-0,9		-0,9		-5,7		-2,2		-6,0		4,1		1,7		-0,7	
Nov	-1,6		-1,4		4,1		2,4		6,1		-0,2		26,6		0,9	
Dez	4,5		2,4		3,6		8,4		-3,1		-1,6		2,0		8,4	

Índice de Base Fixa – Séries com Ajuste Sazonal

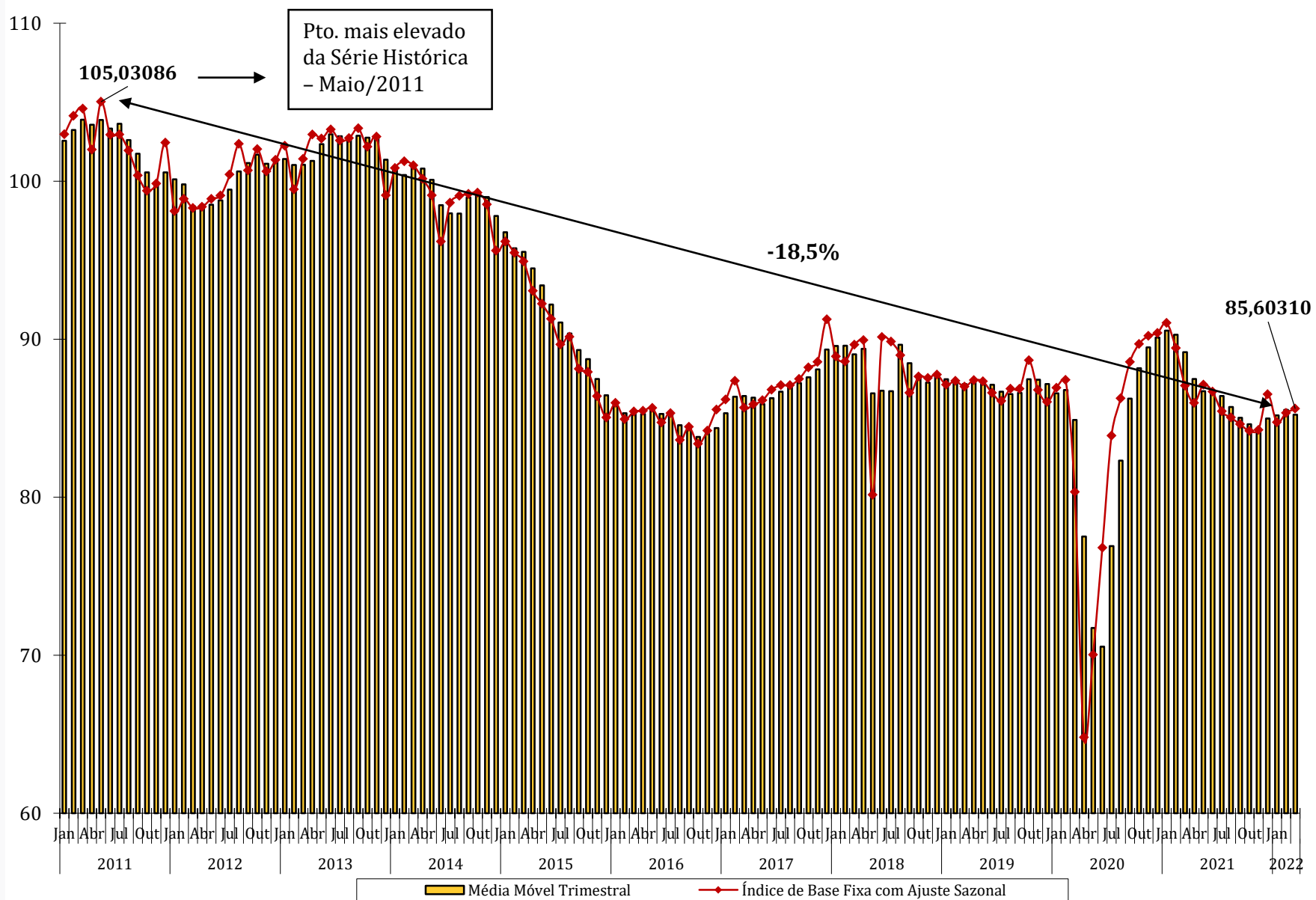
Seções e Atividades Industriais	fev/20	jan/21	mar/22	Jan21/Fev20	Mar22/Fev20
Produtos do fumo	84,90274	82,85973	100,24673	-2,4	18,1
Máquinas e equipamentos	80,21593	92,74860	93,46082	15,6	16,5
Outros produtos químicos	95,58264	98,04055	103,34042	2,6	8,1
Produtos de minerais não-metálicos	83,16832	92,58907	87,54896	11,3	5,3
Produtos de madeira	99,54326	101,71354	104,39806	2,2	4,9
Outros Equipamentos de Transporte	52,37206	41,48959	53,72237	-20,8	2,6
Equips. de Informática, prods. eletrônicos e ópticos	73,99584	71,38257	75,29602	-3,5	1,8
Metalurgia	87,21603	89,81599	88,28185	3,0	1,2
Indústrias extrativas	88,56962	90,36107	89,57783	2,0	1,1
Celulose, papel e produtos de papel	109,74692	109,87340	108,77215	0,1	-0,9
Produtos alimentícios	96,72221	94,08523	95,64004	-2,7	-1,1
Bebidas	102,27151	98,77099	100,91399	-3,4	-1,3
Coque, prods. deriv. do petróleo e biocombustível	98,36715	93,76619	96,84655	-4,7	-1,5
Indústria geral	87,42616	91,03500	85,60310	4,1	-2,1
Produtos diversos	93,68492	98,52802	89,69112	5,2	-4,3
Produtos farmoquímicos e farmacêuticos	83,76636	90,07140	77,56105	7,5	-7,4
Produtos de metal	76,54814	86,77929	70,48390	13,4	-7,9
Impressão e reprodução de gravações	40,70321	36,79795	37,29825	-9,6	-8,4
Produtos de borracha e de material plástico	89,25212	95,80293	78,99990	7,3	-11,5
Perfumaria, sabões e produtos de limpeza	107,96305	105,55009	94,18099	-2,2	-12,8
Veículos automotores, reboques e carrocerias	80,90906	79,82301	70,24340	-1,3	-13,2
Manutenção, reparação e instalação de máqs. e equips.	76,41727	65,26647	66,28320	-14,6	-13,3
Couro, artigos de viagem e calçados	87,75680	89,62309	75,66536	2,1	-13,8
Máquinas, aparelhos e materiais elétricos	77,21829	83,51196	66,24876	8,2	-14,2
Produtos têxteis	79,06820	94,39596	67,80097	19,4	-14,3
Confecção de artigos do vestuário e acessórios	79,59506	81,68784	62,97316	2,6	-20,9
Móveis	82,21161	85,72780	59,28260	4,3	-27,9

Índice de Base Fixa – Séries com Ajuste Sazonal

ÍNDICE DE BASE FIXA COM AJUSTE SAZONAL					
Locais	Fevereiro/2020	Janeiro/2021	Março/2022	Jan21/Fev20 (%)	Mar22/Fev20 (%)
Mato Grosso	110,24157	89,95386	121,60428	-18,4	10,3
Minas Gerais	80,58323	84,00694	85,77474	4,2	6,4
São Paulo	85,09674	89,17961	89,99367	4,8	5,8
Rio Grande do Sul	96,84906	104,81622	98,77984	8,2	2,0
Paraná	101,38068	105,34625	102,87183	3,9	1,5
Rio de Janeiro	100,94562	95,97480	100,61473	-4,9	-0,3
Santa Catarina	98,04389	109,78037	97,41006	12,0	-0,6
Amazonas	88,22362	81,24855	86,91086	-7,9	-1,5
Brasil	87,42616	91,03500	85,60310	4,1	-2,1
Goiás	115,08330	106,30503	109,24426	-7,6	-5,1
Pernambuco	98,62303	98,71517	92,66594	0,1	-6,0
Ceará	102,60739	109,43445	92,19653	6,7	-10,1
Espírito Santo	72,95536	63,57255	64,59232	-12,9	-11,5
Nordeste	102,21610	93,42916	89,15821	-8,6	-12,8
Pará	159,29478	150,48053	135,17277	-5,5	-15,1
Bahia	96,96911	78,38422	77,62715	-19,2	-19,9

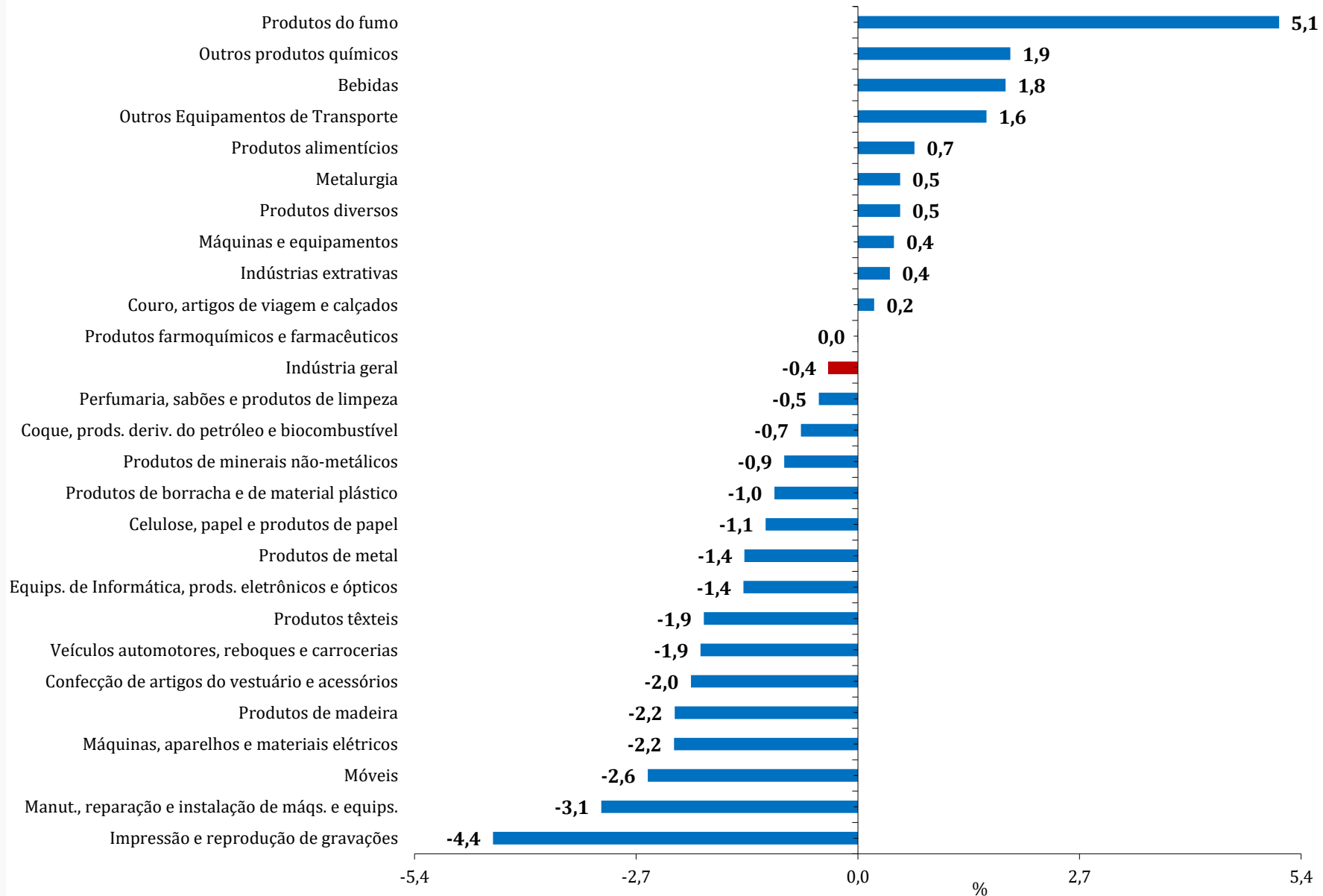
Média Móvel Trimestral

Indústria Geral



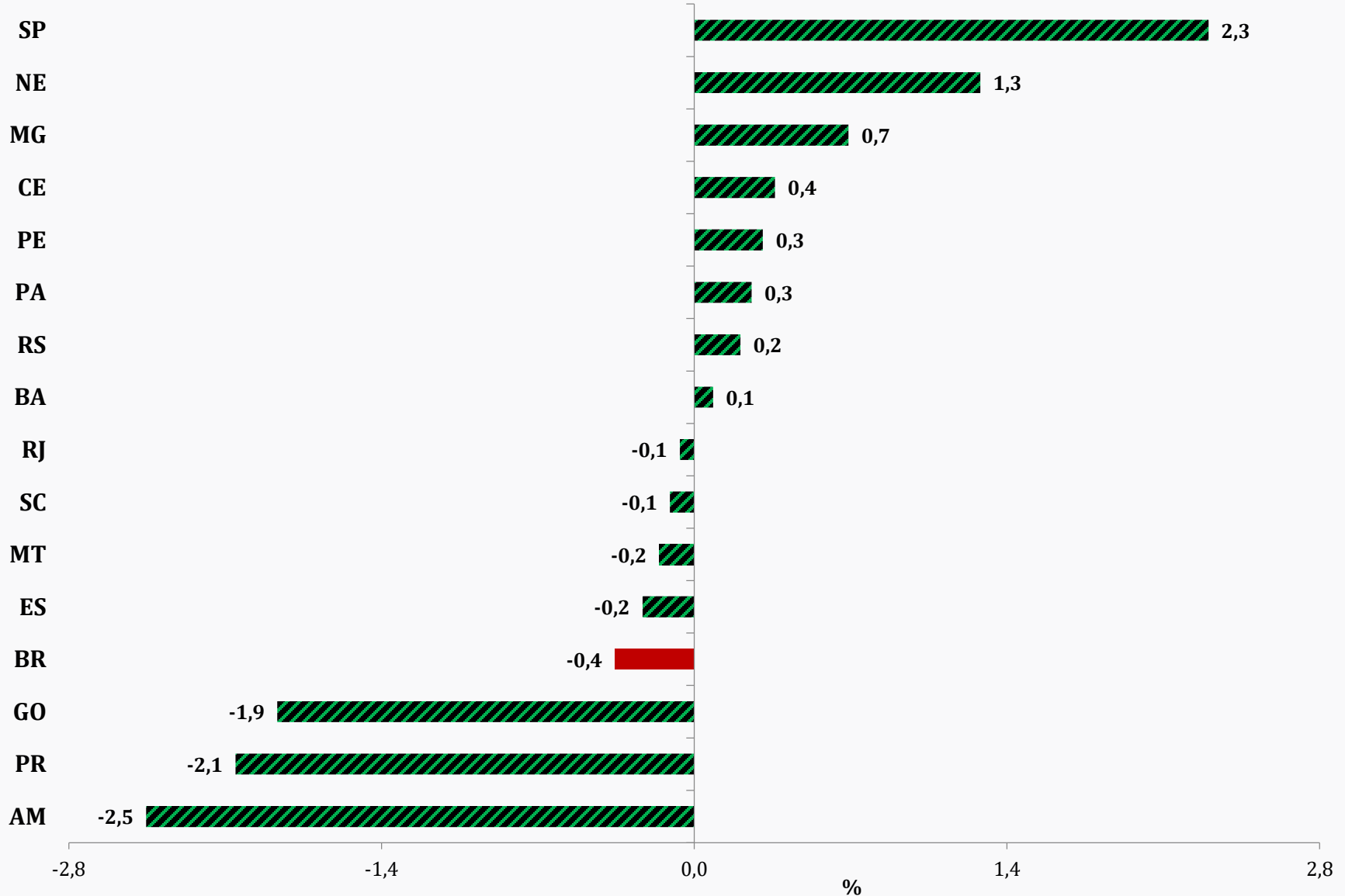
Média Móvel Trimestral (%)

Março 2022 / Fevereiro 2022

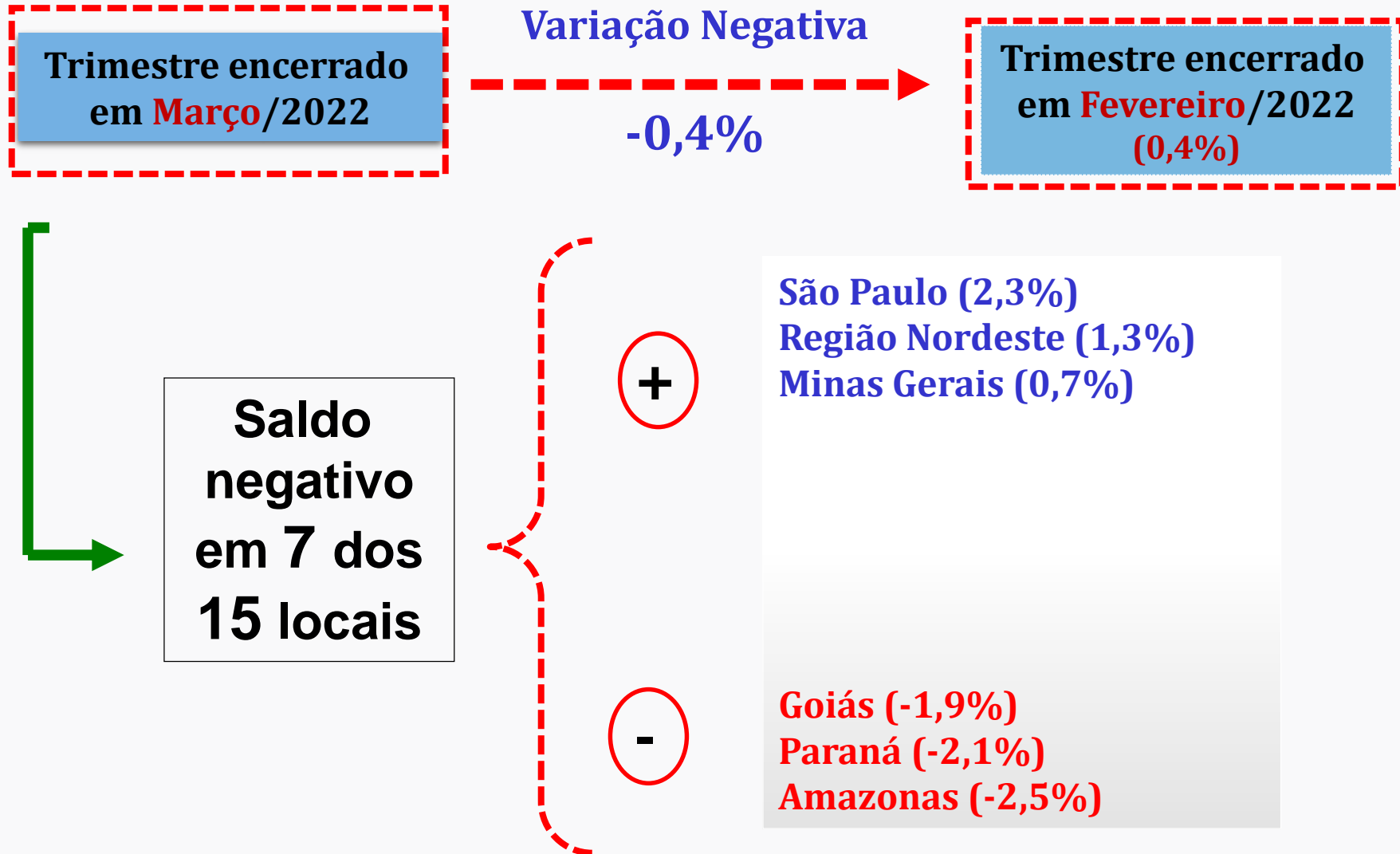


Média Móvel Trimestral (%)

Março 2022 / Fevereiro 2022

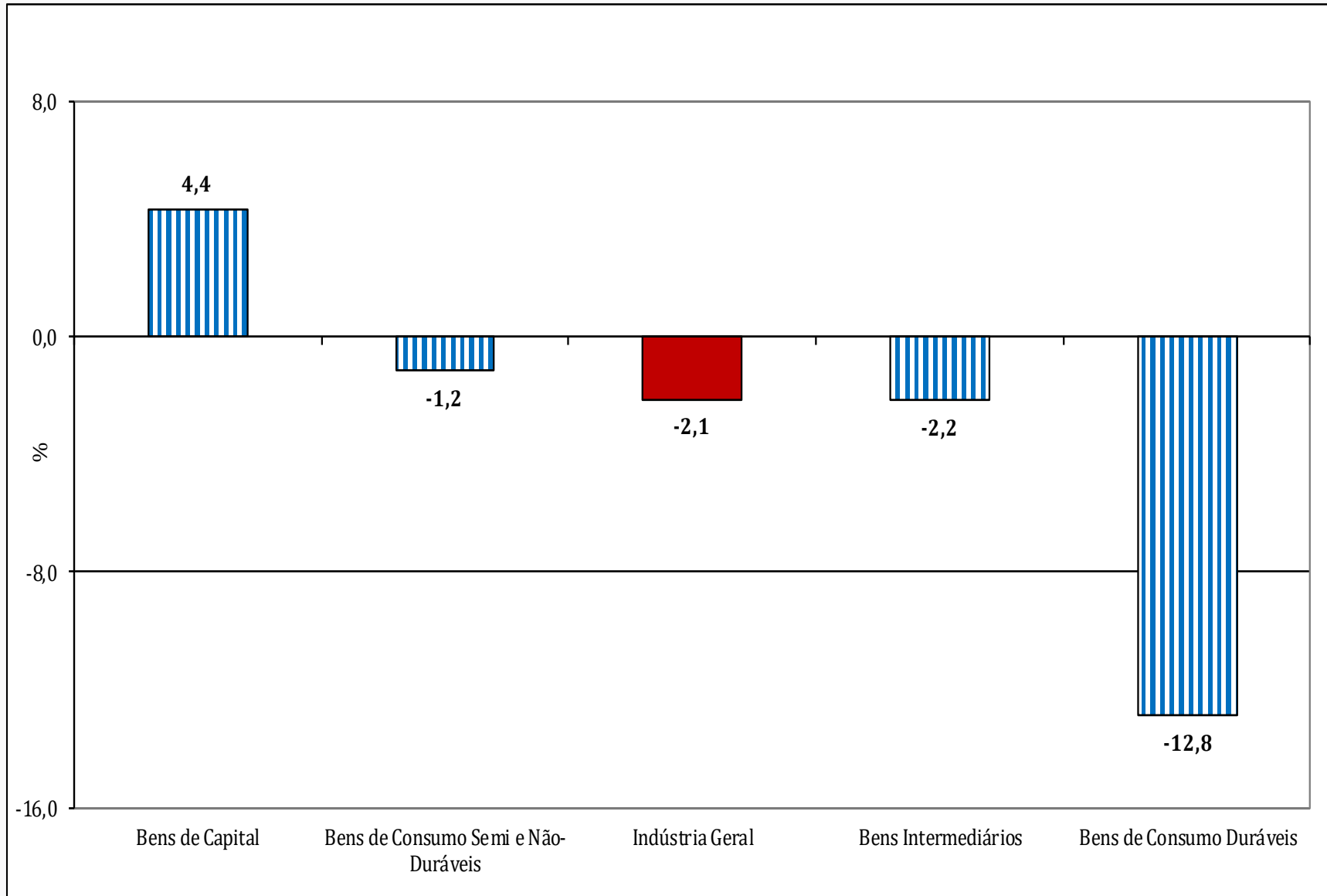


Média Móvel Trimestral



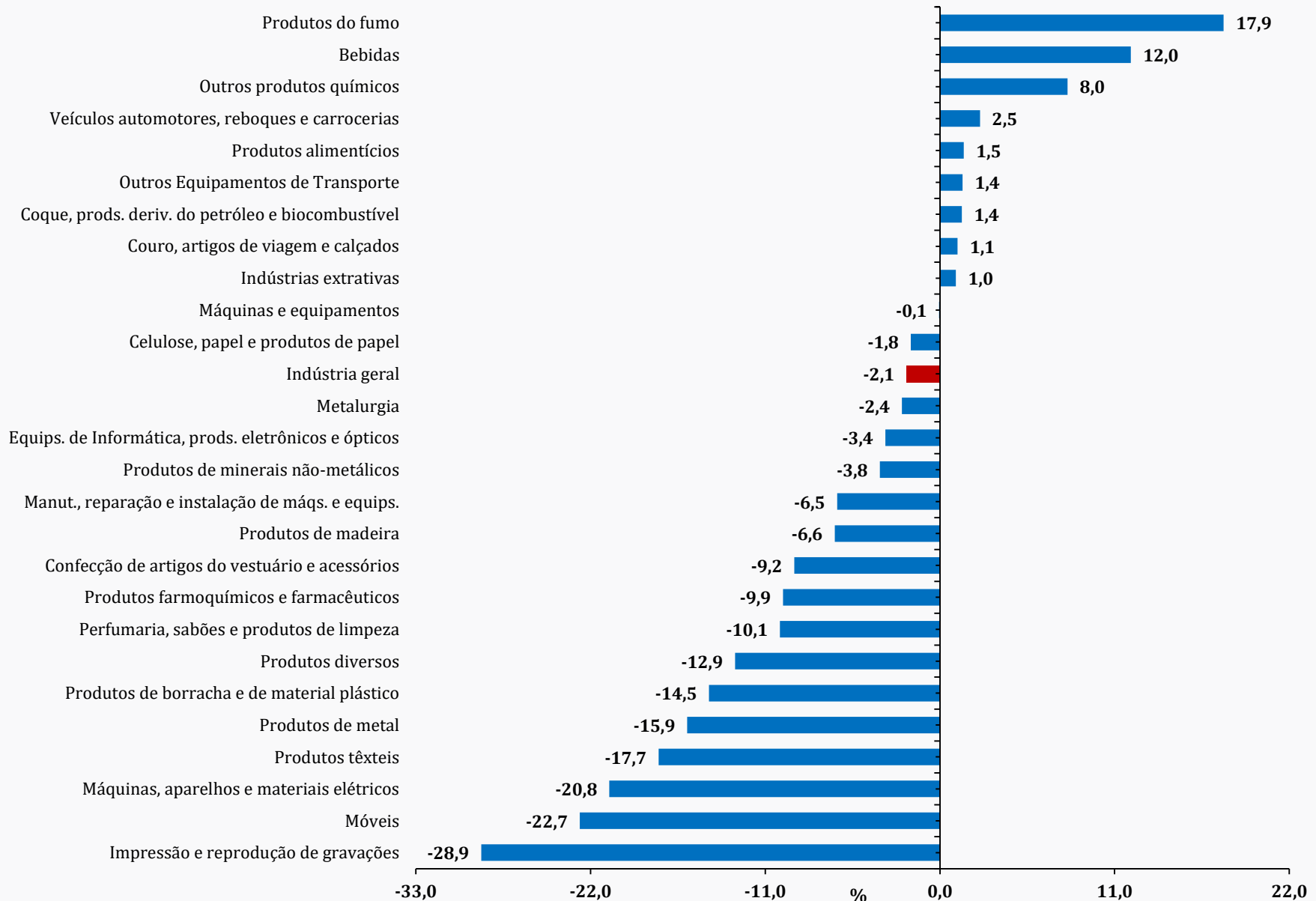
Índice Mensal (%)

(Base: igual período do ano anterior)



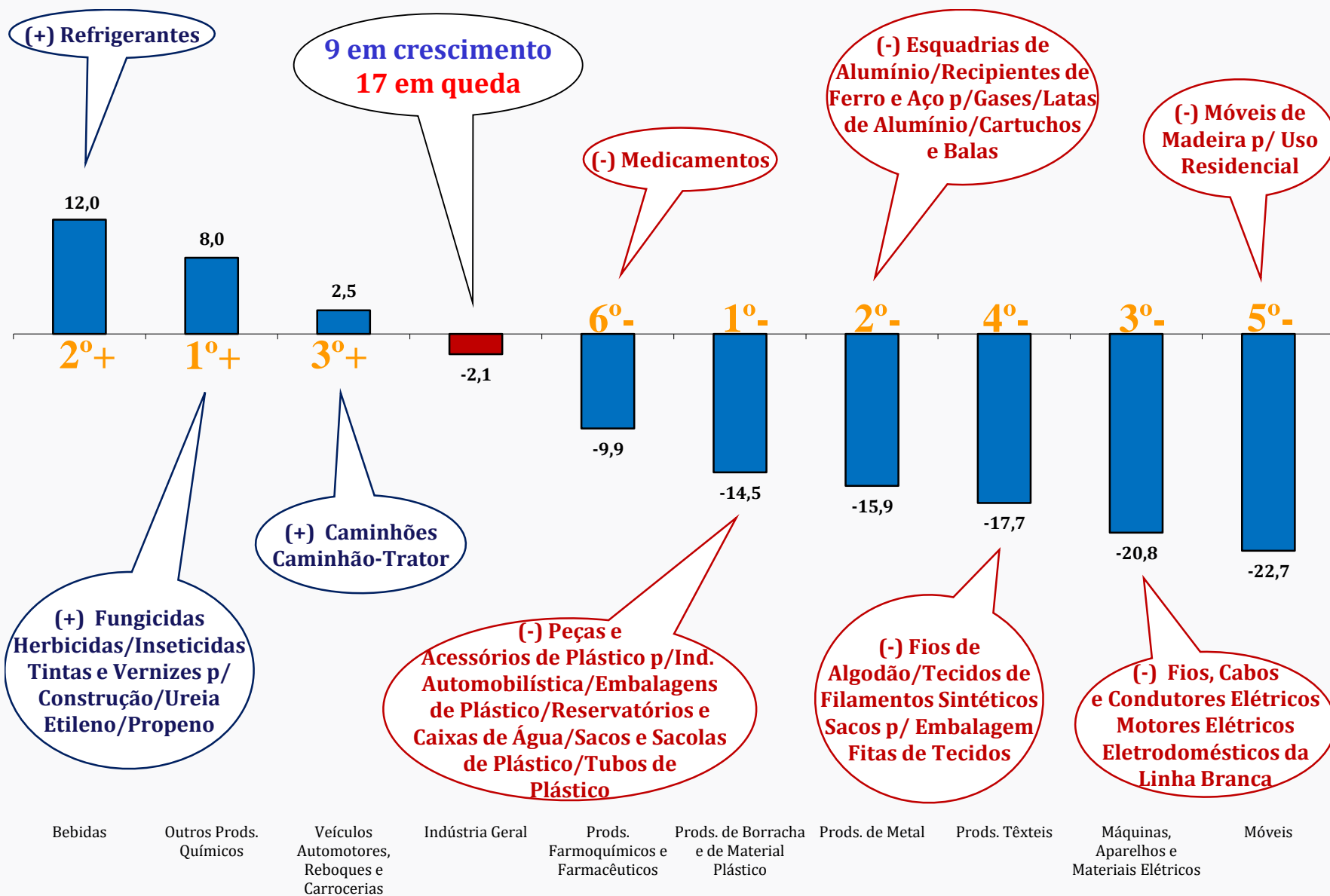
Índice Mensal (%)

(Base: igual período do ano anterior)



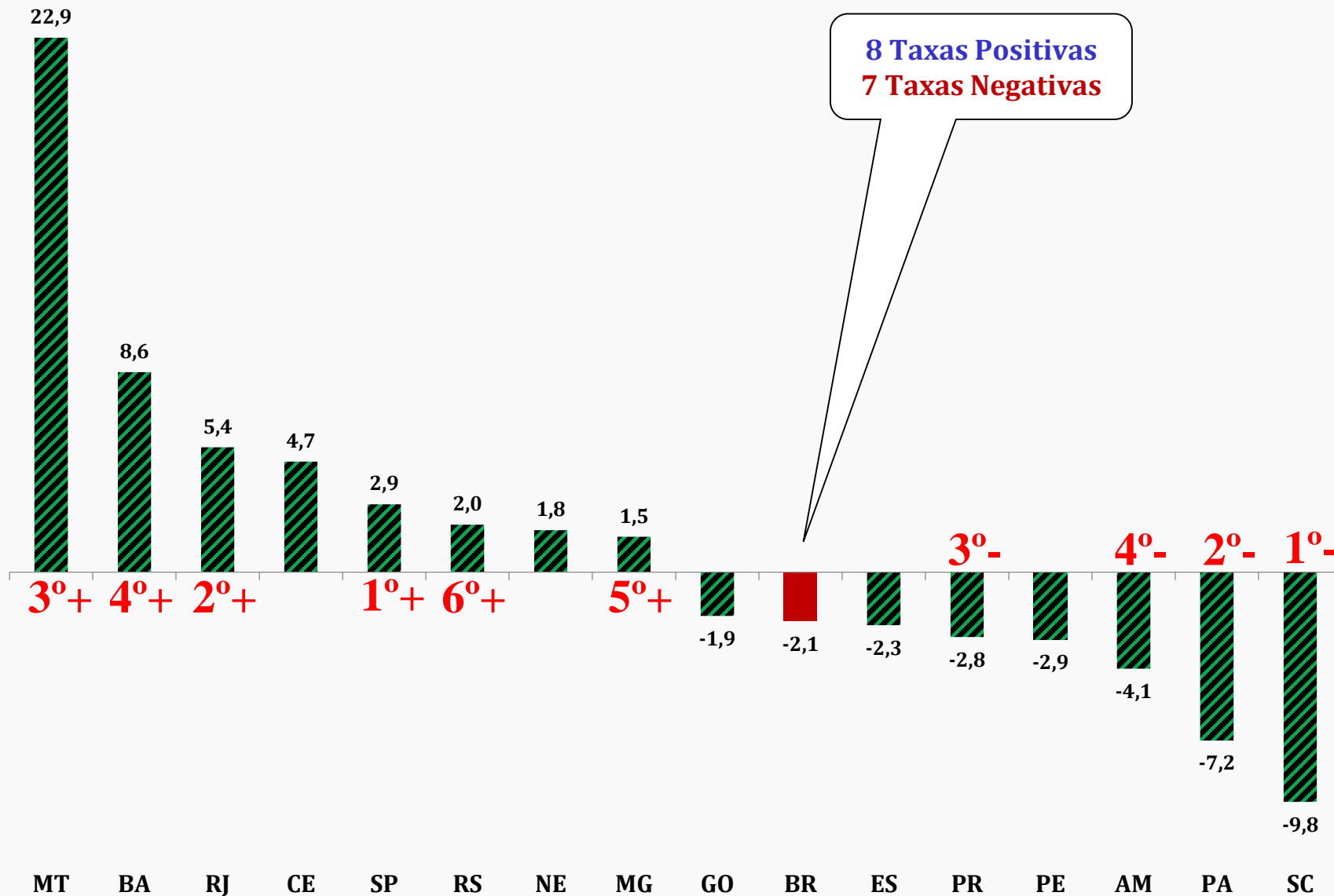
Índice Mensal (%) - Março/2022

(Base: igual período do ano anterior)



Índice Mensal (%) - Março/2022

(Base: igual período do ano anterior)



Índice Mensal (%)

(Base: igual período do ano anterior)

	Brasil		Amazonas		Pará		Nordeste		Ceará		Pernambuco		Bahia		Minas Gerais	
	2021	2022	2021	2022	2021	2022	2021	2022	2021	2022	2021	2022	2021	2022	2021	2022
Jan	2,4	-7,3	-9,9	-4,1	12,8	-24,2	-4,6	-9,5	10,1	-24,9	7,8	-11,8	-14,3	-1,2	9,4	-9,7
Fev	0,3	-4,2	-10,3	11,4	-11,4	-1,4	-10,8	-4,4	-0,1	-14,7	-0,9	-2,7	-20,4	-0,2	4,7	0,1
Mar	10,5	-2,1	23,0	-4,1	8,1	-7,2	-2,5	1,8	7,3	4,7	6,9	-2,9	-17,4	8,6	12,3	1,5
Abr	34,8		130,3		6,0		21,1		89,7		32,1		-9,3		31,8	
Mai	24,1		99,4		4,7		4,8		85,8		18,3		-18,4		32,7	
Jun	12,1		24,5		-7,9		5,1		30,9		-2,5		-5,2		22,8	
Jul	1,4		-8,2		-10,9		-7,5		-3,1		-8,7		-9,6		8,8	
Ago	-0,6		-1,2		-6,2		-17,0		-5,8		-12,8		-13,3		7,0	
Set	-4,1		-13,4		-7,9		-14,5		-12,2		-5,9		-13,7		4,6	
Out	-7,8		-11,9		-14,2		-10,9		-9,8		-6,8		-11,1		-5,1	
Nov	-4,4		-12,7		1,9		-10,2		-11,2		-4,3		-12,6		-0,7	
Dez	-5,0		2,3		-8,8		-11,0		-20,8		-4,3		-8,1		-0,4	

Índice Mensal (%)

(Base: igual período do ano anterior)

	Espírito Santo		Rio de Janeiro		São Paulo		Paraná		Santa Catarina		Rio Grande do Sul		Mato Grosso		Goiás	
	2021	2022	2021	2022	2021	2022	2021	2022	2021	2022	2021	2022	2021	2022	2021	2022
Jan	-2,8	5,4	-4,9	2,8	5,4	-8,7	11,4	-4,5	10,5	-10,4	8,2	-6,5	-17,0	43,7	-9,9	2,1
Fev	-10,1	1,6	-3,8	1,7	4,5	-6,0	3,3	-0,7	7,6	-6,4	8,0	-3,0	-3,4	13,1	-6,7	1,8
Mar	-1,4	-2,3	-5,0	5,4	15,2	2,9	16,4	-2,8	35,4	-9,8	21,2	2,0	-1,6	22,9	0,0	-1,9
Abr	26,1		10,5		41,6		53,8		49,7		55,0		-2,5		-6,5	
Mai	37,8		15,8		31,7		22,9		39,3		30,2		-1,3		-0,1	
Jun	27,4		15,0		14,6		7,3		23,2		14,2		-6,0		-4,4	
Jul	3,1		2,7		2,1		7,9		7,4		1,3		-3,1		-3,1	
Ago	3,1		-0,4		0,8		9,0		6,5		0,2		-1,1		-3,7	
Set	-0,2		4,8		-5,5		0,6		0,3		-4,2		-10,0		-8,7	
Out	-0,8		6,8		-12,3		-4,3		-12,0		-1,9		-4,1		-6,1	
Nov	-3,8		4,8		-8,3		-1,4		-2,7		0,9		30,8		-3,9	
Dez	-2,1		6,9		-7,1		2,5		-11,1		-4,7		24,6		8,4	

Indicadores Regionais

(Base: igual período do ano anterior)

Locais	Variação percentual (%)				
	1º Tri/21	2º Tri/21	3º Tri/21	4º Tri/21	Jan-Mar/22
Amazonas	0,2	70,9	-7,8	-8,2	0,5
Pará	3,1	0,3	-8,3	-7,5	-12,2
Região Nordeste	-6,0	9,7	-13,1	-10,7	-4,3
Ceará	5,8	62,2	-7,2	-13,8	-12,8
Pernambuco	4,6	14,4	-9,0	-5,2	-6,1
Bahia	-17,3	-11,1	-12,2	-10,6	2,3
Minas Gerais	8,9	28,8	6,8	-2,2	-2,7
Espírito Santo	-4,8	30,3	2,0	-2,2	1,6
Rio de Janeiro	-4,6	13,8	2,3	6,2	3,3
São Paulo	8,4	27,8	-0,9	-9,5	-3,7
Paraná	10,4	25,5	5,7	-1,2	-2,7
Santa Catarina	17,4	36,5	4,6	-8,5	-8,9
Rio Grande do Sul	12,4	31,1	-0,9	-1,8	-2,3
Mato Grosso	-7,3	-3,4	-4,7	15,5	25,6
Goiás	-5,3	-3,5	-5,1	-1,5	0,5
Brasil	4,4	22,7	-1,1	-5,8	-4,5

Indicadores Regionais

(Base: igual período do ano anterior)

Locais	Variação percentual (%)			
	1º Quad/21	2º Quad/21	3º Quad/21	Jan-Mar/22
Amazonas	16,8	17,3	-9,6	0,5
Pará	3,8	-5,6	-7,6	-12,2
Região Nordeste	-1,2	-4,9	-11,6	-4,3
Ceará	16,9	15,5	-13,4	-12,8
Pernambuco	9,6	-2,8	-5,4	-6,1
Bahia	-15,7	-11,7	-11,4	2,3
Minas Gerais	14,2	16,8	-0,4	-2,7
Espírito Santo	1,7	15,6	-1,7	1,6
Rio de Janeiro	-1,3	7,7	5,8	3,3
São Paulo	15,1	10,8	-8,4	-3,7
Paraná	18,9	11,5	-0,8	-2,7
Santa Catarina	23,9	17,5	-6,3	-8,9
Rio Grande do Sul	20,9	10,1	-2,4	-2,3
Mato Grosso	-6,2	-2,9	8,5	25,6
Goiás	-5,7	-2,9	-3,9	0,5
Brasil	10,5	8,2	-5,4	-4,5

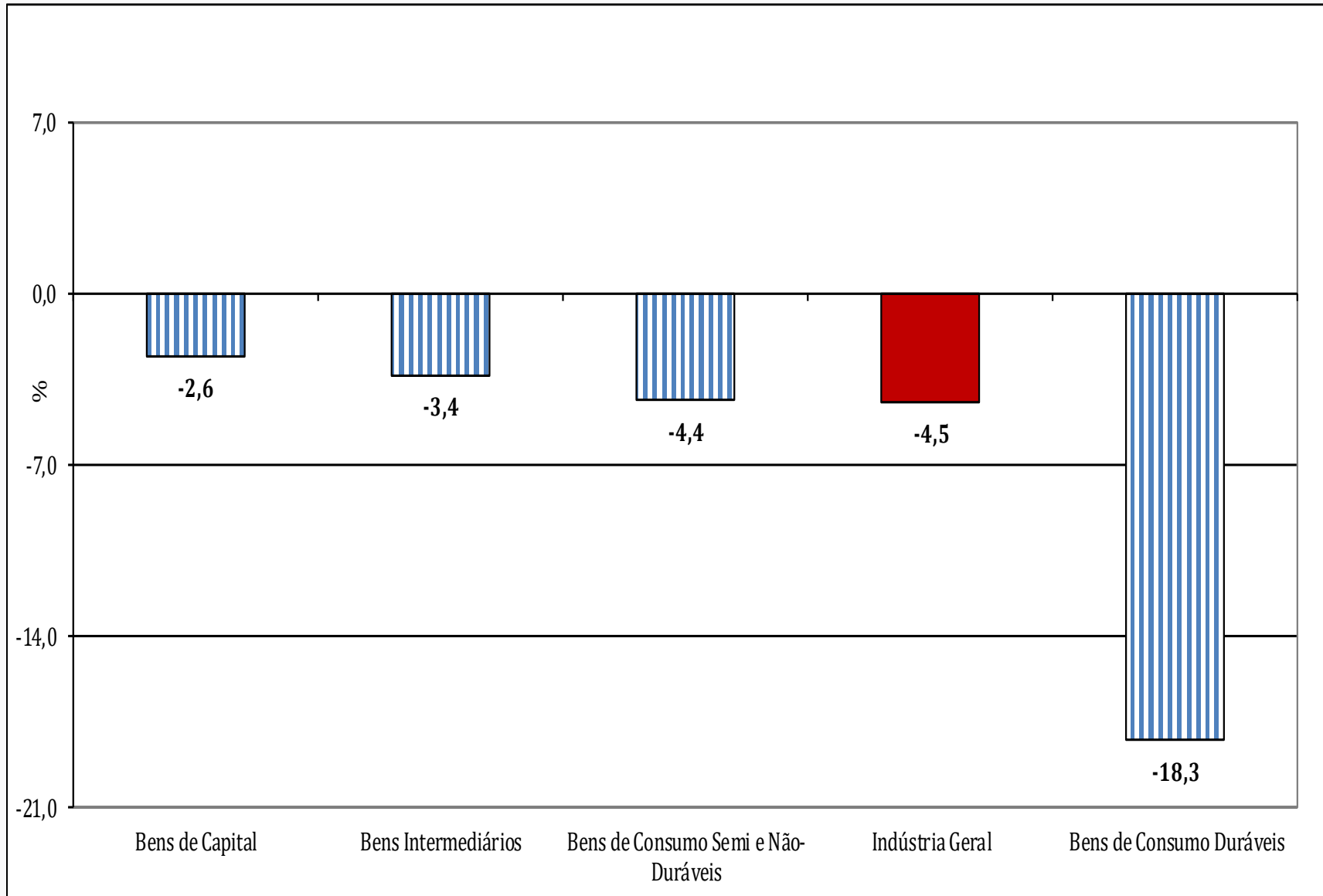
Indicadores Regionais

(Base: igual período do ano anterior)

Locais	Variação percentual (%)		
	1º Sem/21	2º Sem/21	Jan-Mar/22
Amazonas	26,8	-8,0	0,5
Pará	1,7	-7,9	-12,2
Região Nordeste	0,6	-11,9	-4,3
Ceará	26,7	-10,6	-12,8
Pernambuco	8,9	-7,0	-6,1
Bahia	-14,6	-11,4	2,3
Minas Gerais	18,9	2,4	-2,7
Espírito Santo	10,3	-0,1	1,6
Rio de Janeiro	4,0	4,2	3,3
São Paulo	17,7	-5,0	-3,7
Paraná	17,5	2,2	-2,7
Santa Catarina	26,1	-2,1	-8,9
Rio Grande do Sul	21,2	-1,4	-2,3
Mato Grosso	-5,3	4,7	25,6
Goiás	-4,2	-3,7	0,5
Brasil	13,0	-3,4	-4,5

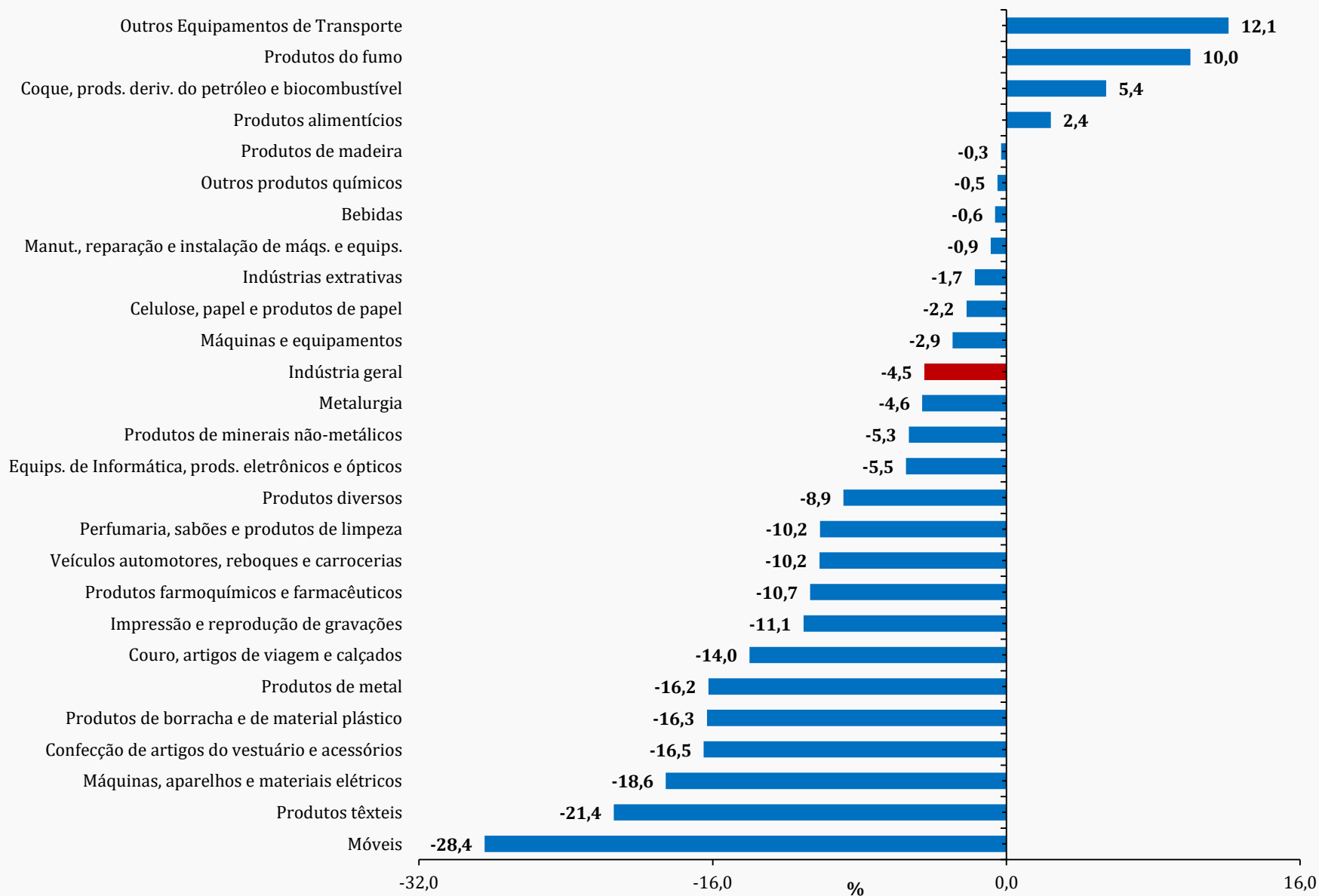
Índice Acumulado no Ano (%)

(Base: igual período do ano anterior)



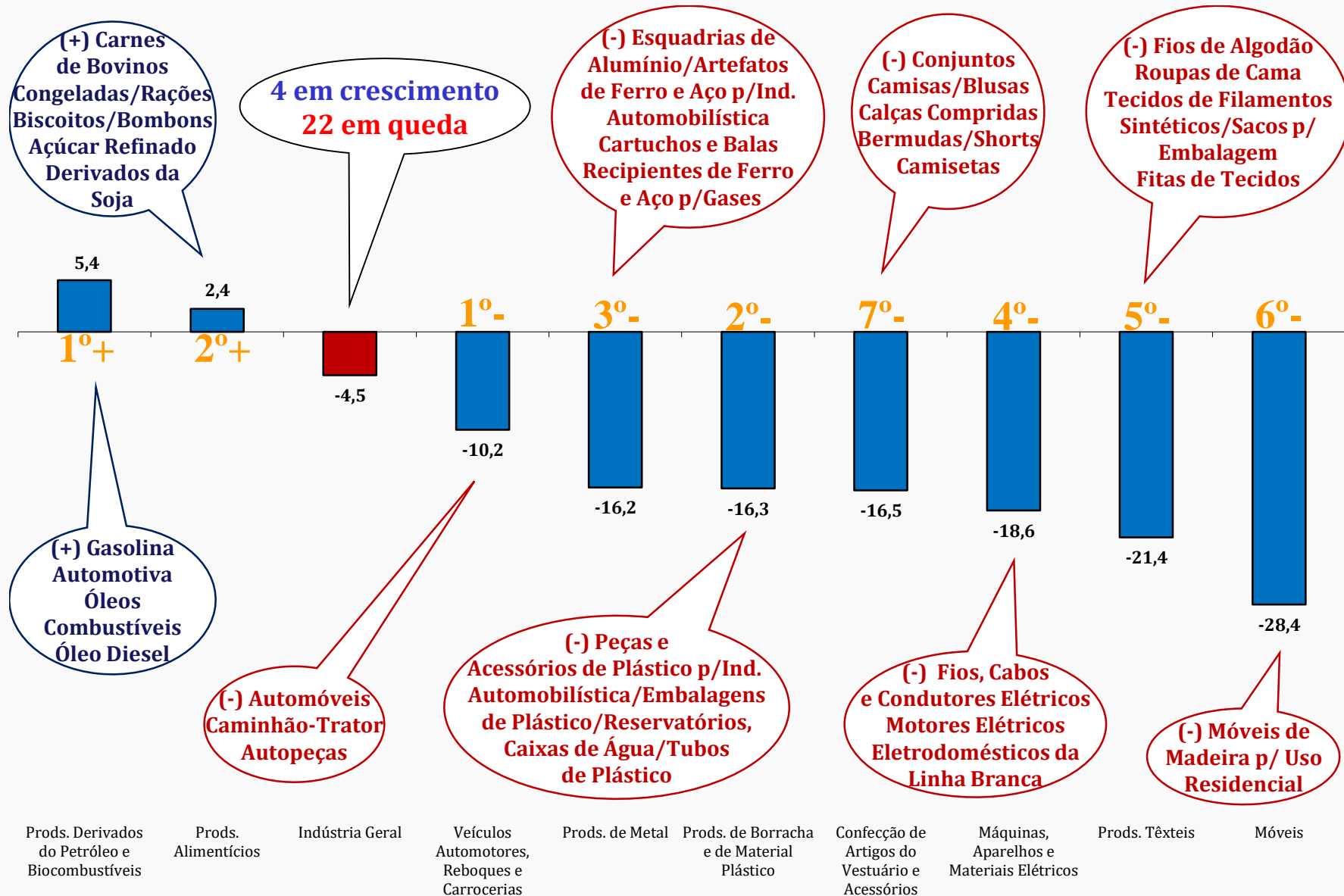
Índice Acumulado no Ano (%)

(Base: igual período do ano anterior)



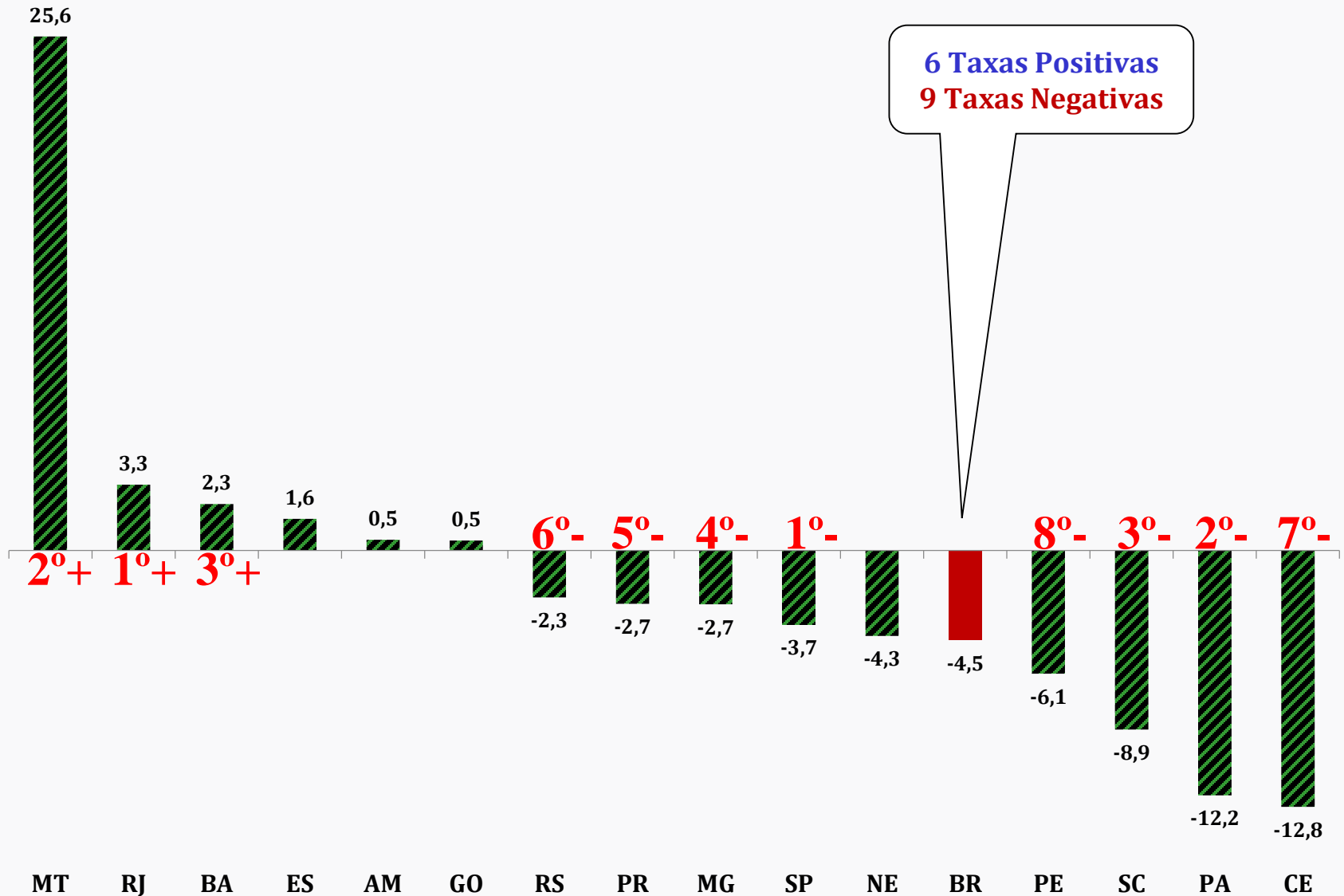
Índice Acumulado no Ano (%)

(Base: igual período do ano anterior)



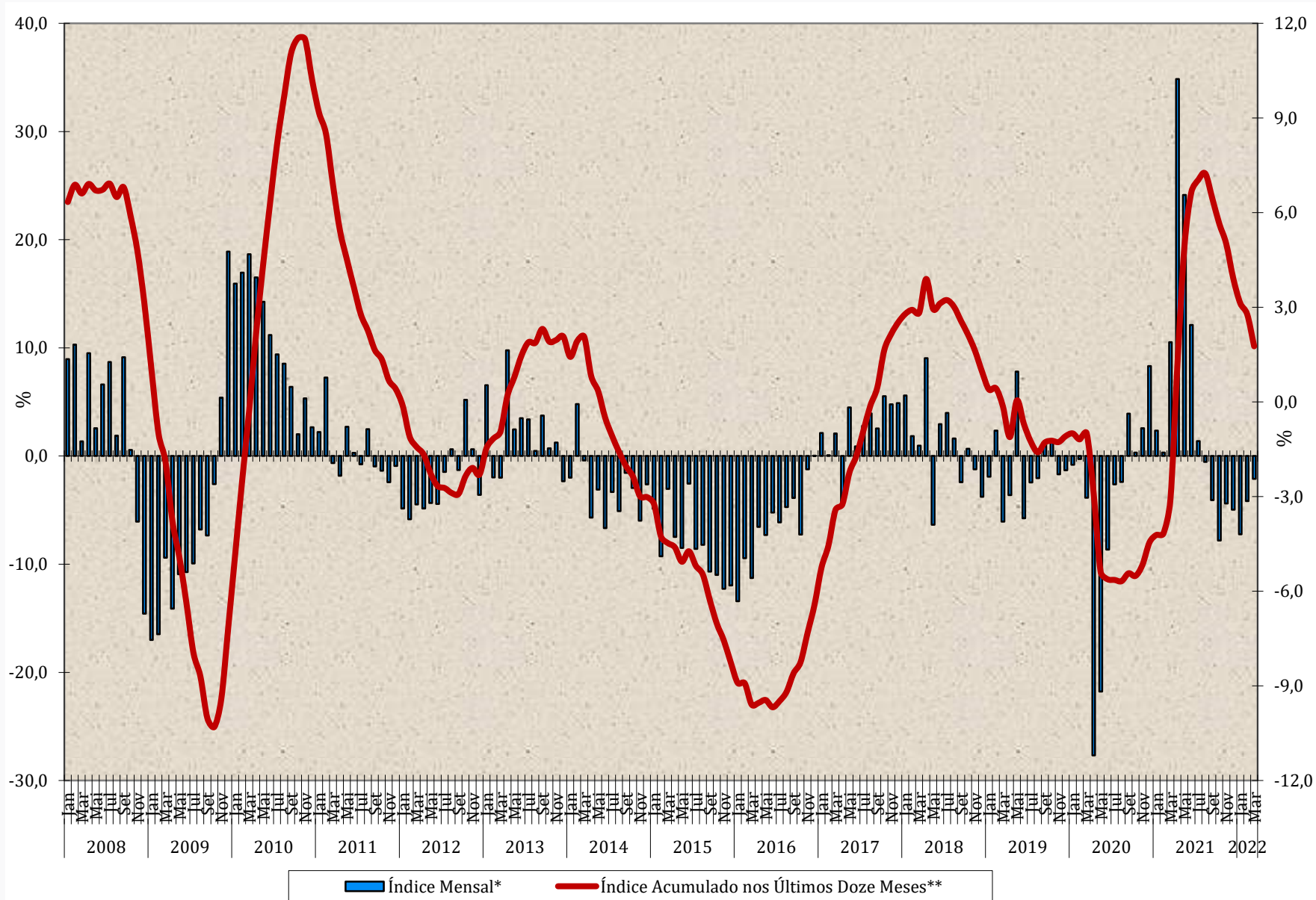
Índice Acumulado no Ano (%)

(Base: igual período do ano anterior)



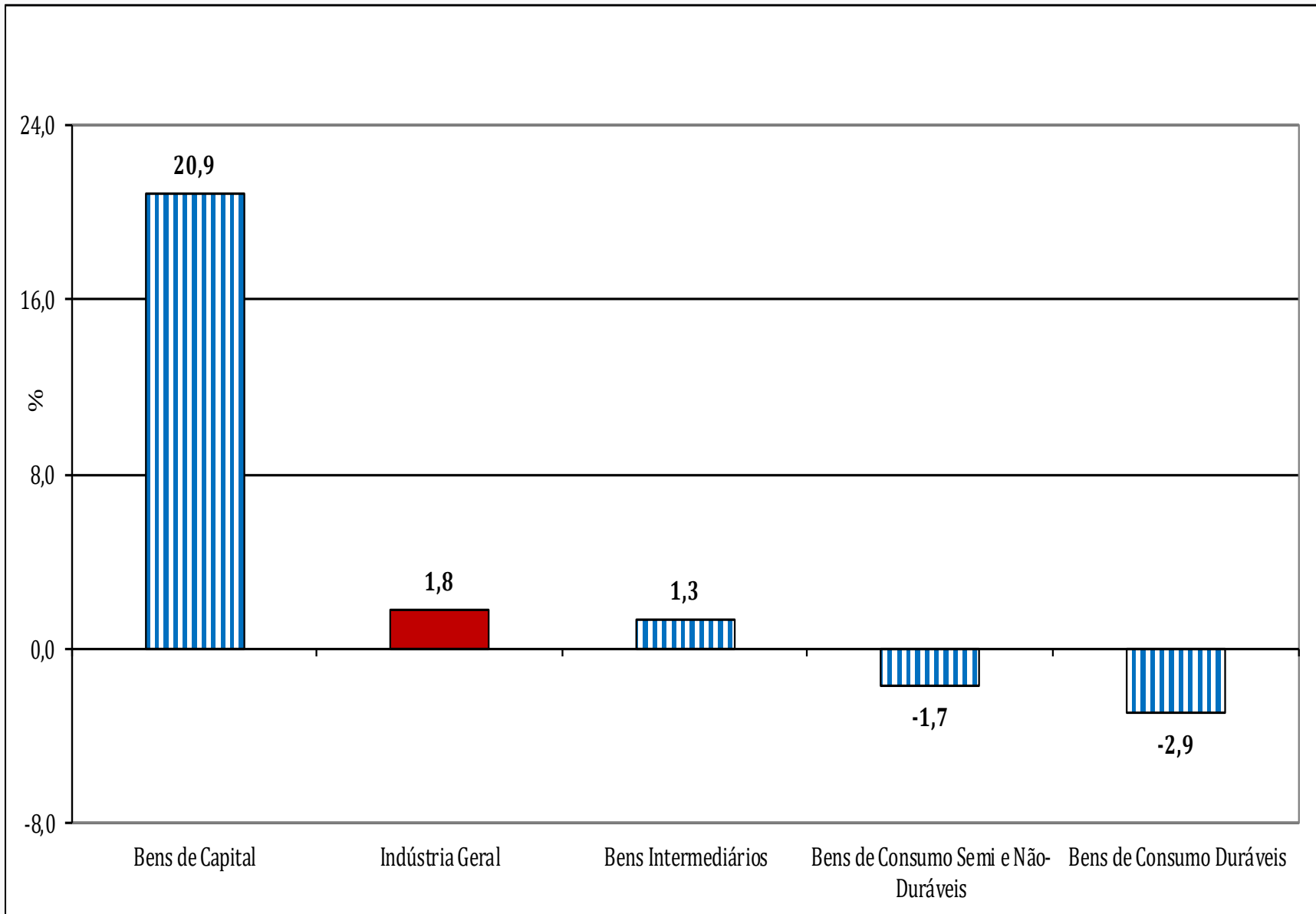
Indústria Geral

Mensal x Acumulado nos Últimos Doze Meses



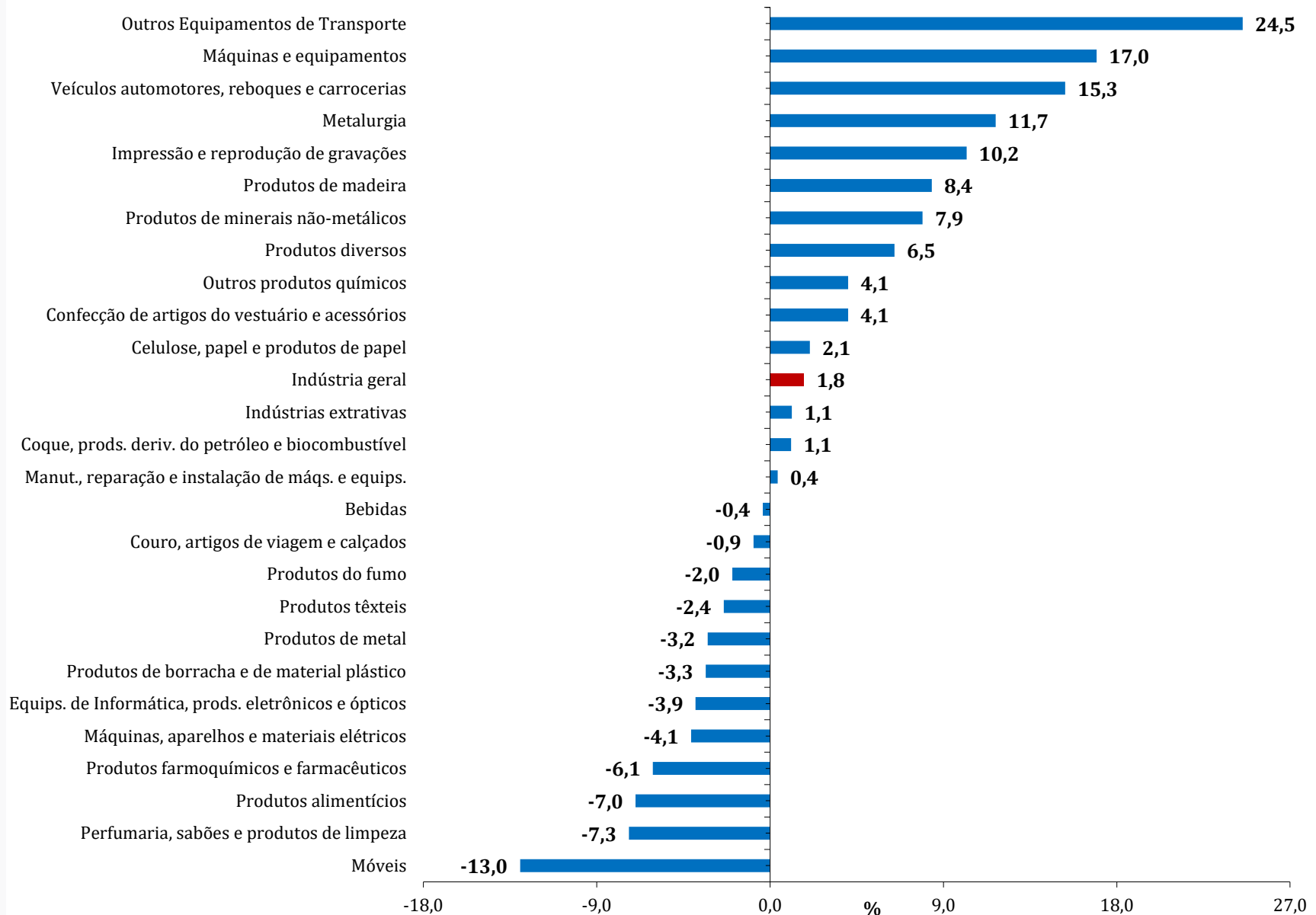
Acumulado nos Últimos 12 Meses (%)

(Base: últimos doze meses anteriores)



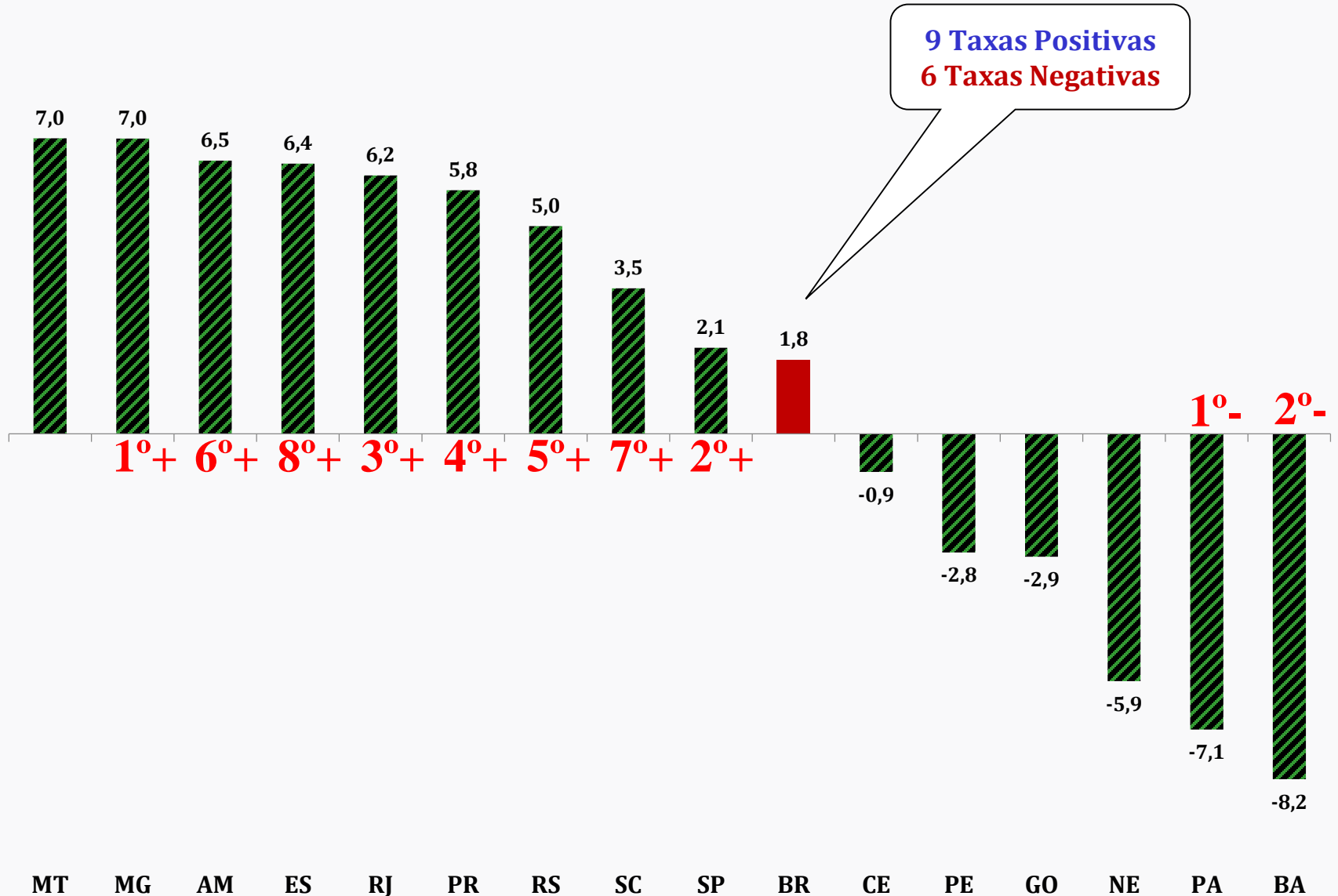
Acumulado nos Últimos 12 Meses (%)

(Base: últimos doze meses anteriores)



Acumulado nos Últimos 12 Meses (%)

(Base: últimos doze meses anteriores)



Acumulado nos Últimos 12 Meses (%)

(Base: últimos doze meses anteriores)

Locais	Variação percentual (%)		
	Dezembro/2021	Fevereiro/2022	Março/2022
Amazonas	6,4	8,9	6,5
Pará	-3,7	-6,1	-7,1
Região Nordeste	-6,3	-6,2	-5,9
Ceará	3,7	-0,8	-0,9
Pernambuco	-0,2	-2,1	-2,8
Bahia	-12,9	-10,3	-8,2
Minas Gerais	9,8	7,9	7,0
Espírito Santo	4,7	6,5	6,4
Rio de Janeiro	4,1	5,3	6,2
São Paulo	4,9	3,0	2,1
Paraná	9,1	7,5	5,8
Santa Catarina	10,2	7,2	3,5
Rio Grande do Sul	8,7	6,5	5,0
Mato Grosso	-0,1	5,2	7,0
Goiás	-3,9	-2,8	-2,9
Brasil	3,9	2,8	1,8

Resumo Produção Industrial

Março/2022

❑ Março/22 frente ao mês de Fevereiro/22 (0,3%)

Após avançar 0,7% em Fevereiro/2022 e recuar 2,0% em Janeiro/2022

Março/2022: 2,1% abaixo do patamar de Fevereiro/2020

Março/2022: 18,5% abaixo no nível recorde: Maio/2011

9 locais apontaram taxas **POSITIVAS** e 6 mostraram **RECUO**

Principais Impactos: POSITIVOS: SP, MG, RJ, PR, CE e MT / NEGATIVOS: SC, PA e ES

❑ Índice de Média Móvel Trimestral (-0,4%)

Interrompe a trajetória ascendente iniciada em Novembro/2021

8 locais apontaram taxas **POSITIVAS** e 7 mostraram **RECUO**

Destaques: POSITIVOS: SP, NE e MG / NEGATIVOS: AM, PR e GO

❑ Índice Mês contra Igual Mês do Ano Anterior (-2,1%)

Efeito Calendário: Março/2022 (22) teve 1 dia útil a menos do que Março/2021 (23)

8 locais apontaram taxas **POSITIVAS** e 7 mostraram **RECUO**

Principais Impactos: POSITIVOS: SP, RJ, MT, BA, MG e RS / NEGATIVOS: SC, PA, PR e AM

❑ Índice Acumulado no Ano (-4,5%)

6 locais apontaram taxas **POSITIVAS** e 9 mostraram **RECUO**

Principais Impactos: POSITIVOS: RJ e MT / NEGATIVOS: SP, PA, SC, MG, PR, RS, CE e PE

❑ Índice Acumulado nos Últimos 12 Meses (1,8%)

Manteve a redução na intensidade do crescimento iniciada em Agosto de 2021 (7,2%)

9 locais apontaram taxas **POSITIVAS** em **Março de 2022**, mas 11 mostraram **menor** dinamismo frente ao índice de **Fevereiro de 2022**

Índice Acumulado no Ano (%)

(Base: igual período do ano anterior)

	2003	2004	2005	2006	2007	2008	2009	2010	2011	2012	2013	2014	2015	2016	2017	2018	2019	2020	2021	2022*
Amazonas	3,8	12,7	12,3	-1,5	4,5	3,9	-8,7	16,4	3,4	-6,8	6,1	-3,8	-17,2	-11,0	4,0	4,4	4,5	-5,4	6,4	0,5
Pará	9,3	10,0	4,1	15,8	3,9	7,2	-5,2	8,1	2,8	-1,6	-2,0	8,1	3,5	9,3	10,3	9,7	-1,1	-0,1	-3,7	-12,2
Nordeste	-1,8	7,7	2,4	3,5	2,9	1,3	-5,3	8,6	-4,6	1,6	3,4	0,2	-3,0	-2,8	-0,3	0,2	-2,8	-3,2	-6,3	-4,3
Ceará	-1,7	11,8	-2,5	7,8	0,9	1,2	-3,7	7,6	-13,0	-0,2	10,0	-2,5	-9,9	-4,3	2,1	0,4	1,6	-6,2	3,7	-12,8
Pernambuco	1,5	5,2	2,9	4,2	3,9	5,1	-3,1	8,8	-0,9	1,7	-0,7	0,3	-3,6	-9,2	0,9	4,2	-2,2	3,7	-0,2	-6,1
Bahia	-1,0	11,3	4,3	3,2	1,6	2,0	-5,6	8,1	-4,9	4,2	6,7	-2,6	-6,9	-5,1	-1,5	0,8	-2,8	-5,0	-12,9	2,3
Minas Gerais	1,5	5,8	5,6	4,9	8,6	1,5	-12,4	14,0	0,0	1,4	-0,3	-2,5	-7,4	-6,1	1,2	-2,3	-5,6	-2,5	9,8	-2,7
Espírito Santo	7,5	4,8	1,2	7,3	7,4	5,8	-14,9	22,0	4,9	-7,5	-4,2	5,6	4,4	-18,7	1,7	-1,7	-15,1	-14,5	4,7	1,6
Rio de Janeiro	0,1	4,0	3,0	1,3	2,8	2,1	-3,5	10,2	1,3	-6,9	0,0	-2,2	-7,2	-4,0	4,3	2,2	1,9	0,2	4,1	3,3
São Paulo	-0,4	11,2	3,0	3,1	5,9	5,0	-7,4	9,6	0,5	-2,9	3,2	-6,2	-11,0	-5,0	3,5	0,8	0,0	-6,0	4,9	-3,7
Paraná	5,5	10,6	4,2	-4,0	8,6	10,0	-8,3	17,6	11,2	-5,5	3,0	-5,1	-8,8	-4,4	4,5	1,4	5,7	-2,5	9,1	-2,7
Santa Catarina	-4,2	10,6	-1,0	-0,1	5,3	-0,9	-5,1	6,8	-5,3	-2,4	1,7	-2,5	-8,1	-3,3	4,5	4,1	2,2	-4,6	10,2	-8,9
Rio Grande do Sul	-0,7	6,1	-2,6	-2,1	7,7	0,7	-5,0	4,6	1,5	-5,7	7,6	-4,3	-11,5	-3,8	0,6	5,9	2,5	-5,5	8,7	-2,3
Mato Grosso	-	-	-	-	-	-	-	-	-	-	1,0	4,2	2,5	-0,1	4,1	0,0	-3,7	-5,6	-0,1	25,6
Goiás	4,6	7,8	4,5	2,0	2,3	7,9	-1,1	12,2	3,1	2,0	5,3	5,7	0,5	-2,8	4,4	-4,7	2,8	1,6	-3,9	0,5
Brasil	0,3	8,4	2,8	2,7	6,0	3,1	-7,1	10,2	0,4	-2,3	2,1	-3,0	-8,3	-6,4	2,5	1,0	-1,1	-4,5	3,9	-4,5

*Março/2022