

PIM-PF BRASIL

Resultados de Fevereiro de 2020

01/04/2020

Diretoria de Pesquisas
Coordenação de Indústria

Resumo – Fevereiro/2020

Grandes Categorias Econômicas	Variação (%)			
	Fevereiro 2020/Janeiro 2020*	Fevereiro 2020/Fevereiro 2019	Acumulado Janeiro-Fevereiro	Acumulado nos Últimos 12 Meses
Bens de Capital	1,2	-4,6	-0,6	-0,5
Bens Intermediários	0,5	2,5	0,4	-2,1
Bens de Consumo	-0,6	-4,0	-2,1	0,7
Duráveis	-0,7	-11,6	-5,4	0,5
Semiduráveis e não Duráveis	-0,2	-1,6	-1,2	0,7
Indústria Geral	0,5	-0,4	-0,6	-1,2

*Série com ajuste sazonal

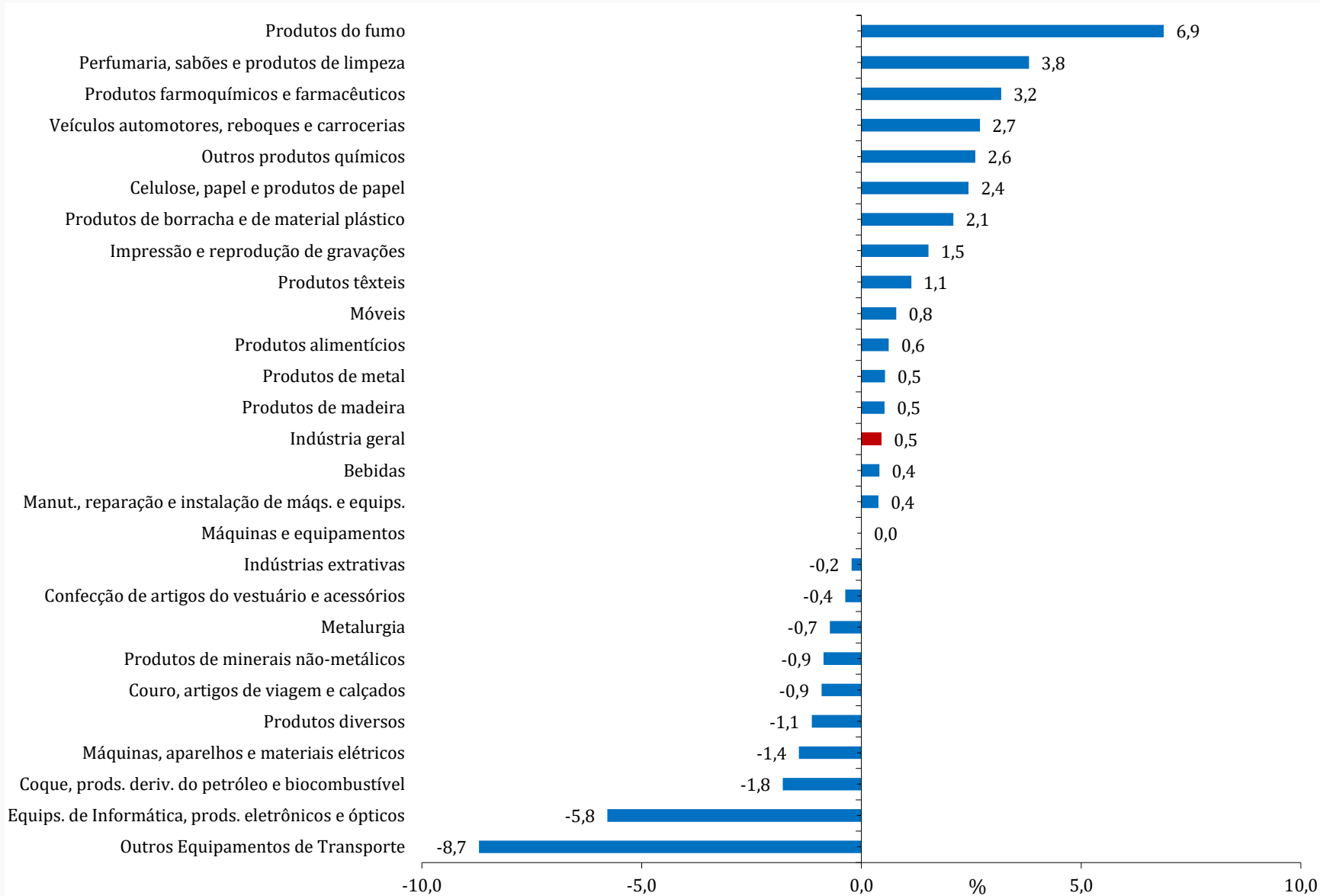
Índice Mês/Mês (%) - Séries com Ajuste Sazonal

(Base: mês imediatamente anterior)

	Indústria Geral		Bens de Capital		Bens Intermediários		Bens de Consumo Duráveis		Bens de Consumo Semi e Não Duráveis	
	2019	2020	2019	2020	2019	2020	2019	2020	2019	2020
Jan	-0,9	1,2	-1,7	13,0	0,0	0,9	0,8	4,1	0,2	-0,2
Fev	0,5	0,5	4,1	1,2	-1,2	0,5	3,5	-0,7	0,5	-0,2
Mar	-1,1		0,5		-1,5		-1,2		-1,0	
Abr	0,3		4,0		-1,0		3,4		2,4	
Mai	0,0		-0,3		1,3		-1,9		-1,1	
Jun	-0,6		-0,9		-0,6		-0,4		-1,1	
Jul	-0,2		0,1		0,0		0,7		1,3	
Ago	1,2		-0,4		1,5		-1,6		-0,2	
Set	0,3		-0,1		0,2		2,7		0,5	
Out	1,0		0,1		0,1		1,4		1,1	
Nov	-1,6		-1,3		-1,5		-2,7		-0,8	
Dez	-0,9		-12,1		0,2		-4,7		-1,4	

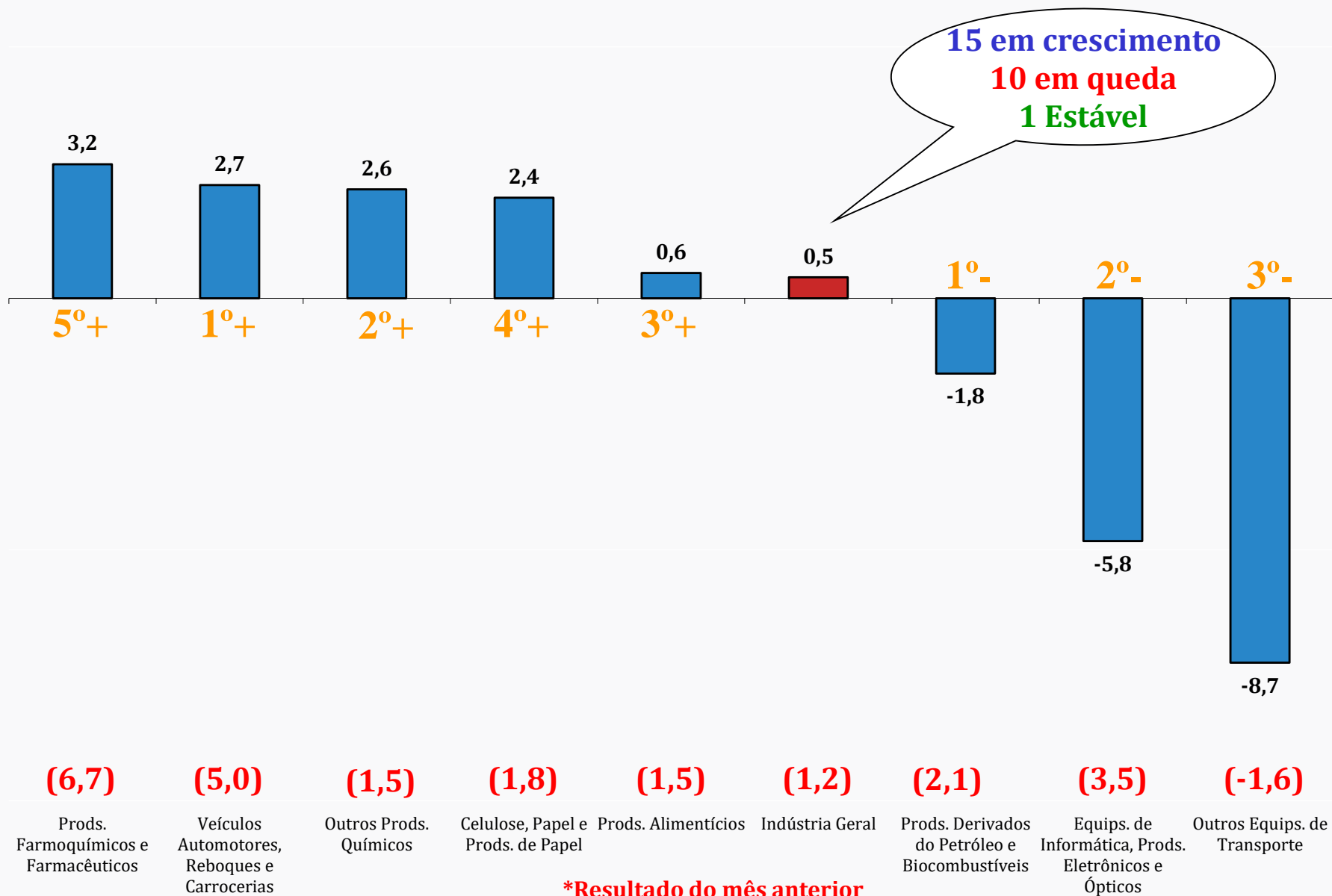
Índice Mês/Mês (%) – Séries com Ajuste Sazonal

(Base: mês imediatamente anterior)



Destaques MÊS/MÊS (%) - Séries com ajuste sazonal

(Base: mês imediatamente anterior)

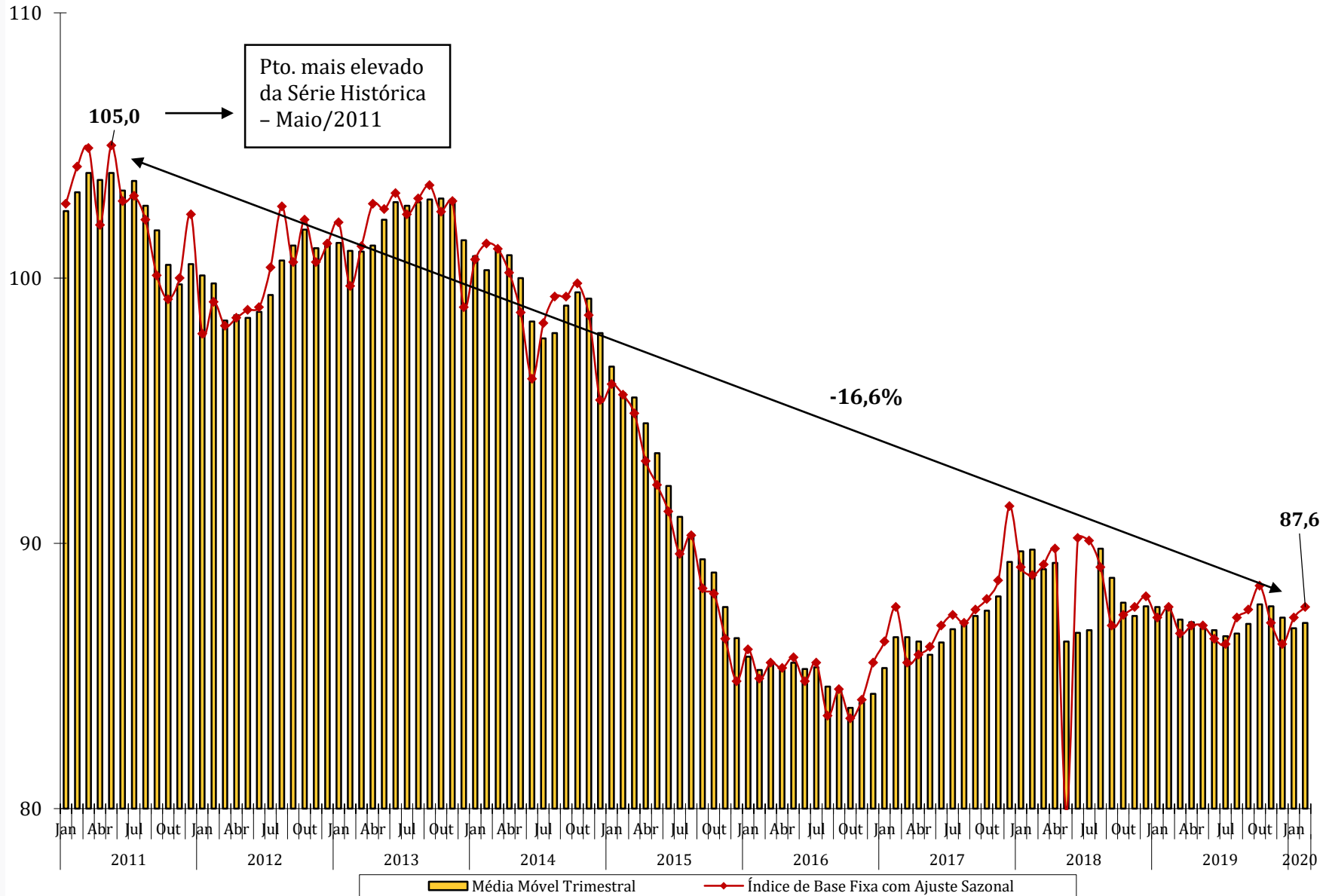


Índice de Base Fixa – Séries com Ajuste Sazonal

Seções e Atividades Industriais	abr/18	mai/18	fev/20	Fev20/Abr18
Produtos do fumo	72,1	68,6	83,9	16,4
Coque, prods. deriv. do petróleo e biocombustível	91,6	94,6	98,7	7,8
Produtos de metal	71,1	63,8	74,7	5,1
Produtos diversos	91,8	96,7	96,2	4,8
Máquinas e equipamentos	77,2	72,8	80,5	4,3
Bebidas	94,8	78,3	98,2	3,6
Outros produtos químicos	92,2	85,8	95,0	3,0
Máquinas, aparelhos e materiais elétricos	74,1	67,3	76,3	3,0
Produtos têxteis	78,2	75,4	80,3	2,7
Celulose, papel e produtos de papel	107,6	93,3	109,3	1,6
Produtos de borracha e de material plástico	87,4	78,3	87,9	0,6
Móveis	76,0	64,8	76,2	0,3
Produtos farmoquímicos e farmacêuticos	90,7	79,7	90,9	0,2
Confecção de artigos do vestuário e acessórios	81,7	69,3	81,3	-0,5
Produtos de minerais não-metálicos	80,8	69,2	80,4	-0,5
Perfumaria, sabões e produtos de limpeza	107,3	94,8	106,2	-1,0
Couro, artigos de viagem e calçados	88,9	81,4	87,3	-1,8
Indústria geral	89,8	79,9	87,6	-2,4
Produtos alimentícios	99,6	81,4	97,1	-2,5
Veículos automotores, reboques e carrocerias	82,4	58,5	80,0	-2,9
Metalurgia	86,8	82,8	83,2	-4,1
Produtos de madeira	104,7	87,7	96,1	-8,2
Equip. de Informática, prods. eletrônicos e ópticos	80,6	71,1	71,7	-11,0
Indústrias extrativas	99,9	102,1	88,6	-11,3
Manutenção, reparação e instalação de máqs. e equips.	98,1	90,6	78,3	-20,2
Outros Equipamentos de Transporte	73,7	64,9	51,4	-30,3
Impressão e reprodução de gravações	71,3	55,0	39,9	-44,0

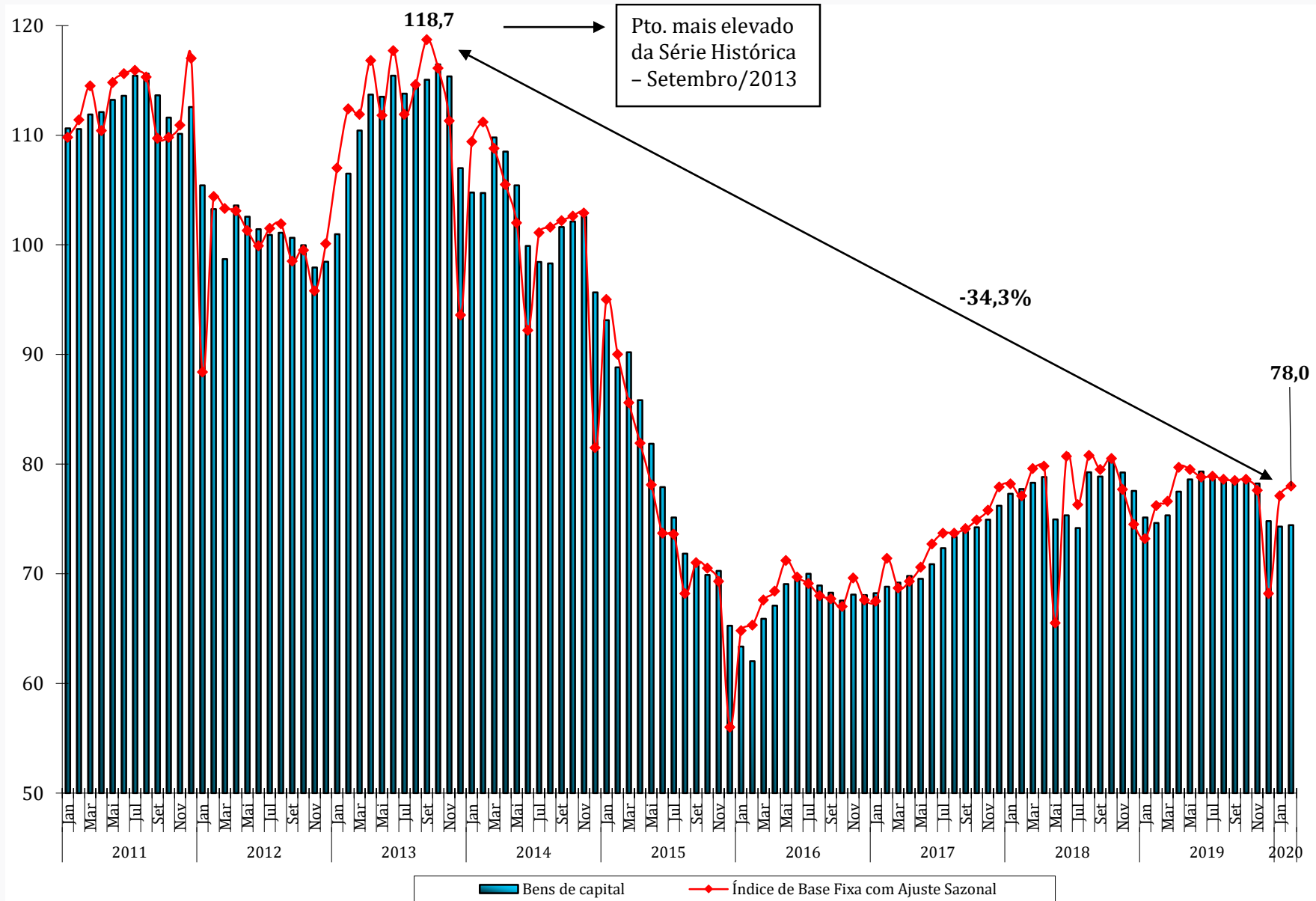
Média Móvel Trimestral

Indústria Geral



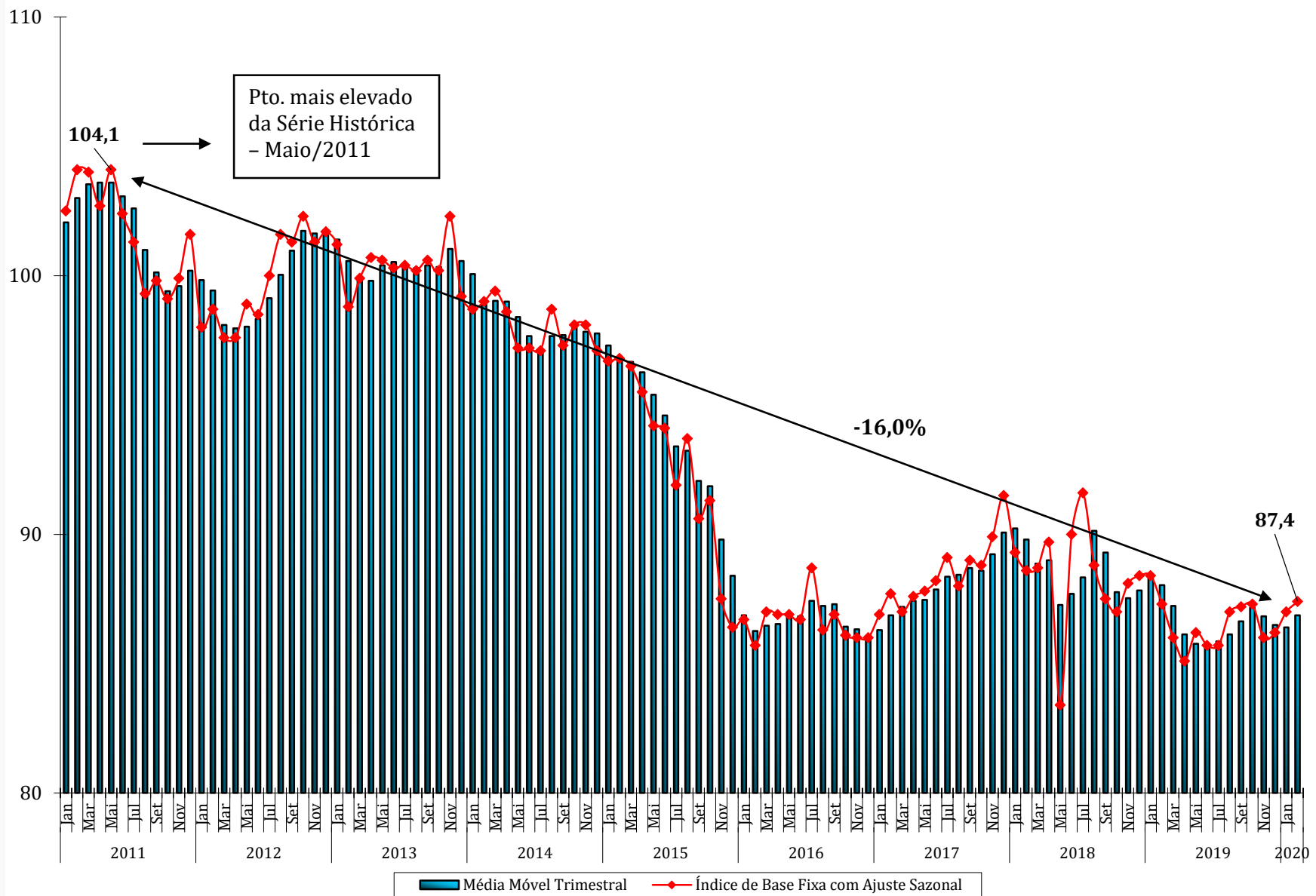
Média Móvel Trimestral

Bens de Capital



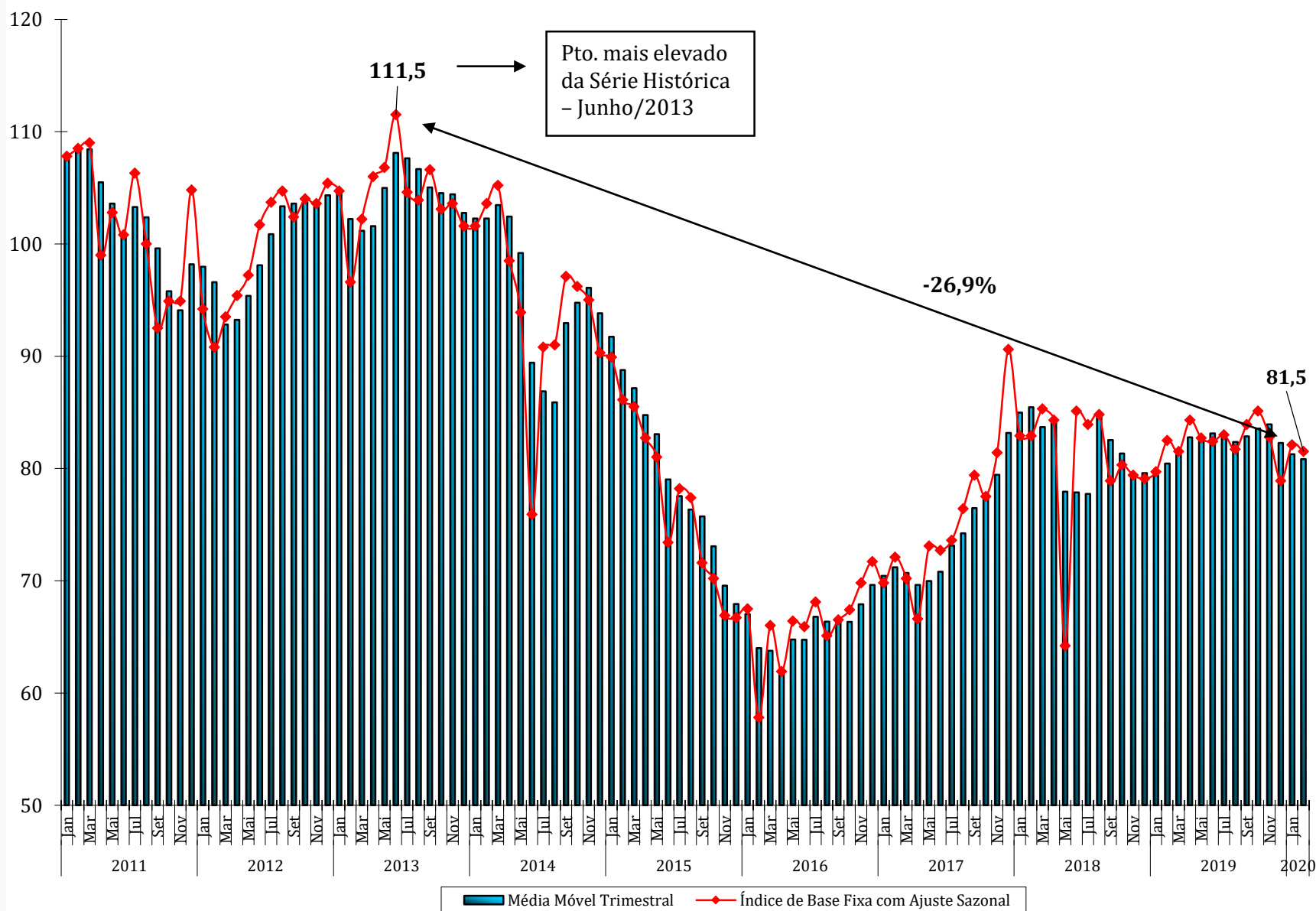
Média Móvel Trimestral

Bens Intermediários



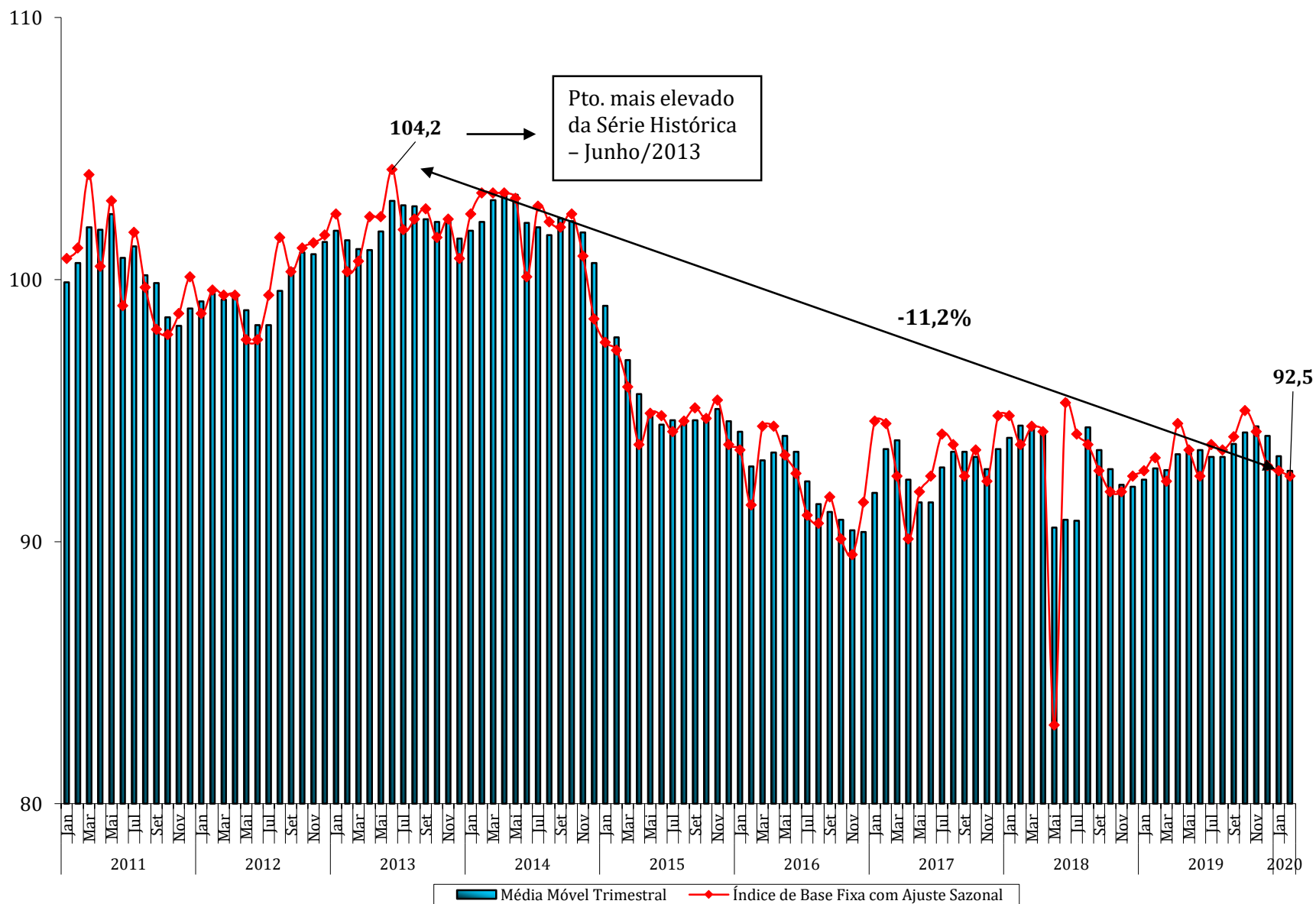
Média Móvel Trimestral

Bens de Consumo Duráveis



Média Móvel Trimestral

Bens de Consumo Semi e Não-Duráveis



Média Móvel Trimestral

Trimestre encerrado
em Fevereiro/2020

Variação Positiva

0,2%

Trimestre encerrado
em Janeiro/2020
(-0,5%)

Saldo
Positivo
em 2 das 4
Grandes
Categorias
Econômicas

Bens Intermediários: 0,5% (-0,1%)

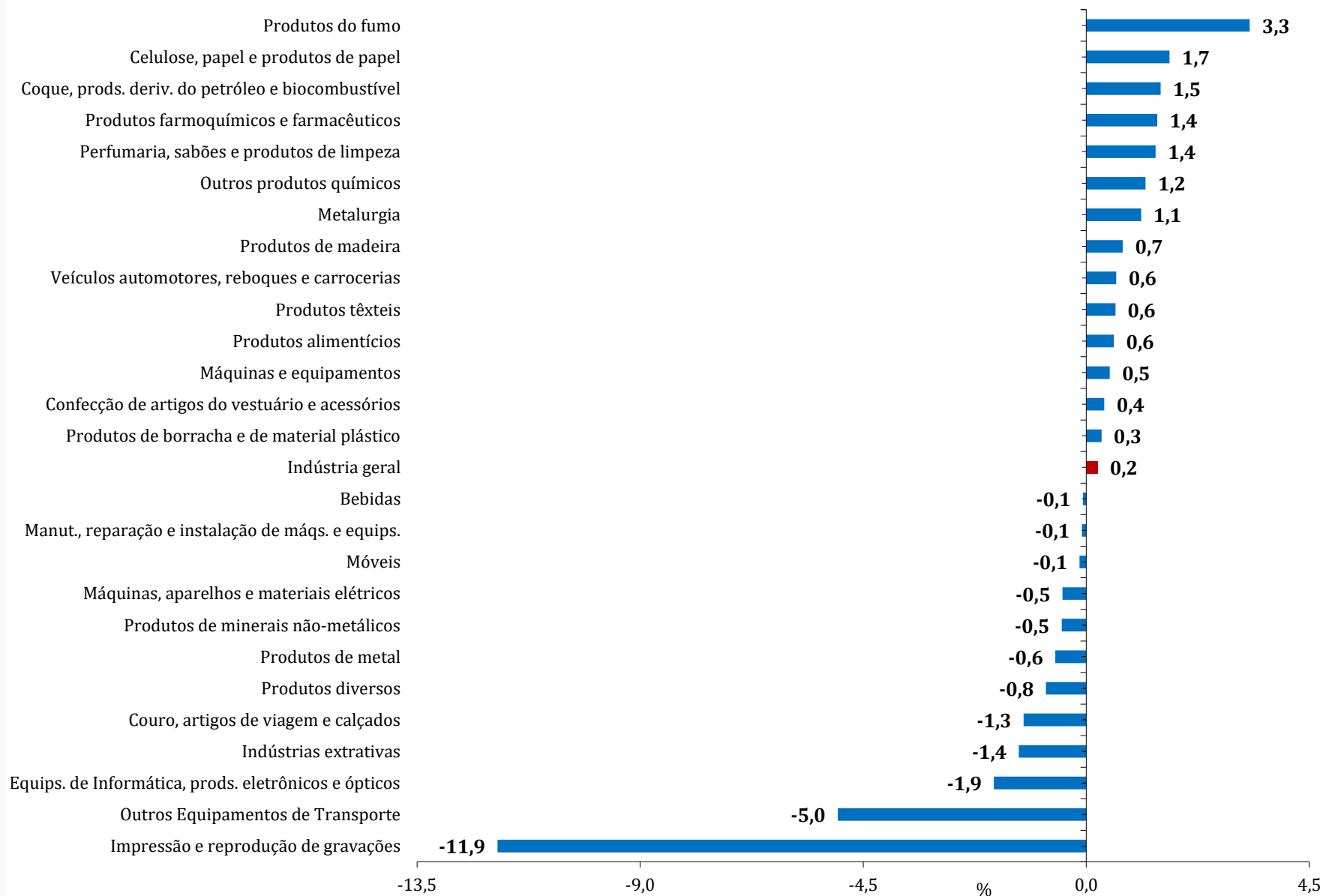
Bens de Capital: 0,2% (-0,7%)

Bens de Consumo Duráveis: -0,5% (-1,2%)

Bens de Consumo Semi e Não-Duráveis: -0,6% (-0,8%)

Média Móvel Trimestral (%)

Fevereiro 2020 / Janeiro 2020



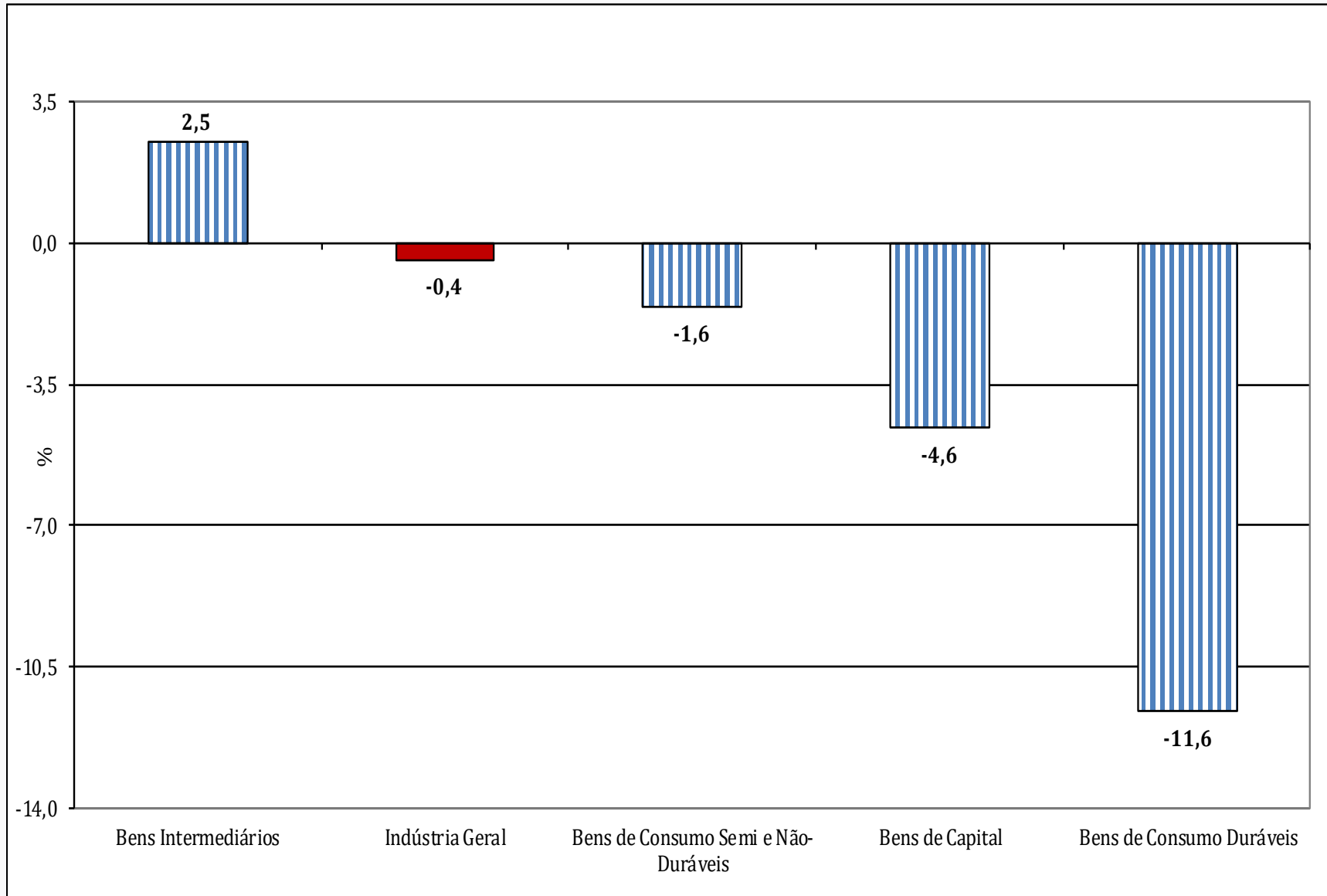
Índice Mensal (%)

(Base: igual período do ano anterior)

	Indústria Geral		Bens de Capital		Bens Intermediários		Bens de Consumo Duráveis		Bens de Consumo Semi e Não Duráveis	
	2019	2020	2019	2020	2019	2020	2019	2020	2019	2020
Jan	-2,0	-0,9	-7,2	4,2	-0,8	-1,5	-4,4	2,1	-1,9	-0,8
Fev	2,3	-0,4	6,9	-4,6	-0,1	2,5	12,9	-11,6	3,5	-1,6
Mar	-6,1		-11,4		-4,2		-15,5		-5,1	
Abr	-3,6		0,2		-5,7		0,9		-0,8	
Mai	7,7		21,1		3,2		28,1		12,0	
Jun	-5,8		-4,9		-6,1		-5,8		-4,8	
Jul	-2,5		6,2		-5,2		1,4		1,5	
Ago	-2,1		-4,0		-2,0		-5,3		-0,2	
Set	1,1		1,6		0,0		8,6		2,1	
Out	1,3		-2,2		0,2		7,2		3,8	
Nov	-1,7		-3,1		-2,8		1,0		1,2	
Dez	-1,2		-6,1		-2,1		1,6		1,4	

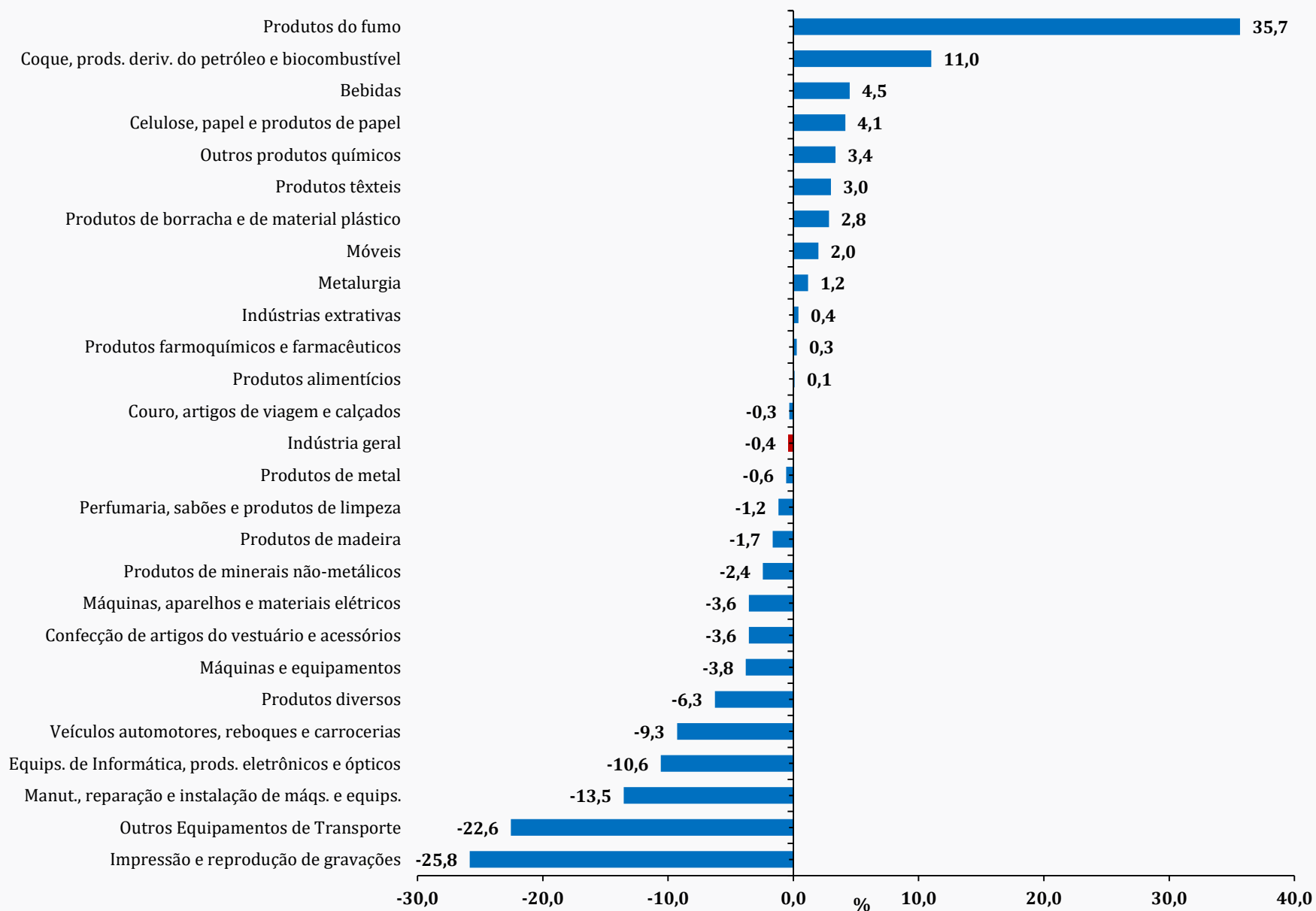
Índice Mensal (%)

(Base: igual período do ano anterior)



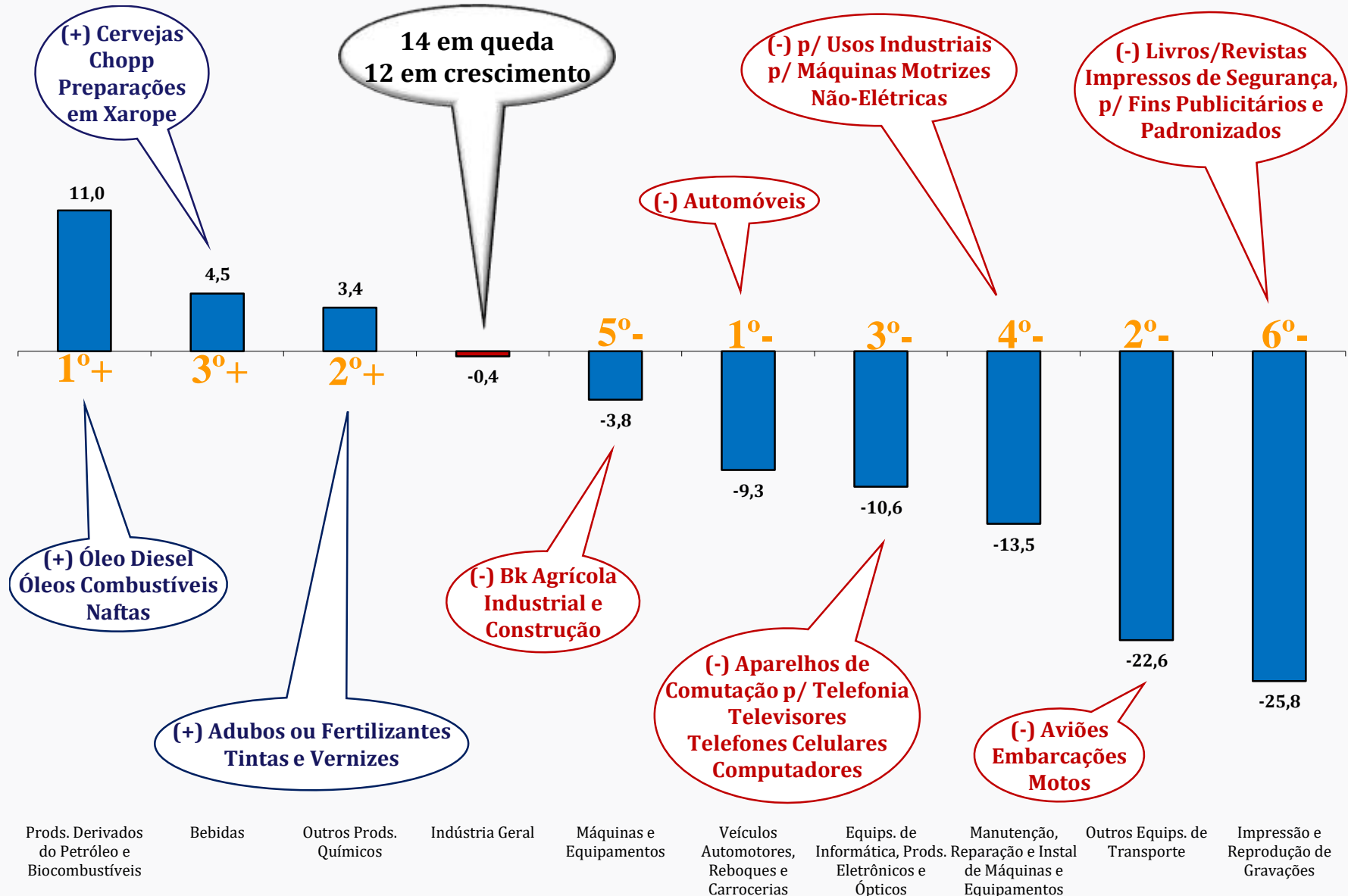
Índice Mensal (%)

(Base: igual período do ano anterior)



Índice Mensal (%) - Fevereiro/2020

(Base: igual período do ano anterior)



Índice de Difusão

Indústria Geral

ANO	Índice de Difusão - % de Produtos em Crescimento - Mês/Mês sem Ajuste Sazonal											
	Jan	Fev	Mar	Abr	Mai	Jun	Jul	Ago	Set	Out	Nov	Dez
2020	65,0	46,3										
2019	69,6	51,6	53,3	55,7	63,5	23,5	73,9	54,5	34,4	73,5	25,1	19,4
2018	63,4	40,7	79,6	34,9	34,0	59,5	64,8	64,7	22,7	74,7	28,6	15,8
2017	58,0	49,3	83,6	15,3	82,7	32,4	60,0	73,3	25,3	70,1	35,7	22,2
2016	56,8	57,3	75,9	29,6	61,7	59,4	46,8	67,7	32,3	47,8	46,3	26,2
2015	60,5	42,9	83,7	20,2	54,8	42,7	59,3	44,2	46,8	57,3	29,3	20,6
2014	66,1	54,5	59,4	41,7	62,9	23,0	78,1	48,0	58,4	67,6	21,4	21,7
2013	66,7	38,4	77,3	65,3	45,7	35,2	72,7	58,6	35,8	74,7	25,0	15,5
2012		48,9	80,2	22,9	77,4	27,5	68,2	71,6	22,5	77,4	27,7	20,2
Média	63,2	47,8	74,1	35,7	60,3	37,9	65,5	60,3	34,8	67,9	29,9	20,2

Índice de Difusão

Bens de Capital

ANO	Índice de Difusão - % de Produtos em Crescimento - Mês/Mês sem Ajuste Sazonal											
	Jan	Fev	Mar	Abr	Mai	Jun	Jul	Ago	Set	Out	Nov	Dez
2020	59,1	54,8										
2019	59,1	71,3	44,3	59,1	58,3	19,1	73,0	59,1	40,9	69,6	28,7	17,4
2018	54,8	55,7	80,0	34,8	31,3	57,4	53,9	68,7	24,3	78,3	30,4	13,9
2017	57,4	66,1	79,1	18,3	76,5	36,5	54,8	61,7	30,4	60,9	40,0	28,7
2016	49,6	69,6	79,1	27,8	58,3	59,1	42,6	66,1	30,4	47,0	49,6	22,6
2015	58,3	56,5	74,8	20,9	46,1	47,0	57,4	32,2	58,3	48,7	31,3	15,7
2014	65,2	67,8	42,6	47,8	56,5	19,1	72,2	50,4	54,8	61,7	20,9	19,1
2013	60,0	63,5	72,2	60,0	42,6	38,3	65,2	53,9	40,0	78,3	24,3	16,5
2012		62,6	72,2	25,2	73,9	30,4	57,4	63,5	19,1	70,4	24,3	28,7
Média	57,9	63,1	68,0	36,7	55,4	38,4	59,6	57,0	37,3	64,3	31,2	20,3

Índice de Difusão

Bens Intermediários

ANO	Índice de Difusão - % de Produtos em Crescimento - Mês/Mês sem Ajuste Sazonal											
	Jan	Fev	Mar	Abr	Mai	Jun	Jul	Ago	Set	Out	Nov	Dez
2020	71,6	44,8										
2019	74,8	43,6	60,7	52,7	65,0	24,1	73,6	52,3	30,5	71,8	20,9	20,5
2018	69,5	35,9	78,9	38,6	35,5	59,1	67,5	63,4	20,5	72,3	26,6	15,9
2017	62,3	44,1	85,7	14,8	83,9	30,0	64,3	73,2	22,7	71,4	33,4	21,6
2016	64,1	52,5	76,4	30,9	67,3	60,2	50,9	64,5	30,5	45,5	41,4	27,3
2015	65,5	38,4	85,9	19,3	55,7	39,5	58,0	45,0	40,9	58,6	26,4	23,0
2014	70,2	48,9	66,1	34,8	65,0	22,5	78,4	47,7	57,3	67,7	21,4	22,0
2013	73,0	31,1	78,9	64,1	49,1	32,0	75,0	57,3	32,0	72,3	25,5	16,8
2012		42,7	82,0	21,8	79,1	27,0	70,7	73,0	22,0	76,4	25,5	19,8
Média	68,9	42,4	76,8	34,6	62,6	36,8	67,3	59,5	32,0	67,0	27,6	20,9

Índice de Difusão

Bens de Consumo Duráveis

ANO	Índice de Difusão - % de Produtos em Crescimento - Mês/Mês sem Ajuste Sazonal											
	Jan	Fev	Mar	Abr	Mai	Jun	Jul	Ago	Set	Out	Nov	Dez
2020	65,7	54,3										
2019	71,4	62,9	25,7	80,0	54,3	17,1	71,4	62,9	28,6	94,3	25,7	5,7
2018	51,4	54,3	91,4	22,9	22,9	62,9	85,7	74,3	20,0	88,6	40,0	8,6
2017	42,9	54,3	77,1	8,6	80,0	34,3	68,6	91,4	17,1	88,6	62,9	0,0
2016	48,6	51,4	74,3	22,9	48,6	45,7	37,1	85,7	31,4	54,3	65,7	14,3
2015	57,1	25,7	85,7	22,9	54,3	34,3	48,6	71,4	62,9	42,9	42,9	8,6
2014	65,7	68,6	37,1	57,1	48,6	17,1	94,3	54,3	60,0	88,6	14,3	14,3
2013	71,4	28,6	82,9	62,9	31,4	45,7	57,1	74,3	40,0	85,7	22,9	2,9
2012		42,9	82,9	28,6	77,1	25,7	54,3	77,1	22,9	88,6	34,3	11,4
Média	59,3	49,2	69,6	38,2	52,1	35,4	64,6	73,9	35,4	78,9	38,6	8,2

Índice de Difusão

Bens de Consumo Semi e Não Duráveis

ANO	Índice de Difusão - % de Produtos em Crescimento - Mês/Mês sem Ajuste Sazonal											
	Jan	Fev	Mar	Abr	Mai	Jun	Jul	Ago	Set	Out	Nov	Dez
2020	53,5	45,5										
2019	64,1	56,6	49,5	56,6	65,7	25,3	75,8	57,6	40,9	76,3	32,8	20,2
2018	58,6	41,9	79,8	28,3	33,3	63,1	62,6	63,6	27,3	76,3	28,3	18,2
2017	50,5	51,0	84,8	14,6	86,9	34,8	53,5	78,3	27,8	70,7	31,8	22,2
2016	46,0	62,6	75,8	28,3	54,5	60,6	42,4	74,2	35,9	54,5	52,0	26,8
2015	51,5	48,5	84,8	22,2	57,6	50,0	66,2	46,5	49,5	62,6	31,8	19,7
2014	57,1	59,6	57,6	49,0	65,7	27,3	77,8	47,0	62,6	66,7	23,2	23,2
2013	57,1	41,9	76,3	72,2	40,4	36,4	74,2	61,6	42,4	77,8	24,7	15,2
2012		56,1	79,8	20,7	75,8	27,8	71,2	71,2	25,3	82,8	32,8	16,2
Média	54,8	51,5	73,5	36,5	60,0	40,7	65,5	62,5	39,0	71,0	32,2	20,2

Índice de Difusão

O percentual de **produtos** com taxas positivas no Índice Mensal de **Fevereiro/2020**:

Indústria Geral: 44,8% (49,9%)

- **Bens de Capital: 40,0% (54,8%)**
- **Bens Intermediários: 46,6% (45,2%)**
- **Bens de Consumo Duráveis: 44,9% (55,6%)**
- **Bens de Consumo Semi e Não-Duráveis: 35,3% (52,9%)**

Percentual de produtos com taxas positivas no índice mensal da Indústria Geral:

Janeiro/2018: 60,7%
Fevereiro/2018: 54,4%
Março/2018: 45,8%
Abril/2018: 68,2%
Maio/2018: 29,7%
Junho/2018: 50,7%
Julho/2018: 59,6%
Agosto/2018: 52,4%
Setembro/2018: 46,8%
Outubro/2018: 52,8%
Novembro/ 2018: 45,6%
Dezembro/2018: 36,6%
Janeiro/2019: 42,5%
Fevereiro/2019: 53,4%
Março/2019: 35,5%
Abril/2019: 46,3%
Maio/2019: 68,0%
Junho/2019: 37,9%
Julho/2019: 46,0%
Agosto/2019: 36,1%
Setembro/2019: 51,6%
Outubro/2019: 48,6%
Novembro/2019: 45,1%
Dezembro/2019: 49,4%

**Percentual de
produtos com taxas
positivas no
ÍNDICE MENSAL**

em azul % dos produtos em crescimento no mês anterior

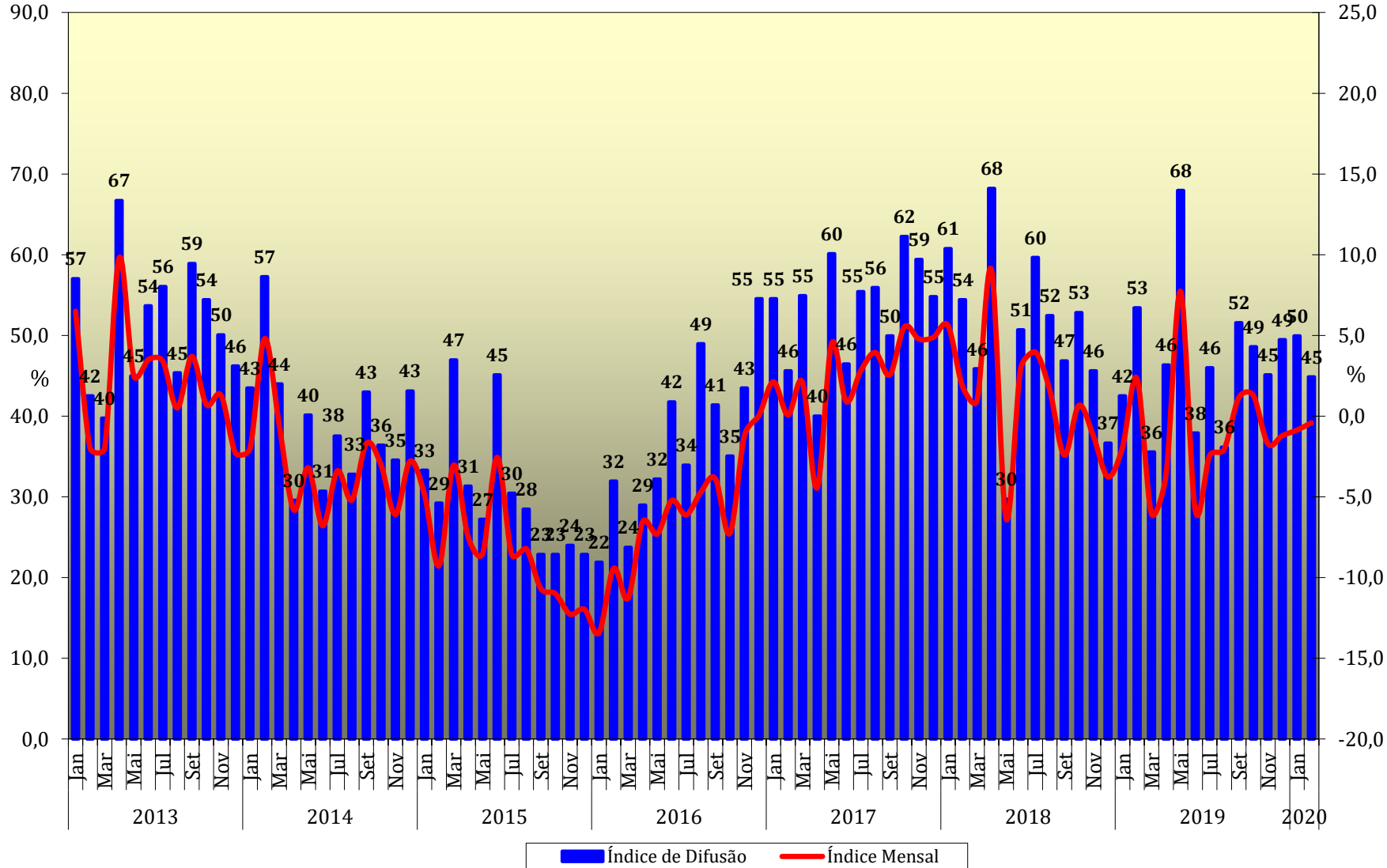
Índice de Difusão

Indústria Geral

ANO	Índice de Difusão - % de Produtos em Crescimento - Mês Contra Igual Mês do Ano Anterior											
	Jan	Fev	Mar	Abr	Mai	Jun	Jul	Ago	Set	Out	Nov	Dez
2020	49,9	44,8										
2019	42,5	53,4	35,5	46,3	68,0	37,9	46,0	36,1	51,6	48,6	45,1	49,4
2018	60,7	54,4	45,8	68,2	29,7	50,7	59,6	52,4	46,8	52,8	45,6	36,6
2017	54,5	45,6	54,9	40,0	60,1	46,5	55,4	55,9	49,9	62,2	59,4	54,8
2016	21,9	31,9	23,7	28,9	32,2	41,7	33,9	48,9	41,4	35,0	43,5	54,5
2015	33,3	29,2	47,0	31,3	27,2	45,1	30,4	28,4	22,9	22,9	24,0	22,9
2014	43,5	57,3	44,0	29,6	40,1	30,7	37,5	32,8	43,0	36,4	34,5	43,1
2013	57,0	42,5	39,8	66,7	45,0	53,7	55,9	45,2	58,9	54,4	50,1	46,1
Média	45,4	44,9	41,5	44,4	43,2	43,7	45,5	42,8	44,9	44,6	43,2	43,9

Índice de Difusão

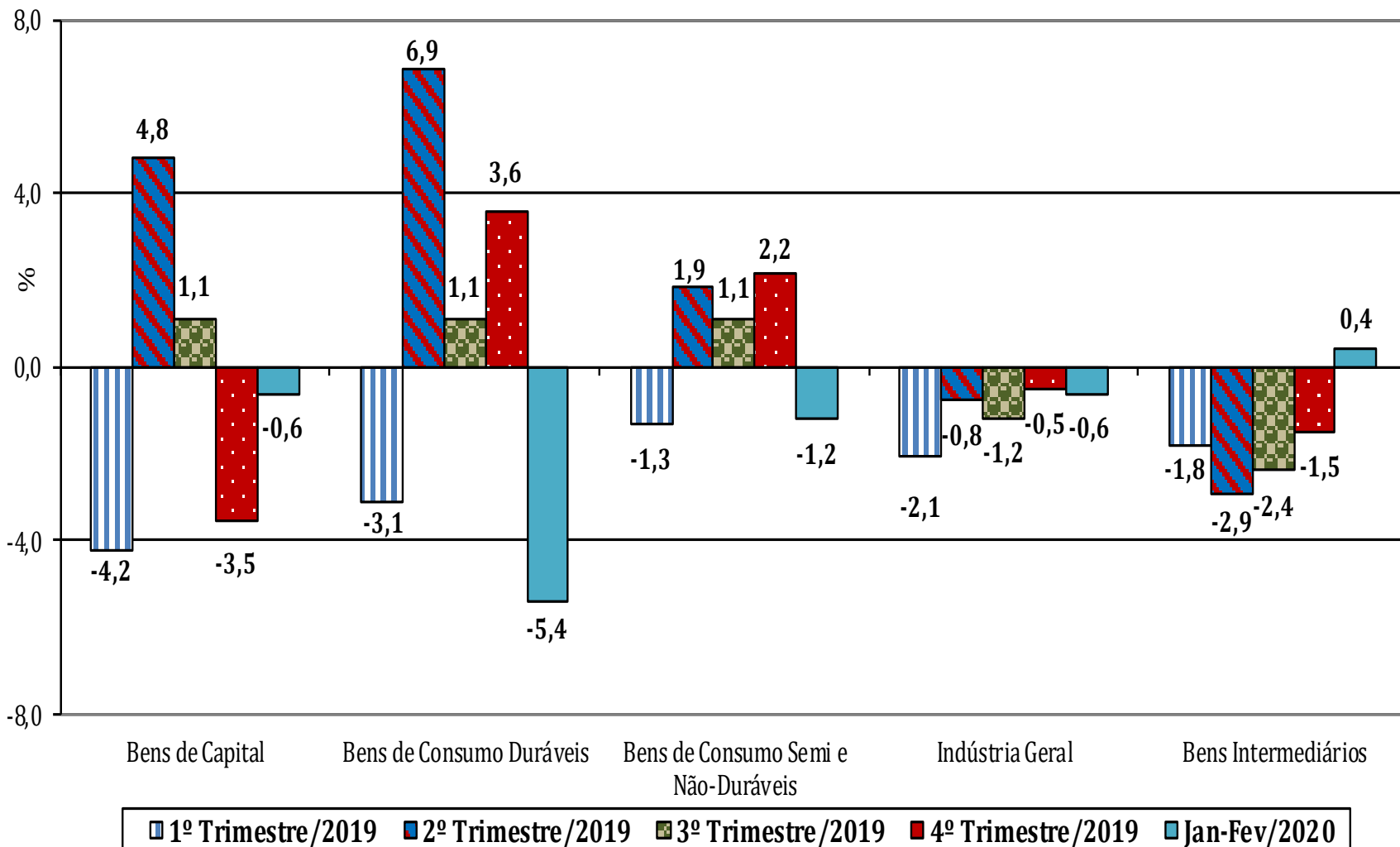
Indústria Geral
Índice Mensal (%) x % de Produtos em Crescimento
(Frente a Igual Período do Ano Anterior)



Indicadores da Produção Industrial

(Base: igual período do ano anterior)

Pesquisa Industrial Mensal - Produção Física Indicadores da Produção Industrial



Indicadores da Produção Industrial

(Base: igual período do ano anterior)

Setores selecionados	1º Tri/19	2º Tri/19	3º Tri/19	4º Tri/19	Jan-Feb/2020
Indústria Geral	-2,1	-0,8	-1,2	-0,5	-0,6
Bens de Capital	-4,2	4,8	1,1	-3,5	-0,6
para indústria	-5,0	5,4	4,2	4,5	3,5
para agricultura	-3,4	-3,0	-12,9	-22,6	-5,7
para transporte	-4,3	5,1	-0,1	-4,4	-4,7
para energia	-7,0	-6,0	1,0	0,8	7,6
para construção	6,7	10,2	-0,8	-0,6	-8,3
para uso misto	-5,1	-1,5	-3,0	-1,2	-7,3
Bens Intermediários	-1,8	-2,9	-2,4	-1,5	0,4
Alimentos - Intermediários	-4,3	-1,1	1,6	7,2	6,1
Têxtil - Intermediários	-1,9	3,9	-0,9	1,7	2,0
Derivados do petróleo e Biocombustíveis - Intermediários	6,1	-3,4	-1,3	6,7	16,6
Defensivos Agrícolas - Grupos	29,7	32,8	17,0	6,6	-9,0
Insumos para a construção civil	0,7	3,5	1,6	0,7	-0,9
Embalagens	3,0	7,2	1,0	1,2	0,7
Celulose - Grupos	-6,6	-2,2	-15,8	-9,0	8,0
Metalurgia básica - Intermediários	-1,9	2,2	-2,9	-9,1	-0,9
Veículos automotores - Intermediários	-0,4	5,8	3,8	7,4	-1,7

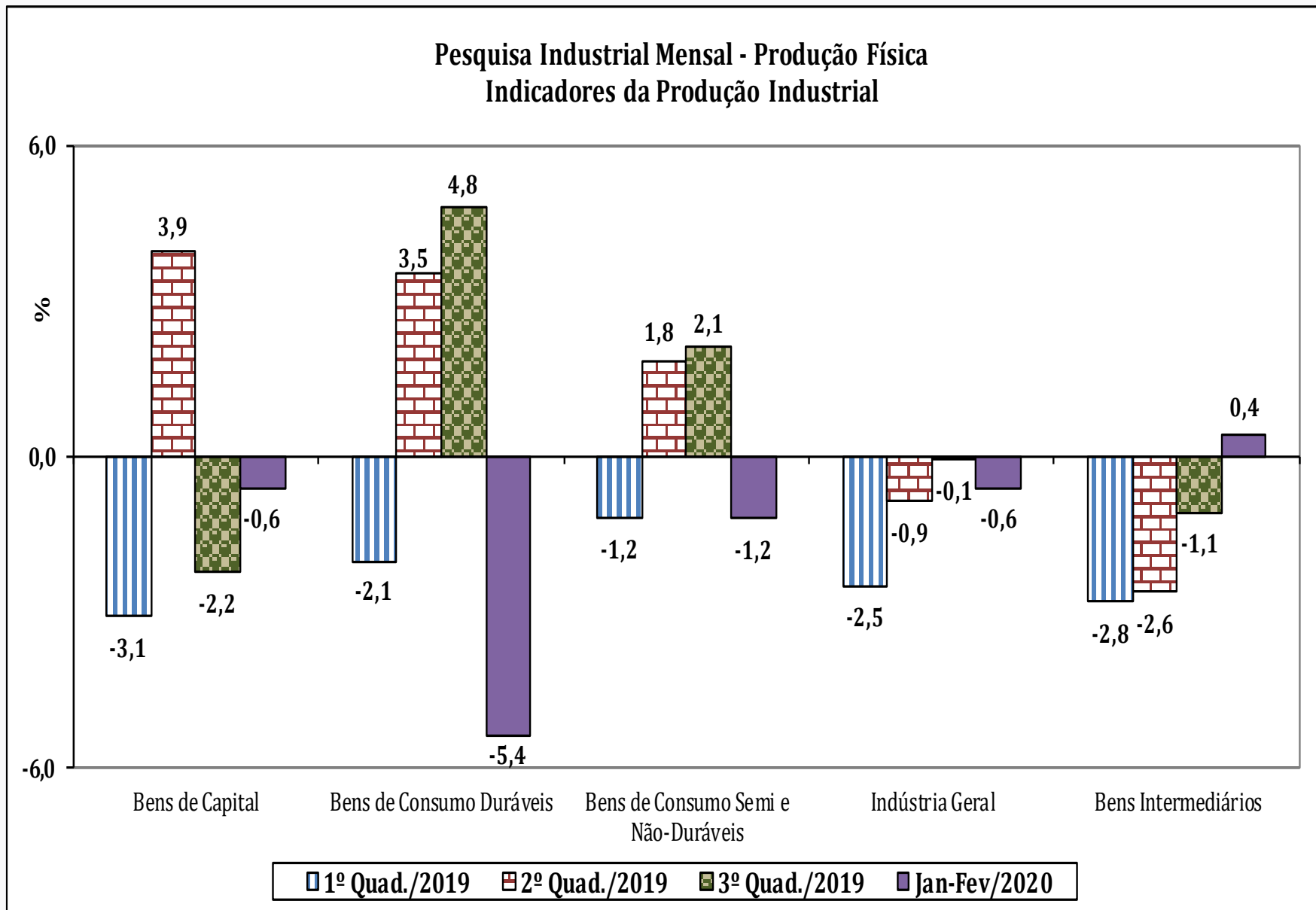
Indicadores da Produção Industrial

(Base: igual período do ano anterior)

Setores selecionados	1º Tri/19	2º Tri/19	3º Tri/19	4º Tri/19	Jan-Feb/2020
Indústria Geral	-2,1	-0,8	-1,2	-0,5	-0,6
Bens de Consumo Duráveis	-3,1	6,9	1,1	3,6	-5,4
Automóveis	-1,1	5,9	-4,3	-1,5	-12,7
Eletrodomésticos	-7,7	13,0	14,4	14,5	4,4
Linha Branca - Grupos	7,8	18,4	10,7	6,9	9,6
Linha Marrom - Grupos	-16,8	2,8	12,4	13,0	-4,2
Outros Eletrodomésticos - Grupos	1,8	21,1	3,4	16,7	-9,2
Outros equipamentos de transporte - Duráveis	7,0	7,2	5,4	7,5	1,3
Móveis - Duráveis	-8,5	1,1	3,2	1,3	2,2
Bens de Consumo Semi e não Duráveis	-1,3	1,9	1,1	2,2	-1,2
Abate de reses, exceto suínos - Classes	3,3	-1,0	2,3	2,3	-6,1
Abate de suínos e aves - Classes	1,5	9,2	6,0	10,6	3,6
Laticínios - Grupos	5,9	-1,1	-2,1	-4,8	-15,5
Bebidas - Semi e Não Duráveis	7,0	5,3	1,2	3,3	3,0
Calçados e suas partes - Grupos	-1,4	4,7	4,1	-2,0	0,3
Têxtil - Semi e Não Duráveis	-7,9	-10,8	-4,8	1,5	4,2
Vestuário - Semi e Não Duráveis	-4,2	4,1	0,8	0,2	-1,8
Farmacêutica - Semi e Não Duráveis	-11,8	3,9	-1,9	-5,0	4,7
Álcool e gasolina (Carburantes)	-2,6	-4,9	6,7	5,6	-1,0

Indicadores da Produção Industrial

(Base: igual período do ano anterior)



Indicadores da Produção Industrial

(Base: igual período do ano anterior)

Setores selecionados	1º Quad/19	2º Quad/19	3º Quad/19	Jan-Feb/2020
Indústria Geral	-2,5	-0,9	-0,1	-0,6
Bens de Capital	-3,1	3,9	-2,2	-0,6
para indústria	-1,5	2,7	5,8	3,5
para agricultura	-4,5	-7,6	-19,9	-5,7
para transporte	-3,9	4,5	-3,4	-4,7
para energia	-8,5	-0,5	0,4	7,6
para construção	6,4	4,5	0,3	-8,3
para uso misto	-4,6	-3,2	-0,2	-7,3
Bens Intermediários	-2,8	-2,6	-1,1	0,4
Alimentos - Intermediários	-7,0	1,4	6,9	6,1
Têxtil - Intermediários	-0,4	0,8	1,6	2,0
Derivados do petróleo e Biocombustíveis - Intermediários	3,9	-4,4	6,6	16,6
Defensivos Agrícolas - Grupos	32,0	21,7	9,5	-9,0
Insumos para a construção civil	0,6	3,2	1,0	-0,9
Embalagens	3,7	4,0	1,3	0,7
Celulose - Grupos	-5,3	-10,1	-10,3	8,0
Metalurgia básica - Intermediários	-1,0	0,9	-8,6	-0,9
Veículos automotores - Intermediários	0,1	4,2	8,4	-1,7

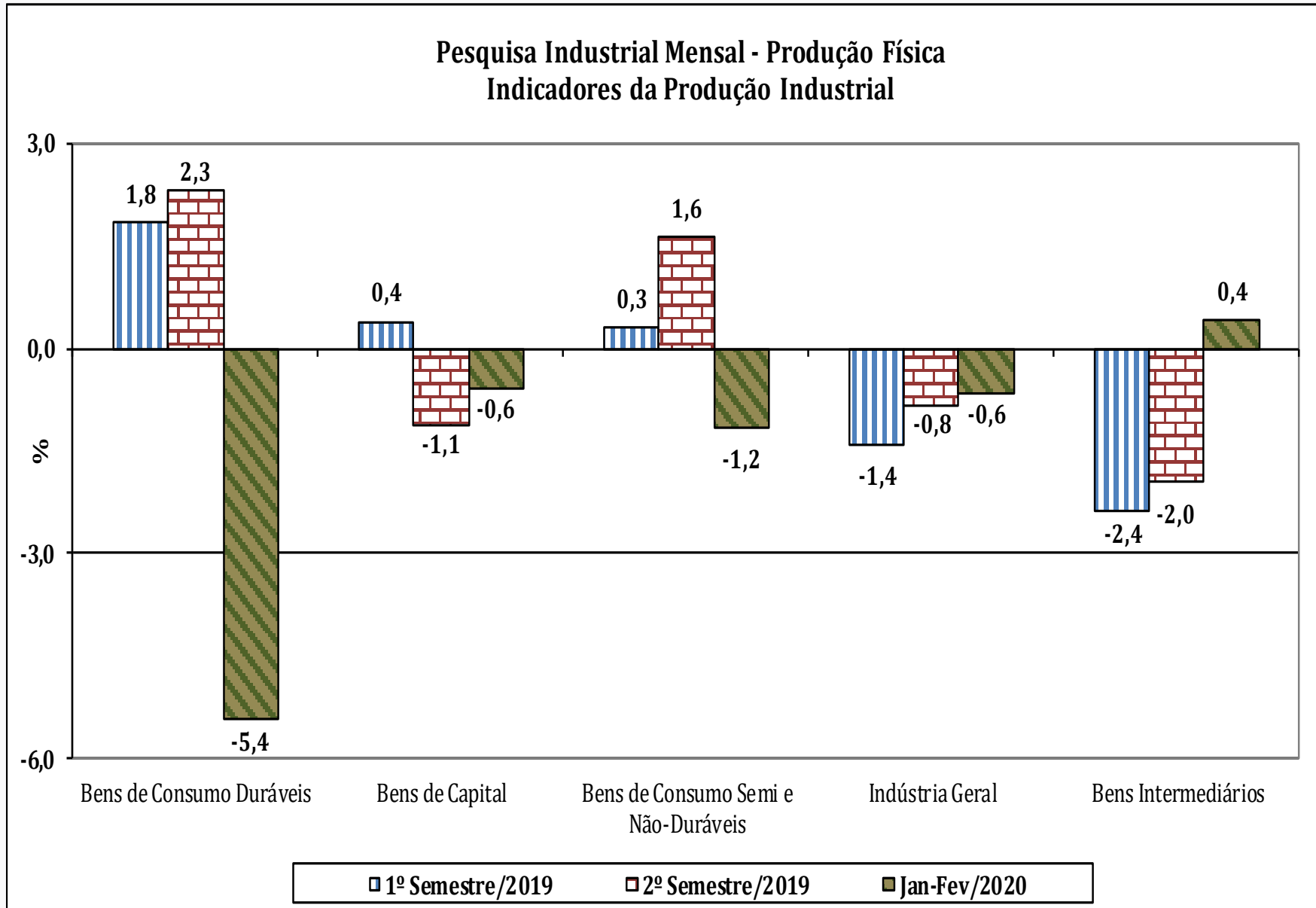
Indicadores da Produção Industrial

(Base: igual período do ano anterior)

Setores selecionados	1º Quad/19	2º Quad/19	3º Quad/19	Jan-Fev/2020
Indústria Geral	-2,5	-0,9	-0,1	-0,6
Bens de Consumo Duráveis	-2,1	3,5	4,8	-5,4
Automóveis	-0,5	-0,5	0,1	-12,7
Eletrodomésticos	-5,8	17,7	14,5	4,4
Linha Branca - Grupos	7,5	16,1	8,9	9,6
Linha Marrom - Grupos	-15,1	12,9	12,4	-4,2
Outros Eletrodomésticos - Grupos	4,6	12,5	13,6	-9,2
Outros equipamentos de transporte - Duráveis	5,6	4,9	9,7	1,3
Móveis - Duráveis	-7,0	0,5	4,2	2,2
Bens de Consumo Semi e não Duráveis	-1,2	1,8	2,1	-1,2
Abate de reses, exceto suínos - Classes	2,0	-0,6	3,9	-6,1
Abate de suínos e aves - Classes	1,7	8,8	9,9	3,6
Laticínios - Grupos	4,8	-0,7	-5,3	-15,5
Bebidas - Semi e Não Duráveis	5,6	2,0	4,8	3,0
Calçados e suas partes - Grupos	1,0	4,4	-1,3	0,3
Têxtil - Semi e Não Duráveis	-7,6	-10,5	1,6	4,2
Vestuário - Semi e Não Duráveis	-2,9	2,2	1,3	-1,8
Farmacêutica - Semi e Não Duráveis	-8,6	3,6	-6,0	4,7
Álcool e gasolina (Carburantes)	-4,6	2,2	5,4	-1,0

Indicadores da Produção Industrial

(Base: igual período do ano anterior)



Indicadores da Produção Industrial

(Base: igual período do ano anterior)

Setores selecionados	1º Sem/19	2º Sem/19	Jan-Feb/2020
Indústria Geral	-1,4	-0,8	-0,6
Bens de Capital	0,4	-1,1	-0,6
para indústria	0,2	4,3	3,5
para agricultura	-3,2	-17,8	-5,7
para transporte	0,6	-2,2	-4,7
para energia	-6,5	0,9	7,6
para construção	8,5	-0,7	-8,3
para uso misto	-3,2	-2,1	-7,3
Bens Intermediários	-2,4	-2,0	0,4
Alimentos - Intermediários	-2,3	3,8	6,1
Têxtil - Intermediários	1,0	0,4	2,0
Refino de petróleo e Produção de Álcool - Intermediários	1,1	2,6	16,6
Defensivos Agrícolas - Grupos	31,4	11,9	-9,0
Insumos para a construção civil	2,1	1,2	-0,9
Embalagens	5,1	1,1	0,7
Celulose - Grupos	-4,4	-12,5	8,0
Metalurgia básica - Intermediários	0,1	-5,9	-0,9
Veículos automotores - Intermediários	2,8	5,5	-1,7

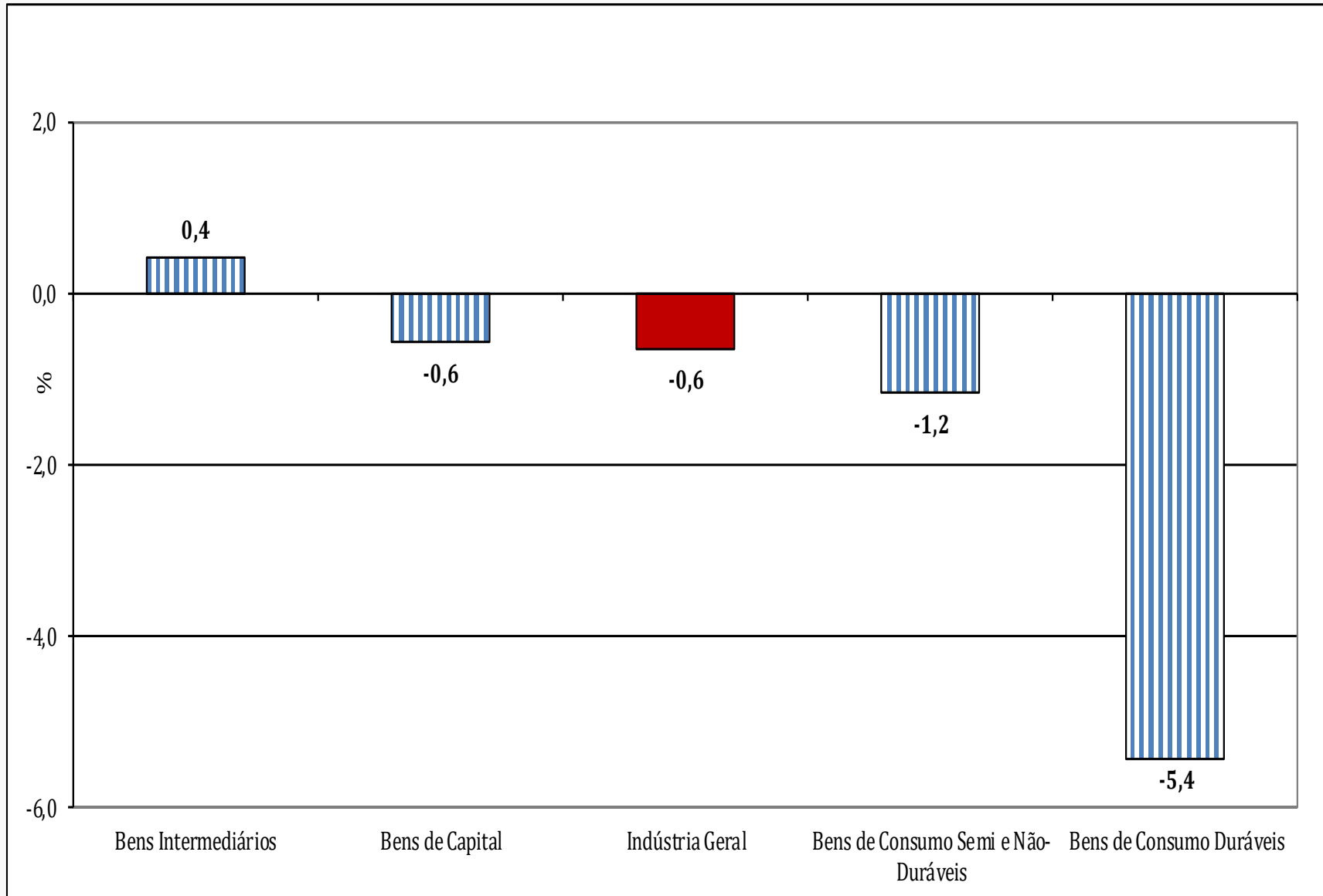
Indicadores da Produção Industrial

(Base: igual período do ano anterior)

Setores selecionados	1º Sem/19	2º Sem/19	Jan-Feb/2020
Indústria Geral	-1,4	-0,8	-0,6
Bens de Consumo Duráveis	1,8	2,3	-5,4
Automóveis	2,5	-3,0	-12,7
Eletrodomésticos	1,5	14,5	4,4
Linha Branca - Grupos	12,9	8,7	9,6
Linha Marrom - Grupos	-8,4	12,7	-4,2
Outros Eletrodomésticos - Grupos	10,9	9,9	-9,2
Outros equipamentos de transporte - Duráveis	7,1	6,4	1,3
Móveis - Duráveis	-3,9	2,2	2,2
Bens de Consumo Semi e não Duráveis	0,3	1,6	-1,2
Abate de reses, exceto suínos - Classes	1,1	2,3	-6,1
Abate de suínos e aves - Classes	5,2	8,2	3,6
Laticínios - Grupos	2,7	-3,6	-15,5
Bebidas - Semi e Não Duráveis	6,2	2,3	3,0
Calçados e suas partes - Grupos	1,6	1,0	0,3
Têxtil - Semi e Não Duráveis	-9,4	-1,7	4,2
Vestuário - Semi e Não Duráveis	0,2	0,5	-1,8
Farmacêutica - Semi e Não Duráveis	-4,0	-3,4	4,7
Álcool e gasolina (Carburantes)	-4,0	6,3	-1,0

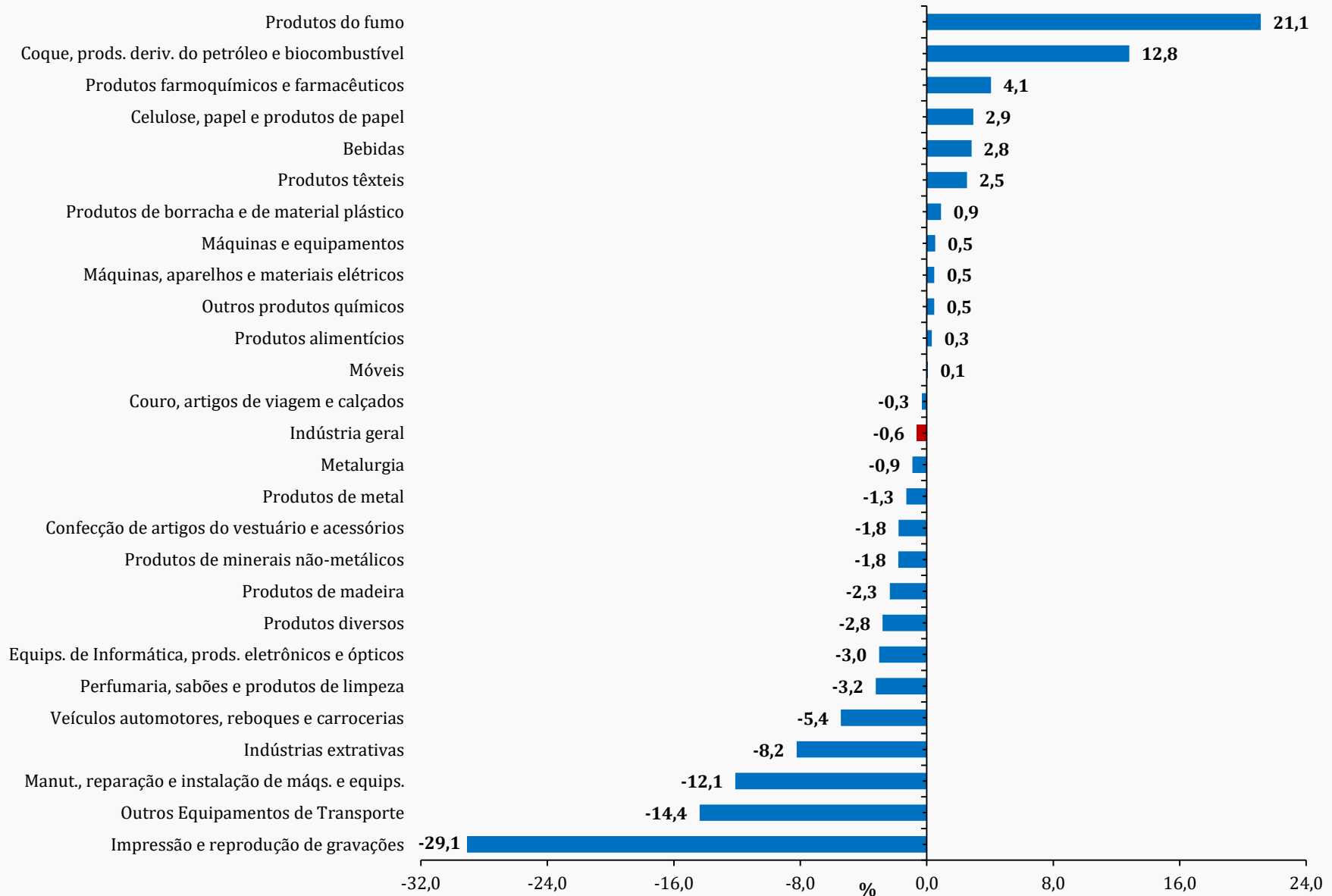
Índice Acumulado no Ano (%)

(Base: igual período do ano anterior)



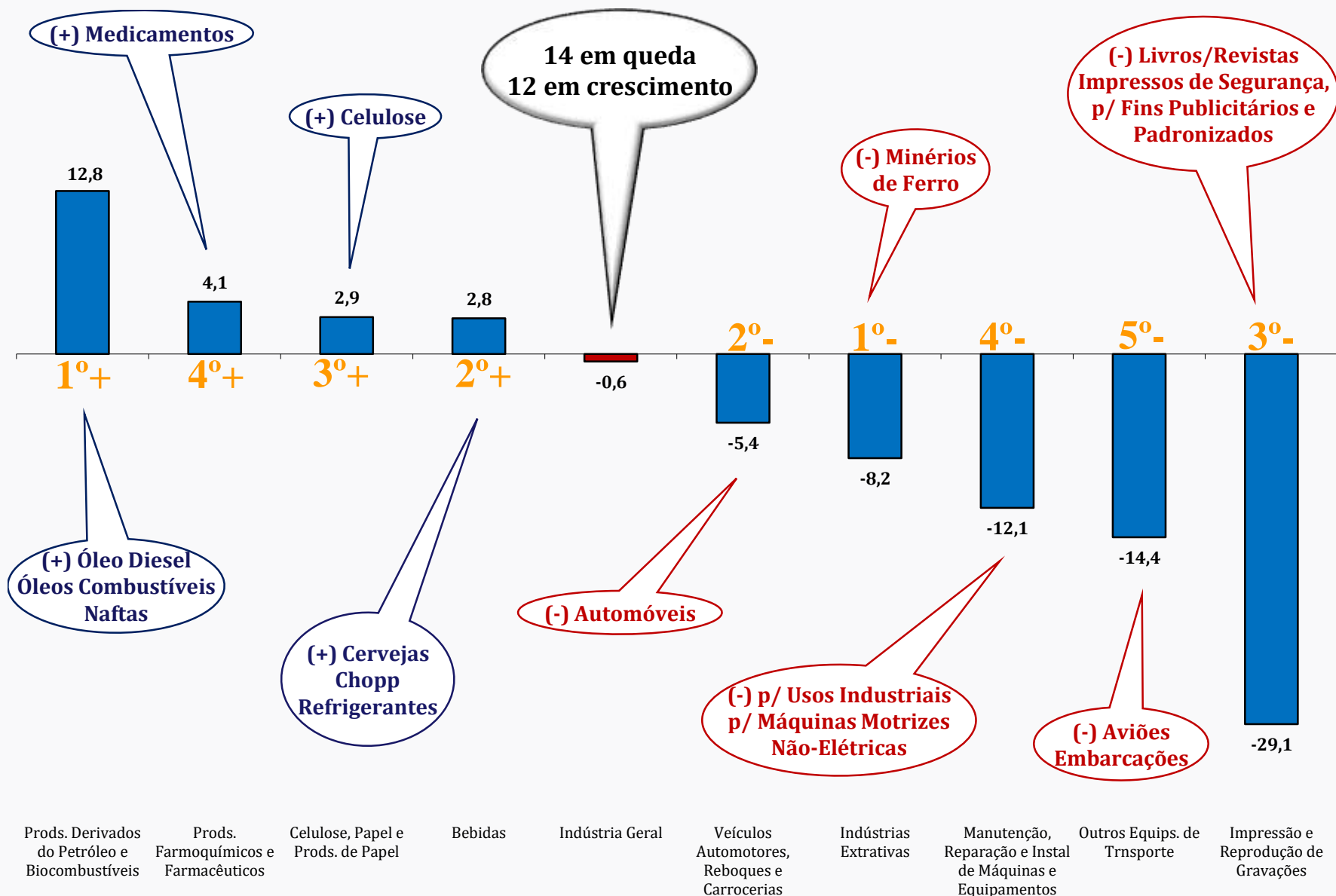
Índice Acumulado no Ano (%)

(Base: igual período do ano anterior)



Índice Acumulado no Ano (%)

(Base: igual período do ano anterior)



Prods. Derivados do Petróleo e Biocombustíveis

Prods. Farmoquímicos e Farmacêuticos

Celulose, Papel e Prods. de Papel

Bebidas

Índustria Geral

Veículos Automotores, Reboques e Carrocerias

Indústrias Extrativas

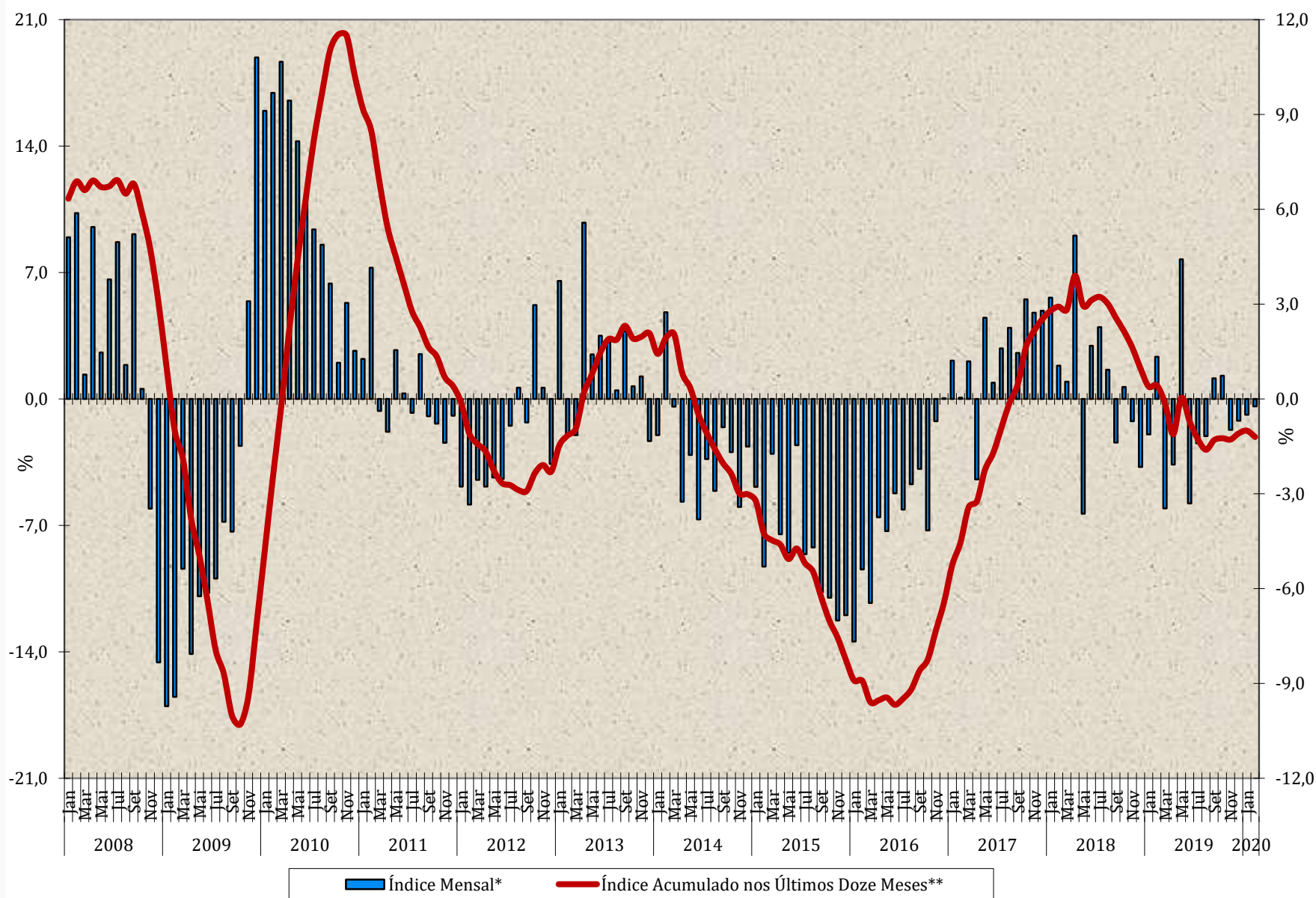
Manutenção, Reparação e Instal de Máquinas e Equipamentos

Outros Equip. de Transporte

Impressão e Reprodução de Gravações

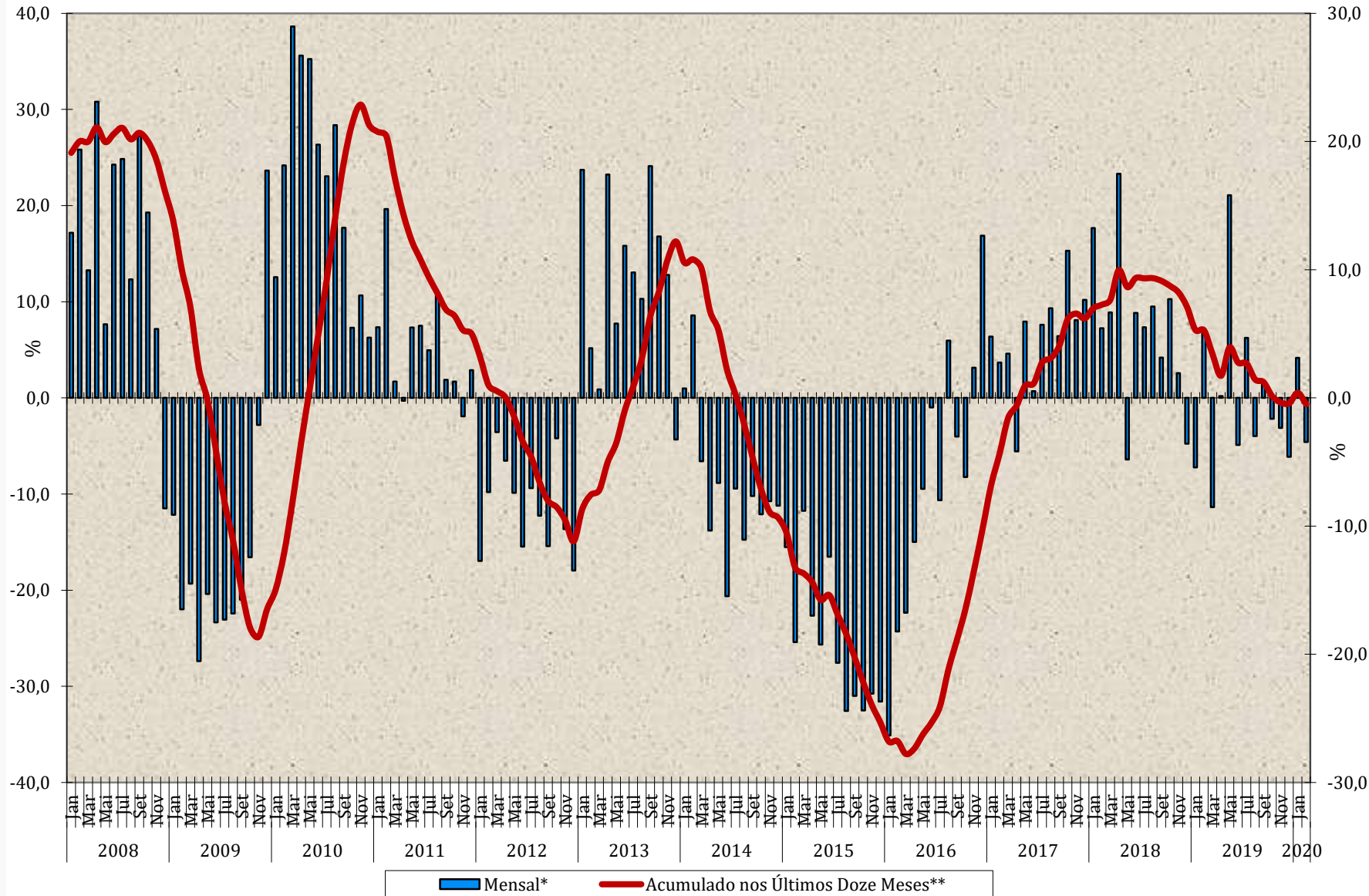
Indústria Geral

Mensal x Acumulado nos Últimos Doze Meses



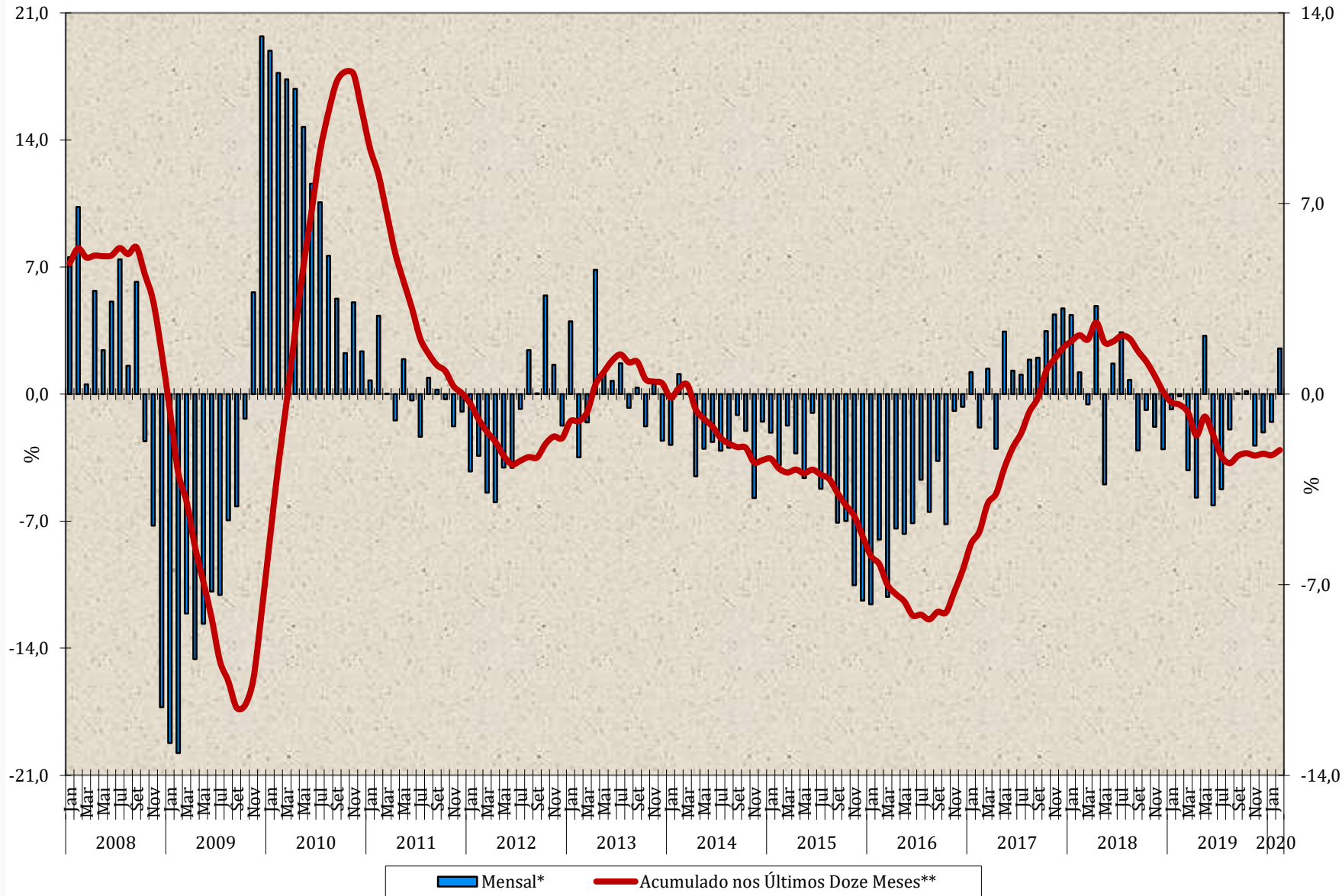
Bens de Capital

Mensal x Acumulado nos Últimos Doze Meses



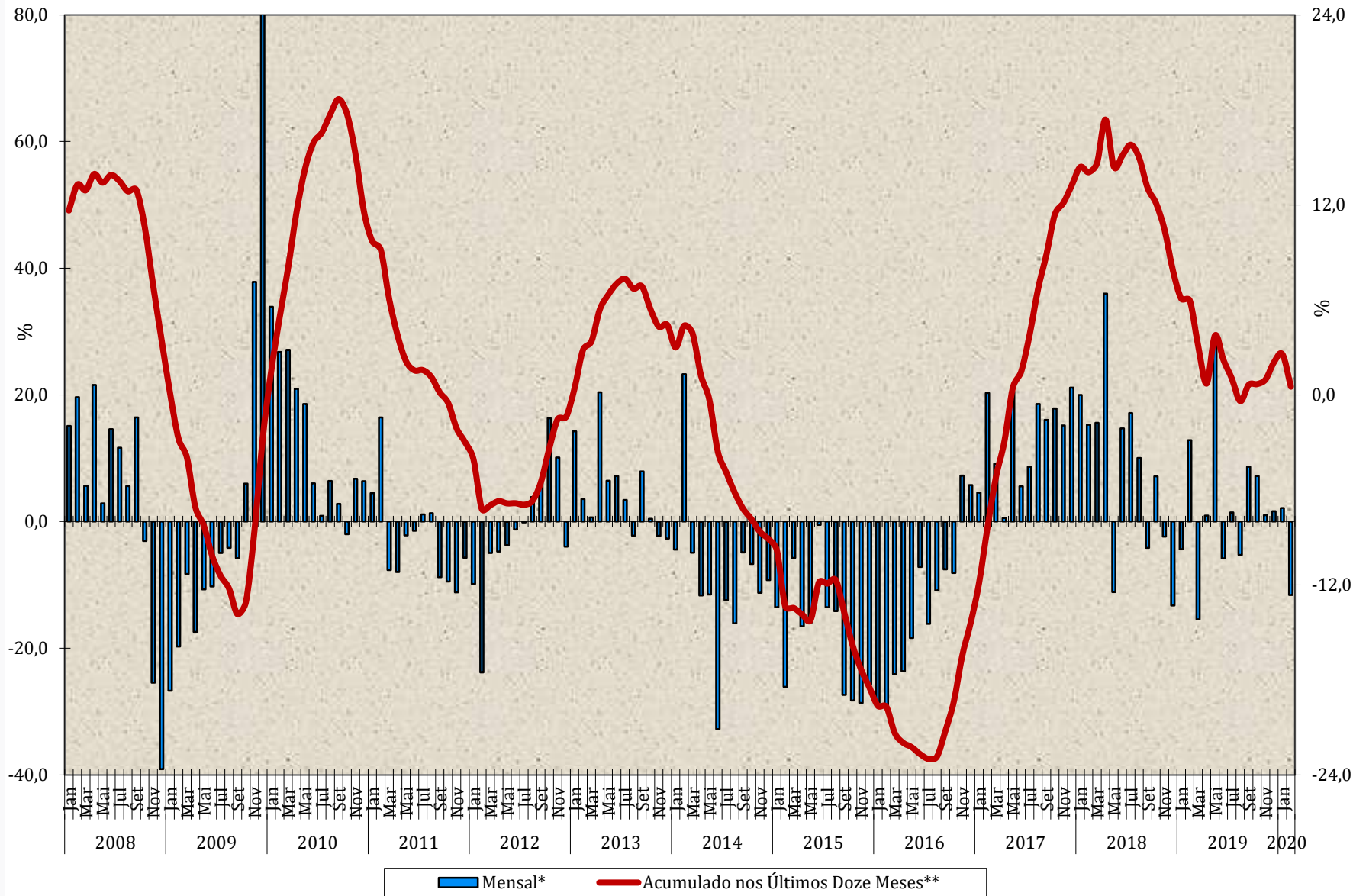
Bens Intermediários

Mensal x Acumulado nos Últimos Doze Meses



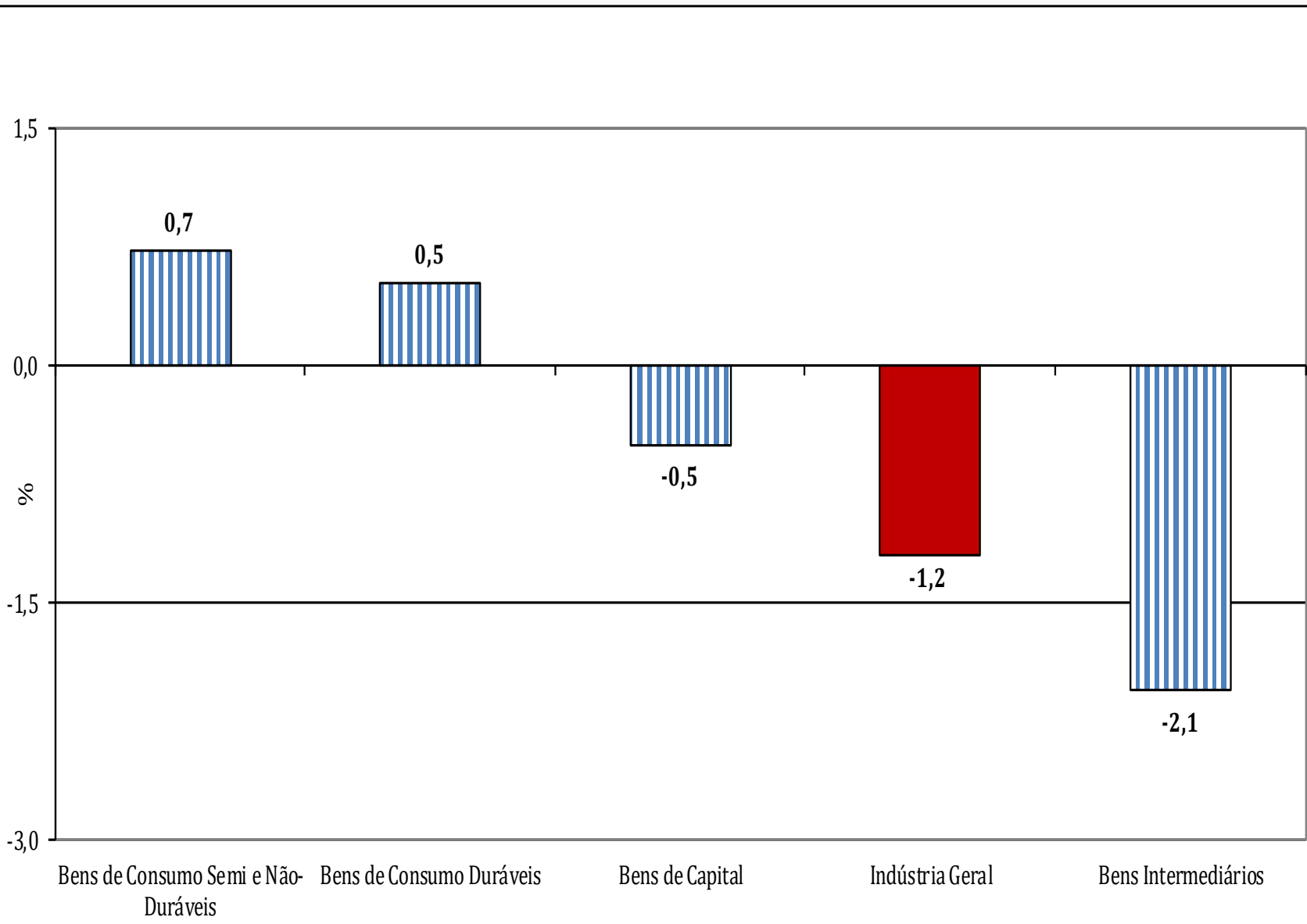
Bens de Consumo Duráveis

Mensal x Acumulado nos Últimos Doze Meses



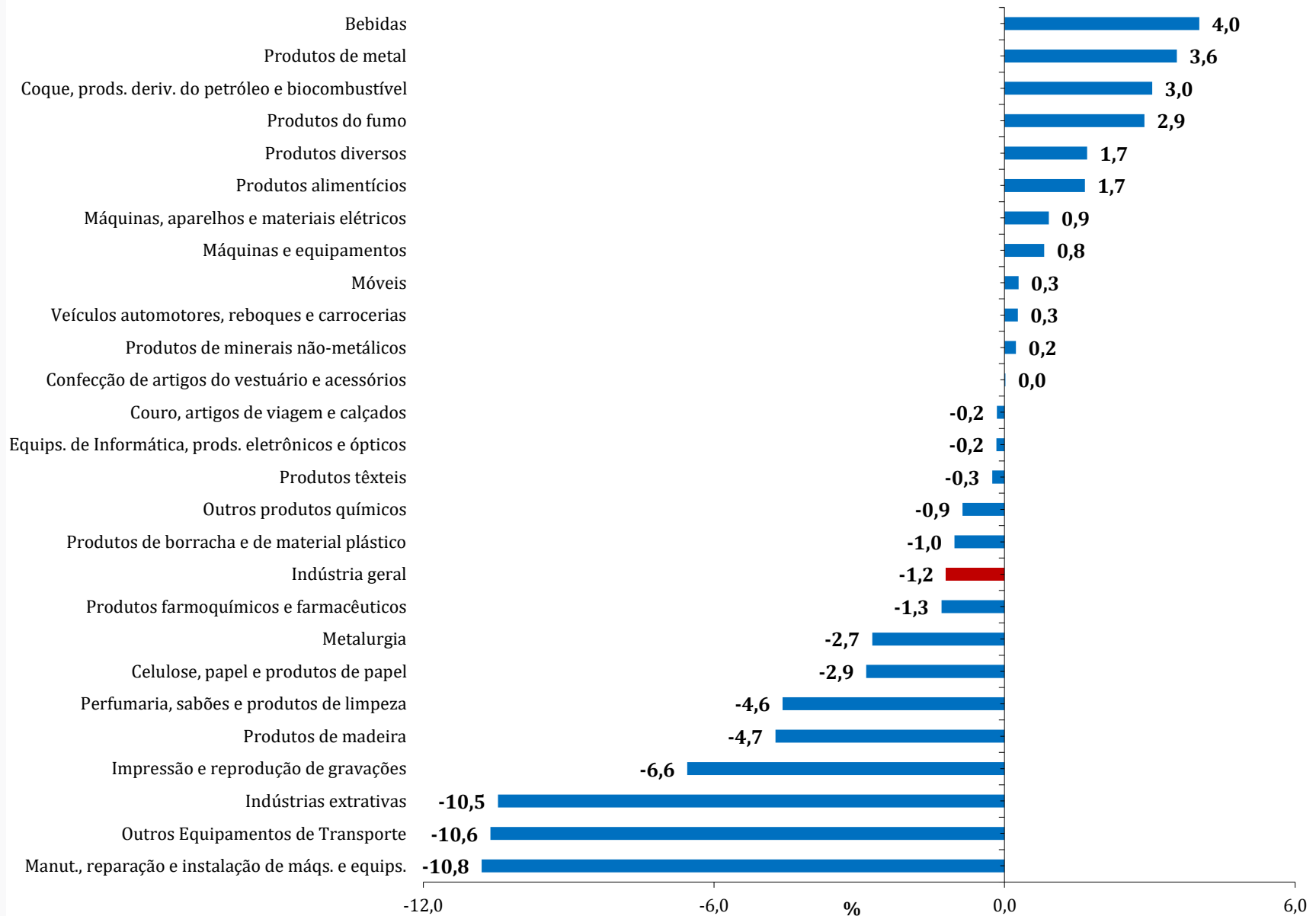
Acumulado nos Últimos 12 Meses (%)

(Base: últimos doze meses anteriores)



Acumulado nos Últimos 12 Meses (%)

(Base: últimos doze meses anteriores)



Resumo Produção Industrial

Fevereiro/2020

❑ Fevereiro/20 frente ao mês de Janeiro/20 (0,5%)

Segundo avanço seguido: ganho de **1,6%**

Após 2 meses de taxas negativas consecutivas: perda de **-2,5%**

Taxas Positivas: **2** das **4** grandes categorias econômicas e **15** das **26** atividades

❑ Índice de Média Móvel Trimestral (0,2%)

Interrompe 3 meses de taxas negativas consecutivas: perda acumulada de **1,0%**

Taxas Positivas: **2** das **4** grandes categorias econômicas e **14** das **26** atividades

Destaques Positivos : Bens Intermediários (**0,5%**) e Bens de Capital (**0,2%**)

❑ Índice Mês contra Igual Mês do Ano Anterior (-0,4%)

Efeito Calendário: Fevereiro/2020 (**18**) teve 2 dias úteis a menos do que Fevereiro/2019 (**20**)

Taxas Negativas: **3** das **4** grandes categorias econômicas, **14** das **26** atividades, **42** dos **79** grupos e **53,8%** dos **805** produtos investigados

Destaques Negativos: Bens de Consumo Duráveis (**-11,6%**) e Bens de Capital (**-4,6%**)

❑ Índice Acumulado no Ano (-0,6%)

Taxas Negativas: **3** das **4** grandes categorias econômicas, **14** das **26** atividades, **38** dos **79** grupos e **50,4%** dos **805** produtos investigados

Destaques Negativos: Bens de Consumo Duráveis (**-5,4%**) e Semi e Não- Duráveis (**-1,2%**)

❑ Índice Acumulado nos Últimos 12 Meses (-1,2%)

Mostrou ligeiro aumento na intensidade de perda frente ao resultado de janeiro último (**-1,0%**)

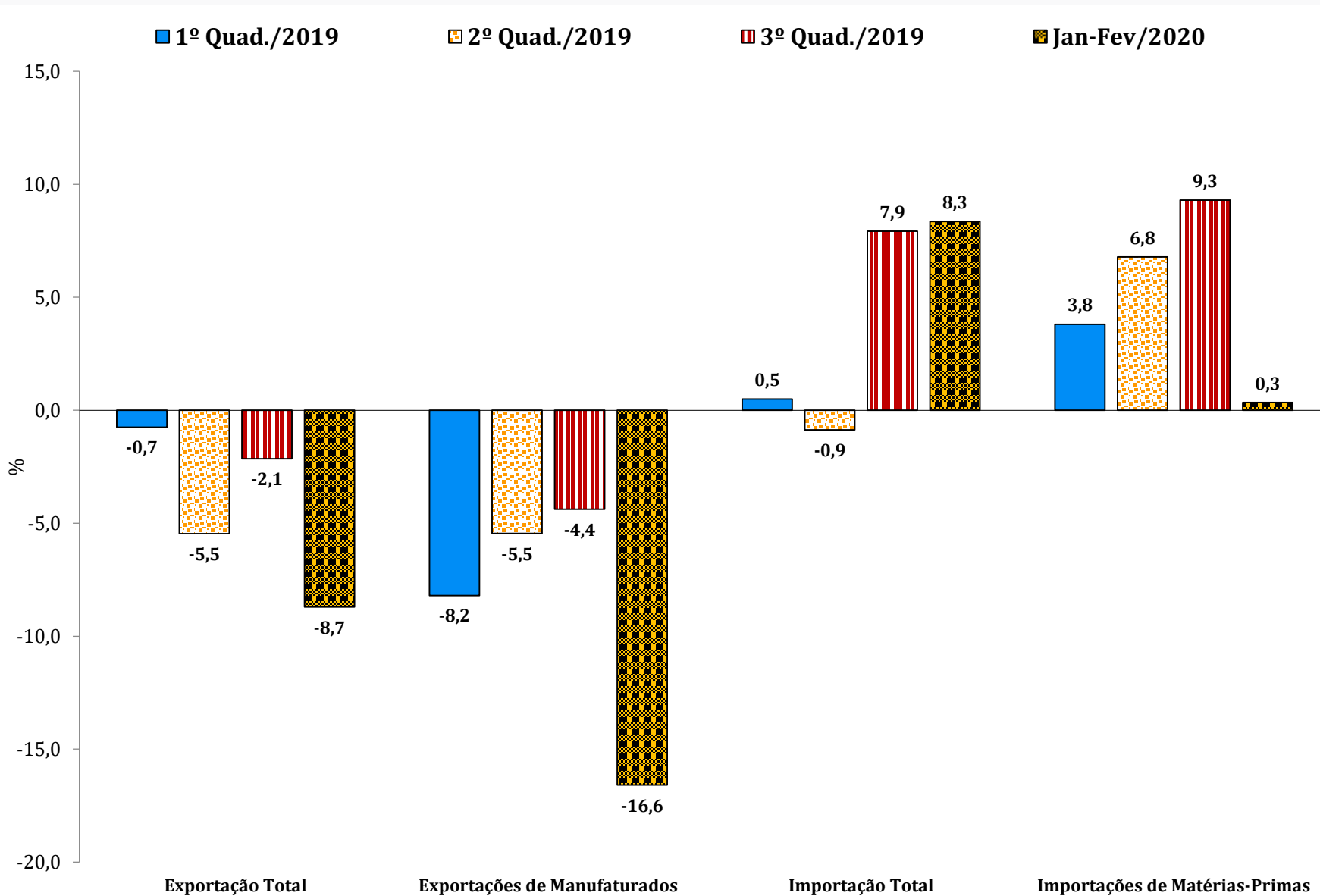
Taxas Negativas: **2** das **4** grandes categorias econômicas, **14** das **26** atividades e **36** dos **79** grupos

Síntese de Indicadores (%)

Indicadores	Janeiro-Fevereiro/2020	Fevereiro/2020
Produção Industrial (IBGE)	-0,6	-0,4
Faturamento Real da Indústria (CNI)*	-0,8	3,2
Horas Trabalhadas na Indústria (CNI)*	-0,5	-0,2
Utilização da Capacidade Instalada (NUCI)*	77,8	78,0
Volume de Vendas no Comércio Varejista Ampliado (IBGE)*	3,9	3,5
Volume de Vendas - Material de Construção (IBGE)*	4,2	2,5
Volume de Vendas - Veículos, Motocicletas, Partes e Peças (IBGE)*	10,0	10,2
Volume de Vendas - Móveis e Eletrodomésticos (IBGE)*	3,6	11,0
Produção - Veículos Leves (ANFAVEA)	-13,9	-21,7
Produção - Caminhões (ANFAVEA)	-0,9	-5,3
Produção - Máquinas Agrícolas e Rodoviárias (ANFAVEA)	4,1	-4,3
Licenciamento - Veículos Leves - Nacional (ANFAVEA)	2,3	-0,2
Exportações - Veículos Leves (ANFAVEA)	-11,8	-6,8
Exportações - Caminhões (ANFAVEA)	35,0	11,3
Exportações - Máquinas Agrícolas e Rodoviárias (ANFAVEA)	-13,2	-1,2
Importação de Matérias-Primas - Quantum (Funcex)	0,3	-2,4
Exportação de Manufaturados - Quantum (Funcex)	-16,6	-6,0
Produção de Motocicletas (ABRACICLO)	5,1	-6,8
Expedição de Papel Ondulado (ABPO)	5,8	3,9
Fluxo de Rodovias Pedagiadas - Veículos Pesados (ABCR)	0,4	0,4
Produção de Aço Bruto (IAB)	-6,4	-1,3
Carga Média de Energia Elétrica (ONS)	-2,2	-1,8
* Janeiro-Dezembro/2019 e Janeiro/2020		

Comércio Exterior – Quantum (%)

(Base: igual período do ano anterior)



Índice Mês / Mês (%) – Séries com ajuste sazonal

	Indústria Geral				Bens de Capital				Bens Intermediários				Bens de Consumo Durável				Bens de Consumo Semi e Não Durável			
	Dados de 2019		Dados de 2020		Dados de 2019		Dados de 2020		Dados de 2019		Dados de 2020		Dados de 2019		Dados de 2020		Dados de 2019		Dados de 2020	
	Janeiro/2020	Fevereiro/2020	Janeiro/2020	Fevereiro/2020	Janeiro/2020	Fevereiro/2020	Janeiro/2020	Fevereiro/2020	Janeiro/2020	Fevereiro/2020	Janeiro/2020	Fevereiro/2020	Janeiro/2020	Fevereiro/2020	Janeiro/2020	Fevereiro/2020	Janeiro/2020	Fevereiro/2020	Janeiro/2020	Fevereiro/2020
Jan	-1,0	-0,9	0,9	1,2	-1,7	-1,7	12,6	13,0	-0,1	0,0	0,8	0,9	0,6	0,8	3,7	4,1	0,2	0,2	-0,1	-0,2
Fev	0,8	0,5	0,5	4,7	4,1	1,2	-1,0	-1,2	0,5	3,4	3,5	-0,7	0,4	0,5	-0,2	0,4	0,5	-0,2	-0,2	
Mar	-1,4	-1,1		0,5	0,5		-1,6	-1,5		-1,0	-1,2		-0,9	-1,0		-0,9	-1,0			
Abr	0,5	0,3		3,9	4,0		-1,0	-1,0		3,4	3,4		2,3	2,4		2,3	2,4			
Mai	-0,1	0,0		-0,3	-0,3		1,3	1,3		-2,0	-1,9		-1,0	-1,1		-1,0	-1,1			
Jun	-0,6	-0,6		-0,9	-0,9		-0,5	-0,6		-0,5	-0,4		-1,1	-1,1		-1,1	-1,1			
Jul	-0,2	-0,2		0,0	0,1		-0,1	0,0		0,6	0,7		1,3	1,3		1,3	1,3			
Ago	1,0	1,2		-0,3	-0,4		1,5	1,5		-1,6	-1,6		-0,2	-0,2		-0,2	-0,2			
Set	0,5	0,3		-0,4	-0,1		0,2	0,2		2,6	2,7		0,6	0,5		0,6	0,5			
Out	0,9	1,0		0,3	0,1		0,1	0,1		1,4	1,4		1,0	1,1		1,0	1,1			
Nov	-1,6	-1,6		-1,4	-1,3		-1,5	-1,5		-2,6	-2,7		-0,7	-0,8		-0,7	-0,8			
Dez	-0,8	-0,9		-12,3	-12,1		0,1	0,2		-4,4	-4,7		-1,4	-1,4		-1,4	-1,4			

Índice de Base Fixa - Séries sem ajuste sazonal

Índice de Base Fixa Mensal - Série Original - Diferença entre o IBF do Mês Corrente e o do Mês Anterior							
ANO	MÊS	Indústria Geral e Grandes Categorias Econômicas					
		Indústria Geral	Bens de Capital	Bens Intermediários	Bens de Consumo	Bens de Consumo Duráveis	Bens de Consumo Semi e Não Duráveis
2019	Jan	0,0	0,0	0,0	0,0	0,0	0,0
	Fev	0,0	0,0	0,0	0,0	0,0	0,0
	Mar	0,0	0,0	0,0	0,0	0,0	0,0
	Abr	0,0	0,0	0,0	0,0	0,0	0,0
	Maio	0,0	0,0	0,0	0,0	0,0	0,0
	Jun	0,0	0,0	0,0	0,0	0,0	0,0
	Jul	0,0	0,0	0,0	0,0	0,0	0,0
	Ago	0,0	0,0	0,0	0,0	0,0	0,0
	Set	0,0	0,0	0,0	0,0	0,0	0,0
	Out	0,0	0,0	0,0	0,0	0,0	0,0
	Nov	0,0	0,0	0,0	0,0	0,0	0,0
	Dez	0,0	0,0	0,0	0,0	0,0	0,0
2020	Jan	0,0	0,2	0,0	-0,1	0,3	-0,2
	Fev	78,7	71,9	78,8	80,6	75,9	82,1
	Mar						
	Abr						
	Maio						
	Jun						
	Jul						
	Ago						
	Set						
	Out						
	Nov						
	Dez						

Dias Úteis

ANO	Dias Úteis												Diferença de Dias Úteis											
	Jan	Fev	Mar	Abr	Mai	Jun	Jul	Ago	Set	Out	Nov	Dez*	Jan-Dez	Fev-Jan	Mar-Fev	Abr-Mar	Mai-Abr	Jun-Mai	Jul-Jun	Ago-Jul	Set-Ago	Out-Set	Nov-Out	Dez-Nov
2020	22	18	22	20	20	21	23	21	21	21	20	22	1	-4	4	-2	0	1	2	-2	0	0	-1	2
2019	22	20	19	21	22	19	23	22	21	23	20	21	2	-2	-1	2	1	-3	4	-1	-1	2	-3	1
2018	22	18	21	21	21	21	22	23	19	22	20	20	2	-4	3	0	0	0	1	1	-4	3	-2	0
2017	22	18	23	18	22	21	21	23	20	21	20	20	0	-4	5	-5	4	-1	0	2	-3	1	-1	0
2016	20	19	22	20	21	22	21	23	21	20	20	22	-2	-1	3	-2	1	1	-1	2	-2	-1	0	2
2015	21	18	22	20	20	21	23	21	21	21	20	22	-1	-3	4	-2	0	1	2	-2	0	0	-1	2
2014	22	20	19	20	21	20	23	21	22	23	20	22	1	-2	-1	1	1	-1	3	-2	1	1	-3	2
2013	22	18	20	22	21	20	23	22	21	23	20	21	2	-4	2	2	-1	-1	3	-1	-1	2	-3	1
2012	22	19	22	20	22	20	22	23	19	22	20	20	0	-3	3	-2	2	-2	2	1	-4	3	-2	0
2011	21	20	21	19	22	21	21	23	21	20	20	22	-2	-1	1	-2	3	-1	0	2	-2	-1	0	2
2010	20	18	23	20	21	21	22	22	21	20	20	23	-2	-2	5	-3	1	0	1	0	-1	-1	0	3
2009	21	18	22	20	20	21	23	21	21	21	20	22	-1	-3	4	-2	0	1	2	-2	0	0	-1	2
2008	22	19	20	21	20	21	23	21	22	23	20	22	2	-3	1	1	-1	1	2	-2	1	1	-3	2
2007	22	18	22	20	22	20	22	23	19	22	20	20	2	-4	4	-2	2	-2	2	1	-4	3	-2	0
2006	22	18	23	18	22	21	21	23	20	21	20	20	0	-4	5	-5	4	-1	0	2	-3	1	-1	0
2005	21	18	22	20	21	21	21	23	21	20	20	22	-2	-3	4	-2	1	0	0	2	-2	-1	0	2
2004	21	18	23	20	21	21	22	22	21	20	20	23	-1	-3	5	-3	1	0	1	0	-1	-1	0	3
2003	22	20	19	20	21	20	23	21	22	23	20	22	1	-2	-1	1	1	-1	3	-2	1	1	-3	2
2002	22	18	20	22	21	19	23	22	21	23	20	21	2	-4	2	2	-1	-2	4	-1	-1	2	-3	1
2001	22	18	22	20	22	20	22	23	19	22	20	20	2	-4	4	-2	2	-2	2	1	-4	3	-2	0
2000	21	21	21	19	22	21	21	23	20	21	20	20	-2	0	0	-2	3	-1	0	2	-3	1	-1	0
1999	20	18	23	20	21	21	22	22	21	20	20	23	-2	-2	5	-3	1	0	1	0	-1	-1	0	3
1998	21	18	22	20	20	21	23	21	21	21	20	22	-1	-3	4	-2	0	1	2	-2	0	0	-1	2
1997	22	18	20	21	20	21	23	21	22	23	20	22	1	-4	2	1	-1	1	2	-2	1	1	-3	2
1996	22	19	21	21	22	19	23	22	21	23	20	21	2	-3	2	0	1	-3	4	-1	-1	2	-3	1
1995	22	18	23	18	22	21	21	23	20	21	20	20	0	-4	5	-5	4	-1	0	2	-3	1	-1	0
1994	21	19	21	19	22	21	21	23	21	20	20	22		-2	2	-2	3	-1	0	2	-2	-1	0	2
Média	21,5	18,6	21,4	20,0	21,2	20,6	22,1	22,1	20,7	21,5	20,0	21,4	0,1	-2,8	2,8	-1,4	1,2	-0,7	1,5	0,1	-1,5	0,8	-1,5	1,3

* Vale destacar que os dias 24 e 31 de dezembro não estão computados como feriados.

Índice Acumulado no Ano (%)

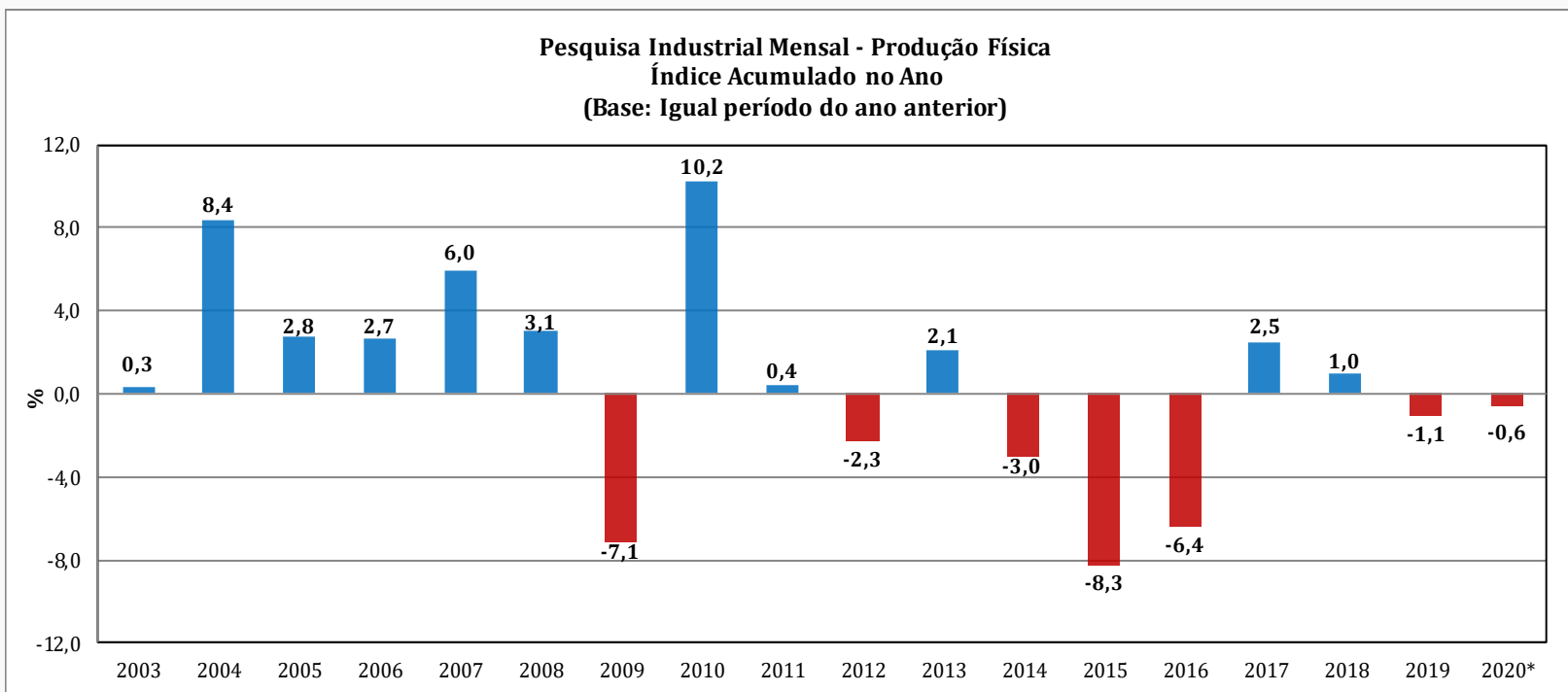
(Base: igual período do ano anterior)

Pesquisa Industrial Mensal - Produção Física - PIM-PF Brasil - Índice Acumulado no Ano

Base: Igual período do ano anterior

Grandes Categorias Econômicas	2003	2004	2005	2006	2007	2008	2009	2010	2011	2012	2013	2014	2015	2016	2017	2018	2019	2020*
Indústria Geral	0,3	8,4	2,8	2,7	6,0	3,1	-7,1	10,2	0,4	-2,3	2,1	-3,0	-8,3	-6,4	2,5	1,0	-1,1	-0,6
Bens de Capital	2,4	20,6	3,4	5,0	19,2	16,1	-16,5	21,3	5,0	-11,2	12,2	-9,3	-25,3	-10,2	6,2	7,1	-0,4	-0,6
Bens Intermediários	1,9	7,0	0,7	1,6	4,4	1,6	-8,0	10,4	0,0	-1,6	0,4	-2,4	-5,2	-6,5	1,7	0,1	-2,2	0,4
Bens de Consumo	-2,8	8,1	6,3	3,8	5,2	1,9	-2,8	7,0	-0,4	-0,5	2,6	-2,3	-9,4	-5,4	3,2	1,3	1,2	-2,1
Bens de Consumo Duráveis	0,7	21,4	8,5	7,4	10,9	3,5	-2,7	11,6	-3,0	-1,4	4,4	-9,1	-18,5	-14,4	13,2	7,9	2,1	-5,4
Bens de Consumo Semi e Não-Duráveis	-3,5	5,1	5,8	2,9	3,6	1,4	-2,9	5,5	0,4	-0,2	2,0	-0,1	-6,7	-3,1	0,9	-0,3	1,0	-1,2

*Até Fevereiro de 2020



Índice Mês/Mês (%) - Séries com ajuste sazonal

(Base: mês imediatamente anterior)

2018	jan	fev	mar	abr	mai	jun	jul	ago	set	out	nov	dez
jan	-2,2											
fev	-2,2	0,2										
mar	-2,2	0,1	-0,1									
abr	-2,1	0,1	-0,1	0,8								
mai	-2,2	0,1	0,0	0,8	-10,9							
jun	-2,1	0,2	0,0	0,9	-11,0	13,1						
jul	-2,1	0,2	-0,1	0,9	-10,9	12,9	-0,2					
ago	-2,1	0,1	0,0	0,9	-10,9	12,7	-0,1	-0,3				
set	-2,2	0,1	-0,1	0,9	-10,9	12,6	-0,2	-0,7	-1,8			
out	-2,2	0,0	-0,1	0,9	-11,0	12,7	-0,2	-0,7	-1,8	0,2		
nov	-2,2	0,0	-0,1	0,9	-11,0	12,7	-0,2	-0,8	-1,7	-0,1	0,1	
dez	-2,2	0,0	0,0	0,8	-10,9	12,6	-0,2	-0,8	-2,0	0,3	-0,1	0,2

2018/2019	jan	fev	mar	abr	mai	jun	jul	ago	set	out	nov	dez
jan	-1,9	-0,2	0,0	0,9	-11,0	12,6	-0,2	-0,8	-1,9	0,1	-0,1	0,2
fev	-1,9	-0,3	0,0	0,9	-11,0	12,6	-0,2	-0,8	-1,9	0,2	-0,1	0,3
mar	-2,1	-0,3	0,4	0,8	-10,9	12,3	-0,2	-0,7	-2,1	0,3	-0,1	0,1
abr	-2,1	-0,3	0,4	0,7	-10,9	12,5	-0,3	-0,7	-1,9	0,2	-0,1	0,1
mai	-2,1	-0,2	0,4	0,6	-11,0	12,6	-0,3	-0,6	-2,2	0,5	-0,1	0,2
jun	-2,1	-0,2	0,4	0,6	-11,1	12,8	-0,2	-0,7	-2,1	0,3	-0,1	0,2
jul	-2,2	-0,3	0,4	0,6	-11,1	12,8	-0,2	-0,7	-2,1	0,3	-0,1	0,2
ago	-2,2	-0,2	0,4	0,6	-11,0	12,6	-0,1	-1,0	-2,0	0,5	-0,1	0,2
set	-2,2	-0,2	0,4	0,6	-10,9	12,6	0,0	-1,1	-2,4	0,6	-0,1	0,2
out	-2,3	-0,1	0,4	0,6	-10,9	12,6	0,0	-1,0	-2,2	0,2	0,0	0,3
nov	-2,2	-0,2	0,4	0,6	-11,0	12,8	-0,1	-1,0	-2,4	0,2	0,5	0,1
dez	-2,3	-0,2	0,3	0,7	-11,0	12,7	-0,2	-1,0	-2,6	0,5	0,3	0,6

Índice Mês/Mês (%) - Séries com ajuste sazonal

(Base: mês imediatamente anterior)

2019	jan	fev	mar	abr	mai	jun	jul	ago	set	out	nov	dez
jan	-0,8											
fev	-0,7	0,7										
mar	-0,7	0,6	-1,3									
abr	-0,7	0,7	-1,4	0,3								
mai	-0,7	0,6	-1,4	0,3	-0,2							
jun	-0,7	0,6	-1,4	0,3	-0,1	-0,6						
jul	-0,6	0,6	-1,4	0,3	-0,1	-0,7	-0,3					
ago	-0,6	0,6	-1,4	0,5	-0,1	-0,6	-0,2	0,8				
set	-0,5	0,6	-1,3	0,3	0,0	-0,6	-0,2	1,2	0,3			
out	-0,6	0,7	-1,4	0,3	0,0	-0,6	-0,2	1,3	0,3	0,8		
nov	-0,6	0,7	-1,4	0,5	-0,1	-0,6	-0,2	1,2	0,2	0,8	-1,2	
dez	-0,8	0,7	-1,4	0,3	-0,1	-0,6	-0,3	1,2	0,2	1,0	-1,7	-0,7

2019/2020	jan	fev	mar	abr	mai	jun	jul	ago	set	out	nov	dez
jan	-1,0	0,8	-1,4	0,5	-0,1	-0,6	-0,2	1,0	0,5	0,9	-1,6	-0,8
fev	-0,9	0,5	-1,1	0,3	0,0	-0,6	-0,2	1,2	0,3	1,0	-1,6	-0,9
mar												
abr												
mai												
jun												
jul												
ago												
set												
out												
nov												
dez												

Índice Mensal (%)

(Base: igual período do ano anterior)

2018	jan	fev	mar	abr	mai	jun	jul	ago	set	out	nov	dez
jan	5,7											
fev	5,8	2,8										
mar	5,8	2,4	1,3									
abr	5,8	2,2	1,2	8,9								
mai	5,8	2,2	1,2	9,0	-6,6							
jun	5,8	2,2	1,2	9,0	-6,6	3,5						
jul	5,8	2,0	1,1	9,0	-6,6	3,4	4,0					
ago	5,9	2,0	1,1	9,1	-6,4	3,4	4,2	2,0				
set	5,8	1,9	1,1	9,1	-6,4	3,3	4,2	1,6	-2,0			
out	5,8	1,9	1,1	9,1	-6,3	3,3	4,2	1,7	-2,2	1,1		
nov	5,8	1,9	1,1	9,1	-6,3	3,3	4,2	1,7	-2,2	0,8	-0,9	
dez	5,7	1,9	1,1	9,2	-6,3	3,4	4,3	1,7	-2,2	0,8	-1,0	-3,6

2018/2019	jan	fev	mar	abr	mai	jun	jul	ago	set	out	nov	dez
jan	5,7	1,9	1,1	9,3	-6,2	3,4	4,4	1,7	-2,2	0,8	-1,0	-3,6
fev	5,6	1,8	1,0	9,2	-6,3	3,2	4,3	1,7	-2,2	0,8	-1,1	-3,6
mar	5,6	1,8	1,0	9,2	-6,3	3,2	4,2	1,7	-2,2	0,8	-1,1	-3,6
abr	5,6	1,8	1,0	9,2	-6,3	3,1	4,1	1,7	-2,3	0,7	-1,1	-3,7
mai	5,6	1,8	1,0	9,2	-6,3	3,1	4,1	1,7	-2,3	0,7	-1,1	-3,6
jun	5,6	1,8	1,0	9,2	-6,3	3,1	4,1	1,7	-2,3	0,7	-1,1	-3,6
jul	5,6	1,8	1,0	9,0	-6,4	3,0	4,0	1,6	-2,4	0,7	-1,2	-3,7
ago	5,6	1,8	1,0	9,0	-6,4	2,9	4,0	1,6	-2,4	0,6	-1,2	-3,8
set	5,6	1,8	1,0	9,0	-6,4	2,9	4,0	1,6	-2,4	0,7	-1,2	-3,8
out	5,6	1,8	1,0	9,0	-6,4	2,9	4,0	1,6	-2,4	0,7	-1,2	-3,8
nov	5,6	1,8	1,0	9,0	-6,4	2,9	4,0	1,6	-2,4	0,7	-1,2	-3,8
dez	5,6	1,8	1,0	9,0	-6,3	2,9	4,0	1,6	-2,4	0,7	-1,2	-3,8

Índice Mensal (%)

(Base: igual período do ano anterior)

