

# ***PIM-PF REGIONAL***

***Resultados de Agosto de 2021***

08/10/2021

Diretoria de Pesquisas

Coordenação de Indústria

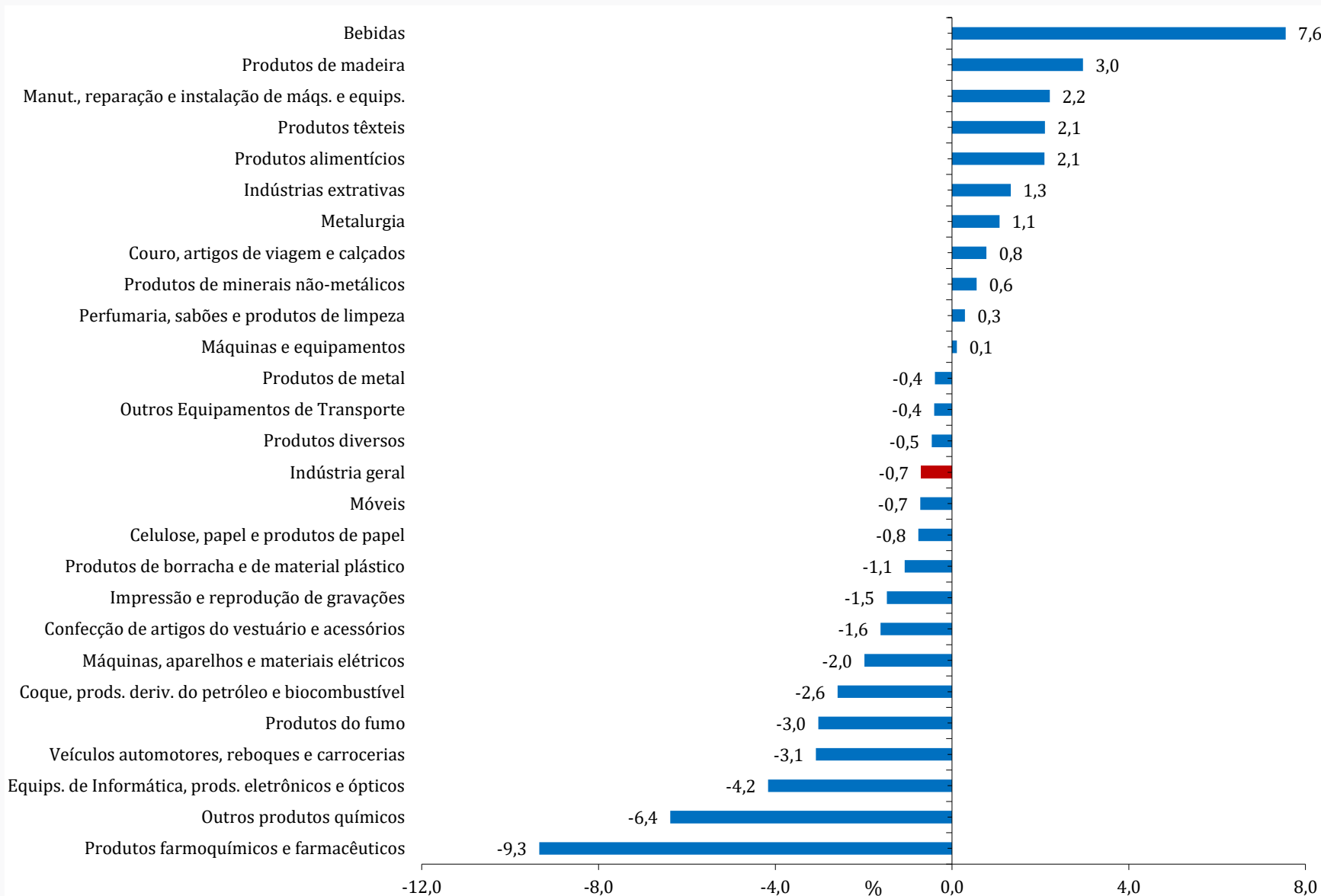
# Resumo – Agosto/2021

Locais	Variação (%)			
	Agosto 2021/Julho 2021*	Agosto 2021/Agosto 2020	Acumulado Janeiro-Agosto	Acumulado nos Últimos 12 Meses
Amazonas	7,3	-1,5	17,1	14,4
Pará	7,1	-6,2	-1,4	0,1
Região Nordeste	-3,5	-17,2	-3,7	-1,3
Ceará	0,0	-5,6	16,3	13,4
Pernambuco	-12,0	-13,5	4,2	5,7
Bahia	0,3	-13,8	-14,8	-10,1
Minas Gerais	-0,9	6,5	15,6	12,3
Espírito Santo	-3,7	6,0	10,3	4,6
Rio de Janeiro	1,3	1,4	3,5	0,7
São Paulo	0,4	0,9	12,6	9,9
Paraná	1,5	8,7	15,1	13,2
Santa Catarina	1,9	5,8	20,5	16,9
Rio Grande do Sul	-1,0	-1,5	15,0	12,9
Mato Grosso	-2,3	-2,1	-4,7	-6,3
Goiás	-0,3	-3,4	-3,8	-3,2
<b>Brasil</b>	<b>-0,7</b>	<b>-0,7</b>	<b>9,2</b>	<b>7,2</b>

\* Série com Ajuste Sazonal

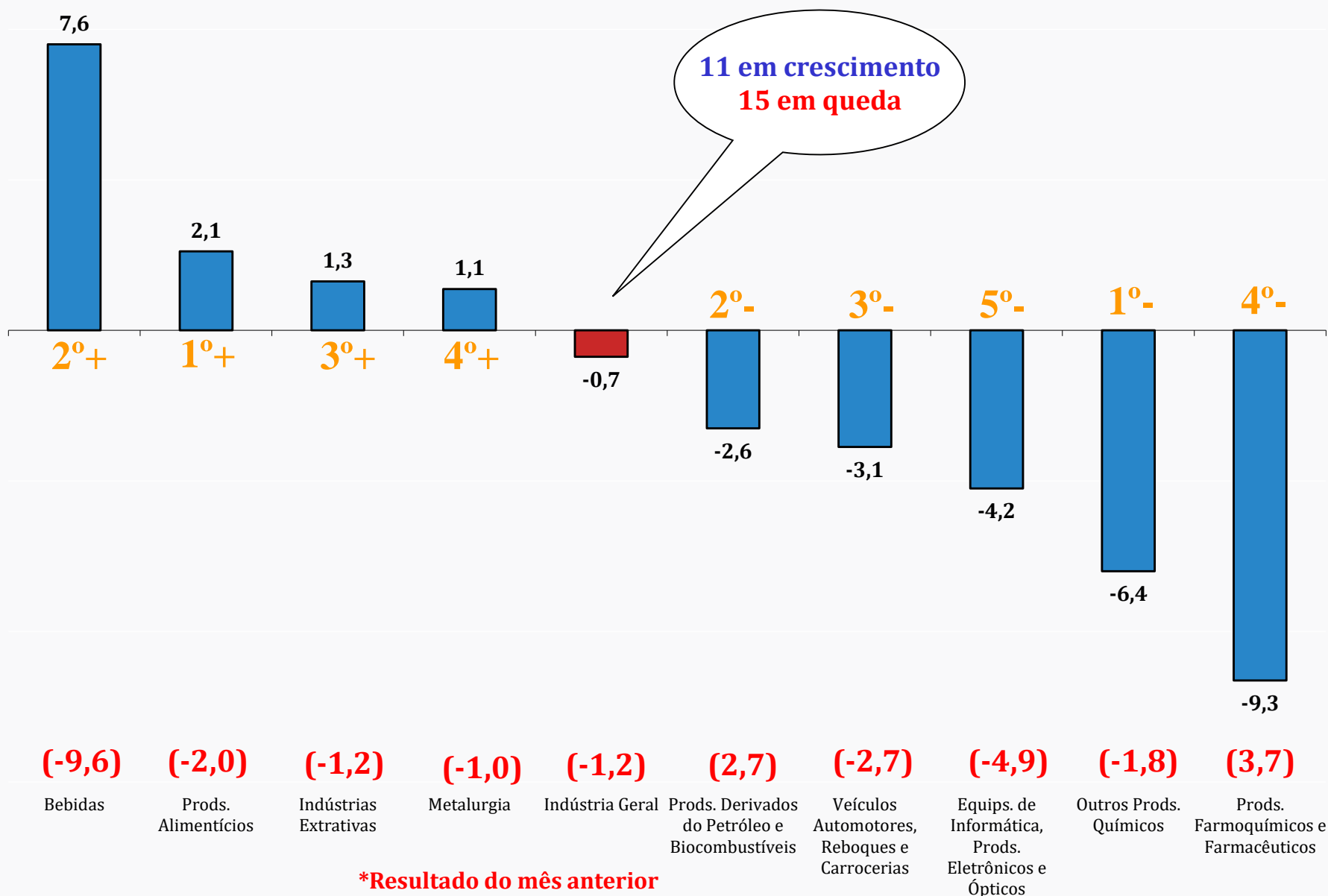
# Índice Mês/Mês (%) – Séries com Ajuste Sazonal

(Base: mês imediatamente anterior)



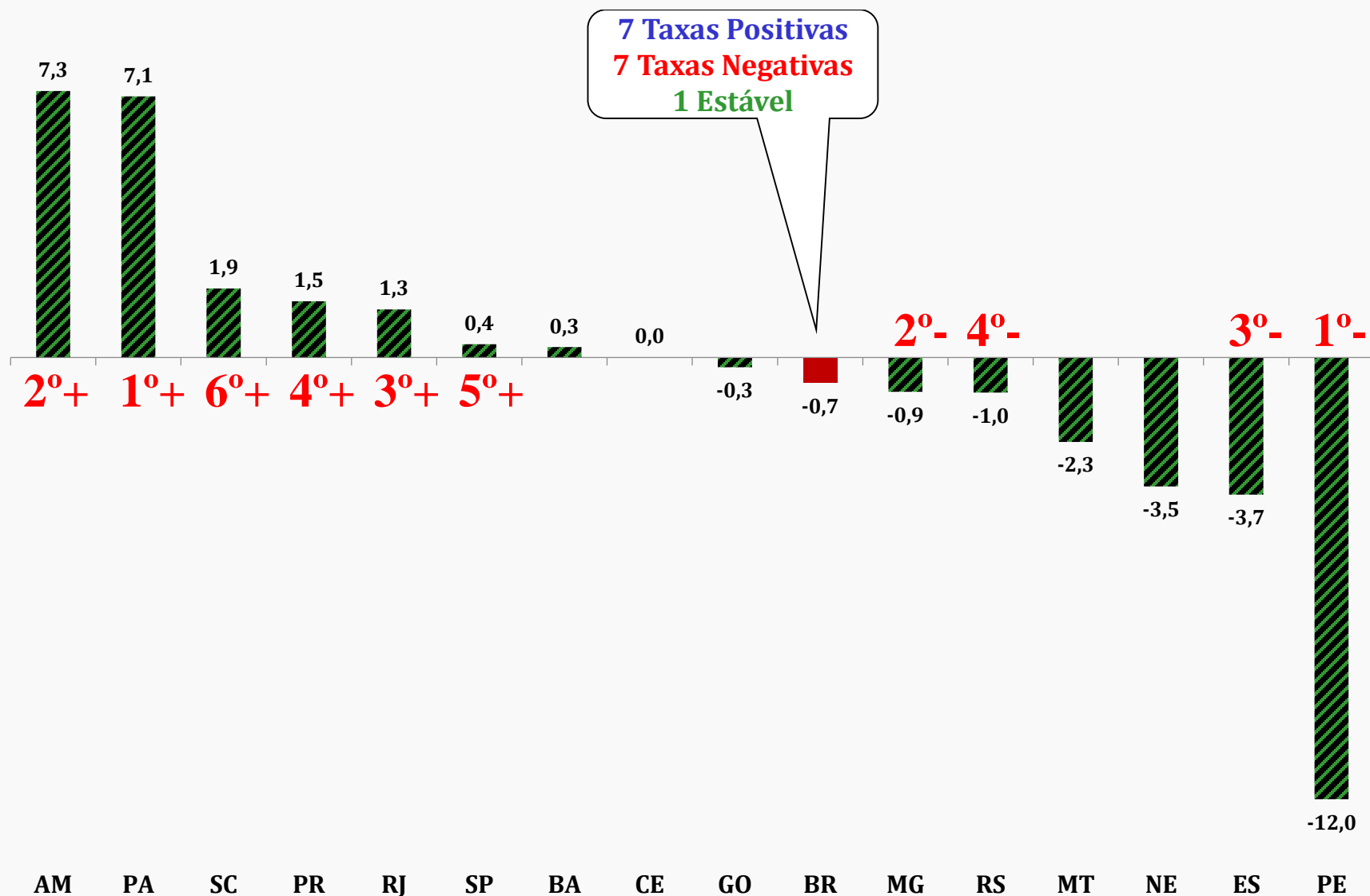
# Destaques MÊS/MÊS (%) - Séries com ajuste sazonal

(Base: mês imediatamente anterior)



# Destaques MÊS/MÊS (%) - Séries com ajuste sazonal

(Base: mês imediatamente anterior)



# Índice Mês/Mês (%) – Séries com Ajuste Sazonal

(Base: mês imediatamente anterior)

	Brasil		Amazonas		Pará		Nordeste		Ceará		Pernambuco		Bahia		Minas Gerais	
	2020	2021	2020	2021	2020	2021	2020	2021	2020	2021	2020	2021	2020	2021	2020	2021
<b>Jan</b>	0,8	0,2	2,2	-11,7	-7,0	4,6	2,8	-3,0	1,9	-1,4	1,5	3,6	5,6	-8,8	3,9	-0,6
<b>Fev</b>	1,0	-1,0	-1,9	-1,0	12,5	-7,7	1,0	-3,1	0,7	-7,3	4,5	-1,8	1,4	-2,8	1,5	0,0
<b>Mar</b>	-8,0	-2,7	-13,5	9,7	-11,9	1,5	-5,8	-2,8	-20,6	-18,0	-4,1	-2,8	-3,8	-5,3	-0,9	1,7
<b>Abr</b>	-19,4	-1,5	-48,7	0,8	-0,1	0,0	-28,1	-7,8	-34,0	3,0	-18,9	-1,9	-25,8	-17,8	-16,0	-0,6
<b>Mai</b>	7,9	1,2	17,5	0,3	-0,2	-2,7	13,4	-3,2	0,8	5,7	14,6	3,1	8,1	-1,5	5,8	4,6
<b>Jun</b>	9,7	-0,5	66,9	4,7	6,2	-5,1	6,4	4,3	38,7	3,7	10,4	-4,7	1,7	13,0	6,1	-0,9
<b>Jul</b>	9,8	-1,2	16,8	-13,2	3,6	-2,2	12,7	-1,0	35,5	1,5	5,3	6,1	10,6	6,6	10,2	-2,9
<b>Ago</b>	2,5	-0,7	1,9	7,3	1,9	7,1	5,1	-3,5	5,0	0,0	0,7	-12,0	2,2	0,3	0,1	-0,9
<b>Set</b>	2,4		5,8		2,0		-0,1		0,3		-0,3		4,7		1,9	
<b>Out</b>	0,8		-1,4		-2,1		0,7		0,6		1,7		-0,3		0,5	
<b>Nov</b>	0,7		3,0		-6,2		2,3		1,6		-0,8		4,7		0,9	
<b>Dez</b>	0,7		-4,1		4,5		-1,1		5,6		-3,0		-4,1		3,3	

# Índice Mês/Mês (%) – Séries com Ajuste Sazonal

(Base: mês imediatamente anterior)

	Espírito Santo		Rio de Janeiro		São Paulo		Paraná		Santa Catarina		Rio Grande do Sul		Mato Grosso		Goiás	
	2020	2021	2020	2021	2020	2021	2020	2021	2020	2021	2020	2021	2020	2021	2020	2021
<b>Jan</b>	1,2	-4,5	2,6	3,3	0,8	1,0	1,1	1,1	0,9	1,0	4,6	2,0	8,2	-4,0	3,1	-1,2
<b>Fev</b>	8,2	-0,3	-1,1	1,9	0,2	-1,6	3,2	-2,2	1,9	-2,0	2,3	-2,2	-1,1	11,3	-1,7	2,3
<b>Mar</b>	-7,5	1,5	0,6	-4,9	-5,9	0,0	-5,5	0,7	-18,0	-1,7	-17,9	-7,0	-3,5	-2,8	-4,6	0,6
<b>Abr</b>	-20,8	1,1	-13,2	2,2	-22,8	-5,0	-26,7	-2,1	-13,2	-2,0	-21,2	-0,2	-1,6	-1,3	8,4	-1,3
<b>Mai</b>	-6,8	2,2	1,3	4,9	7,6	3,0	21,5	-2,3	7,4	-0,7	16,5	0,6	2,8	2,9	-1,9	3,9
<b>Jun</b>	1,0	-1,9	-0,1	0,6	12,7	-0,9	6,7	-6,3	11,0	-0,9	13,1	-0,9	2,1	-2,9	1,3	-1,4
<b>Jul</b>	27,5	3,9	9,6	-2,0	10,5	-2,7	2,3	3,5	11,3	-2,0	8,7	-2,1	-3,9	0,8	-1,2	0,7
<b>Ago</b>	-1,1	-3,7	4,5	1,3	2,7	0,4	1,3	1,5	6,1	1,9	6,4	-1,0	1,1	-2,3	0,3	-0,3
<b>Set</b>	4,5		-4,3		5,2		9,7		4,2		4,3		-2,9		0,1	
<b>Out</b>	-1,8		-2,9		-0,5		3,1		2,5		-0,2		0,3		-4,4	
<b>Nov</b>	-0,3		0,0		1,0		0,7		2,3		3,6		-7,1		-1,6	
<b>Dez</b>	6,2		0,6		0,6		2,5		2,0		0,3		3,8		-0,4	

# Índice de Base Fixa – Séries com Ajuste Sazonal

Seções e Atividades Industriais	fev/20	jan/21	ago/21	Jan21/Fev20	Ago21/Fev20
Máquinas e equipamentos	79,9	92,8	93,4	16,1	16,9
Metalurgia	83,4	89,5	94,1	7,3	12,8
Produtos de minerais não-metálicos	80,5	93,3	90,0	15,9	11,8
Produtos de madeira	97,0	104,8	107,6	8,0	10,9
Produtos de metal	74,6	87,7	77,0	17,6	3,2
Indústrias extrativas	89,6	88,6	91,5	-1,1	2,1
Bebidas	99,3	99,3	99,7	0,0	0,4
Impressão e reprodução de gravações	40,5	42,5	40,1	4,9	-1,0
Máquinas, aparelhos e materiais elétricos	75,7	86,2	74,2	13,9	-2,0
<b>Indústria geral</b>	<b>87,5</b>	<b>90,6</b>	<b>85,0</b>	<b>3,5</b>	<b>-2,9</b>
Outros Equipamentos de Transporte	51,0	38,0	49,3	-25,5	-3,3
Outros produtos químicos	94,3	98,3	91,0	4,2	-3,5
Perfumaria, sabões e produtos de limpeza	106,2	106,7	102,4	0,5	-3,6
Celulose, papel e produtos de papel	108,1	111,1	104,0	2,8	-3,8
Produtos têxteis	80,8	97,3	77,6	20,4	-4,0
Equips. de Informática, prods. eletrônicos e ópticos	72,0	76,8	69,1	6,7	-4,0
Coque, prods. deriv. do petróleo e biocombustível	98,6	95,5	94,0	-3,1	-4,7
Produtos de borracha e de material plástico	87,9	96,7	83,3	10,0	-5,2
Produtos alimentícios	98,2	95,4	92,8	-2,9	-5,5
Produtos diversos	93,4	104,5	86,6	11,9	-7,3
Couro, artigos de viagem e calçados	83,9	91,9	77,5	9,5	-7,6
Manutenção, reparação e instalação de máqs. e equips.	75,4	65,3	69,3	-13,4	-8,1
Produtos farmoquímicos e farmacêuticos	89,2	88,6	81,5	-0,7	-8,6
Móveis	76,1	84,5	69,3	11,0	-8,9
Confecção de artigos do vestuário e acessórios	78,7	87,4	66,8	11,1	-15,1
Produtos do fumo	84,8	80,7	70,5	-4,8	-16,9
Veículos automotores, reboques e carrocerias	79,5	82,4	62,9	3,6	-20,9

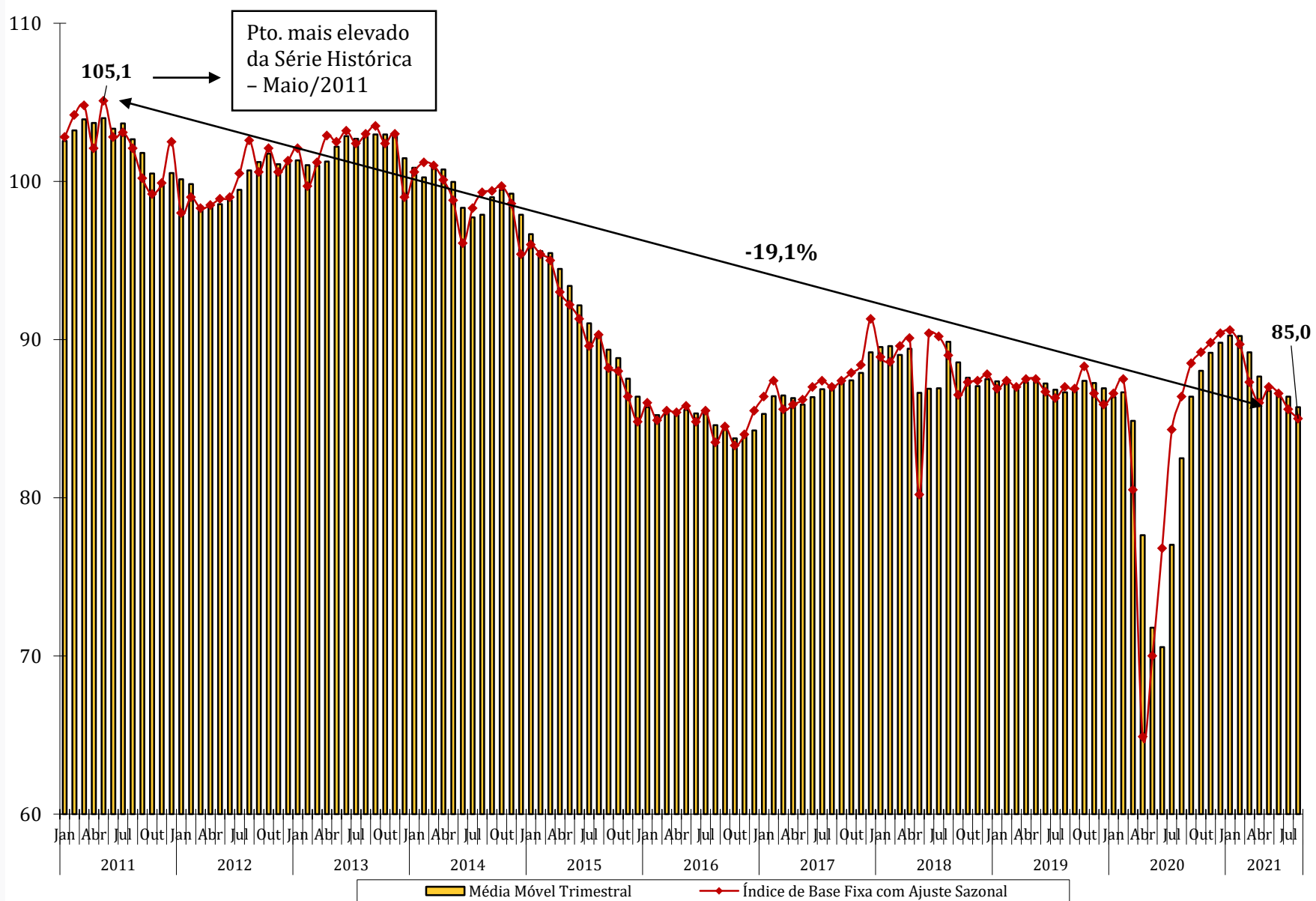


# Índice de Base Fixa – Séries com Ajuste Sazonal

ÍNDICE DE BASE FIXA COM AJUSTE SAZONAL					
Locais	Fevereiro/2020	Janeiro/2021	Agosto/2021	Jan21/Fev20 (%)	Ago21/Fev20 (%)
Minas Gerais	76,4	83,6	84,3	9,4	10,3
Santa Catarina	98,3	111,0	103,1	12,9	4,9
Paraná	97,4	107,0	99,2	9,9	1,8
Rio de Janeiro	99,2	96,9	100,6	-2,3	1,4
Amazonas	86,2	81,4	87,1	-5,6	1,0
São Paulo	83,4	89,6	83,5	7,4	0,1
Goiás	112,6	106,3	111,1	-5,6	-1,3
<b>Brasil</b>	<b>87,5</b>	<b>90,6</b>	<b>85,0</b>	<b>3,5</b>	<b>-2,9</b>
Ceará	99,3	110,3	96,1	11,1	-3,2
Rio Grande do Sul	97,2	105,8	92,9	8,8	-4,4
Espírito Santo	72,3	65,2	66,9	-9,8	-7,5
Mato Grosso	106,4	92,9	97,6	-12,7	-8,3
Pará	151,4	152,8	138,4	0,9	-8,6
Pernambuco	94,3	99,4	85,4	5,4	-9,4
Nordeste	99,4	95,0	79,6	-4,4	-19,9
Bahia	93,9	79,5	71,6	-15,3	-23,7

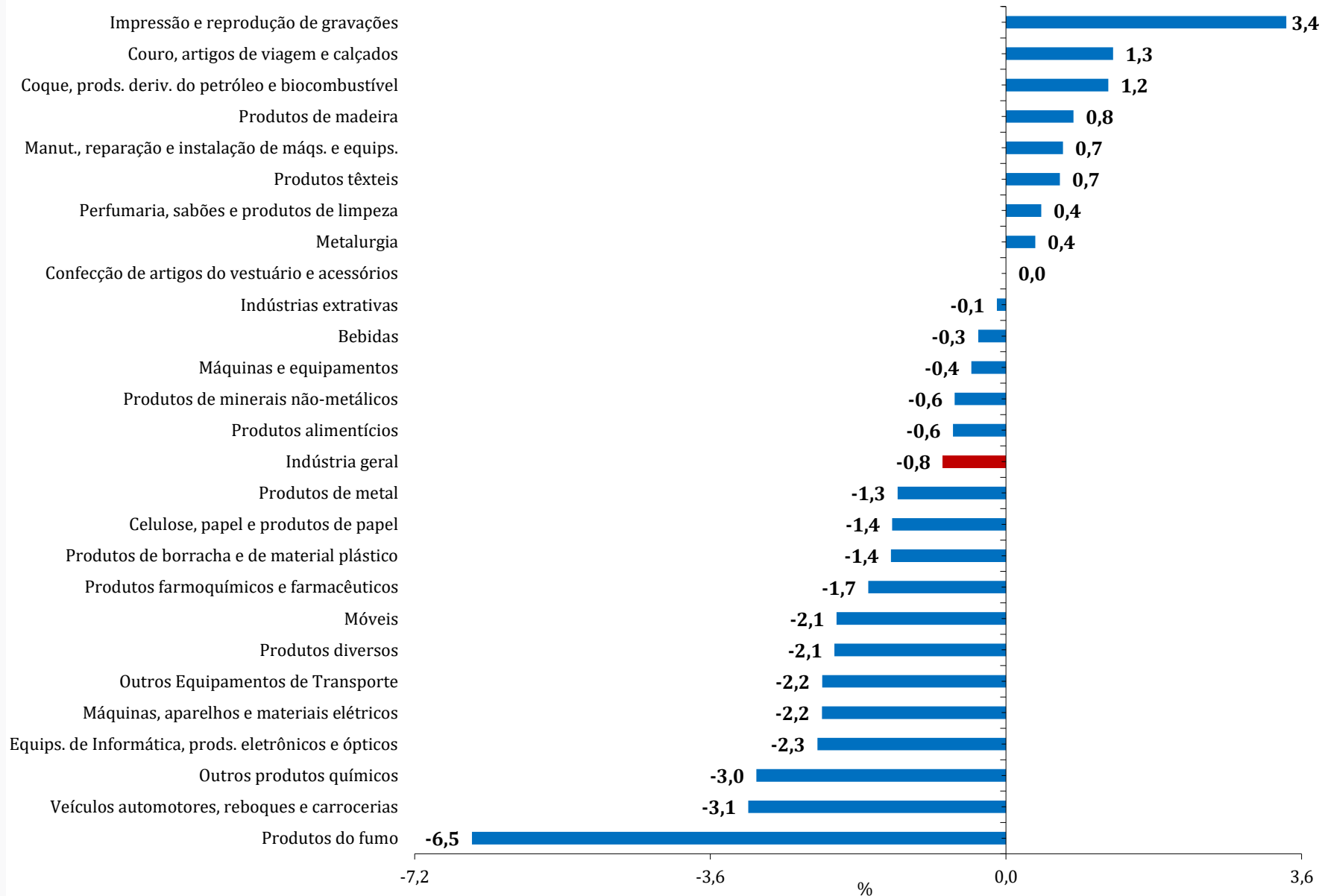
# Média Móvel Trimestral

## Indústria Geral



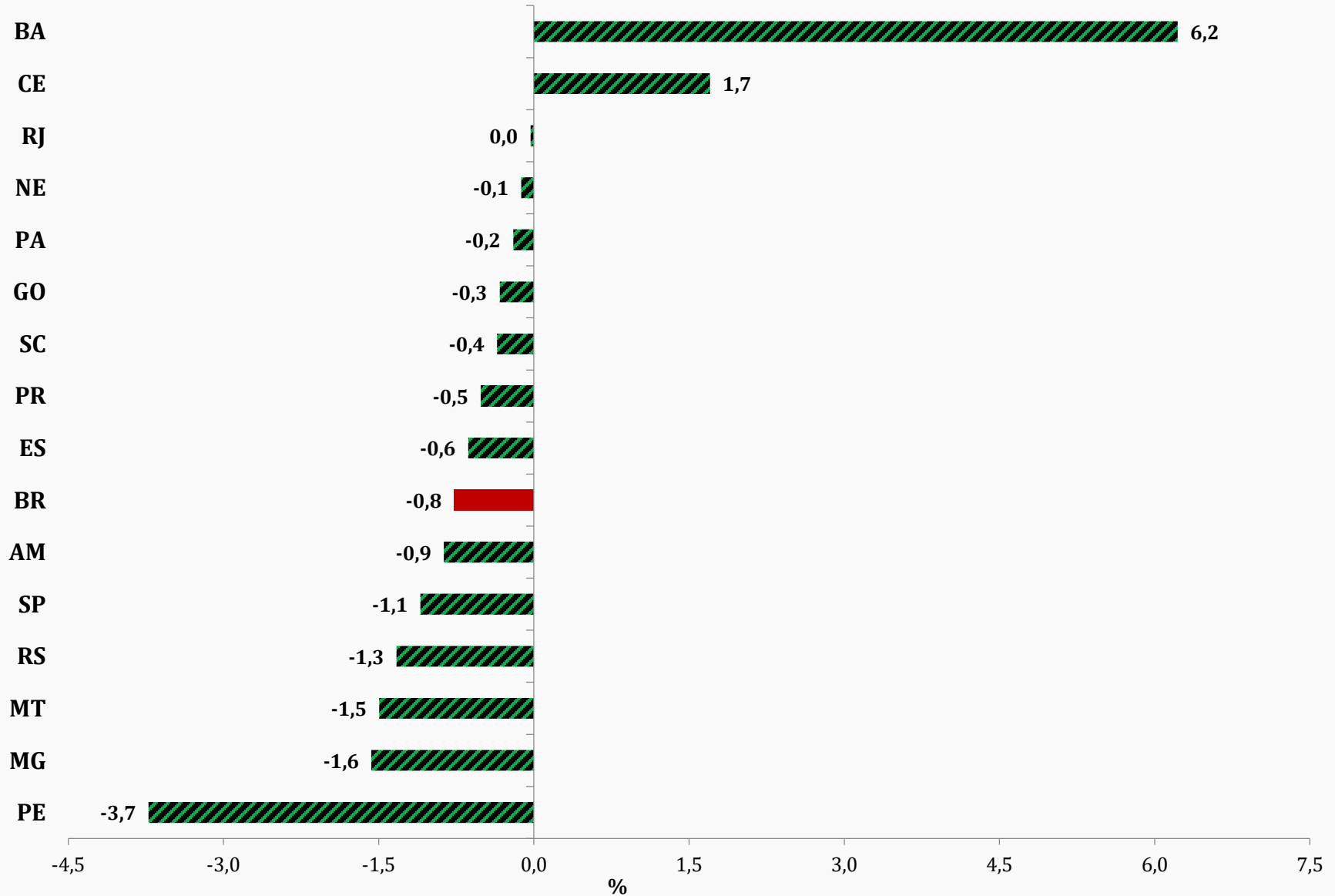
# Média Móvel Trimestral (%)

Agosto 2021 / Julho 2021

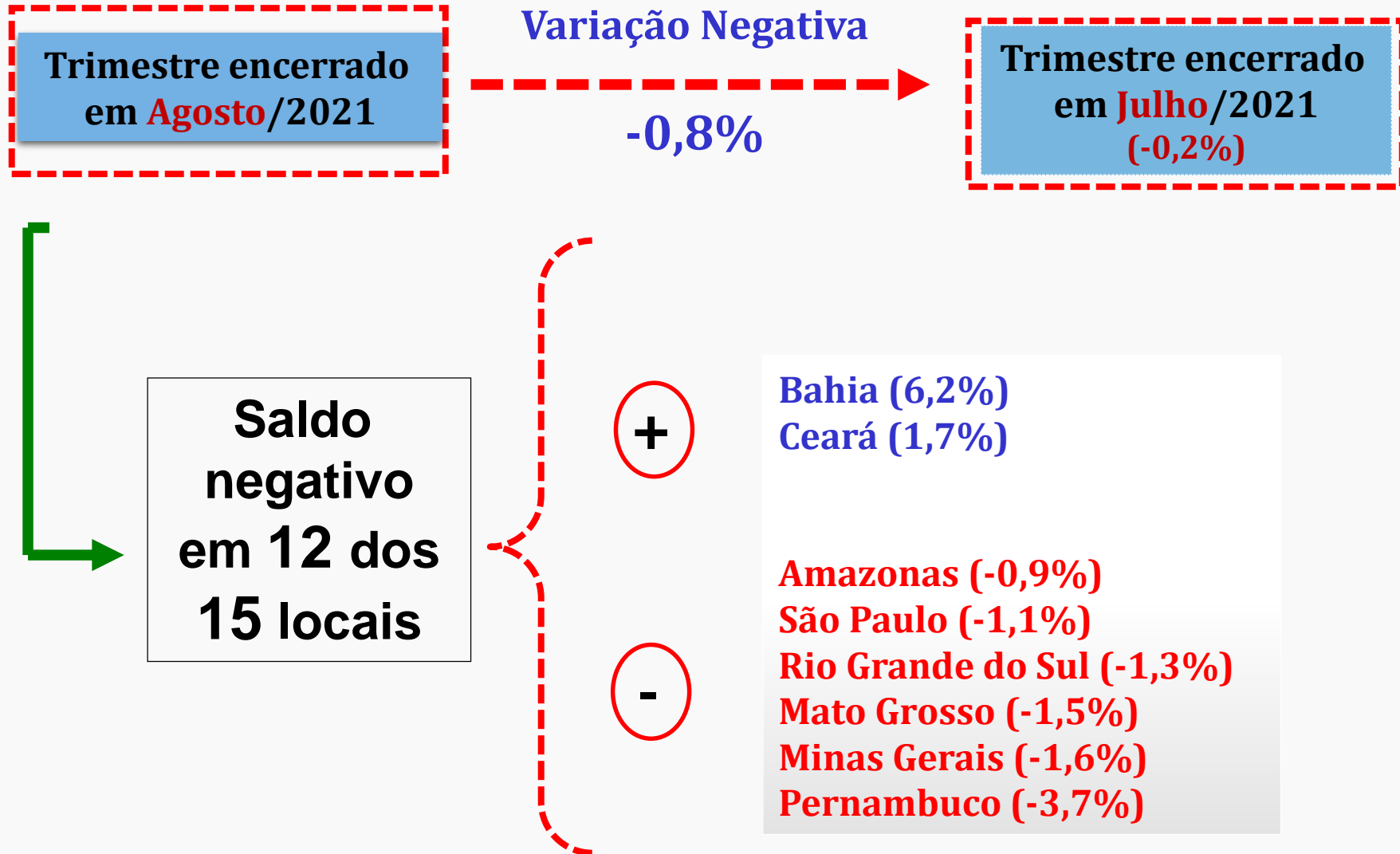


# Média Móvel Trimestral (%)

Agosto 2021 / Julho 2021

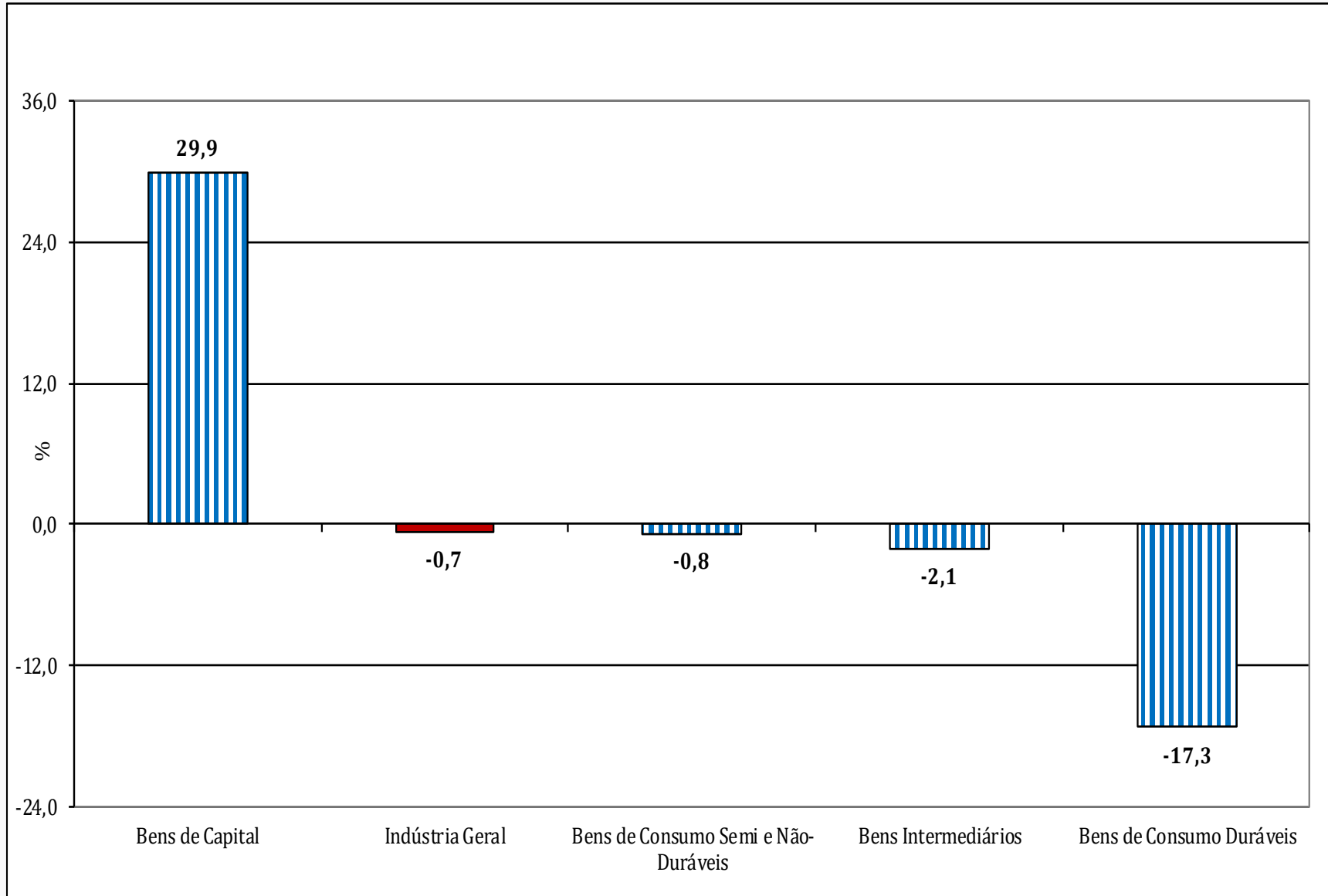


# Média Móvel Trimestral



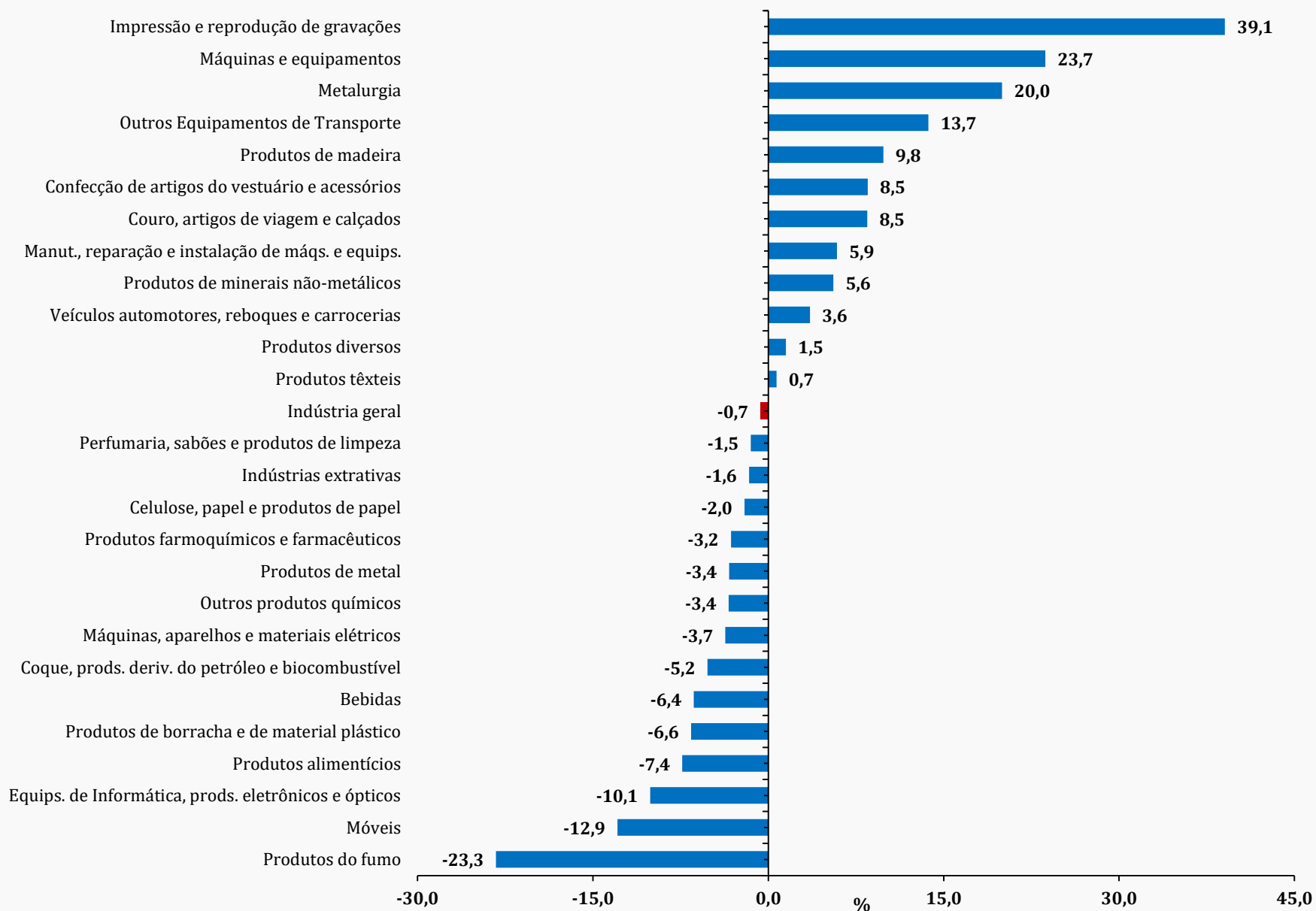
# Índice Mensal (%)

(Base: igual período do ano anterior)



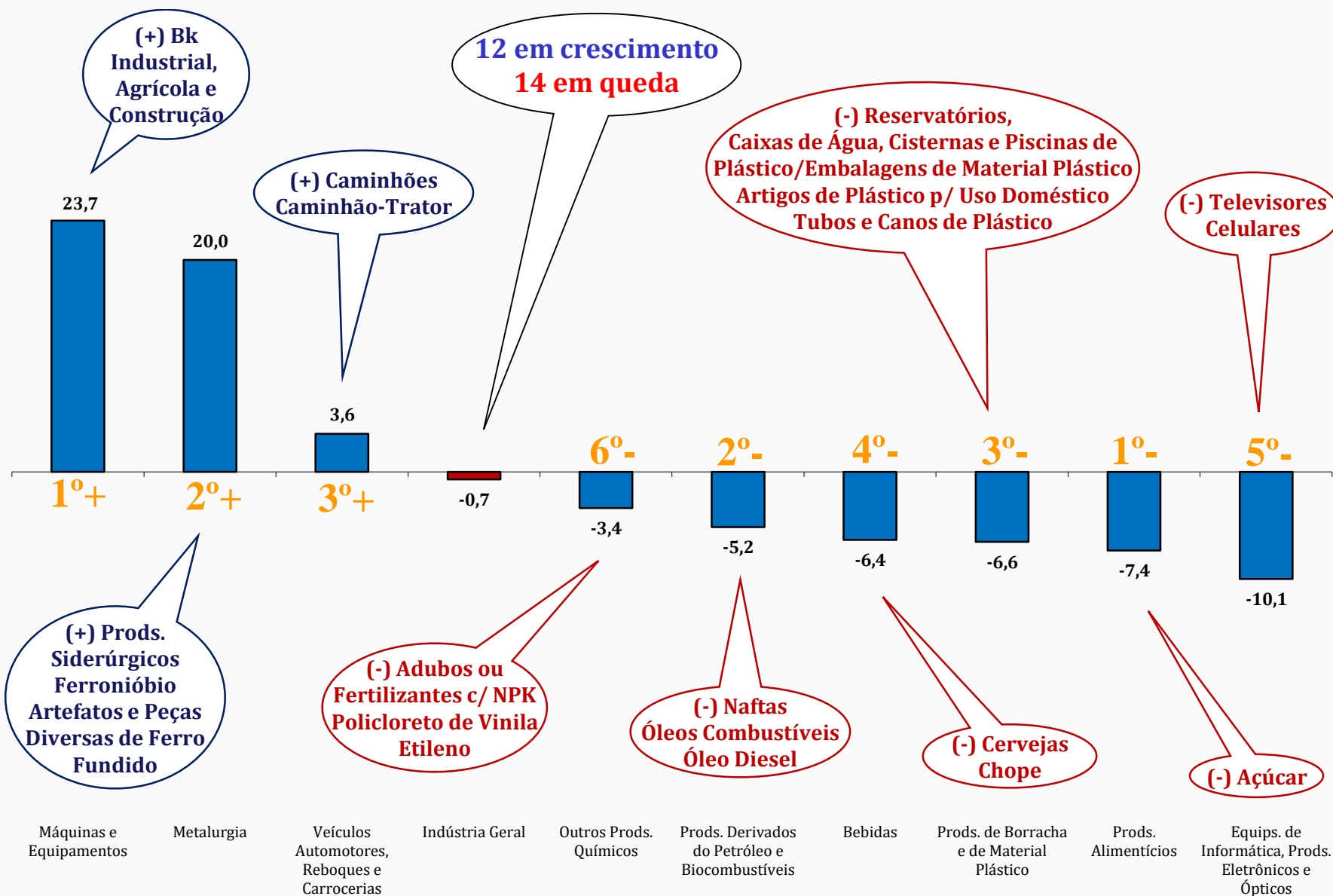
# Índice Mensal (%)

(Base: igual período do ano anterior)



# Índice Mensal (%) - Agosto/2021

(Base: igual período do ano anterior)



Máquinas e Equipamentos

Metalurgia

Veículos Automotores, Reboques e Carrocerias

Indústria Geral

Outros Prods. Químicos

Prods. Derivados do Petróleo e Biocombustíveis

Bebidas

Prods. de Borracha e de Material Plástico

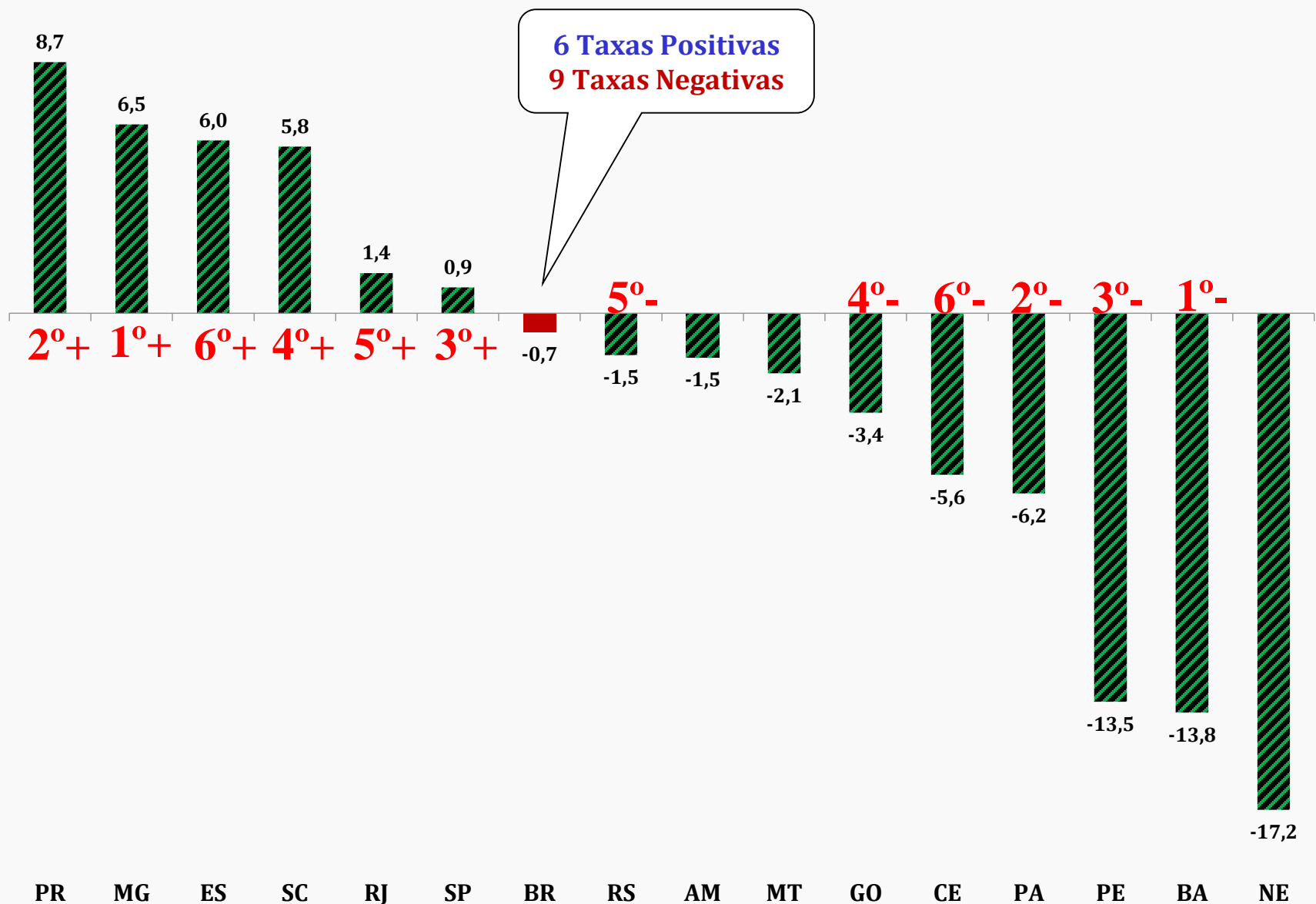
Prods. Alimentícios

Equip. de Informática, Prods. Eletrônicos e Ópticos



# Índice Mensal (%) - Agosto/2021

(Base: igual período do ano anterior)



# Índice Mensal (%)

(Base: igual período do ano anterior)

	Brasil		Amazonas		Pará		Nordeste		Ceará		Pernambuco		Bahia		Minas Gerais	
	2020	2021	2020	2021	2020	2021	2020	2021	2020	2021	2020	2021	2020	2021	2020	2021
<b>Jan</b>	-0,9	2,4	5,5	-9,9	-7,3	12,8	6,4	-4,6	4,7	10,1	4,1	7,8	8,0	-14,5	-14,4	9,4
<b>Fev</b>	-0,3	0,3	-2,2	-10,3	7,7	-11,4	7,5	-10,8	1,0	-0,1	11,9	-1,0	6,7	-20,6	-6,3	4,8
<b>Mar</b>	-3,9	10,5	-5,7	23,0	-3,8	8,1	-0,8	-2,8	-10,4	7,3	2,2	6,8	5,9	-17,9	-4,1	12,5
<b>Abr</b>	-27,7	34,8	-56,2	130,5	35,7	6,0	-33,0	20,8	-53,8	90,0	-28,3	31,9	-26,2	-10,1	-19,9	32,7
<b>Mai</b>	-21,9	24,1	-49,8	99,5	-13,0	4,7	-23,4	4,8	-51,4	86,0	-13,6	18,1	-21,4	-18,3	-15,2	32,5
<b>Jun</b>	-8,7	12,0	-9,3	24,9	-8,0	-7,9	-13,3	2,5	-21,8	31,0	2,9	-2,6	-15,0	-8,7	-6,4	22,8
<b>Jul</b>	-2,7	1,2	7,3	-8,1	-5,9	-10,9	0,4	-9,5	2,8	-3,0	17,8	-0,3	-6,6	-12,4	1,0	8,4
<b>Ago</b>	-2,4	-0,7	1,3	-1,5	-0,7	-6,2	3,1	-17,2	5,3	-5,6	10,4	-13,5	-5,4	-13,8	0,5	6,5
<b>Set</b>	3,8		14,9		8,1		3,6		8,3		6,8		-1,1		2,8	
<b>Out</b>	0,3		6,2		4,9		0,0		5,8		7,3		-6,2		1,4	
<b>Nov</b>	2,6		9,6		-4,5		3,4		6,0		10,4		0,6		5,2	
<b>Dez</b>	8,3		9,6		2,3		4,3		17,7		7,8		0,4		18,2	

# Índice Mensal (%)

(Base: igual período do ano anterior)

	Espírito Santo		Rio de Janeiro		São Paulo		Paraná		Santa Catarina		Rio Grande do Sul		Mato Grosso		Goiás	
	2020	2021	2020	2021	2020	2021	2020	2021	2020	2021	2020	2021	2020	2021	2020	2021
<b>Jan</b>	-19,6	-2,8	9,5	-4,9	2,0	5,7	2,8	11,5	-0,4	10,7	-0,9	8,3	-6,1	-17,5	-1,2	-10,0
<b>Fev</b>	-2,1	-10,1	10,0	-3,7	-4,4	4,3	3,5	3,5	1,9	7,9	1,0	7,9	2,4	-4,2	-1,5	-6,5
<b>Mar</b>	-13,9	-1,4	10,5	-4,7	-5,0	14,9	1,7	16,8	-16,0	35,8	-13,6	21,9	-2,4	-0,9	0,1	0,3
<b>Abr</b>	-25,7	26,1	-5,3	10,5	-33,6	41,6	-30,6	54,3	-31,3	50,3	-36,3	54,1	-11,4	-1,8	6,6	-6,4
<b>Mai</b>	-31,9	37,9	-9,1	15,8	-27,2	31,0	-18,0	23,0	-28,6	38,5	-27,2	29,6	-3,2	-2,6	3,3	0,0
<b>Jun</b>	-32,3	34,2	0,6	14,9	-12,0	14,4	-6,8	7,5	-12,5	22,8	-11,5	14,2	12,1	-5,9	7,8	-4,2
<b>Jul</b>	-12,6	9,6	1,5	2,8	-3,5	1,7	-9,1	8,0	-5,2	7,6	-6,1	2,5	-6,1	-3,1	5,3	-2,9
<b>Ago</b>	-14,2	6,0	4,6	1,4	-5,3	0,9	-8,4	8,7	-1,3	5,8	-1,2	-1,5	-8,8	-2,1	4,0	-3,4
<b>Set</b>	-11,3		0,5		5,0		3,2		7,6		7,0		-5,4		6,0	
<b>Out</b>	-7,3		-5,6		0,9		4,9		7,5		3,2		-10,8		-8,4	
<b>Nov</b>	-3,5		-8,6		4,5		13,8		10,7		9,0		-19,9		-4,6	
<b>Dez</b>	3,7		-4,0		12,2		18,9		18,5		19,0		-0,1		-2,3	

# Indicadores Regionais

(Base: igual período do ano anterior)

Locais	Variação percentual (%)		
	1º Tri/21	2º Tri/21	Jul-Ago/2021
Amazonas	0,2	71,2	-4,8
Pará	3,1	0,3	-8,5
Região Nordeste	-6,1	8,7	-13,5
Ceará	5,7	62,4	-4,4
Pernambuco	4,5	14,2	-7,0
Bahia	-17,7	-12,5	-13,2
Minas Gerais	8,9	29,1	7,4
Espírito Santo	-4,7	32,5	7,8
Rio de Janeiro	-4,4	13,9	2,1
São Paulo	8,3	27,5	1,3
Paraná	10,6	25,7	8,3
Santa Catarina	17,7	36,2	6,7
Rio Grande do Sul	12,7	30,6	0,4
Mato Grosso	-7,5	-3,6	-2,6
Goiás	-5,2	-3,4	-3,2
<b>Brasil</b>	<b>4,3</b>	<b>22,7</b>	<b>0,3</b>

# Indicadores Regionais

(Base: igual período do ano anterior)

Locais	Variação percentual (%)				
	1º Quad/20	2º Quad/20	3º Quad/20	1º Quad/21	2º Quad/21
Amazonas	-14,6	-12,5	10,0	16,9	17,4
Pará	5,0	-6,6	2,8	3,8	-5,6
Região Nordeste	-5,0	-8,1	2,8	-1,3	-6,1
Ceará	-14,4	-15,3	9,1	16,9	15,7
Pernambuco	-2,4	4,4	8,1	9,4	-0,8
Bahia	-1,8	-12,0	-1,7	-16,2	-13,4
Minas Gerais	-11,3	-4,8	6,3	14,4	16,5
Espírito Santo	-15,7	-22,4	-5,0	1,7	19,7
Rio de Janeiro	6,3	-0,6	-4,5	-1,2	8,2
São Paulo	-11,0	-11,9	5,1	15,0	10,5
Paraná	-6,1	-10,6	9,6	19,2	11,5
Santa Catarina	-12,0	-11,9	10,6	24,2	17,1
Rio Grande do Sul	-13,3	-11,6	9,0	20,9	9,9
Mato Grosso	-4,6	-2,1	-9,5	-6,1	-3,5
Goiás	1,3	5,1	-2,1	-5,6	-2,7
<b>Brasil</b>	<b>-8,4</b>	<b>-8,8</b>	<b>3,5</b>	<b>10,5</b>	<b>8,1</b>

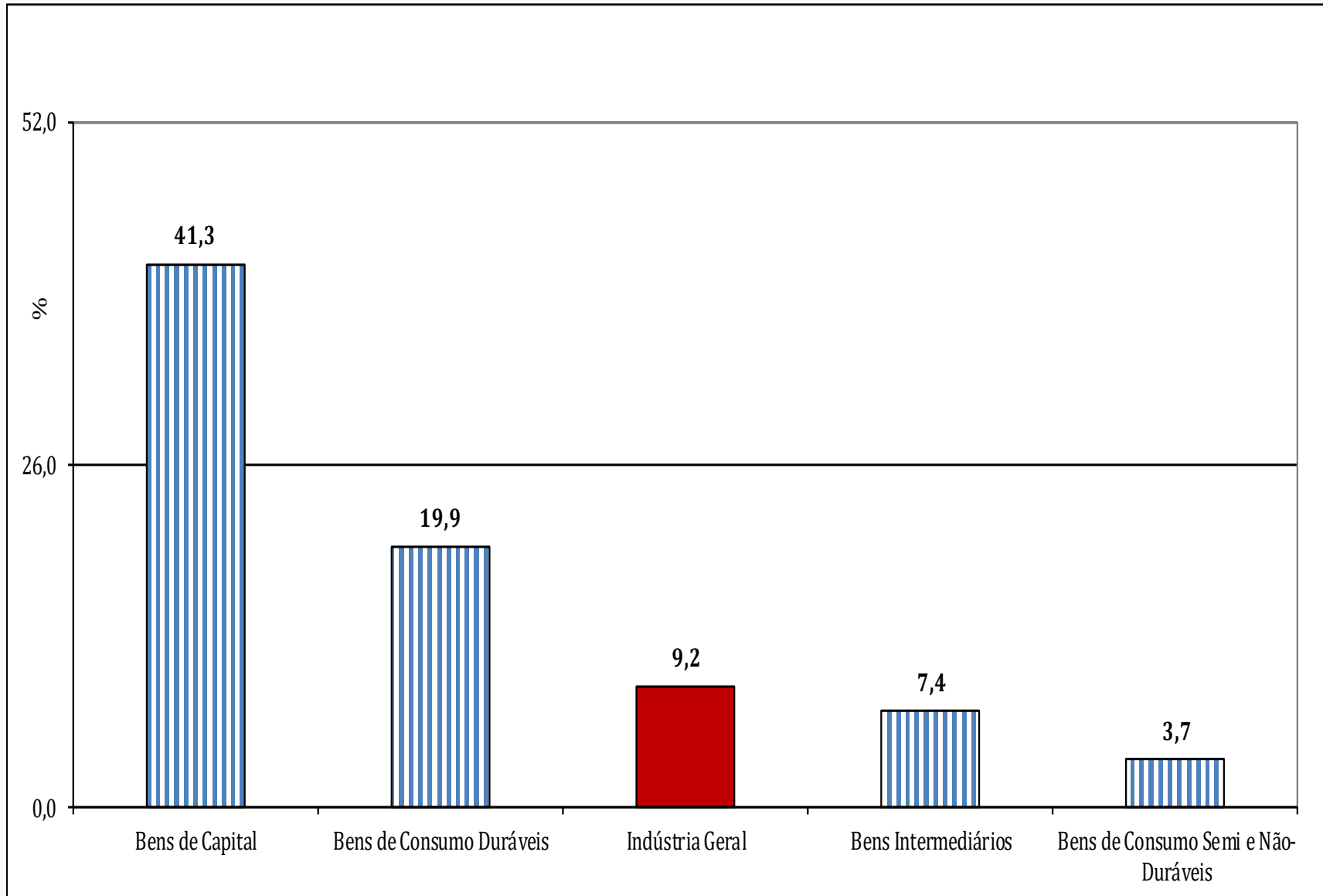
# Indicadores Regionais

(Base: igual período do ano anterior)

Locais	Variação percentual (%)			
	1º Sem/20	2º Sem/20	1º Sem/21	Jul-Ago/2021
Amazonas	-19,7	8,1	26,9	-4,8
Pará	-1,1	0,7	1,7	-8,5
Região Nordeste	-9,5	2,4	0,1	-13,5
Ceará	-22,0	7,5	26,8	-4,4
Pernambuco	-3,5	9,8	8,7	-7,0
Bahia	-7,5	-3,2	-15,4	-13,2
Minas Gerais	-11,2	4,3	19,0	7,4
Espírito Santo	-21,0	-7,9	11,3	7,8
Rio de Janeiro	2,6	-2,0	4,1	2,1
São Paulo	-14,3	1,7	17,5	1,3
Paraná	-8,4	2,9	17,7	8,3
Santa Catarina	-15,1	5,9	26,2	6,7
Rio Grande do Sul	-15,6	4,5	21,1	0,4
Mato Grosso	-1,4	-8,8	-5,4	-2,6
Goiás	3,1	0,5	-4,1	-3,2
<b>Brasil</b>	<b>-10,9</b>	<b>1,4</b>	<b>13,0</b>	<b>0,3</b>

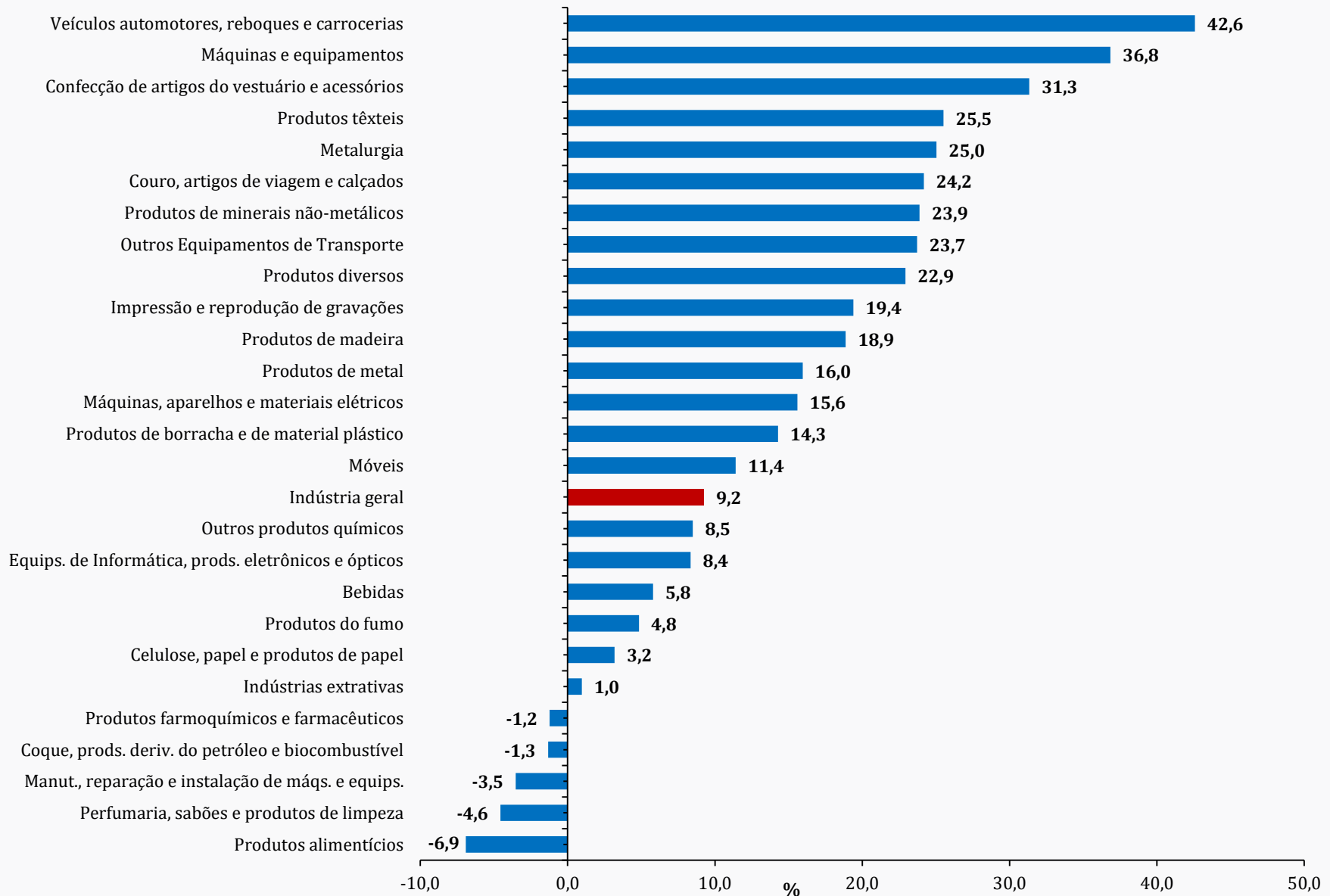
# Índice Acumulado no Ano (%)

(Base: igual período do ano anterior)



# Índice Acumulado no Ano (%)

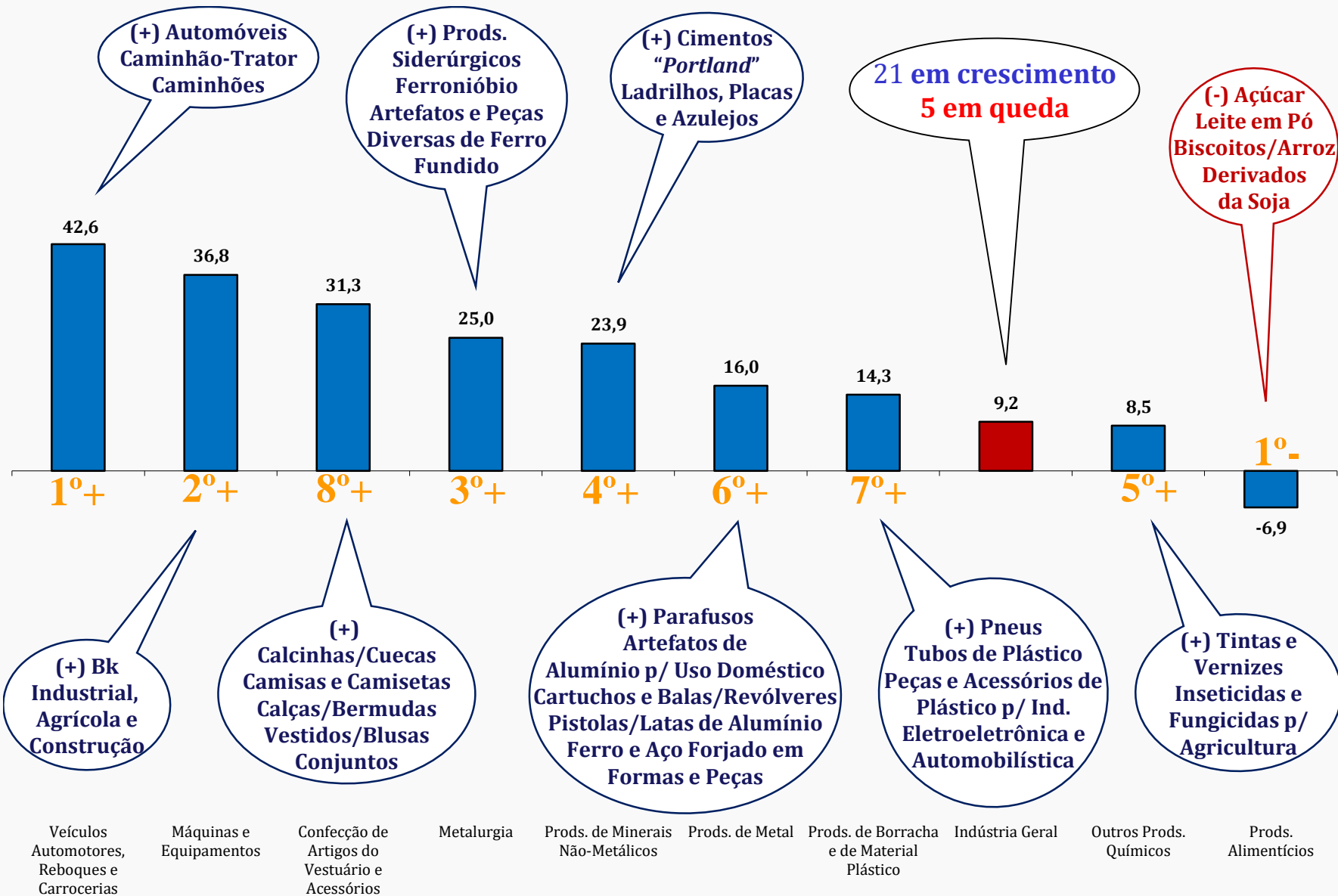
(Base: igual período do ano anterior)





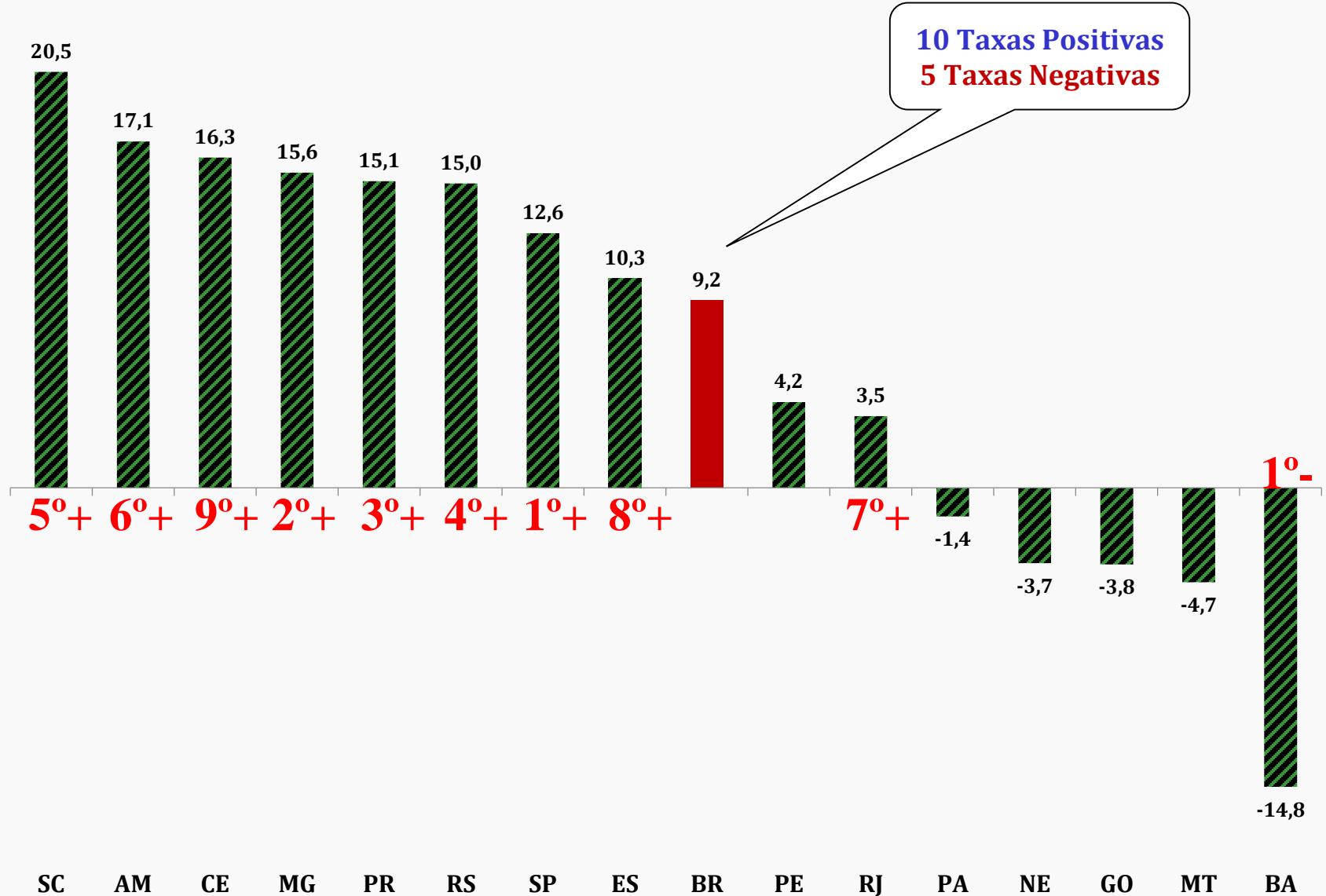
# Índice Acumulado no Ano (%)

(Base: igual período do ano anterior)



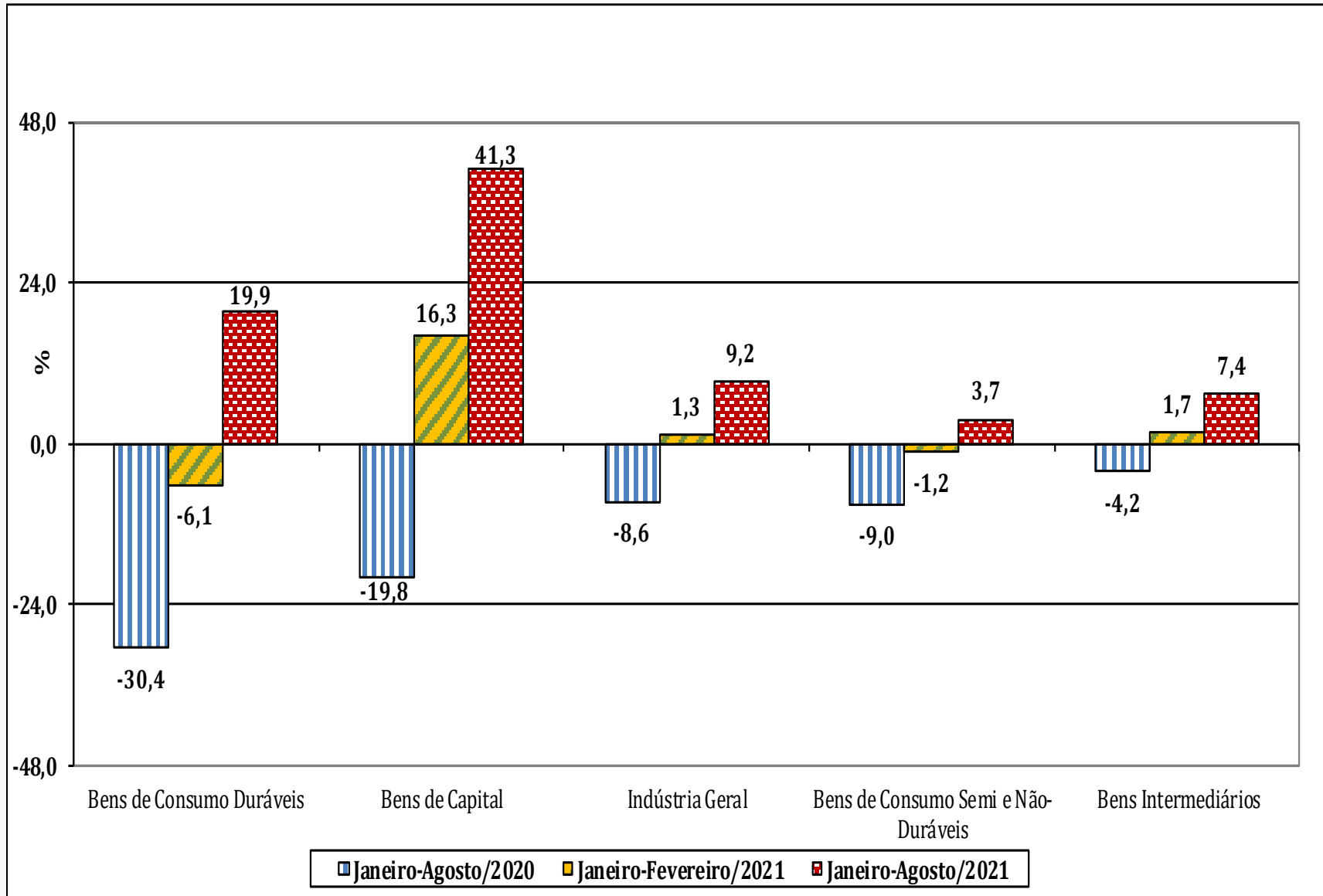
# Índice Acumulado no Ano (%)

(Base: igual período do ano anterior)



# Índice Acumulado no Ano (%)

(Base: igual período do ano anterior)



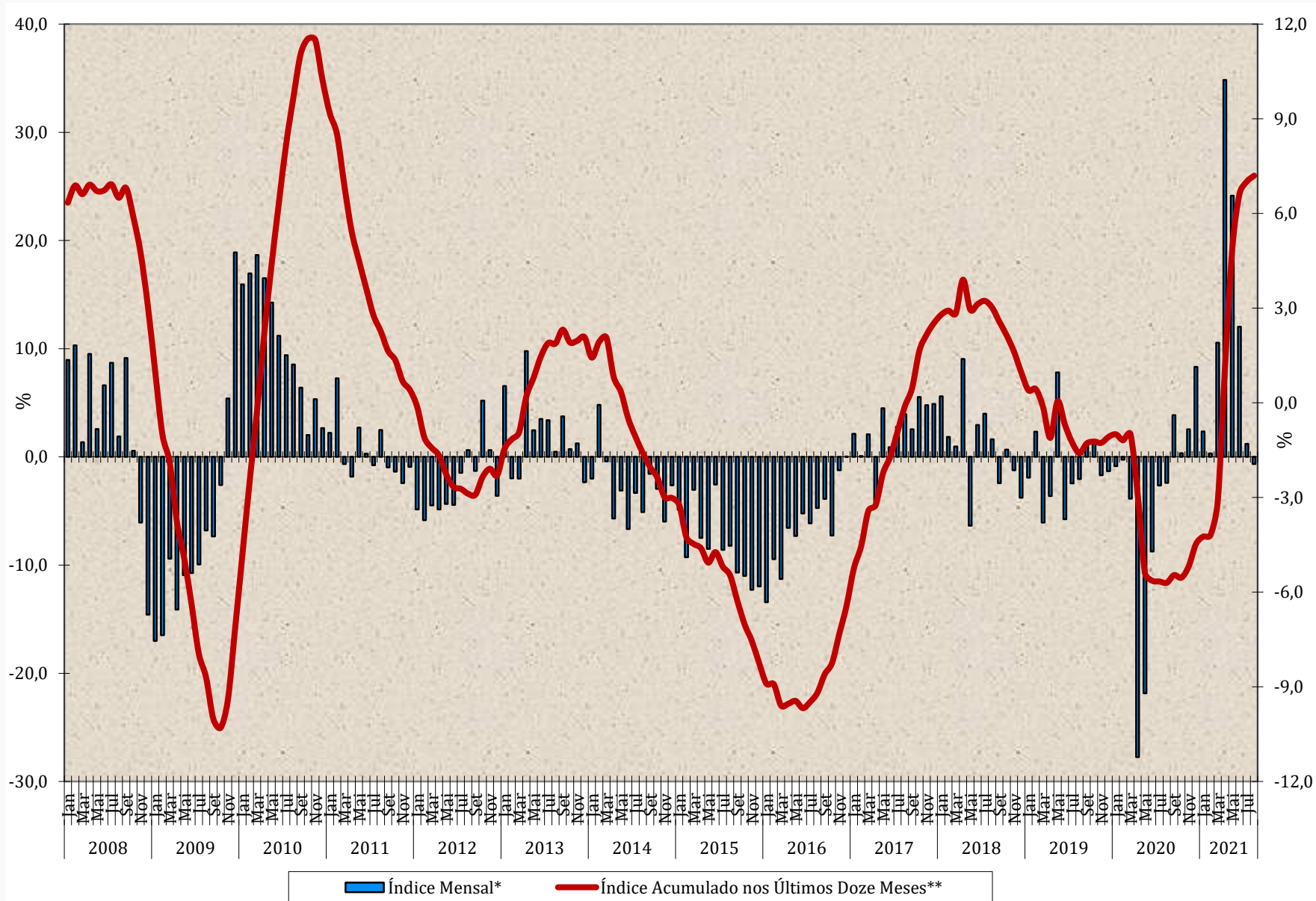
# Índice Acumulado no Ano (%)

(Base: igual período do ano anterior)

Locais	Variação percentual (%)			
	Jan-Fev/2020	Jan-Ago/2020	Jan-Fev/2021	Jan-Ago/2021
Amazonas	1,6	-13,5	-10,1	17,1
Pará	-0,5	-1,8	1,0	-1,4
Região Nordeste	6,9	-6,6	-7,6	-3,7
Ceará	2,9	-14,9	5,1	16,3
Pernambuco	7,7	0,9	3,5	4,2
Bahia	7,4	-7,1	-17,6	-14,8
Minas Gerais	-10,6	-7,9	7,1	15,6
Espírito Santo	-11,8	-19,0	-6,4	10,3
Rio de Janeiro	9,7	2,7	-4,3	3,5
São Paulo	-1,3	-11,5	5,0	12,6
Paraná	3,2	-8,5	7,4	15,1
Santa Catarina	0,8	-12,0	9,3	20,5
Rio Grande do Sul	0,0	-12,4	8,1	15,0
Mato Grosso	-2,0	-3,2	-10,7	-4,7
Goiás	-1,3	3,6	-8,2	-3,8
<b>Brasil</b>	<b>-0,6</b>	<b>-8,6</b>	<b>1,3</b>	<b>9,2</b>

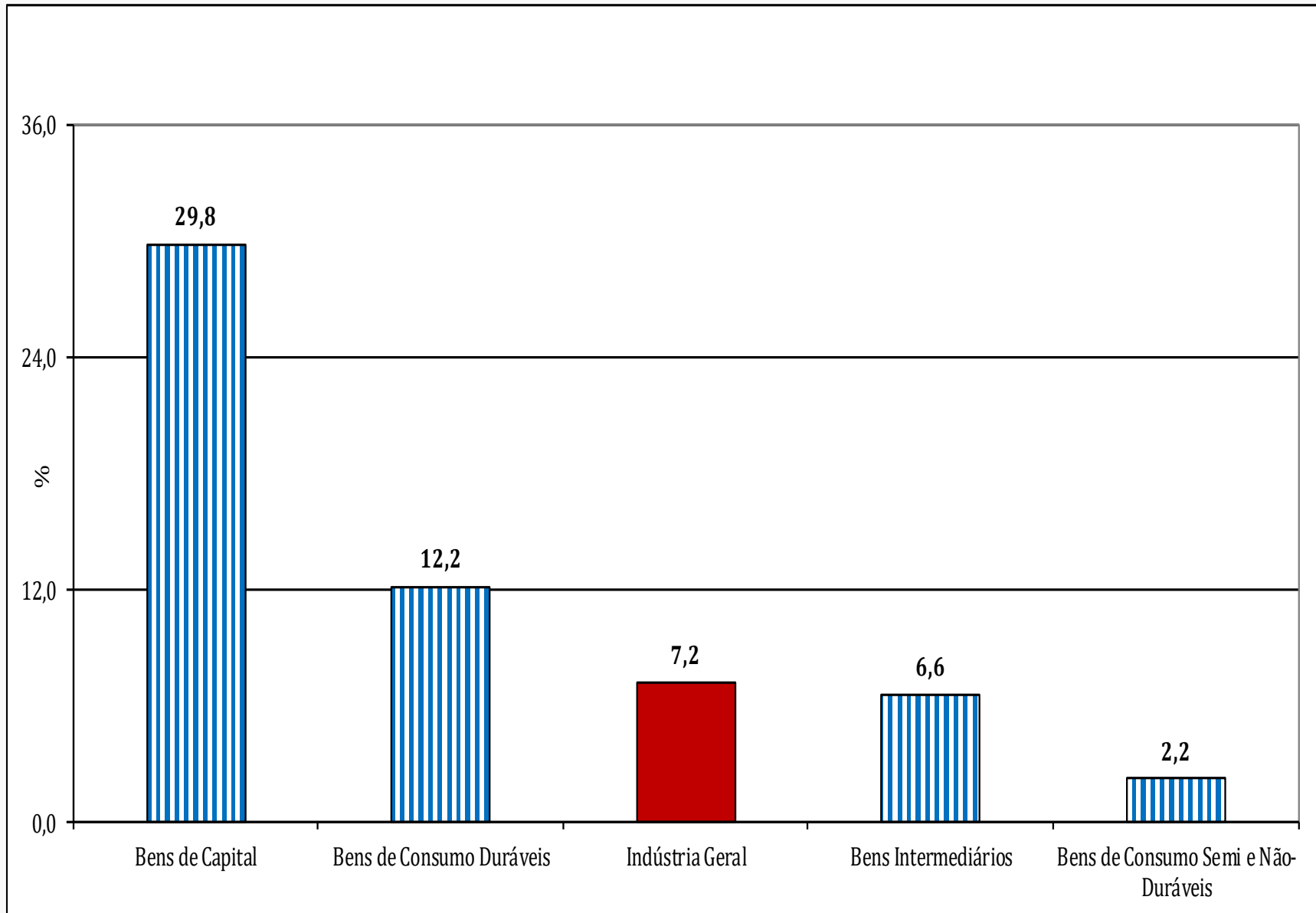
# Indústria Geral

## Mensal x Acumulado nos Últimos Doze Meses



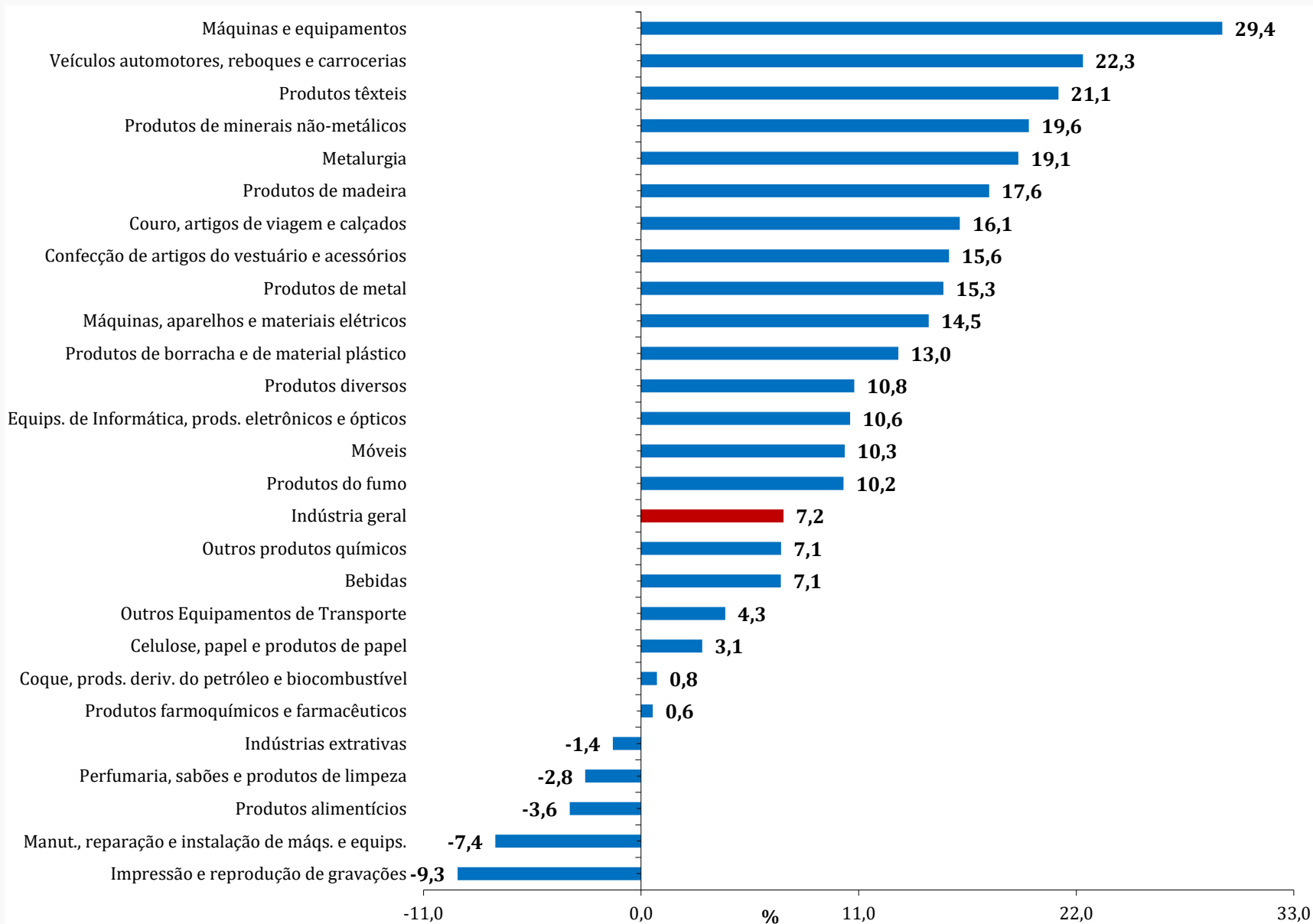
# Acumulado nos Últimos 12 Meses (%)

(Base: últimos doze meses anteriores)



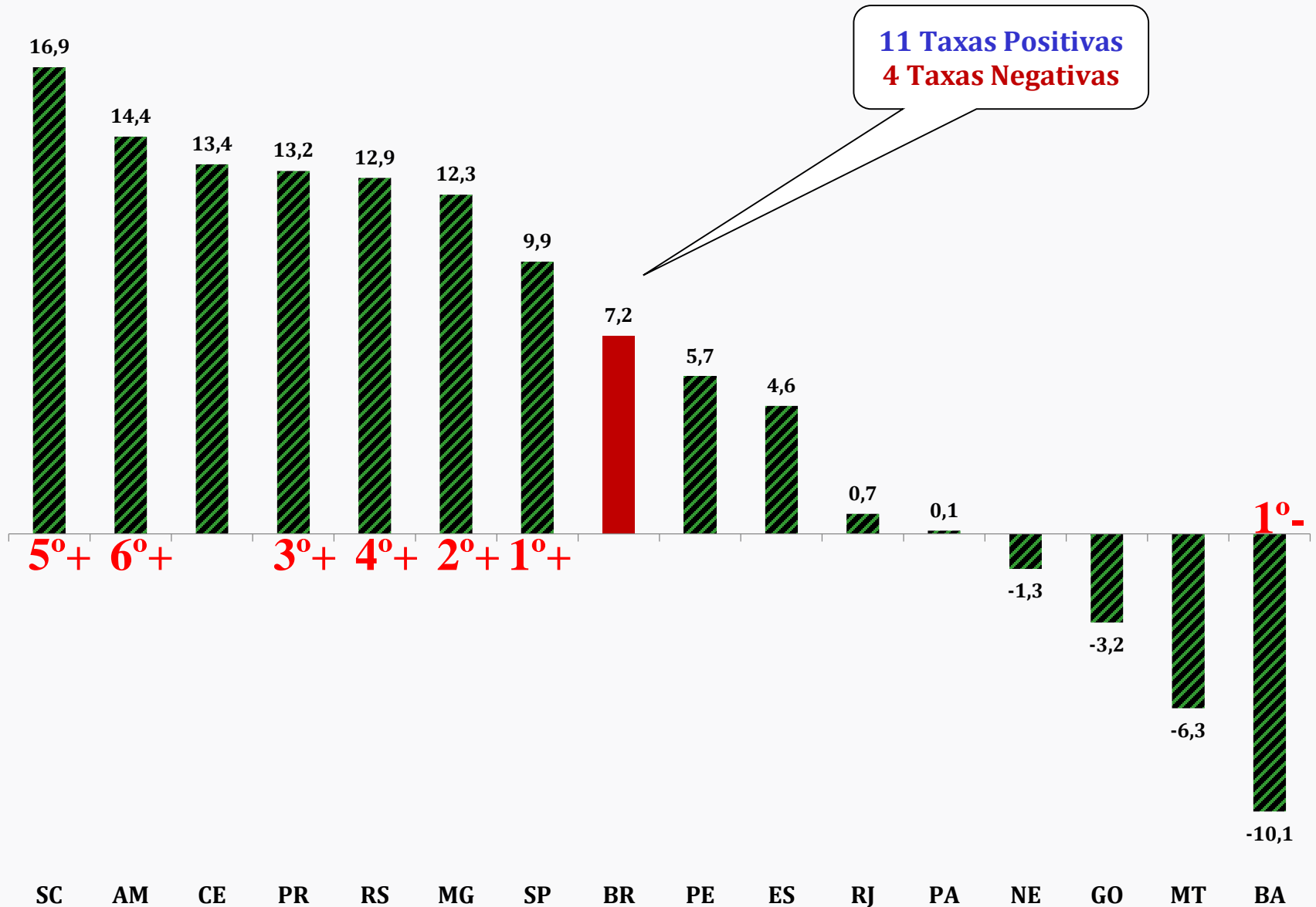
# Acumulado nos Últimos 12 Meses (%)

(Base: últimos doze meses anteriores)



# Acumulado nos Últimos 12 Meses (%)

(Base: últimos doze meses anteriores)





# Acumulado nos Últimos 12 Meses (%)

(Base: últimos doze meses anteriores)

Locais	Variação percentual (%)		
	Dezembro/2020	Julho/2021	Agosto/2021
Amazonas	-5,5	14,7	14,4
Pará	-0,1	0,7	0,1
Região Nordeste	-3,2	0,6	-1,3
Ceará	-6,2	14,6	13,4
Pernambuco	3,7	7,8	5,7
Bahia	-5,3	-9,3	-10,1
Minas Gerais	-3,2	11,7	12,3
Espírito Santo	-14,4	2,6	4,6
Rio de Janeiro	0,2	1,0	0,7
São Paulo	-6,0	9,2	9,9
Paraná	-2,5	11,5	13,2
Santa Catarina	-4,5	16,3	16,9
Rio Grande do Sul	-5,5	12,9	12,9
Mato Grosso	-5,3	-7,0	-6,3
Goiás	1,7	-2,4	-3,2
<b>Brasil</b>	<b>-4,5</b>	<b>7,0</b>	<b>7,2</b>

# Resumo Produção Industrial

Agosto/2021

## ❑ Agosto/21 frente ao mês de Julho /21 (-0,7%)

Terceira taxa negativa consecutiva: perda de 2,3%

Julho/2021: 2,9% abaixo do patamar de Fevereiro/2020

Julho/2021: 19,1% abaixo no nível recorde: Maio/2011

7 locais apontaram taxas **POSITIVAS**, 7 mostraram **RECUO** e 1 ficou **ESTÁVEL**

Principais Impactos: **POSITIVOS: PA, AM, RJ, PR, SP e SC / NEGATIVOS: PE, MG, ES e RS**

## ❑ Índice de Média Móvel Trimestral (-0,8%)

Manteve a trajetória descendente iniciada em Janeiro de 2021

2 locais apontaram taxas **POSITIVAS**, 12 mostraram **RECUO** e 1 ficou **ESTÁVEL**

Destaques: **POSITIVOS: BA e CE / NEGATIVOS: PE, MG, MT, RS, SP e AM**

## ❑ Índice Mês contra Igual Mês do Ano Anterior (-0,7%)

Interrompeu 11 meses de taxas positivas consecutivas

**Efeito Calendário:** Agosto/2021 (22) teve 1 dia útil a mais do que Agosto/2020 (21)

6 locais apontaram taxas **POSITIVAS** e 9 mostraram **RECUO**

Principais Impactos: **POSITIVOS: MG, PR, SP, SC, RJ e ES / NEGATIVOS: BA, PA, PE, GO, RS e CE**

## ❑ Índice Acumulado no Ano (9,2%)

10 locais apontaram taxas **POSITIVAS** e 5 mostraram **RECUO**

Principais Impactos: **POSITIVOS: SP, MG, PR, RS, SC, AM, RJ, ES e CE / NEGATIVOS: BA**

## ❑ Índice Acumulado nos Últimos 12 Meses (7,2%)

Intensificou o crescimento observado em Julho último (7,0%) e permaneceu com a trajetória predominantemente ascendente iniciada em Agosto de 2020 (-5,7%)

11 locais apontaram taxas **POSITIVAS** em **Agosto de 2021** e 6 mostraram

**maior** dinamismo frente ao índice de **Julho de 2021**

# Índice Acumulado no Ano (%)

(Base: igual período do ano anterior)

	2003	2004	2005	2006	2007	2008	2009	2010	2011	2012	2013	2014	2015	2016	2017	2018	2019	2020	2021*
Amazonas	3,8	12,7	12,3	-1,5	4,5	3,9	-8,7	16,4	3,4	-6,8	6,1	-3,8	-17,2	-11,0	4,0	4,4	4,5	-5,5	17,1
Pará	9,3	10,0	4,1	15,8	3,9	7,2	-5,2	8,1	2,8	-1,6	-2,0	8,1	3,5	9,3	10,3	9,7	-1,1	-0,1	-1,4
Nordeste	-1,8	7,7	2,4	3,5	2,9	1,3	-5,3	8,6	-4,6	1,6	3,4	0,2	-3,0	-2,8	-0,3	0,2	-2,8	-3,2	-3,7
Ceará	-1,7	11,8	-2,5	7,8	0,9	1,2	-3,7	7,6	-13,0	-0,2	10,0	-2,5	-9,9	-4,3	2,1	0,4	1,6	-6,2	16,3
Pernambuco	1,5	5,2	2,9	4,2	3,9	5,1	-3,1	8,8	-0,9	1,7	-0,7	0,3	-3,6	-9,2	0,9	4,2	-2,2	3,7	4,2
Bahia	-1,0	11,3	4,3	3,2	1,6	2,0	-5,6	8,1	-4,9	4,2	6,7	-2,6	-6,9	-5,1	-1,5	0,8	-2,8	-5,3	-14,8
Minas Gerais	1,5	5,8	5,6	4,9	8,6	1,5	-12,4	14,0	0,0	1,4	-0,3	-2,5	-7,4	-6,1	1,2	-2,3	-5,6	-3,2	15,6
Espírito Santo	7,5	4,8	1,2	7,3	7,4	5,8	-14,9	22,0	4,9	-7,5	-4,2	5,6	4,4	-18,7	1,7	-1,7	-15,1	-14,4	10,3
Rio de Janeiro	0,1	4,0	3,0	1,3	2,8	2,1	-3,5	10,2	1,3	-6,9	0,0	-2,2	-7,2	-4,0	4,3	2,2	1,9	0,2	3,5
São Paulo	-0,4	11,2	3,0	3,1	5,9	5,0	-7,4	9,6	0,5	-2,9	3,2	-6,2	-11,0	-5,0	3,5	0,8	0,0	-6,0	12,6
Paraná	5,5	10,6	4,2	-4,0	8,6	10,0	-8,3	17,6	11,2	-5,5	3,0	-5,1	-8,8	-4,4	4,5	1,4	5,7	-2,5	15,1
Santa Catarina	-4,2	10,6	-1,0	-0,1	5,3	-0,9	-5,1	6,8	-5,3	-2,4	1,7	-2,5	-8,1	-3,3	4,5	4,1	2,2	-4,5	20,5
Rio Grande do Sul	-0,7	6,1	-2,6	-2,1	7,7	0,7	-5,0	4,6	1,5	-5,7	7,6	-4,3	-11,5	-3,8	0,6	5,9	2,5	-5,5	15,0
Mato Grosso	-	-	-	-	-	-	-	-	-	-	1,0	4,2	2,5	-0,1	4,1	0,0	-3,7	-5,3	-4,7
Goiás	4,6	7,8	4,5	2,0	2,3	7,9	-1,1	12,2	3,1	2,0	5,3	5,7	0,5	-2,8	4,4	-4,7	2,8	1,7	-3,8
<b>Brasil</b>	<b>0,3</b>	<b>8,4</b>	<b>2,8</b>	<b>2,7</b>	<b>6,0</b>	<b>3,1</b>	<b>-7,1</b>	<b>10,2</b>	<b>0,4</b>	<b>-2,3</b>	<b>2,1</b>	<b>-3,0</b>	<b>-8,3</b>	<b>-6,4</b>	<b>2,5</b>	<b>1,0</b>	<b>-1,1</b>	<b>-4,5</b>	<b>9,2</b>

\*Agosto/2021