



Instituto Brasileiro de Geografia e Estatística



Diretoria de Pesquisas
Coordenação de Contas Nacionais

Produto Interno Bruto dos Municípios

2013

18 / 12 / 2015

Sheila Cristina Zani

Raquel Callegario Gomes

Órgãos Estaduais de Estatística

Rondônia - Secretaria de Estado de Planejamento e Coordenação Geral - SEPLAN/RO

Teresa Cristina Simoni e Hilda Coelho Gomes Denny

Acre - Secretaria de Estado de Planejamento - SEPLAN/AC

Claudia Lima Saldanha, Arlene de Nazaré Silva Pessoa e Shirley Brana Vilela

Amazonas - Secretaria de Estado de Planejamento e Desenvolvimento Econômico – SEPLAN-CTI/AM

Francisco Alves de Freitas, Casemiro Rodrigues de Souza,

Eliezer da Silva Pinto, José Sandro da Mota Ribeiro e Julio Afonso da Silva Filho

Roraima - Secretaria de Planejamento e Desenvolvimento do Estado de Roraima - SEPLAN/RR

Milton Antonio do Nascimento, Fábio Rodrigues Martinez e Natalino Araújo Paiva

Pará - Fundação Amazônia de Amparo a Estudos e Pesquisas do Pará - FAPESPA

José Dias de Carvalho Zurutuza, Maria Gláucia Pacheco Moreira,

Marcílio da Silva Matos e Renan Alves Brandão

Amapá - Secretaria de Estado de Planejamento, Orçamento e Tesouro - SEPLAN/AP

Leila Silvia Sacramento da Silva, Carlos Jose Gonçalves Neves e Regina Celis Martins Ferreira

Tocantins - Secretaria do Planejamento e Orçamento - Seplan/TO

Kézia Araújo, Geizianne Pereira da Cunha e Grazielle Azevedo Evangelista

Maranhão - Instituto Maranhense de Estudos Socioeconômicos e Cartográficos - IMESC

Sadick Nahuz Neto, Dionatan Silva Carvalho e Rafael Thalysson Costa Silva

Piauí - Fundação Centro de Pesquisas Econômicas e Sociais do Piauí - CEPRO

Maria Egídia Soares Andrade, Evaristo Alves dos Reis Júnior,

Joana D´Arc Fortes Portela Barbosa e Maria de Fátima Facchinetti de Almendra Freitas

Ceará - Instituto de Pesquisa e Estratégia Econômica do Ceará - IPECE

Nicolino Trompieri Neto, Alexandre Lira Cavalcante, Ana Cristina Lima Maia Souza, Fátima Juvenal de Souza,

Margarida Maria Sérgio do Nascimento e Witalo de Lima Paiva

Rio Grande do Norte - Instituto de Desenvolvimento Sustentável e Meio Ambiente do Rio Grande do Norte - IDEMA

José Leônidas Galvão Neto e Wagner Rodrigues

Paraíba - Instituto de Desenvolvimento Municipal e Estadual - IDEME

Leilah Silva Barros, Geraldo Lopes de Oliveira, Rosimélia Lima Santos de Araújo e Simone Ana Olimpio

Pernambuco - Agência Estadual de Planejamento e Pesquisas de Pernambuco - CONDEPE/FIDEM

Wilson Grimaldi, Carlos Henrique Loyo Carneiro da Cunha,

Claudia Baptista Ferreira Pereira e Maurílio Lima

Alagoas - Secretaria de Estado do Planejamento, Gestão e Patrimônio - SEPLAG

Roberson Leite Silva Junior, Gilvandro Freitas e Teresa Márcia da Rocha Lima Emery

Sergipe - Secretaria de Estado do Planejamento, Orçamento e Gestão - SEPLAG

Gabrielle Monteiro Souza e Márcia de Andrade Bastos

Bahia - Superintendência de Estudos Econômicos e Sociais da Bahia - SEI

Simone Borges Medeiros Pereira, Carol Araújo Vieira, Denis Veloso da Silva, Gustavo Casseb Pessoti,

João Paulo Caetano Santos e Karina Carneiro da Silva

Minas Gerais - Fundação João Pinheiro, Centro de Estatística e Informações - FJP/CEI

Maria Aparecida Sales Souza Santos, Caio César Soares Gonçalves, Carla Cristina Aguiar de Souza,

Danilo Gomes de Freitas, Glauber Flaviano Silveira, Marco Paulo Vianna Franco,

Marilene Cardoso Gontijo, Raimundo de Sousa Leal Filho, Reinaldo Carvalho de Moraes e Thiago Rafael Corrêa de Almeida

Espírito Santo - Instituto Jones dos Santos Neves - IJSN

Edna Moraes Tresinari e Gustavo Ribeiro

Rio de Janeiro - Fundação Centro Estadual de Estatísticas, Pesquisas e Formação de Servidores Públicos do Rio de Janeiro - CEPERJ

Seráfita Azeredo Ávila, Ana Cristina Xavier Andrade, Armando de Souza Filho e Rodrigo Santos Martins

São Paulo - Fundação Sistema Estadual de Análise de Dados - SEADE

Vagner Bessa, Regiane Lenardon, Cimar Prieto Alejandro Aparicio e Maria Rosa Borin

Paraná - Instituto Paranaense de Desenvolvimento Econômico e Social - IPARDES

Adriane Isabelle Fagundes dos Santos e Ricardo Kureski

Santa Catarina - Secretaria de Estado do Planejamento - SPG/SC

Alex Ribeiro, Carlos Mestre Crespo Luz, Jorge Augusto Perozin e Paulo Cesar Zoldan

Rio Grande do Sul - Fundação de Economia e Estatística - FEE

Roberto Rocha , Antônio Albano de Freitas, Carlos Bertolli de Gouveia, Carolina Agranonik,

Cesar Conceição, Guilherme Risco e Vinícius Dias Fantinel

Mato Grosso do Sul - Secretaria de Estado de Meio Ambiente e Desenvolvimento Econômico - SEMADE/MS

Eliandres Pereira Saldanha e Sebastião Carvalho de Oliveira

Mato Grosso - Secretaria de Estado de Planejamento - SEPLAN/MT

Breno Augusto de Barros Antunes, Eduardo Matsubara e Elienai Carrias da Silva

Goiás – Instituto Mauro Borges de Estatísticas e Estudos Socioeconômicos - SEPLAN

Dinamar Maria Ferreira Marques, Alex Felipe Rodrigues Lima, Luiz Batista Alves e Sérgio Borges Fonseca Júnior

Distrito Federal - Companhia de Planejamento do Distrito Federal - CODEPLAN

Eurípedes Regina Rodrigues de Oliveira e Sandra Regina Andrade Silva

Superintendência da Zona Franca de Manaus - SUFRAMA

Ana Cláudia de Azevedo Monteiro, Ana Maria Oliveira de Souza, Edimary Porto Dias,

Evelyne Lima de Souza, Patry Marques Boscá e Renato Mendes Freitas

Comitê Técnico – Organismos estaduais

Wilson Grimaldi

Dinamar Maria Ferreira Marques

Eliandres Pereira Saldanha

Maria Aparecida Sales Souza Santos

Maria Glaucia Pacheco Moreira

Juarez Meneghetti

Joao Paulo Caetano Santos

Martinho Roberto Lazzari

Suryane Nabhem Kalluf

Alex Ribeiro

Elaboração dos mapas – IBGE/DGC

Jorge Kleber Teixeira Silva

José Carlos Louzada Morelli

Tabulações especiais– IBGE/GCC

Bruno Garcia

Neimar Guimarães

Administração pública – IBGE/CONAC

André Artur Cavalcanti

Primeira divulgação do PIB dos Municípios - referência 2010.

Absorção de todas as alterações realizadas nas Contas Nacionais e Regionais

Indústria de transformação foram criados grupos de atividades respeitando as particularidades regionais

Comércio desagregado em 4 grupos:
veículos automotores e motocicletas;
atacadista de combustível;
atacadista exceto combustíveis e
varejista

Alojamento e alimentação separado em três grupos: alojamento, alimentação empresas não financeiras e alimentação famílias

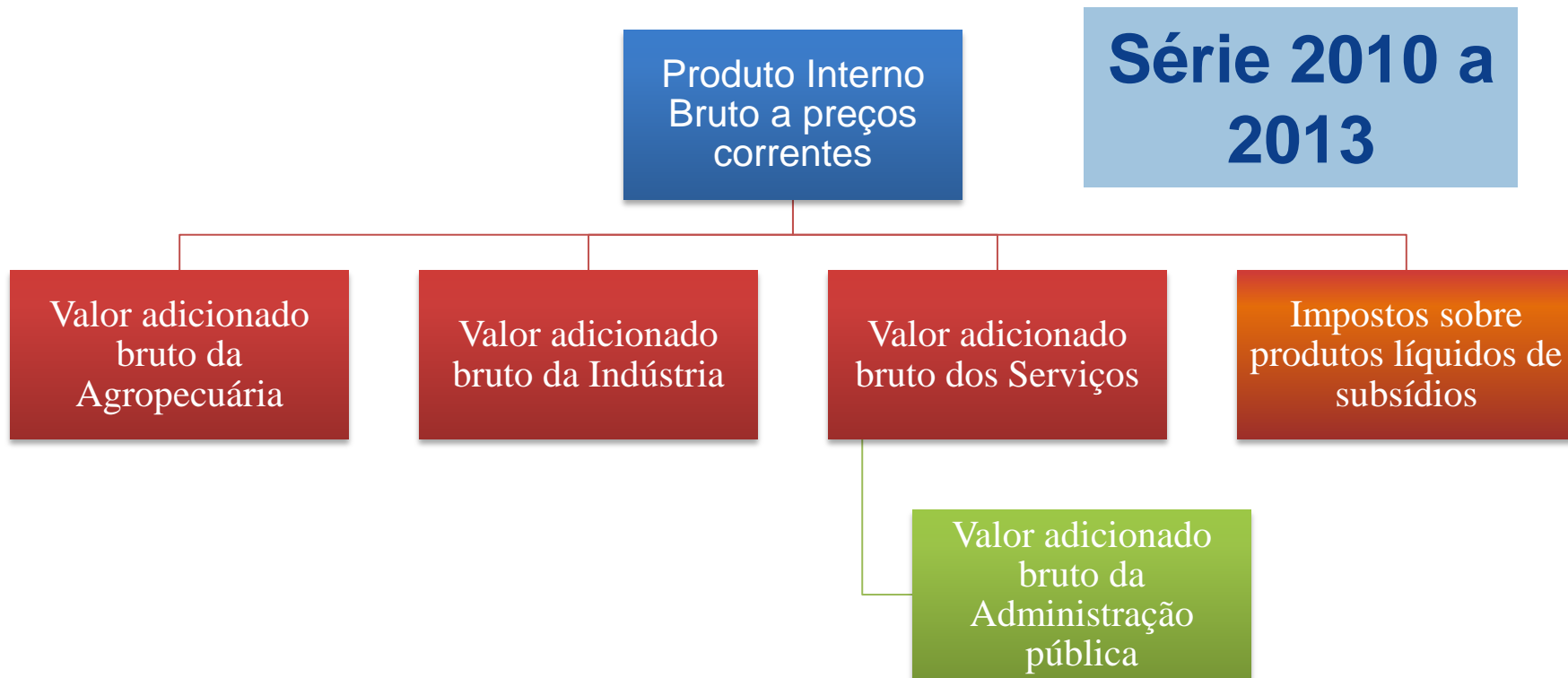
Impostos federais pelas receitas segundo o domicílio fiscal

Atividade econômica	Participação(%)				Diferença absoluta 2013-2010 (%)	Diferença absoluta 2013-2012 (%)
	2010	2011	2012	2013		
Valor adicionado total	100,0	100,0	100,0	100,0		
Agropecuária	4,8	5,1	4,9	5,3	0,5	0,4
Indústria	27,4	27,2	26,1	24,9	-2,5	-1,1
Indústria extrativa	3,3	4,4	4,5	4,2	0,9	-0,4
Indústria de transformação	15,0	13,9	12,6	12,3	-2,7	-0,3
Eletric.e gás, água, esgoto e limpeza urbana	2,8	2,7	2,5	2,0	-0,8	-0,4
Construção Civil	6,3	6,3	6,5	6,4	0,1	-0,1
Serviços	67,8	67,7	69,0	69,8	2,0	0,7
Comércio	12,6	12,9	13,4	13,5	0,9	0,1
Transporte, armazenagem e correio	4,3	4,5	4,5	4,5	0,2	0,0
Serviços de informação	3,8	3,7	3,6	3,5	-0,3	-0,2
Intermediação financeira, seg. e previdência	6,8	6,3	6,2	5,9	-0,9	-0,3
Atividades imobiliárias	8,3	8,5	8,9	9,3	1,0	0,4
Outros serviços	15,7	15,7	16,4	16,7	1,0	0,3
Administração, saúde e educação públicas	16,3	16,1	16,0	16,4	0,1	0,5

Atividade econômica	variação		
	volume	preço	valor
Valor adicionado total	2,9	8,0	11,1
Agropecuária	8,4	10,5	19,7
Indústria	2,2	4,0	6,3
Indústria extrativa	-3,0	5,0	1,8
Indústria de transformação	3,0	5,5	8,7
Eletric.e gás, água, esgoto e limpeza urbana	1,6	-8,9	-7,4
Construção Civil	4,5	5,2	9,9
Serviços	2,8	9,3	12,3
Comércio	3,4	8,3	12,0
Transporte, armazenagem e correio	2,6	8,3	11,1
Serviços de informação	4,0	2,0	6,1
Intermediação financeira, seg. e previdência	2,2	2,8	5,0
Atividades imobiliárias	4,8	11,1	16,4
Outros serviços	1,6	10,9	12,7
Administração, saúde e educação públicas	2,2	12,0	14,4

Unidades da Federação	Participação no VAB 2012	Participação no VAB 2013	Diferença absoluta 2013-2012
Norte	5,6	5,7	0,1
Rondônia	0,6	0,6	(-) 0,0
Acre	0,2	0,2	0,0
Amazonas	1,5	1,5	0,1
Roraima	0,2	0,2	0,0
Pará	2,4	2,4	0,1
Amapá	0,3	0,3	0,0
Tocantins	0,5	0,5	0,0
Nordeste	13,9	13,9	0,0
Maranhão	1,3	1,3	0,0
Piauí	0,6	0,6	(-) 0,0
Ceará	2,1	2,1	0,0
Rio Grande do Norte	1,0	1,0	0,0
Paraíba	0,9	0,9	(-) 0,0
Pernambuco	2,7	2,7	0,0
Alagoas	0,8	0,7	(-) 0,0
Sergipe	0,7	0,7	(-) 0,0
Bahia	3,9	3,9	0,0

Unidades da Federação	Participação no VAB 2012	Participação no VAB 2013	Diferença absoluta 2013-2012
Sudeste	55,2	54,4	(-) 0,7
Minas Gerais	9,5	9,4	(-) 0,0
Espírito Santo	2,3	2,1	(-) 0,2
Rio de Janeiro	12,0	11,7	(-) 0,2
São Paulo	31,4	31,1	(-) 0,3
Sul	15,9	16,6	0,7
Paraná	5,9	6,3	0,4
Santa Catarina	4,0	4,0	0,0
Rio Grande do Sul	6,0	6,3	0,3
Centro-oeste	9,4	9,3	(-) 0,1
Mato Grosso do Sul	1,3	1,3	0,0
Mato Grosso	1,7	1,7	0,0
Goiás	3,0	2,9	(-) 0,1
Distrito Federal	3,4	3,3	(-) 0,1
Brasil	100,0	100,0	..



Série 2010 a 2013

Disponível em:

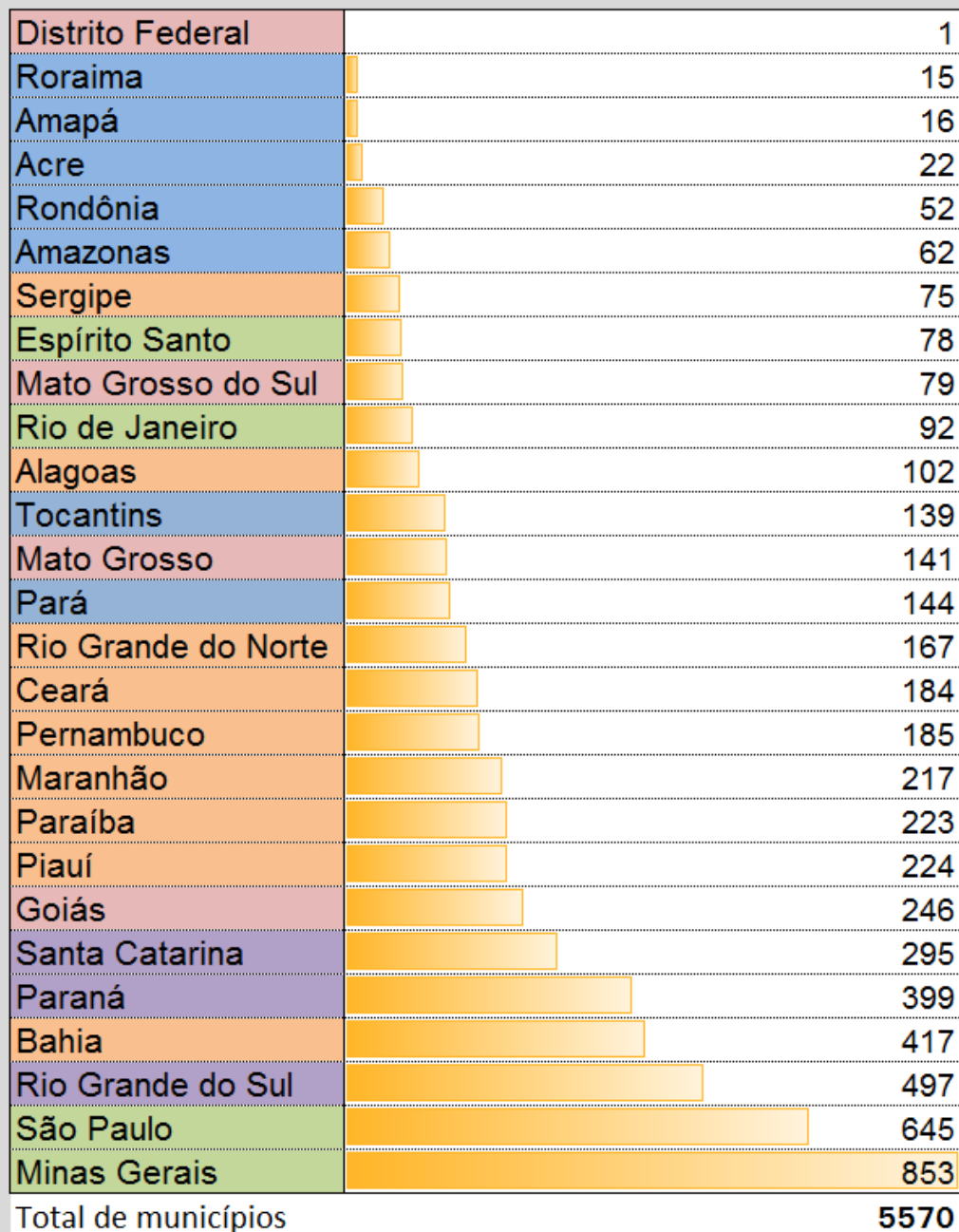
<http://www.ibge.gov.br/home/estatistica/economia/pibmunicipios/2013>

<http://www.sidra.ibge.gov.br>

<http://www.ibge.gov.br/cidadesat>

Além da relação dos três principais segmentos econômicos em cada município

Malha municipal – 5.570 municípios



Tipologia

Maior atividade econômica em cada município

Concentração

Distribuição de frequência acumulada da renda

Concentração econômica das capitais em relação ao País

Índice de Gini

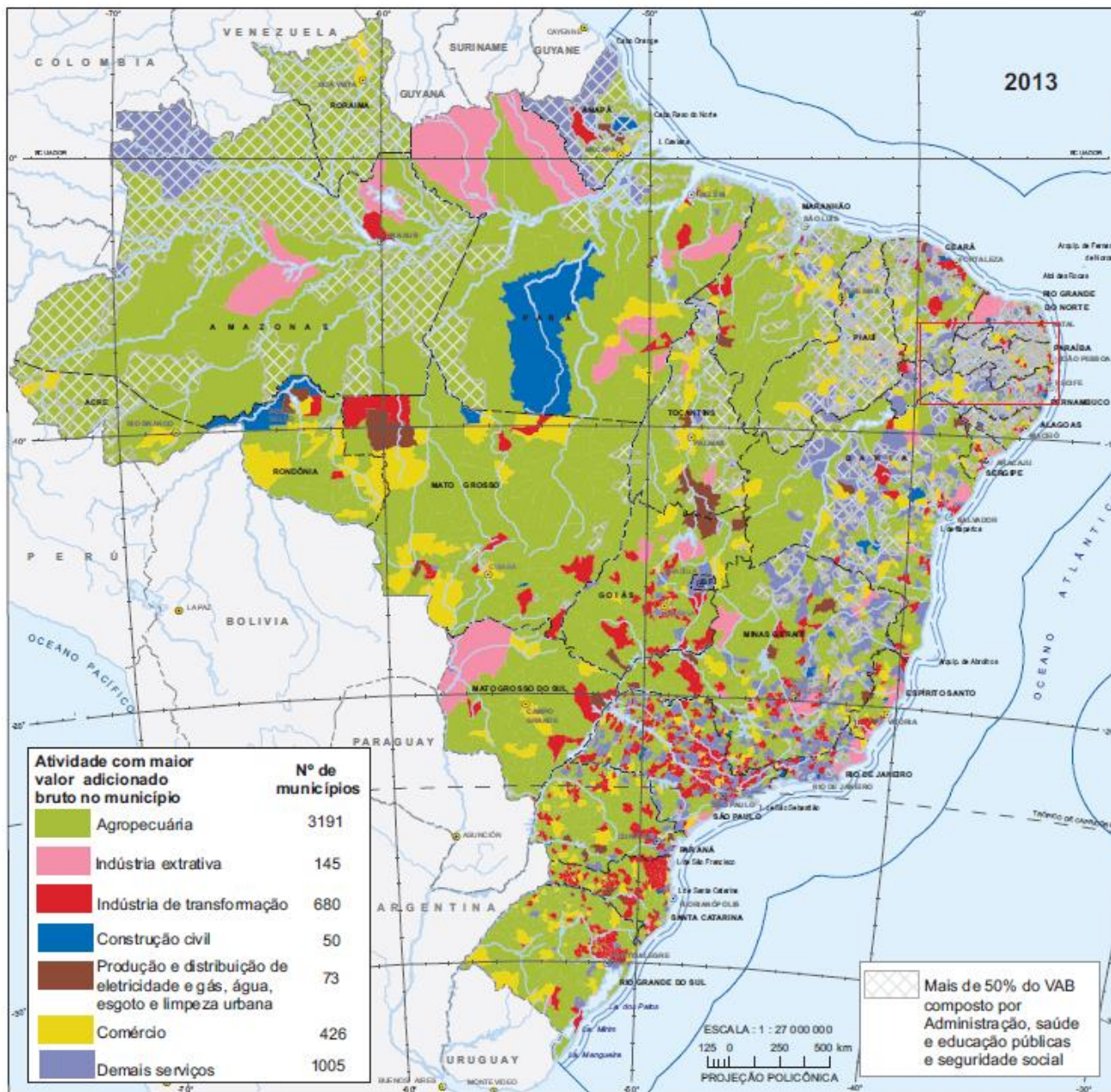
Relação entre os municípios que geram os maiores e os menores PIBs

Movimento

Maiores variações absolutas

Maiores variações por faixa de população

Maior atividade econômica – 2013 (exclusive os serviços de Adm pública)



Atividades	Participação %
Agropecuária	57,3
Extrativa	2,6
Transformação	12,2
Energia e etc	1,3
Construção	0,9
Comércio	7,6
Demais serviços	18,0

Maior atividade econômica (exclusive os serviços de Adm pública)



2010	2013							Total 2010
	Agropecuária	Extrativa	Transformação	Energia e etc	Construção	Comércio	Demais serviços	
Agropecuária	54%	0%	1%	0%	0%	1%	5%	62%
Extrativa	0%	2%	0%	0%	0%	0%	0%	2%
Transformação	1%	0%	10%	0%	0%	1%	1%	13%
Energia e etc	0%	0%	0%	1%	0%	0%	0%	2%
Construção	1%	0%	0%	0%	0%	0%	0%	2%
Comércio	0%	0%	0%	0%	0%	5%	1%	7%
Demais serviços	1%	0%	0%	0%	0%	1%	10%	13%
Total 2013	57%	3%	12%	1%	1%	8%	18%	100%

Mantiveram: 83%

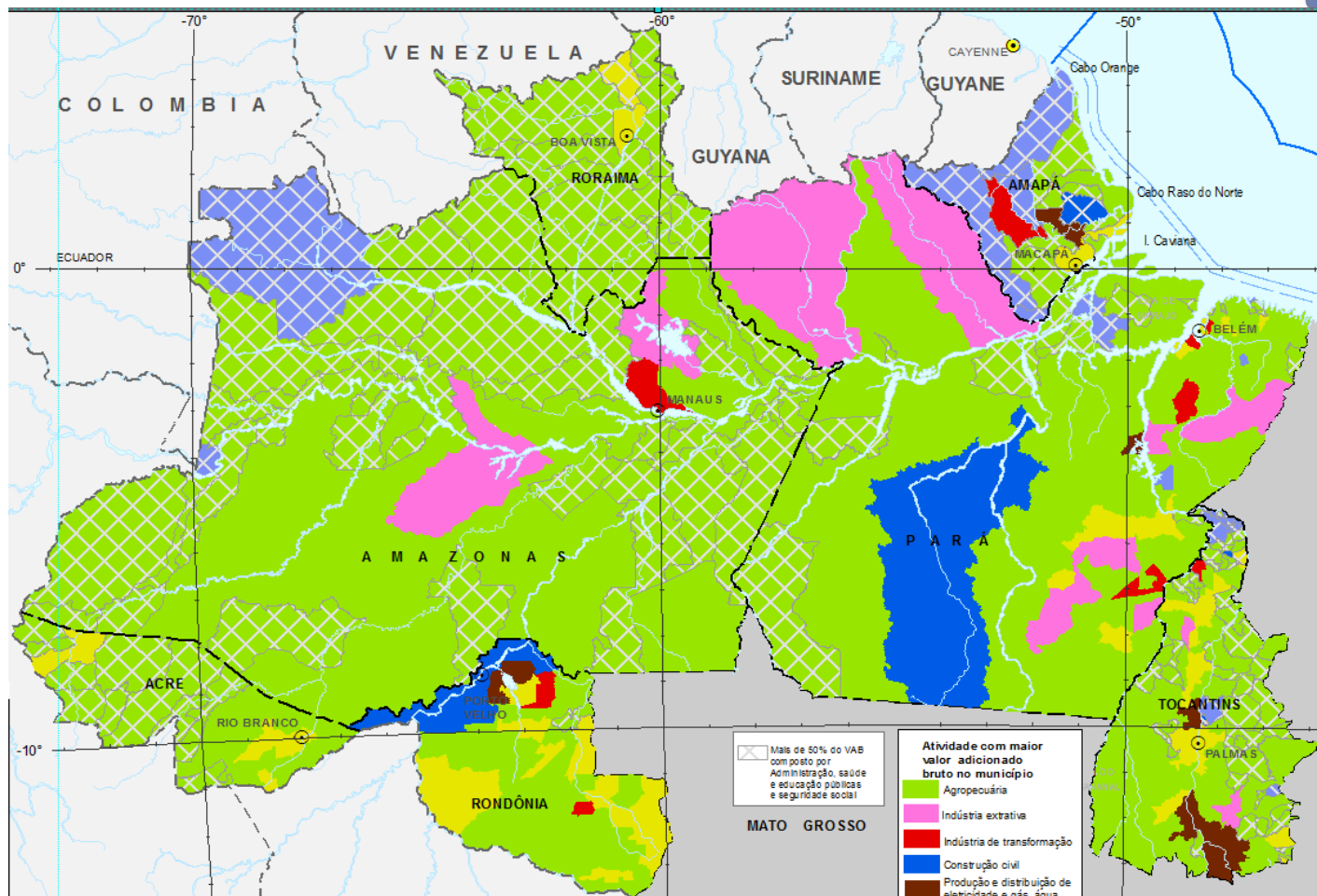
Alteraram: 17%

Maior atividade econômica 2013 (exclusive os serviços de Adm pública)



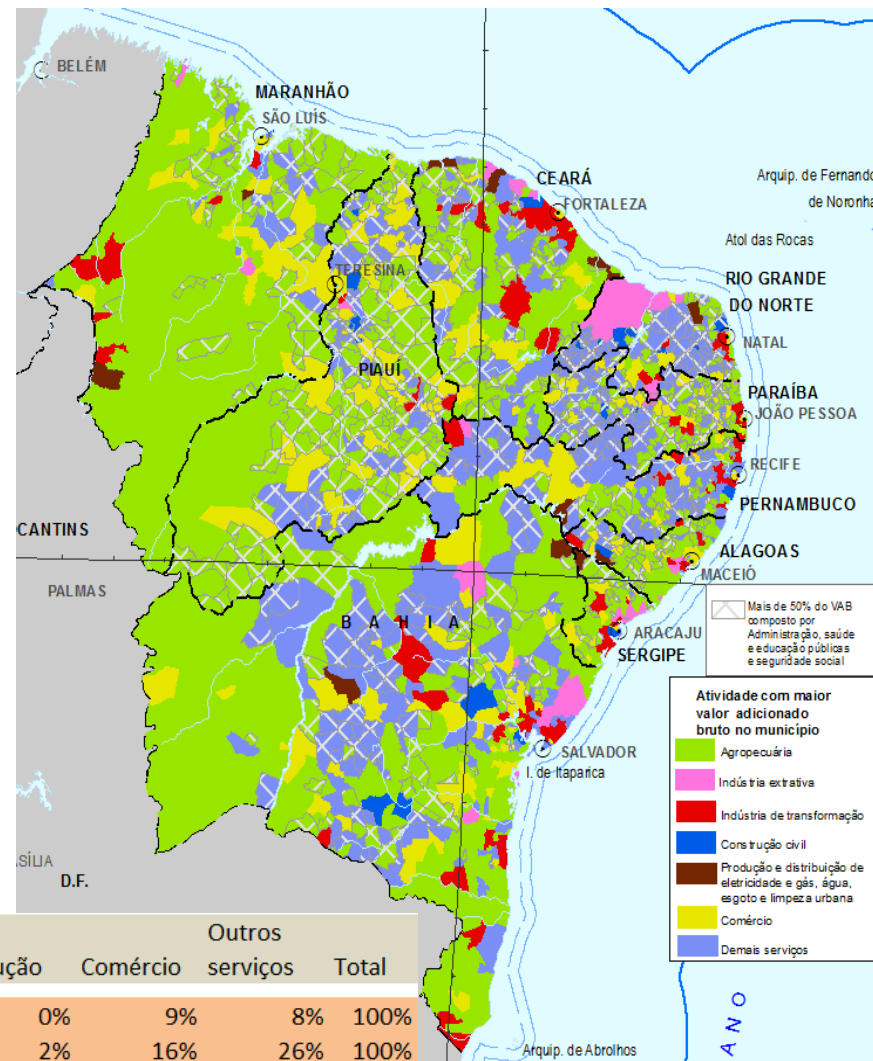
Unidade da federação	Agropecuária	Extrativa	Transformação	Energia	Construção	Comércio	Outros serviços	Total
Rondônia	75%	0%	4%	2%	2%	17%	0%	100%
Acre	86%	0%	0%	0%	0%	14%	0%	100%
Amazonas	92%	3%	2%	0%	0%	0%	3%	100%
Roraima	87%	0%	0%	0%	0%	13%	0%	100%
Pará	80%	6%	3%	1%	1%	6%	3%	100%
Amapá	44%	0%	6%	6%	6%	13%	25%	100%
Tocantins	73%	1%	1%	2%	1%	14%	8%	100%
Maranhão	78%	1%	2%	1%	0%	9%	8%	100%
Piauí	54%	0%	2%	0%	2%	16%	26%	100%
Ceará	55%	2%	10%	2%	1%	7%	24%	100%
Rio Grande do Norte	17%	13%	5%	1%	5%	4%	55%	100%
Paraíba	44%	1%	3%	0%	1%	11%	39%	100%
Pernambuco	24%	1%	10%	1%	1%	8%	56%	100%
Alagoas	70%	3%	5%	1%	1%	10%	11%	100%
Sergipe	57%	13%	11%	1%	1%	11%	5%	100%
Bahia	50%	3%	5%	0%	1%	9%	31%	100%
Minas Gerais	56%	4%	11%	2%	1%	5%	21%	100%
Espírito Santo	51%	12%	12%	4%	1%	15%	5%	100%
Rio de Janeiro	11%	16%	14%	0%	3%	7%	49%	100%
São Paulo	41%	1%	29%	1%	1%	6%	21%	100%
Paraná	76%	0%	11%	2%	0%	7%	4%	100%
Santa Catarina	48%	1%	33%	2%	0%	8%	7%	100%
Rio Grande do Sul	73%	0%	17%	1%	0%	6%	4%	100%
Mato Grosso do Sul	81%	1%	8%	1%	0%	8%	1%	100%
Mato Grosso	79%	0%	7%	1%	1%	10%	1%	100%
Goiás	71%	2%	11%	3%	0%	7%	6%	100%
Distrito Federal	0%	0%	0%	0%	0%	0%	100%	100%

Maior atividade econômica (exclusive os serviços de Adm pública)



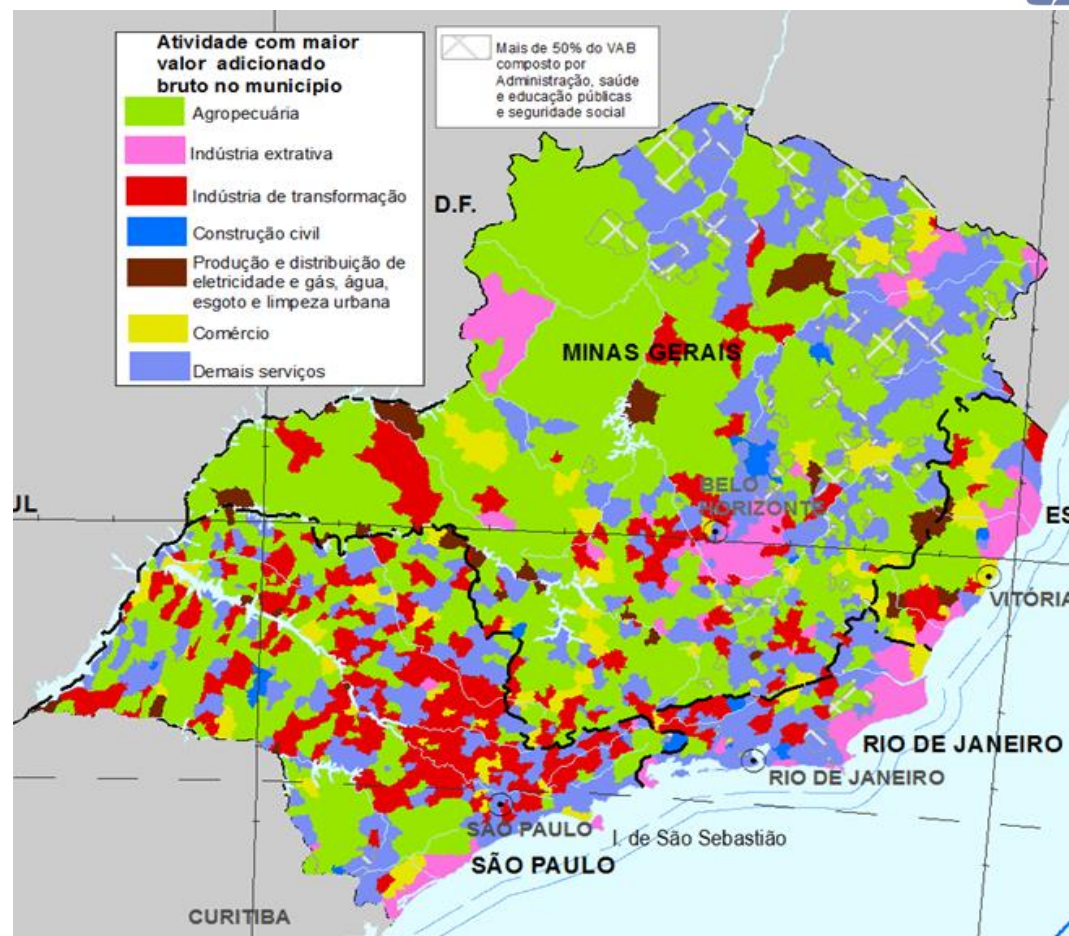
Unidade da federação	Agropecuária	Extrativa	Transformação	Energia	Construção	Comércio	Outros serviços	Total
Rondônia	75%	0%	4%	2%	2%	17%	0%	100%
Acre	86%	0%	0%	0%	0%	14%	0%	100%
Amazonas	92%	3%	2%	0%	0%	0%	3%	100%
Roraima	87%	0%	0%	0%	0%	13%	0%	100%
Pará	80%	6%	3%	1%	1%	6%	3%	100%
Amapá	44%	0%	6%	6%	6%	13%	25%	100%
Tocantins	73%	1%	1%	2%	1%	14%	8%	100%

Maior atividade econômica (exclusivo os serviços de Adm pública)



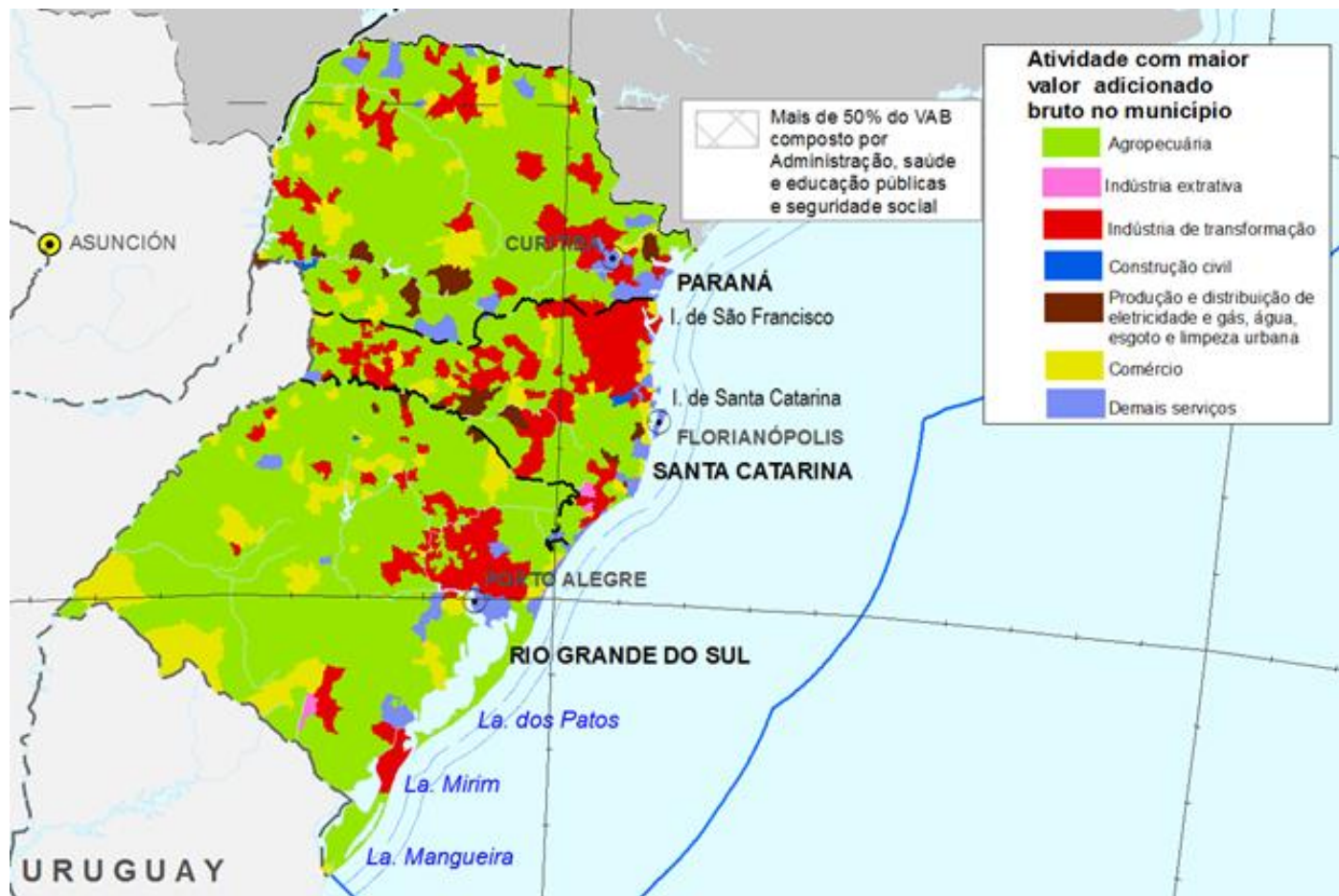
Unidade da federação	Agropecuária	Extrativa	Transformação	Energia	Construção	Comércio	Outros serviços	Total
Maranhão	78%	1%	2%	1%	0%	9%	8%	100%
Piauí	54%	0%	2%	0%	2%	16%	26%	100%
Ceará	55%	2%	10%	2%	1%	7%	24%	100%
Rio Grande do Norte	17%	13%	5%	1%	5%	4%	55%	100%
Paraíba	44%	1%	3%	0%	1%	11%	39%	100%
Pernambuco	24%	1%	10%	1%	1%	8%	56%	100%
Alagoas	70%	3%	5%	1%	1%	10%	11%	100%
Sergipe	57%	13%	11%	1%	1%	11%	5%	100%
Bahia	50%	3%	5%	0%	1%	9%	31%	100%

Maior atividade econômica (exclusive os serviços de Adm pública)



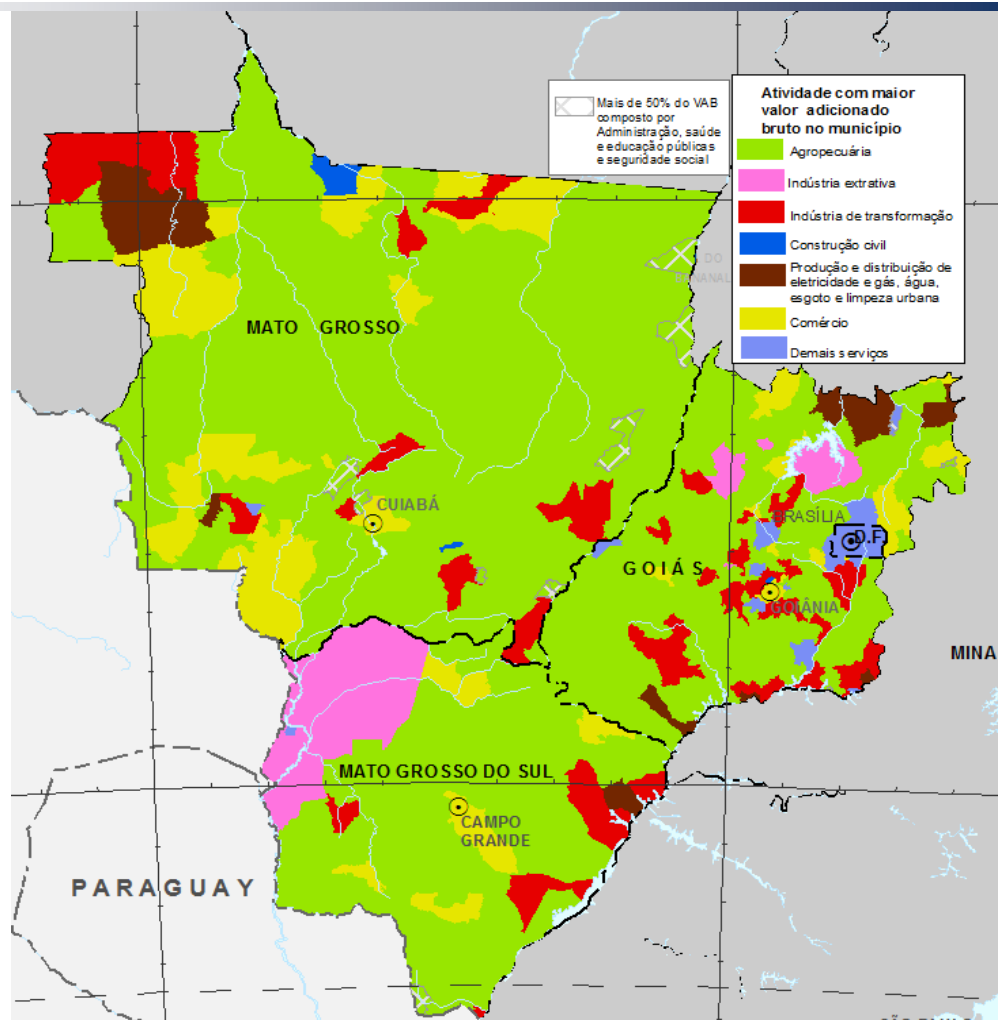
Unidade da federação	Agropecuária	Extrativa	Transformação	Energia	Construção	Comércio	Outros serviços	Total
Minas Gerais	56%	4%	11%	2%	1%	5%	21%	100%
Espírito Santo	51%	12%	12%	4%	1%	15%	5%	100%
Rio de Janeiro	11%	16%	14%	0%	3%	7%	49%	100%
São Paulo	41%	1%	29%	1%	1%	6%	21%	100%

Maior atividade econômica (exclusive os serviços de Adm pública)



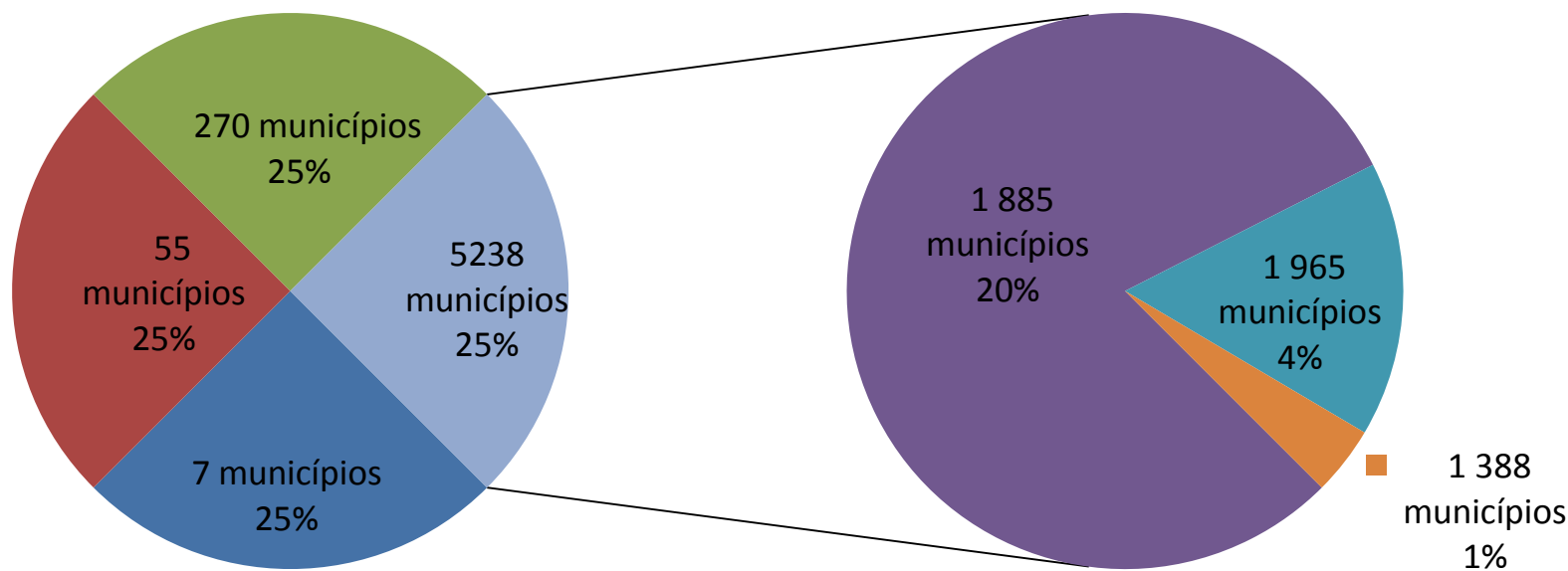
Unidade da federação	Agropecuária	Extrativa	Transformação	Energia	Construção	Comércio	Outros serviços	Total
Paraná	76%	0%	11%	2%	0%	7%	4%	100%
Santa Catarina	48%	1%	33%	2%	0%	8%	7%	100%
Rio Grande do Sul	73%	0%	17%	1%	0%	6%	4%	100%

Maior atividade econômica (exclusive os serviços de Adm pública)



Unidade da federação	Agropecuária	Extrativa	Transformação	Energia	Construção	Comércio	Outros serviços	Total
Mato Grosso do Sul	81%	1%	8%	1%	0%	8%	1%	100%
Mato Grosso	79%	0%	7%	1%	1%	10%	1%	100%
Goiás	71%	2%	11%	3%	0%	7%	6%	100%
Distrito Federal	0%	0%	0%	0%	0%	0%	100%	100%

Distribuição segundo as faixas do PIB – 2013



Faixas de participação relativa no Produto Interno Bruto total do Brasil	Número de municípios	Participação relativa (%)		Número de municípios acumulado	Participação relativa acumulada (%)	
		Dos municípios	Da população		Dos municípios	Da população

2013

Até 25%	7	0,1	13,8	7	0,1	13,8
De 25% a 50%	55	1,0	19,0	62	1,1	32,8
De 50% a 75%	270	4,8	22,1	332	6,0	54,9
De 75% a 95%	1 885	33,8	30,5	2 217	39,8	85,5
De 95% a 99%	1 965	35,3	11,1	4 182	75,1	96,5
De 99% a 100%	1 388	24,9	3,5	5 570	100,0	100,0

Os sete maiores PIBs - 2013

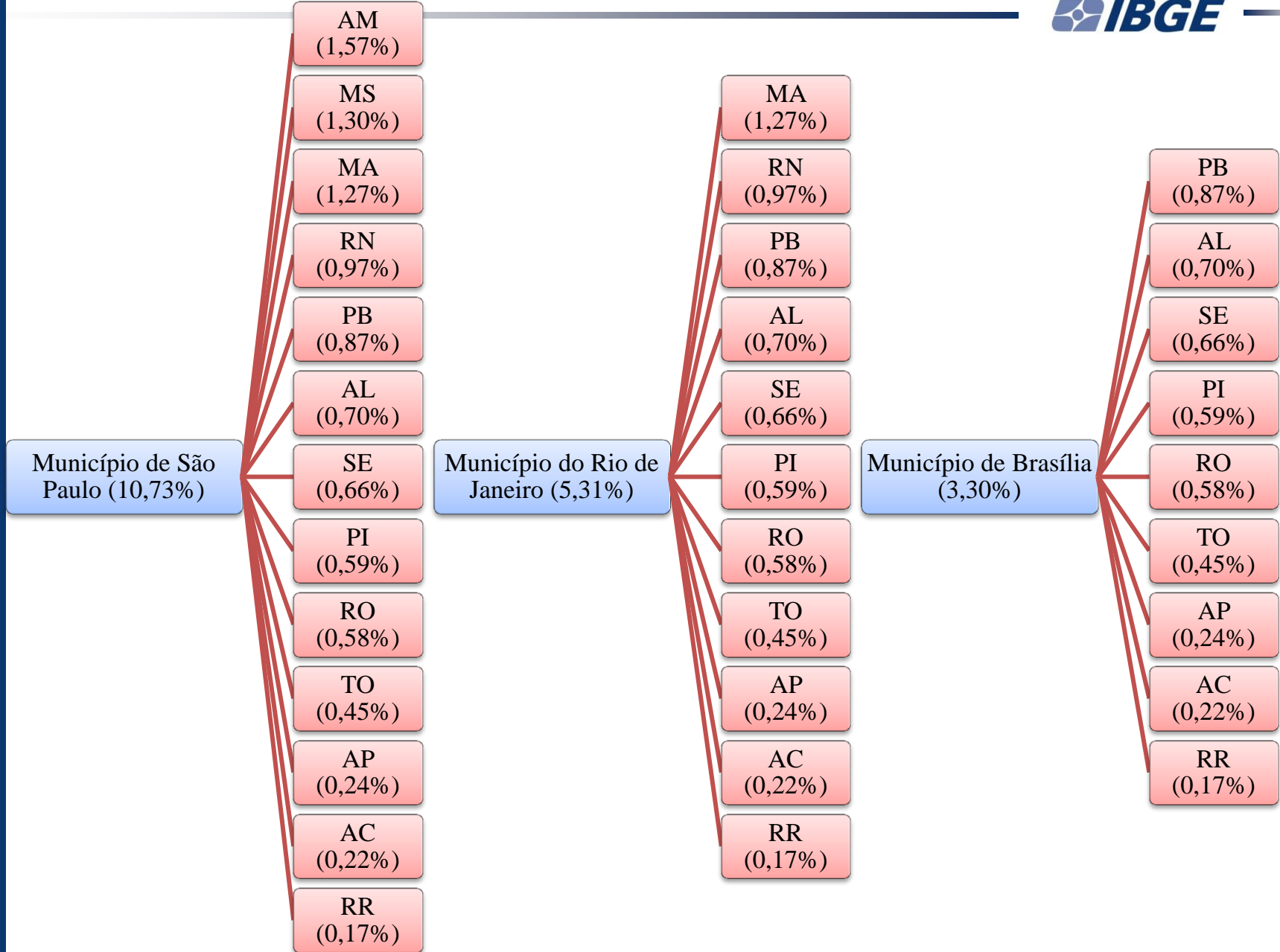
No
Brasil

Municípios	Participação relativa (%)				População
	PIB				
	2010	2011	2012	2013	
São Paulo/SP	11,5	11,3	11,1	10,7	5,9
Rio de Janeiro/RJ	5,3	5,2	5,2	5,3	3,2
Brasília/DF	3,7	3,5	3,4	3,3	1,4
Belo Horizonte/MG	1,5	1,5	1,5	1,5	1,2
Curitiba/PR	1,5	1,5	1,5	1,5	0,9
Manaus/AM	1,3	1,3	1,2	1,2	1,0
Campos dos Goytacazes/RJ	1,0	1,2	1,2	1,1	0,2

Na
UF

Municípios	Participação relativa (%)				População
	PIB				
	2010	2011	2012	2013	
São Paulo/SP	34,5	34,6	34,3	33,4	27,07
Rio de Janeiro/RJ	46,2	44,6	43,9	45,1	39,28
Brasília/DF	100,0	100,0	100,0	100,0	100,00
Belo Horizonte/MG	16,9	16,5	16,8	16,7	12,04
Curitiba/PR	25,8	25,5	24,4	23,9	16,81
Manaus/AM	82,5	78,4	76,8	76,9	52,05
Campos dos Goytacazes/RJ	8,6	10,0	10,4	9,3	2,92

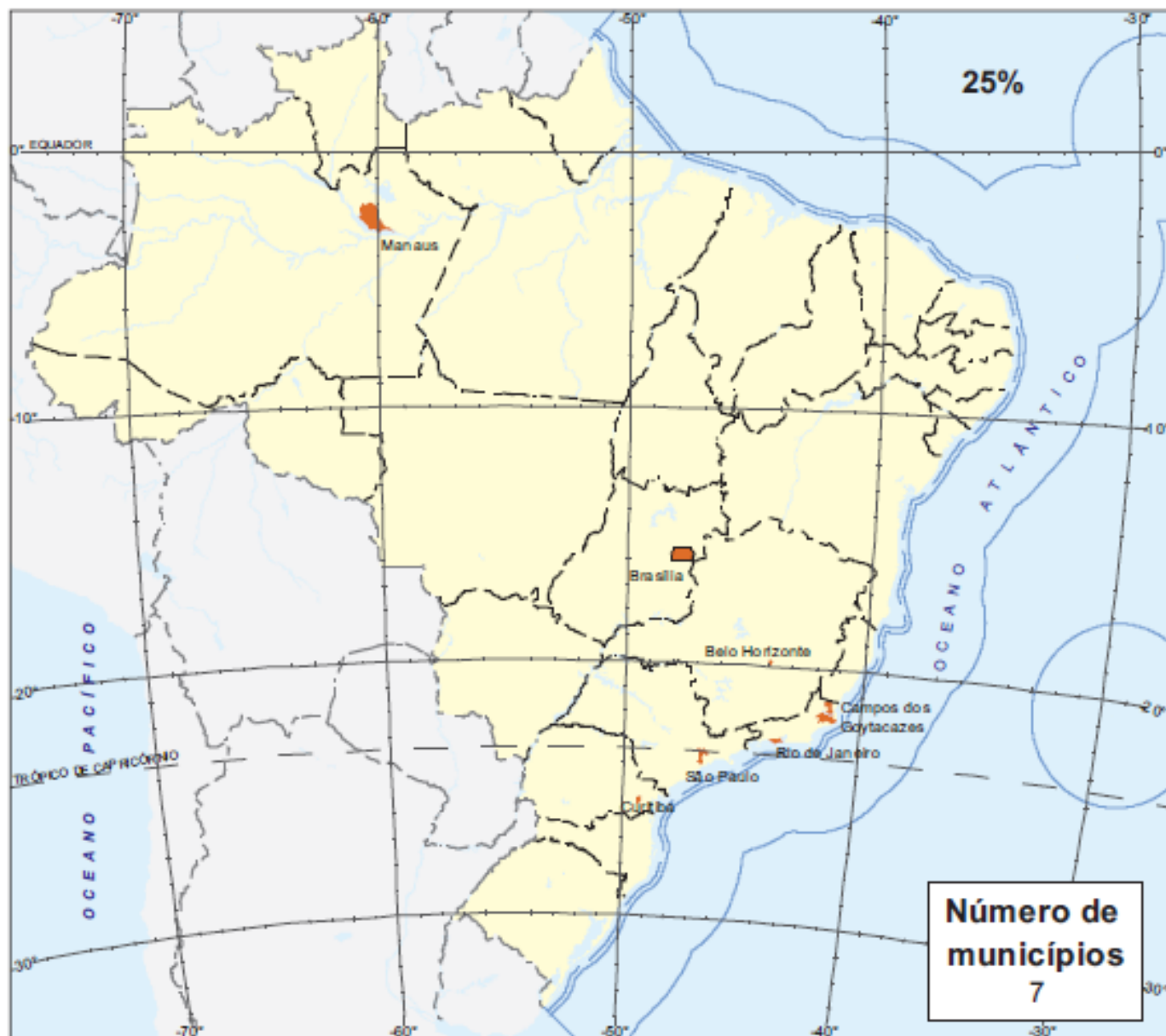
Os maiores PIBs - 2013

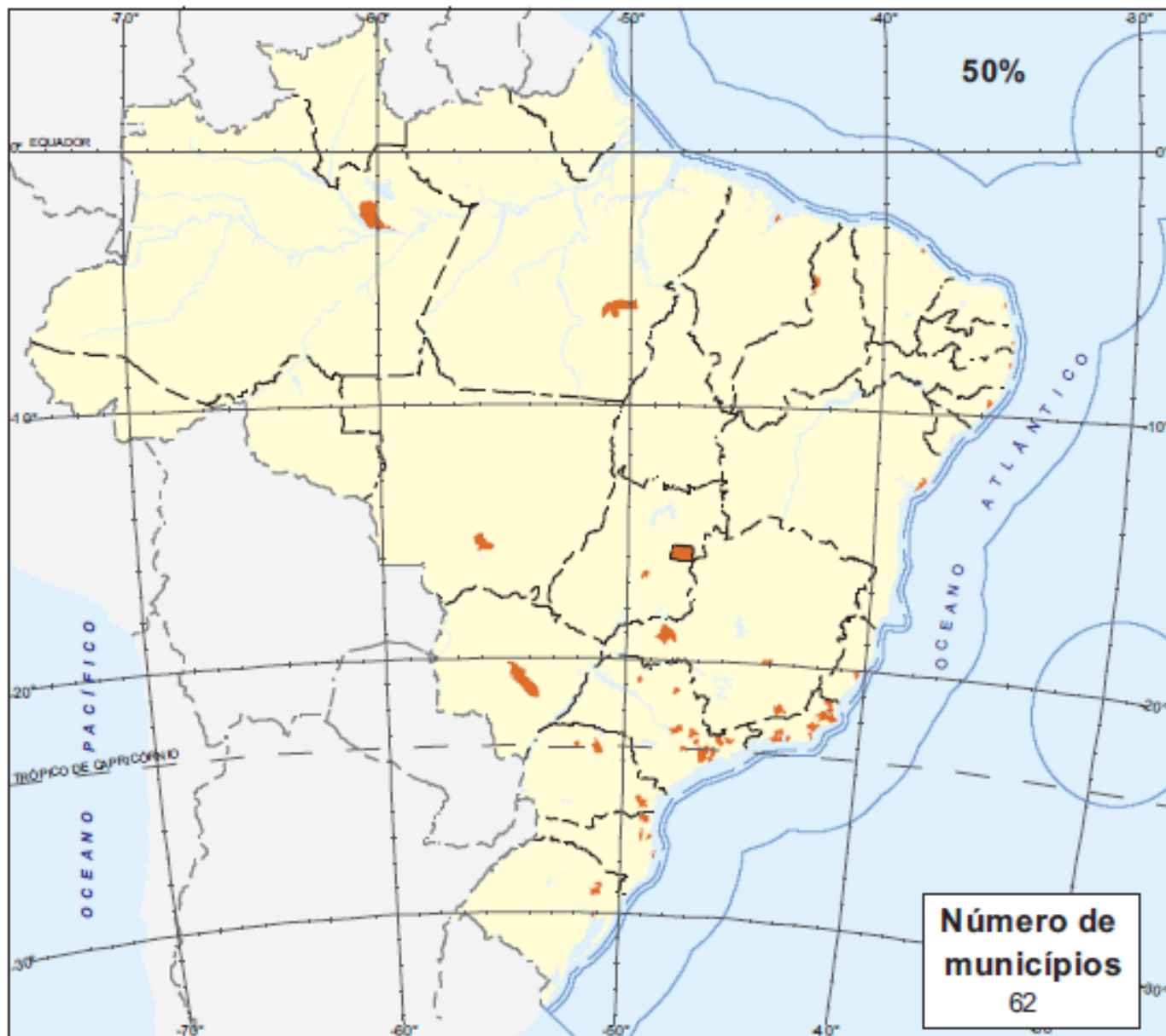


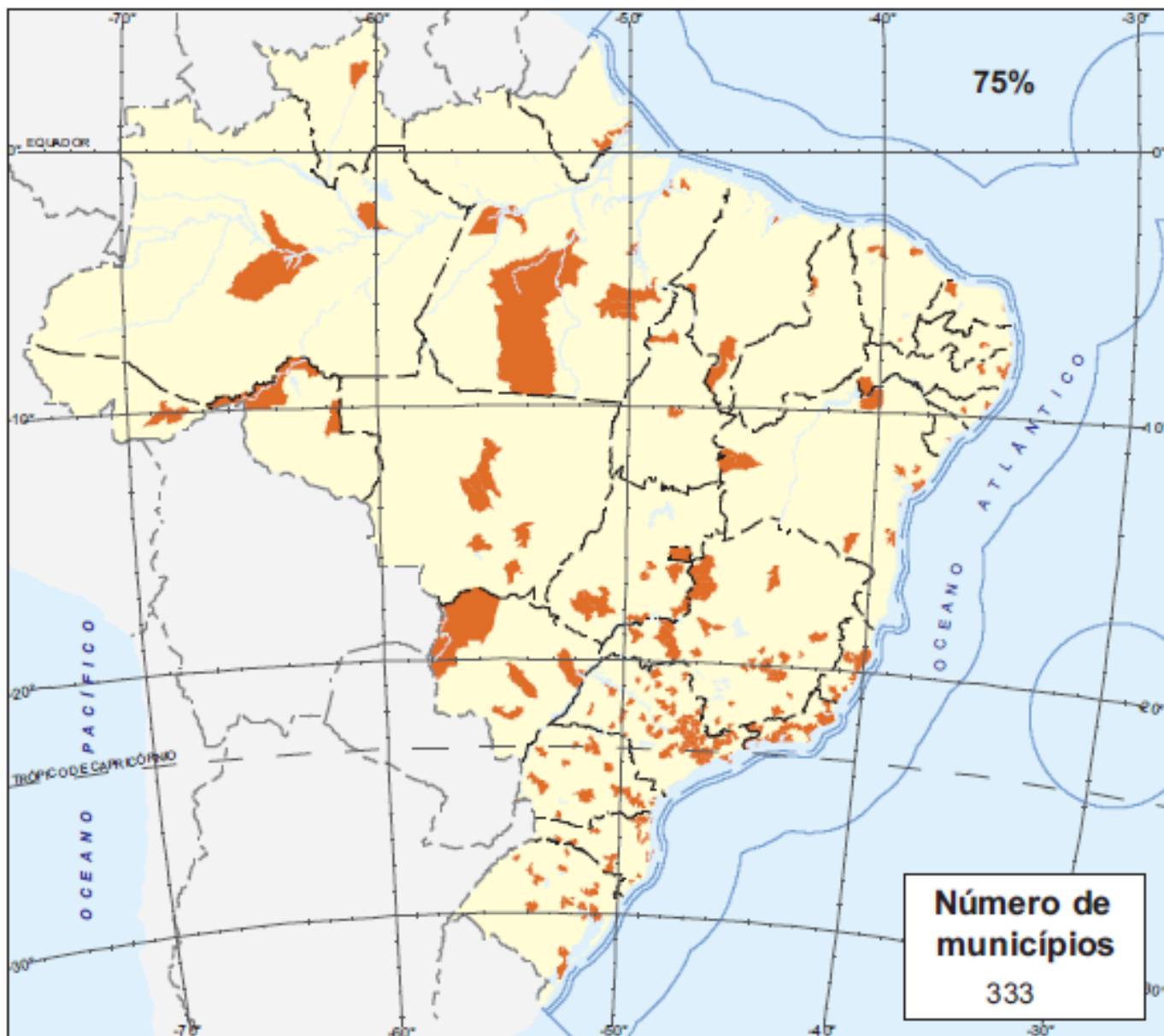
Total da participação das Ufs: 9,58%

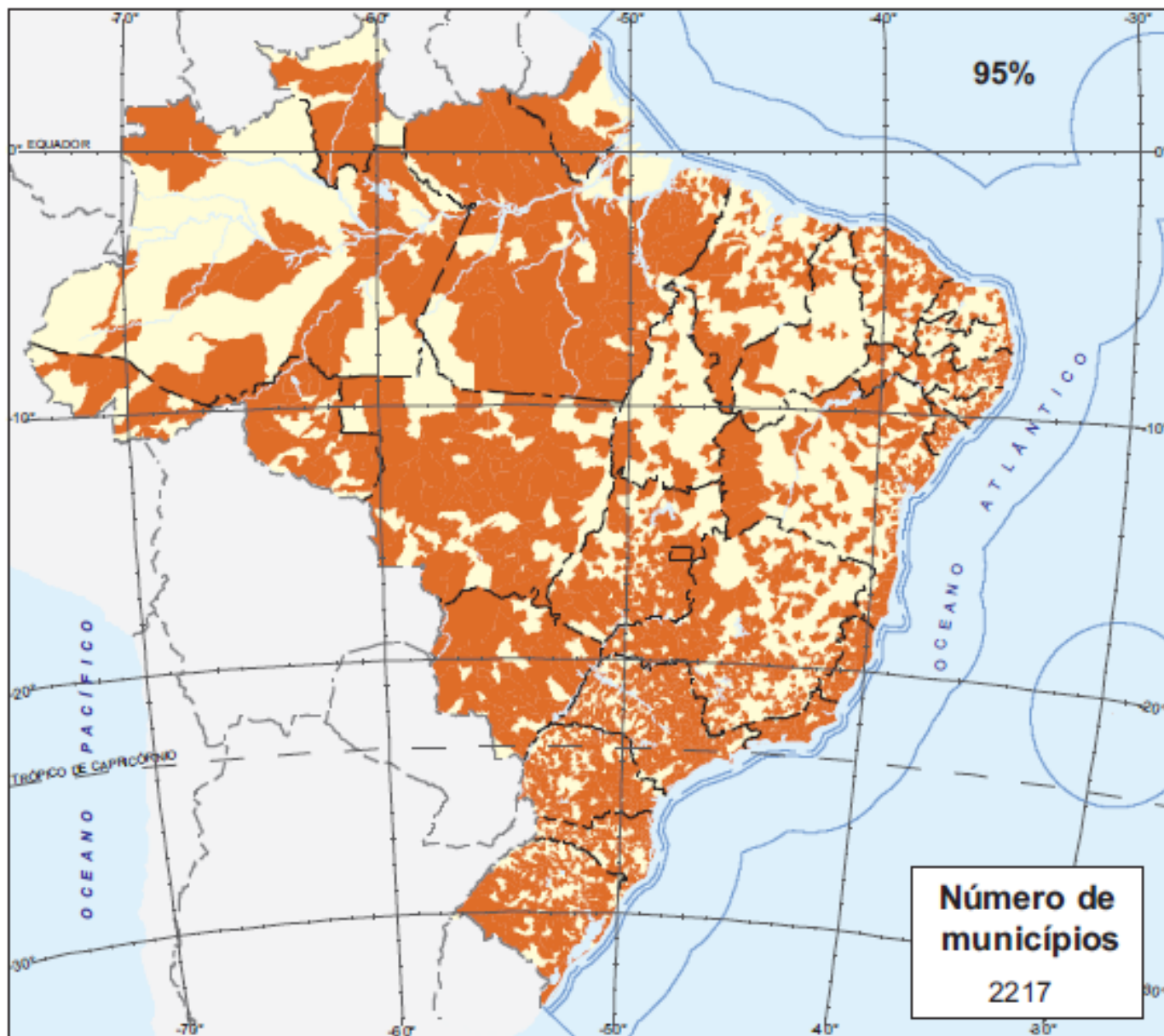
Total da participação das Ufs: 4,48%

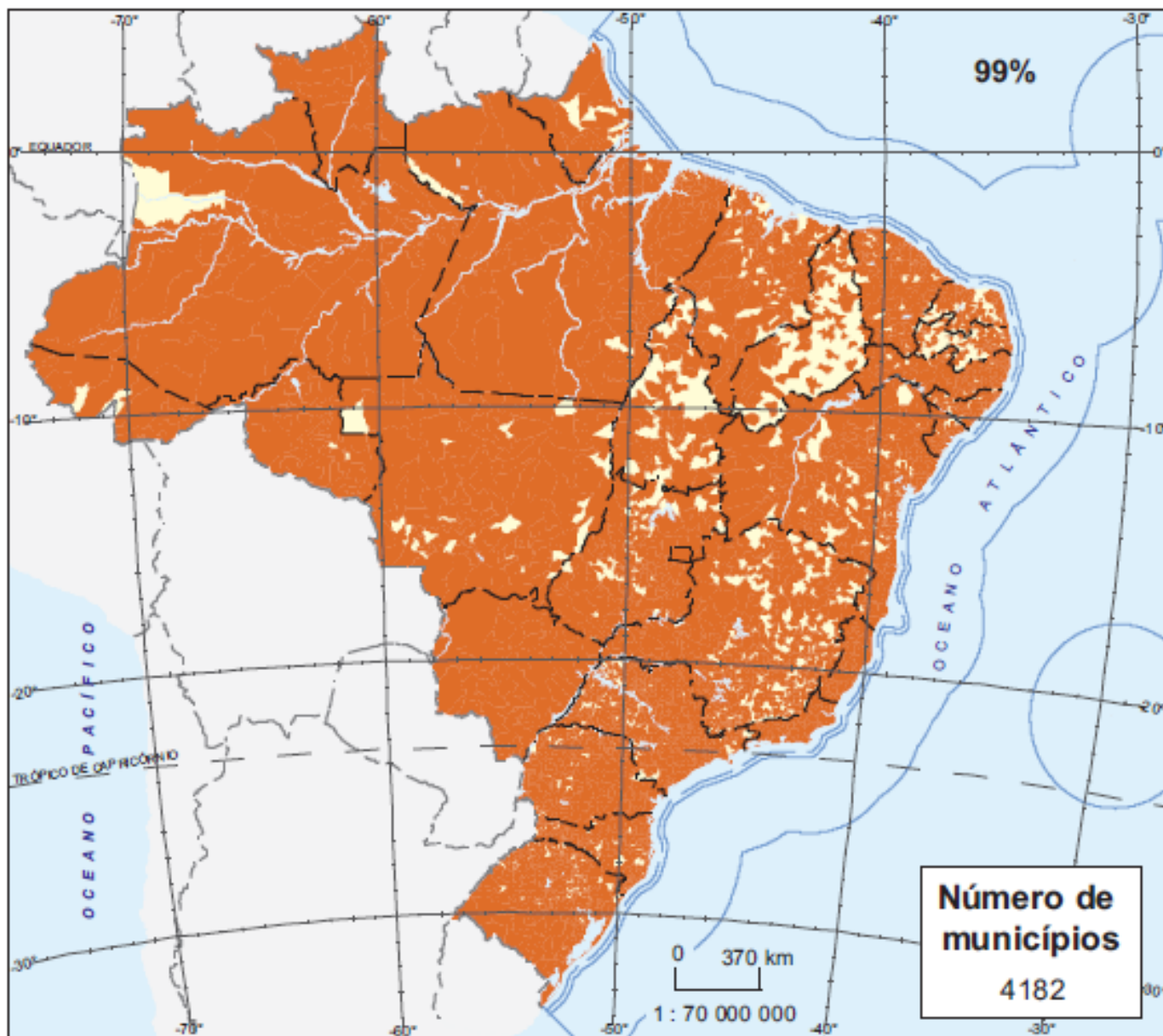
Total da participação das Ufs: 2,91%











Distribuição por UF dos 1388 municípios com menores PIBs – 2010 a 2013



Unidade da Federação	2010	2011	2012	2013
Rondônia	4%	4%	4%	4%
Acre	9%	14%	9%	9%
Amazonas	3%	2%	3%	2%
Roraima	0%	0%	0%	0%
Pará	8%	8%	10%	7%
Amapá	25%	25%	25%	25%
Tocantins	55%	55%	57%	53%
Maranhão	31%	29%	30%	29%
Piauí	75%	72%	74%	75%
Ceará	14%	13%	15%	16%
Rio Grande do Norte	51%	50%	51%	53%
Paraíba	61%	60%	60%	60%
Pernambuco	8%	8%	9%	9%
Alagoas	25%	26%	30%	26%
Sergipe	23%	25%	27%	25%
Bahia	18%	19%	20%	19%
Minas Gerais	38%	37%	35%	37%
Espírito Santo	1%	1%	1%	1%
Rio de Janeiro	0%	0%	0%	0%
São Paulo	14%	15%	14%	15%
Paraná	14%	12%	11%	10%
Santa Catarina	15%	15%	14%	15%
Rio Grande do Sul	20%	21%	25%	17%
Mato Grosso do Sul	0%	0%	0%	0%
Mato Grosso	18%	16%	18%	18%
Goiás	30%	31%	29%	28%
Distrito Federal	0%	0%	0%	0%

Participação % das capitais no País



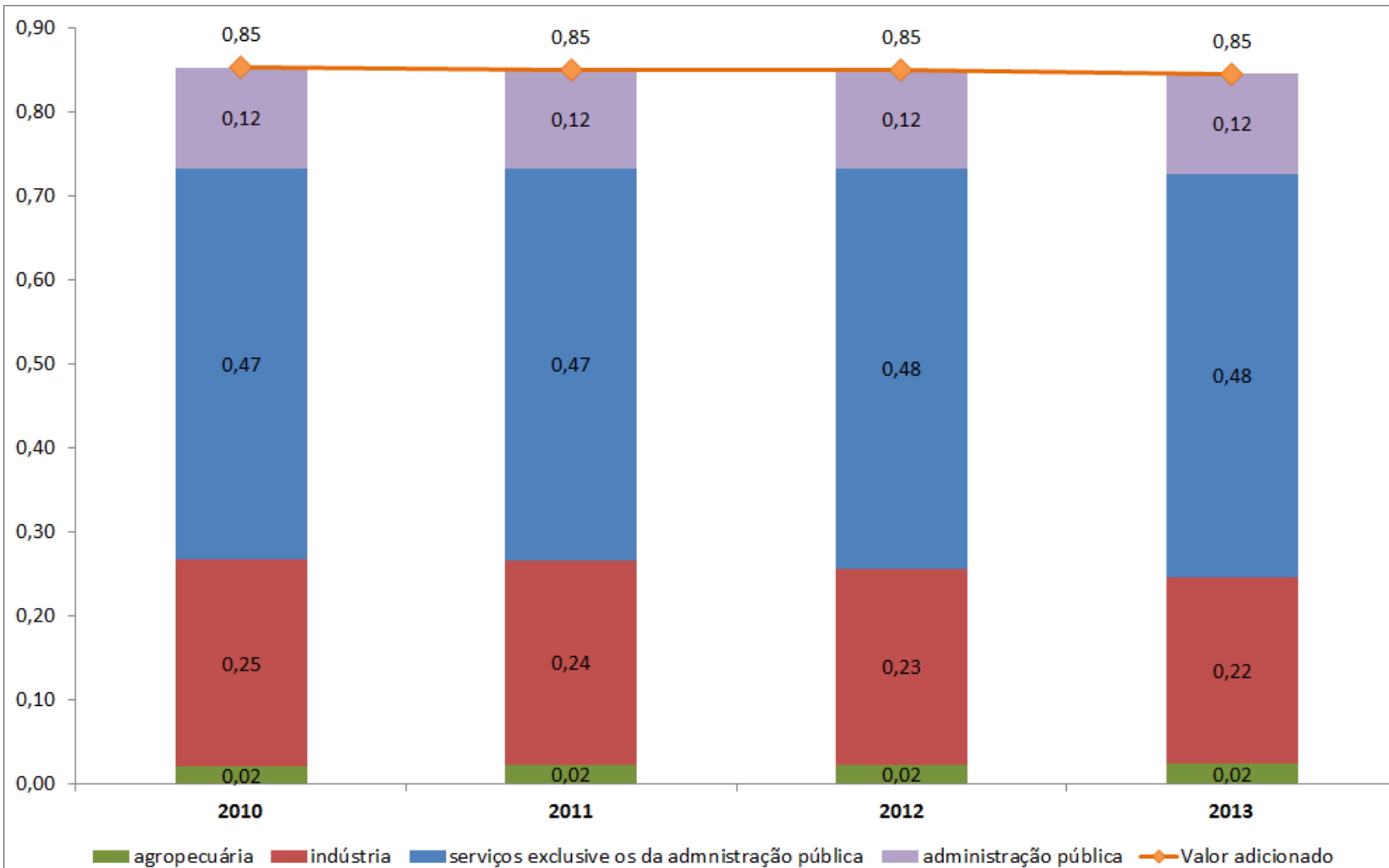
2010		2011		2012		2013	
São Paulo/SP	11,5	São Paulo/SP	11,3	São Paulo/SP	11,1	São Paulo/SP	10,7
Rio de Janeiro/RJ	5,3	Rio de Janeiro/RJ	5,2	Rio de Janeiro/RJ	5,2	Rio de Janeiro/RJ	5,3
Brasília/DF	3,7	Brasília/DF	3,5	Brasília/DF	3,4	Brasília/DF	3,3
Belo Horizonte/MG	1,5	Belo Horizonte/MG	1,5	Belo Horizonte/MG	1,5	Belo Horizonte/MG	1,5
Curitiba/PR	1,5	Curitiba/PR	1,5	Curitiba/PR	1,5	Curitiba/PR	1,5
Manaus/AM	1,3	Manaus/AM	1,3	Manaus/AM	1,2	Manaus/AM	1,2
Porto Alegre/RS	1,1	Porto Alegre/RS	1,1	Porto Alegre/RS	1,1	Porto Alegre/RS	1,1
Salvador/BA	1,0	Salvador/BA	1,0	Salvador/BA	1,0	Salvador/BA	1,0
Fortaleza/CE	1,0	Fortaleza/CE	0,9	Fortaleza/CE	0,9	Fortaleza/CE	0,9
Recife/PE	0,9	Recife/PE	0,8	Recife/PE	0,9	Recife/PE	0,9
Goiânia/GO	0,8	Goiânia/GO	0,8	Goiânia/GO	0,8	Goiânia/GO	0,8
Vitória/ES	0,5	Vitória/ES	0,6	Belém/PA	0,5	Belém/PA	0,5
Belém/PA	0,5	Belém/PA	0,5	Vitória/ES	0,5	São Luís/MA	0,4
São Luís/MA	0,5	São Luís/MA	0,5	São Luís/MA	0,5	Vitória/ES	0,4
Campo Grande/MS	0,4	Campo Grande/MS	0,4	Campo Grande/MS	0,4	Campo Grande/MS	0,4
Natal/RN	0,4	Natal/RN	0,4	Natal/RN	0,4	Natal/RN	0,4
Cuiabá/MT	0,3	Maceió/AL	0,3	Cuiabá/MT	0,3	Cuiabá/MT	0,3
Maceió/AL	0,3	Cuiabá/MT	0,3	Maceió/AL	0,3	Maceió/AL	0,3
Florianópolis/SC	0,3	Florianópolis/SC	0,3	Florianópolis/SC	0,3	João Pessoa/PB	0,3
João Pessoa/PB	0,3	Teresina/PI	0,3	João Pessoa/PB	0,3	Teresina/PI	0,3
Teresina/PI	0,3	João Pessoa/PB	0,3	Teresina/PI	0,3	Florianópolis/SC	0,3
Aracaju/SE	0,2	Porto Velho/RO	0,3	Aracaju/SE	0,3	Aracaju/SE	0,3
Porto Velho/RO	0,2	Aracaju/SE	0,2	Porto Velho/RO	0,2	Porto Velho/RO	0,2
Macapá/AP	0,1	Macapá/AP	0,1	Macapá/AP	0,2	Macapá/AP	0,2
Rio Branco/AC	0,1	Boa Vista/RR	0,1	Rio Branco/AC	0,1	Rio Branco/AC	0,1
Boa Vista/RR	0,1	Rio Branco/AC	0,1	Boa Vista/RR	0,1	Boa Vista/RR	0,1
Palmas/TO	0,1	Palmas/TO	0,1	Palmas/TO	0,1	Palmas/TO	0,1
Total das capitais	34,3		33,7		33,4		32,8
Total exceto São Paulo	22,8		22,4		22,3		22,1

Participação % das capitais na UF



2010		2011		2012		2013	
Brasília/DF	100,0	Brasília/DF	100,0	Brasília/DF	100,0	Brasília/DF	100,0
Manaus/AM	82,5	Manaus/AM	78,4	Manaus/AM	76,8	Manaus/AM	76,9
Boa Vista/RR	77,1	Boa Vista/RR	75,8	Boa Vista/RR	75,7	Boa Vista/RR	74,2
Macapá/AP	66,4	Macapá/AP	65,6	Macapá/AP	66,7	Macapá/AP	64,6
Rio Branco/AC	61,4	Rio Branco/AC	61,5	Rio Branco/AC	61,8	Rio Branco/AC	59,2
Teresina/PI	47,7	Teresina/PI	47,0	Fortaleza/CE	47,2	Teresina/PI	47,4
Fortaleza/CE	46,9	Fortaleza/CE	45,8	Teresina/PI	46,6	Fortaleza/CE	45,7
Rio de Janeiro/RJ	46,2	Rio de Janeiro/RJ	44,6	Rio de Janeiro/RJ	43,9	Rio de Janeiro/RJ	45,1
Maceió/AL	45,2	Maceió/AL	44,2	Maceió/AL	43,7	Maceió/AL	44,0
São Luís/MA	39,4	Porto Velho/RO	40,3	Porto Velho/RO	39,5	Aracaju/SE	39,5
Natal/RN	39,0	São Luís/MA	38,3	Aracaju/SE	38,2	Natal/RN	38,9
Porto Velho/RO	37,9	Natal/RN	37,9	Natal/RN	38,1	Porto Velho/RO	36,9
Aracaju/SE	36,6	Aracaju/SE	37,3	São Luís/MA	37,5	São Luís/MA	34,2
São Paulo/SP	34,5	São Paulo/SP	34,6	São Paulo/SP	34,3	São Paulo/SP	33,4
Recife/PE	34,2	Recife/PE	33,7	Recife/PE	33,2	Recife/PE	33,0
João Pessoa/PB	32,4	Campo Grande/MS	32,0	João Pessoa/PB	32,6	João Pessoa/PB	32,0
Campo Grande/MS	32,0	João Pessoa/PB	31,4	Campo Grande/MS	30,9	Campo Grande/MS	29,9
Goiânia/GO	27,4	Goiânia/GO	27,7	Goiânia/GO	27,3	Goiânia/GO	26,8
Salvador/BA	26,1	Salvador/BA	26,3	Salvador/BA	25,9	Salvador/BA	25,8
Curitiba/PR	25,8	Curitiba/PR	25,5	Curitiba/PR	24,4	Palmas/TO	24,5
Vitória/ES	25,0	Palmas/TO	23,7	Palmas/TO	23,5	Curitiba/PR	23,9
Palmas/TO	25,0	Vitória/ES	23,1	Belém/PA	23,0	Belém/PA	21,3
Belém/PA	22,5	Belém/PA	21,5	Vitória/ES	20,8	Cuiabá/MT	19,8
Cuiabá/MT	22,3	Cuiabá/MT	19,6	Cuiabá/MT	20,3	Vitória/ES	19,0
Porto Alegre/RS	17,7	Porto Alegre/RS	18,2	Porto Alegre/RS	18,8	Porto Alegre/RS	17,3
Belo Horizonte/MG	16,9	Belo Horizonte/MG	16,5	Belo Horizonte/MG	16,8	Belo Horizonte/MG	16,7
Florianópolis/SC	7,3	Florianópolis/SC	7,3	Florianópolis/SC	7,2	Florianópolis/SC	6,9

Decomposição do índice de Gini do valor adicionado total



Concentração

Grandes Regiões	Distribuição do Produto Interno Bruto (em mil reais)			Participação (%) do número de municípios considerados atípicos	Dispersão (em mil reais)	Relação entre os 10% maiores versus 60% menores	Índice de Gini
	Quartis						
	1/4 dos municípios geram menos do que ...	1/2 dos municípios geram menos do que ...	1/4 dos municípios geram mais do que ...				
Brasil						103,6	0,86
Norte						59,2	0,80
Nordeste						55,3	0,80
Sudeste						162,4	0,88
Sul						57,4	0,78
Centro-Oeste						81,6	0,84

Concentração

Grandes Regiões	Distribuição do Produto Interno Bruto (em mil reais)			Participação (%) do número de municípios considerados atípicos	Dispersão (em mil reais)	Relação entre os 10% maiores versus 60% menores	Índice de Gini
	Quartis						
	1/4 dos municípios geram menos do que ...	1/2 dos municípios geram menos do que ...	1/4 dos municípios geram mais do que ...				
Brasil	59 225,29	130 153,15	342 680,76			103,6	0,86
Norte	69 878,55	150 341,32	313 805,07			59,2	0,80
Nordeste	44 546,18	88 583,64	191 162,21			55,3	0,80
Sudeste	60 502,39	156 820,70	537 733,43			162,4	0,88
Sul	81 885,46	161 096,88	418 628,22			57,4	0,78
Centro-Oeste	69 416,46	172 141,62	470 265,76			81,6	0,84

Concentração

Grandes Regiões	Distribuição do Produto Interno Bruto (em mil reais)			Participação (%) do número de municípios considerados atípicos	Dispersão (em mil reais)	Relação entre os 10% maiores versus 60% menores	Índice de Gini
	Quartis						
	1/4 dos municípios geram menos do que ...	1/2 dos municípios geram menos do que ...	1/4 dos municípios geram mais do que ...				
Brasil	59 225,29	130 153,15	342 680,76		283 455,47	103,6	0,86
Norte	69 878,55	150 341,32	313 805,07		243 926,53	59,2	0,80
Nordeste	44 546,18	88 583,64	191 162,21		146 616,03	55,3	0,80
Sudeste	60 502,39	156 820,70	537 733,43		477 231,04	162,4	0,88
Sul	81 885,46	161 096,88	418 628,22		336 742,76	57,4	0,78
Centro-Oeste	69 416,46	172 141,62	470 265,76		400 849,30	81,6	0,84

Concentração

Grandes Regiões	Distribuição do Produto Interno Bruto (em mil reais)			Participação (%) do número de municípios considerados atípicos	Dispersão (em mil reais)	Relação entre os 10% maiores versus 60% menores	Índice de Gini
	Quartis						
	1/4 dos municípios geram menos do que ...	1/2 dos municípios geram menos do que ...	1/4 dos municípios geram mais do que ...				
Brasil	59 225,29	130 153,15	342 680,76	13,8	283 455,47	103,6	0,86
Norte	69 878,55	150 341,32	313 805,07	11,3	243 926,53	59,2	0,80
Nordeste	44 546,18	88 583,64	191 162,21	11,6	146 616,03	55,3	0,80
Sudeste	60 502,39	156 820,70	537 733,43	16,0	477 231,04	162,4	0,88
Sul	81 885,46	161 096,88	418 628,22	12,8	336 742,76	57,4	0,78
Centro-Oeste	69 416,46	172 141,62	470 265,76	10,1	400 849,30	81,6	0,84

Concentração

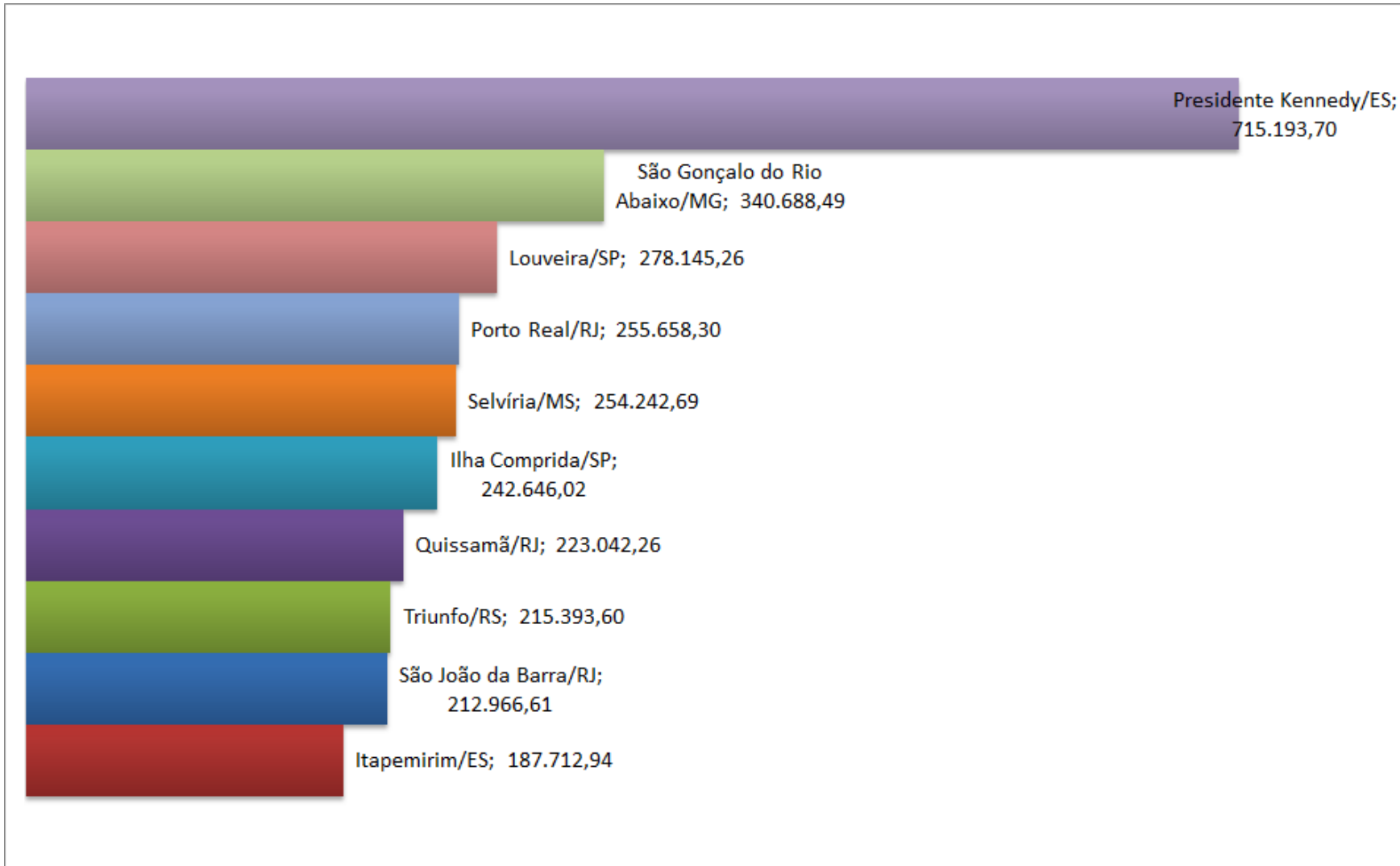
Grandes Regiões	Distribuição do Produto Interno Bruto <i>per capita</i> (em reais)			Participação (%) do número de municípios considerados atípicos	Dispersão (em reais)	Relação entre os 10% maiores versus 60 % menores	Índice de Gini
	Quartis						
	1/4 dos municípios geram menos do que ...	1/2 dos municípios geram menos do que ...	1/4 dos municípios geram mais do que ...				
Brasil	7 076,61	12 621,81	21 262,65	5,6	14 186,04	5,3	0,38
Norte	7 473,65	10 202,58	13 933,46	9,9	6 459,81	3,9	0,34
Nordeste	5 218,24	6 231,71	8 058,88	7,4	2 840,65	3,8	0,34
Sudeste	9 996,83	14 773,29	22 442,21	4,5	12 445,38	4,2	0,32
Sul	17 121,02	22 123,21	29 914,05	7,7	12 793,03	2,8	0,23
Centro-Oeste	13 098,75	17 851,03	27 342,90	5,6	14 244,15	4,2	0,31

Per capita das capitais em relação à UF



Brasil e UF	2010	2011	2012	2013	Municípios das capitais	2010		2011		2012		2013	
	Per capita (R\$)	Per capita (R\$)	Per capita (R\$)	Per capita (R\$)		Per capita (R\$)	Coef	Per capita (R\$)	Coef	Per capita (R\$)	Coef	Per capita (R\$)	Coef
Brasil	19 877,68	22 157,00	24 120,62	26 444,63									
RO	15 322,00	17 495,77	18 923,75	17 990,69	Porto Velho	21 231,04	1,39	25 477,91	1,46	26 842,42	1,42	23 638,78	1,31
AC	11 385,25	11 998,09	13 346,94	14 733,50	Rio Branco	15 252,38	1,34	16 101,85	1,34	17 958,01	1,35	18 946,97	1,29
AM	17 490,23	19 990,87	20 109,91	21 873,65	Manaus	27 861,98	1,59	30 262,17	1,51	29 803,77	1,48	32 300,56	1,48
RR	14 714,41	15 880,55	16 427,50	18 495,80	Boa Vista	18 017,52	1,22	19 064,58	1,20	19 653,58	1,20	21 663,69	1,17
PA	10 875,78	12 842,35	13 707,82	15 176,18	Belém	13 346,95	1,23	15 170,02	1,18	17 451,76	1,27	18 074,07	1,19
AP	12 320,68	13 759,23	15 935,25	17 363,82	Macapá	13 750,57	1,12	15 168,13	1,10	17 863,02	1,12	18 862,71	1,09
TO	11 858,96	13 102,78	14 583,94	16 086,37	Palmas	17 939,10	1,51	18 470,02	1,41	20 085,38	1,38	22 583,62	1,40
MA	7 049,63	7 850,58	9 005,51	9 948,47	São Luís	18 017,61	2,56	19 440,45	2,48	21 827,92	2,42	21 948,82	2,21
PI	7 140,47	8 263,02	9 056,89	9 811,04	Teresina	13 056,67	1,83	14 821,33	1,79	16 071,23	1,77	17 697,64	1,80
CE	9 390,62	10 510,94	11 249,65	12 393,39	Fortaleza	15 204,48	1,62	16 569,61	1,58	18 259,45	1,62	19 494,40	1,57
RN	11 421,48	12 818,51	14 368,62	15 247,87	Natal	17 578,92	1,54	19 141,34	1,49	21 608,12	1,50	23 412,52	1,54
PB	8 899,93	9 790,27	11 132,89	11 834,54	João Pessoa	15 031,41	1,69	15 875,33	1,62	18 645,43	1,67	19 284,91	1,63
PE	11 049,07	12 423,82	14 308,99	15 282,28	Recife	21 598,63	1,95	24 026,04	1,93	27 272,79	1,91	29 037,18	1,90
AL	8 694,50	10 073,12	10 940,19	11 276,59	Maceió	13 146,00	1,51	14 836,26	1,47	15 889,23	1,45	16 439,48	1,46
SE	12 769,04	13 930,30	15 537,41	16 028,28	Aracaju	16 913,30	1,32	18 736,78	1,35	21 309,96	1,37	22 646,67	1,41
BA	11 012,34	11 817,76	12 858,32	13 577,74	Salvador	15 035,08	1,37	16 248,91	1,37	17 436,32	1,36	18 264,13	1,35
MG	17 919,28	20 277,55	22 244,00	23 646,21	Belo Horizonte	24 934,13	1,39	27 590,50	1,36	31 004,10	1,39	32 844,41	1,39
ES	24 287,06	29 873,39	32 623,25	30 484,96	Vitória	65 604,33	2,70	73 918,21	2,47	72 975,09	2,24	64 001,91	2,10
RJ	28 127,45	31 800,33	35 354,38	38 262,13	Rio de Janeiro	32 877,91	1,17	35 975,29	1,13	39 405,28	1,11	43 941,25	1,15
SP	31 383,79	34 499,90	37 105,08	39 122,26	São Paulo	39 749,57	1,27	43 805,50	1,27	46 883,01	1,26	48 275,45	1,23
PR	21 572,72	24 444,97	26 962,78	30 264,90	Curitiba	33 217,53	1,54	37 166,21	1,52	39 242,96	1,46	42 934,38	1,42
SC	24 598,11	27 551,89	30 021,49	32 289,58	Florianópolis	26 804,11	1,09	29 817,40	1,08	31 998,89	1,07	32 385,04	1,00
RS	22 556,67	24 687,22	26 651,76	29 657,28	Porto Alegre	30 286,07	1,34	34 114,34	1,38	38 056,75	1,43	39 091,64	1,32
MS	19 300,48	22 253,23	24 738,69	26 714,57	Campo Grande	19 228,37	1,00	22 171,20	1,00	23 796,91	,96	24 839,24	,93
MT	18 657,31	22 484,64	25 550,79	28 007,75	Cuiabá	22 929,66	1,23	24 369,41	1,08	28 837,69	1,13	31 016,19	1,11
GO	17 783,32	19 939,47	22 509,40	23 470,48	Goiânia	22 502,18	1,27	25 523,69	1,28	28 343,10	1,26	29 034,21	1,24
DF	56 250,67	59 183,31	61 876,08	62 859,43	Brasília	56 250,67	1,00	59 183,31	1,00	61 876,08	1,00	62 859,43	1,00

Os maiores Per capita – 2013 – em reais





Resumo

Participação das capitais

	2010	2011	2012	2013
Brasil	34,3	33,7	33,4	32,8
Norte	2,5	2,5	2,4	2,4
Nordeste	4,8	4,7	4,8	4,7
Sudeste	18,9	18,6	18,4	18,0
Sul	2,9	2,9	2,9	2,8
Centro oeste	5,2	5,0	4,9	4,8

Em 2013, as capitais tiveram a menor participação no PIB

O índice de Gini do PIB e do PIB *per capita*, vêm decrescendo desde 2010, em todas as regiões

Índice de Gini

	2010	2011	2012	2013
Brasil	0,86	0,86	0,86	0,86
Norte	0,82	0,82	0,81	0,80
Nordeste	0,80	0,80	0,80	0,80
Sudeste	0,89	0,88	0,88	0,88
Sul	0,79	0,79	0,79	0,78
Centro oeste	0,86	0,85	0,84	0,84

Índice de Gini *per capita*

	2010	2011	2012	2013
Brasil	0,40	0,39	0,39	0,38
Norte	0,38	0,39	0,36	0,35
Nordeste	0,36	0,35	0,35	0,34
Sudeste	0,33	0,33	0,32	0,32
Sul	0,26	0,26	0,25	0,23
Centro oeste	0,36	0,34	0,33	0,31

Coefficiente 10 x 60

	2010	2011	2012	2013
Brasil	105,3	102,9	103,6	98,5
Norte	61,9	62,1	59,2	54,8
Nordeste	54,7	52,7	55,3	54,1
Sudeste	170,8	165,4	162,4	163,3
Sul	56,0	55,1	57,4	50,4
Centro oeste	89,9	83,8	81,6	78,1

Em 2013, o coeficiente entre os 10% dos municípios com os maiores PIBs e os 60% dos menores, foi o menor da série para Brasil e para todas as regiões exceto para a Região Sudeste

O coeficiente entre os 10% dos municípios com os maiores *per capita* e os 60% dos menores, foi o menor da série para Brasil e todas as regiões

Coefficiente 10 x 60 *per capita*

	2010	2011	2012	2013
Brasil	5,6	5,5	5,5	5,3
Norte	4,6	5,0	4,5	3,9
Nordeste	4,1	4,0	4,0	3,8
Sudeste	4,5	4,5	4,4	4,2
Sul	3,0	2,9	2,9	2,8
Centro oeste	5,0	4,6	4,6	4,2



As trajetórias municipais estão relacionadas aos preços das *commodities* minerais e agrícolas

Petróleo - barril: Variação (%)

		2011	2012	2013	2013/2010
Produção	Brasil	2,5	-1,8	-2,1	-1,5
	Rio de Janeiro	-4,4	-1,2	-5,2	-10,6
Preço em dólares		39,9	0,3	-2,7	36,6
Preço em reais		33,2	17,2	7,5	67,8
Taxa de câmbio		-4,8	16,8	10,5	22,8
		2010	2011	2012	2013
Taxa de câmbio		1,76	1,67	1,95	2,16

Dados de produção: Agência Nacional do Petróleo, Gás Natural e Biocombustíveis

Dados de preço: Spot Prices for Crude Oil and Petroleum Products.

Dados de câmbio: Banco Central do Brasil.

- ✓ Para lembrar: Valor adicionado é o valor que a atividade agrega aos bens e serviços consumidos no seu processo produtivo. É a contribuição ao produto interno bruto pelas diversas atividades econômicas, obtida pela diferença entre o valor bruto da produção e o consumo intermediário absorvido por essas atividades
 - ✓ $VA = VP - CI$
- ✓ A cadeia de produção do segmento refino do petróleo passa pelo segmento exploração de petróleo e gás
- ✓ Durante o período 2010 a 2013 o petróleo entra com preço alto na indústria do refino e isso gera valor adicionado negativo para o segmento refino de petróleo

Grupos de atividades	Valor adicionado bruto constante e corrente (1 000 000 R\$)							
	2010		2011		2012		2013	
	Corrente	Constante	Corrente	Constante	Corrente	Constante	Corrente	
Extração de petróleo	63 474	64 848	98 817	95 705	124 215	120 269	124 152	
Refino	16 329	18 330	(-) 10 202	(-) 8 476	(-) 27 152	(-) 29 775	(-) 28 223	
		volume	preço	volume	preço	volume	preço	
Extração de petróleo		2,2	52,4	-3,1	29,8	-3,2	3,2	
Refino		12,3	-155,7	-16,9	220,3	9,7	-5,2	
		Acumulado no período						
	volume	preço	valor					
Extração de petróleo	-4,2	104,2	95,6					
Refino	2,3	-269,0	-272,8					

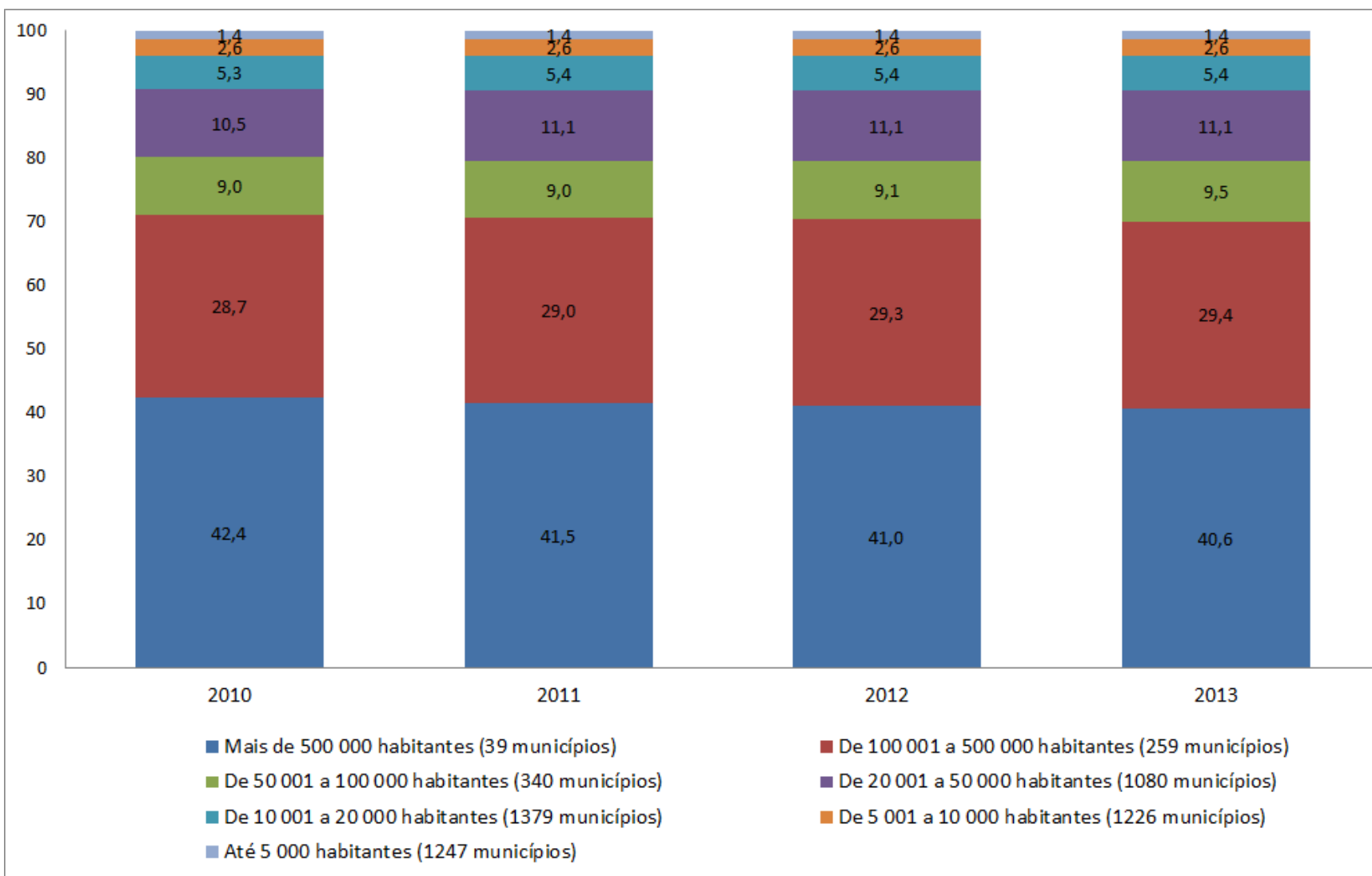
Maiores variações na participação do PIB – 2013/2012



Município/UF	Variação absoluta 2013-2012	Motivação
Rio de Janeiro/RJ	0,07	Obras de infra estrutura
Manaus/AM	0,05	Construção civil e produção de farmoquímicos e farmacêuticos, metalurgia e equipamentos de informática, eletrônicos e ópticos
Paulínia/SP	0,05	Fabricação de autopeças
Piracicaba/SP	0,05	Fabricação de automóveis
Marília/SP	0,04	Reforma de rodovias e fabricação de esquadrias de alumínio
Curitiba/PR	0,04	Setor automotivo
Ilhabela/SP	0,04	Exploração de petróleo

Município/UF	Variação absoluta 2013-2012	Motivação
São Paulo/SP	- 0,36	Serviços financeiros, indústria de transformação e comércio de automóveis
Campos dos Goytacazes/RJ	- 0,14	Produção de petróleo – queda da produção
Brasília/DF	- 0,11	Serviços financeiros e do comércio
Vitória/ES	- 0,09	Extrativa mineral, motivada pela queda da produção de pelotas de minério de ferro com a diminuição da demanda global; no setor elétrico; construção civil e comércio de automóveis
Porto Alegre/RS	- 0,04	Indústria de transformação, construção civil e alojamento e alimentação
Anchieta/ES	- 0,04	Extrativa mineral

Distribuição % do PIB segundo as faixas de população



Faixa de população: 100.001 a 500.000 habitantes

Maiores crescimentos entre 2010 e 2013

Campos dos Goytacazes/RJ	Maricá/RJ	Cabo Frio/RJ	Jundiaí/SP	Piracicaba/SP
Niterói/RJ	Rio das Ostras/RJ	Marília/SP	Maringá/PR	Altamira/PA
Passo Fundo/RS	Itaboraí/RJ	Itajaí/SC	São José dos Pinhais/PR	Embu das Artes/SP
Cabo de Santo Agostinho/PE	Rio Verde/GO	Três Lagoas/MS	Rio Grande/RS	Cascavel/PR
Resende/RJ	Ponta Grossa/PR	Campo Largo/PR	Caucaia/CE	Santos/SP

Agropecuária

Os maiores valores adicionados da agropecuária



Municípios	VAB da Agropecuária			Principal produto
	Total (1 000 R\$)	Participações (%)		
		Relativa	Relativa acumulada	
São Desidério/BA	1 305 447	0,5	0,5	algodão, soja e milho
Rio Verde/GO	1 058 687	0,4	1,0	milho e soja
Sorriso/MT	963 281	0,4	1,4	milho
Ulianópolis/PA	931 070	0,4	1,8	cana e soja
Jataí/GO	915 498	0,4	2,2	milho, algodão e soja
Campo Novo do Parecis/MT	905 582	0,4	2,5	milho e algodão
Sapezal/MT	851 758	0,4	2,9	milho e algodão
Cristalina/GO	755 256	0,3	3,2	cereais para grão
Diamantino/MT	753 602	0,3	3,5	milho e algodão
Formosa do Rio Preto/BA	750 086	0,3	3,8	algodão, soja e milho
Campo Verde/MT	722 030	0,3	4,1	milho
Balsas/MA	671 310	0,3	4,4	soja e milho
Nova Mutum/MT	648 592	0,3	4,7	milho, soja e algodão
Manacapuru/AM	621 820	0,3	4,9	mandioca

As maiores variações positivas no VAB agropecuário



Município	Varição absoluta no VAB da agropecuária	Comentários
Ulianópolis/PA	0,14	O município ganha participação influenciado principalmente pelo cultivo de soja que vem se expandindo no município devido a proximidade com o município de Paragominas (maior produtor de soja do Estado), como também, pelo fato desses municípios estarem próximos geograficamente às empresas esmagadoras de soja. A cana de açúcar, principal produto em quantidade produzida apresentou aumento de produtividade e melhora do preço. A produção atende a uma usina que apresenta permissão para esse cultivo. Outro produto que apresentou bom desempenho foi o arroz com aumento da área plantada, quantidade produzida e valor da produção.
Tupanciretã/RS	0,11	Crescimento do valor de produção da soja
Acará/PA	0,10	Destaque o cultivo de mandioca, que em 2013 apresentou leve melhora na área plantada e quantidade produzida, com exceção de Acará que apresentou redução em ambos.
Juruti/PA	0,09	Já o valor da produção aumentou significativamente para todos esses municípios devido a um aumento atípico de preço da farinha de mandioca que além de atender a demanda interna do Estado passa a atender ao Nordeste do Brasil, provocando a escassez do produto.

As maiores variações negativas no VAB agropecuário



Município	Varição absoluta no VAB da agropecuária	Comentários
São Desidério/BA	- 0,26	O estado da Bahia enfrentou estiagem e ataque de pragas que prejudicou sensivelmente a produção agrícola no Oeste Baiano. Dessa forma, a produção baiana de soja deste ano sofreu uma retração apesar da área colhida na região ter apresentado uma elevação, a produtividade foi a mais baixa dos últimos anos. O algodão também sofreu com a estiagem e praga (lagarta) que contribuiu para redução nas áreas plantadas da cultura e consequentemente exigiu medidas emergenciais que oneraram a produção.
Formosa do Rio Preto/BA	- 0,20	
Barreiras/BA	- 0,13	
Luís Eduardo Magalhães/BA	- 0,13	
Sorriso/MT	- 0,10	Queda na quantidade produzida e no valor de produção da soja
Estrela do Sul/MG	- 0,20	Queda da produção de madeira em tora em vários municípios da região norte de Minas.
Grão Mogol/MG	- 0,15	
Olhos-d'Água/MG	- 0,13	
Padre Carvalho/MG	- 0,10	

Indústria

Os maiores valores adicionados da indústria - 2013



Municípios	VAB da Indústria			Principal segmento
	Total (1 000 R\$)	Participações (%)		
		Relativa	Relativa acumulada	
São Paulo/SP	66 121 399	5,8	5,8	construção civil e indústria de transformação
Campos dos Goytacazes/RJ	37 865 660	3,3	9,2	indústria extrativa
Rio de Janeiro/RJ	37 702 221	3,3	12,5	construção civil e indústria de transformação
Manaus/AM	21 051 887	1,9	14,4	indústria de transformação
Belo Horizonte/MG	15 657 134	1,4	15,8	construção civil
Parauapebas/PA	15 381 781	1,4	17,1	indústria extrativa
Curitiba/PR	15 232 406	1,3	18,5	indústria de transformação
São Bernardo do Campo/SP	12 884 735	1,1	19,6	indústria de transformação
Guarulhos/SP	10 935 198	1,0	20,6	indústria de transformação
São José dos Pinhais/PR	10 235 224	0,9	21,5	indústria de transformação
Cabo Frio/RJ	10 095 492	0,9	22,4	indústria extrativa
Brasília/DF	9 701 466	0,9	23,2	construção civil
Campinas/SP	9 620 824	0,9	24,1	indústria de transformação
Rio das Ostras/RJ	9 482 138	0,8	24,9	indústria extrativa
Total	281 967 564	24,9	24,9	

Município	Varição absoluta no VAB da indústria	Segmento principal responsável
São José dos Pinhais/PR	0,20	fabricação de automóveis e outros equipamentos de transporte, da química, da fabricação de minerais não metálicos e cabos e de condutores elétricos
Rio de Janeiro/RJ	0,20	obras de infraestrutura
Marília/SP	0,19	fabricação de esquadrias metálicas
Ilhabela/SP	0,13	produtor de petróleo
Curitiba/PR	0,12	fabricação de automóveis e peças, camionetas e tratores agrícolas; de produtos da linha branca e de equipamentos de informática
Santo Antônio dos Lopes/MA	0,12	extração de gás natural e início da operação de termoelétrica
Manaus/AM	0,11	fabricação de produtos farmoquímicos e farmacêuticos, metalurgia e fabricação de equipamentos de informática, produtos eletrônicos e ópticos
Marataízes/ES	0,10	indústria extrativa de exploração de petróleo

Município	Varição absoluta no VAB da indústria	Segmento principal responsável
Cabo Frio/RJ	- 0,10	indústria extrativa de exploração de petróleo
Rio das Ostras/RJ	- 0,10	indústria extrativa de exploração de petróleo
São Paulo/SP	- 0,11	indústria de transformação
Canindé de São Francisco/SE	- 0,13	elétrico
Anchieta/ES	- 0,14	função do crescimento da produção de petróleo em Marataízes e Itapemirim
Vitória/ES	- 0,17	indústria extrativa devido à queda da produção de pelotas de minério de ferro com a redução da demanda global e a expansão da indústria de petróleo no Sul do estado com grandes ganhos de participação dos municípios de Marataízes e Itapemirim
Campos dos Goytacazes/RJ	- 0,44	indústria extrativa de exploração de petróleo

Serviços exclusivos da administração pública

Os maiores valores adicionados dos serviços - 2013



Municípios	VAB dos Serviços ⁽¹⁾			Principais segmentos
	Total (1 000 R\$)	Participações (%)		
		Relativa	Relativa acumulada	
São Paulo/SP	364 187 102	12,6	12,6	outros serviços, serviços financeiros e comércio
Rio de Janeiro/RJ	144 837 385	5,8	18,4	outros serviços, comércio e atividades imobiliárias
Brasília/DF	73 351 468	4,4	22,8	outros serviços, serviços financeiros e comércio
Belo Horizonte/MG	45 651 221	1,7	24,5	outros serviços, comércio e atividades imobiliárias
Curitiba/PR	42 164 530	1,5	26,1	outros serviços, comércio e serviços financeiros
Osasco/SP	37 525 954	1,3	27,3	serviços financeiros, outros serviços e comércio
Porto Alegre/RS	36 160 987	1,3	28,6	outros serviços, comércio e serviços financeiros
Salvador/BA	31 478 672	1,2	29,8	outros serviços, comércio e atividades imobiliárias
Campinas/SP	28 596 437	1,0	30,9	outros serviços, comércio e atividades imobiliárias
Fortaleza/CE	28 204 759	1,1	31,9	comércio, outros serviços e atividades imobiliárias
Barueri/SP	26 659 400	0,9	32,8	comércio, outros serviços e serviços de informação
Recife/PE	26 066 571	1,0	33,8	outros serviços, comércio e atividades imobiliárias
Guarulhos/SP	25 440 658	0,9	34,7	comércio, outros serviços e transportes
Goiânia/GO	23 016 147	0,9	35,6	comércio, outros serviços e atividades imobiliárias
Total	933 341 291	35,6	35,6	

(1) Exclusive o serviços da administração pública

As maiores variações no valor adicionado dos serviços

Municípios	VAB dos Serviços (1)							
	No Brasil				Na UF			
	2010	2011	2012	2013	2010	2011	2012	2013
São Paulo/SP	13,6	13,4	13,1	12,6	40,2	39,4	38,8	37,7
Rio de Janeiro/RJ	5,9	5,9	5,7	5,8	50,2	49,5	49,2	49,5
Brasília/DF	5,0	4,8	4,5	4,4	100,0	100,0	100,0	100,0
Belo Horizonte/MG	1,8	1,7	1,7	1,7	21,2	20,4	20,4	19,9
Curitiba/PR	1,6	1,6	1,5	1,5	29,7	29,1	27,5	26,8
Osasco/SP	1,5	1,4	1,3	1,3	4,4	4,1	3,9	3,7
Porto Alegre/RS	1,4	1,3	1,3	1,3	23,3	23,1	23,3	22,3
Salvador/BA	1,2	1,2	1,2	1,2	31,3	30,4	29,7	29,4
Campinas/SP	1,0	1,0	1,0	1,0	2,9	3,1	3,1	3,1
Fortaleza/CE	1,1	1,1	1,1	1,1	50,0	49,3	50,0	49,0
Barueri/SP	0,9	0,9	0,9	0,9	2,6	2,6	2,7	2,6
Recife/PE	1,0	1,0	1,0	1,0	36,7	35,9	34,9	34,2
Guarulhos/SP	0,9	0,9	0,9	0,9	2,7	2,7	2,7	2,8
Goiânia/GO	0,9	0,9	0,9	0,9	35,1	34,9	34,8	33,6

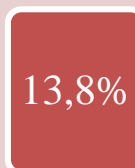
(1) Exclusive o serviços da administração pública

Administração pública

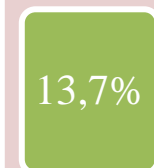
Unidades da Federação	Número total de municípios da Unidade da Federação	Participação percentual dos municípios com peso da Administração pública superior a 1/3 do Produto Interno Bruto em relação ao número total de municípios da Unidade da Federação (%)
Rondônia	52	63,5
Acre	22	86,4
Amazonas	62	83,9
Roraima	15	100,0
Pará	144	51,4
Amapá	16	93,8
Tocantins	139	77,7
Maranhão	217	77,9
Piauí	224	93,8
Ceará	184	74,5
Rio Grande do Norte	167	80,2
Paraíba	223	93,3
Pernambuco	185	75,7
Alagoas	102	78,4
Sergipe	75	70,7
Bahia	417	68,1
Minas Gerais	853	45,6
Espírito Santo	78	24,4
Rio de Janeiro	92	43,5
São Paulo	645	9,6
Paraná	399	1,8
Santa Catarina	295	2,4
Rio Grande do Sul	497	2,2
Mato Grosso do Sul	79	11,4
Mato Grosso	141	24,1
Goiás	246	15,9
Distrito Federal	1	100,0

Participação da administração pública no Brasil

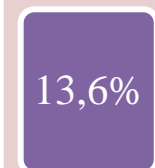
2010



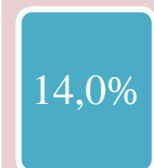
2011



2012



2013



O peso da administração pública no PIB era superior a 1/3 em 42% dos municípios, o que corresponde a 2.349 municípios.

maiores APU/PIB (>75% em algum ano)

	munic_uf	part_apu_pib10	part_apu_pib11	part_apu_pib12	part_apu_pib13
Guamaré/RN		13,0	40,7	1.009,5	243,7
Uiramutã/RR		92,4	91,0	90,2	87,6
São José de Princesa/PB		89,0	77,5	82,6	84,3
Santo Antônio dos Milagres/PI		73,0	61,8	73,2	76,5
Normandia/RR		74,8	77,3	77,1	74,2
Vitória do Jari/AP		74,1	75,2	74,9	71,5
Alto Alegre/RR		77,5	78,0	76,0	68,3
0		-	-	-	-