

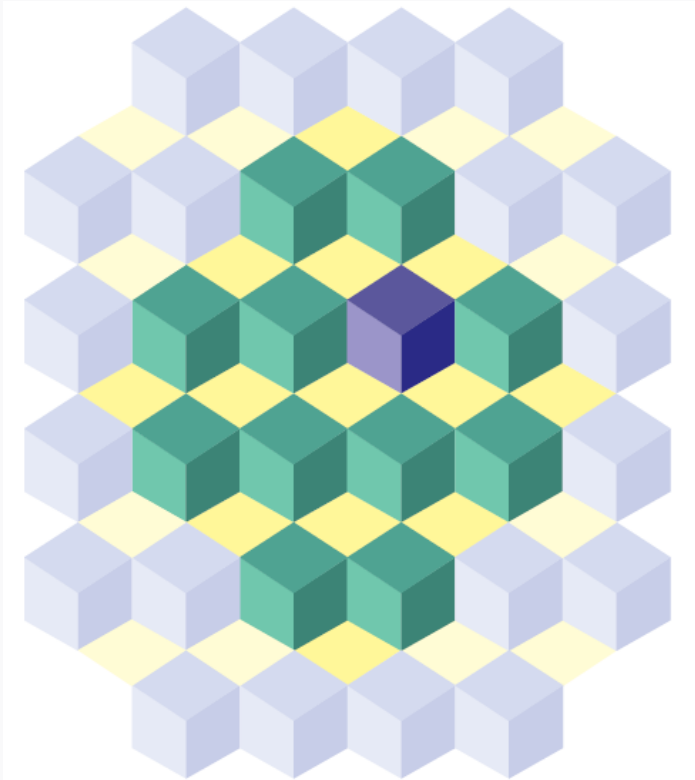
Índice de Preços ao Produtor

Indústrias Extrativas e de Transformação

Resultados de outubro de 2025

05/12/2025

Diretoria de Pesquisas
Coordenação de Estatísticas Conjunturais em Empresas



Índice de Preços ao Produtor Indústrias Extrativas e de Transformação

Resultados Outubro de 2025

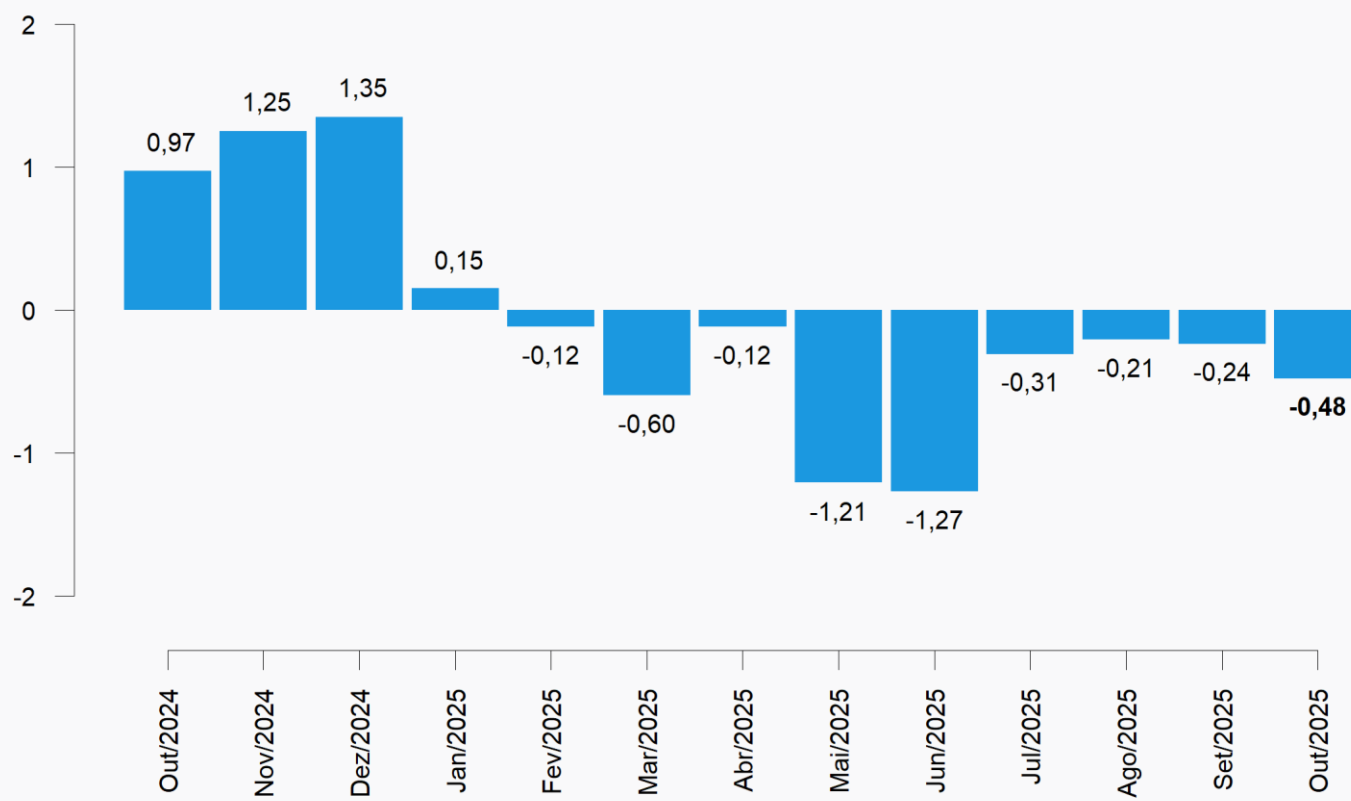
Indústria Geral

Principais Indicadores (%)

Indicador	AGO	SET	OUT
Variação Mensal (M/M ₋₁ : mês / mês anterior)	-0,21	-0,24	-0,48
Variação Acumulada no Ano (mês / Dez. do ano anterior)	-3,63	-3,86	-4,33
Variação Acumulada nos Últimos 12 Meses (M/M ₋₁₂ : mês / mesmo mês do ano anterior)	0,47	-0,39	-1,82

Indústria Geral

Variação Mensal (%)



Grandes Categorias Econômicas

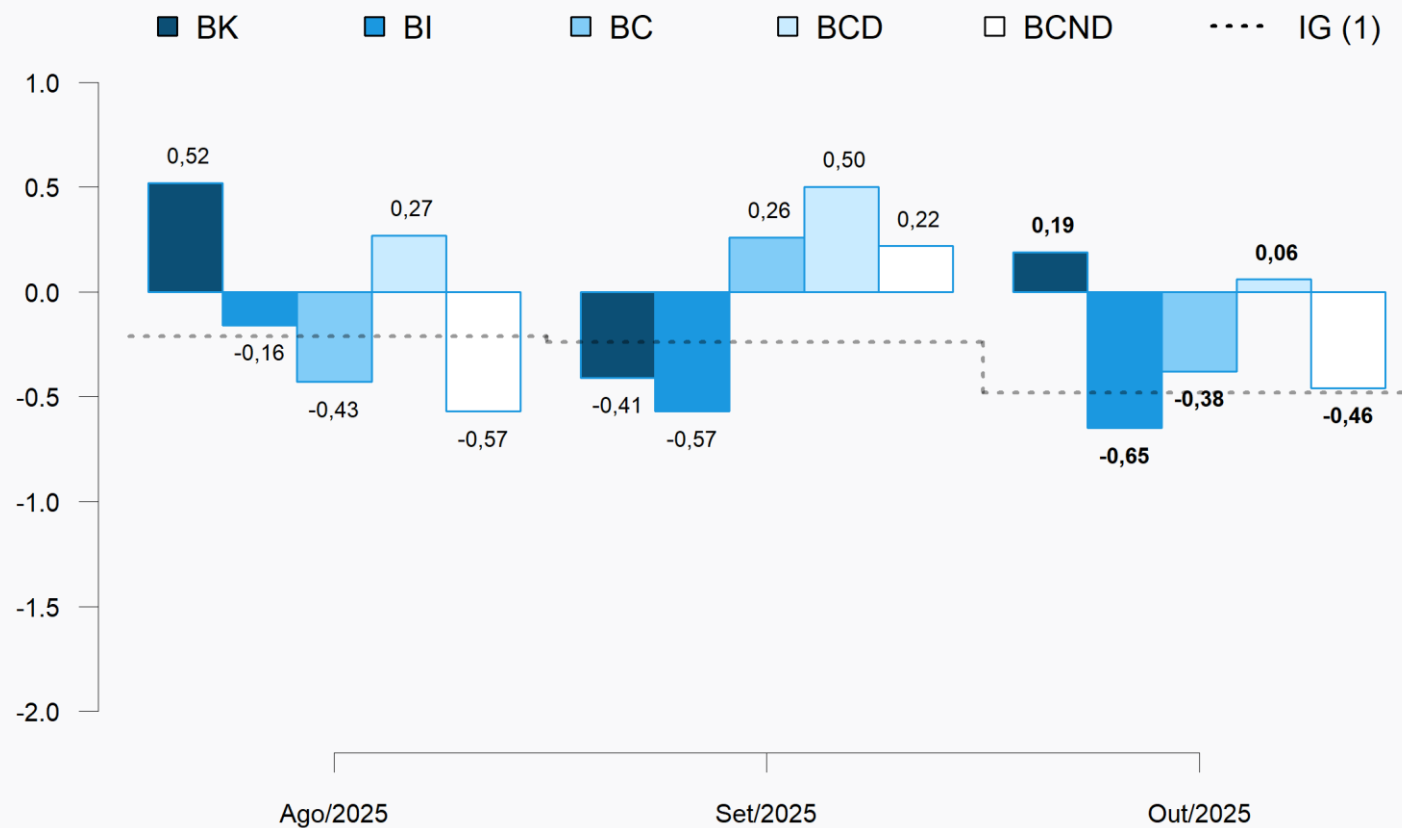
Peso no cálculo do índice* (%)

Grandes Categorias	SET	OUT
Bens de Capital (BK)	7,87	7,92
Bens Intermediários (BI)	53,84	53,74
Bens de Consumo (BC)	38,29	38,33
<i>Bens de Cons. Duráveis (BCD)</i>	<i>16,46</i>	<i>16,53</i>
<i>Bens de Cons. Não Duráveis (BCND)</i>	<i>83,54</i>	<i>83,47</i>
Total	100,00	100,00

*Peso amostral atualizado pelo deslocamento do IBF

Grandes Categorias Econômicas

Variação Mensal (%)



(1) IG: Ago/2025: -0,21%; Set/2025: -0,24%; Out/2025: -0,48%.

Grandes Categorias Econômicas

Influência **Mensal** (p.p.)

Grandes Categorias	SET	OUT
Bens de Capital (BK)	-0,03	0,01
Bens Intermediários (BI)	-0,31	-0,35
Bens de Consumo (BC)	0,10	-0,14
<i>Bens de Cons. Duráveis (BCD)</i>	<i>0,03</i>	<i>0,00</i>
<i>Bens de Cons. Não Duráveis (BCND)</i>	<i>0,07</i>	<i>-0,15</i>
Total	-0,24	-0,48

Grandes Categorias Econômicas

Produtos com maior influência: Mensal

Produtos	Influência		Variação (%)	Bens de Capital
	Sinal	Valor (p.p.)		
Aviões de peso superior a 2.000 kg	+	0,17	0,19	
Caminhão-trator, para reboques e semirreboques	-			
Aparelhos para filtrar ou depurar gases	+			
Computadores pessoais portáteis	-			
Reboques e semirreboques, exceto para uso agrícola	+			
Máquinas para colheita	+			
Aparelho filtrar/depurar líquido motor de combustão interna	+			
Fabricação de embarcações	+			
Impressoras/outras equipamentos informática multifuncionais	-			
Moldes para fabricação de peças de borracha ou plástico	+			
Demais 52 produtos		0,02		

Grandes Categorias Econômicas

Produtos com maior influência: Mensal

Produtos	Influência		Variação (%)	Bens Intermediários
	Sinal	Valor (p.p.)		
Açúcar VHP (very high polarization)	-			
Ouro para usos não monetários	+			
Óleos brutos de petróleo	-			
Adubos ou fertilizantes à base de NPK	-			
Cimentos Portland, exceto brancos	+			
Óleo de soja em bruto, mesmo degomado	-	-0,33	-0,65	
Min. ferro e seus concentrados, exc. pelletizado/sinterizado	+			
Óxido de alumínio (alumina calcinada)	-			
Herbicidas para uso na agricultura	-			
Lingotes, blocos, tarugos ou placas de aço ao carbono	-			
Demais 214 produtos		-0,32		

Grandes Categorias Econômicas

Produtos com maior influência: Mensal

Produtos	Influência		Variação (%)
	Sinal	Valor (p.p.)	
Fogões de cozinha para uso doméstico	+	0,05	0,06
Aparelho de ar condicionado de parede/janela/transportável	-		
Automóvel passageiro, a gasolina ou bicomcombustível	+		
Fornos de microondas	-		
Armário madeira, residencial, exc. cozinha/embutido/modulado	+		
Máquinas de lavar ou secar roupa para uso doméstico	-		
Poltronas e sofás de madeira, exceto para escritório	+		
Eletro-portáteis domésticos	-		
Estantes e racks de madeira para uso residencial	+		
Televisores (receptores de televisão)	-		
Demais 12 produtos		0,01	

Bens de Consumo Duráveis

Grandes Categorias Econômicas

Produtos com maior influência: Mensal

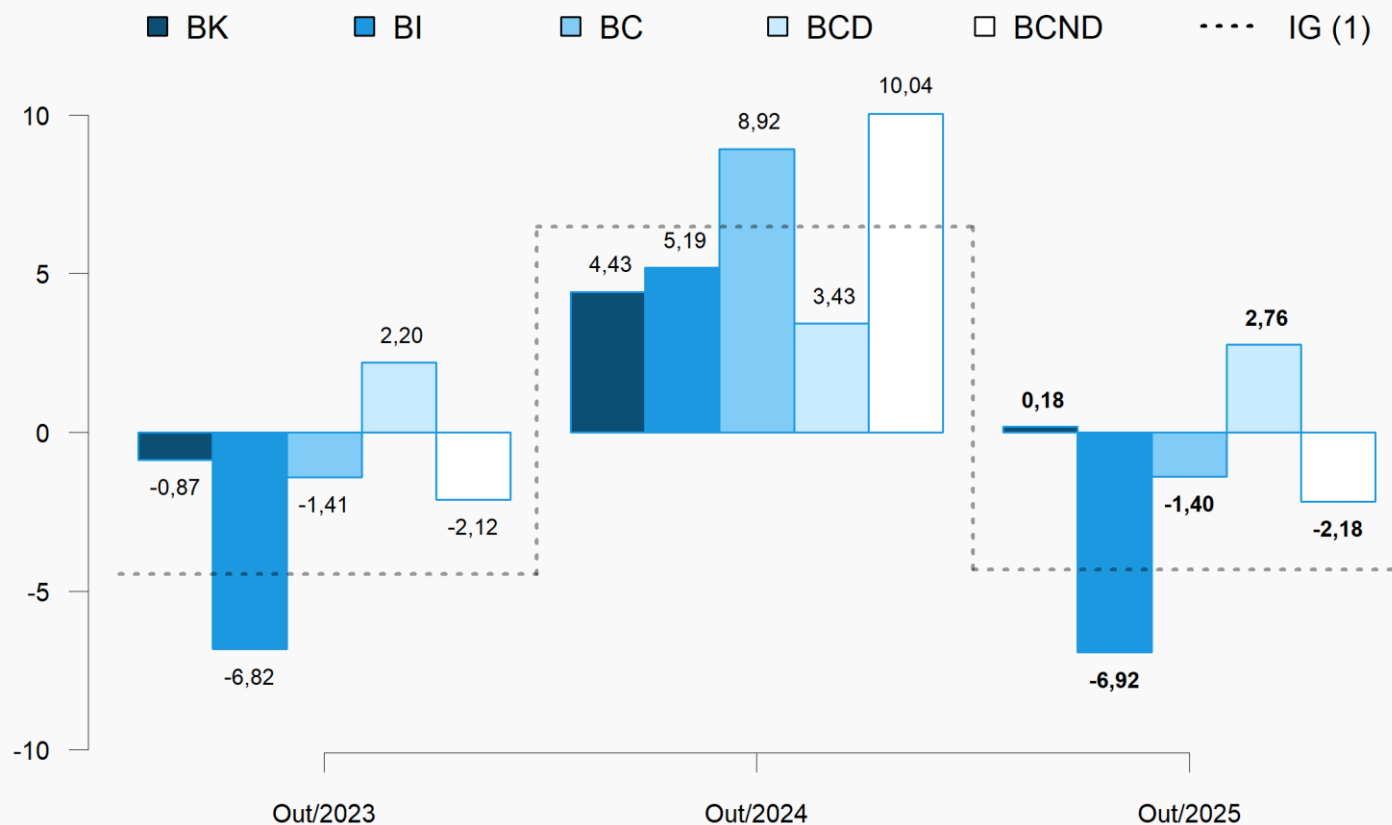
Produtos	Influência		Variação (%)
	Sinal	Valor (p.p.)	
Carnes e miudezas de aves congeladas	+		-0,46
Leite esterilizado / UHT / Longa Vida	-		
Carnes de bovinos frescas ou refrigeradas	-		
Arroz semibranqueado ou branqueado, mesmo polido ou brunido	-		
Gasolina, exceto para aviação	-	-0,42	
Embutidos/salamaria de suíno, exc. pratos prontos	-		
Vestidos de malha	-		
Blusas, camisas e semelhantes, de malha, de uso feminino	+		
Queijos frescos (não curados): mussarela exc. queijo minas	-		
Medicamento base hormônio, uso humano, exc. contraceptivo	+		
Demais 98 produtos		-0,04	

Bens de Consumo Não Duráveis

Bens de Consumo Não Duráveis

Grandes Categorias Econômicas

Variação **Acumulada** no ano (%)



(1) IG: Out/2023: -4,47%; Out/2024: 6,49%; Out/2025: -4,33%.

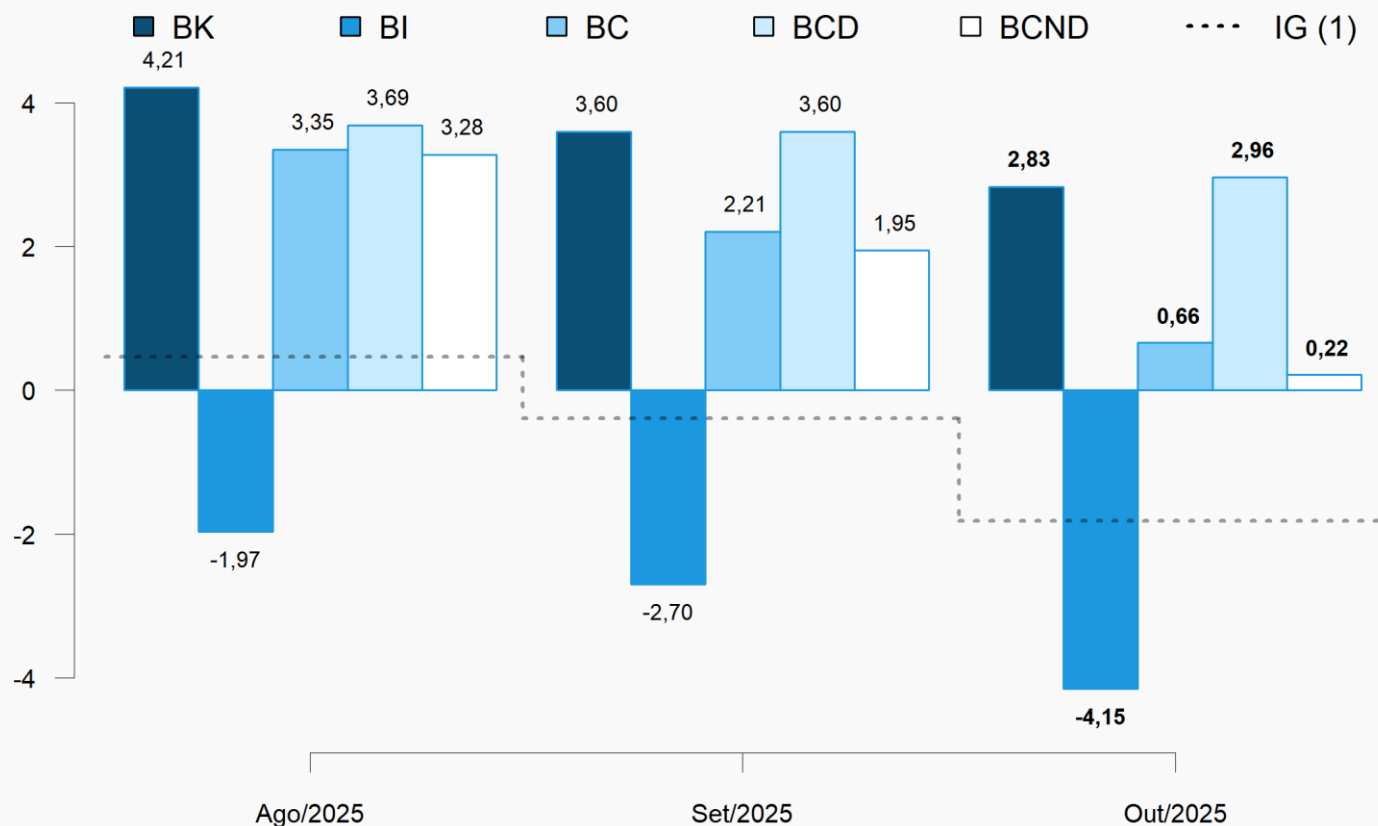
Grandes Categorias Econômicas

Influência **Acumulada no ano** (p.p.)

Grandes Categorias	OUT 2024	OUT 2025
Bens de Capital (BK)	0,34	0,01
Bens Intermediários (BI)	2,89	-3,82
Bens de Consumo (BC)	3,26	-0,52
<i>Bens de Cons. Duráveis (BCD)</i>	<i>0,21</i>	<i>0,16</i>
<i>Bens de Cons. Não Duráveis (BCND)</i>	<i>3,05</i>	<i>-0,68</i>
Total	6,49	-4,33

Grandes Categorias Econômicas

Variação acumulada nos **Últimos 12 Meses** (%)



(1) IG: Ago/2025: 0,47%; Set/2025: -0,39%; Out/2025: -1,82%.

Grandes Categorias Econômicas

Influência **Acum. nos Últimos 12 Meses** (p.p.)

Grandes Categorias	SET	OUT
Bens de Capital (BK)	0,27	0,21
Bens Intermediários (BI)	-1,49	-2,28
Bens de Consumo (BC)	0,83	0,25
<i>Bens de Cons. Duráveis (BCD)</i>	<i>0,22</i>	<i>0,18</i>
<i>Bens de Cons. Não Duráveis (BCND)</i>	<i>0,61</i>	<i>0,07</i>
Total	-0,39	-1,82

Grandes Categorias Econômicas

Produtos com maior influência: **Acum. Últimos 12 Meses**

Produtos	Influência		Variação (%)	Bens de Capital
	Sinal	Valor (p.p.)		
Caminhão-trator, para reboques e semirreboques	+			
Computadores pessoais portáteis	+			
Máquinas para colheita	+			
Motores elétricos	+			
Tratores agrícolas	+			
Geradores de corrente contínua de outros tipos	+	1,50	2,83	
Aviões de peso superior a 2.000 kg	-			
PC desktops	-			
Máquinas para encher, fechar, embalar	+			
Silos metálicos para cereais	-			
Demais 52 produtos		1,33		

Grandes Categorias Econômicas

Produtos com maior influência: Acum. Últimos 12 Meses

Produtos	Influência		Variação (%)	Bens Intermediários
	Sinal	Valor (p.p.)		
Açúcar VHP (very high polarization)	-			
Óleos brutos de petróleo	-			
Resíduos da extração de soja	-			
Ouro para usos não monetários	+			
Açúcar cristal	-			
Óleo diesel	-	-3,38	-4,15	
Óxido de alumínio (alumina calcinada)	-			
Pasta química madeira, à soda/sulfato, exc. pasta dissolução	-			
Óleo de soja em bruto, mesmo degomado	+			
Adubos ou fertilizantes à base de NPK	+			
Demais 214 produtos		-0,77		

Grandes Categorias Econômicas

Produtos com maior influência: Acum. Últimos 12 Meses

Produtos	Influência		Variação (%)	
	Sinal	Valor (p.p.)		
Automóvel passageiro, a gasolina ou bicombustível	+	2,90	2,96	
Motocicletas com mais de 50cm3	+			
Refrigeradores ou congeladores para uso doméstico	+			
Móveis de madeira embutidos ou modulados para cozinhas	+			
Armário madeira, residencial, exc. cozinha/embutido/modulado	+			
Máquinas de lavar ou secar roupa para uso doméstico	+			
Receptor-decodificador de sinais de vídeo codificados	-	0,06	Bens de Consumo Duráveis	
Fogões de cozinha para uso doméstico	+			
Poltronas e sofás de madeira, exceto para escritório	+			
Aparelho de ar condicionado de parede/janela/transportável	-	0,06		
Demais 12 produtos				

Grandes Categorias Econômicas

Produtos com maior influência: Acum. Últimos 12 Meses

Produtos	Influência		Variação (%)
	Sinal	Valor (p.p.)	
Arroz semibranqueado ou branqueado, mesmo polido ou brunido	-		0,22
Café torrado e moído	+		
Gasolina, exceto para aviação	-		
Álcool etílico (anidro ou hidratado)	+		
Leite esterilizado / UHT / Longa Vida	-		
Bombons e chocolates com cacau	+	-0,76	
Sucos concentrados de laranja	-		
Carnes de bovinos congeladas	+		
Queijos frescos (não curados): mussarela exc. queijo minas	-		
Margarina	+		
Demais 98 produtos		0,98	

Bens de Consumo Não Duráveis

Atividades Industriais

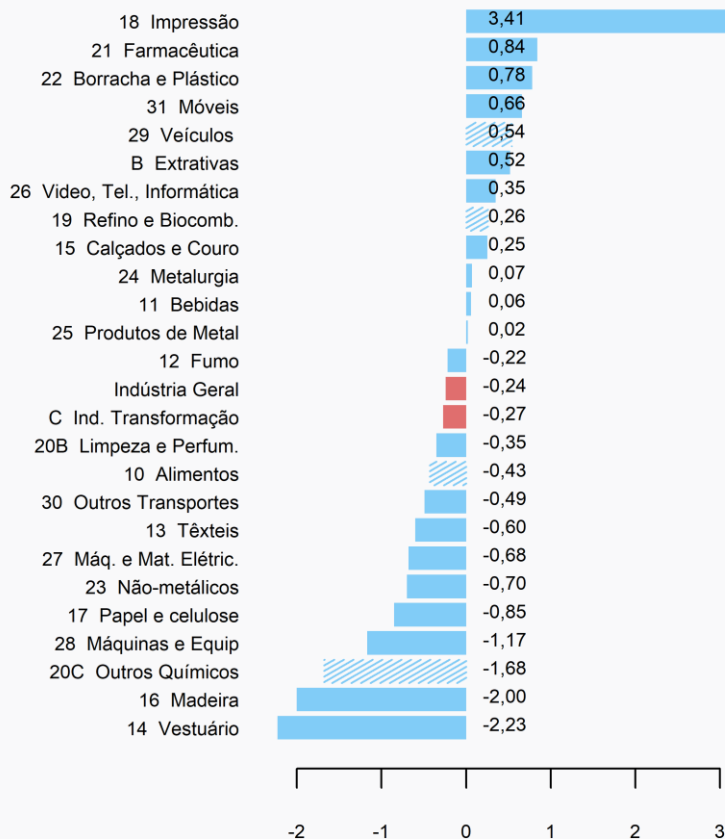
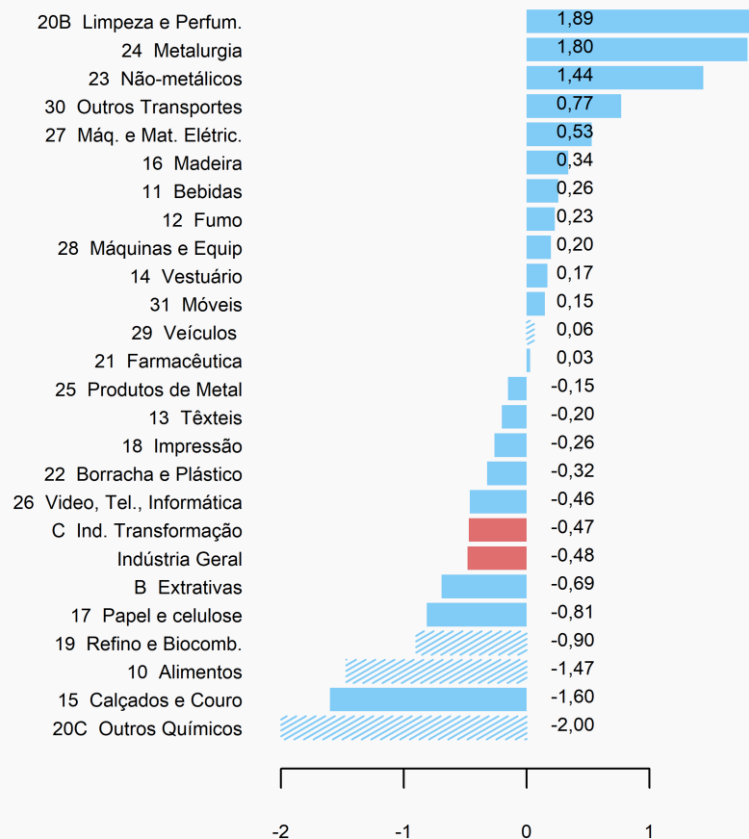
Peso no cálculo do índice* (%)

Atividades	SET	OUT
10 - Alimentos	24,61	24,36
19 - Refino de petróleo e biocombustíveis	9,83	9,79
20C - Outros produtos químicos	8,04	7,92
29 - Veículos automotores	7,82	7,86
24 - Metalurgia	6,37	6,52
B - Indústrias extrativas	4,32	4,31
Demais setores	39,01	39,24
Total	100,00	100,00

*Peso amostral atualizado pelo deslocamento do IBF

Atividades Industriais

Variação Mensal (%)

SET**OUT** Atividades com maior peso atual no mês

Atividades Industriais

Maiores Influências: **Mensal** (p.p.)

Atividades	SET	OUT
10 - Alimentos	-0,11	-0,36
20C - Outros produtos químicos	-0,14	-0,16
24 - Metalurgia		0,11
19 - Refino de petróleo e biocombustíveis		-0,09
28 - Fabricação de máquinas e equipamentos	-0,05	
29 - Veículos automotores	0,04	
Demais setores	0,02	0,02
Total	-0,24	-0,48

Atividades Industriais

Produtos com maior influência: **Mensal**

Produtos	Influência		Demais produtos (p.p.)	
	Sinal	Valor (p.p.)		
Açúcar VHP (very high polarization)	-			Alimentos
Carnes e miudezas de aves congeladas	+	-0,64	-0,83	
Leite esterilizado / UHT / Longa Vida	-			
Carnes de bovinos frescas ou refrigeradas	-			
Adubos ou fertilizantes à base de NPK	-			Outros Químicos
Herbicidas para uso na agricultura	-	-0,71	-1,29	
Polietileno de alta densidade (PEAD)	+			
Tintas e vernizes para impressão	+			
Ouro para usos não monetários	+			Metalurgia
Óxido de alumínio (alumina calcinada)	-	1,44	0,36	
Lingotes, blocos, tarugos ou placas de aços ao carbono	-			
Barras, perfis e vergalhões de cobre e de ligas de cobre	+			
Gasolina, exceto para aviação	-			Refino e Biocomb.
Gás liquefeito de petróleo (GLP)	-	-0,82	-0,08	
Óleos combustíveis, exceto diesel	-			
Álcool etílico (anidro ou hidratado)	-			

Grupos Econômicos

Produtos com maior influência & **Grupos Econômicos**
correspondentes: **Mensal**

Produto	Grupo Correspondente	Alimentos
Variação (sinal)	Variação (%)	
Açúcar VHP (very high polarization)	Fabricação e refino de açúcar	
-	-4,10	
Carnes e miudezas de aves congeladas	Abate e fabricação de produtos de carne	
+	0,23	
Leite esterilizado / UHT / Longa Vida	Laticínios	
-	-4,34	
Carnes de bovinos frescas ou refrigeradas	Abate e fabricação de produtos de carne	
-	0,23	
Variação Total da Atividade = -1,47%		

Grupos Econômicos

Produtos com maior influência & **Grupos Econômicos**
correspondentes: **Mensal**

Produto	Grupo Correspondente	Outros Químicos
Variação (sinal)	Variação (%)	
Aubos ou fertilizantes à base de NPK	Fabricação de produtos químicos inorgânicos	
-	-2,67	
Herbicidas para uso na agricultura	Fabricação de defensivos agrícolas e desinfestantes domissanitários	
-	-2,77	
Polietileno de alta densidade (PEAD)	Fabricação de resinas e elastômeros	
+	-1,88	
Tintas e vernizes para impressão	[grupo não divulgado]	
+		
Variação Total da Atividade = -2,00%		

Grupos Econômicos

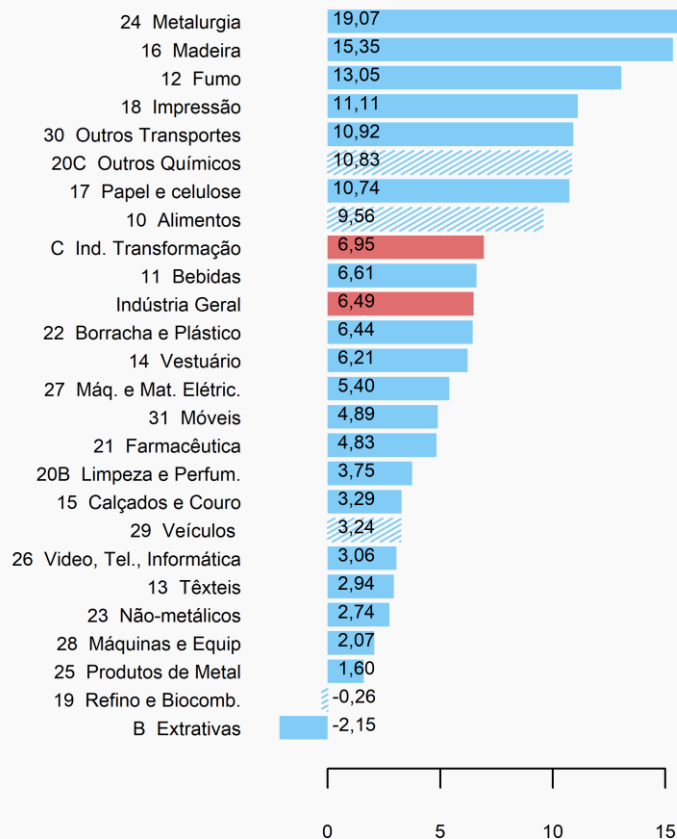
Produtos com maior influência & **Grupos Econômicos**
correspondentes: **Mensal**

Produto	Grupo Correspondente	Metalurgia
Variação (sinal)	Variação (%)	
Ouro para usos não monetários	[grupo não divulgado]	
+		
Óxido de alumínio (alumina calcinada)	[grupo não divulgado]	
-		
Lingotes, blocos, tarugos ou placas de aços ao carbono	Siderurgia	
-	-0,10	
Barras, perfis e vergalhões de cobre e de ligas de cobre	[grupo não divulgado]	
+		
Variação Total da Atividade = 1,80%		

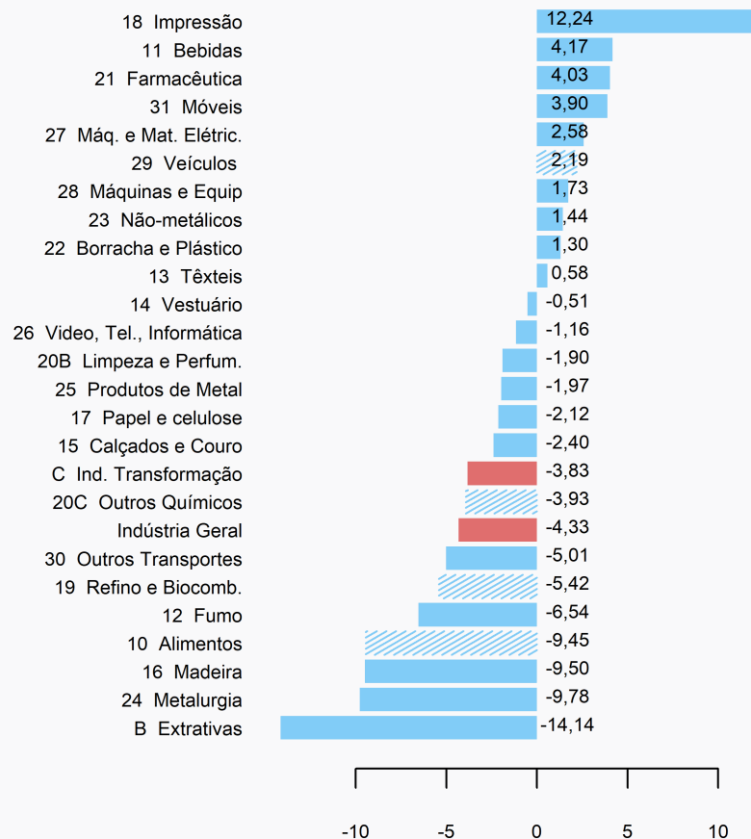
Atividades Industriais

Variação Acumulada no Ano (%)

OUT/2024



OUT/2025



Atividades com maior peso atual no mês

Atividades Industriais

Maiores Influências: **Acumulado no Ano** (p.p.)

Atividades	OUT 2024	OUT 2025
10 - Alimentos	2,36	-2,43
B - Indústrias extrativas		-0,68
24 - Metalurgia	1,11	-0,68
19 - Refino de petróleo e biocombustíveis		-0,54
20C - Outros produtos químicos	0,83	
17 - Papel e celulose	0,33	
Demais setores	1,86	0,00
Total	6,49	-4,33

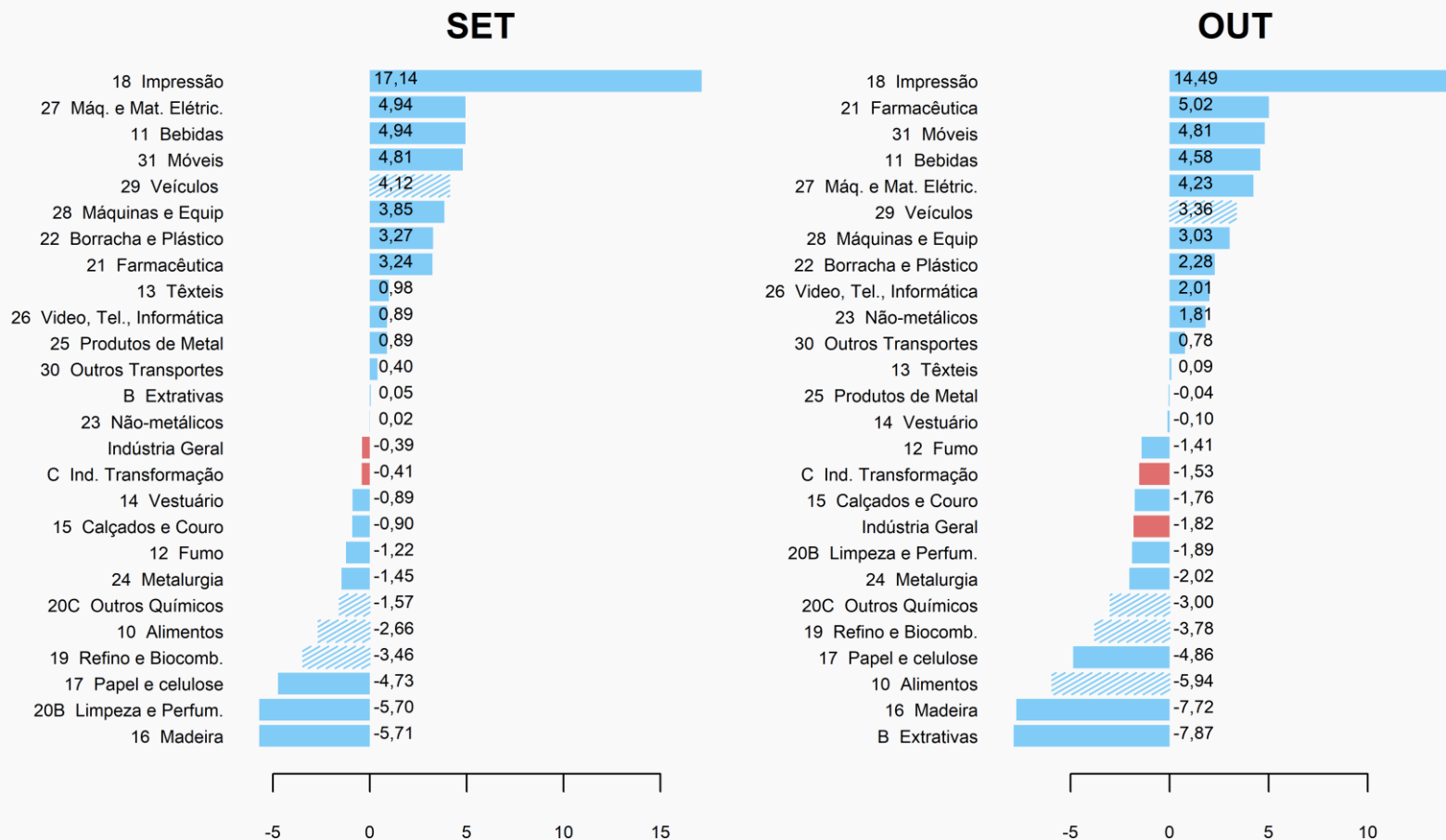
Atividades Industriais

Produtos com maior influência: **Acumulado no Ano**

Produtos	Influência		Demais produtos (p.p.)	
	Sinal	Valor (p.p.)		
Açúcar VHP (very high polarization)	-	-7,61	-1,84	Alimentos
Resíduos da extração de soja	-			
Açúcar cristal	-			
Arroz semibranqueado ou branqueado, mesmo polido ou brunido	-			
Óleos brutos de petróleo	-	-14,14	0,00	Extrativas
Min. ferro e seus concentrados, exc. pelletizado/sinterizado	-			
Gás natural, liquefeito ou no estado gasoso	-			
Minérios de ferro pelletizados ou sinterizados	-			
Minérios de cobre e seus concentrados, bruto ou beneficiado	+	-6,36	-3,42	Metalurgia
Óxido de alumínio (alumina calcinada)	-			
Ouro para usos não monetários	+			
Lingotes, blocos, tarugos ou placas de aço ao carbono	-			
Bobinas a quente de aço ao carbono, não revestidos	-	-4,72	-0,70	Refino e Biocomb.
Óleo diesel	-			
Gasolina, exceto para aviação	-			
Óleos combustíveis, exceto diesel	-			
Álcool etílico (anidro ou hidratado)	+			

Atividades Industriais

Variação Acumulada nos Últimos 12 Meses (%)



Atividades Industriais

Maiores Influências: **Acum. Últimos 12 meses** (p.p.)

Atividades	SET	OUT
10 - Alimentos	-0,67	-1,51
19 - Refino de petróleo e biocombustíveis	-0,35	-0,38
B - Indústrias extrativas		-0,36
29 - Veículos automotores	0,31	0,25
17 - Papel e celulose	-0,15	
Demais setores	0,47	0,18
Total	-0,39	-1,82

Atividades Industriais

Produtos com maior influência: **Acum. Últimos 12 Meses**

Produtos	Influência		Demais produtos (p.p.)	
	Sinal	Valor (p.p.)		
Açúcar VHP (very high polarization)	-			Alimentos
Resíduos da extração de soja	-			
Arroz semibranqueado ou branqueado, mesmo polido ou brunido	-	-7,00	1,06	
Açúcar cristal	-			
Óleo diesel	-			Refino e Biocomb.
Gasolina, exceto para aviação	-			
Álcool etílico (anidro ou hidratado)	+	-3,56	-0,22	
Óleos combustíveis, exceto diesel	-			
Óleos brutos de petróleo	-			Extrativas
Min. ferro e seus concentrados, exc. pelletizado/sinterizado	+			
Minérios de cobre e seus concentrados, bruto ou beneficiado	+	-7,87	0,00	
Gás natural, liquefeito ou no estado gasoso	-			
Minérios de ferro pelletizados ou sinterizados	-			Veículos
Automóvel passageiro, a gasolina ou bicombustível	+			
Caminhão-trator, para reboques e semirreboques	+			
Sistemas de marcha e transmissão para veículos automotores	+	2,28	1,08	
Peças/acessórios, sistema de motor de veículos automotores	+			

Grupos Econômicos

Produtos com maior influência & **Grupos Econômicos**
correspondentes: **Acum. Últimos 12 meses**

Produto	Grupo Correspondente	Alimentos
Variação (sinal)	Variação (%)	
Açúcar VHP (very high polarization)	Fabricação e refino de açúcar	
-	-22,41	
Resíduos da extração de soja	Fabricação de óleos e gorduras vegetais e animais	
-	-4,09	
Arroz semibranqueado ou branqueado, mesmo polido ou brunido	Moagem, fabricação de produtos amiláceos e de alimentos para animais	
-	-13,61	
Açúcar cristal	Fabricação e refino de açúcar	
-	-22,41	
Variação Total da Atividade = -5,94%		

Grupos Econômicos

Produtos com maior influência & **Grupos Econômicos**
correspondentes: **Acum. Últimos 12 meses**

Produto	Grupo Correspondente	Veículos
Variação (sinal)	Variação (%)	
Automóvel passageiro, a gasolina ou bicomcombustível	Fabricação de automóveis, camionetas e utilitários	
+	2,53	
Caminhão-trator, para reboques e semirreboques	[grupo não divulgado]	
+		
Sistemas de marcha e transmissão para veículos automotores	[grupo não divulgado]	
+		
Peças/acessórios, sistema de motor de veículos automotores	[grupo não divulgado]	
+		
Variação Total da Atividade = 3,36%		

FIM