

# ***PIM-PF BRASIL***

***Resultados de Maio de 2023***

04/07/2023

Diretoria de Pesquisas  
Coordenação de Estatísticas Conjunturais em Empresas

# Resumo – Maio/2023

Grandes Categorias Econômicas	Variação (%)			
	Maio 2023 / Abril 2023*	Maio 2023 / Maio 2022	Acumulado Janeiro-Maio	Acumulado nos Últimos 12 Meses
Bens de Capital	4,2	-11,6	-9,6	-5,0
Bens Intermediários	0,1	3,1	-1,0	-0,8
Bens de Consumo	-0,8	2,2	2,9	2,7
Duráveis	9,8	11,1	7,8	6,4
Semiduráveis e não Duráveis	-1,1	0,9	2,2	2,0
Indústria Geral	0,3	1,9	-0,4	0,0

\*Série com ajuste sazonal

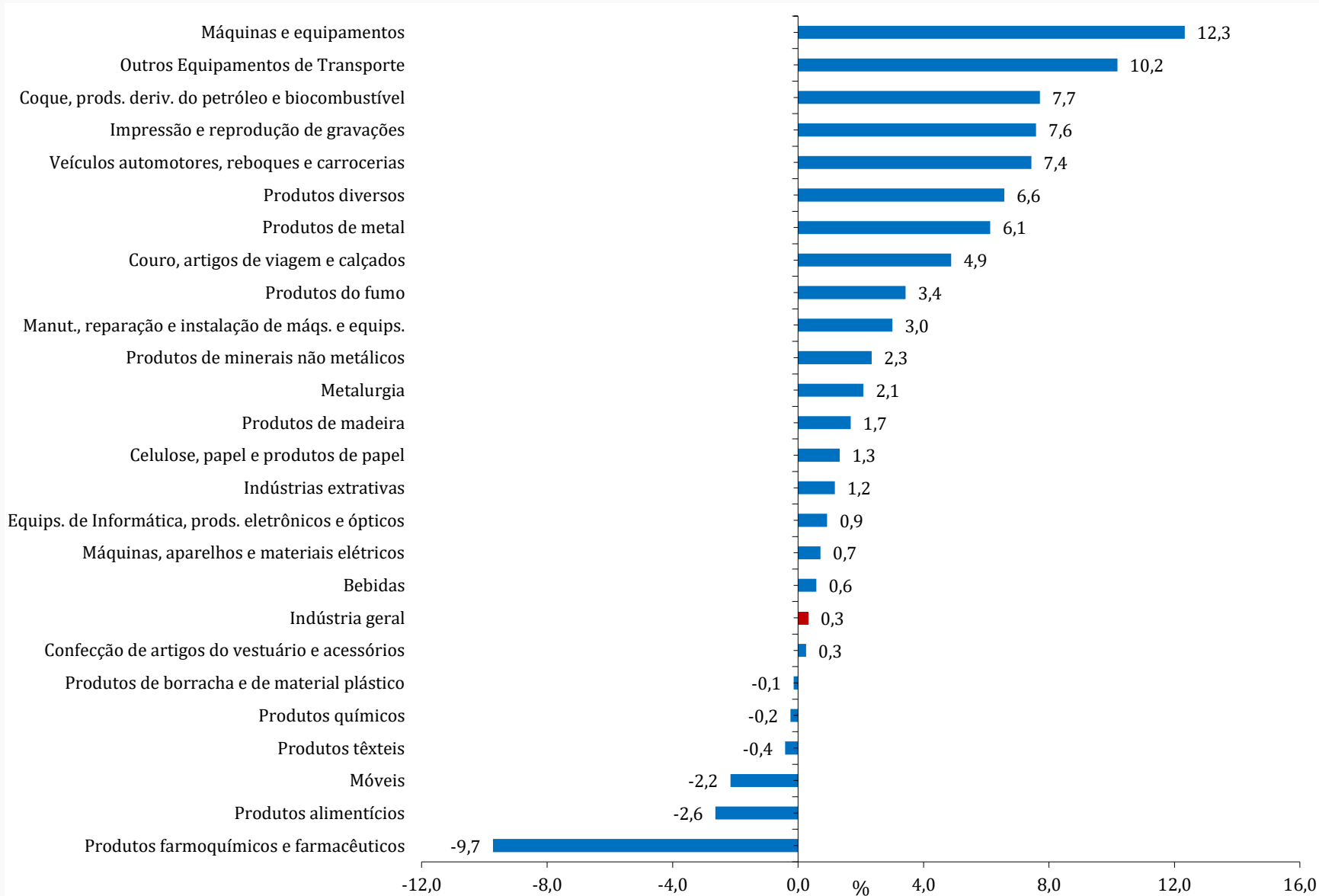
# Índice Mês/Mês (%) - Séries com Ajuste Sazonal

(Base: mês imediatamente anterior)

	Indústria Geral		Bens de Capital		Bens Intermediários		Bens de Consumo Duráveis		Bens de Consumo Semi e Não Duráveis	
	2022	2023	2022	2023	2022	2023	2022	2023	2022	2023
Jan	0,0	-0,3	-4,6	-4,6	0,7	-0,8	-14,9	-1,3	-1,2	0,1
Fev	0,6	-0,2	5,2	-0,5	1,2	0,4	2,7	-1,4	1,5	-0,1
Mar	-0,7	1,1	1,2	8,9	-0,1	1,1	2,3	2,5	-3,7	-0,7
Abr	0,5	-0,6	-1,5	-11,8	0,3	0,3	1,3	-4,5	3,4	0,9
Mai	-0,4	0,3	2,2	4,2	-2,8	0,1	-0,3	9,8	2,3	-1,1
Jun	-0,1	-	-2,3	-	-0,6	-	7,6	-	0,4	-
Jul	0,7	-	-3,6	-	1,6	-	-7,6	-	2,7	-
Ago	-1,2	-	5,1	-	-1,9	-	5,8	-	-2,8	-
Set	-1,3	-	-4,2	-	-0,5	-	-0,4	-	-3,0	-
Out	1,3	-	-3,7	-	2,1	-	-3,4	-	0,2	-
Nov	0,2	-	3,2	-	0,6	-	2,7	-	0,0	-
Dez	0,0	-	-1,7	-	-0,6	-	2,3	-	2,1	-

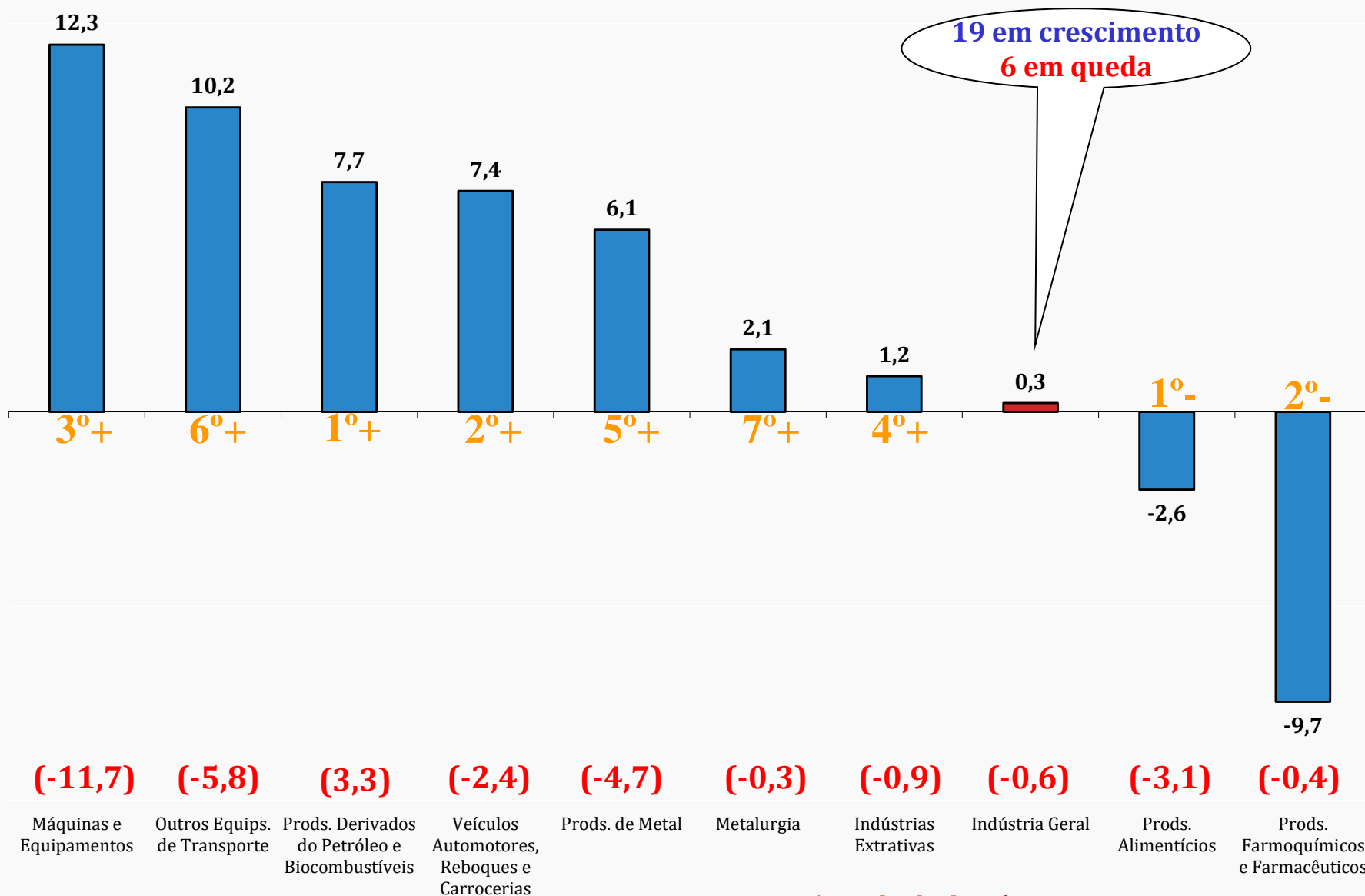
# Índice Mês/Mês (%) – Séries com Ajuste Sazonal

(Base: mês imediatamente anterior)



# Destques MÊS/MÊS (%) - Séries com ajuste sazonal

(Base: mês imediatamente anterior)



\*Resultado do mês anterior

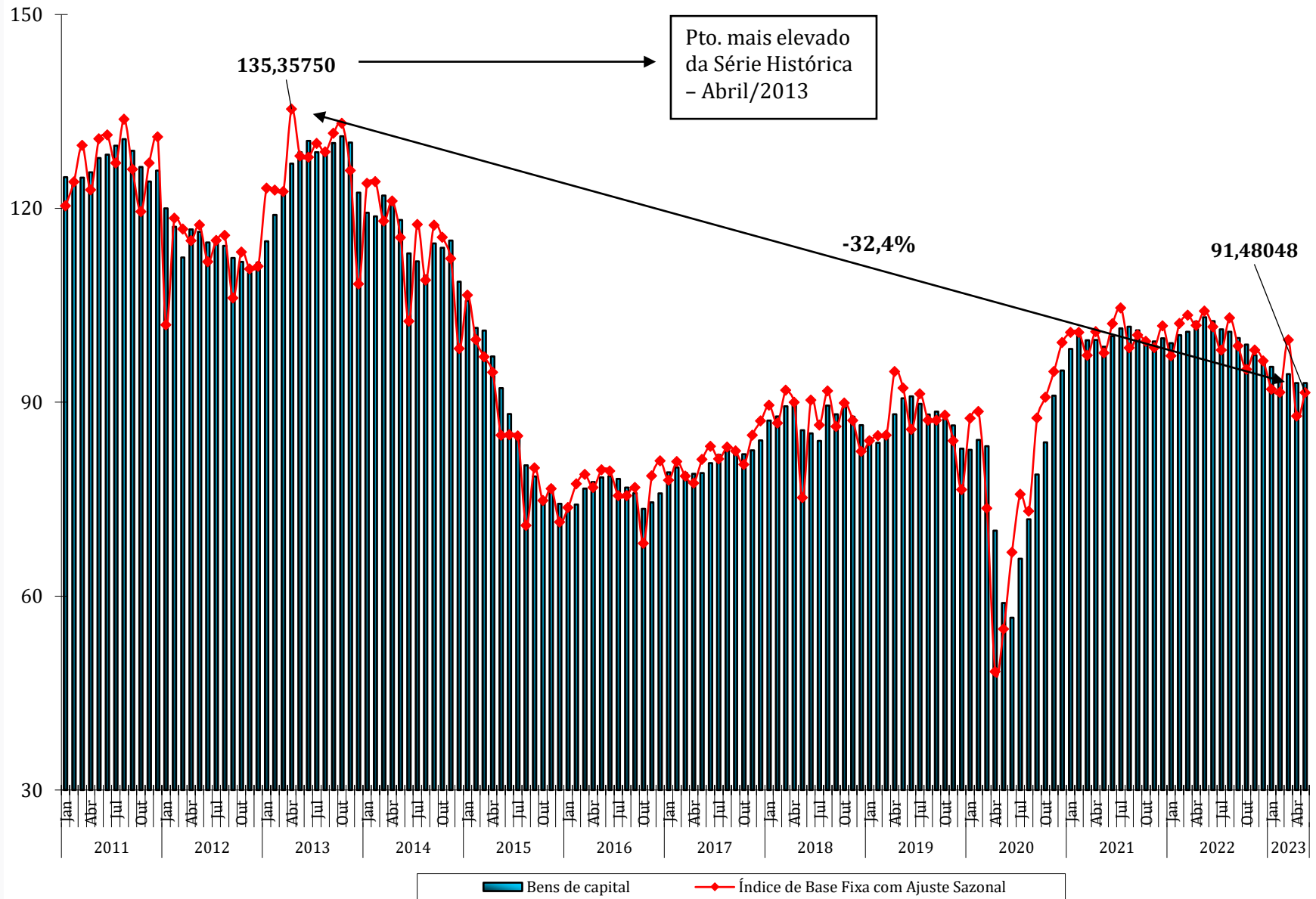
# Índice de Base Fixa – Séries com Ajuste Sazonal

Seções e Atividades Industriais	fev/20	jan/21	mai/23	Jan21/Fev20	Mai23/Fev20
Outros Equipamentos de Transporte	93,44198	66,46616	119,38608	-28,9	27,8
Impressão e reprodução de gravações	101,31522	96,00764	118,94596	-5,2	17,4
Máquinas e equipamentos	87,32663	102,03330	99,72540	16,8	14,2
Coque, prods. deriv. do petróleo e biocombustível	98,45167	95,08591	111,41951	-3,4	13,2
Produtos do fumo	95,74830	95,02510	103,15311	-0,8	7,7
Indústrias extrativas	102,15248	104,76409	105,60433	2,6	3,4
Celulose, papel e produtos de papel	97,15919	96,79745	98,57636	-0,4	1,5
Produtos alimentícios	101,47987	96,19720	100,11581	-5,2	-1,3
<b>Indústria geral</b>	<b>101,84830</b>	<b>106,01571</b>	<b>100,27619</b>	<b>4,1</b>	<b>-1,5</b>
Bebidas	102,76392	101,04037	100,70422	-1,7	-2,0
Produtos de minerais não metálicos	97,55838	108,63132	95,37253	11,4	-2,2
Metalurgia	101,82985	106,07438	99,34799	4,2	-2,4
Produtos farmoquímicos e farmacêuticos	100,91102	107,28924	97,56171	6,3	-3,3
Produtos químicos	98,07890	101,86721	93,71068	3,9	-4,5
Produtos de borracha e de material plástico	108,47215	115,39520	100,57145	6,4	-7,3
Produtos diversos	111,19404	116,01118	101,90277	4,3	-8,4
Produtos de metal	107,47156	120,67488	98,37859	12,3	-8,5
Couro, artigos de viagem e calçados	116,06893	120,08066	106,03649	3,5	-8,6
Equips. de Informática, prods. eletrônicos e ópticos	102,32104	103,20562	92,99799	0,9	-9,1
Veículos automotores, reboques e carrocerias	112,62611	111,31502	99,77285	-1,2	-11,4
Manutenção, reparação e instalação de máqs. e equips.	115,60259	97,35390	100,41787	-15,8	-13,1
Produtos têxteis	115,90137	138,29634	99,91874	19,3	-13,8
Produtos de madeira	107,24253	109,74211	90,94464	2,3	-15,2
Máquinas, aparelhos e materiais elétricos	113,05313	121,61086	88,18580	7,6	-22,0
Confecção de artigos do vestuário e acessórios	124,00913	127,52931	93,38707	2,8	-24,7
Móveis	138,54977	144,03645	98,96856	4,0	-28,6



# Média Móvel Trimestral

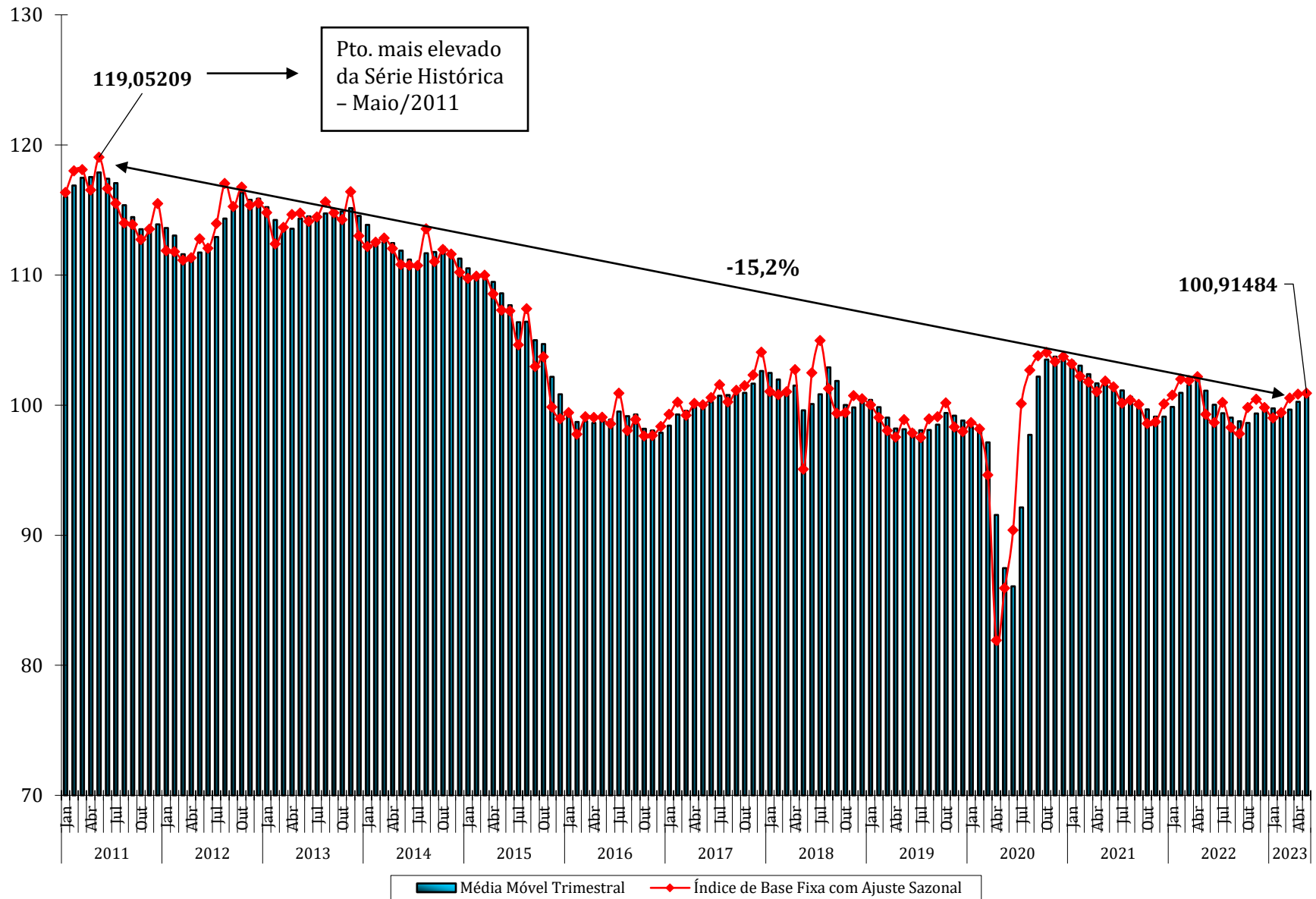
## Bens de Capital





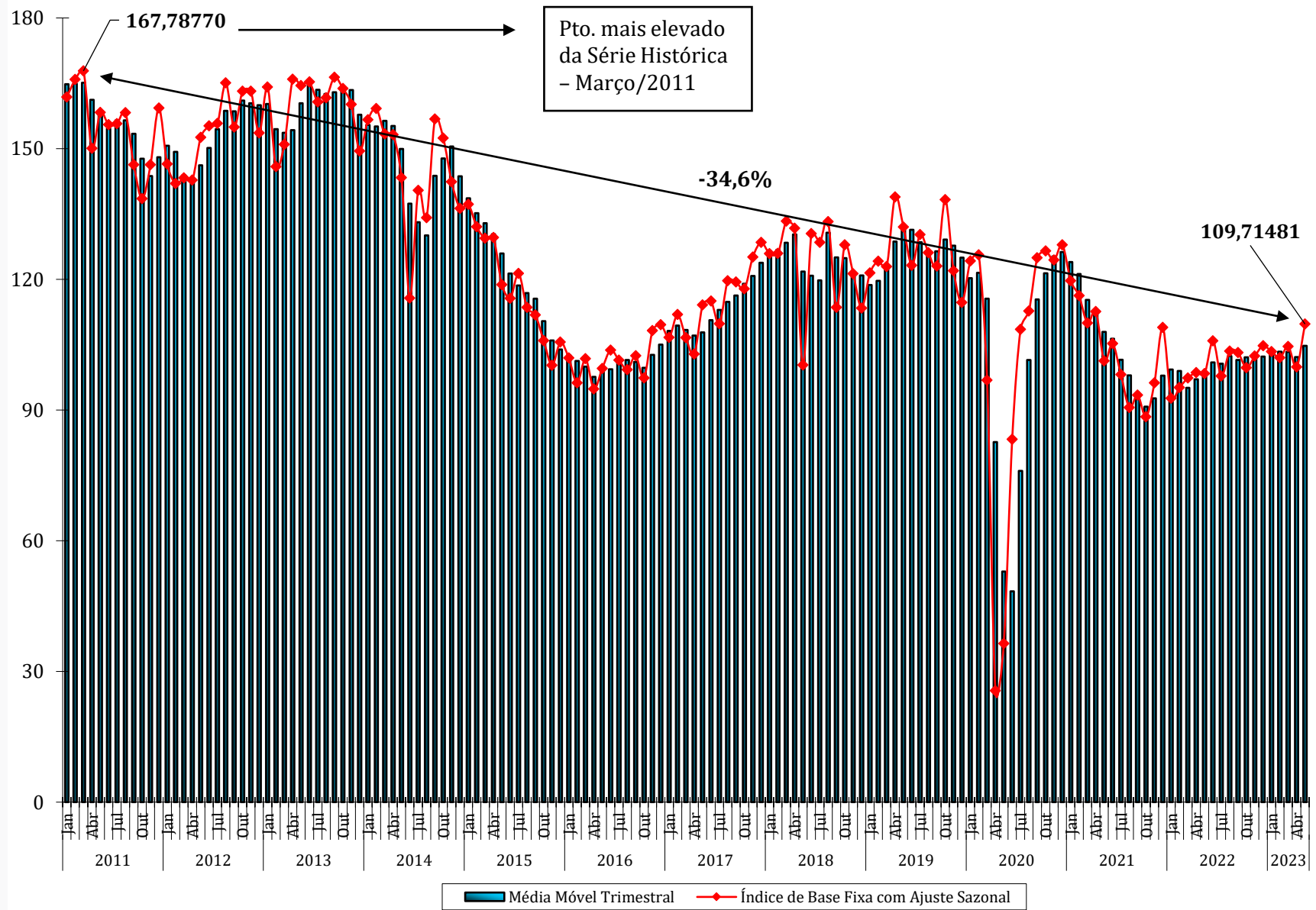
# Média Móvel Trimestral

## Bens Intermediários



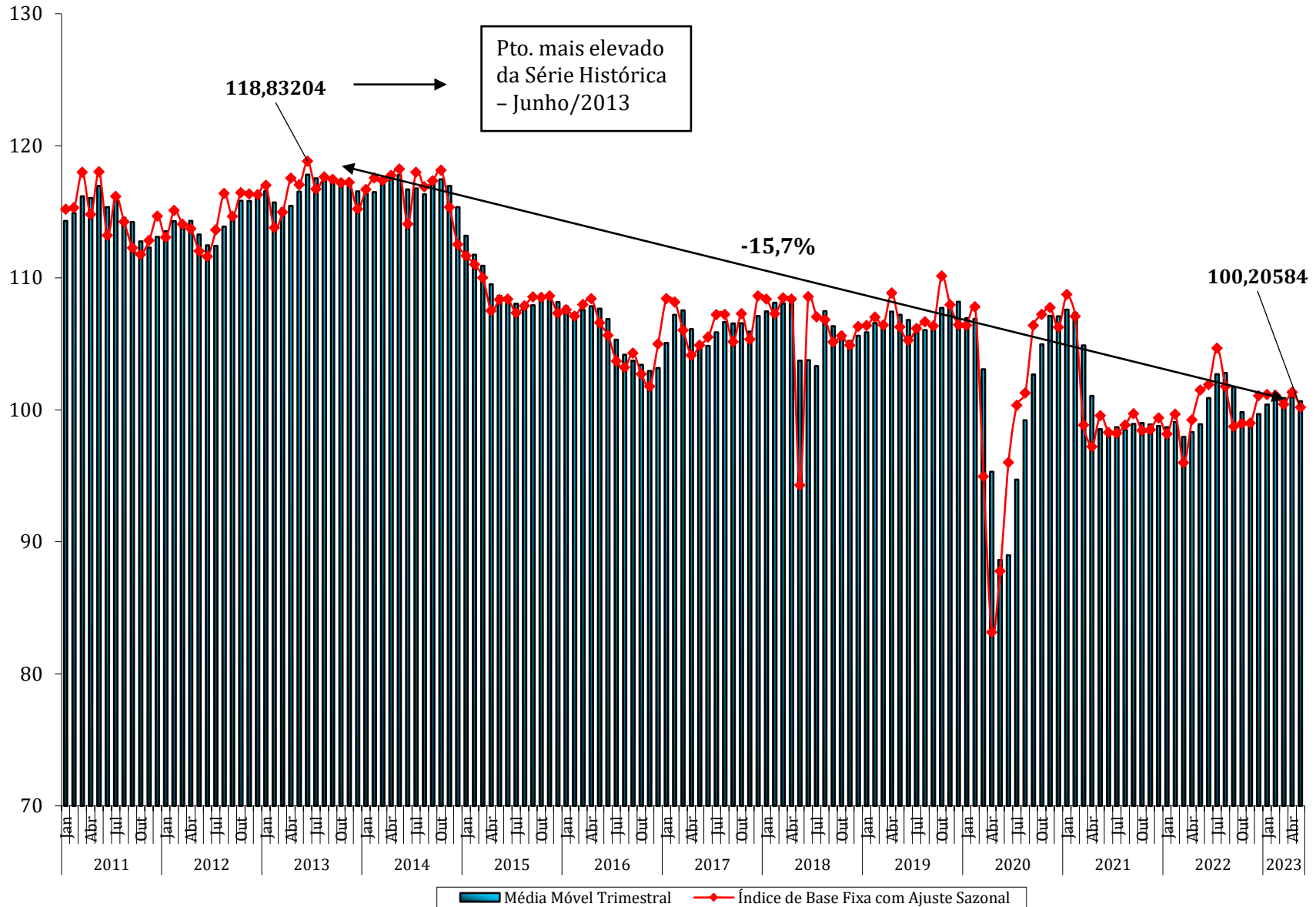
# Média Móvel Trimestral

## Bens de Consumo Duráveis



# Média Móvel Trimestral

## Bens de Consumo Semi e Não Duráveis



# Média Móvel Trimestral

Trimestre encerrado  
em Maio/2023

Variação Positiva

0,3%

Trimestre encerrado  
em Abril/2023  
(0,1%)

Saldo  
Positivo  
em 2 das 4  
Grandes  
Categorias  
Econômicas

Bens de Consumo Duráveis: 2,5% (-1,1%)

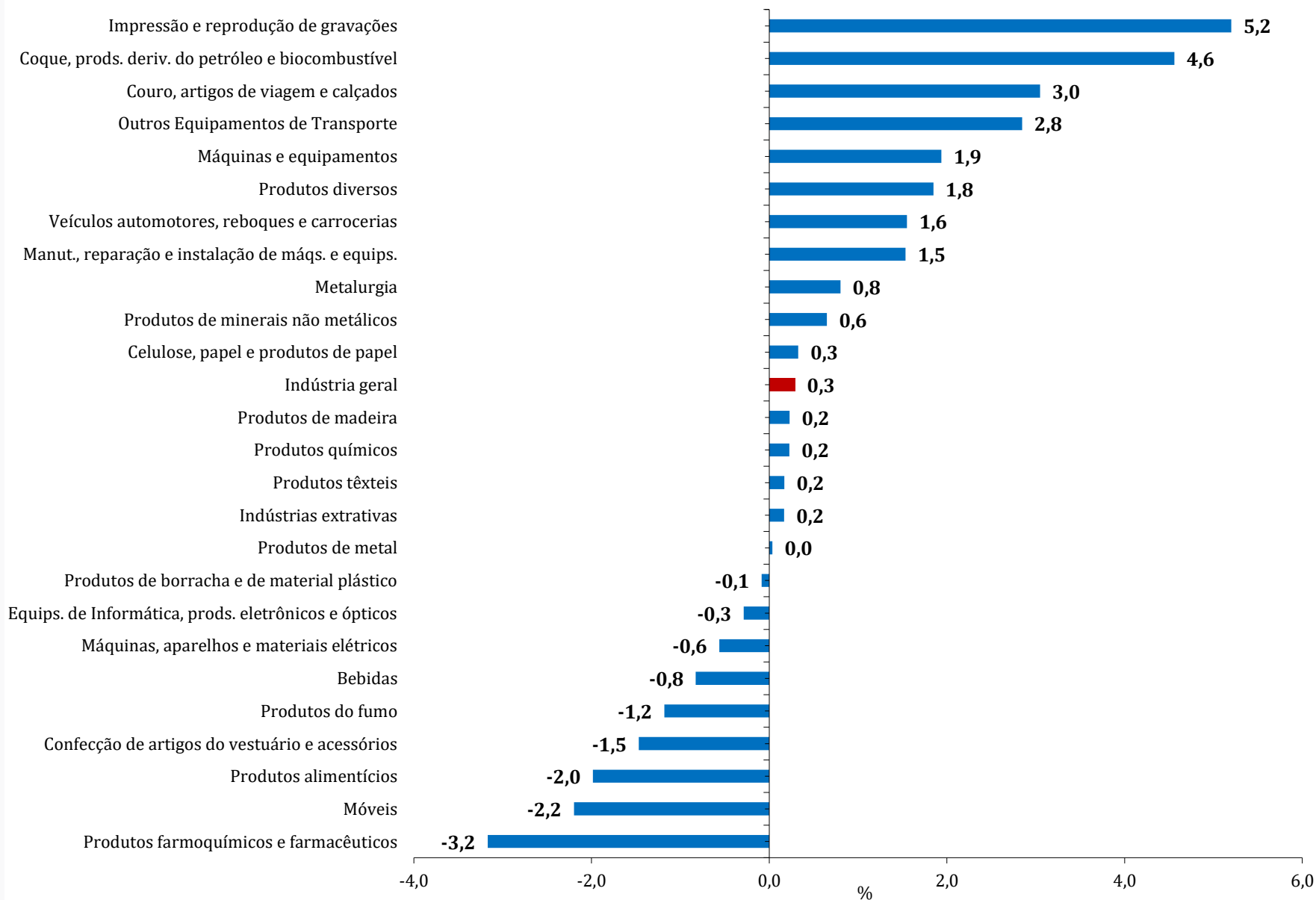
Bens Intermediários: 0,5% (0,6%)

Bens de Capital: 0,0% (-1,5%)

Bens de Consumo Semi e Não Duráveis: -0,3% (0,1%)

# Média Móvel Trimestral (%)

Maio 2023 / Abril 2023



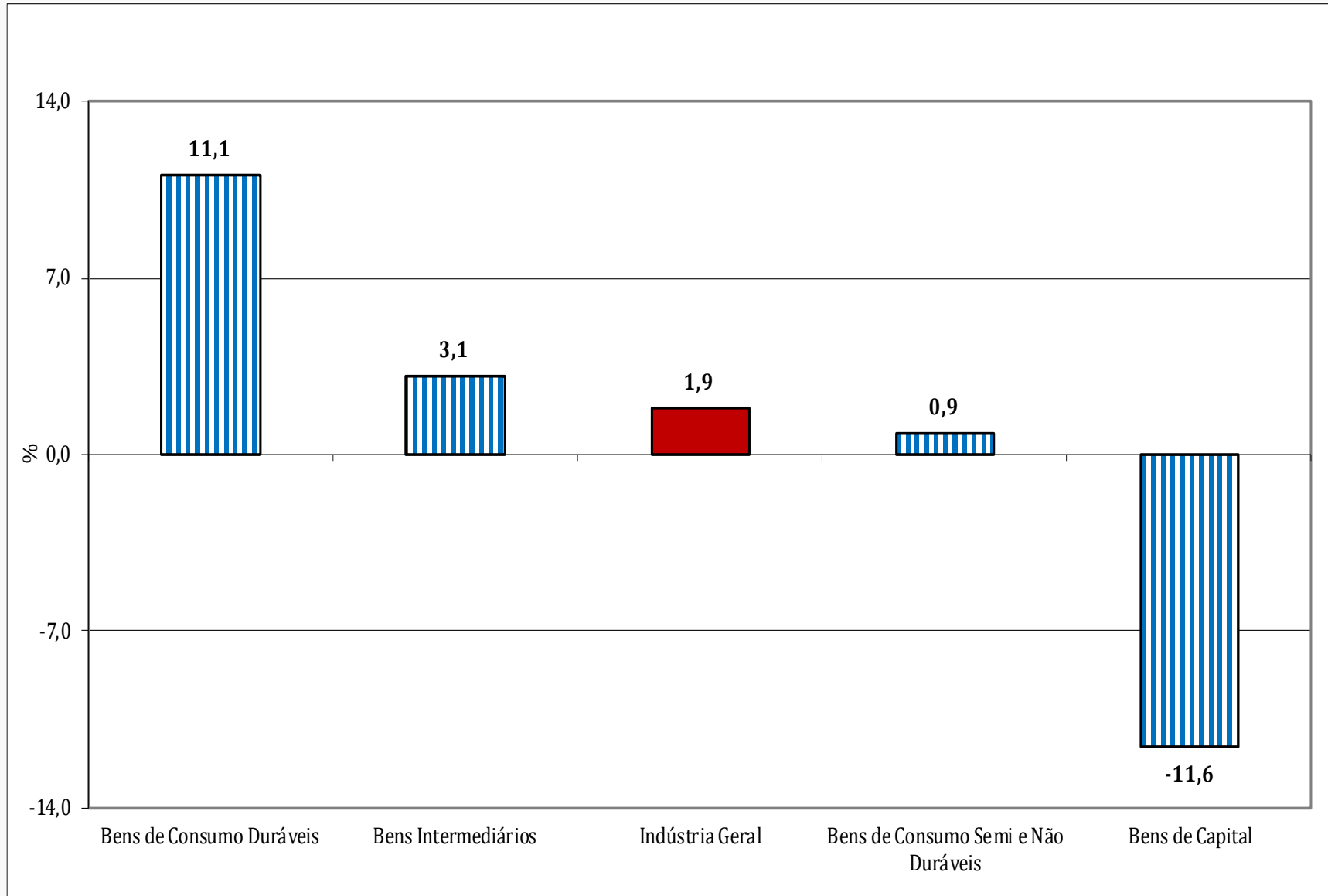
# Índice Mensal (%)

(Base: igual período do ano anterior)

	Indústria Geral		Bens de Capital		Bens Intermediários		Bens de Consumo Duráveis		Bens de Consumo Semi e Não Duráveis	
	2022	2023	2022	2023	2022	2023	2022	2023	2022	2023
<b>Jan</b>	-5,6	0,3	-4,8	-6,7	-2,2	-1,7	-25,2	13,8	-10,6	4,8
<b>Fev</b>	-2,6	-2,5	3,7	-13,1	0,3	-3,0	-16,5	2,2	-7,0	0,7
<b>Mar</b>	-1,9	1,0	4,4	-1,2	0,1	-1,1	-14,3	11,2	-4,1	4,9
<b>Abr</b>	-0,1	-2,7	0,3	-15,4	1,3	-2,7	-14,0	0,4	0,6	-0,2
<b>Mai</b>	-0,3	1,9	6,3	-11,6	-2,3	3,1	-3,2	11,1	3,4	0,9
<b>Jun</b>	-0,6	-	-0,3	-	-2,9	-	2,1	-	4,0	-
<b>Jul</b>	-0,4	-	-6,1	-	-1,6	-	-0,8	-	3,8	-
<b>Ago</b>	1,8	-	4,5	-	-0,7	-	12,5	-	4,7	-
<b>Set</b>	-1,0	-	-1,3	-	-2,2	-	9,9	-	-0,7	-
<b>Out</b>	1,2	-	-4,7	-	1,5	-	11,0	-	0,6	-
<b>Nov</b>	0,8	-	-0,1	-	1,2	-	6,5	-	-0,5	-
<b>Dez</b>	-0,4	-	-5,3	-	-0,2	-	-4,3	-	1,5	-

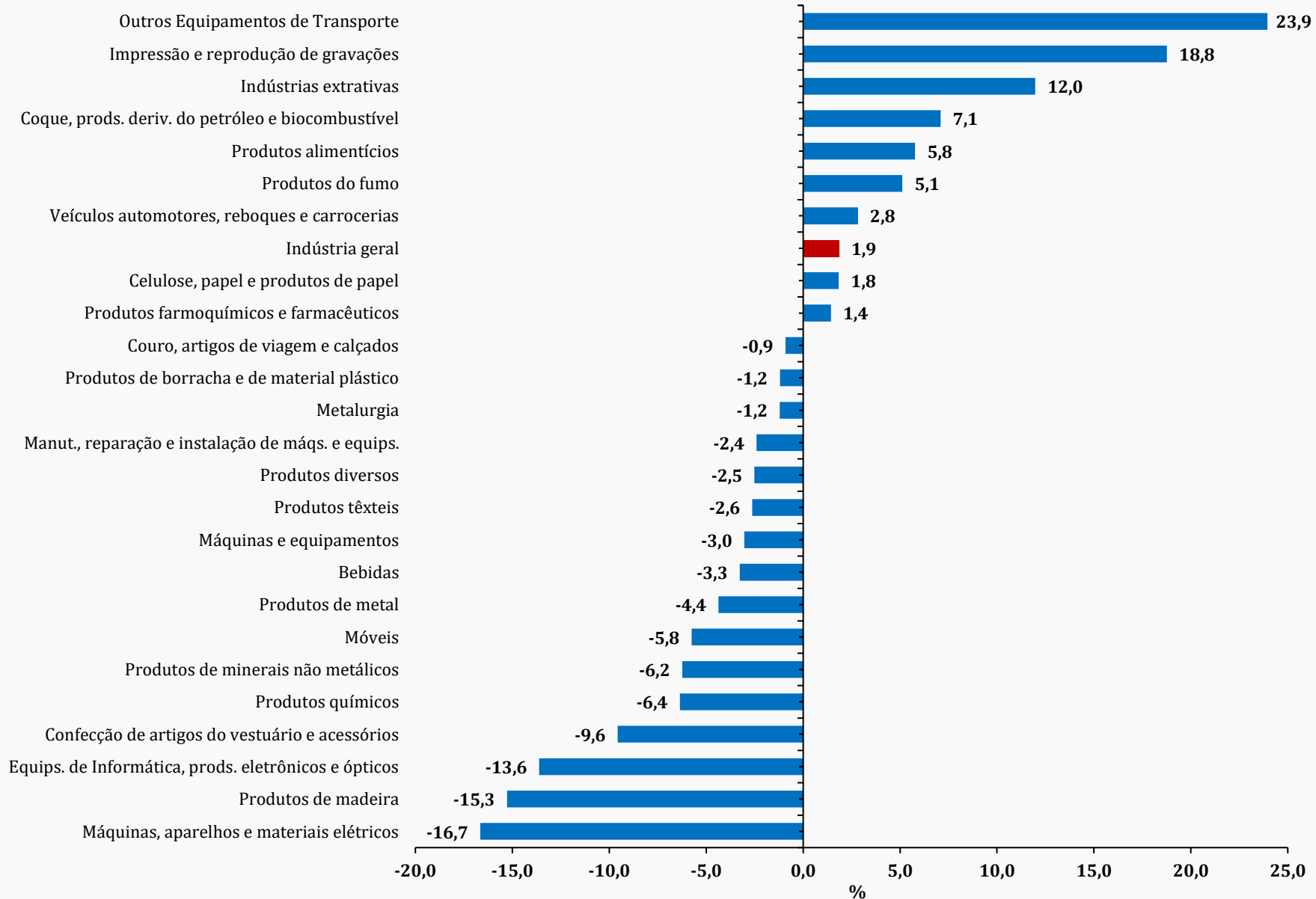
# Índice Mensal (%)

(Base: igual período do ano anterior)



# Índice Mensal (%)

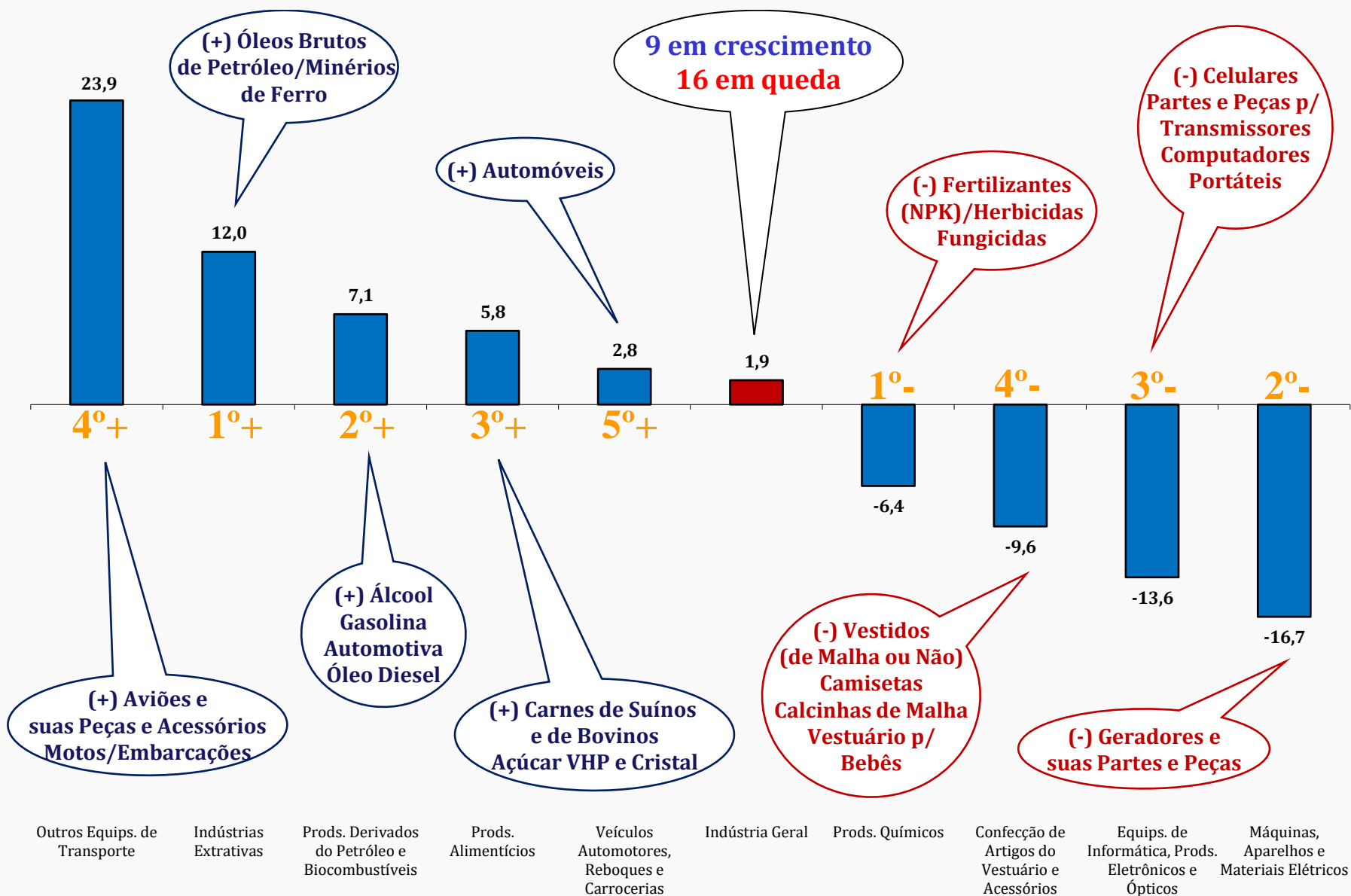
(Base: igual período do ano anterior)





# Índice Mensal (%) - Maio/2023

(Base: igual período do ano anterior)



# Índice de Difusão

## Indústria Geral

ANO	Índice de Difusão - % de Produtos em Crescimento - Mês/Mês sem Ajuste Sazonal											
	Jan	Fev	Mar	Abr	Mai	Jun	Jul	Ago	Set	Out	Nov	Dez
2023	56,4	45,0	82,1	17,1	79,0							
2022	-	57,2	76,2	24,0	73,1	36,6	59,9	69,7	29,4	46,4	35,1	24,0
Média	56,4	51,1	79,2	20,5	76,0	36,6	59,9	69,7	29,4	46,4	35,1	24,0

# Índice de Difusão

## Bens de Capital

ANO	Índice de Difusão - % de Produtos em Crescimento - Mês/Mês sem Ajuste Sazonal											
	Jan	Fev	Mar	Abr	Mai	Jun	Jul	Ago	Set	Out	Nov	Dez
2023	52,0	58,4	76,8	12,0	77,6							
2022	-	60,0	71,2	25,6	71,2	39,2	47,2	78,4	32,0	44,0	40,0	21,6
Média	52,0	59,2	74,0	18,8	74,4	39,2	47,2	78,4	32,0	44,0	40,0	21,6

# Índice de Difusão

## Bens Intermediários

ANO	Índice de Difusão - % de Produtos em Crescimento - Mês/Mês sem Ajuste Sazonal											
	Jan	Fev	Mar	Abr	Mai	Jun	Jul	Ago	Set	Out	Nov	Dez
2023	59,9	42,7	81,6	19,3	77,6							
2022	-	52,7	79,7	21,9	69,7	34,5	62,0	68,3	26,6	47,1	30,1	23,8
Média	59,9	47,7	80,7	20,6	73,7	34,5	62,0	68,3	26,6	47,1	30,1	23,8

# Índice de Difusão

## Bens de Consumo Duráveis

ANO	Índice de Difusão - % de Produtos em Crescimento - Mês/Mês sem Ajuste Sazonal											
	Jan	Fev	Mar	Abr	Mai	Jun	Jul	Ago	Set	Out	Nov	Dez
2023	57,1	57,1	91,4	2,9	97,1							
2022	-	77,1	68,6	25,7	88,6	20,0	65,7	82,9	34,3	42,9	40,0	5,7
Média	57,1	67,1	80,0	14,3	92,9	20,0	65,7	82,9	34,3	42,9	40,0	5,7

# Índice de Difusão

## Bens de Consumo Semi e Não Duráveis

ANO	Índice de Difusão - % de Produtos em Crescimento - Mês/Mês sem Ajuste Sazonal											
	Jan	Fev	Mar	Abr	Mai	Jun	Jul	Ago	Set	Out	Nov	Dez
2023	50,8	40,9	87,8	17,1	80,1							
2022	-	62,4	74,0	26,5	79,0	43,1	62,4	64,6	33,1	49,7	42,0	27,1
Média	50,8	51,7	80,9	21,8	79,6	43,1	62,4	64,6	33,1	49,7	42,0	27,1

# Índice de Difusão

## Indústria Geral

ANO	Índice de Difusão - % de Produtos em Crescimento - Mês Contra Igual Mês do Ano Anterior											
	Jan	Fev	Mar	Abr	Mai	Jun	Jul	Ago	Set	Out	Nov	Dez
2023	47,5	40,2	45,1	35,9	43,9							
Média	47,5	40,2	45,1	35,9	43,9							

Percentual de  
produtos com taxas  
positivas no  
**ÍNDICE MENSAL**



**Maio/2023**

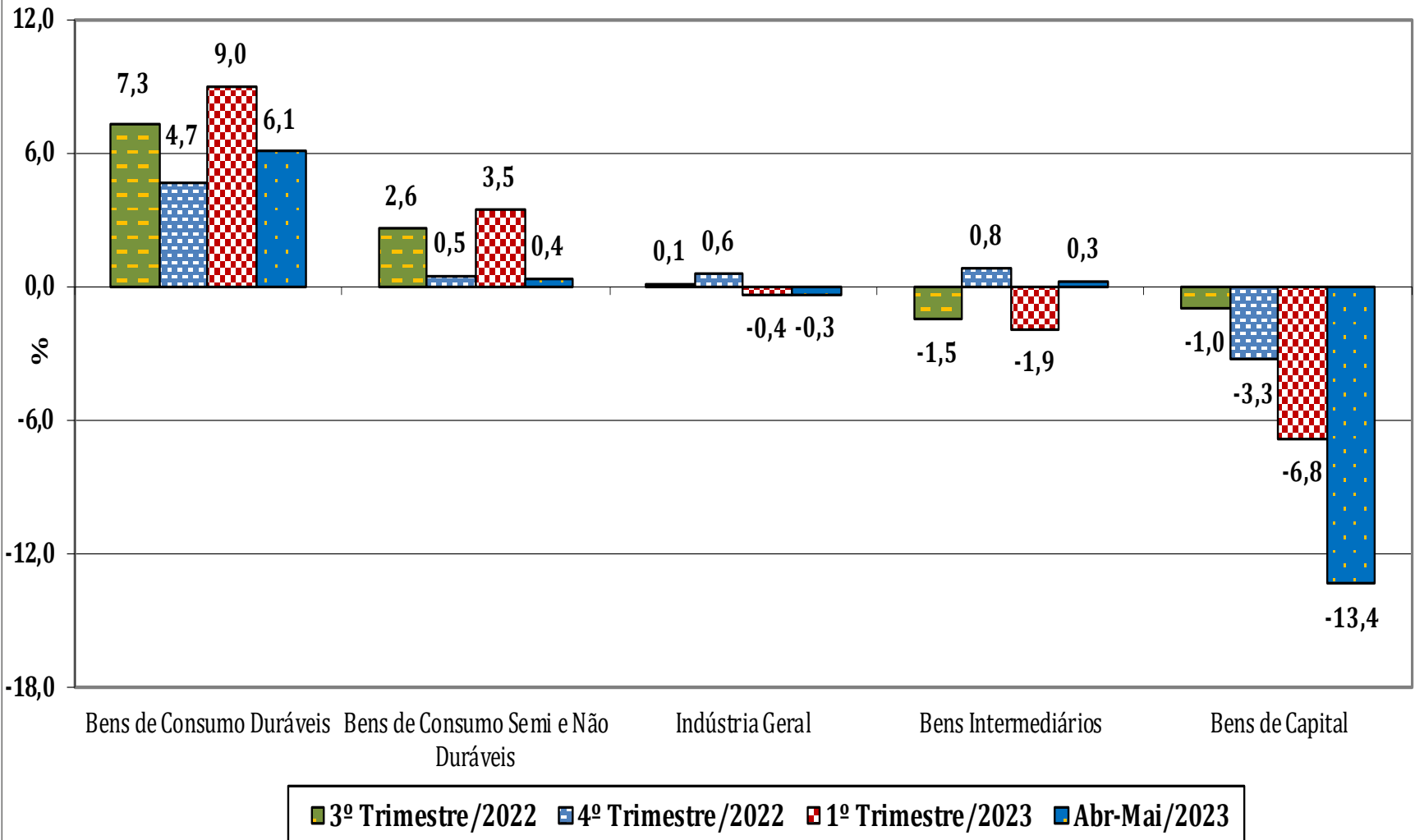
**Indústria Geral: 43,9% (35,9%)**

- **Bens de Capital: 38,4% (33,6%)**
- **Bens Intermediários: 44,3% (33,3%)**
- **Bens de Consumo Duráveis: 57,1% (40,0%)**
- **Bens de Consumo Semi e Não Duráveis: 44,2% (42,0%)**

# Indicadores da Produção Industrial

(Base: igual período do ano anterior)

### Pesquisa Industrial Mensal - Produção Física Indicadores da Produção Industrial





# Indicadores da Produção Industrial

(Base: igual período do ano anterior)

Setores selecionados	3º Tri/22	4º Tri/22	1º Tri/23	Abr-Mai/23
<b>Indústria Geral</b>	<b>0,1</b>	<b>0,6</b>	<b>-0,4</b>	<b>-0,3</b>
<b>Bens de Capital</b>	<b>-1,0</b>	<b>-3,3</b>	<b>-6,8</b>	<b>-13,4</b>
para indústria	-8,6	-9,7	-9,6	-6,6
para agricultura	3,5	-7,2	-2,0	-13,6
para transporte	12,7	9,7	-3,5	-7,9
para energia	10,2	15,0	-19,9	-36,2
para construção	16,4	11,9	0,1	-4,1
para uso misto	1,3	-15,2	-10,5	-16,4
<b>Bens Intermediários</b>	<b>-1,5</b>	<b>0,8</b>	<b>-1,9</b>	<b>0,3</b>
Alimentos - Intermediários	-8,7	19,3	-0,1	9,1
Têxtil - Intermediários	-6,9	-11,7	-1,9	-4,1
Produtos Derivados do Petróleo - Grupos	8,6	-0,7	2,1	3,9
Defensivos Agrícolas - Grupos	40,3	24,6	-18,3	-29,0
Insumos para a construção civil	-5,4	-5,5	-2,9	-3,8
Embalagens	-0,3	-1,0	2,1	0,8
Celulose - Grupos	20,8	2,7	1,9	-1,6
Siderurgia - Grupos	-12,0	-7,8	-9,9	-8,4
Veículos automotores - Intermediários	15,0	16,1	-6,2	-2,5

# Indicadores da Produção Industrial

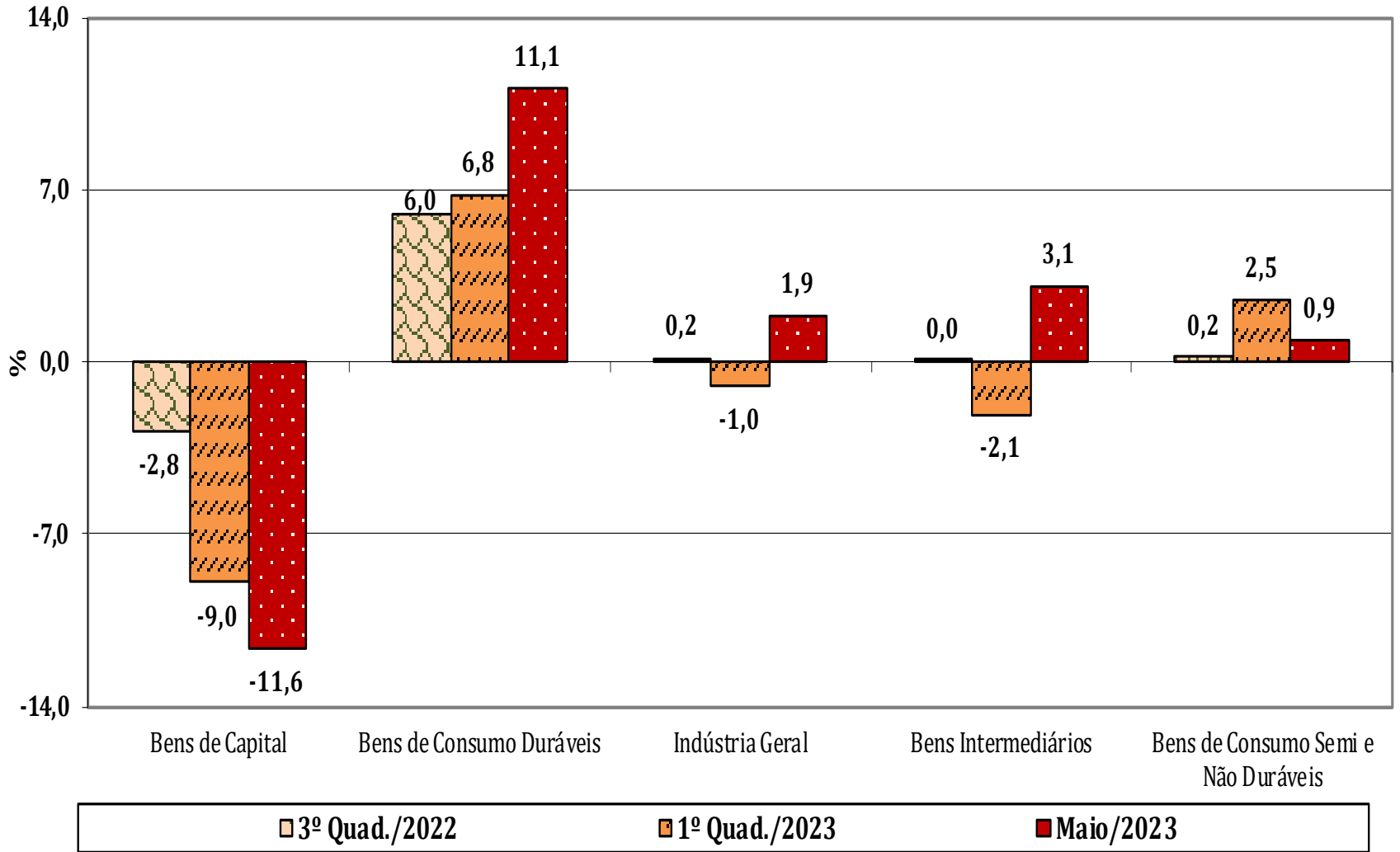
(Base: igual período do ano anterior)

Setores selecionados	3º Tri/22	4º Tri/22	1º Tri/23	Abr-Mai/23
<b>Indústria Geral</b>	<b>0,1</b>	<b>0,6</b>	<b>-0,4</b>	<b>-0,3</b>
<b>Bens de Consumo Duráveis</b>	<b>7,3</b>	<b>4,7</b>	<b>9,0</b>	<b>6,1</b>
Automóveis	26,1	10,5	9,1	7,1
Eletrodomésticos	-5,7	0,7	15,7	10,8
Linha Branca - Classes	-17,2	-9,3	9,4	3,2
Linha Marrom - Grupos	12,0	12,9	17,3	18,5
Outros Eletrodomésticos - Classes	-9,6	-10,0	26,3	15,9
Outros equipamentos de transporte - Duráveis	10,5	18,7	23,6	15,3
Mobiliário - Duráveis	-17,5	-13,3	3,7	-5,7
<b>Bens de Consumo Semi e não Duráveis</b>	<b>2,6</b>	<b>0,5</b>	<b>3,5</b>	<b>0,4</b>
Abate de reses, exceto suínos - Classes	19,0	6,0	-3,9	8,2
Abate de suínos e aves - Classes	3,8	2,8	4,7	3,4
Laticínios - Grupos	-1,9	-2,5	0,4	1,3
Bebidas - Semi e Não Duráveis	1,7	-1,6	3,3	-5,2
Calçados - Grupos	6,5	-4,1	1,7	0,9
Têxtil - Semi e Não Duráveis	-21,1	-10,9	-4,5	-1,5
Vestuário - Semi e Não Duráveis	-6,2	-13,3	-9,0	-10,7
Farmacêutica - Semi e Não Duráveis	1,5	17,2	19,4	9,4
Álcool e gasolina (carburantes)	3,3	4,2	14,5	7,9

# Indicadores da Produção Industrial

(Base: igual período do ano anterior)

Pesquisa Industrial Mensal - Produção Física  
Indicadores da Produção Industrial



# Indicadores da Produção Industrial

(Base: igual período do ano anterior)

Setores selecionados	1º Quad/22	2º Quad/22	3º Quad/22	1º Quad/23	Mai/23
<b>Indústria Geral</b>	<b>-2,5</b>	<b>0,1</b>	<b>0,2</b>	<b>-1,0</b>	<b>1,9</b>
<b>Bens de Capital</b>	<b>1,0</b>	<b>1,0</b>	<b>-2,8</b>	<b>-9,0</b>	<b>-11,6</b>
para indústria	-9,5	-6,7	-10,6	-10,0	-2,2
para agricultura	-2,6	1,6	-1,7	-6,6	-7,7
para transporte	1,7	2,3	15,0	-4,8	-7,1
para energia	13,5	17,1	13,1	-22,9	-40,0
para construção	15,1	20,9	12,7	-3,6	5,1
para uso misto	9,4	6,3	-15,2	-12,3	-15,4
<b>Bens Intermediários</b>	<b>-0,1</b>	<b>-1,8</b>	<b>0,0</b>	<b>-2,1</b>	<b>3,1</b>
Alimentos - Intermediários	19,4	-8,5	9,0	1,6	11,0
Têxtil - Intermediários	-17,7	-3,8	-11,3	-2,8	-2,9
Produtos Derivados do Petróleo - Grupos	11,0	13,4	0,4	1,8	6,6
Defensivos Agrícolas - Grupos	54,6	36,9	29,1	-21,0	-28,1
Insumos para a construção civil	-9,8	-5,2	-5,6	-3,5	-2,5
Embalagens	-12,2	-0,1	-0,7	1,9	0,6
Celulose - Grupos	8,0	18,0	5,3	0,1	2,0
Siderurgia - Grupos	-6,4	-10,9	-9,6	-9,8	-7,5
Veículos automotores - Intermediários	-7,0	3,7	19,1	-6,2	0,8

# Indicadores da Produção Industrial

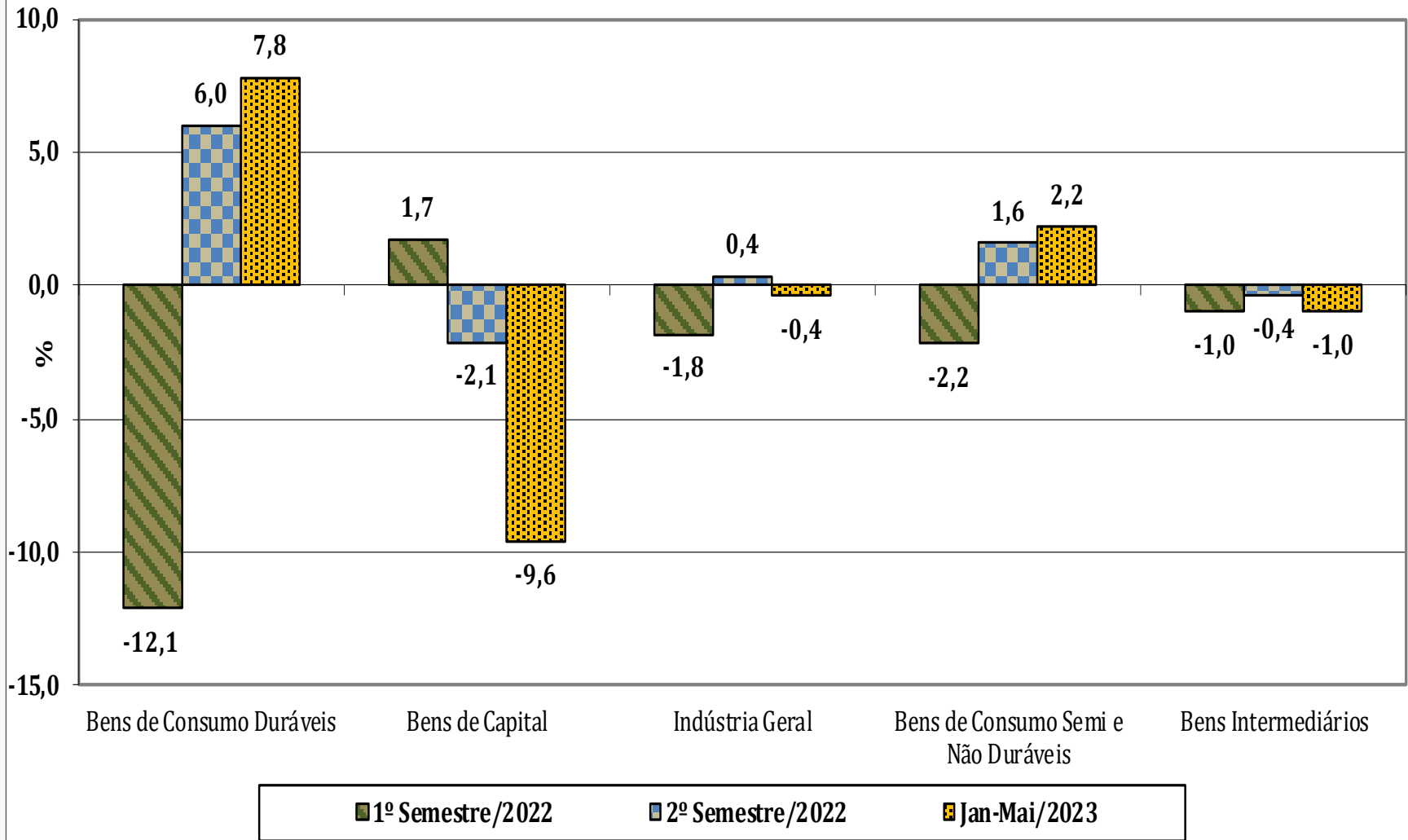
(Base: igual período do ano anterior)

Setores selecionados	1º Quad/22	2º Quad/22	3º Quad/22	1º Quad/23	Mai/23
<b>Indústria Geral</b>	<b>-2,5</b>	<b>0,1</b>	<b>0,2</b>	<b>-1,0</b>	<b>1,9</b>
<b>Bens de Consumo Duráveis</b>	<b>-17,4</b>	<b>2,7</b>	<b>6,0</b>	<b>6,8</b>	<b>11,1</b>
Automóveis	-14,4	17,2	13,7	5,9	16,6
Eletrodomésticos	-27,3	-11,3	0,7	14,2	12,0
Linha Branca - Classes	-26,9	-13,4	-13,1	7,8	3,4
Linha Marrom - Grupos	-16,7	-0,2	19,0	19,2	13,0
Outros Eletrodomésticos - Classes	-40,8	-23,5	-8,5	21,0	25,8
Outros equipamentos de transporte - Duráveis	8,8	3,8	19,4	19,5	22,0
Mobiliário - Duráveis	-31,5	-15,0	-13,6	1,2	-5,6
<b>Bens de Consumo Semi e não Duráveis</b>	<b>-5,4</b>	<b>4,0</b>	<b>0,2</b>	<b>2,5</b>	<b>0,9</b>
Abate de reses, exceto suínos - Classes	15,2	12,0	13,7	-1,1	8,2
Abate de suínos e aves - Classes	-4,2	4,0	2,7	4,3	3,8
Laticínios - Grupos	-8,5	-2,3	-3,5	-0,4	5,5
Bebidas - Semi e Não Duráveis	1,4	3,5	-2,1	0,7	-3,6
Calçados - Grupos	-5,9	14,1	-0,7	1,1	2,3
Têxtil - Semi e Não Duráveis	-24,6	-18,9	-12,7	-3,7	-1,5
Vestuário - Semi e Não Duráveis	-9,4	-4,0	-11,7	-9,7	-9,6
Farmacêutica - Semi e Não Duráveis	-11,9	-3,3	11,7	19,1	1,4
Álcool e gasolina (carburantes)	-8,1	7,5	1,3	12,0	8,7

# Indicadores da Produção Industrial

(Base: igual período do ano anterior)

## Pesquisa Industrial Mensal - Produção Física Indicadores da Produção Industrial



# Indicadores da Produção Industrial

(Base: igual período do ano anterior)

Setores selecionados	1º Sem/22	2º Sem/22	Jan-Mai/23
<b>Indústria Geral</b>	<b>-1,8</b>	<b>0,4</b>	<b>-0,4</b>
<b>Bens de Capital</b>	<b>1,7</b>	<b>-2,1</b>	<b>-9,6</b>
para indústria	-8,7	-9,1	-8,4
para agricultura	0,2	-1,8	-6,9
para transporte	1,1	11,2	-5,3
para energia	16,7	12,5	-27,0
para construção	18,5	14,2	-1,7
para uso misto	7,0	-7,1	-12,9
<b>Bens Intermediários</b>	<b>-1,0</b>	<b>-0,4</b>	<b>-1,0</b>
Alimentos - Intermediários	5,6	1,9	4,1
Têxtil - Intermediários	-13,0	-9,1	-2,8
Produtos Derivados do Petróleo - Grupos	12,7	3,8	2,8
Defensivos Agrícolas - Grupos	45,9	32,5	-22,6
Insumos para a construção civil	-8,3	-5,4	-3,3
Embalagens	-8,3	-0,6	1,6
Celulose - Grupos	9,3	11,2	0,5
Siderurgia - Grupos	-8,0	-10,1	-9,3
Veículos automotores - Intermediários	-5,2	15,5	-4,7

# Indicadores da Produção Industrial

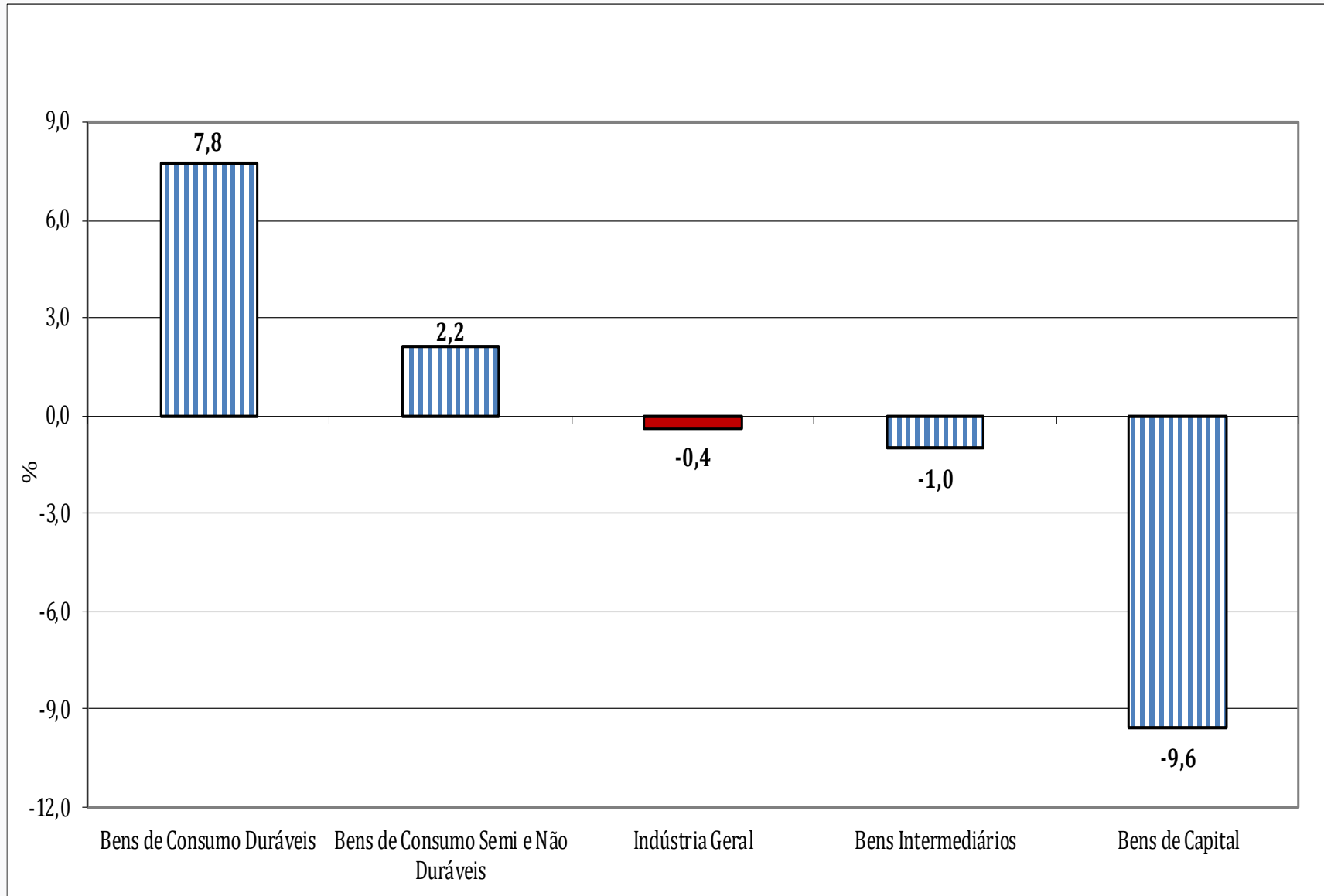
(Base: igual período do ano anterior)

Setores selecionados	1º Sem/22	2º Sem/22	Jan-Mai/23
<b>Indústria Geral</b>	<b>-1,8</b>	<b>0,4</b>	<b>-0,4</b>
<b>Bens de Consumo Duráveis</b>	<b>-12,1</b>	<b>6,0</b>	<b>7,8</b>
Automóveis	-7,3	17,9	8,3
Eletrodomésticos	-23,2	-2,7	13,7
Linha Branca - Classes	-22,4	-13,5	6,9
Linha Marrom - Grupos	-12,0	12,4	17,8
Outros Eletrodomésticos - Classes	-39,5	-9,8	22,0
Outros equipamentos de transporte - Duráveis	6,4	14,3	20,1
Mobiliário - Duráveis	-25,1	-15,5	-0,3
<b>Bens de Consumo Semi e não Duráveis</b>	<b>-2,2</b>	<b>1,6</b>	<b>2,2</b>
Abate de reses, exceto suínos - Classes	14,9	12,3	0,9
Abate de suínos e aves - Classes	-1,7	3,3	4,2
Laticínios - Grupos	-7,5	-2,2	0,7
Bebidas - Semi e Não Duráveis	1,7	-0,1	-0,2
Calçados - Grupos	3,2	1,1	1,4
Têxtil - Semi e Não Duráveis	-21,3	-16,4	-3,3
Vestuário - Semi e Não Duráveis	-7,0	-9,6	-9,7
Farmacêutica - Semi e Não Duráveis	-11,2	8,9	15,2
Álcool e gasolina (combustíveis)	-0,8	3,7	10,9



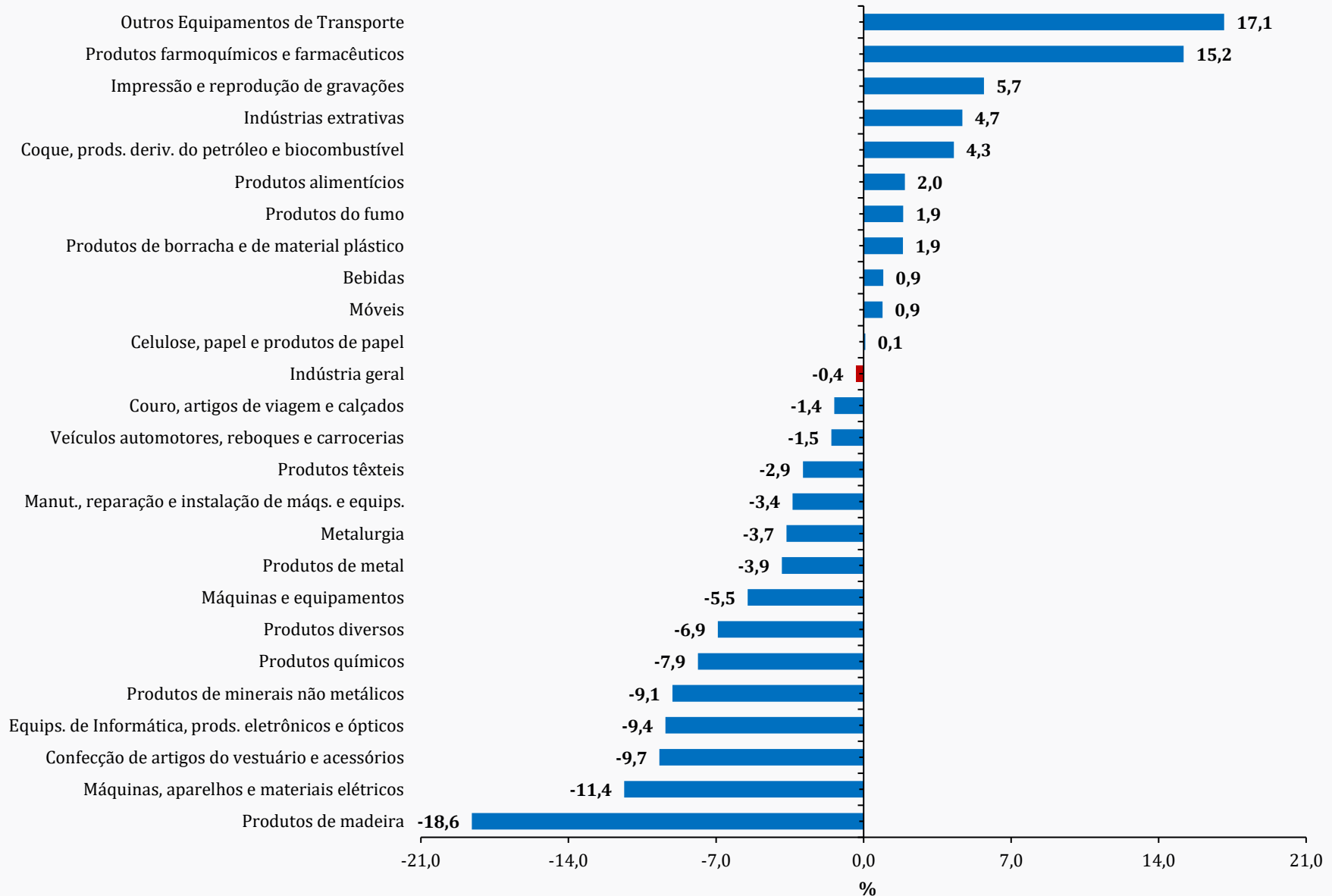
# Índice Acumulado no Ano (%)

(Base: igual período do ano anterior)



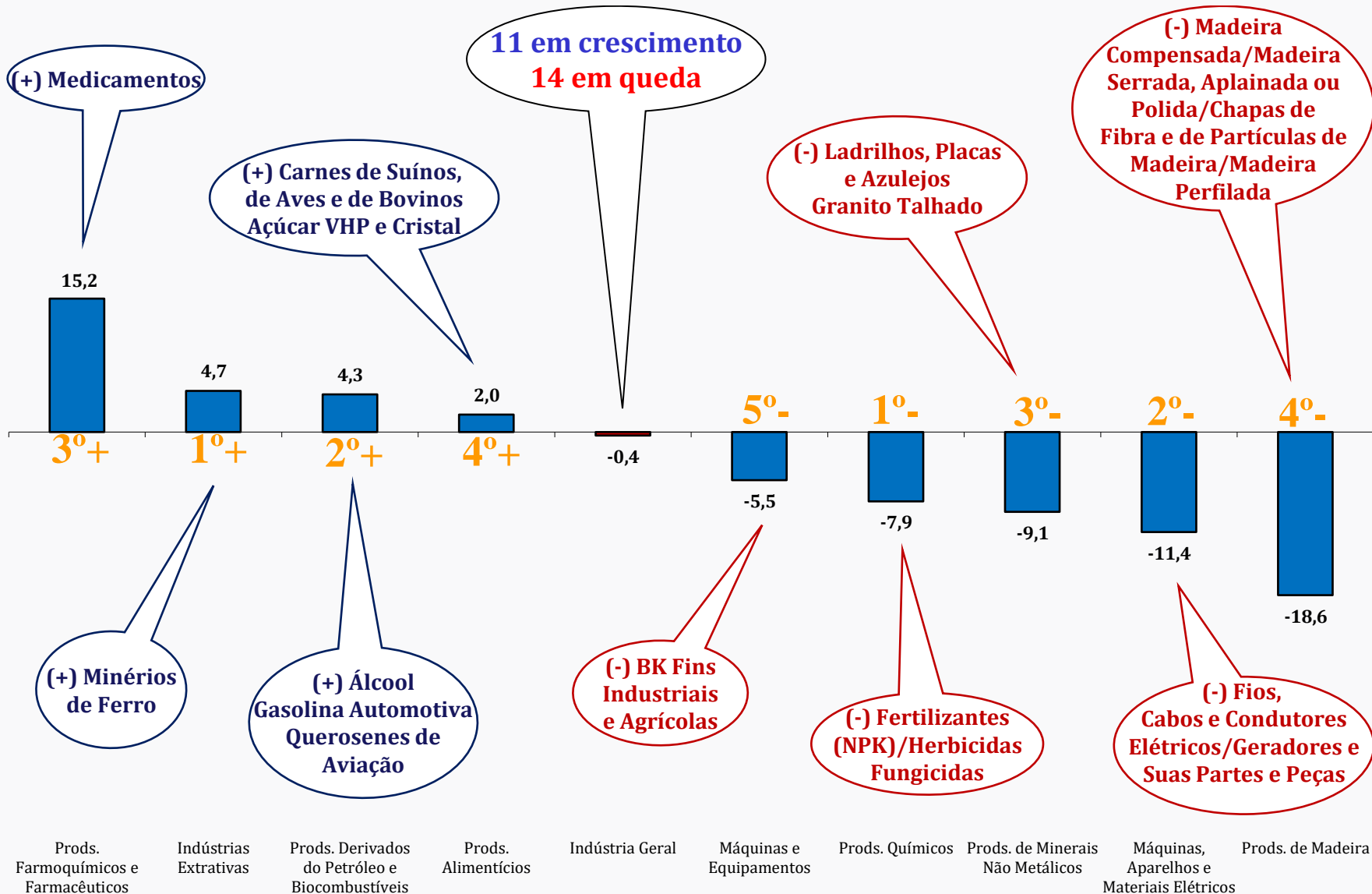
# Índice Acumulado no Ano (%)

(Base: igual período do ano anterior)



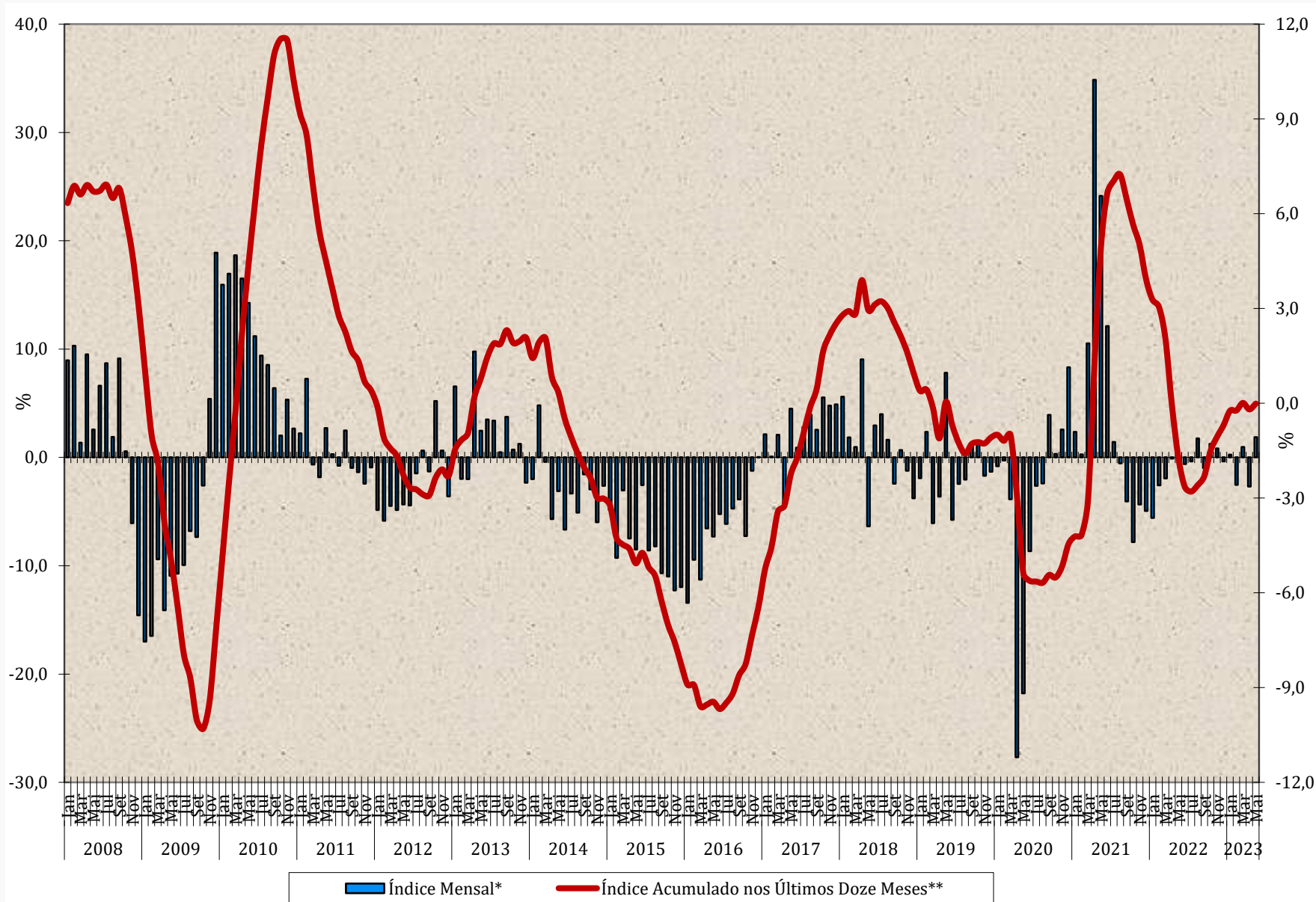
# Índice Acumulado no Ano (%)

(Base: igual período do ano anterior)



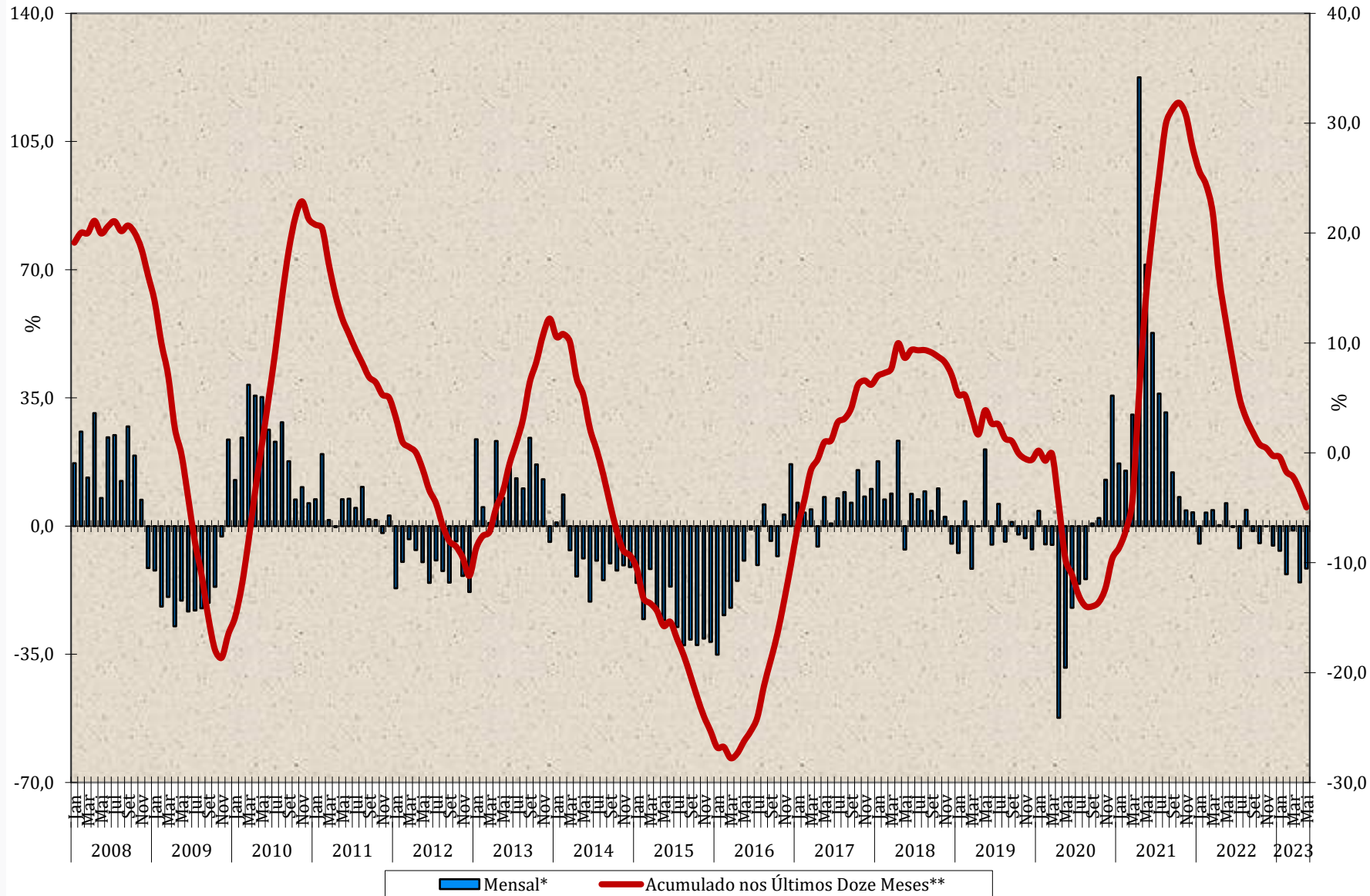
# Indústria Geral

## Mensal x Acumulado nos Últimos Doze Meses



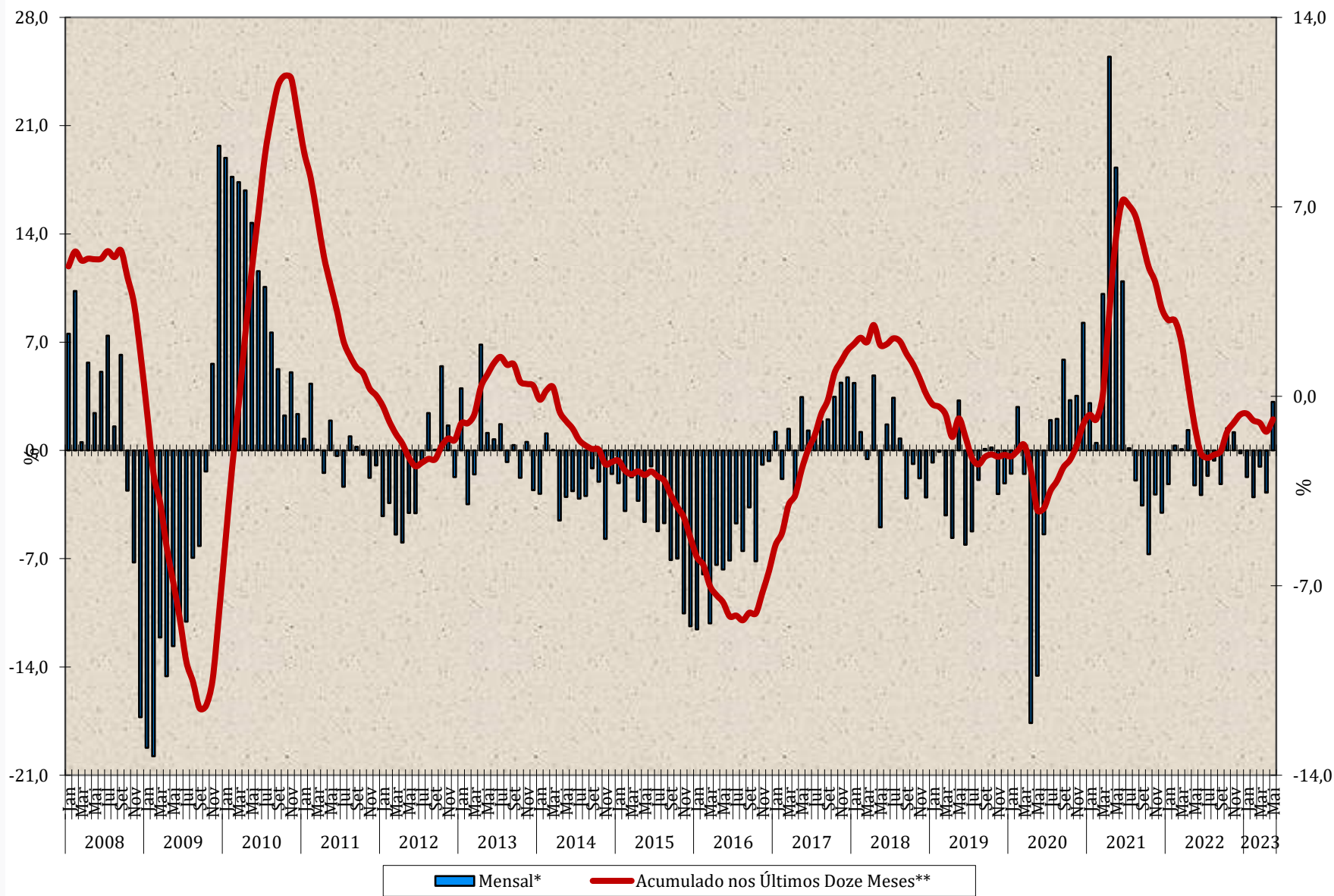
# Bens de Capital

## Mensal x Acumulado nos Últimos Doze Meses



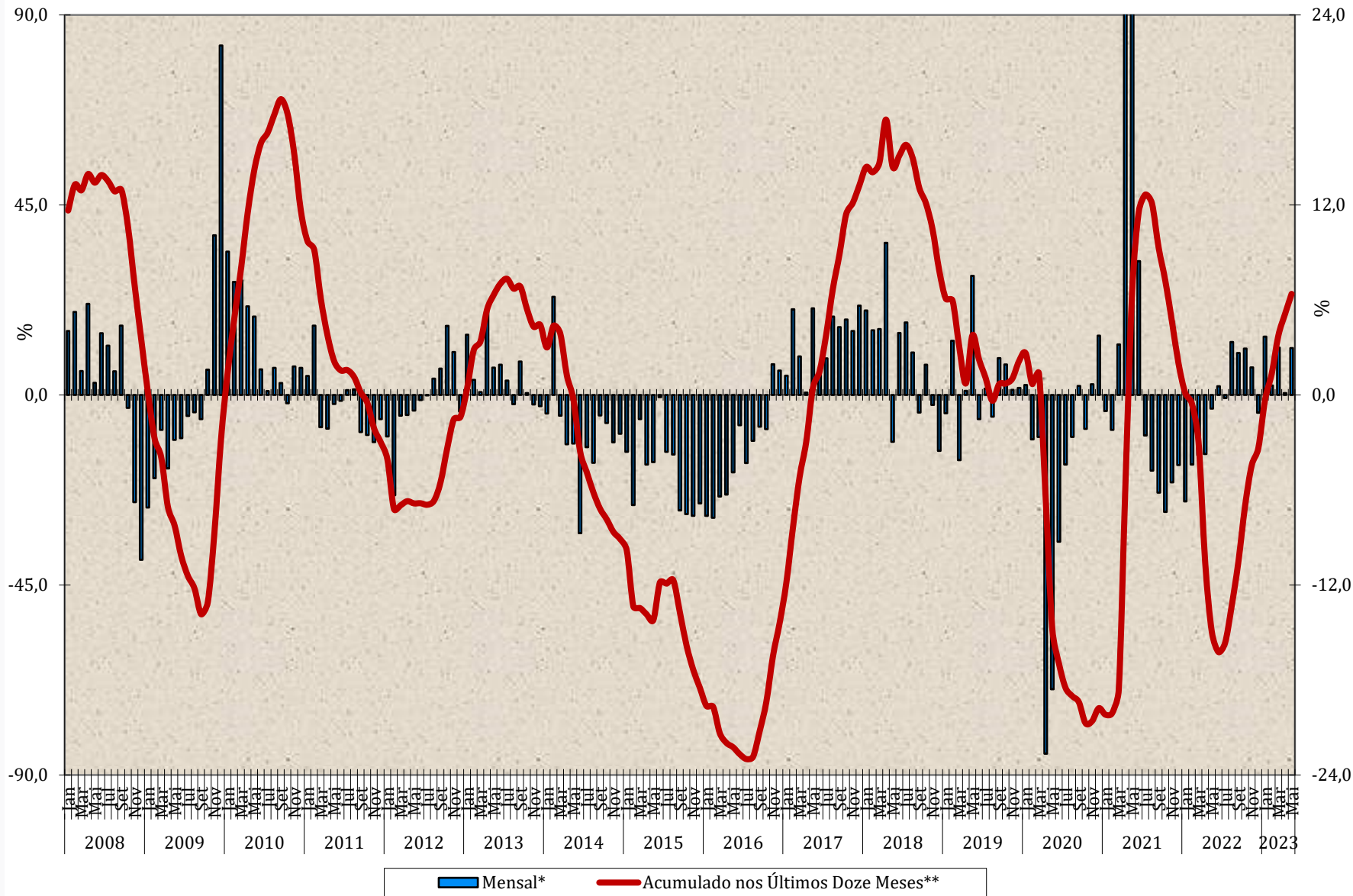
# Bens Intermediários

## Mensal x Acumulado nos Últimos Doze Meses



# Bens de Consumo Duráveis

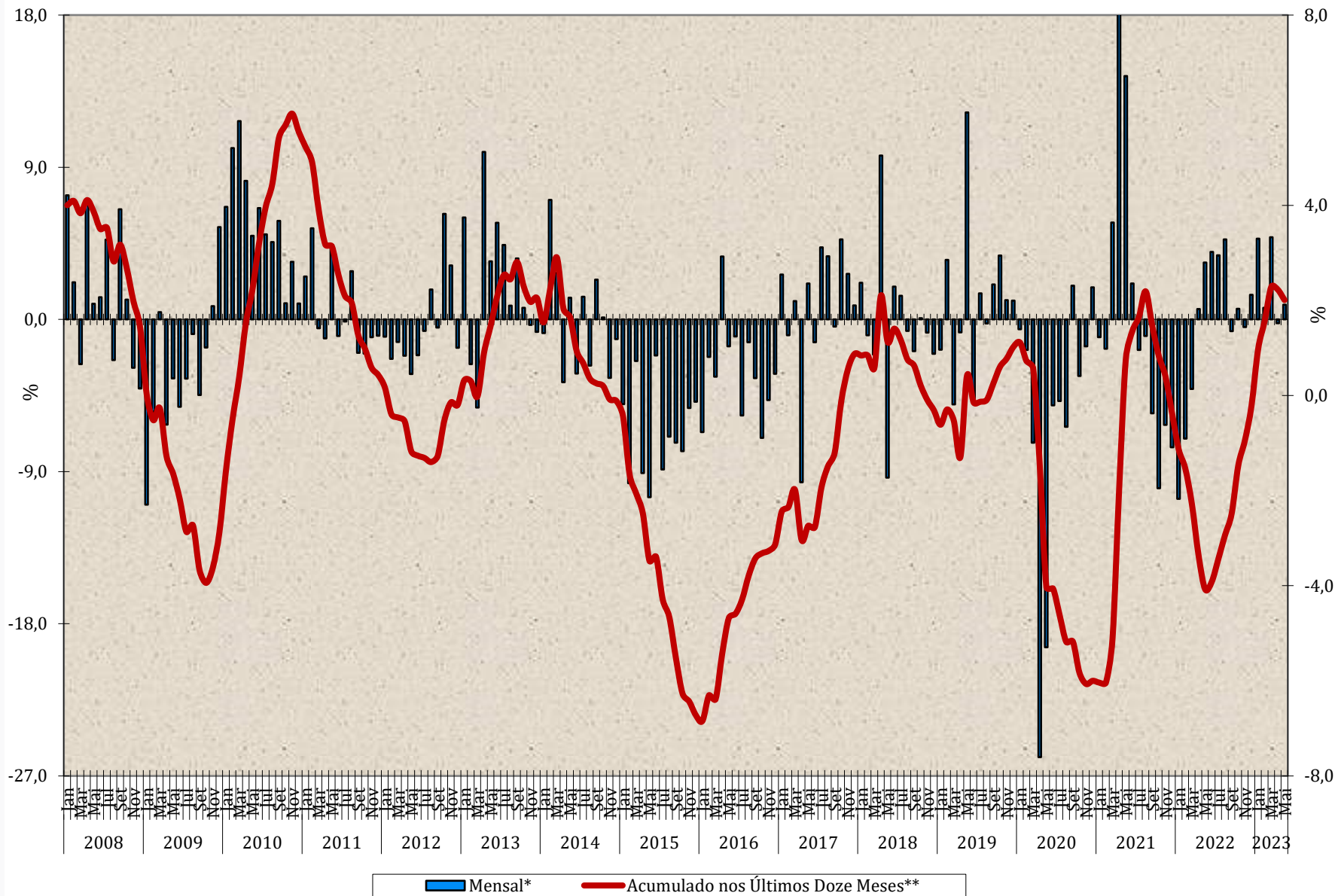
## Mensal x Acumulado nos Últimos Doze Meses





# Bens de Consumo Semi e Não Duráveis

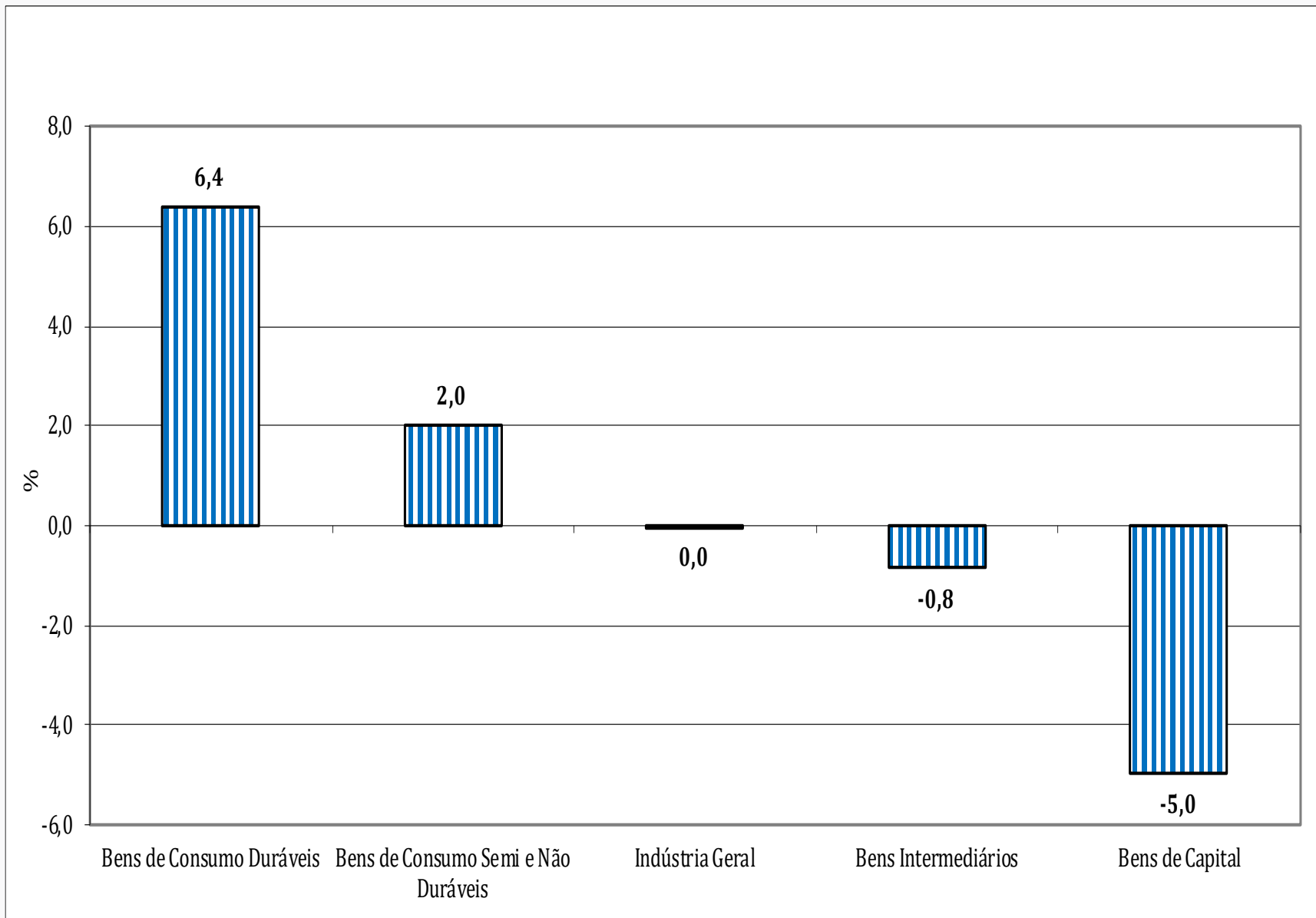
## Mensal x Acumulado nos Últimos Doze Meses





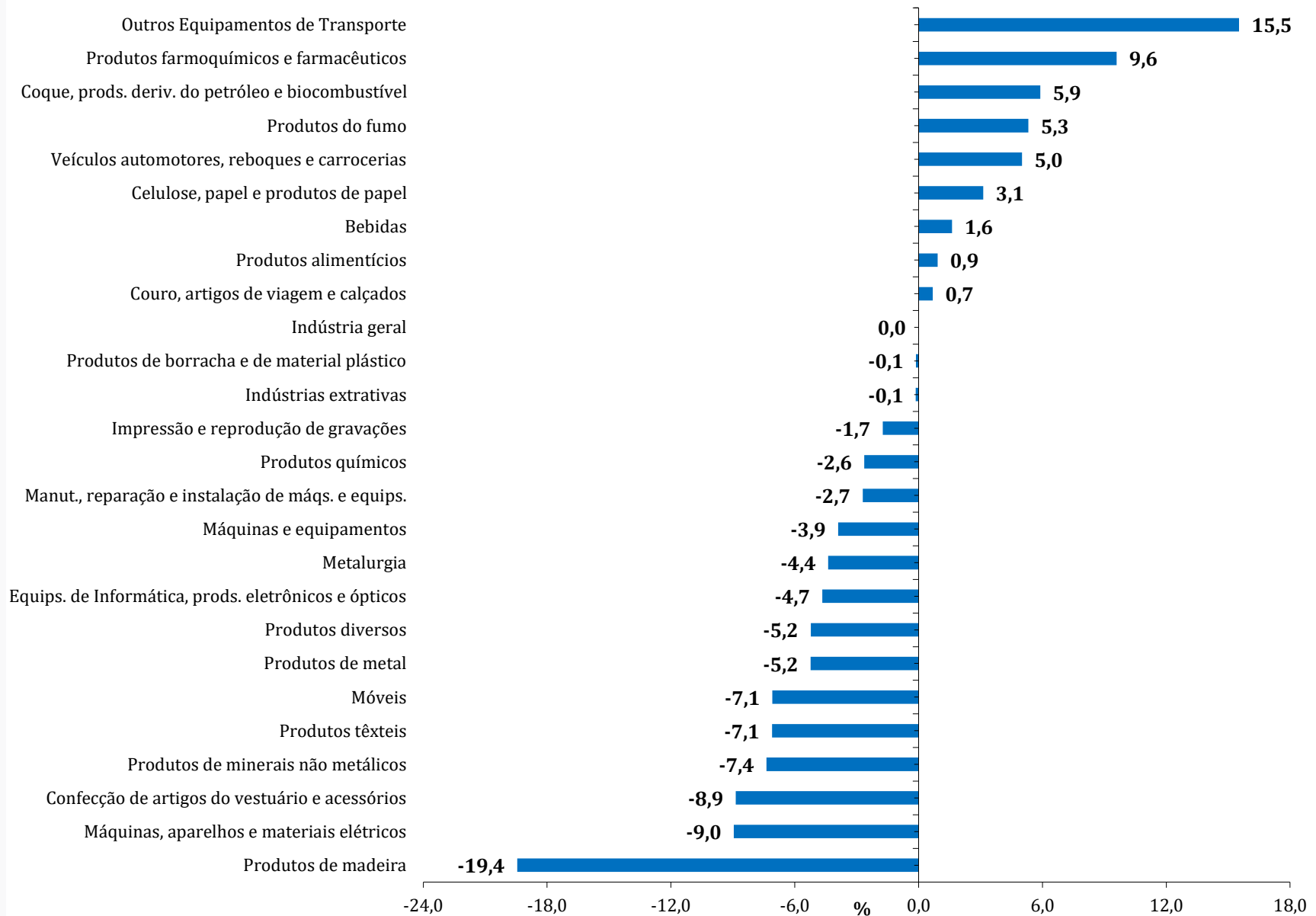
# Acumulado nos Últimos 12 Meses (%)

(Base: últimos doze meses anteriores)



# Acumulado nos Últimos 12 Meses (%)

(Base: últimos doze meses anteriores)



# Resumo Produção Industrial

Maio/2023

## □ Maio/23 frente ao mês de Abril/23 (0,3%)

Após recuar **0,6%** em Abril /2023 e avançar **1,1%** em Março/2023

**Maio/2023: 1,5% abaixo do patamar de Fevereiro/2020**

**Maio/2023: 18,1% abaixo no nível recorde: Maio/2011**

**Taxas Positivas:** **3** das **4** grandes categorias econômicas e **19** das **25** atividades

## □ Índice de Média Móvel Trimestral (0,3%)

Após registrar **0,1%** em Abril/2023 e **0,2%** em Março/2023

**Taxas Positivas:** **2** das **4** grandes categorias econômicas e **15** das **25** atividades

**Destaque Positivo:** **Bens de Consumo Duráveis (2,5%)**

## □ Índice Mês contra Igual Mês do Ano Anterior (1,9%)

**Efeito Calendário:** Maio/2023 (**22**) teve o mesmo nº de dias úteis do que Maio/2022 (**22**)

**Taxas Positivas:** **3** das **4** grandes categorias econômicas, **9** das **25** atividades, **38** dos **80** grupos e **43,9%** dos **789** produtos investigados

**Destaque Positivo:** **Bens de Consumo Duráveis (11,1%)**

## □ Índice Acumulado no Ano (-0,4%)

**Taxas Negativas:** **2** das **4** grandes categorias econômicas, **14** das **25** atividades, **45** dos **80** grupos e **54,8%** dos **789** produtos investigados

**Destaque Negativo:** **Bens de Capital (-9,6%)**

## □ Índice Acumulado nos Últimos 12 Meses (0,0%)

Assinalou ligeiro ganho de ritmo frente ao resultado do mês anterior (**-0,2%**)

**Taxas Negativas:** **2** das **4** grandes categorias econômicas, **16** das **25** atividades e **48** dos **80** grupos

# Síntese de Indicadores (%)

Indicadores	Janeiro-Maio/2023	Maio/2023
<b>Produção Industrial (IBGE)</b>	<b>-0,4</b>	<b>1,9</b>
Faturamento Real da Indústria (CNI)*	2,6	-0,3
Horas Trabalhadas na Indústria (CNI)*	0,7	-0,1
Utilização da Capacidade Instalada (NUCI)*	79,1	78,9
Volume de Vendas no Comércio Varejista Ampliado (IBGE)*	3,3	3,1
Volume de Vendas - Material de Construção (IBGE)*	-4,3	-7,6
Volume de Vendas - Veículos, Motocicletas, Partes e Peças (IBGE)*	3,3	-1,9
Volume de Vendas - Móveis e Eletrodomésticos (IBGE)*	1,1	-2,4
Produção - Veículos Leves (ANFAVEA)	9,2	15,1
Produção - Caminhões (ANFAVEA)	-31,3	-39,8
Produção - Ônibus (ANFAVEA)	-26,6	-35,4
Licenciamento - Veículos Leves - Nacional (ANFAVEA)	7,8	-8,7
Nível de Utilização da Capacidade Instalada (FGV)	78,4	79,6
Exportações - Veículos Leves (ANFAVEA)	-3,2	-1,8
Exportações - Caminhões (ANFAVEA)	-24,2	-42,4
Importação de Matérias-Primas - Quantum (Funcex)	-2,4	-6,5
Exportação de Manufaturados - Quantum (Funcex)	2,0	14,4
Produção de Motocicletas (ABRACICLO)	17,4	19,5
Expedição de Papel Ondulado (ABPO)	1,7	1,5
Fluxo de Rodovias Pedagiadas - Veículos Pesados (ABCR)	0,8	2,4
Produção de Aço Bruto (IAB)	-8,1	-5,5
Carga Média de Energia Elétrica (ONS)	1,1	6,9
* Janeiro-Abril/2023 e Abril/2023		

# Índice Mês / Mês (%) – Séries com ajuste sazonal

	Indústria Geral				Bens de Capital				Bens Intermediários				Bens de Consumo Durável				Bens de Consumo Semi e Não Durável			
	Dados de 2022		Dados de 2023		Dados de 2022		Dados de 2023		Dados de 2022		Dados de 2023		Dados de 2022		Dados de 2023		Dados de 2022		Dados de 2023	
	Abril	Maio	Abril	Maio	Abril	Maio	Abril	Maio	Abril	Maio	Abril	Maio	Abril	Maio	Abril	Maio	Abril	Maio	Abril	Maio
Jan	0,0	0,0	-0,3	-0,3	-4,6	-4,6	-4,4	-4,6	0,6	0,7	-0,8	-0,8	-14,0	-14,9	-0,7	-1,3	-1,1	-1,2	0,1	0,1
Fev	0,6	0,6	-0,2	-0,2	5,1	5,2	0,3	-0,5	1,1	1,2	0,5	0,4	2,5	2,7	-1,7	-1,4	1,6	1,5	-0,2	-0,1
Mar	-0,7	-0,7	1,0	1,1	1,2	1,2	8,6	8,9	-0,1	-0,1	0,9	1,1	2,0	2,3	2,2	2,5	-3,7	-3,7	-0,5	-0,7
Abr	0,5	0,5	-0,6	-0,6	-1,6	-1,5	-11,5	-11,8	0,2	0,3	0,4	0,3	2,1	1,3	-6,9	-4,5	3,4	3,4	1,1	0,9
Mai	-0,2	-0,4		0,3	2,7	2,2		4,2	-2,7	-2,8		0,1	1,4	-0,3		9,8	2,0	2,3		-1,1
Jun	-0,1	-0,1			-2,4	-2,3			-0,8	-0,6			6,8	7,6			0,5	0,4		
Jul	0,7	0,7			-3,5	-3,6			1,6	1,6			-7,9	-7,6			2,7	2,7		
Ago	-1,2	-1,2			5,0	5,1			-1,9	-1,9			5,6	5,8			-2,8	-2,8		
Set	-1,3	-1,3			-4,2	-4,2			-0,5	-0,5			-0,5	-0,4			-3,0	-3,0		
Out	1,3	1,3			-3,6	-3,7			2,2	2,1			-3,6	-3,4			0,2	0,2		
Nov	0,2	0,2			3,0	3,2			0,6	0,6			2,5	2,7			0,0	0,0		
Dez	0,0	0,0			-2,0	-1,7			-0,6	-0,6			1,4	2,3			2,0	2,1		

# Índice de Base Fixa - Séries sem ajuste sazonal

Índice de Base Fixa Mensal - Série Original - Diferença entre o IBF do Mês Corrente e o do Mês Anterior							
ANO	MÊS	Indústria Geral e Grandes Categorias Econômicas					
		Indústria Geral	Bens de Capital	Bens Intermediários	Bens de Consumo	Bens de Consumo Duráveis	Bens de Consumo Semi e Não Duráveis
2022	Jan	0,00000	0,00000	0,00000	0,00000	0,00000	0,00000
	Fev	0,00000	0,00000	0,00000	0,00000	0,00000	0,00000
	Mar	0,00000	0,00000	0,00000	0,00000	0,00000	0,00000
	Abr	0,00000	0,00000	0,00000	0,00000	0,00000	0,00000
	Mai	0,00000	0,00000	0,00000	0,00000	0,00000	0,00000
	Jun	0,00000	0,00000	0,00000	0,00000	0,00000	0,00000
	Jul	0,00000	0,00000	0,00000	0,00000	0,00000	0,00000
	Ago	0,00000	0,00000	0,00000	0,00000	0,00000	0,00000
	Set	0,00000	0,00000	0,00000	0,00000	0,00000	0,00000
	Out	0,00000	0,00000	0,00000	0,00000	0,00000	0,00000
	Nov	0,00000	0,00000	0,00000	0,00000	0,00000	0,00000
	Dez	0,00000	0,00000	0,00000	0,00000	0,00000	0,00000
2023	Jan	-0,01320	-0,08355	-0,04434	0,11263	-0,06766	0,14121
	Fev	-0,08317	-0,72863	-0,21988	0,33583	0,09928	0,37332
	Mar	0,03750	-0,74506	0,06272	0,14131	0,15380	0,13933
	Abr	0,03549	-1,09490	-0,10466	0,48935	3,62840	-0,00816
	Mai	<b>104,56813</b>	<b>95,78511</b>	<b>104,64355</b>	<b>106,20067</b>	<b>113,48761</b>	<b>105,04577</b>
	Jun						
	Jul						
	Ago						
	Set						
	Out						
	Nov						
	Dez						

# Dias Úteis

ANO	Dias Úteis											
	Jan	Fev	Mar	Abr	Mai	Jun	Jul	Ago	Set	Out	Nov	Dez*
2023	22	18	23	18	22							
2022	21	19	22	19	22	21	21	23	21	20	20	22
2021	20	18	23	20	21	21	22	22	21	20	20	23
2020	22	18	22	20	20	21	23	21	21	21	20	22
2019	22	20	19	21	22	19	23	22	21	23	20	21
2018	22	18	21	21	21	21	22	23	19	22	20	20
2017	22	18	23	18	22	21	21	23	20	21	20	20
2016	20	19	22	20	21	22	21	23	21	20	20	22
2015	21	18	22	20	20	21	23	21	21	21	20	22
2014	22	20	19	20	21	20	23	21	22	23	20	22
2013	22	18	20	22	21	20	23	22	21	23	20	21
2012	22	19	22	20	22	20	22	23	19	22	20	20
2011	21	20	21	19	22	21	21	23	21	20	20	22
2010	20	18	23	20	21	21	22	22	21	20	20	23
2009	21	18	22	20	20	21	23	21	21	21	20	22
2008	22	19	20	21	20	21	23	21	22	23	20	22
2007	22	18	22	20	22	20	22	23	19	22	20	20
2006	22	18	23	18	22	21	21	23	20	21	20	20
2005	21	18	22	20	21	21	21	23	21	20	20	22
2004	21	18	23	20	21	21	22	22	21	20	20	23
2003	22	20	19	20	21	20	23	21	22	23	20	22
2002	22	18	20	22	21	19	23	22	21	23	20	21
2001	22	18	22	20	22	20	22	23	19	22	20	20
2000	21	21	21	19	22	21	21	23	20	21	20	20
1999	20	18	23	20	21	21	22	22	21	20	20	23
1998	21	18	22	20	20	21	23	21	21	21	20	22
1997	22	18	20	21	20	21	23	21	22	23	20	22
1996	22	19	21	21	22	19	23	22	21	23	20	21
1995	22	18	23	18	22	21	21	23	20	21	20	20
1994	21	19	21	19	22	21	21	23	21	20	20	22
<b>Média</b>	<b>21,4</b>	<b>18,6</b>	<b>21,5</b>	<b>19,9</b>	<b>21,2</b>	<b>20,6</b>	<b>22,1</b>	<b>22,2</b>	<b>20,7</b>	<b>21,4</b>	<b>20,0</b>	<b>21,4</b>

\* Vale destacar que os dias 24 e 31 de dezembro não estão computados como

# Índice Acumulado no Ano (%)

(Base: igual período do ano anterior)

Pesquisa Industrial Mensal - Produção Física - PIM-PF Brasil - Índice Acumulado no Ano

Base: Igual período do ano anterior

Grandes Categorias Econômicas	2003	2004	2005	2006	2007	2008	2009	2010	2011	2012	2013	2014	2015	2016	2017	2018	2019	2020	2021	2022	2023*
Indústria Geral	0,3	8,4	2,8	2,7	6,0	3,1	-7,1	10,2	0,4	-2,3	2,1	-3,0	-8,3	-6,4	2,5	1,0	-1,1	-4,5	3,9	-0,7	-0,4
Bens de Capital	2,4	20,6	3,4	5,0	19,2	16,1	-16,5	21,3	5,0	-11,2	12,2	-9,3	-25,3	-10,2	6,2	7,1	-0,6	-9,6	27,8	-0,3	-9,6
Bens Intermediários	1,9	7,0	0,7	1,6	4,4	1,6	-8,0	10,4	0,0	-1,6	0,4	-2,4	-5,2	-6,5	1,7	0,1	-2,2	-1,0	3,3	-0,7	-1,0
Bens de Consumo	-2,8	8,1	6,3	3,8	5,2	1,9	-2,8	7,0	-0,4	-0,5	2,6	-2,3	-9,4	-5,4	3,2	1,3	1,3	-9,0	0,1	-0,8	2,9
Bens de Consumo Duráveis	0,7	21,4	8,5	7,4	10,9	3,5	-2,7	11,6	-3,0	-1,4	4,4	-9,1	-18,5	-14,4	13,2	7,9	2,1	-19,8	2,0	-3,3	7,8
Bens de Consumo Semi e Não Duráveis	-3,5	5,1	5,8	2,9	3,6	1,4	-2,9	5,5	0,4	-0,2	2,0	-0,1	-6,7	-3,1	0,9	-0,3	1,0	-6,0	-0,4	-0,2	2,2

\*Até Maio de 2023

