

PIM-PF BRASIL

Resultados de Março de 2024
03/05/2024

Diretoria de Pesquisas
Coordenação de Estatísticas Conjunturais em Empresas

Resumo – Março/2024

Grandes Categorias Econômicas	Variação (%)			
	Março 2024 / Fevereiro 2024*	Março 2024 / Março 2023	Acumulado Janeiro-Março	Acumulado nos Últimos 12 Meses
Bens de Capital	-2,8	-10,5	-1,6	-10,7
Bens Intermediários	1,2	-1,4	2,7	1,5
Bens de Consumo	0,5	-3,7	1,5	1,5
Duráveis	-4,2	-6,3	0,8	-0,5
Semiduráveis e não Duráveis	0,9	-3,2	1,6	1,8
Indústria Geral	0,9	-2,8	1,9	0,7

*Série com ajuste sazonal

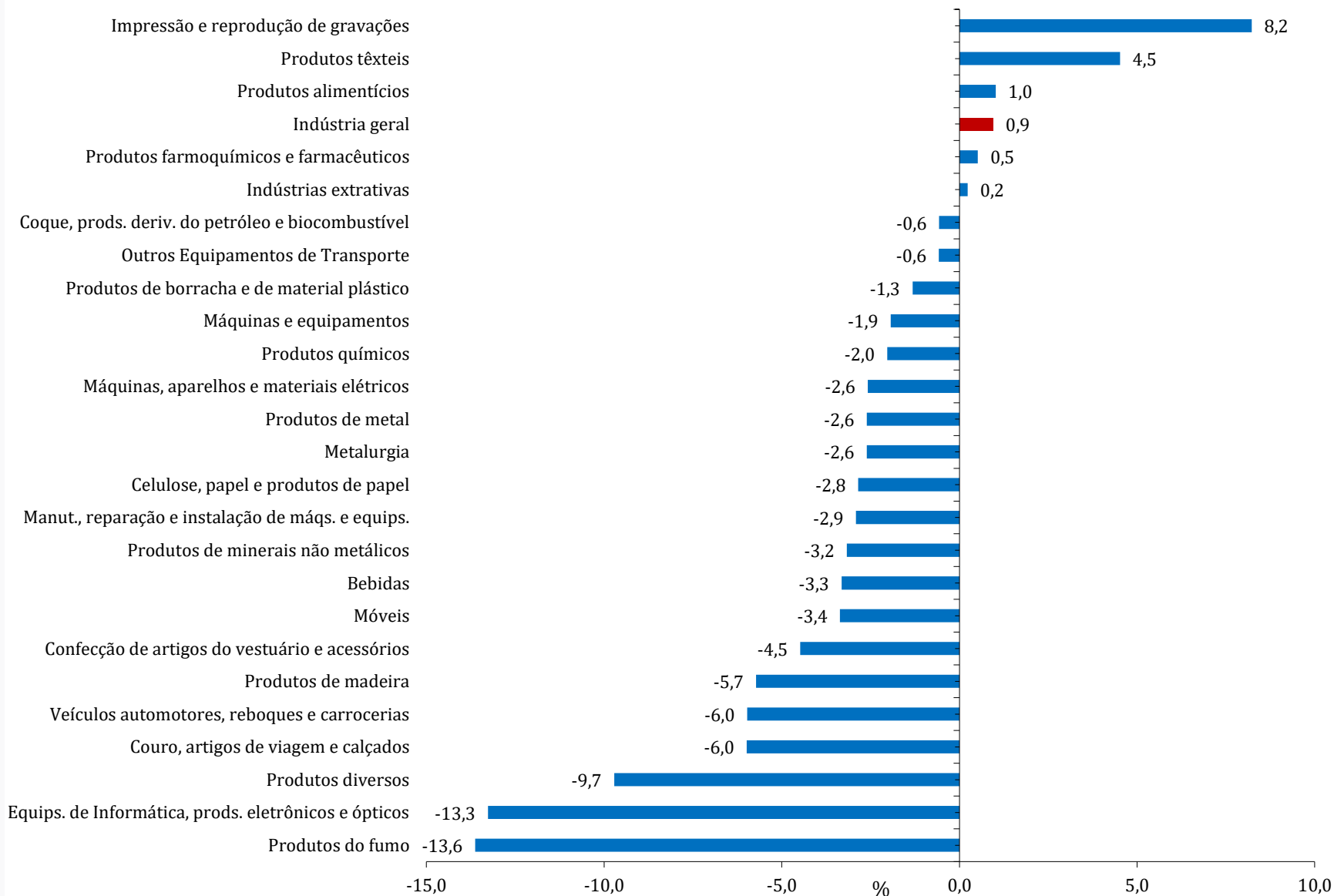
Índice Mês/Mês (%) - Séries com Ajuste Sazonal

(Base: mês imediatamente anterior)

	Indústria Geral		Bens de Capital		Bens Intermediários		Bens de Consumo Duráveis		Bens de Consumo Semi e Não Duráveis	
	2023	2024	2023	2024	2023	2024	2023	2024	2023	2024
Jan	0,2	-1,1	-7,1	10,9	-0,4	-2,7	-0,3	1,3	0,6	-0,3
Fev	-0,2	0,1	-0,6	3,4	0,7	-0,7	-4,1	3,3	-0,2	0,6
Mar	0,6	0,9	10,0	-2,8	0,4	1,2	5,0	-4,2	-0,9	0,9
Abr	-0,5	-	-11,9	-	0,2	-	-5,8	-	1,4	-
Mai	0,4	-	4,8	-	0,1	-	10,3	-	-0,9	-
Jun	0,0	-	-2,3	-	-0,2	-	-5,8	-	0,7	-
Jul	-0,4	-	-5,4	-	-0,5	-	-4,0	-	1,1	-
Ago	0,5	-	4,9	-	-0,3	-	8,0	-	2,0	-
Set	0,2	-	-2,7	-	0,7	-	-4,1	-	-1,7	-
Out	0,1	-	-0,7	-	0,8	-	-1,9	-	0,0	-
Nov	0,7	-	-0,8	-	1,7	-	-2,9	-	0,3	-
Dez	1,2	-	-2,5	-	1,8	-	6,3	-	-0,1	-

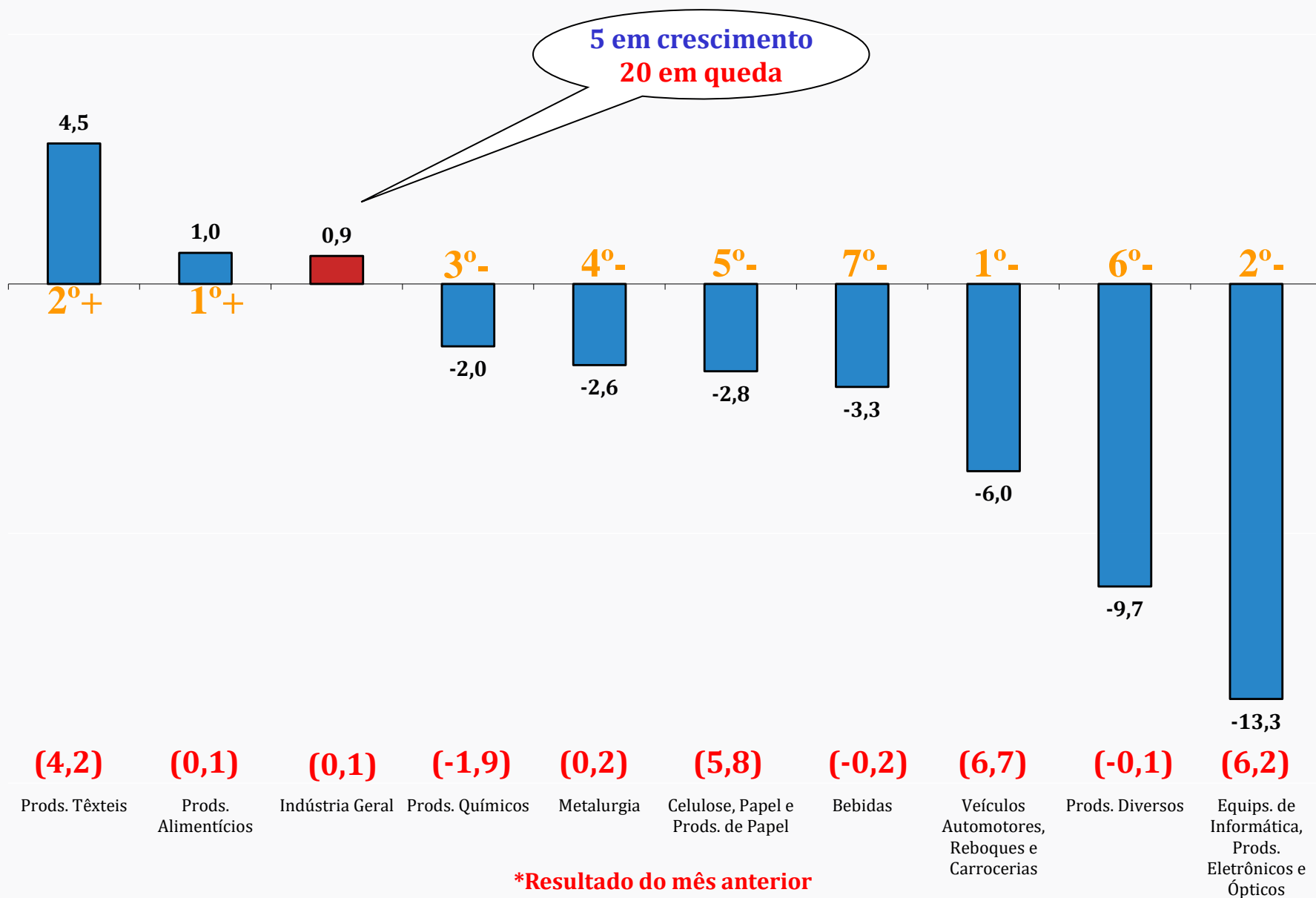
Índice Mês/Mês (%) – Séries com Ajuste Sazonal

(Base: mês imediatamente anterior)



Destaques MÊS/MÊS (%) - Séries com ajuste sazonal

(Base: mês imediatamente anterior)

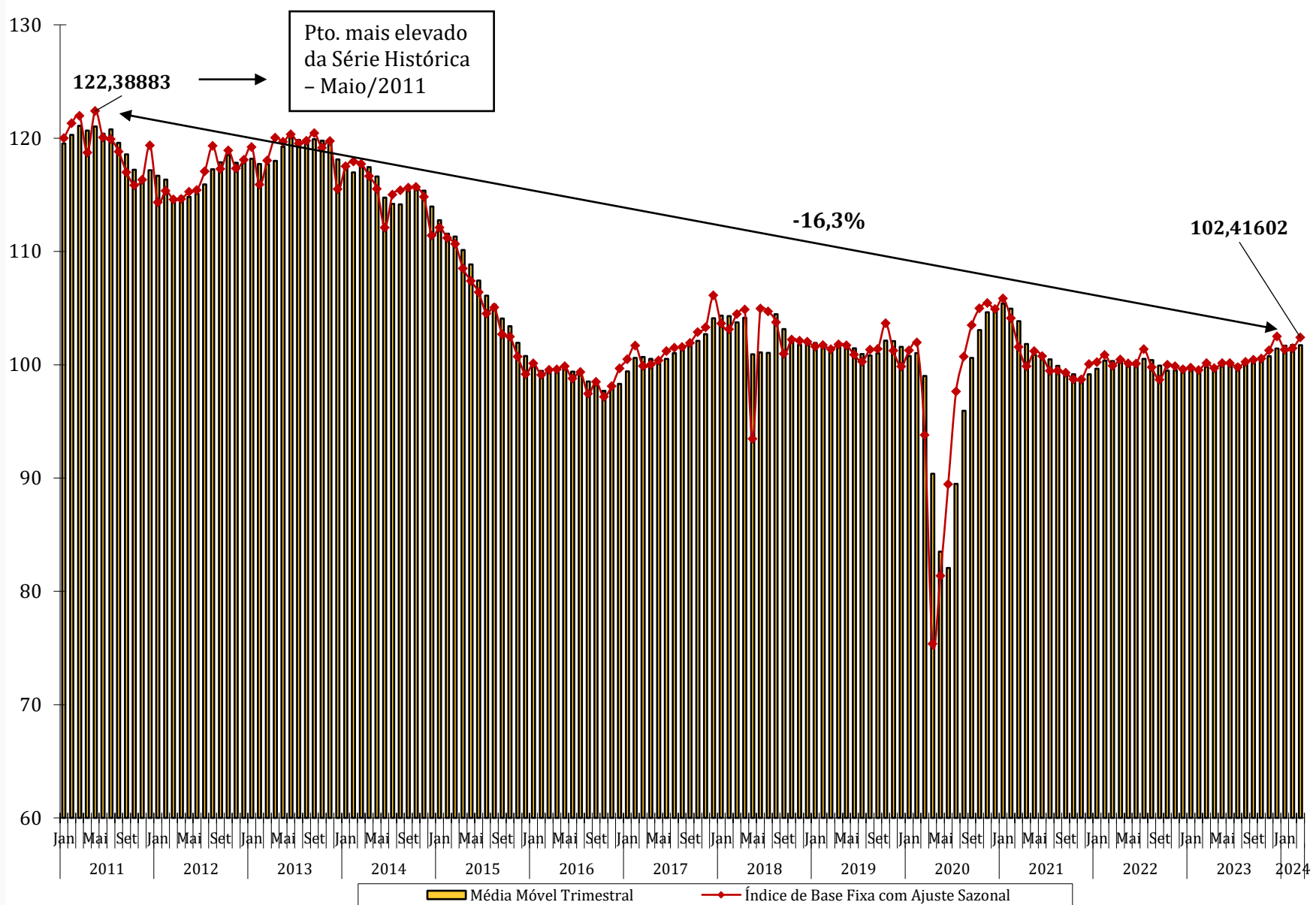


Índice de Base Fixa – Séries com Ajuste Sazonal

Seções e Atividades Industriais	fev/20	jan/21	mar/24	Jan21/Fev20	Mar24/Fev20
Outros Equipamentos de Transporte	93,16750	66,15807	113,30892	-29,0	21,6
Produtos do fumo	92,22801	95,15394	107,94286	3,2	17,0
Impressão e reprodução de gravações	102,20608	95,36753	110,91816	-6,7	8,5
Produtos alimentícios	101,11590	95,55308	108,53290	-5,5	7,3
Coque, prods. deriv. do petróleo e biocombustível	98,67394	95,22426	105,43551	-3,5	6,9
Máquinas e equipamentos	87,22790	101,75962	91,60264	16,7	5,0
Celulose, papel e produtos de papel	97,29195	97,75116	101,91141	0,5	4,7
Indústrias extrativas	102,71677	105,45965	107,39693	2,7	4,6
Bebidas	102,26616	100,10084	103,57084	-2,1	1,3
Indústria geral	101,96050	105,85293	102,41602	3,8	0,4
Produtos de borracha e de material plástico	108,43733	115,70676	105,95207	6,7	-2,3
Produtos de minerais não metálicos	97,53759	108,67934	95,21233	11,4	-2,4
Produtos químicos	98,10526	101,75299	91,50782	3,7	-6,7
Metalurgia	101,79943	104,98241	94,94971	3,1	-6,7
Equips. de Informática, prods. eletrônicos e ópticos	102,01538	102,28373	93,55544	0,3	-8,3
Produtos de metal	107,38187	120,58341	97,18642	12,3	-9,5
Produtos de madeira	107,00855	109,29956	96,82570	2,1	-9,5
Produtos têxteis	117,25157	139,05337	104,40423	18,6	-11,0
Produtos farmoquímicos e farmacêuticos	100,74749	107,05301	89,33321	6,3	-11,3
Couro, artigos de viagem e calçados	115,90088	119,84261	99,62517	3,4	-14,0
Veículos automotores, reboques e carrocerias	112,38951	111,28264	95,65134	-1,0	-14,9
Máquinas, aparelhos e materiais elétricos	112,73955	121,25053	95,65110	7,5	-15,2
Manutenção, reparação e instalação de máqs. e equips.	115,17402	98,14062	89,83472	-14,8	-22,0
Produtos diversos	111,14193	115,85390	81,64316	4,2	-26,5
Móveis	138,52605	142,40448	101,36464	2,8	-26,8
Confecção de artigos do vestuário e acessórios	123,91403	127,16655	90,56542	2,6	-26,9

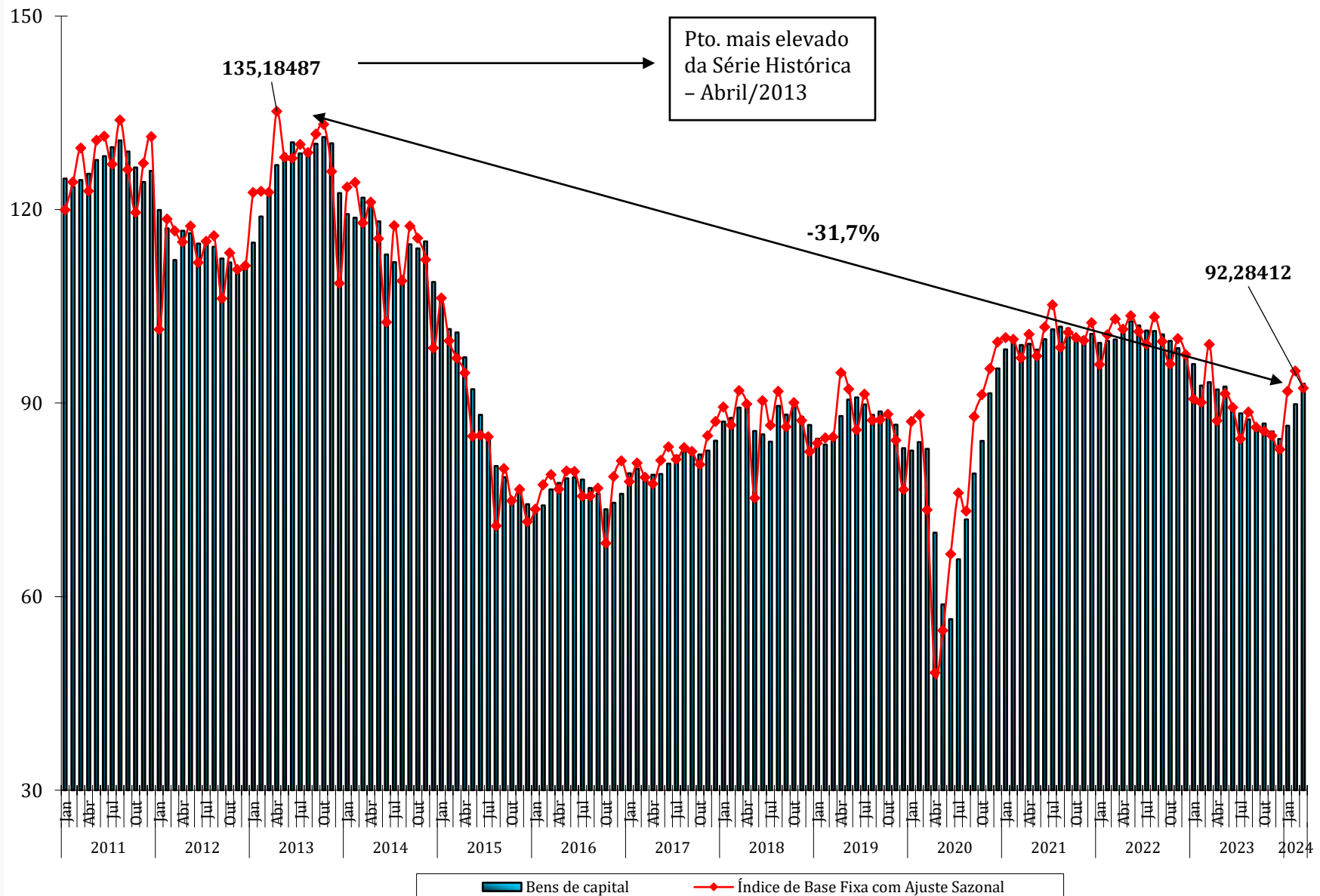
Média Móvel Trimestral

Indústria Geral



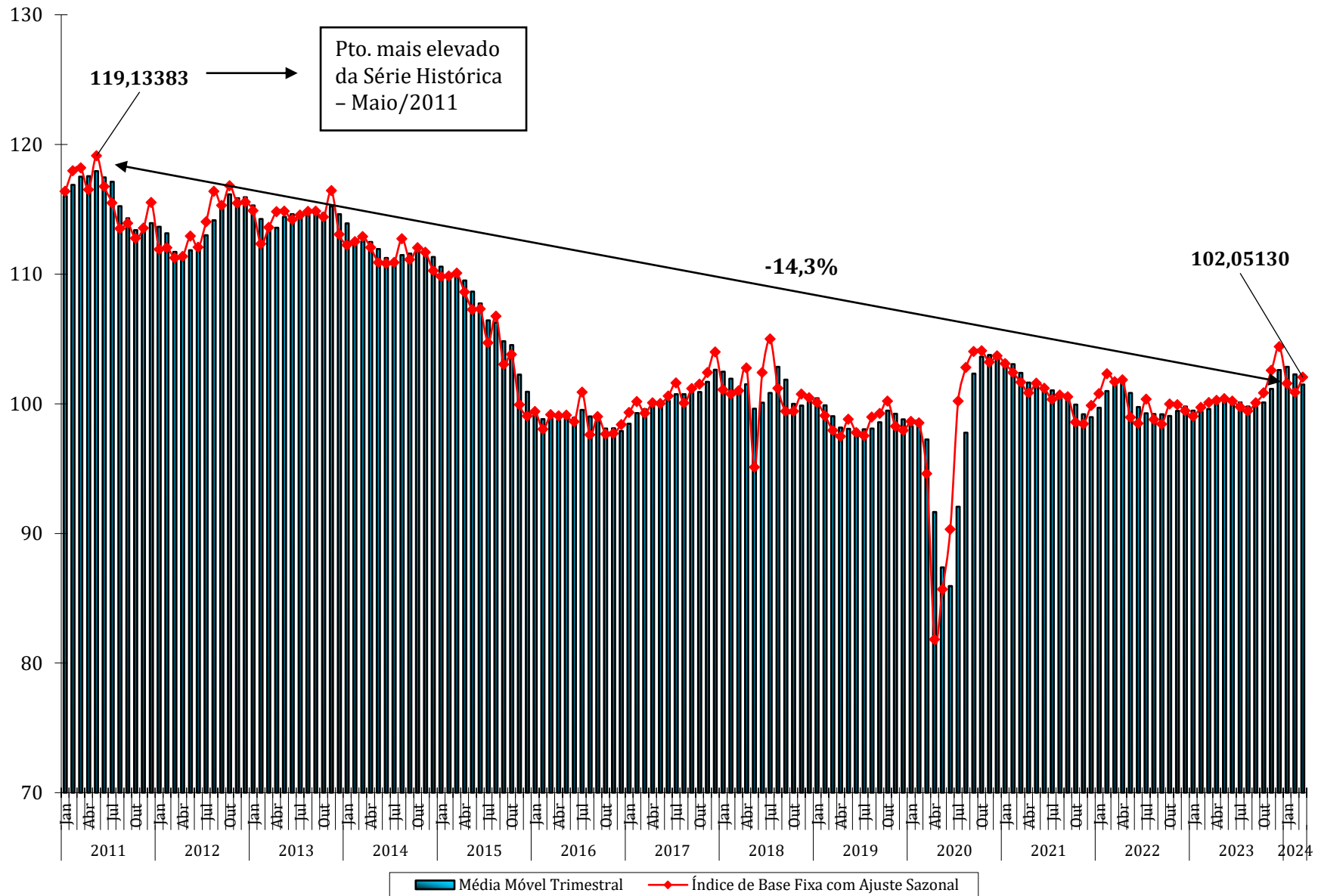
Média Móvel Trimestral

Bens de Capital



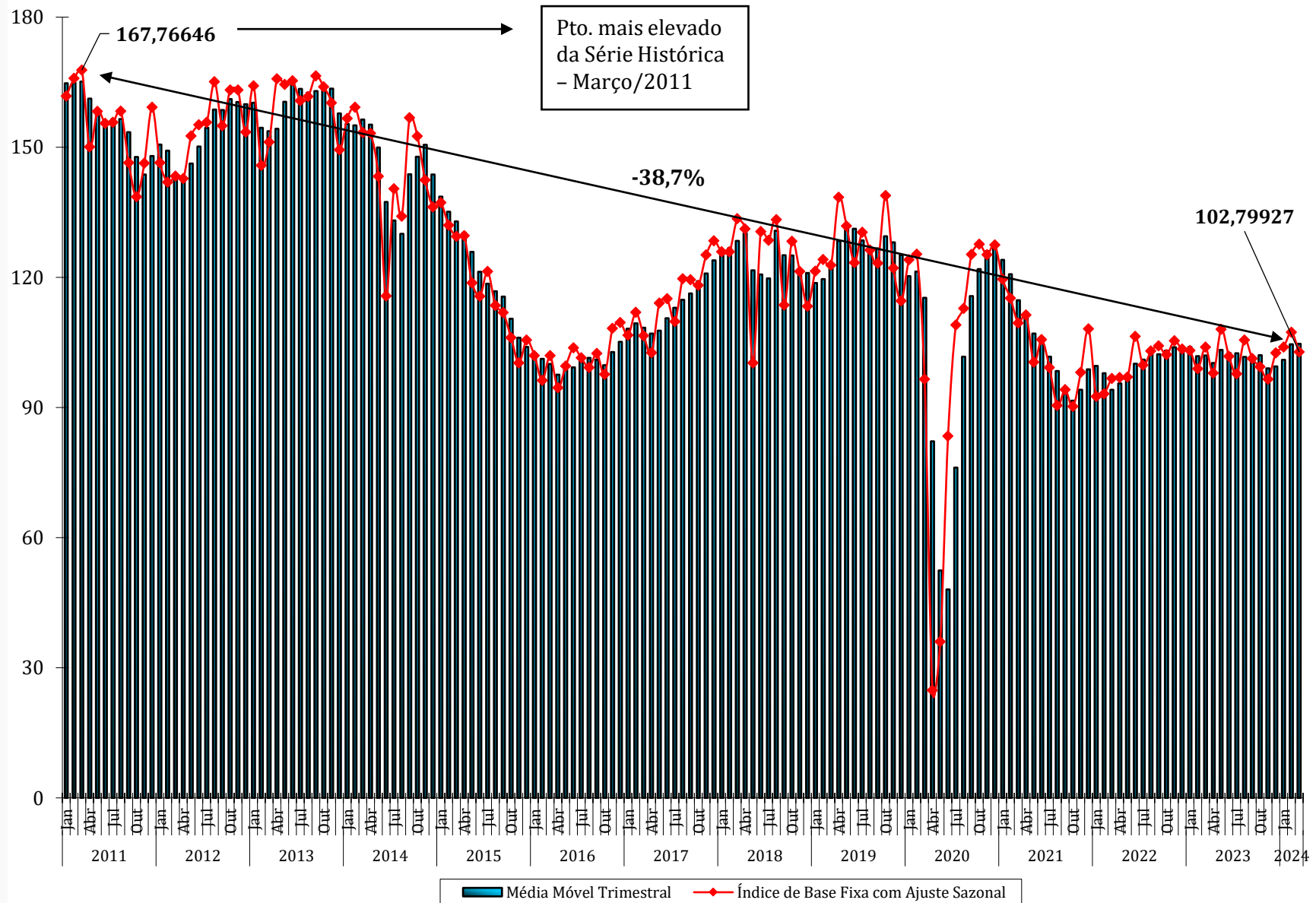
Média Móvel Trimestral

Bens Intermediários



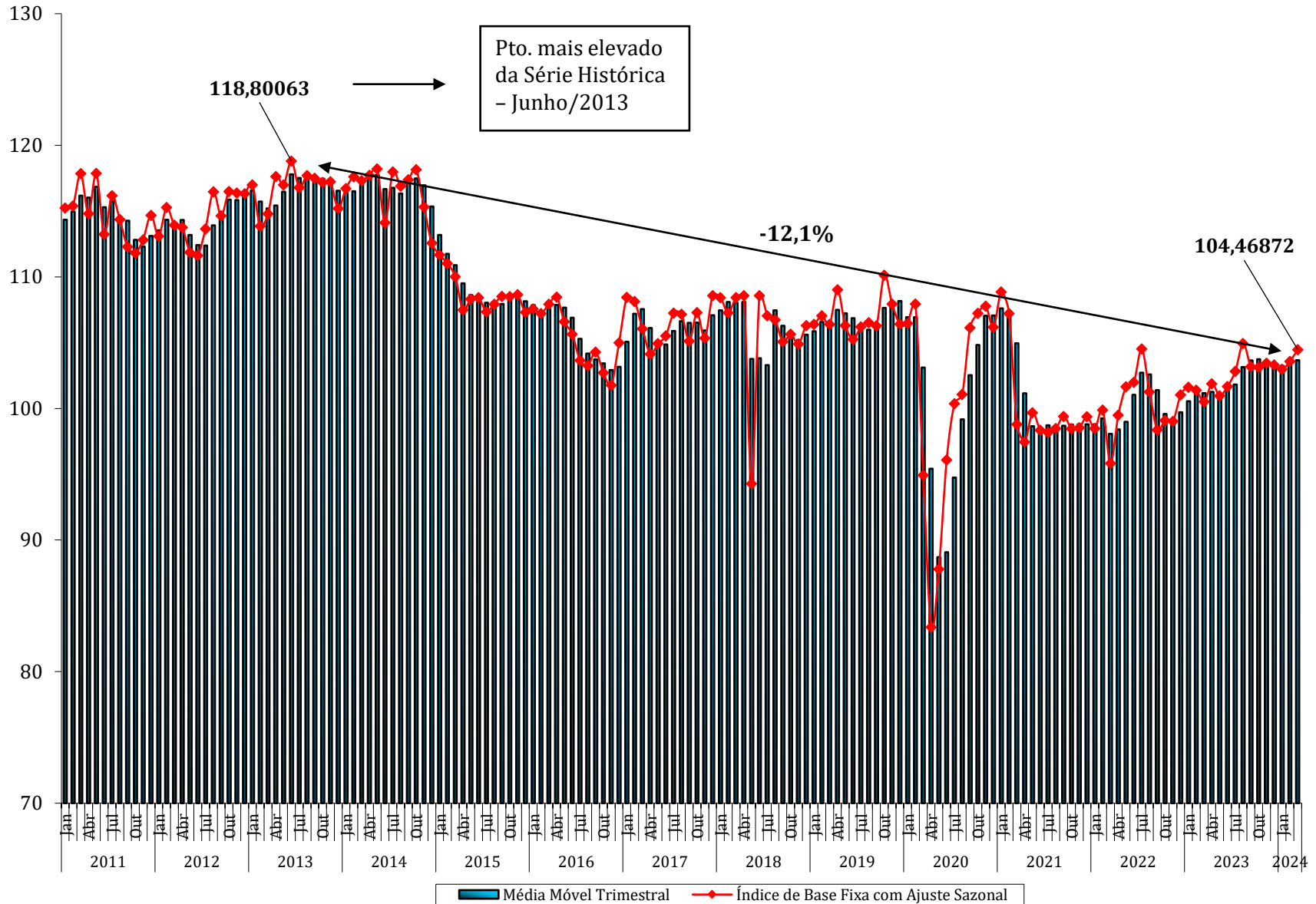
Média Móvel Trimestral

Bens de Consumo Duráveis



Média Móvel Trimestral

Bens de Consumo Semi e Não Duráveis



Média Móvel Trimestral

Trimestre encerrado
em Março/2024

Variação Nula

0,0%

Trimestre encerrado
em Fevereiro/2024
(0,1%)

Saldo
Positivo
em 3 das 4
Grandes
Categorias
Econômicas

Bens de Capital: 3,5% (3,9%)

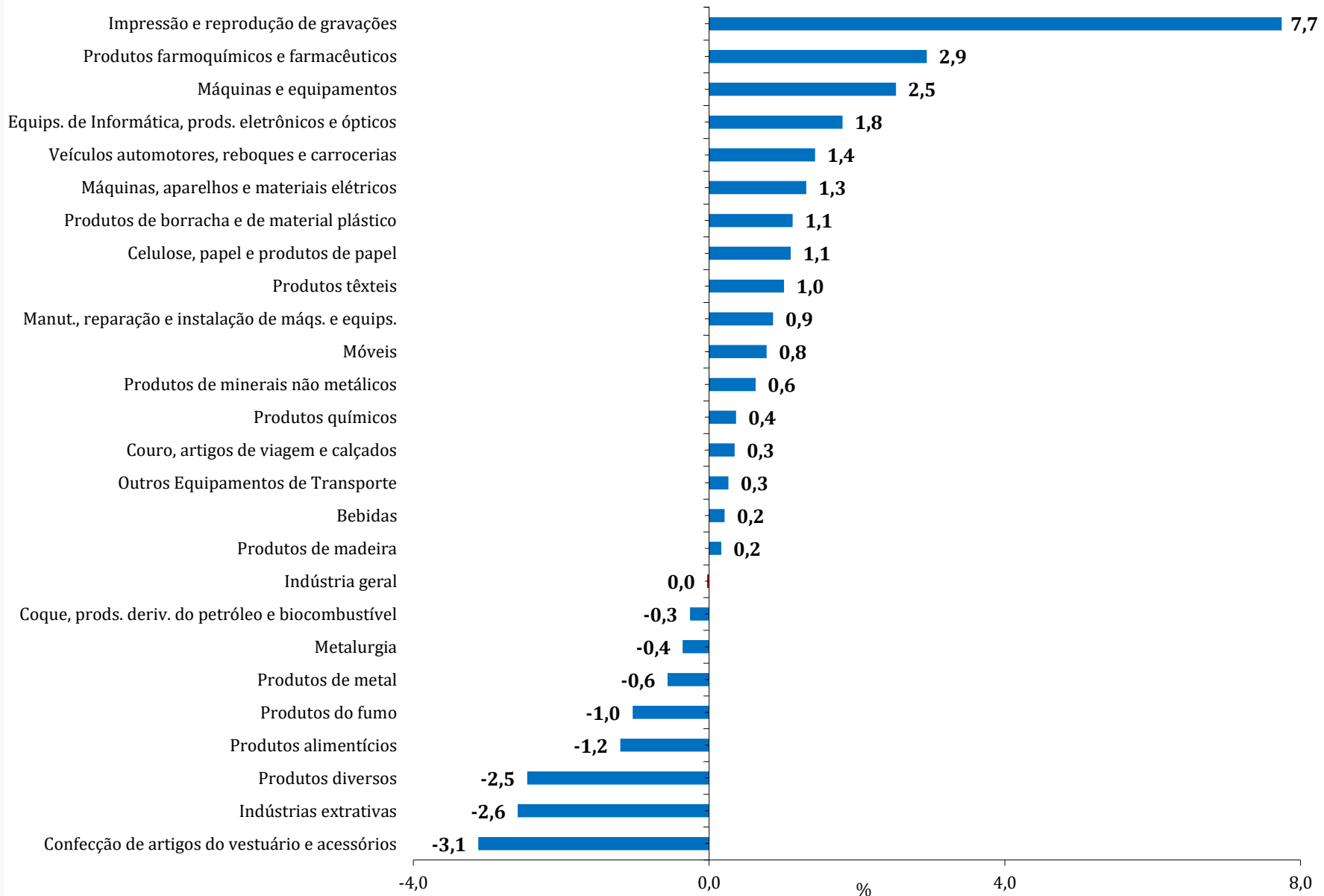
Bens Intermediários: -0,8% (-0,6%)

Bens de Consumo Duráveis: 0,1% (3,6%)

Bens de Consumo Semi e Não Duráveis: 0,4% (0,0%)

Média Móvel Trimestral (%)

Março 2024 / Fevereiro 2024



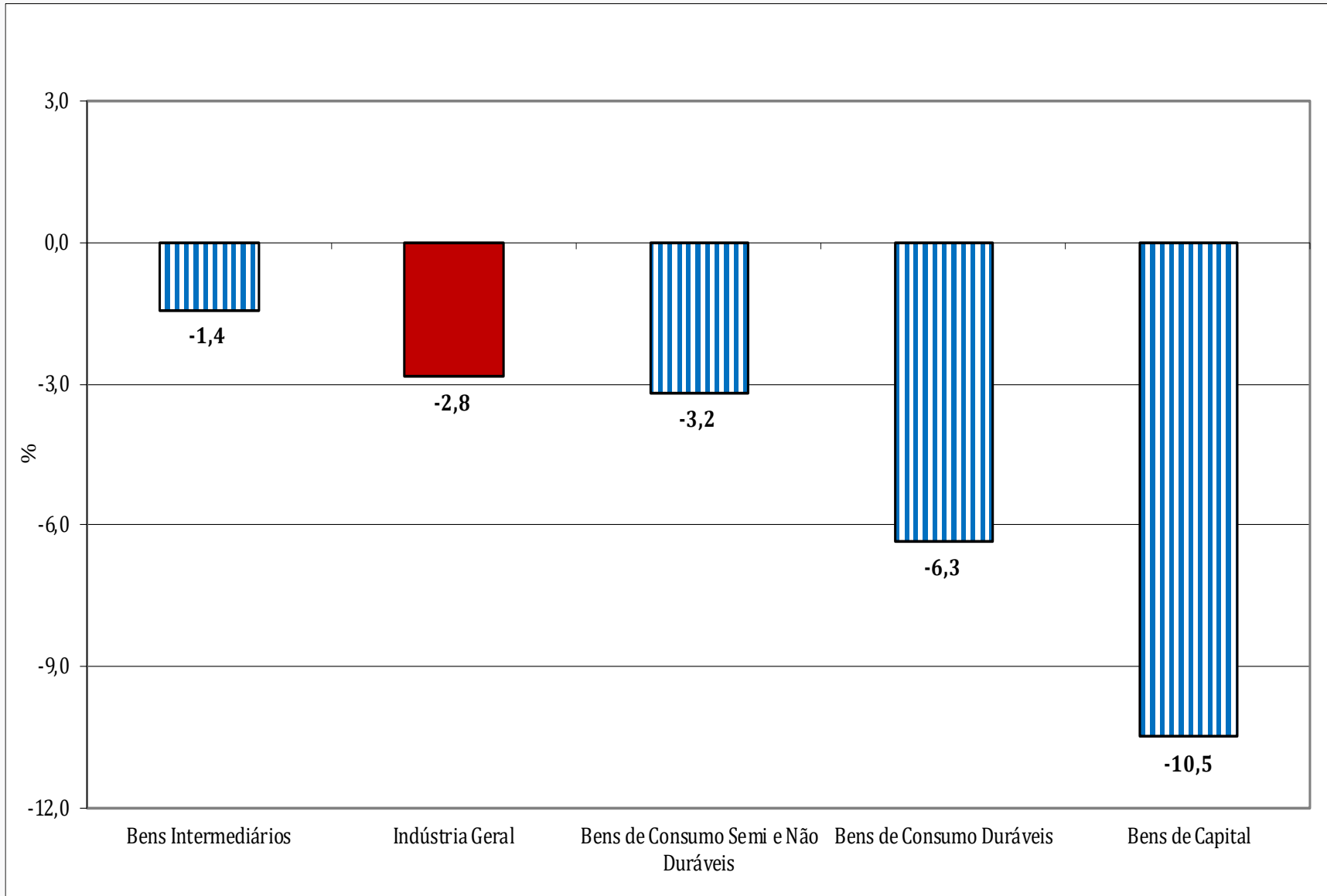
Índice Mensal (%)

(Base: igual período do ano anterior)

	Indústria Geral		Bens de Capital		Bens Intermediários		Bens de Consumo Duráveis		Bens de Consumo Semi e Não Duráveis	
	2023	2024	2023	2024	2023	2024	2023	2024	2023	2024
Jan	0,3	3,7	-6,2	1,9	-1,7	4,4	13,8	1,1	4,8	3,6
Fev	-2,5	5,4	-12,1	6,3	-3,2	5,5	2,4	9,3	0,7	5,0
Mar	1,0	-2,8	-1,1	-10,5	-1,1	-1,4	11,3	-6,3	5,1	-3,2
Abr	-2,7	-	-15,4	-	-2,9	-	0,5	-	0,1	-
Mai	1,9	-	-11,0	-	3,0	-	11,2	-	1,4	-
Jun	0,2	-	-11,3	-	1,7	-	-3,9	-	0,1	-
Jul	-1,3	-	-15,2	-	-0,2	-	-3,3	-	-0,9	-
Ago	0,5	-	-12,9	-	0,0	-	2,9	-	3,8	-
Set	0,7	-	-13,1	-	1,1	-	-2,8	-	3,2	-
Out	1,1	-	-10,7	-	0,9	-	-2,9	-	4,5	-
Nov	1,4	-	-14,9	-	2,7	-	-8,5	-	4,0	-
Dez	0,9	-	-17,0	-	3,7	-	-0,8	-	-0,5	-

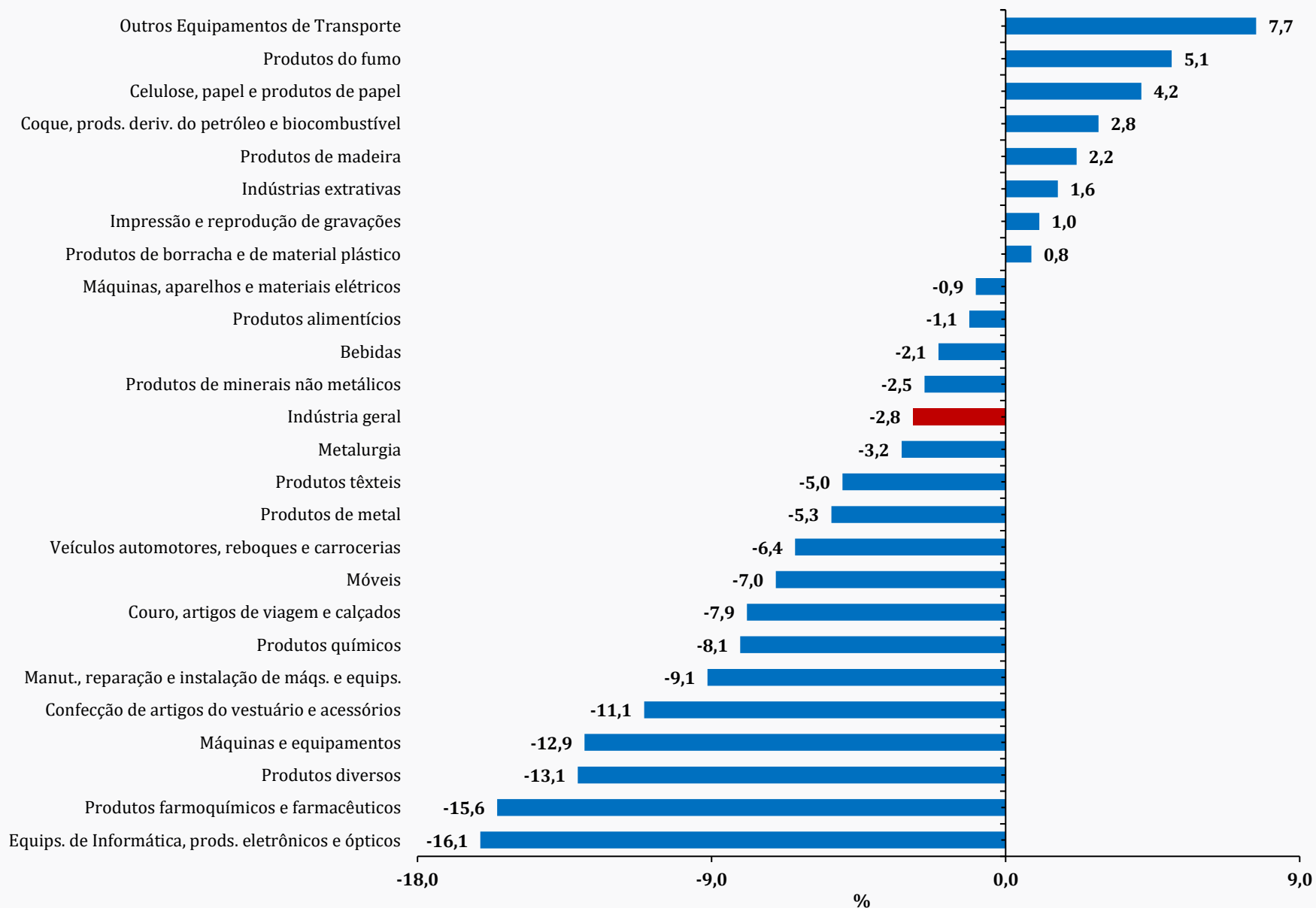
Índice Mensal (%)

(Base: igual período do ano anterior)



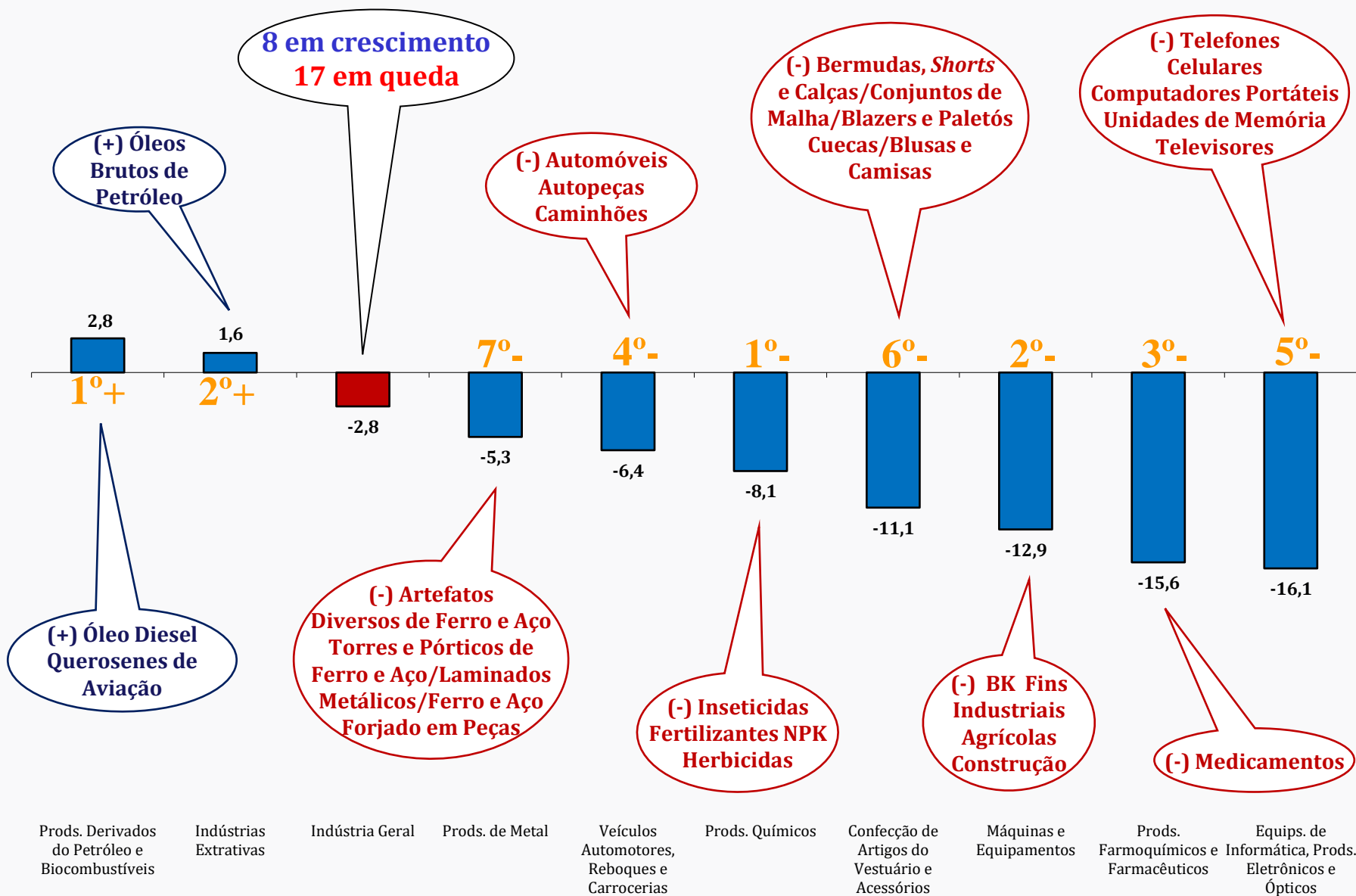
Índice Mensal (%)

(Base: igual período do ano anterior)



Índice Mensal (%) - Março/2024

(Base: igual período do ano anterior)



Índice de Difusão

Indústria Geral

ANO	Índice de Difusão - % de Produtos em Crescimento - Mês/Mês sem Ajuste Sazonal											
	Jan	Fev	Mar	Abr	Mai	Jun	Jul	Ago	Set	Out	Nov	Dez
2024	65,5	54,2	64,8									
2023	56,7	44,7	82,5	16,6	79,5	33,5	51,7	71,1	24,7	61,3	32,6	19,9
2022	-	57,2	76,2	24,0	73,1	36,6	59,9	69,7	29,4	46,4	35,1	24,0
Média	61,1	52,0	74,5	20,3	76,3	35,0	55,8	70,4	27,1	53,9	33,8	21,9

Índice de Difusão

Bens de Capital

ANO	Índice de Difusão - % de Produtos em Crescimento - Mês/Mês sem Ajuste Sazonal											
	Jan	Fev	Mar	Abr	Mai	Jun	Jul	Ago	Set	Out	Nov	Dez
2024	59,2	56,8	59,2									
2023	53,6	57,6	76,8	11,2	78,4	28,8	40,0	69,6	24,8	56,8	28,8	17,6
2022	-	60,0	71,2	25,6	71,2	39,2	47,2	78,4	32,0	44,0	40,0	21,6
Média	56,4	58,1	69,1	18,4	74,8	34,0	43,6	74,0	28,4	50,4	34,4	19,6

Índice de Difusão

Bens Intermediários

ANO	Índice de Difusão - % de Produtos em Crescimento - Mês/Mês sem Ajuste Sazonal											
	Jan	Fev	Mar	Abr	Mai	Jun	Jul	Ago	Set	Out	Nov	Dez
2024	69,0	54,1	65,0									
2023	60,1	42,2	82,3	18,9	78,1	33,1	52,9	67,6	23,5	60,1	29,8	21,2
2022	-	52,7	79,7	21,9	69,7	34,5	62,0	68,3	26,6	47,1	30,1	23,8
Média	64,6	49,7	75,7	20,4	73,9	33,8	57,5	67,9	25,1	53,6	30,0	22,5

Índice de Difusão

Bens de Consumo Duráveis

ANO	Índice de Difusão - % de Produtos em Crescimento - Mês/Mês sem Ajuste Sazonal											
	Jan	Fev	Mar	Abr	Mai	Jun	Jul	Ago	Set	Out	Nov	Dez
2024	68,6	62,9	77,1									
2023	57,1	60,0	91,4	2,9	97,1	20,0	45,7	91,4	17,1	68,6	51,4	11,4
2022	-	77,1	68,6	25,7	88,6	20,0	65,7	82,9	34,3	42,9	40,0	5,7
Média	62,9	66,7	79,0	14,3	92,9	20,0	55,7	87,1	25,7	55,7	45,7	8,6

Índice de Difusão

Bens de Consumo Semi e Não Duráveis

ANO	Índice de Difusão - % de Produtos em Crescimento - Mês/Mês sem Ajuste Sazonal											
	Jan	Fev	Mar	Abr	Mai	Jun	Jul	Ago	Set	Out	Nov	Dez
2024	62,4	53,0	65,2									
2023	50,8	40,3	87,8	16,6	80,7	39,8	55,8	76,2	29,8	66,3	37,0	19,9
2022	-	62,4	74,0	26,5	79,0	43,1	62,4	64,6	33,1	49,7	42,0	27,1
Média	56,6	51,9	75,7	21,5	79,8	41,4	59,1	70,4	31,5	58,0	39,5	23,5

Índice de Difusão

Indústria Geral

ANO	Índice de Difusão - % de Produtos em Crescimento - Mês Contra Igual Mês do Ano Anterior											
	Jan	Fev	Mar	Abr	Mai	Jun	Jul	Ago	Set	Out	Nov	Dez
2024	50,2	58,6	35,7									
2023	47,7	40,6	45,4	35,5	45,0	42,1	38,9	43,6	39,5	46,0	46,4	44,4
Média	48,9	49,6	40,6	35,5	45,0	42,1	38,9	43,6	39,5	46,0	46,4	44,4

Percentual de
produtos com taxas
positivas no
ÍNDICE MENSAL



Março/2024

Indústria Geral: 35,7% (58,6%)

- **Bens de Capital: 36,8% (48,8%)**
- **Bens Intermediários: 38,7% (60,8%)**
- **Bens de Consumo Duráveis: 31,4% (65,7%)**
- **Bens de Consumo Semi e Não Duráveis: 29,8% (60,8%)**

Índice Trimestral (%)

(Base: igual trimestre do ano anterior)

Grandes Categorias Econômicas	2021				2022				2023				2024			
	1º Tri	2º Tri	3º Tri	4º Tri	1º Tri	2º Tri	3º Tri	4º Tri	1º Tri	2º Tri	3º Tri	4º Tri	1º Tri	2º Tri	3º Tri	4º Tri
Bens de Capital	20,9	76,9	26,8	5,4	1,3	2,1	-1,0	-3,3	-6,3	-12,5	-13,7	-14,1	-1,6			
Bens Intermediários	4,6	17,7	-1,8	-4,6	-0,6	-1,4	-1,5	0,8	-2,0	0,6	0,3	2,4	2,7			
Bens de Consumo	0,6	23,7	-5,8	-11,0	-9,8	1,2	3,6	1,2	4,3	0,9	1,6	1,8	1,5			
Bens de Consumo Duráveis	-0,4	127,9	-17,3	-22,1	-18,5	-5,3	7,3	4,7	9,1	2,8	-1,0	-4,3	0,8			
Bens de Consumo Semi e Não Duráveis	0,9	11,0	-2,8	-8,0	-7,3	2,7	2,6	0,5	3,6	0,6	2,1	2,8	1,6			
Indústria Geral	4,4	22,7	-1,1	-5,8	-3,4	-0,3	0,1	0,6	-0,4	-0,1	-0,1	1,1	1,9			

Indicadores da Produção Industrial

(Base: igual período do ano anterior)

Setores selecionados	1º Tri/23	2º Tri/23	3º Tri/23	4º Tri/23	Jan-Mar/24
Indústria Geral	-0,4	-0,1	-0,1	1,1	1,9
Bens de Capital	-6,3	-12,5	-13,7	-14,1	-1,6
para indústria	-9,0	-7,8	-6,4	-5,1	-0,2
para agricultura	1,8	-8,1	-6,4	-14,7	-22,2
para transporte	-5,0	-9,6	-24,9	-21,7	1,6
para energia	-19,9	-34,7	-29,3	-31,2	-4,1
para construção	-4,0	-3,3	-19,7	-24,3	-18,9
para uso misto	-4,7	-6,1	-11,7	-9,3	7,0
Bens Intermediários	-2,0	0,6	0,3	2,4	2,7
Alimentos - Intermediários	-0,1	8,6	8,9	4,8	1,2
Têxtil - Intermediários	-1,5	-1,3	3,4	8,7	-0,7
Produtos Derivados do Petróleo - Grupos	1,5	4,0	5,7	7,3	7,3
Defensivos Agrícolas - Grupos	-18,3	-30,7	-29,5	-18,0	-15,3
Insumos para a construção civil	-2,5	-3,1	-2,5	-0,2	2,1
Embalagens	1,8	-0,4	-0,6	3,6	5,4
Celulose - Grupos	1,9	-4,9	-5,7	-3,2	3,5
Siderurgia - Grupos	-9,2	-9,1	-4,8	-1,1	2,8
Veículos automotores - Intermediários	-6,1	-1,4	-16,2	-13,3	1,8

Indicadores da Produção Industrial

(Base: igual período do ano anterior)

Setores selecionados	1º Tri/23	2º Tri/23	3º Tri/23	4º Tri/23	Jan-Mar/24
Indústria Geral	-0,4	-0,1	-0,1	1,1	1,9
Bens de Consumo Duráveis	9,1	2,8	-1,0	-4,3	0,8
Automóveis	9,1	1,1	0,4	-6,8	-5,9
Eletrodomésticos	15,7	10,1	2,7	-3,9	17,0
Linha Branca - Classes	9,4	0,3	6,8	11,3	5,2
Linha Marrom - Grupos	17,3	18,1	-4,4	-31,5	-0,4
Outros Eletrodomésticos - Classes	26,2	18,6	-1,5	14,3	27,9
Outros equipamentos de transporte - Duráveis	23,6	11,8	10,9	7,8	8,0
Mobiliário - Duráveis	4,1	-5,6	-6,5	1,5	-3,1
Bens de Consumo Semi e não Duráveis	3,6	0,6	2,1	2,8	1,6
Abate de reses, exceto suínos - Classes	-3,9	7,3	8,4	15,9	24,0
Abate de suínos e aves - Classes	4,8	4,0	2,9	-0,9	0,0
Laticínios - Grupos	0,4	0,7	2,4	2,5	0,8
Bebidas - Semi e Não Duráveis	2,7	-5,2	0,7	5,0	7,4
Calçados - Grupos	5,9	4,0	-3,9	2,5	3,2
Têxtil - Semi e Não Duráveis	-5,1	-5,1	-5,3	0,3	-1,7
Vestuário - Semi e Não Duráveis	-8,9	-9,0	-9,9	-1,8	-5,1
Farmacêutica - Semi e Não Duráveis	19,3	5,3	-3,0	-21,4	-16,9
Álcool e gasolina (carburantes)	14,0	7,5	10,4	18,9	2,4

Indicadores da Produção Industrial

(Base: igual período do ano anterior)

Setores selecionados	1º Quad/23	2º Quad/23	3º Quad/23	Jan-Mar/24
Indústria Geral	-1,0	0,3	1,0	1,9
Bens de Capital	-8,6	-12,6	-13,8	-1,6
para indústria	-9,5	-5,9	-6,0	-0,2
para agricultura	-2,9	-4,7	-13,0	-22,2
para transporte	-6,8	-14,6	-24,9	1,6
para energia	-23,0	-32,8	-30,7	-4,1
para construção	-7,7	-6,6	-25,1	-18,9
para uso misto	-5,6	-10,7	-7,2	7,0
Bens Intermediários	-2,2	1,1	2,0	2,7
Alimentos - Intermediários	1,6	8,6	6,6	1,2
Têxtil - Intermediários	-2,4	0,9	8,4	-0,7
Produtos Derivados do Petróleo - Grupos	1,2	4,7	7,9	7,3
Defensivos Agrícolas - Grupos	-20,8	-30,8	-20,9	-15,3
Insumos para a construção civil	-3,2	-1,9	-1,1	2,1
Embalagens	1,5	-0,8	2,5	5,4
Celulose - Grupos	0,1	-5,6	-3,5	3,5
Siderurgia - Grupos	-9,2	-7,2	-1,6	2,8
Veículos automotores - Intermediários	-6,1	-5,1	-17,0	1,8

Indicadores da Produção Industrial

(Base: igual período do ano anterior)

Setores selecionados	1º Quad/23	2º Quad/23	3º Quad/23	Jan-Mar/24
Indústria Geral	-1,0	0,3	1,0	1,9
Bens de Consumo Duráveis	6,9	1,8	-3,9	0,8
Automóveis	5,9	1,0	-4,2	-5,9
Eletrodomésticos	14,1	8,4	-4,1	17,0
Linha Branca - Classes	7,8	2,1	11,1	5,2
Linha Marrom - Grupos	19,2	9,6	-27,4	-0,4
Outros Eletrodomésticos - Classes	20,8	11,5	7,4	27,9
Outros equipamentos de transporte - Duráveis	19,5	15,1	5,9	8,0
Mobiliário - Duráveis	1,8	-6,1	-0,7	-3,1
Bens de Consumo Semi e não Duráveis	2,7	1,1	2,9	1,6
Abate de reses, exceto suínos - Classes	-1,3	7,9	13,9	24,0
Abate de suínos e aves - Classes	4,3	4,1	-0,3	0,0
Laticínios - Grupos	-0,3	1,1	3,8	0,8
Bebidas - Semi e Não Duráveis	0,1	-2,4	4,7	7,4
Calçados - Grupos	5,6	2,3	-1,7	3,2
Têxtil - Semi e Não Duráveis	-4,9	-3,3	-3,2	-1,7
Vestuário - Semi e Não Duráveis	-9,7	-8,6	-4,3	-5,1
Farmacêutica - Semi e Não Duráveis	20,0	-1,9	-17,6	-16,9
Álcool e gasolina (carburantes)	11,7	7,3	18,7	2,4

Indicadores da Produção Industrial

(Base: igual período do ano anterior)

Setores selecionados	1º Sem/23	2º Sem/23	Jan-Mar/24
Indústria Geral	-0,3	0,5	1,9
Bens de Capital	-9,5	-13,9	-1,6
para indústria	-8,4	-5,8	-0,2
para agricultura	-3,4	-10,3	-22,2
para transporte	-7,4	-23,4	1,6
para energia	-27,7	-30,3	-4,1
para construção	-3,6	-21,9	-18,9
para uso misto	-5,4	-10,6	7,0
Bens Intermediários	-0,6	1,3	2,7
Alimentos - Intermediários	4,9	7,1	1,2
Têxtil - Intermediários	-1,4	5,8	-0,7
Produtos Derivados do Petróleo - Grupos	2,8	6,5	7,3
Defensivos Agrícolas - Grupos	-24,7	-24,2	-15,3
Insumos para a construção civil	-2,8	-1,4	2,1
Embalagens	0,7	1,4	5,4
Celulose - Grupos	-1,6	-4,5	3,5
Siderurgia - Grupos	-9,2	-3,0	2,8
Veículos automotores - Intermediários	-3,7	-14,8	1,8

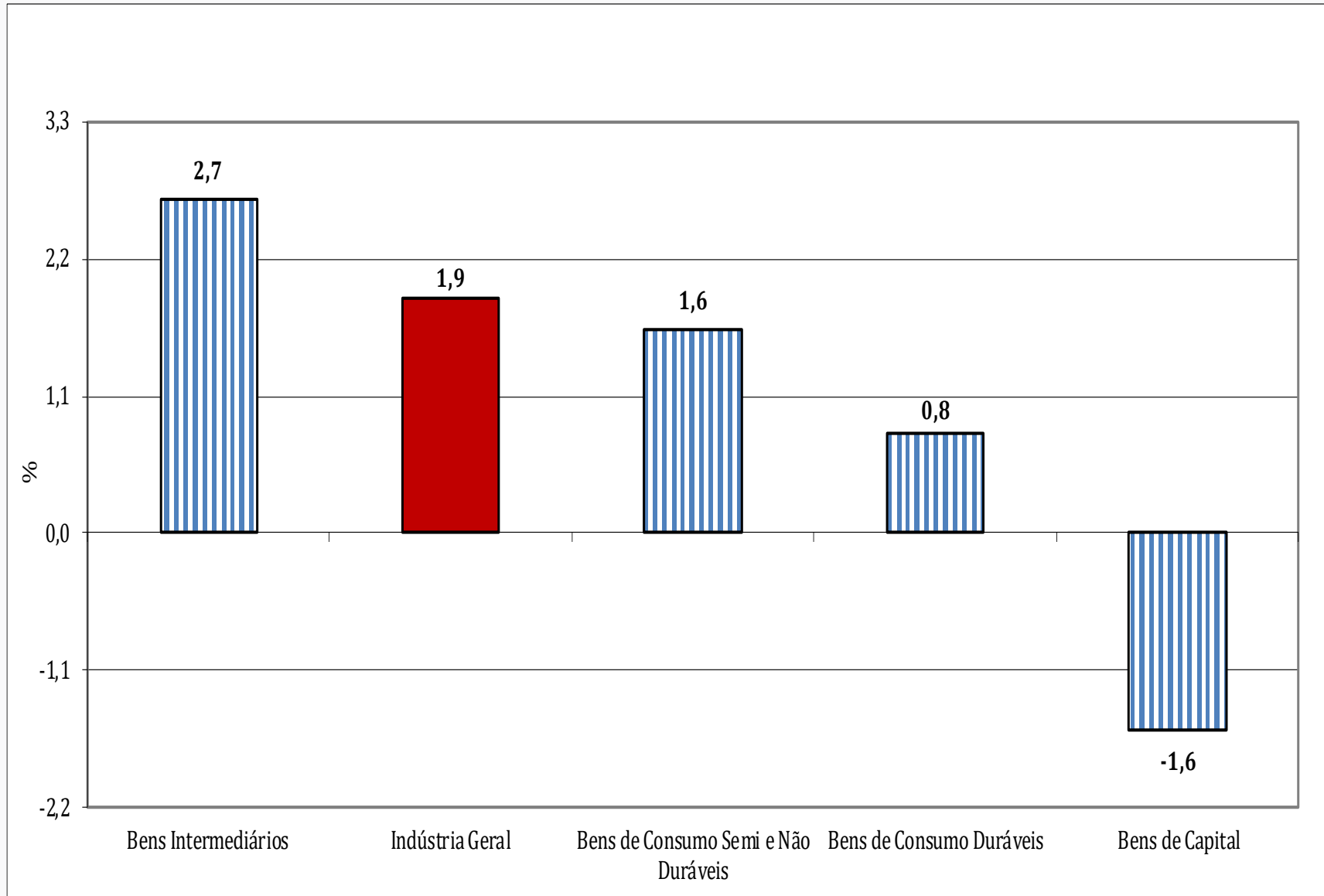
Indicadores da Produção Industrial

(Base: igual período do ano anterior)

Setores selecionados	1º Sem/23	2º Sem/23	Jan-Mar/24
Indústria Geral	-0,3	0,5	1,9
Bens de Consumo Duráveis	5,8	-2,6	0,8
Automóveis	4,9	-3,2	-5,9
Eletrodomésticos	12,8	-0,5	17,0
Linha Branca - Classes	4,8	9,0	5,2
Linha Marrom - Grupos	17,7	-17,0	-0,4
Outros Eletrodomésticos - Classes	22,4	5,8	27,9
Outros equipamentos de transporte - Duráveis	17,5	9,4	8,0
Mobiliário - Duráveis	-1,0	-2,6	-3,1
Bens de Consumo Semi e não Duráveis	2,0	2,4	1,6
Abate de reses, exceto suínos - Classes	1,7	12,1	24,0
Abate de suínos e aves - Classes	4,4	1,1	0,0
Laticínios - Grupos	0,6	2,5	0,8
Bebidas - Semi e Não Duráveis	-1,3	3,0	7,4
Calçados - Grupos	4,9	-0,8	3,2
Têxtil - Semi e Não Duráveis	-5,1	-2,5	-1,7
Vestuário - Semi e Não Duráveis	-9,0	-6,2	-5,1
Farmacêutica - Semi e Não Duráveis	11,8	-12,3	-16,9
Álcool e gasolina (combustíveis)	9,7	13,9	2,4

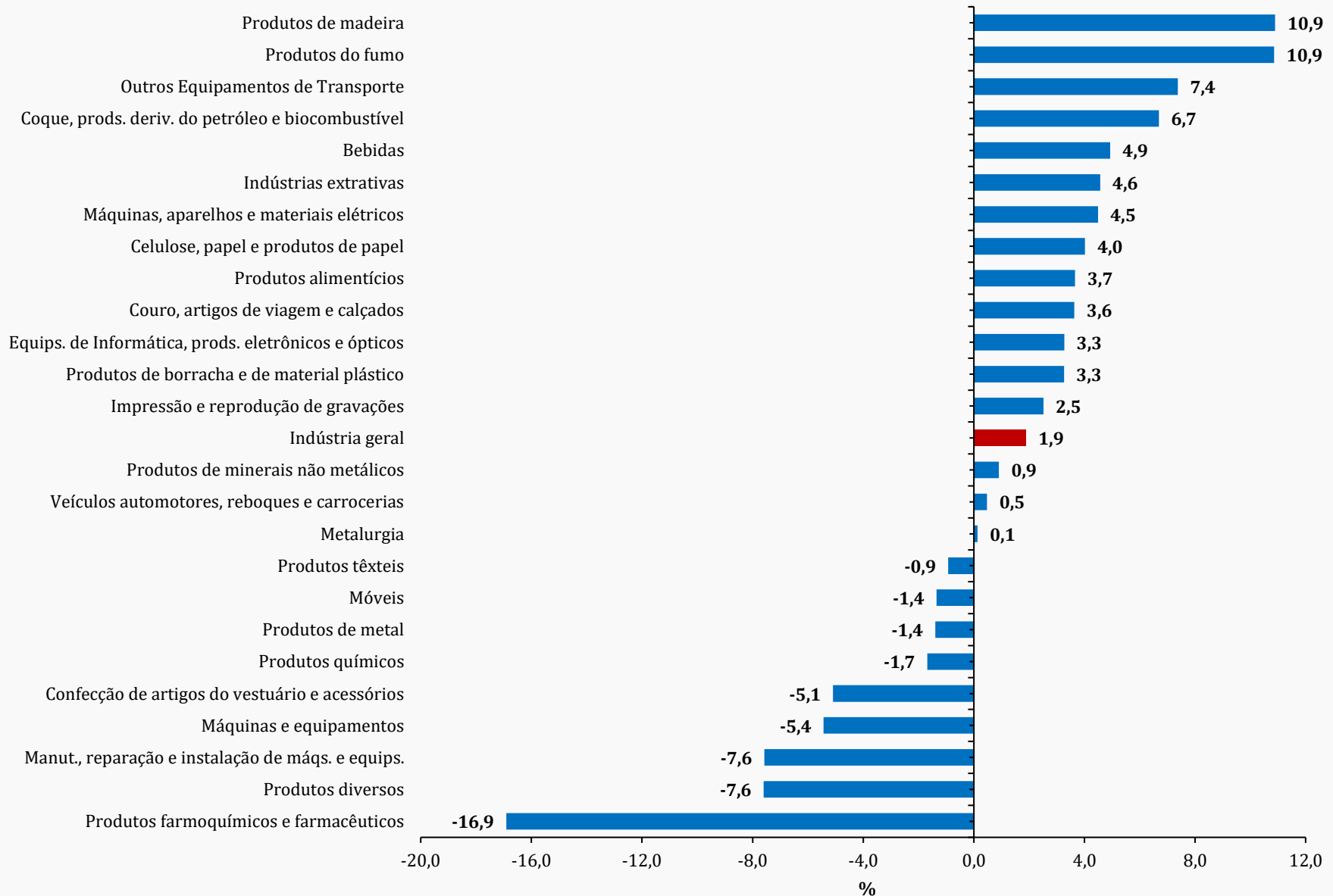
Índice Acumulado no Ano (%)

(Base: igual período do ano anterior)



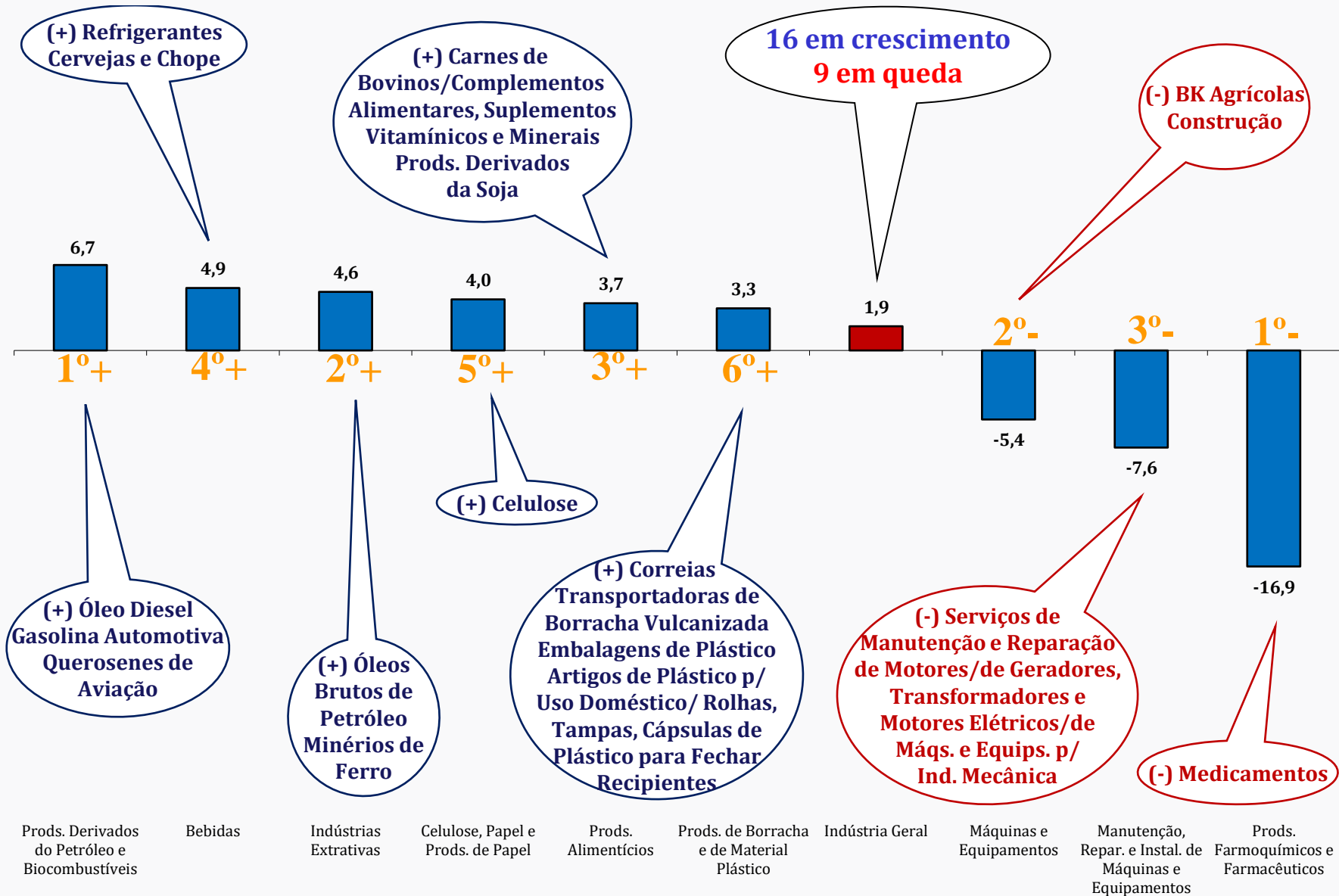
Índice Acumulado no Ano (%)

(Base: igual período do ano anterior)



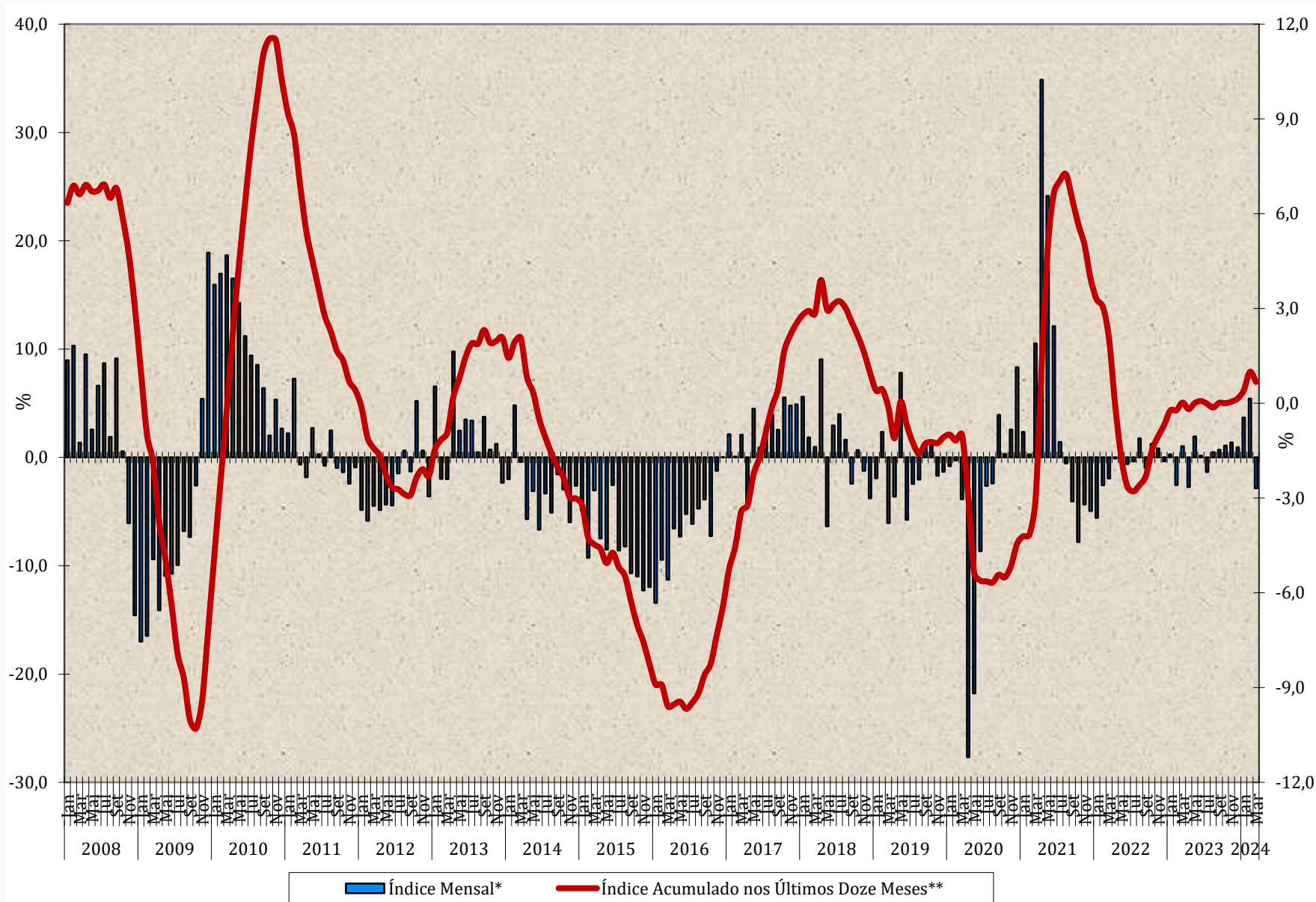
Índice Acumulado no Ano (%)

(Base: igual período do ano anterior)



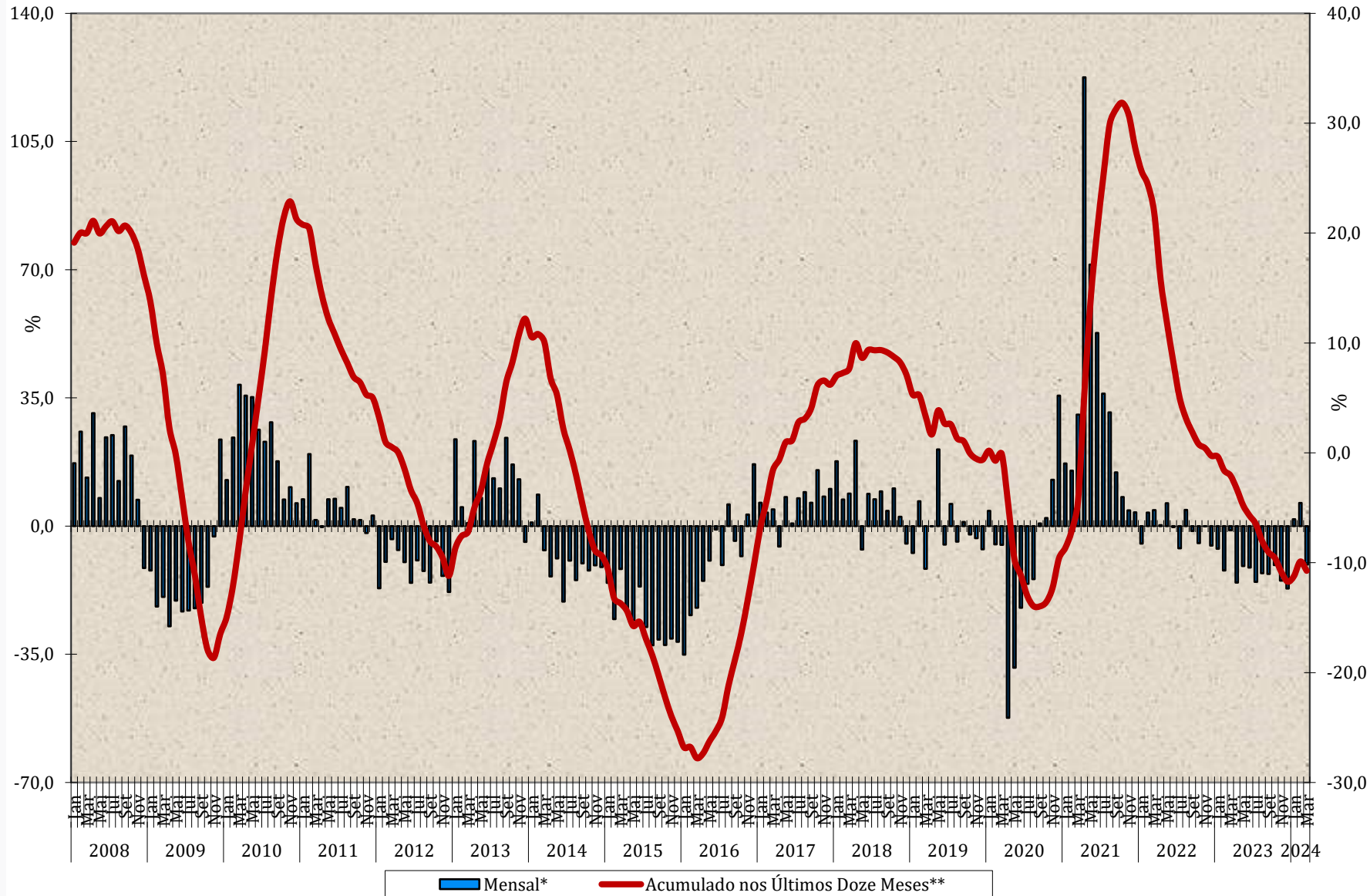
Indústria Geral

Mensal x Acumulado nos Últimos Doze Meses



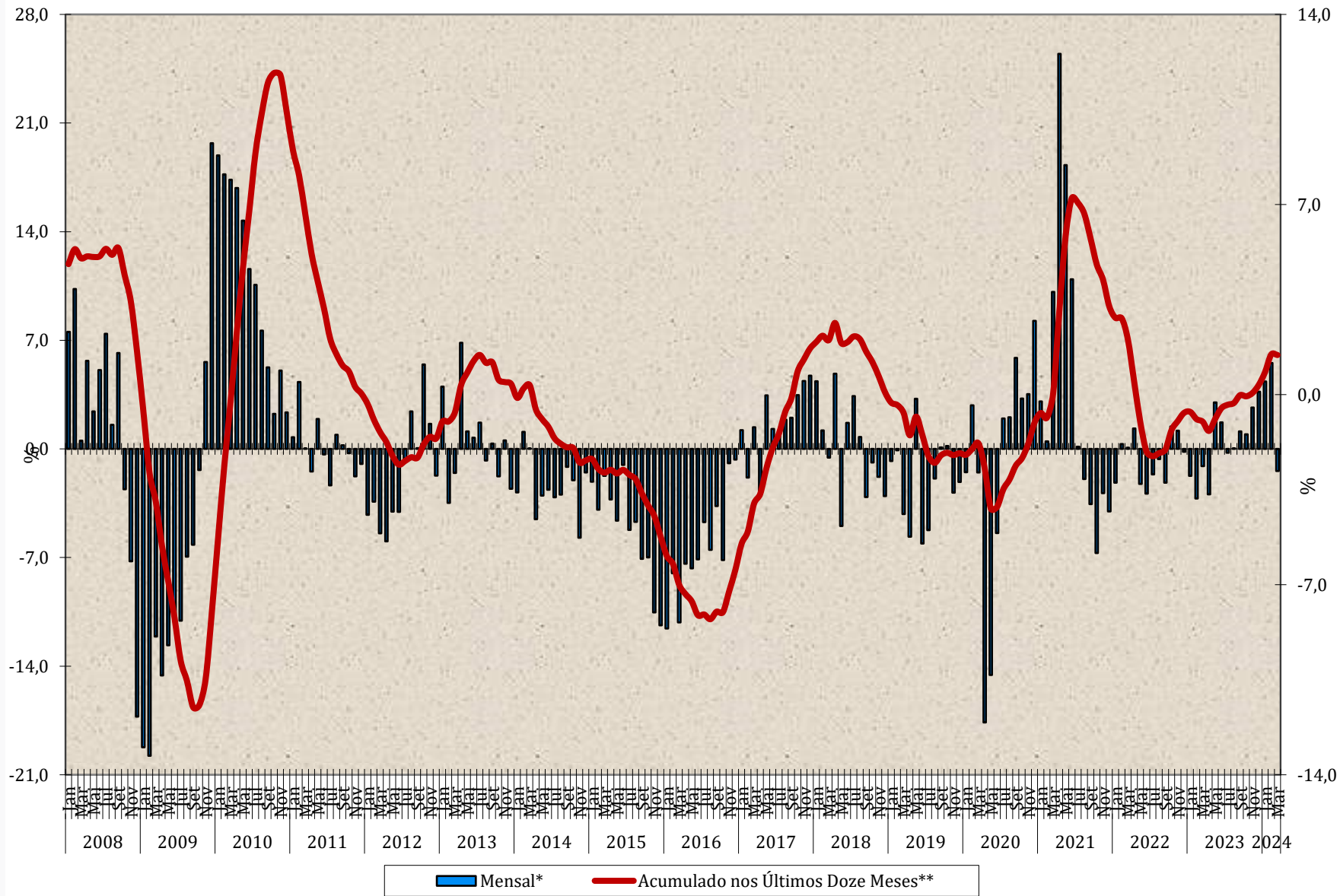
Bens de Capital

Mensal x Acumulado nos Últimos Doze Meses



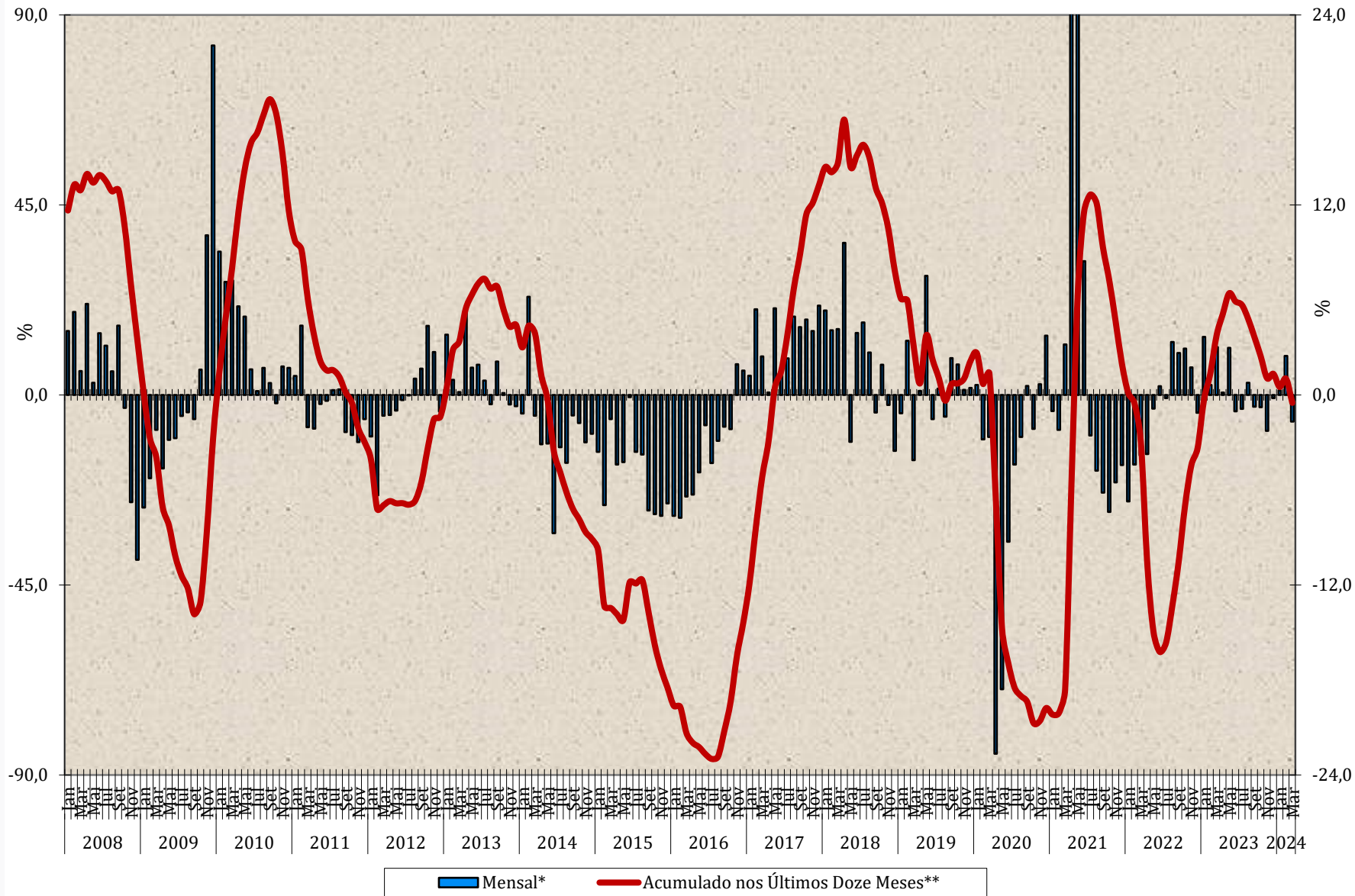
Bens Intermediários

Mensal x Acumulado nos Últimos Doze Meses



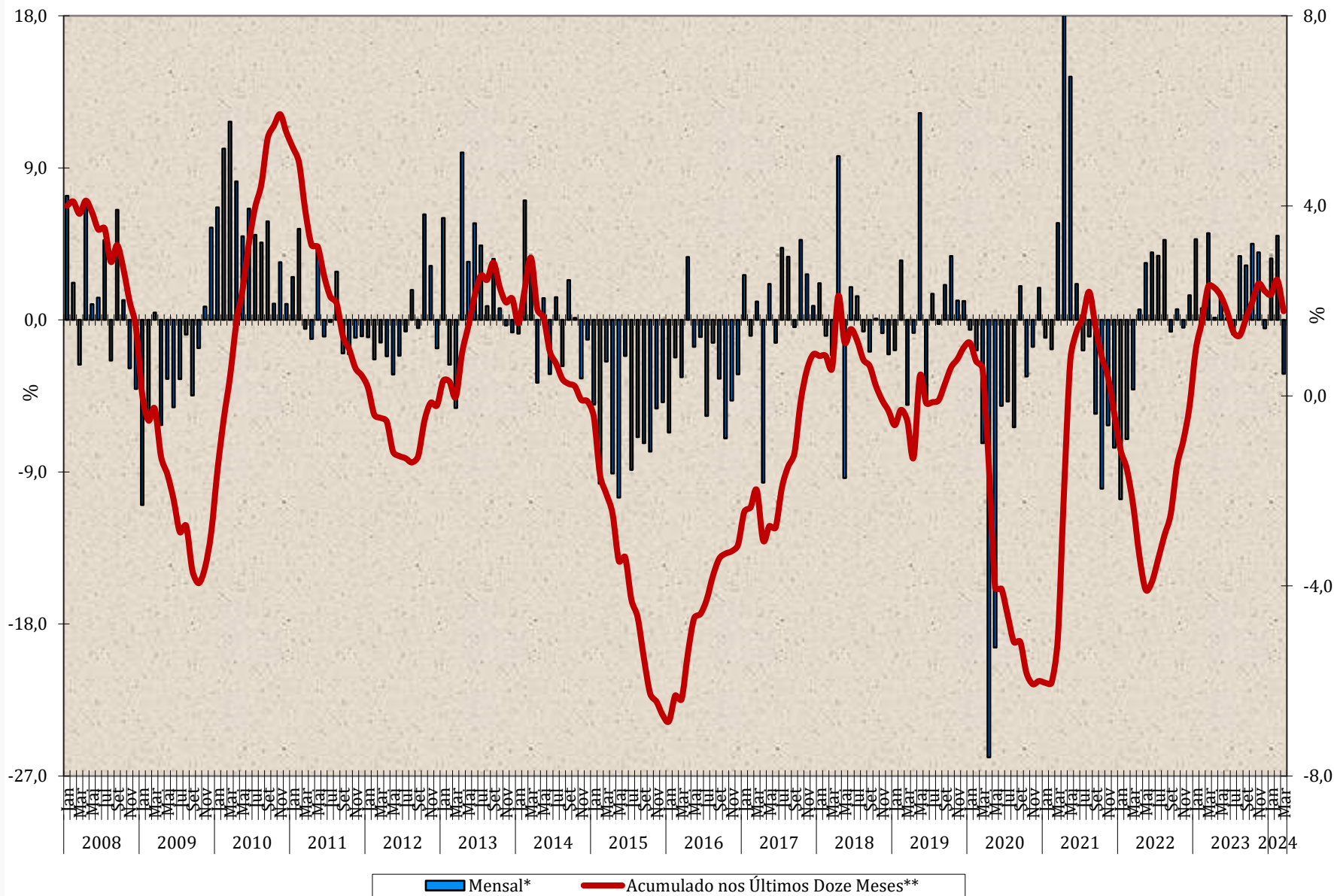
Bens de Consumo Duráveis

Mensal x Acumulado nos Últimos Doze Meses



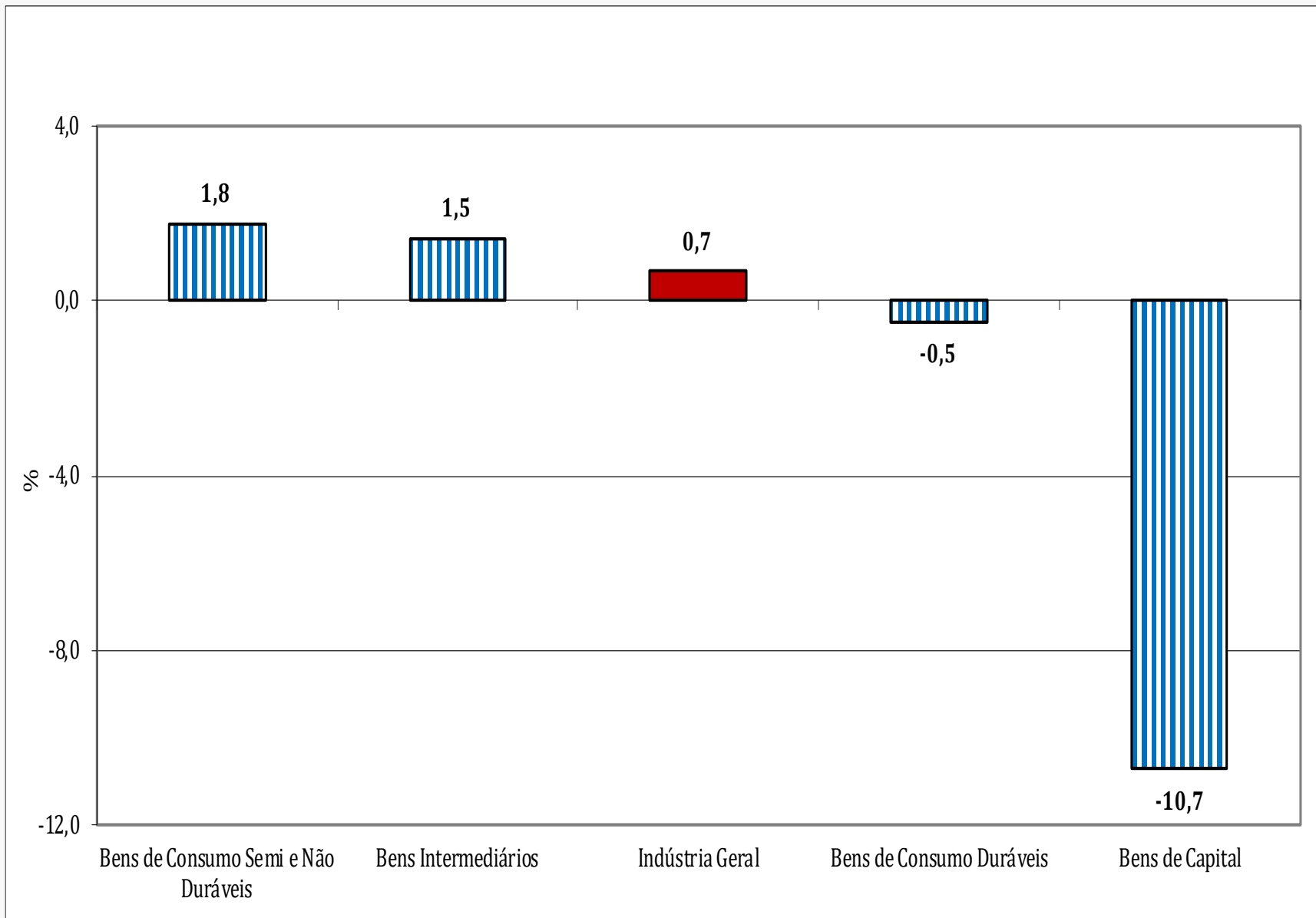
Bens de Consumo Semi e Não Duráveis

Mensal x Acumulado nos Últimos Doze Meses



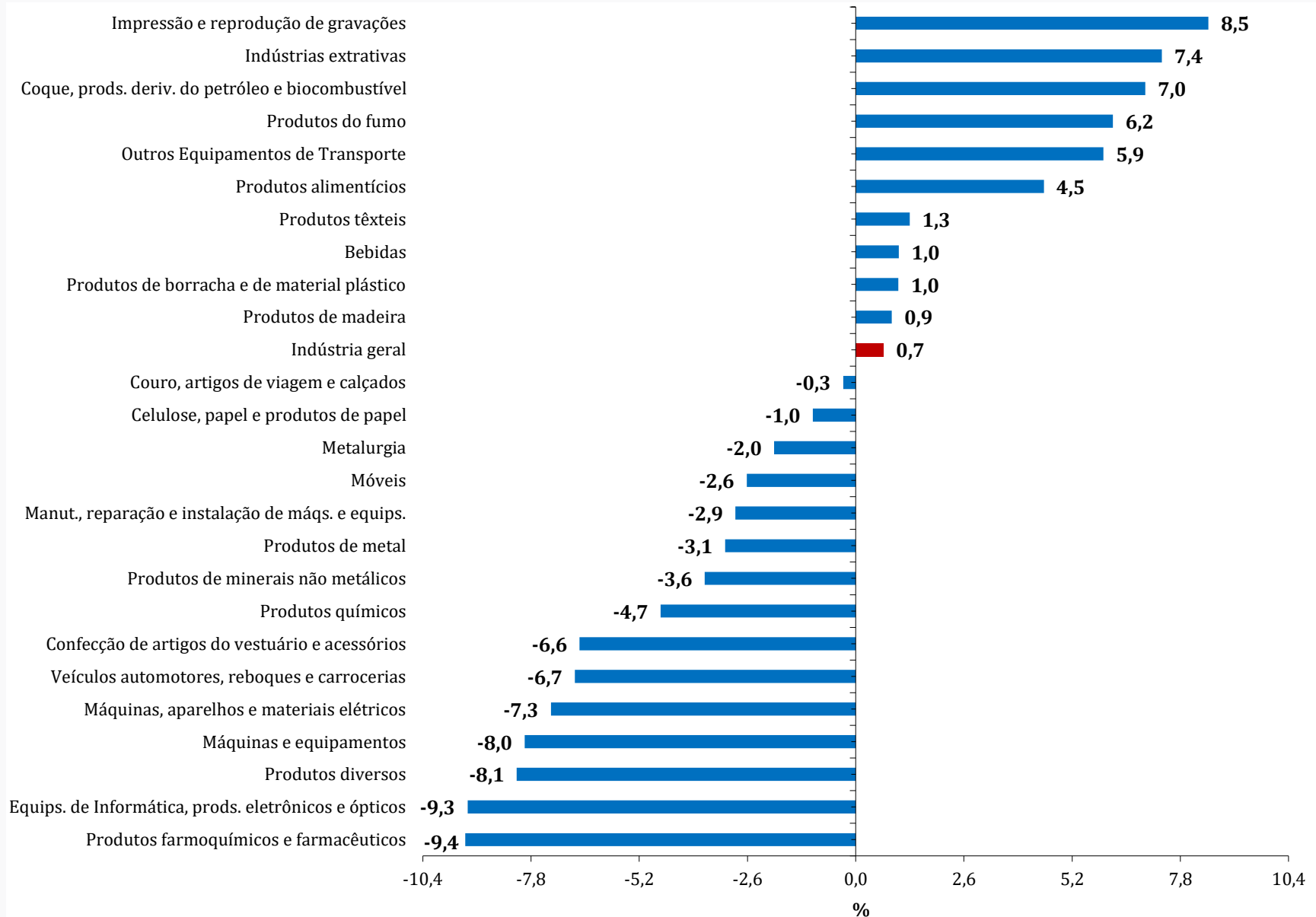
Acumulado nos Últimos 12 Meses (%)

(Base: últimos doze meses anteriores)



Acumulado nos Últimos 12 Meses (%)

(Base: últimos doze meses anteriores)



Resumo Produção Industrial

Março/2024

❑ Março/24 frente ao mês de Fevereiro/24 (0,9%)

Segunda taxa positiva consecutiva: ganho acumulado de **1,1%**

Março/2024: 0,4% acima do patamar de Fevereiro/2020

Março/2024: 16,3% abaixo no nível recorde: Maio/2011

Taxas Positivas: **2** das **4** grandes categorias econômicas e **5** das **25** atividades

❑ Índice de Média Móvel Trimestral (0,0%)

Interrompe a trajetória predominantemente ascendente iniciada em Fevereiro de 2023

Taxas Negativas: **1** das **4** grandes categorias econômicas e **8** das **25** atividades

Destaque Negativo: Bens Intermediários (-0,8%)

❑ Índice Mês contra Igual Mês do Ano Anterior (-2,8%)

Efeito Calendário: Março/24 (**20**) teve 3 dias úteis a menos do que Março/23 (**23**)

Taxas Negativas: **4** das **4** grandes categorias econômicas, **17** das **25** atividades, **61** dos **80** grupos e **61,3%** dos **789** produtos investigados

Destaque Negativo: Bens de Capital (-10,5%)

❑ Índice Acumulado no Ano (1,9%)

Taxas Positivas: **3** das **4** grandes categorias econômicas, **16** das **25** atividades, **39** dos **80** grupos e **51,8%** dos **789** produtos investigados

Destaque Positivo: Bens Intermediários (2,7%)

❑ Índice Acumulado nos Últimos 12 Meses (0,7%)

Permanece mostrando crescimento, mas reduziu a intensidade frente ao resultado de Fevereiro (**1,0%**)

Taxas Positivas: **2** das **4** grandes categorias econômicas, **10** das **25** atividades e **34** dos **80** grupos

Índice Mês / Mês (%) – Séries com ajuste sazonal

	Indústria Geral				Bens de Capital				Bens Intermediários				Bens de Consumo Durável				Bens de Consumo Semi e Não Durável			
	Dados de 2023		Dados de 2024		Dados de 2023		Dados de 2024		Dados de 2023		Dados de 2024		Dados de 2023		Dados de 2024		Dados de 2023		Dados de 2024	
	Fevereiro	Março	Fevereiro	Março	Fevereiro	Março	Fevereiro	Março	Fevereiro	Março	Fevereiro	Março	Fevereiro	Março	Fevereiro	Março	Fevereiro	Março	Fevereiro	Março
Jan	-0,1	0,2	-1,5	-1,1	-7,0	-7,1	9,3	10,9	-0,6	-0,4	-2,7	-2,7	-0,1	-0,3	1,5	1,3	0,6	0,6	-0,4	-0,3
Fev	-0,1	-0,2	-0,3	0,1	-1,3	-0,6	1,8	3,4	0,9	0,7	-1,2	-0,7	-3,9	-4,1	3,6	3,3	-0,3	-0,2	0,4	0,6
Mar	1,2	0,6		0,9	11,0	10,0		-2,8	0,9	0,4		1,2	3,5	5,0		-4,2	-0,5	-0,9		0,9
Abr	-0,7	-0,5			-12,2	-11,9			0,0	0,2			-5,3	-5,8			1,1	1,4		
Mai	0,4	0,4			4,8	4,8			0,1	0,1			10,2	10,3			-0,9	-0,9		
Jun	0,0	0,0			-2,3	-2,3			-0,3	-0,2			-5,7	-5,8			0,7	0,7		
Jul	-0,4	-0,4			-7,4	-5,4			-0,5	-0,5			-4,1	-4,0			1,5	1,1		
Ago	0,4	0,5			5,8	4,9			-0,4	-0,3			8,1	8,0			1,9	2,0		
Set	0,2	0,2			-2,5	-2,7			0,7	0,7			-3,9	-4,1			-1,8	-1,7		
Out	0,0	0,1			-0,3	-0,7			0,7	0,8			-1,8	-1,9			-0,2	0,0		
Nov	0,6	0,7			-0,9	-0,8			1,6	1,7			-2,7	-2,9			0,2	0,3		
Dez	1,5	1,2			-0,4	-2,5			1,8	1,8			6,6	6,3			-0,2	-0,1		

Índice de Base Fixa - Séries sem ajuste sazonal

Índice de Base Fixa Mensal - Série Original - Diferença entre o IBF do Mês Corrente e o do Mês Anterior

ANO	MÊS	Indústria Geral e Grandes Categorias Econômicas					
		Indústria Geral	Bens de Capital	Bens Intermediários	Bens de Consumo	Bens de Consumo Duráveis	Bens de Consumo Semi e Não Duráveis
2023	Jan	-0,00182	0,14303	-0,00473	-0,02399	-0,01647	-0,02517
	Fev	0,00226	-0,01067	-0,06167	0,12357	0,12588	0,12321
	Mar	-0,00195	-1,47110	-0,03118	0,33136	0,11614	0,36547
	Abr	-0,00063	-1,42867	-0,03984	0,34623	0,13920	0,37903
	Mai	0,03556	-1,44202	-0,02908	0,43664	0,08571	0,49225
	Jun	-0,01248	-1,50998	-0,04539	0,33106	0,13523	0,36210
	Jul	-0,10240	0,06501	-0,04807	-0,25823	0,16297	-0,32499
	Ago	0,00358	0,26311	-0,02034	-0,06527	0,08774	-0,08953
	Set	0,02983	0,10938	-0,04011	0,14951	0,00733	0,17205
	Out	-0,00257	-0,31582	-0,04381	0,13380	0,00967	0,15348
	Nov	0,03883	0,03248	-0,01969	0,15165	0,01015	0,17407
	Dez	0,04905	-1,08389	0,08606	0,19480	0,03303	0,22044
2024	Jan	-0,03626	0,27718	-0,18159	0,17922	-0,00565	0,20852
	Fev	0,37961	0,84822	0,31206	0,28114	0,08556	0,31214
	Mar	96,54730	94,27624	97,51856	95,33511	105,52329	93,72039
	Abr						
	Mai						
	Jun						
	Jul						
	Ago						
	Set						
	Out						
	Nov						
	Dez						

Dias Úteis

ANO	Dias Úteis												Diferença de Dias Úteis											
	Jan	Fev	Mar	Abr	Mai	Jun	Jul	Ago	Set	Out	Nov	Dez*	Jan-Dez	Fev-Jan	Mar-Fev	Abr-Mar	Mai-Abr	Jun-Mai	Jul-Jun	Ago-Jul	Set-Ago	Out-Set	Nov-Out	Dez-Nov
2024	22	19	20										2	-3										
2023	22	18	23	18	22	21	21	23	20	21	20	20	0	-4	5	-5	4	-1	0	2	-3	1	-1	0
2022	21	19	22	19	22	21	21	23	21	20	20	22	-2	-2	3	-3	3	-1	0	2	-2	-1	0	2
2021	20	18	23	20	21	21	22	22	21	20	20	23	-2	-2	5	-3	1	0	1	0	-1	-1	0	3
2020	22	18	22	20	20	21	23	21	21	21	20	22	1	-4	4	-2	0	1	2	-2	0	0	-1	2
2019	22	20	19	21	22	19	23	22	21	23	20	21	2	-2	-1	2	1	-3	4	-1	-1	2	-3	1
2018	22	18	21	21	21	21	22	23	19	22	20	20	2	-4	3	0	0	0	1	1	-4	3	-2	0
2017	22	18	23	18	22	21	21	23	20	21	20	20	0	-4	5	-5	4	-1	0	2	-3	1	-1	0
2016	20	19	22	20	21	22	21	23	21	20	20	22	-2	-1	3	-2	1	1	-1	2	-2	-1	0	2
2015	21	18	22	20	20	21	23	21	21	21	20	22	-1	-3	4	-2	0	1	2	-2	0	0	-1	2
2014	22	20	19	20	21	20	23	21	22	23	20	22	1	-2	-1	1	1	-1	3	-2	1	1	-3	2
2013	22	18	20	22	21	20	23	22	21	23	20	21	2	-4	2	2	-1	-1	3	-1	-1	2	-3	1
2012	22	19	22	20	22	20	22	23	19	22	20	20	0	-3	3	-2	2	-2	2	1	-4	3	-2	0
2011	21	20	21	19	22	21	21	23	21	20	20	22	-2	-1	1	-2	3	-1	0	2	-2	-1	0	2
2010	20	18	23	20	21	21	22	22	21	20	20	23	-2	-2	5	-3	1	0	1	0	-1	-1	0	3
2009	21	18	22	20	20	21	23	21	21	21	20	22	-1	-3	4	-2	0	1	2	-2	0	0	-1	2
2008	22	19	20	21	20	21	23	21	22	23	20	22	2	-3	1	1	-1	1	2	-2	1	1	-3	2
2007	22	18	22	20	22	20	22	23	19	22	20	20	2	-4	4	-2	2	-2	2	1	-4	3	-2	0
2006	22	18	23	18	22	21	21	23	20	21	20	20	0	-4	5	-5	4	-1	0	2	-3	1	-1	0
2005	21	18	22	20	21	21	21	23	21	20	20	22	-2	-3	4	-2	1	0	0	2	-2	-1	0	2
2004	21	18	23	20	21	21	22	22	21	20	20	23	-1	-3	5	-3	1	0	1	0	-1	-1	0	3
2003	22	20	19	20	21	20	23	21	22	23	20	22	1	-2	-1	1	1	-1	3	-2	1	1	-3	2
2002	22	18	20	22	21	19	23	22	21	23	20	21	2	-4	2	2	-1	-2	4	-1	-1	2	-3	1
2001	22	18	22	20	22	20	22	23	19	22	20	20	2	-4	4	-2	2	-2	2	1	-4	3	-2	0
2000	21	21	21	19	22	21	21	23	20	21	20	20	-2	0	0	-2	3	-1	0	2	-3	1	-1	0
1999	20	18	23	20	21	21	22	22	21	20	20	23	-2	-2	5	-3	1	0	1	0	-1	-1	0	3
1998	21	18	22	20	20	21	23	21	21	21	20	22	-1	-3	4	-2	0	1	2	-2	0	0	-1	2
1997	22	18	20	21	20	21	23	21	22	23	20	22	1	-4	2	1	-1	1	2	-2	1	1	-3	2
1996	22	19	21	21	22	19	23	22	21	23	20	21	2	-3	2	0	1	-3	4	-1	-1	2	-3	1
1995	22	18	23	18	22	21	21	23	20	21	20	20	0	-4	5	-5	4	-1	0	2	-3	1	-1	0
1994	21	19	21	19	22	21	21	23	21	20	20	22		-2	2	-2	3	-1	0	2	-2	-1	0	2
Média	21,5	18,6	21,5	19,9	21,2	20,6	22,1	22,2	20,7	21,4	20,0	21,4	0,1	-2,9	3,0	-1,6	1,3	-0,6	1,4	0,1	-1,5	0,7	-1,4	1,4

* Vale destacar que os dias 24 e 31 de dezembro não estão computados como feriados.

Índice Acumulado no Ano (%)

(Base: igual período do ano anterior)

Pesquisa Industrial Mensal - Produção Física - PIM-PF Brasil - Índice Acumulado no Ano

Base: Igual período do ano anterior

Grandes Categorias Econômicas	2003	2004	2005	2006	2007	2008	2009	2010	2011	2012	2013	2014	2015	2016	2017	2018	2019	2020	2021	2022	2023	2024*
Indústria Geral	0,3	8,4	2,8	2,7	6,0	3,1	-7,1	10,2	0,4	-2,3	2,1	-3,0	-8,3	-6,4	2,5	1,0	-1,1	-4,5	3,9	-0,7	0,1	1,9
Bens de Capital	2,4	20,6	3,4	5,0	19,2	16,1	-16,5	21,3	5,0	-11,2	12,2	-9,3	-25,3	-10,2	6,2	7,1	-0,6	-9,6	27,8	-0,3	-11,7	-1,6
Bens Intermediários	1,9	7,0	0,7	1,6	4,4	1,6	-8,0	10,4	0,0	-1,6	0,4	-2,4	-5,2	-6,5	1,7	0,1	-2,2	-1,0	3,3	-0,7	0,4	2,7
Bens de Consumo	-2,8	8,1	6,3	3,8	5,2	1,9	-2,8	7,0	-0,4	-0,5	2,6	-2,3	-9,4	-5,4	3,2	1,3	1,3	-9,0	0,1	-0,8	2,1	1,5
Bens de Consumo Duráveis	0,7	21,4	8,5	7,4	10,9	3,5	-2,7	11,6	-3,0	-1,4	4,4	-9,1	-18,5	-14,4	13,2	7,9	2,1	-19,8	2,0	-3,3	1,3	0,8
Bens de Consumo Semi e Não Duráveis	-3,5	5,1	5,8	2,9	3,6	1,4	-2,9	5,5	0,4	-0,2	2,0	-0,1	-6,7	-3,1	0,9	-0,3	1,0	-6,0	-0,4	-0,2	2,2	1,6

*Até Março de 2024

