

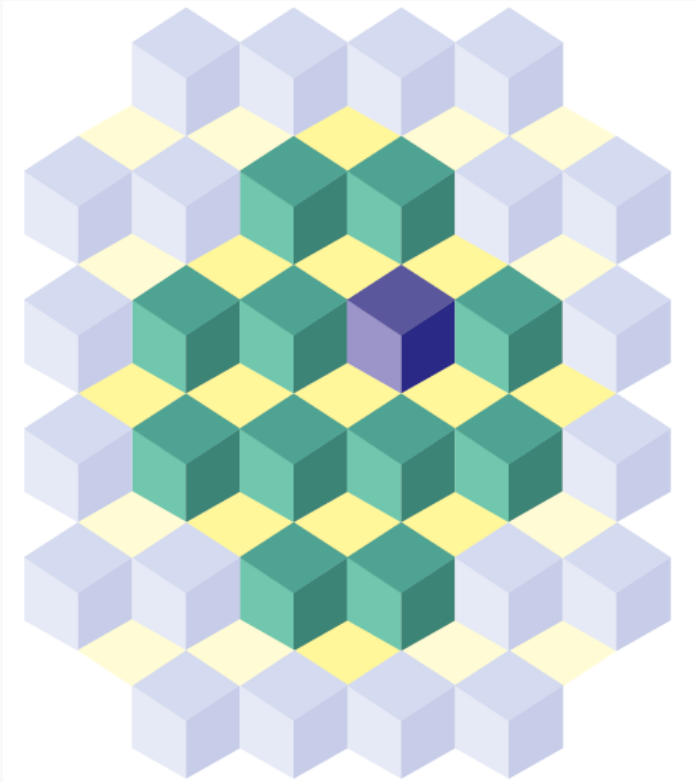
Índice de Preços ao Produtor

Indústrias Extrativas e de Transformação

Resultados de setembro de 2024

30/10/2024

Diretoria de Pesquisas
Coordenação de Estatísticas Conjunturais em Empresas



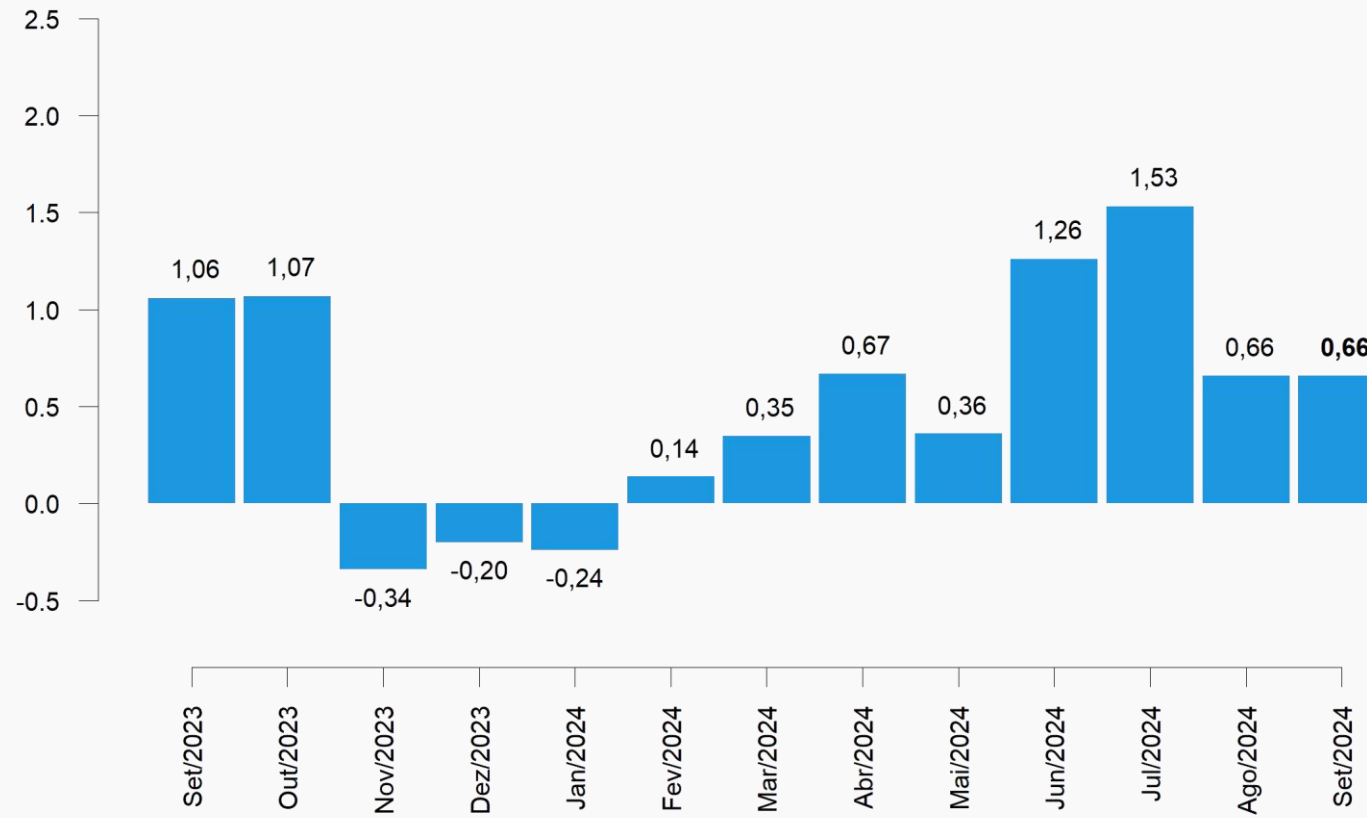
Índice de Preços ao Produtor Indústrias Extrativas e de Transformação

Resultados Setembro de 2024

Principais Indicadores (%)

Indicador	JUL	AGO	SET
Variação Mensal (M/M ₋₁ : mês / mês anterior)	1,53	0,66	0,66
Variação Acumulada no Ano (mês / Dez. do ano anterior)	4,13	4,82	5,51
Variação Acumulada nos Últimos 12 Meses (M/M ₋₁₂ : mês / mesmo mês do ano anterior)	6,58	6,49	6,06

Variação Mensal (%)



Grandes Categorias Econômicas

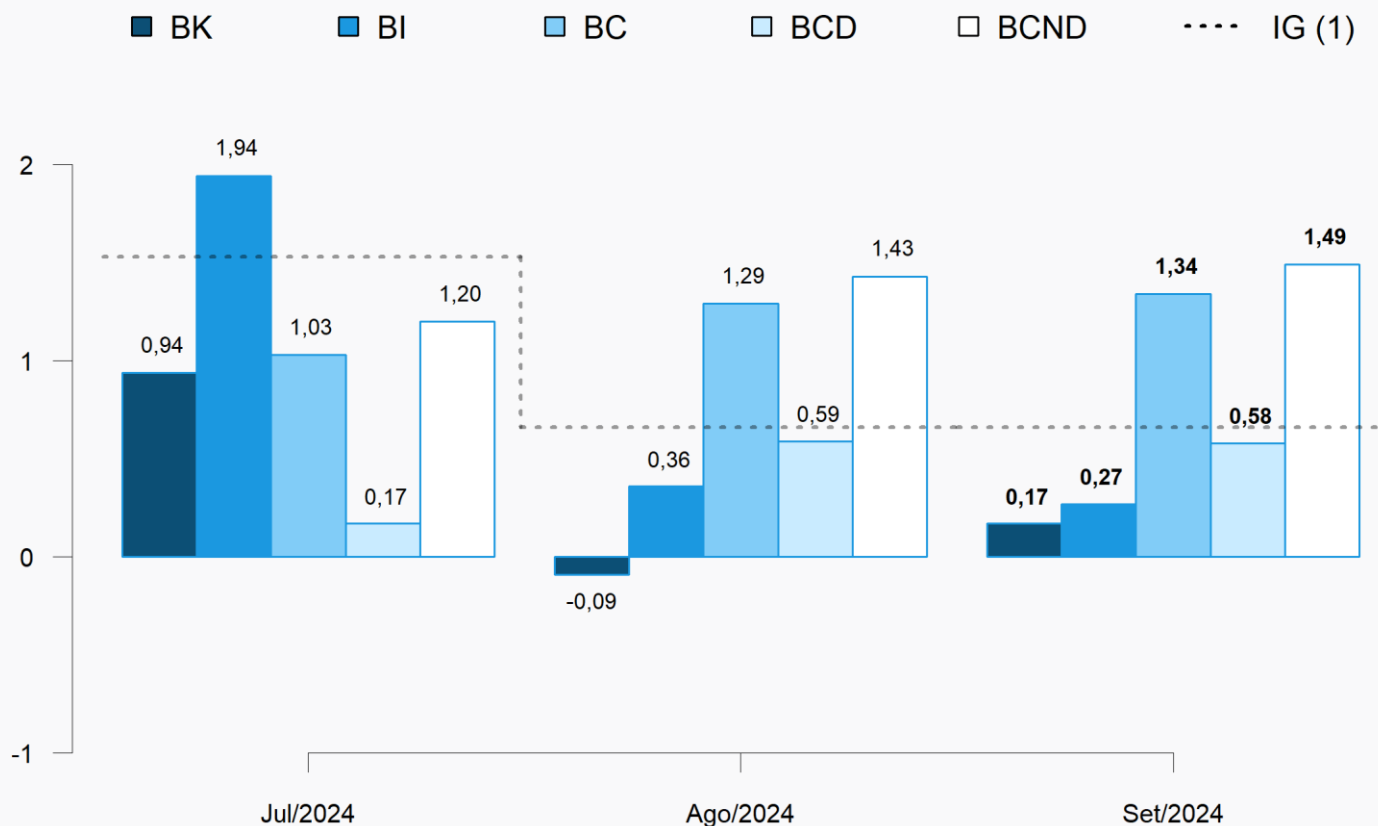
Peso no cálculo do índice* (%)

Grandes Categorias	AGO	SET
Bens de Capital (BK)	7,60	7,56
Bens Intermediários (BI)	55,36	55,15
Bens de Consumo (BC)	37,04	37,29
<i>Bens de Cons. Duráveis (BCD)</i>	16,37	16,25
<i>Bens de Cons. Não Duráveis (BCND)</i>	83,63	83,75
Total	100,00	100,00

*Peso amostral atualizado pelo deslocamento do IBF

Grandes Categorias Econômicas

Variação Mensal (%)



(1) IG: Jul/2024: 1,53%; Ago/2024: 0,66%; Set/2024: 0,66%.

Grandes Categorias Econômicas

Influência **Mensal** (p.p.)

Grandes Categorias	AGO	SET
Bens de Capital (BK)	-0,01	0,01
Bens Intermediários (BI)	0,20	0,15
Bens de Consumo (BC)	0,47	0,50
<i>Bens de Cons. Duráveis (BCD)</i>	0,04	0,04
<i>Bens de Cons. Não Duráveis (BCND)</i>	0,44	0,46
Total	0,66	0,66

Grandes Categorias Econômicas

Produtos com maior influência: Mensal

Produtos	Influência		Variação (%)
	Sinal	Valor (p.p.)	
Motores elétricos	+		
Semeadores, plantadeiras ou adubadores	-		
Máquinas para fabricação e acabamento papel/papel-cartão	+		
Balanças para pesagem, dosagem ou contagem	+		
Caminhão-trator, para reboques e semirreboques	+		
Máquinas para colheita	-	0,17	0,17
Tratores agrícolas	-		
Máquinas portáteis para furar, serrar, cortar ou aparafusar	-		
Conversores estáticos elétricos ou eletrônicos	+		
Fabricação de embarcações	-		
Demais 52 produtos		0,00	

Bens de Capital

Grandes Categorias Econômicas

Produtos com maior influência: Mensal

Produtos	Influência		Variação (%)
	Sinal	Valor (p.p.)	
Açúcar VHP (very high polarization)	+		0,27
Óleos brutos de petróleo	-		
Pasta química madeira, à soda/sulfato, exc. pasta dissolução	-		
Óleo de soja em bruto, mesmo degomado	+		
Min. ferro e seus concentrados, exc. pelletizado/sinterizado	-		
Açúcar cristal	+	-0,19	
Adbos ou fertilizantes à base de NPK	-		
Óleos combustíveis, exceto diesel	-		
Querosenes de aviação	-		
Resíduos da extração de soja	+		
Demais 214 produtos		0,46	

Bens Intermediários

Grandes Categorias Econômicas

Produtos com maior influência: Mensal

Produtos	Influência		Variação (%)
	Sinal	Valor (p.p.)	
Fogões de cozinha para uso doméstico	+		Bens de Consumo Duráveis
Motocicletas com mais de 50cm3	+		
Automóvel passageiro, a gasolina ou bicombustível	+		
Máquinas de lavar ou secar roupa para uso doméstico	-		
Armário madeira, residencial, exc. cozinha/embutido/modulado	+	0,54	
Refrigeradores ou congeladores para uso doméstico	+		
Armário madeira embutido/modulado residencial, exc. cozinha	-		
Aparelho de ar condicionado de parede/janela/transportável	+		
Televisores (receptores de televisão)	+		
Fornos de microondas	+		
Demais 12 produtos		0,04	

Grandes Categorias Econômicas

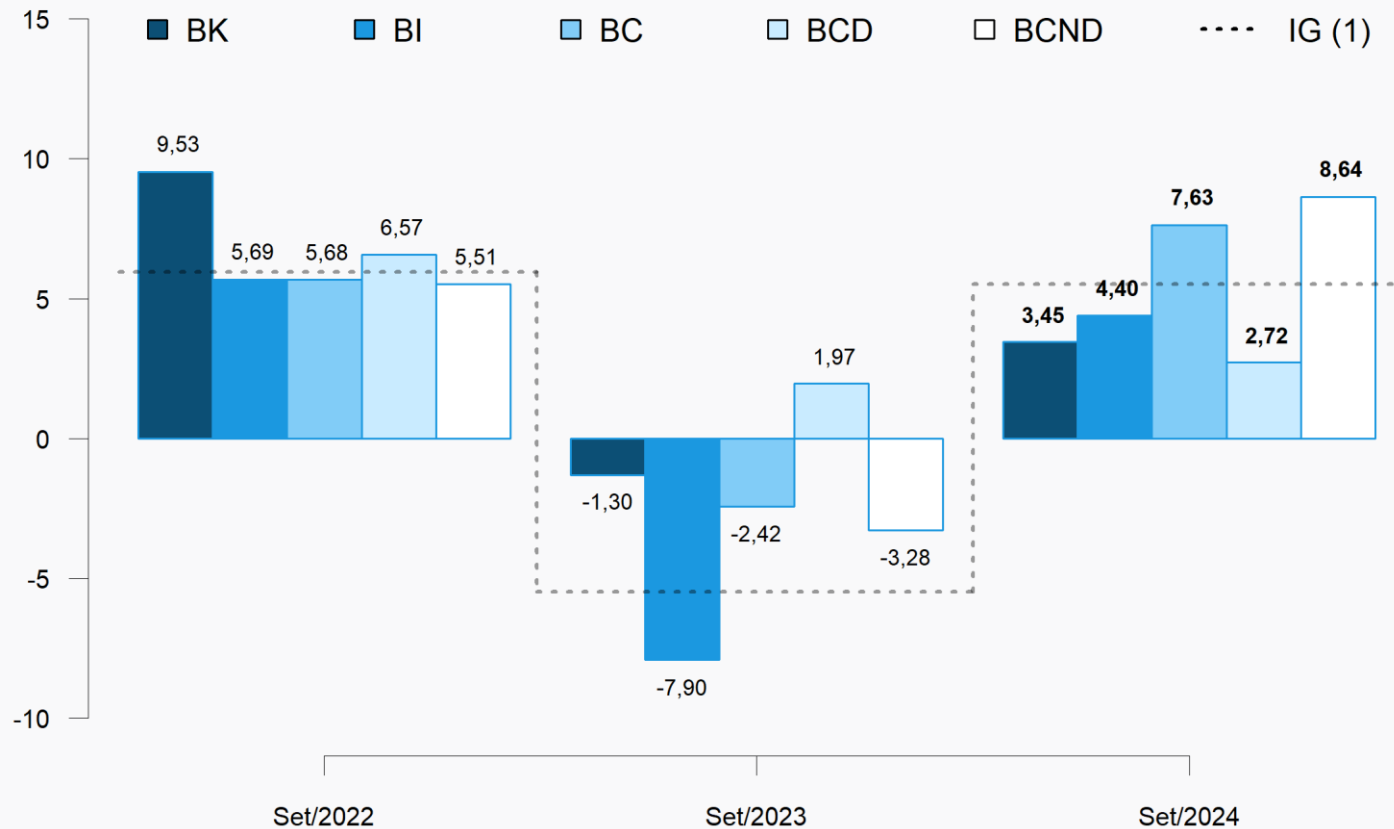
Produtos com maior influência: Mensal

Produtos	Influência		Variação (%)
	Sinal	Valor (p.p.)	
Carnes de bovinos frescas ou refrigeradas	+		
Leite esterilizado / UHT / Longa Vida	+		
Álcool etílico (anidro ou hidratado)	-		
Carnes e miudezas de aves congeladas	+		
Telefones celulares	+		
Sabão/detergente em pó, flocos ou formas semelhantes	+	1,15	1,49
Queijos frescos (não curados): mussarela exc. queijo minas	+		
Desodorantes corporais e antiperspirantes, líquidos	-		
Heterocíclicos de nitrogênio/ inibidor da bomba de prótons	+		
Sucos concentrados de laranja	+		
Demais 98 produtos		0,34	

Bens de Consumo Não Duráveis

Grandes Categorias Econômicas

Variação Acumulada no ano (%)



(1) IG: Set/2022: 5,95%; Set/2023: -5,48%; Set/2024: 5,51%.

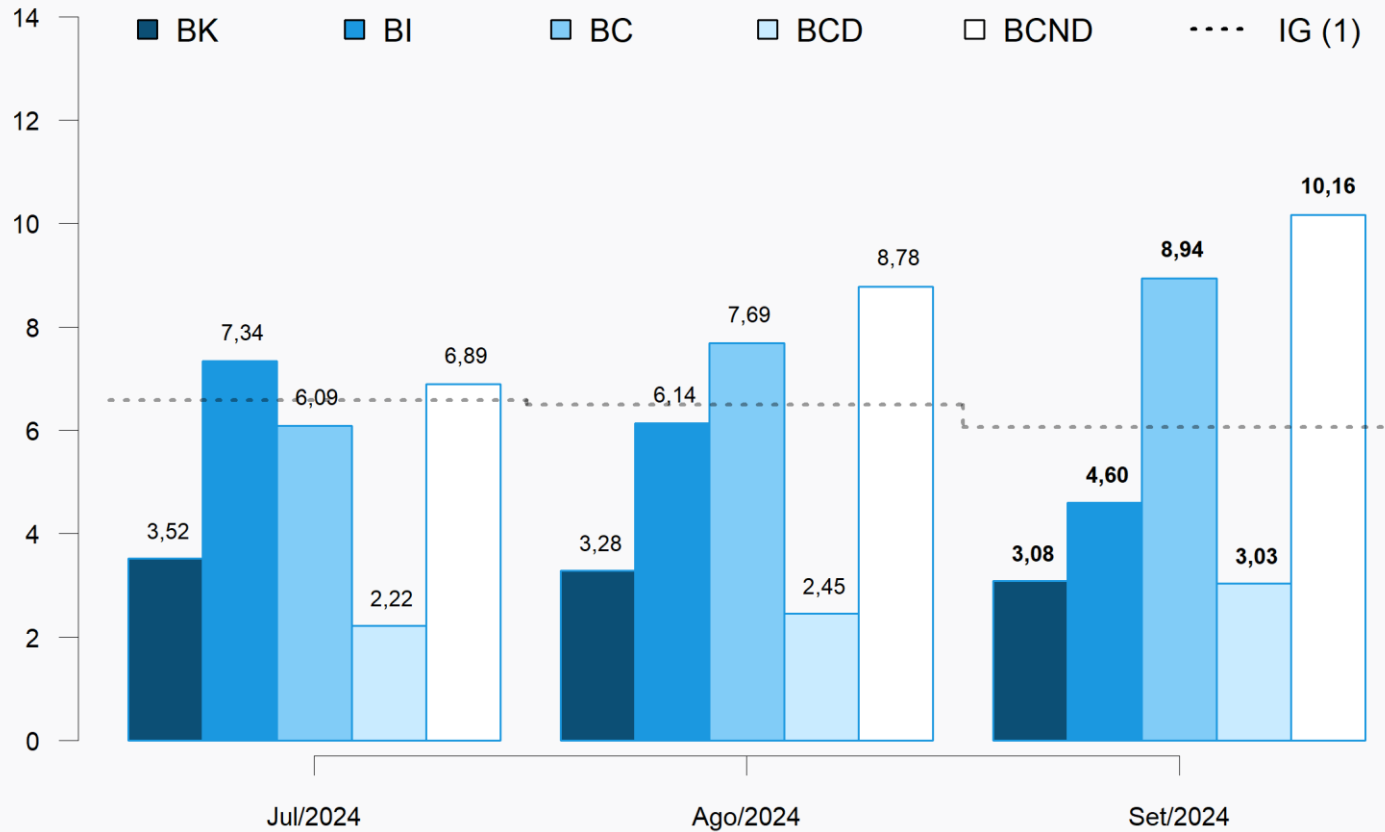
Grandes Categorias Econômicas

Influência **Acumulada no ano** (p.p.)

Grandes Categorias	SET	SET
	2023	2024
Bens de Capital (BK)	-0,10	0,27
Bens Intermediários (BI)	-4,54	2,45
Bens de Consumo (BC)	-0,85	2,79
<i>Bens de Cons. Duráveis (BCD)</i>	<i>0,11</i>	<i>0,17</i>
<i>Bens de Cons. Não Duráveis (BCND)</i>	<i>-0,96</i>	<i>2,62</i>
Total	-5,48	5,51

Grandes Categorias Econômicas

Variação acumulada nos **Últimos 12 Meses** (%)



(1) IG: Jul/2024: 6,58%; Ago/2024: 6,49%; Set/2024: 6,06%.

Grandes Categorias Econômicas

Influência **Acum. nos Últimos 12 Meses** (p.p.)

Grandes Categorias	AGO	SET
Bens de Capital (BK)	0,26	0,24
Bens Intermediários (BI)	3,41	2,57
Bens de Consumo (BC)	2,82	3,25
<i>Bens de Cons. Duráveis (BCD)</i>	0,15	0,19
<i>Bens de Cons. Não Duráveis (BCND)</i>	2,66	3,06
Total	6,49	6,06

Grandes Categorias Econômicas

Produtos com maior influência: Acum. Últimos 12 Meses

Produtos	Influência		Variação (%)
	Sinal	Valor (p.p.)	
Aviões de peso superior a 2.000 kg	+		3,08
Motores elétricos	+		
Caminhão-trator, para reboques e semirreboques	+		
Geradores de corrente contínua de outros tipos	-		
Máquinas para colheita	-		
Máquinas para fabricação e acabamento papel/papel-cartão	+	2,56	
Aparelho filtrar/depurar líquido motor de combustão interna	+		
Máquinas e aparelhos para projetar/pulverizar uso agrícola	-		
Fabricação de embarcações	+		
PC desktops	+		
Demais 52 produtos		0,52	

Bens de Capital

Grandes Categorias Econômicas

Produtos com maior influência: Acum. Últimos 12 Meses

Produtos	Influência		Variação (%)
	Sinal	Valor (p.p.)	
Óleo diesel	-		
Min. ferro e seus concentrados, exc. pelletizado/sinterizado	-		
Pasta química madeira, à soda/sulfato, exc. pasta dissolução	+		
Ouro para usos não monetários	+		
Óxido de alumínio (alumina calcinada)	+		
Óleos brutos de petróleo	-	0,68	4,60
Açúcar VHP (very high polarization)	+		
Óleo de soja em bruto, mesmo degomado	+		
Propeno (propileno) não saturado	+		
Carnes de suínos congeladas	+		
Demais 214 produtos		3,92	

Bens Intermediários

Grandes Categorias Econômicas

Produtos com maior influência: Acum. Últimos 12 Meses

Produtos	Influência		Variação (%)
	Sinal	Valor (p.p.)	
Automóvel passageiro, a gasolina ou bicombustível	+		
Motocicletas com mais de 50cm3	+		
Máquinas de lavar ou secar roupa para uso doméstico	-		
Televisores (receptores de televisão)	+		
Móveis de madeira embutidos ou modulados para cozinhas	+		
Armário madeira, residencial, exc. cozinha/embutido/modulado	+	2,87	3,03
Fogões de cozinha para uso doméstico	+		
Aparelho de ar condicionado de parede/janela/transportável	+		
Refrigeradores ou congeladores para uso doméstico	-		
Fornos de microondas	-		
Demais 12 produtos		0,16	

Bens de Consumo Duráveis

Grandes Categorias Econômicas

Produtos com maior influência: Acum. Últimos 12 Meses

Produtos	Influência		Variação (%)
	Sinal	Valor (p.p.)	
Carnes de bovinos frescas ou refrigeradas	+		Bens de Consumo Não Duráveis
Carnes e miudezas de aves congeladas	+		
Café torrado e moído	+		
Sucos concentrados de laranja	+		
Leite esterilizado / UHT / Longa Vida	+		
Arroz semibranqueado ou branqueado, mesmo polido ou brunido	+	7,11	
Cervejas e chope	+		
Álcool etílico (anidro ou hidratado)	+		
Queijos frescos (não curados): mussarela exc. queijo minas	+		
Carnes de bovinos congeladas	+		
Demais 98 produtos		3,05	
			10,16

Atividades Industriais

Peso no cálculo do índice* (%)

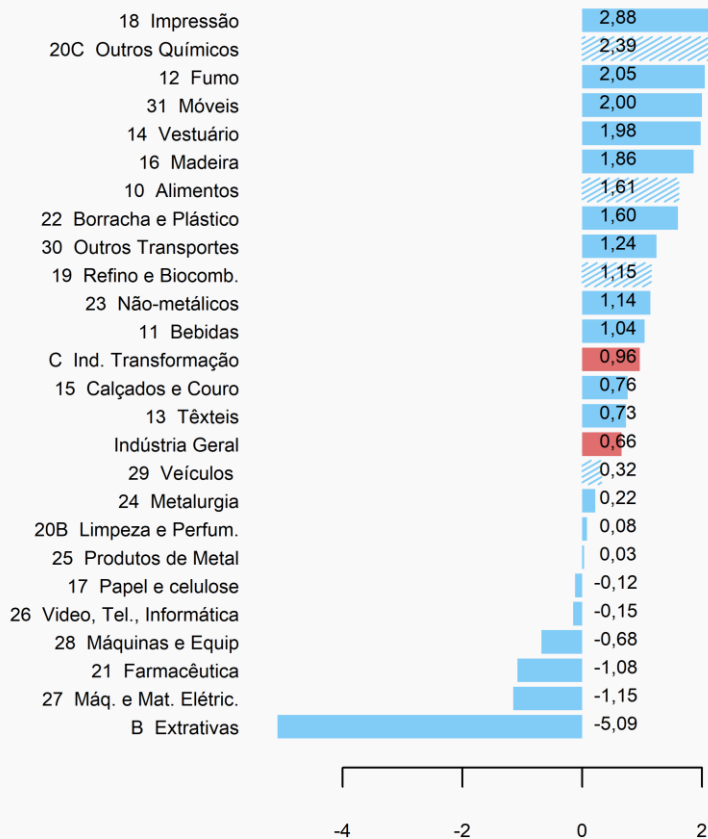
Atividades	AGO	SET
10 - Alimentos	24,46	25,20
19 - Refino de petróleo e biocombustíveis	10,34	10,14
20C - Outros produtos químicos	8,17	8,13
29 - Veículos automotores	7,51	7,47
24 - Metalurgia	6,44	6,46
B - Indústrias extrativas	4,59	4,30
Demais setores	38,49	38,30
Total	100,00	100,00

*Peso amostral atualizado pelo deslocamento do IBF

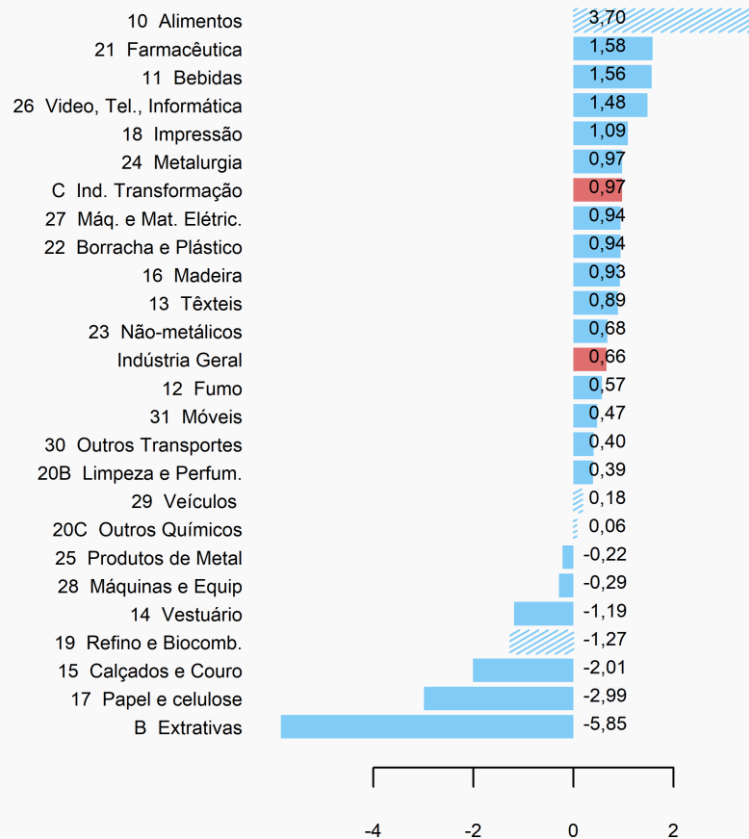
Atividades Industriais

Variação Mensal (%)

AGO



SET



Atividades com maior peso atual no mês

Atividades Industriais

Maiores Influências: **Mensal** (p.p.)

Atividades	AGO	SET
10 - Alimentos	0,39	0,90
B - Indústrias extrativas	-0,25	-0,27
19 - Refino de petróleo e biocombustíveis	0,12	-0,13
17 - Papel e celulose		-0,10
20C - Outros produtos químicos	0,19	
Demais setores	0,21	0,26
Total	0,66	0,66

Atividades Industriais

Produtos com maior influência: Mensal

Produtos	Influência		Demais produtos (p.p.)	
	Sinal	Valor (p.p.)		
Açúcar VHP (very high polarization)	+			Alimentos
Carnes de bovinos frescas ou refrigeradas	+		1,31	
Óleo de soja em bruto, mesmo degomado	+	2,39		
Leite esterilizado / UHT / Longa Vida	+			
Óleos brutos de petróleo	-			Extrativas
Min. ferro e seus concentrados, exc. pelletizado/sinterizado	-			
Minérios de ferro pelletizados ou sinterizados	-	-5,85	0,00	
Minérios de cobre e seus concentrados, bruto ou beneficiado	+			
Gás natural, liquefeito ou no estado gasoso	+			Refino e Biocomb.
Álcool etílico (anidro ou hidratado)	-			
Óleos combustíveis, exceto diesel	-	-1,33	0,06	
Querosenes de aviação	-			
Naftas	-			Papel e celulose
Pasta química madeira, à soda/sulfato, exc. pasta dissolução	-			
Caixas de papelão ondulado ou corrugado	+	-3,29	0,30	
Papel-cartão/cartolina não revest. ou revest.subst. inorg.	+			
Papel escrita, impressão, outros fins gráficos não revestido	-			

Grupos Econômicos

Produtos com maior influência & **Grupos Econômicos**
correspondentes: **Mensal**

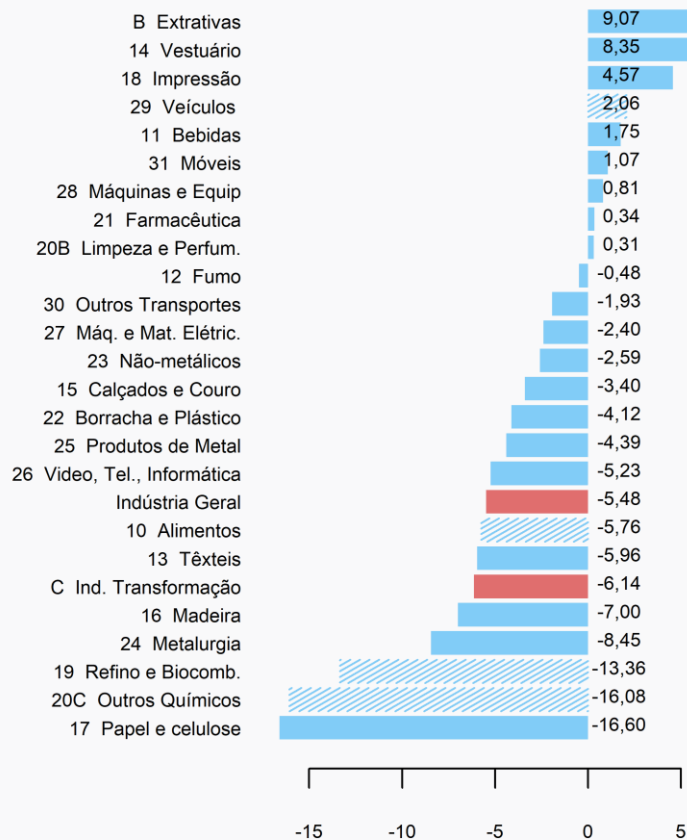
Produto	Grupo Correspondente
Variação (sinal)	Variação (%)
Açúcar VHP (very high polarization)	Fabricação e refino de açúcar
+	6,56
Carnes de bovinos frescas ou refrigeradas	Abate e fabricação de produtos de carne
+	4,33
Óleo de soja em bruto, mesmo degomado	Fabricação de óleos e gorduras vegetais e animais
+	3,01
Leite esterilizado / UHT / Longa Vida	Laticínios
+	3,89
Variação Total da Atividade = 3,70%	

Alimentos

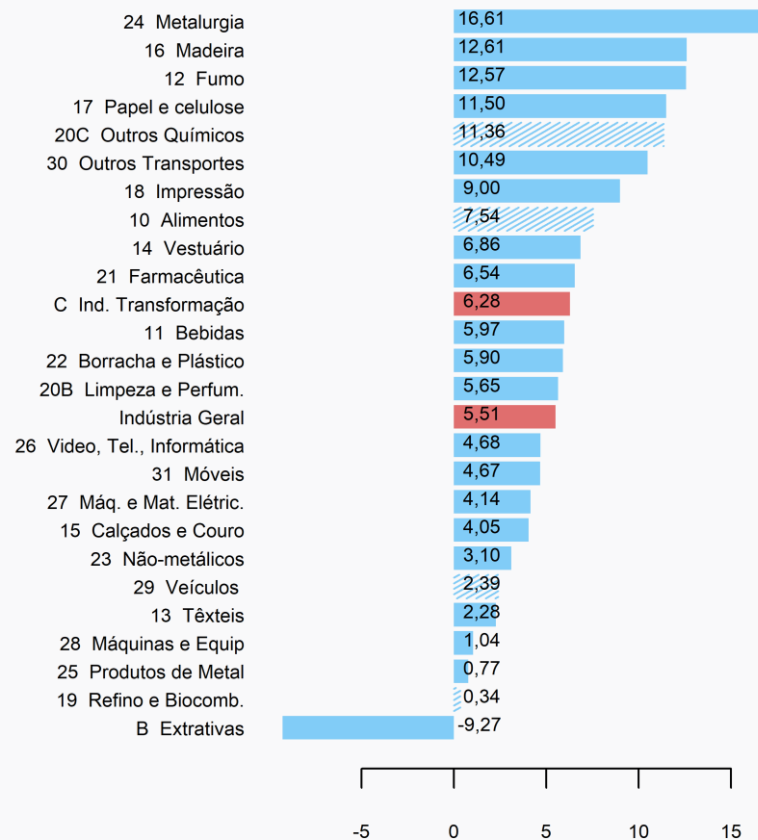
Atividades Industriais

Variação Acumulada no Ano (%)

SET/2023



SET/2024



Atividades com maior peso atual no mês

Atividades Industriais

Maiores Influências: **Acumulado no Ano** (p.p.)

Atividades	SET	SET
	2023	2024
10 - Alimentos	-1,39	1,86
24 - Metalurgia		0,97
20C - Outros produtos químicos	-1,41	0,87
B - Indústrias extrativas		-0,46
19 - Refino de petróleo e biocombustíveis	-1,60	
17 - Papel e celulose	-0,56	
Demais setores	-0,52	2,27
Total	-5,48	5,51

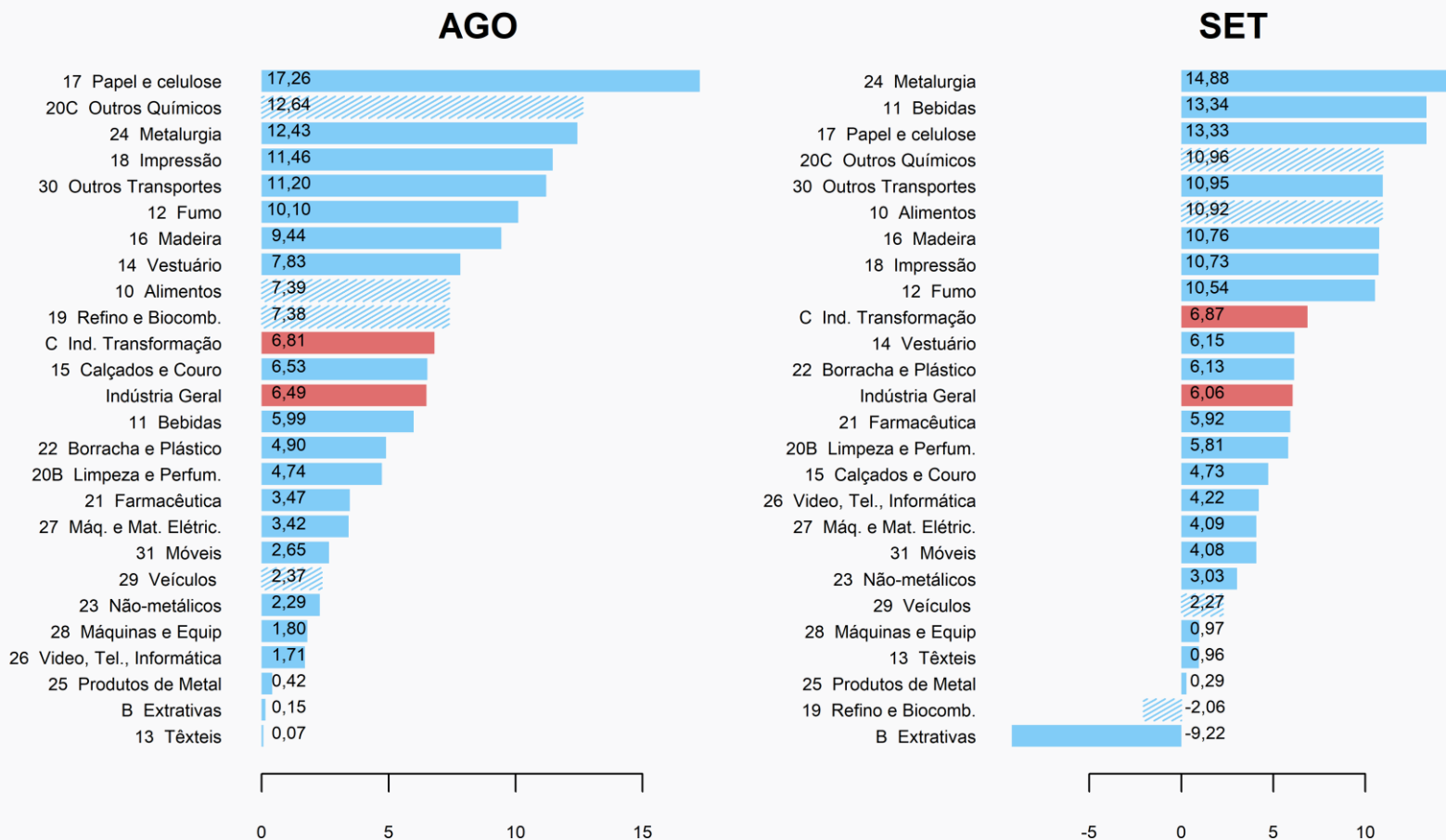
Atividades Industriais

Produtos com maior influência: **Acumulado no Ano**

Produtos	Influência		Demais produtos (p.p.)	
	Sinal	Valor (p.p.)		
Café torrado e moído	+			Alimentos
Leite esterilizado / UHT / Longa Vida	+		3,72	
Carnes e miudezas de aves congeladas	+	3,82		
Sucos concentrados de laranja	+			
Óxido de alumínio (alumina calcinada)	+			Metalurgia
Ouro para usos não monetários	+	10,79	5,82	
Chapas e tiras, de alumínio, de espessura superior a 0,2mm	+			
Alumínio não ligado em formas brutas	+			
Adubos ou fertilizantes à base de NPK	+			Outros Químicos
Adubos ou fertilizantes minerais ou químicos, fosfatados	+	5,19	6,17	
Propeno (propileno) não saturado	+			
Polipropileno (PP)	+			
Min. ferro e seus concentrados, exc. pelletizado/sinterizado	-			Extrativas
Óleos brutos de petróleo	+			
Minérios de cobre e seus concentrados, bruto ou beneficiado	+	-9,27	0,00	
Minérios de ferro pelletizados ou sinterizados	-			
Gás natural, liquefeito ou no estado gasoso	+			

Atividades Industriais

Variação Acumulada nos Últimos 12 Meses (%)



Atividades com maior peso atual no mês

Atividades Industriais

Maiores Influências: **Acum. Últimos 12 meses** (p.p.)

Atividades	AGO	SET
10 - Alimentos	1,79	2,63
24 - Metalurgia	0,76	0,89
20C - Outros produtos químicos	0,98	0,85
B - Indústrias extrativas		-0,46
19 - Refino de petróleo e biocombustíveis	0,76	
Demais setores	2,20	2,15
Total	6,49	6,06

Atividades Industriais

Produtos com maior influência: **Acum. Últimos 12 Meses**

Produtos	Influência		Demais produtos (p.p.)	
	Sinal	Valor (p.p.)		
Carnes de bovinos frescas ou refrigeradas	+			Alimentos
Carnes e miudezas de aves congeladas	+	5,07	5,85	
Café torrado e moído	+			
Sucos concentrados de laranja	+			
Ouro para usos não monetários	+			Metalurgia
Óxido de alumínio (alumina calcinada)	+	9,32	5,56	
Chapas e tiras, de alumínio, de espessura superior a 0,2mm	+			
Tubos, canos ou perfis ocos de aço sem costura	-			
Propeno (propileno) não saturado	+			Outros Químicos
Adubos ou fertilizantes minerais ou químicos, fosfatados	+	5,13	5,83	
Polipropileno (PP)	+			
Lisina e seus ésteres; ácido glutâmico; sais destes produtos	+			
Min. ferro e seus concentrados, exc. pelletizado/sinterizado	-			Extrativas
Óleos brutos de petróleo	-			
Minérios de cobre e seus concentrados, bruto ou beneficiado	+	-9,22	0,00	
Gás natural, liquefeito ou no estado gasoso	+			
Minérios de ferro pelletizados ou sinterizados	-			

Grupos Econômicos

Produtos com maior influência & **Grupos Econômicos** correspondentes: **Acum. Últimos 12 meses**

Produto	Grupo Correspondente
Variação (sinal)	Variação (%)
Carnes de bovinos frescas ou refrigeradas	Abate e fabricação de produtos de carne
+	15,10
Carnes e miudezas de aves congeladas	Abate e fabricação de produtos de carne
+	15,10
Café torrado e moído	Torrefação e moagem de café
+	47,31
Sucos concentrados de laranja	[grupo não divulgado]
+	
Variação Total da Atividade = 10,92%	

Alimentos

Grupos Econômicos

Produtos com maior influência & **Grupos Econômicos** correspondentes: **Acum. Últimos 12 meses**

Produto	Grupo Correspondente
Variação (sinal)	Variação (%)
Ouro para usos não monetários	[grupo não divulgado]
+	
Óxido de alumínio (alumina calcinada)	[grupo não divulgado]
+	
Chapas e tiras, de alumínio, de espessura superior a 0,2mm	[grupo não divulgado]
+	
Tubos, canos ou perfis ocos de aço sem costura	Siderurgia
-	3,01
Variação Total da Atividade = 14,88%	

Metalurgia

Grupos Econômicos

Produtos com maior influência & **Grupos Econômicos** correspondentes: **Acum. Últimos 12 meses**

Produto	Grupo Correspondente
Variação (sinal)	Variação (%)
Propeno (propileno) não saturado	[grupo não divulgado]
+	
Aubos ou fertilizantes minerais ou químicos, fosfatados	Fabricação de produtos químicos inorgânicos
+	7,67
Polipropileno (PP)	Fabricação de resinas e elastômeros
+	20,01
Lisina e seus ésteres; ácido glutâmico; sais destes produtos	[grupo não divulgado]
+	
Variação Total da Atividade = 10,96%	

Outros Químicos

FIM