

# **Diretoria de Pesquisas**

Coordenação de Indústria

## ***PIM-PF BRASIL***

***Resultados de Novembro de 2017***

# Resumo – Novembro/2017

Grandes Categorias Econômicas	Variação (%)			
	Novembro 2017/Outubro 2017*	Novembro 2017/Novembro 2016	Acumulado Janeiro-Novembro	Acumulado nos Últimos 12 Meses
Bens de Capital	0,0	8,1	5,8	6,5
Bens Intermediários	1,4	4,2	1,4	1,2
Bens de Consumo	-0,7	5,4	3,2	2,9
Duráveis	2,5	15,2	12,7	12,2
Semiduráveis e não Duráveis	-1,6	3,0	1,1	0,8
Indústria Geral	0,2	4,7	2,3	2,2

\*Série com ajuste sazonal

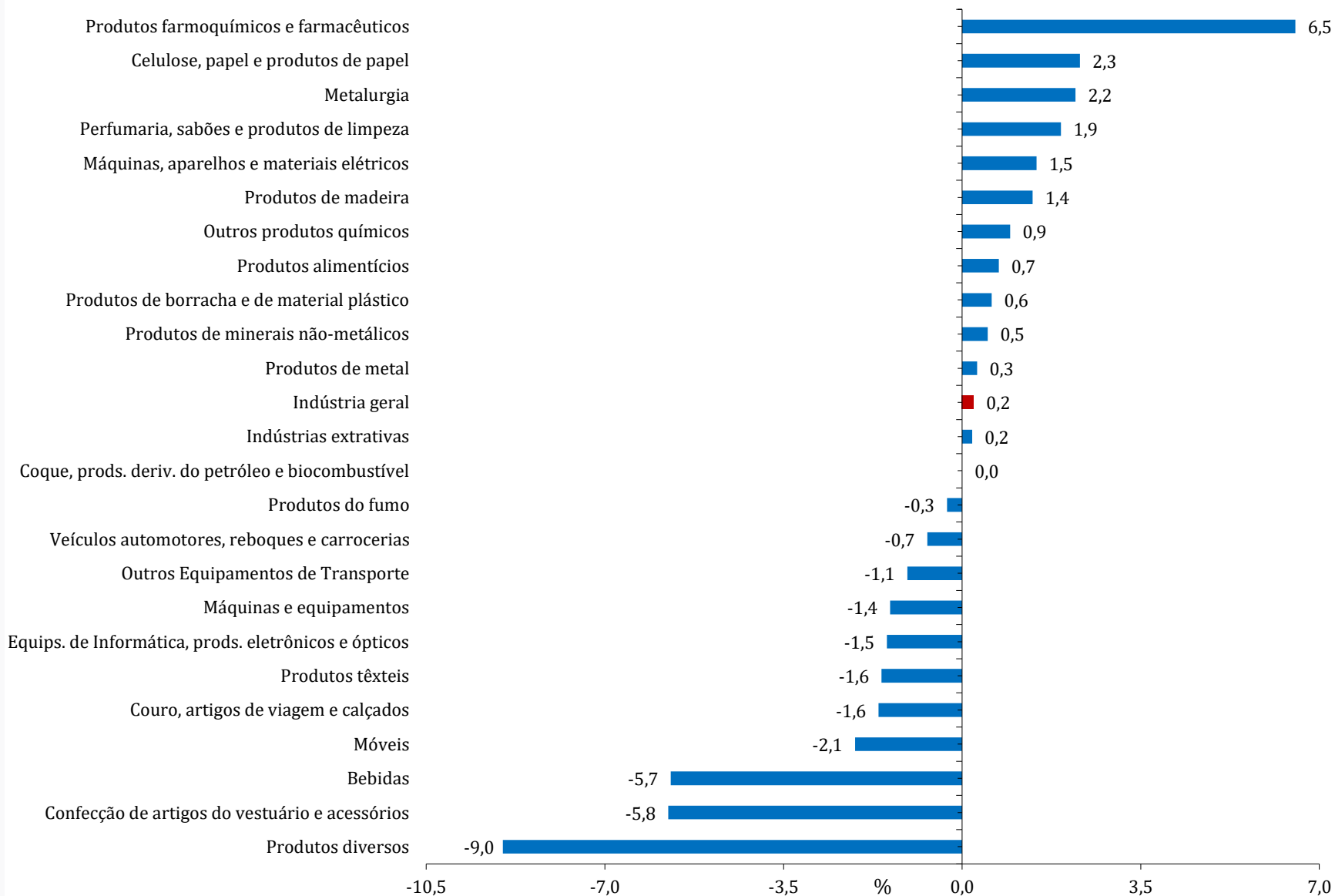
# Índice Mês/Mês (%) - Séries com Ajuste Sazonal

(Base: mês imediatamente anterior)

	Indústria Geral		Bens de Capital		Bens Intermediários		Bens de Consumo Duráveis		Bens de Consumo Semi e Não Duráveis	
	2016	2017	2016	2017	2016	2017	2016	2017	2016	2017
Jan	0,5	0,1	14,3	-2,8	0,6	0,9	-0,3	-5,4	0,2	2,6
Fev	-2,7	0,3	0,9	5,6	-1,7	0,3	-6,9	7,7	-0,7	-1,2
Mar	2,3	-1,9	5,2	-2,0	0,3	-2,5	3,0	-7,2	1,2	-1,3
Abr	0,5	1,3	1,2	1,8	0,5	2,0	-4,4	2,9	0,7	-0,2
Mai	-0,5	1,4	1,0	4,3	-0,5	0,6	2,2	6,5	-3,0	0,9
Jun	1,8	0,1	5,2	1,5	0,9	0,1	5,6	-4,9	1,5	-0,1
Jul	-0,3	0,7	-3,7	1,2	1,6	0,9	2,2	3,2	-3,0	1,9
Ago	-2,4	-0,6	-0,4	1,1	-2,9	-0,9	-7,8	4,3	-0,3	-0,6
Set	1,0	0,3	-0,9	0,1	0,9	0,8	2,2	2,2	0,6	-1,8
Out	-1,5	0,3	-2,0	1,1	-1,7	-0,5	0,8	-1,7	-2,5	1,0
Nov	0,5	0,2	4,8	0,0	0,6	1,4	3,3	2,5	0,0	-1,6
Dez	2,4		-4,4		1,3		6,8		3,8	

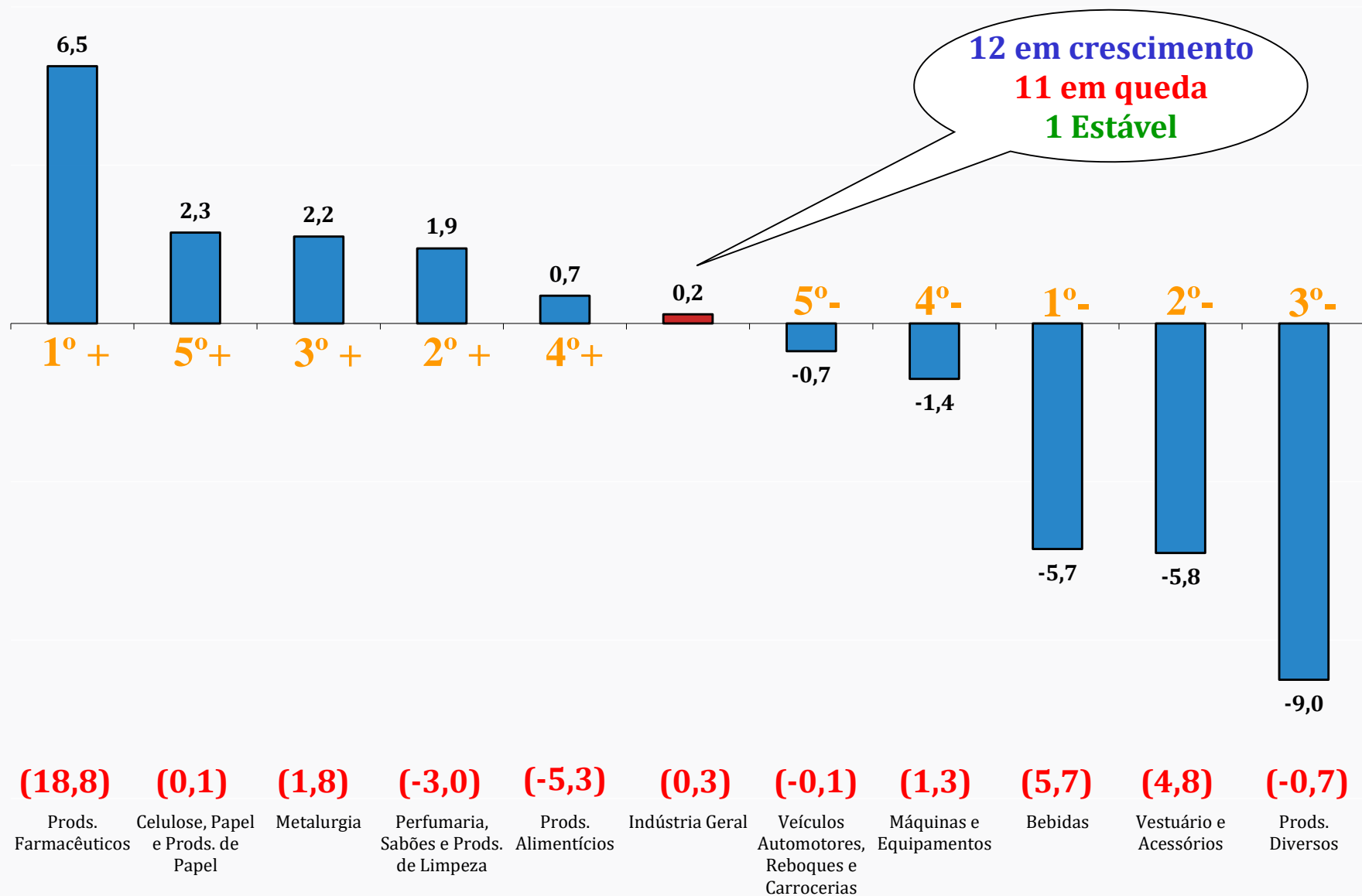
# Índice Mês/Mês – Séries com Ajuste Sazonal

(Base: mês imediatamente anterior)



# Destaques MÊS/MÊS (%) - Séries com ajuste sazonal

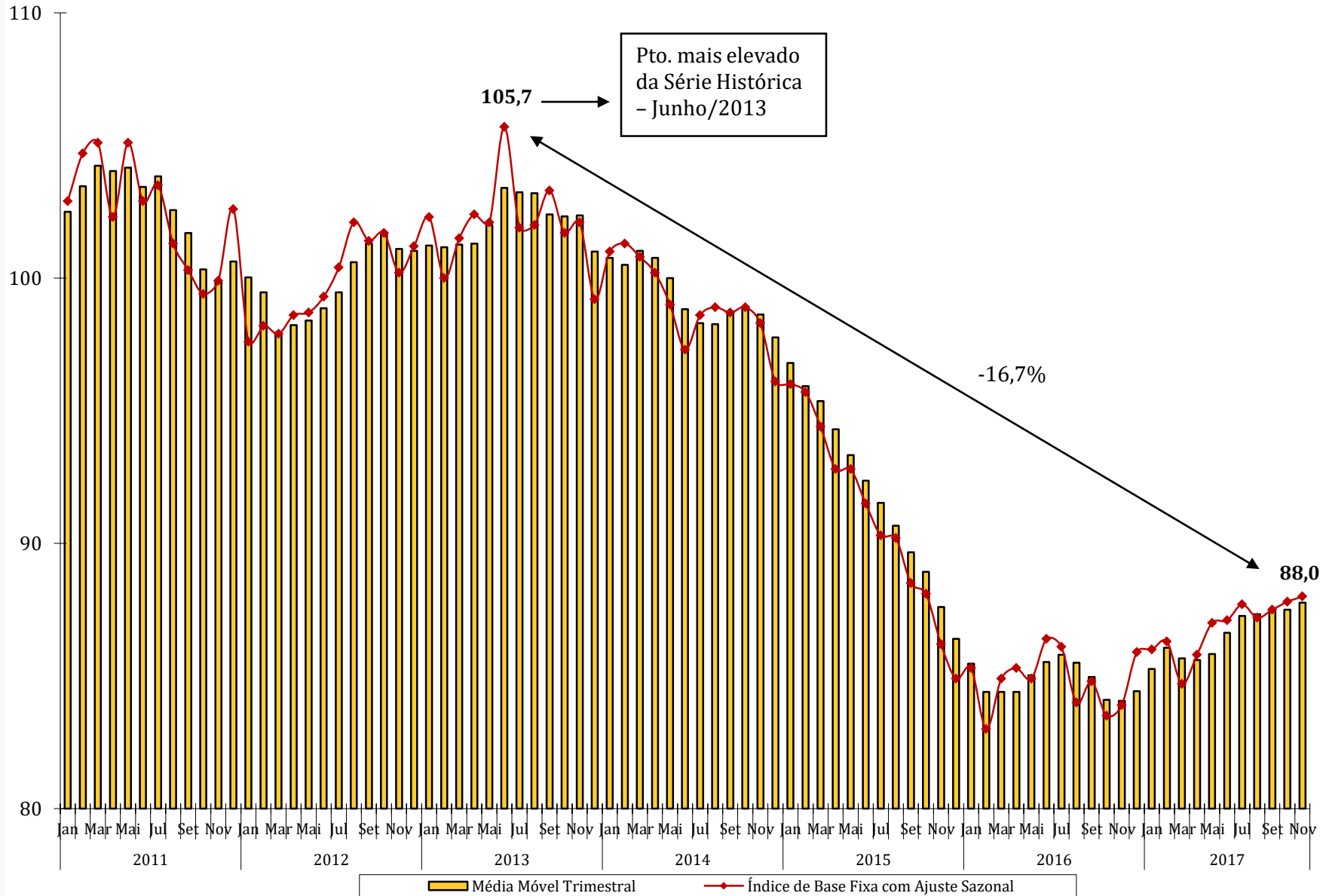
(Base: mês imediatamente anterior)



\*Resultado do mês anterior

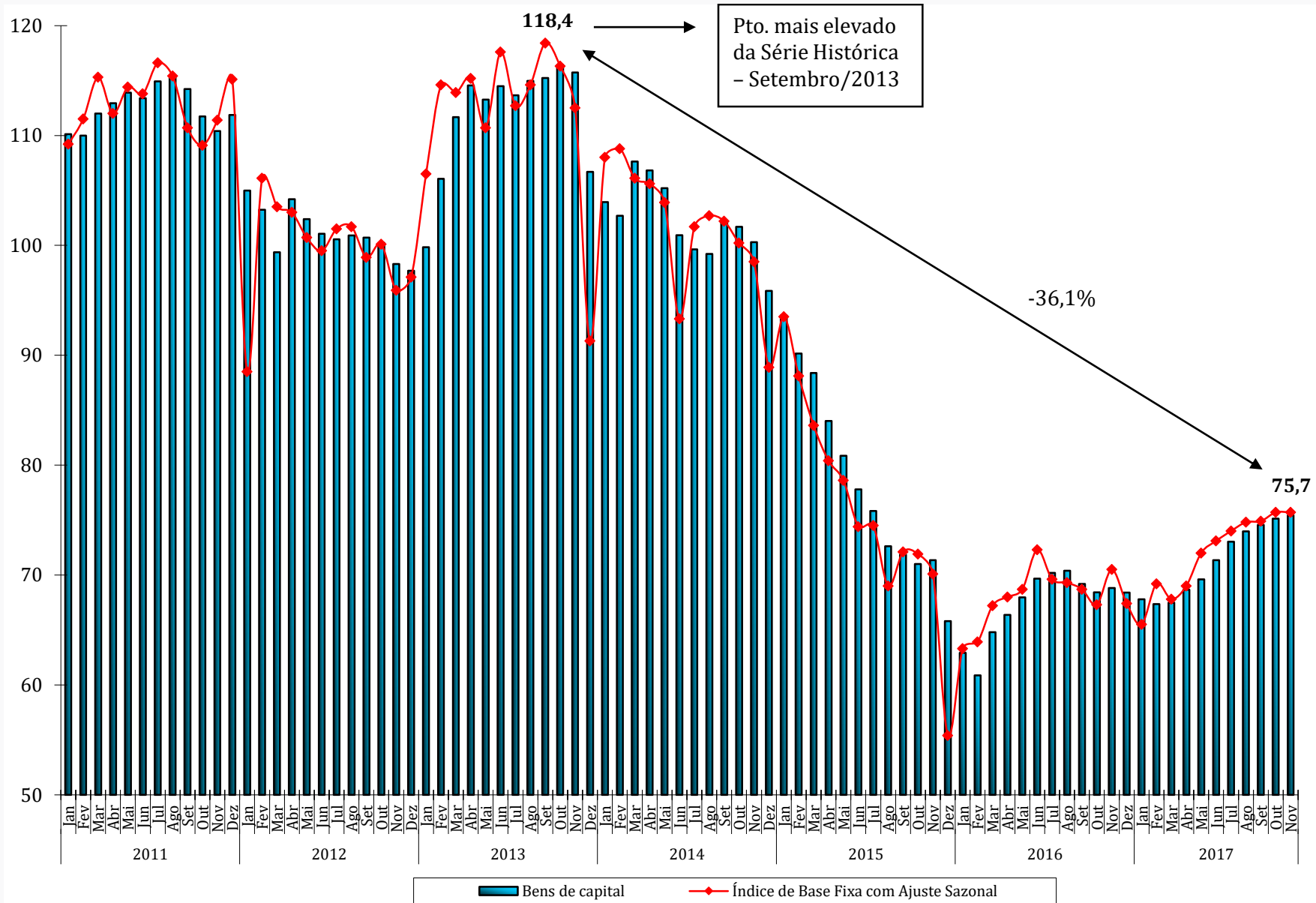
# Média Móvel Trimestral

## Indústria Geral



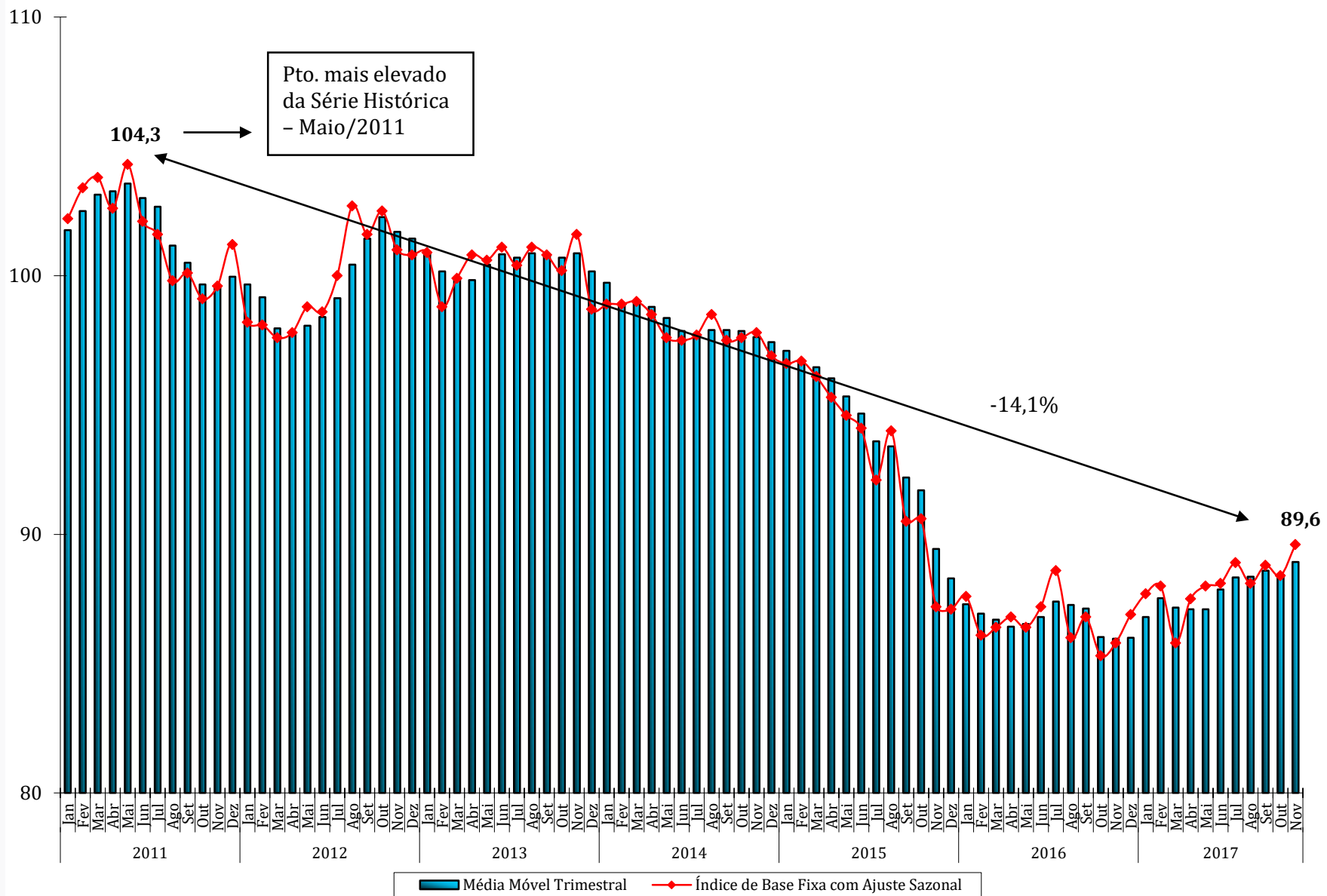
# Média Móvel Trimestral

## Bens de Capital



# Média Móvel Trimestral

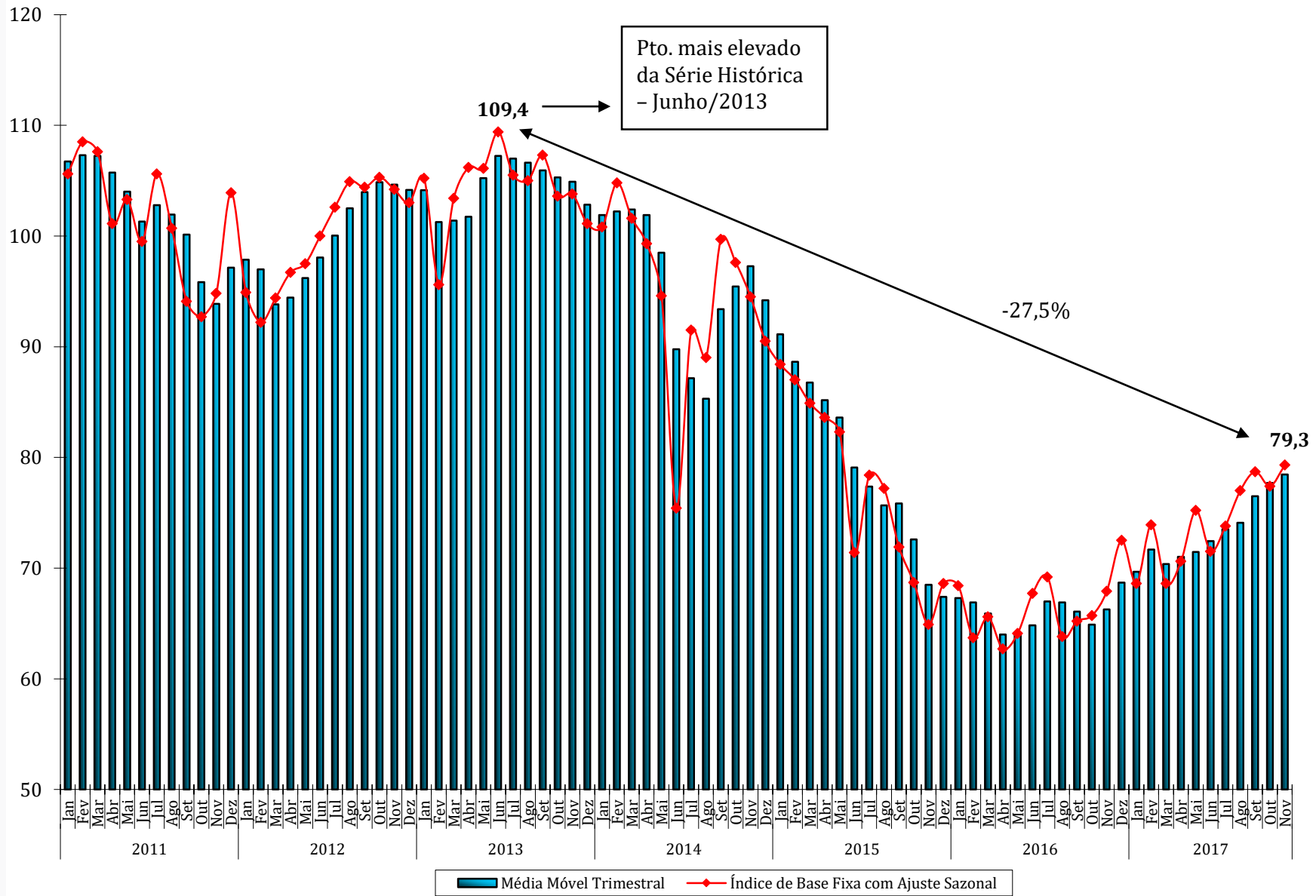
## Bens Intermediários





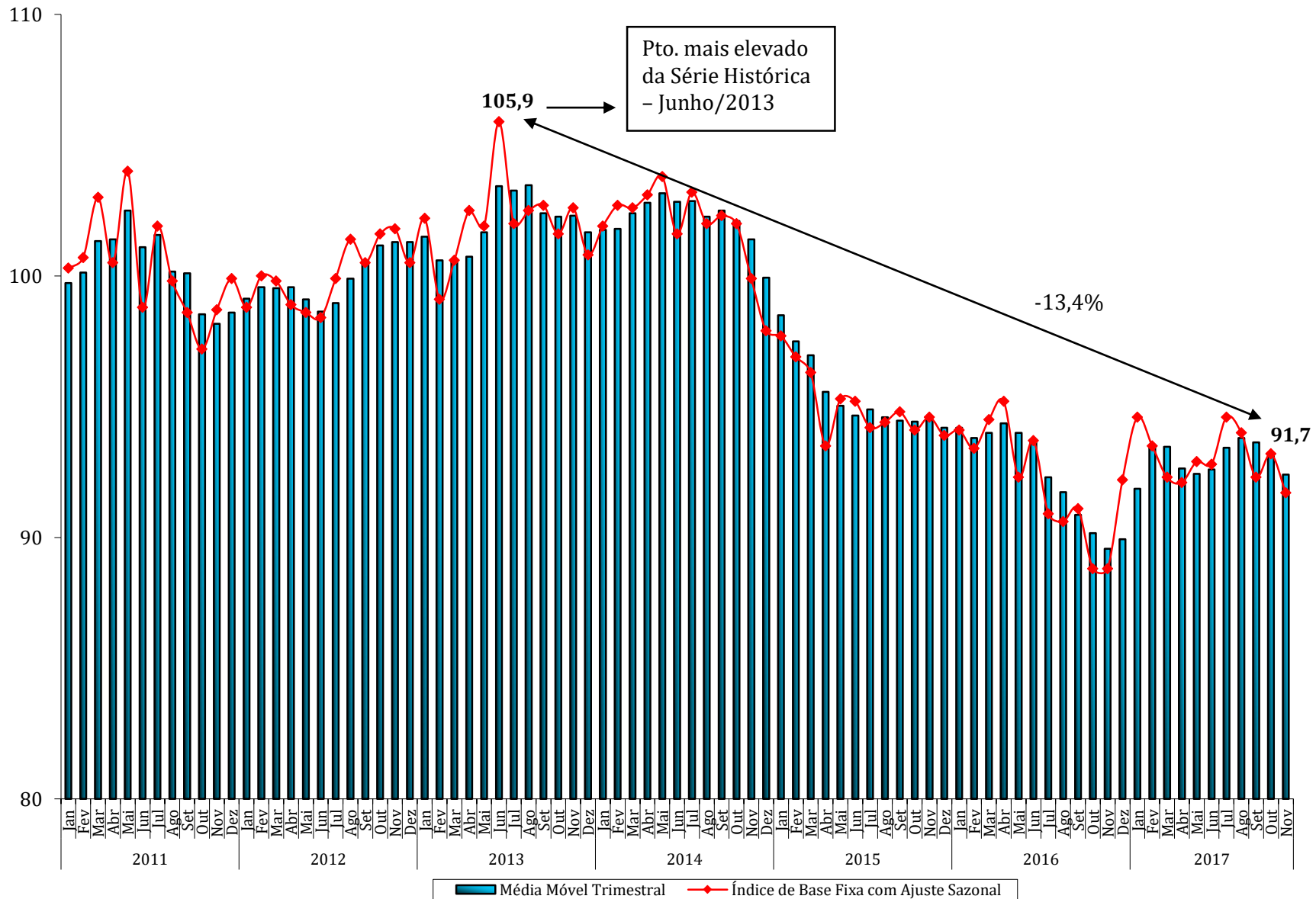
# Média Móvel Trimestral

## Bens de Consumo Duráveis



# Média Móvel Trimestral

## Bens de Consumo Semi e Não-Duráveis



# Média Móvel Trimestral

Trimestre encerrado  
em Novembro/2017

Variação Positiva

0,3%

Trimestre encerrado  
em Outubro/2017  
(0,0%)

Saldo  
Positivo  
em 3 das 4  
Grandes  
Categorias  
Econômicas

Bens de Consumo Duráveis: 1,0% (1,6%)

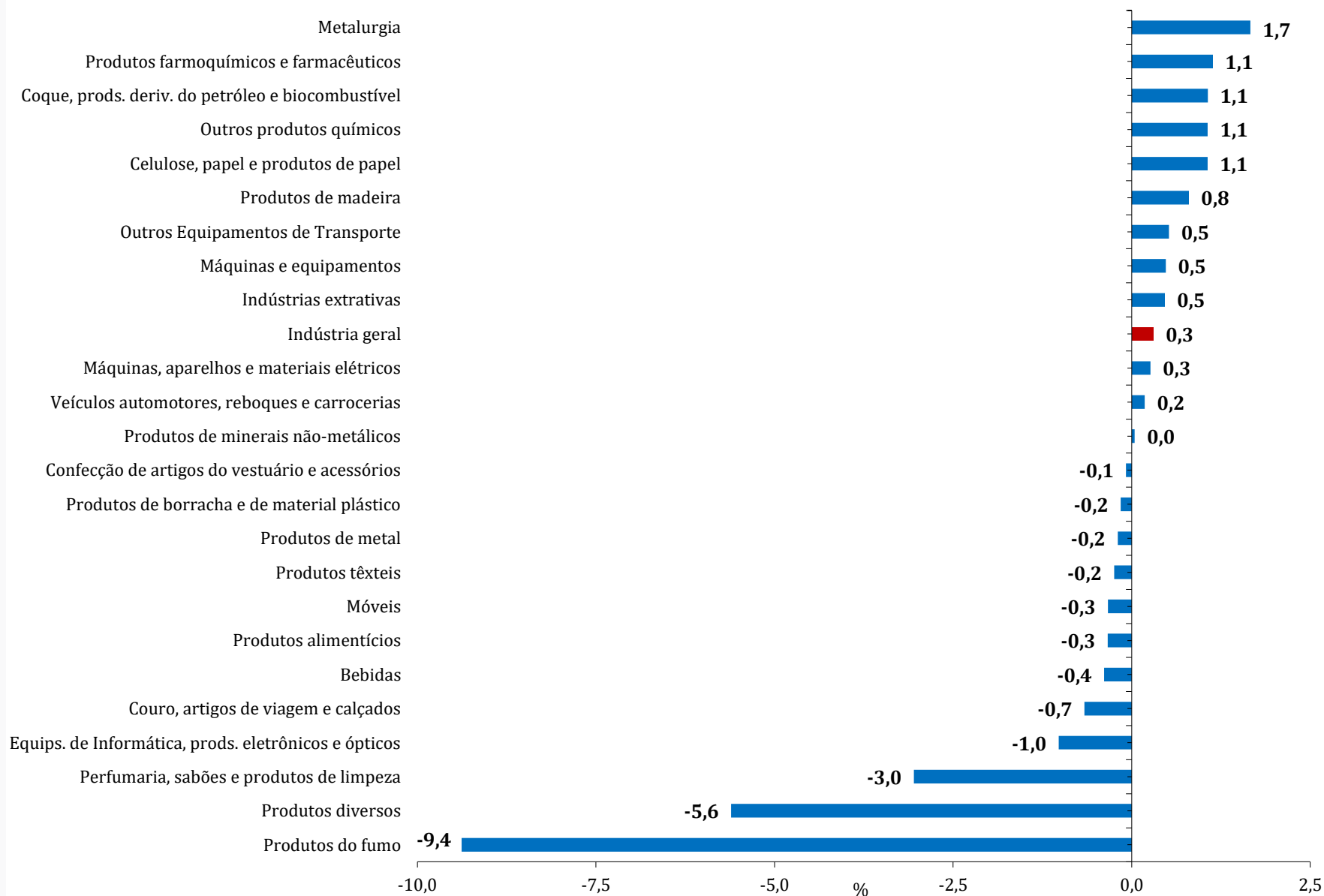
Bens Intermediários: 0,6% (-0,2%)

Bens de Capital: 0,4% (0,8%)

Bens de Consumo Semi e Não-Duráveis: -0,8% (-0,5%)

# Média Móvel Trimestral

Novembro 2017 / Outubro 2017



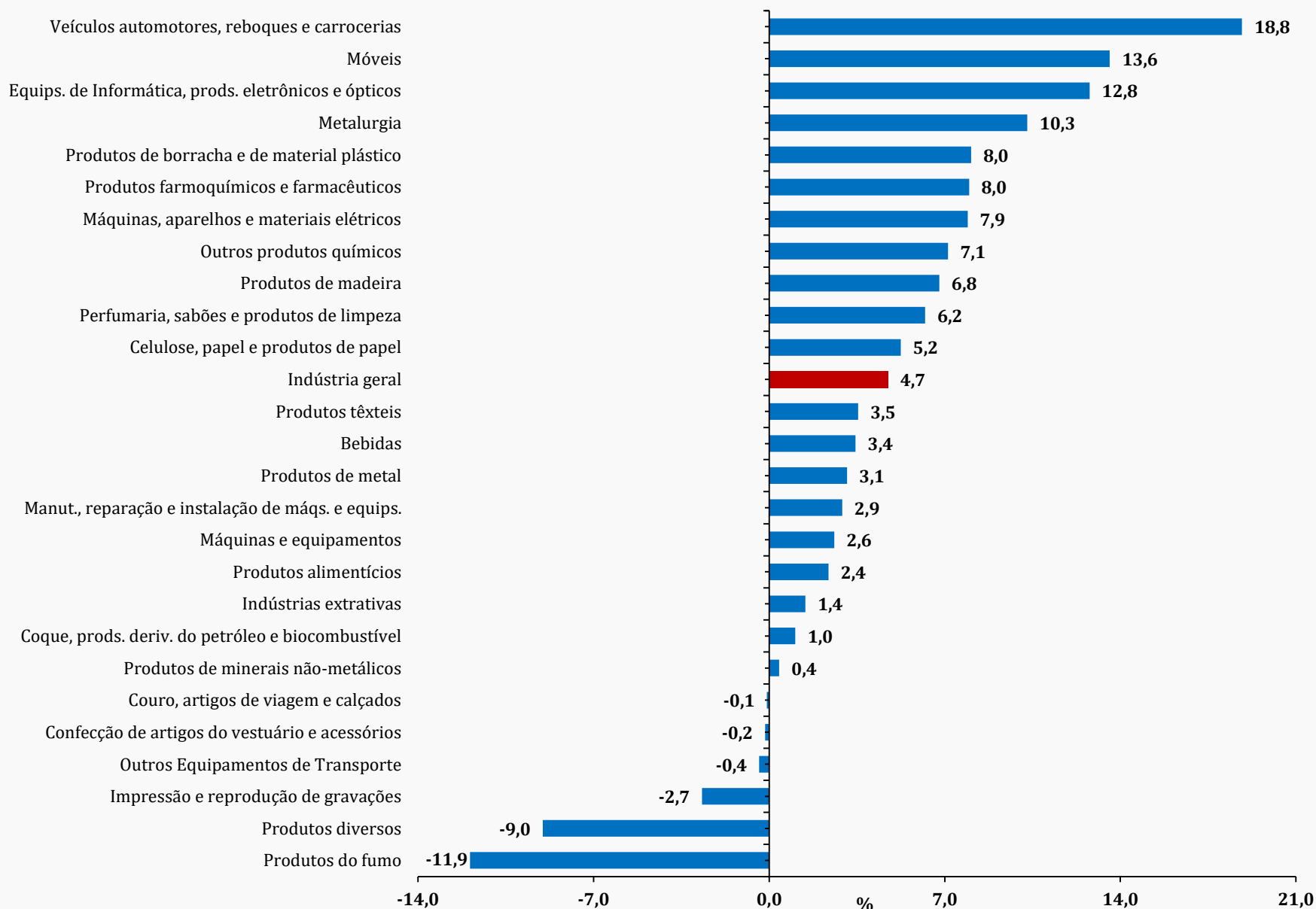
# Índice Mensal (%)

(Base: igual período do ano anterior)

	Indústria Geral		Bens de Capital		Bens Intermediários		Bens de Consumo Duráveis		Bens de Consumo Semi e Não Duráveis	
	2016	2017	2016	2017	2016	2017	2016	2017	2016	2017
<b>Jan</b>	-13,4	1,9	-35,1	6,4	-11,6	1,1	-28,6	4,6	-6,7	2,2
<b>Fev</b>	-9,5	-0,2	-24,3	3,8	-8,0	-2,1	-29,1	20,5	-2,2	-1,4
<b>Mar</b>	-11,3	2,0	-22,3	5,1	-11,2	1,1	-24,1	9,3	-3,4	1,3
<b>Abr</b>	-6,6	-4,2	-15,0	-5,5	-7,4	-2,9	-23,6	0,8	3,6	-8,9
<b>Mai</b>	-7,3	4,6	-9,5	7,9	-7,7	3,5	-18,4	20,8	-1,6	2,3
<b>Jun</b>	-5,3	0,8	-1,0	0,2	-7,1	1,2	-7,2	5,2	-1,1	-1,2
<b>Jul</b>	-6,1	2,9	-10,6	7,6	-4,7	1,0	-16,1	8,6	-5,7	4,7
<b>Ago</b>	-4,7	4,0	5,9	9,1	-6,5	1,9	-10,9	18,6	-1,4	4,2
<b>Set</b>	-3,9	2,6	-4,0	5,9	-3,7	2,0	-7,6	16,2	-3,5	-0,1
<b>Out</b>	-7,2	5,5	-8,2	14,8	-7,2	3,4	-8,1	18,0	-6,8	5,0
<b>Nov</b>	-1,2	4,7	3,1	8,1	-0,9	4,2	7,3	15,2	-4,5	3,0
<b>Dez</b>	0,1		16,9		-0,7		5,5		-2,9	

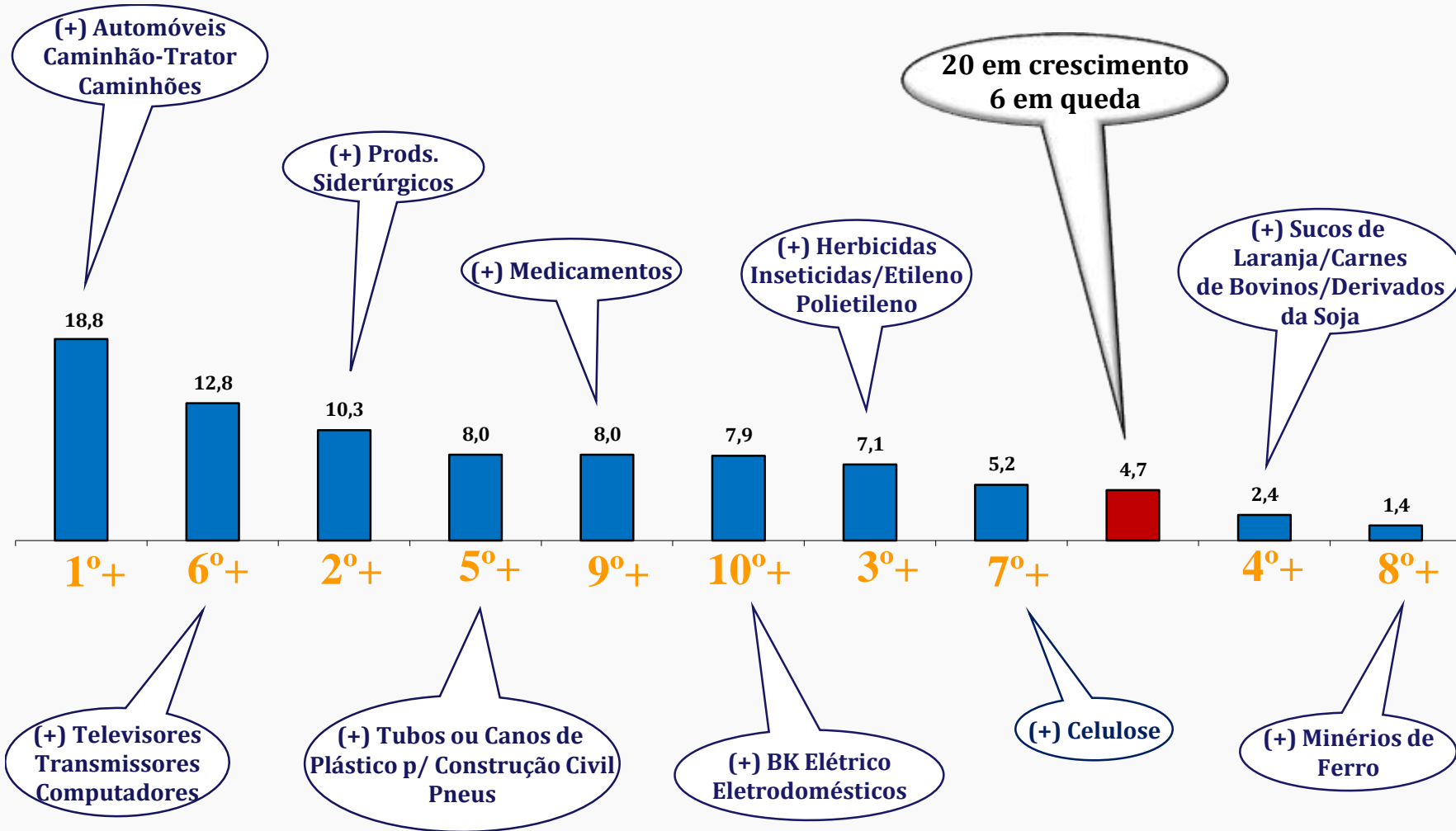
# Índice Mensal

(Base: igual período do ano anterior)



# Índice Mensal (%) - Novembro/2017

(Base: igual período do ano anterior)



Veículos Automotores, Reboques e Carrocerias

Equip. de Informática, Prods. Eletrônicos e Ópticos

Metalurgia

Prods. de Borracha e de Material Plástico

Prods. Farmacêuticos

Máqs., Apars. e Matls. Elétricos

Outros Prods. Químicos

Celulose, Papel e Prods. de Papel

Indústria Geral

Prods. Alimentícios

Indústrias Extrativas

# Índice de Difusão

## Indústria Geral

ANO	Índice de Difusão - % de Produtos em Crescimento - Mês/Mês sem Ajuste Sazonal											
	Jan	Fev	Mar	Abr	Mai	Jun	Jul	Ago	Set	Out	Nov	Dez
2017	57,9	49,2	83,4	16,3	82,1	31,9	59,5	74,3	25,6	70,1	34,7	
2016	56,8	57,3	75,9	29,6	61,7	59,3	47,0	67,6	32,3	48,1	46,2	26,1
2015	60,5	42,9	83,7	20,2	54,8	42,7	59,3	44,2	46,8	57,3	29,3	20,6
2014	66,1	54,5	59,4	41,7	62,9	23,0	78,1	48,0	58,4	67,6	21,4	21,7
2013	66,7	38,4	77,3	65,3	45,7	35,2	72,7	58,6	35,8	74,7	25,0	15,5
2012		48,9	80,2	22,9	77,4	27,5	68,2	71,6	22,5	77,4	27,7	20,2
Média	61,6	48,5	76,6	32,7	64,1	36,6	64,1	60,7	36,9	65,8	30,7	20,8



# Índice de Difusão

## Bens de Capital

ANO	Índice de Difusão - % de Produtos em Crescimento - Mês/Mês sem Ajuste Sazonal											
	Jan	Fev	Mar	Abr	Mai	Jun	Jul	Ago	Set	Out	Nov	Dez
2017	57,4	66,1	79,1	18,3	75,7	36,5	54,8	62,6	31,3	61,7	39,1	
2016	49,6	69,6	79,1	27,8	58,3	59,1	42,6	66,1	30,4	47,0	49,6	22,6
2015	58,3	56,5	74,8	20,9	46,1	47,0	57,4	32,2	58,3	48,7	31,3	15,7
2014	65,2	67,8	42,6	47,8	56,5	19,1	72,2	50,4	54,8	61,7	20,9	19,1
2013	60,0	63,5	72,2	60,0	42,6	38,3	65,2	53,9	40,0	78,3	24,3	16,5
2012		62,6	72,2	25,2	73,9	30,4	57,4	63,5	19,1	70,4	24,3	28,7
Média	58,1	64,3	70,0	33,3	58,8	38,4	58,3	54,8	39,0	61,3	31,6	20,5

# Índice de Difusão

## Bens Intermediários

ANO	Índice de Difusão - % de Produtos em Crescimento - Mês/Mês sem Ajuste Sazonal											
	Jan	Fev	Mar	Abr	Mai	Jun	Jul	Ago	Set	Out	Nov	Dez
2017	62,0	44,1	85,0	16,1	83,4	29,5	63,2	74,1	22,7	71,4	32,7	
2016	64,1	52,5	76,4	30,9	67,3	60,0	51,1	64,3	30,5	45,7	41,4	27,3
2015	65,5	38,4	85,9	19,3	55,7	39,5	58,0	45,0	40,9	58,6	26,4	23,0
2014	70,2	48,9	66,1	34,8	65,0	22,5	78,4	47,7	57,3	67,7	21,4	22,0
2013	73,0	31,1	78,9	64,1	49,1	32,0	75,0	57,3	32,0	72,3	25,5	16,8
2012		42,7	82,0	21,8	79,1	27,0	70,7	73,0	22,0	76,4	25,5	19,8
Média	67,0	43,0	79,1	31,2	66,6	35,1	66,1	60,2	34,2	65,3	28,8	21,8

# Índice de Difusão

## Bens de Consumo Duráveis

ANO	Índice de Difusão - % de Produtos em Crescimento - Mês/Mês sem Ajuste Sazonal											
	Jan	Fev	Mar	Abr	Mai	Jun	Jul	Ago	Set	Out	Nov	Dez
2017	42,9	54,3	74,3	8,6	80,0	34,3	68,6	91,4	20,0	88,6	57,1	
2016	48,6	51,4	74,3	22,9	48,6	45,7	37,1	85,7	31,4	54,3	65,7	11,4
2015	57,1	25,7	85,7	22,9	54,3	34,3	48,6	71,4	62,9	42,9	42,9	8,6
2014	65,7	68,6	37,1	57,1	48,6	17,1	94,3	54,3	60,0	88,6	14,3	14,3
2013	71,4	28,6	82,9	62,9	31,4	45,7	57,1	74,3	40,0	85,7	22,9	2,9
2012		42,9	82,9	28,6	77,1	25,7	54,3	77,1	22,9	88,6	34,3	11,4
Média	57,1	45,2	72,9	33,8	56,7	33,8	60,0	75,7	39,5	74,8	39,5	9,7

# Índice de Difusão

## Bens de Consumo Semi e Não Duráveis

ANO	Índice de Difusão - % de Produtos em Crescimento - Mês/Mês sem Ajuste Sazonal											
	Jan	Fev	Mar	Abr	Mai	Jun	Jul	Ago	Set	Out	Nov	Dez
2017	50,5	50,5	85,9	15,7	85,9	33,8	54,0	79,8	27,8	70,2	31,3	
2016	46,0	62,6	75,8	28,3	54,5	60,6	42,4	74,2	35,9	55,1	51,5	26,8
2015	51,5	48,5	84,8	22,2	57,6	50,0	66,2	46,5	49,5	62,6	31,8	19,7
2014	57,1	59,6	57,6	49,0	65,7	27,3	77,8	47,0	62,6	66,7	23,2	23,2
2013	57,1	41,9	76,3	72,2	40,4	36,4	74,2	61,6	42,4	77,8	24,7	15,2
2012		56,1	79,8	20,7	75,8	27,8	71,2	71,2	25,3	82,8	32,8	16,2
Média	52,4	53,2	76,7	34,7	63,3	39,3	64,3	63,4	40,6	69,2	32,6	20,2

# Índice de Difusão

O percentual de **produtos** com taxas positivas no Índice Mensal de **Novembro/2017**:

**Indústria Geral: 59,0% (62,2%)**

- **Bens de Capital: 53,0% (55,7%)**
- **Bens Intermediários: 64,1% (63,4%)**
- **Bens de Consumo Duráveis: 77,1% (80,0%)**
- **Bens de Consumo Semi e Não-Duráveis: 51,0% (62,1%)**

Percentual de produtos com taxas positivas no índice mensal da Indústria Geral:

Janeiro/2016: 21,9%  
Fevereiro/2016: 31,9%  
Março/2016: 23,7%  
Abril/2016: 28,9%  
Maio/2016: 32,2%  
Junho/2016: 41,7%  
Julho/2016: 33,8%  
Agosto/2016: 48,9%  
Setembro/2016: 41,4%  
Outubro/2016: 35,0%  
Novembro/2016: 43,4%  
Dezembro/2016: 54,5%  
Janeiro/2017: 54,5%  
Fevereiro/2017: 46,0%  
Março/2017: 54,9%  
Abril/2017: 40,5%  
Maio/2017: 60,1%  
Junho/2017: 46,2%  
Julho/2017: 55,4%  
Agosto/2017: 56,0%  
Setembro/2017: 49,3%



**Percentual de  
produtos com taxas  
positivas no  
ÍNDICE MENSAL**

em azul % dos produtos em crescimento no mês anterior

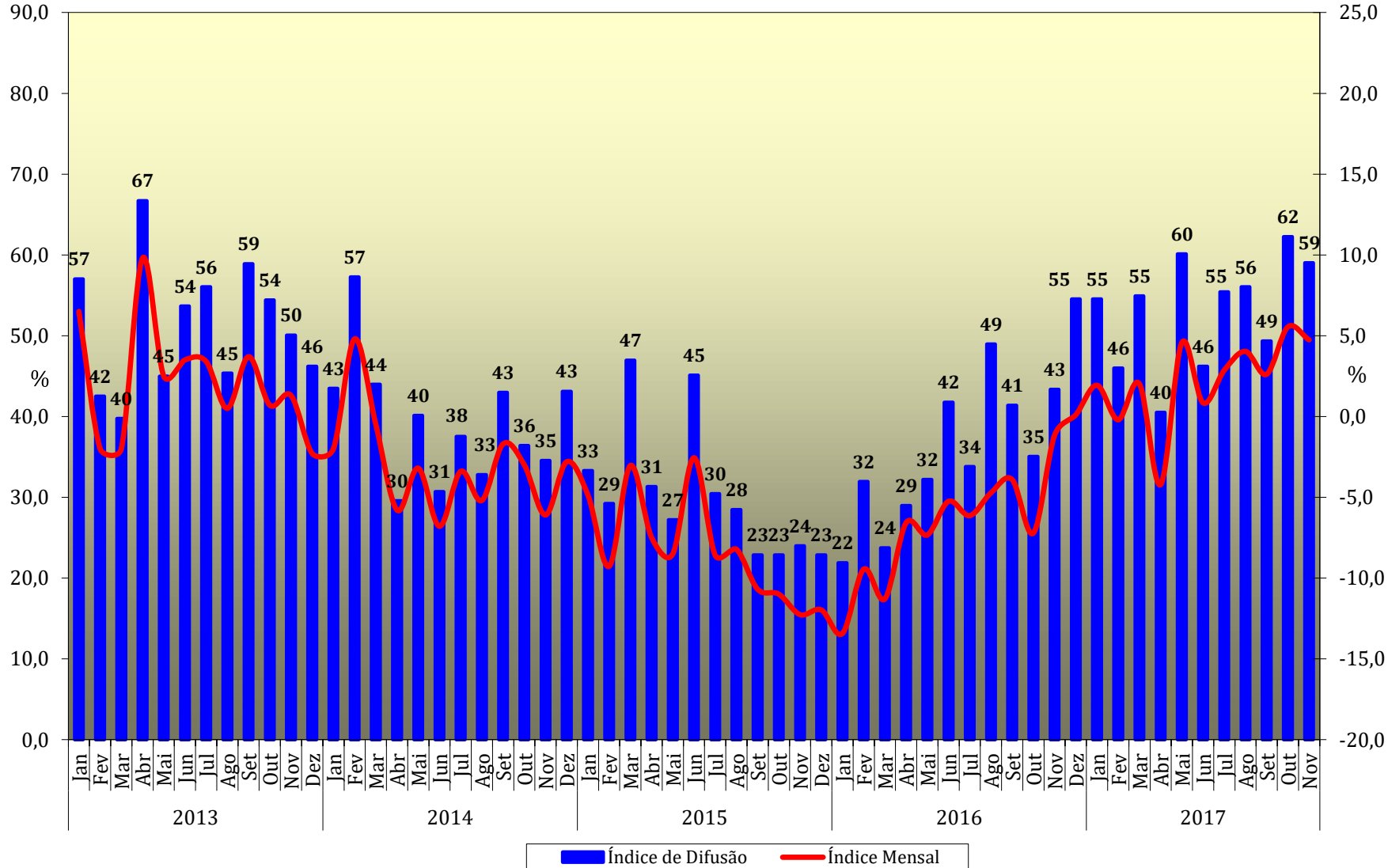
# Índice de Difusão

## Indústria Geral

ANO	Índice de Difusão - % de Produtos em Crescimento - Mês Contra Igual Mês do Ano Anterior											
	Jan	Fev	Mar	Abr	Mai	Jun	Jul	Ago	Set	Out	Nov	Dez
2017	54,5	46,0	54,9	40,5	60,1	46,2	55,4	56,0	49,3	62,2	59,0	
2016	21,9	31,9	23,7	28,9	32,2	41,7	33,8	48,9	41,4	35,0	43,4	54,5
2015	33,3	29,2	47,0	31,3	27,2	45,1	30,4	28,4	22,9	22,9	24,0	22,9
2014	43,5	57,3	44,0	29,6	40,1	30,7	37,5	32,8	43,0	36,4	34,5	43,1
2013	57,0	42,5	39,8	66,7	45,0	53,7	55,9	45,2	58,9	54,4	50,1	46,1
Média	42,0	41,4	41,9	39,4	40,9	43,5	42,6	42,3	43,1	42,2	42,2	41,6

# Índice de Difusão

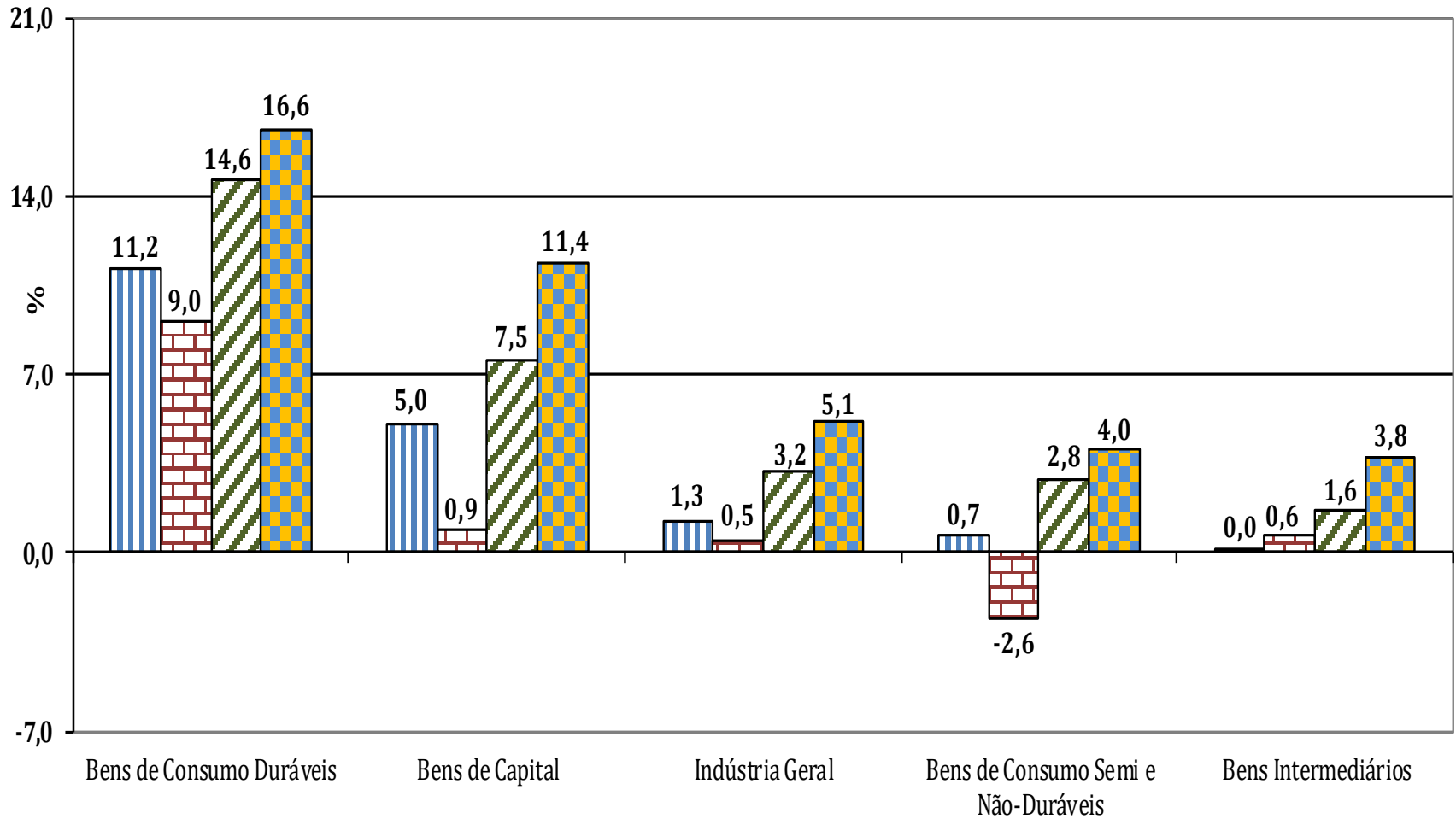
**Indústria Geral**  
**Índice Mensal (%) x % de Produtos em Crescimento**  
**(Frente a Igual Período do Ano Anterior)**



# Indicadores da Produção Industrial

(Base: igual período do ano anterior)

Pesquisa Industrial Mensal - Produção Física  
Indicadores da Produção Industrial



■ 1º Trimestre/2017 ■ 2º Trimestre/2017 ■ 3º Trimestre/2017 ■ Outubro-Novembro/2017



# Indicadores da Produção Industrial

(Base: igual período do ano anterior)

Setores selecionados	1º Tri./2017	2º Tri./2017	3º Tri./2017	Out-Nov/2017
<b>Indústria Geral</b>	<b>1,3</b>	<b>0,5</b>	<b>3,2</b>	<b>5,1</b>
<b>Bens de Capital</b>	<b>5,0</b>	<b>0,9</b>	<b>7,5</b>	<b>11,4</b>
para indústria	-7,7	-6,3	-2,0	4,5
para agricultura	31,6	10,6	-6,5	-16,3
para transporte	-1,1	0,9	13,0	18,9
para energia	-7,7	-15,4	-6,5	4,6
para construção	25,7	21,8	50,2	68,7
para uso misto	9,6	15,4	24,2	22,5
<b>Bens Intermediários</b>	<b>0,0</b>	<b>0,6</b>	<b>1,6</b>	<b>3,8</b>
Alimentos - Intermediários	-3,7	-1,5	4,9	-3,5
Têxtil - Intermediários	7,1	3,1	2,8	4,1
Refino de petróleo e Produção de Álcool - Intermediários	-10,9	-5,8	-4,6	0,2
Defensivos Agrícolas - Grupos	-8,4	-12,8	-3,8	9,8
Insumos para a construção civil	-5,2	-8,6	-3,1	2,9
Embalagens	1,0	-1,4	2,1	6,2
Celulose - Grupos	3,4	7,8	1,5	5,3
Metalurgia básica - Intermediários	3,4	4,7	0,1	8,5
Veículos automotores - Intermediários	8,5	8,7	12,1	18,0

# Indicadores da Produção Industrial

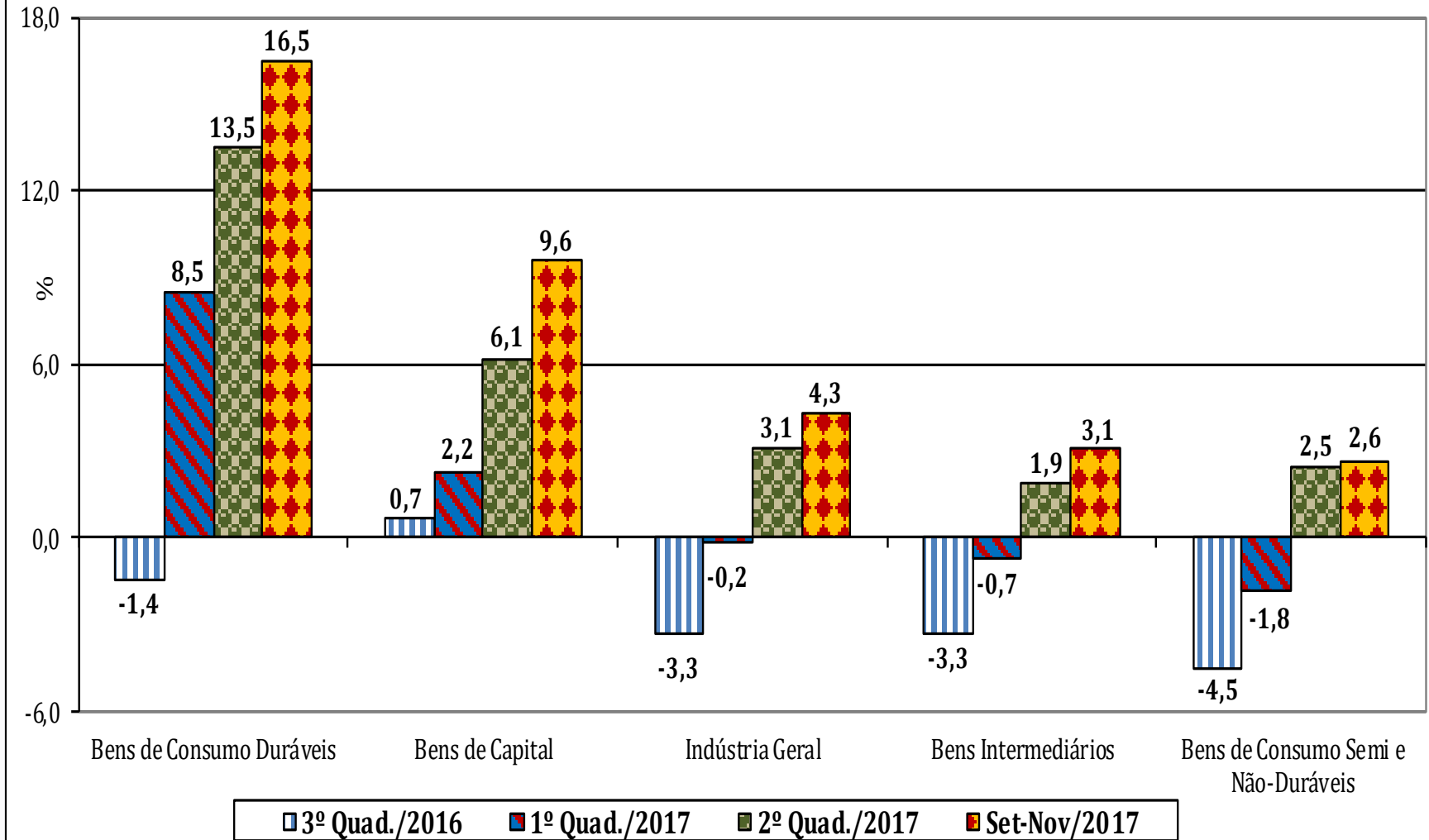
(Base: igual período do ano anterior)

Setores selecionados	1º Tri./2017	2º Tri./2017	3º Tri./2017	Out-Nov/2017
<b>Indústria Geral</b>	<b>1,3</b>	<b>0,5</b>	<b>3,2</b>	<b>5,1</b>
<b>Bens de Consumo Duráveis</b>	<b>11,2</b>	<b>9,0</b>	<b>14,6</b>	<b>16,6</b>
Automóveis	17,1	17,2	22,8	21,9
Eletrodomésticos	17,5	5,8	8,5	12,5
Linha Branca - Grupos	7,2	-3,7	5,5	13,6
Linha Marrom - Grupos	28,6	19,7	18,0	13,9
Outros Eletrodomésticos - Grupos	-2,8	-5,2	-4,4	9,0
Outros equipamentos de transporte - Duráveis	-2,9	-14,7	-7,8	8,1
Móveis - Duráveis	-8,3	-2,9	7,6	11,1
<b>Bens de Consumo Semi e não Duráveis</b>	<b>0,7</b>	<b>-2,6</b>	<b>2,8</b>	<b>4,0</b>
Abate de reses, exceto suínos - Classes	-1,9	-7,6	6,9	11,5
Abate de suínos e aves - Classes	4,2	-2,2	0,4	0,4
Laticínios - Grupos	-3,1	-3,8	5,4	2,6
Bebidas - Semi e Não Duráveis	4,3	-3,7	-0,2	5,2
Calçados e suas partes - Grupos	5,8	4,0	0,7	2,8
Têxtil - Semi e Não Duráveis	5,2	8,8	9,7	11,4
Vestuário - Semi e Não Duráveis	8,6	3,0	2,8	5,8
Farmacêutica - Semi e Não Duráveis	-2,0	-8,4	-9,7	3,5
Álcool e gasolina (Carburantes)	-5,1	-6,0	5,5	-1,2

# Indicadores da Produção Industrial

(Base: igual período do ano anterior)

Pesquisa Industrial Mensal - Produção Física  
Indicadores da Produção Industrial



# Indicadores da Produção Industrial

(Base: igual período do ano anterior)

Setores selecionados	3º Quad/16	1º Quad/17	2º Quad/17	Set-Nov17
<b>Indústria Geral</b>	<b>-3,3</b>	<b>-0,2</b>	<b>3,1</b>	<b>4,3</b>
<b>Bens de Capital</b>	<b>0,7</b>	<b>2,2</b>	<b>6,1</b>	<b>9,6</b>
para indústria	-14,2	-9,6	-2,1	2,7
para agricultura	25,1	28,2	3,1	-16,5
para transporte	-3,1	-3,3	10,3	15,6
para energia	-17,0	-11,8	-9,8	2,0
para construção	22,9	22,6	35,3	65,0
para uso misto	2,2	7,7	24,8	21,2
<b>Bens Intermediários</b>	<b>-3,3</b>	<b>-0,7</b>	<b>1,9</b>	<b>3,1</b>
Alimentos - Intermediários	2,1	-10,9	6,3	-0,2
Têxtil - Intermediários	4,8	5,2	4,2	3,0
Refino de petróleo e Produção de Álcool - Intermediários	-11,7	-9,4	-6,7	0,4
Defensivos Agrícolas - Grupos	-5,9	-8,1	-7,6	4,4
Insumos para a construção civil	-10,7	-7,3	-5,3	1,7
Embalagens	-4,4	-0,3	0,8	5,2
Celulose - Grupos	11,4	4,7	5,1	3,4
Metalurgia básica - Intermediários	-0,3	4,6	0,8	6,5
Veículos automotores - Intermediários	1,4	7,3	12,0	15,5

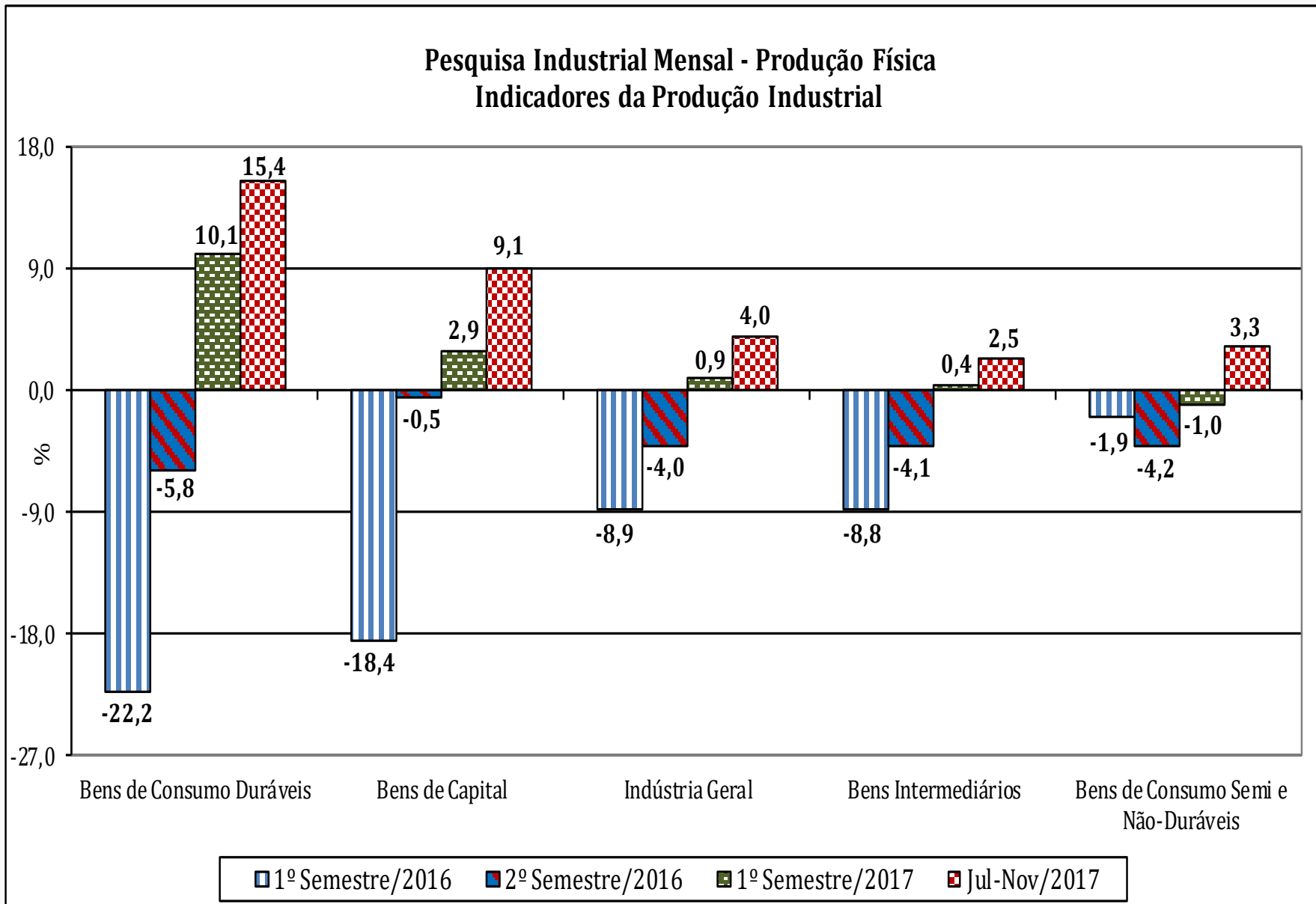
# Indicadores da Produção Industrial

(Base: igual período do ano anterior)

Setores selecionados	3º Quad/16	1º Quad/17	2º Quad/17	Set-Nov17
<b>Indústria Geral</b>	<b>-3,3</b>	<b>-0,2</b>	<b>3,1</b>	<b>4,3</b>
<b>Bens de Consumo Duráveis</b>	<b>-1,4</b>	<b>8,5</b>	<b>13,5</b>	<b>16,5</b>
Automóveis	6,1	14,0	22,0	23,4
Eletrodomésticos	-5,5	12,9	7,7	12,3
Linha Branca - Grupos	-7,0	2,3	1,5	12,7
Linha Marrom - Grupos	6,2	24,9	19,4	15,6
Outros Eletrodomésticos - Grupos	-6,4	-4,0	-4,1	4,1
Outros equipamentos de transporte - Duráveis	-23,9	-2,0	-14,8	3,2
Móveis - Duráveis	-5,7	-9,2	6,3	8,0
<b>Bens de Consumo Semi e não Duráveis</b>	<b>-4,5</b>	<b>-1,8</b>	<b>2,5</b>	<b>2,6</b>
Abate de reses, exceto suínos - Classes	-8,9	-6,4	3,4	8,7
Abate de suínos e aves - Classes	0,2	1,4	0,7	-0,3
Laticínios - Grupos	-7,5	-3,7	2,5	2,4
Bebidas - Semi e Não Duráveis	-5,4	-0,1	1,0	3,0
Calçados e suas partes - Grupos	1,2	4,3	4,6	0,4
Têxtil - Semi e Não Duráveis	3,7	2,6	14,2	9,1
Vestuário - Semi e Não Duráveis	2,3	5,7	4,3	4,4
Farmacêutica - Semi e Não Duráveis	-6,9	-3,1	-4,7	-8,0
Álcool e gasolina (Carburantes)	-8,9	-8,3	1,0	2,8

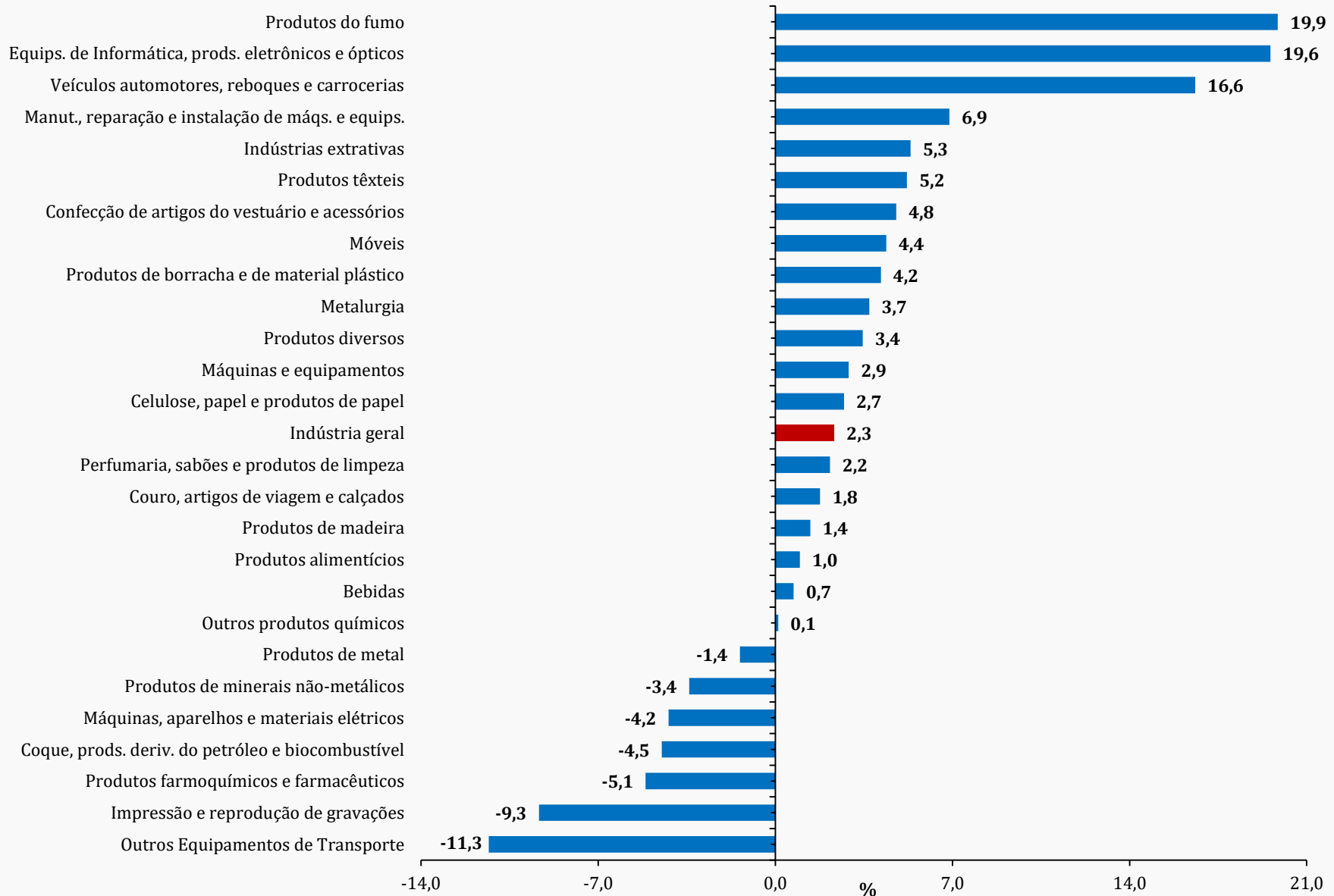
# Indicadores da Produção Industrial

(Base: igual período do ano anterior)



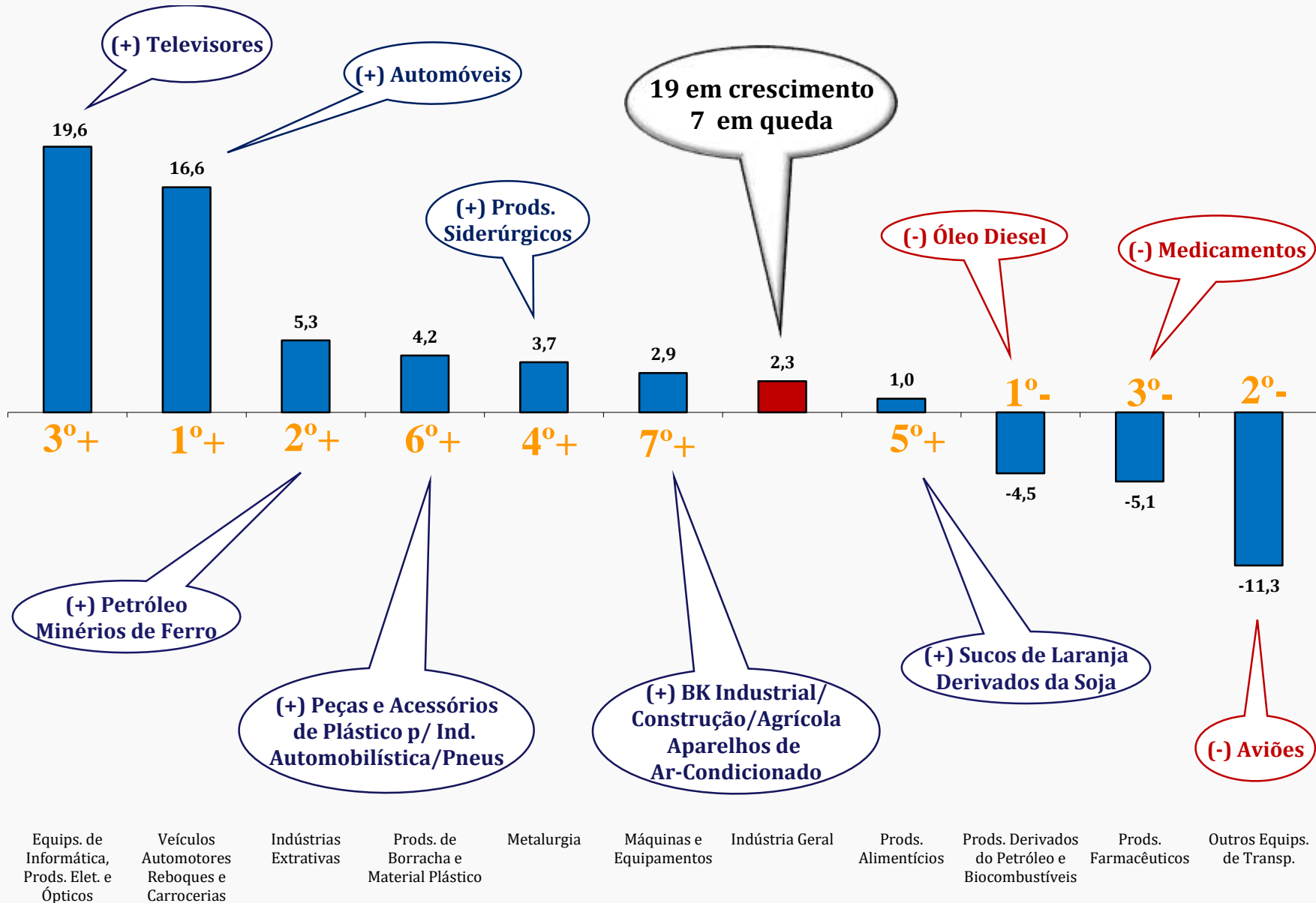
# Índice Acumulado no Ano

(Base: igual período do ano anterior)



# Índice Acumulado no Ano (%)

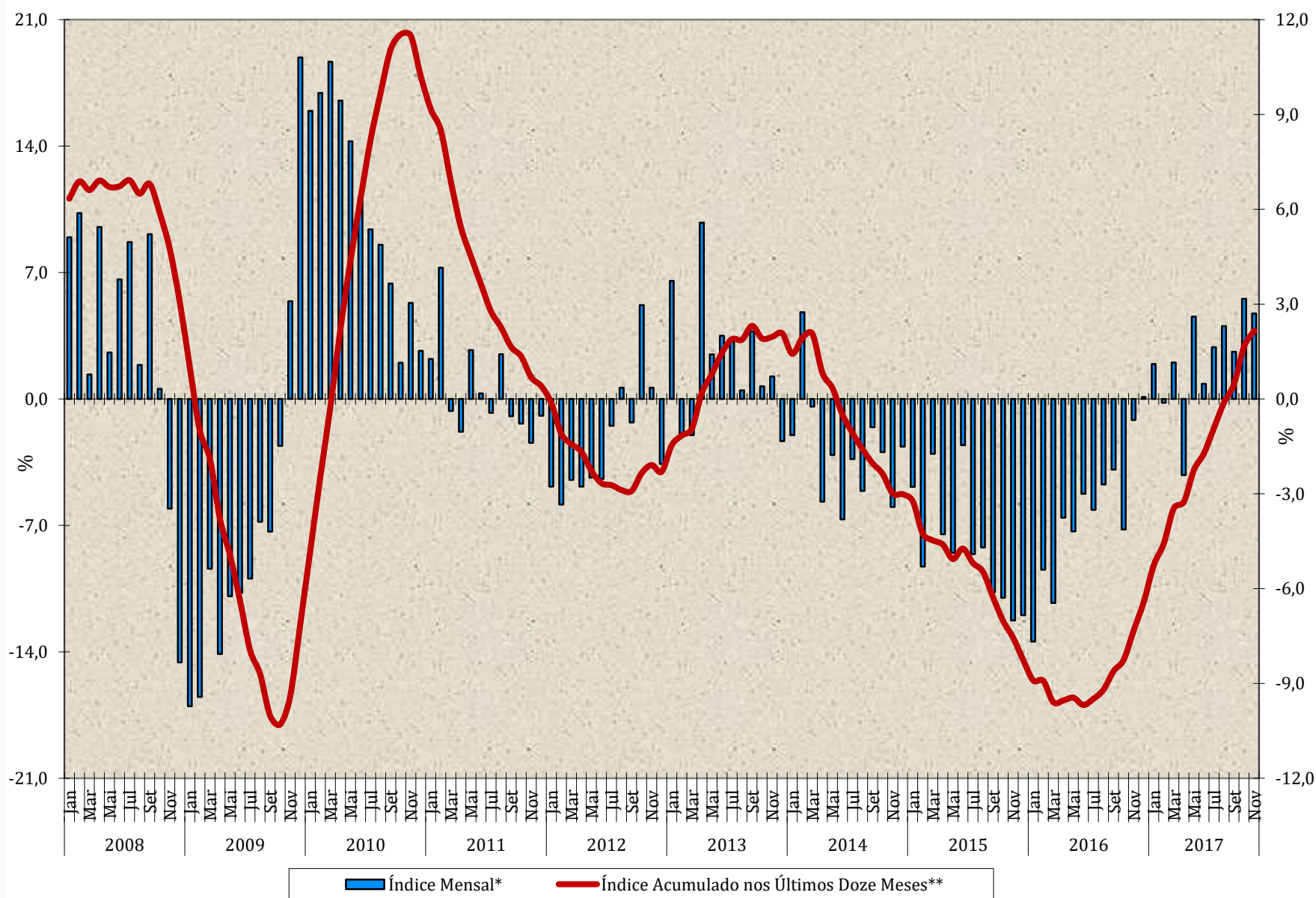
(Base: igual período do ano anterior)





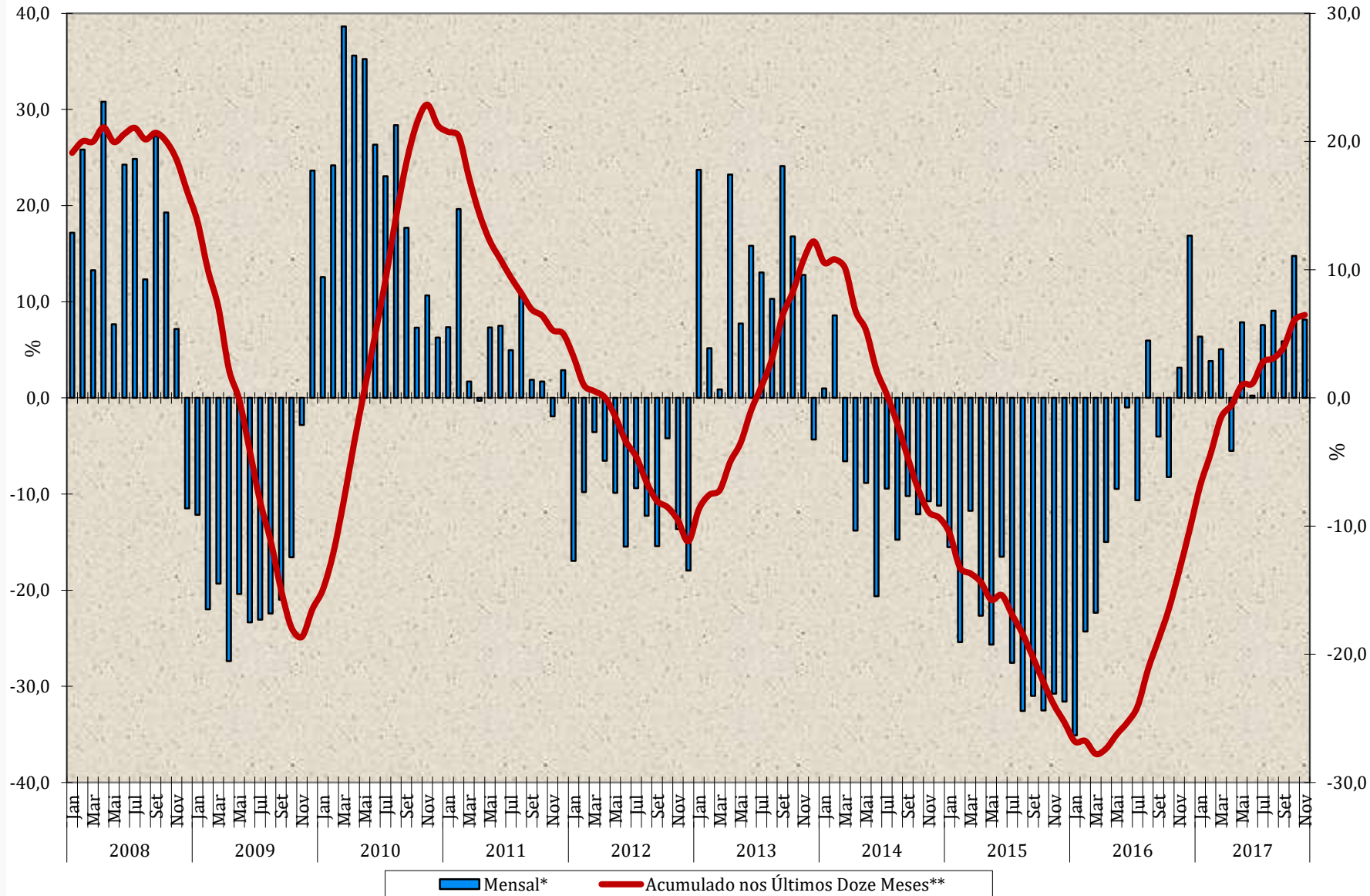
# Indústria Geral

## Mensal x Acumulado nos Últimos Doze Meses



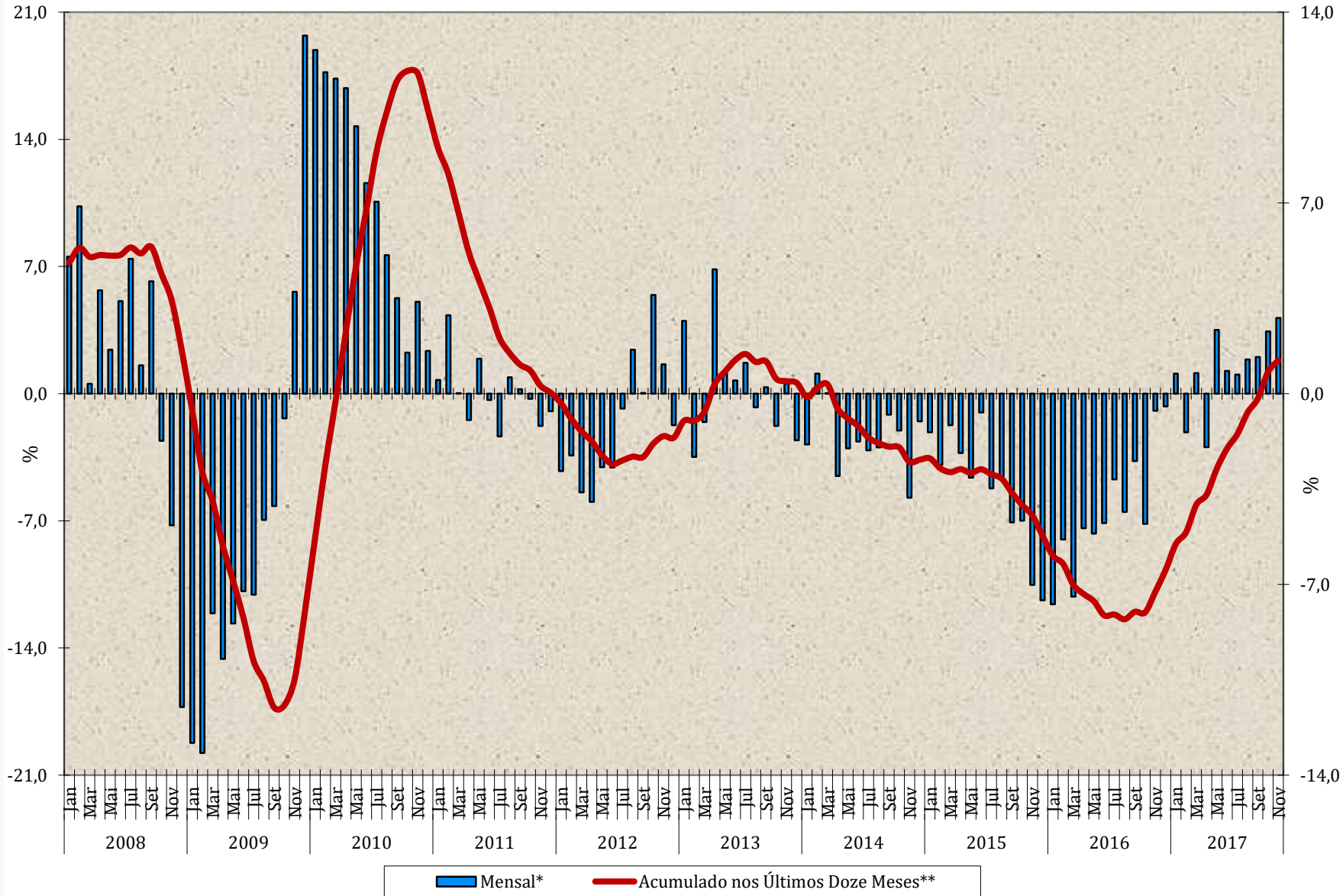
# Bens de Capital

## Mensal x Acumulado nos Últimos Doze Meses



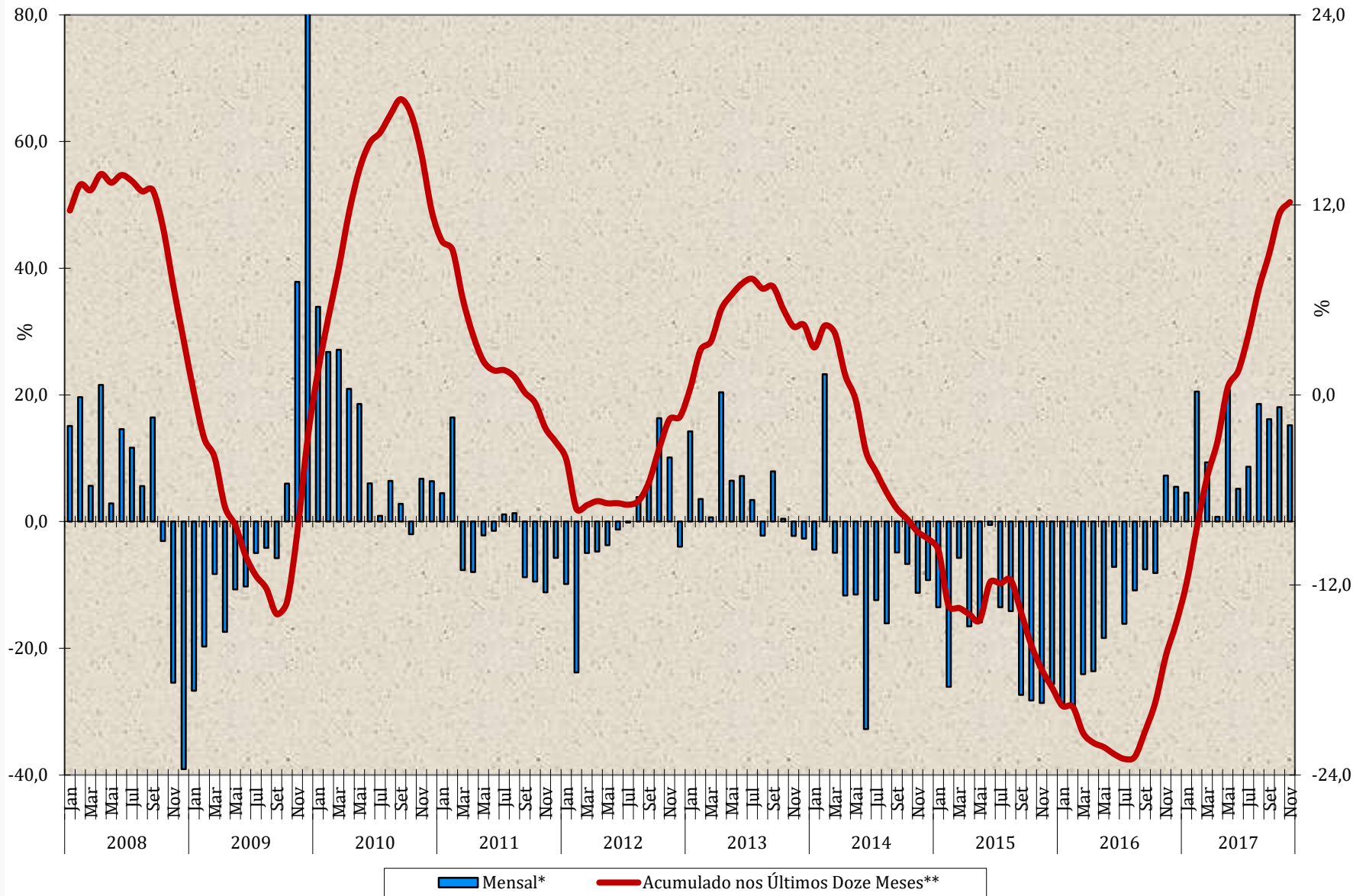
# Bens Intermediários

## Mensal x Acumulado nos Últimos Doze Meses



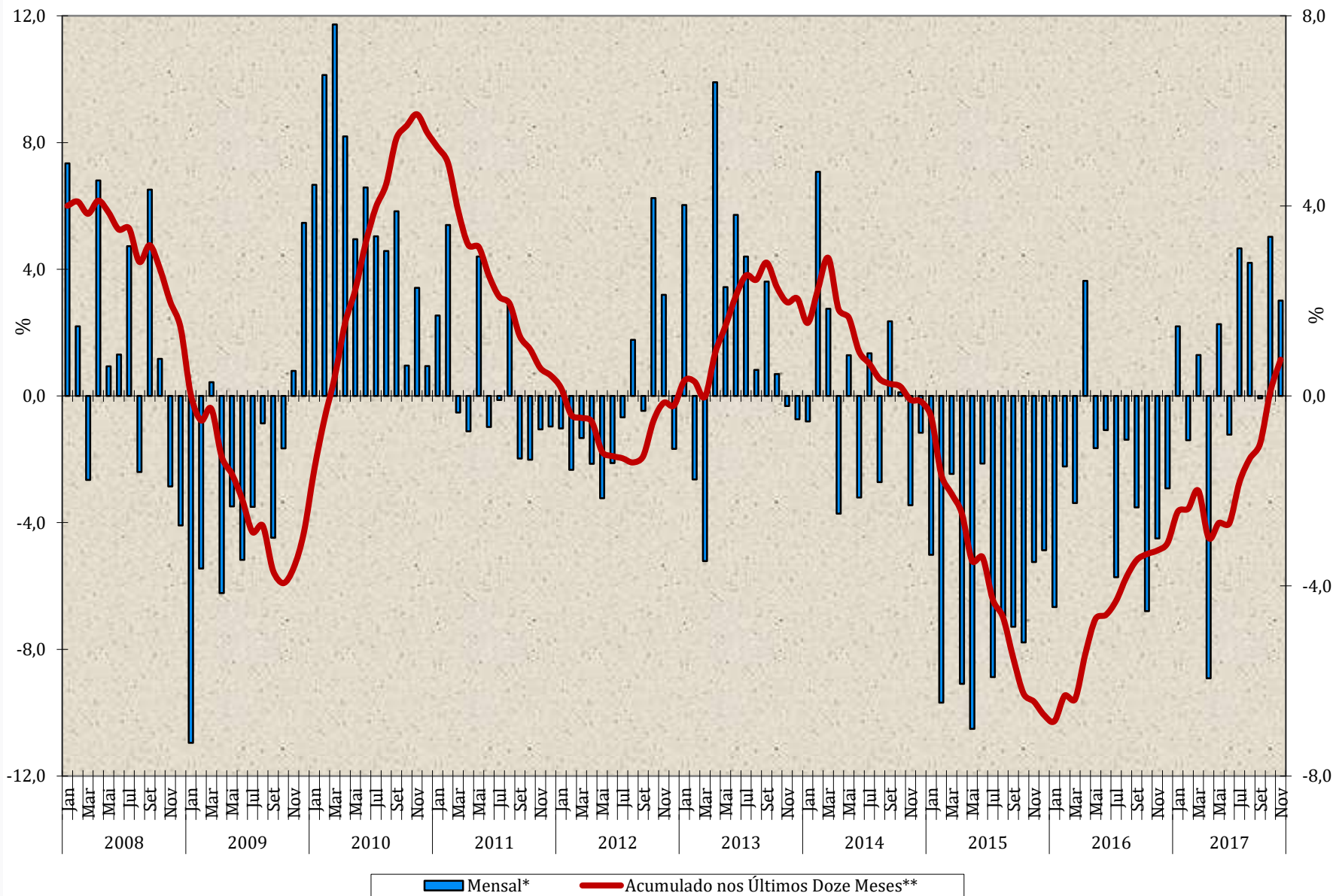
# Bens de Consumo Duráveis

## Mensal x Acumulado nos Últimos Doze Meses



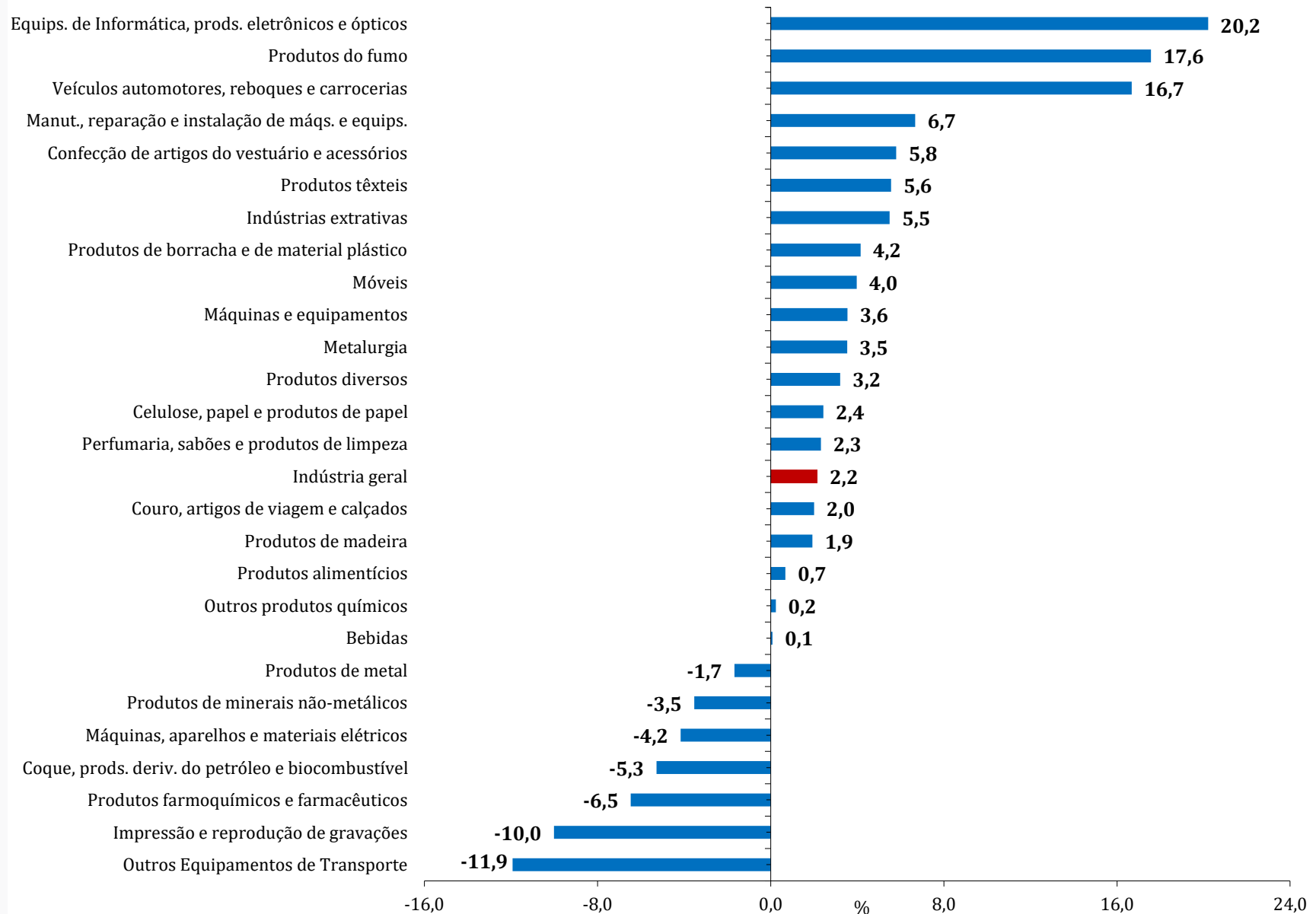
# Bens de Consumo Semi e Não Duráveis

## Mensal x Acumulado nos Últimos Doze Meses



# Índice Acumulado nos Últimos 12 Meses

(Base: últimos doze meses anteriores)



# Resumo Produção Industrial

Novembro/2017

## ☐ Novembro/17 frente ao mês de Outubro/17 (0,2%)

Terceira taxa positiva consecutiva (ganho acumulado de **0,9%**), após recuar **0,6%** em Agosto/2017

Taxas Positivas: **2** das **4** grandes categorias econômicas e **12** das **24** atividades

## ☐ Índice de Média Móvel Trimestral (0,3%)

Manteve a trajetória ascendente iniciada em Abril de 2017

Taxas Positivas: **3** das **4** grandes categorias econômicas e **11** das **24** atividades

Destaques Positivos: Bens de Consumo Duráveis (1,0%) e Bens Intermediários (0,6%)

## ☐ Índice Mês contra Igual Mês do Ano Anterior (4,7%)

**Efeito Calendário:** Novembro/2017 (**20**) número de dias úteis igual ao de Novembro/2016 (**20**)

Taxas Positivas: **4** das **4** grandes categorias econômicas, **20** das **26** atividades, **56** dos **79** grupos e **59,0%** dos **805** produtos investigados

Destaques Positivos: Bens de Consumo Duráveis (15,2%) e Bens de Capital (8,1%)

## ☐ Índice Acumulado no Ano (2,3%)

Taxas Positivas: **4** das **4** grandes categorias econômicas, **19** das **26** atividades, **50** dos **79** grupos e **55,9%** dos **805** produtos investigados

Destaques Positivos: Bens de Consumo Duráveis (12,7%) e Bens de Capital (5,8%)

## ☐ Índice Acumulado nos Últimos 12 Meses (2,2%)

Terceiro resultado positivo consecutivo e o mais elevado desde Setembro/2013 (**2,3%**)

Prosseguiu com a trajetória ascendente iniciada em Junho de 2016 (**-9,7%**)

Taxas Positivas: **4** das **4** grandes categorias econômicas, **19** das **26** atividades e **49** dos **79** grupos

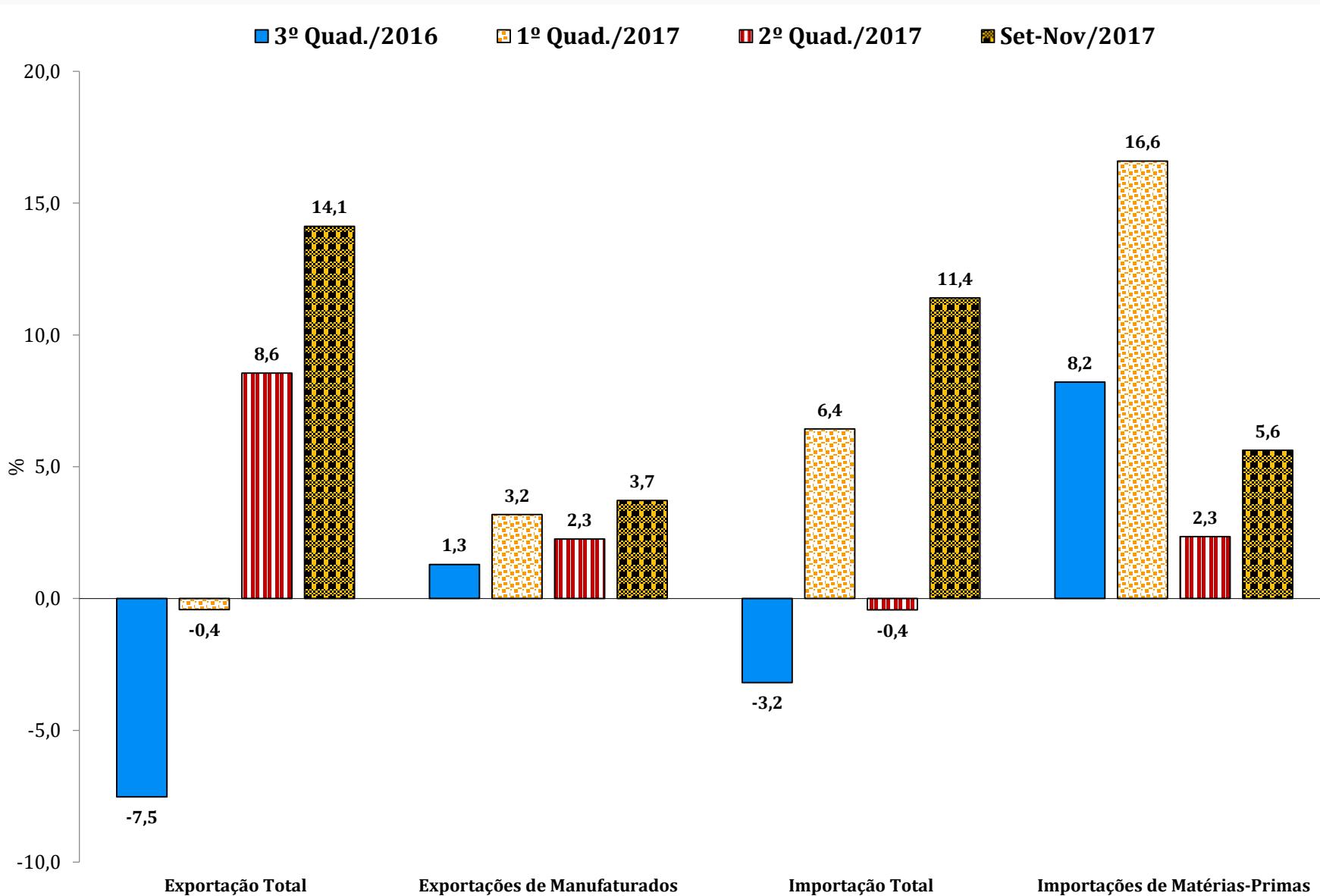
# Síntese de Indicadores

Indicadores	Janeiro-Novembro/2017	Novembro/2017
<b>Produção Industrial (IBGE)</b>	<b>2,3</b>	<b>4,7</b>
Faturamento Real da Indústria (CNI)*	-1,3	11,9
Horas Trabalhadas na Indústria (CNI)*	-2,6	0,3
Capacidade Instalada (NUCI)*	77,3	77,7
Volume de Vendas no Comércio Varejista Ampliado (IBGE)*	3,2	7,5
Volume de Vendas - Material de Construção (IBGE)*	8,6	18,6
Volume de Vendas - Veículos, Motocicletas, Partes e Peças (IBGE)*	1,7	13,6
Volume de Vendas - Móveis e Eletrodomésticos (IBGE)*	9,0	10,1
Produção - Veículos Leves (ANFAVEA)	27,0	14,3
Produção - Caminhões (ANFAVEA)	33,9	52,6
Produção - Máquinas Agrícolas e Rodoviárias (ANFAVEA)	8,1	-28,4
Licenciamento - Veículos Leves - Nacional (ANFAVEA)	13,7	14,9
Exportações - Veículos Leves (ANFAVEA)	55,2	30,4
Exportações - Caminhões (ANFAVEA)	36,8	4,4
Exportações - Máquinas Agrícolas e Rodoviárias (ANFAVEA)	49,0	96,1
Importação de Matérias-Primas - Quantum (Funcex)	7,9	2,4
Exportação de Manufaturados - Quantum (Funcex)	3,0	-11,0
Produção de Motocicletas (ABRACICLO)	-5,0	18,2
Expedição de Papel Ondulado (ABPO)	5,0	7,9
Fluxo de Rodovias Pedagiadas - Veículos Pesados (ABCR)	1,1	4,2
Produção de Aço Bruto (IAB)	9,5	15,3
Carga Média de Energia Elétrica (ONS)	1,6	2,0
* Janeiro-Outubro/2017 e Outubro/2017		



# Comércio Exterior – Quantum

(Base: igual período do ano anterior)



# Índice Mês / Mês – Séries com ajuste sazonal

	Indústria Geral				Bens de Capital				Bens Intermediários				Bens de Consumo Durável				Bens de Consumo Semi e Não Durável			
	Dados de 2016		Dados de 2017		Dados de 2016		Dados de 2017		Dados de 2016		Dados de 2017		Dados de 2016		Dados de 2017		Dados de 2016		Dados de 2017	
	Outubro/2017	Novembro/2017	Outubro/2017	Novembro/2017	Outubro/2017	Novembro/2017	Outubro/2017	Novembro/2017	Outubro/2017	Novembro/2017	Outubro/2017	Novembro/2017	Outubro/2017	Novembro/2017	Outubro/2017	Novembro/2017	Outubro/2017	Novembro/2017	Outubro/2017	Novembro/2017
Jan	0,5	0,5	0,1	0,1	13,5	14,3	-3,1	-2,8	0,7	0,6	0,8	0,9	-0,3	-0,3	-5,5	-5,4	0,2	0,2	2,7	2,6
Fev	-2,7	-2,7	0,2	0,3	1,1	0,9	6,2	5,6	-1,7	-1,7	0,3	0,3	-6,9	-6,9	7,6	7,7	-0,9	-0,7	-1,2	-1,2
Mar	2,3	2,3	-1,6	-1,9	5,2	5,2	-2,0	-2,0	0,3	0,3	-2,5	-2,5	3,0	3,0	-7,0	-7,2	1,1	1,2	-1,2	-1,3
Abr	0,5	0,5	1,1	1,3	1,0	1,2	2,1	1,8	0,6	0,5	2,0	2,0	-4,4	-4,4	2,8	2,9	0,6	0,7	-0,5	-0,2
Mai	-0,4	-0,5	1,4	1,4	1,2	1,0	3,9	4,3	-0,5	-0,5	0,5	0,6	2,2	2,2	6,7	6,5	-2,7	-3,0	1,1	0,9
Jun	1,8	1,8	0,2	0,1	5,3	5,2	1,7	1,5	0,9	0,9	0,1	0,1	5,8	5,6	-5,0	-4,9	1,3	1,5	-0,1	-0,1
Jul	-0,3	-0,3	0,7	0,7	-3,9	-3,7	1,4	1,2	1,5	1,6	0,9	0,9	1,9	2,2	3,2	3,2	-2,8	-3,0	1,9	1,9
Ago	-2,6	-2,4	-0,8	-0,6	-0,4	-0,4	0,9	1,1	-3,0	-2,9	-1,0	-0,9	-8,0	-7,8	4,1	4,3	-0,4	-0,3	-0,4	-0,6
Set	1,0	1,0	0,3	0,3	-0,9	-0,9	0,0	0,1	0,9	0,9	0,7	0,8	2,2	2,2	2,1	2,2	0,2	0,6	-2,3	-1,8
Out	-1,5	-1,5	0,2	0,3	-2,2	-2,0	1,1	1,1	-2,0	-1,7	-0,8	-0,5	0,8	0,8	-2,0	-1,7	-1,5	-2,5	2,0	1,0
Nov	0,5	0,5		0,2	4,9	4,8		0,0	1,2	0,6		1,4	4,1	3,3		2,5	-1,1	0,0		-1,6
Dez	2,4	2,4			-4,4	-4,4			1,2	1,3			6,6	6,8			4,1	3,8		

# Índice de Base Fixa - Séries sem ajuste sazonal

## Índice de Base Fixa Mensal - Série Original - Diferença entre o IBF do Mês Corrente e o do Mês Anterior

ANO	MÊS	Indústria Geral e Grandes Categorias Econômicas					
		Indústria Geral	Bens de Capital	Bens Intermediários	Bens de Consumo	Bens de Consumo Duráveis	Bens de Consumo Semi e Não Duráveis
2016	Jan	0,0	0,4	0,0	0,0	0,0	0,0
	Fev	0,0	0,4	0,0	0,0	0,0	0,0
	Mar	0,0	0,4	0,0	0,1	0,0	0,1
	Abr	-0,1	0,4	-0,2	0,1	0,0	0,1
	Maio	0,0	0,3	-0,1	0,1	0,0	0,1
	Jun	0,0	0,3	-0,1	0,1	0,0	0,2
	Jul	-0,1	0,3	-0,2	0,1	0,0	0,1
	Ago	-0,1	0,4	-0,2	0,1	0,0	0,1
	Set	0,0	0,4	-0,2	0,1	0,0	0,2
	Out	0,0	0,5	-0,2	0,2	0,0	0,2
	Nov	0,0	0,4	-0,1	0,0	0,0	0,0
	Dez	0,0	0,3	0,0	0,1	0,0	0,2
2017	Jan	0,1	0,5	0,1	0,1	0,0	0,1
	Fev	0,1	0,5	0,0	0,1	0,0	0,2
	Mar	0,1	0,4	0,0	0,1	0,0	0,1
	Abr	0,1	0,2	0,0	0,2	0,0	0,3
	Maio	0,1	0,4	0,0	0,1	0,0	0,2
	Jun	0,1	0,3	0,0	0,2	0,0	0,2
	Jul	0,1	0,1	0,0	0,2	0,0	0,3
	Ago	0,1	0,3	0,0	0,2	0,0	0,3
	Set	0,1	0,5	0,0	0,2	0,0	0,3
	Out	0,2	0,4	0,1	0,4	0,3	0,4
	Nov	<b>90,6</b>	<b>77,9</b>	<b>89,7</b>	<b>96,1</b>	<b>85,5</b>	<b>99,4</b>
	Dez						

# Dias Úteis

ANO	Dias Úteis												Diferença de Dias Úteis											
	Jan	Fev	Mar	Abr	Mai	Jun	Jul	Ago	Set	Out	Nov	Dez*	Jan-Dez	Fev-Jan	Mar-Fev	Abr-Mar	Mai-Abr	Jun-Mai	Jul-Jun	Ago-Jul	Set-Ago	Out-Set	Nov-Out	Dez-Nov
2017	22	18	23	18	22	21	21	23	20	21	20	20	0	-4	5	-5	4	-1	0	2	-3	1	-1	0
2016	20	19	22	20	21	22	21	23	21	20	20	22	-2	-1	3	-2	1	1	-1	2	-2	-1	0	2
2015	21	18	22	20	20	21	23	21	21	21	20	22	-1	-3	4	-2	0	1	2	-2	0	0	-1	2
2014	22	20	19	20	21	20	23	21	22	23	20	22	1	-2	-1	1	1	-1	3	-2	1	1	-3	2
2013	22	18	20	22	21	20	23	22	21	23	20	21	2	-4	2	2	-1	-1	3	-1	-1	2	-3	1
2012	22	19	22	20	22	20	22	23	19	22	20	20	0	-3	3	-2	2	-2	2	1	-4	3	-2	0
2011	21	20	21	19	22	21	21	23	21	20	20	22	-2	-1	1	-2	3	-1	0	2	-2	-1	0	2
2010	20	18	23	20	21	21	22	22	21	20	20	23	-2	-2	5	-3	1	0	1	0	-1	-1	0	3
2009	21	18	22	20	20	21	23	21	21	21	20	22	-1	-3	4	-2	0	1	2	-2	0	0	-1	2
2008	22	19	20	21	20	21	23	21	22	23	20	22	2	-3	1	1	-1	1	2	-2	1	1	-3	2
2007	22	18	22	20	22	20	22	23	19	22	20	20	2	-4	4	-2	2	-2	2	1	-4	3	-2	0
2006	22	18	23	18	22	21	21	23	20	21	20	20	0	-4	5	-5	4	-1	0	2	-3	1	-1	0
2005	21	18	22	20	21	21	21	23	21	20	20	22	-2	-3	4	-2	1	0	0	2	-2	-1	0	2
2004	21	18	23	20	21	21	22	22	21	20	20	23	-1	-3	5	-3	1	0	1	0	-1	-1	0	3
2003	22	20	19	20	21	20	23	21	22	23	20	22	1	-2	-1	1	1	-1	3	-2	1	1	-3	2
2002	22	18	20	22	21	19	23	22	21	23	20	21	2	-4	2	2	-1	-2	4	-1	-1	2	-3	1
2001	22	18	22	20	22	20	22	23	19	22	20	20	2	-4	4	-2	2	-2	2	1	-4	3	-2	0
2000	21	21	21	19	22	21	21	23	20	21	20	20	-2	0	0	-2	3	-1	0	2	-3	1	-1	0
1999	20	18	23	20	21	21	22	22	21	20	20	23	-2	-2	5	-3	1	0	1	0	-1	-1	0	3
1998	21	18	22	20	20	21	23	21	21	21	20	22	-1	-3	4	-2	0	1	2	-2	0	0	-1	2
1997	22	18	20	21	20	21	23	21	22	23	20	22	1	-4	2	1	-1	1	2	-2	1	1	-3	2
1996	22	19	21	21	22	19	23	22	21	23	20	21	2	-3	2	0	1	-3	4	-1	-1	2	-3	1
1995	22	18	23	18	22	21	21	23	20	21	20	20	0	-4	5	-5	4	-1	0	2	-3	1	-1	0
1994	21	19	21	19	22	21	21	23	21	20	20	22		-2	2	-2	3	-1	0	2	-2	-1	0	2
Média	21,4	18,6	21,5	19,9	21,2	20,6	22,1	22,2	20,8	21,4	20,0	21,4	0,0	-2,8	2,9	-1,6	1,3	-0,6	1,5	0,1	-1,4	0,7	-1,4	1,4

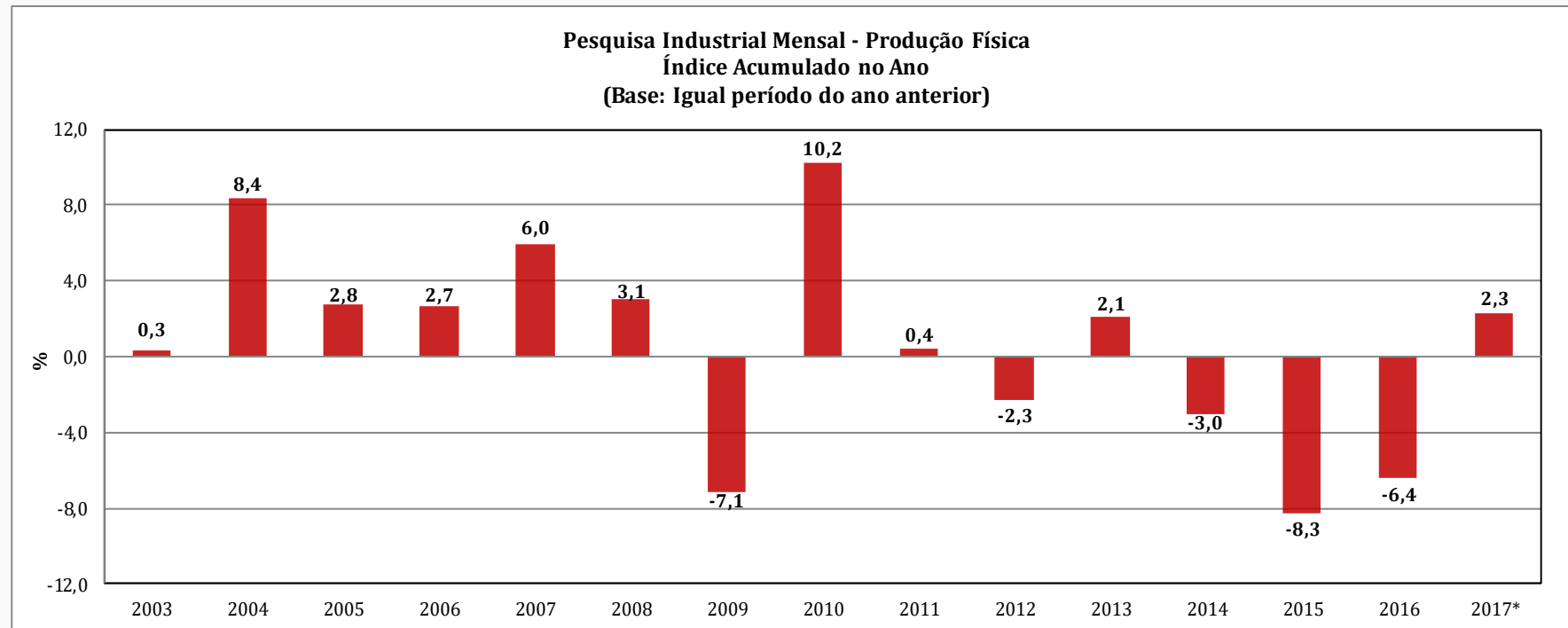
\* Vale destacar que os dias 24 e 31 de dezembro não estão computados como feriados.

# Índice Acumulado no Ano (%)

(Base: igual período do ano anterior)

Pesquisa Industrial Mensal - Produção Física - PIM-PF Brasil - Índice Acumulado no Ano															
Base: Igual período do ano anterior															
Grandes Categorias Econômicas	2003	2004	2005	2006	2007	2008	2009	2010	2011	2012	2013	2014	2015	2016	2017*
Indústria Geral	0,3	8,4	2,8	2,7	6,0	3,1	-7,1	10,2	0,4	-2,3	2,1	-3,0	-8,3	-6,4	2,3
Bens de Capital	2,4	20,6	3,4	5,0	19,2	16,1	-16,5	21,3	5,0	-11,2	12,2	-9,3	-25,3	-10,2	5,8
Bens Intermediários	1,9	7,0	0,7	1,6	4,4	1,6	-8,0	10,4	0,0	-1,6	0,4	-2,4	-5,2	-6,5	1,4
Bens de Consumo	-2,8	8,1	6,3	3,8	5,2	1,9	-2,8	7,0	-0,4	-0,5	2,6	-2,3	-9,4	-5,4	3,2
Bens de Consumo Duráveis	0,7	21,4	8,5	7,4	10,9	3,5	-2,7	11,6	-3,0	-1,4	4,4	-9,1	-18,5	-14,4	12,7
Bens de Consumo Semi e Não-Duráveis	-3,5	5,1	5,8	2,9	3,6	1,4	-2,9	5,5	0,4	-0,2	2,0	-0,1	-6,7	-3,1	1,1

\*Até Novembro de 2017



# Índice Mês/Mês - Séries com ajuste sazonal

(Base: mês imediatamente anterior)

2015	jan	fev	mar	abr	mai	jun	jul	ago	set	out	nov	dez
jan	2,0											
fev	0,3	-0,9										
mar	0,3	-1,3	-0,8									
abr	0,2	-1,4	-0,7	-1,2								
mai	0,4	-1,3	-0,8	-1,2	0,6							
jun	0,4	-1,4	-0,8	-1,4	0,6	-0,3						
jul	0,3	-1,3	-0,9	-1,4	0,4	-0,9	-1,5					
ago	1,7	-1,0	-0,9	-1,4	0,4	-0,8	-1,5	-1,2				
set	0,2	-1,4	-0,9	-1,5	0,5	-1,1	-1,6	-0,9	-1,3			
out	0,2	-1,4	-0,9	-1,4	0,4	-1,1	-1,6	-1,0	-1,5	-0,7		
nov	0,1	-1,1	-1,1	-1,4	0,4	-1,0	-1,8	-1,0	-1,8	-0,6	-2,4	
dez	0,1	-1,2	-0,8	-1,4	0,3	-1,0	-1,7	-0,9	-1,8	-0,7	-2,3	-0,7

2015/2016	jan	fev	mar	abr	mai	jun	jul	ago	set	out	nov	dez
jan	0,2	-1,5	-0,8	-1,4	0,4	-1,0	-1,6	-1,0	-1,8	-0,8	-2,4	-0,5
fev	-0,2	-0,4	-1,3	-1,4	0,2	-1,0	-1,7	-1,0	-1,8	-0,8	-2,4	-0,8
mar	0,0	-0,6	-1,6	-1,2	0,3	-1,1	-1,6	-0,9	-1,9	-0,8	-2,3	-0,8
abr	0,0	-0,6	-1,4	-1,5	0,3	-0,9	-1,7	-0,9	-1,8	-0,8	-2,2	-0,7
mai	0,1	-0,6	-1,3	-1,4	-0,2	-0,9	-1,5	-1,0	-1,8	-0,8	-1,9	-0,5
jun	0,2	-0,5	-1,3	-1,6	0,2	-1,9	-1,1	-0,8	-1,8	-0,6	-2,3	-0,7
jul	0,2	-0,5	-1,1	-1,6	0,1	-2,0	-1,2	-0,7	-1,8	-0,6	-2,2	-0,7
ago	0,2	-0,6	-1,3	-1,7	-0,1	-1,5	-1,3	-0,2	-1,9	-0,7	-2,2	-0,7
set	0,2	-0,6	-1,3	-1,7	0,0	-1,5	-1,4	-0,1	-2,1	-0,7	-2,1	-0,7
out	0,2	-0,6	-1,3	-1,6	-0,1	-1,5	-1,4	-0,1	-2,2	-0,5	-2,2	-0,7
nov	0,1	-0,6	-1,2	-1,6	-0,1	-1,4	-1,5	-0,2	-2,1	-0,5	-2,2	-0,3
dez	-0,1	-0,3	-1,4	-1,7	0,0	-1,4	-1,3	-0,1	-1,9	-0,5	-2,2	-1,5







# Índice Mensal

(Base: igual período do ano anterior)

2015	jan	fev	mar	abr	mai	jun	jul	ago	set	out	nov	dez
jan	-5,2											
fev	-5,1	-9,1										
mar	-5,0	-9,4	-3,5									
abr	-5,1	-9,4	-3,5	-7,7								
mai	-5,1	-9,4	-3,4	-7,8	-8,8							
jun	-5,0	-9,3	-3,3	-7,9	-8,9	-3,2						
jul	-5,0	-9,3	-3,3	-7,7	-8,8	-2,8	-8,9					
ago	-5,0	-9,3	-3,2	-7,8	-8,8	-2,9	-9,0	-9,0				
set	-5,0	-9,3	-3,2	-7,7	-8,8	-2,8	-9,0	-8,8	-10,9			
out	-5,0	-9,3	-3,2	-7,7	-8,8	-2,9	-9,0	-8,8	-10,9	-11,2		
nov	-4,9	-9,3	-3,1	-7,6	-8,6	-2,7	-8,8	-8,5	-10,9	-11,1	-12,4	
dez	-4,8	-9,2	-3,0	-7,5	-8,5	-2,6	-8,7	-8,4	-10,8	-11,0	-12,4	-11,9

2015/2016	jan	fev	mar	abr	mai	jun	jul	ago	set	out	nov	dez
jan	-4,8	-9,2	-3,0	-7,4	-8,5	-2,6	-8,7	-8,4	-10,8	-11,1	-12,5	-12,1
fev	-4,8	-9,2	-3,0	-7,4	-8,5	-2,6	-8,7	-8,4	-10,8	-11,1	-12,5	-12,2
mar	-4,8	-9,2	-3,0	-7,4	-8,5	-2,6	-8,7	-8,4	-10,8	-11,1	-12,4	-12,2
abr	-4,8	-9,2	-3,0	-7,4	-8,5	-2,5	-8,6	-8,3	-10,7	-11,0	-12,3	-12,0
mai	-4,8	-9,2	-3,0	-7,4	-8,5	-2,5	-8,6	-8,2	-10,7	-11,0	-12,3	-12,0
jun	-4,8	-9,2	-3,0	-7,4	-8,5	-2,5	-8,6	-8,2	-10,7	-11,0	-12,3	-12,0
jul	-4,8	-9,2	-3,0	-7,4	-8,5	-2,6	-8,6	-8,2	-10,7	-11,0	-12,3	-12,0
ago	-4,9	-9,3	-3,1	-7,5	-8,6	-2,6	-8,7	-8,3	-10,7	-11,1	-12,3	-12,0
set	-4,9	-9,3	-3,1	-7,5	-8,6	-2,6	-8,7	-8,3	-10,7	-11,1	-12,3	-12,0
out	-4,9	-9,3	-3,0	-7,5	-8,5	-2,6	-8,6	-8,2	-10,7	-11,0	-12,3	-12,0
nov	-4,9	-9,3	-3,0	-7,5	-8,5	-2,6	-8,6	-8,2	-10,7	-11,0	-12,3	-12,0
dez	-4,9	-9,3	-3,0	-7,5	-8,5	-2,6	-8,6	-8,2	-10,7	-11,0	-12,3	-12,0



