

Índice de Preços ao Produtor

Indústrias Extrativas e de Transformação

Resultados de Agosto de 2020

29/09/2020

Diretoria de Pesquisas
Coordenação de Indústria



Índice de Preços ao Produtor Indústrias Extrativas e de Transformação

Resultados Agosto de 2020

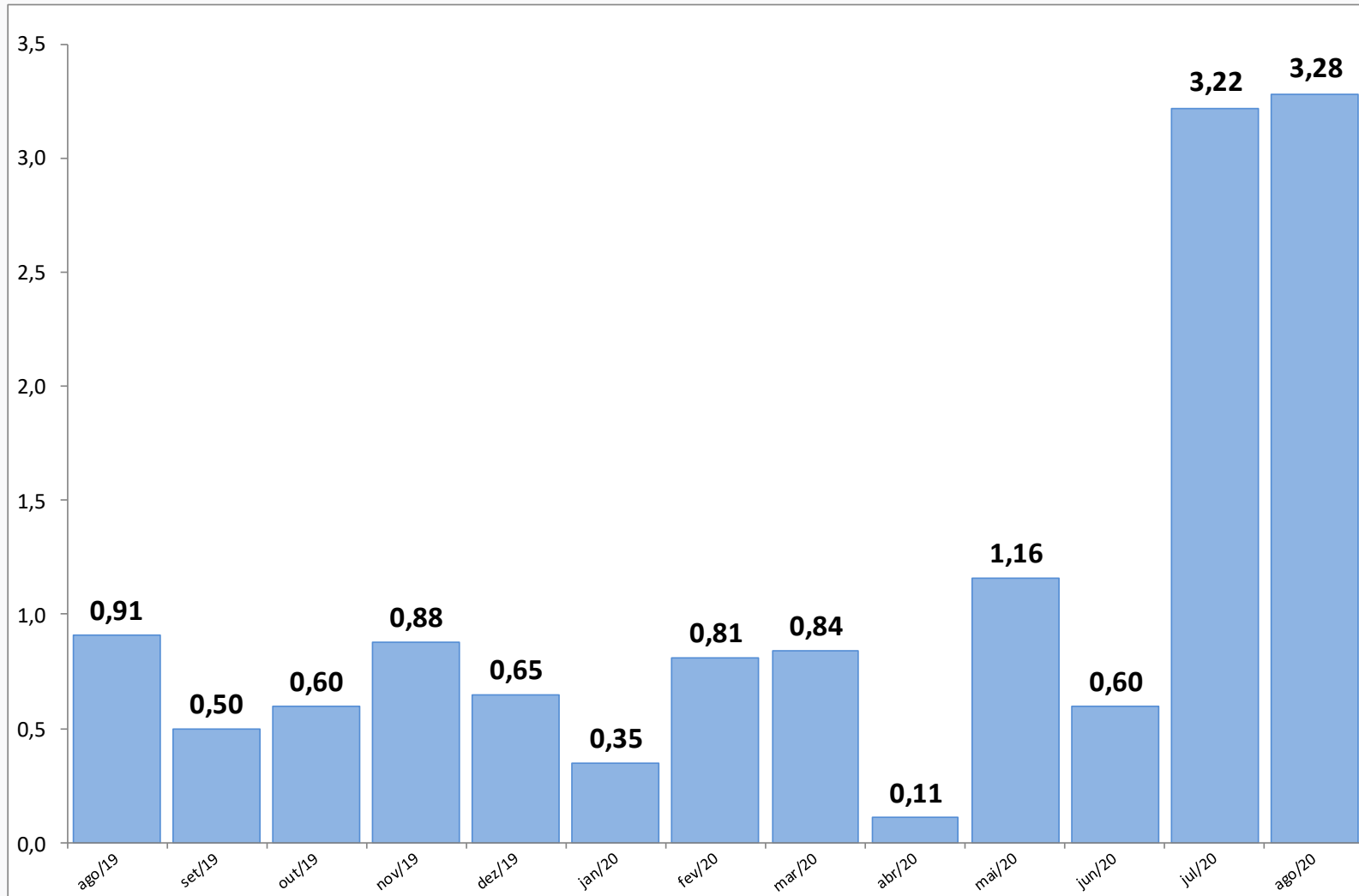
Indústria Geral

Principais Indicadores (%)

Indicador	JUN	JUL	AGO
Varição Mensal (Mês / Mês anterior)	0,60	3,22	3,28
Varição Acumulada (Mês / Dez. do ano anterior)	3,93	7,28	10,80
Varição Acumulada nos Últimos 12 Meses (Mês / Mês do ano anterior)	6,38	11,13	13,74

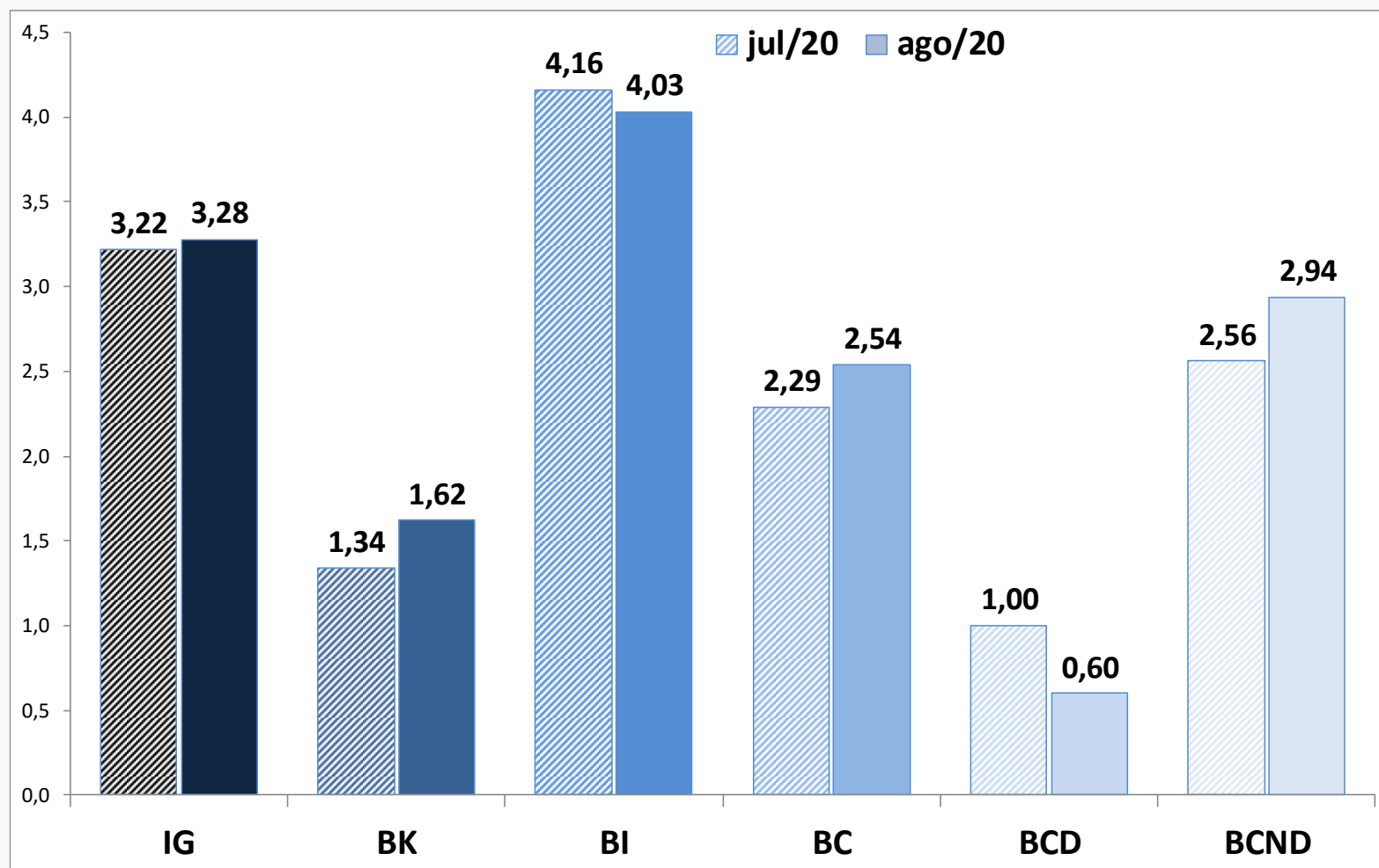
Indústria Geral

Variação Mensal: Mês / Mês anterior (%)



Grandes Categorias Econômicas

Variação Mensal: Mês / Mês anterior (%)



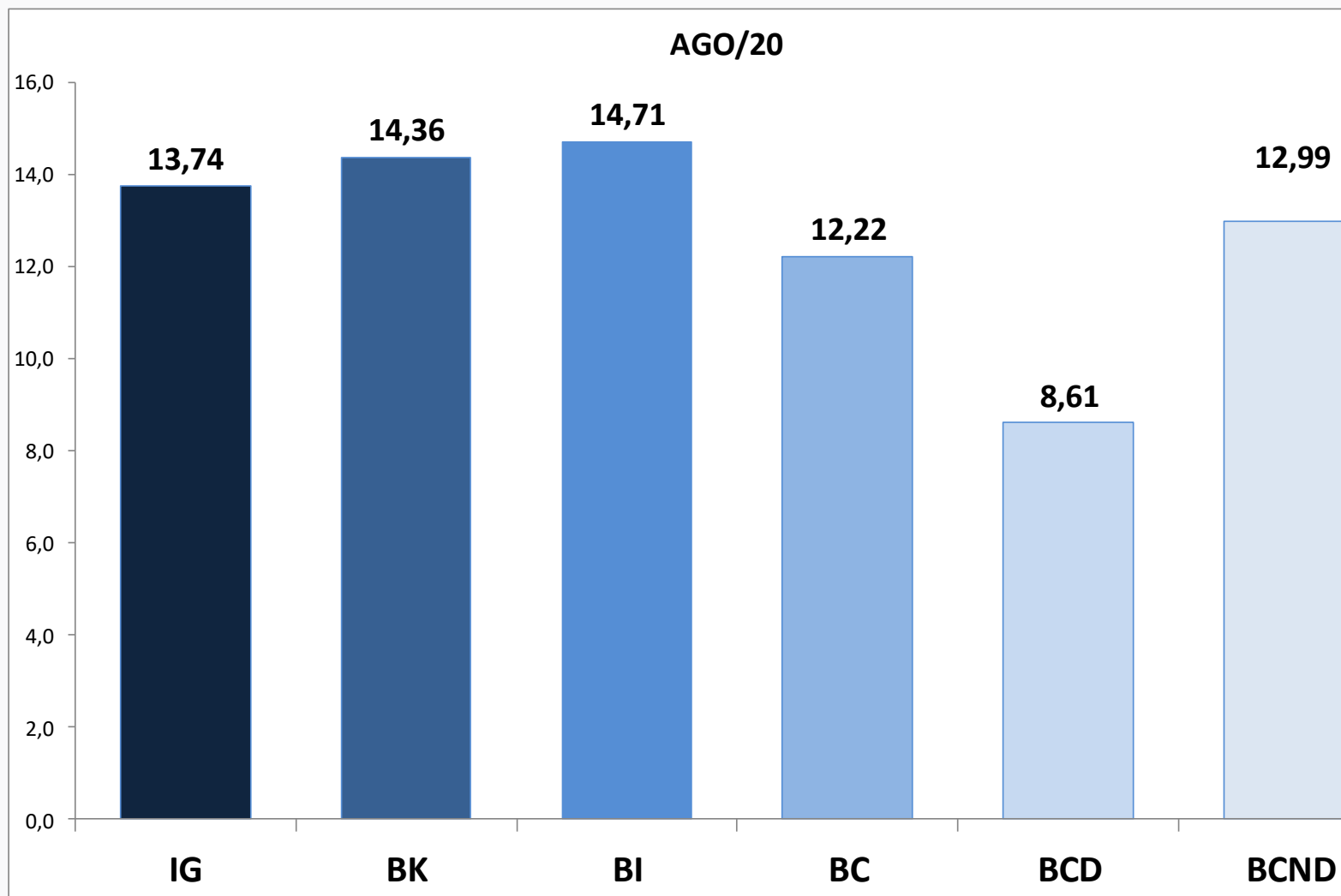
Grandes Categorias Econômicas

Influência Mensal (Mês / Mês anterior) & Ponderações

Grande Categoria	Influências (p.p.)		Ponderações (%)	
	JUL	AGO	JUL	AGO
Indústria Geral	3,22	3,28	100,00	100,00
Bens de Capital (BK)	0,11	0,13	7,73	7,60
Bens Intermediários (BI)	2,24	2,19	54,43	54,83
Bens de Consumo (BC)	0,87	0,96	37,84	37,57
Bens de Cons. Duráveis (BCD)	0,07	0,04	17,28	16,96
Bens de Cons. Não Duráveis (BCND)	0,81	0,92	82,72	83,04

Grandes Categorias Econômicas

Variação acumulada nos Últimos 12 Meses (%)



Grandes Categorias Econômicas

Produtos com maior influência: Mensal

	Produtos	Influência		Variação (%)
		Sinal	Valor (p.p.)	
Bens de Capital	Aviões de peso superior a 2.000 kg	+		
	Tratores agrícolas	+		
	Computadores pessoais portáteis	+		
	Máquinas para colheita	+		
	Geradores de corrente contínua de outros tipos	+		
	Centros de usinagem para trabalhar metais	+	1,38	1,62
	Caminhão-trator para reboques e semirreboques	+		
	Máquinas p/ fabricação e acabamento de papel ou papel-cartão	+		
	PC desktops	-		
	Secadores produto agrícola uso ind. alimentos/ bebida/fumo	+		
	Demais 52 produtos		0,24	

Grandes Categorias Econômicas

Produtos com maior influência: Mensal

	Produtos	Influência		Variação (%)
		Sinal	Valor (p.p.)	
Bens Intermediários	Minérios de ferro e seus concentrados, bruto ou beneficiado	+		
	Óleo diesel	+		
	Resíduos da extração de soja	+		
	Óleo de soja em bruto, mesmo degomado	+		
	Óleos brutos de petróleo	+		
	Condutores elét. com capa isolante, tensão ≤ 1000v	+	2,14	4,03
	Ouro para usos não monetários	+		
	Leite resfriado e/ou pré-aquecido	-		
	Óleos combustíveis, exceto diesel	+		
	Cimentos Portland, exceto brancos	+		
	Demais 214 produtos		1,89	

Grandes Categorias Econômicas

Produtos com maior influência: Mensal

	Produtos	Influência		Variação (%)
		Sinal	Valor (p.p.)	
Bens de Consumo Duráveis	Automóveis passageiros, a gasolina, álcool ou bicomustível	+		
	Ar condicionado exceto veículos	+		
	Armários residenciais de madeira, exceto para cozinhas	+		
	Armários metálicos de uso residencial	+		
	Poltronas e sofás de madeira, exceto para escritório	+		
	Motocicletas com mais de 50cm ³	-	0,54	0,60
	Fornos de microondas	+		
	Estantes de madeira de uso residencial	+		
	Armários modulados de madeira para quartos	+		
	Eleto-portáteis domésticos	+		
	Demais 12 produtos		0,06	

Grandes Categorias Econômicas

Produtos com maior influência: Mensal

	Produtos	Influência		Variação (%)
		Sinal	Valor (p.p.)	
Bens de Consumo Não Duráveis	Arroz descascado branqueado, parbolizado ou não	+		
	Gasolina automotiva	+		
	Álcool etílico (anidro ou hidratado)	+		
	Leite esterilizado / UHT / Longa Vida	+		
	Óleo de soja refinado	+		
	Carnes e miudezas de aves congeladas	+	2,01	2,94
	Heterocíclicos exc. de nitrogênio ou inibidores bomba próton	+		
	Queijos frescos (não curados)	+		
	Carnes de bovinos congeladas	+		
	Telefones celulares	+		
	Demais 98 produtos		0,93	

Grandes Categorias Econômicas

Produtos com maior influência: Acum. nos Últimos 12 Meses

	Produtos	Influência		Variação (%)
		Sinal	Valor (p.p.)	
Bens de Capital	Aviões de peso superior a 2.000 kg	+		
	PC desktops	+		
	Caminhão-tractor para reboques e semirreboques	+		
	Veículos p/mercadorias a gasolina/álcool capacidade menor 5t	+		
	Tratores agrícolas	+		
	Caminhão diesel com capacidade superior a 5t	+	11,30	14,36
	Computadores pessoais portáteis	+		
	Motores elétricos	+		
	Transformadores de dielétrico líquido	+		
	Máquinas para colheita	+		
	Demais 52 produtos		3,06	

Grandes Categorias Econômicas

Produtos com maior influência: Acum. nos Últimos 12 Meses

	Produtos	Influência		Variação (%)
		Sinal	Valor (p.p.)	
Bens Intermediários	Resíduos da extração de soja	+		
	Minérios de ferro e seus concentrados, bruto ou beneficiado	+		
	Açúcar demerara, inclusive açúcar VHP	+		
	Óleo de soja em bruto, mesmo degomado	+		
	Óleo diesel	-		
	Ouro para usos não monetários	+	6,90	14,71
	Açúcar cristal	+		
	Carnes de suínos congeladas	+		
	Condutores elét. com capa isolante, tensão ≤ 1000v	+		
	Celulose	+		
	Demais 214 produtos		7,81	

Grandes Categorias Econômicas

Produtos com maior influência: Acum. nos Últimos 12 Meses

	Produtos	Influência		Variação (%)
		Sinal	Valor (p.p.)	
Bens de Consumo Duráveis	Automóveis passageiros, a gasolina, álcool ou bicomustível	+		
	Televisores	+		
	Motocicletas com mais de 50cm ³	+		
	Refrigeradores ou congeladores para uso doméstico	+		
	Máquinas de lavar ou secar roupa para uso doméstico	+		
	Ar condicionado exceto veículos	+	7,92	8,61
	Receptor-decodificador de sinais de vídeo codificados	+		
	Poltronas e sofás de madeira, exceto para escritório	+		
	Camas de madeira	+		
	Armários residenciais de madeira, exceto para cozinhas	+		
	Demais 12 produtos		0,69	

Grandes Categorias Econômicas

Produtos com maior influência: Acum. nos Últimos 12 Meses

	Produtos	Influência		Variação (%)
		Sinal	Valor (p.p.)	
Bens de Consumo Não Duráveis	Carnes de bovinos frescas ou refrigeradas	+		
	Arroz descascado branqueado, parbolizado ou não	+		
	Leite esterilizado / UHT / Longa Vida	+		
	Carnes de bovinos congeladas	+		
	Telefones celulares	+		
	Carnes e miudezas de aves congeladas	+	8,92	12,99
	Queijos frescos (não curados)	+		
	Heterocíclicos exc. de nitrogênio ou inibidores bomba próton	+		
	Prod embutidos ou de salamiaria de suino, integrado ao abate	+		
	Óleo de soja refinado	+		
	Demais 98 produtos		4,07	

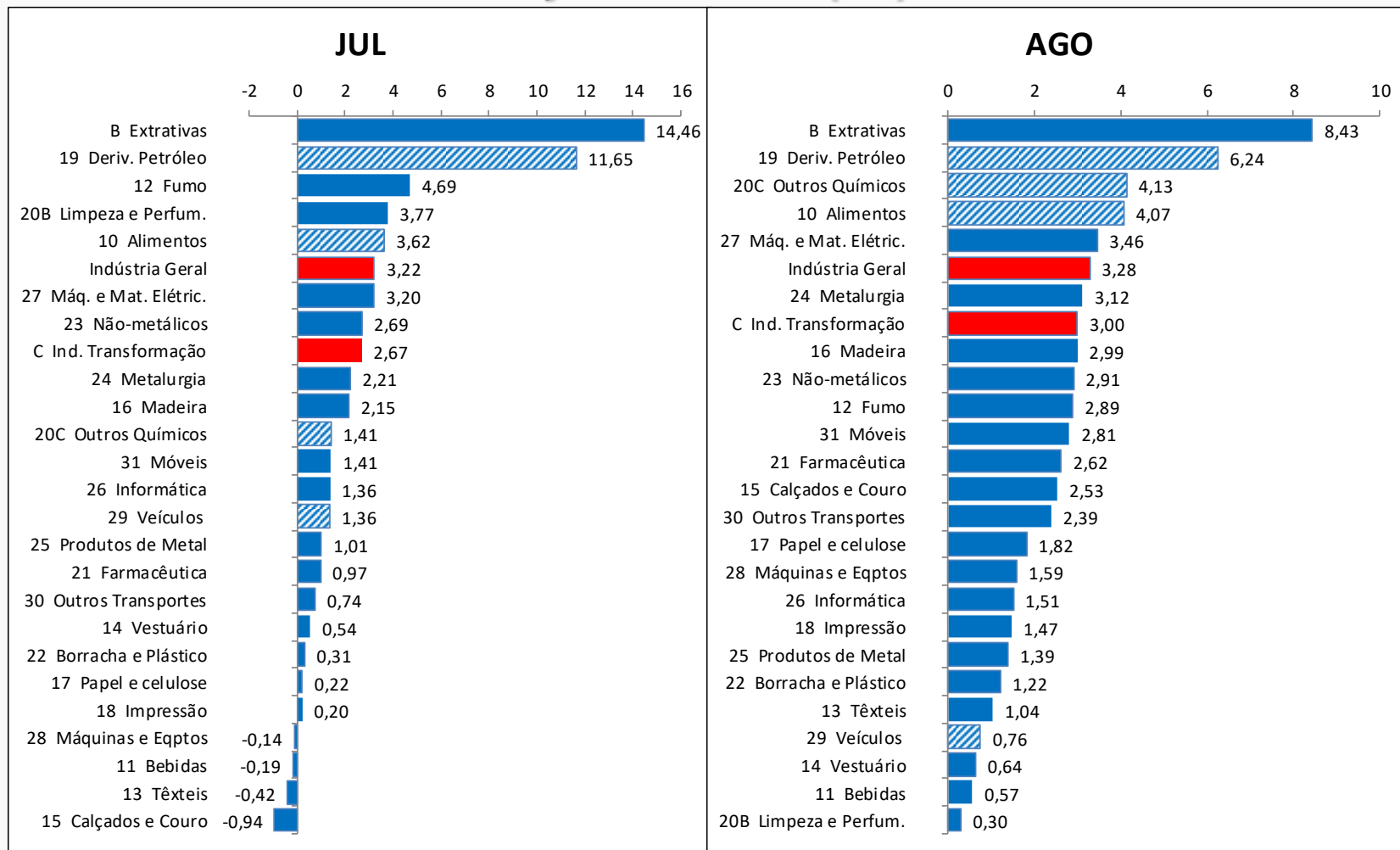
Atividades Industriais

Ponderações (%)

Atividade	Ponderações (%)	
	JUL	AGO
10 - Alimentos	25,90	26,17
19 - Deriv. Petróleo e Biocombustíveis	8,74	9,01
20C - Outros Químicos	8,24	8,34
29 - Veículos	8,41	8,23
24 - Metalurgia	6,68	6,68
B - Extrativas	5,22	5,48
Demais setores	36,81	36,09

Atividades Industriais

Variação Mensal (%)



Atividades com maiores pesos na seleção da amostra

Atividades Industriais

Maiores Influências: Mensal (p.p.)

Atividade	JUL	AGO
10 - Alimentos	0,89	1,00
19 - Deriv. Petróleo e Biocombustíveis	0,89	0,52
20C - Outros Químicos		0,32
24 - Metalurgia	0,14	
B - Extrativas	0,68	0,44
Demais Setores	0,62	1,00
Total	3,22	3,28

Produtos com maior Influência: Mensal (p.p.)

Atividades Industriais

Atividade	Produtos	Influência		Demais Produtos (p.p.)
		Sinal	Valor (p.p.)	
Alimentos	Resíduos da extração de soja	+		
	Óleo de soja em bruto, mesmo degomado	+	2,20	1,87
	Arroz descascado branqueado, parbolizado ou não	+		
	Leite esterilizado / UHT / Longa Vida	+		
Deriv. Petróleo e Biocombustíveis	Óleo diesel	+		
	Gasolina automotiva	+		
	Álcool etílico (anidro ou hidratado)	+		
	Óleos combustíveis, exceto diesel	+		
Extrativas	Minérios de ferro e seus concentrados, bruto ou beneficiado	+	8,12	0,31
	Óleos brutos de petróleo	+		
	Gás natural	-		
	Minérios de cobre em bruto ou beneficiados	+		
Outros Químicos	Propeno (propileno) não-saturado	+	1,94	2,19
	Polipropileno (PP)	+		
	PVC	+		
	Benzeno	+		

Grupos Econômicos

Produtos com maior influência & Grupos Econômicos correspondentes: Mensal

	Produto	Grupo Econômico Correspondente
	Variação do produto (sinal)	Variação do Grupo (%)
Alimentos	Resíduos da extração de soja	Fabricação de óleos e gorduras vegetais e animais
	+	9,78
	Óleo de soja em bruto, mesmo degomado	Fabricação de óleos e gorduras vegetais e animais
	+	9,78
	Arroz descascado branqueado, parbolizado ou não	Moagem, fabricação de produtos amiláceos e de alimentos para animais
+	6,50	
	Leite esterilizado / UHT / Longa Vida	Laticínios
+	3,44	
Variação Total da Atividade = 4,07%		

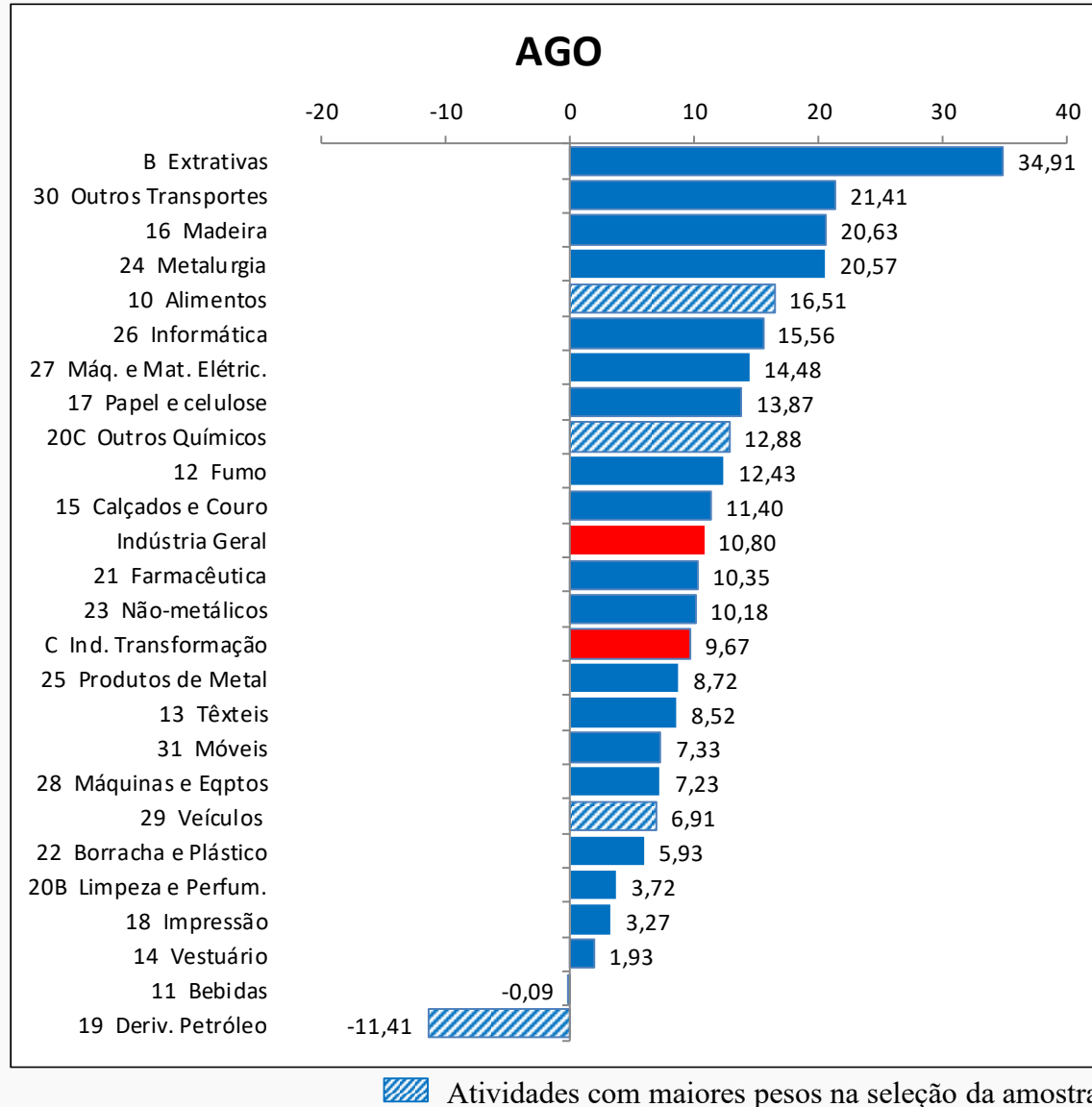
Grupos Econômicos

Produtos com maior influência & Grupos Econômicos correspondentes: **Mensal**

	Produto	Grupo Econômico Correspondente
	Variação do produto (sinal)	Variação do Grupo (%)
Outros Químicos	Propeno (propileno) não-saturado	[Grupo Não Divulgado]
	+	
	Polipropileno (PP)	Fabricação de resinas e elastômeros
	+	8,47
	PVC	Fabricação de resinas e elastômeros
	+	8,47
	Benzeno	[Grupo Não Divulgado]
	+	
Variação Total da Atividade = 4,13%		

Atividades Industriais

Variação Acumulada no Ano (%)



Atividades Industriais

Maiores Influências: **Acumulado no Ano (p.p.)**

Atividade	JUL	AGO
10 - Alimentos	2,81	3,88
19 - Deriv. Petróleo e Biocombustíveis	-1,77	-1,22
24 - Metalurgia	0,98	1,19
B - Extrativas	1,10	1,57
Demais Setores	4,16	5,38
Total	7,28	10,80

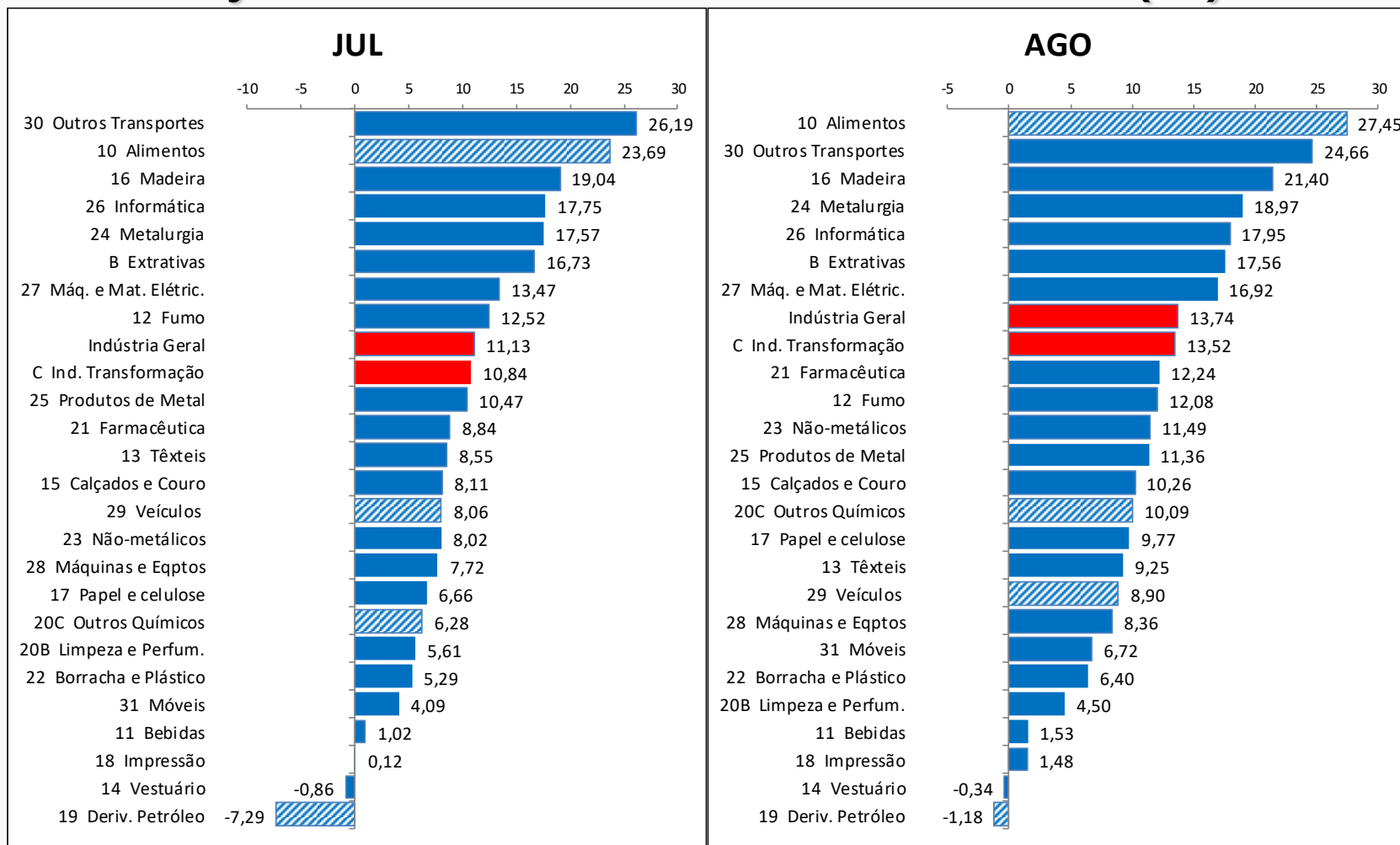
Atividades Industriais

Produtos com maior Influência:
Acumulado no ano (p.p.)

Atividade	Produtos	Influência		Demais Produtos (p.p.)
		Sinal	Valor (p.p.)	
Alimentos	Resíduos da extração de soja	+		
	Açúcar demerara, inclusive açúcar VHP	+		
	Arroz descascado branqueado, parbolizado ou não	+	8,07	8,44
	Leite esterilizado / UHT / Longa Vida	+		
Extrativas	Minérios de ferro e seus concentrados, bruto ou beneficiado	+		
	Minérios de cobre em bruto ou beneficiados	+		
	Minérios de ferro pelletizados ou sinterizados	+	36,59	-1,68
	Óleos brutos de petróleo	-		
Deriv. Petróleo e Biocombustíveis	Óleo diesel	-		
	Gasolina automotiva	-		
	Álcool etílico (anidro ou hidratado)	-	-10,92	-0,49
	Querosenes de aviação	-		
Metalurgia	Ouro para usos não monetários	+		
	Lingotes, blocos, tarugos ou placas de aços ao carbono	+		
	Ferronióbio	+	12,08	8,49
	Barras, perfis e vergalhões de cobre e de ligas de cobre	+		

Atividades Industriais

Variação Acumulada nos Últimos 12 Meses (%)



Atividades com maiores pesos na seleção da amostra

Atividades Industriais

Maiores Influências: Acum. nos Últimos 12 meses (p.p.)

Atividade	JUL	AGO
10 - Alimentos	5,22	6,06
19 - Deriv. Petróleo e Biocombustíveis	-0,72	
20C - Outros Químicos		0,82
24 - Metalurgia	1,05	1,15
B - Extrativas	0,83	0,93
Demais Setores	4,75	4,78
Total	11,13	13,74

Produtos com maior Influência: Acum. Últimos 12 Meses (p.p.)

Atividades Industriais

Atividade	Produtos	Influência		Demais Produtos (p.p.)
		Sinal	Valor (p.p.)	
Alimentos	Resíduos da extração de soja	+		
	Carnes de bovinos frescas ou refrigeradas	+		
	Açúcar demerara, inclusive açúcar VHP	+	12,20	15,25
	Óleo de soja em bruto, mesmo degomado	+		
Metalurgia	Ouro para usos não monetários	+		
	Ferronióbio	+		
	Barras, perfis e vergalhões de cobre e de ligas de cobre	+	11,71	7,26
	Óxido de alumínio (alumina calcinada)	+		
Extrativas	Minérios de ferro e seus concentrados, bruto ou beneficiado	+		
	Óleos brutos de petróleo	+		
	Minérios de cobre em bruto ou beneficiados	+	16,76	0,80
	Gás natural	-		
Outros Químicos	Fungicidas para uso na agricultura	+		
	Polipropileno (PP)	+		
	PEBD	+	3,70	6,39
	Adubos ou fertilizantes minerais ou químicos, fosfatados	+		

Grupos Econômicos

Produtos com maior influência & Grupos Econômicos correspondentes: **Acum. nos Últimos 12 meses**

	Produto	Grupo Econômico Correspondente
	Varição do produto (sinal)	Varição do Grupo (%)
Alimentos	Resíduos da extração de soja	Fabricação de óleos e gorduras vegetais e animais
	+	48,21
	Carnes de bovinos frescas ou refrigeradas	Abate e fabricação de produtos de carne
	+	24,61
	Açúcar demerara, inclusive açúcar VHP	Fabricação e refino de açúcar
+	28,95	
	Óleo de soja em bruto, mesmo degomado	Fabricação de óleos e gorduras vegetais e animais
	+	48,21
Varição Total da Atividade = 27,45%		

Grupos Econômicos

Produtos com maior influência & Grupos Econômicos correspondentes: **Acum. nos Últimos 12 meses**

	Produto	Grupo Econômico Correspondente
	Varição do produto (sinal)	Varição do Grupo (%)
Outros Químicos	Fungicidas para uso na agricultura	Fabricação de defensivos agrícolas e desinfestantes domissanitários
	+	12,10
	Polipropileno (PP)	Fabricação de resinas e elastômeros
	+	18,32
	PEBD	Fabricação de resinas e elastômeros
+	18,32	
	Aubos ou fertilizantes minerais ou químicos, fosfatados	Fabricação de produtos químicos inorgânicos
	+	6,82
Varição Total da Atividade = 10,09%		

FIM