

Contas Nacionais Trimestrais

3º Trimestre de 2018

Coordenação de Contas Nacionais

01 de dezembro de 2018

Revisão das Séries Trimestrais

- ✓ ***Ajuste das séries trimestrais às contas anuais até 2016***
- ✓ ***Atualização dos pesos segundo os resultados de 2016 do SCN***
- ✓ Re-estimação dos ***quatro trimestres de 2017***, incorporando as fontes estruturais anuais do IBGE (PAM, PPM e PEVS) e as revisões nos dados primários (Ex: PIM-PF, PMS, dados de saúde, etc)
- ✓ Re-estimação dos ***dois primeiros trimestres de 2018***, com as novas ponderações de 2017 e revisões nos dados primários

Revisão das taxas de crescimento de 2017

Tabela I.1 - Revisão das taxas de crescimento do ano - 2017

| | Antes (%) | Depois (%) | Dif p.p. |
|------------------------------------|------------|------------|------------|
| Agropecuária | 13,0 | 12,5 | -0,5 |
| Indústria | 0,0 | -0,5 | -0,5 |
| Serviços | 0,3 | 0,5 | 0,2 |
| PIB | 1,0 | 1,1 | 0,1 |
| Despesa de Consumo das Famílias | 1,0 | 1,4 | 0,4 |
| Despesa de Consumo do Governo | -0,6 | -0,9 | -0,3 |
| Formação Bruta de Capital Fixo | -1,8 | -2,5 | -0,7 |
| Exportações de Bens e Serviços | 5,2 | 5,2 | 0,0 |
| Importações de Bens e Serviços (-) | 5,0 | 5,0 | 0,0 |

Fonte: IBGE, Diretoria de Pesquisas, Coordenação de Contas Nacionais.

Revisão dos dois primeiros trimestres de 2018

Tabela I.2 – Revisão das taxas de crescimento do trimestre contra o mesmo trimestre do ano anterior

| | 1º trimestre de 2018 | | 2º trimestre de 2018 | |
|------------------------------------|----------------------|------------|----------------------|------------|
| | Antes (%) | Depois (%) | Antes (%) | Depois (%) |
| Agropecuária | -2,6 | -3,0 | -0,4 | 0,3 |
| Indústria | 1,6 | 1,2 | 1,2 | 0,8 |
| Serviços | 1,5 | 1,8 | 1,2 | 1,1 |
| PIB | 1,2 | 1,2 | 1,0 | 0,9 |
| Despesa de Consumo das Famílias | 2,8 | 2,9 | 1,7 | 1,8 |
| Despesa de Consumo do Governo | -0,8 | 0,7 | 0,1 | -0,3 |
| Formação Bruta de Capital Fixo | 3,5 | 2,6 | 3,7 | 3,0 |
| Exportações de Bens e Serviços | 6,0 | 5,3 | -2,9 | -2,9 |
| Importações de Bens e Serviços (-) | 7,7 | 7,8 | 6,8 | 6,5 |

Fonte: IBGE, Diretoria de Pesquisas, Coordenação de Contas Nacionais.

Tabela Resumo

Principais resultados do PIB a preços de mercado

TABELA II.1 - Principais resultados do PIB a preços de mercado do 3º Trimestre de 2017 ao 3º Trimestre de 2018

| Taxas (%) | 2017.III | 2017.IV | 2018.I | 2018.II | 2018.III |
|-----------------------------------------------------------------------------------------------|----------|---------|--------|---------|-----------------|
| Acumulado ao longo do ano / mesmo período do ano anterior < Anexo: Tabela 3 > | 0,7 | 1,1 | 1,2 | 1,1 | 1,1 |
| Últimos quatro trimestres / quatro trimestres imediatamente anteriores < Anexo: Tabela 4 > | -0,1 | 1,1 | 1,3 | 1,4 | 1,4 |
| Trimestre / mesmo trimestre do ano anterior < Anexo: Tabela 2 > | 1,4 | 2,2 | 1,2 | 0,9 | 1,3 |
| Trimestre / trimestre imediatamente anterior (com ajuste sazonal) < Anexo: Tabela 7 > | 0,4 | 0,2 | 0,2 | 0,2 | 0,8 |

3º Trimestre de 2018

Série com ajuste sazonal
(em relação ao trimestre anterior)

Taxa (%) trimestre em relação ao trimestre anterior (série com ajuste sazonal)

PIB a preços de mercado 0,8

Ótica da produção

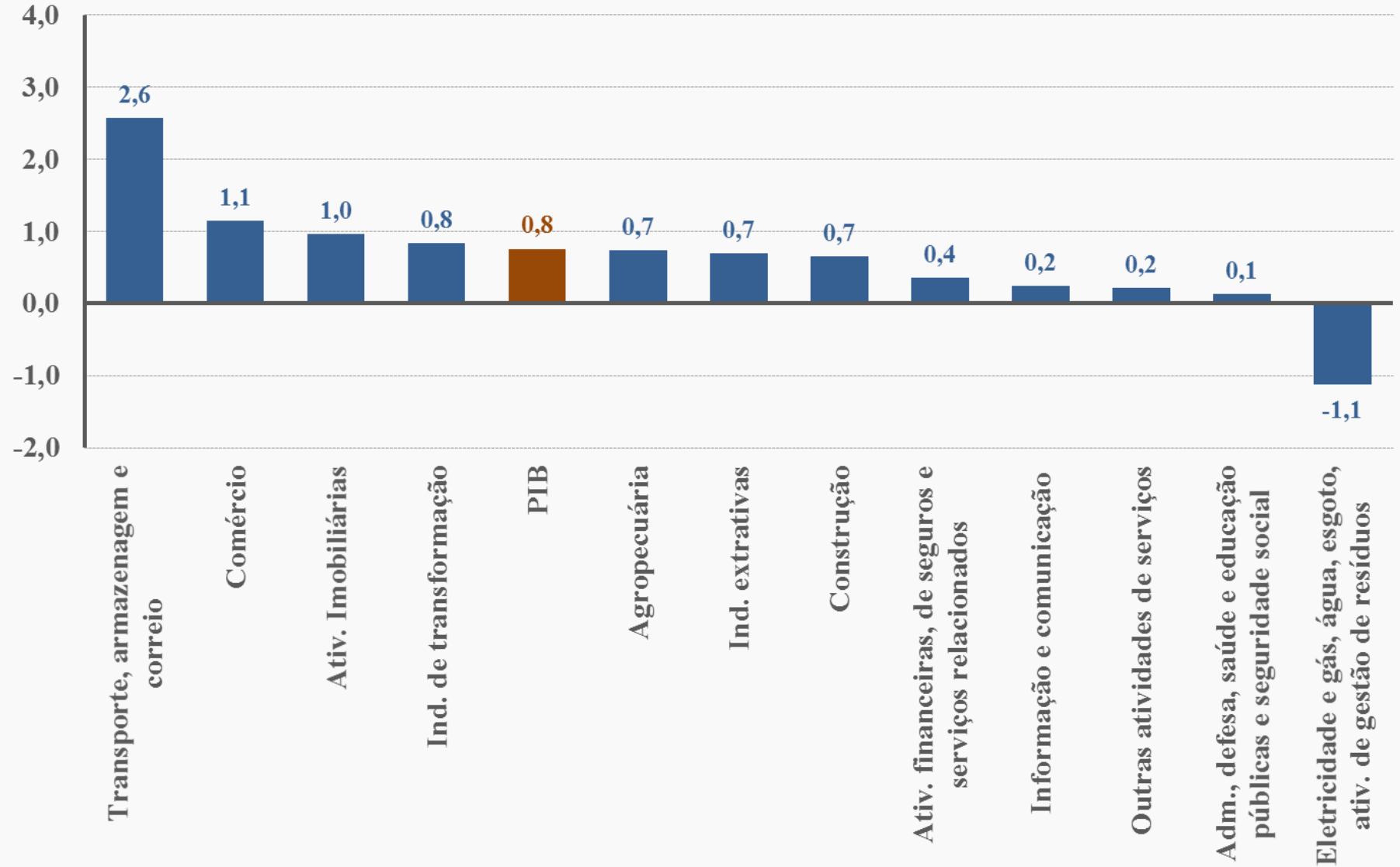
| | |
|----------------------------|------------|
| Agropecuária | 0,7 |
| Indústria | 0,4 |
| Serviços | 0,5 |
| Valor Adicionado pb | 0,5 |

Ótica da despesa

| | |
|-------------------------------------------|-------------|
| Despesa de Consumo das Famílias | 0,6 |
| Despesa de Consumo do Governo | 0,3 |
| Formação Bruta de Capital Fixo | 6,6 |
| Exportações de Bens e Serviços | 6,7 |
| (-) Importações de Bens e Serviços | 10,2 |

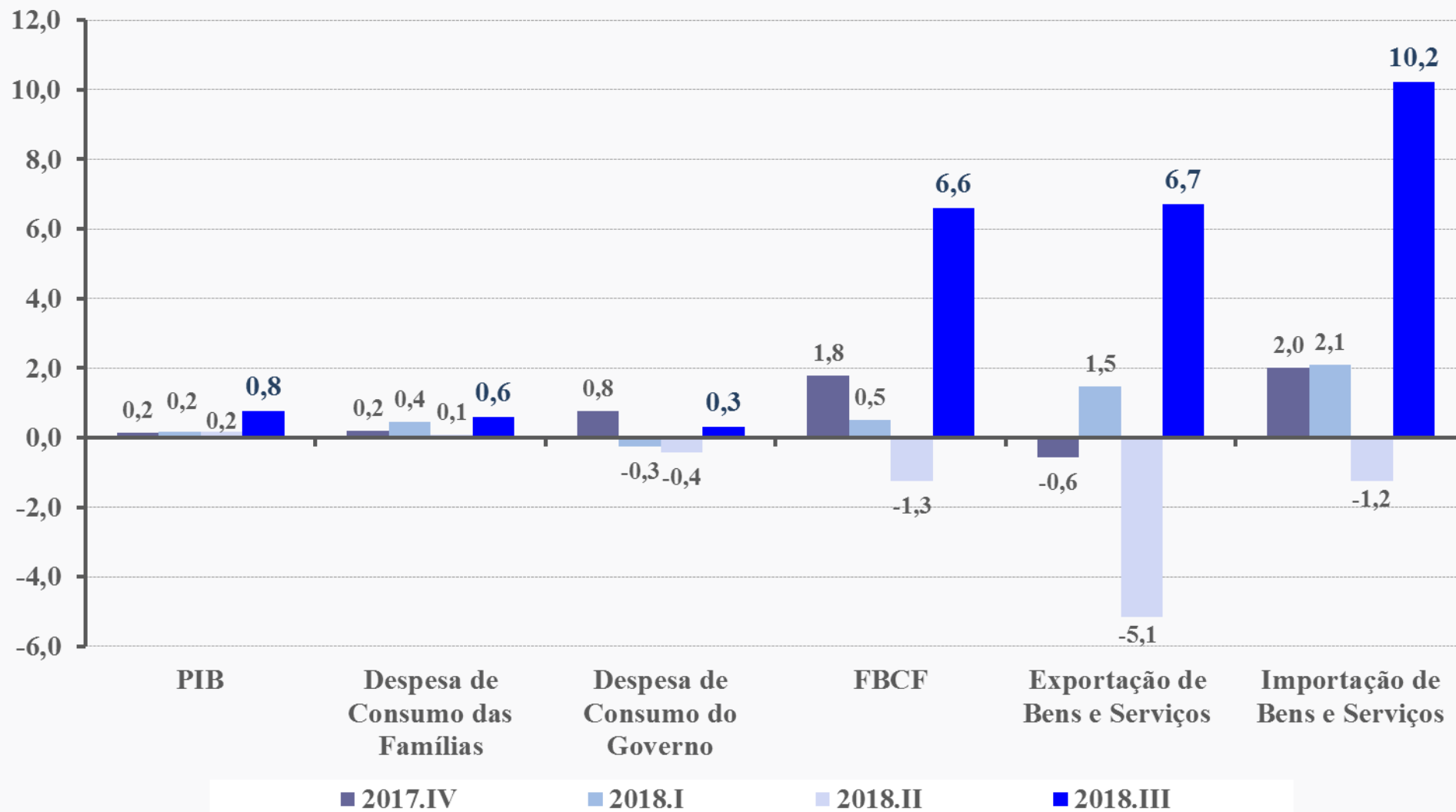
Ótica da produção

GRÁFICO II.1 - PIB e subsetores (com ajuste sazonal)
Taxa (%) do trimestre em relação ao trimestre imediatamente anterior



Ótica da despesa

GRÁFICO II.2 - Componentes da Demanda (com ajuste sazonal)
Taxa (%) do trimestre em relação ao trimestre imediatamente anterior



3º Trimestre de 2018

Taxa trimestral

(em relação ao mesmo trimestre do ano anterior)

Taxa (%) trimestral

(em relação ao mesmo trimestre do ano anterior)

PIB a preços de mercado 1,3

Ótica da produção

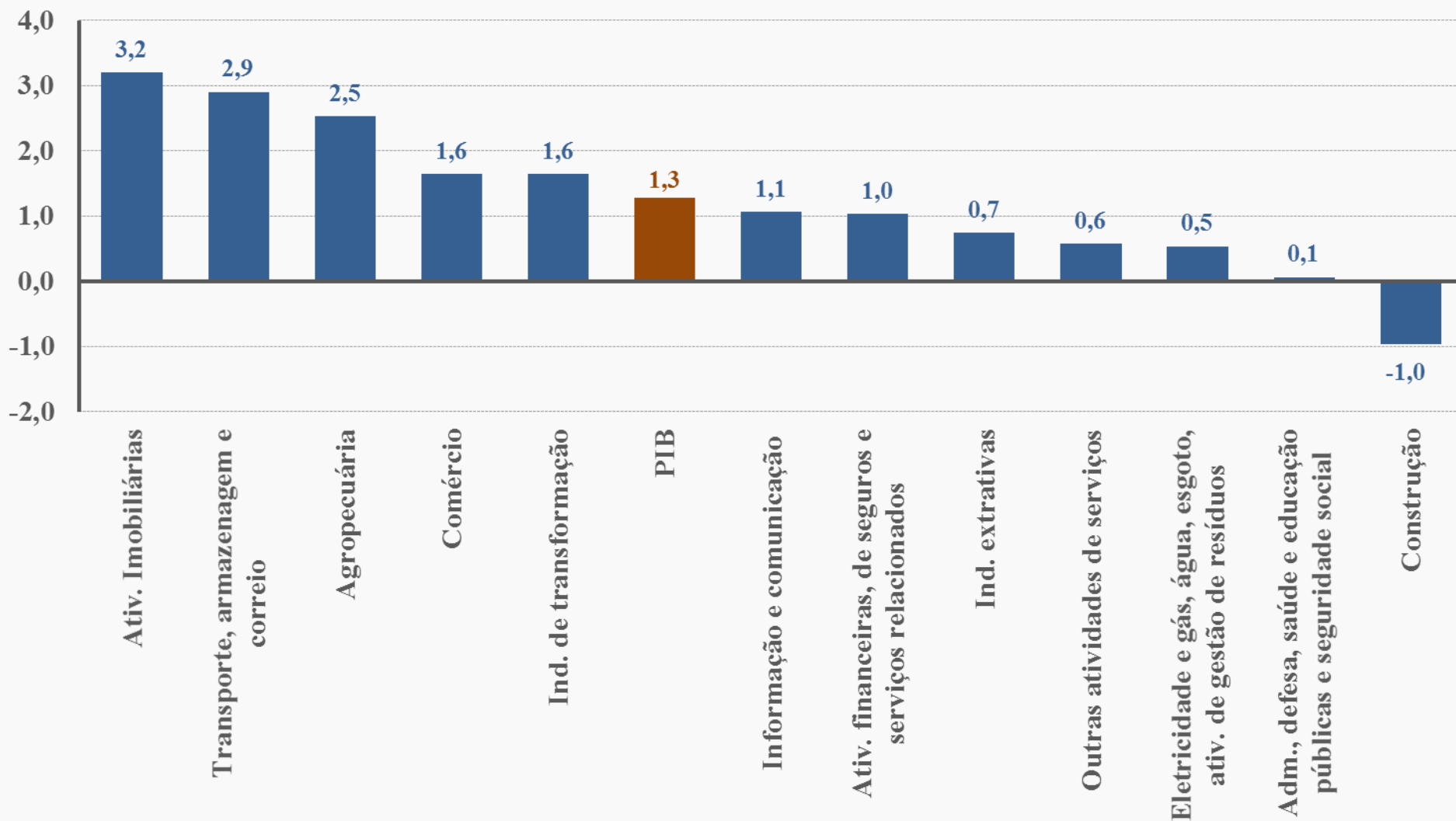
Ótica da despesa

| | | | |
|--------------------------------|------------|-------------------------------------------|-------------|
| Agropecuária | 2,5 | Despesa de Consumo das Famílias | 1,4 |
| Indústria | 0,8 | Despesa de Consumo do Governo | 0,3 |
| Serviços | 1,2 | Formação Bruta de Capital Fixo | 7,8 |
| Valor Adicionado pb | 1,3 | Exportações de Bens e Serviços | 2,6 |
| Impostos sobre produtos | 1,3 | (-) Importações de Bens e Serviços | 13,5 |

Ótica da produção

GRÁFICO II.6 - PIB e subsetores

Taxa (%) do trimestre em relação ao mesmo trimestre do ano anterior



Agropecuária

(3º tri 2018 em relação ao 3º tri 2017)

2,5%

Estimativa anual - LSPA outubro/2018, divulgado em novembro/2018



Algodão

28,4%



Café

26,6%



Cana

-2,2%



Laranja

-8,4%

Estimativas da Produção Florestal e Pecuária apontaram desempenho positivo.

Indústria

(3º tri 2018 em relação ao 3º tri 2017)

0,8%



Transformação

1,6%



Extrativas

0,7%



Prod. e distrib.
de eletricidade,
gás e água

0,5%



Construção

-1,0%

Indústria Transformação

(3º tri 2018 em relação ao 3º tri 2017)

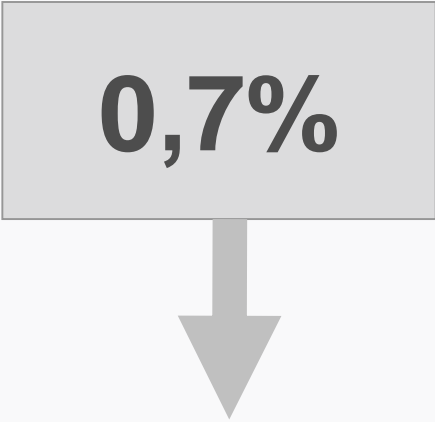
1,6%

Destaques Positivos

- Indústria automotiva
- Máquinas e equipamentos
- Celulose e papel
- Produtos derivados do petróleo e biocombustíveis
- Indústria Farmacêutica

Indústrias Extrativas

(3º tri 2018 em relação ao 3º tri 2017)



0,7%

Desempenho positivo da extração de minérios ferrosos suplantou a queda da extração de petróleo e gás natural

Construção

(3º tri 2018 em relação ao 3º tri 2017)

- 1,0%

Redução de 1,2% da ocupação na construção*

Crescimento nominal de 3,2% das operações de crédito do sistema financeiro (queda em termos reais)**

* Segundo a PNAD contínua/IBGE

** Segundo nota para imprensa do BACEN

Serviços

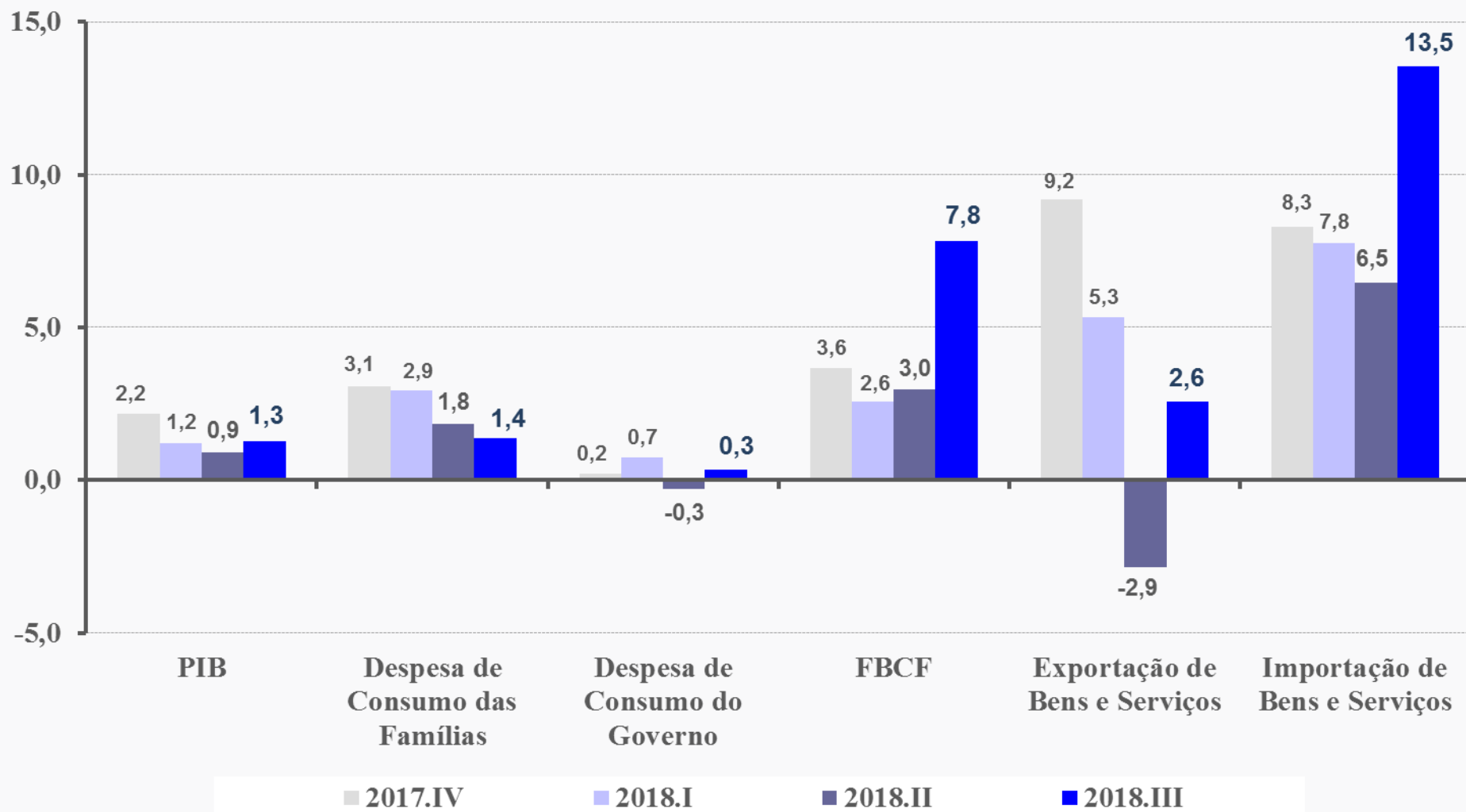
(3º tri 2018 em relação ao 3º tri 2017)

1,2%

- **Atividades imobiliárias (3,2%)**
- **Transporte, armazenagem e correio (2,9%)**
- **Comércio (atacadista e varejista) (1,6%)**
- Informação e comunicação (1,1%)
- Intermediação financeira e seguros (1,0%)
- Outras ativ. Serviços (0,6%)
- Adm., saúde e educação públicas e seguridade social (0,1%)

Ótica da despesa

GRÁFICO II.7 - *Componentes da Demanda*
Taxa (%) do trimestre em relação ao mesmo trimestre do ano anterior



FBCF

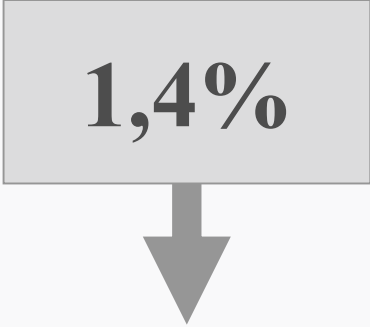
(3º tri 2018 em relação ao 3º tri 2017)

7,8%

- Desempenho negativo da construção compensado pelo crescimento da importação e produção interna de bens de capital.
- Incorporação de bens destinados à indústria de óleo e gás decorrente de modificações no regime REPETRO.

Consumo das Famílias

(3º tri 2018 em relação ao 3º tri 2017)



1,4%

Selic alcançou 6,5% a.a. no 3tri/2018 contra 9,3% a.a. no 3tri/2017

IPCA cresceu 4,4% no 3tri/2018

Melhora dos indicadores de emprego e renda

Crescimento nominal de 8,9% do saldo de operações de crédito (recursos livres) do sistema financeiro nacional para as pessoas físicas*

* Segundo nota para imprensa do BACEN

Setor Externo

(3º tri 2018 em relação ao 3º tri 2017)

**Exportação
de bens e serviços
2,6%**

Destaques

- Agropecuária
- Extração de petróleo e gás
- Derivados de petróleo

**Importação
de bens e serviços
13,5%**

Destaques

- Equipamentos de transporte
- Veículos automotores
- Produtos químicos

3º Trimestre de 2018

**Taxa acumulada
nos últimos 4 trimestres**
(contra os 4 trimestres imediatamente anteriores)

Taxa (%) acumulada nos últimos quatro trimestres (contra os quatro trimestres imediatamente anteriores)

PIB a preços de mercado 1,4

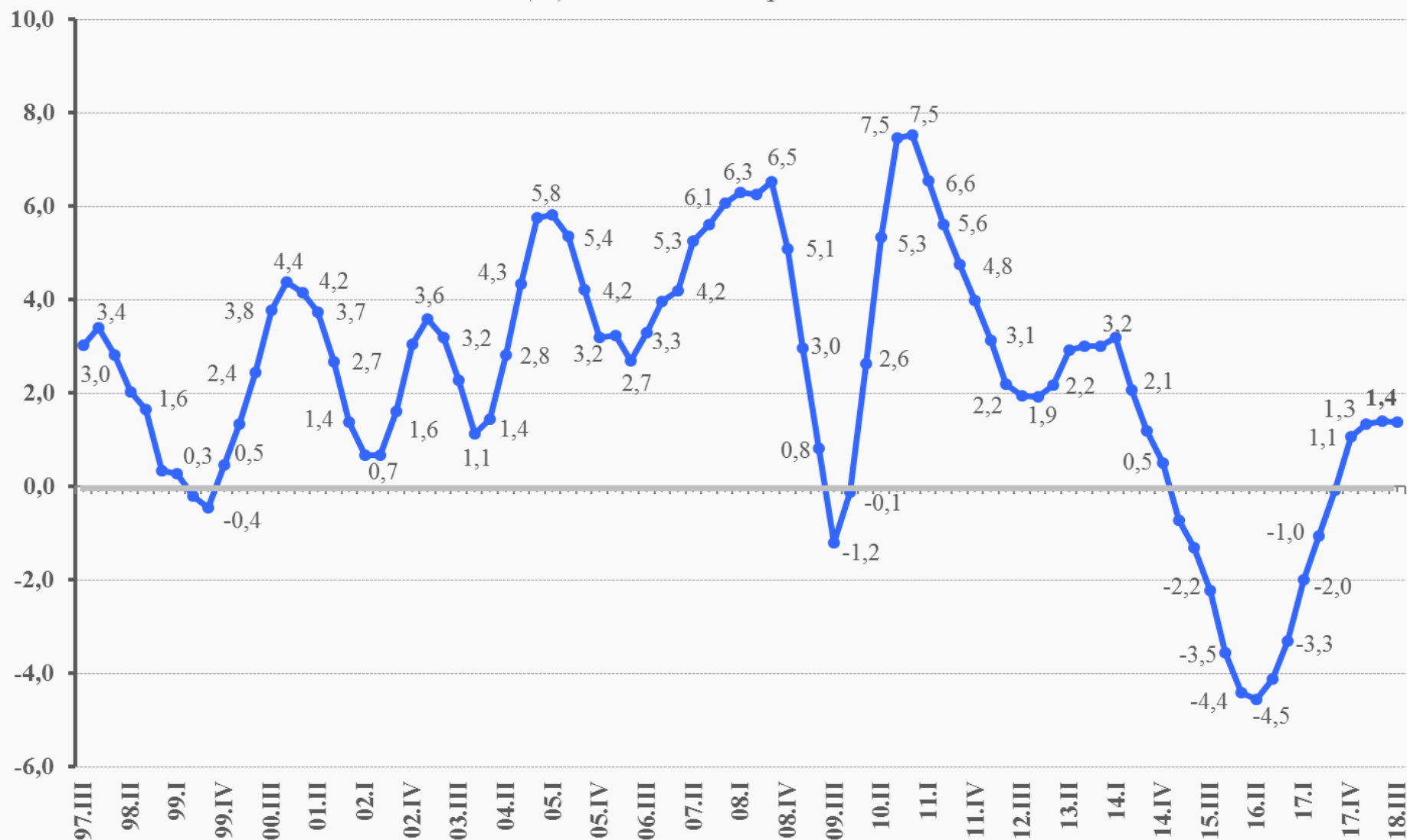
Ótica da produção

Ótica da despesa

| | | | |
|--------------------------------|------------|-------------------------------------------|------------|
| Agropecuária | 0,4 | Despesa de Consumo das Famílias | 2,3 |
| Indústria | 1,3 | Despesa de Consumo do Governo | 0,2 |
| Serviços | 1,5 | Formação Bruta de Capital Fixo | 4,3 |
| Valor Adicionado pb | 1,3 | Exportações de Bens e Serviços | 3,3 |
| Impostos sobre produtos | 2,1 | (-) Importações de Bens e Serviços | 9,1 |

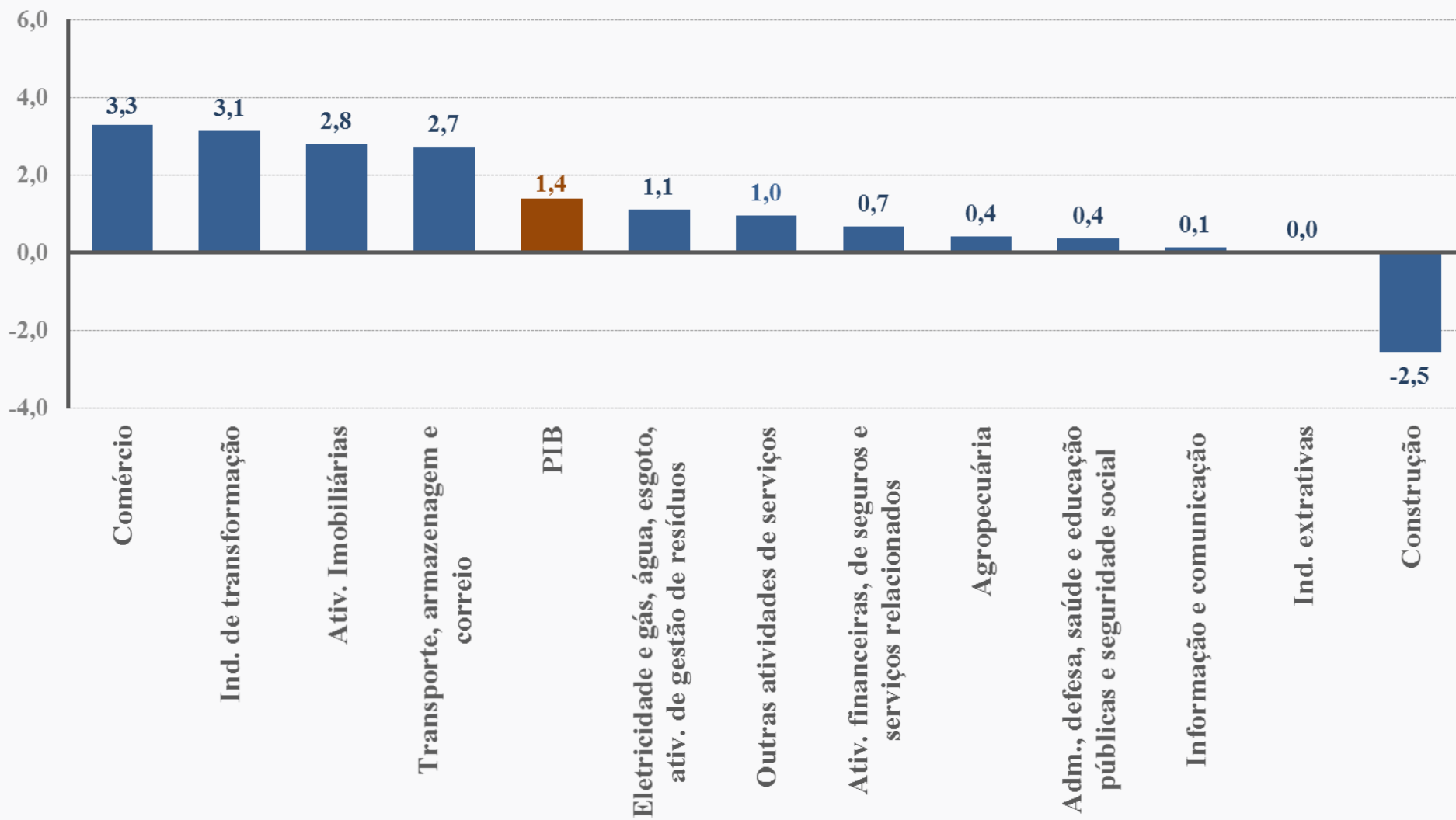
Taxa (%) acumulada nos últimos 4 trimestres (contra os 4 trimestres imediatamente anteriores)

GRÁFICO II.11 - PIB a preços de mercado
Taxa (%) acumulada em quatro trimestres



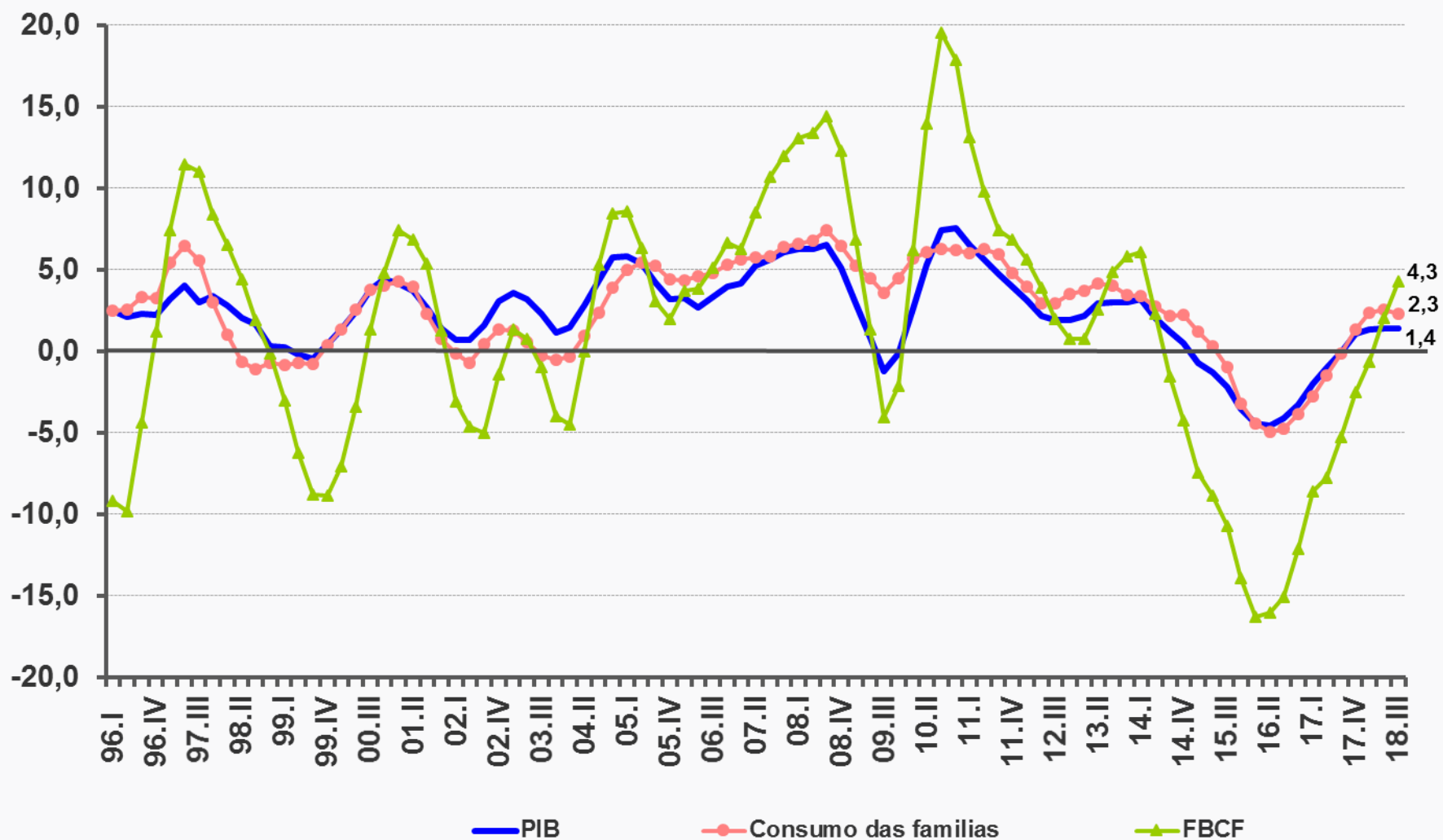
Ótica da produção

GRÁFICO II.10 - PIB e subsetores
Taxa (%) acumulada em quatro trimestres



PIB x Consumo das Famílias x FBCF

GRÁFICO - Comparação PIB x Consumo das Famílias x FBCF
Taxa (%) acumulada em quatro trimestres



3º Trimestre de 2018

Taxa acumulada no ano
(em relação ao mesmo período do ano anterior)

Taxa (%) acumulada no ano (em relação ao mesmo período do ano anterior)

PIB a preços de mercado 1,1

Ótica da produção

| | |
|--------------------------------|-------------|
| Agropecuária | -0,3 |
| Indústria | 0,9 |
| Serviços | 1,4 |
| Valor Adicionado pb | 1,0 |
| Impostos sobre produtos | 1,7 |

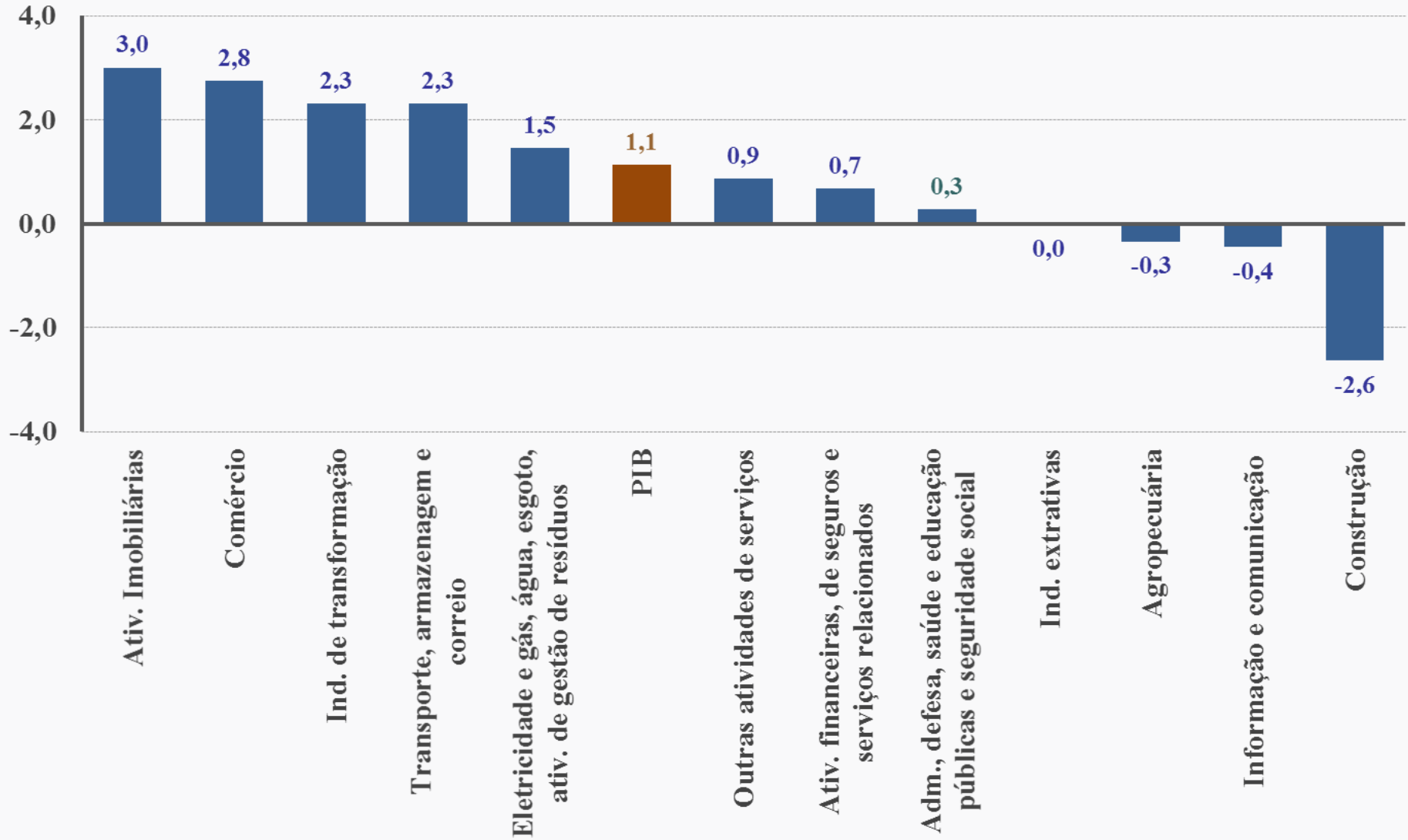
Ótica da demanda

| | |
|-------------------------------------------|------------|
| Despesa de Consumo das Famílias | 2,0 |
| Despesa de Consumo do Governo | 0,3 |
| Formação Bruta de Capital Fixo | 4,5 |
| Exportações de Bens e Serviços | 1,5 |
| (-) Importações de Bens e Serviços | 9,4 |

Ótica da produção

GRÁFICO II.8 - PIB e subsetores

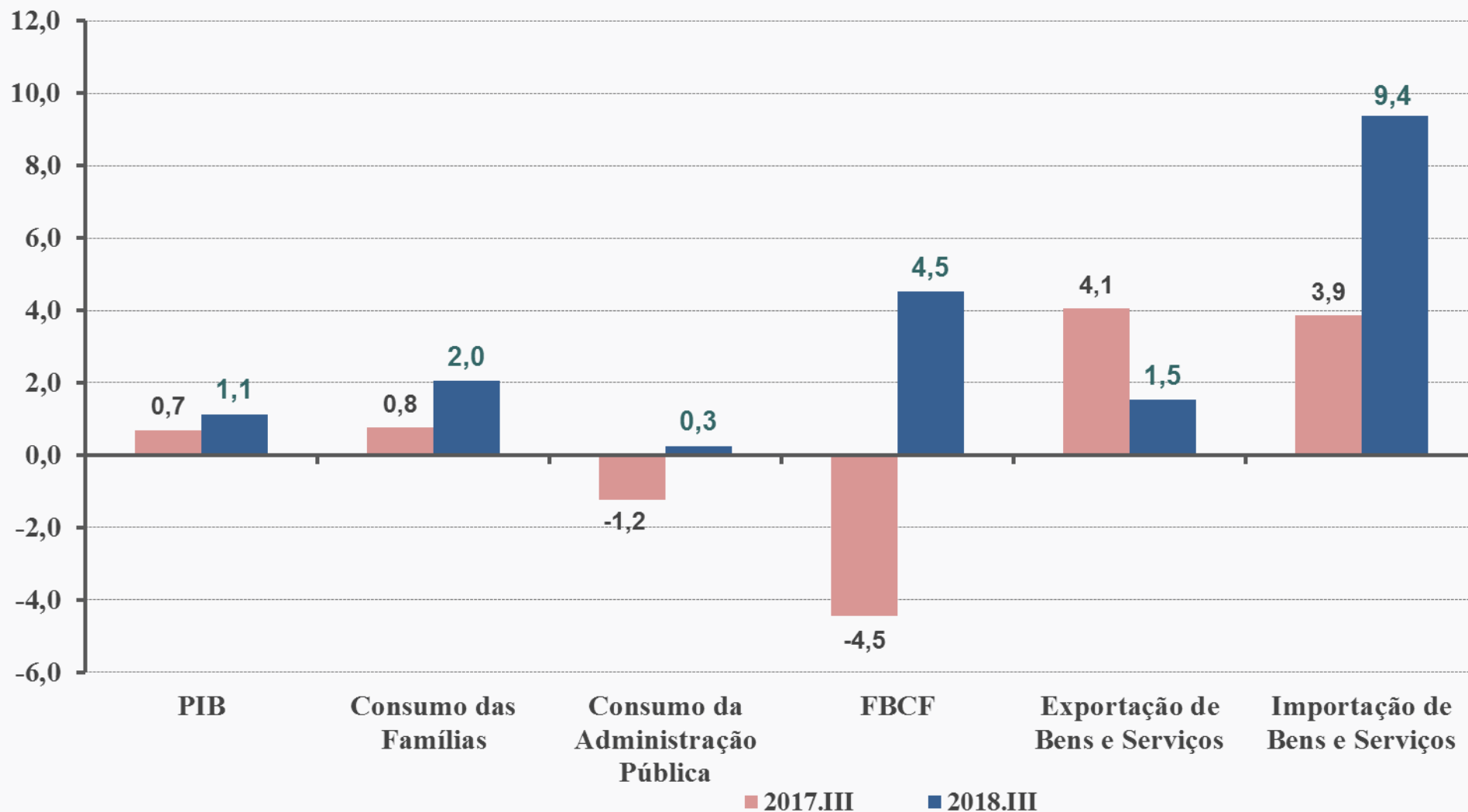
Taxa (%) acumulada no ano em relação ao mesmo período do ano anterior



Ótica da despesa

GRÁFICO II.9 - Componentes da Demanda

Taxa (%) acumulada do ano em relação ao mesmo período do ano anterior



3º Trimestre de 2018

Valores correntes e Conta Econômica Integrada

Valores Correntes

PIB alcançou R\$ 1.716,2 bilhões no 3º tri de 2018

Tabela III.1 Classes de atividade no valor adicionado a preços básicos e componentes do PIB pela ótica da despesa

| Especificação | Valores Correntes (R\$ milhões) | | | | | |
|------------------------------------------|---------------------------------|------------------|------------------|------------------|------------------|------------------|
| | 2017.III | 2017.IV | 2017 | 2018.I | 2018.II | 2018.III |
| Agropecuária | 70.569 | 49.968 | 303.751 | 96.204 | 90.754 | 61.884 |
| Indústria | 312.398 | 308.898 | 1.202.842 | 287.611 | 302.705 | 331.608 |
| Serviços | 1.029.331 | 1.089.393 | 4.134.284 | 1.020.731 | 1.052.016 | 1.070.515 |
| Valor Adicionado a Preços Básicos | 1.412.298 | 1.448.259 | 5.640.878 | 1.404.546 | 1.445.475 | 1.464.008 |
| Impostos sobre produtos | 227.279 | 255.727 | 912.965 | 240.172 | 241.572 | 252.158 |
| PIB a Preços de Mercado | 1.639.578 | 1.703.986 | 6.553.843 | 1.644.718 | 1.687.047 | 1.716.166 |
| Despesa de Consumo das Famílias | 1.056.013 | 1.104.486 | 4.193.880 | 1.059.185 | 1.070.248 | 1.105.841 |
| Despesa de Consumo do Governo | 309.371 | 370.390 | 1.308.853 | 309.804 | 330.681 | 323.676 |
| Formação Bruta de Capital Fixo | 252.198 | 256.891 | 981.820 | 249.768 | 258.206 | 289.188 |
| Exportações de Bens e Serviços | 210.281 | 205.134 | 824.045 | 206.113 | 239.689 | 288.392 |
| Importações de Bens e Serviços (-) | 195.246 | 202.575 | 758.347 | 208.154 | 222.556 | 283.832 |
| Variação de Estoque | 6.961 | -30.339 | 3.592 | 28.002 | 10.780 | -7.098 |

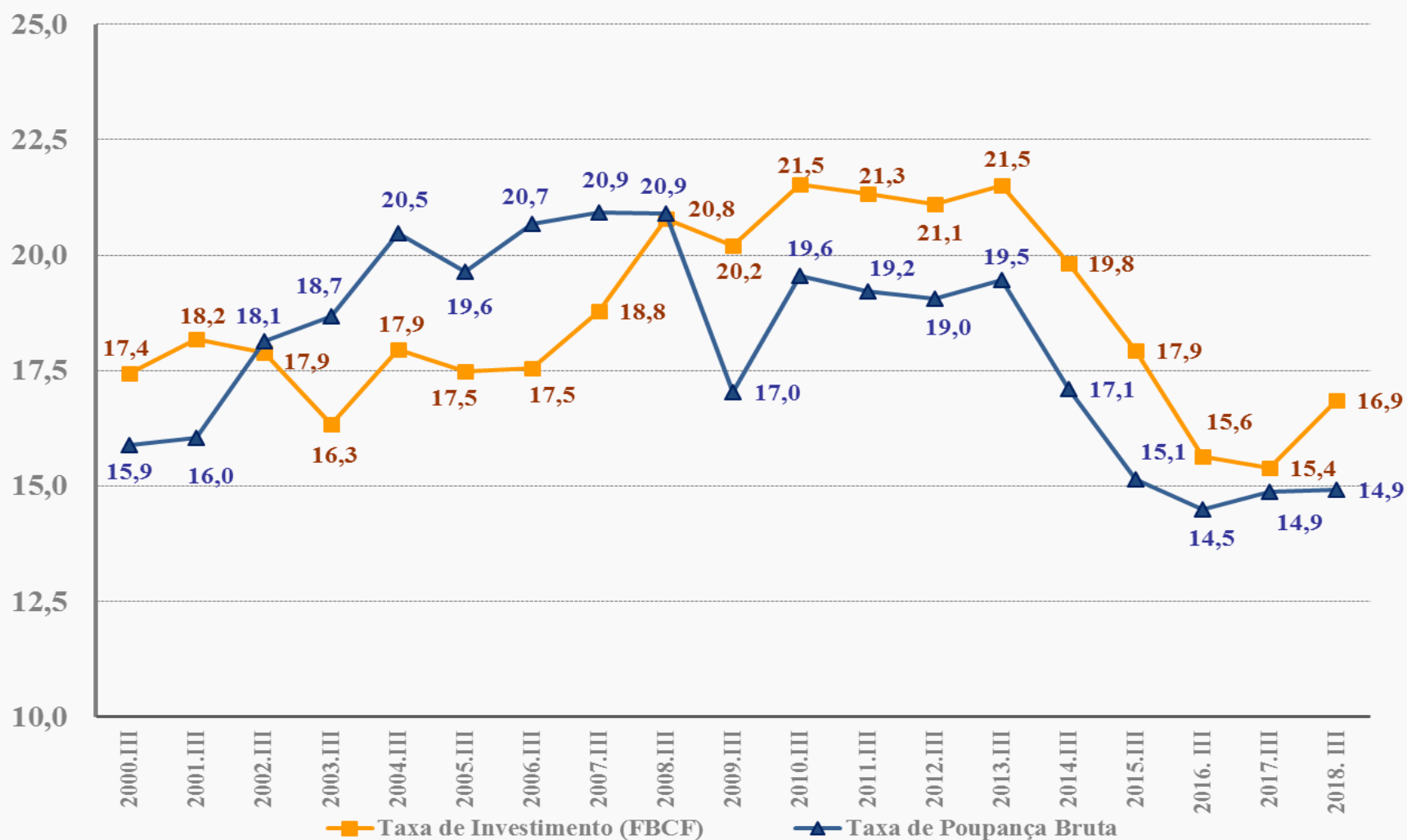
Fonte: IBGE, Diretoria de Pesquisas, Coordenação de Contas Nacionais.

Nota: Todos os resultados são calculados a partir das Contas Nacionais Trimestrais.

Taxas de Investimento e Poupança (em % PIB)

3º Trimestre - 2000 a 2018

GRÁFICO III.1 - Taxa de Investimento e Taxa de Poupança Bruta
(% do PIB)



Capacidade / Necessidade de Financiamento

No 3º tri/2018 foi alcançada uma Necessidade de Financiamento de R\$ 25,3 bilhões ante R\$ 15,0 bilhões no 3º tri/2017

Justificativa:

Saldo Externo de Bens e Serviços

3tri/2018: R\$ 4,6 bilhões

3tri/2017: R\$ 15,0 bilhões



Redução de R\$ 10,5 bilhões

Participação % das Atividades Econômicas no Valor Adicionado a Preços Básicos

Tabela III.2- Participação percentual das classes e respectivas atividades no valor adicionado a preços básicos- 2000/17

| Especificação | 2000 | 2001 | 2002 | 2003 | 2004 | 2005 | 2006 | 2007 | 2008 | 2009 | 2010 | 2011 | 2012 | 2013 | 2014 | 2015 | 2016 | 2017 ⁽¹⁾ |
|-----------------------------------------------------------|-------|-------|-------|-------|-------|-------|-------|-------|-------|-------|-------|-------|-------|-------|-------|-------|-------|---------------------|
| Agropecuária | 5,5 | 5,6 | 6,4 | 7,2 | 6,7 | 5,5 | 5,1 | 5,2 | 5,4 | 5,2 | 4,8 | 5,1 | 4,9 | 5,3 | 5,0 | 5,0 | 5,7 | 5,4 |
| Indústria | 26,7 | 26,6 | 26,4 | 27,0 | 28,6 | 28,5 | 27,7 | 27,1 | 27,3 | 25,6 | 27,4 | 27,2 | 26,0 | 24,9 | 23,8 | 22,5 | 21,2 | 21,3 |
| Extrativa Mineral | 1,4 | 1,6 | 2,0 | 2,2 | 2,5 | 3,1 | 3,5 | 3,0 | 3,8 | 2,2 | 3,3 | 4,4 | 4,5 | 4,2 | 3,7 | 2,1 | 1,0 | 1,7 |
| Transformação | 15,3 | 15,4 | 14,5 | 16,9 | 17,8 | 17,4 | 16,6 | 16,6 | 16,5 | 15,3 | 15,0 | 13,9 | 12,6 | 12,3 | 12,0 | 12,2 | 12,5 | 12,2 |
| Prod. e distrib. de eletricidade, gas, água e esgoto | 3,1 | 3,3 | 3,4 | 3,3 | 3,5 | 3,4 | 3,2 | 3,0 | 2,6 | 2,7 | 2,8 | 2,7 | 2,4 | 2,0 | 1,9 | 2,4 | 2,7 | 2,6 |
| Construção | 7,0 | 6,3 | 6,5 | 4,6 | 4,9 | 4,6 | 4,3 | 4,6 | 4,4 | 5,4 | 6,3 | 6,3 | 6,5 | 6,4 | 6,2 | 5,7 | 5,1 | 4,8 |
| Serviços | 67,7 | 67,8 | 67,2 | 65,8 | 64,7 | 66,0 | 67,2 | 67,7 | 67,3 | 69,2 | 67,8 | 67,7 | 69,1 | 69,9 | 71,2 | 72,5 | 73,1 | 73,3 |
| Comércio | 8,1 | 8,3 | 7,7 | 9,5 | 9,9 | 10,8 | 11,2 | 11,7 | 12,3 | 12,7 | 12,6 | 12,9 | 13,4 | 13,5 | 13,6 | 13,3 | 12,9 | 12,7 |
| Transporte, armazenagem e correio | 3,7 | 3,6 | 3,7 | 3,4 | 3,5 | 3,5 | 3,4 | 3,7 | 4,0 | 3,8 | 4,3 | 4,4 | 4,5 | 4,5 | 4,6 | 4,4 | 4,4 | 4,4 |
| Serviços de informação | 4,3 | 4,6 | 4,3 | 4,1 | 4,5 | 4,6 | 4,3 | 4,4 | 4,4 | 4,3 | 3,8 | 3,7 | 3,6 | 3,5 | 3,4 | 3,4 | 3,3 | 3,3 |
| Intermed. financeira, seguros, prev. complem. e serv.rel. | 6,8 | 7,1 | 7,9 | 7,4 | 6,5 | 7,1 | 7,2 | 7,3 | 6,5 | 6,6 | 6,8 | 6,4 | 6,4 | 6,0 | 6,4 | 7,1 | 7,9 | 7,5 |
| Atividades imobiliárias | 12,2 | 11,4 | 10,7 | 9,9 | 9,5 | 9,3 | 8,9 | 8,8 | 8,4 | 8,7 | 8,3 | 8,4 | 8,8 | 9,2 | 9,3 | 9,7 | 9,7 | 9,8 |
| Outros Serviços | 16,9 | 16,2 | 16,4 | 15,4 | 15,1 | 14,8 | 15,8 | 15,5 | 15,2 | 16,0 | 15,7 | 15,9 | 16,5 | 16,9 | 17,4 | 17,4 | 17,5 | 18,1 |
| Adm., saúde e educação públicas | 15,7 | 16,4 | 16,5 | 16,0 | 15,6 | 16,0 | 16,3 | 16,3 | 16,5 | 17,1 | 16,3 | 16,1 | 15,9 | 16,4 | 16,4 | 17,2 | 17,4 | 17,5 |
| Valor adicionado a Preços Básicos | 100,0 | 100,0 | 100,0 | 100,0 | 100,0 | 100,0 | 100,0 | 100,0 | 100,0 | 100,0 | 100,0 | 100,0 | 100,0 | 100,0 | 100,0 | 100,0 | 100,0 | 100,0 |
| Impostos sobre Produtos | 16,3 | 17,4 | 17,2 | 16,8 | 17,8 | 17,8 | 17,6 | 17,3 | 18,4 | 17,0 | 17,7 | 17,6 | 17,6 | 17,1 | 16,2 | 16,3 | 15,7 | 16,2 |
| PIB a Preços de Mercado | 116,3 | 117,4 | 117,2 | 116,8 | 117,8 | 117,8 | 117,6 | 117,3 | 118,4 | 117,0 | 117,7 | 117,6 | 117,6 | 117,1 | 116,2 | 116,3 | 115,7 | 116,2 |

Fonte: IBGE, Diretoria de Pesquisas, Coordenação de Contas Nacionais.

(1) Resultados calculados a partir das Contas Nacionais Trimestrais.

Participação % dos Componentes da Demanda no PIB

Tabela III.3- Componentes da demanda no PIB - 2000 / 2017

| Especificacao | 2000 | 2001 | 2002 | 2003 | 2004 | 2005 | 2006 | 2007 | 2008 | 2009 | 2010 | 2011 | 2012 | 2013 | 2014 | 2015 | 2016 | 2017 ⁽¹⁾ |
|---------------------------------|--------|--------|--------|--------|--------|--------|--------|--------|--------|--------|--------|--------|--------|--------|--------|--------|--------|---------------------|
| Despesa de Consumo das Famílias | 64,6 | 64,1 | 61,9 | 61,8 | 60,2 | 60,5 | 60,4 | 59,9 | 59,7 | 62,0 | 60,2 | 60,3 | 61,4 | 61,7 | 63,0 | 64,0 | 64,2 | 64,0 |
| Despesa de Consumo do Governo | 18,8 | 19,3 | 19,8 | 19,1 | 18,5 | 18,9 | 19,0 | 18,9 | 18,8 | 19,7 | 19,0 | 18,7 | 18,5 | 18,9 | 19,2 | 19,8 | 20,4 | 20,0 |
| FBCF + Variação de Estoque | 18,9 | 18,7 | 17,4 | 16,9 | 17,9 | 17,2 | 17,8 | 19,8 | 21,6 | 18,8 | 21,8 | 21,8 | 21,4 | 21,7 | 20,5 | 17,4 | 15,0 | 15,0 |
| Exportações de Bens e Serviços | 10,2 | 12,4 | 14,2 | 15,2 | 16,5 | 15,2 | 14,4 | 13,3 | 13,5 | 10,9 | 10,9 | 11,6 | 11,9 | 11,7 | 11,0 | 12,9 | 12,5 | 12,6 |
| Importações de Bens e Serviços | (12,5) | (14,6) | (13,4) | (13,0) | (13,1) | (11,8) | (11,7) | (12,0) | (13,7) | (11,3) | (11,9) | (12,4) | (13,2) | (14,0) | (13,7) | (14,1) | (12,1) | (11,6) |
| PIB a Preços de Mercado | 100,0 | 100,0 | 100,0 | 100,0 | 100,0 | 100,0 | 100,0 | 100,0 | 100,0 | 100,0 | 100,0 | 100,0 | 100,0 | 100,0 | 100,0 | 100,0 | 100,0 | 100,0 |

Fonte: IBGE, Diretoria de Pesquisas, Coordenação de Contas Nacionais.

(1) Resultados preliminares calculados a partir das Contas Nacionais Trimestrais.