

PIM-PF BRASIL

Resultados de Março de 2023
10/05/2023

Diretoria de Pesquisas
Coordenação de Estatísticas Conjunturais em Empresas

Resumo – Março/2023

Grandes Categorias Econômicas	Variação (%)			
	Março 2023 / Fevereiro 2023*	Março 2023 / Março 2022	Acumulado Janeiro-Março	Acumulado nos Últimos 12 Meses
Bens de Capital	6,3	-0,5	-6,3	-2,1
Bens Intermediários	0,9	-1,1	-1,8	-1,0
Bens de Consumo	-1,2	5,7	4,0	2,5
Duráveis	2,5	11,1	8,9	3,7
Semiduráveis e não Duráveis	-0,5	4,7	3,2	2,2
Indústria Geral	1,1	0,9	-0,4	0,0

*Série com ajuste sazonal

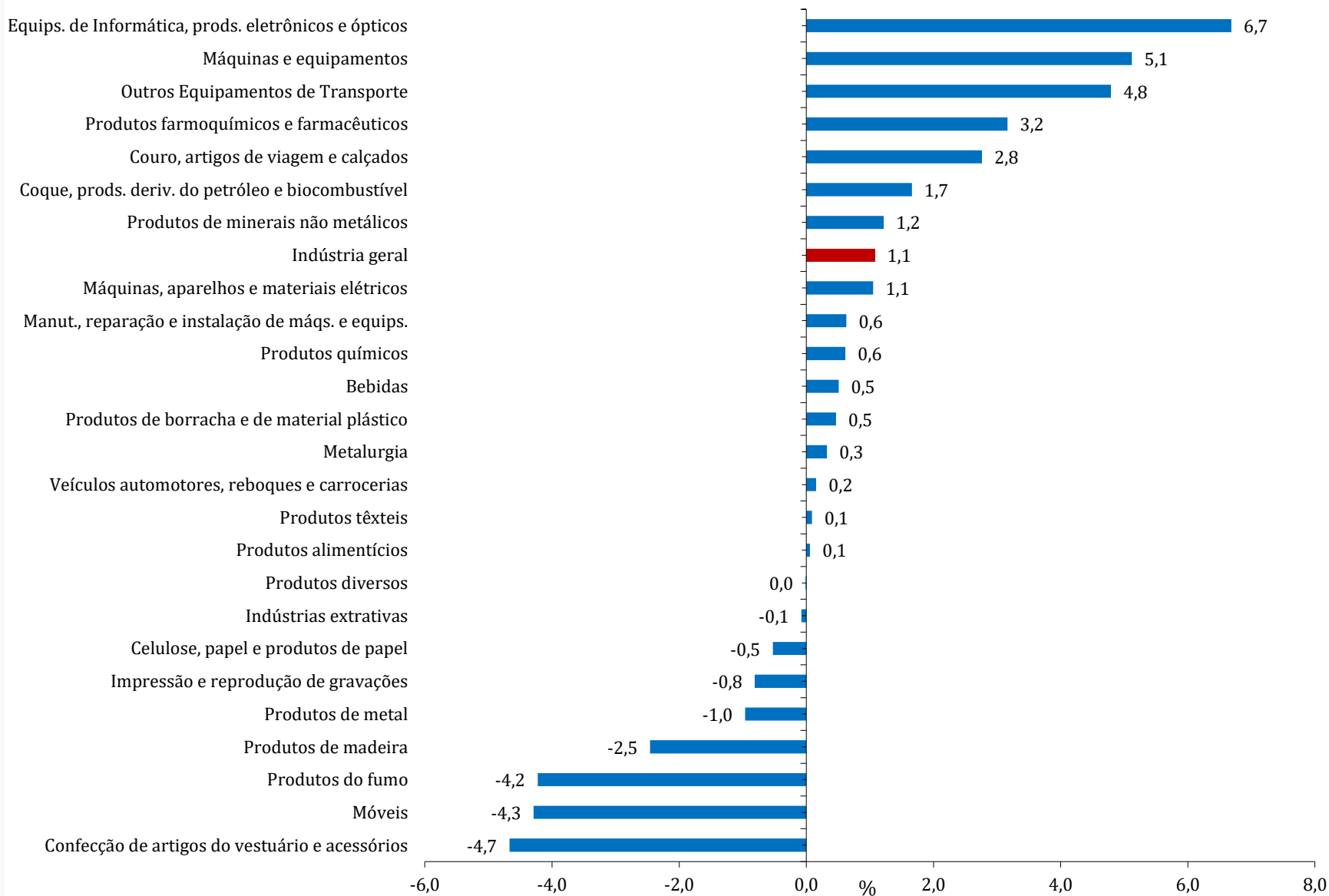
Índice Mês/Mês (%) - Séries com Ajuste Sazonal

(Base: mês imediatamente anterior)

	Indústria Geral		Bens de Capital		Bens Intermediários		Bens de Consumo Duráveis		Bens de Consumo Semi e Não Duráveis	
	2022	2023	2022	2023	2022	2023	2022	2023	2022	2023
Jan	0,0	-0,3	-4,3	-4,1	0,6	-0,8	-14,9	-1,2	-1,1	0,1
Fev	0,6	-0,2	5,3	0,6	1,1	0,5	2,7	-1,5	1,6	-0,2
Mar	-0,7	1,1	-0,6	6,3	-0,1	0,9	2,3	2,5	-3,7	-0,5
Abr	0,4	-	-2,6	-	0,8	-	-1,4	-	3,6	-
Mai	-0,2	-	3,8	-	-3,2	-	3,3	-	1,8	-
Jun	-0,1	-	-2,3	-	-0,7	-	6,6	-	0,5	-
Jul	0,7	-	-3,4	-	1,6	-	-7,4	-	2,7	-
Ago	-1,1	-	5,2	-	-1,9	-	5,8	-	-2,8	-
Set	-1,3	-	-4,1	-	-0,5	-	-0,3	-	-2,9	-
Out	1,3	-	-3,3	-	2,2	-	-3,3	-	0,1	-
Nov	0,2	-	3,3	-	0,6	-	2,7	-	0,0	-
Dez	0,0	-	-1,7	-	-0,6	-	2,2	-	2,0	-

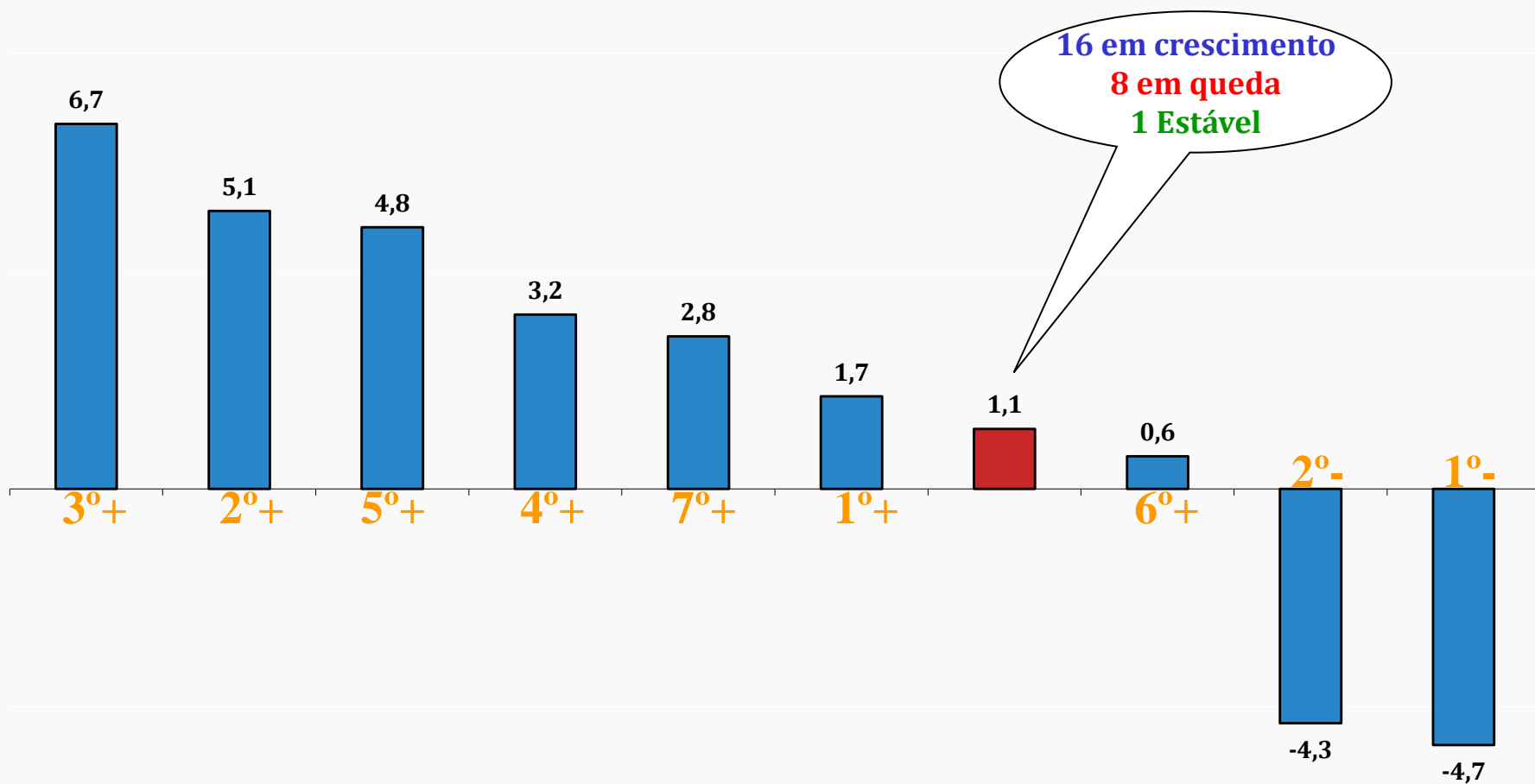
Índice Mês/Mês (%) – Séries com Ajuste Sazonal

(Base: mês imediatamente anterior)



Destaques MÊS/MÊS (%) - Séries com ajuste sazonal

(Base: mês imediatamente anterior)



(1,8)

(-0,7)

(0,3)

(-4,1)

(0,9)

(0,5)

(-0,2)

(-1,9)

(0,4)

(0,7)

Equip. de Informática, Prods. Eletrônicos e Ópticos

Máquinas e Equipamentos

Outros Equip. de Transporte

Prods. Farmoquímicos e Farmacêuticos

Artefatos de Couro, Artigos para Viagem e Calçados

Prods. Derivados do Petróleo e Biocombustíveis

Indústria Geral

Prods. Químicos

Móveis

Confecção de Artigos do Vestuário e Acessórios

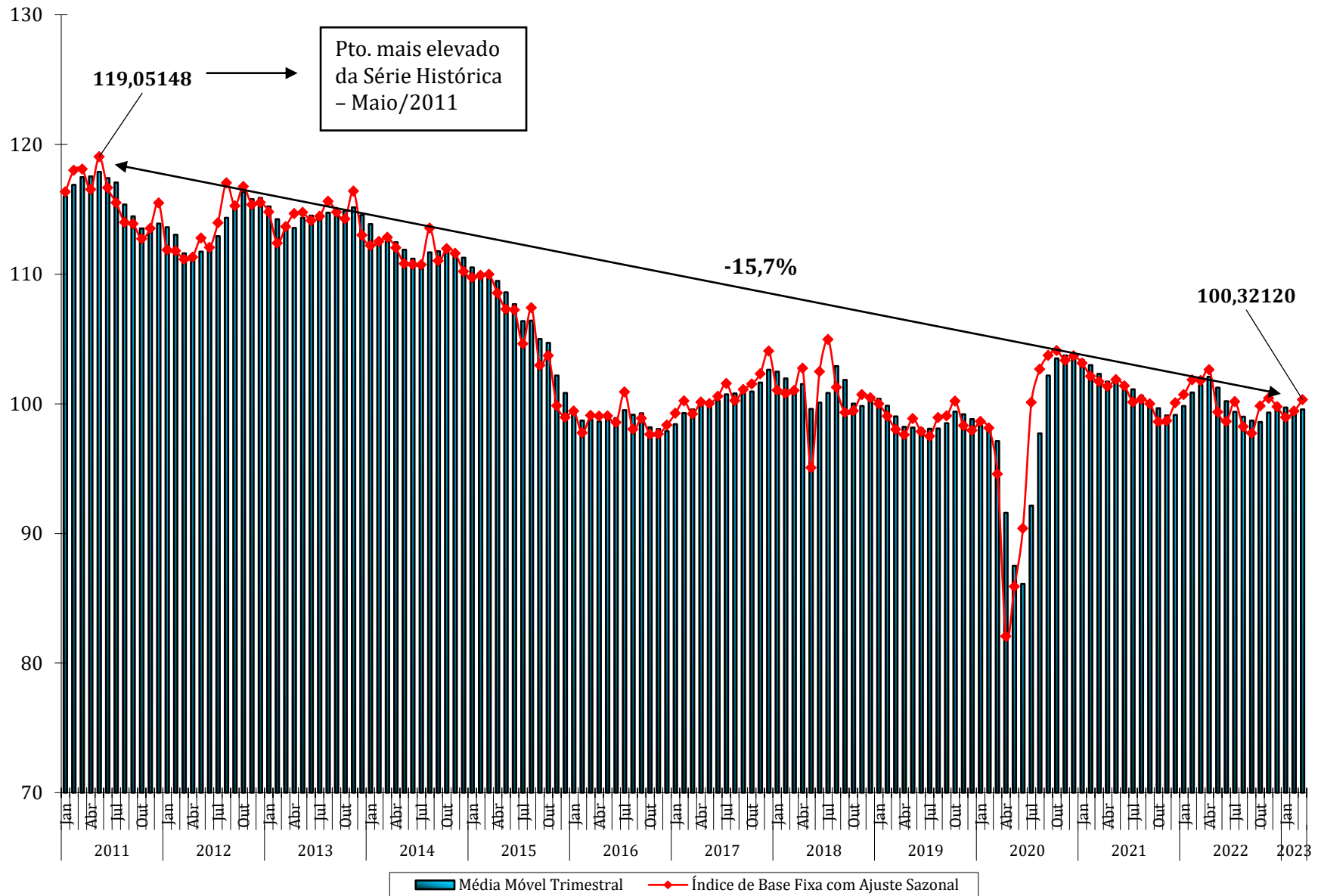
***Resultado do mês anterior**

Índice de Base Fixa – Séries com Ajuste Sazonal

Seções e Atividades Industriais	fev/20	jan/21	mar/23	Jan21/Fev20	Mar23/Fev20
Outros Equipamentos de Transporte	92,91947	66,56931	114,41043	-28,4	23,1
Máquinas e equipamentos	87,29896	102,10762	99,17315	17,0	13,6
Produtos do fumo	94,58874	95,14612	104,19469	0,6	10,2
Produtos farmoquímicos e farmacêuticos	101,53243	107,81668	108,74015	6,2	7,1
Produtos alimentícios	101,54570	96,31898	106,91895	-5,1	5,3
Indústrias extrativas	102,07641	104,70228	105,26695	2,6	3,1
Bebidas	102,64394	100,83085	103,33216	-1,8	0,7
Coque, prods. deriv. do petróleo e biocombustível	98,17489	94,73975	98,40500	-3,5	0,2
Celulose, papel e produtos de papel	98,09443	97,54468	97,55686	-0,6	-0,5
Impressão e reprodução de gravações	100,84199	95,24734	100,09145	-5,5	-0,7
Indústria geral	101,84237	106,02596	100,52247	4,1	-1,3
Equips. de Informática, prods. eletrônicos e ópticos	102,87146	103,64269	100,84534	0,7	-2,0
Produtos de minerais não metálicos	97,51242	108,65334	94,86327	11,4	-2,7
Produtos químicos	98,06829	101,90057	93,82116	3,9	-4,3
Metalurgia	101,73765	105,79137	96,50866	4,0	-5,1
Produtos de borracha e de material plástico	108,49351	115,65101	102,00966	6,6	-6,0
Produtos de metal	107,48516	120,62345	96,70518	12,2	-10,0
Produtos diversos	111,34043	116,52901	99,30923	4,7	-10,8
Produtos têxteis	115,84945	137,95022	100,09079	19,1	-13,6
Produtos de madeira	106,83736	109,68622	91,52834	2,7	-14,3
Couro, artigos de viagem e calçados	115,67011	119,45873	98,73958	3,3	-14,6
Veículos automotores, reboques e carrocerias	112,62712	111,36136	95,28294	-1,1	-15,4
Manutenção, reparação e instalação de máqs. e equips.	115,08844	97,10595	96,81913	-15,6	-15,9
Máquinas, aparelhos e materiais elétricos	113,01301	121,63737	92,26248	7,6	-18,4
Confecção de artigos do vestuário e acessórios	124,07691	127,74736	93,82232	3,0	-24,4
Móveis	138,53214	143,98899	101,10624	3,9	-27,0

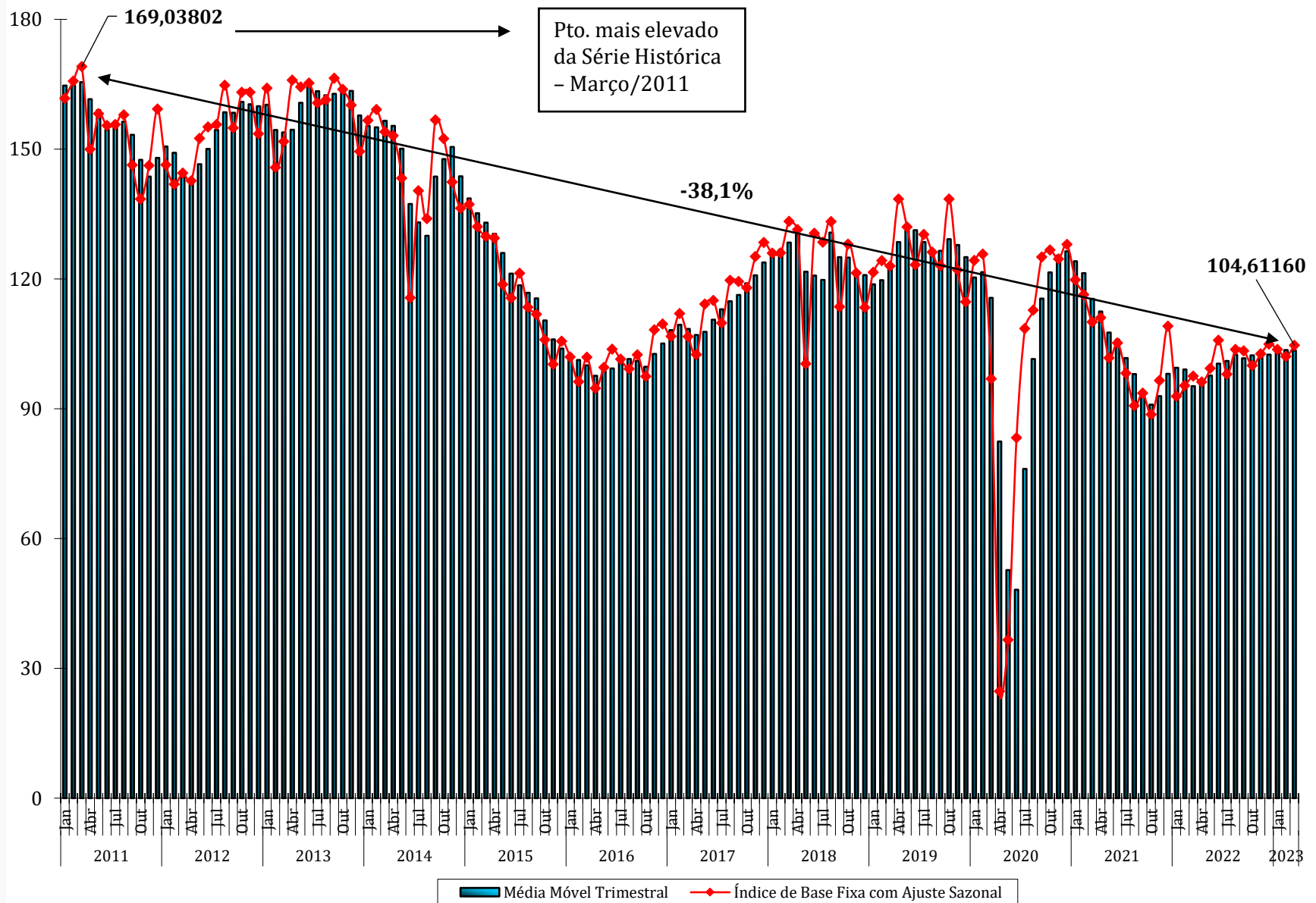
Média Móvel Trimestral

Bens Intermediários



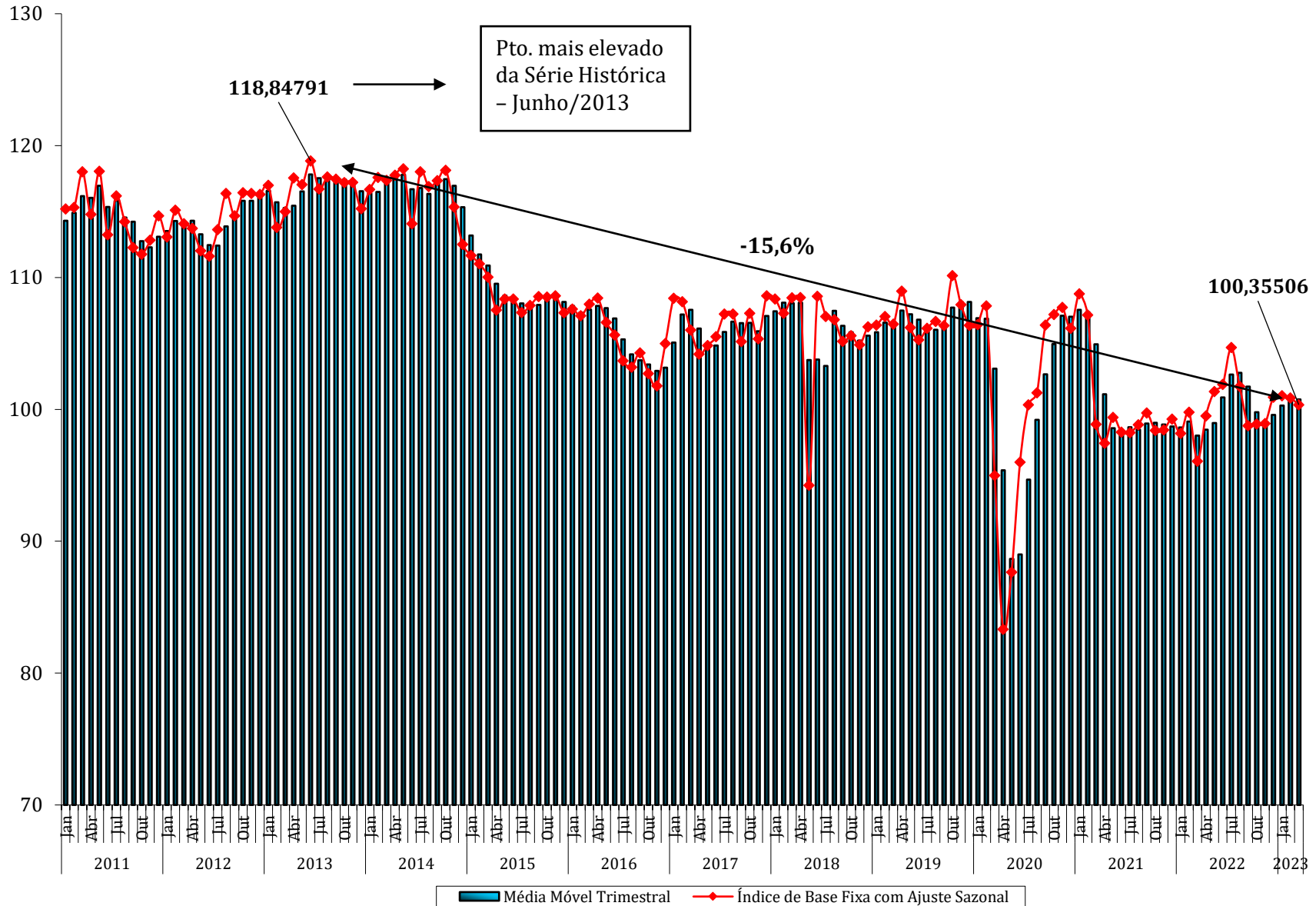
Média Móvel Trimestral

Bens de Consumo Duráveis



Média Móvel Trimestral

Bens de Consumo Semi e Não Duráveis



Média Móvel Trimestral

Trimestre encerrado
em Março/2023

Variação Positiva

0,2%

Trimestre encerrado
em Fevereiro/2023
(-0,2%)

Saldo
Positivo
em 2 das 4
Grandes
Categorias
Econômicas

Bens de Capital: 0,9% (-1,8%)

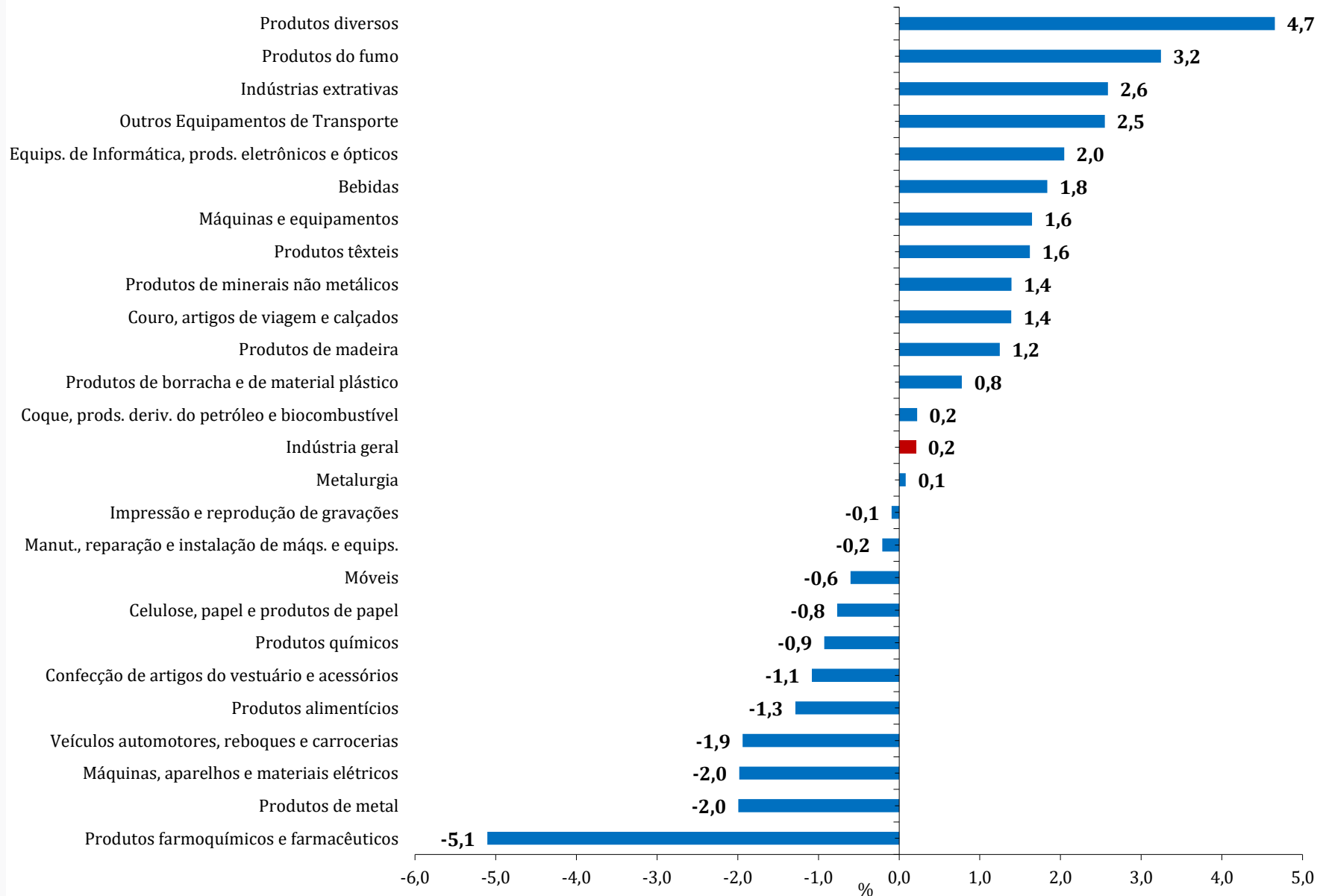
Bens Intermediários: 0,2% (-0,3%)

Bens de Consumo Duráveis: -0,1% (-0,2%)

Bens de Consumo Semi e Não Duráveis: -0,2% (0,6%)

Média Móvel Trimestral (%)

Março 2023 / Fevereiro 2023



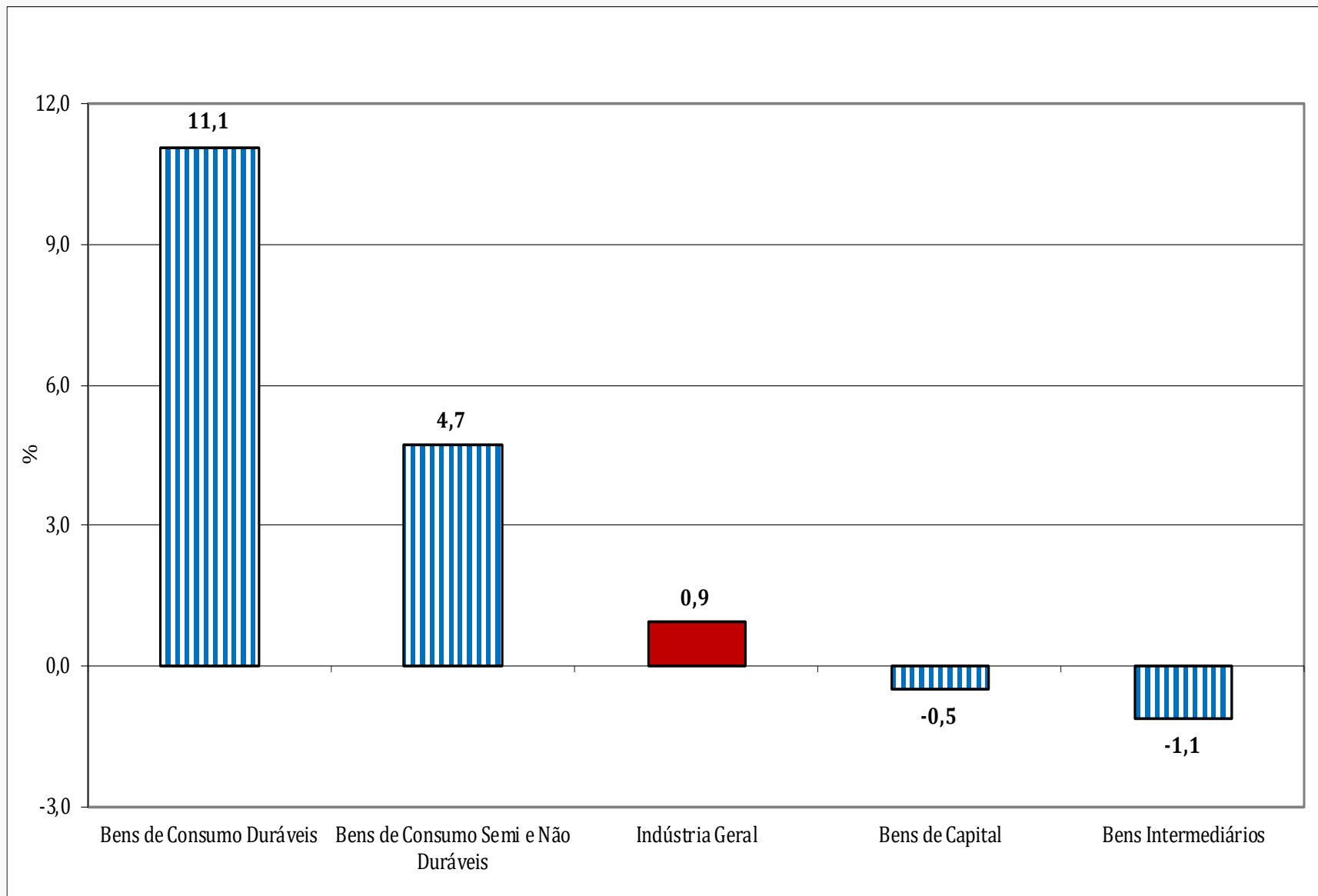
Índice Mensal (%)

(Base: igual período do ano anterior)

	Indústria Geral		Bens de Capital		Bens Intermediários		Bens de Consumo Duráveis		Bens de Consumo Semi e Não Duráveis	
	2022	2023	2022	2023	2022	2023	2022	2023	2022	2023
Jan	-5,6	0,3	-4,8	-6,6	-2,2	-1,7	-25,2	13,9	-10,6	4,6
Fev	-2,6	-2,4	3,7	-12,4	0,3	-2,8	-16,5	2,1	-7,0	0,2
Mar	-1,9	0,9	4,4	-0,5	0,1	-1,1	-14,3	11,1	-4,1	4,7
Abr	-0,1	-	0,3	-	1,3	-	-14,0	-	0,6	-
Mai	-0,3	-	6,3	-	-2,3	-	-3,2	-	3,4	-
Jun	-0,6	-	-0,3	-	-2,9	-	2,1	-	4,0	-
Jul	-0,4	-	-6,1	-	-1,6	-	-0,8	-	3,8	-
Ago	1,8	-	4,5	-	-0,7	-	12,5	-	4,7	-
Set	-1,0	-	-1,3	-	-2,2	-	9,9	-	-0,7	-
Out	1,2	-	-4,7	-	1,5	-	11,0	-	0,6	-
Nov	0,8	-	-0,1	-	1,2	-	6,5	-	-0,5	-
Dez	-0,4	-	-5,3	-	-0,2	-	-4,3	-	1,5	-

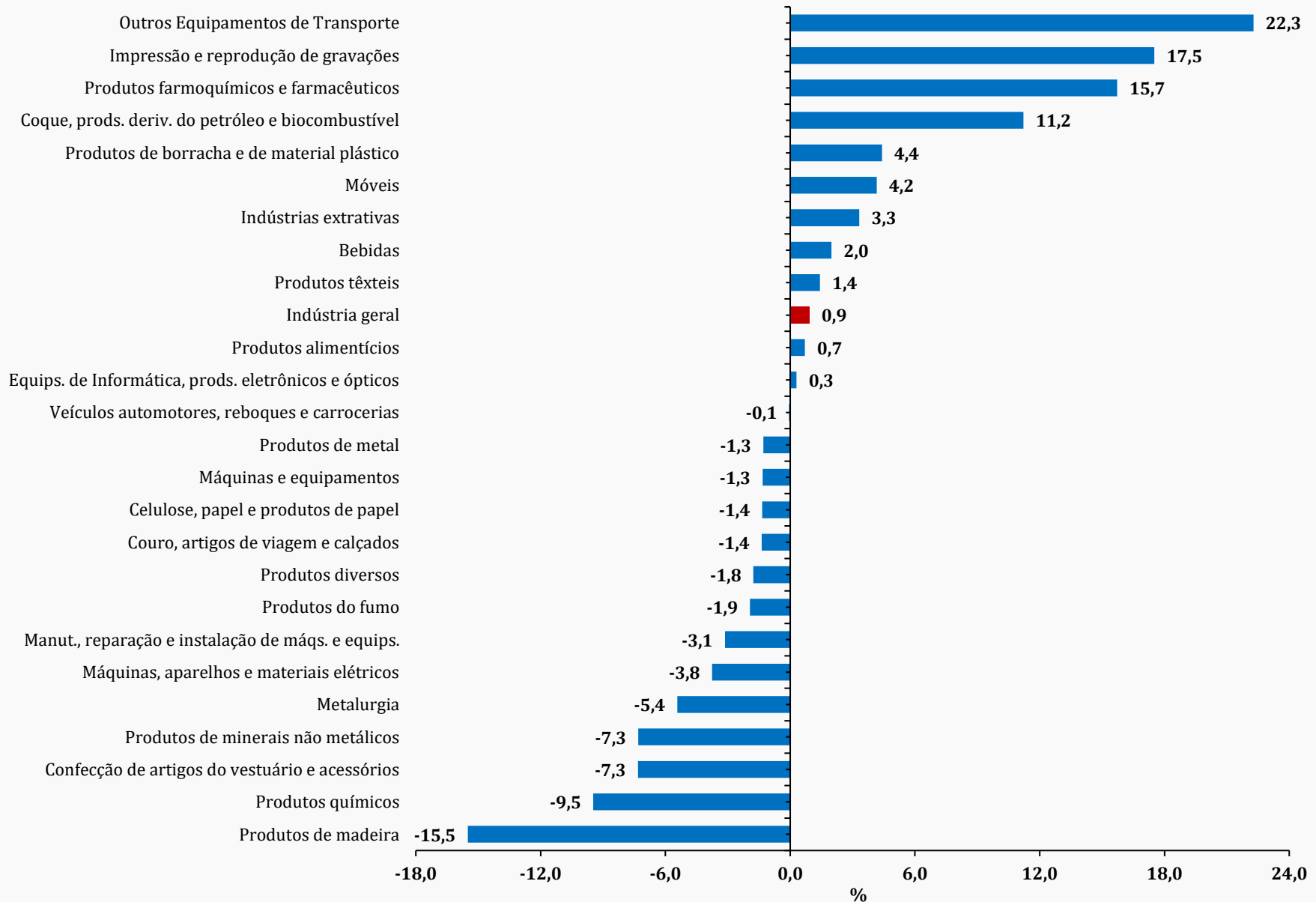
Índice Mensal (%)

(Base: igual período do ano anterior)



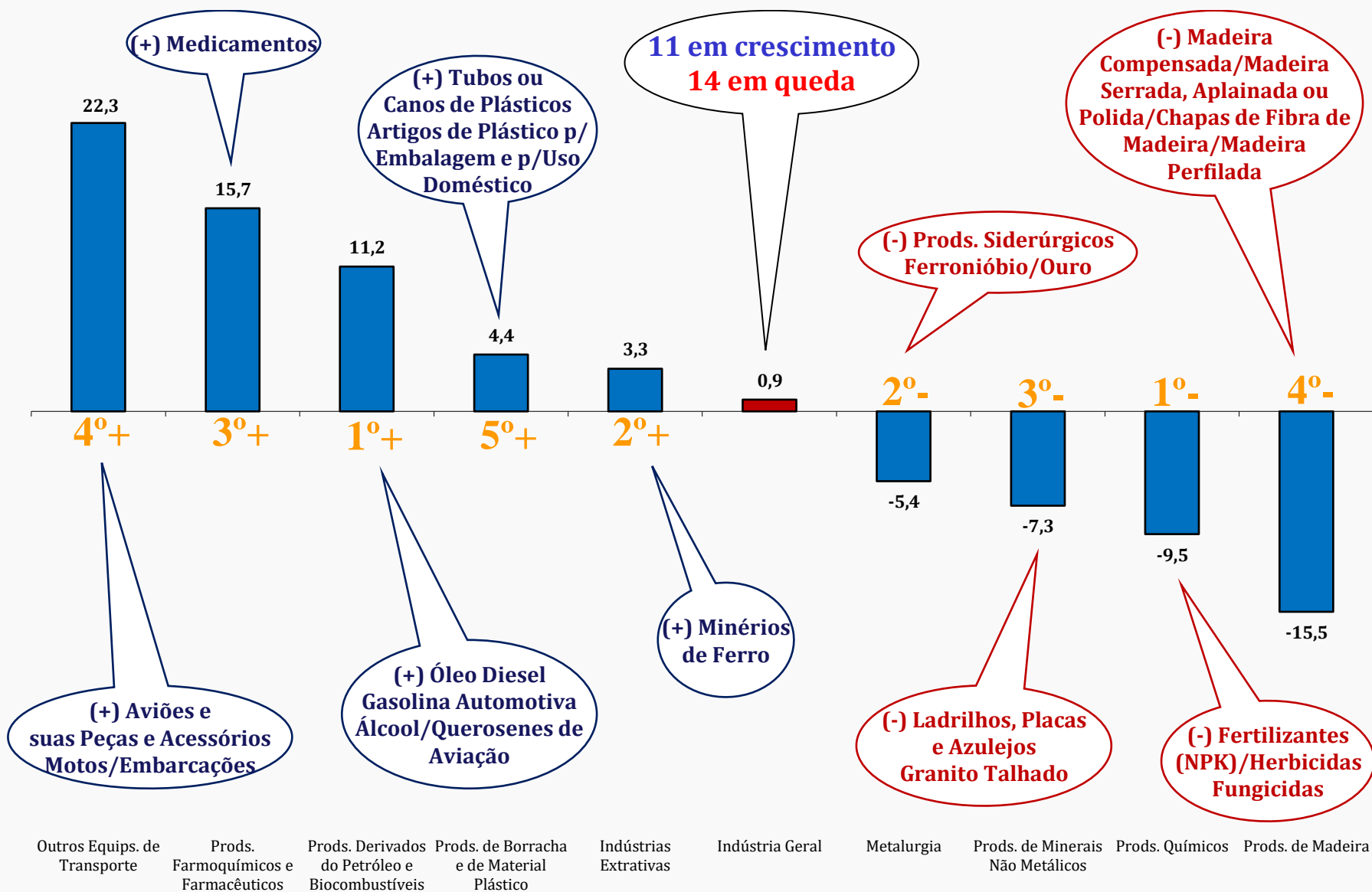
Índice Mensal (%)

(Base: igual período do ano anterior)



Índice Mensal (%) - Março/2023

(Base: igual período do ano anterior)



Índice de Difusão

Indústria Geral

ANO	Índice de Difusão - % de Produtos em Crescimento - Mês/Mês sem Ajuste Sazonal											
	Jan	Fev	Mar	Abr	Mai	Jun	Jul	Ago	Set	Out	Nov	Dez
2023	55,8	45,4	81,1									
2022	-	57,2	76,2	24,0	73,1	36,6	59,9	69,7	29,4	46,4	35,1	24,0
Média	55,8	51,3	78,6	24,0	73,1	36,6	59,9	69,7	29,4	46,4	35,1	24,0

Índice de Difusão

Bens de Capital

ANO	Índice de Difusão - % de Produtos em Crescimento - Mês/Mês sem Ajuste Sazonal											
	Jan	Fev	Mar	Abr	Mai	Jun	Jul	Ago	Set	Out	Nov	Dez
2023	51,2	58,4	78,4									
2022	-	60,0	71,2	25,6	71,2	39,2	47,2	78,4	32,0	44,0	40,0	21,6
Média	51,2	59,2	74,8	25,6	71,2	39,2	47,2	78,4	32,0	44,0	40,0	21,6

Índice de Difusão

Bens Intermediários

ANO	Índice de Difusão - % de Produtos em Crescimento - Mês/Mês sem Ajuste Sazonal											
	Jan	Fev	Mar	Abr	Mai	Jun	Jul	Ago	Set	Out	Nov	Dez
2023	59,7	43,4	80,0									
2022	-	52,7	79,7	21,9	69,7	34,5	62,0	68,3	26,6	47,1	30,1	23,8
Média	59,7	48,0	79,8	21,9	69,7	34,5	62,0	68,3	26,6	47,1	30,1	23,8

Índice de Difusão

Bens de Consumo Duráveis

ANO	Índice de Difusão - % de Produtos em Crescimento - Mês/Mês sem Ajuste Sazonal											
	Jan	Fev	Mar	Abr	Mai	Jun	Jul	Ago	Set	Out	Nov	Dez
2023	57,1	54,3	91,4									
2022	-	77,1	68,6	25,7	88,6	20,0	65,7	82,9	34,3	42,9	40,0	5,7
Média	57,1	65,7	80,0	25,7	88,6	20,0	65,7	82,9	34,3	42,9	40,0	5,7

Índice de Difusão

Bens de Consumo Semi e Não Duráveis

ANO	Índice de Difusão - % de Produtos em Crescimento - Mês/Mês sem Ajuste Sazonal											
	Jan	Fev	Mar	Abr	Mai	Jun	Jul	Ago	Set	Out	Nov	Dez
2023	49,7	40,9	86,2									
2022	-	62,4	74,0	26,5	79,0	43,1	62,4	64,6	33,1	49,7	42,0	27,1
Média	49,7	51,7	80,1	26,5	79,0	43,1	62,4	64,6	33,1	49,7	42,0	27,1

Índice de Difusão

Indústria Geral

ANO	Índice de Difusão - % de Produtos em Crescimento - Mês Contra Igual Mês do Ano Anterior											
	Jan	Fev	Mar	Abr	Mai	Jun	Jul	Ago	Set	Out	Nov	Dez
2023	47,1	40,3	44,6									
Média	47,1	40,3	44,6									

Percentual de
produtos com taxas
positivas no
ÍNDICE MENSAL



Março/2023

Indústria Geral: 44,6% (40,3%)

- **Bens de Capital: 42,4% (40,0%)**
- **Bens Intermediários: 38,0% (37,3%)**
- **Bens de Consumo Duráveis: 60,0% (40,0%)**
- **Bens de Consumo Semi e Não Duráveis: 57,5% (46,4%)**

Índice Trimestral (%)

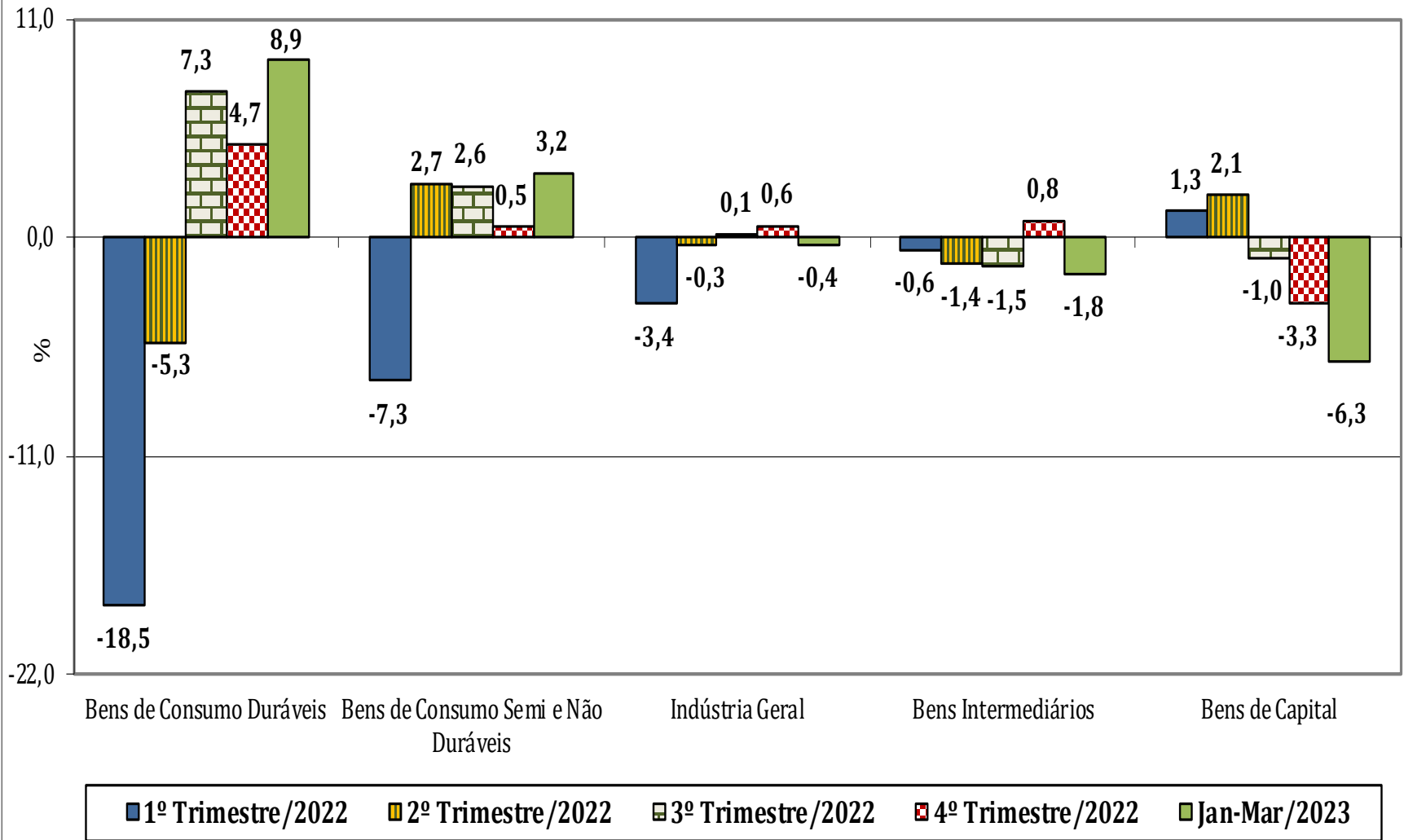
(Base: igual trimestre do ano anterior)

Grandes Categorias Econômicas	2020				2021				2022				2023			
	1º Tri	2º Tri	3º Tri	4º Tri	1º Tri	2º Tri	3º Tri	4º Tri	1º Tri	2º Tri	3º Tri	4º Tri	1º Tri	2º Tri	3º Tri	4º Tri
Bens de Capital	-2,3	-38,0	-10,0	14,7	20,9	76,9	26,8	5,4	1,3	2,1	-1,0	-3,3	-6,3			
Bens Intermediários	-0,1	-12,4	3,3	4,8	4,6	17,7	-1,8	-4,6	-0,6	-1,4	-1,5	0,8	-1,8			
Bens de Consumo	-4,0	-27,6	-4,2	-0,7	0,6	23,7	-5,8	-11,0	-9,8	1,2	3,6	1,2	4,0			
Bens de Consumo Duráveis	-6,5	-64,8	-8,2	1,3	-0,4	127,9	-17,3	-22,1	-18,5	-5,3	7,3	4,7	8,9			
Bens de Consumo Semi e Não Duráveis	-3,2	-16,8	-3,1	-1,2	0,9	11,0	-2,8	-8,0	-7,3	2,7	2,6	0,5	3,2			
Indústria Geral	-1,7	-19,3	-0,4	3,4	4,4	22,7	-1,1	-5,8	-3,4	-0,3	0,1	0,6	-0,4			

Indicadores da Produção Industrial

(Base: igual período do ano anterior)

Pesquisa Industrial Mensal - Produção Física Indicadores da Produção Industrial



Indicadores da Produção Industrial

(Base: igual período do ano anterior)

Setores selecionados	1º Tri/22	2º Tri/22	3º Tri/22	4º Tri/22	Jan-Mar/23
Indústria Geral	-3,4	-0,3	0,1	0,6	-0,4
Bens de Capital	1,3	2,1	-1,0	-3,3	-6,3
para indústria	-9,6	-7,9	-8,6	-9,7	-9,9
para agricultura	-0,2	0,5	3,5	-7,2	-2,5
para transporte	2,3	-0,1	12,7	9,7	-4,0
para energia	14,8	18,6	10,2	15,0	-14,9
para construção	15,1	21,8	16,4	11,9	0,7
para uso misto	6,8	7,3	1,3	-15,2	-5,9
Bens Intermediários	-0,6	-1,4	-1,5	0,8	-1,8
Alimentos - Intermediários	27,8	-6,8	-8,7	19,3	-0,1
Têxtil - Intermediários	-20,1	-4,9	-6,9	-11,7	-0,4
Produtos Derivados do Petróleo - Grupos	6,1	19,7	8,6	-0,7	2,1
Defensivos Agrícolas - Grupos	53,0	39,9	40,3	24,6	-18,3
Insumos para a construção civil	-10,3	-6,3	-5,4	-5,5	-2,8
Embalagens	-13,3	-2,8	-0,3	-1,0	2,4
Celulose - Grupos	6,1	12,5	20,8	2,7	1,4
Siderurgia - Grupos	-6,5	-9,5	-12,0	-7,8	-10,0
Veículos automotores - Intermediários	-6,7	-3,7	15,0	16,1	-6,4

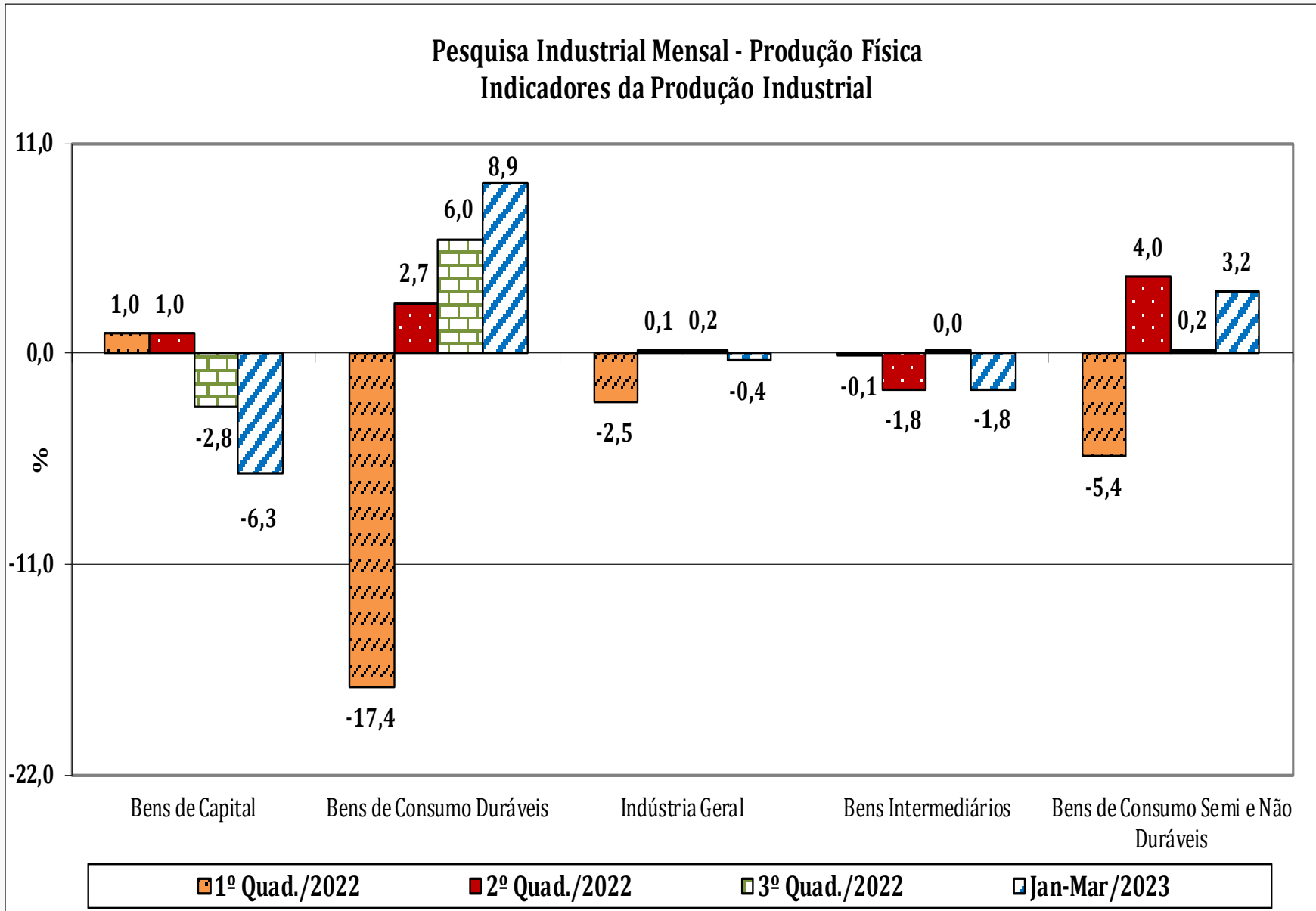
Indicadores da Produção Industrial

(Base: igual período do ano anterior)

Setores selecionados	1º Tri/22	2º Tri/22	3º Tri/22	4º Tri/22	Jan-Mar/23
Indústria Geral	-3,4	-0,3	0,1	0,6	-0,4
Bens de Consumo Duráveis	-18,5	-5,3	7,3	4,7	8,9
Automóveis	-16,4	2,6	26,1	10,5	9,1
Eletrodomésticos	-27,6	-18,3	-5,7	0,7	15,6
Linha Branca - Classes	-27,4	-16,9	-17,2	-9,3	9,4
Linha Marrom - Grupos	-15,7	-8,0	12,0	12,9	17,3
Outros Eletrodomésticos - Classes	-44,2	-33,8	-9,6	-10,0	25,1
Outros equipamentos de transporte - Duráveis	19,3	-3,4	10,5	18,7	23,6
Mobiliário - Duráveis	-36,1	-11,1	-17,5	-13,3	3,5
Bens de Consumo Semi e não Duráveis	-7,3	2,7	2,6	0,5	3,2
Abate de reses, exceto suínos - Classes	17,7	12,2	19,0	6,0	-3,8
Abate de suínos e aves - Classes	-3,5	0,1	3,8	2,8	4,8
Laticínios - Grupos	-9,1	-5,8	-1,9	-2,5	0,6
Bebidas - Semi e Não Duráveis	-1,3	4,8	1,7	-1,6	3,0
Calçados - Grupos	-11,9	23,3	6,5	-4,1	2,0
Têxtil - Semi e Não Duráveis	-26,6	-15,3	-21,1	-10,9	-4,3
Vestuário - Semi e Não Duráveis	-12,3	-1,2	-6,2	-13,3	-8,9
Farmacêutica - Semi e Não Duráveis	-12,5	-10,0	1,5	17,2	17,2
Álcool e gasolina (carburantes)	-11,4	5,6	3,3	4,2	14,5

Indicadores da Produção Industrial

(Base: igual período do ano anterior)



Indicadores da Produção Industrial

(Base: igual período do ano anterior)

Setores selecionados	1º Quad/22	2º Quad/22	3º Quad/22	Jan-Mar/23
Indústria Geral	-2,5	0,1	0,2	-0,4
Bens de Capital	1,0	1,0	-2,8	-6,3
para indústria	-9,5	-6,7	-10,6	-9,9
para agricultura	-2,6	1,6	-1,7	-2,5
para transporte	1,7	2,3	15,0	-4,0
para energia	13,5	17,1	13,1	-14,9
para construção	15,1	20,9	12,7	0,7
para uso misto	9,4	6,3	-15,2	-5,9
Bens Intermediários	-0,1	-1,8	0,0	-1,8
Alimentos - Intermediários	19,4	-8,5	9,0	-0,1
Têxtil - Intermediários	-17,7	-3,8	-11,3	-0,4
Produtos Derivados do Petróleo - Grupos	11,0	13,4	0,4	2,1
Defensivos Agrícolas - Grupos	54,6	36,9	29,1	-18,3
Insumos para a construção civil	-9,8	-5,2	-5,6	-2,8
Embalagens	-12,2	-0,1	-0,7	2,4
Celulose - Grupos	8,0	18,0	5,3	1,4
Siderurgia - Grupos	-6,4	-10,9	-9,6	-10,0
Veículos automotores - Intermediários	-7,0	3,7	19,1	-6,4

Indicadores da Produção Industrial

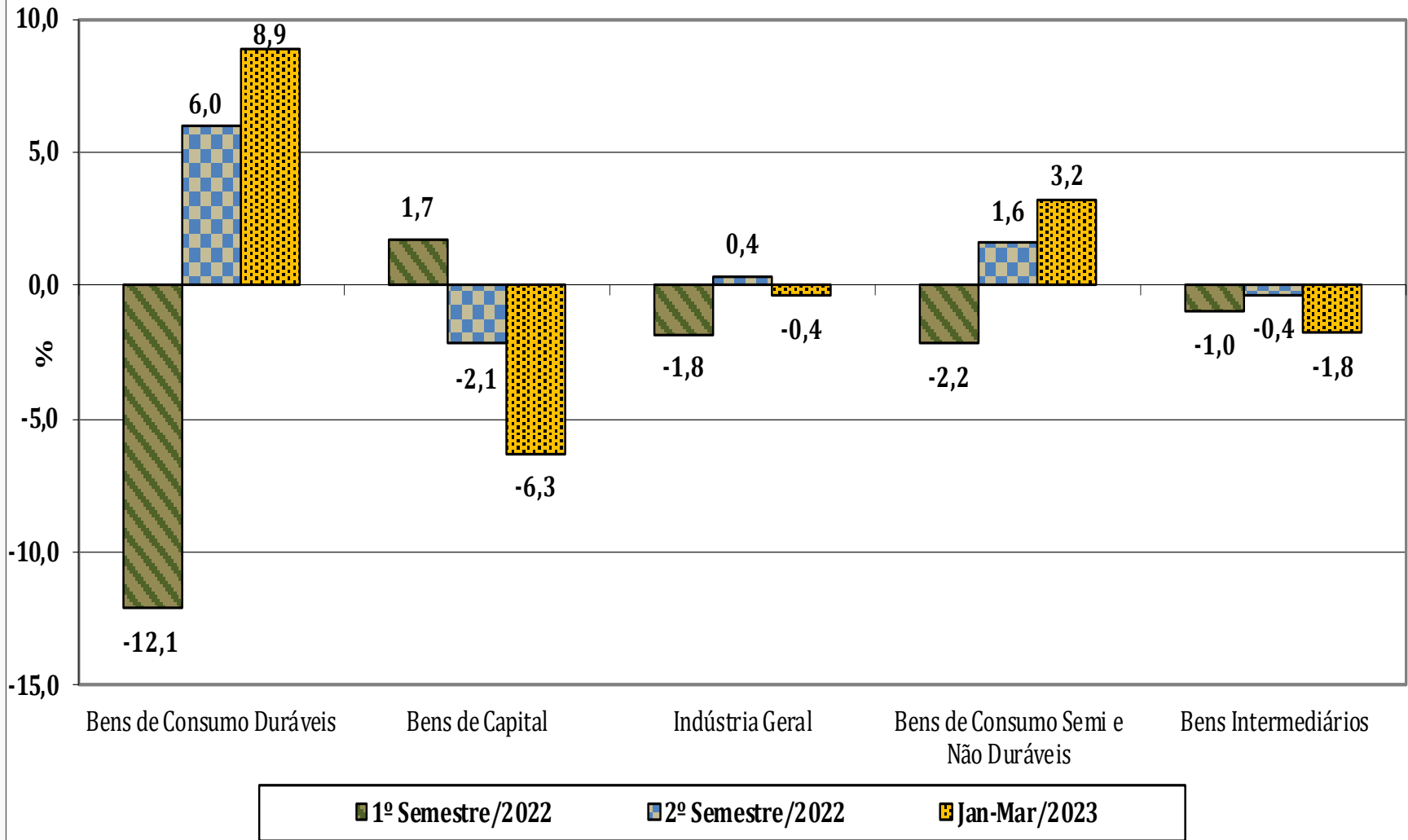
(Base: igual período do ano anterior)

Setores selecionados	1º Quad/22	2º Quad/22	3º Quad/22	Jan-Mar/23
Indústria Geral	-2,5	0,1	0,2	-0,4
Bens de Consumo Duráveis	-17,4	2,7	6,0	8,9
Automóveis	-14,4	17,2	13,7	9,1
Eletrodomésticos	-27,3	-11,3	0,7	15,6
Linha Branca - Classes	-26,9	-13,4	-13,1	9,4
Linha Marrom - Grupos	-16,7	-0,2	19,0	17,3
Outros Eletrodomésticos - Classes	-40,8	-23,5	-8,5	25,1
Outros equipamentos de transporte - Duráveis	8,8	3,8	19,4	23,6
Mobiliário - Duráveis	-31,5	-15,0	-13,6	3,5
Bens de Consumo Semi e não Duráveis	-5,4	4,0	0,2	3,2
Abate de reses, exceto suínos - Classes	15,2	12,0	13,7	-3,8
Abate de suínos e aves - Classes	-4,2	4,0	2,7	4,8
Laticínios - Grupos	-8,5	-2,3	-3,5	0,6
Bebidas - Semi e Não Duráveis	1,4	3,5	-2,1	3,0
Calçados - Grupos	-5,9	14,1	-0,7	2,0
Têxtil - Semi e Não Duráveis	-24,6	-18,9	-12,7	-4,3
Vestuário - Semi e Não Duráveis	-9,4	-4,0	-11,7	-8,9
Farmacêutica - Semi e Não Duráveis	-11,9	-3,3	11,7	17,2
Álcool e gasolina (carburantes)	-8,1	7,5	1,3	14,5

Indicadores da Produção Industrial

(Base: igual período do ano anterior)

Pesquisa Industrial Mensal - Produção Física Indicadores da Produção Industrial



Indicadores da Produção Industrial

(Base: igual período do ano anterior)

Setores selecionados	1º Sem/22	2º Sem/22	Jan-Mar/23
Indústria Geral	-1,8	0,4	-0,4
Bens de Capital	1,7	-2,1	-6,3
para indústria	-8,7	-9,1	-9,9
para agricultura	0,2	-1,8	-2,5
para transporte	1,1	11,2	-4,0
para energia	16,7	12,5	-14,9
para construção	18,5	14,2	0,7
para uso misto	7,0	-7,1	-5,9
Bens Intermediários	-1,0	-0,4	-1,8
Alimentos - Intermediários	5,6	1,9	-0,1
Têxtil - Intermediários	-13,0	-9,1	-0,4
Produtos Derivados do Petróleo - Grupos	12,7	3,8	2,1
Defensivos Agrícolas - Grupos	45,9	32,5	-18,3
Insumos para a construção civil	-8,3	-5,4	-2,8
Embalagens	-8,3	-0,6	2,4
Celulose - Grupos	9,3	11,2	1,4
Siderurgia - Grupos	-8,0	-10,1	-10,0
Veículos automotores - Intermediários	-5,2	15,5	-6,4

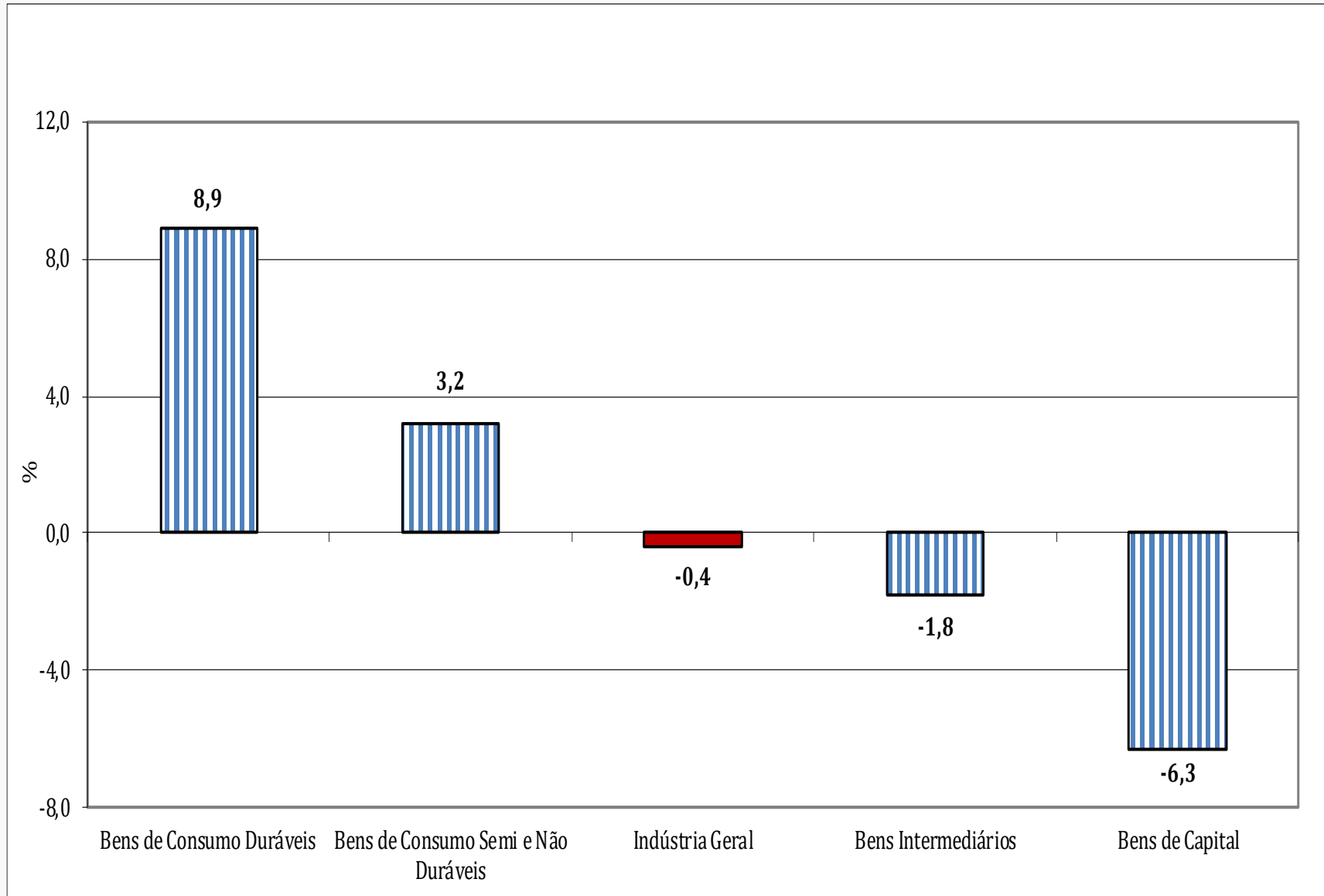
Indicadores da Produção Industrial

(Base: igual período do ano anterior)

Setores selecionados	1º Sem/22	2º Sem/22	Jan-Mar/23
Indústria Geral	-1,8	0,4	-0,4
Bens de Consumo Duráveis	-12,1	6,0	8,9
Automóveis	-7,3	17,9	9,1
Eletrodomésticos	-23,2	-2,7	15,6
Linha Branca - Classes	-22,4	-13,5	9,4
Linha Marrom - Grupos	-12,0	12,4	17,3
Outros Eletrodomésticos - Classes	-39,5	-9,8	25,1
Outros equipamentos de transporte - Duráveis	6,4	14,3	23,6
Mobiliário - Duráveis	-25,1	-15,5	3,5
Bens de Consumo Semi e não Duráveis	-2,2	1,6	3,2
Abate de reses, exceto suínos - Classes	14,9	12,3	-3,8
Abate de suínos e aves - Classes	-1,7	3,3	4,8
Laticínios - Grupos	-7,5	-2,2	0,6
Bebidas - Semi e Não Duráveis	1,7	-0,1	3,0
Calçados - Grupos	3,2	1,1	2,0
Têxtil - Semi e Não Duráveis	-21,3	-16,4	-4,3
Vestuário - Semi e Não Duráveis	-7,0	-9,6	-8,9
Farmacêutica - Semi e Não Duráveis	-11,2	8,9	17,2
Álcool e gasolina (combustíveis)	-0,8	3,7	14,5

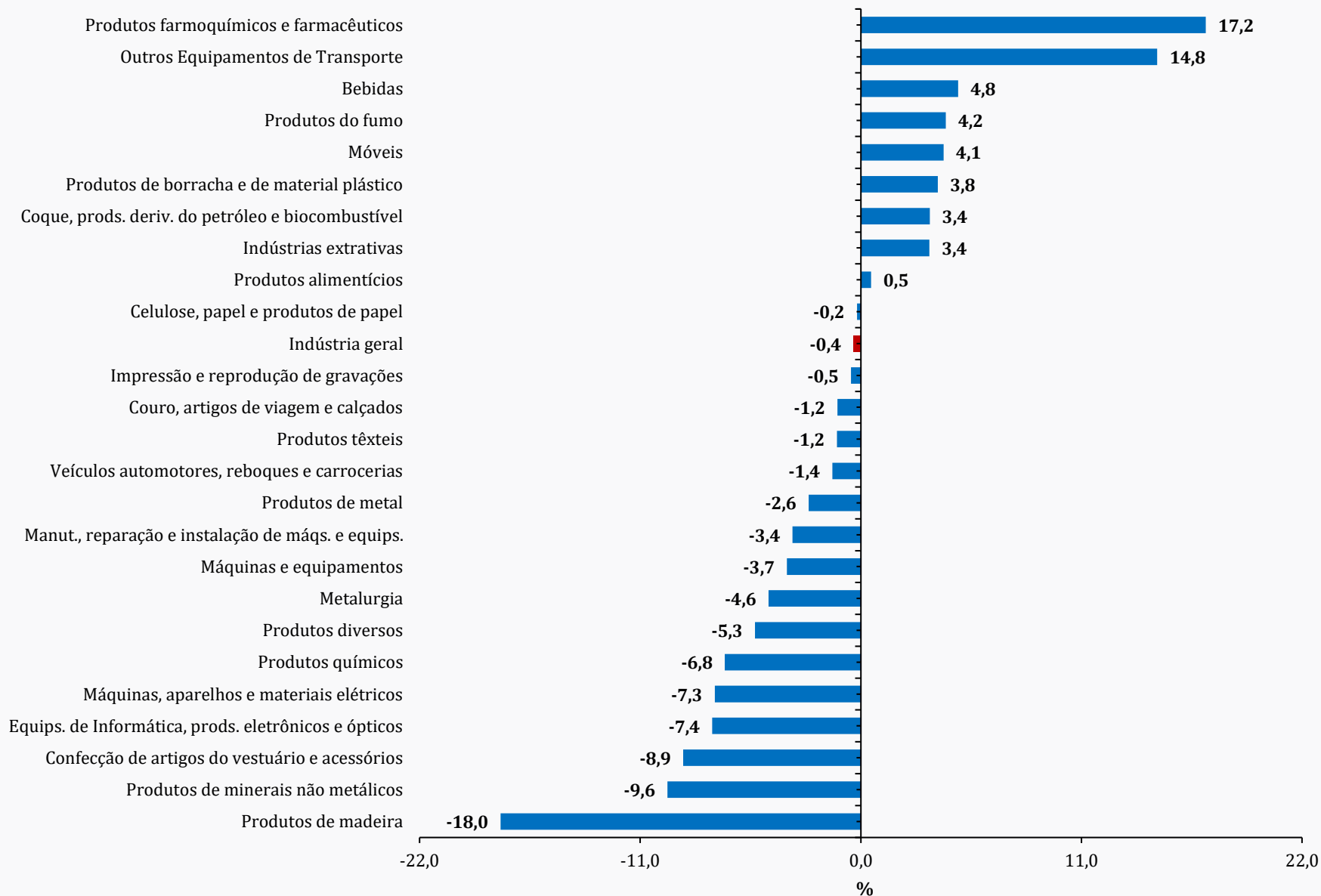
Índice Acumulado no Ano (%)

(Base: igual período do ano anterior)



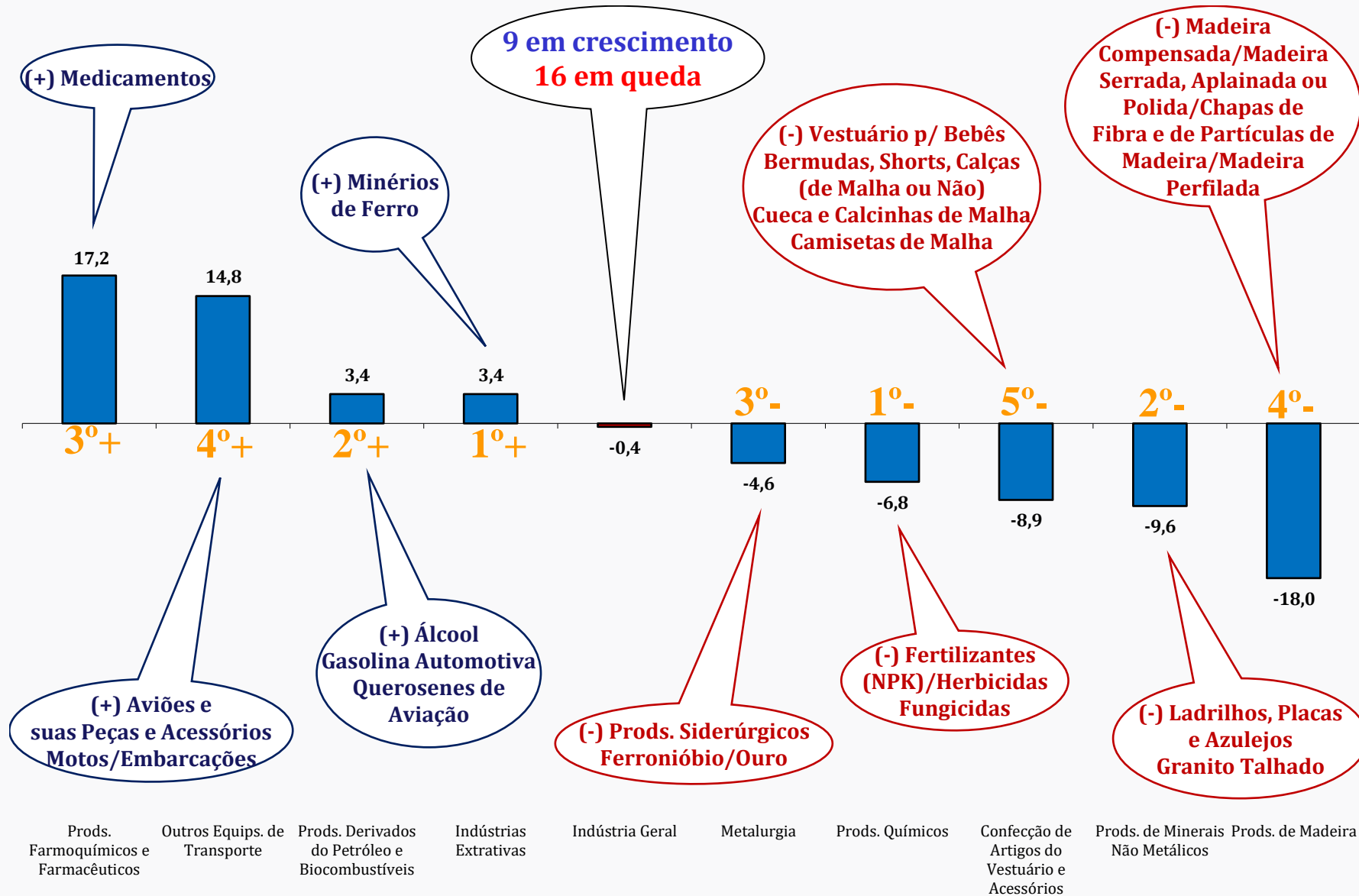
Índice Acumulado no Ano (%)

(Base: igual período do ano anterior)



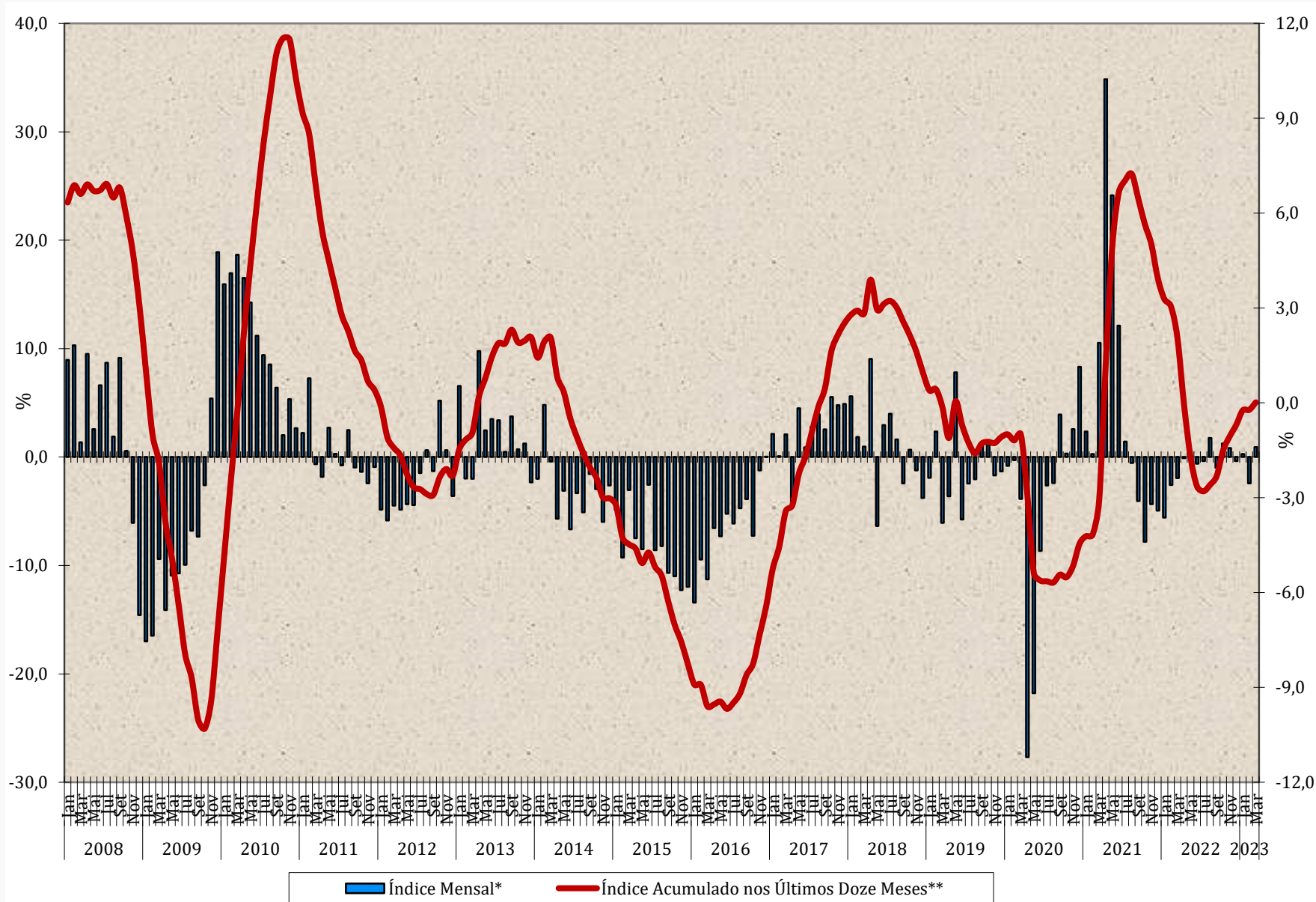
Índice Acumulado no Ano (%)

(Base: igual período do ano anterior)



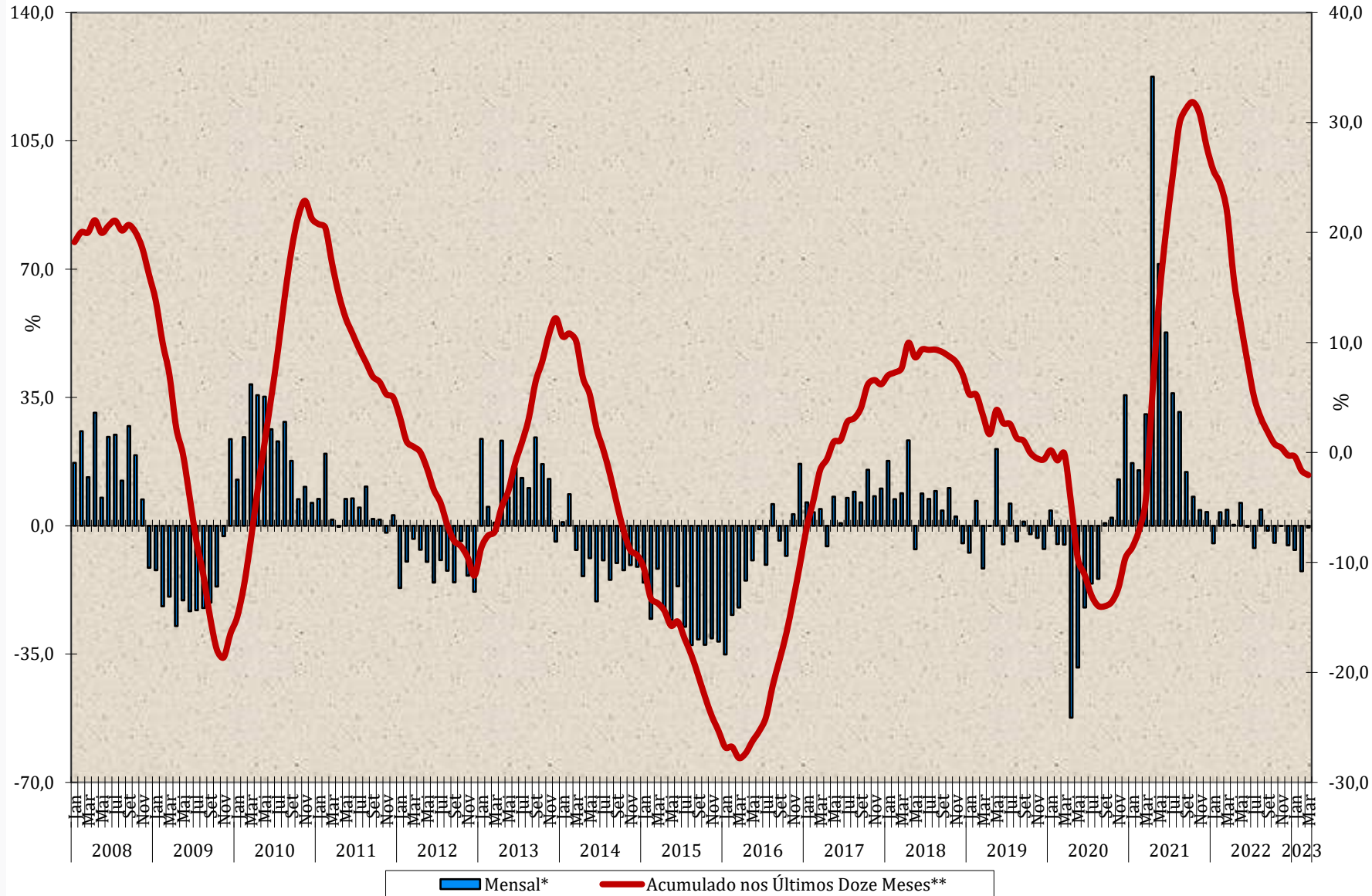
Indústria Geral

Mensal x Acumulado nos Últimos Doze Meses



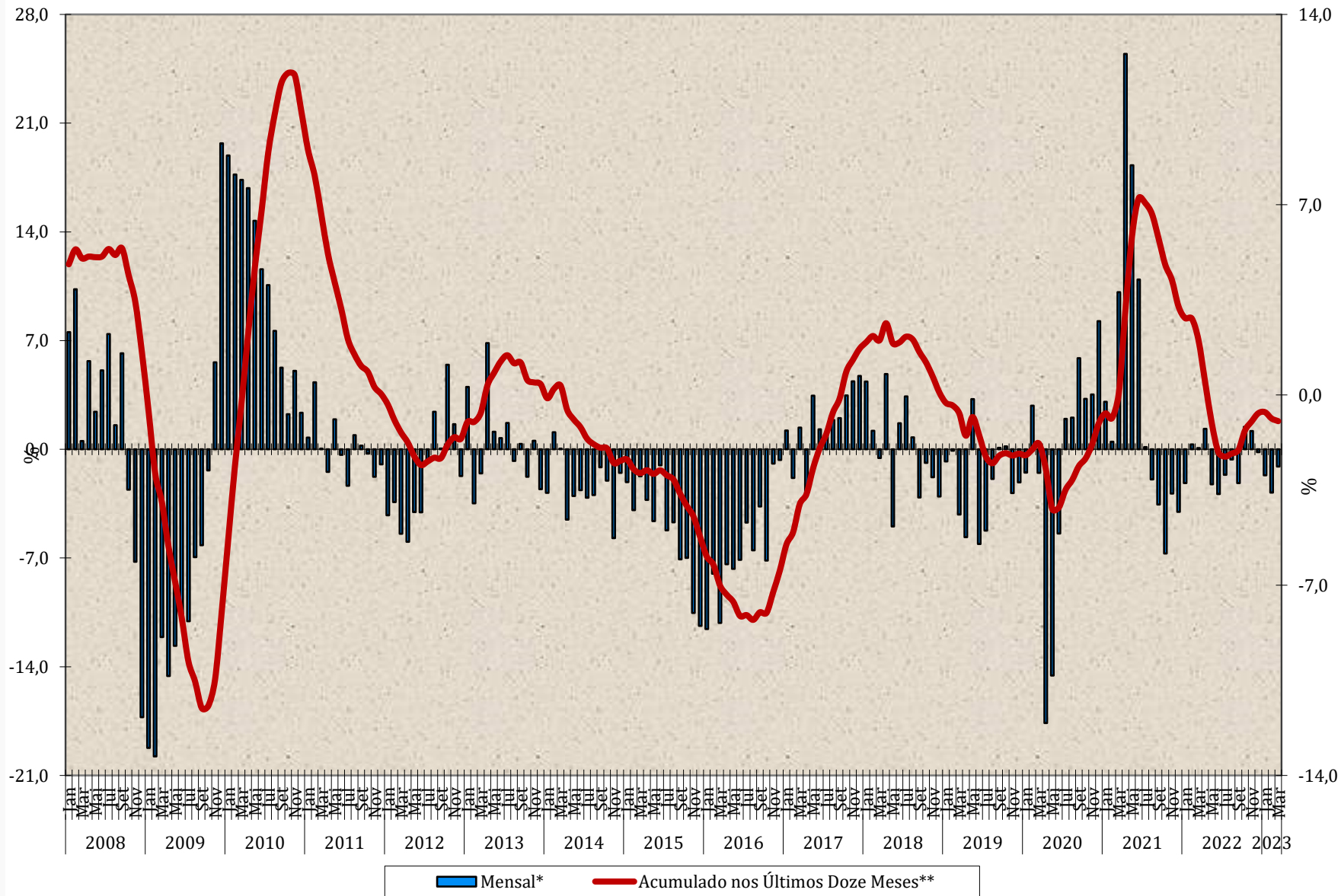
Bens de Capital

Mensal x Acumulado nos Últimos Doze Meses



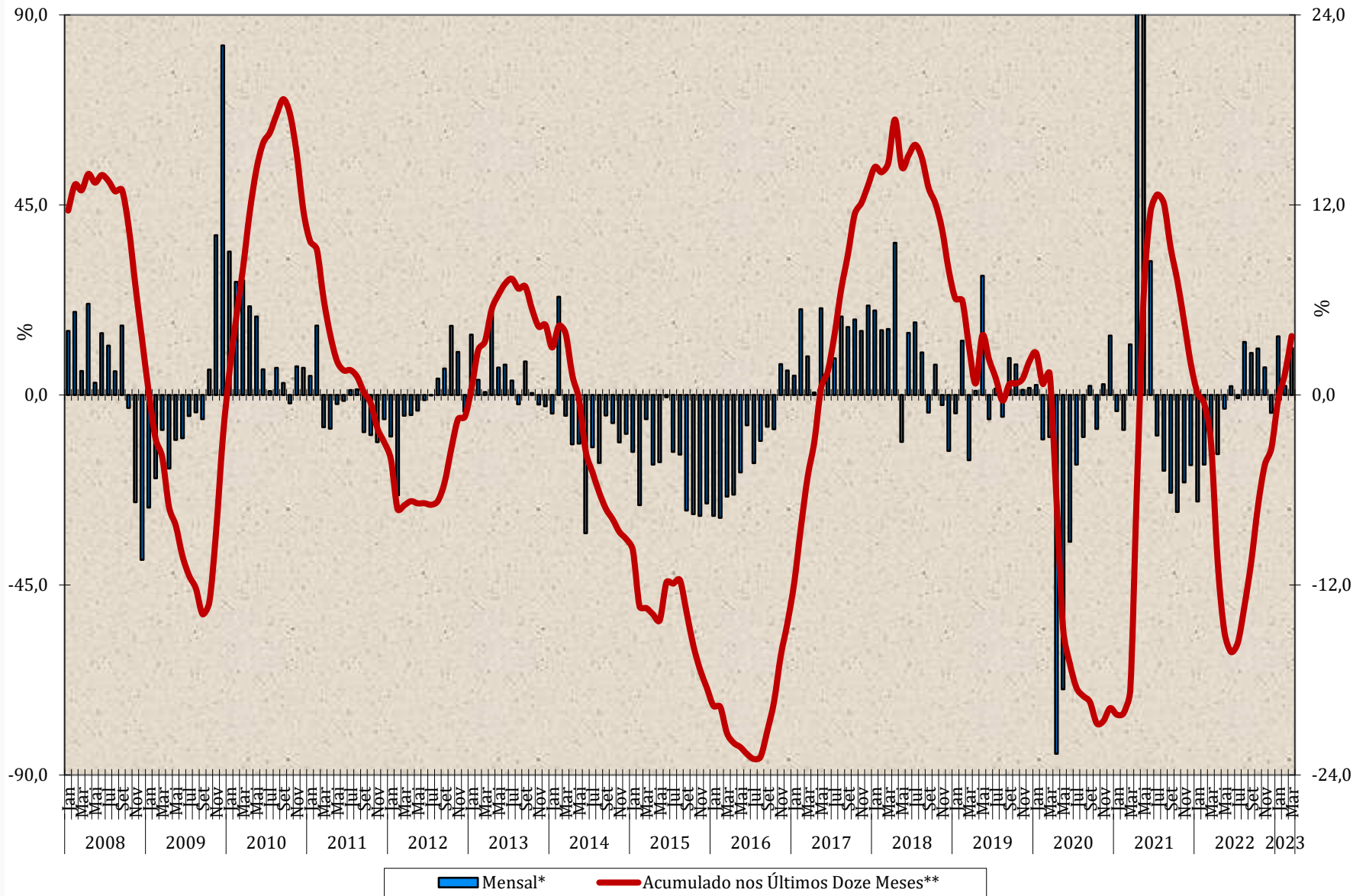
Bens Intermediários

Mensal x Acumulado nos Últimos Doze Meses



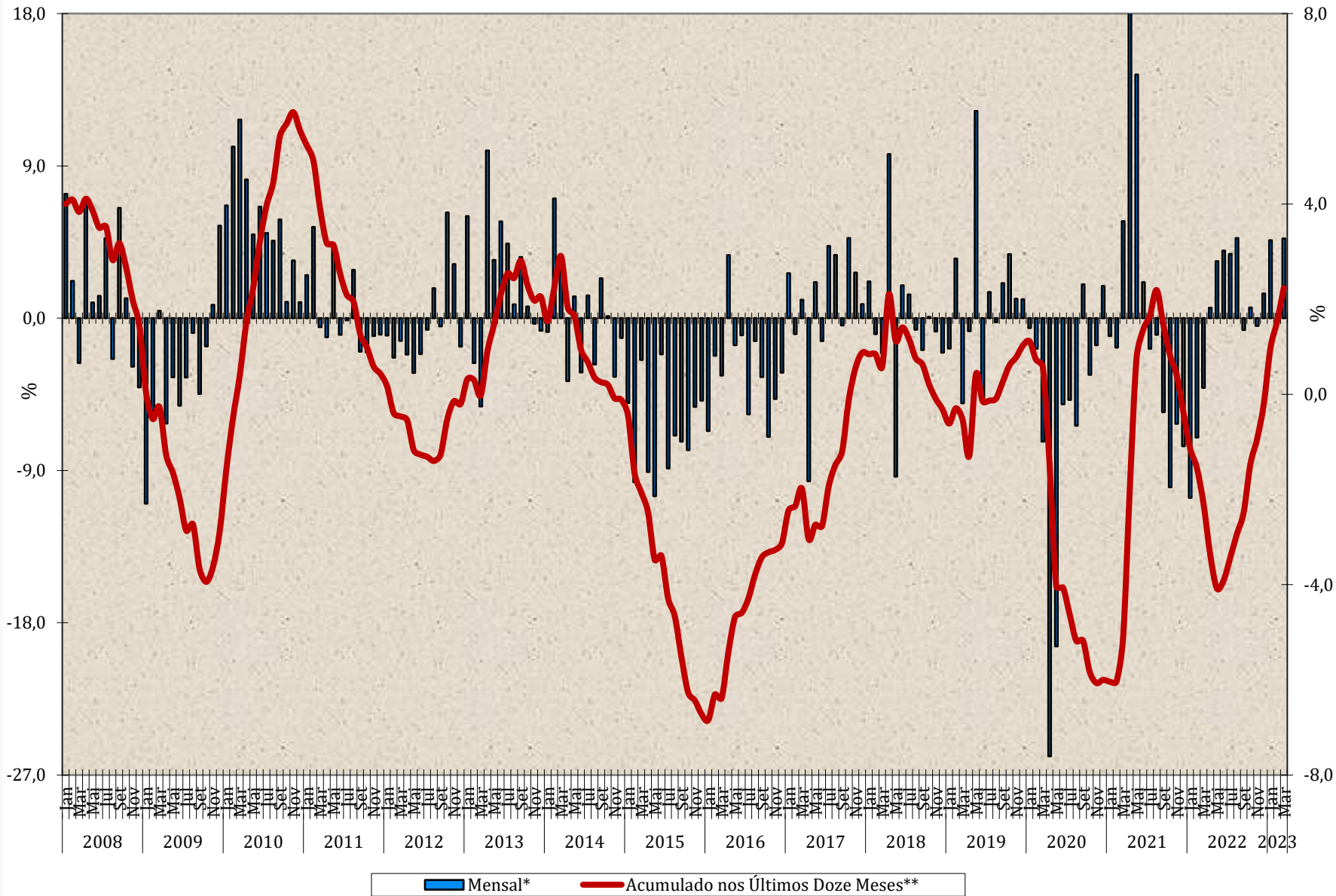
Bens de Consumo Duráveis

Mensal x Acumulado nos Últimos Doze Meses



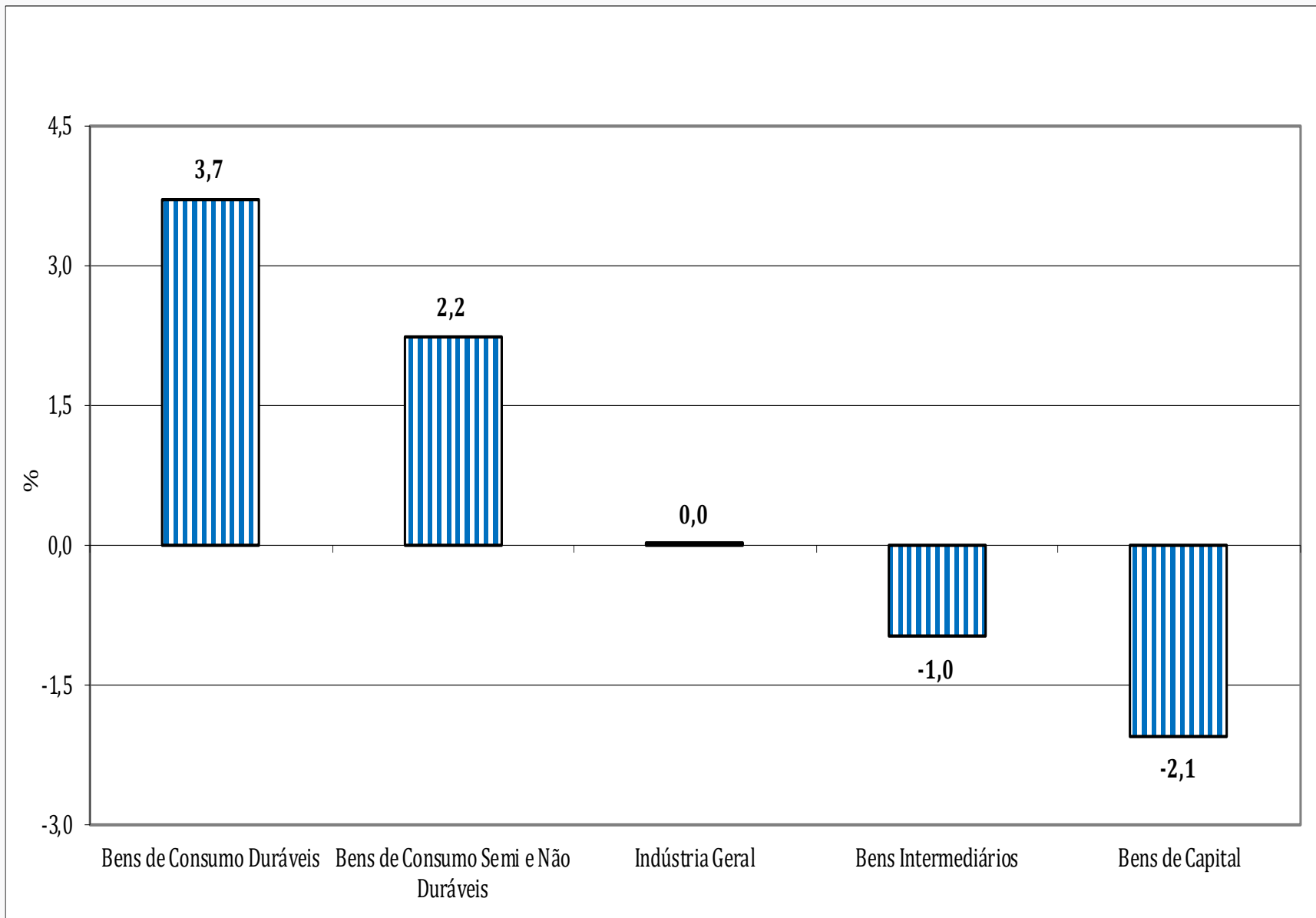
Bens de Consumo Semi e Não Duráveis

Mensal x Acumulado nos Últimos Doze Meses



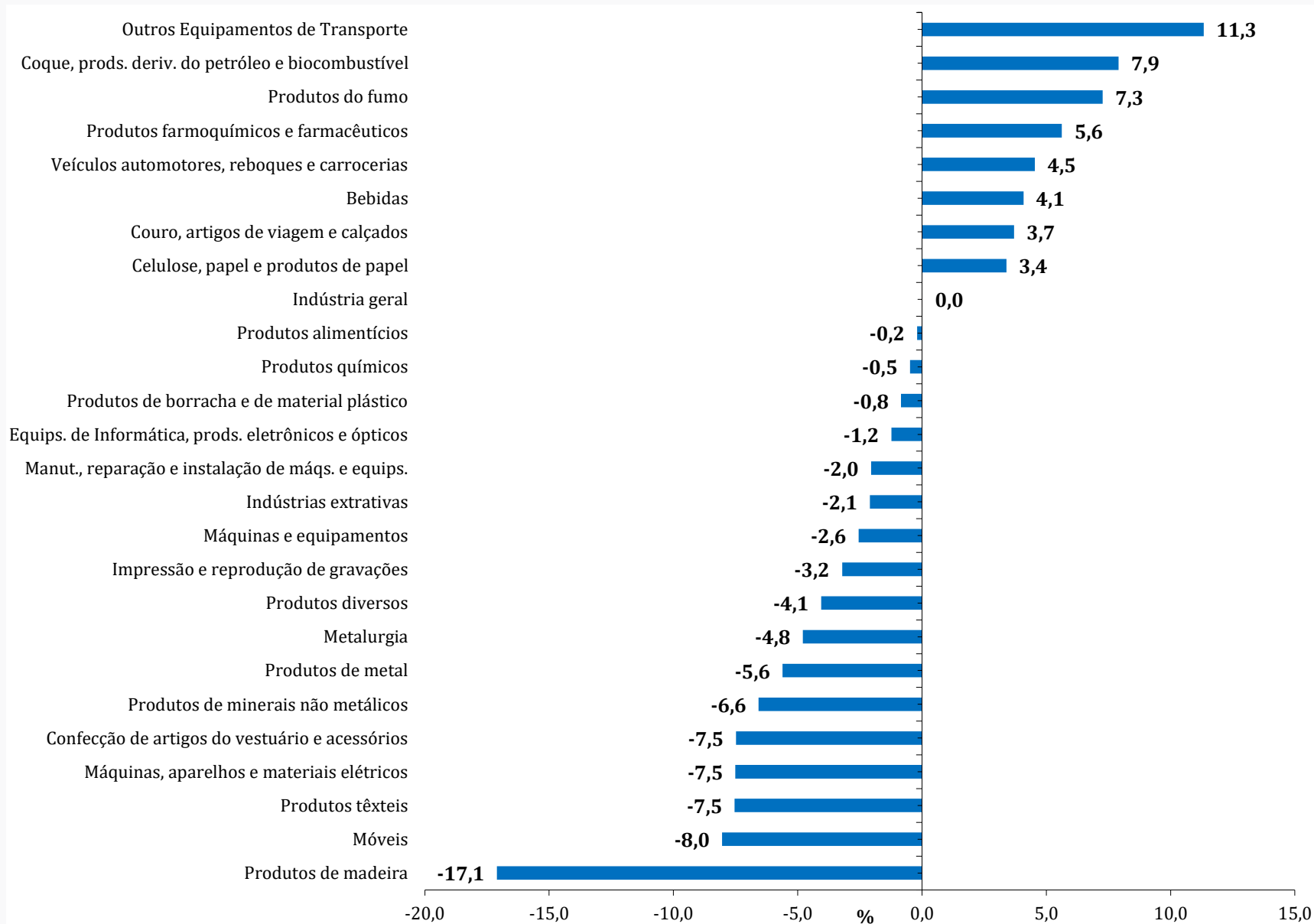
Acumulado nos Últimos 12 Meses (%)

(Base: últimos doze meses anteriores)



Acumulado nos Últimos 12 Meses (%)

(Base: últimos doze meses anteriores)



Resumo Produção Industrial

Março/2023

❑ Março/23 frente ao mês de Fevereiro/23 (1,1%)

Interrompe 2 meses consecutivos de queda: perda de 0,5%

Março/2023: 1,3% abaixo do patamar de Fevereiro/2020

Março/2023: 17,9% abaixo no nível recorde: Maio/2011

Taxas Positivas: 3 das 4 grandes categorias econômicas e 16 das 25 atividades

❑ Índice de Média Móvel Trimestral (0,2%)

Após registrar -0,2% em Fevereiro/2023 e 0,0% em Janeiro/2023

Taxas Positivas: 2 das 4 grandes categorias econômicas e 14 das 25 atividades

Destaque Positivo: Bens de Capital (0,9%)

❑ Índice Mês contra Igual Mês do Ano Anterior (0,9%)

Efeito Calendário: Março/2023 (23) teve 1 dia útil a mais do que Março/2022 (22)

Taxas Positivas: 2 das 4 grandes categorias econômicas, 11 das 25 atividades, 39 dos 80 grupos e 44,6% dos 789 produtos investigados

Destaque Positivo: Bens de Consumo Duráveis (11,1%)

❑ Índice Acumulado no Ano (-0,4%)

Taxas Negativas: 2 das 4 grandes categorias econômicas, 16 das 25 atividades, 42 dos 80 grupos e 52,0% dos 789 produtos investigados

Destaque Negativo: Bens de Capital (-6,3%)

❑ Índice Acumulado nos Últimos 12 Meses (0,0%)

Interrompeu a sequência de dez meses de resultados negativos e permaneceu com a trajetória ascendente iniciada em Julho de 2022 (-2,8%)

Taxas Positivas: 2 das 4 grandes categorias econômicas, 8 das 25 atividades e 31 dos 80 grupos

Síntese de Indicadores (%)

Indicadores	Janeiro-Março/2023	Março/2023
Produção Industrial (IBGE)	-0,4	0,9
Faturamento Real da Indústria (CNI)*	2,5	2,1
Horas Trabalhadas na Indústria (CNI)*	1,1	0,6
Utilização da Capacidade Instalada (NUCI)*	79,3	79,2
Volume de Vendas no Comércio Varejista Ampliado (IBGE)*	0,1	-0,2
Volume de Vendas - Material de Construção (IBGE)*	-2,3	-5,9
Volume de Vendas - Veículos, Motocicletas, Partes e Peças (IBGE)*	1,5	-1,5
Volume de Vendas - Móveis e Eletrodomésticos (IBGE)*	0,9	-1,9
Produção - Veículos Leves (ANFAVEA)	11,3	22,9
Produção - Caminhões (ANFAVEA)	-28,8	-8,9
Produção - Ônibus (ANFAVEA)	-29,6	-19,1
Licenciamento - Veículos Leves - Nacional (ANFAVEA)	14,8	35,5
Nível de Utilização da Capacidade Instalada (FGV)	77,7	77,9
Exportações - Veículos Leves (ANFAVEA)	4,5	17,0
Exportações - Caminhões (ANFAVEA)	-4,6	-12,5
Importação de Matérias-Primas - Quantum (Funcex)	-1,6	2,5
Exportação de Manufaturados - Quantum (Funcex)	1,0	2,9
Produção de Motocicletas (ABRACICLO)	21,3	11,8
Expedição de Papel Ondulado (ABPO)	2,0	2,6
Fluxo de Rodovias Pedagiadas - Veículos Pesados (ABCR)	1,1	3,2
Produção de Aço Bruto (IAB)	-6,8	-8,7
Carga Média de Energia Elétrica (ONS)	-0,2	0,8
* Janeiro-Fevereiro/2023 e Fevereiro/2023		

Índice Mês / Mês (%) – Séries com ajuste sazonal

	Indústria Geral				Bens de Capital				Bens Intermediários				Bens de Consumo Durável				Bens de Consumo Semi e Não Durável			
	Dados de 2022		Dados de 2023		Dados de 2022		Dados de 2023		Dados de 2022		Dados de 2023		Dados de 2022		Dados de 2023		Dados de 2022		Dados de 2023	
	Fevereiro	Março	Fevereiro	Março	Fevereiro	Março	Fevereiro	Março	Fevereiro	Março	Fevereiro	Março	Fevereiro	Março	Fevereiro	Março	Fevereiro	Março	Fevereiro	Março
Jan	-0,1	0,0	-0,3	-0,3	-4,5	-4,3	-4,4	-4,1	0,6	0,6	-0,8	-0,8	-14,9	-14,9	-1,2	-1,2	-1,1	-1,1	0,1	0,1
Fev	0,6	0,6	-0,2	-0,2	5,0	5,3	0,1	0,6	1,1	1,1	0,5	0,5	2,7	2,7	-1,4	-1,5	1,7	1,6	-0,1	-0,2
Mar	0,0	-0,7		1,1	1,5	-0,6		6,3	0,8	-0,1		0,9	1,3	2,3		2,5	-3,9	-3,7		-0,5
Abr	0,1	0,4			-3,4	-2,6			0,3	0,8			-1,0	-1,4			3,8	3,6		
Mai	-0,3	-0,2			3,6	3,8			-3,2	-3,2			3,1	3,3			1,8	1,8		
Jun	-0,2	-0,1			-2,4	-2,3			-0,8	-0,7			6,6	6,6			0,5	0,5		
Jul	0,6	0,7			-3,5	-3,4			1,6	1,6			-7,3	-7,4			2,7	2,7		
Ago	-1,2	-1,1			5,0	5,2			-2,0	-1,9			5,9	5,8			-2,9	-2,8		
Set	-1,4	-1,3			-4,1	-4,1			-0,6	-0,5			-0,2	-0,3			-2,9	-2,9		
Out	1,3	1,3			-3,6	-3,3			2,2	2,2			-3,2	-3,3			0,1	0,1		
Nov	0,1	0,2			3,2	3,3			0,6	0,6			2,8	2,7			0,1	0,0		
Dez	-0,1	0,0			-1,7	-1,7			-0,7	-0,6			2,4	2,2			2,1	2,0		

Índice de Base Fixa - Séries sem ajuste sazonal

Índice de Base Fixa Mensal - Série Original - Diferença entre o IBF do Mês Corrente e o do Mês Anterior							
ANO	MÊS	Indústria Geral e Grandes Categorias Econômicas					
		Indústria Geral	Bens de Capital	Bens Intermediários	Bens de Consumo	Bens de Consumo Duráveis	Bens de Consumo Semi e Não Duráveis
2022	Jan	0,00000	0,00000	0,00000	0,00000	0,00000	0,00000
	Fev	0,00000	0,00000	0,00000	0,00000	0,00000	0,00000
	Mar	0,00000	0,00000	0,00000	0,00000	0,00000	0,00000
	Abr	0,00000	0,00000	0,00000	0,00000	0,00000	0,00000
	Mai	0,00000	0,00000	0,00000	0,00000	0,00000	0,00000
	Jun	0,00000	0,00000	0,00000	0,00000	0,00000	0,00000
	Jul	0,00000	0,00000	0,00000	0,00000	0,00000	0,00000
	Ago	0,00000	0,00000	0,00000	0,00000	0,00000	0,00000
	Set	0,00000	0,00000	0,00000	0,00000	0,00000	0,00000
	Out	0,00000	0,00000	0,00000	0,00000	0,00000	0,00000
	Nov	0,00000	0,00000	0,00000	0,00000	0,00000	0,00000
	Dez	0,00000	0,00000	0,00000	0,00000	0,00000	0,00000
2023	Jan	0,00000	0,00000	0,00000	0,00000	0,00000	0,00000
	Fev	0,00000	0,00000	0,00000	0,00000	0,00000	0,00000
	Mar	99,28347	106,00215	98,91612	98,60068	112,39644	96,41420
	Abr						
	Mai						
	Jun						
	Jul						
	Ago						
	Set						
	Out						
	Nov						
	Dez						

Dias Úteis

ANO	Dias Úteis											
	Jan	Fev	Mar	Abr	Mai	Jun	Jul	Ago	Set	Out	Nov	Dez*
2023	22	18	23									
2022	21	19	22	19	22	21	21	23	21	20	20	22
2021	20	18	23	20	21	21	22	22	21	20	20	23
2020	22	18	22	20	20	21	23	21	21	21	20	22
2019	22	20	19	21	22	19	23	22	21	23	20	21
2018	22	18	21	21	21	21	22	23	19	22	20	20
2017	22	18	23	18	22	21	21	23	20	21	20	20
2016	20	19	22	20	21	22	21	23	21	20	20	22
2015	21	18	22	20	20	21	23	21	21	21	20	22
2014	22	20	19	20	21	20	23	21	22	23	20	22
2013	22	18	20	22	21	20	23	22	21	23	20	21
2012	22	19	22	20	22	20	22	23	19	22	20	20
2011	21	20	21	19	22	21	21	23	21	20	20	22
2010	20	18	23	20	21	21	22	22	21	20	20	23
2009	21	18	22	20	20	21	23	21	21	21	20	22
2008	22	19	20	21	20	21	23	21	22	23	20	22
2007	22	18	22	20	22	20	22	23	19	22	20	20
2006	22	18	23	18	22	21	21	23	20	21	20	20
2005	21	18	22	20	21	21	21	23	21	20	20	22
2004	21	18	23	20	21	21	22	22	21	20	20	23
2003	22	20	19	20	21	20	23	21	22	23	20	22
2002	22	18	20	22	21	19	23	22	21	23	20	21
2001	22	18	22	20	22	20	22	23	19	22	20	20
2000	21	21	21	19	22	21	21	23	20	21	20	20
1999	20	18	23	20	21	21	22	22	21	20	20	23
1998	21	18	22	20	20	21	23	21	21	21	20	22
1997	22	18	20	21	20	21	23	21	22	23	20	22
1996	22	19	21	21	22	19	23	22	21	23	20	21
1995	22	18	23	18	22	21	21	23	20	21	20	20
1994	21	19	21	19	22	21	21	23	21	20	20	22
Média	21,4	18,6	21,5	20,0	21,2	20,6	22,1	22,2	20,7	21,4	20,0	21,4

* Vale destacar que os dias 24 e 31 de dezembro não estão computados como

Índice Acumulado no Ano (%)

(Base: igual período do ano anterior)

Pesquisa Industrial Mensal - Produção Física - PIM-PF Brasil - Índice Acumulado no Ano

Base: Igual período do ano anterior

Grandes Categorias Econômicas	2003	2004	2005	2006	2007	2008	2009	2010	2011	2012	2013	2014	2015	2016	2017	2018	2019	2020	2021	2022	2023*
Indústria Geral	0,3	8,4	2,8	2,7	6,0	3,1	-7,1	10,2	0,4	-2,3	2,1	-3,0	-8,3	-6,4	2,5	1,0	-1,1	-4,5	3,9	-0,7	-0,4
Bens de Capital	2,4	20,6	3,4	5,0	19,2	16,1	-16,5	21,3	5,0	-11,2	12,2	-9,3	-25,3	-10,2	6,2	7,1	-0,6	-9,6	27,8	-0,3	-6,3
Bens Intermediários	1,9	7,0	0,7	1,6	4,4	1,6	-8,0	10,4	0,0	-1,6	0,4	-2,4	-5,2	-6,5	1,7	0,1	-2,2	-1,0	3,3	-0,7	-1,8
Bens de Consumo	-2,8	8,1	6,3	3,8	5,2	1,9	-2,8	7,0	-0,4	-0,5	2,6	-2,3	-9,4	-5,4	3,2	1,3	1,3	-9,0	0,1	-0,8	4,0
Bens de Consumo Duráveis	0,7	21,4	8,5	7,4	10,9	3,5	-2,7	11,6	-3,0	-1,4	4,4	-9,1	-18,5	-14,4	13,2	7,9	2,1	-19,8	2,0	-3,3	8,9
Bens de Consumo Semi e Não Duráveis	-3,5	5,1	5,8	2,9	3,6	1,4	-2,9	5,5	0,4	-0,2	2,0	-0,1	-6,7	-3,1	0,9	-0,3	1,0	-6,0	-0,4	-0,2	3,2

*Até Março de 2023

