



# A IDADE DO BRASIL

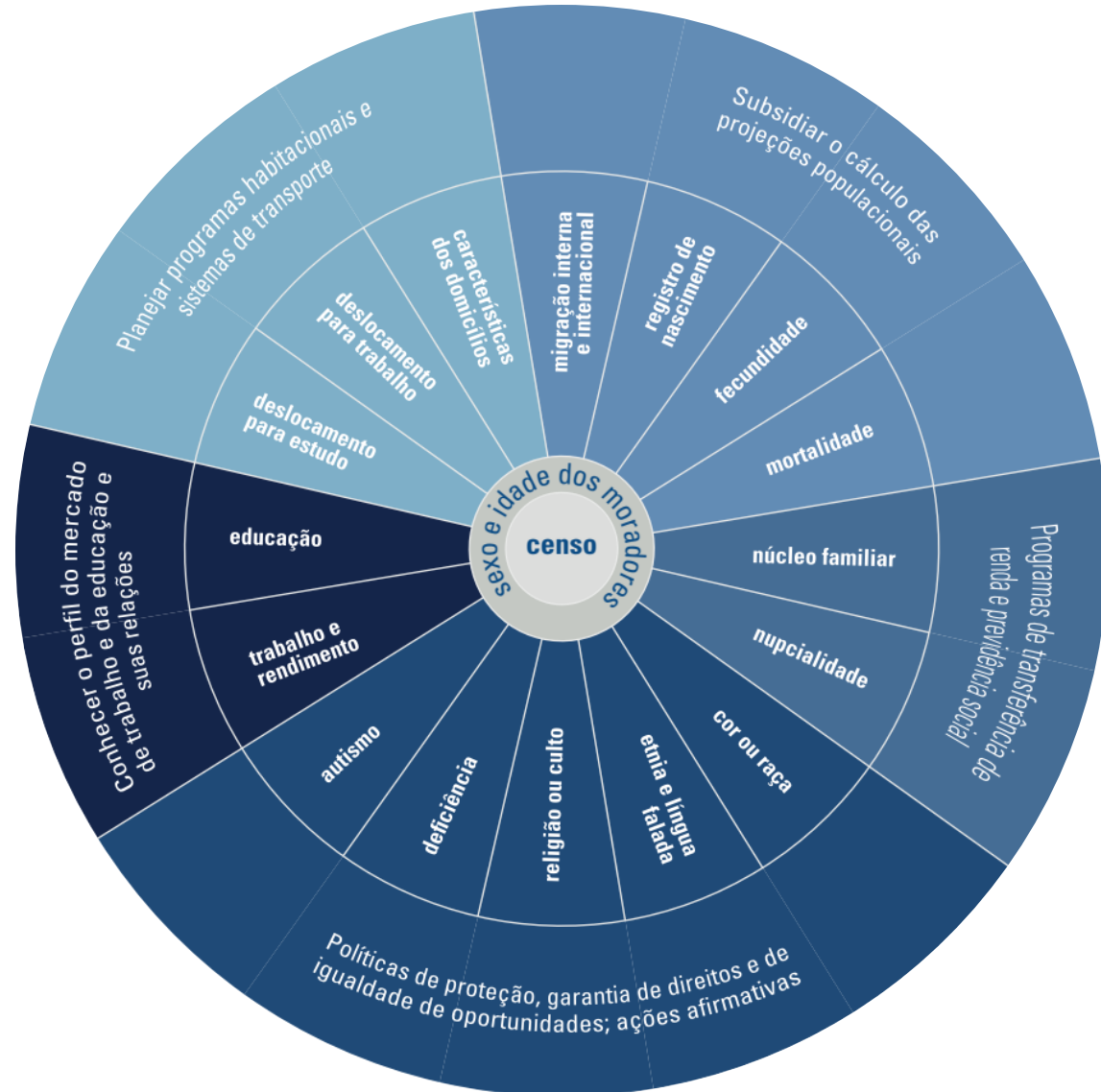
## População por idade e sexo



# A IDADE DO BRASIL



## O sexo e a idade são o cerne do Questionário do Censo





# A IDADE DO BRASIL



sexo e idade dos moradores

**censo**

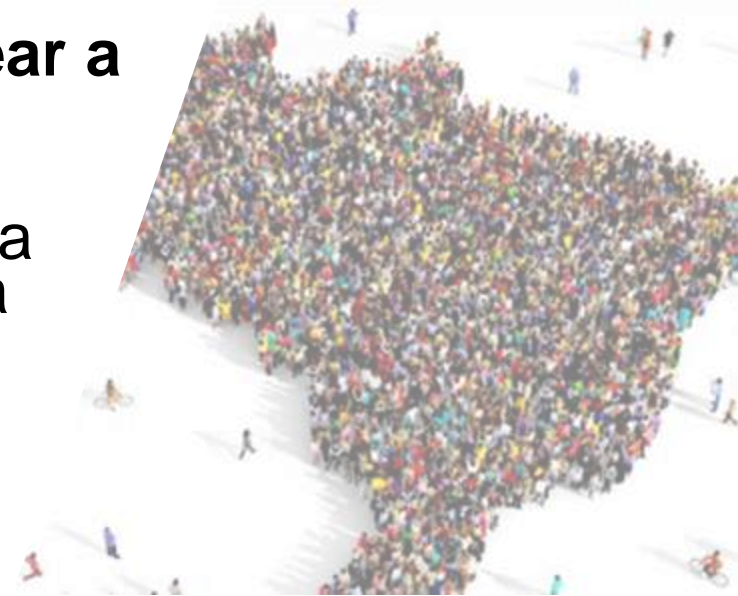


**A IDADE  
DO BRASIL**



## Informações fundamentais para nortear a alocação dos recursos públicos

- Permitem acompanhar o crescimento, a distribuição geográfica e a evolução da população ao longo do tempo
- Planejamento e desenvolvimento de políticas e programas governamentais





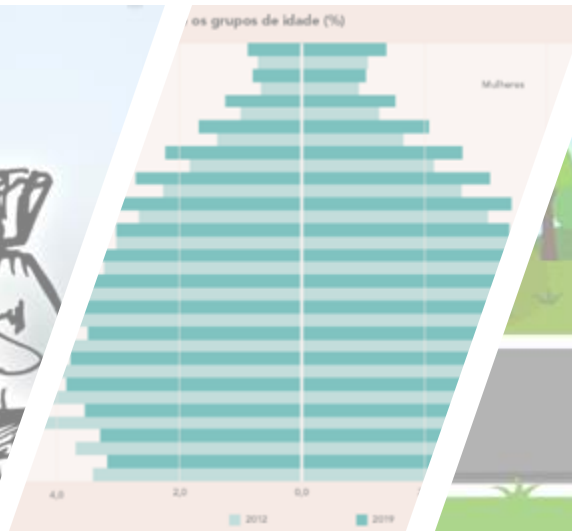
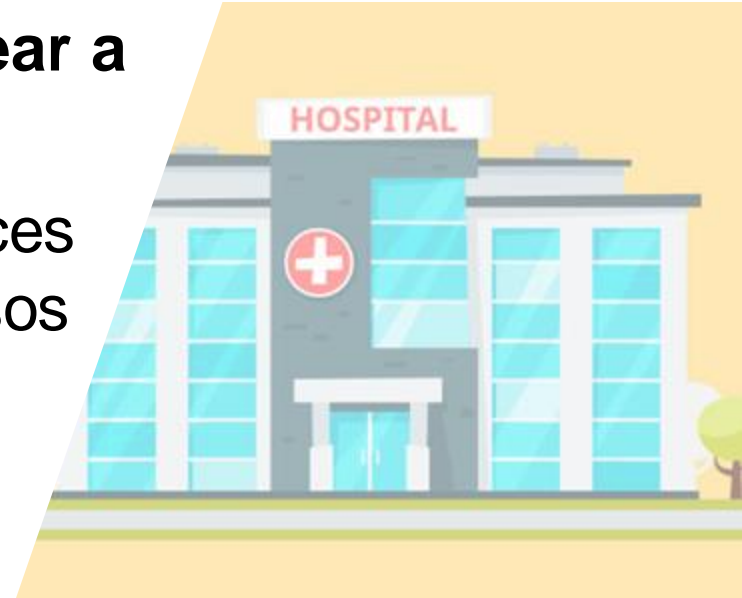


**A IDADE  
DO BRASIL**



## Informações fundamentais para nortear a alocação dos recursos públicos

- Denominador de diversas taxas e índices
- Previdência Social e assistência a idosos
- Base para Projeções Demográficas
- Escolas e Hospitais
- Vacinação





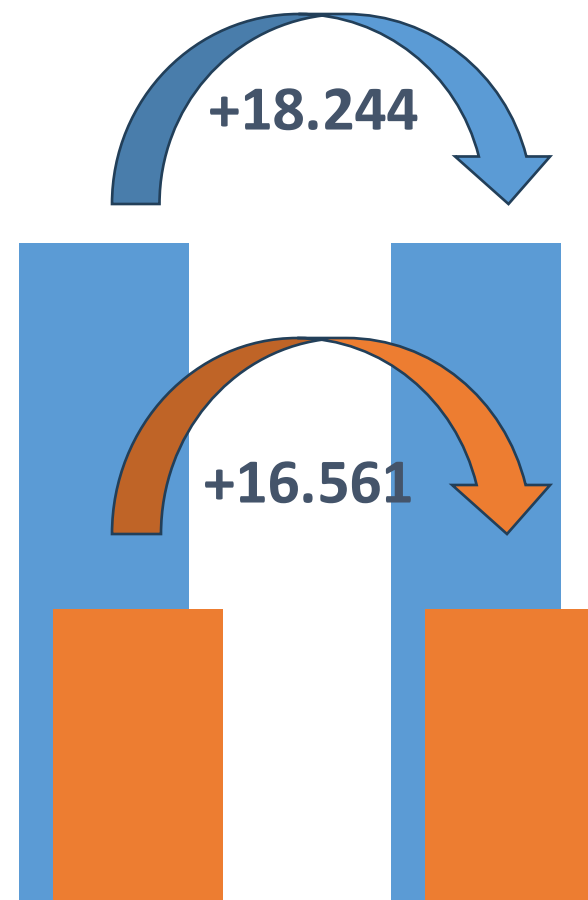
A IDADE  
DO BRASIL



# Segunda apuração

(29/05 a 07/07, afetando 566 municípios)

- Revisões de Campo
  - 71 municípios
- Tratamentos de invasão
  - 320 municípios
- Aprimoramentos Pré-Crítica
  - 270 municípios



	Primeira Apuração (até 28/05)	Segunda Apuração (29/05 a 07/07)
■ População	203.062.512	203.080.756
■ Dom. recenseados	90.688.021	90.704.582



**A IDADE  
DO BRASIL**



# Primeiros Resultados do Censo Demográfico 2022

## Primeira apuração

- População e domicílios
  - 28/06
- Brasil Quilombola
  - 27/07
- Brasil Indígena
  - 07/08

## Segunda apuração

- População e domicílios
  - 27/10
- Brasil Quilombola
  - Em breve!
- Brasil Indígena
  - Em breve!



**A IDADE  
DO BRASIL**



# Apresentação dos resultados





**A IDADE  
DO BRASIL**



## **Apresentação dos dados:**

- Sexo
- Idade
- Desagregação geográfica

## **Data de referência da pesquisa**

Meia-noite do dia 31 de julho para 1<sup>o</sup> de agosto de 2022.



**A IDADE  
DO BRASIL**



## Variável sexo

Categorias:

- Masculino
- Feminino

A orientação da coleta era a captação da opção correspondente ao sexo biológico do(a) morador(a) (sexo atribuído ao nascer).



**A IDADE  
DO BRASIL**



## Variável idade

Formas de captação:

- Data de nascimento
- Idade declarada

Somente depois de esgotadas todas as possibilidades, quando o(a) informante não sabia ou não conseguia informar a data de nascimento dos(as) moradores(as) do domicílio, é que era feita a pergunta direta de idade do(a) morador(a).



**A IDADE  
DO BRASIL**



# Brasil



**A IDADE  
DO BRASIL**

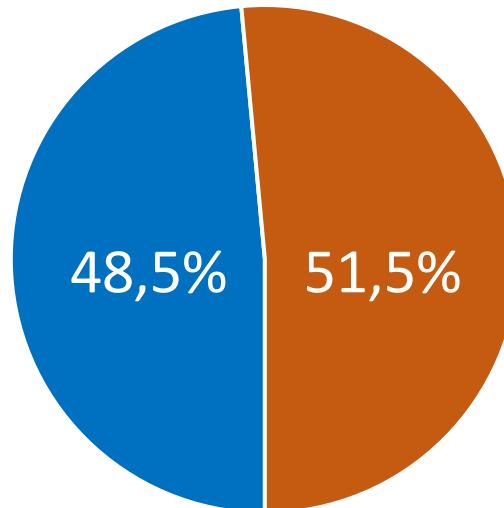


## População residente do Brasil:

# 203 080 756

População  
masculina

98 532 431



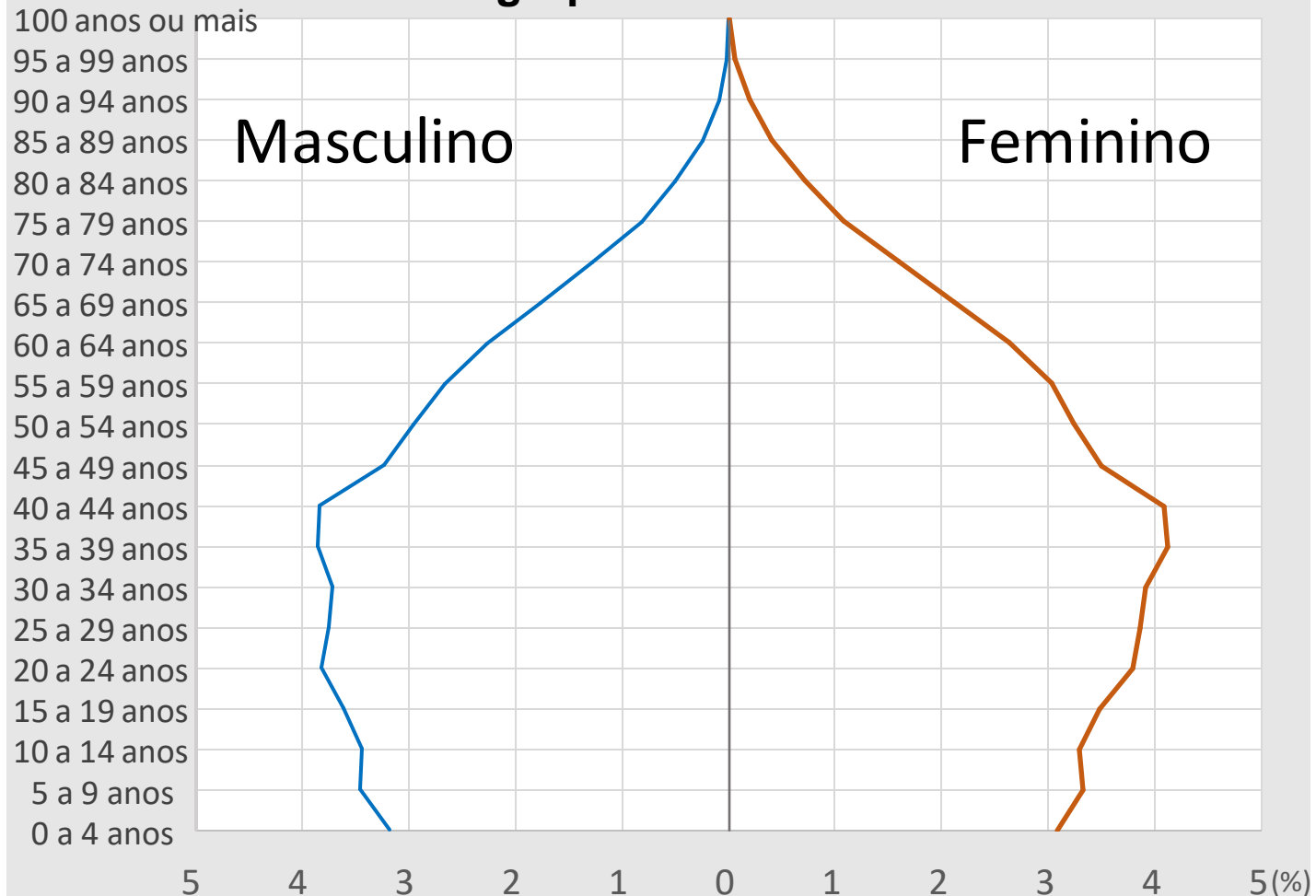
População  
feminina

104 548 325



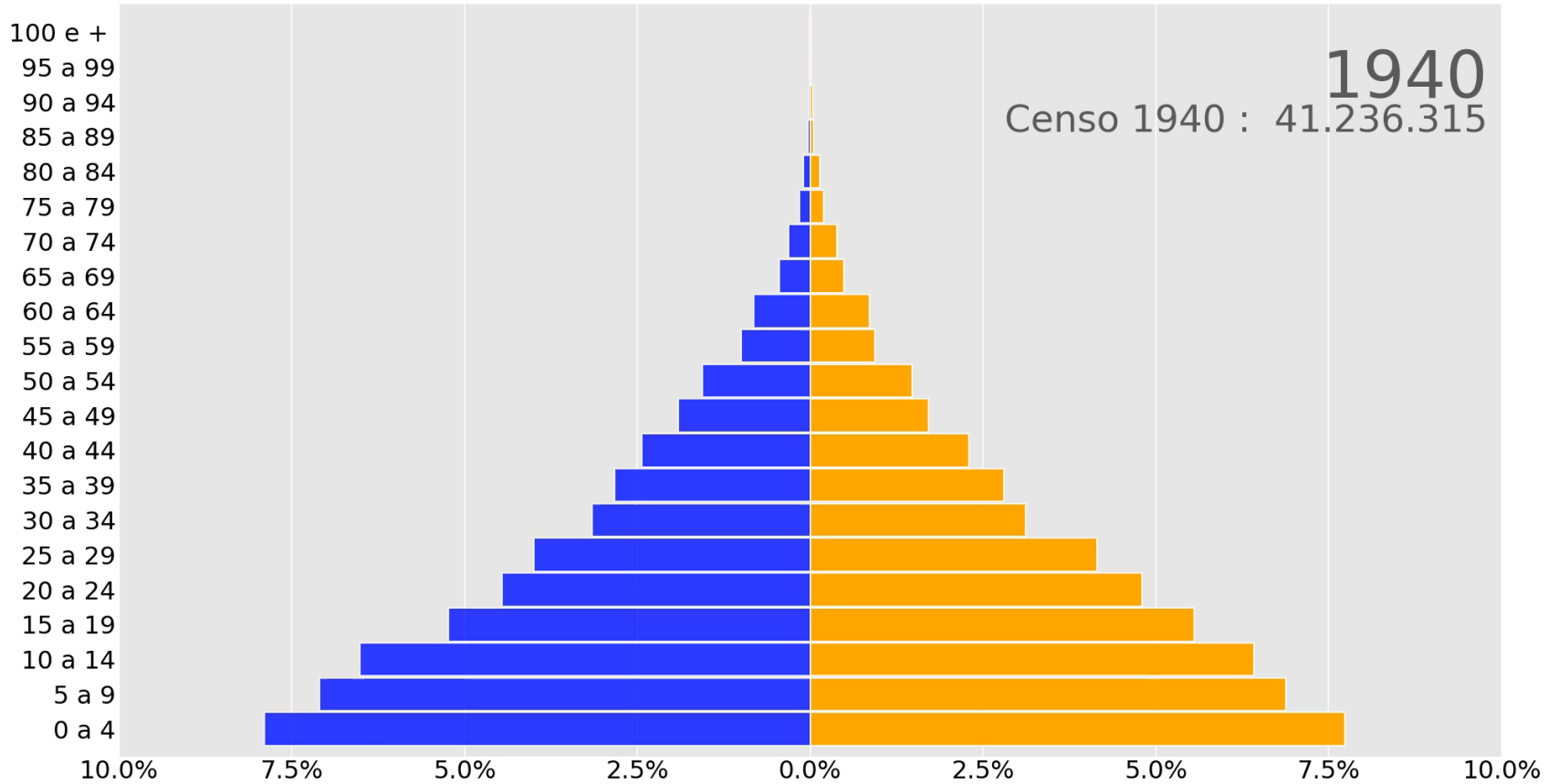


## Distribuição relativa da população residente por sexo e grupos de idade - 2022





# A IDADE DO BRASIL

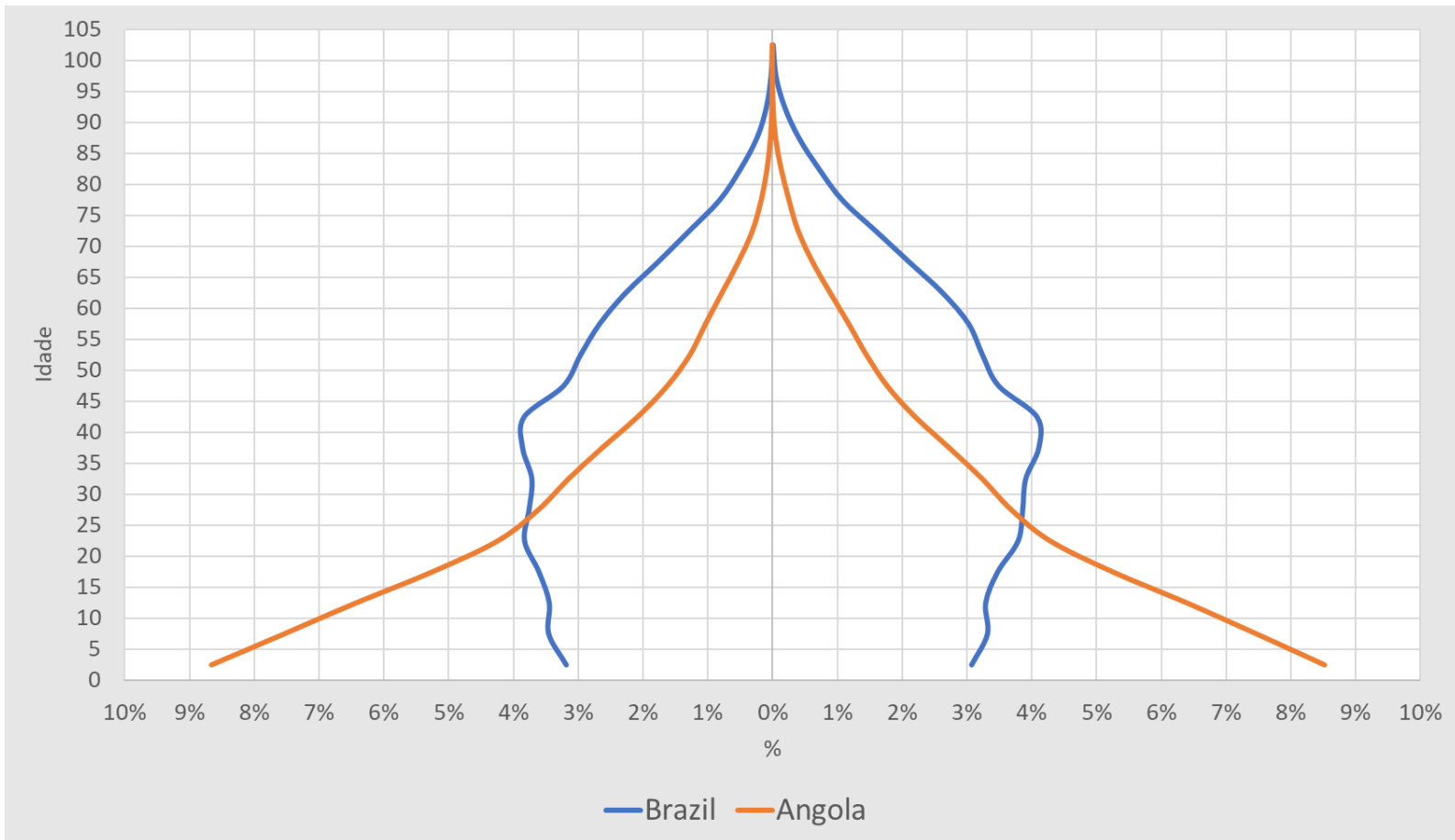




# A IDADE DO BRASIL



## Distribuição relativa da população por sexo e idade – Brasil e Angola, 2022



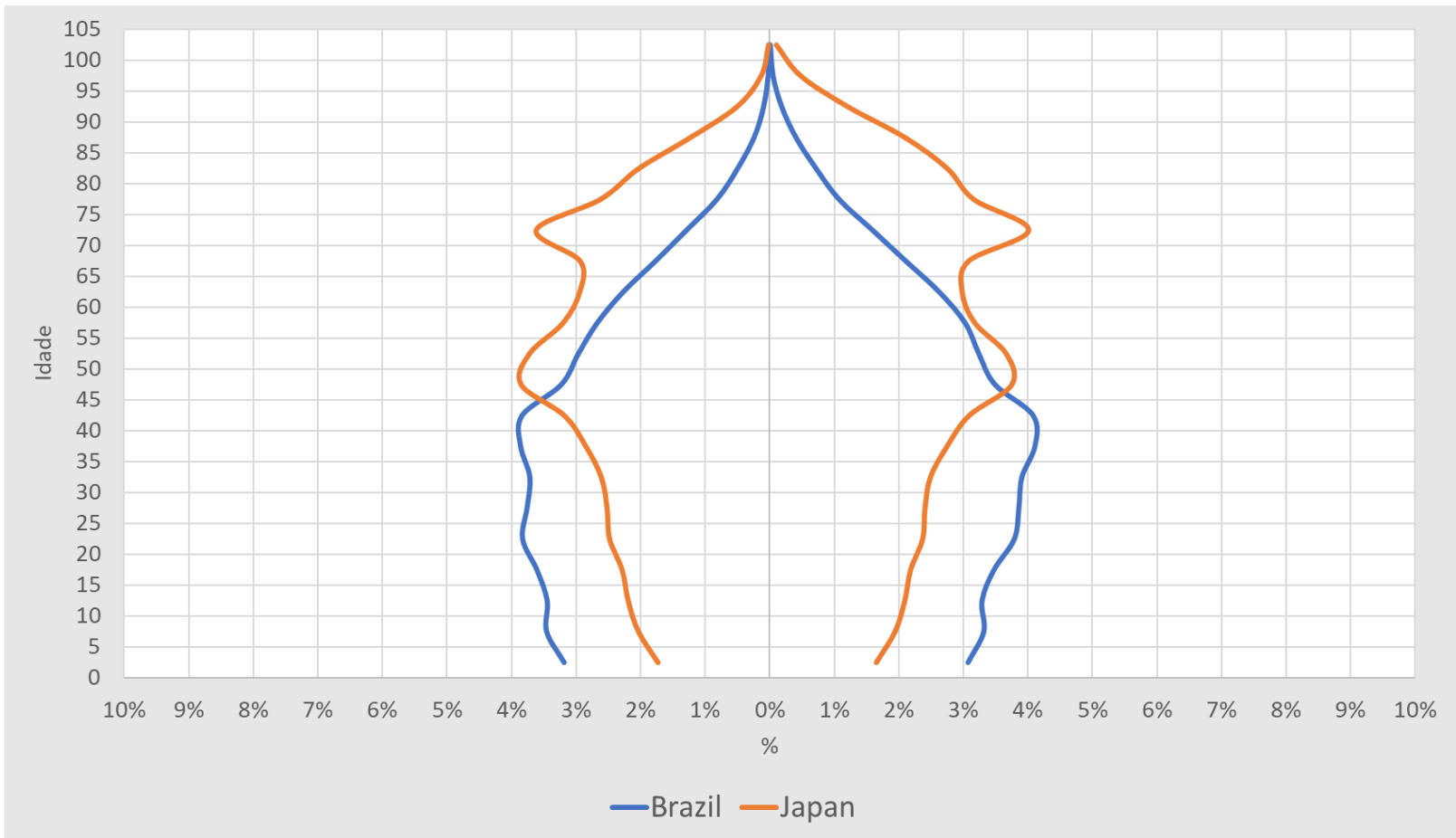
Fonte: Brasil - Censo Demográfico 2022, Países: World Population Prospect 2022



# A IDADE DO BRASIL



## Distribuição relativa da população por sexo e idade – Brasil e Japão, 2022



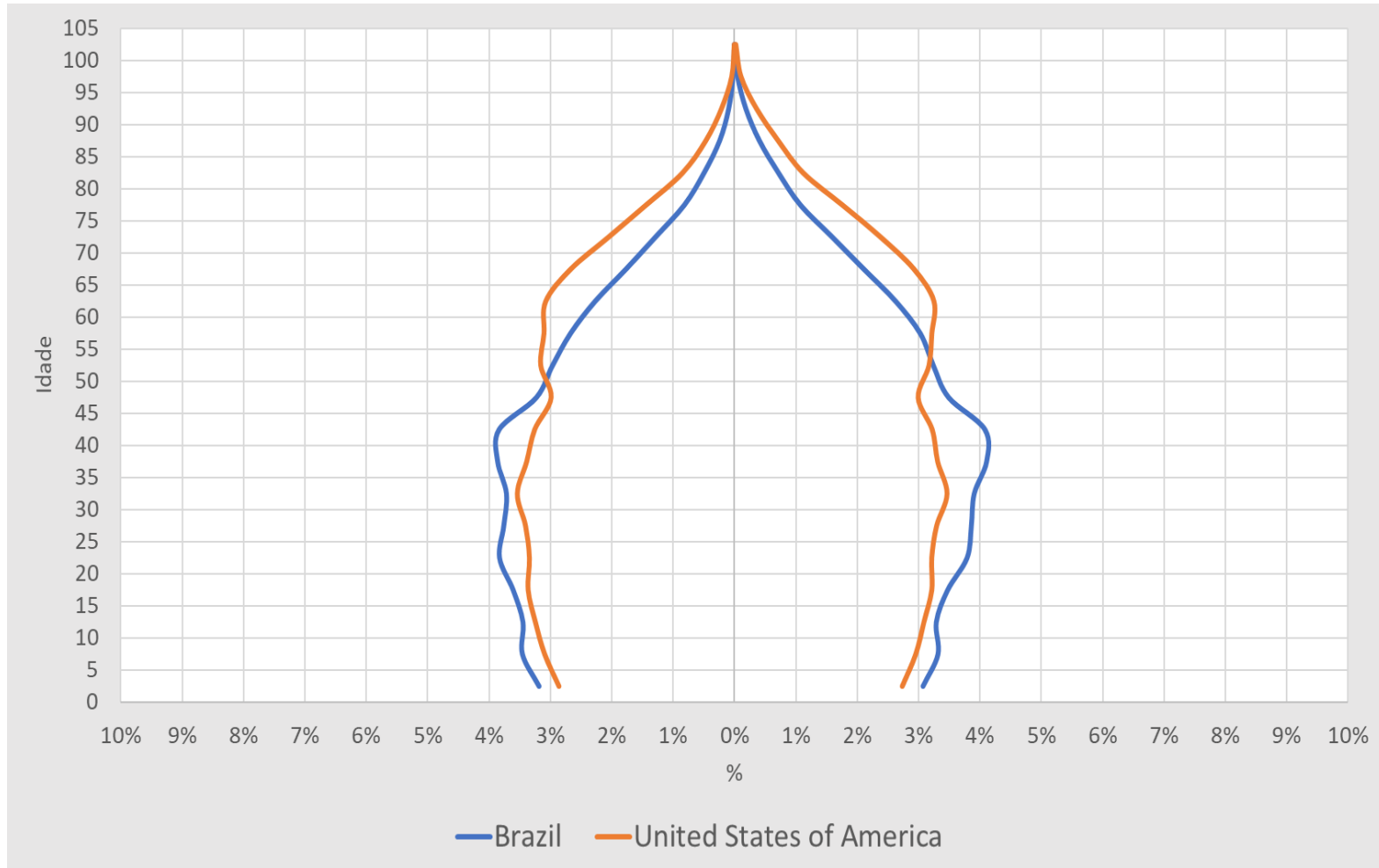
Fonte: Brasil - Censo Demográfico 2022, Países: World Population Prospect 2022



# A IDADE DO BRASIL



## Distribuição relativa da população por sexo e idade – Brasil e Estados Unidos, 2022



Fonte: Brasil - Censo Demográfico 2022, Países: World Population Prospect 2022

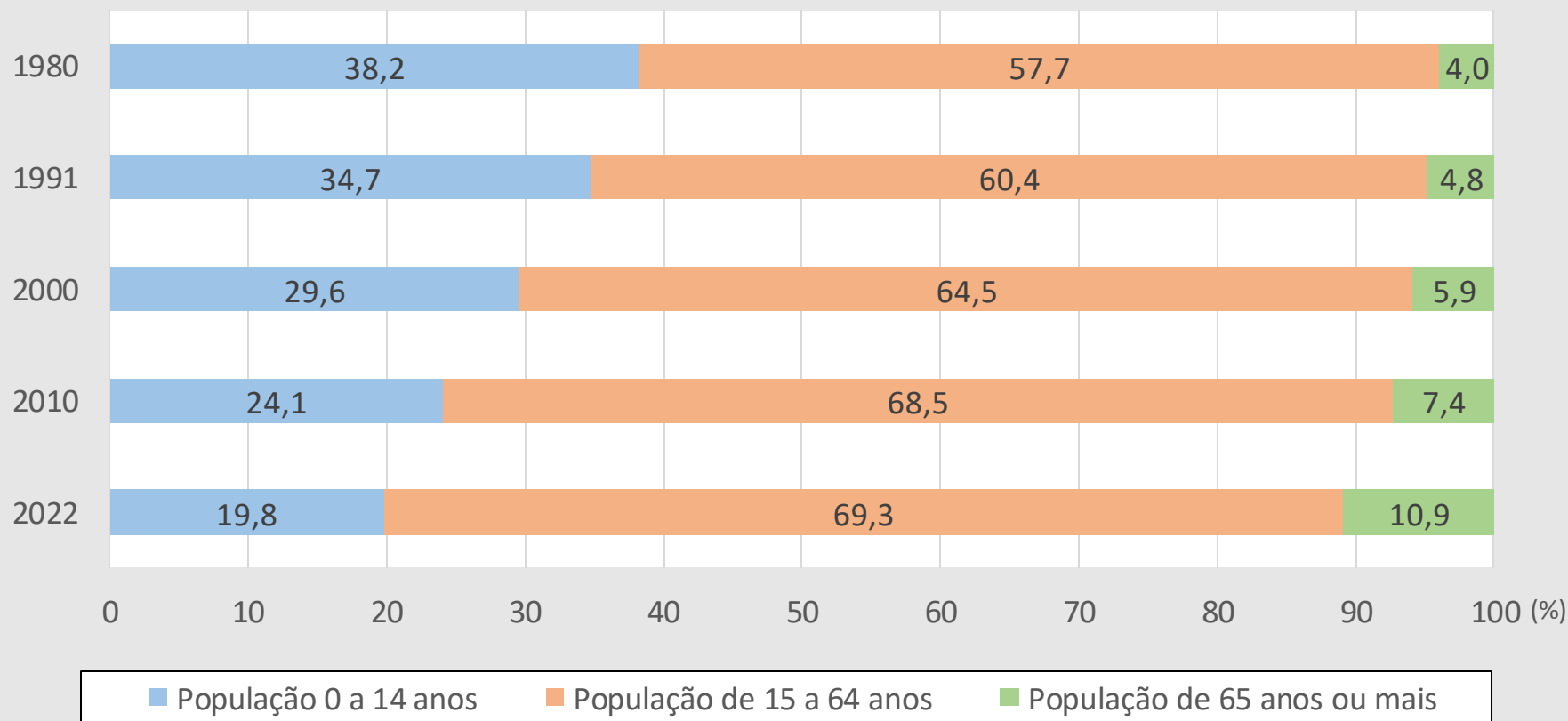




# A IDADE DO BRASIL



## Proporção da população residente por grupos etários específicos, Brasil - 1980/2022





**A IDADE  
DO BRASIL**



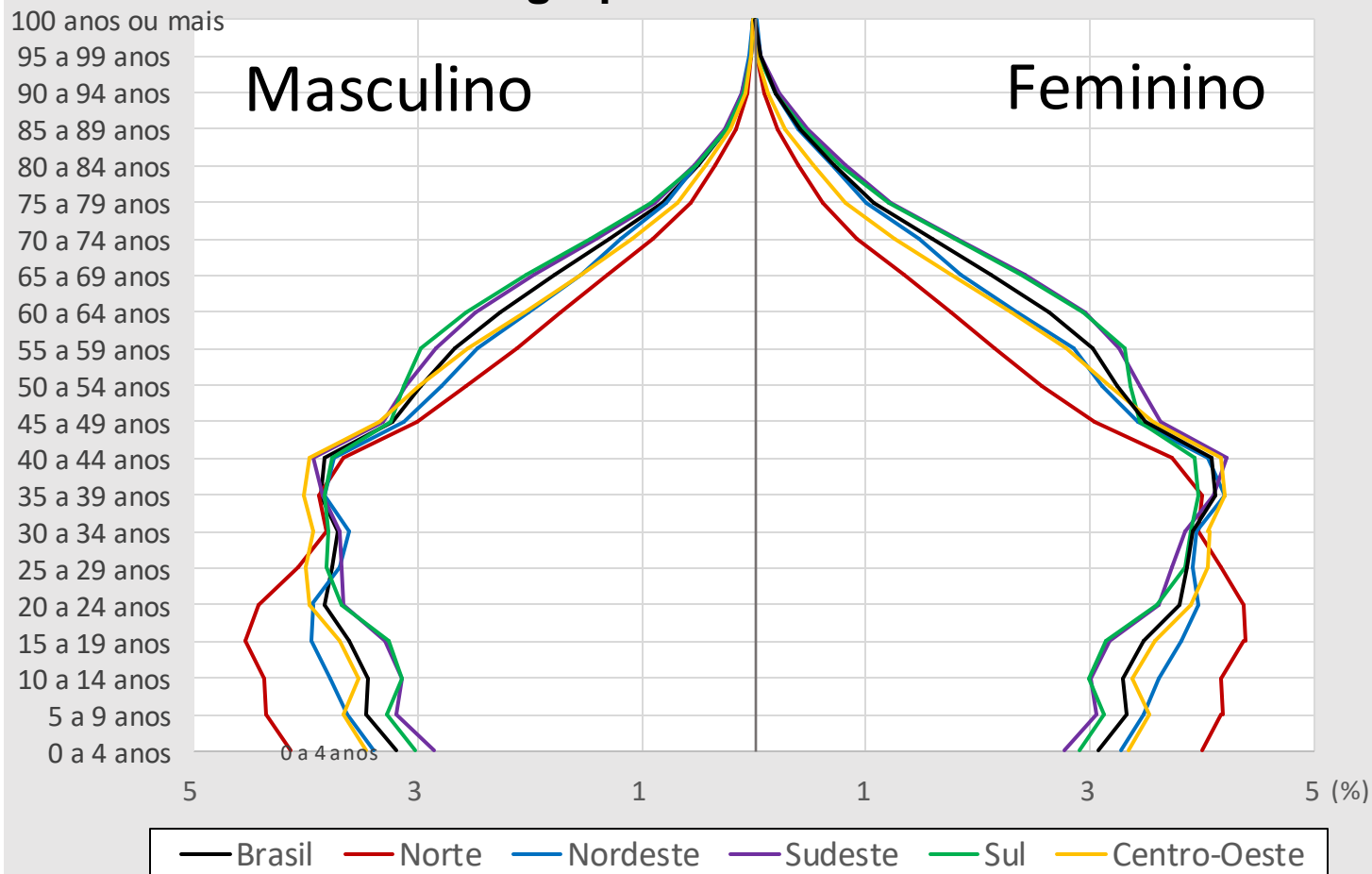
# Grandes Regiões



# A IDADE DO BRASIL



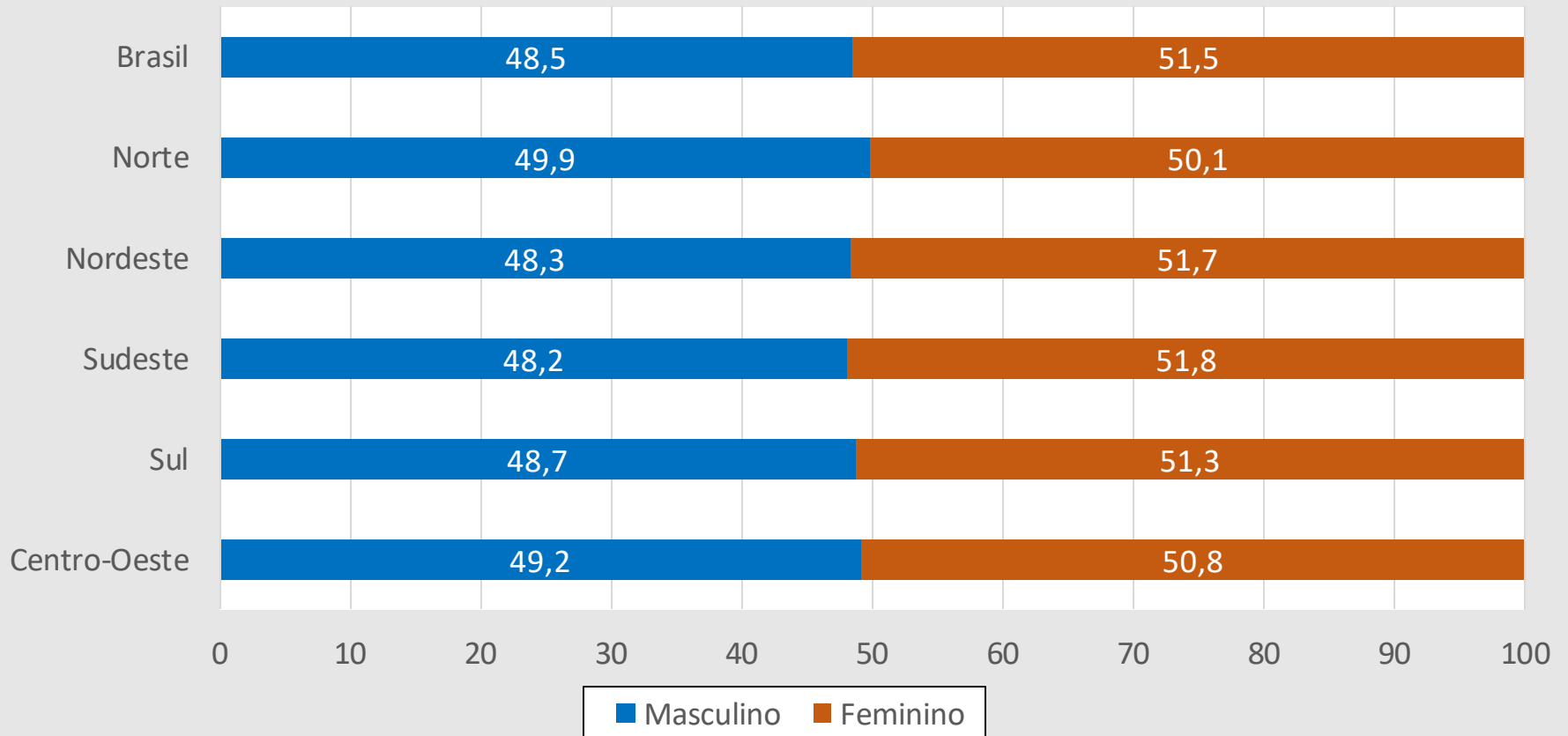
## Distribuição relativa da população residente por sexo e grupos de idade - 2022





A IDADE  
DO BRASIL

## Proporção da população residente por sexo, segundo as Grandes Regiões - 2022

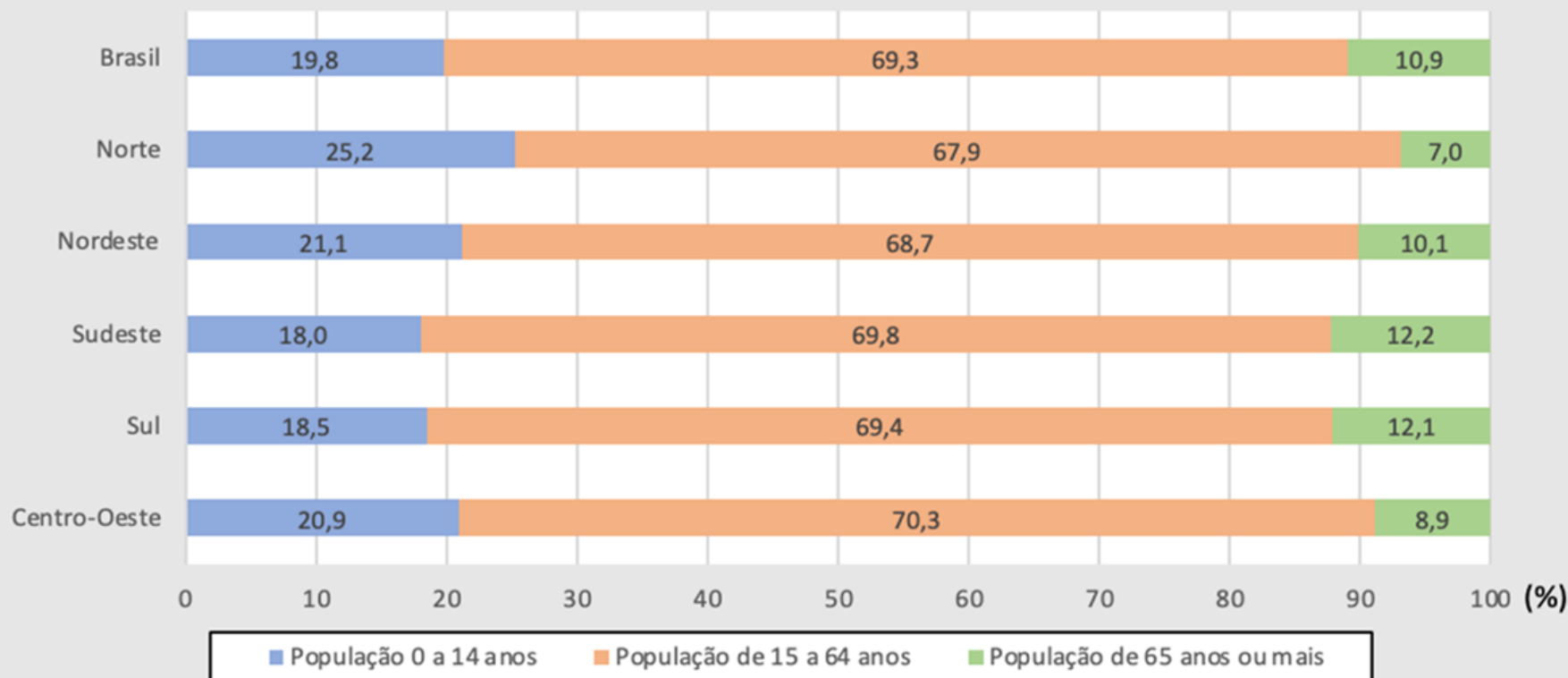




# A IDADE DO BRASIL



## Proporção da população residente por grupos etários específicos, segundo as Grandes Regiões - 2022







**A IDADE  
DO BRASIL**



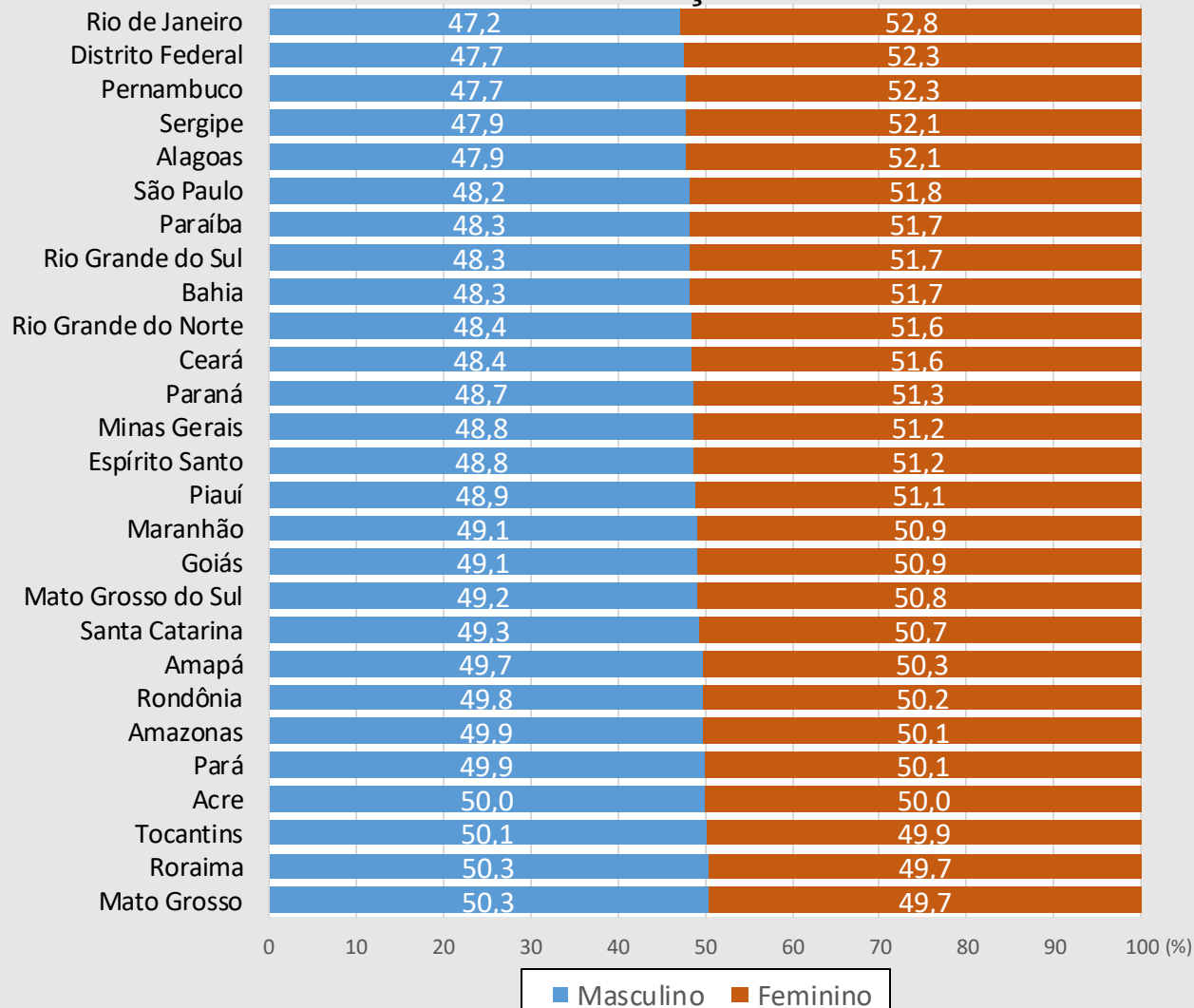
# Unidades da Federação



# A IDADE DO BRASIL

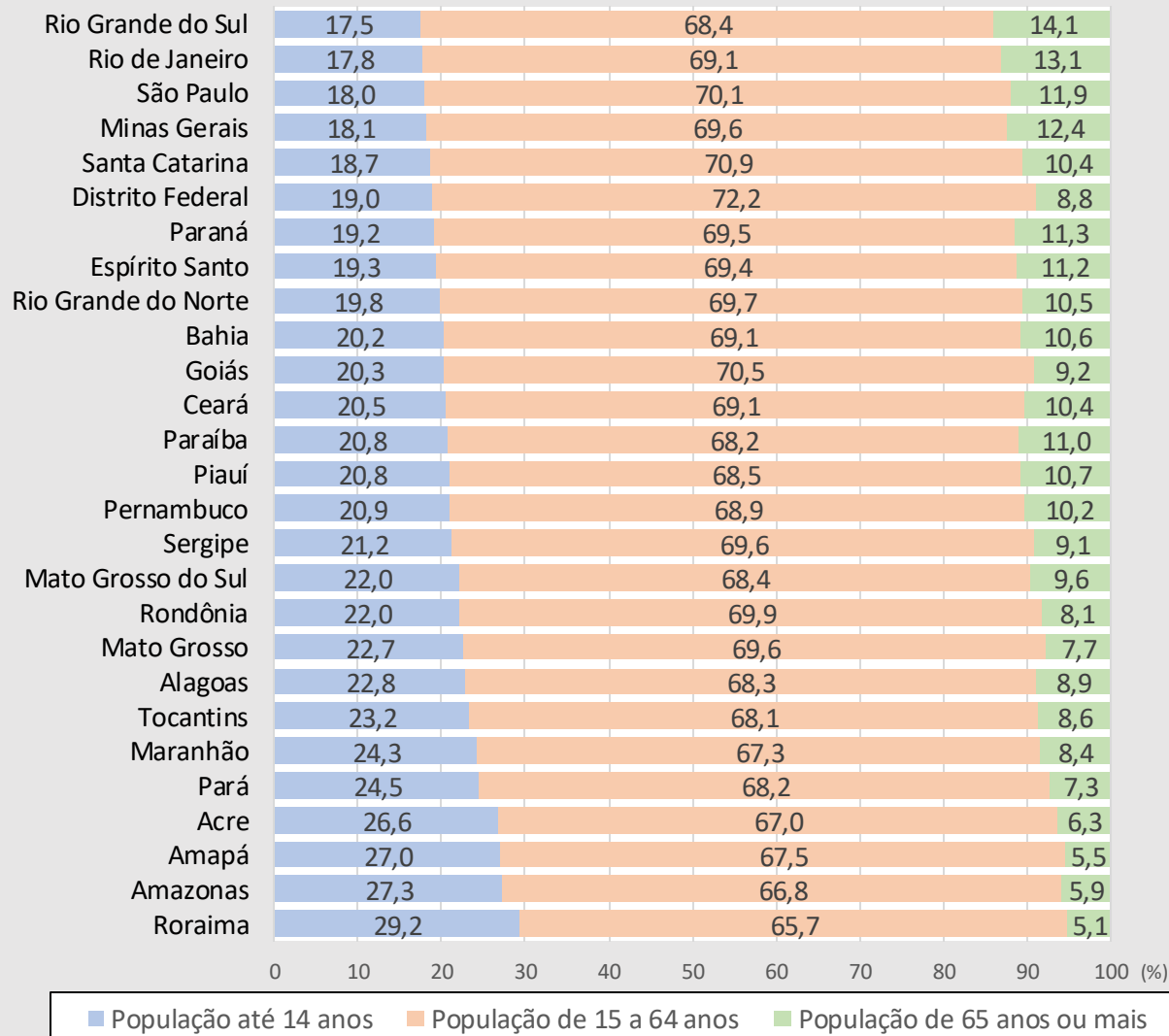


## Proporção da população residente por sexo, segundo as Unidades da Federação - 2022





## Proporção da população residente por grupos etários específicos, segundo Unidade da Federação - 2022





**A IDADE  
DO BRASIL**



# Indicadores demográficos



**A IDADE  
DO BRASIL**



## **Idade mediana**

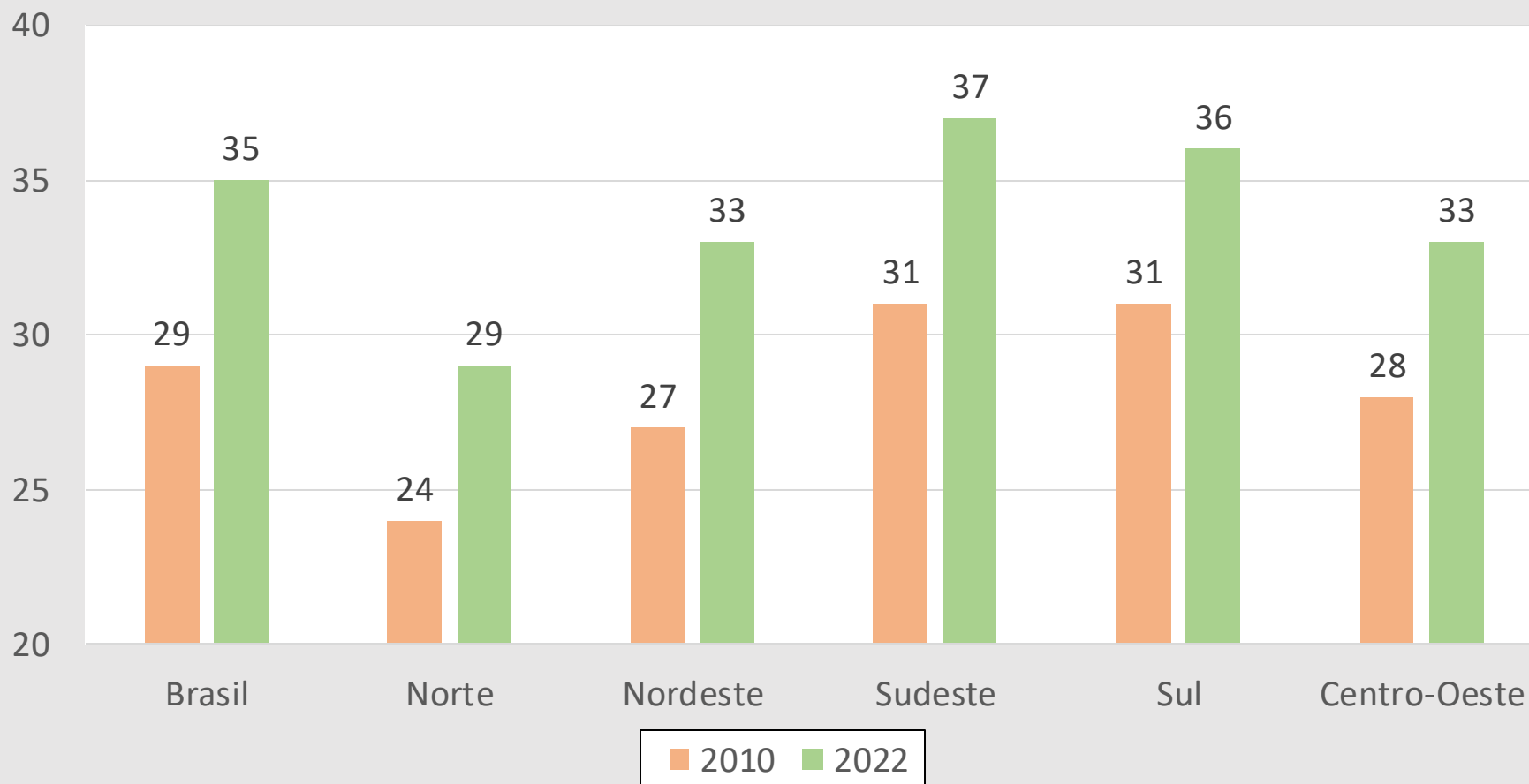
É a medida separatriz que utiliza o critério de idade para dividir a população em duas partes iguais, ou seja, é a idade que separa a metade mais jovem da metade mais velha da população, no recorte geográfico.



**A IDADE  
DO BRASIL**



## Idade mediana, segundo as Grandes Regiões - 2010 e 2022







# A IDADE DO BRASIL



## Roraima

Idade mediana:  
26 anos







# A IDADE DO BRASIL



## Rio Grande do Sul

Idade mediana:  
38 anos

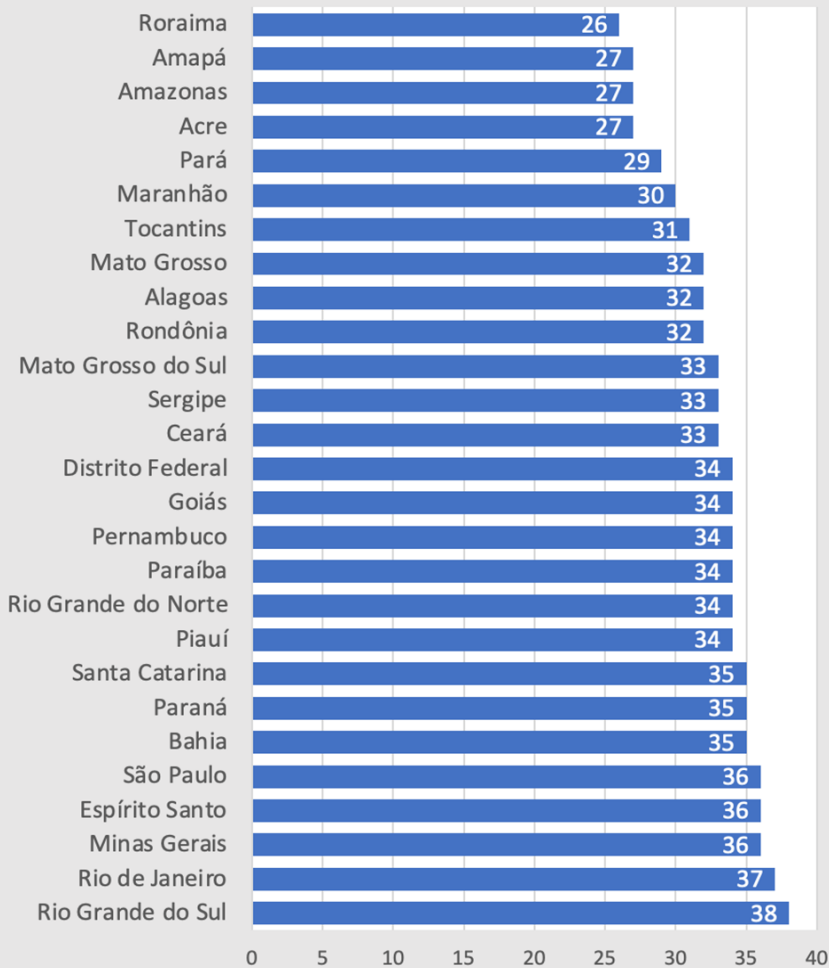




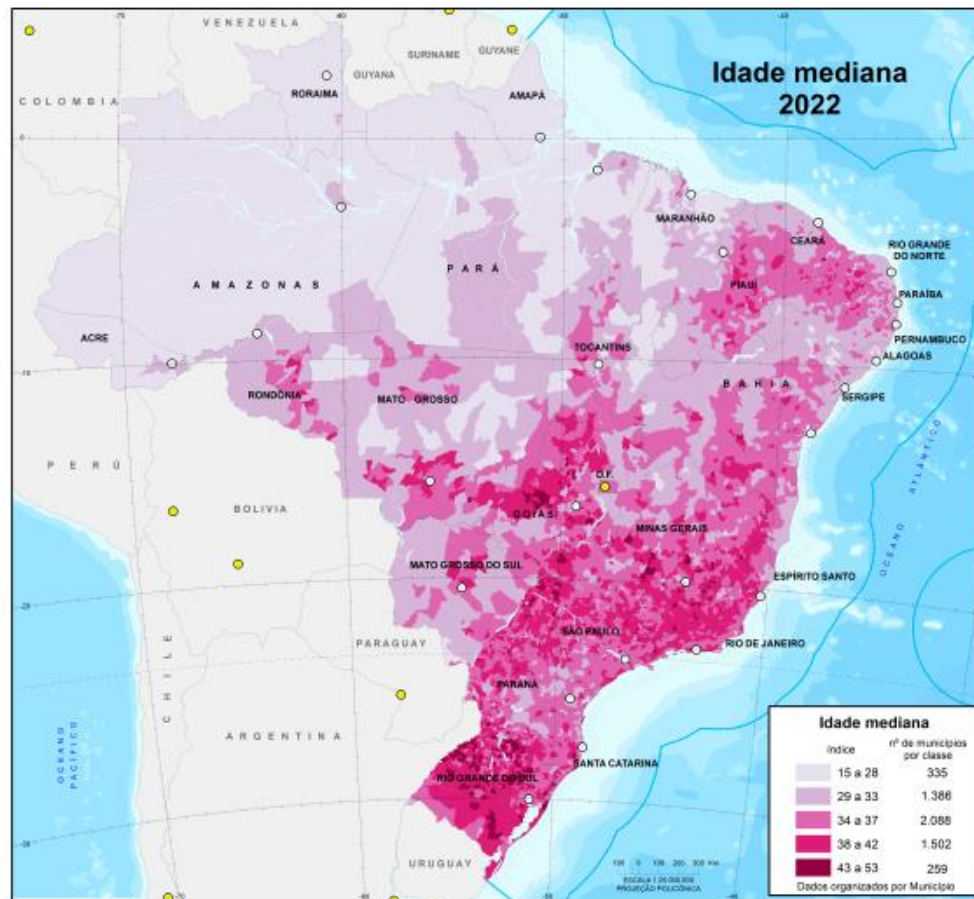
# A IDADE DO BRASIL



## Idade mediana, por Unidade da Federação - 2022



## Idade mediana Municípios - 2022



Fonte: IBGE, Censo Demográfico 2022.



**A IDADE  
DO BRASIL**



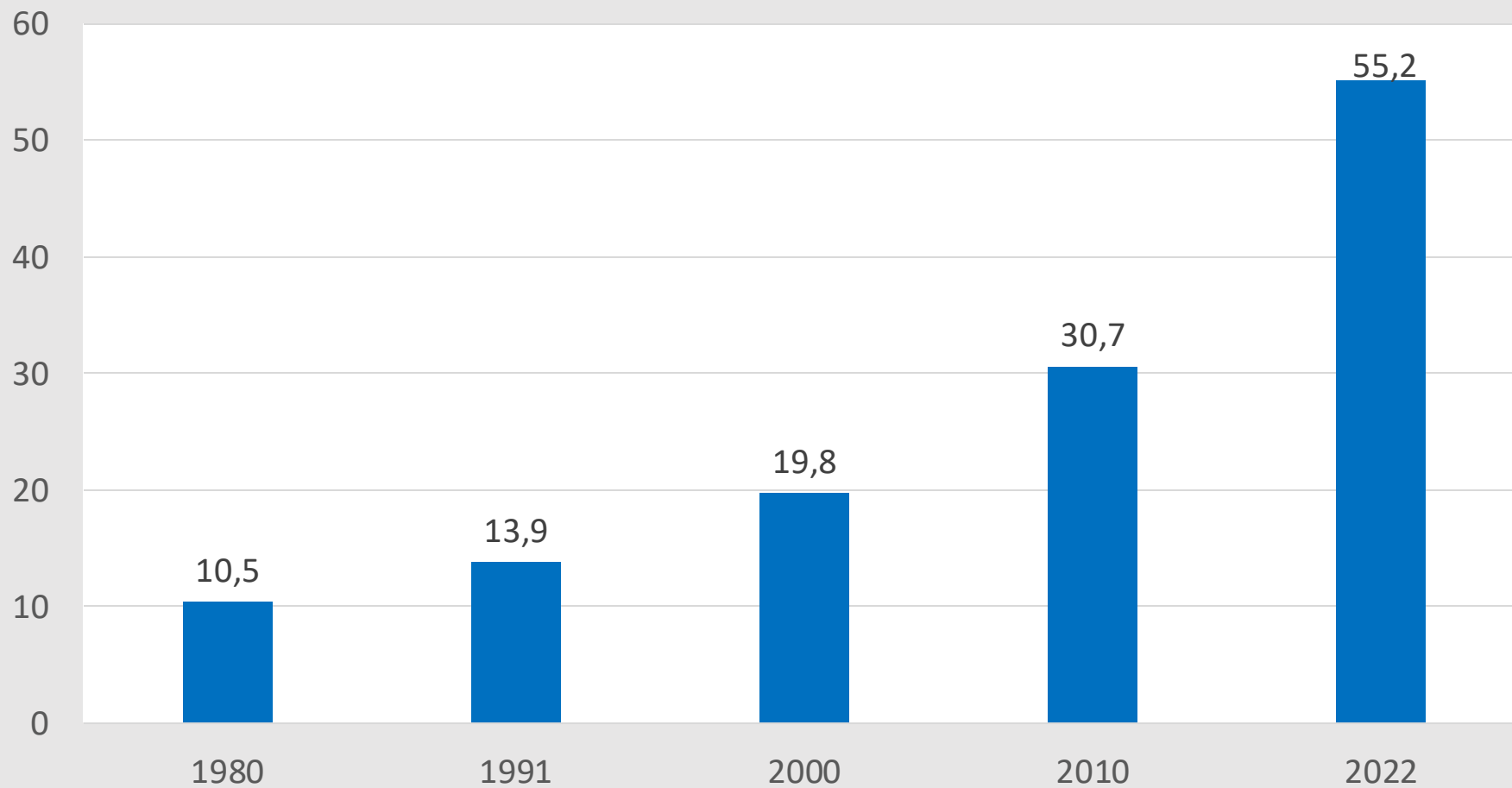
## **Índice de envelhecimento**

Representa o número de pessoas com 65 anos e mais de idade em relação a um grupo de 100 crianças de zero a 14 anos.



**A IDADE  
DO BRASIL**

## Índice de envelhecimento - Brasil - 1980/2022

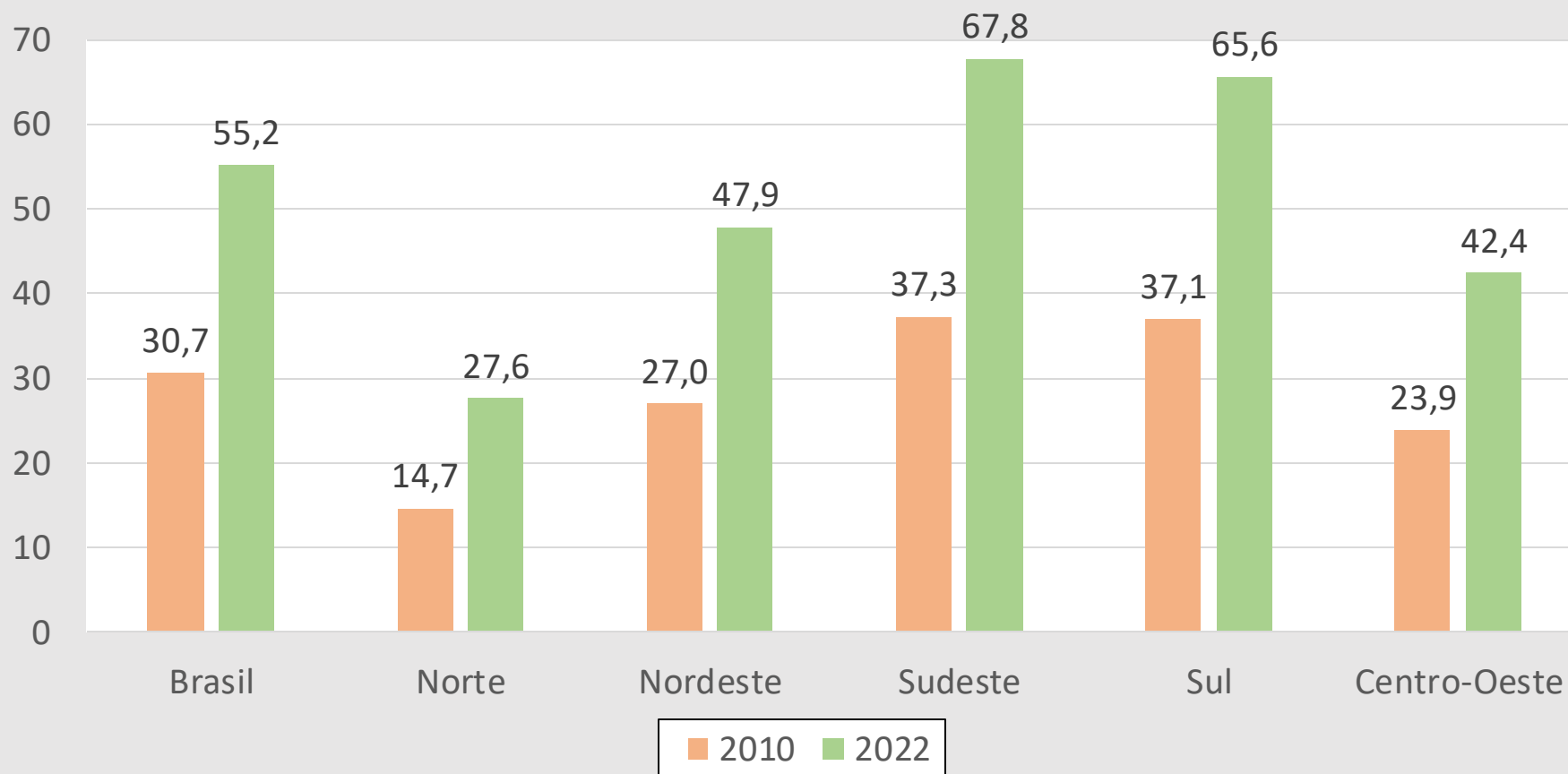




**A IDADE  
DO BRASIL**



## Índice de envelhecimento, segundo as Grandes Regiões - 2010 e 2022







# A IDADE DO BRASIL



## Roraima

Índice de  
envelhecimento:  
17,4





# A IDADE DO BRASIL



## Rio Grande do Sul

Índice de  
envelhecimento:  
80,4



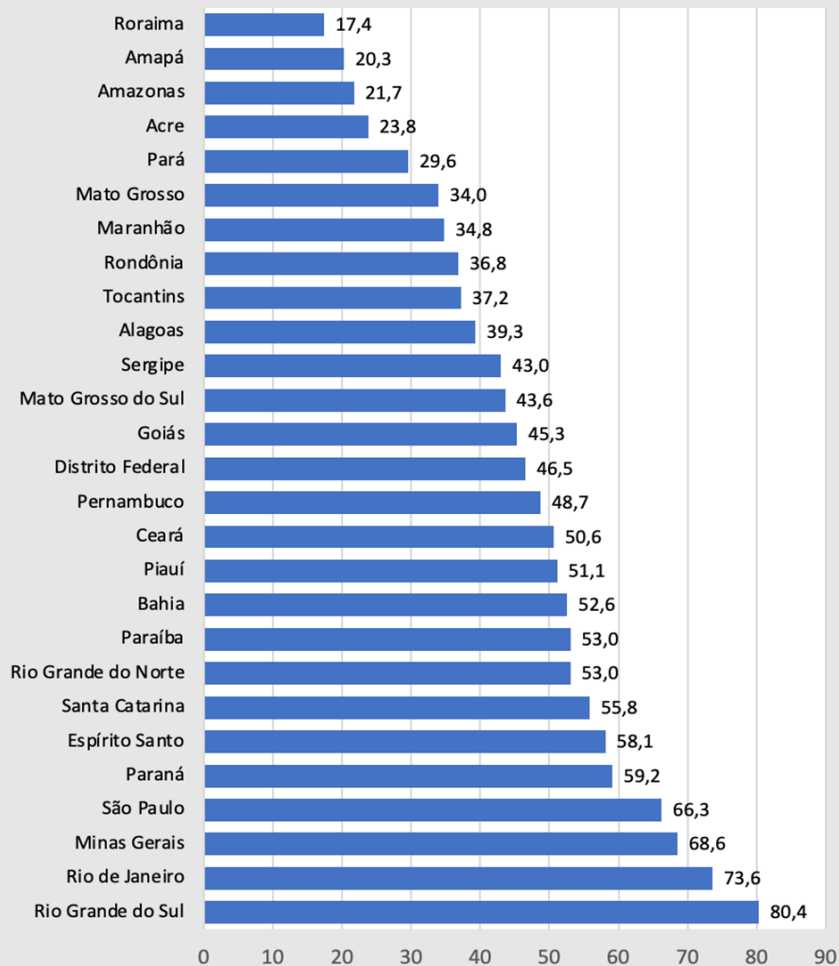




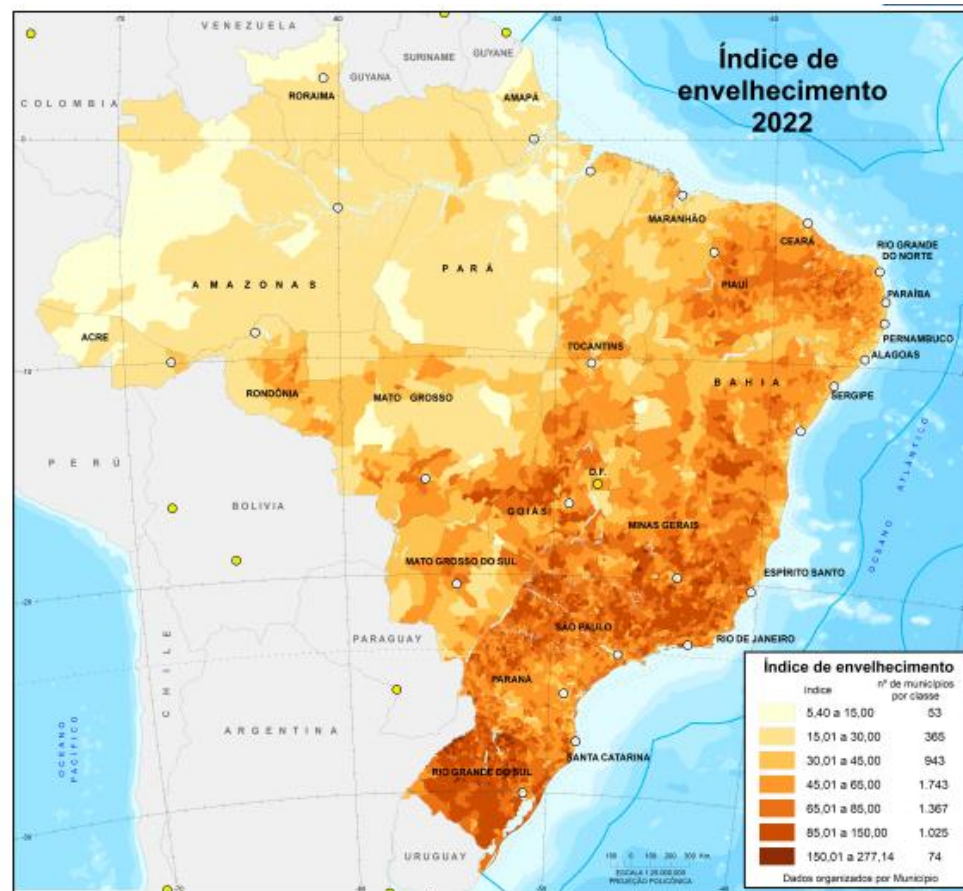
# A IDADE DO BRASIL



## Índice de envelhecimento, por Unidade da Federação - 2022



## Índice de envelhecimento Municípios - 2022



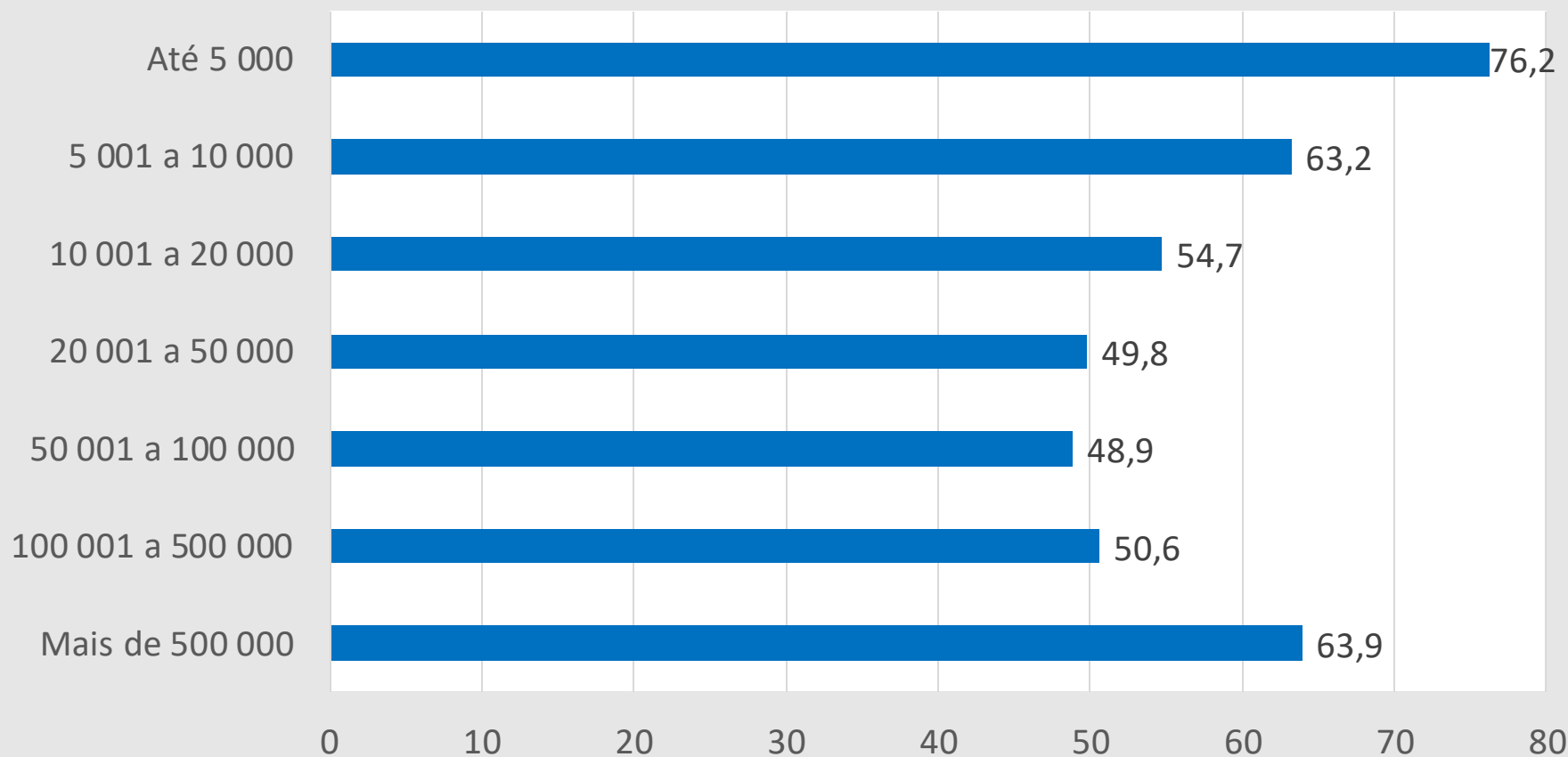
Fonte: IBGE, Censo Demográfico 2022.



**A IDADE  
DO BRASIL**



## Índice de envelhecimento, segundo classe de tamanho da população dos municípios - 2022





**A IDADE  
DO BRASIL**



## Razão de sexo

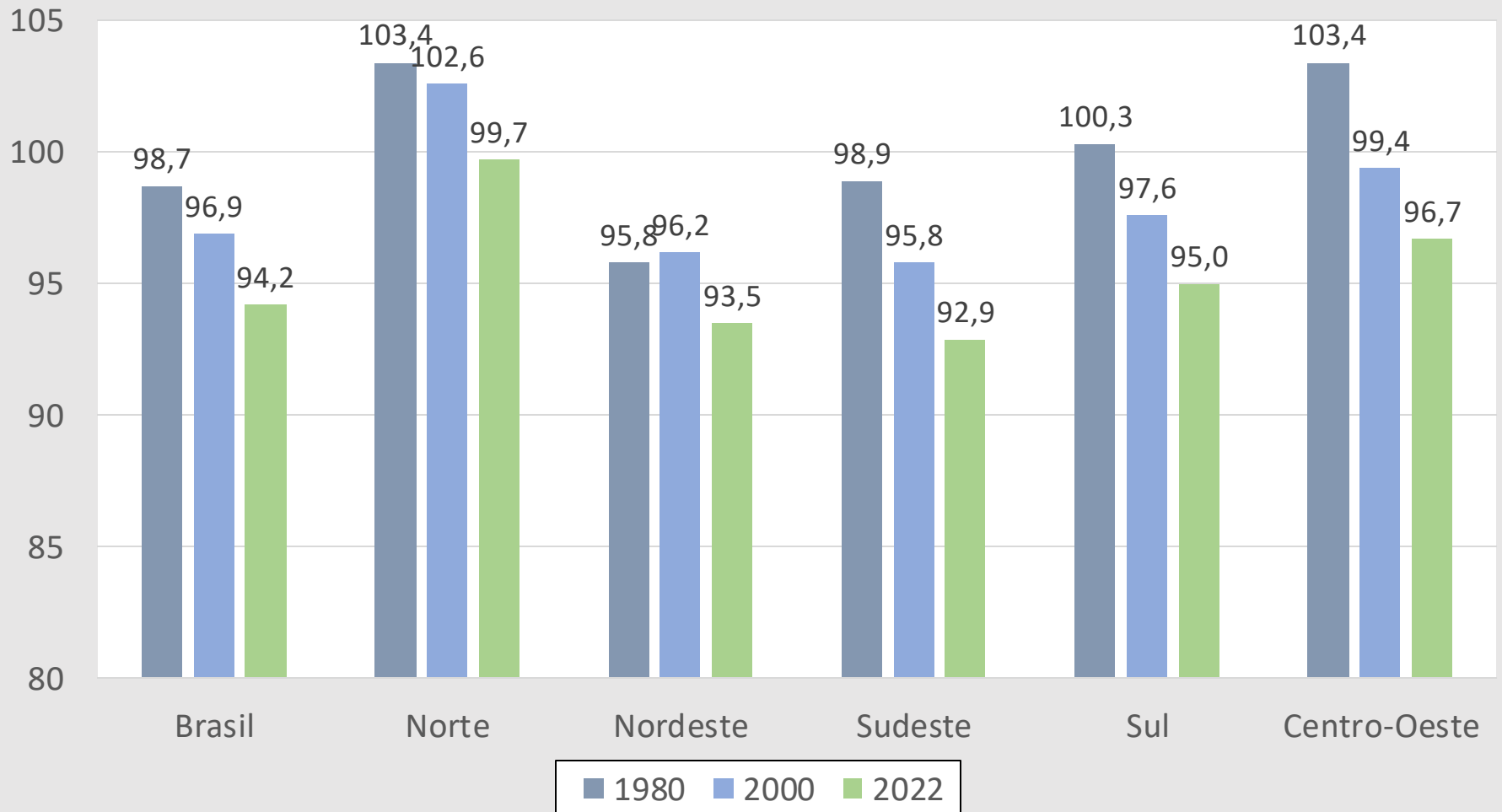
Representa o número de homens em relação ao grupo de 100 mulheres em uma população, no recorte geográfico.



**A IDADE  
DO BRASIL**



## Razão de sexo, segundo as Grandes Regiões - 1980, 2000 e 2022







# A IDADE DO BRASIL



## Rio de Janeiro

Razão de sexo:  
89,4





# A IDADE DO BRASIL



## Mato Grosso

Razão de sexo:  
101,3





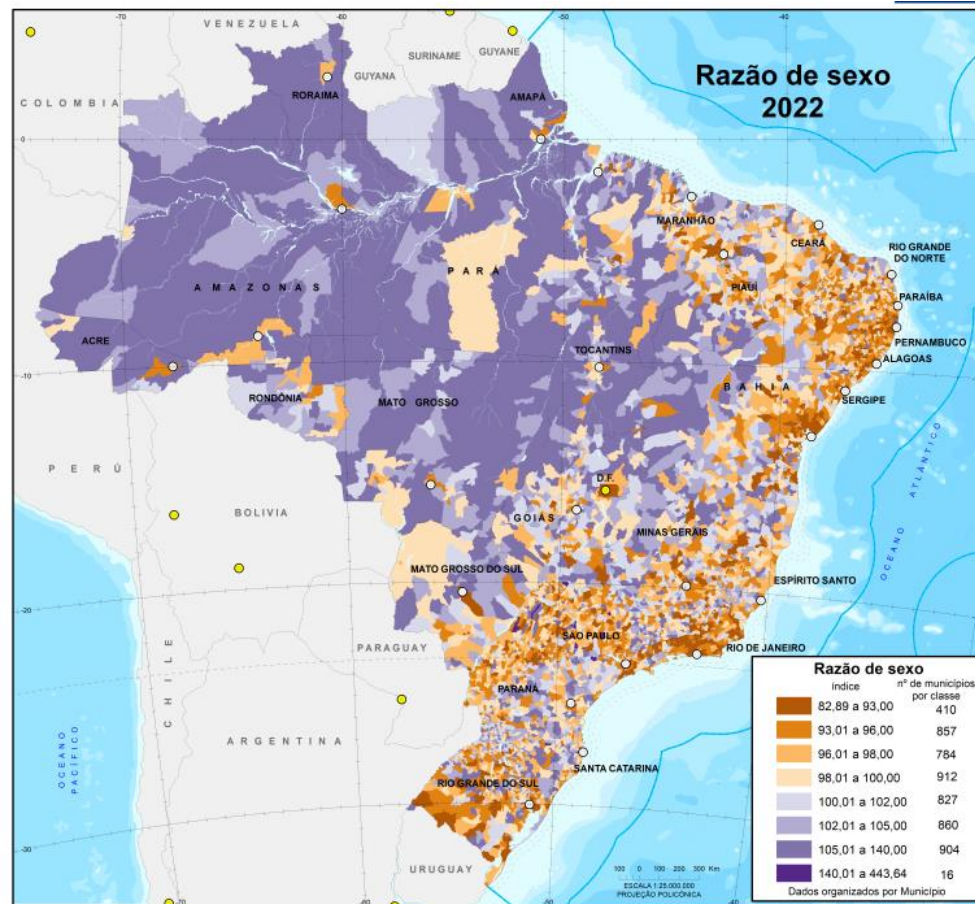
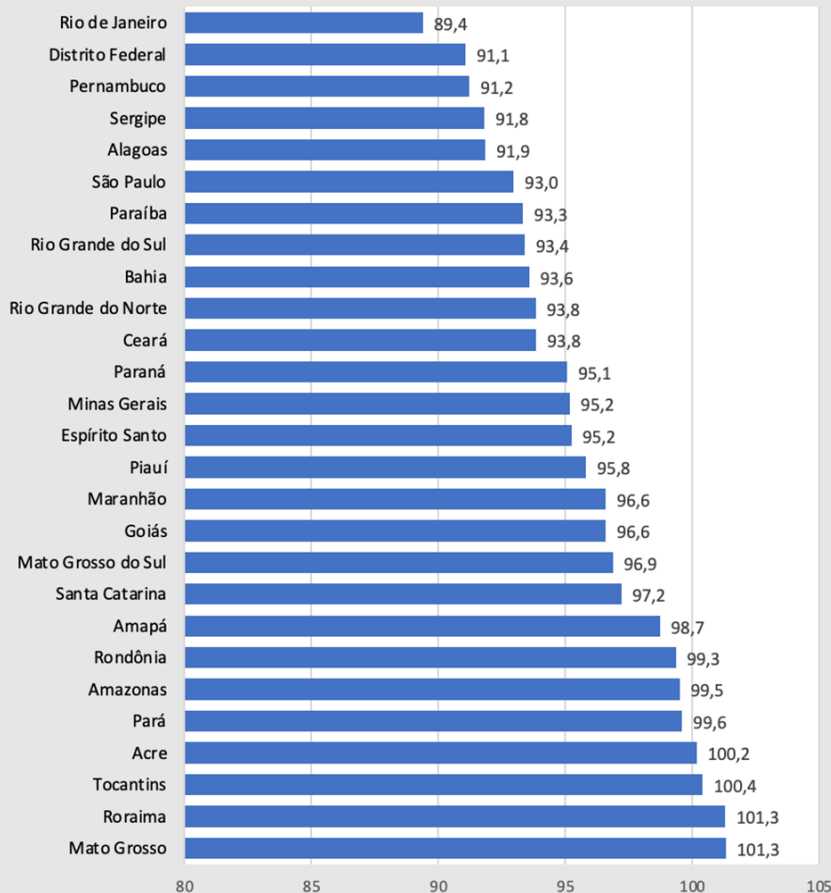


# A IDADE DO BRASIL



## Razão de sexo Municípios - 2022

### Razão de sexo, segundo Unidades da Federação - 2022



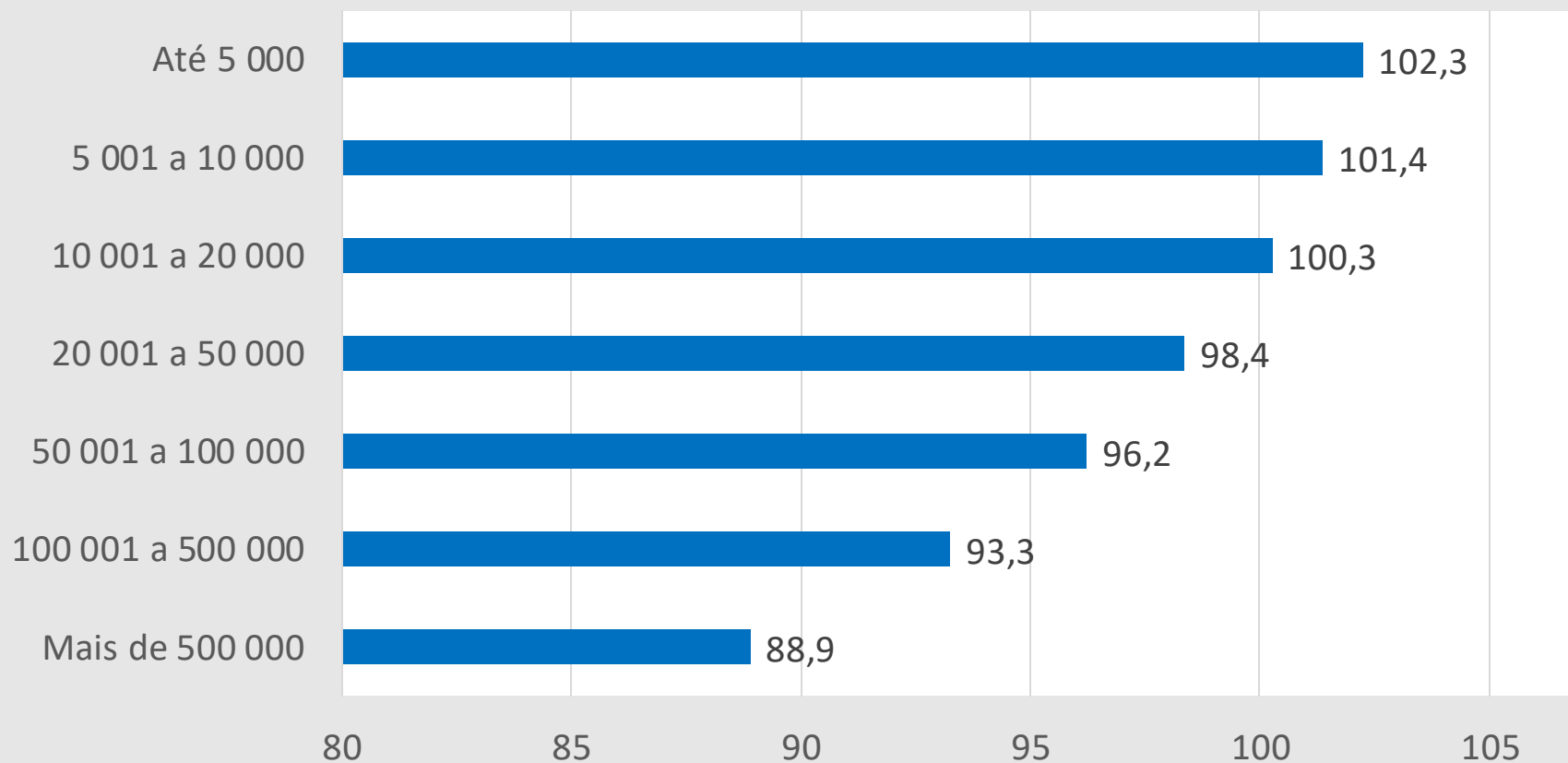
Fonte: IBGE, Censo Demográfico 2022.





**A IDADE  
DO BRASIL**

## Razão de sexo, segundo classe de tamanho da população dos municípios - 2022





**A IDADE  
DO BRASIL**



# Município com maior índice de envelhecimento e maior idade mediana

**Coqueiro Baixo (RS)**

Índice de  
envelhecimento: 277,14

Idade mediana: 53 anos

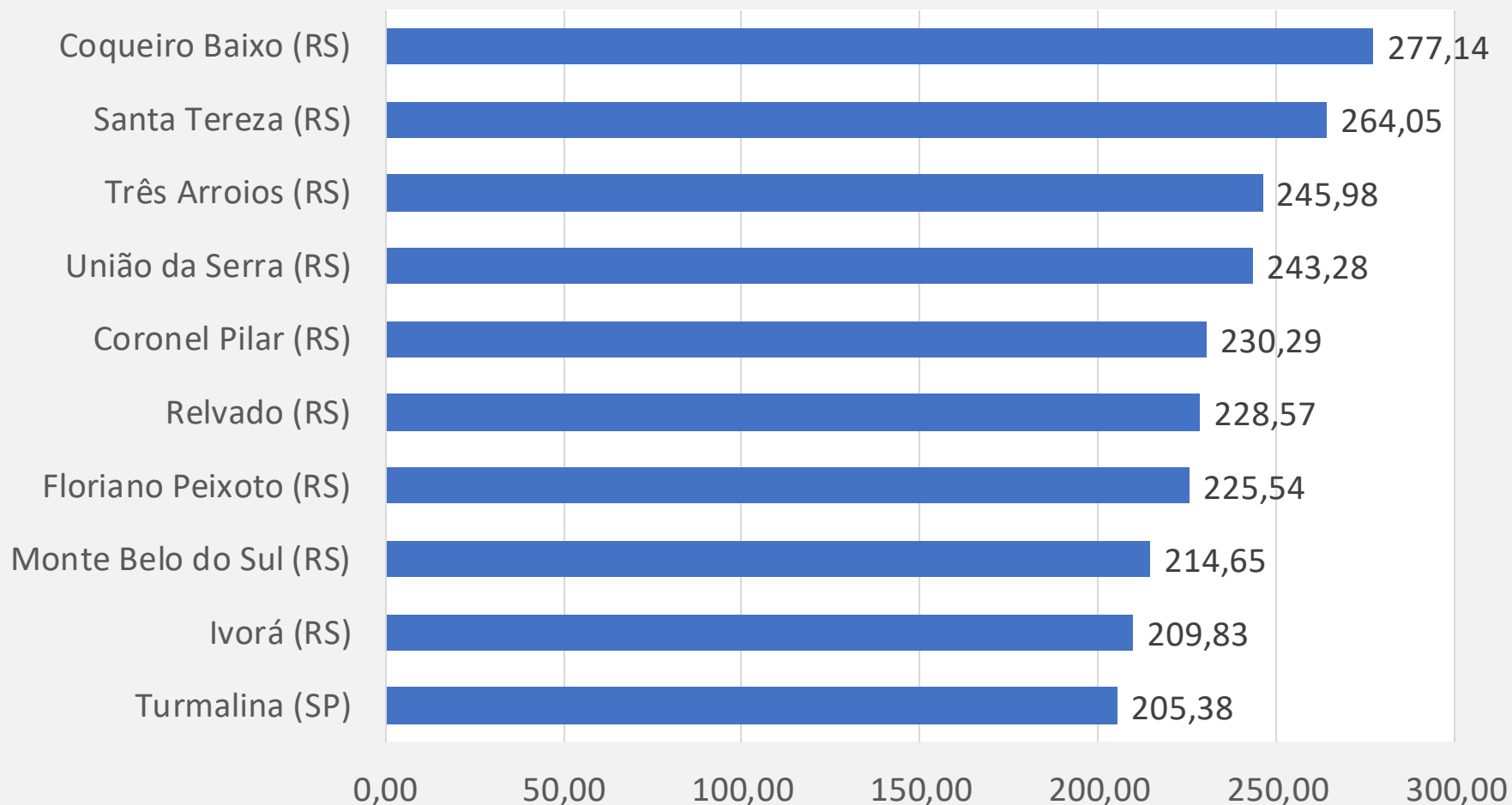




**A IDADE  
DO BRASIL**



## Municípios com maior índice de envelhecimento

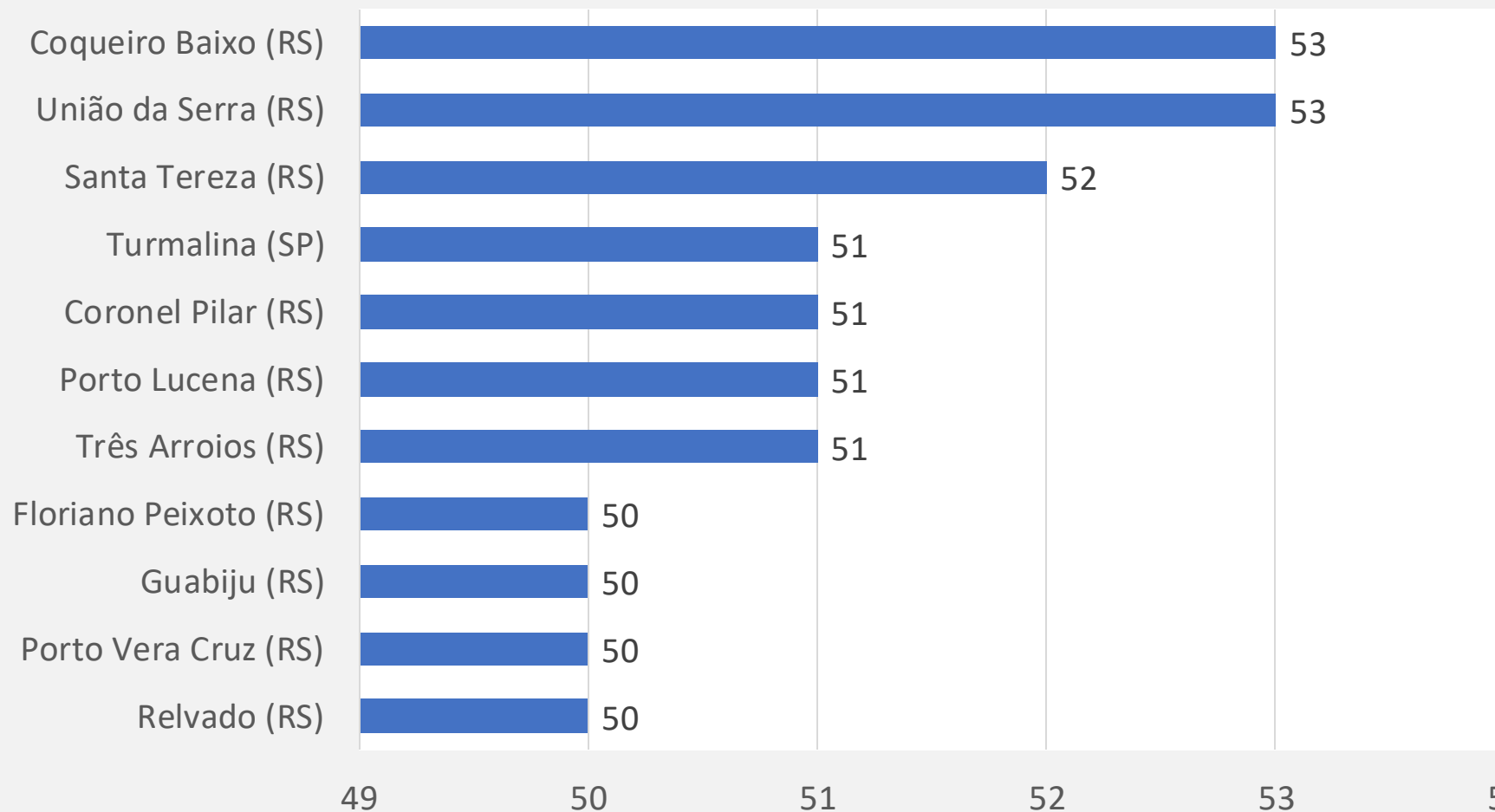




**A IDADE  
DO BRASIL**



### Municípios com maior idade mediana





**A IDADE  
DO BRASIL**



# Município com menor índice de envelhecimento e menor idade mediana

**Uiramutã (RR)**

Índice de  
envelhecimento: 5,40

Idade mediana: 15 anos

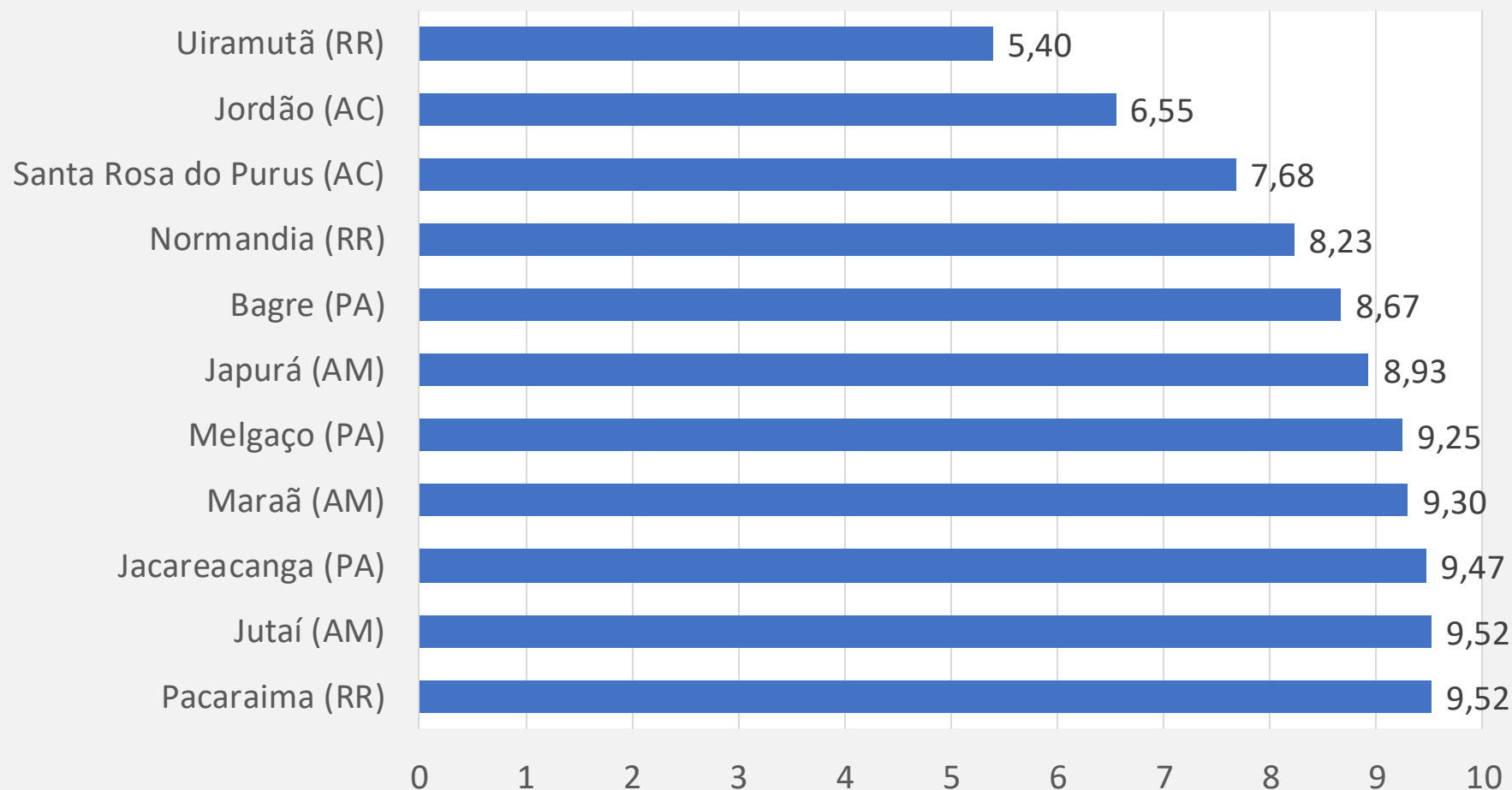




**A IDADE  
DO BRASIL**



## Municípios com menor índice de envelhecimento



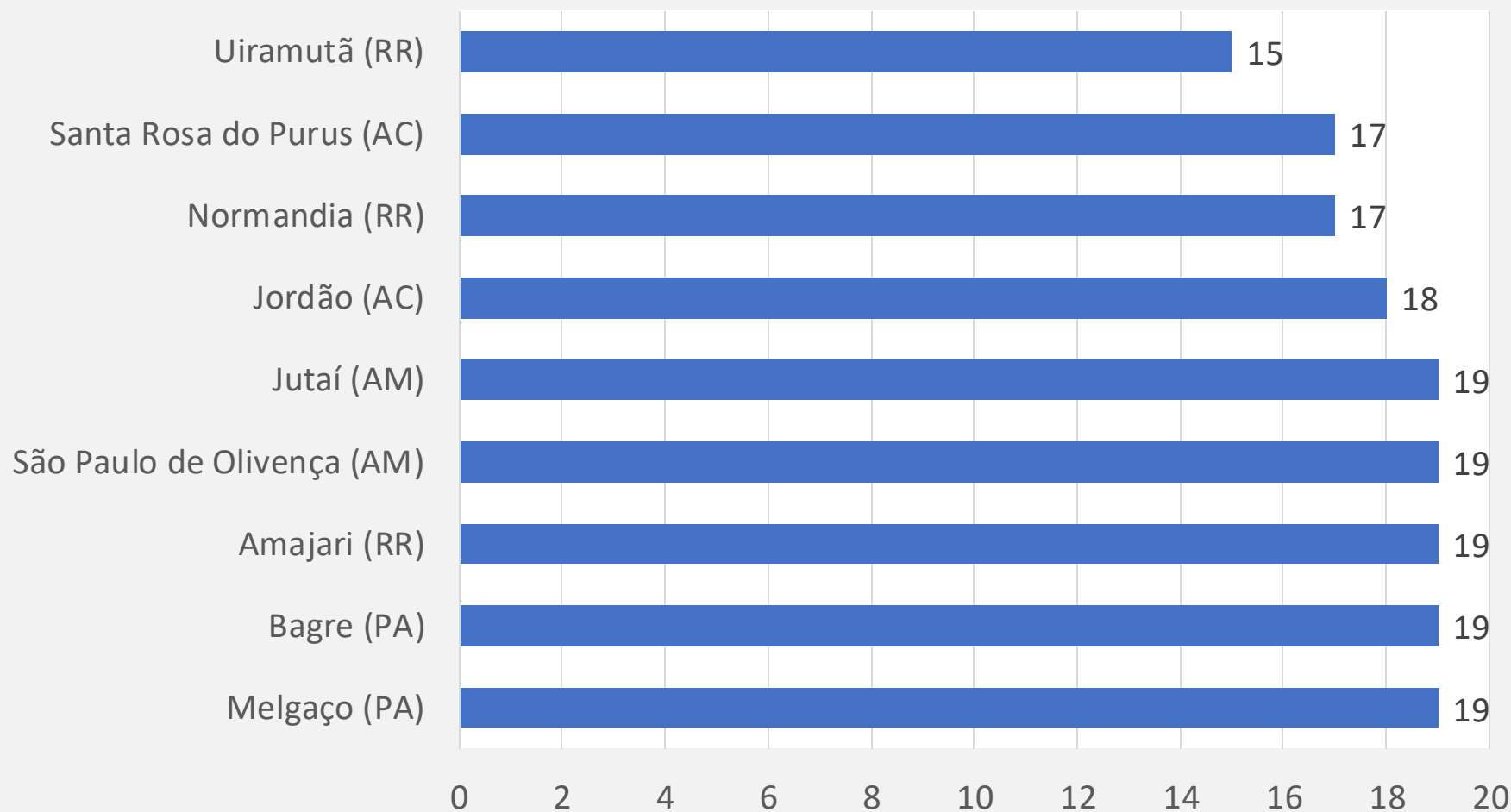




**A IDADE  
DO BRASIL**



## Municípios com menor idade mediana







**A IDADE  
DO BRASIL**



## Município com maior razão de sexo

**Balbinos (SP)**

Razão de sexo: 443,64

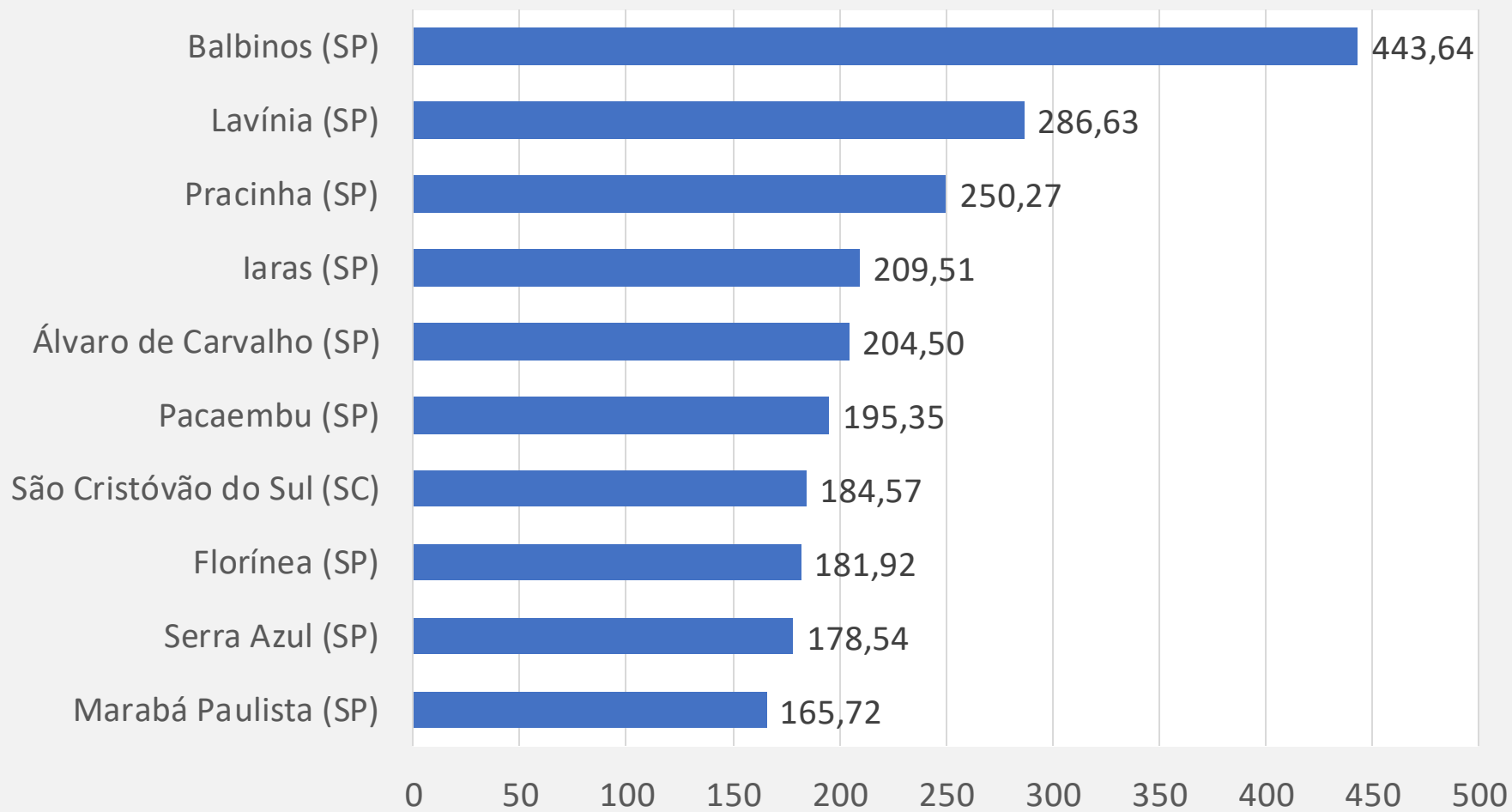




**A IDADE  
DO BRASIL**



### Municípios com maior razão de sexo





## Município com menor razão de sexo

**Santos (SP)**

Razão de sexo: 82,89

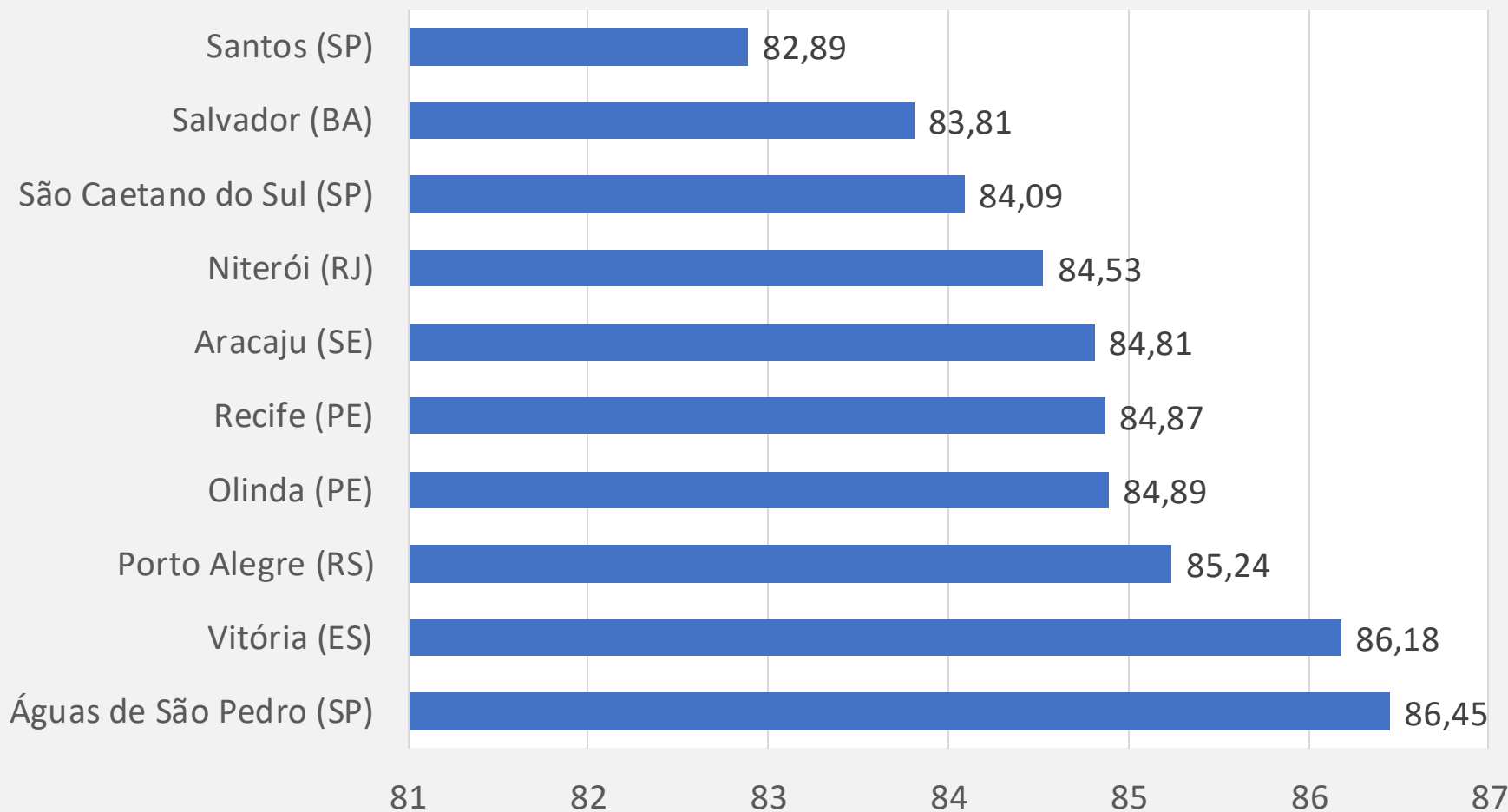




**A IDADE  
DO BRASIL**



## Municípios com menor razão de sexo





**A IDADE  
DO BRASIL**



## Produtos disponíveis em [www.ibge.gov.br](http://www.ibge.gov.br)

- Documento com análise para Brasil e GR
- Documentos com análise para cada UF
- Tabelas de resultados





**A IDADE  
DO BRASIL**



## Onde acessar

- Censo Demográfico:  
(link <https://www.ibge.gov.br/estatisticas/sociais/populacao/22827-censo-demografico-2022.html>)
- Panorama do Censo 2022 (link <https://censo2022.ibge.gov.br/panorama/>)
- SIDRA (link <https://sidra.ibge.gov.br/pesquisa/censo-demografico/demografico-2022/inicial> )
- Plataforma Geográfica Interativa - PGI  
(link <https://censo2022.ibge.gov.br/apps/pgi>)
- Biblioteca (link <https://biblioteca.ibge.gov.br/>)





**A IDADE  
DO BRASIL**



## Missão do IBGE:

Retratar o Brasil com as Informações  
Necessárias ao Conhecimento de sua  
Realidade e ao Exercício da Cidadania

# IBGE





A IDADE  
DO BRASIL



**Obrigada!**