

PIM-PF REGIONAL

Resultados de Agosto de 2023

10/10/2023

Diretoria de Pesquisas
Coordenação de Estatísticas Conjunturais em Empresas

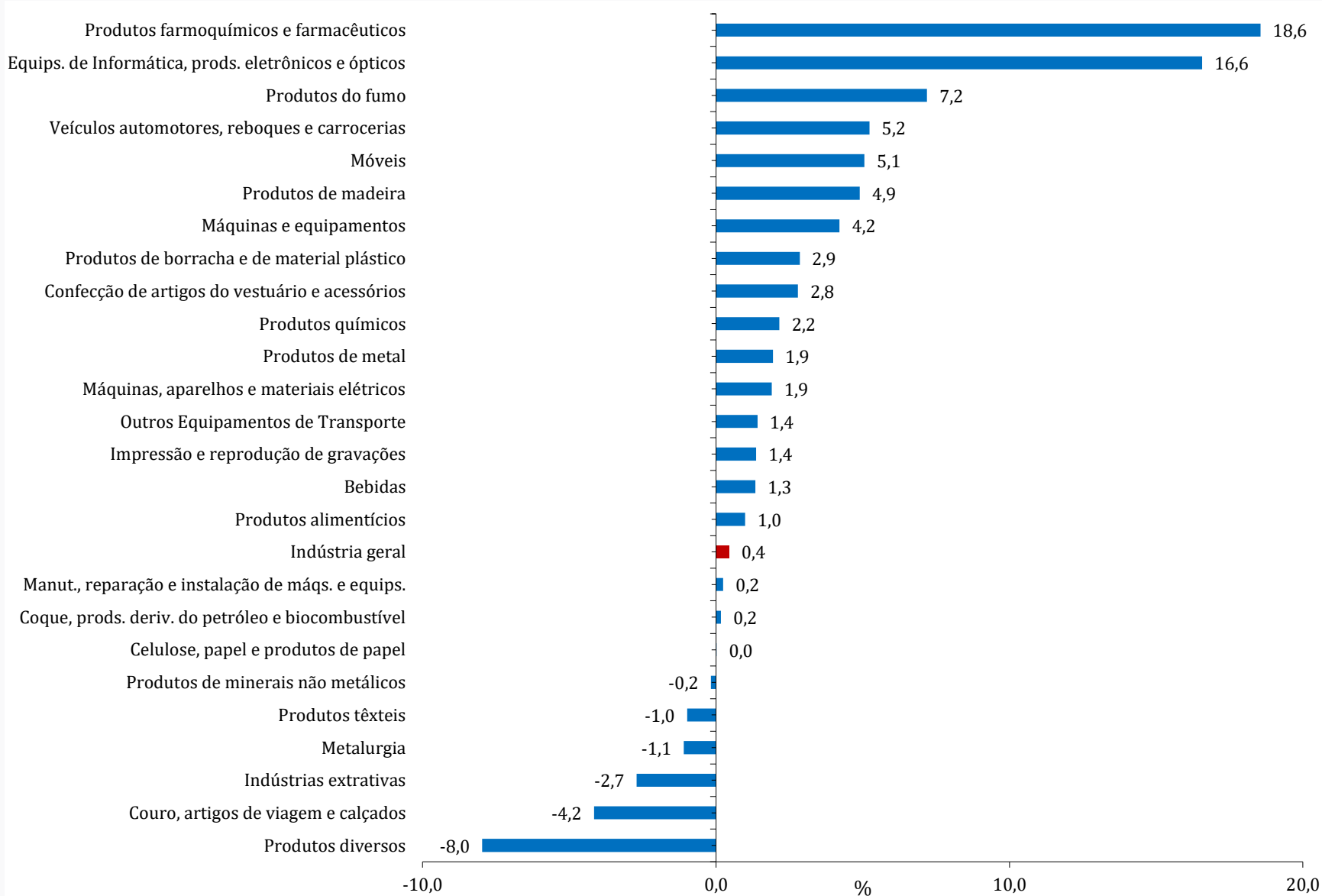
Resumo – Agosto/2023

Locais	Variação (%)			
	Agosto 2023/Julho 2023*	Agosto 2023/Agosto 2022	Acumulado Janeiro-Agosto	Acumulado nos Últimos 12 Meses
Amazonas	11,5	2,7	6,0	4,9
Pará	-9,0	-8,7	2,1	-2,5
Região Nordeste	-1,4	-6,1	-4,4	-6,0
Maranhão	-	-0,1	-3,5	-
Ceará	-3,8	-13,1	-7,0	-7,4
Rio Grande do Norte	-	49,8	14,3	-
Pernambuco	-1,7	2,7	0,6	-5,6
Bahia	-4,1	-7,6	-4,1	-5,3
Minas Gerais	-0,7	0,7	4,4	3,9
Espírito Santo	5,2	26,3	6,8	-1,0
Rio de Janeiro	1,7	3,9	4,1	5,1
São Paulo	3,0	0,9	-1,7	0,1
Paraná	3,5	-0,9	-1,2	-4,2
Santa Catarina	0,5	0,2	-3,1	-3,8
Rio Grande do Sul	4,3	0,9	-5,0	-3,5
Mato Grosso do Sul	-	-1,1	-1,2	-
Mato Grosso	0,6	8,5	3,4	4,9
Goiás	1,0	5,6	1,8	1,7
Brasil	0,4	0,5	-0,3	-0,1

* Série com Ajuste Sazonal

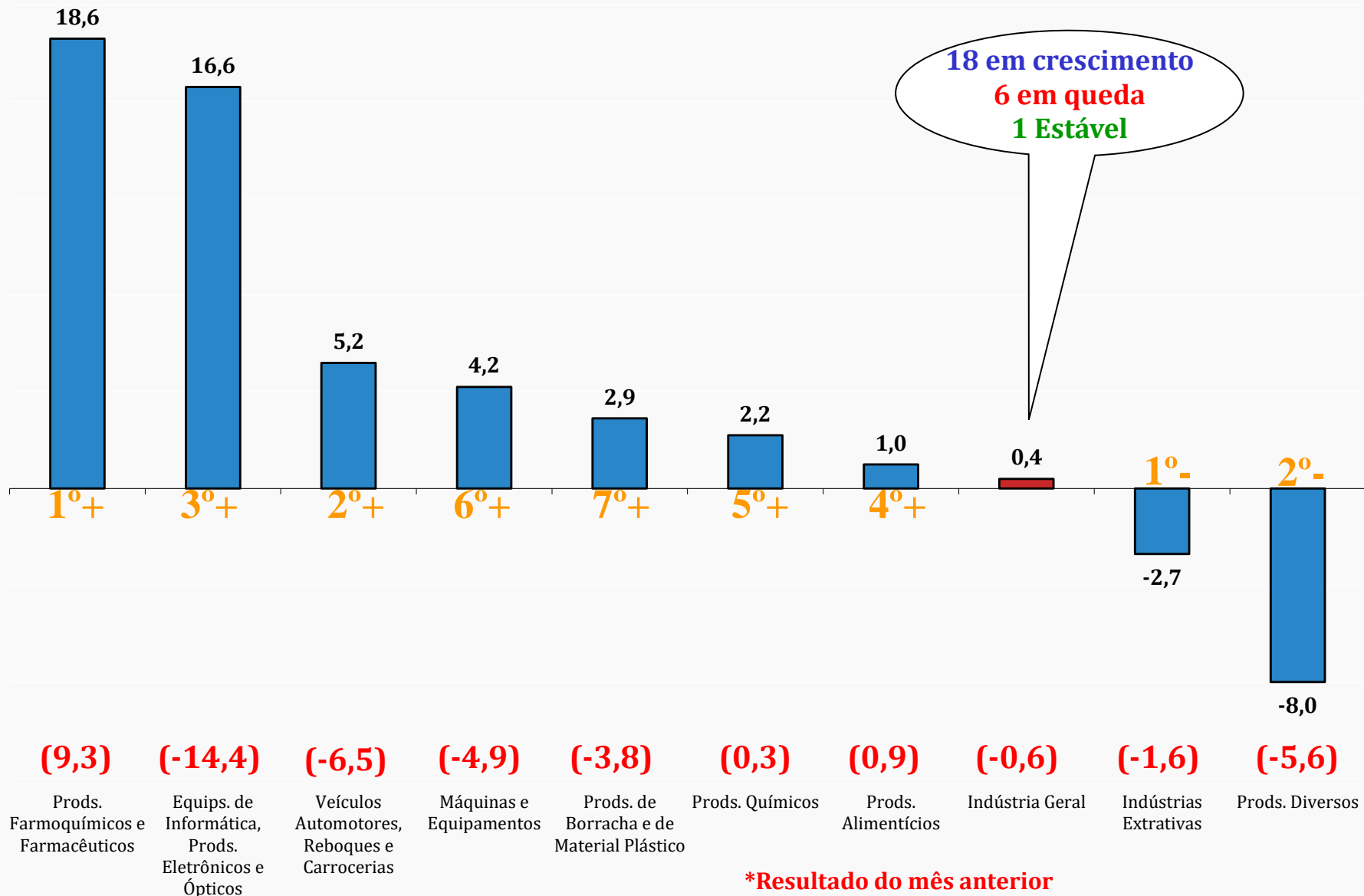
Índice Mês/Mês (%) – Séries com Ajuste Sazonal

(Base: mês imediatamente anterior)



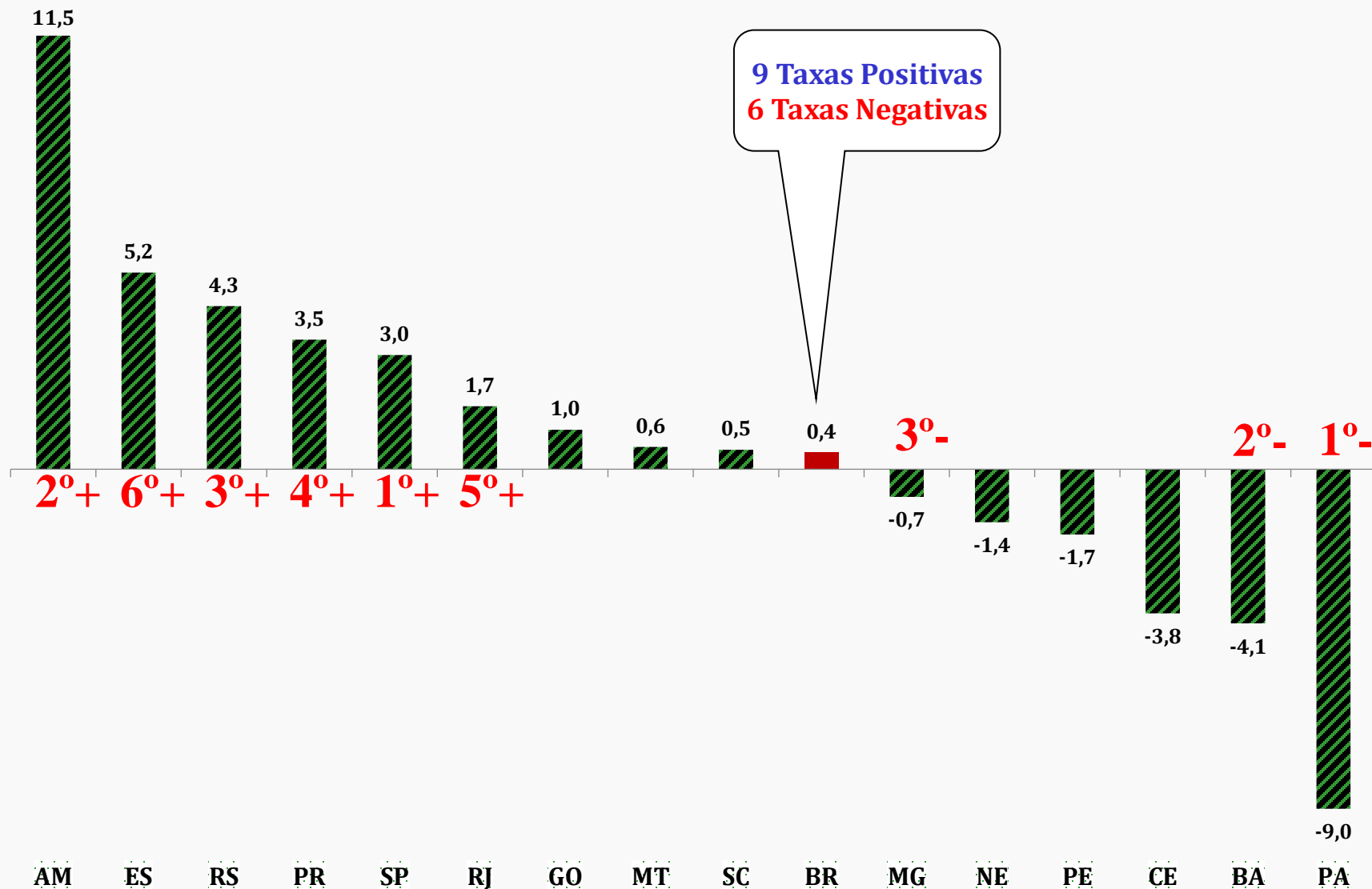
Destaques MÊS/MÊS (%) - Séries com ajuste sazonal

(Base: mês imediatamente anterior)



Destaques MÊS/MÊS (%) - Séries com ajuste sazonal

(Base: mês imediatamente anterior)



Índice Mês/Mês (%) – Séries com Ajuste Sazonal

(Base: mês imediatamente anterior)

	Brasil		Amazonas		Pará		Nordeste		Ceará		Pernambuco		Bahia		Minas Gerais	
	2022	2023	2022	2023	2022	2023	2022	2023	2022	2023	2022	2023	2022	2023	2022	2023
Jan	-0,1	-0,3	-13,7	6,6	-7,3	-1,1	-3,5	5,9	-7,2	2,2	-6,9	16,3	0,4	0,0	-9,1	1,6
Fev	0,7	-0,2	5,6	1,5	3,5	2,4	3,3	2,4	7,5	-1,3	8,7	5,8	-0,2	4,7	6,2	3,0
Mar	-0,6	1,2	-2,4	9,9	-4,8	3,5	1,6	6,5	-3,0	2,4	4,7	6,0	-1,8	5,2	1,9	1,5
Abr	0,4	-0,7	3,7	-14,6	-0,5	0,9	1,7	-2,5	3,0	-3,4	-0,4	-3,3	0,9	0,5	0,6	-3,2
Mai	-0,4	0,3	5,8	11,4	-16,5	2,5	-0,6	1,6	2,5	1,4	-6,2	5,8	0,7	-2,8	-2,3	1,0
Jun	-0,1	0,0	-3,6	-4,2	20,6	-0,8	0,0	-4,0	0,4	-6,1	1,9	-0,6	1,8	1,1	-0,6	-1,5
Jul	0,9	-0,6	7,4	-9,9	4,7	-4,5	-6,7	-2,0	-8,4	0,4	-5,1	-0,2	-6,2	-5,9	2,5	-0,8
Ago	-1,3	0,4	-2,9	11,5	-3,8	-9,0	2,6	-1,4	5,6	-3,8	3,4	-1,7	0,0	-4,1	-0,8	-0,7
Set	-1,2	-	-3,9	-	-3,7	-	-2,2	-	0,5	-	-10,9	-	-0,7	-	0,3	-
Out	1,3	-	0,4	-	5,5	-	-10,0	-	-13,4	-	-9,0	-	-9,9	-	1,6	-
Nov	0,2	-	-5,0	-	-6,4	-	0,2	-	4,8	-	1,5	-	3,5	-	3,5	-
Dez	0,0	-	2,1	-	3,0	-	0,3	-	2,5	-	-4,1	-	1,9	-	-5,0	-

Índice Mês/Mês (%) – Séries com Ajuste Sazonal

(Base: mês imediatamente anterior)

	Espírito Santo		Rio de Janeiro		São Paulo		Paraná		Santa Catarina		Rio Grande do Sul		Mato Grosso		Goiás	
	2022	2023	2022	2023	2022	2023	2022	2023	2022	2023	2022	2023	2022	2023	2022	2023
Jan	2,9	18,1	-0,6	-0,8	1,2	-3,2	-4,6	-0,3	4,4	-1,1	5,4	-4,3	12,1	0,9	2,7	5,2
Fev	-3,4	1,8	-1,6	1,0	0,4	-0,6	-1,7	0,2	0,1	1,7	-4,2	-7,5	-7,4	-7,3	0,6	-5,2
Mar	-2,6	-1,4	3,5	1,7	0,9	0,7	2,9	-2,1	-2,8	-1,2	0,8	6,1	-5,9	11,3	1,7	-1,3
Abr	1,6	0,4	7,4	-1,6	-0,1	-0,2	-3,7	-2,8	1,4	1,2	-2,4	3,5	-2,5	2,2	-7,5	-1,4
Mai	-0,7	2,1	-8,5	-1,4	-3,0	2,4	-1,0	5,5	0,9	-1,8	0,9	-0,2	6,5	5,1	-1,6	0,4
Jun	-4,5	4,8	-4,2	3,0	2,5	-2,6	2,2	-4,2	-1,6	2,8	2,0	-1,1	-0,9	4,3	-2,4	2,5
Jul	-18,1	-1,7	6,2	-0,8	0,2	-0,6	-1,7	-1,5	1,9	-0,9	-0,8	-0,3	5,0	-0,8	0,3	-0,3
Ago	9,0	5,2	1,7	1,7	-1,5	3,0	1,4	3,5	-3,1	0,5	-1,7	4,3	-0,7	0,6	1,1	1,0
Set	3,9	-	0,3	-	-1,8	-	-5,1	-	-3,9	-	-0,7	-	-1,6	-	1,7	-
Out	-7,1	-	8,6	-	0,5	-	-14,6	-	-1,7	-	-0,9	-	-6,6	-	-1,2	-
Nov	7,7	-	-6,9	-	4,6	-	13,6	-	0,4	-	0,0	-	-1,9	-	3,7	-
Dez	-6,5	-	-0,3	-	-1,0	-	10,1	-	3,8	-	2,7	-	3,5	-	0,8	-

Índice de Base Fixa – Séries com Ajuste Sazonal

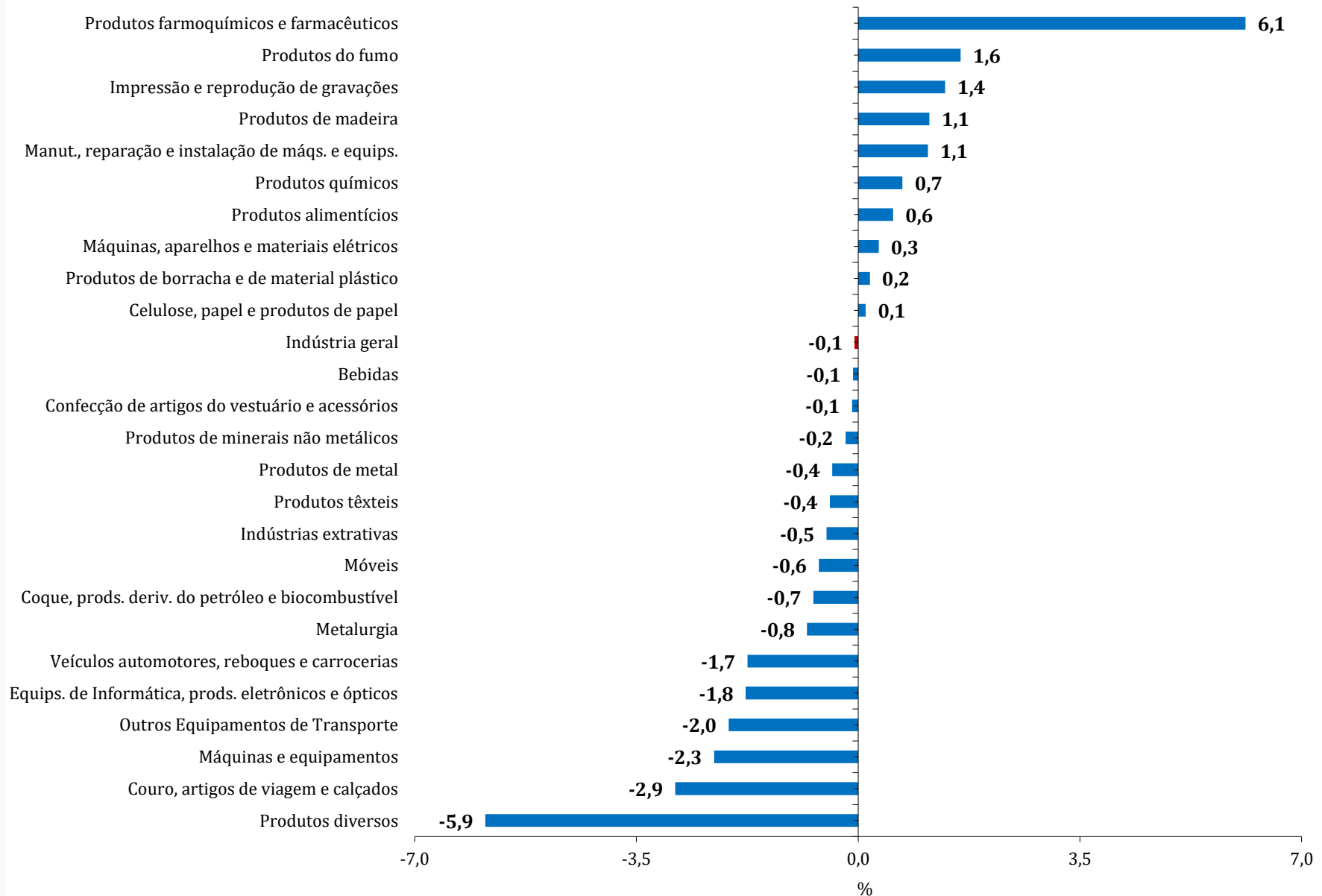
Seções e Atividades Industriais	fev/20	jan/21	ago/23	Jan21/Fev20	Ago23/Fev20
Impressão e reprodução de gravações	104,06756	103,45010	126,95839	-0,6	22,0
Outros Equipamentos de Transporte	93,95155	67,24866	110,78526	-28,4	17,9
Produtos do fumo	96,13531	95,01846	109,38890	-1,2	13,8
Produtos farmoquímicos e farmacêuticos	100,77944	107,19755	114,63573	6,4	13,7
Coque, prods. deriv. do petróleo e biocombustível	98,54454	95,12944	109,37450	-3,5	11,0
Máquinas e equipamentos	87,16489	102,06280	94,71890	17,1	8,7
Indústrias extrativas	102,23719	104,56851	104,11988	2,3	1,8
Produtos alimentícios	101,34928	96,05428	102,13106	-5,2	0,8
Celulose, papel e produtos de papel	98,07589	97,54490	98,07383	-0,5	0,0
Bebidas	102,49602	100,66849	100,76013	-1,8	-1,7
Indústria geral	101,84303	105,91618	100,04559	4,0	-1,8
Produtos de minerais não metálicos	97,57290	108,64726	95,08288	11,3	-2,6
Produtos químicos	97,95749	101,80986	94,92384	3,9	-3,1
Metalurgia	101,78558	106,16186	96,86172	4,3	-4,8
Produtos de borracha e de material plástico	108,46856	115,41633	101,59919	6,4	-6,3
Produtos de metal	107,49767	120,77105	97,33209	12,3	-9,5
Manutenção, reparação e instalação de máqs. e equips.	115,41662	97,36094	103,45935	-15,6	-10,4
Produtos de madeira	107,26260	110,01866	95,58698	2,6	-10,9
Produtos têxteis	115,92411	138,34669	100,37659	19,3	-13,4
Equips. de Informática, prods. eletrônicos e ópticos	102,27927	103,34960	87,41963	1,0	-14,5
Couro, artigos de viagem e calçados	116,10535	120,20088	96,89358	3,5	-16,5
Veículos automotores, reboques e carrocerias	112,53509	111,33814	93,68808	-1,1	-16,7
Máquinas, aparelhos e materiais elétricos	113,10081	121,69384	90,73439	7,6	-19,8
Produtos diversos	111,13579	116,04201	85,34221	4,4	-23,2
Confecção de artigos do vestuário e acessórios	124,06706	127,64069	92,84703	2,9	-25,2
Móveis	138,32628	143,61870	97,10692	3,8	-29,8

Índice de Base Fixa – Séries com Ajuste Sazonal

ÍNDICE DE BASE FIXA COM AJUSTE SAZONAL					
Locais	Fevereiro/2020	Janeiro/2021	Agosto/2023	Jan21/Fev20 (%)	Ago23/Fev20 (%)
Mato Grosso	88,46602	73,66636	112,82909	-16,7	27,5
Amazonas	99,78621	93,41948	107,19403	-6,4	7,4
Rio de Janeiro	98,11841	93,05458	104,30129	-5,2	6,3
Minas Gerais	95,75306	101,14981	101,06320	5,6	5,5
Rio Grande do Sul	97,28422	104,77539	100,04244	7,7	2,8
Goiás	101,88307	88,81758	103,01236	-12,8	1,1
Santa Catarina	98,85007	110,93521	99,62623	12,2	0,8
São Paulo	100,38310	104,85548	100,14247	4,5	-0,2
Pernambuco	110,26023	110,21328	108,36321	0,0	-1,7
Brasil	101,84303	105,91618	100,04559	4,0	-1,8
Paraná	103,97947	106,99687	101,70104	2,9	-2,2
Espírito Santo	122,07036	105,05159	118,63399	-13,9	-2,8
Nordeste	120,48365	111,20450	95,69930	-7,7	-20,6
Ceará	114,82200	121,95012	88,31723	6,2	-23,1
Pará	122,25973	130,02806	93,07700	6,4	-23,9
Bahia	130,04775	106,97795	92,36392	-17,7	-29,0

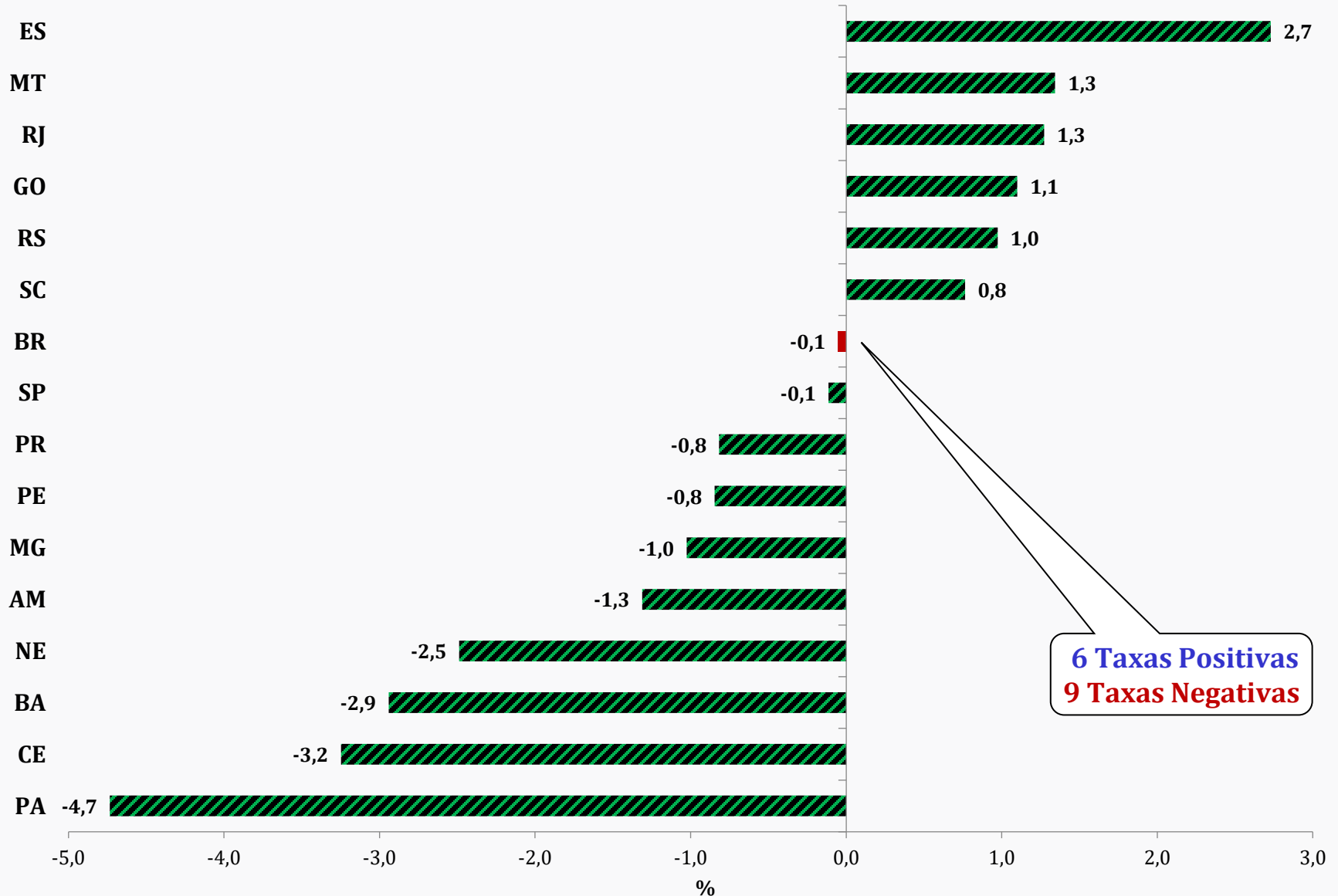
Média Móvel Trimestral (%)

Agosto 2023 / Julho 2023



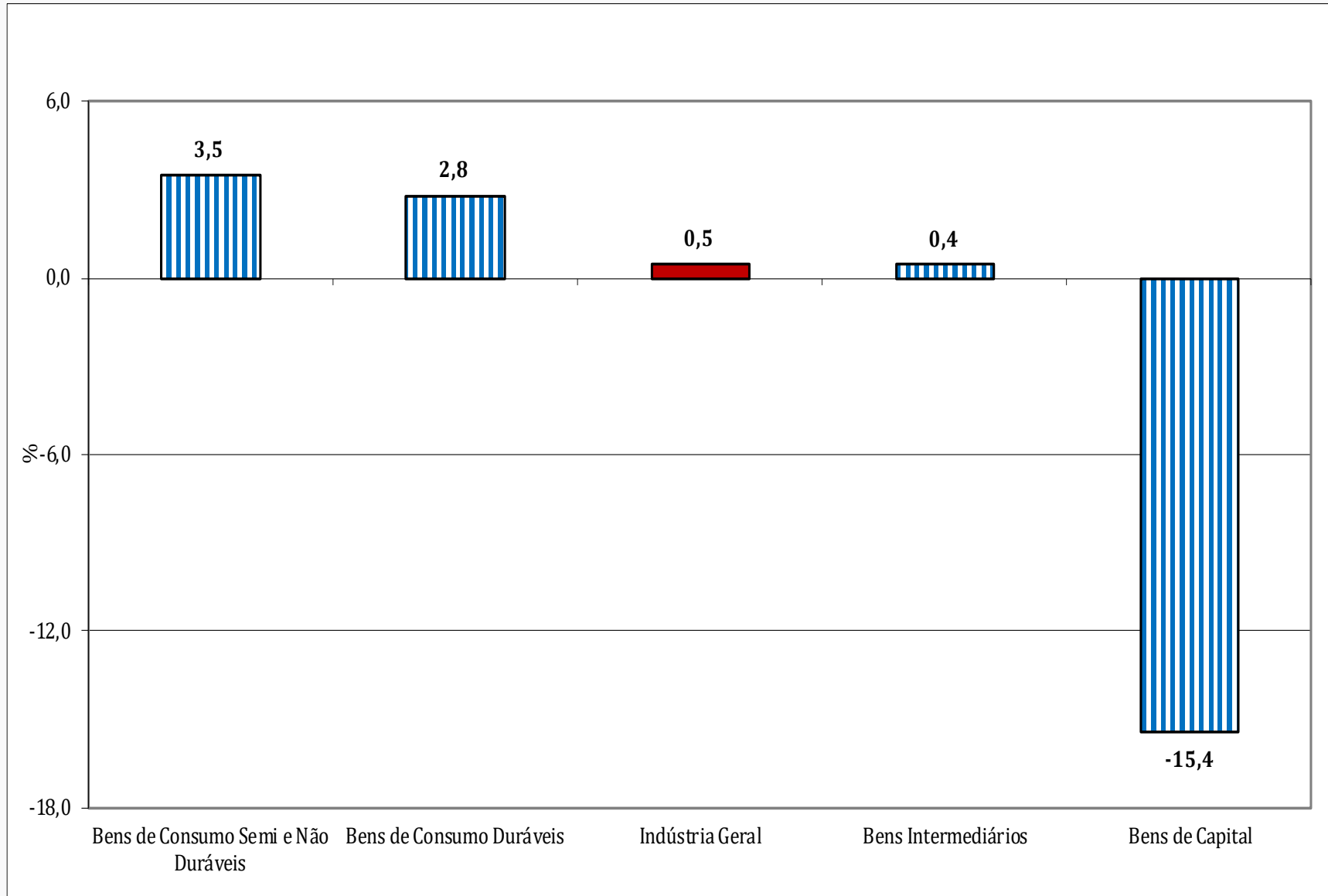
Média Móvel Trimestral (%)

Agosto 2023/Julho 2023



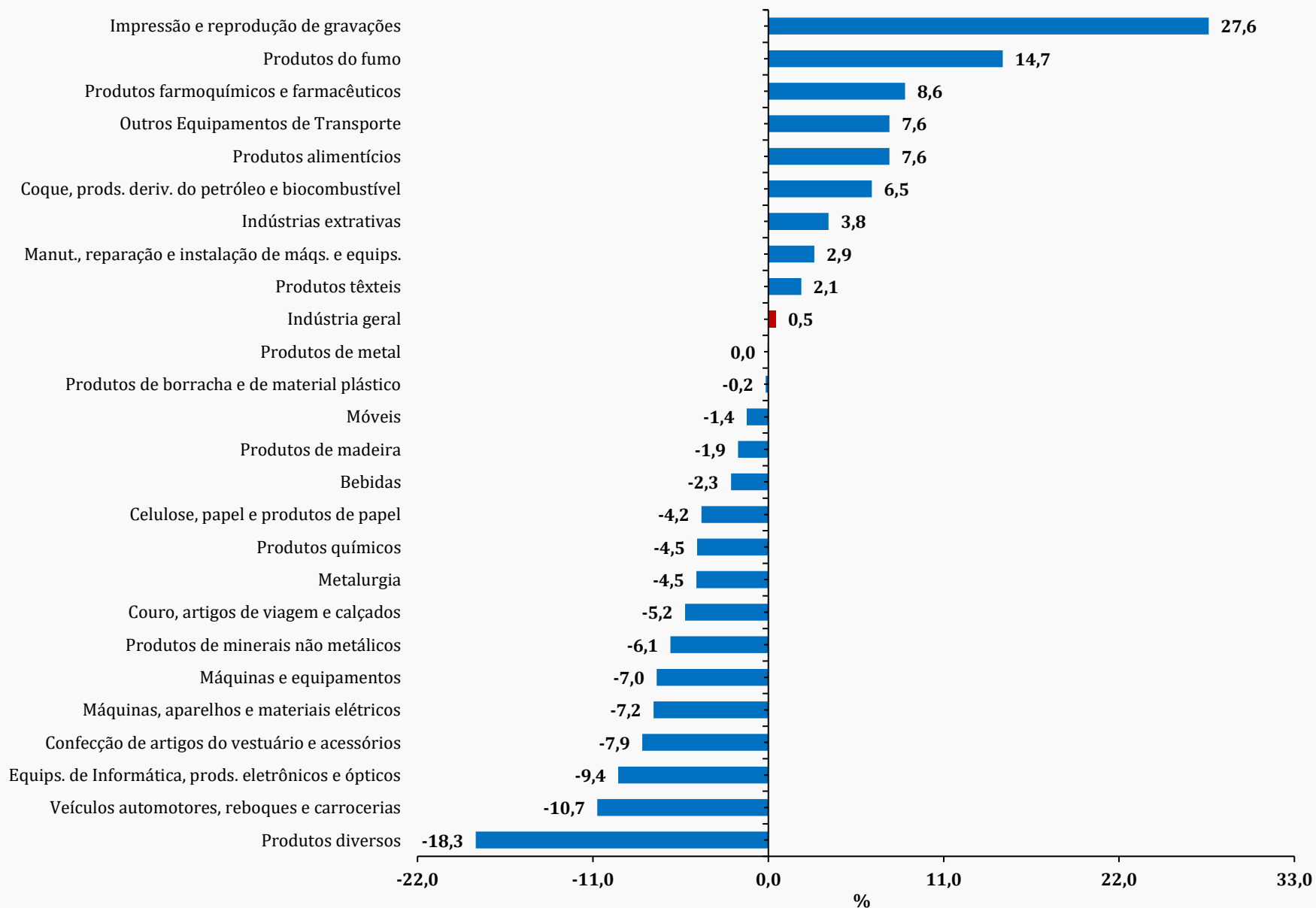
Índice Mensal (%)

(Base: igual período do ano anterior)



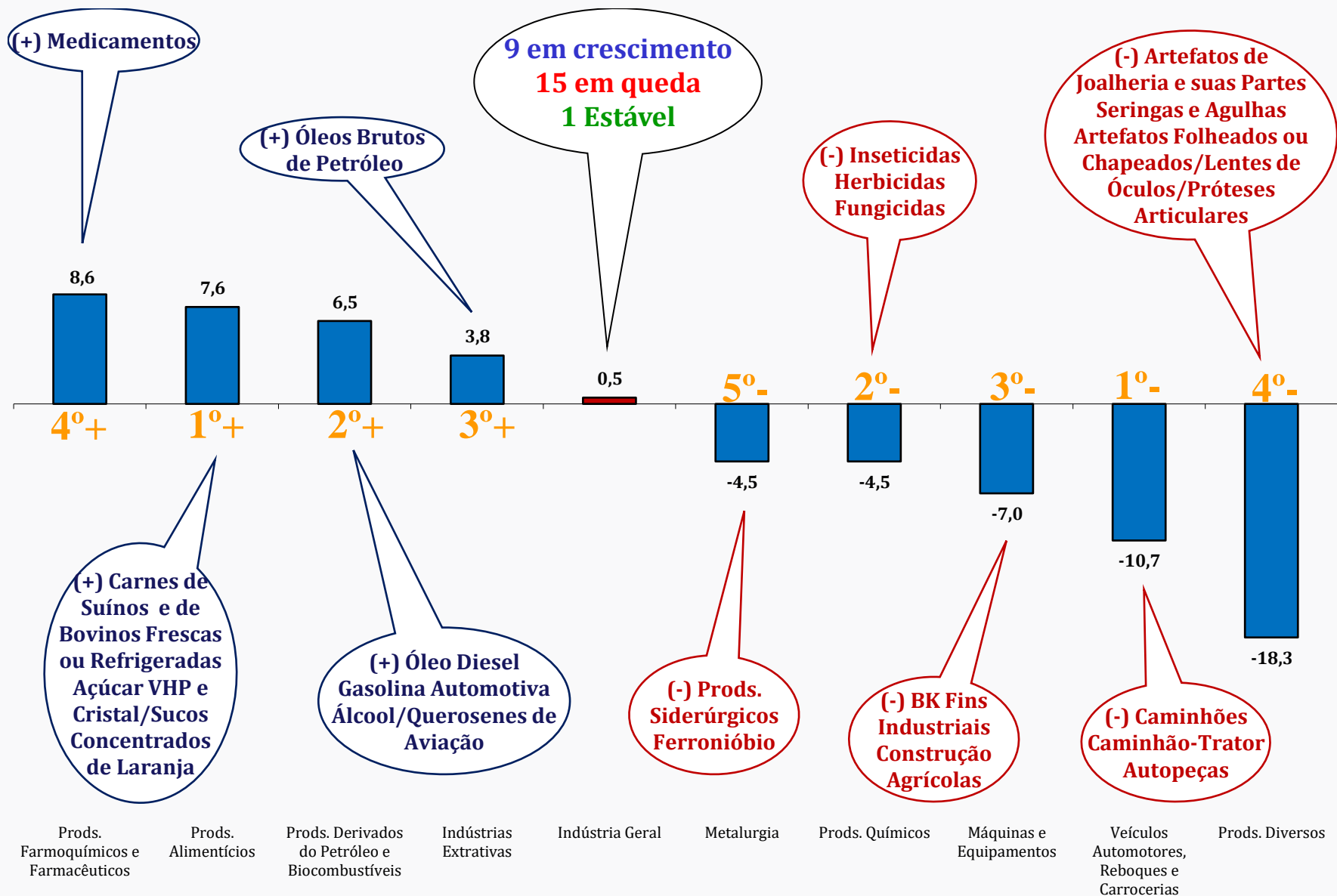
Índice Mensal (%)

(Base: igual período do ano anterior)



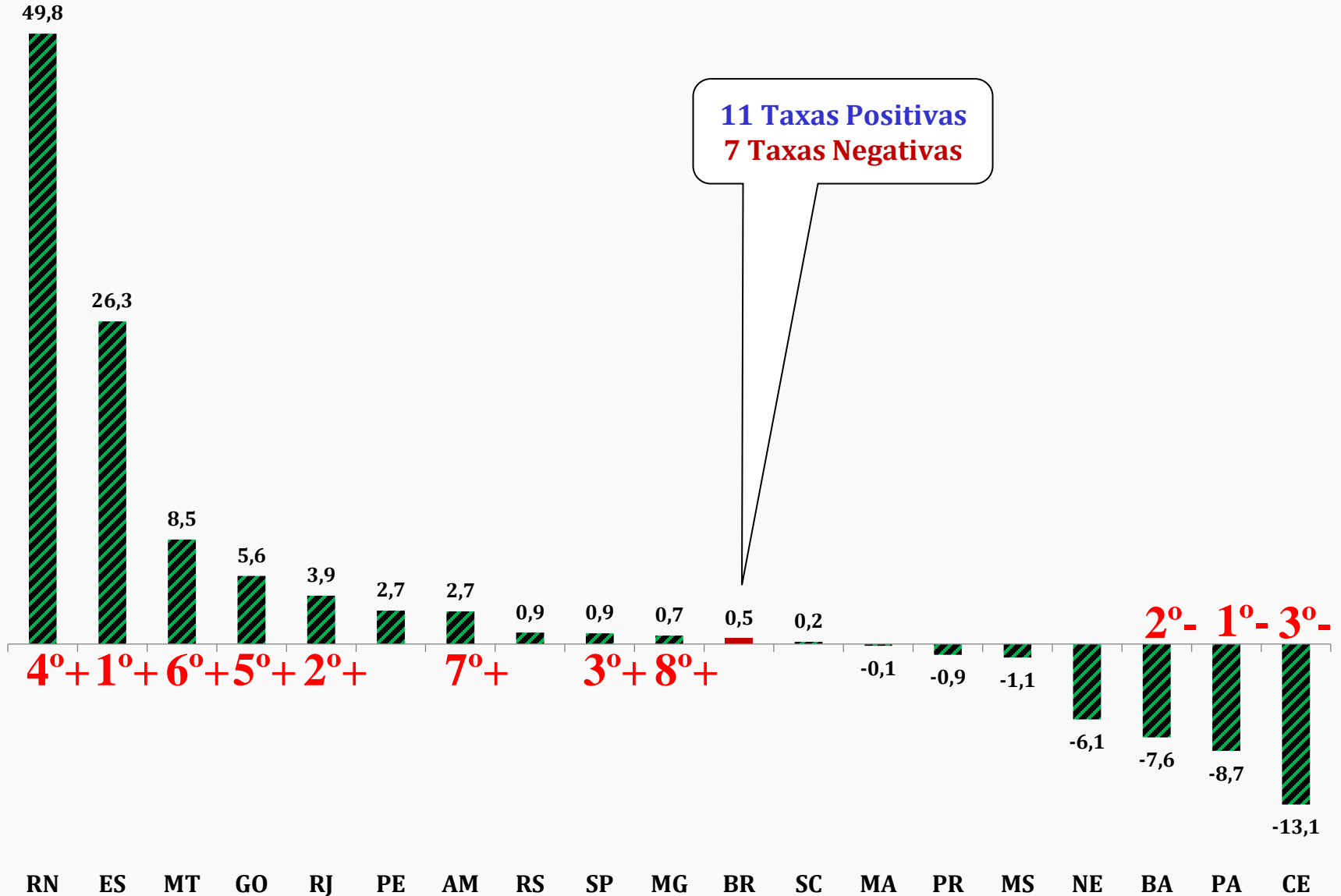
Índice Mensal (%) - Agosto/2023

(Base: igual período do ano anterior)



Índice Mensal (%) - Agosto/2023

(Base: igual período do ano anterior)



Índice Mensal (%)

(Base: igual período do ano anterior)

	Brasil		Amazonas		Pará		Nordeste		Maranhão		Ceará		Rio Grande do Norte		Pernambuco		Bahia		Minas Gerais	
	2022	2023	2022	2023	2022	2023	2022	2023	2022	2023	2022	2023	2022	2023	2022	2023	2022	2023	2022	2023
Jan	-5,6	0,3	-2,8	13,0	-22,1	-4,6	-10,0	-5,2	-	12,0	-21,9	2,0	-	-10,5	-10,1	-2,7	-2,2	-10,4	-9,9	10,2
Fev	-2,6	-2,5	10,2	7,1	-2,1	-4,9	-4,0	-6,2	-	6,2	-10,0	-8,8	-	1,9	0,5	-4,9	0,1	-6,2	-0,1	6,6
Mar	-1,9	1,0	-6,4	23,5	-6,8	3,1	4,5	-0,8	-	7,7	4,1	1,0	-	1,3	14,0	-2,3	9,0	0,9	1,5	7,6
Abr	-0,1	-2,7	-0,2	0,6	-8,3	5,2	11,8	-5,2	-	-16,4	8,0	-7,8	-	14,5	14,9	-6,6	22,5	0,5	-1,2	2,0
Mai	-0,3	1,9	13,2	7,6	-20,9	29,8	14,6	-2,7	-	-9,6	9,0	-7,9	-	4,2	5,8	6,3	28,8	-3,3	-5,4	5,2
Jun	-0,6	0,2	-6,4	6,7	-2,2	6,4	8,3	-6,7	-	-17,0	3,4	-14,0	-	16,5	13,9	4,2	11,6	-3,4	-7,9	4,3
Jul	-0,4	-1,1	18,3	-11,1	4,3	-2,9	-1,3	-2,6	-	-6,8	-7,7	-5,5	-	50,6	4,9	8,8	-0,6	-3,2	-1,3	0,9
Ago	1,8	0,5	12,3	2,7	-8,0	-8,7	8,2	-6,1	-	-0,1	-3,2	-13,1	-	49,8	11,7	2,7	2,8	-7,6	-2,4	0,7
Set	-1,0	-	8,6	-	-13,8	-	1,9	-	-	-	0,1	-	-	-	-8,6	-	-0,9	-	-1,7	-
Out	1,2	-	9,1	-	-1,1	-	-10,8	-	-	-	-13,8	-	-	-	-16,0	-	-11,0	-	7,9	-
Nov	0,8	-	1,3	-	-15,3	-	-12,9	-	-	-	-10,8	-	-	-	-18,1	-	-8,8	-	8,7	-
Dez	-0,4	-	-9,6	-	-9,7	-	-13,1	-	-	-	-7,8	-	-	-	-21,9	-	-9,9	-	-2,5	-

Índice Mensal (%)

(Base: igual período do ano anterior)

	Espírito Santo		Rio de Janeiro		São Paulo		Paraná		Santa Catarina		Rio Grande do Sul		Mato Grosso do Sul		Mato Grosso		Goiás	
	2022	2023	2022	2023	2022	2023	2022	2023	2022	2023	2022	2023	2022	2023	2022	2023	2022	2023
Jan	9,1	-6,5	3,8	3,5	-5,4	-2,1	-1,8	-0,4	-6,6	-4,9	0,4	-7,5	-	4,5	59,0	-13,0	21,9	3,4
Fev	2,0	-0,5	0,8	6,4	-3,0	-4,4	-2,3	0,6	-4,4	-4,7	-3,7	-13,8	-	-4,1	23,6	-13,1	20,6	-3,0
Mar	-1,4	-0,7	7,1	5,7	-3,6	-1,9	-1,5	-2,1	-8,3	-2,8	3,0	-6,1	-	8,6	14,4	4,7	13,7	-5,0
Abr	-2,9	-1,3	15,2	-4,0	0,3	-3,4	-5,9	-3,2	-5,4	-5,8	-1,4	-4,8	-	-5,5	12,9	9,8	0,2	-1,8
Mai	-2,2	1,6	-1,8	3,3	-2,0	2,2	-1,6	3,1	-1,8	-3,3	2,9	-0,5	-	4,5	22,4	8,2	-5,8	0,4
Jun	-3,1	11,7	-5,9	11,5	-1,1	-2,5	5,2	-3,2	-2,0	-0,7	4,7	-4,5	-	-0,5	22,5	12,6	-5,5	6,0
Jul	-23,8	31,7	2,7	3,4	1,1	-3,4	-2,7	-3,2	-1,2	-3,5	2,1	-5,3	-	-11,1	28,4	7,1	-6,3	5,1
Ago	-14,7	26,3	5,4	3,9	1,1	0,9	0,7	-0,9	-0,6	0,2	5,9	0,9	-	-1,1	27,1	8,5	-3,8	5,6
Set	-11,5	-	3,9	-	-1,6	-	-7,6	-	-6,9	-	3,8	-	-	-	32,3	-	0,7	-
Out	-19,4	-	13,1	-	5,4	-	-17,7	-	-3,2	-	-2,1	-	-	-	13,2	-	-2,4	-
Nov	-11,0	-	6,9	-	7,9	-	-9,8	-	-8,7	-	-3,2	-	-	-	-7,2	-	7,2	-
Dez	-19,2	-	4,0	-	3,9	-	-4,4	-	-1,2	-	0,1	-	-	-	-2,0	-	1,0	-

Indicadores Regionais

(Base: igual período do ano anterior)

Locais	Variação percentual (%)		
	1º Tri/23	2º Tri/23	Jul-Ago/23
Amazonas	14,8	5,1	-4,1
Pará	-2,2	13,1	-5,8
Região Nordeste	-4,0	-4,8	-4,4
Maranhão	8,7	-14,3	-3,5
Ceará	-1,9	-10,0	-9,5
Rio Grande do Norte	-2,7	11,8	50,2
Pernambuco	-3,3	1,3	5,7
Bahia	-5,1	-2,1	-5,4
Minas Gerais	8,1	3,9	0,8
Espírito Santo	-2,7	3,8	28,8
Rio de Janeiro	5,2	3,3	3,7
São Paulo	-2,8	-1,2	-1,3
Paraná	-0,7	-1,0	-2,0
Santa Catarina	-4,1	-3,2	-1,6
Rio Grande do Sul	-9,0	-3,2	-2,1
Mato Grosso do Sul	3,1	-0,2	-6,4
Mato Grosso	-7,7	10,3	7,8
Goiás	-1,8	1,8	5,3
Brasil	-0,4	-0,2	-0,3

Indicadores Regionais

(Base: igual período do ano anterior)

Locais	Variação percentual (%)				
	1º Quad/22	2º Quad/22	3º Quad/22	1º Quad/23	2º Quad/23
Amazonas	-0,3	9,1	2,6	11,2	1,3
Pará	-10,7	-6,6	-10,1	-0,4	4,2
Região Nordeste	-0,1	7,2	-8,9	-4,3	-4,5
Maranhão	-	-	-	1,9	-8,2
Ceará	-6,3	0,0	-8,2	-3,4	-10,3
Rio Grande do Norte	-	-	-	0,6	29,8
Pernambuco	3,8	9,0	-16,2	-4,1	5,5
Bahia	6,5	9,5	-7,7	-3,8	-4,4
Minas Gerais	-2,4	-4,2	3,0	6,4	2,7
Espírito Santo	1,7	-11,2	-15,4	-2,4	16,9
Rio de Janeiro	6,7	0,2	7,0	2,7	5,4
São Paulo	-2,9	-0,2	3,7	-2,9	-0,7
Paraná	-2,9	0,3	-9,9	-1,3	-1,0
Santa Catarina	-6,2	-1,4	-5,2	-4,5	-1,8
Rio Grande do Sul	-0,3	3,9	-0,4	-7,9	-2,3
Mato Grosso do Sul	-	-	-	0,5	-2,3
Mato Grosso	26,3	25,2	8,1	-3,7	9,1
Goiás	13,0	-5,3	1,3	-1,8	4,3
Brasil	-2,5	0,1	0,2	-1,0	0,3

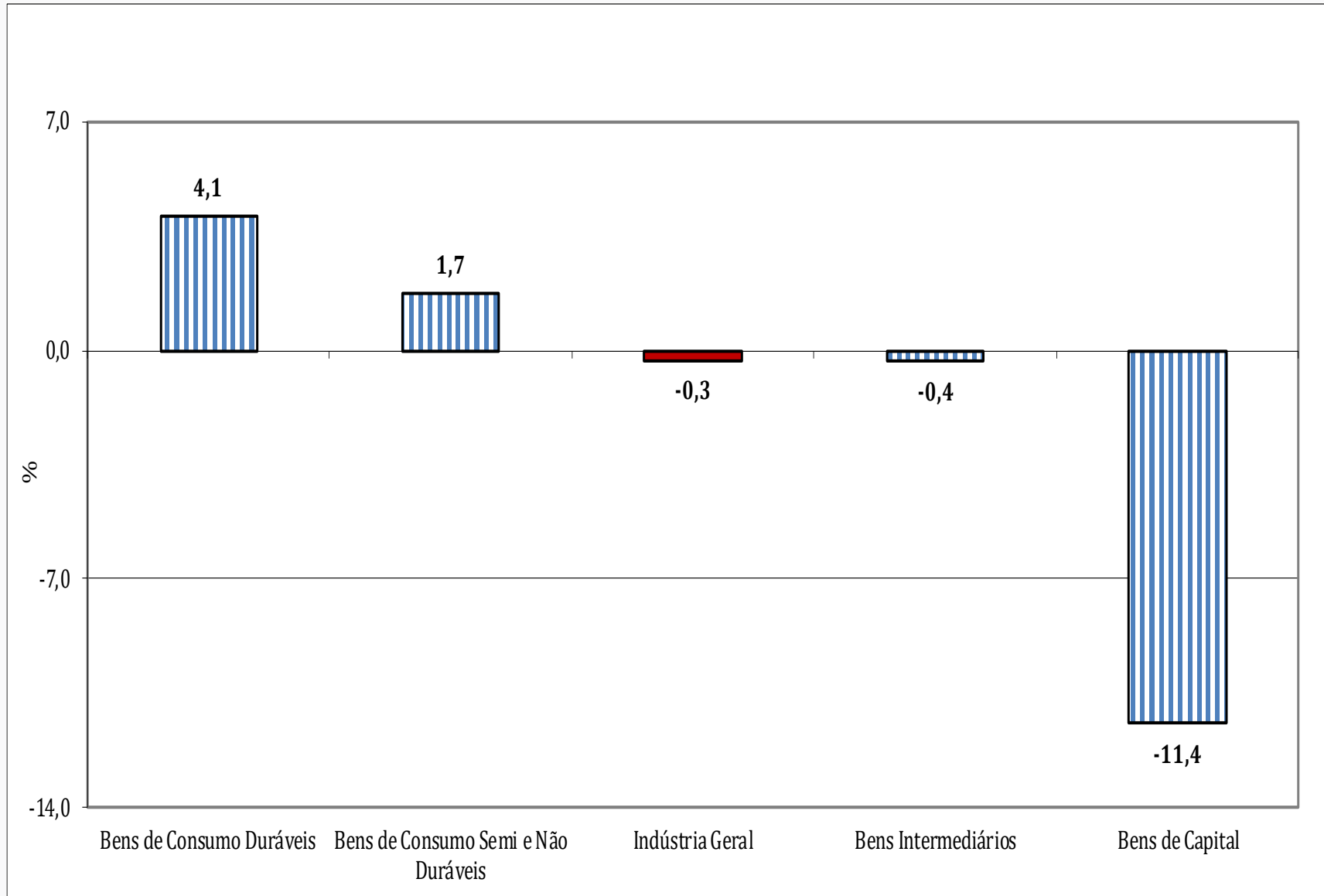
Indicadores Regionais

(Base: igual período do ano anterior)

Locais	Variação percentual (%)			
	1º Sem/22	2º Sem/22	1º Sem/23	Jul-Ago/23
Amazonas	0,9	6,8	9,8	-4,1
Pará	-11,0	-7,4	5,5	-5,8
Região Nordeste	3,5	-5,1	-4,4	-4,4
Maranhão	-	-	-3,4	-3,5
Ceará	-2,2	-7,2	-6,1	-9,5
Rio Grande do Norte	-	-	3,8	50,2
Pernambuco	5,6	-9,2	-1,1	5,7
Bahia	10,7	-4,8	-3,6	-5,4
Minas Gerais	-4,0	1,2	5,8	0,8
Espírito Santo	0,2	-16,7	0,5	28,8
Rio de Janeiro	3,0	6,0	4,2	3,7
São Paulo	-2,4	2,8	-1,9	-1,3
Paraná	-1,4	-6,9	-0,9	-2,0
Santa Catarina	-4,8	-3,7	-3,7	-1,6
Rio Grande do Sul	1,1	1,1	-6,0	-2,1
Mato Grosso do Sul	-	-	1,2	-6,4
Mato Grosso	24,8	14,8	1,6	7,8
Goiás	4,6	-1,2	0,3	5,3
Brasil	-1,8	0,4	-0,3	-0,3

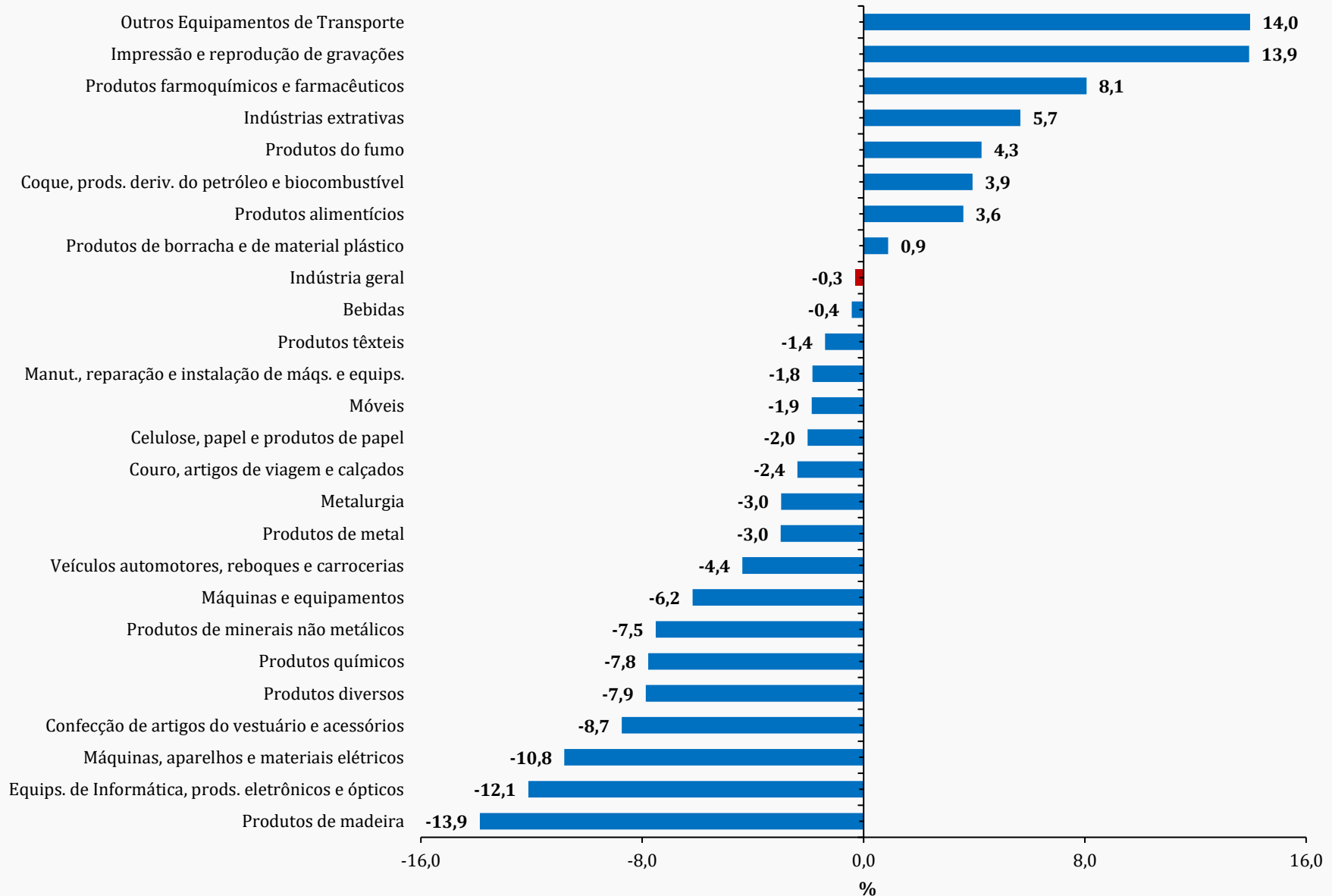
Índice Acumulado no Ano (%)

(Base: igual período do ano anterior)



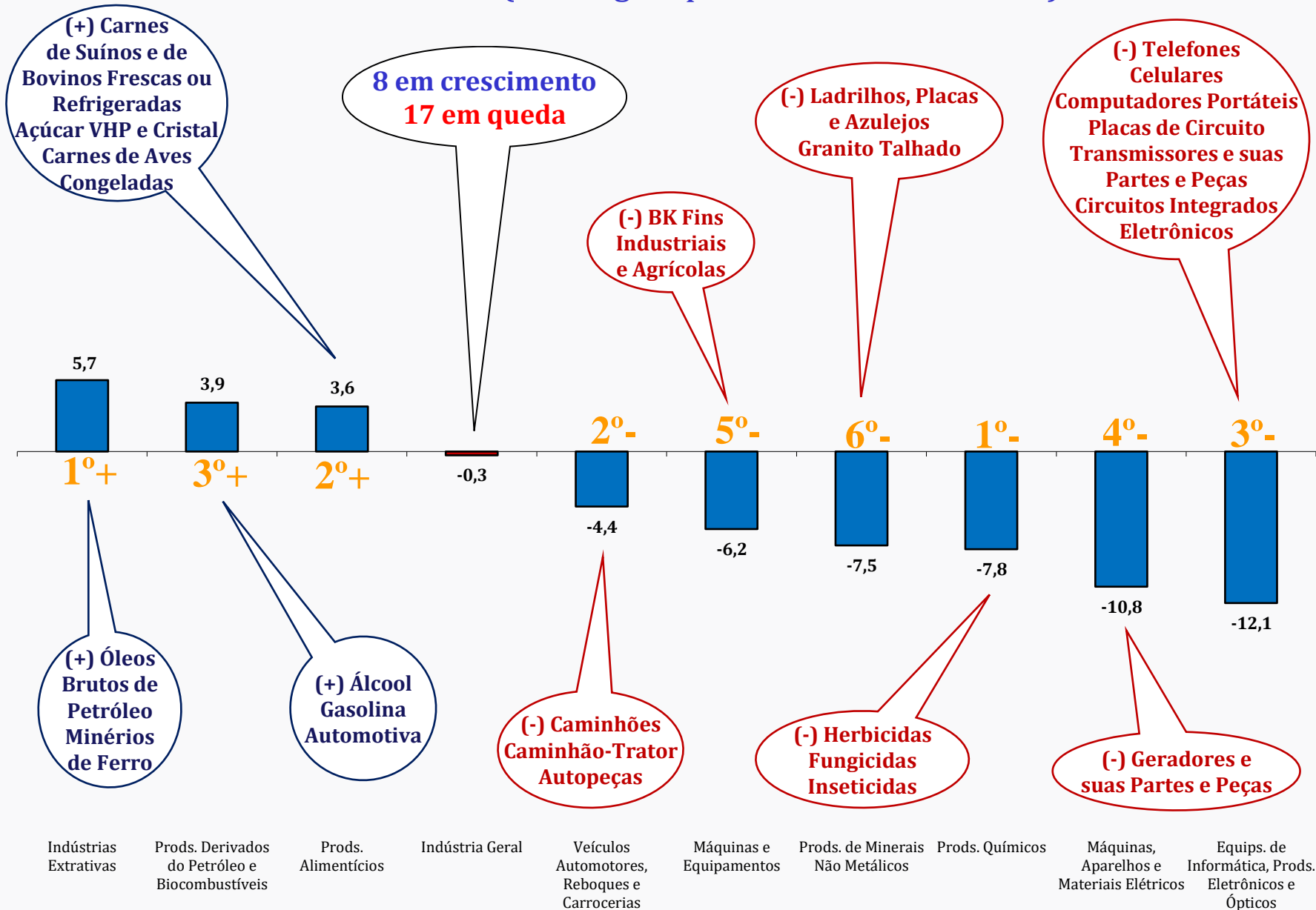
Índice Acumulado no Ano (%)

(Base: igual período do ano anterior)



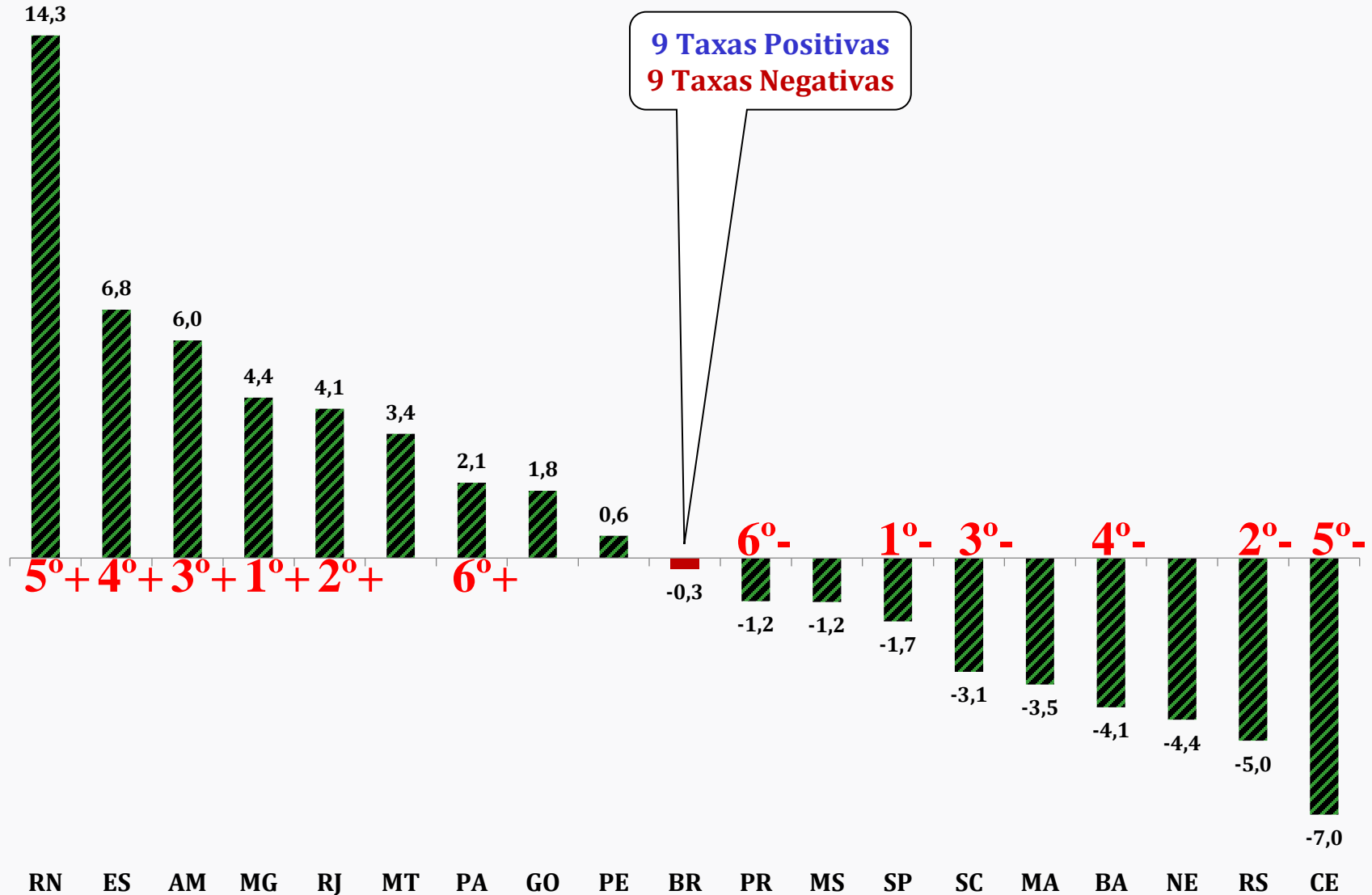
Índice Acumulado no Ano (%)

(Base: igual período do ano anterior)



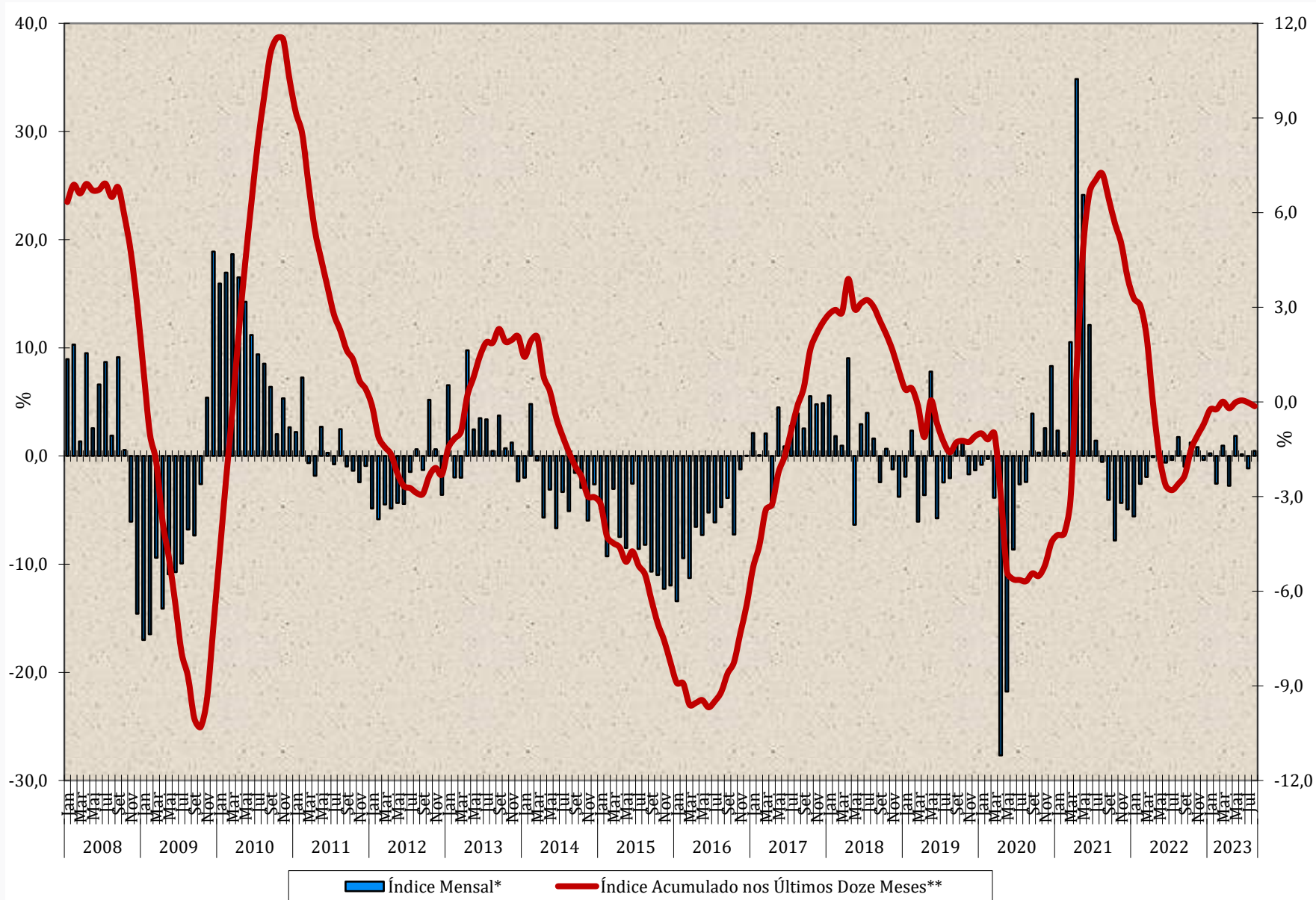
Índice Acumulado no Ano (%)

(Base: igual período do ano anterior)



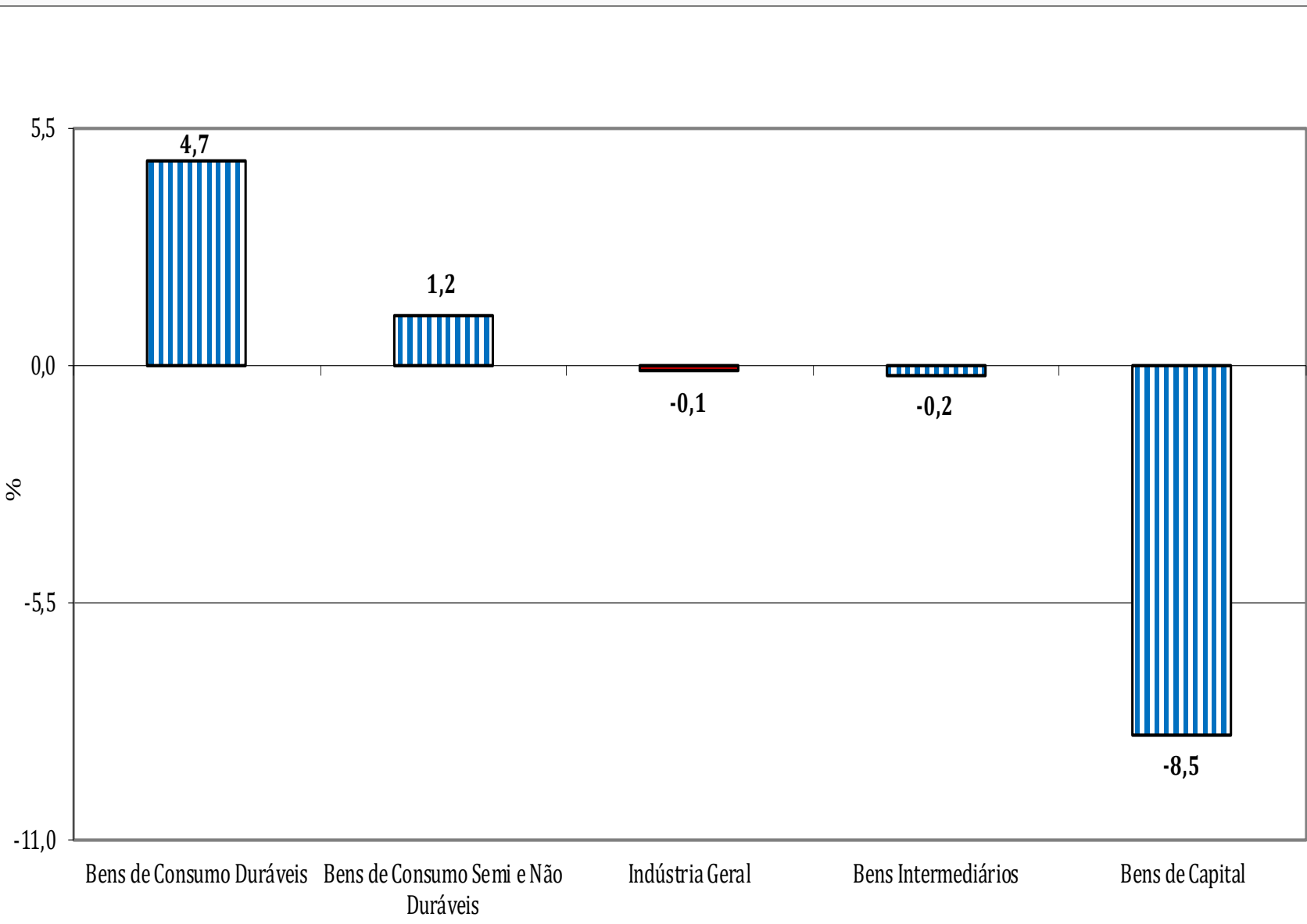
Indústria Geral

Mensal x Acumulado nos Últimos Doze Meses



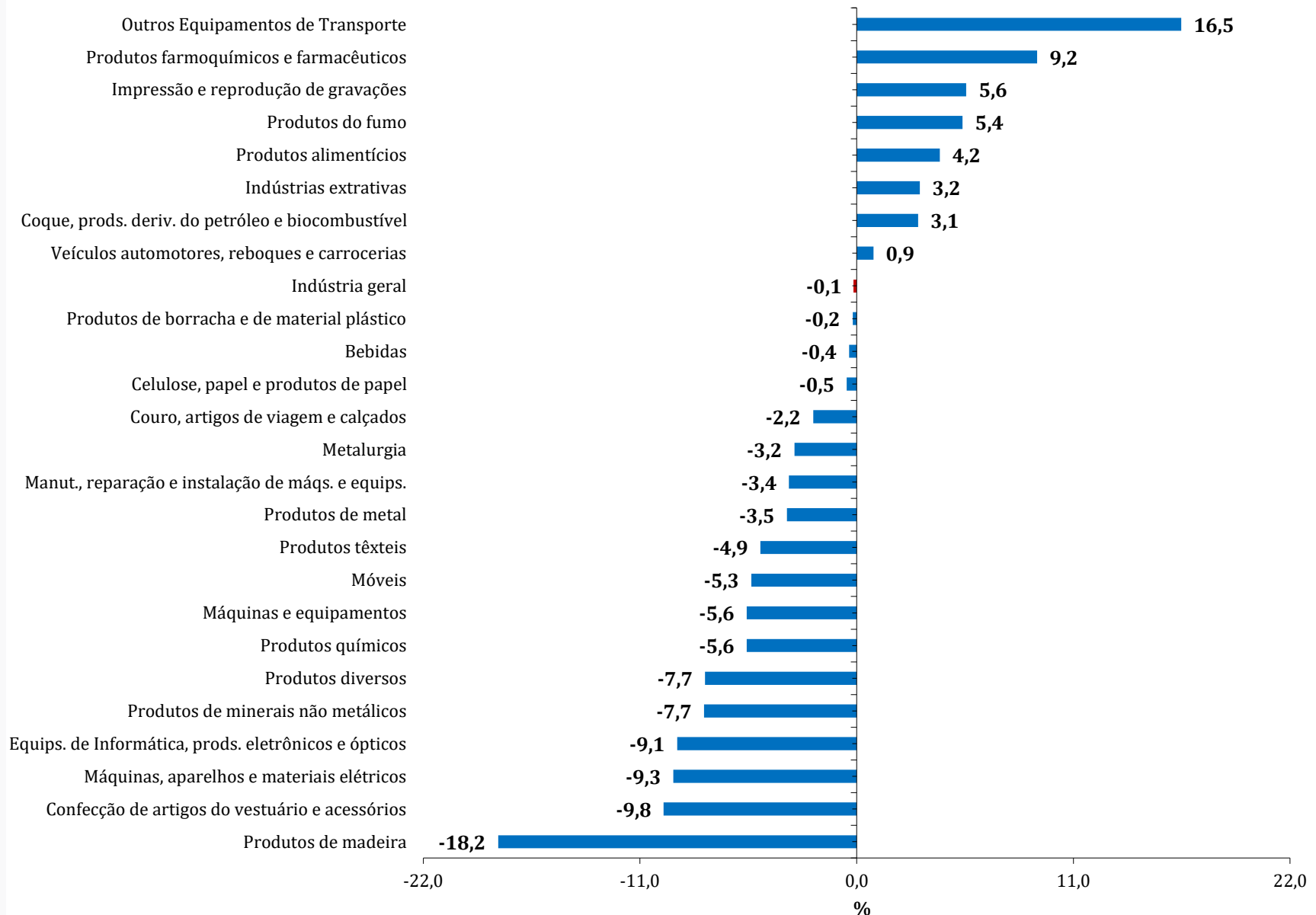
Acumulado nos Últimos 12 Meses (%)

(Base: últimos doze meses anteriores)



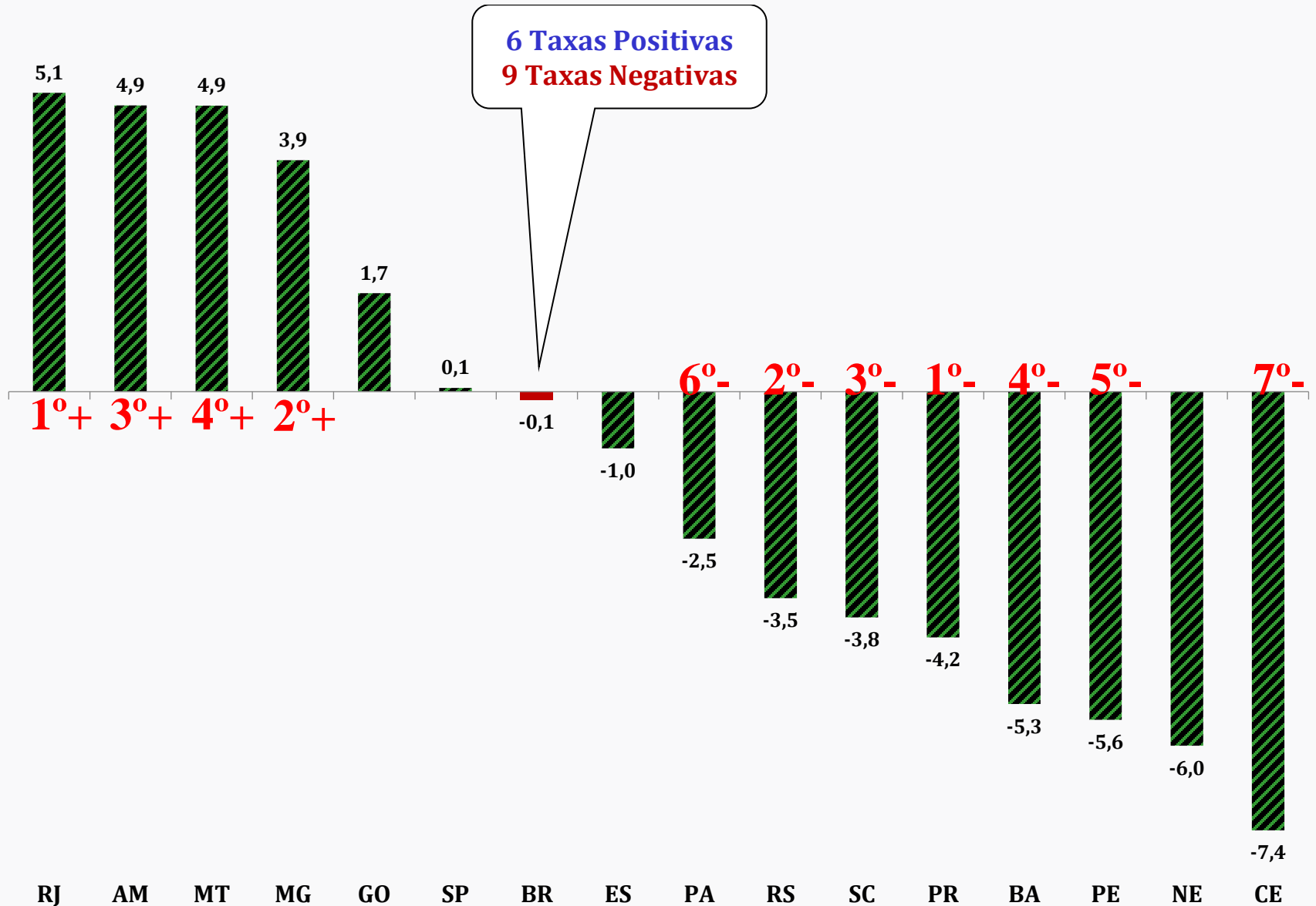
Acumulado nos Últimos 12 Meses (%)

(Base: últimos doze meses anteriores)



Acumulado nos Últimos 12 Meses (%)

(Base: últimos doze meses anteriores)



Acumulado nos Últimos 12 Meses (%)

(Base: últimos doze meses anteriores)

Locais	Variação percentual (%)		
	Dezembro/2022	Julho/2023	Agosto/2023
Amazonas	3,8	5,7	4,9
Pará	-9,1	-2,5	-2,5
Região Nordeste	-1,0	-4,9	-6,0
Maranhão	-	-	-
Ceará	-4,9	-6,5	-7,4
Rio Grande do Norte	-	-	-
Pernambuco	-2,3	-5,0	-5,6
Bahia	2,4	-4,4	-5,3
Minas Gerais	-1,3	3,6	3,9
Espírito Santo	-8,4	-4,2	-1,0
Rio de Janeiro	4,6	5,2	5,1
São Paulo	0,2	0,1	0,1
Paraná	-4,2	-4,0	-4,2
Santa Catarina	-4,3	-3,9	-3,8
Rio Grande do Sul	1,1	-3,1	-3,5
Mato Grosso do Sul	-	-	-
Mato Grosso	19,4	6,3	4,9
Goiás	1,4	0,7	1,7
Brasil	-0,7	0,0	-0,1

Índice Acumulado no Ano (%)

(Base: igual período do ano anterior)

	2003	2004	2005	2006	2007	2008	2009	2010	2011	2012	2013	2014	2015	2016	2017	2018	2019	2020	2021	2022	2023*
Amazonas	3,8	12,7	12,3	-1,5	4,5	3,9	-8,7	16,4	3,4	-6,8	6,1	-3,8	-17,2	-11,0	4,0	4,4	4,5	-5,4	6,5	3,8	6,0
Pará	9,3	10,0	4,1	15,8	3,9	7,2	-5,2	8,1	2,8	-1,6	-2,0	8,1	3,5	9,3	10,3	9,7	-1,1	-0,1	-3,7	-9,1	2,1
Região Nordeste	-1,8	7,7	2,4	3,5	2,9	1,3	-5,3	8,6	-4,6	1,6	3,4	0,2	-3,0	-2,8	-0,3	0,2	-2,8	-3,2	-6,3	-1,0	-4,4
Maranhão	-	-	-	-	-	-	-	-	-	-	-	-	-	-	-	-	-	-	-	-	-3,5
Ceará	-1,7	11,8	-2,5	7,8	0,9	1,2	-3,7	7,6	-13,0	-0,2	10,0	-2,5	-9,9	-4,3	2,1	0,4	1,6	-6,2	3,7	-4,9	-7,0
Rio Grande do Norte	-	-	-	-	-	-	-	-	-	-	-	-	-	-	-	-	-	-	-	-	14,3
Pernambuco	1,5	5,2	2,9	4,2	3,9	5,1	-3,1	8,8	-0,9	1,7	-0,7	0,3	-3,6	-9,2	0,9	4,2	-2,2	3,7	-0,7	-2,3	0,6
Bahia	-1,0	11,3	4,3	3,2	1,6	2,0	-5,6	8,1	-4,9	4,2	6,7	-2,6	-6,9	-5,1	-1,5	0,8	-2,8	-5,0	-13,2	2,4	-4,1
Minas Gerais	1,5	5,8	5,6	4,9	8,6	1,5	-12,4	14,0	0,0	1,4	-0,3	-2,5	-7,4	-6,1	1,2	-2,3	-5,6	-2,5	9,7	-1,3	4,4
Espírito Santo	7,5	4,8	1,2	7,3	7,4	5,8	-14,9	22,0	4,9	-7,5	-4,2	5,6	4,4	-18,7	1,7	-1,7	-15,1	-14,5	4,8	-8,4	6,8
Rio de Janeiro	0,1	4,0	3,0	1,3	2,8	2,1	-3,5	10,2	1,3	-6,9	0,0	-2,2	-7,2	-4,0	4,3	2,2	1,9	0,2	4,1	4,6	4,1
São Paulo	-0,4	11,2	3,0	3,1	5,9	5,0	-7,4	9,6	0,5	-2,9	3,2	-6,2	-11,0	-5,0	3,5	0,8	0,0	-6,0	4,8	0,2	-1,7
Paraná	5,5	10,6	4,2	-4,0	8,6	10,0	-8,3	17,6	11,2	-5,5	3,0	-5,1	-8,8	-4,4	4,5	1,4	5,7	-2,5	9,1	-4,2	-1,2
Santa Catarina	-4,2	10,6	-1,0	-0,1	5,3	-0,9	-5,1	6,8	-5,3	-2,4	1,7	-2,5	-8,1	-3,3	4,5	4,1	2,2	-4,6	10,2	-4,3	-3,1
Rio Grande do Sul	-0,7	6,1	-2,6	-2,1	7,7	0,7	-5,0	4,6	1,5	-5,7	7,6	-4,3	-11,5	-3,8	0,6	5,9	2,5	-5,5	9,0	1,1	-5,0
Mato Grosso do Sul	-	-	-	-	-	-	-	-	-	-	-	-	-	-	-	-	-	-	-	-	-1,2
Mato Grosso	-	-	-	-	-	-	-	-	-	-	1,0	4,2	2,5	-0,1	4,1	0,0	-3,7	-5,6	-0,2	19,4	3,4
Goiás	4,6	7,8	4,5	2,0	2,3	7,9	-1,1	12,2	3,1	2,0	5,3	5,7	0,5	-2,8	4,4	-4,7	2,8	1,6	-3,9	1,4	1,8
Brasil	0,3	8,4	2,8	2,7	6,0	3,1	-7,1	10,2	0,4	-2,3	2,1	-3,0	-8,3	-6,4	2,5	1,0	-1,1	-4,5	3,9	-0,7	-0,3

*Agosto/2023