

# Diretoria de Pesquisas

Coordenação de Indústria

## ***PIM-PF REGIONAL***

***Resultados de Dezembro de 2019***

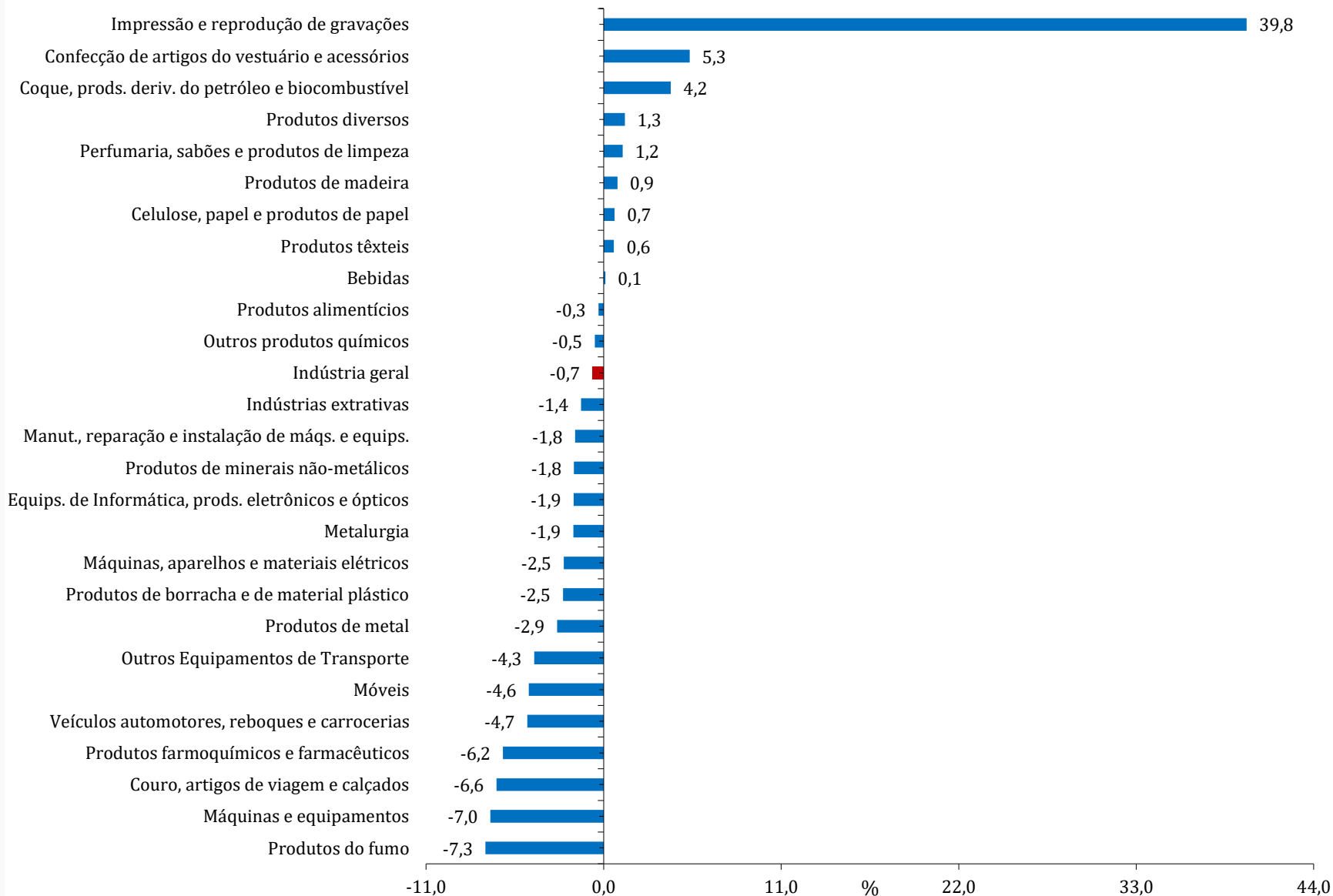
# Resumo – Dezembro/2019

Locais	Variação (%)			
	Dezembro 2019/Novembro 2019*	Dezembro 2019/Dezembro 2018	Acumulado Janeiro-Dezembro	Acumulado nos Últimos 12 Meses
Amazonas	-1,0	12,2	4,0	4,0
Pará	2,9	1,4	-1,3	-1,3
Região Nordeste	0,3	3,8	-3,1	-3,1
Ceará	-1,7	4,5	1,6	1,6
Pernambuco	-1,7	-0,4	-2,2	-2,2
Bahia	-2,4	-4,7	-2,9	-2,9
Minas Gerais	-4,1	-13,6	-5,6	-5,6
Espírito Santo	-2,3	-24,8	-15,7	-15,7
Rio de Janeiro	-4,3	4,5	2,3	2,3
São Paulo	-0,9	-1,6	0,2	0,2
Paraná	4,8	2,5	5,7	5,7
Santa Catarina	-0,7	1,1	2,2	2,2
Rio Grande do Sul	-1,2	-0,6	2,6	2,6
Mato Grosso	-4,7	0,9	-2,6	-2,6
Goiás	-1,5	-2,6	2,9	2,9
<b>Brasil</b>	<b>-0,7</b>	<b>-1,2</b>	<b>-1,1</b>	<b>-1,1</b>

\* Série com Ajuste Sazonal

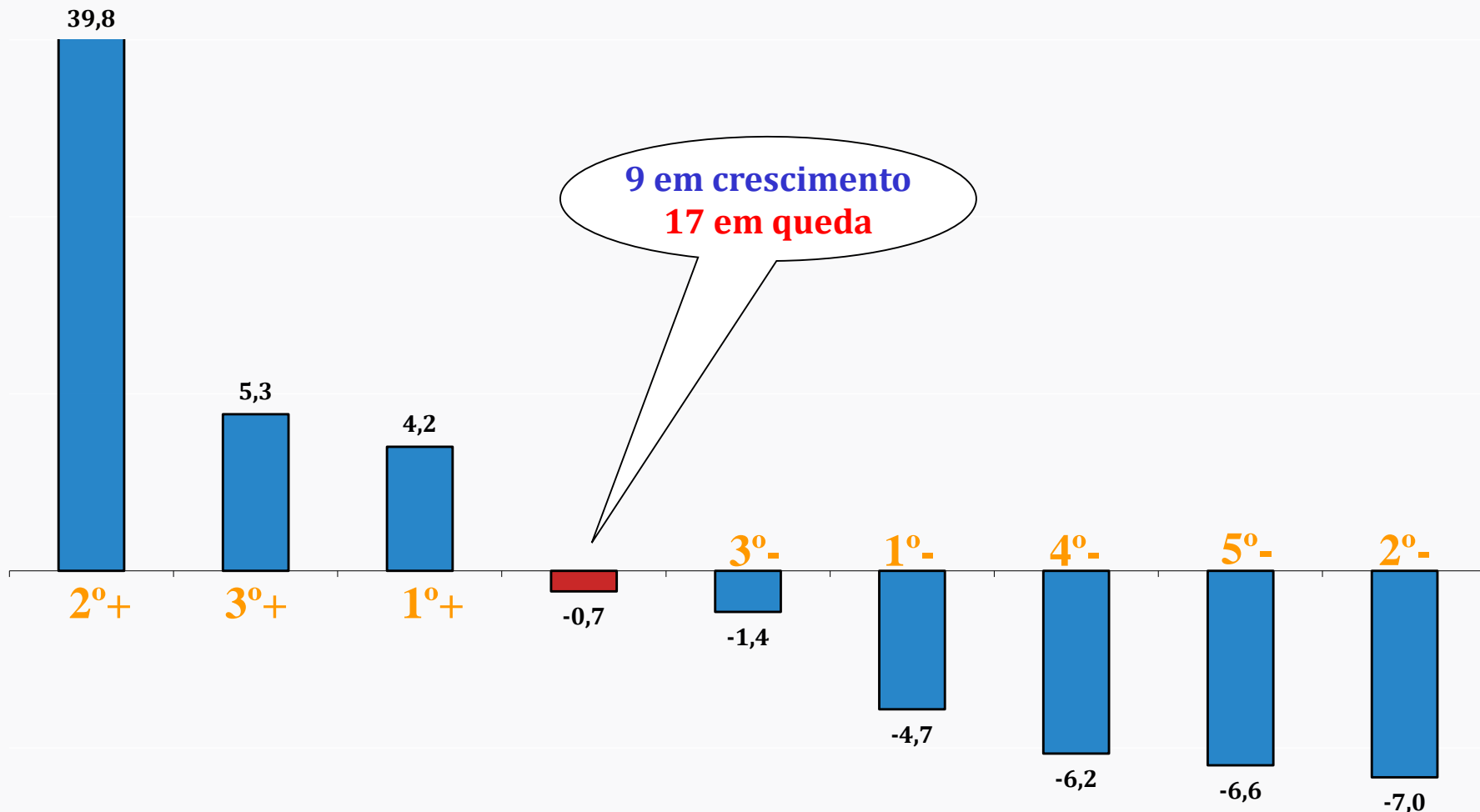
# Índice Mês/Mês (%) – Séries com Ajuste Sazonal

(Base: mês imediatamente anterior)



# Destaques MÊS/MÊS (%) - Séries com ajuste sazonal

(Base: mês imediatamente anterior)



9 em crescimento  
17 em queda

**(20,0)**

Edição e Reprodução de Gravações

**(1,9)**

Confecção de Artigos do Vestuário e Acessórios

**(1,7)**

Prods. Derivados do Petróleo e Biocombustíveis

**(-1,7)**

Indústria Geral

**(-1,7)**

Indústrias Extrativas

**(-4,5)**

Veículos Automotores, Reboques e Carrocerias

**(-2,7)**

Prods. Farmoquímicos e Farmacêuticos

**(-1,4)**

Artefatos de Couro, Artigos p/ Viagem e Calçados

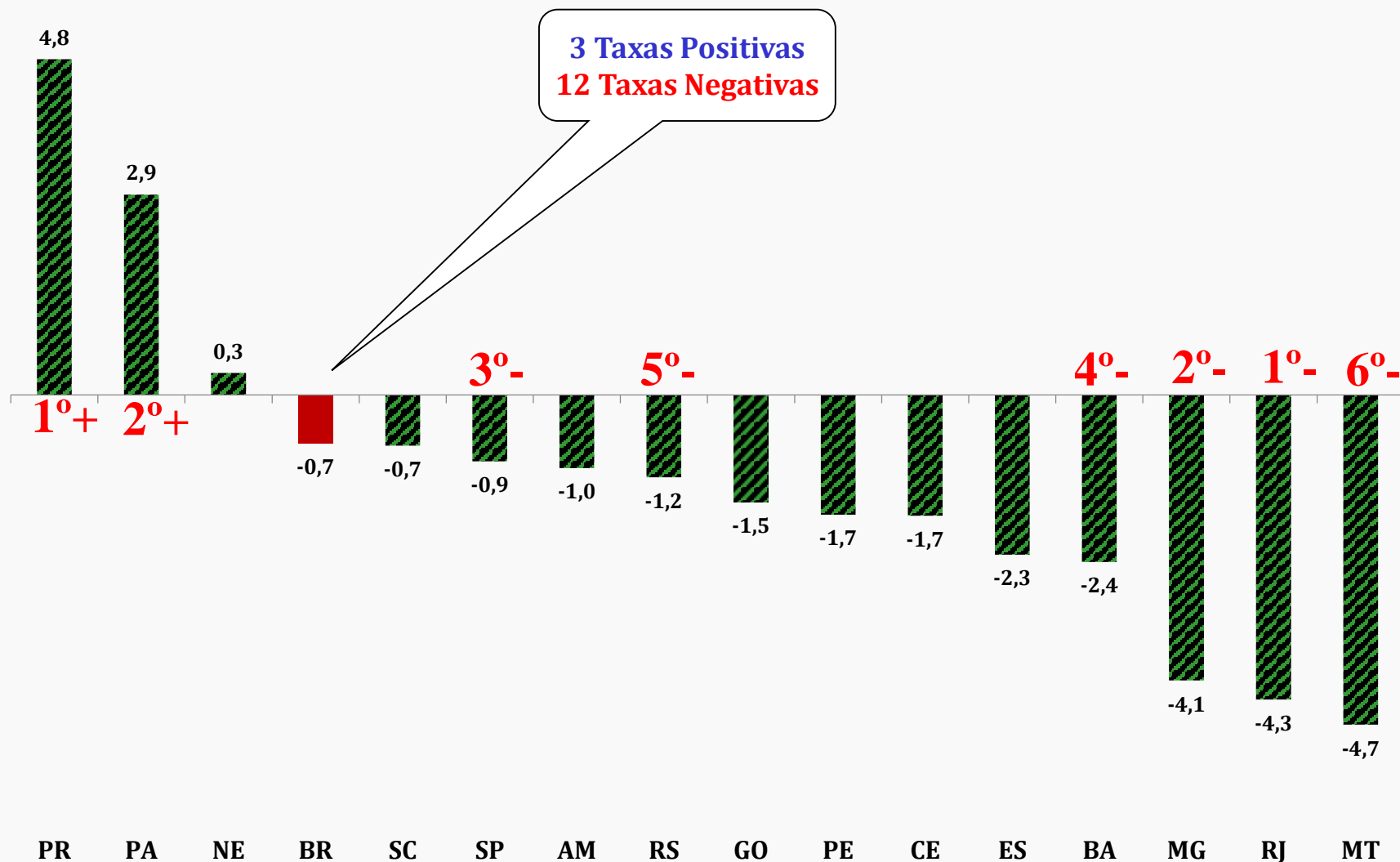
**(-2,0)**

Máquinas e Equipamentos

**\*Resultado do mês anterior**

# Destaques MÊS/MÊS (%) - Séries com ajuste sazonal

(Base: mês imediatamente anterior)



# Índice Mês/Mês (%) – Séries com Ajuste Sazonal

(Base: mês imediatamente anterior)

	Brasil		Amazonas		Pará		Nordeste		Ceará		Pernambuco		Bahia		Minas Gerais	
	2018	2019	2018	2019	2018	2019	2018	2019	2018	2019	2018	2019	2018	2019	2018	2019
<b>Jan</b>	-2,3	-0,8	3,1	8,8	6,4	1,3	-1,1	0,9	-2,4	0,0	-2,6	0,8	1,9	-3,1	0,8	2,5
<b>Fev</b>	-0,2	0,7	-6,7	1,8	-11,4	-0,5	1,0	5,9	-1,2	0,8	-1,5	5,1	-0,5	6,2	-2,0	-5,7
<b>Mar</b>	0,3	-1,4	0,8	-0,8	11,4	-11,1	-4,0	-8,9	0,5	-1,4	0,7	-6,7	-3,3	-10,8	-0,1	-2,3
<b>Abr</b>	0,7	0,3	-2,4	-1,2	-8,5	-30,8	4,7	6,4	-2,2	3,7	0,7	9,8	6,5	8,4	3,2	-0,8
<b>Mai</b>	-11,0	-0,1	-4,7	1,3	9,3	60,6	-11,1	-0,9	-6,2	-1,3	-8,7	-0,1	-14,1	0,9	-9,5	-1,3
<b>Jun</b>	12,7	-0,6	-1,7	1,7	1,2	4,9	14,5	-1,1	8,0	-0,9	13,7	-4,0	16,5	-4,0	9,8	-0,8
<b>Jul</b>	-0,2	-0,3	3,6	-7,0	2,3	-0,5	0,3	-2,5	1,0	-1,3	0,8	-3,7	-0,3	-1,1	-1,7	0,3
<b>Ago</b>	-1,0	1,2	-6,3	8,0	-1,3	8,5	1,1	0,5	0,2	2,6	2,6	2,6	2,9	0,7	-0,2	0,8
<b>Set</b>	-2,6	0,2	-5,8	-1,7	3,7	-9,4	-2,8	3,3	3,5	0,9	2,8	2,4	-4,2	4,5	-3,0	2,2
<b>Out</b>	0,5	1,0	12,1	2,4	-2,0	-1,4	-2,3	1,4	-2,7	-1,8	-9,3	1,1	-0,2	0,8	1,2	-1,0
<b>Nov</b>	0,3	-1,7	-3,2	-0,6	-0,2	-1,6	-0,6	-1,1	-0,4	3,0	-3,2	-4,7	-0,4	-3,4	1,3	-3,9
<b>Dez</b>	0,6	-0,7	-2,3	-1,0	-3,0	2,9	-4,2	0,3	-1,0	-1,7	-1,8	-1,7	-1,1	-2,4	1,0	-4,1

# Índice Mês/Mês (%) – Séries com Ajuste Sazonal

(Base: mês imediatamente anterior)

	Espírito Santo		Rio de Janeiro		São Paulo		Paraná		Santa Catarina		Rio Grande do Sul		Mato Grosso		Goiás	
	2018	2019	2018	2019	2018	2019	2018	2019	2018	2019	2018	2019	2018	2019	2018	2019
<b>Jan</b>	-0,1	-3,5	-1,3	-1,2	-2,7	-2,1	-6,3	1,2	0,2	1,8	-4,4	2,4	0,6	-2,5	-2,3	1,1
<b>Fev</b>	0,5	-10,1	1,9	-1,7	-3,1	2,4	4,2	1,5	0,4	0,5	0,5	-1,7	-7,3	-0,5	1,5	-3,2
<b>Mar</b>	2,6	2,7	-3,5	3,0	4,0	-1,2	-0,4	1,6	-1,8	1,1	-1,0	1,0	9,2	-5,2	-0,4	1,5
<b>Abr</b>	2,3	-5,3	7,7	-5,3	-0,6	2,5	3,8	0,2	1,5	1,5	2,1	1,8	-2,5	2,8	-0,2	-1,3
<b>Mai</b>	-2,7	-1,7	-7,3	8,2	-12,4	-0,3	-19,9	0,7	-14,8	-1,4	-13,8	-1,3	-16,7	-3,5	-13,7	-1,0
<b>Jun</b>	-3,4	1,3	3,6	-6,5	15,2	-1,7	31,8	-1,9	17,4	-2,1	15,9	1,5	21,0	-0,3	16,7	0,0
<b>Jul</b>	2,5	0,8	-0,8	6,7	-1,4	-1,5	-4,4	1,8	1,6	-0,6	4,1	-2,3	-1,6	4,7	-1,5	1,4
<b>Ago</b>	0,8	-1,8	-0,5	1,7	-2,1	3,2	1,7	-0,2	-0,4	-0,8	1,5	-3,4	0,7	1,0	-0,1	-0,1
<b>Set</b>	1,2	3,8	-1,2	-0,4	-3,0	-1,2	-3,9	1,3	-3,8	1,9	0,9	3,2	1,5	1,7	0,1	0,0
<b>Out</b>	1,5	-7,8	-0,7	0,5	-0,4	1,6	-2,5	-0,7	4,9	-0,6	-1,6	-0,4	-5,0	1,0	-2,6	5,3
<b>Nov</b>	-1,1	-3,6	-2,4	4,1	1,9	-3,0	2,5	-7,5	-0,3	-0,4	0,5	-1,5	-1,2	2,2	-7,1	-4,3
<b>Dez</b>	-1,0	-2,3	5,3	-4,3	1,7	-0,9	0,8	4,8	-2,4	-0,7	-2,7	-1,2	4,3	-4,7	13,4	-1,5

# Índice de Base Fixa – Séries com Ajuste Sazonal

Seções e Atividades Industriais	abr/18	mai/18	dez/19	Dez19/Abr18
Impressão e reprodução de gravações	70,6	55,0	88,1	24,8
Produtos diversos	91,8	96,7	100,5	9,5
Coque, prods. deriv. do petróleo e biocombustível	91,7	94,6	97,6	6,4
Produtos de metal	71,1	63,8	74,0	4,1
Confecção de artigos do vestuário e acessórios	81,8	69,3	85,0	3,9
Bebidas	94,7	78,3	98,2	3,7
Produtos têxteis	78,2	75,4	79,3	1,4
Máquinas, aparelhos e materiais elétricos	74,2	67,2	75,2	1,3
Produtos de minerais não-metálicos	80,9	69,2	80,0	-1,1
Outros produtos químicos	92,4	85,9	90,8	-1,7
Produtos de borracha e de material plástico	87,4	78,5	85,1	-2,6
Celulose, papel e produtos de papel	107,8	93,3	104,2	-3,3
Perfumaria, sabões e produtos de limpeza	107,2	95,0	103,0	-3,9
<b>Indústria geral</b>	<b>89,9</b>	<b>80,0</b>	<b>86,1</b>	<b>-4,2</b>
Produtos alimentícios	99,5	81,4	94,7	-4,8
Máquinas e equipamentos	76,9	72,9	72,9	-5,2
Móveis	76,3	65,0	72,0	-5,6
Produtos do fumo	72,5	68,6	68,3	-5,8
Couro, artigos de viagem e calçados	88,5	81,2	82,9	-6,3
Equip. de Informática, prods. eletrônicos e ópticos	80,7	70,8	73,7	-8,7
Indústrias extrativas	100,5	101,7	91,7	-8,8
Produtos de madeira	104,7	87,7	94,7	-9,6
Veículos automotores, reboques e carrocerias	82,5	58,7	74,5	-9,7
Metalurgia	87,1	83,0	78,3	-10,1
Produtos farmoquímicos e farmacêuticos	90,8	79,7	81,2	-10,6
Manutenção, reparação e instalação de máqs. e equips.	98,1	90,8	77,6	-20,9
Outros Equipamentos de Transporte	73,6	64,7	57,9	-21,3



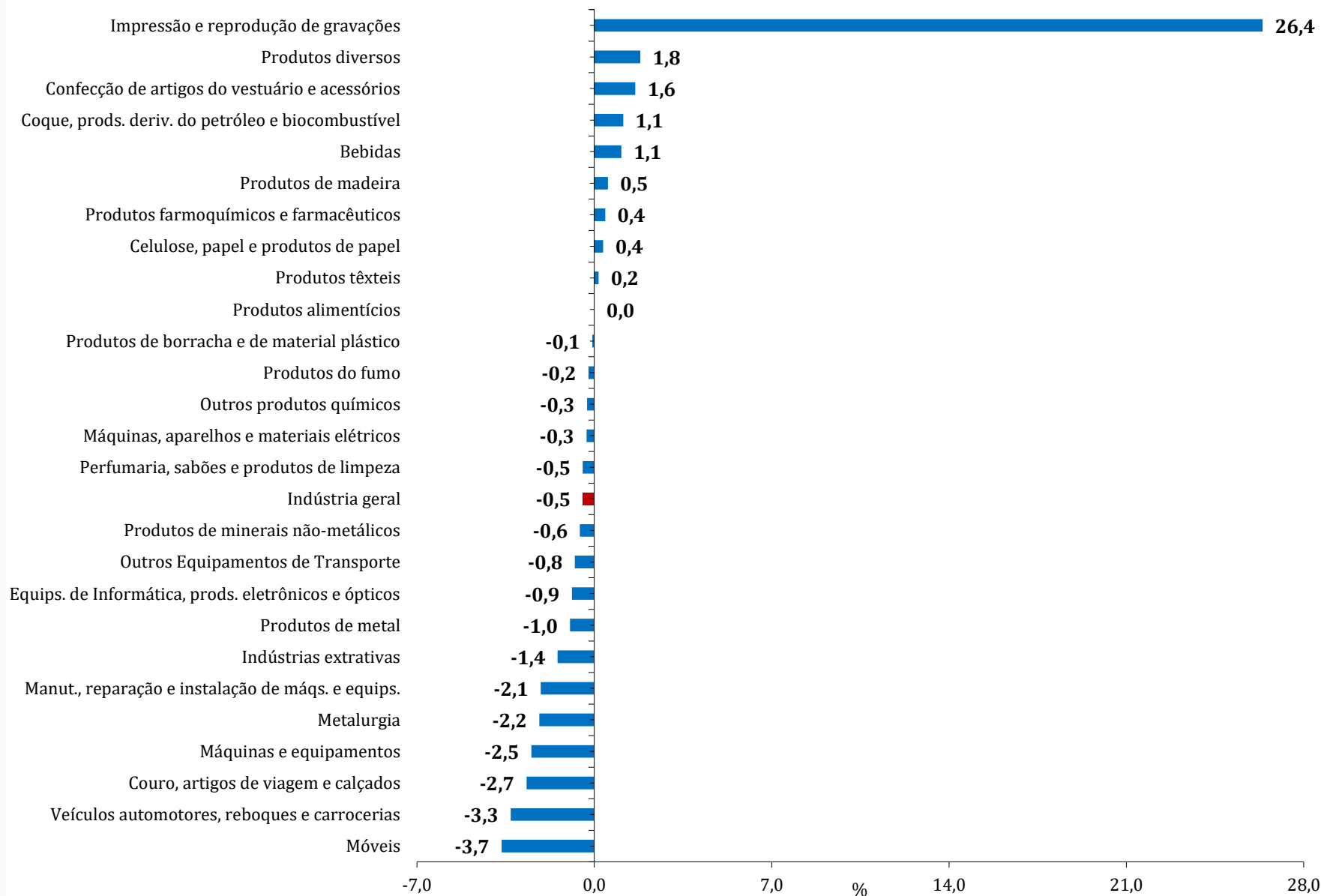
# Índice de Base Fixa – Séries com Ajuste Sazonal

ÍNDICE DE BASE FIXA COM AJUSTE SAZONAL				
Locais	Abril/2018	Maiio/2018	Dezembro/2019	Dez19/Abr18 (%)
Pará	131,8	144,1	147,9	12,2
Ceará	93,3	87,5	97,2	4,2
Paraná	92,8	74,3	94,3	1,6
Amazonas	84,9	80,9	85,7	0,9
Rio Grande do Sul	92,6	79,8	92,9	0,3
Santa Catarina	96,9	82,6	96,4	-0,5
Goiás	111,0	95,8	110,1	-0,8
Rio de Janeiro	98,1	90,9	97,1	-1,0
Nordeste	99,5	88,5	95,8	-3,7
<b>Brasil</b>	<b>89,9</b>	<b>80,0</b>	<b>86,1</b>	<b>-4,2</b>
Mato Grosso	114,7	95,6	109,7	-4,4
São Paulo	88,0	77,1	83,8	-4,8
Pernambuco	91,2	83,3	86,6	-5,0
Bahia	93,7	80,5	86,3	-7,9
Minas Gerais	86,4	78,2	73,2	-15,3
Espírito Santo	88,2	85,8	64,5	-26,9



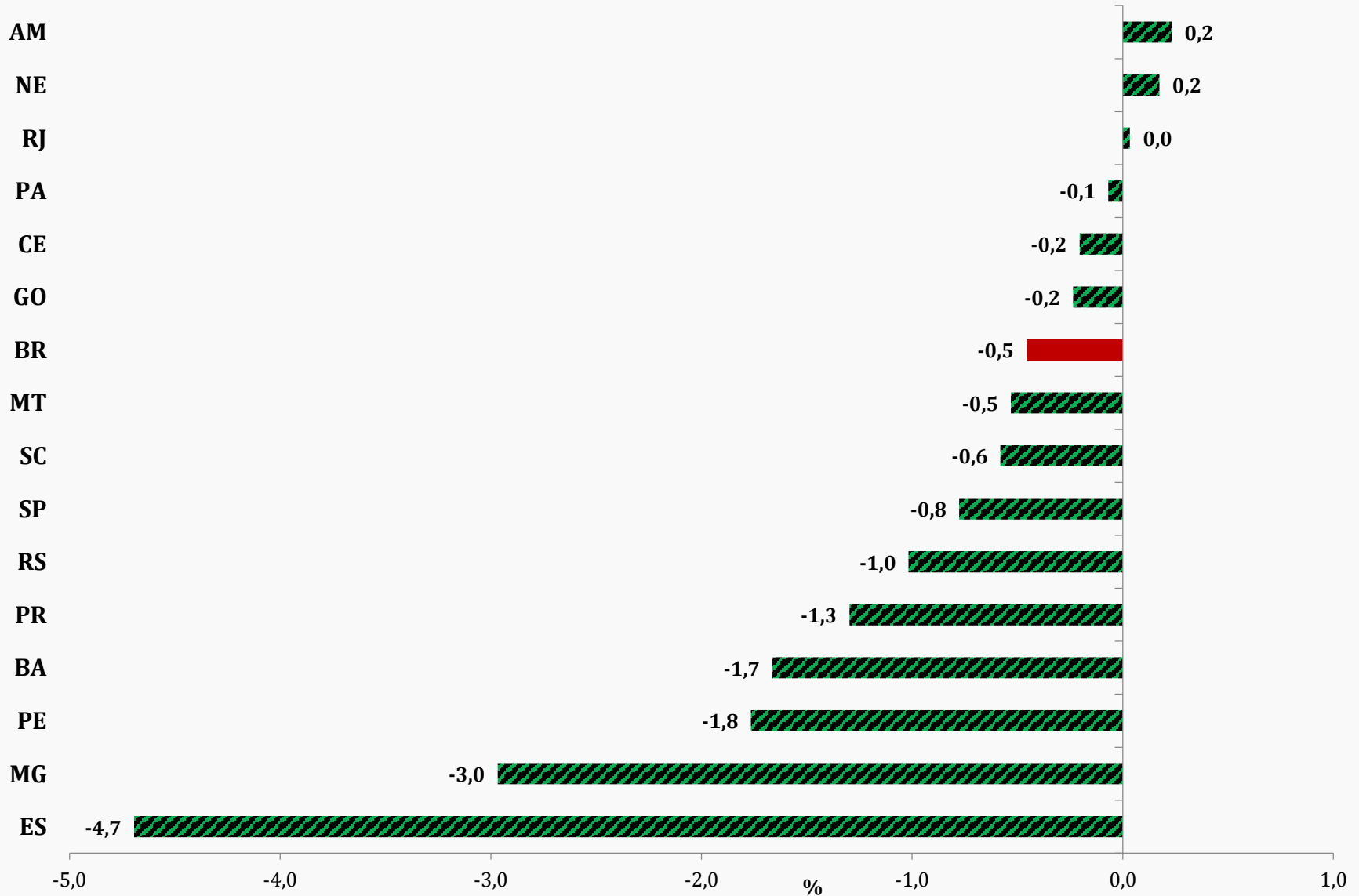
# Média Móvel Trimestral (%)

Dezembro 2019 / Novembro 2019

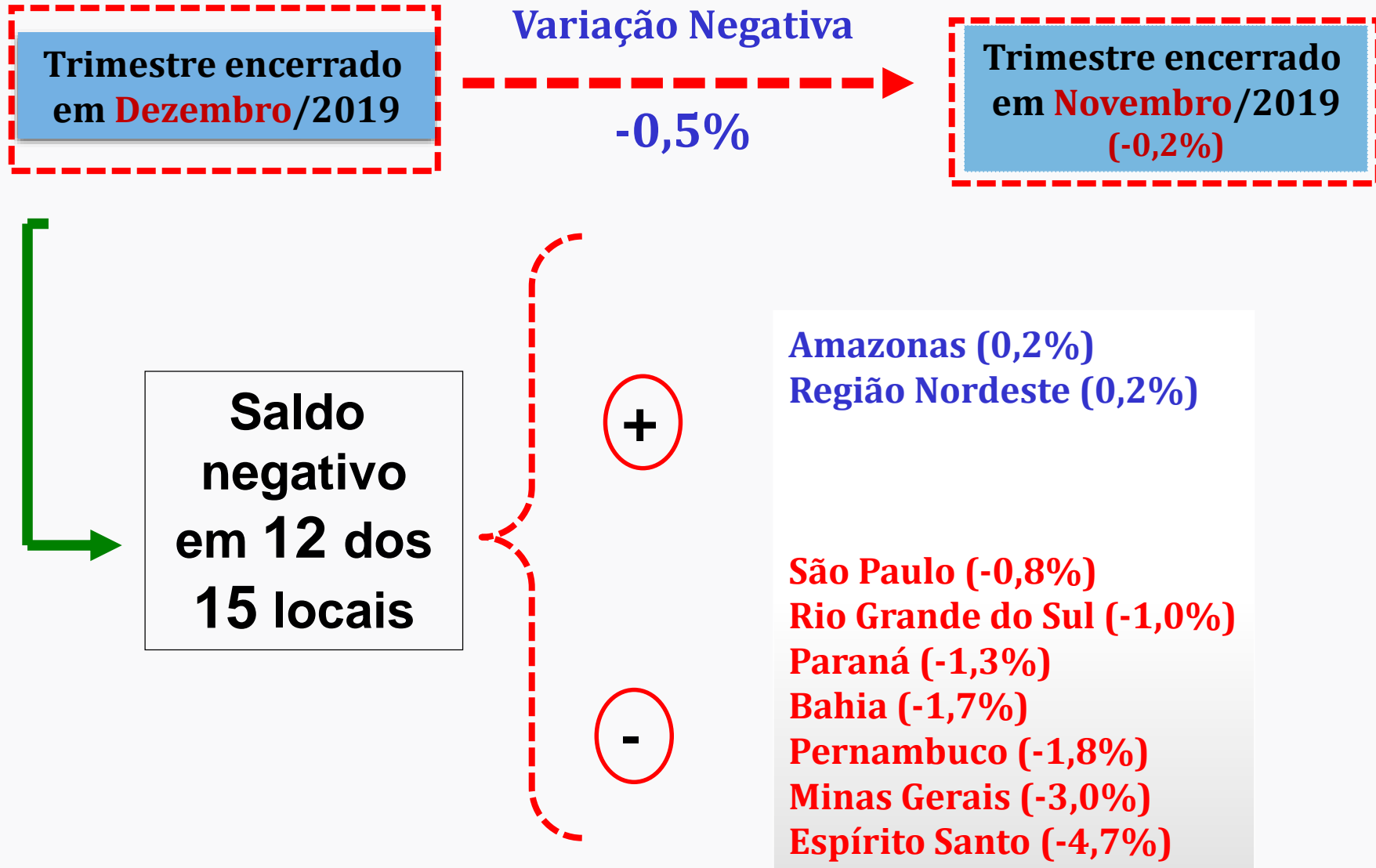


# Média Móvel Trimestral (%)

Dezembro 2019 / Novembro 2019

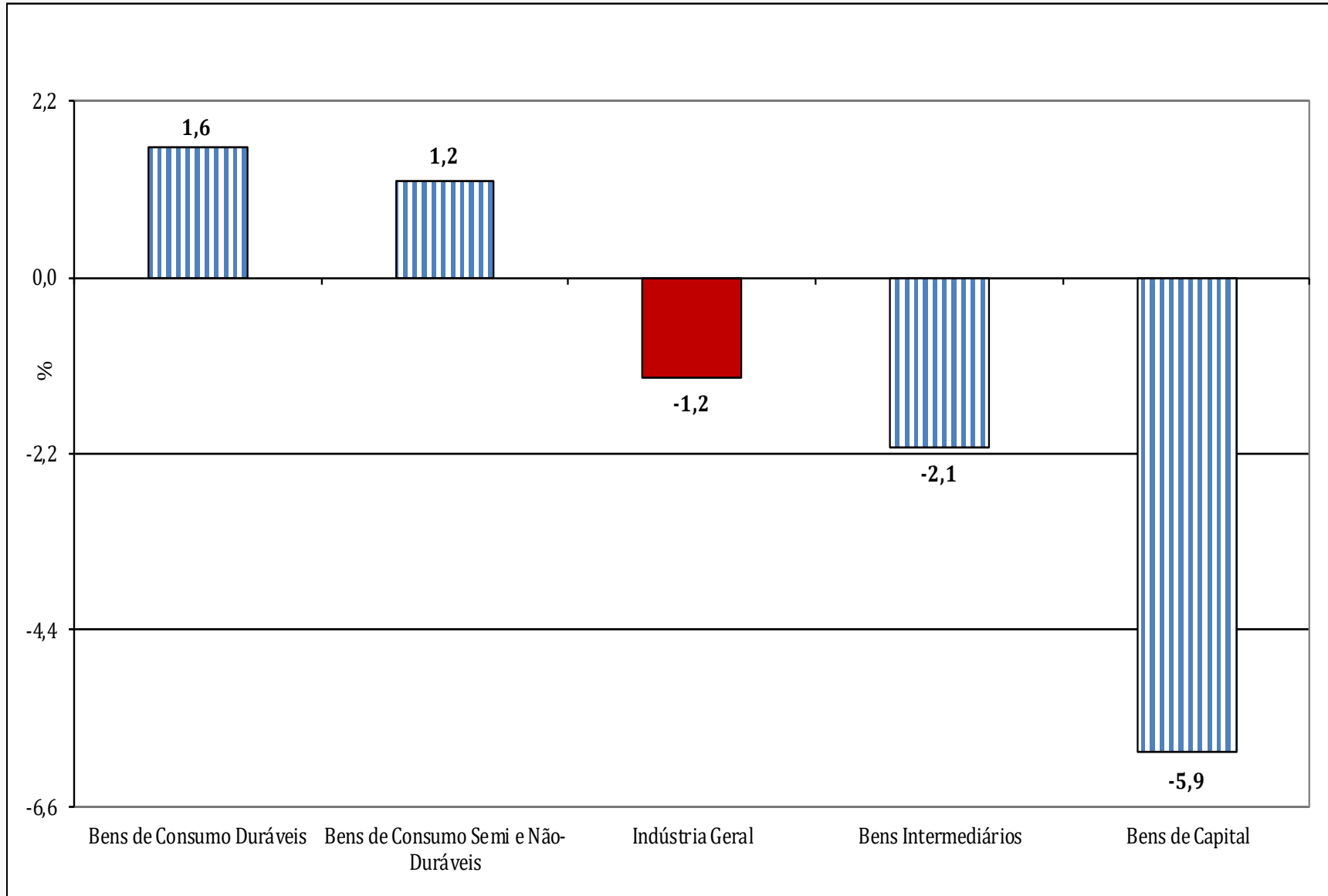


# Média Móvel Trimestral



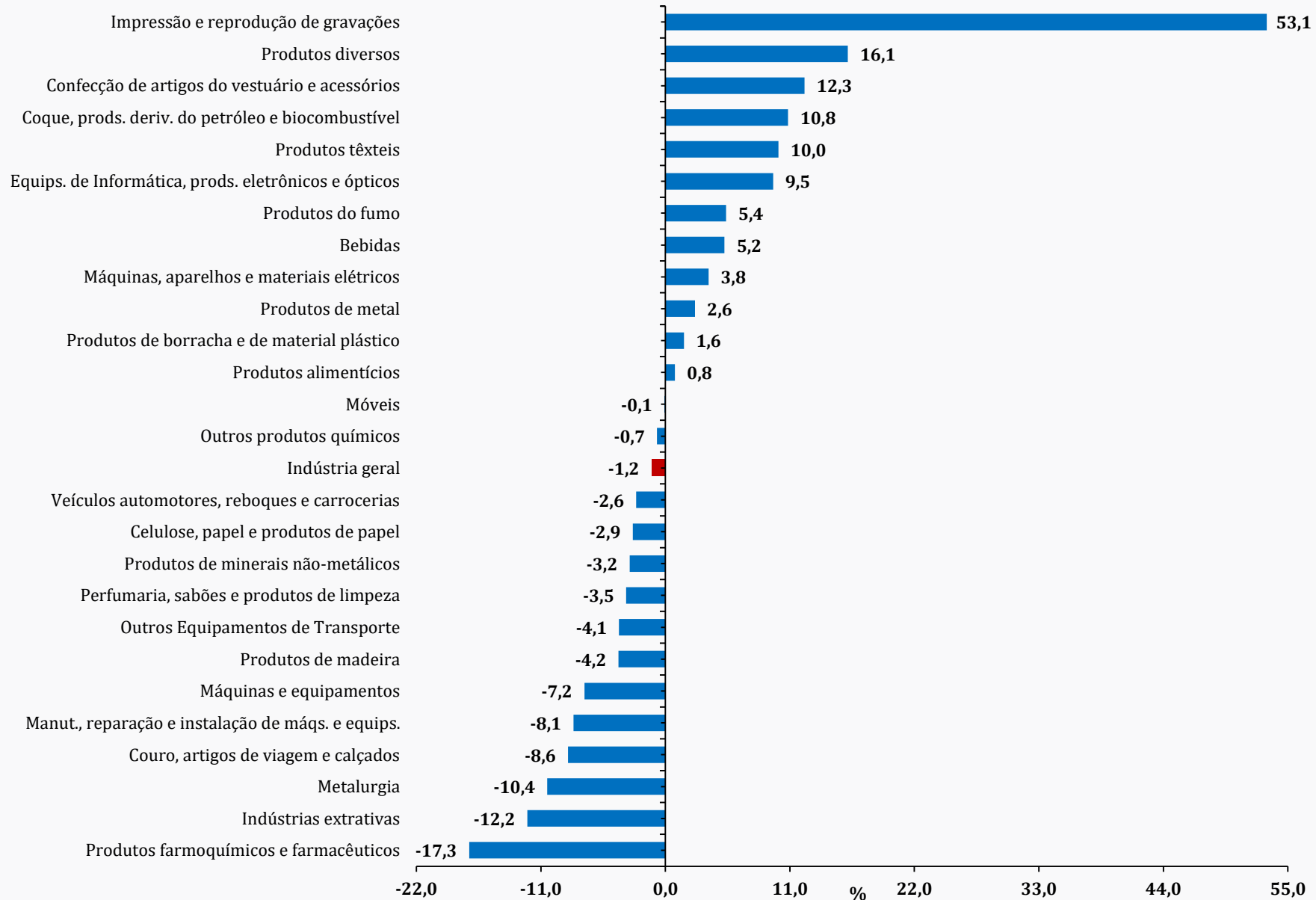
# Índice Mensal (%)

(Base: igual período do ano anterior)



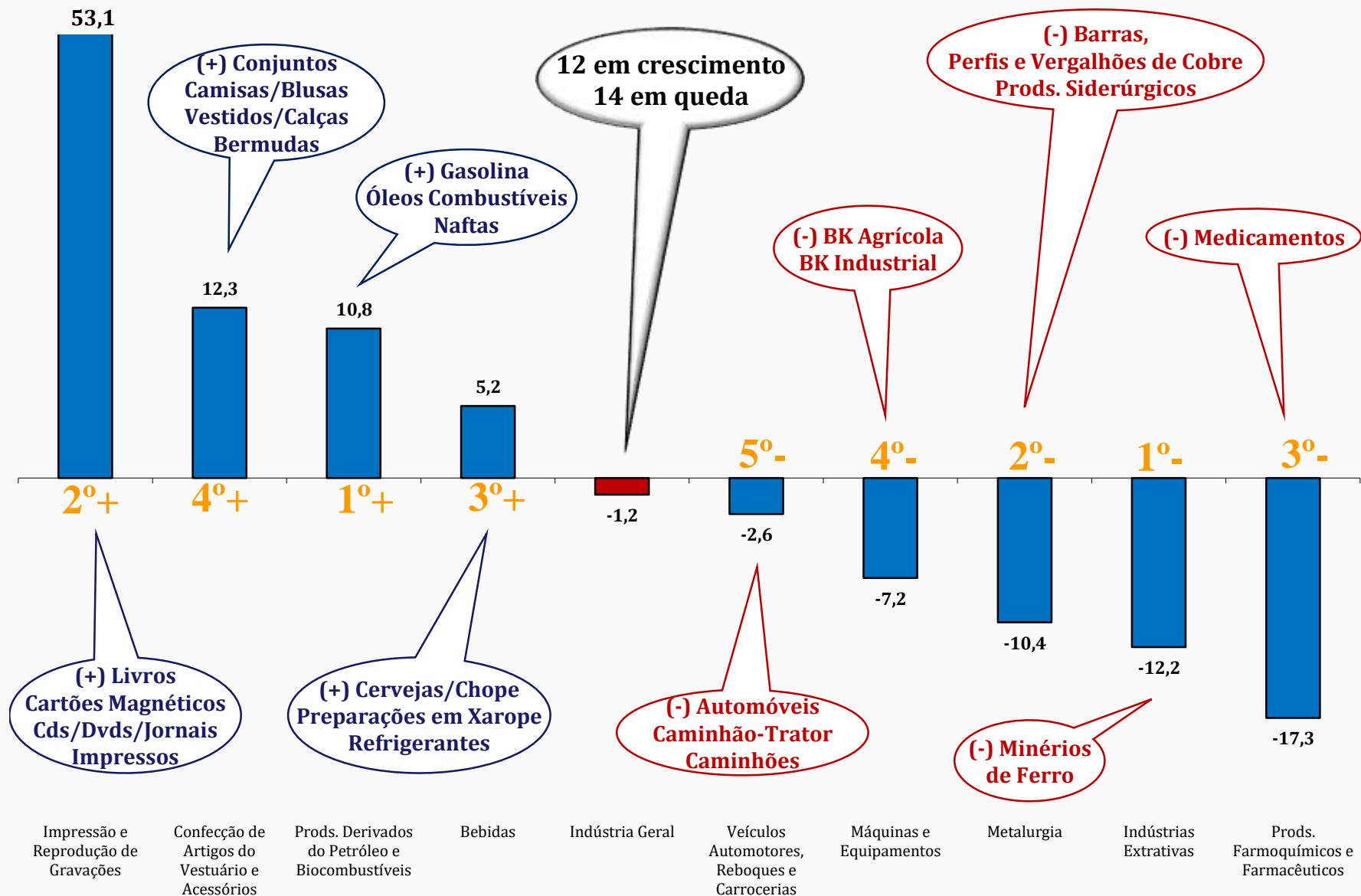
# Índice Mensal (%)

(Base: igual período do ano anterior)



# Índice Mensal (%) - Dezembro/2019

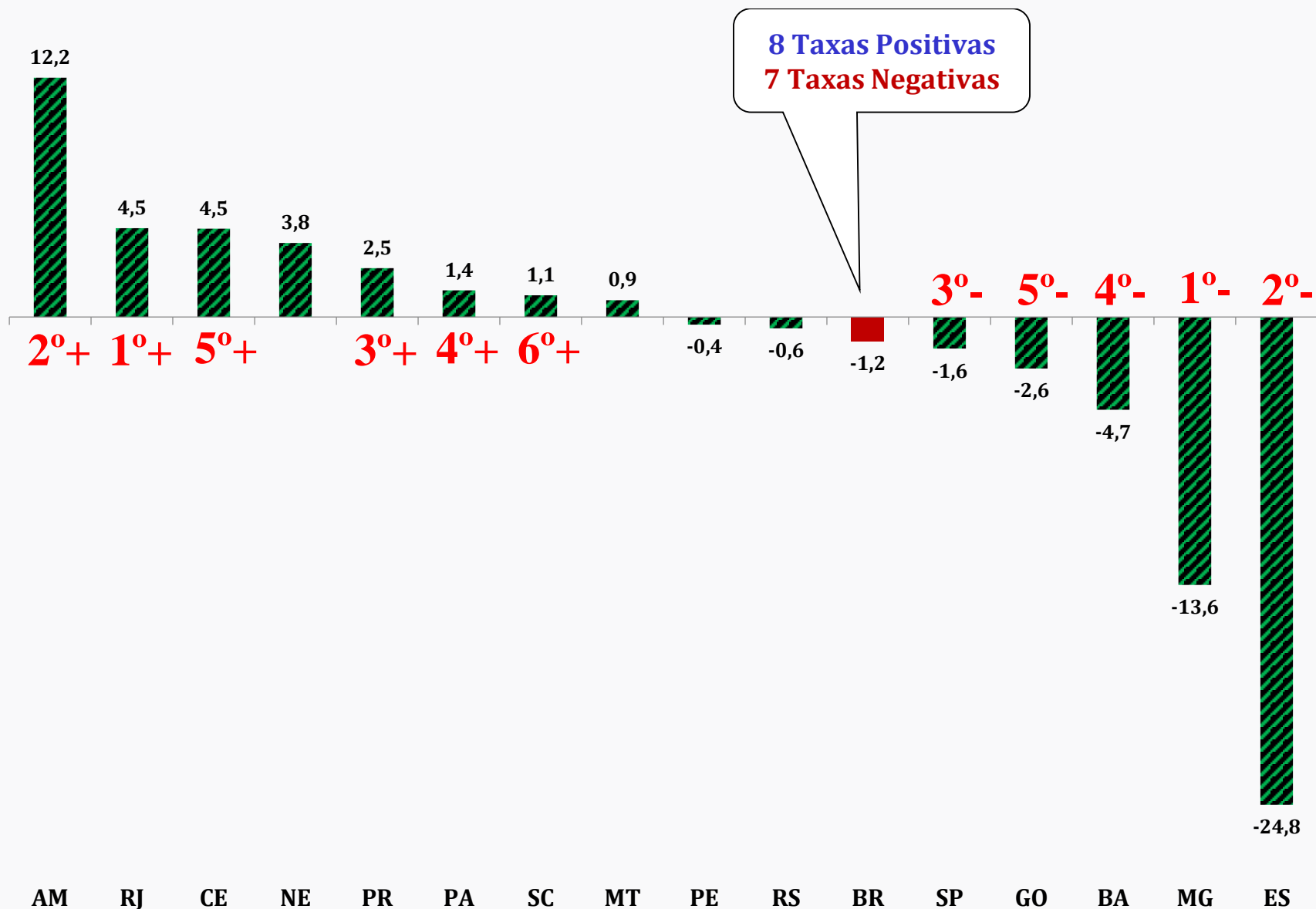
(Base: igual período do ano anterior)





# Índice Mensal (%) - Dezembro/2019

(Base: igual período do ano anterior)



# Índice Mensal (%)

(Base: igual período do ano anterior)

	Brasil		Amazonas		Pará		Nordeste		Ceará		Pernambuco		Bahia		Minas Gerais	
	2018	2019	2018	2019	2018	2019	2018	2019	2018	2019	2018	2019	2018	2019	2018	2019
<b>Jan</b>	5,6	-2,0	32,0	-9,7	15,7	0,4	1,2	-5,5	4,8	-1,6	-1,7	-4,5	6,0	-5,7	2,9	1,6
<b>Fev</b>	1,8	2,3	15,4	7,4	0,1	12,7	1,8	0,1	1,9	7,7	5,1	2,3	3,5	2,4	-6,9	0,9
<b>Mar</b>	1,0	-6,1	22,9	-11,1	11,4	-12,4	-3,8	-6,7	1,5	-6,4	1,1	-5,5	-5,1	-6,6	-5,8	-7,2
<b>Abr</b>	9,0	-3,6	12,6	3,5	-0,8	-31,0	3,5	-0,7	5,9	5,4	11,6	3,4	5,2	-1,3	3,5	-9,4
<b>Mai</b>	-6,3	7,7	4,1	3,1	6,2	-0,7	-10,2	6,9	-9,5	10,3	-3,1	14,9	-13,6	12,2	-8,9	-0,5
<b>Jun</b>	2,9	-5,8	2,1	5,0	13,4	2,8	7,1	-8,5	-3,0	-1,0	10,5	-5,8	9,4	-8,6	-1,3	-10,4
<b>Jul</b>	4,0	-2,5	6,1	-0,1	13,7	3,4	3,4	-7,9	0,7	0,3	12,5	-8,6	0,8	-5,7	-3,0	-6,3
<b>Ago</b>	1,6	-2,1	-6,8	11,9	11,2	12,7	3,8	-9,9	0,0	0,5	13,0	-9,1	1,2	-9,1	-1,6	-6,5
<b>Set</b>	-2,4	1,1	-14,6	16,3	14,2	-2,3	1,7	-4,0	3,6	0,0	16,0	-7,6	-2,6	-1,6	-3,9	-2,0
<b>Out</b>	0,7	1,2	2,9	5,7	12,9	-3,3	2,7	-1,4	1,4	-0,5	5,1	1,2	7,0	-1,8	0,3	-3,9
<b>Nov</b>	-1,2	-1,8	-1,8	10,7	8,8	-3,6	-1,5	-1,2	2,6	2,5	-4,8	-1,6	-0,2	-2,1	-2,3	-8,5
<b>Dez</b>	-3,8	-1,2	-14,0	12,2	6,8	1,4	-6,0	3,8	-4,1	4,5	-7,3	-0,4	1,1	-4,7	0,4	-13,6

# Índice Mensal (%)

(Base: igual período do ano anterior)

	Espírito Santo		Rio de Janeiro		São Paulo		Paraná		Santa Catarina		Rio Grande do Sul		Mato Grosso		Goiás	
	2018	2019	2018	2019	2018	2019	2018	2019	2018	2019	2018	2019	2018	2019	2018	2019
<b>Jan</b>	-9,0	-0,7	5,7	-1,2	7,1	-4,6	-3,5	10,4	10,1	1,9	7,1	7,5	0,7	-3,0	1,9	5,1
<b>Fev</b>	-6,2	-12,3	3,1	-0,6	4,0	5,6	-1,8	12,0	4,2	3,6	1,2	7,5	-2,6	2,6	-2,5	4,0
<b>Mar</b>	-3,0	-10,1	-0,2	-1,1	4,4	-7,1	-3,6	2,5	1,0	3,2	-4,6	4,4	3,2	-12,2	-2,4	-1,2
<b>Abr</b>	-2,8	-17,8	10,1	-8,5	15,4	-2,2	12,4	2,2	15,3	3,2	12,1	5,2	13,0	-3,5	5,3	-4,4
<b>Mai</b>	-6,4	-17,2	1,9	5,5	-5,0	11,9	-12,1	28,0	-8,1	20,6	-10,3	20,2	-14,1	7,4	-14,0	13,9
<b>Jun</b>	-8,4	-13,1	3,7	-6,1	3,1	-4,9	9,5	-4,0	3,6	-2,0	1,7	2,9	-0,9	-13,3	-3,3	-2,4
<b>Jul</b>	3,5	-14,2	10,9	3,8	2,9	-2,3	6,3	5,0	8,1	0,8	12,2	1,9	4,6	-3,4	-3,4	1,5
<b>Ago</b>	-1,9	-16,3	4,3	4,3	0,9	0,9	6,6	1,8	5,0	-3,0	12,8	-5,4	2,0	-7,3	-3,3	0,0
<b>Set</b>	3,4	-14,4	-3,6	7,2	-6,8	3,8	0,5	7,5	-0,7	5,3	12,9	-0,5	3,9	-1,9	-5,2	1,6
<b>Out</b>	5,2	-21,8	-2,8	6,0	-2,9	5,0	1,2	9,6	8,0	-1,0	15,7	-1,7	-3,3	2,8	-7,8	11,3
<b>Nov</b>	3,1	-24,0	-4,9	13,7	-3,5	-1,8	-0,2	-3,4	4,8	-3,6	12,8	-5,4	-1,7	2,7	-14,8	9,5
<b>Dez</b>	3,1	-24,8	0,2	4,5	-5,5	-1,6	0,6	2,5	-0,3	1,1	-1,3	-0,6	-2,4	0,9	0,6	-2,6

# Indicadores Regionais

(Base: igual período do ano anterior)

Locais	Variação percentual (%)							
	1º Tri./2018	2º Tri./2018	3º Tri./2018	4º Tri./2018	1º Tri./2019	2º Tri./2019	3º Tri./2019	4º Tri./2019
Amazonas	23,4	6,2	-5,6	-3,8	-5,0	3,8	9,2	9,2
Pará	9,5	6,6	13,0	9,5	-0,6	-8,0	4,5	-1,9
Região Nordeste	-0,3	-0,1	3,0	-1,5	-4,1	-1,0	-7,3	0,2
Ceará	2,8	-2,6	1,5	0,2	-0,4	4,8	0,3	2,0
Pernambuco	1,2	6,2	14,0	-2,4	-2,8	3,8	-8,4	-0,2
Bahia	1,3	-0,3	-0,2	2,7	-3,5	0,4	-5,6	-2,8
Minas Gerais	-3,4	-2,5	-2,8	-0,5	-1,7	-6,8	-5,0	-8,5
Espírito Santo	-6,2	-5,9	1,5	3,8	-7,6	-16,1	-14,9	-23,5
Rio de Janeiro	2,9	5,2	3,7	-2,5	-1,0	-3,1	5,0	8,0
São Paulo	5,2	3,9	-1,0	-3,9	-2,3	1,4	0,7	0,8
Paraná	-3,0	2,9	4,5	0,6	8,1	7,6	4,7	3,0
Santa Catarina	4,8	3,1	4,2	4,5	2,9	6,8	0,9	-1,3
Rio Grande do Sul	0,7	0,7	12,6	9,4	6,4	9,2	-1,5	-2,7
Mato Grosso	0,5	-1,7	3,5	-2,4	-4,5	-3,7	-4,3	2,2
Goiás	-1,1	-4,8	-4,0	-8,0	2,4	2,3	1,0	6,8
<b>Brasil</b>	<b>2,8</b>	<b>1,6</b>	<b>1,0</b>	<b>-1,3</b>	<b>-2,1</b>	<b>-0,8</b>	<b>-1,2</b>	<b>-0,6</b>

# Indicadores Regionais

(Base: igual período do ano anterior)

Locais	Variação percentual (%)					
	1º Quad./2018	2º Quad./2018	3º Quad./2018	1º Quad./2019	2º Quad./2019	3º Quad./2019
Amazonas	20,7	1,1	-6,6	-3,1	5,0	10,9
Pará	6,9	11,2	10,7	-7,8	4,6	-2,0
Região Nordeste	0,6	1,0	-0,7	-3,3	-5,3	-0,8
Ceará	3,5	-2,8	1,0	1,0	2,3	1,5
Pernambuco	3,4	8,5	1,7	-1,3	-3,1	-2,1
Bahia	2,2	-0,8	1,3	-2,9	-3,4	-2,5
Minas Gerais	-1,6	-3,7	-1,4	-3,7	-6,0	-6,8
Espírito Santo	-5,3	-3,4	3,7	-10,2	-15,2	-21,2
Rio de Janeiro	4,7	5,2	-2,8	-2,9	1,9	7,8
São Paulo	7,8	0,6	-4,7	-2,3	1,1	1,6
Paraná	0,8	2,7	0,5	6,5	6,6	4,1
Santa Catarina	7,4	2,2	3,2	3,0	3,5	0,3
Rio Grande do Sul	3,6	4,0	10,3	6,1	4,2	-2,2
Mato Grosso	3,5	-1,9	-0,9	-4,2	-4,6	1,1
Goiás	0,8	-5,8	-7,1	0,4	2,7	5,1
<b>Brasil</b>	<b>4,3</b>	<b>0,6</b>	<b>-1,6</b>	<b>-2,5</b>	<b>-0,9</b>	<b>-0,1</b>

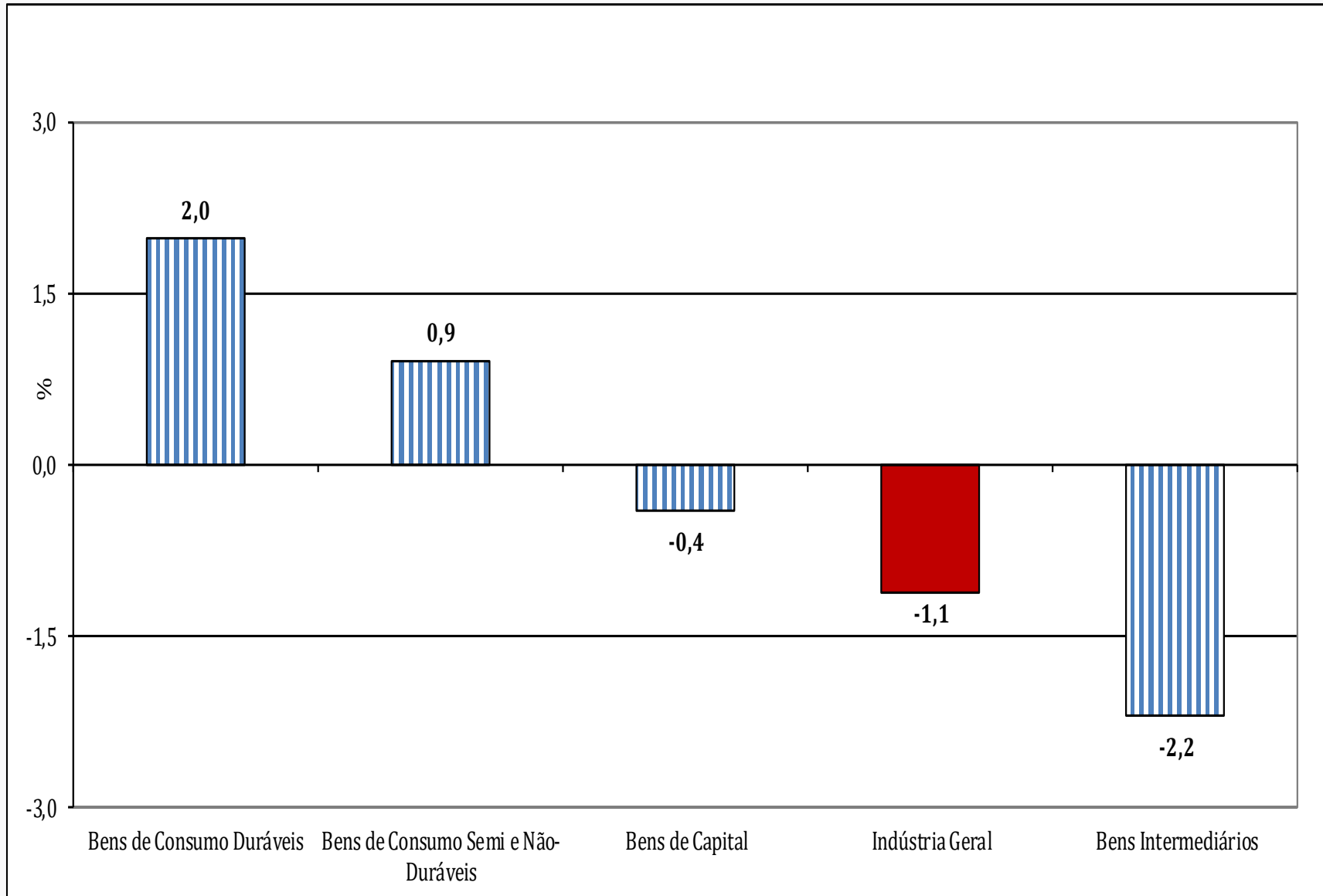
# Indicadores Regionais

(Base: igual período do ano anterior)

Locais	Variação percentual (%)			
	1º Semestre/2018	2º Semestre/2018	1º Semestre/2019	2º Semestre/2019
Amazonas	14,7	-4,7	-0,9	9,2
Pará	8,0	11,3	-4,5	1,3
Região Nordeste	-0,2	0,7	-2,6	-3,6
Ceará	0,1	0,8	2,1	1,1
Pernambuco	3,5	4,8	0,3	-4,1
Bahia	0,5	1,2	-1,5	-4,2
Minas Gerais	-2,9	-1,7	-4,4	-6,7
Espírito Santo	-6,0	2,7	-11,9	-19,2
Rio de Janeiro	4,0	0,5	-2,0	6,5
São Paulo	4,5	-2,3	-0,3	0,7
Paraná	0,0	2,6	7,8	3,9
Santa Catarina	4,0	4,3	4,9	-0,2
Rio Grande do Sul	0,7	11,1	7,9	-2,1
Mato Grosso	-0,7	0,6	-4,1	-1,3
Goiás	-3,3	-5,7	2,3	3,4
<b>Brasil</b>	<b>2,2</b>	<b>-0,1</b>	<b>-1,4</b>	<b>-0,9</b>

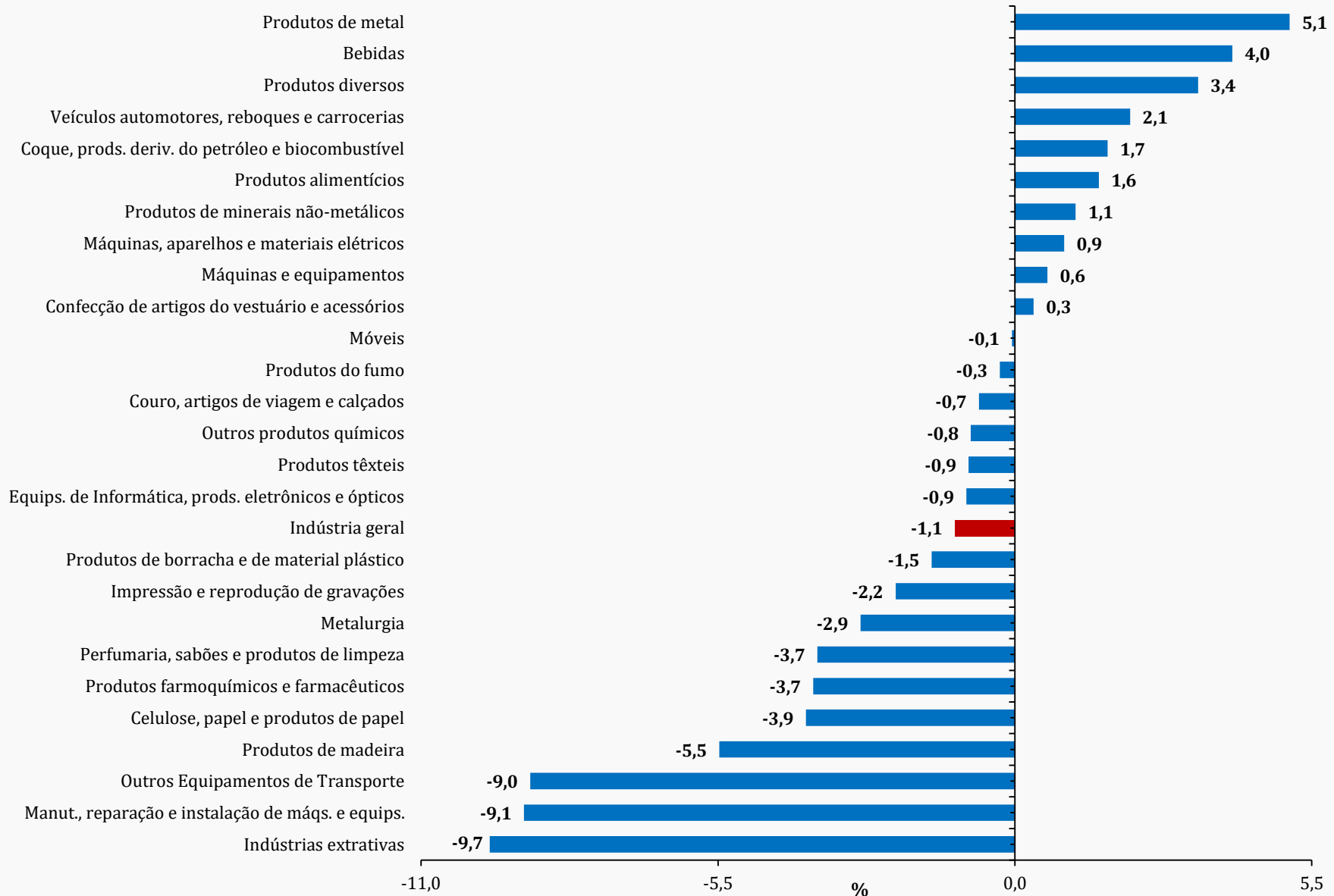
# Índice Acumulado no Ano (%)

(Base: igual período do ano anterior)



# Índice Acumulado no Ano (%)

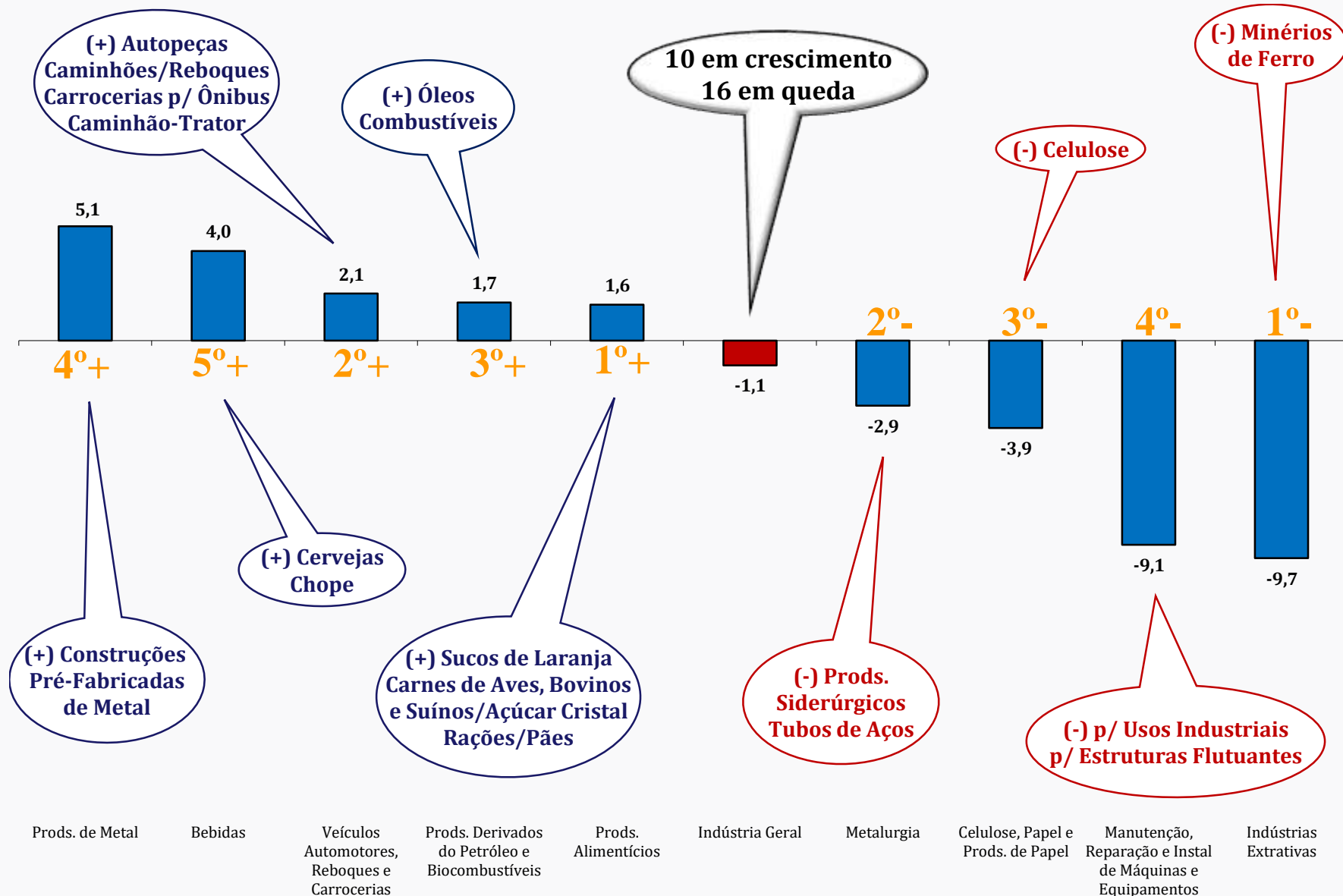
(Base: igual período do ano anterior)





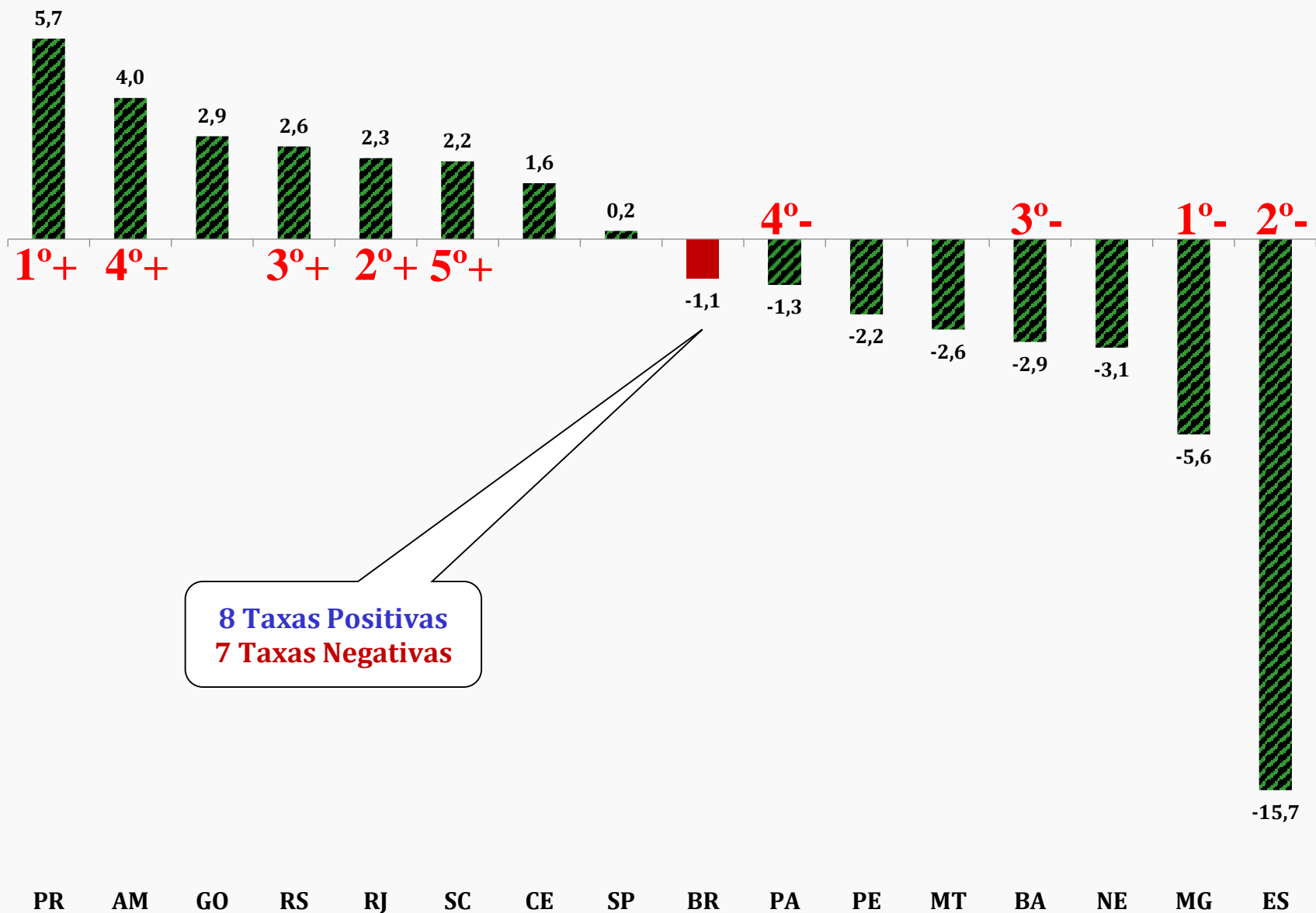
# Índice Acumulado no Ano (%)

(Base: igual período do ano anterior)



# Índice Acumulado no Ano (%)

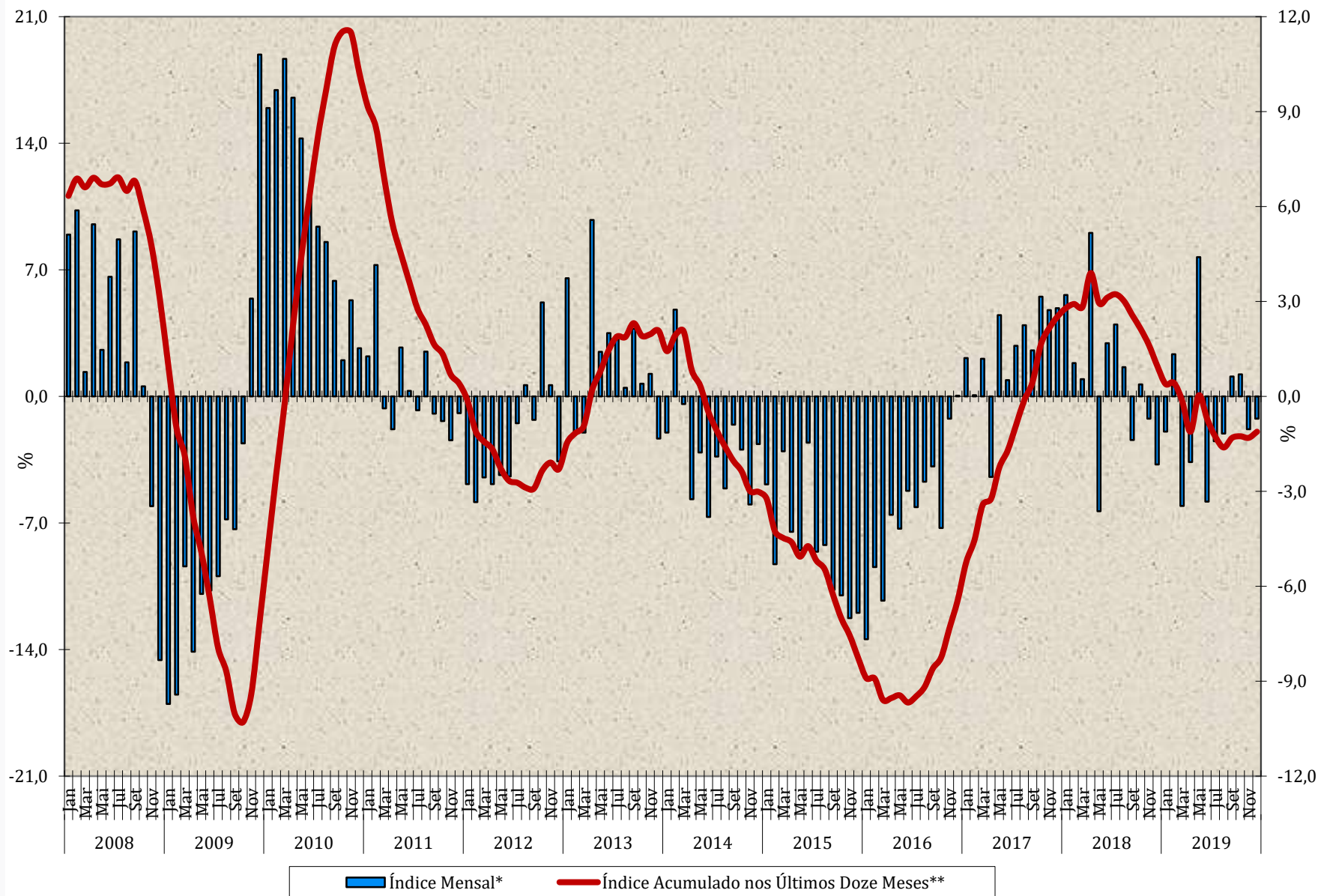
(Base: igual período do ano anterior)



8 Taxas Positivas  
7 Taxas Negativas

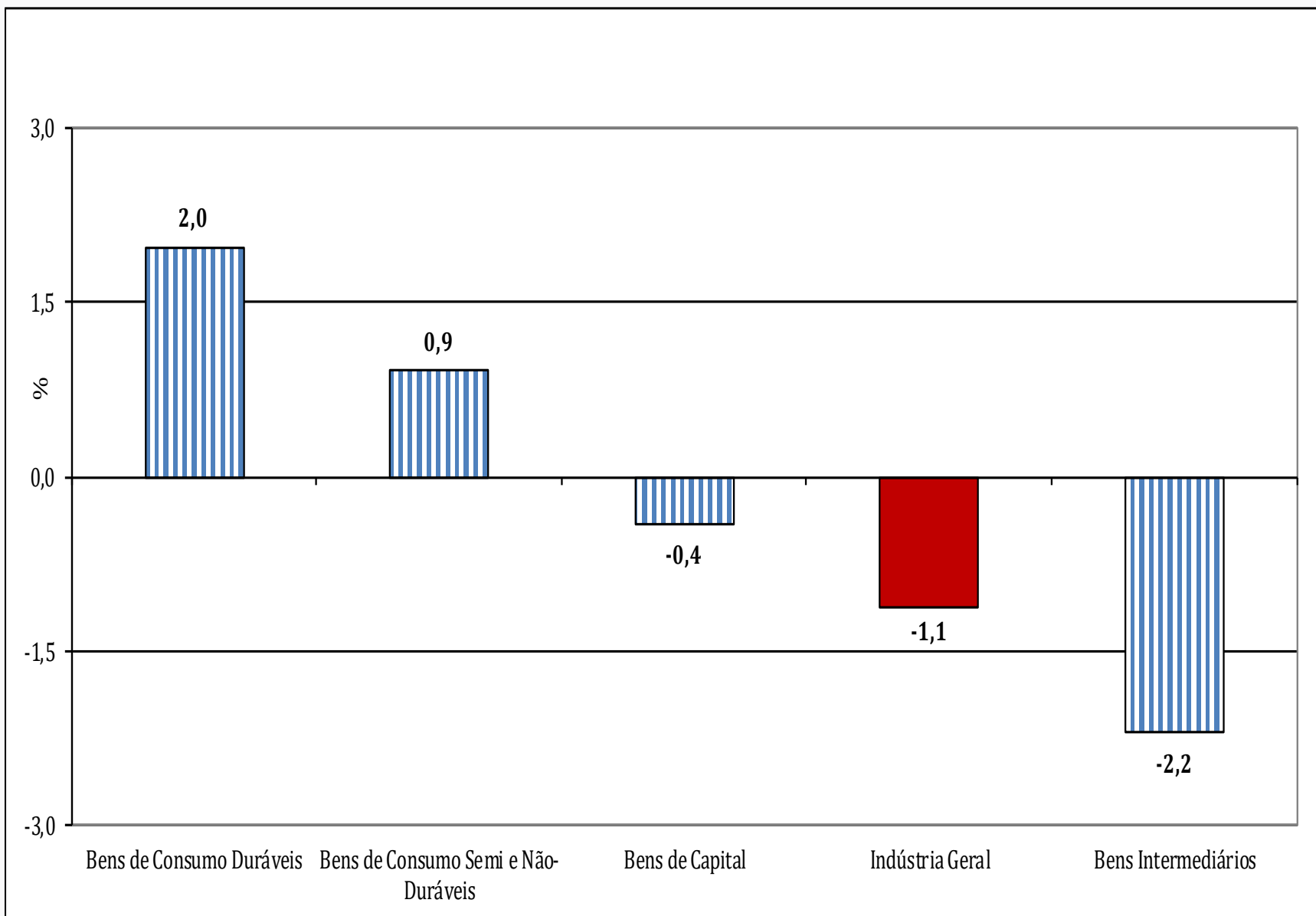
# Indústria Geral

## Mensal x Acumulado nos Últimos Doze Meses



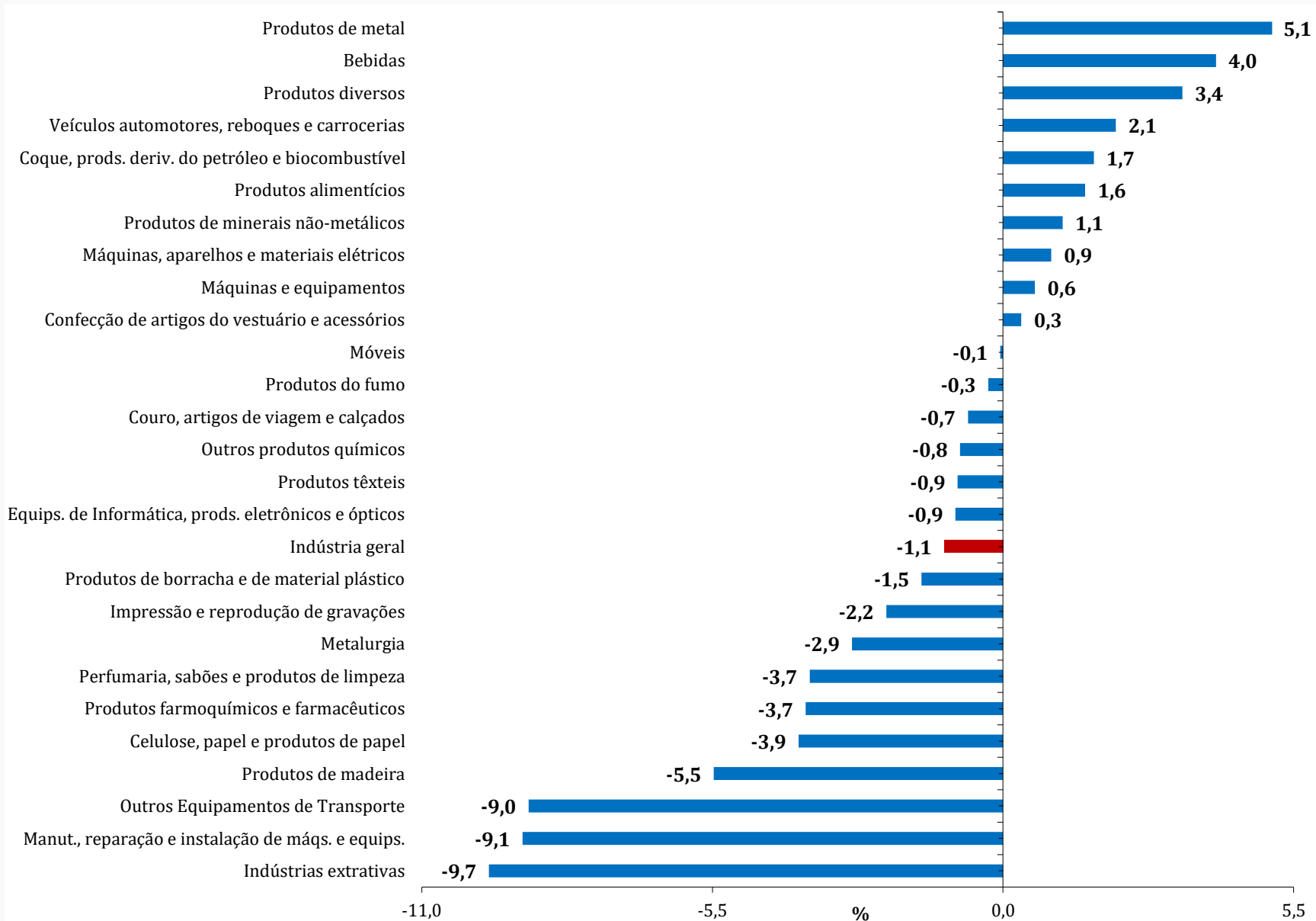
# Acumulado nos Últimos 12 Meses (%)

(Base: últimos doze meses anteriores)



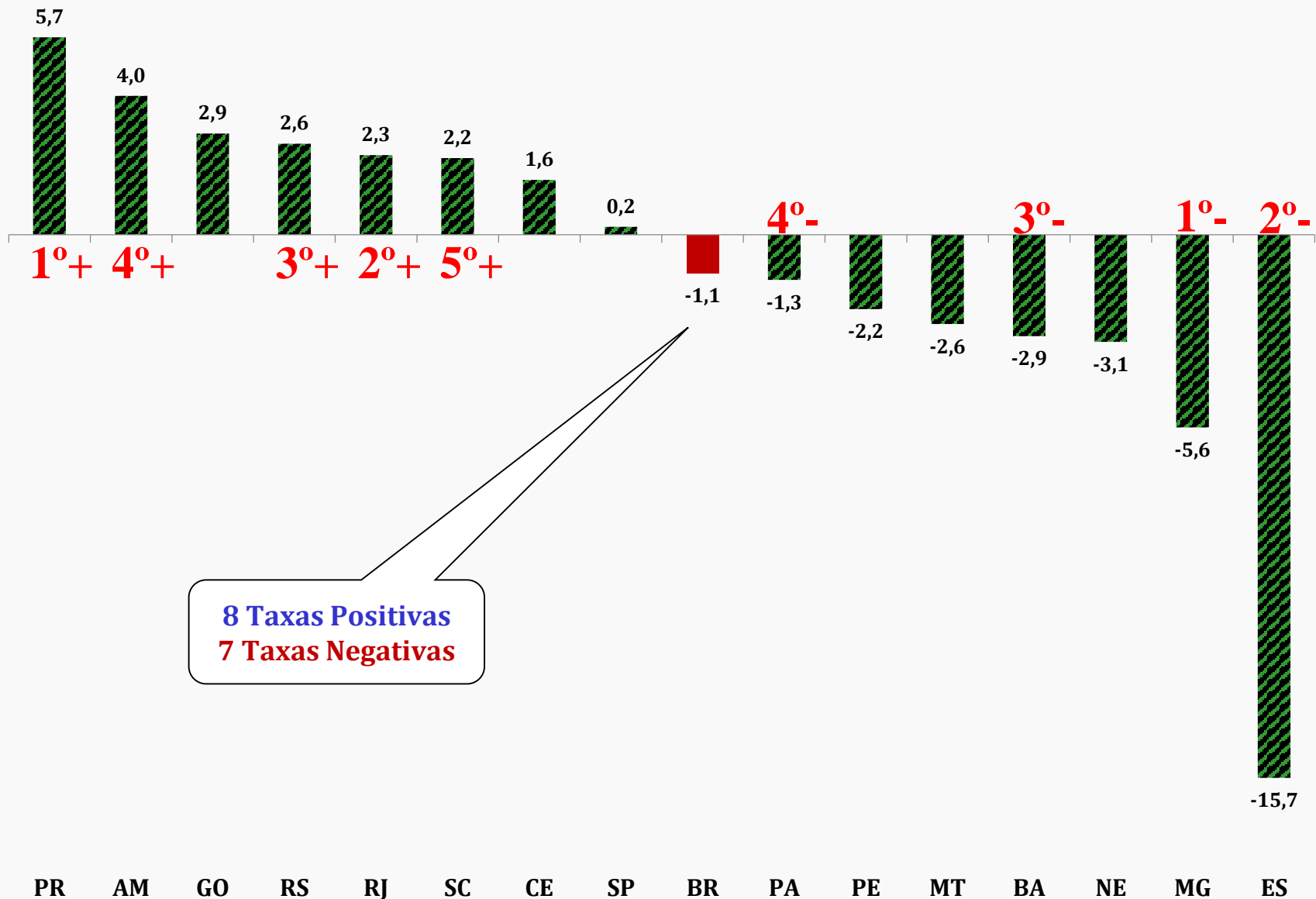
# Acumulado nos Últimos 12 Meses (%)

(Base: últimos doze meses anteriores)



# Acumulado nos Últimos 12 Meses (%)

(Base: últimos doze meses anteriores)



# Acumulado nos Últimos 12 Meses (%)

(Base: últimos doze meses anteriores)

Locais	Variação percentual (%)		
	Dezembro/2018	Novembro/2019	Dezembro/2019
Amazonas	4,4	2,1	4,0
Pará	9,7	-0,9	-1,3
Região Nordeste	0,2	-3,9	-3,1
Ceará	0,4	0,9	1,6
Pernambuco	4,2	-2,8	-2,2
Bahia	0,8	-2,5	-2,9
Minas Gerais	-2,3	-4,5	-5,6
Espírito Santo	-1,7	-13,4	-15,7
Rio de Janeiro	2,2	1,9	2,3
São Paulo	0,8	-0,1	0,2
Paraná	1,4	5,6	5,7
Santa Catarina	4,1	2,1	2,2
Rio Grande do Sul	5,9	2,6	2,6
Mato Grosso	0,0	-2,8	-2,6
Goiás	-4,7	3,1	2,9
<b>Brasil</b>	<b>1,0</b>	<b>-1,3</b>	<b>-1,1</b>

# Resumo Produção Industrial

Dezembro/2019

## ❑ Dezembro/19 frente ao mês de Novembro/19 (-0,7%)

3 locais apontaram taxas POSITIVAS e 12 mostraram RECUO

Principais Impactos: POSITIVOS: PR e PA / NEGATIVOS: RJ, MG, SP, BA, RS e MT

## ❑ Índice de Média Móvel Trimestral (-0,5%)

2 locais apontaram taxas POSITIVAS, 12 mostraram RECUO e 1 ficou ESTÁVEL

Destaques: POSITIVOS: AM e NE / NEGATIVOS: ES, MG, PE, BA, PR, RS e SP

## ❑ Índice Mês contra Igual Mês do Ano Anterior (-1,2%)

Efeito Calendário: Dezembro/2019 (21) teve 1 dia útil a mais do que Dezembro/2018 (20)

8 locais apontaram taxas POSITIVAS e 7 mostraram RECUO

Principais Impactos: POSITIVOS: RJ, AM, PR, PA, CE e SC / NEGATIVOS: MG, ES, SP, BA e GO

## ❑ Índice Acumulado no Ano (-1,1%)

8 locais apontaram taxas POSITIVAS e 7 mostraram RECUO

Principais Impactos: POSITIVOS: PR, RJ, RS, AM e SC / NEGATIVOS: MG, ES, BA e PA

## ❑ Índice Acumulado nos Últimos 12 Meses (-1,1%)

Mostrou redução na intensidade de perda frente aos resultados dos meses anteriores

7 locais apontaram taxas NEGATIVAS em **Dezembro de 2019**, mas 9 mostraram **maior** dinamismo frente ao índice de **Novembro de 2019**



# Índice Acumulado no Ano (%)

(Base: igual período do ano anterior )

	2003	2004	2005	2006	2007	2008	2009	2010	2011	2012	2013	2014	2015	2016	2017	2018	2019*
Amazonas	3,8	12,7	12,3	-1,5	4,5	3,9	-8,7	16,4	3,4	-6,8	6,1	-3,8	-17,2	-11,0	4,0	4,4	4,0
Pará	9,3	10,0	4,1	15,8	3,9	7,2	-5,2	8,1	2,8	-1,6	-2,0	8,1	3,5	9,3	10,3	9,7	-1,3
Nordeste	-1,8	7,7	2,4	3,5	2,9	1,3	-5,3	8,6	-4,6	1,6	3,4	0,2	-3,0	-2,8	-0,3	0,2	-3,1
Ceará	-1,7	11,8	-2,5	7,8	0,9	1,2	-3,7	7,6	-13,0	-0,2	10,0	-2,5	-9,9	-4,3	2,1	0,4	1,6
Pernambuco	1,5	5,2	2,9	4,2	3,9	5,1	-3,1	8,8	-0,9	1,7	-0,7	0,3	-3,6	-9,2	0,9	4,2	-2,2
Bahia	-1,0	11,3	4,3	3,2	1,6	2,0	-5,6	8,1	-4,9	4,2	6,7	-2,6	-6,9	-5,1	-1,5	0,8	-2,9
Minas Gerais	1,5	5,8	5,6	4,9	8,6	1,5	-12,4	14,0	0,0	1,4	-0,3	-2,5	-7,4	-6,1	1,2	-2,3	-5,6
Espírito Santo	7,5	4,8	1,2	7,3	7,4	5,8	-14,9	22,0	4,9	-7,5	-4,2	5,6	4,4	-18,7	1,7	-1,7	-15,7
Rio de Janeiro	0,1	4,0	3,0	1,3	2,8	2,1	-3,5	10,2	1,3	-6,9	0,0	-2,2	-7,2	-4,0	4,3	2,2	2,3
São Paulo	-0,4	11,2	3,0	3,1	5,9	5,0	-7,4	9,6	0,5	-2,9	3,2	-6,2	-11,0	-5,0	3,5	0,8	0,2
Paraná	5,5	10,6	4,2	-4,0	8,6	10,0	-8,3	17,6	11,2	-5,5	3,0	-5,1	-8,8	-4,4	4,5	1,4	5,7
Santa Catarina	-4,2	10,6	-1,0	-0,1	5,3	-0,9	-5,1	6,8	-5,3	-2,4	1,7	-2,5	-8,1	-3,3	4,5	4,1	2,2
Rio Grande do Sul	-0,7	6,1	-2,6	-2,1	7,7	0,7	-5,0	4,6	1,5	-5,7	7,6	-4,3	-11,5	-3,8	0,6	5,9	2,6
Mato Grosso	-	-	-	-	-	-	-	-	-	-	1,0	4,2	2,5	-0,1	4,1	0,0	-2,6
Goiás	4,6	7,8	4,5	2,0	2,3	7,9	-1,1	12,2	3,1	2,0	5,3	5,7	0,5	-2,8	4,4	-4,7	2,9
<b>Brasil</b>	<b>0,3</b>	<b>8,4</b>	<b>2,8</b>	<b>2,7</b>	<b>6,0</b>	<b>3,1</b>	<b>-7,1</b>	<b>10,2</b>	<b>0,4</b>	<b>-2,3</b>	<b>2,1</b>	<b>-3,0</b>	<b>-8,3</b>	<b>-6,4</b>	<b>2,5</b>	<b>1,0</b>	<b>-1,1</b>

\*Dezembro/2019