

PIM-PF REGIONAL

Resultados de Janeiro de 2022

15/03/2022

Diretoria de Pesquisas

Coordenação de Indústria

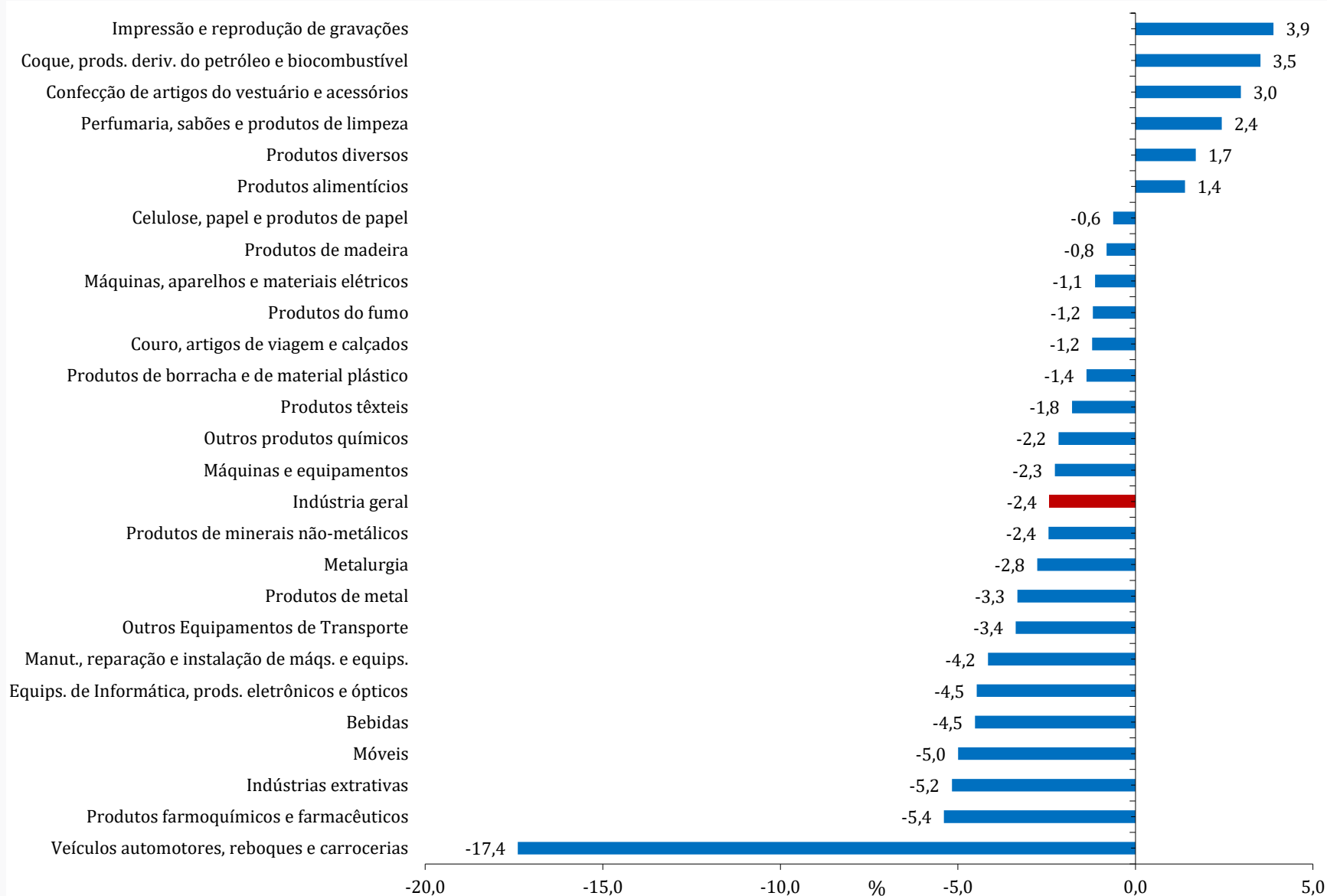
Resumo – Janeiro/2022

Locais	Variação (%)			
	Janeiro 2022/Dezembro 2021*	Janeiro 2022/Janeiro 2021	Acumulado Janeiro-Janeiro	Acumulado nos Últimos 12 Meses
Amazonas	-13,0	-4,1	-4,1	7,1
Pará	-9,8	-24,4	-24,4	-6,8
Região Nordeste	-1,6	-10,1	-10,1	-6,9
Ceará	-3,8	-24,3	-24,3	0,5
Pernambuco	-5,0	-12,3	-12,3	-2,0
Bahia	1,2	-3,9	-3,9	-12,5
Minas Gerais	-10,7	-9,8	-9,8	8,3
Espírito Santo	2,6	5,4	5,4	5,4
Rio de Janeiro	-1,4	2,8	2,8	4,8
São Paulo	-1,0	-8,7	-8,7	3,8
Paraná	-5,1	-3,7	-3,7	7,8
Santa Catarina	0,9	-9,7	-9,7	8,5
Rio Grande do Sul	0,8	-6,3	-6,3	7,5
Mato Grosso	4,0	43,0	43,0	3,9
Goiás	-1,7	2,1	2,1	-3,4
Brasil	-2,4	-7,2	-7,2	3,1

* Série com Ajuste Sazonal

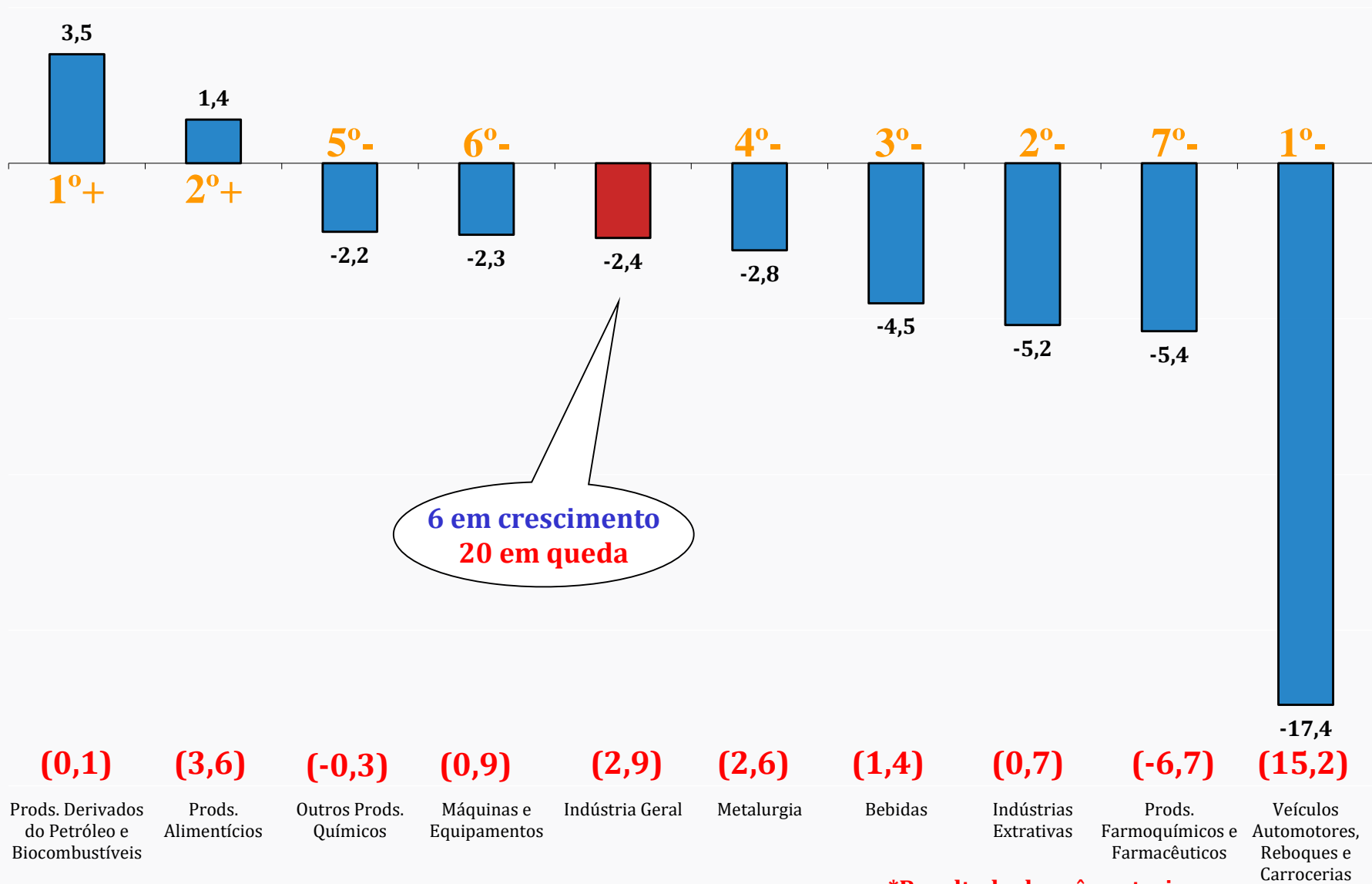
Índice Mês/Mês (%) – Séries com Ajuste Sazonal

(Base: mês imediatamente anterior)



Destaques MÊS/MÊS (%) - Séries com ajuste sazonal

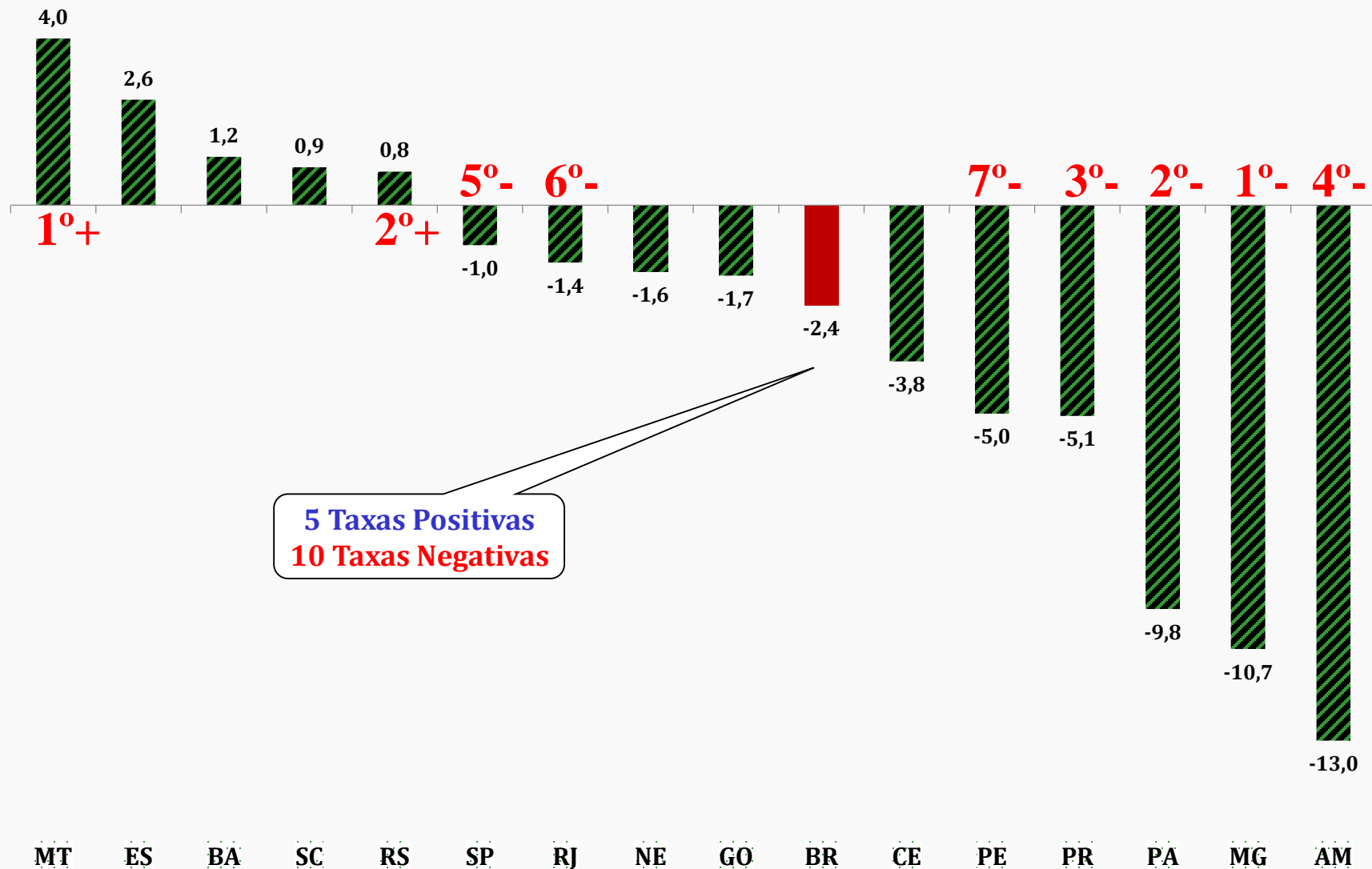
(Base: mês imediatamente anterior)



*Resultado do mês anterior

Destaques MÊS/MÊS (%) - Séries com ajuste sazonal

(Base: mês imediatamente anterior)



5 Taxas Positivas
10 Taxas Negativas

Índice Mês/Mês (%) – Séries com Ajuste Sazonal

(Base: mês imediatamente anterior)

	Brasil		Amazonas		Pará		Nordeste		Ceará		Pernambuco		Bahia		Minas Gerais	
	2021	2022	2021	2022	2021	2022	2021	2022	2021	2022	2021	2022	2021	2022	2021	2022
Jan	0,4	-2,4	-8,0	-13,0	9,3	-9,8	-2,3	-1,6	-1,0	-3,8	5,0	-5,0	-5,4	1,2	0,0	-10,7
Fev	-1,1		-5,1		-10,3		-1,7		-7,9		-1,5		-3,3		-0,7	
Mar	-2,5		10,4		1,5		-3,5		-18,1		-4,0		-4,6		1,3	
Abr	-1,6		0,3		-0,4		-11,6		2,3		-1,8		-18,3		-0,6	
Mai	1,2		0,9		-2,1		-1,8		5,9		3,4		-1,1		5,5	
Jun	-0,5		4,5		-5,6		7,7		4,3		-5,2		16,7		-1,8	
Jul	-1,5		-11,3		-1,7		4,6		0,5		1,0		5,1		-3,3	
Ago	-0,5		5,1		6,5		-8,5		-0,5		-6,0		-1,9		-1,1	
Set	-0,5		-4,0		-0,7		4,1		-3,4		3,8		2,9		-1,8	
Out	-0,6		0,4		-4,7		3,5		2,1		1,6		1,9		-4,0	
Nov	0,0		-2,3		3,4		-1,3		-2,6		0,7		-1,0		0,6	
Dez	2,9		14,3		-2,6		0,8		-1,4		-0,9		2,1		6,9	

Índice Mês/Mês (%) – Séries com Ajuste Sazonal

(Base: mês imediatamente anterior)

	Espírito Santo		Rio de Janeiro		São Paulo		Paraná		Santa Catarina		Rio Grande do Sul		Mato Grosso		Goiás	
	2021	2022	2021	2022	2021	2022	2021	2022	2021	2022	2021	2022	2021	2022	2021	2022
Jan	-5,0	2,6	3,4	-1,4	1,1	-1,0	1,1	-5,1	0,6	0,9	1,6	0,8	-8,4	4,0	3,2	-1,7
Fev	0,0		1,5		-1,3		-2,6		-2,0		-1,5		13,4		1,6	
Mar	1,4		-4,9		0,0		1,3		-1,7		-6,8		-2,6		0,2	
Abr	0,9		2,1		-5,0		-2,3		-2,3		0,9		-0,8		-1,8	
Mai	2,0		4,8		3,2		-2,3		0,1		0,4		3,6		3,7	
Jun	-5,3		-0,2		-1,3		-6,1		-0,9		-0,9		-3,0		-1,9	
Jul	3,4		-1,1		-2,7		3,8		-2,6		-3,0		1,4		0,6	
Ago	-1,4		0,4		-0,1		1,9		2,1		1,7		-2,0		-0,8	
Set	0,0		1,0		-1,6		-0,6		-1,2		0,6		-4,2		-2,4	
Out	-0,8		0,2		-2,7		1,0		-4,9		4,2		6,4		0,2	
Nov	-3,1		-2,1		0,9		-0,1		5,1		0,0		22,8		0,0	
Dez	6,1		2,1		3,4		7,7		-3,2		-1,6		1,2		4,7	

Índice de Base Fixa – Séries com Ajuste Sazonal

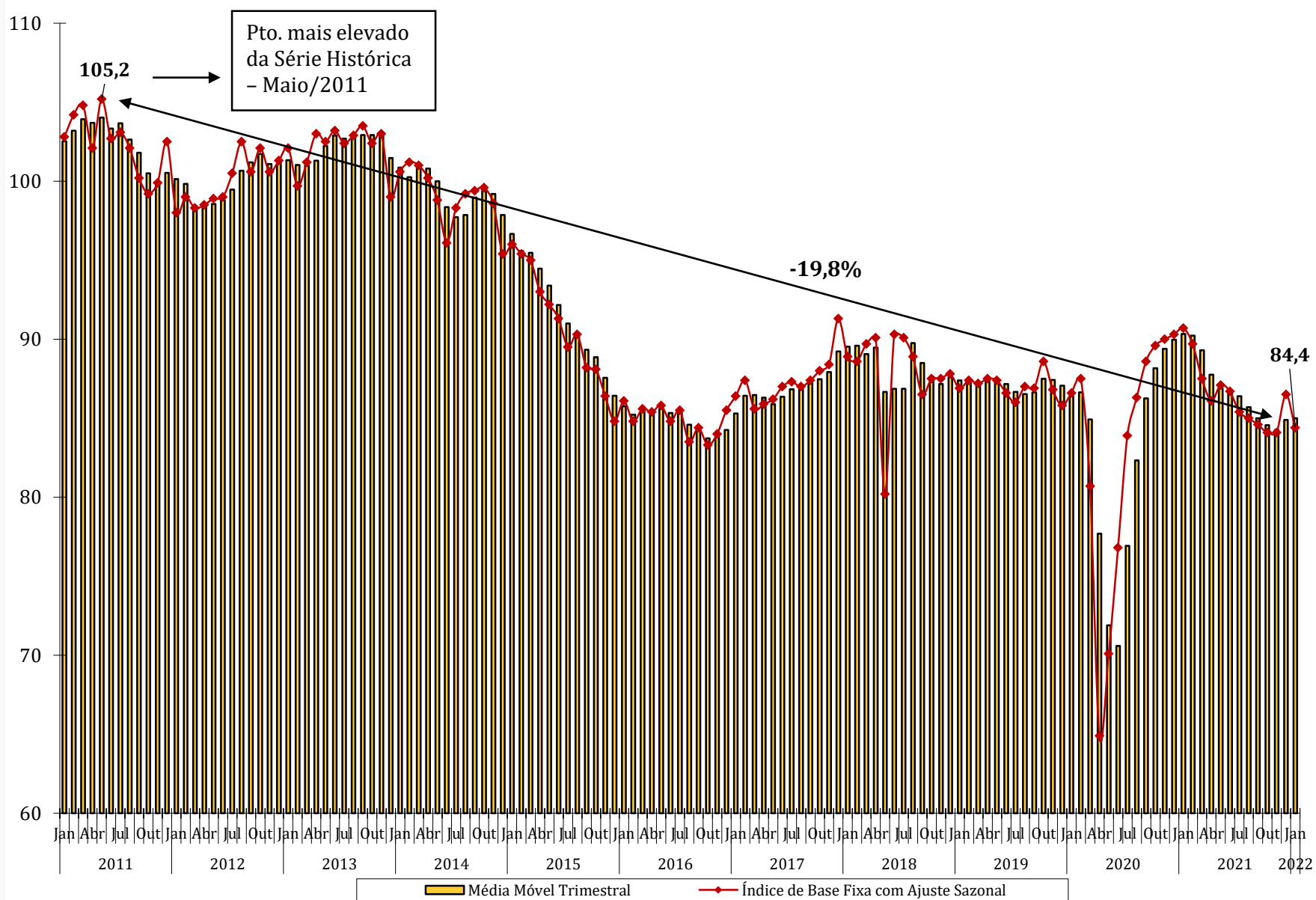
Seções e Atividades Industriais	fev/20	jan/21	jan/22	Jan21/Fev20	Jan22/Fev20
Produtos de madeira	96,9	105,0	109,7	8,4	13,2
Impressão e reprodução de gravações	40,2	40,2	45,4	0,0	12,9
Máquinas e equipamentos	80,4	93,3	90,5	16,0	12,6
Produtos de minerais não-metálicos	80,5	93,5	87,8	16,1	9,1
Coque, prods. deriv. do petróleo e biocombustível	98,2	94,2	102,9	-4,1	4,8
Celulose, papel e produtos de papel	108,3	110,3	111,2	1,8	2,7
Equips. de Informática, prods. eletrônicos e ópticos	71,9	76,1	72,7	5,8	1,1
Outros produtos químicos	94,4	98,6	95,0	4,4	0,6
Metalurgia	84,3	90,8	84,3	7,7	0,0
Produtos do fumo	83,8	79,1	82,5	-5,6	-1,6
Produtos alimentícios	97,6	94,9	94,6	-2,8	-3,1
Indústria geral	87,5	90,7	84,4	3,7	-3,5
Produtos diversos	94,3	104,7	89,8	11,0	-4,8
Indústrias extrativas	90,2	89,9	84,4	-0,3	-6,4
Produtos de metal	74,7	88,7	69,8	18,7	-6,6
Manutenção, reparação e instalação de máqs. e equips.	74,9	65,8	69,2	-12,1	-7,6
Máquinas, aparelhos e materiais elétricos	75,6	86,4	69,5	14,3	-8,1
Bebidas	99,6	100,6	90,9	1,0	-8,7
Perfumaria, sabões e produtos de limpeza	106,4	107,4	97,0	0,9	-8,8
Produtos de borracha e de material plástico	88,0	96,9	78,7	10,1	-10,6
Confecção de artigos do vestuário e acessórios	78,5	86,6	69,3	10,3	-11,7
Produtos têxteis	80,9	97,6	71,4	20,6	-11,7
Couro, artigos de viagem e calçados	84,2	91,5	73,0	8,7	-13,3
Outros Equipamentos de Transporte	51,1	38,9	43,0	-23,9	-15,9
Produtos farmoquímicos e farmacêuticos	89,3	90,5	73,7	1,3	-17,5
Veículos automotores, reboques e carrocerias	79,7	82,6	62,7	3,6	-21,3
Móveis	77,5	85,1	59,0	9,8	-23,9

Índice de Base Fixa – Séries com Ajuste Sazonal

ÍNDICE DE BASE FIXA COM AJUSTE SAZONAL					
Locais	Fevereiro/2020	Janeiro/2021	Janeiro/2022	Jan21/Fev20 (%)	Jan22/Fev20 (%)
Mato Grosso	104,4	89,3	128,9	-14,5	23,5
Paraná	97,2	106,7	102,3	9,8	5,2
Rio Grande do Sul	96,9	104,8	99,1	8,2	2,3
Santa Catarina	98,4	110,8	99,2	12,6	0,8
Rio de Janeiro	99,1	97,0	99,2	-2,1	0,1
Minas Gerais	77,0	85,1	76,4	10,5	-0,8
São Paulo	83,3	89,3	82,0	7,2	-1,6
Goiás	113,1	107,3	109,6	-5,1	-3,1
Brasil	87,5	90,7	84,4	3,7	-3,5
Amazonas	85,7	83,9	81,2	-2,1	-5,3
Espírito Santo	72,2	64,7	68,2	-10,4	-5,5
Pernambuco	95,2	100,1	86,5	5,1	-9,1
Ceará	99,5	111,2	86,4	11,8	-13,2
Nordeste	100,9	95,1	85,1	-5,7	-15,7
Bahia	94,4	81,1	77,9	-14,1	-17,5
Pará	151,8	157,9	119,0	4,0	-21,6

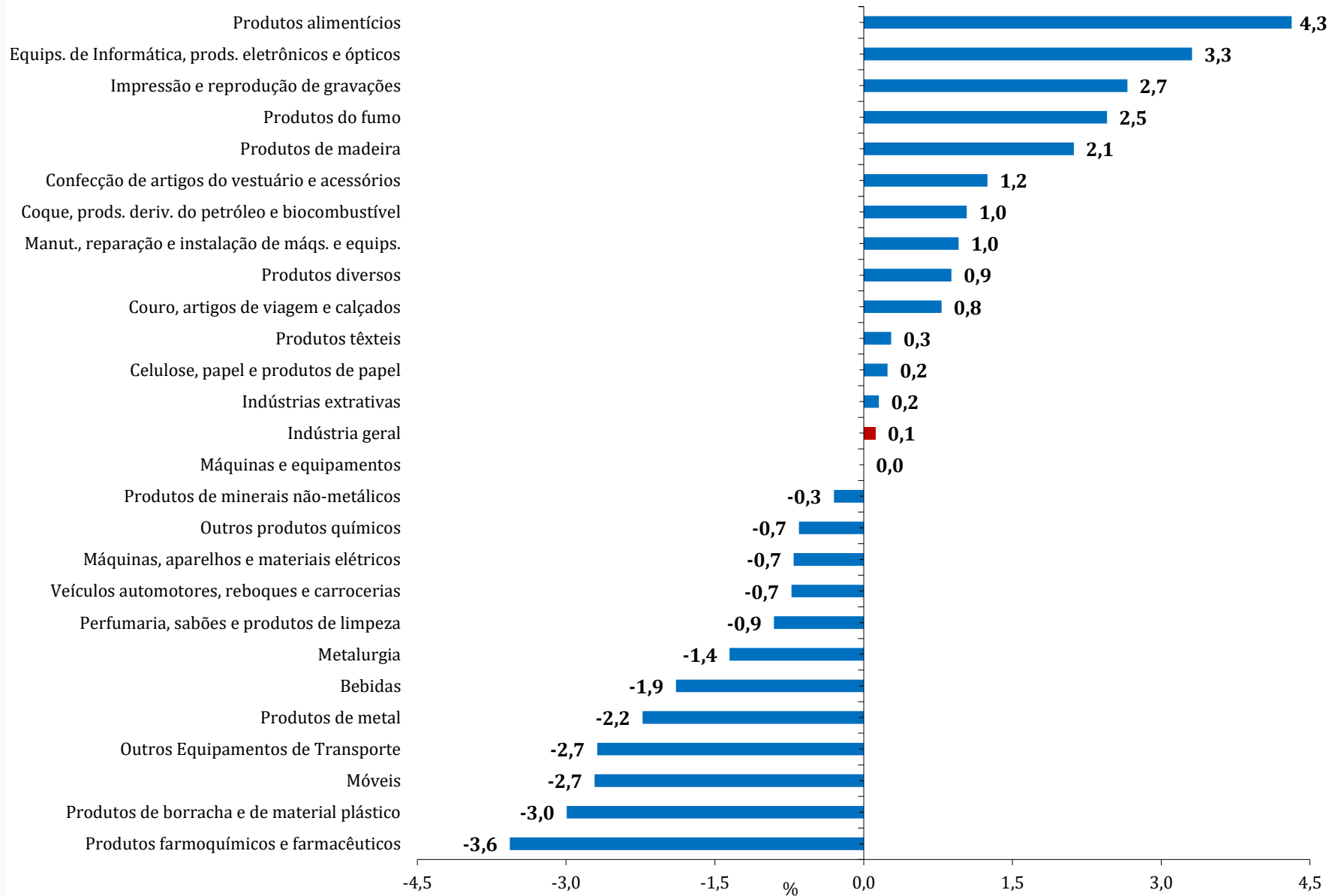
Média Móvel Trimestral

Indústria Geral



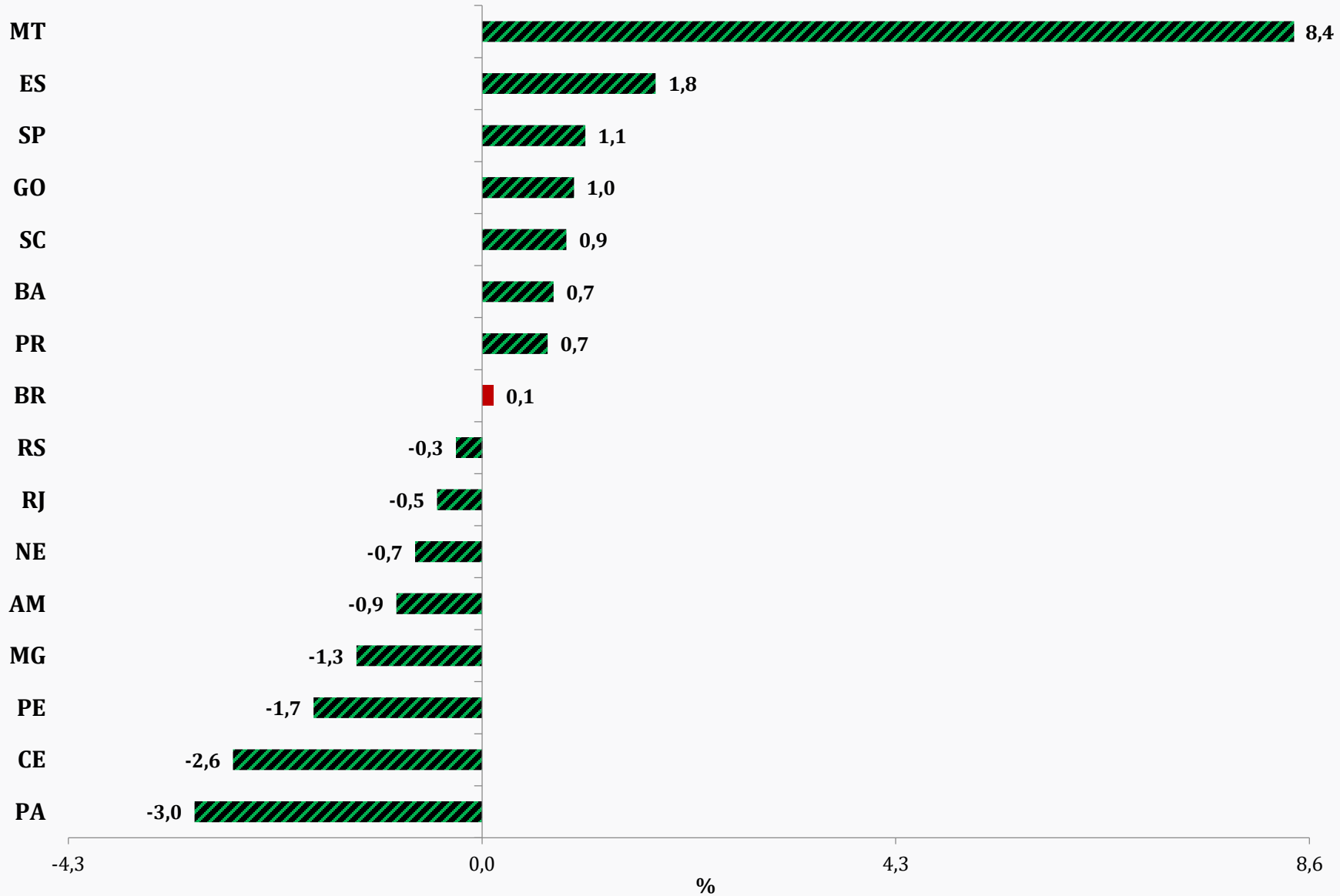
Média Móvel Trimestral (%)

Janeiro 2022 / Dezembro 2021

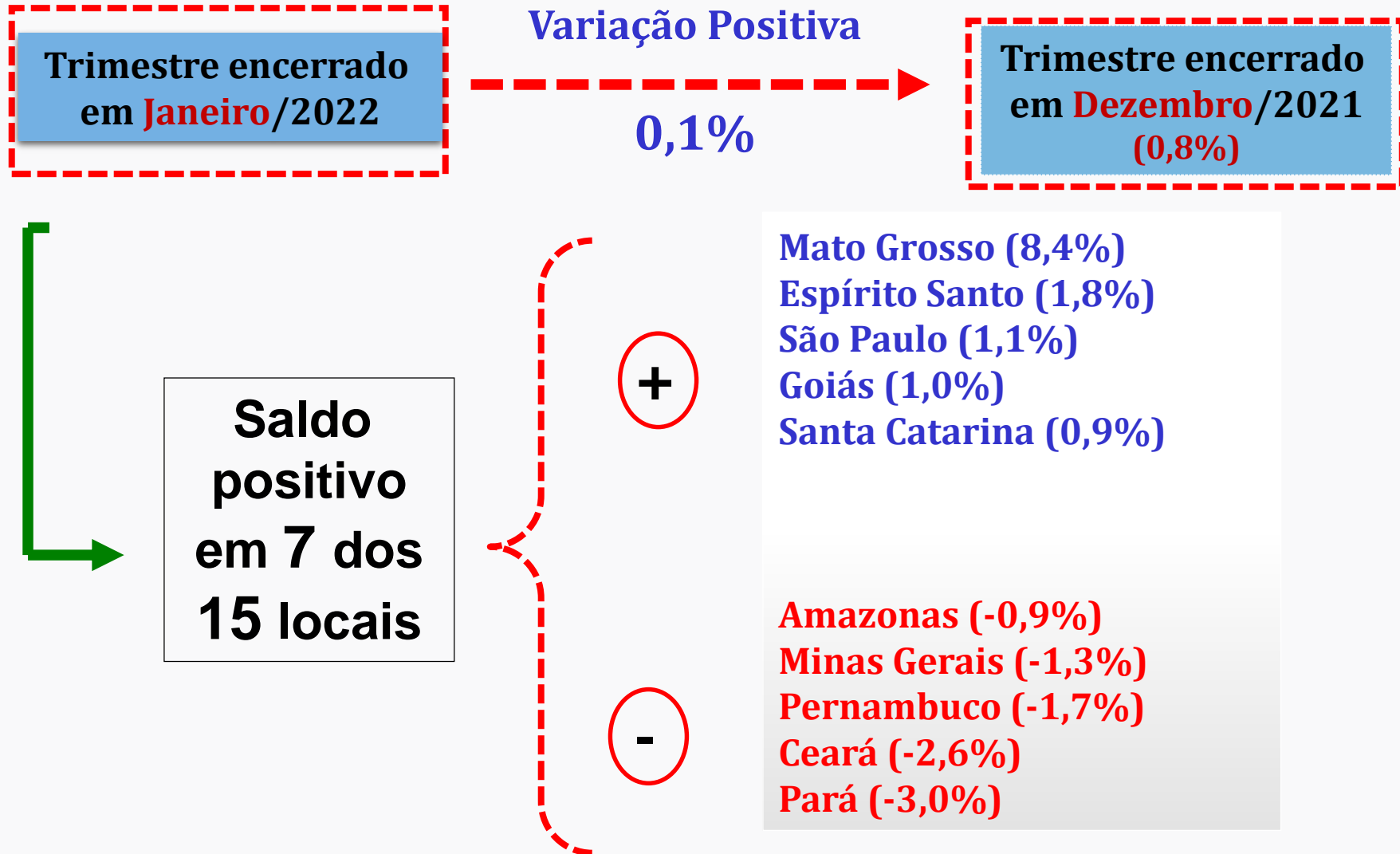


Média Móvel Trimestral (%)

Janeiro 2022/Dezembro 2021

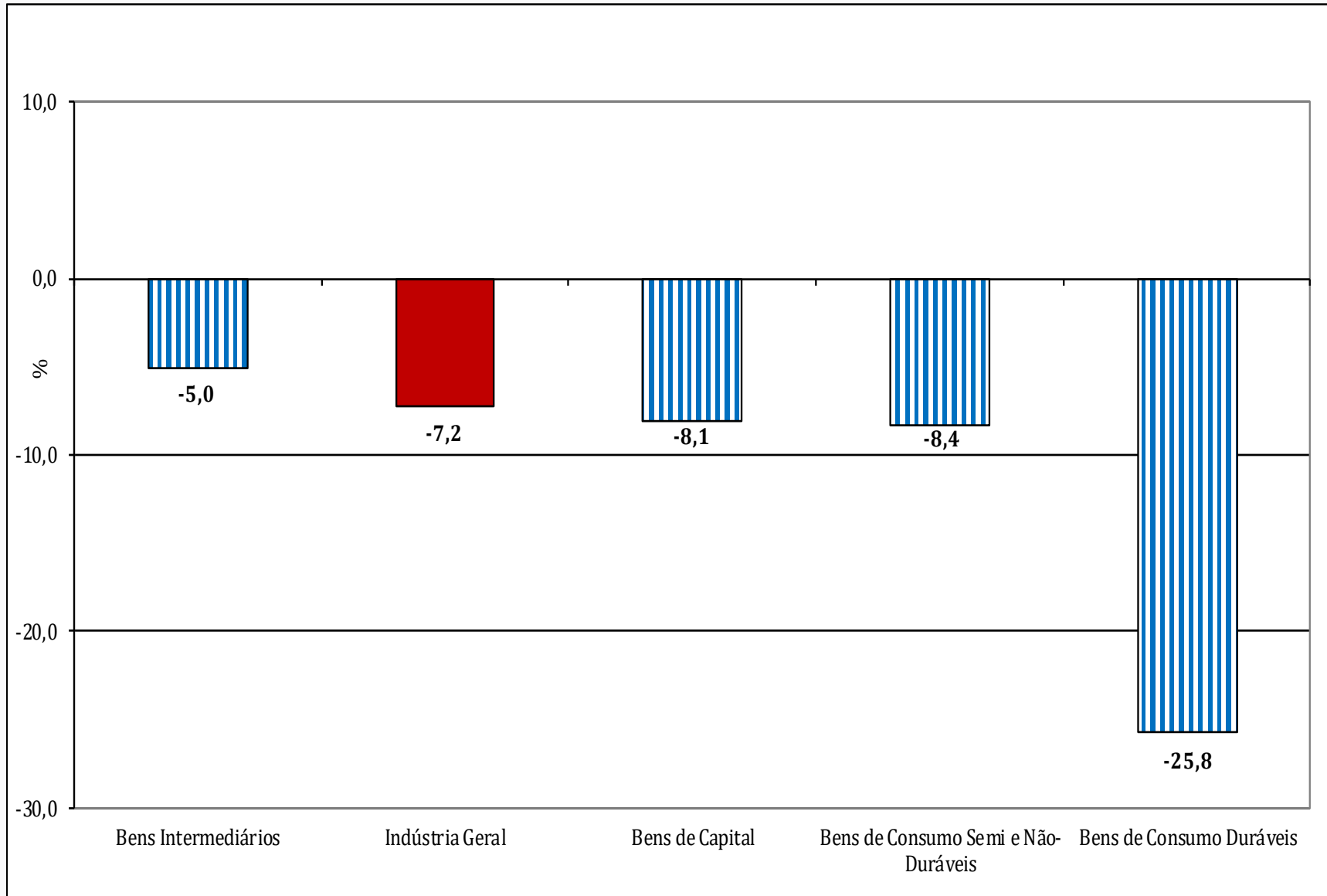


Média Móvel Trimestral



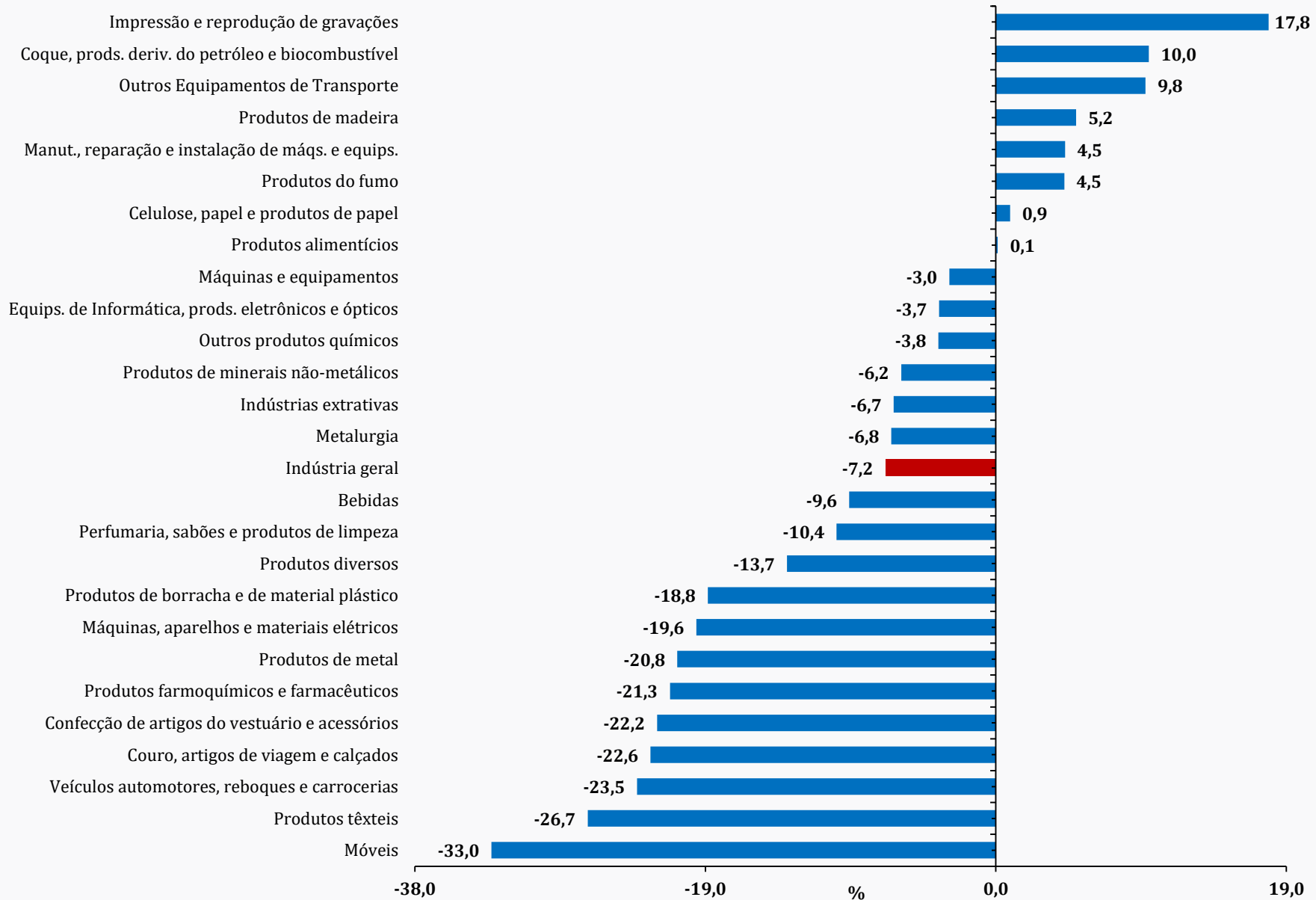
Índice Mensal (%)

(Base: igual período do ano anterior)



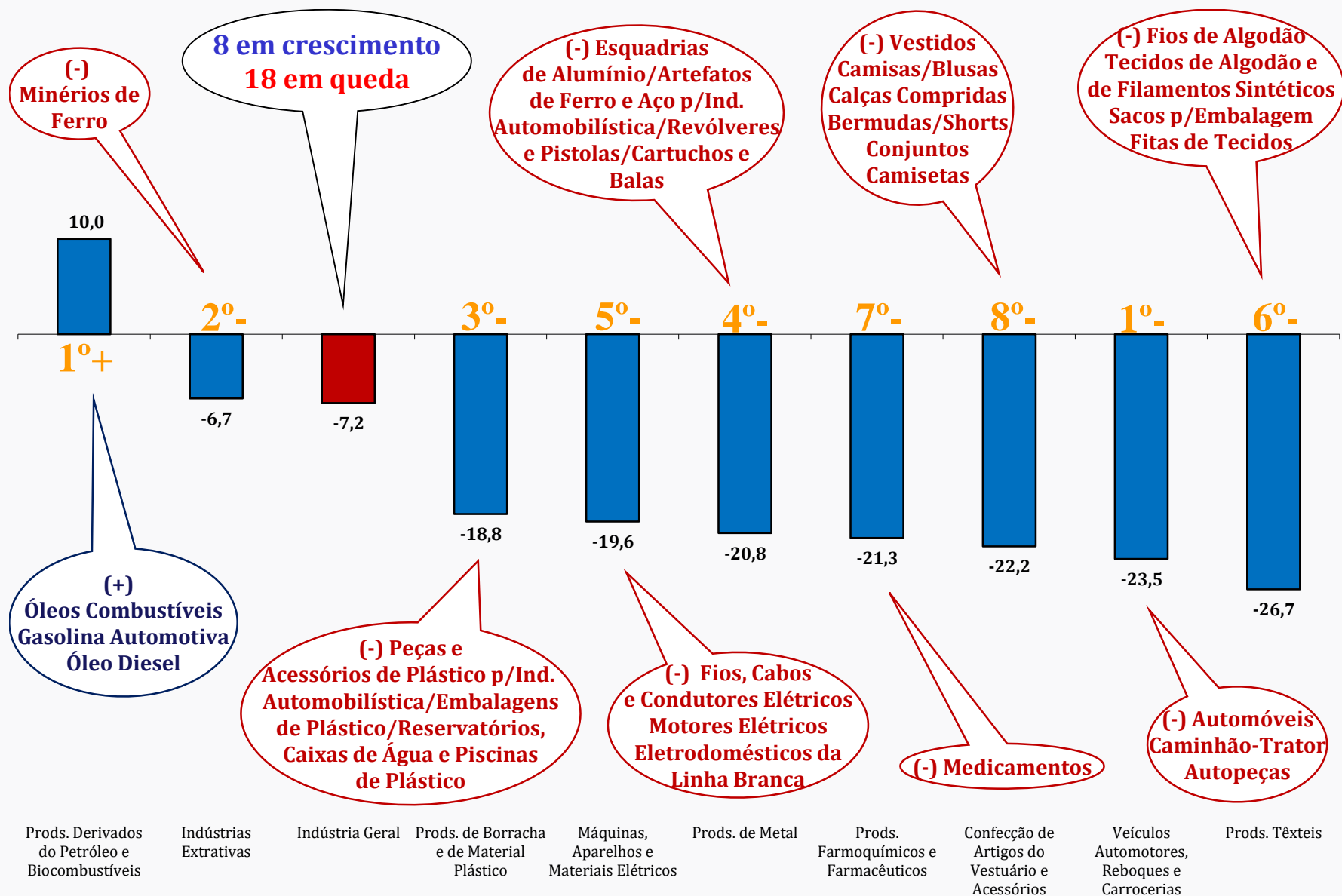
Índice Mensal (%)

(Base: igual período do ano anterior)



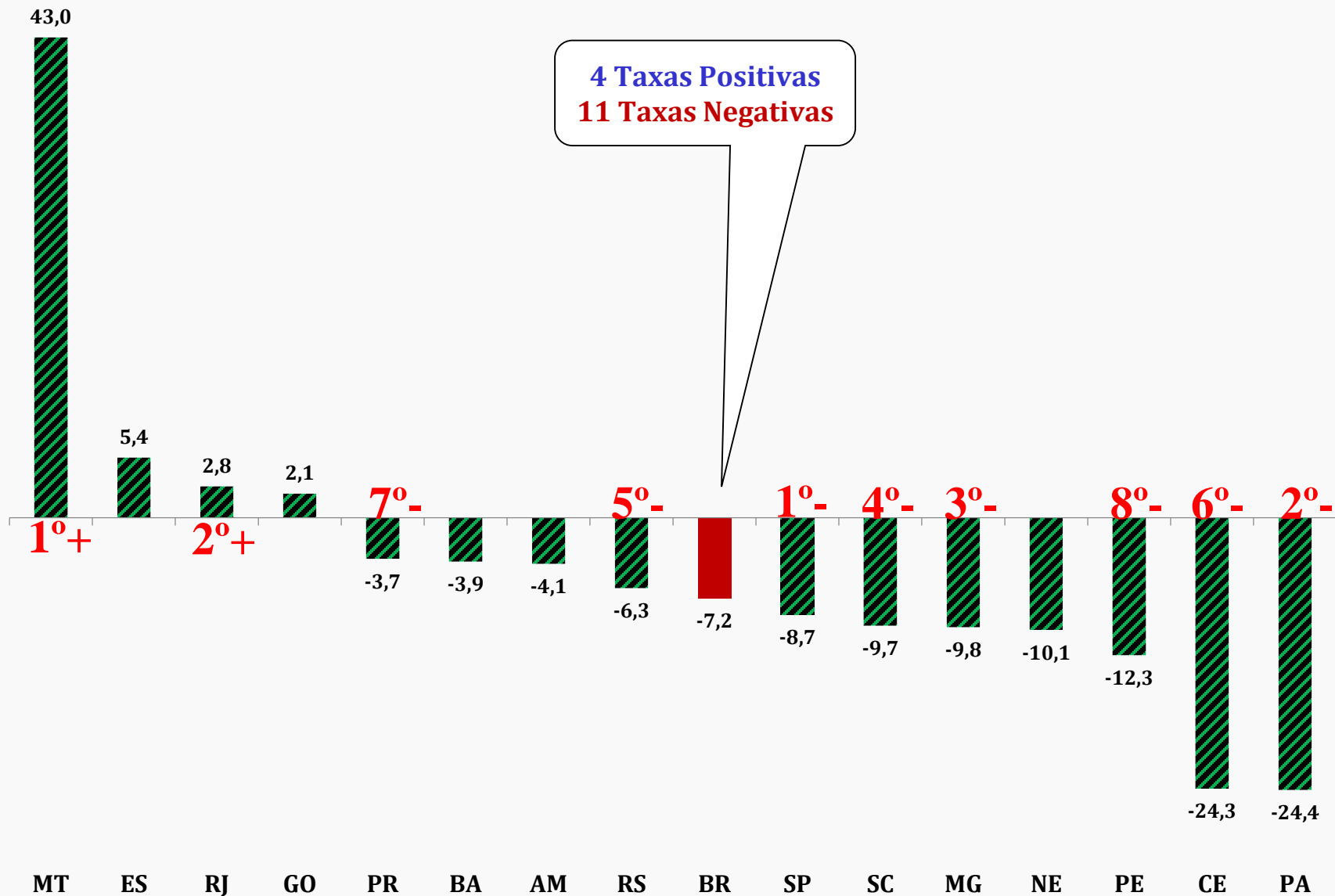
Índice Mensal (%) - Janeiro/2022

(Base: igual período do ano anterior)



Índice Mensal (%) - Janeiro/2022

(Base: igual período do ano anterior)



Índice Mensal (%)

(Base: igual período do ano anterior)

	Brasil		Amazonas		Pará		Nordeste		Ceará		Pernambuco		Bahia		Minas Gerais	
	2021	2022	2021	2022	2021	2022	2021	2022	2021	2022	2021	2022	2021	2022	2021	2022
Jan	2,4	-7,2	-9,9	-4,1	12,8	-24,4	-4,6	-10,1	10,1	-24,3	7,8	-12,3	-14,3	-3,9	9,4	-9,8
Fev	0,3		-10,3		-11,4		-10,8		-0,1		-0,9		-20,4		4,7	
Mar	10,5		23,0		8,1		-2,5		7,3		6,9		-17,4		12,3	
Abr	34,8		130,3		6,0		21,1		89,7		32,1		-9,3		31,8	
Mai	24,1		99,4		4,7		4,8		85,8		18,3		-18,4		32,7	
Jun	12,1		24,5		-7,9		5,1		30,9		-2,5		-5,2		22,8	
Jul	1,4		-8,2		-10,9		-7,5		-3,1		-8,7		-9,6		8,8	
Ago	-0,6		-1,2		-6,2		-17,0		-5,8		-12,8		-13,3		7,0	
Set	-4,1		-13,4		-7,9		-14,5		-12,2		-5,9		-13,7		4,6	
Out	-7,8		-11,9		-14,2		-11,0		-9,8		-6,6		-11,1		-5,1	
Nov	-4,4		-12,8		1,9		-10,6		-11,2		-4,4		-14,9		-0,7	
Dez	-5,0		2,3		-8,8		-11,5		-20,8		-4,1		-10,5		-0,4	

Índice Mensal (%)

(Base: igual período do ano anterior)

	Espírito Santo		Rio de Janeiro		São Paulo		Paraná		Santa Catarina		Rio Grande do Sul		Mato Grosso		Goiás	
	2021	2022	2021	2022	2021	2022	2021	2022	2021	2022	2021	2022	2021	2022	2021	2022
Jan	-2,8	5,4	-4,9	2,8	5,4	-8,7	11,4	-3,7	10,5	-9,7	8,2	-6,3	-17,0	43,0	-9,9	2,1
Fev	-10,1		-3,8		4,5		3,3		7,6		8,0		-3,4		-6,7	
Mar	-1,4		-5,0		15,2		16,4		35,4		21,2		-1,6		0,0	
Abr	26,1		10,5		41,6		53,8		49,7		55,0		-2,5		-6,5	
Mai	37,8		15,8		31,7		22,9		39,3		30,2		-1,3		-0,1	
Jun	27,4		15,0		14,6		7,3		23,2		14,2		-6,0		-4,4	
Jul	3,1		2,7		2,1		7,9		7,4		1,3		-3,1		-3,1	
Ago	3,1		-0,4		0,8		9,0		6,5		0,2		-1,1		-3,7	
Set	-0,2		4,8		-5,5		0,6		0,3		-4,2		-10,0		-8,7	
Out	-0,8		6,8		-12,2		-4,6		-11,9		-1,9		-4,1		-6,4	
Nov	-3,8		4,8		-8,3		-1,7		-2,7		1,0		30,8		-4,3	
Dez	-2,1		7,0		-7,2		2,4		-11,0		-4,6		24,6		7,8	

Indicadores Regionais

(Base: igual período do ano anterior)

Locais	Variação percentual (%)				
	1º Tri/21	2º Tri/21	3º Tri/21	4º Tri/21	Janeiro/2022
Amazonas	0,2	70,9	-7,8	-8,3	-4,1
Pará	3,1	0,3	-8,3	-7,5	-24,4
Região Nordeste	-6,1	9,7	-13,1	-11,0	-10,1
Ceará	5,7	62,2	-7,3	-13,8	-24,3
Pernambuco	4,5	14,4	-9,1	-5,1	-12,3
Bahia	-17,3	-11,1	-12,2	-12,1	-3,9
Minas Gerais	8,9	28,8	6,7	-2,2	-9,8
Espírito Santo	-4,7	30,3	2,0	-2,1	5,4
Rio de Janeiro	-4,6	13,8	2,3	6,2	2,8
São Paulo	8,4	27,8	-0,9	-9,5	-8,7
Paraná	10,4	25,5	5,7	-1,5	-3,7
Santa Catarina	17,4	36,4	4,6	-8,5	-9,7
Rio Grande do Sul	12,4	31,1	-0,9	-1,7	-6,3
Mato Grosso	-7,4	-3,4	-4,7	15,5	43,0
Goiás	-5,3	-3,5	-5,1	-1,9	2,1
Brasil	4,3	22,7	-1,1	-5,8	-7,2

Indicadores Regionais

(Base: igual período do ano anterior)

Locais	Variação percentual (%)			
	1º Quad/21	2º Quad/21	3º Quad/21	Janeiro/2022
Amazonas	16,8	17,3	-9,6	-4,1
Pará	3,8	-5,6	-7,6	-24,4
Região Nordeste	-1,3	-4,9	-11,8	-10,1
Ceará	16,9	15,5	-13,4	-24,3
Pernambuco	9,5	-2,8	-5,3	-12,3
Bahia	-15,8	-11,7	-12,6	-3,9
Minas Gerais	14,2	16,8	-0,4	-9,8
Espírito Santo	1,7	15,6	-1,7	5,4
Rio de Janeiro	-1,3	7,7	5,8	2,8
São Paulo	15,1	10,8	-8,4	-8,7
Paraná	18,9	11,5	-1,0	-3,7
Santa Catarina	23,9	17,4	-6,3	-9,7
Rio Grande do Sul	20,9	10,2	-2,4	-6,3
Mato Grosso	-6,2	-2,9	8,5	43,0
Goiás	-5,7	-2,9	-4,1	2,1
Brasil	10,5	8,2	-5,3	-7,2

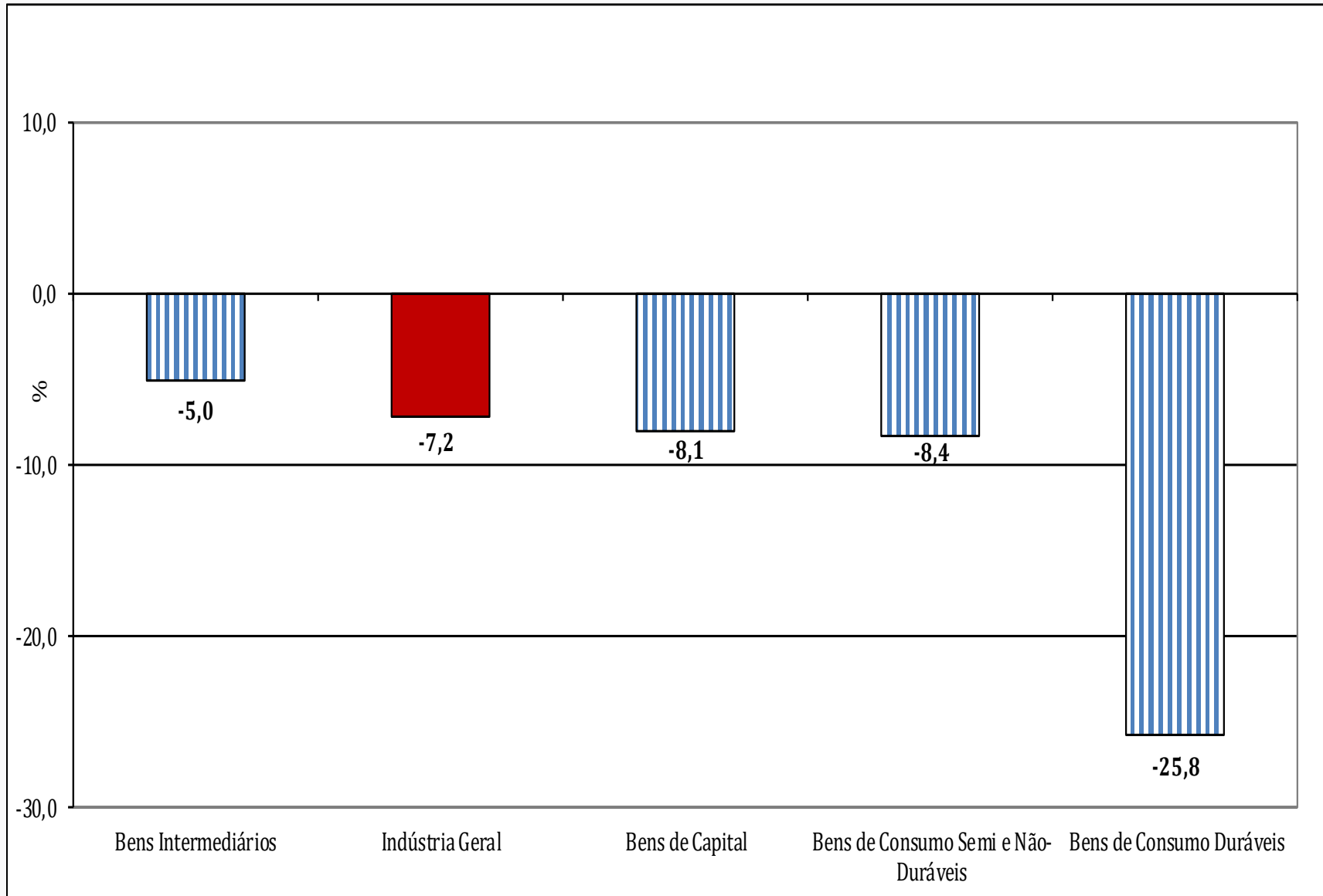
Indicadores Regionais

(Base: igual período do ano anterior)

Locais	Variação percentual (%)		
	1º Sem/21	2º Sem/21	Janeiro/2022
Amazonas	26,8	-8,0	-4,1
Pará	1,7	-7,9	-24,4
Região Nordeste	0,6	-12,0	-10,1
Ceará	26,7	-10,6	-24,3
Pernambuco	8,9	-6,9	-12,3
Bahia	-14,6	-12,2	-3,9
Minas Gerais	18,9	2,4	-9,8
Espírito Santo	10,4	-0,1	5,4
Rio de Janeiro	4,0	4,2	2,8
São Paulo	17,7	-5,0	-8,7
Paraná	17,5	2,1	-3,7
Santa Catarina	26,1	-2,1	-9,7
Rio Grande do Sul	21,2	-1,3	-6,3
Mato Grosso	-5,3	4,7	43,0
Goiás	-4,2	-3,8	2,1
Brasil	13,0	-3,4	-7,2

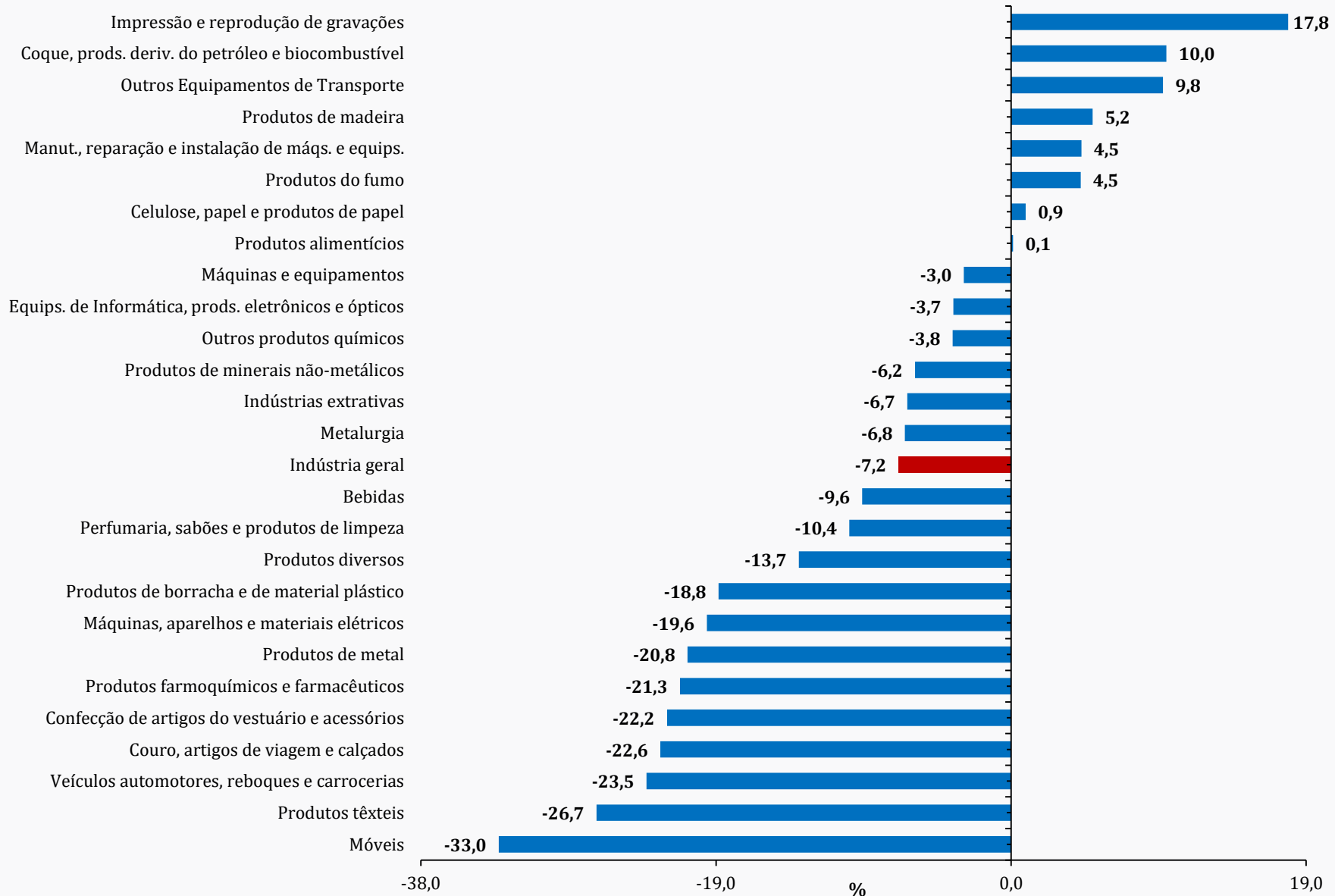
Índice Acumulado no Ano (%)

(Base: igual período do ano anterior)



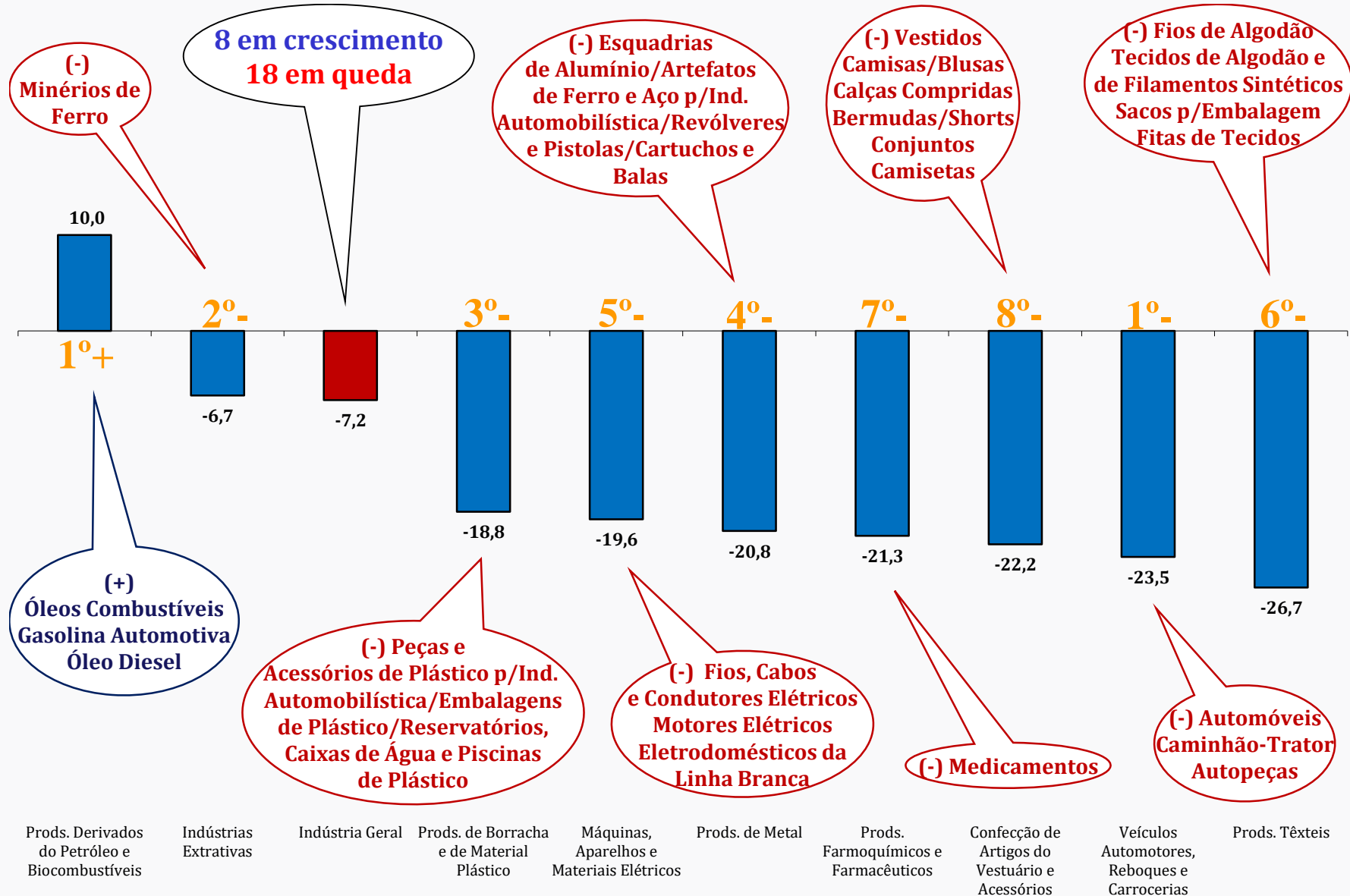
Índice Acumulado no Ano (%)

(Base: igual período do ano anterior)



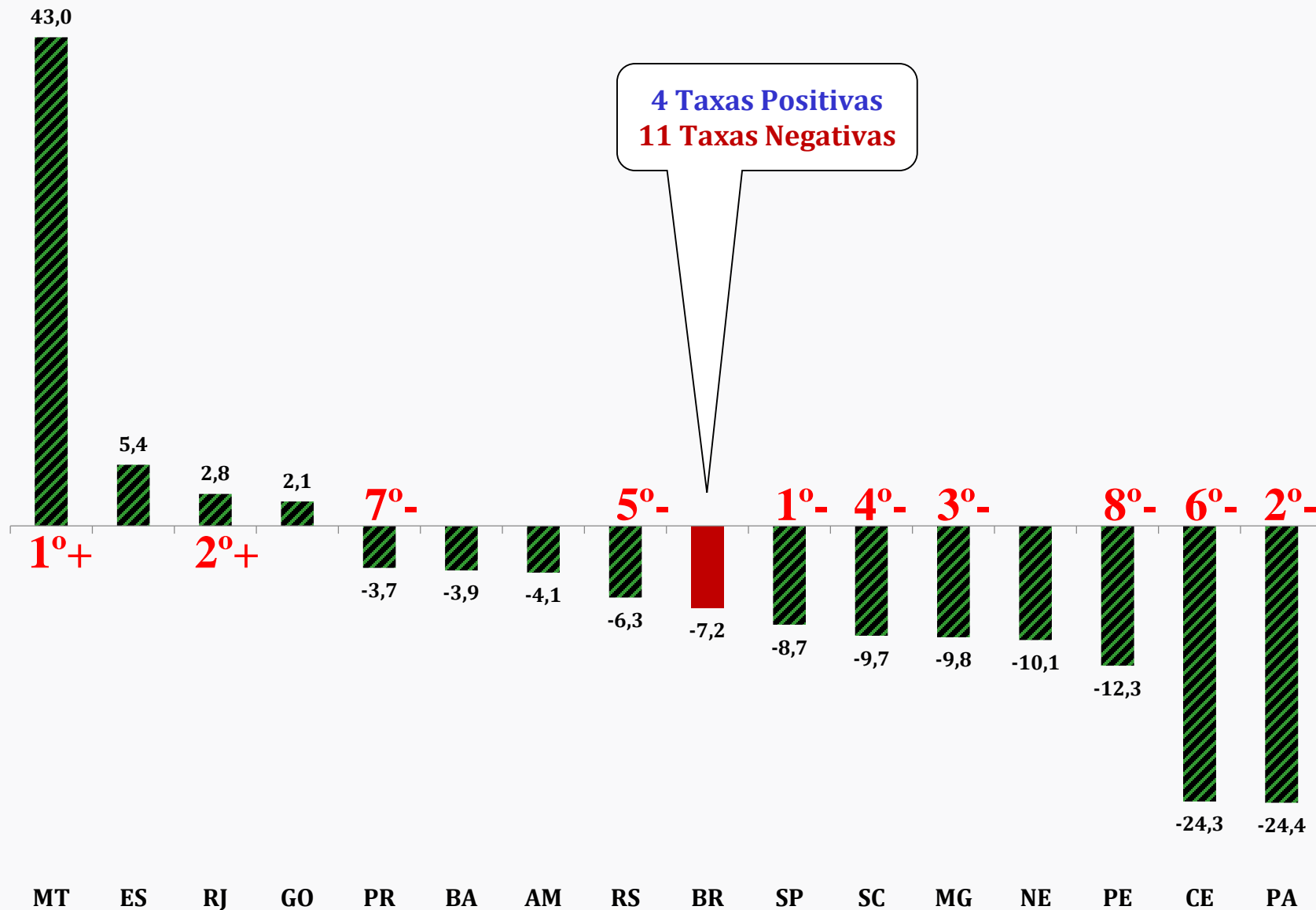
Índice Acumulado no Ano (%)

(Base: igual período do ano anterior)



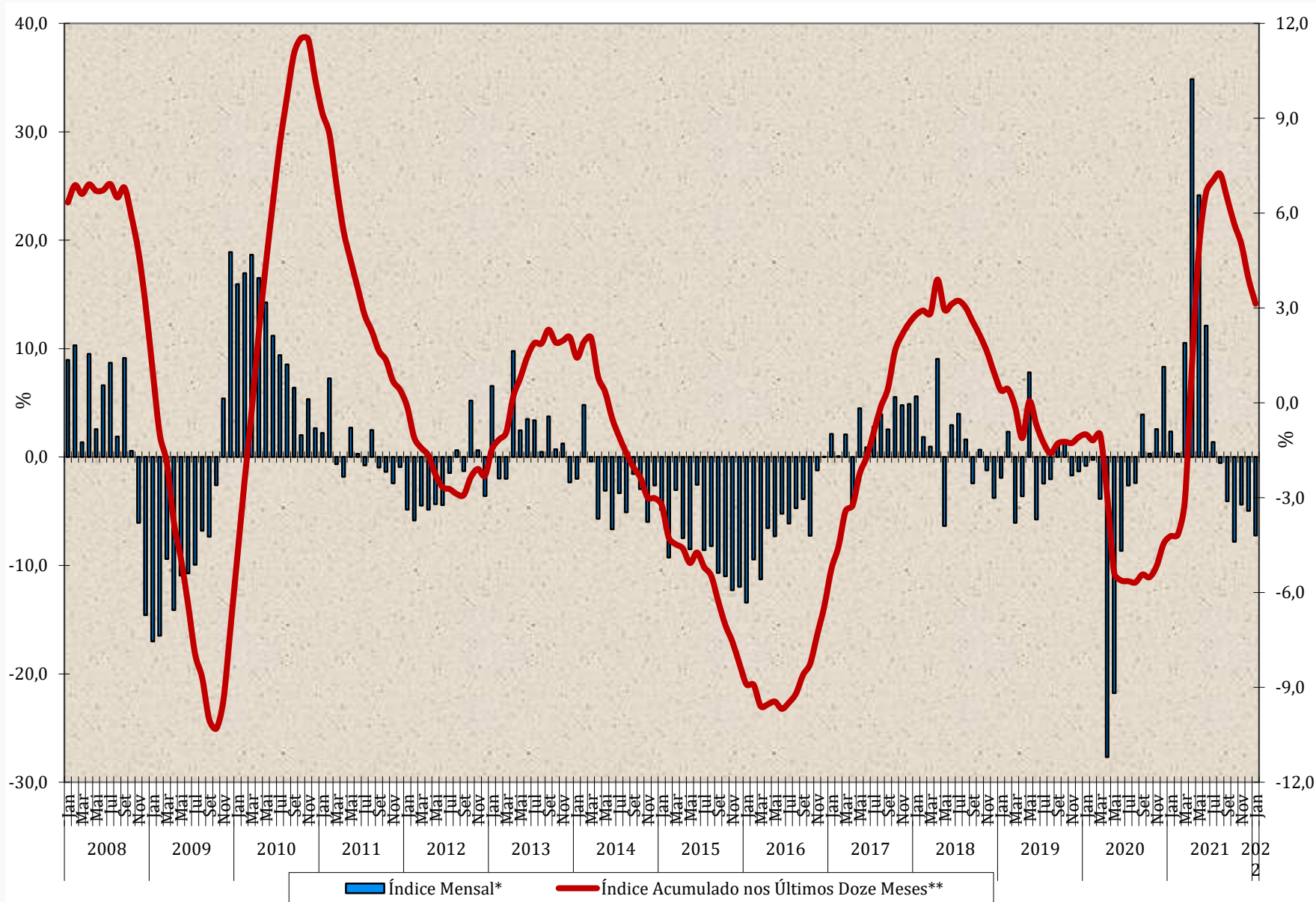
Índice Acumulado no Ano (%)

(Base: igual período do ano anterior)



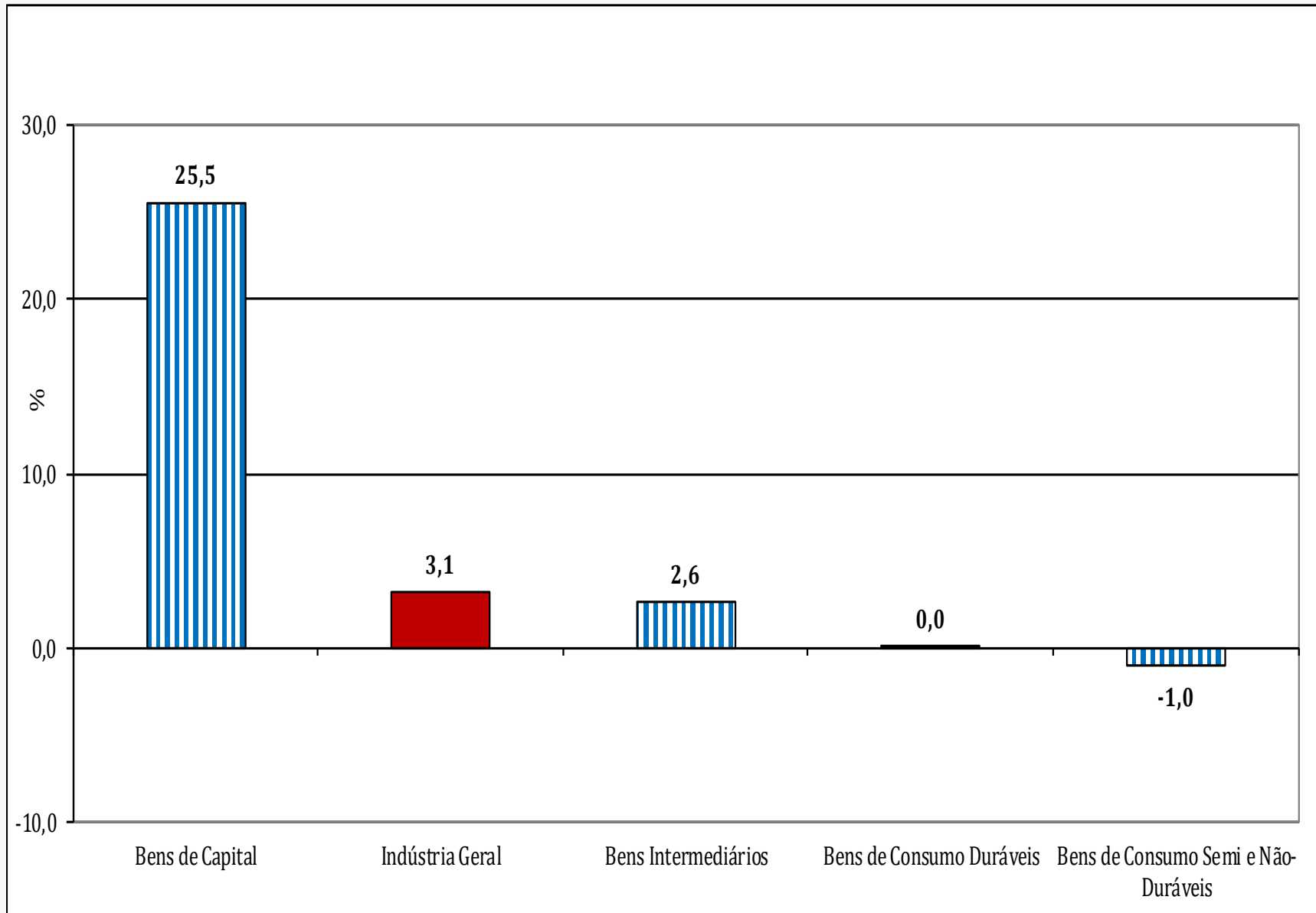
Indústria Geral

Mensal x Acumulado nos Últimos Doze Meses



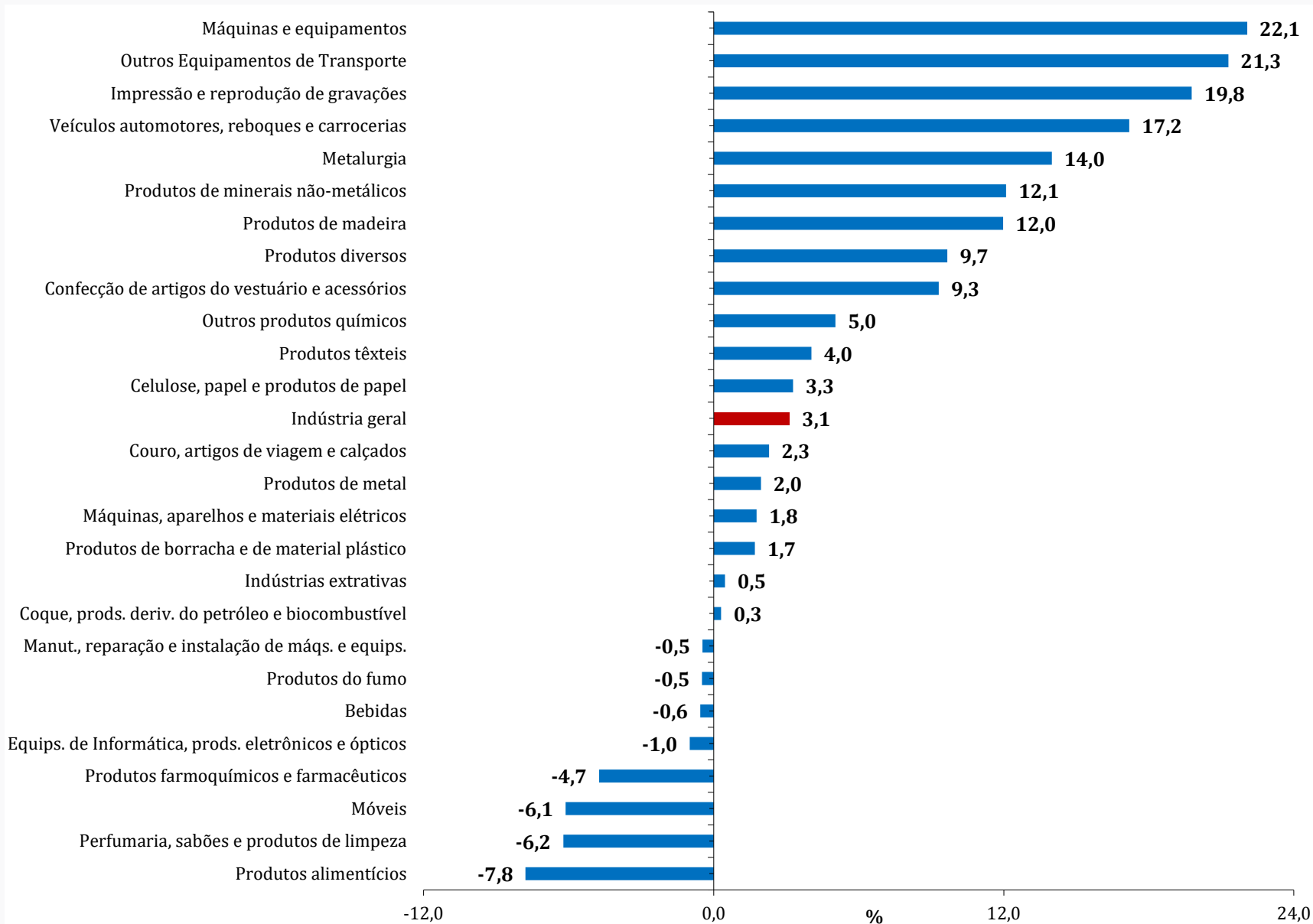
Acumulado nos Últimos 12 Meses (%)

(Base: últimos doze meses anteriores)



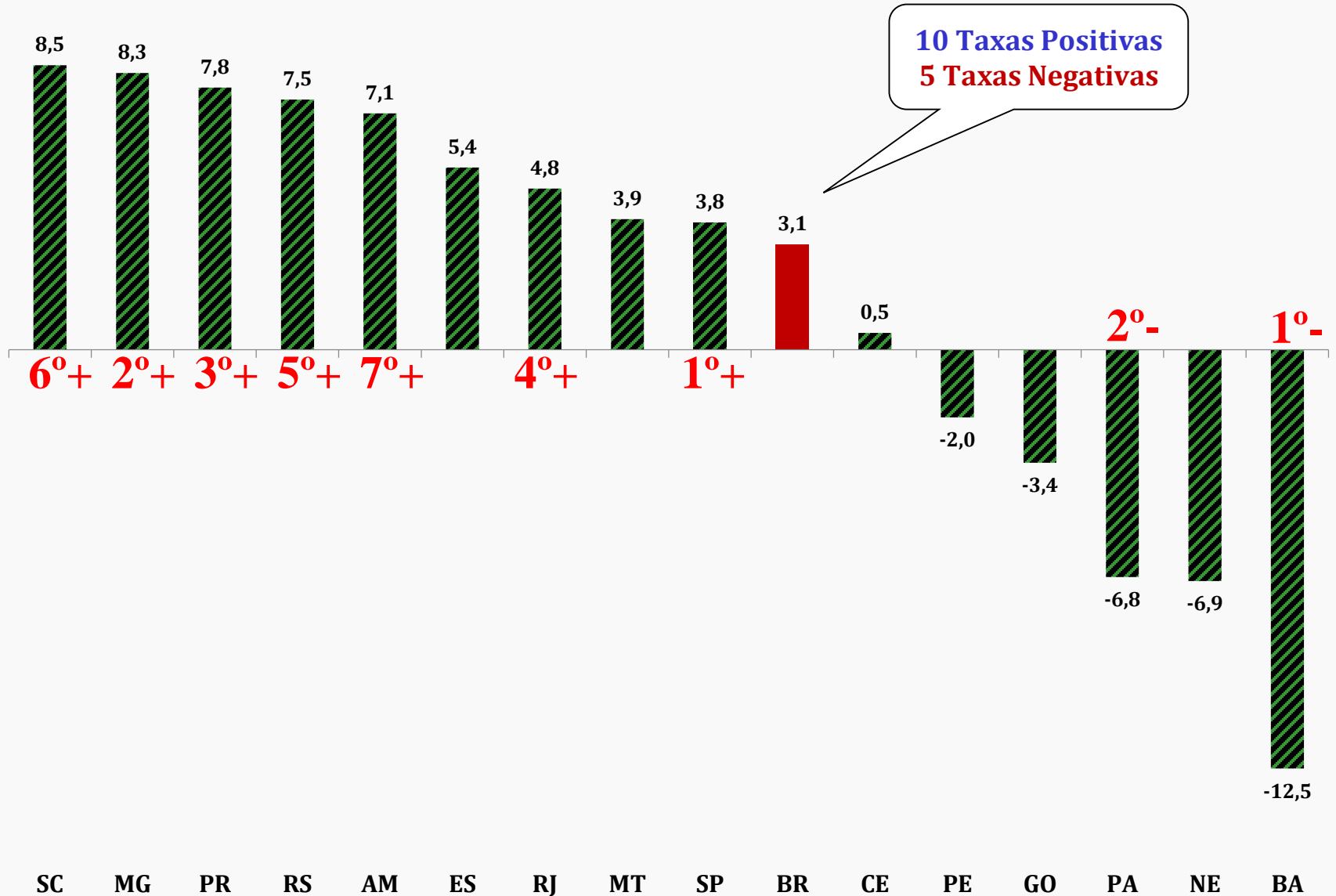
Acumulado nos Últimos 12 Meses (%)

(Base: últimos doze meses anteriores)



Acumulado nos Últimos 12 Meses (%)

(Base: últimos doze meses anteriores)



Acumulado nos Últimos 12 Meses (%)

(Base: últimos doze meses anteriores)

Locais	Variação percentual (%)		
	Dezembro/2020	Dezembro/2021	Janeiro/2022
Amazonas	-5,4	6,4	7,1
Pará	-0,1	-3,7	-6,8
Região Nordeste	-3,2	-6,4	-6,9
Ceará	-6,2	3,7	0,5
Pernambuco	3,7	-0,2	-2,0
Bahia	-5,0	-13,3	-12,5
Minas Gerais	-2,5	9,8	8,3
Espírito Santo	-14,5	4,7	5,4
Rio de Janeiro	0,2	4,1	4,8
São Paulo	-6,0	4,9	3,8
Paraná	-2,5	9,1	7,8
Santa Catarina	-4,6	10,2	8,5
Rio Grande do Sul	-5,5	8,7	7,5
Mato Grosso	-5,6	-0,1	3,9
Goiás	1,6	-4,0	-3,4
Brasil	-4,5	3,9	3,1

Resumo Produção Industrial

Janeiro/2022

❑ Janeiro/22 frente ao mês de Dezembro/21 (-2,4%)

Elimina parte da expansão de **2,9%** registrada em Dezembro de 2021

Janeiro/2022: 3,5% abaixo do patamar de Fevereiro/2020

Janeiro/2022: 19,8% abaixo no nível recorde: Maio/2011

5 locais apontaram taxas **POSITIVAS** e **10** mostraram **RECUO**

Principais Impactos: **POSITIVOS:** **MT** e **RS** / **NEGATIVOS:** **MG, PA, PR, AM, SP, RJ** e **PE**

❑ Índice de Média Móvel Trimestral (0,1%)

Após avançar **0,8%** em Dez./21, quando interrompeu a trajetória descendente iniciada em Jan./21

7 locais apontaram taxas **POSITIVAS** e **8** mostraram **RECUO**

Destaques: **POSITIVOS:** **MT, ES, SP, GO** e **SC** / **NEGATIVOS:** **PA, CE, PE, MG** e **AM**

❑ Índice Mês contra Igual Mês do Ano Anterior (-7,2%)

Efeito Calendário: Janeiro/2022 (**21**) teve 1 dia útil a mais do que Janeiro/2021 (**20**)

4 locais apontaram taxas **POSITIVAS** e **11** mostraram **RECUO**

Principais Impactos: **POSITIVOS:** **MT** e **RJ** / **NEGATIVOS:** **SP, PA, MG, SC, RS, CE, PR** e **PE**

❑ Índice Acumulado no Ano (-7,2%)

4 locais apontaram taxas **POSITIVAS** e **11** mostraram **RECUO**

Principais Impactos: **POSITIVOS:** **MT** e **RJ** / **NEGATIVOS:** **SP, PA, MG, SC, RS, CE, PR** e **PE**

❑ Índice Acumulado nos Últimos 12 Meses (3,1%)

Reduziu a intensidade do crescimento frente ao observado em Dezembro (**3,9%**), Novembro (**5,0%**),

Outubro (**5,7%**), Setembro (**6,5%**) e Agosto (**7,2%**) de 2021

10 locais apontaram taxas **POSITIVAS** em **Janeiro de 2022**, mas **9** mostraram

menor dinamismo frente ao índice de **Dezembro de 2021**

Índice Acumulado no Ano (%)

(Base: igual período do ano anterior)

	2003	2004	2005	2006	2007	2008	2009	2010	2011	2012	2013	2014	2015	2016	2017	2018	2019	2020	2021	2022*
Amazonas	3,8	12,7	12,3	-1,5	4,5	3,9	-8,7	16,4	3,4	-6,8	6,1	-3,8	-17,2	-11,0	4,0	4,4	4,5	-5,4	6,4	-4,1
Pará	9,3	10,0	4,1	15,8	3,9	7,2	-5,2	8,1	2,8	-1,6	-2,0	8,1	3,5	9,3	10,3	9,7	-1,1	-0,1	-3,7	-24,4
Nordeste	-1,8	7,7	2,4	3,5	2,9	1,3	-5,3	8,6	-4,6	1,6	3,4	0,2	-3,0	-2,8	-0,3	0,2	-2,8	-3,2	-6,4	-10,1
Ceará	-1,7	11,8	-2,5	7,8	0,9	1,2	-3,7	7,6	-13,0	-0,2	10,0	-2,5	-9,9	-4,3	2,1	0,4	1,6	-6,2	3,7	-24,3
Pernambuco	1,5	5,2	2,9	4,2	3,9	5,1	-3,1	8,8	-0,9	1,7	-0,7	0,3	-3,6	-9,2	0,9	4,2	-2,2	3,7	-0,2	-12,3
Bahia	-1,0	11,3	4,3	3,2	1,6	2,0	-5,6	8,1	-4,9	4,2	6,7	-2,6	-6,9	-5,1	-1,5	0,8	-2,8	-5,0	-13,3	-3,9
Minas Gerais	1,5	5,8	5,6	4,9	8,6	1,5	-12,4	14,0	0,0	1,4	-0,3	-2,5	-7,4	-6,1	1,2	-2,3	-5,6	-2,5	9,8	-9,8
Espírito Santo	7,5	4,8	1,2	7,3	7,4	5,8	-14,9	22,0	4,9	-7,5	-4,2	5,6	4,4	-18,7	1,7	-1,7	-15,1	-14,5	4,7	5,4
Rio de Janeiro	0,1	4,0	3,0	1,3	2,8	2,1	-3,5	10,2	1,3	-6,9	0,0	-2,2	-7,2	-4,0	4,3	2,2	1,9	0,2	4,1	2,8
São Paulo	-0,4	11,2	3,0	3,1	5,9	5,0	-7,4	9,6	0,5	-2,9	3,2	-6,2	-11,0	-5,0	3,5	0,8	0,0	-6,0	4,9	-8,7
Paraná	5,5	10,6	4,2	-4,0	8,6	10,0	-8,3	17,6	11,2	-5,5	3,0	-5,1	-8,8	-4,4	4,5	1,4	5,7	-2,5	9,1	-3,7
Santa Catarina	-4,2	10,6	-1,0	-0,1	5,3	-0,9	-5,1	6,8	-5,3	-2,4	1,7	-2,5	-8,1	-3,3	4,5	4,1	2,2	-4,6	10,2	-9,7
Rio Grande do Sul	-0,7	6,1	-2,6	-2,1	7,7	0,7	-5,0	4,6	1,5	-5,7	7,6	-4,3	-11,5	-3,8	0,6	5,9	2,5	-5,5	8,7	-6,3
Mato Grosso	-	-	-	-	-	-	-	-	-	-	1,0	4,2	2,5	-0,1	4,1	0,0	-3,7	-5,6	-0,1	43,0
Goiás	4,6	7,8	4,5	2,0	2,3	7,9	-1,1	12,2	3,1	2,0	5,3	5,7	0,5	-2,8	4,4	-4,7	2,8	1,6	-4,0	2,1
Brasil	0,3	8,4	2,8	2,7	6,0	3,1	-7,1	10,2	0,4	-2,3	2,1	-3,0	-8,3	-6,4	2,5	1,0	-1,1	-4,5	3,9	-7,2

*Janeiro/2022