

# ***PIM-PF BRASIL***

***Resultados de Outubro de 2022***

02/12/2022

Diretoria de Pesquisas  
Coordenação de Estatísticas Conjunturais em Empresas

# Resumo – Outubro/2022

Grandes Categorias Econômicas	Variação (%)			
	Outubro 2022/Setembro 2022*	Outubro 2022/Outubro 2021	Acumulado Janeiro-Outubro	Acumulado nos Últimos 12 Meses
Bens de Capital	-4,1	-0,2	-0,5	0,2
Bens Intermediários	0,7	1,9	-0,7	-1,1
Bens de Consumo	0,3	2,4	-1,2	-2,6
Duráveis	-2,7	11,8	-3,7	-6,5
Semiduráveis e não Duráveis	0,3	0,4	-0,6	-1,7
<b>Indústria Geral</b>	<b>0,3</b>	<b>1,7</b>	<b>-0,8</b>	<b>-1,4</b>

\*Série com ajuste sazonal

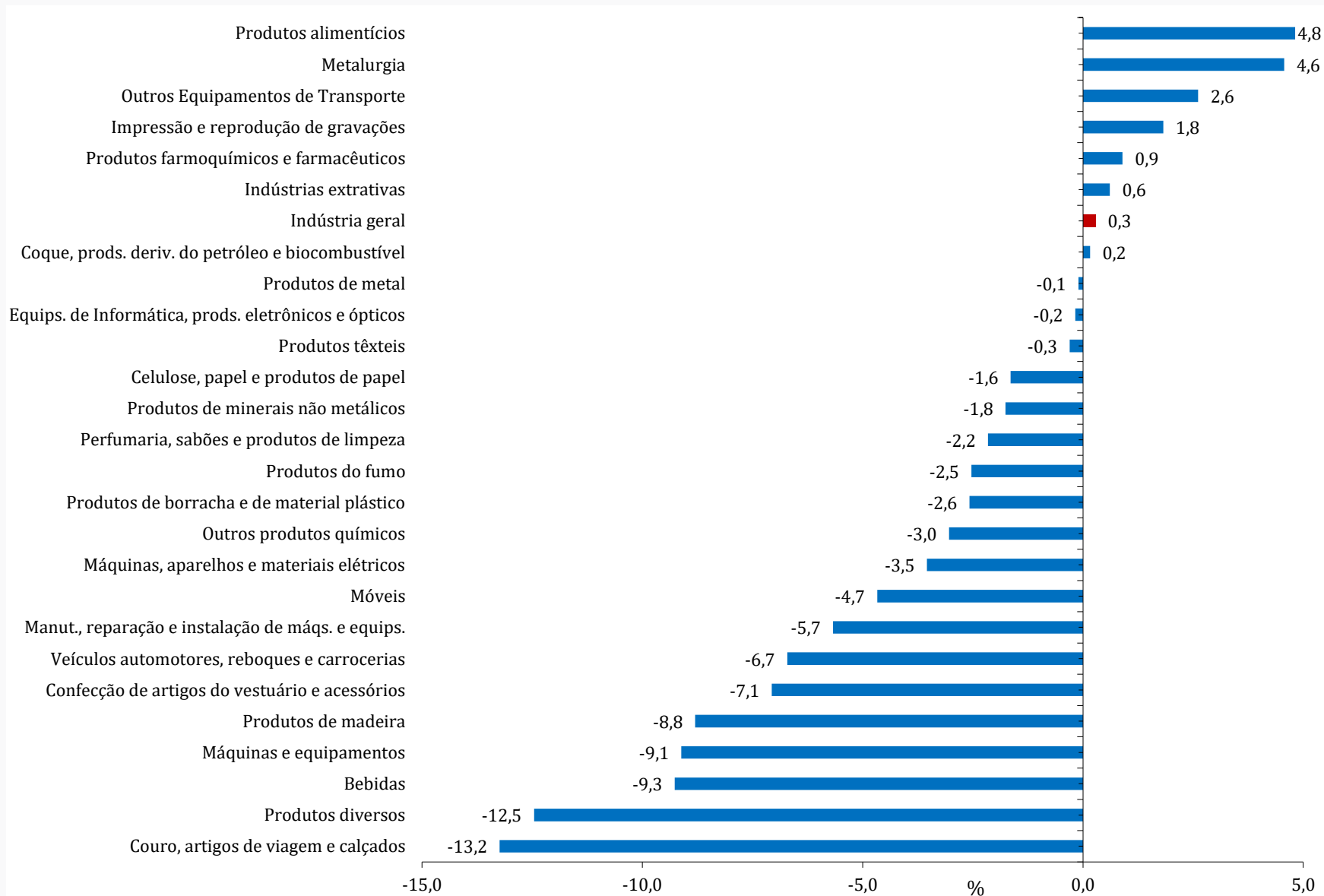
# Índice Mês/Mês (%) - Séries com Ajuste Sazonal

(Base: mês imediatamente anterior)

	Indústria Geral		Bens de Capital		Bens Intermediários		Bens de Consumo Duráveis		Bens de Consumo Semi e Não Duráveis	
	2021	2022	2021	2022	2021	2022	2021	2022	2021	2022
Jan	0,9	-1,8	0,2	-9,0	-0,1	-1,8	-5,2	-13,3	1,5	0,4
Fev	-1,9	0,6	0,8	1,6	-0,5	2,2	-3,4	1,3	-1,5	1,2
Mar	-2,5	0,6	-3,2	10,1	-0,3	0,8	-6,1	3,7	-8,0	-3,4
Abr	-1,7	0,1	1,8	-8,8	-1,2	0,6	1,3	-1,5	-2,1	2,1
Mai	1,1	0,3	-2,9	6,6	0,2	-1,0	-8,2	3,6	4,2	0,6
Jun	-0,3	-0,4	4,6	-1,7	-0,5	-0,7	3,8	6,1	-1,0	-1,1
Jul	-1,7	0,5	2,4	-3,4	-1,3	1,9	-6,6	-6,6	-0,3	1,9
Ago	-0,1	-0,6	-5,1	5,8	-0,3	-1,6	-7,6	6,1	0,8	-2,0
Set	-0,1	-0,7	-0,5	-0,7	0,2	-1,0	3,7	-0,2	0,3	-1,4
Out	-0,6	0,3	-0,4	-4,1	-1,4	0,7	-4,9	-2,7	-1,6	0,3
Nov	0,1		1,0		0,3		7,7		-0,3	
Dez	2,6		4,6		1,3		11,3		1,9	

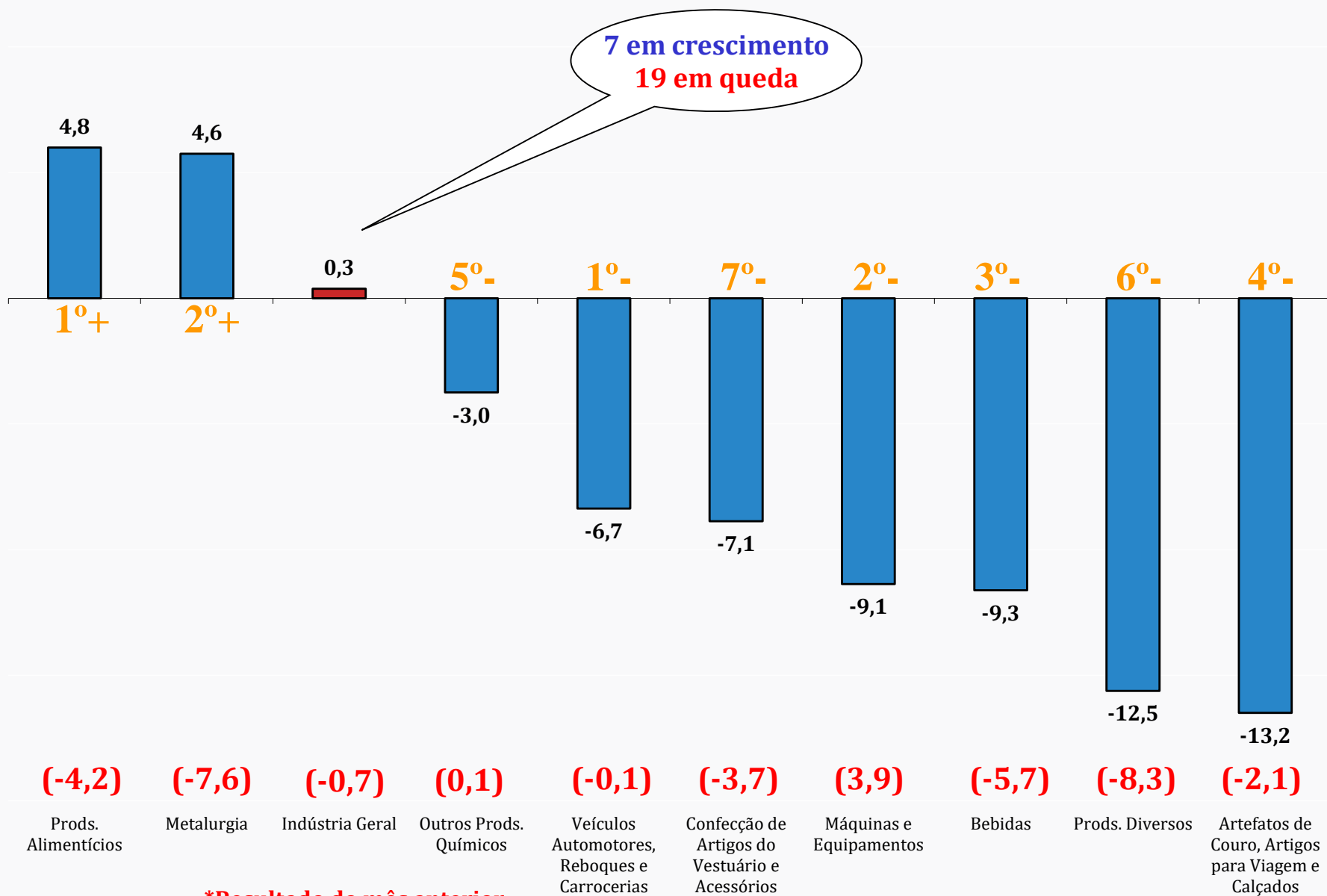
# Índice Mês/Mês (%) – Séries com Ajuste Sazonal

(Base: mês imediatamente anterior)



# Destaques MÊS/MÊS (%) - Séries com ajuste sazonal

(Base: mês imediatamente anterior)



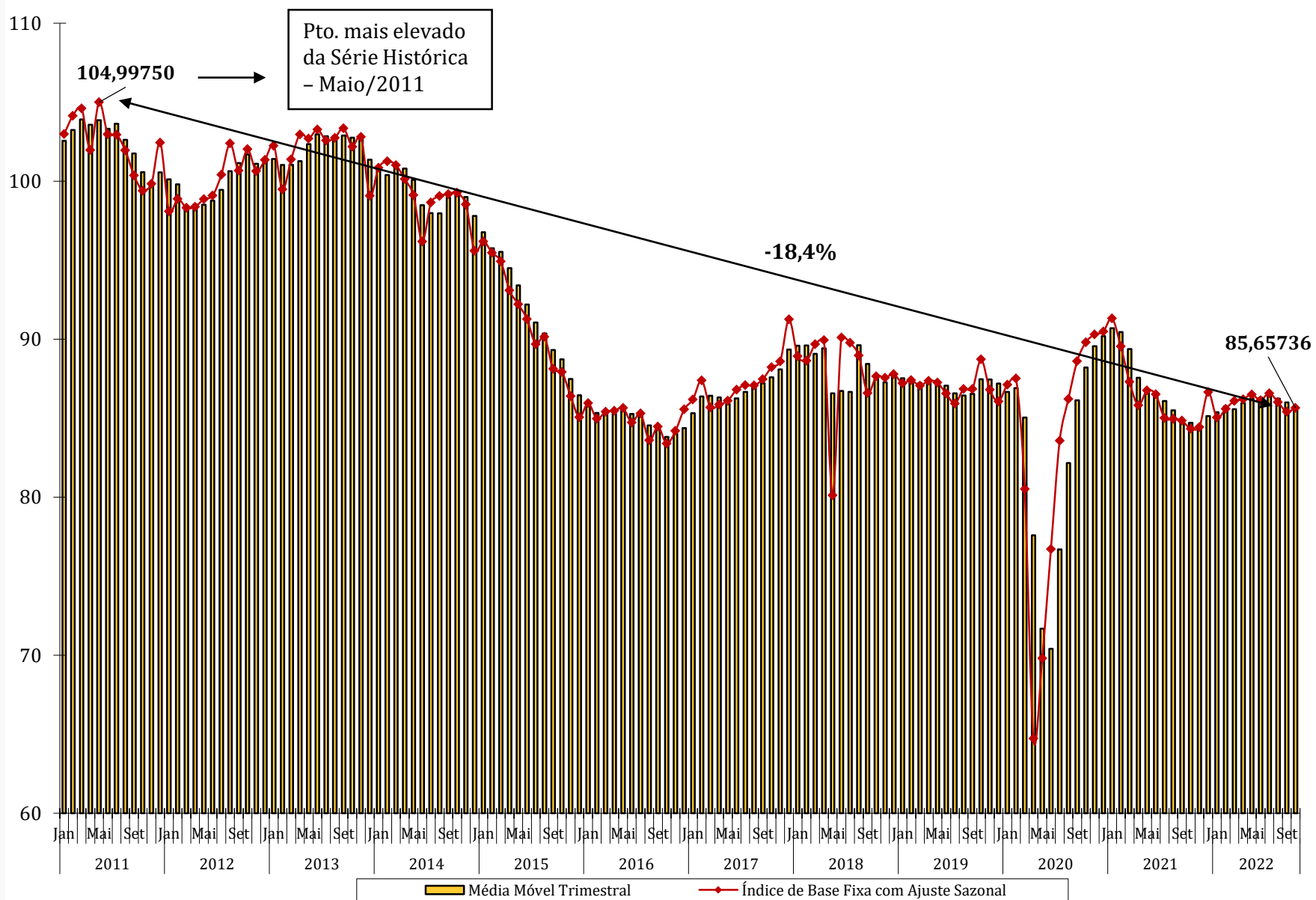
\*Resultado do mês anterior

# Índice de Base Fixa – Séries com Ajuste Sazonal

Seções e Atividades Industriais	fev/20	jan/21	out/22	Jan21/Fev20	Out22/Fev20
Outros Equipamentos de Transporte	53,58351	41,90950	60,98234	-21,8	13,8
Máquinas e equipamentos	80,05746	93,04049	90,03335	16,2	12,5
Produtos do fumo	83,93536	82,23652	88,58656	-2,0	5,5
Outros produtos químicos	95,39781	98,29088	99,14530	3,0	3,9
Celulose, papel e produtos de papel	109,76491	110,45628	113,74789	0,6	3,6
Produtos farmoquímicos e farmacêuticos	83,82610	90,33517	86,05239	7,8	2,7
Produtos de minerais não metálicos	83,12564	92,57100	84,13514	11,4	1,2
Equips. de Informática, prods. eletrônicos e ópticos	74,06276	71,52063	74,89947	-3,4	1,1
Coque, prods. deriv. do petróleo e biocombustível	98,80447	94,49773	98,03516	-4,4	-0,8
Indústrias extrativas	88,27556	89,97335	87,27529	1,9	-1,1
<b>Indústria geral</b>	<b>87,52152</b>	<b>91,32131</b>	<b>85,65736</b>	<b>4,3</b>	<b>-2,1</b>
Produtos alimentícios	96,90974	93,69783	94,09202	-3,3	-2,9
Metalurgia	87,15796	89,72693	84,51242	2,9	-3,0
Impressão e reprodução de gravações	40,48720	36,51386	38,16014	-9,8	-5,7
Produtos de metal	76,65434	86,95653	70,27214	13,4	-8,3
Produtos de borracha e de material plástico	89,98032	96,19225	81,12699	6,9	-9,8
Veículos automotores, reboques e carrocerias	80,93390	79,89395	71,79500	-1,3	-11,3
Bebidas	103,11102	99,58625	90,67725	-3,4	-12,1
Máquinas, aparelhos e materiais elétricos	77,49518	83,85600	67,36347	8,2	-13,1
Perfumaria, sabões e produtos de limpeza	108,03358	105,95297	93,15388	-1,9	-13,8
Produtos têxteis	79,73201	95,19069	65,86785	19,4	-17,4
Produtos diversos	93,77107	97,15555	75,22911	3,6	-19,8
Manutenção, reparação e instalação de máqs. e equips.	77,30567	65,99155	60,21688	-14,6	-22,1
Couro, artigos de viagem e calçados	88,81648	91,19139	68,27952	2,7	-23,1
Produtos de madeira	99,47220	101,75534	76,04821	2,3	-23,5
Confecção de artigos do vestuário e acessórios	79,80806	81,90768	58,72603	2,6	-26,4
Móveis	82,45758	85,93768	53,48481	4,2	-35,1

# Média Móvel Trimestral

## Indústria Geral

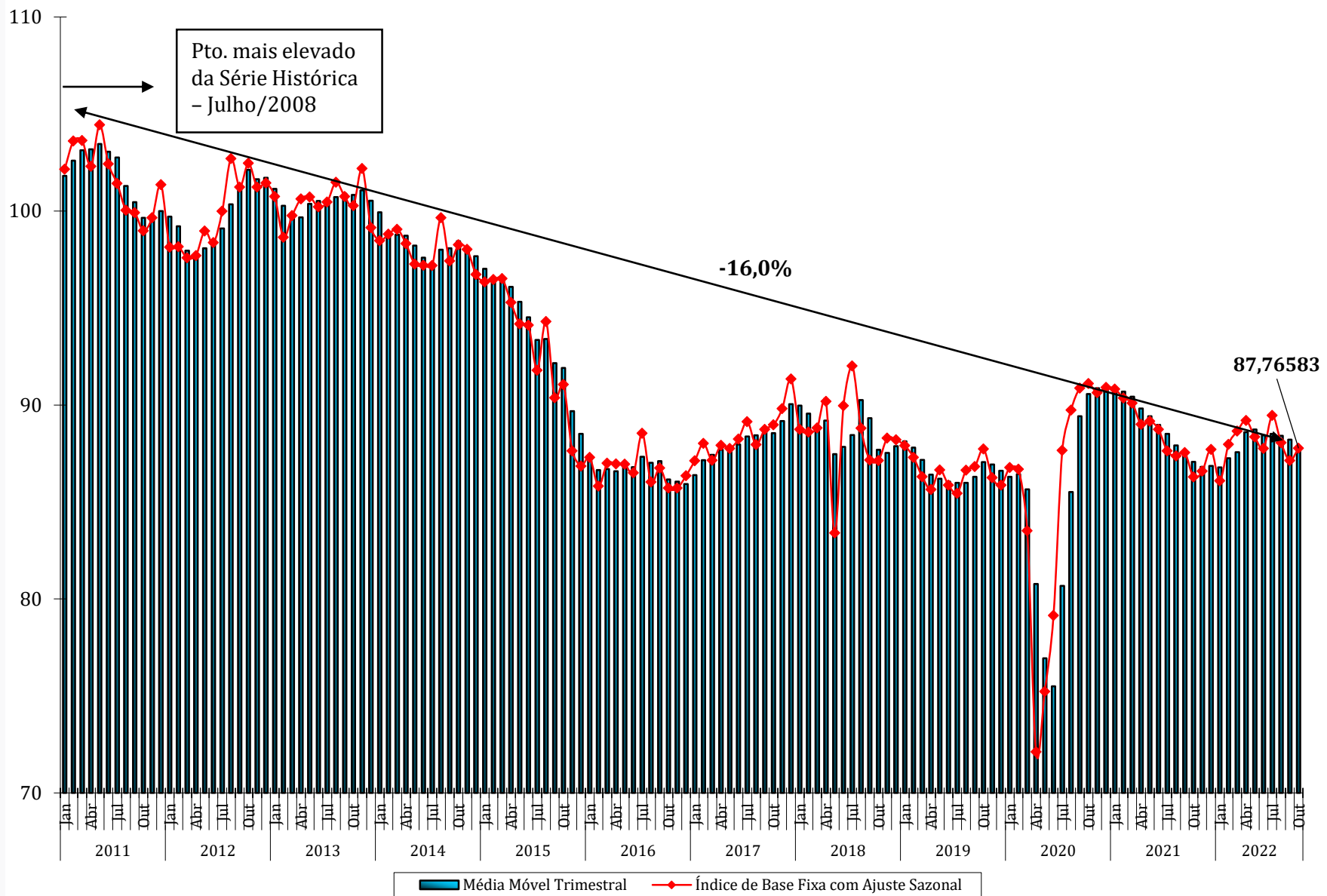






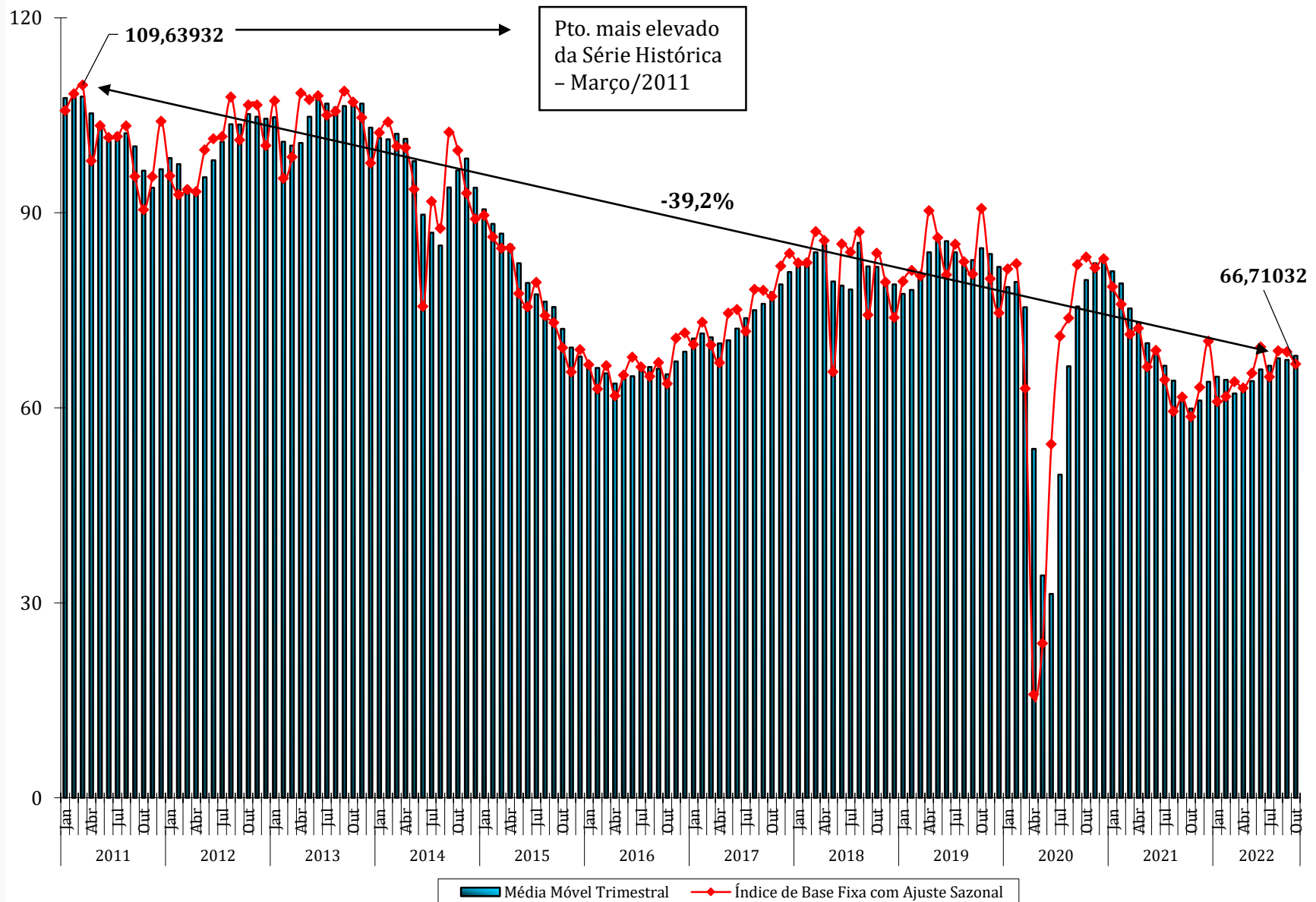
# Média Móvel Trimestral

## Bens Intermediários



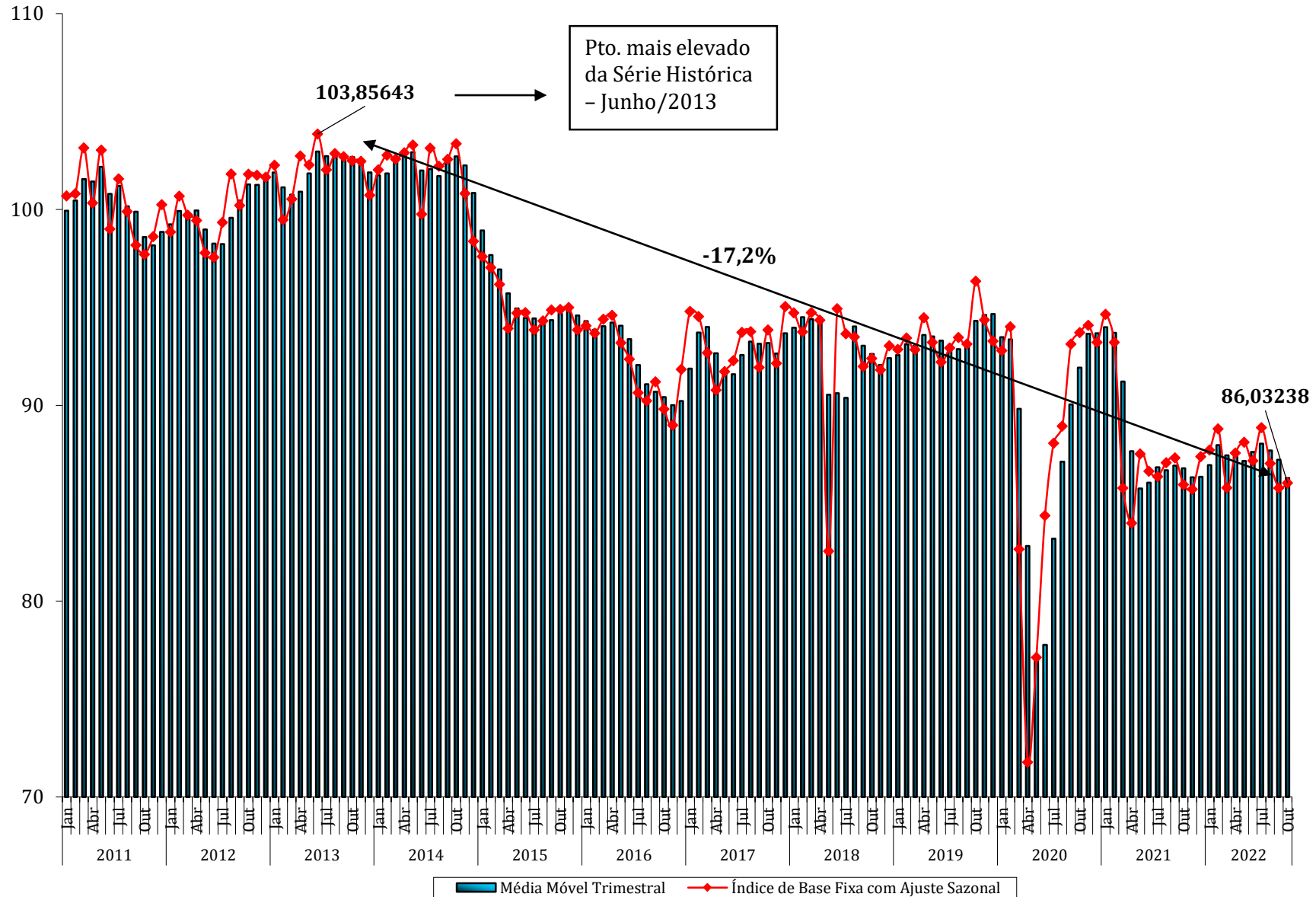
# Média Móvel Trimestral

## Bens de Consumo Duráveis



# Média Móvel Trimestral

## Bens de Consumo Semi e Não Duráveis



# Média Móvel Trimestral

Trimestre encerrado  
em Outubro/2022

Variação Negativa



-0,4%

Trimestre encerrado  
em Setembro/2022  
(-0,3%)

Saldo  
Negativo  
em 2 das 4  
Grandes  
Categorias  
Econômicas

Bens de Consumo Duráveis: 1,0% (-0,4%)

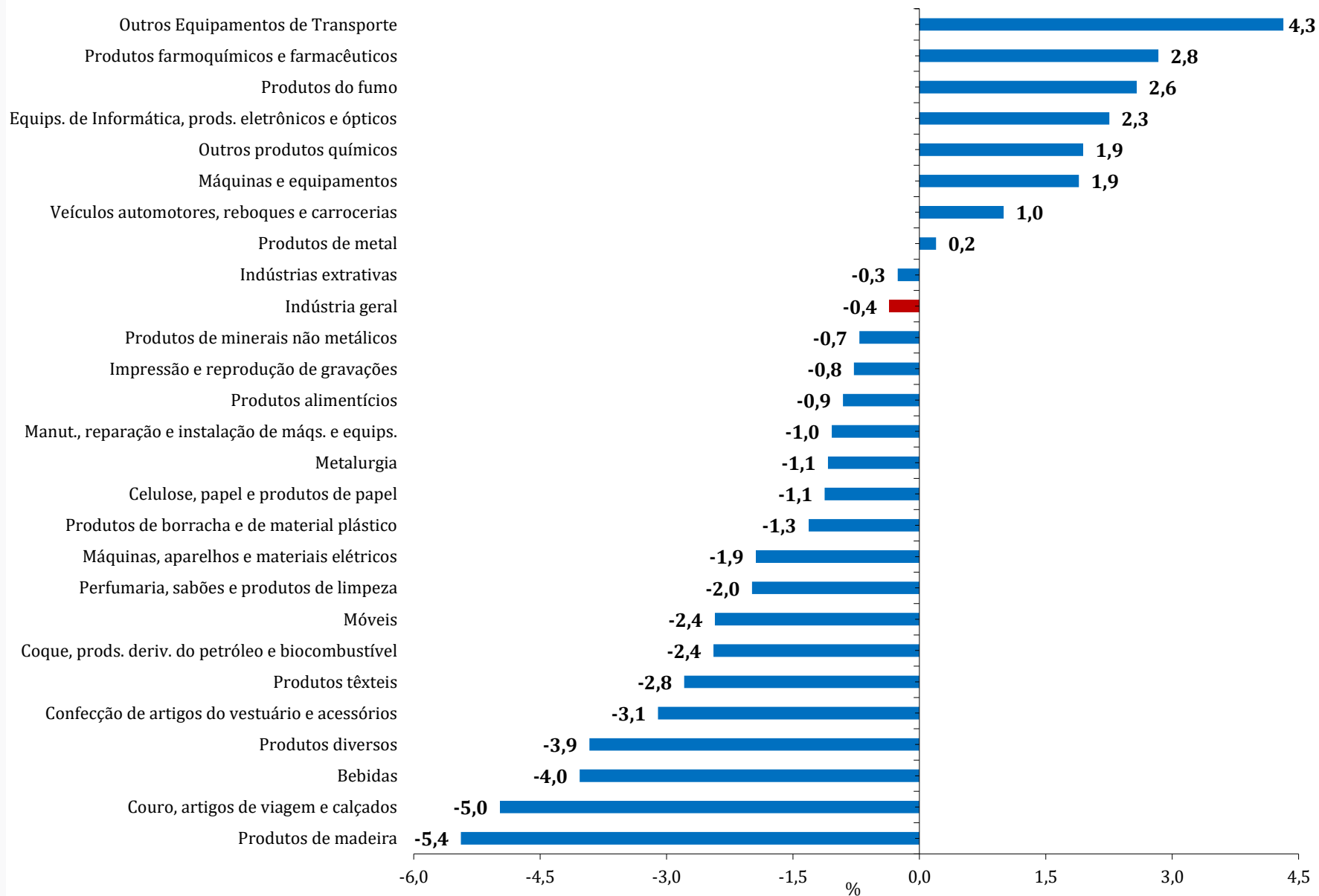
Bens de Capital: 0,3% (0,5%)

Bens Intermediários: -0,6% (-0,2%)

Bens de Consumo Semi e Não Duráveis: -1,1% (-0,5%)

# Média Móvel Trimestral (%)

Outubro 2022 / Setembro 2022



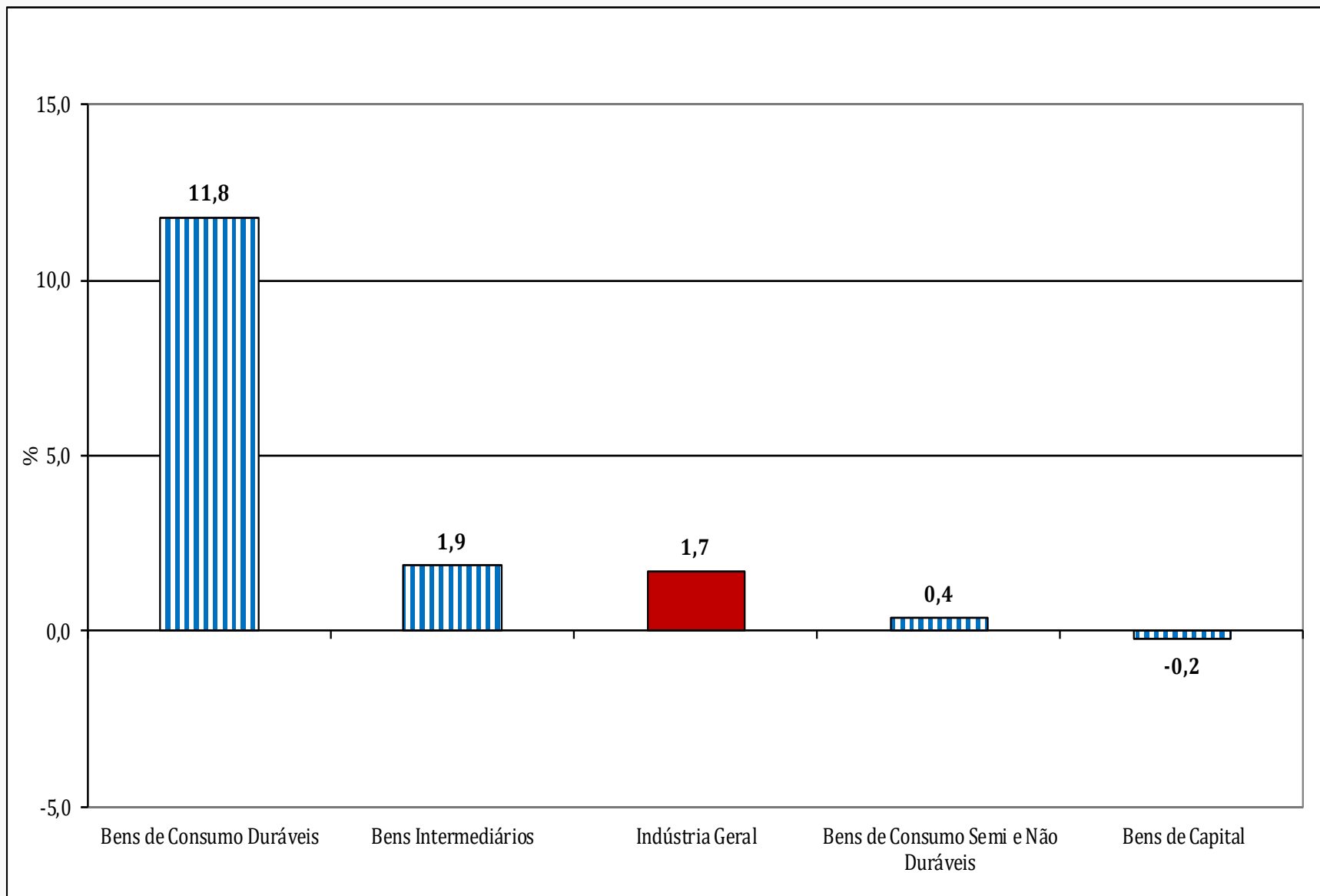
# Índice Mensal (%)

(Base: igual período do ano anterior)

	Indústria Geral		Bens de Capital		Bens Intermediários		Bens de Consumo Duráveis		Bens de Consumo Semi e Não Duráveis	
	2021	2022	2021	2022	2021	2022	2021	2022	2021	2022
<b>Jan</b>	2,4	-7,3	17,1	-8,3	3,1	-5,4	-3,8	-25,7	-1,0	-7,7
<b>Fev</b>	0,3	-4,1	15,1	-4,6	0,5	-2,5	-8,3	-16,8	-1,7	-4,4
<b>Mar</b>	10,5	-1,9	30,4	4,9	10,1	-1,9	12,0	-12,9	5,7	-0,9
<b>Abr</b>	34,8	-0,5	122,5	-4,9	25,5	0,0	432,6	-13,2	18,5	3,1
<b>Mai</b>	24,1	0,5	71,4	5,0	18,3	-0,6	150,8	-2,3	14,4	2,0
<b>Jun</b>	12,1	-0,4	52,7	-0,8	10,9	-1,3	31,7	2,1	2,1	0,7
<b>Jul</b>	1,4	-0,4	36,1	-6,3	0,1	0,3	-9,6	0,1	-1,8	0,2
<b>Ago</b>	-0,6	2,8	31,1	4,0	-1,9	2,1	-17,9	13,6	-1,0	1,9
<b>Set</b>	-4,1	0,4	14,7	4,6	-3,6	-0,3	-23,1	10,5	-5,6	-1,4
<b>Out</b>	-7,8	1,7	8,0	-0,2	-6,7	1,9	-27,7	11,8	-10,0	0,4
<b>Nov</b>	-4,4		4,3		-2,9		-20,7		-6,2	
<b>Dez</b>	-5,0		3,8		-4,0		-16,6		-7,6	

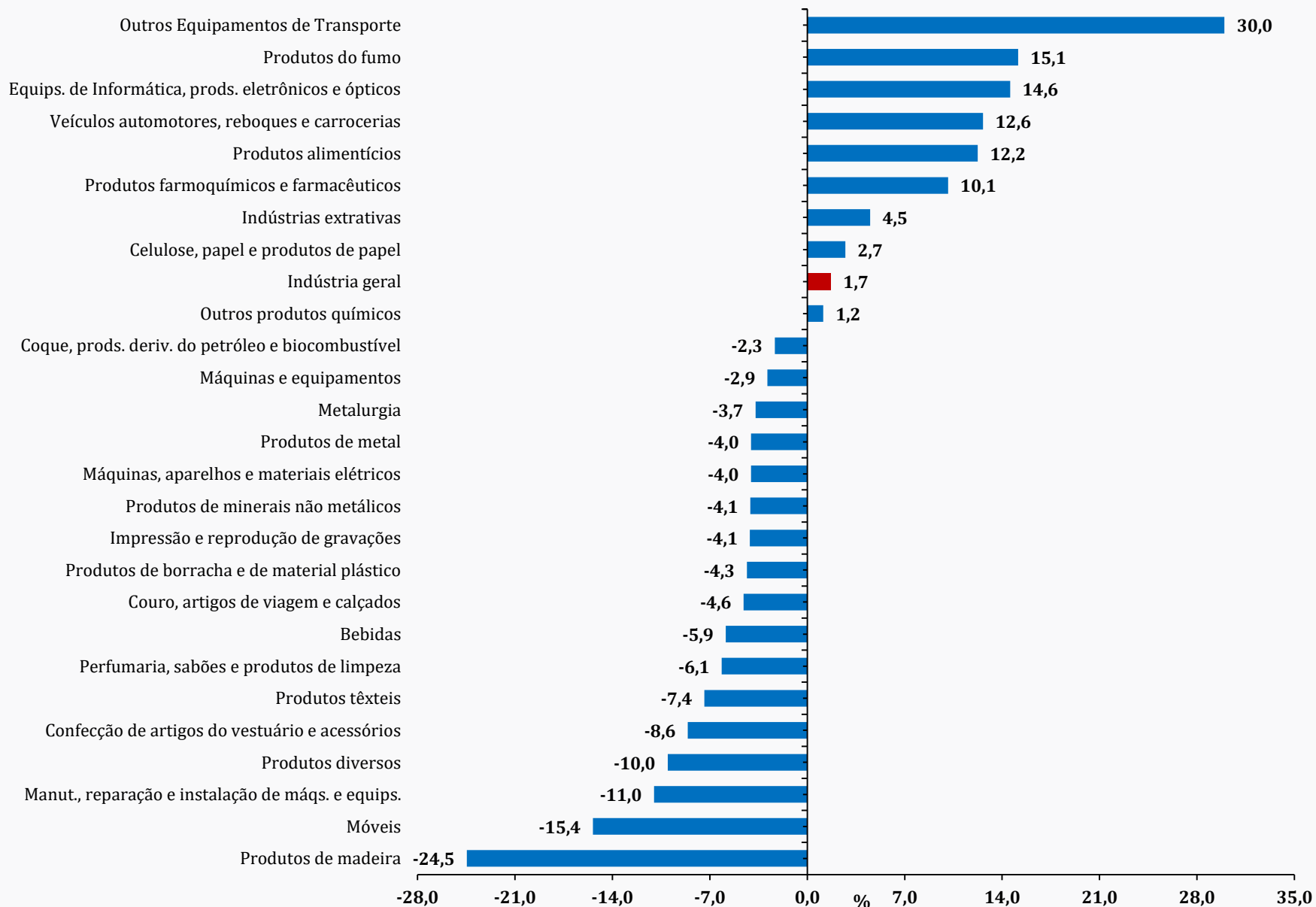
# Índice Mensal (%)

(Base: igual período do ano anterior)



# Índice Mensal (%)

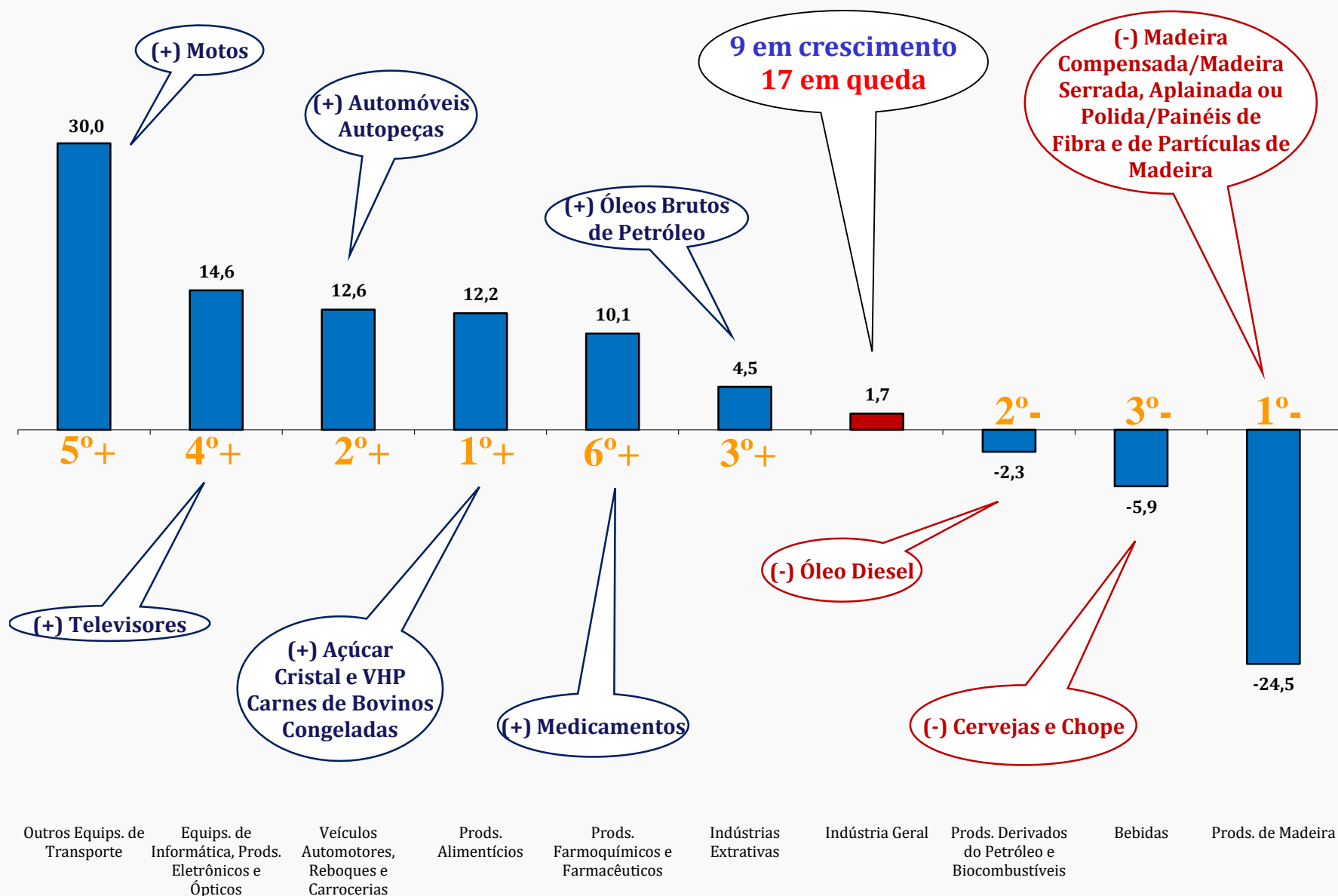
(Base: igual período do ano anterior)





# Índice Mensal (%) - Outubro/2022

(Base: igual período do ano anterior)



# Índice de Difusão

## Indústria Geral

ANO	Índice de Difusão - % de Produtos em Crescimento - Mês/Mês sem Ajuste Sazonal											
	Jan	Fev	Mar	Abr	Mai	Jun	Jul	Ago	Set	Out	Nov	Dez
2022	47,3	53,4	78,6	26,3	73,4	37,9	59,8	70,3	30,9	46,1		
2021	50,6	45,1	71,9	22,5	61,5	45,0	62,4	57,9	38,3	51,3	41,6	24,1
2020	65,5	47,2	46,0	14,8	66,6	71,9	80,1	59,5	63,1	64,8	35,2	27,8
2019	69,4	51,3	53,0	55,8	63,6	23,6	73,9	55,0	34,2	74,0	24,6	19,3
2018	63,4	40,7	79,6	34,9	34,0	59,5	64,8	64,7	22,7	74,7	28,6	15,8
2017	58,0	49,3	83,6	15,3	82,7	32,4	60,0	73,3	25,3	70,1	35,7	22,2
2016	56,8	57,3	75,9	29,6	61,7	59,4	46,8	67,7	32,3	47,8	46,3	26,2
2015	60,5	42,9	83,7	20,2	54,8	42,7	59,3	44,2	46,8	57,3	29,3	20,6
2014	66,1	54,5	59,4	41,7	62,9	23,0	78,1	48,0	58,4	67,6	21,4	21,7
2013	66,7	38,4	77,3	65,3	45,7	35,2	72,7	58,6	35,8	74,7	25,0	15,5
2012		48,9	80,2	22,9	77,4	27,5	68,2	71,6	22,5	77,4	27,7	20,2
Média	61,9	47,6	71,1	32,3	61,1	42,0	66,6	60,0	37,9	66,0	31,5	21,4

# Índice de Difusão

## Bens de Capital

ANO	Índice de Difusão - % de Produtos em Crescimento - Mês/Mês sem Ajuste Sazonal											
	Jan	Fev	Mar	Abr	Mai	Jun	Jul	Ago	Set	Out	Nov	Dez
2022	34,8	59,1	73,9	24,3	77,4	38,3	45,2	78,3	38,3	47,0		
2021	43,5	62,6	73,9	21,7	58,3	55,7	54,8	56,5	37,4	52,2	45,2	28,7
2020	60,0	56,5	48,7	12,2	70,4	67,8	78,3	57,4	67,0	60,0	43,5	32,2
2019	58,3	70,4	43,5	58,3	59,1	19,1	73,0	59,1	40,0	70,4	27,0	17,4
2018	54,8	55,7	80,0	34,8	31,3	57,4	53,9	68,7	24,3	78,3	30,4	13,9
2017	57,4	66,1	79,1	18,3	76,5	36,5	54,8	61,7	30,4	60,9	40,0	28,7
2016	49,6	69,6	79,1	27,8	58,3	59,1	42,6	66,1	30,4	47,0	49,6	22,6
2015	58,3	56,5	74,8	20,9	46,1	47,0	57,4	32,2	58,3	48,7	31,3	15,7
2014	65,2	67,8	42,6	47,8	56,5	19,1	72,2	50,4	54,8	61,7	20,9	19,1
2013	60,0	63,5	72,2	60,0	42,6	38,3	65,2	53,9	40,0	78,3	24,3	16,5
2012		62,6	72,2	25,2	73,9	30,4	57,4	63,5	19,1	70,4	24,3	28,7
Média	56,3	63,1	66,6	32,7	57,3	43,0	61,0	57,0	40,2	62,8	33,7	22,3

# Índice de Difusão

## Bens Intermediários

ANO	Índice de Difusão - % de Produtos em Crescimento - Mês/Mês sem Ajuste Sazonal											
	Jan	Fev	Mar	Abr	Mai	Jun	Jul	Ago	Set	Out	Nov	Dez
2022	55,2	48,4	82,7	26,1	72,3	35,9	62,0	70,5	26,6	45,9		
2021	56,8	40,0	75,5	23,9	62,3	40,5	59,8	58,2	34,5	50,7	38,0	25,2
2020	71,6	45,9	48,2	14,5	66,4	73,0	82,3	63,6	60,5	67,7	33,9	29,3
2019	74,8	43,4	60,2	53,0	65,0	24,1	73,6	53,0	30,5	72,5	20,9	20,2
2018	69,5	35,9	78,9	38,6	35,5	59,1	67,5	63,4	20,5	72,3	26,6	15,9
2017	62,3	44,1	85,7	14,8	83,9	30,0	64,3	73,2	22,7	71,4	33,4	21,6
2016	64,1	52,5	76,4	30,9	67,3	60,2	50,9	64,5	30,5	45,5	41,4	27,3
2015	65,5	38,4	85,9	19,3	55,7	39,5	58,0	45,0	40,9	58,6	26,4	23,0
2014	70,2	48,9	66,1	34,8	65,0	22,5	78,4	47,7	57,3	67,7	21,4	22,0
2013	73,0	31,1	78,9	64,1	49,1	32,0	75,0	57,3	32,0	72,3	25,5	16,8
2012		42,7	82,0	21,8	79,1	27,0	70,7	73,0	22,0	76,4	25,5	19,8
Média	67,5	42,3	73,8	31,6	62,9	40,8	68,0	59,9	35,1	65,5	29,3	22,1

# Índice de Difusão

## Bens de Consumo Duráveis

ANO	Índice de Difusão - % de Produtos em Crescimento - Mês/Mês sem Ajuste Sazonal											
	Jan	Fev	Mar	Abr	Mai	Jun	Jul	Ago	Set	Out	Nov	Dez
2022	28,6	68,6	71,4	22,9	82,9	22,9	62,9	71,4	31,4	42,9		
2021	34,3	60,0	71,4	11,4	51,4	42,9	60,0	74,3	28,6	48,6	51,4	8,6
2020	65,7	54,3	25,7	0,0	77,1	85,7	91,4	74,3	74,3	65,7	28,6	8,6
2019	71,4	62,9	25,7	80,0	54,3	20,0	71,4	62,9	28,6	94,3	22,9	5,7
2018	51,4	54,3	91,4	22,9	22,9	62,9	85,7	74,3	20,0	88,6	40,0	8,6
2017	42,9	54,3	77,1	8,6	80,0	34,3	68,6	91,4	17,1	88,6	62,9	0,0
2016	48,6	51,4	74,3	22,9	48,6	45,7	37,1	85,7	31,4	54,3	65,7	14,3
2015	57,1	25,7	85,7	22,9	54,3	34,3	48,6	71,4	62,9	42,9	42,9	8,6
2014	65,7	68,6	37,1	57,1	48,6	17,1	94,3	54,3	60,0	88,6	14,3	14,3
2013	71,4	28,6	82,9	62,9	31,4	45,7	57,1	74,3	40,0	85,7	22,9	2,9
2012		42,9	82,9	28,6	77,1	25,7	54,3	77,1	22,9	88,6	34,3	11,4
Média	59,3	50,3	65,4	31,7	54,6	41,4	66,9	74,0	38,6	74,6	38,6	8,3

# Índice de Difusão

## Bens de Consumo Semi e Não Duráveis

ANO	Índice de Difusão - % de Produtos em Crescimento - Mês/Mês sem Ajuste Sazonal											
	Jan	Fev	Mar	Abr	Mai	Jun	Jul	Ago	Set	Out	Nov	Dez
2022	40,9	59,6	74,7	27,8	72,2	44,4	63,6	64,6	34,8	47,5		
2021	44,4	43,4	63,6	21,7	63,6	49,5	71,7	55,6	48,0	52,0	46,5	20,2
2020	55,6	45,5	43,9	19,7	66,2	70,2	75,8	49,5	65,2	62,1	34,3	24,2
2019	64,1	56,6	50,0	57,1	65,7	25,3	75,8	58,1	40,4	76,3	32,3	20,2
2018	58,6	41,9	79,8	28,3	33,3	63,1	62,6	63,6	27,3	76,3	28,3	18,2
2017	50,5	51,0	84,8	14,6	86,9	34,8	53,5	78,3	27,8	70,7	31,8	22,2
2016	46,0	62,6	75,8	28,3	54,5	60,6	42,4	74,2	35,9	54,5	52,0	26,8
2015	51,5	48,5	84,8	22,2	57,6	50,0	66,2	46,5	49,5	62,6	31,8	19,7
2014	57,1	59,6	57,6	49,0	65,7	27,3	77,8	47,0	62,6	66,7	23,2	23,2
2013	57,1	41,9	76,3	72,2	40,4	36,4	74,2	61,6	42,4	77,8	24,7	15,2
2012		56,1	79,8	20,7	75,8	27,8	71,2	71,2	25,3	82,8	32,8	16,2
Média	53,9	50,7	69,6	33,4	61,0	44,5	67,1	60,6	42,4	68,2	33,8	20,6

# Índice de Difusão


O percentual de **produtos** com taxas positivas no Índice Mensal de **Outubro/2022**:

**Indústria Geral: 44,2% (45,3%)**

- **Bens de Capital: 53,9% (50,4%)**
- **Bens Intermediários: 43,2% (45,0%)**
- **Bens de Consumo Duráveis: 31,4% (31,4%)**
- **Bens de Consumo Semi e Não Duráveis: 42,9% (44,9%)**

Percentual de produtos com taxas positivas no índice mensal da Indústria Geral:

Janeiro/2021: 58,8%  
Fevereiro/2021: 56,5%  
Março/2021: 68,8%  
Abril/2021: 75,9%  
Maio/2021: 76,5%  
Junho/2021: 65,6%  
Julho/2021: 54,2%  
Agosto/2021: 52,0%  
Setembro/2021: 42,6%  
Outubro/2021: 38,3%  
Novembro/2021: 39,8%  
Dezembro/2021: 34,2%  
Janeiro/2022: 31,3%  
Fevereiro/2022: 35,7%  
Março/2022: 40,1%  
Abril/2022: 40,1%  
Maio/2022: 47,6%  
Junho/2022: 43,2%  
Julho/2022: 42,0%  
Agosto/2022: 48,0%



**Percentual de  
produtos com taxas  
positivas no  
ÍNDICE MENSAL**

em azul % dos produtos em crescimento no mês anterior

# Índice de Difusão

## Indústria Geral

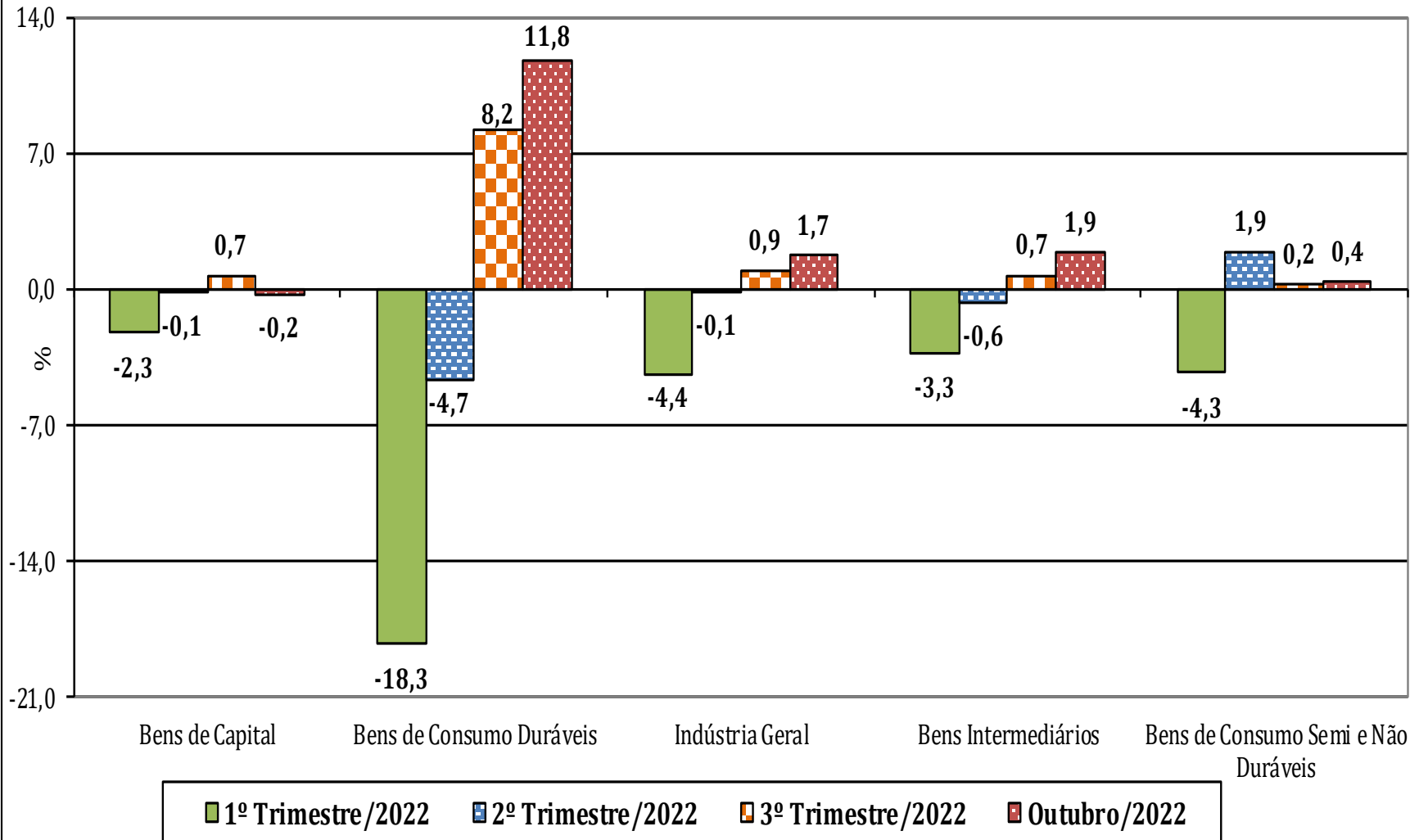
ANO	Índice de Difusão - % de Produtos em Crescimento - Mês Contra Igual Mês do Ano Anterior											
	Jan	Fev	Mar	Abr	Mai	Jun	Jul	Ago	Set	Out	Nov	Dez
2022	31,3	35,7	40,1	40,1	47,6	43,2	42,0	48,0	45,3	44,2		
2021	58,8	56,5	68,8	75,9	76,5	65,6	54,2	52,0	42,6	38,3	39,8	34,2
2020	50,2	45,5	39,8	18,6	17,1	36,9	44,0	47,8	59,9	51,8	63,1	69,1
2019	42,7	53,5	35,7	46,2	67,7	37,9	46,1	36,3	51,6	49,2	45,3	49,3
2018	60,7	54,4	45,8	68,2	29,7	50,7	59,6	52,4	46,8	52,8	45,6	36,6
2017	54,5	45,6	54,9	40,0	60,1	46,5	55,4	55,9	49,9	62,2	59,4	54,8
2016	21,9	31,9	23,7	28,9	32,2	41,7	33,9	48,9	41,4	35,0	43,5	54,5
2015	33,3	29,2	47,0	31,3	27,2	45,1	30,4	28,4	22,9	22,9	24,0	22,9
2014	43,5	57,3	44,0	29,6	40,1	30,7	37,5	32,8	43,0	36,4	34,5	43,1
2013	57,0	42,5	39,8	66,7	45,0	53,7	55,9	45,2	58,9	54,4	50,1	46,1
Média	47,0	46,3	44,4	45,1	44,0	45,4	46,3	44,4	46,3	44,8	45,0	45,6



# Indicadores da Produção Industrial

(Base: igual período do ano anterior)

### Pesquisa Industrial Mensal - Produção Física Indicadores da Produção Industrial



# Indicadores da Produção Industrial

(Base: igual período do ano anterior)

Setores selecionados	1º Tri/22	2º Tri/22	3º Tri/22	Outubro/2022
<b>Indústria Geral</b>	<b>-4,4</b>	<b>-0,1</b>	<b>0,9</b>	<b>1,7</b>
<b>Bens de Capital</b>	<b>-2,3</b>	<b>-0,1</b>	<b>0,7</b>	<b>-0,2</b>
para indústria	-13,4	-8,4	-7,5	-7,2
para agricultura	6,3	1,3	1,5	-13,2
para transporte	-2,5	1,9	11,1	6,6
para energia	10,9	15,7	17,7	17,4
para construção	15,7	22,9	16,7	25,3
para uso misto	13,7	1,6	-2,4	-3,7
<b>Bens Intermediários</b>	<b>-3,3</b>	<b>-0,6</b>	<b>0,7</b>	<b>1,9</b>
Alimentos - Intermediários	3,0	-5,1	2,1	26,5
Têxtil - Intermediários	-21,5	-5,5	-6,4	-6,5
Derivados do petróleo e Biocombustíveis - Intermediários	6,1	19,2	9,5	-4,5
Defensivos Agrícolas - Grupos	24,5	37,2	47,3	38,6
Insumos para a construção civil	-10,1	-7,0	-5,1	-3,3
Embalagens	-15,1	-3,0	0,7	-1,2
Celulose - Grupos	5,8	11,9	21,0	4,4
Metalurgia básica - Intermediários	-4,8	-6,5	-6,2	-3,7
Veículos automotores - Intermediários	-8,1	-2,4	17,2	17,0

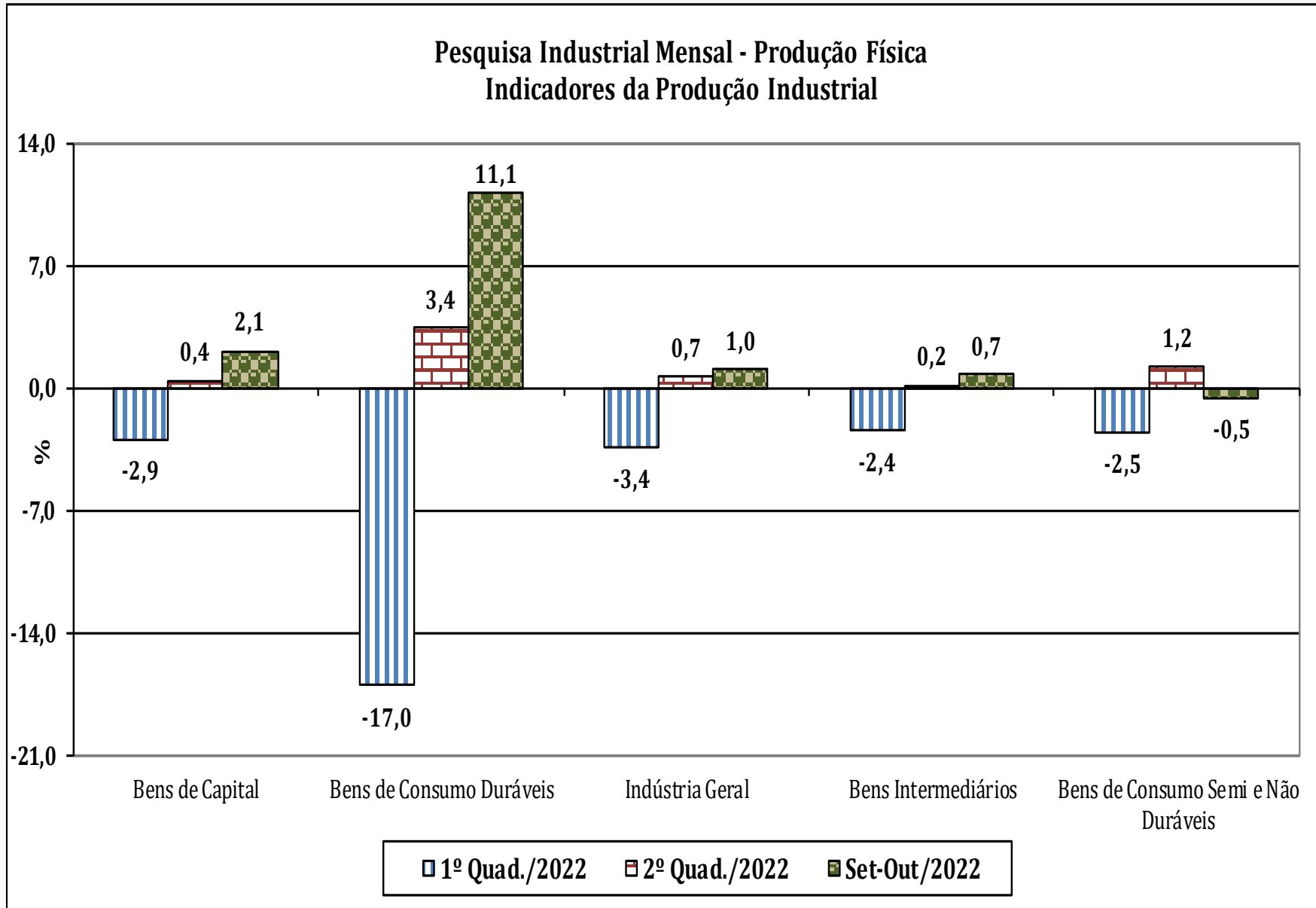
# Indicadores da Produção Industrial

(Base: igual período do ano anterior)

Setores selecionados	1º Tri/22	2º Tri/22	3º Tri/22	Outubro/2022
<b>Indústria Geral</b>	<b>-4,4</b>	<b>-0,1</b>	<b>0,9</b>	<b>1,7</b>
<b>Bens de Consumo Duráveis</b>	<b>-18,3</b>	<b>-4,7</b>	<b>8,2</b>	<b>11,8</b>
Automóveis	-16,3	3,2	27,1	22,7
Eletrodomésticos	-25,3	-16,9	-6,7	7,8
Linha Branca - Grupos	-26,0	-17,0	-17,6	-4,4
Linha Marrom - Grupos	-17,0	-7,9	12,2	31,7
Outros Eletrodomésticos - Grupos	-33,6	-26,4	-16,9	-19,5
Outros equipamentos de transporte - Duráveis	20,3	-3,1	10,2	23,4
Móveis - Duráveis	-35,7	-11,0	-18,2	-20,1
<b>Bens de Consumo Semi e não Duráveis</b>	<b>-4,3</b>	<b>1,9</b>	<b>0,2</b>	<b>0,4</b>
Abate de reses, exceto suínos - Classes	14,3	9,3	21,1	19,8
Abate de suínos e aves - Classes	-5,7	1,1	4,6	2,8
Laticínios - Grupos	-8,7	-5,6	-1,8	-1,8
Bebidas - Semi e Não Duráveis	-1,9	4,4	1,7	-5,8
Calçados e suas partes - Grupos	-13,1	21,2	10,1	-4,3
Têxtil - Semi e Não Duráveis	-23,8	-11,3	-22,2	-10,9
Vestuário - Semi e Não Duráveis	-16,7	-1,0	-3,8	-8,6
Farmacêutica - Semi e Não Duráveis	-11,5	-7,1	0,5	11,0
Álcool e gasolina (Carburantes)	5,4	3,1	-4,4	3,8

# Indicadores da Produção Industrial

(Base: igual período do ano anterior)



# Indicadores da Produção Industrial

(Base: igual período do ano anterior)

Setores selecionados	1º Quad/22	2º Quad/22	Set-Out/22
<b>Indústria Geral</b>	<b>-3,4</b>	<b>0,7</b>	<b>1,0</b>
<b>Bens de Capital</b>	<b>-2,9</b>	<b>0,4</b>	<b>2,1</b>
para indústria	-12,9	-8,2	-5,5
para agricultura	1,4	0,6	2,5
para transporte	-3,3	5,2	15,3
para energia	8,4	23,1	12,0
para construção	15,3	22,1	19,8
para uso misto	13,9	-2,4	-4,3
<b>Bens Intermediários</b>	<b>-2,4</b>	<b>0,2</b>	<b>0,7</b>
Alimentos - Intermediários	-1,4	0,9	9,7
Têxtil - Intermediários	-18,7	-4,4	-8,0
Refino de petróleo e Produção de Álcool - Intermediários	10,2	13,8	0,5
Defensivos Agrícolas - Grupos	33,6	35,3	48,0
Insumos para a construção civil	-10,0	-5,3	-4,3
Embalagens	-13,7	0,6	-0,6
Celulose - Grupos	7,7	17,4	9,7
Metalurgia básica - Intermediários	-4,6	-5,9	-7,0
Veículos automotores - Intermediários	-8,7	6,0	24,1

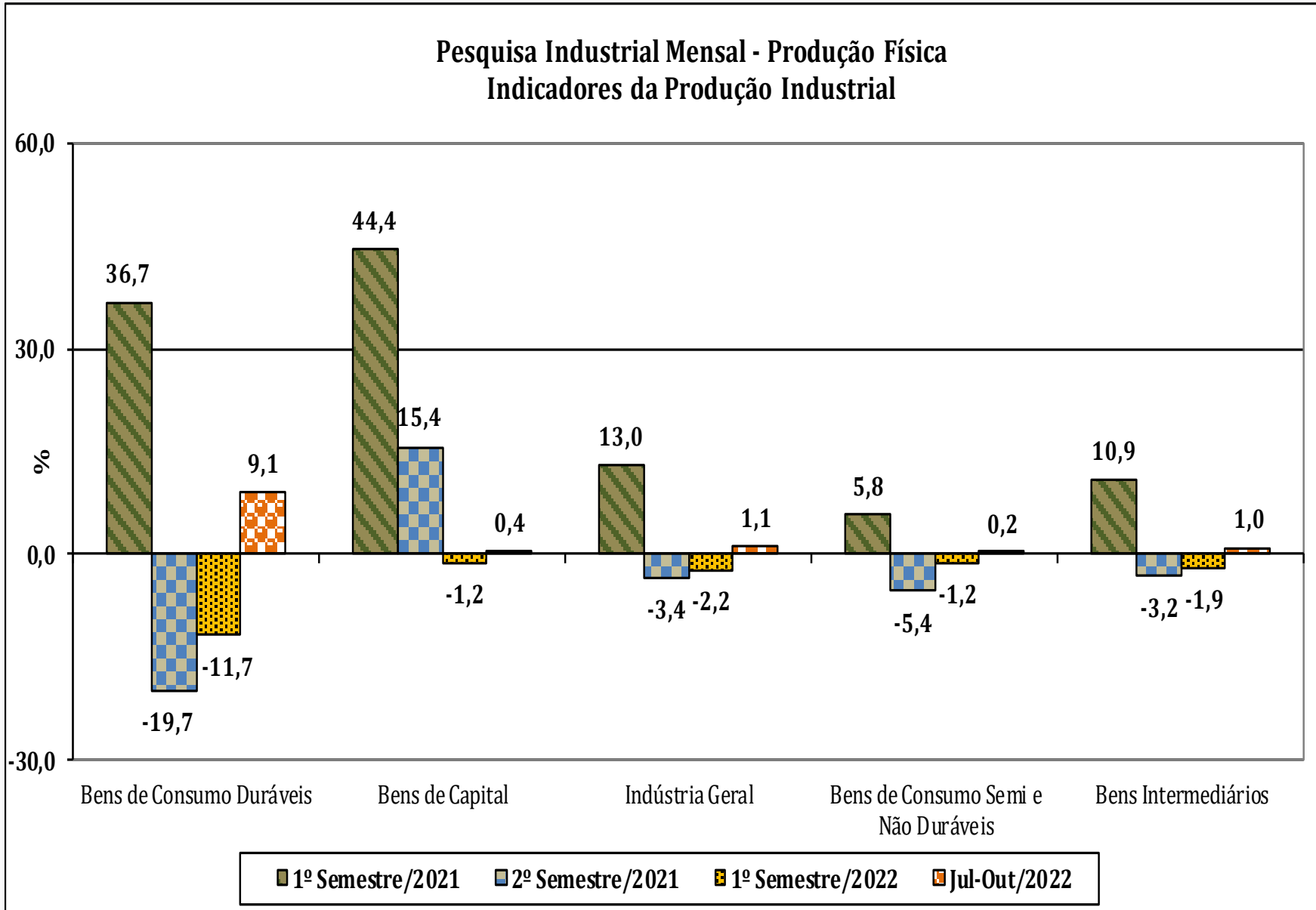
# Indicadores da Produção Industrial

(Base: igual período do ano anterior)

Setores selecionados	1º Quad/22	2º Quad/22	Set-Out/22
<b>Indústria Geral</b>	<b>-3,4</b>	<b>0,7</b>	<b>1,0</b>
<b>Bens de Consumo Duráveis</b>	<b>-17,0</b>	<b>3,4</b>	<b>11,1</b>
Automóveis	-14,2	18,2	23,3
Eletrodomésticos	-25,3	-11,4	4,3
Linha Branca - Grupos	-25,7	-13,8	-14,4
Linha Marrom - Grupos	-18,0	0,2	33,7
Outros Eletrodomésticos - Grupos	-30,9	-23,1	-17,3
Outros equipamentos de transporte - Duráveis	9,8	3,7	21,8
Móveis - Duráveis	-31,1	-15,1	-18,1
<b>Bens de Consumo Semi e não Duráveis</b>	<b>-2,5</b>	<b>1,2</b>	<b>-0,5</b>
Abate de reses, exceto suínos - Classes	12,0	10,7	33,9
Abate de suínos e aves - Classes	-5,8	5,2	2,5
Laticínios - Grupos	-7,9	-2,6	-3,9
Bebidas - Semi e Não Duráveis	1,0	3,1	-4,8
Calçados e suas partes - Grupos	-7,9	16,5	2,8
Têxtil - Semi e Não Duráveis	-21,5	-17,1	-15,6
Vestuário - Semi e Não Duráveis	-13,1	-2,0	-7,2
Farmacêutica - Semi e Não Duráveis	-8,8	-5,6	7,5
Álcool e gasolina (Carburantes)	5,9	0,2	-4,2

# Indicadores da Produção Industrial

(Base: igual período do ano anterior)



# Indicadores da Produção Industrial

(Base: igual período do ano anterior)

Setores selecionados	1º Sem/21	2º Sem/21	1º Sem/22	Jul-Out/22
<b>Indústria Geral</b>	<b>13,0</b>	<b>-3,4</b>	<b>-2,2</b>	<b>1,1</b>
<b>Bens de Capital</b>	<b>44,4</b>	<b>15,4</b>	<b>-1,2</b>	<b>0,4</b>
para indústria	28,6	-1,9	-10,9	-7,4
para agricultura	55,0	19,7	3,7	-2,2
para transporte	67,6	20,6	-0,2	10,0
para energia	0,5	2,7	13,4	17,6
para construção	66,9	41,4	19,4	18,8
para uso misto	18,7	8,4	7,6	-2,7
<b>Bens Intermediários</b>	<b>10,9</b>	<b>-3,2</b>	<b>-1,9</b>	<b>1,0</b>
Alimentos - Intermediários	-11,4	-14,9	-2,2	6,8
Têxtil - Intermediários	37,4	-10,0	-14,1	-6,4
Refino de petróleo e Produção de Álcool - Intermediários	-2,7	-1,5	12,4	5,6
Defensivos Agrícolas - Grupos	22,5	20,0	31,4	44,9
Insumos para a construção civil	25,2	-5,0	-8,5	-4,7
Embalagens	6,0	-10,4	-9,3	0,2
Celulose - Grupos	4,1	9,2	8,8	16,4
Metalurgia básica - Intermediários	26,2	5,9	-5,7	-5,6
Veículos automotores - Intermediários	41,4	-9,5	-5,3	17,1



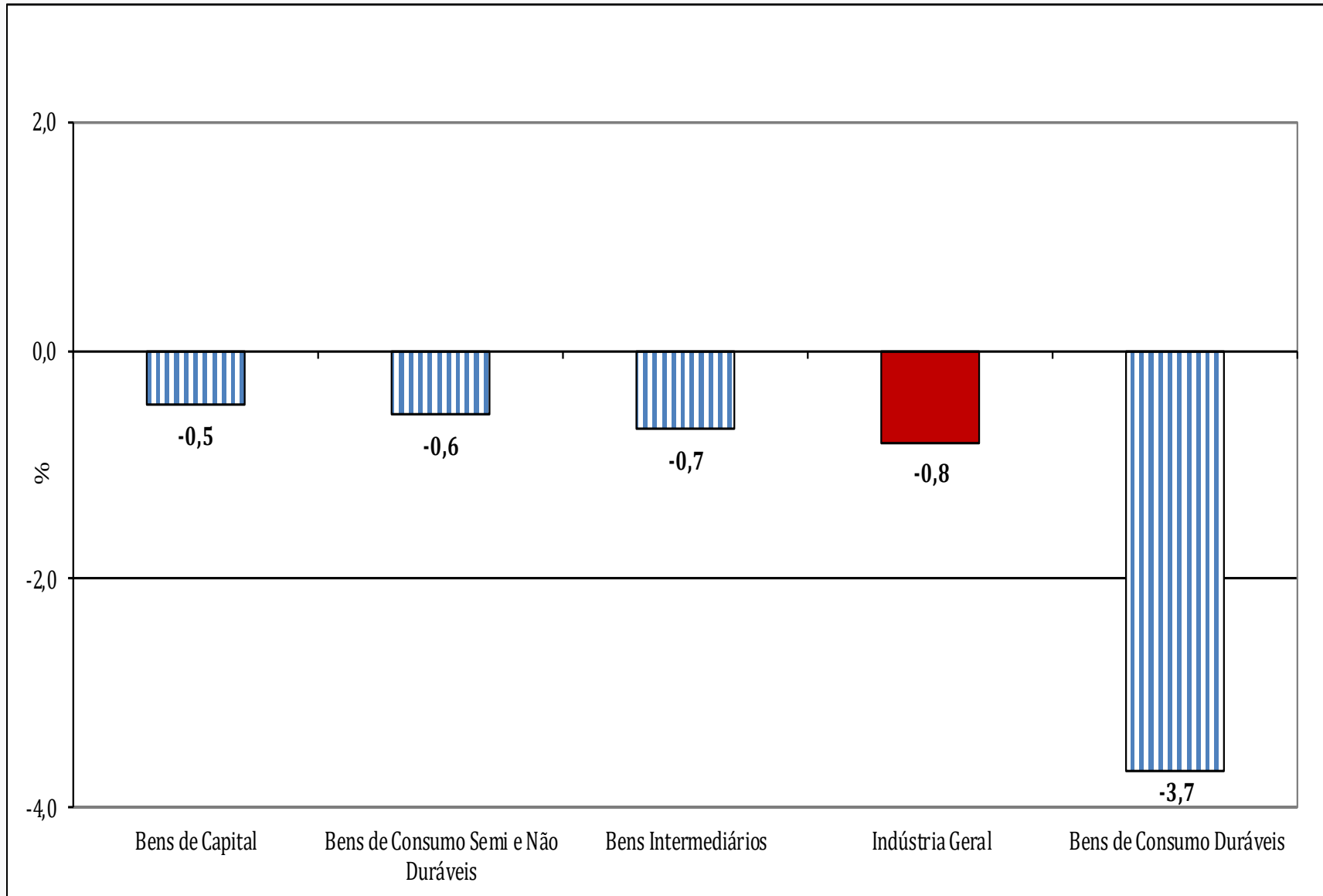
# Indicadores da Produção Industrial

(Base: igual período do ano anterior)

Setores selecionados	1º Sem/21	2º Sem/21	1º Sem/22	Jul-Out/22
<b>Indústria Geral</b>	<b>13,0</b>	<b>-3,4</b>	<b>-2,2</b>	<b>1,1</b>
<b>Bens de Consumo Duráveis</b>	<b>36,7</b>	<b>-19,7</b>	<b>-11,7</b>	<b>9,1</b>
Automóveis	46,3	-22,9	-7,0	25,9
Eletrodomésticos	22,9	-22,8	-21,3	-3,3
Linha Branca - Grupos	39,9	-20,9	-21,7	-14,6
Linha Marrom - Grupos	1,1	-32,1	-12,6	16,9
Outros Eletrodomésticos - Grupos	53,1	-6,2	-30,4	-17,6
Outros equipamentos de transporte - Duráveis	52,6	6,8	7,0	13,3
Móveis - Duráveis	28,7	-20,4	-24,8	-18,7
<b>Bens de Consumo Semi e não Duráveis</b>	<b>5,8</b>	<b>-5,4</b>	<b>-1,2</b>	<b>0,2</b>
Abate de reses, exceto suínos - Classes	0,2	-0,9	11,8	20,8
Abate de suínos e aves - Classes	0,9	-3,4	-2,4	4,2
Laticínios - Grupos	-5,0	-11,5	-7,3	-1,8
Bebidas - Semi e Não Duráveis	9,9	-8,3	1,2	-0,4
Calçados e suas partes - Grupos	31,2	-8,4	1,7	6,1
Têxtil - Semi e Não Duráveis	31,2	-14,7	-18,0	-19,5
Vestuário - Semi e Não Duráveis	38,7	-4,6	-9,2	-5,0
Farmacêutica - Semi e Não Duráveis	-0,8	-5,3	-9,2	3,1
Álcool e gasolina (Carburantes)	4,9	2,2	4,0	-2,6

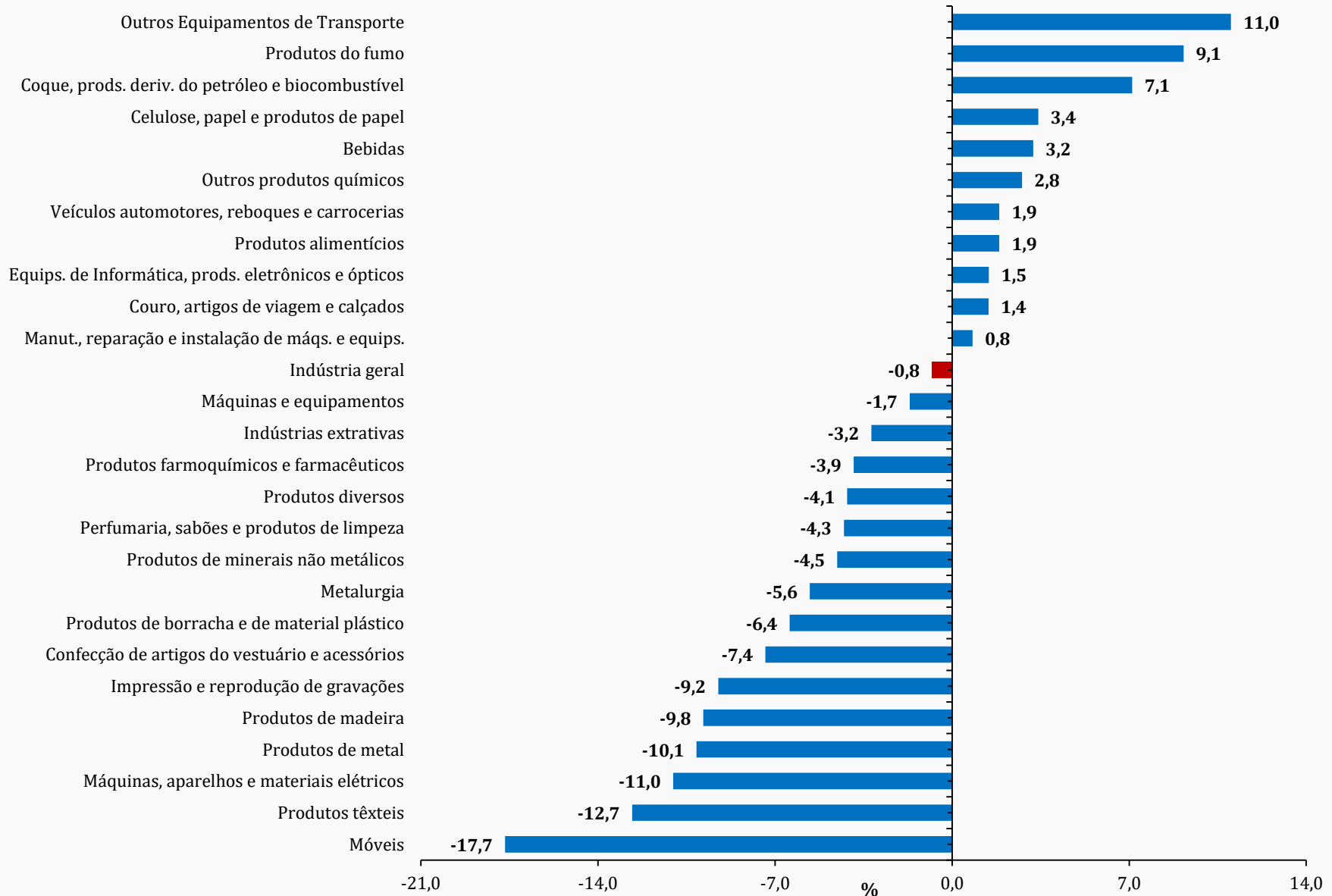
# Índice Acumulado no Ano (%)

(Base: igual período do ano anterior)



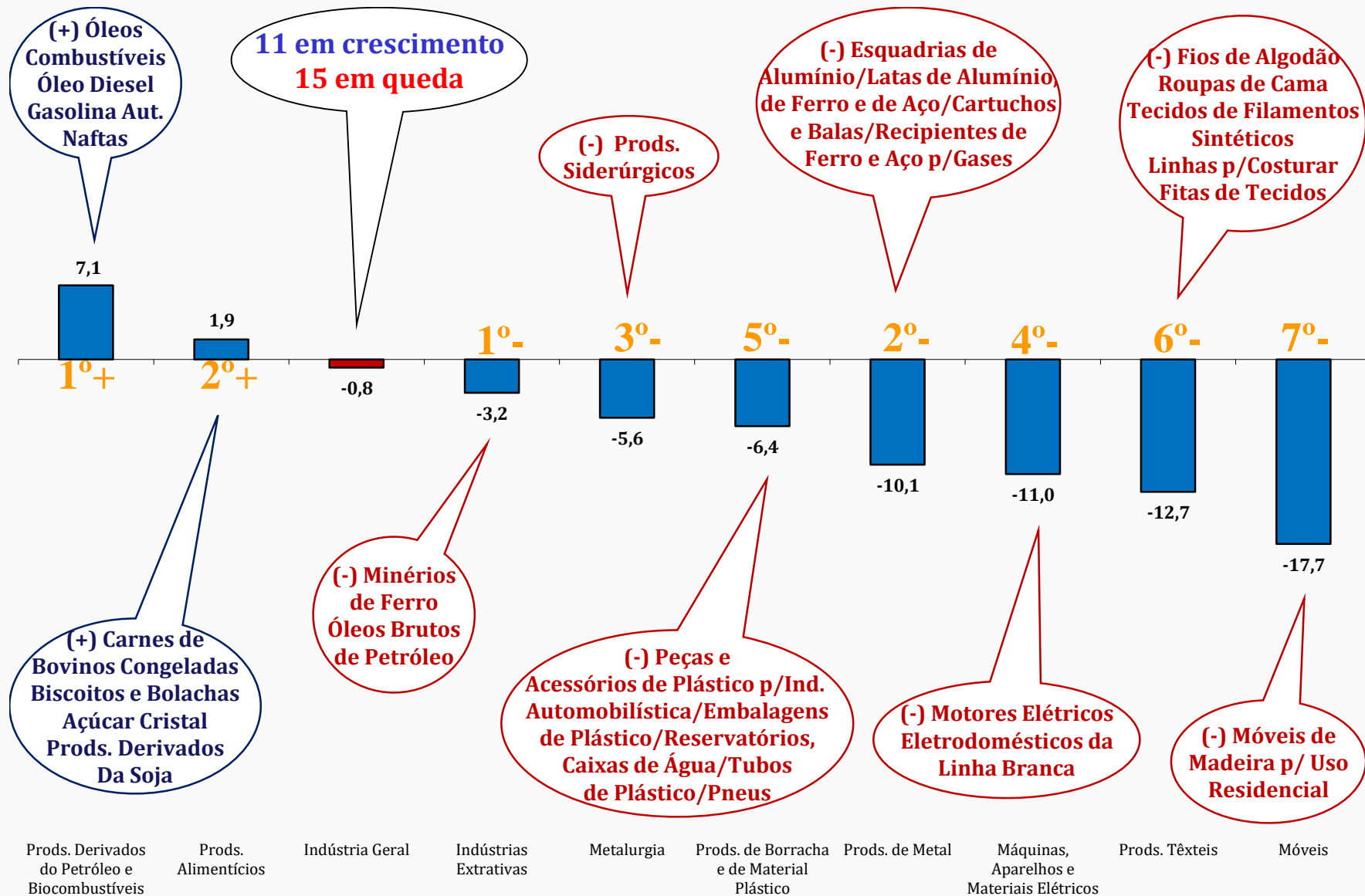
# Índice Acumulado no Ano (%)

(Base: igual período do ano anterior)



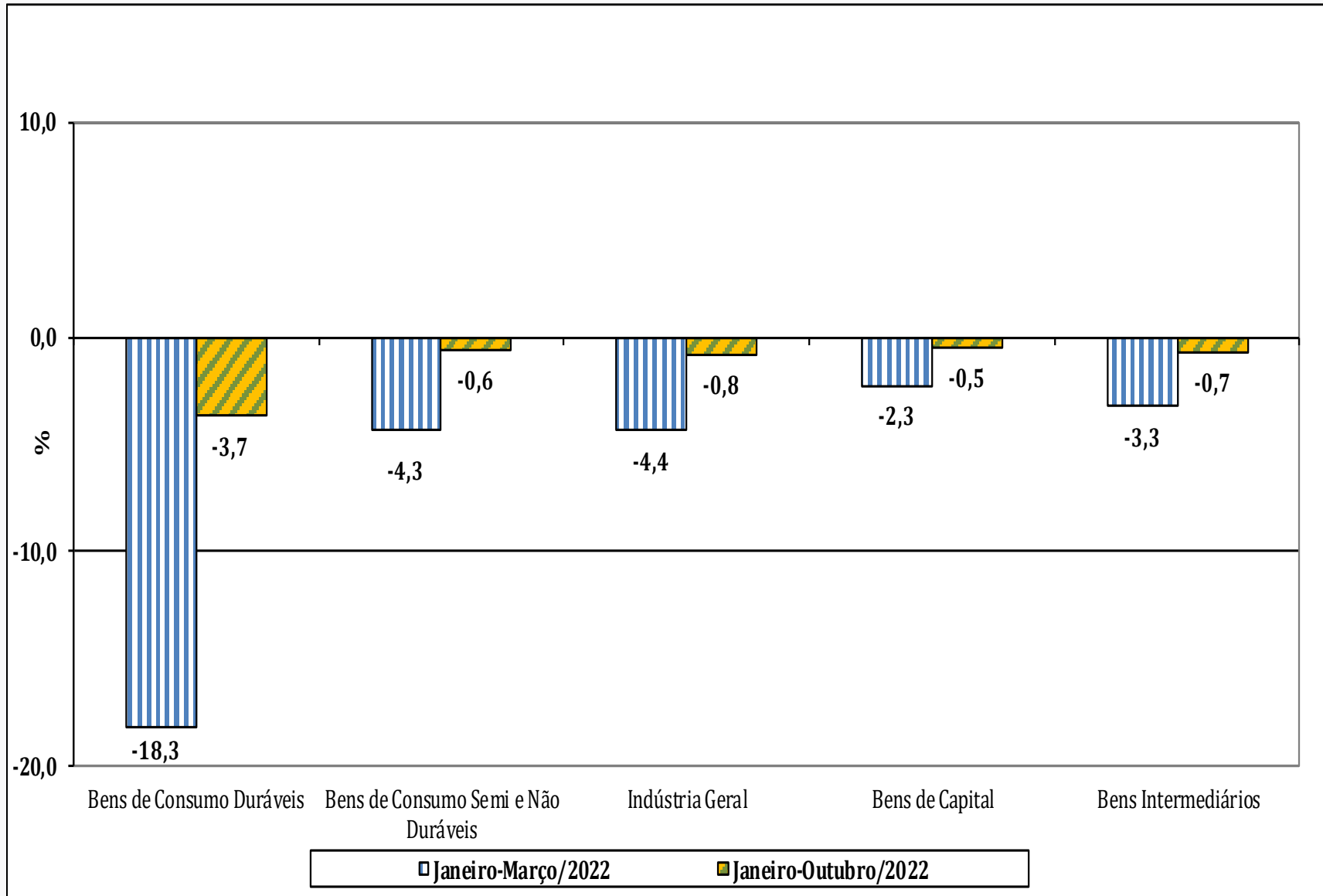
# Índice Acumulado no Ano (%)

(Base: igual período do ano anterior)



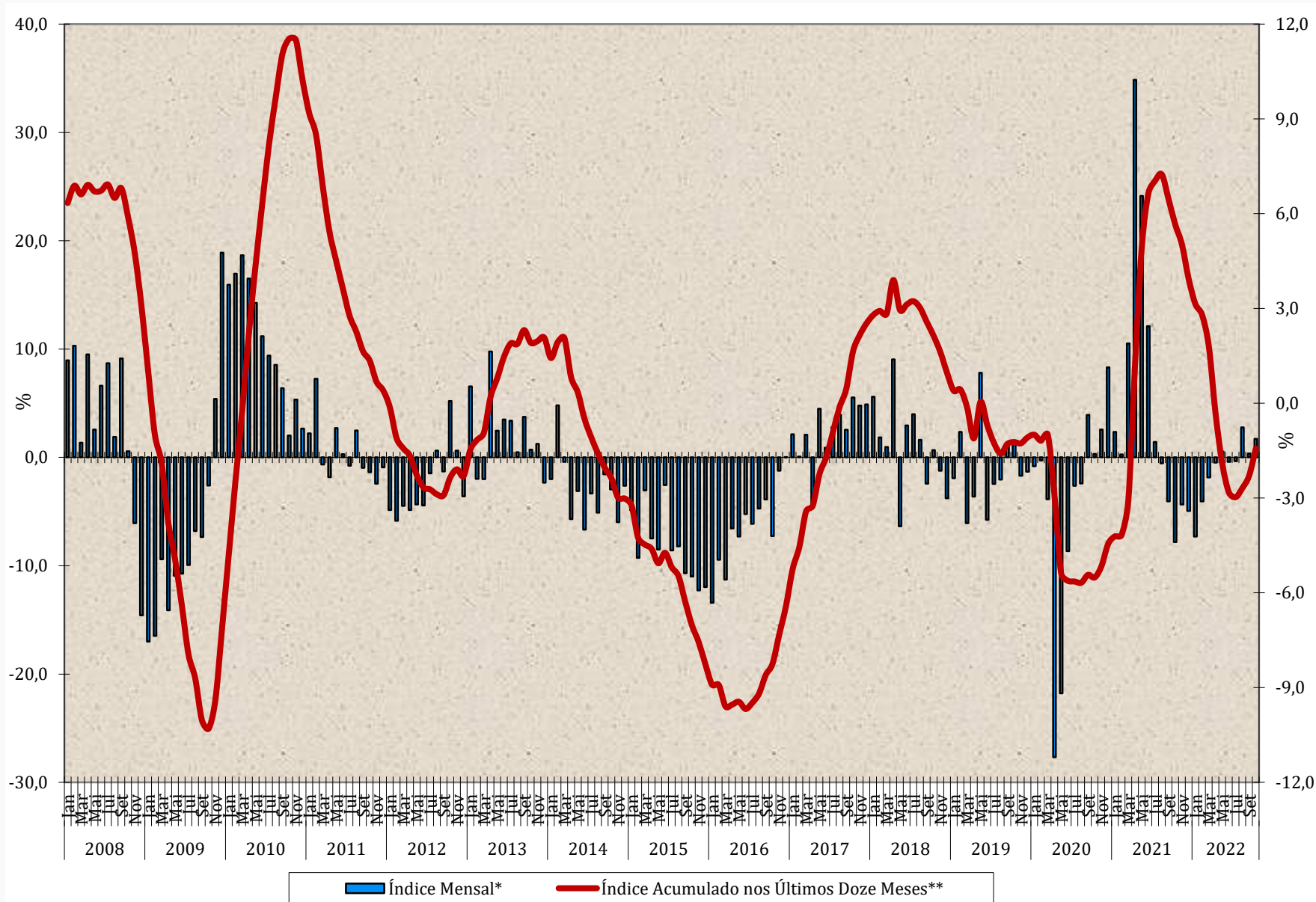
# Índice Acumulado no Ano (%)

(Base: igual período do ano anterior)



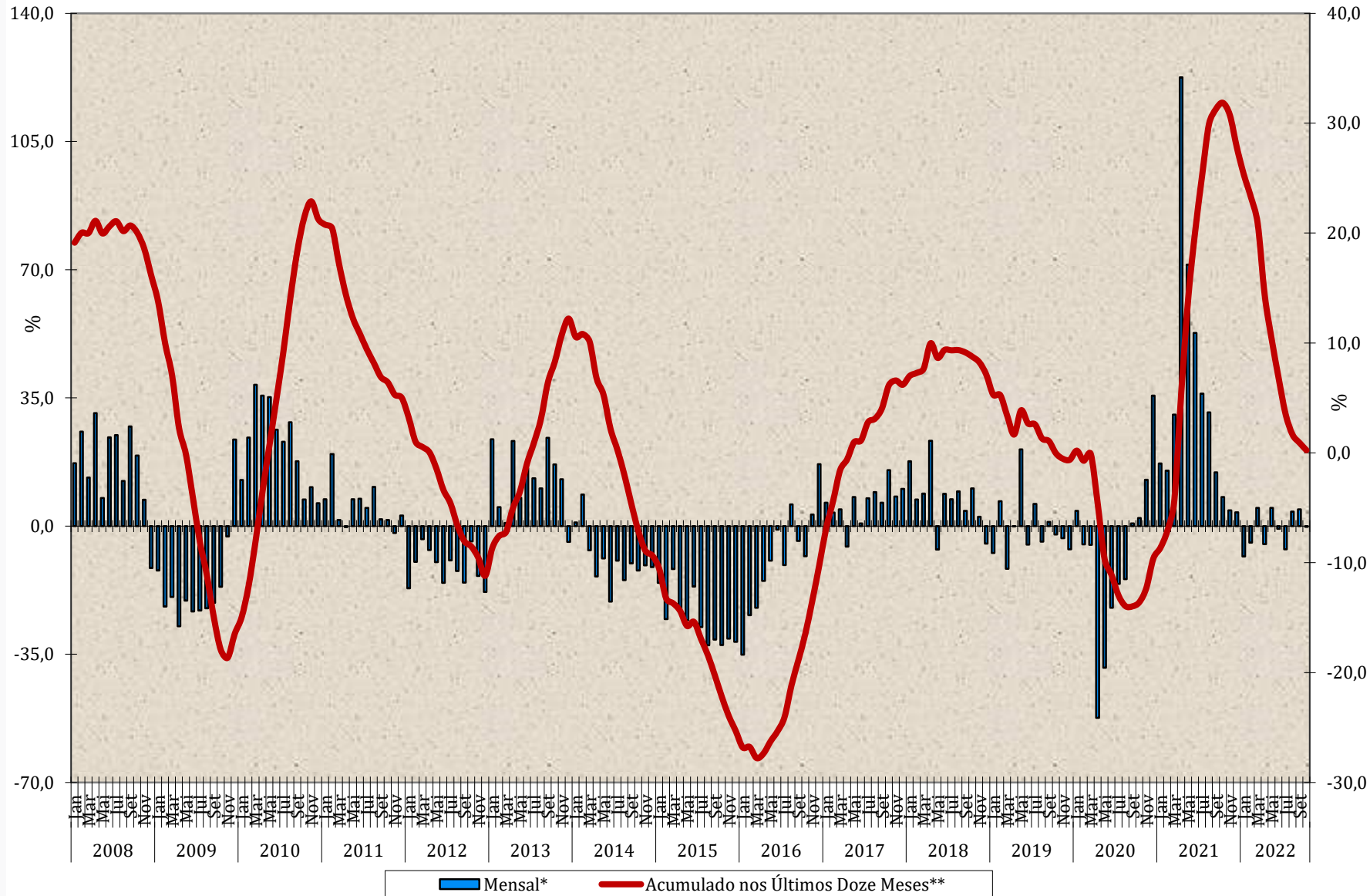
# Indústria Geral

## Mensal x Acumulado nos Últimos Doze Meses



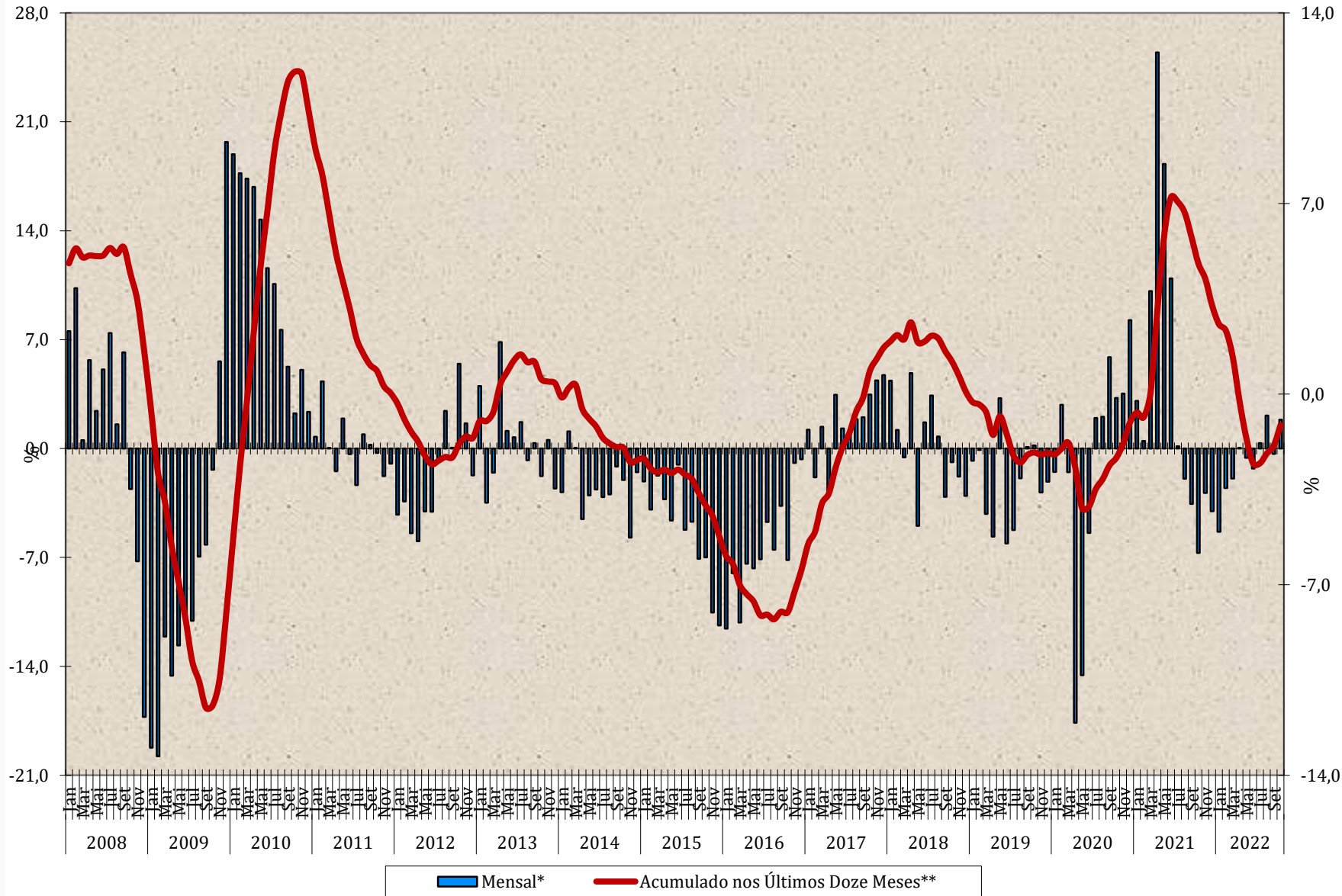
# Bens de Capital

## Mensal x Acumulado nos Últimos Doze Meses



# Bens Intermediários

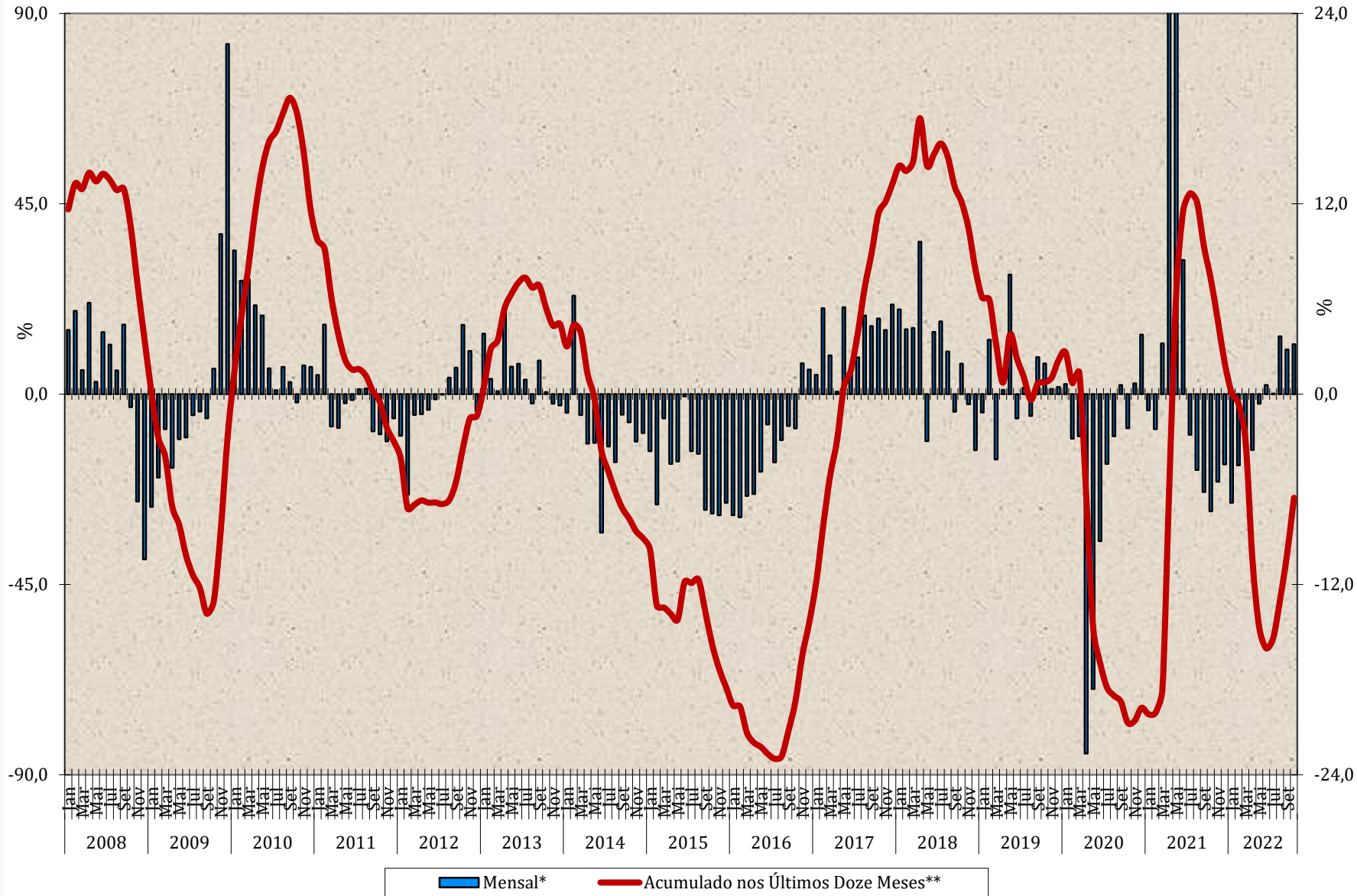
## Mensal x Acumulado nos Últimos Doze Meses





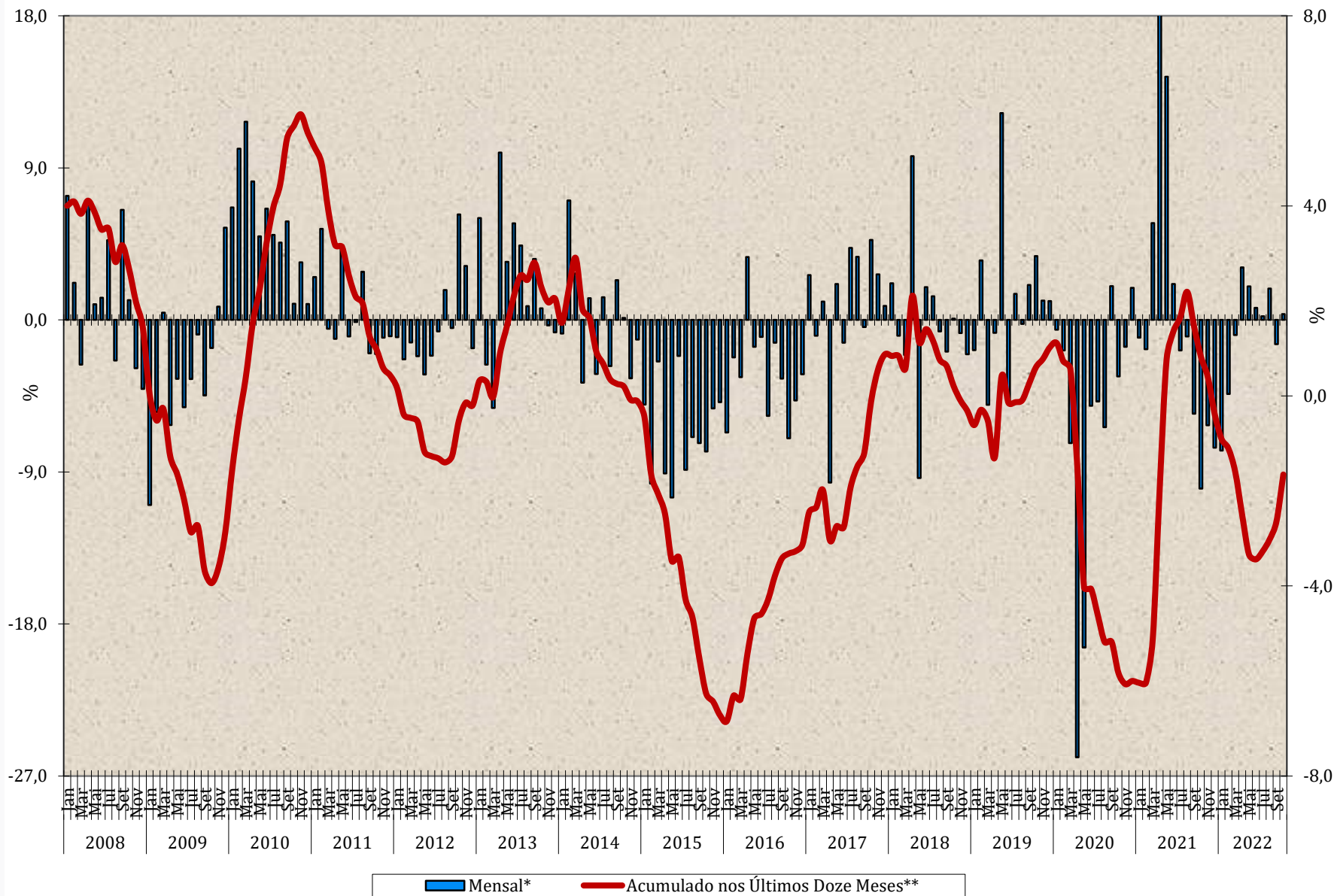
# Bens de Consumo Duráveis

## Mensal x Acumulado nos Últimos Doze Meses



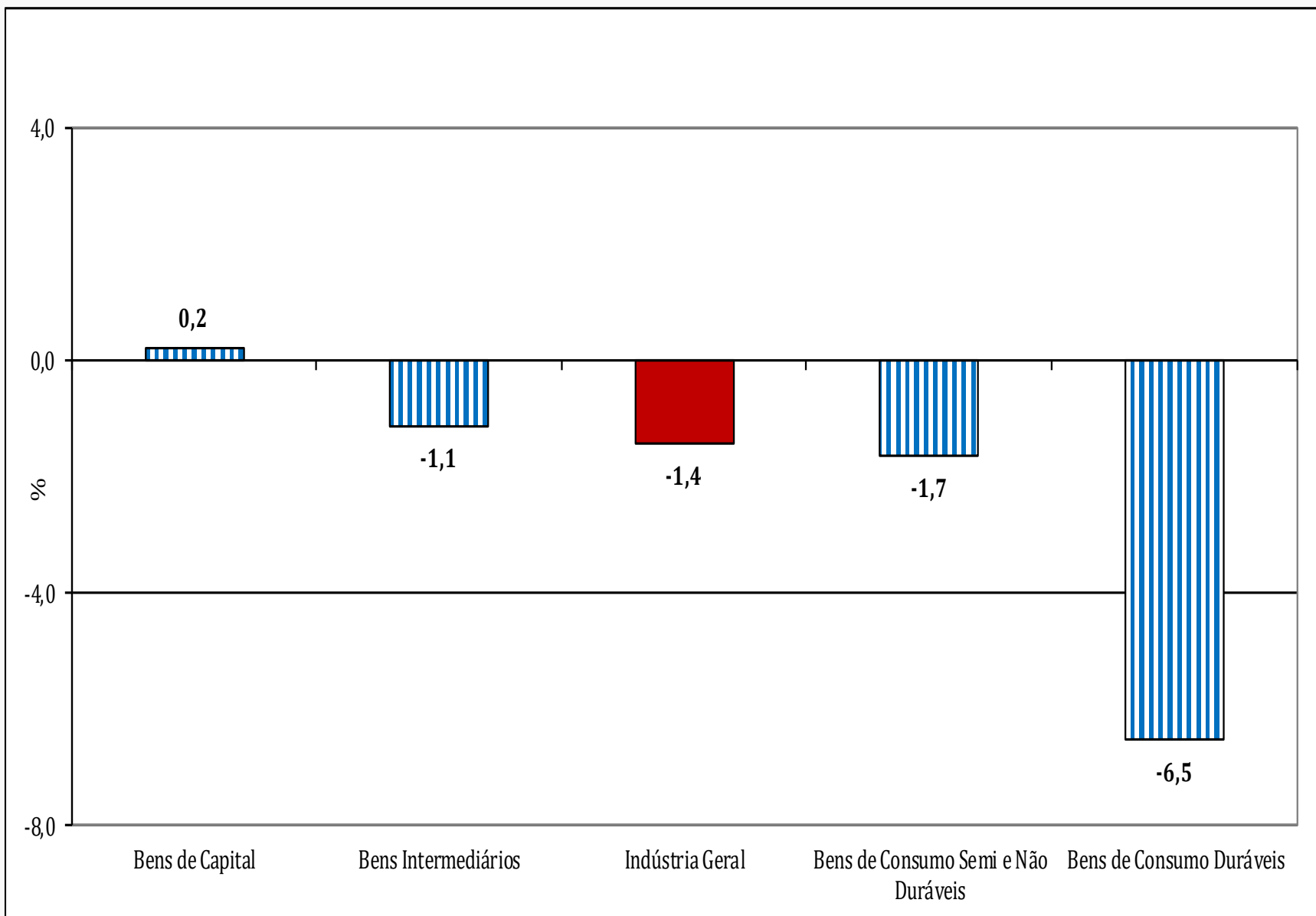
# Bens de Consumo Semi e Não Duráveis

## Mensal x Acumulado nos Últimos Doze Meses



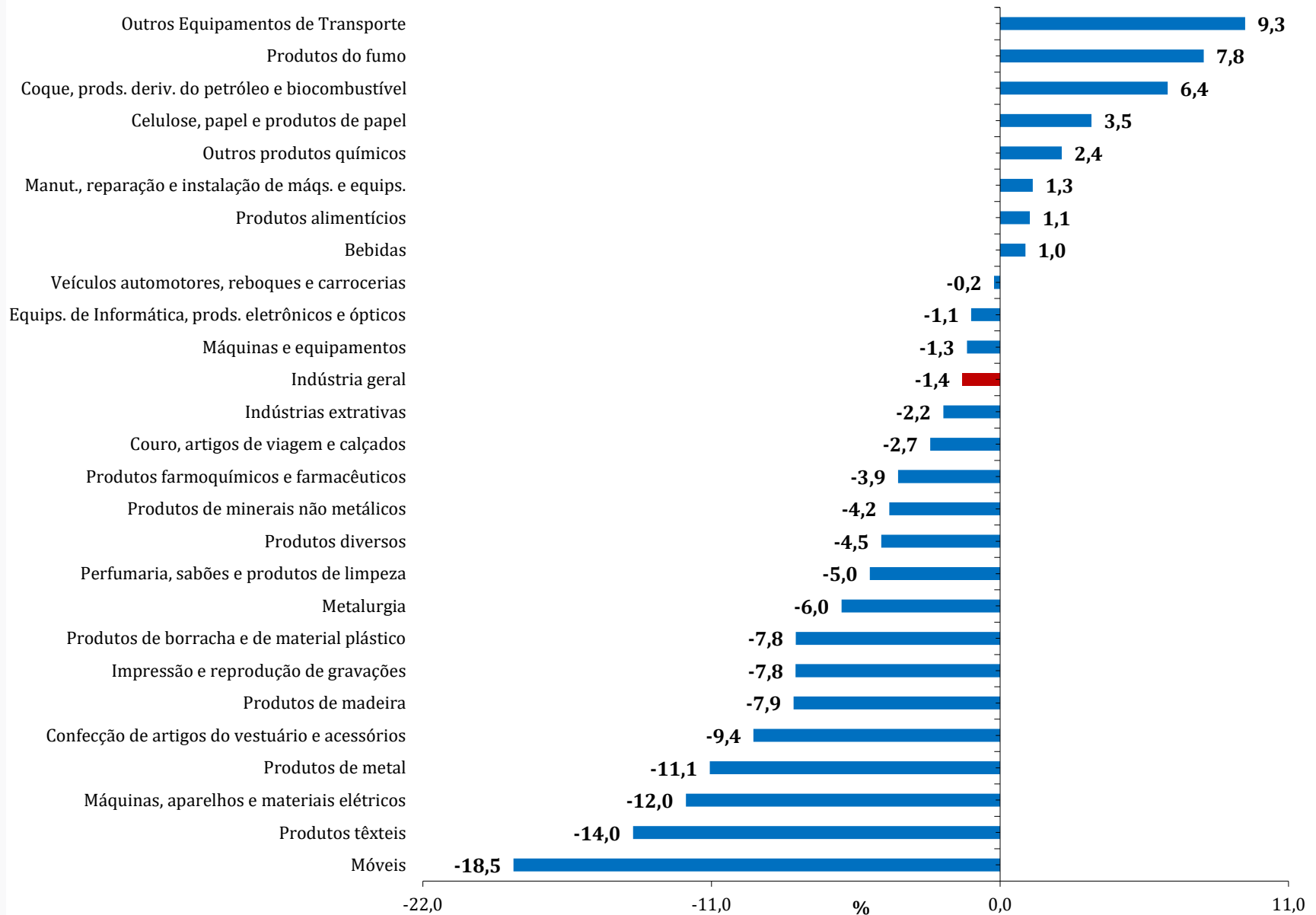
# Acumulado nos Últimos 12 Meses (%)

(Base: últimos doze meses anteriores)



# Acumulado nos Últimos 12 Meses (%)

(Base: últimos doze meses anteriores)



# Resumo Produção Industrial

## Outubro/2022

### ❑ Outubro/22 frente ao mês de Setembro/22 (0,3%)

Interrompe 2 meses consecutivos de taxas negativas: **perda acumulada de 1,3%**

**Outubro/2022: 1,1% abaixo do patamar de Dezembro/2021**

**Outubro/2022: 2,1% abaixo do patamar de Fevereiro/2020**

**Outubro/2022: 18,4% abaixo no nível recorde: Maio/2011**

**Taxas Positivas:** 2 das 4 grandes categorias econômicas e 7 das 26 atividades

### ❑ Índice de Média Móvel Trimestral (-0,4%)

Manteve o comportamento negativo de Setembro (-0,3%) e de Agosto (-0,2%)

**Taxas Negativas:** 2 das 4 grandes categorias econômicas e 18 das 26 atividades

**Destaque Negativo:** **Bens de Consumo Semi e Não Duráveis (-1,1%)**

### ❑ Índice Mês contra Igual Mês do Ano Anterior (1,7%)

**Efeito Calendário:** Outubro/2022 (20) teve o mesmo nº de dias úteis do que Outubro/2021 (20)

**Taxas Positivas:** 3 das 4 grandes categorias econômicas, 9 das 26 atividades, 29 dos 79 grupos e 44,2% dos 805 produtos investigados

**Destaque Positivo:** **Bens de Consumo Duráveis (11,8%)**

### ❑ Índice Acumulado no Ano (-0,8%)

**Taxas Negativas:** 4 das 4 grandes categorias econômicas, 15 das 26 atividades, 56 dos 79 grupos e 61,0% dos 805 produtos investigados

**Destaque Negativo:** **Bens de Consumo Duráveis (-3,7%)**

### ❑ Índice Acumulado nos Últimos 12 Meses (-1,4%)

Reduz a intensidade de perda frente: Setembro (-2,3%), Agosto (-2,7%) e Julho (-3,0%)

**Taxas Negativas:** 3 das 4 grandes categorias econômicas, 18 das 26 atividades e 57 dos 79 grupos

# Síntese de Indicadores (%)

Indicadores	Janeiro-Outubro/2022	Outubro/2022
<b>Produção Industrial (IBGE)</b>	<b>-0,8</b>	<b>1,7</b>
Faturamento Real da Indústria (CNI)*	1,6	7,9
Horas Trabalhadas na Indústria (CNI)*	3,0	3,3
Utilização da Capacidade Instalada (NUCI)*	80,6	80,2
Volume de Vendas no Comércio Varejista Ampliado (IBGE)*	-0,6	1,0
Volume de Vendas - Material de Construção (IBGE)*	-8,1	-7,9
Volume de Vendas - Veículos, Motocicletas, Partes e Peças (IBGE)*	-1,4	-1,2
Volume de Vendas - Móveis e Eletrodomésticos (IBGE)*	-9,5	-5,9
Produção - Veículos Leves (ANFAVEA)	7,1	14,3
Produção - Caminhões (ANFAVEA)	0,2	13,5
Produção - Ônibus (ANFAVEA)	69,8	139,7
Licenciamento - Veículos Leves - Nacional (ANFAVEA)	-4,9	14,4
Nível de Utilização da Capacidade Instalada (FGV)	80,6	82,6
Exportações - Veículos Leves (ANFAVEA)	33,8	44,1
Exportações - Caminhões (ANFAVEA)	10,6	30,2
Importação de Matérias-Primas - Quantum (Funcex)	1,4	-3,0
Exportação de Manufaturados - Quantum (Funcex)	10,1	3,6
Produção de Motocicletas (ABRACICLO)	19,3	26,6
Expedição de Papel Ondulado (ABPO)	-2,4	1,4
Fluxo de Rodovias Pedagiadas - Veículos Pesados (ABCR)	2,3	0,9
Produção de Aço Bruto (IAB)	-4,8	-2,6
Carga Média de Energia Elétrica (ONS)	1,0	2,5
* Janeiro-Setembro/2022 e Setembro/2022		

# Índice Mês / Mês (%) – Séries com ajuste sazonal

	Indústria Geral				Bens de Capital				Bens Intermediários				Bens de Consumo Durável				Bens de Consumo Semi e Não Durável			
	Dados de 2021		Dados de 2022		Dados de 2021		Dados de 2022		Dados de 2021		Dados de 2022		Dados de 2021		Dados de 2022		Dados de 2021		Dados de 2022	
	Setembro	Outubro	Setembro	Outubro	Setembro	Outubro	Setembro	Outubro	Setembro	Outubro	Setembro	Outubro	Setembro	Outubro	Setembro	Outubro	Setembro	Outubro	Setembro	Outubro
Jan	0,9	0,9	-1,9	-1,8	0,6	0,2	-8,6	-9,0	-0,1	-0,1	-1,8	-1,8	-3,4	-5,2	-11,7	-13,3	1,6	1,5	0,4	0,4
Fev	-1,9	-1,9	0,7	0,6	1,3	0,8	2,3	1,6	-0,5	-0,5	2,2	2,2	-3,4	-3,4	1,4	1,3	-1,5	-1,5	1,2	1,2
Mar	-2,5	-2,5	0,6	0,6	-4,7	-3,2	8,1	10,1	-0,3	-0,3	0,8	0,8	-6,1	-6,1	3,8	3,7	-8,0	-8,0	-3,4	-3,4
Abr	-1,7	-1,7	0,1	0,1	3,7	1,8	-7,0	-8,8	-1,3	-1,2	0,6	0,6	1,0	1,3	-1,6	-1,5	-2,1	-2,1	2,1	2,1
Mai	1,1	1,1	0,4	0,3	-3,1	-2,9	6,6	6,6	0,2	0,2	-1,0	-1,0	-7,7	-8,2	4,1	3,6	4,2	4,2	0,6	0,6
Jun	-0,3	-0,3	-0,4	-0,4	4,7	4,6	-1,6	-1,7	-0,5	-0,5	-0,7	-0,7	4,3	3,8	6,5	6,1	-1,0	-1,0	-1,0	-1,1
Jul	-1,7	-1,7	0,5	0,5	2,4	2,4	-3,2	-3,4	-1,2	-1,3	2,0	1,9	-6,9	-6,6	-6,8	-6,6	-0,4	-0,3	1,9	1,9
Ago	-0,1	-0,1	-0,7	-0,6	-5,0	-5,1	5,8	5,8	-0,4	-0,3	-1,7	-1,6	-7,5	-7,6	6,2	6,1	1,0	0,8	-1,9	-2,0
Set	-0,1	-0,1	-0,7	-0,7	-0,4	-0,5	-0,5	-0,7	0,2	0,2	-1,1	-1,0	3,8	3,7	-0,2	-0,2	0,3	0,3	-1,4	-1,4
Out	-0,6	-0,6		0,3	-1,4	-0,4		-4,1	-1,3	-1,4		0,7	-6,7	-4,9		-2,7	-2,0	-1,6		0,3
Nov	0,1	0,1			1,1	1,0			0,4	0,3			8,9	7,7			0,1	-0,3		
Dez	2,6	2,6			4,0	4,6			1,3	1,3			9,4	11,3			1,9	1,9		

# Índice de Base Fixa - Séries sem ajuste sazonal

Índice de Base Fixa Mensal - Série Original - Diferença entre o IBF do Mês Corrente e o do Mês Anterior							
ANO	MÊS	Indústria Geral e Grandes Categorias Econômicas					
		Indústria Geral	Bens de Capital	Bens Intermediários	Bens de Consumo	Bens de Consumo Duráveis	Bens de Consumo Semi e Não Duráveis
2021	Jan	0,00000	0,00000	0,00000	0,00000	0,00000	0,00000
	Fev	0,00000	0,00000	0,00000	0,00000	0,00000	0,00000
	Mar	0,00000	0,00000	0,00000	0,00000	0,00000	0,00000
	Abr	0,00000	0,00000	0,00000	0,00000	0,00000	0,00000
	Maio	0,00000	0,00000	0,00000	0,00000	0,00000	0,00000
	Jun	0,00000	0,00000	0,00000	0,00000	0,00000	0,00000
	Jul	0,00000	0,00000	0,00000	0,00000	0,00000	0,00000
	Ago	0,00000	0,00000	0,00000	0,00000	0,00000	0,00000
	Set	0,00000	0,00000	0,00000	0,00000	0,00000	0,00000
	Out	0,00000	0,00000	0,00000	0,00000	0,00000	0,00000
	Nov	0,00000	0,00000	0,00000	0,00000	0,00000	0,00000
	Dez	0,00000	0,00000	0,00000	0,00000	0,00000	0,00000
2022	Jan	0,00000	0,00000	0,00000	0,00000	0,00000	0,00000
	Fev	0,00000	0,00000	0,00000	0,00000	0,00000	0,00000
	Mar	0,00000	0,00000	0,00000	0,00000	0,00000	0,00000
	Abr	0,00000	0,00000	0,00000	0,00000	0,00000	0,00000
	Maio	0,00000	0,00000	0,00000	0,00000	0,00000	0,00000
	Jun	0,00000	0,00000	0,00000	0,00000	0,00000	0,00000
	Jul	0,00000	0,00000	0,00000	0,00000	0,00000	0,00000
	Ago	0,00000	0,00000	0,00000	0,00000	0,00000	0,00000
	Set	0,00000	0,00000	0,00000	0,00000	0,00000	0,00000
	Out	91,26549	94,63051	92,52996	89,28017	72,78509	94,48691
	Nov						
	Dez						



# Dias Úteis

ANO	Dias Úteis											
	Jan	Fev	Mar	Abr	Mai	Jun	Jul	Ago	Set	Out	Nov	Dez*
2022	21	19	22	19	22	21	21	23	21	20	20	22
2021	20	18	23	20	21	21	22	22	21	20	20	23
2020	22	18	22	20	20	21	23	21	21	21	20	22
2019	22	20	19	21	22	19	23	22	21	23	20	21
2018	22	18	21	21	21	21	22	23	19	22	20	20
2017	22	18	23	18	22	21	21	23	20	21	20	20
2016	20	19	22	20	21	22	21	23	21	20	20	22
2015	21	18	22	20	20	21	23	21	21	21	20	22
2014	22	20	19	20	21	20	23	21	22	23	20	22
2013	22	18	20	22	21	20	23	22	21	23	20	21
2012	22	19	22	20	22	20	22	23	19	22	20	20
2011	21	20	21	19	22	21	21	23	21	20	20	22
2010	20	18	23	20	21	21	22	22	21	20	20	23
2009	21	18	22	20	20	21	23	21	21	21	20	22
2008	22	19	20	21	20	21	23	21	22	23	20	22
2007	22	18	22	20	22	20	22	23	19	22	20	20
2006	22	18	23	18	22	21	21	23	20	21	20	20
2005	21	18	22	20	21	21	21	23	21	20	20	22
2004	21	18	23	20	21	21	22	22	21	20	20	23
2003	22	20	19	20	21	20	23	21	22	23	20	22
2002	22	18	20	22	21	19	23	22	21	23	20	21
2001	22	18	22	20	22	20	22	23	19	22	20	20
2000	21	21	21	19	22	21	21	23	20	21	20	20
1999	20	18	23	20	21	21	22	22	21	20	20	23
1998	21	18	22	20	20	21	23	21	21	21	20	22
1997	22	18	20	21	20	21	23	21	22	23	20	22
1996	22	19	21	21	22	19	23	22	21	23	20	21
1995	22	18	23	18	22	21	21	23	20	21	20	20
1994	21	19	21	19	22	21	21	23	21	20	20	22
<b>Média</b>	<b>21,4</b>	<b>18,6</b>	<b>21,5</b>	<b>20,0</b>	<b>21,2</b>	<b>20,6</b>	<b>22,1</b>	<b>22,2</b>	<b>20,7</b>	<b>21,4</b>	<b>20,0</b>	<b>21,4</b>

\* Vale destacar que os dias 24 e 31 de dezembro não estão computados como

# Índice Acumulado no Ano (%)

(Base: igual período do ano anterior)

Pesquisa Industrial Mensal - Produção Física - PIM-PF Brasil - Índice Acumulado no Ano

Base: Igual período do ano anterior

Grandes Categorias Econômicas	2003	2004	2005	2006	2007	2008	2009	2010	2011	2012	2013	2014	2015	2016	2017	2018	2019	2020	2021	2022*
Indústria Geral	0,3	8,4	2,8	2,7	6,0	3,1	-7,1	10,2	0,4	-2,3	2,1	-3,0	-8,3	-6,4	2,5	1,0	-1,1	-4,5	3,9	-0,8
Bens de Capital	2,4	20,6	3,4	5,0	19,2	16,1	-16,5	21,3	5,0	-11,2	12,2	-9,3	-25,3	-10,2	6,2	7,1	-0,6	-9,6	27,8	-0,5
Bens Intermediários	1,9	7,0	0,7	1,6	4,4	1,6	-8,0	10,4	0,0	-1,6	0,4	-2,4	-5,2	-6,5	1,7	0,1	-2,2	-1,0	3,3	-0,7
Bens de Consumo	-2,8	8,1	6,3	3,8	5,2	1,9	-2,8	7,0	-0,4	-0,5	2,6	-2,3	-9,4	-5,4	3,2	1,3	1,3	-9,0	0,1	-1,2
Bens de Consumo Duráveis	0,7	21,4	8,5	7,4	10,9	3,5	-2,7	11,6	-3,0	-1,4	4,4	-9,1	-18,5	-14,4	13,2	7,9	2,1	-19,8	2,0	-3,7
Bens de Consumo Semi e Não Duráveis	-3,5	5,1	5,8	2,9	3,6	1,4	-2,9	5,5	0,4	-0,2	2,0	-0,1	-6,7	-3,1	0,9	-0,3	1,0	-6,0	-0,4	-0,6

\*Até Outubro de 2022

