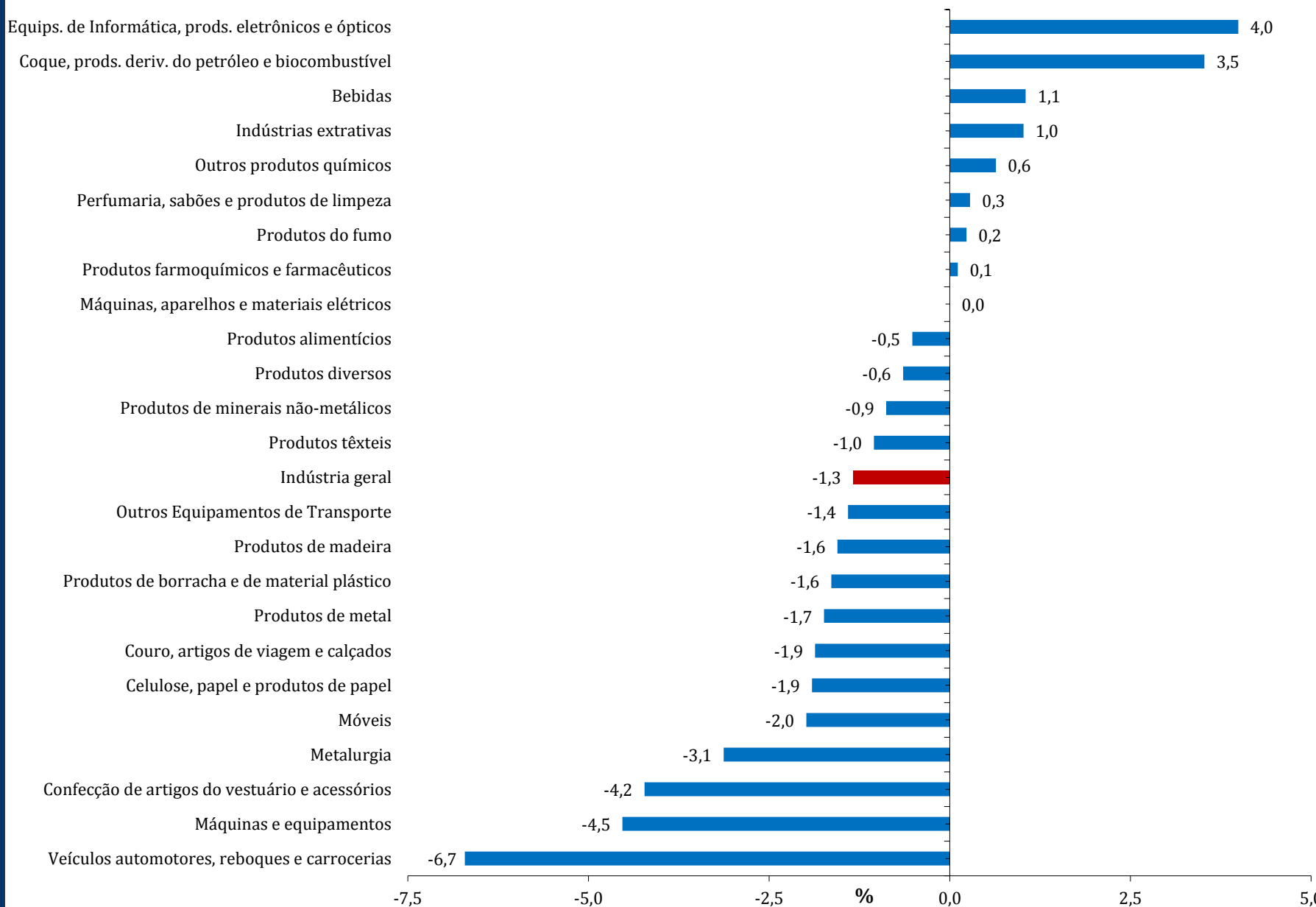


PIM-PF REGIONAL

Resultados de Setembro de 2015

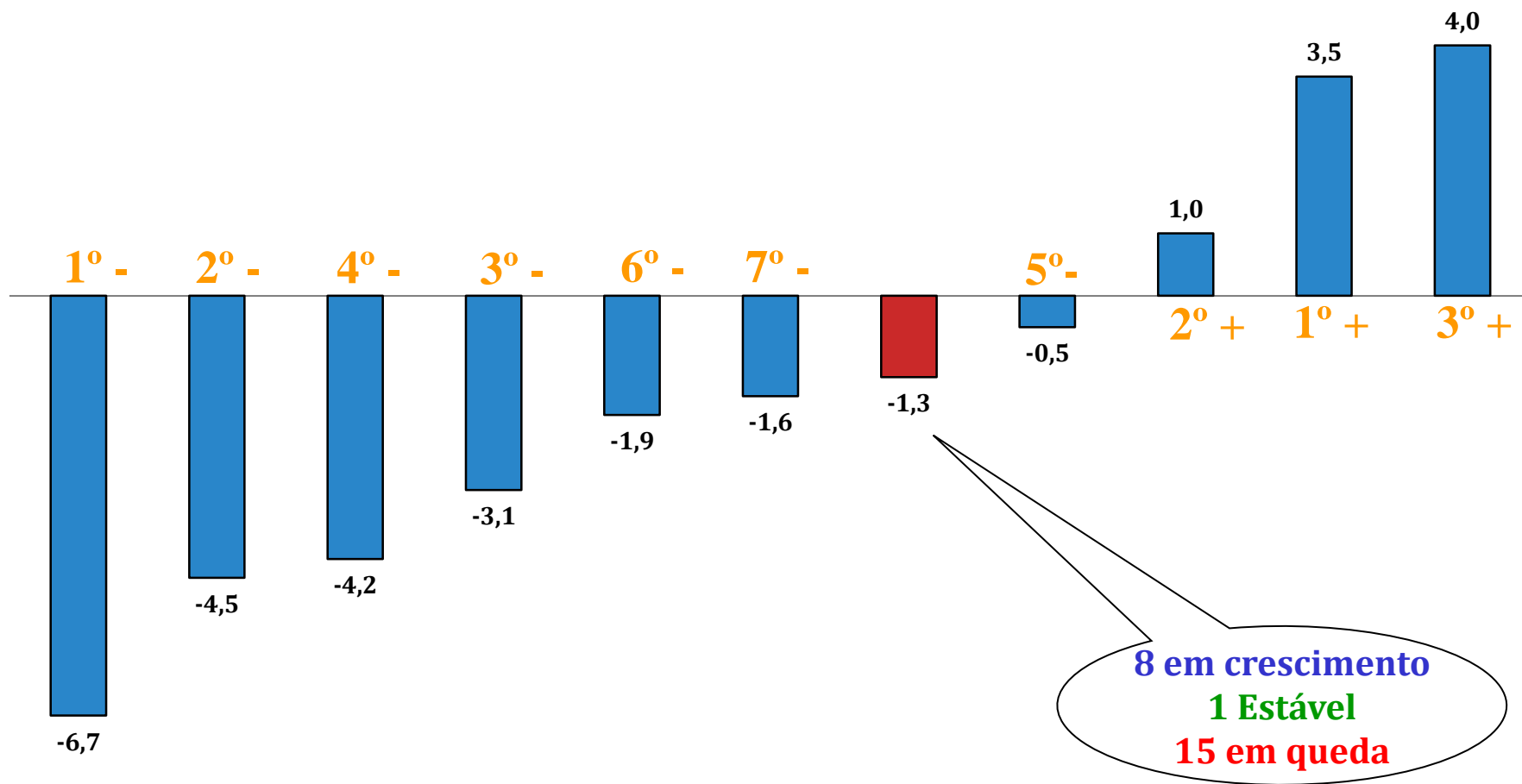
Locais	Variação (%)			
	Setembro 2015/Agosto 2015*	Setembro 2015/Setembro 2014	Acumulado Janeiro-Setembro	Acumulado nos Últimos 12 Meses
Amazonas	0,1	-13,1	-14,5	-13,5
Pará	12,6	12,3	6,2	5,7
Região Nordeste	-3,3	-7,4	-4,3	-3,0
Ceará	-2,7	-11,9	-9,5	-8,4
Pernambuco	-0,4	-7,2	-3,3	-3,8
Bahia	-7,6	-9,0	-6,1	-4,0
Minas Gerais	-2,3	-11,1	-7,2	-6,7
Espírito Santo	1,3	0,1	11,3	11,5
Rio de Janeiro	-6,6	-11,2	-5,7	-5,0
São Paulo	-0,2	-12,8	-10,2	-9,7
Paraná	5,1	-7,8	-7,8	-6,8
Santa Catarina	-0,7	-11,6	-7,4	-6,4
Rio Grande do Sul	-1,0	-19,7	-11,1	-9,3
Mato Grosso	-	18,3	3,2	3,9
Goiás	-0,6	-4,7	-1,0	0,5
Brasil	-1,3	-10,9	-7,4	-6,5

* Série com Ajuste Sazonal



Destques MÊS / MÊS (%)

Séries com ajuste sazonal - (Base: mês imediatamente anterior)



(-9,8)

Veículos Automotores

(0,7)

Máqs. e Equip.

(1,6)

Vestuário e Acessórios

(-1,4)

Metalurgia

(-0,7)

Celulose, Papel e Prods. de Papel

(0,5)

Borracha e Plástico

(-0,9)

Indústria Geral

(2,7)

Prods. Alimentícios

(0,7)

Inds. Extrativas

(-1,3)

Prods. Derivados do Petróleo e Biocombustíveis

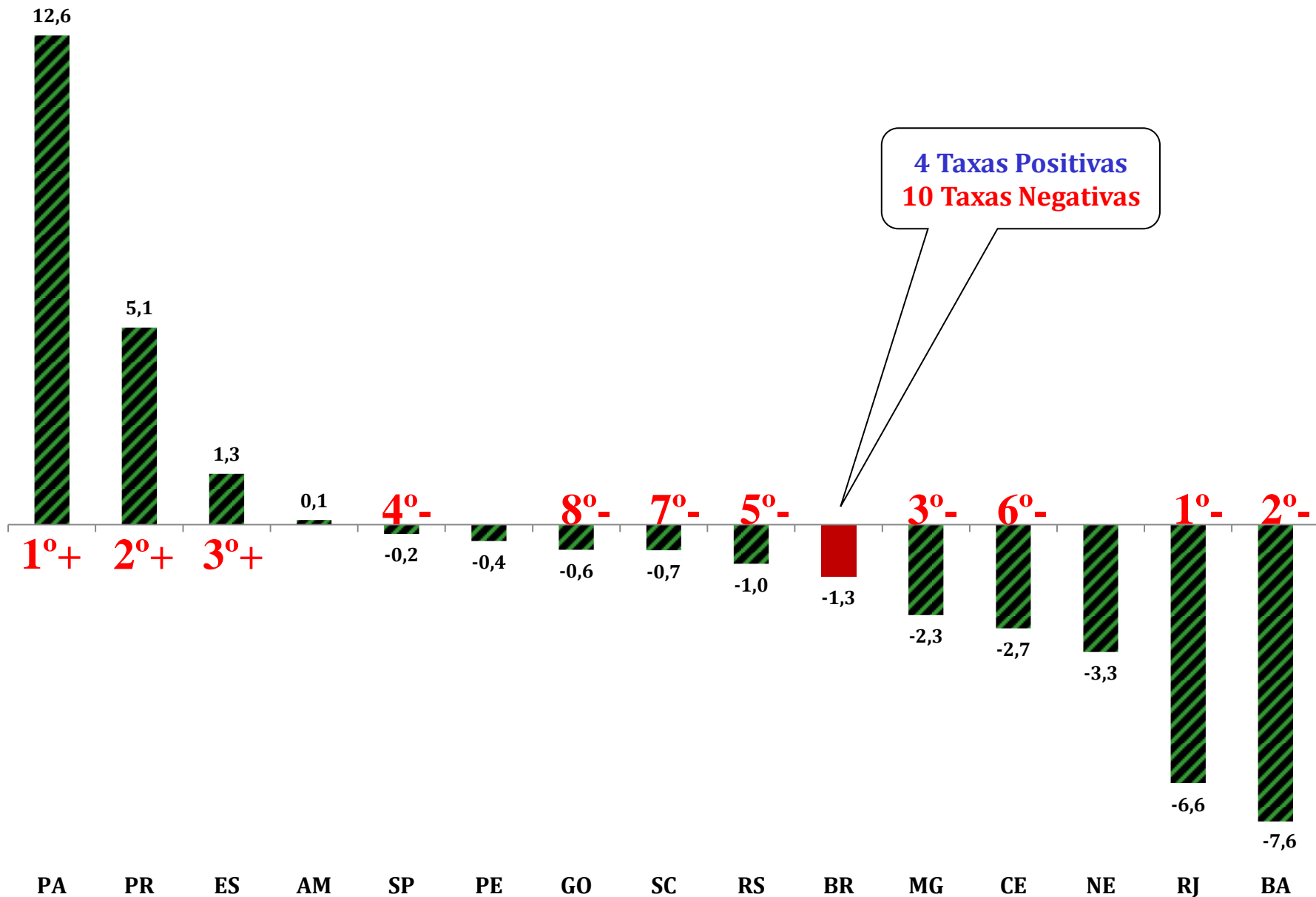
(0,9)

Equip. de Informática, Prods. Elet. e Ópticos

***Resultado do mês anterior**

DESTAQUES MÊS / MÊS (%)

Séries com ajuste sazonal - (Base: mês imediatamente anterior)



Índice MÊS / MÊS (%)

Séries com ajuste sazonal - (Base: mês imediatamente anterior)

	Amazonas		Pará		Nordeste		Ceará		Pernambuco		Bahia		Minas Gerais	
	2014	2015	2014	2015	2014	2015	2014	2015	2014	2015	2014	2015	2014	2015
Jan	-0,6	-2,2	-5,1	0,2	0,9	-2,3	-0,1	-2,5	-1,2	12,8	-0,7	-10,4	3,2	5,5
Fev	7,1	-3,0	1,1	3,2	2,8	-1,8	0,0	0,5	-1,5	-1,7	4,4	-7,1	0,7	-2,3
Mar	-2,2	0,4	-0,3	2,2	-0,7	8,1	0,2	-5,5	1,0	-3,9	-1,7	23,6	1,4	-2,7
Abr	-5,2	-5,0	4,5	-1,5	-0,2	-3,6	0,1	-4,8	0,9	-4,3	4,1	-5,0	-1,9	-0,8
Mai	-6,6	2,3	0,6	-2,2	-3,4	-1,8	1,0	3,1	0,3	-2,9	-8,0	-1,0	-1,2	1,5
Jun	-9,6	-1,8	-0,8	2,7	-4,5	-0,6	-7,9	2,7	-7,3	0,5	-1,8	2,5	-1,4	-0,8
Jul	17,3	-1,5	0,1	0,4	4,9	3,1	9,1	-4,2	2,0	3,6	4,2	6,1	0,7	-1,4
Ago	-5,7	-2,3	3,4	-5,2	-0,1	-0,5	1,7	3,9	3,8	-2,4	-2,2	-1,7	-0,8	0,8
Set	-2,5	0,1	-1,6	12,6	1,8	-3,3	-1,0	-2,7	-0,9	-0,4	4,1	-7,6	3,9	-2,3
Out	1,5		1,3		-1,4		-3,2		-4,2		4,4		-3,7	
Nov	-4,0		0,6		0,2		-1,2		3,0		-2,4		-2,5	
Dez	2,0		-1,8		-2,6		0,3		-5,5		-6,3		-3,4	

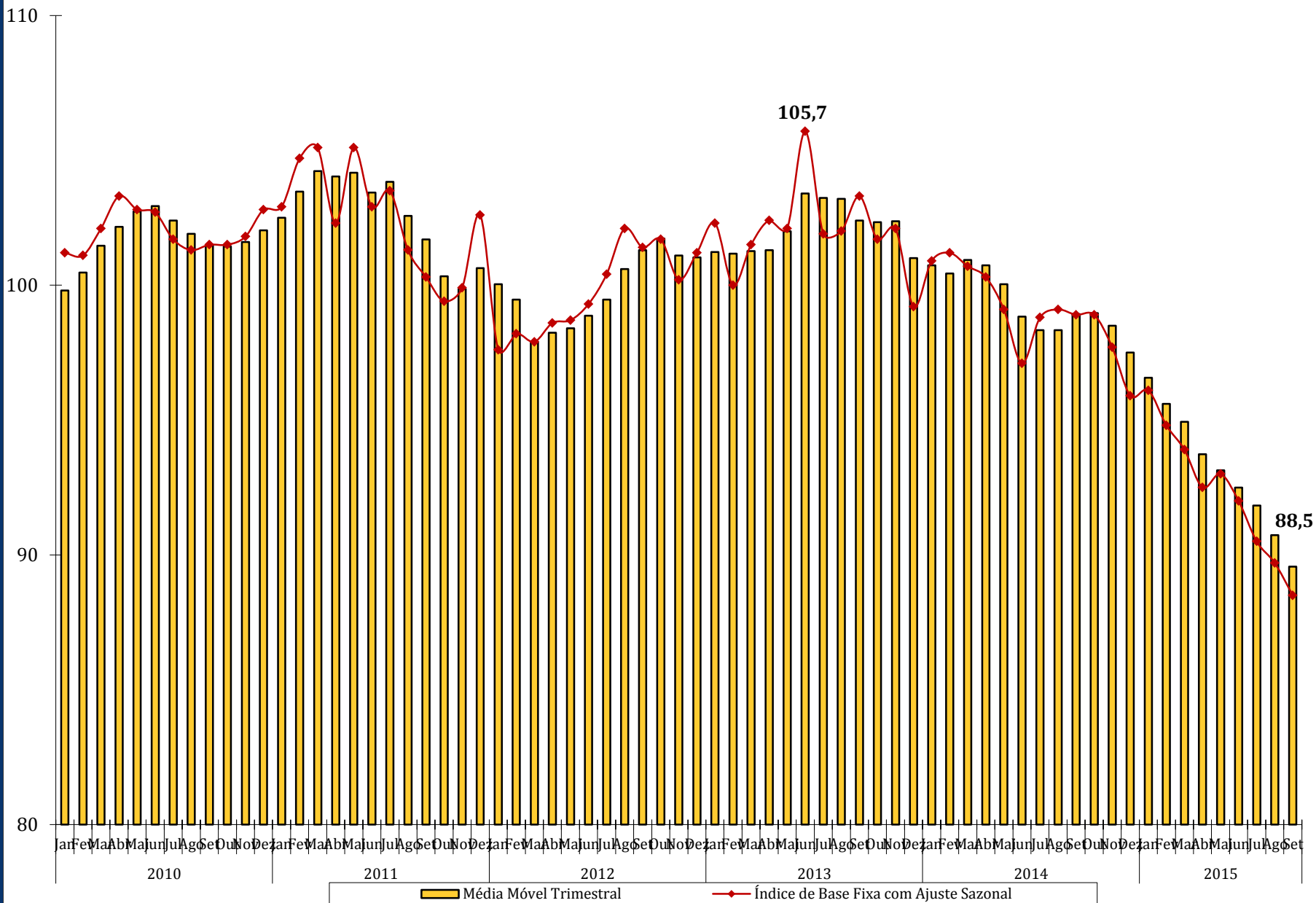
Índice MÊS / MÊS (%)

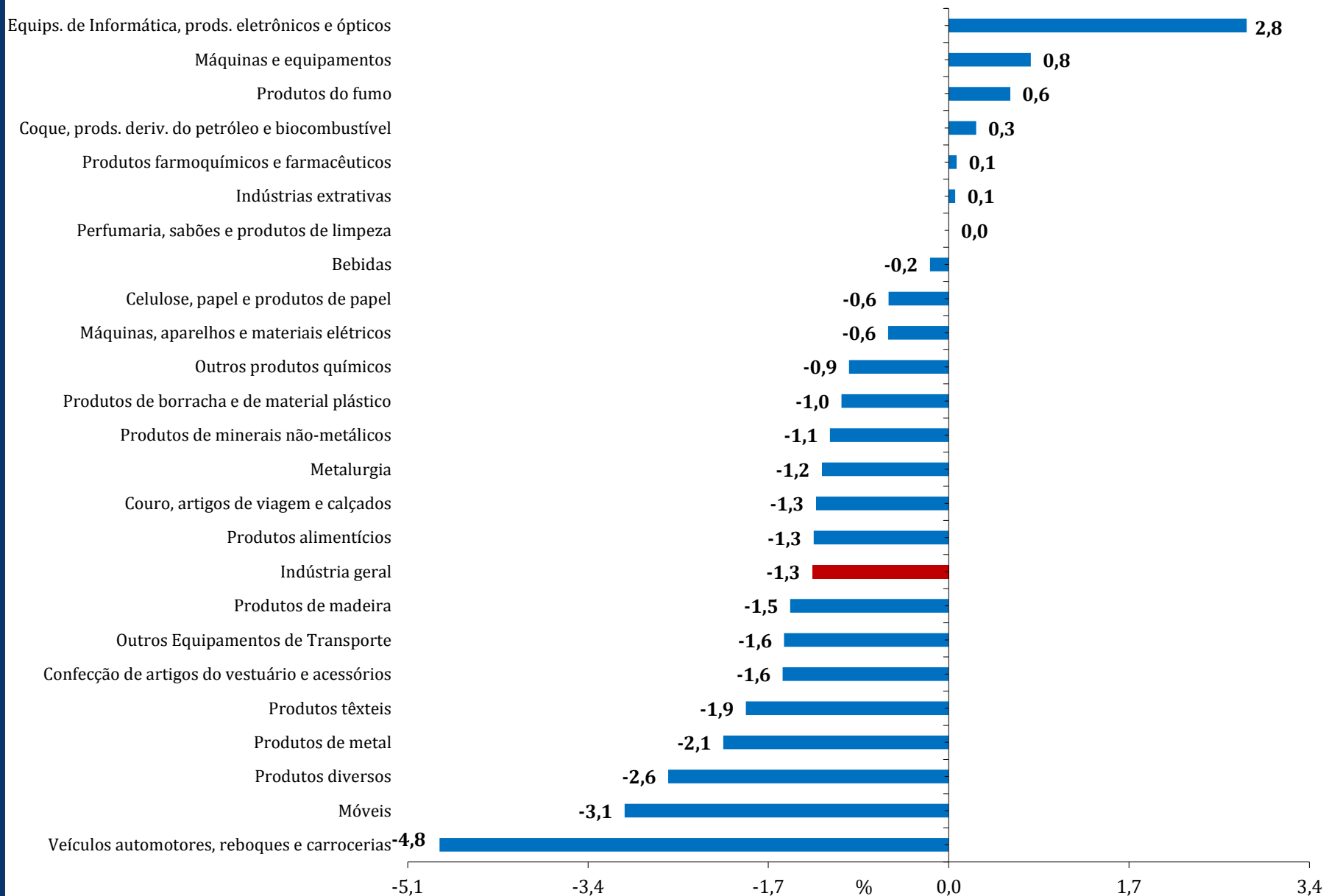
Séries com ajuste sazonal - (Base: mês imediatamente anterior)

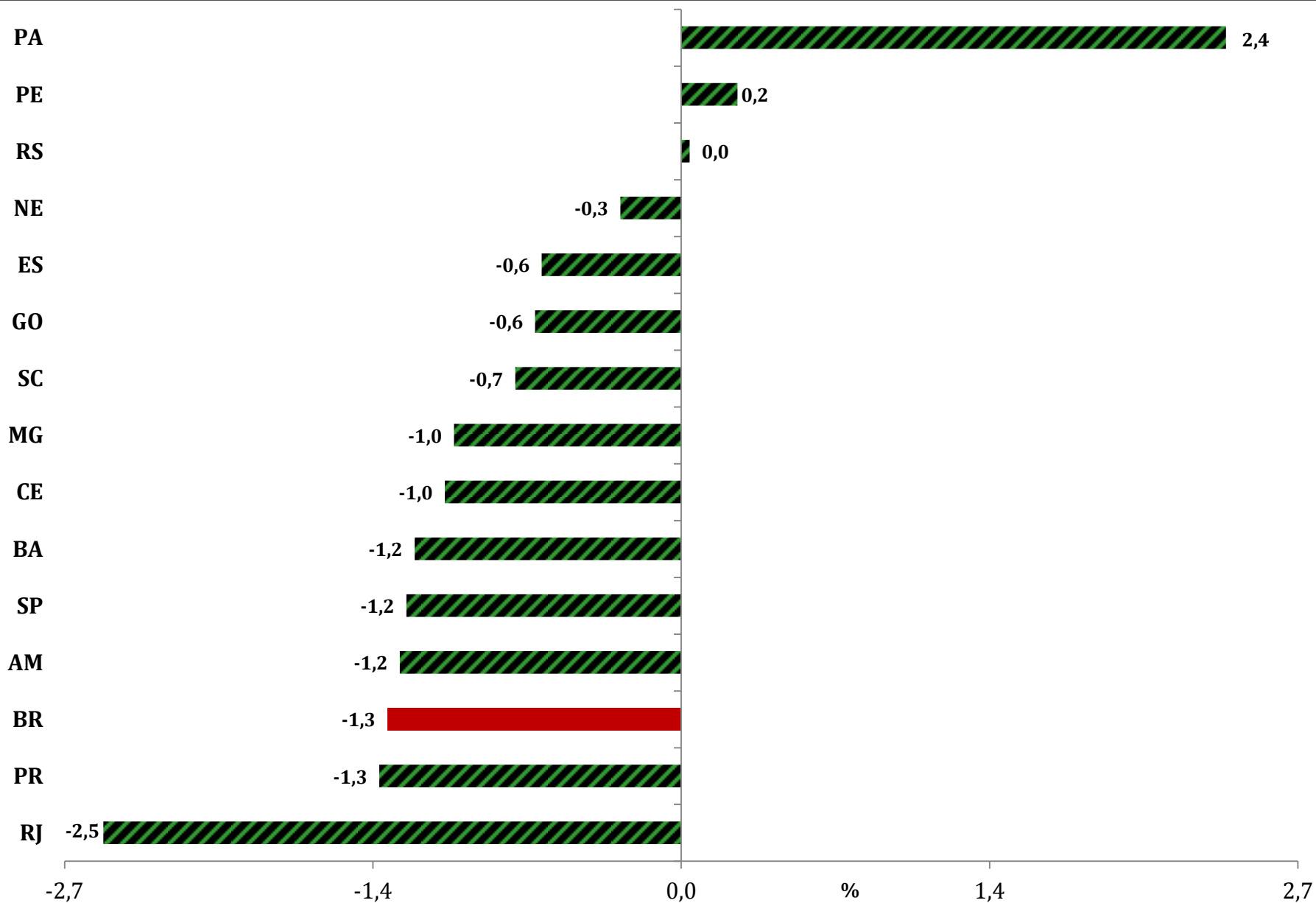
	Espírito Santo		Rio de Janeiro		São Paulo		Paraná		Santa Catarina		Rio Grande do Sul		Goiás	
	2014	2015	2014	2015	2014	2015	2014	2015	2014	2015	2014	2015	2014	2015
Jan	2,3	5,8	0,9	-0,2	0,3	6,6	7,9	-4,8	3,8	3,7	5,4	-5,1	-2,7	0,0
Fev	-6,1	0,4	1,4	-6,1	0,6	-0,3	-0,4	1,4	1,6	-0,8	3,2	1,9	3,0	6,5
Mar	3,9	0,1	-0,5	4,5	-1,4	-1,9	-2,9	-2,4	0,2	0,4	-4,2	1,1	-0,8	1,7
Abr	4,1	0,0	-4,6	-1,5	2,7	-3,6	-3,3	1,5	-1,1	-1,2	-2,3	-2,6	4,2	-1,7
Mai	-0,6	1,0	-2,3	0,1	-0,1	0,3	0,7	0,2	0,1	0,4	-0,4	-1,8	2,4	0,2
Jun	4,2	-1,1	5,5	-0,7	-1,7	-0,9	-8,2	0,5	-5,3	-1,0	-2,7	-2,8	0,2	0,4
Jul	3,6	-1,2	1,1	-1,0	-1,0	-1,8	8,7	-6,2	5,1	-2,4	-0,4	4,1	-2,0	1,3
Ago	3,1	-1,9	-2,7	0,0	0,3	-1,5	1,3	-2,3	-0,6	0,9	6,3	-2,8	3,1	-2,5
Set	1,4	1,3	-2,6	-6,6	-1,2	-0,2	-2,4	5,1	3,3	-0,7	5,3	-1,0	1,0	-0,6
Out	1,8		0,4		0,2		0,7		-0,4		-4,0		-0,8	
Nov	-0,4		2,4		-2,8		0,8		-4,2		-2,1		-1,0	
Dez	-5,2		-0,7		-6,8		-1,4		-6,9		-5,1		-9,1	

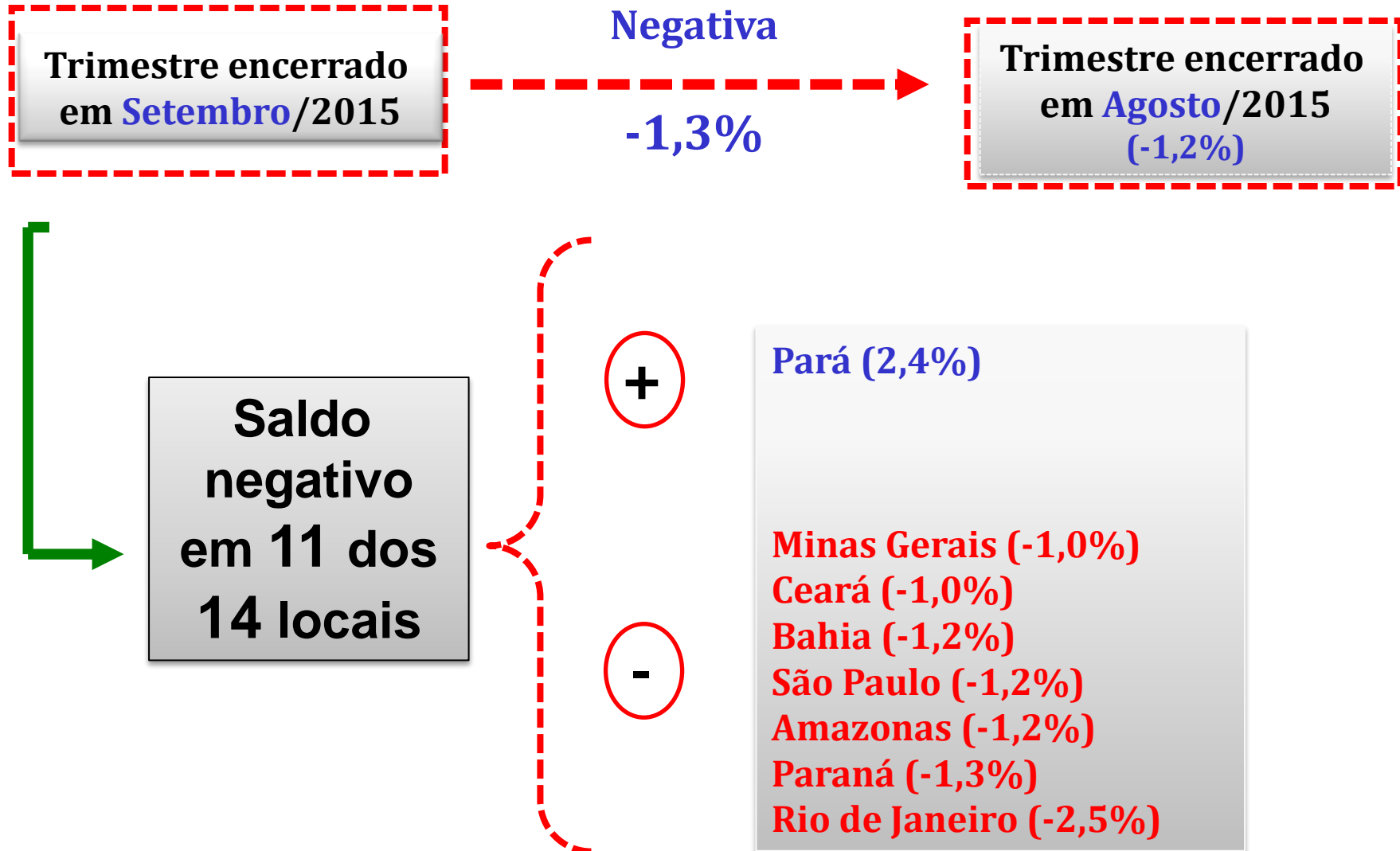
Média Móvel Trimestral

Indústria Geral



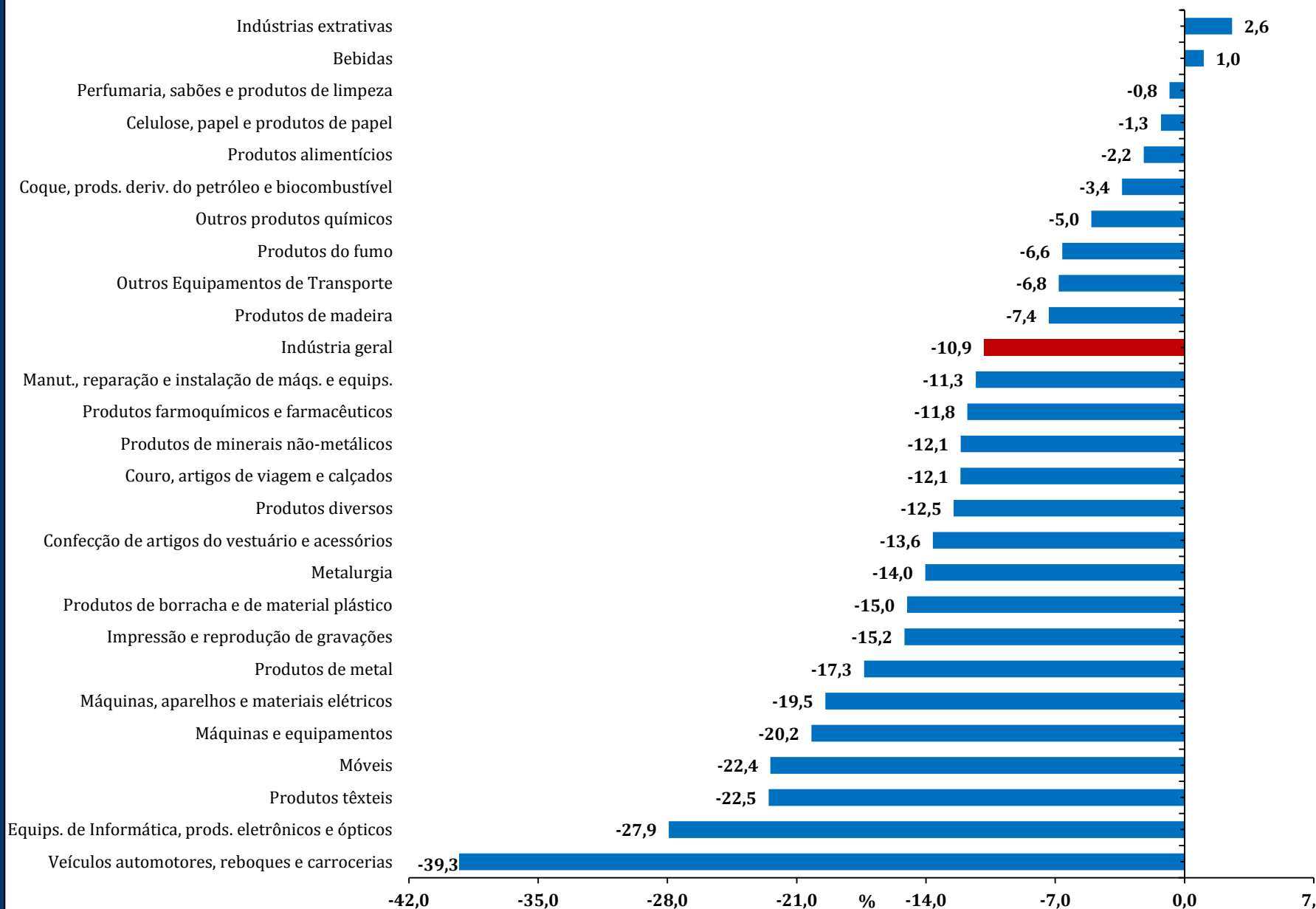


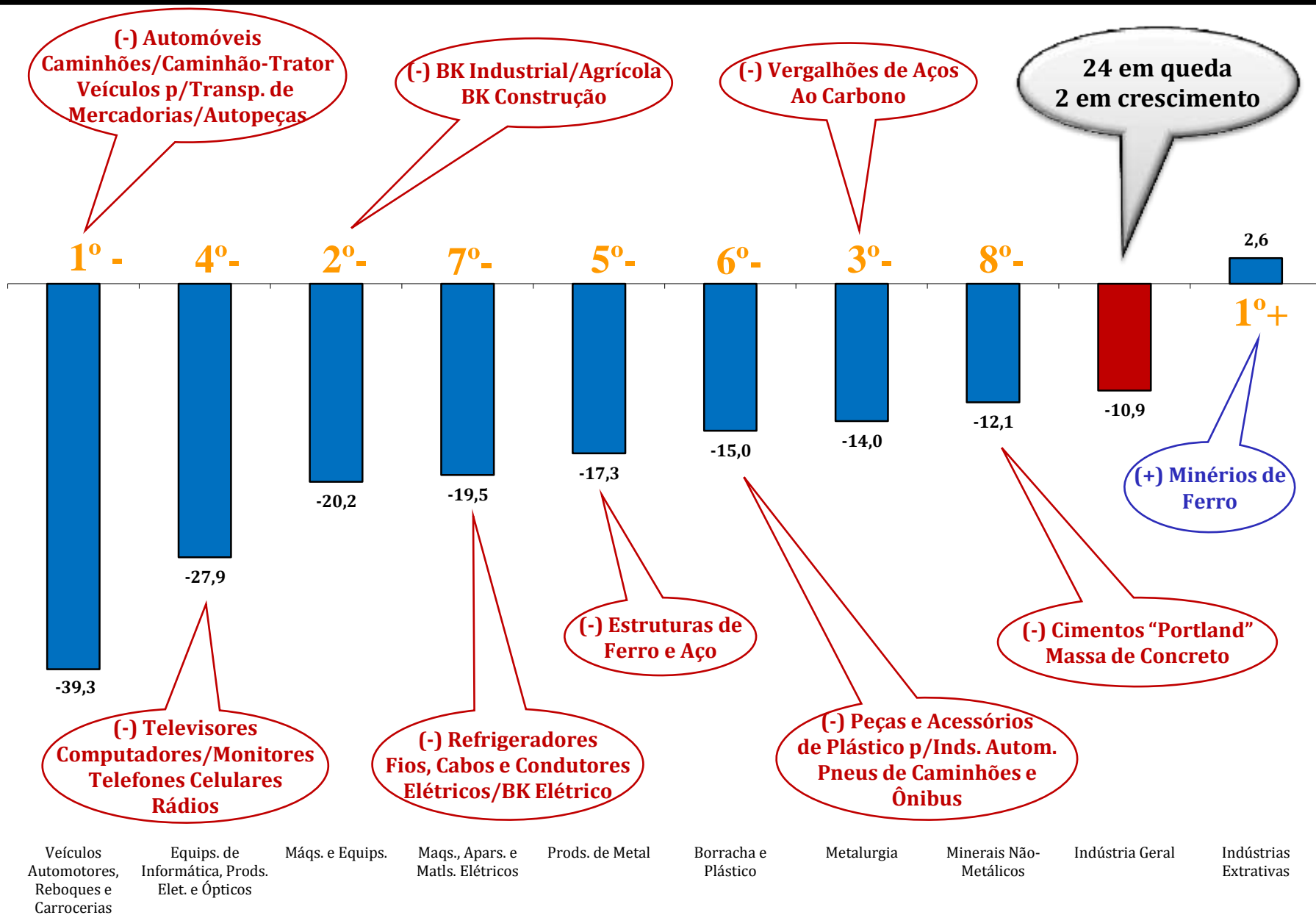


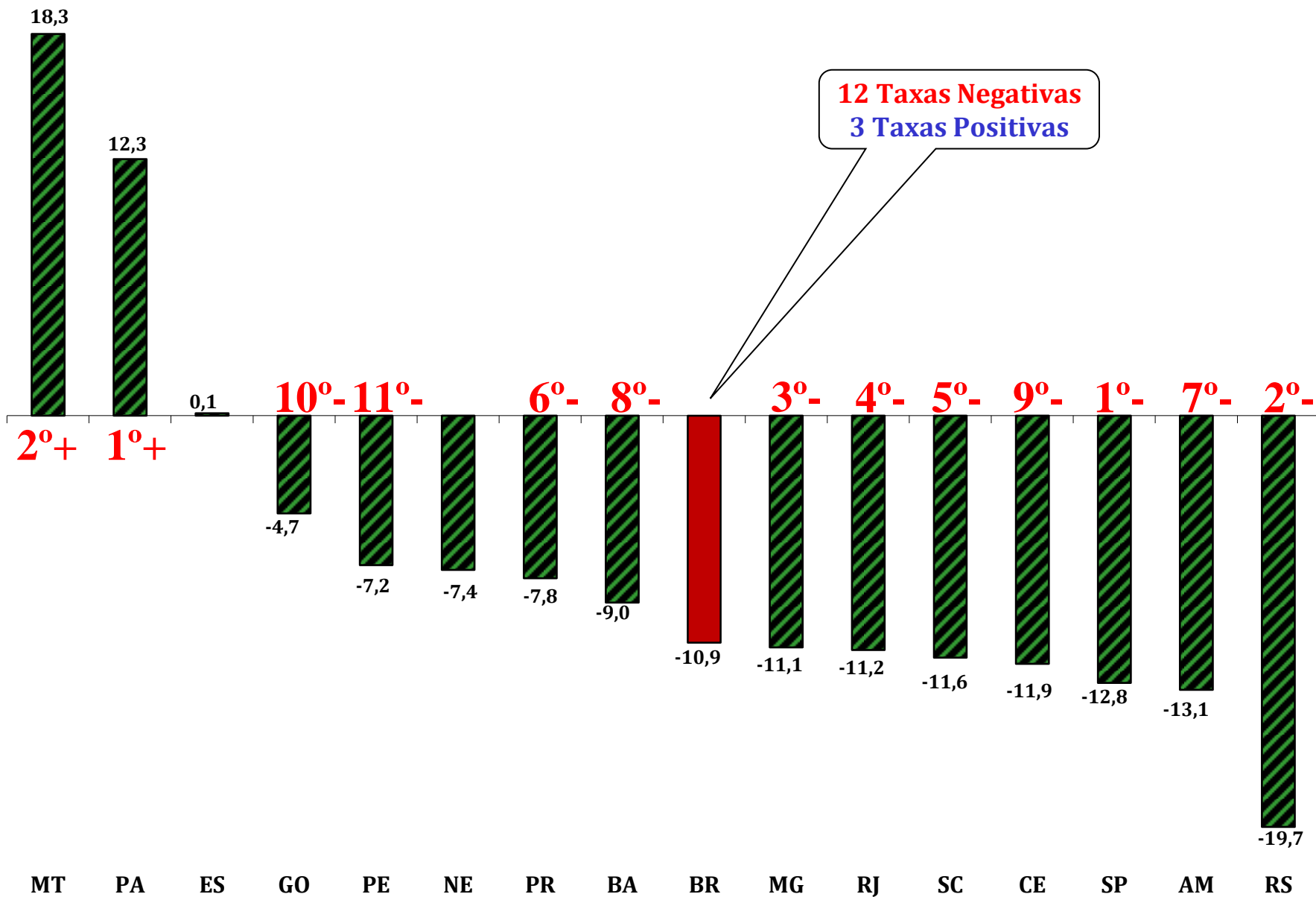


Índice Mensal (%)

(Base: igual período do ano anterior)







	Brasil		Amazonas		Pará		Nordeste		Ceará		Pernambuco		Bahia		Minas Gerais	
	2014	2015	2014	2015	2014	2015	2014	2015	2014	2015	2014	2015	2014	2015	2014	2015
Jan	-2,0	-5,0	9,9	-11,4	-0,7	6,0	-2,3	-5,2	-4,5	-5,5	5,0	3,7	-6,9	-11,7	-0,7	-3,2
Fev	4,8	-9,3	21,0	-19,5	4,0	8,5	4,8	-11,0	7,1	-9,4	6,3	2,8	-0,6	-22,9	9,9	-9,9
Mar	-0,4	-3,2	6,5	-19,2	12,7	11,9	7,0	-0,9	-1,3	-3,2	12,0	-0,8	2,4	-2,7	3,1	-9,2
Abr	-5,7	-7,7	-0,2	-19,0	37,0	5,8	1,3	-6,5	-5,5	-14,9	3,0	-7,9	-0,9	-12,9	-4,3	-7,5
Mai	-3,1	-8,8	-6,4	-13,3	27,3	2,6	-2,1	-5,9	-0,7	-13,7	1,7	-11,7	-7,2	-5,0	-3,8	-6,8
Jun	-6,8	-2,8	-16,5	0,7	6,3	6,7	-8,2	2,6	-7,6	-0,4	-7,3	-1,1	-12,2	4,2	-5,8	-4,4
Jul	-3,4	-9,0	-3,7	-18,2	-1,0	6,7	-2,3	-2,3	-2,5	-13,9	-4,4	-2,4	-6,0	1,1	-3,5	-7,5
Ago	-5,1	-8,8	-11,4	-13,8	5,8	-2,7	-2,2	-1,3	-2,3	-10,8	-1,2	-6,8	-5,9	2,8	-5,1	-4,7
Set	-1,7	-10,9	-6,2	-13,1	5,7	12,3	4,4	-7,4	-0,2	-11,9	7,5	-7,2	1,0	-9,0	-0,3	-11,1
Out	-3,1		-9,4		5,1		3,0		-9,0		-5,7		8,5		-4,6	
Nov	-6,0		-16,6		6,9		-0,6		-7,0		-2,1		0,0		-7,6	
Dez	-2,6		-4,7		1,5		-1,0		1,2		-7,9		-1,9		-3,5	



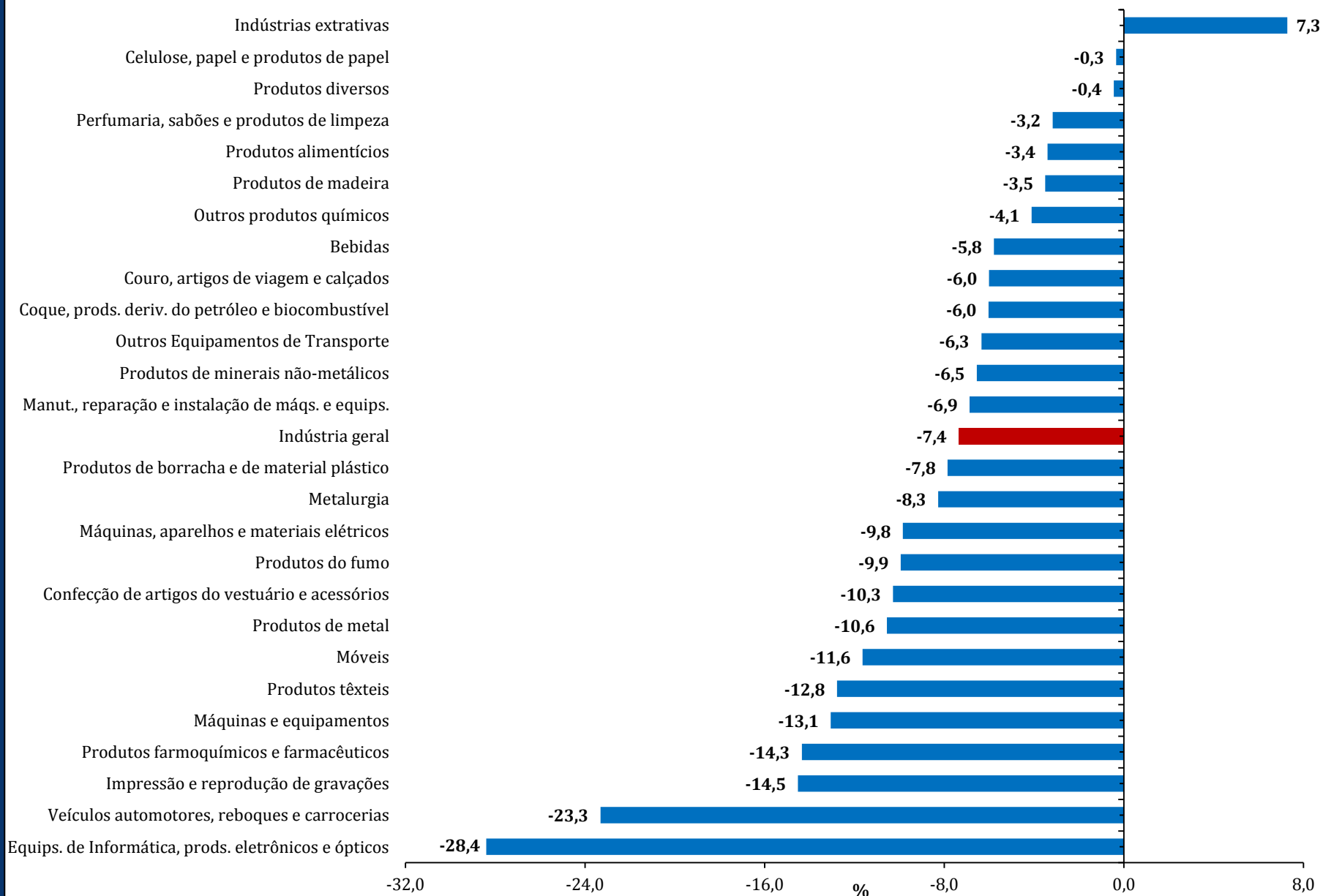
Índice MENSAL (%)

(Base: Igual Mês do Ano Anterior)

	Espírito Santo		Rio de Janeiro		São Paulo		Paraná		Santa Catarina		Rio Grande do Sul		Mato Grosso		Goiás	
	2014	2015	2014	2015	2014	2015	2014	2015	2014	2015	2014	2015	2014	2015	2014	2015
Jan	-1,7	18,2	-2,6	-2,4	-5,6	-5,8	3,4	-11,0	-1,6	-6,4	2,7	-13,8	-0,6	6,4	-5,1	-3,2
Fev	-10,1	25,7	1,8	-11,4	1,3	-9,0	10,6	-14,8	3,0	-10,5	5,6	-16,5	11,2	-2,4	4,5	-4,4
Mar	-3,1	18,7	-1,3	-5,3	-5,1	-3,1	-3,2	-4,9	4,1	-3,6	1,8	-4,2	-0,6	6,7	-5,6	9,0
Abr	-2,0	14,3	-6,0	-2,7	-8,8	-11,3	-13,0	-2,3	-6,8	-6,6	-10,4	-8,2	3,3	-7,1	-1,2	0,4
Mai	0,2	14,2	-5,7	-2,4	-3,5	-13,9	-5,4	-9,8	0,1	-9,8	-7,3	-12,4	2,7	-6,1	6,5	-1,6
Jun	3,9	13,3	0,4	-4,3	-5,8	-9,2	-14,4	6,4	-7,5	0,5	-12,4	-7,8	-1,5	6,1	6,4	-1,4
Jul	11,1	3,8	0,2	-8,3	-6,0	-12,5	-6,4	-11,6	-2,0	-9,9	-10,8	-5,0	9,3	0,8	3,7	1,8
Ago	14,0	0,7	-0,3	-3,9	-8,4	-12,8	-10,3	-12,0	-6,1	-7,6	-6,8	-12,6	4,5	6,4	7,9	-3,1
Set	17,6	0,1	-6,5	-11,2	-6,8	-12,8	-7,6	-7,8	2,3	-11,6	1,6	-19,7	2,3	18,3	9,9	-4,7
Out	11,7		-6,0		-5,2		-7,2		-3,0		-4,6		4,2		10,3	
Nov	11,8		-2,4		-11,0		-7,4		-5,1		-6,1		6,9		9,9	
Dez	12,8		-0,3		-7,9		4,6		-2,4		0,1		8,0		-5,3	

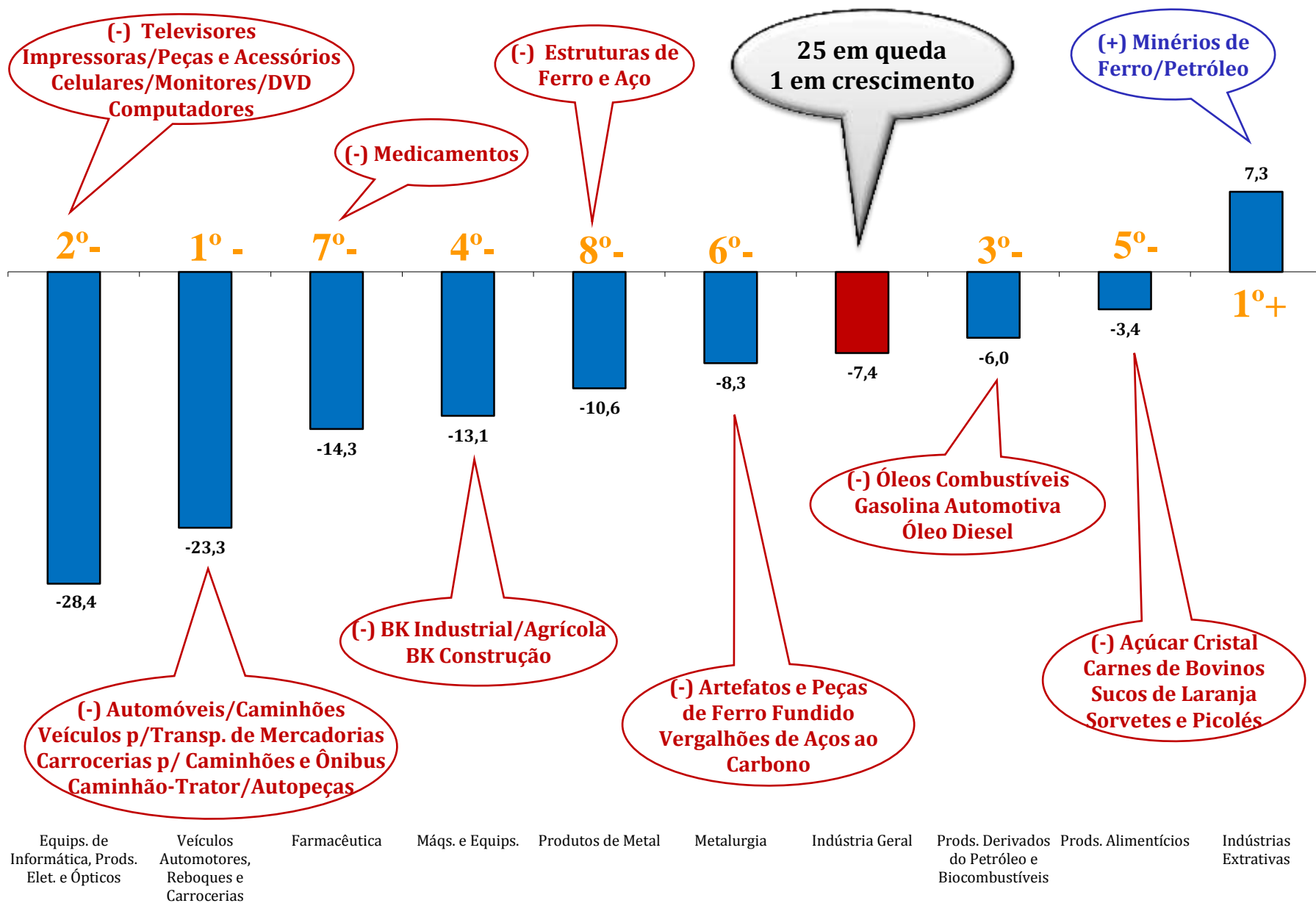
Locais	Variação percentual (%)						
	1º Tri./2014	2º Tri./2014	3º Tri./2014	4º Tri./2014	1º Tri./2015	2º Tri./2015	3º Tri./2015
Amazonas	12,1	-7,5	-7,2	-10,7	-16,8	-11,3	-15,0
Pará	5,0	21,7	3,4	4,3	8,8	5,1	5,3
Região Nordeste	3,0	-2,9	0,0	0,5	-5,6	-3,4	-3,7
Ceará	0,3	-4,6	-1,7	-5,4	-6,1	-10,0	-12,2
Pernambuco	7,6	-0,8	0,9	-5,2	2,0	-7,1	-5,6
Bahia	-1,8	-6,8	-3,7	2,2	-12,1	-4,9	-1,7
Minas Gerais	3,9	-4,7	-3,0	-5,3	-7,4	-6,2	-7,8
Espírito Santo	-4,9	0,7	14,1	12,1	20,7	13,9	1,5
Rio de Janeiro	-0,8	-3,9	-2,2	-3,0	-6,2	-3,2	-7,8
São Paulo	-3,2	-6,0	-7,1	-8,0	-5,9	-11,5	-12,7
Paraná	3,2	-10,9	-8,1	-4,1	-10,2	-2,3	-10,5
Santa Catarina	1,9	-4,7	-2,0	-3,6	-6,7	-5,5	-9,6
Rio Grande do Sul	3,4	-10,0	-5,6	-3,8	-11,3	-9,5	-12,5
Mato Grosso	3,1	1,5	5,4	6,1	3,5	-2,4	8,1
Goiás	-2,3	4,1	7,2	5,5	0,7	-1,0	-2,1
Brasil	0,7	-5,2	-3,4	-4,0	-5,8	-6,5	-9,5

Locais	Variação percentual (%)			
	1º Semestre/2014	2º Semestre/2014	1º Semestre/2015	Julho-Setembro/2015
Amazonas	2,1	-8,9	-14,2	-15,0
Pará	13,4	3,9	6,8	5,3
Região Nordeste	0,1	0,2	-4,6	-3,7
Ceará	-2,2	-3,6	-8,0	-12,2
Pernambuco	3,6	-2,6	-2,1	-5,6
Bahia	-4,4	-0,8	-8,5	-1,7
Minas Gerais	-0,7	-4,1	-6,8	-7,8
Espírito Santo	-2,1	13,1	17,2	1,5
Rio de Janeiro	-2,3	-2,6	-4,7	-7,8
São Paulo	-4,7	-7,5	-8,9	-12,7
Paraná	-4,3	-6,2	-6,2	-10,5
Santa Catarina	-1,5	-2,8	-6,1	-9,6
Rio Grande do Sul	-3,8	-4,7	-10,4	-12,5
Mato Grosso	2,2	5,7	0,2	8,1
Goiás	1,4	6,4	-0,3	-2,1
Brasil	-2,4	-3,7	-6,1	-9,5



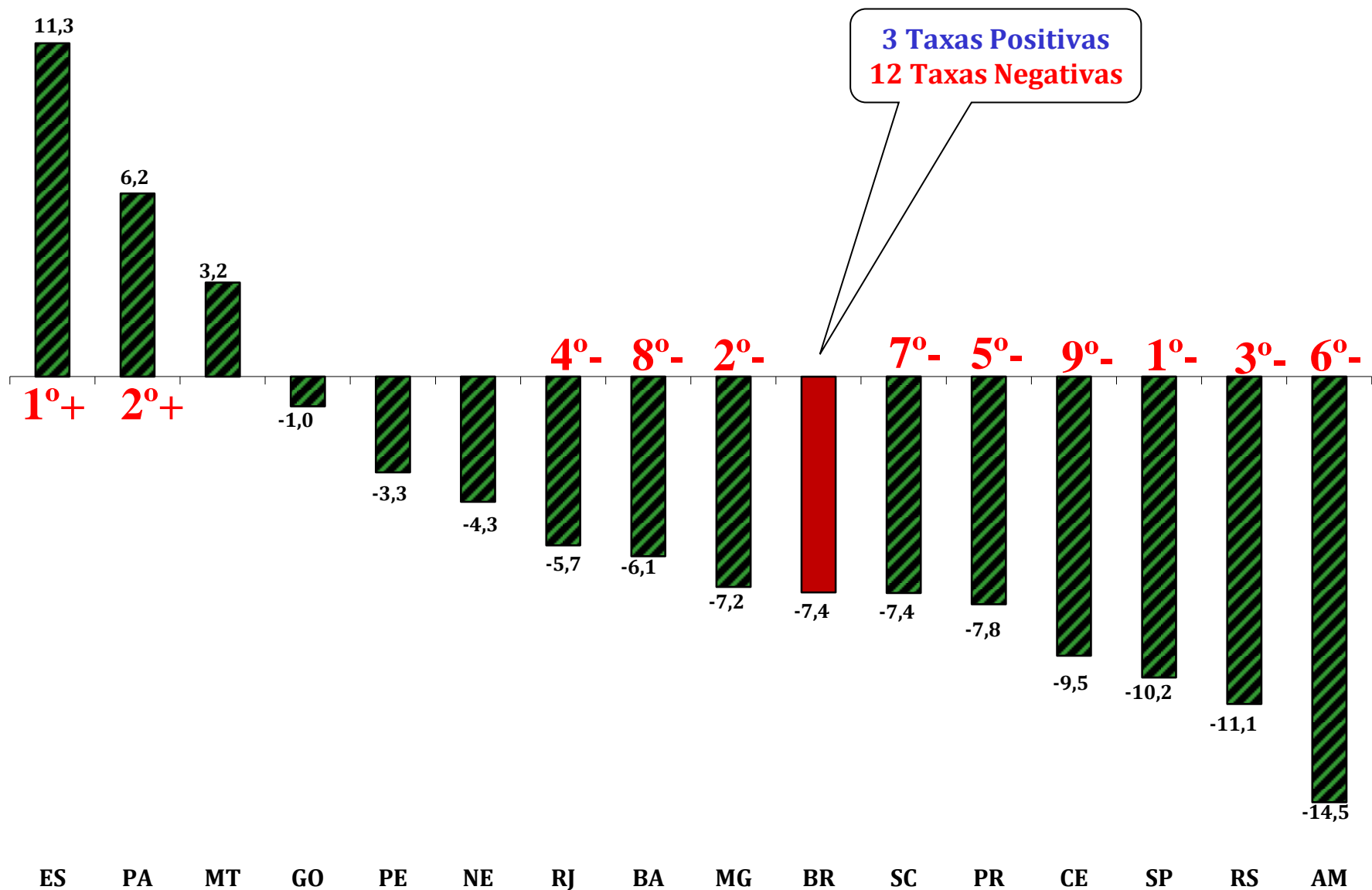
Índice Acumulado no Ano (%)

(Base: igual período do ano anterior)



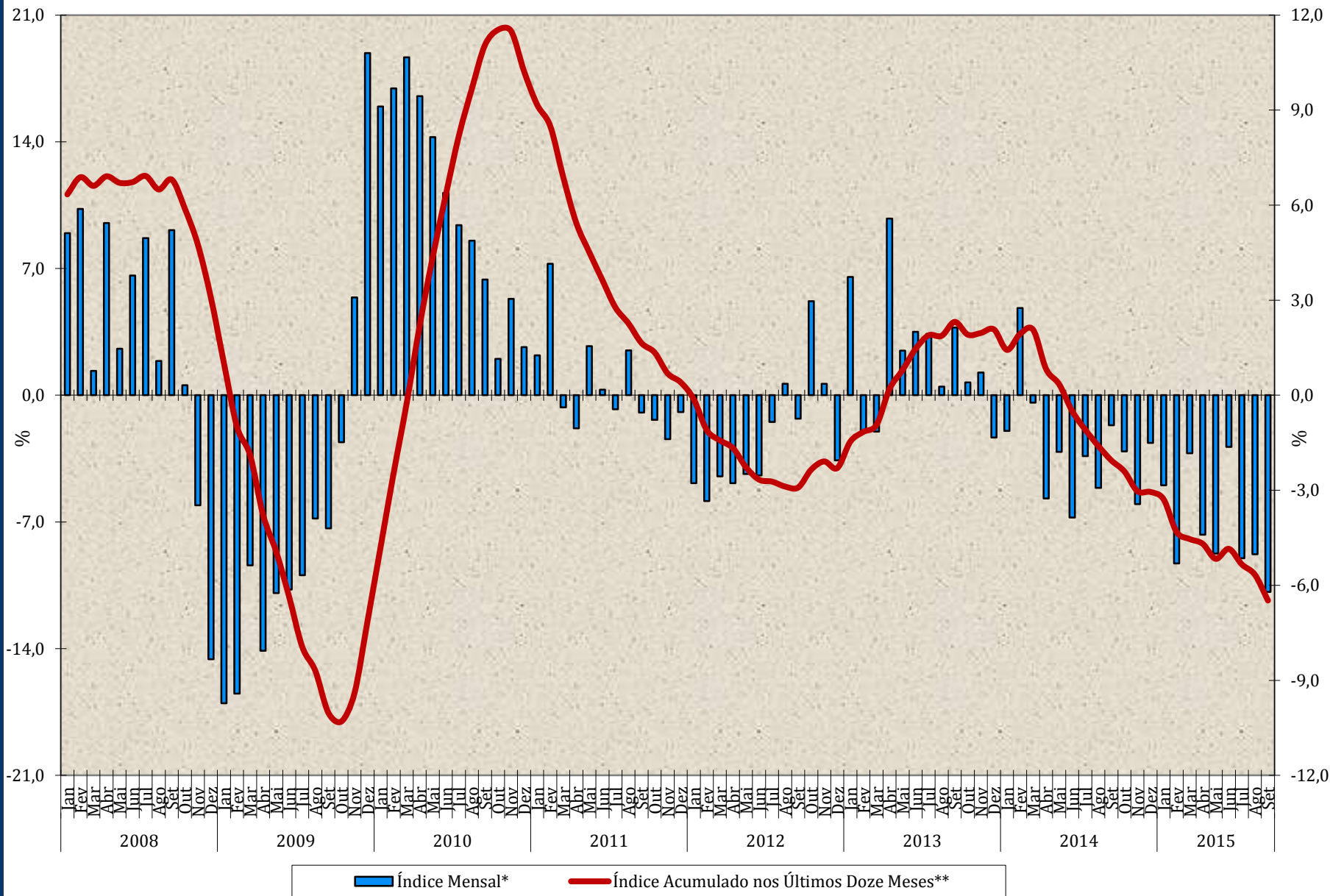
ÍNDICE ACUMULADO NO ANO (%)

(Base: igual período do ano anterior)



Indústria Geral

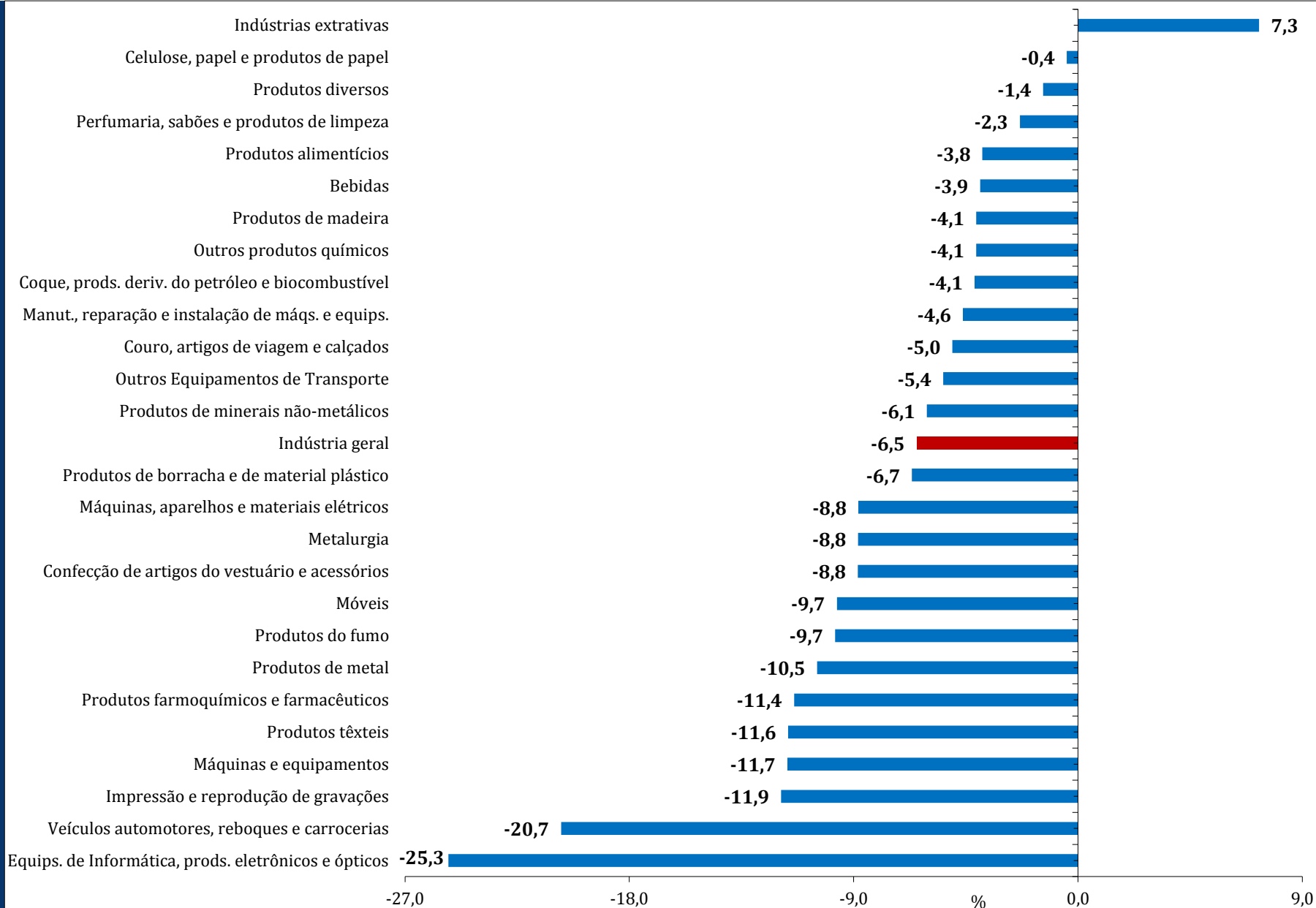
Mensal x Acumulado nos Últimos Doze Meses

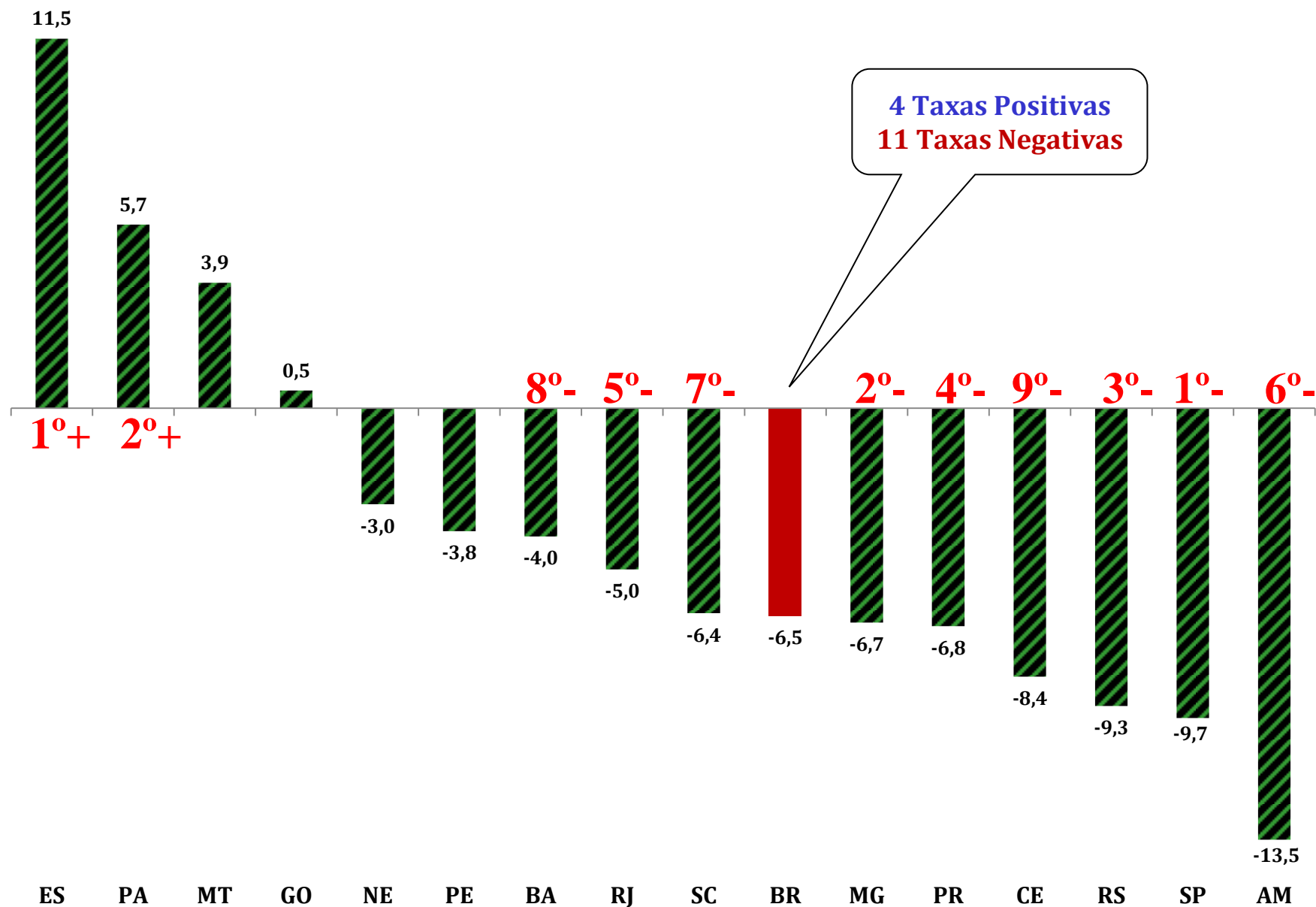




Índice Acumulado nos Últimos 12 Meses (%)

(Base: últimos doze meses anteriores)







Acumulado nos Últimos Doze Meses (%)

(Base: Últimos Doze Meses Anteriores)

Locais	Variação percentual (%)		
	Dezembro/2014	Agosto/2015	Setembro/2015
Amazonas	-3,8	-12,8	-13,5
Pará	8,1	5,2	5,7
Região Nordeste	0,1	-2,0	-3,0
Ceará	-2,9	-7,3	-8,4
Pernambuco	0,3	-2,6	-3,8
Bahia	-2,6	-3,1	-4,0
Minas Gerais	-2,5	-5,7	-6,7
Espírito Santo	5,6	13,1	11,5
Rio de Janeiro	-2,5	-4,7	-5,0
São Paulo	-6,2	-9,1	-9,7
Paraná	-5,3	-6,8	-6,8
Santa Catarina	-2,2	-5,2	-6,4
Rio Grande do Sul	-4,3	-7,4	-9,3
Mato Grosso	4,1	2,5	3,9
Goiás	4,1	2,0	0,5
Brasil	-3,1	-5,7	-6,5

❑ Recuo em Setembro frente ao mês de Agosto (-1,3%)

Taxas POSITIVAS em 4 locais e NEGATIVAS em 10

PA, PR e ES exerceram os maiores impactos POSITIVOS

RJ, BA, MG, SP, RS, CE, SC e GO assinalaram as maiores contribuições NEGATIVAS

❑ No Índice Mês contra Igual Mês do Ano Anterior (-10,9%)

Efeito Calendário: Setembro/15 (21 dias) teve 1 dia útil a menos do que Setembro/14 (22)

3 locais apontaram taxas POSITIVAS e 12 mostraram RECUO

Principais Impactos: POSITIVOS: PA e MT / NEGATIVOS: SP, RS, MG, RJ, SC, PR, AM e BA

❑ Índice Acumulado no Ano (-7,4%)

3 locais apontaram taxas POSITIVAS e 12 mostraram QUEDA

Principais Impactos: POSITIVOS: ES e PA / NEGATIVOS: SP, MG, RS, RJ, PR, AM, SC, BA e CE

Destaque para os locais relacionados com a menor produção de:

- Bens de Capital (Equipamentos de Transporte - caminhões e caminhão-trator)
- Bens de Consumo Duráveis (automóveis, linha “marrom” e “branca”, motos e móveis)
- Bens Intermediários (derivados do petróleo, autopeças, têxtil, siderurgia, minerais não-metálicos, produtos de metal, alimentos e outros produtos químicos)
- Bens de Consumo Semi e Não-Duráveis (medicamentos, alimentos, têxtil e bebidas)

❑ Índice Acumulado nos Últimos 12 Meses (-6,5%)

Queda mais intensa desde Dezembro/2009 (-7,1%)

Manteve a trajetória descendente iniciada em Março/2014 (2,1%)

11 locais apontaram taxas negativas em Setembro de 2015 e 12 mostraram menor dinamismo frente ao índice de Agosto último

	2003	2004	2005	2006	2007	2008	2009	2010	2011	2012	2013	2014	2015*
Amazonas	3,8	12,7	12,3	-1,5	4,5	3,9	-8,7	16,4	3,4	-6,8	6,1	-3,8	-14,5
Pará	9,3	10,0	4,1	15,8	3,9	7,2	-5,2	8,1	2,8	-1,6	-2,0	8,1	6,2
Nordeste	-1,8	7,7	2,4	3,5	2,9	1,3	-5,3	8,6	-4,6	1,6	3,4	0,1	-4,3
Ceará	-1,7	11,8	-2,5	7,8	0,9	1,2	-3,7	7,6	-13,0	-0,2	10,0	-2,9	-9,5
Pernambuco	1,5	5,2	2,9	4,2	3,9	5,1	-3,1	8,8	-0,9	1,7	-0,7	0,3	-3,3
Bahia	-1,0	11,3	4,3	3,2	1,6	2,0	-5,6	8,1	-4,9	4,2	6,7	-2,6	-6,1
Minas Gerais	1,5	5,8	5,6	4,9	8,6	1,5	-12,4	14,0	0,0	1,4	-0,3	-2,5	-7,2
Espírito Santo	7,5	4,8	1,2	7,3	7,4	5,8	-14,9	22,0	4,9	-7,5	-4,2	5,6	11,3
Rio de Janeiro	0,1	4,0	3,0	1,3	2,8	2,1	-3,5	10,2	1,3	-6,9	0,0	-2,5	-5,7
São Paulo	-0,4	11,2	3,0	3,1	5,9	5,0	-7,4	9,6	0,5	-2,9	3,2	-6,2	-10,2
Paraná	5,5	10,6	4,2	-4,0	8,6	10,0	-8,3	17,6	11,2	-5,5	3,0	-5,3	-7,8
Santa Catarina	-4,2	10,6	-1,0	-0,1	5,3	-0,9	-5,1	6,8	-5,3	-2,4	1,7	-2,2	-7,4
Rio Grande do Sul	-0,7	6,1	-2,6	-2,1	7,7	0,7	-5,0	4,6	1,5	-5,7	7,6	-4,3	-11,1
Mato Grosso	-	-	-	-	-	-	-	-	-	-	1,0	4,1	3,2
Goiás	4,6	7,8	4,5	2,0	2,3	7,9	-1,1	12,2	3,1	2,0	5,3	4,1	-1,0
Brasil	0,3	8,4	2,8	2,7	6,0	3,1	-7,1	10,2	0,4	-2,3	2,1	-3,1	-7,4