

# Diretoria de Pesquisas

Coordenação de Indústria

## ***PIM-PF REGIONAL***

***Resultados de Outubro de 2017***

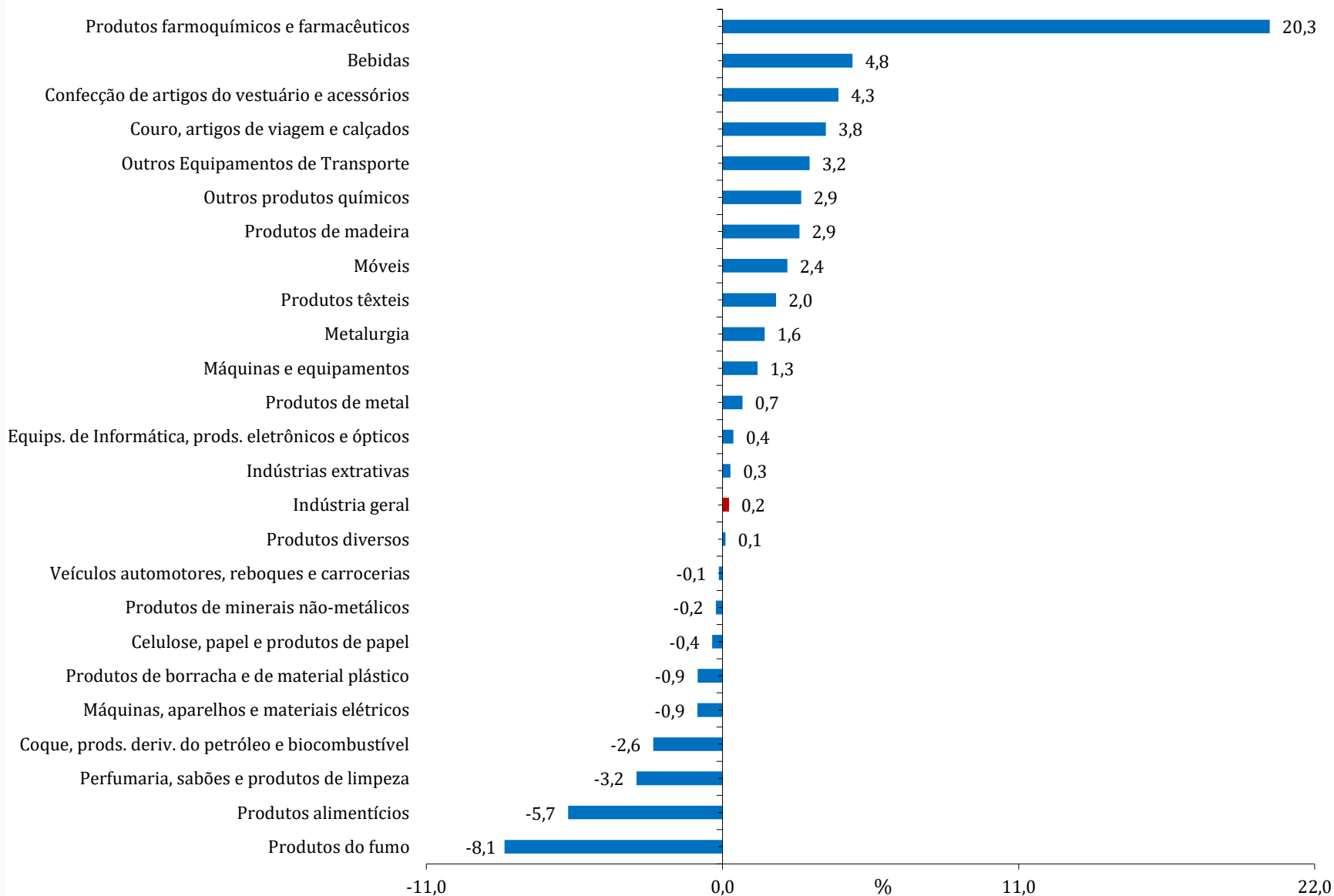
# Resumo - Outubro/2017

Locais	Variação (%)			
	Outubro 2017/Setembro 2017*	Outubro 2017/Outubro 2016	Acumulado Janeiro-Outubro	Acumulado nos Últimos 12 Meses
Amazonas	3,9	12,2	3,5	3,5
Pará	-1,0	17,1	10,5	10,5
Região Nordeste	-0,6	-1,1	-0,9	-1,0
Ceará	1,2	7,2	2,3	1,9
Pernambuco	-2,1	-6,1	-0,9	-0,7
Bahia	-7,0	-3,7	-3,0	-3,8
Minas Gerais	-1,2	3,1	1,7	1,6
Espírito Santo	0,5	-3,0	2,5	1,8
Rio de Janeiro	0,6	10,9	3,7	3,5
São Paulo	-1,2	6,8	2,5	2,1
Paraná	-0,1	4,2	5,0	5,2
Santa Catarina	1,6	9,1	4,1	3,7
Rio Grande do Sul	-0,6	-2,2	0,6	0,7
Mato Grosso	-	29,1	4,6	3,6
Goiás	0,1	10,7	3,5	1,4
<b>Brasil</b>	<b>0,2</b>	<b>5,3</b>	<b>1,9</b>	<b>1,5</b>

\* Série com Ajuste Sazonal

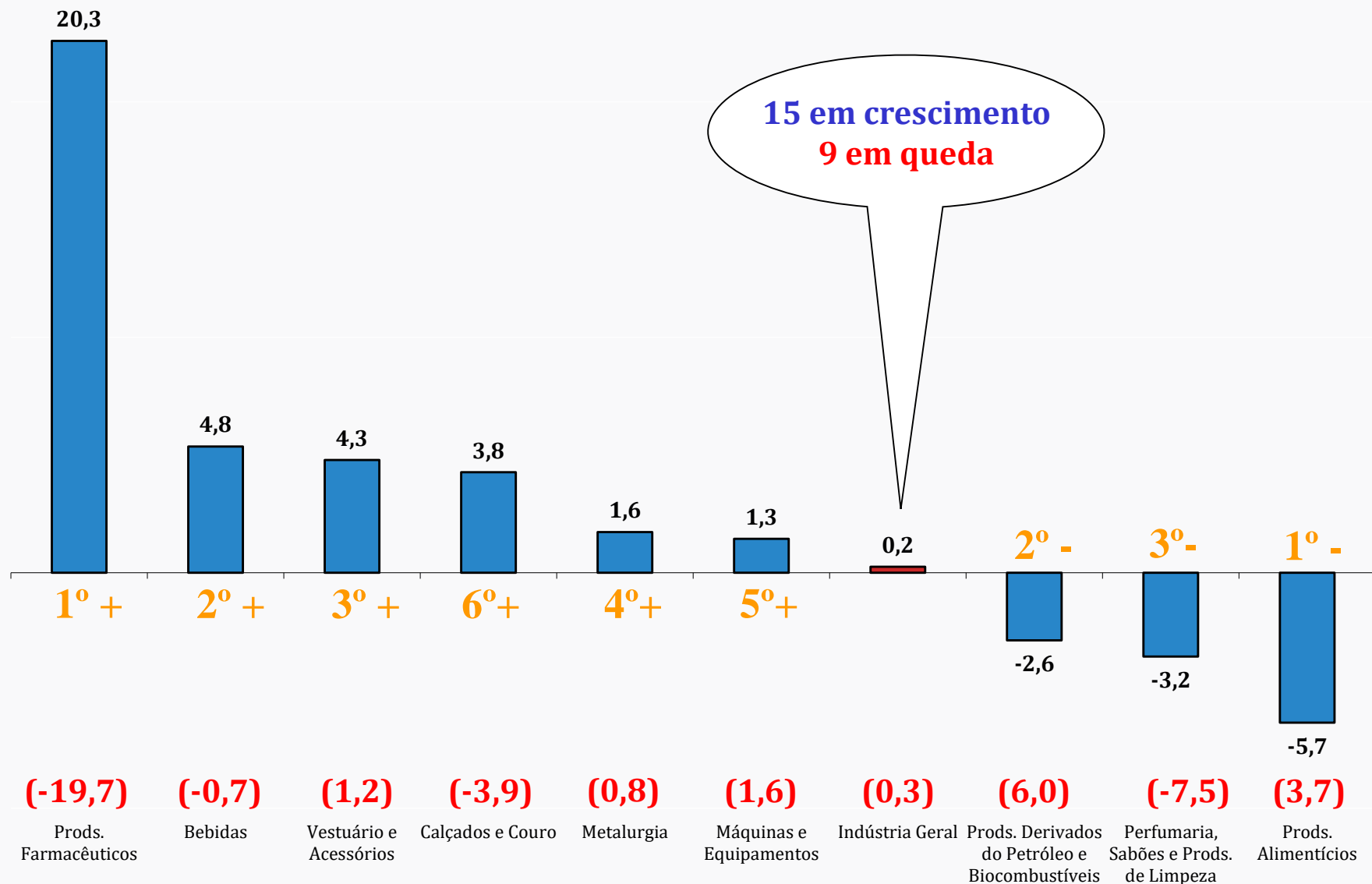
# Índice Mês/Mês – Séries com Ajuste Sazonal

(Base: mês imediatamente anterior)



# Destaques MÊS/MÊS (%) - Séries com ajuste sazonal

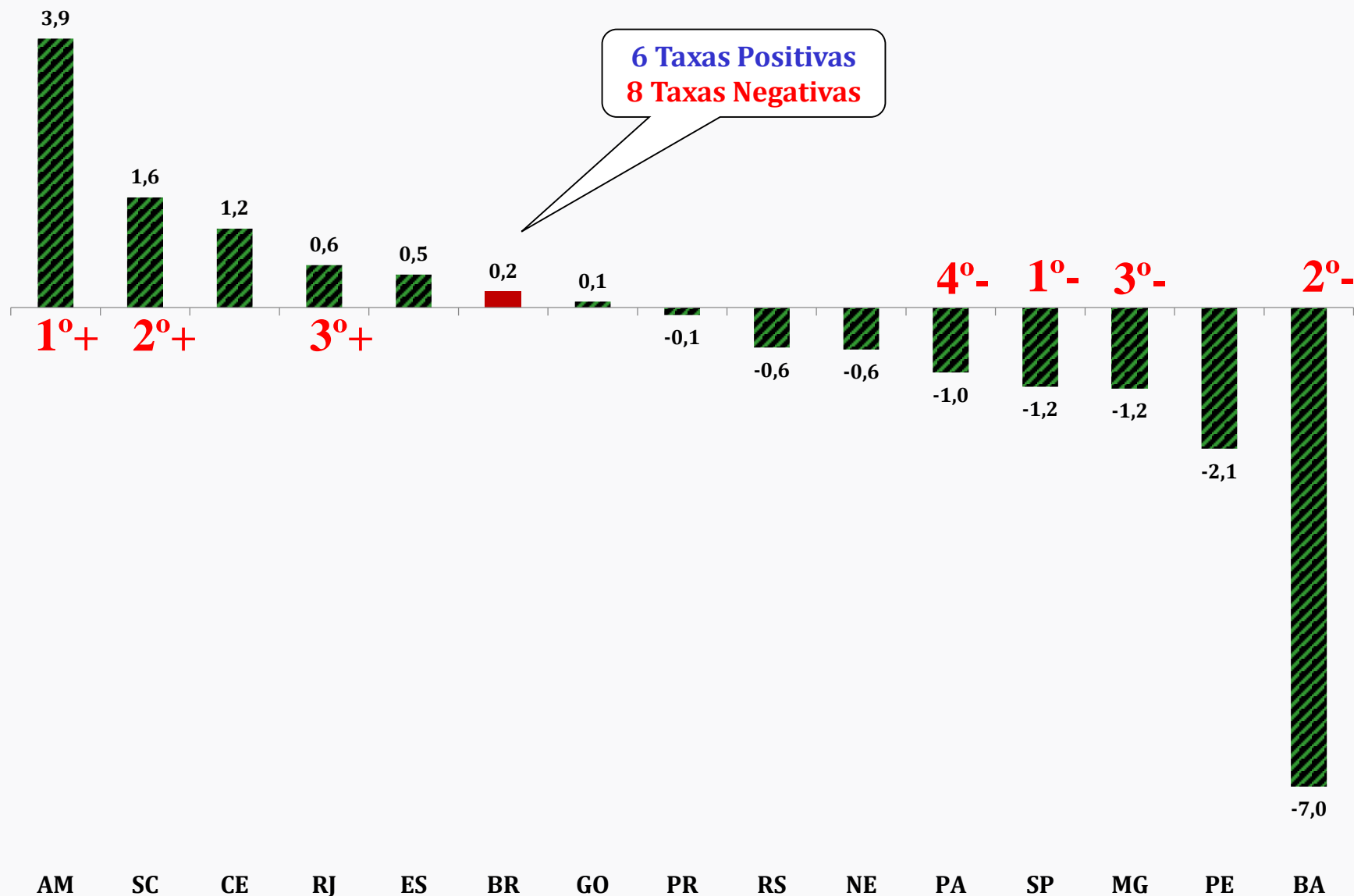
(Base: mês imediatamente anterior)



\*Resultado do mês anterior

# Destaques MÊS/MÊS (%) - Séries com ajuste sazonal

(Base: mês imediatamente anterior)



# Índice Mês/Mês (%) – Séries com Ajuste Sazonal

(Base: mês imediatamente anterior)

	Amazonas		Pará		Nordeste		Ceará		Pernambuco		Bahia		Minas Gerais	
	2016	2017	2016	2017	2016	2017	2016	2017	2016	2017	2016	2017	2016	2017
<b>Jan</b>	-1,0	0,3	4,5	6,1	2,1	-1,6	2,1	-4,0	-3,2	3,3	3,5	-3,0	0,2	0,6
<b>Fev</b>	-4,9	-1,1	8,3	-2,4	-4,0	0,8	-3,2	-0,7	-1,0	-10,8	-10,3	3,5	-0,6	0,9
<b>Mar</b>	23,8	4,4	-4,9	-1,6	4,3	-0,4	3,0	-3,6	5,1	5,4	2,2	1,2	1,7	-2,3
<b>Abr</b>	-16,0	-0,4	0,8	0,2	-1,6	0,8	-2,3	2,0	7,6	0,1	1,1	-2,0	1,4	0,6
<b>Mai</b>	13,7	-1,3	-4,3	4,7	1,5	1,4	-0,1	5,3	-0,2	0,8	-0,7	2,7	-1,2	-0,2
<b>Jun</b>	-2,0	2,7	6,8	-0,8	1,0	-3,0	1,5	0,0	0,3	1,4	3,1	-4,9	-0,1	1,3
<b>Jul</b>	1,4	-2,3	-3,0	2,7	-3,5	2,8	1,5	-0,6	3,8	-0,3	-11,6	5,5	1,7	-0,9
<b>Ago</b>	-6,3	2,9	2,0	-0,7	0,5	0,4	-3,8	-0,1	-3,5	2,2	4,5	2,8	-1,9	-0,9
<b>Set</b>	0,9	-0,5	-0,2	1,8	1,9	-1,6	-0,9	-0,9	0,9	-2,4	1,8	-1,7	1,4	-0,8
<b>Out</b>	-2,8	3,9	-5,6	-1,0	-0,5	-0,6	-0,2	1,2	2,3	-2,1	-0,7	-7,0	-6,3	-1,2
<b>Nov</b>	4,7		7,5		-5,1		-3,1		-5,3		-4,3		5,5	
<b>Dez</b>	-1,3		0,7		4,8		12,3		0,8		3,7		1,9	

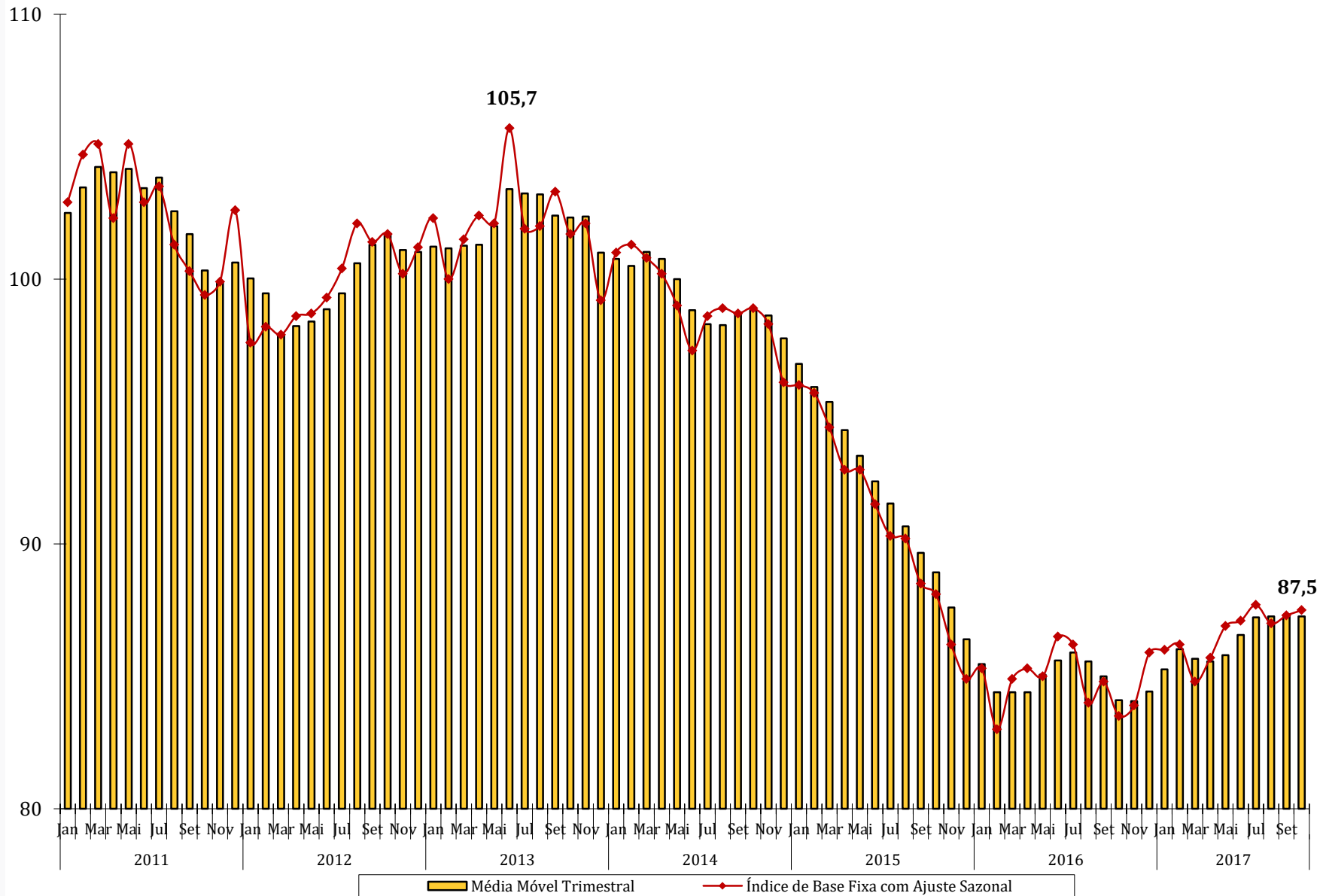
# Índice Mês/Mês (%) – Séries com Ajuste Sazonal

(Base: mês imediatamente anterior)

	Espírito Santo		Rio de Janeiro		São Paulo		Paraná		Santa Catarina		Rio Grande do Sul		Goiás	
	2016	2017	2016	2017	2016	2017	2016	2017	2016	2017	2016	2017	2016	2017
<b>Jan</b>	-5,5	4,1	-1,7	0,3	2,4	1,4	1,8	1,6	4,0	0,8	4,9	-2,9	-5,9	3,7
<b>Fev</b>	5,4	-4,2	-1,2	1,6	-1,6	0,2	-1,8	1,0	-2,5	3,3	-5,5	2,3	9,9	2,6
<b>Mar</b>	-2,0	-0,8	0,4	1,6	2,8	-1,0	3,9	-3,1	3,4	-4,5	-0,9	-1,1	-1,7	0,3
<b>Abr</b>	-1,6	1,8	1,8	-2,0	3,4	1,2	-0,1	-1,9	-1,9	1,0	-2,6	-1,1	4,0	-1,5
<b>Mai</b>	4,9	-1,9	0,6	-1,8	-3,8	2,7	-2,9	2,1	-0,5	1,7	2,0	2,3	-0,8	2,0
<b>Jun</b>	-8,4	0,0	4,6	2,3	1,0	1,3	3,1	0,1	7,0	-0,2	1,4	-1,9	1,3	0,3
<b>Jul</b>	3,4	-9,6	-0,6	-5,5	1,7	1,6	4,0	2,5	-3,8	1,0	-1,9	-1,7	1,0	1,1
<b>Ago</b>	-7,6	6,7	-1,9	2,0	-4,3	-1,4	-6,6	-0,4	-0,3	0,1	1,4	-1,0	-3,2	0,1
<b>Set</b>	11,1	-3,4	-1,7	11,8	1,4	1,1	-1,4	0,2	0,5	0,3	0,9	-1,0	-3,8	2,7
<b>Out</b>	-0,9	0,5	2,0	0,6	-1,6	-1,2	4,4	-0,1	-2,8	1,6	-0,3	-0,6	-2,5	0,1
<b>Nov</b>	1,3		-0,2		1,4		2,6		0,8		-1,7		-5,3	
<b>Dez</b>	3,3		-0,1		-1,1		0,7		3,2		5,8		6,5	

# Média Móvel Trimestral

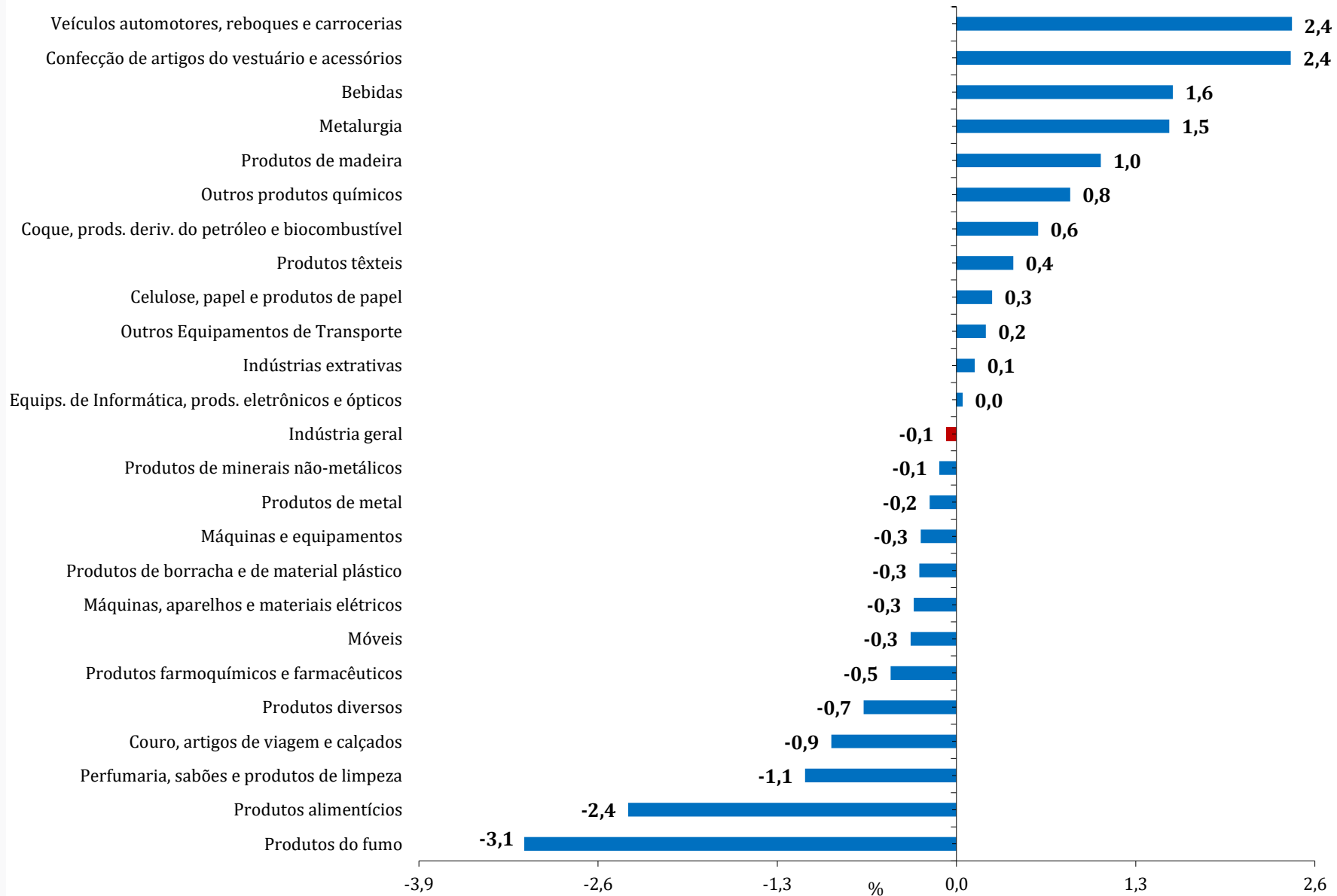
## Indústria Geral





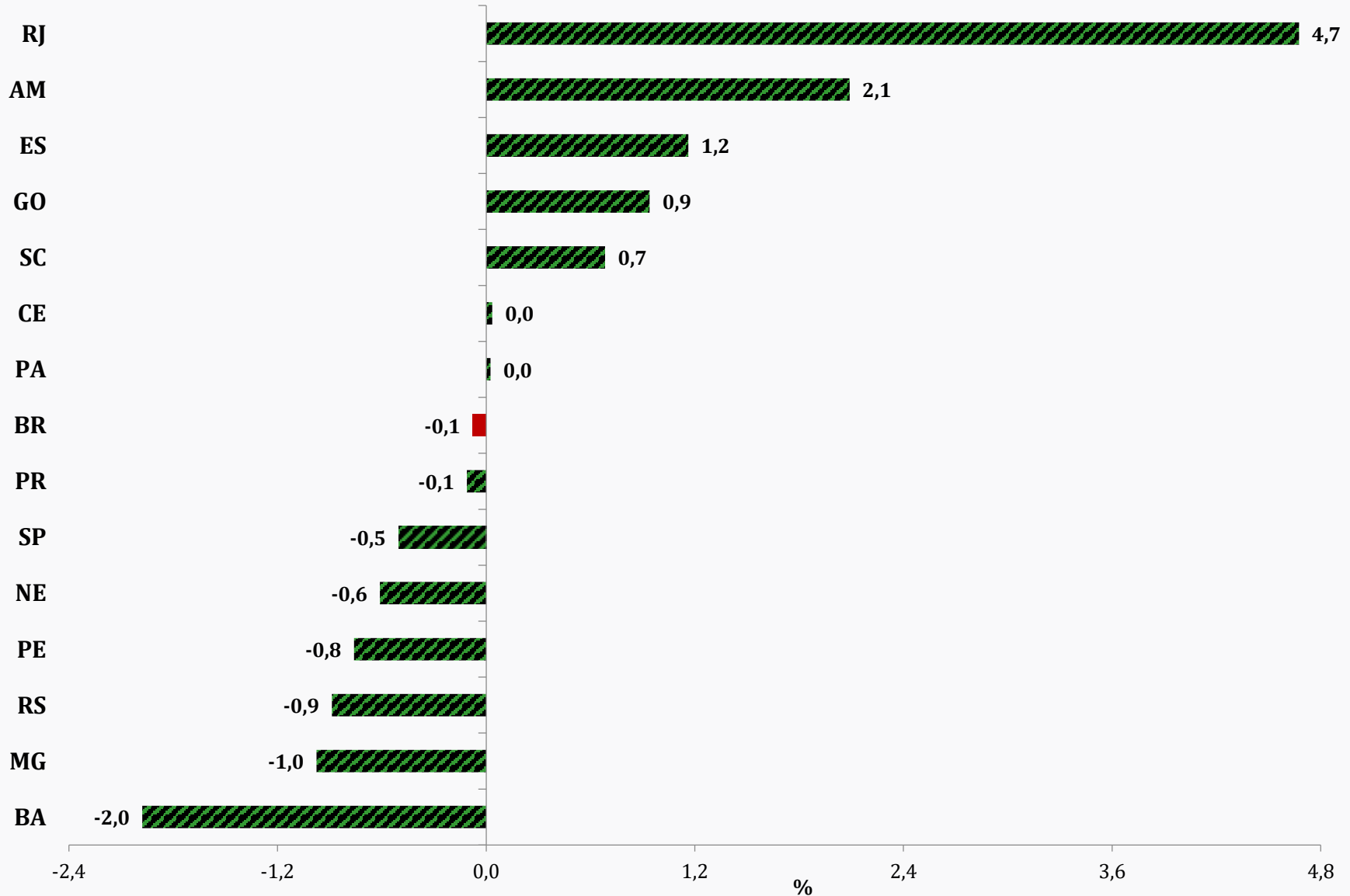
# Média Móvel Trimestral

Outubro 2017 / Setembro 2017

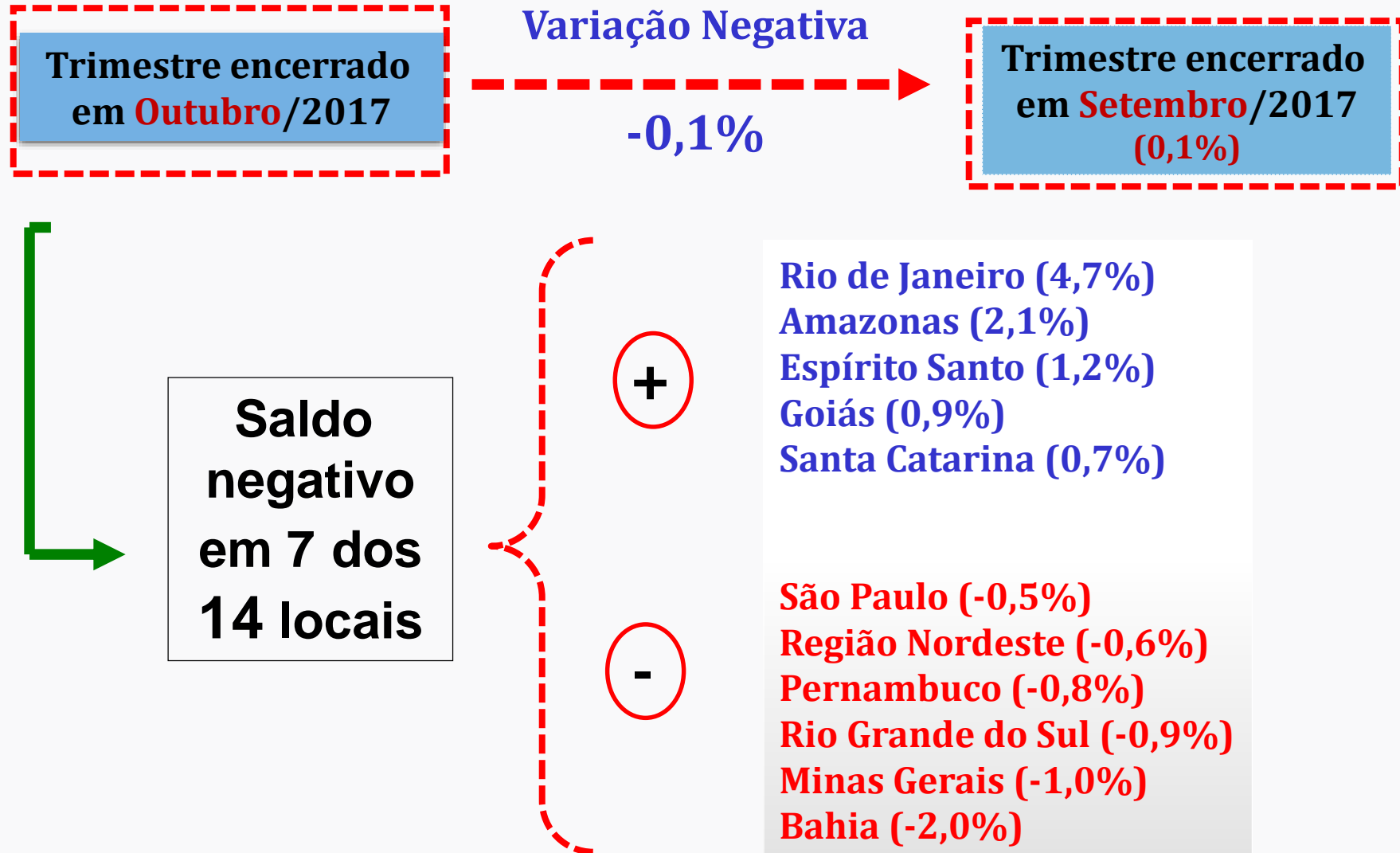


# Média Móvel Trimestral

Outubro 2017 / Setembro 2017

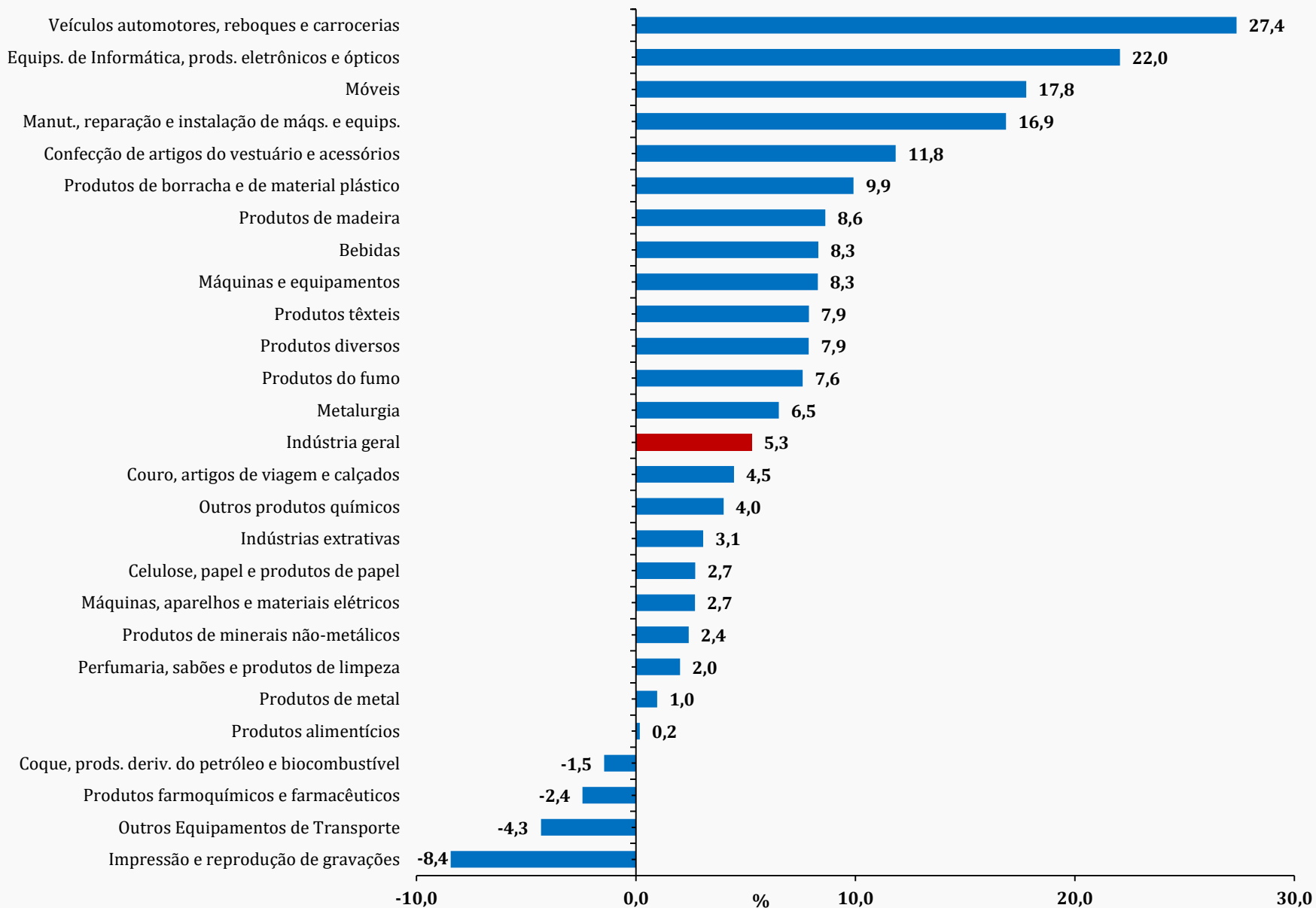


# Média Móvel Trimestral



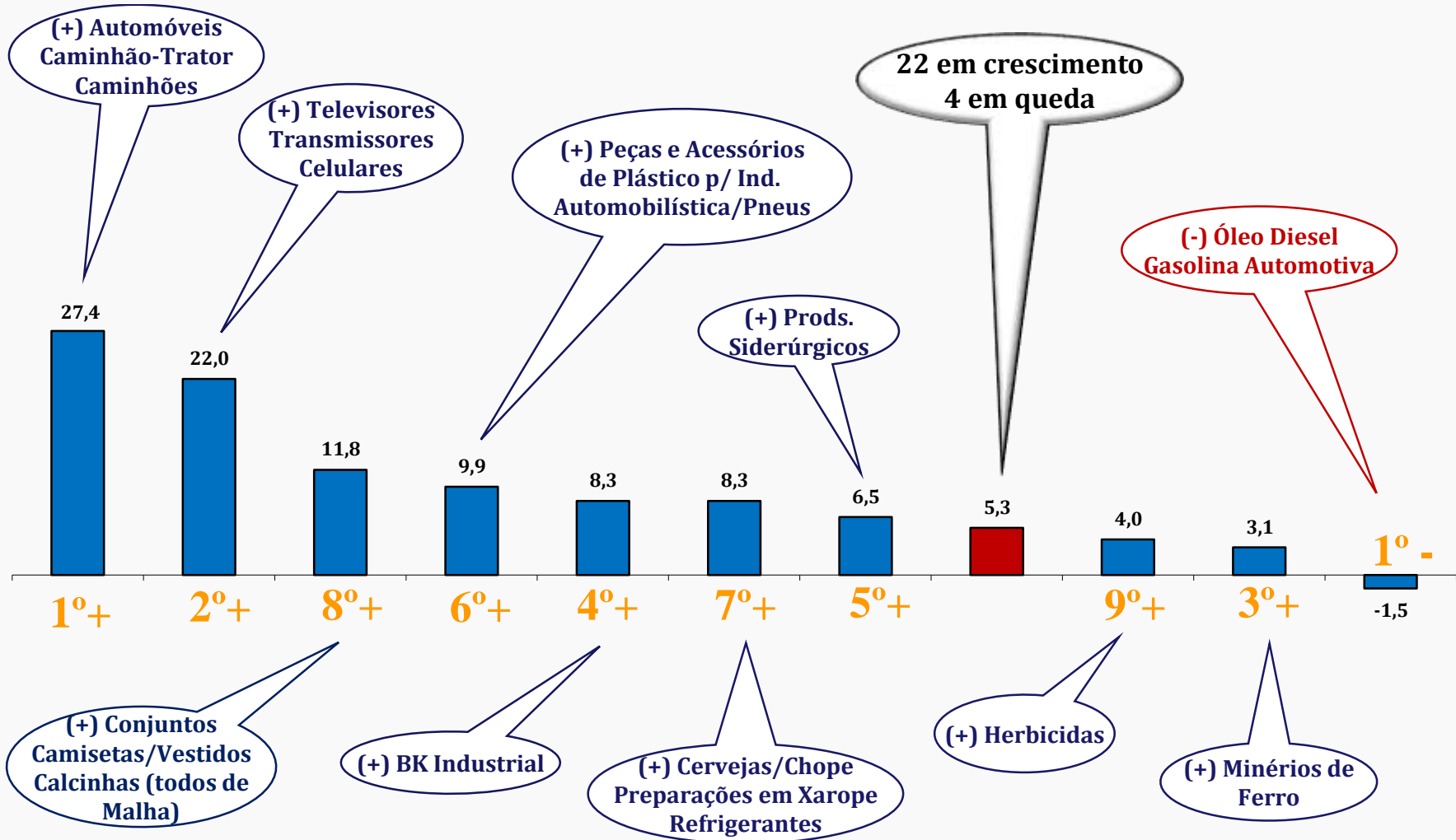
# Índice Mensal

(Base: igual período do ano anterior)



# Índice Mensal (%) - Outubro/2017

(Base: igual período do ano anterior)



Veículos  
Automotores,  
Reboques e  
Carrocerias

Equips. de  
Informática,  
Prods.  
Eletrônicos e  
Ópticos

Vestuário e  
Acessórios

Prods. de  
Borracha e de  
Material Plástico

Máquinas e  
Equipamentos

Bebidas

Metalurgia

Indústria Geral

Outros Prods.  
Químicos

Indústrias  
Extrativas

Prods. Derivados  
do Petróleo e  
Biocombustíveis

(+) BK Industrial

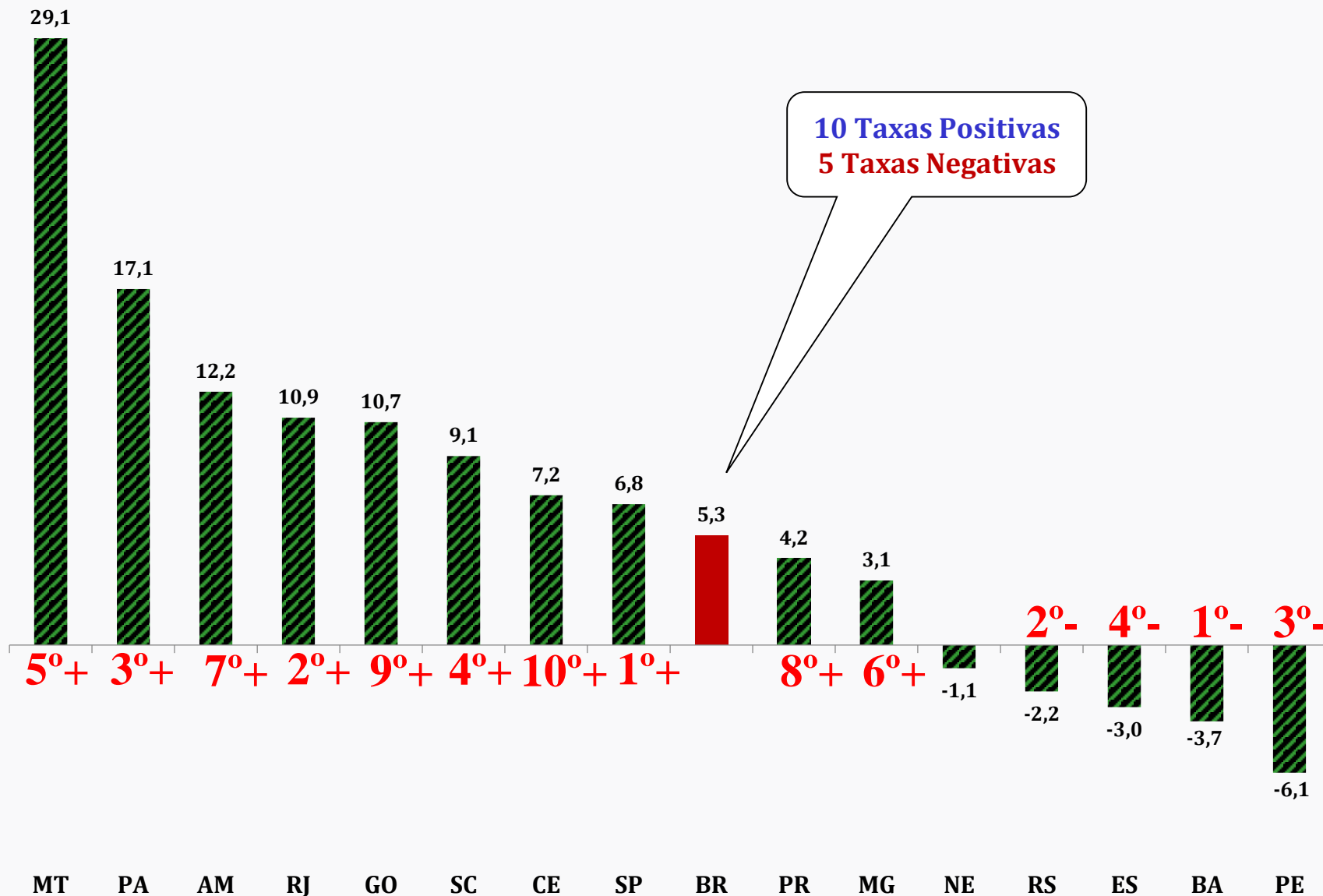
(+) Cervejas/Chope  
Preparações em Xarope  
Refrigerantes

(+) Herbicidas

(+) Minérios de  
Ferro

# Índice Mensal (%) - Outubro/2017

(Base: igual período do ano anterior)



# Índice Mensal (%)

(Base: igual período do ano anterior)

	Brasil		Amazonas		Pará		Nordeste		Ceará		Pernambuco		Bahia		Minas Gerais	
	2016	2017	2016	2017	2016	2017	2016	2017	2016	2017	2016	2017	2016	2017	2016	2017
<b>Jan</b>	-13,5	1,8	-30,3	7,7	10,1	14,3	-3,2	-2,1	-9,6	1,7	-28,7	15,6	10,2	-15,3	-17,8	4,7
<b>Fev</b>	-9,5	-0,3	-24,7	5,8	14,9	2,8	-2,8	-1,3	-10,2	-1,8	-25,4	-1,2	11,6	-4,4	-9,9	3,7
<b>Mar</b>	-11,3	2,0	-8,8	-8,0	6,9	6,2	-6,9	-1,6	-6,0	-2,0	-22,4	4,0	-7,6	-4,0	-8,1	2,6
<b>Abr</b>	-6,5	-4,3	-20,5	7,4	7,8	5,2	-2,6	-3,8	-2,5	-5,8	-7,8	-7,0	-0,9	-8,0	-4,0	-2,6
<b>Mai</b>	-7,3	4,4	-6,6	0,2	7,5	15,1	0,2	1,9	-2,8	7,5	-5,2	-2,2	-3,0	-0,5	-6,6	2,6
<b>Jun</b>	-5,2	0,7	-8,3	0,1	14,5	7,3	-2,6	-5,0	-3,6	4,2	-6,0	-2,3	-5,8	-10,7	-5,6	2,8
<b>Jul</b>	-6,1	2,7	-4,8	-0,8	9,8	13,3	-7,2	2,9	-0,5	2,0	-2,8	-5,1	-18,3	7,8	-3,8	1,1
<b>Ago</b>	-4,7	3,8	-7,5	5,3	16,7	9,8	-2,8	1,7	-2,7	4,6	-1,0	0,5	-10,4	4,6	-5,4	1,3
<b>Set</b>	-3,9	2,5	-11,5	6,8	3,4	12,8	-1,7	-0,7	-6,0	3,5	-2,7	-3,9	-7,0	4,6	-1,9	-1,1
<b>Out</b>	-7,2	5,3	-8,6	12,2	2,0	17,1	-1,6	-1,1	-7,2	7,2	0,0	-6,1	-7,4	-3,7	-11,0	3,1
<b>Nov</b>	-1,1		3,9		9,6		-2,6		-4,2		-6,0		-5,8		-0,3	
<b>Dez</b>	0,0		2,8		10,8		-0,2		4,8		6,7		-9,2		2,7	

# Índice Mensal (%)

(Base: igual período do ano anterior)

	Espírito Santo		Rio de Janeiro		São Paulo		Paraná		Santa Catarina		Rio Grande do Sul		Mato Grosso		Goiás	
	2016	2017	2016	2017	2016	2017	2016	2017	2016	2017	2016	2017	2016	2017	2016	2017
<b>Jan</b>	-26,2	13,3	-14,1	5,6	-15,8	1,3	-12,2	7,8	-12,3	5,9	-4,5	-3,8	2,5	13,2	-12,8	10,4
<b>Fev</b>	-18,5	-3,2	-4,6	4,2	-12,1	-2,0	-8,1	5,8	-4,9	4,3	-4,4	1,3	20,5	-9,4	-1,9	2,2
<b>Mar</b>	-22,1	2,3	-11,1	7,1	-13,0	1,6	-6,1	6,1	-7,9	5,9	-10,3	8,2	5,9	1,8	-12,5	8,0
<b>Abr</b>	-21,7	4,1	-9,4	3,1	-1,9	-8,8	-7,1	-4,4	-4,8	-4,2	-7,5	-4,1	5,2	-8,1	-1,2	-6,8
<b>Mai</b>	-18,7	1,5	-7,0	2,5	-5,6	4,6	-10,3	9,0	-6,3	9,2	-3,6	7,8	13,2	-1,2	-1,9	1,1
<b>Jun</b>	-27,6	10,5	-2,0	-0,2	-3,0	3,6	-5,6	1,2	1,5	-1,1	2,4	2,0	6,1	0,5	0,4	0,4
<b>Jul</b>	-21,0	-4,0	-4,3	-5,0	-1,8	4,3	-0,1	3,1	-5,3	4,9	-12,0	2,0	-2,7	2,8	-0,2	0,9
<b>Ago</b>	-23,8	8,1	-4,1	-2,0	-2,9	6,7	-3,1	8,6	1,6	5,2	0,4	-1,2	-9,4	15,5	-1,3	2,7
<b>Set</b>	-19,6	-3,1	0,7	11,0	0,0	4,7	-9,1	8,9	1,1	2,3	-0,5	-4,8	-10,4	5,2	-4,1	8,6
<b>Out</b>	-15,3	-3,0	3,8	10,9	-6,5	6,8	-2,2	4,2	-4,9	9,1	-4,3	-2,2	-17,2	29,1	-7,5	10,7
<b>Nov</b>	-4,7		4,6		0,9		6,1		-1,7		-1,5		0,5		-12,7	
<b>Dez</b>	1,8		0,6		-1,0		6,2		5,8		3,8		-4,4		-8,4	



# Indicadores Regionais

(Base: igual período do ano anterior)

Locais	Variação Percentual (%)			
	1º Tri./2017	2º Tri./2017	3º Tri./2017	Outubro/2017
Amazonas	1,0	2,3	3,9	12,2
Pará	7,8	9,2	12,0	17,1
Região Nordeste	-1,7	-2,2	1,3	-1,1
Ceará	-0,7	2,1	3,4	7,2
Pernambuco	6,5	-3,8	-2,8	-6,1
Bahia	-8,1	-6,3	5,6	-3,7
Minas Gerais	3,6	1,0	0,4	3,1
Espírito Santo	4,0	5,2	0,3	-3,0
Rio de Janeiro	5,7	1,8	1,1	10,9
São Paulo	0,3	-0,1	5,3	6,8
Paraná	6,5	1,9	6,8	4,2
Santa Catarina	5,4	1,3	4,1	9,1
Rio Grande do Sul	2,2	2,0	-1,3	-2,2
Mato Grosso	1,3	-2,7	7,7	29,1
Goiás	6,7	-1,4	3,9	10,7
<b>Brasil</b>	<b>1,2</b>	<b>0,3</b>	<b>3,0</b>	<b>5,3</b>

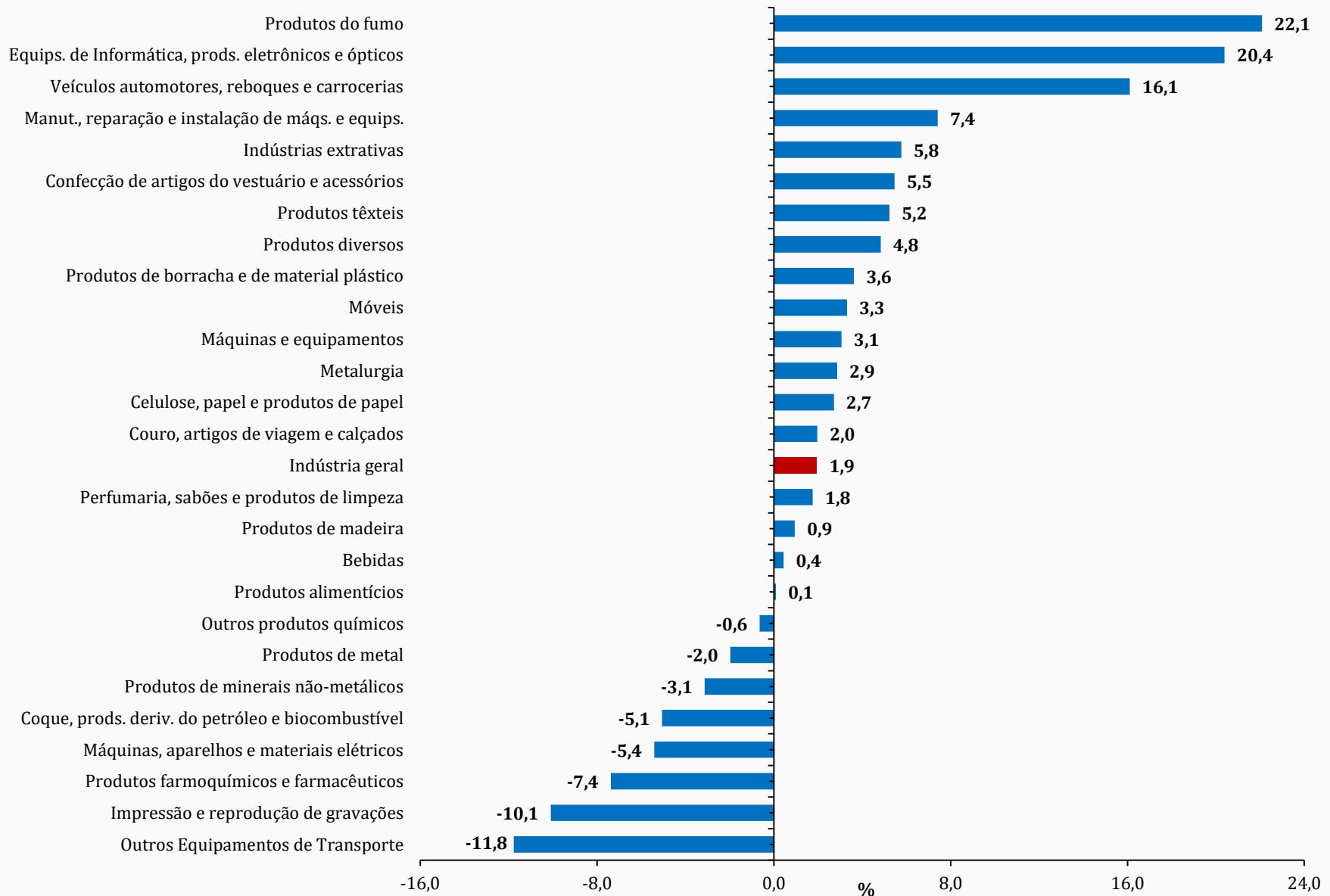
# Indicadores Regionais

(Base: igual período do ano anterior)

Locais	Variação percentual (%)			
	3º Quad./2016	1º Quad./2017	2º Quad./2017	Set-Out/2017
Amazonas	-4,1	2,5	1,2	9,4
Pará	6,4	7,1	11,3	15,0
Região Nordeste	-1,5	-2,2	0,4	-0,9
Ceará	-3,5	-1,9	4,5	5,3
Pernambuco	-0,7	3,3	-2,2	-5,1
Bahia	-7,4	-8,1	0,2	0,4
Minas Gerais	-3,1	1,9	1,9	0,9
Espírito Santo	-10,4	4,0	3,8	-3,1
Rio de Janeiro	2,4	5,0	-1,2	11,0
São Paulo	-1,8	-2,2	4,8	5,8
Paraná	-0,2	3,6	5,4	6,4
Santa Catarina	-0,4	2,9	4,5	5,7
Rio Grande do Sul	-0,8	0,6	2,6	-3,6
Mato Grosso	-8,2	-1,1	4,2	16,5
Goiás	-7,8	2,4	1,3	9,5
<b>Brasil</b>	<b>-3,2</b>	<b>-0,2</b>	<b>2,9</b>	<b>3,8</b>

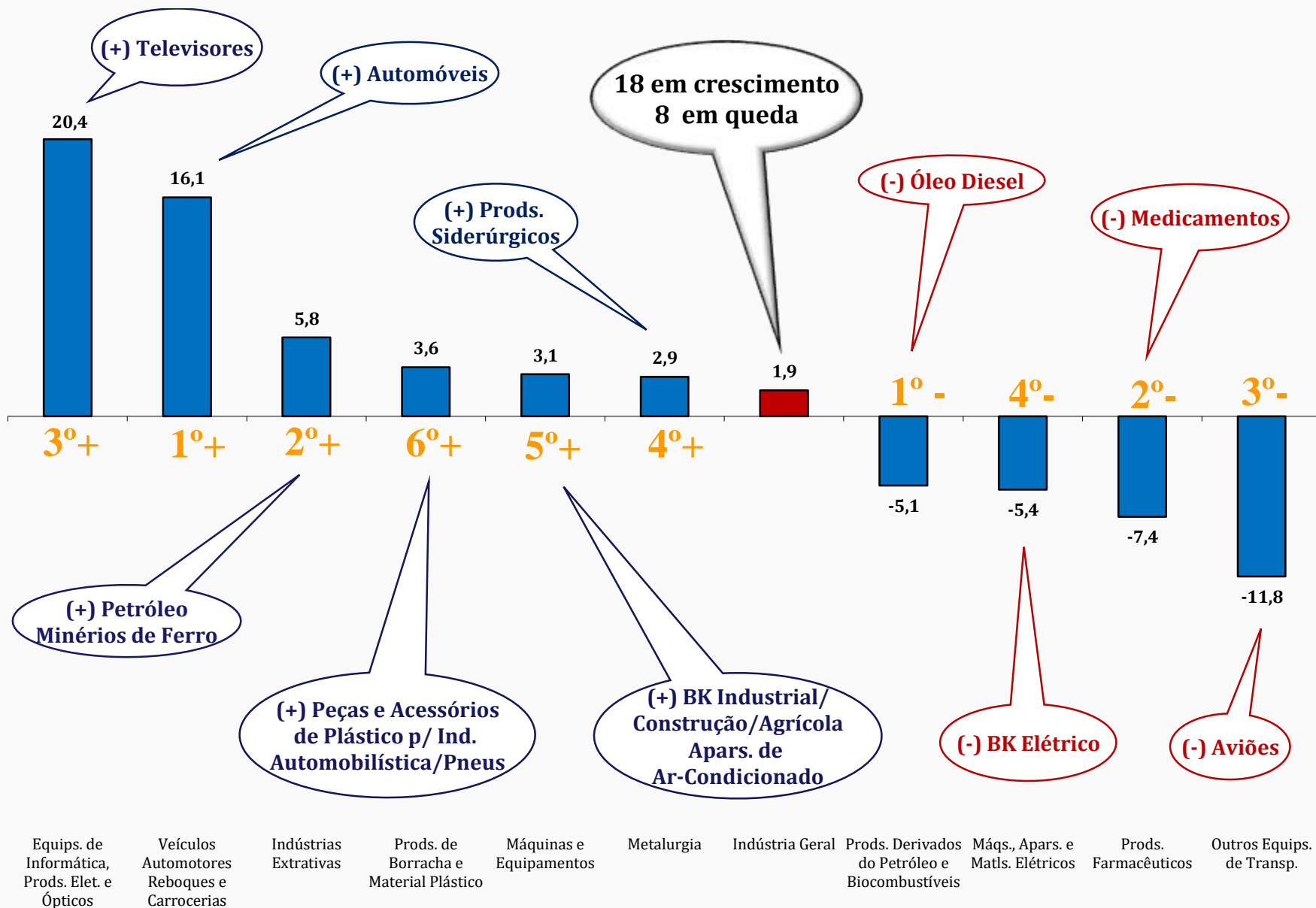
# Índice Acumulado no Ano

(Base: igual período do ano anterior)



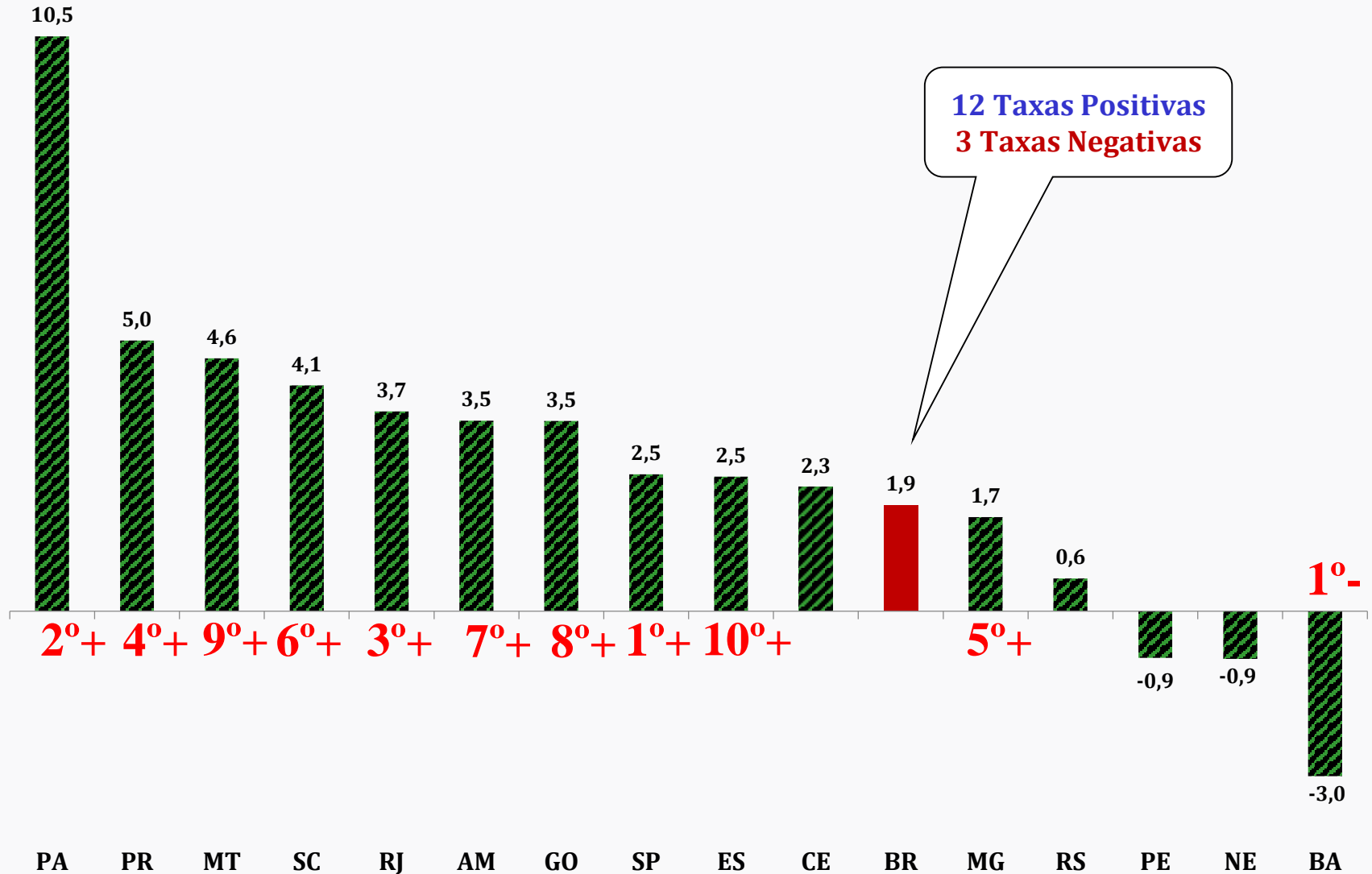
# Índice Acumulado no Ano (%)

(Base: igual período do ano anterior)



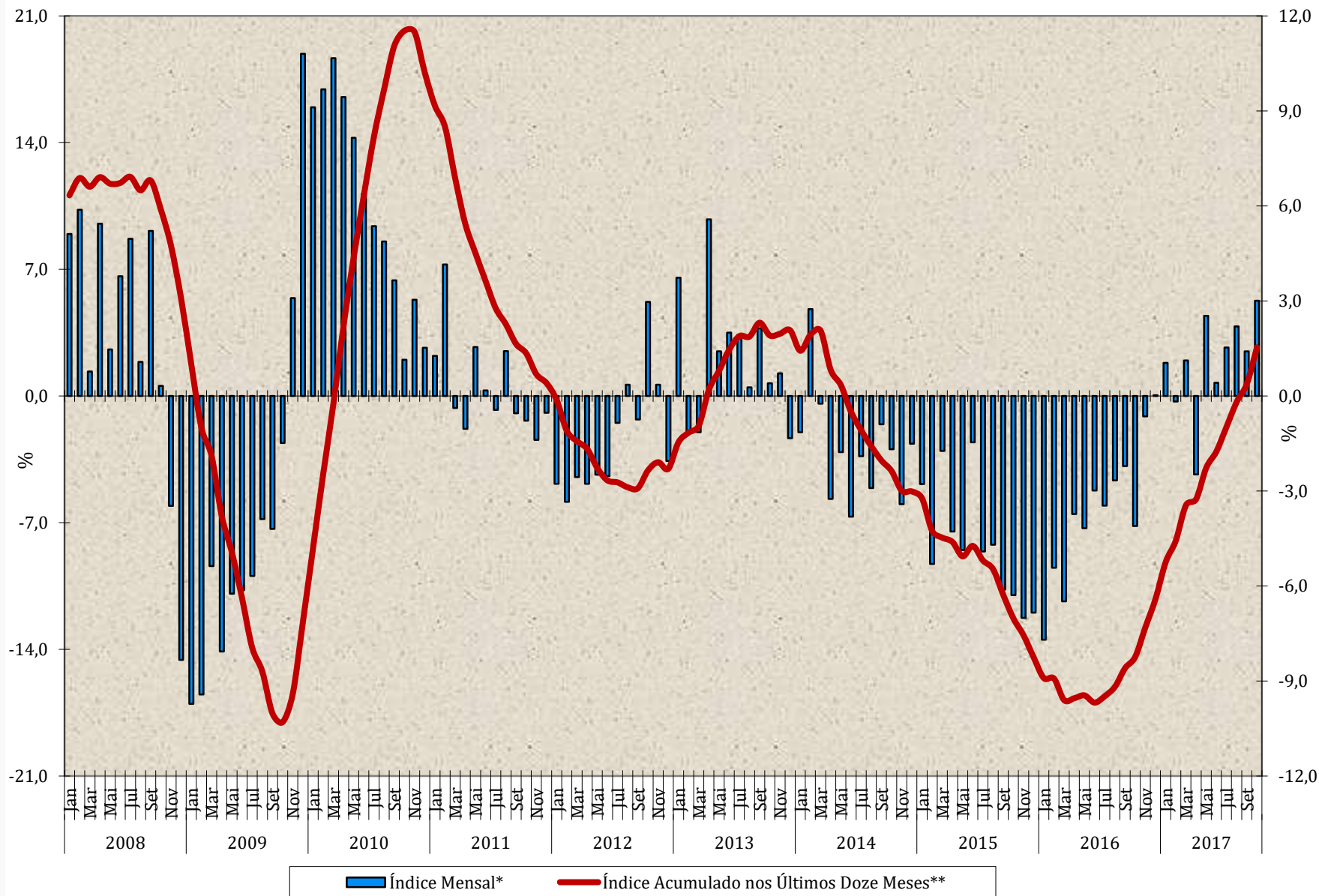
# Índice Acumulado no Ano (%)

(Base: igual período do ano anterior)



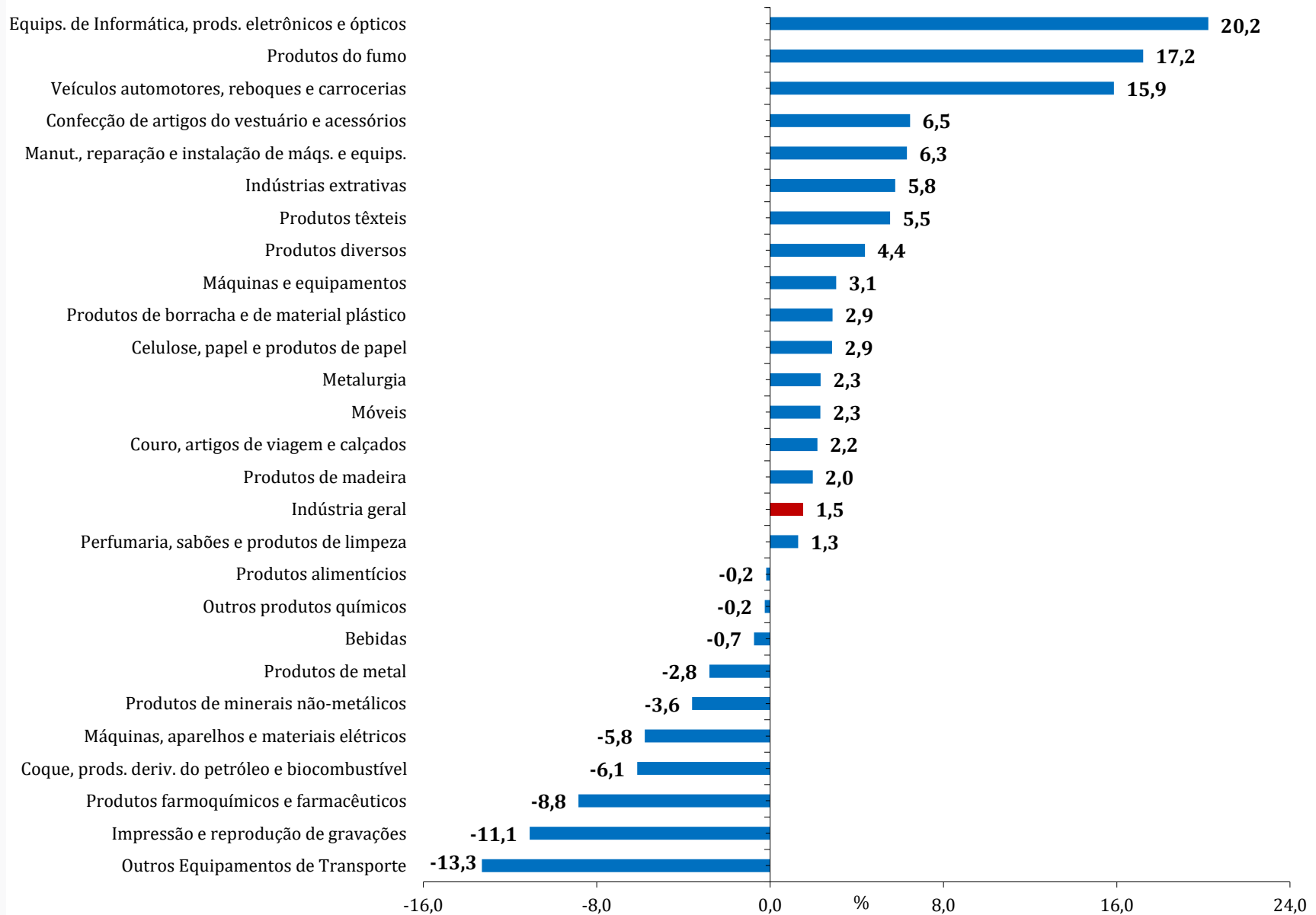
# Indústria Geral

## Mensal x Acumulado nos Últimos Doze Meses



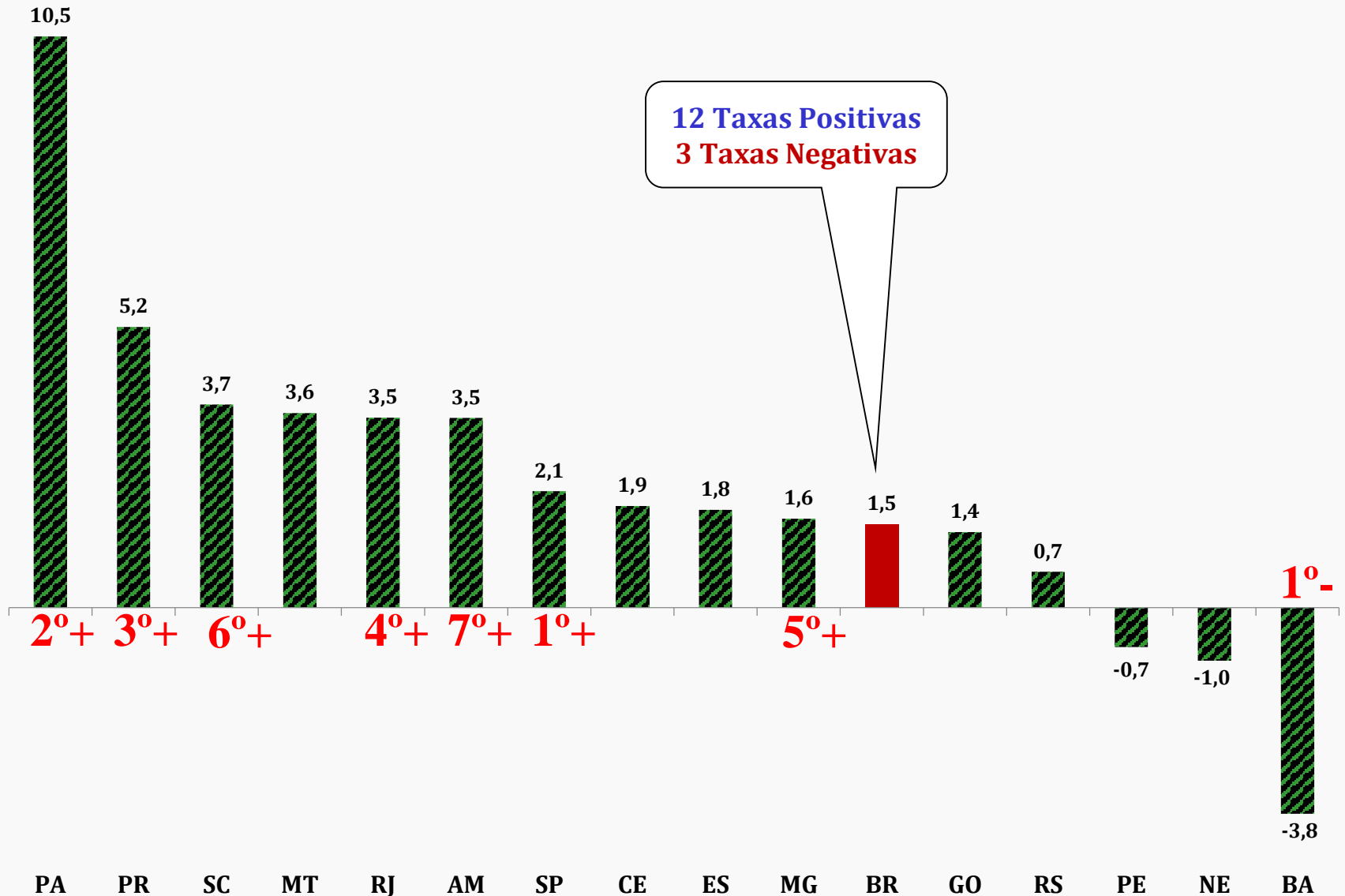
# Índice Acumulado nos Últimos 12 Meses

(Base: últimos doze meses anteriores)



# Índice Acumulado nos Últimos 12 Meses

(Base: últimos doze meses anteriores)





# Índice Acumulado nos Últimos 12 Meses

(Base: últimos doze meses anteriores)

Locais	Variação percentual (%)						
	Março/2016	Junho/2016	Setembro/2016	Novembro/2016	Dezembro/2016	Setembro/2017	Outubro/2017
Amazonas	-18,1	-18,2	-16,6	-13,4	-11,0	1,6	3,5
Pará	3,9	5,5	7,5	8,3	9,3	9,2	10,5
Região Nordeste	-2,9	-3,0	-3,8	-3,3	-2,9	-1,0	-1,0
Ceará	-10,5	-9,0	-6,6	-5,8	-4,3	0,5	1,9
Pernambuco	-11,1	-11,1	-10,7	-10,8	-9,1	-0,1	-0,7
Bahia	-3,3	-2,8	-5,6	-4,7	-5,1	-4,1	-3,8
Minas Gerais	-8,4	-8,3	-7,5	-7,0	-6,1	0,3	1,6
Espírito Santo	-5,8	-14,4	-20,1	-20,1	-18,7	0,4	1,8
Rio de Janeiro	-8,2	-9,0	-7,7	-5,1	-4,1	2,9	3,5
São Paulo	-12,7	-10,9	-7,9	-6,1	-5,2	0,9	2,1
Paraná	-8,6	-10,0	-8,6	-6,0	-4,4	4,6	5,2
Santa Catarina	-8,4	-7,9	-5,5	-4,4	-3,3	2,5	3,7
Rio Grande do Sul	-10,5	-9,2	-7,1	-4,9	-3,8	0,5	0,7
Mato Grosso	3,9	6,6	2,8	1,2	-0,1	-0,2	3,6
Goiás	-1,4	-2,3	-3,7	-4,3	-4,7	-0,3	1,4
<b>Brasil</b>	<b>-9,6</b>	<b>-9,7</b>	<b>-8,6</b>	<b>-7,3</b>	<b>-6,4</b>	<b>0,4</b>	<b>1,5</b>

# Resumo Produção Industrial

Outubro/2017

## ❑ Outubro/17 frente ao mês de Setembro/17 (0,2%)

6 locais apontaram taxas **POSITIVAS** e 8 mostraram **RECUO**

Principais Impactos: **POSITIVOS:** AM, SC e RJ / **NEGATIVOS:** SP, BA, MG e PA

## ❑ Índice de Média Móvel Trimestral (-0,1%)

Interrompe a trajetória ascendente iniciada em Abril de 2017

5 locais apontaram taxas **POSITIVAS**, 7 mostraram **RECUO** e 2 ficaram **ESTÁVEIS**

Destaques: **POSITIVOS:** RJ, AM, ES, GO e SC / **NEGATIVOS:** BA, MG, RS e PE

## ❑ Índice Mês contra Igual Mês do Ano Anterior (5,3%)

Efeito Calendário: Outubro/17 (21 dias) teve 1 dia útil a mais do que Outubro/16 (20)

10 locais apontaram taxas **POSITIVAS** e 5 mostraram **RECUO**

Principais Impactos: **POSITIVOS:** SP, RJ, PA, SC, MT, MG, AM, PR e GO / **NEGATIVOS:** BA, RS e PE

## ❑ Índice Acumulado no Ano (1,9%)

12 locais apontaram taxas **POSITIVAS** e 3 mostraram **RECUO**

Principais Impactos: **POSITIVOS:** SP, PA, RJ, PR, MG, SC, AM, GO, MT e ES / **NEGATIVOS:** BA

## ❑ Índice Acumulado nos Últimos 12 Meses (1,5%)

Segundo resultado positivo consecutivo e o mais elevado desde Março/2014 (2,1%)

Prosseguiu com a trajetória ascendente iniciada em Junho de 2016 (-9,7%)

12 locais apontaram taxas positivas em **Outubro de 2017**, mas 13 mostraram **maior** dinamismo frente ao índice de **Setembro/2017**

# Índice Acumulado no Ano (%)

(Base: igual período do ano anterior )

	2003	2004	2005	2006	2007	2008	2009	2010	2011	2012	2013	2014	2015	2016	2017*
Amazonas	3,8	12,7	12,3	-1,5	4,5	3,9	-8,7	16,4	3,4	-6,8	6,1	-3,8	-17,2	-11,0	3,5
Pará	9,3	10,0	4,1	15,8	3,9	7,2	-5,2	8,1	2,8	-1,6	-2,0	8,1	3,5	9,3	10,5
Nordeste	-1,8	7,7	2,4	3,5	2,9	1,3	-5,3	8,6	-4,6	1,6	3,4	0,2	-3,0	-2,9	-0,9
Ceará	-1,7	11,8	-2,5	7,8	0,9	1,2	-3,7	7,6	-13,0	-0,2	10,0	-2,5	-9,9	-4,3	2,3
Pernambuco	1,5	5,2	2,9	4,2	3,9	5,1	-3,1	8,8	-0,9	1,7	-0,7	0,3	-3,6	-9,1	-0,9
Bahia	-1,0	11,3	4,3	3,2	1,6	2,0	-5,6	8,1	-4,9	4,2	6,7	-2,6	-6,9	-5,1	-3,0
Minas Gerais	1,5	5,8	5,6	4,9	8,6	1,5	-12,4	14,0	0,0	1,4	-0,3	-2,5	-7,4	-6,1	1,7
Espírito Santo	7,5	4,8	1,2	7,3	7,4	5,8	-14,9	22,0	4,9	-7,5	-4,2	5,6	4,4	-18,7	2,5
Rio de Janeiro	0,1	4,0	3,0	1,3	2,8	2,1	-3,5	10,2	1,3	-6,9	0,0	-2,2	-7,2	-4,1	3,7
São Paulo	-0,4	11,2	3,0	3,1	5,9	5,0	-7,4	9,6	0,5	-2,9	3,2	-6,2	-11,0	-5,2	2,5
Paraná	5,5	10,6	4,2	-4,0	8,6	10,0	-8,3	17,6	11,2	-5,5	3,0	-5,1	-8,8	-4,4	5,0
Santa Catarina	-4,2	10,6	-1,0	-0,1	5,3	-0,9	-5,1	6,8	-5,3	-2,4	1,7	-2,5	-8,1	-3,3	4,1
Rio Grande do Sul	-0,7	6,1	-2,6	-2,1	7,7	0,7	-5,0	4,6	1,5	-5,7	7,6	-4,3	-11,5	-3,8	0,6
Mato Grosso	-	-	-	-	-	-	-	-	-	-	1,0	4,2	2,5	-0,1	4,6
Goiás	4,6	7,8	4,5	2,0	2,3	7,9	-1,1	12,2	3,1	2,0	5,3	5,7	0,5	-4,7	3,5
<b>Brasil</b>	<b>0,3</b>	<b>8,4</b>	<b>2,8</b>	<b>2,7</b>	<b>6,0</b>	<b>3,1</b>	<b>-7,1</b>	<b>10,2</b>	<b>0,4</b>	<b>-2,3</b>	<b>2,1</b>	<b>-3,0</b>	<b>-8,3</b>	<b>-6,4</b>	<b>1,9</b>

\*Outubro/2017