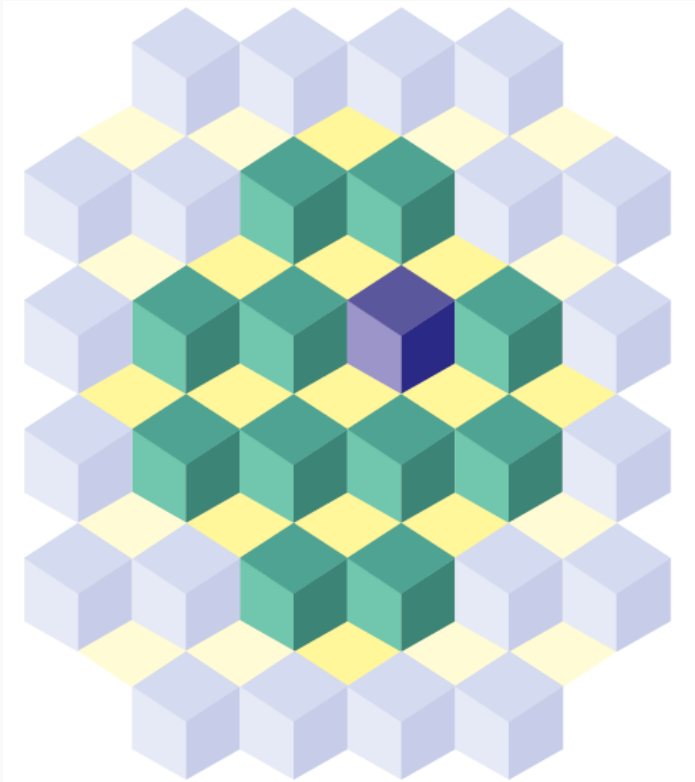


**Diretoria de Pesquisas**

**Coordenação de Indústria**

# **Índice de Preços ao Produtor**

**Indústrias Extrativas e de Transformação**



# Índice de Preços ao Produtor Indústrias Extrativas e de Transformação

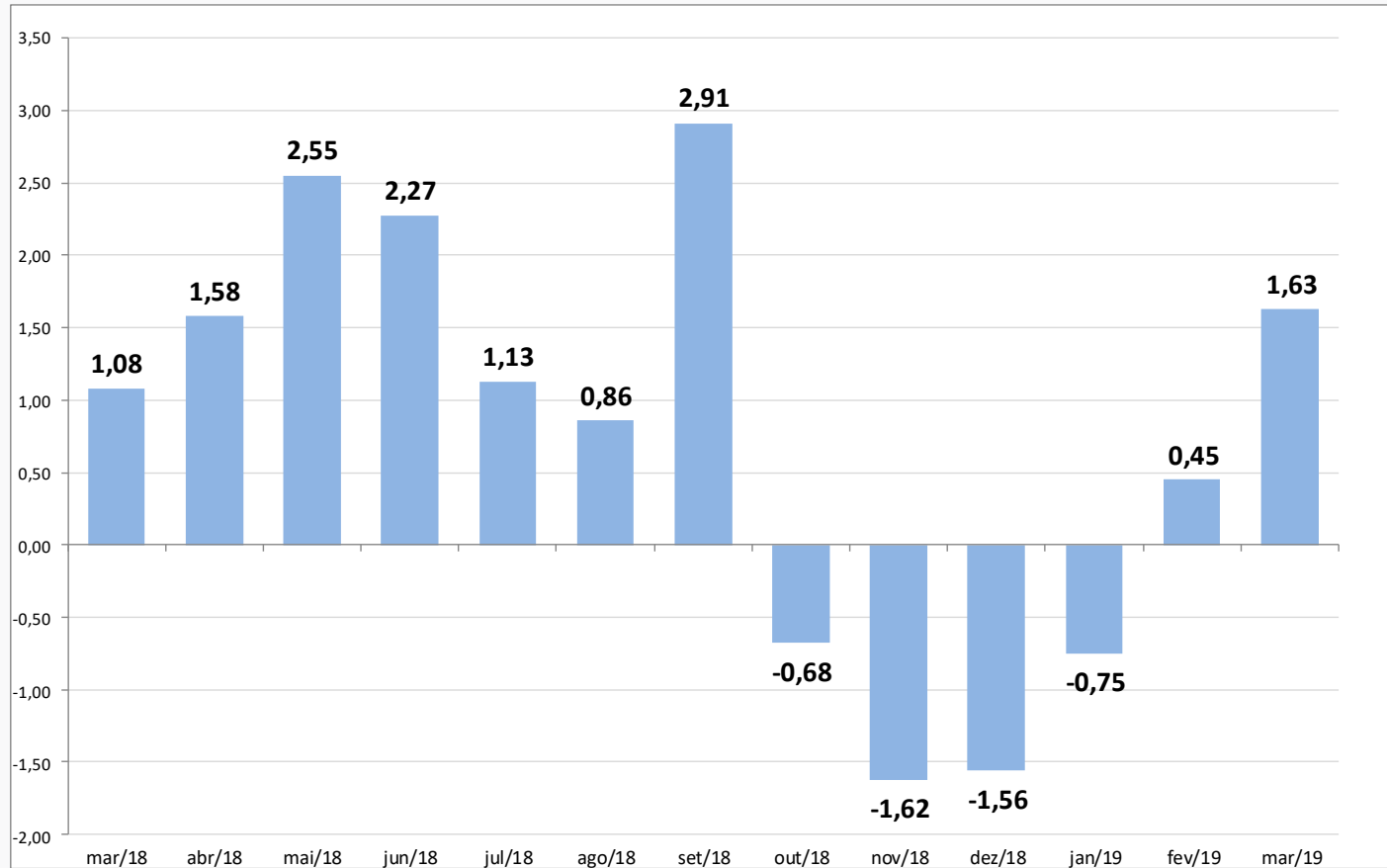
## Resultados Março de 2019

# Principais Indicadores

<b>Indústria Geral</b>	<b>JAN</b>	<b>FEV</b>	<b>MAR</b>
M/M <sub>-1</sub> - Mês contra mês anterior	-0,75	0,45	1,63
Acumulado ano	-0,75	-0,30	1,32
M/M <sub>-12</sub> - Mês contra mesmo mês do ano anterior	8,31	8,38	8,98

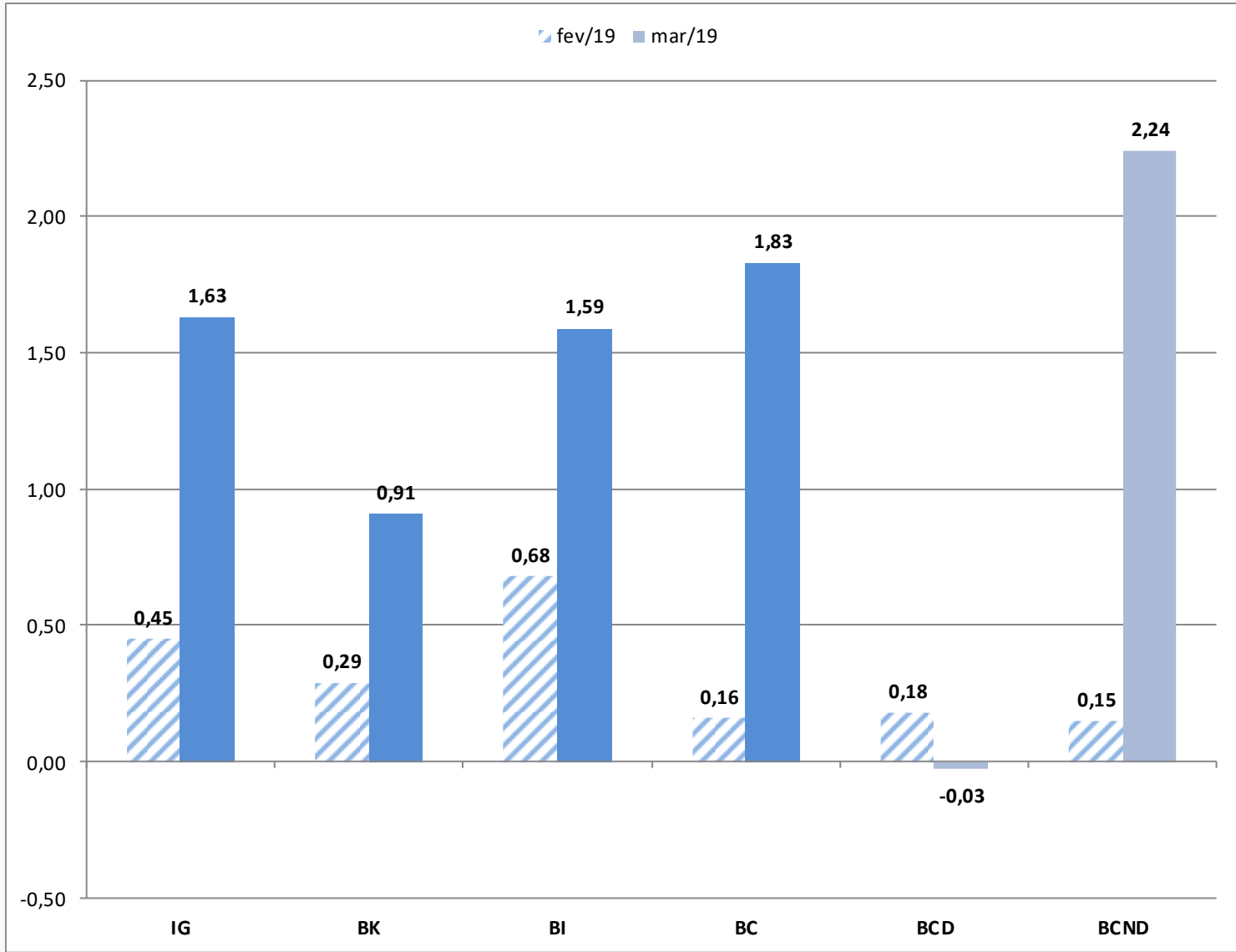
# Indústria Geral

## M / M<sub>-1</sub> (%)



# Grandes Categorias Econômicas

## M / M<sub>-1</sub> (%)



## Grandes Categorias Econômicas Influências M/M<sub>-1</sub> e Ponderações (%)

Grandes Categorias Econômicas	Influências (p.p.)		Ponderações (%)	
	FEV	MAR	FEV	MAR
<b>Indústria Geral</b>	<b>0,45</b>	<b>1,63</b>	<b>100,00</b>	<b>100,00</b>
<b>Bens de Capital (BK)</b>	<b>0,02</b>	<b>0,07</b>	<b>7,51</b>	<b>7,45</b>
<b>Bens Intermediários (BI)</b>	<b>0,37</b>	<b>0,87</b>	<b>54,49</b>	<b>54,47</b>
<b>Bens de consumo (BC)</b>	<b>0,06</b>	<b>0,70</b>	<b>38,00</b>	<b>38,08</b>
Bens de consumo duráveis (BCD)	0,01	0,00	17,89	17,57
Bens de consumo semiduráveis e não duráveis (BCND)	0,05	0,70	82,11	82,43

## Maiores Influências - Produtos M/M-1 (p.p)

Bens de Capital	Produtos	Influência (p.p.)	Varição M/M-1	
	Aviões de peso superior a 2.000 kg	+		
	Máquinas para colheita	+		
	Tratores agrícolas	+		
	Congeladores (freezers) para usos industrial e comercial	+		
	Transformadores de dielétrico líquido	-	0,88	0,91
	Balanças para pesagem, dosagem ou contagem	-		
	Motores elétricos	+		
	Quadros/semelhantes c/ aparelhos elét. interrupção/proteção	-		
	Caminhão-trator para reboques e semirreboques	+		
	Centros de usinagem para trabalhar metais	+		
Demais 52 produtos		0,03		

## Maiores Influências - Produtos M/M-1 (p.p)

Bens Intermediários	Produtos	Influência (p.p.)	Varição M/M-1	
	Minérios de ferro e seus concentrados, bruto ou beneficiado	+	<b>1,28</b>	<b>1,59</b>
	Óleo diesel	+		
	Óleos brutos de petróleo	+		
	Adubos ou fertilizantes à base de NPK	-		
	Fungicidas para uso na agricultura	+		
	Óxido de alumínio (alumina calcinada)	+		
	Minérios de ferro pelotizados ou sinterizados	+		
	Cimentos Portland, exceto brancos	+		
	Açúcar cristal	-		
Peles/couros bovinos e equídeos, frescos, salgados ou secos	-			
Demais 214 produtos		<b>0,31</b>		



## Maiores Influências - Produtos M/M-1 (p.p)

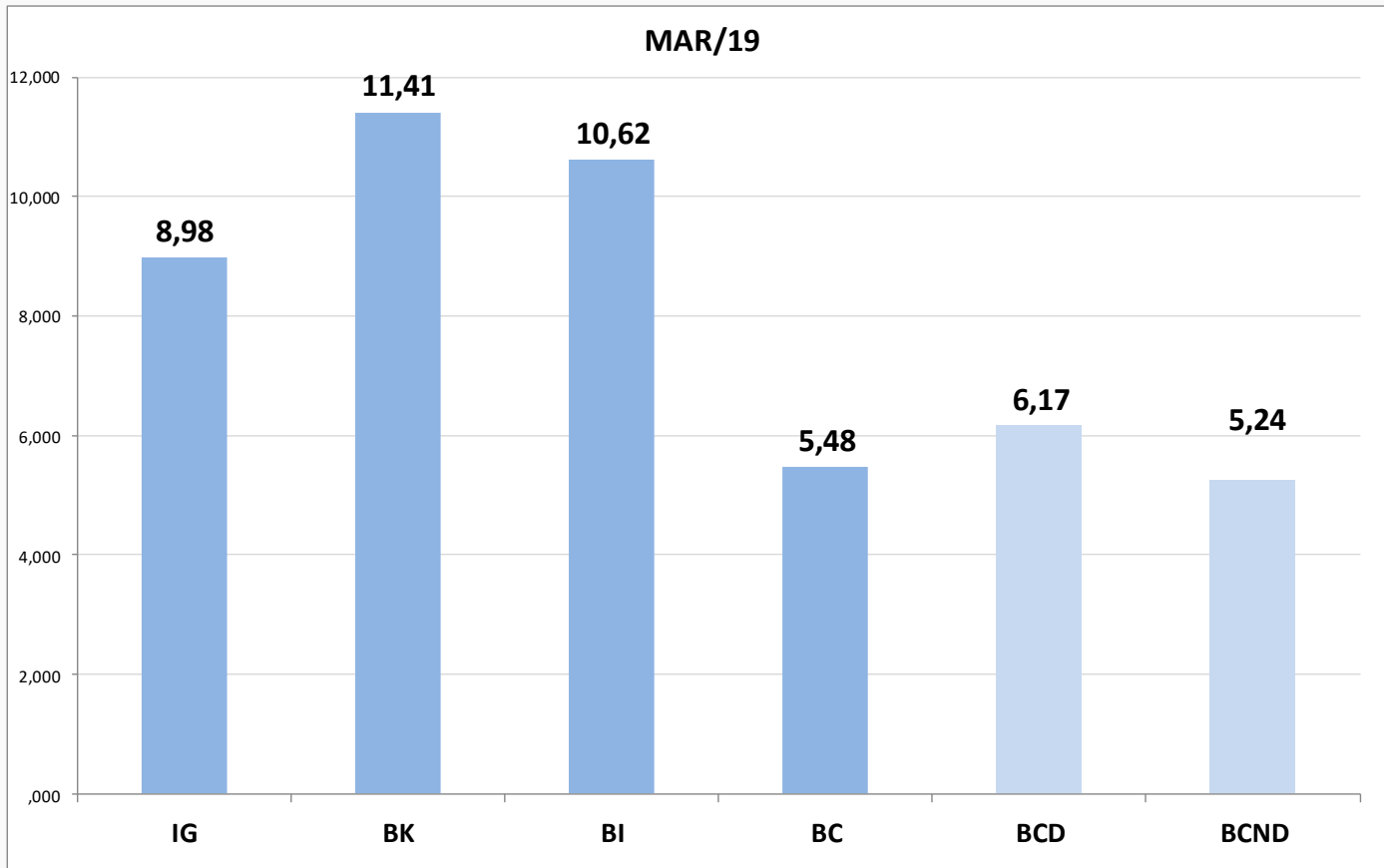
Bens de Consumo Duráveis	Produtos	Influência (p.p.)	Varição M/M-1	
	Automóveis passageiros, a gasolina, álcool ou bicomcombustível	-		
	Motocicletas com mais de 50cm <sup>3</sup>	+		
	Refrigeradores ou congeladores para uso doméstico	-		
	Televisores	-		
	Armários residenciais de madeira, exceto para cozinhas	+	<b>-0,04</b>	<b>-0,03</b>
	Máquinas de lavar ou secar roupa para uso doméstico	+		
	Eleto-portáteis domésticos	-		
	Assentos de metal, exceto para escritório	+		
	Poltronas e sofás de madeira, exceto para escritório	-		
	Ar condicionado exceto veículos	+		
	Demais 12 produtos		<b>0,01</b>	

## Maiores Influências - Produtos M/M-1 (p.p)

Bens de Consumo Não Duráveis	Produtos	Influência (p.p.)	Varição M/M-1
	Gasolina automotiva	+	
	Álcool etílico (anidro ou hidratado)	+	
	Carnes de bovinos frescas ou refrigeradas	+	
	Carnes e miudezas de aves congeladas	+	
	Margarina	+	
	Base de ácidos nucléicos, exceto cetoconazol	+	
	Prod embutidos ou de salamiaria de suino, integrado ao abate	+	
	Desodorantes líquidos	-	
	Heterocíclicos exc. de nitrogênio ou inibidores bomba próton	-	
Calças, bermudas e semelhantes femininas, de malha	+		
Demais 98 produtos		<b>0,30</b>	
		<b>1,94</b>	<b>2,24</b>

# Grandes Categorias Econômicas

## M / M<sub>-12</sub> (%)

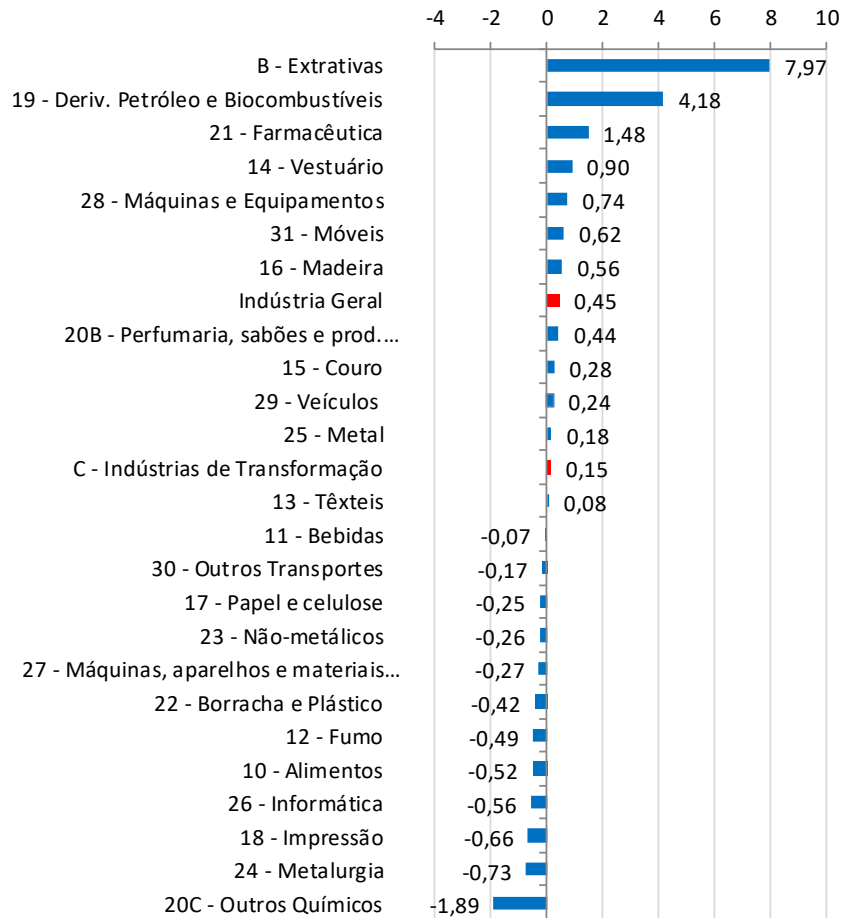
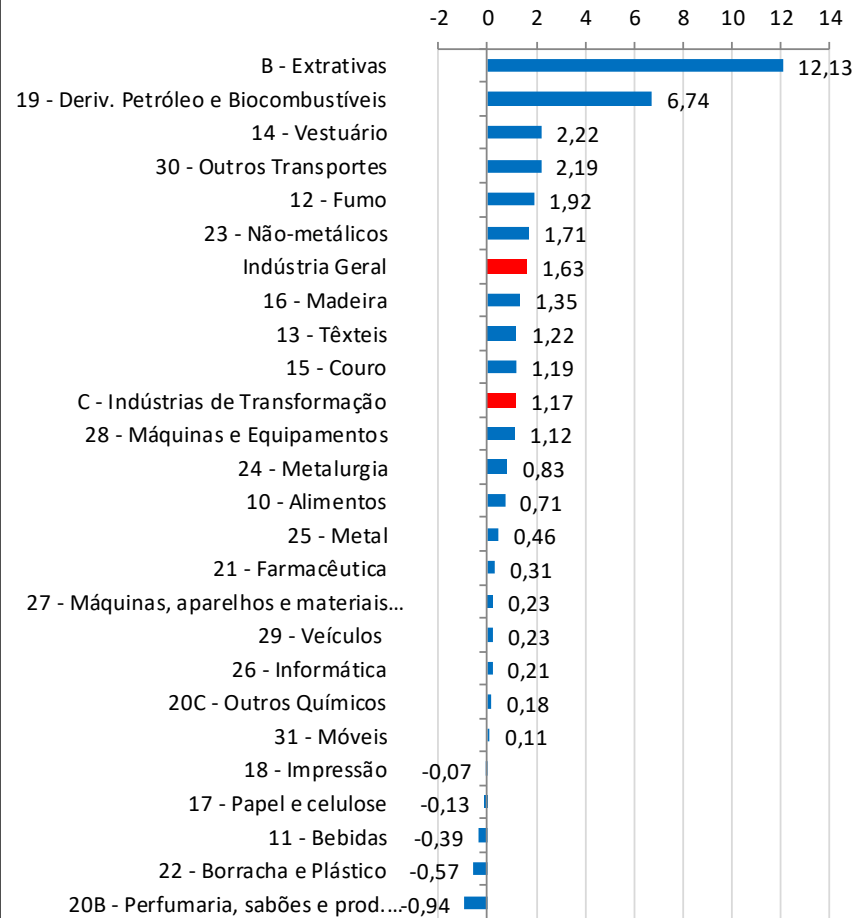


## Atividades Industriais Ponderações (%)

Atividades	Ponderações (%)	
	FEV	MAR
10 - Alimentos	23,16	23,05
19 - Deriv. Petróleo e Biocombustíveis	10,27	10,83
20C - Outros Químicos	8,65	8,57
29 - Veículos	8,61	8,53
24 - Metalurgia	6,35	6,32
B - Extrativas	4,17	4,61
Demais setores	38,79	38,09

# Atividades Industriais

## Varição - M / M<sub>-1</sub> (%)

**FEV**

**MAR**


## Maiores Influências Atividades - M / M-1 (p.p.)

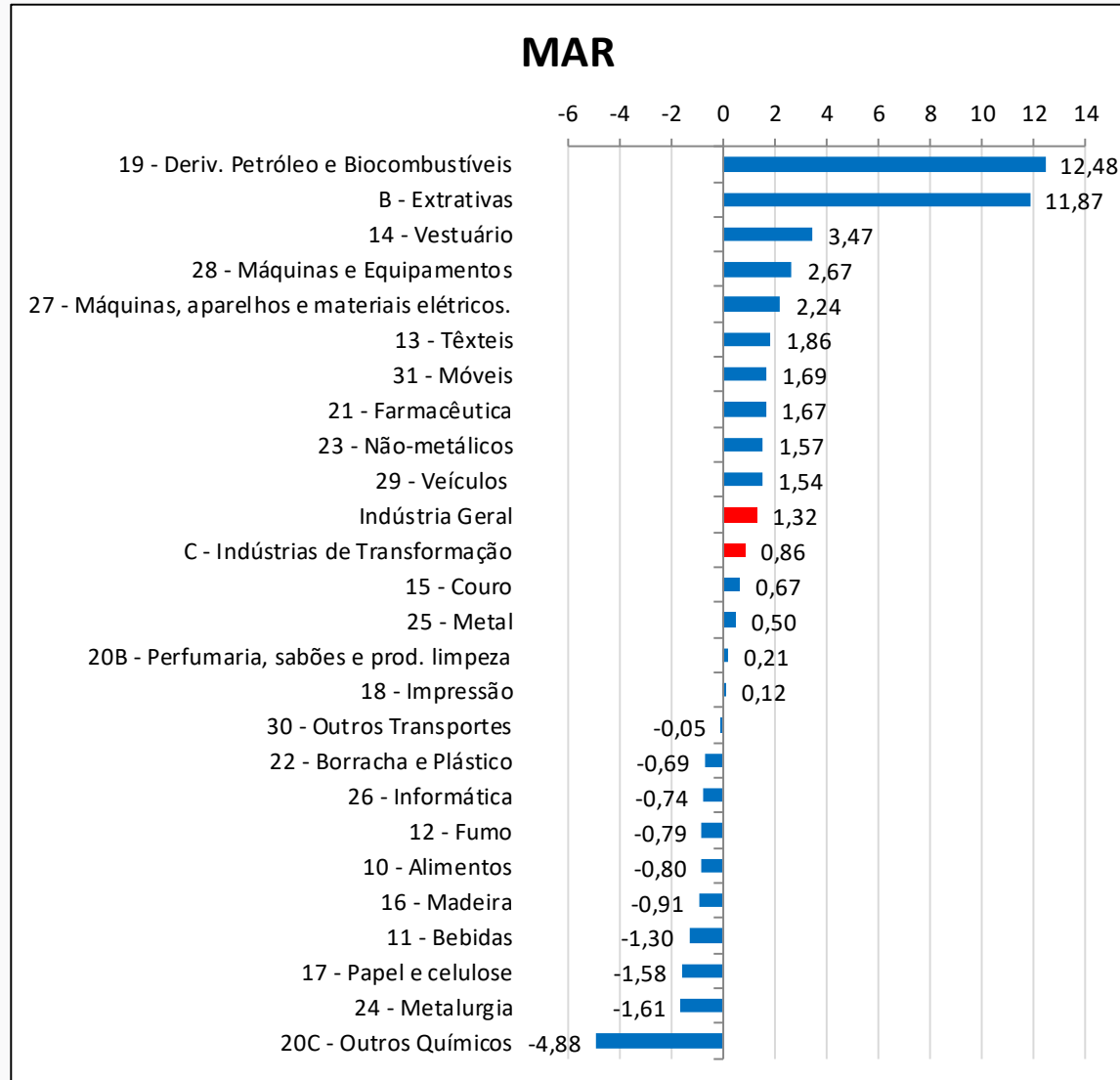
Atividades	FEV	MAR
10 - Alimentos	-0,12	0,16
19 - Deriv. Petróleo e Biocombustíveis	0,40	0,66
20C - Outros Químicos	-0,16	
24 - Metalurgia		0,05
B - Extrativas	0,31	0,51
Demais Setores	0,03	0,25
Total	0,45	1,63

# Maiores Influências - Produtos

## M / M-1 (p.p.)

Setor	Produtos	Influência (p.p.)	Demais Produtos (p.p)
Deriv. Petróleo e Biocombustíveis	Gasolina automotiva	+	<b>6,63</b>
	Óleo diesel	+	
	Álcool etílico (anidro ou hidratado)	+	
	Querosenes de aviação	+	
Extrativas	Minérios de ferro e seus concentrados, bruto ou beneficiado	+	<b>12,12</b>
	Óleos brutos de petróleo	+	
	Minérios de ferro pelotizados ou sinterizados	+	
	Minérios de cobre em bruto ou beneficiados	+	
Alimentos	Carnes de bovinos frescas ou refrigeradas	+	<b>0,71</b>
	Carnes e miudezas de aves congeladas	+	
	Margarina	+	
	Açúcar cristal	-	
Metalurgia	Óxido de alumínio (alumina calcinada)	+	<b>0,64</b>
	Lingotes, blocos, tarugos ou placas de aços ao carbono	-	
	Barras, perfis e vergalhões de cobre e de ligas de cobre	+	
	Ouro para usos não monetários	+	
			<b>0,11</b>
			<b>0,01</b>
			<b>0,00</b>
			<b>0,19</b>

# Atividades Industriais Acumulado 2019 (Variação %)





## Maiores Influências Atividades - Acumulado 2019 (p.p.)

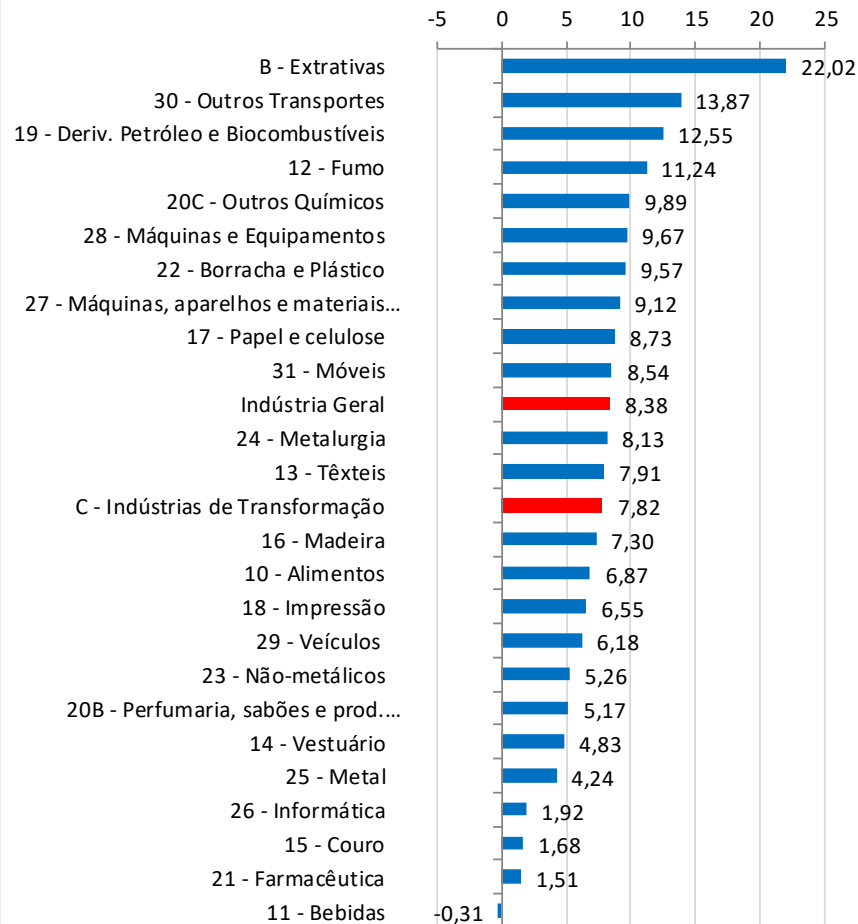
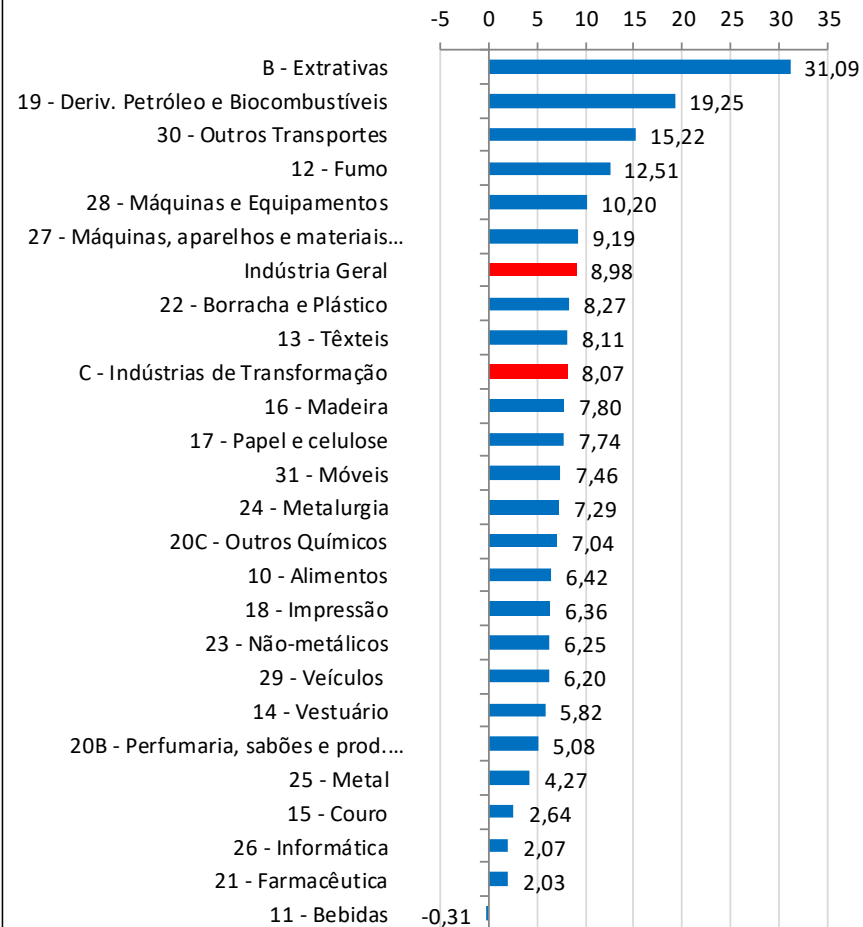
Atividades	FEV	MAR
10 - Alimentos	-0,34	-0,18
19 - Deriv. Petróleo e Biocombustíveis	0,50	1,16
20C - Outros Químicos	-0,44	-0,42
24 - Metalurgia	-0,15	
B - Extrativas		0,50
Demais Setores	0,13	0,27
<b>Total</b>	<b>-0,30</b>	<b>1,32</b>

# Maiores Influências - Produtos Acumulado Ano (p.p)

Setor	Produtos	Influência (p.p.)	Demais Produtos (p.p)
Deriv. Petróleo e Biocombustíveis	Óleo diesel	+	<b>13,36</b>
	Gasolina automotiva	+	
	Álcool etílico (anidro ou hidratado)	+	
	Óleos combustíveis, exceto diesel	+	
Extrativas	Óleos brutos de petróleo	+	<b>11,91</b>
	Minérios de ferro e seus concentrados, bruto ou beneficiado	+	
	Minérios de ferro pelotizados ou sinterizados	-	
	Gás natural	-	
Outros Químicos	Aubos ou fertilizantes à base de NPK	-	<b>-3,46</b>
	Polipropileno (PP)	-	
	Benzeno	-	
	Aubos ou fertilizantes minerais ou químicos, fosfatados	-	
Alimentos	Resíduos da extração de soja	-	<b>-0,63</b>
	Carnes de bovinos frescas ou refrigeradas	-	
	Leite esterilizado / UHT / Longa Vida	+	
	Açúcar demerara, inclusive açúcar VHP	+	
			<b>-0,88</b>
			<b>-0,04</b>
			<b>-1,42</b>
			<b>-0,17</b>

# Atividades Industriais

## Variação - M/M<sub>-12</sub> (%)

**FEV**

**MAR**


**FIM**