

# ***PIM-PF REGIONAL***

***Resultados de Dezembro de 2022***

10/02/2023

Diretoria de Pesquisas  
Coordenação de Estatísticas Conjunturais em Empresas

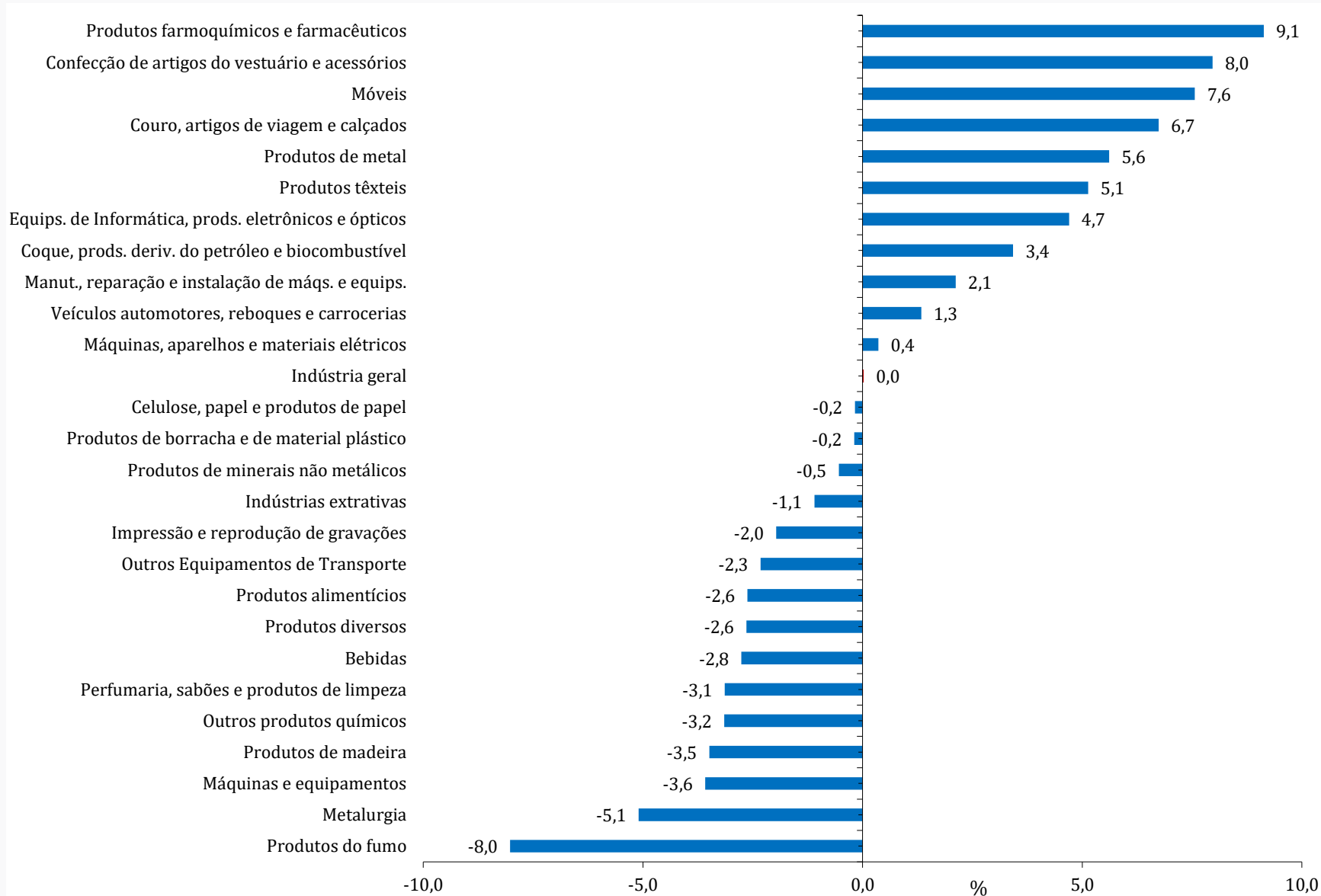
# Resumo – Dezembro/2022

Locais	Variação (%)			
	Dezembro 2022/Novembro 2022*	Dezembro 2022/Dezembro 2021	Acumulado Janeiro-Dezembro	Acumulado nos Últimos 12 Meses
Amazonas	5,6	-0,4	3,8	3,8
Pará	0,5	-10,3	-9,1	-9,1
Região Nordeste	0,6	-6,9	-1,0	-1,0
Ceará	4,3	-3,1	-4,9	-4,9
Pernambuco	2,7	-1,7	-2,3	-2,3
Bahia	-0,6	-8,1	2,4	2,4
Minas Gerais	-4,9	-6,4	-1,3	-1,3
Espírito Santo	-6,8	-21,9	-8,4	-8,4
Rio de Janeiro	0,8	5,7	4,6	4,6
São Paulo	-1,2	2,0	0,2	0,2
Paraná	3,9	-10,0	-4,2	-4,2
Santa Catarina	0,7	-5,8	-4,3	-4,3
Rio Grande do Sul	1,0	0,7	1,1	1,1
Mato Grosso	5,8	1,2	19,4	19,4
Goiás	-3,7	-10,2	1,4	1,4
<b>Brasil</b>	<b>0,0</b>	<b>-1,3</b>	<b>-0,7</b>	<b>-0,7</b>

\* Série com Ajuste Sazonal

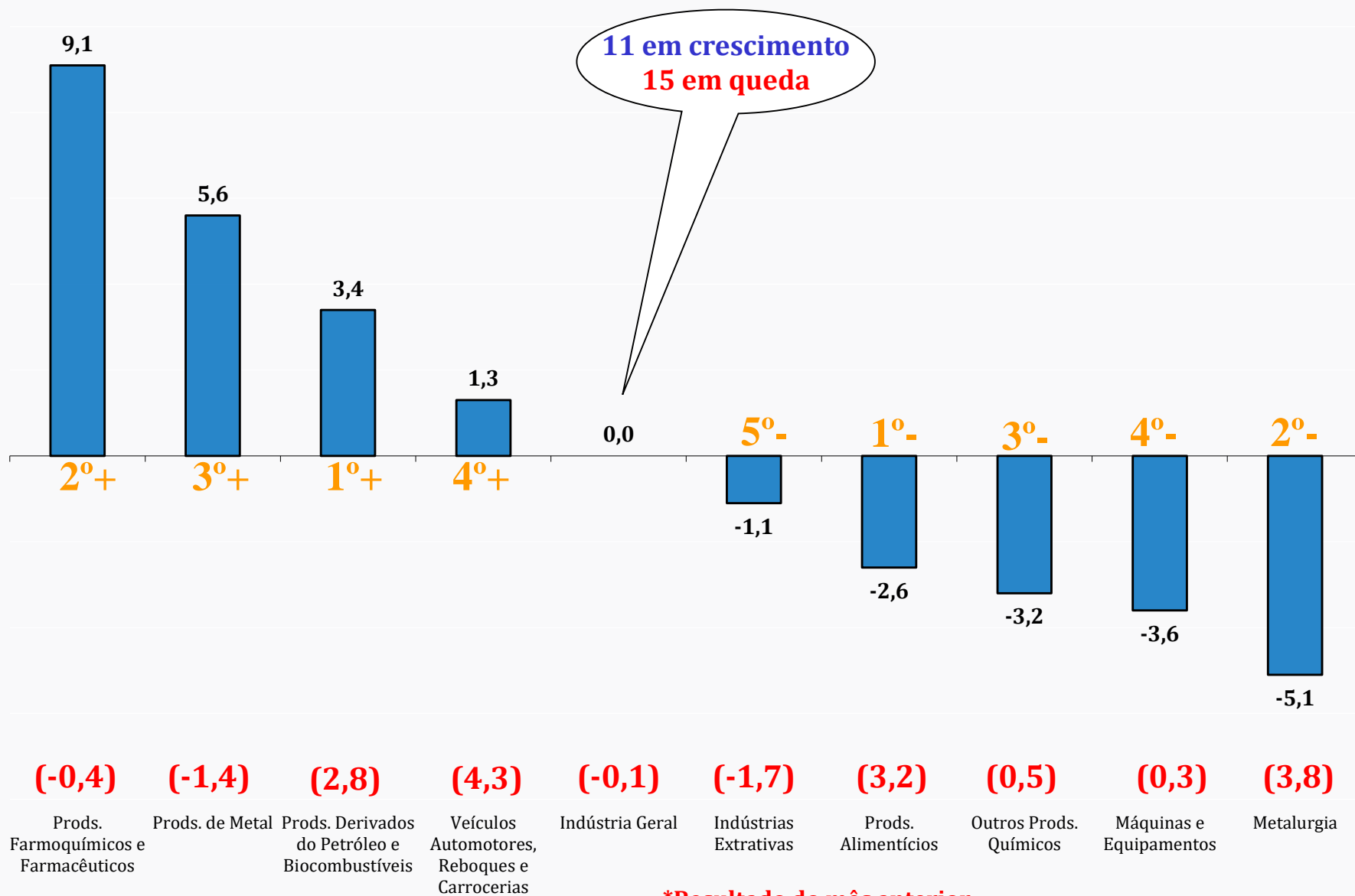
# Índice Mês/Mês (%) – Séries com Ajuste Sazonal

(Base: mês imediatamente anterior)



# Destaques MÊS/MÊS (%) - Séries com ajuste sazonal

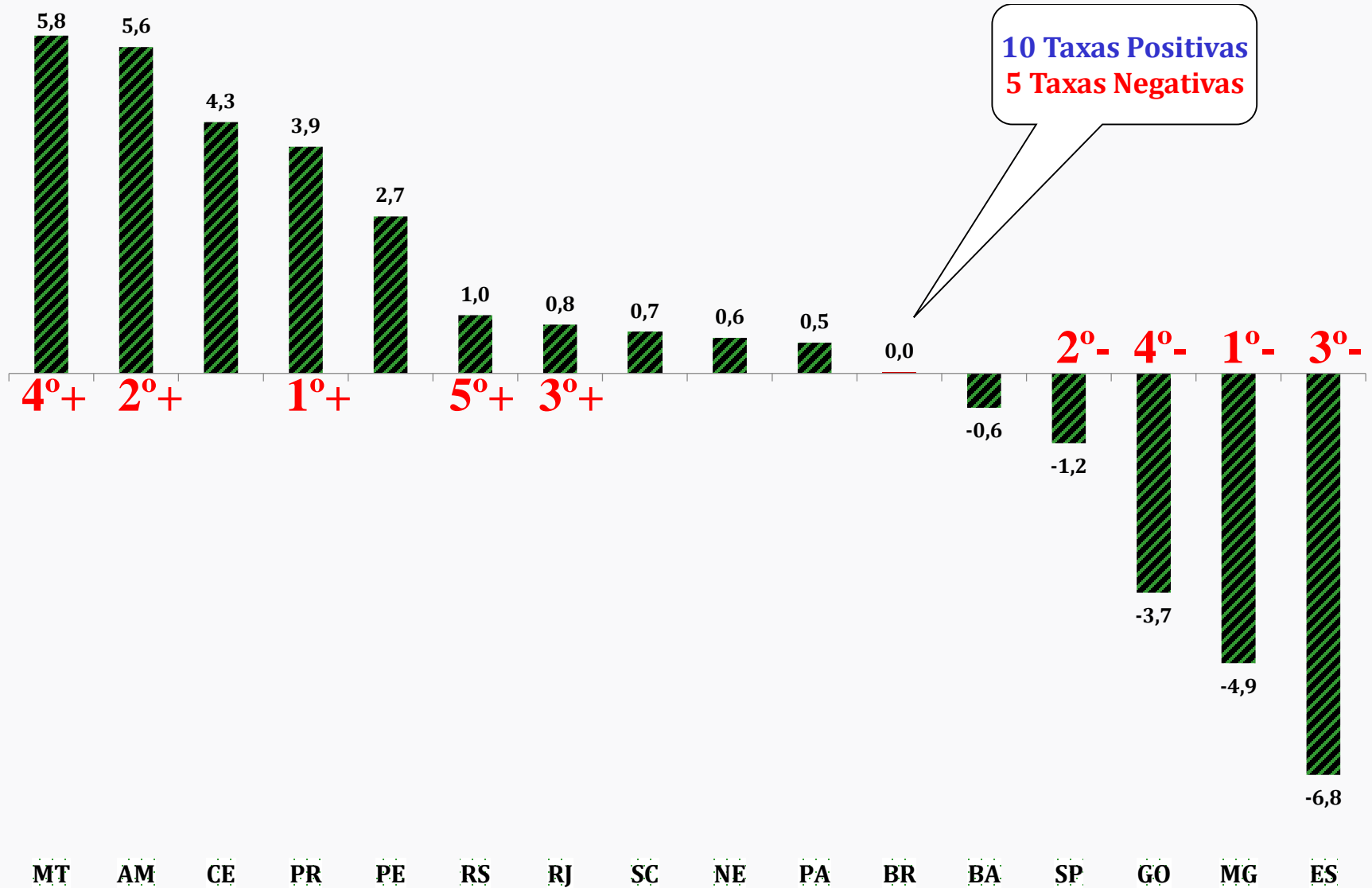
(Base: mês imediatamente anterior)



\*Resultado do mês anterior

# Destaques MÊS/MÊS (%) - Séries com ajuste sazonal

(Base: mês imediatamente anterior)



# Índice Mês/Mês (%) – Séries com Ajuste Sazonal

(Base: mês imediatamente anterior)

	Brasil		Amazonas		Pará		Nordeste		Ceará		Pernambuco		Bahia		Minas Gerais	
	2021	2022	2021	2022	2021	2022	2021	2022	2021	2022	2021	2022	2021	2022	2021	2022
<b>Jan</b>	1,0	-1,7	-11,9	-15,6	6,0	-11,5	-4,7	-2,7	-3,7	-7,5	1,8	-7,5	-6,8	-1,4	-2,0	-9,8
<b>Fev</b>	-2,0	0,6	0,1	12,9	-12,5	13,2	-2,4	3,9	-5,6	6,2	-1,3	9,5	-1,1	1,3	0,1	8,5
<b>Mar</b>	-2,5	0,6	13,0	0,8	4,7	-1,0	-4,9	1,3	-15,8	3,2	-1,7	-1,2	-9,2	-0,1	1,4	2,3
<b>Abr</b>	-1,7	0,1	-3,1	-0,2	-2,1	1,2	-2,7	1,0	-0,1	-1,6	-3,5	2,1	-8,2	2,0	-1,4	-0,7
<b>Mai</b>	1,1	0,3	-1,3	6,6	0,4	-13,8	-2,1	-0,6	2,2	2,5	3,8	-3,4	-4,2	-0,4	4,5	-0,2
<b>Jun</b>	-0,3	-0,4	10,5	-1,6	-6,4	10,0	4,1	-0,4	1,6	-0,9	-4,5	1,1	15,9	2,6	0,8	-0,5
<b>Jul</b>	-1,7	0,5	-13,2	-2,8	-4,4	3,3	-0,4	-6,0	3,3	-3,3	2,3	-1,8	2,9	-6,8	-4,4	0,5
<b>Ago</b>	-0,1	-0,6	2,9	7,8	9,4	-5,3	-8,3	1,0	0,4	-0,8	-8,7	0,4	-4,8	-2,8	0,1	-1,9
<b>Set</b>	-0,1	-0,7	-4,6	-3,6	1,2	-3,8	4,2	1,5	-3,2	5,3	5,1	7,1	4,7	-1,1	0,3	-1,5
<b>Out</b>	-0,6	0,3	2,3	-8,0	-7,6	5,0	3,4	-5,6	2,4	-13,3	0,6	-6,6	0,4	-4,4	-8,9	1,6
<b>Nov</b>	0,1	-0,1	0,8	0,2	11,0	-4,9	2,1	-1,4	0,5	4,4	3,3	-2,9	-0,1	3,6	4,8	2,2
<b>Dez</b>	2,5	0,0	9,4	5,6	-6,2	0,5	-0,1	0,6	-2,5	4,3	-1,7	2,7	3,5	-0,6	5,3	-4,9

# Índice Mês/Mês (%) – Séries com Ajuste Sazonal

(Base: mês imediatamente anterior)

	Espírito Santo		Rio de Janeiro		São Paulo		Paraná		Santa Catarina		Rio Grande do Sul		Mato Grosso		Goiás	
	2021	2022	2021	2022	2021	2022	2021	2022	2021	2022	2021	2022	2021	2022	2021	2022
<b>Jan</b>	-5,2	2,2	2,3	-1,6	-1,1	-2,4	-0,6	-6,2	1,5	1,0	2,3	1,0	-8,9	2,1	-1,7	-7,2
<b>Fev</b>	3,4	-1,0	2,0	-0,6	-0,9	0,2	-1,3	1,2	-1,9	1,8	-2,8	0,3	18,5	-4,3	0,3	0,3
<b>Mar</b>	0,1	-3,6	-2,5	2,7	-1,1	5,3	1,1	0,8	0,1	-3,8	-6,2	0,0	-4,7	3,1	2,6	-1,0
<b>Abr</b>	3,6	-1,0	-1,2	5,9	-2,9	-4,2	-0,9	-4,8	-3,4	3,5	1,4	0,0	-0,2	-3,6	-0,9	-0,6
<b>Mai</b>	-2,0	2,2	5,6	-4,0	0,1	0,5	-4,9	3,3	-1,1	1,5	0,1	0,5	-2,2	5,3	0,7	3,2
<b>Jun</b>	-4,2	-1,9	3,7	-3,2	0,9	0,6	-6,3	-0,7	-1,2	0,2	-1,1	0,7	0,6	-2,4	-1,0	-1,2
<b>Jul</b>	3,1	-7,9	-4,4	1,8	-2,8	-0,2	6,2	-1,6	-3,3	2,9	-2,1	-0,8	-3,4	3,5	0,4	-0,7
<b>Ago</b>	-3,0	-4,0	-0,5	4,2	-1,4	2,8	0,4	-1,8	2,4	-5,5	0,9	0,1	-1,7	2,3	-1,6	1,6
<b>Set</b>	0,7	-3,6	1,8	-0,7	1,7	-3,2	3,0	-3,9	0,5	-4,7	0,7	-0,6	-4,1	-1,3	0,2	-2,7
<b>Out</b>	0,2	-5,3	-0,7	0,9	-7,2	0,5	-2,2	-9,2	-5,7	-1,3	3,6	0,4	4,7	-10,9	-3,5	2,0
<b>Nov</b>	-3,6	7,3	-1,1	-0,2	4,5	3,2	2,3	9,7	5,6	0,0	1,4	-1,0	28,9	3,0	2,1	0,0
<b>Dez</b>	5,3	-6,8	2,3	0,8	4,6	-1,2	5,2	3,9	-3,0	0,7	-2,7	1,0	-1,2	5,8	11,5	-3,7

# Índice de Base Fixa – Séries com Ajuste Sazonal

Seções e Atividades Industriais	fev/20	jan/21	dez/22	Jan21/Fev20	Dez22/Fev20
Produtos farmoquímicos e farmacêuticos	83,80085	90,23438	94,50830	7,7	12,8
Outros Equipamentos de Transporte	53,66879	41,93520	58,74380	-21,9	9,5
Máquinas e equipamentos	80,28138	93,25537	86,46092	16,2	7,7
Coque, prods. deriv. do petróleo e biocombustível	98,74363	94,31432	104,77298	-4,5	6,1
Celulose, papel e produtos de papel	109,70703	110,51334	113,13385	0,7	3,1
Outros produtos químicos	95,59690	98,41636	96,35702	2,9	0,8
Produtos de minerais não metálicos	83,18111	92,60125	82,21724	11,3	-1,2
Produtos alimentícios	96,94255	93,63893	94,95237	-3,4	-2,1
<b>Indústria geral</b>	<b>87,51783</b>	<b>91,33375</b>	<b>85,61360</b>	<b>4,4</b>	<b>-2,2</b>
Produtos do fumo	83,84385	82,20018	81,88094	-2,0	-2,3
Impressão e reprodução de gravações	41,74734	39,24674	40,11435	-6,0	-3,9
Produtos de metal	76,65021	86,91934	73,49919	13,4	-4,1
Indústrias extrativas	88,36532	90,16592	84,39656	2,0	-4,5
Metalurgia	87,20500	90,23540	83,19740	3,5	-4,6
Veículos automotores, reboques e carrocerias	80,95007	79,83459	76,47479	-1,4	-5,5
Equip. de Informática, prods. eletrônicos e ópticos	74,37591	72,31215	70,24534	-2,8	-5,6
Bebidas	103,18483	99,96648	97,10064	-3,1	-5,9
Produtos de borracha e de material plástico	89,98137	96,20242	81,84294	6,9	-9,0
Perfumaria, sabões e produtos de limpeza	108,02869	105,97027	93,38773	-1,9	-13,6
Máquinas, aparelhos e materiais elétricos	77,48986	83,90170	66,07089	8,3	-14,7
Produtos diversos	93,90394	97,40320	77,95212	3,7	-17,0
Couro, artigos de viagem e calçados	88,88387	91,10055	73,62245	2,5	-17,2
Produtos têxteis	79,70636	95,10795	65,64423	19,3	-17,6
Manutenção, reparação e instalação de máqs. e equip.	77,16522	65,87724	63,27252	-14,6	-18,0
Produtos de madeira	99,56407	102,03905	78,39361	2,5	-21,3
Confecção de artigos do vestuário e acessórios	79,87150	81,98626	60,66854	2,6	-24,0
Móveis	82,26953	85,65509	60,70065	4,1	-26,2

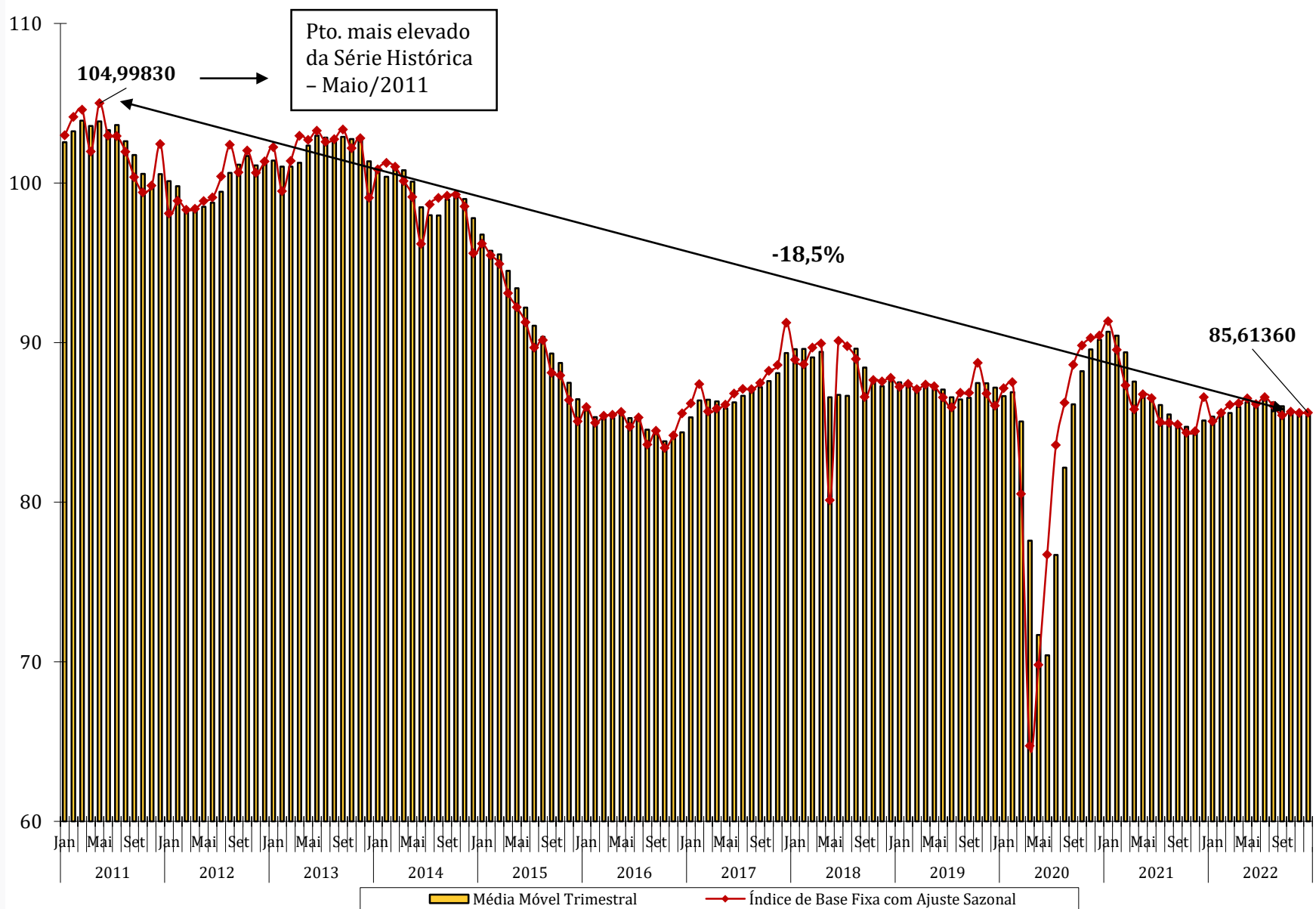


# Índice de Base Fixa – Séries com Ajuste Sazonal

ÍNDICE DE BASE FIXA COM AJUSTE SAZONAL					
Locais	Fevereiro/2020	Janeiro/2021	Dezembro/2022	Jan21/Fev20 (%)	Dez22/Fev20 (%)
Mato Grosso	110,29126	90,10868	122,60479	-18,3	11,2
Rio de Janeiro	101,17445	96,11819	106,33267	-5,0	5,1
Rio Grande do Sul	96,86065	105,47856	99,76662	8,9	3,0
Amazonas	88,70726	80,21355	90,87582	-9,6	2,4
São Paulo	85,02626	88,82986	85,42326	4,5	0,5
Minas Gerais	80,64961	84,14987	80,95246	4,3	0,4
<b>Brasil</b>	<b>87,51783</b>	<b>91,33375</b>	<b>85,61360</b>	<b>4,4</b>	<b>-2,2</b>
Santa Catarina	98,27956	110,60794	94,45080	12,5	-3,9
Paraná	101,20319	105,29146	96,44340	4,0	-4,7
Goiás	115,22526	107,05384	106,68362	-7,1	-7,4
Pernambuco	98,79084	98,19777	89,52503	-0,6	-9,4
Ceará	103,23874	109,95219	88,34934	6,5	-14,4
Nordeste	102,40721	94,01113	80,17305	-8,2	-21,7
Pará	154,90056	156,32579	120,76914	0,9	-22,0
Bahia	97,11289	79,40335	70,83296	-18,2	-27,1
Espírito Santo	73,14729	63,80872	51,41104	-12,8	-29,7

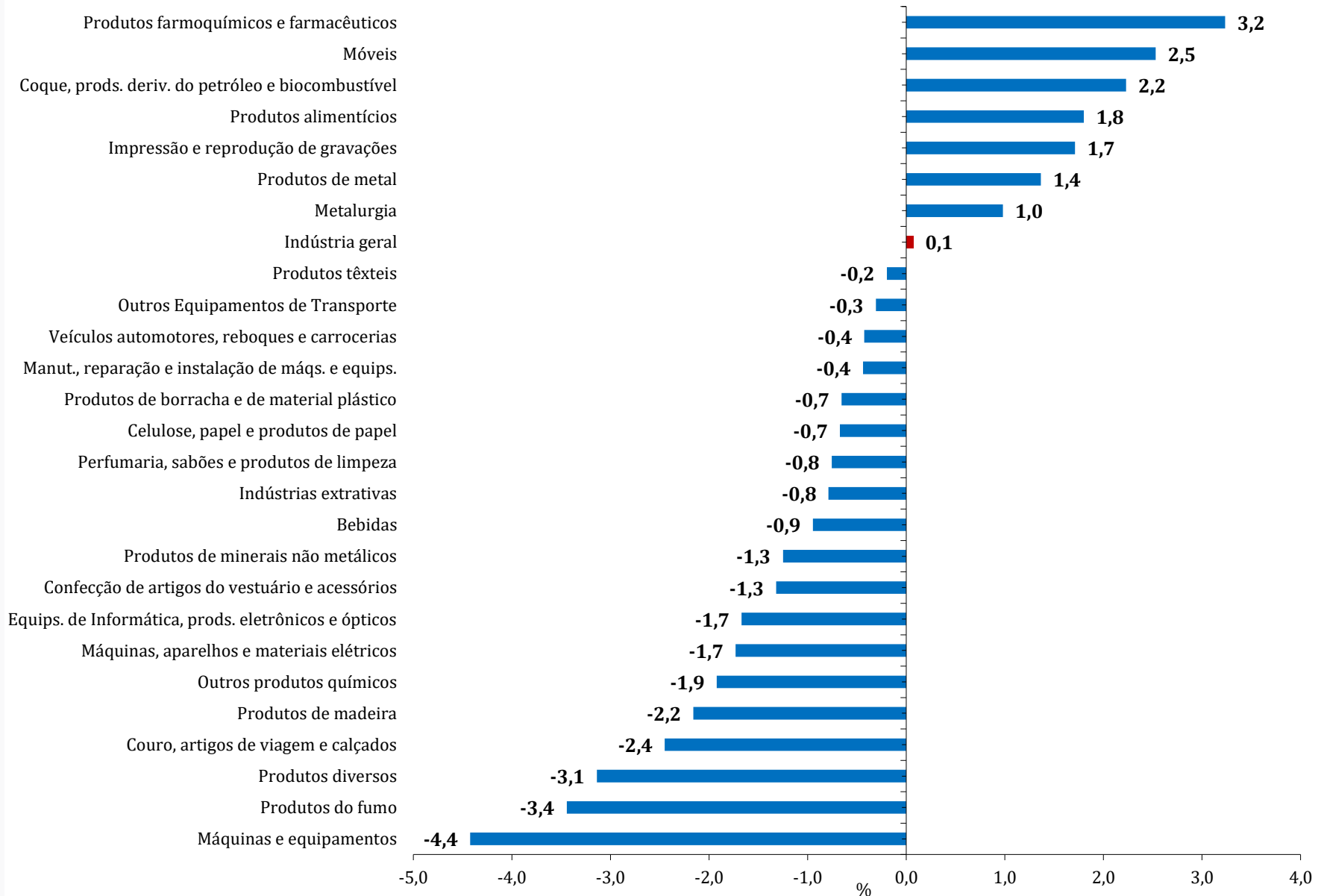
# Média Móvel Trimestral

## Indústria Geral



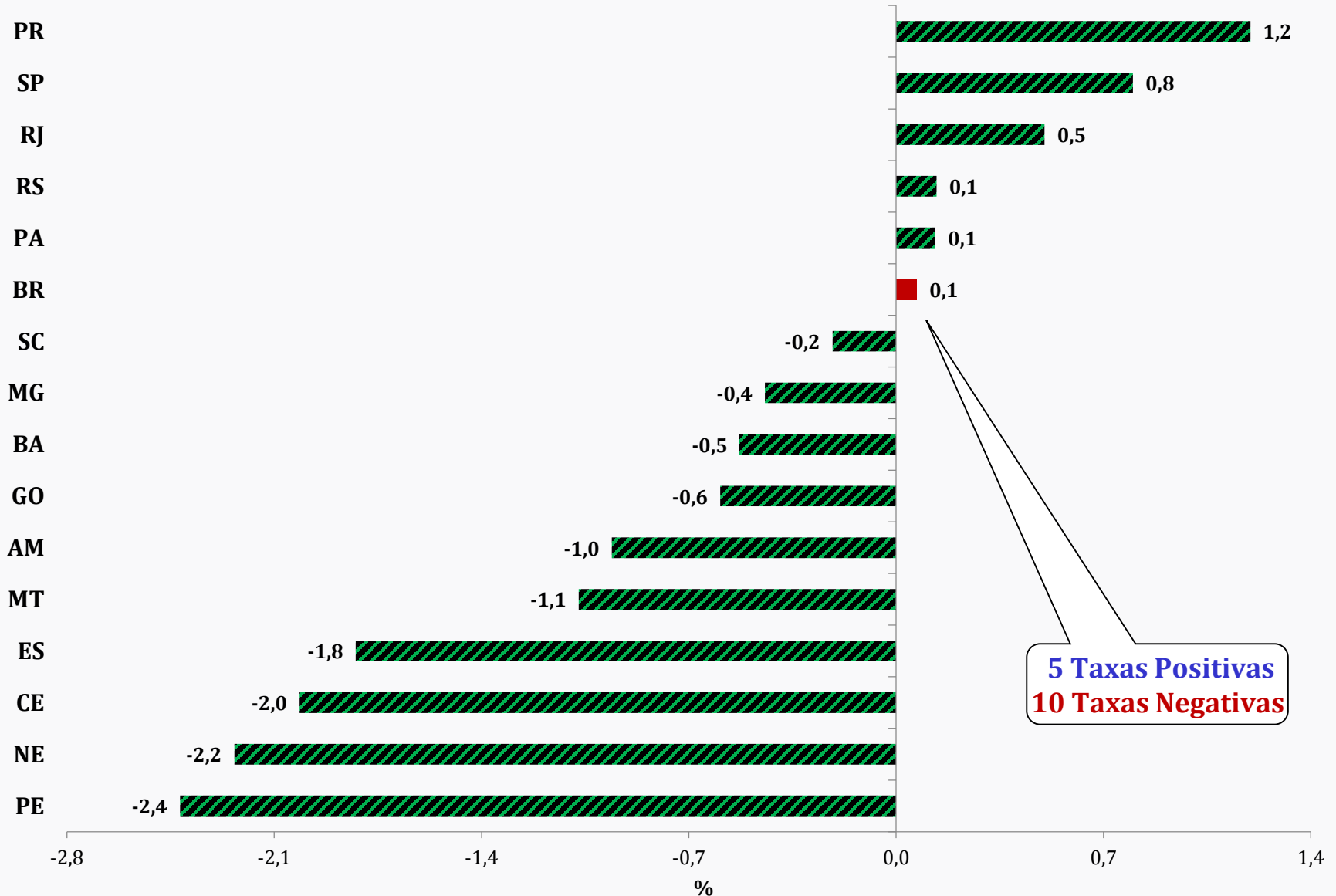
# Média Móvel Trimestral (%)

Dezembro 2022 / Novembro 2022



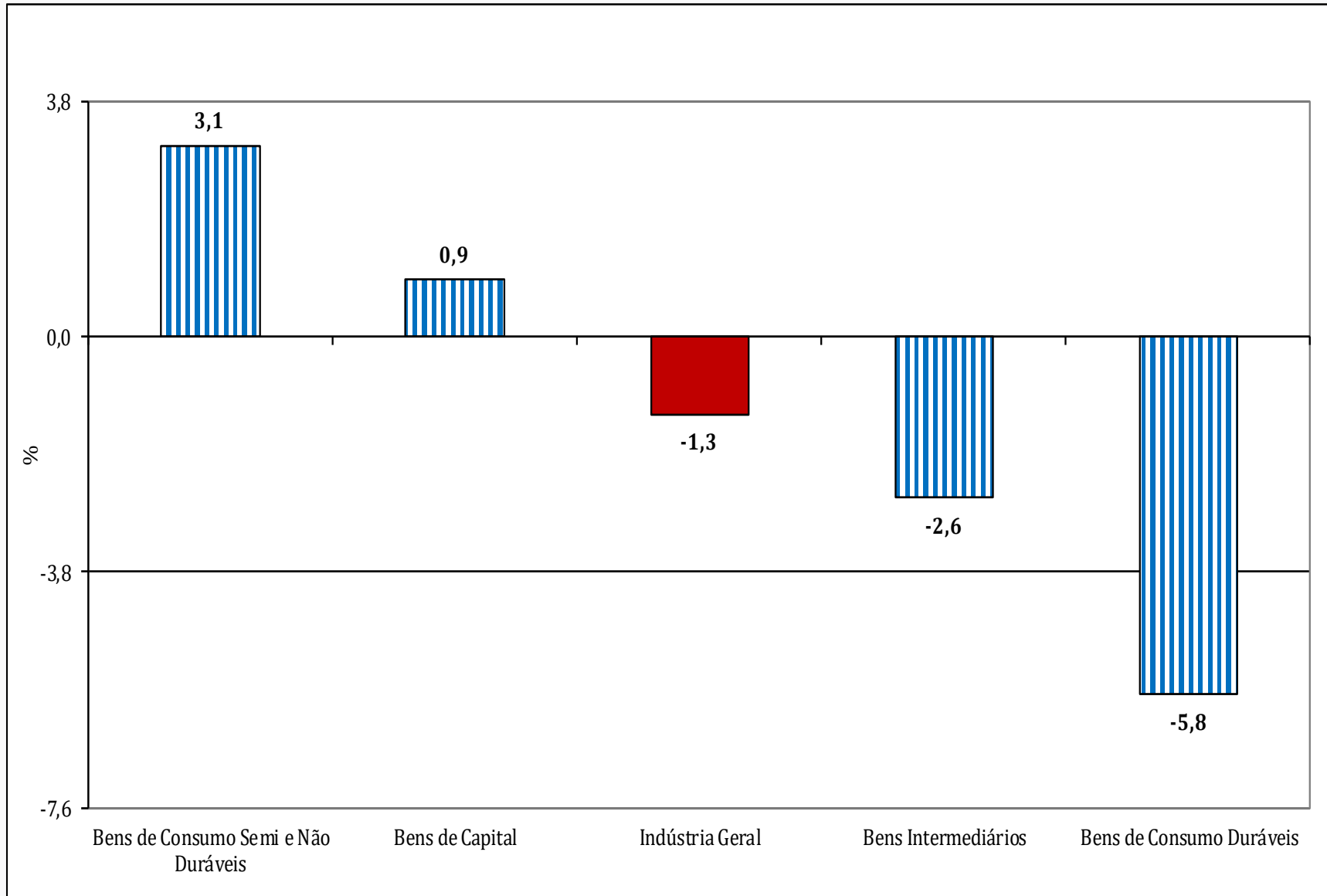
# Média Móvel Trimestral (%)

Dezembro 2022/ Novembro 2022



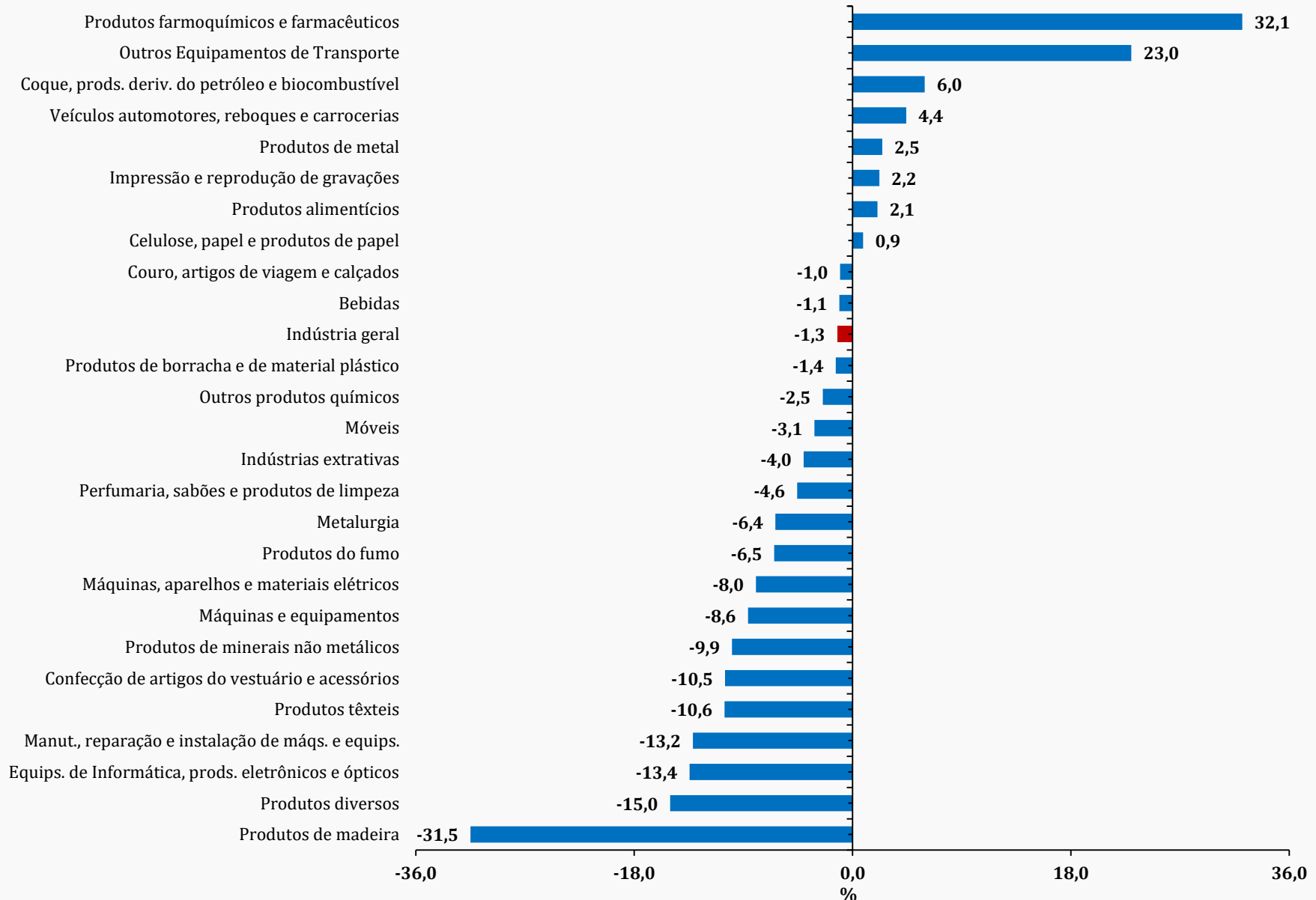
# Índice Mensal (%)

(Base: igual período do ano anterior)



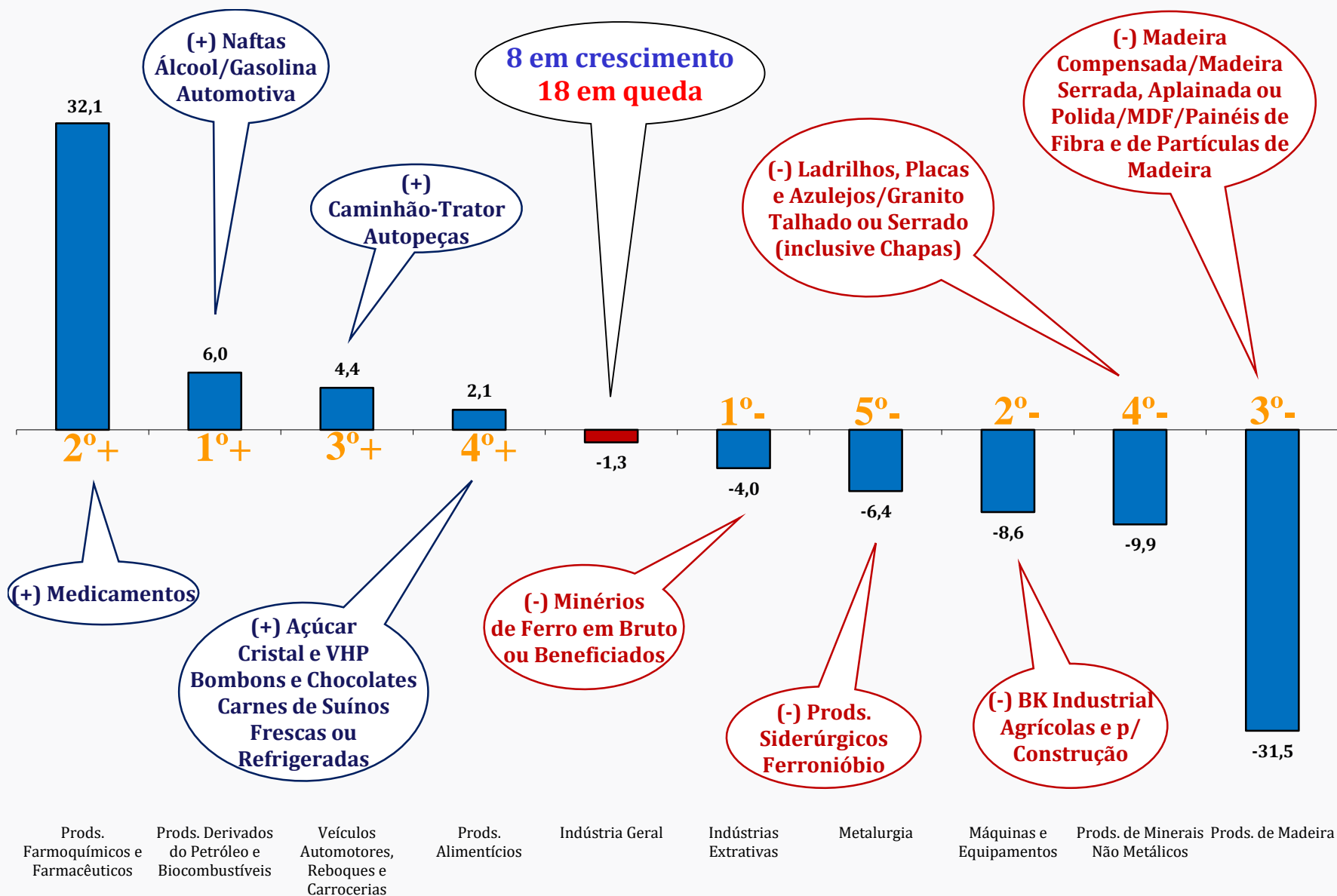
# Índice Mensal (%)

(Base: igual período do ano anterior)



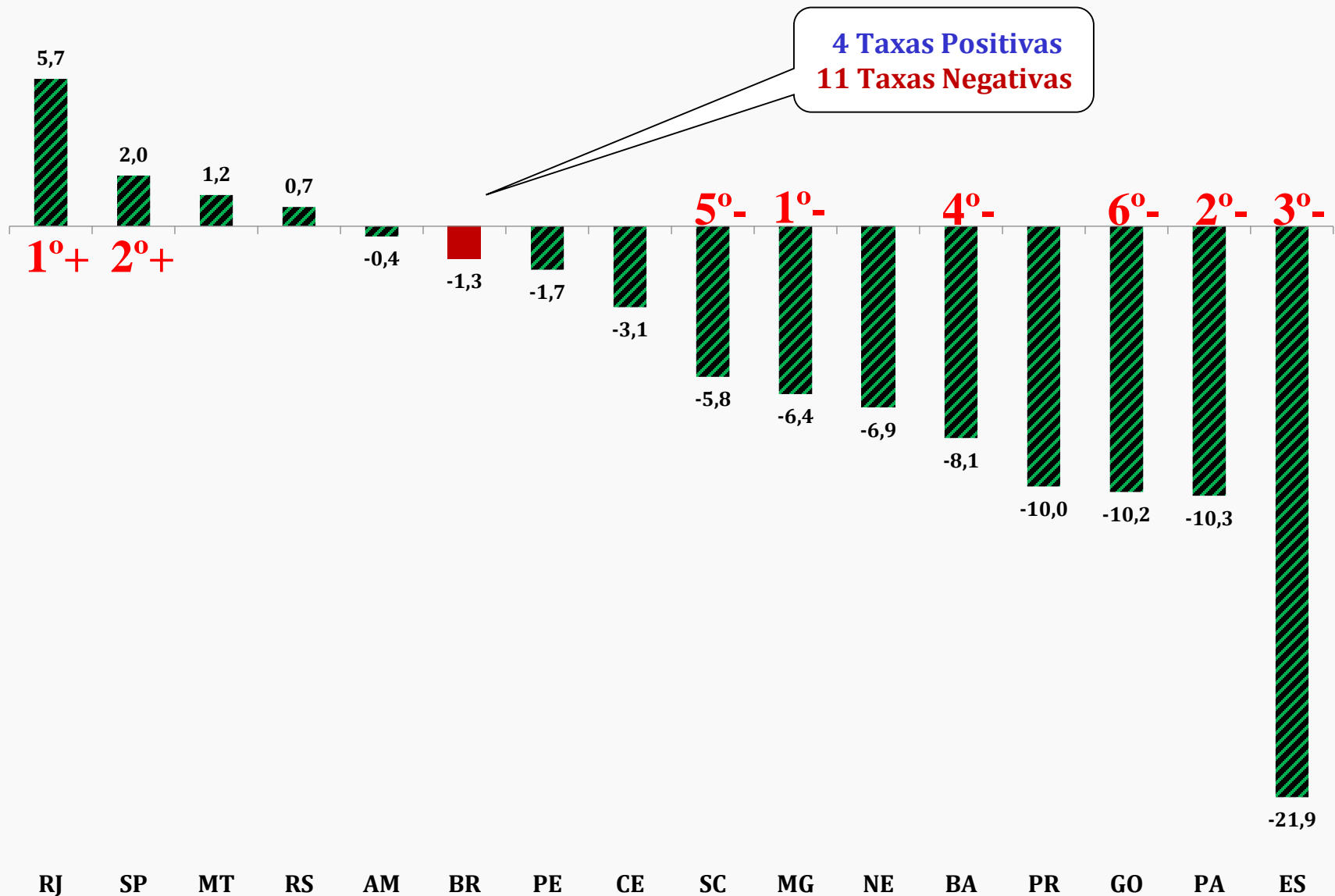
# Índice Mensal (%) - Dezembro/2022

(Base: igual período do ano anterior)



# Índice Mensal (%) - Dezembro/2022

(Base: igual período do ano anterior)





# Índice Mensal (%)

(Base: igual período do ano anterior)

	Brasil		Amazonas		Pará		Nordeste		Ceará		Pernambuco		Bahia		Minas Gerais	
	2021	2022	2021	2022	2021	2022	2021	2022	2021	2022	2021	2022	2021	2022	2021	2022
<b>Jan</b>	2,4	-7,3	-9,9	-4,2	12,8	-24,3	-4,6	-10,0	10,1	-24,8	7,7	-13,1	-14,3	-4,1	9,4	-9,8
<b>Fev</b>	0,3	-4,1	-10,3	11,3	-11,4	-1,4	-10,7	-4,5	-0,1	-14,7	-0,9	-4,1	-20,4	-1,3	4,7	0,1
<b>Mar</b>	10,5	-1,9	23,0	-4,2	8,1	-7,1	-2,5	1,7	7,3	4,8	7,0	-4,2	-17,5	7,7	12,2	1,6
<b>Abr</b>	34,8	-0,5	130,5	0,1	6,0	-3,4	21,3	6,5	89,8	4,8	32,3	1,5	-9,4	22,1	31,8	-0,6
<b>Mai</b>	24,1	0,5	99,5	9,0	4,7	-18,2	4,9	8,1	85,8	5,4	18,5	-6,6	-18,6	25,1	32,6	-2,9
<b>Jun</b>	12,1	-0,4	24,5	-3,2	-7,9	-3,8	5,2	3,4	30,9	2,5	-2,6	-0,2	-5,4	11,2	22,7	-4,1
<b>Jul</b>	1,4	-0,4	-8,1	7,9	-10,9	4,8	-7,4	-3,0	-3,1	-3,9	-9,2	-4,2	-9,6	0,1	8,7	0,5
<b>Ago</b>	-0,6	2,8	-1,2	13,4	-6,2	-8,7	-16,9	6,1	-5,8	-4,7	-13,7	4,9	-13,3	1,5	6,9	-1,6
<b>Set</b>	-4,1	0,4	-13,4	13,8	-7,9	-13,6	-14,4	4,0	-12,2	2,6	-6,9	6,7	-13,9	-3,0	4,5	-3,4
<b>Out</b>	-7,8	1,7	-11,9	1,8	-14,2	-2,3	-10,9	-4,6	-9,8	-11,7	-7,4	-0,2	-11,2	-7,0	-5,2	6,4
<b>Nov</b>	-4,4	0,9	-12,7	1,8	1,9	-16,4	-10,3	-7,5	-11,1	-8,9	-5,2	-5,1	-13,9	-4,0	-0,8	4,7
<b>Dez</b>	-5,0	-1,3	2,3	-0,4	-8,9	-10,3	-11,2	-6,9	-20,8	-3,1	-5,1	-1,7	-9,3	-8,1	-0,5	-6,4

# Índice Mensal (%)

(Base: igual período do ano anterior)

	Espírito Santo		Rio de Janeiro		São Paulo		Paraná		Santa Catarina		Rio Grande do Sul		Mato Grosso		Goiás	
	2021	2022	2021	2022	2021	2022	2021	2022	2021	2022	2021	2022	2021	2022	2021	2022
<b>Jan</b>	-2,8	5,5	-4,9	2,7	5,3	-8,5	11,6	-4,6	10,5	-10,6	8,6	-6,7	-17,0	43,5	-9,6	1,4
<b>Fev</b>	-10,1	1,6	-3,7	0,9	4,2	-6,4	3,3	-0,7	7,6	-6,5	7,8	-2,3	-3,3	12,9	-7,6	3,1
<b>Mar</b>	-1,4	-2,1	-4,9	5,3	14,9	-0,8	16,4	-2,9	35,4	-9,9	21,8	2,5	-1,6	22,9	0,4	-2,3
<b>Abr</b>	26,1	-7,0	10,5	14,2	41,2	-2,1	53,8	-6,4	49,7	-6,0	55,2	0,1	-2,5	17,7	-6,5	-1,1
<b>Mai</b>	37,8	-2,4	15,8	3,4	30,9	-1,7	22,8	1,7	39,4	-0,1	30,2	3,9	-1,3	24,0	0,3	3,4
<b>Jun</b>	27,4	-0,3	15,0	-4,1	14,4	-1,6	7,3	7,4	23,1	0,6	14,2	4,1	-6,1	19,4	-4,3	2,3
<b>Jul</b>	3,1	-11,0	2,5	2,1	1,7	0,8	7,9	-0,2	7,5	2,9	2,0	2,1	-3,1	25,5	-3,2	0,7
<b>Ago</b>	3,0	-12,0	-0,4	7,2	0,5	4,6	9,0	-2,2	6,5	0,8	0,5	6,3	-1,3	30,3	-3,6	4,7
<b>Set</b>	0,0	-16,0	4,8	4,8	-5,4	0,1	0,6	-8,2	0,4	-6,5	-4,1	4,4	-10,0	36,1	-8,5	0,0
<b>Out</b>	-0,6	-20,6	6,7	6,0	-12,1	7,7	-4,3	-14,5	-11,8	-2,4	-1,5	0,1	-4,2	16,0	-6,3	6,2
<b>Nov</b>	-3,5	-12,2	4,6	7,0	-8,2	7,4	-1,3	-9,0	-2,7	-7,9	1,3	-2,9	30,7	-6,5	-4,0	3,9
<b>Dez</b>	-2,0	-21,9	6,9	5,7	-6,8	2,0	2,5	-10,0	-11,3	-5,8	-4,4	0,7	24,5	1,2	8,1	-10,2

# Indicadores Regionais

(Base: igual período do ano anterior)

Locais	Variação percentual (%)							
	1º Tri/21	2º Tri/21	3º Tri/21	4º Tri/21	1º Tri/22	2º Tri/22	3º Tri/22	4º Tri/22
Amazonas	0,2	71,0	-7,8	-8,2	0,5	1,8	11,8	1,1
Pará	3,1	0,3	-8,3	-7,5	-12,2	-8,6	-6,2	-9,7
Região Nordeste	-6,0	9,8	-13,0	-10,8	-4,5	5,9	2,3	-6,3
Ceará	5,8	62,2	-7,2	-13,7	-12,7	4,2	-2,0	-8,2
Pernambuco	4,6	14,5	-9,8	-6,0	-7,5	-1,9	2,7	-2,3
Bahia	-17,4	-11,3	-12,3	-11,5	0,6	19,1	-0,5	-6,4
Minas Gerais	8,9	28,7	6,7	-2,3	-2,7	-2,6	-1,5	1,7
Espírito Santo	-4,8	30,3	2,0	-2,0	1,7	-3,3	-13,0	-18,4
Rio de Janeiro	-4,5	13,8	2,2	6,1	3,0	4,2	4,7	6,2
São Paulo	8,2	27,4	-1,1	-9,3	-5,1	-1,8	1,9	5,9
Paraná	10,5	25,5	5,7	-1,2	-2,7	0,8	-3,5	-11,2
Santa Catarina	17,4	36,5	4,7	-8,5	-9,0	-1,8	-1,0	-5,4
Rio Grande do Sul	12,7	31,2	-0,6	-1,4	-2,0	2,7	4,2	-0,7
Mato Grosso	-7,3	-3,4	-4,8	15,5	25,5	20,5	30,4	3,2
Goiás	-5,4	-3,3	-5,0	-1,7	0,6	1,8	1,9	0,7
<b>Brasil</b>	<b>4,4</b>	<b>22,7</b>	<b>-1,1</b>	<b>-5,8</b>	<b>-4,4</b>	<b>-0,1</b>	<b>0,9</b>	<b>0,5</b>

# Indicadores Regionais

(Base: igual período do ano anterior)

Locais	Variação percentual (%)					
	1º Quad/21	2º Quad/21	3º Quad/21	1º Quad/22	2º Quad/22	3º Quad/22
Amazonas	16,9	17,4	-9,6	0,4	6,7	4,3
Pará	3,8	-5,6	-7,6	-10,1	-6,4	-10,7
Região Nordeste	-1,2	-4,8	-11,7	-2,1	3,5	-3,9
Ceará	16,9	15,6	-13,4	-8,9	-0,5	-5,5
Pernambuco	9,6	-3,2	-6,2	-5,5	-1,6	-0,2
Bahia	-15,8	-11,8	-12,1	5,2	8,4	-5,5
Minas Gerais	14,1	16,7	-0,5	-2,2	-2,0	0,3
Espírito Santo	1,7	15,5	-1,5	-0,6	-6,6	-17,8
Rio de Janeiro	-1,3	7,6	5,7	5,7	2,2	5,9
São Paulo	14,9	10,4	-8,2	-4,3	0,6	4,2
Paraná	18,9	11,5	-0,7	-3,7	1,5	-10,4
Santa Catarina	23,9	17,5	-6,3	-8,3	1,0	-5,7
Rio Grande do Sul	21,1	10,4	-2,1	-1,5	4,1	0,5
Mato Grosso	-6,1	-3,0	8,5	23,5	24,8	10,7
Goiás	-5,7	-2,7	-3,9	0,1	2,8	0,5
<b>Brasil</b>	<b>10,5</b>	<b>8,2</b>	<b>-5,3</b>	<b>-3,4</b>	<b>0,7</b>	<b>0,5</b>

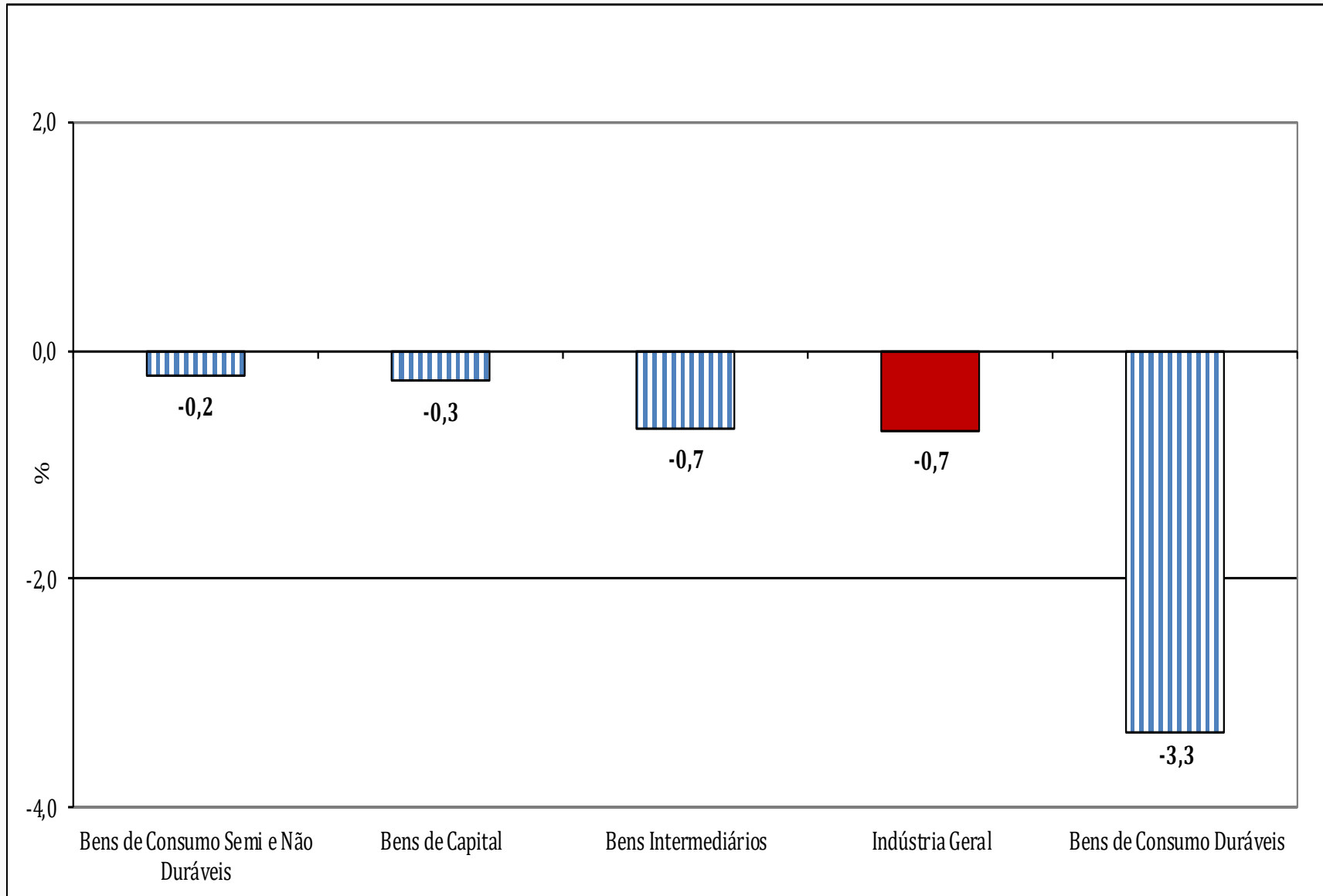
# Indicadores Regionais

(Base: igual período do ano anterior)

Locais	Variação percentual (%)			
	1º Sem/21	2º Sem/21	1º Sem/22	2º Sem/22
Amazonas	26,9	-8,0	1,2	6,4
Pará	1,7	-7,9	-10,4	-7,9
Região Nordeste	0,7	-11,9	0,3	-2,2
Ceará	26,7	-10,6	-4,7	-5,1
Pernambuco	8,9	-7,8	-4,9	-0,1
Bahia	-14,7	-11,9	9,2	-3,4
Minas Gerais	18,8	2,3	-2,7	0,0
Espírito Santo	10,3	0,0	-0,9	-15,6
Rio de Janeiro	4,0	4,1	3,6	5,5
São Paulo	17,4	-5,0	-3,4	3,7
Paraná	17,5	2,2	-0,9	-7,3
Santa Catarina	26,1	-2,1	-5,5	-3,1
Rio Grande do Sul	21,3	-1,0	0,4	1,8
Mato Grosso	-5,3	4,6	22,8	16,5
Goiás	-4,1	-3,7	1,3	1,4
<b>Brasil</b>	<b>13,0</b>	<b>-3,4</b>	<b>-2,2</b>	<b>0,7</b>

# Índice Acumulado no Ano (%)

(Base: igual período do ano anterior)



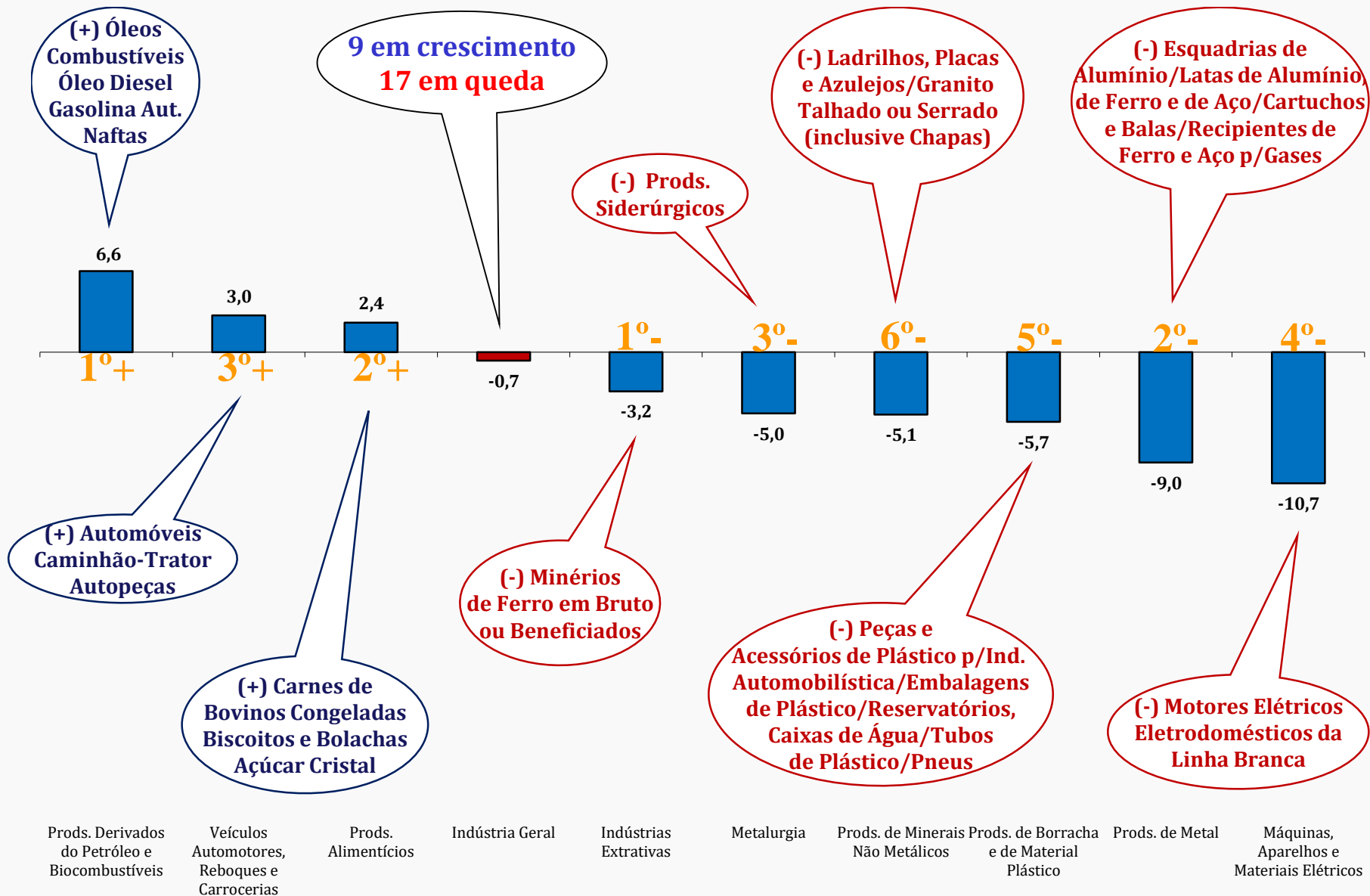
# Índice Acumulado no Ano (%)

(Base: igual período do ano anterior)



# Índice Acumulado no Ano (%)

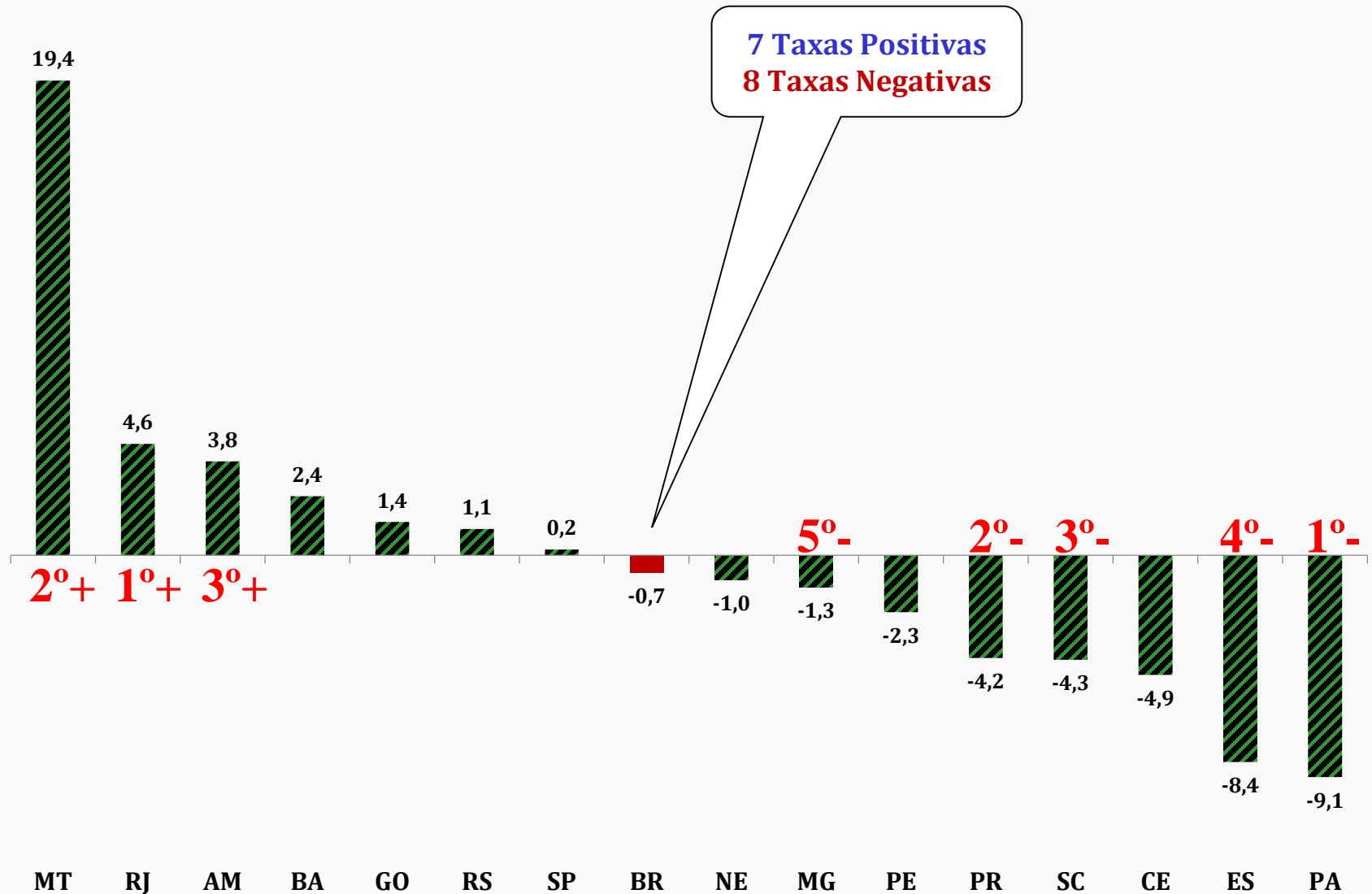
(Base: igual período do ano anterior)





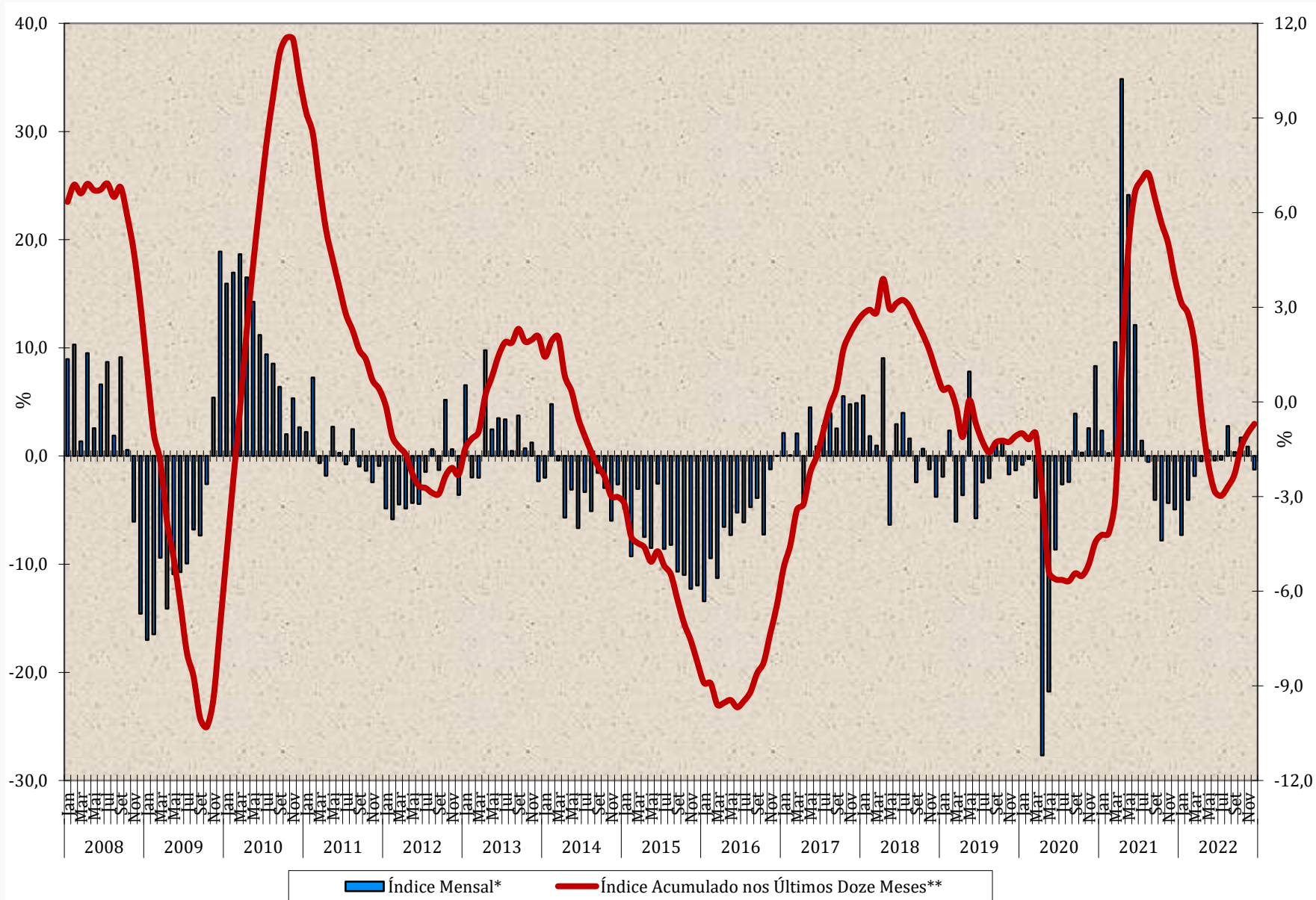
# Índice Acumulado no Ano (%)

(Base: igual período do ano anterior)



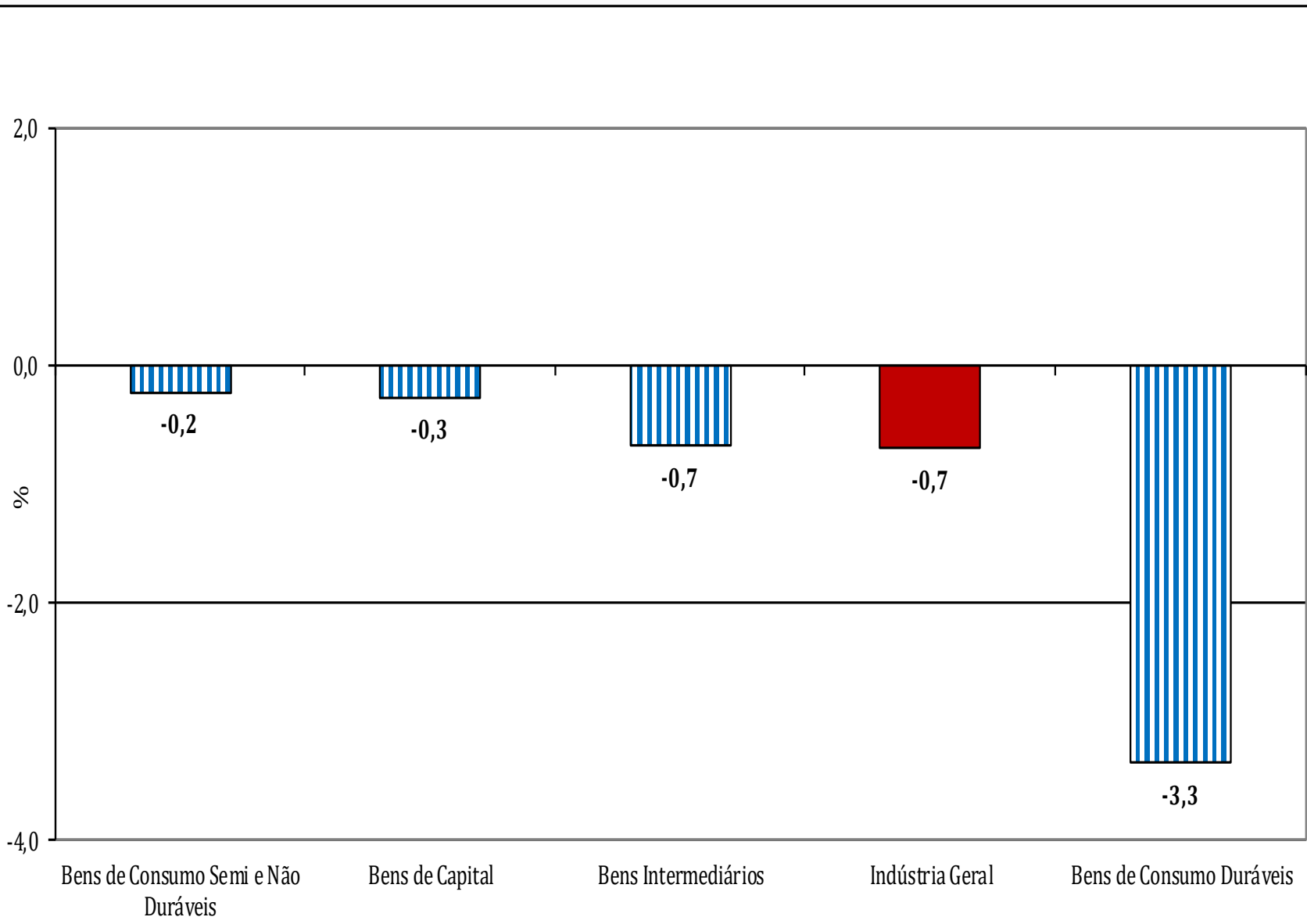
# Indústria Geral

## Mensal x Acumulado nos Últimos Doze Meses



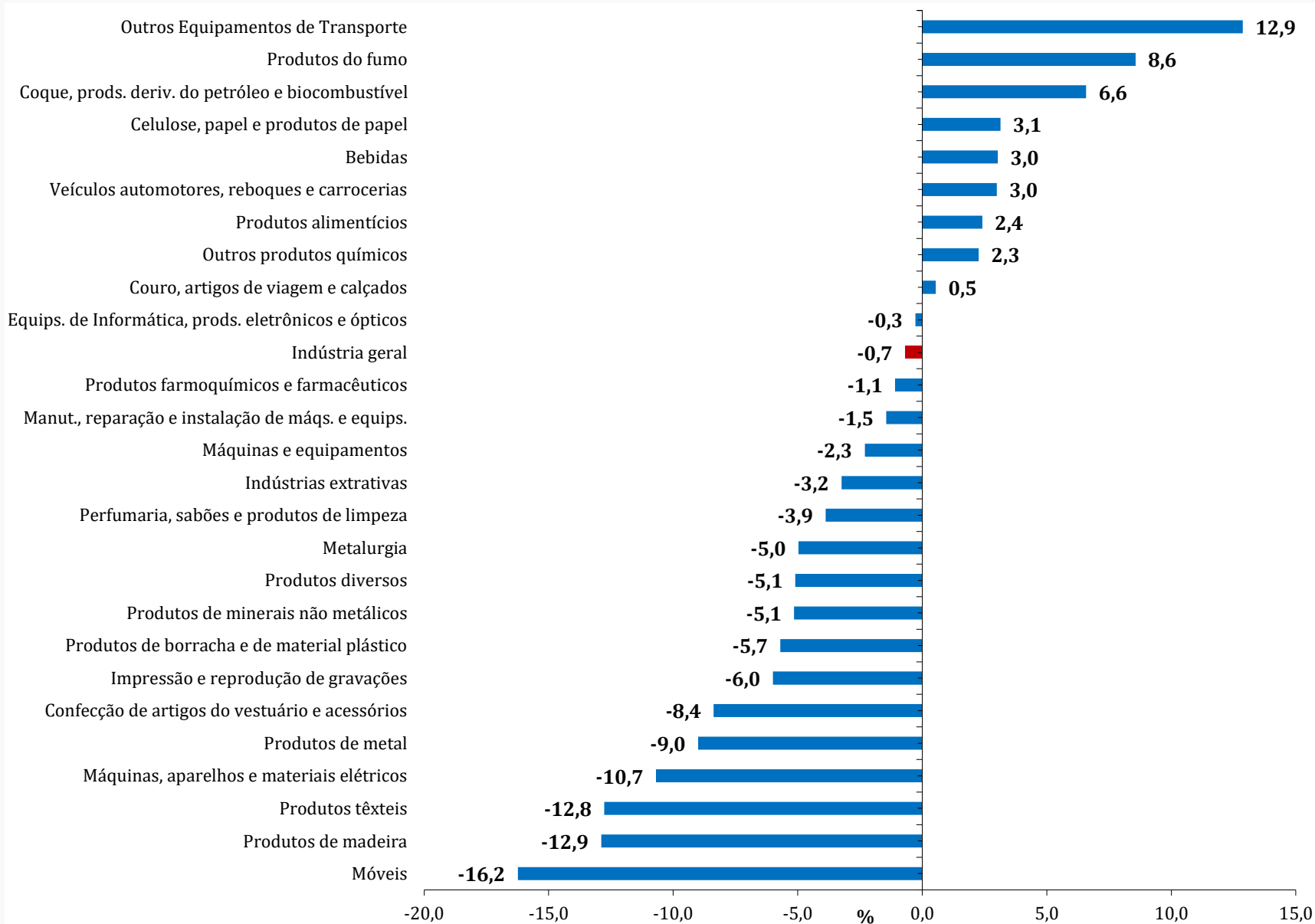
# Acumulado nos Últimos 12 Meses (%)

(Base: últimos doze meses anteriores)



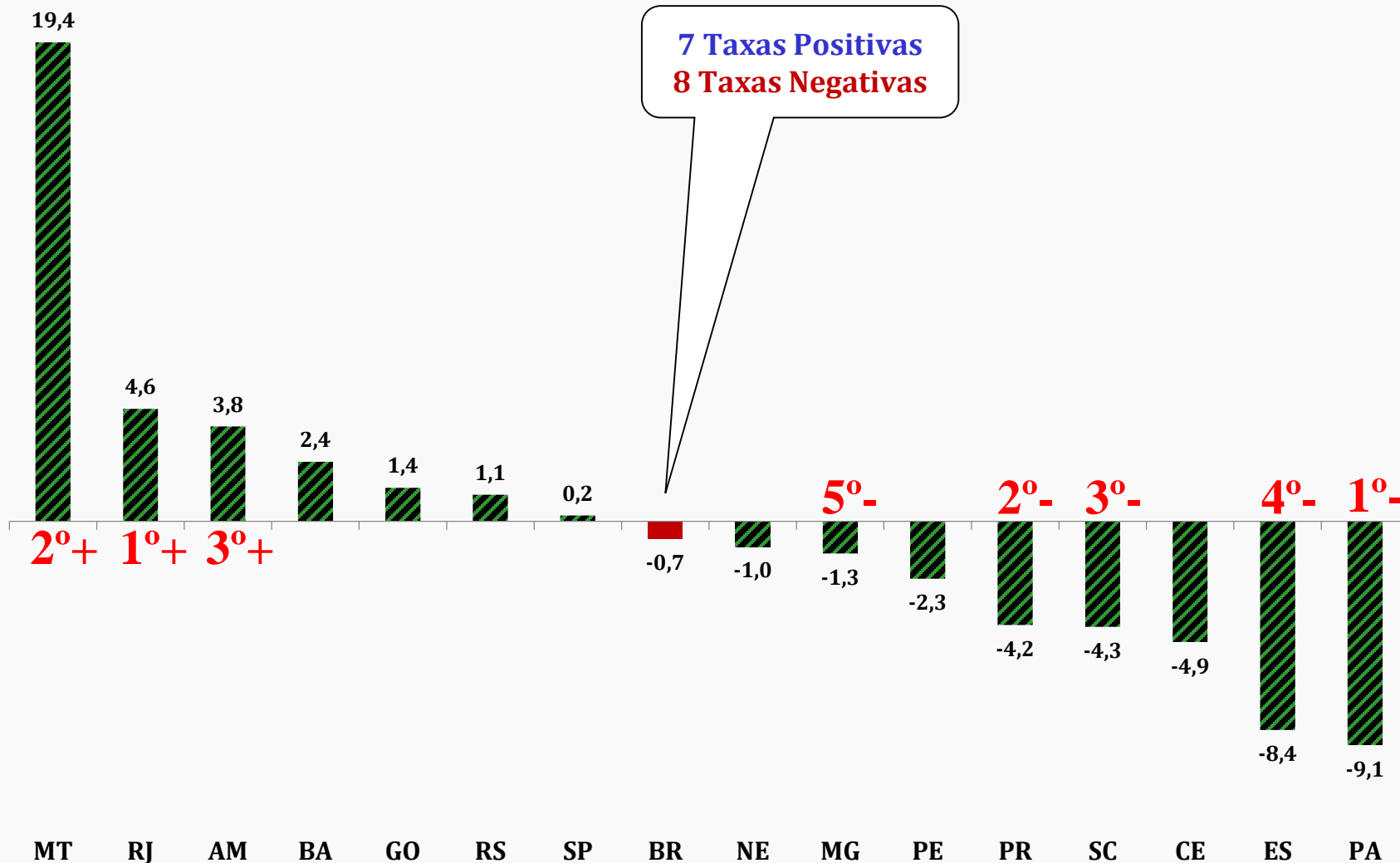
# Acumulado nos Últimos 12 Meses (%)

(Base: últimos doze meses anteriores)



# Acumulado nos Últimos 12 Meses (%)

(Base: últimos doze meses anteriores)



# Acumulado nos Últimos 12 Meses (%)

(Base: últimos doze meses anteriores)

Locais	Variação percentual (%)		
	Dezembro/2021	Novembro/2022	Dezembro/2022
Amazonas	6,5	4,1	3,8
Pará	-3,7	-8,9	-9,1
Região Nordeste	-6,3	-1,5	-1,0
Ceará	3,7	-6,5	-4,9
Pernambuco	-0,7	-2,6	-2,3
Bahia	-13,2	2,2	2,4
Minas Gerais	9,7	-0,8	-1,3
Espírito Santo	4,8	-6,7	-8,4
Rio de Janeiro	4,1	4,7	4,6
São Paulo	4,8	-0,4	0,2
Paraná	9,1	-3,2	-4,2
Santa Catarina	10,2	-4,7	-4,3
Rio Grande do Sul	9,0	0,7	1,1
Mato Grosso	-0,2	21,5	19,4
Goiás	-3,9	2,6	1,4
<b>Brasil</b>	<b>3,9</b>	<b>-1,0</b>	<b>-0,7</b>

# Índice Acumulado no Ano (%)

(Base: igual período do ano anterior)

	2003	2004	2005	2006	2007	2008	2009	2010	2011	2012	2013	2014	2015	2016	2017	2018	2019	2020	2021	2022*
Amazonas	3,8	12,7	12,3	-1,5	4,5	3,9	-8,7	16,4	3,4	-6,8	6,1	-3,8	-17,2	-11,0	4,0	4,4	4,5	-5,4	6,5	3,8
Pará	9,3	10,0	4,1	15,8	3,9	7,2	-5,2	8,1	2,8	-1,6	-2,0	8,1	3,5	9,3	10,3	9,7	-1,1	-0,1	-3,7	-9,1
Nordeste	-1,8	7,7	2,4	3,5	2,9	1,3	-5,3	8,6	-4,6	1,6	3,4	0,2	-3,0	-2,8	-0,3	0,2	-2,8	-3,2	-6,3	-1,0
Ceará	-1,7	11,8	-2,5	7,8	0,9	1,2	-3,7	7,6	-13,0	-0,2	10,0	-2,5	-9,9	-4,3	2,1	0,4	1,6	-6,2	3,7	-4,9
Pernambuco	1,5	5,2	2,9	4,2	3,9	5,1	-3,1	8,8	-0,9	1,7	-0,7	0,3	-3,6	-9,2	0,9	4,2	-2,2	3,7	-0,7	-2,3
Bahia	-1,0	11,3	4,3	3,2	1,6	2,0	-5,6	8,1	-4,9	4,2	6,7	-2,6	-6,9	-5,1	-1,5	0,8	-2,8	-5,0	-13,2	2,4
Minas Gerais	1,5	5,8	5,6	4,9	8,6	1,5	-12,4	14,0	0,0	1,4	-0,3	-2,5	-7,4	-6,1	1,2	-2,3	-5,6	-2,5	9,7	-1,3
Espírito Santo	7,5	4,8	1,2	7,3	7,4	5,8	-14,9	22,0	4,9	-7,5	-4,2	5,6	4,4	-18,7	1,7	-1,7	-15,1	-14,5	4,8	-8,4
Rio de Janeiro	0,1	4,0	3,0	1,3	2,8	2,1	-3,5	10,2	1,3	-6,9	0,0	-2,2	-7,2	-4,0	4,3	2,2	1,9	0,2	4,1	4,6
São Paulo	-0,4	11,2	3,0	3,1	5,9	5,0	-7,4	9,6	0,5	-2,9	3,2	-6,2	-11,0	-5,0	3,5	0,8	0,0	-6,0	4,8	0,2
Paraná	5,5	10,6	4,2	-4,0	8,6	10,0	-8,3	17,6	11,2	-5,5	3,0	-5,1	-8,8	-4,4	4,5	1,4	5,7	-2,5	9,1	-4,2
Santa Catarina	-4,2	10,6	-1,0	-0,1	5,3	-0,9	-5,1	6,8	-5,3	-2,4	1,7	-2,5	-8,1	-3,3	4,5	4,1	2,2	-4,6	10,2	-4,3
Rio Grande do Sul	-0,7	6,1	-2,6	-2,1	7,7	0,7	-5,0	4,6	1,5	-5,7	7,6	-4,3	-11,5	-3,8	0,6	5,9	2,5	-5,5	9,0	1,1
Mato Grosso	-	-	-	-	-	-	-	-	-	-	1,0	4,2	2,5	-0,1	4,1	0,0	-3,7	-5,6	-0,2	19,4
Goiás	4,6	7,8	4,5	2,0	2,3	7,9	-1,1	12,2	3,1	2,0	5,3	5,7	0,5	-2,8	4,4	-4,7	2,8	1,6	-3,9	1,4
<b>Brasil</b>	<b>0,3</b>	<b>8,4</b>	<b>2,8</b>	<b>2,7</b>	<b>6,0</b>	<b>3,1</b>	<b>-7,1</b>	<b>10,2</b>	<b>0,4</b>	<b>-2,3</b>	<b>2,1</b>	<b>-3,0</b>	<b>-8,3</b>	<b>-6,4</b>	<b>2,5</b>	<b>1,0</b>	<b>-1,1</b>	<b>-4,5</b>	<b>3,9</b>	<b>-0,7</b>

\*Dezembro/2022