



Diretoria de Pesquisas
Coordenação de Serviços
e Comércio - COSEC

Pesquisa Mensal de Comércio - PMC

Resultados de Janeiro 2016

Data 10/03/2016

Objetivo

Produzir indicadores que permitam acompanhar a evolução conjuntural do comércio varejista e de seus principais segmentos.

Variável Investigada

Receita bruta de revenda, definida como receita bruta mensal proveniente da revenda de mercadorias, que deflacionada por índices específicos de preços (IPCA), utilizados como deflatores, se estima um índice de volume de vendas.

Pesquisa por amostra

Representada por um conjunto de 5.700 empresas com cobertura para as 27 UFs.

- empresas formalmente constituídas
- sediadas no Território Nacional
- em situação ativa na Pesquisa Anual de Comércio – PAC
- possuir 20 ou mais pessoas ocupadas na PAC

Resumo

Janeiro 2016



ATIVIDADES	MÊS/MÊS ANTERIOR (1)			MÊS/IGUAL MÊS DO ANO ANTERIOR			ACUMULADO	
	Taxa de Variação (%)			Taxa de Variação (%)			Taxa de Variação (%)	
	NOV	DEZ	JAN	NOV	DEZ	JAN	NO ANO	12 MESES
COMÉRCIO VAREJISTA	0,5	-2,7	-1,5	-7,8	-7,2	-10,3	-10,3	-5,2
Combustíveis e lubrificantes	-0,4	0,6	-3,1	-12,0	-9,8	-14,1	-14,1	-7,3
Hiper, supermercados, prods. alimentícios, bebidas e fumo	-1,7	-1,1	-0,9	-5,6	-3,7	-5,8	-5,8	-3,0
Tecidos, vest. e calçados	0,5	-2,0	-0,5	-15,6	-9,7	-13,8	-13,8	-9,5
Móveis e eletrodomésticos	4,5	-8,3	-4,3	-14,7	-18,9	-24,3	-24,3	-15,9
Artigos farmacêuticos, med., ortop. e de perfumaria	1,2	0,4	0,1	2,0	3,1	-0,2	-0,2	2,6
Livros, jornais, rev. e papelaria	-0,5	-1,4	-0,1	-18,0	-15,0	-13,3	-13,3	-11,4
Equip. e mat. para escritório informática e comunicação	18,9	-9,7	1,6	-5,6	-15,9	-24,0	-24,0	-5,4
Outros arts. de uso pessoal e doméstico	4,4	-4,5	-1,8	-5,4	-7,9	-12,5	-12,5	-2,7
COMÉRCIO VAREJISTA AMPLIADO	0,4	-1,0	-1,6	-13,2	-11,0	-13,3	-13,3	-9,3
Veículos e motos, partes e peças	1,5	0,3	-0,4	-24,4	-20,0	-18,9	-18,9	-18,0
Material de construção	0,1	3,2	-6,6	-13,6	-12,5	-18,5	-18,5	-9,7

(1) Série com ajuste sazonal

Equip. e mat. para escritório, informática e comunicação

Arts. farmacêuticos, med., ortop. e de perfumaria

Livros, jornais, rev. e papelaria

Veículos e motos, partes e peças

Tecidos, vestuários e calçados

Hiper, super, prods. aliment., bebidas e fumo

Comércio varejista

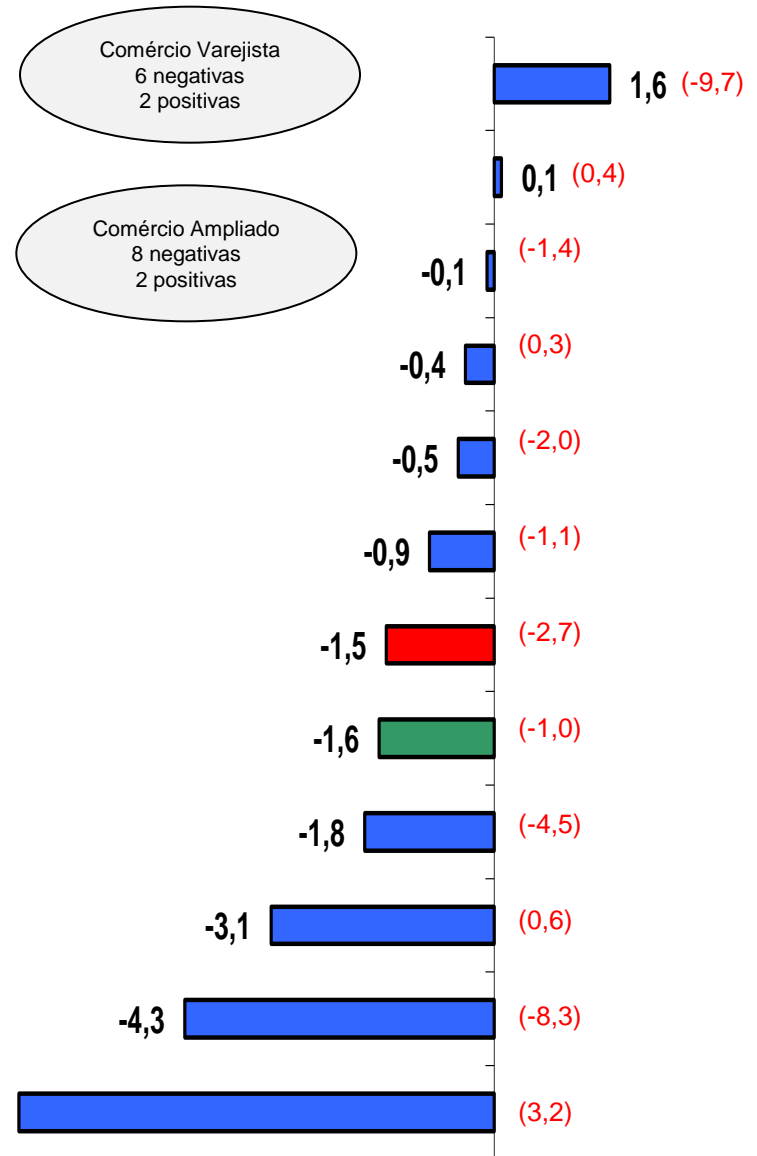
Comércio varejista ampliado

Outros arts. de uso pessoal e doméstico

Combustíveis e lubrificantes

Móveis e eletrodomésticos

Material de construção



Mês/mês imediatamente anterior

Série ajustada 2015-2016



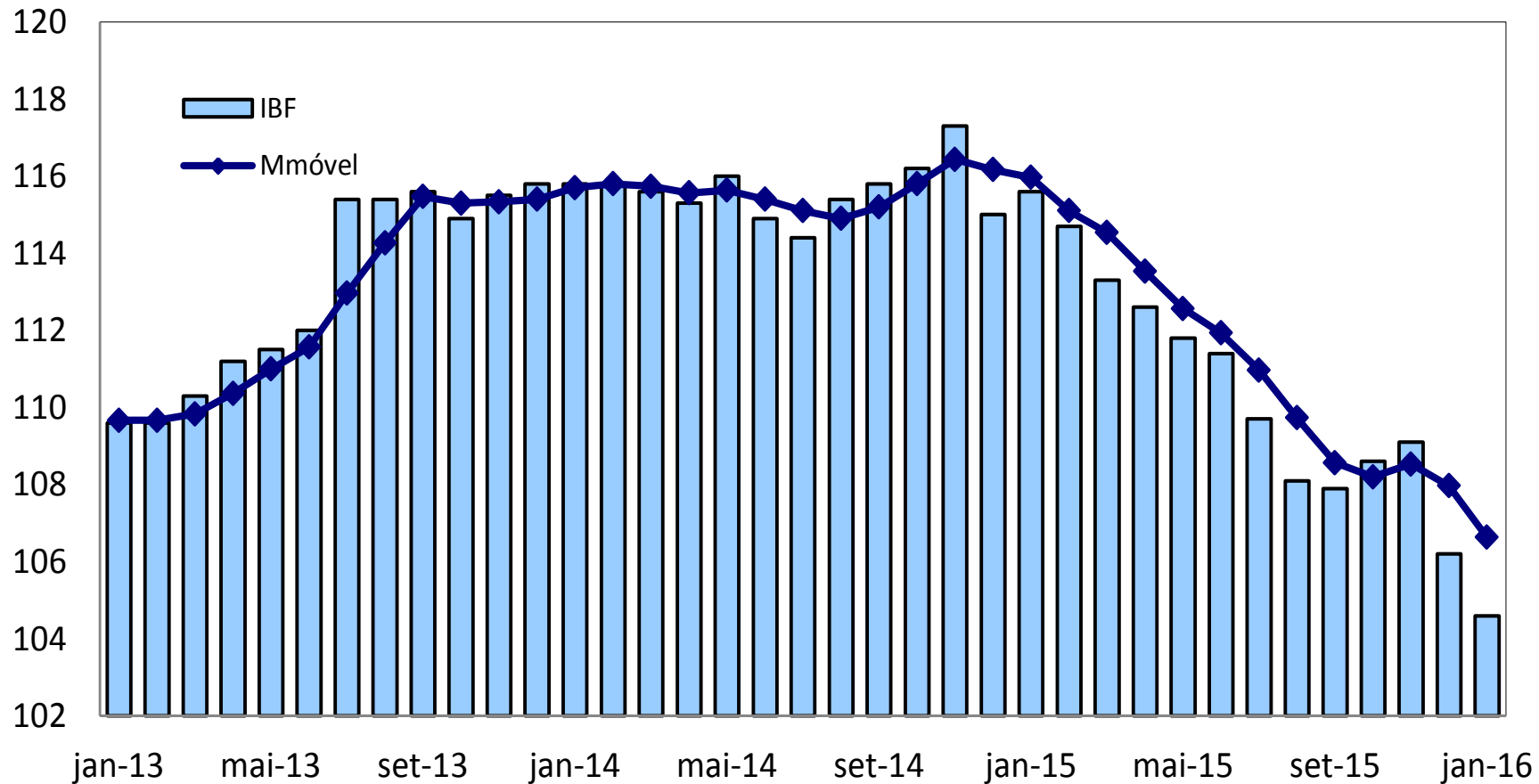
TAXAS DE VARIAÇÃO DO VOLUME DE VENDAS - Indicador mês/mês imediatamente anterior com ajuste sazonal : PMC Janeiro 2016

Ano/mês	Geral		Combustíveis e lubrificantes		Hiper,super, prods. Alimen. Beb.		Tecidos, vestuário e calçados		Móveis e eletrodomésticos		Artigos farmac, méd, ortop e de perfumaria		Livros, jornais, revistas e papelaria		Equip. e Materiais p escritório, inform e comum		Outros artigos de uso pessoal e doméstico		Varejo Ampliado		Veículos e motos, partes e peças		Material de construção	
	2015	2016	2015	2016	2015	2016	2015	2016	2015	2016	2015	2016	2015	2016	2015	2016	2015	2016	2015	2016	2015	2016	2015	2016
Janeiro	0,5	-1,5	-0,3	-3,1	0,3	-0,9	1,2	-0,5	1,4	-4,3	1,5	0,1	-1,5	-0,1	10,1	1,6	0,8	-1,8	-0,2	-1,6	-1,9	-0,4	-0,9	-6,6
Fevereiro	-0,8		-4,8		-0,3		-1,1		-2,5		-0,4		0,4		-3,5		0,1		-1,5		-3,7		-2,1	
Março	-1,2		2,3		-2,3		-2,0		-3,4		1,0		-2,8		-0,9		-0,4		-1,9		-5,1		-0,6	
Abril	-0,6		-0,4		1,7		-3,7		-2,7		-0,3		-0,4		-11,1		-5,5		-0,5		3,4		-0,8	
Maiο	-0,7		-0,4		-1,1		2,1		-1,9		-0,4		-2,5		3,6		2,1		-1,9		-4,8		-7,2	
Junho	-0,4		-1,2		-0,3		-1,7		-1,6		-0,2		-0,8		-3,2		-0,8		-1,1		-3,3		5,5	
Julho	-1,5		-1,2		-1,7		-1,3		-2,6		-0,9		-1,5		-5,3		-1,2		0,4		6,0		-2,7	
Agosto	-1,5		-1,4		-0,2		-2,2		-2,3		0,5		-2,7		0,5		-0,8		-2,3		-5,9		-3,0	
Setembro	-0,2		-0,9		0,4		-1,7		-0,2		-1,1		-1,8		-1,8		-2,8		-1,6		-4,3		-1,6	
Outubro	0,6		-2,7		1,9		1,4		0,0		1,9		0,2		-9,7		-0,9		-0,1		-1,1		-2,9	
Novembro	0,5		-0,4		-1,7		0,5		4,5		1,2		-0,5		18,9		4,4		0,4		1,5		0,1	
Dezembro	-2,7		0,6		-1,1		-2,0		-8,3		0,4		-1,4		-9,7		-4,5		-1,0		0,3		3,2	

Fonte: IBGE

Volume de Vendas - Séries com ajuste sazonal (Base: 2011=100)

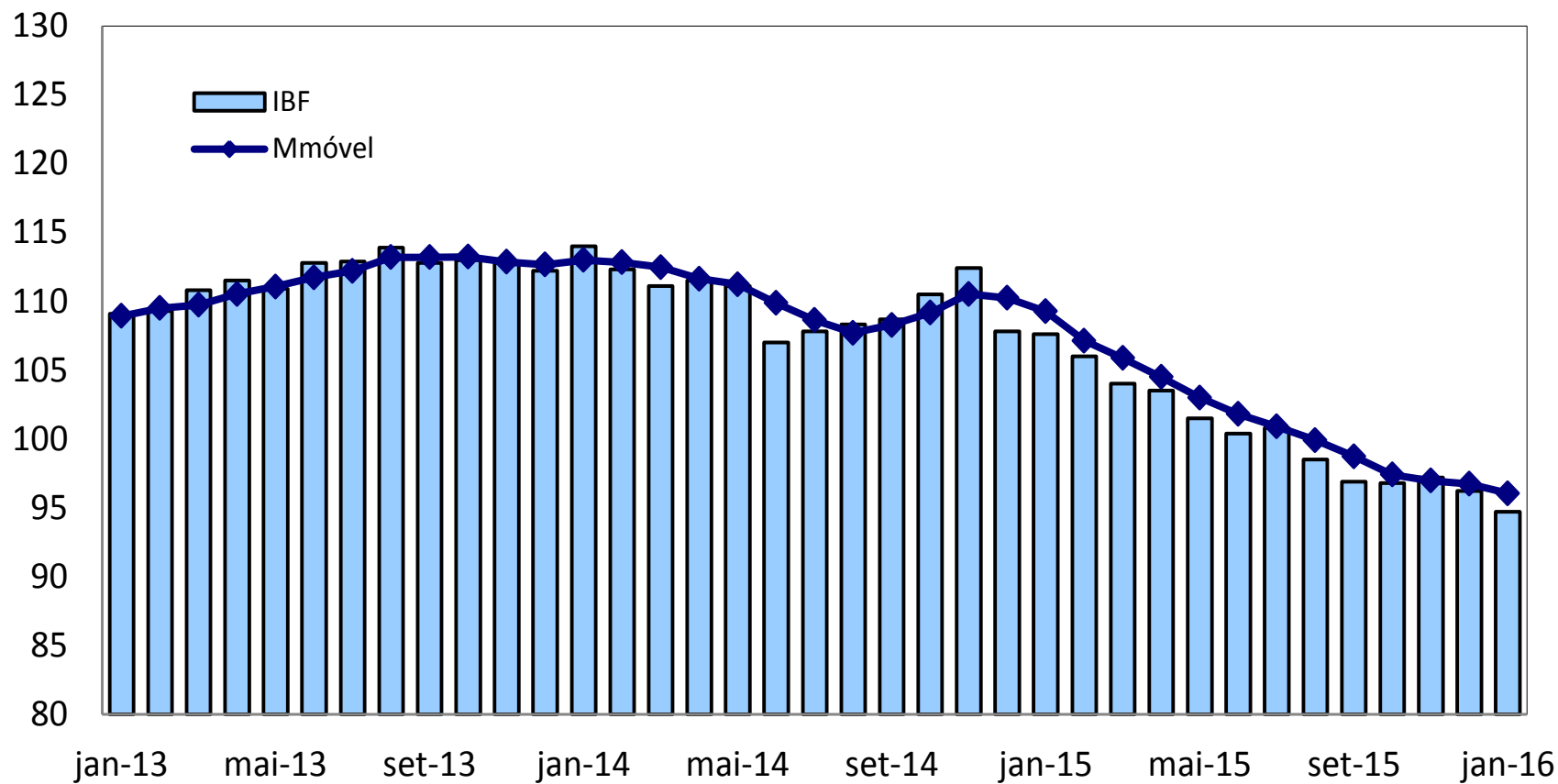
**Gráfico 1 - Volume de Vendas com Ajuste Sazonal
Índice de Base Fixa e Média Móvel Trimestral**



Ponto mais alto da série (nov/2014) IBF = 117,3

Ponto atual da série (jan/2016) IBF = 104,6

**Gráfico 3 - Volume de Vendas do Varejo Ampliado com Ajuste Sazonal
Índice de Base Fixa e Média Móvel Trimestral**

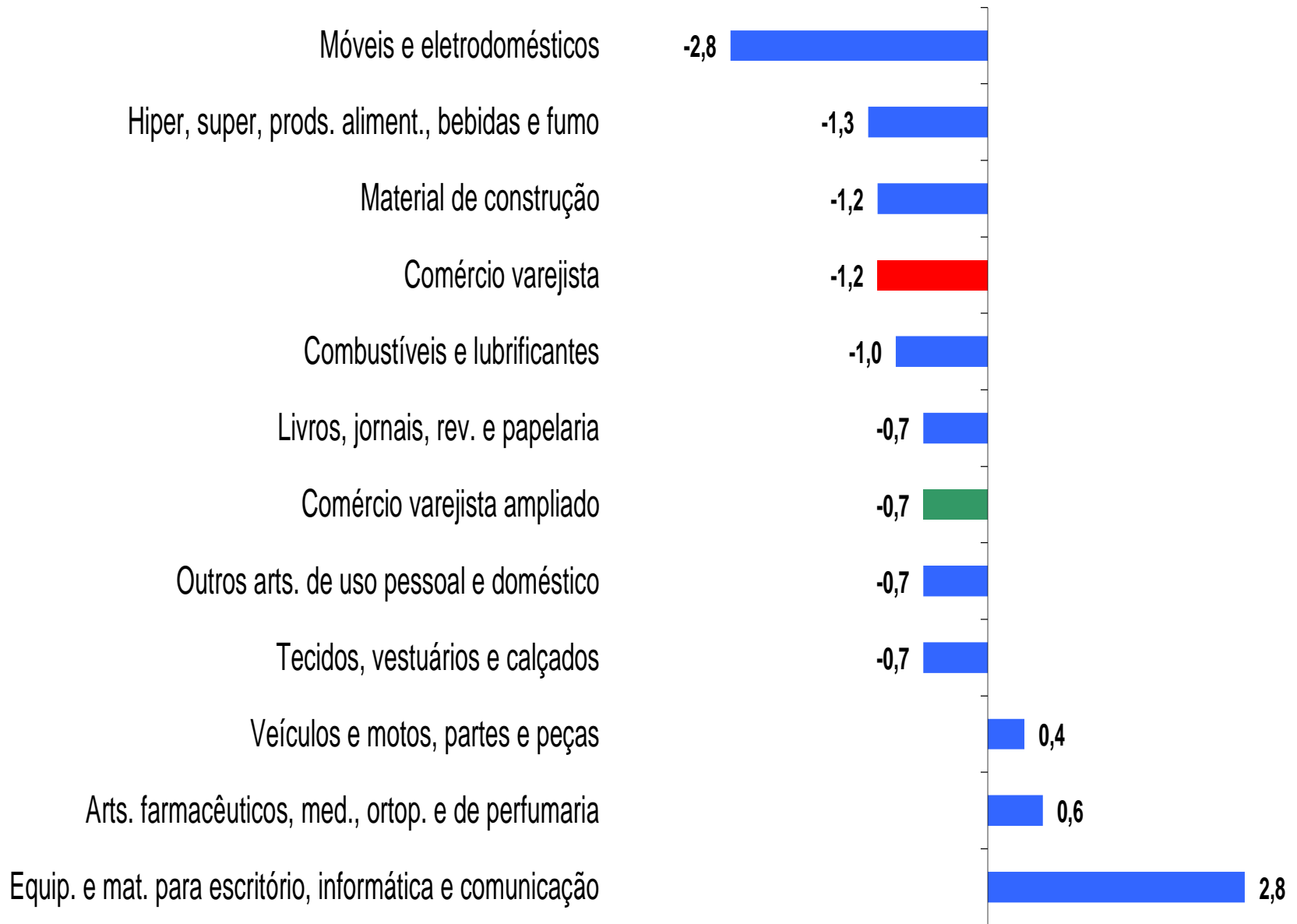


Ponto mais alto da série (ago/2012) IBF = 115,1

Ponto atual da série (jan/2016) IBF = 94,7

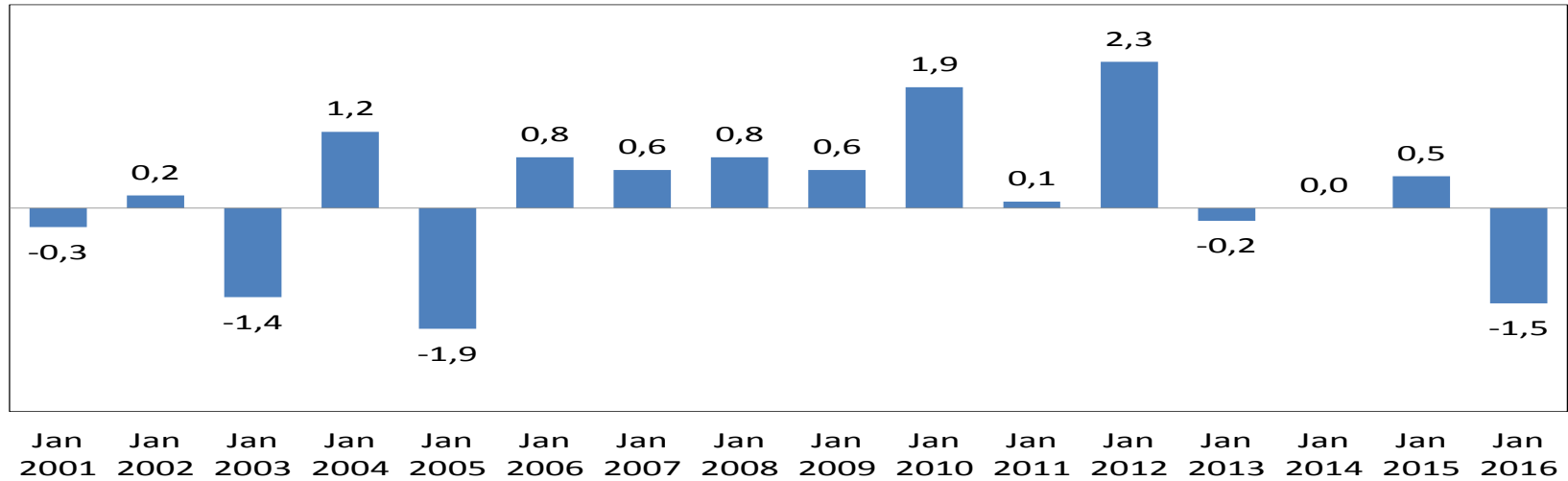
Média Móvel Trimestral

Janeiro 2016 / Dezembro 2015

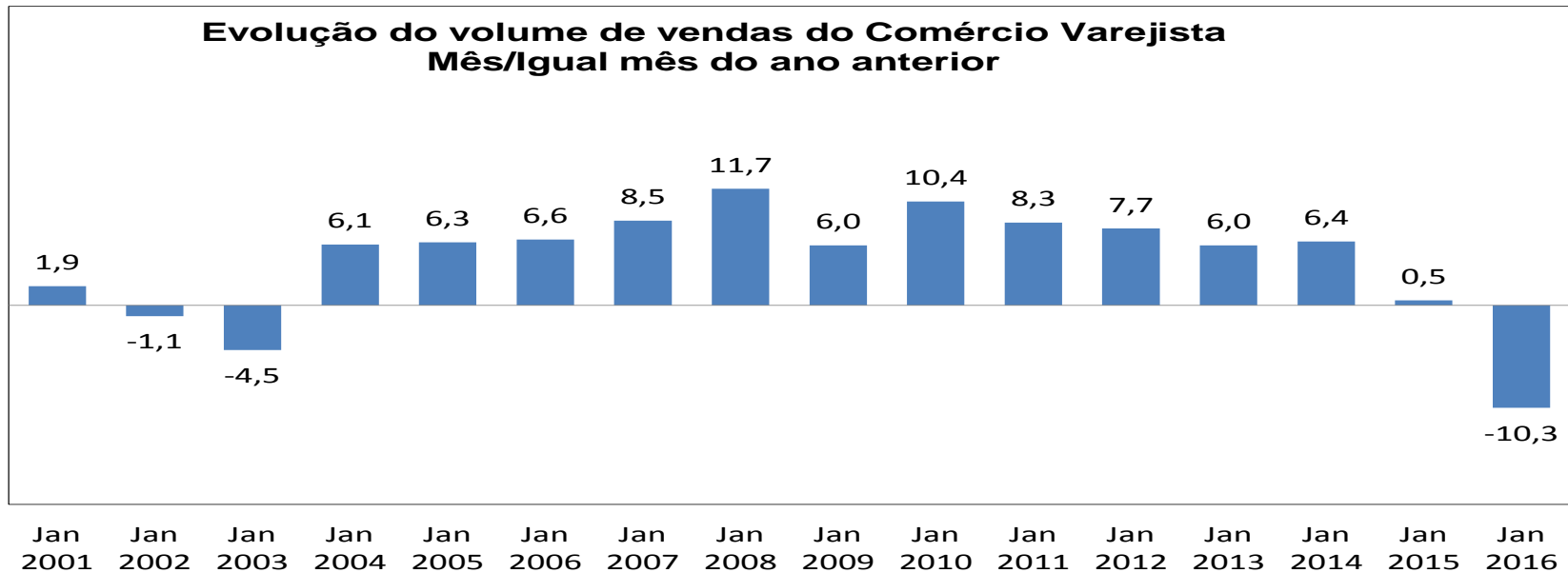


Resultados para Janeiro 2001-2016

Taxa de variação do volume de vendas do Varejo Mês/Mês anterior



Evolução do volume de vendas do Comércio Varejista Mês/Igual mês do ano anterior

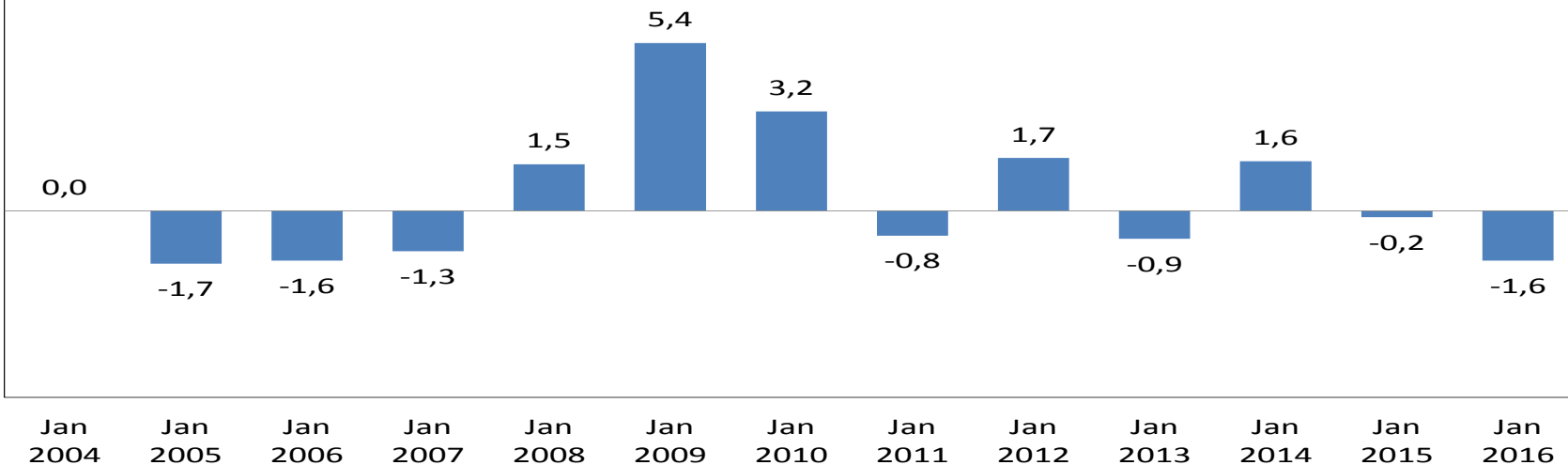


Resultados para Janeiro

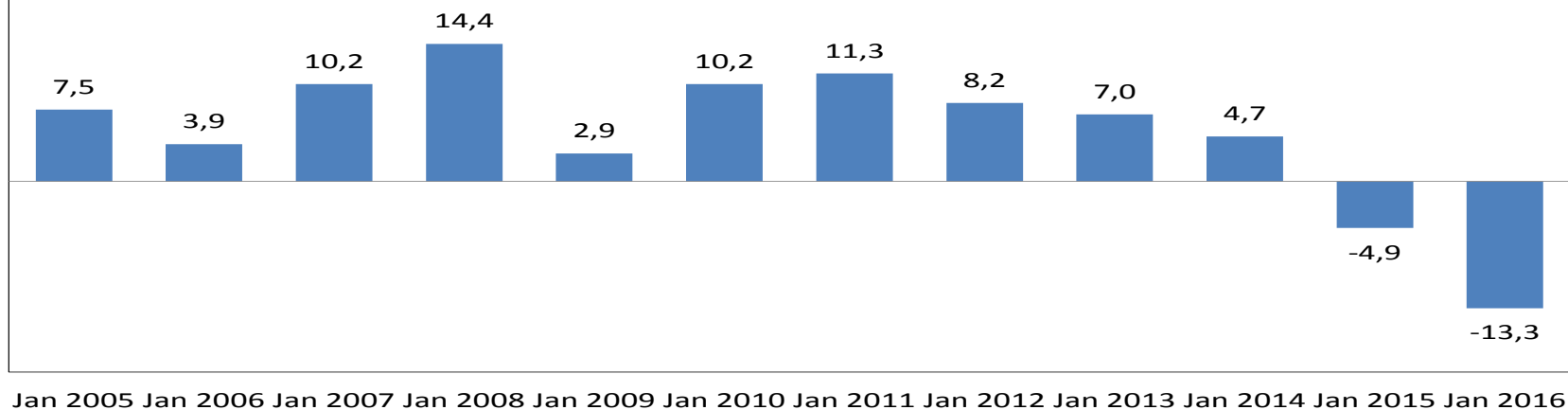


2004-2016

**Taxa de variação do volume de vendas do Varejo Ampliado
Mês/Mês anterior**



**Evolução do volume de vendas do Comércio Varejista Ampliado
Mês/Igual mês do ano anterior**



Composição da taxa

Janeiro 2016/ Janeiro 2015



Atividades	COMÉRCIO VAREJISTA		COMÉRCIO VAREJISTA AMPLIADO	
	Taxa de variação (%)	Composição absoluta da taxa (p.p.)	Taxa de variação (%)	Composição absoluta da taxa (p.p.)
Taxa Global	-10,3	-10,3	-13,3	-13,3
Combustíveis e lubrificantes	-14,1	-1,4	-14,1	-0,9
Hiper, supermercados, prods. alimentícios, bebidas e fumo	-5,8	-2,8	-5,8	-1,8
Tecidos, vest. e calçados	-13,8	-0,9	-13,8	-0,6
Móveis e eletrodomésticos	-24,3	-3,1	-24,3	-2,0
Artigos farmacêuticos, med., ortop. e de perfumaria	-0,2	0,0	-0,2	0,0
Livros, jornais, rev. e papelaria	-13,3	-0,2	-13,3	-0,1
Equip. e mat. para escritório informática e comunicação	-24,0	-0,4	-24,0	-0,3
Outros arts. de uso pessoal e doméstico	-12,5	-1,4	-12,5	-0,9
Veículos e motos, partes e peças	-	-	-18,9	-5,0
Material de construção	-	-	-18,5	-1,7

Indicador Mensal

Série de volume de vendas 2015-2016



TAXAS DE VARIAÇÃO DO VOLUME DE VENDAS - Indicador Mensal : PMC Janeiro 2016

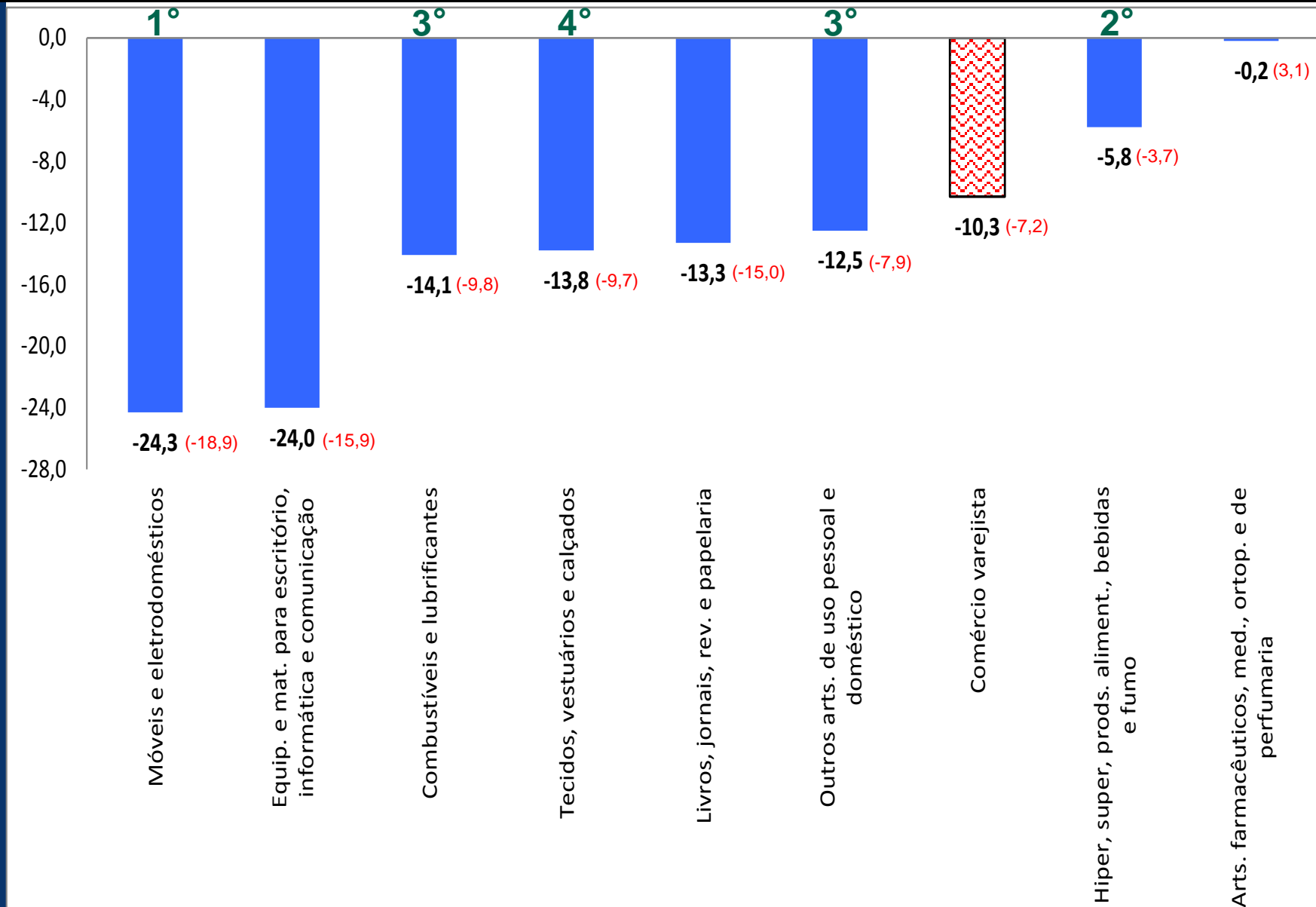
Ano/mês	Geral		Combustíveis e lubrificantes		Hiper,super, prods. Alimen. Beb.		Tecidos, vestuário e calçados		Móveis e eletrodomésticos		Artigos farmac, méd, ortop e de perfumaria		Livros, jornais, revistas e papelaria		Equip. e Materiais p escritório, inform e comum		Outros artigos de uso pessoal e doméstico		Varejo Ampliado		Veículos e motos, partes e peças		Material de construção	
	2015	2016	2015	2016	2015	2016	2015	2016	2015	2016	2015	2016	2015	2016	2015	2016	2015	2016	2015	2016	2015	2016	2015	2016
	Janeiro	0,5	-10,3	-0,2	-14,1	0,2	-5,8	-0,7	-13,8	-3,4	-24,3	5,0	-0,2	-9,9	-13,3	21,0	-24,0	4,5	-12,5	-4,9	-13,3	-16,3	-18,9	-2,8
Fevereiro	-3,3		-10,0		-1,8		-7,5		-10,7		1,8		-6,3		8,2		3,1		-10,4		-23,8		-12,9	
Março	0,3		-2,1		-2,4		-1,2		-6,8		10,3		-5,9		21,8		15,7		-0,8		-3,7		2,9	
Abril	-3,3		-2,1		-2,0		-7,5		-15,3		6,2		-9,1		2,5		-0,7		-8,3		-19,3		-4,1	
Maiο	-4,5		-4,4		-2,0		-7,8		-18,5		1,8		-11,8		-0,5		0,2		-10,4		-22,1		-11,3	
Junho	-2,7		-0,7		-2,7		-4,6		-13,6		5,8		-5,8		7,4		1,3		-3,6		-6,8		1,4	
Julho	-3,9		-4,3		-2,7		-8,1		-12,8		1,9		-9,0		-5,2		0,3		-7,0		-13,3		-7,1	
Agosto	-6,9		-7,1		-4,8		-13,7		-18,6		1,1		-15,5		-7,3		-2,8		-9,6		-15,6		-9,2	
Setembro	-6,3		-8,5		-2,2		-12,9		-18,3		-1,2		-14,8		-9,7		-7,0		-11,5		-21,7		-12,7	
Outubro	-5,7		-11,4		-0,4		-10,5		-16,1		-0,4		-9,3		-25,0		-9,0		-11,9		-23,9		-15,8	
Novembro	-7,8		-12,0		-5,6		-15,6		-14,7		2,0		-18,0		-5,6		-5,4		-13,2		-24,4		-13,6	
Dezembro	-7,2		-9,8		-3,7		-9,7		-18,9		3,1		-15,0		-15,9		-7,9		-11,0		-20,0		-12,5	

Fonte: IBGE

Volume de Vendas - Séries com ajuste sazonal (Base: 2011=100)

Comércio Varejista

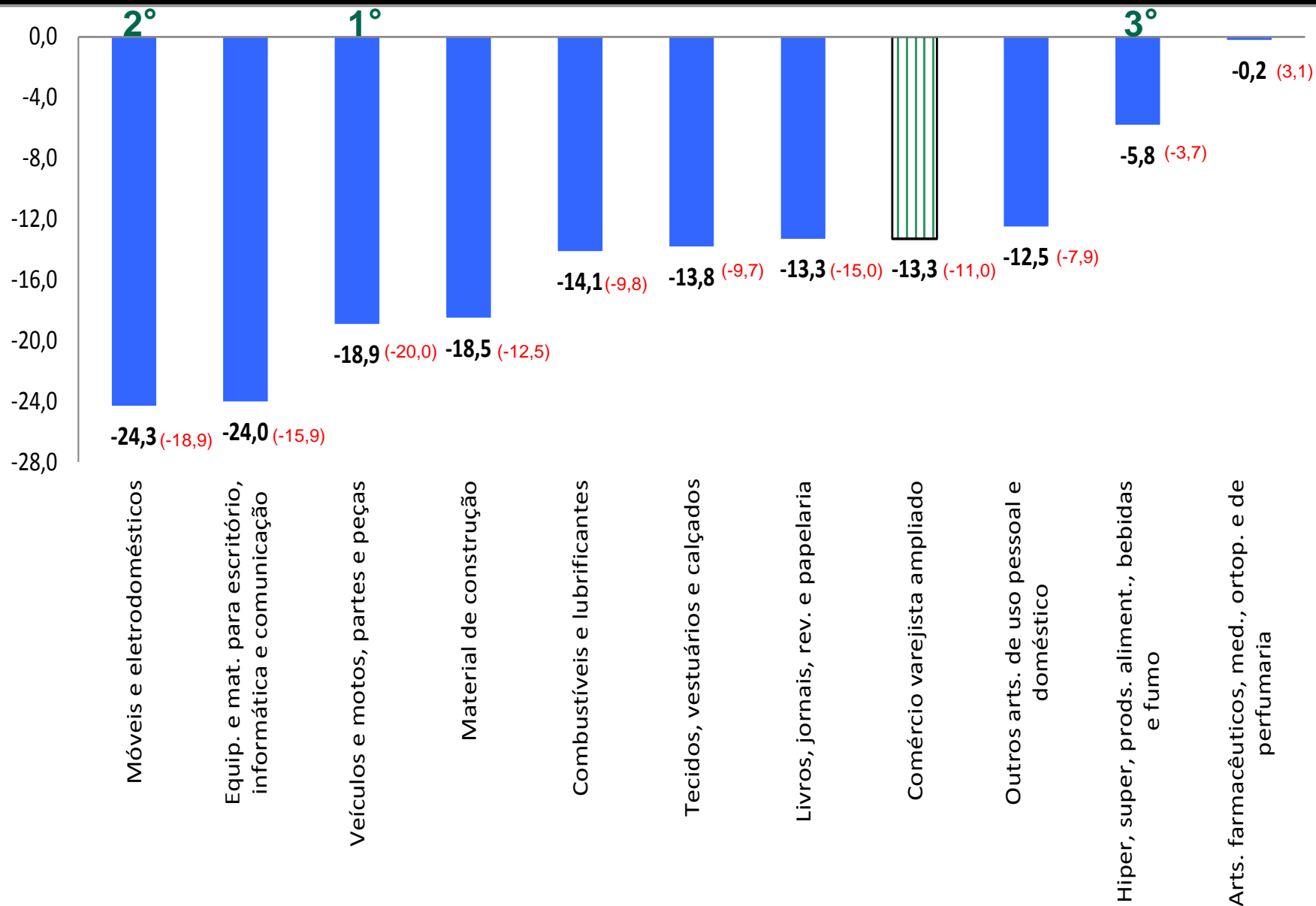
Índice mensal (%)



*Resultado do mês anterior

Comércio Varejista Ampliado

Índice mensal (%)



*Resultado do mês anterior

Janeiro 2016/ Janeiro 2015

-10,3%



Principais impactos (respondem por cerca de 85% da taxa global)

- Móveis e eletrodomésticos (-24,3%)
- Hiper, super, prods. aliment., bebidas e fumo (-5,8%)
- Combustíveis e lubrificantes (-14,1%)
- Outros arts. de uso pessoal e doméstico (-12,5%)
- Tecidos, vestuários e calçados (-13,8%)

Fatores de influência:

- Evolução dos preços acima dos 10,7 % em 12 meses do IPCA³
 - combustíveis (23,7%)
 - Alimentação no domicílio (14,2%)

• Restrição ao crédito


taxa de juros do crédito às pessoas físicas de 32,4% a.a em jan/2015 para 39,2% a.a em jan/2016¹

• Redução da massa habitual real de salário: recuou 10,4% entre jan/2015 e jan/2016²

• Número de trabalhadores com carteira assinada: recuou 2,8% entre jan/2015 e jan/2016²

Janeiro 2016/ Janeiro 2015

-13,3%



Principais impactos (respondem por cerca de 66% da taxa global)

- Veículos e motos, partes e peças (-18,9%)
- Móveis e eletrodomésticos (-24,3%)
- Hiper, super, prods. alimentícios, bebidas e fumo (-5,8%)

Fatores de influência

- Menor ritmo da atividade econômica¹

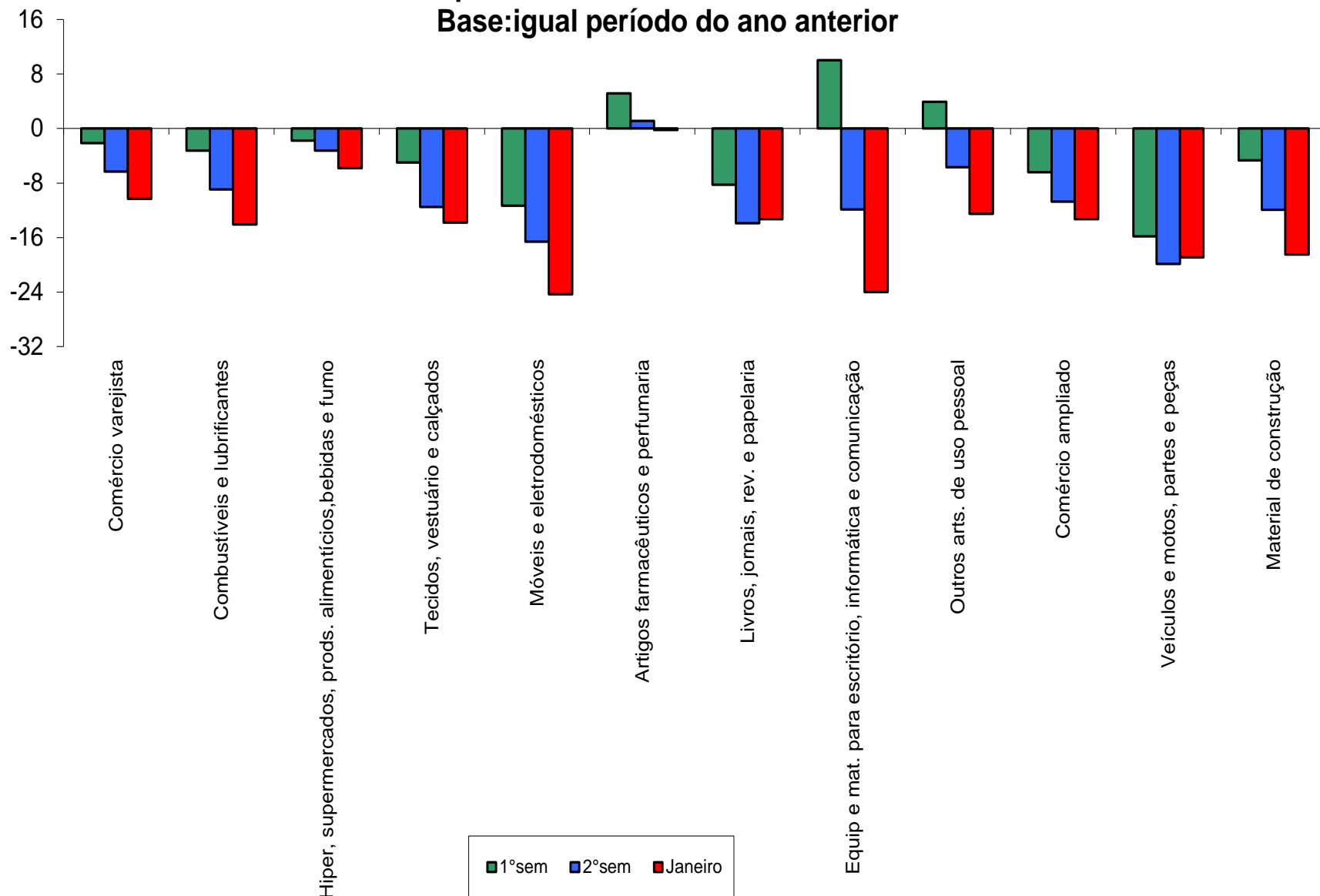
- Restrição ao crédito

taxa de juros do crédito às pessoas físicas de 32,4% a.a em jan/2015 para 39,2% a.a em jan/2016²

- Redução da massa habitual real de salário: recuou 10,4% entre jan/2015 e jan/2016³
- Número de trabalhadores com carteira assinada: recuou 2,8% entre jan/2015 e jan/2016³

Pesquisa Mensal do Comércio 2015-2016

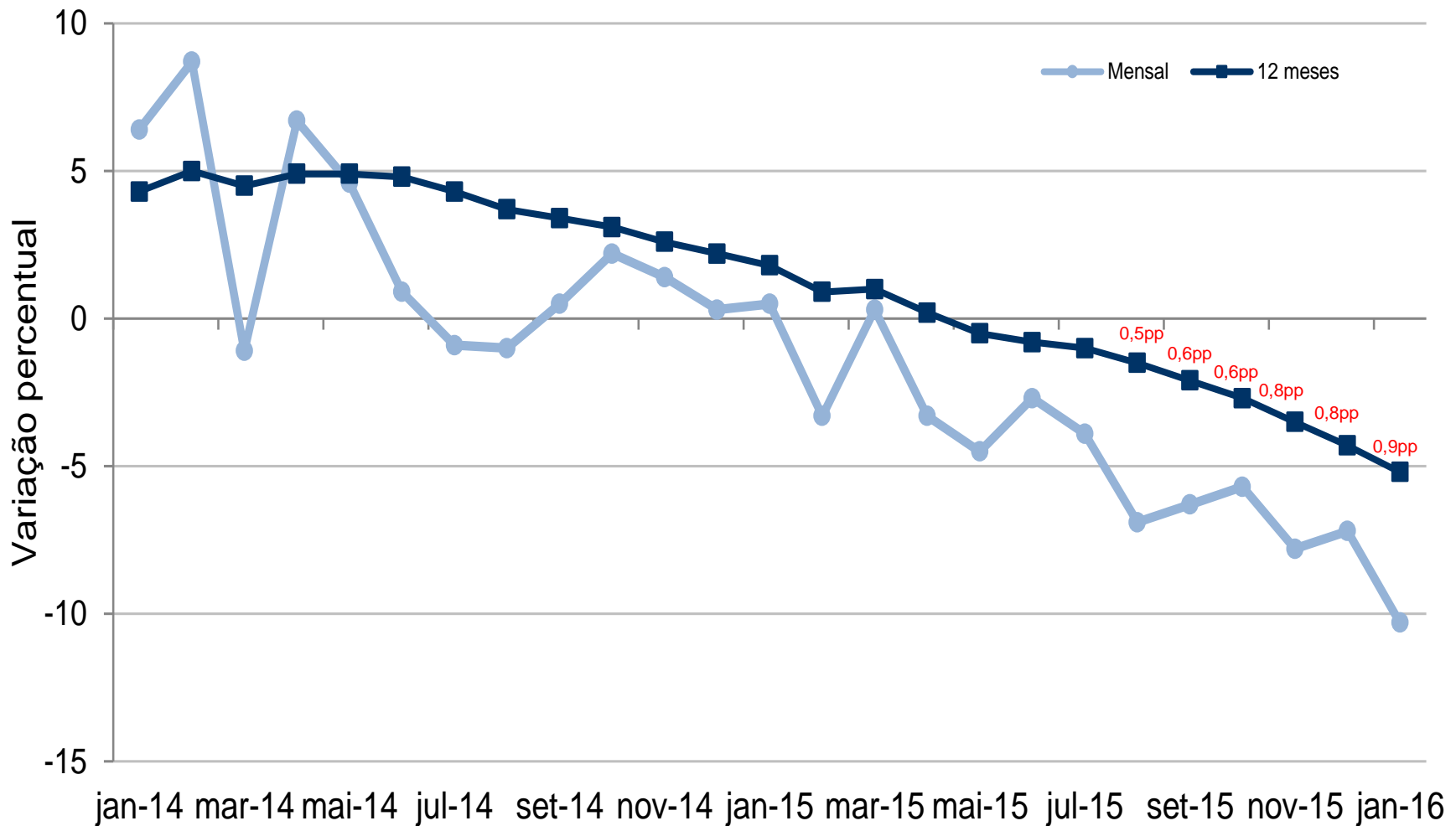
Base: igual período do ano anterior



Análise semestral

	2015		2016
	1ºsem	2ºsem	Janeiro
Comércio varejista	-2,2	-6,3	-10,3
Combustíveis e lubrificantes	-3,2	-8,9	-14,1
Hiper, supermercados, prods. alimentícios, bebidas e fumo	-1,8	-3,2	-5,8
Tecidos, vestuário e calçados	-5,0	-11,5	-13,8
Móveis e eletrodomésticos	-11,3	-16,6	-24,3
Artigos farmacêuticos e perfumaria	5,1	1,1	-0,2
Livros, jornais, rev. e papelaria	-8,3	-13,9	-13,3
Equip e mat. para escritório, informática e comunicação	10,0	-11,9	-24,0
Outros arts. de uso pessoal	3,9	-5,7	-12,5
Comércio ampliado	-6,4	-10,7	-13,3
Veículos e motos, partes e peças	-15,8	-19,9	-18,9
Material de construção	-4,7	-11,9	-18,5

Evolução do volume de vendas do Comércio Varejista segundo os índices Mensal e Acumulado dos últimos 12 meses



Índice mês/mês imediatamente anterior

Comércio Varejista (-1,5%) Segunda taxa consecutiva negativa
-10,8% abaixo do ponto mais alto da série (nov/2014).
Taxas negativas: em 6 das 8 atividades

Comércio Ampliado (-1,6%) Segunda taxa consecutiva negativa
-17,7% abaixo do ponto mais alto da série (ago/2012).
Taxas negativas: em 8 das 10 atividades

Índice Mensal

Efeito calendário: 20 dias úteis janeiro 2016/ 21 dias úteis janeiro 2015.

Comércio Varejista (-10,3%) 10ª taxa negativa consecutiva
Taxas negativas: 8 atividades

Comércio Ampliado (-13,3%) 20ª taxa negativa consecutiva
Taxas negativas: 10 atividades

Índice Acumulado

Comércio Varejista (-10,3%) 12ª taxa negativa consecutiva

Comércio Ampliado (-13,3%) 19ª taxa negativa consecutiva

Índice Acumulado nos últimos 12 meses

Mantém trajetória descendente das vendas no comércio, iniciada em julho de 2014 (4,3%).

Comércio Varejista (-5,2%) 9ª taxa negativa consecutiva, aumento de 0,9 pp

Comércio Ampliado (-9,3%) 17ª taxa negativa consecutiva, aumento de 0,7 pp

Revisão – Índice de base fixa

Série original



	Dezembro	Revisão dez	Diferença
Comércio Varejista	139,9	139,7	-0,2
Combustíveis e lubrificantes	109,3	109,6	0,3
Hiper, supermercados, prods. alim, bebidas e fumo	131,6	131,5	-0,1
Tecidos, vestuário e calçados	175,3	176,5	1,2
Móveis e eletrodomésticos	129,3	127,5	-1,8
Artigos farmacêuticos, méd., ortop., de perfumaria	152,6	152,6	0,0
Livros, jornais, revistas e papelaria	114,2	114,1	-0,1
Equip. e mat. para escritório, informática e comunicação	135,2	134,5	-0,7
Outros artigos de uso pessoal e doméstico	190,8	190,8	0,0
Comércio Varejista Ampliado	118,6	118,6	0,0
Veículos e motos	86,0	86,0	0,0
Material de Construção	96,6	97,1	0,5

Série com ajuste sazonal (%)

TAXAS DE VARIAÇÃO DO VOLUME DE VENDAS COM AJUSTE SAZONAL: PMC Janeiro 2016

Ano/mês	Geral		Combustíveis e lubrificantes		Hiper,super, prods. Alimen. Beb.		Tecidos, vestuário e calçados		Móveis e eletrodomésticos		Artigos farmac, méd, ortop e de perfumaria		Livros, jornais, revistas e papelaria		Equip. e Materiais p escritório, inform e comum		Outros artigos de uso pessoal e doméstico		Varejo Ampliado		Automóveis, motos, partes e peças		Material de construção	
	DEZ	JAN	DEZ	JAN	DEZ	JAN	DEZ	JAN	DEZ	JAN	DEZ	JAN	DEZ	JAN	DEZ	JAN	DEZ	JAN	DEZ	JAN	DEZ	JAN	DEZ	JAN
dez-14	-2,5		-1,0		0,1		-6,3		-7,7		-0,8		-7,5		-4,5		-0,5		-4,1		-10,1		0,4	
jan-15	0,0	0,5	-0,9	-0,3	0,0	0,3	0,6	1,2	-0,3	1,4	1,3	1,5	-0,9	-1,5	11,0	10,1	-1,3	0,8	-0,5	-0,2	-1,6	-1,9	-1,5	-0,9
fev-15	-0,7	-0,8	-5,1	-4,8	-0,2	-0,3	-1,1	-1,1	-2,1	-2,5	-0,4	-0,4	0,1	0,4	-4,4	-3,5	1,6	0,1	-1,4	-1,5	-4,0	-3,7	-1,2	-2,1
mar-15	-1,1	-1,2	2,6	2,3	-2,2	-2,3	-1,9	-2,0	-3,3	-3,4	1,0	1,0	-2,8	-2,8	-0,8	-0,9	-0,3	-0,4	-1,9	-1,9	-5,0	-5,1	-0,6	-0,6
abr-15	-0,7	-0,6	-0,3	-0,4	1,7	1,7	-3,6	-3,7	-2,6	-2,7	-0,3	-0,3	-0,4	-0,4	-10,8	-11,1	-5,3	-5,5	-0,5	-0,5	3,2	3,4	-1,2	-0,8
mai-15	-1,0	-0,7	-0,4	-0,4	-1,1	-1,1	2,0	2,1	-1,9	-1,9	-0,5	-0,4	-2,4	-2,5	3,2	3,6	2,0	2,1	-1,8	-1,9	-4,6	-4,8	-6,6	-7,2
jun-15	-0,5	-0,4	-1,1	-1,2	-0,4	-0,3	-1,7	-1,7	-1,5	-1,6	-0,1	-0,2	-0,9	-0,8	-3,1	-3,2	-0,7	-0,8	-1,1	-1,1	-3,2	-3,3	5,1	5,5
jul-15	-1,4	-1,5	-1,0	-1,2	-1,6	-1,7	-1,3	-1,3	-2,6	-2,6	-0,9	-0,9	-1,5	-1,5	-5,3	-5,3	-1,1	-1,2	0,4	0,4	5,8	6,0	-2,7	-2,7
ago-15	-0,8	-1,5	-1,4	-1,4	-0,2	-0,2	-2,2	-2,2	-2,2	-2,3	0,5	0,5	-2,8	-2,7	0,5	0,5	-0,8	-0,8	-2,2	-2,3	-5,8	-5,9	-2,6	-3,0
set-15	-0,2	-0,2	-0,8	-0,9	0,5	0,4	-1,7	-1,7	0,4	-0,2	-1,1	-1,1	-1,6	-1,8	-1,7	-1,8	-2,7	-2,8	-1,7	-1,6	-4,3	-4,3	-1,5	-1,6
out-15	0,3	0,6	-2,6	-2,7	1,9	1,9	1,4	1,4	0,5	0,0	1,9	1,9	0,1	0,2	-9,7	-9,7	-0,6	-0,9	-0,1	-0,1	-1,1	-1,1	-2,7	-2,9
nov-15	1,6	0,5	-0,4	-0,4	-1,7	-1,7	0,6	0,5	6,8	4,5	1,2	1,2	-0,6	-0,5	18,8	18,9	4,1	4,4	0,5	0,4	1,3	1,5	0,5	0,1
dez-15	-2,7	-2,7	0,5	0,6	-1,0	-1,1	-2,1	-2,0	-8,7	-8,3	0,4	0,4	-1,4	-1,4	-9,1	-9,7	-3,6	-4,5	-0,9	-1,0	0,4	0,3	1,1	3,2
jan-16		-1,5		-3,1		-0,9		-0,5		-4,3		0,1		-0,1		1,6		-1,8		-1,6		-0,4		-6,6

Fonte: IBGE

Volume de Vendas - Séries com ajuste sazonal (Base: 2011=100)

Revisão

Série com ajuste sazonal (%)

TAXAS DE VARIAÇÃO DO RECEITA DE VENDAS COM AJUSTE SAZONAL: PMC Janeiro 2016

Ano/mês	Geral		Combustíveis e lubrificantes		Hiper,super, prods. Alimen. Beb.		Tecidos, vestuário e calçados		Móveis e eletrodomésticos		Artigos farmac, méd, ortop e de perfumaria		Livros, jornais, revistas e papelaria		Equip. e Materiais p escritório, inform e comum		Outros artigos de uso pessoal e doméstico		Varejo Ampliado		Automóveis, motos, partes e peças		Material de construção	
	DEZ	JAN	DEZ	JAN	DEZ	JAN	DEZ	JAN	DEZ	JAN	DEZ	JAN	DEZ	JAN	DEZ	JAN	DEZ	JAN	DEZ	JAN	DEZ	JAN	DEZ	JAN
dez-14	-2,1		-0,6		0,5		-6,0		-11,4		-0,2		-7,2		-4,9		-0,4		-4,1		-9,7		-4,1	
jan-15	0,6	0,8	-0,8	-0,3	1,0	0,9	1,4	1,7	-0,2	0,5	1,7	1,7	-0,7	-1,3	8,0	7,2	-0,6	1,9	0,4	0,6	-1,5	-1,6	0,4	0,6
fev-15	0,4	0,4	-1,6	-0,9	0,6	0,6	-1,0	-0,9	-1,6	-1,9	0,2	0,3	0,7	1,2	-3,7	-3,0	1,8	-0,1	-0,3	-0,4	-3,4	-3,1	-0,3	-0,4
mar-15	-0,6	-0,7	5,8	4,4	-1,8	-1,8	-0,9	-0,9	-2,9	-3,0	1,2	1,2	-2,5	-2,6	-2,8	-2,8	-0,1	-0,1	-1,6	-1,6	-4,4	-4,5	-1,6	-1,6
abr-15	0,3	0,3	-0,8	-1,0	2,7	2,8	-4,1	-4,2	-2,1	-2,1	0,9	0,9	0,6	0,7	-7,7	-7,6	-4,7	-4,8	0,3	0,3	3,7	3,7	0,3	0,3
mai-15	-0,1	0,0	-0,2	-0,2	-0,2	-0,2	2,8	2,8	-1,4	-1,4	0,2	0,3	-2,1	-2,1	1,5	1,5	2,6	2,7	-0,7	-0,8	-3,8	-3,9	-0,7	-0,8
jun-15	0,6	0,5	0,8	0,8	1,1	1,1	-1,0	-1,0	-1,6	-1,6	0,6	0,6	0,2	0,2	-0,7	-0,7	0,8	0,8	0,0	-0,1	-2,1	-3,0	0,0	-0,1
jul-15	-0,4	-0,4	0,3	0,2	-0,3	-0,3	-1,3	-1,3	-2,0	-2,1	-0,4	-0,4	-0,8	-0,7	-6,3	-6,3	-0,5	-0,6	0,7	0,8	6,1	7,7	0,7	0,8
ago-15	-0,1	0,0	-0,7	-0,7	0,3	0,4	-1,8	-1,8	-1,7	-1,8	1,3	1,2	-2,0	-2,0	1,4	1,4	-0,8	-0,8	-1,1	-1,1	-6,3	-6,8	-1,1	-1,1
set-15	0,3	0,2	0,4	0,4	1,0	0,9	-1,2	-1,2	-0,4	-0,6	-0,3	-0,3	-0,8	-0,8	-1,2	-1,2	-1,2	-1,3	-1,2	-1,2	-3,9	-3,9	-1,2	-1,2
out-15	1,1	1,1	2,5	2,0	2,2	2,2	1,7	1,7	0,8	0,4	2,0	2,0	1,0	1,2	-7,7	-7,7	-0,5	-0,6	0,5	0,5	-1,4	-1,4	0,5	0,5
nov-15	2,5	2,5	0,4	0,4	0,1	0,1	1,0	1,0	12,1	12,4	2,0	2,0	0,3	0,3	17,9	17,8	4,9	5,1	1,1	1,1	0,7	0,7	1,1	1,1
dez-15	-1,9	-2,1	2,5	3,5	0,6	0,5	-1,9	-1,7	-12,3	-13,7	0,8	0,8	-0,8	-0,8	-8,1	-8,8	-2,0	-2,7	-0,2	-0,2	0,4	0,4	-0,2	-0,2
jan-16		0,1		-3,5		0,5		0,1		-2,6		0,8		0,5		-0,9		-1,7		-0,7		-0,9		-0,7

Fonte: IBGE

Receita de Vendas - Séries com ajuste sazonal (Base: 2011=100)