

Diretoria de Pesquisas

Coordenação de Indústria

PIM-PF REGIONAL

Resultados de Agosto de 2019

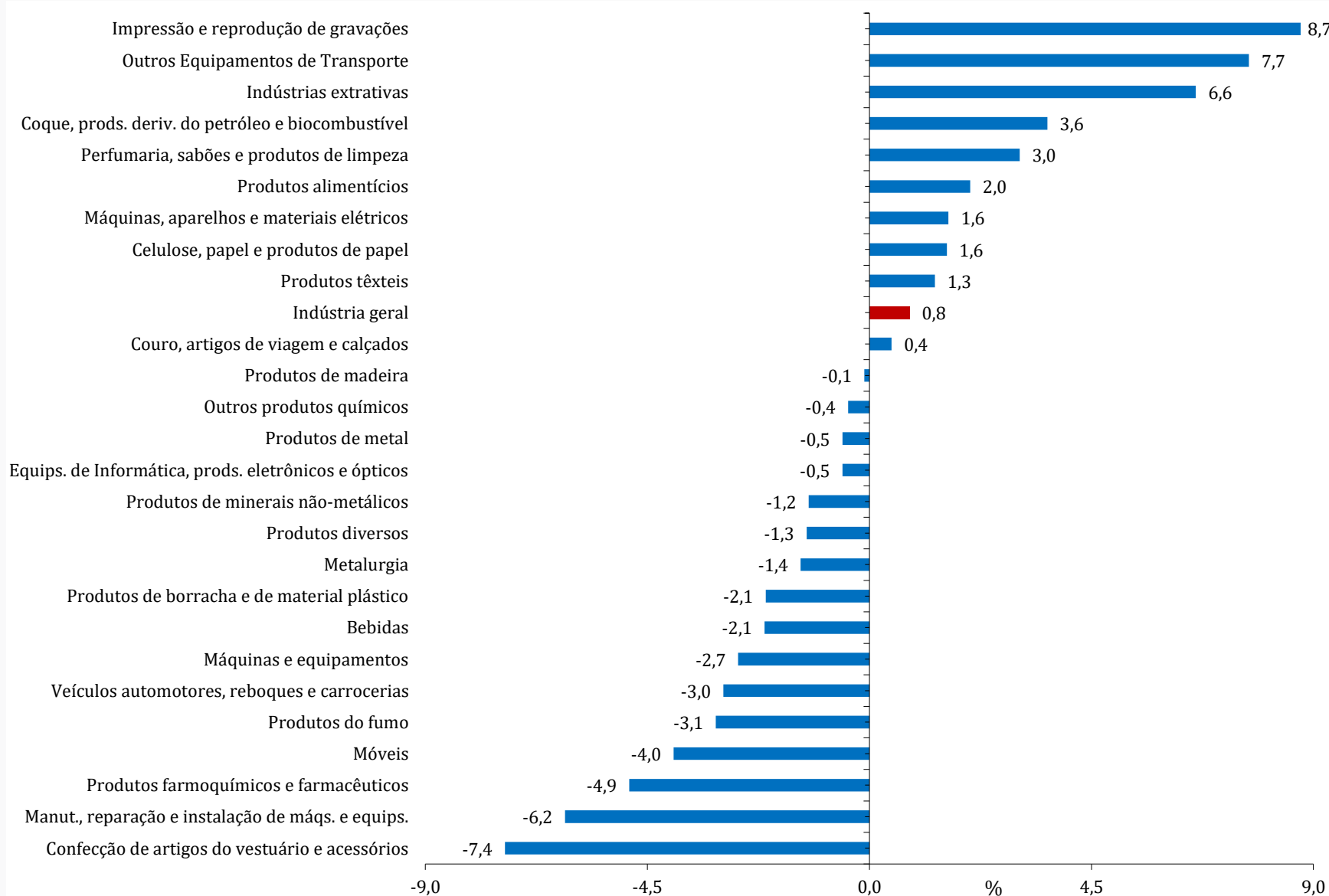
Resumo – Agosto/2019

Locais	Variação (%)			
	Agosto 2019/Julho 2019*	Agosto 2019/Agosto 2018	Acumulado Janeiro-Agosto	Acumulado nos Últimos 12 Meses
Amazonas	7,8	13,0	1,0	-1,4
Pará	6,8	12,8	-0,9	3,0
Região Nordeste	0,2	-10,1	-4,4	-3,1
Ceará	2,4	0,5	1,7	1,4
Pernambuco	2,1	-9,2	-2,3	-0,8
Bahia	-0,1	-9,3	-3,1	-1,6
Minas Gerais	1,0	-6,5	-5,0	-3,8
Espírito Santo	-1,4	-16,2	-12,8	-7,2
Rio de Janeiro	1,3	4,5	-0,5	-1,3
São Paulo	2,6	0,7	-0,7	-2,1
Paraná	0,3	2,3	6,5	4,5
Santa Catarina	-1,4	-3,1	3,2	3,2
Rio Grande do Sul	-3,4	-6,3	4,9	6,6
Mato Grosso	1,1	-6,5	-4,3	-3,2
Goiás	0,2	0,5	1,9	-1,3
Brasil	0,8	-2,3	-1,7	-1,7

* Série com Ajuste Sazonal

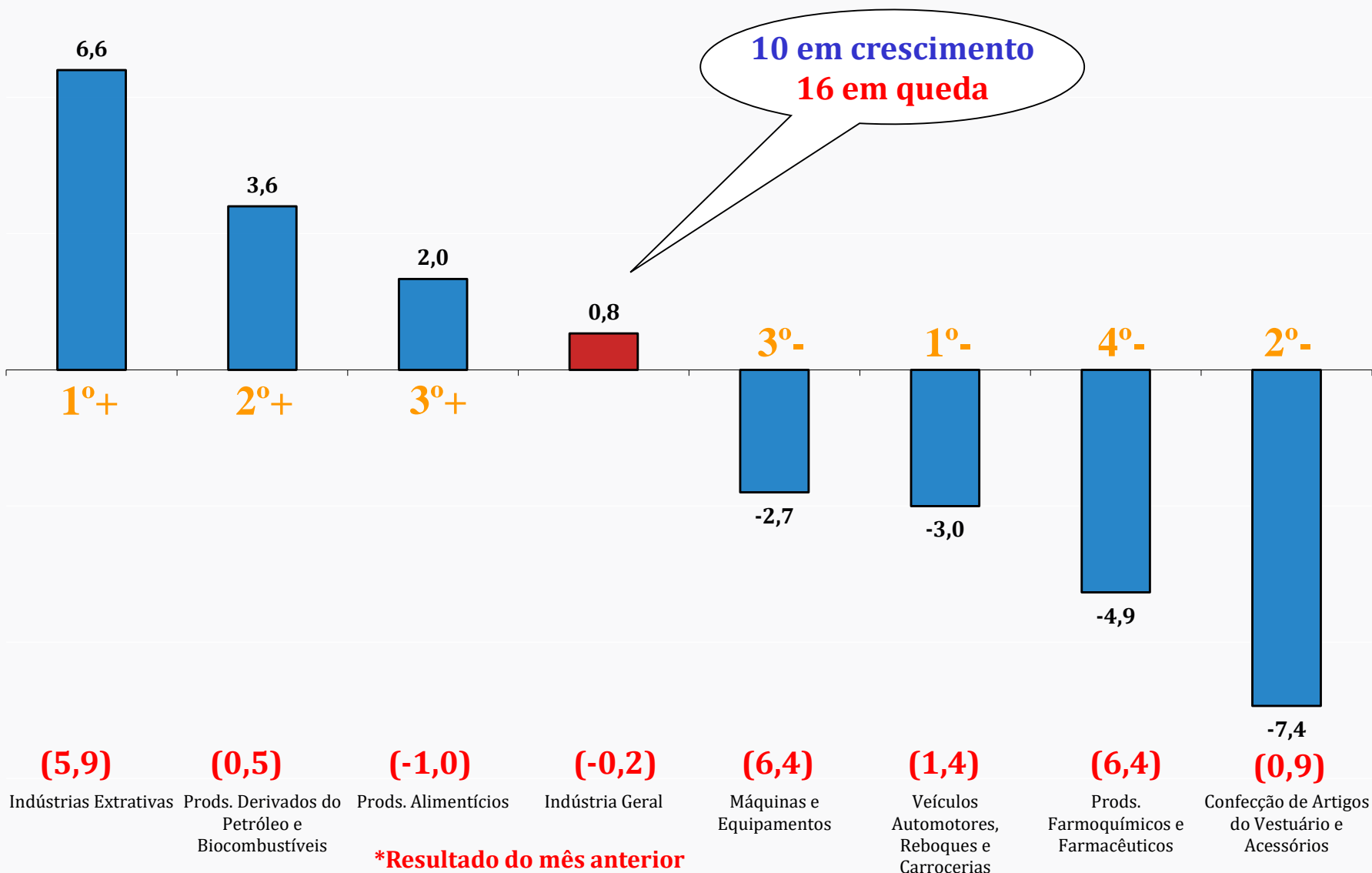
Índice Mês/Mês (%) – Séries com Ajuste Sazonal

(Base: mês imediatamente anterior)



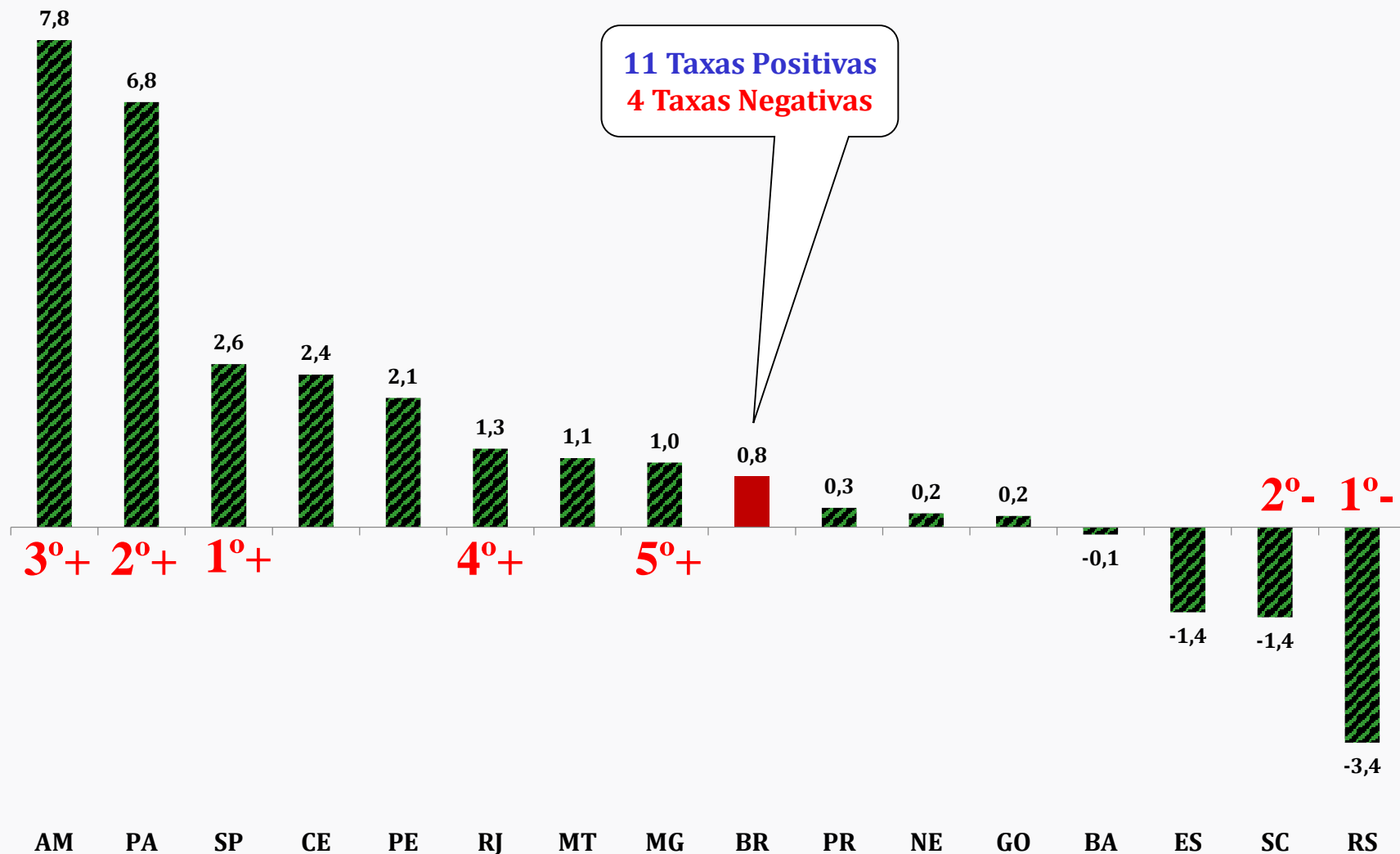
Destaques MÊS/MÊS (%) - Séries com ajuste sazonal

(Base: mês imediatamente anterior)



Destaques MÊS/MÊS (%) - Séries com ajuste sazonal

(Base: mês imediatamente anterior)



Índice Mês/Mês (%) – Séries com Ajuste Sazonal

(Base: mês imediatamente anterior)

	Brasil		Amazonas		Pará		Nordeste		Ceará		Pernambuco		Bahia		Minas Gerais	
	2018	2019	2018	2019	2018	2019	2018	2019	2018	2019	2018	2019	2018	2019	2018	2019
Jan	-2,2	-0,6	4,0	7,0	7,4	2,0	-0,8	1,3	-2,3	0,1	-1,4	2,7	2,6	-2,5	0,6	1,9
Fev	-0,2	0,6	-6,7	1,4	-11,1	-0,1	1,0	5,8	-1,2	1,0	-1,3	5,4	-1,2	5,4	-1,9	-5,0
Mar	0,4	-1,4	0,7	-0,6	8,0	-15,3	-4,2	-9,0	0,6	-1,3	0,8	-6,6	-3,1	-10,1	-0,1	-2,3
Abr	0,6	0,5	-2,4	-1,1	-7,8	-29,3	4,7	6,3	-2,3	3,6	0,7	9,7	6,4	7,4	3,4	-0,8
Mai	-11,0	-0,1	-4,6	1,3	9,7	60,1	-11,1	-0,9	-6,3	-1,3	-8,4	0,0	-14,6	0,9	-9,6	-1,1
Jun	12,6	-0,6	-1,9	1,8	2,0	6,4	14,1	-1,3	8,0	-1,0	13,4	-4,0	17,2	-3,4	9,9	-0,9
Jul	-0,1	-0,2	4,2	-6,5	3,4	0,7	0,4	-2,7	1,0	-1,3	1,2	-3,5	-0,5	-1,5	-1,8	0,3
Ago	-1,0	0,8	-6,9	7,8	-2,9	6,8	0,9	0,2	0,1	2,4	2,2	2,1	1,9	-0,1	0,0	1,0
Set	-2,0		-6,1		4,4		-1,9		4,1		4,2		-2,7		-1,9	
Out	0,5		13,0		-2,4		-2,0		-3,4		-9,6		0,6		1,0	
Nov	-0,1		-3,5		-0,4		-1,2		0,4		-4,4		-1,4		0,4	
Dez	0,2		-0,4		-1,7		-4,7		-1,8		-3,6		-1,5		0,6	

Índice Mês/Mês (%) – Séries com Ajuste Sazonal

(Base: mês imediatamente anterior)

	Espírito Santo		Rio de Janeiro		São Paulo		Paraná		Santa Catarina		Rio Grande do Sul		Mato Grosso		Goiás	
	2018	2019	2018	2019	2018	2019	2018	2019	2018	2019	2018	2019	2018	2019	2018	2019
Jan	-0,1	-3,2	-1,1	-0,9	-2,1	-1,4	-6,2	1,1	0,1	1,6	-4,3	2,8	1,0	-2,4	-1,7	1,7
Fev	1,0	-9,7	1,9	-1,7	-3,1	2,4	4,4	1,7	0,4	0,7	0,8	-1,7	-7,0	0,2	1,7	-2,8
Mar	2,6	2,8	-3,5	3,2	4,1	-1,3	-0,3	1,7	-1,9	1,2	-1,1	0,9	8,7	-5,0	-0,2	1,8
Abr	3,1	-4,4	7,3	-5,7	-0,6	2,5	4,0	0,4	1,4	1,2	2,2	1,7	-2,6	2,4	-0,2	-1,4
Mai	-3,3	-2,5	-7,4	8,1	-12,3	-0,2	-20,0	0,7	-14,4	-1,9	-14,0	-1,1	-16,7	-3,6	-13,8	-0,6
Jun	-3,4	1,3	3,6	-6,7	15,0	-1,6	30,8	-2,2	16,7	-1,3	15,8	1,6	21,5	-0,7	16,9	0,1
Jul	3,1	1,7	-1,0	7,0	-1,1	-1,1	-3,3	2,1	1,7	-0,4	4,2	-2,4	-2,2	5,7	-1,6	1,5
Ago	1,4	-1,4	-0,9	1,3	-2,3	2,6	1,1	0,3	-0,1	-1,4	2,3	-3,4	1,1	1,1	-0,2	0,2
Set	0,5		-0,5		-3,4		-2,8		-2,8		1,1		2,2		-0,2	
Out	1,3		-0,2		0,6		-2,4		4,2		-2,0		-5,4		-1,5	
Nov	-1,9		-1,9		0,7		1,1		-0,5		0,1		-0,5		-8,8	
Dez	-1,6		4,0		1,3		0,5		-2,6		-3,3		2,6		12,9	

Índice de Base Fixa – Séries com Ajuste Sazonal

ÍNDICE DE BASE FIXA COM AJUSTE SAZONAL

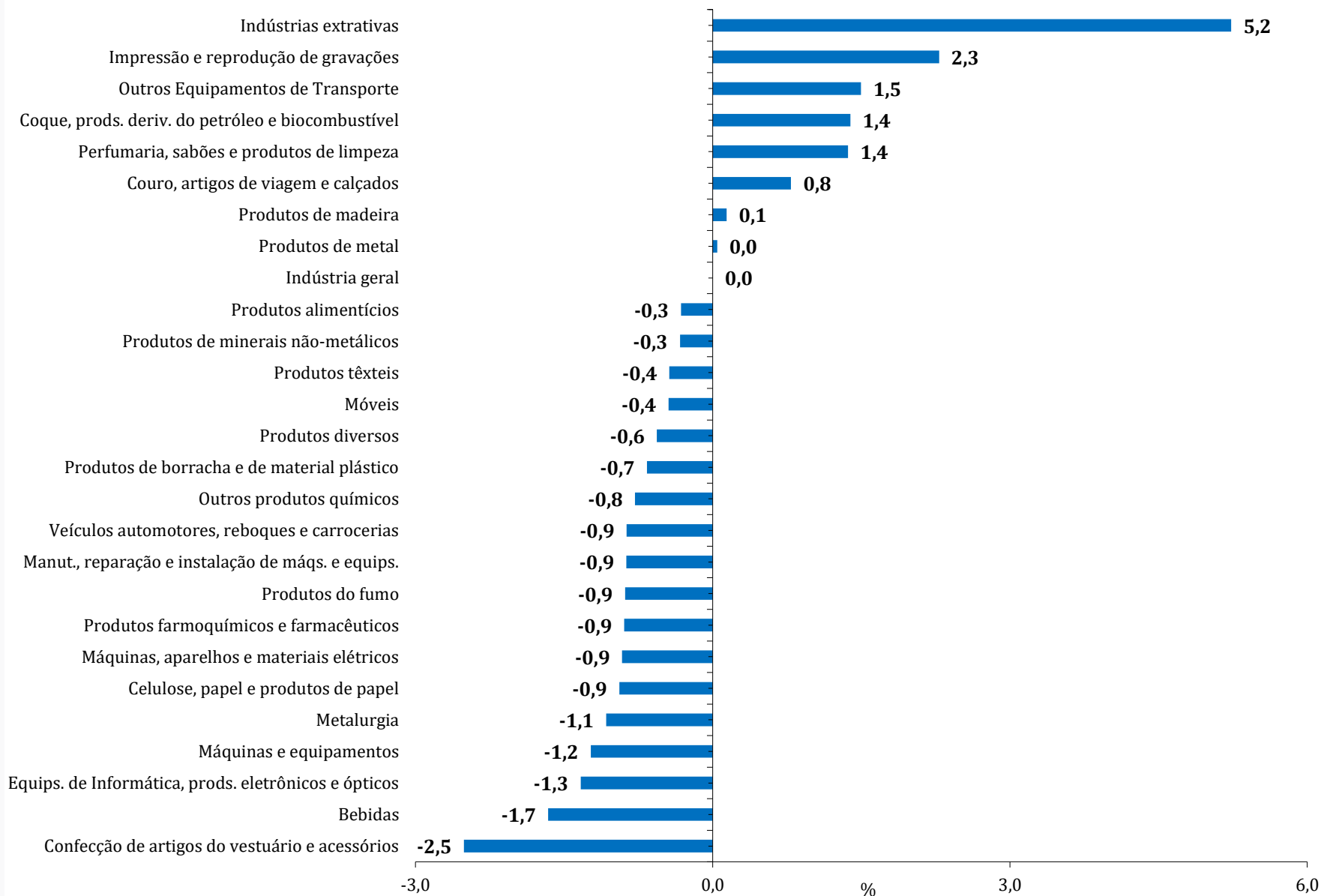
Seções e Atividades Industriais	abr/18	mai/18	ago/19	Ago19/Abr18
Máquinas e equipamentos	77,4	73,0	80,5	4,0
Coque, prods. deriv. do petróleo e biocombustível	91,6	94,4	94,8	3,5
Máquinas, aparelhos e materiais elétricos	73,9	67,1	76,1	3,0
Produtos de metal	70,9	63,7	72,8	2,7
Produtos do fumo	72,8	68,9	74,7	2,6
Produtos diversos	91,7	95,4	93,1	1,5
Couro, artigos de viagem e calçados	88,5	80,8	89,6	1,2
Outros produtos químicos	92,1	86,1	91,8	-0,3
Produtos de minerais não-metálicos	80,6	68,9	80,3	-0,4
Indústrias extrativas	100,3	101,6	98,3	-2,0
Produtos têxteis	77,9	75,2	76,3	-2,1
Perfumaria, sabões e produtos de limpeza	107,4	95,0	104,9	-2,3
Metalurgia	87,0	82,9	84,9	-2,4
Bebidas	94,6	78,2	92,1	-2,6
Indústria geral	89,8	79,9	86,8	-3,3
Celulose, papel e produtos de papel	107,8	93,1	103,6	-3,9
Produtos de borracha e de material plástico	87,4	78,5	83,8	-4,1
Móveis	76,0	64,4	72,6	-4,5
Veículos automotores, reboques e carrocerias	82,4	58,5	78,7	-4,5
Produtos alimentícios	99,5	81,6	94,8	-4,7
Produtos farmoquímicos e farmacêuticos	90,6	80,0	84,0	-7,3
Confecção de artigos do vestuário e acessórios	82,0	69,6	75,2	-8,3
Produtos de madeira	104,7	87,8	95,3	-9,0
Equips. de Informática, prods. eletrônicos e ópticos	80,7	70,8	72,7	-9,9
Impressão e reprodução de gravações	69,5	55,1	62,2	-10,5
Manutenção, reparação e instalação de máqs. e equips.	98,4	90,5	82,1	-16,6
Outros Equipamentos de Transporte	73,3	64,5	60,2	-17,9

Índice de Base Fixa – Séries com Ajuste Sazonal

ÍNDICE DE BASE FIXA COM AJUSTE SAZONAL				
Locais	Abril/2018	Maiio/2018	Agosto/2019	Ago19/Abr18 (%)
Pará	130,6	143,3	163,4	25,1
Paraná	93,0	74,4	97,2	4,5
Ceará	93,3	87,4	96,6	3,5
Amazonas	84,9	81,0	87,2	2,7
Goiás	111,2	95,9	111,8	0,5
Rio Grande do Sul	92,6	79,6	92,5	-0,1
Santa Catarina	96,7	82,8	95,9	-0,8
Rio de Janeiro	98,0	90,7	96,9	-1,1
São Paulo	88,0	77,2	86,6	-1,6
Pernambuco	91,2	83,5	88,9	-2,5
Brasil	89,8	79,9	86,8	-3,3
Mato Grosso	114,4	95,3	110,0	-3,8
Nordeste	99,4	88,4	91,5	-7,9
Bahia	93,7	80,0	86,0	-8,2
Minas Gerais	86,3	78,0	78,4	-9,2
Espírito Santo	88,7	85,8	72,4	-18,4

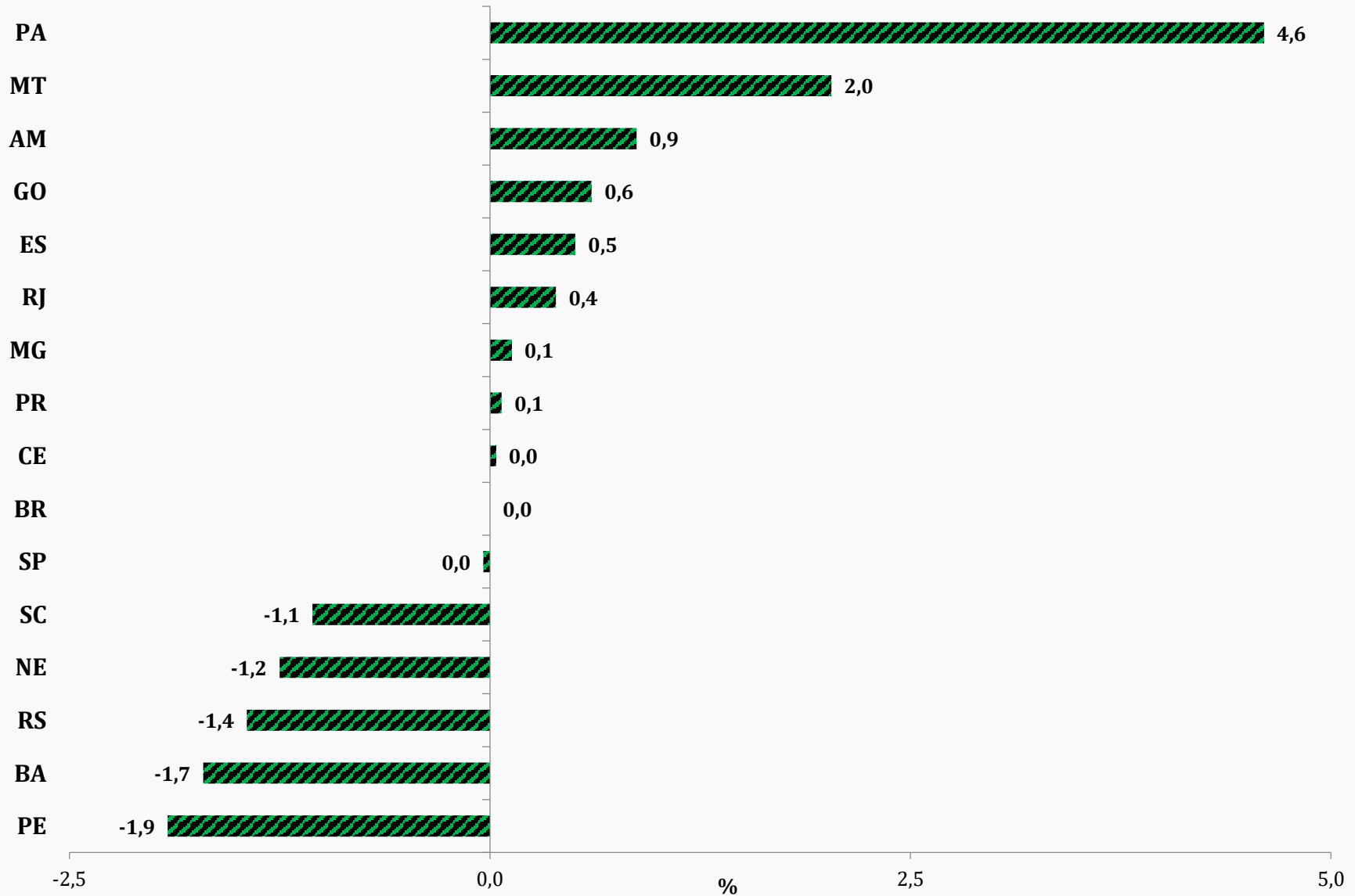
Média Móvel Trimestral (%)

Agosto 2019 / Julho 2019

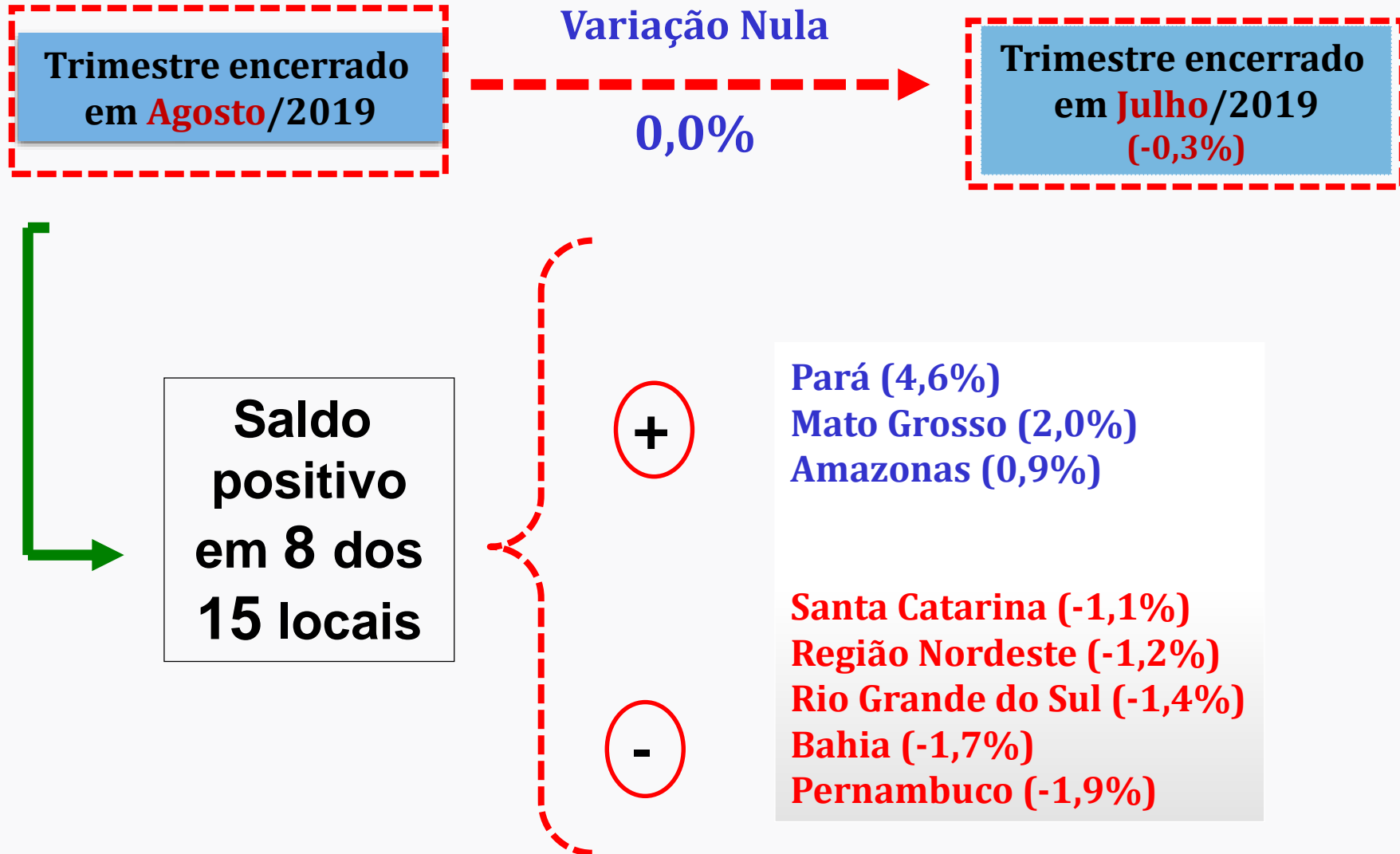


Média Móvel Trimestral (%)

Agosto 2019 / Julho 2019

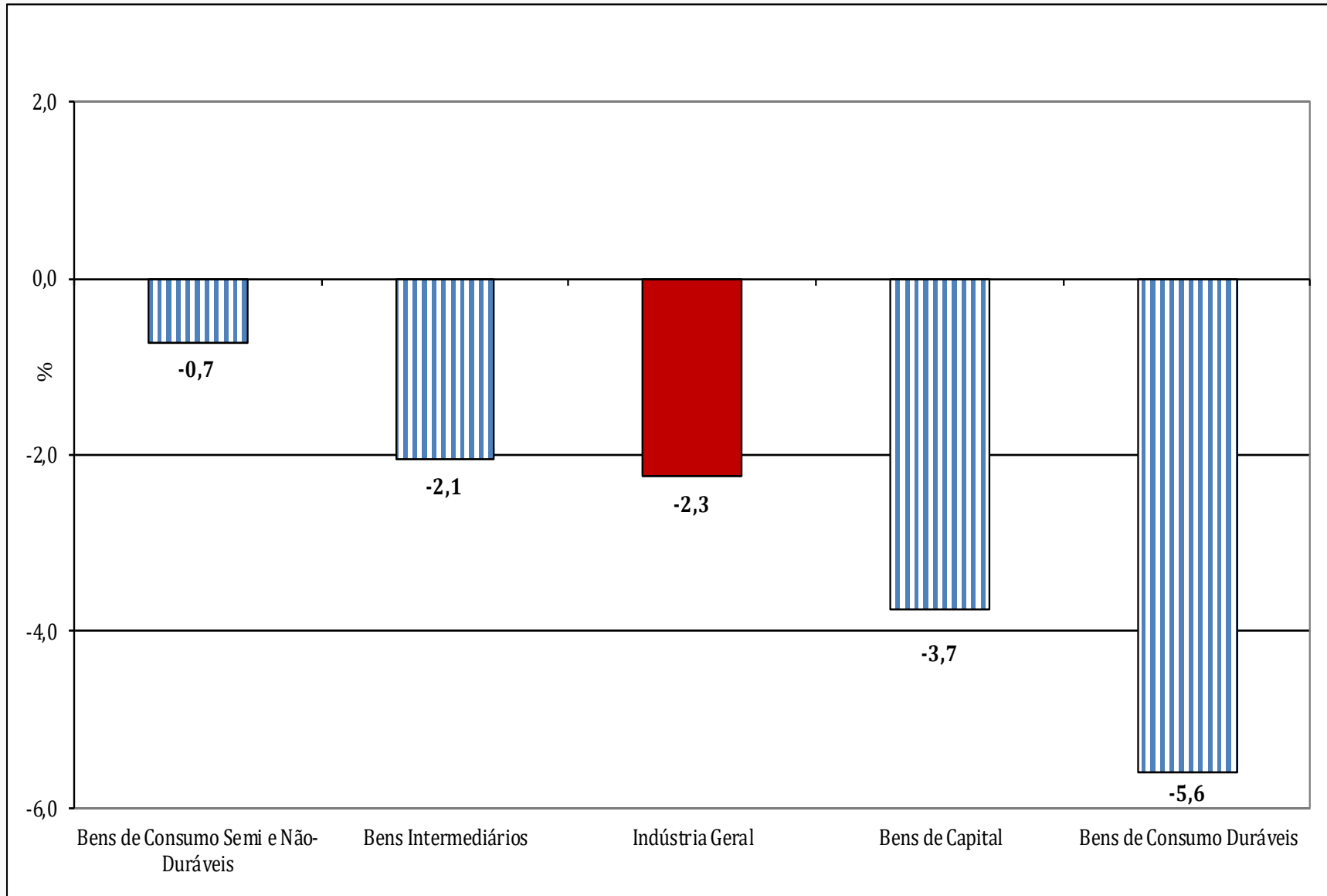


Média Móvel Trimestral



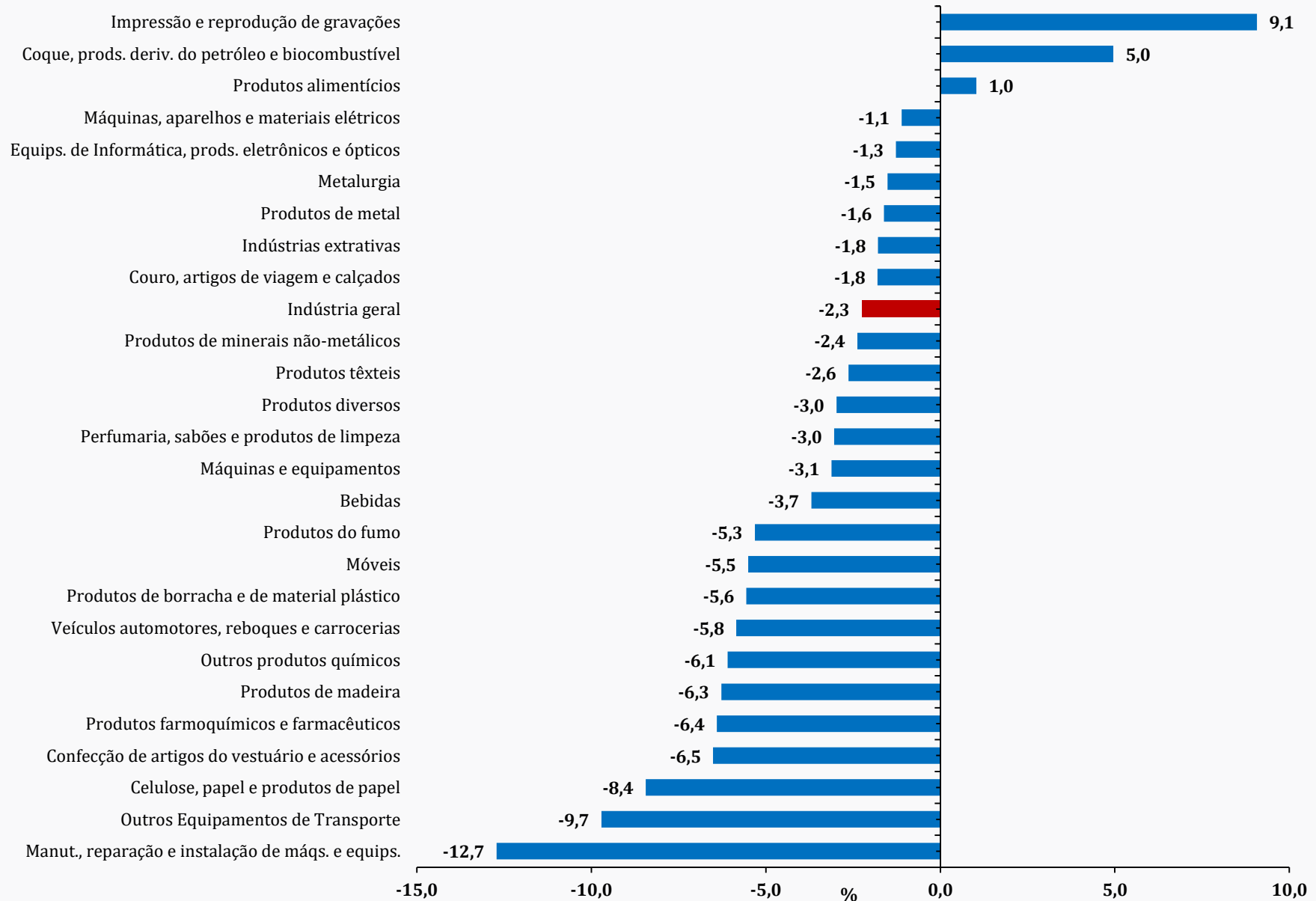
Índice Mensal (%)

(Base: igual período do ano anterior)



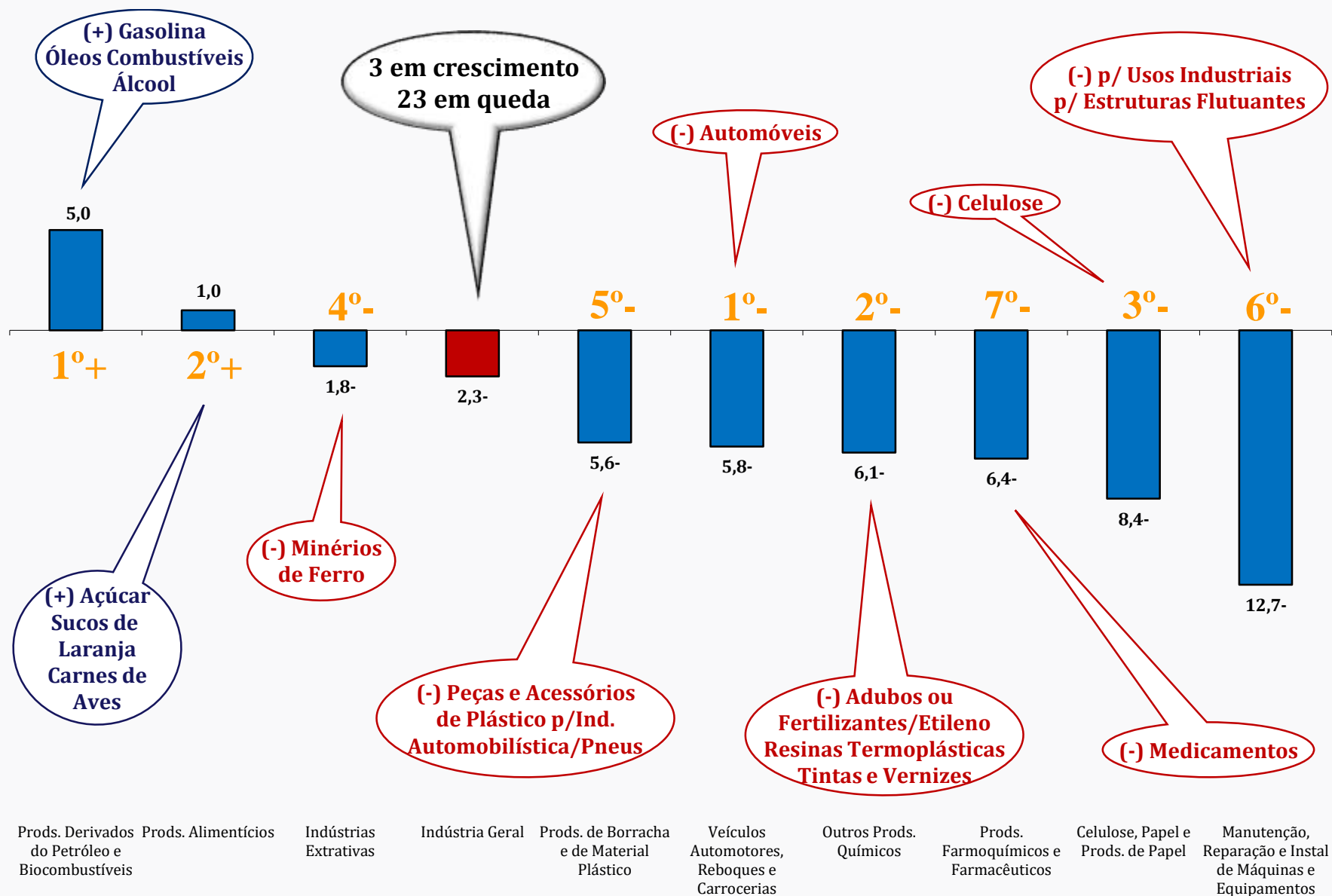
Índice Mensal (%)

(Base: igual período do ano anterior)



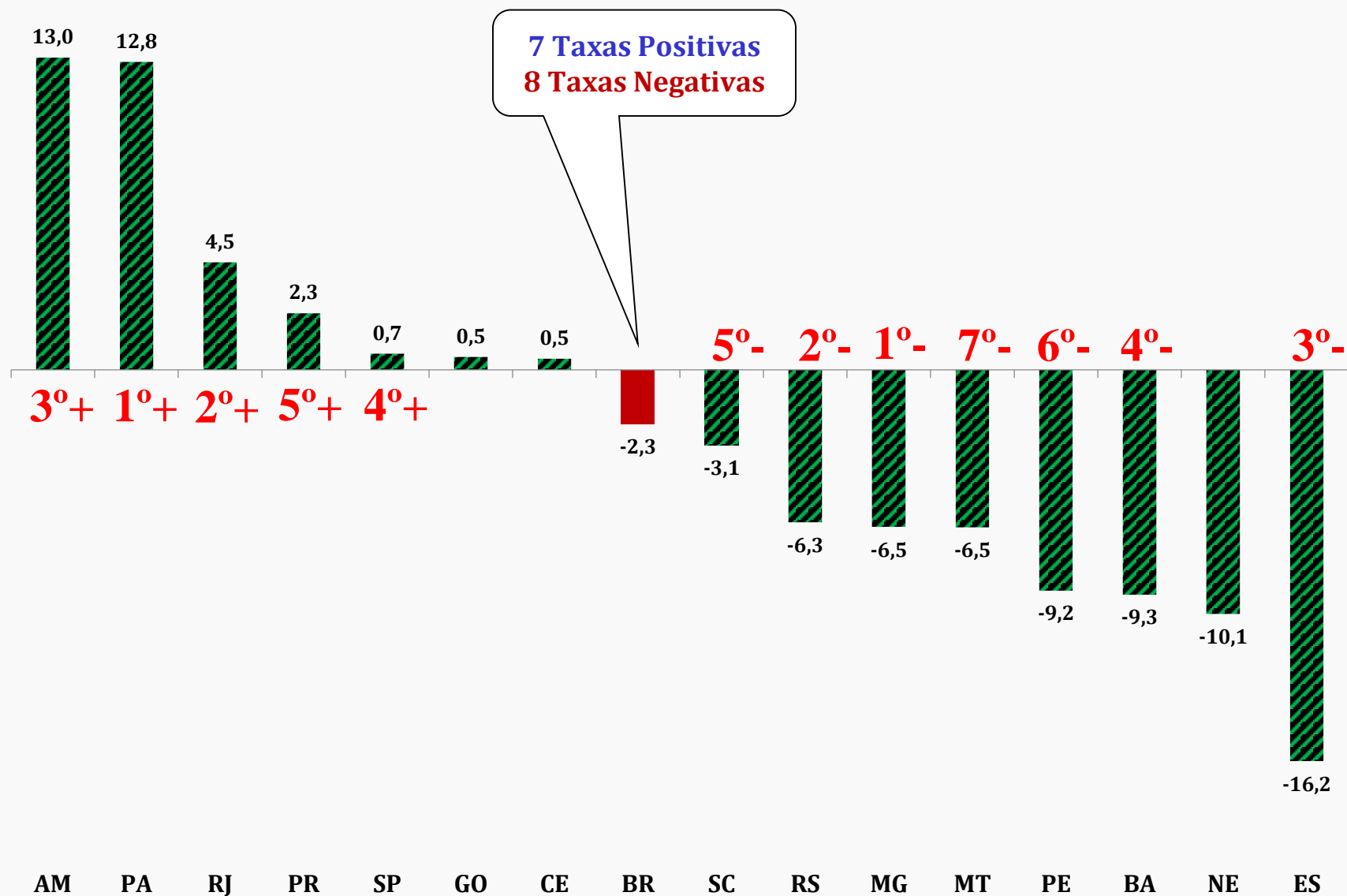
Índice Mensal (%) - Agosto/2019

(Base: igual período do ano anterior)



Índice Mensal (%) - Agosto/2019

(Base: igual período do ano anterior)



Índice Mensal (%)

(Base: igual período do ano anterior)

	Brasil		Amazonas		Pará		Nordeste		Ceará		Pernambuco		Bahia		Minas Gerais	
	2018	2019	2018	2019	2018	2019	2018	2019	2018	2019	2018	2019	2018	2019	2018	2019
Jan	5,6	-2,1	32,0	-9,8	15,7	0,4	1,2	-5,5	4,8	-1,6	-1,7	-4,5	6,0	-5,6	2,9	1,0
Fev	1,8	2,2	15,4	7,3	0,1	12,7	1,8	0,1	1,9	7,7	5,1	2,2	3,5	2,4	-7,0	1,0
Mar	1,0	-6,1	22,9	-11,1	11,4	-12,4	-3,8	-6,8	1,5	-6,5	1,1	-5,6	-5,1	-6,6	-5,9	-7,2
Abr	9,0	-3,7	12,6	3,7	-0,8	-31,0	3,5	-0,8	5,9	5,4	11,6	3,3	5,1	-1,0	3,5	-9,4
Mai	-6,4	7,6	4,1	3,3	6,2	-0,7	-10,1	6,8	-9,6	10,4	-3,1	14,8	-13,6	12,2	-9,0	-0,5
Jun	2,9	-5,9	2,1	5,4	13,4	2,8	7,2	-8,5	-3,0	-1,0	10,5	-5,9	9,4	-8,6	-1,3	-10,4
Jul	4,0	-2,5	6,1	0,4	13,7	3,4	3,4	-8,0	0,8	0,2	12,5	-8,7	0,8	-5,7	-3,0	-6,4
Ago	1,6	-2,3	-6,8	13,0	11,2	12,8	3,8	-10,1	0,1	0,5	13,0	-9,2	1,3	-9,3	-1,7	-6,5
Set	-2,4		-14,6		14,2		1,6		3,7		16,0		-2,6		-3,9	
Out	0,6		2,5		12,9		2,7		1,4		5,1		7,0		0,2	
Nov	-1,2		-1,9		8,8		-1,6		2,6		-4,8		-0,2		-2,3	
Dez	-3,8		-11,1		6,8		-6,0		-4,0		-7,4		1,1		0,4	

Índice Mensal (%)

(Base: igual período do ano anterior)

	Espírito Santo		Rio de Janeiro		São Paulo		Paraná		Santa Catarina		Rio Grande do Sul		Mato Grosso		Goiás	
	2018	2019	2018	2019	2018	2019	2018	2019	2018	2019	2018	2019	2018	2019	2018	2019
Jan	-9,0	-0,7	5,7	-1,2	7,1	-4,9	-3,5	9,9	10,1	1,9	7,1	7,5	0,7	-2,9	1,9	4,9
Fev	-6,2	-12,3	3,1	-0,6	4,0	5,3	-1,7	11,8	4,3	3,6	1,3	7,4	-2,2	2,4	-2,5	3,8
Mar	-3,0	-10,1	-0,2	-1,2	4,5	-7,4	-3,4	2,6	1,0	3,4	-4,6	4,4	3,1	-12,0	-2,5	-1,4
Abr	-2,8	-17,8	10,1	-8,5	15,3	-2,4	12,7	2,1	15,3	3,2	12,2	5,0	12,8	-3,4	5,3	-4,9
Mai	-6,4	-17,2	2,0	5,4	-5,0	11,6	-12,2	27,9	-8,3	19,5	-10,3	20,3	-13,8	7,0	-14,1	14,2
Jun	-8,4	-13,1	3,7	-6,2	3,1	-5,1	9,7	-4,0	3,5	-1,7	1,7	2,8	-0,8	-13,5	-3,3	-2,2
Jul	3,5	-14,2	11,0	3,9	3,0	-2,3	6,4	5,0	8,0	1,4	12,2	1,8	4,1	-2,9	-3,5	1,8
Ago	-1,9	-16,2	4,4	4,5	0,6	0,7	6,6	2,3	5,0	-3,1	12,8	-6,3	1,0	-6,5	-3,4	0,5
Set	3,4		-3,6		-7,0		0,4		-0,6		12,9		3,7		-5,3	
Out	5,2		-2,7		-3,2		1,5		8,1		15,7		-3,3		-7,8	
Nov	3,1		-4,9		-3,6		-0,1		4,9		12,8		-1,9		-14,8	
Dez	3,1		0,2		-5,5		0,7		-0,3		-1,2		-2,3		0,5	

Indicadores Regionais

(Base: igual período do ano anterior)

Locais	Variação Percentual (%)		
	1º Tri./2019	2º Tri./2019	Jul-Ago/2019
Amazonas	-5,1	4,1	6,6
Pará	-0,6	-8,0	7,9
Região Nordeste	-4,2	-1,0	-9,1
Ceará	-0,4	4,8	0,3
Pernambuco	-2,8	3,6	-9,0
Bahia	-3,5	0,5	-7,5
Minas Gerais	-1,8	-6,9	-6,5
Espírito Santo	-7,6	-16,1	-15,3
Rio de Janeiro	-1,0	-3,1	4,2
São Paulo	-2,6	1,1	-0,8
Paraná	7,8	7,6	3,7
Santa Catarina	3,0	6,5	-0,9
Rio Grande do Sul	6,3	9,1	-2,4
Mato Grosso	-4,5	-3,8	-4,7
Goiás	2,3	2,2	1,2
Brasil	-2,2	-0,8	-2,3

Indicadores Regionais

(Base: igual período do ano anterior)

Locais	Variação percentual (%)				
	1º Quad./2018	2º Quad./2018	3º Quad./2018	1º Quad./2019	2º Quad./2019
Amazonas	20,7	1,1	-6,1	-3,0	5,5
Pará	6,9	11,2	10,7	-7,8	4,6
Região Nordeste	0,6	1,0	-0,7	-3,4	-5,4
Ceará	3,5	-2,8	1,0	1,0	2,3
Pernambuco	3,4	8,5	1,7	-1,3	-3,2
Bahia	2,2	-0,8	1,3	-2,8	-3,4
Minas Gerais	-1,6	-3,7	-1,5	-3,9	-6,1
Espírito Santo	-5,3	-3,4	3,7	-10,2	-15,2
Rio de Janeiro	4,7	5,2	-2,7	-2,9	2,0
São Paulo	7,8	0,5	-4,8	-2,6	0,9
Paraná	0,9	2,7	0,7	6,3	6,7
Santa Catarina	7,4	2,1	3,3	3,0	3,4
Rio Grande do Sul	3,6	4,0	10,3	6,0	3,9
Mato Grosso	3,5	-2,2	-1,0	-4,2	-4,4
Goiás	0,7	-5,8	-7,2	0,1	3,0
Brasil	4,3	0,6	-1,6	-2,6	-0,9

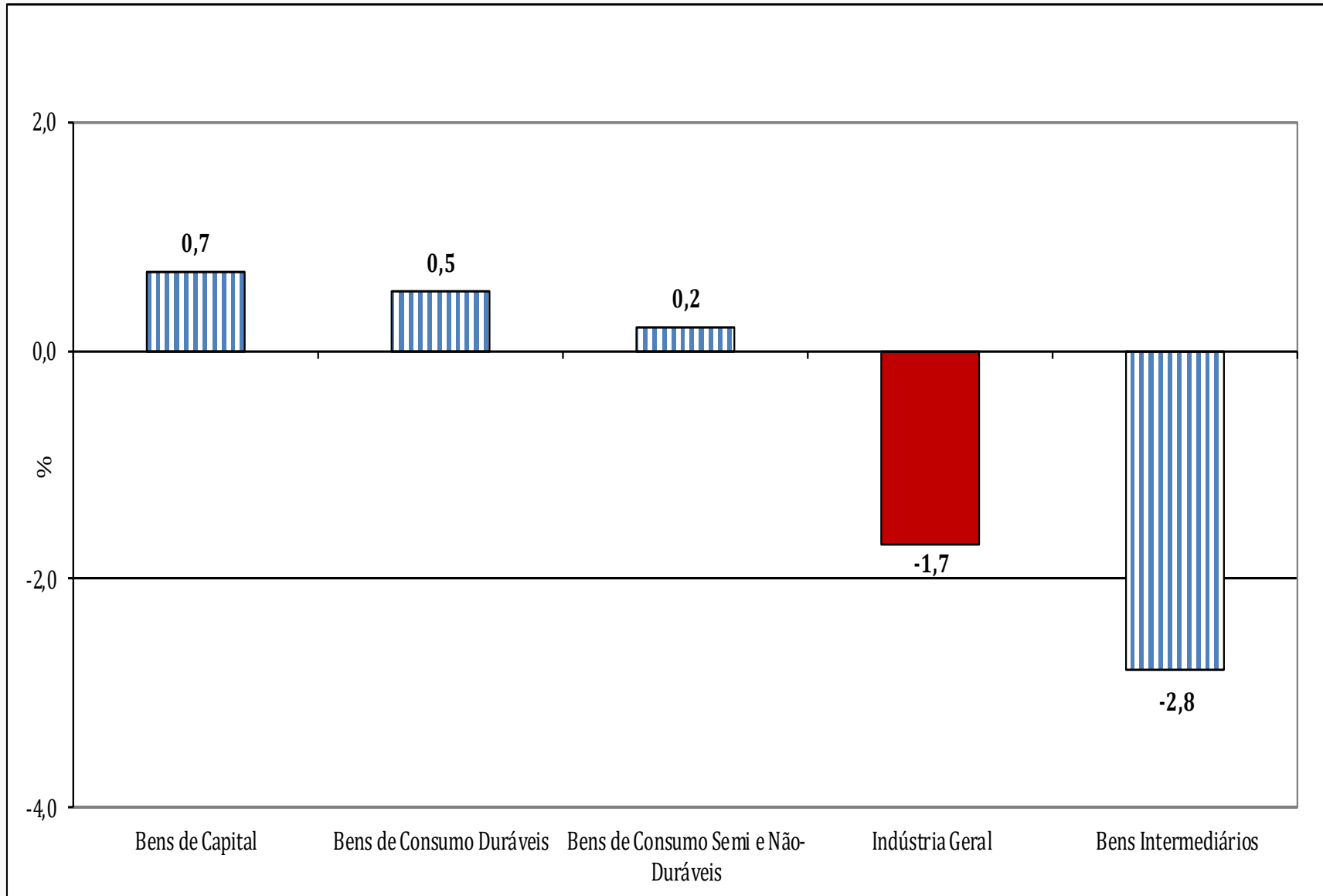
Indicadores Regionais

(Base: igual período do ano anterior)

Locais	Variação percentual (%)			
	1º Semestre/2018	2º Semestre/2018	1º Semestre/2019	Jul-Ago/2019
Amazonas	14,7	-4,4	-0,7	6,6
Pará	8,0	11,3	-4,5	7,9
Região Nordeste	-0,2	0,7	-2,6	-9,1
Ceará	0,0	0,8	2,2	0,3
Pernambuco	3,5	4,8	0,2	-9,0
Bahia	0,4	1,2	-1,4	-7,5
Minas Gerais	-2,9	-1,8	-4,5	-6,5
Espírito Santo	-6,0	2,7	-11,9	-15,3
Rio de Janeiro	4,0	0,5	-2,1	4,2
São Paulo	4,5	-2,5	-0,6	-0,8
Paraná	0,1	2,7	7,7	3,7
Santa Catarina	3,9	4,4	4,7	-0,9
Rio Grande do Sul	0,7	11,1	7,8	-2,4
Mato Grosso	-0,6	0,3	-4,1	-4,7
Goiás	-3,3	-5,7	2,2	1,2
Brasil	2,2	-0,1	-1,5	-2,3

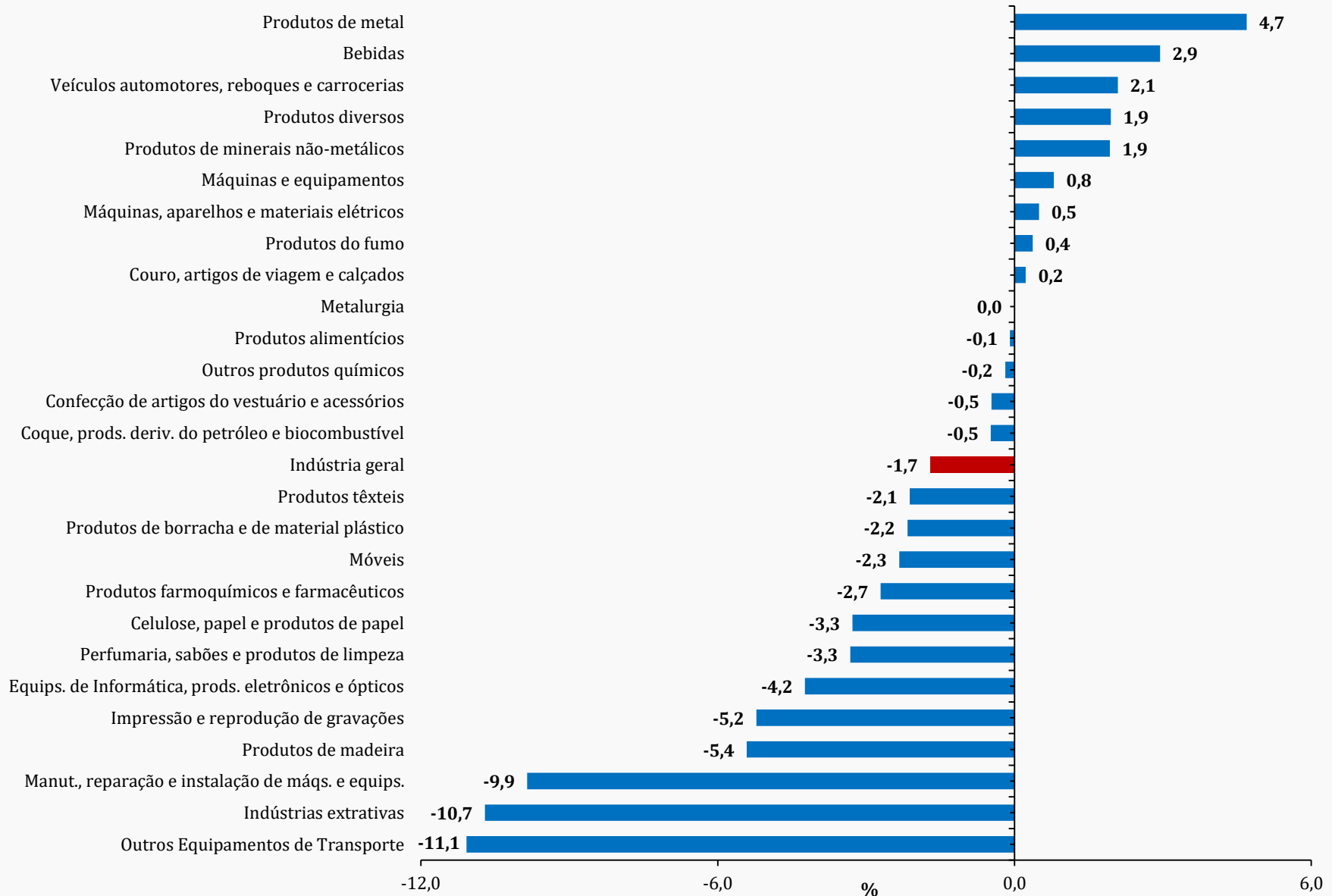
Índice Acumulado no Ano (%)

(Base: igual período do ano anterior)



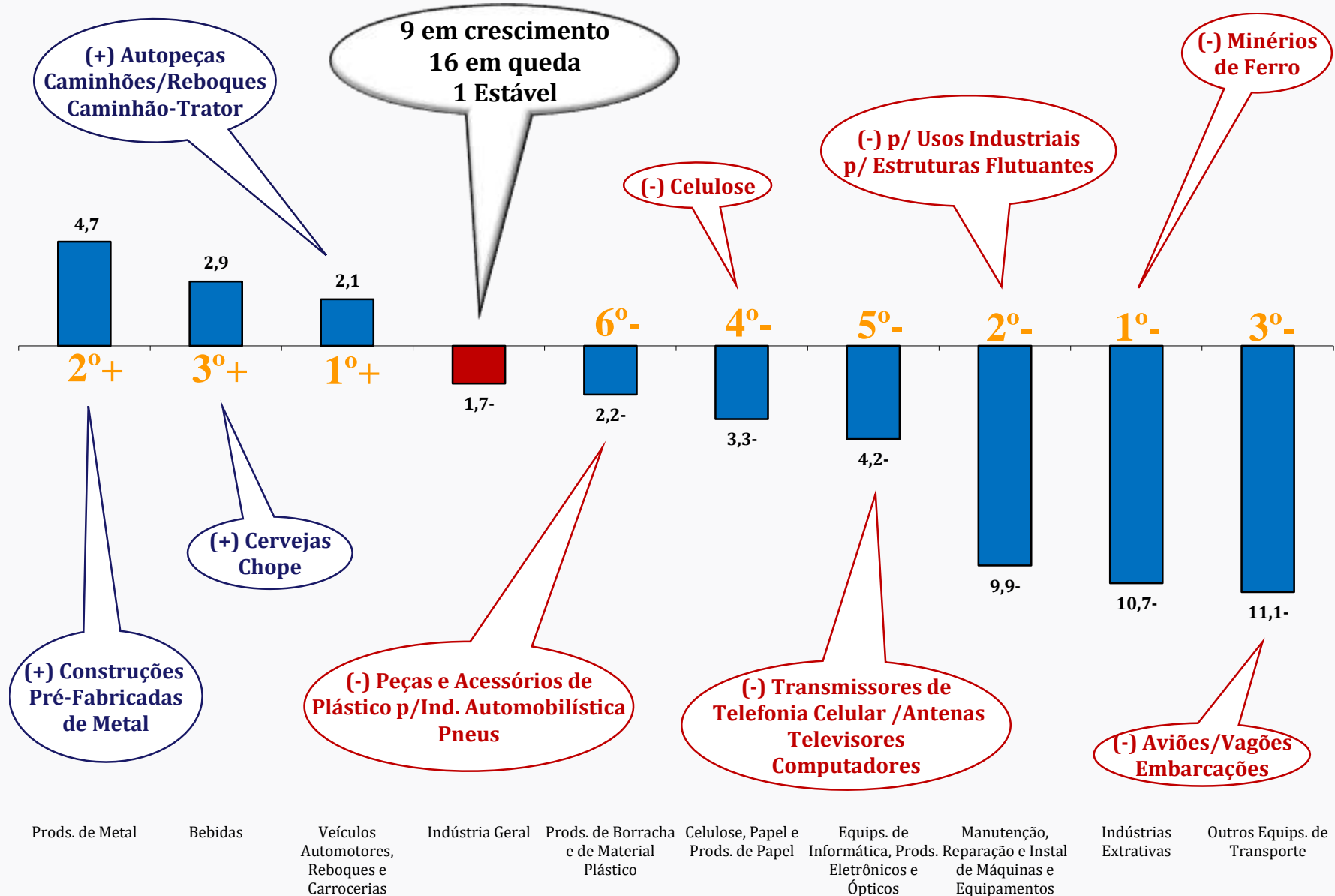
Índice Acumulado no Ano (%)

(Base: igual período do ano anterior)



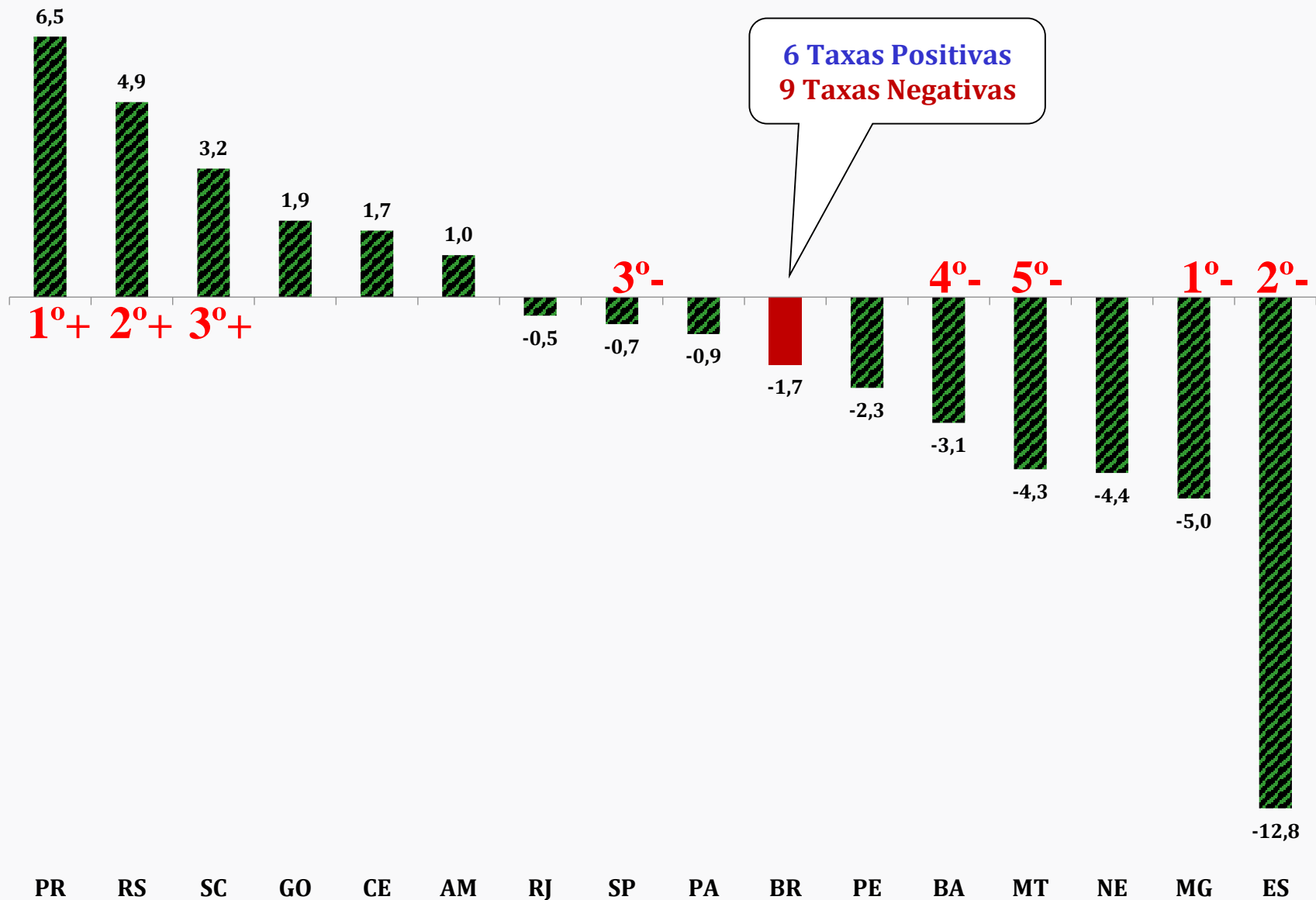
Índice Acumulado no Ano (%)

(Base: igual período do ano anterior)



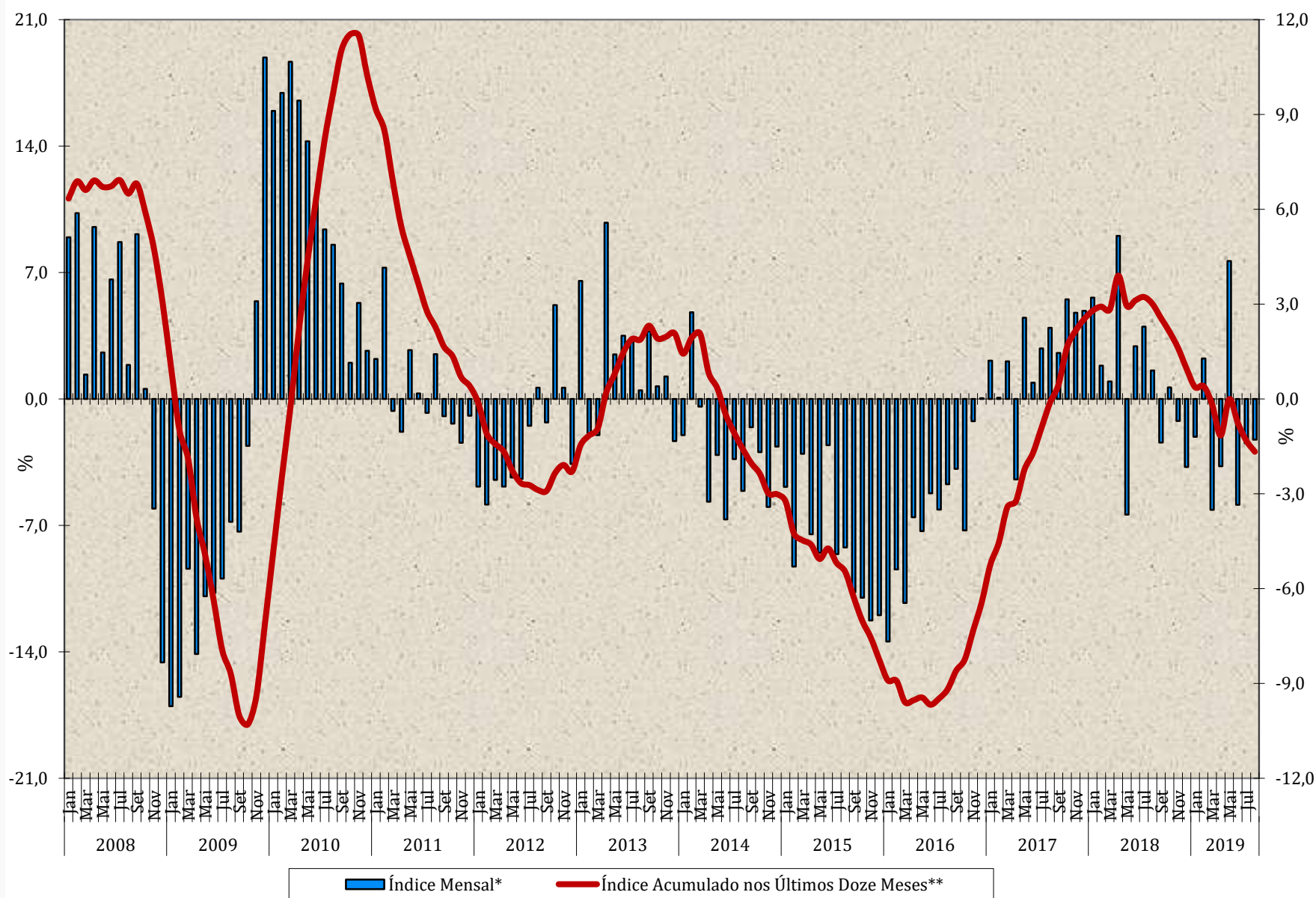
Índice Acumulado no Ano (%)

(Base: igual período do ano anterior)



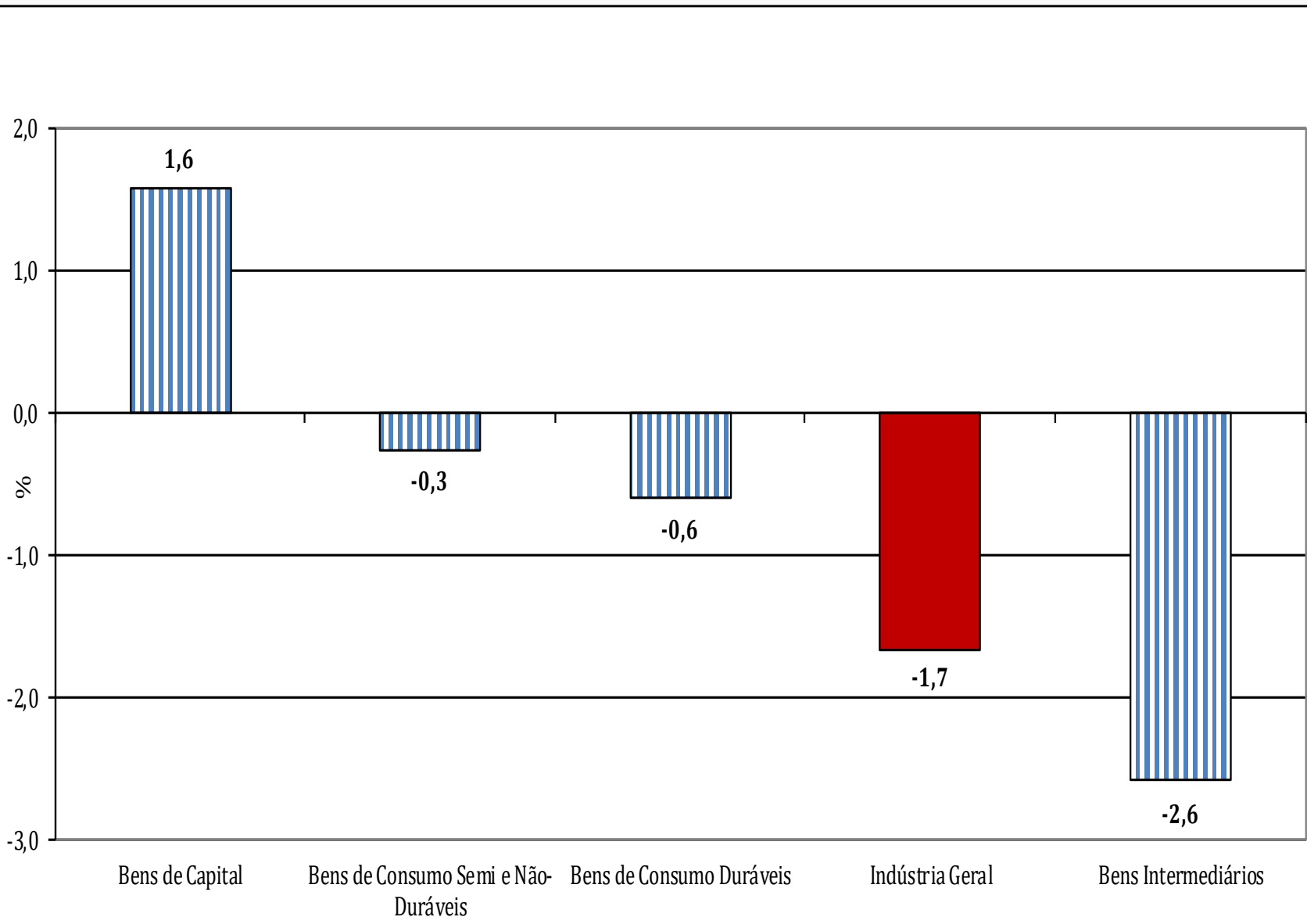
Indústria Geral

Mensal x Acumulado nos Últimos Doze Meses



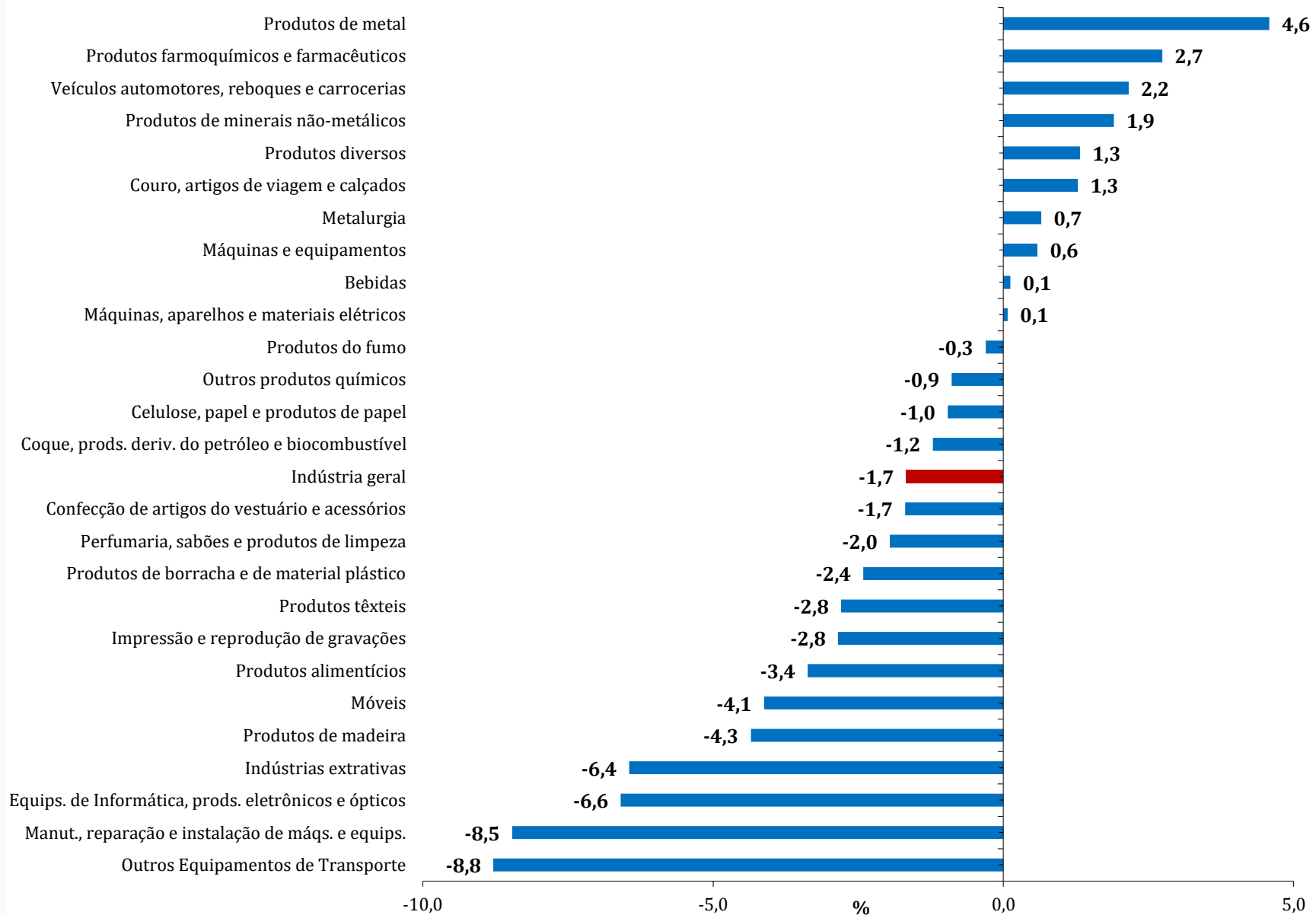
Acumulado nos Últimos 12 Meses (%)

(Base: últimos doze meses anteriores)



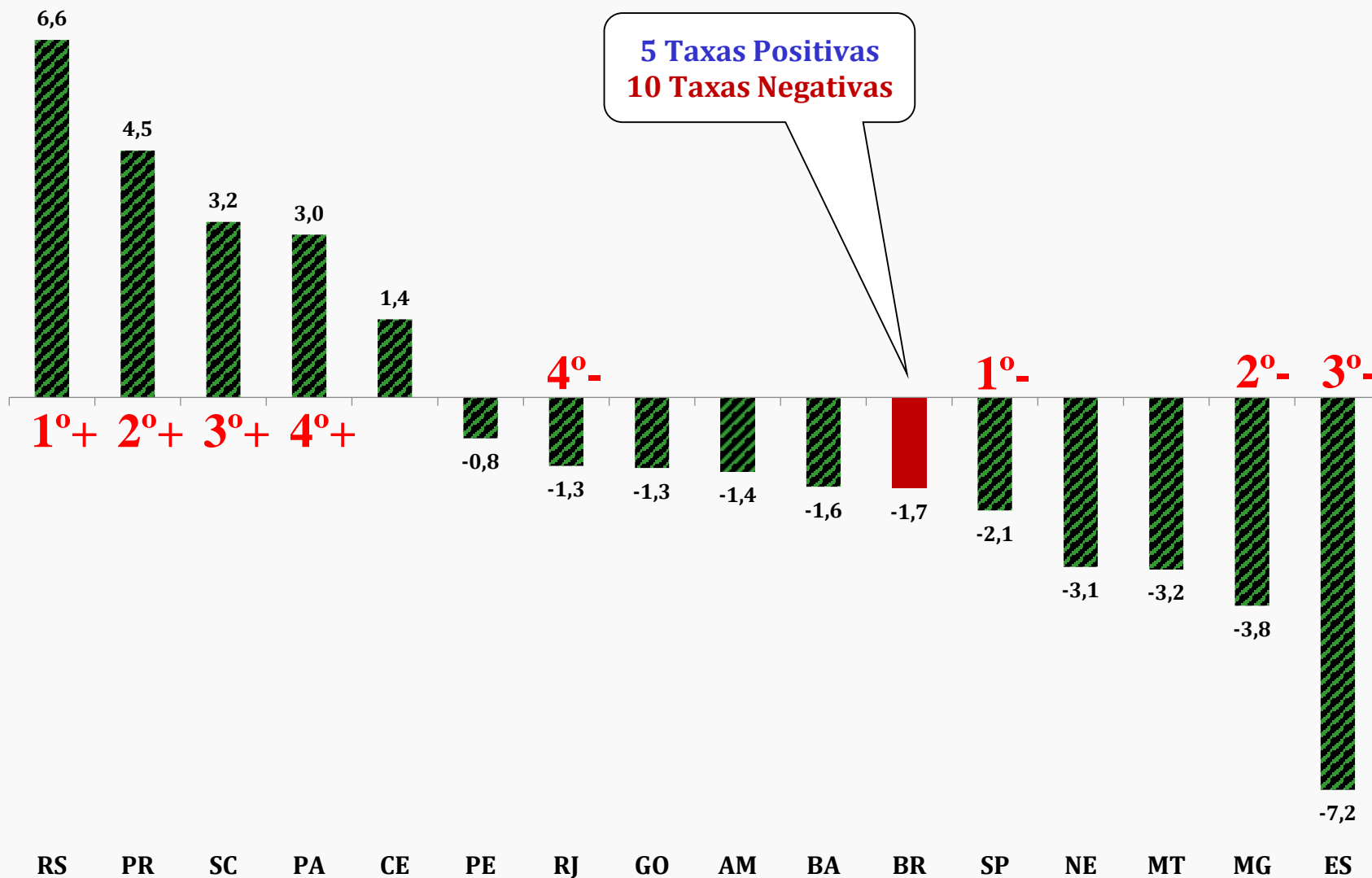
Acumulado nos Últimos 12 Meses (%)

(Base: últimos doze meses anteriores)



Acumulado nos Últimos 12 Meses (%)

(Base: últimos doze meses anteriores)



Acumulado nos Últimos 12 Meses (%)

(Base: últimos doze meses anteriores)

Locais	Variação percentual (%)		
	Dezembro/2018	Julho/2019	Agosto/2019
Amazonas	4,5	-3,0	-1,4
Pará	9,7	2,8	3,0
Região Nordeste	0,2	-1,9	-3,1
Ceará	0,4	1,4	1,4
Pernambuco	4,2	1,1	-0,8
Bahia	0,8	-0,6	-1,6
Minas Gerais	-2,3	-3,4	-3,8
Espírito Santo	-1,7	-5,9	-7,2
Rio de Janeiro	2,2	-1,3	-1,3
São Paulo	0,7	-2,1	-2,1
Paraná	1,5	4,9	4,5
Santa Catarina	4,1	4,0	3,2
Rio Grande do Sul	5,9	8,4	6,6
Mato Grosso	-0,1	-2,4	-3,2
Goiás	-4,7	-1,7	-1,3
Brasil	1,0	-1,3	-1,7

Resumo Produção Industrial

Agosto/2019

❑ Agosto/19 frente ao mês de Julho/19 (0,8%)

11 locais apontaram taxas **POSITIVAS** e **4** mostraram **RECUO**

Principais Impactos: **POSITIVOS:** **SP, PA, AM, RJ** e **MG** / **NEGATIVOS:** **RS** e **SC**

❑ Índice de Média Móvel Trimestral (0,0%)

8 locais apontaram taxas **POSITIVAS**, **5** mostraram **RECUO** e **2** ficaram **ESTÁVEIS**

Destaques: **POSITIVOS:** **PA, MT** e **AM** / **NEGATIVOS:** **SC, NE, RS, BA** e **PE**

❑ Índice Mês contra Igual Mês do Ano Anterior (-2,3%)

Efeito Calendário: Agosto/2019 (**22**) teve **1** dia útil a menos do que Agosto/2018 (**23**)

7 locais apontaram taxas **POSITIVAS** e **8** mostraram **RECUO**

Principais Impactos: **POSITIVOS:** **PA, RJ, AM, SP** e **PR** / **NEGATIVOS:** **MG, RS, ES, BA, SC, PE** e **MT**

❑ Índice Acumulado no Ano (-1,7%)

6 locais apontaram taxas **POSITIVAS** e **9** mostraram **RECUO**

Principais Impactos: **POSITIVOS:** **PR, RS** e **SC** / **NEGATIVOS:** **MG, ES, SP, BA** e **MT**

❑ Índice Acumulado nos Últimos 12 Meses (-1,7%)

Permanece com a trajetória predominantemente descendente iniciada em Julho de 2018 (**3,2%**)

Interrompeu em Maio de 2018 a trajetória ascendente iniciada em Junho de 2016 (**-9,7%**)

10 locais apontaram taxas **NEGATIVAS** em **Agosto de 2019** e **9** mostraram

menor dinamismo frente ao índice de **Julho de 2019**

Índice Acumulado no Ano (%)

(Base: igual período do ano anterior)

	2003	2004	2005	2006	2007	2008	2009	2010	2011	2012	2013	2014	2015	2016	2017	2018	2019*
Amazonas	3,8	12,7	12,3	-1,5	4,5	3,9	-8,7	16,4	3,4	-6,8	6,1	-3,8	-17,2	-11,0	4,0	4,5	1,0
Pará	9,3	10,0	4,1	15,8	3,9	7,2	-5,2	8,1	2,8	-1,6	-2,0	8,1	3,5	9,3	10,3	9,7	-0,9
Nordeste	-1,8	7,7	2,4	3,5	2,9	1,3	-5,3	8,6	-4,6	1,6	3,4	0,2	-3,0	-2,8	-0,3	0,2	-4,4
Ceará	-1,7	11,8	-2,5	7,8	0,9	1,2	-3,7	7,6	-13,0	-0,2	10,0	-2,5	-9,9	-4,3	2,1	0,4	1,7
Pernambuco	1,5	5,2	2,9	4,2	3,9	5,1	-3,1	8,8	-0,9	1,7	-0,7	0,3	-3,6	-9,2	0,9	4,2	-2,3
Bahia	-1,0	11,3	4,3	3,2	1,6	2,0	-5,6	8,1	-4,9	4,2	6,7	-2,6	-6,9	-5,1	-1,5	0,8	-3,1
Minas Gerais	1,5	5,8	5,6	4,9	8,6	1,5	-12,4	14,0	0,0	1,4	-0,3	-2,5	-7,4	-6,1	1,2	-2,3	-5,0
Espírito Santo	7,5	4,8	1,2	7,3	7,4	5,8	-14,9	22,0	4,9	-7,5	-4,2	5,6	4,4	-18,7	1,7	-1,7	-12,8
Rio de Janeiro	0,1	4,0	3,0	1,3	2,8	2,1	-3,5	10,2	1,3	-6,9	0,0	-2,2	-7,2	-4,0	4,3	2,2	-0,5
São Paulo	-0,4	11,2	3,0	3,1	5,9	5,0	-7,4	9,6	0,5	-2,9	3,2	-6,2	-11,0	-5,0	3,5	0,7	-0,7
Paraná	5,5	10,6	4,2	-4,0	8,6	10,0	-8,3	17,6	11,2	-5,5	3,0	-5,1	-8,8	-4,4	4,5	1,5	6,5
Santa Catarina	-4,2	10,6	-1,0	-0,1	5,3	-0,9	-5,1	6,8	-5,3	-2,4	1,7	-2,5	-8,1	-3,3	4,5	4,1	3,2
Rio Grande do Sul	-0,7	6,1	-2,6	-2,1	7,7	0,7	-5,0	4,6	1,5	-5,7	7,6	-4,3	-11,5	-3,8	0,6	5,9	4,9
Mato Grosso	-	-	-	-	-	-	-	-	-	-	1,0	4,2	2,5	-0,1	4,1	-0,1	-4,3
Goiás	4,6	7,8	4,5	2,0	2,3	7,9	-1,1	12,2	3,1	2,0	5,3	5,7	0,5	-2,8	4,4	-4,7	1,9
Brasil	0,3	8,4	2,8	2,7	6,0	3,1	-7,1	10,2	0,4	-2,3	2,1	-3,0	-8,3	-6,4	2,5	1,0	-1,7

*Agosto/2019