

# **Diretoria de Pesquisas**

Coordenação de Indústria

## ***PIM-PF BRASIL***

***Resultados de Outubro de 2019***

# Resumo – Outubro/2019

Grandes Categorias Econômicas	Variação (%)			
	Outubro 2019/Setembro 2019*	Outubro 2019/Outubro 2018	Acumulado Janeiro-Outubro	Acumulado nos Últimos 12 Meses
Bens de Capital	-0,3	-2,9	0,4	0,2
Bens Intermediários	0,3	0,1	-2,2	-2,2
Bens de Consumo	1,0	4,1	1,1	0,5
Duráveis	1,3	6,9	2,2	0,6
Semiduráveis e não Duráveis	1,0	3,3	0,7	0,4
Indústria Geral	0,8	1,0	-1,1	-1,3

\*Série com ajuste sazonal

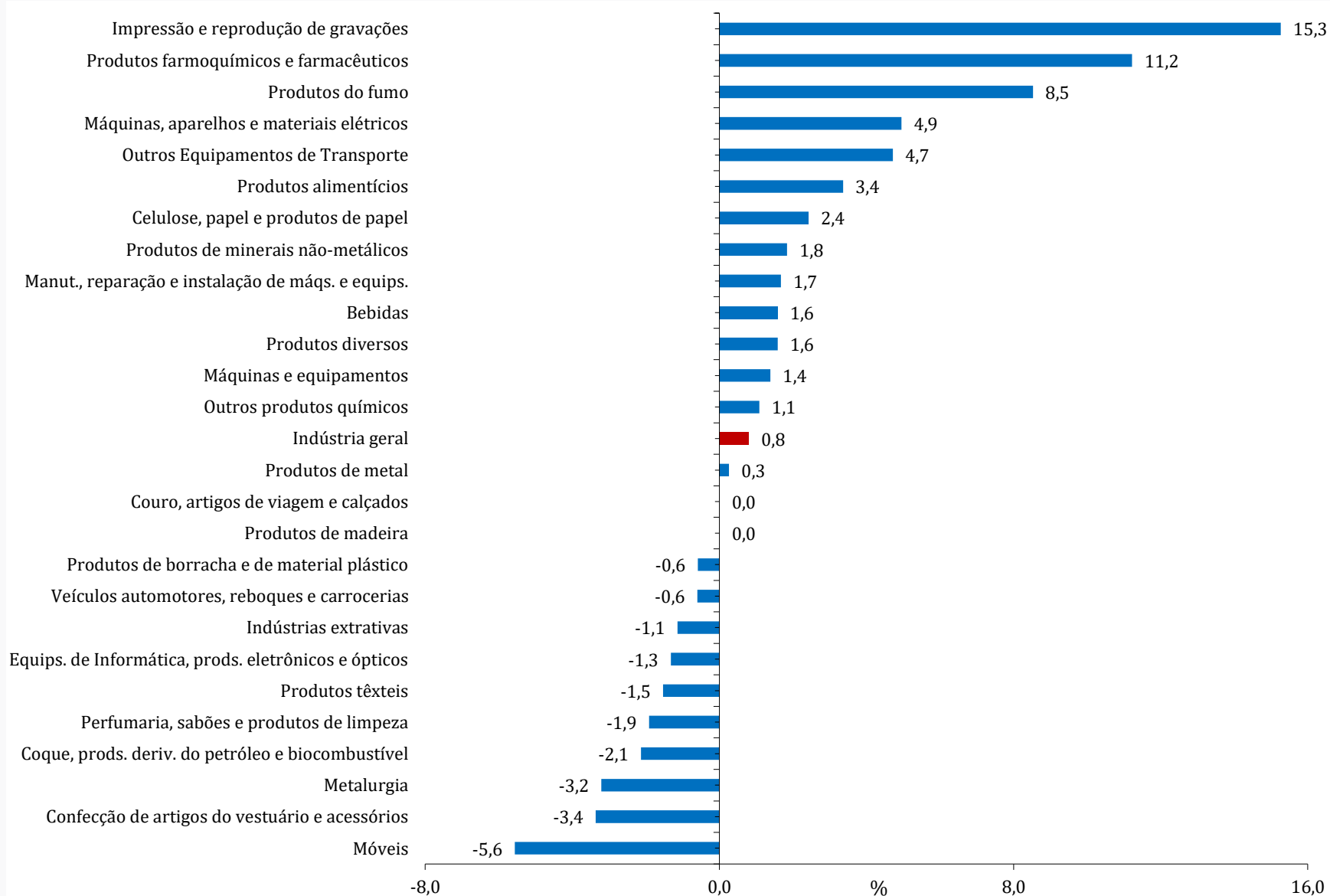
# Índice Mês/Mês (%) - Séries com Ajuste Sazonal

(Base: mês imediatamente anterior)

	Indústria Geral		Bens de Capital		Bens Intermediários		Bens de Consumo Duráveis		Bens de Consumo Semi e Não Duráveis	
	2018	2019	2018	2019	2018	2019	2018	2019	2018	2019
Jan	-2,3	-0,6	0,4	-1,6	-2,0	0,6	-8,3	1,1	-0,1	0,2
Fev	-0,1	0,7	-0,6	5,2	-0,9	-1,2	0,1	3,5	-1,2	0,5
Mar	0,4	-1,4	3,0	0,4	0,1	-1,6	3,0	-1,0	0,9	-0,8
Abr	0,6	0,3	-0,1	3,5	0,9	-1,5	-1,1	3,8	0,0	2,6
Mai	-10,9	0,0	-17,6	0,1	-6,8	1,7	-23,8	-2,0	-12,1	-1,4
Jun	12,6	-0,6	22,9	-0,8	7,9	-0,5	32,6	-0,5	15,0	-1,1
Jul	0,0	-0,2	-5,2	-0,1	1,9	-0,2	-1,4	1,0	-1,2	1,3
Ago	-1,0	1,3	5,6	0,1	-3,1	1,6	2,0	-1,0	-0,4	-0,2
Set	-2,2	0,3	-1,4	-0,4	-1,3	0,2	-7,0	2,8	-1,0	0,8
Out	0,2	0,8	1,8	-0,3	-0,5	0,3	1,3	1,3	-0,8	1,0
Nov	0,0		-4,4		0,6		-2,0		0,0	
Dez	0,3		-4,4		0,3		-0,8		0,0	

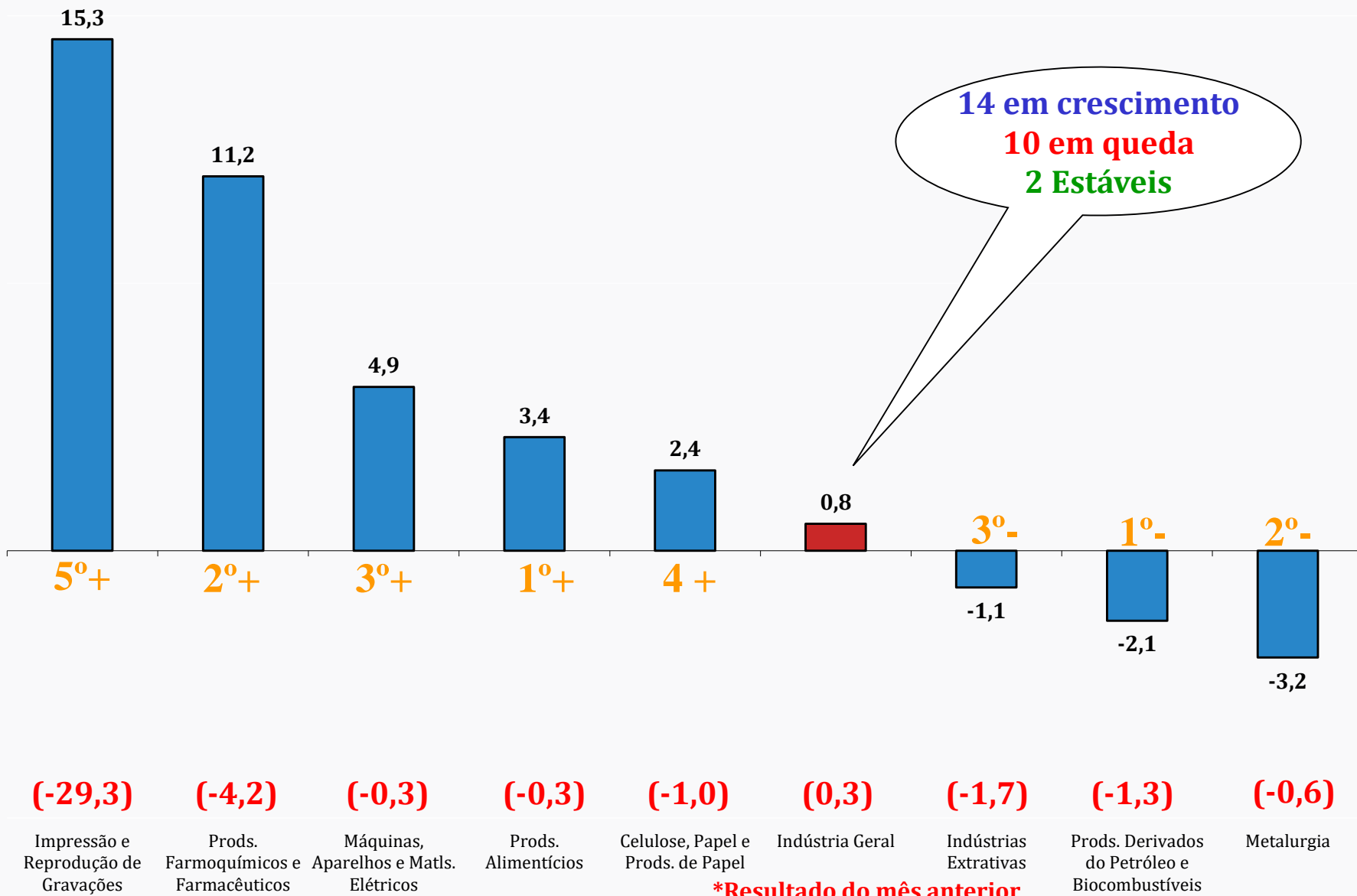
# Índice Mês/Mês (%) – Séries com Ajuste Sazonal

(Base: mês imediatamente anterior)



# Destaques MÊS/MÊS (%) - Séries com ajuste sazonal

(Base: mês imediatamente anterior)

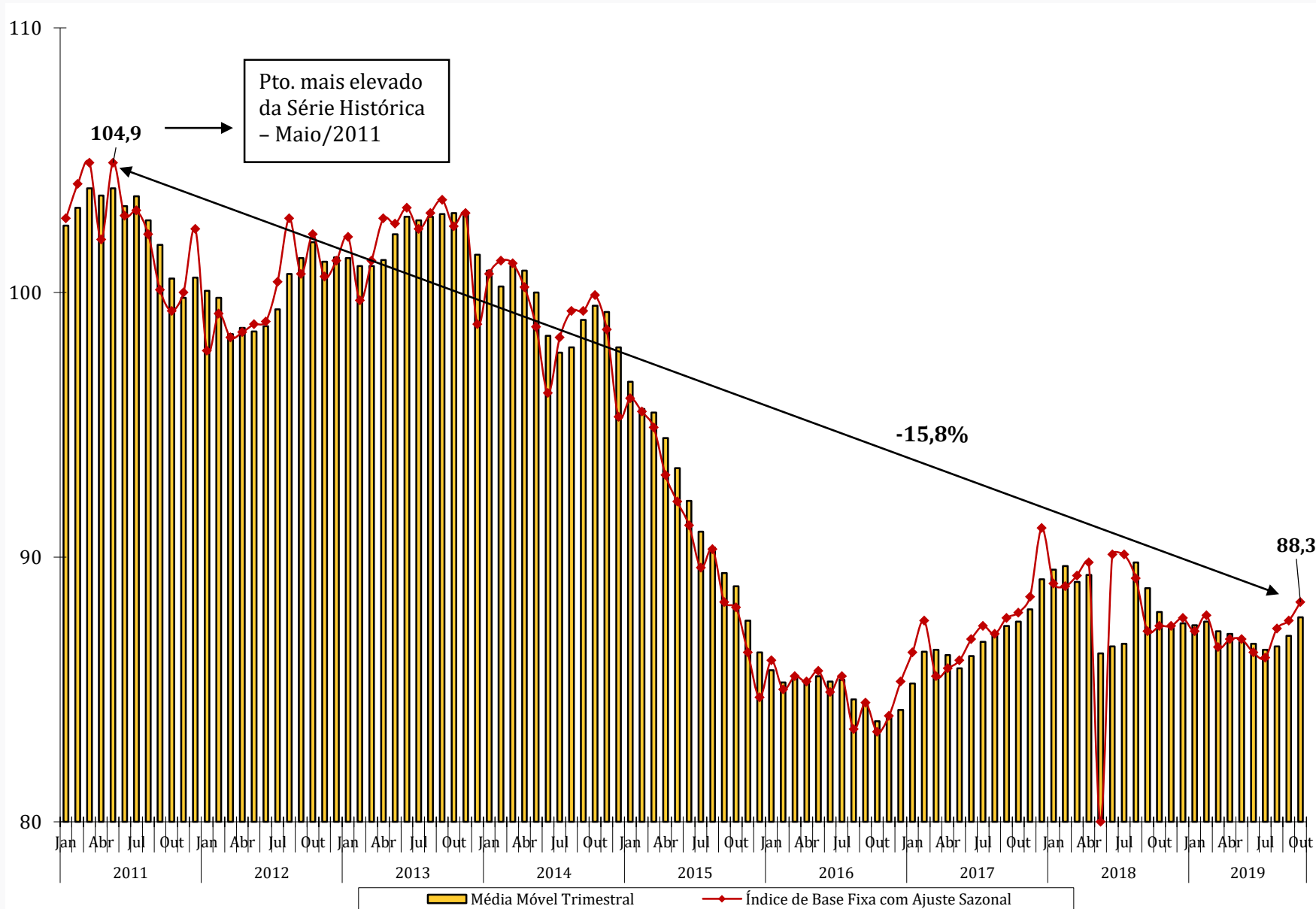


# Índice de Base Fixa – Séries com Ajuste Sazonal

Seções e Atividades Industriais	abr/18	mai/18	out/19	Out19/Abr18
Máquinas, aparelhos e materiais elétricos	73,9	67,1	80,6	9,1
Produtos de metal	71,1	63,8	76,7	7,9
Produtos diversos	91,8	96,5	96,3	4,9
Máquinas e equipamentos	77,0	72,6	80,5	4,5
Produtos do fumo	72,5	68,6	75,1	3,6
Produtos de minerais não-metálicos	80,8	69,2	83,0	2,7
Couro, artigos de viagem e calçados	88,7	81,0	90,3	1,8
Bebidas	94,7	78,3	96,3	1,7
Outros produtos químicos	92,2	86,0	92,9	0,8
Móveis	76,1	65,0	76,4	0,4
Veículos automotores, reboques e carrocerias	82,5	58,7	82,8	0,4
Coque, prods. deriv. do petróleo e biocombustível	91,7	94,5	91,7	0,0
Produtos têxteis	78,0	75,2	77,2	-1,0
Produtos alimentícios	99,7	81,6	98,4	-1,3
<b>Indústria geral</b>	<b>89,8</b>	<b>80,0</b>	<b>88,3</b>	<b>-1,7</b>
Produtos farmoquímicos e farmacêuticos	90,8	79,8	89,2	-1,8
Celulose, papel e produtos de papel	107,8	93,2	105,7	-1,9
Produtos de borracha e de material plástico	87,4	78,5	84,8	-3,0
Perfumaria, sabões e produtos de limpeza	107,1	94,8	102,6	-4,2
Indústrias extrativas	100,4	101,6	95,2	-5,2
Confecção de artigos do vestuário e acessórios	81,9	69,4	77,6	-5,3
Metalurgia	87,0	82,8	81,4	-6,4
Equips. de Informática, prods. eletrônicos e ópticos	80,6	70,9	74,7	-7,3
Produtos de madeira	104,8	87,7	93,0	-11,3
Manutenção, reparação e instalação de máqs. e equips.	98,9	90,7	85,2	-13,9
Outros Equipamentos de Transporte	73,5	64,7	62,2	-15,4
Impressão e reprodução de gravações	71,1	54,7	52,1	-26,7

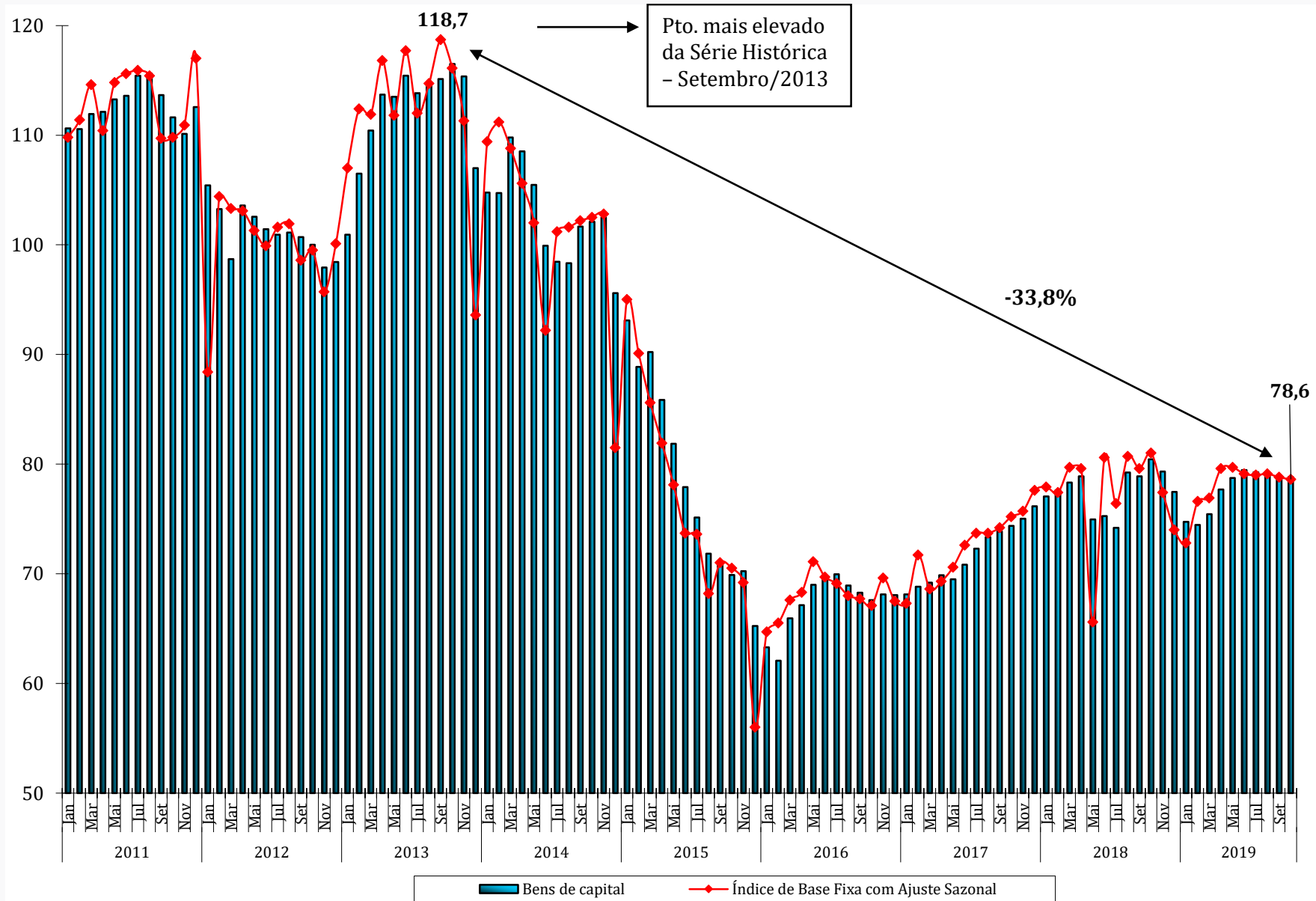
# Média Móvel Trimestral

## Indústria Geral



# Média Móvel Trimestral

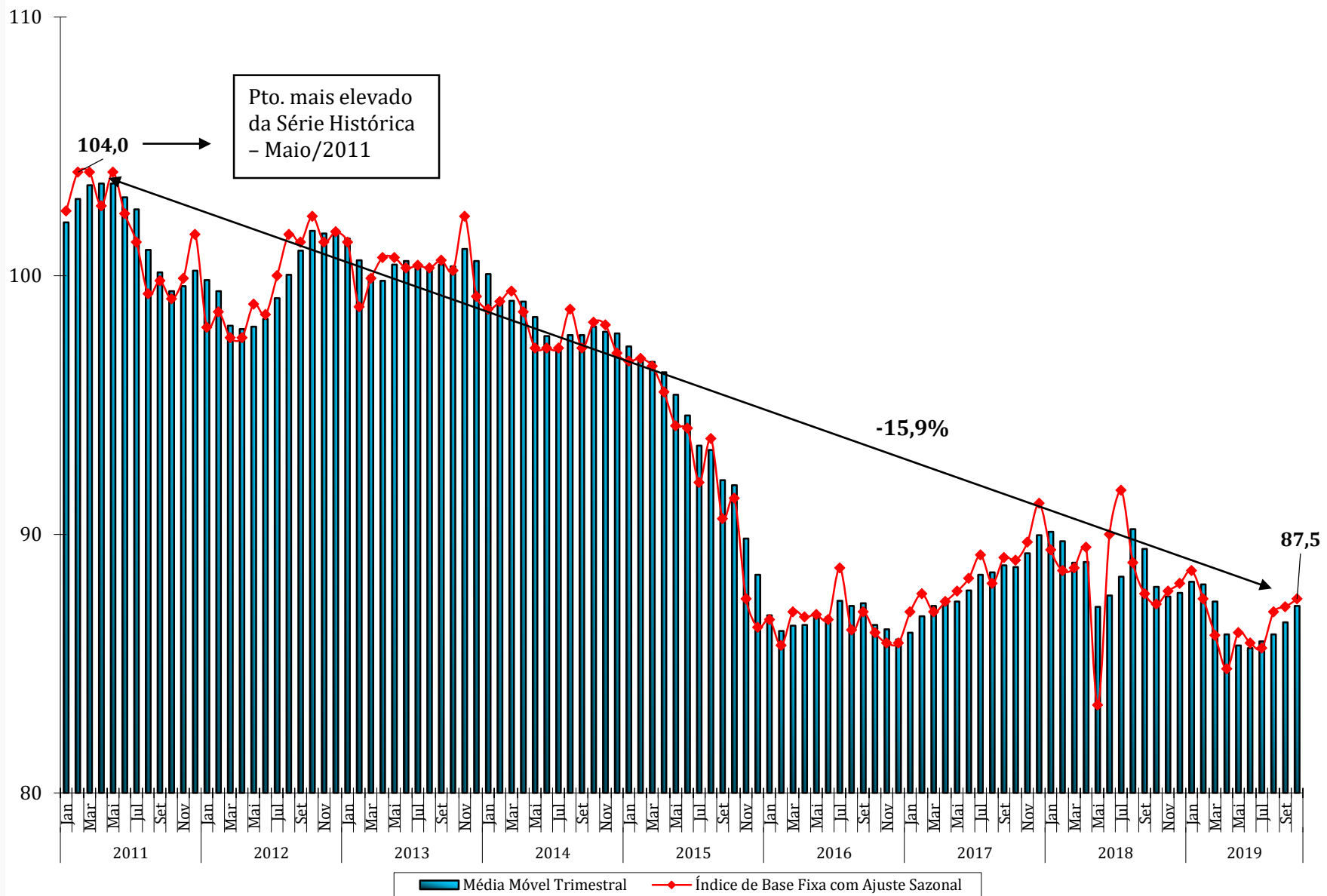
## Bens de Capital





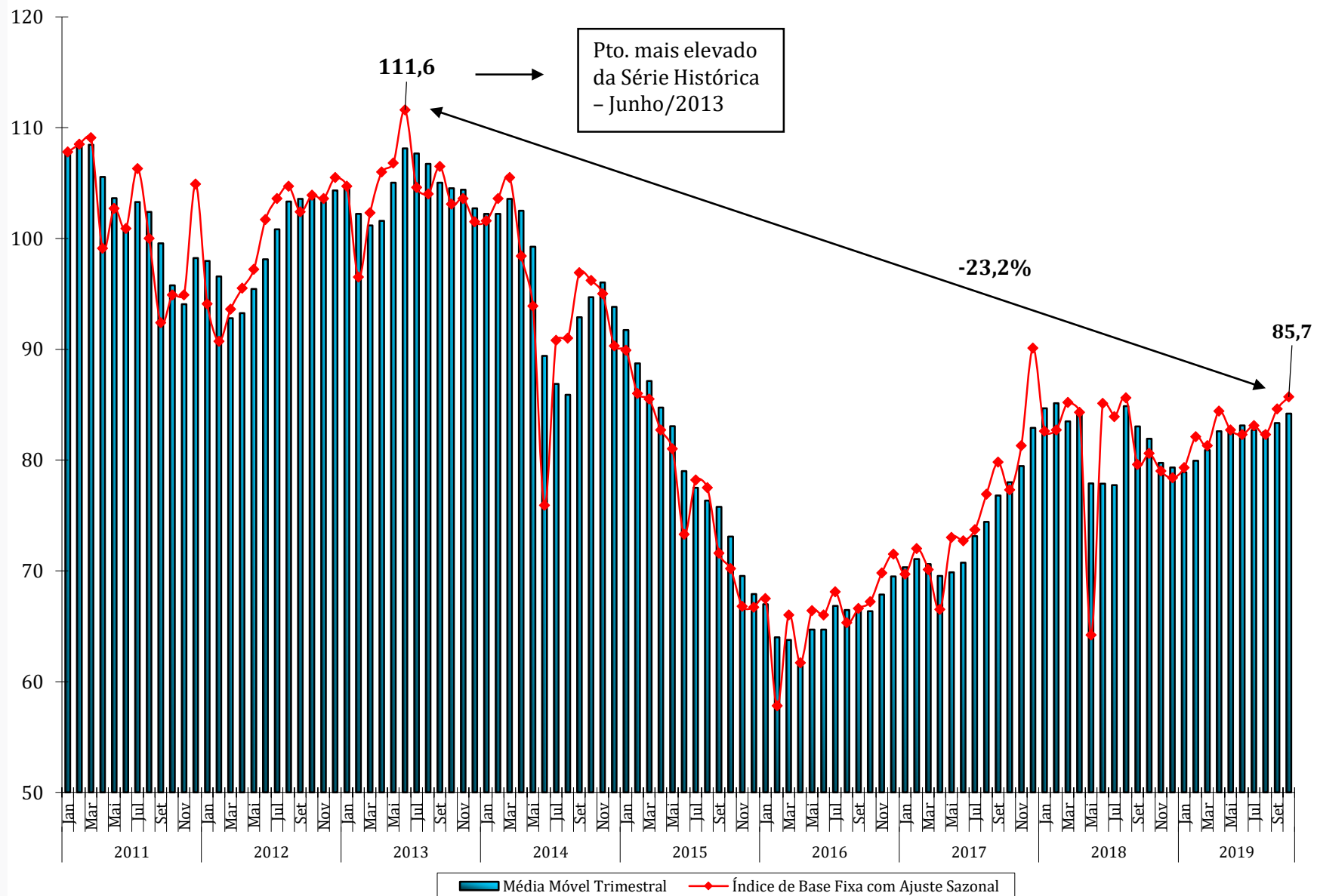
# Média Móvel Trimestral

## Bens Intermediários



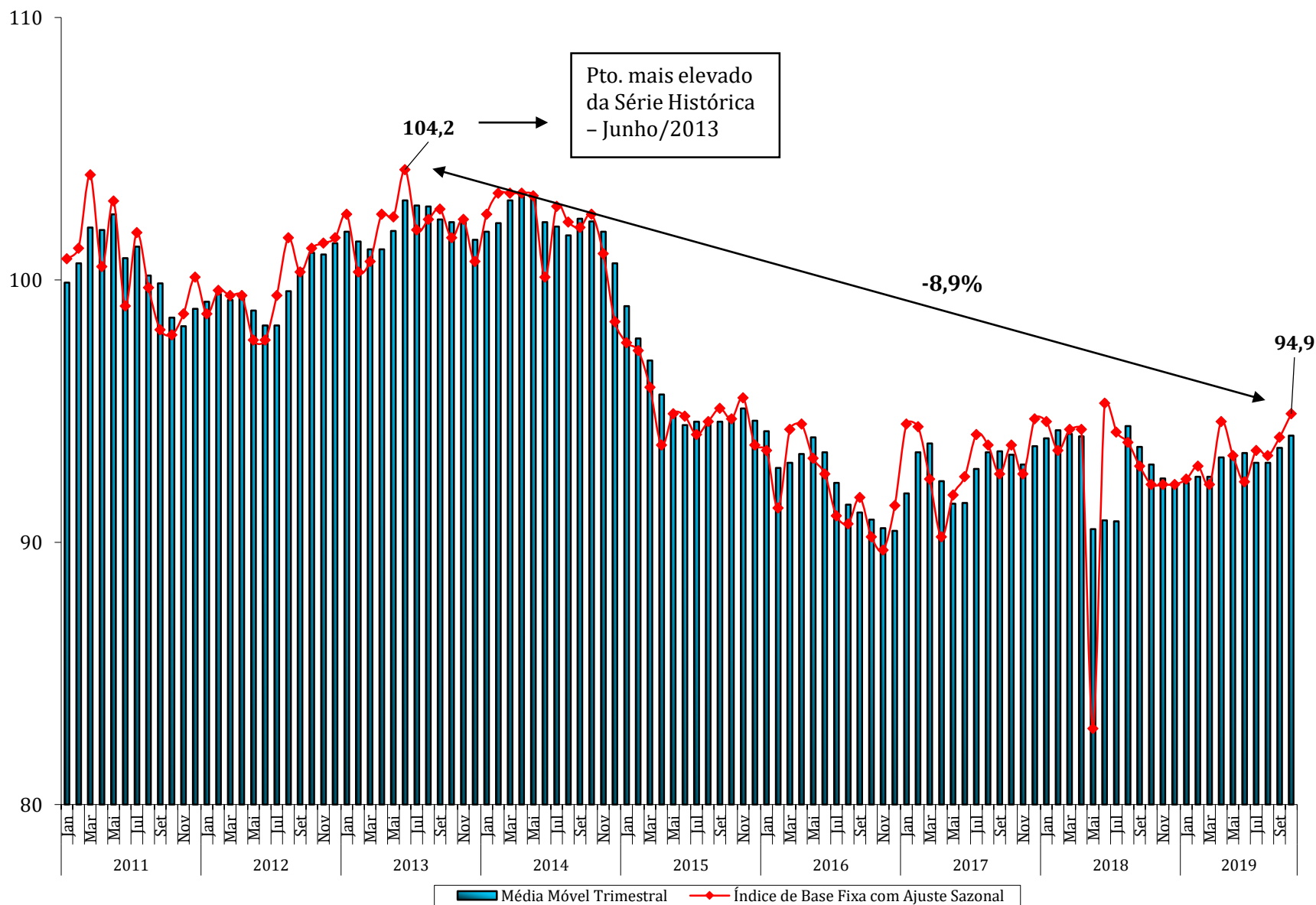
# Média Móvel Trimestral

## Bens de Consumo Duráveis



# Média Móvel Trimestral

## Bens de Consumo Semi e Não-Duráveis



# Média Móvel Trimestral

Trimestre encerrado  
em Outubro/2019

Variação Positiva

0,8%

Trimestre encerrado  
em Setembro/2019  
(0,5%)

Saldo  
Positivo  
em 3 das 4  
Grandes  
Categorias  
Econômicas

Bens de Consumo Duráveis: 1,0% (0,9%)

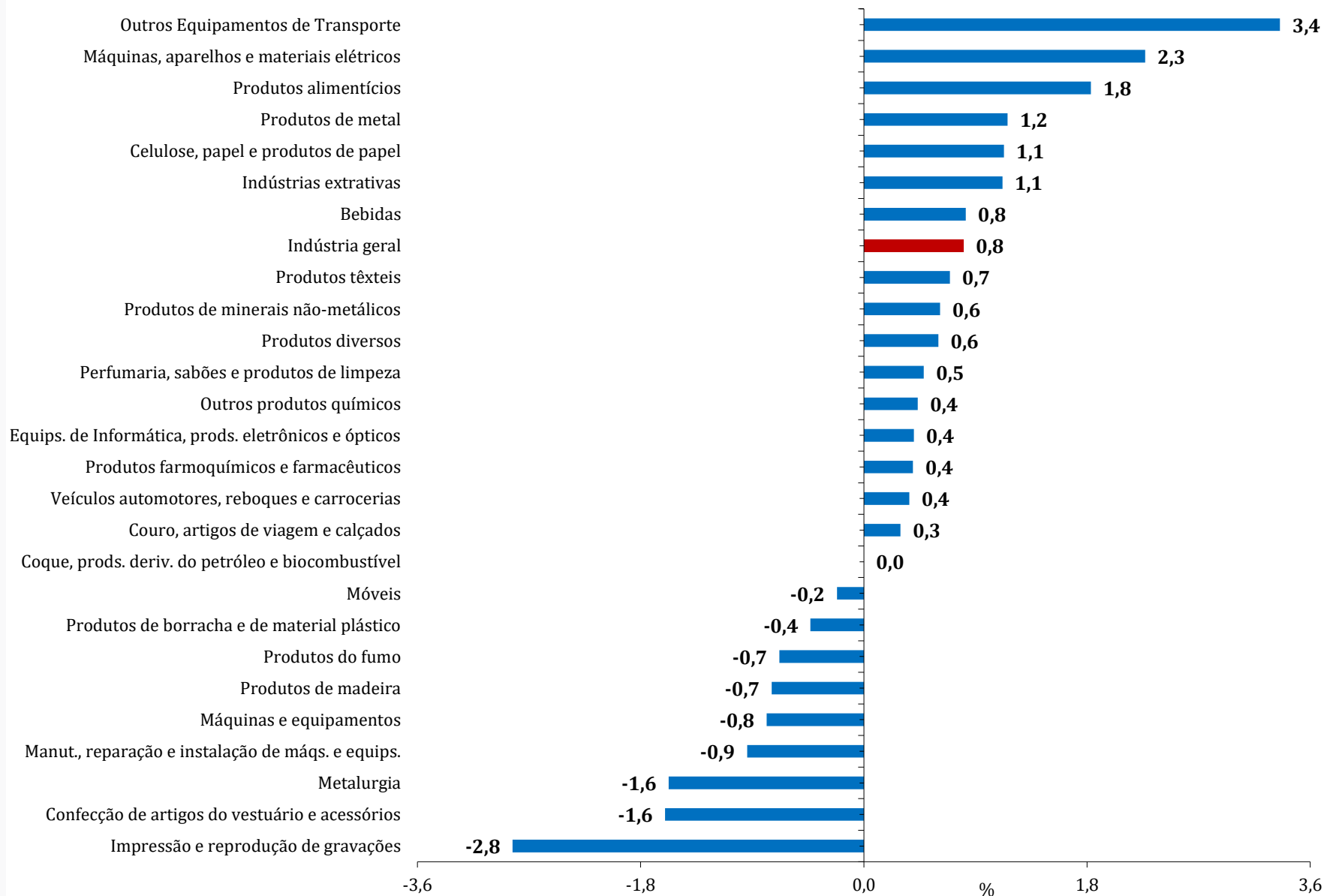
Bens Intermediários: 0,7% (0,5%)

Bens de Consumo Semi e Não-Duráveis: 0,5% (0,6%)

Bens de Capital: -0,2% (-0,1%)

# Média Móvel Trimestral (%)

Outubro 2019 / Setembro 2019



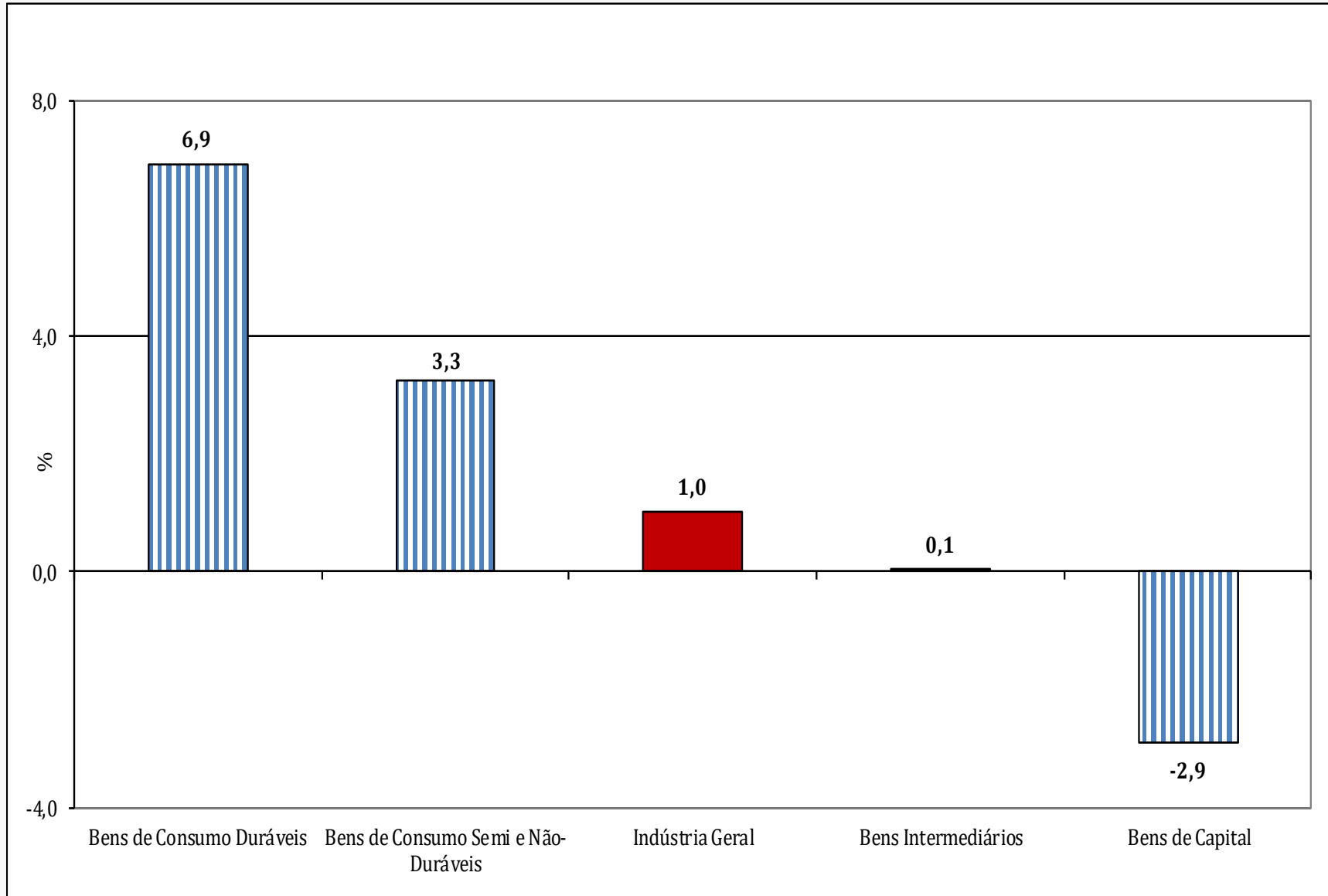
# Índice Mensal (%)

(Base: igual período do ano anterior)

	Indústria Geral		Bens de Capital		Bens Intermediários		Bens de Consumo Duráveis		Bens de Consumo Semi e Não Duráveis	
	2018	2019	2018	2019	2018	2019	2018	2019	2018	2019
<b>Jan</b>	5,6	-2,0	17,7	-7,0	4,3	-0,9	20,0	-4,4	2,2	-1,9
<b>Fev</b>	1,8	2,3	7,3	7,1	1,1	-0,1	15,3	12,9	-0,9	3,4
<b>Mar</b>	1,0	-6,1	8,9	-11,2	-0,6	-4,2	15,6	-15,5	-2,0	-5,1
<b>Abr</b>	9,0	-3,7	23,3	0,1	4,8	-5,7	36,0	1,0	9,7	-0,8
<b>Mai</b>	-6,4	7,7	-6,3	21,2	-5,0	3,2	-11,1	28,0	-9,3	11,8
<b>Jun</b>	2,9	-5,8	8,8	-4,3	1,7	-6,2	14,7	-5,9	2,0	-5,0
<b>Jul</b>	4,0	-2,6	7,3	6,5	3,4	-5,3	17,1	1,4	1,4	1,2
<b>Ago</b>	1,6	-2,1	9,5	-3,4	0,8	-2,0	10,1	-5,3	-0,6	-0,5
<b>Set</b>	-2,4	1,1	4,2	1,8	-3,1	0,0	-4,2	8,6	-1,8	1,8
<b>Out</b>	0,7	1,0	10,3	-2,9	-0,9	0,1	7,2	6,9	0,1	3,3
<b>Nov</b>	-1,2		2,6		-1,8		-2,4		-0,8	
<b>Dez</b>	-3,8		-5,0		-3,0		-13,2		-2,0	

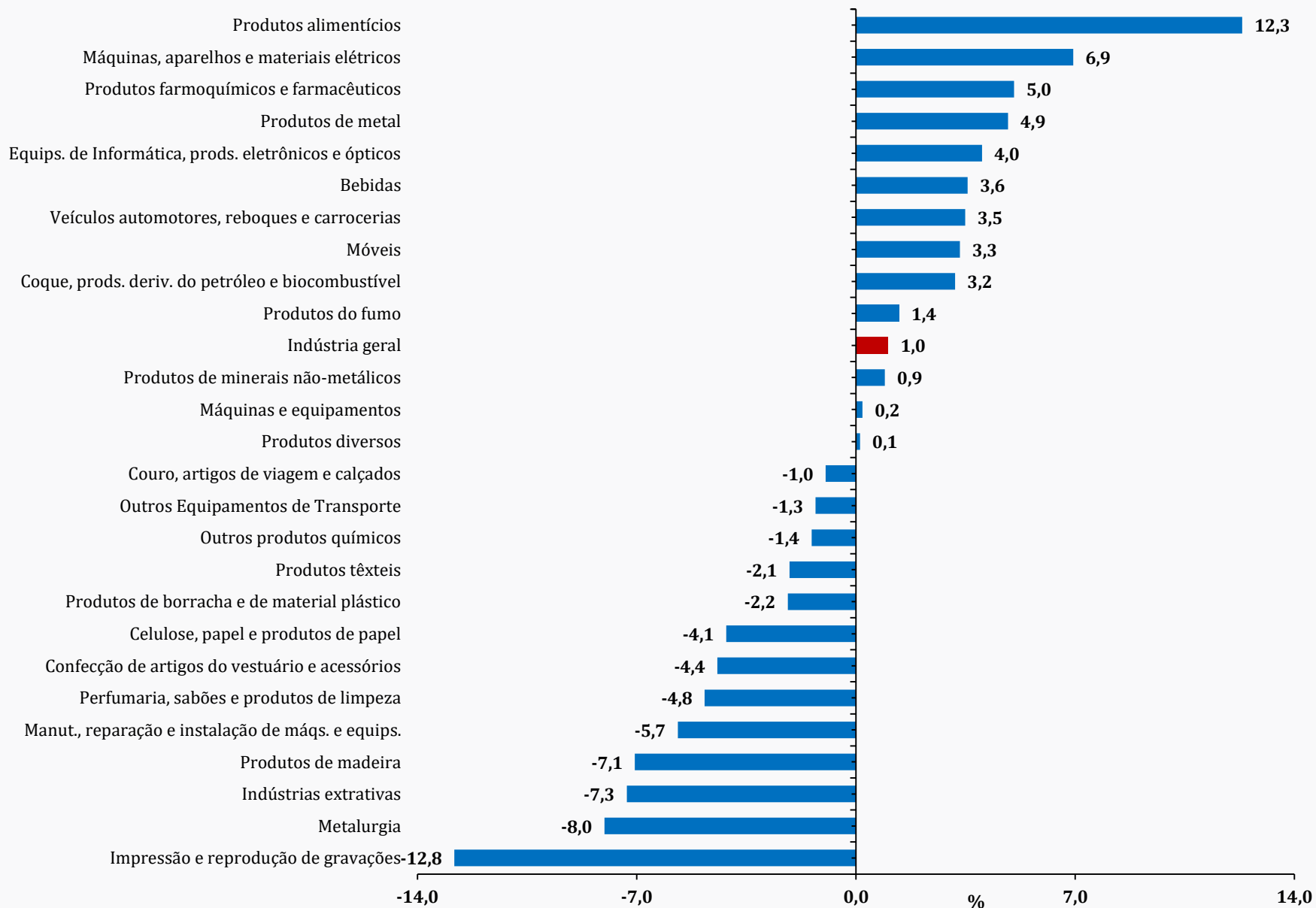
# Índice Mensal (%)

(Base: igual período do ano anterior)



# Índice Mensal (%)

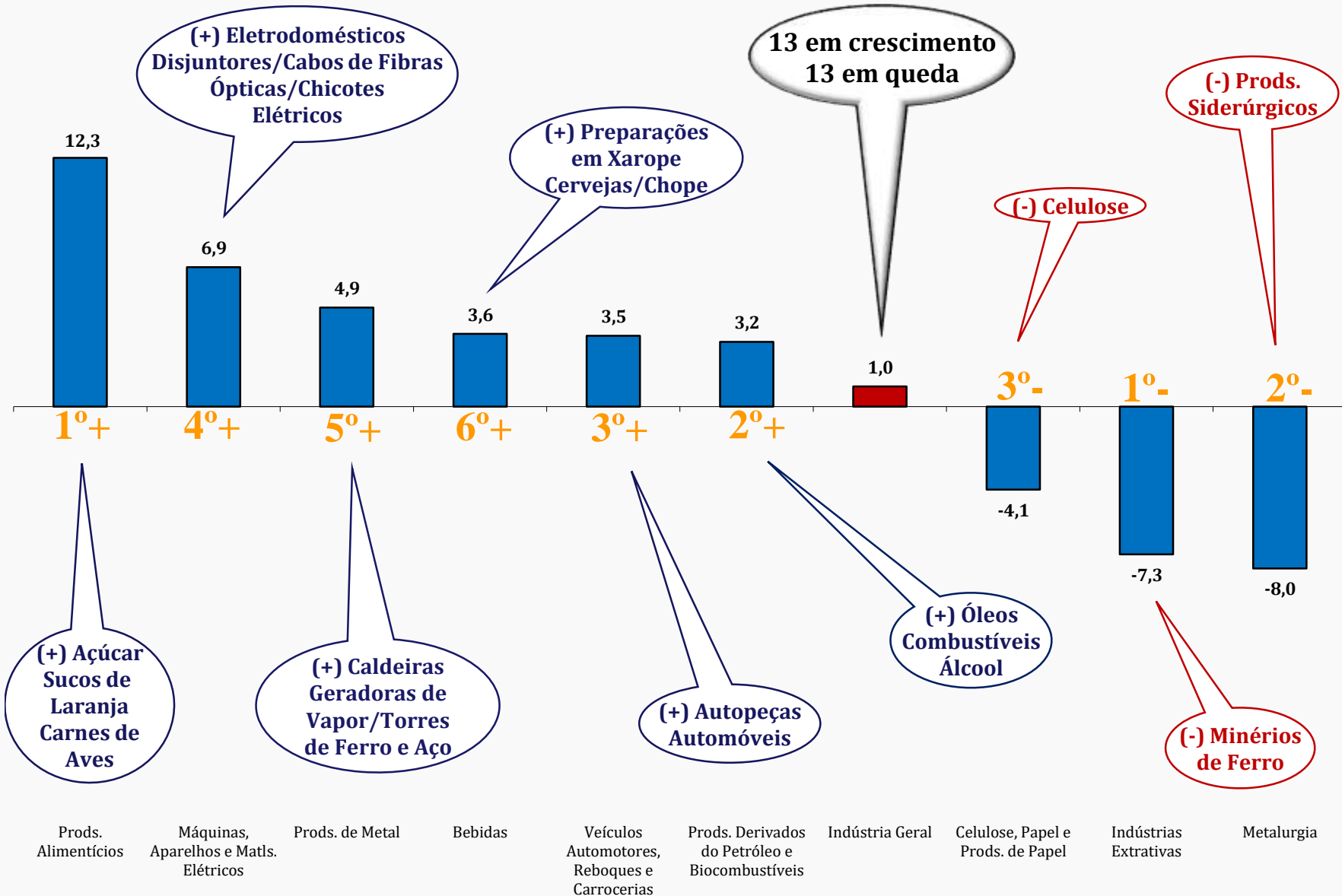
(Base: igual período do ano anterior)





# Índice Mensal (%) - Outubro/2019

(Base: igual período do ano anterior)



# Índice de Difusão

## Indústria Geral

ANO	Índice de Difusão - % de Produtos em Crescimento - Mês/Mês sem Ajuste Sazonal											
	Jan	Fev	Mar	Abr	Mai	Jun	Jul	Ago	Set	Out	Nov	Dez
2019	69,3	51,9	53,5	55,8	63,7	23,1	74,2	54,3	34,8	73,3		
2018	63,4	40,5	79,8	34,7	33,5	59,4	65,0	64,8	22,7	74,0	28,7	15,7
2017	58,0	49,3	83,6	15,3	82,7	32,4	60,0	73,3	25,3	70,1	35,7	22,2
2016	56,8	57,3	75,9	29,6	61,7	59,4	46,8	67,7	32,3	47,8	46,3	26,2
2015	60,5	42,9	83,7	20,2	54,8	42,7	59,3	44,2	46,8	57,3	29,3	20,6
2014	66,1	54,5	59,4	41,7	62,9	23,0	78,1	48,0	58,4	67,6	21,4	21,7
2013	66,7	38,4	77,3	65,3	45,7	35,2	72,7	58,6	35,8	74,7	25,0	15,5
2012		48,9	80,2	22,9	77,4	27,5	68,2	71,6	22,5	77,4	27,7	20,2
Média	63,0	48,0	74,2	35,7	60,3	37,8	65,5	60,3	34,8	67,8	30,6	20,3

# Índice de Difusão

## Bens de Capital

ANO	Índice de Difusão - % de Produtos em Crescimento - Mês/Mês sem Ajuste Sazonal											
	Jan	Fev	Mar	Abr	Mai	Jun	Jul	Ago	Set	Out	Nov	Dez
2019	59,1	71,3	43,5	59,1	58,3	19,1	72,2	59,1	40,9	71,3		
2018	54,8	55,7	80,0	34,8	30,4	57,4	53,9	68,7	24,3	78,3	30,4	13,9
2017	57,4	66,1	79,1	18,3	76,5	36,5	54,8	61,7	30,4	60,9	40,0	28,7
2016	49,6	69,6	79,1	27,8	58,3	59,1	42,6	66,1	30,4	47,0	49,6	22,6
2015	58,3	56,5	74,8	20,9	46,1	47,0	57,4	32,2	58,3	48,7	31,3	15,7
2014	65,2	67,8	42,6	47,8	56,5	19,1	72,2	50,4	54,8	61,7	20,9	19,1
2013	60,0	63,5	72,2	60,0	42,6	38,3	65,2	53,9	40,0	78,3	24,3	16,5
2012		62,6	72,2	25,2	73,9	30,4	57,4	63,5	19,1	70,4	24,3	28,7
Média	57,8	64,1	67,9	36,7	55,3	38,4	59,5	57,0	37,3	64,6	31,6	20,7

# Índice de Difusão

## Bens Intermediários

ANO	Índice de Difusão - % de Produtos em Crescimento - Mês/Mês sem Ajuste Sazonal											
	Jan	Fev	Mar	Abr	Mai	Jun	Jul	Ago	Set	Out	Nov	Dez
2019	74,3	44,1	60,9	53,2	65,2	23,9	73,9	52,3	30,2	71,1		
2018	69,5	35,5	78,9	38,2	34,8	58,9	67,7	63,6	20,5	71,4	26,8	15,7
2017	62,3	44,1	85,7	14,8	83,9	30,0	64,3	73,2	22,7	71,4	33,4	21,6
2016	64,1	52,5	76,4	30,9	67,3	60,2	50,9	64,5	30,5	45,5	41,4	27,3
2015	65,5	38,4	85,9	19,3	55,7	39,5	58,0	45,0	40,9	58,6	26,4	23,0
2014	70,2	48,9	66,1	34,8	65,0	22,5	78,4	47,7	57,3	67,7	21,4	22,0
2013	73,0	31,1	78,9	64,1	49,1	32,0	75,0	57,3	32,0	72,3	25,5	16,8
2012		42,7	82,0	21,8	79,1	27,0	70,7	73,0	22,0	76,4	25,5	19,8
Média	68,4	42,2	76,8	34,6	62,5	36,8	67,4	59,6	32,0	66,8	28,6	20,9

# Índice de Difusão

## Bens de Consumo Duráveis

ANO	Índice de Difusão - % de Produtos em Crescimento - Mês/Mês sem Ajuste Sazonal											
	Jan	Fev	Mar	Abr	Mai	Jun	Jul	Ago	Set	Out	Nov	Dez
2019	71,4	62,9	25,7	80,0	54,3	17,1	71,4	62,9	28,6	91,4		
2018	51,4	54,3	91,4	22,9	22,9	62,9	85,7	74,3	20,0	88,6	40,0	8,6
2017	42,9	54,3	77,1	8,6	80,0	34,3	68,6	91,4	17,1	88,6	62,9	0,0
2016	48,6	51,4	74,3	22,9	48,6	45,7	37,1	85,7	31,4	54,3	65,7	14,3
2015	57,1	25,7	85,7	22,9	54,3	34,3	48,6	71,4	62,9	42,9	42,9	8,6
2014	65,7	68,6	37,1	57,1	48,6	17,1	94,3	54,3	60,0	88,6	14,3	14,3
2013	71,4	28,6	82,9	62,9	31,4	45,7	57,1	74,3	40,0	85,7	22,9	2,9
2012		42,9	82,9	28,6	77,1	25,7	54,3	77,1	22,9	88,6	34,3	11,4
<b>Média</b>	<b>58,4</b>	<b>48,6</b>	<b>69,6</b>	<b>38,2</b>	<b>52,1</b>	<b>35,4</b>	<b>64,6</b>	<b>73,9</b>	<b>35,4</b>	<b>78,6</b>	<b>40,4</b>	<b>8,6</b>

# Índice de Difusão

## Bens de Consumo Semi e Não Duráveis

ANO	Índice de Difusão - % de Produtos em Crescimento - Mês/Mês sem Ajuste Sazonal											
	Jan	Fev	Mar	Abr	Mai	Jun	Jul	Ago	Set	Out	Nov	Dez
2019	64,1	56,6	50,0	56,1	65,7	24,7	76,3	57,6	41,9	76,3		
2018	58,6	41,9	79,8	28,3	33,3	63,1	62,6	63,6	27,8	76,3	28,3	18,2
2017	50,5	51,0	84,8	14,6	86,9	34,8	53,5	78,3	27,8	70,7	31,8	22,2
2016	46,0	62,6	75,8	28,3	54,5	60,6	42,4	74,2	35,9	54,5	52,0	26,8
2015	51,5	48,5	84,8	22,2	57,6	50,0	66,2	46,5	49,5	62,6	31,8	19,7
2014	57,1	59,6	57,6	49,0	65,7	27,3	77,8	47,0	62,6	66,7	23,2	23,2
2013	57,1	41,9	76,3	72,2	40,4	36,4	74,2	61,6	42,4	77,8	24,7	15,2
2012		56,1	79,8	20,7	75,8	27,8	71,2	71,2	25,3	82,8	32,8	16,2
Média	55,0	52,3	73,6	36,4	60,0	40,6	65,5	62,5	39,1	71,0	32,1	20,2

# Índice de Difusão

O percentual de **produtos** com taxas positivas no Índice Mensal de **Outubro/2019**:

**Indústria Geral: 48,2% (51,7%)**

- **Bens de Capital: 50,4% (53,0%)**
- **Bens Intermediários: 45,9% (50,2%)**
- **Bens de Consumo Duráveis: 62,9% (62,9%)**
- **Bens de Consumo Semi e Não-Duráveis: 49,5% (51,5%)**

Percentual de produtos com taxas positivas no índice mensal da Indústria Geral:

Janeiro/2018: 60,7%  
Fevereiro/2018: 54,3%  
Março/2018: 46,1%  
Abril/2018: 68,2%  
Maio/2018: 30,1%  
Junho/2018: 50,7%  
Julho/2018: 59,9%  
Agosto/2018: 52,5%  
Setembro/2018: 47,1%  
Outubro/2018: 52,5%  
Novembro/ 2018: 45,7%  
Dezembro/2018: 36,6%  
Janeiro/2019: 42,2%  
Fevereiro/2019: 53,5%  
Março/2019: 35,4%  
Abril/2019: 46,6%  
Maio/2019: 68,1%  
Junho/2019: 37,5%  
Julho/2019: 45,0%  
Agosto/2019: 36,3%

**Percentual de  
produtos com taxas  
positivas no  
ÍNDICE MENSAL**

em azul % dos produtos em crescimento no mês anterior

# Índice de Difusão

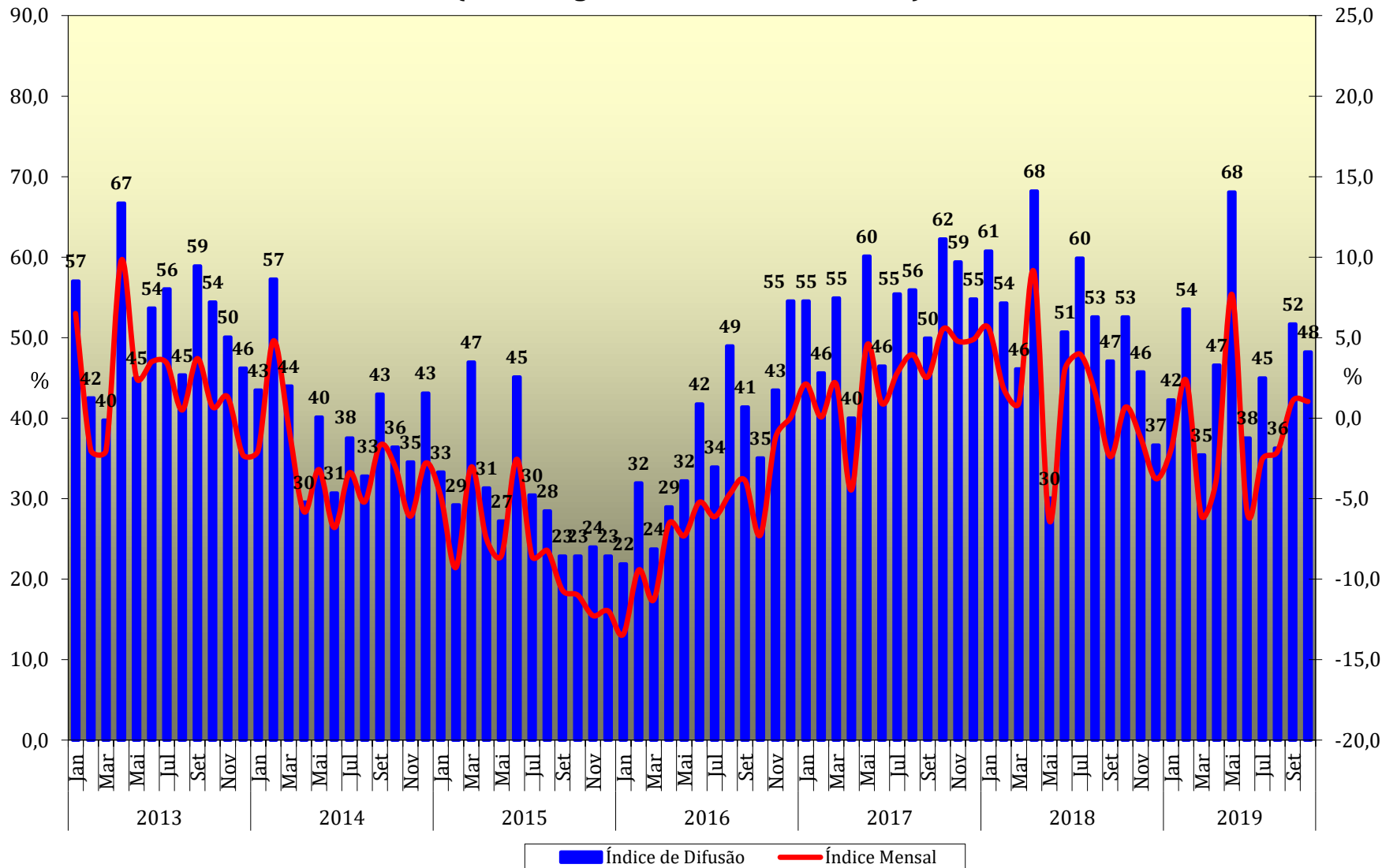
## Indústria Geral

ANO	Índice de Difusão - % de Produtos em Crescimento - Mês Contra Igual Mês do Ano Anterior											
	Jan	Fev	Mar	Abr	Mai	Jun	Jul	Ago	Set	Out	Nov	Dez
2019	42,2	53,5	35,4	46,6	68,1	37,5	45,0	36,3	51,7	48,2		
2018	60,7	54,3	46,1	68,2	30,1	50,7	59,9	52,5	47,1	52,5	45,7	36,6
2017	54,5	45,6	54,9	40,0	60,1	46,5	55,4	55,9	49,9	62,2	59,4	54,8
2016	21,9	31,9	23,7	28,9	32,2	41,7	33,9	48,9	41,4	35,0	43,5	54,5
2015	33,3	29,2	47,0	31,3	27,2	45,1	30,4	28,4	22,9	22,9	24,0	22,9
2014	43,5	57,3	44,0	29,6	40,1	30,7	37,5	32,8	43,0	36,4	34,5	43,1
2013	57,0	42,5	39,8	66,7	45,0	53,7	55,9	45,2	58,9	54,4	50,1	46,1
Média	44,7	44,9	41,5	44,5	43,2	43,7	45,4	42,9	45,0	44,5	42,9	43,0



# Índice de Difusão

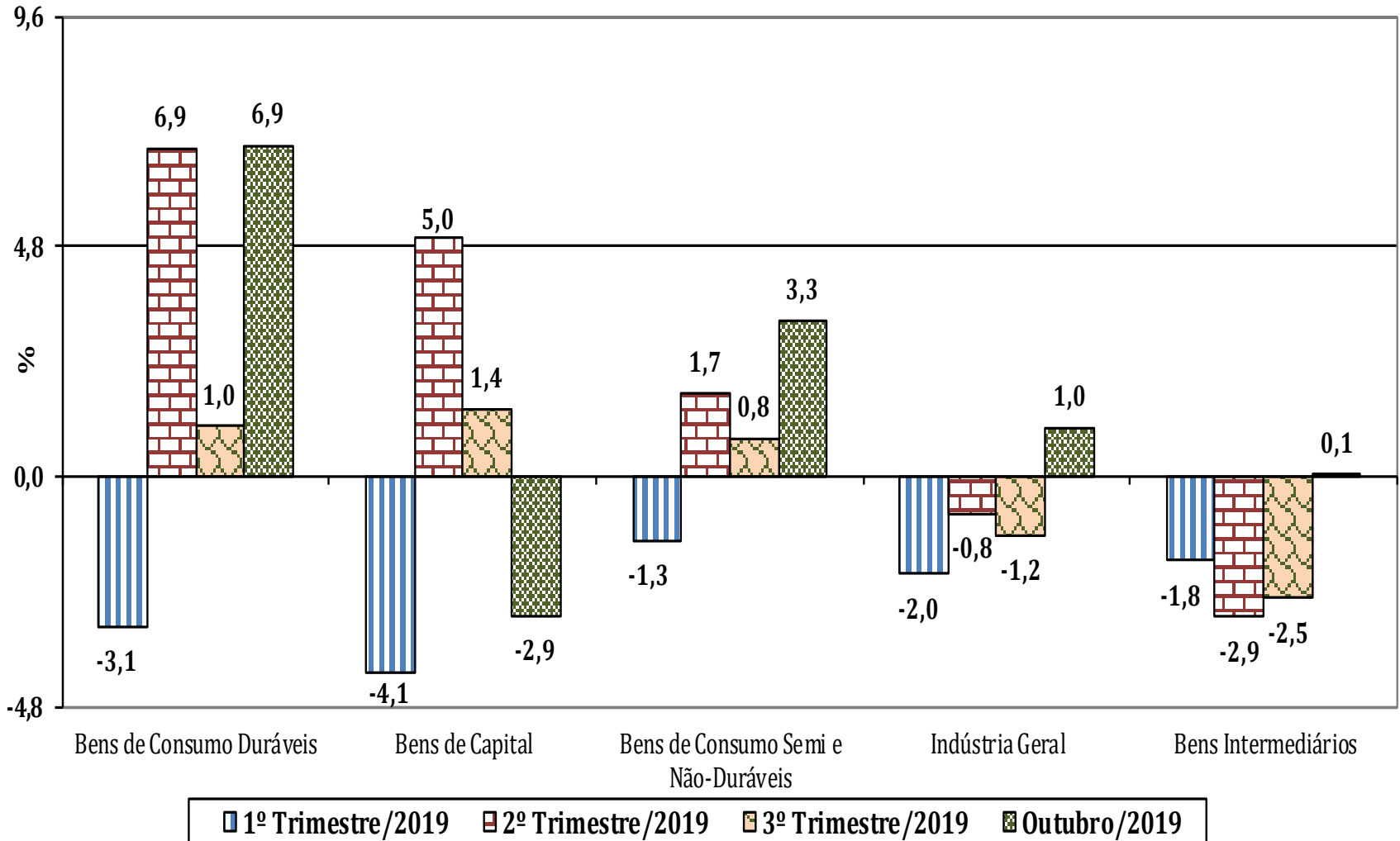
**Indústria Geral**  
**Índice Mensal (%) x % de Produtos em Crescimento**  
 (Frente a Igual Período do Ano Anterior)



# Indicadores da Produção Industrial

(Base: igual período do ano anterior)

Pesquisa Industrial Mensal - Produção Física  
Indicadores da Produção Industrial



# Indicadores da Produção Industrial

(Base: igual período do ano anterior)

Setores selecionados	1º Tri./2019	2º Tri./2019	3º Tri./2019	Outubro/2019
<b>Indústria Geral</b>	<b>-2,0</b>	<b>-0,8</b>	<b>-1,2</b>	<b>1,0</b>
<b>Bens de Capital</b>	<b>-4,1</b>	<b>5,0</b>	<b>1,4</b>	<b>-2,9</b>
para indústria	-4,9	5,8	4,9	5,8
para agricultura	-3,4	-3,0	-12,9	-19,9
para transporte	-4,3	4,9	-0,1	-3,1
para energia	-5,3	-4,3	3,2	-0,8
para construção	6,9	10,2	-0,8	-1,9
para uso misto	-5,0	-1,9	-3,3	0,7
<b>Bens Intermediários</b>	<b>-1,8</b>	<b>-2,9</b>	<b>-2,5</b>	<b>0,1</b>
Alimentos - Intermediários	-4,7	-1,3	1,6	22,5
Têxtil - Intermediários	-1,9	4,0	-1,1	-0,8
Refino de petróleo e Produção de Álcool - Intermediários	6,1	-3,4	-1,3	-2,3
Defensivos Agrícolas - Grupos	29,7	32,8	16,3	4,7
Insumos para a construção civil	0,8	3,6	1,6	1,5
Embalagens	3,0	7,1	1,0	0,1
Celulose - Grupos	-6,6	-2,2	-15,8	-4,3
Metalurgia básica - Intermediários	-1,7	2,3	-2,9	-8,0
Veículos automotores - Intermediários	-0,4	5,7	3,6	8,1

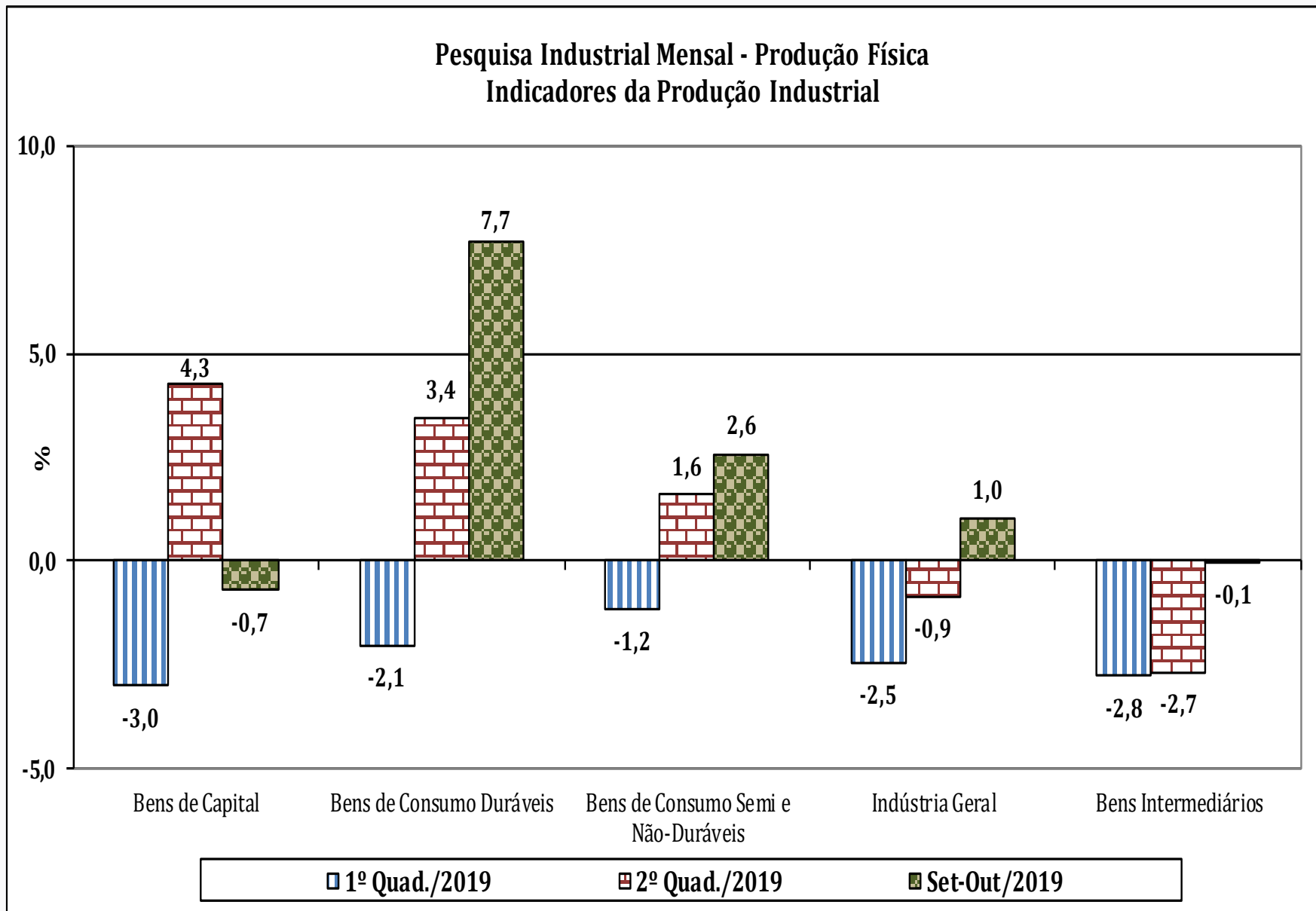
# Indicadores da Produção Industrial

(Base: igual período do ano anterior)

Setores selecionados	1º Tri./2019	2º Tri./2019	3º Tri./2019	Outubro/2019
<b>Indústria Geral</b>	<b>-2,0</b>	<b>-0,8</b>	<b>-1,2</b>	<b>1,0</b>
<b>Bens de Consumo Duráveis</b>	<b>-3,1</b>	<b>6,9</b>	<b>1,0</b>	<b>6,9</b>
Automóveis	-1,1	6,0	-4,3	5,2
Eletrodomésticos	-7,7	12,8	14,3	11,5
Linha Branca - Grupos	7,8	18,4	10,7	14,6
Linha Marrom - Grupos	-16,8	2,8	12,4	2,8
Outros Eletrodomésticos - Grupos	1,5	20,1	3,2	14,8
Outros equipamentos de transporte - Duráveis	7,0	7,2	5,4	11,1
Móveis - Duráveis	-8,5	0,8	2,7	3,0
<b>Bens de Consumo Semi e não Duráveis</b>	<b>-1,3</b>	<b>1,7</b>	<b>0,8</b>	<b>3,3</b>
Abate de reses, exceto suínos - Classes	3,3	-2,5	0,4	3,6
Abate de suínos e aves - Classes	1,3	9,2	5,6	8,8
Laticínios - Grupos	6,0	-0,6	-1,4	1,5
Bebidas - Semi e Não duráveis	7,1	5,5	1,2	1,6
Calçados e suas partes - Grupos	-1,4	4,6	4,0	0,1
Têxtil - Semi e Não Duráveis	-7,8	-10,7	-4,6	-5,8
Vestuário - Semi e Não Duráveis	-4,2	4,1	0,5	-4,4
Farmacêutica - Semi e Não Duráveis	-11,8	3,8	-1,9	4,9
Álcool e gasolina (Carburantes)	-2,6	-5,0	6,7	15,4

# Indicadores da Produção Industrial

(Base: igual período do ano anterior)



# Indicadores da Produção Industrial

(Base: igual período do ano anterior)

Setores selecionados	1º Quad/2019	2º Quad/2019	Set-Out/2019
<b>Indústria Geral</b>	<b>-2,5</b>	<b>-0,9</b>	<b>1,0</b>
<b>Bens de Capital</b>	<b>-3,0</b>	<b>4,3</b>	<b>-0,7</b>
para indústria	-1,5	3,4	7,9
para agricultura	-4,5	-7,6	-15,8
para transporte	-4,1	4,5	-1,8
para energia	-6,8	1,6	0,1
para construção	6,6	4,5	0,4
para uso misto	-4,7	-3,5	1,4
<b>Bens Intermediários</b>	<b>-2,8</b>	<b>-2,7</b>	<b>-0,1</b>
Alimentos - Intermediários	-7,3	1,3	13,6
Têxtil - Intermediários	-0,2	0,6	0,1
Refino de petróleo e Produção de Álcool - Intermediários	3,9	-4,4	1,8
<b>Defensivos Agrícolas - Grupos</b>	<b>32,0</b>	<b>21,0</b>	<b>10,8</b>
Insumos para a construção civil	0,8	3,1	1,7
Embalagens	3,6	4,0	0,9
<b>Celulose - Grupos</b>	<b>-5,3</b>	<b>-10,1</b>	<b>-9,3</b>
Metalurgia básica - Intermediários	-0,8	0,8	-7,5
Veículos automotores - Intermediários	0,0	4,0	9,6

# Indicadores da Produção Industrial

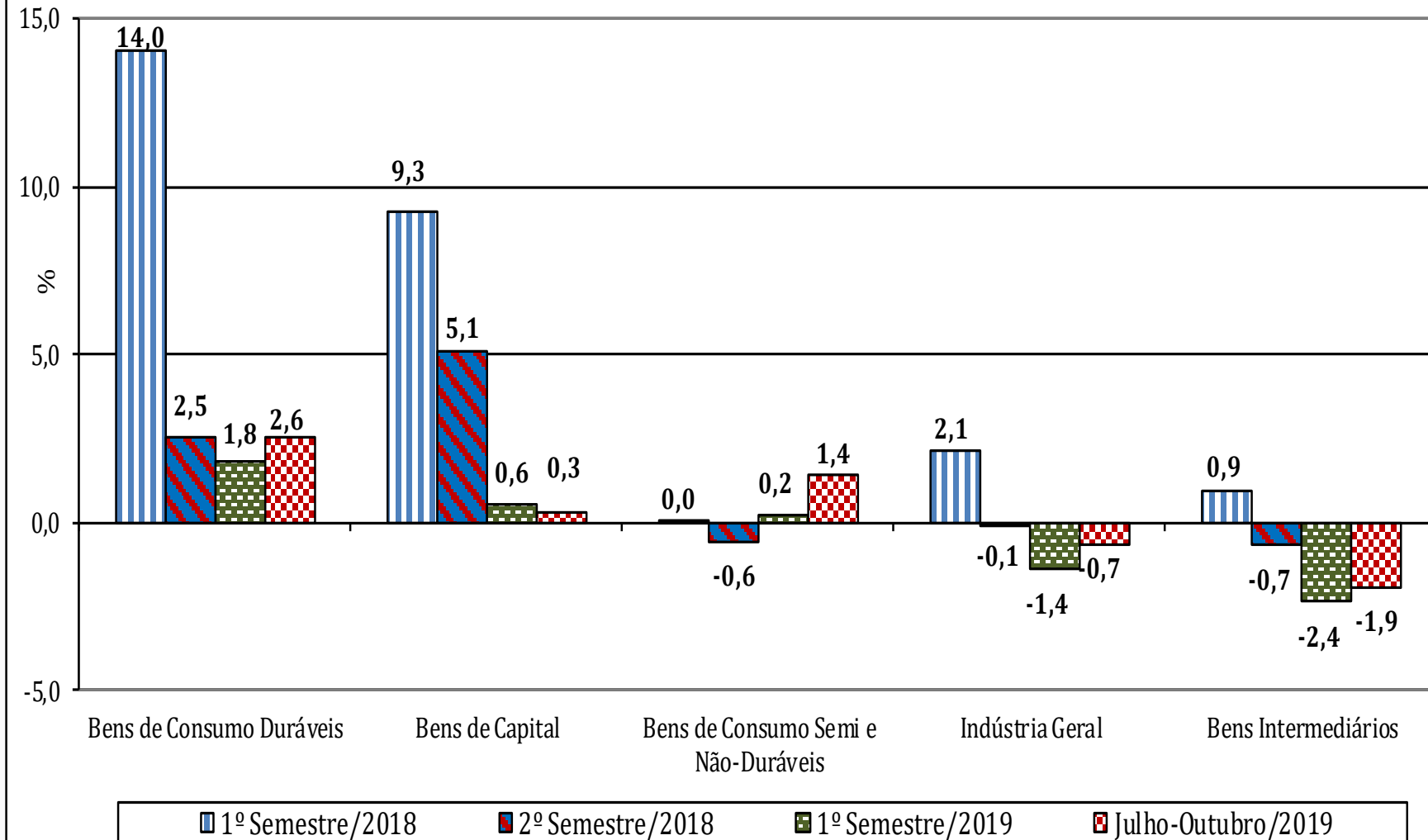
(Base: igual período do ano anterior)

Setores selecionados	1º Quad/2019	2º Quad/2019	Set-Out/2019
<b>Indústria Geral</b>	<b>-2,5</b>	<b>-0,9</b>	<b>1,0</b>
<b>Bens de Consumo Duráveis</b>	<b>-2,1</b>	<b>3,4</b>	<b>7,7</b>
Automóveis	-0,4	-0,5	5,1
Eletrodomésticos	-5,8	17,6	12,9
Linha Branca - Grupos	7,5	16,1	15,1
Linha Marrom - Grupos	-15,1	12,9	6,5
Outros Eletrodomésticos - Grupos	4,3	11,8	10,0
Outros equipamentos de transporte - Duráveis	5,6	4,9	13,4
Móveis - Duráveis	-7,0	0,0	7,9
<b>Bens de Consumo Semi e não Duráveis</b>	<b>-1,2</b>	<b>1,6</b>	<b>2,6</b>
Abate de reses, exceto suínos - Classes	1,9	-2,5	5,4
Abate de suínos e aves - Classes	1,6	8,7	8,0
Laticínios - Grupos	5,0	-0,4	-2,0
Bebidas - Semi e Não Duráveis	5,7	2,2	5,3
Calçados e suas partes - Grupos	0,9	4,2	0,7
Têxtil - Semi e Não Duráveis	-7,5	-10,3	-2,3
Vestuário - Semi e Não Duráveis	-2,9	2,0	-0,4
Farmacêutica - Semi e Não Duráveis	-8,7	3,6	-2,1
Álcool e gasolina (Carburantes)	-4,6	2,1	10,0

# Indicadores da Produção Industrial

(Base: igual período do ano anterior)

Pesquisa Industrial Mensal - Produção Física  
Indicadores da Produção Industrial





# Indicadores da Produção Industrial

(Base: igual período do ano anterior)

Setores selecionados	1º Sem/2018	2º Sem/2018	1º Sem/2019	Jul-Out/2019
<b>Indústria Geral</b>	<b>2,1</b>	<b>-0,1</b>	<b>-1,4</b>	<b>-0,7</b>
<b>Bens de Capital</b>	<b>9,3</b>	<b>5,1</b>	<b>0,6</b>	<b>0,3</b>
para indústria	-0,5	-2,9	0,4	5,1
para agricultura	-0,8	18,6	-3,2	-14,8
para transporte	18,3	10,0	0,5	-0,9
para energia	0,6	-0,1	-4,8	2,3
para construção	39,8	14,4	8,6	-1,1
para uso misto	15,6	-4,4	-3,4	-2,3
<b>Bens Intermediários</b>	<b>0,9</b>	<b>-0,7</b>	<b>-2,4</b>	<b>-1,9</b>
Alimentos - Intermediários	-2,5	-15,0	-2,5	5,9
Têxtil - Intermediários	-3,3	-4,5	1,0	-1,1
Refino de petróleo e Produção de Alcool - Intermediários	-0,4	2,8	1,1	-1,6
Defensivos Agrícolas - Grupos	10,8	11,9	31,4	13,0
Insumos para a construção civil	1,0	1,2	2,2	1,5
Embalagens	2,0	3,0	5,0	0,7
Celulose - Grupos	9,3	12,4	-4,4	-13,1
Metalurgia básica - Intermediários	6,0	2,4	0,3	-4,3
Veículos automotores - Intermediários	13,5	2,8	2,7	4,7

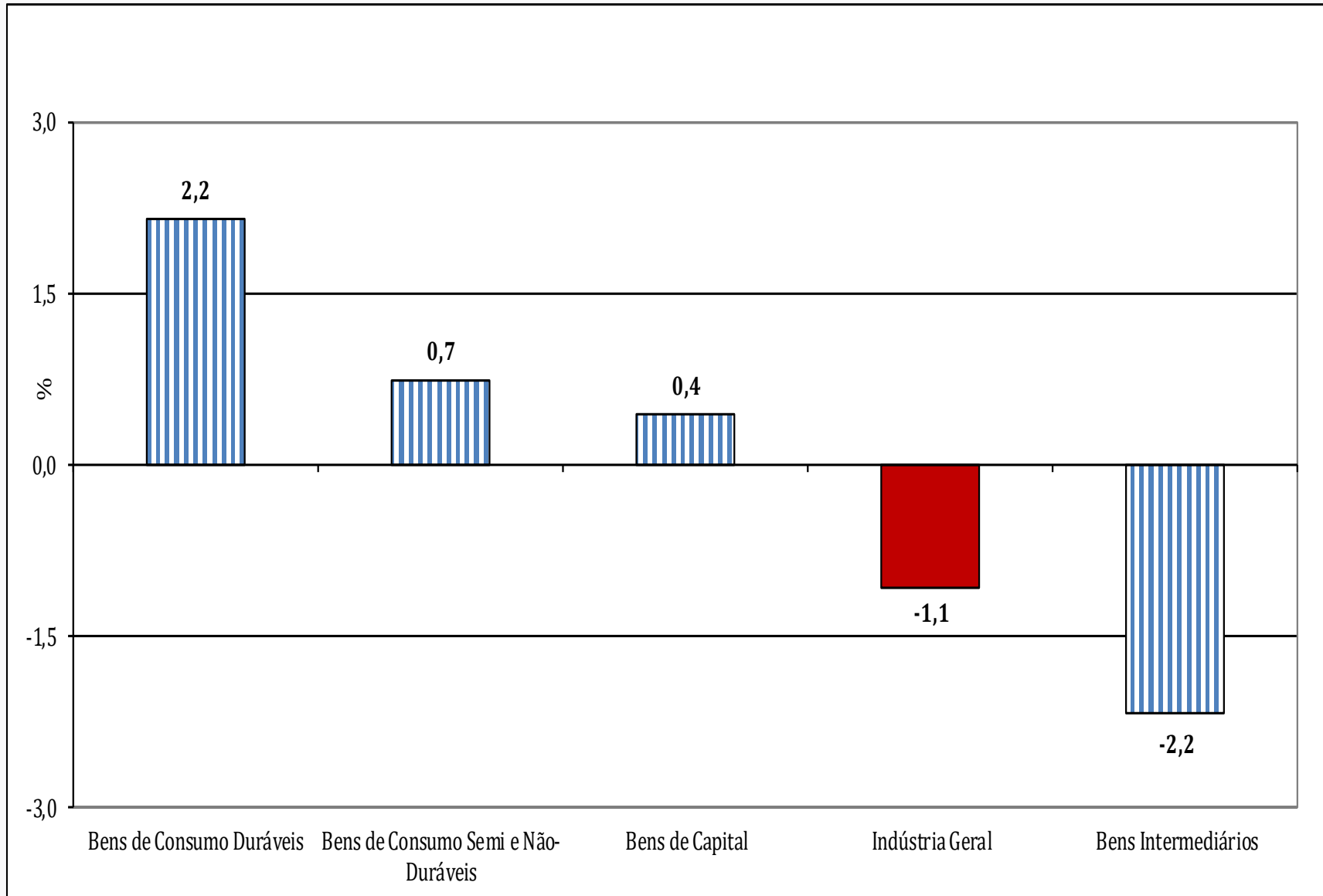
# Indicadores da Produção Industrial

(Base: igual período do ano anterior)

Setores selecionados	1º Sem/2018	2º Sem/2018	1º Sem/2019	Jul-Out/2019
<b>Indústria Geral</b>	<b>2,1</b>	<b>-0,1</b>	<b>-1,4</b>	<b>-0,7</b>
<b>Bens de Consumo Duráveis</b>	<b>14,0</b>	<b>2,5</b>	<b>1,8</b>	<b>2,6</b>
Automóveis	15,7	6,9	2,6	-1,9
Eletrodomésticos	14,0	-6,6	1,4	13,5
Linha Branca - Grupos	-4,9	3,3	12,9	11,8
Linha Marrom - Grupos	27,4	-15,1	-8,5	9,6
Outros Eletrodomésticos - Grupos	9,0	2,8	10,3	6,2
Outros equipamentos de transporte - Duráveis	16,2	13,5	7,1	6,9
Móveis - Duráveis	4,1	-5,1	-4,0	2,8
<b>Bens de Consumo Semi e não Duráveis</b>	<b>0,0</b>	<b>-0,6</b>	<b>0,2</b>	<b>1,4</b>
Abate de reses, exceto suínos - Classes	4,5	5,5	0,4	1,2
Abate de suínos e aves - Classes	-9,9	-8,6	5,2	6,4
Laticínios - Grupos	1,9	-0,2	3,0	-0,7
Bebidas - Semi e Não Duráveis	0,7	-1,3	6,4	1,3
Calçados e suas partes - Grupos	-4,9	1,8	1,5	2,9
Têxtil - Semi e Não Duráveis	5,9	-0,4	-9,3	-5,0
Vestuário - Semi e Não Duráveis	-3,8	-2,9	0,2	-0,9
Farmacêutica - Semi e Não Duráveis	2,2	11,0	-4,1	-0,2
Álcool e gasolina (Carburantes)	3,5	-3,5	-4,1	8,6

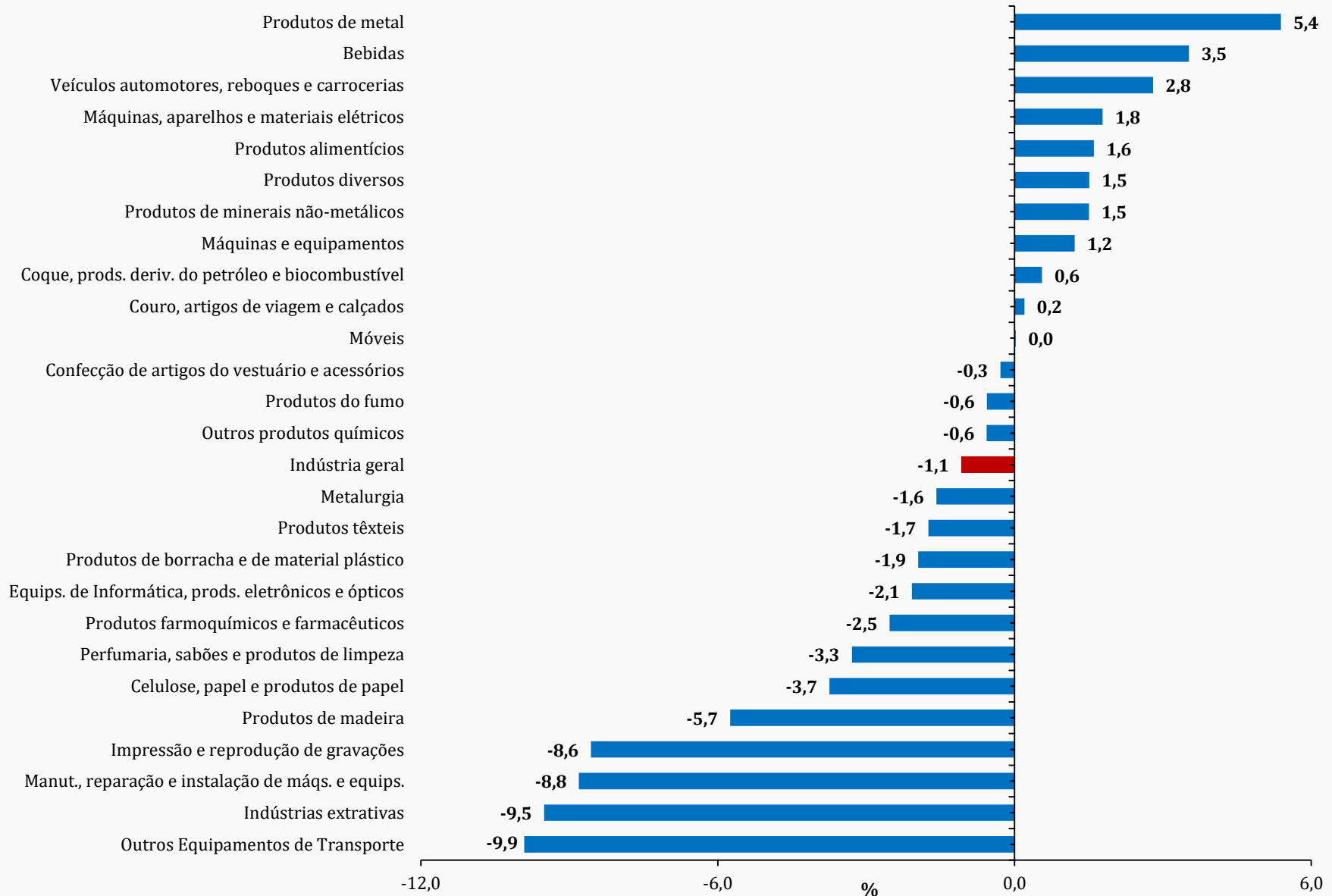
# Índice Acumulado no Ano (%)

(Base: igual período do ano anterior)



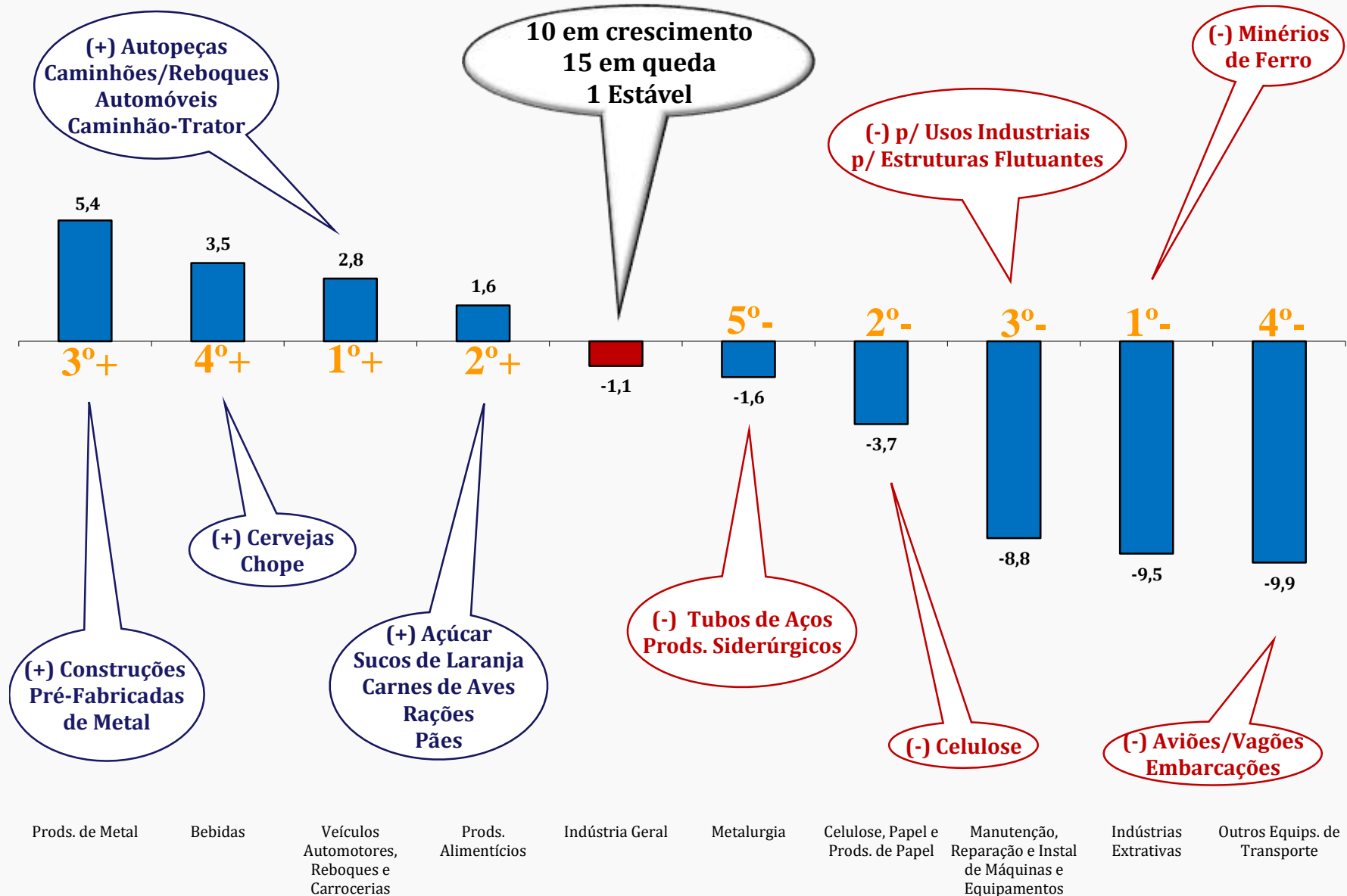
# Índice Acumulado no Ano (%)

(Base: igual período do ano anterior)



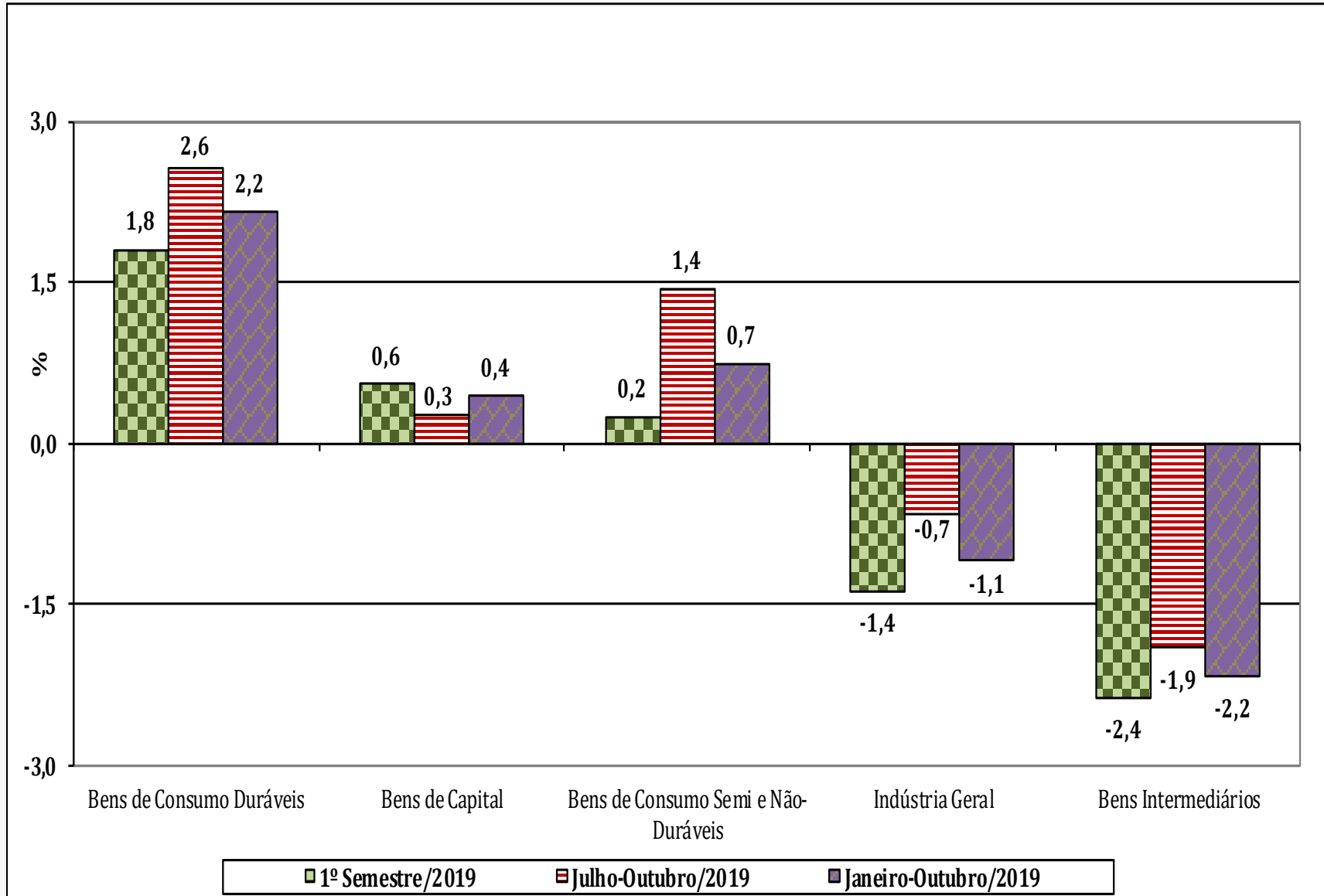
# Índice Acumulado no Ano (%)

(Base: igual período do ano anterior)



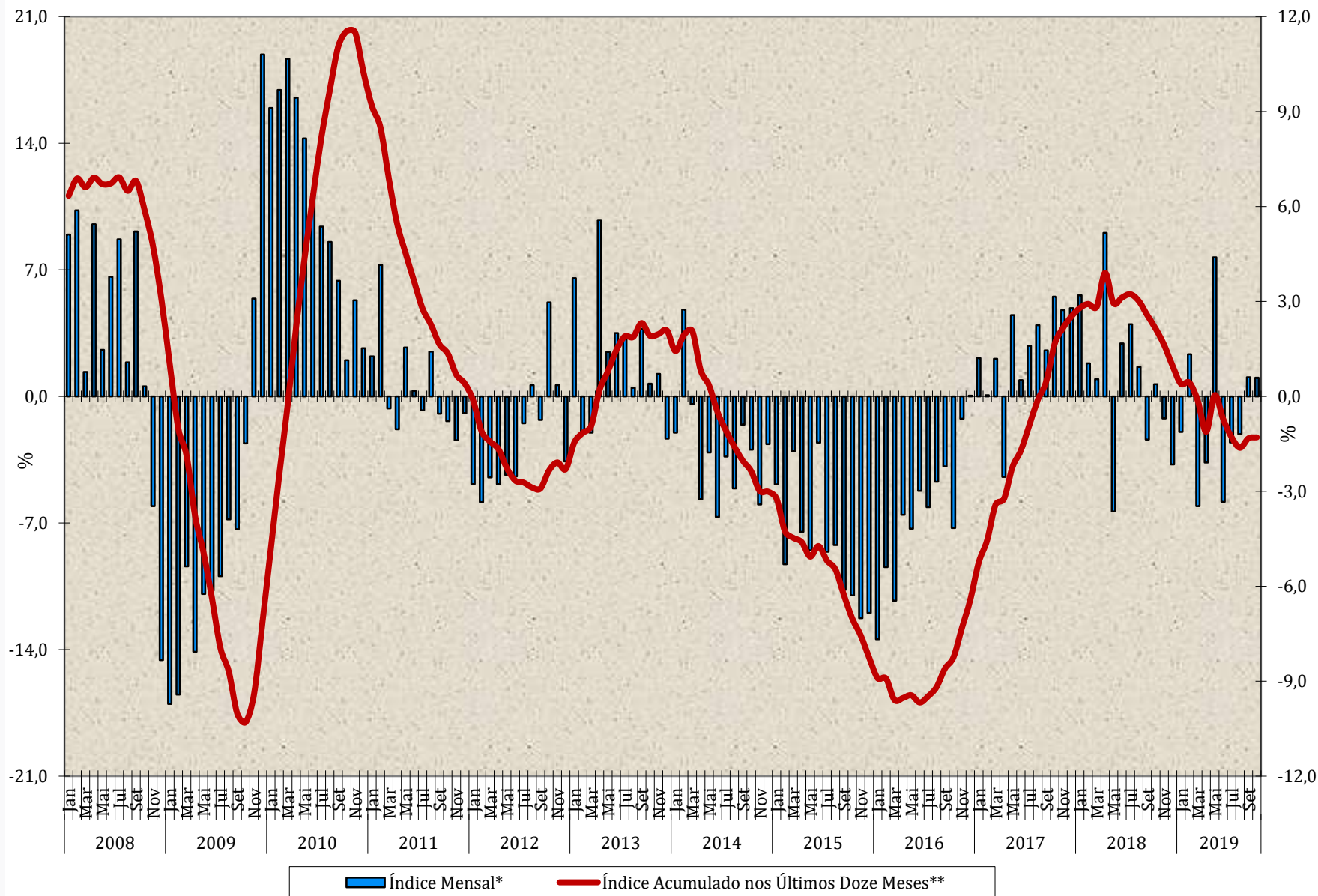
# Índice Acumulado no Ano (%)

(Base: igual período do ano anterior)



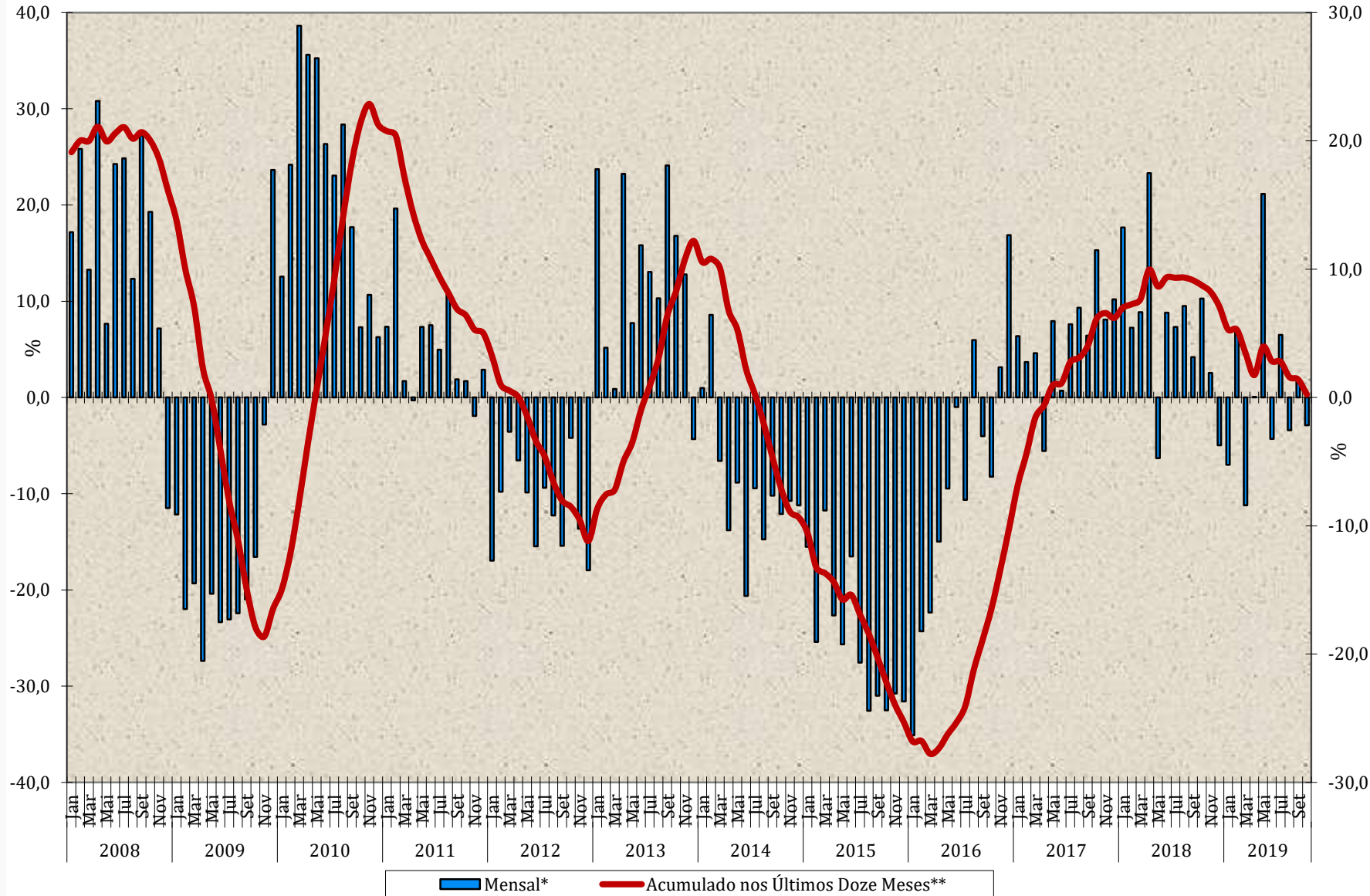
# Indústria Geral

## Mensal x Acumulado nos Últimos Doze Meses



# Bens de Capital

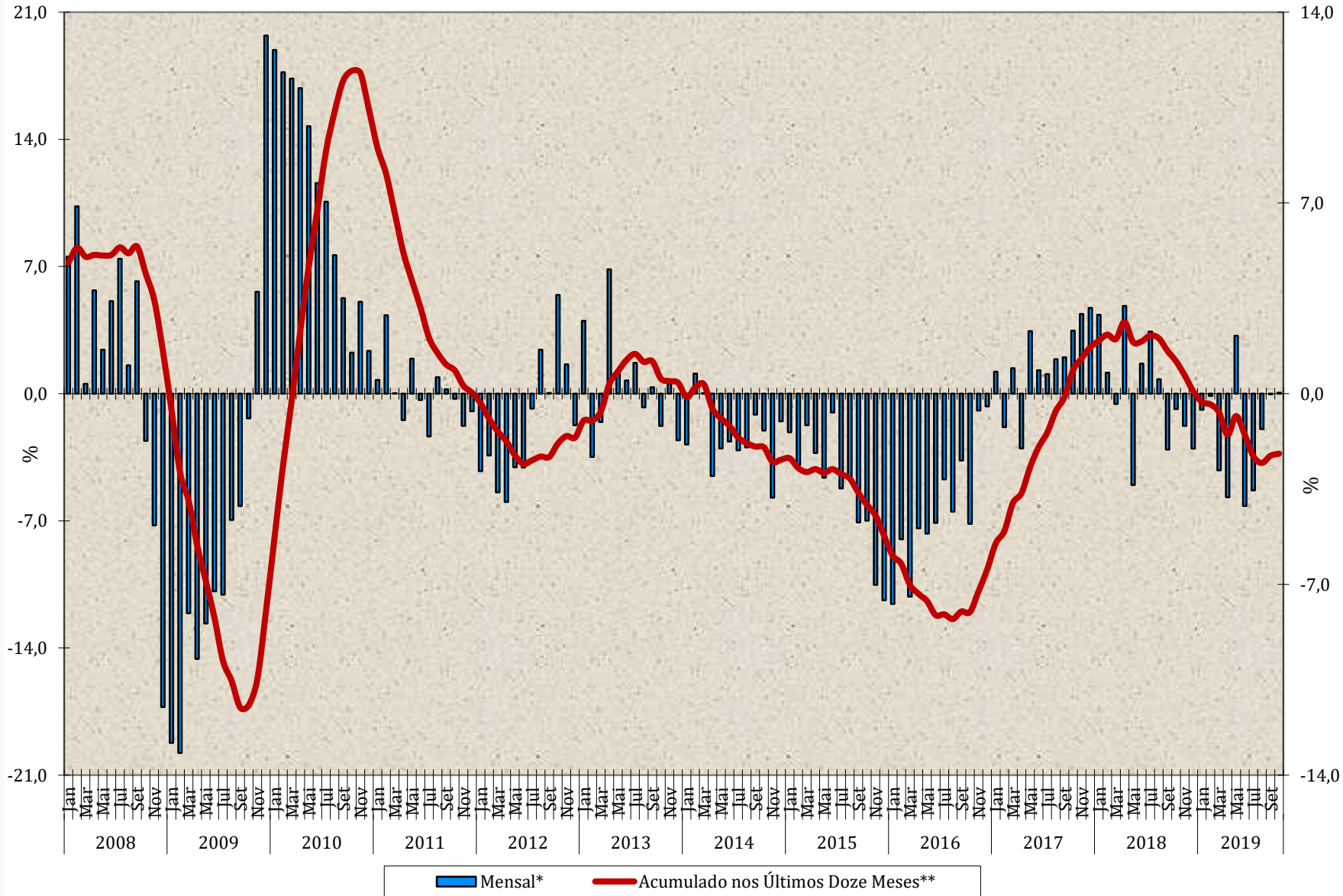
## Mensal x Acumulado nos Últimos Doze Meses





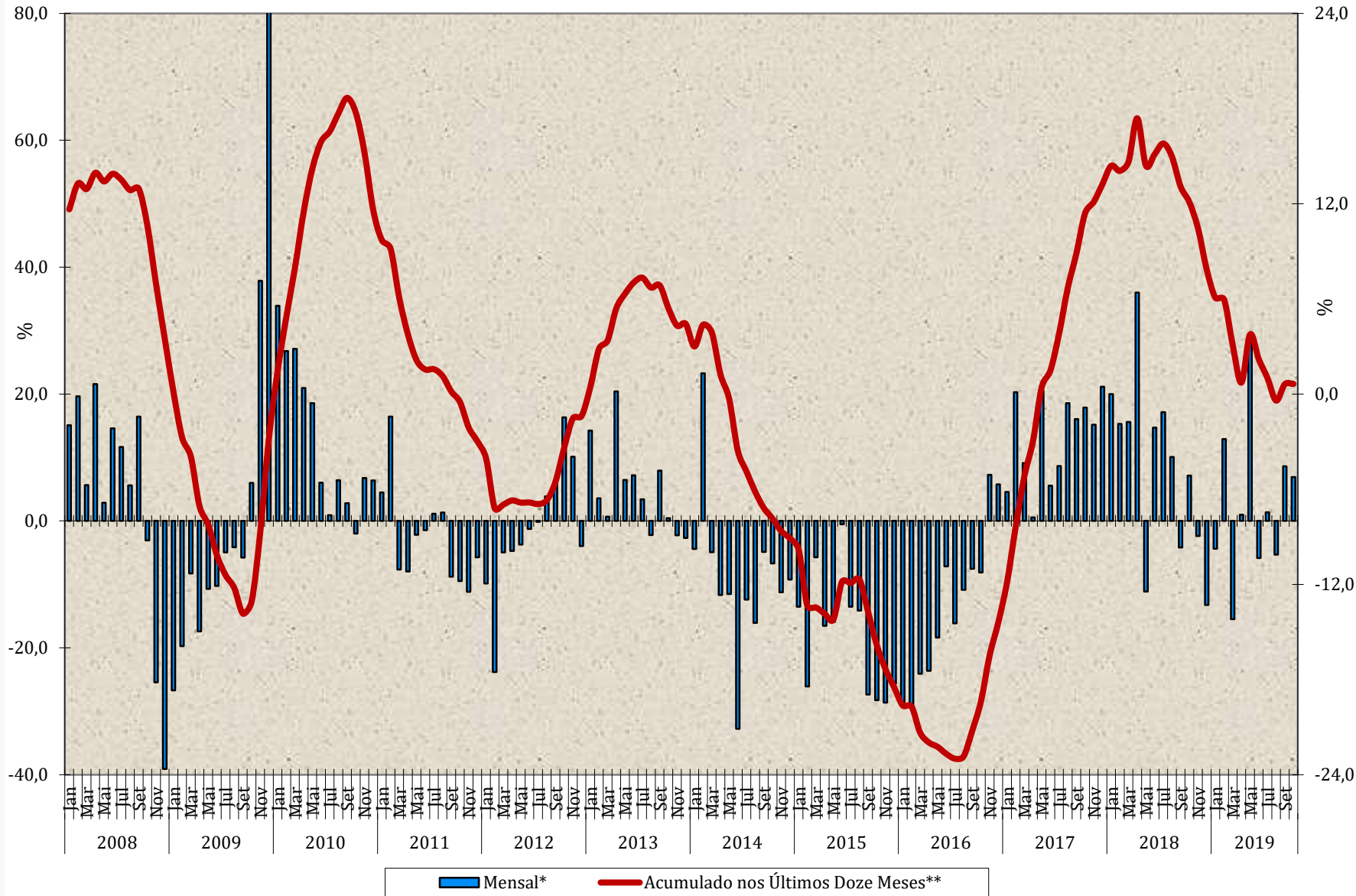
# Bens Intermediários

## Mensal x Acumulado nos Últimos Doze Meses



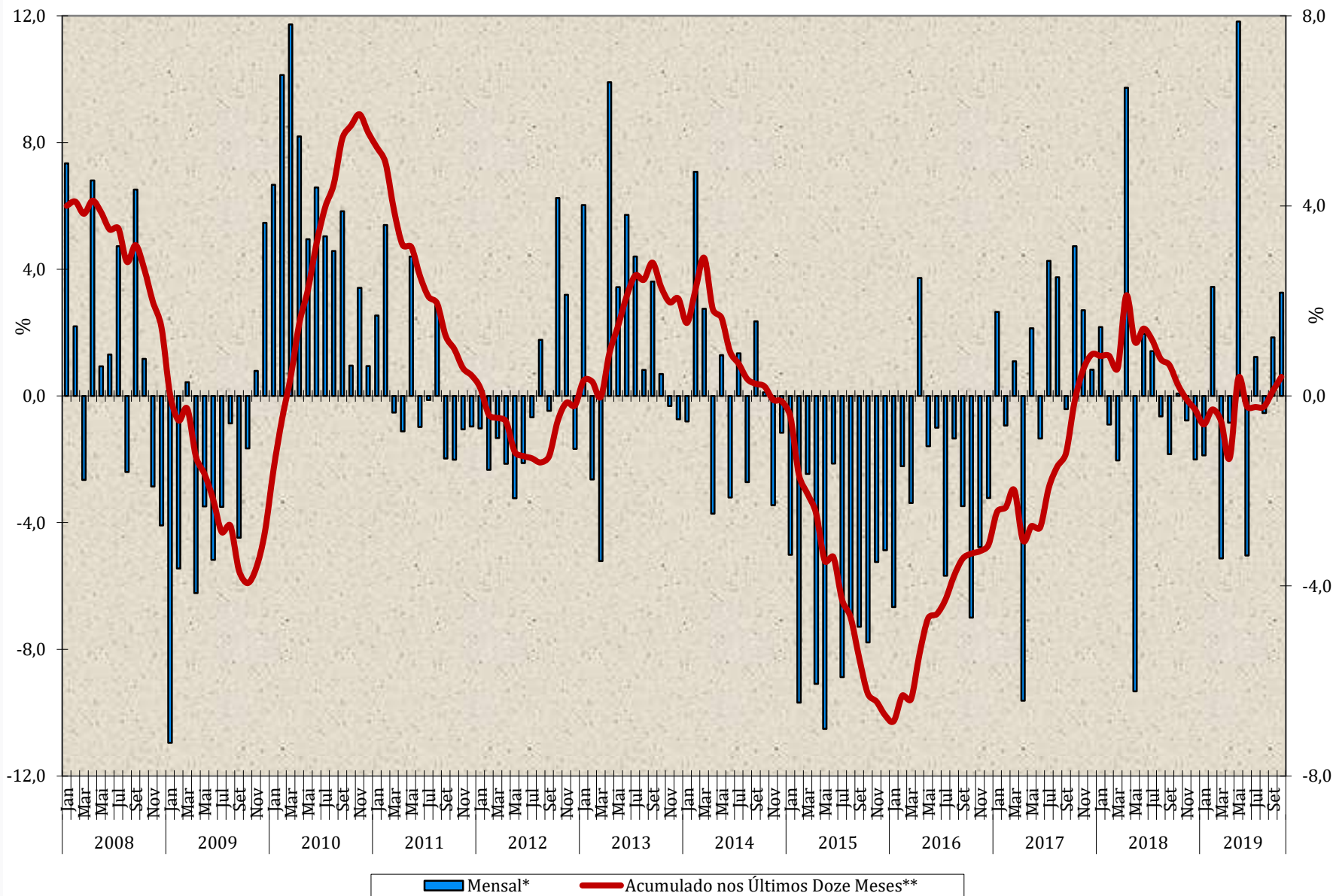
# Bens de Consumo Duráveis

## Mensal x Acumulado nos Últimos Doze Meses



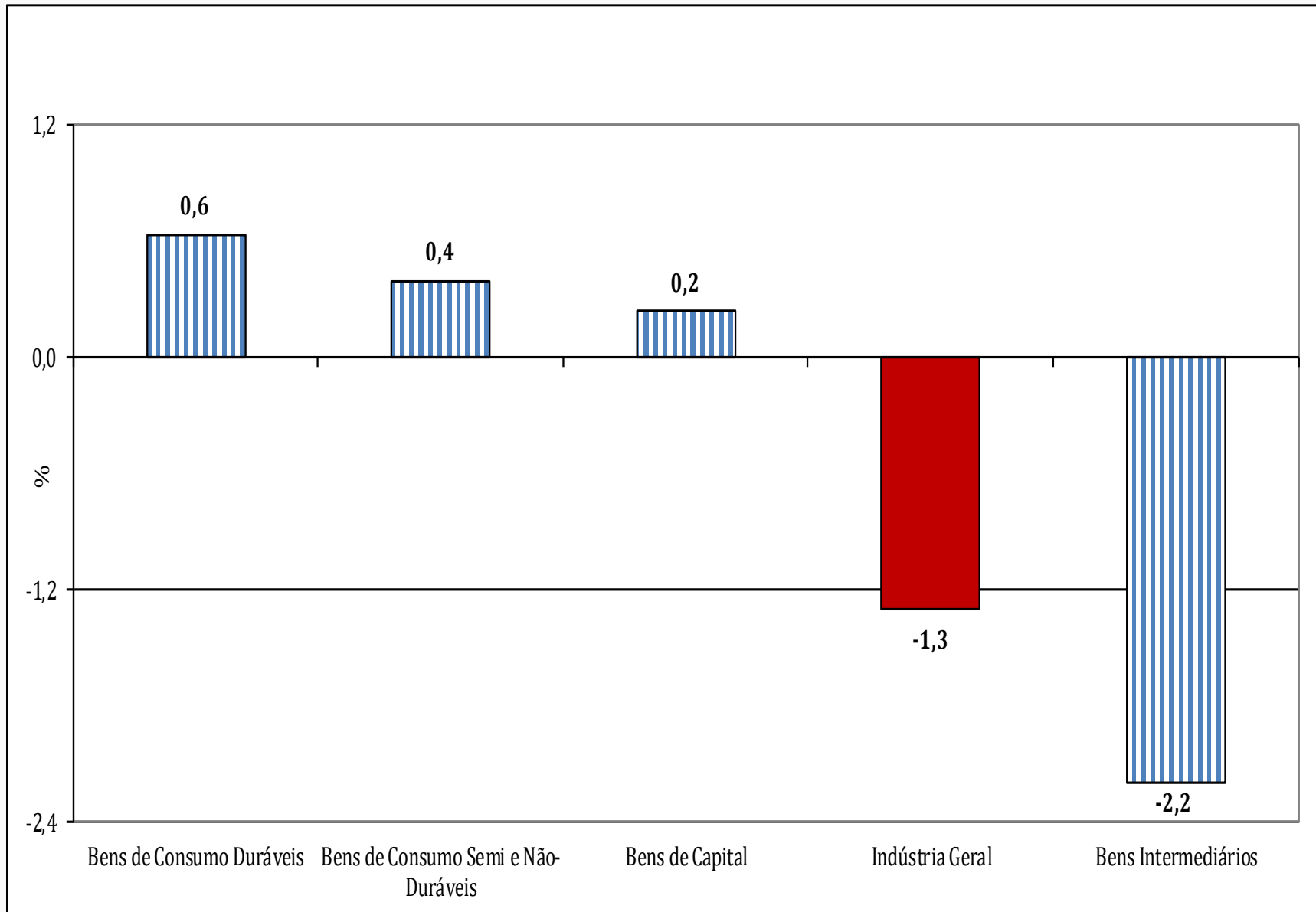
# Bens de Consumo Semi e Não Duráveis

## Mensal x Acumulado nos Últimos Doze Meses



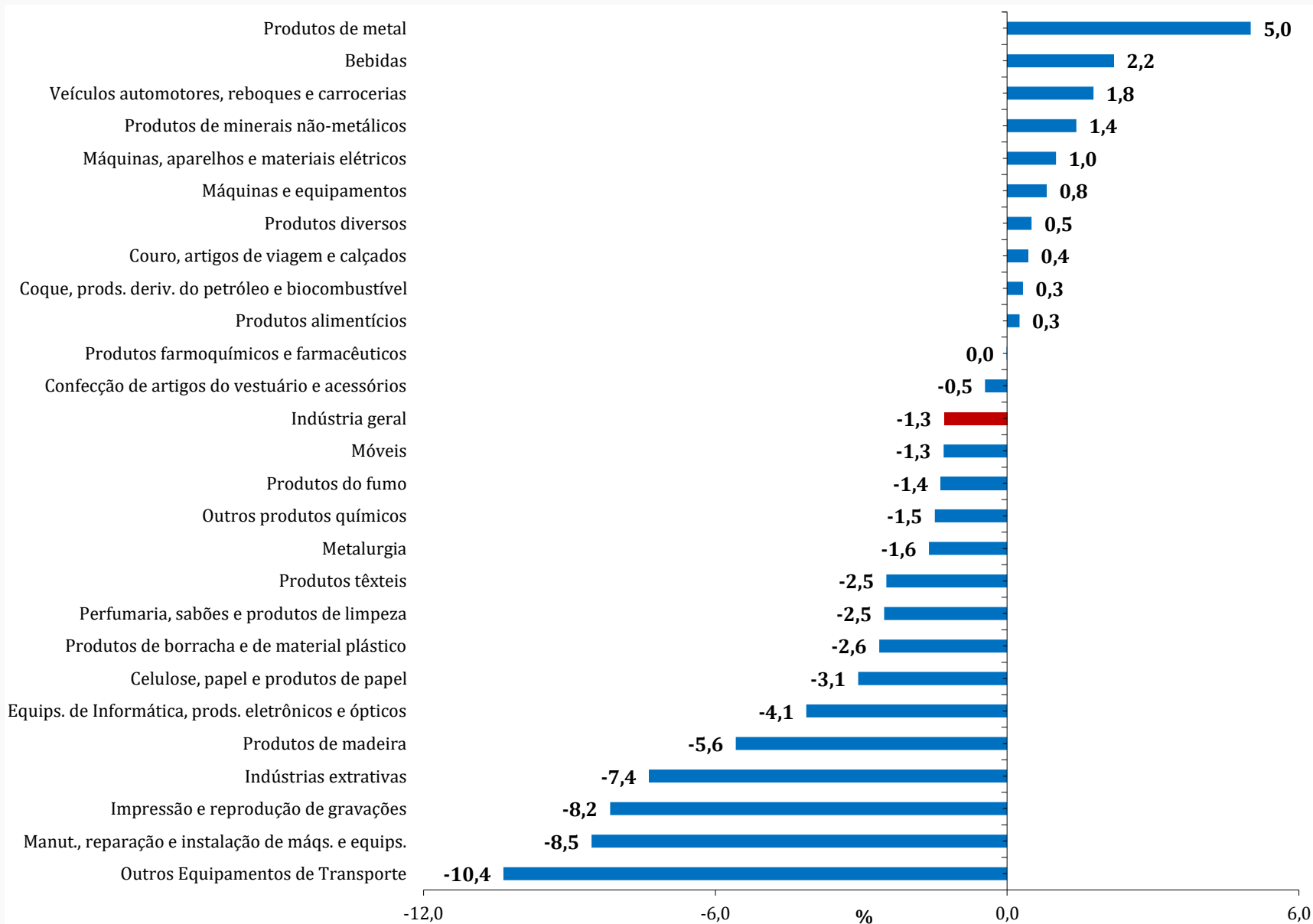
# Acumulado nos Últimos 12 Meses (%)

(Base: últimos doze meses anteriores)



# Acumulado nos Últimos 12 Meses (%)

(Base: últimos doze meses anteriores)



# Resumo Produção Industrial

Outubro/2019

## ❑ Outubro/19 frente ao mês de Setembro/19 (0,8%)

Completa três meses de resultados positivos consecutivos: ganho acumulado de **2,4%**

Taxas Positivas: **3** das **4** grandes categorias econômicas e **14** das **26** atividades

## ❑ Índice de Média Móvel Trimestral (0,8%)

Manteve a trajetória ascendente iniciada em Julho de 2019

Taxas Positivas: **3** das **4** grandes categorias econômicas e **16** das **26** atividades

Destaques Positivos : Bens de Consumo Duráveis (**1,0%**) e Bens Intermediários (**0,7%**)

## ❑ Índice Mês contra Igual Mês do Ano Anterior (1,0%)

Efeito Calendário: Outubro/2019 (**23**) teve **1** dia útil a mais do que Outubro/2018 (**22**)

Taxas Positivas: **3** das **4** grandes categorias econômicas, **13** das **26** atividades, **40** dos **79** grupos e **48,2%** dos **805** produtos investigados

Destaques Positivos: Bens de Consumo Duráveis (**6,9%**) e Semi e Não-Duráveis (**3,3%**)

## ❑ Índice Acumulado no Ano (-1,1%)

Taxas Negativas: **1** das **4** grandes categorias econômicas, **15** das **26** atividades, **40** dos **79** grupos e **53,8%** dos **805** produtos investigados

Destaque Negativo: Bens Intermediários (**-2,2%**)

## ❑ Índice Acumulado nos Últimos 12 Meses (-1,3%)

Prosseguiu com a redução na intensidade de queda iniciada em Agosto (**-1,6%**)

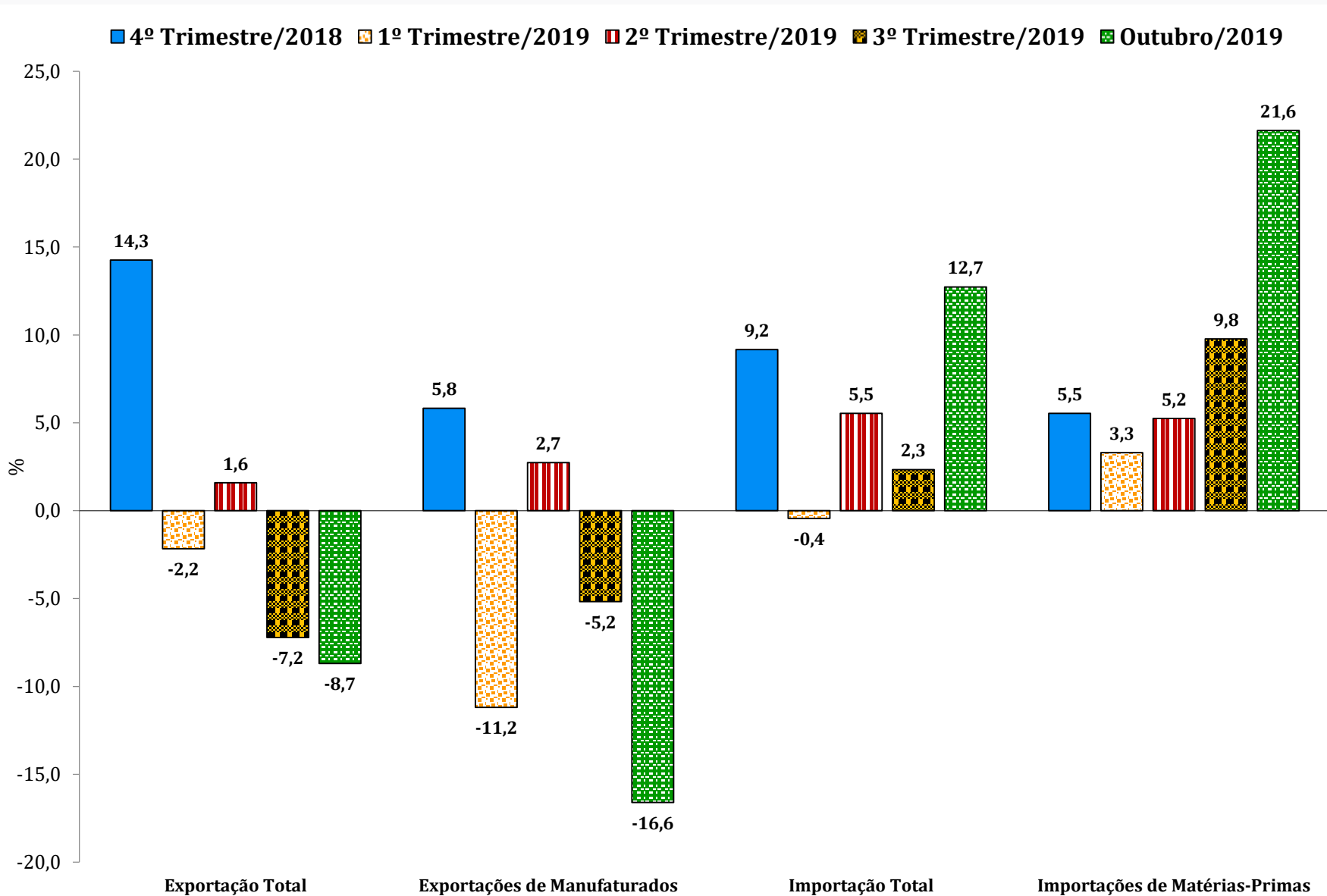
Taxas Negativas: **1** das **4** grandes categorias econômicas, **15** das **26** atividades e **46** dos **79** grupos

# Síntese de Indicadores (%)

Indicadores	Janeiro-Outubro/2019	Outubro/2019
<b>Produção Industrial (IBGE)</b>	<b>-1,1</b>	<b>1,0</b>
Faturamento Real da Indústria (CNI)*	-1,1	3,5
Horas Trabalhadas na Indústria (CNI)*	-0,4	0,1
Utilização da Capacidade Instalada (NUCI)*	77,7	78,0
Volume de Vendas no Comércio Varejista Ampliado (IBGE)*	3,6	4,4
Volume de Vendas - Material de Construção (IBGE)*	3,9	5,7
Volume de Vendas - Veículos, Motocicletas, Partes e Peças (IBGE)*	10,6	10,5
Volume de Vendas - Móveis e Eletrodomésticos (IBGE)*	0,8	8,2
Produção - Veículos Leves (ANFAVEA)	3,4	9,8
Produção - Caminhões (ANFAVEA)	12,1	3,9
Produção - Máquinas Agrícolas e Rodoviárias (ANFAVEA)	-13,4	-30,3
Licenciamento - Veículos Leves - Nacional (ANFAVEA)	9,4	0,2
Exportações - Veículos Leves (ANFAVEA)	-34,3	-23,1
Exportações - Caminhões (ANFAVEA)	-48,9	-13,4
Exportações - Máquinas Agrícolas e Rodoviárias (ANFAVEA)	0,7	11,3
Importação de Matérias-Primas - Quantum (Funcex)	8,0	21,6
Exportação de Manufaturados - Quantum (Funcex)	-6,1	-16,6
Produção de Motocicletas (ABRACICLO)	7,7	7,9
Expedição de Papel Ondulado (ABPO)	0,8	2,6
Fluxo de Rodovias Pedagiadas - Veículos Pesados (ABCR)	4,5	5,8
Produção de Aço Bruto (IAB)	-8,6	-19,4
Carga Média de Energia Elétrica (ONS)	2,4	1,7
* Janeiro-Setembro/2019 e Setembro/2019		

# Comércio Exterior – Quantum (%)

(Base: igual período do ano anterior)





# Índice Mês / Mês (%) - Séries com ajuste sazonal

	Indústria Geral				Bens de Capital				Bens Intermediários				Bens de Consumo Durável				Bens de Consumo Semi e Não Durável			
	Dados de 2018		Dados de 2019		Dados de 2018		Dados de 2019		Dados de 2018		Dados de 2019		Dados de 2018		Dados de 2019		Dados de 2018		Dados de 2019	
	Setembro/2019	Outubro/2019	Setembro/2019	Outubro/2019	Setembro/2019	Outubro/2019	Setembro/2019	Outubro/2019	Setembro/2019	Outubro/2019	Setembro/2019	Outubro/2019	Setembro/2019	Outubro/2019	Setembro/2019	Outubro/2019	Setembro/2019	Outubro/2019	Setembro/2019	Outubro/2019
Jan	-2,2	-2,3	-0,5	-0,6	0,3	0,4	-2,0	-1,6	-1,9	-2,0	0,8	0,6	-8,4	-8,3	1,3	1,1	-0,1	-0,1	0,2	0,2
Fev	-0,2	-0,1	0,6	0,7	-0,5	-0,6	5,6	5,2	-1,0	-0,9	-1,6	-1,2	0,2	0,1	3,4	3,5	-1,2	-1,2	0,5	0,5
Mar	0,4	0,4	-1,3	-1,4	2,8	3,0	0,4	0,4	0,1	0,1	-1,6	-1,6	3,0	3,0	-1,0	-1,0	0,9	0,9	-1,0	-0,8
Abr	0,6	0,6	0,3	0,3	0,6	-0,1	3,1	3,5	1,1	0,9	-1,2	-1,5	-1,2	-1,1	3,7	3,8	0,0	0,0	2,6	2,6
Mai	-10,9	-10,9	0,0	0,0	-18,5	-17,6	0,3	0,1	-7,0	-6,8	1,4	1,7	-23,8	-23,8	-2,0	-2,0	-12,0	-12,1	-1,4	-1,4
Jun	12,6	12,6	-0,6	-0,6	23,6	22,9	-0,3	-0,8	7,9	7,9	-0,5	-0,5	32,4	32,6	-0,5	-0,5	14,7	15,0	-1,1	-1,1
Jul	0,0	0,0	-0,2	-0,2	-5,3	-5,2	-0,3	-0,1	1,8	1,9	0,0	-0,2	-1,4	-1,4	0,9	1,0	-1,2	-1,2	1,2	1,3
Ago	-1,1	-1,0	1,2	1,3	6,0	5,6	-0,3	0,1	-3,1	-3,1	1,5	1,6	1,6	2,0	-1,4	-1,0	-0,4	-0,4	-0,1	-0,2
Set	-2,4	-2,2	0,3	0,3	-1,4	-1,4	-0,5	-0,4	-1,4	-1,3	0,2	0,2	-7,4	-7,0	2,3	2,8	-1,1	-1,0	0,5	0,8
Out	0,6	0,2		0,8	1,4	1,8		-0,3	-0,5	-0,5		0,3	3,2	1,3		1,3	-0,2	-0,8		1,0
Nov	-0,1	0,0			-4,4	-4,4			0,6	0,6			-2,6	-2,0			-0,3	0,0		
Dez	0,2	0,3			-4,3	-4,4			0,3	0,3			-0,9	-0,8			0,1	0,0		

# Índice de Base Fixa - Séries sem ajuste sazonal

Índice de Base Fixa Mensal - Série Original - Diferença entre o IBF do Mês Corrente e o do Mês Anterior

ANO	MÊS	Indústria Geral e Grandes Categorias Econômicas					
		Indústria Geral	Bens de Capital	Bens Intermediários	Bens de Consumo	Bens de Consumo Duráveis	Bens de Consumo Semi e Não Duráveis
2018	Jan	0,0	0,0	0,0	0,0	0,0	0,0
	Fev	0,0	-0,1	0,0	0,0	0,0	0,0
	Mar	0,0	-0,1	0,0	0,0	0,0	0,0
	Abr	0,0	-0,1	0,0	0,0	0,0	0,0
	Maio	0,0	0,0	0,0	0,0	0,0	0,0
	Jun	0,0	0,0	0,0	0,0	0,0	0,0
	Jul	0,0	0,0	0,0	0,0	0,0	0,0
	Ago	0,0	0,0	0,0	0,0	0,0	0,0
	Set	0,0	0,0	0,0	0,0	0,0	0,0
	Out	0,0	-0,1	0,0	0,0	0,0	0,0
	Nov	0,0	0,0	0,0	0,0	0,0	0,0
	Dez	0,0	-0,1	0,0	0,0	0,0	0,0
2019	Jan	0,0	0,0	0,1	0,0	0,0	0,0
	Fev	0,0	-0,1	0,1	0,0	0,0	0,0
	Mar	0,0	-0,1	0,1	0,0	0,0	0,0
	Abr	0,1	0,0	0,1	0,0	0,0	0,1
	Maio	0,1	0,0	0,0	0,1	0,0	0,2
	Jun	0,0	0,0	0,0	0,0	0,0	0,0
	Jul	0,0	0,0	-0,1	0,0	0,0	0,0
	Ago	0,0	0,1	0,0	0,0	0,0	0,0
	Set	0,0	0,8	0,0	0,0	-0,1	0,0
	Out	<b>96,8</b>	<b>85,4</b>	<b>94,2</b>	<b>105,3</b>	<b>97,7</b>	<b>107,7</b>
	Nov						
	Dez						

# Dias Úteis

ANO	Dias Úteis												Diferença de Dias Úteis											
	Jan	Fev	Mar	Abr	Mai	Jun	Jul	Ago	Set	Out	Nov	Dez*	Jan-Dez	Fev-Jan	Mar-Fev	Abr-Mar	Mai-Abr	Jun-Mai	Jul-Jun	Ago-Jul	Set-Ago	Out-Set	Nov-Out	Dez-Nov
2019	22	20	19	21	22	19	23	22	21	23	20	21	2	-2	-1	2	1	-3	4	-1	-1	2	-3	1
2018	22	18	21	21	21	21	22	23	19	22	20	20	2	-4	3	0	0	1	1	-4	3	-2	0	0
2017	22	18	23	18	22	21	21	23	20	21	20	20	0	-4	5	-5	4	-1	0	2	-3	1	-1	0
2016	20	19	22	20	21	22	21	23	21	20	20	22	-2	-1	3	-2	1	1	-1	2	-2	-1	0	2
2015	21	18	22	20	20	21	23	21	21	21	20	22	-1	-3	4	-2	0	1	2	-2	0	0	-1	2
2014	22	20	19	20	21	20	23	21	22	23	20	22	1	-2	-1	1	1	-1	3	-2	1	1	-3	2
2013	22	18	20	22	21	20	23	22	21	23	20	21	2	-4	2	2	-1	-1	3	-1	-1	2	-3	1
2012	22	19	22	20	22	20	22	23	19	22	20	20	0	-3	3	-2	2	-2	2	1	-4	3	-2	0
2011	21	20	21	19	22	21	21	23	21	20	20	22	-2	-1	1	-2	3	-1	0	2	-2	-1	0	2
2010	20	18	23	20	21	21	22	22	21	20	20	23	-2	-2	5	-3	1	0	1	0	-1	-1	0	3
2009	21	18	22	20	20	21	23	21	21	21	20	22	-1	-3	4	-2	0	1	2	-2	0	0	-1	2
2008	22	19	20	21	20	21	23	21	22	23	20	22	2	-3	1	1	-1	1	2	-2	1	1	-3	2
2007	22	18	22	20	22	20	22	23	19	22	20	20	2	-4	4	-2	2	-2	2	1	-4	3	-2	0
2006	22	18	23	18	22	21	21	23	20	21	20	20	0	-4	5	-5	4	-1	0	2	-3	1	-1	0
2005	21	18	22	20	21	21	21	23	21	20	20	22	-2	-3	4	-2	1	0	0	2	-2	-1	0	2
2004	21	18	23	20	21	21	22	22	21	20	20	23	-1	-3	5	-3	1	0	1	0	-1	-1	0	3
2003	22	20	19	20	21	20	23	21	22	23	20	22	1	-2	-1	1	1	-1	3	-2	1	1	-3	2
2002	22	18	20	22	21	19	23	22	21	23	20	21	2	-4	2	2	-1	-2	4	-1	-1	2	-3	1
2001	22	18	22	20	22	20	22	23	19	22	20	20	2	-4	4	-2	2	-2	2	1	-4	3	-2	0
2000	21	21	21	19	22	21	21	23	20	21	20	20	-2	0	0	-2	3	-1	0	2	-3	1	-1	0
1999	20	18	23	20	21	21	22	22	21	20	20	23	-2	-2	5	-3	1	0	1	0	-1	-1	0	3
1998	21	18	22	20	20	21	23	21	21	21	20	22	-1	-3	4	-2	0	1	2	-2	0	0	-1	2
1997	22	18	20	21	20	21	23	21	22	23	20	22	1	-4	2	1	-1	1	2	-2	1	1	-3	2
1996	22	19	21	21	22	19	23	22	21	23	20	21	2	-3	2	0	1	-3	4	-1	-1	2	-3	1
1995	22	18	23	18	22	21	21	23	20	21	20	20	0	-4	5	-5	4	-1	0	2	-3	1	-1	0
1994	21	19	21	19	22	21	21	23	21	20	20	22		-2	2	-2	3	-1	0	2	-2	-1	0	2
<b>Média</b>	<b>21,5</b>	<b>18,6</b>	<b>21,4</b>	<b>20,0</b>	<b>21,2</b>	<b>20,6</b>	<b>22,1</b>	<b>22,2</b>	<b>20,7</b>	<b>21,5</b>	<b>20,0</b>	<b>21,3</b>	<b>0,1</b>	<b>-2,8</b>	<b>2,8</b>	<b>-1,4</b>	<b>1,2</b>	<b>-0,7</b>	<b>1,5</b>	<b>0,1</b>	<b>-1,5</b>	<b>0,8</b>	<b>-1,5</b>	<b>1,3</b>

\* Vale destacar que os dias 24 e 31 de dezembro não estão computados como feriados.

# Índice Acumulado no Ano (%)

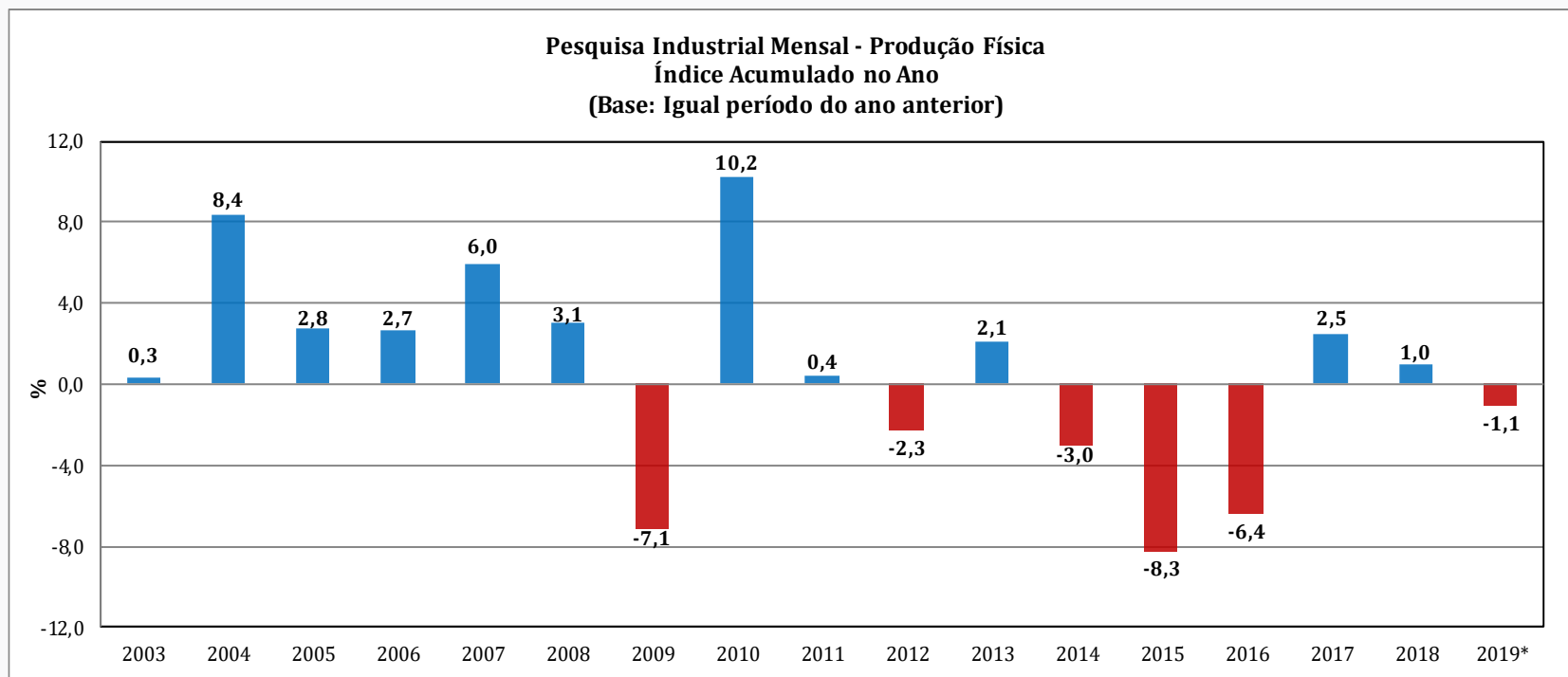
(Base: igual período do ano anterior)

Pesquisa Industrial Mensal - Produção Física - PIM-PF Brasil - Índice Acumulado no Ano

Base: Igual período do ano anterior

Grandes Categorias Econômicas	2003	2004	2005	2006	2007	2008	2009	2010	2011	2012	2013	2014	2015	2016	2017	2018	2019*
Indústria Geral	0,3	8,4	2,8	2,7	6,0	3,1	-7,1	10,2	0,4	-2,3	2,1	-3,0	-8,3	-6,4	2,5	1,0	-1,1
Bens de Capital	2,4	20,6	3,4	5,0	19,2	16,1	-16,5	21,3	5,0	-11,2	12,2	-9,3	-25,3	-10,2	6,2	7,1	0,4
Bens Intermediários	1,9	7,0	0,7	1,6	4,4	1,6	-8,0	10,4	0,0	-1,6	0,4	-2,4	-5,2	-6,5	1,7	0,1	-2,2
Bens de Consumo	-2,8	8,1	6,3	3,8	5,2	1,9	-2,8	7,0	-0,4	-0,5	2,6	-2,3	-9,4	-5,4	3,2	1,4	1,1
Bens de Consumo Duráveis	0,7	21,4	8,5	7,4	10,9	3,5	-2,7	11,6	-3,0	-1,4	4,4	-9,1	-18,5	-14,4	13,2	7,9	2,2
Bens de Consumo Semi e Não-Duráveis	-3,5	5,1	5,8	2,9	3,6	1,4	-2,9	5,5	0,4	-0,2	2,0	-0,1	-6,7	-3,1	0,9	-0,3	0,7

\*Até Outubro de 2019



# Índice Mês/Mês (%) - Séries com ajuste sazonal

(Base: mês imediatamente anterior)

2018	jan	fev	mar	abr	mai	jun	jul	ago	set	out	nov	dez
jan	-2,2											
fev	-2,2	0,2										
mar	-2,2	0,1	-0,1									
abr	-2,1	0,1	-0,1	0,8								
mai	-2,2	0,1	0,0	0,8	-10,9							
jun	-2,1	0,2	0,0	0,9	-11,0	13,1						
jul	-2,1	0,2	-0,1	0,9	-10,9	12,9	-0,2					
ago	-2,1	0,1	0,0	0,9	-10,9	12,7	-0,1	-0,3				
set	-2,2	0,1	-0,1	0,9	-10,9	12,6	-0,2	-0,7	-1,8			
out	-2,2	0,0	-0,1	0,9	-11,0	12,7	-0,2	-0,7	-1,8	0,2		
nov	-2,2	0,0	-0,1	0,9	-11,0	12,7	-0,2	-0,8	-1,7	-0,1	0,1	
dez	-2,2	0,0	0,0	0,8	-10,9	12,6	-0,2	-0,8	-2,0	0,3	-0,1	0,2

2018/2019	jan	fev	mar	abr	mai	jun	jul	ago	set	out	nov	dez
jan	-1,9	-0,2	0,0	0,9	-11,0	12,6	-0,2	-0,8	-1,9	0,1	-0,1	0,2
fev	-1,9	-0,3	0,0	0,9	-11,0	12,6	-0,2	-0,8	-1,9	0,2	-0,1	0,3
mar	-2,1	-0,3	0,4	0,8	-10,9	12,3	-0,2	-0,7	-2,1	0,3	-0,1	0,1
abr	-2,1	-0,3	0,4	0,7	-10,9	12,5	-0,3	-0,7	-1,9	0,2	-0,1	0,1
mai	-2,1	-0,2	0,4	0,6	-11,0	12,6	-0,3	-0,6	-2,2	0,5	-0,1	0,2
jun	-2,1	-0,2	0,4	0,6	-11,1	12,8	-0,2	-0,7	-2,1	0,3	-0,1	0,2
jul	-2,2	-0,3	0,4	0,6	-11,1	12,8	-0,2	-0,7	-2,1	0,3	-0,1	0,2
ago	-2,2	-0,2	0,4	0,6	-11,0	12,6	-0,1	-1,0	-2,0	0,5	-0,1	0,2
set	-2,2	-0,2	0,4	0,6	-10,9	12,6	0,0	-1,1	-2,4	0,6	-0,1	0,2
out	-2,3	-0,1	0,4	0,6	-10,9	12,6	0,0	-1,0	-2,2	0,2	0,0	0,3
nov												
dez												



# Índice Mensal (%)

(Base: igual período do ano anterior)

2016	jan	fev	mar	abr	mai	jun	jul	ago	set	out	nov	dez
jan	-13,8											
fev	-13,6	-9,8										
mar	-13,7	-9,8	-11,4									
abr	-13,6	-9,6	-11,5	-7,2								
mai	-13,6	-9,6	-11,5	-6,9	-7,8							
jun	-13,5	-9,6	-11,4	-6,8	-7,5	-6,0						
jul	-13,5	-9,5	-11,4	-6,8	-7,5	-5,8	-6,6					
ago	-13,5	-9,5	-11,3	-6,7	-7,4	-5,6	-6,4	-5,2				
set	-13,5	-9,5	-11,4	-6,7	-7,5	-5,7	-6,4	-5,0	-4,8			
out	-13,5	-9,4	-11,3	-6,7	-7,4	-5,5	-6,4	-5,0	-4,7	-7,3		
nov	-13,5	-9,4	-11,3	-6,7	-7,4	-5,5	-6,3	-5,0	-4,6	-7,3	-1,1	
dez	-13,4	-9,5	-11,3	-6,7	-7,4	-5,5	-6,3	-5,0	-4,6	-7,3	-1,2	-0,1

2016/2017	jan	fev	mar	abr	mai	jun	jul	ago	set	out	nov	dez
jan	-13,4	-9,5	-11,3	-6,6	-7,3	-5,4	-6,3	-4,9	-4,4	-7,4	-1,4	-0,1
fev	-13,5	-9,4	-11,3	-6,6	-7,3	-5,4	-6,2	-4,9	-4,3	-7,4	-1,4	-0,2
mar	-13,5	-9,5	-11,4	-6,7	-7,4	-5,5	-6,3	-5,0	-4,4	-7,5	-1,4	-0,2
abr	-13,5	-9,5	-11,4	-6,7	-7,4	-5,5	-6,3	-5,0	-4,4	-7,5	-1,4	-0,2
mai	-13,5	-9,5	-11,3	-6,5	-7,3	-5,3	-6,2	-4,8	-4,1	-7,3	-1,2	0,0
jun	-13,5	-9,5	-11,3	-6,5	-7,2	-5,2	-6,1	-4,7	-4,0	-7,2	-1,1	0,0
jul	-13,5	-9,5	-11,3	-6,5	-7,3	-5,3	-6,1	-4,7	-3,9	-7,2	-1,1	0,0
ago	-13,5	-9,5	-11,3	-6,5	-7,3	-5,3	-6,1	-4,7	-3,9	-7,2	-1,1	0,0
set	-13,5	-9,5	-11,3	-6,5	-7,3	-5,2	-6,1	-4,7	-3,9	-7,2	-1,1	0,0
out	-13,5	-9,5	-11,3	-6,5	-7,3	-5,2	-6,1	-4,7	-3,9	-7,2	-1,1	0,0
nov	-13,4	-9,5	-11,3	-6,6	-7,3	-5,3	-6,1	-4,7	-3,9	-7,2	-1,2	0,1
dez	-13,4	-9,4	-11,3	-6,6	-7,3	-5,2	-6,1	-4,7	-3,9	-7,3	-1,2	0,0

# Índice Mensal (%)

(Base: igual período do ano anterior)

2017	jan	fev	mar	abr	mai	jun	jul	ago	set	out	nov	dez
jan	1,4											
fev	1,4	-0,8										
mar	1,4	-0,8	1,1									
abr	1,4	-0,7	1,4	-4,5								
mai	1,6	-0,6	1,7	-4,3	4,0							
jun	1,6	-0,6	1,7	-4,4	4,1	0,5						
jul	1,6	-0,6	1,7	-4,4	4,1	0,5	2,5					
ago	1,8	-0,4	1,9	-4,3	4,5	0,9	2,9	4,0				
set	1,8	-0,3	2,0	-4,3	4,4	0,8	2,8	3,9	2,6			
out	1,8	-0,3	2,0	-4,3	4,4	0,7	2,7	3,8	2,5	5,3		
nov	1,9	-0,2	2,0	-4,2	4,6	0,8	2,9	4,0	2,6	5,5	4,7	
dez	2,0	-0,2	2,0	-4,4	4,6	0,8	2,9	4,0	2,6	5,5	4,7	4,3

2017/2018	jan	fev	mar	abr	mai	jun	jul	ago	set	out	nov	dez
jan	2,0	-0,2	2,0	-4,3	4,6	0,8	2,8	4,0	2,6	5,5	4,7	4,5
fev	2,0	-0,2	2,0	-4,3	4,6	0,8	2,8	4,0	2,6	5,5	4,7	4,5
mar	2,0	-0,2	2,0	-4,3	4,6	0,8	2,8	4,0	2,6	5,5	4,7	4,5
abr	2,0	-0,2	2,0	-4,3	4,5	0,9	2,8	4,0	2,5	5,5	4,7	4,6
mai	2,0	-0,2	2,0	-4,3	4,5	0,9	2,8	4,0	2,5	5,5	4,7	4,6
jun	2,0	-0,2	2,0	-4,3	4,5	0,9	2,8	4,0	2,5	5,5	4,7	4,6
jul	2,0	-0,1	2,0	-4,4	4,5	0,9	2,8	3,9	2,5	5,5	4,7	4,6
ago	2,0	0,0	2,1	-4,4	4,5	0,9	2,9	4,0	2,6	5,5	4,8	4,8
set	2,1	0,0	2,1	-4,3	4,5	0,9	2,9	4,0	2,6	5,5	4,8	4,8
out	2,1	0,1	2,1	-4,4	4,5	0,9	2,9	4,0	2,6	5,5	4,8	4,8
nov	2,1	0,1	2,1	-4,4	4,5	0,9	2,9	4,0	2,6	5,5	4,8	4,8
dez	2,1	0,1	2,1	-4,5	4,5	0,9	2,8	3,9	2,6	5,5	4,8	4,9





