

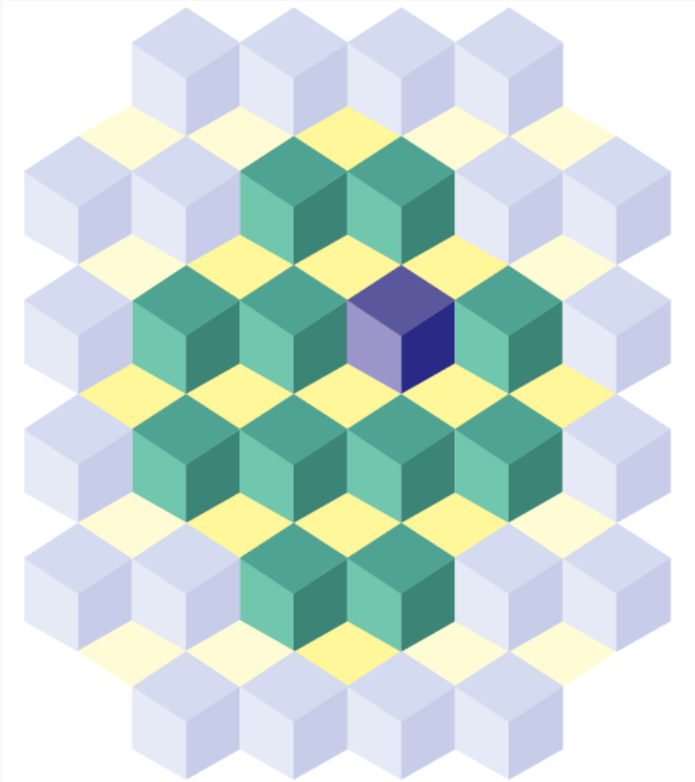
# Índice de Preços ao Produtor

Indústrias Extrativas e de Transformação

***Resultados de junho de 2022***

28/07/2022

Diretoria de Pesquisas  
Coordenação de Estatísticas Conjunturais em Empresas



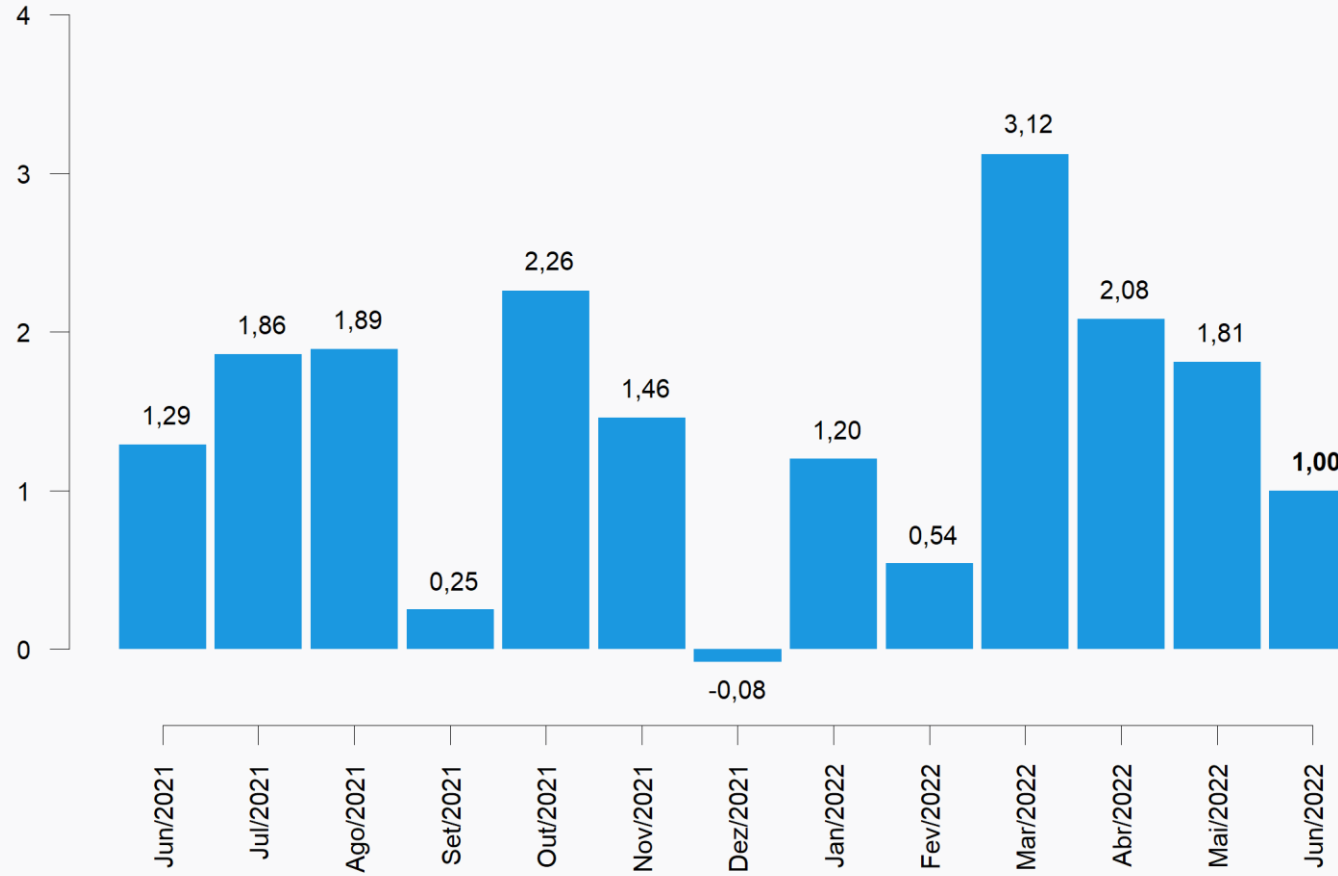
# Índice de Preços ao Produtor Indústrias Extrativas e de Transformação

## Resultados Junho de 2022

## Principais Indicadores (%)

Indicador	ABR	MAI	JUN
<b>Variação Mensal</b> (M/M <sub>-1</sub> : mês / mês anterior)	2,08	1,81	1,00
<b>Variação Acumulada no Ano</b> (mês / Dez. do ano anterior)	7,09	9,03	10,12
<b>Variação Acumulada nos Últimos 12 Meses</b> (M/M <sub>-12</sub> : mês / mesmo mês do ano anterior)	18,16	19,12	18,78

## Variação Mensal (%)



# Grandes Categorias Econômicas

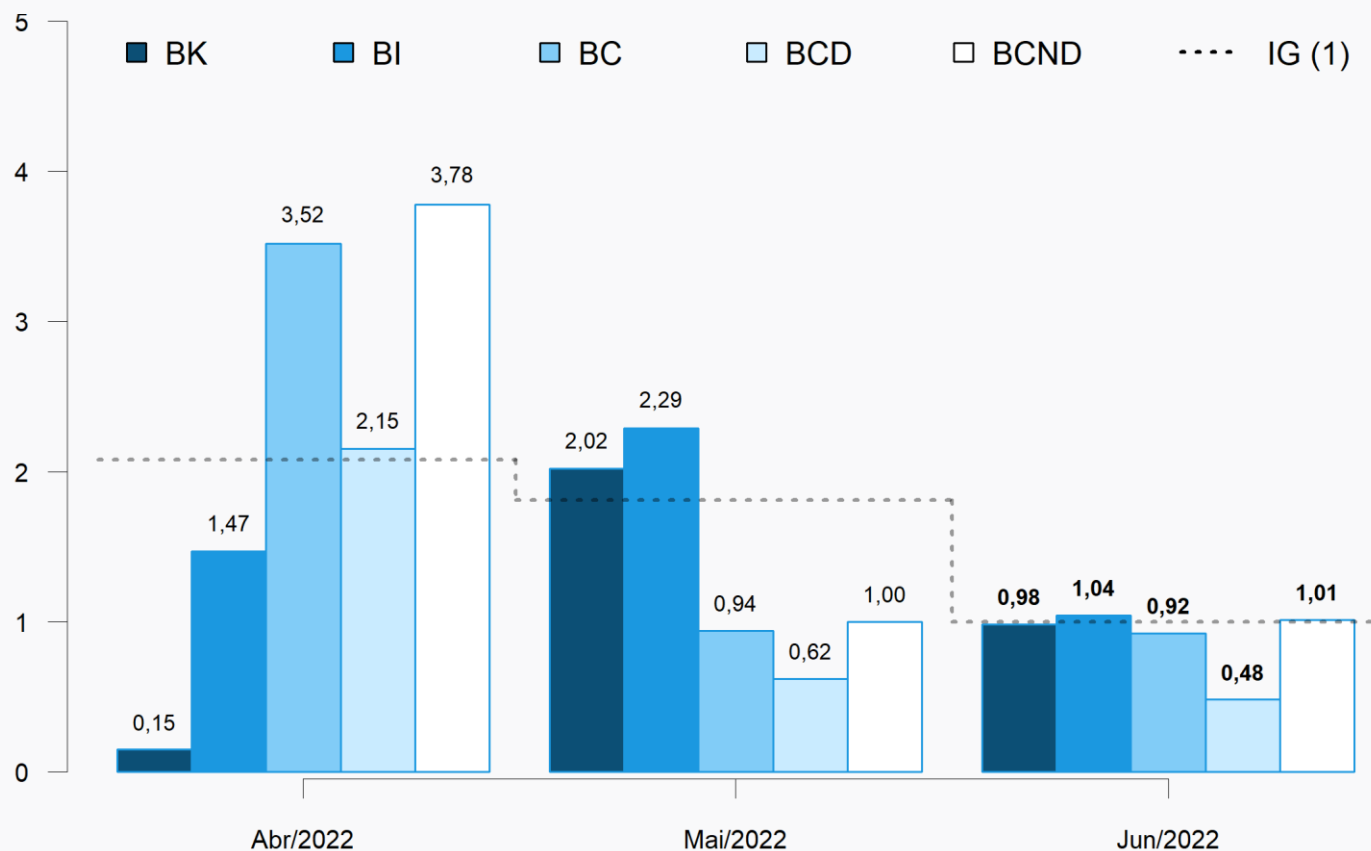
Peso no cálculo do índice\* (%)

Grandes Categorias	MAI	JUN
<b>Bens de Capital (BK)</b>	6,65	6,65
<b>Bens Intermediários (BI)</b>	59,19	59,21
<b>Bens de Consumo (BC)</b>	34,16	34,14
<i>Bens de Cons. Duráveis (BCD)</i>	15,68	15,61
<i>Bens de Cons. Não Duráveis (BCND)</i>	84,32	84,39
<b>Total</b>	<b>100,00</b>	<b>100,00</b>

\*Peso amostral atualizado pelo deslocamento do IBF

# Grandes Categorias Econômicas

## Variação Mensal (%)



(1) IG: Abr/2022: 2,08%; Mai/2022: 1,81%; Jun/2022: 1,00%.

# Grandes Categorias Econômicas

## Influência **Mensal** (p.p.)

Grandes Categorias	MAI	JUN
<b>Bens de Capital (BK)</b>	0,13	0,07
<b>Bens Intermediários (BI)</b>	1,35	0,62
<b>Bens de Consumo (BC)</b>	0,32	0,32
<i>Bens de Cons. Duráveis (BCD)</i>	0,03	0,03
<i>Bens de Cons. Não Duráveis (BCND)</i>	0,29	0,29
<b>Total</b>	<b>1,81</b>	<b>1,00</b>

# Grandes Categorias Econômicas

## Produtos com maior influência: Mensal

Produtos	Influência		Variação (%)
	Sinal	Valor (p.p.)	
Motores elétricos	+		
Aviões de peso superior a 2.000 kg	+		
Caminhão-trator, para reboques e semirreboques	+		
Móvel conservação/exposição de produtos com refrigeração	-		
PC desktops	+		
Máquinas para fabricação e acabamento papel/papel-cartão	+	0,72	0,98
Congeladores (freezers) para usos industrial e comercial	-		
Máquinas para colheita	-		
Motoniveladores	+		
Silos metálicos para cereais	+		
Demais 52 produtos		0,26	

Bens de Capital



# Grandes Categorias Econômicas

## Produtos com maior influência: Mensal

Produtos	Influência		Variação (%)
	Sinal	Valor (p.p.)	
Óleo diesel	+		
Min. ferro e seus concentrados, exc. pelletizado/sinterizado	-		
Óleos brutos de petróleo	+		
Óleo de soja em bruto, mesmo degomado	-		
Adbos ou fertilizantes à base de NPK	+		
Açúcar VHP (very high polarization)	+	0,72	1,04
Querosenes de aviação	+		
Açúcar cristal	+		
Minérios de ferro pelletizados ou sinterizados	-		
Óxido de alumínio (alumina calcinada)	-		
Demais 214 produtos		0,32	

Bens Intermediários

# Grandes Categorias Econômicas

## Produtos com maior influência: Mensal

Produtos	Influência		Variação (%)
	Sinal	Valor (p.p.)	
Automóvel passageiro, a gasolina ou bicomustível	+		
Aparelho de ar condicionado de parede/janela/transportável	+		
Televisores (receptores de televisão)	-		
Motocicletas com mais de 50cm <sup>3</sup>	+		
Fogões de cozinha para uso doméstico	+		
Fornos de microondas	+	0,56	0,48
Refrigeradores ou congeladores para uso doméstico	-		
Móveis de madeira embutidos ou modulados para cozinhas	+		
Ventiladores ou circuladores para uso doméstico	-		
Armário madeira embutido/modulado residencial, exc. cozinha	+		
Demais 12 produtos		-0,08	

Bens de Consumo Duráveis

# Grandes Categorias Econômicas

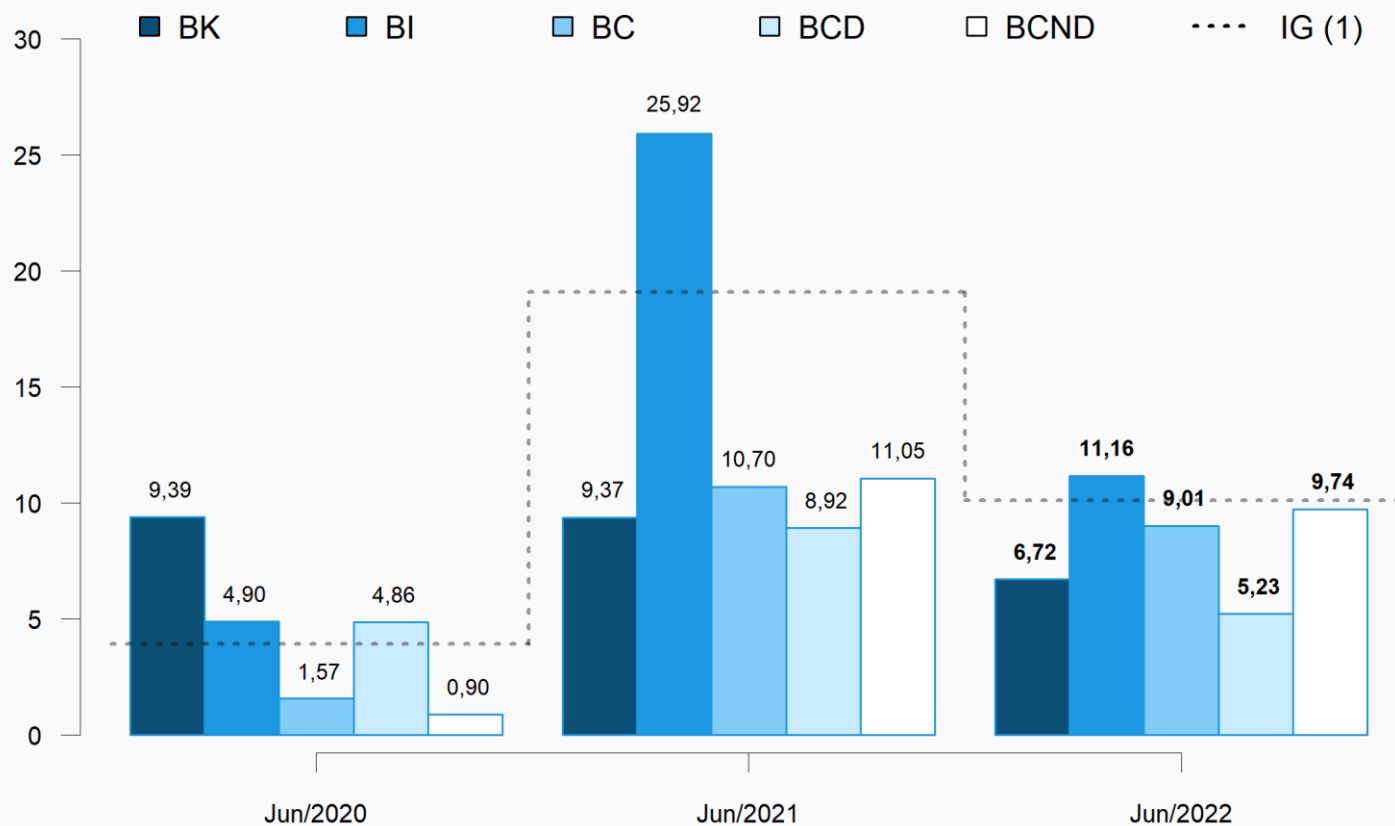
## Produtos com maior influência: Mensal

Produtos	Influência		Variação (%)
	Sinal	Valor (p.p.)	
Leite esterilizado / UHT / Longa Vida	+		
Carnes de bovinos frescas ou refrigeradas	-		
Álcool etílico (anidro ou hidratado)	-		
Carnes de bovinos congeladas	+		
Queijos frescos (não curados): mussarela exc. queijo minas	+		
Carnes e miudezas de aves congeladas	+	0,66	1,01
Gasolina, exceto para aviação	+		
Queijos de massa semidura ou dura: prato, provolone, etc.	+		
Óleo de soja refinado	-		
Sabão/detergente em pó, flocos ou formas semelhantes	-		
Demais 98 produtos		0,35	

Bens de Consumo Não Duráveis

# Grandes Categorias Econômicas

## Variação Acumulada no ano (%)



(1) IG: Jun/2020: 3,93%; Jun/2021: 19,08%; Jun/2022: 10,12%.

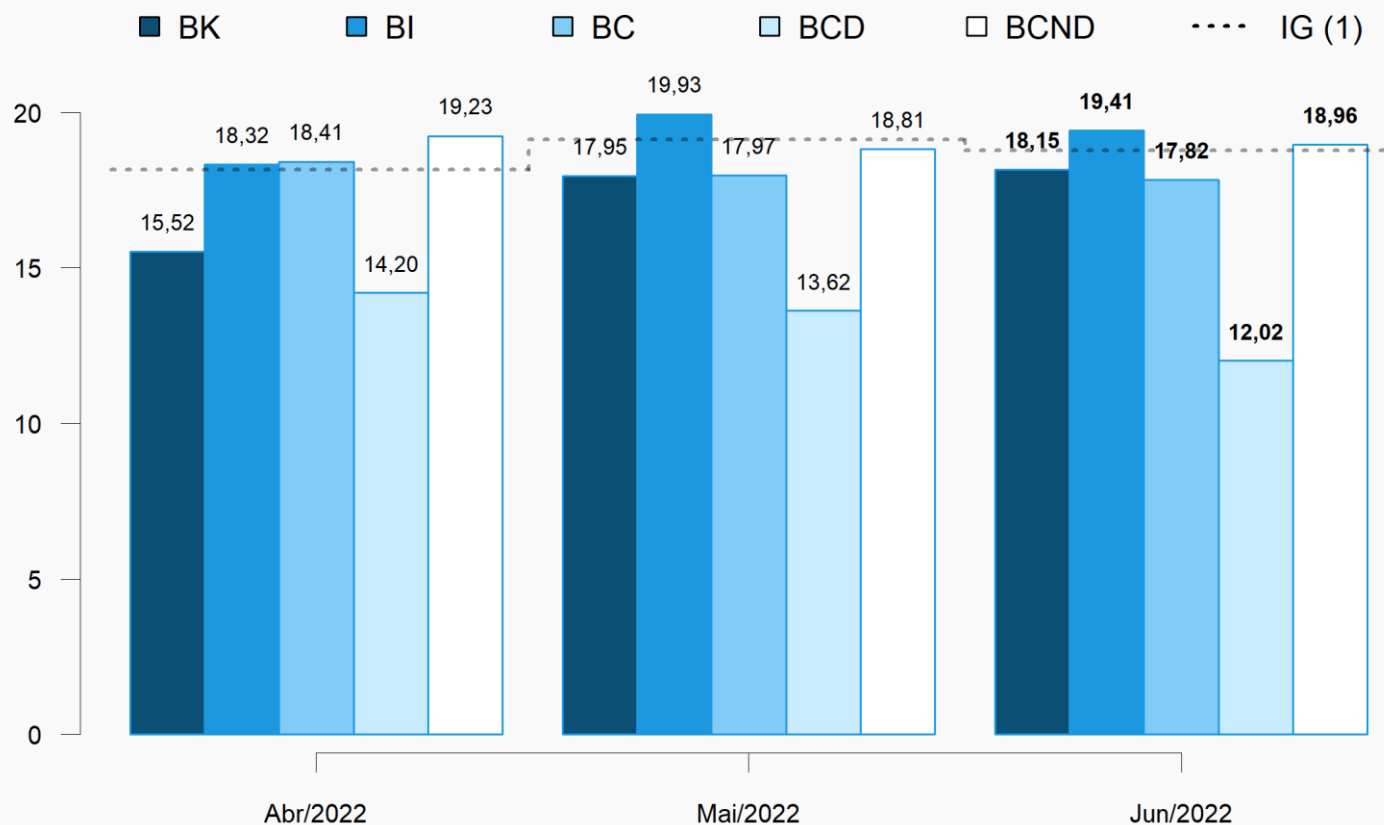
# Grandes Categorias Econômicas

Influência **Acumulada no ano** (p.p.)

<b>Grandes Categorias</b>	<b>JUN 2021</b>	<b>JUN 2022</b>
<b>Bens de Capital (BK)</b>	<b>0,68</b>	<b>0,46</b>
<b>Bens Intermediários (BI)</b>	<b>14,44</b>	<b>6,55</b>
<b>Bens de Consumo (BC)</b>	<b>3,96</b>	<b>3,11</b>
<i>Bens de Cons. Duráveis (BCD)</i>	<i>0,55</i>	<i>0,29</i>
<i>Bens de Cons. Não Duráveis (BCND)</i>	<i>3,41</i>	<i>2,82</i>
<b>Total</b>	<b>19,08</b>	<b>10,12</b>

# Grandes Categorias Econômicas

## Variação acumulada nos **Últimos 12 Meses** (%)



(1) IG: Abr/2022: 18,16%; Mai/2022: 19,12%; Jun/2022: 18,78%.

# Grandes Categorias Econômicas

Influência **Acum. nos Últimos 12 Meses** (p.p.)

Grandes Categorias	MAI	JUN
<b>Bens de Capital (BK)</b>	<b>1,21</b>	<b>1,21</b>
<b>Bens Intermediários (BI)</b>	<b>11,72</b>	<b>11,43</b>
<b>Bens de Consumo (BC)</b>	<b>6,20</b>	<b>6,13</b>
<i>Bens de Cons. Duráveis (BCD)</i>	<i>0,76</i>	<i>0,68</i>
<i>Bens de Cons. Não Duráveis (BCND)</i>	<i>5,43</i>	<i>5,45</i>
<b>Total</b>	<b>19,12</b>	<b>18,78</b>

# Grandes Categorias Econômicas

## Produtos com maior influência: Acum. Últimos 12 Meses

Produtos	Influência		Variação (%)
	Sinal	Valor (p.p.)	
Tratores agrícolas	+		18,15
Caminhão diesel com capacidade superior a 5t	+		
Aviões de peso superior a 2.000 kg	+		
Máquinas para colheita	+		
Caminhão-trator, para reboques e semirreboques	+	10,86	
Motores elétricos	+		
Semeadores, plantadeiras ou adubadores	+		
Conversores estáticos elétricos ou eletrônicos	+		
Veículos para mercadorias a diesel capacidade menor de 5t	+		
Transformadores de dielétrico líquido	+		
Demais 52 produtos		7,29	

Bens de Capital



# Grandes Categorias Econômicas

## Produtos com maior influência: Acum. Últimos 12 Meses

Produtos	Influência		Variação (%)
	Sinal	Valor (p.p.)	
Óleo diesel	+		19,41
Min. ferro e seus concentrados, exc. pelletizado/sinterizado	-		
Aubos ou fertilizantes à base de NPK	+		
Óleos brutos de petróleo	+		
Herbicidas para uso na agricultura	+	10,70	
Aubos ou fertilizantes minerais ou químicos, fosfatados	+		
Açúcar VHP (very high polarization)	+		
Querosenes de aviação	+		
Óleos combustíveis, exceto diesel	+		
Óleo de soja em bruto, mesmo degomado	+		
Demais 214 produtos		8,71	

Bens Intermediários

# Grandes Categorias Econômicas

## Produtos com maior influência: Acum. Últimos 12 Meses

Produtos	Influência		Variação (%)
	Sinal	Valor (p.p.)	
Automóvel passageiro, a gasolina ou bicomustível	+		12,02
Motocicletas com mais de 50cm3	+		
Refrigeradores ou congeladores para uso doméstico	+		
Máquinas de lavar ou secar roupa para uso doméstico	+		
Móveis de madeira embutidos ou modulados para cozinhas	+	11,53	
Fogões de cozinha para uso doméstico	+		
Armário madeira, residencial, exc. cozinha/embutido/modulado	+		
Eletro-portáteis domésticos	+		
Armário madeira embutido/modulado residencial, exc. cozinha	+		
Aparelho de ar condicionado de parede/janela/transportável	+		
Demais 12 produtos		0,49	

Bens de Consumo Duráveis

# Grandes Categorias Econômicas

## Produtos com maior influência: Acum. Últimos 12 Meses

Produtos	Influência		Variação (%)
	Sinal	Valor (p.p.)	
Gasolina, exceto para aviação	+		18,96
Carnes e miudezas de aves congeladas	+		
Leite esterilizado / UHT / Longa Vida	+		
Carnes de bovinos congeladas	+		
Café torrado e moído	+	12,18	
Margarina	+		
Cervejas e chope	+		
Queijos frescos (não curados): mussarela exc. queijo minas	+		
Biscoitos e bolachas	+		
Álcool etílico (anidro ou hidratado)	+		
Demais 98 produtos		6,78	

Bens de Consumo Não Duráveis

# Atividades Industriais

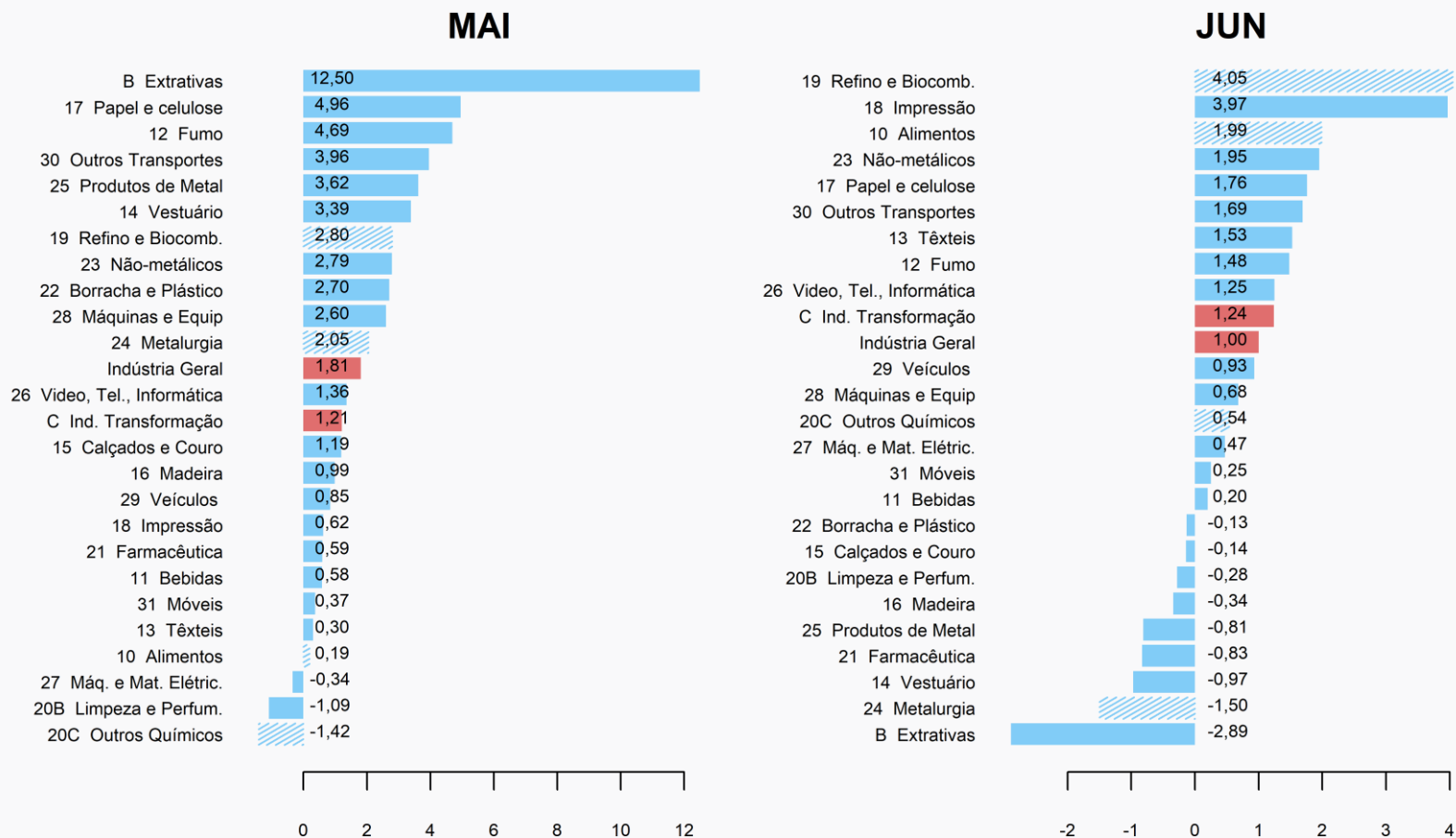
Peso no cálculo do índice\* (%)

Atividades	MAI	JUN
10 - Alimentos	23,01	23,24
19 - Refino de petróleo e biocombustíveis	12,90	13,29
20C - Outros produtos químicos	10,11	10,06
24 - Metalurgia	6,89	6,72
29 - Veículos automotores	6,54	6,54
B - Indústrias extrativas	5,84	5,62
Demais setores	34,71	34,53
<b>Total</b>	<b>100,00</b>	<b>100,00</b>

\*Peso amostral atualizado pelo deslocamento do IBF

# Atividades Industriais

## Variação Mensal (%)



Atividades com maior peso atual no mês

# Atividades Industriais

Maiores Influências: **Mensal** (p.p.)

Atividades	MAI	JUN
19 - Refino de petróleo e biocombustíveis	0,36	0,52
10 - Alimentos		0,46
B - Indústrias extrativas	0,66	-0,17
24 - Metalurgia		-0,10
20C - Outros produtos químicos	-0,15	
17 - Papel e celulose	0,14	
Demais setores	0,80	0,29
<b>Total</b>	<b>1,81</b>	<b>1,00</b>

# Atividades Industriais

## Produtos com maior influência: Mensal

Produtos	Influência		Demais produtos (p.p.)	
	Sinal	Valor (p.p.)		
Óleo diesel	+			Refino e Biocomb.
Álcool etílico (anidro ou hidratado)	-	<b>3,82</b>	0,23	
Gasolina, exceto para aviação	+			
Querosenes de aviação	+			
Leite esterilizado / UHT / Longa Vida	+			Alimentos
Carnes de bovinos frescas ou refrigeradas	-	<b>0,08</b>	1,91	
Óleo de soja em bruto, mesmo degomado	-			
Carnes de bovinos congeladas	+			
Min. ferro e seus concentrados, exc. pelotizado/sinterizado	-			Extrativas
Óleos brutos de petróleo	+			
Minérios de ferro pelotizados ou sinterizados	-	<b>-2,89</b>	0,00	
Gás natural, liquefeito ou no estado gasoso	+			
Minérios de cobre e seus concentrados, bruto ou beneficiado	-			Metalurgia
Óxido de alumínio (alumina calcinada)	-			
Chapas e tiras, de alumínio, de espessura superior a 0,2mm	-	<b>-1,04</b>	-0,46	
Alumínio não ligado em formas brutas	-			
Lingotes, blocos, tarugos ou placas de aços ao carbono	+			

# Grupos Econômicos

Produtos com maior influência & **Grupos Econômicos**  
correspondentes: **Mensal**

Produto	Grupo Correspondente
Variação (sinal)	Variação (%)
Leite esterilizado / UHT / Longa Vida +	Laticínios <b>14,91</b>
Carnes de bovinos frescas ou refrigeradas -	Abate e fabricação de produtos de carne <b>0,50</b>
Óleo de soja em bruto, mesmo degomado -	Fabricação de óleos e gorduras vegetais e animais <b>-2,51</b>
Carnes de bovinos congeladas +	Abate e fabricação de produtos de carne <b>0,50</b>
Variação Total da Atividade = 1,99%	

Alimentos



# Grupos Econômicos

## Produtos com maior influência & Grupos Econômicos correspondentes: Mensal

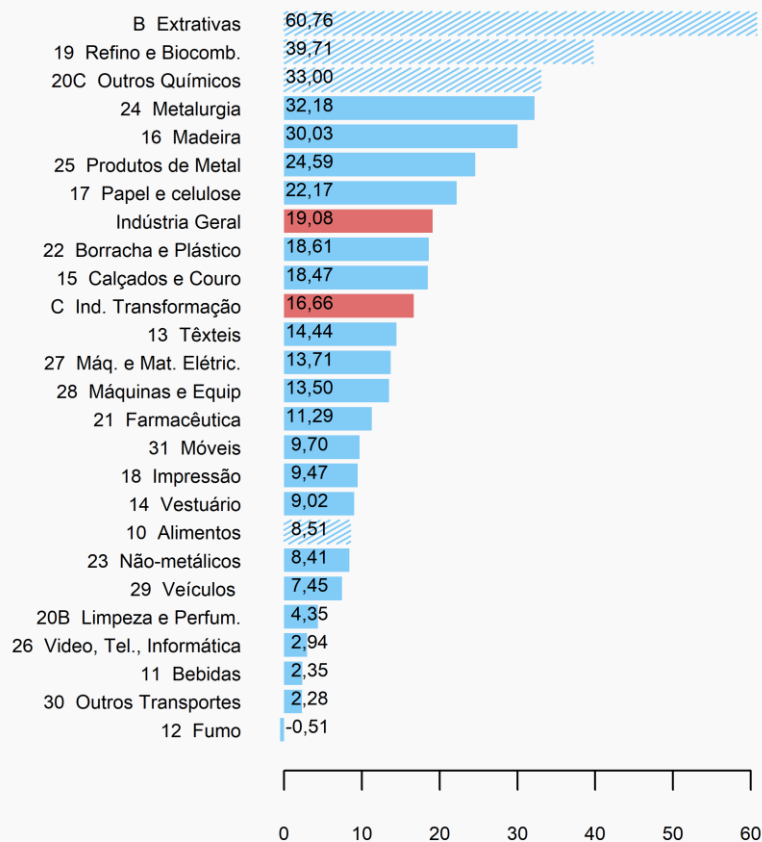
Produto Variação (sinal)	Grupo Correspondente Variação (%)
Óxido de alumínio (alumina calcinada) -	[grupo não divulgado]
Chapas e tiras, de alumínio, de espessura superior a 0,2mm -	[grupo não divulgado]
Alumínio não ligado em formas brutas -	[grupo não divulgado]
Lingotes, blocos, tarugos ou placas de aço ao carbono +	Siderurgia -0,55
Variação Total da Atividade = -1,50%	

**Metalurgia**

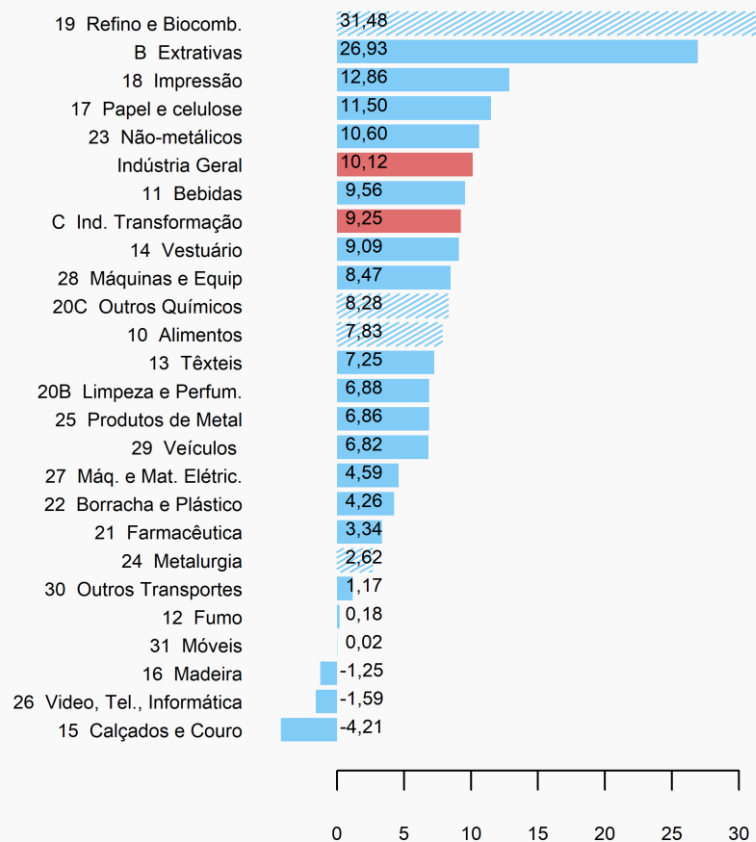
# Atividades Industriais

## Variação Acumulada no Ano (%)

### JUN/2021



### JUN/2022



Atividades com maior peso atual no mês

# Atividades Industriais

Maiores Influências: **Acumulado no Ano** (p.p.)

<b>Atividades</b>	<b>JUN 2021</b>	<b>JUN 2022</b>
<b>19 - Refino de petróleo e biocombustíveis</b>	<b>3,35</b>	<b>3,50</b>
<b>10 - Alimentos</b>	<b>2,19</b>	<b>1,86</b>
<b>B - Indústrias extrativas</b>	<b>3,34</b>	<b>1,31</b>
<b>20C - Outros produtos químicos</b>	<b>2,64</b>	<b>0,85</b>
Demais setores	7,56	2,60
<b>Total</b>	<b>19,08</b>	<b>10,12</b>

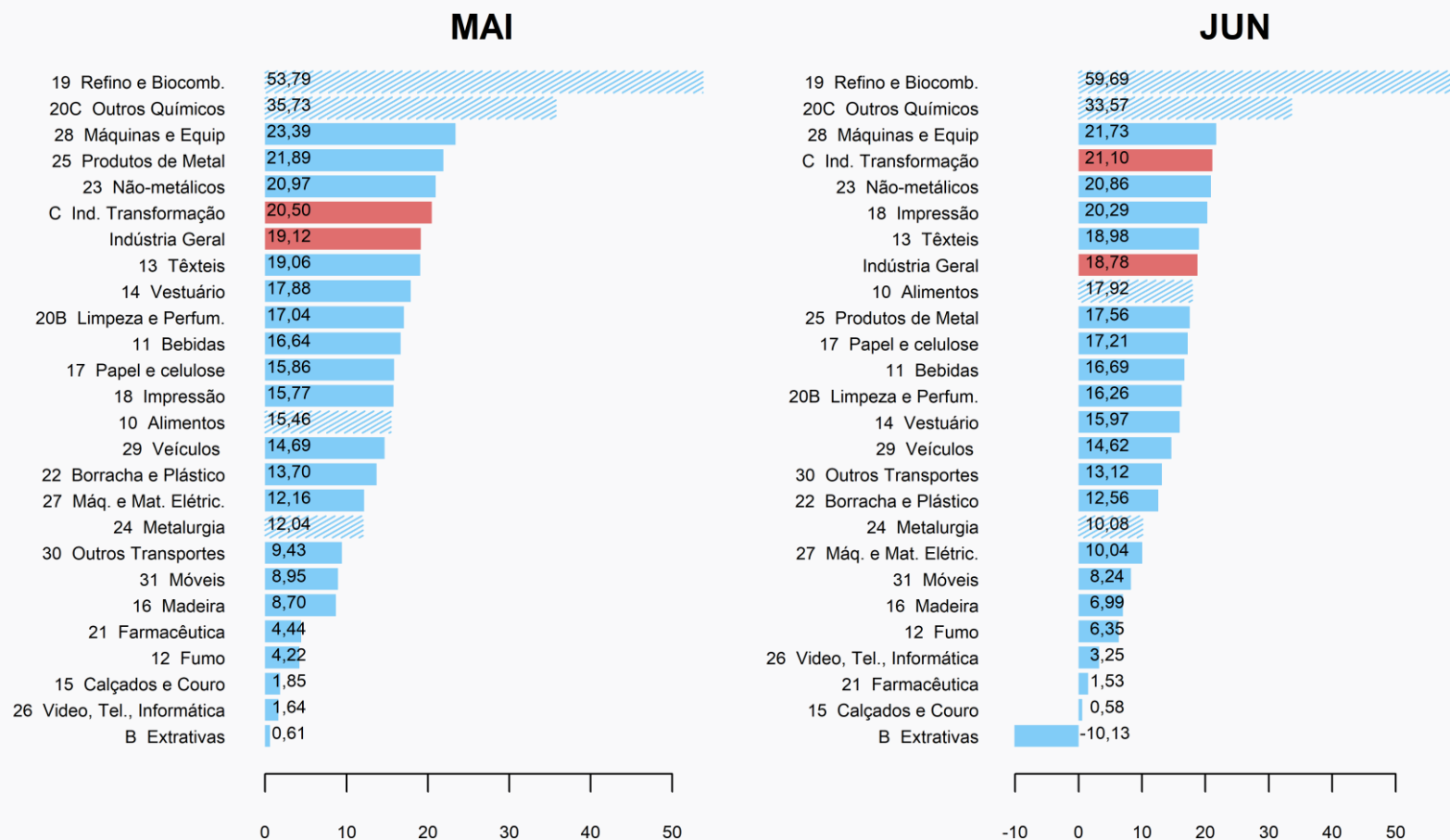
# Atividades Industriais

## Produtos com maior influência: **Acumulado no Ano**

Produtos	Influência		Demais produtos (p.p.)	
	Sinal	Valor (p.p.)		
Óleo diesel	+			Refino e Biocomb.
Gasolina, exceto para aviação	+	<b>31,88</b>	-0,40	
Querosenes de aviação	+			
Óleos combustíveis, exceto diesel	+			
Leite esterilizado / UHT / Longa Vida	+			Alimentos
Carnes de bovinos frescas ou refrigeradas	-	<b>2,89</b>	4,94	
Carnes e miudezas de aves congeladas	+			
Carnes de bovinos congeladas	+			
Óleos brutos de petróleo	+			Extrativas
Min. ferro e seus concentrados, exc. pelletizado/sinterizado	+			
Gás natural, liquefeito ou no estado gasoso	+	<b>26,93</b>	0,00	
Minérios de cobre e seus concentrados, bruto ou beneficiado	-			
Minérios de ferro pelletizados ou sinterizados	+			Outros Químicos
Herbicidas para uso na agricultura	+			
Adbos ou fertilizantes minerais ou químicos, fosfatados	+	<b>6,48</b>	1,80	
Adbos ou fertilizantes à base de NPK	+			
Policloreto de vinila (PVC)	-			

# Atividades Industriais

## Variação Acumulada nos Últimos 12 Meses (%)



Atividades com maior peso atual no mês

# Atividades Industriais

Maiores Influências: **Acum. Últimos 12 meses** (p.p.)

Atividades	MAI	JUN
19 - Refino de petróleo e biocombustíveis	5,38	5,90
10 - Alimentos	3,67	4,20
20C - Outros produtos químicos	3,17	3,00
29 - Veículos automotores	1,00	0,99
Demais setores	5,90	4,69
<b>Total</b>	<b>19,12</b>	<b>18,78</b>

# Atividades Industriais

Produtos com maior influência: **Acum. Últimos 12 Meses**

Produtos	Influência		Demais produtos (p.p.)	
	Sinal	Valor (p.p.)		
Óleo diesel	+			Refino e Biocomb.
Gasolina, exceto para aviação	+	<b>55,61</b>	4,08	
Querosenes de aviação	+			
Óleos combustíveis, exceto diesel	+			
Carnes e miudezas de aves congeladas	+			
Leite esterilizado / UHT / Longa Vida	+	<b>6,34</b>	11,58	
Açúcar VHP (very high polarization)	+			
Carnes de bovinos congeladas	+			
Adbos ou fertilizantes à base de NPK	+			
Herbicidas para uso na agricultura	+	<b>26,43</b>	7,14	
Adbos ou fertilizantes minerais ou químicos, fosfatados	+			
Superfosfatos	+			
Automóvel passageiro, a gasolina ou bicombustível	+			
Caminhão diesel com capacidade superior a 5t	+	<b>9,70</b>	4,92	
Sistemas de marcha e transmissão para veículos automotores	+			
Caminhão-trator, para reboques e semirreboques	+			

# Grupos Econômicos

Produtos com maior influência & **Grupos Econômicos** correspondentes: **Acum. Últimos 12 meses**

Produto	Grupo Correspondente
Variação (sinal)	Variação (%)
Carnes e miudezas de aves congeladas +	Abate e fabricação de produtos de carne <b>11,08</b>
Leite esterilizado / UHT / Longa Vida +	Laticínios <b>40,97</b>
Açúcar VHP (very high polarization) +	Fabricação e refino de açúcar <b>16,65</b>
Carnes de bovinos congeladas +	Abate e fabricação de produtos de carne <b>11,08</b>
Variação Total da Atividade = 17,92%	

**Alimentos**



# Grupos Econômicos

Produtos com maior influência & **Grupos Econômicos** correspondentes: **Acum. Últimos 12 meses**

Produto	Grupo Correspondente
Variação (sinal)	Variação (%)
Aubos ou fertilizantes à base de NPK +	Fabricação de produtos químicos inorgânicos <b>69,28</b>
Herbicidas para uso na agricultura +	Fabricação de defensivos agrícolas e desinfestantes domissanitários <b>47,38</b>
Aubos ou fertilizantes minerais ou químicos, fosfatados +	Fabricação de produtos químicos inorgânicos <b>69,28</b>
Superfosfatos +	Fabricação de produtos químicos inorgânicos <b>69,28</b>
Variação Total da Atividade = 33,57%	

**Outros Químicos**

# Grupos Econômicos

Produtos com maior influência & **Grupos Econômicos** correspondentes: **Acum. Últimos 12 meses**

Produto Variação (sinal)	Grupo Correspondente Variação (%)
Automóvel passageiro, a gasolina ou bicomcombustível +	Fabricação de automóveis, camionetas e utilitários <b>12,05</b>
Caminhão diesel com capacidade superior a 5t +	[grupo não divulgado]
Sistemas de marcha e transmissão para veículos automotores +	[grupo não divulgado]
Caminhão-trator, para reboques e semirreboques +	[grupo não divulgado]
Variação Total da Atividade = 14,62%	

**Veículos**

# FIM